

毎月勤労統計調査地方調査結果

～岩手県の賃金、労働時間及び雇用の動き～

令和4年11月分

～毎月勤労統計調査(通称「毎勤」)とは～

<どんな調査か>

- ・大正12年に始まり90年以上の歴史を持つ統計調査です。
- ・国の重要な統計を作成する調査として、統計法に基づく「基幹統計調査」に指定されています。
- ・主として、労働者の賃金、労働時間及び労働者数を調べています。

<どのように利用されているか>

- ・労使間における労働時間、給与等の改定の基礎資料として使われます。
- ・失業給付(基本手当)、労働者災害補償(休業補償)の額の改訂に使われます。
(注:雇用保険法第18条、労働基準法第76条)
- ・国民(県民)経済計算の推計に使われます。
- ・その他あらゆる労働、経済問題の基礎資料に使われ、また日本の労働事情の海外への紹介、国連への報告などにも使われています。

令和5年1月27日

岩手県ふるさと振興部

毎月勤労統計調査地方調査の説明

1 調査の目的

この調査は、統計法に基づく基幹統計で、岩手県における毎月の賃金、労働時間及び雇用についての変動を明らかにすることを目的としています。

2 調査の対象

この調査は、日本標準産業分類（平成25年10月改訂）に定める鉱業、採石業、砂利採取業、建設業、製造業、電気・ガス・熱供給・水道業、情報通信業、運輸業、郵便業、卸売業、小売業、金融業、保険業、不動産業、物品賃貸業、学術研究、専門・技術サービス業、宿泊業、飲食サービス業、生活関連サービス業、娯楽業（その他の生活関連サービス業のうち家事サービス業を除く）、教育、学習支援業、医療、福祉、複合サービス事業、サービス業（他に分類されないもの）（外国公務を除く）に属し、常時5人以上の常用労働者を雇用する事業所のうち厚生労働大臣が指定した約600事業所を対象として調査を行っています。

3 調査方法等

第一種事業所（常用労働者30人以上規模の事業所）

事業所母集団データベースの最新の年次フレームによる全数名簿を母集団として、産業、規模別に区分けし、所定の抽出率で無作為に調査対象事業所を抽出しています。また、従来の2～3年に一度行う総入替え方式から、毎年1月分調査時に行う部分入替え方式に平成30年の調査から変更されています。

調査票については、事業主が記入して郵送により提出する方式のほか、インターネット回線を利用したオンライン方式によっても提出が可能となっています。

第二種事業所（常用労働者5～29人規模の事業所）

経済センサスの調査区を用いて設定した毎勤第二種基本調査区から、一定数の調査区を選定したうえで5～29人規模の事業所名簿を作成し、その中から産業別に所定の抽出率で事業所を抽出し、第二種事業所として指定しています。

調査については、統計調査員が調査対象事業所を訪問し調査票を作成する実地調査のほか、インターネット回線を利用したオンライン方式によっても調査票の提出が可能となっています。

4 調査事項の説明

(1) 現金給与額

現金給与額とは

所得税、社会保険料、組合費等を差し引く前の総額のことです。

きまって支給する給与とは

労働契約、労働協約あるいは事業所の給与規則等によってあらかじめ定められている支給条件、算定方法によって支給される給与のことで、超過労働給与（超過勤務手当）、毎月支給される住宅手当、通勤手当などを含みます。「所定内給与」と「超過労働給与（所定外給与）」の合計額です。

所定内給与とは

きまって支給する給与のうち超過労働給与以外のものです。超過労働給与（所定外給与）とは、所定の労働時間を超える労働に対して支給される給与や、休日労働、深夜労働に対して支給する給与のことであり、時間外手当、早朝出勤手当、休日出勤手当、深夜手当等です。

特別に支払われた給与とは

一時的または突発的理由に基づいて、あらかじめ定められた契約や規則等によらないで労働者に現実に支払われた給与や、あらかじめ支給条件、算定方法等が定められていても、その給与の算定が3か月を超える期間ごとに行われるものを言います。具体的には、賞与のほか、定昇・ベースアップの差額追給分、3か月を超える期間で支給される通勤手当などをいいます。

現金給与総額とは

「きまって支給する給与」と「特別に支払われた給与」の合計額です。

(2) 出勤日数

労働者が業務遂行のため実際に出勤した日数のことです。有給でも事業所に出勤しない日は出勤日にはなりません。1日のうち1時間でも就業すれば出勤日となります。

(3) 実労働時間

実労働時間数とは

調査期間中に労働者が実際に労働した時間数のことで、休憩時間は除かれます。鉱業の坑内夫の休憩時間や運輸関係労働者等のいわゆる手待時間は含めますが、本来の職務外として行われる宿日直の時間数は含めません。

所定内労働時間数とは

事業所の就業規則で定められた正規の始業時刻と終業時刻との間から休憩時間を差し引いた実労働時間数のことです。

所定外労働時間とは

早出、残業、臨時の呼出、休日出勤等の実労働時間のことです。

総実労働時間数とは

「所定内労働時間数」と「所定外労働時間数」との合計です。

(4) 常用労働者

常用労働者とは

事業所に雇われて働いている人で次のいずれかに該当する人です。（平成30年1月分調査から常用労働者の定義が変更されました。）

- ア 期間を定めずに雇われている人
- イ 1か月以上の期間を定めて雇われている人

パートタイム労働者とは

常用労働者のうち次のいずれかに該当する人です。

- ア 1日の所定労働時間が一般の労働者よりも短い人
- イ 1日の所定労働時間が一般の労働者と同じで1週の所定労働日数が一般の労働者よりも少ない人

一般労働者とは

常用労働者のうち「パートタイム労働者」以外の人です。

パートタイム労働者比率

常用労働者に占めるパートタイム労働者の割合のことです。

利用上の注意

- この調査結果の数値は、調査事業所からの報告を基にして本県の規模5人以上のすべての事業所に
対応するよう復元して算定したものです。
- この調査の30人以上の事業所については、従来の2～3年に一度行う総入替え方式から、毎年1月
分調査時に行う部分入替え方式に平成30年分の調査から変更しました。
従来の総入替え方式においては、入替え時に一定の断層が生じていたため、賃金、労働時間指数と
その増減率については過去に遡った改訂を行っていましたが、部分入替え方式導入により断層は縮小
することから、過去に遡った改訂は行っていません。
- 常用雇用指数及びその増減率は、令和4年1月新集計において、労働者数推計を当時利用できる最
新のデータ（平成28年経済センサス－活動調査等）に基づき更新（ベンチマーク更新）し、過去に
遡って改訂しています。
なお、このベンチマーク更新に伴い、令和4年の賃金と労働時間の前年同月比には一定の断層が生
じています。
- また、指数の基準時を2015年（平成27年）から2020年（令和2年）に更新する基準時更新を併せて
行い、令和4年1月分新集計公表時から、令和2年平均を100とする令和2年基準としました。
これに伴い、令和4年1月分以降と比較できるように、令和3年12月分までの指数を令和2年平均
が100となるように改訂しました。
令和3年12月分までの増減率は、一部を除き、改定前の指数で計算しているため、改訂後の指数で
計算した場合と必ずしも一致しません。
- 前年比などの増減率は指数等により算出しており、実数で計算した場合と必ずしも一致しません。
また、指数表中、指数の各年平均値は単純平均で算定しています。
- 平成29年1月分結果から、平成25年10月に改訂された日本標準産業分類に基づき公表しています。
- 調査事業所が少ないため調査結果を秘匿している産業もありますが、「調査産業計」には含めて集
計しています。

- 8 統計表（実数表）の各一括部分の内容は以下のとおりです。

表 示	内 容
M一括分	産業大分類M「宿泊業、飲食サービス業」のうち 「M76 飲食店」及び「M77 持ち帰り・配達飲食サービス業」
P一括分	産業大分類P「医療、福祉」のうち 「P84 保健衛生」及び「P85 社会保険・社会福祉・介護事業」
R一括分	産業大分類Rサービス業（他に分類されないもの）のうち 「R88 廃棄物処理業」、「R89 自動車整備業」、「R90 機械等修理業（別掲を除く）」、「R91 職業紹介・労働者派遣業」、「R93 政治・経済・文化団体」、「R94 宗教」及び「R95 その他のサービス業」

- 9 統計表中符号の用法は次のとおりです。

- 「－」 → 該当数値なし
- 「0」 → 単位未満
- 「▲」 → マイナス（負）
- 「X」 → 調査事業所が2以下のため秘匿

※この調査結果を利用して印刷物等を刊行した場合は、1部を送付くださるようお願いします。

《問い合わせ先》

〒020-8570 岩手県盛岡市内丸10番1号

岩手県ふるさと振興部調査統計課経済統計担当

T E L 019-629-5306

F A X 019-629-5309

目 次

I 調査結果の概要

1 賃金の動き

- (1) 事業所規模 5 人以上（調査産業計） 1
- (2) 事業所規模30人以上（調査産業計） 1

2 労働時間の動き

- (1) 事業所規模 5 人以上（調査産業計） 3
- (2) 事業所規模30人以上（調査産業計） 3

3 雇用の動き

- (1) 事業所規模 5 人以上（調査産業計） 5
- (2) 事業所規模30人以上（調査産業計） 5

II 統計表

1 指数表

- 第1表 規模、産業別名目賃金指数（現金給与総額） 7
- 第2表 規模、産業別実質賃金指数（現金給与総額） 8
- 第3表 規模、産業別名目賃金指数（きまって支給する給与） 9
- 第4表 規模、産業別実質賃金指数（きまって支給する給与） 10
- 第5表 規模、産業別名目賃金指数（所定内給与） 11
- 第6表 規模、産業別労働時間指数（総実労働時間） 12
- 第7表 規模、産業別労働時間指数（所定内労働時間） 13
- 第8表 規模、産業別労働時間指数（所定外労働時間） 14
- 第9表 規模、産業別常用雇用指数 15
- 第10表 規模、産業別パートタイム労働者比率 16

2 実数表

- 第11表 産業、男女別常用雇用労働者の 1 人平均月間現金給与額 17
- 第12表 産業、男女別常用雇用労働者の 1 人平均月間出勤日数及び実労働時間 19
- 第13表 産業、男女別の前調査期間末、増加、減少及び本調査期間末常用労働者数 21
- 第14表 産業、就業形態別の常用雇用労働者 1 人平均月間現金給与額 23
- 第15表 産業、就業形態別の常用雇用労働者 1 人平均月間出勤日数及び実労働時間 25
- 第16表 産業、就業形態別の前調査期間末、増加、減少及び本調査期間末常用労働者数 27
- 第17表 事業所規模、男女別常用雇用労働者の 1 人平均月間現金給与額 29
- 第18表 事業所規模、男女別常用雇用労働者の 1 人平均月間出勤日数及び実労働時間 29

III 参考資料

- 全国・岩手県の結果 30

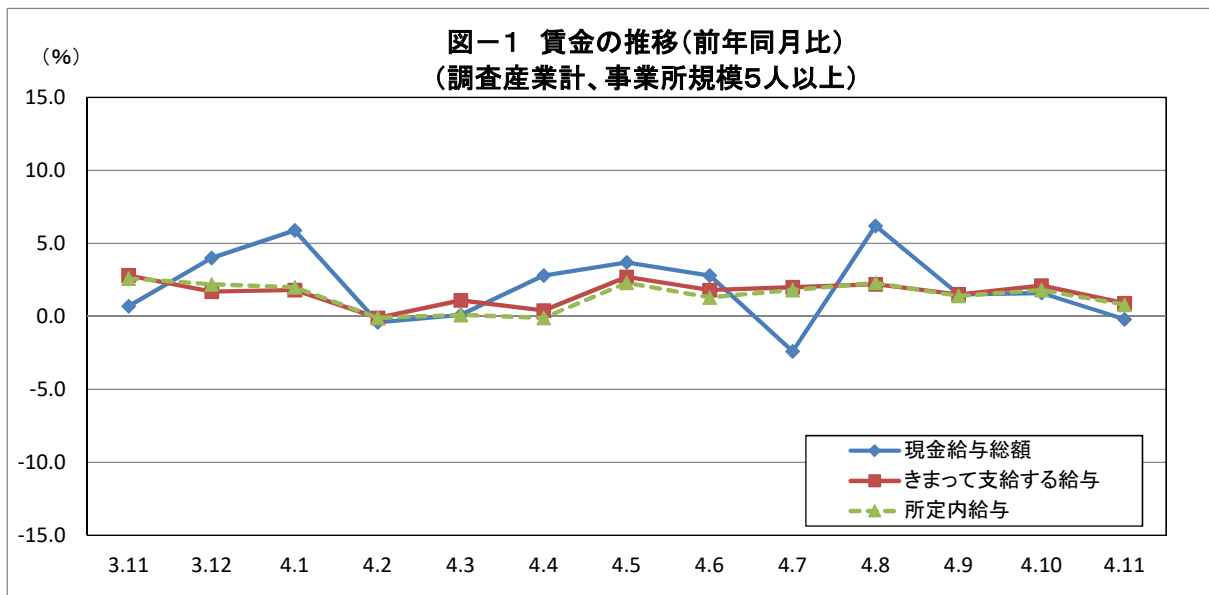
I 調査結果の概要

1 賃金の動き

(1) 事業所規模5人以上(調査産業計)

11月分の1人平均現金給与総額は、規模5人以上の事業所で261,670円、前年同月比0.2%減となりました。このうち、きまって支給する給与は241,459円、前年同月比0.9%増となりました。

きまって支給する給与のうち所定内給与は224,006円、前年同月比0.8%増となりました。



(2) 事業所規模30人以上(調査産業計)

11月分の1人平均現金給与総額は、規模30人以上の事業所で285,138円、前年同月比0.4%減となりました。このうち、きまって支給する給与は256,998円、前年同月比0.2%増となりました。

きまって支給する給与のうち所定内給与は235,234円、前年同月比0.4%増となりました。

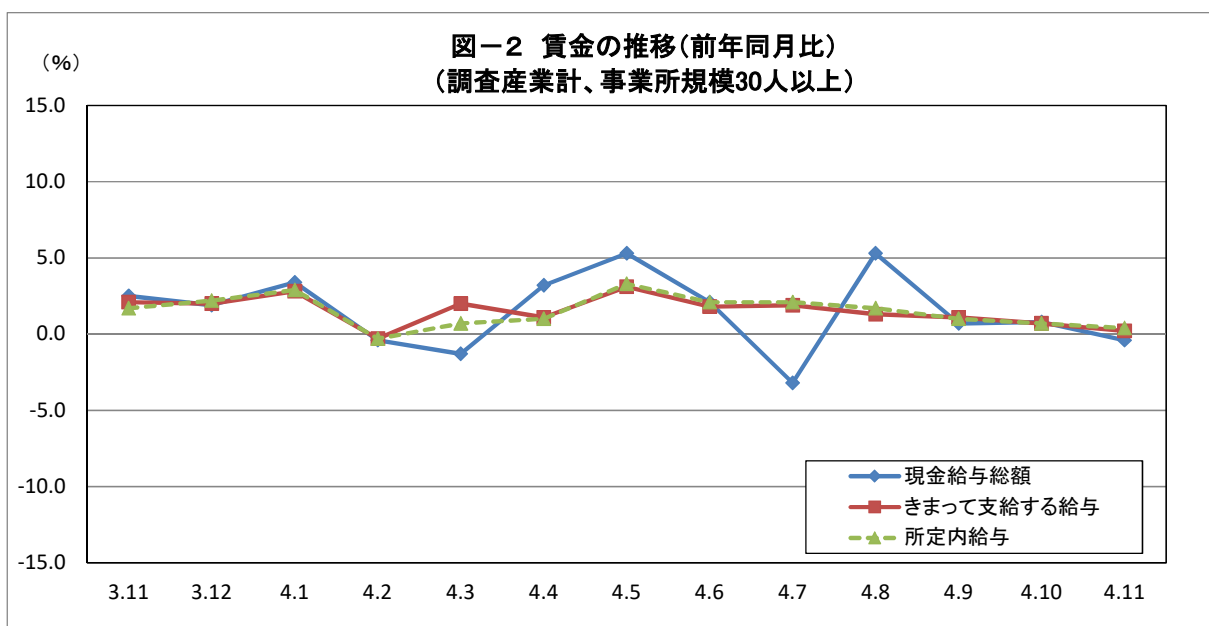


表1 一人平均月間現金給与額

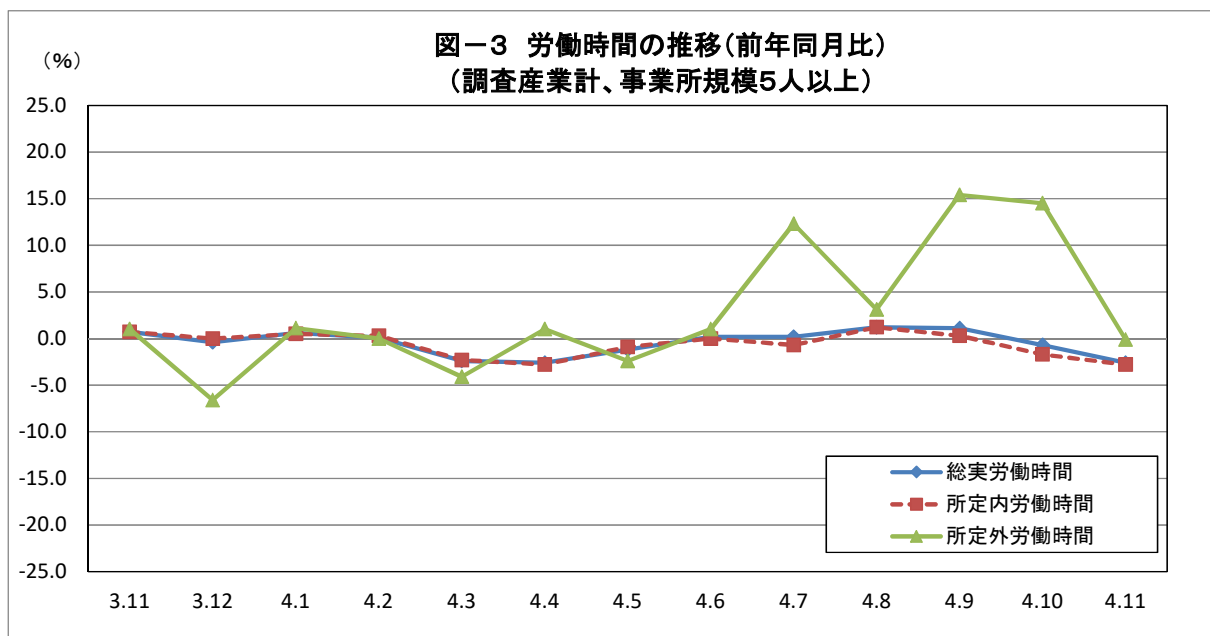
規 模	産 業	現金給与総額							
				きまって支給する給与				特別に支払われた給与	
						所定内給与			
		前 年 同 月 比	前 年 同 月 比	前 年 同 月 比	前 年 同 月 比	前 年 同 月 比	前 年 同 月 比	前 年 同 月 差	前 年 同 月 差
		円 %	円 %	円 %	円 %	円 %	円 %	円	円
5 人 以 上	調査産業計	261,670	▲ 0.2	241,459	0.9	224,006	0.8	20,211	▲ 2,646
	鉱業、採石業、砂利採取業	x	x	x	x	x	x	x	x
	建設業	281,441	▲ 11.5	274,806	▲ 9.5	261,635	▲ 4.1	6,635	▲ 7,689
	製造業	278,024	▲ 7.1	242,087	▲ 4.1	216,433	▲ 3.6	35,937	▲ 10,912
	電気・ガス・熱供給・水道業	355,924	▲ 9.8	355,099	▲ 9.8	322,299	▲ 9.5	825	491
	情報通信業	387,131	22.1	319,812	1.3	294,582	1.9	67,319	65,889
	運輸業、郵便業	278,613	▲ 2.2	275,910	0.8	224,627	▲ 1.7	2,703	▲ 8,598
	卸売業、小売業	231,596	1.8	216,900	0.5	208,349	▲ 0.4	14,696	3,287
	金融業、保険業	499,939	80.7	336,519	21.6	318,881	18.9	163,420	163,420
	不動産業、物品賃貸業	226,867	x	197,464	x	190,333	x	29,403	x
	学術研究、専門・技術サービス業	297,292	15.6	288,510	12.2	258,871	7.4	8,782	8,707
	宿泊業、飲食サービス業	134,716	▲ 14.8	123,596	▲ 9.4	115,588	▲ 10.1	11,120	▲ 10,611
	生活関連サービス業、娯楽業	192,103	32.5	190,984	31.7	178,650	27.7	1,119	1,117
	教育、学習支援業	351,824	4.1	335,063	13.9	330,863	14.4	16,761	▲ 27,048
	医療、福祉	271,268	2.0	250,120	4.8	233,947	3.4	21,148	▲ 6,425
	複合サービス事業	304,001	15.4	303,569	15.7	279,182	10.5	432	▲ 196
	サービス業(他に分類されないもの)	198,367	▲ 10.9	194,959	▲ 3.6	182,066	▲ 2.9	3,408	▲ 16,655
30 人 以 上	調査産業計	285,138	▲ 0.4	256,998	0.2	235,234	0.4	28,140	▲ 1,788
	鉱業、採石業、砂利採取業	x	x	x	x	x	x	x	x
	建設業	320,312	▲ 15.6	315,165	▲ 6.5	293,441	▲ 0.6	5,147	▲ 36,999
	製造業	299,240	▲ 8.3	254,911	▲ 4.3	226,810	▲ 3.0	44,329	▲ 15,689
	電気・ガス・熱供給・水道業	366,420	▲ 9.3	365,481	▲ 9.4	330,366	▲ 8.5	939	502
	情報通信業	434,242	25.4	342,383	▲ 0.6	311,730	▲ 0.7	91,859	89,879
	運輸業、郵便業	294,075	0.6	293,572	0.5	242,906	2.6	503	190
	卸売業、小売業	215,247	0.1	175,967	▲ 3.7	166,711	▲ 5.2	39,280	6,975
	金融業、保険業	392,885	34.6	392,819	34.6	389,059	35.5	66	66
	不動産業、物品賃貸業	252,936	x	180,044	x	171,017	x	72,892	x
	学術研究、専門・技術サービス業	281,563	▲ 1.1	281,463	▲ 1.1	259,880	▲ 3.9	100	▲ 108
	宿泊業、飲食サービス業	136,158	▲ 5.3	120,243	▲ 4.0	113,710	▲ 2.2	15,915	▲ 2,604
	生活関連サービス業、娯楽業	188,050	19.9	184,674	17.8	175,437	13.8	3,376	3,370
	教育、学習支援業	360,766	8.6	330,760	2.6	328,299	2.4	30,006	20,065
	医療、福祉	323,137	9.0	292,463	8.6	267,817	6.0	30,674	2,922
	複合サービス事業	313,496	20.5	312,988	20.3	281,050	15.0	508	508
	サービス業(他に分類されないもの)	193,231	▲ 5.6	188,218	▲ 4.5	175,398	▲ 1.8	5,013	▲ 2,641

※前年同月比は指数により計算しています。

2 労働時間の動き

(1) 事業所規模5人以上(調査産業計)

11月分の1人平均総実労働時間は、規模5人以上の事業所で147.1時間、前年同月比2.6%減となりました。このうち、所定内労働時間は136.9時間、前年同月比2.8%減となりました。所定外労働時間は10.2時間、前年同月比0.1%減となりました。



(2) 事業所規模30人以上(調査産業計)

11月分の1人平均総実労働時間は、規模30人以上の事業所で147.1時間、前年同月比4.0%減となりました。このうち、所定内労働時間は136.0時間、前年同月比3.7%減となりました。所定外労働時間は11.1時間、前年同月比6.8%減となりました。

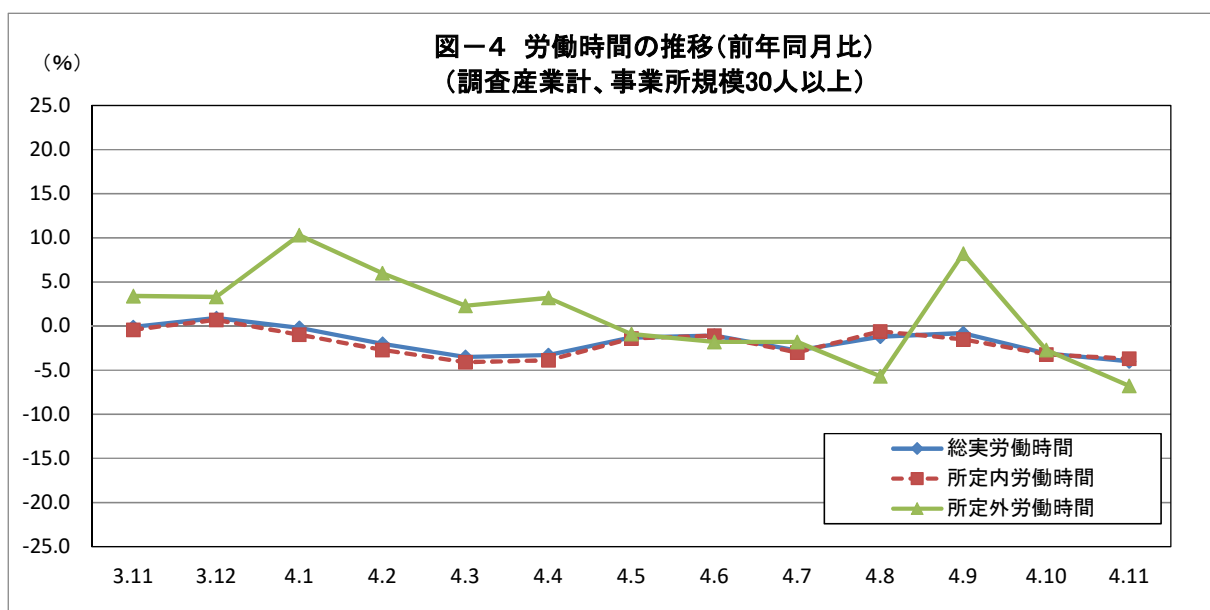


表2 一人平均月間出勤日数及び労働時間数

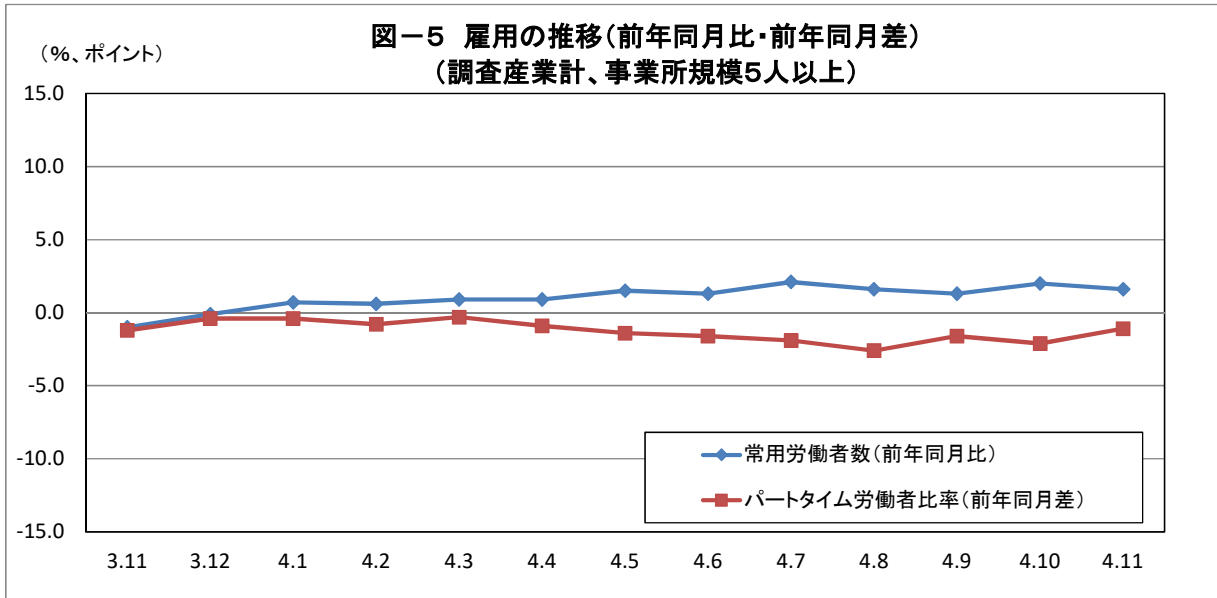
規 模	産 業	出勤日数		総実労働時間数					
		日	前年 同月差	時間	%	所定内労働時間		所定外労働時間	
						前年 同月比	前年 同月比	前年 同月比	前年 同月比
5 人 以 上	調査産業計	19.3	▲ 0.5	147.1	▲ 2.6	136.9	▲ 2.8	10.2	▲ 0.1
	鉱業、採石業、砂利採取業	x	x	x	x	x	x	x	x
	建設業	20.6	▲ 2.1	158.6	▲ 14.7	149.6	▲ 8.5	9.0	▲ 59.6
	製造業	19.9	▲ 0.3	163.6	▲ 2.4	149.9	▲ 1.4	13.7	▲ 11.3
	電気・ガス・熱供給・水道業	18.6	▲ 0.2	156.4	3.5	145.3	4.6	11.1	▲ 8.6
	情報通信業	19.8	▲ 0.5	164.9	▲ 2.5	153.6	▲ 1.8	11.3	▲ 9.2
	運輸業、郵便業	21.0	▲ 0.1	180.8	2.8	152.4	▲ 0.2	28.4	23.3
	卸売業、小売業	20.2	0.1	140.9	0.3	134.8	▲ 0.4	6.1	19.9
	金融業、保険業	17.9	▲ 0.2	136.4	▲ 2.8	130.3	▲ 3.9	6.1	26.6
	不動産業、物品賃貸業	18.8	x	133.6	x	129.2	x	4.4	x
	学術研究、専門・技術サービス業	19.2	▲ 0.8	157.0	▲ 0.9	141.5	▲ 5.3	15.5	73.4
	宿泊業、飲食サービス業	16.9	▲ 0.6	111.6	▲ 8.5	104.7	▲ 9.8	6.9	15.8
	生活関連サービス業、娯楽業	17.7	▲ 1.5	124.1	0.6	117.1	▲ 1.3	7.0	44.6
	教育、学習支援業	17.2	▲ 0.3	142.4	5.9	128.0	1.9	14.4	62.0
	医療、福祉	18.6	▲ 0.7	138.8	▲ 3.1	133.3	▲ 4.0	5.5	28.9
	複合サービス事業	18.8	▲ 0.8	155.5	▲ 0.1	140.6	▲ 4.5	14.9	76.0
	サービス業(他に分類されないもの)	19.6	0.2	146.9	▲ 1.0	137.7	0.7	9.2	▲ 20.1
30 人 以 上	調査産業計	19.0	▲ 0.6	147.1	▲ 4.0	136.0	▲ 3.7	11.1	▲ 6.8
	鉱業、採石業、砂利採取業	x	x	x	x	x	x	x	x
	建設業	19.8	▲ 2.0	158.9	▲ 10.6	147.2	▲ 8.5	11.7	▲ 30.1
	製造業	19.8	▲ 0.5	164.7	▲ 3.5	150.6	▲ 2.0	14.1	▲ 16.6
	電気・ガス・熱供給・水道業	18.9	0.3	157.9	4.7	146.1	6.5	11.8	▲ 13.7
	情報通信業	19.3	▲ 1.1	160.8	▲ 4.6	147.7	▲ 5.1	13.1	1.2
	運輸業、郵便業	20.5	▲ 0.5	167.5	▲ 6.8	145.7	▲ 3.8	21.8	▲ 23.4
	卸売業、小売業	19.3	▲ 0.1	127.9	▲ 4.0	121.8	▲ 5.2	6.1	25.1
	金融業、保険業	18.6	▲ 0.1	144.9	0.6	140.9	1.3	4.0	▲ 20.2
	不動産業、物品賃貸業	19.5	x	150.6	x	143.8	x	6.8	x
	学術研究、専門・技術サービス業	18.8	0.2	149.9	1.8	137.3	▲ 2.7	12.6	104.0
	宿泊業、飲食サービス業	15.6	▲ 2.0	99.4	▲ 13.7	94.5	▲ 12.1	4.9	▲ 36.0
	生活関連サービス業、娯楽業	18.2	▲ 0.5	127.0	▲ 3.5	119.8	▲ 5.4	7.2	44.5
	教育、学習支援業	17.2	▲ 0.4	138.1	▲ 1.7	124.4	▲ 2.3	13.7	3.7
	医療、福祉	18.5	▲ 0.6	140.7	▲ 2.2	133.1	▲ 4.3	7.6	50.5
	複合サービス事業	18.8	▲ 1.2	159.0	▲ 0.7	138.5	▲ 7.3	20.5	96.3
	サービス業(他に分類されないもの)	19.0	0.0	143.1	▲ 3.2	133.2	▲ 0.1	9.9	▲ 31.5

※前年同月比は指数により計算しています。

3 雇用の動き

(1) 事業所規模5人以上(調査産業計)

11月分の常用労働者数は、規模5人以上の事業所で412,959人、前年同月比1.6%増となりました。
 このうち、製造業の常用労働者数は72,569人、前年同月比4.3%増となりました。
 また、卸売業・小売業の常用労働者は71,968人、前年同月比1.1%増となりました。
 パートタイム労働者比率は23.5%、前年同月差1.1ポイント減となりました。



(2) 事業所規模30人以上(調査産業計)

11月分の常用労働者数は、規模30人以上の事業所で215,650人、前年同月比3.7%増となりました。
 このうち、製造業の常用労働者数は54,686人、前年同月比3.6%増となりました。
 また、卸売業・小売業の常用労働者は26,624人、前年同月比3.7%増となりました。
 パートタイム労働者比率は24.9%、前年同月差2.2ポイント増となりました。

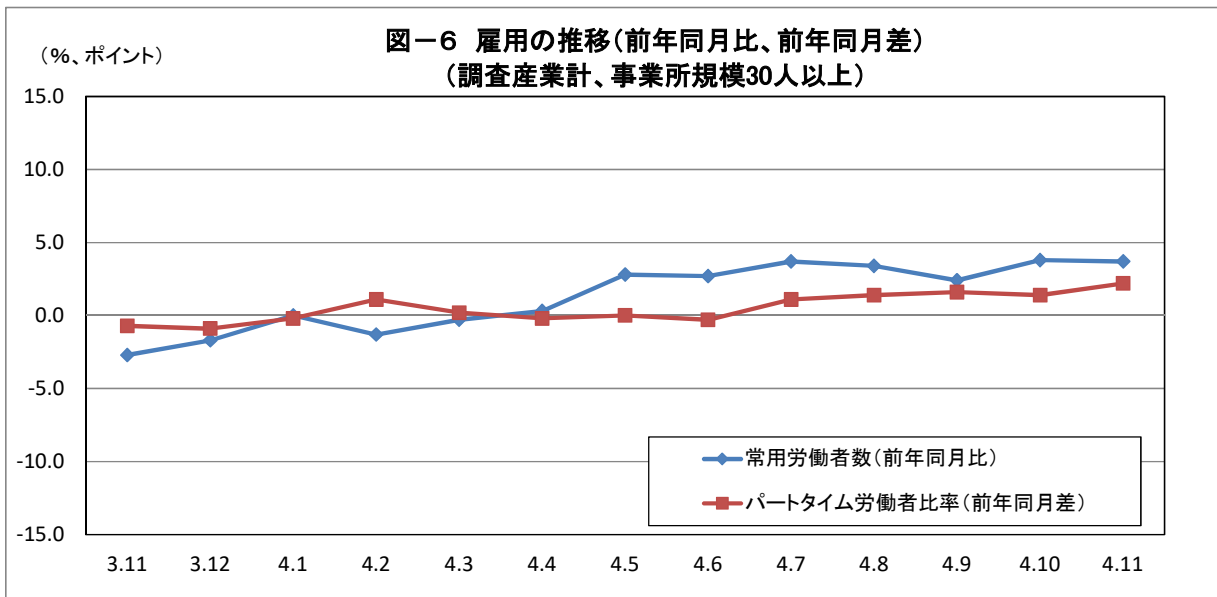


表3 常用労働者数及び労働異動率

規模	産 業	本月末常用労働者数		労働異動率				パートタイム労働者比率	
				入職率		離職率			
		前年 同月比		前年 同月差		前年 同月差		前年 同月差	
		人	%	%	ポイント	%	ポイント	%	ポイント
5 人 以 上	調査産業計	412,959	1.6	1.60	0.42	1.52	0.22	23.5	▲ 1.1
	鉱業、採石業、砂利採取業	x	x	x	x	x	x	x	x
	建設業	36,212	▲ 3.1	5.50	5.02	1.17	▲ 1.44	6.5	4.4
	製造業	72,569	4.3	1.02	▲ 0.48	1.05	0.26	12.3	▲ 2.7
	電気・ガス・熱供給・水道業	x	x	x	x	x	x	x	x
	情報通信業	4,419	▲ 1.8	1.23	1.19	0.46	0.35	4.5	1.4
	運輸業、郵便業	27,175	15.8	1.10	0.21	2.02	1.17	10.8	▲ 4.6
	卸売業、小売業	71,968	1.1	0.94	▲ 0.71	1.52	▲ 0.26	38.1	▲ 2.2
	金融業、保険業	8,107	▲ 7.0	2.49	2.25	4.19	2.55	3.6	0.8
	不動産業、物品賃貸業	2,898	x	0.38	x	0.72	x	45.5	x
	学術研究、専門・技術サービス業	7,411	1.6	0.94	0.56	1.57	1.42	12.8	5.6
	宿泊業、飲食サービス業	30,673	2.4	2.36	▲ 0.23	3.27	2.70	55.5	▲ 6.9
	生活関連サービス業、娯楽業	11,967	▲ 1.4	0.50	0.02	0.91	▲ 0.47	43.9	▲ 11.0
	教育、学習支援業	24,797	▲ 2.9	0.95	0.24	0.85	0.25	17.9	▲ 9.4
	医療、福祉	81,302	2.3	1.16	0.37	1.20	▲ 0.06	25.1	4.7
	複合サービス事業	5,862	▲ 17.3	1.92	1.63	0.31	0.17	8.9	3.5
サービス業(他に分類されないもの)	25,049	0.7	2.10	0.71	2.46	0.98	19.0	▲ 0.6	
30 人 以 上	調査産業計	215,650	3.7	1.78	0.72	1.25	0.09	24.9	2.2
	鉱業、採石業、砂利採取業	x	x	x	x	x	x	x	x
	建設業	12,592	▲ 1.7	10.30	9.88	0.87	0.00	12.7	10.3
	製造業	54,686	3.6	0.51	▲ 0.45	0.77	▲ 0.04	10.3	▲ 3.4
	電気・ガス・熱供給・水道業	1,789	2.9	2.16	0.93	0.34	▲ 0.61	6.0	▲ 1.9
	情報通信業	3,220	▲ 1.0	0.25	0.19	0.62	0.47	6.1	1.7
	運輸業、郵便業	15,162	31.2	1.91	1.49	0.68	▲ 0.48	18.3	6.2
	卸売業、小売業	26,624	3.7	1.46	▲ 0.52	2.69	1.46	63.5	2.5
	金融業、保険業	x	x	x	x	x	x	x	x
	不動産業、物品賃貸業	1,166	x	0.94	x	1.79	x	24.0	x
	学術研究、専門・技術サービス業	2,834	7.2	0.93	▲ 0.12	0.00	▲ 0.40	19.3	10.4
	宿泊業、飲食サービス業	8,959	6.3	4.00	1.14	2.22	0.29	74.8	0.2
	生活関連サービス業、娯楽業	3,961	▲ 4.8	1.50	1.19	2.26	1.51	49.1	1.9
	教育、学習支援業	13,850	▲ 1.3	0.74	0.62	0.66	0.39	20.9	0.7
	医療、福祉	47,691	2.1	1.21	0.36	1.08	▲ 0.45	19.5	4.4
	複合サービス事業	3,123	▲ 31.0	1.91	1.40	0.58	0.34	11.8	6.1
サービス業(他に分類されないもの)	17,120	1.6	2.63	0.51	1.94	▲ 0.31	26.3	1.0	

※前年同月比は指数により計算しています。

Ⅱ 統計表

1 指数表

第1表 規模、産業別名目賃金指数(現金給与総額)

(令和2年平均=100)

規 種	年	月	調 査		採石業、 砂利採取業	建設業	製造業	対前年 (同月)比	電気・ガス・ 水道業	情 報 通 信 業	運 輸 業、 郵 便 業	卸 売 業、 小 売 業	金 融 業、 保 險 業	不動産業、 物品賃貸業	学術研究、 専門・技術 サービス業	宿 泊 業、 飲 食 サービス業	生活関連 サービス業、 娯 楽 業	教 育、 学 習 支 援 業	医 療 福 祉 事 業	複 合 サ ー ビ ス (他に分類さ れないもの)	サービス業	
			産 業 計	対前年 (同月)比																		
人 以 上	令和	元年	100.4	0.3	x	104.3	101.0	▲ 6.5	109.0	98.2	98.1	108.0	105.7	87.5	99.0	108.6	114.0	104.0	93.4	99.2	87.1	
		2年	100.0	▲ 0.4	100.0	100.0	100.0	▲ 1.0	100.0	100.0	100.0	100.0	100.0	100.0	100.0	100.0	100.0	100.0	100.0	100.0	100.0	100.0
		3年	101.4	1.4	108.9	107.7	105.2	5.2	109.4	99.3	94.8	109.5	94.2	x	96.4	97.1	78.8	92.9	99.3	101.9	101.9	
	3年	11月	94.0	0.7	95.6	97.7	105.1	10.1	85.6	77.5	87.9	98.1	74.6	x	69.8	126.1	76.3	84.9	90.9	81.6	98.0	
		12月	175.4	4.0	200.1	191.5	182.3	9.0	240.3	171.9	137.4	199.6	207.6	x	160.3	123.9	101.5	179.0	169.0	196.2	151.0	
		4年	1月	89.1	5.9	x	99.3	86.2	▲ 0.1	81.0	84.8	82.3	101.7	90.0	82.3	80.0	106.9	77.8	77.9	85.5	94.2	87.6
			2月	84.4	▲ 0.4	x	86.3	82.3	▲ 5.3	79.5	77.6	80.8	92.2	84.5	82.1	78.4	112.3	75.8	79.1	83.5	82.3	79.9
			3月	88.6	0.1	x	87.2	85.2	▲ 3.3	83.7	92.5	87.9	100.4	83.7	93.9	78.8	102.9	74.7	81.4	88.7	92.0	89.2
			4月	90.7	2.8	x	122.8	87.1	▲ 3.5	83.7	78.8	82.3	98.7	96.0	83.8	76.5	104.0	83.6	77.0	86.0	87.1	83.5
			5月	87.7	3.7	94.1	89.7	82.8	▲ 5.4	81.2	92.8	79.4	100.3	86.9	91.8	77.1	105.0	79.1	81.8	88.6	88.4	86.3
			6月	137.7	2.8	156.5	106.3	137.6	8.0	229.6	139.4	99.6	108.8	185.1	96.6	148.2	118.0	92.0	217.3	161.0	155.9	96.6
			7月	116.9	▲ 2.4	x	118.6	129.8	▲ 5.9	82.9	86.4	90.2	157.2	131.2	121.3	97.4	120.1	100.1	91.9	106.7	122.9	98.1
			8月	96.5	6.2	x	96.2	98.1	1.7	77.0	82.7	106.9	106.0	88.2	81.1	86.9	102.9	105.6	86.2	86.6	137.3	110.2
			9月	87.1	1.5	x	84.4	85.4	▲ 1.2	76.9	77.9	85.5	93.5	92.0	80.5	77.4	100.5	101.5	85.8	86.6	93.0	84.1
			10月	87.9	1.6	x	87.0	87.0	▲ 1.2	79.2	77.5	88.5	93.8	96.0	79.1	82.9	102.9	99.4	84.2	85.3	96.6	85.3
11月	93.8	▲ 0.2	x	86.5	97.6	▲ 7.1	77.2	94.6	86.0	99.9	134.8	93.7	80.7	107.4	101.1	88.4	92.7	94.2	87.3			
対前年同月比			▲ 0.2	-	x	▲ 11.5	▲ 7.1	-	▲ 9.8	22.1	▲ 2.2	1.8	80.7	x	15.6	▲ 14.8	32.5	4.1	2.0	15.4	▲ 10.9	
人 以 上	令和	元年	100.3	1.0	x	100.8	104.1	▲ 5.9	101.1	98.5	98.3	95.2	97.1	x	108.9	130.2	107.7	104.8	98.0	103.5	94.4	
		2年	100.0	▲ 0.3	100.0	100.0	100.0	▲ 4.0	100.0	100.0	100.0	100.0	100.0	100.0	100.0	100.0	100.0	100.0	100.0	100.0	100.0	
		3年	102.0	2.0	108.9	98.8	108.3	8.4	106.7	103.2	98.8	98.1	91.3	x	92.3	101.3	93.0	96.6	102.9	103.6	103.8	
	3年	11月	94.4	2.5	95.7	88.3	110.5	13.4	81.6	84.6	85.8	96.2	69.0	x	74.4	121.5	85.0	78.9	91.5	86.7	100.3	
		12月	182.1	1.9	200.2	200.8	193.0	15.2	225.2	208.1	160.3	154.5	175.4	x	179.1	110.2	131.5	199.7	185.5	184.0	152.6	
		4年	1月	86.2	3.4	x	80.0	88.8	2.7	76.2	88.9	85.7	82.8	114.2	43.0	70.0	100.9	96.8	82.0	88.3	116.1	85.8
			2月	83.4	▲ 0.4	x	78.2	84.7	▲ 3.0	74.7	84.7	82.2	76.0	96.4	43.5	70.5	92.2	95.9	83.3	88.2	99.2	85.2
			3月	88.5	▲ 1.3	x	76.1	88.0	▲ 0.8	78.0	104.3	90.2	86.8	88.0	42.5	73.3	102.4	95.0	85.1	94.9	106.8	99.1
			4月	89.5	3.2	x	90.6	89.7	▲ 1.9	79.9	86.2	87.1	94.3	118.6	44.0	70.9	104.0	98.2	82.2	92.4	99.9	91.4
			5月	89.4	5.3	x	87.6	84.8	▲ 4.6	75.4	106.4	84.1	95.6	90.8	57.9	70.7	108.4	95.8	83.6	94.9	100.2	98.3
			6月	154.5	2.1	x	114.1	151.9	10.7	209.4	171.9	118.4	96.8	175.0	47.5	147.2	113.9	103.2	242.6	183.2	219.6	107.5
			7月	107.6	▲ 3.2	x	93.6	133.5	▲ 7.2	75.8	97.6	89.2	113.3	119.8	58.2	78.1	110.4	118.5	83.0	104.6	104.1	105.1
			8月	92.0	5.3	x	81.9	100.1	4.6	74.3	83.8	89.9	89.9	94.4	42.5	69.8	107.6	107.8	83.1	90.5	191.4	94.8
			9月	84.7	0.7	x	74.1	86.9	▲ 0.9	73.1	86.8	86.5	78.3	87.0	45.8	69.5	102.7	96.6	82.5	89.3	99.5	91.0
			10月	85.8	0.8	x	76.0	88.3	▲ 1.1	76.8	83.9	92.9	75.5	109.9	41.5	80.0	106.7	97.3	78.0	89.3	105.0	92.2
11月	94.0	▲ 0.4	x	74.5	101.3	▲ 8.3	74.0	106.1	86.3	96.3	92.9	58.6	73.6	115.0	101.9	85.7	99.7	104.5	94.7			
対前年同月比			▲ 0.4	-	x	▲ 15.6	▲ 8.3	-	▲ 9.3	25.4	0.6	0.1	34.6	x	▲ 1.1	▲ 5.3	19.9	8.6	9.0	20.5	▲ 5.6	

第2表 規模、産業別実質賃金指数(現金給与総額)

(令和2年平均=100)

規模	年	月	調査		採石業、建設業	製造業	対前年(同月)比	電気・ガス・水道業	情報通信業	運輸業、郵便業	卸売業、小売業	金融業、保険業	不動産業、物品賃貸業	学術研究、専門・技術サービス業	宿泊業、飲食サービス業	生活関連サービス業、娯楽業	教育、学習支援業	医療、福祉	複合サービス業(他に分類されないもの)	サービス業		
			産業計	対前年(同月)比																		
5人以上	令和	元年	100.3	0.1	x	104.2	100.9	▲6.6	108.9	98.1	98.0	107.9	105.6	87.4	98.9	108.5	113.9	103.9	93.3	99.1	87.0	
		2年	100.0	▲0.3	100.0	100.0	100.0	▲0.8	100.0	100.0	100.0	100.0	100.0	100.0	100.0	100.0	100.0	100.0	100.0	100.0	100.0	100.0
		3年	101.2	1.2	108.7	107.5	105.0	5.0	109.2	99.1	94.6	109.3	94.0	x	96.2	96.9	78.6	92.7	99.1	101.7	101.7	
	4年	11月	93.3	▲0.4	94.9	97.0	104.4	9.0	85.0	77.0	87.3	97.4	74.1	x	69.3	125.2	75.8	84.3	90.3	81.0	97.3	
		12月	174.9	3.3	199.5	190.9	181.8	8.2	239.6	171.4	137.0	199.0	207.0	x	159.8	123.5	101.2	178.5	168.5	195.6	150.5	
		1月	88.8	5.7	x	99.0	85.9	▲0.3	80.8	84.5	82.1	101.4	89.7	82.1	79.8	106.6	77.6	77.7	85.2	93.9	87.3	
		2月	83.8	▲1.2	x	85.7	81.7	▲6.1	78.9	77.1	80.2	91.6	83.9	81.5	77.9	111.5	75.3	78.6	82.9	81.7	79.3	
		3月	87.2	▲1.4	x	85.8	83.9	▲4.7	82.4	91.0	86.5	98.8	82.4	92.4	77.6	101.3	73.5	80.1	87.3	90.6	87.8	
		4月	88.8	0.1	x	120.3	85.3	▲6.1	82.0	77.2	80.6	96.7	94.0	82.1	74.9	101.9	81.9	75.4	84.2	85.3	81.8	
		5月	85.4	0.5	91.6	87.3	80.6	▲8.3	79.1	90.4	77.3	97.7	84.6	89.4	75.1	102.2	77.0	79.6	86.3	86.1	84.0	
		6月	133.7	▲0.1	151.9	103.2	133.6	4.9	222.9	135.3	96.7	105.6	179.7	93.8	143.9	114.6	89.3	211.0	156.3	151.4	93.8	
		7月	113.3	▲5.1	x	114.9	125.8	▲8.6	80.3	83.7	87.4	152.3	127.1	117.5	94.4	116.4	97.0	89.1	103.4	119.1	95.1	
		8月	93.4	3.3	x	93.1	95.0	▲1.0	74.5	80.1	103.5	102.6	85.4	78.5	84.1	99.6	102.2	83.4	83.8	132.9	106.7	
		9月	83.8	▲1.5	x	81.2	82.1	▲4.2	73.9	74.9	82.2	89.9	88.5	77.4	74.4	96.6	97.6	82.5	83.3	89.4	80.9	
10月	84.0	▲2.2	x	83.2	83.2	▲4.9	75.7	74.1	84.6	89.7	91.8	75.6	79.3	98.4	95.0	80.5	81.5	92.4	81.5			
11月	89.4	▲4.2	x	82.5	93.0	▲10.9	73.6	90.2	82.0	95.2	128.5	89.3	76.9	102.4	96.4	84.3	88.4	89.8	83.2			
対前年同月比			▲4.2	-	x	▲14.9	▲10.9	-	▲13.4	17.1	▲6.1	▲2.3	73.4	x	11.0	▲18.2	27.2	0.0	▲2.1	10.9	▲14.5	
30人以上	令和	元年	100.2	0.7	x	100.7	104.0	▲6.1	101.0	98.4	98.2	95.1	97.0	x	108.8	130.1	107.6	104.7	97.9	103.4	94.3	
		2年	100.0	▲0.2	100.0	100.0	100.0	▲3.9	100.0	100.0	100.0	100.0	100.0	100.0	100.0	100.0	100.0	100.0	100.0	100.0	100.0	100.0
		3年	101.8	1.8	108.7	98.6	108.1	8.1	106.5	103.0	98.6	97.9	91.1	x	92.1	101.1	92.8	96.4	102.7	103.4	103.6	
	4年	11月	93.7	1.4	95.0	87.7	109.7	12.3	81.0	84.0	85.2	95.5	68.5	x	73.9	120.7	84.4	78.4	90.9	86.1	99.6	
		12月	181.6	1.2	199.6	200.2	192.4	14.3	224.5	207.5	159.8	154.0	174.9	x	178.6	109.9	131.1	199.1	184.9	183.4	152.1	
		1月	85.9	3.1	x	79.8	88.5	2.4	76.0	88.6	85.4	82.6	113.9	42.9	69.8	100.6	96.5	81.8	88.0	115.8	85.5	
		2月	82.8	▲1.2	x	77.7	84.1	▲3.8	74.2	84.1	81.6	75.5	95.7	43.2	70.0	91.6	95.2	82.7	87.6	98.5	84.6	
		3月	87.1	▲2.8	x	74.9	86.6	▲2.3	76.8	102.7	88.8	85.4	86.6	41.8	72.1	100.8	93.5	83.8	93.4	105.1	97.5	
		4月	87.7	0.6	x	88.7	87.9	▲4.5	78.3	84.4	85.3	92.4	116.2	43.1	69.4	101.9	96.2	80.5	90.5	97.8	89.5	
		5月	87.0	2.0	x	85.3	82.6	▲7.5	73.4	103.6	81.9	93.1	88.4	56.4	68.8	105.6	93.3	81.4	92.4	97.6	95.7	
		6月	150.0	▲0.7	x	110.8	147.5	7.6	203.3	166.9	115.0	94.0	169.9	46.1	142.9	110.6	100.2	235.5	177.9	213.2	104.4	
		7月	104.3	▲6.0	x	90.7	129.4	▲9.8	73.4	94.6	86.4	109.8	116.1	56.4	75.7	107.0	114.8	80.4	101.4	100.9	101.8	
		8月	89.1	2.4	x	79.3	96.9	1.8	71.9	81.1	87.0	87.0	91.4	41.1	67.6	104.2	104.4	80.4	87.6	185.3	91.8	
		9月	81.4	▲2.4	x	71.3	83.6	▲3.9	70.3	83.5	83.2	75.3	83.7	44.0	66.8	98.8	92.9	79.3	85.9	95.7	87.5	
10月	82.0	▲3.0	x	72.7	84.4	▲4.8	73.4	80.2	88.8	72.2	105.1	39.7	76.5	102.0	93.0	74.6	85.4	100.4	88.1			
11月	89.6	▲4.4	x	71.0	96.6	▲11.9	70.5	101.1	82.3	91.8	88.6	55.9	70.2	109.6	97.1	81.7	95.0	99.6	90.3			
対前年同月比			▲4.4	-	x	▲19.0	▲11.9	-	▲13.0	20.4	▲3.4	▲3.9	29.3	x	▲5.0	▲9.2	15.0	4.2	4.5	15.7	▲9.3	

第3表 規模、産業別名目賃金指数(きまって支給する給与)

(令和2年平均=100)

規 模	年 月	調 査		採 石 業、 砂 利 採 取 業	建 設 業	製 造 業	電 気・ガ 斯・ 熱 供 給・ 水 道 業	情 報 通 信 業	運 輸 業、 郵 便 業	卸 売 業、 小 売 業	金 融 業、 保 險 業	不 動 産 業、 物 品 賃 貸 業	学 術 研 究、 専 門・技 術 サ ー ビ ス 業	宿 泊 業、 飲 食 サ ー ビ ス 業	生 活 関 連 サ ー ビ ス 業、 娯 楽 業	教 育、 学 習 支 援 業	医 療 福 祉 事 業	複 合 サ ー ビ ス (他 に 分 類 さ れ ない も の)	サ ー ビ ス 業			
		産 業 計	対 前 年 (同 月) 比																			
5 人 以 上	令和	元年	100.2	1.0	x	105.1	100.0	▲ 3.9	104.2	96.1	93.2	103.9	103.3	90.8	102.7	106.4	108.0	103.0	98.4	99.0	87.7	
		2年	100.0	▲ 0.2	100.0	100.0	100.0	0.0	100.0	100.0	100.0	100.0	100.0	100.0	100.0	100.0	100.0	100.0	100.0	100.0	100.0	100.0
		3年	101.0	0.9	113.2	105.8	104.5	4.5	107.6	103.4	97.6	101.0	95.1	x	93.1	97.1	79.8	95.4	102.4	102.0	102.9	
	4年	11月	102.4	2.8	113.6	111.3	105.6	4.5	110.0	97.6	97.8	103.9	94.5	x	88.4	113.9	82.1	96.2	101.3	100.8	101.9	
		12月	102.4	1.7	112.2	109.9	107.1	3.8	109.6	95.9	98.5	105.7	95.6	x	88.1	108.7	75.5	93.4	101.7	99.8	104.0	
		1月	101.1	1.8	x	103.0	100.5	▲ 1.5	103.9	98.2	93.4	102.3	114.1	90.7	97.8	109.2	83.4	100.7	103.5	116.8	95.0	
		2月	100.0	▲ 0.1	x	102.9	97.8	▲ 5.0	102.2	98.0	93.5	102.4	107.0	93.8	97.9	117.7	81.5	102.4	101.3	101.7	91.2	
		3月	101.5	1.1	x	101.7	99.8	▲ 2.8	107.7	99.5	100.2	102.7	105.0	91.9	99.5	107.9	80.3	104.7	104.2	112.4	96.6	
		4月	101.5	0.4	x	100.5	100.0	▲ 5.9	106.5	99.2	95.3	104.1	121.6	98.8	96.7	106.4	88.9	100.0	106.1	107.1	95.0	
		5月	101.7	2.7	124.6	99.5	98.5	▲ 4.7	103.6	97.8	91.9	106.7	110.1	94.6	97.6	109.8	85.1	106.3	107.4	109.2	92.0	
		6月	102.0	1.8	112.2	105.3	101.0	▲ 4.2	101.9	100.3	94.4	104.5	108.2	92.0	96.4	111.7	86.2	101.7	104.3	109.9	95.5	
		7月	104.4	2.0	x	101.4	103.8	▲ 2.0	102.2	97.7	98.6	106.1	117.8	96.1	95.6	105.3	99.8	113.9	106.2	109.0	96.7	
		8月	102.9	2.2	x	95.6	102.0	▲ 3.4	98.9	97.1	97.4	103.5	111.8	95.3	97.3	107.6	107.7	112.2	106.0	110.2	97.5	
		9月	103.2	1.5	x	100.3	101.6	▲ 1.3	98.9	95.9	98.9	104.2	115.3	94.7	97.4	105.2	109.2	111.8	105.4	110.8	95.8	
10月	104.0	2.1	x	102.9	102.6	▲ 1.8	100.6	98.0	97.9	104.6	121.6	93.1	102.6	107.6	106.9	109.5	105.5	118.9	97.3			
11月	103.3	0.9	x	100.7	101.3	▲ 4.1	99.2	98.9	98.6	104.4	114.9	96.3	99.2	103.2	108.1	109.6	106.2	116.6	98.2			
対前年同月比		0.9	-	x	▲ 9.5	▲ 4.1	-	▲ 9.8	1.3	0.8	0.5	21.6	x	12.2	▲ 9.4	31.7	13.9	4.8	15.7	▲ 3.6		
30 人 以 上	令和	元年	100.5	1.6	x	101.4	102.0	▲ 3.9	101.6	96.0	95.6	96.3	96.4	x	112.1	122.7	106.5	102.4	102.6	101.9	94.4	
		2年	100.0	▲ 0.5	100.0	100.0	100.0	▲ 1.9	100.0	100.0	100.0	100.0	100.0	100.0	100.0	100.0	100.0	100.0	100.0	100.0	100.0	
		3年	102.2	2.2	113.3	98.7	106.5	6.4	106.5	105.4	100.4	96.0	90.9	x	93.1	101.1	92.2	97.7	104.2	104.4	105.0	
	4年	11月	102.8	2.1	113.6	101.2	108.0	6.8	106.1	106.5	102.0	94.0	88.2	x	93.9	109.1	92.1	99.7	102.9	104.7	107.8	
		12月	104.2	2.0	112.3	104.2	110.4	7.9	106.0	106.3	104.1	99.7	88.6	x	90.0	108.2	85.0	98.7	103.6	102.8	110.3	
		1月	103.4	2.8	x	100.4	104.4	1.5	98.7	107.7	98.4	95.0	146.0	53.6	88.4	103.1	104.9	105.7	108.8	140.2	95.4	
		2月	101.0	▲ 0.3	x	100.6	101.1	▲ 3.0	97.0	107.0	97.8	87.1	123.2	53.7	89.0	95.1	104.0	107.3	108.5	118.3	95.0	
		3月	103.8	2.0	x	95.5	103.1	▲ 0.3	101.5	107.7	105.1	93.0	109.4	52.6	92.1	105.7	103.0	109.9	112.3	127.5	104.1	
		4月	104.0	1.1	x	92.3	103.0	▲ 4.8	102.5	108.4	103.6	94.1	151.6	54.6	88.9	106.9	106.4	106.6	113.7	119.1	101.4	
		5月	104.1	3.1	x	95.3	101.4	▲ 4.0	97.6	107.1	99.8	97.0	116.1	51.0	89.1	110.9	103.8	108.5	115.0	120.3	99.4	
		6月	104.0	1.8	x	93.7	103.7	▲ 3.0	94.9	110.3	103.1	96.6	113.0	54.2	90.4	107.4	104.2	108.1	111.1	120.9	102.8	
		7月	105.2	1.9	x	95.3	106.2	▲ 1.8	98.4	107.0	101.5	97.0	131.0	55.5	88.5	110.8	104.3	107.8	111.8	119.5	102.2	
		8月	103.5	1.3	x	93.2	105.4	▲ 3.1	96.5	105.7	101.9	90.1	120.6	52.3	88.1	110.0	104.8	108.1	111.7	121.5	101.6	
		9月	102.7	1.1	x	95.5	103.9	▲ 1.0	95.1	106.1	102.8	90.0	108.2	56.6	87.6	105.6	104.8	107.4	110.4	120.0	100.9	
10月	103.0	0.7	x	96.2	104.6	▲ 1.8	98.3	106.1	102.2	86.8	140.5	51.3	98.4	108.9	105.4	101.2	110.2	125.5	102.4			
11月	103.0	0.2	x	94.6	103.4	▲ 4.3	96.1	105.9	102.5	90.5	118.7	52.1	92.9	104.7	108.5	102.3	111.8	126.0	103.0			
対前年同月比		0.2	-	x	▲ 6.5	▲ 4.3	-	▲ 9.4	▲ 0.6	0.5	▲ 3.7	34.6	x	▲ 1.1	▲ 4.0	17.8	2.6	8.6	20.3	▲ 4.5		

第4表 規模、産業別実質賃金指数(きまって支給する給与)

(令和2年平均=100)

規 種	年	月	調 査		鉱 業、 採石業、建設業	製 造 業	電 気・ガ 斯・ 熱 供 給・ 水 道 業	情 報 通 信 業	運 輸 業、 郵 便 業	卸 売 業、 小 売 業	金 融 業、 保 險 業	不 動 産 業、 物 品 賃 貸 業	学 術 研 究、 専 門・技 術 サ ー ビ ス 業	宿 泊 業、 飲 食 サ ー ビ ス 業	生 活 関 連 サ ー ビ ス 業、 娯 楽 業	教 育、 学 習 支 援 業	医 療 福 祉 事 業	複 合 サ ー ビ ス (他に分類さ れないもの)	サ ー ビ ス 業			
			産 業 計	対 前 年 (同 月) 比																		
5 人 以 上	令和	元年	100.1	0.8	x	105.0	99.9	▲ 4.2	104.1	96.0	93.1	103.8	103.2	90.7	102.6	106.3	107.9	102.9	98.3	98.9	87.6	
		2年	100.0	▲ 0.1	100.0	100.0	100.0	0.1	100.0	100.0	100.0	100.0	100.0	100.0	100.0	100.0	100.0	100.0	100.0	100.0	100.0	100.0
		3年	100.8	0.8	113.0	105.6	104.3	4.3	107.4	103.2	97.4	100.8	94.9	x	92.9	96.9	79.6	95.2	102.2	101.8	102.7	
	4年	11月	101.7	1.8	112.8	110.5	104.9	3.5	109.2	96.9	97.1	103.2	93.8	x	87.8	113.1	81.5	95.5	100.6	100.1	101.2	
		12月	102.1	1.1	111.9	109.6	106.8	3.1	109.3	95.6	98.2	105.4	95.3	x	87.8	108.4	75.3	93.1	101.4	99.5	103.7	
		1月	100.8	1.6	x	102.7	100.2	▲ 1.7	103.6	97.9	93.1	102.0	113.8	90.4	97.5	108.9	83.2	100.4	103.2	116.5	94.7	
		2月	99.3	▲ 0.9	x	102.2	97.1	▲ 5.8	101.5	97.3	92.9	101.7	106.3	93.1	97.2	116.9	80.9	101.7	100.6	101.0	90.6	
		3月	99.9	▲ 0.4	x	100.1	98.2	▲ 4.3	106.0	97.9	98.6	101.1	103.3	90.5	97.9	106.2	79.0	103.1	102.6	110.6	95.1	
		4月	99.4	▲ 2.3	x	98.4	97.9	▲ 8.4	104.3	97.2	93.3	102.0	119.1	96.8	94.7	104.2	87.1	97.9	103.9	104.9	93.0	
		5月	99.0	▲ 0.5	121.3	96.9	95.9	▲ 7.7	100.9	95.2	89.5	103.9	107.2	92.1	95.0	106.9	82.9	103.5	104.6	106.3	89.6	
		6月	99.0	▲ 1.1	108.9	102.2	98.1	▲ 6.8	98.9	97.4	91.7	101.5	105.0	89.3	93.6	108.4	83.7	98.7	101.3	106.7	92.7	
		7月	101.2	▲ 0.9	x	98.3	100.6	▲ 4.7	99.0	94.7	95.5	102.8	114.1	93.1	92.6	102.0	96.7	110.4	102.9	105.6	93.7	
		8月	99.6	▲ 0.6	x	92.5	98.7	▲ 6.1	95.7	94.0	94.3	100.2	108.2	92.3	94.2	104.2	104.3	108.6	102.6	106.7	94.4	
		9月	99.2	▲ 1.7	x	96.4	97.7	▲ 4.3	95.1	92.2	95.1	100.2	110.9	91.1	93.7	101.2	105.0	107.5	101.3	106.5	92.1	
10月	99.4	▲ 1.8	x	98.4	98.1	▲ 5.5	96.2	93.7	93.6	100.0	116.3	89.0	98.1	102.9	102.2	104.7	100.9	113.7	93.0			
11月	98.5	▲ 3.1	x	96.0	96.6	▲ 7.9	94.6	94.3	94.0	99.5	109.5	91.8	94.6	98.4	103.1	104.5	101.2	111.2	93.6			
対前年同月比			▲ 3.1	-	x	▲ 13.1	▲ 7.9	-	▲ 13.4	▲ 2.7	▲ 3.2	▲ 3.6	16.7	x	7.7	▲ 13.0	26.5	9.4	0.6	11.1	▲ 7.5	
30 人 以 上	令和	元年	100.4	1.4	x	101.3	101.9	▲ 4.1	101.5	95.9	95.5	96.2	96.3	x	112.0	122.6	106.4	102.3	102.5	101.8	94.3	
		2年	100.0	▲ 0.4	100.0	100.0	100.0	▲ 1.8	100.0	100.0	100.0	100.0	100.0	100.0	100.0	100.0	100.0	100.0	100.0	100.0	100.0	
		3年	102.0	2.0	113.1	98.5	106.3	6.3	106.3	105.2	100.2	95.8	90.7	x	92.9	100.9	92.0	97.5	104.0	104.2	104.8	
	4年	11月	102.1	1.1	112.8	100.5	107.2	5.7	105.4	105.8	101.3	93.3	87.6	x	93.2	108.3	91.5	99.0	102.2	104.0	107.1	
		12月	103.9	1.3	112.0	103.9	110.1	7.2	105.7	106.0	103.8	99.4	88.3	x	89.7	107.9	84.7	98.4	103.3	102.5	110.0	
		1月	103.1	2.6	x	100.1	104.1	1.3	98.4	107.4	98.1	94.7	145.6	53.4	88.1	102.8	104.6	105.4	108.5	139.8	95.1	
		2月	100.3	▲ 1.1	x	99.9	100.4	▲ 3.7	96.3	106.3	97.1	86.5	122.3	53.3	88.4	94.4	103.3	106.6	107.7	117.5	94.3	
		3月	102.2	0.5	x	94.0	101.5	▲ 1.7	99.9	106.0	103.4	91.5	107.7	51.8	90.6	104.0	101.4	108.2	110.5	125.5	102.5	
		4月	101.9	▲ 1.5	x	90.4	100.9	▲ 7.3	100.4	106.2	101.5	92.2	148.5	53.5	87.1	104.7	104.2	104.4	111.4	116.7	99.3	
		5月	101.4	▲ 0.1	x	92.8	98.7	▲ 7.0	95.0	104.3	97.2	94.4	113.0	49.7	86.8	108.0	101.1	105.6	112.0	117.1	96.8	
		6月	101.0	▲ 1.1	x	91.0	100.7	▲ 5.7	92.1	107.1	100.1	93.8	109.7	52.6	87.8	104.3	101.2	105.0	107.9	117.4	99.8	
		7月	101.9	▲ 1.0	x	92.3	102.9	▲ 4.5	95.3	103.7	98.4	94.0	126.9	53.8	85.8	107.4	101.1	104.5	108.3	115.8	99.0	
		8月	100.2	▲ 1.5	x	90.2	102.0	▲ 5.8	93.4	102.3	98.6	87.2	116.7	50.6	85.3	106.5	101.5	104.6	108.1	117.6	98.4	
		9月	98.8	▲ 2.0	x	91.8	99.9	▲ 4.1	91.4	102.0	98.8	86.5	104.0	54.4	84.2	101.5	100.8	103.3	106.2	115.4	97.0	
10月	98.5	▲ 3.1	x	92.0	100.0	▲ 5.5	94.0	101.4	97.7	83.0	134.3	49.0	94.1	104.1	100.8	96.7	105.4	120.0	97.9			
11月	98.2	▲ 3.8	x	90.2	98.6	▲ 8.0	91.6	101.0	97.7	86.3	113.2	49.7	88.6	99.8	103.4	97.5	106.6	120.1	98.2			
対前年同月比			▲ 3.8	-	x	▲ 10.2	▲ 8.0	-	▲ 13.1	▲ 4.5	▲ 3.6	▲ 7.5	29.2	x	▲ 4.9	▲ 7.8	13.0	▲ 1.5	4.3	15.5	▲ 8.3	

第5表 規模、産業別名目賃金指数(所定内給与)

(令和2年平均=100)

規 種	年	月	調 査		鉱 業、 採石業、建設業	製 造 業	電 気・ガ 斯・ 熱 供 給・ 水 道 業	情 報 通 信 業	運 輸 業、 郵 便 業	卸 売 業、 小 売 業	金 融 業、 保 險 業	不 動 産 業、 物 品 賃 貸 業	学 術 研 究、 専 門・技 術 サ ー ビ ス 業	宿 泊 業、 飲 食 サ ー ビ ス 業	生 活 関 連 サ ー ビ ス 業、 娯 楽 業	教 育、 学 習 支 援 業	医 療 福 祉 事 業	複 合 サ ー ビ ス (他に分類さ れないもの)	サ ー ビ ス 業			
			産 業 計	対 前 年 (同 月) 比																		
5 人 以 上	令和	元年	99.6	0.6	x	103.2	98.4	▲ 3.0	103.2	94.8	98.1	102.9	102.5	89.0	101.3	103.4	106.4	103.4	97.0	98.3	88.4	
		2年	100.0	0.4	100.0	100.0	100.0	1.7	100.0	100.0	100.0	100.0	100.0	100.0	100.0	100.0	100.0	100.0	100.0	100.0	100.0	100.0
		3年	100.8	0.8	112.1	105.6	102.6	2.5	107.5	102.6	100.4	102.8	93.8	x	92.8	95.9	80.1	95.4	101.7	101.6	103.1	
	4年	11月	102.1	2.6	112.5	107.7	103.4	2.7	110.0	96.2	101.5	105.9	94.1	x	86.9	110.9	82.3	96.6	101.4	100.4	102.5	
		12月	102.0	2.2	112.7	107.5	104.2	2.9	109.8	94.4	101.4	107.0	95.2	x	85.8	106.9	75.6	94.5	102.0	99.9	102.8	
		1月	100.9	2.0	x	101.8	98.0	▲ 1.6	105.1	97.0	98.0	103.2	115.0	86.7	97.2	106.6	83.6	101.6	103.2	111.2	96.6	
		2月	99.8	▲ 0.1	x	100.3	96.9	▲ 3.3	103.5	96.3	98.4	104.4	107.2	92.4	97.4	114.0	80.7	102.7	100.1	102.4	92.4	
		3月	100.6	0.1	x	100.5	98.1	▲ 3.1	107.5	97.8	102.7	103.4	103.6	89.7	97.8	105.5	80.0	105.1	101.2	110.3	97.7	
		4月	100.8	▲ 0.1	x	101.0	99.4	▲ 4.2	105.1	97.7	98.4	103.9	120.8	93.6	94.8	103.6	86.9	100.1	103.2	104.3	96.5	
		5月	101.9	2.3	113.7	100.9	98.2	▲ 3.7	103.5	97.1	97.0	108.5	108.2	94.1	96.7	106.9	84.2	107.3	104.6	106.3	93.1	
		6月	101.8	1.3	106.2	103.7	101.3	▲ 3.4	102.3	99.0	98.2	105.6	107.1	92.9	95.7	107.5	84.7	102.1	102.7	106.9	97.0	
		7月	103.9	1.8	x	101.9	102.5	▲ 2.1	102.0	96.4	98.6	107.3	115.4	95.0	93.0	101.2	98.0	115.0	104.7	107.2	96.7	
		8月	102.6	2.3	x	98.5	101.2	▲ 1.3	100.2	96.5	99.0	104.8	110.6	95.2	94.4	103.4	105.5	113.6	103.2	107.8	98.4	
		9月	102.8	1.4	x	102.0	101.4	▲ 0.3	99.0	95.7	100.3	106.0	111.7	95.5	93.4	102.3	107.8	112.2	103.0	96.9	96.9	
10月	103.7	1.8	x	105.2	101.9	▲ 0.8	101.3	96.3	98.3	106.0	120.3	94.8	98.0	105.3	104.6	110.1	103.8	114.1	97.6			
11月	102.9	0.8	x	103.3	99.7	▲ 3.6	99.6	98.0	99.8	105.5	111.9	97.6	93.3	99.7	105.1	110.5	104.8	110.9	99.5			
対前年同月比			0.8	-	x	▲ 4.1	▲ 3.6	-	▲ 9.5	1.9	▲ 1.7	▲ 0.4	18.9	x	7.4	▲ 10.1	27.7	14.4	3.4	10.5	▲ 2.9	
30 人 以 上	令和	元年	99.6	1.6	x	100.4	99.7	▲ 2.8	101.1	94.2	99.6	95.7	95.9	x	111.8	117.8	103.7	101.2	101.3	101.2	94.4	
		2年	100.0	0.5	100.0	100.0	100.0	0.3	100.0	100.0	100.0	100.0	100.0	100.0	100.0	100.0	100.0	100.0	100.0	100.0	100.0	100.0
		3年	101.2	1.1	112.1	99.8	104.0	4.0	106.6	104.3	97.7	96.6	89.3	x	92.9	99.4	94.6	97.9	103.1	103.4	104.6	
	4年	11月	102.0	1.7	112.5	101.0	105.1	4.5	106.3	104.5	99.5	94.9	88.7	x	94.9	105.9	94.2	100.0	103.2	103.2	107.9	
		12月	103.0	2.2	112.7	102.8	107.0	6.3	106.0	104.6	100.7	99.9	89.0	x	91.1	106.2	86.4	99.0	104.0	102.1	107.5	
		1月	102.1	2.9	x	100.8	101.0	0.8	99.9	105.5	97.6	93.4	146.8	54.0	89.2	103.2	103.2	105.5	107.8	130.3	97.8	
		2月	99.8	▲ 0.3	x	99.3	99.7	▲ 1.2	97.9	104.5	97.4	87.3	124.0	54.2	89.9	95.5	100.2	106.8	105.9	116.8	96.3	
		3月	101.9	0.7	x	98.2	100.6	▲ 1.2	102.9	104.9	102.1	92.0	110.9	54.0	92.0	104.4	102.5	109.4	106.9	124.0	105.7	
		4月	102.7	1.0	x	97.3	101.7	▲ 3.5	99.9	106.1	102.1	92.5	152.3	55.6	87.5	105.5	104.1	106.5	108.5	115.5	103.9	
		5月	103.6	3.3	x	101.4	100.5	▲ 2.9	97.9	105.5	100.0	98.0	114.4	53.5	89.3	108.6	102.4	108.8	110.4	115.7	101.4	
		6月	103.7	2.1	x	99.2	103.6	▲ 2.4	96.3	108.3	102.9	95.7	112.1	54.6	90.1	104.2	101.4	108.6	108.2	115.1	105.1	
		6月	103.7	2.1	x	99.2	103.6	▲ 2.4	96.3	108.3	102.9	95.7	112.1	54.6	90.1	104.2	101.4	108.6	108.2	115.1	105.1	
		8月	102.3	1.7	x	99.0	104.0	▲ 0.4	98.0	103.9	100.6	88.4	122.1	53.8	87.7	107.1	101.7	108.3	107.1	117.6	103.9	
		9月	101.5	1.0	x	100.4	103.5	0.2	96.4	104.4	101.8	89.4	109.6	57.3	85.6	104.0	104.1	107.2	106.4	94.3	102.9	
10月	102.3	0.7	x	100.6	103.8	▲ 0.1	99.3	103.0	102.0	86.9	142.4	53.0	96.8	105.8	103.5	101.2	107.1	119.4	103.8			
11月	102.4	0.4	x	100.4	101.9	▲ 3.0	97.3	103.8	102.1	90.0	120.2	53.2	91.2	103.6	107.2	102.4	109.4	118.7	106.0			
対前年同月比			0.4	-	x	▲ 0.6	▲ 3.0	-	▲ 8.5	▲ 0.7	2.6	▲ 5.2	35.5	x	▲ 3.9	▲ 2.2	13.8	2.4	6.0	15.0	▲ 1.8	

第6表 規模、産業別労働時間指数(総実労働時間)

(令和2年平均=100)

規模	年	月	調査		採石業、 砂利採取業	建設業	製造業	対前年 (同月)比	電気・ガス・ 水道業	情報 通信業	運輸業、 郵便業	卸売業、 小売業	金融業、 保険業	不動産業、 物品賃貸業	学術研究、 専門・技術 サービス業	宿泊業、 飲食 サービス業	生活関連 サービス業、 娯楽業	教育、 学習 支援業	医療 福祉	複合 サービス 業	サービス業 (他に分類さ れないもの)	
			産業計	対前年 (同月)比																		
5 人 以 上	令和	元年	101.9	▲ 1.5	x	104.1	102.4	▲ 3.1	103.7	104.2	96.0	101.1	97.7	105.8	96.8	112.5	110.7	106.9	101.6	101.4	93.3	
		2年	100.0	▲ 1.9	100.0	100.0	100.0	▲ 2.3	100.0	100.0	100.0	100.0	100.0	100.0	100.0	100.0	100.0	100.0	100.0	100.0	100.0	100.0
		3年	99.0	▲ 1.1	100.6	100.7	102.6	2.6	99.6	103.9	96.4	96.1	100.6	x	99.1	94.9	94.7	95.9	99.6	102.8	100.0	
	4年	11月	101.9	0.7	101.3	113.8	105.8	2.0	101.6	108.3	95.1	96.9	96.6	x	103.6	110.3	97.9	98.3	99.0	103.6	101.5	
		12月	100.8	▲ 0.4	100.9	103.2	105.5	1.7	100.5	103.4	96.2	97.5	105.7	x	104.0	105.2	91.9	92.9	99.8	107.6	103.8	
		1月	93.8	0.6	x	92.2	96.4	1.2	99.3	99.0	86.1	93.0	90.0	110.9	92.7	105.8	89.2	86.2	93.4	104.9	94.9	
		2月	95.1	0.1	x	99.5	97.9	▲ 3.4	96.6	98.5	82.9	95.3	84.4	102.9	91.9	110.6	86.7	93.3	92.8	87.4	96.2	
		3月	99.1	▲ 2.4	x	99.3	101.8	▲ 3.1	116.1	106.5	85.8	93.0	104.3	102.0	107.3	103.5	89.4	108.3	100.0	106.1	103.7	
		4月	100.4	▲ 2.6	x	98.2	103.1	▲ 3.5	107.3	106.8	88.7	100.8	97.2	108.7	103.6	106.9	103.0	104.0	99.8	102.5	100.1	
		5月	93.7	▲ 1.2	106.2	85.5	94.1	▲ 1.2	97.9	100.9	81.4	94.1	92.2	104.7	92.3	106.3	97.1	101.3	94.5	102.4	93.1	
		6月	102.2	0.2	110.5	106.5	102.9	▲ 2.9	112.3	112.1	86.0	98.9	107.2	105.8	108.6	112.9	101.6	111.5	100.1	109.1	102.7	
		7月	102.2	0.2	x	99.6	104.7	▲ 1.4	105.4	107.6	101.1	101.4	96.3	114.8	100.4	104.7	104.0	111.8	98.8	101.7	100.3	
		8月	96.2	1.2	x	88.8	96.3	▲ 1.2	105.4	99.6	95.7	94.5	93.0	98.7	95.7	107.2	103.1	89.1	97.8	103.4	99.3	
		9月	99.6	1.1	x	96.9	102.6	0.3	105.0	103.7	97.9	96.8	93.3	93.1	101.4	104.5	103.0	107.3	96.4	102.3	101.2	
	10月	99.8	▲ 0.7	x	99.3	102.5	▲ 1.9	105.3	104.2	98.0	96.6	94.8	99.2	101.0	107.3	105.2	105.0	95.1	109.3	102.5		
	11月	99.3	▲ 2.6	x	97.1	103.3	▲ 2.4	105.2	105.6	97.8	97.2	93.9	104.3	102.7	100.9	98.5	104.1	95.9	103.5	100.5		
	対前年同月比			▲ 2.6	-	x	▲ 14.7	▲ 2.4	-	3.5	▲ 2.5	2.8	0.3	▲ 2.8	x	▲ 0.9	▲ 8.5	0.6	5.9	▲ 3.1	▲ 0.1	▲ 1.0
30 人 以 上	令和	元年	103.1	▲ 0.5	x	103.9	103.5	▲ 2.2	100.2	104.3	99.3	99.6	98.2	x	97.3	132.8	115.8	107.2	104.0	101.6	96.1	
		2年	100.0	▲ 3.0	100.0	100.0	100.0	▲ 3.4	100.0	100.0	100.0	100.0	100.0	100.0	100.0	100.0	100.0	100.0	100.0	100.0	100.0	
		3年	101.0	0.9	100.6	99.9	102.9	3.0	100.4	104.9	104.1	97.6	101.2	x	98.2	105.5	97.6	99.7	99.4	102.9	102.7	
	4年	11月	102.4	▲ 0.1	101.3	106.5	106.6	3.0	100.1	108.0	104.0	96.4	100.3	x	95.6	119.0	102.4	103.4	96.4	106.4	103.7	
		12月	102.5	0.9	100.9	103.6	105.7	3.0	99.6	103.3	105.7	99.0	106.2	x	97.5	116.9	91.0	97.6	99.1	104.2	106.6	
		1月	96.2	▲ 0.2	x	101.9	97.1	1.7	98.5	99.6	96.0	96.6	97.6	129.6	88.5	104.3	94.9	86.4	94.2	114.7	95.7	
		2月	94.3	▲ 2.0	x	100.7	98.1	▲ 2.9	96.5	96.1	91.7	87.3	90.5	121.7	85.6	92.6	90.4	95.2	92.6	92.4	96.4	
		3月	100.4	▲ 3.5	x	99.6	102.6	▲ 2.1	114.5	108.0	89.5	90.7	108.8	118.6	104.0	105.1	98.5	107.7	101.7	105.4	104.5	
		4月	101.7	▲ 3.3	x	94.4	104.2	▲ 2.6	108.4	104.1	100.4	96.0	108.7	125.8	100.6	110.0	99.7	112.1	100.1	103.7	100.6	
		5月	95.8	▲ 1.3	x	88.1	95.1	▲ 0.3	98.1	100.4	88.8	99.1	99.0	123.7	93.1	112.9	97.3	106.7	94.6	105.3	94.2	
		6月	102.6	▲ 1.1	x	100.2	103.2	▲ 2.4	111.6	111.2	96.2	96.1	113.0	126.8	103.2	110.4	98.8	122.4	100.7	105.4	103.9	
		7月	101.3	▲ 2.8	x	101.0	105.3	▲ 1.4	103.7	107.9	96.0	99.0	102.6	135.5	97.1	110.7	97.7	107.4	98.0	102.4	100.4	
		8月	97.1	▲ 1.2	x	90.7	96.9	▲ 1.7	105.9	102.9	95.8	94.4	105.4	126.7	94.8	112.1	101.8	83.8	101.1	102.7	98.6	
		9月	98.5	▲ 0.8	x	96.9	102.8	▲ 0.1	105.0	103.2	96.9	91.0	96.0	121.0	96.8	107.7	97.0	104.9	94.6	102.0	101.7	
	10月	98.9	▲ 3.1	x	99.3	102.3	▲ 2.6	105.4	104.1	96.3	92.1	101.7	114.9	97.5	109.0	102.0	104.9	94.7	105.9	102.5		
	11月	98.3	▲ 4.0	x	95.2	102.9	▲ 3.5	104.8	103.0	96.9	92.5	100.9	123.6	97.3	102.7	98.8	101.6	94.3	105.7	100.4		
	対前年同月比			▲ 4.0	-	x	▲ 10.6	▲ 3.5	-	4.7	▲ 4.6	▲ 6.8	▲ 4.0	0.6	x	1.8	▲ 13.7	▲ 3.5	▲ 1.7	▲ 2.2	▲ 0.7	▲ 3.2

第7表 規模、産業別労働時間指数(所定内労働時間)

(令和2年平均=100)

規 種	年	月	調 査		鉱 業、 採石業、 砂利採取業	建 設 業	製 造 業	電 気・ガ 斯・ 熱 供 給・ 水 道 業	情 報 通 信 業	運 輸 業、 郵 便 業	卸 売 業、 小 売 業	金 融 業、 保 險 業	不 動 産 業、 物 品 賃 貸 業	学 術 研 究、 専 門・技 術 サ ー ビ ス 業	宿 泊 業、 飲 食 サ ー ビ ス 業	生 活 関 連 サ ー ビ ス 業、 娯 楽 業	教 育、 学 習 支 援 業	医 療 福 祉 事 業	複 合 サ ー ビ ス (他に分類さ れないもの)	サ ー ビ ス 業		
			産 業 計	対 前 年 (同 月) 比																		
5 人 以 上	令和	元年	100.6	▲ 2.0	x	100.6	101.1	▲ 2.1	102.7	103.2	96.9	100.2	96.2	102.2	93.4	109.6	110.5	104.5	100.3	101.7	94.3	
		2年	100.0	▲ 0.7	100.0	100.0	100.0	▲ 1.1	100.0	100.0	100.0	100.0	100.0	100.0	100.0	100.0	100.0	100.0	100.0	100.0	100.0	100.0
		3年	99.1	▲ 0.8	100.3	98.8	100.8	0.8	99.7	104.5	99.7	97.7	100.8	x	99.6	94.0	94.9	100.3	99.1	101.9	99.8	
	4年	11月	101.6	0.7	101.2	106.0	103.8	0.2	102.0	108.4	99.4	99.1	97.6	x	103.2	108.4	97.9	103.2	99.0	102.6	101.5	
		12月	100.6	0.0	101.9	99.8	103.1	1.6	101.4	102.8	99.8	99.0	107.0	x	102.1	103.6	92.3	98.0	99.8	107.1	102.6	
		1月	93.6	0.5	x	88.5	94.4	1.3	100.1	99.1	93.5	94.0	91.4	103.7	92.5	104.1	89.0	89.5	92.3	98.0	96.9	
		2月	95.1	0.3	x	96.0	96.5	▲ 2.6	98.2	98.1	90.0	96.7	85.1	99.2	90.6	107.7	86.9	96.3	91.6	86.3	98.1	
		3月	99.1	▲ 2.3	x	97.1	100.7	▲ 2.6	116.0	106.0	92.3	93.5	103.0	100.1	107.3	101.1	89.8	111.8	98.9	103.6	105.6	
		4月	100.3	▲ 2.8	x	96.9	102.7	▲ 2.7	106.9	107.4	95.5	100.6	96.1	103.8	103.0	104.8	101.8	102.9	98.6	99.4	102.5	
		5月	93.9	▲ 0.9	94.5	84.2	93.5	0.1	98.2	101.5	88.9	95.5	91.6	102.2	92.2	104.2	96.9	100.6	93.2	99.0	95.2	
		6月	102.5	0.0	104.0	102.7	102.7	▲ 1.9	114.0	112.5	93.4	100.0	107.8	105.4	108.1	109.6	101.2	114.2	99.6	108.1	105.5	
		7月	101.4	▲ 0.7	x	99.7	103.9	▲ 0.4	106.2	108.0	101.0	102.8	96.0	113.8	99.0	101.6	102.8	108.5	97.2	99.0	101.9	
		8月	95.9	1.2	x	89.4	95.7	0.7	107.6	100.2	96.6	95.7	93.2	98.1	93.9	103.5	101.7	89.2	96.1	101.3	101.6	
		9月	99.1	0.3	x	96.2	101.8	0.8	105.5	104.4	99.2	98.5	92.4	92.2	98.5	101.9	101.2	104.4	95.4	98.7	103.0	
		10月	99.4	▲ 1.7	x	99.0	101.2	▲ 1.7	106.1	104.5	98.1	98.3	95.7	99.7	98.6	105.7	103.5	105.2	94.6	103.8	103.5	
11月	98.8	▲ 2.8	x	97.0	102.3	▲ 1.4	106.7	106.4	99.2	98.7	93.8	104.6	97.7	97.8	96.6	105.2	95.0	98.0	102.2			
対前年同月比			▲ 2.8	-	x	▲ 8.5	▲ 1.4	-	4.6	▲ 1.8	▲ 0.2	▲ 0.4	▲ 3.9	x	▲ 5.3	▲ 9.8	▲ 1.3	1.9	▲ 4.0	▲ 4.5	0.7	
30 人 以 上	令和	元年	101.7	▲ 0.8	x	102.1	101.6	▲ 1.0	99.9	103.1	101.5	99.0	96.8	x	95.0	128.1	114.8	102.2	102.6	101.2	96.3	
		2年	100.0	▲ 1.6	100.0	100.0	100.0	▲ 1.6	100.0	100.0	100.0	100.0	100.0	100.0	100.0	100.0	100.0	100.0	100.0	100.0	100.0	
		3年	100.1	0.0	100.3	99.8	100.7	0.7	100.0	105.3	103.1	98.6	98.8	x	100.0	104.7	98.3	101.6	98.1	101.5	101.6	
	4年	11月	101.5	▲ 0.4	101.2	105.8	104.0	0.4	99.6	107.8	103.5	98.1	100.1	x	97.4	116.3	102.6	103.3	96.2	104.3	103.0	
		12月	101.2	0.7	101.9	101.6	103.1	2.3	99.5	102.4	103.9	99.4	105.5	x	99.8	114.8	91.8	97.8	98.7	102.6	103.4	
		1月	94.3	▲ 1.0	x	96.9	94.1	0.7	98.3	99.1	97.7	96.2	97.4	130.6	89.0	104.1	92.9	83.5	91.5	101.9	98.5	
		2月	92.7	▲ 2.7	x	97.0	96.0	▲ 2.6	96.9	95.2	93.6	87.2	90.6	124.3	85.4	93.0	88.6	92.4	89.2	89.9	98.8	
		3月	99.1	▲ 4.1	x	98.3	100.7	▲ 2.1	114.5	106.8	90.5	90.2	108.1	122.0	103.8	103.8	98.5	105.2	98.8	102.8	106.8	
		4月	100.4	▲ 3.9	x	95.3	103.2	▲ 2.4	106.3	103.9	101.8	95.4	107.3	128.6	100.9	108.6	98.7	105.6	97.0	99.0	103.9	
		5月	94.8	▲ 1.4	x	88.2	93.8	1.0	98.1	100.3	90.6	100.6	97.7	128.0	93.5	111.1	96.8	98.5	91.6	100.2	97.1	
		6月	102.3	▲ 1.1	x	102.1	102.3	▲ 1.6	113.6	110.8	100.1	95.9	113.2	128.0	104.1	108.1	98.5	117.0	99.0	103.0	107.6	
		7月	100.1	▲ 3.0	x	102.2	104.1	▲ 0.2	105.2	107.4	97.3	98.4	103.0	136.0	97.3	109.7	95.5	102.2	94.5	98.0	102.9	
		8月	96.1	▲ 0.6	x	91.8	95.7	0.5	107.3	102.6	96.9	93.7	106.6	129.5	95.2	110.5	100.0	80.3	97.6	99.2	101.9	
		9月	97.4	▲ 1.5	x	97.3	101.6	0.4	106.0	102.5	98.5	91.4	97.6	122.6	95.9	106.7	94.0	98.7	92.3	96.9	103.9	
		10月	98.3	▲ 3.2	x	99.4	100.5	▲ 2.3	105.2	103.1	99.0	93.4	103.5	118.6	97.1	106.7	100.1	104.1	93.3	99.0	104.3	
11月	97.7	▲ 3.7	x	96.8	101.9	▲ 2.0	106.1	102.3	99.6	93.0	101.4	127.0	94.8	102.2	97.1	100.9	92.1	96.7	102.9			
対前年同月比			▲ 3.7	-	x	▲ 8.5	▲ 2.0	-	6.5	▲ 5.1	▲ 3.8	▲ 5.2	1.3	x	▲ 2.7	▲ 12.1	▲ 5.4	▲ 2.3	▲ 4.3	▲ 7.3	▲ 0.1	

第8表 規模、産業別労働時間指数(所定外労働時間)

(令和2年平均=100)

規模	年	月	調査		鉱業、 採石業、建設業	製造業	対前年 (同月)比	電気・ガス・ 熱供給・ 水道業	情報 通信業	運輸業、 郵便業	卸売業、 小売業	金融業、 保険業	不動産業、 物品賃貸業	学術研究、 専門・技術 サービス業	宿泊業、 飲食 サービス業	生活関連 サービス業、 娯楽業	教育、 学習 支援業	医療 福祉	複合 サービス 業	サービス業 (他に分類さ れないもの)		
			産業計	対前年 (同月)比																		
5 人 以 上	令和	元年	119.9	5.8	x	162.0	118.1	▲12.7	115.2	116.8	91.9	115.7	131.2	201.5	158.0	200.5	114.6	125.5	145.0	94.2	80.7	
		2年	100.0	▲16.6	100.0	100.0	100.0	▲15.3	100.0	100.0	100.0	100.0	100.0	100.0	100.0	100.0	100.0	100.0	100.0	100.0	100.0	100.0
		3年	97.9	▲2.2	105.3	133.4	125.3	25.4	97.9	97.1	79.9	69.7	95.6	x	89.9	120.4	91.6	61.0	116.5	121.5	102.6	
	4年	11月	105.3	1.0	102.5	244.6	132.0	24.3	97.2	106.4	73.8	61.3	75.3	x	110.4	170.2	98.8	58.9	99.2	122.7	101.0	
		12月	102.1	▲6.6	84.6	161.2	134.5	2.6	90.8	110.6	78.6	72.2	78.4	x	137.8	152.8	82.3	52.2	101.5	119.8	118.5	
		1月	95.9	1.1	x	153.8	121.4	0.5	90.4	97.4	49.7	75.9	57.8	295.7	93.8	157.1	91.8	59.6	130.2	244.9	71.9	
		2月	95.9	0.0	x	158.2	116.2	▲9.6	79.2	102.6	48.1	72.3	68.8	197.9	113.6	197.1	81.6	68.9	134.9	108.7	73.7	
		3月	99.0	▲4.1	x	136.3	116.2	▲7.8	116.8	112.8	53.8	85.5	132.8	148.9	106.2	177.1	79.6	80.1	139.5	155.1	80.7	
		4月	102.1	1.0	x	120.9	108.5	▲10.2	111.2	99.1	55.1	103.6	120.3	236.2	112.3	171.4	130.6	113.2	139.5	163.8	71.1	
		5月	90.7	▲2.4	282.2	107.7	101.7	▲13.4	95.2	93.2	44.6	71.1	104.7	168.1	93.8	171.4	100.0	107.3	139.5	172.5	68.4	
		6月	96.9	1.0	207.9	171.4	106.0	▲13.5	93.6	107.7	50.0	80.7	93.8	112.8	114.8	214.3	108.2	90.1	116.3	129.0	70.2	
		7月	112.4	12.3	x	97.8	114.5	▲12.7	96.8	101.7	101.6	78.3	103.1	140.4	123.5	200.0	132.7	138.4	153.5	156.5	82.5	
		8月	101.0	3.1	x	79.1	104.3	▲18.9	81.6	91.5	91.3	74.7	89.1	112.8	127.2	222.9	136.7	88.7	155.8	144.9	72.8	
		9月	107.2	15.4	x	109.9	112.8	▲4.6	100.0	94.9	91.7	69.9	112.5	114.9	151.9	185.7	146.9	130.5	130.2	173.9	79.8	
10月	105.2	14.5	x	104.4	119.7	▲3.0	96.8	100.9	97.4	68.7	76.6	85.1	144.4	157.1	144.9	103.3	114.0	221.7	91.2			
11月	105.2	▲0.1	x	98.9	117.1	▲11.3	88.8	96.6	91.0	73.5	95.3	93.6	191.4	197.1	142.9	95.4	127.9	215.9	80.7			
対前年同月比			▲0.1	-	x	▲59.6	▲11.3	-	▲8.6	▲9.2	23.3	19.9	26.6	x	73.4	15.8	44.6	62.0	28.9	76.0	▲20.1	
30 人 以 上	令和	元年	121.2	2.6	x	122.4	126.1	▲12.3	103.8	119.5	87.6	109.2	137.7	x	134.4	234.0	138.4	156.0	145.6	110.4	93.7	
		2年	100.0	▲17.5	100.0	100.0	100.0	▲20.7	100.0	100.0	100.0	100.0	100.0	100.0	100.0	100.0	100.0	100.0	100.0	100.0	100.0	
		3年	112.6	12.6	105.3	100.9	130.3	30.3	105.9	99.9	109.6	80.1	173.3	x	68.5	122.5	81.6	81.4	138.6	129.4	114.0	
	4年	11月	113.4	3.4	102.5	113.2	138.6	34.2	106.0	110.7	107.1	66.8	106.7	x	67.9	178.1	97.7	104.8	105.2	147.1	111.3	
		12月	120.1	3.3	84.6	124.0	138.6	9.8	101.5	115.0	115.4	92.8	128.1	x	62.5	164.1	72.3	96.0	111.6	137.2	137.4	
		1月	121.9	10.3	x	153.4	133.6	9.3	101.6	106.0	86.5	104.1	104.3	117.6	81.3	109.3	141.2	115.1	175.0	373.2	69.2	
		2月	115.2	6.0	x	138.5	123.0	▲4.5	91.5	106.8	81.6	89.0	89.4	88.2	90.1	83.7	135.3	123.0	191.7	142.3	72.3	
		3月	118.1	2.3	x	112.8	126.2	▲1.3	114.7	123.1	84.2	98.6	131.9	75.3	106.6	132.6	100.0	131.7	189.6	157.7	82.3	
		4月	118.1	3.2	x	85.1	116.4	▲6.0	130.2	106.8	92.9	106.8	148.9	89.4	96.7	139.5	123.5	176.2	189.6	200.0	69.2	
		5月	109.5	▲0.9	x	87.2	110.7	▲12.3	98.4	101.7	78.6	71.2	138.3	68.2	86.8	151.2	109.8	186.5	185.4	208.5	66.9	
		6月	106.7	▲1.8	x	81.1	113.9	▲10.4	90.7	116.2	74.4	100.0	106.4	111.8	89.0	160.5	107.8	175.4	147.9	153.5	68.5	
		7月	117.1	▲1.8	x	87.8	119.7	▲12.6	87.6	114.5	88.7	109.6	91.5	130.6	93.4	132.6	149.0	157.9	200.0	191.5	75.4	
		8月	110.5	▲5.7	x	79.1	112.3	▲19.9	91.5	106.0	89.8	105.5	70.2	90.6	89.0	146.5	145.1	118.3	202.1	173.2	66.9	
		9月	112.4	8.2	x	93.2	117.2	▲4.6	94.6	112.0	88.3	83.6	51.1	101.2	112.1	130.2	170.6	165.9	160.4	205.6	80.0	
10月	106.7	▲2.7	x	98.0	123.0	▲5.7	108.5	116.2	81.2	68.5	48.9	67.1	103.3	158.1	149.0	112.7	135.4	245.1	84.6			
11月	105.7	▲6.8	x	79.1	115.6	▲16.6	91.5	112.0	82.0	83.6	85.1	80.0	138.5	114.0	141.2	108.7	158.3	288.7	76.2			
対前年同月比			▲6.8	-	x	▲30.1	▲16.6	-	▲13.7	1.2	▲23.4	25.1	▲20.2	x	104.0	▲36.0	44.5	3.7	50.5	96.3	▲31.5	

第9表 規模、産業別常用雇用指数

(令和2年平均=100)

規模	年	月	調査		採石業、 砂利採取業	建設業	製造業	対前年 (同月)比	電気・ガス・ 水道業	情報 通信業	運輸業、 郵便業	卸売業、 小売業	金融業、 保険業	不動産業、 物品賃貸業	学術研究、 専門・技術 サービス業	宿泊業、 飲食 サービス業	生活関連 サービス業、 娯楽業	教育、 学習 支援業	医療 福祉	複合 サービス 業	サービス業 (他に分類さ れないもの)	
			産業計	対前年 (同月)比																		
5 人 以 上	令和	元年	99.8	▲ 1.3	x	102.5	97.6	▲ 7.5	61.8	140.5	99.8	101.1	113.7	116.7	105.6	107.8	102.3	98.4	93.3	94.1	100.7	
		2年	100.0	0.2	100.0	100.0	100.0	2.4	100.0	100.0	100.0	100.0	100.0	100.0	100.0	100.0	100.0	100.0	100.0	100.0	100.0	100.0
		3年	99.7	▲ 0.3	x	98.6	95.6	▲ 4.4	96.5	108.8	98.5	104.9	99.9	x	99.8	98.1	98.1	99.2	101.0	100.3	101.6	
	4年	11月	99.8	▲ 1.0	x	95.5	94.4	▲ 9.2	93.6	137.6	99.6	105.9	97.7	x	101.3	98.2	98.8	99.2	101.5	100.9	103.7	
		12月	99.7	▲ 0.1	x	96.1	93.5	▲ 6.4	93.6	137.4	99.1	106.2	97.7	x	100.0	98.3	98.0	100.3	101.1	98.9	104.0	
		1月	100.9	0.7	x	96.0	97.9	▲ 1.8	x	138.2	115.9	108.7	98.1	76.8	107.9	99.2	97.5	99.3	96.8	80.4	103.7	
		2月	99.7	0.6	x	95.8	97.4	▲ 1.8	x	137.0	113.9	105.9	97.4	76.7	106.9	99.1	99.9	98.6	96.7	46.5	105.0	
		3月	100.0	0.9	x	94.8	96.9	▲ 2.2	x	139.3	114.0	108.1	97.5	77.1	103.4	99.2	100.1	96.6	96.0	77.6	103.6	
		4月	100.5	0.9	x	91.8	97.2	1.1	x	141.5	116.5	108.1	99.9	77.2	98.1	103.3	101.4	93.5	97.8	77.4	104.0	
		5月	101.6	1.5	281.8	91.0	96.5	1.7	94.4	142.6	115.5	108.5	111.6	77.0	108.5	99.5	101.9	95.2	102.7	77.1	103.5	
		6月	101.4	1.3	281.4	89.9	97.4	3.3	94.4	142.7	114.7	108.9	110.3	76.8	109.0	95.8	101.3	96.1	102.9	77.7	104.0	
		7月	101.7	2.1	x	92.0	98.5	5.0	x	141.2	114.4	108.4	107.2	74.3	110.7	96.7	101.0	95.6	103.9	76.8	103.0	
		8月	101.4	1.6	x	91.4	98.7	5.3	x	139.7	116.2	107.3	93.6	74.4	111.9	96.4	101.1	96.2	103.9	76.9	103.7	
		9月	101.0	1.3	x	89.6	97.7	3.7	x	135.5	116.3	108.7	92.5	74.2	103.0	97.8	96.8	95.8	103.9	76.0	104.1	
10月	101.5	2.0	x	88.7	98.5	5.0	x	134.1	116.4	107.7	92.5	71.1	111.8	101.5	97.8	96.2	103.8	82.1	104.8			
11月	101.4	1.6	x	92.5	98.5	4.3	x	135.1	115.3	107.1	90.9	70.9	102.9	100.6	97.4	96.3	103.8	83.4	104.4			
対前年同月比			1.6	-	x	▲ 3.1	4.3	-	x	▲ 1.8	15.8	1.1	▲ 7.0	x	1.6	2.4	▲ 1.4	▲ 2.9	2.3	▲ 17.3	0.7	
30 人 以 上	令和	元年	97.9	▲ 3.7	x	96.7	96.4	▲ 6.3	66.9	100.9	101.3	101.9	143.9	x	131.3	119.0	85.6	97.9	90.7	99.5	97.6	
		2年	100.0	2.0	100.0	100.0	100.0	3.8	100.0	100.0	100.0	100.0	100.0	100.0	100.0	100.0	100.0	100.0	100.0	100.0	100.0	
		3年	98.1	▲ 1.8	x	99.3	92.4	▲ 7.7	99.1	99.2	98.1	100.6	101.5	x	102.2	97.2	100.9	100.3	102.0	96.7	102.7	
	4年	11月	97.5	▲ 2.7	x	97.7	91.0	▲ 10.0	97.8	99.3	97.2	96.5	98.6	x	102.6	97.7	103.9	100.4	102.8	94.8	105.7	
		12月	97.1	▲ 1.7	x	97.9	89.7	▲ 7.8	97.8	99.2	97.5	96.8	98.6	x	102.6	99.4	104.7	100.5	102.2	93.8	105.9	
		1月	99.6	0.0	x	97.8	95.5	▲ 1.0	96.4	99.9	123.2	103.9	x	111.4	124.8	99.2	102.4	100.5	94.6	67.7	105.4	
		2月	97.5	▲ 1.3	x	96.9	95.2	▲ 1.2	97.1	100.2	123.1	97.1	x	110.1	124.9	97.4	102.1	100.3	94.4	17.7	107.1	
		3月	98.5	▲ 0.3	x	95.5	94.9	▲ 1.4	97.1	99.6	122.9	102.9	x	111.6	115.3	97.8	101.7	96.7	93.7	66.0	106.4	
		4月	98.9	0.3	x	91.0	95.7	3.6	98.3	100.5	123.9	101.7	x	110.6	99.1	96.6	106.8	97.7	96.0	64.3	106.9	
		5月	101.2	2.8	x	89.6	94.8	4.1	99.1	101.6	123.2	101.9	x	109.9	125.8	95.6	106.8	98.1	104.2	63.8	107.3	
		6月	101.4	2.7	x	88.5	95.8	5.3	99.1	100.3	122.9	102.3	x	109.2	127.0	96.9	104.9	98.0	104.1	64.8	107.5	
		7月	101.2	3.7	x	88.1	95.1	4.7	97.5	100.1	122.3	102.0	x	107.5	128.4	99.5	103.6	97.2	104.4	64.5	106.6	
		8月	100.9	3.4	x	88.6	95.4	5.2	98.8	100.1	122.2	101.9	x	107.8	129.2	100.6	104.4	97.8	104.9	64.6	106.0	
		9月	100.0	2.4	x	88.2	94.1	2.6	99.6	98.7	122.2	101.9	x	107.2	106.9	100.2	100.7	97.8	104.3	64.4	106.2	
10月	100.8	3.8	x	87.7	94.5	4.0	98.8	98.7	125.9	101.4	x	106.0	132.1	102.1	99.6	99.1	104.9	64.6	106.7			
11月	101.1	3.7	x	96.0	94.3	3.6	100.6	98.3	127.5	100.1	x	105.1	110.0	103.9	98.9	99.1	105.0	65.4	107.4			
対前年同月比			3.7	-	x	▲ 1.7	3.6	-	2.9	▲ 1.0	31.2	3.7	x	x	7.2	6.3	▲ 4.8	▲ 1.3	2.1	▲ 31.0	1.6	

第10表 規模、産業別パートタイム労働者比率

規模	年	月	調査		鉱業、 採石業、 建設業	製造業	電気・ガス・ 熱供給・ 水道業	情報 通信業	運輸業、 郵便業	卸売業、 小売業	金融業、 保険業	不動産業、 物品賃貸業	学術研究、 専門・技術 サービス業	宿泊業、 飲食 サービス業	生活関連 サービス業、 娯楽業	教育、 学習 支援業	医療 福祉	複合 サービス (他に分類さ れないもの)	サービス業		
			産業計	対前年 (同月)差																	
5 人 以 上	令和	元年	25.0	1.8	x	4.3	14.9	5.5	6.3	1.1	14.9	39.5	6.1	57.5	15.5	65.9	40.4	20.8	18.6	7.1	34.9
		2年	24.7	▲0.3	4.1	7.9	14.8	▲0.1	15.7	5.4	9.7	40.8	5.2	62.0	15.7	57.9	50.3	22.1	20.8	7.4	22.9
		3年	25.1	0.4	x	7.6	14.2	▲0.6	11.1	5.2	14.0	40.2	4.1	x	9.7	66.3	52.0	26.2	21.1	6.0	20.3
	4年	11月	24.6	▲1.2	x	2.1	15.0	▲0.4	6.0	3.1	15.4	40.3	2.8	x	7.2	62.4	54.9	27.3	20.4	5.4	19.6
		12月	25.0	▲0.4	x	8.2	14.6	0.4	6.2	3.1	15.5	39.8	2.8	x	7.3	64.4	54.9	27.0	20.1	5.1	18.7
		1月	24.7	▲0.4	x	6.3	13.7	▲2.8	x	3.5	20.2	37.6	3.4	36.2	10.7	63.2	55.3	21.7	23.2	6.9	19.1
		2月	24.2	▲0.8	x	6.1	13.8	▲1.2	x	3.6	18.9	38.2	3.4	36.2	10.8	54.9	55.4	21.1	22.7	3.2	20.0
		3月	24.5	▲0.3	x	5.5	12.7	▲1.7	x	4.3	20.8	38.1	3.1	36.1	10.8	62.1	55.8	19.7	23.3	6.9	17.7
		4月	24.7	▲0.9	x	4.2	13.7	0.5	x	4.4	20.8	37.6	2.5	35.8	9.4	63.4	56.4	22.2	22.3	6.9	18.1
		5月	24.2	▲1.4	3.7	2.8	13.3	0.2	2.9	4.6	21.2	36.1	3.0	37.0	12.2	62.4	56.7	20.5	23.7	7.1	17.9
		6月	24.1	▲1.6	3.7	3.1	12.8	▲0.8	2.9	5.4	20.2	35.5	3.1	46.6	13.4	60.7	57.8	23.5	23.2	7.3	18.7
		7月	22.9	▲1.9	x	4.3	12.3	▲1.6	x	4.8	10.6	37.1	3.6	36.2	13.8	56.5	46.7	14.7	24.5	9.4	20.3
		8月	22.8	▲2.6	x	4.7	11.6	▲2.0	x	4.0	10.3	39.1	3.5	37.3	14.7	56.0	43.1	15.6	23.9	7.6	17.7
		9月	22.8	▲1.6	x	4.2	12.0	▲2.1	x	4.6	10.5	37.5	3.5	46.5	12.0	55.7	42.2	15.8	24.2	9.3	18.9
	10月	23.0	▲2.1	x	4.9	12.4	▲1.5	x	3.7	10.5	37.6	3.5	45.3	12.5	55.0	44.0	17.7	24.0	8.4	18.2	
	11月	23.5	▲1.1	x	6.5	12.3	▲2.7	x	4.5	10.8	38.1	3.6	45.5	12.8	55.5	43.9	17.9	25.1	8.9	19.0	
	対前年同月差			▲1.1	-	x	4.4	▲2.7	-	x	1.4	▲4.6	▲2.2	0.8	x	5.6	▲6.9	▲11.0	▲9.4	4.7	3.5
30 人 以 上	令和	元年	23.4	1.3	x	4.8	14.7	6.5	7.7	1.3	16.1	62.2	9.6	20.2	13.4	62.4	38.8	17.0	11.5	6.0	36.6
		2年	23.1	▲0.3	4.1	4.4	14.8	0.1	9.9	5.4	12.4	59.2	0.9	x	14.0	70.6	42.0	20.1	14.5	4.6	31.3
		3年	22.8	▲0.3	x	2.8	13.5	▲1.3	8.0	5.6	12.9	60.0	0.5	x	8.4	74.5	44.2	19.9	15.6	5.7	26.1
	4年	11月	22.7	▲0.7	x	2.4	13.7	▲1.9	7.9	4.4	12.1	61.0	0.0	x	8.9	74.6	47.2	20.2	15.1	5.7	25.3
		12月	22.2	▲0.9	x	2.7	13.0	▲2.1	8.2	4.3	12.1	59.1	0.0	x	8.9	76.3	47.6	20.3	14.5	5.1	23.7
		1月	23.7	▲0.2	x	12.7	9.8	▲6.5	4.7	4.8	17.7	59.7	x	21.1	20.2	73.3	47.9	18.2	18.1	12.0	25.0
		2月	24.2	1.1	x	12.2	10.2	▲4.8	5.0	4.9	18.1	64.0	x	21.0	20.0	74.7	48.1	18.1	17.0	12.4	27.7
		3月	23.0	0.2	x	10.4	9.3	▲5.2	5.0	6.0	18.4	59.4	x	21.0	20.8	73.3	48.5	15.3	16.9	11.9	24.1
		4月	22.8	▲0.2	x	7.3	10.2	▲2.3	4.6	6.2	17.9	60.3	x	20.6	15.9	73.0	47.8	16.0	15.6	12.2	24.9
		5月	22.9	0.0	x	4.3	10.3	▲2.3	3.9	6.5	19.5	56.4	x	23.7	19.4	73.0	48.1	16.4	18.8	12.6	25.1
		6月	22.8	▲0.3	x	5.2	9.8	▲3.5	3.9	7.6	18.5	57.9	x	21.1	22.3	74.2	48.4	16.5	17.5	12.9	25.7
		7月	23.7	1.1	x	5.2	10.3	▲2.8	3.6	6.8	18.5	58.0	x	21.8	20.6	75.6	49.9	16.3	19.5	11.5	27.8
		8月	23.9	1.4	x	5.7	9.8	▲2.9	3.9	5.6	18.3	64.6	x	24.6	20.8	74.9	48.7	16.7	18.3	8.3	24.9
		9月	24.0	1.6	x	4.1	10.2	▲2.9	4.6	6.2	18.7	62.9	x	21.7	16.2	74.8	51.7	16.8	18.4	11.1	26.4
	10月	24.3	1.4	x	5.4	10.4	▲2.3	4.7	5.0	18.0	63.6	x	23.7	16.5	74.3	49.2	21.0	18.7	10.7	25.4	
	11月	24.9	2.2	x	12.7	10.3	▲3.4	6.0	6.1	18.3	63.5	x	24.0	19.3	74.8	49.1	20.9	19.5	11.8	26.3	
	対前年同月差			2.2	-	x	10.3	▲3.4	-	▲1.9	1.7	6.2	2.5	x	x	10.4	0.2	1.9	0.7	4.4	6.1

2 実数表

第11表-1 産業、男女別常用雇用労働者の1人平均月間現金給与額

令和4年11月分
事業所規模5人以上

(単位:円)

産 業	計						男			女		
	現金給与 総額	きまって支 給する給与	計		特別に支払 われた給与	現金給与 総額	きまって支 給する給与	特別に支払 われた給与	現金給与 総額	きまって支 給する給与	特別に支払 われた給与	
			所定内給与	超過労働 給								
TL 調査産業計	261,670	241,459	224,006	17,453	20,211	307,776	283,489	24,287	210,392	194,714	15,678	
C 鉱業、採石業、砂利採取業	x	x	x	x	x	x	x	x	x	x	x	
D 建設業	281,441	274,806	261,635	13,171	6,635	301,838	294,121	7,717	198,934	196,674	2,260	
E 製造業	278,024	242,087	216,433	25,654	35,937	331,728	285,230	46,498	190,074	171,431	18,643	
F 電気・ガス・熱供給・水道業	355,924	355,099	322,299	32,800	825	375,467	374,873	594	285,827	284,171	1,656	
G 情報通信業	387,131	319,812	294,582	25,230	67,319	406,211	346,435	59,776	342,990	258,221	84,769	
H 運輸業、郵便業	278,613	275,910	224,627	51,283	2,703	288,335	285,587	2,748	216,377	213,962	2,415	
I 卸売業、小売業	231,596	216,900	208,349	8,551	14,696	294,616	274,759	19,857	164,084	154,918	9,166	
J 金融業、保険業	499,939	336,519	318,881	17,638	163,420	678,128	448,311	229,817	379,198	260,768	118,430	
K 不動産業、物品賃貸業	226,867	197,464	190,333	7,131	29,403	237,119	206,183	30,936	211,661	184,532	27,129	
L 学術研究、専門・技術サービス業	297,292	288,510	258,871	29,639	8,782	332,447	321,298	11,149	231,398	227,054	4,344	
M 宿泊業、飲食サービス業	134,716	123,596	115,588	8,008	11,120	167,249	149,252	17,997	119,375	111,498	7,877	
N 生活関連サービス業、娯楽業	192,103	190,984	178,650	12,334	1,119	216,074	215,335	739	150,152	148,367	1,785	
O 教育、学習支援業	351,824	335,063	330,863	4,200	16,761	401,597	368,509	33,088	314,101	309,714	4,387	
P 医療、福祉	271,268	250,120	233,947	16,173	21,148	343,765	317,659	26,106	248,220	228,648	19,572	
Q 複合サービス事業	304,001	303,569	279,182	24,387	432	339,409	338,876	533	229,967	229,745	222	
R サービス業（他に分類されないもの）	198,367	194,959	182,066	12,893	3,408	224,298	220,894	3,404	151,046	147,629	3,417	
E09、E10 食料品製造業、飲料・たばこ・飼料製造業	211,804	197,985	183,519	14,466	13,819	264,391	248,188	16,203	173,005	160,945	12,060	
E11 繊維工業	186,219	161,160	155,031	6,129	25,059	240,620	193,019	47,601	173,017	153,429	19,588	
E12 木材・木製品製造業（家具を除く）	359,976	239,375	225,549	13,826	120,601	363,145	241,514	121,631	333,326	221,381	111,945	
E13 家具・装備品	x	x	x	x	x	x	x	x	x	x	x	
E14 ハルブ・紙・紙加工品製造業	x	x	x	x	x	x	x	x	x	x	x	
E15 印刷・同関連業	235,246	235,246	218,920	16,326	0	285,621	285,621	0	174,772	174,772	0	
E16、E17 化学工業、石油製品・石炭製造業	x	x	x	x	x	x	x	x	x	x	x	
E18 プラスチック製品製造業	253,327	253,327	235,286	18,041	0	275,792	275,792	0	201,510	201,510	0	
E19 ゴム製品製造業	244,021	195,921	179,826	16,095	48,100	274,051	218,230	55,821	206,266	167,873	38,393	
E21 窯業・土石製品製造業	201,301	189,751	185,576	4,175	11,550	204,401	191,812	12,589	190,160	182,345	7,815	
E22 鉄鋼業	231,032	231,032	222,726	8,306	0	240,526	240,526	0	196,377	196,377	0	
E23 非鉄金属製造業	243,621	243,621	230,395	13,226	0	265,053	265,053	0	198,278	198,278	0	
E24 金属製品製造業	284,678	284,651	242,976	41,675	27	308,954	308,926	28	204,347	204,325	22	
E25 はん用機械器具製造業	286,623	284,074	247,891	36,183	2,549	326,710	323,532	3,178	201,510	200,299	1,211	
E26 生産用機械器具製造業	276,939	273,990	245,654	28,336	2,949	320,621	318,090	2,531	184,318	180,485	3,833	
E27 業務用機械器具製造業	x	x	x	x	x	x	x	x	x	x	x	
E28 電子部品・デバイス・電子回路製造業	249,418	249,418	213,614	35,804	0	280,643	280,643	0	158,922	158,922	0	
E29 電気機械器具製造業	332,782	265,710	229,878	35,832	67,072	370,056	290,492	79,564	227,465	195,689	31,776	
E30 情報通信機械器具製造業	310,902	302,012	283,463	18,549	8,890	362,407	355,076	7,331	203,440	191,298	12,142	
E31 輸送用機械器具製造業	521,477	320,636	266,408	54,228	200,841	537,059	333,329	203,730	382,832	207,693	175,139	
E32、E20 その他の製造業	233,834	212,918	205,616	7,302	20,916	304,622	288,981	15,641	179,270	154,288	24,982	
I-1 卸売業	306,501	290,401	278,861	11,540	16,100	339,831	321,194	18,637	193,590	186,082	7,508	
I-2 小売業	200,579	186,465	179,152	7,313	14,114	259,502	238,696	20,806	159,351	149,919	9,432	
M75 宿泊業	148,099	133,652	128,076	5,576	14,447	163,014	155,255	7,759	134,556	114,035	20,521	
MS M一括分	129,467	119,652	110,691	8,961	9,815	170,295	144,934	25,361	115,162	110,794	4,368	
P83 医療業	345,089	300,960	276,326	24,634	44,129	507,542	440,532	67,010	302,622	264,474	38,148	
PS P一括分	218,887	214,045	203,876	10,169	4,842	253,001	249,564	3,437	206,566	201,217	5,349	
R92 その他の事業サービス業	170,314	167,179	157,054	10,125	3,135	196,945	193,268	3,677	132,757	130,385	2,372	
RS R一括分	232,995	229,250	212,940	16,310	3,745	251,693	248,562	3,131	184,635	179,300	5,335	

第11表-2 産業、男女別常用雇用労働者の1人平均月間現金給与額

令和4年11月分
事業所規模30人以上

(単位:円)

産 業	計						男			女		
	現金給与 総額	きまって支 給する給与	所定内給与	超過労働 給与	特別に支払 われた給与	現金給与 総額	きまって支 給する給与	特別に支払 われた給与	現金給与 総額	きまって支 給する給与	特別に支払 われた給与	
												現金給与 総額
TL 調査産業計	285,138	256,998	235,234	21,764	28,140	337,950	302,809	35,141	226,633	206,249	20,384	
C 鉱業、採石業、砂利採取業	x	x	x	x	x	x	x	x	x	x	x	
D 建設業	320,312	315,165	293,441	21,724	5,147	349,114	343,147	5,967	202,740	200,943	1,797	
E 製造業	299,240	254,911	226,810	28,101	44,329	353,000	296,098	56,902	201,586	180,096	21,490	
F 電気・ガス・熱供給・水道業	366,420	365,481	330,366	35,115	939	393,538	392,938	600	278,920	276,889	2,031	
G 情報通信業	434,242	342,383	311,730	30,653	91,859	452,031	370,972	81,059	392,220	274,851	117,369	
H 運輸業、郵便業	294,075	293,572	242,906	50,666	503	318,137	317,656	481	199,225	198,638	587	
I 卸売業、小売業	215,247	175,967	166,711	9,256	39,280	313,901	244,870	69,031	150,114	130,476	19,638	
J 金融業、保険業	392,885	392,819	389,059	3,760	66	458,823	458,823	0	243,138	242,922	216	
K 不動産業、物品賃貸業	252,936	180,044	171,017	9,027	72,892	250,799	185,460	65,339	257,948	167,337	90,611	
L 学術研究、専門・技術サービス業	281,563	281,463	259,880	21,583	100	324,479	324,479	0	223,039	222,804	235	
M 宿泊業、飲食サービス業	136,158	120,243	113,710	6,533	15,915	159,541	147,523	12,018	121,591	103,247	18,344	
N 生活関連サービス業、娯楽業	188,050	184,674	175,437	9,237	3,376	221,037	218,586	2,451	142,734	138,088	4,646	
O 教育、学習支援業	360,766	330,760	328,299	2,461	30,006	397,608	345,271	52,337	325,657	316,932	8,725	
P 医療、福祉	323,137	292,463	267,817	24,646	30,674	400,909	365,631	35,278	293,074	264,179	28,895	
Q 複合サービス事業	313,496	312,988	281,050	31,938	508	343,785	343,129	656	209,442	209,442	0	
R サービス業（他に分類されないもの）	193,231	188,218	175,398	12,820	5,013	229,687	223,621	6,066	151,595	147,784	3,811	
E09、E10 食料品製造業、飲料・たばこ・飼料製造業	219,859	202,153	190,614	11,539	17,706	272,534	252,273	20,261	179,300	163,561	15,739	
E11 繊維工業	174,022	174,022	168,144	5,878	0	239,301	239,301	0	164,753	164,753	0	
E12 木材・木製品製造業（家具を除く）	475,902	256,943	239,928	17,015	218,959	487,243	261,759	225,484	396,333	223,154	173,179	
E13 家具・装備品	x	x	x	x	x	x	x	x	x	x	x	
E14 パルプ・紙・紙加工品製造業	x	x	x	x	x	x	x	x	x	x	x	
E15 印刷・同関連業	254,607	254,607	232,223	22,384	0	302,070	302,070	0	185,245	185,245	0	
E16、E17 化学工業、石油製品・石炭製造業	x	x	x	x	x	x	x	x	x	x	x	
E18 プラスチック製品製造業	x	x	x	x	x	x	x	x	x	x	x	
E19 ゴム製品製造業	x	x	x	x	x	x	x	x	x	x	x	
E21 窯業・土石製品製造業	-	-	-	-	-	-	-	-	-	-	-	
E22 鉄鋼業	232,837	232,837	225,307	7,530	0	238,927	238,927	0	203,248	203,248	0	
E23 非鉄金属製造業	x	x	x	x	x	x	x	x	x	x	x	
E24 金属製品製造業	280,983	280,942	246,886	34,056	41	302,579	302,534	45	215,397	215,366	31	
E25 はん用機械器具製造業	286,534	283,320	241,208	42,112	3,214	323,138	319,098	4,040	210,697	209,194	1,503	
E26 生産用機械器具製造業	292,996	292,996	265,320	27,676	0	325,985	325,985	0	202,564	202,564	0	
E27 業務用機械器具製造業	x	x	x	x	x	x	x	x	x	x	x	
E28 電子部品・デバイス・電子回路製造業	261,905	261,905	223,426	38,479	0	281,824	281,824	0	186,421	186,421	0	
E29 電気機械器具製造業	358,689	280,681	240,387	40,294	78,008	391,257	302,716	88,541	248,458	206,100	42,358	
E30 情報通信機械器具製造業	310,902	302,012	283,463	18,549	8,890	362,407	355,076	7,331	203,440	191,298	12,142	
E31 輸送用機械器具製造業	547,306	328,269	269,224	59,045	219,037	556,849	338,570	218,279	444,487	217,285	227,202	
E32、E20 その他の製造業	232,594	220,911	213,035	7,876	11,683	316,394	315,327	1,067	175,118	156,155	18,963	
I-1 卸売業	321,831	270,932	253,217	17,715	50,899	355,578	295,977	59,601	210,474	188,289	22,185	
I-2 小売業	180,960	145,417	138,882	6,535	35,543	276,987	199,603	77,384	143,853	124,479	19,374	
M75 宿泊業	178,004	151,197	141,882	9,315	26,807	212,578	194,882	17,696	156,161	123,598	32,563	
MS M-括分	89,589	85,795	82,358	3,437	3,794	99,433	93,850	5,583	83,551	80,853	2,698	
P83 医療業	389,797	328,935	297,078	31,857	60,862	523,189	449,685	73,504	340,657	284,452	56,205	
PS P-括分	257,265	256,422	238,902	17,520	843	288,060	288,060	0	244,794	243,609	1,185	
R92 その他の事業サービス業	167,682	163,324	152,285	11,039	4,358	204,678	198,523	6,155	132,727	130,066	2,661	
RS R-括分	229,181	223,246	207,920	15,326	5,935	258,188	252,223	5,965	185,703	179,814	5,889	

第12表-1 産業、男女別常用雇用労働者の1人平均月間出勤日数及び実労働時間
令和4年11月分
事業所規模5人以上

産 業	計				男				女				
	出 勤 日 数	総 実 所 定 内 所 定 外	所 定 内 所 定 外	所 定 外	出 勤 日 数	総 実 所 定 内 所 定 外	所 定 内 所 定 外	所 定 外	出 勤 日 数	総 実 所 定 内 所 定 外	所 定 内 所 定 外	所 定 外	
		労働時間	労働時間	労働時間		労働時間	労働時間	労働時間		労働時間	労働時間	労働時間	労働時間
TL	調査産業計	19.3	147.1	136.9	10.2	19.9	159.7	145.9	13.8	18.5	133.0	126.9	6.1
C	鉱業、採石業、砂利採取業	x	x	x	x	x	x	x	x	x	x	x	x
D	建設業	20.6	158.6	149.6	9.0	20.8	163.4	153.3	10.1	19.7	139.2	134.5	4.7
E	製造業	19.9	163.6	149.9	13.7	20.1	172.2	155.1	17.1	19.4	149.6	141.4	8.2
F	電気・ガス・熱供給・水道業	18.6	156.4	145.3	11.1	18.5	160.8	148.8	12.0	18.9	141.0	133.1	7.9
G	情報通信業	19.8	164.9	153.6	11.3	19.9	166.4	154.7	11.7	19.4	161.5	151.0	10.5
H	運輸業、郵便業	21.0	180.8	152.4	28.4	21.5	188.4	156.7	31.7	17.9	132.0	124.8	7.2
I	卸売業、小売業	20.2	140.9	134.8	6.1	20.9	155.5	147.5	8.0	19.4	125.2	121.2	4.0
J	金融業、保険業	17.9	136.4	130.3	6.1	18.8	149.2	141.2	8.0	17.4	127.8	122.9	4.9
K	不動産業、物品賃貸業	18.8	133.6	129.2	4.4	18.9	139.8	134.0	5.8	18.7	124.4	122.1	2.3
L	学術研究、専門・技術サービス業	19.2	157.0	141.5	15.5	19.3	160.7	143.1	17.6	19.1	149.8	138.4	11.4
M	宿泊業、飲食サービス業	16.9	111.6	104.7	6.9	17.1	116.9	107.1	9.8	16.9	109.1	103.5	5.6
N	生活関連サービス業、娯楽業	17.7	124.1	117.1	7.0	18.8	137.9	128.5	9.4	15.7	100.1	97.2	2.9
O	教育、学習支援業	17.2	142.4	128.0	14.4	17.0	145.2	129.0	16.2	17.3	140.4	127.3	13.1
P	医療、福祉	18.6	138.8	133.3	5.5	18.2	140.4	134.2	6.2	18.7	138.3	133.0	5.3
Q	複合サービス事業	18.8	155.5	140.6	14.9	19.1	163.6	144.4	19.2	18.1	138.5	132.6	5.9
R	サービス業（他に分類されないもの）	19.6	146.9	137.7	9.2	20.3	158.4	147.0	11.4	18.2	126.1	120.7	5.4
E09, E10	食料品製造業、飲料・たばこ・飼料製造業	19.8	158.8	145.7	13.1	20.3	170.8	154.4	16.4	19.5	149.9	139.3	10.6
E11	繊維工業	21.0	162.1	156.4	5.7	22.1	181.8	173.5	8.3	20.7	157.3	152.2	5.1
E12	木材・木製品製造業（家具を除く）	20.6	163.3	155.7	7.6	20.5	163.5	155.2	8.3	20.9	162.3	160.3	2.0
E13	家具・装備品	x	x	x	x	x	x	x	x	x	x	x	x
E14	パルプ・紙・紙加工品製造業	x	x	x	x	x	x	x	x	x	x	x	x
E15	印刷・同梱運業	19.4	154.3	139.8	14.5	19.3	162.8	141.6	21.2	19.6	144.1	137.7	6.4
E16, E17	化学工業、石油製品・石炭製造業	x	x	x	x	x	x	x	x	x	x	x	x
E18	プラスチック製品製造業	20.3	164.3	153.9	10.4	20.5	165.9	155.4	10.5	20.0	160.6	150.5	10.1
E19	ゴム製品製造業	21.6	171.5	159.3	12.2	21.8	174.8	162.9	11.9	21.3	167.1	154.6	12.5
E21	窯業・土石製品製造業	20.8	159.9	157.1	2.8	20.7	159.9	157.1	2.8	20.8	159.8	157.3	2.5
E22	鉄鋼業	20.9	166.1	160.1	6.0	20.7	165.5	158.4	7.1	21.8	168.1	166.2	1.9
E23	非鉄金属製造業	21.9	190.5	179.2	11.3	22.4	190.5	177.7	12.8	20.7	190.4	182.2	8.2
E24	金属製品製造業	21.4	186.6	162.6	24.0	22.1	196.3	167.5	28.8	19.1	154.6	146.4	8.2
E25	はん用機械器具製造業	19.3	168.6	150.6	18.0	19.4	174.1	152.5	21.6	19.0	156.8	146.6	10.2
E26	生産用機械器具製造業	19.3	161.0	147.2	13.8	19.5	168.5	151.7	16.8	18.7	145.0	137.6	7.4
E27	業務用機械器具製造業	x	x	x	x	x	x	x	x	x	x	x	x
E28	電子部品・デバイス・電子回路製造業	19.3	160.3	144.7	15.6	19.9	171.9	153.3	18.6	17.8	126.7	119.9	6.8
E29	電気機械器具製造業	19.9	175.4	156.4	19.0	20.0	178.7	157.5	21.2	19.7	166.4	153.5	12.9
E30	情報通信機械器具製造業	19.2	156.2	147.0	9.2	19.4	160.1	149.2	10.9	19.0	148.2	142.4	5.8
E31	輸送用機械器具製造業	19.0	168.0	150.0	18.0	19.1	170.2	151.0	19.2	18.6	148.2	141.2	7.0
E32, E20	その他の製造業	18.9	141.5	137.9	3.6	18.8	149.5	144.1	5.4	19.0	135.5	133.2	2.3
I-1	卸売業	20.2	160.9	154.8	6.1	20.2	165.8	158.4	7.4	20.1	144.4	142.7	1.7
I-2	小売業	20.1	132.5	126.5	6.0	21.4	147.4	139.0	8.4	19.3	122.2	117.8	4.4
M75	宿泊業	16.4	109.1	104.3	4.8	16.9	115.5	109.9	5.6	16.0	103.2	99.2	4.0
MS	M一括分	17.1	112.6	104.8	7.8	17.3	117.9	105.1	12.8	17.1	110.7	104.7	6.0
P83	医療業	19.6	141.6	135.1	6.5	17.8	133.0	125.9	7.1	20.0	143.7	137.4	6.3
PS	P一括分	17.9	136.9	132.0	4.9	18.4	144.6	138.8	5.8	17.7	134.0	129.5	4.5
R92	その他の事業サービス業	19.2	139.8	130.7	9.1	20.0	155.5	143.3	12.2	18.2	117.7	112.9	4.8
RS	R一括分	20.0	155.8	146.4	9.4	20.6	161.4	150.8	10.6	18.3	141.5	135.2	6.3

第12表-2 産業、男女別常用雇用労働者の1人平均月間出勤日数及び実労働時間
令和4年11月分
事業所規模30人以上

産 業	計				男				女						
	出 勤 日 数	総	実	所 定 内	所 定 外	出 勤 日 数	総	実	所 定 内	所 定 外	出 勤 日 数	総	実	所 定 内	所 定 外
		労働時間	労働時間	労働時間	労働時間		労働時間	労働時間	労働時間	労働時間		労働時間	労働時間	労働時間	労働時間
TL	調査産業計	19.0	147.1	136.0	11.1	19.4	157.7	143.3	14.4	18.6	135.5	128.1	7.4		
C	鉱業、採石業、砂利採取業	x	x	x	x	x	x	x	x	x	x	x	x		
D	建設業	19.8	158.9	147.2	11.7	20.1	162.4	149.4	13.0	18.7	144.9	138.4	6.5		
E	製造業	19.8	164.7	150.6	14.1	19.9	171.1	154.0	17.1	19.5	153.1	144.4	8.7		
F	電気・ガス・熱供給・水道業	18.9	157.9	146.1	11.8	19.0	164.0	151.2	12.8	18.6	138.1	129.7	8.4		
G	情報通信業	19.3	160.8	147.7	13.1	19.4	162.7	149.2	13.5	18.8	156.1	144.1	12.0		
H	運輸業、郵便業	20.5	167.5	145.7	21.8	21.2	177.7	152.4	25.3	17.4	127.4	119.2	8.2		
I	卸売業、小売業	19.3	127.9	121.8	6.1	20.0	147.2	138.1	9.1	18.9	115.1	111.0	4.1		
J	金融業、保険業	18.6	144.9	140.9	4.0	18.6	143.8	140.6	3.2	18.5	147.1	141.5	5.6		
K	不動産業、物品賃貸業	19.5	150.6	143.8	6.8	19.4	149.3	142.4	6.9	19.9	153.6	147.1	6.5		
L	学術研究、専門・技術サービス業	18.8	149.9	137.3	12.6	18.8	153.0	138.8	14.2	18.8	145.9	135.4	10.5		
M	宿泊業、飲食サービス業	15.6	99.4	94.5	4.9	16.1	110.5	103.7	6.8	15.3	92.6	88.8	3.8		
N	生活関連サービス業、娯楽業	18.2	127.0	119.8	7.2	19.3	141.4	131.8	9.6	16.6	107.1	103.3	3.8		
O	教育、学習支援業	17.2	138.1	124.4	13.7	16.9	135.6	123.5	12.1	17.5	140.5	125.3	15.2		
P	医療、福祉	18.5	140.7	133.1	7.6	17.6	135.2	127.2	8.0	18.8	142.8	135.4	7.4		
Q	複合サービス事業	18.8	159.0	138.5	20.5	19.1	165.2	141.6	23.6	17.9	137.8	128.0	9.8		
R	サービス業（他に分類されないもの）	19.0	143.1	133.2	9.9	19.7	157.6	144.0	13.6	18.3	126.4	120.8	5.6		
E09, E10	食料品製造業、飲料・たばこ・飼料製造業	20.0	158.7	147.8	10.9	20.5	168.0	155.0	13.0	19.7	151.6	142.3	9.3		
E11	繊維工業	20.5	159.9	154.2	5.7	21.8	173.8	164.9	8.9	20.3	157.8	152.6	5.2		
E12	木材・木製品製造業（家具を除く）	21.2	170.6	162.0	8.6	21.3	172.0	162.6	9.4	20.4	161.2	158.1	3.1		
E13	家具・装備品	x	x	x	x	x	x	x	x	x	x	x	x		
E14	パルプ・紙・紙加工品製造業	x	x	x	x	x	x	x	x	x	x	x	x		
E15	印刷・同関連業	20.2	170.7	148.7	22.0	20.2	181.7	151.7	30.0	20.4	154.6	144.3	10.3		
E16, E17	化学工業、石油製品・石炭製造業	x	x	x	x	x	x	x	x	x	x	x	x		
E18	プラスチック製品製造業	x	x	x	x	x	x	x	x	x	x	x	x		
E19	ゴム製品製造業	x	x	x	x	x	x	x	x	x	x	x	x		
E21	窯業・土石製品製造業	-	-	-	-	-	-	-	-	-	-	-	-		
E22	鉄鋼業	20.8	162.7	156.3	6.4	20.6	161.9	154.9	7.0	21.9	166.7	163.3	3.4		
E23	非鉄金属製造業	x	x	x	x	x	x	x	x	x	x	x	x		
E24	金属製品製造業	20.4	176.5	159.0	17.5	20.7	181.8	162.3	19.5	19.4	160.4	148.9	11.5		
E25	はん用機械器具製造業	19.1	167.9	150.6	17.3	19.2	170.8	151.3	19.5	19.0	161.8	149.2	12.6		
E26	生産用機械器具製造業	18.7	158.8	145.7	13.1	18.8	162.9	147.2	15.7	18.4	147.5	141.5	6.0		
E27	業務用機械器具製造業	x	x	x	x	x	x	x	x	x	x	x	x		
E28	電子部品・デバイス・電子回路製造業	19.7	167.3	150.5	16.8	19.9	172.7	153.9	18.8	19.0	146.3	137.3	9.0		
E29	電気機械器具製造業	20.0	178.6	157.5	21.1	20.1	181.4	158.5	22.9	19.6	169.3	154.2	15.1		
E30	情報通信機械器具製造業	19.2	156.2	147.0	9.2	19.4	160.1	149.2	10.9	19.0	148.2	142.4	5.8		
E31	輸送用機械器具製造業	18.8	169.1	149.5	19.6	18.9	171.0	150.5	20.5	17.9	148.0	138.9	9.1		
E32, E20	その他の製造業	18.8	141.4	137.9	3.5	18.2	148.1	142.2	5.9	19.1	136.7	134.9	1.8		
I-1	卸売業	19.6	162.6	153.6	9.0	19.6	167.1	156.1	11.0	19.7	147.7	145.2	2.5		
I-2	小売業	19.3	116.6	111.5	5.1	20.4	129.7	122.2	7.5	18.8	111.6	107.4	4.2		
M75	宿泊業	17.6	118.7	112.4	6.3	18.6	137.8	129.1	8.7	16.9	106.8	101.9	4.9		
MS	M一括分	13.5	78.0	74.6	3.4	13.4	79.7	75.0	4.7	13.6	76.9	74.3	2.6		
P83	医療業	18.6	140.5	133.4	7.1	17.1	130.4	123.2	7.2	19.1	144.2	137.1	7.1		
PS	P一括分	18.3	140.8	132.8	8.0	18.0	139.7	131.0	8.7	18.5	141.2	133.5	7.7		
R92	その他の事業サービス業	19.3	137.5	127.6	9.9	20.2	157.1	142.4	14.7	18.4	118.9	113.6	5.3		
RS	R一括分	18.7	151.1	141.2	9.9	19.1	158.2	145.9	12.3	18.0	140.2	134.0	6.2		

第13表-1 産業、男女別の前調査期間末、増加、減少及び本調査期間末常用労働者数
 令和4年11月分
 事業所規模5人以上

産 業	計							男							女						
	前調査期間末常用労働者数	増加常用労働者数	減少常用労働者数	少用労働者数	本調査期間末常用労働者数	うちパートタイム労働者数	パートタイム労働者率	前調査期間末常用労働者数	増加常用労働者数	減少常用労働者数	少用労働者数	本調査期間末常用労働者数	うちパートタイム労働者数	パートタイム労働者率	前調査期間末常用労働者数	増加常用労働者数	減少常用労働者数	少用労働者数	本調査期間末常用労働者数	うちパートタイム労働者数	パートタイム労働者率
	人	人	人	人	人	人	%	人	人	人	人	人	%	人	人	人	人	人	人	%	
TL	調査産業計	412,623	6,617	6,281	412,959	96,945	23.5	216,679	4,062	2,706	218,035	28,159	12.9	195,944	2,555	3,575	194,924	68,786	35.3		
C	鉱業、採石業、砂利採取業	x	x	x	x	x	x	x	x	x	x	x	x	x	x	x	x	x	x		
D	建設業	34,709	1,910	407	36,212	2,368	6.5	27,520	1,886	62	29,344	1,458	5.0	7,189	24	345	6,868	910	13.2		
E	製造業	72,592	739	762	72,569	8,932	12.3	45,037	400	346	45,091	1,807	4.0	27,555	339	416	27,478	7,125	25.9		
F	電気・ガス・熱供給・水道業	x	x	x	x	x	x	x	x	x	x	x	x	x	x	x	x	x	x		
G	情報通信業	4,385	54	20	4,419	198	4.5	3,056	49	14	3,091	111	3.6	1,329	5	6	1,328	87	6.6		
H	運輸業、郵便業	27,428	302	555	27,175	2,935	10.8	23,738	278	528	23,488	1,571	6.7	3,690	24	27	3,687	1,364	37.0		
I	卸売業、小売業	72,391	679	1,102	71,968	27,433	38.1	37,534	193	598	37,129	6,459	17.4	34,857	486	504	34,839	20,974	60.2		
J	金融業、保険業	8,248	205	346	8,107	288	3.6	3,380	0	154	3,226	0	0.0	4,868	205	192	4,881	288	5.9		
K	不動産業、物品賃貸業	2,908	11	21	2,898	1,319	45.5	1,737	5	11	1,731	651	37.6	1,171	6	10	1,167	668	57.2		
L	学術研究、専門・技術サービス業	7,458	70	117	7,411	952	12.8	4,879	55	117	4,817	413	8.6	2,579	15	0	2,594	539	20.8		
M	宿泊業、飲食サービス業	30,952	732	1,011	30,673	17,020	55.5	9,912	362	439	9,835	5,361	54.5	21,040	370	572	20,838	11,659	56.0		
N	生活関連サービス業、娯楽業	12,016	60	109	11,967	5,254	43.9	7,631	51	51	7,631	2,857	37.4	4,385	9	58	4,336	2,397	55.3		
O	教育、学習支援業	24,771	236	210	24,797	4,446	17.9	10,610	206	55	10,761	2,059	19.1	14,161	30	155	14,036	2,387	17.0		
P	医療、福祉	81,340	941	979	81,302	20,402	25.1	19,597	169	129	19,637	3,986	20.3	61,743	772	850	61,665	16,416	26.6		
Q	複合サービス事業	5,769	111	18	5,862	524	8.9	3,916	52	16	3,952	207	5.2	1,853	59	2	1,910	317	16.6		
R	サービス業（他に分類されないもの）	25,139	528	618	25,049	4,765	19.0	16,133	342	186	16,289	1,211	7.4	9,006	186	432	8,760	3,554	40.6		
E09、E10	食料品製造業、飲料・たばこ・飼料製造業	18,538	129	251	18,416	3,815	20.7	7,858	64	91	7,831	817	10.4	10,680	65	160	10,585	2,998	28.3		
E11	繊維工業	4,265	174	173	4,266	855	20.0	833	0	0	833	1	0.1	3,432	174	173	3,433	854	24.9		
E12	木材・木製品製造業（家具を除く）	1,704	0	2	1,702	16	0.9	1,523	0	2	1,521	14	0.9	181	0	0	181	2	1.1		
E13	家具・装備品	x	x	x	x	x	x	x	x	x	x	x	x	x	x	x	x	x	x		
E14	パルプ・紙・紙加工品製造業	x	x	x	x	x	x	x	x	x	x	x	x	x	x	x	x	x	x		
E15	印刷・同関連業	1,852	7	1	1,858	244	13.1	1,012	1	1	1,012	3	0.3	840	6	0	846	241	28.5		
E16、E17	化学工業、石油製品・石炭製造業	x	x	x	x	x	x	x	x	x	x	x	x	x	x	x	x	x	x		
E18	プラスチック製品製造業	3,478	18	7	3,489	438	12.6	2,422	18	2	2,438	145	5.9	1,056	0	5	1,051	293	27.9		
E19	ゴム製品製造業	392	13	16	389	70	18.0	223	5	16	212	12	5.7	169	8	0	177	58	32.8		
E21	窯業・土石製品製造業	2,057	3	38	2,022	38	1.9	1,613	3	38	1,578	38	2.4	444	0	0	444	0	0.0		
E22	鉄鋼業	1,038	0	2	1,036	55	5.3	814	0	0	814	43	5.3	224	0	2	222	12	5.4		
E23	非鉄金属製造業	727	1	0	728	17	2.3	494	0	0	494	0	0.0	233	1	0	234	17	7.3		
E24	金属製品製造業	5,491	105	4	5,592	465	8.3	4,205	105	4	4,306	278	6.5	1,286	0	0	1,286	187	14.5		
E25	はん用機械器具製造業	2,321	10	11	2,320	235	10.1	1,581	2	9	1,574	81	5.1	740	8	2	746	154	20.6		
E26	生産用機械器具製造業	6,246	92	109	6,229	573	9.2	4,238	61	60	4,239	50	1.2	2,008	31	49	1,990	523	26.3		
E27	業務用機械器具製造業	x	x	x	x	x	x	x	x	x	x	x	x	x	x	x	x	x	x		
E28	電子部品・デバイス・電子回路製造業	8,640	51	15	8,676	1,175	13.5	6,419	39	3	6,455	168	2.6	2,221	12	12	2,221	1,007	45.3		
E29	電気機械器具製造業	2,807	33	12	2,828	123	4.3	2,073	28	12	2,089	56	2.7	734	5	0	739	67	9.1		
E30	情報通信機械器具製造業	1,500	12	12	1,500	108	7.2	1,015	8	10	1,013	12	1.2	485	4	2	487	96	19.7		
E31	輸送用機械器具製造業	5,897	12	57	5,852	72	1.2	5,303	12	56	5,259	24	0.5	594	0	1	593	48	8.1		
E32、E20	その他の製造業	2,335	79	28	2,386	544	22.8	1,013	54	25	1,042	61	5.9	1,322	25	3	1,344	483	35.9		
I-1	卸売業	21,277	206	488	20,995	1,856	8.8	16,394	22	172	16,244	692	4.3	4,883	184	316	4,751	1,164	24.5		
I-2	小売業	51,114	473	614	50,973	25,577	50.2	21,140	171	426	20,885	5,767	27.6	29,974	302	188	30,088	19,810	65.8		
M75	宿泊業	8,780	60	262	8,578	4,976	58.0	4,224	30	217	4,037	2,016	49.9	4,556	30	45	4,541	2,960	65.2		
MS	M-括分	22,172	672	749	22,095	12,044	54.5	5,688	332	222	5,798	3,345	57.7	16,484	340	527	16,297	8,699	53.4		
P83	医療業	33,839	275	447	33,667	5,424	16.1	7,005	30	50	6,985	1,387	19.9	26,834	245	397	26,682	4,037	15.1		
PS	P-括分	47,501	666	532	47,635	14,978	31.4	12,592	139	79	12,652	2,599	20.5	34,909	527	453	34,983	12,379	35.4		
R92	その他の事業サービス業	13,889	312	364	13,837	3,489	25.2	8,037	195	46	8,186	843	10.3	5,852	117	318	5,651	2,646	46.8		
RS	R-括分	11,250	216	254	11,212	1,276	11.4	8,096	147	140	8,103	368	4.5	3,154	69	114	3,109	908	29.2		

第13表-2 産業、男女別の前調査期間末、増加、減少及び本調査期間末常用労働者数
令和4年11月分
事業所規模30人以上

産 業		計											男						女					
		前調査期間末常用労働者数	増加常用労働者数	減少常用労働者数	少用労働者数	本調査期間末常用労働者数	うちパートタイム労働者数	パートタイム労働者率	前調査期間末常用労働者数	増加常用労働者数	減少常用労働者数	少用労働者数	本調査期間末常用労働者数	うちパートタイム労働者数	パートタイム労働者率	前調査期間末常用労働者数	増加常用労働者数	減少常用労働者数	少用労働者数	本調査期間末常用労働者数	うちパートタイム労働者数	パートタイム労働者率		
		人	人	人	人	人	人	%	人	人	人	人	人	人	%	人	人	人	人	人	人	人	%	
TL	調査産業計	214,501	3,827	2,678	215,650	53,764	24.9	112,385	2,558	1,253	113,690	15,919	14.0	102,116	1,269	1,425	101,960	37,845	37.1					
C	鉱業、採石業、砂利採取業	x	x	x	x	x	x	x	x	x	x	x	x	x	x	x	x	x	x	x	x			
D	建設業	11,507	1,185	100	12,592	1,599	12.7	9,129	1,161	62	10,228	1,228	12.0	2,378	24	38	2,364	371	15.7					
E	製造業	54,826	281	421	54,686	5,657	10.3	35,367	159	264	35,262	1,304	3.7	19,459	122	157	19,424	4,353	22.4					
F	電気・ガス・熱供給・水道業	1,757	38	6	1,789	107	6.0	1,347	13	0	1,360	6	0.4	410	25	6	429	101	23.5					
G	情報通信業	3,232	8	20	3,220	198	6.1	2,272	3	14	2,261	111	4.9	960	5	6	959	87	9.1					
H	運輸業、郵便業	14,978	286	102	15,162	2,781	18.3	11,927	262	75	12,114	1,433	11.8	3,051	24	27	3,048	1,348	44.2					
I	卸売業、小売業	26,956	394	726	26,624	16,899	63.5	10,743	165	344	10,564	3,283	31.1	16,213	229	382	16,060	13,616	84.8					
J	金融業、保険業	x	x	x	x	x	x	x	x	x	x	x	x	x	x	x	x	x	x	x	x			
K	不動産業、物品賃貸業	1,176	11	21	1,166	280	24.0	824	5	11	818	189	23.1	352	6	10	348	91	26.1					
L	学術研究、専門・技術サービス業	2,808	26	0	2,834	547	19.3	1,622	11	0	1,633	167	10.2	1,186	15	0	1,201	380	31.6					
M	宿泊業、飲食サービス業	8,802	352	195	8,959	6,704	74.8	3,354	172	62	3,464	2,120	61.2	5,448	180	133	5,495	4,584	83.4					
N	生活関連サービス業、娯楽業	3,991	60	90	3,961	1,945	49.1	2,301	51	51	2,301	800	34.8	1,690	9	39	1,660	1,145	69.0					
O	教育、学習支援業	13,839	102	91	13,850	2,897	20.9	6,747	72	55	6,764	1,355	20.0	7,092	30	36	7,086	1,542	21.8					
P	医療、福祉	47,628	576	513	47,691	9,284	19.5	13,267	169	129	13,307	2,701	20.3	34,361	407	384	34,384	6,583	19.1					
Q	複合サービス事業	3,082	59	18	3,123	368	11.8	2,385	52	16	2,421	207	8.6	697	7	2	702	161	22.9					
R	サービス業（他に分類されないもの）	17,002	448	330	17,120	4,496	26.3	9,028	262	125	9,165	1,013	11.1	7,974	186	205	7,955	3,483	43.8					
E09, E10	食料品製造業、飲料・たばこ・飼料製造業	14,458	123	197	14,382	2,985	20.8	6,287	64	91	6,260	704	11.2	8,171	59	106	8,124	2,281	28.1					
E11	繊維工業	2,541	2	1	2,542	338	13.3	316	0	0	316	1	0.3	2,225	2	1	2,226	337	15.1					
E12	木材・木製品製造業（家具を除く）	939	0	2	937	16	1.7	822	0	2	820	14	1.7	117	0	0	117	2	1.7					
E13	家具・装飾品	x	x	x	x	x	x	x	x	x	x	x	x	x	x	x	x	x	x	x	x			
E14	パルプ・紙・紙加工品製造業	x	x	x	x	x	x	x	x	x	x	x	x	x	x	x	x	x	x	x	x			
E15	印刷・関連業	1,144	7	1	1,150	118	10.3	681	1	1	681	3	0.4	463	6	0	469	115	24.5					
E16, E17	化学工業、石油製品・石炭製造業	x	x	x	x	x	x	x	x	x	x	x	x	x	x	x	x	x	x	x	x			
E18	プラスチック製品製造業	x	x	x	x	x	x	x	x	x	x	x	x	x	x	x	x	x	x	x	x			
E19	ゴム製品製造業	x	x	x	x	x	x	x	x	x	x	x	x	x	x	x	x	x	x	x	x			
E21	窯業・土石製品製造業	-	-	-	-	-	-	-	-	-	-	-	-	-	-	-	-	-	-	-	-			
E22	鉄鋼業	662	0	0	662	53	8.0	549	0	0	549	43	7.8	113	0	0	113	10	8.8					
E23	非鉄金属製造業	x	x	x	x	x	x	x	x	x	x	x	x	x	x	x	x	x	x	x	x			
E24	金属製品製造業	3,599	0	4	3,595	86	2.4	2,708	0	4	2,704	4	0.1	891	0	0	891	82	9.2					
E25	はん用機械器具製造業	1,839	10	8	1,841	200	10.9	1,243	2	6	1,239	78	6.3	596	8	2	602	122	20.3					
E26	生産用機械器具製造業	4,652	0	78	4,574	205	4.5	3,410	0	60	3,350	50	1.5	1,242	0	18	1,224	155	12.7					
E27	業務用機械器具製造業	x	x	x	x	x	x	x	x	x	x	x	x	x	x	x	x	x	x	x	x			
E28	電子部品・デバイス・電子回路製造業	8,038	51	15	8,074	649	8.0	6,356	39	3	6,392	168	2.6	1,682	12	12	1,682	481	28.6					
E29	電気機械器具製造業	2,421	15	12	2,424	87	3.6	1,871	10	12	1,869	38	2.0	550	5	0	555	49	8.8					
E30	情報通信機械器具製造業	1,500	12	12	1,500	108	7.2	1,015	8	10	1,013	12	1.2	485	4	2	487	96	19.7					
E31	輸送用機械器具製造業	5,409	12	57	5,364	45	0.8	4,951	12	56	4,907	24	0.5	458	0	1	457	21	4.6					
E32, E20	その他の製造業	1,454	25	3	1,476	273	18.5	596	0	0	596	7	1.2	858	25	3	880	266	30.2					
I-1	卸売業	6,674	51	358	6,367	746	11.7	5,075	22	164	4,933	279	5.7	1,599	29	194	1,434	467	32.6					
I-2	小売業	20,282	343	368	20,257	16,153	79.7	5,668	143	180	5,631	3,004	53.3	14,614	200	188	14,626	13,149	89.9					
M75	宿泊業	4,685	60	75	4,670	2,784	59.6	1,811	30	30	1,811	674	37.2	2,874	30	45	2,859	2,110	73.8					
MS	M一括分	4,117	292	120	4,289	3,920	91.4	1,543	142	32	1,653	1,446	87.5	2,574	150	88	2,636	2,474	93.9					
P83	医療業	23,717	144	202	23,659	3,735	15.8	6,387	30	50	6,367	1,387	21.8	17,330	114	152	17,292	2,348	13.6					
PS	P一括分	23,911	432	311	24,032	5,549	23.1	6,880	139	79	6,940	1,314	18.9	17,031	293	232	17,092	4,235	24.8					
R92	その他の事業サービス業	9,891	256	92	10,055	3,322	33.0	4,776	139	1	4,914	676	13.8	5,115	117	91	5,141	2,646	51.5					
RS	R一括分	7,111	192	238	7,065	1,174	16.6	4,252	123	124	4,251	337	7.9	2,859	69	114	2,814	837	29.7					

第14表-1 産業、就業形態別の常用雇用労働者1人平均月間現金給与額

令和4年11月分
事業所規模5人以上

(単位:円)

産 業	一 般 労 働 者						パ ー ト タ イ ム 労 働 者					
	現 金 給 与 総 額	き ま っ て 支 給 する 給 与	特 別 に 支 払 わ れ た 給 与		現 金 給 与 総 額	き ま っ て 支 給 する 給 与	特 別 に 支 払 わ れ た 給 与		現 金 給 与 総 額	き ま っ て 支 給 する 給 与	特 別 に 支 払 わ れ た 給 与	
			所 定 内 給 与	超 過 労 働 給 与			所 定 内 給 与	超 過 労 働 給 与			所 定 内 給 与	超 過 労 働 給 与
TL 調査産業計	308,203	282,759	260,991	21,768	25,444	109,048	106,000	102,700	3,300	3,048		
C 鉱業、採石業、砂利採取業	x	x	x	x	x	x	x	x	x	x	x	x
D 建設業	292,523	285,499	271,663	13,836	7,024	92,529	92,529	90,681	1,848	0		
E 製造業	301,311	260,784	231,983	28,801	40,527	113,419	109,923	106,514	3,409	3,496		
F 電気・ガス・熱供給・水道業	365,696	364,836	330,668	34,168	860	121,672	121,672	121,672	0	0		
G 情報通信業	395,939	325,482	299,443	26,039	70,457	199,122	198,797	190,838	7,959	325		
H 運輸業、郵便業	296,542	293,524	238,644	54,880	3,018	127,840	127,784	106,746	21,038	56		
I 卸売業、小売業	306,406	286,619	274,976	11,643	19,787	108,706	102,374	98,903	3,471	6,332		
J 金融業、保険業	505,684	336,347	318,065	18,282	169,337	342,559	341,226	341,226	0	1,333		
K 不動産業、物品賃貸業	320,463	268,248	255,335	12,913	52,215	114,389	112,400	112,217	183	1,989		
L 学術研究、専門・技術サービス業	323,220	313,814	279,858	33,956	9,406	123,774	119,171	118,421	750	4,603		
M 宿泊業、飲食サービス業	205,810	181,655	166,484	15,171	24,155	77,216	76,639	74,424	2,215	577		
N 生活関連サービス業、娯楽業	264,632	262,696	241,707	20,989	1,936	99,675	99,596	98,292	1,304	79		
O 教育、学習支援業	408,621	388,463	383,560	4,903	20,158	89,718	88,631	87,674	957	1,087		
P 医療、福祉	316,498	289,304	268,776	20,528	27,194	136,224	133,126	129,957	3,169	3,098		
Q 複合サービス事業	319,325	318,851	292,818	26,033	474	142,686	142,686	135,624	7,062	0		
R サービス業（他に分類されないもの）	222,036	218,004	202,498	15,506	4,032	97,769	97,010	95,225	1,785	759		
E09、E10 食料品製造業、飲料・たばこ・飼料製造業	239,141	223,058	205,329	17,729	16,083	108,029	102,802	100,722	2,080	5,227		
E11 繊維工業	209,362	177,206	169,877	7,329	32,156	104,511	104,511	102,615	1,896	0		
E12 木材・木製品製造業（家具を除く）	359,317	240,235	226,278	13,957	119,082	429,501	148,688	148,688	0	280,813		
E13 家具・装備品	x	x	x	x	x	x	x	x	x	x	x	x
E14 ハルブ・紙・紙加工品製造業	x	x	x	x	x	x	x	x	x	x	x	x
E15 印刷・同関連業	253,170	253,170	234,863	18,307	0	119,904	119,904	116,325	3,579	0		
E16、E17 化学工業、石油製品・石炭製造業	x	x	x	x	x	x	x	x	x	x	x	x
E18 プラスチック製品製造業	264,960	264,960	246,738	18,222	0	172,649	172,649	155,859	16,790	0		
E19 ゴム製品製造業	271,944	215,260	195,960	19,300	56,684	106,727	100,833	100,500	333	5,894		
E21 窯業・土石製品製造業	202,381	190,612	186,358	4,254	11,769	144,421	144,421	144,421	0	0		
E22 鉄鋼業	238,168	238,168	229,461	8,707	0	99,850	99,850	98,915	935	0		
E23 非鉄金属製造業	246,232	246,232	232,689	13,543	0	134,471	134,471	134,471	0	0		
E24 金属製品製造業	294,648	294,619	251,431	43,188	29	162,476	162,476	139,342	23,134	0		
E25 はん用機械器具製造業	302,877	300,657	261,407	39,250	2,220	142,722	137,261	128,233	9,028	5,461		
E26 生産用機械器具製造業	294,734	291,487	260,285	31,202	3,247	101,024	101,024	101,024	0	0		
E27 業務用機械器具製造業	x	x	x	x	x	x	x	x	x	x	x	x
E28 電子部品・デバイス・電子回路製造業	274,752	274,752	233,352	41,400	0	88,080	88,080	87,917	163	0		
E29 電気機械器具製造業	339,966	270,336	233,044	37,292	69,630	169,173	160,363	157,781	2,582	8,810		
E30 情報通信機械器具製造業	324,254	314,919	295,031	19,888	9,335	141,352	138,110	136,567	1,543	3,242		
E31 輸送用機械器具製造業	526,464	323,207	268,261	54,946	203,257	145,961	127,039	126,870	169	18,922		
E32、E20 その他の製造業	271,422	245,743	236,352	9,391	25,679	103,064	98,719	98,683	36	4,345		
I-1 卸売業	324,306	306,739	294,617	12,122	17,567	111,038	111,038	105,884	5,154	0		
I-2 小売業	292,807	271,332	260,053	11,279	21,475	108,545	101,776	98,421	3,355	6,769		
M75 宿泊業	254,913	222,126	209,743	12,383	32,787	72,319	70,883	70,136	747	1,436		
MS M一括分	188,427	167,328	151,170	16,158	21,099	79,296	79,083	76,245	2,838	213		
P83 医療業	375,708	325,199	297,083	28,116	50,509	183,345	172,917	166,676	6,241	10,428		
PS P一括分	264,852	257,995	244,085	13,910	6,857	119,382	118,904	116,833	2,071	478		
R92 その他の事業サービス業	199,358	195,509	182,415	13,094	3,849	84,403	83,378	82,037	1,341	1,025		
RS R一括分	245,640	241,418	223,401	18,017	4,222	134,429	134,400	131,398	3,002	29		

第14表-2 産業、就業形態別の常用雇用労働者1人平均月間現金給与額

令和4年11月分
事業所規模30人以上

(単位:円)

産 業	一 般 労 働 者						パ ー ト タ イ ム 労 働 者					
	現金給与 総 額	きま って支 給する 給与	所定内 給与	超 過 労 働 給 与	特別に 支払 われた 給与	現金給与 総 額	きま って支 給する 給与	所定内 給与	超 過 労 働 給 与	特別に 支払 われた 給与		
											現金給与 総 額	きま って支 給する 給与
TL	調査産業計	339,477	303,763	276,213	27,550	35,714	119,655	114,580	110,437	4,143	5,075	
C	鉱業、採石業、砂利採取業	x	x	x	x	x	x	x	x	x	x	
D	建設業	341,423	335,789	312,268	23,521	5,634	97,415	97,415	94,674	2,741	0	
E	製造業	319,587	270,776	239,792	30,984	48,811	123,188	117,644	114,491	3,153	5,544	
F	電気・ガス・熱供給・水道業	380,198	379,207	342,115	37,092	991	121,672	121,672	121,672	0	0	
G	情報通信業	449,534	351,722	319,594	32,128	97,812	199,122	198,797	190,838	7,959	325	
H	運輸業、郵便業	330,579	329,965	272,800	57,165	614	129,771	129,771	108,354	21,417	0	
I	卸売業、小売業	378,089	289,231	270,886	18,345	88,858	119,851	109,614	105,682	3,932	10,237	
J	金融業、保険業	392,885	392,819	389,059	3,760	66	0	0	0	0	0	
K	不動産業、物品賃貸業	303,457	210,653	199,066	11,587	92,804	91,792	82,411	81,549	862	9,381	
L	学術研究、専門・技術サービス業	316,105	315,982	289,574	26,408	123	135,481	135,481	134,298	1,183	0	
M	宿泊業、飲食サービス業	305,922	247,606	226,285	21,321	58,316	78,379	76,895	75,395	1,500	1,484	
N	生活関連サービス業、娯楽業	279,305	272,873	255,535	17,338	6,432	93,618	93,405	92,550	855	213	
O	教育、学習支援業	433,481	395,958	392,891	3,067	37,523	86,521	84,868	84,692	176	1,653	
P	医療、福祉	360,779	323,768	294,366	29,402	37,011	168,919	164,205	159,046	5,159	4,714	
Q	複合サービス事業	335,376	334,803	300,098	34,705	573	140,591	140,591	130,516	10,075	0	
R	サービス業（他に分類されないもの）	227,108	220,575	203,773	16,802	6,533	99,364	98,563	96,776	1,787	801	
E09、E10	食料品製造業、飲料・たばこ・飼料製造業	246,954	226,364	212,408	13,956	20,590	116,623	109,906	107,576	2,330	6,717	
E11	繊維工業	182,193	182,193	175,519	6,674	0	120,754	120,754	120,065	689	0	
E12	木材・木製品製造業（家具を除く）	476,708	258,822	241,512	17,310	217,886	429,501	148,688	148,688	0	280,813	
E13	家具・装備品	x	x	x	x	x	x	x	x	x	x	
E14	パルプ・紙・紙加工品製造業	x	x	x	x	x	x	x	x	x	x	
E15	印刷・同関連業	272,658	272,658	247,709	24,949	0	105,012	105,012	103,878	1,134	0	
E16、E17	化学工業、石油製品・石炭製造業	x	x	x	x	x	x	x	x	x	x	
E18	プラスチック製品製造業	x	x	x	x	x	x	x	x	x	x	
E19	ゴム製品製造業	x	x	x	x	x	x	x	x	x	x	
E21	窯業・土石製品製造業	-	-	-	-	-	-	-	-	-	-	
E22	鉄鋼業	244,062	244,062	235,978	8,084	0	99,767	99,767	98,796	971	0	
E23	非鉄金属製造業	x	x	x	x	x	x	x	x	x	x	
E24	金属製品製造業	284,483	284,441	249,636	34,805	42	140,583	140,583	136,572	4,011	0	
E25	はん用機械器具製造業	302,603	299,782	253,845	45,937	2,821	154,391	147,945	137,288	10,657	6,446	
E26	生産用機械器具製造業	301,132	301,132	272,169	28,963	0	118,039	118,039	118,039	0	0	
E27	業務用機械器具製造業	x	x	x	x	x	x	x	x	x	x	
E28	電子部品・デバイス・電子回路製造業	276,016	276,016	234,191	41,825	0	100,861	100,861	100,567	294	0	
E29	電気機械器具製造業	365,094	284,799	243,169	41,630	80,295	175,878	163,146	160,987	2,159	12,732	
E30	情報通信機械器具製造業	324,254	314,919	295,031	19,888	9,335	141,352	138,110	136,567	1,543	3,242	
E31	輸送用機械器具製造業	550,876	330,060	270,464	59,596	220,816	166,220	137,080	136,820	260	29,140	
E32、E20	その他の製造業	260,117	247,727	238,100	9,627	12,390	109,941	101,412	101,341	71	8,529	
I-1	卸売業	347,000	289,704	271,332	18,372	57,296	121,567	121,567	109,074	12,493	0	
I-2	小売業	421,969	288,564	270,258	18,306	133,405	119,774	109,076	105,530	3,546	10,698	
M75	宿泊業	309,219	246,600	225,077	21,523	62,619	89,352	86,741	85,674	1,067	2,611	
MS	M一括分	289,073	252,748	232,463	20,285	36,325	70,390	69,726	67,911	1,815	664	
P83	医療業	423,203	353,107	316,617	36,490	70,096	212,127	200,371	193,156	7,215	11,756	
PS	P一括分	293,023	291,923	270,215	21,708	1,100	140,000	140,000	136,216	3,784	0	
R92	その他の事業サービス業	208,995	202,974	186,995	15,979	6,021	85,988	84,916	83,647	1,269	1,072	
RS	R一括分	247,399	240,291	222,567	17,724	7,108	137,498	137,467	134,204	3,263	31	

第15表-1 産業、就業形態別の常用雇用労働者1人平均月間出勤日数及び実労働時間

令和4年11月分
事業所規模5人以上

産 業	出 勤 日 数	一 般 労 働 者			パ ー ト タ イ ム 労 働 者				
		総 実 所 定 内 所 定 外	出 勤 日 数	総 実 所 定 内 所 定 外	出 勤 日 数	総 実 所 定 内 所 定 外			
		労働時間 労働時間 労働時間	日	労働時間 労働時間 労働時間	日	労働時間 労働時間 労働時間			
TL	調査産業計	20.2	164.1	151.5	12.6	16.3	91.7	89.4	2.3
C	鉱業、採石業、砂利採取業	x	x	x	x	x	x	x	x
D	建設業	21.2	164.1	154.6	9.5	9.9	64.7	63.5	1.2
E	製造業	20.2	171.6	156.3	15.3	17.6	107.4	104.8	2.6
F	電気・ガス・熱供給・水道業	18.5	158.2	146.6	11.6	20.0	116.3	116.3	0.0
G	情報通信業	19.9	166.9	155.4	11.5	16.9	121.9	114.9	7.0
H	運輸業、郵便業	21.4	187.2	157.5	29.7	18.0	127.2	109.5	17.7
I	卸売業、小売業	20.7	167.1	158.7	8.4	19.3	97.9	95.6	2.3
J	金融業、保険業	18.2	138.9	132.6	6.3	10.3	66.6	66.6	0.0
K	不動産業、物品賃貸業	20.0	155.1	147.1	8.0	17.4	107.8	107.6	0.2
L	学術研究、専門・技術サービス業	19.8	165.9	148.5	17.4	15.4	97.0	94.4	2.6
M	宿泊業、飲食サービス業	19.1	154.0	140.8	13.2	15.2	77.2	75.4	1.8
N	生活関連サービス業、娯楽業	20.3	154.2	142.7	11.5	14.4	85.9	84.5	1.4
O	教育、学習支援業	18.5	160.2	142.7	17.5	11.0	60.6	60.4	0.2
P	医療、福祉	19.9	154.3	147.4	6.9	14.7	92.7	91.1	1.6
Q	複合サービス事業	18.8	158.5	142.8	15.7	19.3	124.3	117.5	6.8
R	サービス業（他に分類されないもの）	20.4	160.5	149.4	11.1	16.2	89.5	88.1	1.4
E09、E10	食料品製造業、飲料・たばこ・飼料製造業	20.4	173.3	157.3	16.0	17.4	103.6	101.8	1.8
E11	繊維工業	21.6	176.0	169.2	6.8	18.7	113.0	111.1	1.9
E12	木材・木製品製造業（家具を除く）	20.6	163.9	156.2	7.7	19.7	109.3	109.3	0.0
E13	家具・装備品	x	x	x	x	x	x	x	x
E14	パルプ・紙・紙加工品製造業	x	x	x	x	x	x	x	x
E15	印刷・同関連業	19.7	163.1	146.8	16.3	17.8	98.1	95.2	2.9
E16、E17	化学工業、石油製品・石炭製造業	x	x	x	x	x	x	x	x
E18	プラスチック製品製造業	20.4	166.6	156.6	10.0	19.6	148.1	135.1	13.0
E19	ゴム製品製造業	22.5	186.3	171.7	14.6	17.1	98.2	97.9	0.3
E21	窯業・土石製品製造業	20.8	160.4	157.6	2.8	17.8	134.5	134.5	0.0
E22	鉄鋼業	21.2	169.4	163.1	6.3	15.7	105.0	104.2	0.8
E23	非鉄金属製造業	21.9	191.8	180.2	11.6	21.6	136.7	136.7	0.0
E24	金属製品製造業	22.0	192.0	167.2	24.8	14.2	119.5	105.3	14.2
E25	はん用機械器具製造業	19.4	173.4	153.9	19.5	17.7	125.6	121.1	4.5
E26	生産用機械器具製造業	19.3	166.3	151.1	15.2	18.8	109.1	109.1	0.0
E27	業務用機械器具製造業	x	x	x	x	x	x	x	x
E28	電子部品・デバイス・電子回路製造業	19.8	171.5	153.5	18.0	16.4	89.4	89.2	0.2
E29	電気機械器具製造業	20.0	177.5	157.8	19.7	17.9	127.9	125.1	2.8
E30	情報通信機械器具製造業	19.4	158.8	148.9	9.9	17.4	123.9	122.5	1.4
E31	輸送用機械器具製造業	19.1	168.8	150.6	18.2	17.0	103.2	103.1	0.1
E32、E20	その他の製造業	19.0	151.2	146.5	4.7	18.9	108.0	108.0	0.0
I-1	卸売業	20.2	165.0	158.6	6.4	20.3	115.4	113.0	2.4
I-2	小売業	21.1	168.6	158.8	9.8	19.2	96.7	94.4	2.3
M75	宿泊業	20.0	161.9	151.3	10.6	13.9	71.5	70.9	0.6
MS	M一括分	18.8	151.3	137.1	14.2	15.7	79.7	77.4	2.3
P83	医療業	20.5	151.9	144.5	7.4	14.8	86.8	85.1	1.7
PS	P一括分	19.3	156.4	150.0	6.4	14.7	94.7	93.2	1.5
R92	その他の事業サービス業	20.4	160.0	148.2	11.8	15.8	79.9	78.8	1.1
RS	R一括分	20.3	160.9	150.6	10.3	17.2	115.9	113.8	2.1

第15表-2 産業、就業形態別の常用雇用労働者1人平均月間出勤日数及び実労働時間

令和4年11月分
事業所規模30人以上

産 業	出 勤 日 数	一 般 労 働 者			パ ー ト タ イ ム 労 働 者				
		総 実 所 定 内 所 定 外	出 勤 日 数	総 実 所 定 内 所 定 外	出 勤 日 数	総 実 所 定 内 所 定 外			
		労働時間 労働時間 労働時間	日	労働時間 労働時間 労働時間	日	労働時間 労働時間 労働時間			
TL	調査産業計	19.8	164.3	150.7	13.6	16.4	94.6	91.3	3.3
C	鉱業、採石業、砂利採取業	x	x	x	x	x	x	x	x
D	建設業	20.9	167.7	155.0	12.7	8.9	66.0	64.4	1.6
E	製造業	20.0	170.5	155.1	15.4	18.1	114.2	111.7	2.5
F	電気・ガス・熱供給・水道業	18.8	160.2	147.8	12.4	20.0	116.3	116.3	0.0
G	情報通信業	19.4	163.3	149.8	13.5	16.9	121.9	114.9	7.0
H	運輸業、郵便業	20.9	175.9	153.2	22.7	18.4	129.6	111.8	17.8
I	卸売業、小売業	20.2	175.9	165.6	10.3	18.9	99.7	96.1	3.6
J	金融業、保険業	18.6	144.9	140.9	4.0	0.0	0.0	0.0	0.0
K	不動産業、物品賃貸業	20.5	169.7	161.0	8.7	16.3	89.6	88.9	0.7
L	学術研究、専門・技術サービス業	19.3	156.8	142.2	14.6	16.8	121.1	116.6	4.5
M	宿泊業、飲食サービス業	20.3	172.7	156.5	16.2	14.1	74.5	73.4	1.1
N	生活関連サービス業、娯楽業	21.0	172.9	159.9	13.0	15.2	79.3	78.2	1.1
O	教育、学習支援業	19.1	160.2	142.9	17.3	10.2	55.1	54.9	0.2
P	医療、福祉	19.3	151.8	143.0	8.8	15.0	95.1	92.4	2.7
Q	複合サービス事業	18.8	164.4	142.5	21.9	19.3	116.5	107.0	9.5
R	サービス業（他に分類されないもの）	19.9	161.9	149.0	12.9	16.5	91.0	89.6	1.4
E09、E10	食料品製造業、飲料・たばこ・飼料製造業	20.7	171.8	158.6	13.2	17.6	108.7	106.7	2.0
E11	繊維工業	20.5	165.7	159.3	6.4	20.4	121.7	120.9	0.8
E12	木材・木製品製造業（家具を除く）	21.2	171.7	162.9	8.8	19.7	109.3	109.3	0.0
E13	家具・装備品	x	x	x	x	x	x	x	x
E14	パルプ・紙・紙加工品製造業	x	x	x	x	x	x	x	x
E15	印刷・同関連業	20.3	179.0	154.5	24.5	19.7	101.6	100.8	0.8
E16、E17	化学工業、石油製品・石炭製造業	x	x	x	x	x	x	x	x
E18	プラスチック製品製造業	x	x	x	x	x	x	x	x
E19	ゴム製品製造業	x	x	x	x	x	x	x	x
E21	窯業・土石製品製造業	-	-	-	-	-	-	-	-
E22	鉄鋼業	21.2	167.5	160.7	6.8	15.5	104.5	103.7	0.8
E23	非鉄金属製造業	x	x	x	x	x	x	x	x
E24	金属製品製造業	20.4	177.6	159.8	17.8	19.4	128.4	124.4	4.0
E25	はん用機械器具製造業	19.2	171.6	152.9	18.7	18.2	137.7	132.4	5.3
E26	生産用機械器具製造業	18.8	161.2	147.5	13.7	16.7	106.8	106.7	0.1
E27	業務用機械器具製造業	x	x	x	x	x	x	x	x
E28	電子部品・デバイス・電子回路製造業	19.8	172.2	154.0	18.2	18.2	110.0	109.7	0.3
E29	電気機械器具製造業	20.1	180.5	158.8	21.7	17.2	122.2	119.4	2.8
E30	情報通信機械器具製造業	19.4	158.8	148.9	9.9	17.4	123.9	122.5	1.4
E31	輸送用機械器具製造業	18.9	169.7	149.9	19.8	16.4	105.2	105.0	0.2
E32、E20	その他の製造業	18.8	149.9	145.7	4.2	18.4	103.0	102.9	0.1
I-1	卸売業	19.8	168.0	158.5	9.5	18.4	119.8	114.3	5.5
I-2	小売業	20.7	187.2	175.7	11.5	18.9	98.8	95.3	3.5
M75	宿泊業	20.2	169.8	155.5	14.3	15.8	84.2	83.3	0.9
MS	M一括分	20.8	187.7	161.6	26.1	12.8	67.4	66.2	1.2
P83	医療業	19.5	149.7	141.5	8.2	14.0	91.9	90.4	1.5
PS	P一括分	19.2	154.1	144.7	9.4	15.6	97.1	93.7	3.4
R92	その他の事業サービス業	20.8	165.6	151.3	14.3	16.3	81.8	80.7	1.1
RS	R一括分	19.0	157.8	146.4	11.4	17.0	117.2	114.9	2.3

第16表-1 産業、就業形態別の前調査期間末、増加、減少及び本調査期間末常用労働者数

令和4年11月分
事業所規模5人以上

(単位:人)

産 業	一 般 労 働 者				パ ー ト タ イ ム 労 働 者							
	前 調 査 期 間 末	増	加	減	少	本 調 査 期 間 末	前 調 査 期 間 末	増	加	減	少	本 調 査 期 間 末
	一 般 労 働 者 数	一 般 労 働 者 数	一 般 労 働 者 数	一 般 労 働 者 数	一 般 労 働 者 数	一 般 労 働 者 数	一 般 労 働 者 数	一 般 労 働 者 数	一 般 労 働 者 数	一 般 労 働 者 数	一 般 労 働 者 数	一 般 労 働 者 数
TL	調査産業計	316,668	3,067	3,828	316,014	95,955	3,550	2,453	96,945			
C	鉱業、採石業、砂利採取業	x	x	x	x	x	x	x	x			x
D	建設業	33,147	788	90	33,844	1,122	1,122	317	2,368			
E	製造業	63,533	534	441	63,637	9,059	205	321	8,932			
F	電気・ガス・熱供給・水道業	x	x	x	x	x	x	x	x			x
G	情報通信業	4,189	51	18	4,221	196	3	2	198			
H	運輸業、郵便業	24,560	165	485	24,240	2,868	137	70	2,935			
I	卸売業、小売業	45,198	104	759	44,535	27,193	575	343	27,433			
J	金融業、保険業	7,960	205	346	7,819	288	0	0	288			
K	不動産業、物品賃貸業	1,590	5	16	1,579	1,318	6	5	1,319			
L	学術研究、専門・技術サービス業	6,477	55	73	6,459	981	15	44	952			
M	宿泊業、飲食サービス業	13,902	38	279	13,653	17,050	694	732	17,020			
N	生活関連サービス業、娯楽業	6,725	34	40	6,713	5,291	26	69	5,254			
O	教育、学習支援業	20,389	96	133	20,351	4,382	140	77	4,446			
P	医療、福祉	60,936	558	609	60,900	20,404	383	370	20,402			
Q	複合サービス事業	5,284	65	11	5,338	485	46	7	524			
R	サービス業（他に分類されないもの）	20,345	362	528	20,284	4,794	166	90	4,765			
E09、E10	食料品製造業、飲料・たばこ・飼料製造業	14,648	86	135	14,601	3,890	43	116	3,815			
E11	繊維工業	3,237	174	1	3,411	1,028	0	172	855			
E12	木材・木製品製造業(家具を除く)	1,688	0	2	1,686	16	0	0	16			
E13	家具・装備品	x	x	x	x	x	x	x	x			x
E14	パルプ・紙・紙加工品製造業	x	x	x	x	x	x	x	x			x
E15	印刷・同関連業	1,597	6	1	1,614	255	1	0	244			
E16、E17	化学工業、石油製品・石炭製造業	x	x	x	x	x	x	x	x			x
E18	プラスチック製品製造業	3,038	18	5	3,051	440	0	2	438			
E19	ゴム製品製造業	330	5	16	319	62	8	0	70			
E21	窯業・土石製品製造業	2,019	3	38	1,984	38	0	0	38			
E22	鉄鋼業	986	0	2	981	52	0	0	55			
E23	非鉄金属製造業	710	1	0	711	17	0	0	17			
E24	金属製品製造業	5,120	8	0	5,127	371	97	4	465			
E25	はん用機械器具製造業	2,085	9	8	2,085	236	1	3	235			
E26	生産用機械器具製造業	5,673	92	109	5,656	573	0	0	573			
E27	業務用機械器具製造業	x	x	x	x	x	x	x	x			x
E28	電子部品・デバイス・電子回路製造業	7,465	39	3	7,501	1,175	12	12	1,175			
E29	電気機械器具製造業	2,693	23	12	2,705	114	10	0	123			
E30	情報通信機械器具製造業	1,389	12	10	1,392	111	0	2	108			
E31	輸送用機械器具製造業	5,815	12	47	5,780	82	0	10	72			
E32、E20	その他の製造業	1,825	46	28	1,842	510	33	0	544			
I-1	卸売業	19,604	30	488	19,139	1,673	176	0	1,856			
I-2	小売業	25,594	74	271	25,396	25,520	399	343	25,577			
M75	宿泊業	3,602	30	30	3,602	5,178	30	232	4,976			
MS	M一括分	10,300	8	249	10,051	11,872	664	500	12,044			
P83	医療業	28,518	76	366	28,243	5,321	199	81	5,424			
PS	P一括分	32,418	482	243	32,657	15,083	184	289	14,978			
R92	その他の事業サービス業	10,373	155	284	10,348	3,516	157	80	3,489			
RS	R一括分	9,972	207	244	9,936	1,278	9	10	1,276			

第16表-2 産業、就業形態別の前調査期間末、増加、減少及び本調査期間末常用労働者数

令和4年11月分
事業所規模30人以上

(単位:人)

産 業	一 般 労 働 者				パ ー ト タ イ ム 労 働 者							
	前 調 査 期 間 末	増	加	減	少	本 調 査 期 間 末	前 調 査 期 間 末	増	加	減	少	本 調 査 期 間 末
	一 般 労 働 者 数	一 般 労 働 者 数	一 般 労 働 者 数	一 般 労 働 者 数	一 般 労 働 者 数	一 般 労 働 者 数	一 般 労 働 者 数	一 般 労 働 者 数	一 般 労 働 者 数	一 般 労 働 者 数	一 般 労 働 者 数	一 般 労 働 者 数
TL	調査産業計	161,934	1,384	1,538	161,886	52,567	2,443	1,140	53,764			
C	鉱業、採石業、砂利採取業	x	x	x	x	x	x	x	x			x
D	建設業	11,021	63	90	10,993	486	1,122	10	1,599			
E	製造業	49,137	212	329	49,029	5,689	69	92	5,657			
F	電気・ガス・熱供給・水道業	1,675	6	0	1,682	82	32	6	107			
G	情報通信業	3,036	5	18	3,022	196	3	2	198			
H	運輸業、郵便業	12,280	149	48	12,381	2,698	137	54	2,781			
I	卸売業、小売業	10,068	68	404	9,725	16,888	326	322	16,899			
J	金融業、保険業	x	x	x	x	x	x	x	x			x
K	不動産業、物品賃貸業	897	5	16	886	279	6	5	280			
L	学術研究、専門・技術サービス業	2,276	11	0	2,287	532	15	0	547			
M	宿泊業、飲食サービス業	2,255	38	30	2,255	6,547	314	165	6,704			
N	生活関連サービス業、娯楽業	2,028	34	40	2,016	1,963	26	50	1,945			
O	教育、学習支援業	10,933	35	14	10,953	2,906	67	77	2,897			
P	医療、福祉	38,211	434	253	38,407	9,417	142	260	9,284			
Q	複合サービス事業	2,753	13	11	2,755	329	46	7	368			
R	サービス業（他に分類されないもの）	12,449	310	240	12,624	4,553	138	90	4,496			
E09、E10	食料品製造業、飲料・たばこ・飼料製造業	11,447	86	135	11,399	3,011	37	62	2,985			
E11	繊維工業	2,203	2	1	2,204	338	0	0	338			
E12	木材・木製品製造業(家具を除く)	923	0	2	921	16	0	0	16			
E13	家具・装備品	x	x	x	x	x	x	x	x			x
E14	パルプ・紙・紙加工品製造業	x	x	x	x	x	x	x	x			x
E15	印刷・同関連業	1,015	6	1	1,032	129	1	0	118			
E16、E17	化学工業、石油製品・石炭製造業	x	x	x	x	x	x	x	x			x
E18	プラスチック製品製造業	x	x	x	x	x	x	x	x			x
E19	ゴム製品製造業	x	x	x	x	x	x	x	x			x
E21	窯業・土石製品製造業	-	-	-	-	-	-	-	-			-
E22	鉄鋼業	612	0	0	609	50	0	0	53			
E23	非鉄金属製造業	x	x	x	x	x	x	x	x			x
E24	金属製品製造業	3,510	0	0	3,509	89	0	4	86			
E25	はん用機械器具製造業	1,640	9	8	1,641	199	1	0	200			
E26	生産用機械器具製造業	4,447	0	78	4,369	205	0	0	205			
E27	業務用機械器具製造業	x	x	x	x	x	x	x	x			x
E28	電子部品・デバイス・電子回路製造業	7,389	39	3	7,425	649	12	12	649			
E29	電気機械器具製造業	2,344	5	12	2,337	77	10	0	87			
E30	情報通信機械器具製造業	1,389	12	10	1,392	111	0	2	108			
E31	輸送用機械器具製造業	5,354	12	47	5,319	55	0	10	45			
E32、E20	その他の製造業	1,190	17	3	1,203	264	8	0	273			
I-1	卸売業	5,964	22	358	5,621	710	29	0	746			
I-2	小売業	4,104	46	46	4,104	16,178	297	322	16,153			
M75	宿泊業	1,886	30	30	1,886	2,799	30	45	2,784			
MS	M一括分	369	8	0	369	3,748	284	120	3,920			
P83	医療業	19,954	76	121	19,924	3,763	68	81	3,735			
PS	P一括分	18,257	358	132	18,483	5,654	74	179	5,549			
R92	その他の事業サービス業	6,514	127	12	6,733	3,377	129	80	3,327			
RS	R一括分	5,935	183	228	5,891	1,176	9	10	1,174			

第17表 事業所規模、男女別常用雇用労働者の1人平均月間現金給与額(調査産業計)

令和4年11月分

(単位:円)

事業所規模	計					男			女		
	現金給与	きまって支	特別に支払		現金給与	きまって支	特別に支払	現金給与	きまって支	特別に支払	
	総額	給する給与	所定内給与	超過労働給与	われた給与	総額	給する給与	われた給与	総額	給する給与	われた給与
5~29人	236,140	224,555	211,792	12,763	11,585	275,079	262,554	12,525	192,648	182,112	10,536
30~99人	264,284	249,976	232,913	17,063	14,308	310,487	291,726	18,761	211,848	202,594	9,254
100人以上	312,386	266,173	238,266	27,907	46,213	374,798	317,679	57,119	245,394	210,887	34,507

第18表 事業所規模、男女別常用雇用労働者の1人平均月間出勤日数及び実労働時間(調査産業計)

令和4年11月分

事業所規模	計				男				女			
	出勤日数	総実労働時間	所定内労働時間	所定外労働時間	出勤日数	総実労働時間	所定内労働時間	所定外労働時間	出勤日数	総実労働時間	所定内労働時間	所定外労働時間
	日	時間	時間	時間	日	時間	時間	時間	日	時間	時間	時間
5~29人	19.5	147.1	137.9	9.2	20.5	162.1	148.9	13.2	18.5	130.5	125.7	4.8
30~99人	19.0	145.6	135.5	10.1	19.6	155.5	143.1	12.4	18.4	134.3	126.9	7.4
100人以上	18.9	149.2	136.8	12.4	19.1	160.6	143.5	17.1	18.7	136.9	129.6	7.3

Ⅲ 参考資料

全国・岩手県の結果

(調査産業計、事業所規模5人以上)

令和4年11月分

年 月	全 国 (確 報)		岩 手 県	
	実 数	前 年 比 (差)	実 数	前 年 比 (差)
月間現金給与額				
	円	%	円	%
現金給与総額	288,071	1.9	261,670	▲ 0.2
きまって支給する給与	269,215	1.8	241,459	0.9
所定内給与	249,610	1.5	224,006	0.8
月間実労働時間数等				
	時間	%	時間	%
総実労働時間	138.7	▲ 0.5	147.1	▲ 2.6
所定内労働時間	128.2	▲ 0.8	136.9	▲ 2.8
所定外労働時間	10.5	2.7	10.2	▲ 0.1
	日	日	日	日
出勤日数	17.9	▲ 0.2	19.3	▲ 0.5
常用雇用				
	千人	%	千人	%
本調査期間末	51,723	1.1	413	1.6
	%	ポイント	%	ポイント
パートタイム労働者比率	31.96	0.15	23.5	▲ 1.1

※全国値は確報値。最新のデータについては厚生労働省のホームページを確認してください。