

毎月勤労統計調査地方調査結果

～岩手県の賃金、労働時間及び雇用の動き～

令和4年4月分

～毎月勤労統計調査(通称「毎勤」)とは～

<どんな調査か>

- ・大正12年に始まり90年以上の歴史を持つ統計調査です。
- ・国の重要な統計を作成する調査として、統計法に基づく「基幹統計調査」に指定されています。
- ・主として、労働者の賃金、労働時間及び労働者数を調べています。

<どのように利用されているか>

- ・労使間における労働時間、給与等の改定の基礎資料として使われます。
- ・失業給付(基本手当)、労働者災害補償(休業補償)の額の改訂に使われます。
(注:雇用保険法第18条、労働基準法第76条)
- ・国民(県民)経済計算の推計に使われます。
- ・その他あらゆる労働、経済問題の基礎資料に使われ、また日本の労働事情の海外への紹介、国連への報告などにも使われています。

令和4年6月29日

岩手県ふるさと振興部

毎月勤労統計調査地方調査の説明

1 調査の目的

この調査は、統計法に基づく基幹統計で、岩手県における毎月の賃金、労働時間及び雇用についての変動を明らかにすることを目的としています。

2 調査の対象

この調査は、日本標準産業分類（平成25年10月改訂）に定める鉱業、採石業、砂利採取業、建設業、製造業、電気・ガス・熱供給・水道業、情報通信業、運輸業、郵便業、卸売業、小売業、金融業、保険業、不動産業、物品賃貸業、学術研究、専門・技術サービス業、宿泊業、飲食サービス業、生活関連サービス業、娯楽業（その他の生活関連サービス業のうち家事サービス業を除く）、教育、学習支援業、医療、福祉、複合サービス事業、サービス業（他に分類されないもの）（外国公務を除く）に属し、常時5人以上の常用労働者を雇用する事業所のうち厚生労働大臣が指定した約600事業所を対象として調査を行っています。

3 調査方法等

第一種事業所（常用労働者30人以上規模の事業所）

事業所母集団データベースの最新の年次フレームによる全数名簿を母集団として、産業、規模別に区分けし、所定の抽出率で無作為に調査対象事業所を抽出しています。また、従来の2～3年に一度行う総入替え方式から、毎年1月分調査時に行う部分入替え方式に平成30年の調査から変更されています。

調査票については、事業主が記入して郵送により提出する方式のほか、インターネット回線を利用したオンライン方式によっても提出が可能となっています。

第二種事業所（常用労働者5～29人規模の事業所）

経済センサスの調査区を用いて設定した毎勤第二種基本調査区から、一定数の調査区を選定したうえで5～29人規模の事業所名簿を作成し、その中から産業別に所定の抽出率で事業所を抽出し、第二種事業所として指定しています。

調査については、統計調査員が調査対象事業所を訪問し調査票を作成する実地調査のほか、インターネット回線を利用したオンライン方式によっても調査票の提出が可能となっています。

4 調査事項の説明

(1) 現金給与額

現金給与額とは

所得税、社会保険料、組合費等を差し引く前の総額のことです。

きまって支給する給与とは

労働契約、労働協約あるいは事業所の給与規則等によってあらかじめ定められている支給条件、算定方法によって支給される給与のことで、超過労働給与（超過勤務手当）、毎月支給される住宅手当、通勤手当などを含みます。「所定内給与」と「超過労働給与（所定外給与）」の合計額です。

所定内給与とは

きまって支給する給与のうち超過労働給与以外のものです。超過労働給与（所定外給与）とは、所定の労働時間を超える労働に対して支給される給与や、休日労働、深夜労働に対して支給する給与のことであり、時間外手当、早朝出勤手当、休日出勤手当、深夜手当等です。

特別に支払われた給与とは

一時的または突発的理由に基づいて、あらかじめ定められた契約や規則等によらないで労働者に現実に支払われた給与や、あらかじめ支給条件、算定方法等が定められていても、その給与の算定が3か月を超える期間ごとに行われるものを言います。具体的には、賞与のほか、定昇・ベースアップの差額追給分、3か月を超える期間で支給される通勤手当などをいいます。

現金給与総額とは

「きまって支給する給与」と「特別に支払われた給与」の合計額です。

(2) 出勤日数

労働者が業務遂行のため実際に出勤した日数のことです。有給でも事業所に出勤しない日は出勤日にはなりません。1日のうち1時間でも就業すれば出勤日となります。

(3) 実労働時間

実労働時間数とは

調査期間中に労働者が実際に労働した時間数のことで、休憩時間は除かれます。鉱業の坑内夫の休憩時間や運輸関係労働者等のいわゆる手待時間は含めますが、本来の職務外として行われる宿日直の時間数は含めません。

所定内労働時間数とは

事業所の就業規則で定められた正規の始業時刻と終業時刻との間から休憩時間を差し引いた実労働時間数のことです。

所定外労働時間とは

早出、残業、臨時の呼出、休日出勤等の実労働時間のことです。

総実労働時間数とは

「所定内労働時間数」と「所定外労働時間数」との合計です。

(4) 常用労働者

常用労働者とは

事業所に雇われて働いている人で次のいずれかに該当する人です。（平成30年1月分調査から常用労働者の定義が変更されました。）

- ア 期間を定めずに雇われている人
- イ 1か月以上の期間を定めて雇われている人

パートタイム労働者とは

常用労働者のうち次のいずれかに該当する人です。

- ア 1日の所定労働時間が一般の労働者よりも短い人
- イ 1日の所定労働時間が一般の労働者と同じで1週の所定労働日数が一般の労働者よりも少ない人

一般労働者とは

常用労働者のうち「パートタイム労働者」以外の人です。

パートタイム労働者比率

常用労働者に占めるパートタイム労働者の割合のことです。

利用上の注意

- 1 この調査結果の数値は、調査事業所からの報告を基にして本県の規模5人以上のすべての事業所に
対応するよう復元して算定したものです。
- 2 この調査の30人以上の事業所については、従来の2～3年に一度行う総入替え方式から、毎年1月
分調査時に行う部分入替え方式に平成30年分の調査から変更しました。
従来の総入替え方式においては、入替え時に一定の断層が生じていたため、賃金、労働時間指数と
その増減率については過去に遡った改訂を行っていましたが、部分入替え方式導入により断層は縮小
することから、過去に遡った改訂は行っていません。
- 3 常用雇用指数及びその増減率は、令和4年1月新集計において、労働者数推計を当時利用できる最
新のデータ（平成28年経済センサス－活動調査等）に基づき更新（ベンチマーク更新）し、過去に
遡って改訂しています。
なお、このベンチマーク更新に伴い、令和4年の賃金と労働時間の前年同月比には一定の断層が生
じています。
- 4 また、指数の基準時を2015年（平成27年）から2020年（令和2年）に更新する基準時更新を併せて
行い、令和4年1月分新集計公表時から、令和2年平均を100とする令和2年基準としました。
これに伴い、令和4年1月分以降と比較できるように、令和3年12月分までの指数を令和2年平均
が100となるように改訂しました。
令和3年12月分までの増減率は、一部を除き、改定前の指数で計算しているため、改訂後の指数で
計算した場合と必ずしも一致しません。
- 5 前年比などの増減率は指数等により算出しており、実数で計算した場合と必ずしも一致しません。
また、指数表中、指数の各年平均値は単純平均で算定しています。
- 6 平成29年1月分結果から、平成25年10月に改訂された日本標準産業分類に基づき公表しています。
- 7 調査事業所が少ないため調査結果を秘匿している産業もありますが、「調査産業計」には含めて集
計しています。

- 8 統計表（実数表）の各一括部分の内容は以下のとおりです。

表 示	内 容
M一括分	産業大分類M「宿泊業、飲食サービス業」のうち 「M76 飲食店」及び「M77 持ち帰り・配達飲食サービス業」
P一括分	産業大分類P「医療、福祉」のうち 「P84 保健衛生」及び「P85 社会保険・社会福祉・介護事業」
R一括分	産業大分類Rサービス業（他に分類されないもの）のうち 「R88 廃棄物処理業」、「R89 自動車整備業」、「R90 機械等修理業（別掲を除く）」、「R91 職業紹介・労働派遣業」、「R93 政治・経済・文化団体」、「R94 宗教」及び「R95 その他のサービス業」

- 8 統計表中符号の用法は次のとおりです。

- 「－」 → 該当数値なし
- 「0」 → 単位未満
- 「▲」 → マイナス（負）
- 「X」 → 調査事業所が2以下のため秘匿

※この調査結果を利用して印刷物等を刊行した場合は、1部を送付くださるようお願いいたします。

《問い合わせ先》

〒020-8570 岩手県盛岡市内丸10番1号

岩手県ふるさと振興部調査統計課経済統計担当

T E L 019-629-5306

F A X 019-629-5309

目 次

I 調査結果の概要

1 賃金の動き

- (1) 事業所規模 5 人以上（調査産業計） 1
- (2) 事業所規模30人以上（調査産業計） 1

2 労働時間の動き

- (1) 事業所規模 5 人以上（調査産業計） 3
- (2) 事業所規模30人以上（調査産業計） 3

3 雇用の動き

- (1) 事業所規模 5 人以上（調査産業計） 5
- (2) 事業所規模30人以上（調査産業計） 5

II 統計表

1 指数表

- 第1表 規模、産業別名目賃金指数（現金給与総額） 7
- 第2表 規模、産業別実質賃金指数（現金給与総額） 8
- 第3表 規模、産業別名目賃金指数（きまって支給する給与） 9
- 第4表 規模、産業別実質賃金指数（きまって支給する給与） 10
- 第5表 規模、産業別名目賃金指数（所定内給与） 11
- 第6表 規模、産業別労働時間指数（総実労働時間） 12
- 第7表 規模、産業別労働時間指数（所定内労働時間） 13
- 第8表 規模、産業別労働時間指数（所定外労働時間） 14
- 第9表 規模、産業別常用雇用指数 15
- 第10表 規模、産業別パートタイム労働者比率 16

2 実数表

- 第11表 産業、男女別常用雇用労働者の1人平均月間現金給与額 17
- 第12表 産業、男女別常用雇用労働者の1人平均月間出勤日数及び実労働時間 19
- 第13表 産業、男女別の前調査期間末、増加、減少及び本調査期間末常用労働者数 21
- 第14表 産業、就業形態別の常用雇用労働者1人平均月間現金給与額 23
- 第15表 産業、就業形態別の常用雇用労働者1人平均月間出勤日数及び実労働時間 25
- 第16表 産業、就業形態別の前調査期間末、増加、減少及び本調査期間末常用労働者数 27
- 第17表 事業所規模、男女別常用雇用労働者の1人平均月間現金給与額 29
- 第18表 事業所規模、男女別常用雇用労働者の1人平均月間出勤日数及び実労働時間 29

III 参考資料

- 全国・岩手県の結果 30

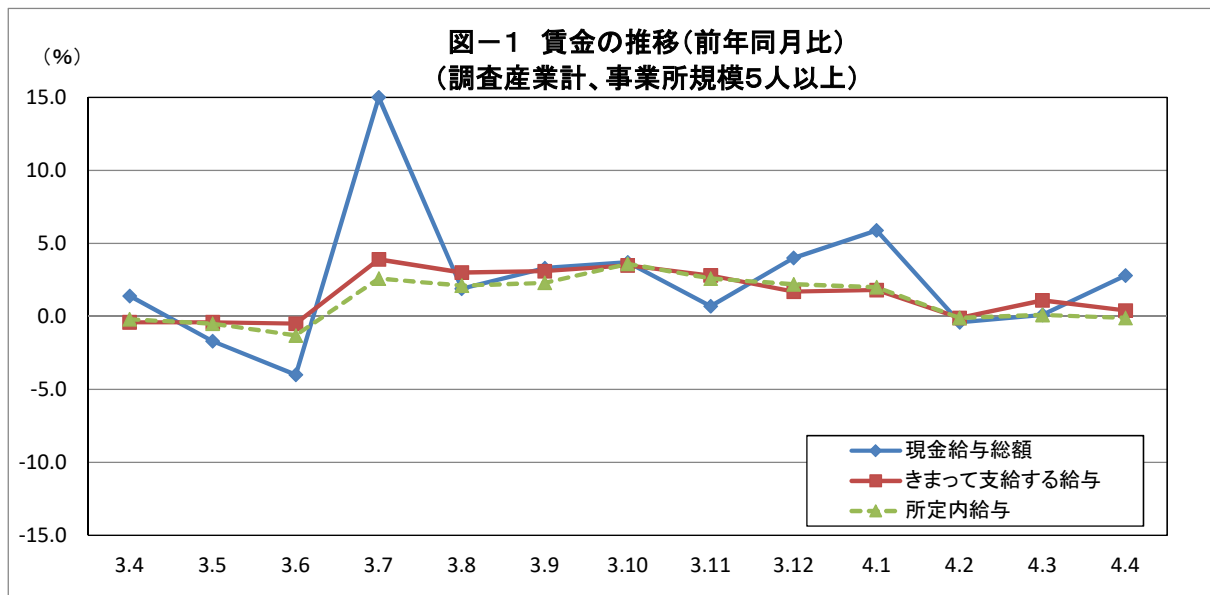
I 調査結果の概要

1 賃金の動き

(1) 事業所規模5人以上(調査産業計)

4月分の1人平均現金給与総額は、規模5人以上の事業所で253,086円、前年同月比2.8%増となりました。このうち、きまって支給する給与は237,177円、前年同月比0.4%増となりました。

きまって支給する給与のうち所定内給与は219,410円、前年同月比0.1%減となりました。



(2) 事業所規模30人以上(調査産業計)

4月分の1人平均現金給与総額は、規模30人以上の事業所で271,695円、前年同月比3.2%増となりました。このうち、きまって支給する給与は259,595円、前年同月比1.1%増となりました。

きまって支給する給与のうち所定内給与は235,875円、前年同月比1.0%増となりました。

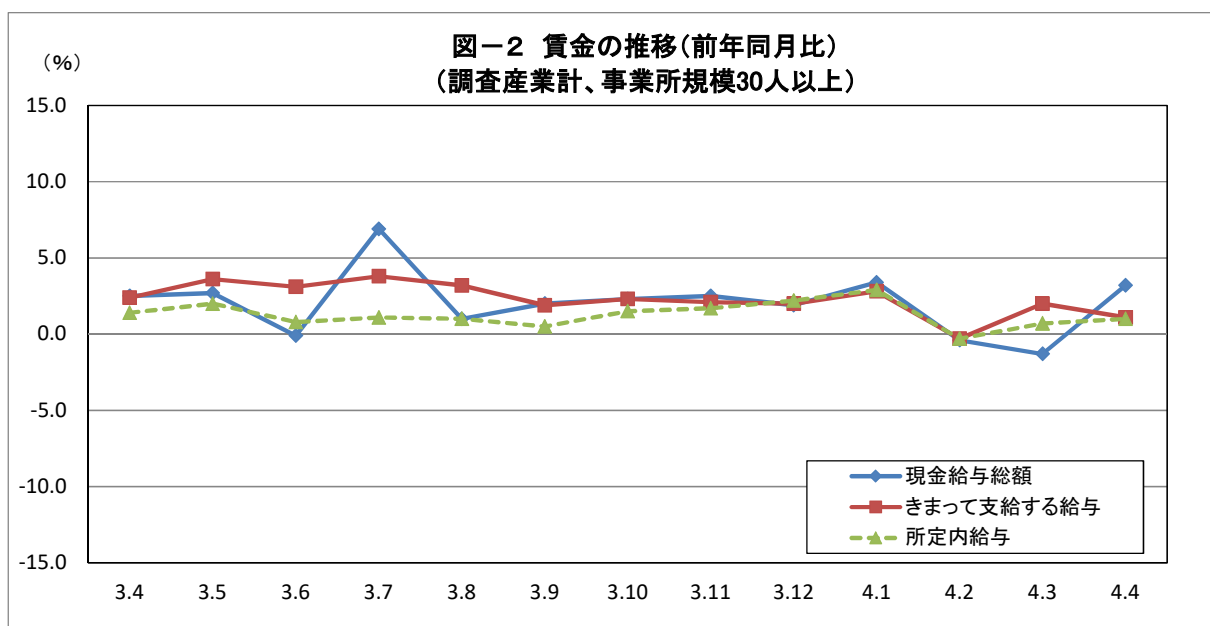


表1 一人平均月間現金給与額

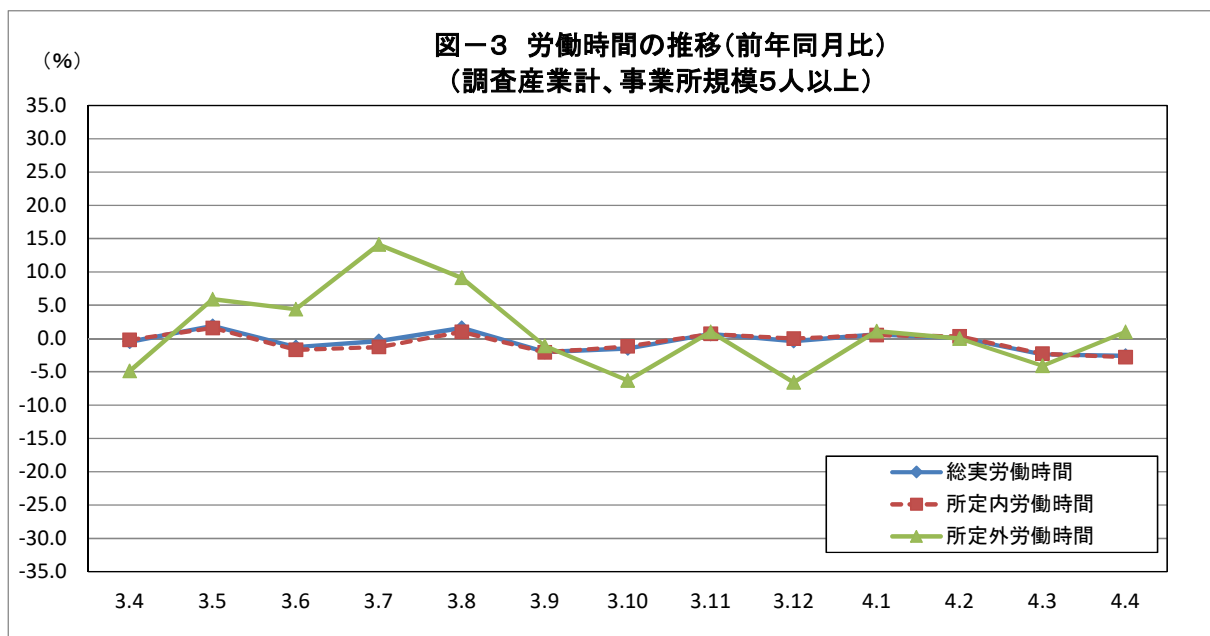
規 模	産 業	現金給与総額							
				きまって支給する給与				特別に支払われた給与	
						所定内給与			
		前 年 同 月 比	前 年 同 月 比	前 年 同 月 比	前 年 同 月 比	前 年 同 月 比	前 年 同 月 比	前 年 同 月 差	前 年 同 月 差
		円	%	円	%	円	%	円	円
5 人 以 上	調査産業計	253,086	2.8	237,177	0.4	219,410	▲ 0.1	15,909	6,360
	鉱業、採石業、砂利採取業	x	x	x	x	x	x	x	x
	建設業	399,668	27.0	274,039	▲ 3.6	255,626	▲ 4.0	125,629	95,207
	製造業	248,060	▲ 3.5	239,053	▲ 5.9	215,726	▲ 4.2	9,007	5,701
	電気・ガス・熱供給・水道業	385,632	▲ 0.1	381,260	0.2	340,205	0.4	4,372	▲ 1,002
	情報通信業	322,274	▲ 8.1	320,898	▲ 8.5	293,683	▲ 8.2	1,376	1,376
	運輸業、郵便業	266,825	▲ 4.1	266,634	▲ 1.8	221,381	▲ 0.5	191	▲ 6,439
	卸売業、小売業	228,804	4.3	216,276	6.8	205,201	5.3	12,528	▲ 4,080
	金融業、保険業	356,142	28.9	356,108	28.8	344,317	31.4	34	34
	不動産業、物品賃貸業	202,917	x	202,498	x	182,453	x	419	x
	学術研究、専門・技術サービス業	282,000	▲ 17.2	281,360	▲ 3.3	263,184	▲ 5.8	640	▲ 49,038
	宿泊業、飲食サービス業	130,458	23.4	127,398	21.0	120,126	16.8	3,060	2,662
	生活関連サービス業、娯楽業	158,898	14.5	156,979	13.1	147,645	10.7	1,919	1,908
	教育、学習支援業	306,614	2.8	305,459	4.0	299,764	5.0	1,155	▲ 3,131
	医療、福祉	251,551	1.1	249,792	1.4	230,224	▲ 1.2	1,759	▲ 914
	複合サービス事業	280,983	7.0	278,670	6.6	262,400	4.4	2,313	1,240
サービス業(他に分類されないもの)	189,579	▲ 10.6	188,535	▲ 11.0	176,543	▲ 9.5	1,044	789	
30 人 以 上	調査産業計	271,695	3.2	259,595	1.1	235,875	1.0	12,100	5,671
	鉱業、採石業、砂利採取業	x	x	x	x	x	x	x	x
	建設業	389,353	16.3	307,597	▲ 4.9	284,297	▲ 0.8	81,756	70,259
	製造業	264,929	▲ 1.9	253,717	▲ 4.8	226,535	▲ 3.5	11,212	8,213
	電気・ガス・熱供給・水道業	395,694	▲ 7.3	389,845	▲ 7.2	339,286	▲ 7.8	5,849	▲ 1,399
	情報通信業	352,535	0.7	350,607	0.0	318,641	▲ 0.3	1,928	1,928
	運輸業、郵便業	296,973	▲ 1.1	296,619	2.7	242,796	4.7	354	▲ 10,808
	卸売業、小売業	210,599	4.0	182,954	0.7	171,370	▲ 1.5	27,645	6,499
	金融業、保険業	501,558	59.4	501,558	59.4	492,735	69.6	0	0
	不動産業、物品賃貸業	189,898	x	188,824	x	178,688	x	1,074	x
	学術研究、専門・技術サービス業	270,896	▲ 5.0	269,341	▲ 5.3	249,500	▲ 6.6	1,555	330
	宿泊業、飲食サービス業	123,166	11.9	122,757	12.9	115,762	11.5	409	▲ 948
	生活関連サービス業、娯楽業	181,205	12.0	181,183	11.9	170,417	5.9	22	▲ 11
	教育、学習支援業	346,247	5.1	344,804	7.2	341,450	7.0	1,443	▲ 6,344
	医療、福祉	299,514	6.3	297,434	7.0	265,731	2.6	2,080	▲ 1,534
	複合サービス事業	299,801	18.1	295,745	17.5	273,578	14.9	4,056	2,269
サービス業(他に分類されないもの)	186,542	▲ 3.7	185,327	▲ 4.2	171,898	▲ 1.8	1,215	1,143	

※前年同月比は指数により計算しています。

2 労働時間の動き

(1) 事業所規模5人以上(調査産業計)

4月分の1人当たりの総実労働時間は、規模5人以上の事業所で148.8時間、前年同月比2.6%減となりました。このうち、所定内労働時間は138.9時間、前年同月比2.8%減となりました。所定外労働時間は9.9時間、前年同月比1.0%増となりました。



(2) 事業所規模30人以上(調査産業計)

4月分の1人当たり総実労働時間は、規模30人以上の事業所で152.2時間、前年同月比3.3%減となりました。このうち、所定内労働時間は139.8時間、前年同月比3.9%減となりました。所定外労働時間は12.4時間、前年同月比3.2%増となりました。

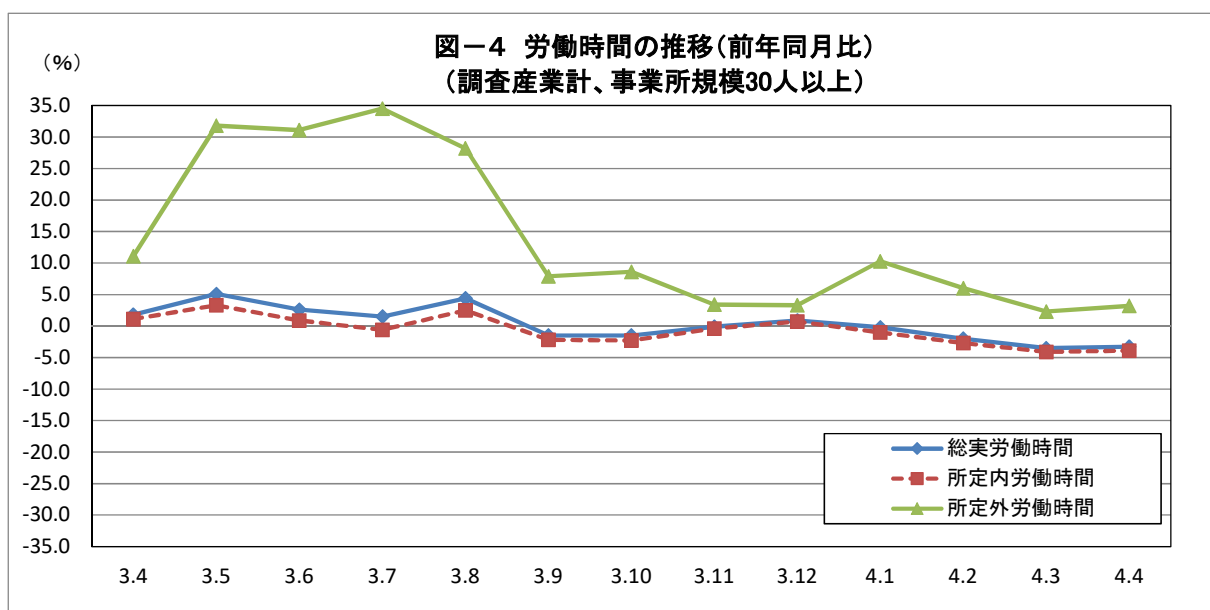


表2 一人平均月間出勤日数及び労働時間数

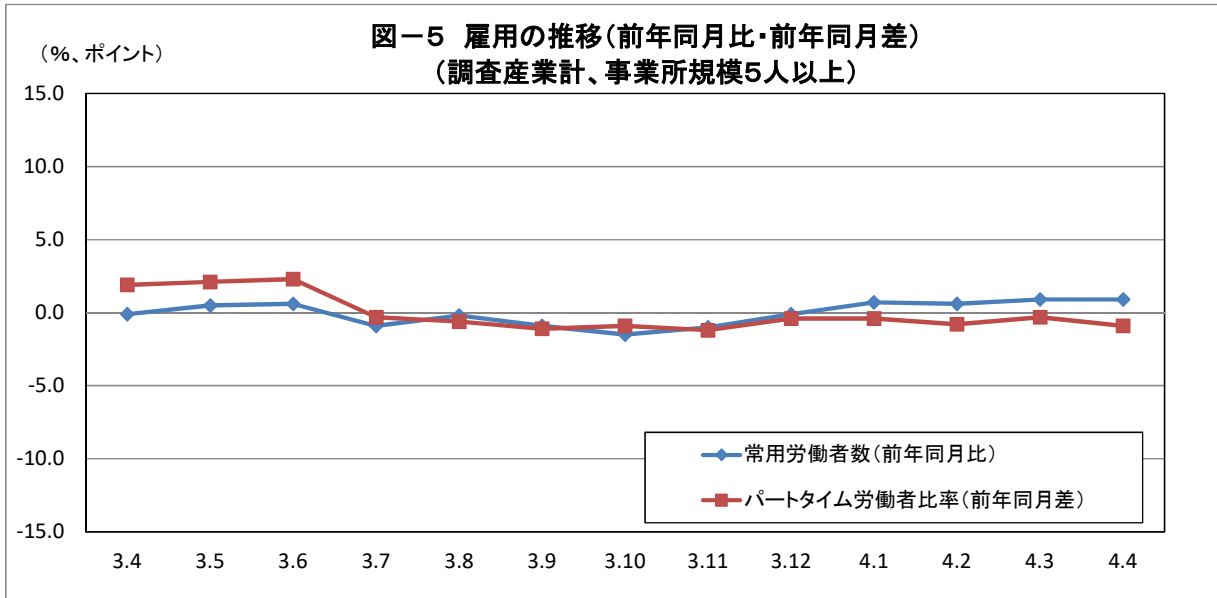
規模	産業	出勤日数		総実労働時間数					
		前 同 月	年 差	時間	%	所定内労働時間		所定外労働時間	
						前 同 月	年 比	前 同 月	年 比
		日	日	時間	%	時間	%	時間	%
5 人 以 上	調査産業計	19.7	▲ 0.5	148.8	▲ 2.6	138.9	▲ 2.8	9.9	1.0
	鉱業、採石業、砂利採取業	x	x	x	x	x	x	x	x
	建設業	20.6	▲ 0.6	160.5	▲ 3.4	149.5	▲ 3.8	11.0	3.0
	製造業	20.0	▲ 0.5	163.2	▲ 3.5	150.5	▲ 2.7	12.7	▲ 10.2
	電気・ガス・熱供給・水道業	18.8	▲ 0.6	159.5	1.2	145.6	2.5	13.9	▲ 9.5
	情報通信業	19.9	▲ 1.2	166.7	▲ 5.2	155.1	▲ 6.1	11.6	8.1
	運輸業、郵便業	20.8	▲ 1.1	164.0	▲ 13.7	146.8	▲ 8.5	17.2	▲ 41.8
	卸売業、小売業	20.8	0.2	146.0	1.5	137.4	▲ 0.1	8.6	32.5
	金融業、保険業	18.0	▲ 2.3	141.2	▲ 10.7	133.5	▲ 10.9	7.7	▲ 10.8
	不動産業、物品賃貸業	19.5	x	139.3	x	128.2	x	11.1	x
	学術研究、専門・技術サービス業	19.5	▲ 0.9	158.4	▲ 0.6	149.3	▲ 2.7	9.1	53.2
	宿泊業、飲食サービス業	17.6	1.2	118.2	18.4	112.2	14.7	6.0	212.8
	生活関連サービス業、娯楽業	19.8	▲ 0.1	129.8	4.7	123.4	4.3	6.4	9.4
	教育、学習支援業	17.6	▲ 0.7	142.3	▲ 1.0	125.2	▲ 6.0	17.1	63.1
	医療、福祉	19.4	▲ 0.8	144.4	▲ 4.1	138.4	▲ 4.8	6.0	16.3
	複合サービス事業	19.0	▲ 1.6	153.9	▲ 6.1	142.6	▲ 8.7	11.3	42.1
	サービス業(他に分類されないもの)	19.3	▲ 0.7	146.3	▲ 2.8	138.2	▲ 0.9	8.1	▲ 27.1
30 人 以 上	調査産業計	19.5	▲ 0.6	152.2	▲ 3.3	139.8	▲ 3.9	12.4	3.2
	鉱業、採石業、砂利採取業	x	x	x	x	x	x	x	x
	建設業	19.5	▲ 1.4	157.6	▲ 7.5	145.0	▲ 6.7	12.6	▲ 15.8
	製造業	20.0	▲ 0.6	166.7	▲ 2.6	152.5	▲ 2.4	14.2	▲ 6.0
	電気・ガス・熱供給・水道業	18.8	▲ 1.1	163.2	▲ 1.3	146.4	▲ 2.0	16.8	5.1
	情報通信業	19.4	▲ 1.7	162.5	▲ 7.6	150.0	▲ 9.1	12.5	16.5
	運輸業、郵便業	21.1	▲ 0.8	173.6	▲ 10.5	148.9	▲ 6.3	24.7	▲ 29.4
	卸売業、小売業	19.9	0.2	132.7	▲ 2.8	124.9	▲ 4.5	7.8	35.0
	金融業、保険業	19.5	▲ 1.0	156.1	▲ 6.8	149.1	▲ 1.0	7.0	▲ 58.2
	不動産業、物品賃貸業	19.7	x	153.2	x	145.6	x	7.6	x
	学術研究、専門・技術サービス業	19.3	▲ 0.9	155.0	▲ 3.2	146.2	▲ 4.5	8.8	29.8
	宿泊業、飲食サービス業	16.3	1.2	106.5	9.5	100.5	8.3	6.0	32.2
	生活関連サービス業、娯楽業	18.5	▲ 1.5	128.1	4.9	121.8	3.7	6.3	37.4
	教育、学習支援業	18.0	▲ 1.0	152.4	2.2	130.2	▲ 6.9	22.2	141.4
	医療、福祉	19.5	▲ 0.8	149.3	▲ 3.8	140.2	▲ 5.4	9.1	25.1
	複合サービス事業	18.9	▲ 2.3	156.0	▲ 6.3	141.8	▲ 10.6	14.2	78.6
	サービス業(他に分類されないもの)	19.0	▲ 0.8	143.4	▲ 4.1	134.4	▲ 1.1	9.0	▲ 32.8

※前年同月比は指数により計算しています。

3 雇用の動き

(1) 事業所規模5人以上(調査産業計)

4月分の常用労働者数は、規模5人以上の事業所で408,998人、前年同月比0.9%増となりました。
 このうち、製造業の常用労働者数は71,607人、前年同月比1.1%増となりました。
 また、卸売業・小売業の常用労働者は72,648人、前年同月比3.0%増となりました。
 パートタイム労働者比率は24.7%、前年同月差0.9ポイント減となりました。



(2) 事業所規模30人以上(調査産業計)

4月分の常用労働者数は、規模30人以上の事業所で210,965人、前年同月比0.3%増となりました。
 このうち、製造業の常用労働者数は55,535人、前年同月比3.6%増となりました。
 また、卸売業・小売業の常用労働者は27,040人、前年同月比3.2%減となりました。
 パートタイム労働者比率は22.8%、前年同月差0.2ポイント減となりました。

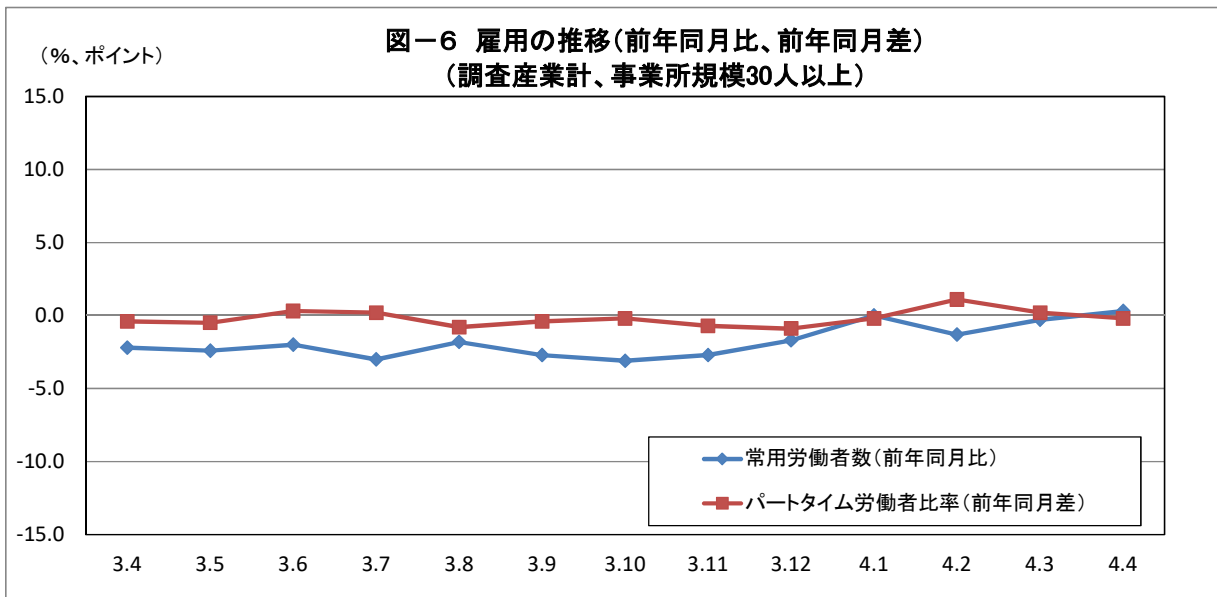


表3 常用労働者数及び労働異動率

規模	産 業	本月末常用労働者数		労働異動率				パートタイム労働者比率	
				入職率		離職率			
		前年 同月比		前年 同月差	前年 同月差	前年 同月差	前年 同月差	前年 同月差	
		人	%	%	ポイント	%	ポイント	%	ポイント
5 人 以 上	調査産業計	408,998	0.9	4.55	▲ 1.24	4.00	▲ 0.52	24.7	▲ 0.9
	鉱業、採石業、砂利採取業	x	x	x	x	x	x	x	x
	建設業	35,937	▲ 8.4	1.56	0.20	4.71	3.26	4.2	▲ 3.9
	製造業	71,607	1.1	2.18	▲ 0.83	1.89	▲ 0.33	13.7	0.5
	電気・ガス・熱供給・水道業	x	x	x	x	x	x	x	x
	情報通信業	4,627	44.1	2.06	▲ 0.44	0.46	▲ 1.50	4.4	▲ 0.1
	運輸業、郵便業	27,462	18.3	2.74	0.07	0.55	▲ 1.44	20.8	6.9
	卸売業、小売業	72,648	3.0	1.90	▲ 2.50	1.84	0.17	37.6	▲ 4.1
	金融業、保険業	8,904	▲ 2.2	10.84	▲ 4.70	8.42	▲ 3.95	2.5	▲ 1.9
	不動産業、物品賃貸業	3,157	x	1.05	x	0.92	x	35.8	x
	学術研究、専門・技術サービス業	7,064	▲ 2.2	4.46	▲ 12.92	2.07	▲ 8.61	9.4	▲ 3.5
	宿泊業、飲食サービス業	31,515	4.4	8.90	▲ 7.47	4.67	▲ 6.63	63.4	▲ 5.7
	生活関連サービス業、娯楽業	12,463	3.9	6.30	▲ 0.57	5.01	▲ 0.92	56.4	0.7
	教育、学習支援業	24,086	▲ 3.2	17.20	7.34	20.41	8.05	22.2	▲ 3.1
	医療、福祉	76,616	▲ 2.5	5.07	▲ 1.17	3.21	▲ 2.40	22.3	0.7
	複合サービス事業	5,442	▲ 22.7	6.87	3.19	7.15	2.44	6.9	0.5
サービス業(他に分類されないもの)	24,957	2.8	3.19	▲ 1.56	2.78	0.13	18.1	▲ 3.2	
30 人 以 上	調査産業計	210,965	0.3	5.26	▲ 0.42	4.65	0.38	22.8	▲ 0.2
	鉱業、採石業、砂利採取業	x	x	x	x	x	x	x	x
	建設業	11,940	▲ 9.7	2.00	▲ 0.19	6.69	5.36	7.3	4.5
	製造業	55,535	3.6	2.44	▲ 0.31	1.54	▲ 0.49	10.2	▲ 2.3
	電気・ガス・熱供給・水道業	1,748	▲ 2.3	9.09	▲ 1.04	7.87	▲ 1.49	4.6	▲ 3.5
	情報通信業	3,290	2.3	1.47	▲ 1.03	0.64	▲ 1.32	6.2	1.7
	運輸業、郵便業	14,740	25.7	1.78	▲ 0.27	0.96	▲ 0.43	17.9	4.7
	卸売業、小売業	27,040	▲ 3.2	1.56	▲ 2.55	2.77	▲ 0.17	60.3	▲ 1.4
	金融業、保険業	x	x	x	x	x	x	x	x
	不動産業、物品賃貸業	1,226	x	0.73	x	1.70	x	20.6	x
	学術研究、専門・技術サービス業	2,552	▲ 2.7	5.75	▲ 1.49	0.25	▲ 2.37	15.9	8.4
	宿泊業、飲食サービス業	8,334	1.3	5.52	2.62	6.65	2.06	73.0	▲ 2.6
	生活関連サービス業、娯楽業	4,279	0.3	8.27	▲ 11.39	3.29	0.27	47.8	1.5
	教育、学習支援業	13,648	0.8	21.92	6.32	20.94	3.23	16.0	▲ 1.5
	医療、福祉	43,606	▲ 5.8	7.63	▲ 0.08	5.21	▲ 0.22	15.6	▲ 0.2
	複合サービス事業	3,068	▲ 35.2	9.85	5.39	12.39	7.90	12.2	7.4
サービス業(他に分類されないもの)	17,037	3.8	3.78	▲ 2.50	3.31	0.68	24.9	▲ 2.0	

※前年同月比は指数により計算しています。

Ⅱ 統計表

1 指数表

第1表 規模、産業別名目賃金指数(現金給与総額)

(令和2年平均=100)

規 種	年	月	調 査		鉱 業、 採石業、建設業	製 造 業	電 気・ガ 斯・ 熱 供 給・ 水 道 業	情 報 通 信 業	運 輸 業、 郵 便 業	卸 売 業、 小 売 業	金 融 業、 保 險 業	不 動 産 業、 物 品 賃 貸 業	学 術 研 究、 専 門・技 術 サ ー ビ ス 業	宿 泊 業、 飲 食 サ ー ビ ス 業	生 活 関 連 サ ー ビ ス 業、 娯 楽 業	教 育、 学 習 支 援 業	医 療 福 祉 事 業	複 合 サ ー ビ ス (他に分類さ れないもの)	サ ー ビ ス 業				
			産 業 計	対 前 年 (同 月) 比																			
人 以 上	令和	元年	100.4	0.3	x	104.3	101.0	▲ 6.5	109.0	98.2	98.1	108.0	105.7	87.5	99.0	108.6	114.0	104.0	93.4	99.2	87.1		
		2年	100.0	▲ 0.4	100.0	100.0	100.0	▲ 1.0	100.0	100.0	100.0	100.0	100.0	100.0	100.0	100.0	100.0	100.0	100.0	100.0	100.0	100.0	
		3年	101.4	1.4	108.9	107.7	105.2	5.2	109.4	99.3	94.8	109.5	94.2	x	96.4	97.1	78.8	92.9	99.3	101.9	101.9		
	3年	4月	88.2	1.4	85.3	96.7	90.3	3.4	83.8	85.7	85.8	94.6	74.5	x	92.4	84.3	73.0	74.9	85.1	81.4	93.4		
		5月	84.6	▲ 1.7	89.2	84.8	87.5	7.3	83.9	83.9	81.0	90.0	74.2	x	78.4	83.5	71.6	75.5	86.4	81.9	91.6		
		6月	134.0	▲ 4.0	159.4	128.8	127.4	6.5	231.8	169.4	118.2	100.9	152.2	x	188.5	95.1	81.6	187.2	150.6	162.7	112.2		
		7月	119.8	15.0	143.4	133.7	138.0	6.0	86.4	95.7	97.3	177.3	93.9	x	107.3	94.0	85.7	75.2	100.3	121.3	112.5		
		8月	90.9	1.9	83.0	108.1	96.5	6.8	83.5	83.1	92.4	97.4	76.9	x	83.7	97.5	79.3	72.6	82.3	79.9	108.8		
		9月	85.8	3.3	85.5	91.4	86.4	1.7	82.5	86.7	85.2	97.3	76.5	x	67.3	104.0	72.1	72.6	82.9	80.3	88.2		
		10月	86.5	3.7	84.4	92.6	88.1	4.3	88.9	84.6	89.2	96.5	74.5	x	68.8	101.6	73.6	73.1	83.5	81.7	85.4		
		11月	94.0	0.7	95.6	97.7	105.1	10.1	85.6	77.5	87.9	98.1	74.6	x	69.8	126.1	76.3	84.9	90.9	81.6	98.0		
		12月	175.4	4.0	200.1	191.5	182.3	9.0	240.3	171.9	137.4	199.6	207.6	x	160.3	123.9	101.5	179.0	169.0	196.2	151.0		
		4年	1月	89.1	5.9	x	99.3	86.2	▲ 0.1	81.0	84.8	82.3	101.7	90.0	82.3	80.0	106.9	77.8	77.9	85.5	94.2	87.6	
			2月	84.4	▲ 0.4	x	86.3	82.3	▲ 5.3	79.5	77.6	80.8	92.2	84.5	82.1	78.4	112.3	75.8	79.1	83.5	82.3	79.9	
			3月	88.6	0.1	x	87.2	85.2	▲ 3.3	83.7	92.5	87.9	100.4	83.7	93.9	78.8	102.9	74.7	81.4	88.7	92.0	89.2	
	4月		90.7	2.8	x	122.8	87.1	▲ 3.5	83.7	78.8	82.3	98.7	96.0	83.8	76.5	104.0	83.6	77.0	86.0	87.1	83.5		
	対前年同月比			2.8	-	x	27.0	▲ 3.5	-	▲ 0.1	▲ 8.1	▲ 4.1	4.3	28.9	x	▲ 17.2	23.4	14.5	2.8	1.1	7.0	▲ 10.6	
	人 以 上	令和	元年	100.3	1.0	x	100.8	104.1	▲ 5.9	101.1	98.5	98.3	95.2	97.1	x	108.9	130.2	107.7	104.8	98.0	103.5	94.4	
			2年	100.0	▲ 0.3	100.0	100.0	100.0	▲ 4.0	100.0	100.0	100.0	100.0	100.0	100.0	100.0	100.0	100.0	100.0	100.0	100.0	100.0	100.0
			3年	102.0	2.0	108.9	98.8	108.3	8.4	106.7	103.2	98.8	98.1	91.3	x	92.3	101.3	93.0	96.6	102.9	103.6	103.8	
3年		4月	86.7	2.5	85.3	77.9	91.4	5.0	86.2	85.6	88.1	90.7	74.4	x	74.6	92.9	87.7	78.2	86.9	84.6	94.9		
		5月	84.9	2.7	89.2	71.5	88.9	9.6	82.6	83.8	81.2	89.8	71.0	x	70.9	100.9	85.0	76.6	88.4	83.8	91.9		
		6月	151.3	▲ 0.1	159.4	170.2	137.2	14.6	229.5	169.5	138.3	112.4	168.4	x	161.2	100.5	100.4	201.8	162.4	170.3	122.0		
		7月	111.2	6.9	143.3	102.5	143.9	8.0	82.6	95.7	98.9	118.9	x	-	86.9	102.7	99.0	75.6	103.5	110.5	105.6		
		8月	87.4	1.0	82.9	78.1	95.7	9.9	80.7	83.1	93.0	89.4	x	-	70.7	100.8	92.6	75.3	83.5	81.9	104.4		
		9月	84.1	2.0	85.5	77.3	87.7	3.5	79.1	86.7	84.4	87.8	67.2	x	70.2	94.0	81.9	73.5	84.7	84.8	95.4		
		10月	85.1	2.3	84.4	82.6	89.3	6.5	84.2	84.5	90.5	83.5	68.9	x	72.5	100.4	83.5	74.9	85.1	87.2	89.7		
		11月	94.4	2.5	95.7	88.3	110.5	13.4	81.6	84.6	85.8	96.2	69.0	x	74.4	121.5	85.0	78.9	91.5	86.7	100.3		
		12月	182.1	1.9	200.2	200.8	193.0	15.2	225.2	208.1	160.3	154.5	175.4	x	179.1	110.2	131.5	199.7	185.5	184.0	152.6		
		4年	1月	86.2	3.4	x	80.0	88.8	2.7	76.2	88.9	85.7	82.8	114.2	43.0	70.0	100.9	96.8	82.0	88.3	116.1	85.8	
			2月	83.4	▲ 0.4	x	78.2	84.7	▲ 3.0	74.7	84.7	82.2	76.0	96.4	43.5	70.5	92.2	95.9	83.3	88.2	99.2	85.2	
			3月	88.5	▲ 1.3	x	76.1	88.0	▲ 0.8	78.0	104.3	90.2	86.8	88.0	42.5	73.3	102.4	95.0	85.1	94.9	106.8	99.1	
4月			89.5	3.2	x	90.6	89.7	▲ 1.9	79.9	86.2	87.1	94.3	118.6	44.0	70.9	104.0	98.2	82.2	92.4	99.9	91.4		
対前年同月比			3.2	-	x	16.3	▲ 1.9	-	▲ 7.3	0.7	▲ 1.1	4.0	59.4	x	▲ 5.0	11.9	12.0	5.1	6.3	18.1	▲ 3.7		

第2表 規模、産業別実質賃金指数(現金給与総額)

(令和2年平均=100)

規模	年	月	調査		採石業、 砂利採取業	建設業	製造業	対前年 (同月)比	電気・ガス・ 水道業	情報 通信業	運輸業、 郵便業	卸売業、 小売業	金融業、 保険業	不動産業、 物品賃貸業	学術研究、 専門・技術 サービス業	宿泊業、 飲食 サービス業	生活関連 サービス業、 娯楽業	教育、 学習 支援業	医療 福祉	複合 サービス 業	サービス業 (他に分類さ れないもの)	
			産業計	対前年 (同月)比																		
5 人 以 上	令和	元年	100.3	0.1	x	104.2	100.9	▲ 6.6	108.9	98.1	98.0	107.9	105.6	87.4	98.9	108.5	113.9	103.9	93.3	99.1	87.0	
		2年	100.0	▲ 0.3	100.0	100.0	100.0	▲ 0.8	100.0	100.0	100.0	100.0	100.0	100.0	100.0	100.0	100.0	100.0	100.0	100.0	100.0	100.0
		3年	101.2	1.2	108.7	107.5	105.0	5.0	109.2	99.1	94.6	109.3	94.0	x	96.2	96.9	78.6	92.7	99.1	101.7	101.7	
	3年	4月	88.7	2.1	85.8	97.3	90.8	4.1	84.3	86.2	86.3	95.2	74.9	x	93.0	84.8	73.4	75.4	85.6	81.9	94.0	
		5月	85.0	▲ 1.3	89.6	85.2	87.9	7.9	84.3	84.3	81.4	90.5	74.6	x	78.8	83.9	72.0	75.9	86.8	82.3	92.1	
		6月	133.9	▲ 4.1	159.2	128.7	127.3	6.4	231.6	169.2	118.1	100.8	152.0	x	188.3	95.0	81.5	187.0	150.4	162.5	112.1	
		7月	119.4	14.3	143.0	133.3	137.6	5.4	86.1	95.4	97.0	176.8	93.6	x	107.0	93.7	85.4	75.0	100.0	120.9	112.2	
		8月	90.4	1.0	82.6	107.6	96.0	6.0	83.1	82.7	91.9	96.9	76.5	x	83.3	97.0	78.9	72.2	81.9	79.5	108.3	
		9月	85.1	2.5	84.8	90.7	85.7	0.8	81.8	86.0	84.5	96.5	75.9	x	66.8	103.2	71.5	72.0	82.2	79.7	87.5	
		10月	85.9	3.1	83.8	92.0	87.5	3.7	88.3	84.0	88.6	95.8	74.0	x	68.3	100.9	73.1	72.6	82.9	81.1	84.8	
		11月	93.3	▲ 0.4	94.9	97.0	104.4	9.0	85.0	77.0	87.3	97.4	74.1	x	69.3	125.2	75.8	84.3	90.3	81.0	97.3	
		12月	174.9	3.3	199.5	190.9	181.8	8.2	239.6	171.4	137.0	199.0	207.0	x	159.8	123.5	101.2	178.5	168.5	195.6	150.5	
		4年	1月	88.8	5.7	x	99.0	85.9	▲ 0.3	80.8	84.5	82.1	101.4	89.7	82.1	79.8	106.6	77.6	77.7	85.2	93.9	87.3
			2月	83.8	▲ 1.2	x	85.7	81.7	▲ 6.1	78.9	77.1	80.2	91.6	83.9	81.5	77.9	111.5	75.3	78.6	82.9	81.7	79.3
			3月	87.2	▲ 1.4	x	85.8	83.9	▲ 4.7	82.4	91.0	86.5	98.8	82.4	92.4	77.6	101.3	73.5	80.1	87.3	90.6	87.8
	4月		88.8	0.1	x	120.3	85.3	▲ 6.1	82.0	77.2	80.6	96.7	94.0	82.1	74.9	101.9	81.9	75.4	84.2	85.3	81.8	
	対前年同月比			0.1	-	x	23.6	▲ 6.1	-	▲ 2.7	▲ 10.4	▲ 6.6	1.6	25.5	x	▲ 19.5	20.2	11.6	0.0	▲ 1.6	4.2	▲ 13.0
	30 人 以 上	令和	元年	100.2	0.7	x	100.7	104.0	▲ 6.1	101.0	98.4	98.2	95.1	97.0	x	108.8	130.1	107.6	104.7	97.9	103.4	94.3
			2年	100.0	▲ 0.2	100.0	100.0	100.0	▲ 3.9	100.0	100.0	100.0	100.0	100.0	100.0	100.0	100.0	100.0	100.0	100.0	100.0	100.0
3年			101.8	1.8	108.7	98.6	108.1	8.1	106.5	103.0	98.6	97.9	91.1	x	92.1	101.1	92.8	96.4	102.7	103.4	103.6	
3年		4月	87.2	3.2	85.8	78.4	92.0	5.9	86.7	86.1	88.6	91.2	74.8	x	75.1	93.5	88.2	78.7	87.4	85.1	95.5	
		5月	85.3	3.1	89.6	71.9	89.3	10.0	83.0	84.2	81.6	90.3	71.4	x	71.3	101.4	85.4	77.0	88.8	84.2	92.4	
		6月	151.1	▲ 0.3	159.2	170.0	137.1	14.5	229.3	169.3	138.2	112.3	168.2	x	161.0	100.4	100.3	201.6	162.2	170.1	121.9	
		7月	110.9	6.3	142.9	102.2	143.5	7.4	82.4	95.4	98.6	118.5	x	-	86.6	102.4	98.7	75.4	103.2	110.2	105.3	
		8月	87.0	0.1	82.5	77.7	95.2	8.9	80.3	82.7	92.5	89.0	x	-	70.3	100.3	92.1	74.9	83.1	81.5	103.9	
		9月	83.4	1.1	84.8	76.7	87.0	2.7	78.5	86.0	83.7	87.1	66.7	x	69.6	93.3	81.3	72.9	84.0	84.1	94.6	
		10月	84.5	1.7	83.8	82.0	88.7	6.0	83.6	83.9	89.9	82.9	68.4	x	72.0	99.7	82.9	74.4	84.5	86.6	89.1	
		11月	93.7	1.4	95.0	87.7	109.7	12.3	81.0	84.0	85.2	95.5	68.5	x	73.9	120.7	84.4	78.4	90.9	86.1	99.6	
		12月	181.6	1.2	199.6	200.2	192.4	14.3	224.5	207.5	159.8	154.0	174.9	x	178.6	109.9	131.1	199.1	184.9	183.4	152.1	
		4年	1月	85.9	3.1	x	79.8	88.5	2.4	76.0	88.6	85.4	82.6	113.9	42.9	69.8	100.6	96.5	81.8	88.0	115.8	85.5
			2月	82.8	▲ 1.2	x	77.7	84.1	▲ 3.8	74.2	84.1	81.6	75.5	95.7	43.2	70.0	91.6	95.2	82.7	87.6	98.5	84.6
			3月	87.1	▲ 2.8	x	74.9	86.6	▲ 2.3	76.8	102.7	88.8	85.4	86.6	41.8	72.1	100.8	93.5	83.8	93.4	105.1	97.5
4月			87.7	0.6	x	88.7	87.9	▲ 4.5	78.3	84.4	85.3	92.4	116.2	43.1	69.4	101.9	96.2	80.5	90.5	97.8	89.5	
対前年同月比			0.6	-	x	13.1	▲ 4.5	-	▲ 9.7	▲ 2.0	▲ 3.7	1.3	55.3	x	▲ 7.6	9.0	9.1	2.3	3.5	14.9	▲ 6.3	

第3表 規模、産業別名目賃金指数(きまって支給する給与)

(令和2年平均=100)

規 種	年 月	調 査 業 計	探石業、建設業		製造業	電気・ガス・情報		運輸業、卸売業、金融業	不動産業、学術研究、宿泊業、生活関連	教育、医療	複合サービス業	サービス業(他に分類されないもの)											
			対前年(同月)比	対前年(同月)比		熱供給・水道業	通信業																
5 人 以 上	令和	元年	100.2	1.0	x	105.1	100.0	▲3.9	104.2	96.1	93.2	103.9	103.3	90.8	102.7	106.4	108.0	103.0	98.4	99.0	87.7		
		2年	100.0	▲0.2	100.0	100.0	100.0	0.0	100.0	100.0	100.0	100.0	100.0	100.0	100.0	100.0	100.0	100.0	100.0	100.0	100.0	100.0	
		3年	101.0	0.9	113.2	105.8	104.5	4.5	107.6	103.4	97.6	101.0	95.1	x	93.1	97.1	79.8	95.4	102.4	102.0	102.9		
	3年	4月	101.1	▲0.4	112.9	104.2	106.3	4.4	106.3	108.4	97.0	97.5	94.4	x	100.0	87.9	78.6	96.2	104.6	100.5	106.7		
		5月	99.0	▲0.4	110.2	100.4	103.4	7.0	107.4	106.2	93.8	96.2	93.4	x	99.4	86.2	76.9	98.1	103.1	101.1	102.6		
		6月	100.2	▲0.5	109.9	103.0	105.4	7.9	106.3	105.2	98.6	96.9	92.6	x	100.5	87.5	78.8	97.0	103.2	100.7	105.1		
		7月	102.4	3.9	111.2	108.3	105.9	7.9	110.5	106.8	98.4	107.8	100.3	x	83.7	97.5	81.4	96.0	102.2	104.6	100.1		
		8月	100.7	3.0	109.8	104.5	105.6	8.2	107.1	105.1	95.8	104.9	97.5	x	85.8	101.1	79.1	94.0	100.9	98.8	99.9		
		9月	101.7	3.1	113.2	108.5	102.9	3.0	105.9	104.8	98.4	106.4	97.1	x	85.2	109.0	77.5	94.2	102.0	99.6	100.7		
		10月	101.9	3.5	111.8	108.8	104.5	4.6	112.6	107.0	99.2	105.2	94.3	x	86.0	106.2	79.3	94.9	102.3	101.2	97.6		
		11月	102.4	2.8	113.6	111.3	105.6	4.5	110.0	97.6	97.8	103.9	94.5	x	88.4	113.9	82.1	96.2	101.3	100.8	101.9		
		12月	102.4	1.7	112.2	109.9	107.1	3.8	109.6	95.9	98.5	105.7	95.6	x	88.1	108.7	75.5	93.4	101.7	99.8	104.0		
		4年	1月	101.1	1.8	x	103.0	100.5	▲1.5	103.9	98.2	93.4	102.3	114.1	90.7	97.8	109.2	83.4	100.7	103.5	116.8	95.0	
			2月	100.0	▲0.1	x	102.9	97.8	▲5.0	102.2	98.0	93.5	102.4	107.0	93.8	97.9	117.7	81.5	102.4	101.3	101.7	91.2	
			3月	101.5	1.1	x	101.7	99.8	▲2.8	107.7	99.5	100.2	102.7	105.0	91.9	99.5	107.9	80.3	104.7	104.2	112.4	96.6	
	4月		101.5	0.4	x	100.5	100.0	▲5.9	106.5	99.2	95.3	104.1	121.6	98.8	96.7	106.4	88.9	100.0	106.1	107.1	95.0		
	対前年同月比			0.4	-	x	▲3.6	▲5.9	-	0.2	▲8.5	▲1.8	6.8	28.8	x	▲3.3	21.0	13.1	4.0	1.4	6.6	▲11.0	
	30 人 以 上	令和	元年	100.5	1.6	x	101.4	102.0	▲3.9	101.6	96.0	95.6	96.3	96.4	x	112.1	122.7	106.5	102.4	102.6	101.9	94.4	
			2年	100.0	▲0.5	100.0	100.0	100.0	▲1.9	100.0	100.0	100.0	100.0	100.0	100.0	100.0	100.0	100.0	100.0	100.0	100.0	100.0	100.0
			3年	102.2	2.2	113.3	98.7	106.5	6.4	106.5	105.4	100.4	96.0	90.9	x	93.1	101.1	92.2	97.7	104.2	104.4	105.0	
3年		4月	102.9	2.4	113.0	97.1	108.2	5.8	110.4	108.4	100.9	93.4	95.1	x	93.9	94.7	95.1	99.4	106.3	101.4	105.9		
		5月	101.0	3.6	110.3	92.0	105.6	9.1	106.6	106.2	96.6	97.3	90.8	x	89.5	99.4	92.1	99.6	105.2	100.7	100.5		
		6月	102.2	3.1	109.9	96.3	106.9	10.5	105.6	105.2	102.3	96.4	89.1	x	92.0	100.1	91.1	98.1	105.7	100.6	103.7		
		7月	103.2	3.8	111.2	96.8	108.1	10.8	106.6	106.7	101.2	97.2	x	-	89.6	102.5	90.2	98.4	105.3	112.9	105.4		
		8月	102.2	3.2	109.8	97.1	108.8	11.4	104.6	105.2	98.8	97.5	x	-	89.2	100.0	89.7	97.1	103.4	98.9	105.3		
		9月	101.6	1.9	113.3	98.6	105.0	5.2	102.8	104.8	100.2	96.6	85.9	x	88.6	96.9	88.8	95.8	104.5	102.4	106.4		
		10月	102.3	2.3	111.8	102.7	106.5	7.0	107.8	107.0	100.8	96.0	88.0	x	88.7	102.4	90.5	97.2	104.4	105.4	100.2		
		11月	102.8	2.1	113.6	101.2	108.0	6.8	106.1	106.5	102.0	94.0	88.2	x	93.9	109.1	92.1	99.7	102.9	104.7	107.8		
		12月	104.2	2.0	112.3	104.2	110.4	7.9	106.0	106.3	104.1	99.7	88.6	x	90.0	108.2	85.0	98.7	103.6	102.8	110.3		
		4年	1月	103.4	2.8	x	100.4	104.4	1.5	98.7	107.7	98.4	95.0	146.0	53.6	88.4	103.1	104.9	105.7	108.8	140.2	95.4	
			2月	101.0	▲0.3	x	100.6	101.1	▲3.0	97.0	107.0	97.8	87.1	123.2	53.7	89.0	95.1	104.0	107.3	108.5	118.3	95.0	
			3月	103.8	2.0	x	95.5	103.1	▲0.3	101.5	107.7	105.1	93.0	109.4	52.6	92.1	105.7	103.0	109.9	112.3	127.5	104.1	
4月			104.0	1.1	x	92.3	103.0	▲4.8	102.5	108.4	103.6	94.1	151.6	54.6	88.9	106.9	106.4	106.6	113.7	119.1	101.4		
対前年同月比			1.1	-	x	▲4.9	▲4.8	-	▲7.2	0.0	2.7	0.7	59.4	x	▲5.3	12.9	11.9	7.2	7.0	17.5	▲4.2		

第4表 規模、産業別実質賃金指数(きまって支給する給与)

(令和2年平均=100)

規模	年	月	調査		採石業、 砂利採取業	建設業	製造業	対前年 (同月)比	電気・ガス・ 水道業	情報 通信業	運輸業、 郵便業	卸売業、 小売業	金融業、 保険業	不動産業、 物品賃貸業	学術研究、 専門・技術 サービス業	宿泊業、 飲食 サービス業	生活関連 サービス業、 娯楽業	教育、 学習 支援業	医療 福祉	複合 サービス 業	サービス業 (他に分類さ れないもの)	
			産業計	対前年 (同月)比																		
5 人 以 上	令和	元年	100.1	0.8	x	105.0	99.9	▲4.2	104.1	96.0	93.1	103.8	103.2	90.7	102.6	106.3	107.9	102.9	98.3	98.9	87.6	
		2年	100.0	▲0.1	100.0	100.0	100.0	0.1	100.0	100.0	100.0	100.0	100.0	100.0	100.0	100.0	100.0	100.0	100.0	100.0	100.0	100.0
		3年	100.8	0.8	113.0	105.6	104.3	4.3	107.4	103.2	97.4	100.8	94.9	x	92.9	96.9	79.6	95.2	102.2	101.8	102.7	
	3年	4月	101.7	0.2	113.6	104.8	106.9	5.1	106.9	109.1	97.6	98.1	95.0	x	100.6	88.4	79.1	96.8	105.2	101.1	107.3	
		5月	99.5	0.1	110.8	100.9	103.9	7.4	107.9	106.7	94.3	96.7	93.9	x	99.9	86.6	77.3	98.6	103.6	101.6	103.1	
		6月	100.1	▲0.6	109.8	102.9	105.3	7.8	106.2	105.1	98.5	96.8	92.5	x	100.4	87.4	78.7	96.9	103.1	100.6	105.0	
		7月	102.1	3.3	110.9	108.0	105.6	7.2	110.2	106.5	98.1	107.5	100.0	x	83.4	97.2	81.2	95.7	101.9	104.3	99.8	
		8月	100.2	2.1	109.3	104.0	105.1	7.4	106.6	104.6	95.3	104.4	97.0	x	85.4	100.6	78.7	93.5	100.4	98.3	99.4	
		9月	100.9	2.3	112.3	107.6	102.1	2.2	105.1	104.0	97.6	105.6	96.3	x	84.5	108.1	76.9	93.5	101.2	98.8	99.9	
		10月	101.2	3.0	111.0	108.0	103.8	4.0	111.8	106.3	98.5	104.5	93.6	x	85.4	105.5	78.7	94.2	101.6	100.5	96.9	
		11月	101.7	1.8	112.8	110.5	104.9	3.5	109.2	96.9	97.1	103.2	93.8	x	87.8	113.1	81.5	95.5	100.6	100.1	101.2	
		12月	102.1	1.1	111.9	109.6	106.8	3.1	109.3	95.6	98.2	105.4	95.3	x	87.8	108.4	75.3	93.1	101.4	99.5	103.7	
		4年	1月	100.8	1.6	x	102.7	100.2	▲1.7	103.6	97.9	93.1	102.0	113.8	90.4	97.5	108.9	83.2	100.4	103.2	116.5	94.7
			2月	99.3	▲0.9	x	102.2	97.1	▲5.8	101.5	97.3	92.9	101.7	106.3	93.1	97.2	116.9	80.9	101.7	100.6	101.0	90.6
			3月	99.9	▲0.4	x	100.1	98.2	▲4.3	106.0	97.9	98.6	101.1	103.3	90.5	97.9	106.2	79.0	103.1	102.6	110.6	95.1
	4月		99.4	▲2.3	x	98.4	97.9	▲8.4	104.3	97.2	93.3	102.0	119.1	96.8	94.7	104.2	87.1	97.9	103.9	104.9	93.0	
	対前年同月比			▲2.3	-	x	▲6.1	▲8.4	-	▲2.4	▲10.9	▲4.4	4.0	25.4	x	▲5.9	17.9	10.1	1.1	▲1.2	3.8	▲13.3
	30 人 以 上	令和	元年	100.4	1.4	x	101.3	101.9	▲4.1	101.5	95.9	95.5	96.2	96.3	x	112.0	122.6	106.4	102.3	102.5	101.8	94.3
			2年	100.0	▲0.4	100.0	100.0	100.0	▲1.8	100.0	100.0	100.0	100.0	100.0	100.0	100.0	100.0	100.0	100.0	100.0	100.0	100.0
3年			102.0	2.0	113.1	98.5	106.3	6.3	106.3	105.2	100.2	95.8	90.7	x	92.9	100.9	92.0	97.5	104.0	104.2	104.8	
3年		4月	103.5	3.1	113.7	97.7	108.9	6.6	111.1	109.1	101.5	94.0	95.7	x	94.5	95.3	95.7	100.0	106.9	102.0	106.5	
		5月	101.5	4.2	110.9	92.5	106.1	9.5	107.1	106.7	97.1	97.8	91.3	x	89.9	99.9	92.6	100.1	105.7	101.2	101.0	
		6月	102.1	2.9	109.8	96.2	106.8	10.4	105.5	105.1	102.2	96.3	89.0	x	91.9	100.0	91.0	98.0	105.6	100.5	103.6	
		7月	102.9	3.2	110.9	96.5	107.8	10.1	106.3	106.4	100.9	96.9	x	-	89.3	102.2	89.9	98.1	105.0	112.6	105.1	
		8月	101.7	2.3	109.3	96.6	108.3	10.5	104.1	104.7	98.3	97.0	x	-	88.8	99.5	89.3	96.6	102.9	98.4	104.8	
		9月	100.8	1.2	112.4	97.8	104.2	4.4	102.0	104.0	99.4	95.8	85.2	x	87.9	96.1	88.1	95.0	103.7	101.6	105.6	
		10月	101.6	1.7	111.0	102.0	105.8	6.4	107.1	106.3	100.1	95.3	87.4	x	88.1	101.7	89.9	96.5	103.7	104.7	99.5	
		11月	102.1	1.1	112.8	100.5	107.2	5.7	105.4	105.8	101.3	93.3	87.6	x	93.2	108.3	91.5	99.0	102.2	104.0	107.1	
		12月	103.9	1.3	112.0	103.9	110.1	7.2	105.7	106.0	103.8	99.4	88.3	x	89.7	107.9	84.7	98.4	103.3	102.5	110.0	
		4年	1月	103.1	2.6	x	100.1	104.1	1.3	98.4	107.4	98.1	94.7	145.6	53.4	88.1	102.8	104.6	105.4	108.5	139.8	95.1
			2月	100.3	▲1.1	x	99.9	100.4	▲3.7	96.3	106.3	97.1	86.5	122.3	53.3	88.4	94.4	103.3	106.6	107.7	117.5	94.3
			3月	102.2	0.5	x	94.0	101.5	▲1.7	99.9	106.0	103.4	91.5	107.7	51.8	90.6	104.0	101.4	108.2	110.5	125.5	102.5
4月			101.9	▲1.5	x	90.4	100.9	▲7.3	100.4	106.2	101.5	92.2	148.5	53.5	87.1	104.7	104.2	104.4	111.4	116.7	99.3	
対前年同月比			▲1.5	-	x	▲7.5	▲7.3	-	▲9.6	▲2.7	0.0	▲1.9	55.2	x	▲7.8	9.9	8.9	4.4	4.2	14.4	▲6.8	

第5表 規模、産業別名目賃金指数(所定内給与)

(令和2年平均=100)

規 種	年	月	調 査		鉱 業、 採石業、建設業	製 造 業	電 気・ガ 斯・ 熱 供 給・ 水 道 業	情 報 通 信 業	運 輸 業、 郵 便 業	卸 売 業、 小 売 業	金 融 業、 保 險 業	不 動 産 業、 物 品 賃 貸 業	学 術 研 究、 専 門・技 術 サ ー ビ ス 業	宿 泊 業、 飲 食 サ ー ビ ス 業	生 活 関 連 サ ー ビ ス 業、 娯 楽 業	教 育、 学 習 支 援 業	医 療 福 祉	複 合 サ ー ビ ス 業	サ ー ビ ス 業 (他に分類さ れないもの)			
			産 業 計	対 前 年 (同 月) 比																		
5 人 以 上	令和	元年	99.6	0.6	x	103.2	98.4	▲ 3.0	103.2	94.8	98.1	102.9	102.5	89.0	101.3	103.4	106.4	103.4	97.0	98.3	88.4	
		2年	100.0	0.4	100.0	100.0	100.0	1.7	100.0	100.0	100.0	100.0	100.0	100.0	100.0	100.0	100.0	100.0	100.0	100.0	100.0	100.0
		3年	100.8	0.8	112.1	105.6	102.6	2.5	107.5	102.6	100.4	102.8	93.8	x	92.8	95.9	80.1	95.4	101.7	101.6	103.1	
	3年	4月	100.9	▲ 0.2	111.9	105.2	103.8	2.8	104.7	106.4	98.9	98.7	91.9	x	100.6	88.7	78.5	95.3	104.5	99.9	106.6	
		5月	99.6	▲ 0.5	112.0	104.4	102.0	3.8	105.1	105.3	97.9	97.7	92.7	x	100.5	87.2	77.0	98.0	101.9	100.1	102.9	
		6月	100.5	▲ 1.3	112.6	105.0	104.9	4.5	105.6	104.5	102.3	98.6	92.5	x	99.9	88.4	80.1	96.5	101.5	100.4	105.6	
		7月	102.1	2.6	113.8	107.0	104.7	3.0	109.9	105.3	101.4	110.0	97.2	x	84.2	95.0	80.5	96.9	100.5	103.8	99.7	
		8月	100.3	2.1	111.7	104.4	102.5	4.1	108.5	104.1	99.3	106.5	95.2	x	85.0	97.5	78.5	94.9	99.8	99.0	100.0	
		9月	101.4	2.3	112.1	107.1	101.7	1.7	107.2	104.0	102.4	108.5	94.5	x	84.7	106.4	78.2	94.7	99.9	99.7	101.1	
		10月	101.9	3.6	115.5	108.5	102.7	2.3	111.7	105.2	101.9	107.4	93.3	x	87.4	104.0	80.2	95.3	101.5	101.5	98.9	
		11月	102.1	2.6	112.5	107.7	103.4	2.7	110.0	96.2	101.5	105.9	94.1	x	86.9	110.9	82.3	96.6	101.4	100.4	102.5	
		12月	102.0	2.2	112.7	107.5	104.2	2.9	109.8	94.4	101.4	107.0	95.2	x	85.8	106.9	75.6	94.5	102.0	99.9	102.8	
		4年	1月	100.9	2.0	x	101.8	98.0	▲ 1.6	105.1	97.0	98.0	103.2	115.0	86.7	97.2	106.6	83.6	101.6	103.2	111.2	96.6
			2月	99.8	▲ 0.1	x	100.3	96.9	▲ 3.3	103.5	96.3	98.4	104.4	107.2	92.4	97.4	114.0	80.7	102.7	100.1	102.4	92.4
	3月		100.6	0.1	x	100.5	98.1	▲ 3.1	107.5	97.8	102.7	103.4	103.6	89.7	97.8	105.5	80.0	105.1	101.2	110.3	97.7	
	4月		100.8	▲ 0.1	x	101.0	99.4	▲ 4.2	105.1	97.7	98.4	103.9	120.8	93.6	94.8	103.6	86.9	100.1	103.2	104.3	96.5	
	対前年同月比			▲ 0.1	-	x	▲ 4.0	▲ 4.2	-	0.4	▲ 8.2	▲ 0.5	5.3	31.4	x	▲ 5.8	16.8	10.7	5.0	▲ 1.2	4.4	▲ 9.5
30 人 以 上	令和	元年	99.6	1.6	x	100.4	99.7	▲ 2.8	101.1	94.2	99.6	95.7	95.9	x	111.8	117.8	103.7	101.2	101.3	101.2	94.4	
		2年	100.0	0.5	100.0	100.0	100.0	0.3	100.0	100.0	100.0	100.0	100.0	100.0	100.0	100.0	100.0	100.0	100.0	100.0	100.0	100.0
		3年	101.2	1.1	112.1	99.8	104.0	4.0	106.6	104.3	97.7	96.6	89.3	x	92.9	99.4	94.6	97.9	103.1	103.4	104.6	
	3年	4月	101.7	1.4	111.9	98.1	105.4	3.4	108.4	106.4	97.5	93.9	89.8	x	93.7	94.6	98.3	99.5	105.8	100.5	105.8	
		5月	100.3	2.0	112.0	96.6	103.5	4.9	105.9	105.3	95.5	97.7	87.9	x	90.6	99.6	94.3	99.9	102.9	99.2	100.5	
		6月	101.6	0.8	112.6	100.5	106.2	6.5	105.6	104.4	99.5	97.4	87.9	x	91.4	100.1	93.2	98.2	102.7	99.5	103.7	
		7月	102.0	1.1	113.8	98.0	106.6	5.2	106.8	105.3	98.7	97.6	x	-	89.5	101.1	92.4	98.8	102.9	110.7	103.7	
		8月	100.6	1.0	111.7	98.1	104.4	6.5	105.1	104.0	96.2	97.1	x	-	89.7	99.9	91.9	97.3	101.9	98.4	104.7	
		9月	100.5	0.5	112.1	101.0	103.3	3.7	103.9	104.0	98.9	97.3	87.0	x	88.8	97.9	91.2	96.2	101.4	102.1	106.0	
		10月	101.6	1.5	115.5	104.3	103.9	4.3	108.4	105.2	98.5	96.3	88.4	x	89.0	101.6	93.4	97.5	103.5	104.5	101.2	
		11月	102.0	1.7	112.5	101.0	105.1	4.5	106.3	104.5	99.5	94.9	88.7	x	94.9	105.9	94.2	100.0	103.2	103.2	107.9	
		12月	103.0	2.2	112.7	102.8	107.0	6.3	106.0	104.6	100.7	99.9	89.0	x	91.1	106.2	86.4	99.0	104.0	102.1	107.5	
		4年	1月	102.1	2.9	x	100.8	101.0	0.8	99.9	105.5	97.6	93.4	146.8	54.0	89.2	103.2	103.2	105.5	107.8	130.3	97.8
			2月	99.8	▲ 0.3	x	99.3	99.7	▲ 1.2	97.9	104.5	97.4	87.3	124.0	54.2	89.9	95.5	100.2	106.8	105.9	116.8	96.3
	3月		101.9	0.7	x	98.2	100.6	▲ 1.2	102.9	104.9	102.1	92.0	110.9	54.0	92.0	104.4	102.5	109.4	106.9	124.0	105.7	
	4月		102.7	1.0	x	97.3	101.7	▲ 3.5	99.9	106.1	102.1	92.5	152.3	55.6	87.5	105.5	104.1	106.5	108.5	115.5	103.9	
	対前年同月比			1.0	-	x	▲ 0.8	▲ 3.5	-	▲ 7.8	▲ 0.3	4.7	▲ 1.5	69.6	x	▲ 6.6	11.5	5.9	7.0	2.6	14.9	▲ 1.8

第6表 規模、産業別労働時間指数(総実労働時間)

(令和2年平均=100)

規模	年	月	調査		採石業、建設業	製造業	対前年(同月)比	電気・ガス・水道業	情報通信業	運輸業、郵便業	卸売業、小売業	金融業、保険業	不動産業、物品賃貸業	学術研究、専門・技術サービス業	宿泊業、飲食サービス業	生活関連サービス業、娯楽業	教育、学習支援業	医療、福祉	複合サービス業(他に分類されないもの)	サービス業		
			産業計	対前年(同月)比																		
5人以上	令和	元年	101.9	▲ 1.5	x	104.1	102.4	▲ 3.1	103.7	104.2	96.0	101.1	97.7	105.8	96.8	112.5	110.7	106.9	101.6	101.4	93.3	
		2年	100.0	▲ 1.9	100.0	100.0	100.0	▲ 2.3	100.0	100.0	100.0	100.0	100.0	100.0	100.0	100.0	100.0	100.0	100.0	100.0	100.0	100.0
		3年	99.0	▲ 1.1	100.6	100.7	102.6	2.6	99.6	103.9	96.4	96.1	100.6	x	99.1	94.9	94.7	95.9	99.6	102.8	100.0	
	3年	4月	103.1	▲ 0.5	103.6	101.7	106.8	1.4	106.0	112.7	102.8	99.3	108.9	x	104.2	90.3	98.4	105.0	104.1	109.2	103.0	
		5月	94.8	1.9	95.0	91.2	95.2	6.5	92.6	100.3	91.5	94.5	93.0	x	88.3	91.2	96.3	96.9	97.0	99.5	94.7	
		6月	102.0	▲ 1.3	97.8	103.4	106.0	8.3	108.7	105.8	96.7	97.0	108.6	x	105.4	90.4	101.2	110.1	103.3	103.0	102.3	
		7月	102.0	▲ 0.4	99.3	103.9	106.2	4.3	101.2	110.1	95.5	101.3	103.8	x	100.4	97.5	99.2	99.9	101.8	103.5	103.4	
		8月	95.1	1.6	99.1	93.8	97.5	9.9	94.3	103.8	93.0	94.2	97.2	x	95.8	95.6	93.0	78.0	98.3	103.4	99.0	
		9月	98.5	▲ 2.0	102.9	102.9	102.3	0.4	98.7	102.4	93.9	97.7	97.8	x	97.9	93.1	92.8	92.2	98.7	101.4	99.4	
		10月	100.5	▲ 1.5	99.4	102.5	104.5	1.4	107.1	108.8	95.5	95.9	100.4	x	103.2	103.5	96.7	102.7	100.9	103.9	98.0	
		11月	101.9	0.7	101.3	113.8	105.8	2.0	101.6	108.3	95.1	96.9	96.6	x	103.6	110.3	97.9	98.3	99.0	103.6	101.5	
		12月	100.8	▲ 0.4	100.9	103.2	105.5	1.7	100.5	103.4	96.2	97.5	105.7	x	104.0	105.2	91.9	92.9	99.8	107.6	103.8	
		4年	1月	93.8	0.6	x	92.2	96.4	1.2	99.3	99.0	86.1	93.0	90.0	110.9	92.7	105.8	89.2	86.2	93.4	104.9	94.9
			2月	95.1	0.1	x	99.5	97.9	▲ 3.4	96.6	98.5	82.9	95.3	84.4	102.9	91.9	110.6	86.7	93.3	92.8	87.4	96.2
	3月		99.1	▲ 2.4	x	99.3	101.8	▲ 3.1	116.1	106.5	85.8	93.0	104.3	102.0	107.3	103.5	89.4	108.3	100.0	106.1	103.7	
	4月		100.4	▲ 2.6	x	98.2	103.1	▲ 3.5	107.3	106.8	88.7	100.8	97.2	108.7	103.6	106.9	103.0	104.0	99.8	102.5	100.1	
	対前年同月比			▲ 2.6	-	x	▲ 3.4	▲ 3.5	-	1.2	▲ 5.2	▲ 13.7	1.5	▲ 10.7	x	▲ 0.6	18.4	4.7	▲ 1.0	▲ 4.1	▲ 6.1	▲ 2.8
30人以上	令和	元年	103.1	▲ 0.5	x	103.9	103.5	▲ 2.2	100.2	104.3	99.3	99.6	98.2	x	97.3	132.8	115.8	107.2	104.0	101.6	96.1	
		2年	100.0	▲ 3.0	100.0	100.0	100.0	▲ 3.4	100.0	100.0	100.0	100.0	100.0	100.0	100.0	100.0	100.0	100.0	100.0	100.0	100.0	
		3年	101.0	0.9	100.6	99.9	102.9	3.0	100.4	104.9	104.1	97.6	101.2	x	98.2	105.5	97.6	99.7	99.4	102.9	102.7	
	3年	4月	105.2	1.8	103.6	102.0	107.0	1.4	109.8	112.7	112.2	98.8	116.6	x	103.9	100.5	95.0	109.7	104.1	110.7	104.9	
		5月	97.1	5.1	94.9	94.9	95.4	6.9	94.4	100.3	97.7	96.0	93.1	x	94.0	106.5	102.6	101.0	98.5	103.3	96.5	
		6月	103.7	2.6	97.8	97.8	105.7	9.5	109.5	105.8	104.2	96.8	111.6	x	106.4	107.0	103.9	112.5	104.2	96.3	104.2	
		7月	104.2	1.5	99.4	103.1	106.8	5.2	101.2	110.1	105.8	101.0	x	-	100.0	109.4	100.8	106.6	101.8	107.0	106.4	
		8月	98.3	4.4	99.0	92.7	98.6	9.7	94.2	103.8	102.1	101.5	x	-	93.9	109.4	98.5	82.3	98.4	101.8	102.8	
		9月	99.3	▲ 1.5	102.9	96.3	102.9	0.4	99.4	102.4	102.2	97.2	94.3	x	94.0	95.4	97.9	93.6	97.3	103.4	102.3	
		10月	102.1	▲ 1.5	99.4	103.1	105.0	2.0	103.6	108.7	102.9	98.6	100.7	x	98.6	109.1	103.5	108.0	99.2	103.1	97.6	
		11月	102.4	▲ 0.1	101.3	106.5	106.6	3.0	100.1	108.0	104.0	96.4	100.3	x	95.6	119.0	102.4	103.4	96.4	106.4	103.7	
		12月	102.5	0.9	100.9	103.6	105.7	3.0	99.6	103.3	105.7	99.0	106.2	x	97.5	116.9	91.0	97.6	99.1	104.2	106.6	
		4年	1月	96.2	▲ 0.2	x	101.9	97.1	1.7	98.5	99.6	96.0	96.6	97.6	129.6	88.5	104.3	94.9	86.4	94.2	114.7	95.7
			2月	94.3	▲ 2.0	x	100.7	98.1	▲ 2.9	96.5	96.1	91.7	87.3	90.5	121.7	85.6	92.6	90.4	95.2	92.6	92.4	96.4
	3月		100.4	▲ 3.5	x	99.6	102.6	▲ 2.1	114.5	108.0	89.5	90.7	108.8	118.6	104.0	105.1	98.5	107.7	101.7	105.4	104.5	
	4月		101.7	▲ 3.3	x	94.4	104.2	▲ 2.6	108.4	104.1	100.4	96.0	108.7	125.8	100.6	110.0	99.7	112.1	100.1	103.7	100.6	
	対前年同月比			▲ 3.3	-	x	▲ 7.5	▲ 2.6	-	▲ 1.3	▲ 7.6	▲ 10.5	▲ 2.8	▲ 6.8	x	▲ 3.2	9.5	4.9	2.2	▲ 3.8	▲ 6.3	▲ 4.1

第7表 規模、産業別労働時間指数(所定内労働時間)

(令和2年平均=100)

規 種	年	月	調 査		採石業、 砂利採取業	建設業	製造業	対前年 (同月)比	電気・ガス・ 水道業	情 報 通 信 業	運 輸 業、 郵 便 業	卸 売 業、 小 売 業	金 融 業、 保 險 業	不動産業、 物品賃貸業	学術研究、 専門・技術 サービス業	宿 泊 業、 飲 食 サービス業	生活関連 サービス業、 娯 楽 業	教 育、 学 習 支 援 業	医 療 福 祉 事 業	複 合 サ ー ビ ス (他に分類さ れないもの)	サービス業	
			産 業 計	対前年 (同月)比																		
人 以 上	令和	元年	100.6	▲ 2.0	x	100.6	101.1	▲ 2.1	102.7	103.2	96.9	100.2	96.2	102.2	93.4	109.6	110.5	104.5	100.3	101.7	94.3	
		2年	100.0	▲ 0.7	100.0	100.0	100.0	▲ 1.1	100.0	100.0	100.0	100.0	100.0	100.0	100.0	100.0	100.0	100.0	100.0	100.0	100.0	100.0
		3年	99.1	▲ 0.8	100.3	98.8	100.8	0.8	99.7	104.5	99.7	97.7	100.8	x	99.6	94.0	94.9	100.3	99.1	101.9	99.8	
	3年	4月	103.2	▲ 0.2	103.1	100.7	105.6	0.0	104.3	114.4	104.4	100.7	107.8	x	105.9	91.4	97.6	109.5	103.6	108.9	103.4	
		5月	94.8	1.6	96.5	93.0	93.4	3.5	90.6	101.3	96.7	95.8	93.6	x	89.8	91.0	95.7	98.3	95.2	98.7	94.6	
		6月	102.5	▲ 1.7	100.2	103.4	104.7	4.6	109.3	106.7	99.5	98.9	110.7	x	105.7	90.6	100.9	113.1	102.7	102.5	102.2	
		7月	102.1	▲ 1.3	101.6	101.5	104.3	0.0	100.9	110.5	99.0	103.6	102.5	x	101.9	96.5	99.2	105.0	100.9	102.3	102.7	
		8月	94.8	1.0	101.6	92.1	95.0	7.1	95.8	104.1	97.7	94.8	97.3	x	96.0	92.5	93.0	84.0	96.8	102.9	98.1	
		9月	98.8	▲ 2.1	102.4	99.8	101.0	▲ 1.7	99.3	101.8	99.0	99.5	97.1	x	98.5	91.0	93.7	98.9	98.2	101.3	99.6	
		10月	101.1	▲ 1.2	100.4	101.4	102.9	▲ 0.8	106.7	108.8	99.4	98.2	101.3	x	103.7	102.2	97.3	106.5	100.8	102.9	99.8	
		11月	101.6	0.7	101.2	106.0	103.8	0.2	102.0	108.4	99.4	99.1	97.6	x	103.2	108.4	97.9	103.2	99.0	102.6	101.5	
		12月	100.6	0.0	101.9	99.8	103.1	1.6	101.4	102.8	99.8	99.0	107.0	x	102.1	103.6	92.3	98.0	99.8	107.1	102.6	
		4年	1月	93.6	0.5	x	88.5	94.4	1.3	100.1	99.1	93.5	94.0	91.4	103.7	92.5	104.1	89.0	89.5	92.3	98.0	96.9
			2月	95.1	0.3	x	96.0	96.5	▲ 2.6	98.2	98.1	90.0	96.7	85.1	99.2	90.6	107.7	86.9	96.3	91.6	86.3	98.1
	3月		99.1	▲ 2.3	x	97.1	100.7	▲ 2.6	116.0	106.0	92.3	93.5	103.0	100.1	107.3	101.1	89.8	111.8	98.9	103.6	105.6	
	4月		100.3	▲ 2.8	x	96.9	102.7	▲ 2.7	106.9	107.4	95.5	100.6	96.1	103.8	103.0	104.8	101.8	102.9	98.6	99.4	102.5	
	対前年同月比			▲ 2.8	-	x	▲ 3.8	▲ 2.7	-	2.5	▲ 6.1	▲ 8.5	▲ 0.1	▲ 10.9	x	▲ 2.7	14.7	4.3	▲ 6.0	▲ 4.8	▲ 8.7	▲ 0.9
30 人 以 上	令和	元年	101.7	▲ 0.8	x	102.1	101.6	▲ 1.0	99.9	103.1	101.5	99.0	96.8	x	95.0	128.1	114.8	102.2	102.6	101.2	96.3	
		2年	100.0	▲ 1.6	100.0	100.0	100.0	▲ 1.6	100.0	100.0	100.0	100.0	100.0	100.0	100.0	100.0	100.0	100.0	100.0	100.0	100.0	
		3年	100.1	0.0	100.3	99.8	100.7	0.7	100.0	105.3	103.1	98.6	98.8	x	100.0	104.7	98.3	101.6	98.1	101.5	101.6	
	3年	4月	104.5	1.1	103.0	102.1	105.7	▲ 0.4	108.5	114.3	108.6	99.9	108.4	x	105.7	100.3	95.2	113.4	102.5	110.7	105.1	
		5月	96.1	3.3	96.5	97.7	92.9	3.1	92.1	101.3	100.1	96.8	90.2	x	96.3	106.7	102.9	100.8	94.8	102.7	96.3	
		6月	103.4	0.9	100.2	100.0	104.0	5.1	110.0	106.7	103.7	98.1	111.0	x	108.2	107.3	104.1	115.6	102.5	95.7	103.7	
		7月	103.2	▲ 0.6	101.6	104.3	104.3	0.3	100.4	110.5	104.4	101.9	x	-	101.9	108.0	102.1	107.1	100.1	105.0	104.2	
		8月	96.7	2.5	101.6	92.7	95.2	6.3	94.1	104.1	102.1	101.2	x	-	96.1	109.3	99.7	85.5	95.8	100.9	100.7	
		9月	98.9	▲ 2.2	102.5	96.6	101.2	▲ 1.7	98.9	101.8	103.3	98.3	94.5	x	95.6	95.8	98.6	97.0	96.3	103.1	101.4	
		10月	101.6	▲ 2.3	100.4	103.9	102.9	▲ 0.7	103.4	108.7	102.4	99.6	100.7	x	100.5	107.8	103.7	106.2	98.8	101.3	98.8	
		11月	101.5	▲ 0.4	101.2	105.8	104.0	0.4	99.6	107.8	103.5	98.1	100.1	x	97.4	116.3	102.6	103.3	96.2	104.3	103.0	
		12月	101.2	0.7	101.9	101.6	103.1	2.3	99.5	102.4	103.9	99.4	105.5	x	99.8	114.8	91.8	97.8	98.7	102.6	103.4	
		4年	1月	94.3	▲ 1.0	x	96.9	94.1	0.7	98.3	99.1	97.7	96.2	97.4	130.6	89.0	104.1	92.9	83.5	91.5	101.9	98.5
			2月	92.7	▲ 2.7	x	97.0	96.0	▲ 2.6	96.9	95.2	93.6	87.2	90.6	124.3	85.4	93.0	88.6	92.4	89.2	89.9	98.8
	3月		99.1	▲ 4.1	x	98.3	100.7	▲ 2.1	114.5	106.8	90.5	90.2	108.1	122.0	103.8	103.8	98.5	105.2	98.8	102.8	106.8	
	4月		100.4	▲ 3.9	x	95.3	103.2	▲ 2.4	106.3	103.9	101.8	95.4	107.3	128.6	100.9	108.6	98.7	105.6	97.0	99.0	103.9	
	対前年同月比			▲ 3.9	-	x	▲ 6.7	▲ 2.4	-	▲ 2.0	▲ 9.1	▲ 6.3	▲ 4.5	▲ 1.0	x	▲ 4.5	8.3	3.7	▲ 6.9	▲ 5.4	▲ 10.6	▲ 1.1

第8表 規模、産業別労働時間指数(所定外労働時間)

(令和2年平均=100)

規模	年	月	調査		鉱業、 採石業、 建設業	製造業	対前年 (同月)比	電気・ガス・ 熱供給・ 水道業	情報 通信業	運輸業、 郵便業	卸売業、 小売業	金融業、 保険業	不動産業、 物品賃貸業	学術研究、 専門・技術 サービス業	宿泊業、 飲食 サービス業	生活関連 サービス業、 娯楽業	教育、 学習 支援業	医療 福祉	複合 サービス 業	サービス業 (他に分類さ れないもの)		
			産業計	対前年 (同月)比																		
人 以 上	令和	元年	119.9	5.8	x	162.0	118.1	▲12.7	115.2	116.8	91.9	115.7	131.2	201.5	158.0	200.5	114.6	125.5	145.0	94.2	80.7	
		2年	100.0	▲16.6	100.0	100.0	100.0	▲15.3	100.0	100.0	100.0	100.0	100.0	100.0	100.0	100.0	100.0	100.0	100.0	100.0	100.0	100.0
		3年	97.9	▲2.2	105.3	133.4	125.3	25.4	97.9	97.1	79.9	69.7	95.6	x	89.9	120.4	91.6	61.0	116.5	121.5	102.6	
	3年	4月	101.1	▲4.9	112.4	117.4	120.8	19.4	122.9	91.7	94.7	78.2	134.8	x	73.3	54.8	119.4	69.4	120.0	115.3	97.5	
		5月	92.9	5.9	70.6	61.5	117.4	48.9	113.2	88.4	66.4	73.3	79.9	x	63.3	95.1	111.2	86.0	156.9	115.3	95.7	
		6月	95.9	4.4	61.7	104.2	122.6	74.3	102.0	95.2	82.5	66.1	62.6	x	101.8	83.7	111.2	86.0	122.4	112.4	104.4	
		7月	100.1	14.1	65.7	143.7	131.1	84.2	103.7	105.5	78.3	62.5	133.1	x	74.4	129.8	96.8	58.9	131.5	127.0	111.5	
		8月	98.0	9.1	60.7	121.8	128.6	45.7	78.7	99.5	69.0	84.1	95.6	x	89.4	190.4	94.7	30.4	143.1	112.4	107.9	
		9月	92.9	▲1.1	110.6	155.7	118.3	29.0	92.3	110.6	68.7	68.5	114.4	x	86.8	158.6	72.0	38.4	113.1	102.2	97.5	
		10月	91.9	▲6.3	85.6	119.5	123.4	32.2	110.9	108.9	76.1	58.9	81.5	x	93.1	144.1	78.2	72.1	106.1	122.7	77.3	
		11月	105.3	1.0	102.5	244.6	132.0	24.3	97.2	106.4	73.8	61.3	75.3	x	110.4	170.2	98.8	58.9	99.2	122.7	101.0	
		12月	102.1	▲6.6	84.6	161.2	134.5	2.6	90.8	110.6	78.6	72.2	78.4	x	137.8	152.8	82.3	52.2	101.5	119.8	118.5	
		4年	1月	95.9	1.1	x	153.8	121.4	0.5	90.4	97.4	49.7	75.9	57.8	295.7	93.8	157.1	91.8	59.6	130.2	244.9	71.9
			2月	95.9	0.0	x	158.2	116.2	▲9.6	79.2	102.6	48.1	72.3	68.8	197.9	113.6	197.1	81.6	68.9	134.9	108.7	73.7
			3月	99.0	▲4.1	x	136.3	116.2	▲7.8	116.8	112.8	53.8	85.5	132.8	148.9	106.2	177.1	79.6	80.1	139.5	155.1	80.7
	4月		102.1	1.0	x	120.9	108.5	▲10.2	111.2	99.1	55.1	103.6	120.3	236.2	112.3	171.4	130.6	113.2	139.5	163.8	71.1	
	対前年同月比			1.0	-	x	3.0	▲10.2	-	▲9.5	8.1	▲41.8	32.5	▲10.8	x	53.2	212.8	9.4	63.1	16.3	42.1	▲27.1
	人 以 上	令和	元年	121.2	2.6	x	122.4	126.1	▲12.3	103.8	119.5	87.6	109.2	137.7	x	134.4	234.0	138.4	156.0	145.6	110.4	93.7
			2年	100.0	▲17.5	100.0	100.0	100.0	▲20.7	100.0	100.0	100.0	100.0	100.0	100.0	100.0	100.0	100.0	100.0	100.0	100.0	100.0
			3年	112.6	12.6	105.3	100.9	130.3	30.3	105.9	99.9	109.6	80.1	173.3	x	68.5	122.5	81.6	81.4	138.6	129.4	114.0
3年		4月	114.4	11.1	112.5	101.1	123.8	26.9	123.9	91.7	131.6	79.1	356.6	x	74.5	105.5	89.9	73.0	151.5	112.0	102.9	
		5月	110.5	31.8	70.6	65.4	126.2	60.5	119.2	88.3	84.2	81.8	181.5	x	56.9	100.8	95.8	102.4	208.4	116.3	99.0	
		6月	108.7	31.1	61.7	74.8	127.1	84.4	104.6	95.2	107.6	73.6	130.2	x	76.7	103.2	99.7	82.5	155.8	107.8	109.0	
		7月	119.2	34.5	65.7	90.3	137.0	92.1	109.9	105.6	112.8	84.6	x	-	70.1	138.3	70.4	102.4	149.5	144.2	128.2	
		8月	117.2	28.2	60.7	91.7	140.2	48.7	95.2	99.5	102.7	106.4	x	-	59.1	110.1	70.4	51.6	176.8	117.6	122.8	
		9月	103.9	7.9	110.5	93.0	122.9	28.1	106.0	110.7	96.6	77.7	85.4	x	67.9	86.7	84.1	61.1	132.7	109.3	111.3	
		10月	109.7	8.6	85.5	94.3	130.4	37.2	106.0	108.9	105.6	80.4	102.4	x	68.9	133.6	97.7	126.2	109.5	138.6	85.2	
		11月	113.4	3.4	102.5	113.2	138.6	34.2	106.0	110.7	107.1	66.8	106.7	x	67.9	178.1	97.7	104.8	105.2	147.1	111.3	
		12月	120.1	3.3	84.6	124.0	138.6	9.8	101.5	115.0	115.4	92.8	128.1	x	62.5	164.1	72.3	96.0	111.6	137.2	137.4	
		4年	1月	121.9	10.3	x	153.4	133.6	9.3	101.6	106.0	86.5	104.1	104.3	117.6	81.3	109.3	141.2	115.1	175.0	373.2	69.2
			2月	115.2	6.0	x	138.5	123.0	▲4.5	91.5	106.8	81.6	89.0	89.4	88.2	90.1	83.7	135.3	123.0	191.7	142.3	72.3
			3月	118.1	2.3	x	112.8	126.2	▲1.3	114.7	123.1	84.2	98.6	131.9	75.3	106.6	132.6	100.0	131.7	189.6	157.7	82.3
4月			118.1	3.2	x	85.1	116.4	▲6.0	130.2	106.8	92.9	106.8	148.9	89.4	96.7	139.5	123.5	176.2	189.6	200.0	69.2	
対前年同月比			3.2	-	x	▲15.8	▲6.0	-	5.1	16.5	▲29.4	35.0	▲58.2	x	29.8	32.2	37.4	141.4	25.1	78.6	▲32.8	

第9表 規模、産業別常用雇用指数

(令和2年平均=100)

規模	年	月	調査		採石業、 砂利採取業	建設業	製造業	対前年 (同月)比	電気・ガス・ 水道業	情報 通信業	運輸業、 郵便業	卸売業、 小売業	金融業、 保険業	不動産業、 物品賃貸業	学術研究、 専門・技術 サービス業	宿泊業、 飲食 サービス業	生活関連 サービス業、 娯楽業	教育、 学習 支援業	医療 福祉	複合 サービス 業	サービス業 (他に分類さ れないもの)	
			産業計	対前年 (同月)比																		
5 人 以 上	令和	元年	99.8	▲ 1.3	x	102.5	97.6	▲ 7.5	61.8	140.5	99.8	101.1	113.7	116.7	105.6	107.8	102.3	98.4	93.3	94.1	100.7	
		2年	100.0	0.2	100.0	100.0	100.0	2.4	100.0	100.0	100.0	100.0	100.0	100.0	100.0	100.0	100.0	100.0	100.0	100.0	100.0	100.0
		3年	99.7	▲ 0.3	x	98.6	95.6	▲ 4.4	96.5	108.8	98.5	104.9	99.9	x	99.8	98.1	98.1	99.2	101.0	100.3	101.6	
	3年	4月	99.6	▲ 0.1	x	100.2	96.1	▲ 0.2	97.4	98.2	98.5	105.0	102.1	x	100.3	98.9	97.6	96.6	100.3	100.1	101.2	
		5月	100.1	0.5	x	99.5	94.9	▲ 0.9	97.1	98.8	98.7	105.4	101.3	x	101.4	101.7	98.5	98.9	102.0	98.6	101.8	
		6月	100.1	0.6	x	99.4	94.3	▲ 4.5	96.7	100.2	99.5	105.5	101.8	x	101.5	101.4	98.9	98.7	101.9	99.5	103.0	
		7月	99.6	▲ 0.9	x	99.0	93.8	▲ 10.3	95.4	100.1	98.2	104.6	100.9	x	101.5	100.7	99.8	98.9	101.8	98.0	102.4	
		8月	99.8	▲ 0.2	x	98.0	93.7	▲ 7.2	95.9	100.7	98.3	105.4	101.2	x	101.5	102.0	98.4	99.3	101.8	101.4	102.2	
		9月	99.7	▲ 0.9	x	97.7	94.2	▲ 9.5	93.7	99.6	97.0	106.3	100.1	x	101.5	97.8	99.8	99.7	101.9	100.6	102.2	
		10月	99.5	▲ 1.5	x	97.6	93.8	▲ 10.0	93.4	99.4	99.5	106.0	99.0	x	101.0	96.3	99.6	99.1	101.9	100.8	100.7	
		11月	99.8	▲ 1.0	x	95.5	94.4	▲ 9.2	93.6	137.6	99.6	105.9	97.7	x	101.3	98.2	98.8	99.2	101.5	100.9	103.7	
		12月	99.7	▲ 0.1	x	96.1	93.5	▲ 6.4	93.6	137.4	99.1	106.2	97.7	x	100.0	98.3	98.0	100.3	101.1	98.9	104.0	
		4年	1月	100.9	0.7	x	96.0	97.9	▲ 1.8	x	138.2	115.9	108.7	98.1	76.8	107.9	99.2	97.5	99.3	96.8	80.4	103.7
			2月	99.7	0.6	x	95.8	97.4	▲ 1.8	x	137.0	113.9	105.9	97.4	76.7	106.9	99.1	99.9	98.6	96.7	46.5	105.0
	3月		100.0	0.9	x	94.8	96.9	▲ 2.2	x	139.3	114.0	108.1	97.5	77.1	103.4	99.2	100.1	96.6	96.0	77.6	103.6	
	4月		100.5	0.9	x	91.8	97.2	1.1	x	141.5	116.5	108.1	99.9	77.2	98.1	103.3	101.4	93.5	97.8	77.4	104.0	
	対前年同月比			0.9	-	x	▲ 8.4	1.1	-	x	44.1	18.3	3.0	▲ 2.2	x	▲ 2.2	4.4	3.9	▲ 3.2	▲ 2.5	▲ 22.7	2.8
30 人 以 上	令和	元年	97.9	▲ 3.7	x	96.7	96.4	▲ 6.3	66.9	100.9	101.3	101.9	143.9	x	131.3	119.0	85.6	97.9	90.7	99.5	97.6	
		2年	100.0	2.0	100.0	100.0	100.0	3.8	100.0	100.0	100.0	100.0	100.0	100.0	100.0	100.0	100.0	100.0	100.0	100.0	100.0	
		3年	98.1	▲ 1.8	x	99.3	92.4	▲ 7.7	99.1	99.2	98.1	100.6	101.5	x	102.2	97.2	100.9	100.3	102.0	96.7	102.7	
	3年	4月	98.6	▲ 2.2	x	100.8	92.4	▲ 6.6	100.6	98.2	98.6	105.1	104.4	x	101.8	95.4	106.5	96.9	101.9	99.2	103.0	
		5月	98.4	▲ 2.4	x	100.0	91.1	▲ 7.9	100.2	98.9	97.9	104.4	103.7	x	102.8	95.6	108.9	100.2	102.1	96.6	103.2	
		6月	98.7	▲ 2.0	x	99.8	91.0	▲ 11.3	99.8	100.2	98.6	103.8	105.2	x	103.1	96.7	105.9	100.0	103.2	96.5	104.2	
		7月	97.6	▲ 3.0	x	99.2	90.8	▲ 11.2	98.0	100.0	98.2	96.3	x	-	103.1	96.9	106.3	100.5	103.3	95.9	103.6	
		8月	97.6	▲ 1.8	x	99.0	90.7	▲ 7.4	98.6	100.7	98.4	96.4	x	-	103.1	96.7	105.0	100.7	103.6	95.7	103.7	
		9月	97.7	▲ 2.7	x	98.4	91.7	▲ 10.0	97.9	99.5	98.4	96.1	100.3	x	103.1	96.5	105.0	101.3	103.3	94.5	103.7	
		10月	97.1	▲ 3.1	x	98.1	90.9	▲ 10.5	97.6	99.4	97.9	95.8	99.4	x	101.9	96.9	104.3	100.5	103.6	94.6	101.0	
		11月	97.5	▲ 2.7	x	97.7	91.0	▲ 10.0	97.8	99.3	97.2	96.5	98.6	x	102.6	97.7	103.9	100.4	102.8	94.8	105.7	
		12月	97.1	▲ 1.7	x	97.9	89.7	▲ 7.8	97.8	99.2	97.5	96.8	98.6	x	102.6	99.4	104.7	100.5	102.2	93.8	105.9	
		4年	1月	99.6	0.0	x	97.8	95.5	▲ 1.0	96.4	99.9	123.2	103.9	x	111.4	124.8	99.2	102.4	100.5	94.6	67.7	105.4
			2月	97.5	▲ 1.3	x	96.9	95.2	▲ 1.2	97.1	100.2	123.1	97.1	x	110.1	124.9	97.4	102.1	100.3	94.4	17.7	107.1
	3月		98.5	▲ 0.3	x	95.5	94.9	▲ 1.4	97.1	99.6	122.9	102.9	x	111.6	115.3	97.8	101.7	96.7	93.7	66.0	106.4	
	4月		98.9	0.3	x	91.0	95.7	3.6	98.3	100.5	123.9	101.7	x	110.6	99.1	96.6	106.8	97.7	96.0	64.3	106.9	
	対前年同月比			0.3	-	x	▲ 9.7	3.6	-	▲ 2.3	2.3	25.7	▲ 3.2	x	x	▲ 2.7	1.3	0.3	0.8	▲ 5.8	▲ 35.2	3.8

第10表 規模、産業別パートタイム労働者比率

規模	年	月	調査		鉱業、 採石業、 建設業	製造業	電気・ガス・ 熱供給・ 水道業	情報 通信業	運輸業、 郵便業	卸売業、 小売業	金融業、 保険業	不動産業、 物品賃貸業	学術研究、 専門・技術 サービス業	宿泊業、 飲食 サービス業	生活関連 サービス業、 娯楽業	教育、 学習 支援業	医療 福祉	複合 サービス 業	サービス業 (他に分類さ れないもの)			
			対前年 (同月)差	対前年 (同月)差																		
5人 以上	令和	元年	25.0	1.8	x	4.3	14.9	5.5	6.3	1.1	14.9	39.5	6.1	57.5	15.5	65.9	40.4	20.8	18.6	7.1	34.9	
		2年	24.7	▲0.3	4.1	7.9	14.8	▲0.1	15.7	5.4	9.7	40.8	5.2	62.0	15.7	57.9	50.3	22.1	20.8	7.4	22.9	
		3年	25.1	0.4	x	7.6	14.2	▲0.6	11.1	5.2	14.0	40.2	4.1	x	9.7	66.3	52.0	26.2	21.1	6.0	20.3	
	3年	4月	25.6	1.9	x	8.1	13.2	▲2.3	14.7	4.5	13.9	41.7	4.4	x	12.9	69.1	55.7	25.3	21.6	6.4	21.3	
		5月	25.6	2.1	x	8.9	13.1	▲1.7	14.3	4.4	13.6	40.2	4.9	x	15.2	68.9	54.9	25.4	22.1	6.5	21.9	
		6月	25.7	2.3	x	7.9	13.6	▲1.6	14.4	6.5	13.8	40.7	4.9	x	15.3	68.1	55.7	25.5	22.1	6.5	21.7	
		7月	24.8	▲0.3	x	7.6	13.9	0.1	5.8	6.6	14.3	37.3	3.5	x	7.2	70.1	54.8	27.1	20.1	5.0	20.3	
		8月	25.4	▲0.6	x	7.4	13.6	▲1.5	6.3	6.6	14.1	40.5	3.5	x	7.2	68.2	55.6	27.0	20.7	5.1	18.5	
		9月	24.4	▲1.1	x	7.5	14.1	0.2	5.9	5.3	12.8	38.2	3.6	x	7.2	62.6	54.9	27.3	19.9	5.1	19.7	
		10月	25.1	▲0.9	x	7.6	13.9	0.0	5.8	4.3	15.1	39.1	2.7	x	7.2	64.1	54.9	27.1	20.9	5.2	23.0	
		11月	24.6	▲1.2	x	2.1	15.0	▲0.4	6.0	3.1	15.4	40.3	2.8	x	7.2	62.4	54.9	27.3	20.4	5.4	19.6	
		12月	25.0	▲0.4	x	8.2	14.6	0.4	6.2	3.1	15.5	39.8	2.8	x	7.3	64.4	54.9	27.0	20.1	5.1	18.7	
		4年	1月	24.7	▲0.4	x	6.3	13.7	▲2.8	x	3.5	20.2	37.6	3.4	36.2	10.7	63.2	55.3	21.7	23.2	6.9	19.1
			2月	24.2	▲0.8	x	6.1	13.8	▲1.2	x	3.6	18.9	38.2	3.4	36.2	10.8	54.9	55.4	21.1	22.7	3.2	20.0
	3月		24.5	▲0.3	x	5.5	12.7	▲1.7	x	4.3	20.8	38.1	3.1	36.1	10.8	62.1	55.8	19.7	23.3	6.9	17.7	
	4月		24.7	▲0.9	x	4.2	13.7	0.5	x	4.4	20.8	37.6	2.5	35.8	9.4	63.4	56.4	22.2	22.3	6.9	18.1	
	対前年同月差			▲0.9	-	x	▲3.9	0.5	-	x	▲0.1	6.9	▲4.1	▲1.9	x	▲3.5	▲5.7	0.7	▲3.1	0.7	0.5	▲3.2
30人 以上	令和	元年	23.4	1.3	x	4.8	14.7	6.5	7.7	1.3	16.1	62.2	9.6	20.2	13.4	62.4	38.8	17.0	11.5	6.0	36.6	
		2年	23.1	▲0.3	4.1	4.4	14.8	0.1	9.9	5.4	12.4	59.2	0.9	x	14.0	70.6	42.0	20.1	14.5	4.6	31.3	
		3年	22.8	▲0.3	x	2.8	13.5	▲1.3	8.0	5.6	12.9	60.0	0.5	x	8.4	74.5	44.2	19.9	15.6	5.7	26.1	
	3年	4月	23.0	▲0.4	x	2.8	12.5	▲2.7	8.1	4.5	13.2	61.7	1.3	x	7.5	75.6	46.3	17.5	15.8	4.8	26.9	
		5月	22.9	▲0.5	x	2.8	12.6	▲1.7	7.6	4.4	12.7	60.0	0.0	x	7.7	75.0	44.3	20.3	15.9	4.9	27.5	
		6月	23.1	0.3	x	2.8	13.3	▲1.7	7.6	6.5	13.3	59.9	0.0	x	8.1	75.2	45.4	20.4	16.1	4.9	26.3	
		7月	22.6	0.2	x	3.0	13.1	▲1.0	7.7	6.6	12.8	57.7	x	-	8.9	75.4	47.7	20.4	16.2	7.0	26.3	
		8月	22.5	▲0.8	x	2.1	12.7	▲3.0	8.4	6.6	12.4	59.7	x	-	8.9	76.0	48.1	20.5	16.3	5.2	24.1	
		9月	22.4	▲0.4	x	2.5	13.1	▲1.0	7.8	5.3	12.5	60.2	0.0	x	8.9	75.3	47.5	21.0	14.5	5.2	25.8	
		10月	22.9	▲0.2	x	2.1	12.7	▲1.6	7.6	4.3	12.3	59.3	0.0	x	9.0	76.1	47.5	20.3	16.1	5.3	30.7	
		11月	22.7	▲0.7	x	2.4	13.7	▲1.9	7.9	4.4	12.1	61.0	0.0	x	8.9	74.6	47.2	20.2	15.1	5.7	25.3	
		12月	22.2	▲0.9	x	2.7	13.0	▲2.1	8.2	4.3	12.1	59.1	0.0	x	8.9	76.3	47.6	20.3	14.5	5.1	23.7	
		4年	1月	23.7	▲0.2	x	12.7	9.8	▲6.5	4.7	4.8	17.7	59.7	x	21.1	20.2	73.3	47.9	18.2	18.1	12.0	25.0
			2月	24.2	1.1	x	12.2	10.2	▲4.8	5.0	4.9	18.1	64.0	x	21.0	20.0	74.7	48.1	18.1	17.0	12.4	27.7
	3月		23.0	0.2	x	10.4	9.3	▲5.2	5.0	6.0	18.4	59.4	x	21.0	20.8	73.3	48.5	15.3	16.9	11.9	24.1	
	4月		22.8	▲0.2	x	7.3	10.2	▲2.3	4.6	6.2	17.9	60.3	x	20.6	15.9	73.0	47.8	16.0	15.6	12.2	24.9	
	対前年同月差			▲0.2	-	x	4.5	▲2.3	-	▲3.5	1.7	4.7	▲1.4	x	x	8.4	▲2.6	1.5	▲1.5	▲0.2	7.4	▲2.0

2 実数表

第11表-1 産業、男女別常用雇用労働者の1人平均月間現金給与額
令和4年4月分
事業所規模5人以上

(単位:円)

産 業	現金給与総額	計				男			女				
		きま って 支 給 す る 給 与	支 払 金 給 与		特 別 に 支 払 わ れ た 給 与	現金 給 与 総 額	きま って 支 給 す る 給 与	特 別 に 支 払 わ れ た 給 与	現金 給 与 総 額	きま って 支 給 す る 給 与	特 別 に 支 払 わ れ た 給 与		
			所 定 内 給 与	超 過 労 働 給 与								現金 給 与 総 額	現金 給 与 総 額
TL 調査産業計	253,086	237,177	219,410	17,767	15,909	309,717	284,350	25,367	193,786	187,781	6,005		
C 鉱業、採石業、砂利採取業	x	x	x	x	x	x	x	x	x	x	x		
D 建設業	399,668	274,039	255,626	18,413	125,629	415,136	287,434	127,702	319,708	204,795	114,913		
E 製造業	248,060	239,053	215,726	23,327	9,007	294,845	283,519	11,326	172,953	167,669	5,284		
F 電気・ガス・熱供給・水道業	385,632	381,260	340,205	41,055	4,372	414,314	410,245	4,069	300,149	294,875	5,274		
G 情報通信業	322,274	320,898	293,683	27,215	1,376	348,830	347,238	1,592	262,372	261,482	890		
H 運輸業、郵便業	266,825	266,634	221,381	45,253	191	304,257	304,035	222	162,456	162,348	108		
I 卸売業、小売業	228,804	216,276	205,201	11,075	12,528	287,373	268,169	19,204	160,667	155,905	4,762		
J 金融業、保険業	356,142	356,108	344,317	11,791	34	504,544	504,544	0	264,663	264,608	55		
K 不動産業、物品賃貸業	202,917	202,498	182,453	20,045	419	226,696	226,024	672	169,008	168,950	58		
L 学術研究、専門・技術サービス業	282,000	281,360	263,184	18,176	640	317,092	316,406	686	221,446	220,886	560		
M 宿泊業、飲食サービス業	130,458	127,398	120,126	7,272	3,060	177,561	173,381	4,180	112,763	110,123	2,640		
N 生活関連サービス業、娯楽業	158,898	156,979	147,645	9,334	1,919	227,567	222,882	4,685	111,344	111,341	3		
O 教育、学習支援業	306,614	305,459	299,764	5,695	1,155	345,327	344,356	971	278,632	277,343	1,289		
P 医療、福祉	251,551	249,792	230,224	19,568	1,759	320,553	319,655	898	230,984	228,968	2,016		
Q 複合サービス事業	280,983	278,670	262,400	16,270	2,313	303,150	300,064	3,086	221,170	220,941	229		
R サービス業（他に分類されないもの）	189,579	188,535	176,543	11,992	1,044	214,845	213,681	1,164	151,222	150,360	862		
E09、E10 食料品製造業、飲料・たばこ・飼料製造業	189,711	188,264	175,325	12,939	1,447	248,175	245,313	2,862	148,885	148,426	459		
E11 繊維工業	170,811	164,685	158,755	5,930	6,126	211,311	202,152	9,159	163,927	158,317	5,610		
E12 木材・木製品製造業(家具を除く)	236,143	236,143	222,729	13,414	0	239,002	239,002	0	213,712	213,712	0		
E13 家具・装備品	x	x	x	x	x	x	x	x	x	x	x		
E14 パルプ・紙・紙加工品製造業	x	x	x	x	x	x	x	x	x	x	x		
E15 印刷・同関連業	235,349	234,514	216,598	17,916	835	277,350	275,996	1,354	173,094	173,027	67		
E16、E17 化学工業、石油製品・石炭製造業	x	x	x	x	x	x	x	x	x	x	x		
E18 プラスチック製品製造業	x	x	x	x	x	x	x	x	x	x	x		
E19 ゴム製品製造業	175,599	175,599	162,070	13,529	0	190,068	190,068	0	154,169	154,169	0		
E21 窯業・土石製品製造業	188,350	188,350	185,880	2,470	0	189,186	189,186	0	184,836	184,836	0		
E22 鉄鋼業	295,572	295,572	238,891	56,681	0	310,364	310,364	0	200,741	200,741	0		
E23 非鉄金属製造業	233,475	233,475	204,656	28,819	0	252,743	252,743	0	194,940	194,940	0		
E24 金属製品製造業	303,901	265,645	229,533	36,112	38,256	319,868	283,061	36,807	248,249	204,946	43,303		
E25 はん用機械器具製造業	289,115	289,115	253,818	35,297	0	321,426	321,426	0	206,521	206,521	0		
E26 生産用機械器具製造業	288,955	288,955	256,465	32,490	0	330,723	330,723	0	196,013	196,013	0		
E27 業務用機械器具製造業	x	x	x	x	x	x	x	x	x	x	x		
E28 電子部品・デバイス・電子回路製造業	279,039	253,846	228,453	25,393	25,193	316,551	288,186	28,365	174,970	158,576	16,394		
E29 電気機械器具製造業	273,928	273,928	239,326	34,602	0	295,464	295,464	0	201,068	201,068	0		
E30 情報通信機械器具製造業	308,700	295,388	275,805	19,583	13,312	374,714	359,591	15,123	193,084	182,944	10,140		
E31 輸送用機械器具製造業	292,458	292,458	258,471	33,987	0	308,700	308,700	0	212,192	212,192	0		
E32、E20 その他の製造業	260,899	201,668	193,057	8,611	59,231	418,213	290,588	127,625	161,745	145,622	16,123		
I-1 卸売業	324,893	284,854	272,080	12,774	40,039	357,662	314,411	43,251	216,018	186,650	29,368		
I-2 小売業	189,479	188,210	177,831	10,379	1,269	237,490	235,352	2,138	151,253	150,676	577		
M75 宿泊業	154,065	153,632	143,967	9,665	433	189,497	188,650	847	129,861	129,712	149		
MS M一括分	122,310	118,343	111,898	6,445	3,967	170,203	163,969	6,234	108,224	104,923	3,301		
P83 医療業	297,424	295,295	272,746	22,549	2,129	443,614	442,189	1,425	260,657	258,352	2,305		
PS P一括分	222,539	221,014	203,331	17,683	1,525	257,424	256,797	627	211,050	209,229	1,821		
R92 その他の事業サービス業	161,200	160,795	151,431	9,364	405	184,595	184,011	584	132,564	132,379	185		
RS R一括分	224,898	223,058	207,795	15,263	1,840	245,846	244,088	1,758	182,697	180,693	2,004		

第11表-2 産業、男女別常用雇用労働者の1人平均月間現金給与額

令和4年4月分

事業所規模30人以上

(単位:円)

産 業	計						男			女		
	現金給与	きまって支	特別に支払		現金給与	きまって支	特別に支払	現金給与	きまって支	特別に支払		
	総額	給する給与	所定内給与	超過労働与	給与	給与	給与	総額	給する給与	給与		
TL	調査産業計	271,695	259,595	235,875	23,720	12,100	323,509	305,816	17,693	212,577	206,858	5,719
C	鉱業、採石業、砂利採取業	x	x	x	x	x	x	x	x	x	x	x
D	建設業	389,353	307,597	284,297	23,300	81,756	423,586	338,037	85,549	270,437	201,857	68,580
E	製造業	264,929	253,717	226,535	27,182	11,212	309,312	295,963	13,349	184,444	177,108	7,336
F	電気・ガス・熱供給・水道業	395,694	389,845	339,286	50,559	5,849	427,587	422,280	5,307	290,082	282,439	7,643
G	情報通信業	352,535	350,607	318,641	31,966	1,928	378,792	376,617	2,175	288,137	286,815	1,322
H	運輸業、郵便業	296,973	296,619	242,796	53,823	354	321,287	320,909	378	200,538	200,277	261
I	卸売業、小売業	210,599	182,954	171,370	11,584	27,645	298,073	245,636	52,437	143,458	134,842	8,616
J	金融業、保険業	501,558	501,558	492,735	8,823	0	613,157	613,157	0	249,119	249,119	0
K	不動産業、物品賃貸業	189,898	188,824	178,688	10,136	1,074	199,223	197,850	1,373	163,709	163,474	235
L	学術研究、専門・技術サービス業	270,896	269,341	249,500	19,841	1,555	315,256	313,228	2,028	203,939	203,099	840
M	宿泊業、飲食サービス業	123,166	122,757	115,762	6,995	409	155,054	154,177	877	104,384	104,251	133
N	生活関連サービス業、娯楽業	181,205	181,183	170,417	10,766	22	217,950	217,922	28	132,288	132,275	13
O	教育、学習支援業	346,247	344,804	341,450	3,354	1,443	371,663	370,186	1,477	322,632	321,222	1,410
P	医療、福祉	299,514	297,434	265,731	31,703	2,080	365,400	364,211	1,189	273,107	270,670	2,437
Q	複合サービス事業	299,801	295,745	273,578	22,167	4,056	322,962	318,000	4,962	209,689	209,157	532
R	サービス業（他に分類されないもの）	186,542	185,327	171,898	13,429	1,215	223,490	221,712	1,778	149,624	148,972	652
E09、E10	食料品製造業、飲料・たばこ・飼料製造業	199,913	198,076	183,712	14,364	1,837	257,754	254,318	3,436	155,429	154,822	607
E11	繊維工業	177,628	168,196	163,486	4,710	9,432	237,420	220,487	16,933	169,397	160,998	8,399
E12	木材・木製品製造業（家具を除く）	254,795	254,795	230,719	24,076	0	262,215	262,215	0	210,000	210,000	0
E13	家具・装備品	x	x	x	x	x	x	x	x	x	x	x
E14	パルプ・紙・紙加工品製造業	x	x	x	x	x	x	x	x	x	x	x
E15	印刷・同関連業	255,766	255,766	232,396	23,370	0	304,966	304,966	0	183,114	183,114	0
E16、E17	化学工業、石油製品・石炭製造業	x	x	x	x	x	x	x	x	x	x	x
E18	プラスチック製品製造業	x	x	x	x	x	x	x	x	x	x	x
E19	ゴム製品製造業	x	x	x	x	x	x	x	x	x	x	x
E21	窯業・土石製品製造業	-	-	-	-	-	-	-	-	-	-	-
E22	鉄鋼業	319,590	319,590	248,390	71,200	0	332,036	332,036	0	210,659	210,659	0
E23	非鉄金属製造業	x	x	x	x	x	x	x	x	x	x	x
E24	金属製品製造業	338,907	280,489	241,134	39,355	58,418	354,829	299,155	55,674	280,950	212,546	68,404
E25	はん用機械器具製造業	284,512	284,512	246,461	38,051	0	320,597	320,597	0	206,605	206,605	0
E26	生産用機械器具製造業	309,516	309,516	272,327	37,189	0	339,040	339,040	0	220,442	220,442	0
E27	業務用機械器具製造業	x	x	x	x	x	x	x	x	x	x	x
E28	電子部品・デバイス・電子回路製造業	294,563	267,277	239,774	27,503	27,286	318,014	289,364	28,650	207,299	185,087	22,212
E29	電気機械器具製造業	273,928	273,928	239,326	34,602	0	295,464	295,464	0	201,068	201,068	0
E30	情報通信機械器具製造業	324,875	309,545	287,859	21,686	15,330	378,774	362,531	16,243	209,006	195,638	13,368
E31	輸送用機械器具製造業	295,242	295,242	258,253	36,989	0	309,778	309,778	0	218,086	218,086	0
E32、E20	その他の製造業	316,111	232,563	220,524	12,039	83,548	474,547	321,131	153,416	191,691	163,011	28,680
I-1	卸売業	385,589	274,173	255,383	18,790	111,416	421,985	300,391	121,594	273,447	193,391	80,056
I-2	小売業	152,922	152,888	143,679	9,209	34	204,217	204,162	55	127,823	127,800	23
M75	宿泊業	149,956	149,220	139,516	9,704	736	194,335	192,806	1,529	122,455	122,210	245
MS	M一括分	89,706	89,706	86,094	3,612	0	102,292	102,292	0	82,755	82,755	0
P83	医療業	332,755	331,502	301,279	30,223	1,253	453,107	451,543	1,564	287,439	286,304	1,135
PS	P一括分	271,558	268,782	235,835	32,947	2,776	297,399	296,502	897	260,656	257,088	3,568
R92	その他の事業サービス業	161,133	160,580	149,751	10,829	553	195,464	194,495	969	132,587	132,379	208
RS	R一括分	223,750	221,567	204,330	17,237	2,183	256,363	253,636	2,727	181,071	179,600	1,471

第12表-1 産業、男女別常用雇用労働者の1人平均月間出勤日数及び実労働時間
令和4年4月分
事業所規模5人以上

産 業	計				男				女						
	出 勤 日 数	総	実	所 定 内	所 定 外	出 勤 日 数	総	実	所 定 内	所 定 外	出 勤 日 数	総	実	所 定 内	所 定 外
		労働時間	労働時間	労働時間	労働時間		労働時間	労働時間	労働時間	労働時間		労働時間	労働時間	労働時間	労働時間
TL	調査産業計	19.7	148.8	138.9	9.9	20.3	161.0	147.9	13.1	19.1	136.3	129.6	6.7		
C	鉱業、採石業、砂利採取業	x	x	x	x	x	x	x	x	x	x	x	x		
D	建設業	20.6	160.5	149.5	11.0	20.8	162.6	150.5	12.1	19.9	149.6	143.9	5.7		
E	製造業	20.0	163.2	150.5	12.7	20.3	172.0	156.1	15.9	19.5	149.1	141.5	7.6		
F	電気・ガス・熱供給・水道業	18.8	159.5	145.6	13.9	18.9	164.7	149.0	15.7	18.5	143.8	135.5	8.3		
G	情報通信業	19.9	166.7	155.1	11.6	19.9	167.4	155.5	11.9	19.7	165.3	154.3	11.0		
H	運輸業、郵便業	20.8	164.0	146.8	17.2	21.5	173.4	152.1	21.3	18.9	137.6	131.9	5.7		
I	卸売業、小売業	20.8	146.0	137.4	8.6	21.3	158.7	148.4	10.3	20.3	131.2	124.6	6.6		
J	金融業、保険業	18.0	141.2	133.5	7.7	19.0	154.8	145.5	9.3	17.3	132.7	126.0	6.7		
K	不動産業、物品賃貸業	19.5	139.3	128.2	11.1	20.4	154.8	140.8	14.0	18.1	117.1	110.1	7.0		
L	学術研究・専門・技術サービス業	19.5	158.4	149.3	9.1	19.5	159.9	151.6	8.3	19.5	155.7	145.2	10.5		
M	宿泊業、飲食サービス業	17.6	118.2	112.2	6.0	18.9	141.8	131.6	10.2	17.1	109.3	104.9	4.4		
N	生活関連サービス業、娯楽業	19.8	129.8	123.4	6.4	21.2	160.0	148.1	11.9	18.8	109.0	106.3	2.7		
O	教育、学習支援業	17.6	142.3	125.2	17.1	17.1	144.9	126.1	18.8	17.9	140.2	124.4	15.8		
P	医療、福祉	19.4	144.4	138.4	6.0	19.2	145.3	137.5	7.8	19.4	144.2	138.7	5.5		
Q	複合サービス事業	19.0	153.9	142.6	11.3	19.2	157.8	144.8	13.0	18.2	143.3	136.6	6.7		
R	サービス業（他に分類されないもの）	19.3	146.3	138.2	8.1	19.8	156.1	146.3	9.8	18.7	131.4	125.8	5.6		
E09、E10	食料品製造業、飲料・たばこ・飼料製造業	20.4	156.4	147.5	8.9	21.0	169.1	157.5	11.6	19.9	147.6	140.5	7.1		
E11	繊維工業	19.4	150.3	145.3	5.0	18.1	140.1	137.8	2.3	19.6	152.1	146.6	5.5		
E12	木材・木製品製造業（家具を除く）	20.7	164.9	154.0	10.9	20.7	165.1	153.6	11.5	21.0	163.0	156.9	6.1		
E13	家具・装備品	x	x	x	x	x	x	x	x	x	x	x	x		
E14	パルプ・紙・紙加工品製造業	x	x	x	x	x	x	x	x	x	x	x	x		
E15	印刷・同梱運業	20.4	168.4	153.0	15.4	20.6	177.7	157.8	19.9	20.0	154.6	145.8	8.8		
E16、E17	化学工業、石油製品・石炭製造業	x	x	x	x	x	x	x	x	x	x	x	x		
E18	プラスチック製品製造業	x	x	x	x	x	x	x	x	x	x	x	x		
E19	ゴム製品製造業	21.1	158.8	148.6	10.2	21.4	165.2	154.9	10.3	20.5	149.1	139.2	9.9		
E21	窯業・土石製品製造業	20.6	154.3	152.6	1.7	20.3	152.5	150.8	1.7	21.8	162.0	160.4	1.6		
E22	鉄鋼業	22.1	187.5	166.1	21.4	22.1	189.4	165.2	24.2	22.0	174.9	171.4	3.5		
E23	非鉄金属製造業	22.2	194.9	174.9	20.0	23.2	205.8	184.1	21.7	20.0	173.1	156.5	16.6		
E24	金属製品製造業	20.8	180.0	161.4	18.6	21.0	184.0	162.8	21.2	20.1	166.5	156.6	9.9		
E25	はん用機械器具製造業	19.9	178.4	157.9	20.5	20.2	183.2	159.3	23.9	19.4	166.2	154.3	11.9		
E26	生産用機械器具製造業	20.3	173.5	156.8	16.7	20.4	180.0	160.2	19.8	20.2	159.1	149.2	9.9		
E27	業務用機械器具製造業	x	x	x	x	x	x	x	x	x	x	x	x		
E28	電子部品・デバイス・電子回路製造業	18.1	151.0	137.3	13.7	18.8	162.0	145.4	16.6	16.2	120.7	115.0	5.7		
E29	電気機械器具製造業	19.9	177.7	158.4	19.3	20.1	180.2	160.5	19.7	18.9	169.3	151.5	17.8		
E30	情報通信機械器具製造業	20.8	169.0	158.9	10.1	21.2	176.5	164.2	12.3	20.2	155.9	149.6	6.3		
E31	輸送用機械器具製造業	20.1	173.5	157.7	15.8	20.3	175.5	159.2	16.3	19.4	163.9	150.4	13.5		
E32、E20	その他の製造業	19.2	137.9	133.1	4.8	20.7	165.1	155.8	9.3	18.2	120.9	118.9	2.0		
I-1	卸売業	21.0	169.5	160.7	8.8	21.0	175.4	164.9	10.5	20.8	149.9	146.7	3.2		
I-2	小売業	20.8	136.2	127.8	8.4	21.6	146.7	136.6	10.1	20.2	128.0	120.9	7.1		
M75	宿泊業	19.1	133.9	124.6	9.3	19.2	149.1	136.0	13.1	19.0	123.6	116.9	6.7		
MS	M一括分	17.1	112.8	107.9	4.9	18.7	137.4	128.9	8.5	16.6	105.6	101.7	3.9		
P83	医療業	20.5	147.8	141.7	6.1	18.8	142.2	134.5	7.7	21.0	149.2	143.5	5.7		
PS	P一括分	18.7	142.4	136.4	6.0	19.5	146.9	139.1	7.8	18.4	140.8	135.5	5.3		
R92	その他の事業サービス業	18.5	134.5	127.5	7.0	18.5	144.4	135.0	9.4	18.5	122.5	118.3	4.2		
RS	R一括分	20.4	160.9	151.4	9.5	21.1	168.1	157.9	10.2	18.9	146.3	138.4	7.9		

第12表-2 産業、男女別常用雇用労働者の1人平均月間出勤日数及び実労働時間
令和4年4月分
事業所規模30人以上

産 業	計				男				女						
	出 勤 日 数	総	実	所 定 内	所 定 外	出 勤 日 数	総	実	所 定 内	所 定 外	出 勤 日 数	総	実	所 定 内	所 定 外
		労働時間	労働時間	労働時間	労働時間		労働時間	労働時間	労働時間	労働時間		労働時間	労働時間	労働時間	労働時間
TL	調査産業計	19.5	152.2	139.8	12.4	19.8	161.9	146.2	15.7	19.1	141.0	132.4	8.6		
C	鉱業、採石業、砂利採取業	x	x	x	x	x	x	x	x	x	x	x	x		
D	建設業	19.5	157.6	145.0	12.6	19.8	161.1	147.8	13.3	18.3	145.8	135.6	10.2		
E	製造業	20.0	166.7	152.5	14.2	20.1	173.1	155.8	17.3	19.8	155.1	146.5	8.6		
F	電気・ガス・熱供給・水道業	18.8	163.2	146.4	16.8	19.0	169.7	151.1	18.6	17.9	141.7	130.7	11.0		
G	情報通信業	19.4	162.5	150.0	12.5	19.5	163.6	150.6	13.0	19.1	159.4	148.3	11.1		
H	運輸業、郵便業	21.1	173.6	148.9	24.7	21.7	183.6	155.6	28.0	18.3	134.0	122.5	11.5		
I	卸売業、小売業	19.9	132.7	124.9	7.8	20.2	147.6	137.4	10.2	19.7	121.3	115.3	6.0		
J	金融業、保険業	19.5	156.1	149.1	7.0	19.5	154.8	148.4	6.4	19.7	159.0	150.6	8.4		
K	不動産業、物品賃貸業	19.7	153.2	145.6	7.6	20.1	157.1	148.8	8.3	18.4	142.3	136.7	5.6		
L	学術研究、専門・技術サービス業	19.3	155.0	146.2	8.8	19.7	160.3	150.3	10.0	18.6	147.0	140.1	6.9		
M	宿泊業、飲食サービス業	16.3	106.5	100.5	6.0	16.9	121.0	113.0	8.0	15.9	97.9	93.1	4.8		
N	生活関連サービス業、娯楽業	18.5	128.1	121.8	6.3	20.1	146.4	138.0	8.4	16.3	103.6	100.2	3.4		
O	教育、学習支援業	18.0	152.4	130.2	22.2	18.4	158.1	133.2	24.9	17.7	147.2	127.4	19.8		
P	医療、福祉	19.5	149.3	140.2	9.1	18.5	142.9	132.7	10.2	19.8	152.0	143.3	8.7		
Q	複合サービス事業	18.9	156.0	141.8	14.2	19.0	159.4	143.7	15.7	18.1	142.8	134.4	8.4		
R	サービス業（他に分類されないもの）	19.0	143.4	134.4	9.0	19.4	156.6	144.2	12.4	18.6	130.3	124.6	5.7		
E09, E10	食料品製造業、飲料・たばこ・飼料製造業	20.4	160.7	150.7	10.0	20.9	171.5	158.6	12.9	20.0	152.5	144.7	7.8		
E11	繊維工業	20.8	160.0	156.3	3.7	20.2	156.9	152.6	4.3	20.8	160.4	156.8	3.6		
E12	木材・木製品製造業（家具を除く）	21.4	177.8	157.8	20.0	21.5	179.8	158.1	21.7	20.9	165.2	155.7	9.5		
E13	家具・装備品	x	x	x	x	x	x	x	x	x	x	x	x		
E14	パルプ・紙・紙加工品製造業	x	x	x	x	x	x	x	x	x	x	x	x		
E15	印刷・同関連業	21.0	176.7	155.7	21.0	21.2	188.0	160.2	27.8	20.8	159.9	149.0	10.9		
E16, E17	化学工業、石油製品・石炭製造業	x	x	x	x	x	x	x	x	x	x	x	x		
E18	プラスチック製品製造業	x	x	x	x	x	x	x	x	x	x	x	x		
E19	ゴム製品製造業	x	x	x	x	x	x	x	x	x	x	x	x		
E21	窯業・土石製品製造業	-	-	-	-	-	-	-	-	-	-	-	-		
E22	鉄鋼業	22.1	189.8	163.8	26.0	22.1	192.0	163.7	28.3	21.4	170.1	164.1	6.0		
E23	非鉄金属製造業	x	x	x	x	x	x	x	x	x	x	x	x		
E24	金属製品製造業	20.3	175.7	158.1	17.6	20.5	178.2	159.4	18.8	19.6	166.5	153.4	13.1		
E25	はん用機械器具製造業	19.7	174.6	156.8	17.8	19.7	177.4	157.6	19.8	19.5	168.4	155.0	13.4		
E26	生産用機械器具製造業	20.4	178.3	159.7	18.6	20.3	181.9	160.2	21.7	20.4	167.4	158.1	9.3		
E27	業務用機械器具製造業	x	x	x	x	x	x	x	x	x	x	x	x		
E28	電子部品・デバイス・電子回路製造業	18.9	159.3	144.5	14.8	18.9	163.0	146.3	16.7	18.8	145.3	137.6	7.7		
E29	電気機械器具製造業	19.9	177.7	158.4	19.3	20.1	180.2	160.5	19.7	18.9	169.3	151.5	17.8		
E30	情報通信機械器具製造業	20.8	170.1	159.0	11.1	21.2	176.6	163.8	12.8	20.0	155.9	148.7	7.2		
E31	輸送用機械器具製造業	19.8	173.8	156.6	17.2	20.0	175.5	158.0	17.5	18.9	164.7	149.1	15.6		
E32, E20	その他の製造業	19.1	144.3	138.8	5.5	20.3	163.0	155.0	8.0	18.2	129.7	126.1	3.6		
I-1	卸売業	19.8	167.5	157.8	9.7	20.0	173.3	161.6	11.7	19.2	149.7	145.9	3.8		
I-2	小売業	20.0	121.2	114.0	7.2	20.4	128.2	119.1	9.1	19.8	117.8	111.6	6.2		
M75	宿泊業	18.1	124.7	116.7	8.0	19.2	145.1	135.4	9.7	17.4	112.0	105.1	6.9		
MS	M一括分	14.1	83.8	80.3	3.5	14.0	88.6	82.9	5.7	14.1	81.1	78.8	2.3		
P83	医療業	19.7	147.5	140.7	6.8	18.4	139.6	131.9	7.7	20.2	150.5	144.1	6.4		
PS	P一括分	19.3	150.9	139.8	11.1	18.6	145.4	133.3	12.1	19.5	153.2	142.6	10.6		
R92	その他の事業サービス業	19.0	135.6	127.6	8.0	19.2	150.3	138.3	12.0	18.7	123.4	118.7	4.7		
RS	R一括分	19.0	154.9	144.3	10.6	19.6	163.9	151.1	12.8	18.2	143.0	135.4	7.6		

第13表-1 産業、男女別の前調査期間末、増加、減少及び本調査期間末常用労働者数

令和4年4月分
事業所規模5人以上

産 業		計							男							女						
		前調査期間末常用労働者数	増加常用労働者数	減少常用労働者数	少用労働者数	本調査期間末常用労働者数	うちパートタイム労働者数	パートタイム労働者率	前調査期間末常用労働者数	増加常用労働者数	減少常用労働者数	少用労働者数	本調査期間末常用労働者数	うちパートタイム労働者数	パートタイム労働者率	前調査期間末常用労働者数	増加常用労働者数	減少常用労働者数	少用労働者数	本調査期間末常用労働者数	うちパートタイム労働者数	パートタイム労働者率
		人	人	人	人	人	人	%	人	人	人	人	人	人	%	人	人	人	人	人	人	人
TL	調査産業計	406,736	18,513	16,251	408,998	100,938	24.7	209,026	8,080	8,881	208,225	24,185	11.6	197,710	10,433	7,370	200,773	76,753	38.2			
C	鉱業、採石業、砂利採取業	x	x	x	x	x	x	x	x	x	x	x	x	x	x	x	x	x	x	x	x	
D	建設業	37,107	579	1,749	35,937	1,500	4.2	31,237	444	1,714	29,967	537	1.8	5,870	135	35	5,970	963	16.1			
E	製造業	71,405	1,554	1,352	71,607	9,780	13.7	44,016	931	843	44,104	2,070	4.7	27,389	623	509	27,503	7,710	28.0			
F	電気・ガス・熱供給・水道業	x	x	x	x	x	x	x	x	x	x	x	x	x	x	x	x	x	x	x	x	
G	情報通信業	4,554	94	21	4,627	205	4.4	3,154	69	16	3,207	127	4.0	1,400	25	5	1,420	78	5.5			
H	運輸業、郵便業	26,874	737	149	27,462	5,705	20.8	19,867	348	89	20,126	2,610	13.0	7,007	389	60	7,336	3,095	42.2			
I	卸売業、小売業	72,608	1,378	1,338	72,648	27,334	37.6	38,985	567	424	39,128	7,603	19.4	33,623	811	914	33,520	19,731	58.9			
J	金融業、保険業	8,694	942	732	8,904	225	2.5	3,349	434	421	3,362	0	0.0	5,345	508	311	5,542	225	4.1			
K	不動産業、物品賃貸業	3,153	33	29	3,157	1,130	35.8	1,846	30	13	1,863	534	28.7	1,307	3	16	1,294	596	46.1			
L	学術研究、専門・技術サービス業	6,899	308	143	7,064	667	9.4	4,403	171	137	4,437	200	4.5	2,496	137	6	2,627	467	17.8			
M	宿泊業、飲食サービス業	30,236	2,692	1,413	31,515	19,987	63.4	8,577	466	756	8,287	2,856	34.5	21,659	2,226	657	23,228	17,131	73.8			
N	生活関連サービス業、娯楽業	12,305	775	617	12,463	7,027	56.4	5,038	532	474	5,096	1,364	26.8	7,267	243	143	7,367	5,663	76.9			
O	教育、学習支援業	24,885	4,279	5,078	24,086	5,342	22.2	10,250	2,280	2,234	10,296	2,167	21.0	14,635	1,999	2,844	13,790	3,175	23.0			
P	医療、福祉	75,216	3,813	2,413	76,616	17,068	22.3	17,437	895	904	17,428	2,786	16.0	57,779	2,918	1,509	59,188	14,282	24.1			
Q	複合サービス事業	5,457	375	390	5,442	375	6.9	3,990	319	347	3,962	220	5.6	1,467	56	43	1,480	155	10.5			
R	サービス業（他に分類されないもの）	24,855	792	690	24,957	4,508	18.1	14,991	479	430	15,040	1,101	7.3	9,864	313	260	9,917	3,407	34.4			
E09, E10	食料品製造業、飲料・たばこ・飼料製造業	18,268	433	394	18,307	4,747	25.9	7,505	191	162	7,534	1,163	15.4	10,763	242	232	10,773	3,584	33.3			
E11	繊維工業	4,059	84	45	4,098	863	21.1	594	1	4	591	1	0.2	3,465	83	41	3,507	862	24.6			
E12	木材・木製品製造業（家具を除く）	1,960	2	180	1,782	33	1.9	1,744	2	171	1,575	24	1.5	216	0	9	207	9	4.3			
E13	家具・装備品	x	x	x	x	x	x	x	x	x	x	x	x	x	x	x	x	x	x	x	x	
E14	パルプ・紙・紙加工品製造業	x	x	x	x	x	x	x	x	x	x	x	x	x	x	x	x	x	x	x	x	
E15	印刷・同関連業	1,839	31	8	1,862	213	11.4	1,101	10	2	1,109	24	2.2	738	21	6	753	189	25.1			
E16, E17	化学工業、石油製品・石炭製造業	x	x	x	x	x	x	x	x	x	x	x	x	x	x	x	x	x	x	x	x	
E18	プラスチック製品製造業	x	x	x	x	x	x	x	x	x	x	x	x	x	x	x	x	x	x	x	x	
E19	ゴム製品製造業	396	10	8	398	61	15.3	233	10	2	241	10	4.1	163	0	6	157	51	32.5			
E21	窯業・土石製品製造業	1,954	55	30	1,979	154	7.8	1,576	55	30	1,601	154	9.6	378	0	0	378	0	0.0			
E22	鉄鋼業	1,654	28	16	1,666	44	2.6	1,430	25	13	1,442	38	2.6	224	3	3	224	6	2.7			
E23	非鉄金属製造業	754	32	1	785	32	4.1	502	23	1	524	15	2.9	252	9	0	261	17	6.5			
E24	金属製品製造業	5,583	71	163	5,491	205	3.7	4,331	60	117	4,274	55	1.3	1,252	11	46	1,217	150	12.3			
E25	はん用機械器具製造業	2,282	12	17	2,277	181	7.9	1,642	10	17	1,635	87	5.3	640	2	0	642	94	14.6			
E26	生産用機械器具製造業	5,996	181	130	6,047	480	7.9	4,160	50	61	4,149	29	0.7	1,836	131	69	1,898	451	23.8			
E27	業務用機械器具製造業	x	x	x	x	x	x	x	x	x	x	x	x	x	x	x	x	x	x	x	x	
E28	電子部品・デバイス・電子回路製造業	8,505	248	51	8,702	1,221	14.0	6,228	243	51	6,420	180	2.8	2,277	5	0	2,282	1,041	45.6			
E29	電気機械器具製造業	2,399	63	35	2,427	71	2.9	1,851	53	30	1,874	22	1.2	548	10	5	553	49	8.9			
E30	情報通信機械器具製造業	1,717	52	22	1,747	256	14.7	1,093	39	20	1,112	12	1.1	624	13	2	635	244	38.4			
E31	輸送用機械器具製造業	6,031	81	116	5,996	92	1.5	5,008	73	86	4,995	32	0.6	1,023	8	30	1,001	60	6.0			
E32, E20	その他の製造業	2,349	68	61	2,356	689	29.2	891	38	1	928	93	10.0	1,458	30	60	1,428	596	41.7			
I-1	卸売業	21,027	401	272	21,156	1,956	9.2	16,282	59	199	16,142	420	2.6	4,745	342	73	5,014	1,536	30.6			
I-2	小売業	51,581	977	1,066	51,492	25,378	49.3	22,703	508	225	22,986	7,183	31.2	28,878	469	841	28,506	18,195	63.8			
M75	宿泊業	7,973	384	484	7,873	4,059	51.6	3,375	60	379	3,056	833	27.3	4,598	324	105	4,817	3,226	67.0			
MS	M一括分	22,263	2,308	929	23,642	15,928	67.4	5,202	406	377	5,231	2,023	38.7	17,061	1,902	552	18,411	13,905	75.5			
P83	医療業	28,882	1,671	612	29,941	4,392	14.7	5,800	449	228	6,021	924	15.3	23,082	1,222	384	23,920	3,468	14.5			
PS	P一括分	46,334	2,142	1,801	46,675	12,676	27.2	11,637	446	676	11,407	1,862	16.3	34,697	1,696	1,125	35,268	10,814	30.7			
R92	その他の事業サービス業	13,841	265	328	13,778	3,290	23.9	7,631	127	189	7,569	819	10.8	6,210	138	139	6,209	2,471	39.8			
RS	R一括分	11,014	527	362	11,179	1,218	10.9	7,360	352	241	7,471	282	3.8	3,654	175	121	3,708	936	25.2			

第13表-2 産業、男女別の前調査期間末、増加、減少及び本調査期間末常用労働者数

令和4年4月分
事業所規模30人以上

産 業		計							男							女						
		前調査期間末常用労働者数	増加常用労働者数	減少常用労働者数	少用労働者数	本調査期間末常用労働者数	うちパートタイム労働者数	パートタイム労働者率	前調査期間末常用労働者数	増加常用労働者数	減少常用労働者数	少用労働者数	本調査期間末常用労働者数	うちパートタイム労働者数	パートタイム労働者率	前調査期間末常用労働者数	増加常用労働者数	減少常用労働者数	少用労働者数	本調査期間末常用労働者数	うちパートタイム労働者数	パートタイム労働者率
		人	人	人	人	人	人	%	人	人	人	人	人	人	%	人	人	人	人	人	人	人
TL	調査産業計	209,694	11,030	9,759	210,965	48,131	22.8	111,972	5,193	4,957	112,208	13,955	12.4	97,722	5,837	4,802	98,757	34,176	34.6			
C	鉱業、採石業、砂利採取業	x	x	x	x	x	x	x	x	x	x	x	x	x	x	x	x	x	x	x	x	
D	建設業	12,527	251	838	11,940	870	7.3	9,819	163	803	9,179	347	3.8	2,708	88	35	2,761	523	18.9			
E	製造業	55,044	1,341	850	55,535	5,637	10.2	35,497	835	554	35,778	1,313	3.7	19,547	506	296	19,757	4,324	21.9			
F	電気・ガス・熱供給・水道業	1,727	157	136	1,748	81	4.6	1,318	111	78	1,351	6	0.4	409	46	58	397	75	18.9			
G	情報通信業	3,263	48	21	3,290	205	6.2	2,324	23	16	2,331	127	5.4	939	25	5	959	78	8.1			
H	運輸業、郵便業	14,621	260	141	14,740	2,633	17.9	11,665	200	81	11,784	1,350	11.5	2,956	60	60	2,956	1,283	43.4			
I	卸売業、小売業	27,369	428	757	27,040	16,306	60.3	11,869	174	285	11,758	3,792	32.3	15,500	254	472	15,282	12,514	81.9			
J	金融業、保険業	x	x	x	x	x	x	x	x	x	x	x	x	x	x	x	x	x	x	x	x	
K	不動産業、物品賃貸業	1,238	9	21	1,226	252	20.6	912	6	13	905	183	20.2	326	3	8	321	69	21.5			
L	学術研究、専門・技術サービス業	2,419	139	6	2,552	407	15.9	1,448	94	0	1,542	123	8.0	971	45	6	1,010	284	28.1			
M	宿泊業、飲食サービス業	8,430	465	561	8,334	6,081	73.0	3,115	195	211	3,099	1,787	57.7	5,315	270	350	5,235	4,294	82.0			
N	生活関連サービス業、娯楽業	4,076	337	134	4,279	2,047	47.8	2,310	211	60	2,461	809	32.9	1,766	126	74	1,818	1,238	68.1			
O	教育、学習支援業	13,515	2,963	2,830	13,648	2,182	16.0	6,387	1,521	1,213	6,695	982	14.7	7,128	1,442	1,617	6,953	1,200	17.3			
P	医療、福祉	42,577	3,249	2,220	43,606	6,806	15.6	12,347	757	792	12,312	1,988	16.1	30,230	2,492	1,428	31,294	4,818	15.4			
Q	複合サービス事業	3,148	310	390	3,068	375	12.2	2,519	254	347	2,426	220	9.1	629	56	43	642	155	24.1			
R	サービス業（他に分類されないもの）	16,957	641	561	17,037	4,245	24.9	8,458	375	301	8,532	924	10.8	8,499	266	260	8,505	3,321	39.0			
E09, E10	食料品製造業、飲料・たばこ・飼料製造業	14,351	365	256	14,460	3,132	21.7	6,243	191	152	6,282	759	12.1	8,108	174	104	8,178	2,373	29.0			
E11	繊維工業	2,652	39	45	2,646	455	17.2	322	1	4	319	1	0.3	2,330	38	41	2,327	454	19.5			
E12	木材・木製品製造業（家具を除く）	966	2	27	941	33	3.5	826	2	18	810	24	3.0	140	0	9	131	9	6.9			
E13	家具・装飾品	x	x	x	x	x	x	x	x	x	x	x	x	x	x	x	x	x	x	x	x	
E14	パルプ・紙・紙加工品製造業	x	x	x	x	x	x	x	x	x	x	x	x	x	x	x	x	x	x	x	x	
E15	印刷・同関連業	1,129	31	8	1,152	120	10.4	676	10	2	684	2	0.3	453	21	6	468	118	25.2			
E16, E17	化学工業、石油製品・石炭製造業	x	x	x	x	x	x	x	x	x	x	x	x	x	x	x	x	x	x	x	x	
E18	プラスチック製品製造業	x	x	x	x	x	x	x	x	x	x	x	x	x	x	x	x	x	x	x	x	
E19	ゴム製品製造業	x	x	x	x	x	x	x	x	x	x	x	x	x	x	x	x	x	x	x	x	
E21	窯業・土石製品製造業	-	-	-	-	-	-	-	-	-	-	-	-	-	-	-	-	-	-	-	-	
E22	鉄鋼業	1,261	10	16	1,255	25	2.0	1,132	7	13	1,126	20	1.8	129	3	3	129	5	3.9			
E23	非鉄金属製造業	x	x	x	x	x	x	x	x	x	x	x	x	x	x	x	x	x	x	x	x	
E24	金属製品製造業	3,626	67	67	3,626	100	2.8	2,825	60	21	2,864	7	0.2	801	7	46	762	93	12.2			
E25	はん用機械器具製造業	1,800	12	17	1,795	173	9.6	1,232	10	17	1,225	79	6.4	568	2	0	570	94	16.5			
E26	生産用機械器具製造業	4,552	181	86	4,647	86	1.9	3,460	50	61	3,449	29	0.8	1,092	131	25	1,198	57	4.8			
E27	業務用機械器具製造業	x	x	x	x	x	x	x	x	x	x	x	x	x	x	x	x	x	x	x	x	
E28	電子部品・デバイス・電子回路製造業	7,845	248	51	8,042	637	7.9	6,165	243	51	6,357	180	2.8	1,680	5	0	1,685	457	27.1			
E29	電気機械器具製造業	2,399	63	35	2,427	71	2.9	1,851	53	30	1,874	22	1.2	548	10	5	553	49	8.9			
E30	情報通信機械器具製造業	1,489	52	22	1,519	113	7.4	1,017	39	20	1,036	12	1.2	472	13	2	483	101	20.9			
E31	輸送用機械器具製造業	5,543	81	116	5,508	65	1.2	4,656	73	86	4,643	32	0.7	887	8	30	865	33	3.8			
E32, E20	その他の製造業	1,373	68	20	1,421	156	11.0	596	38	1	633	5	0.8	777	30	19	788	151	19.2			
I-1	卸売業	6,755	59	81	6,733	693	10.3	5,095	59	66	5,088	254	5.0	1,660	0	15	1,645	439	26.7			
I-2	小売業	20,614	369	676	20,307	15,613	76.9	6,774	115	219	6,670	3,538	53.0	13,840	254	457	13,637	12,075	88.5			
M75	宿泊業	4,625	225	165	4,685	2,784	59.4	1,781	60	60	1,781	674	37.8	2,844	165	105	2,904	2,110	72.7			
MS	M-括分	3,805	240	396	3,649	3,297	90.4	1,334	135	151	1,318	1,113	84.4	2,471	105	245	2,331	2,184	93.7			
P83	医療業	19,282	1,390	584	20,088	2,242	11.2	5,274	427	206	5,495	891	16.2	14,008	963	378	14,593	1,351	9.3			
PS	P-括分	23,295	1,859	1,636	23,518	4,564	19.4	7,073	330	586	6,817	1,097	16.1	16,222	1,529	1,050	16,701	3,467	20.8			
R92	その他の事業サービス業	10,118	225	261	10,082	3,060	30.4	4,583	127	122	4,588	642	14.0	5,535	98	139	5,494	2,418	44.0			
RS	R-括分	6,839	416	300	6,955	1,185	17.0	3,875	248	179	3,944	282	7.2	2,964	168	121	3,011	903	30.0			

第14表-1 産業、就業形態別の常用雇用労働者1人平均月間現金給与額

令和4年4月分

事業所規模5人以上

(単位:円)

産 業	一 般 労 働 者						パ ー ト タ イ ム 労 働 者					
	現 金 給 与 総 額	き ま っ て 支 給 する 給 与	特 別 に 支 払 わ れ た 給 与		現 金 給 与 総 額	き ま っ て 支 給 する 給 与	特 別 に 支 払 わ れ た 給 与					
			所 定 内 給 与	超 過 労 働 給 与			所 定 内 給 与	超 過 労 働 給 与				
TL	調査産業計	303,183	282,227	259,621	22,606	20,956	100,267	99,755	96,750	3,005	512	
C	鉱業、採石業、砂利採取業	x	x	x	x	x	x	x	x	x	x	
D	建設業	417,490	285,040	265,663	19,377	132,450	71,444	71,444	70,788	656	0	
E	製造業	269,710	259,420	232,796	26,624	10,290	112,764	111,772	109,045	2,727	992	
F	電気・ガス・熱供給・水道業	394,892	391,000	348,409	42,591	3,892	140,166	123,065	122,722	343	17,101	
G	情報通信業	326,084	325,111	297,498	27,613	973	238,615	228,395	209,915	18,480	10,220	
H	運輸業、郵便業	311,843	311,601	257,296	54,305	242	95,434	95,434	84,643	10,791	0	
I	卸売業、小売業	304,334	284,277	269,082	15,195	20,057	104,138	104,036	99,761	4,275	102	
J	金融業、保険業	358,347	358,347	346,246	12,101	0	272,111	270,778	270,778	0	1,333	
K	不動産業、物品賃貸業	246,150	246,108	215,129	30,979	42	125,871	124,778	124,219	559	1,093	
L	学術研究、専門・技術サービス業	299,194	298,491	278,546	19,945	703	108,049	108,049	107,769	280	0	
M	宿泊業、飲食サービス業	222,216	215,127	199,074	16,053	7,089	76,046	75,375	73,310	2,065	671	
N	生活関連サービス業、娯楽業	251,670	247,281	227,454	19,827	4,389	86,848	86,848	85,663	1,185	0	
O	教育、学習支援業	368,828	367,373	360,218	7,155	1,455	83,424	83,343	82,887	456	81	
P	医療、福祉	288,275	286,354	261,627	24,727	1,921	124,540	123,341	121,617	1,724	1,199	
Q	複合サービス事業	291,214	288,730	271,861	16,869	2,484	142,544	142,544	134,381	8,163	0	
R	サービス業（他に分類されないもの）	210,807	209,538	195,302	14,236	1,269	94,197	94,165	92,258	1,907	32	
E09、E10	食料品製造業、飲料・たばこ・飼料製造業	218,025	216,086	199,797	16,289	1,939	109,005	108,960	105,571	3,389	45	
E11	繊維工業	185,877	178,193	170,829	7,364	7,684	115,085	114,722	114,094	628	363	
E12	木材・木製品製造業(家具を除く)	237,360	237,360	223,811	13,549	0	157,439	157,439	152,772	4,667	0	
E13	家具・装備品	x	x	x	x	x	x	x	x	x	x	
E14	パルプ・紙・紙加工品製造業	x	x	x	x	x	x	x	x	x	x	
E15	印刷・同関連業	252,048	251,107	231,275	19,832	941	102,768	102,768	100,063	2,705	0	
E16、E17	化学工業、石油製品・石炭製造業	x	x	x	x	x	x	x	x	x	x	
E18	プラスチック製品製造業	x	x	x	x	x	x	x	x	x	x	
E19	ゴム製品製造業	188,257	188,257	172,366	15,891	0	103,085	103,085	103,085	0	0	
E21	窯業・土石製品製造業	198,557	198,557	195,878	2,679	0	79,781	79,781	79,532	249	0	
E22	鉄鋼業	298,733	298,733	240,820	57,913	0	152,972	152,972	151,889	1,083	0	
E23	非鉄金属製造業	236,936	236,936	207,329	29,607	0	107,024	107,024	107,024	0	0	
E24	金属製品製造業	311,960	273,176	235,522	37,654	38,784	134,159	107,028	103,403	3,625	27,131	
E25	はん用機械器具製造業	300,987	300,987	263,835	37,152	0	151,470	151,470	137,685	13,785	0	
E26	生産用機械器具製造業	299,909	299,909	264,486	35,423	0	168,516	168,516	168,269	247	0	
E27	業務用機械器具製造業	x	x	x	x	x	x	x	x	x	x	
E28	電子部品・デバイス・電子回路製造業	310,017	280,832	251,243	29,589	29,185	92,984	91,767	91,573	194	1,217	
E29	電気機械器具製造業	278,702	278,702	243,188	35,514	0	110,540	110,540	107,168	3,372	0	
E30	情報通信機械器具製造業	338,019	322,423	299,972	22,451	15,596	140,043	139,871	136,791	3,080	172	
E31	輸送用機械器具製造業	294,828	294,828	260,354	34,474	0	127,224	127,224	127,224	0	0	
E32、E20	その他の製造業	336,603	252,063	239,692	12,371	84,540	87,519	86,252	86,252	0	1,267	
I-1	卸売業	345,160	301,317	287,892	13,425	43,843	117,900	116,713	110,589	6,124	1,187	
I-2	小売業	274,188	271,695	255,194	16,501	2,493	103,124	103,102	98,964	4,138	22	
M75	宿泊業	218,996	218,132	201,504	16,628	864	88,985	88,985	86,298	2,687	0	
MS	M一括分	223,913	213,544	197,794	15,750	10,369	72,727	71,884	69,979	1,905	843	
P83	医療業	321,510	319,306	293,357	25,949	2,204	155,571	153,885	151,358	2,527	1,686	
PS	P一括分	263,515	261,804	237,986	23,818	1,711	114,155	113,120	111,665	1,455	1,035	
R92	その他の事業サービス業	186,636	186,117	174,176	11,941	519	80,594	80,551	79,355	1,196	43	
RS	R一括分	236,502	234,435	217,759	16,676	2,067	131,083	131,083	127,248	3,835	0	

第14表-2 産業、就業形態別の常用雇用労働者1人平均月間現金給与額

令和4年4月分

事業所規模30人以上

(単位:円)

産 業	一 般 労 働 者						パ ー ト タ イ ム 労 働 者					
	現 金 給 与 総 額	き ま っ て 支 給 する 給 与	所 定 内 給 与	超 過 労 働 給 与	特 別 に 支 払 わ れ た 給 与	特 別 に 支 払	現 金 給 与 総 額	き ま っ て 支 給 する 給 与	所 定 内 給 与	超 過 労 働 給 与	特 別 に 支 払 わ れ た 給 与	特 別 に 支 払
TL	調査産業計	319,868	304,313	274,866	29,447	15,555	111,786	111,154	106,444	4,710	632	632
C	鉱業、採石業、砂利採取業	x	x	x	x	x	x	x	x	x	x	x
D	建設業	425,030	334,579	308,900	25,679	90,451	53,895	53,895	52,966	929	0	0
E	製造業	281,952	269,651	239,699	29,952	12,301	114,611	113,018	110,300	2,718	1,593	1,593
F	電気・ガス・熱供給・水道業	408,756	403,483	350,357	53,126	5,273	140,166	123,065	122,722	343	17,101	17,101
G	情報通信業	359,941	358,552	325,710	32,842	1,389	238,615	228,395	209,915	18,480	10,220	10,220
H	運輸業、郵便業	333,734	333,301	272,616	60,685	433	130,699	130,699	107,912	22,787	0	0
I	卸売業、小売業	361,928	291,688	270,874	20,814	70,240	112,982	112,813	107,183	5,630	169	169
J	金融業、保険業	501,558	501,558	492,735	8,823	0	0	0	0	0	0	0
K	不動産業、物品賃貸業	216,303	216,217	204,072	12,145	86	89,227	84,387	81,910	2,477	4,840	4,840
L	学術研究、専門・技術サービス業	300,310	298,451	274,786	23,665	1,859	120,460	120,460	120,175	285	0	0
M	宿泊業、飲食サービス業	248,100	246,579	226,534	20,045	1,521	77,255	77,255	75,055	2,200	0	0
N	生活関連サービス業、娯楽業	265,709	265,667	248,029	17,638	42	90,296	90,296	86,924	3,372	0	0
O	教育、学習支援業	393,884	392,174	388,199	3,975	1,710	89,271	89,271	89,267	4	0	0
P	医療、福祉	326,328	324,245	287,178	37,067	2,083	157,868	155,807	152,444	3,363	2,061	2,061
Q	複合サービス事業	321,379	316,766	292,677	24,089	4,613	142,544	142,544	134,381	8,163	0	0
R	サービス業（他に分類されないもの）	216,784	215,176	197,936	17,240	1,608	95,738	95,704	93,718	1,986	34	34
E09、E10	食料品製造業、飲料・たばこ・飼料製造業	225,574	223,248	205,425	17,823	2,326	107,130	107,062	105,202	1,860	68	68
E11	繊維工業	190,489	179,219	173,769	5,450	11,270	116,422	115,737	114,552	1,185	685	685
E12	木材・木製品製造業（家具を除く）	257,795	257,795	233,121	24,674	0	157,439	157,439	152,772	4,667	0	0
E13	家具・装備品	x	x	x	x	x	x	x	x	x	x	x
E14	パルプ・紙・紙加工品製造業	x	x	x	x	x	x	x	x	x	x	x
E15	印刷・同関連業	272,630	272,630	246,729	25,901	0	104,655	104,655	103,965	690	0	0
E16、E17	化学工業、石油製品・石炭製造業	x	x	x	x	x	x	x	x	x	x	x
E18	プラスチック製品製造業	x	x	x	x	x	x	x	x	x	x	x
E19	ゴム製品製造業	x	x	x	x	x	x	x	x	x	x	x
E21	窯業・土石製品製造業	-	-	-	-	-	-	-	-	-	-	-
E22	鉄鋼業	322,907	322,907	250,236	72,671	0	162,385	162,385	160,885	1,500	0	0
E23	非鉄金属製造業	x	x	x	x	x	x	x	x	x	x	x
E24	金属製品製造業	342,816	284,673	244,419	40,254	58,143	201,040	132,940	125,290	7,650	68,100	68,100
E25	はん用機械器具製造業	298,392	298,392	257,817	40,575	0	154,179	154,179	139,826	14,353	0	0
E26	生産用機械器具製造業	313,240	313,240	275,370	37,870	0	114,105	114,105	112,663	1,442	0	0
E27	業務用機械器具製造業	x	x	x	x	x	x	x	x	x	x	x
E28	電子部品・デバイス・電子回路製造業	311,587	282,098	252,201	29,897	29,489	101,614	99,293	98,923	370	2,321	2,321
E29	電気機械器具製造業	278,702	278,702	243,188	35,514	0	110,540	110,540	107,168	3,372	0	0
E30	情報通信機械器具製造業	339,592	323,043	299,807	23,236	16,549	144,564	144,176	141,489	2,687	388	388
E31	輸送用機械器具製造業	296,912	296,912	259,531	37,381	0	137,828	137,828	137,828	0	0	0
E32、E20	その他の製造業	345,988	251,587	237,974	13,613	94,401	87,542	87,028	87,028	0	514	514
I-1	卸売業	415,940	291,815	272,615	19,200	124,125	127,037	123,887	108,586	15,301	3,150	3,150
I-2	小売業	291,552	291,524	268,607	22,917	28	112,353	112,318	107,121	5,197	35	35
M75	宿泊業	247,695	245,885	225,792	20,093	1,810	82,939	82,939	80,359	2,580	0	0
MS	M一括分	250,237	250,237	230,449	19,788	0	72,594	72,594	70,706	1,888	0	0
P83	医療業	350,839	349,527	315,892	33,635	1,312	192,137	191,344	187,654	3,690	793	793
PS	P一括分	303,578	300,778	260,525	40,253	2,800	141,216	138,539	135,335	3,204	2,677	2,677
R92	その他の事業サービス業	196,374	195,598	180,559	15,039	776	80,888	80,842	79,600	1,242	46	46
RS	R一括分	241,770	239,144	219,209	19,935	2,626	135,039	135,039	131,084	3,955	0	0

第15表-1 産業、就業形態別の常用雇用労働者1人平均月間出勤日数及び実労働時間

令和4年4月分
事業所規模5人以上

産 業	出 勤 日 数	一 般 労 働 者			パ ー ト タ イ ム 労 働 者				
		総 実 所 定 内 所 定 外	出 勤 日 数	総 実 所 定 内 所 定 外	出 勤 日 数	総 実 所 定 内 所 定 外			
		労働時間 労働時間 労働時間 労働時間	日	労働時間 労働時間 労働時間 労働時間	日	労働時間 労働時間 労働時間 労働時間			
TL	調査産業計	20.7	167.7	155.3	12.4	16.7	91.6	89.2	2.4
C	鉱業、採石業、砂利採取業	x	x	x	x	x	x	x	x
D	建設業	21.2	166.1	154.5	11.6	9.3	56.8	56.4	0.4
E	製造業	20.4	171.8	157.4	14.4	17.4	109.5	107.3	2.2
F	電気・ガス・熱供給・水道業	18.9	161.9	147.5	14.4	15.9	96.1	95.8	0.3
G	情報通信業	19.9	168.1	156.4	11.7	18.3	137.0	126.6	10.4
H	運輸業、郵便業	22.2	182.1	163.2	18.9	15.6	94.9	84.3	10.6
I	卸売業、小売業	21.2	173.0	161.5	11.5	20.2	101.1	97.5	3.6
J	金融業、保険業	18.1	142.5	134.6	7.9	13.7	88.8	88.8	0.0
K	不動産業、物品賃貸業	20.7	163.1	146.0	17.1	17.3	96.8	96.3	0.5
L	学術研究、専門・技術サービス業	19.9	164.1	154.1	10.0	15.3	101.0	100.5	0.5
M	宿泊業、飲食サービス業	21.4	178.3	165.0	13.3	15.3	82.5	80.8	1.7
N	生活関連サービス業、娯楽業	23.0	183.3	168.9	14.4	17.3	88.3	88.1	0.2
O	教育、学習支援業	19.3	164.5	142.7	21.8	11.2	62.4	62.2	0.2
P	医療、福祉	20.7	160.8	153.3	7.5	14.8	88.0	87.1	0.9
Q	複合サービス事業	18.9	156.0	144.4	11.6	19.3	125.6	118.2	7.4
R	サービス業（他に分類されないもの）	20.1	158.8	149.2	9.6	16.1	89.8	88.4	1.4
E09、E10	食料品製造業、飲料・たばこ・飼料製造業	21.1	171.8	160.6	11.2	18.4	112.9	110.2	2.7
E11	繊維工業	20.3	163.7	157.5	6.2	16.0	101.0	100.3	0.7
E12	木材・木製品製造業（家具を除く）	20.7	165.3	154.2	11.1	25.6	141.7	139.5	2.2
E13	家具・装備品	x	x	x	x	x	x	x	x
E14	パルプ・紙・紙加工品製造業	x	x	x	x	x	x	x	x
E15	印刷・同関連業	20.7	176.9	159.8	17.1	17.7	101.4	99.1	2.3
E16、E17	化学工業、石油製品・石炭製造業	x	x	x	x	x	x	x	x
E18	プラスチック製品製造業	x	x	x	x	x	x	x	x
E19	ゴム製品製造業	21.5	167.2	155.3	11.9	18.7	110.3	110.3	0.0
E21	窯業・土石製品製造業	21.8	162.8	161.0	1.8	8.3	64.0	63.8	0.2
E22	鉄鋼業	22.1	188.6	166.7	21.9	21.2	138.6	137.8	0.8
E23	非鉄金属製造業	22.3	197.5	176.9	20.6	15.4	100.2	100.2	0.0
E24	金属製品製造業	21.2	184.6	165.3	19.3	12.7	82.6	78.8	3.8
E25	はん用機械器具製造業	20.0	181.3	159.7	21.6	19.0	144.4	136.6	7.8
E26	生産用機械器具製造業	20.3	175.2	157.0	18.2	20.8	154.4	154.0	0.4
E27	業務用機械器具製造業	x	x	x	x	x	x	x	x
E28	電子部品・デバイス・電子回路製造業	18.8	162.4	146.5	15.9	13.8	82.2	82.0	0.2
E29	電気機械器具製造業	20.0	180.1	160.4	19.7	13.4	94.7	91.4	3.3
E30	情報通信機械器具製造業	21.0	173.4	162.0	11.4	19.9	143.8	141.1	2.7
E31	輸送用機械器具製造業	20.1	174.4	158.3	16.1	19.4	114.8	114.8	0.0
E32、E20	その他の製造業	19.8	156.2	149.3	6.9	17.7	96.3	96.1	0.2
I-1	卸売業	21.0	174.5	165.1	9.4	20.4	119.6	116.4	3.2
I-2	小売業	21.4	172.1	159.0	13.1	20.2	99.8	96.1	3.7
M75	宿泊業	20.8	172.3	156.6	15.7	17.4	95.4	92.6	2.8
MS	M一括分	21.8	181.5	169.4	12.1	14.8	79.2	77.8	1.4
P83	医療業	21.5	159.1	152.1	7.0	14.7	80.9	80.2	0.7
PS	P一括分	20.1	162.1	154.2	7.9	14.9	90.3	89.4	0.9
R92	その他の事業サービス業	19.3	151.4	142.5	8.9	15.9	81.0	80.0	1.0
RS	R一括分	20.9	166.7	156.4	10.3	16.5	114.1	111.4	2.7

第15表-2 産業、就業形態別の常用雇用労働者1人平均月間出勤日数及び実労働時間

令和4年4月分

事業所規模30人以上

産 業	出 勤 日 数	一 般 労 働 者			パ ー ト タ イ ム 労 働 者				
		総	実	所	所	総	実	所	
		労働時間	労働時間	定内労働時間	定外労働時間	労働時間	労働時間	定内労働時間	
TL	調査産業計	日 20.3	時間 168.9	時間 154.0	時間 14.9	日 16.8	時間 96.5	時間 92.4	時間 4.1
C	鉱業、採石業、砂利採取業	x	x	x	x	x	x	x	x
D	建設業	20.9	169.6	155.7	13.9	6.5	45.5	45.0	0.5
E	製造業	20.2	172.8	157.3	15.5	18.0	113.1	110.6	2.5
F	電気・ガス・熱供給・水道業	18.9	166.6	149.0	17.6	15.9	96.1	95.8	0.3
G	情報通信業	19.4	164.1	151.5	12.6	18.3	137.0	126.6	10.4
H	運輸業、郵便業	21.5	183.1	157.9	25.2	19.0	130.9	108.4	22.5
I	卸売業、小売業	20.4	174.7	162.9	11.8	19.7	105.6	100.4	5.2
J	金融業、保険業	19.5	156.1	149.1	7.0	0.0	0.0	0.0	0.0
K	不動産業、物品賃貸業	20.5	170.1	161.1	9.0	16.7	88.7	86.6	2.1
L	学術研究、専門・技術サービス業	19.9	163.4	153.0	10.4	15.9	111.7	111.3	0.4
M	宿泊業、飲食サービス業	21.2	183.0	166.1	16.9	14.5	78.4	76.4	2.0
N	生活関連サービス業、娯楽業	21.2	173.5	162.1	11.4	15.6	79.2	78.4	0.8
O	教育、学習支援業	19.5	170.1	143.8	26.3	10.1	57.0	56.9	0.1
P	医療、福祉	20.3	160.7	150.2	10.5	14.8	89.3	87.5	1.8
Q	複合サービス事業	18.8	160.2	145.1	15.1	19.3	125.6	118.2	7.4
R	サービス業（他に分類されないもの）	19.8	160.8	149.2	11.6	16.4	91.5	90.0	1.5
E09、E10	食料品製造業、飲料・たばこ・飼料製造業	21.2	175.2	163.0	12.2	17.5	108.4	106.3	2.1
E11	繊維工業	21.0	168.3	164.1	4.2	19.8	120.6	119.2	1.4
E12	木材・木製品製造業（家具を除く）	21.3	178.8	158.3	20.5	25.6	141.7	139.5	2.2
E13	家具・装備品	x	x	x	x	x	x	x	x
E14	パルプ・紙・紙加工品製造業	x	x	x	x	x	x	x	x
E15	印刷・同関連業	21.1	184.7	161.4	23.3	20.6	105.3	104.7	0.6
E16、E17	化学工業、石油製品・石炭製造業	x	x	x	x	x	x	x	x
E18	プラスチック製品製造業	x	x	x	x	x	x	x	x
E19	ゴム製品製造業	x	x	x	x	x	x	x	x
E21	窯業・土石製品製造業	-	-	-	-	-	-	-	-
E22	鉄鋼業	22.1	190.9	164.4	26.5	18.7	133.3	132.2	1.1
E23	非鉄金属製造業	x	x	x	x	x	x	x	x
E24	金属製品製造業	20.4	177.5	159.6	17.9	18.9	114.2	106.1	8.1
E25	はん用機械器具製造業	19.7	177.4	158.6	18.8	18.9	148.0	139.9	8.1
E26	生産用機械器具製造業	20.4	179.4	160.5	18.9	20.0	115.2	113.3	1.9
E27	業務用機械器具製造業	x	x	x	x	x	x	x	x
E28	電子部品・デバイス・電子回路製造業	18.9	163.5	147.4	16.1	18.2	111.6	111.3	0.3
E29	電気機械器具製造業	20.0	180.1	160.4	19.7	13.4	94.7	91.4	3.3
E30	情報通信機械器具製造業	21.0	173.2	161.4	11.8	18.9	131.3	129.6	1.7
E31	輸送用機械器具製造業	19.8	174.3	156.9	17.4	21.0	127.0	127.0	0.0
E32、E20	その他の製造業	19.7	153.0	146.7	6.3	14.4	78.6	78.6	0.0
I-1	卸売業	20.0	172.9	162.9	10.0	18.4	121.7	113.9	7.8
I-2	小売業	20.9	177.0	162.8	14.2	19.7	104.9	99.8	5.1
M75	宿泊業	21.2	181.2	165.8	15.4	16.0	85.9	83.0	2.9
MS	M一括分	21.2	192.0	167.4	24.6	13.3	72.2	71.0	1.2
P83	医療業	20.6	155.6	148.1	7.5	12.9	84.3	83.6	0.7
PS	P一括分	20.1	165.4	152.2	13.2	15.8	91.8	89.5	2.3
R92	その他の事業サービス業	20.1	159.3	148.2	11.1	16.3	81.8	80.8	1.0
RS	R一括分	19.5	162.6	150.4	12.2	16.6	117.0	114.3	2.7

第16表-1 産業、就業形態別の前調査期間末、増加、減少及び本調査期間末常用労働者数

令和4年4月分

事業所規模5人以上

(単位:人)

産 業	一 般 労 働 者					パ ー ト タ イ ム 労 働 者						
	前 調 査 期 間 末	増	加	減	少	本 調 査 期 間 末	前 調 査 期 間 末	増	加	減	少	本 調 査 期 間 末
	一 般 労 働 者 数	一 般 労 働 者 数	一 般 労 働 者 数	一 般 労 働 者 数	一 般 労 働 者 数	一 般 労 働 者 数	一 般 労 働 者 数	一 般 労 働 者 数	一 般 労 働 者 数	一 般 労 働 者 数	一 般 労 働 者 数	一 般 労 働 者 数
TL	調査産業計	306,276	12,951		11,060	308,060	100,460		5,562		5,191	100,938
C	鉱業、採石業、砂利採取業	x	x		x	x	x		x		x	x
D	建設業	34,845		570		1,025	34,437		2,262		9	724
E	製造業	61,457		1,357		965	61,827		9,948		197	387
F	電気・ガス・熱供給・水道業	x		x		x	x		x		x	x
G	情報通信業	4,359		84		21	4,422		195		10	0
H	運輸業、郵便業	21,276		384		60	21,757		5,598		353	89
I	卸売業、小売業	45,140		911		738	45,314		27,468		467	600
J	金融業、保険業	8,469		942		732	8,679		225		0	0
K	不動産業、物品賃貸業	2,015		33		21	2,027		1,138		0	8
L	学術研究、専門・技術サービス業	6,310		212		143	6,397		589		96	0
M	宿泊業、飲食サービス業	11,459		635		489	11,528		18,777		2,057	924
N	生活関連サービス業、娯楽業	5,391		383		341	5,436		6,914		392	276
O	教育、学習支援業	19,552		3,136		3,722	18,744		5,333		1,143	1,356
P	医療、福祉	58,230		3,129		1,824	59,548		16,986		684	589
Q	複合サービス事業	5,082		375		381	5,067		375		0	9
R	サービス業（他に分類されないもの）	20,295		655		484	20,449		4,560		137	206
E09、E10	食料品製造業、飲料・たばこ・飼料製造業	13,516		310		265	13,560		4,752		123	129
E11	繊維工業	3,186		84		35	3,235		873		0	10
E12	木材・木製品製造業(家具を除く)	1,936		2		180	1,749		24		0	0
E13	家具・装備品	x		x		x	x		x		x	x
E14	パルプ・紙・紙加工品製造業	x		x		x	x		x		x	x
E15	印刷・同関連業	1,638		19		6	1,649		201		12	2
E16、E17	化学工業、石油製品・石炭製造業	x		x		x	x		x		x	x
E18	プラスチック製品製造業	x		x		x	x		x		x	x
E19	ゴム製品製造業	339		10		6	337		57		0	2
E21	窯業・土石製品製造業	1,770		55		0	1,825		184		0	30
E22	鉄鋼業	1,626		10		13	1,622		28		18	3
E23	非鉄金属製造業	745		10		1	753		9		22	0
E24	金属製品製造業	5,286		67		67	5,286		297		4	96
E25	はん用機械器具製造業	2,101		12		17	2,096		181		0	0
E26	生産用機械器具製造業	5,472		181		86	5,567		524		0	44
E27	業務用機械器具製造業	x		x		x	x		x		x	x
E28	電子部品・デバイス・電子回路製造業	7,270		248		37	7,481		1,235		0	14
E29	電気機械器具製造業	2,333		58		35	2,356		66		5	0
E30	情報通信機械器具製造業	1,460		50		20	1,491		257		2	2
E31	輸送用機械器具製造業	5,953		71		116	5,904		78		10	0
E32、E20	その他の製造業	1,608		67		8	1,667		741		1	53
I-1	卸売業	19,221		220		243	19,200		1,806		181	29
I-2	小売業	25,919		691		495	26,114		25,662		286	571
M75	宿泊業	4,118		75		220	3,814		3,855		309	264
MS	M一括分	7,341		560		269	7,714		14,922		1,748	660
P83	医療業	24,736		1,290		482	25,549		4,146		381	130
PS	P一括分	33,494		1,839		1,342	33,999		12,840		303	459
R92	その他の事業サービス業	10,506		189		200	10,488		3,335		76	128
RS	R一括分	9,789		466		284	9,961		1,225		61	78

第16表-2 産業、就業形態別の前調査期間末、増加、減少及び本調査期間末常用労働者数

令和4年4月分

事業所規模30人以上

(単位:人)

産 業	一 般 労 働 者				パ ー ト タ イ ム 労 働 者							
	前 調 査 期 間 末	増	加	減	少	本 調 査 期 間 末	前 調 査 期 間 末	増	加	減	少	本 調 査 期 間 末
	一 般 労 働 者 数	一 般 労 働 者 数	一 般 労 働 者 数	一 般 労 働 者 数	一 般 労 働 者 数	一 般 労 働 者 数	一 般 労 働 者 数	一 般 労 働 者 数	一 般 労 働 者 数	一 般 労 働 者 数	一 般 労 働 者 数	一 般 労 働 者 数
TL	調査産業計	160,439	9,029	6,607	162,834	49,255	2,001	3,152	48,131			
C	鉱業、採石業、砂利採取業	x	x	x	x	x	x	x	x			x
D	建設業	11,045	242	216	11,070	1,482	9	622	870			
E	製造業	49,432	1,215	736	49,898	5,612	126	114	5,637			
F	電気・ガス・熱供給・水道業	1,639	140	113	1,667	88	17	23	81			
G	情報通信業	3,068	38	21	3,085	195	10	0	205			
H	運輸業、郵便業	11,938	236	60	12,107	2,683	24	81	2,633			
I	卸売業、小売業	10,601	288	157	10,734	16,768	140	600	16,306			
J	金融業、保険業	x	x	x	x	x	x	x	x			x
K	不動産業、物品賃貸業	978	9	13	974	260	0	8	252			
L	学術研究、専門・技術サービス業	2,013	120	6	2,145	406	19	0	407			
M	宿泊業、飲食サービス業	2,252	93	93	2,253	6,178	372	468	6,081			
N	生活関連サービス業、娯楽業	2,098	196	64	2,232	1,978	141	70	2,047			
O	教育、学習支援業	11,449	2,313	2,295	11,466	2,066	650	535	2,182			
P	医療、福祉	35,665	2,886	1,749	36,800	6,912	363	471	6,806			
Q	複合サービス事業	2,773	310	381	2,693	375	0	9	375			
R	サービス業（他に分類されないもの）	12,709	511	410	12,792	4,248	130	151	4,245			
E09、E10	食料品製造業、飲料・たばこ・飼料製造業	11,241	276	189	11,328	3,110	89	67	3,132			
E11	繊維工業	2,187	39	35	2,191	465	0	10	455			
E12	木材・木製品製造業(家具を除く)	942	2	27	908	24	0	0	33			
E13	家具・装備品	x	x	x	x	x	x	x	x			
E14	パルプ・紙・紙加工品製造業	x	x	x	x	x	x	x	x			
E15	印刷・同関連業	1,020	19	6	1,032	109	12	2	120			
E16、E17	化学工業、石油製品・石炭製造業	x	x	x	x	x	x	x	x			
E18	プラスチック製品製造業	x	x	x	x	x	x	x	x			
E19	ゴム製品製造業	x	x	x	x	x	x	x	x			
E21	窯業・土石製品製造業	-	-	-	-	-	-	-	-			
E22	鉄鋼業	1,234	10	13	1,230	27	0	3	25			
E23	非鉄金属製造業	x	x	x	x	x	x	x	x			
E24	金属製品製造業	3,526	67	67	3,526	100	0	0	100			
E25	はん用機械器具製造業	1,627	12	17	1,622	173	0	0	173			
E26	生産用機械器具製造業	4,466	181	86	4,561	86	0	0	86			
E27	業務用機械器具製造業	x	x	x	x	x	x	x	x			
E28	電子部品・デバイス・電子回路製造業	7,194	248	37	7,405	651	0	14	637			
E29	電気機械器具製造業	2,333	58	35	2,356	66	5	0	71			
E30	情報通信機械器具製造業	1,375	50	20	1,406	114	2	2	113			
E31	輸送用機械器具製造業	5,492	71	116	5,443	51	10	0	65			
E32、E20	その他の製造業	1,206	67	8	1,265	167	1	12	156			
I-1	卸売業	6,031	59	52	6,040	724	0	29	693			
I-2	小売業	4,570	229	105	4,694	16,044	140	571	15,613			
M75	宿泊業	1,886	75	60	1,901	2,739	150	105	2,784			
MS	M一括分	366	18	33	352	3,439	222	363	3,297			
P83	医療業	17,038	1,290	482	17,846	2,244	100	102	2,242			
PS	P一括分	18,627	1,596	1,267	18,954	4,668	263	369	4,564			
R92	その他の事業サービス業	7,014	149	133	7,022	3,104	76	128	3,060			
RS	R一括分	5,695	362	277	5,770	1,144	54	23	1,185			

第17表 事業所規模、男女別常用雇用労働者の1人平均月間現金給与額(調査産業計)

令和4年4月分

(単位:円)

事業所規模	計					男			女		
	現金給与	きまって支	特別に支払		現金給与	きまって支	特別に支払	現金給与	きまって支	特別に支払	
	総額	給する給与	所定内給与	超過労働給	われた給与	総額	給する給与	われた給与	総額	給する給与	われた給与
5~29人	233,270	213,306	201,879	11,427	19,964	293,704	259,426	34,278	175,508	169,225	6,283
30~99人	271,529	254,040	233,023	21,017	17,489	321,448	296,059	25,389	210,644	202,791	7,853
100人以上	271,904	266,567	239,454	27,113	5,337	326,282	318,953	7,329	214,817	211,572	3,245

第18表 事業所規模、男女別常用雇用労働者の1人平均月間出勤日数及び実労働時間(調査産業計)

令和4年4月分

事業所規模	計				男				女			
	出勤日数	総実労働時間	所定内労働時間	所定外労働時間	出勤日数	総実労働時間	所定内労働時間	所定外労働時間	出勤日数	総実労働時間	所定内労働時間	所定外労働時間
	日	時間	時間	時間	日	時間	時間	時間	日	時間	時間	時間
5~29人	19.9	145.4	138.1	7.3	20.9	159.8	149.8	10.0	19.0	131.7	126.9	4.8
30~99人	19.5	151.4	139.3	12.1	20.0	160.1	145.7	14.4	19.0	140.6	131.4	9.2
100人以上	19.4	153.1	140.3	12.8	19.5	164.3	146.8	17.5	19.3	141.4	133.5	7.9

Ⅲ 参考資料

全国・岩手県の結果

(調査産業計、事業所規模5人以上)

令和4年4月分

年 月	全 国 (確 報)		岩 手 県	
	実 数	前 年 比 (差)	実 数	前 年 比 (差)
月間現金給与額				
	円	%	円	%
現金給与総額	282,437	1.3	253,086	2.8
きまって支給する給与	270,840	1.3	237,177	0.4
所定内給与	251,076	1.0	219,410	▲ 0.1
月間実労働時間数等				
	時間	%	時間	%
総実労働時間	141.5	▲ 1.3	148.8	▲ 2.6
所定内労働時間	130.8	▲ 1.9	138.9	▲ 2.8
所定外労働時間	10.7	5.7	9.9	1.0
	日	日	日	日
出勤日数	18.3	▲ 0.3	19.7	▲ 0.5
常用雇用				
	千人	%	千人	%
本調査期間末	51,146	0.5	409	0.9
	%	ポイント	%	ポイント
パートタイム労働者比率	31.18	0.47	24.7	▲ 0.9

※全国値は確報値。最新のデータについては厚生労働省のホームページを確認してください。