

# 毎月勤労統計調査地方調査結果

～岩手県の賃金、労働時間及び雇用の動き～

令和6年7月分

～毎月勤労統計調査(通称「毎勤」)とは～

## <どんな調査か>

- ・大正12年に始まり100年以上の歴史を持つ統計調査です。
- ・国の重要な統計を作成する調査として、統計法に基づく「基幹統計調査」に指定されています。
- ・主として、労働者の賃金、労働時間及び労働者数を調べています。

## <どのように利用されているか>

- ・労使間における労働時間、給与等の改定の基礎資料として使われます。
- ・失業給付(基本手当)、労働者災害補償(休業補償)の額の改訂に使われます。  
(注:雇用保険法第18条、労働基準法第76条)
- ・国民(県民)経済計算の推計に使われます。
- ・その他あらゆる労働、経済問題の基礎資料に使われ、また日本の労働事情の海外への紹介、国連への報告などにも使われています。

## <令和6年分の公表値に係る留意事項>

令和6年1月分新集計において、母集団労働者数の更新作業(ベンチマーク更新)を行いました。ベンチマーク更新に伴って賃金・労働時間及びパートタイム労働者比率に乖離が生じることから、令和6年の前年同月比等については、令和5年にベンチマーク更新を行った参考値を作成し、この参考値と令和6年の値を比較することにより算出しています。

令和6年9月30日

岩手県ふるさと振興部

## 毎月勤労統計調査地方調査の説明

### 1 調査の目的

この調査は、統計法に基づく基幹統計で、岩手県における毎月の賃金、労働時間及び雇用についての変動を明らかにすることを目的としています。

### 2 調査の対象

この調査は、日本標準産業分類（平成25年10月改訂）に定める鉱業、採石業、砂利採取業、建設業、製造業、電気・ガス・熱供給・水道業、情報通信業、運輸業、郵便業、卸売業、小売業、金融業、保険業、不動産業、物品賃貸業、学術研究、専門・技術サービス業、宿泊業、飲食サービス業、生活関連サービス業、娯楽業（その他の生活関連サービス業のうち家事サービス業を除く）、教育、学習支援業、医療、福祉、複合サービス事業、サービス業（他に分類されないもの）（外国公務を除く）に属し、常時5人以上の常用労働者を雇用する事業所のうち厚生労働大臣が指定した約600事業所を対象として調査を行っています。

### 3 調査方法等

#### 第一種事業所（常用労働者30人以上規模の事業所）

事業所母集団データベースの最新の年次フレームによる全数名簿を母集団として、産業、規模別に区分けし、所定の抽出率で無作為に調査対象事業所を抽出しています。また、従来の2～3年に一度行う総入替え方式から、毎年1月分調査時に行う部分入替え方式に平成30年の調査から変更されています。

調査票については、事業主が記入して郵送により提出する方式のほか、インターネット回線を利用したオンライン方式によっても提出が可能となっています。

#### 第二種事業所（常用労働者5～29人規模の事業所）

経済センサスの調査区を用いて設定した毎勤第二種基本調査区から、一定数の調査区を選定したうえで5～29人規模の事業所名簿を作成し、その中から産業別に所定の抽出率で事業所を抽出し、第二種事業所として指定しています。

調査については、統計調査員が調査対象事業所を訪問し調査票を作成する実地調査のほか、インターネット回線を利用したオンライン方式によっても調査票の提出が可能となっています。

### 4 調査事項の説明

#### (1) 現金給与額

##### 現金給与額とは

所得税、社会保険料、組合費等を差し引く前の総額のことです。

##### きまって支給する給与とは

労働契約、労働協約あるいは事業所の給与規則等によってあらかじめ定められている支給条件、算定方法によって支給される給与のことで、超過労働給与（超過勤務手当）、毎月支給される住宅手当、通勤手当などを含みます。「所定内給与」と「超過労働給与（所定外給与）」の合計額です。

##### 所定内給与とは

きまって支給する給与のうち超過労働給与以外のものです。超過労働給与（所定外給与）とは、所定の労働時間を超える労働に対して支給される給与や、休日労働、深夜労働に対して支給する給与のことであり、時間外手当、早朝出勤手当、休日出勤手当、深夜手当等です。

##### 特別に支払われた給与とは

一時的または突発的理由に基づいて、あらかじめ定められた契約や規則等によらないで労働者に現実に支払われた給与や、あらかじめ支給条件、算定方法等が定められていても、その給与の算定が3か月を超える期間ごとに行われるものを言います。具体的には、賞与のほか、定昇・ベースアップの差額追給分、3か月を超える期間で支給される通勤手当などをいいます。

##### 現金給与総額とは

「きまって支給する給与」と「特別に支払われた給与」の合計額です。

#### (2) 出勤日数

労働者が業務遂行のため実際に出勤した日数のことです。有給でも事業所に出勤しない日は出勤日にはなりません。1日のうち1時間でも就業すれば出勤日となります。

### (3) 実労働時間

#### 実労働時間数とは

調査期間中に労働者が実際に労働した時間数のことで、休憩時間は除かれます。鉱業の坑内夫の休憩時間や運輸関係労働者等のいわゆる手待時間は含めますが、本来の職務外として行われる宿日直の時間数は含めません。

#### 所定内労働時間数とは

事業所の就業規則で定められた正規の始業時刻と終業時刻との間から休憩時間を差し引いた実労働時間数のことです。

#### 所定外労働時間とは

早出、残業、臨時の呼出、休日出勤等の実労働時間のことです。

#### 総実労働時間数とは

「所定内労働時間数」と「所定外労働時間数」との合計です。

### (4) 常用労働者

#### 常用労働者とは

事業所に雇われて働いている人で次のいずれかに該当する人です。（平成30年1月分調査から常用労働者の定義が変更されました。）

- ア 期間を定めずに雇われている人
- イ 1か月以上の期間を定めて雇われている人

#### パートタイム労働者とは

常用労働者のうち次のいずれかに該当する人です。

- ア 1日の所定労働時間が一般の労働者よりも短い人
- イ 1日の所定労働時間が一般の労働者と同じで1週の所定労働日数が一般の労働者よりも少ない人

#### 一般労働者とは

常用労働者のうち「パートタイム労働者」以外の人です。

#### パートタイム労働者比率

常用労働者に占めるパートタイム労働者の割合のことです。

# 利用上の注意

- この調査結果の数値は、調査事業所からの報告を基にして本県の規模5人以上のすべての事業所に  
対応するよう復元して算定したものです。
- この調査の30人以上の事業所については、従来の2～3年に一度行う総入替え方式から、毎年1月  
分調査時に行う部分入替え方式に平成30年分の調査から変更しました。  
従来の総入替え方式においては、入替え時に一定の断層が生じていたため、賃金、労働時間指数と  
その増減率については過去に遡った改訂を行っていましたが、部分入替え方式導入により断層は縮小  
することから、過去に遡った改訂は行っていません。
- 令和6年1月調査において、労働者数推計を当時利用できる最新のデータ（令和3年経済センサ  
ス一活動調査）に基づき更新（ベンチマーク更新）しました。ベンチマーク更新に伴い常用雇用指数及  
びその前年同月比等は、過去に遡って改訂しています。賃金、労働時間及びパートタイム労働者比率  
の令和6年（1月分新集計以降）の前年同月比等については、令和5年にベンチマーク更新を実施し  
た参考値を作成し、この参考値と令和6年の値を比較することにより、ベンチマーク更新の影響を取  
り除いて算出しているため、指数から算出した場合と一致しません。  
（参考）<https://www.mhlw.go.jp/toukei/list/dl/maikin-kaisetsu-20240408.pdf>
- 指数の基準時を2015年（平成27年）から2020年（令和2年）に更新する基準時更新を併せて行い、  
令和4年1月分新集計公表時から、令和2年平均を100とする令和2年基準としました。  
これに伴い、令和4年1月分以降と比較できるように、令和3年12月分までの指数を令和2年平均  
が100となるように改訂しました。  
令和3年12月分までの増減率は、一部を除き、改訂前の指数で計算しているため、改訂後の指数で  
計算した場合と必ずしも一致しません。
- 前年比などの増減率は指数等により算出しており、実数で計算した場合と必ずしも一致しません。  
また、指数表中、指数の各年平均値は単純平均で算定しています。
- 平成29年1月分結果から、平成25年10月に改訂された日本標準産業分類に基づき公表しています。
- 調査事業所が少ないため調査結果を秘匿している産業もありますが、「調査産業計」には含めて集  
計しています。
- 統計表（実数表）の各一括部分の内容は以下のとおりです。

表 示	内 容
M一括分	産業大分類M「宿泊業、飲食サービス業」のうち 「M76 飲食店」及び「M77 持ち帰り・配達飲食サービス業」
P一括分	産業大分類P「医療、福祉」のうち 「P84 保健衛生」及び「P85 社会保険・社会福祉・介護事業」
R一括分	産業大分類Rサービス業（他に分類されないもの）のうち 「R88 廃棄物処理業」、「R89 自動車整備業」、「R90 機械等修理業（別掲を除く）」、「R91 職業紹介・労働者派遣業」、「R93 政治・経済・文化団体」、「R94 宗教」及び「R95 その他のサービス業」

- 統計表中符号の用法は次のとおりです。  
「-」 → 該当数値なし  
「0」 → 単位未満  
「▲」 → マイナス（負）  
「X」 → 調査事業所が2以下のため秘匿

※この調査結果を利用して印刷物等を刊行した場合は、1部を送付くださるようお願いします。

《問い合わせ先》

〒020-8570 岩手県盛岡市内丸10番1号

岩手県ふるさと振興部調査統計課経済統計担当

T E L 019-629-5306

F A X 019-629-5309

# 目 次

## I 調査結果の概要

### 1 賃金の動き

- (1) 事業所規模 5 人以上（調査産業計） 1
- (2) 事業所規模30人以上（調査産業計） 1

### 2 労働時間の動き

- (1) 事業所規模 5 人以上（調査産業計） 3
- (2) 事業所規模30人以上（調査産業計） 3

### 3 雇用の動き

- (1) 事業所規模 5 人以上（調査産業計） 5
- (2) 事業所規模30人以上（調査産業計） 5

## II 統計表

### 1 指数表

- 第1表 規模、産業別名目賃金指数（現金給与総額） 7
- 第2表 規模、産業別実質賃金指数（現金給与総額） 8
- 第3表 規模、産業別名目賃金指数（きまって支給する給与） 9
- 第4表 規模、産業別実質賃金指数（きまって支給する給与） 10
- 第5表 規模、産業別名目賃金指数（所定内給与） 11
- 第6表 規模、産業別労働時間指数（総実労働時間） 12
- 第7表 規模、産業別労働時間指数（所定内労働時間） 13
- 第8表 規模、産業別労働時間指数（所定外労働時間） 14
- 第9表 規模、産業別常用雇用指数 15
- 第10表 規模、産業別パートタイム労働者比率 16

### 2 実数表

- 第11表 産業、男女別常用雇用労働者の1人平均月間現金給与額 17
- 第12表 産業、男女別常用雇用労働者の1人平均月間出勤日数及び実労働時間 19
- 第13表 産業、男女別の前調査期間末、増加、減少及び本調査期間末常用労働者数 21
- 第14表 産業、就業形態別の常用雇用労働者1人平均月間現金給与額 23
- 第15表 産業、就業形態別の常用雇用労働者1人平均月間出勤日数及び実労働時間 25
- 第16表 産業、就業形態別の前調査期間末、増加、減少及び本調査期間末常用労働者数 27
- 第17表 事業所規模、男女別常用雇用労働者の1人平均月間現金給与額 29
- 第18表 事業所規模、男女別常用雇用労働者の1人平均月間出勤日数及び実労働時間 29

## III 参考資料

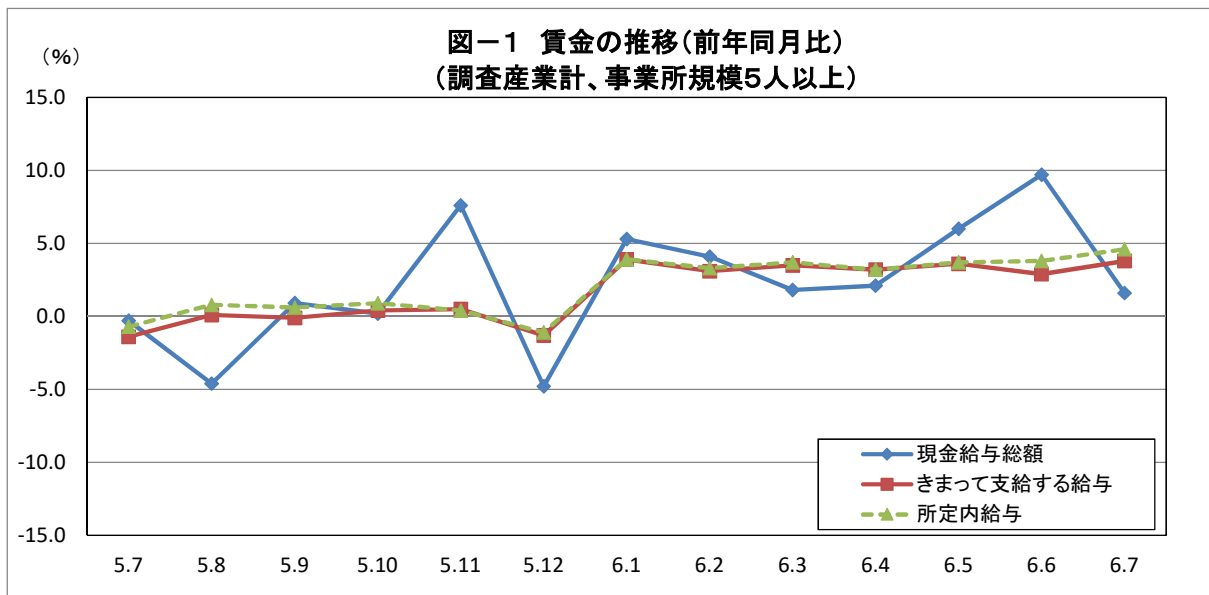
- 全国・岩手県の結果 30

# I 調査結果の概要

## 1 賃金の動き

### (1) 事業所規模5人以上(調査産業計)

7月分の1人平均現金給与総額は、規模5人以上の事業所で336,319円、前年同月比1.6%増となりました。このうち、きまって支給する給与は251,850円、前年同月比3.8%増となりました。きまって支給する給与のうち所定内給与は236,647円、前年同月比4.6%増となりました。



### (2) 事業所規模30人以上(調査産業計)

7月分の1人平均現金給与総額は、規模30人以上の事業所で348,005円、前年同月比3.5%減となりました。このうち、きまって支給する給与は263,219円、前年同月比1.9%増となりました。きまって支給する給与のうち所定内給与は243,522円、前年同月比2.3%増となりました。

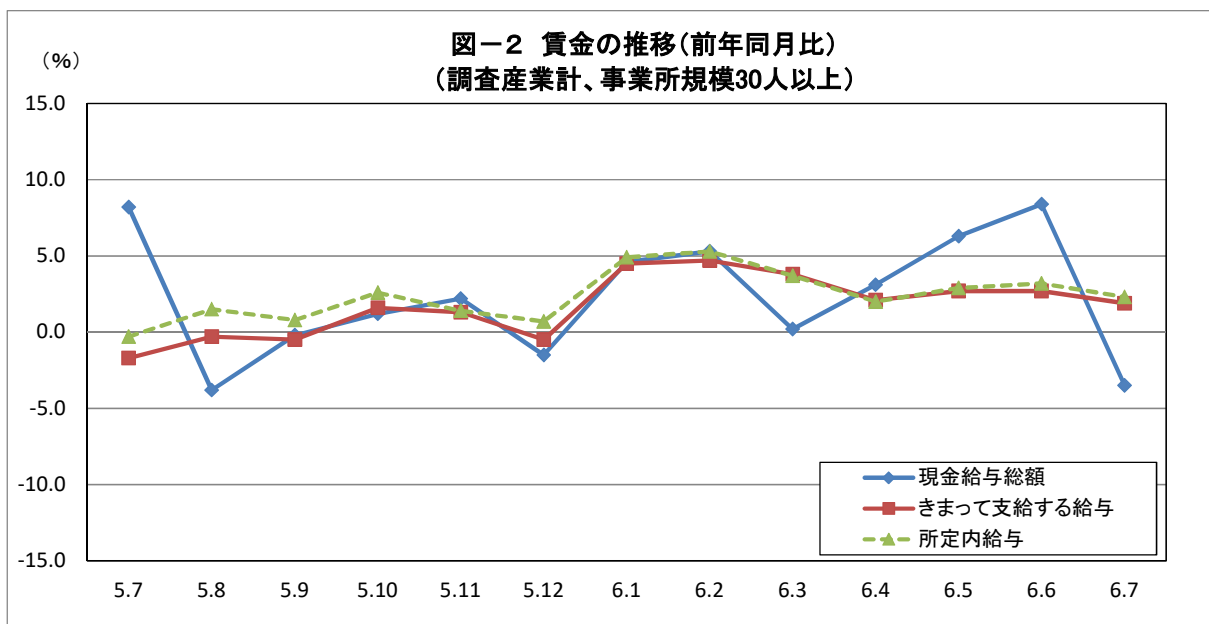


表1 一人平均月間現金給与額

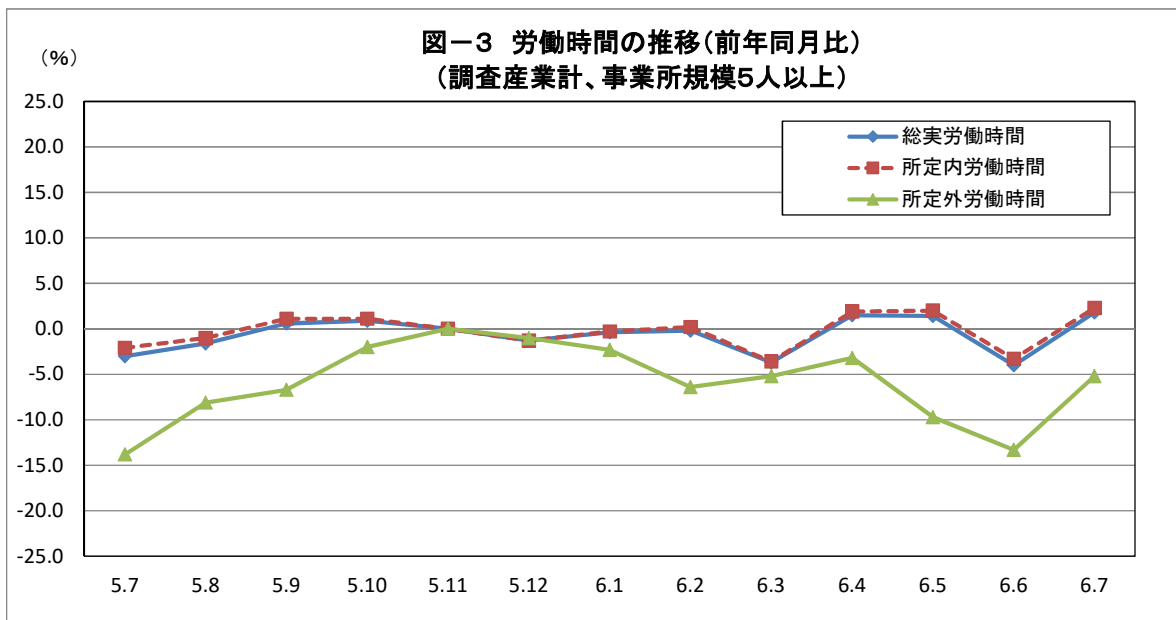
規 模	産 業	現金給与総額							
				きまって支給する給与				特別に支払われた給与	
						所定内給与			
		前 年 同 月 比	前 年 同 月 比	前 年 同 月 比	前 年 同 月 比	前 年 同 月 比	前 年 同 月 比	前 年 同 月 差	前 年 同 月 差
		円	%	円	%	円	%	円	円
5 人 以 上	調査産業計	336,319	1.6	251,850	3.8	236,647	4.6	84,469	▲ 3,927
	鉱業、採石業、砂利採取業	x	x	x	x	x	x	x	x
	建設業	406,080	0.7	306,467	9.4	290,619	11.1	99,613	▲ 23,713
	製造業	411,127	▲ 6.4	271,428	4.8	243,562	4.0	139,699	▲ 40,013
	電気・ガス・熱供給・水道業	369,719	4.3	368,451	4.3	337,668	4.1	1,268	177
	情報通信業	476,032	▲ 2.4	339,937	▲ 1.2	305,589	▲ 1.5	136,095	▲ 7,257
	運輸業、郵便業	302,010	▲ 4.2	274,282	1.8	244,051	5.6	27,728	▲ 18,100
	卸売業、小売業	374,871	9.4	213,108	2.8	204,685	2.8	161,763	26,265
	金融業、保険業	380,080	▲ 18.9	362,778	▲ 0.6	349,737	1.9	17,302	▲ 86,392
	不動産業、物品賃貸業	216,162	12.3	204,316	10.3	192,813	10.9	11,846	4,796
	学術研究、専門・技術サービス業	315,632	▲ 3.8	309,239	17.5	294,919	23.6	6,393	▲ 58,613
	宿泊業、飲食サービス業	137,806	25.6	131,705	21.5	127,139	22.7	6,101	4,701
	生活関連サービス業、娯楽業	191,649	32.2	184,978	31.7	182,264	34.0	6,671	2,215
	教育、学習支援業	375,928	7.9	329,395	▲ 0.3	328,023	▲ 0.2	46,533	28,592
	医療、福祉	328,999	7.4	259,776	2.5	245,924	2.3	69,223	16,265
	複合サービス事業	332,813	▲ 6.6	294,094	0.5	278,093	0.6	38,719	▲ 24,814
サービス業(他に分類されないもの)	275,174	0.0	222,599	▲ 6.3	205,554	▲ 1.5	52,575	14,703	
30 人 以 上	調査産業計	348,005	▲ 3.5	263,219	1.9	243,522	2.3	84,786	▲ 17,419
	鉱業、採石業、砂利採取業	x	x	x	x	x	x	x	x
	建設業	421,167	▲ 13.5	319,876	▲ 5.2	304,766	▲ 3.5	101,291	▲ 48,362
	製造業	433,551	▲ 10.4	276,037	1.7	247,029	1.9	157,514	▲ 55,209
	電気・ガス・熱供給・水道業	401,822	5.6	399,985	5.5	359,875	4.4	1,837	264
	情報通信業	525,036	4.6	352,273	1.3	316,417	1.3	172,763	18,495
	運輸業、郵便業	324,570	▲ 6.5	281,045	2.3	247,296	2.4	43,525	▲ 28,401
	卸売業、小売業	275,914	5.6	173,442	4.0	163,722	3.4	102,472	7,903
	金融業、保険業	447,781	▲ 17.7	447,781	▲ 1.2	431,125	▲ 1.3	0	▲ 91,016
	不動産業、物品賃貸業	270,285	18.1	227,701	11.3	216,154	14.5	42,584	17,889
	学術研究、専門・技術サービス業	316,742	8.5	301,396	9.3	278,100	10.3	15,346	▲ 955
	宿泊業、飲食サービス業	137,813	7.9	129,168	2.3	122,622	1.4	8,645	7,162
	生活関連サービス業、娯楽業	166,028	▲ 20.7	149,725	▲ 19.6	141,992	▲ 17.5	16,303	▲ 6,801
	教育、学習支援業	331,680	▲ 5.3	324,213	▲ 6.6	322,161	▲ 6.9	7,467	4,317
	医療、福祉	368,289	4.9	290,404	4.9	270,560	4.9	77,885	3,776
	複合サービス事業	292,920	▲ 15.6	280,838	▲ 2.9	263,622	▲ 3.0	12,082	▲ 46,050
サービス業(他に分類されないもの)	256,173	14.2	221,073	5.0	204,480	8.4	35,100	20,938	

※前年同月比は指数により計算しています。

## 2 労働時間の動き

### (1) 事業所規模5人以上(調査産業計)

7月分の1人平均総実労働時間は、規模5人以上の事業所で150.2時間、前年同月比1.8%増となりました。このうち、所定内労働時間は141時間、前年同月比2.3%増となりました。所定外労働時間は9.2時間、前年同月比5.2%減となりました。



### (2) 事業所規模30人以上(調査産業計)

7月分の1人平均総実労働時間は、規模30人以上の事業所で151.2時間、前年同月比1.2%増となりました。このうち、所定内労働時間は141時間、前年同月比2.1%増となりました。所定外労働時間は10.2時間、前年同月比9.0%減となりました。

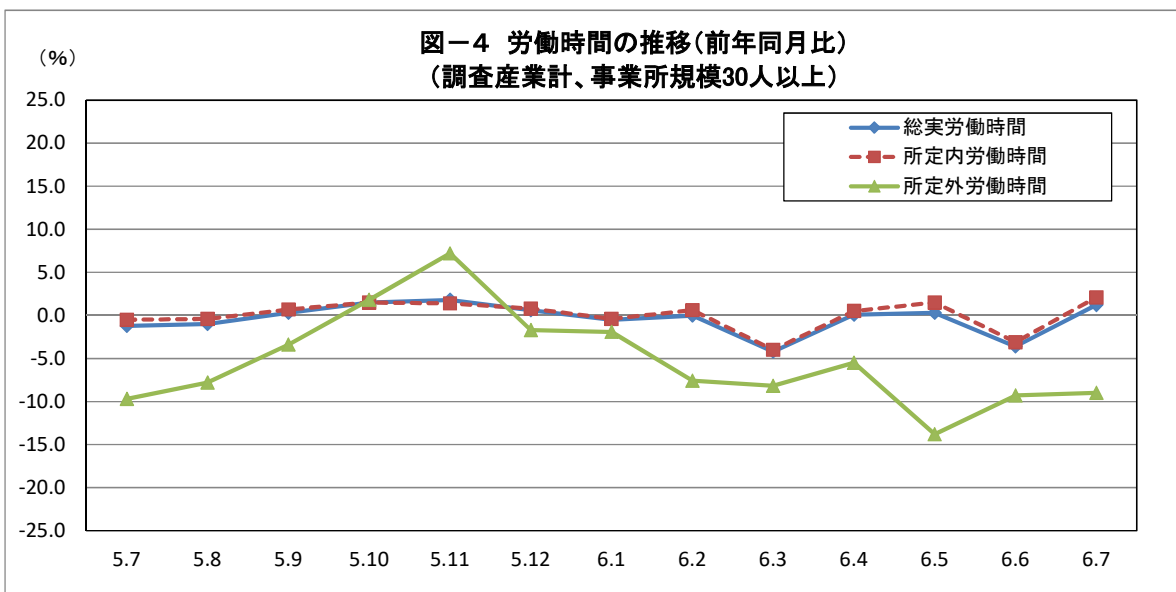




表2 一人平均月間出勤日数及び労働時間数

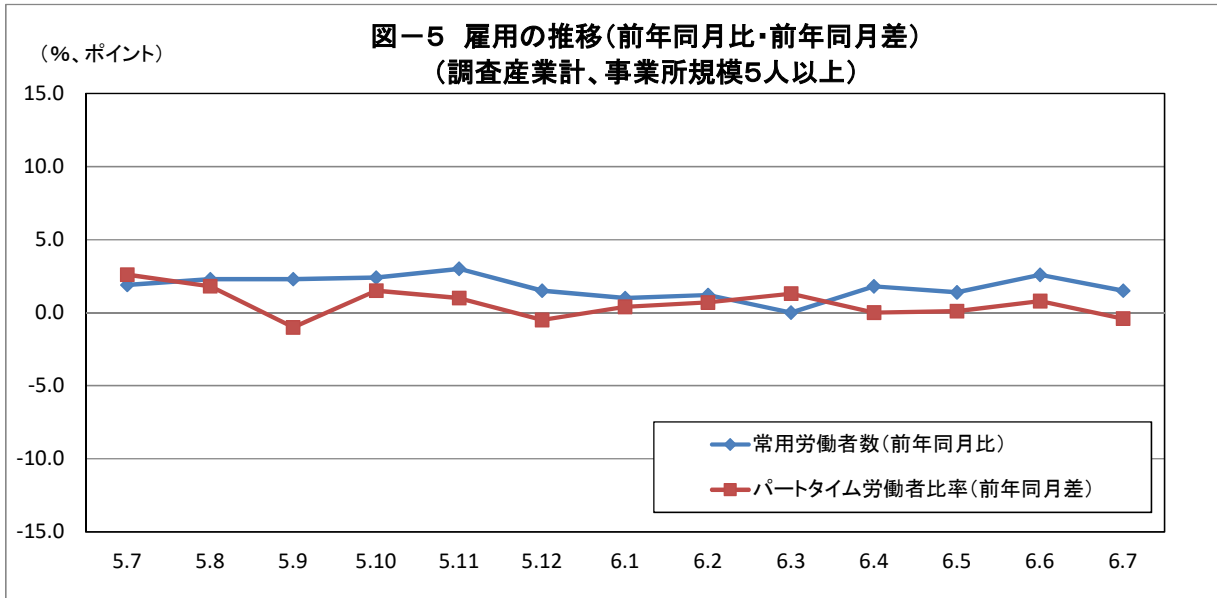
規模	産 業	出勤日数		総実労働時間数					
						所定内労働時間		所定外労働時間	
		前 同	年 月 差	前 同	年 月 比	時間	%	時間	%
5 人 以 上	調査産業計	19.6	0.2	150.2	1.8	141.0	2.3	9.2	▲ 5.2
	鉱業、採石業、砂利採取業	x	x	x	x	x	x	x	x
	建設業	21.1	0.5	167.0	0.9	158.4	2.2	8.6	▲ 18.1
	製造業	20.4	0.6	169.8	4.5	155.9	3.8	13.9	11.2
	電気・ガス・熱供給・水道業	20.1	1.4	163.1	8.4	152.5	8.6	10.6	5.0
	情報通信業	20.8	0.8	173.8	5.1	157.2	4.6	16.6	10.7
	運輸業、郵便業	19.7	▲ 1.0	153.9	▲ 9.3	140.8	▲ 5.1	13.1	▲ 38.1
	卸売業、小売業	19.6	▲ 0.3	142.3	1.0	134.8	0.2	7.5	21.0
	金融業、保険業	20.1	1.4	156.8	6.3	150.0	7.9	6.8	▲ 20.0
	不動産業、物品賃貸業	18.5	▲ 0.7	141.2	▲ 9.3	133.9	▲ 10.0	7.3	5.8
	学術研究、専門・技術サービス業	21.0	1.3	167.0	5.6	161.0	10.0	6.0	▲ 48.7
	宿泊業、飲食サービス業	16.3	▲ 0.3	112.3	15.1	103.9	11.0	8.4	115.4
	生活関連サービス業、娯楽業	18.0	0.6	126.4	0.7	124.3	1.5	2.1	▲ 27.5
	教育、学習支援業	19.5	1.1	157.0	8.2	139.0	12.2	18.0	▲ 15.1
	医療、福祉	19.5	0.1	144.3	4.1	139.4	3.4	4.9	29.0
	複合サービス事業	19.3	▲ 0.2	156.1	▲ 1.9	146.7	▲ 1.9	9.4	▲ 2.1
サービス業(他に分類されないもの)	19.8	0.1	151.5	▲ 4.1	142.5	▲ 1.0	9.0	▲ 35.3	
30 人 以 上	調査産業計	19.6	0.2	151.2	1.2	141.0	2.1	10.2	▲ 9.0
	鉱業、採石業、砂利採取業	x	x	x	x	x	x	x	x
	建設業	21.7	0.7	172.5	1.4	161.9	2.8	10.6	▲ 17.9
	製造業	20.2	0.4	168.6	2.4	155.2	2.8	13.4	▲ 2.9
	電気・ガス・熱供給・水道業	19.6	0.9	165.1	7.8	151.8	7.2	13.3	12.7
	情報通信業	20.4	0.5	170.8	4.3	154.0	3.7	16.8	9.1
	運輸業、郵便業	19.4	▲ 0.6	151.2	▲ 7.5	133.6	▲ 7.0	17.6	▲ 10.7
	卸売業、小売業	19.4	0.1	123.5	0.0	117.1	▲ 0.7	6.4	10.3
	金融業、保険業	20.4	0.9	161.6	4.0	154.1	4.9	7.5	▲ 12.8
	不動産業、物品賃貸業	19.7	▲ 0.8	153.0	▲ 7.8	146.6	▲ 5.9	6.4	▲ 36.6
	学術研究、専門・技術サービス業	20.8	1.6	170.4	12.5	159.3	13.2	11.1	2.8
	宿泊業、飲食サービス業	15.7	▲ 1.7	104.6	▲ 2.0	99.1	▲ 2.7	5.5	10.0
	生活関連サービス業、娯楽業	15.0	▲ 3.6	105.9	▲ 25.0	99.3	▲ 25.8	6.6	▲ 8.4
	教育、学習支援業	19.2	0.3	150.4	2.4	135.9	10.0	14.5	▲ 37.8
	医療、福祉	19.6	0.5	148.7	4.2	142.8	3.8	5.9	13.5
	複合サービス事業	19.0	▲ 1.0	154.2	▲ 4.7	144.2	▲ 4.4	10.0	▲ 8.3
サービス業(他に分類されないもの)	19.8	0.6	156.7	3.0	146.7	5.3	10.0	▲ 22.5	

※前年同月比は指数により計算しています。

### 3 雇用の動き

#### (1) 事業所規模5人以上(調査産業計)

7月分の常用労働者数は、規模5人以上の事業所で422,157人、前年同月比1.5%増となりました。  
 このうち、製造業の常用労働者数は73,730人、前年同月比2.9%減となりました。  
 また、卸売業・小売業の常用労働者は74,951人、前年同月比4.0%増となりました。  
 パートタイム労働者比率は25%、前年同月差0.4ポイント減となりました。



#### (2) 事業所規模30人以上(調査産業計)

7月分の常用労働者数は、規模30人以上の事業所で231,285人、前年同月比1.2%増となりました。  
 このうち、製造業の常用労働者数は60,073人、前年同月比0.2%増となりました。  
 また、卸売業・小売業の常用労働者は27,957人、前年同月比1.2%増となりました。  
 パートタイム労働者比率は24.5%、前年同月差0.9ポイント減となりました。

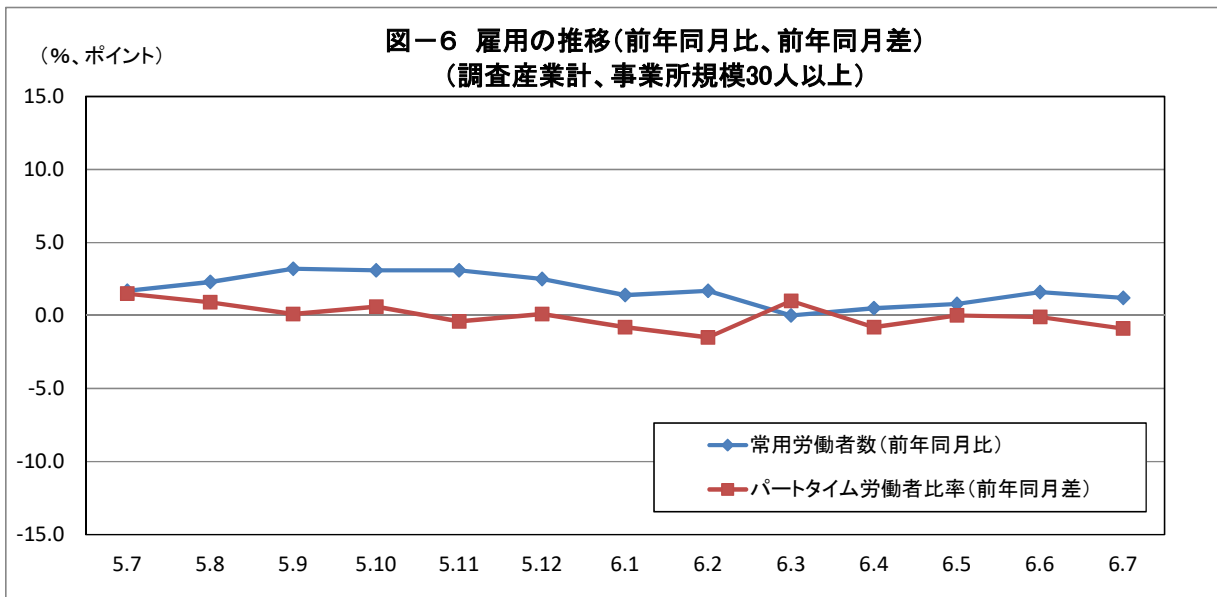


表3 常用労働者数及び労働異動率

規模	産 業	本月末常用労働者数		労働異動率				パートタイム労働者比率	
				入職率		離職率			
		前 年 同 月 比		前 年 同 月 差	前 年 同 月 差	前 年 同 月 差	前 年 同 月 差	前 年 同 月 差	
		人	%	%	ポイント	%	ポイント	%	ポイント
5 人 以 上	調査産業計	422,157	1.5	1.72	0.01	1.44	0.39	25.0	▲ 0.4
	鉱業、採石業、砂利採取業	x	x	x	x	x	x	x	x
	建設業	28,704	▲ 6.5	1.01	▲ 2.58	1.78	1.07	3.3	▲ 3.6
	製造業	73,730	▲ 2.9	1.12	0.24	0.94	0.02	7.6	▲ 1.8
	電気・ガス・熱供給・水道業	x	x	x	x	x	x	x	x
	情報通信業	3,824	▲ 2.2	0.65	▲ 2.05	0.99	▲ 2.65	4.0	0.4
	運輸業、郵便業	26,408	2.5	2.02	0.74	2.14	1.26	17.5	5.2
	卸売業、小売業	74,951	4.0	2.73	1.89	1.52	0.76	43.4	2.3
	金融業、保険業	10,492	28.0	0.16	▲ 0.05	0.27	▲ 1.53	7.4	6.1
	不動産業、物品賃貸業	4,698	7.6	0.47	0.44	0.40	0.20	25.8	2.5
	学術研究、専門・技術サービス業	8,310	5.3	0.25	▲ 0.89	0.36	▲ 0.41	6.8	▲ 6.5
	宿泊業、飲食サービス業	28,863	9.4	2.18	▲ 5.66	2.27	0.67	64.4	▲ 2.3
	生活関連サービス業、娯楽業	17,467	0.9	2.07	1.22	1.43	0.47	48.7	▲ 23.4
	教育、学習支援業	24,848	▲ 0.9	1.08	0.90	0.62	0.10	17.2	▲ 3.1
	医療、福祉	79,716	1.4	1.76	0.83	1.82	0.83	24.0	▲ 2.2
	複合サービス事業	5,313	▲ 1.6	0.26	0.02	0.24	0.05	8.8	▲ 0.1
サービス業(他に分類されないもの)	32,052	1.2	2.54	0.85	1.47	▲ 0.77	24.3	8.2	
30 人 以 上	調査産業計	231,285	1.2	1.45	0.09	1.43	0.21	24.5	▲ 0.9
	鉱業、採石業、砂利採取業	x	x	x	x	x	x	x	x
	建設業	11,010	1.9	0.66	▲ 0.30	0.97	▲ 0.13	3.0	▲ 1.6
	製造業	60,073	0.2	0.79	▲ 0.04	1.03	0.00	6.3	▲ 2.8
	電気・ガス・熱供給・水道業	1,792	▲ 0.4	1.28	▲ 9.25	1.72	▲ 5.52	6.4	▲ 0.4
	情報通信業	3,011	▲ 2.3	0.83	▲ 0.14	1.26	0.35	3.2	▲ 0.5
	運輸業、郵便業	15,196	▲ 1.5	1.77	0.72	1.98	0.49	26.9	9.1
	卸売業、小売業	27,957	1.2	1.73	▲ 0.56	1.39	0.61	71.4	1.6
	金融業、保険業	4,074	30.1	0.42	▲ 0.22	0.69	▲ 0.59	7.6	7.6
	不動産業、物品賃貸業	x	x	x	x	x	x	x	x
	学術研究、専門・技術サービス業	3,459	1.0	0.61	0.09	0.87	0.15	11.0	▲ 8.5
	宿泊業、飲食サービス業	12,050	9.9	3.74	▲ 0.03	2.42	0.19	69.6	▲ 1.2
	生活関連サービス業、娯楽業	3,275	▲ 5.3	1.38	▲ 0.31	1.19	▲ 0.97	62.5	15.1
	教育、学習支援業	14,808	0.3	1.82	1.49	1.05	0.62	19.7	1.2
	医療、福祉	49,275	1.3	1.44	0.42	1.78	0.84	20.1	▲ 3.3
	複合サービス事業	3,641	6.0	0.38	▲ 0.07	0.36	0.01	6.0	▲ 1.4
サービス業(他に分類されないもの)	20,162	▲ 0.7	2.31	0.27	1.81	▲ 0.82	19.7	▲ 3.0	

※前年同月比は指数により計算しています。

Ⅱ 統計表

1 指数表

第1表 規模、産業別名目賃金指数(現金給与総額)

(令和2年平均=100)

規 種	年 月	調 査		鉱 業、 採石業、 砂利採取業	建 設 業	製 造 業	対前年 (同月)比	電 気・ガ 斯・ 熱 供 給・ 水 道 業	情 報 通 信 業	運 輸 業、 郵 便 業	卸 売 業、 小 売 業	金 融 業、 保 險 業	不 動 産 業、 物 品 賃 貸 業	学 術 研 究、 専 門・技 術 サ ー ビ ス 業	宿 泊 業、 飲 食 サ ー ビ ス 業	生 活 関 連 サ ー ビ ス 業、 娯 楽 業	教 育、 学 習 支 援 業	医 療 福 祉 事 業	複 合 サ ー ビ ス 業 (他に分類さ れないもの)	サ ー ビ ス 業 (他に分類さ れないもの)	
		産 業 計	対前年 (同月)比																		
5 人 以 上	令和	3年	101.4	1.4	108.9	107.7	105.2	5.2	109.4	99.3	94.8	109.5	94.2	x	96.4	97.1	78.8	92.9	99.3	101.9	101.9
		4年	103.5	2.1	x	102.6	103.3	▲1.8	100.2	95.4	94.6	111.5	112.5	94.0	95.3	108.1	100.2	109.0	103.4	112.7	93.0
		5年	103.1	▲0.4	90.5	102.3	105.8	2.4	99.5	112.5	94.2	108.3	117.3	109.2	91.8	91.8	82.3	115.9	103.9	114.5	103.7
	5年	7月	116.6	▲0.3	133.2	122.7	144.5	11.3	75.5	116.9	96.0	156.9	125.8	82.0	89.2	89.0	75.7	88.5	103.8	111.2	113.2
		8月	92.1	▲4.6	74.4	92.9	99.1	1.0	73.3	88.8	92.7	100.2	105.8	101.7	74.2	93.7	81.6	83.4	90.3	93.7	99.4
		9月	87.9	0.9	76.4	88.5	89.6	4.9	85.2	86.1	80.7	92.8	99.8	90.4	74.1	93.2	75.8	83.8	90.9	93.8	98.6
		10月	88.1	0.2	73.8	88.2	90.2	3.7	75.6	86.4	85.0	92.9	96.6	78.9	78.7	89.6	79.9	85.9	89.3	95.1	100.4
		11月	100.9	7.6	111.5	99.1	108.3	11.0	74.1	103.2	85.8	103.1	113.9	116.4	82.4	91.1	77.3	128.9	97.7	117.0	108.4
		12月	173.2	▲4.8	146.2	161.0	172.5	▲4.3	221.6	219.2	159.7	175.3	205.4	123.5	152.6	84.1	107.9	248.6	187.1	199.8	145.1
		6年	1月	93.7	5.3	77.5	97.5	92.0	3.3	78.7	84.4	106.0	98.5	99.8	90.3	83.0	93.4	80.8	79.2	93.3	97.6
	2月	88.9	4.1	75.8	90.7	91.2	5.2	79.7	82.8	87.2	92.1	93.6	97.3	77.5	91.1	73.7	79.9	91.8	95.4	94.0	
	3月	92.8	1.8	x	93.5	94.7	5.9	92.5	115.1	83.5	97.3	116.7	81.9	88.0	89.7	84.8	81.3	97.4	93.9	97.0	
	4月	90.9	2.1	x	87.2	91.7	0.1	79.4	88.3	83.6	98.2	102.7	102.0	102.1	103.5	81.4	77.4	92.9	94.2	97.7	
	5月	96.9	6.0	x	98.8	91.8	5.8	82.0	102.8	97.0	99.2	139.2	113.1	77.1	98.5	80.8	76.4	106.0	108.1	102.8	
	6月	150.5	9.7	x	138.6	148.4	13.9	208.0	161.1	160.1	110.9	214.0	119.7	121.4	95.8	106.8	201.4	175.4	217.7	131.1	
	7月	120.6	1.6	x	124.8	144.3	▲6.4	80.2	116.3	93.2	161.7	102.5	89.3	85.7	109.8	100.9	94.4	112.4	103.1	121.2	
	対前年同月比		1.6	-	x	0.7	▲6.4	-	4.3	▲2.4	▲4.2	9.4	▲18.9	12.3	▲3.8	25.6	32.2	7.9	7.4	▲6.6	0.0
30 人 以 上	令和	3年	102.0	2.0	108.9	98.8	108.3	8.4	106.7	103.2	98.8	98.1	91.3	x	92.3	101.3	93.0	96.6	102.9	103.6	103.8
		4年	103.2	1.2	x	90.5	107.7	▲0.6	94.6	107.6	97.7	92.1	114.3	48.6	87.5	106.1	104.5	109.6	110.4	131.6	96.6
		5年	102.2	▲1.0	x	95.9	107.8	0.1	98.8	116.3	96.9	84.2	116.1	48.4	89.5	120.9	110.5	111.5	103.8	122.8	109.3
	5年	7月	116.4	8.2	x	113.7	153.5	15.0	73.5	119.7	101.4	118.1	128.6	53.1	76.4	120.5	103.4	84.9	107.9	115.3	109.5
		8月	88.5	▲3.8	x	88.5	96.3	▲3.8	70.9	90.2	85.8	76.3	94.2	43.4	77.0	128.8	117.1	86.4	85.9	101.7	100.2
		9月	84.5	▲0.2	x	77.8	89.8	3.3	88.6	88.3	81.3	72.8	86.0	43.8	69.5	117.4	101.8	83.2	84.4	100.7	103.6
		10月	86.8	1.2	x	80.3	90.2	2.2	73.1	88.9	87.8	74.0	93.8	43.2	72.0	118.7	102.3	87.5	88.1	100.3	102.2
		11月	96.1	2.2	x	81.5	112.4	11.0	71.3	110.4	83.5	87.2	98.1	64.4	81.6	122.8	99.3	87.0	93.6	104.0	114.3
		12月	180.2	▲1.5	x	180.2	182.4	▲5.9	225.6	224.0	175.1	123.5	186.6	54.7	166.4	137.9	149.6	262.9	188.9	218.5	132.5
		6年	1月	87.2	4.6	x	74.8	91.8	3.7	79.2	87.0	84.6	79.2	100.3	58.9	80.6	107.1	80.5	82.3	92.1	100.2
	2月	86.7	5.3	x	74.4	91.0	5.1	80.3	85.3	86.7	72.8	96.9	58.7	70.7	103.4	77.1	84.1	93.2	97.5	99.1	
	3月	89.3	0.2	x	75.1	95.0	6.7	94.9	114.6	77.3	79.2	109.5	51.2	79.8	109.0	80.0	86.5	94.4	95.8	103.4	
	4月	87.6	3.1	x	67.6	91.7	3.0	79.6	91.4	80.9	78.9	111.8	57.2	120.8	108.4	83.8	81.0	92.0	95.6	103.3	
	5月	96.6	6.3	x	90.7	91.4	5.4	82.1	100.0	81.8	89.0	226.3	69.9	72.2	112.8	85.7	79.1	108.6	115.8	106.6	
	6月	154.6	8.4	x	105.8	159.3	15.8	210.3	166.0	190.5	83.3	208.8	100.6	119.5	121.8	117.8	229.0	162.7	208.9	128.0	
	7月	114.7	▲3.5	x	98.0	146.8	▲10.4	81.1	128.3	95.2	123.5	105.9	62.7	82.8	116.4	89.9	78.8	113.6	97.7	125.6	
	対前年同月比		▲3.5	-	x	▲13.5	▲10.4	-	5.6	4.6	▲6.5	5.6	▲17.7	18.1	8.5	7.9	▲20.7	▲5.3	4.9	▲15.6	14.2

第2表 規模、産業別実質賃金指数(現金給与総額)

(令和2年平均=100)

規模	年	月	調査		鉱業、 採石業、建設業	製造業	対前年 (同月)比	電気・ガス・ 熱供給・ 水道業	情報 通信業	運輸業、 郵便業	卸売業、 小売業	金融業、 保険業	不動産業、 物品賃貸業	学術研究、 専門・技術 サービス業	宿泊業、 飲食 サービス業	生活関連 サービス業、 娯楽業	教育、 学習 支援業	医療 福祉	複合 サービス (他に分類さ れないもの)	サービス業	
			産業計	対前年 (同月)比																	
5 人 以 上	令和	3年	101.2	1.2	108.7	107.5	105.0	5.0	109.2	99.1	94.6	109.3	94.0	x	96.2	96.9	78.6	92.7	99.1	101.7	101.7
		4年	100.5	▲ 0.7	x	99.6	100.3	▲ 4.5	97.3	92.6	91.8	108.3	109.2	91.3	92.5	105.0	97.3	105.8	100.4	109.4	90.3
		5年	95.8	▲ 4.7	84.1	95.1	98.3	▲ 2.0	92.5	104.6	87.5	100.7	109.0	101.5	85.3	85.3	76.5	107.7	96.6	106.4	96.4
	5年	7月	108.4	▲ 4.3	123.8	114.0	134.3	6.8	70.2	108.6	89.2	145.8	116.9	76.2	82.9	82.7	70.4	82.2	96.5	103.3	105.2
		8月	84.7	▲ 9.3	68.4	85.5	91.2	▲ 4.0	67.4	81.7	85.3	92.2	97.3	93.6	68.3	86.2	75.1	76.7	83.1	86.2	91.4
		9月	80.4	▲ 4.1	69.9	81.0	82.0	▲ 0.1	78.0	78.8	73.8	84.9	91.3	82.7	67.8	85.3	69.4	76.7	83.2	85.8	90.2
		10月	80.3	▲ 4.4	67.3	80.4	82.2	▲ 1.2	68.9	78.8	77.5	84.7	88.1	71.9	71.7	81.7	72.8	78.3	81.4	86.7	91.5
		11月	92.1	3.0	101.8	90.5	98.9	6.3	67.7	94.2	78.4	94.2	104.0	106.3	75.3	83.2	70.6	117.7	89.2	106.8	99.0
		12月	158.5	▲ 8.2	133.8	147.3	157.8	▲ 7.8	202.7	200.5	146.1	160.4	187.9	113.0	139.6	76.9	98.7	227.4	171.2	182.8	132.8
		6年	1月	85.6	1.9	70.8	89.1	84.1	0.0	71.9	77.1	96.9	90.0	91.2	82.5	75.9	85.4	73.9	72.4	85.3	89.2
	2月	81.4	0.2	69.4	83.1	83.5	1.2	73.0	75.8	79.9	84.3	85.7	89.1	71.0	83.4	67.5	73.2	84.1	87.4	86.1	
	3月	84.7	▲ 1.7	x	85.4	86.5	2.4	84.5	105.1	76.3	88.9	106.6	74.8	80.4	81.9	77.4	74.2	88.9	85.8	88.6	
	4月	82.3	▲ 1.2	x	79.0	83.1	▲ 3.0	71.9	80.0	75.7	88.9	93.0	92.4	92.5	93.8	73.7	70.1	84.1	85.3	88.5	
	5月	87.2	1.9	x	88.9	82.6	1.5	73.8	92.5	87.3	89.3	125.3	101.8	69.4	88.7	72.7	68.8	95.4	97.3	92.5	
	6月	135.5	5.9	x	124.8	133.6	10.0	187.2	145.0	144.1	99.8	192.6	107.7	109.3	86.2	96.1	181.3	157.9	195.9	118.0	
	7月	108.2	▲ 2.0	x	111.9	129.4	▲ 9.6	71.9	104.3	83.6	145.0	91.9	80.1	76.9	98.5	90.5	84.7	100.8	92.5	108.7	
	対前年同月比			▲ 2.0	-	x	▲ 2.9	▲ 9.6	-	0.6	▲ 5.8	▲ 7.5	5.5	▲ 21.8	8.4	▲ 7.1	21.2	27.6	4.2	3.6	▲ 9.8
30 人 以 上	令和	3年	101.8	1.8	108.7	98.6	108.1	8.1	106.5	103.0	98.6	97.9	91.1	x	92.1	101.1	92.8	96.4	102.7	103.4	103.6
		4年	100.2	▲ 1.6	x	87.9	104.6	▲ 3.2	91.8	104.5	94.9	89.4	111.0	47.2	85.0	103.0	101.5	106.4	107.2	127.8	93.8
		5年	95.0	▲ 5.2	x	89.1	100.2	▲ 4.2	91.8	108.1	90.1	78.3	107.9	45.0	83.2	112.4	102.7	103.6	96.5	114.1	101.6
	5年	7月	108.2	3.7	x	105.7	142.7	10.3	68.3	111.2	94.2	109.8	119.5	49.3	71.0	112.0	96.1	78.9	100.3	107.2	101.8
		8月	81.4	▲ 8.6	x	81.4	88.6	▲ 8.6	65.2	83.0	78.9	70.2	86.7	39.9	70.8	118.5	107.7	79.5	79.0	93.6	92.2
		9月	77.3	▲ 5.0	x	71.2	82.2	▲ 1.7	81.1	80.8	74.4	66.6	78.7	40.1	63.6	107.4	93.1	76.1	77.2	92.1	94.8
		10月	79.1	▲ 3.5	x	73.2	82.2	▲ 2.6	66.6	81.0	80.0	67.5	85.5	39.4	65.6	108.2	93.3	79.8	80.3	91.4	93.2
		11月	87.8	▲ 2.0	x	74.4	102.6	6.2	65.1	100.8	76.3	79.6	89.6	58.8	74.5	112.1	90.7	79.5	85.5	95.0	104.4
		12月	164.9	▲ 5.0	x	164.9	166.9	▲ 9.2	206.4	204.9	160.2	113.0	170.7	50.0	152.2	126.2	136.9	240.5	172.8	199.9	121.2
		6年	1月	79.7	1.3	x	68.4	83.9	0.4	72.4	79.5	77.3	72.4	91.7	53.8	73.7	97.9	73.6	75.2	84.2	91.6
	2月	79.4	1.4	x	68.1	83.3	1.1	73.5	78.1	79.4	66.7	88.7	53.8	64.7	94.7	70.6	77.0	85.3	89.3	90.8	
	3月	81.6	▲ 3.1	x	68.6	86.8	3.2	86.7	104.7	70.6	72.3	100.0	46.8	72.9	99.5	73.1	79.0	86.2	87.5	94.4	
	4月	79.3	▲ 0.4	x	61.2	83.1	▲ 0.4	72.1	82.8	73.3	71.5	101.3	51.8	109.4	98.2	75.9	73.4	83.3	86.6	93.6	
	5月	86.9	2.0	x	81.6	82.3	1.2	73.9	90.0	73.6	80.1	203.7	62.9	65.0	101.5	77.1	71.2	97.7	104.2	95.9	
	6月	139.2	4.7	x	95.2	143.4	11.9	189.3	149.4	171.5	75.0	187.9	90.5	107.6	109.6	106.0	206.1	146.4	188.0	115.2	
	7月	102.9	▲ 6.8	x	87.9	131.7	▲ 13.5	72.7	115.1	85.4	110.8	95.0	56.2	74.3	104.4	80.6	70.7	101.9	87.6	112.6	
	対前年同月比			▲ 6.8	-	x	▲ 16.5	▲ 13.5	-	1.8	1.1	▲ 9.7	1.9	▲ 20.5	14.0	4.8	4.1	▲ 23.5	▲ 8.5	1.2	▲ 18.7

第3表 規模、産業別名目賃金指数(きまって支給する給与)

(令和2年平均=100)

規 種	年 月	調 査		鉱 業、 採石業、 砂利採取業	建 設 業	製 造 業	対前年 (同月)比	電 気・ガ  ス・ 熱 供 給・ 水 道 業	情 報 通 信 業	運 輸 業、 郵 便 業	卸 売 業、 小 売 業	金 融 業、 保 險 業	不 動 産 業、 物 品 賃 貸 業	学 術 研 究、 専 門・技 術 サ ー ビ ス 業	宿 泊 業、 飲 食 サ ー ビ ス 業	生 活 関 連 サ ー ビ ス 業、 娯 楽 業	教 育、 学 習 支 援 業	医 療 福 祉 事 業	複 合 サ ー ビ ス (他に分類さ れないもの)	サ ー ビ ス 業	
		産 業 計	対前年 (同月)比																		
5 人 以 上	令和	3年	101.0	0.9	113.2	105.8	104.5	4.5	107.6	103.4	97.6	101.0	95.1	x	93.1	97.1	79.8	95.4	102.4	102.0	102.9
		4年	102.5	1.5	x	101.5	100.9	▲ 3.4	102.0	98.2	96.7	104.3	113.3	94.6	97.9	107.5	95.3	107.1	105.3	111.7	95.8
		5年	102.3	▲ 0.2	99.8	101.8	104.5	3.6	98.9	107.9	95.1	101.2	120.7	108.6	95.7	93.3	83.8	111.5	105.5	115.6	107.9
	5年	7月	102.9	▲ 1.4	104.6	101.5	106.2	2.3	96.9	107.1	95.8	103.6	123.8	92.0	90.4	92.3	80.1	109.1	107.3	113.1	114.0
		8月	103.0	0.1	98.5	102.4	105.3	3.2	94.2	110.0	94.1	102.5	131.6	108.9	91.2	95.5	84.2	108.5	108.3	116.0	110.6
		9月	103.1	▲ 0.1	101.2	103.9	105.9	4.2	109.6	105.3	93.4	103.5	119.0	106.6	93.1	97.5	81.4	109.0	107.2	116.1	112.5
		10月	104.4	0.4	97.7	105.2	107.1	4.4	96.2	109.3	94.5	103.2	122.4	93.1	95.9	93.6	86.0	111.0	110.6	116.1	114.4
		11月	103.8	0.5	101.4	109.1	106.7	5.3	95.2	107.0	99.1	100.4	124.0	92.3	99.2	86.5	83.1	110.3	107.0	122.0	116.8
		12月	102.7	▲ 1.3	98.1	102.9	106.9	5.4	94.3	107.1	98.7	99.4	122.5	96.3	95.8	79.6	81.7	111.6	107.5	118.4	113.6
		6年	1月	105.4	3.9	102.6	105.6	106.7	4.5	100.8	104.7	97.2	103.4	126.5	106.6	101.4	97.3	86.9	101.8	112.8	120.9
	2月	104.3	3.1	100.3	108.1	108.2	4.9	102.6	104.7	99.5	97.4	118.6	114.0	98.0	95.4	79.2	100.4	112.2	118.2	106.5	
	3月	105.3	3.5	x	106.6	110.2	6.4	112.2	106.3	94.2	100.6	132.1	96.7	99.5	94.0	91.1	103.7	113.1	116.4	108.1	
	4月	106.1	3.2	x	100.9	108.9	4.0	100.4	111.7	95.4	104.9	130.1	102.9	101.6	108.5	87.6	99.0	115.0	116.2	110.7	
	5月	105.3	3.6	x	105.4	108.9	5.5	105.4	102.2	96.5	103.9	106.2	122.8	97.6	102.3	86.9	99.3	113.4	119.2	110.4	
	6月	105.7	2.9	x	106.0	110.7	3.8	102.2	107.4	98.0	104.1	122.1	116.2	98.8	94.9	83.6	96.2	114.1	116.8	110.4	
	7月	107.8	3.8	x	112.4	113.6	4.8	102.9	105.1	98.0	102.5	123.9	99.7	106.3	110.0	104.7	107.8	110.3	113.0	112.1	
	対前年同月比		3.8	-	x	9.4	4.8	-	4.3	▲ 1.2	1.8	2.8	▲ 0.6	10.3	17.5	21.5	31.7	▲ 0.3	2.5	0.5	▲ 6.3
30 人 以 上	令和	3年	102.2	2.2	113.3	98.7	106.5	6.4	106.5	105.4	100.4	96.0	90.9	x	93.1	101.1	92.2	97.7	104.2	104.4	105.0
		4年	103.5	1.3	x	96.0	103.7	▲ 2.6	97.6	107.0	101.9	92.4	124.5	53.6	90.3	105.9	105.3	106.8	111.4	124.2	100.9
		5年	102.5	▲ 1.0	x	99.6	105.3	1.5	99.7	110.8	96.5	84.6	123.4	54.3	89.3	120.3	111.2	110.1	105.2	120.0	112.2
	5年	7月	103.4	▲ 1.7	x	101.3	107.9	1.6	95.4	108.3	95.5	85.9	137.0	59.1	91.0	123.4	106.5	109.6	105.6	116.8	114.2
		8月	103.2	▲ 0.3	x	103.2	106.0	0.6	92.0	111.2	97.6	85.4	120.4	54.2	90.9	126.5	114.8	112.1	106.2	122.7	110.2
		9月	102.2	▲ 0.5	x	100.3	106.6	2.6	115.2	107.2	96.6	83.7	108.4	54.5	87.6	120.6	110.4	108.3	104.4	121.4	115.3
		10月	104.6	1.6	x	103.6	107.6	2.9	93.9	112.4	98.1	85.0	119.9	53.8	89.5	122.0	110.9	112.3	109.0	119.4	113.5
		11月	104.3	1.3	x	105.0	106.9	3.4	92.7	109.7	99.3	84.9	125.4	58.0	93.2	119.7	107.6	111.9	105.2	125.6	118.3
		12月	103.8	▲ 0.5	x	99.7	108.4	3.8	91.6	110.8	99.6	86.6	118.1	56.5	89.3	118.1	113.3	111.4	105.4	118.1	111.5
		6年	1月	104.6	4.5	x	96.4	107.4	4.2	102.6	107.3	97.4	90.9	128.3	73.5	93.7	109.1	87.3	105.7	113.5	121.0
	2月	104.3	4.7	x	96.0	108.4	4.5	104.5	107.9	100.7	83.6	123.9	73.2	89.0	106.6	83.5	108.0	112.9	117.7	110.3	
	3月	105.1	3.8	x	93.0	111.0	6.9	123.4	109.6	91.6	88.7	127.2	63.8	89.9	112.4	86.0	112.5	112.1	115.7	113.7	
	4月	104.4	2.1	x	83.0	109.5	3.7	101.2	115.5	94.3	90.6	142.9	71.4	91.1	111.8	90.8	102.6	113.3	114.8	113.5	
	5月	103.8	2.7	x	94.4	109.1	5.3	106.7	102.9	97.3	86.4	123.8	70.2	91.0	114.4	92.8	102.7	111.4	119.9	110.5	
	6月	105.3	2.7	x	97.4	111.9	4.0	103.7	110.0	97.8	90.5	125.9	70.3	92.9	111.8	92.3	101.2	111.4	115.7	115.4	
	7月	105.5	1.9	x	96.0	112.0	1.7	105.2	108.9	98.2	89.2	135.3	65.8	99.5	112.5	87.9	100.3	111.0	113.1	120.9	
	対前年同月比		1.9	-	x	▲ 5.2	1.7	-	5.5	1.3	2.3	4.0	▲ 1.2	11.3	9.3	2.3	▲ 19.6	▲ 6.6	4.9	▲ 2.9	5.0

第4表 規模、産業別実質賃金指数(きまって支給する給与)

(令和2年平均=100)

規模	年	月	調査		鉱業、 採石業、 砂利採取業	建設業	製造業	対前年 (同月)比	電気・ガス・ 水道業	情報 通信業	運輸業、 郵便業	卸売業、 小売業	金融業、 保険業	不動産業、 物品賃貸業	学術研究、 専門・技術 サービス業	宿泊業、 飲食 サービス業	生活関連 サービス業、 娯楽業	教育、 学習 支援業	医療 福祉	複合 サービス (他に分類さ れないもの)	サービス業	
			産業計	対前年 (同月)比																		
5 人 以 上	令和	3年	100.8	0.8	113.0	105.6	104.3	4.3	107.4	103.2	97.4	100.8	94.9	x	92.9	96.9	79.6	95.2	102.2	101.8	102.7	
		4年	99.5	▲1.3	x	98.5	98.0	▲6.0	99.0	95.3	93.9	101.3	110.0	91.8	95.0	104.4	92.5	104.0	102.2	108.4	93.0	
		5年	95.1	▲4.4	92.8	94.6	97.1	▲0.9	91.9	100.3	88.4	94.1	112.2	100.9	88.9	86.7	77.9	103.6	98.0	107.4	100.3	
	5年	7月	95.6	▲5.5	97.2	94.3	98.7	▲1.9	90.1	99.5	89.0	96.3	115.1	85.5	84.0	85.8	74.4	101.4	99.7	105.1	105.9	
		8月	94.8	▲4.8	90.6	94.2	96.9	▲1.8	86.7	101.2	86.6	94.3	121.1	100.2	83.9	87.9	77.5	99.8	99.6	106.7	101.7	
		9月	94.3	▲4.9	92.6	95.1	96.9	▲0.8	100.3	96.3	85.5	94.7	108.9	97.5	85.2	89.2	74.5	99.7	98.1	106.2	102.9	
		10月	95.2	▲4.2	89.1	95.9	97.6	▲0.5	87.7	99.6	86.1	94.1	111.6	84.9	87.4	85.3	78.4	101.2	100.8	105.8	104.3	
		11月	94.8	▲3.8	92.6	99.6	97.4	0.8	86.9	97.7	90.5	91.7	113.2	84.3	90.6	79.0	75.9	100.7	97.7	111.4	106.7	
		12月	94.0	▲4.8	89.8	94.1	97.8	1.7	86.3	98.0	90.3	90.9	112.1	88.1	87.6	72.8	74.7	102.1	98.4	108.3	103.9	
		6年	1月	96.3	0.5	93.8	96.5	97.5	1.1	92.1	95.7	88.8	94.5	115.6	97.4	92.7	88.9	79.4	93.1	103.1	110.5	96.2
	2月	95.5	▲0.8	91.8	99.0	99.1	1.0	94.0	95.9	91.1	89.2	108.6	104.4	89.7	87.4	72.5	91.9	102.7	108.2	97.5		
	3月	96.2	0.0	x	97.4	100.6	2.8	102.5	97.1	86.0	91.9	120.6	88.3	90.9	85.8	83.2	94.7	103.3	106.3	98.7		
	4月	96.1	▲0.1	x	91.4	98.6	0.6	90.9	101.2	86.4	95.0	117.8	93.2	92.0	98.3	79.3	89.7	104.2	105.3	100.3		
	5月	94.8	▲0.4	x	94.9	98.0	1.3	94.9	92.0	86.9	93.5	95.6	110.5	87.8	92.1	78.2	89.4	102.1	107.3	99.4		
	6月	95.1	▲0.6	x	95.4	99.6	0.3	92.0	96.7	88.2	93.7	109.9	104.6	88.9	85.4	75.2	86.6	102.7	105.1	99.4		
	7月	96.7	0.1	x	100.8	101.9	1.1	92.3	94.3	87.9	91.9	111.1	89.4	95.3	98.7	93.9	96.7	98.9	101.3	100.5		
	対前年同月比			0.1	-	x	5.7	1.1	-	0.7	▲4.7	▲1.8	▲0.8	▲4.1	6.3	13.3	17.4	27.1	▲3.8	▲1.1	▲3.1	▲9.6
	30 人 以 上	令和	3年	102.0	2.0	113.1	98.5	106.3	6.3	106.3	105.2	100.2	95.8	90.7	x	92.9	100.9	92.0	97.5	104.0	104.2	104.8
			4年	100.5	▲1.5	x	93.2	100.7	▲5.3	94.8	103.9	98.9	89.7	120.9	52.0	87.7	102.8	102.2	103.7	108.2	120.6	98.0
			5年	95.3	▲5.2	x	92.6	97.9	▲2.8	92.7	103.0	89.7	78.6	114.7	50.5	83.0	111.8	103.3	102.3	97.8	111.5	104.3
5年		7月	96.1	▲5.7	x	94.1	100.3	▲2.5	88.7	100.7	88.8	79.8	127.3	54.9	84.6	114.7	99.0	101.9	98.1	108.6	106.1	
		8月	94.9	▲5.3	x	94.9	97.5	▲4.4	84.6	102.3	89.8	78.6	110.8	49.9	83.6	116.4	105.6	103.1	97.7	112.9	101.4	
		9月	93.5	▲5.4	x	91.8	97.5	▲2.4	105.4	98.1	88.4	76.6	99.2	49.9	80.1	110.3	101.0	99.1	95.5	111.1	105.5	
		10月	95.4	▲3.1	x	94.4	98.1	▲1.9	85.6	102.5	89.4	77.5	109.3	49.0	81.6	111.2	101.1	102.4	99.4	108.8	103.5	
		11月	95.3	▲3.0	x	95.9	97.6	▲1.0	84.7	100.2	90.7	77.5	114.5	53.0	85.1	109.3	98.3	102.2	96.1	114.7	108.0	
		12月	95.0	▲4.0	x	91.2	99.2	0.1	83.8	101.4	91.1	79.2	108.1	51.7	81.7	108.1	103.7	101.9	96.4	108.1	102.0	
		6年	1月	95.6	1.2	x	88.1	98.2	0.8	93.8	98.1	89.0	83.1	117.3	67.2	85.6	99.7	79.8	96.6	103.7	110.6	98.0
2月		95.5	0.7	x	87.9	99.3	0.7	95.7	98.8	92.2	76.6	113.5	67.0	81.5	97.6	76.5	98.9	103.4	107.8	101.0		
3月		96.0	0.3	x	84.9	101.4	3.4	112.7	100.1	83.7	81.0	116.2	58.3	82.1	102.6	78.5	102.7	102.4	105.7	103.8		
4月		94.6	▲1.3	x	75.2	99.2	0.3	91.7	104.6	85.4	82.1	129.4	64.7	82.5	101.3	82.2	92.9	102.6	104.0	102.8		
5月		93.4	▲1.4	x	85.0	98.2	1.1	96.0	92.6	87.6	77.8	111.4	63.2	81.9	103.0	83.5	92.4	100.3	107.9	99.5		
6月	94.8	▲0.7	x	87.7	100.7	0.5	93.3	99.0	88.0	81.5	113.3	63.3	83.6	100.6	83.1	91.1	100.3	104.1	103.9			
7月	94.6	▲1.7	x	86.1	100.4	▲1.9	94.3	97.7	88.1	80.0	121.3	59.0	89.2	100.9	78.8	90.0	99.6	101.4	108.4			
対前年同月比			▲1.7	-	x	▲8.5	▲1.9	-	1.8	▲2.2	▲1.2	0.4	▲4.7	7.5	5.6	▲1.3	▲22.4	▲9.8	1.2	▲6.4	1.4	

第5表 規模、産業別名目賃金指数(所定内給与)

(令和2年平均=100)

規 種	年	月	調 査		鉱 業、 採石業、 砂利採取業	建 設 業	製 造 業	対前年 (同月)比	電 気・ガ 斯・ 水 道 業	情 報 通 信 業	運 輸 業、 郵 便 業	卸 売 業、 小 売 業	金 融 業、 保 險 業	不 動 産 業、 物 品 賃 貸 業	学 術 研 究、 専 門 ・ 技 術 サ ー ビ ス 業	宿 泊 業、 飲 食 サ ー ビ ス 業	生 活 関 連 サ ー ビ ス 業、 娯 楽 業	教 育、 学 習 支 援 業	医 療 福 祉 事 業	複 合 サ ー ビ ス (他に分類さ れないもの)	サ ー ビ ス 業
			産 業 計	対前年 (同月)比																	
5 人 以 上	令和	3年	100.8	0.8	112.1	105.6	102.6	2.5	107.5	102.6	100.4	102.8	93.8	x	92.8	95.9	80.1	95.4	101.7	101.6	103.1
		4年	102.1	1.3	x	102.1	99.9	▲2.6	102.3	97.1	99.2	105.5	111.9	93.9	95.4	104.3	93.7	107.8	103.3	107.4	96.9
		5年	102.6	0.5	106.3	102.6	104.7	4.8	99.9	104.5	100.8	102.3	116.2	108.0	92.2	92.2	84.1	112.8	105.6	111.7	105.8
	5年	7月	103.2	▲0.7	111.9	102.2	106.3	3.7	98.4	103.9	101.8	105.0	119.4	90.5	85.9	90.9	80.3	110.7	107.5	110.6	109.7
		8月	103.4	0.8	105.3	103.8	106.1	4.8	96.8	106.8	102.4	102.7	124.3	110.4	88.1	92.9	84.1	109.7	108.4	112.4	106.6
		9月	103.4	0.6	107.8	105.9	105.9	4.4	109.0	101.8	98.4	104.4	113.4	107.7	88.9	98.8	81.9	109.9	107.4	112.2	107.3
		10月	104.6	0.9	104.0	104.7	107.3	5.3	98.1	105.4	101.0	104.2	117.6	91.3	92.6	93.5	86.7	112.7	110.6	111.8	109.7
		11月	103.3	0.4	107.8	106.1	106.4	6.7	92.4	103.0	106.0	100.7	118.1	89.5	94.0	85.7	83.2	112.0	106.8	116.6	112.7
		12月	102.4	▲1.1	104.9	102.3	105.8	5.8	96.7	104.6	105.5	99.9	117.1	95.4	92.5	78.8	82.0	113.2	107.2	112.1	108.4
		6年	1月	105.8	3.9	108.5	104.4	106.7	3.8	102.7	101.8	108.1	103.7	123.8	105.5	102.5	95.9	87.4	102.9	112.1	115.4
	2月	104.9	3.3	106.5	107.2	107.7	5.3	101.4	101.7	113.4	97.9	117.2	114.5	98.3	94.4	80.8	100.7	112.0	112.8	106.7	
	3月	105.8	3.7	x	106.6	109.3	5.5	112.9	102.0	107.1	100.9	128.2	91.9	98.4	92.8	93.2	104.1	113.2	112.7	109.0	
	4月	106.8	3.2	x	102.9	109.0	4.1	101.3	109.6	105.7	103.7	128.4	104.7	100.8	109.0	89.0	99.9	114.9	112.8	111.1	
	5月	106.2	3.7	x	108.7	108.8	5.0	106.6	98.1	107.3	104.3	104.4	126.8	97.3	100.4	88.5	100.7	113.0	115.2	109.7	
	6月	106.8	3.8	x	109.4	111.0	5.4	103.3	103.9	109.0	105.3	118.2	118.7	97.3	93.8	85.4	97.5	114.2	112.7	110.3	
	7月	108.7	4.6	x	114.8	112.2	4.0	104.3	101.7	108.5	103.7	122.7	98.9	106.3	109.7	107.2	109.6	110.2	110.5	112.3	
	対前年同月比			4.6	-	x	11.1	4.0	-	4.1	▲1.5	5.6	2.8	1.9	10.9	23.6	22.7	34.0	▲0.2	2.3	0.6
30 人 以 上	令和	3年	101.2	1.1	112.1	99.8	104.0	4.0	106.6	104.3	97.7	96.6	89.3	x	92.9	99.4	94.6	97.9	103.1	103.4	104.6
		4年	102.4	1.2	x	99.6	102.2	▲1.7	98.5	104.8	101.1	91.6	125.3	54.5	89.8	104.2	103.2	106.8	107.9	116.9	102.9
		5年	102.7	0.3	x	104.9	104.9	2.6	100.8	106.3	101.7	83.9	120.8	55.1	87.6	119.4	107.5	110.0	104.6	115.6	112.8
	5年	7月	103.8	▲0.3	x	108.1	107.3	2.5	97.5	104.6	101.0	85.4	134.9	58.8	88.4	123.1	101.8	110.0	105.2	115.0	113.7
		8月	103.8	1.5	x	110.2	105.9	1.8	94.9	108.2	106.5	83.4	118.4	56.2	89.5	123.4	109.1	112.0	105.7	118.6	111.0
		9月	102.3	0.8	x	106.8	105.8	2.2	114.2	102.4	100.3	83.6	106.4	56.9	85.8	120.5	107.3	107.6	103.7	117.3	115.2
		10月	105.0	2.6	x	109.2	107.0	3.1	96.6	107.5	104.4	84.7	117.0	55.9	88.0	121.1	109.4	112.7	108.2	115.0	113.9
		11月	103.8	1.4	x	108.7	105.7	3.7	89.5	104.2	104.5	82.9	121.2	57.8	91.3	118.7	101.6	112.3	104.1	119.7	118.8
		12月	103.5	0.7	x	104.0	106.8	4.8	94.2	107.0	104.6	85.4	114.5	56.5	88.4	117.1	110.5	111.6	104.2	111.8	111.6
		6年	1月	104.7	4.9	x	99.9	106.6	2.9	103.5	103.5	104.0	89.3	124.5	75.7	94.4	108.9	83.7	105.7	112.3	115.9
	2月	104.8	5.3	x	101.0	107.5	5.0	102.0	103.4	110.5	82.0	122.3	76.0	90.0	106.7	82.5	106.6	112.2	113.1	113.2	
	3月	105.3	3.7	x	96.6	109.3	5.1	121.9	103.8	100.5	87.6	125.0	65.8	89.1	111.3	86.1	111.1	111.6	112.3	116.9	
	4月	104.9	2.0	x	89.5	108.8	3.4	101.8	113.1	99.3	89.9	140.7	74.1	90.2	111.1	89.4	102.1	112.8	111.3	116.4	
	5月	104.5	2.9	x	102.5	108.6	5.1	108.6	97.6	103.4	86.4	120.8	73.3	90.9	113.4	90.7	103.0	110.6	115.9	113.6	
	6月	106.1	3.2	x	105.7	111.4	4.9	105.2	105.5	103.6	89.6	123.8	73.7	91.6	110.8	91.5	101.5	111.1	111.9	119.6	
	7月	106.0	2.3	x	104.3	110.9	1.9	106.0	105.3	104.0	88.3	133.2	67.3	97.5	111.7	86.7	100.4	110.5	111.3	123.5	
	対前年同月比			2.3	-	x	▲3.5	1.9	-	4.4	1.3	2.4	3.4	▲1.3	14.5	10.3	1.4	▲17.5	▲6.9	4.9	▲3.0



第6表 規模、産業別労働時間指数(総実労働時間)

(令和2年平均=100)

規模	年	月	調査		鉱業、 採石業、 建設業	製造業	対前年 (同月)比	電気・ガス・ 熱供給・ 水道業	情報 通信業	運輸業、 郵便業	卸売業、 小売業	金融業、 保険業	不動産業、 物品賃貸業	学術研究、 専門・技術 サービス業	宿泊業、 飲食 サービス業	生活関連 サービス業、 娯楽業	教育、 学習 支援業	医療 福祉	複合 サービス (他に分類さ れないもの)	サービス業		
			産業計	対前年 (同月)比																		
5人以上	令和	3年	99.0	▲ 1.1	100.6	100.7	102.6	2.6	99.6	103.9	96.4	96.1	100.6	x	99.1	94.9	94.7	95.9	99.6	102.8	100.0	
		4年	98.4	▲ 0.6	x	96.8	100.6	▲ 1.9	104.9	103.8	91.6	96.6	95.4	104.0	99.8	105.4	98.1	102.0	96.7	104.0	99.6	
		5年	98.0	▲ 0.4	98.6	96.7	100.7	0.1	102.6	103.9	92.3	97.2	103.4	114.5	103.0	91.2	98.6	108.1	95.5	106.0	103.1	
	5年	7月	99.1	▲ 3.0	104.4	101.2	102.3	▲ 2.3	102.1	105.8	91.8	98.8	101.3	122.8	103.5	90.1	98.9	107.2	95.8	105.3	107.5	
		8月	94.7	▲ 1.6	89.2	89.5	95.2	▲ 1.1	102.3	103.4	89.0	95.9	115.4	107.9	94.9	93.6	99.5	92.5	93.5	106.0	103.3	
		9月	100.2	0.6	98.6	101.8	103.2	0.6	99.5	105.5	90.8	99.5	100.6	112.6	104.1	105.1	96.6	108.8	96.0	105.7	107.7	
		10月	100.7	0.9	104.9	102.2	102.5	0.0	108.5	108.6	90.7	99.3	105.4	111.6	105.2	91.7	105.1	118.2	97.9	108.4	107.9	
		11月	99.3	0.0	106.3	103.2	104.4	1.1	103.3	102.9	91.6	97.9	102.5	114.4	106.0	81.9	100.2	109.1	96.8	105.1	106.8	
		12月	97.6	▲ 1.3	100.1	99.4	103.2	1.1	100.1	102.2	91.0	98.3	106.5	102.1	102.2	78.5	89.5	100.4	97.5	112.3	103.0	
		6年	1月	92.2	▲ 0.4	91.9	90.0	91.9	▲ 2.2	96.8	99.7	82.7	95.7	98.1	108.4	88.3	94.2	91.1	85.3	92.9	104.2	93.6
	2月	94.5	▲ 0.2	97.5	98.0	100.3	0.6	96.3	98.9	77.9	95.3	95.7	122.3	98.6	87.7	82.9	95.0	93.5	97.2	97.2		
	3月	96.8	▲ 3.7	x	97.4	100.6	▲ 1.7	97.0	103.6	77.9	98.1	108.0	104.3	100.5	92.8	102.9	100.5	94.9	105.1	100.7		
	4月	101.6	1.5	x	98.2	103.3	0.1	102.9	106.5	85.1	103.7	114.7	106.3	111.4	102.6	100.6	111.2	100.9	109.1	101.4		
	5月	96.8	1.4	x	89.8	97.2	2.7	101.8	106.9	83.8	95.1	105.4	113.3	102.6	97.6	101.5	108.5	97.9	108.3	99.5		
	6月	98.7	▲ 4.0	x	98.6	103.6	▲ 1.7	98.9	103.8	83.4	99.7	109.7	100.5	104.9	90.6	97.1	104.2	98.3	103.7	100.3		
	7月	101.3	1.8	x	102.2	107.3	4.5	109.7	111.3	83.2	98.2	107.9	110.2	109.2	101.5	100.3	114.8	99.7	103.9	103.6		
	対前年同月比			1.8	-	x	0.9	4.5	-	8.4	5.1	▲ 9.3	1.0	6.3	▲ 9.3	5.6	15.1	0.7	8.2	4.1	▲ 1.9	▲ 4.1
	30人以上	令和	3年	101.0	0.9	100.6	99.9	102.9	3.0	100.4	104.9	104.1	97.6	101.2	x	98.2	105.5	97.6	99.7	99.4	102.9	102.7
			4年	98.6	▲ 2.4	x	97.4	101.1	▲ 1.7	104.6	103.4	95.0	94.0	102.6	124.4	96.3	106.5	98.1	102.6	96.7	105.4	100.0
5年			98.4	▲ 0.2	x	97.1	100.7	▲ 0.4	102.1	103.6	93.6	87.4	108.1	120.3	98.8	118.3	103.5	109.9	95.6	107.7	103.3	
5年		7月	100.1	▲ 1.2	x	102.2	102.8	▲ 2.4	102.3	104.9	94.2	89.4	108.2	136.3	98.4	122.4	104.6	110.3	95.8	107.6	106.3	
		8月	96.1	▲ 1.0	x	92.2	95.2	▲ 1.8	102.8	103.7	92.4	89.7	113.9	110.4	95.3	128.0	107.8	95.7	95.5	107.0	101.5	
		9月	98.8	0.3	x	100.9	103.4	0.6	98.8	104.9	94.7	83.2	101.0	115.4	100.0	116.4	99.8	111.2	94.2	105.9	107.8	
		10月	100.4	1.5	x	101.3	101.9	▲ 0.4	110.1	108.1	92.5	85.9	109.7	120.2	99.8	121.0	109.0	123.5	97.5	107.5	105.8	
		11月	100.1	1.8	x	102.5	104.3	1.4	102.4	102.8	95.3	88.2	107.5	123.2	100.6	114.0	102.7	110.9	96.6	104.5	105.9	
		12月	99.1	0.6	x	99.7	102.8	▲ 0.1	100.9	100.8	95.1	89.1	110.2	115.0	96.6	112.7	100.0	103.2	96.9	113.1	103.2	
		6年	1月	92.7	▲ 0.5	x	94.8	91.8	▲ 2.4	96.8	99.2	88.1	91.5	100.1	123.9	89.1	108.7	77.0	86.6	94.9	104.4	94.5
2月		94.1	0.0	x	97.8	99.7	▲ 0.2	98.2	98.0	78.8	84.0	99.9	117.4	95.6	100.0	73.0	101.3	93.5	98.5	99.1		
3月		95.9	▲ 4.2	x	96.0	100.7	▲ 1.4	97.1	103.9	76.9	87.9	102.0	119.4	97.5	112.0	75.2	104.9	93.6	105.4	104.1		
4月		100.0	0.1	x	93.6	103.2	▲ 0.4	102.8	106.6	89.9	90.7	108.8	120.9	106.1	108.4	83.6	116.6	100.4	110.4	102.2		
5月		96.4	0.3	x	87.6	96.9	1.9	102.7	106.7	87.8	89.3	110.1	118.1	102.8	113.3	85.3	112.6	96.3	109.0	99.3		
6月		98.4	▲ 3.6	x	99.7	103.4	▲ 2.0	100.0	104.1	88.0	90.9	110.1	120.1	101.4	108.3	85.7	105.2	96.2	105.3	100.4		
7月		101.0	1.2	x	103.4	105.4	2.4	109.6	109.4	87.4	89.4	112.5	125.6	110.6	108.1	82.4	110.7	99.7	102.5	110.0		
対前年同月比			1.2	-	x	1.4	2.4	-	7.8	4.3	▲ 7.5	0.0	4.0	▲ 7.8	12.5	▲ 2.0	▲ 25.0	2.4	4.2	▲ 4.7	3.0	

第7表 規模、産業別労働時間指数(所定内労働時間)

(令和2年平均=100)

規模	年	月	調査		採石業、 砂利採取業	建設業	製造業	対前年 (同月)比	電気・ガス・ 水道業	情報 通信業	運輸業、 郵便業	卸売業、 小売業	金融業、 保険業	不動産業、 物品賃貸業	学術研究、 専門・技術 サービス業	宿泊業、 飲食 サービス業	生活関連 サービス業、 娯楽業	教育、 学習 支援業	医療 福祉	複合 サービス (他に分類さ れないもの)	サービス業
			産業計	対前年 (同月)比																	
5 人 以 上	令和	3年	99.1	▲ 0.8	100.3	98.8	100.8	0.8	99.7	104.5	99.7	97.7	100.8	x	99.6	94.0	94.9	100.3	99.1	101.9	99.8
		4年	98.1	▲ 1.0	x	95.4	99.8	▲ 1.0	105.8	104.1	95.6	97.8	95.4	102.1	98.2	102.7	97.1	102.6	95.6	100.2	101.6
		5年	98.0	▲ 0.1	103.3	95.7	100.4	0.6	104.2	101.9	95.5	98.5	101.5	113.3	100.7	90.6	100.3	104.7	95.5	103.9	103.5
	5年	7月	99.3	▲ 2.1	109.6	100.4	102.3	▲ 1.5	104.0	103.9	96.6	100.1	99.9	121.4	101.1	89.3	100.4	102.9	96.2	103.8	106.5
		8月	94.9	▲ 1.0	93.8	89.4	95.0	▲ 0.7	104.4	101.4	93.8	96.5	113.2	108.5	93.5	92.0	100.9	89.5	93.4	105.1	103.0
		9月	100.2	1.1	103.4	102.0	102.7	0.9	98.5	102.9	95.0	100.4	99.1	112.1	101.9	106.9	98.6	102.2	96.2	101.9	105.3
		10月	100.5	1.1	110.2	99.7	102.1	0.9	110.6	105.7	95.6	100.3	103.7	108.9	103.2	91.8	106.6	112.7	97.9	106.1	107.5
		11月	98.8	0.0	111.5	100.6	103.9	1.6	104.7	100.6	96.6	98.8	100.6	111.9	102.1	81.6	102.0	105.6	95.9	101.3	106.2
		12月	97.2	▲ 1.3	105.4	97.9	102.3	0.7	102.9	99.8	96.0	98.1	104.2	100.8	99.1	79.1	91.2	98.0	96.2	108.0	103.3
		6年	1月	92.3	▲ 0.3	96.3	88.3	91.7	▲ 1.7	98.2	97.5	90.9	95.2	97.3	102.5	89.1	92.0	92.5	88.2	91.2	100.1
	2月	94.9	0.2	102.5	96.4	100.1	1.3	97.1	96.1	87.8	95.4	94.7	114.7	98.9	86.5	84.8	96.0	92.9	95.4	98.4	
	3月	97.0	▲ 3.6	x	95.4	100.3	▲ 1.6	96.1	99.7	87.7	97.7	104.5	96.0	99.6	91.0	106.1	101.1	94.5	103.6	101.8	
	4月	102.1	1.9	x	98.9	103.8	0.7	103.7	102.8	93.5	102.8	113.9	97.7	111.5	101.7	102.9	111.3	100.3	107.3	102.5	
	5月	97.5	2.0	x	91.2	97.3	2.7	103.3	106.2	92.5	94.9	105.0	111.3	102.1	96.0	104.1	109.9	97.4	105.7	100.7	
	6月	99.5	▲ 3.3	x	99.9	104.0	▲ 1.2	101.1	101.4	92.2	100.4	106.9	100.5	103.1	88.6	99.2	104.7	97.9	102.9	101.1	
	7月	101.8	2.3	x	102.7	106.3	3.8	112.0	108.9	91.6	98.7	108.0	108.4	111.1	97.0	102.6	114.2	99.4	102.3	105.7	
	対前年同月比			2.3	-	x	2.2	3.8	-	8.6	4.6	▲ 5.1	0.2	7.9	▲ 10.0	10.0	11.0	1.5	12.2	3.4	▲ 1.9
30 人 以 上	令和	3年	100.1	0.0	100.3	99.8	100.7	0.7	100.0	105.3	103.1	98.6	98.8	x	100.0	104.7	98.3	101.6	98.1	101.5	101.6
		4年	97.5	▲ 2.6	x	97.1	99.6	▲ 1.1	105.1	102.7	96.9	94.0	102.8	126.8	96.1	105.3	96.6	98.7	94.0	99.5	102.7
		5年	97.9	0.4	x	97.2	100.0	0.4	102.6	100.5	96.3	87.8	105.9	122.7	97.8	118.0	102.7	103.1	94.9	104.1	105.3
	5年	7月	99.6	▲ 0.5	x	103.6	102.3	▲ 1.7	103.6	102.7	97.9	89.8	105.7	137.7	97.1	121.5	103.6	102.2	95.3	105.2	107.3
		8月	95.7	▲ 0.4	x	93.2	94.7	▲ 1.0	104.5	100.6	95.0	89.6	112.2	114.0	94.7	125.6	105.6	88.2	94.8	104.1	103.8
		9月	98.1	0.7	x	102.8	102.4	0.8	96.4	101.6	96.4	84.0	99.5	119.9	99.6	116.8	99.9	101.5	93.9	100.1	107.7
		10月	99.8	1.5	x	100.8	100.9	0.4	112.0	103.9	96.2	86.8	107.4	124.7	99.0	121.3	107.5	113.2	96.7	104.5	108.1
		11月	99.1	1.4	x	101.4	103.3	1.4	103.7	99.2	98.3	88.2	104.5	124.8	99.3	114.1	100.1	105.5	94.4	99.0	107.6
		12月	98.1	0.8	x	98.7	101.4	0.0	103.1	97.0	97.6	89.1	107.2	117.1	95.7	112.6	100.3	98.5	94.5	107.3	106.3
		6年	1月	92.1	▲ 0.4	x	93.2	91.3	▲ 1.7	97.3	96.1	91.9	90.5	98.1	126.6	89.2	108.0	75.6	86.2	92.3	99.5
	2月	94.2	0.6	x	98.9	99.3	0.7	96.9	93.7	85.4	83.8	98.3	120.8	95.6	99.9	73.6	97.9	92.2	96.2	102.6	
	3月	95.8	▲ 4.0	x	95.5	99.7	▲ 1.5	94.7	98.8	83.1	87.5	99.8	122.8	95.8	111.0	76.3	101.6	92.9	103.0	107.7	
	4月	100.1	0.5	x	97.5	103.0	▲ 0.1	102.8	101.7	93.5	90.2	106.5	125.3	105.6	108.1	82.7	113.1	99.4	107.5	105.8	
	5月	96.9	1.5	x	90.7	97.0	2.5	103.6	105.5	91.7	89.8	107.3	122.6	102.1	112.8	83.8	111.9	95.5	105.4	103.2	
	6月	98.9	▲ 3.1	x	104.1	103.4	▲ 1.2	100.7	100.5	92.3	90.8	108.0	125.1	99.9	107.6	82.3	103.2	95.5	104.0	104.6	
	7月	101.3	2.1	x	106.4	105.0	2.8	110.2	106.6	91.3	89.5	110.9	129.5	109.9	107.1	80.5	110.2	98.8	100.6	113.4	
	対前年同月比			2.1	-	x	2.8	2.8	-	7.2	3.7	▲ 7.0	▲ 0.7	4.9	▲ 5.9	13.2	▲ 2.7	▲ 25.8	10.0	3.8	▲ 4.4

第8表 規模、産業別労働時間指数(所定外労働時間)

(令和2年平均=100)

規模	年	月	調査		鉱業、 採石業、建設業	製造業	対前年 (同月)比	電気・ガス・ 熱供給・ 水道業	情報 通信業	運輸業、 郵便業	卸売業、 小売業	金融業、 保険業	不動産業、 物品賃貸業	学術研究、 専門・技術 サービス業	宿泊業、 飲食 サービス業	生活関連 サービス業、 娯楽業	教育、 学習 支援業	医療 福祉	複合 サービス 業	サービス業 (他に分類さ れないもの)	
			産業計	対前年 (同月)比																	
5 人 以 上	令和	3年	97.9	▲ 2.2	105.3	133.4	125.3	25.4	97.9	97.1	79.9	69.7	95.6	x	89.9	120.4	91.6	61.0	116.5	121.5	102.6
		4年	101.4	3.6	x	120.8	112.2	▲ 10.5	95.3	99.8	72.1	77.5	94.9	151.6	127.6	188.1	119.9	97.5	135.5	180.1	76.5
		5年	97.9	▲ 3.5	27.1	113.8	104.1	▲ 7.2	84.9	129.5	76.5	76.8	144.7	144.1	142.2	112.2	53.4	135.6	95.7	148.4	98.0
	5年	7月	96.9	▲ 13.8	25.7	114.3	102.6	▲ 10.4	81.6	129.1	68.6	75.9	132.8	157.4	145.7	117.1	59.2	141.7	86.0	133.3	119.3
		8月	92.8	▲ 8.1	19.8	91.2	97.4	▲ 6.6	79.2	128.2	65.1	86.7	164.1	89.4	118.5	142.9	63.3	116.6	97.7	123.2	107.0
		9月	100.0	▲ 6.7	24.8	98.9	109.4	▲ 3.0	109.6	137.6	70.2	84.3	132.8	123.4	142.0	48.6	44.9	161.6	93.0	184.1	135.1
		10月	103.1	▲ 2.0	23.8	145.1	107.7	▲ 10.0	85.6	144.4	66.7	83.1	140.6	178.7	140.7	88.6	65.3	162.9	100.0	153.6	112.3
		11月	105.2	0.0	27.7	147.3	111.1	▲ 5.1	88.0	132.5	67.0	83.1	143.8	178.7	174.1	91.4	53.1	137.7	127.9	182.6	114.9
		12月	104.1	▲ 1.0	18.8	125.3	114.5	5.5	68.8	132.5	66.3	102.4	157.8	134.0	155.6	60.0	46.9	119.9	141.9	198.6	99.1
		6年	1月	90.7	▲ 2.3	23.8	118.7	93.2	▲ 9.9	82.4	127.4	42.6	104.8	117.2	259.6	72.8	162.9	55.1	62.3	148.8	187.0
	2月	88.7	▲ 6.4	20.8	124.2	102.6	▲ 7.0	87.2	133.3	29.2	94.0	115.6	321.3	92.6	125.7	32.7	87.4	116.3	133.3	83.3	
	3月	92.8	▲ 5.2	x	131.9	105.1	▲ 2.4	107.2	152.1	29.8	104.8	182.8	319.1	114.8	145.7	22.4	96.0	109.3	134.8	87.7	
	4月	94.8	▲ 3.2	x	86.8	98.3	▲ 4.9	94.4	152.1	43.9	119.3	131.3	331.9	108.6	131.4	40.8	109.9	123.3	146.4	87.7	
	5月	85.6	▲ 9.7	x	65.9	94.9	1.0	85.6	114.5	40.7	97.6	115.6	163.8	109.9	145.7	34.7	96.7	114.0	159.4	85.1	
	6月	87.6	▲ 13.3	x	75.8	98.3	▲ 8.7	75.2	134.2	40.1	89.2	170.3	100.0	135.8	151.4	44.9	100.7	114.0	118.8	90.4	
	7月	94.8	▲ 5.2	x	94.5	118.8	11.2	84.8	141.9	42.0	90.4	106.3	155.3	74.1	240.0	42.9	119.2	114.0	136.2	78.9	
	対前年同月比			▲ 5.2	-	x	▲ 18.1	11.2	-	5.0	10.7	▲ 38.1	21.0	▲ 20.0	5.8	▲ 48.7	115.4	▲ 27.5	▲ 15.1	29.0	▲ 2.1
30 人 以 上	令和	3年	112.6	12.6	105.3	100.9	130.3	30.3	105.9	99.9	109.6	80.1	173.3	x	68.5	122.5	81.6	81.4	138.6	129.4	114.0
		4年	113.0	0.4	x	101.0	119.3	▲ 8.4	99.1	111.5	84.6	93.4	95.2	93.6	101.1	131.6	135.3	140.6	175.4	224.8	73.8
		5年	104.9	▲ 7.2	x	95.7	109.9	▲ 7.9	96.3	141.8	78.5	79.2	174.5	89.2	114.5	124.6	123.2	176.5	114.8	180.5	84.2
	5年	7月	105.7	▲ 9.7	x	87.8	109.0	▲ 8.9	87.6	131.6	73.7	80.8	183.0	118.8	118.7	141.9	127.5	189.7	108.3	156.3	96.9
		8月	101.9	▲ 7.8	x	81.1	100.8	▲ 10.2	84.5	142.7	77.8	91.8	161.7	63.5	105.5	179.1	160.8	169.0	114.6	164.8	79.2
		9月	108.6	▲ 3.4	x	81.1	115.6	▲ 1.4	124.8	145.3	85.3	68.5	146.8	56.5	106.6	109.3	98.0	206.3	102.1	222.5	109.2
		10月	108.6	1.8	x	106.1	114.8	▲ 6.7	89.9	160.7	71.8	69.9	176.6	61.2	112.1	114.0	145.1	224.6	116.7	167.6	83.1
		11月	113.3	7.2	x	113.5	115.6	0.0	88.4	147.9	78.6	89.0	195.7	102.4	120.9	114.0	166.7	163.5	160.4	215.5	90.0
		12月	112.4	▲ 1.7	x	110.1	120.5	0.0	77.5	148.7	81.6	90.4	197.9	88.2	111.0	114.0	92.2	149.2	166.7	231.0	73.8
		6年	1月	100.0	▲ 1.9	x	110.8	98.4	▲ 9.7	91.5	137.6	67.7	109.6	159.6	89.4	87.9	123.3	109.8	90.5	170.8	202.8
	2月	92.4	▲ 7.6	x	86.5	104.9	▲ 9.3	112.4	151.3	42.5	87.7	146.8	72.9	95.6	102.3	58.8	134.9	131.3	145.1	65.4	
	3月	96.2	▲ 8.2	x	100.7	112.3	▲ 0.7	123.3	167.5	42.5	94.5	168.1	75.3	125.3	132.6	47.1	136.5	112.5	153.5	69.2	
	4月	98.1	▲ 5.5	x	54.1	105.7	▲ 3.0	103.1	167.5	70.3	98.6	178.7	63.5	114.3	114.0	105.9	150.8	127.1	170.4	66.9	
	5月	89.5	▲ 13.8	x	55.4	96.7	▲ 4.8	93.0	121.4	66.2	80.8	191.5	58.8	113.2	125.6	121.6	119.0	118.8	180.3	60.8	
	6月	92.4	▲ 9.3	x	54.7	103.3	▲ 10.0	92.2	148.7	64.7	93.2	172.3	55.3	124.2	123.3	166.7	124.6	116.7	132.4	59.2	
	7月	97.1	▲ 9.0	x	71.6	109.8	▲ 2.9	103.1	143.6	66.2	87.7	159.6	75.3	122.0	127.9	129.4	115.1	122.9	140.8	76.9	
	対前年同月比			▲ 9.0	-	x	▲ 17.9	▲ 2.9	-	12.7	9.1	▲ 10.7	10.3	▲ 12.8	▲ 36.6	2.8	10.0	▲ 8.4	▲ 37.8	13.5	▲ 8.3

第9表 規模、産業別常用雇用指数

(令和2年平均=100)

規 模	年 月	調 査		採 石 業、 砂 利 採 取 業	建 設 業	製 造 業	電 気・ガ 斯・ 熱 供 給・ 水 道 業	情 報 通 信 業	運 輸 業、 郵 便 業	卸 売 業、 小 売 業	金 融 業、 保 険 業	不 動 産 業、 物 品 賃 貸 業	学 術 研 究、 専 門・技 術 サ ー ビ ス 業	宿 泊 業、 飲 食 サ ー ビ ス 業	生 活 関 連 サ ー ビ ス 業	教 育、 学 習 支 援 業	医 療 福 祉 事 業	複 合 サ ー ビ ス (他 に 分 類 さ れ ない も の)	サ ー ビ ス 業 (他 に 分 類 さ れ ない も の)		
		産 業 計	対 前 年 (同 月) 比																		
5 人 以 上	令 和	3年	99.5	▲ 0.5	x	96.6	96.0	▲ 4.0	97.4	108.2	97.7	104.9	100.7	x	99.4	93.6	98.1	99.7	100.8	99.1	104.7
		4年	100.9	1.4	x	90.0	98.2	2.3	x	137.7	114.2	107.9	99.3	79.2	106.7	94.3	99.3	96.9	101.0	75.2	107.4
		5年	103.0	2.2	275.1	86.4	101.0	2.9	90.8	123.8	114.3	108.6	98.3	81.0	110.8	103.7	129.9	94.4	102.3	81.0	109.7
	5年	7月	103.3	1.9	276.0	86.7	100.9	1.9	99.0	122.5	113.9	107.5	88.5	78.0	112.2	107.1	141.1	94.9	102.0	81.7	111.3
		8月	103.4	2.3	275.0	86.7	101.8	2.6	99.9	122.1	113.1	108.9	88.3	81.2	111.9	104.8	141.0	94.4	101.9	80.7	111.2
		9月	103.0	2.3	268.2	85.7	99.7	1.6	67.3	122.5	113.6	109.5	103.8	83.6	110.1	105.3	135.8	94.2	101.4	80.4	111.3
		10月	103.6	2.4	267.7	83.3	101.4	2.4	99.9	122.6	114.4	109.9	102.3	83.4	110.0	107.8	134.8	94.7	101.8	80.9	110.9
		11月	104.1	3.0	274.2	86.6	100.8	1.8	99.8	122.1	114.5	110.1	102.7	89.9	111.2	108.3	134.7	95.3	102.1	81.5	111.3
		12月	103.0	1.5	274.5	86.8	99.0	▲ 0.2	99.2	122.2	115.3	109.0	102.6	91.6	111.0	111.3	101.9	95.9	102.0	81.5	111.0
		6年	1月	103.2	1.0	274.5	86.2	101.5	0.0	99.5	121.8	116.1	109.5	96.7	91.8	108.8	108.2	101.4	96.0	102.3	80.9
	2月	103.5	1.2	274.5	85.8	99.2	▲ 1.2	98.8	121.0	115.0	109.0	93.8	91.5	108.9	115.2	122.0	95.9	102.0	80.7	110.5	
	3月	102.7	0.0	x	85.8	98.9	▲ 2.4	x	119.3	115.0	108.1	93.3	95.7	107.5	113.8	127.2	89.0	101.7	80.3	110.5	
	4月	104.8	1.8	x	85.2	101.4	▲ 0.7	x	119.4	115.1	109.0	118.6	92.1	118.8	112.6	133.5	93.5	102.8	81.7	111.0	
	5月	104.2	1.4	x	82.2	98.4	▲ 3.3	x	120.2	115.1	110.4	118.5	88.8	118.3	114.3	133.5	93.3	102.9	80.7	110.9	
	6月	105.5	2.6	x	81.7	102.6	0.8	x	120.2	117.0	110.5	113.4	83.8	118.2	117.3	141.5	93.6	103.4	80.4	111.5	
	7月	104.9	1.5	x	81.1	98.0	▲ 2.9	x	119.8	116.8	111.8	113.3	83.9	118.1	117.2	142.4	94.0	103.4	80.4	112.6	
	対前年同月比		1.5	-	x	▲ 6.5	▲ 2.9	-	x	▲ 2.2	2.5	4.0	28.0	7.6	5.3	9.4	0.9	▲ 0.9	1.4	▲ 1.6	1.2
30 人 以 上	令 和	3年	98.7	▲ 1.3	x	98.9	93.2	▲ 6.8	98.3	98.6	98.1	100.9	104.1	x	102.1	97.2	98.3	101.6	102.3	98.1	105.2
		4年	101.0	2.3	x	91.6	96.0	3.0	97.8	99.0	124.0	101.9	x	108.8	121.1	99.6	99.8	99.8	101.6	62.0	109.6
		5年	104.0	3.0	x	90.3	98.5	2.6	92.3	96.6	129.0	101.4	130.6	x	133.8	125.6	94.9	98.4	105.6	66.0	110.4
	5年	7月	103.7	1.7	x	84.4	98.5	2.5	105.0	97.0	129.5	101.8	100.8	x	134.0	126.8	97.3	98.8	105.7	66.5	111.4
		8月	104.0	2.3	x	85.7	99.6	3.4	106.2	96.5	128.0	102.5	100.2	x	133.2	125.4	97.9	98.5	105.8	65.1	111.5
		9月	104.0	3.2	x	86.5	99.1	4.3	60.4	96.4	128.9	102.4	152.5	x	134.0	125.5	96.5	98.1	105.0	65.4	111.9
		10月	104.6	3.1	x	86.5	99.4	4.1	104.0	96.6	129.0	102.4	151.6	x	136.5	128.1	96.7	99.0	105.3	66.1	111.2
		11月	104.9	3.1	x	95.5	98.3	3.2	104.6	96.0	127.2	102.3	152.9	x	135.6	128.7	94.6	99.2	105.9	67.3	111.2
		12月	104.9	2.5	x	97.0	98.0	2.6	103.7	96.1	126.1	102.2	152.5	x	134.9	131.0	93.6	99.8	105.6	67.2	111.1
		6年	1月	105.2	1.4	x	95.7	99.4	1.3	104.1	95.7	129.1	103.5	131.8	x	136.4	130.2	93.5	99.7	105.4	69.3
	2月	104.8	1.7	x	95.2	99.6	2.9	104.1	94.8	128.7	101.4	132.9	x	136.6	132.0	90.8	99.6	105.0	69.3	110.1	
	3月	103.6	0.0	x	95.2	99.3	1.6	69.5	93.8	128.1	100.5	131.1	x	132.8	133.3	88.4	91.3	104.7	68.7	109.8	
	4月	104.5	0.5	x	93.1	99.0	0.0	104.5	94.4	128.1	100.9	132.6	x	137.4	131.8	88.6	97.1	106.7	70.4	109.9	
	5月	104.5	0.8	x	86.5	98.6	0.1	105.4	95.3	127.5	102.9	132.3	x	135.8	134.8	90.4	97.9	106.9	70.0	109.1	
	6月	105.2	1.6	x	86.3	100.1	1.3	105.0	95.3	127.7	102.7	131.4	x	135.7	137.5	92.0	98.3	107.4	70.5	110.1	
	7月	104.9	1.2	x	86.0	98.7	0.2	104.6	94.8	127.5	103.0	131.1	x	135.4	139.3	92.1	99.1	107.1	70.5	110.6	
	対前年同月比		1.2	-	x	1.9	0.2	-	▲ 0.4	▲ 2.3	▲ 1.5	1.2	30.1	x	1.0	9.9	▲ 5.3	0.3	1.3	6.0	▲ 0.7

第10表 規模、産業別パートタイム労働者比率

規模	年	月	調査		採石業、 砂利採取業	建設業	製造業	対前年 (同月)差	電気・ガス・ 水道業	情報 通信業	運輸業、 郵便業	卸売業、 小売業	金融業、 保険業	不動産業、 物品賃貸業	学術研究、 専門・技術 サービス業	宿泊業、 飲食 サービス業	生活関連 サービス業、 娯楽業	教育、 学習 支援業	医療 福祉	複合 サービス 業	サービス業 (他に分類さ れないもの)
			産業計	対前年 (同月)差																	
5 人 以 上	令和	3年	25.1	0.4	x	7.6	14.2	▲0.6	11.1	5.2	14.0	40.2	4.1	x	9.7	66.3	52.0	26.2	21.1	6.0	20.3
		4年	23.8	▲1.3	x	5.0	12.8	▲1.4	x	4.3	15.5	37.5	3.3	40.2	12.3	58.6	50.4	18.9	23.7	7.5	18.7
		5年	24.2	0.4	0.2	6.1	9.6	▲3.2	7.0	4.1	11.7	37.3	2.9	23.9	11.2	58.6	68.2	17.7	25.4	9.3	16.7
	5年	7月	25.5	2.6	0.2	7.0	9.4	▲2.9	8.2	3.5	12.0	38.2	1.4	22.3	13.2	63.6	71.9	19.5	26.1	9.5	17.2
		8月	24.6	1.8	0.2	2.9	8.5	▲3.1	8.1	4.9	13.1	38.1	0.0	22.0	13.3	62.2	67.9	20.3	25.3	10.7	16.8
		9月	21.8	▲1.0	0.2	6.5	9.7	▲2.3	7.7	4.1	12.7	35.0	1.5	23.4	11.5	35.2	67.8	18.8	24.0	10.0	14.5
		10月	24.5	1.5	0.2	3.9	9.3	▲3.1	7.4	4.5	11.7	36.8	1.6	18.5	13.0	63.9	70.5	18.6	25.3	9.5	15.1
		11月	24.5	1.0	0.0	5.6	8.3	▲4.0	7.6	3.9	11.6	37.9	1.7	23.1	9.5	63.9	70.5	19.2	24.5	10.8	15.8
		12月	23.1	▲0.5	0.0	8.2	9.8	▲2.6	8.4	4.4	11.6	38.0	1.7	31.0	13.6	47.1	62.5	19.4	24.4	9.5	14.5
		6年	1月	23.9	0.4	0.0	8.0	7.7	▲3.1	8.0	3.6	16.1	37.5	5.7	21.2	7.6	64.2	65.7	23.4	23.8	7.7
	2月	25.4	0.7	0.0	7.8	8.1	▲2.1	8.1	3.1	18.4	38.6	6.8	18.5	7.2	71.1	71.3	23.0	23.7	7.5	20.5	
	3月	26.1	1.3	x	7.7	8.4	▲1.5	x	3.7	22.4	39.0	6.3	41.7	8.9	71.0	72.0	18.6	24.5	7.3	20.0	
	4月	24.5	0.0	x	7.1	7.4	▲2.3	x	4.6	17.5	36.3	6.2	35.1	8.6	67.5	72.4	21.8	22.5	7.7	21.5	
	5月	24.9	0.1	x	4.3	7.5	▲1.7	x	1.4	17.2	37.2	5.6	21.0	9.8	70.7	72.6	21.7	23.8	7.8	20.3	
	6月	25.2	0.8	x	3.9	7.2	▲2.3	x	3.4	16.8	37.2	5.0	29.0	9.8	74.8	74.6	23.1	22.6	7.1	20.4	
	7月	25.0	▲0.4	x	3.3	7.6	▲1.8	x	4.0	17.5	43.4	7.4	25.8	6.8	64.4	48.7	17.2	24.0	8.8	24.3	
	対前年同月差			▲0.4	-	x	▲3.6	▲1.8	-	x	0.4	5.2	2.3	6.1	2.5	▲6.5	▲2.3	▲23.4	▲3.1	▲2.2	▲0.1
30 人 以 上	令和	3年	22.8	▲0.3	x	2.8	13.5	▲1.3	8.0	5.6	12.9	60.0	0.5	x	8.4	74.5	44.2	19.9	15.6	5.7	26.1
		4年	23.7	0.9	x	8.2	10.1	▲3.4	4.7	5.9	18.4	61.2	x	22.1	19.4	74.3	48.8	17.6	18.1	11.5	25.8
		5年	24.7	1.0	x	8.6	9.1	▲1.0	6.8	4.6	18.8	69.7	0.6	x	16.8	62.8	48.1	16.7	21.6	8.0	22.8
	5年	7月	25.2	1.5	x	4.5	9.2	▲1.1	7.0	3.6	18.4	69.9	0.0	x	19.4	63.3	51.8	16.6	23.4	7.4	23.5
		8月	24.8	0.9	x	3.8	7.8	▲2.0	6.9	5.4	20.2	70.7	0.0	x	19.7	61.5	44.5	14.9	23.2	9.5	24.1
		9月	24.1	0.1	x	4.6	9.2	▲1.0	5.5	4.6	19.5	69.8	0.8	x	16.2	63.4	43.7	15.8	20.7	8.1	20.6
		10月	24.9	0.6	x	3.7	8.8	▲1.6	7.1	5.1	18.0	69.9	0.8	x	20.5	64.6	51.7	16.4	23.5	7.2	21.5
		11月	24.5	▲0.4	x	12.4	7.8	▲2.5	7.3	4.4	18.1	70.4	1.1	x	9.6	63.4	51.6	16.7	21.3	9.6	22.8
		12月	24.8	0.1	x	14.9	9.5	▲0.9	7.4	5.0	18.3	70.0	1.1	x	19.1	63.5	44.0	17.0	21.0	7.2	20.8
		6年	1月	24.6	▲0.8	x	12.2	6.6	▲3.5	6.3	3.4	23.7	69.3	7.5	x	14.4	67.1	66.1	20.6	20.1	6.2
	2月	24.4	▲1.5	x	11.7	6.8	▲2.9	6.3	3.4	29.3	69.6	9.3	x	12.2	67.1	62.1	19.0	20.1	5.9	18.5	
	3月	25.4	1.0	x	11.2	7.1	▲2.3	6.3	3.4	36.4	70.7	9.3	x	16.2	67.2	60.6	13.9	22.3	5.7	18.0	
	4月	24.2	▲0.8	x	10.9	6.1	▲3.4	6.7	4.6	26.2	69.8	9.0	x	17.0	67.4	61.3	17.9	19.8	6.3	20.8	
	5月	24.8	0.0	x	3.2	5.9	▲2.7	7.1	1.3	25.8	70.7	7.4	x	19.9	68.3	61.2	18.4	22.4	7.4	21.5	
	6月	24.4	▲0.1	x	3.0	6.0	▲3.2	6.7	3.0	25.5	70.7	7.6	x	20.0	67.9	66.4	18.8	19.9	6.3	22.2	
	7月	24.5	▲0.9	x	3.0	6.3	▲2.8	6.4	3.2	26.9	71.4	7.6	x	11.0	69.6	62.5	19.7	20.1	6.0	19.7	
	対前年同月差			▲0.9	-	x	▲1.6	▲2.8	-	▲0.4	▲0.5	9.1	1.6	7.6	x	▲8.5	▲1.2	15.1	1.2	▲3.3	▲1.4

2 実数表

第11表-1 産業、男女別常用雇用労働者の1人平均月間現金給与額

令和6年7月分  
事業所規模5人以上

(単位:円)

産 業	計						男			女		
	現金給与	きま	特別に支払		現金給与	きま	特別に支払	現金給与	きま	特別に支払		
	総額	つて支	内給与	過労働	総額	つて支	内給与	総額	つて支	内給与		
TL	調査産業計	336,319	251,850	236,647	15,203	84,469	418,018	300,368	117,650	255,243	203,702	51,541
C	鉱業、採石業、砂利採取業	x	x	x	x	x	x	x	x	x	x	x
D	建設業	406,080	306,467	290,619	15,848	99,613	434,425	330,300	104,125	287,846	207,056	80,790
E	製造業	411,127	271,428	243,562	27,866	139,699	492,903	316,867	176,036	277,249	197,037	80,212
F	電気・ガス・熱供給・水道業	369,719	368,451	337,668	30,783	1,268	409,187	407,638	1,549	191,839	191,839	0
G	情報通信業	476,032	339,937	305,589	34,348	136,095	541,099	374,462	166,637	335,028	265,119	69,909
H	運輸業、郵便業	302,010	274,282	244,051	30,231	27,728	330,801	299,614	31,187	202,635	186,846	15,789
I	卸売業、小売業	374,871	213,108	204,685	8,423	161,763	549,564	269,981	279,583	220,030	162,698	57,332
J	金融業、保険業	380,080	362,778	349,737	13,041	17,302	500,376	482,323	18,053	279,508	262,834	16,674
K	不動産業、物品賃貸業	216,162	204,316	192,813	11,503	11,846	286,171	261,831	24,340	175,559	170,959	4,600
L	学術研究、専門・技術サービス業	315,632	309,239	294,919	14,320	6,393	342,033	336,684	5,349	266,495	258,160	8,335
M	宿泊業、飲食サービス業	137,806	131,705	127,139	4,566	6,101	168,049	159,250	8,799	121,144	116,530	4,614
N	生活関連サービス業、娯楽業	191,649	184,978	182,264	2,714	6,671	205,304	196,007	9,297	179,099	174,842	4,257
O	教育、学習支援業	375,928	329,395	328,023	1,372	46,533	383,731	359,970	23,761	369,728	305,098	64,630
P	医療、福祉	328,999	259,776	245,924	13,852	69,223	411,532	334,527	77,005	306,909	239,769	67,140
Q	複合サービス事業	332,813	294,094	278,093	16,001	38,719	369,508	333,270	36,238	267,042	223,876	43,166
R	サービス業(他に分類されないもの)	275,174	222,599	205,554	17,045	52,575	329,269	257,091	72,178	196,943	172,717	24,226
E09、E10	食料品製造業、飲料・たばこ・飼料製造業	305,103	228,985	209,914	19,071	76,118	367,574	271,862	95,712	252,696	193,016	59,680
E11	繊維工業	264,137	172,401	164,305	8,096	91,736	461,530	254,621	206,909	247,218	165,354	81,864
E12	木材・木製品製造業(家具を除く)	314,760	275,827	254,820	21,007	38,933	318,412	281,246	37,166	290,365	239,618	50,747
E13	家具・装備品	x	x	x	x	x	x	x	x	x	x	x
E14	パルプ・紙・紙加工品製造業	357,070	284,125	245,717	38,408	72,945	379,776	311,753	68,023	288,913	201,191	87,722
E15	印刷・同関連業	299,498	219,575	203,250	16,325	79,923	327,650	273,772	53,878	281,470	184,868	96,602
E16、E17	化学工業、石油製品・石炭製造業	x	x	x	x	x	x	x	x	x	x	x
E18	プラスチック製品製造業	235,306	235,306	213,698	21,608	0	257,466	257,466	0	182,201	182,201	0
E19	ゴム製品製造業	x	x	x	x	x	x	x	x	x	x	x
E21	窯業・土石製品製造業	380,025	302,713	271,630	31,083	77,312	386,621	309,301	77,320	303,174	225,961	77,213
E22	鉄鋼業	355,916	355,807	312,303	43,504	109	368,596	368,476	120	247,131	247,122	9
E23	非鉄金属製造業	266,157	232,431	227,777	4,654	33,726	309,129	263,760	45,369	201,930	185,605	16,325
E24	金属製品製造業	451,568	288,599	270,195	18,404	162,969	466,212	301,432	164,780	398,355	241,967	156,388
E25	はん用機械器具製造業	606,883	274,454	251,184	23,270	332,429	674,278	301,882	372,396	474,744	220,676	254,068
E26	生産用機械器具製造業	327,532	299,920	277,030	22,890	27,612	359,953	331,823	28,130	254,387	227,944	26,443
E27	業務用機械器具製造業	485,424	266,520	238,588	27,932	218,904	587,219	310,064	277,155	342,314	205,303	137,011
E28	電子部品・デバイス・電子回路製造業	617,143	323,535	284,871	38,664	293,608	735,210	369,920	365,290	313,958	204,423	109,535
E29	電気機械器具製造業	243,588	243,588	227,562	16,026	0	282,024	282,024	0	190,527	190,527	0
E30	情報通信機械器具製造業	352,028	235,903	231,312	4,591	116,125	427,825	291,447	136,378	271,698	177,038	94,660
E31	輸送用機械器具製造業	760,266	343,849	263,138	80,711	416,417	824,859	368,818	456,041	417,999	211,540	206,459
E32、E20	その他の製造業	358,606	278,209	261,373	16,836	80,397	390,640	312,452	78,188	300,591	216,195	84,396
I-1	卸売業	660,922	281,909	269,203	12,706	379,013	828,608	330,754	497,854	366,694	196,203	170,491
I-2	小売業	251,003	183,315	176,747	6,568	67,688	355,945	227,813	128,132	181,761	153,955	27,806
M75	宿泊業	167,515	154,505	144,991	9,514	13,010	225,321	207,719	17,602	126,785	117,011	9,774
MS	M一括分	126,476	123,010	120,331	2,679	3,466	140,942	136,310	4,632	119,253	116,369	2,884
P83	医療業	367,604	319,969	295,329	24,640	47,635	474,342	448,471	25,871	335,423	281,226	54,197
PS	P一括分	301,052	216,203	210,160	6,043	84,849	357,872	237,180	120,692	287,176	211,080	76,096
R92	その他の事業サービス業	200,133	173,573	161,938	11,635	26,560	254,005	212,322	41,683	145,953	134,603	11,350
RS	R一括分	348,801	270,701	248,348	22,353	78,100	383,782	289,517	94,265	274,714	230,850	43,864

第11表-2 産業、男女別常用雇用労働者の1人平均月間現金給与額

令和6年7月分  
事業所規模30人以上

(単位:円)

産 業	計						男			女		
	現金給与	きま	計		特別に支払	現金給与	きま	特別に支払	現金給与	きま	特別に支払	
	総額	つて支	所定内給与	超過労働	われた給与	総額	つて支	われた給与	総額	つて支	われた給与	
TL	調査産業計	348,005	263,219	243,522	19,697	84,786	427,469	312,450	115,019	263,662	210,966	52,696
C	鉱業、採石業、砂利採取業	x	x	x	x	x	x	x	x	x	x	x
D	建設業	421,167	319,876	304,766	15,110	101,291	458,745	344,612	114,133	272,888	222,271	50,617
E	製造業	433,551	276,037	247,029	29,008	157,514	519,177	322,179	196,998	287,499	197,332	90,167
F	電気・ガス・熱供給・水道業	401,822	399,985	359,875	40,110	1,837	442,040	439,867	2,173	181,748	181,748	0
G	情報通信業	525,036	352,273	316,417	35,856	172,763	591,543	385,234	206,309	368,682	274,784	93,898
H	運輸業、郵便業	324,570	281,045	247,296	33,749	43,525	389,338	328,844	60,494	189,889	181,650	8,239
I	卸売業、小売業	275,914	173,442	163,722	9,720	102,472	434,501	227,352	207,149	171,675	138,007	33,668
J	金融業、保険業	447,781	447,781	431,125	16,656	0	558,937	558,937	0	296,896	296,896	0
K	不動産業、物品賃貸業	270,285	227,701	216,154	11,547	42,584	281,166	236,762	44,404	241,840	204,014	37,826
L	学術研究、専門・技術サービス業	316,742	301,396	278,100	23,296	15,346	335,813	323,567	12,246	275,821	253,822	21,999
M	宿泊業、飲食サービス業	137,813	129,168	122,622	6,546	8,645	172,543	157,979	14,564	114,418	109,760	4,658
N	生活関連サービス業、娯楽業	166,028	149,725	141,992	7,733	16,303	227,384	199,705	27,679	114,057	107,391	6,666
O	教育、学習支援業	331,680	324,213	322,161	2,052	7,467	348,700	341,455	7,245	315,126	307,443	7,683
P	医療、福祉	368,289	290,404	270,560	19,844	77,885	447,315	366,592	80,723	339,251	262,410	76,841
Q	複合サービス事業	292,920	280,838	263,622	17,216	12,082	327,543	315,370	12,173	226,908	215,000	11,908
R	サービス業（他に分類されないもの）	256,173	221,073	204,480	16,593	35,100	292,485	249,208	43,277	198,882	176,683	22,199
E09、E10	食料品製造業、飲料・たばこ・飼料製造業	311,582	216,325	203,341	12,984	95,257	377,830	257,745	120,085	256,277	181,747	74,530
E11	繊維工業	293,156	186,484	175,344	11,140	106,672	461,530	254,621	206,909	268,709	176,591	92,118
E12	木材・木製品製造業（家具を除く）	370,954	277,838	251,254	26,584	93,116	392,120	294,316	97,804	291,076	215,651	75,425
E13	家具・装飾品	x	x	x	x	x	x	x	x	x	x	x
E14	パルプ・紙・紙加工品製造業	357,070	284,125	245,717	38,408	72,945	379,776	311,753	68,023	288,913	201,191	87,722
E15	印刷・同関連業	375,561	250,308	225,850	24,458	125,253	430,451	337,787	92,664	345,255	202,008	143,247
E16、E17	化学工業、石油製品・石炭製造業	x	x	x	x	x	x	x	x	x	x	x
E18	プラスチック製品製造業	x	x	x	x	x	x	x	x	x	x	x
E19	ゴム製品製造業	x	x	x	x	x	x	x	x	x	x	x
E21	窯業・土石製品製造業	373,007	347,938	302,287	45,651	25,069	379,431	353,451	25,980	281,275	269,220	12,055
E22	鉄鋼業	354,936	354,797	301,137	53,660	139	368,752	368,598	154	240,776	240,765	11
E23	非鉄金属製造業	x	x	x	x	x	x	x	x	x	x	x
E24	金属製品製造業	397,519	266,469	251,264	15,205	131,050	416,420	283,482	132,938	333,335	208,698	124,637
E25	はん用機械器具製造業	611,091	284,387	256,806	27,581	326,704	682,009	318,414	363,595	472,653	217,962	254,691
E26	生産用機械器具製造業	327,532	299,920	277,030	22,890	27,612	359,953	331,823	28,130	254,387	227,944	26,443
E27	業務用機械器具製造業	485,424	266,520	238,588	27,932	218,904	587,219	310,064	277,155	342,314	205,303	137,011
E28	電子部品・デバイス・電子回路製造業	641,030	332,024	291,445	40,579	309,006	741,524	371,540	369,984	342,961	214,819	128,142
E29	電気機械器具製造業	261,453	261,453	242,510	18,943	0	294,559	294,559	0	206,842	206,842	0
E30	情報通信機械器具製造業	352,028	235,903	231,312	4,591	116,125	427,825	291,447	136,378	271,698	177,038	94,660
E31	輸送用機械器具製造業	760,266	343,849	263,138	80,711	416,417	824,859	368,818	456,041	417,999	211,540	206,459
E32、E20	その他の製造業	358,685	267,394	259,188	8,206	91,291	389,962	296,343	93,619	311,163	223,409	87,754
I-1	卸売業	656,757	277,445	257,829	19,616	379,312	806,131	322,153	483,978	406,830	202,643	204,187
I-2	小売業	153,790	140,092	133,545	6,547	13,698	203,630	168,458	35,172	130,003	126,553	3,450
M75	宿泊業	191,467	181,185	169,831	11,354	10,282	245,997	228,942	17,055	146,376	141,695	4,681
MS	M一括分	96,939	89,541	86,658	2,883	7,398	103,021	90,815	12,206	93,454	88,811	4,643
P83	医療業	378,414	342,185	311,112	31,073	36,229	490,943	465,673	25,270	335,369	294,948	40,421
PS	P一括分	357,568	235,577	227,622	7,955	121,991	398,205	255,060	143,145	343,270	228,722	114,548
R92	その他の事業サービス業	226,598	191,084	177,040	14,044	35,514	263,328	216,036	47,292	173,534	155,036	18,498
RS	R一括分	298,238	263,727	243,508	20,219	34,511	330,651	292,631	38,020	240,089	211,873	28,216

第12表-1 産業、男女別常用雇用労働者の1人平均月間出勤日数及び実労働時間

令和6年7月分

事業所規模5人以上

産 業	計				男				女						
	出 勤 日 数	総	実	所 定 内	所 定 外	出 勤 日 数	総	実	所 定 内	所 定 外	出 勤 日 数	総	実	所 定 内	所 定 外
		労働時間	労働時間	労働時間	労働時間		労働時間	労働時間	労働時間	労働時間		労働時間	労働時間	労働時間	労働時間
TL	調査産業計	19.6	150.2	141.0	9.2	20.0	161.6	149.2	12.4	19.2	138.8	132.8	6.0		
C	鉱業、採石業、砂利採取業	x	x	x	x	x	x	x	x	x	x	x	x		
D	建設業	21.1	167.0	158.4	8.6	21.4	170.1	161.6	8.5	19.9	153.8	144.8	9.0		
E	製造業	20.4	169.8	155.9	13.9	20.5	175.5	158.1	17.4	20.2	160.3	152.3	8.0		
F	電気・ガス・熱供給・水道業	20.1	163.1	152.5	10.6	20.7	172.0	160.1	11.9	17.5	122.6	118.2	4.4		
G	情報通信業	20.8	173.8	157.2	16.6	21.2	179.5	161.0	18.5	20.0	161.2	148.9	12.3		
H	運輸業、郵便業	19.7	153.9	140.8	13.1	20.1	162.8	148.0	14.8	18.4	123.3	116.1	7.2		
I	卸売業、小売業	19.6	142.3	134.8	7.5	20.3	157.6	147.1	10.5	18.9	128.7	123.9	4.8		
J	金融業、保険業	20.1	156.8	150.0	6.8	20.4	162.9	154.3	8.6	19.9	151.7	146.4	5.3		
K	不動産業、物品賃貸業	18.5	141.2	133.9	7.3	20.2	162.6	152.4	10.2	17.5	128.9	123.2	5.7		
L	学術研究・専門・技術サービス業	21.0	167.0	161.0	6.0	21.1	169.2	163.2	6.0	21.0	162.7	156.9	5.8		
M	宿泊業、飲食サービス業	16.3	112.3	103.9	8.4	15.9	129.2	112.1	17.1	16.5	103.0	99.4	3.6		
N	生活関連サービス業、娯楽業	18.0	126.4	124.3	2.1	18.2	130.1	127.8	2.3	17.8	122.9	121.0	1.9		
O	教育、学習支援業	19.5	157.0	139.0	18.0	19.7	160.8	144.0	16.8	19.4	154.1	135.1	19.0		
P	医療、福祉	19.5	144.3	139.4	4.9	19.2	146.8	139.9	6.9	19.6	143.7	139.3	4.4		
Q	複合サービス事業	19.3	156.1	146.7	9.4	19.4	163.8	150.9	12.9	19.0	142.3	139.2	3.1		
R	サービス業（他に分類されないもの）	19.8	151.5	142.5	9.0	19.9	162.2	150.0	12.2	19.7	136.1	131.5	4.6		
E09, E10	食料品製造業、飲料・たばこ・飼料製造業	20.4	167.6	155.0	12.6	20.4	171.3	156.3	15.0	20.4	164.5	153.9	10.6		
E11	繊維工業	20.3	161.4	154.3	7.1	21.0	167.0	157.1	9.9	20.3	161.0	154.1	6.9		
E12	木材・木製品製造業（家具を除く）	22.8	187.6	170.9	16.7	22.9	188.4	171.7	16.7	22.5	182.5	165.5	17.0		
E13	家具・装備品	x	x	x	x	x	x	x	x	x	x	x	x		
E14	パルプ・紙・紙加工品製造業	19.8	170.6	154.5	16.1	19.9	175.8	157.9	17.9	19.5	155.0	144.4	10.6		
E15	印刷・同関連業	20.1	161.5	152.5	9.0	20.1	167.5	151.7	15.8	20.1	157.6	153.1	4.5		
E16, E17	化学工業、石油製品・石炭製造業	x	x	x	x	x	x	x	x	x	x	x	x		
E18	プラスチック製品製造業	20.6	172.4	156.0	16.4	20.2	182.8	159.8	23.0	21.5	147.4	147.0	0.4		
E19	ゴム製品製造業	x	x	x	x	x	x	x	x	x	x	x	x		
E21	窯業・土石製品製造業	20.7	174.6	160.4	14.2	20.7	175.7	160.8	14.9	20.5	162.9	156.4	6.5		
E22	鉄鋼業	20.5	166.4	154.4	12.0	20.4	166.9	154.1	12.8	20.7	162.8	157.6	5.2		
E23	非鉄金属製造業	21.1	163.7	161.5	2.2	21.7	174.6	171.3	3.3	20.3	147.4	146.9	0.5		
E24	金属製品製造業	21.0	171.9	159.7	12.2	21.0	174.5	159.9	14.6	21.1	162.9	159.2	3.7		
E25	はん用機械器具製造業	19.1	153.0	146.9	6.1	19.4	157.2	149.7	7.5	18.4	144.9	141.4	3.5		
E26	生産用機械器具製造業	20.2	177.2	158.5	18.7	20.4	182.9	160.5	22.4	19.5	164.4	154.0	10.4		
E27	業務用機械器具製造業	20.5	177.7	160.4	17.3	20.8	185.7	163.5	22.2	20.1	166.4	156.1	10.3		
E28	電子部品・デバイス・電子回路製造業	20.7	173.0	155.0	18.0	20.7	178.7	156.6	22.1	20.6	158.5	151.1	7.4		
E29	電気機械器具製造業	19.4	162.0	153.6	8.4	19.5	169.0	157.5	11.5	19.3	152.4	148.3	4.1		
E30	情報通信機械器具製造業	19.6	153.9	150.3	3.6	19.9	155.9	151.7	4.2	19.3	151.9	148.8	3.1		
E31	輸送用機械器具製造業	20.3	183.9	160.6	23.3	20.5	188.0	162.8	25.2	19.6	162.4	149.0	13.4		
E32, E20	その他の製造業	19.2	158.7	150.1	8.6	19.5	164.4	153.0	11.4	18.7	148.3	144.8	3.5		
I-1	卸売業	20.3	165.2	155.0	10.2	21.1	177.8	164.3	13.5	18.9	143.1	138.7	4.4		
I-2	小売業	19.3	132.3	126.0	6.3	19.8	143.4	135.1	8.3	18.9	124.9	120.0	4.9		
M75	宿泊業	19.0	131.0	124.6	6.4	20.2	158.4	149.1	9.3	18.2	111.7	107.3	4.4		
MS	M一括分	15.3	105.1	96.0	9.1	13.9	115.3	94.6	20.7	16.0	100.1	96.8	3.3		
P83	医療業	20.1	150.5	144.4	6.1	19.5	149.5	141.1	8.4	20.3	150.8	145.4	5.4		
PS	P一括分	19.0	139.9	135.8	4.1	18.9	144.5	138.9	5.6	19.0	138.8	135.1	3.7		
R92	その他の事業サービス業	19.3	140.8	132.2	8.6	19.4	159.3	146.1	13.2	19.3	122.2	118.3	3.9		
RS	R一括分	20.3	162.0	152.5	9.5	20.3	164.3	152.9	11.4	20.4	157.3	151.7	5.6		



第12表-2 産業、男女別常用雇用労働者の1人平均月間出勤日数及び実労働時間

令和6年7月分

事業所規模30人以上

産 業	計				男				女						
	出 勤 日 数	総	実	所 定 内	所 定 外	出 勤 日 数	総	実	所 定 内	所 定 外	出 勤 日 数	総	実	所 定 内	所 定 外
		労働時間	労働時間	労働時間	労働時間		労働時間	労働時間	労働時間	労働時間		労働時間	労働時間	労働時間	労働時間
TL	調査産業計	19.6	151.2	141.0	10.2	20.0	161.3	147.7	13.6	19.2	140.5	133.9	6.6		
C	鉱業、採石業、砂利採取業	x	x	x	x	x	x	x	x	x	x	x	x		
D	建設業	21.7	172.5	161.9	10.6	22.2	174.4	165.7	8.7	20.1	165.3	146.8	18.5		
E	製造業	20.2	168.6	155.2	13.4	20.4	174.5	157.4	17.1	19.9	158.4	151.3	7.1		
F	電気・ガス・熱供給・水道業	19.6	165.1	151.8	13.3	20.0	173.7	158.5	15.2	17.5	118.3	115.0	3.3		
G	情報通信業	20.4	170.8	154.0	16.8	20.8	175.9	157.1	18.8	19.3	158.6	146.6	12.0		
H	運輸業、郵便業	19.4	151.2	133.6	17.6	20.1	166.6	144.0	22.6	17.9	119.1	111.9	7.2		
I	卸売業、小売業	19.4	123.5	117.1	6.4	20.0	135.5	126.0	9.5	19.0	115.7	111.3	4.4		
J	金融業、保険業	20.4	161.6	154.1	7.5	20.7	163.5	156.4	7.1	20.1	159.3	151.1	8.2		
K	不動産業、物品賃貸業	19.7	153.0	146.6	6.4	19.7	153.9	146.9	7.0	19.7	150.6	145.6	5.0		
L	学術研究・専門・技術サービス業	20.8	170.4	159.3	11.1	20.9	174.0	161.7	12.3	20.5	162.6	154.1	8.5		
M	宿泊業、飲食サービス業	15.7	104.6	99.1	5.5	16.3	117.3	109.4	7.9	15.3	96.0	92.2	3.8		
N	生活関連サービス業、娯楽業	15.0	105.9	99.3	6.6	16.9	126.9	118.2	8.7	13.3	88.0	83.3	4.7		
O	教育、学習支援業	19.2	150.4	135.9	14.5	18.9	149.5	134.9	14.6	19.4	151.2	136.7	14.5		
P	医療、福祉	19.6	148.7	142.8	5.9	19.3	148.9	141.9	7.0	19.7	148.6	143.1	5.5		
Q	複合サービス事業	19.0	154.2	144.2	10.0	19.3	161.4	148.5	12.9	18.4	140.5	135.9	4.6		
R	サービス業（他に分類されないもの）	19.8	156.7	146.7	10.0	19.8	164.4	151.8	12.6	19.9	144.3	138.5	5.8		
E09, E10	食料品製造業、飲料・たばこ・飼料製造業	20.0	159.8	151.2	8.6	20.1	163.7	152.5	11.2	20.0	156.5	150.1	6.4		
E11	繊維工業	20.2	163.6	154.6	9.0	21.0	167.0	157.1	9.9	20.1	163.1	154.2	8.9		
E12	木材・木製品製造業（家具を除く）	22.2	180.4	161.5	18.9	22.3	182.1	162.0	20.1	21.7	173.6	159.5	14.1		
E13	家具・装備品	x	x	x	x	x	x	x	x	x	x	x	x		
E14	パルプ・紙・紙加工品製造業	19.8	170.6	154.5	16.1	19.9	175.8	157.9	17.9	19.5	155.0	144.4	10.6		
E15	印刷・同関連業	21.0	170.8	157.7	13.1	20.3	177.2	150.9	26.3	21.3	167.2	161.5	5.7		
E16, E17	化学工業、石油製品・石炭製造業	x	x	x	x	x	x	x	x	x	x	x	x		
E18	プラスチック製品製造業	x	x	x	x	x	x	x	x	x	x	x	x		
E19	ゴム製品製造業	x	x	x	x	x	x	x	x	x	x	x	x		
E21	窯業・土石製品製造業	21.1	178.8	159.6	19.2	21.1	179.2	159.5	19.7	20.8	174.0	161.9	12.1		
E22	鉄鋼業	20.4	171.7	157.0	14.7	20.3	172.7	156.8	15.9	20.5	163.7	158.7	5.0		
E23	非鉄金属製造業	x	x	x	x	x	x	x	x	x	x	x	x		
E24	金属製品製造業	20.6	170.2	157.8	12.4	20.7	173.0	158.4	14.6	20.5	160.8	155.9	4.9		
E25	はん用機械器具製造業	18.9	156.8	149.5	7.3	19.3	161.9	153.0	8.9	18.1	146.8	142.6	4.2		
E26	生産用機械器具製造業	20.2	177.2	158.5	18.7	20.4	182.9	160.5	22.4	19.5	164.4	154.0	10.4		
E27	業務用機械器具製造業	20.5	177.7	160.4	17.3	20.8	185.7	163.5	22.2	20.1	166.4	156.1	10.3		
E28	電子部品・デバイス・電子回路製造業	20.6	174.8	156.0	18.8	20.7	178.8	156.5	22.3	20.4	162.8	154.5	8.3		
E29	電気機械器具製造業	19.2	166.1	156.1	10.0	19.4	171.7	159.0	12.7	18.9	156.7	151.3	5.4		
E30	情報通信機械器具製造業	19.6	153.9	150.3	3.6	19.9	155.9	151.7	4.2	19.3	151.9	148.8	3.1		
E31	輸送用機械器具製造業	20.3	183.9	160.6	23.3	20.5	188.0	162.8	25.2	19.6	162.4	149.0	13.4		
E32, E20	その他の製造業	18.3	146.5	142.5	4.0	18.5	148.6	144.7	3.9	18.0	143.4	139.1	4.3		
I-1	卸売業	19.2	157.7	146.5	11.2	19.5	167.4	153.2	14.2	18.9	141.7	135.4	6.3		
I-2	小売業	19.4	112.6	107.7	4.9	20.3	115.7	109.1	6.6	19.0	111.2	107.1	4.1		
M75	宿泊業	19.6	146.1	137.6	8.5	21.1	168.5	156.9	11.6	18.3	127.7	121.7	6.0		
MS	M一括分	12.7	72.9	69.8	3.1	11.8	68.8	64.4	4.4	13.3	75.3	72.9	2.4		
P83	医療業	19.8	151.2	144.5	6.7	19.4	149.2	140.5	8.7	20.0	151.9	146.0	5.9		
PS	P一括分	19.4	146.1	141.0	5.1	19.2	148.6	143.5	5.1	19.5	145.2	140.1	5.1		
R92	その他の事業サービス業	19.4	151.4	141.1	10.3	19.2	161.3	147.8	13.5	19.7	137.0	131.3	5.7		
RS	R一括分	20.4	164.0	154.6	9.4	20.5	168.4	157.1	11.3	20.2	156.3	150.2	6.1		





第14表-1 産業、就業形態別の常用雇用労働者1人平均月間現金給与額

令和6年7月分  
事業所規模5人以上

(単位:円)

産 業	一 般 労 働 者					パ ー ト タ イ ム 労 働 者					
	現 金 給 与 総 額	き ま っ て 支 給 す る 給 与	特 別 に 支 払 わ れ た 給 与		現 金 給 与 総 額	き ま っ て 支 給 す る 給 与	特 別 に 支 払 わ れ た 給 与				
			所 定 内 給 与	超 過 労 働 給			所 定 内 給 与	超 過 労 働 給			
TL	調査産業計	410,327	299,544	280,148	19,396	110,783	112,232	107,439	104,931	2,508	4,793
C	鉱業、採石業、砂利採取業	x	x	x	x	x	x	x	x	x	x
D	建設業	416,249	313,604	297,228	16,376	102,645	114,776	102,024	101,303	721	12,752
E	製造業	433,109	283,318	253,312	30,006	149,791	139,426	124,459	123,041	1,418	14,967
F	電気・ガス・熱供給・水道業	391,392	390,009	356,439	33,570	1,383	130,310	130,310	130,310	0	0
G	情報通信業	488,143	348,035	312,744	35,291	140,108	180,900	142,589	131,231	11,358	38,311
H	運輸業、郵便業	339,751	307,919	272,576	35,343	31,832	121,500	113,400	107,620	5,780	8,100
I	卸売業、小売業	569,938	289,737	277,931	11,806	280,201	118,682	112,468	108,489	3,979	6,214
J	金融業、保険業	397,517	379,450	365,373	14,077	18,067	162,833	155,071	154,930	141	7,762
K	不動産業、物品賃貸業	261,833	246,011	230,887	15,124	15,822	84,785	84,376	83,289	1,087	409
L	学術研究、専門・技術サービス業	326,522	319,661	305,096	14,565	6,861	167,107	167,107	156,137	10,970	0
M	宿泊業、飲食サービス業	245,310	231,824	220,954	10,870	13,486	78,364	76,347	75,267	1,080	2,017
N	生活関連サービス業、娯楽業	283,637	271,081	267,025	4,056	12,556	93,446	93,058	91,776	1,282	388
O	教育、学習支援業	434,331	378,325	376,676	1,649	56,006	89,019	89,019	89,005	14	0
P	医療、福祉	388,160	298,981	281,600	17,381	89,179	139,859	134,438	131,868	2,570	5,421
Q	複合サービス事業	350,629	308,913	291,727	17,186	41,716	145,542	138,329	134,780	3,549	7,213
R	サービス業（他に分類されないもの）	332,507	263,316	241,104	22,212	69,191	98,243	96,945	95,844	1,101	1,298
E09、E10	食料品製造業、飲料・たばこ・飼料製造業	323,714	240,439	219,502	20,937	83,275	115,780	112,467	112,376	91	3,313
E11	繊維工業	294,286	185,982	175,865	10,117	108,304	145,631	119,018	118,865	153	26,613
E12	木材・木製品製造業（家具を除く）	317,551	278,191	256,875	21,316	39,360	135,137	123,686	122,549	1,137	11,451
E13	家具・装飾品	x	x	x	x	x	x	x	x	x	x
E14	パルプ・紙・紙加工品製造業	372,104	294,886	254,363	40,523	77,218	102,096	101,616	99,072	2,544	480
E15	印刷・同関連業	326,203	235,424	216,970	18,454	90,779	104,668	103,947	103,155	792	721
E16、E17	化学工業、石油製品・石炭製造業	x	x	x	x	x	x	x	x	x	x
E18	プラスチック製品製造業	242,035	242,035	218,963	23,072	0	135,934	135,934	135,934	0	0
E19	ゴム製品製造業	x	x	x	x	x	x	x	x	x	x
E21	窯業・土石製品製造業	383,483	302,809	271,736	31,073	80,674	304,061	300,605	269,289	31,316	3,456
E22	鉄鋼業	364,104	363,991	318,988	45,003	113	132,987	132,987	130,280	2,707	0
E23	非鉄金属製造業	281,475	248,988	243,425	5,563	32,487	187,669	147,594	147,594	0	40,075
E24	金属製品製造業	455,500	290,560	271,920	18,640	164,940	144,661	135,537	135,537	0	9,124
E25	はん用機械器具製造業	611,237	276,083	252,563	23,520	335,154	225,178	131,607	130,178	1,429	93,571
E26	生産用機械器具製造業	332,035	303,789	280,392	23,397	28,246	131,455	131,455	130,621	834	0
E27	業務用機械器具製造業	510,529	276,197	246,583	29,614	234,332	178,519	148,222	140,861	7,361	30,297
E28	電子部品・デバイス・電子回路製造業	655,735	340,176	298,251	41,925	315,559	176,065	133,344	131,955	1,389	42,721
E29	電気機械器具製造業	264,314	264,314	245,570	18,744	0	131,144	131,144	129,863	1,281	0
E30	情報通信機械器具製造業	373,591	248,622	243,540	5,082	124,969	151,139	117,409	117,401	8	33,730
E31	輸送用機械器具製造業	774,767	349,296	266,797	82,499	425,471	112,008	100,321	99,558	763	11,687
E32、E20	その他の製造業	376,108	290,358	272,491	17,867	85,750	95,743	95,743	94,390	1,353	0
I-1	卸売業	752,656	310,904	297,191	13,713	441,752	116,994	109,984	103,252	6,732	7,010
I-2	小売業	417,117	272,033	261,821	10,212	145,084	118,871	112,747	109,077	3,670	6,124
M75	宿泊業	244,647	224,014	205,640	18,374	20,633	93,576	87,873	86,853	1,020	5,703
MS	M一括分	245,715	236,600	230,318	6,282	9,115	74,102	73,117	72,020	1,097	985
P83	医療業	405,892	349,909	321,279	28,630	55,983	171,490	166,615	162,412	4,203	4,875
PS	P一括分	372,981	255,385	247,633	7,752	117,596	127,073	121,431	119,520	1,911	5,642
R92	その他の事業サービス業	278,506	233,080	213,829	19,251	45,426	91,148	90,823	89,778	1,045	325
RS	R一括分	365,807	281,961	257,923	24,038	83,846	137,359	130,698	129,287	1,411	6,661

第14表-2 産業、就業形態別の常用雇用労働者1人平均月間現金給与額

令和6年7月分  
事業所規模30人以上

(単位:円)

産 業	一 般 労 働 者					パ ー ト タ イ ム 労 働 者					
	現金給与 総 額	きま つて支 給する 給与	特別に支払 われた給与		現金給与 総 額	きま つて支 給する 給与	特別に支払 われた給与				
			所定内給与	超 過 労 働 給			所定内給与	超 過 労 働 給			
TL	調査産業計	421,641	310,909	285,952	24,957	110,732	118,840	114,802	111,473	3,329	4,038
C	鉱業、採石業、砂利採取業	x	x	x	x	x	x	x	x	x	x
D	建設業	430,130	326,863	311,350	15,513	103,267	131,544	94,097	92,000	2,097	37,447
E	製造業	451,959	285,554	254,794	30,760	166,405	150,684	129,788	127,694	2,094	20,896
F	電気・ガス・熱供給・水道業	423,250	421,284	378,354	42,930	1,966	97,102	97,102	97,102	0	0
G	情報通信業	534,520	358,181	321,759	36,422	176,339	230,054	168,511	150,266	18,245	61,543
H	運輸業、郵便業	398,850	342,981	298,840	44,141	55,869	118,007	108,808	103,956	4,852	9,199
I	卸売業、小売業	663,570	311,167	287,821	23,346	352,403	118,788	117,619	113,421	4,198	1,169
J	金融業、保険業	471,519	471,519	453,508	18,011	0	157,611	157,611	157,517	94	0
K	不動産業、物品賃貸業	302,366	252,375	239,144	13,231	49,991	96,398	93,961	91,543	2,418	2,437
L	学術研究、専門・技術サービス業	337,274	320,037	294,852	25,185	17,237	150,134	150,134	142,166	7,968	0
M	宿泊業、飲食サービス業	266,959	240,730	222,755	17,975	26,229	80,450	79,615	78,145	1,470	835
N	生活関連サービス業、娯楽業	322,151	281,586	266,435	15,151	40,565	71,434	69,832	66,593	3,239	1,602
O	教育、学習支援業	389,815	380,569	378,029	2,540	9,246	87,640	87,640	87,640	0	0
P	医療、福祉	419,073	322,960	299,246	23,714	96,113	165,584	160,456	156,059	4,397	5,128
Q	複合サービス事業	305,864	293,097	274,976	18,121	12,767	95,491	93,853	90,438	3,415	1,638
R	サービス業（他に分類されないもの）	295,971	252,872	232,674	20,198	43,099	94,232	91,679	89,755	1,924	2,553
E09、E10	食料品製造業、飲料・たばこ・飼料製造業	332,911	227,690	213,303	14,387	105,221	115,783	111,996	111,892	104	3,787
E11	繊維工業	308,453	195,483	182,700	12,783	112,970	192,985	127,556	127,180	376	65,429
E12	木材・木製品製造業（家具を除く）	379,909	283,692	256,142	27,550	96,217	135,137	123,686	122,549	1,137	11,451
E13	家具・装飾品	x	x	x	x	x	x	x	x	x	x
E14	パルプ・紙・紙加工品製造業	372,104	294,886	254,363	40,523	77,218	102,096	101,616	99,072	2,544	480
E15	印刷・同関連業	403,659	264,973	238,028	26,945	138,686	116,480	115,088	113,558	1,530	1,392
E16、E17	化学工業、石油製品・石炭製造業	x	x	x	x	x	x	x	x	x	x
E18	プラスチック製品製造業	x	x	x	x	x	x	x	x	x	x
E19	ゴム製品製造業	x	x	x	x	x	x	x	x	x	x
E21	窯業・土石製品製造業	371,914	345,356	299,712	45,644	26,558	391,385	391,385	345,616	45,769	0
E22	鉄鋼業	359,140	358,998	304,347	54,651	142	147,970	147,970	143,091	4,879	0
E23	非鉄金属製造業	x	x	x	x	x	x	x	x	x	x
E24	金属製品製造業	402,115	268,849	253,368	15,481	133,266	144,661	135,537	135,537	0	9,124
E25	はん用機械器具製造業	616,320	286,457	258,521	27,936	329,863	225,178	131,607	130,178	1,429	93,571
E26	生産用機械器具製造業	332,035	303,789	280,392	23,397	28,246	131,455	131,455	130,621	834	0
E27	業務用機械器具製造業	510,529	276,197	246,583	29,614	234,332	178,519	148,222	140,861	7,361	30,297
E28	電子部品・デバイス・電子回路製造業	667,941	343,594	300,620	42,974	324,347	207,532	145,646	143,633	2,013	61,886
E29	電気機械器具製造業	268,150	268,150	248,429	19,721	0	137,813	137,813	133,226	4,587	0
E30	情報通信機械器具製造業	373,591	248,622	243,540	5,082	124,969	151,139	117,409	117,401	8	33,730
E31	輸送用機械器具製造業	774,767	349,296	266,797	82,499	425,471	112,008	100,321	99,558	763	11,687
E32、E20	その他の製造業	365,536	271,609	263,238	8,371	93,927	121,429	121,429	118,953	2,476	0
I-1	卸売業	826,581	326,605	302,964	23,641	499,976	141,981	128,431	121,016	7,415	13,550
I-2	小売業	382,384	284,537	261,701	22,836	97,847	116,643	116,619	112,719	3,900	24
M75	宿泊業	252,603	235,598	217,943	17,655	17,005	97,962	97,962	96,244	1,718	0
MS	M一括分	348,366	269,830	250,040	19,790	78,536	74,708	73,600	72,211	1,389	1,108
P83	医療業	415,048	372,212	336,048	36,164	42,836	193,506	190,623	185,243	5,380	2,883
PS	P一括分	423,737	265,885	256,597	9,288	157,852	144,989	138,206	134,535	3,671	6,783
R92	その他の事業サービス業	285,218	235,408	216,319	19,089	49,810	83,544	82,918	81,186	1,732	626
RS	R一括分	307,567	271,706	250,312	21,394	35,861	162,808	147,892	144,733	3,159	14,916

第15表-1 産業、就業形態別の常用雇用労働者1人平均月間出勤日数及び実労働時間

令和6年7月分  
事業所規模5人以上

産 業	一 般 労 働 者				パ ー ト タ イ ム 労 働 者				
	出 勤 日 数	総 実	所 定 内	所 定 外	出 勤 日 数	総 実	所 定 内	所 定 外	
		労働時間	労働時間	労働時間		労働時間	労働時間	労働時間	労働時間
TL	調査産業計	20.7	169.2	157.7	11.5	16.2	92.4	90.3	2.1
C	鉱業、採石業、砂利採取業	x	x	x	x	x	x	x	x
D	建設業	21.3	170.0	161.1	8.9	15.0	80.5	79.9	0.6
E	製造業	20.5	173.9	159.0	14.9	18.7	118.4	117.7	0.7
F	電気・ガス・熱供給・水道業	20.0	166.7	155.2	11.5	21.1	123.0	123.0	0.0
G	情報通信業	21.0	176.4	159.5	16.9	17.5	108.3	100.7	7.6
H	運輸業、郵便業	19.9	162.6	148.0	14.6	19.0	112.1	106.5	5.6
I	卸売業、小売業	21.1	173.1	162.5	10.6	17.6	101.6	98.3	3.3
J	金融業、保険業	20.1	157.7	150.4	7.3	20.4	145.1	145.0	0.1
K	不動産業、物品賃貸業	20.6	166.8	157.3	9.5	12.4	67.7	66.7	1.0
L	学術研究、専門・技術サービス業	21.2	169.5	163.4	6.1	19.2	132.6	128.1	4.5
M	宿泊業、飲食サービス業	21.0	184.3	164.5	19.8	13.7	72.4	70.4	2.0
N	生活関連サービス業、娯楽業	20.7	164.8	161.5	3.3	15.1	85.4	84.6	0.8
O	教育、学習支援業	20.8	175.5	153.9	21.6	13.0	66.6	66.1	0.5
P	医療、福祉	20.5	160.8	154.8	6.0	16.2	91.5	90.1	1.4
Q	複合サービス事業	19.4	160.3	150.2	10.1	18.5	112.5	110.4	2.1
R	サービス業（他に分類されないもの）	21.0	171.3	159.7	11.6	16.2	90.3	89.2	1.1
E09、E10	食料品製造業、飲料・たばこ・飼料製造業	20.6	172.8	159.0	13.8	19.0	114.4	114.3	0.1
E11	繊維工業	20.7	171.5	162.6	8.9	18.9	122.1	122.0	0.1
E12	木材・木製品製造業（家具を除く）	22.8	189.1	172.1	17.0	22.7	95.4	94.3	1.1
E13	家具・装備品	x	x	x	x	x	x	x	x
E14	パルプ・紙・紙加工品製造業	20.1	175.0	158.1	16.9	15.1	96.7	94.8	1.9
E15	印刷・同関連業	20.8	171.8	161.7	10.1	15.4	86.2	85.6	0.6
E16、E17	化学工業、石油製品・石炭製造業	x	x	x	x	x	x	x	x
E18	プラスチック製品製造業	20.6	175.0	157.5	17.5	19.9	135.0	135.0	0.0
E19	ゴム製品製造業	x	x	x	x	x	x	x	x
E21	窯業・土石製品製造業	20.8	176.3	161.7	14.6	19.5	139.5	132.8	6.7
E22	鉄鋼業	20.7	168.6	156.2	12.4	15.4	109.0	107.0	2.0
E23	非鉄金属製造業	21.2	170.3	167.7	2.6	20.8	129.8	129.8	0.0
E24	金属製品製造業	21.0	172.6	160.2	12.4	18.8	122.4	122.4	0.0
E25	はん用機械器具製造業	19.1	153.4	147.2	6.2	18.0	118.5	117.5	1.0
E26	生産用機械器具製造業	20.2	178.5	159.4	19.1	19.2	123.6	121.8	1.8
E27	業務用機械器具製造業	20.6	181.5	163.2	18.3	19.0	131.0	126.5	4.5
E28	電子部品・デバイス・電子回路製造業	20.7	176.8	157.4	19.4	19.9	129.4	128.0	1.4
E29	電気機械器具製造業	19.4	168.4	158.5	9.9	19.4	127.4	127.2	0.2
E30	情報通信機械器具製造業	19.8	157.8	153.8	4.0	18.0	118.0	118.0	0.0
E31	輸送用機械器具製造業	20.4	185.8	162.0	23.8	18.5	98.6	98.6	0.0
E32、E20	その他の製造業	19.6	163.3	154.2	9.1	14.1	89.3	87.9	1.4
I-1	卸売業	21.2	176.1	164.8	11.3	15.1	101.1	97.3	3.8
I-2	小売業	21.1	170.7	160.6	10.1	17.9	101.8	98.5	3.3
M75	宿泊業	21.1	177.6	165.2	12.4	17.0	86.3	85.6	0.7
MS	M一括分	20.9	188.4	164.0	24.4	12.8	68.6	66.2	2.4
P83	医療業	21.1	162.4	155.4	7.0	15.1	89.7	88.2	1.5
PS	P一括分	20.0	159.6	154.4	5.2	16.7	92.2	90.9	1.3
R92	その他の事業サービス業	21.7	179.4	165.5	13.9	16.1	87.0	85.9	1.1
RS	R一括分	20.6	166.4	156.2	10.2	17.0	108.0	107.0	1.0

第15表-2 産業、就業形態別の常用雇用労働者1人平均月間出勤日数及び実労働時間

令和6年7月分  
事業所規模30人以上

産 業	一 般 労 働 者				パ ー ト タ イ ム 労 働 者				
	出 勤 日 数	総 実	所 定 内	所 定 外	出 勤 日 数	総 実	所 定 内	所 定 外	
		労働時間	労働時間	労働時間		労働時間	労働時間	労働時間	労働時間
TL	調査産業計	20.6	169.3	156.7	12.6	16.6	94.6	92.1	2.5
C	鉱業、採石業、砂利採取業	x	x	x	x	x	x	x	x
D	建設業	22.0	175.1	164.2	10.9	14.1	88.8	87.2	1.6
E	製造業	20.4	171.8	157.6	14.2	18.5	119.9	118.9	1.0
F	電気・ガス・熱供給・水道業	19.7	169.9	155.6	14.3	18.4	98.2	98.2	0.0
G	情報通信業	20.5	172.5	155.6	16.9	15.5	116.5	104.3	12.2
H	運輸業、郵便業	19.6	165.1	143.3	21.8	18.7	112.3	106.5	5.8
I	卸売業、小売業	19.8	171.7	158.0	13.7	19.2	104.1	100.6	3.5
J	金融業、保険業	20.4	163.3	155.2	8.1	20.4	141.3	141.2	0.1
K	不動産業、物品賃貸業	20.4	164.6	157.4	7.2	16.3	89.9	87.8	2.1
L	学術研究、専門・技術サービス業	21.1	175.6	163.3	12.3	18.1	127.8	126.5	1.3
M	宿泊業、飲食サービス業	21.6	180.0	165.5	14.5	13.1	71.0	69.6	1.4
N	生活関連サービス業、娯楽業	21.4	178.2	164.2	14.0	11.1	62.0	60.0	2.0
O	教育、学習支援業	21.0	171.5	153.6	17.9	11.4	61.8	61.6	0.2
P	医療、福祉	20.5	161.8	154.9	6.9	16.1	96.6	94.4	2.2
Q	複合サービス事業	19.1	158.8	148.3	10.5	16.3	83.9	81.2	2.7
R	サービス業（他に分類されないもの）	21.2	174.4	162.3	12.1	14.4	84.2	83.0	1.2
E09、E10	食料品製造業、飲料・たばこ・飼料製造業	20.3	164.9	155.4	9.5	18.1	112.9	112.7	0.2
E11	繊維工業	20.6	170.4	160.1	10.3	17.6	118.9	118.6	0.3
E12	木材・木製品製造業（家具を除く）	22.1	183.5	164.0	19.5	22.7	95.4	94.3	1.1
E13	家具・装備品	x	x	x	x	x	x	x	x
E14	パルプ・紙・紙加工品製造業	20.1	175.0	158.1	16.9	15.1	96.7	94.8	1.9
E15	印刷・同関連業	21.2	178.6	164.2	14.4	18.6	98.7	97.6	1.1
E16、E17	化学工業、石油製品・石炭製造業	x	x	x	x	x	x	x	x
E18	プラスチック製品製造業	x	x	x	x	x	x	x	x
E19	ゴム製品製造業	x	x	x	x	x	x	x	x
E21	窯業・土石製品製造業	21.1	179.8	160.1	19.7	20.6	162.2	152.4	9.8
E22	鉄鋼業	20.4	172.5	157.6	14.9	18.5	131.4	128.1	3.3
E23	非鉄金属製造業	x	x	x	x	x	x	x	x
E24	金属製品製造業	20.7	171.1	158.5	12.6	18.8	122.4	122.4	0.0
E25	はん用機械器具製造業	18.9	157.3	149.9	7.4	18.0	118.5	117.5	1.0
E26	生産用機械器具製造業	20.2	178.5	159.4	19.1	19.2	123.6	121.8	1.8
E27	業務用機械器具製造業	20.6	181.5	163.2	18.3	19.0	131.0	126.5	4.5
E28	電子部品・デバイス・電子回路製造業	20.7	177.0	157.2	19.8	19.5	137.9	135.9	2.0
E29	電気機械器具製造業	19.3	168.3	157.9	10.4	17.5	123.9	123.1	0.8
E30	情報通信機械器具製造業	19.8	157.8	153.8	4.0	18.0	118.0	118.0	0.0
E31	輸送用機械器具製造業	20.4	185.8	162.0	23.8	18.5	98.6	98.6	0.0
E32、E20	その他の製造業	18.4	147.8	143.7	4.1	16.2	102.2	100.5	1.7
I-1	卸売業	19.7	171.3	157.4	13.9	17.9	116.6	113.5	3.1
I-2	小売業	20.1	172.2	159.0	13.2	19.3	102.9	99.4	3.5
M75	宿泊業	21.8	180.7	167.3	13.4	16.1	93.3	92.2	1.1
MS	M一括分	20.1	177.0	155.7	21.3	12.1	63.7	62.2	1.5
P83	医療業	20.9	162.8	155.2	7.6	14.2	92.4	90.5	1.9
PS	P一括分	20.0	160.5	154.6	5.9	17.6	99.7	97.3	2.4
R92	その他の事業サービス業	21.7	181.5	167.4	14.1	13.9	78.0	76.9	1.1
RS	R一括分	20.6	166.8	156.8	10.0	17.5	124.1	122.0	2.1

第16表-1 産業、就業形態別の前調査期間末、増加、減少及び本調査期間末常用労働者数

令和6年7月分  
事業所規模5人以上

(単位:人)

産 業	一 般 労 働 者				パ ー ト タ イ ム 労 働 者				
	前 調 査 期 間 末	増	加 減	少	本 調 査 期 間 末	前 調 査 期 間 末	増	加 減	少
	一 般 労 働 者 数	一 般 労 働 者 数	一 般 労 働 者 数	一 般 労 働 者 数	一 般 労 働 者 数	パ ー ト タ イ ム 労 働 者 数	パ ー ト タ イ ム 労 働 者 数	パ ー ト タ イ ム 労 働 者 数	パ ー ト タ イ ム 労 働 者 数
TL	調査産業計	317,064	3,764	3,859	316,731	103,896	3,495	2,203	105,426
C	鉱業、採石業、砂利採取業	x	x	x	x	x	x	x	x
D	建設業	27,933	269	448	27,754	994	24	68	950
E	製造業	68,174	712	579	68,123	5,420	113	110	5,607
F	電気・ガス・熱供給・水道業	x	x	x	x	x	x	x	x
G	情報通信業	3,687	22	38	3,672	150	3	0	152
H	運輸業、郵便業	21,936	386	524	21,774	4,505	148	43	4,634
I	卸売業、小売業	42,178	694	409	42,418	31,880	1,328	720	32,533
J	金融業、保険業	9,722	13	24	9,713	781	4	4	779
K	不動産業、物品賃貸業	3,485	11	10	3,485	1,210	11	9	1,213
L	学術研究、専門・技術サービス業	7,751	21	30	7,742	568	0	0	568
M	宿泊業、飲食サービス業	10,297	38	73	10,265	18,590	593	582	18,598
N	生活関連サービス業、娯楽業	9,023	158	223	8,958	8,334	201	26	8,509
O	教育、学習支援業	20,618	9	74	20,579	4,117	258	80	4,269
P	医療、福祉	60,917	795	1,146	60,569	18,853	606	309	19,147
Q	複合サービス事業	4,854	14	0	4,848	458	0	13	465
R	サービス業（他に分類されないもの）	23,909	599	258	24,251	7,805	206	209	7,801
E09、E10	食料品製造業、飲料・たばこ・飼料製造業	16,853	262	51	16,889	1,571	50	50	1,746
E11	繊維工業	3,241	73	16	3,292	828	8	8	834
E12	木材・木製品製造業（家具を除く）	1,639	6	0	1,644	25	0	0	26
E13	家具・装備品	x	x	x	x	x	x	x	x
E14	パルプ・紙・紙加工品製造業	1,067	0	14	1,053	61	3	0	64
E15	印刷・同関連業	1,537	37	53	1,520	209	0	0	210
E16、E17	化学工業、石油製品・石炭製造業	x	x	x	x	x	x	x	x
E18	プラスチック製品製造業	2,468	94	111	2,450	166	0	0	167
E19	ゴム製品製造業	x	x	x	x	x	x	x	x
E21	窯業・土石製品製造業	2,501	10	3	2,508	105	18	0	123
E22	鉄鋼業	2,046	6	14	2,038	75	0	0	75
E23	非鉄金属製造業	684	0	5	679	133	0	0	133
E24	金属製品製造業	4,736	7	35	4,707	58	4	0	63
E25	はん用機械器具製造業	2,475	13	54	2,434	28	0	0	28
E26	生産用機械器具製造業	4,066	30	19	4,076	95	0	4	92
E27	業務用機械器具製造業	1,931	11	11	1,932	157	15	12	159
E28	電子部品・デバイス・電子回路製造業	9,272	68	86	9,255	811	10	10	810
E29	電気機械器具製造業	3,018	34	49	3,004	554	3	0	556
E30	情報通信機械器具製造業	1,101	12	6	1,107	120	2	5	117
E31	輸送用機械器具製造業	5,855	40	38	5,857	131	0	0	131
E32、E20	その他の製造業	2,047	1	10	2,038	138	0	4	134
I-1	卸売業	19,304	268	348	19,225	3,226	73	26	3,272
I-2	小売業	22,874	426	61	23,193	28,654	1,255	694	29,261
M75	宿泊業	3,914	37	63	3,889	4,011	196	77	4,129
MS	M一括分	6,383	1	10	6,376	14,579	397	505	14,469
P83	医療業	28,079	441	569	27,952	5,407	211	85	5,532
PS	P一括分	32,838	354	577	32,617	13,446	395	224	13,615
R92	その他の事業サービス業	9,145	178	98	9,225	6,640	139	209	6,570
RS	R一括分	14,764	421	160	15,026	1,165	67	0	1,231



第16表-2 産業、就業形態別の前調査期間末、増加、減少及び本調査期間末常用労働者数

令和6年7月分  
事業所規模30人以上

(単位:人)

産 業	一 般 労 働 者				パ ー ト タ イ ム 労 働 者				
	前 調 査 期 間 末	増	加 減	少	前 調 査 期 間 末	増	加 減	少	
	一 般 労 働 者 数	一 般 労 働 者 数	一 般 労 働 者 数	一 般 労 働 者 数	パ ー ト タ イ ム 労 働 者 数	パ ー ト タ イ ム 労 働 者 数	パ ー ト タ イ ム 労 働 者 数	パ ー ト タ イ ム 労 働 者 数	
TL	調査産業計	175,465	1,599	2,271	174,571	55,762	1,755	1,025	56,714
C	鉱業、採石業、砂利採取業	x	x	x	x	x	x	x	x
D	建設業	10,713	49	83	10,679	331	24	24	331
E	製造業	56,635	378	523	56,305	3,582	97	96	3,768
F	電気・ガス・熱供給・水道業	1,678	23	23	1,678	122	0	8	114
G	情報通信業	2,931	22	38	2,916	93	3	0	95
H	運輸業、郵便業	11,270	121	259	11,108	3,959	148	43	4,088
I	卸売業、小売業	8,102	98	158	7,997	19,759	385	229	19,960
J	金融業、保険業	3,776	13	24	3,766	309	4	4	308
K	不動産業、物品賃貸業	x	x	x	x	x	x	x	x
L	学術研究、専門・技術サービス業	3,088	21	30	3,079	380	0	0	380
M	宿泊業、飲食サービス業	3,699	38	73	3,665	8,194	407	215	8,385
N	生活関連サービス業、娯楽業	1,240	1	13	1,229	2,029	44	26	2,046
O	教育、学習支援業	11,933	9	74	11,894	2,762	258	80	2,914
P	医療、福祉	39,591	461	705	39,349	9,851	250	173	9,926
Q	複合サービス事業	3,409	14	0	3,424	231	0	13	217
R	サービス業（他に分類されないもの）	16,103	340	258	16,185	3,958	124	105	3,977
E09、E10	食料品製造業、飲料・たばこ・飼料製造業	13,403	61	51	13,237	1,363	50	50	1,539
E11	繊維工業	2,188	73	16	2,239	335	8	8	341
E12	木材・木製品製造業（家具を除く）	669	6	0	674	25	0	0	26
E13	家具・装備品	x	x	x	x	x	x	x	x
E14	パルプ・紙・紙加工品製造業	1,067	0	14	1,053	61	3	0	64
E15	印刷・同関連業	996	11	1	1,005	108	0	0	109
E16、E17	化学工業、石油製品・石炭製造業	x	x	x	x	x	x	x	x
E18	プラスチック製品製造業	x	x	x	x	x	x	x	x
E19	ゴム製品製造業	x	x	x	x	x	x	x	x
E21	窯業・土石製品製造業	1,309	10	3	1,316	77	2	0	79
E22	鉄鋼業	1,629	6	14	1,621	33	0	0	33
E23	非鉄金属製造業	x	x	x	x	x	x	x	x
E24	金属製品製造業	3,343	7	35	3,314	58	4	0	63
E25	はん用機械器具製造業	2,087	13	54	2,046	28	0	0	28
E26	生産用機械器具製造業	4,066	30	19	4,076	95	0	4	92
E27	業務用機械器具製造業	1,931	11	11	1,932	157	15	12	159
E28	電子部品・デバイス・電子回路製造業	9,026	58	86	8,999	555	10	0	564
E29	電気機械器具製造業	2,870	31	49	2,853	154	3	0	156
E30	情報通信機械器具製造業	1,101	12	6	1,107	120	2	5	117
E31	輸送用機械器具製造業	5,855	40	38	5,857	131	0	0	131
E32、E20	その他の製造業	1,457	1	6	1,452	42	0	0	42
I-1	卸売業	5,121	45	97	5,070	1,658	73	26	1,704
I-2	小売業	2,981	53	61	2,927	18,101	312	203	18,256
M75	宿泊業	3,143	37	63	3,117	2,043	10	3	2,050
MS	M一括分	556	1	10	548	6,151	397	212	6,335
P83	医療業	21,164	324	279	21,210	4,135	211	85	4,260
PS	P一括分	18,427	137	426	18,139	5,716	39	88	5,666
R92	その他の事業サービス業	8,337	178	98	8,416	3,441	87	105	3,424
RS	R一括分	7,766	162	160	7,769	517	37	0	553

第17表 事業所規模、男女別常用雇用労働者の1人平均月間現金給与額(調査産業計)

令和6年7月分

(単位:円)

事業所規模	計					男			女		
	現金給与	きまって支	特別に支払		現金給与	きまって支	特別に支払	現金給与	きまって支	特別に支払	
	総額	給する給与	所定内給与	超過労働給	われた給与	総額	給する給与	われた給与	総額	給する給与	われた給与
5~29人	322,118	238,034	228,293	9,741	84,084	405,637	284,542	121,095	245,743	195,505	50,238
30~99人	321,929	250,357	237,142	13,215	71,572	384,636	297,108	87,528	257,202	202,100	55,102
100人以上	379,781	278,893	251,297	27,596	100,888	478,124	330,593	147,531	271,788	222,120	49,668

第18表 事業所規模、男女別常用雇用労働者の1人平均月間出勤日数及び実労働時間(調査産業計)

令和6年7月分

事業所規模	計				男				女			
	出勤日数	総実労働時間	所定内労働時間	所定外労働時間	出勤日数	総実労働時間	所定内労働時間	所定外労働時間	出勤日数	総実労働時間	所定内労働時間	所定外労働時間
	日	時間	時間	時間	日	時間	時間	時間	日	時間	時間	時間
5~29人	19.6	149.0	141.0	8.0	20.1	162.1	151.3	10.8	19.1	137.0	131.6	5.4
30~99人	19.6	147.3	138.4	8.9	20.2	157.7	146.4	11.3	19.0	136.7	130.2	6.5
100人以上	19.6	155.8	144.1	11.7	19.7	165.3	149.1	16.2	19.4	145.3	138.5	6.8

### Ⅲ 参考資料

#### 全国・岩手県の結果

(調査産業計、事業所規模5人以上)

令和6年7月分

年 月	全 国 ( 確 報 )		岩 手 県	
	実 数	前 年 比 ( 差 )	実 数	前 年 比 ( 差 )
月間現金給与額				
	円	%	円	%
現金給与総額	403,090	3.4	336,319	1.6
きまって支給する給与	283,858	2.2	251,850	3.8
所定内給与	264,290	2.4	236,647	4.6
月間実労働時間数等				
	時間	%	時間	%
総実労働時間	141.5	0.6	150.2	1.8
所定内労働時間	131.4	0.8	141.0	2.3
所定外労働時間	10.1	▲ 2.0	9.2	▲ 5.2
	日	日	日	日
出勤日数	18.3	0.3	19.6	0.2
常用雇用				
	千人	%	千人	%
本調査期間末	51,092	1.2	422	1.5
	%	ポイント	%	ポイント
パートタイム労働者比率	30.77	0.45	25.0	▲ 0.4

※全国値は確報値。最新のデータについては厚生労働省のホームページを確認してください。