

毎月勤労統計調査地方調査結果

～岩手県の賃金、労働時間及び雇用の動き～

令和5年8月分

～毎月勤労統計調査(通称「毎勤」)とは～

<どんな調査か>

- ・大正12年に始まり100年以上の歴史を持つ統計調査です。
- ・国の重要な統計を作成する調査として、統計法に基づく「基幹統計調査」に指定されています。
- ・主として、労働者の賃金、労働時間及び労働者数を調べています。

<どのように利用されているか>

- ・労使間における労働時間、給与等の改定の基礎資料として使われます。
- ・失業給付(基本手当)、労働者災害補償(休業補償)の額の改訂に使われます。
(注:雇用保険法第18条、労働基準法第76条)
- ・国民(県民)経済計算の推計に使われます。
- ・その他あらゆる労働、経済問題の基礎資料に使われ、また日本の労働事情の海外への紹介、国連への報告などにも使われています。

令和5年10月27日

岩手県ふるさと振興部

毎月勤労統計調査地方調査の説明

1 調査の目的

この調査は、統計法に基づく基幹統計で、岩手県における毎月の賃金、労働時間及び雇用についての変動を明らかにすることを目的としています。

2 調査の対象

この調査は、日本標準産業分類（平成25年10月改訂）に定める鉱業、採石業、砂利採取業、建設業、製造業、電気・ガス・熱供給・水道業、情報通信業、運輸業、郵便業、卸売業、小売業、金融業、保険業、不動産業、物品賃貸業、学術研究、専門・技術サービス業、宿泊業、飲食サービス業、生活関連サービス業、娯楽業（その他の生活関連サービス業のうち家事サービス業を除く）、教育、学習支援業、医療、福祉、複合サービス事業、サービス業（他に分類されないもの）（外国公務を除く）に属し、常時5人以上の常用労働者を雇用する事業所のうち厚生労働大臣が指定した約600事業所を対象として調査を行っています。

3 調査方法等

第一種事業所（常用労働者30人以上規模の事業所）

事業所母集団データベースの最新の年次フレームによる全数名簿を母集団として、産業、規模別に区分けし、所定の抽出率で無作為に調査対象事業所を抽出しています。また、従来の2～3年に一度行う総入替え方式から、毎年1月分調査時に行う部分入替え方式に平成30年の調査から変更されています。

調査票については、事業主が記入して郵送により提出する方式のほか、インターネット回線を利用したオンライン方式によっても提出が可能となっています。

第二種事業所（常用労働者5～29人規模の事業所）

経済センサスの調査区を用いて設定した毎勤第二種基本調査区から、一定数の調査区を選定したうえで5～29人規模の事業所名簿を作成し、その中から産業別に所定の抽出率で事業所を抽出し、第二種事業所として指定しています。

調査については、統計調査員が調査対象事業所を訪問し調査票を作成する実地調査のほか、インターネット回線を利用したオンライン方式によっても調査票の提出が可能となっています。

4 調査事項の説明

(1) 現金給与額

現金給与額とは

所得税、社会保険料、組合費等を差し引く前の総額のことです。

きまって支給する給与とは

労働契約、労働協約あるいは事業所の給与規則等によってあらかじめ定められている支給条件、算定方法によって支給される給与のことで、超過労働給与（超過勤務手当）、毎月支給される住宅手当、通勤手当などを含みます。「所定内給与」と「超過労働給与（所定外給与）」の合計額です。

所定内給与とは

きまって支給する給与のうち超過労働給与以外のものです。超過労働給与（所定外給与）とは、所定の労働時間を超える労働に対して支給される給与や、休日労働、深夜労働に対して支給する給与のことであり、時間外手当、早朝出勤手当、休日出勤手当、深夜手当等です。

特別に支払われた給与とは

一時的または突発的理由に基づいて、あらかじめ定められた契約や規則等によらないで労働者に現実に支払われた給与や、あらかじめ支給条件、算定方法等が定められていても、その給与の算定が3か月を超える期間ごとに行われるものを言います。具体的には、賞与のほか、定昇・ベースアップの差額追給分、3か月を超える期間で支給される通勤手当などをいいます。

現金給与総額とは

「きまって支給する給与」と「特別に支払われた給与」の合計額です。

(2) 出勤日数

労働者が業務遂行のため実際に出勤した日数のことです。有給でも事業所に出勤しない日は出勤日にはなりません、1日のうち1時間でも就業すれば出勤日となります。

(3) 実労働時間

実労働時間数とは

調査期間中に労働者が実際に労働した時間数のことで、休憩時間は除かれます。鉱業の坑内夫の休憩時間や運輸関係労働者等のいわゆる手待時間は含めますが、本来の職務外として行われる宿日直の時間数は含めません。

所定内労働時間数とは

事業所の就業規則で定められた正規の始業時刻と終業時刻との間から休憩時間を差し引いた実労働時間数のことです。

所定外労働時間とは

早出、残業、臨時の呼出、休日出勤等の実労働時間のことです。

総実労働時間数とは

「所定内労働時間数」と「所定外労働時間数」との合計です。

(4) 常用労働者

常用労働者とは

事業所に雇われて働いている人で次のいずれかに該当する人です。（平成30年1月分調査から常用労働者の定義が変更されました。）

ア 期間を定めずに雇われている人

イ 1か月以上の期間を定めて雇われている人

パートタイム労働者とは

常用労働者のうち次のいずれかに該当する人です。

ア 1日の所定労働時間が一般の労働者よりも短い人

イ 1日の所定労働時間が一般の労働者と同じで1週の所定労働日数が一般の労働者よりも少ない人

一般労働者とは

常用労働者のうち「パートタイム労働者」以外の人です。

パートタイム労働者比率

常用労働者に占めるパートタイム労働者の割合のことです。

利用上の注意

- 1 この調査結果の数値は、調査事業所からの報告を基にして本県の規模5人以上のすべての事業所に
対応するよう復元して算定したものです。
- 2 この調査の30人以上の事業所については、従来の2～3年に一度行う総入替え方式から、毎年1月
分調査時に行う部分入替え方式に平成30年分の調査から変更しました。
従来の総入替え方式においては、入替え時に一定の断層が生じていたため、賃金、労働時間指数と
その増減率については過去に遡った改訂を行っていましたが、部分入替え方式導入により断層は縮小
することから、過去に遡った改訂は行っていません。
- 3 常用雇用指数及びその増減率は、令和4年1月新集計において、労働者数推計を当時利用できる最
新のデータ（平成28年経済センサス―活動調査等）に基づき更新（ベンチマーク更新）し、過去に
遡って改訂しています。
なお、このベンチマーク更新に伴い、令和4年の賃金と労働時間の前年同月比には一定の断層が生
じています。
- 4 また、指数の基準時を2015年（平成27年）から2020年（令和2年）に更新する基準時更新を併せて
行い、令和4年1月分新集計公表時から、令和2年平均を100とする令和2年基準としました。
これに伴い、令和4年1月分以降と比較できるように、令和3年12月分までの指数を令和2年平均
が100となるように改訂しました。
令和3年12月分までの増減率は、一部を除き、改定前の指数で計算しているため、改訂後の指数で
計算した場合と必ずしも一致しません。
- 5 前年比などの増減率は指数等により算出しており、実数で計算した場合と必ずしも一致しません。
また、指数表中、指数の各年平均値は単純平均で算定しています。
- 6 平成29年1月分結果から、平成25年10月に改訂された日本標準産業分類に基づき公表しています。
- 7 調査事業所が少ないため調査結果を秘匿している産業もありますが、「調査産業計」には含めて集
計しています。

- 8 統計表（実数表）の各一括部分の内容は以下のとおりです。

表 示	内 容
M一括分	産業大分類M「宿泊業、飲食サービス業」のうち 「M76 飲食店」及び「M77 持ち帰り・配達飲食サービス業」
P一括分	産業大分類P「医療、福祉」のうち 「P84 保健衛生」及び「P85 社会保険・社会福祉・介護事業」
R一括分	産業大分類Rサービス業（他に分類されないもの）のうち 「R88 廃棄物処理業」、「R89 自動車整備業」、「R90 機械等修理業（別掲を除く）」、「R91 職業紹介・労働者派遣業」、「R93 政治・経済・文化団体」、「R 94 宗教」及び「R95 その他のサービス業」

- 9 統計表中符号の用法は次のとおりです。
- 「―」 → 該当数値なし
 - 「0」 → 単位未満
 - 「▲」 → マイナス（負）
 - 「X」 → 調査事業所が2以下のため秘匿

※この調査結果を利用して印刷物等を刊行した場合は、1部を送付くださるようお願いいたします。

《問い合わせ先》

〒020-8570 岩手県盛岡市内丸10番1号

岩手県ふるさと振興部調査統計課経済統計担当

T E L 019-629-5306

F A X 019-629-5309

目 次

I 調査結果の概要

1 賃金の動き

- (1) 事業所規模 5 人以上（調査産業計） 1
- (2) 事業所規模30人以上（調査産業計） 1

2 労働時間の動き

- (1) 事業所規模 5 人以上（調査産業計） 3
- (2) 事業所規模30人以上（調査産業計） 3

3 雇用の動き

- (1) 事業所規模 5 人以上（調査産業計） 5
- (2) 事業所規模30人以上（調査産業計） 5

II 統計表

1 指数表

第1表	規模、産業別名目賃金指数（現金給与総額）	7
第2表	規模、産業別実質賃金指数（現金給与総額）	8
第3表	規模、産業別名目賃金指数（きまって支給する給与）	9
第4表	規模、産業別実質賃金指数（きまって支給する給与）	10
第5表	規模、産業別名目賃金指数（所定内給与）	11
第6表	規模、産業別労働時間指数（総実労働時間）	12
第7表	規模、産業別労働時間指数（所定内労働時間）	13
第8表	規模、産業別労働時間指数（所定外労働時間）	14
第9表	規模、産業別常用雇用指数	15
第10表	規模、産業別パートタイム労働者比率	16

2 実数表

第11表	産業、男女別常用雇用労働者の1人平均月間現金給与額	17
第12表	産業、男女別常用雇用労働者の1人平均月間出勤日数及び実労働時間	19
第13表	産業、男女別の前調査期間末、増加、減少及び本調査期間末常用労働者数	21
第14表	産業、就業形態別の常用雇用労働者1人平均月間現金給与額	23
第15表	産業、就業形態別の常用雇用労働者1人平均月間出勤日数及び実労働時間	25
第16表	産業、就業形態別の前調査期間末、増加、減少及び本調査期間末常用労働者数	27
第17表	事業所規模、男女別常用雇用労働者の1人平均月間現金給与額	29
第18表	事業所規模、男女別常用雇用労働者の1人平均月間出勤日数及び実労働時間	29

III 参考資料

全国・岩手県の結果	30
-----------	----

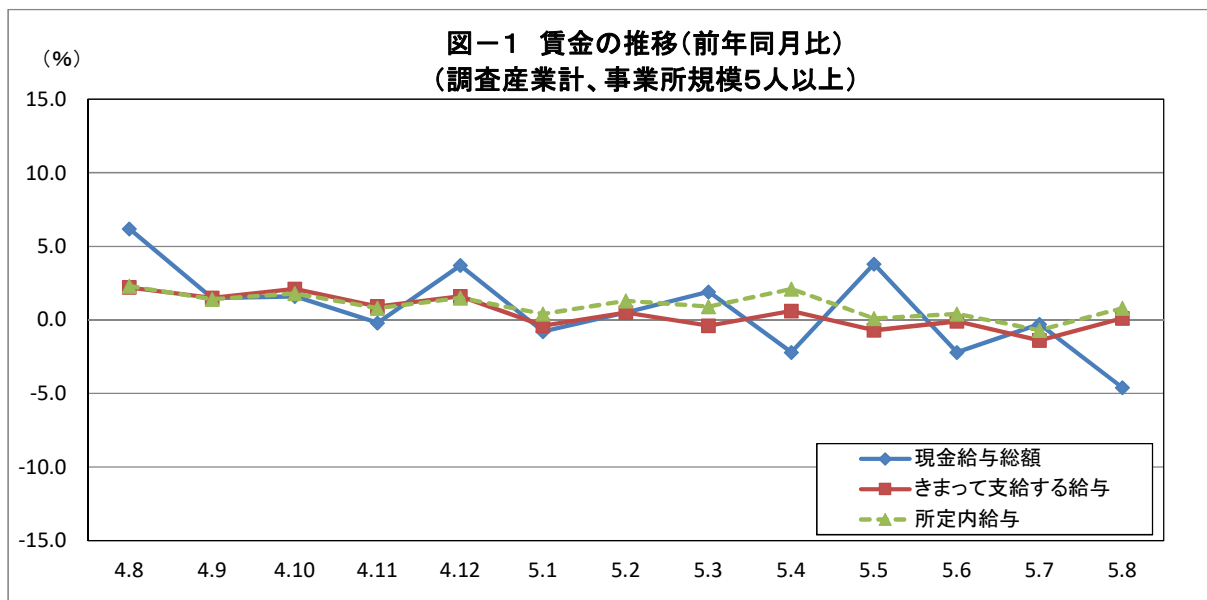
I 調査結果の概要

1 賃金の動き

(1) 事業所規模5人以上（調査産業計）

8月分の1人平均現金給与総額は、規模5人以上の事業所で256,952円、前年同月比4.6%減となりました。このうち、きまって支給する給与は240,702円、前年同月比0.1%増となりました。

きまって支給する給与のうち所定内給与は225,032円、前年同月比0.8%増となりました。



(2) 事業所規模30人以上（調査産業計）

8月分の1人平均現金給与総額は、規模30人以上の事業所で268,481円、前年同月比3.8%減となりました。このうち、きまって支給する給与は257,570円、前年同月比0.3%減となりました。

きまって支給する給与のうち所定内給与は238,423円、前年同月比1.5%増となりました。

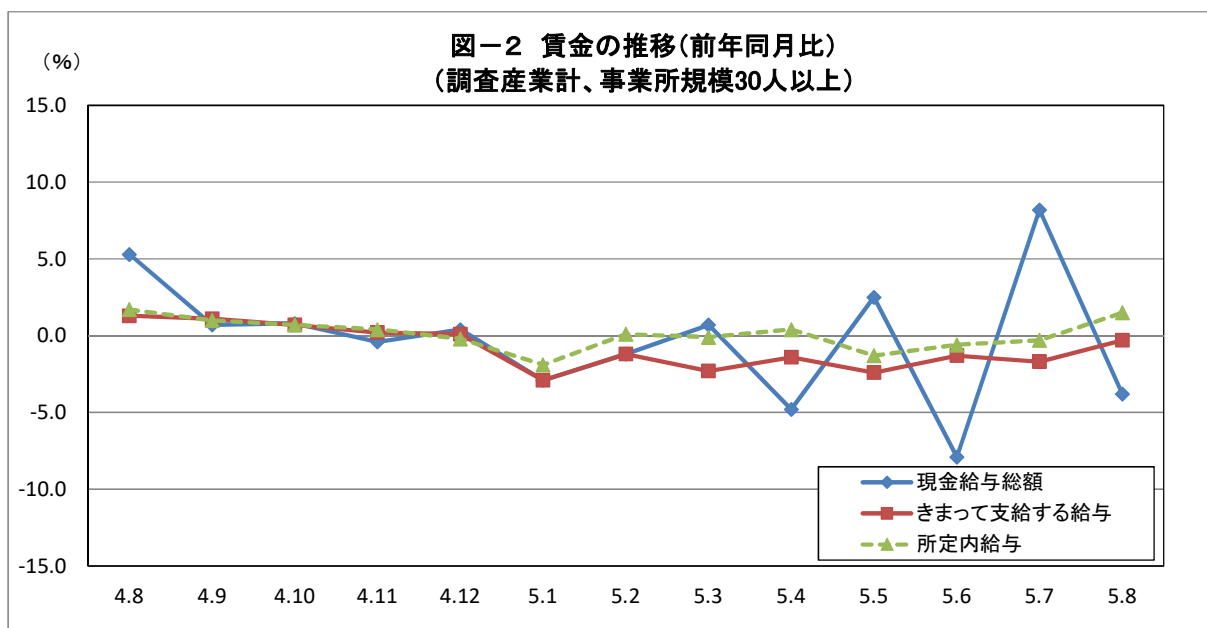


表1 一人平均月間現金給与額

規模	産業	現金給与総額							
		きまって支給する給与						特別に支払われた給与	
		前年同月比		前年同月比		所定内給与		前年同月比	
		円	%	円	%	円	%	円	円
5人以上	調査産業計	256,952	▲ 4.6	240,702	0.1	225,032	0.8	16,250	▲ 12,367
	鉱業、採石業、砂利採取業	251,078	x	251,078	x	244,826	x	0	x
	建設業	302,241	▲ 3.4	279,345	7.1	262,748	5.4	22,896	▲ 29,504
	製造業	282,417	1.0	251,705	3.2	230,365	4.8	30,712	▲ 4,899
	電気・ガス・熱供給・水道業	338,015	▲ 4.8	337,153	▲ 4.8	313,269	▲ 3.4	862	▲ 41
	情報通信業	363,276	7.4	355,779	13.3	320,874	10.7	7,497	▲ 17,168
	運輸業、郵便業	300,478	▲ 13.3	263,380	▲ 3.4	230,519	3.4	37,098	▲ 36,740
	卸売業、小売業	232,369	▲ 5.5	212,967	▲ 1.0	202,748	▲ 2.0	19,402	▲ 11,015
	金融業、保険業	392,344	20.0	385,432	17.7	354,389	12.4	6,912	6,844
	不動産業、物品賃貸業	246,227	25.4	223,210	14.3	215,390	16.0	23,017	22,066
	学術研究、専門・技術サービス業	273,577	▲ 14.6	265,303	▲ 6.3	244,571	▲ 6.7	8,274	▲ 28,814
	宿泊業、飲食サービス業	117,607	▲ 8.9	114,269	▲ 11.2	107,728	▲ 10.2	3,338	3,010
	生活関連サービス業、娯楽業	154,971	▲ 22.7	148,778	▲ 21.8	142,968	▲ 20.3	6,193	▲ 4,075
	教育、学習支援業	332,234	▲ 3.2	331,567	▲ 3.3	328,409	▲ 3.4	667	392
	医療、福祉	264,219	4.3	254,933	2.2	241,970	5.0	9,286	5,302
	複合サービス事業	302,351	▲ 31.8	302,021	5.3	282,875	4.3	330	▲ 155,775
サービス業(他に分類されないもの)	225,728	▲ 9.8	219,632	13.4	195,074	8.3	6,096	▲ 50,590	
30人以上	調査産業計	268,481	▲ 3.8	257,570	▲ 0.3	238,423	1.5	10,911	▲ 10,064
	鉱業、採石業、砂利採取業	x	x	x	x	x	x	x	x
	建設業	380,378	8.1	344,094	10.7	321,962	11.3	36,284	▲ 5,168
	製造業	284,342	▲ 3.8	261,125	0.6	235,870	1.8	23,217	▲ 12,617
	電気・ガス・熱供給・水道業	350,895	▲ 4.6	349,780	▲ 4.7	322,189	▲ 3.2	1,115	▲ 92
	情報通信業	369,025	7.6	359,571	5.2	324,973	4.1	9,454	8,432
	運輸業、郵便業	292,438	▲ 4.6	279,577	▲ 4.2	253,265	5.9	12,861	▲ 1,693
	卸売業、小売業	170,522	▲ 15.1	166,033	▲ 5.2	154,644	▲ 5.7	4,489	▲ 21,287
	金融業、保険業	398,304	▲ 0.2	398,258	▲ 0.2	383,130	▲ 3.0	46	▲ 20
	不動産業、物品賃貸業	187,292	2.1	187,292	3.6	180,502	4.5	0	▲ 2,421
	学術研究、専門・技術サービス業	294,223	10.3	275,211	3.2	255,057	2.1	19,012	19,012
	宿泊業、飲食サービス業	152,446	19.7	145,258	15.0	135,429	15.2	7,188	6,070
	生活関連サービス業、娯楽業	216,170	8.6	195,528	9.5	178,664	7.3	20,642	93
	教育、学習支援業	363,779	4.0	362,589	3.7	359,172	3.4	1,190	691
	医療、福祉	278,502	▲ 5.1	278,061	▲ 4.9	258,719	▲ 1.3	441	▲ 640
	複合サービス事業	305,143	▲ 46.9	304,667	1.0	280,913	0.9	476	▲ 271,895
サービス業(他に分類されないもの)	204,383	5.7	201,491	8.5	183,812	6.8	2,892	▲ 4,845	

※前年同月比は指数により計算しています。

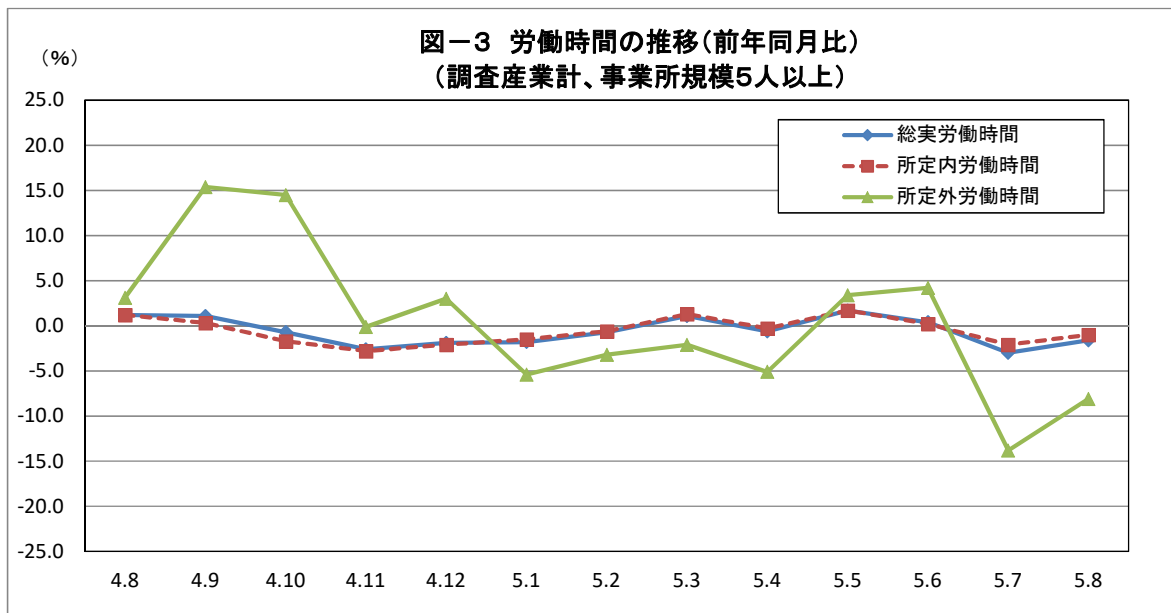
2 労働時間の動き

(1) 事業所規模5人以上(調査産業計)

8月分の1人平均総実労働時間は、規模5人以上の事業所で140.4時間、前年同月比1.6%減となりました。

このうち、所定内労働時間は131.4時間、前年同月比1.0%減となりました。

所定外労働時間は9.0時間、前年同月比8.1%減となりました。



(2) 事業所規模30人以上(調査産業計)

8月分の1人平均総実労働時間は、規模30人以上の事業所で143.9時間、前年同月比1.0%減となりました。

このうち、所定内労働時間は133.2時間、前年同月比0.4%減となりました。

所定外労働時間は10.7時間、前年同月比7.8%減となりました。

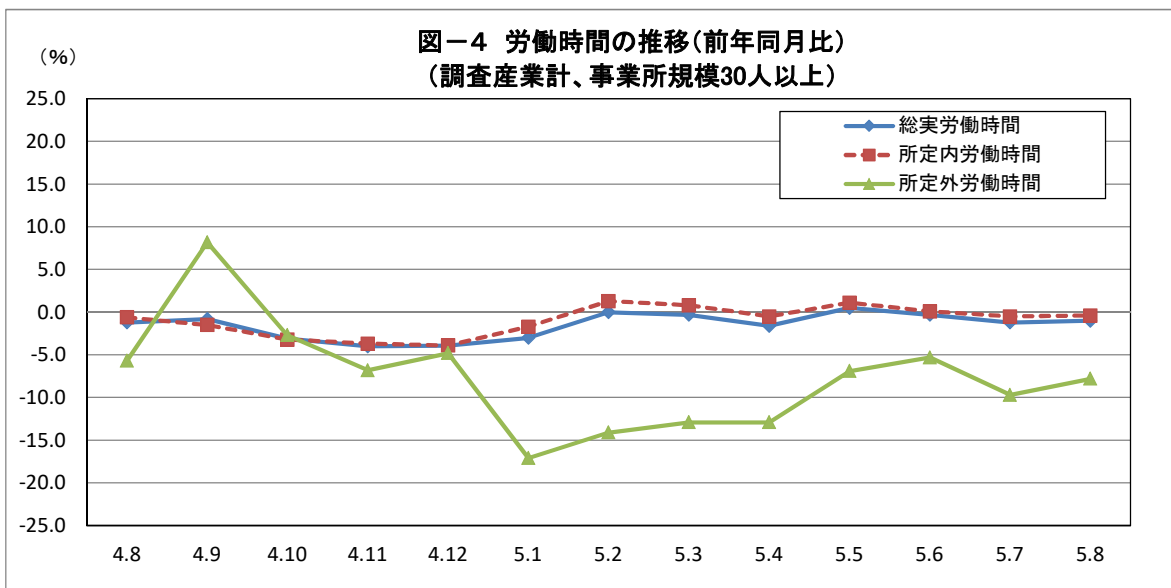


表2 一人平均月間出勤日数及び労働時間数

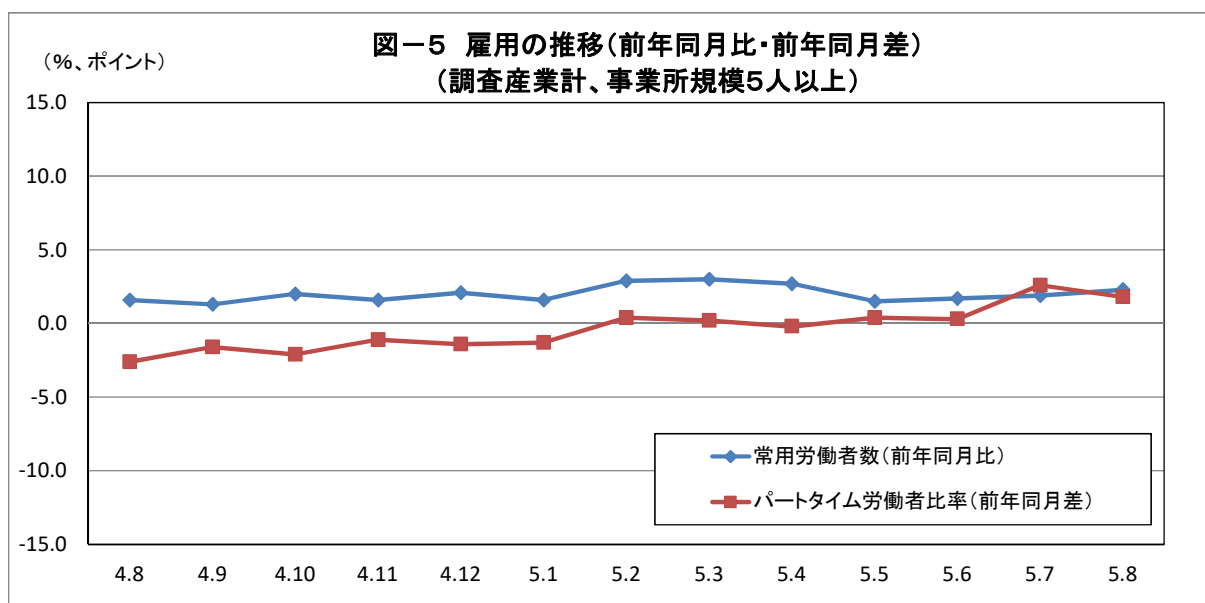
規模	産業	出勤日数		総実労働時間数					
						所定内労働時間		所定外労働時間	
		前 同	年 月 差	前 同	年 月 比	時間	%	時間	%
5 人 以 上	調査産業計	18.3	▲ 0.3	140.4	▲ 1.6	131.4	▲ 1.0	9.0	▲ 8.1
	鉱業、採石業、砂利採取業	18.1	x	145.0	x	143.0	x	2.0	x
	建設業	18.2	▲ 0.4	146.2	0.8	137.9	0.0	8.3	15.3
	製造業	18.1	▲ 0.5	150.7	▲ 1.1	139.3	▲ 0.7	11.4	▲ 6.6
	電気・ガス・熱供給・水道業	18.8	0.2	152.1	▲ 2.9	142.2	▲ 3.0	9.9	▲ 2.9
	情報通信業	19.3	0.7	161.4	3.8	146.4	1.2	15.0	40.1
	運輸業、郵便業	19.9	▲ 0.6	164.5	▲ 7.0	144.2	▲ 2.9	20.3	▲ 28.7
	卸売業、小売業	19.3	▲ 0.2	139.0	1.5	131.8	0.8	7.2	16.1
	金融業、保険業	20.9	3.3	167.7	24.1	157.2	21.5	10.5	84.2
	不動産業、物品賃貸業	17.4	0.3	138.2	9.3	134.0	10.6	4.2	▲ 20.7
	学術研究、専門・技術サービス業	18.4	0.3	145.1	▲ 0.8	135.5	▲ 0.4	9.6	▲ 6.8
	宿泊業、飲食サービス業	16.6	▲ 0.8	103.5	▲ 12.7	98.5	▲ 11.1	5.0	▲ 35.9
	生活関連サービス業、娯楽業	17.5	▲ 0.1	125.4	▲ 3.5	122.3	▲ 0.8	3.1	▲ 53.7
	教育、学習支援業	15.4	0.2	126.5	3.8	108.9	0.3	17.6	31.5
	医療、福祉	18.4	▲ 0.4	135.3	▲ 4.4	131.1	▲ 2.8	4.2	▲ 37.3
	複合サービス事業	19.8	0.4	159.2	2.5	150.7	3.8	8.5	▲ 15.0
	サービス業(他に分類されないもの)	19.0	▲ 0.4	151.0	4.0	138.8	1.4	12.2	47.0
30 人 以 上	調査産業計	18.5	▲ 0.3	143.9	▲ 1.0	133.2	▲ 0.4	10.7	▲ 7.8
	鉱業、採石業、砂利採取業	x	x	x	x	x	x	x	x
	建設業	18.8	0.3	153.8	1.7	141.8	1.5	12.0	2.5
	製造業	18.0	▲ 0.7	152.3	▲ 1.8	140.0	▲ 1.0	12.3	▲ 10.2
	電気・ガス・熱供給・水道業	18.8	▲ 0.4	154.8	▲ 2.9	143.9	▲ 2.6	10.9	▲ 7.7
	情報通信業	19.2	0.0	161.9	0.8	145.2	▲ 1.9	16.7	34.6
	運輸業、郵便業	19.5	▲ 0.6	159.7	▲ 3.5	139.0	▲ 2.0	20.7	▲ 13.4
	卸売業、小売業	19.2	▲ 0.4	124.0	▲ 5.0	117.3	▲ 4.4	6.7	▲ 13.0
	金融業、保険業	20.7	1.2	163.5	8.1	155.9	5.3	7.6	130.3
	不動産業、物品賃貸業	18.1	▲ 1.9	134.5	▲ 12.9	129.1	▲ 12.0	5.4	▲ 29.9
	学術研究、専門・技術サービス業	18.7	0.1	146.8	0.5	137.2	▲ 0.5	9.6	18.5
	宿泊業、飲食サービス業	17.5	1.0	123.9	14.2	116.2	13.7	7.7	22.3
	生活関連サービス業、娯楽業	18.8	0.1	138.5	5.9	130.3	5.6	8.2	10.8
	教育、学習支援業	16.2	1.9	130.1	14.2	108.8	9.8	21.3	42.9
	医療、福祉	18.7	▲ 1.0	142.5	▲ 5.5	137.0	▲ 2.9	5.5	▲ 43.3
	複合サービス事業	19.8	0.8	160.9	4.2	149.2	4.9	11.7	▲ 4.8
	サービス業(他に分類されないもの)	18.5	▲ 0.3	144.6	2.9	134.3	1.9	10.3	18.4

※前年同月比は指数により計算しています。

3 雇用の動き

(1) 事業所規模5人以上（調査産業計）

8月分の常用労働者数は、規模5人以上の事業所で422,418人、前年同月比2.3%増となりました。
 このうち、製造業の常用労働者数は74,635人、前年同月比2.6%増となりました。
 また、卸売業・小売業の常用労働者は73,234人、前年同月比1.6%増となりました。
 パートタイム労働者比率は24.6%、前年同月差1.8ポイント増となりました。



(2) 事業所規模30人以上（調査産業計）

8月分の常用労働者数は、規模30人以上の事業所で220,149人、前年同月比2.3%増となりました。
 このうち、製造業の常用労働者数は57,213人、前年同月比3.4%増となりました。
 また、卸売業・小売業の常用労働者は27,147人、前年同月比0.2%増となりました。
 パートタイム労働者比率は24.8%、前年同月差0.9ポイント増となりました。

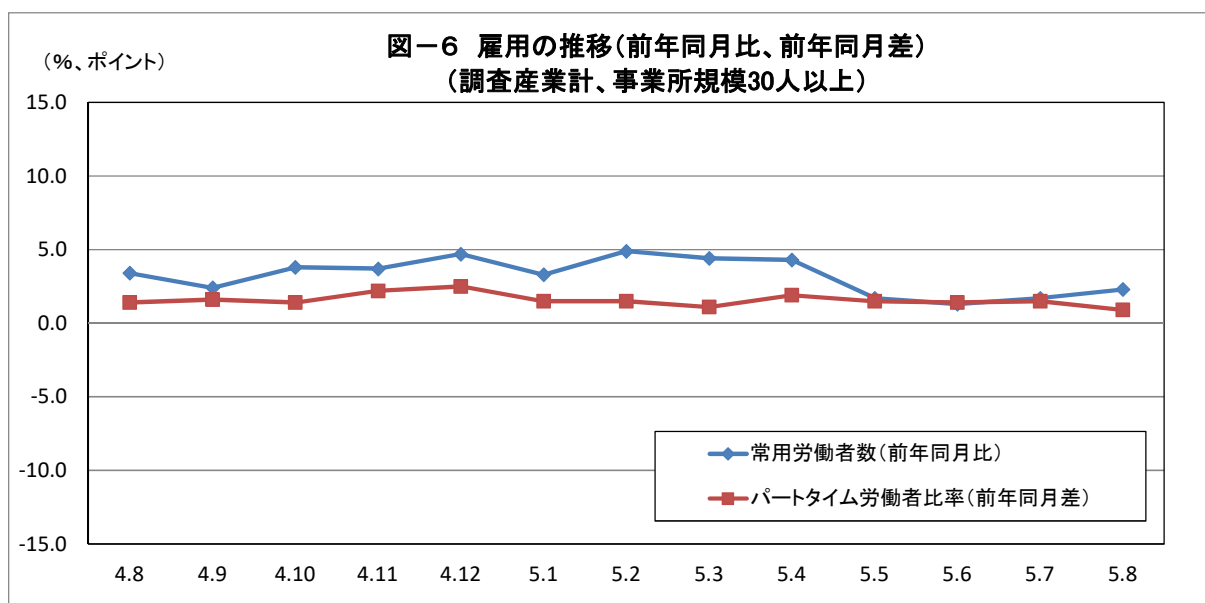


表3 常用労働者数及び労働異動率

規 模	産 業	本月末常用労働者数		労働異動率				パートタイム労働者比率	
		人	前年 同月比	入職率		離職率		%	前年 同月差
				%	ポイント	%	ポイント		
5 人 以 上	調査産業計	422,418	2.3	1.11	▲ 0.17	1.16	▲ 0.27	24.6	1.8
	鉱業、採石業、砂利採取業	601	x	0.00	x	0.33	x	0.2	x
	建設業	34,726	▲ 3.0	1.30	▲ 0.03	1.26	▲ 0.74	2.9	▲ 1.8
	製造業	74,635	2.6	0.89	0.16	1.01	▲ 0.32	8.5	▲ 3.1
	電気・ガス・熱供給・水道業	2,461	x	1.15	x	0.25	x	8.1	x
	情報通信業	4,015	▲ 12.1	0.17	▲ 0.05	0.62	▲ 0.64	4.9	0.9
	運輸業、郵便業	26,912	▲ 1.7	0.68	▲ 1.70	1.35	0.54	13.1	2.8
	卸売業、小売業	73,234	1.6	2.07	0.93	0.74	▲ 1.39	38.1	▲ 1.0
	金融業、保険業	7,813	▲ 6.4	0.00	▲ 0.26	0.22	0.22	0.0	▲ 3.5
	不動産業、物品賃貸業	3,142	3.2	4.80	4.31	0.73	0.37	22.0	▲ 15.3
	学術研究、専門・技術サービス業	8,097	0.4	0.10	▲ 1.12	0.34	0.18	13.3	▲ 1.4
	宿泊業、飲食サービス業	33,662	14.5	1.48	▲ 1.02	3.55	0.69	62.2	6.2
	生活関連サービス業、娯楽業	17,331	39.5	0.91	0.19	0.97	0.35	67.9	24.8
	教育、学習支援業	24,190	▲ 2.4	0.39	▲ 0.41	0.87	0.65	20.3	4.7
	医療、福祉	80,027	▲ 1.6	0.66	▲ 0.53	0.78	▲ 0.34	25.3	1.4
複合サービス事業	5,752	6.4	0.00	▲ 0.28	1.20	1.03	10.7	3.1	
サービス業(他に分類されないもの)	25,820	3.8	1.65	▲ 0.89	1.66	▲ 0.26	16.8	▲ 0.9	
30 人 以 上	調査産業計	220,149	2.3	1.28	▲ 0.12	1.30	▲ 0.13	24.8	0.9
	鉱業、採石業、砂利採取業	x	x	x	x	x	x	x	x
	建設業	11,296	▲ 2.8	1.78	0.28	0.32	▲ 0.59	3.8	▲ 1.9
	製造業	57,213	3.4	0.91	0.37	1.04	▲ 0.42	7.8	▲ 2.0
	電気・ガス・熱供給・水道業	1,905	8.4	1.49	0.11	0.32	0.32	6.9	3.0
	情報通信業	3,182	▲ 2.9	0.22	▲ 0.08	0.78	0.41	5.4	▲ 0.2
	運輸業、郵便業	15,231	4.7	1.19	▲ 0.23	2.34	0.84	20.2	1.9
	卸売業、小売業	27,147	0.2	2.03	▲ 0.13	1.40	▲ 0.81	70.7	6.1
	金融業、保険業	2,628	x	0.00	x	0.64	x	0.0	x
	不動産業、物品賃貸業	x	x	x	x	x	x	x	x
	学術研究、専門・技術サービス業	3,437	3.3	0.23	▲ 0.40	0.81	0.81	19.7	▲ 1.1
	宿泊業、飲食サービス業	10,816	24.7	2.20	▲ 1.85	3.29	0.40	61.5	▲ 13.4
	生活関連サービス業、娯楽業	4,030	▲ 3.6	2.40	0.23	1.82	0.49	44.5	▲ 4.2
	教育、学習支援業	13,571	▲ 0.7	0.45	▲ 0.47	0.74	0.35	14.9	▲ 1.8
	医療、福祉	47,905	0.6	1.00	▲ 0.58	0.92	▲ 0.21	23.2	4.9
複合サービス事業	3,055	▲ 0.9	0.00	▲ 0.49	2.24	1.95	9.5	1.2	
サービス業(他に分類されないもの)	17,287	2.4	2.20	0.27	2.07	▲ 0.39	24.1	▲ 0.8	

※前年同月比は指数により計算しています。

Ⅱ 統計表

1 指数表

第1表 規模、産業別名目賃金指数(現金給与総額)

(令和2年平均=100)

規模	年	月	調査		採石業、 砂利採取業	建設業	製造業	対前年 (同月)比	電気・ガス・ 水道業	情報 通信業	運輸業、 郵便業	卸売業、 小売業	金融業、 保険業	不動産業、 物品賃貸業	学術研究、 専門・技術 サービス業	宿泊業、 飲食 サービス業	生活関連 サービス業、 娯楽業	教育、 学習 支援業	医療 福祉	複合 サービス 業(他に分類さ れないもの)	サービス業	
			産業計	対前年 (同月)比																		
5 人 以 上	令和	2年	100.0	▲ 0.4	100.0	100.0	100.0	▲ 1.0	100.0	100.0	100.0	100.0	100.0	100.0	100.0	100.0	100.0	100.0	100.0	100.0	100.0	100.0
		3年	101.4	1.4	108.9	107.7	105.2	5.2	109.4	99.3	94.8	109.5	94.2	x	96.4	97.1	78.8	92.9	99.3	101.9	101.9	
		4年	103.5	2.1	x	102.6	103.3	▲ 1.8	100.2	95.4	94.6	111.5	112.5	94.0	95.3	108.1	100.2	109.0	103.4	112.7	93.0	
	4年	8月	96.5	6.2	x	96.2	98.1	1.7	77.0	82.7	106.9	106.0	88.2	81.1	86.9	102.9	105.6	86.2	86.6	137.3	110.2	
		9月	87.1	1.5	x	84.4	85.4	▲ 1.2	76.9	77.9	85.5	93.5	92.0	80.5	77.4	100.5	101.5	85.8	86.6	93.0	84.1	
		10月	87.9	1.6	x	87.0	87.0	▲ 1.2	79.2	77.5	88.5	93.8	96.0	79.1	82.9	102.9	99.4	84.2	85.3	96.6	85.3	
		11月	93.8	▲ 0.2	x	86.5	97.6	▲ 7.1	77.2	94.6	86.0	99.9	134.8	93.7	80.7	107.4	101.1	88.4	92.7	94.2	87.3	
		12月	181.9	3.7	x	167.0	180.3	▲ 1.1	170.3	159.9	165.6	185.7	181.1	141.2	178.9	114.7	212.0	257.1	189.2	208.3	127.8	
		5年	1月	88.4	▲ 0.8	69.7	86.4	88.6	2.8	78.8	83.7	82.4	95.8	94.2	95.6	75.2	87.5	84.6	89.3	90.9	94.1	85.8
			2月	84.8	0.5	75.1	85.4	85.7	4.1	73.2	83.1	81.9	88.4	92.5	95.3	75.0	85.9	74.2	88.8	82.7	98.6	89.4
			3月	90.3	1.9	76.6	84.7	88.2	3.5	81.6	116.0	84.2	102.2	96.9	102.5	88.5	93.8	81.9	85.3	91.6	107.4	91.9
	4月		88.7	▲ 2.2	73.9	101.9	91.0	4.5	87.2	86.5	81.2	93.4	98.2	105.9	79.1	95.1	74.6	92.9	84.1	89.3	88.3	
	5月		91.0	3.8	76.8	99.6	86.1	4.0	83.8	103.4	77.7	94.8	134.6	128.1	86.1	105.9	76.6	86.7	91.4	104.8	90.3	
	6月	134.7	▲ 2.2	97.9	117.2	126.0	▲ 8.4	183.8	176.2	122.7	103.8	143.4	190.2	145.9	92.2	96.9	228.9	147.4	169.3	133.5		
		116.6	▲ 0.3	133.2	122.7	144.5	11.3	75.5	116.9	96.0	156.9	125.8	82.0	89.2	89.0	75.7	88.5	103.8	111.2	113.2		
		92.1	▲ 4.6	74.4	92.9	99.1	1.0	73.3	88.8	92.7	100.2	105.8	101.7	74.2	93.7	81.6	83.4	90.3	93.7	99.4		
	対前年同月比			▲ 4.6	-	x	▲ 3.4	1.0	-	▲ 4.8	7.4	▲ 13.3	▲ 5.5	20.0	25.4	▲ 14.6	▲ 8.9	▲ 22.7	▲ 3.2	4.3	▲ 31.8	▲ 9.8
	30 人 以 上	令和	2年	100.0	▲ 0.3	100.0	100.0	100.0	▲ 4.0	100.0	100.0	100.0	100.0	100.0	100.0	100.0	100.0	100.0	100.0	100.0	100.0	100.0
			3年	102.0	2.0	108.9	98.8	108.3	8.4	106.7	103.2	98.8	98.1	91.3	x	92.3	101.3	93.0	96.6	102.9	103.6	103.8
			4年	103.2	1.2	x	90.5	107.7	▲ 0.6	94.6	107.6	97.7	92.1	114.3	48.6	87.5	106.1	104.5	109.6	110.4	131.6	96.6
4年		8月	92.0	5.3	x	81.9	100.1	4.6	74.3	83.8	89.9	89.9	94.4	42.5	69.8	107.6	107.8	83.1	90.5	191.4	94.8	
		9月	84.7	0.7	x	74.1	86.9	▲ 0.9	73.1	86.8	86.5	78.3	87.0	45.8	69.5	102.7	96.6	82.5	89.3	99.5	91.0	
		10月	85.8	0.8	x	76.0	88.3	▲ 1.1	76.8	83.9	92.9	75.5	109.9	41.5	80.0	106.7	97.3	78.0	89.3	105.0	92.2	
		11月	94.0	▲ 0.4	x	74.5	101.3	▲ 8.3	74.0	106.1	86.3	96.3	92.9	58.6	73.6	115.0	101.9	85.7	99.7	104.5	94.7	
		12月	182.9	0.4	x	159.0	193.8	0.4	167.4	190.2	179.6	119.5	184.8	58.4	175.8	109.4	146.7	243.9	209.1	232.7	114.6	
		5年	1月	83.7	▲ 2.9	x	77.0	87.9	▲ 1.0	77.5	88.1	81.5	71.5	106.1	41.2	67.7	113.6	100.1	79.8	85.6	101.4	94.8
			2月	82.4	▲ 1.2	x	78.1	85.5	0.9	72.1	87.7	79.9	69.2	101.3	37.7	68.0	108.6	99.7	79.7	84.4	100.4	98.0
			3月	89.1	0.7	x	74.3	87.5	▲ 0.6	71.6	113.5	81.8	79.2	99.8	39.4	79.8	115.9	106.2	88.4	97.6	117.7	102.4
4月			85.2	▲ 4.8	x	77.0	88.2	▲ 1.7	96.1	88.3	79.8	75.1	102.8	46.1	69.1	118.6	107.6	89.4	85.4	94.0	98.8	
5月			91.6	2.5	x	97.6	86.1	1.5	88.0	109.3	79.0	82.0	154.3	63.9	89.4	123.7	105.9	85.8	94.6	125.7	102.0	
6月		142.3	▲ 7.9	x	124.7	133.9	▲ 11.8	177.2	187.0	145.7	81.5	141.7	49.4	157.0	123.7	132.6	223.0	149.2	194.0	152.8		
		116.4	8.2	x	113.7	153.5	15.0	73.5	119.7	101.4	118.1	128.6	53.1	76.4	120.5	103.4	84.9	107.9	115.3	109.5		
		88.5	▲ 3.8	x	88.5	96.3	▲ 3.8	70.9	90.2	85.8	76.3	94.2	43.4	77.0	128.8	117.1	86.4	85.9	101.7	100.2		
対前年同月比			▲ 3.8	-	x	8.1	▲ 3.8	-	▲ 4.6	7.6	▲ 4.6	▲ 15.1	▲ 0.2	2.1	10.3	19.7	8.6	4.0	▲ 5.1	▲ 46.9	5.7	

第2表 規模、産業別実質賃金指数(現金給与総額)

(令和2年平均=100)

規模	年	月	調査		採石業、 砂利採取業	建設業	製造業	対前年 (同月)比	電気・ガス・ 水道業	情報 通信業	運輸業、 郵便業	卸売業、 小売業	金融業、 保険業	不動産業、 物品賃貸業	学術研究、 専門・技術 サービス業	宿泊業、 飲食 サービス業	生活関連 サービス業、 娯楽業	教育、 学習 支援業	医療 福祉	複合 サービス (他に分類さ れないもの)	サービス業	
			産業計	対前年 (同月)比																		
5 人 以 上	令和	2年	100.0	▲ 0.3	100.0	100.0	100.0	▲ 0.8	100.0	100.0	100.0	100.0	100.0	100.0	100.0	100.0	100.0	100.0	100.0	100.0	100.0	100.0
		3年	101.2	1.2	108.7	107.5	105.0	5.0	109.2	99.1	94.6	109.3	94.0	x	96.2	96.9	78.6	92.7	99.1	101.7	101.7	
		4年	100.5	▲ 0.7	x	99.6	100.3	▲ 4.5	97.3	92.6	91.8	108.3	109.2	91.3	92.5	105.0	97.3	105.8	100.4	109.4	90.3	
	4年	8月	93.4	3.3	x	93.1	95.0	▲ 1.0	74.5	80.1	103.5	102.6	85.4	78.5	84.1	99.6	102.2	83.4	83.8	132.9	106.7	
		9月	83.8	▲ 1.5	x	81.2	82.1	▲ 4.2	73.9	74.9	82.2	89.9	88.5	77.4	74.4	96.6	97.6	82.5	83.3	89.4	80.9	
		10月	84.0	▲ 2.2	x	83.2	83.2	▲ 4.9	75.7	74.1	84.6	89.7	91.8	75.6	79.3	98.4	95.0	80.5	81.5	92.4	81.5	
		11月	89.4	▲ 4.2	x	82.5	93.0	▲ 10.9	73.6	90.2	82.0	95.2	128.5	89.3	76.9	102.4	96.4	84.3	88.4	89.8	83.2	
		12月	172.6	▲ 1.3	x	158.4	171.1	▲ 5.9	161.6	151.7	157.1	176.2	171.8	134.0	169.7	108.8	201.1	243.9	179.5	197.6	121.3	
		5年	1月	83.5	▲ 6.0	65.8	81.6	83.7	▲ 2.6	74.4	79.0	77.8	90.5	89.0	90.3	71.0	82.6	79.9	84.3	85.8	88.9	81.0
			2月	80.7	▲ 3.7	71.5	81.3	81.5	▲ 0.2	69.6	79.1	77.9	84.1	88.0	90.7	71.4	81.7	70.6	84.5	78.7	93.8	85.1
			3月	85.3	▲ 2.2	72.4	80.1	83.4	▲ 0.6	77.1	109.6	79.6	96.6	91.6	96.9	83.6	88.7	77.4	80.6	86.6	101.5	86.9
	4月		83.1	▲ 6.4	69.2	95.4	85.2	▲ 0.1	81.6	81.0	76.0	87.5	91.9	99.2	74.1	89.0	69.9	87.0	78.7	83.6	82.7	
	5月		85.3	▲ 0.1	72.0	93.3	80.7	0.1	78.5	96.9	72.8	88.8	126.1	120.1	80.7	99.3	71.8	81.3	85.7	98.2	84.6	
	6月	125.5	▲ 6.1	91.2	109.2	117.4	▲ 12.1	171.3	164.2	114.4	96.7	133.6	177.3	136.0	85.9	90.3	213.3	137.4	157.8	124.4		
	7月	108.4	▲ 4.3	123.8	114.0	134.3	6.8	70.2	108.6	89.2	145.8	116.9	76.2	82.9	82.7	70.4	82.2	96.5	103.3	105.2		
	8月	84.7	▲ 9.3	68.4	85.5	91.2	▲ 4.0	67.4	81.7	85.3	92.2	97.3	93.6	68.3	86.2	75.1	76.7	83.1	86.2	91.4		
	対前年同月比	▲ 9.3	-	x	▲ 8.2	▲ 4.0	-	▲ 9.5	2.0	▲ 17.6	▲ 10.1	13.9	19.2	▲ 18.8	▲ 13.5	▲ 26.5	▲ 8.0	▲ 0.8	▲ 35.1	▲ 14.3		
30 人 以 上	令和	2年	100.0	▲ 0.2	100.0	100.0	100.0	▲ 3.9	100.0	100.0	100.0	100.0	100.0	100.0	100.0	100.0	100.0	100.0	100.0	100.0	100.0	
		3年	101.8	1.8	108.7	98.6	108.1	8.1	106.5	103.0	98.6	97.9	91.1	x	92.1	101.1	92.8	96.4	102.7	103.4	103.6	
		4年	100.2	▲ 1.6	x	87.9	104.6	▲ 3.2	91.8	104.5	94.9	89.4	111.0	47.2	85.0	103.0	101.5	106.4	107.2	127.8	93.8	
	4年	8月	89.1	2.4	x	79.3	96.9	1.8	71.9	81.1	87.0	87.0	91.4	41.1	67.6	104.2	104.4	80.4	87.6	185.3	91.8	
		9月	81.4	▲ 2.4	x	71.3	83.6	▲ 3.9	70.3	83.5	83.2	75.3	83.7	44.0	66.8	98.8	92.9	79.3	85.9	95.7	87.5	
		10月	82.0	▲ 3.0	x	72.7	84.4	▲ 4.8	73.4	80.2	88.8	72.2	105.1	39.7	76.5	102.0	93.0	74.6	85.4	100.4	88.1	
		11月	89.6	▲ 4.4	x	71.0	96.6	▲ 11.9	70.5	101.1	82.3	91.8	88.6	55.9	70.2	109.6	97.1	81.7	95.0	99.6	90.3	
		12月	173.5	▲ 4.5	x	150.9	183.9	▲ 4.4	158.8	180.5	170.4	113.4	175.3	55.4	166.8	103.8	139.2	231.4	198.4	220.8	108.7	
		5年	1月	79.0	▲ 8.0	x	72.7	83.0	▲ 6.2	73.2	83.2	77.0	67.5	100.2	38.9	63.9	107.3	94.5	75.4	80.8	95.8	89.5
			2月	78.4	▲ 5.3	x	74.3	81.4	▲ 3.2	68.6	83.4	76.0	65.8	96.4	35.9	64.7	103.3	94.9	75.8	80.3	95.5	93.2
			3月	84.2	▲ 3.3	x	70.2	82.7	▲ 4.5	67.7	107.3	77.3	74.9	94.3	37.2	75.4	109.5	100.4	83.6	92.2	111.2	96.8
	4月		79.8	▲ 9.0	x	72.1	82.6	▲ 6.0	90.0	82.7	74.7	70.3	96.3	43.2	64.7	111.0	100.7	83.7	80.0	88.0	92.5	
	5月		85.8	▲ 1.4	x	91.5	80.7	▲ 2.3	82.5	102.4	74.0	76.9	144.6	59.9	83.8	115.9	99.3	80.4	88.7	117.8	95.6	
	6月	132.6	▲ 11.6	x	116.2	124.8	▲ 15.4	165.1	174.3	135.8	76.0	132.1	46.0	146.3	115.3	123.6	207.8	139.0	180.8	142.4		
	7月	108.2	3.7	x	105.7	142.7	10.3	68.3	111.2	94.2	109.8	119.5	49.3	71.0	112.0	96.1	78.9	100.3	107.2	101.8		
	8月	81.4	▲ 8.6	x	81.4	88.6	▲ 8.6	65.2	83.0	78.9	70.2	86.7	39.9	70.8	118.5	107.7	79.5	79.0	93.6	92.2		
	対前年同月比	▲ 8.6	-	x	2.6	▲ 8.6	-	▲ 9.3	2.3	▲ 9.3	▲ 19.3	▲ 5.1	▲ 2.9	4.7	13.7	3.2	▲ 1.1	▲ 9.8	▲ 49.5	0.4		

第3表 規模、産業別名目賃金指数(きまって支給する給与)

(令和2年平均=100)

規模	年	月	調査		採石業、 砂利採取業	建設業	製造業	対前年 (同月)比	電気・ガス・ 水道業	情報 通信業	運輸業、 郵便業	卸売業、 小売業	金融業、 保険業	不動産業、 物品賃貸業	学術研究、 専門・技術 サービス業	宿泊業、 飲食 サービス業	生活関連 サービス業、 娯楽業	教育、 学習 支援業	医療 福祉	複合 サービス 業(他に分類さ れないもの)	サービス業	
			産業計	対前年 (同月)比																		
5 人 以 上	令和	2年	100.0	▲ 0.2	100.0	100.0	100.0	0.0	100.0	100.0	100.0	100.0	100.0	100.0	100.0	100.0	100.0	100.0	100.0	100.0	100.0	100.0
		3年	101.0	0.9	113.2	105.8	104.5	4.5	107.6	103.4	97.6	101.0	95.1	x	93.1	97.1	79.8	95.4	102.4	102.0	102.9	
		4年	102.5	1.5	x	101.5	100.9	▲ 3.4	102.0	98.2	96.7	104.3	113.3	94.6	97.9	107.5	95.3	107.1	105.3	111.7	95.8	
	4年	8月	102.9	2.2	x	95.6	102.0	▲ 3.4	98.9	97.1	97.4	103.5	111.8	95.3	97.3	107.6	107.7	112.2	106.0	110.2	97.5	
		9月	103.2	1.5	x	100.3	101.6	▲ 1.3	98.9	95.9	98.9	104.2	115.3	94.7	97.4	105.2	109.2	111.8	105.4	110.8	95.8	
		10月	104.0	2.1	x	102.9	102.6	▲ 1.8	100.6	98.0	97.9	104.6	121.6	93.1	102.6	107.6	106.9	109.5	105.5	118.9	97.3	
		11月	103.3	0.9	x	100.7	101.3	▲ 4.1	99.2	98.9	98.6	104.4	114.9	96.3	99.2	103.2	108.1	109.6	106.2	116.6	98.2	
		12月	104.0	1.6	x	103.8	101.4	▲ 5.3	98.1	98.3	99.7	105.7	112.4	98.0	97.3	98.6	106.2	112.2	106.9	117.3	98.6	
		5年	1月	100.7	▲ 0.4	91.2	98.6	101.0	0.5	101.0	105.9	94.0	98.9	119.3	111.7	94.8	90.9	90.9	113.1	103.5	116.5	97.6
			2月	100.5	0.5	99.4	101.4	101.9	4.2	93.9	105.1	94.8	97.5	116.3	111.4	94.8	90.0	79.8	115.5	101.5	117.3	100.9
			3月	101.1	▲ 0.4	100.8	99.0	102.4	2.6	94.4	109.9	96.9	100.8	116.9	121.0	97.1	98.3	87.9	107.1	102.1	120.6	103.1
	4月		102.1	0.6	97.9	97.2	103.3	3.3	110.6	109.4	93.7	103.1	124.4	122.1	97.1	99.4	80.2	119.4	104.3	109.4	100.8	
	5月	5月	101.0	▲ 0.7	101.6	98.6	102.4	4.0	107.5	109.4	89.9	101.1	115.1	133.4	99.5	101.1	82.4	112.5	104.6	108.8	99.1	
		6月	101.9	▲ 0.1	105.2	102.3	105.2	4.2	92.7	109.7	96.0	100.6	112.5	114.2	98.9	94.3	87.8	110.4	102.4	112.4	111.4	
		7月	102.9	▲ 1.4	104.6	101.5	106.2	2.3	96.9	107.1	95.8	103.6	123.8	92.0	90.4	92.3	80.1	109.1	107.3	113.1	114.0	
		8月	103.0	0.1	98.5	102.4	105.3	3.2	94.2	110.0	94.1	102.5	131.6	108.9	91.2	95.5	84.2	108.5	108.3	116.0	110.6	
		対前年同月比			0.1	-	x	7.1	3.2	-	▲ 4.8	13.3	▲ 3.4	▲ 1.0	17.7	14.3	▲ 6.3	▲ 11.2	▲ 21.8	▲ 3.3	2.2	5.3
30 人 以 上		令和	2年	100.0	▲ 0.5	100.0	100.0	100.0	▲ 1.9	100.0	100.0	100.0	100.0	100.0	100.0	100.0	100.0	100.0	100.0	100.0	100.0	100.0
			3年	102.2	2.2	113.3	98.7	106.5	6.4	106.5	105.4	100.4	96.0	90.9	x	93.1	101.1	92.2	97.7	104.2	104.4	105.0
			4年	103.5	1.3	x	96.0	103.7	▲ 2.6	97.6	107.0	101.9	92.4	124.5	53.6	90.3	105.9	105.3	106.8	111.4	124.2	100.9
	4年	8月	103.5	1.3	x	93.2	105.4	▲ 3.1	96.5	105.7	101.9	90.1	120.6	52.3	88.1	110.0	104.8	108.1	111.7	121.5	101.6	
		9月	102.7	1.1	x	95.5	103.9	▲ 1.0	95.1	106.1	102.8	90.0	108.2	56.6	87.6	105.6	104.8	107.4	110.4	120.0	100.9	
		10月	103.0	0.7	x	96.2	104.6	▲ 1.8	98.3	106.1	102.2	86.8	140.5	51.3	98.4	108.9	105.4	101.2	110.2	125.5	102.4	
		11月	103.0	0.2	x	94.6	103.4	▲ 4.3	96.1	105.9	102.5	90.5	118.7	52.1	92.9	104.7	108.5	102.3	111.8	126.0	103.0	
		12月	104.3	0.1	x	99.7	104.4	▲ 5.4	94.5	105.3	104.6	91.5	116.1	55.4	90.7	101.3	109.2	108.2	111.5	131.3	102.1	
		5年	1月	100.4	▲ 2.9	x	99.0	101.9	▲ 2.4	100.6	111.5	94.6	82.1	135.6	51.3	85.4	115.4	108.5	102.8	105.3	122.3	105.4
			2月	99.8	▲ 1.2	x	100.4	102.3	1.2	93.5	110.9	95.0	79.4	129.5	47.0	85.8	112.0	108.1	103.4	103.7	120.7	107.0
			3月	101.4	▲ 2.3	x	91.0	102.4	▲ 0.7	93.1	113.0	96.7	84.0	115.1	49.2	87.6	119.3	114.7	113.9	104.4	129.6	112.4
	4月		102.5	▲ 1.4	x	93.0	104.3	1.3	122.7	111.8	94.4	86.3	131.4	57.4	86.9	122.3	116.7	114.9	105.4	112.7	109.8	
	5月	5月	101.6	▲ 2.4	x	98.4	102.9	1.5	114.0	111.0	93.9	86.4	116.3	53.6	92.8	122.9	114.8	111.0	104.7	114.2	107.1	
		6月	102.6	▲ 1.3	x	100.0	106.1	2.3	91.9	111.9	97.0	85.0	123.3	57.1	91.5	120.8	108.6	109.7	103.1	116.9	121.4	
		7月	103.4	▲ 1.7	x	101.3	107.9	1.6	95.4	108.3	95.5	85.9	137.0	59.1	91.0	123.4	106.5	109.6	105.6	116.8	114.2	
		8月	103.2	▲ 0.3	x	103.2	106.0	0.6	92.0	111.2	97.6	85.4	120.4	54.2	90.9	126.5	114.8	112.1	106.2	122.7	110.2	
		対前年同月比			▲ 0.3	-	x	10.7	0.6	-	▲ 4.7	5.2	▲ 4.2	▲ 5.2	▲ 0.2	3.6	3.2	15.0	9.5	3.7	▲ 4.9	1.0

第4表 規模、産業別実質賃金指数(きまって支給する給与)

(令和2年平均=100)

規模	年	月	調査		採石業、 砂利採取業	建設業	製造業	対前年 (同月)比	電気・ガス・ 水道業	情報 通信業	運輸業、 郵便業	卸売業、 小売業	金融業、 保険業	不動産業、 物品賃貸業	学術研究、 専門・技術 サービス業	宿泊業、 飲食 サービス業	生活関連 サービス業、 娯楽業	教育、 学習 支援業	医療 福祉	複合 サービス 業(他に分類さ れないもの)	サービス業		
			産業計	対前年 (同月)比																			
5 人 以 上	令和	2年	100.0	▲ 0.1	100.0	100.0	100.0	0.1	100.0	100.0	100.0	100.0	100.0	100.0	100.0	100.0	100.0	100.0	100.0	100.0	100.0	100.0	
		3年	100.8	0.8	113.0	105.6	104.3	4.3	107.4	103.2	97.4	100.8	94.9	x	92.9	96.9	79.6	95.2	102.2	101.8	102.7		
		4年	99.5	▲ 1.3	x	98.5	98.0	▲ 6.0	99.0	95.3	93.9	101.3	110.0	91.8	95.0	104.4	92.5	104.0	102.2	108.4	93.0		
	4年	8月	99.6	▲ 0.6	x	92.5	98.7	▲ 6.1	95.7	94.0	94.3	100.2	108.2	92.3	94.2	104.2	104.3	108.6	102.6	106.7	94.4		
		9月	99.2	▲ 1.7	x	96.4	97.7	▲ 4.3	95.1	92.2	95.1	100.2	110.9	91.1	93.7	101.2	105.0	107.5	101.3	106.5	92.1		
		10月	99.4	▲ 1.8	x	98.4	98.1	▲ 5.5	96.2	93.7	93.6	100.0	116.3	89.0	98.1	102.9	102.2	104.7	100.9	113.7	93.0		
		11月	98.5	▲ 3.1	x	96.0	96.6	▲ 7.9	94.6	94.3	94.0	99.5	109.5	91.8	94.6	98.4	103.1	104.5	101.2	111.2	93.6		
		12月	98.7	▲ 3.3	x	98.5	96.2	▲ 9.9	93.1	93.3	94.6	100.3	106.6	93.0	92.3	93.5	100.8	106.5	101.4	111.3	93.5		
		5年	1月	95.1	▲ 5.7	86.1	93.1	95.4	▲ 4.8	95.4	100.0	88.8	93.4	112.7	105.5	89.5	85.8	85.8	106.8	97.7	110.0	92.2	
			2月	95.6	▲ 3.7	94.6	96.5	97.0	▲ 0.1	89.3	100.0	90.2	92.8	110.7	106.0	90.2	85.6	75.9	109.9	96.6	111.6	96.0	
			3月	95.6	▲ 4.3	95.3	93.6	96.8	▲ 1.4	89.2	103.9	91.6	95.3	110.5	114.4	91.8	92.9	83.1	101.2	96.5	114.0	97.4	
	4月		95.6	▲ 3.8	91.7	91.0	96.7	▲ 1.2	103.6	102.4	87.7	96.5	116.5	114.3	90.9	93.1	75.1	111.8	97.7	102.4	94.4		
	5年	5月	94.7	▲ 4.3	95.2	92.4	96.0	0.1	100.7	102.5	84.3	94.8	107.9	125.0	93.3	94.8	77.2	105.4	98.0	102.0	92.9		
		6月	95.0	▲ 4.0	98.0	95.3	98.0	▲ 0.1	86.4	102.2	89.5	93.8	104.8	106.4	92.2	87.9	81.8	102.9	95.4	104.8	103.8		
		7月	95.6	▲ 5.5	97.2	94.3	98.7	▲ 1.9	90.1	99.5	89.0	96.3	115.1	85.5	84.0	85.8	74.4	101.4	99.7	105.1	105.9		
		8月	94.8	▲ 4.8	90.6	94.2	96.9	▲ 1.8	86.7	101.2	86.6	94.3	121.1	100.2	83.9	87.9	77.5	99.8	99.6	106.7	101.7		
		対前年同月比			▲ 4.8	-	x	1.8	▲ 1.8	-	▲ 9.4	7.7	▲ 8.2	▲ 5.9	11.9	8.6	▲ 10.9	▲ 15.6	▲ 25.7	▲ 8.1	▲ 2.9	0.0	7.7
		30 人 以 上	令和	2年	100.0	▲ 0.4	100.0	100.0	100.0	▲ 1.8	100.0	100.0	100.0	100.0	100.0	100.0	100.0	100.0	100.0	100.0	100.0	100.0	100.0
				3年	102.0	2.0	113.1	98.5	106.3	6.3	106.3	105.2	100.2	95.8	90.7	x	92.9	100.9	92.0	97.5	104.0	104.2	104.8
				4年	100.5	▲ 1.5	x	93.2	100.7	▲ 5.3	94.8	103.9	98.9	89.7	120.9	52.0	87.7	102.8	102.2	103.7	108.2	120.6	98.0
4年	8月		100.2	▲ 1.5	x	90.2	102.0	▲ 5.8	93.4	102.3	98.6	87.2	116.7	50.6	85.3	106.5	101.5	104.6	108.1	117.6	98.4		
	9月		98.8	▲ 2.0	x	91.8	99.9	▲ 4.1	91.4	102.0	98.8	86.5	104.0	54.4	84.2	101.5	100.8	103.3	106.2	115.4	97.0		
	10月		98.5	▲ 3.1	x	92.0	100.0	▲ 5.5	94.0	101.4	97.7	83.0	134.3	49.0	94.1	104.1	100.8	96.7	105.4	120.0	97.9		
	11月		98.2	▲ 3.8	x	90.2	98.6	▲ 8.0	91.6	101.0	97.7	86.3	113.2	49.7	88.6	99.8	103.4	97.5	106.6	120.1	98.2		
	12月		99.0	▲ 4.7	x	94.6	99.1	▲ 10.0	89.7	99.9	99.2	86.8	110.2	52.6	86.1	96.1	103.6	102.7	105.8	124.6	96.9		
	5年		1月	94.8	▲ 8.1	x	93.5	96.2	▲ 7.6	95.0	105.3	89.3	77.5	128.0	48.4	80.6	109.0	102.5	97.1	99.4	115.5	99.5	
			2月	95.0	▲ 5.3	x	95.5	97.3	▲ 3.1	89.0	105.5	90.4	75.5	123.2	44.7	81.6	106.6	102.9	98.4	98.7	114.8	101.8	
			3月	95.8	▲ 6.3	x	86.0	96.8	▲ 4.6	88.0	106.8	91.4	79.4	108.8	46.5	82.8	112.8	108.4	107.7	98.7	122.5	106.2	
4月			96.0	▲ 5.8	x	87.1	97.7	▲ 3.2	114.9	104.7	88.4	80.8	123.0	53.7	81.4	114.5	109.3	107.6	98.7	105.5	102.8		
5年	5月		95.2	▲ 6.1	x	92.2	96.4	▲ 2.3	106.8	104.0	88.0	81.0	109.0	50.2	87.0	115.2	107.6	104.0	98.1	107.0	100.4		
	6月		95.6	▲ 5.3	x	93.2	98.9	▲ 1.8	85.6	104.3	90.4	79.2	114.9	53.2	85.3	112.6	101.2	102.2	96.1	108.9	113.1		
	7月		96.1	▲ 5.7	x	94.1	100.3	▲ 2.5	88.7	100.7	88.8	79.8	127.3	54.9	84.6	114.7	99.0	101.9	98.1	108.6	106.1		
	8月		94.9	▲ 5.3	x	94.9	97.5	▲ 4.4	84.6	102.3	89.8	78.6	110.8	49.9	83.6	116.4	105.6	103.1	97.7	112.9	101.4		
	対前年同月比			▲ 5.3	-	x	5.2	▲ 4.4	-	▲ 9.4	0.0	▲ 8.9	▲ 9.9	▲ 5.1	▲ 1.4	▲ 2.0	9.3	4.0	▲ 1.4	▲ 9.6	▲ 4.0	3.0	

第5表 規模、産業別名目賃金指数(所定内給与)

(令和2年平均=100)

規模	年	月	調査		採石業、 砂利採取業	建設業	製造業	対前年 (同月)比	電気・ガス・ 水道業	情報 通信業	運輸業、 郵便業	卸売業、 小売業	金融業、 保険業	不動産業、 物品賃貸業	学術研究、 専門・技術 サービス業	宿泊業、 飲食 サービス業	生活関連 サービス業、 娯楽業	教育、 学習 支援業	医療 福祉	複合 サービス 業(他に分類さ れないもの)	サービス業	
			産業計	対前年 (同月)比																		
5 人 以 上	令和	2年	100.0	0.4	100.0	100.0	100.0	1.7	100.0	100.0	100.0	100.0	100.0	100.0	100.0	100.0	100.0	100.0	100.0	100.0	100.0	100.0
		3年	100.8	0.8	112.1	105.6	102.6	2.5	107.5	102.6	100.4	102.8	93.8	x	92.8	95.9	80.1	95.4	101.7	101.6	103.1	
		4年	102.1	1.3	x	102.1	99.9	▲2.6	102.3	97.1	99.2	105.5	111.9	93.9	95.4	104.3	93.7	107.8	103.3	107.4	96.9	
	4年	8月	102.6	2.3	x	98.5	101.2	▲1.3	100.2	96.5	99.0	104.8	110.6	95.2	94.4	103.4	105.5	113.6	103.2	107.8	98.4	
		9月	102.8	1.4	x	102.0	101.4	▲0.3	99.0	95.7	100.3	106.0	111.7	95.5	93.4	102.3	107.8	112.2	103.0	96.9	96.9	
		10月	103.7	1.8	x	105.2	101.9	▲0.8	101.3	96.3	98.3	106.0	120.3	94.8	98.0	105.3	104.6	110.1	103.8	114.1	97.6	
		11月	102.9	0.8	x	103.3	99.7	▲3.6	99.6	98.0	99.8	105.5	111.9	97.6	93.3	99.7	105.1	110.5	104.8	110.9	99.5	
		12月	103.5	1.5	x	105.6	100.0	▲4.0	98.9	97.6	101.2	107.2	110.9	98.9	92.9	95.0	102.8	113.3	104.9	110.2	99.9	
		5年	1月	101.3	0.4	94.2	99.3	102.0	4.1	101.3	102.4	98.3	100.6	119.1	105.0	92.8	90.7	91.2	114.5	102.5	110.9	98.3
			2月	101.1	1.3	105.9	101.9	101.7	5.0	95.8	101.7	98.9	99.6	113.0	106.7	92.7	89.7	80.2	116.4	101.9	112.4	102.0
			3月	101.5	0.9	107.9	101.2	102.8	4.8	96.3	105.5	100.4	101.7	111.8	123.4	93.0	96.7	89.3	107.8	102.4	117.6	102.9
	4月		102.9	2.1	104.7	99.1	103.9	4.5	111.0	105.4	99.1	104.8	120.1	124.6	92.7	97.7	80.1	120.5	104.9	106.9	100.9	
	5年	5月	102.0	0.1	108.4	100.5	103.4	5.3	108.1	105.8	96.7	102.1	110.8	137.4	97.3	99.0	82.4	114.1	104.8	106.7	99.5	
		6月	102.2	0.4	112.7	103.8	104.3	3.0	95.2	107.6	100.7	101.4	110.0	113.7	96.3	91.9	87.8	112.0	102.9	109.7	111.7	
		7月	103.2	▲0.7	111.9	102.2	106.3	3.7	98.4	103.9	101.8	105.0	119.4	90.5	85.9	90.9	80.3	110.7	107.5	110.6	109.7	
		8月	103.4	0.8	105.3	103.8	106.1	4.8	96.8	106.8	102.4	102.7	124.3	110.4	88.1	92.9	84.1	109.7	108.4	112.4	106.6	
	対前年同月比			0.8	-	x	5.4	4.8	-	▲3.4	10.7	3.4	▲2.0	12.4	16.0	▲6.7	▲10.2	▲20.3	▲3.4	5.0	4.3	8.3
	30 人 以 上	令和	2年	100.0	0.5	100.0	100.0	100.0	0.3	100.0	100.0	100.0	100.0	100.0	100.0	100.0	100.0	100.0	100.0	100.0	100.0	100.0
			3年	101.2	1.1	112.1	99.8	104.0	4.0	106.6	104.3	97.7	96.6	89.3	x	92.9	99.4	94.6	97.9	103.1	103.4	104.6
			4年	102.4	1.2	x	99.6	102.2	▲1.7	98.5	104.8	101.1	91.6	125.3	54.5	89.8	104.2	103.2	106.8	107.9	116.9	102.9
4年		8月	102.3	1.7	x	99.0	104.0	▲0.4	98.0	103.9	100.6	88.4	122.1	53.8	87.7	107.1	101.7	108.3	107.1	117.6	103.9	
		9月	101.5	1.0	x	100.4	103.5	0.2	96.4	104.4	101.8	89.4	109.6	57.3	85.6	104.0	104.1	107.2	106.4	94.3	102.9	
		10月	102.3	0.7	x	100.6	103.8	▲0.1	99.3	103.0	102.0	86.9	142.4	53.0	96.8	105.8	103.5	101.2	107.1	119.4	103.8	
		11月	102.4	0.4	x	100.4	101.9	▲3.0	97.3	103.8	102.1	90.0	120.2	53.2	91.2	103.6	107.2	102.4	109.4	118.7	106.0	
		12月	102.8	▲0.2	x	103.0	101.9	▲4.8	96.4	102.5	104.0	89.8	117.0	55.8	89.9	100.0	105.5	108.4	108.2	119.4	104.4	
		5年	1月	100.2	▲1.9	x	101.7	102.7	1.7	101.4	106.5	97.2	82.2	134.9	51.7	83.6	116.0	103.9	102.5	103.3	114.9	106.4
			2月	99.9	0.1	x	103.8	101.7	2.0	95.5	106.1	97.9	79.9	128.6	48.4	84.5	112.4	104.6	102.2	103.5	114.0	108.8
			3月	101.8	▲0.1	x	96.8	103.0	2.4	95.1	106.9	99.9	83.4	113.4	49.5	85.4	117.4	113.3	113.1	104.1	125.4	112.8
4月			103.1	0.4	x	98.6	104.4	2.7	121.5	106.5	99.4	85.6	127.8	56.9	84.7	121.6	112.1	114.5	105.7	110.4	110.7	
5年		5月	102.3	▲1.3	x	104.2	103.2	2.7	115.0	106.4	101.1	85.7	111.9	55.6	91.4	121.8	111.0	111.3	104.3	111.6	108.3	
		6月	103.1	▲0.6	x	106.5	105.4	1.7	94.1	109.0	103.4	84.7	120.8	57.1	90.4	119.4	105.2	110.1	103.0	113.2	122.3	
		7月	103.8	▲0.3	x	108.1	107.3	2.5	97.5	104.6	101.0	85.4	134.9	58.8	88.4	123.1	101.8	110.0	105.2	115.0	113.7	
		8月	103.8	1.5	x	110.2	105.9	1.8	94.9	108.2	106.5	83.4	118.4	56.2	89.5	123.4	109.1	112.0	105.7	118.6	111.0	
対前年同月比			1.5	-	x	11.3	1.8	-	▲3.2	4.1	5.9	▲5.7	▲3.0	4.5	2.1	15.2	7.3	3.4	▲1.3	0.9	6.8	

第6表 規模、産業別労働時間指数(総実労働時間)

(令和2年平均=100)

規模	年	月	調査		採石業、 砂利採取業	建設業	製造業	対前年 (同月)比	電気・ガス・ 水道業	情報 通信業	運輸業、 郵便業	卸売業、 小売業	金融業、 保険業	不動産業、 物品賃貸業	学術研究、 専門・技術 サービス業	宿泊業、 飲食 サービス業	生活関連 サービス業、 娯楽業	教育、 学習 支援業	医療 福祉	複合 サービス 業(他に分類さ れないもの)	サービス業			
			産業計	対前年 (同月)比																				
5 人 以 上	令和	2年	100.0	▲ 1.9	100.0	100.0	100.0	▲ 2.3	100.0	100.0	100.0	100.0	100.0	100.0	100.0	100.0	100.0	100.0	100.0	100.0	100.0	100.0		
		3年	99.0	▲ 1.1	100.6	100.7	102.6	2.6	99.6	103.9	96.4	96.1	100.6	x	99.1	94.9	94.7	95.9	99.6	102.8	100.0			
		4年	98.4	▲ 0.6	x	96.8	100.6	▲ 1.9	104.9	103.8	91.6	96.6	95.4	104.0	99.8	105.4	98.1	102.0	96.7	104.0	99.6			
	4年	8月	96.2	1.2	x	88.8	96.3	▲ 1.2	105.4	99.6	95.7	94.5	93.0	98.7	95.7	107.2	103.1	89.1	97.8	103.4	99.3			
		9月	99.6	1.1	x	96.9	102.6	0.3	105.0	103.7	97.9	96.8	93.3	93.1	101.4	104.5	103.0	107.3	96.4	102.3	101.2			
		10月	99.8	▲ 0.7	x	99.3	102.5	▲ 1.9	105.3	104.2	98.0	96.6	94.8	99.2	101.0	107.3	105.2	105.0	95.1	109.3	102.5			
		11月	99.3	▲ 2.6	x	97.1	103.3	▲ 2.4	105.2	105.6	97.8	97.2	93.9	104.3	102.7	100.9	98.5	104.1	95.9	103.5	100.5			
		12月	98.9	▲ 1.9	x	98.9	102.1	▲ 3.2	103.4	100.8	97.6	97.4	98.4	102.4	100.5	94.6	95.8	102.3	96.1	115.4	101.2			
		5年	1月	92.1	▲ 1.8	86.3	87.5	93.6	▲ 2.9	100.0	99.2	89.9	92.2	95.0	111.2	95.5	84.4	102.0	94.5	91.6	103.1	93.2		
			2月	94.4	▲ 0.7	97.4	95.0	99.5	1.6	97.1	98.2	92.2	93.1	94.5	111.6	100.1	82.5	84.7	105.0	91.6	95.0	95.3		
			3月	100.2	1.1	93.3	97.8	102.0	0.2	103.8	108.0	99.6	98.0	109.2	119.4	107.1	96.7	104.4	106.9	95.9	117.0	104.2		
	4月		99.8	▲ 0.6	96.1	93.8	102.8	▲ 0.3	104.8	103.0	94.1	99.0	102.5	119.4	106.9	96.8	97.5	121.9	96.2	104.0	101.6			
	5月	5月	95.3	1.7	100.7	87.5	94.3	0.2	101.1	99.8	87.4	95.9	101.4	112.3	98.2	100.7	99.7	113.2	93.8	101.7	97.1			
		6月	102.6	0.4	106.2	101.2	105.1	2.1	108.5	110.3	98.9	99.0	106.1	128.8	112.4	92.8	104.7	119.7	98.8	108.8	109.2			
		7月	99.1	▲ 3.0	104.4	101.2	102.3	▲ 2.3	102.1	105.8	91.8	98.8	101.3	122.8	103.5	90.1	98.9	107.2	95.8	105.3	107.5			
		8月	94.7	▲ 1.6	89.2	89.5	95.2	▲ 1.1	102.3	103.4	89.0	95.9	115.4	107.9	94.9	93.6	99.5	92.5	93.5	106.0	103.3			
		対前年同月比			▲ 1.6	-	x	0.8	▲ 1.1	-	▲ 2.9	3.8	▲ 7.0	1.5	24.1	9.3	▲ 0.8	▲ 12.7	▲ 3.5	3.8	▲ 4.4	2.5	4.0	
		30 人 以 上	令和	2年	100.0	▲ 3.0	100.0	100.0	100.0	▲ 3.4	100.0	100.0	100.0	100.0	100.0	100.0	100.0	100.0	100.0	100.0	100.0	100.0	100.0	100.0
				3年	101.0	0.9	100.6	99.9	102.9	3.0	100.4	104.9	104.1	97.6	101.2	x	98.2	105.5	97.6	99.7	99.4	102.9	102.7	
				4年	98.6	▲ 2.4	x	97.4	101.1	▲ 1.7	104.6	103.4	95.0	94.0	102.6	124.4	96.3	106.5	98.1	102.6	96.7	105.4	100.0	
4年	8月		97.1	▲ 1.2	x	90.7	96.9	▲ 1.7	105.9	102.9	95.8	94.4	105.4	126.7	94.8	112.1	101.8	83.8	101.1	102.7	98.6			
	9月		98.5	▲ 0.8	x	96.9	102.8	▲ 0.1	105.0	103.2	96.9	91.0	96.0	121.0	96.8	107.7	97.0	104.9	94.6	102.0	101.7			
	10月		98.9	▲ 3.1	x	99.3	102.3	▲ 2.6	105.4	104.1	96.3	92.1	101.7	114.9	97.5	109.0	102.0	104.9	94.7	105.9	102.5			
	11月		98.3	▲ 4.0	x	95.2	102.9	▲ 3.5	104.8	103.0	96.9	92.5	100.9	123.6	97.3	102.7	98.8	101.6	94.3	105.7	100.4			
	12月		98.5	▲ 3.9	x	100.8	102.9	▲ 2.6	102.8	100.2	96.0	93.1	106.5	124.7	97.6	100.3	100.2	97.6	93.8	119.5	100.8			
	5年		1月	93.3	▲ 3.0	x	94.8	93.7	▲ 3.5	97.5	99.9	93.3	87.5	99.0	119.0	91.5	111.6	99.8	84.9	93.2	109.9	95.1		
			2月	94.3	0.0	x	98.5	99.8	1.7	95.1	101.0	91.9	82.1	100.7	112.1	94.8	106.6	96.1	102.1	89.9	97.6	94.0		
			3月	100.1	▲ 0.3	x	93.3	101.6	▲ 1.0	105.4	106.9	94.5	86.3	113.6	114.0	104.0	120.4	106.7	115.6	98.4	118.8	106.9		
4月			100.1	▲ 1.6	x	93.9	103.3	▲ 0.9	103.3	102.4	94.2	90.2	109.7	129.6	100.3	120.7	105.4	121.3	95.5	107.4	102.2			
5月	5月		96.3	0.5	x	85.5	94.9	▲ 0.2	96.3	98.8	90.6	89.4	107.2	120.8	98.4	124.7	105.1	117.9	95.4	103.8	99.1			
	6月		102.3	▲ 0.3	x	100.1	105.2	1.9	109.8	108.7	94.5	87.4	117.0	127.7	106.1	120.5	105.1	121.7	98.3	109.0	111.9			
	7月		100.1	▲ 1.2	x	102.2	102.8	▲ 2.4	102.3	104.9	94.2	89.4	108.2	136.3	98.4	122.4	104.6	110.3	95.8	107.6	106.3			
	8月		96.1	▲ 1.0	x	92.2	95.2	▲ 1.8	102.8	103.7	92.4	89.7	113.9	110.4	95.3	128.0	107.8	95.7	95.5	107.0	101.5			
	対前年同月比			▲ 1.0	-	x	1.7	▲ 1.8	-	▲ 2.9	0.8	▲ 3.5	▲ 5.0	8.1	▲ 12.9	0.5	14.2	5.9	14.2	▲ 5.5	4.2	2.9		

第7表 規模、産業別労働時間指数(所定内労働時間)

(令和2年平均=100)

規模	年	月	調査		採石業、 砂利採取業	建設業	製造業	対前年 (同月)比	電気・ガス・ 水道業	情報 通信業	運輸業、 郵便業	卸売業、 小売業	金融業、 保険業	不動産業、 物品賃貸業	学術研究、 専門・技術 サービス業	宿泊業、 飲食 サービス業	生活関連 サービス業、 娯楽業	教育、 学習 支援業	医療 福祉	複合 サービス 業(他に分類さ れないもの)	サービス業	
			産業計	対前年 (同月)比																		
5 人 以 上	令和	2年	100.0	▲ 0.7	100.0	100.0	100.0	▲ 1.1	100.0	100.0	100.0	100.0	100.0	100.0	100.0	100.0	100.0	100.0	100.0	100.0	100.0	100.0
		3年	99.1	▲ 0.8	100.3	98.8	100.8	0.8	99.7	104.5	99.7	97.7	100.8	x	99.6	94.0	94.9	100.3	99.1	101.9	99.8	
		4年	98.1	▲ 1.0	x	95.4	99.8	▲ 1.0	105.8	104.1	95.6	97.8	95.4	102.1	98.2	102.7	97.1	102.6	95.6	100.2	101.6	
	4年	8月	95.9	1.2	x	89.4	95.7	0.7	107.6	100.2	96.6	95.7	93.2	98.1	93.9	103.5	101.7	89.2	96.1	101.3	101.6	
		9月	99.1	0.3	x	96.2	101.8	0.8	105.5	104.4	99.2	98.5	92.4	92.2	98.5	101.9	101.2	104.4	95.4	98.7	103.0	
		10月	99.4	▲ 1.7	x	99.0	101.2	▲ 1.7	106.1	104.5	98.1	98.3	95.7	99.7	98.6	105.7	103.5	105.2	94.6	103.8	103.5	
		11月	98.8	▲ 2.8	x	97.0	102.3	▲ 1.4	106.7	106.4	99.2	98.7	93.8	104.6	97.7	97.8	96.6	105.2	95.0	98.0	102.2	
		12月	98.5	▲ 2.1	x	98.2	101.6	▲ 1.5	104.4	101.0	99.0	98.8	99.1	101.9	97.2	90.9	93.8	103.4	94.7	107.7	103.4	
		5年	1月	92.2	▲ 1.5	88.2	85.7	93.1	▲ 1.4	100.9	98.4	90.8	94.2	92.4	108.3	94.1	83.7	103.5	96.9	91.4	98.7	94.5
			2月	94.5	▲ 0.6	102.2	93.3	98.9	2.5	99.5	97.2	93.2	95.2	92.3	111.1	97.8	82.2	86.3	103.5	92.1	93.7	97.3
			3月	100.4	1.3	98.0	97.7	101.7	1.0	106.1	105.3	100.5	99.3	106.8	119.8	104.1	94.9	107.4	106.5	96.7	115.8	105.8
	4月		100.0	▲ 0.3	101.1	93.6	103.1	0.4	105.4	101.0	96.6	101.0	100.6	115.6	104.5	95.4	98.9	116.8	96.7	103.3	103.0	
	5月		95.5	1.7	105.4	87.1	94.6	1.2	101.5	97.7	90.1	97.4	99.5	113.3	97.1	99.0	101.6	106.2	94.0	100.6	98.7	
	6月	102.7	0.2	111.0	100.5	105.2	2.4	111.8	108.4	100.7	100.6	105.3	127.7	110.4	90.9	106.2	115.6	99.5	108.6	110.7		
	7月	99.3	▲ 2.1	109.6	100.4	102.3	▲ 1.5	104.0	103.9	96.6	100.1	99.9	121.4	101.1	89.3	100.4	102.9	96.2	103.8	106.5		
	8月	94.9	▲ 1.0	93.8	89.4	95.0	▲ 0.7	104.4	101.4	93.8	96.5	113.2	108.5	93.5	92.0	100.9	89.5	93.4	105.1	103.0		
	対前年同月比	▲ 1.0	-	x	0.0	▲ 0.7	-	▲ 3.0	1.2	▲ 2.9	0.8	21.5	10.6	▲ 0.4	▲ 11.1	▲ 0.8	0.3	▲ 2.8	3.8	1.4		
	30 人 以 上	令和	2年	100.0	▲ 1.6	100.0	100.0	100.0	▲ 1.6	100.0	100.0	100.0	100.0	100.0	100.0	100.0	100.0	100.0	100.0	100.0	100.0	100.0
			3年	100.1	0.0	100.3	99.8	100.7	0.7	100.0	105.3	103.1	98.6	98.8	x	100.0	104.7	98.3	101.6	98.1	101.5	101.6
4年			97.5	▲ 2.6	x	97.1	99.6	▲ 1.1	105.1	102.7	96.9	94.0	102.8	126.8	96.1	105.3	96.6	98.7	94.0	99.5	102.7	
4年		8月	96.1	▲ 0.6	x	91.8	95.7	0.5	107.3	102.6	96.9	93.7	106.6	129.5	95.2	110.5	100.0	80.3	97.6	99.2	101.9	
		9月	97.4	▲ 1.5	x	97.3	101.6	0.4	106.0	102.5	98.5	91.4	97.6	122.6	95.9	106.7	94.0	98.7	92.3	96.9	103.9	
		10月	98.3	▲ 3.2	x	99.4	100.5	▲ 2.3	105.2	103.1	99.0	93.4	103.5	118.6	97.1	106.7	100.1	104.1	93.3	99.0	104.3	
		11月	97.7	▲ 3.7	x	96.8	101.9	▲ 2.0	106.1	102.3	99.6	93.0	101.4	127.0	94.8	102.2	97.1	100.9	92.1	96.7	102.9	
		12月	97.3	▲ 3.9	x	99.3	101.4	▲ 1.6	104.1	98.9	97.5	92.7	107.6	126.4	95.8	99.4	98.1	95.8	91.3	107.7	103.5	
		5年	1月	92.7	▲ 1.7	x	91.8	92.8	▲ 1.4	97.6	98.1	94.0	88.2	97.2	120.3	90.1	112.3	97.5	84.3	92.3	103.6	96.8
			2月	93.9	1.3	x	96.8	98.7	2.8	96.6	98.7	93.2	83.2	99.1	114.9	93.0	106.9	95.3	98.9	89.8	95.0	96.4
			3月	99.9	0.8	x	94.7	101.0	0.3	106.9	102.9	95.5	86.6	112.7	115.6	102.0	119.7	108.2	109.9	98.5	116.3	109.4
4月			99.9	▲ 0.5	x	95.2	103.0	▲ 0.2	100.1	99.4	97.8	90.5	106.1	129.9	100.1	120.8	105.0	113.1	95.2	105.5	104.3	
5月			95.8	1.1	x	85.7	94.7	1.0	94.8	95.8	95.0	89.7	104.1	125.0	97.9	124.3	104.9	105.6	94.8	100.5	101.7	
6月		102.4	0.1	x	101.6	104.7	2.3	111.8	106.0	99.1	88.1	115.0	128.9	105.5	119.5	104.4	115.7	98.5	107.8	114.2		
7月		99.6	▲ 0.5	x	103.6	102.3	▲ 1.7	103.6	102.7	97.9	89.8	105.7	137.7	97.1	121.5	103.6	102.2	95.3	105.2	107.3		
8月		95.7	▲ 0.4	x	93.2	94.7	▲ 1.0	104.5	100.6	95.0	89.6	112.2	114.0	94.7	125.6	105.6	88.2	94.8	104.1	103.8		
対前年同月比		▲ 0.4	-	x	1.5	▲ 1.0	-	▲ 2.6	▲ 1.9	▲ 2.0	▲ 4.4	5.3	▲ 12.0	▲ 0.5	13.7	5.6	9.8	▲ 2.9	4.9	1.9		

第8表 規模、産業別労働時間指数(所定外労働時間)

(令和2年平均=100)

規模	年	月	調査		産 業 計	採石業、 砂利採取業	建設業	製造業	対前年 (同月)比	電気・ガス・ 水道業	情 報 通 信 業	運 輸 業、 郵便業	卸 売 業、 小 売 業	金 融 業、 保 險 業	不 動 産 業、 物 品 買 賃 業	学 術 研 究、 専 門 ・ 技 術 職 員	宿 泊 業、 飲 食 サービス業	生 活 関 連 サービス業	教 育、 学 習 支 援 業	医 療 福 祉 事 業	複 合 サ ー ビ ス 業 (他に分類さ れないもの)	サ ー ビ ス 業		
			対前年 (同月)比	対前年 (同月)比																				
5 人 以 上	令和	2年	100.0	▲ 16.6	100.0	100.0	100.0	▲ 15.3	100.0	100.0	100.0	100.0	100.0	100.0	100.0	100.0	100.0	100.0	100.0	100.0	100.0	100.0	100.0	
		3年	97.9	▲ 2.2	105.3	133.4	125.3	25.4	97.9	97.1	79.9	69.7	95.6	x	89.9	120.4	91.6	61.0	116.5	121.5	102.6			
		4年	101.4	3.6	x	120.8	112.2	▲ 10.5	95.3	99.8	72.1	77.5	94.9	151.6	127.6	188.1	119.9	97.5	135.5	180.1	76.5			
	4年	8月	101.0	3.1	x	79.1	104.3	▲ 18.9	81.6	91.5	91.3	74.7	89.1	112.8	127.2	222.9	136.7	88.7	155.8	144.9	72.8			
		9月	107.2	15.4	x	109.9	112.8	▲ 4.6	100.0	94.9	91.7	69.9	112.5	114.9	151.9	185.7	146.9	130.5	130.2	173.9	79.8			
		10月	105.2	14.5	x	104.4	119.7	▲ 3.0	96.8	100.9	97.4	68.7	76.6	85.1	144.4	157.1	144.9	103.3	114.0	221.7	91.2			
		11月	105.2	▲ 0.1	x	98.9	117.1	▲ 11.3	88.8	96.6	91.0	73.5	95.3	93.6	191.4	197.1	142.9	95.4	127.9	215.9	80.7			
		12月	105.2	3.0	x	111.0	108.5	▲ 19.3	92.8	99.1	90.4	75.9	84.4	112.8	158.0	205.7	142.9	94.0	144.2	273.9	75.4			
		5年	1月	90.7	▲ 5.4	57.4	117.6	99.1	▲ 18.4	90.4	109.4	85.6	59.0	151.6	183.0	118.5	105.7	61.2	75.5	102.3	191.3	77.2		
			2月	92.8	▲ 3.2	23.8	124.2	106.8	▲ 8.1	71.2	111.1	86.9	59.0	142.2	123.4	140.7	94.3	42.9	117.2	76.7	120.3	72.8		
			3月	96.9	▲ 2.1	21.8	98.9	105.1	▲ 9.6	78.4	141.9	95.2	75.9	160.9	106.4	159.3	154.3	28.6	109.9	72.1	142.0	85.1		
	4月		96.9	▲ 5.1	19.8	96.7	100.0	▲ 7.8	97.6	128.2	81.7	67.5	143.8	217.0	148.1	140.0	59.2	162.9	83.7	117.4	84.2			
	5月		93.8	3.4	28.7	93.4	90.6	▲ 10.9	96.0	125.6	74.0	71.1	142.2	83.0	117.3	154.3	51.0	169.5	90.7	123.2	77.2			
	6月	101.0	4.2	32.7	113.2	104.3	▲ 1.6	72.0	133.3	90.1	73.5	123.4	155.3	145.7	148.6	65.3	152.3	76.7	111.6	92.1				
		96.9	▲ 13.8	25.7	114.3	102.6	▲ 10.4	81.6	129.1	68.6	75.9	132.8	157.4	145.7	117.1	59.2	141.7	86.0	133.3	119.3				
	8月	92.8	▲ 8.1	19.8	91.2	97.4	▲ 6.6	79.2	128.2	65.1	86.7	164.1	89.4	118.5	142.9	63.3	116.6	97.7	123.2	107.0				
	対前年同月比			▲ 8.1	-	x	15.3	▲ 6.6	-	▲ 2.9	40.1	▲ 28.7	16.1	84.2	▲ 20.7	▲ 6.8	▲ 35.9	▲ 53.7	31.5	▲ 37.3	▲ 15.0	47.0		
30 人 以 上	令和	2年	100.0	▲ 17.5	100.0	100.0	100.0	▲ 20.7	100.0	100.0	100.0	100.0	100.0	100.0	100.0	100.0	100.0	100.0	100.0	100.0	100.0	100.0		
		3年	112.6	12.6	105.3	100.9	130.3	30.3	105.9	99.9	109.6	80.1	173.3	x	68.5	122.5	81.6	81.4	138.6	129.4	114.0			
		4年	113.0	0.4	x	101.0	119.3	▲ 8.4	99.1	111.5	84.6	93.4	95.2	93.6	101.1	131.6	135.3	140.6	175.4	224.8	73.8			
	4年	8月	110.5	▲ 5.7	x	79.1	112.3	▲ 19.9	91.5	106.0	89.8	105.5	70.2	90.6	89.0	146.5	145.1	118.3	202.1	173.2	66.9			
		9月	112.4	8.2	x	93.2	117.2	▲ 4.6	94.6	112.0	88.3	83.6	51.1	101.2	112.1	130.2	170.6	165.9	160.4	205.6	80.0			
		10月	106.7	▲ 2.7	x	98.0	123.0	▲ 5.7	108.5	116.2	81.2	68.5	48.9	67.1	103.3	158.1	149.0	112.7	135.4	245.1	84.6			
		11月	105.7	▲ 6.8	x	79.1	115.6	▲ 16.6	91.5	112.0	82.0	83.6	85.1	80.0	138.5	114.0	141.2	108.7	158.3	288.7	76.2			
		12月	114.3	▲ 4.8	x	116.2	120.5	▲ 13.1	88.4	116.2	87.2	100.0	76.6	103.5	126.4	120.9	151.0	115.9	168.8	357.7	74.6			
		5年	1月	101.0	▲ 17.1	x	125.0	104.9	▲ 21.5	96.9	122.2	89.8	74.0	151.1	103.5	113.2	95.3	154.9	90.5	116.7	238.0	78.5		
			2月	99.0	▲ 14.1	x	115.5	112.3	▲ 8.7	79.1	129.9	84.6	63.0	148.9	75.3	123.1	100.0	115.7	133.3	93.8	150.7	70.0		
			3月	102.9	▲ 12.9	x	79.1	109.0	▲ 13.6	89.9	156.4	89.1	80.8	142.6	94.1	136.3	134.9	70.6	171.4	91.7	169.0	83.1		
	4月		102.9	▲ 12.9	x	80.4	106.6	▲ 8.4	137.2	138.5	74.1	83.6	214.9	128.2	103.3	118.6	113.7	201.6	104.2	146.5	82.3			
	5月		101.9	▲ 6.9	x	83.8	98.4	▲ 11.1	112.4	135.9	66.5	83.6	197.9	65.9	107.7	132.6	109.8	238.1	112.5	170.4	73.8			
	6月	101.0	▲ 5.3	x	84.5	111.5	▲ 2.1	87.6	141.9	69.2	75.3	176.6	112.9	115.4	141.9	123.5	180.2	89.6	133.8	90.0				
		105.7	▲ 9.7	x	87.8	109.0	▲ 8.9	87.6	131.6	73.7	80.8	183.0	118.8	118.7	141.9	127.5	189.7	108.3	156.3	96.9				
	8月	101.9	▲ 7.8	x	81.1	100.8	▲ 10.2	84.5	142.7	77.8	91.8	161.7	63.5	105.5	179.1	160.8	169.0	114.6	164.8	79.2				
	対前年同月比			▲ 7.8	-	x	2.5	▲ 10.2	-	▲ 7.7	34.6	▲ 13.4	▲ 13.0	130.3	▲ 29.9	18.5	22.3	10.8	42.9	▲ 43.3	▲ 4.8	18.4		

第9表 規模、産業別常用雇用指数

(令和2年平均=100)

規模	年	月	調査		採石業、 砂利採取業	建設業	製造業	対前年 (同月)比	電気・ガス・ 水道業	情報 通信業	運輸業、 郵便業	卸売業、 小売業	金融業、 保険業	不動産業、 物品賃貸業	学術研究、 専門・技術 サービス業	宿泊業、 飲食 サービス業	生活関連 サービス業、 娯楽業	教育、 学習 支援業	医療 福祉	複合 サービス 業(他に分類さ れないもの)	サービス業	
			産業計	対前年 (同月)比																		
5 人 以 上	令和	2年	100.0	0.2	100.0	100.0	100.0	2.4	100.0	100.0	100.0	100.0	100.0	100.0	100.0	100.0	100.0	100.0	100.0	100.0	100.0	100.0
		3年	99.7	▲0.3	x	98.6	95.6	▲4.4	96.5	108.8	98.5	104.9	99.9	x	99.8	98.1	98.1	99.2	101.0	100.3	101.6	
		4年	101.1	1.4	x	92.1	97.8	2.3	x	138.5	115.2	108.0	98.5	74.9	107.1	99.3	99.4	96.3	101.4	76.2	104.0	
	4年	8月	101.4	1.6	x	91.4	98.7	5.3	x	139.7	116.2	107.3	93.6	74.4	111.9	96.4	101.1	96.2	103.9	76.9	103.7	
		9月	101.0	1.3	x	89.6	97.7	3.7	x	135.5	116.3	108.7	92.5	74.2	103.0	97.8	96.8	95.8	103.9	76.0	104.1	
		10月	101.5	2.0	x	88.7	98.5	5.0	x	134.1	116.4	107.7	92.5	71.1	111.8	101.5	97.8	96.2	103.8	82.1	104.8	
		11月	101.4	1.6	x	92.5	98.5	4.3	x	135.1	115.3	107.1	90.9	70.9	102.9	100.6	97.4	96.3	103.8	83.4	104.4	
		12月	101.8	2.1	x	91.2	98.8	5.7	x	134.6	113.4	108.2	90.9	72.1	111.5	102.8	96.2	96.6	104.2	82.9	104.0	
		5年	1月	102.5	1.6	280.5	90.5	101.0	3.2	97.4	133.6	113.5	109.0	92.9	72.2	111.9	105.1	94.9	96.5	104.2	82.4	103.5
			2月	102.6	2.9	280.0	90.4	99.9	2.6	97.3	124.5	115.2	107.6	92.8	72.5	112.1	102.8	119.7	96.4	104.2	77.7	103.8
			3月	103.0	3.0	272.7	90.0	100.8	4.0	95.9	123.6	117.0	108.1	101.4	72.4	110.2	106.3	142.3	84.4	102.6	83.0	104.7
	4月		103.2	2.7	273.6	89.2	101.6	4.5	66.6	124.4	117.0	108.4	105.2	73.5	109.9	105.6	133.2	93.2	102.3	83.4	103.3	
	5月		103.1	1.5	274.1	87.0	101.3	5.0	65.8	124.4	115.1	108.5	105.3	74.1	110.0	105.6	137.5	94.2	102.3	82.4	105.0	
	6月	103.1	1.7	274.1	86.2	101.3	4.0	96.2	124.5	114.5	107.5	89.2	74.0	112.3	106.1	141.3	94.7	102.3	82.8	108.2		
	7月	103.6	1.9	274.1	88.7	100.4	1.9	98.0	123.3	114.9	107.6	87.8	73.8	112.7	112.7	141.1	94.4	102.3	82.8	107.7		
	8月	103.7	2.3	273.2	88.7	101.3	2.6	98.9	122.8	114.2	109.0	87.6	76.8	112.4	110.4	141.0	93.9	102.2	81.8	107.6		
	対前年同月比			2.3	-	x	▲3.0	2.6	-	x	▲12.1	▲1.7	1.6	▲6.4	3.2	0.4	14.5	39.5	▲2.4	▲1.6	6.4	3.8
30 人 以 上	令和	2年	100.0	2.0	100.0	100.0	100.0	3.8	100.0	100.0	100.0	100.0	100.0	100.0	100.0	100.0	100.0	100.0	100.0	100.0	100.0	
		3年	98.1	▲1.8	x	99.3	92.4	▲7.7	99.1	99.2	98.1	100.6	101.5	x	102.2	97.2	100.9	100.3	102.0	96.7	102.7	
		4年	100.2	2.1	x	92.1	95.0	2.8	98.7	99.6	123.9	101.5	x	108.8	121.3	99.6	102.6	98.4	101.3	61.0	106.7	
	4年	8月	100.9	3.4	x	88.6	95.4	5.2	98.8	100.1	122.2	101.9	x	107.8	129.2	100.6	104.4	97.8	104.9	64.6	106.0	
		9月	100.0	2.4	x	88.2	94.1	2.6	99.6	98.7	122.2	101.9	x	107.2	106.9	100.2	100.7	97.8	104.3	64.4	106.2	
		10月	100.8	3.8	x	87.7	94.5	4.0	98.8	98.7	125.9	101.4	x	106.0	132.1	102.1	99.6	99.1	104.9	64.6	106.7	
		11月	101.1	3.7	x	96.0	94.3	3.6	100.6	98.3	127.5	100.1	x	105.1	110.0	103.9	98.9	99.1	105.0	65.4	107.4	
		12月	101.7	4.7	x	96.9	94.5	5.4	101.7	97.7	127.5	100.5	x	109.7	132.3	105.8	99.3	98.7	105.5	64.7	107.2	
		5年	1月	102.9	3.3	x	96.5	97.1	1.7	102.3	97.3	127.9	100.6	99.0	x	133.4	121.3	95.6	98.6	105.4	64.9	106.6
			2月	102.3	4.9	x	95.4	95.8	0.6	102.1	97.1	127.9	99.8	98.5	x	133.9	122.1	96.0	98.4	105.5	61.6	106.2
			3月	102.8	4.4	x	94.1	96.7	1.9	101.2	97.0	131.2	99.7	141.9	x	128.7	124.3	95.3	91.8	104.8	65.7	107.0
	4月		103.2	4.3	x	94.0	97.9	2.3	60.2	97.8	131.2	100.2	148.7	x	133.7	123.7	90.0	95.7	105.8	65.5	105.4	
	5月		102.9	1.7	x	85.5	97.5	2.8	60.0	98.1	131.2	100.6	149.1	x	134.1	125.9	100.8	97.0	105.2	64.8	105.5	
	6月	102.7	1.3	x	85.0	97.7	2.0	102.5	97.6	130.1	99.9	98.7	x	134.5	124.9	100.5	97.5	105.3	65.4	109.0		
	7月	102.9	1.7	x	84.8	97.5	2.5	105.9	97.7	129.5	101.4	98.0	x	134.2	126.8	100.0	97.4	105.4	65.5	108.4		
	8月	103.2	2.3	x	86.1	98.6	3.4	107.1	97.2	128.0	102.1	97.4	x	133.4	125.4	100.6	97.1	105.5	64.0	108.5		
	対前年同月比			2.3	-	x	▲2.8	3.4	-	8.4	▲2.9	4.7	0.2	x	x	3.3	24.7	▲3.6	▲0.7	0.6	▲0.9	2.4

第10表 規模、産業別パートタイム労働者比率

規模	年	月	調査		採石業、 砂利採取業	建設業	製造業	対前年 (同月)差	電気・ガス・ 水道業	情報 通信業	運輸業、 郵便業	卸売業、 小売業	金融業、 保険業	不動産業、 物品賃貸業	学術研究、 専門・技術 サービス業	宿泊業、 飲食 サービス業	生活関連 サービス業、 学 習 支 援 業	医療 福祉	複合 サービス 業	サービス業 (他に分類さ れないもの)		
			産業計	対前年 (同月)差																		
5 人 以 上	令和	2年	24.7	▲0.3	4.1	7.9	14.8	▲0.1	15.7	5.4	9.7	40.8	5.2	62.0	15.7	57.9	50.3	22.1	20.8	7.4	22.9	
		3年	25.1	0.4	x	7.6	14.2	▲0.6	11.1	5.2	14.0	40.2	4.1	x	9.7	66.3	52.0	26.2	21.1	6.0	20.3	
		4年	23.8	▲1.3	x	5.0	12.8	▲1.4	x	4.3	15.5	37.5	3.3	40.2	12.3	58.6	50.4	18.9	23.7	7.5	18.7	
	4年	8月	22.8	▲2.6	x	4.7	11.6	▲2.0	x	4.0	10.3	39.1	3.5	37.3	14.7	56.0	43.1	15.6	23.9	7.6	17.7	
		9月	22.8	▲1.6	x	4.2	12.0	▲2.1	x	4.6	10.5	37.5	3.5	46.5	12.0	55.7	42.2	15.8	24.2	9.3	18.9	
		10月	23.0	▲2.1	x	4.9	12.4	▲1.5	x	3.7	10.5	37.6	3.5	45.3	12.5	55.0	44.0	17.7	24.0	8.4	18.2	
		11月	23.5	▲1.1	x	6.5	12.3	▲2.7	x	4.5	10.8	38.1	3.6	45.5	12.8	55.5	43.9	17.9	25.1	8.9	19.0	
		12月	23.6	▲1.4	x	7.5	12.4	▲2.2	x	3.7	11.0	38.0	3.6	43.8	14.3	57.5	47.5	16.8	23.8	8.4	18.9	
		5年	1月	23.4	▲1.3	0.3	7.4	10.9	▲2.8	6.3	3.8	11.3	36.7	4.8	23.1	10.5	58.9	57.3	13.9	25.3	7.6	19.2
			2月	24.6	0.4	0.3	8.8	10.4	▲3.4	7.1	3.9	11.5	37.4	4.8	25.2	10.3	60.7	69.5	14.1	25.7	8.1	21.4
			3月	24.7	0.2	0.2	7.3	10.0	▲2.7	5.8	4.1	11.2	36.3	4.1	37.6	10.1	61.2	72.6	17.2	25.4	10.2	16.8
	4月		24.5	▲0.2	0.2	7.0	9.8	▲3.9	5.7	3.7	11.2	37.2	3.7	15.2	9.8	61.5	70.2	17.0	26.4	8.4	16.2	
	5月		24.6	0.4	0.2	3.9	9.2	▲4.1	4.9	4.1	11.5	37.6	4.6	31.5	8.3	62.4	69.5	17.2	26.7	8.5	17.4	
	6月	24.4	0.3	0.2	4.2	9.6	▲3.2	6.6	4.4	11.1	38.4	5.0	13.7	11.1	63.0	67.8	17.6	25.3	8.5	15.7		
	7月	25.5	2.6	0.2	7.0	9.4	▲2.9	8.2	3.5	12.0	38.2	1.4	22.3	13.2	63.6	71.9	19.5	26.1	9.5	17.2		
	8月	24.6	1.8	0.2	2.9	8.5	▲3.1	8.1	4.9	13.1	38.1	0.0	22.0	13.3	62.2	67.9	20.3	25.3	10.7	16.8		
	対前年同月差			1.8	-	x	▲1.8	▲3.1	-	x	0.9	2.8	▲1.0	▲3.5	▲15.3	▲1.4	6.2	24.8	4.7	1.4	3.1	▲0.9
30 人 以 上	令和	2年	23.1	▲0.3	4.1	4.4	14.8	0.1	9.9	5.4	12.4	59.2	0.9	x	14.0	70.6	42.0	20.1	14.5	4.6	31.3	
		3年	22.8	▲0.3	x	2.8	13.5	▲1.3	8.0	5.6	12.9	60.0	0.5	x	8.4	74.5	44.2	19.9	15.6	5.7	26.1	
		4年	23.7	0.9	x	8.2	10.1	▲3.4	4.7	5.9	18.4	61.2	x	22.1	19.4	74.3	48.8	17.6	18.1	11.5	25.8	
	4年	8月	23.9	1.4	x	5.7	9.8	▲2.9	3.9	5.6	18.3	64.6	x	24.6	20.8	74.9	48.7	16.7	18.3	8.3	24.9	
		9月	24.0	1.6	x	4.1	10.2	▲2.9	4.6	6.2	18.7	62.9	x	21.7	16.2	74.8	51.7	16.8	18.4	11.1	26.4	
		10月	24.3	1.4	x	5.4	10.4	▲2.3	4.7	5.0	18.0	63.6	x	23.7	16.5	74.3	49.2	21.0	18.7	10.7	25.4	
		11月	24.9	2.2	x	12.7	10.3	▲3.4	6.0	6.1	18.3	63.5	x	24.0	19.3	74.8	49.1	20.9	19.5	11.8	26.3	
		12月	24.7	2.5	x	13.1	10.4	▲2.6	7.0	5.1	18.4	63.8	x	20.7	20.6	76.0	48.2	18.6	18.5	10.8	26.2	
		5年	1月	25.2	1.5	x	13.5	10.2	0.4	7.5	4.7	18.9	70.4	0.4	x	16.9	62.5	51.6	20.4	20.0	7.0	22.4
			2月	25.7	1.5	x	13.8	9.8	▲0.4	7.5	4.4	19.5	70.1	0.5	x	16.5	62.7	52.7	20.3	19.8	7.4	28.8
			3月	24.1	1.1	x	12.7	9.4	0.1	6.8	4.7	18.8	67.3	1.2	x	16.7	62.6	44.1	14.3	20.1	10.4	22.1
	4月		24.7	1.9	x	11.4	9.6	▲0.6	5.8	4.1	19.0	69.0	0.8	x	15.6	62.0	46.5	14.9	23.1	7.2	21.3	
	5月		24.4	1.5	x	3.1	8.5	▲1.8	6.1	4.6	19.0	69.2	0.8	x	11.9	62.8	43.9	16.4	23.0	7.3	23.6	
	6月	24.2	1.4	x	4.7	9.2	▲0.6	6.9	5.0	18.4	69.4	0.0	x	19.0	61.8	51.1	16.6	20.5	7.2	21.8		
	7月	25.2	1.5	x	4.5	9.2	▲1.1	7.0	3.6	18.4	69.9	0.0	x	19.4	63.3	51.8	16.6	23.4	7.4	23.5		
	8月	24.8	0.9	x	3.8	7.8	▲2.0	6.9	5.4	20.2	70.7	0.0	x	19.7	61.5	44.5	14.9	23.2	9.5	24.1		
	対前年同月差			0.9	-	x	▲1.9	▲2.0	-	3.0	▲0.2	1.9	6.1	x	x	▲1.1	▲13.4	▲4.2	▲1.8	4.9	1.2	▲0.8

2 実数表

第11表-1 産業、男女別常用雇用労働者の1人平均月間現金給与額

令和5年8月分

事業所規模5人以上

(単位:円)

産 業	計						男			女		
	現金給与総額	きまって支給する給与	きまって支給する給与	特別に支払われた給与	特別に支払われた給与	特別に支払われた給与	現金給与総額	きまって支給する給与	特別に支払われた給与	現金給与総額	きまって支給する給与	特別に支払われた給与
TL 調査産業計	256,952	240,702	225,032	15,670	16,250	302,807	280,873	21,934	204,678	194,907	9,771	
C 鉱業、採石業、砂利採取業	251,078	251,078	244,826	6,252	0	260,308	260,308	0	189,975	189,975	0	
D 建設業	302,241	279,345	262,748	16,597	22,896	327,164	302,214	24,950	211,631	196,200	15,431	
E 製造業	282,417	251,705	230,365	21,340	30,712	333,286	295,967	37,319	196,784	177,194	19,590	
F 電気・ガス・熱供給・水道業	338,015	337,153	313,269	23,884	862	364,900	363,785	1,115	246,435	246,435	0	
G 情報通信業	363,276	355,779	320,874	34,905	7,497	393,176	385,369	7,807	284,588	277,906	6,682	
H 運輸業、郵便業	300,478	263,380	230,519	32,861	37,098	316,378	275,047	41,331	230,094	211,734	18,360	
I 卸売業、小売業	232,369	212,967	202,748	10,219	19,402	294,229	267,067	27,162	160,405	150,030	10,375	
J 金融業、保険業	392,344	385,432	354,389	31,043	6,912	500,366	499,392	974	299,152	287,118	12,034	
K 不動産業、物品賃貸業	246,227	223,210	215,390	7,820	23,017	309,818	280,565	29,253	179,658	163,168	16,490	
L 学術研究、専門・技術サービス業	273,577	265,303	244,571	20,732	8,274	313,606	301,846	11,760	216,154	212,880	3,274	
M 宿泊業、飲食サービス業	117,607	114,269	107,728	6,541	3,338	147,131	142,164	4,967	105,169	102,518	2,651	
N 生活関連サービス業、娯楽業	154,971	148,778	142,968	5,810	6,193	155,926	150,991	4,935	152,419	142,860	9,559	
O 教育、学習支援業	332,234	331,567	328,409	3,158	667	369,165	368,257	908	298,739	298,291	448	
P 医療、福祉	264,219	254,933	241,970	12,963	9,286	318,465	310,737	7,728	248,685	238,953	9,732	
Q 複合サービス事業	302,351	302,021	282,875	19,146	330	344,964	344,483	481	211,344	211,336	8	
R サービス業（他に分類されないもの）	225,728	219,632	195,074	24,558	6,096	250,022	242,310	7,712	163,813	161,834	1,979	
E09、E10 食料品製造業、飲料・たばこ・飼料製造業	238,572	199,524	185,803	13,721	39,048	305,965	248,711	57,254	193,159	166,379	26,780	
E11 繊維工業	182,465	171,514	161,776	9,738	10,951	218,962	206,583	12,379	174,430	163,793	10,637	
E12 木材・木製品製造業（家具を除く）	316,938	241,432	228,146	13,286	75,506	329,950	248,183	81,767	239,380	201,192	38,188	
E13 家具・装備品	222,466	215,839	208,582	7,257	6,627	235,056	228,603	6,453	189,575	182,492	7,083	
E14 ハルブ・紙・紙加工品製造業	310,909	310,909	260,854	50,055	0	344,585	344,585	0	188,123	188,123	0	
E15 印刷・同関連業	217,287	217,287	204,265	13,022	0	278,285	278,285	0	163,254	163,254	0	
E16、E17 化学工業、石油製品・石炭製造業	x	x	x	x	x	x	x	x	x	x	x	
E18 プラスチック製品製造業	313,565	272,738	248,204	24,534	40,827	333,059	304,448	28,611	255,531	178,340	77,191	
E19 ゴム製品製造業	x	x	x	x	x	x	x	x	x	x	x	
E21 窯業・土石製品製造業	269,632	231,754	225,262	6,492	37,878	278,939	242,491	36,448	244,603	202,879	41,724	
E22 鉄鋼業	629,840	331,543	278,213	53,330	298,297	657,770	345,555	312,215	426,525	229,542	196,983	
E23 非鉄金属製造業	x	x	x	x	x	x	x	x	x	x	x	
E24 金属製品製造業	250,339	236,550	221,137	15,413	13,789	254,470	239,999	14,471	227,640	217,598	10,042	
E25 はん用機械器具製造業	289,658	265,710	241,732	23,978	23,948	336,783	309,860	26,923	215,054	195,815	19,239	
E26 生産用機械器具製造業	383,124	325,747	304,340	21,407	57,377	424,804	356,199	68,605	248,915	227,693	21,222	
E27 業務用機械器具製造業	285,981	274,035	248,332	25,703	11,946	304,970	291,825	13,145	219,748	211,985	7,763	
E28 電子部品・デバイス・電子回路製造業	284,643	284,643	254,774	29,869	0	332,331	332,331	0	165,090	165,090	0	
E29 電気機械器具製造業	258,575	248,648	227,735	20,913	9,927	286,241	277,746	8,495	188,664	175,120	13,544	
E30 情報通信機械器具製造業	310,693	290,826	272,281	18,545	19,867	369,318	344,373	24,945	194,878	185,043	9,835	
E31 輸送用機械器具製造業	309,567	309,567	263,788	45,779	0	339,342	339,342	0	173,037	173,037	0	
E32、E20 その他の製造業	241,042	241,042	233,698	7,344	0	270,710	270,710	0	192,450	192,450	0	
I-1 卸売業	339,561	299,431	284,280	15,151	40,130	364,813	321,880	42,933	250,676	220,410	30,266	
I-2 小売業	190,100	178,871	170,597	8,274	11,229	245,268	229,045	16,223	146,273	139,012	7,261	
M75 宿泊業	167,318	160,117	151,377	8,740	7,201	192,925	184,228	8,697	149,378	143,226	6,152	
MS M一括分	95,510	93,889	88,326	5,563	1,621	112,909	110,730	2,179	89,862	88,423	1,439	
P83 医療業	310,976	310,425	290,088	20,337	551	409,427	408,596	831	281,806	281,338	468	
PS P一括分	229,608	213,856	206,351	7,505	15,572	247,934	234,858	13,076	224,494	207,995	16,499	
R92 その他の事業サービス業	173,461	172,890	156,951	15,939	571	186,954	186,184	770	145,550	145,391	159	
RS R一括分	293,048	279,835	244,176	35,659	13,213	320,679	305,190	15,489	197,879	192,505	5,374	

第11表-2 産業、男女別常用雇用労働者の1人平均月間現金給与額

令和5年8月分

事業所規模30人以上

(単位:円)

産 業	計						男			女			
	現金給与 総額	きま らぬ給 与	きま らぬ給 与	特別に 支払 われた給 与	特別に 支払 われた給 与	特別に 支払 われた給 与	現金給与 総額	きま らぬ給 与	きま らぬ給 与	特別に 支払 われた給 与	現金給与 総額	きま らぬ給 与	きま らぬ給 与
TL 調査産業計	268,481	257,570	238,423	19,147	10,911	319,166	303,035	16,131	211,676	206,615	5,061		
C 鉱業、採石業、砂利採取業	x	x	x	x	x	x	x	x	x	x	x	x	x
D 建設業	380,378	344,094	321,962	22,132	36,284	415,446	374,754	40,692	238,845	220,352	18,493		
E 製造業	284,342	261,125	235,870	25,255	23,217	338,089	309,399	28,690	193,063	179,142	13,921		
F 電気・ガス・熱供給・水道業	350,895	349,780	322,189	27,591	1,115	379,240	377,785	1,455	258,052	258,052	0		
G 情報通信業	369,025	359,571	324,973	34,598	9,454	403,737	393,584	10,153	287,016	279,214	7,802		
H 運輸業、郵便業	292,438	279,577	253,265	26,312	12,861	322,691	306,229	16,462	203,539	201,260	2,279		
I 卸売業、小売業	170,522	166,033	154,644	11,389	4,489	225,646	220,740	4,906	133,432	129,224	4,208		
J 金融業、保険業	398,304	398,258	383,130	15,128	46	458,615	458,615	0	301,954	301,834	120		
K 不動産業、物品賃貸業	187,292	187,292	180,502	6,790	0	191,311	191,311	0	177,866	177,866	0		
L 学術研究、専門・技術サービス業	294,223	275,211	255,057	20,154	19,012	342,889	316,222	26,667	222,811	215,031	7,780		
M 宿泊業、飲食サービス業	152,446	145,258	135,429	9,829	7,188	179,452	169,745	9,707	133,305	127,902	5,403		
N 生活関連サービス業、娯楽業	216,170	195,528	178,664	16,864	20,642	249,739	230,467	19,272	167,634	145,011	22,623		
O 教育、学習支援業	363,779	362,589	359,172	3,417	1,190	379,750	378,333	1,417	344,739	343,821	918		
P 医療、福祉	278,502	278,061	258,719	19,342	441	334,957	334,184	773	256,242	255,932	310		
Q 複合サービス事業	305,143	304,667	280,913	23,754	476	341,608	340,933	675	221,160	221,144	16		
R サービス業（他に分類されないもの）	204,383	201,491	183,812	17,679	2,892	232,532	228,368	4,164	159,155	158,306	849		
E09、E10 食料品製造業、飲料・たばこ・飼料製造業	231,259	197,162	183,543	13,619	34,097	299,933	247,668	52,265	187,290	164,825	22,465		
E11 繊維工業	180,822	172,949	162,522	10,427	7,873	236,810	229,930	6,880	172,188	164,161	8,027		
E12 木材・木製品製造業（家具を除く）	416,932	278,940	262,905	16,035	137,992	443,599	290,077	153,522	280,804	222,088	58,716		
E13 家具・装備品	x	x	x	x	x	x	x	x	x	x	x	x	x
E14 ハルブ・紙・紙加工品製造業	310,909	310,909	260,854	50,055	0	344,585	344,585	0	188,123	188,123	0		
E15 印刷・同関連業	242,372	242,372	224,107	18,265	0	309,474	309,474	0	176,435	176,435	0		
E16、E17 化学工業、石油製品・石炭製造業	x	x	x	x	x	x	x	x	x	x	x	x	x
E18 プラスチック製品製造業	x	x	x	x	x	x	x	x	x	x	x	x	x
E19 ゴム製品製造業	x	x	x	x	x	x	x	x	x	x	x	x	x
E21 窯業・土石製品製造業	272,488	272,488	258,055	14,433	0	284,642	284,642	0	222,886	222,886	0		
E22 鉄鋼業	653,753	344,504	286,180	58,324	309,249	679,090	356,499	322,591	428,114	237,684	190,430		
E23 非鉄金属製造業	x	x	x	x	x	x	x	x	x	x	x	x	x
E24 金属製品製造業	287,390	266,303	244,938	21,365	21,087	296,949	274,992	21,957	232,065	216,018	16,047		
E25 はん用機械器具製造業	262,570	262,570	234,886	27,684	0	302,896	302,896	0	197,881	197,881	0		
E26 生産用機械器具製造業	332,429	323,167	295,127	28,040	9,262	367,652	358,465	9,187	243,553	234,101	9,452		
E27 業務用機械器具製造業	285,981	274,035	248,332	25,703	11,946	304,970	291,825	13,145	219,748	211,985	7,763		
E28 電子部品・デバイス・電子回路製造業	295,018	295,018	263,205	31,813	0	334,827	334,827	0	177,579	177,579	0		
E29 電気機械器具製造業	259,513	256,048	232,931	23,117	3,465	283,314	280,496	2,818	189,497	184,127	5,370		
E30 情報通信機械器具製造業	310,693	290,826	272,281	18,545	19,867	369,318	344,373	24,945	194,878	185,043	9,835		
E31 輸送用機械器具製造業	316,598	316,598	265,759	50,839	0	349,421	349,421	0	175,206	175,206	0		
E32、E20 その他の製造業	239,116	239,116	236,283	2,833	0	281,021	281,021	0	185,270	185,270	0		
I-1 卸売業	281,213	281,213	251,956	29,257	0	307,356	307,356	0	205,108	205,108	0		
I-2 小売業	136,548	130,682	124,778	5,904	5,866	162,842	154,165	8,677	125,427	120,750	4,677		
M75 宿泊業	193,771	183,925	171,699	12,226	9,846	226,502	215,265	11,237	169,369	160,559	8,810		
MS M一括分	90,962	87,728	81,465	6,263	3,234	104,033	96,777	7,256	82,377	81,785	592		
P83 医療業	327,480	326,832	299,120	27,712	648	414,859	413,919	940	292,760	292,229	531		
PS P一括分	228,448	228,219	217,431	10,788	229	252,386	251,786	600	219,083	218,999	84		
R92 その他の事業サービス業	177,528	176,731	163,513	13,218	797	204,332	203,017	1,315	144,639	144,478	161		
RS R一括分	245,178	239,103	214,647	24,456	6,075	265,510	258,014	7,496	193,988	191,489	2,499		

第12表-1 産業、男女別常用雇用労働者の1人平均月間出勤日数及び実労働時間

令和5年8月分
事業所規模5人以上

産 業	計				男				女				
	出 勤 日 数	総 実	所 定 内	所 定 外	出 勤 日 数	総 実	所 定 内	所 定 外	出 勤 日 数	総 実	所 定 内	所 定 外	
		労働時間	労働時間	労働時間		労働時間	労働時間	労働時間		労働時間	労働時間	労働時間	労働時間
TL	調査産業計	日 18.3	時間 140.4	時間 131.4	時間 9.0	日 18.7	時間 150.2	時間 138.0	時間 12.2	日 17.9	時間 129.2	時間 123.8	時間 5.4
C	鉱業、採石業、砂利採取業	18.1	145.0	143.0	2.0	18.1	144.7	142.4	2.3	18.4	147.7	147.1	0.6
D	建設業	18.2	146.2	137.9	8.3	18.4	149.8	140.3	9.5	17.6	133.1	129.2	3.9
E	製造業	18.1	150.7	139.3	11.4	18.2	155.1	141.1	14.0	18.0	143.4	136.3	7.1
F	電気・ガス・熱供給・水道業	18.8	152.1	142.2	9.9	18.9	157.5	146.7	10.8	18.1	133.6	126.8	6.8
G	情報通信業	19.3	161.4	146.4	15.0	19.3	162.0	146.1	15.9	19.1	159.9	147.0	12.9
H	運輸業、郵便業	19.9	164.5	144.2	20.3	20.4	172.3	149.5	22.8	17.7	130.1	120.4	9.7
I	卸売業、小売業	19.3	139.0	131.8	7.2	19.9	151.8	142.3	9.5	18.7	124.1	119.6	4.5
J	金融業、保険業	20.9	167.7	157.2	10.5	21.0	165.8	156.4	9.4	20.8	169.3	157.9	11.4
K	不動産業、物品賃貸業	17.4	138.2	134.0	4.2	18.5	144.8	140.0	4.8	16.4	131.4	127.7	3.7
L	学術研究、専門・技術サービス業	18.4	145.1	135.5	9.6	18.4	148.3	137.4	10.9	18.3	140.6	132.9	7.7
M	宿泊業、飲食サービス業	16.6	103.5	98.5	5.0	16.7	115.4	106.2	9.2	16.5	98.4	95.2	3.2
N	生活関連サービス業、娯楽業	17.5	125.4	122.3	3.1	17.5	127.1	123.9	3.2	17.5	120.6	117.9	2.7
O	教育、学習支援業	15.4	126.5	108.9	17.6	16.3	139.3	116.2	23.1	14.6	114.7	102.2	12.5
P	医療、福祉	18.4	135.3	131.1	4.2	17.9	134.6	129.7	4.9	18.5	135.5	131.5	4.0
Q	複合サービス事業	19.8	159.2	150.7	8.5	19.8	165.1	153.7	11.4	19.7	146.5	144.2	2.3
R	サービス業（他に分類されないもの）	19.0	151.0	138.8	12.2	19.2	157.8	143.3	14.5	18.6	133.6	127.3	6.3
E09、E10	食料品製造業、飲料・たばこ・飼料製造業	18.8	155.6	144.3	11.3	19.1	165.3	150.3	15.0	18.5	149.1	140.3	8.8
E11	繊維工業	18.7	153.5	144.6	8.9	18.0	153.3	145.5	7.8	18.9	153.5	144.4	9.1
E12	木材・木製品製造業(家具を除く)	20.2	167.1	155.6	11.5	20.2	168.9	156.7	12.2	19.7	156.8	149.3	7.5
E13	家具・装備品	18.6	145.4	138.6	6.8	18.6	146.0	139.8	6.2	18.4	143.6	135.2	8.4
E14	パルプ・紙・紙加工品製造業	18.6	172.4	153.2	19.2	19.1	183.6	160.7	22.9	16.7	131.2	125.8	5.4
E15	印刷・同関連業	18.0	145.2	135.3	9.9	18.2	154.8	140.4	14.4	17.9	136.8	130.8	6.0
E16、E17	化学工業、石油製品・石炭製造業	x	x	x	x	x	x	x	x	x	x	x	x
E18	プラスチック製品製造業	18.5	151.3	143.2	8.1	19.2	159.4	149.2	10.2	16.4	126.8	125.0	1.8
E19	ゴム製品製造業	x	x	x	x	x	x	x	x	x	x	x	x
E21	窯業・土石製品製造業	17.0	136.8	133.5	3.3	17.1	139.1	134.9	4.2	16.5	130.2	129.5	0.7
E22	鉄鋼業	19.5	167.9	151.1	16.8	19.7	170.7	152.3	18.4	18.5	147.3	142.4	4.9
E23	非鉄金属製造業	x	x	x	x	x	x	x	x	x	x	x	x
E24	金属製品製造業	18.1	146.3	136.8	9.5	17.9	145.1	134.8	10.3	19.0	152.8	147.8	5.0
E25	はん用機械器具製造業	17.6	148.6	139.0	9.6	17.8	152.7	140.8	11.9	17.4	142.3	136.2	6.1
E26	生産用機械器具製造業	18.3	157.2	142.6	14.6	18.3	157.7	140.1	17.6	18.1	155.8	150.8	5.0
E27	業務用機械器具製造業	18.1	155.1	138.5	16.6	18.3	159.0	140.8	18.2	17.4	141.4	130.6	10.8
E28	電子部品・デバイス・電子回路製造業	17.2	143.4	131.1	12.3	17.2	151.1	135.3	15.8	17.2	123.7	120.3	3.4
E29	電気機械器具製造業	17.2	143.6	133.4	10.2	17.5	149.0	137.2	11.8	16.4	129.7	123.7	6.0
E30	情報通信機械器具製造業	18.2	148.0	139.8	8.2	18.4	152.7	141.7	11.0	17.9	138.7	135.9	2.8
E31	輸送用機械器具製造業	16.6	141.8	126.4	15.4	16.7	147.7	130.0	17.7	16.1	114.8	109.9	4.9
E32、E20	その他の製造業	17.5	139.0	134.0	5.0	17.8	140.0	137.0	3.0	17.0	137.5	129.1	8.4
I-1	卸売業	20.2	165.2	155.9	9.3	20.5	169.0	158.9	10.1	19.0	151.7	145.2	6.5
I-2	小売業	19.0	128.7	122.4	6.3	19.4	139.8	130.8	9.0	18.6	119.8	115.6	4.2
M75	宿泊業	20.2	140.6	134.2	6.4	20.1	148.4	140.2	8.2	20.3	135.1	129.9	5.2
MS	M一括分	15.0	86.9	82.6	4.3	14.2	90.8	80.8	10.0	15.2	85.7	83.2	2.5
P83	医療業	18.7	136.6	132.0	4.6	17.8	135.8	129.6	6.2	19.0	136.9	132.7	4.2
PS	P一括分	18.1	134.3	130.5	3.8	18.0	133.6	129.8	3.8	18.1	134.6	130.7	3.9
R92	その他の事業サービス業	19.5	150.6	139.1	11.5	19.9	161.1	147.1	14.0	18.9	129.2	122.8	6.4
RS	R一括分	18.3	151.4	138.3	13.1	18.4	154.2	139.1	15.1	18.1	141.8	135.7	6.1

第12表-2 産業、男女別常用雇用労働者の1人平均月間出勤日数及び実労働時間

令和5年8月分
事業所規模30人以上

産 業	計				男				女				
	出 勤 日 数	総 実	所 定 内	所 定 外	出 勤 日 数	総 実	所 定 内	所 定 外	出 勤 日 数	総 実	所 定 内	所 定 外	
		労働時間	労働時間	労働時間		労働時間	労働時間	労働時間		労働時間	労働時間	労働時間	労働時間
TL	調査産業計	日 18.5	時間 143.9	時間 133.2	時間 10.7	日 18.7	時間 152.8	時間 138.4	時間 14.4	日 18.3	時間 134.0	時間 127.4	時間 6.6
C	鉱業、採石業、砂利採取業	x	x	x	x	x	x	x	x	x	x	x	x
D	建設業	18.8	153.8	141.8	12.0	19.1	157.8	144.5	13.3	17.7	137.4	130.8	6.6
E	製造業	18.0	152.3	140.0	12.3	18.1	157.8	142.6	15.2	17.9	143.0	135.7	7.3
F	電気・ガス・熱供給・水道業	18.8	154.8	143.9	10.9	19.0	162.1	149.6	12.5	17.9	130.7	125.2	5.5
G	情報通信業	19.2	161.9	145.2	16.7	19.3	162.5	144.6	17.9	19.0	160.6	146.6	14.0
H	運輸業、郵便業	19.5	159.7	139.0	20.7	20.3	173.5	148.4	25.1	17.0	119.1	111.2	7.9
I	卸売業、小売業	19.2	124.0	117.3	6.7	20.0	140.4	129.7	10.7	18.7	112.9	108.9	4.0
J	金融業、保険業	20.7	163.5	155.9	7.6	21.0	165.0	158.1	6.9	20.2	161.4	152.5	8.9
K	不動産業、物品賃貸業	18.1	134.5	129.1	5.4	18.2	136.6	131.0	5.6	17.7	129.5	124.6	4.9
L	学術研究、専門・技術サービス業	18.7	146.8	137.2	9.6	18.9	152.2	140.9	11.3	18.4	139.0	131.8	7.2
M	宿泊業、飲食サービス業	17.5	123.9	116.2	7.7	18.0	136.1	125.1	11.0	17.2	115.3	109.9	5.4
N	生活関連サービス業、娯楽業	18.8	138.5	130.3	8.2	20.2	153.9	144.1	9.8	16.6	116.4	110.4	6.0
O	教育、学習支援業	16.2	130.1	108.8	21.3	17.1	140.2	114.1	26.1	15.2	118.0	102.4	15.6
P	医療、福祉	18.7	142.5	137.0	5.5	17.7	135.4	130.2	5.2	19.1	145.3	139.7	5.6
Q	複合サービス事業	19.8	160.9	149.2	11.7	19.8	166.5	151.6	14.9	19.6	147.9	143.7	4.2
R	サービス業（他に分類されないもの）	18.5	144.6	134.3	10.3	18.6	152.8	140.0	12.8	18.5	131.2	125.0	6.2
E09、E10	食料品製造業、飲料・たばこ・飼料製造業	18.5	154.3	142.6	11.7	18.7	163.8	147.9	15.9	18.4	148.3	139.2	9.1
E11	繊維工業	18.5	150.8	141.7	9.1	18.8	153.3	142.5	10.8	18.5	150.4	141.6	8.8
E12	木材・木製品製造業（家具を除く）	20.2	174.6	160.6	14.0	20.2	176.4	160.7	15.7	20.1	164.8	159.7	5.1
E13	家具・装備品	x	x	x	x	x	x	x	x	x	x	x	x
E14	パルプ・紙・紙加工品製造業	18.6	172.4	153.2	19.2	19.1	183.6	160.7	22.9	16.7	131.2	125.8	5.4
E15	印刷・同関連業	18.5	152.1	138.1	14.0	18.4	165.8	144.2	21.6	18.5	138.7	132.2	6.5
E16、E17	化学工業、石油製品・石炭製造業	x	x	x	x	x	x	x	x	x	x	x	x
E18	プラスチック製品製造業	x	x	x	x	x	x	x	x	x	x	x	x
E19	ゴム製品製造業	x	x	x	x	x	x	x	x	x	x	x	x
E21	窯業・土石製品製造業	18.7	154.4	147.6	6.8	18.9	155.9	148.0	7.9	18.3	148.4	146.0	2.4
E22	鉄鋼業	20.1	171.1	154.5	16.6	20.2	173.1	155.2	17.9	19.1	153.9	148.5	5.4
E23	非鉄金属製造業	x	x	x	x	x	x	x	x	x	x	x	x
E24	金属製品製造業	18.7	156.3	143.6	12.7	18.7	158.0	144.1	13.9	18.4	146.0	140.3	5.7
E25	はん用機械器具製造業	17.9	153.5	142.6	10.9	18.0	156.4	143.3	13.1	17.8	148.7	141.4	7.3
E26	生産用機械器具製造業	18.6	162.0	152.0	10.0	18.7	163.4	151.5	11.9	18.3	158.4	153.4	5.0
E27	業務用機械器具製造業	18.1	155.1	138.5	16.6	18.3	159.0	140.8	18.2	17.4	141.4	130.6	10.8
E28	電子部品・デバイス・電子回路製造業	17.1	145.0	132.0	13.0	17.2	151.2	135.1	16.1	16.9	127.1	123.1	4.0
E29	電気機械器具製造業	16.9	143.9	132.5	11.4	17.2	148.7	135.7	13.0	15.8	129.7	123.1	6.6
E30	情報通信機械器具製造業	18.2	148.0	139.8	8.2	18.4	152.7	141.7	11.0	17.9	138.7	135.9	2.8
E31	輸送用機械器具製造業	16.2	142.0	124.9	17.1	16.2	147.9	128.0	19.9	16.3	116.8	111.6	5.2
E32、E20	その他の製造業	16.2	126.8	125.0	1.8	16.5	132.3	130.7	1.6	15.8	119.6	117.6	2.0
I-1	卸売業	20.1	167.3	154.2	13.1	20.3	174.3	158.4	15.9	19.5	146.8	141.9	4.9
I-2	小売業	18.9	110.7	106.0	4.7	19.7	114.4	107.7	6.7	18.6	109.2	105.3	3.9
M75	宿泊業	20.5	153.5	144.4	9.1	21.2	169.4	157.5	11.9	19.9	141.6	134.6	7.0
MS	M一括分	13.1	80.0	74.3	5.7	12.9	82.9	73.2	9.7	13.3	78.2	75.0	3.2
P83	医療業	18.7	143.2	137.1	6.1	17.4	134.9	128.5	6.4	19.3	146.5	140.5	6.0
PS	P一括分	18.7	141.8	137.0	4.8	18.0	135.9	131.9	4.0	19.0	144.0	138.9	5.1
R92	その他の事業サービス業	19.1	144.1	134.8	9.3	19.4	156.9	145.0	11.9	18.8	128.2	122.2	6.0
RS	R一括分	17.7	145.4	133.5	11.9	17.7	148.1	134.2	13.9	17.7	138.5	131.8	6.7

第13表-1 産業、男女別の前調査期間末、増加、減少及び本調査期間末常用労働者数

令和5年8月分
事業所規模5人以上

産 業	計							男							女						
	前調査期間末常用労働者数	増加常用労働者数	減少常用労働者数	本調査期間末常用労働者数	うちパートタイム労働者数	パートタイム労働者率		前調査期間末常用労働者数	増加常用労働者数	減少常用労働者数	本調査期間末常用労働者数	うちパートタイム労働者数	パートタイム労働者率		前調査期間末常用労働者数	増加常用労働者数	減少常用労働者数	本調査期間末常用労働者数	うちパートタイム労働者数	パートタイム労働者率	
	人	人	人	人	人	%		人	人	人	人	人	%		人	人	人	人	人	%	
TL	調査産業計	422,637	4,702	4,921	422,418	103,740	24.6	225,044	2,049	1,966	225,127	33,745	15.0		197,593	2,653	2,955	197,291	69,995	35.5	
C	鉱業、採石業、砂利採取業	603	0	2	601	1	0.2	524	0	2	522	1	0.2	79	0	0	79	0	0.0		
D	建設業	34,713	451	438	34,726	994	2.9	27,124	394	182	27,336	271	1.0	7,589	57	256	7,390	723	9.8		
E	製造業	74,723	667	755	74,635	6,313	8.5	46,890	232	313	46,809	1,312	2.8	27,833	435	442	27,826	5,001	18.0		
F	電気・ガス・熱供給・水道業	2,439	28	6	2,461	200	8.1	1,883	25	3	1,905	44	2.3	556	3	3	556	156	28.1		
G	情報通信業	4,033	7	25	4,015	198	4.9	2,922	3	15	2,910	73	2.5	1,111	4	10	1,105	125	11.3		
H	運輸業、郵便業	27,095	184	367	26,912	3,515	13.1	22,103	120	271	21,952	1,815	8.3	4,992	64	96	4,960	1,700	34.3		
I	卸売業、小売業	72,271	1,499	536	73,234	27,885	38.1	39,013	427	207	39,233	6,625	16.9	33,258	1,072	329	34,001	21,260	62.5		
J	金融業、保険業	7,830	0	17	7,813	0	0.0	3,631	0	17	3,614	0	0.0	4,199	0	0	4,199	0	0.0		
K	不動産業、物品賃貸業	3,019	145	22	3,142	692	22.0	1,530	105	14	1,621	168	10.4	1,489	40	8	1,521	524	34.5		
L	学術研究、専門・技術サービス業	8,117	8	28	8,097	1,075	13.3	4,787	5	25	4,767	330	6.9	3,330	3	3	3,330	745	22.4		
M	宿泊業、飲食サービス業	34,375	508	1,221	33,662	20,949	62.2	10,171	357	532	9,996	6,439	64.4	24,204	151	689	23,666	14,510	61.3		
N	生活関連サービス業、娯楽業	17,343	157	169	17,331	11,763	67.9	12,615	104	96	12,623	9,320	73.8	4,728	53	73	4,708	2,443	51.9		
O	教育、学習支援業	24,308	94	212	24,190	4,918	20.3	11,525	42	26	11,541	1,697	14.7	12,783	52	186	12,649	3,221	25.5		
P	医療、福祉	80,122	529	624	80,027	20,274	25.3	17,842	66	100	17,808	4,242	23.8	62,280	463	524	62,219	16,032	25.8		
Q	複合サービス事業	5,822	0	70	5,752	616	10.7	3,946	0	9	3,937	99	2.5	1,876	0	61	1,815	517	28.5		
R	サービス業（他に分類されないもの）	25,824	425	429	25,820	4,347	16.8	18,538	169	154	18,553	1,309	7.1	7,286	256	275	7,267	3,038	41.8		
E09、E10	食料品製造業、飲料・たばこ・飼料製造業	18,319	362	232	18,449	1,447	7.8	7,412	47	69	7,390	238	3.2	10,907	315	163	11,059	1,209	10.9		
E11	繊維工業	4,380	66	59	4,387	542	12.4	787	9	1	795	10	1.3	3,593	57	58	3,592	532	14.8		
E12	木材・木製品製造業（家具を除く）	1,660	20	13	1,667	65	3.9	1,421	20	13	1,428	38	2.7	239	0	0	239	27	11.3		
E13	家具・装備品	433	2	1	434	6	1.4	313	2	1	314	2	0.6	120	0	0	120	4	3.3		
E14	パルプ・紙・紙加工品製造業	1,128	3	1	1,130	53	4.7	885	3	1	887	14	1.6	243	0	0	243	39	16.0		
E15	印刷・関連業	1,937	12	5	1,944	323	16.6	910	4	1	913	37	4.1	1,027	8	4	1,031	286	27.7		
E16、E17	化学工業、石油製品・石炭製造業	x	x	x	x	x	x	x	x	x	x	x	x	x	x	x	x	x	x		
E18	プラスチック製品製造業	2,344	3	38	2,309	170	7.4	1,743	0	3	1,740	81	4.7	601	3	35	569	89	15.6		
E19	ゴム製品製造業	x	x	x	x	x	x	x	x	x	x	x	x	x	x	x	x	x	x		
E21	窯業・土石製品製造業	2,778	0	0	2,778	0	0.0	2,025	0	0	2,025	0	0.0	753	0	0	753	0	0.0		
E22	鉄鋼業	1,953	16	14	1,955	18	0.9	1,716	16	12	1,720	13	0.8	237	0	2	235	5	2.1		
E23	非鉄金属製造業	x	x	x	x	x	x	x	x	x	x	x	x	x	x	x	x	x	x		
E24	金属製品製造業	5,298	0	9	5,289	361	6.8	4,481	0	5	4,476	349	7.8	817	0	4	813	12	1.5		
E25	はん用機械器具製造業	2,224	13	80	2,157	226	10.5	1,366	7	54	1,319	79	6.0	858	6	26	838	147	17.5		
E26	生産用機械器具製造業	7,076	7	77	7,006	181	2.6	5,399	0	53	5,346	36	0.7	1,677	7	24	1,660	145	8.7		
E27	業務用機械器具製造業	2,410	23	5	2,428	237	9.8	1,871	23	5	1,889	148	7.8	539	0	0	539	89	16.5		
E28	電子部品・デバイス・電子回路製造業	8,800	12	84	8,728	1,725	19.8	6,262	9	3	6,268	93	1.5	2,538	3	81	2,460	1,632	66.3		
E29	電気機械器具製造業	2,793	9	26	2,776	147	5.3	2,006	3	25	1,984	30	1.5	787	6	1	792	117	14.8		
E30	情報通信機械器具製造業	1,519	8	11	1,516	83	5.5	1,011	2	9	1,004	12	1.2	508	6	2	512	71	13.9		
E31	輸送用機械器具製造業	5,721	18	60	5,679	501	8.8	4,693	0	27	4,666	106	2.3	1,028	18	33	1,013	395	39.0		
E32、E20	その他の製造業	2,453	85	16	2,522	127	5.0	1,509	79	8	1,580	7	0.4	944	6	8	942	120	12.7		
I-1	卸売業	20,499	210	57	20,652	1,378	6.7	15,956	179	44	16,091	642	4.0	4,543	31	13	4,561	736	16.1		
I-2	小売業	51,772	1,289	479	52,582	26,507	50.4	23,057	248	163	23,142	5,983	25.9	28,715	1,041	316	29,440	20,524	69.7		
M75	宿泊業	10,478	182	201	10,459	5,583	53.4	4,326	109	136	4,299	1,697	39.5	6,152	73	65	6,160	3,886	63.1		
MS	M一括分	23,897	326	1,020	23,203	15,366	66.2	5,845	248	396	5,697	4,742	83.2	18,052	78	624	17,506	10,624	60.7		
P83	医療業	34,056	148	139	34,065	5,298	15.6	7,789	43	51	7,781	1,229	15.8	26,267	105	88	26,284	4,069	15.5		
PS	P一括分	46,066	381	485	45,962	14,976	32.6	10,053	23	49	10,027	3,013	30.0	36,013	358	436	35,935	11,963	33.3		
R92	その他の事業サービス業	14,518	270	234	14,554	3,304	22.7	9,797	63	59	9,801	839	8.6	4,721	207	175	4,753	2,465	51.9		
RS	R一括分	11,306	155	195	11,266	1,043	9.3	8,741	106	95	8,752	470	5.4	2,565	49	100	2,514	573	22.8		

第13表-2 産業、男女別の前調査期間末、増加、減少及び本調査期間末常用労働者数

令和5年8月分
事業所規模30人以上

産 業	計							男							女						
	前調査期間末常用労働者数	増加常用労働者数	減少常用労働者数	本調査期間末常用労働者数	うちパートタイム労働者数	パートタイム労働者率	前調査期間末常用労働者数	増加常用労働者数	減少常用労働者数	本調査期間末常用労働者数	うちパートタイム労働者数	パートタイム労働者率	前調査期間末常用労働者数	増加常用労働者数	減少常用労働者数	本調査期間末常用労働者数	うちパートタイム労働者数	パートタイム労働者率			
	人	人	人	人	人	%	人	人	人	人	人	%	人	人	人	人	人	%			
TL	調査産業計	220,191	2,826	2,868	220,149	54,490	24.8	116,428	1,122	1,271	116,279	15,501	13.3	103,763	1,704	1,597	103,870	38,989	37.5		
C	鉱業、採石業、砂利採取業	x	x	x	x	x	x	x	x	x	x	x	x	x	x	x	x	x	x		
D	建設業	11,134	198	36	11,296	434	3.8	8,934	141	33	9,042	108	1.2	2,200	57	3	2,254	326	14.5		
E	製造業	57,283	523	593	57,213	4,486	7.8	36,091	138	257	35,972	798	2.2	21,192	385	336	21,241	3,688	17.4		
F	電気・ガス・熱供給・水道業	1,883	28	6	1,905	132	6.9	1,440	25	3	1,462	12	0.8	443	3	3	443	120	27.1		
G	情報通信業	3,200	7	25	3,182	172	5.4	2,248	3	15	2,236	73	3.3	952	4	10	946	99	10.5		
H	運輸業、郵便業	15,407	184	360	15,231	3,084	20.2	11,505	120	271	11,354	1,384	12.2	3,902	64	89	3,877	1,700	43.8		
I	卸売業、小売業	26,978	548	379	27,147	19,205	70.7	10,843	291	207	10,927	4,749	43.5	16,135	257	172	16,220	14,456	89.1		
J	金融業、保険業	2,645	0	17	2,628	0	0.0	1,630	0	17	1,613	0	0.0	1,015	0	0	1,015	0	0.0		
K	不動産業、物品賃貸業	x	x	x	x	x	x	x	x	x	x	x	x	x	x	x	x	x	x		
L	学術研究、専門・技術サービス業	3,457	8	28	3,437	677	19.7	2,060	5	25	2,040	192	9.4	1,397	3	3	1,397	485	34.7		
M	宿泊業、飲食サービス業	10,935	241	360	10,816	6,648	61.5	4,568	90	204	4,454	2,127	47.8	6,367	151	156	6,362	4,521	71.1		
N	生活関連サービス業、娯楽業	4,007	96	73	4,030	1,793	44.5	2,354	43	0	2,397	665	27.7	1,653	53	73	1,633	1,128	69.1		
O	教育、学習支援業	13,611	61	101	13,571	2,024	14.9	7,383	42	26	7,399	892	12.1	6,228	19	75	6,172	1,132	18.3		
P	医療、福祉	47,865	478	438	47,905	11,121	23.2	13,538	66	59	13,545	3,105	22.9	34,327	412	379	34,306	8,016	23.3		
Q	複合サービス事業	3,125	0	70	3,055	290	9.5	2,159	0	9	2,150	70	3.3	966	0	61	905	220	24.3		
R	サービス業（他に分類されないもの）	17,265	380	358	17,287	4,163	24.1	10,651	124	129	10,646	1,157	10.9	6,614	256	229	6,641	3,006	45.3		
E09、E10	食料品製造業、飲料・たばこ・飼料製造業	14,740	344	168	14,916	1,202	8.1	5,799	29	51	5,777	204	3.5	8,941	315	117	9,139	998	10.9		
E11	繊維工業	2,586	19	57	2,548	204	8.0	339	9	1	347	10	2.9	2,247	10	56	2,201	194	8.8		
E12	木材・木製品製造業（家具を除く）	900	20	13	907	15	1.7	752	20	13	759	13	1.7	148	0	0	148	2	1.4		
E13	家具・装備品	x	x	x	x	x	x	x	x	x	x	x	x	x	x	x	x	x	x		
E14	パルプ・紙・紙加工品製造業	1,128	3	1	1,130	53	4.7	885	3	1	887	14	1.6	243	0	0	243	39	16.0		
E15	印刷・関連業	1,194	12	5	1,201	146	12.2	592	4	1	595	2	0.3	602	8	4	606	144	23.8		
E16、E17	化学工業、石油製品・石炭製造業	x	x	x	x	x	x	x	x	x	x	x	x	x	x	x	x	x	x		
E18	プラスチック製品製造業	x	x	x	x	x	x	x	x	x	x	x	x	x	x	x	x	x	x		
E19	ゴム製品製造業	x	x	x	x	x	x	x	x	x	x	x	x	x	x	x	x	x	x		
E21	窯業・土石製品製造業	940	0	0	940	0	0.0	755	0	0	755	0	0.0	185	0	0	185	0	0.0		
E22	鉄鋼業	1,564	16	14	1,566	18	1.1	1,405	16	12	1,409	13	0.9	159	0	2	157	5	3.2		
E23	非鉄金属製造業	x	x	x	x	x	x	x	x	x	x	x	x	x	x	x	x	x	x		
E24	金属製品製造業	3,466	0	9	3,457	56	1.6	2,954	0	5	2,949	44	1.5	512	0	4	508	12	2.4		
E25	はん用機械器具製造業	1,748	13	22	1,739	194	11.2	1,080	7	19	1,068	79	7.4	668	6	3	671	115	17.1		
E26	生産用機械器具製造業	5,283	7	77	5,213	174	3.3	3,785	0	53	3,732	36	1.0	1,498	7	24	1,481	138	9.3		
E27	業務用機械器具製造業	2,410	23	5	2,428	237	9.8	1,871	23	5	1,889	148	7.8	539	0	0	539	89	16.5		
E28	電子部品・デバイス・電子回路製造業	8,256	12	84	8,184	1,348	16.5	6,136	9	3	6,142	93	1.5	2,120	3	81	2,042	1,255	61.5		
E29	電気機械器具製造業	2,344	9	26	2,327	28	1.2	1,754	3	25	1,732	5	0.3	590	6	1	595	23	3.9		
E30	情報通信機械器具製造業	1,519	8	11	1,516	83	5.5	1,011	2	9	1,004	12	1.2	508	6	2	512	71	13.9		
E31	輸送用機械器具製造業	5,151	18	60	5,109	393	7.7	4,177	0	27	4,150	25	0.6	974	18	33	959	368	38.4		
E32、E20	その他の製造業	1,459	9	16	1,452	127	8.7	821	3	8	816	7	0.9	638	6	8	636	120	18.9		
I-1	卸売業	6,338	92	57	6,373	956	15.0	4,722	61	44	4,739	405	8.5	1,616	31	13	1,634	551	33.7		
I-2	小売業	20,640	456	322	20,774	18,249	87.8	6,121	230	163	6,188	4,344	70.2	14,519	226	159	14,586	13,905	95.3		
M75	宿泊業	6,508	131	139	6,500	2,726	41.9	2,786	58	74	2,770	649	23.4	3,722	73	65	3,730	2,077	55.7		
MS	M一括分	4,427	110	221	4,316	3,922	90.9	1,782	32	130	1,684	1,478	87.8	2,645	78	91	2,632	2,444	92.9		
P83	医療業	24,198	148	139	24,207	3,792	15.7	6,886	43	51	6,878	1,229	17.9	17,312	105	88	17,329	2,563	14.8		
PS	P一括分	23,667	330	299	23,698	7,329	30.9	6,652	23	8	6,667	1,876	28.1	17,015	307	291	17,031	5,453	32.0		
R92	その他の事業サービス業	10,400	270	234	10,436	3,304	31.7	5,738	63	59	5,742	839	14.6	4,662	207	175	4,694	2,465	52.5		
RS	R一括分	6,865	110	124	6,851	859	12.5	4,913	61	70	4,904	318	6.5	1,952	49	54	1,947	541	27.8		

第14表-1 産業、就業形態別の常用雇用労働者1人平均月間現金給与額

令和5年8月分

事業所規模5人以上

(単位:円)

産 業	一 般 労 働 者					パ ー ト タ イ ム 労 働 者				
	現金給与 総 額	きま って 給 与 する 給 与	超 過 労 働 給 与	特別に支払 われた給与	現金給与 総 額	きま って 給 与 する 給 与	所 定 内 給 与	超 過 労 働 給 与	特別に支払 われた給与	
										所 定 内 給 与
TL 調査産業計	305,837	284,857	264,945	19,912	20,980	108,114	106,266	103,512	2,754	1,848
C 鉱業、採石業、砂利採取業	251,368	251,368	245,105	6,263	0	77,000	77,000	77,000	0	0
D 建設業	309,412	286,001	268,876	17,125	23,411	80,595	73,615	73,357	258	6,980
E 製造業	296,926	263,774	240,604	23,170	33,152	125,803	121,427	119,841	1,586	4,376
F 電気・ガス・熱供給・水道業	356,995	356,057	330,058	25,999	938	123,910	123,910	123,885	25	0
G 情報通信業	374,324	367,229	330,941	36,288	7,095	150,924	135,693	127,386	8,307	15,231
H 運輸業、郵便業	330,279	287,649	250,667	36,982	42,630	100,646	100,646	95,415	5,231	0
I 卸売業、小売業	308,831	278,753	263,803	14,950	30,078	109,374	107,144	104,536	2,608	2,230
J 金融業、保険業	392,344	385,432	354,389	31,043	6,912	0	0	0	0	0
K 不動産業、物品賃貸業	295,954	265,679	255,745	9,934	30,275	88,528	88,528	87,410	1,118	0
L 学術研究、専門・技術サービス業	295,256	285,907	262,434	23,473	9,349	131,460	130,233	127,473	2,760	1,227
M 宿泊業、飲食サービス業	179,682	170,789	157,691	13,098	8,893	80,700	80,665	78,023	2,642	35
N 生活関連サービス業、娯楽業	252,585	234,058	219,597	14,461	18,527	109,168	108,762	107,012	1,750	406
O 教育、学習支援業	398,801	397,964	394,131	3,833	837	72,274	72,274	71,756	518	0
P 医療、福祉	307,520	296,495	280,607	15,888	11,025	137,607	133,407	128,994	4,413	4,200
Q 複合サービス事業	321,278	320,908	299,864	21,044	370	144,907	144,907	141,550	3,357	0
R サービス業（他に分類されないもの）	248,920	241,593	212,507	29,086	7,327	110,795	110,795	108,677	2,118	0
E09、E10 食料品製造業、飲料・たばこ・飼料製造業	250,490	208,943	194,051	14,892	41,547	100,059	90,052	89,940	112	10,007
E11 繊維工業	189,005	178,409	167,784	10,625	10,596	133,823	120,231	117,091	3,140	13,592
E12 木材・木製品製造業（家具を除く）	325,872	247,296	233,469	13,827	78,576	97,231	97,231	97,231	0	0
E13 家具・装備品	224,023	217,483	210,150	7,333	6,540	111,500	98,667	96,834	1,833	12,833
E14 ハルブ・紙・紙加工品製造業	320,567	320,567	268,274	52,293	0	114,830	114,830	110,207	4,623	0
E15 印刷・同関連業	243,305	243,305	227,730	15,575	0	88,194	88,194	87,841	353	0
E16、E17 化学工業、石油製品・石炭製造業	x	x	x	x	x	x	x	x	x	x
E18 プラスチック製品製造業	322,529	279,898	253,840	26,058	42,631	199,841	181,906	176,700	5,206	17,935
E19 ゴム製品製造業	x	x	x	x	x	x	x	x	x	x
E21 窯業・土石製品製造業	269,632	231,754	225,262	6,492	37,878	0	0	0	0	0
E22 鉄鋼業	633,657	333,371	279,571	53,800	300,286	219,278	134,889	132,111	2,778	84,389
E23 非鉄金属製造業	x	x	x	x	x	x	x	x	x	x
E24 金属製品製造業	255,804	241,006	224,557	16,449	14,798	175,665	175,665	174,413	1,252	0
E25 はん用機械器具製造業	304,618	278,263	252,260	26,003	26,355	159,943	156,861	150,442	6,419	3,082
E26 生産用機械器具製造業	389,735	330,913	308,939	21,974	58,822	134,653	131,595	131,485	110	3,058
E27 業務用機械器具製造業	299,401	286,227	259,275	26,952	13,174	155,441	155,441	141,884	13,557	0
E28 電子部品・デバイス・電子回路製造業	322,079	322,079	284,808	37,271	0	135,825	135,825	135,379	446	0
E29 電気機械器具製造業	267,043	256,627	234,759	21,868	10,416	106,646	105,490	101,708	3,782	1,156
E30 情報通信機械器具製造業	321,095	300,027	280,594	19,433	21,068	138,613	138,613	134,752	3,861	0
E31 輸送用機械器具製造業	329,190	329,190	279,045	50,145	0	105,938	105,938	105,475	463	0
E32、E20 その他の製造業	248,670	248,670	240,952	7,718	0	96,864	96,864	96,592	272	0
I-1 卸売業	355,153	312,157	296,818	15,339	42,996	121,245	121,245	108,724	12,521	0
I-2 小売業	274,161	253,752	239,093	14,659	20,409	108,760	106,415	104,319	2,096	2,345
M75 宿泊業	246,971	231,551	214,235	17,316	15,420	98,809	98,678	97,314	1,364	131
MS M一括分	138,157	133,292	122,797	10,495	4,865	74,210	74,210	71,111	3,099	0
P83 医療業	340,808	340,302	317,021	23,281	506	149,015	148,221	143,872	4,349	794
PS P一括分	276,539	255,724	246,718	9,006	20,815	133,607	128,213	123,778	4,435	5,394
R92 その他の事業サービス業	195,070	194,332	174,392	19,940	738	99,397	99,397	97,170	2,227	0
RS R一括分	308,135	293,563	254,420	39,143	14,572	146,350	146,350	144,570	1,780	0

第14表-2 産業、就業形態別の常用雇用労働者1人平均月間現金給与額

令和5年8月分

事業所規模30人以上

(単位:円)

産 業	一 般 労 働 者					パ ー ト タ イ ム 労 働 者						
	現金給与 総 額	きま つて支 給する 給与	所定内 給与	超 過 労 働 給 与	特別に支 払 われた給 与	現金給与 総 額	きま つて支 給する 給与	所定内 給与	超 過 労 働 給 与	特別に支 払 われた給 与		
											TL	調査産業計
C	鉱業、採石業、砂利採取業	x	x	x	x	x	x	x	x	x	x	x
D	建設業	391,257	353,627	330,693	22,934	37,630	87,017	87,017	86,493	524	0	
E	製造業	297,891	272,954	245,692	27,262	24,937	125,710	122,638	120,877	1,761	3,072	
F	電気・ガス・熱供給・水道業	369,263	368,065	338,409	29,656	1,198	105,697	105,697	105,659	38	0	
G	情報通信業	381,112	372,120	336,087	36,033	8,992	158,167	140,647	131,092	9,555	17,520	
H	運輸業、郵便業	341,534	325,445	293,484	31,961	16,089	96,829	96,829	93,025	3,804	0	
I	卸売業、小売業	308,720	301,237	270,563	30,674	7,483	113,318	110,069	106,663	3,406	3,249	
J	金融業、保険業	398,304	398,258	383,130	15,128	46	0	0	0	0	0	
K	不動産業、物品賃貸業	219,444	219,444	211,489	7,955	0	68,882	68,882	66,383	2,499	0	
L	学術研究、専門・技術サービス業	334,067	310,900	286,116	24,784	23,167	130,600	128,649	127,508	1,141	1,951	
M	宿泊業、飲食サービス業	259,485	240,893	218,994	21,899	18,592	86,010	85,900	83,562	2,338	110	
N	生活関連サービス業、娯楽業	309,869	273,192	247,529	25,663	36,677	99,104	98,496	92,626	5,870	608	
O	教育、学習支援業	414,307	412,909	408,926	3,983	1,398	75,101	75,101	74,918	183	0	
P	医療、福祉	313,750	313,309	290,229	23,080	441	162,561	162,121	155,074	7,047	440	
Q	複合サービス事業	322,809	322,283	296,620	25,663	526	137,759	137,759	132,084	5,675	0	
R	サービス業（他に分類されないもの）	233,689	229,882	207,311	22,571	3,807	111,720	111,720	109,508	2,212	0	
E09、E10	食料品製造業、飲料・たばこ・飼料製造業	242,343	206,121	191,322	14,799	36,222	104,175	94,441	94,352	89	9,734	
E11	繊維工業	187,583	179,030	167,714	11,316	8,553	102,515	102,515	102,383	132	0	
E12	木材・木製品製造業（家具を除く）	422,458	282,057	265,742	16,315	140,401	100,323	100,323	100,323	0	0	
E13	家具・装備品	x	x	x	x	x	x	x	x	x	x	
E14	ハルブ・紙・紙加工品製造業	320,567	320,567	268,274	52,293	0	114,830	114,830	110,207	4,623	0	
E15	印刷・同関連業	263,516	263,516	242,775	20,741	0	93,010	93,010	92,236	774	0	
E16、E17	化学工業、石油製品・石炭製造業	x	x	x	x	x	x	x	x	x	x	
E18	プラスチック製品製造業	x	x	x	x	x	x	x	x	x	x	
E19	ゴム製品製造業	x	x	x	x	x	x	x	x	x	x	
E21	窯業・土石製品製造業	272,488	272,488	258,055	14,433	0	0	0	0	0	0	
E22	鉄鋼業	658,807	346,942	287,972	58,970	311,865	219,278	134,889	132,111	2,778	84,389	
E23	非鉄金属製造業	x	x	x	x	x	x	x	x	x	x	
E24	金属製品製造業	290,350	268,917	247,334	21,583	21,433	107,357	107,357	99,286	8,071	0	
E25	はん用機械器具製造業	274,779	274,779	244,558	30,221	0	165,337	165,337	157,861	7,476	0	
E26	生産用機械器具製造業	339,188	329,715	300,709	29,006	9,473	137,111	133,932	133,818	114	3,179	
E27	業務用機械器具製造業	299,401	286,227	259,275	26,952	13,174	155,441	155,441	141,884	13,557	0	
E28	電子部品・デバイス・電子回路製造業	325,145	325,145	287,003	38,142	0	146,272	146,272	145,704	568	0	
E29	電気機械器具製造業	261,103	257,642	234,294	23,348	3,461	128,464	124,643	120,536	4,107	3,821	
E30	情報通信機械器具製造業	321,095	300,027	280,594	19,433	21,068	138,613	138,613	134,752	3,861	0	
E31	輸送用機械器具製造業	335,813	335,813	280,811	55,002	0	84,673	84,673	84,082	591	0	
E32、E20	その他の製造業	252,480	252,480	249,407	3,073	0	96,864	96,864	96,592	272	0	
I-1	卸売業	310,411	310,411	279,094	31,317	0	114,975	114,975	97,451	17,524	0	
I-2	小売業	305,089	281,530	252,239	29,291	23,559	113,232	109,813	107,144	2,669	3,419	
M75	宿泊業	254,476	237,659	218,288	19,371	16,817	110,378	110,108	107,697	2,411	270	
MS	M一括分	306,499	271,247	225,616	45,631	35,252	69,194	69,194	66,907	2,287	0	
P83	医療業	354,630	354,068	322,336	31,732	562	181,342	180,233	174,157	6,076	1,109	
PS	P一括分	262,595	262,305	250,552	12,253	290	152,901	152,805	145,259	7,546	96	
R92	その他の事業サービス業	213,478	212,314	194,038	18,276	1,164	99,397	99,397	97,170	2,227	0	
RS	R一括分	257,764	250,808	223,121	27,687	6,956	158,329	158,329	156,171	2,158	0	

第15表-1 産業、就業形態別の常用雇用労働者1人平均月間出勤日数及び実労働時間

令和5年8月分
事業所規模5人以上

産 業	出 勤 日 数	一 般 労 働 者				パ ー ト タ イ ム 労 働 者			
		総	実	所	内	所	定	内	所
		労働時間	労働時間	労働時間	労働時間	労働時間	労働時間	労働時間	労働時間
TL	調査産業計	日	時間	時間	時間	日	時間	時間	時間
		19.1	156.4	145.1	11.3	15.9	91.7	89.6	2.1
C	鉱業、採石業、砂利採取業	18.1	145.2	143.1	2.1	10.0	75.0	75.0	0.0
D	建設業	18.4	148.7	140.1	8.6	11.9	68.5	68.3	0.2
E	製造業	18.2	154.9	142.5	12.4	17.1	106.6	105.5	1.1
F	電気・ガス・熱供給・水道業	18.8	156.3	145.5	10.8	17.7	105.0	105.0	0.0
G	情報通信業	19.4	164.1	148.6	15.5	16.5	108.3	102.5	5.8
H	運輸業、郵便業	20.4	175.5	152.7	22.8	16.7	90.7	86.8	3.9
I	卸売業、小売業	20.3	163.6	153.4	10.2	17.8	99.4	97.1	2.3
J	金融業、保険業	20.9	167.7	157.2	10.5	0.0	0.0	0.0	0.0
K	不動産業、物品賃貸業	18.6	155.0	149.8	5.2	13.8	85.0	83.9	1.1
L	学術研究、専門・技術サービス業	18.8	151.5	140.8	10.7	15.6	103.3	101.2	2.1
M	宿泊業、飲食サービス業	19.3	149.8	139.5	10.3	14.9	75.9	74.1	1.8
N	生活関連サービス業、娯楽業	20.6	163.9	156.5	7.4	16.1	107.3	106.2	1.1
O	教育、学習支援業	16.7	145.1	123.3	21.8	10.0	53.4	52.5	0.9
P	医療、福祉	19.5	150.3	145.9	4.4	14.9	91.4	87.9	3.5
Q	複合サービス事業	19.8	163.0	153.7	9.3	19.6	128.1	126.0	2.1
R	サービス業（他に分類されないもの）	19.4	161.0	146.7	14.3	16.9	101.3	99.7	1.6
E09, E10	食料品製造業、飲料・たばこ・飼料製造業	18.9	160.8	148.6	12.2	16.7	94.4	94.3	0.1
E11	繊維工業	18.8	157.5	147.8	9.7	18.2	122.7	120.2	2.5
E12	木材・木製品製造業(家具を除く)	20.3	170.1	158.1	12.0	16.9	95.5	95.4	0.1
E13	家具・装備品	18.6	146.1	139.2	6.9	17.8	90.1	88.8	1.3
E14	パルプ・紙・紙加工品製造業	18.8	175.6	155.7	19.9	14.7	106.3	103.1	3.2
E15	印刷・同関連業	18.5	156.9	145.0	11.9	15.6	87.6	87.4	0.2
E16, E17	化学工業、石油製品・石炭製造業	x	x	x	x	x	x	x	x
E18	プラスチック製品製造業	18.9	157.0	148.3	8.7	12.5	78.6	78.1	0.5
E19	ゴム製品製造業	x	x	x	x	x	x	x	x
E21	窯業・土石製品製造業	17.0	136.8	133.5	3.3	0.0	0.0	0.0	0.0
E22	鉄鋼業	19.6	168.3	151.4	16.9	16.8	119.2	117.6	1.6
E23	非鉄金属製造業	x	x	x	x	x	x	x	x
E24	金属製品製造業	18.0	149.3	139.2	10.1	19.4	105.5	104.5	1.0
E25	はん用機械器具製造業	17.6	150.6	140.2	10.4	17.6	131.7	128.8	2.9
E26	生産用機械器具製造業	18.3	158.2	143.2	15.0	18.5	121.1	120.9	0.2
E27	業務用機械器具製造業	18.1	156.6	139.2	17.4	18.5	140.9	132.2	8.7
E28	電子部品・デバイス・電子回路製造業	17.2	150.1	134.9	15.2	17.4	116.3	115.7	0.6
E29	電気機械器具製造業	17.2	145.4	134.9	10.5	17.2	111.2	107.0	4.2
E30	情報通信機械器具製造業	18.2	149.7	141.1	8.6	18.1	121.2	118.3	2.9
E31	輸送用機械器具製造業	16.7	147.3	130.4	16.9	15.3	85.1	85.1	0.0
E32, E20	その他の製造業	17.6	141.8	136.5	5.3	14.9	86.6	86.3	0.3
I-1	卸売業	20.4	169.4	159.8	9.6	16.7	106.7	101.3	5.4
I-2	小売業	20.1	159.3	148.6	10.7	17.9	99.0	96.9	2.1
M75	宿泊業	22.9	190.5	178.3	12.2	17.8	97.7	96.2	1.5
MS	M一括分	17.1	124.7	115.5	9.2	13.9	68.1	66.2	1.9
P83	医療業	19.6	147.0	141.6	5.4	13.9	80.1	79.5	0.6
PS	P一括分	19.5	153.4	149.9	3.5	15.3	95.3	90.8	4.5
R92	その他の事業サービス業	20.5	167.1	152.7	14.4	16.3	94.4	92.6	1.8
RS	R一括分	18.3	154.4	140.1	14.3	18.8	122.8	121.6	1.2

第15表-2 産業、就業形態別の常用雇用労働者1人平均月間出勤日数及び実労働時間

令和5年8月分

事業所規模30人以上

産 業	出 勤 日 数	一 般 労 働 者			パ ー ト タ イ ム 労 働 者				
		総	実	所 定 内	所 定 外	総	実	所 定 内	所 定 外
		労働時間	労働時間	労働時間	労働時間	労働時間	労働時間	労働時間	労働時間
TL	調査産業計	日 19.2	時間 159.5	時間 146.3	時間 13.2	日 16.4	時間 96.4	時間 93.4	時間 3.0
C	鉱業、採石業、砂利採取業	x	x	x	x	x	x	x	x
D	建設業	19.1	156.7	144.3	12.4	11.0	75.2	74.9	0.3
E	製造業	18.1	156.0	142.8	13.2	17.0	108.7	107.6	1.1
F	電気・ガス・熱供給・水道業	18.9	158.9	147.2	11.7	17.2	99.2	99.2	0.0
G	情報通信業	19.3	164.9	147.6	17.3	16.6	110.5	103.9	6.6
H	運輸業、郵便業	20.2	176.2	151.2	25.0	16.8	93.9	90.3	3.6
I	卸売業、小売業	20.8	180.2	164.6	15.6	18.5	100.7	97.7	3.0
J	金融業、保険業	20.7	163.5	155.9	7.6	0.0	0.0	0.0	0.0
K	不動産業、物品賃貸業	18.7	151.0	144.7	6.3	15.6	73.7	71.6	2.1
L	学術研究、専門・技術サービス業	19.3	156.4	144.6	11.8	16.0	107.5	106.8	0.7
M	宿泊業、飲食サービス業	22.1	190.7	173.6	17.1	14.6	82.5	80.6	1.9
N	生活関連サービス業、娯楽業	21.6	179.9	166.8	13.1	15.2	86.9	84.7	2.2
O	教育、学習支援業	17.6	143.8	118.8	25.0	8.4	51.7	51.5	0.2
P	医療、福祉	19.8	155.3	149.9	5.4	15.1	100.6	94.8	5.8
Q	複合サービス事業	19.8	164.6	152.1	12.5	19.7	125.8	121.6	4.2
R	サービス業（他に分類されないもの）	19.1	158.1	145.1	13.0	16.9	101.8	100.1	1.7
E09、E10	食料品製造業、飲料・たばこ・飼料製造業	18.6	159.2	146.4	12.8	17.1	99.0	98.9	0.1
E11	繊維工業	18.7	154.6	144.7	9.9	16.6	106.6	106.5	0.1
E12	木材・木製品製造業（家具を除く）	20.2	176.5	162.3	14.2	17.1	63.3	62.7	0.6
E13	家具・装備品	x	x	x	x	x	x	x	x
E14	パルプ・紙・紙加工品製造業	18.8	175.6	155.7	19.9	14.7	106.3	103.1	3.2
E15	印刷・同関連業	18.5	160.1	144.2	15.9	18.1	95.4	95.0	0.4
E16、E17	化学工業、石油製品・石炭製造業	x	x	x	x	x	x	x	x
E18	プラスチック製品製造業	x	x	x	x	x	x	x	x
E19	ゴム製品製造業	x	x	x	x	x	x	x	x
E21	窯業・土石製品製造業	18.7	154.4	147.6	6.8	0.0	0.0	0.0	0.0
E22	鉄鋼業	20.1	171.7	154.9	16.8	16.8	119.2	117.6	1.6
E23	非鉄金属製造業	x	x	x	x	x	x	x	x
E24	金属製品製造業	18.7	157.3	144.5	12.8	15.9	91.4	84.9	6.5
E25	はん用機械器具製造業	18.0	155.2	143.4	11.8	17.6	139.6	136.3	3.3
E26	生産用機械器具製造業	18.6	163.4	153.1	10.3	18.5	123.1	122.9	0.2
E27	業務用機械器具製造業	18.1	156.6	139.2	17.4	18.5	140.9	132.2	8.7
E28	電子部品・デバイス・電子回路製造業	17.1	150.2	134.7	15.5	17.0	119.8	119.0	0.8
E29	電気機械器具製造業	16.9	144.3	132.8	11.5	15.6	108.1	104.4	3.7
E30	情報通信機械器具製造業	18.2	149.7	141.1	8.6	18.1	121.2	118.3	2.9
E31	輸送用機械器具製造業	16.2	147.0	128.4	18.6	15.9	82.9	82.9	0.0
E32、E20	その他の製造業	16.3	130.5	128.6	1.9	14.9	86.6	86.3	0.3
I-1	卸売業	20.6	178.3	164.1	14.2	17.0	104.9	97.8	7.1
I-2	小売業	21.4	184.6	165.8	18.8	18.6	100.5	97.7	2.8
M75	宿泊業	22.1	188.3	174.5	13.8	18.1	105.7	103.0	2.7
MS	M一括分	22.0	213.9	165.2	48.7	12.2	66.5	65.1	1.4
P83	医療業	19.8	153.2	146.1	7.1	13.2	89.7	88.9	0.8
PS	P一括分	19.9	157.9	154.7	3.2	16.1	106.1	97.8	8.3
R92	その他の事業サービス業	20.4	166.8	154.1	12.7	16.3	94.4	92.6	1.8
RS	R一括分	17.5	147.7	134.3	13.4	19.3	130.0	128.5	1.5

第16表-1 産業、就業形態別の前調査期間末、増加、減少及び本調査期間末常用労働者数

令和5年8月分
事業所規模5人以上

(単位:人)

産 業	一 般 労 働 者					パ ー ト タ イ ム 労 働 者						
	前 調 査 期 間 末	増	加	減	少	本 調 査 期 間 末	前 調 査 期 間 末	増	加	減	少	本 調 査 期 間 末
	一 般 労 働 者 数	一 般 労 働 者 数	一 般 労 働 者 数	一 般 労 働 者 数	一 般 労 働 者 数	一 般 労 働 者 数	パ ー ト タ イ ム 労 働 者 数	パ ー ト タ イ ム 労 働 者 数	パ ー ト タ イ ム 労 働 者 数	パ ー ト タ イ ム 労 働 者 数	パ ー ト タ イ ム 労 働 者 数	パ ー ト タ イ ム 労 働 者 数
TL	調査産業計	317,447	3,052	1,900	318,678	105,190	1,650	3,021	103,740			
C	鉱業、採石業、砂利採取業	602	0	2	600	1	0	0	1			
D	建設業	33,531	385	185	33,732	1,182	66	253	994			
E	製造業	68,373	546	586	68,322	6,350	121	169	6,313			
F	電気・ガス・熱供給・水道業	2,240	25	3	2,261	199	3	3	200			
G	情報通信業	3,833	4	20	3,817	200	3	5	198			
H	運輸業、郵便業	23,601	120	325	23,397	3,494	64	42	3,515			
I	卸売業、小売業	44,377	1,029	58	45,349	27,894	470	478	27,885			
J	金融業、保険業	7,830	0	17	7,813	0	0	0	0			
K	不動産業、物品賃貸業	2,234	145	8	2,450	785	0	14	692			
L	学術研究、専門・技術サービス業	7,046	3	28	7,022	1,071	5	0	1,075			
M	宿泊業、飲食サービス業	12,656	102	46	12,713	21,719	406	1,175	20,949			
N	生活関連サービス業、娯楽業	5,506	71	10	5,568	11,837	86	159	11,763			
O	教育、学習支援業	19,339	21	87	19,272	4,969	73	125	4,918			
P	医療、福祉	59,583	388	212	59,753	20,539	141	412	20,274			
Q	複合サービス事業	5,196	0	61	5,136	626	0	9	616			
R	サービス業（他に分類されないもの）	21,500	213	252	21,473	4,324	212	177	4,347			
E09、E10	食料品製造業、飲料・たばこ・飼料製造業	16,853	331	169	17,002	1,466	31	63	1,447			
E11	繊維工業	3,883	19	57	3,845	497	47	2	542			
E12	木材・木製品製造業(家具を除く)	1,595	20	13	1,602	65	0	0	65			
E13	家具・装備品	427	2	1	428	6	0	0	6			
E14	パルプ・紙・紙加工品製造業	1,075	3	1	1,075	53	0	0	53			
E15	印刷・同関連業	1,609	12	0	1,621	328	0	5	323			
E16、E17	化学工業、石油製品・石炭製造業	x	x	x	x	x	x	x	x			
E18	プラスチック製品製造業	2,174	3	38	2,139	170	0	0	170			
E19	ゴム製品製造業	x	x	x	x	x	x	x	x			
E21	窯業・土石製品製造業	2,778	0	0	2,778	0	0	0	0			
E22	鉄鋼業	1,935	16	14	1,937	18	0	0	18			
E23	非鉄金属製造業	x	x	x	x	x	x	x	x			
E24	金属製品製造業	4,937	0	9	4,928	361	0	0	361			
E25	はん用機械器具製造業	1,997	13	79	1,931	227	0	1	226			
E26	生産用機械器具製造業	6,892	7	74	6,825	184	0	3	181			
E27	業務用機械器具製造業	2,196	0	5	2,191	214	23	0	237			
E28	電子部品・デバイス・電子回路製造業	7,002	12	12	7,003	1,798	0	72	1,725			
E29	電気機械器具製造業	2,646	9	26	2,629	147	0	0	147			
E30	情報通信機械器具製造業	1,429	8	4	1,433	90	0	7	83			
E31	輸送用機械器具製造業	5,220	2	44	5,178	501	16	16	501			
E32、E20	その他の製造業	2,330	81	16	2,395	123	4	0	127			
I-1	卸売業	19,134	184	44	19,274	1,365	26	13	1,378			
I-2	小売業	25,243	845	14	26,075	26,529	444	465	26,507			
M75	宿泊業	4,805	102	32	4,876	5,673	80	169	5,583			
MS	M一括分	7,851	0	14	7,837	16,046	326	1,006	15,366			
P83	医療業	28,758	118	108	28,767	5,298	30	31	5,298			
PS	P一括分	30,825	270	104	30,986	15,241	111	381	14,976			
R92	その他の事業サービス業	11,256	58	75	11,250	3,262	212	159	3,304			
RS	R一括分	10,244	155	177	10,223	1,062	0	18	1,043			

第16表-2 産業、就業形態別の前調査期間末、増加、減少及び本調査期間末常用労働者数

令和5年8月分

事業所規模30人以上

(単位:人)

産 業	前調査期間末 一般労働者数	一 般 労 働 者			パ ー ト タ イ ム 労 働 者					
		増	加	減	前調査期間末	増	加	減	少	本調査期間末
		一般労働者数	一般労働者数	一般労働者数	一般労働者数	パートタイム 労働者数	パートタイム 労働者数	パートタイム 労働者数	パートタイム 労働者数	パートタイム 労働者数
TL	調査産業計	165,684	1,514	1,536	165,659	54,507	1,312	1,332	54,490	
C	鉱業、採石業、砂利採取業	x	x	x	x	x	x	x	x	
D	建設業	10,766	132	36	10,862	368	66	0	434	
E	製造業	52,759	467	488	52,727	4,524	56	105	4,486	
F	電気・ガス・熱供給・水道業	1,751	25	3	1,773	132	3	3	132	
G	情報通信業	3,026	4	20	3,010	174	3	5	172	
H	運輸業、郵便業	12,344	120	318	12,147	3,063	64	42	3,084	
I	卸売業、小売業	7,903	96	58	7,942	19,075	452	321	19,205	
J	金融業、保険業	2,645	0	17	2,628	0	0	0	0	
K	不動産業、物品賃貸業	x	x	x	x	x	x	x	x	
L	学術研究、専門・技術サービス業	2,784	3	28	2,760	673	5	0	677	
M	宿泊業、飲食サービス業	4,162	51	46	4,168	6,773	190	314	6,648	
N	生活関連サービス業、娯楽業	2,227	10	0	2,237	1,780	86	73	1,793	
O	教育、学習支援業	11,586	21	58	11,547	2,025	40	43	2,024	
P	医療、福祉	36,658	343	212	36,784	11,207	135	226	11,121	
Q	複合サービス事業	2,825	0	61	2,765	300	0	9	290	
R	サービス業（他に分類されないもの）	13,126	168	181	13,124	4,139	212	177	4,163	
E09、E10	食料品製造業、飲料・たばこ・飼料製造業	13,563	331	167	13,714	1,177	13	1	1,202	
E11	繊維工業	2,382	19	57	2,344	204	0	0	204	
E12	木材・木製品製造業(家具を除く)	884	20	13	892	16	0	0	15	
E13	家具・装備品	x	x	x	x	x	x	x	x	
E14	パルプ・紙・紙加工品製造業	1,075	3	1	1,077	53	0	0	53	
E15	印刷・同関連業	1,043	12	0	1,055	151	0	5	146	
E16、E17	化学工業、石油製品・石炭製造業	x	x	x	x	x	x	x	x	
E18	プラスチック製品製造業	x	x	x	x	x	x	x	x	
E19	ゴム製品製造業	x	x	x	x	x	x	x	x	
E21	窯業・土石製品製造業	940	0	0	940	0	0	0	0	
E22	鉄鋼業	1,546	16	14	1,548	18	0	0	18	
E23	非鉄金属製造業	x	x	x	x	x	x	x	x	
E24	金属製品製造業	3,410	0	9	3,401	56	0	0	56	
E25	はん用機械器具製造業	1,553	13	21	1,545	195	0	1	194	
E26	生産用機械器具製造業	5,106	7	74	5,039	177	0	3	174	
E27	業務用機械器具製造業	2,196	0	5	2,191	214	23	0	237	
E28	電子部品・デバイス・電子回路製造業	6,835	12	12	6,836	1,421	0	72	1,348	
E29	電気機械器具製造業	2,316	9	26	2,299	28	0	0	28	
E30	情報通信機械器具製造業	1,429	8	4	1,433	90	0	7	83	
E31	輸送用機械器具製造業	4,759	2	44	4,716	392	16	16	393	
E32、E20	その他の製造業	1,336	5	16	1,325	123	4	0	127	
I-1	卸売業	5,395	66	44	5,417	943	26	13	956	
I-2	小売業	2,508	30	14	2,525	18,132	426	308	18,249	
M75	宿泊業	3,754	51	32	3,774	2,754	80	107	2,726	
MS	M一括分	408	0	14	394	4,019	110	207	3,922	
P83	医療業	20,406	118	108	20,415	3,792	30	31	3,792	
PS	P一括分	16,252	225	104	16,369	7,415	105	195	7,329	
R92	その他の事業サービス業	7,138	58	75	7,132	3,262	212	159	3,304	
RS	R一括分	5,988	110	106	5,992	877	0	18	859	

第17表 事業所規模、男女別常用雇用労働者の1人平均月間現金給与額(調査産業計)

令和5年8月分

(単位:円)

事業所規模	計					男			女		
	現金給与	きまって支	特別に支払		現金給与	きまって支	特別に支払	現金給与	きまって支	特別に支払	
	総額	給する給与	所定内給与	超過労働							給
5~29人	244,409	222,350	210,463	11,887	22,059	285,301	257,158	28,143	196,919	181,926	14,993
30~99人	261,616	249,758	235,751	14,007	11,858	310,117	292,653	17,464	206,469	200,985	5,484
100人以上	277,076	267,350	241,767	25,583	9,726	330,669	316,233	14,436	218,081	213,541	4,540

第18表 事業所規模、男女別常用雇用労働者の1人平均月間出勤日数及び実労働時間(調査産業計)

令和5年8月分

事業所規模	計					男				女			
	出勤日数	実所定内所定外			出勤日数	実所定内所定外			出勤日数	実所定内所定外			
		労働時間	労働時間	労働時間		労働時間	労働時間	労働時間		労働時間	労働時間	労働時間	労働時間
5~29人	18.2	136.6	129.4	7.2	18.7	147.5	137.6	9.9	17.6	124.0	119.8	4.2	
30~99人	18.8	143.8	133.5	10.3	19.2	153.6	140.0	13.6	18.2	132.7	126.1	6.6	
100人以上	18.1	143.9	132.8	11.1	18.0	151.7	136.3	15.4	18.3	135.5	129.0	6.5	

Ⅲ 参考資料

全国・岩手県の結果

(調査産業計、事業所規模5人以上)

令和5年8月分

年 月	全 国 (確 報)		岩 手 県	
	実 数	前 年 比 (差)	実 数	前 年 比 (差)
月間現金給与額				
	円	%	円	%
現金給与総額	281,714	0.8	256,952	▲ 4.6
きまって支給する給与	269,215	1.2	240,702	0.1
所定内給与	250,734	1.3	225,032	0.8
月間実労働時間数等				
	時間	%	時間	%
総実労働時間	131.8	▲ 0.3	140.4	▲ 1.6
所定内労働時間	122.5	▲ 0.2	131.4	▲ 1.0
所定外労働時間	9.3	▲ 1.1	9.0	▲ 8.1
	日	日	日	日
出勤日数	17.1	0.0	18.3	▲ 0.3
常用雇用				
	千人	%	千人	%
本調査期間末	52,509	1.8	422	2.3
	%	ポイント	%	ポイント
パートタイム労働者比率	32.24	0.39	24.6	1.8

※全国値は確報値。最新のデータについては厚生労働省のホームページを確認してください。