

資料1-1-1 岩手県火災発生状況等の推移

区分 年	出火件数								焼損棟数	焼損面積		死傷者数		り災 世帯数	り災 者数	人口1万人当たりの出火率	
	総数	建物	林野	車両	船舶	航空機	その他	建物		林野	死者	負傷者	本県			全国	
	件	件	件	件	件	件	件	棟	㎡	アール	人	人	世帯	人	件	件	
昭和26年	387	327	58	2					90,591	73,143	39	619			2.8	2.5	
27	331	276	55	0					59,646	119,187	17	129	400		2.4	2.6	
28	413	360	50	0	3	0	0	339	68,704	252,369	12	55	494		3.0	3.1	
29	447	402	36	5	3	0	1	955	62,185	10,105	13	129	439	2,411	3.1	3.3	
30	469	387	72	4	3	0	3	760	51,091	130,329	18	79	299	1,793	3.3	3.4	
31	453	410	37	3	2	0	1	796	57,756	303,177	15	66	381	2,207	3.1	3.7	
32	544	433	90	12	3	0	6	684	53,362	62,681	26	86	290	1,753	3.7	3.8	
33	520	422	68	11	11	0	8	772	54,957	22,199	10	101	273	1,734	3.5	3.9	
34	477	406	30	15	11	0	15	521	49,900	139,361	20	59	315	1,800	3.2	4.0	
35	592	519	28	19	9	0	17	889	60,453	207,895	18	61	302	1,646	3.9	4.7	
36	659	461	134	15	9	0	40	893	115,037	51,290,698	24	190	1,435	6,061	4.4	5.0	
37	578	478	62	15	8	0	15	837	48,767	15,129	21	64	326	1,679	3.8	5.2	
38	627	503	82	17	6	0	19	959	59,229	15,932	16	91	487	2,495	4.2	5.2	
39	580	466	46	24	7	0	37	716	48,416	7,100	25	59	345	1,879	3.9	5.0	
40	731	547	111	26	10	0	37	1,077	76,388	41,923	13	131	480	2,366	5.1	5.5	
41	584	442	93	23	7	0	19	739	49,359	24,487	34	81	403	1,697	4.0	4.8	
42	652	496	113	17	4	0	22	837	64,995	40,961	20	114	386	1,861	4.5	5.5	
43	571	440	84	20	3	0	24	759	59,426	19,412	31	116	338	1,535	3.9	5.3	
44	711	515	137	25	4	0	30	869	54,846	456,832	28	80	439	1,966	5.0	5.5	
45	765	544	151	31	1	0	38	966	59,596	39,165	22	116	489	1,967	5.4	6.2	
46	700	491	144	20	12	0	33	748	51,783	78,870	26	84	431	1,831	5.0	6.0	
47	671	505	104	27	5	0	30	765	50,182	9,540	19	84	411	1,682	4.8	5.5	
48	757	528	164	22	3	0	40	744	45,701	19,289	26	89	394	1,496	5.4	6.8	
49	651	479	115	26	3	0	28	708	47,201	24,495	12	86	378	1,540	4.7	6.2	
50	647	474	114	28	1	0	30	697	44,665	6,406	24	83	376	1,621	4.6	5.6	
51	683	461	150	25	6	1	40	735	53,505	108,773	18	88	419	1,581	4.8	5.6	
52	564	446	65	20	4	0	29	638	49,435	7,481	21	95	344	1,393	4.0	5.7	
53	733	509	144	29	5	0	46	739	50,632	13,377	24	83	409	1,576	5.1	6.2	
54	613	426	105	32	4	0	46	617	45,052	3,538	30	77	344	1,195	4.3	5.5	
55	589	455	69	24	2	0	39	697	55,088	6,589	34	69	372	1,390	4.1	5.1	
56	543	420	57	22	1	1	42	629	42,894	1,863	37	62	366	1,371	3.8	5.2	
57	576	423	79	32	3	0	39	616	39,625	3,353	22	82	343	1,246	4.0	5.1	
58	563	401	96	30	1	0	35	866	63,915	339,572	25	71	406	1,447	3.9	5.0	
59	589	464	57	35	2	0	31	730	47,902	1,902	37	76	383	1,447	4.1	5.3	
60	580	433	71	34	1	0	41	687	53,467	3,579	25	75	389	1,437	4.0	5.0	
61	646	481	82	36	3	0	44	757	54,859	2,729	43	79	405	1,436	4.5	5.2	
62	526	343	106	29	2	0	46	574	41,748	44,550	25	81	291	1,108	3.7	4.8	
63	547	422	54	20	3	1	47	651	48,114	1,848	28	67	313	1,148	3.8	4.9	
平成元年	485	362	39	35	3	0	46	537	35,152	1,766	28	77	287	1,024	3.4	4.6	
2	515	354	63	42	3	0	53	554	41,850	1,686	31	62	280	1,011	3.6	4.6	
3	515	338	67	55	0	0	55	509	35,508	3,613	32	90	287	963	3.6	4.4	
4	420	316	30	37	1	0	36	468	42,520	428	37	52	253	835	2.9	4.4	
5	464	320	47	38	0	1	58	487	34,121	2,434	26	76	256	869	3.3	4.6	
6	619	360	105	53	2	0	99	542	45,953	7,061	29	76	290	928	4.3	5.1	
7	525	349	51	59	2	0	64	505	32,754	1,257	39	63	258	861	3.7	5.1	
8	560	346	60	53	2	1	98	528	38,198	3,110	37	62	297	964	3.9	5.1	
9	523	304	77	53	2	0	87	464	28,693	34,211	32	70	258	802	3.7	4.9	
10	506	324	45	63	3	0	71	478	41,291	15,851	27	71	265	873	3.5	4.3	
11	544	372	43	53	1	1	74	579	42,791	1,526	29	67	312	958	3.8	4.7	
12	517	319	42	65	4	0	87	509	34,232	616	39	61	264	816	3.6	5.0	
13	637	347	97	76	1	0	116	527	33,297	7,324	34	92	283	888	4.5	5.0	
14	605	348	83	65	3	0	106	545	38,941	1,637	34	73	273	843	4.3	5.0	
15	599	354	68	80	3	0	94	515	29,967	1,755	28	70	285	828	4.2	4.4	
16	582	343	69	69	3	0	98	530	37,177	1,567	45	87	285	833	4.1	4.8	
17	459	298	30	58	0	0	73	473	32,475	2,873	31	62	242	779	3.3	4.5	
18	464	314	26	52	2	0	70	486	38,171	466	32	93	292	821	3.3	4.1	
19	530	332	37	48	2	0	111	514	32,280	702	44	93	292	823	3.8	4.3	
20	594	332	62	50	1	0	149	605	36,572	17,806	45	103	316	905	4.3	4.1	
21	546	309	55	45	1	0	136	558	33,844	1,744	51	90	298	791	4.0	4.0	
22	449	261	25	57	2	0	104	427	20,583	616	34	63	196	561	3.3	3.7	
23	566	311	55	69	1	0	130	1,099	117,781	75,269	35	91	794	2,184	4.2	3.9	
24	500	282	48	70	1	0	99	462	25,833	775	34	78	232	634	3.8	3.5	
25	481	254	64	56	0	0	107	423	24,756	977	28	73	205	518	3.7	3.8	
26	482	274	47	50	1	0	110	510	36,091	14,727	33	85	233	633	3.7	3.4	

(注) 出火率を算定するに当たっての人口は、各年3月31日現在の住民基本台帳による。

資料1-1-2 火災発生状況総括表

区分 年月	出火件数							焼損棟数					焼損面積			死傷者数		り災世帯数				り災人員 人	損害見積額										
	総数	建物	林野	車両	船舶	航空機	その他	総数	全焼	半焼	部分焼	ぼや	建物床面積 ㎡	建物表面積 ㎡	林野 a	死者 人	負傷者 人	総数 世帯	全損 世帯	半損 世帯	小損 世帯		総額 千円	建物			林野 千円	車両 千円	船舶 千円	航空機 千円	その他 千円	爆発 千円	
																								小計	建物	収容物							
平成21年	546	309	55	45	1	0	136	558	259	42	155	102	33,844	1,816	1,744	51	90	298	112	21	165	791	1,520,746	1,464,191	1,107,285	356,906	7,886	21,302	2	0	26,508	857	
平成22年	449	261	25	57	2	0	104	427	136	28	165	98	20,583	1,657	616	34	63	196	51	14	131	561	904,996	859,802	670,651	189,151	1,363	20,627	6,313	0	16,643	248	
平成23年	566	311	55	69	1	0	130	1,099	789	35	186	89	117,781	2,266	75,269	35	91	794	637	27	130	2,184	9,006,987	7,269,311	5,320,953	1,948,358	605,242	41,847	75,650	0	8,652	1,006,285	
平成24年	500	282	48	70	1	0	99	462	196	29	136	101	25,833	2,497	775	34	78	232	71	17	144	634	1,067,611	1,010,107	674,783	335,324	6,562	39,959	4,419	0	6,564	0	
平成25年	481	254	64	56	0	0	107	423	164	26	143	90	24,756	1,365	977	28	73	205	72	25	108	518	1,201,528	1,143,244	782,578	360,666	9,056	31,071	0	0	17,849	308	
平成26年	482	274	47	50	1	0	110	510	242	37	133	98	36,091	1,131	14,727	33	85	233	88	15	130	633	2,238,043	1,873,208	1,415,237	457,971	235,954	54,610	41,000	0	33,168	103	
1月	46	38	1	4	0	0	3	54	21	5	14	14	2,933	117	10	2	7	30	12	2	16	75	186,562	183,723	97,011	86,712	20	352	0	0	2,377	90	
2月	25	23	0	1	0	0	1	48	34	4	6	4	3,232	132	0	3	7	15	10	2	3	48	183,402	183,222	91,676	91,546	0	176	0	0	4	0	
3月	44	32	1	2	0	0	9	55	25	4	15	11	3,528	115	33	1	14	29	12	0	17	72	130,369	126,333	110,206	16,127	524	2,954	0	0	558	0	
4月	104	36	23	4	0	0	41	91	47	6	21	17	6,650	207	8,354	3	10	31	11	1	19	81	877,438	712,039	662,095	49,944	161,469	1,323	0	0	2,607	0	
5月	52	20	14	4	0	0	14	43	19	3	15	6	1,648	109	6,291	2	8	25	8	3	14	82	112,203	37,860	32,835	5,025	73,221	1,041	0	0	81	0	
6月	40	24	1	6	0	0	9	48	24	3	10	11	3,295	73	6	0	7	18	7	0	11	49	148,257	131,853	110,905	20,948	23	12,821	0	0	3,560	0	
7月	24	8	0	3	0	0	13	14	6	0	3	5	302	18	0	0	3	5	2	0	3	11	34,711	11,905	11,512	393	0	983	0	0	21,823	0	
8月	24	14	0	4	1	0	5	21	5	2	10	4	5,311	59	0	6	2	9	2	2	5	20	262,658	221,071	109,987	111,084	0	586	41,000	0	1	0	
9月	21	13	1	3	0	0	4	17	3	1	7	6	427	80	0	2	1	9	3	2	4	31	29,982	28,012	22,694	5,318	31	1,791	0	0	148	0	
10月	31	17	2	8	0	0	4	30	14	1	10	5	1,600	104	5	1	6	18	4	0	14	50	42,053	38,999	31,916	7,083	52	2,923	0	0	66	13	
11月	43	28	4	7	0	0	4	55	25	4	16	10	4,956	81	16	9	15	28	10	2	16	81	138,833	120,219	74,392	45,827	234	17,686	0	0	694	0	
12月	28	21	0	4	0	0	3	34	19	4	6	5	2,209	36	12	4	5	16	7	1	8	33	91,575	77,972	60,008	17,964	380	11,974	0	0	1,249	0	

資料 1 - 1 - 3 主な火災の記録

(1) 建物火災 死者 3 名以上 死傷者 10 名以上 建物焼損面積 1,000 m²以上 損害見積額 50,000 千円以上

番号	該当区分	出火日時	鎮火日時	覚知方法	出火場所	出火建物	出火原因	気象状況					焼損棟数(棟)					死者	負傷者	焼損面積(m ²)	損害額(千円)
								天候	風向	風速(m/s)	温度()	湿度(%)	火災警報	計	全焼	半焼	部分焼				
1		1月14日 1時30分	1月14日 9時30分	119 (加入)	陸前高田市	寺院	不明	曇	北北西	1	-5	78	無					0	0	489	70,730
2		2月11日 19時30分	2月11日 23時00分	119	一関市	養畜舎	ストーブ	晴	無風	0	-4	91	無	1			1	0	0	406	68,239
3		4月7日 20時15分	4月8日 3時30分	119	花巻市	店舗	短絡	晴	西南西	3	9	55	無	2		2		0	0	910	72,612
4		4月12日 20時40分	4月13日 1時22分	119	一関市	倉庫	電熱器	晴	北西	5	9	23	無	12	10		2	0	0	1,311	31,853
5		4月18日 13時55分	4月18日 22時12分	119	宮古市	冷蔵倉庫	不明	晴	東北東	3	11	26	無					0	0	2,200	520,457
6		8月21日 17時53分	8月22日 5時36分	119	金ヶ崎町	養畜舎	不明	曇	南	1	24	97	無					0	0	4,569	202,394
7		11月8日 0時40分	11月8日 4時21分	119 (携帯)	一関市	工場	摩擦熱	晴	無風	0	3	83	無					0	0	1,402	40,827

(3) 特殊建築物に係る火災

番号	用途	出火日時	鎮火日時	覚知方法	出火場所	出火箇所	出火原因	気象状況					焼損棟数(棟)					死者	負傷者	焼損面積(m ²)	損害額(千円)	
								天候	風向	風速(m/s)	温度()	湿度(%)	火災警報	計	全焼	半焼	部分焼					ぼや
1	寺院	1月14日 1時30分	1月14日 9時30分	119 (加入)	陸前高田市	不明	不明	曇	北北西	1	-5	78	無						0	0	489	70,730
2	ホテル	2月3日 21時30分	2月3日 21時59分	119	一関市	パントリー	不明	曇	北	2	2	88	無						0	0	-	783
3	旅館	4月18日 12時11分	4月18日 12時16分	119 (携帯)	遠野市	調理室	油加熱	曇	西	4	12	26	無						0	0	-	56
4	観光客用 休憩所	9月15日 10時53分	9月15日 11時05分	事後 聞知	奥州市	台所	短絡	曇	南東	0	19	72	無						0	0	-	6
5	浴場	10月9日 10時15分	10月9日 11時19分	119 (加入)	奥州市	ホール	スパーク	晴	西	1	16	61	無						0	0	-	4

1 火災報告取扱要領(昭和43年11月11日付け消防総第393号)に基づき、火元建築物の用途コードが080から089までに該当する特殊建築物の主なものについて計上したものの。

2 焼損面積の欄中「-」は、焼損表面積のみ又は収容物のみが焼損したものであり、焼損床面積の取扱いがなかったもの。

資料 1 - 1 - 4 過去 10 年間の主な火災記録

死者 3 名以上

死傷者 10 名以上

建物焼損面積 3,000 m²以上

損害見積額 1 億円以上

年	該当区分	出火日時	鎮火日時	覚知方法	出火場所	火元	出火原因	気象状況					焼損棟数				死者	負傷者	焼損面積	損害額 (千円)
								天気	風向	風速 m/s	湿度	火災 警報	全 焼	半 焼	部 分 焼	ぼ や				
17	該当なし																			
18		5月1日 19時10分	5月1日 21時20分	119	一関市花泉町	養鶏舎	不明	晴	北北西	5	32	無	1					5,882 m ²	69,544	
		9月5日 0時5分	9月6日 14時55分	119	北上市和賀町	工場	不明	晴	北北西	0	83	無		1			5	931 m ²	353,647	
19		3月16日 2時00分	3月16日 6時41分	119	滝沢村大沢	住宅	たばこ	曇	南南東	3	82	無	1			3		157 m ²	2,529	
20		4月4日 14時50分	4月15日 9時30分	119	釜石市唐丹町	牧野	枯草焼き	晴	西北西	2	30	無						16,009 a	320,801	
21		10月4日 20時00分	10月5日 3時15分	119	二戸市金田一	旅館	不明	雨	北西	1	77	無	1		2	1		2,837 m ²	179,450	
22		4月1日 14時55分	4月1日 18時45分	119	岩手町土川	住宅	ストーブ	雨	南西	4	88	無				3		127 m ²	1,546	
23		3月11日 時分不明	4月5日 17時00分	自己 覚知	釜石市	不明	不明	不明	不明	不明	不明	無						23.277a	181,693	
		3月11日 15時30分	4月5日 17時00分	自己 覚知	大槌町	不明	不明	雨	不明	不明	不明	無						30,100a	225,000	
		3月11日 15時25分	4月2日 12時30分	自己 覚知	山田町船越	がれき	不明	曇	南南西	1	38	無	33	1	4			建物 4,828 m ² 林野 16,565a	415,531	
		3月11日 15時30分	3月14日 12時00分	自己 覚知	山田町八幡町	がれき	不明	曇	南南西	1	38	無	266		4			35,910 m ²	2,810,487	
		3月11日 15時30分	3月14日 17時00分	自己 覚知	山田町長崎	がれき	不明	曇	南南西	1	38	無	215	8				建物 33,082 m ² 林野 308a	2,179,687	
		3月14日 7時58分	3月14日 14時00分	119	盛岡市	百貨店	可燃性ガス に引火	晴	南南西	6	60	無				1	1	-	1,005,850	
		5月9日 11時20分	5月9日 14時55分	119	一関市	ごみ処 分場	粉碎機 の火花	晴	南東	2	32	無		1				2,471 m ²	308,059	
		9月14日 5時15分	9月14日 6時51分	加入	奥州市前沢区	工場	高温の切粉 が樹脂に着 火	晴	北北西	2	98	無			1			-	253,611	

焼損面積の欄中、「0」は焼損床面積が0.5 m²未満のもの、「-」は焼損表面積のみ又は収容物のみが焼損したものであり、焼損床面積の取扱いがなかったもの。

死者3名以上

死傷者10名以上

建物焼損面積3,000㎡以上

損害見積額1億円以上

年	該当区分	出火日時	鎮火日時	覚知方法	出火場所	火元	出火原因	気象状況				焼損棟数				死者	負傷者	焼損面積	損害額 (千円)	
								天気	風向	風速 m/s	湿度	火災警報	全焼	半焼	部分焼					ぼや
24		3月23日 17時38分	3月23日 19時48分	119	金ヶ崎町	電気室	過電流	雨	南南西	3	7	無		1					-	116,000
25		3月11日 21時30分	3月11日 23時05分	119	大船渡市	住宅	不明	晴	北西	1	54	無	1		1		4		52㎡	1,019
26		4月18日 13時55分	4月18日 22時12分	119	宮古市	冷蔵倉庫	不明	晴	東北東	3	26	無					0	0	2,200㎡	520,457
		4月27日 13時05分	5月5日 12時00分	119	盛岡市	天然林	ごみ焼	曇	西南西	5	21	無					0	0	7,835a	150,956
		8月21日 17時53分	8月22日 5時36分	119	金ヶ崎町	養畜舎	不明	曇	南	1	97	無					0	0	4,569㎡	202,394
		11月1日 3時10分	11月1日 3時51分	119 (携帯)	北上市	車体下部	燃料に引火	晴	北東	0	96	無					3	2	車両 1台	15,000

焼損面積の欄中、「0」は焼損床面積が0.5㎡未満のもの、「-」は焼損表面積のみ又は収容物のみが焼損したことにより、焼損床面積の取扱いがなかったもの。

資料 1 - 1 - 5 過去 10 年間の火災の状況

年次	火災発生状況(件)											
	発生件数							出火原因			出火率 (人口1万人当たり)	
	総数	内 訳						第1位	第2位	第3位	本県	全国
		建物	林野	車両	船舶	航空機	その他					
17	459	298	30	58	0	0	73	ストーブ 39	放火 39	たばこ 30	3.3	4.5
18	464	314	26	52	2	0	70	ストーブ 52	こんろ 45	たばこ 41	3.3	4.1
19	530	332	37	48	2	0	111	こんろ 53	たばこ 51	火入れ 37	3.8	4.3
20	594	332	62	50	1	0	149	火入れ 65	放火 48	こんろ・たばこ 各46	4.3	4.1
21	546	309	55	45	1	0	136	火入れ 56	たき火 46	放火 43	4.0	4.0
22	449	261	25	57	2	0	104	放火 36	たばこ 35	火入れ 30	3.3	3.7
23	566	311	55	69	1	0	130	火入れ 55	たき火 48	ストーブ 47	4.2	3.9
24	500	282	48	70	1	0	99	火入れ 54	たばこ 39	ストーブ 38	3.8	3.5
25	481	254	64	56	0	0	107	火入れ 56	ストーブ 38	たき火 34	3.7	3.8
26	482	274	47	50	1	0	110	火入れ 45	たき火 44	たばこ 38	3.7	3.4

年次	焼死者の状況(人)								
	死者 総数	内 訳			災害時要援護者の状況(放火自殺を除く)				
		放火自殺	放火自殺 以外	65歳 以上	左のうち身 体不自由者	5歳 以下	身体不自 由者(6歳 ~64歳)	計	総死者(放火 自殺を除く) に対する割合
17	31	15	16	9	(2)	1	0	10	62.5%
18	32	12	20	17	(3)	0	0	17	85.0%
19	44	11	33	22	(1)	0	0	22	66.6%
20	45	20	25	17	(7)	1	0	18	72.0%
21	51	24	27	18	(6)	1	1	20	74.1%
22	34	17	17	9	(1)	0	1	10	58.8%
23	35	7	28	19	(8)	0	2	21	75.0%
24	34	15	19	16	(5)	0	0	16	84.2%
25	28	14	14	9	(3)	1	2	12	85.7%
26	33	7	26	17	(5)	2	2	21	80.8%

資料1-1-6 消防本部別火災発生状況

区分 消防本部	出火件数							焼損棟数					焼損面積			死傷者数		り災世帯数				り災 人員	損害見積額								出火率
	総数	建物	林野	車両	船舶	航空機	その他	総数	全焼	半焼	部分焼	ぼや	建物(床)	建物(表)	林野	死者	負傷者	総数	全損	半損	小損		総額	建物	林野	車両	船舶	航空機	その他	爆発	
	件	件	件	件	件	件	件	棟	棟	棟	棟	棟	㎡	㎡	a	人	人	世帯	世帯	世帯	世帯	人	千円	千円	千円	千円	千円	千円	千円	千円	
県計	482	274	47	50	1	0	110	510	242	37	133	98	36,091	1,131	14,727	33	85	233	88	15	130	633	2,238,043	1,873,208	235,954	54,610	41,000	0	33,168	103	3.66
盛岡地区広域 消防組合	110	72	5	18	0	0	15	149	63	10	48	28	5,701	350	10,574	9	19	79	20	5	54	221	499,839	315,226	173,789	9,919	0	0	905	0	2.30
花巻市	56	30	6	2	0	0	18	62	34	9	10	9	4,318	122	102	3	10	24	14	2	8	67	170,637	161,638	694	6,499	0	0	1,806	0	5.56
北上地区消防 組合	42	20	5	6	0	0	11	20	2	1	6	11	209	54	14	4	14	12	1	1	10	35	37,890	20,031	123	16,115	0	0	1,621	0	4.19
奥州金ヶ崎行 政事務組合	77	39	5	5	0	0	28	61	21	7	17	16	7,008	121	67	4	9	25	9	3	13	68	267,584	265,596	87	1,536	0	0	365	0	5.50
一関市	63	30	10	5	0	0	18	74	42	4	12	16	5,834	63	148	4	11	22	11	0	11	64	241,831	239,294	939	754	0	0	844	0	4.70
大船渡地区消 防組合	9	5	0	0	0	0	4	10	6	0	4	0	1,651	26	0	1	1	4	4	0	0	12	27,316	27,286	0	0	0	0	30	0	1.99
陸前高田市	3	3	0	0	0	0	0	4	4	0	0	0	783	0	0	0	0	2	2	0	0	8	91,589	91,589	0	0	0	0	0	0	1.46
遠野市	12	7	0	3	0	0	2	11	6	0	3	2	1,440	34	0	2	6	3	0	3	18	36,660	25,968	0	7,358	0	0	3,334	0	4.08	
釜石大槌地区 行政事務組合	13	6	3	2	1	0	1	8	4	0	1	3	286	9	253	2	2	2	0	0	2	3	61,002	9,648	8,224	80	41,000	0	2,050	0	2.62
宮古地区広域 行政組合	36	24	5	3	0	0	4	43	19	3	16	5	4,500	263	3,416	4	11	29	12	3	14	67	669,087	616,444	50,341	1,084	0	0	1,218	0	4.06
久慈広域連合	26	17	1	3	0	0	5	38	21	1	9	7	1,888	28	10	1	3	16	7	0	9	38	70,492	48,824	121	703	0	0	20,831	13	4.10
二戸地区広域 行政事務組合	35	21	7	3	0	0	4	30	20	2	7	1	2,473	61	143	1	3	12	5	1	6	32	64,116	51,664	1,636	10,562	0	0	164	90	5.84

資料1-1-7 平成26年市町村別火災発生状況

区分 市町村	出火件数							焼損棟数					焼損面積			死傷者数		以災世帯数				以災 人員	損害見積額								
	総数	建物	林野	車両	船舶	航空機	その他	総数	全焼	半焼	部分焼	ぼや	建物(床)	建物(表)	林野	死者	負傷者	総数	全損	半損	小損		総額	建物	林野	車両	船舶	航空機	その他	爆発	
	件	件	件	件	件	件	件	棟	棟	棟	棟	棟	m ²	m ²	a	人	人	世帯	世帯	世帯	世帯		千円	千円	千円	千円	千円	千円	千円	千円	
県計	482	274	47	50	1	0	110	510	242	37	133	98	36,091	1,131	14,727	33	85	233	88	15	130	633	1,780,072	1,415,237	235,954	54,610	41,000	0	33,168	103	
盛岡市	56	37	1	11	0	0	7	70	21	5	28	16	2,482	217	7,835	4	13	53	12	2	39	133	340,727	184,232	150,956	4,773	0	0	766	0	
宮古市	22	14	2	3	0	0	3	24	8	1	10	5	3,161	150	188	2	9	15	6	1	8	32	571,368	566,207	3,385	565	0	0	1,211	0	
大船渡市	7	4	0	0	0	0	3	9	6	0	3	0	1,618	26	0	1	1	4	4	0	0	12	21,196	21,166	0	0	0	0	30	0	
奥州市	67	33	5	2	0	0	27	50	16	6	13	15	1,748	100	67	4	8	20	7	3	10	52	34,245	32,699	87	1,103	0	0	356	0	
花巻市	56	30	6	2	0	0	18	62	34	9	10	9	4,318	122	102	3	10	24	14	2	8	67	120,242	111,243	694	6,499	0	0	1,806	0	
北上市	39	18	5	6	0	0	10	18	1	1	5	11	200	48	14	4	13	12	1	1	10	35	35,580	19,325	123	16,115	0	0	17	0	
久慈市	10	9	0	1	0	0	0	21	12	1	4	4	881	4	0	0	1	9	4	0	5	26	20,673	20,378	0	143	0	0	152	0	
遠野市	12	7	0	3	0	0	2	11	6	0	3	2	1,440	34	0	0	2	6	3	0	3	18	29,735	19,043	0	7,358	0	0	3,334	0	
一関市	59	29	9	5	0	0	16	73	42	4	12	15	5,834	63	148	4	11	22	11	0	11	64	122,585	120,079	908	754	0	0	844	0	
陸前高田市	3	3	0	0	0	0	0	4	4	0	0	0	783	0	0	0	0	2	2	0	0	8	30,870	30,870	0	0	0	0	0	0	
釜石市	8	4	3	0	1	0	0	5	2	0	1	2	217	9	253	2	2	1	0	0	1	2	57,493	8,269	8,224	0	41,000	0	0	0	0
二戸市	17	7	5	2	0	0	3	6	3	0	2	1	445	51	115	0	1	3	0	0	3	5	17,858	5,579	1,613	10,552	0	0	24	90	
八幡平市	14	7	0	5	0	0	2	20	17	1	0	2	840	0	0	3	3	5	4	0	1	14	32,081	29,726	0	2,339	0	0	16	0	
滝沢市	9	8	0	0	0	0	1	10	3	0	4	3	328	51	0	0	1	4	1	1	2	12	20,933	20,617	0	316	0	0	0	0	
岩手郡	22	15	4	1	0	0	2	44	22	4	14	4	2,023	78	2,739	2	1	15	3	2	10	59	67,621	42,384	22,833	2,361	0	0	43	0	
雫石町	7	6	0	0	0	0	1	16	8	1	6	1	557	37	0	0	1	6	1	1	4	20	9,946	9,916	0	30	0	0	0	0	
葛巻町	6	4	1	1	0	0	0	8	6	1	1	0	297	0	30	1	0	2	1	1	0	8	10,830	10,316	384	130	0	0	0	0	
岩手町	9	5	3	0	0	0	1	20	8	2	7	3	1,169	41	2,709	1	0	7	1	0	6	31	46,845	22,152	22,449	2,201	0	0	43	0	
紫波郡	9	5	0	1	0	0	3	5	0	0	2	3	28	4	0	0	1	2	0	0	2	3	1,600	1,390	0	130	0	0	80	0	
紫波町	7	3	0	1	0	0	3	3	0	0	2	1	27	4	0	0	1	1	0	0	1	2	1,483	1,353	0	130	0	0	0	0	
矢巾町	2	2	0	0	0	0	0	2	0	0	0	2	1	0	0	0	0	1	0	0	1	1	117	37	0	0	0	0	80	0	
和賀郡	3	2	0	0	0	0	1	2	1	0	1	0	9	6	0	0	1	0	0	0	0	0	1,639	35	0	0	0	0	1,604	0	
西和賀町	3	2	0	0	0	0	1	2	1	0	1	0	9	6	0	0	1	0	0	0	0	0	1,639	35	0	0	0	0	1,604	0	
胆沢郡	10	6	0	3	0	0	1	11	5	1	4	1	5,260	21	0	0	1	5	2	0	3	16	103,417	102,975	0	433	0	0	9	0	
金ヶ崎町	10	6	0	3	0	0	1	11	5	1	4	1	5,260	21	0	0	1	5	2	0	3	16	103,417	102,975	0	433	0	0	9	0	
西磐井郡	4	1	1	0	0	0	2	1	0	0	0	1	0	0	0	0	0	0	0	0	0	0	32	1	31	0	0	0	0	0	
平泉町	4	1	1	0	0	0	2	1	0	0	0	1	0	0	0	0	0	0	0	0	0	0	32	1	31	0	0	0	0	0	
気仙郡	2	1	0	0	0	0	1	1	0	0	1	0	33	0	0	0	0	0	0	0	0	0	150	150	0	0	0	0	0	0	
住田町	2	1	0	0	0	0	1	1	0	0	1	0	33	0	0	0	0	0	0	0	0	0	150	150	0	0	0	0	0	0	
上閉伊郡	5	2	0	2	0	0	1	3	2	0	0	1	69	0	0	0	0	1	0	0	1	1	2,296	166	0	80	0	0	2,050	0	
大槌町	5	2	0	2	0	0	1	3	2	0	0	1	69	0	0	0	0	1	0	0	1	1	2,296	166	0	80	0	0	2,050	0	
下閉伊郡	14	10	3	0	0	0	1	19	11	2	6	0	1,339	113	3,228	2	2	14	6	2	6	35	72,449	24,967	46,956	519	0	0	7	0	
山田町	7	4	2	0	0	0	1	5	2	0	3	0	405	10	3,126	0	0	4	1	0	3	10	51,911	7,465	44,374	69	0	0	3	0	
岩泉町	5	4	1	0	0	0	0	11	6	2	3	0	645	103	99	1	2	8	3	2	3	23	17,314	14,458	2,502	350	0	0	4	0	
田野畑村	2	2	0	0	0	0	0	3	3	0	0	0	289	0	3	1	0	2	2	0	0	2	3,224	3,044	80	100	0	0	0	0	
普代村	0	0	0	0	0	0	0	0	0	0	0	0	0	0	0	0	0	0	0	0	0	0	0	0	0	0	0	0	0	0	
九戸郡	27	16	2	3	0	0	6	31	20	1	7	3	2,053	28	16	2	4	11	6	0	5	26	62,691	41,145	144	570	0	0	20,819	13	
軽米町	6	5	0	0	0	0	1	8	6	0	2	0	415	4	0	0	1	2	1	0	1	10	10,256	10,256	0	0	0	0	0	0	
野田村	2	0	0	0	0	0	2	0	0	0	0	0	0	0	0	0	0	0	0	0	0	0	20,004	0	0	0	0	0	20,004	0	
九戸村	5	3	1	1	0	0	0	6	5	1	0	0	631	0	6	1	1	2	2	0	0	4	8,143	7,970	23	10	0	0	140	0	
洋野町	14	8	1	2	0	0	3	17	9	0	5	3	1,007	24	10	1	2	7	3	0	4	12	24,288	22,919	121	560	0	0	675	13	
二戸郡	7	6	1	0	0	0	0	10	6	1	3	0	982	6	22	0	0	5	2	1	2	13	12,591	12,591	0	0	0	0	0	0	
一戸町	7	6	1	0	0	0	0	10	6	1	3	0	982	6	22	0	0	5	2	1	2	13	12,591	12,591	0	0	0	0	0	0	

資料1-1-8 市町村別出火件数・出火率年別推移

市町村	平成26年		平成25年		平成24年	
	出火件数	出火率	出火件数	出火率	出火件数	出火率
県計	482	3.68	481	3.66	500	3.79
盛岡市	56	1.89	49	1.66	62	2.12
宮古市	22	3.83	22	3.82	22	3.77
大船渡市	7	1.79	12	3.07	8	2.04
花巻市	56	5.56	52	5.15	55	5.42
北上市	39	4.15	39	4.15	44	4.71
久慈市	10	2.67	19	5.07	15	4.00
遠野市	12	4.08	18	6.08	17	5.71
一関市	59	4.68	47	3.70	48	3.76
陸前高田市	3	1.46	5	2.42	10	4.80
釜石市	8	2.17	11	2.60	11	2.93
二戸市	17	5.78	16	5.41	13	4.35
八幡平市	14	4.99	11	3.89	23	8.01
奥州市	67	5.41	62	4.99	69	5.53
滝沢市	9	1.63	9	1.65	8	1.48
雫石町	7	3.95	11	6.15	12	6.64
葛巻町	6	8.55	3	4.20	3	4.12
岩手町	9	6.06	4	2.66	2	1.31
紫波町	7	2.06	10	2.94	8	2.35
矢巾町	2	0.75	11	4.12	6	2.25
西和賀町	3	4.67	6	9.17	2	3.00
金ヶ崎町	10	6.17	7	4.32	17	10.52
平泉町	4	4.88	6	7.28	1	1.20
住田町	2	3.26	3	4.85	3	4.79
大槌町	5	3.93	2	1.55	3	2.26
山田町	7	4.13	4	2.34	4	2.30
岩泉町	5	4.74	9	8.42	5	4.60
軽米町	6	5.88	7	6.78	7	6.70
洋野町	14	7.57	8	4.28	7	3.70
一戸町	7	5.02	6	4.28	8	5.63
田野畑村	2	5.34	1	2.64	3	7.79
普代村	0	0.00	1	3.36	1	3.33
野田村	2	4.39	3	6.52	1	2.15
九戸村	5	7.86	7	10.88	2	3.07

資料1-2-2 災害別市町村別災害被害一覽表

区分 市町村名	被害額合計	H26.1.1~ H26.12.31	H26.1.15	H26.1.18	H26.1.19	H26.1.20	H26.2.6	H26.2.8	H26.2.15	H26.2.16	H26.3.9	H26.3.20
		雪害	雪害 (警報外)	雪害 (警報外)	雪害 (警報外)	雪害 (警報外)	地震 (震度4)	大雪・波浪	大雪	雪害 (警報外)	雪害 (警報外)	大雪・ 暴風雪・ 波浪
盛岡市	176,019											
宮古市	351,325								301,827			31,446
大船渡市	4,618								100			
花巻市	85,479								2,506			
北上市	106,186							4,700	947			84,423
久慈市	281,216								237,944			9,847
遠野市	29,151								1,005			
一関市	198,864							126,964				44,855
陸前高田市	36,684								30,070			2,250
釜石市	5,469								2,636			237
二戸市	159,280								90,951			
八幡平市	14,349											13,100
奥州市	9,708							5,925				
滝沢市	2,121											
雫石町	428											
葛巻町	3,261								25			3,236
岩手町	21,017											
紫波町	35,728											
矢巾町	4,284											
西和賀町												
金ヶ崎町	34,208							28,815				5,393
平泉町	4,063							3,000				1,063
住田町	5,974								5,580			
大槌町	15,826								11,999			1,129
山田町	181,617								155,746			15,874
岩泉町	208,304								45,515			15,148
田野畑村	28,155								28,155			
普代村	10,828								8,428			2,100
軽米町	540,346								525,718			5,790
野田村	88,803								88,803			
九戸村	97,713								97,713			
洋野町	263,917								259,885			4,012
一戸町	46,005								34,530			2,315
その他	10,419											
県計	3,061,365							169,404	1,930,083			242,218

区分 市町村名	H26.3.30	H26.4.3	H26.4.3	H26.4.4	H26.4.20	H26.5.29	H26.6.12	H26.6.15	H26.6.16	H26.6.17	H26.6.18	H26.6.21	H26.7.2
	暴風・ 暴風雪・ 波浪	津波注意報 (県特警)	地震 (震度4)	洪水	降雹	降雹	大雨・洪水	地震 (震度4)	降雹	大雨・洪水	大雨・洪水	大雨・洪水	大雨・洪水
盛岡市													
宮古市	600	7,000											
大船渡市													
花巻市													
北上市												2,752	
久慈市				33,345									
遠野市						7,086			173				
一関市									451				
陸前高田市													
釜石市													
二戸市					8,196	650							
八幡平市													
奥州市	120												
滝沢市													
雫石町													
葛巻町													
岩手町													
紫波町													
矢巾町													
西和賀町													
金ヶ崎町													
平泉町													
住田町													
大槌町	1,700												
山田町													
岩泉町													
田野畑村													
普代村	100												
軽米町									6,534				
野田村													
九戸村													
洋野町													
一戸町					2,183	3,977							
その他													
県計	2,520	7,000		33,345	10,379	11,713			7,158			2,752	

区分 市町村名	H26.7.2	H26.7.3	H26.7.4	H26.7.5	H26.7.6	H26.7.7	H26.7.10	H26.7.12	H26.7.17	H26.8.1	H26.8.4	H26.8.6	H26.8.7
	落雷	大雨・洪水	大雨・洪水	地震 (震度5弱)	大雨・洪水	大雨・洪水	大雨	津波注意報 (県特警)	大雨・洪水	大雨・洪水	大雨・洪水	大雨・洪水	大雨
盛岡市													
宮古市													
大船渡市									1,984				
花巻市							1,000						
北上市													
久慈市													
遠野市							20,835						
一関市													
陸前高田市													
釜石市													
二戸市													
八幡平市													
奥州市													
滝沢市	1,996												
雫石町													
葛巻町													
岩手町													
紫波町							4,000						
矢巾町													
西和賀町													
金ヶ崎町													
平泉町													
住田町													
大槌町													
山田町													
岩泉町													
田野畑村													
普代村													
軽米町													
野田村													
九戸村													
洋野町													
一戸町													
その他													
県計	1,996						25,835		1,984				

区分 市町村名	H26.8.8	H26.8.10	H26.8.15	H26.8.21	H26.8.22	H26.8.30	H26.9.10	H26.9.10	H26.9.11	H26.9.12	H26.9.14	H26.9.25	H26.10.3
	大雨・洪水	大雨・洪水 ・暴風	大雨・洪水	大雨	大雨・洪水	大雨・洪水	地震 (震度4)	大雨・洪水	大雨・洪水	降雹	大雨・洪水	洪水	地震 (震度4)
盛岡市		153,469											
宮古市													
大船渡市													
花巻市													
北上市													
久慈市													
遠野市	52												
一関市													
陸前高田市					1,130								
釜石市													
二戸市			53,706										
八幡平市		497								752			
奥州市		669											
滝沢市													
雫石町		354											
葛巻町													
岩手町										21,017			
紫波町										461			
矢巾町													
西和賀町													
金ヶ崎町													
平泉町													
住田町					394								
大槌町													
山田町													
岩泉町													
田野畑村													
普代村													
軽米町													
野田村													
九戸村													
洋野町													
一戸町			3,000										
その他					9,392								
県計	52	154,989	56,706		10,916					22,230			

区分 市町村名	H26.10.6	H26.10.11	H26.10.13	H26.10.17	H26.11.2	H26.12.3	H26.12.3	H26.12.17
	暴風・波浪・大雨	地震 (震度4)	暴風・波浪・大雨洪水	強風	強風	大雪	降雹	暴風雪
盛岡市			22,550					
宮古市	1,555		8,897					
大船渡市			2,534					
花巻市			37,796	43,392			785	
北上市	108		6,524	6,524			208	
久慈市			80					
遠野市								
一関市			26,594					
陸前高田市			3,234					
釜石市			2,000					596
二戸市			1,696		4,081			
八幡平市								
奥州市			1,344					1,650
滝沢市			125					
雫石町			74					
葛巻町								
岩手町								
紫波町			6,267				25,000	
矢巾町			4,284					
西和賀町								
金ヶ崎町								
平泉町								
住田町								
大槌町			398					600
山田町	1,150		7,227					1,620
岩泉町			142,991					4,650
田野畑村								
普代村			200					
軽米町					2,304			
野田村								
九戸村								
洋野町					20			
一戸町								
その他	1,027							
県計	3,840		274,815	49,916	6,405		25,993	9,116

資料1-2-3 災害被害状況年次別推移

年	災害発生件数	人的被害			り災世帯		被害額合計	住家等被害	庁舎等被害	社会教育・体育施設被害	社会福祉施設被害	医療衛生施設被害	消防施設被害	観光施設被害	商工関係被害	水産関係被害	漁港施設被害	農業施設被害	
		死者	行方不明者	負傷者	世帯数	人員													
	件	人	人	人	世帯	人	千円	千円	千円	千円	千円	千円	千円	千円	千円	千円	千円	千円	
44	13	1			308	1,294	3,079,871	97,992		450	2,283			280	3,844	509,133	12,195		
45	12	4		4	46	211	3,627,266	76,291		1,408	5,886			600	150	2,277,868	93,253	20,614	
46	14	163		3	23	87	3,866,864	4,048								1,243,929	139,668	5	
47	16	3		18	317	1,158	11,683,270	83,287	2,738	300			100	5,901	453	1,831,131	116,137	64,509	
48	12				21	74	8,202,505	8,387									56,400		
49	19				19	70	4,612,382	22,812							10,249	576,629	126,260	84,952	
50	19	4		3	298	1,126	11,517,750	185,844		7,008	27,358					2,958,660	714,178	37,640	
51	16				34	133	46,794,722	40,576							10,000	777,603		7,280	
52	17	5		13	51	960	9,277,080	166,841		20,140	24,160	1,418		2,000	177,172	7,100	197,477	3,550	
53	14	3		2	46	148	9,712,168	279,196	34,844	75,757	56,471	1,505		13,286	783,870	425,108	94,163	135,225	
54	20	3			53	1,188	29,721,471	1,359,328	24,056	26,000	32,101			7,400	409,090	2,300,902	667,844	672,958	
55	15	1		4	17	70	88,677,188	53,670	2,283	16,360	14,625	169		32,180	17,055	6,464,683	1,334,825	98,613	
56	19	8			55	1,447	104,613,965	1,444,826	73,855	140,087	110,708			108	119,635	2,333,320	791,959	1,955,726	
57	23	2			1,453	4,576	40,045,664	334,704	5,362	6,721	59,483	3,530		6,710	223,105	1,107,772	576,603	43,416	
58	24	2		41	83	294	8,503,086	673,995	34,299	34,863	141	3,000		79,740	61,478	1,195,859	668,001	525,688	
59	14	5		22	12	57	20,773,551	126,717	1,000	6,670			225	300		147,631	532,432	444,194	
60	20	2			3	8	12,787,862	10,181					198	3,579		5,954	77,325	6,400	
61	21	2		2	70	221	35,012,419	16,741	10,401	38,297	20,383	445		10,070	55,883	289,476	577,596	29,592	
62	23	1		29	207	847	21,440,190	59,279	17,270	107,598	3,130	7,099	300	29,180	391,561	585,150	285,660	153,035	
63	17	3		4	120	583	72,304,552	170,696	22,631	11,020	31,094	81,702		31,468	58,580	7,715	180,554	16,673	
平成元	31	2		2	3	13	12,920,448	428	730			3,492			5,259	447,877	64,301	11,696	
2	25	2	1	5	315	1,140	57,215,315	307,552	11,537	3,650	1,564	42,750		18,890	1,351,290	802,131	1,008,000	42,991	
3	21	2		27	114	356	70,827,909	331,141	5,611	12,884	5,211	12,064	70	71,358	12,700	5,194,859	2,761,654	1,506,672	
4	10						2,040,889		3,438							20,220		4,411	
5	17	2		1	54	159	128,772,939	10,303	13,197			23,000		5,100	18,850	116,178	167,240	93,634	
6	20	1		10	94	254	22,934,500	90,761	111,427	27,101	2,189	44,187	4,735	121,270	99,160	2,245,952	2,131,500	144,175	
7	15			1	10	38	20,814,041	9,757	7,561	45,148		3,980		880	7,750	9,237	8,000	142,268	
8	16			2	1	3	3,344,286	1,112					200			71,660	140,819	14,949	
9	20			2	35	119	7,373,501	3,011					230			62,213	57,493	12,217	
10	29	5		13	139	487	39,462,415	552,496	15,064	44,367	12,073	63,773	600	78,964	316,470	24,249	143,432	189,382	
11	28	3		5	704	2,227	64,525,753	4,939,879	53,420	20,389	6,429	251,334		41,049	1,214,246	105,000	1,500	70,278	
12	28			2	55	140	8,299,421	43,511		8,299,421	9,344	406		4,500	4,000	116,078	311,000	31,059	
13	37	3			16	35	35,295,985	4,329	8,830	15,760	178	1,451				7,770	42,050	63,577	
14	19	4		12	3849	10,727	66,063,077	5,431,633		69,854	64,287	393,658		179,263	3,169,280	1,162,528	929,146	583,434	
15	24			96	1047	3,031	51,090,263	425,402	116,435	505,175	67,422	177,769		114,917	1,414,343	3,253,651	1,962,500	316,096	
16	29	1		20	18	52	12,540,961	94,220	27,155	19,333	300	800		592	108	134,746	2,400	387,429	
17	26	1		14	3	7	2,253,995	9,450	7,705	846	12,428	1,409		1,708	50	112,950	539,300	102,215	
18	26	3		19	156	366	35,766,152	100,052	644	6,294	10,927	17,229		34,357	71,802	4,121,410	2,085,680	619,368	
19	20	2		3	112	303	11,189,120	99,698	113	5		32,762				51,990	18,300	44,110	
20	23	2		127	8	25	24,562,315	383,820	121,404	511,047	64,050	295,357	1,788	874,838	413,960	21,412	14,250	282,568	
21	27	2			17	50	3,172,270	31,800	1,621	3,648	6,374	774		328	141,537	2,825	748,191	59,803	85,338
22	38	2		9	168	324	9,121,174	4,230	1,166		444	3,180		120	6,230	3,020,478	135,660	237,281	
23	30	4,673	1,142	213	168	408	927,738,481	66,720	2,760	1,036	5,120	30,802	7,000	8,221	150	116,218,048	454,500,288	4,226,261	
24	56	6		93	191	394	1,935,568	50,153	2,948		2,802					387,563	397,107	310,572	
25	52	3		26	543	1,542	41,143,642	772,137	73,410	90,814	62,506	271,605	2,736	582,210	1,089,970	724,923	924,960	252,759	
26	60	10		97	4	7	3,061,365	7,173	1,027					647		313,986	180,300	1,730,273	

※ り災世帯数・人員は、災害で住家が全壊、半壊又は床上浸水し被害を受けた世帯数とその構成員である。
 庁舎等被害は、昭和56年までは県有財産に係る被害額を計上しているが、昭和57年以降は県及び市町村の庁舎等の被害額を計上している。
 社会福祉施設被害は、昭和62年から分離して集計している。
 平成23年の人的被害のうち、東日本大震災津波によるものについては平成25年12月31日現在のものを計上している。
 また、被害額のうち、東日本大震災津波によるものについては確定している分のみを計上している。

年	農作物等 被害	家畜等関係 被害	農地農業用 施設被害	林業関係 被害	建設省所管 土木施設 被害	運輸省所管 土木施設 被害	都市施設 被害	公営住宅等 被害	学校被害	文化財被害	通信・電力 ・鉄道関係 被害	その他
	千円	千円	千円	千円	千円	千円	千円	千円	千円	千円	千円	千円
44	607,939	9,203	225,179	1,008,890	545,930	40,700	1,296		13,457			1,100
45			163,610	44,738	771,889	2,500	365		155,944	6,150		6,000
46	1,390,754		187,295	52,056	679,878	165,300			3,931			
47	992,262	800	846,160	5,513,619	2,077,887	125,500			11,850	10,136		500
48	7,167,728		31,699	162,135	216,338	559,258			560			
49	554,808		292,600	1,225,087	1,713,705	1,148			4,132			
50	1,504,689	447	1,371,800	369,369	4,144,257	167,014			22,113			20
51	42,624,193		284,180	1,460,427	1,536,590				53,873			
52	66,399	210	1,875,000	827,652	5,793,507				94,274	20,180		
53	2,796,709		1,055,000	187,507	2,041,513				1,144,087	1,500	257,702	328,725
54	5,009,577	32,318	4,212,000	1,826,457	12,372,733		9,878		404,625		354,204	
55	68,198,864	9,000	641,000	6,103,420	4,810,386	179,938			22,721		677,396	
56	43,023,713	19,044	7,947,000	7,830,317	36,766,870	3,000	34,244		175,886	563	1,774,154	
57	15,906,551	9,776	5,581,000	1,425,664	14,109,897	139,229	2,200		108,514	400	395,027	
58	440,273	5,490	288,000	2,900,367	1,068,550				43,403		190,547	289,392
59	973,163		1,680,000	2,177,309	14,586,340		15,000		62,763		19,807	
60	781,831		307,000	76,973	11,518,421							
61	603,666		1,985,000	1,385,931	29,861,938				48,562		78,438	
62	3,812,242	1,150	1,491,000	2,489,542	11,709,370	225,630			52,602		19,362	30
63	31,391,479	1,070	7,937,000	6,768,618	24,771,925		4,421		80,620	7,000	730,286	
平成元	1,207,871		1,709,000	259,244	9,207,000				700			2,850
2	1,485,539	1,225	9,474,869	3,163,513	39,312,000		92,000		95,814			
3	28,336,203	58,010	4,298,188	4,193,130	21,988,000	1,916,511			118,163	5,480		
4	196,820				1,816,000							
5	102,873,763	1,025	3,108,000	2,115,666	20,210,000		9,512		7,471			
6	4,879,081	169,775	1,603,000	1,159,655	9,350,500	706,000			28,006	1,000	15,026	
7	9,639,599		1,729,894	252,443	8,932,000				24,364			
8	12,612		261,000	135,890	2,394,950	304,009			7,085			
9	69,150		784,000	1,561,511	4,788,300				13,965		19,911	1,500
10	1,738,919	100	4,773,000	9,822,795	20,740,954				309,885		635,892	
11	956,939	147,801	10,629,000	7,404,412	37,872,080	337,646			62,517	56,500	336,890	18,444
12	839,847	186,950	915,681	1,280,298	4,492,946				8,963		27,838	
13	2,169,480	30,663	2,173,000	1,254,285	29,470,226				52,419		1,967	
14	2,430,684	134,698	10,573,000	8,623,598		31,070,077			288,035	1,830	839,072	119,000
15	32,994,975	8,969	559,000	1,603,590		5,957,700			481,396	48,643	1,031,680	50,600
16	1,425,084	40,068	2,231,000	467,257		7,641,672			50,107	4,900		
17	119,599	22,654	198,000	247,863		830,499			34,177	1,480	30	312
18	505,506	13,055	1,829,000	3,383,347		22,910,384			32,032	25,065		
19	965,693	1,453	1,889,000	910,961		7,128,225		488	30,622		15,700	
20	233,482	323	2,707,000	9,357,761		8,553,901		7189	258,334	42,167	416,487	1,177
21	514,417		138,000	506,073		915,588			7,980		6,800	1,173
22	793,119	45,336	1,079,000	1,096,241		2,690,959			7,730			
23	505,376	2,120,011	65,631,000	31,607,812		252,791,806			15,570			500
24	180,730	988	173,987	400,893					18,967	29		6,789
25	1,416,725	16,489	10,142,000	4,294,309		19,556,630			149,499	34,960	271,842	413,158
26	191,561	4,811	31,000	70,899		509,781			10,415	100	9,392	

資料1-2-4 災害対策本部・災害警戒本部設置状況

設置理由	計	2.6		2.8		2.15		3.20		3.30		4.3		4.4		4.27		5.14~5.19		5.30~6.6		6.12		6.15		6.17		6.18		6.21		
		地震 (震度4)	大雪、波浪	大雪	大雪・暴風 雪・波浪	暴風・暴風 雪・波浪	津波注意報・ 地震(震度4)	洪水	林野火災	林野火災	林野火災	大雨、洪水	地震 (震度4)	大雨、洪水	大雨、洪水	大雨、洪水	大雨、洪水	大雨、洪水	大雨、洪水	大雨、洪水	大雨、洪水	大雨、洪水	大雨、洪水	大雨、洪水	大雨、洪水	大雨、洪水	大雨、洪水	大雨、洪水	大雨、洪水	大雨、洪水		
市町村名	対策本部	警戒本部	対策本部	警戒本部	対策本部	警戒本部	対策本部	警戒本部	対策本部	警戒本部	対策本部	警戒本部	対策本部	警戒本部	対策本部	警戒本部	対策本部	警戒本部	対策本部	警戒本部	対策本部	警戒本部	対策本部	警戒本部	対策本部	警戒本部	対策本部	警戒本部	対策本部	警戒本部	対策本部	警戒本部
(県本部)		45		1		1		1		1		1		1		1		1		1		1		1		1		1		1		1
盛岡市	1	18					1		1					1															1		1	
宮古市	2	17				1		1		1									1													
大船渡市		14				1		1		1																						
花巻市		4																														
北上市		1																														
久慈市		11				1		1		1																						
遠野市		9						1		1																						
一関市		7		1																												
陸前高田市		14				1		1		1																						
釜石市	1	16				1		1		1																						
二戸市	1	6						1		1																						
八幡平市		7						1		1																						
奥州市		6																														
滝沢市		5						1		1																						
雫石町		4																														
葛巻町	1	9						1		1																						
岩手町	2	8																														
紫波町		4						1		1																						
矢巾町		3						1		1																						
西和賀町		1																														
金ヶ崎町		4																														
平泉町		3																														
住田町		6						1																								
大槌町	2	11						1		1																						
山田町	3	11						1		1																						
岩泉町	1	17						1		1																						
田野畑村		12						1		1																						
普代村		12						1		1																						
軽米町		7						1		1																						
野田村	2	9						1		1																						
九戸村		5						1		1																						
洋野町		10						1		1																						
一戸町		4						1		1																						
市町村計	16	275						1		12																						

※4月3日、4月27日、5月14~19日、5月30日~6月6日、7月12日の県災害警戒本部は、県災害特別警戒本部で対応。

※4月27日、5月14~19日、5月30日~6月6日の林野火災は、自然災害以外であるが警戒本部等設置したため、掲載する。

設置理由	7.2		7.3		7.4		7.5		7.6		7.7		7.10		7.12		7.17		8.1		8.4		8.6		8.7		8.8		8.10		8.15			
	大雨、洪水	大雨、洪水	大雨、洪水	地震 (震度5弱)	大雨、洪水	大雨、洪水	大雨、洪水	津波注意報	大雨、洪水	大雨、洪水	大雨、洪水	大雨、洪水	大雨、洪水	大雨、洪水	大雨、洪水	大雨、洪水	大雨、洪水	大雨、洪水	大雨、洪水	大雨、洪水	大雨、洪水	大雨、洪水	大雨、洪水	大雨、洪水	大雨、洪水	大雨、洪水	大雨、洪水	大雨、洪水	大雨、洪水	大雨、洪水	大雨、洪水			
市町村名	対策本部	警戒本部	対策本部	警戒本部	対策本部	警戒本部	対策本部	警戒本部	対策本部	警戒本部	対策本部	警戒本部	対策本部	警戒本部	対策本部	警戒本部	対策本部	警戒本部	対策本部	警戒本部	対策本部	警戒本部	対策本部	警戒本部	対策本部	警戒本部	対策本部	警戒本部	対策本部	警戒本部	対策本部	警戒本部		
(県本部)	1		1		1		1		1		1		1		1		1		1		1		1		1		1		1		1			
盛岡市	1		1		1		1		1		1		1																		1			
宮古市	1		1		1	1			1		1		1		1																1			
大船渡市																							1								1			
花巻市													1																		1			
北上市																																		
久慈市							1									1																1		
遠野市					1								1																	1				
一関市																															1			
陸前高田市																1							1								1			
釜石市																1							1								1			
二戸市																																1		
八幡平市																																1		
奥州市																																1		
滝沢市																																1		
雫石町																																1		
葛巻町	1		1						1		1																					1		
岩手町	1		1						1		1																					1		
紫波町																																1		
矢巾町																																		
西和賀町																																		
金ヶ崎町																																	1	
平泉町																																	1	
住田町																																	1	
大槌町																1																1		
山田町							1								1																	1		
岩泉町	1		1						1		1												1									1		
田野畑村							1																									1		
普代村							1																									1		
軽米町							1																										1	
野田村							1																									1		
九戸村																																	1	
洋野町																																	1	
一戸町																																	1	
市町村計	5		5		5	1	6		4		5		4	1	11		1		1		2		5		1		1		26		3			

設置理由	8.21		8.22		8.30		9.10		9.10		9.11		9.14		9.25		10.3		10.6		10.11		10.13		12.3		12.17	
	大雨		大雨、洪水		大雨、洪水		地震 (震度4)		大雨、洪水		大雨、洪水		大雨、洪水		洪水		地震 (震度4)		暴風・波浪・ 大雨		地震 (震度4)		暴風・波浪・ 大雨洪水		大雪		暴風雪	
市町村名	対策本部	警戒本部	対策本部	警戒本部	対策本部	警戒本部	対策本部	警戒本部	対策本部	警戒本部	対策本部	警戒本部	対策本部	警戒本部	対策本部	警戒本部	対策本部	警戒本部	対策本部	警戒本部	対策本部	警戒本部	対策本部	警戒本部	対策本部	警戒本部	対策本部	警戒本部
(県本部)		1		1		1		1		1		1		1		1		1		1		1		1		1		1
盛岡市				1														1		1		1						
宮古市				1															1		1							1
大船渡市				1											1				1		1							1
花巻市									1															1				
北上市																								1				
久慈市																				1								1
遠野市				1																				1				
一関市				1																				1		1		
陸前高田市				1									1						1				1					1
釜石市				1											1				1				1					1
二戸市						1																		1				
八幡平市									1															1				
奥州市										1														1		1		
滝沢市																								1				
雫石町	1																							1				
葛巻町	1																							1				
岩手町									1															1				
紫波町																								1				
矢巾町																								1				
西和賀町																								1				
金ヶ崎町																								1		1		
平泉町																								1				
住田町				1																				1				
大槌町				1															1				1					1
山田町				1															1				1					1
岩泉町				1															1				1					1
田野畑村																			1				1					1
普代村								1											1				1					1
軽米町								1															1					1
野田村																			1				1					1
九戸村																							1					
洋野町																			1				1					1
一戸町																							1					
市町村計	2		11		1		2		3		1		1		2		1		13		1	2	31		3		12	

資料1-2-5 災害時における消防職員出動状況

出動理由	H26.1.15	H26.1.18	H26.1.19	H26.1.20	H26.2.6	H26.2.8	H26.2.15	H26.2.16	H26.3.9	H26.3.20	H26.3.30	H26.4.3	H26.4.3	H26.4.4	H26.4.20	H26.4.27	H26.5.14
	雪害 (警報外)	雪害 (警報外)	雪害 (警報外)	雪害 (警報外)	地震 (震度4)	大雪・波浪	大雪	雪害 (警報外)	雪害 (警報外)	大雪・ 暴風雪・ 波浪	暴風・ 暴風雪・ 波浪	津波注意 報 (県特警)	地震 (震度4)	洪水	降雹	林野火災 (県特警)	5/14~19 林野火災 (県特警)
県本部設置の有無	無	無	無	無	有	有	有	無	無	有	有	有	有	有	無	有	有
災害被害報告の有無	無	無	無	無	無	有	有	無	無	有	有	有	無	有	有	有	有
盛岡地区広域 行政事務組合											23					748	83
花巻市 消防本部																	
北上地区 消防組合	10	13	13	8				8	8								
奥州金ヶ崎 行政事務組合													5				
一関市 消防本部					3								10				
大船渡地区 消防組合												53					
陸前高田市 消防本部							13				7	33		16			
遠野市 消防本部							12			5			16				
釜石大槌地区 行政事務組合						25	33			19		24				54	
宮古地区 広域行政組合							176	406			242	118	170	16			
久慈 広域連合							124	169			80	96	61				
二戸地区広域 行政事務組合								16									
消防本部計	10	13	13	8	3	325	649	8	8	346	244	341	31	32		802	83

資料1-2-5 災害

出動理由	H26.5.29	H26.5.30	H26.6.12	H26.6.15	H26.6.16	H26.6.17	H26.6.18	H26.6.21	H26.7.2	H26.7.2	H26.7.3	H26.7.4	H26.7.5	H26.7.6	H26.7.7	H26.7.10	H26.7.12
	降雹	5/30～ 6/6 林野火災 (県特警)	大雨・洪水	地震 (震度4)	降雹	大雨・洪水	大雨・洪水	大雨・洪水	大雨・洪水	落雷	大雨・洪水	大雨・洪水	地震 (震度5 弱)	大雨・洪水	大雨・洪水	大雨	津波注意 報 (県特警)
県本部設置の有無	無	有	有	有	無	有	有	無	有	無	有	有	有	有	有	有	有
災害被害報告の有無	有	有	無	無	有	無	無	有	無	有	無	無	無	無	無	有	無
盛岡地区広域 行政事務組合		321															
花巻市 消防本部																55	
北上地区 消防組合																	
奥州金ヶ崎 行政事務組合						4											
一関市 消防本部						15											
大船渡地区 消防組合			3														47
陸前高田市 消防本部			15														33
遠野市 消防本部																9	
釜石大槌地区 行政事務組合		194	29														6
宮古地区 広域行政組合			52						67		63	79	120	47	53	145	164
久慈 広域連合													37				67
二戸地区広域 行政事務組合		42															
消防本部計		557	99			19			67		63	79	157	47	53	209	317

時における消防職員出動状況

出動理由	H26.7.17	H26.8.1	H26.8.4	H26.8.6	H26.8.7	H26.8.8	H26.8.10	H26.8.15	H26.8.21	H26.8.22	H26.8.30	H26.9.10	H26.9.10	H26.9.11	H26.9.12	H26.9.14	H26.9.25
	大雨・洪水	大雨・洪水	大雨・洪水	大雨・洪水	大雨	大雨・洪水	大雨・洪水・暴風	大雨・洪水	大雨	大雨・洪水	大雨・洪水	地震(震度4)	大雨・洪水	大雨・洪水	降雹	大雨・洪水	洪水
県本部設置の有無	有	有	有	有	有	有	有	有	有	有	有	有	有	有	無	有	有
災害被害報告の有無	有	無	無	無	無	有	有	有	無	有	無	無	無	無	有	無	無
盛岡地区広域行政事務組合							7	4									
花巻市消防本部							51						25				
北上地区消防組合																	
奥州金ヶ崎行政事務組合							6										
一関市消防本部							6			3							
大船渡地区消防組合																	
陸前高田市消防本部							15			9						15	14
遠野市消防本部						16				12							
釜石大槌地区行政事務組合							3										
宮古地区広域行政組合			63				103			70							
久慈広域連合							35					48					
二戸地区広域行政事務組合								15									
消防本部計			63			16	226	19		94		48	25			15	14

出動理由	H26.10.3	H26.10.6	H26.10.11	H26.10.13	H26.10.17	H26.11.2	H26.12.3	H26.12.3	H26.12.17	計
	地震 (震度4)	暴風・波 浪・大雨	地震 (震度4)	暴風・波 浪・大雨 洪水	強風	強風	大雪	降雹	暴風雪	
県本部設置の有無	有	有	有	有	無	無	有	無	有	
災害被害報告の有無	無	有	無	有	有	有	無	有	有	
盛岡地区広域 行政事務組合				12						1,198
花巻市 消防本部				51			12		3	197
北上地区 消防組合										60
奥州金ヶ崎 行政事務組合				23						38
一関市 消防本部				64						101
大船渡地区 消防組合									4	107
陸前高田市 消防本部		15		16						201
遠野市 消防本部				17						87
釜石大槌地区 行政事務組合		11		12						410
宮古地区 広域行政組合		115		154					134	2,557
久慈 広域連合		94		96					122	1,029
二戸地区広域 行政事務組合				2						75
消防本部計		235		447			12		263	6,060

資料1-2-6 災害時における消防団員出動状況

出動理由 市町村名	H26.1.15	H26.1.18	H26.1.19	H26.1.20	H26.2.6	H26.2.8	H26.2.15	H26.2.16	H26.3.9	H26.3.20	H26.3.30	H26.4.3	H26.4.3	H26.4.4	H26.4.20	H26.4.27
	雪害 (警報外)	雪害 (警報外)	雪害 (警報外)	雪害 (警報外)	地震 (震度4)	大雪・波浪	大雪	雪害 (警報外)	雪害 (警報外)	大雪・ 暴風雪・ 波浪	暴風・ 暴風雪・ 波浪	津波注意 報 (県特警)	地震 (震度4)	洪水	降雹	林野火災 (県特警)
県本部設置の有無	無	無	無	無	有	有	有	無	無	有	有	有	有	有	無	有
災害被害報告の有無	無	無	無	無	無	有	有	無	無	有	有	有	無	有	有	有
盛岡市																817
宮古市						488	368			98		331				
大船渡市												582				
花巻市																
北上市																
久慈市							23					199				
遠野市							128						203			
一関市																
陸前高田市																
釜石市						258	223			231	23	224				169
二戸市																
八幡平市																
奥州市																
雫石町																
葛巻町																
岩手町							40									
滝沢村																
紫波町							6									
矢巾町																
西和賀町																
金ヶ崎町																
平泉町																
住田町																
大槌町						25	21					110				
山田町						121	169			130		161				
岩泉町						62	347			110		65		84		
田野畑村												102				
普代村												66				
軽米町																
野田村						68	74			26		74				
九戸村																
洋野町						2				28		178				
一戸町							93			28				16		
市町村計						1,024	1,492			651	23	2,092	203	100		986

出動理由 市町村名	H26.5.14	H26.5.29	H26.5.30	H26.6.12	H26.6.15	H26.6.16	H26.6.17	H26.6.18	H26.6.21	H26.7.2	H26.7.2	H26.7.3	H26.7.4	H26.7.5	H26.7.6	H26.7.7
	5/14~19 林野火災 (県特警)	降雹	5/30~ 6/6 林野火災 (県特警)	大雨・洪水	地震 (震度4)	降雹	大雨・洪水	大雨・洪水	大雨・洪水	大雨・洪水	落雷	大雨・洪水	大雨・洪水	地震 (震度5 弱)	大雨・洪水	大雨・洪水
県本部設置の有無	有	無	有	有	有	無	有	有	無	有	無	有	有	有	有	有
災害被害報告の有無	有	有	有	無	無	有	無	無	有	無	有	無	無	無	無	無
盛岡市																
宮古市	151			21									5	25		
大船渡市																
花巻市																
北上市																
久慈市																
遠野市																
一関市																
陸前高田市																
釜石市			599	278												
二戸市																
八幡平市																
奥州市																
雫石町																
葛巻町																
岩手町			433													
滝沢村	304		705													
紫波町																
矢巾町																
西和賀町																
金ケ崎町																
平泉町																
住田町																
大槌町				77												
山田町	355			75												
岩泉町													10			
田野畑村																
普代村																
軽米町																
野田村																
九戸村																
洋野町																
一戸町																
市町村計	810		1,737	451									15	25		

出動理由 市町村名	H26.7.10	H26.7.12	H26.7.17	H26.8.1	H26.8.4	H26.8.6	H26.8.7	H26.8.8	H26.8.10	H26.8.15	H26.8.21	H26.8.22	H26.8.30	H26.9.10	H26.9.10	H26.9.11
	大雨	津波注意報 (県特警)	大雨・洪水	大雨・洪水	大雨・洪水	大雨・洪水	大雨	大雨・洪水	大雨・洪水・暴風	大雨・洪水	大雨	大雨・洪水	大雨・洪水	地震 (震度4)	大雨・洪水	大雨・洪水
県本部設置の有無	有	有	有	有	有	有	有	有	有	有	有	有	有	有	有	有
災害被害報告の有無	有	無	有	無	無	無	無	有	有	有	無	有	無	無	無	無
盛岡市									42							
宮古市		355							17			19				
大船渡市		537														
花巻市																
北上市																
久慈市		260														
遠野市								29				56				
一関市									16							
陸前高田市																
釜石市		233	23			10			267			6				
二戸市										51						
八幡平市									72							
奥州市																
雫石町																
葛巻町																
岩手町											4					
滝沢村															5	
紫波町									20							
矢巾町																
西和賀町																
金ヶ崎町																
平泉町																
住田町																
大槌町		109							64			41				
山田町		140							101			76				
岩泉町		60							13			22				
田野畑村		87														
普代村		52														
軽米町																
野田村		90														
九戸村																
洋野町		169														
一戸町									9							
市町村計		2,092	23			10		29	621	51	30	220			5	

出動理由 市町村名	H26.9.12	H26.9.14	H26.9.25	H26.10.3	H26.10.6	H26.10.11	H26.10.13	H26.10.17	H26.11.2	H26.12.3	H26.12.3	H26.12.17	計
	降雹	大雨・洪水	洪水	地震 (震度4)	暴風・波 浪・大雨	地震 (震度4)	暴風・波 浪・大雨 洪水	強風	強風	大雪	降雹	暴風雪	
県本部設置の有無	無	有	有	有	有	有	有	無	無	有	無	有	
災害被害報告の有無	有	無	無	無	有	無	有	有	有	無	有	有	
盛岡市													859
宮古市					27		36					38	1,979
大船渡市													1,119
花巻市													
北上市													
久慈市													482
遠野市													416
一関市							13						29
陸前高田市													
釜石市			230		226		296					13	3,309
二戸市													51
八幡平市							46						118
奥州市													
雫石町							75						75
葛巻町													
岩手町													477
滝沢村													1,014
紫波町							81						107
矢巾町													
西和賀町													
金ヶ崎町													
平泉町							16						16
住田町							246						246
大槌町					52		73					15	587
山田町					126		124					69	1,647
岩泉町					41		35						849
田野畑村													189
普代村							24						142
軽米町													
野田村							49						381
九戸村													
洋野町					14		56						456
一戸町			6		6		6						181
市町村計			236		492		1,176					135	14,729

資料2 - 1 - 1 消防の概況（県計）

区		分	単位	26.4.1	25.4.1	増減		
県勢	市	町	村	数	-	33	33	0
	面			積	km ²	15,278.75	15,278.89	0.14
	人			口	人	1,304,335	1,314,180	9,845
	世			帯	数	世帯	515,228	512,115
消防本部	消防本部数	単	独	-	4	4	0	
		組	合	-	8	8	0	
	消防署所数	消防署		数	-	26	25	1
		分署出張所		数	-	51	52	1
	消防職員	消防吏員		数	人	1,945	1,932	13
		その他の職員・数		数	人	15	13	2
		計		数	人	1,960	1,945	15
	消防器械	消防力の基準対象	動力消防ポンプ	普通消防ポンプ自動車	台	38	36	2
				水そう付消防ポンプ自動車	台	77	79	2
				小型動力ポンプ	台	29	31	2
				計	台	144	146	2
		消防力の基準対象	はしご車	はしご付消防自動車	台	6	6	0
				屈折はしご付消防ポンプ自動車	台	6	6	0
				計	台	12	12	0
		消防器具	その他	化学消防自動車	台	13	12	1
救急自動車				台	99	99	0	
水そう				車	台	8	8	0
指揮				車	台	29	30	1
救助工作車				台	15	15	0	
消防団	その他	林野火災工作車	台	1	1	0		
		その他（広報車等）	台	111	83	28		
		消防団		数	団	33	33	0
		分団		数	団	456	456	0
		消防団員数（非常勤）		数	人	22,415	22,523	108
		消防団器械	消防力の基準対象	普通消防ポンプ自動車	台	543	547	4
水そう付消防ポンプ自動車	台			11	12	1		
小型動力ポンプ	台			1,075	1,062	13		
手引小型動力ポンプ	-			0	21	21		
計			台	1,629	1,642	13		
その他	林野火災工作車		台	0	0	0		
	小型動力ポンプ積載車		台	941	923	18		
	その他（広報車等）	台	101	83	18			

区		分	単位	26.4.1	25.4.1	増	減	
消 防 水 利	消 防 水 利 の 基 準 対 象	消 火 栓		基	19,620	18,960	660	
		防火水槽	100立方メートル以上		基	35	31	4
			40～100立方メートル未満		基	8,044	7,760	284
			小 計		基	8,079	7,791	288
		井戸40立方メートル以上		箇所	0	0	0	
		その他（河川、湖沼、プール等）		箇所	717	678	39	
		計		-	28,416	27,429	987	
	そ の 他	防火水槽	20～40立方メートル未満		基	1,537	1,448	89
		井 戸	20～40立方メートル未満		箇所	56	57	1
		計		-	1,593	1,505	88	
合 計			-	30,009	28,934	1,075		
無 線 通 信 施 設	消防、救急業務用無線局	固定局及び基地局		局	232	227	5	
		移動局		局	2,663	2,761	98	
	防災行政無線局	同報無線	親	局	38	38	0	
			中継	局	40	38	2	
			子	局	30,290	28,821	1,469	
	移動無線	基地	局	56	60	4		
移動		局	1,739	1,778	39			
火 災 通 報 施 設 等	テレビ監視装置		-	3	0	3		
	望		楼	0	0	0		
	火災報知専用電話		回線	250	259	9		
	消 防 電 話		回線	59	51	8		
自 主 防 災 組 織	組 織 数		団体	2,174	2,014	160		
	世 帯 数		世帯	435,312	407,046	28,266		
婦 人 防 火 ク ラ ブ	組 織 数		団体	406	413	7		
婦 人 消 防 協 力 隊	人 員 数		人	67,998	79,564	11,566		
少 年 消 防 ク ラ ブ	組 織 数		団体	142	H25.5.1) 168	26		
	人 員 数		人	7,361	H24.5.1) 8,639	1,278		
幼 年 消 防 ク ラ ブ	組 織 数		団体	244	H25.5.1) 322	78		
	人 員 数		人	12,387	H25.5.1) 17,577	5,190		
区 分			-	24年度	23年度	増	減	
市 町 村 の 消 防 財 政	消 防 費 歳 出 決 算 額 (A)		千円	28,588,685	29,575,939	987,254		
	うち 消 防 団 費		千円	5,508,460	7,233,634	1,725,174		
	普通会計歳出決算額 (B)		千円	1,157,532,116	802,228,978	355,303,138		
	消防費財源内訳中の一般財源等の額 (C)		千円	22,587,969	26,305,748	3,717,779		
	消防費にかかる基準財政需要額 (D)		千円	18,070,180	18,006,241	63,939		
	普通会計歳出決算額と消防費の割合 (A) / (B)		%	2.5	3.7	1.2		
	基準財政需要額と消防費の税等財源との割合 (C) / (D)		%	125.0	146.1	21.1		
	基準財政需要額と消防費の割合 (A) / (D)		%	158.2	164.3	6.0		
	人口 1 人 当 た り の 消 防 費		円	21,918	22,505	587		
	1 世 帯 当 た り の 消 防 費		円	55,487	57,753	2,265		

資料2-1-2 消防の概況(消防本部別・市町村別)

(26.4.1現在)

市町村等名	区分	面積 (km ²)	人口 (人)	世帯数 (世帯)	消防本部・署				消防団		平成24年度消防費						
					設置別		消防署数	出張所数	消防団数	分団数	消防費 歳出決算額 (千円)	消防費にかかる 基準財政需要額 (千円)	普通会計 歳出決算額 (千円)	普通会計決 算額と消防 費の割合(%)	人口1人 当たり 消防費(円)		
					消防本部 のみ設置	消防本部・ 署を併設										消防 本部	消防 本部
盛岡地区広域消防組合		0.00	0	0		○	6	16									
盛岡市		886.47	294,800	131,195					1	29		3,522,055	3,290,424	108,909,633	3.2	11,947	
八幡平市		862.25	27,921	10,516					1	38		829,216	499,087	18,966,189	4.4	29,699	
滝沢市		182.32	55,063	21,870					1	12		309,980	336,220	8,730,596	3.6	5,630	
雫石町		609.01	17,675	6,214					1	4		288,414	177,286	6,373,655	4.5	16,318	
葛巻町		434.99	6,969	2,846					1	19		680,732	282,929	8,388,679	8.1	97,680	
岩手町		360.55	14,794	5,466					1	6		557,791	681,616	15,731,079	3.5	37,704	
紫波町		239.03	33,830	11,471					1	12		563,463	493,889	13,636,634	4.1	16,656	
矢巾町		67.28	26,770	9,507					1	3		424,360	411,625	11,042,872	3.8	15,852	
花巻市		908.32	100,250	36,288		○	2	4	1	24		1,633,854	1,184,071	43,809,372	3.7	16,298	
北上地区消防組合		0.00	0	0		○	2	3									
北上市		437.55	93,594	35,659					1	13		1,262,288	1,062,980	34,241,944	3.7	13,487	
西和賀町		590.78	6,361	2,397					1	6		215,484	179,195	6,855,804	3.1	33,876	
奥州金ヶ崎行政事務組合		0.00	0	0		○	2	4									
奥州市		993.35	123,004	44,069					1	36		2,037,262	1,372,984	68,212,099	3.0	16,563	
金ヶ崎町		179.77	15,964	5,683					1	4		338,727	280,398	8,940,637	3.8	21,218	
一関市		1,256.25	125,014	46,033		○	4	6	1	28		2,902,457	1,423,608	75,699,383	3.8	23,217	
平泉町		63.39	8,142	2,628					1	9		314,171	160,686	4,546,261	6.9	38,586	
陸前高田市		232.29	20,466	7,556		○	1		1	8		1,103,142	374,132	103,253,095	1.1	53,901	
大船渡地区消防組合		0.00	0	0		○	1	3									
大船渡市		323.30	38,871	14,782					1	12		1,322,143	570,808	89,347,858	1.5	34,014	
住田町		334.83	6,064	2,243					1	6		514,826	155,488	5,033,129	10.2	84,899	
釜石大槌地区行政事務組合		0.00	0	0		○	2	1									
釜石市		441.43	36,584	16,987					1	8		1,257,391	571,509	108,318,295	1.2	34,370	
大槌町		200.59	12,673	5,385					1	5		543,297	270,669	85,740,741	0.6	42,870	
遠野市		825.62	29,310	10,875		○	1	1	1	11		948,008	505,110	22,061,379	4.3	32,344	
宮古地区広域行政組合		0.00	0	0		○	3	4									
宮古市		1,259.89	57,003	24,100					1	45		1,917,162	827,363	98,015,157	2.0	33,633	
山田町		263.45	16,854	6,699					1	13		470,128	318,084	79,951,388	0.6	27,894	
岩泉町		992.91	10,398	4,629					1	8		617,505	264,929	14,114,910	4.4	59,387	
田野畑村		156.19	3,708	1,429					1	4		195,059	107,214	18,725,540	1.0	52,605	
久慈広域連合		0.00	0	0		○	1	5									
久慈市		623.10	37,127	15,474					1	20		1,153,719	655,818	29,231,310	3.9	31,075	
普代村		69.69	2,941	1,134					1	6		163,059	81,405	4,534,287	3.6	55,443	
野田村		80.84	4,515	1,642					1	9		196,597	112,955	16,369,605	1.2	43,543	
洋野町		303.20	18,302	6,863					1	14		965,717	314,355	13,683,107	7.1	52,766	
二戸地区広域行政事務組合		0.00	0	0		○	1	4									
二戸市		420.31	29,086	11,795					1	12		594,009	479,617	16,580,339	3.6	20,423	
軽米町		245.74	10,134	3,785					1	8		263,760	209,265	5,991,320	4.4	26,027	
九戸村		134.05	6,309	2,186					1	15		195,380	145,295	4,197,879	4.7	30,968	
一戸町		300.11	13,839	5,822					1	9		287,529	269,166	8,297,940	3.5	20,777	
県計		15,278.85	1,304,335	515,228		12	26	51	33	456		28,588,685	18,070,180	1,157,532,116	2.5	21,918	

資料2-1-3 階級別消防職員及び消防団員数

(26. 4. 1現在)

区分 市町村名	消防職員											消防団員															
	合計 A	消防吏員									他 その 他の職員	基準 人員 B	充足 率% A/B	実員							条例定数		基準 人員 D	充足 率% C/D			
		吏員計	消防 総監	消防 司監	消防 正監	消防 監	消防 司令長	消防 司令	消防 司令補	消防 士長				消防 副士長	消防 士	年齢 合計	平均 年齢	合計 C	団 長	副 団長	分 団長	副 分 団長			部 長	班 長	団 員
遠野市														928	1	2	12	12	107	150	644	40,002	43.1	1,030		1,030	90.1
釜石市														742	1	3	11	8	49	162	508	35,722	48.1	800		-	-
大槌町														182	1	1	6	5	14	29	126	7,949	43.7	257		-	-
宮古市														1,243	1	6	57	47	88	283	761	58,949	47.4	1,590		-	-
山田町														336	1	2	23	13	13	52	232	13,614	40.5	400		-	-
岩泉町														530	1	2	14	9	36	103	365	24,094	45.5	617		-	-
田野畑村														204	1	2	6	4	8	26	157	8,699	42.6	240		-	-
久慈市														825	1	8	28	37	42	118	591	40,181	48.7	860		860	95.9
普代村														139	1	2	9	8	9	19	91	6,128	44.1	165		165	84.2
二戸市														823	1	4	29	24	73	193	499	32,454	39.4	237		237	347.3
軽米町														435	1	3	19	8	35	66	303	17,757	40.8	630		630	69.0
野田村														211	1	2	14	10	21	36	127	10,007	47.4	1,000		1,365	15.5
九戸村														267	1	3	25	15	19	49	155	10,860	40.7	502		507	52.7
洋野町														567	1	3	28	15	54	90	376	25,303	44.6	380		380	149.2
一戸町														445	1	3	19	10	42	99	271	18,586	41.8	500		500	89.0
消防団計														22,415	33	124	682	575	1,623	4,104	15,274	972,956	43.4	26,287		22,405	100.0

※基準人員については、平成24年度消防施設整備計画実態調査に基づく数値である。なお、東日本大震災津波の影響により調査ができなかった4消防本部とその管轄市町村(4市4町1村)を除いた数値での取りまとめとしている。

資料2-1-4 消防ポンプ自動車等現有数

(単位:台)

(平成25. 4. 1現在)

市町村名等	種別	消防本部・消防団現有数																																	
		普通消防ポンプ自動車 (B-1級以上)	水槽付消防ポンプ自動車 (B-1級以上)	はしご付消防自動車				屈折はしご付消防ポンプ自動車	化学消防車	指揮車	林野火災工作車	電源・照明車	小型動力ポンプ積載車	小型動力ポンプ非積載車	手引動力ポンプ	広報車	資機材搬送車	自動二輪車 消防活動全般用	水槽車			支援車	人員搬送車	防災指導車	救急自動車	救助工作車	その他の車両								
				18m	24m	30m	38m以上												小型動力ポンプ付	II型	ポンプ非積載														
九戸村		5								1				10	3																				
一戸町		9								1				23																				2	
消防団計		547	12	0	0	0	0	0	0	42	0	1	923	139	21	16	8	12	0	0	0	0	0	1	0	0	0	0	0	0	0	3			
県計		583	91	0	0	5	1	6	12	72	1	2	923	170	21	72	22	16	7	2	1	6	2	2	99	15	16								

【参考】平成24年度 消防施設整備計画実態調査結果に基づく算定数に対する整備数(充足率)

施設等	消防ポンプ自動車			はしご自動車			化学消防車			救助工作車			救急自動車		
	算定数(A)	整備数(B)	(B)／(A)	算定数(A)	整備数(B)	(B)／(A)	算定数(A)	整備数(B)	(B)／(A)	算定数(A)	整備数(B)	(B)／(A)	算定数(A)	整備数(B)	(B)／(A)
盛岡地区広域消防組合	23	25	108.7%	4	2	50.0%	2	1	50.0%	4	2	50.0%	17	21	123.5%
花巻市消防本部	7	7	100.0%	1	1	100.0%	1	1	100.0%	1	1	100.0%	7	8	114.3%
北上地区消防組合	7	8	114.3%	1	1	100.0%	2	1	50.0%	2	1	50.0%	6	7	116.7%
奥州金ヶ崎行政事務組合	10	9	90.0%	2	2	100.0%	2	2	100.0%	2	1	50.0%	8	9	112.5%
一関市消防本部	20	20	100.0%	1	1	100.0%	1	1	100.0%	2	2	100.0%	10	11	110.0%
陸前高田市消防本部	—	4	—	—	—	—	—	—	—	—	1	—	—	3	—
大船渡地区消防組合	—	4	—	—	1	—	—	—	—	—	1	—	—	6	—
釜石大槌地区行政事務組合	—	5	—	—	1	—	—	2	—	—	1	—	—	5	—
遠野市消防本部	3	4	133.3%	—	—	—	—	—	—	1	1	100.0%	2	3	150.0%
宮古地区広域行政組合	—	12	—	—	1	—	—	1	—	—	2	—	—	11	—
久慈広域連合	7	10	142.9%	1	1	100.0%	4	2	50.0%	1	1	100.0%	7	9	128.6%
二戸地区広域行政事務組合	7	7	100.0%	1	1	100.0%	1	1	100.0%	1	1	100.0%	5	6	120.0%
消防本部計	84	115	136.9%	11	12	109.1%	13	12	92.3%	14	15	107.1%	62	99	159.7%

※「算定数」は、各市町村が消防力の整備指針に基づいて算定した必要数を積み上げた数。

※平成24年度消防施設整備計画実態調査では、東日本大震災津波の影響により、4消防本部(陸前高田市、大船渡地区消防組合、釜石大槌地区行政事務組合、宮古地区広域行政組合)が調査未実施であること。

※「整備数」は、非常用車両は含まれていないことや、化学消防車を消防ポンプ自動車に換算する事例等もあるため、「資料2-1-4 消防ポンプ自動車等現有数」と数値が異なる場合があること。

資料2-1-5 消防水利の現況

(単位:基、箇所)

(26.4.1現在)

区分 市町村名	消火栓			防火水槽												井戸			その他						
	公設	私設	小計	公設				私設				小計				公設	私設	小計	河川・溝等	海・湖	プール	濠・池等	下水道等	その他	小計
				100m3以上	60～100m3未満	40～60m3未満	20～40m3未満	100m3以上	60～100m3未満	40～60m3未満	20～40m3未満	100m3以上	60～100m3未満	40～60m3未満	20～40m3未満										
盛岡市	3,886	143	4,029	4		643	234			102	8	4		745	242						1				1
八幡平市	504	73	577			321	70			6				327	70			16							16
雫石町	429	4	433			166	9			26				192	9										
葛巻町	111		111			147	13							147	13										
岩手町	155	5	160			114	1			4				118	1			1						1	
滝沢市	544	17	561			177	27			33	1			210	28			25						25	
紫波町	383	4	387			152	13			14				166	13			14						14	
矢巾町	390	8	398			130	24			19	1			149	25										
花巻市	2,000	4	2,004	4	4	355	201	1		2	12	5	4	357	213	2		124	1	36	102			263	
北上市	1,712	7	1,719		9	283	11						9	283	11						4			4	
西和賀町	278		278			90	4							90	4			1		8				9	
奥州市	2,088	24	2,112	1	4	582	73			6	2	1	4	588	75	8				44				44	
金ヶ崎町	207	20	227			110								110				2		6	3			11	
一関市	615	1	616	8	4	1,352	81			12	1	8	4	1,364	82					36			2	38	
平泉町	178	32	210		1	121	3			4			1	125	3					3				3	
陸前高田市	419	2	421			168	67			3				171	67			1						1	
大船渡地区消防組合消防本部	495	3	498		1	320	79	1	1	14		1	2	334	79			8	5	11	4		12	40	
大船渡市	312	1	313			113	66	1		13		1		126	66			5		2				7	
住田町	43		43		1	80							1	80											
釜石大槌地区行政事務組合消防本部						22								22		28	7	35	7					7	
釜石市	880	29	909	1	1	63	63			3	3	1	1	66	66	7									
大槌町	238	3	241			35	17			2				37	17										
遠野市	443	2	445	2		138	9			2		2		140	9	4		7	10	20	1			38	
宮古市	525	14	539	4		372				2		4		374					50	10				60	
山田町	105		105			72	44							72	44					11	1			12	
岩泉町	159		159		4	165	14						4	165	14			1						1	
田野畑村	41		41			72								72				15	3					18	
久慈市	432	257	689			250	48							250	48			2				1		3	
普代村	11		11			51	10				3			51	13			1						1	
野田村	15		15		1	55	24						1	55	24			2						2	
洋野町	272		272	3	3	392	45					3	3	392	45					11			1	12	
二戸市	487	7	494	3		273	84			3	1	3		276	85			1						1	
軽米町	24		24	2		199	10			1		2		200	10			1						1	
九戸村	186		186			15	140							15	140			12						12	
一戸町	393		393			141	21							141	21			13	25	18	4		12	72	
県計	18,960	660	19,620	32	33	7,739	1,505	3	1	271	32	35	34	8,010	1,537	49	7	56	204	94	271	120	1	27	717

資料2-1-6 化学消火薬剤備蓄状況

(26.4.1現在)

市町村名等	計 粉末以外 ア～オ	計 粉末 カ～ケ	化学消火薬剤種別								
			たん白系		合成界面活性剤 ウ(kl)	水成膜泡消火薬 剤(低発泡) エ(kl)	水溶性液体用泡消火薬剤 (耐アルコール用) オ(kg)	粉末(kg)			
			3%型 ア	6%型 イ				第1種 力	第2種 キ	第3種 ク	第4種 ケ
盛岡地区広域消防組合	5.76	0.00	0.32	1.66	0.96	2.74	0.08	0.00	0.00	0.00	0.00
花巻市	2.00	0.00	0.00	0.00	0.74	1.26	0.00	0.00	0.00	0.00	0.00
北上地区消防組合	3.22	0.00	0.00	0.00	0.00	2.82	0.40	0.00	0.00	0.00	0.00
奥州金ヶ崎行政事務組合	2.06	0.00	0.08	0.00	0.52	0.94	0.52	0.00	0.00	0.00	0.00
一関市	4.28	0.00	0.00	0.00	3.10	0.62	0.56	0.00	0.00	0.00	0.00
大船渡地区消防組合	1.96	0.00	0.16	0.00	0.82	0.98	0.00	0.00	0.00	0.00	0.00
陸前高田市	0.86	0.00	0.00	0.00	0.74	0.12	0.00	0.00	0.00	0.00	0.00
遠野市	0.64	0.00	0.00	0.00	0.64	0.00	0.00	0.00	0.00	0.00	0.00
釜石大槌地区行政事務組合	3.34	0.00	0.68	0.00	2.14	0.00	0.52	0.00	0.00	0.00	0.00
宮古地区広域行政組合	2.22	0.00	0.00	0.00	1.86	0.36	0.00	0.00	0.00	0.00	0.00
久慈広域連合	3.60	0.00	1.80	0.00	1.00	0.80	0.00	0.00	0.00	0.00	0.00
二戸地区広域行政事務組合	1.17	0.00	0.00	0.00	0.55	0.62	0.00	0.00	0.00	0.00	0.00
県 計	31.11	0.00	3.04	1.66	13.07	11.26	2.08	0.00	0.00	0.00	0.00

区分 市町村名	消防・救急業務用無線							火災通報施設等									
	固定局及び基地局			移動局			その他 無線局	テレビ 監視 装置	望楼			電話				救急指令装置	
	固定局 (ア)	基地局及び 携帯局 (イ)	局数 (ア)+(イ)	陸上移動局 (ウ)	携帯局 (エ)	局数 (ウ)+(エ)			24時間監視 体制をとって いるもの(オ)	その他 (カ)	計(オ)+ (カ)	消防機関にあるもの				救急指令 専用	消防指令装 置と併用
							火災報知専 用電話回線(キ)	消防電話 回線(ク)				加入電話 回線(ケ)	回線計 (キ)+(ク)+(ケ)				
野田村		1	1	15	30	45								2	2		
洋野町		3	3	35	10	45											
二戸市																	
軽米町																	
九戸村																	
一戸町		1	1	1		1											
市町村計		9	9	1,280	173	1,453	100					15		11	26		
県計	110	122	232	2,344	319	2,663	100	3				250	59	586	895	1	4

資料2-1-8 階級別非常勤消防団員の報酬年額等

(単位:円) (26. 4. 1現在)

区分 市町村名	報酬年額							1日又は1回当たり出動手当				
	団長	副団長	分団長	副分団長	部長	班長	団員	火災	風水害	警戒	訓練	その他
盛岡市	165,500	121,600	106,300	91,100	86,600	33,900	24,000	2,400	2,400	2,400	2,400	2,400
八幡平市	160,000	107,500	94,300	67,500	57,400	25,800	21,300	2,400	2,400	2,400	2,400	2,400
雫石町	175,000	119,000	111,000	77,000	71,000	27,000	21,000	2,200	2,200	2,200	2,200	2,200
葛巻町	160,000	110,000	75,000	55,000	47,000	28,000	23,000	2,200	2,200	2,200	2,200	2,200
岩手町	170,000	120,000	99,000	77,000	67,000	25,000	21,000	2,200	2,200	2,200	2,200	2,200
滝沢市	172,000	129,000	115,000	96,000	94,000	32,000	21,000	2,300	2,300	2,300	2,300	2,300
紫波町	173,000	120,000	103,000	80,000	70,000	28,000	23,000	0	1,500	1,500	1,500	1,500
矢巾町	187,000	142,000	126,000	105,000	103,000	23,500	21,500	3,000	3,000	3,000	3,000	3,000
花巻市	157,000	108,000	76,000	57,500	45,000	28,000	22,500	1,800	1,800	1,800	1,800	1,800
北上市	150,000	100,000	75,000	60,000	57,000	31,000	23,000	1,500	1,500	2,200	2,800	1,500
西和賀町	102,000	72,000	57,000	32,000	27,000	25,000	24,000	1,700	1,700	1,700	1,700	1,700
奥州市	154,000	117,000	99,000	80,000	80,000	41,000	36,000	1,500	1,500	1,500	1,500	1,500
金ヶ崎町	154,000	113,000	93,000	77,000	72,000	40,000	36,000	1,500	1,500	1,500	1,500	1,500
一関市	200,000	110,000	78,000	58,000	51,000	29,000	25,000	2,200	4,400	2,200	2,200	2,200
平泉町	143,200	96,100	63,800	48,000	63,800	34,300	24,500	2,300	5,400	2,300	2,300	2,300
大船渡市	176,000	99,000	76,000	55,000	49,000	30,600	26,000	1,900	1,900	1,900	1,900	2,900
住田町	140,000	93,500	73,000	53,000	46,500	33,000	26,500	2,000	2,000	2,000	2,000	2,000
陸前高田市	176,800	112,800	89,900	58,200	46,700	26,100	22,400	2,200	2,200	2,200	2,200	1,900
遠野市	125,500	81,300	60,200	41,200	37,200	24,100	23,100	1,600	1,600	1,600	1,600	1,600
釜石市	174,500	88,000	72,000	45,500	38,000	26,500	23,000	2,400	2,400	1,900	1,900	1,700
大槌町	135,000	102,000	75,000	54,000	42,000	27,000	22,800	2,500	2,500	2,000	2,000	2,000
宮古市	140,000	96,000	68,000	53,000	41,000	30,000	24,000	2,000	2,000	2,000	2,000	2,000
山田町	130,000	96,000	68,000	53,000	41,000	30,000	23,000	2,000	2,000	1,500	1,500	1,500
岩泉町	140,000	96,000	68,000	53,000	41,000	30,000	24,000	2,000	2,000	2,000	2,000	2,000
田野畑村	114,000	76,000	57,000	47,500	38,000	28,500	19,000	2,800	2,800	1,900	1,900	1,900
久慈市	143,500	87,300	61,000	42,100	37,400	28,000	23,000	1,800	1,800	1,800	2,100	0
普代村	140,000	85,000	56,000	42,000	32,000	29,000	21,000	2,500	2,500	2,500	2,500	2,500
野田村	132,000	83,000	59,000	37,000	31,000	25,000	20,000	2,500	2,500	2,500	1,800	1,800
洋野町	134,000	93,000	62,000	49,000	43,000	28,000	24,000	2,000	2,000	2,000	2,000	2,000
二戸市	132,000	84,000	62,500	44,000	37,500	23,500	20,000	2,800	2,800	1,900	2,000	0
軽米町	137,000	81,000	62,000	44,000	43,000	25,000	20,000	2,400	2,400	2,400	2,800	2,400
九戸村	127,000	76,000	56,000	38,000	30,000	25,000	20,000	2,000	2,000	2,000	2,000	2,000
一戸町	125,000	87,000	67,500	48,500	43,000	25,500	20,000	2,000	2,000	2,000	2,000	0
最高	200,000	142,000	126,000	105,000	103,000	41,000	36,000	3,000	5,400	3,000	3,000	3,000
最低	102,000	72,000	56,000	32,000	27,000	23,500	19,000	0	1,500	1,500	1,500	0
平均	149,848	100,064	77,712	58,155	51,791	28,676	23,291	2,079	2,285	2,045	2,067	1,845

資料2-2-1 幼年消防クラブの現況

(26. 4. 1現在)

区分 市町村名	組 織 の 構 成 区 分							
	合 計		幼稚園・保育園		小 学 校		そ の 他	
	クラブ数	人 員	クラブ数	人 員	クラブ数	人 員	クラブ数	人 員
県計	244	12,387	242	12,280	2	107	0	0
盛岡地区消防本部計	61	3,360	61	3,360	0	0	0	0
盛岡市	22	2,090	22	2,090	0	0	0	0
八幡平市	12	634	12	634	0	0	0	0
滝沢市	14	259	14	259	0	0	0	0
雫石町	1	42	1	42	0	0	0	0
葛巻町	2	66	2	66	0	0	0	0
岩手町	0	0	0	0	0	0	0	0
紫波町	3	104	3	104	0	0	0	0
矢巾町	7	165	7	165	0	0	0	0
花巻市	38	2,646	38	2,646	0	0	0	0
北上地区消防本部計	11	835	11	835	0	0	0	0
北上市	9	767	9	767	0	0	0	0
西和賀町	2	68	2	68	0	0	0	0
奥州金ヶ崎消防本部計	0	0	0	0	0	0	0	0
奥州市	0	0	0	0	0	0	0	0
金ヶ崎町	0	0	0	0	0	0	0	0
一関市消防本部計	32	1,325	32	1,325	0	0	0	0
一関市	31	1,283	31	1,283	0	0	0	0
平泉町	1	42	1	42	0	0	0	0
大船渡消防本部計	20	1,332	18	1,225	2	107	0	0
大船渡市	16	1,100	16	1,100	0	0	0	0
住田町	4	232	2	125	2	107	0	0
陸前高田市	9	110	9	110	0	0	0	0
遠野市	15	405	15	405	0	0	0	0
釜石大槌消防本部計	7	332	7	332	0	0	0	0
釜石市	0	0	0	0	0	0	0	0
大槌町	7	332	7	332	0	0	0	0
宮古地区消防本部計	11	604	11	604	0	0	0	0
宮古市	8	462	8	462	0	0	0	0
山田町	1	45	1	45	0	0	0	0
岩泉町	1	48	1	48	0	0	0	0
田野畑村	1	49	1	49	0	0	0	0
久慈消防本部計	30	1,158	30	1,158	0	0	0	0
久慈市	18	596	18	596	0	0	0	0
普代村	1	73	1	73	0	0	0	0
野田村	3	132	3	132	0	0	0	0
洋野町	8	357	8	357	0	0	0	0
二戸地区消防本部計	10	280	10	280	0	0	0	0
二戸市	2	79	2	79	0	0	0	0
軽米町	1	20	1	20	0	0	0	0
九戸村	3	76	3	76	0	0	0	0
一戸町	4	105	4	105	0	0	0	0

資料2-2-2 少年消防クラブの現況

(26. 4. 1現在)

区分 市町村名	組織別クラブ数						組織別クラブ員数						指導者数			
	計	学校単位		市町村	地区単位	その他	計	学校単位		市町村	地区単位	その他	計	学校単位		その他
		小学校	中学校					小学校	中学校					小学校	中学校	
県計	142	48	12	0	79	3	7,361	3,681	1,780	0	1,800	100	547	163	23	361
盛岡地区消防本部計	52	9	2	0	39	2	3,888	1,741	913	0	1,173	61	233	52	2	179
盛岡市	25	4	0	0	19	2	1,036	218	0	0	757	61	118	46	0	72
八幡平市	7	0	0	0	7	0	189	0	0	0	189	0	83	0	0	83
滝沢市	3	0	0	0	3	0	97	0	0	0	97	0	0	0	0	0
雫石町	5	0	0	0	5	0	50	0	0	0	50	0	5	0	0	5
葛巻町	2	0	0	0	2	0	41	0	0	0	41	0	13	0	0	13
岩手町	0	0	0	0	0	0	0	0	0	0	0	0	0	0	0	0
紫波町	4	1	0	0	3	0	60	21	0	0	39	0	8	2	0	6
矢巾町	6	4	2	0	0	0	2,415	1,502	913	0	0	0	6	4	2	0
花巻市	9	1	0	0	7	1	334	131	0	0	164	39	80	14	0	66
北上地区消防本部計	5	1	0	0	4	0	117	55	0	0	62	0	26	12	0	14
北上市	4	1	0	0	3	0	113	55	0	0	58	0	25	12	0	13
西和賀町	1	0	0	0	1	0	4	0	0	0	4	0	1	0	0	1
奥州金ヶ崎消防本部計	0	0	0	0	0	0	0	0	0	0	0	0	0	0	0	0
奥州市	0	0	0	0	0	0	0	0	0	0	0	0	0	0	0	0
金ヶ崎町	0	0	0	0	0	0	0	0	0	0	0	0	0	0	0	0
一関市消防本部計	21	1	0	0	20	0	391	86	0	0	305	0	57	3	0	54
一関市	20	0	0	0	20	0	305	0	0	0	305	0	54	0	0	54
平泉町	1	1	0	0	0	0	86	86	0	0	0	0	3	3	0	0
大船渡消防本部計	17	10	7	0	0	0	1,040	627	413	0	0	0	31	16	15	0
大船渡市	13	8	5	0	0	0	807	512	295	0	0	0	13	8	5	0
住田町	4	2	2	0	0	0	233	115	118	0	0	0	18	8	10	0
陸前高田市	1	1	0	0	0	0	76	76	0	0	0	0	1	1	0	0
遠野市	14	11	3	0	0	0	1,129	675	454	0	0	0	39	33	6	0
釜石大槌消防本部計	0	0	0	0	0	0	0	0	0	0	0	0	0	0	0	0
釜石市	0	0	0	0	0	0	0	0	0	0	0	0	0	0	0	0
大槌町	0	0	0	0	0	0	0	0	0	0	0	0	0	0	0	0
宮古地区消防本部計	7	6	0	0	1	0	136	111	0	0	25	0	7	6	0	1
宮古市	5	4	0	0	1	0	114	89	0	0	25	0	5	4	0	1
山田町	0	0	0	0	0	0	0	0	0	0	0	0	0	0	0	0
岩泉町	2	2	0	0	0	0	22	22	0	0	0	0	2	2	0	0
田野畑村	0	0	0	0	0	0	0	0	0	0	0	0	0	0	0	0
久慈消防本部計	10	3	0	0	7	0	119	56	0	0	63	0	51	7	0	44
久慈市	2	1	0	0	1	0	17	12	0	0	5	0	3	1	0	2
普代村	1	1	0	0	0	0	12	12	0	0	0	0	4	4	0	0
野田村	1	1	0	0	0	0	32	32	0	0	0	0	2	2	0	0
洋野町	6	0	0	0	6	0	58	0	0	0	58	0	42	0	0	42
二戸地区消防本部計	6	5	0	0	1	0	131	123	0	0	8	0	22	19	0	3
二戸市	2	2	0	0	0	0	47	47	0	0	0	0	2	2	0	0
軽米町	1	0	0	0	1	0	8	0	0	0	8	0	3	0	0	3
九戸村	1	1	0	0	0	0	27	27	0	0	0	0	9	9	0	0
一戸町	2	2	0	0	0	0	49	49	0	0	0	0	8	8	0	0

区分 市町村	合 計		市街地						農山村地域						漁村地域						その他の地域					
	組織数	人員	組織数			人 員			組織数			人 員			組織数			人 員			組織数			人 員		
			A	B	C	A	B	C	A	B	C	A	B	C	A	B	C	A	B	C	A	B	C	A	B	C
釜石大槌地区行政事務 組合構成団体計	14	133		3			9			5				47			6			77						
釜 石 市																										
大 槌 町	14	133		3			9			5				47			6			77						
宮古地区広域行政 組合構成団体計	45	5,478		14			2,386			15				1,427			14			1,350			2			315
宮 古 市	28	4,267		13			2,328			5				636			8			988			2			315
山 田 町	5	490		1			58			1				200			3			232						
岩 泉 町	6	505								6				505												
田 野 畑 村	6	216								3				86			3			130						
久慈広域連合 事務組合構成団体計	26	1,911								10				840			16			1,071						
久 慈 市	11	1,458								8				597			3			861						
普 代 村	13	210															13			210						
野 田 村	1	32								1				32												
洋 野 町	1	211								1				211												
二戸地区広域行政 事務組合構成団体計	51	1,211		2			62			49				1,149												
二 戸 市	7	257		2			62			5				195												
軽 米 町	40	876								40				876												
九 戸 村	3	52								3				52												
一 戸 町	1	26								1				26												

A 消防活動を行う

B 消防活動は行わないが、炊き出し、連絡、救護等を行う

C 消防活動、炊き出し、連絡、救護等は行わずに単に予防の啓蒙活動を行っている。

資料2-2-4 自主防災組織の現況及び資機材の保有状況

(平成27年4月1日現在)

区分 市町村名	A 管内の総世帯数	組 織 数	B 隊 員 数	C 活動範囲地域の世帯数	組織率 C/A%	消 火 器、三角バケツ等の初期 資 機 材	情報連絡用 資 機 材		救 助 用 資 機 材 (ジャッキ・ バル 等)	テ ン ト、担架、はしご等の避 難 救 出 用 資 機 材	土 嚢 用 袋、かけや等の水防用 資 機 材	救 急 医 療 用 セ ツ ト、ろ水機等 の 救 護 用 資 機 材	ヘル メ ット、防火衣等の個人 備	ビ デ オ 装 置 等 の 防 災 知 識 普 及 用 資 機 材	可 動 式 動 力 ポ ン プ
							携 帯 用 無 線 通 信 機	ハ ン ド マ イ ク							
久慈広域連合 構成団体計	25,236	64	9,564	15,457	61.2	2	21	9	2	7	2	4	23	2	12
久慈市	15,596	32	6,306	6,807	43.6	1	6	9	1	4	2	1	8		
普代村	1,141	15	792	1,118	98.0	1	1			1		1	1		
洋野町	6,853	15	2,412	6,853	100.0		14		1	1		1	14	1	12
野田村	1,646	2	54	679	41.3					1		1		1	
二戸地区広域行政 事務組合構成団体計	23,494	108	11,811	10,950	46.6	24	1	13	3	4	10	5	30		11
二戸市	11,811	37	7,941	6,089	51.6	5	1	10		1		2	10		4
軽米町	3,766	40	871	1,164	30.9										2
九戸村	2,181	3	50	864	39.6	3		3	3	3		3	3		5
一戸町	5,736	28	2,949	2,833	49.4	16					10		17		

資料2-3-1 危険物規制対象施設年度別推移(完成検査済証交付施設)

(単位:件) (26. 3. 31現在)

施設区分 年度	総数 〔〈1〉+ 〈2〉+ 〈3〉〕	製造所 〈1〉	貯 蔵 所 〈2〉								取 扱 所 〈3〉						事業 所数	少量危険物	
			小計	屋内 貯蔵所	屋外 タンク 貯蔵所	屋内 タンク 貯蔵所	地下 タンク 貯蔵所	簡易 タンク 貯蔵所	移動 タンク 貯蔵所	屋外 貯蔵所	小計	給油 取扱所	第一種 販売 取扱所	第二種 販売 取扱所	移送 取扱所	一般 取扱所		貯蔵 取扱所	移動 タンク
昭和57年度	8,209	18	5,121	832	781	116	1,939	43	1,040	370	3,070	1,281	32	3	4	1,750	3,964		
昭和58年度	8,314	18	5,198	816	788	117	1,983	40	1,104	350	3,098	1,289	32	2	5	1,770	4,021		
昭和59年度	8,453	19	5,289	811	794	114	2,045	37	1,166	322	3,145	1,300	29	2	5	1,809	4,129		
昭和60年度	8,566	19	5,340	793	775	111	2,090	36	1,229	306	3,207	1,316	28	1	5	1,857	4,174		
昭和61年度	8,640	15	5,400	770	769	112	2,124	34	1,311	280	3,225	1,327	28	1	6	1,863	4,200		
昭和62年度	8,103	14	5,499	762	761	114	2,156	34	1,403	269	2,590	1,338	28	1	6	1,217	4,193		
昭和63年度	8,215	15	5,633	752	764	113	2,206	34	1,510	254	2,567	1,345	27	1	5	1,189	4,260		
平成元年度	8,256	13	5,707	731	758	118	2,250	34	1,576	240	2,536	1,357	25	1	2	1,151	4,183		
平成2年度	7,877	6	5,406	677	711	117	2,292	22	1,358	229	2,465	1,352	21	2	2	1,088	4,136	17,542	700
平成3年度	7,996	8	5,523	674	714	120	2,346	21	1,418	230	2,465	1,359	20	2	2	1,082	4,215	17,340	700
平成4年度	8,075	8	5,630	659	740	120	2,391	22	1,481	217	2,437	1,364	19	2	2	1,050	4,245	18,183	748
平成5年度	8,109	8	5,645	648	731	124	2,415	19	1,504	204	2,456	1,371	16	2	3	1,064	4,280	19,291	822
平成6年度	8,172	8	5,693	629	721	123	2,440	16	1,562	202	2,471	1,377	16	2	3	1,073	4,299	19,669	838
平成7年度	8,255	8	5,760	627	716	125	2,475	14	1,605	198	2,487	1,387	16	2	3	1,079	4,339	20,445	869
平成8年度	8,305	8	5,811	615	721	127	2,507	12	1,638	191	2,486	1,374	15	2	3	1,092	4,373	21,497	892
平成9年度	8,294	8	5,809	602	720	132	2,531	10	1,633	181	2,477	1,367	14	2	3	1,091	4,380	21,443	917
平成10年度	8,264	8	5,799	593	713	132	2,539	10	1,635	177	2,457	1,344	14	2	3	1,094	4,353	21,886	930
平成11年度	8,298	9	5,851	581	725	134	2,571	9	1,659	172	2,438	1,314	14	2	3	1,105	4,380	21,510	921
平成12年度	8,278	10	5,822	574	724	134	2,565	9	1,658	158	2,446	1,304	14	2	3	1,123	4,393	21,974	953
平成13年度	8,221	10	5,757	558	707	130	2,556	8	1,647	151	2,454	1,301	13	2	3	1,135	4,367	23,108	962
平成14年度	8,091	7	5,680	532	699	131	2,512	7	1,657	142	2,404	1,270	14	2	3	1,115	4,314	21,703	943
平成15年度	8,007	7	5,618	517	679	131	2,487	6	1,667	131	2,382	1,259	13	2	3	1,105	4,300	22,575	919
平成16年度	7,872	7	5,516	515	671	129	2,432	6	1,641	122	2,349	1,231	13	2	3	1,100	4,289	21,238	880
平成17年度	7,769	8	5,454	499	674	130	2,399	7	1,633	112	2,307	1,198	12	2	3	1,092	4,130	22,413	935
平成18年度	7,598	8	5,349	488	654	127	2,363	6	1,602	109	2,241	1,162	12	3	3	1,061	4,056		
平成19年度	7,407	8	5,219	480	638	125	2,306	5	1,563	102	2,180	1,125	11	3	3	1,038	4,055		
平成20年度	7,259	8	5,115	476	629	122	2,272	5	1,504	107	2,136	1,089	11	3	3	1,030	4,009		
平成21年度	7,086	8	5,002	471	627	119	2,220	5	1,460	100	2,076	1,050	11	3	3	1,009	3,840		
平成22年度	6,995	8	4,957	466	621	118	2,201	5	1,447	99	2,030	1,031	10	3	3	983	3,781		
平成23年度	6,814	8	4,832	461	619	113	2,136	5	1,402	96	1,974	992	10	3	3	966	3,691		
平成24年度	6,683	8	4,772	450	577	117	2,100	5	1,425	98	1,903	936	8	3	3	953	3,591		
平成25年度	6,636	8	4,736	443	578	114	2,047	5	1,453	96	1,892	931	7	3	3	948	3,541		
平成26年度	6,608	8	4,744	444	584	113	2,000	5	1,505	93	1,856	922	7	3	3	921	3,477		

(注1)各年度とも、3月31日現在の件数であること。

(注2)東日本大震災津波の影響により、平成23年度及び平成24年度については、陸前高田市消防本部管内の数値を除いた件数であること。

資料2-3-2 危険物規制対象施設数量別状況(完成検査済証交付施設)

(単位:件) (26. 3. 31現在)

施設区分 数量別	総数 〔〈1〉+ 〈2〉+ 〈3〉〕	製造所 〈1〉	貯蔵所 〈2〉								取扱所 〈3〉					
			小計	屋内 貯蔵所	屋外 タンク 貯蔵所	屋内 タンク 貯蔵所	地下 タンク 貯蔵所	簡易 タンク 貯蔵所	移動 タンク 貯蔵所	屋外 貯蔵所	小計	給油 取扱所	第一種 販売 取扱所	第二種 販売 取扱所	移送 取扱所	一般 取扱所
指定数量の5倍以下	3,468	0	3,015	232	153	59	1,229	5	1,306	31	453	49	5		0	399
5倍を越え10倍以下	1,111	1	754	117	110	51	425	0	17	34	356	76	1		0	279
10倍を越え50倍以下	1,022	4	584	64	169	3	271	0	52	25	434	236	1	3	0	194
50倍を越え100倍以下	448	2	238	17	48		50		121	2	208	175			0	33
100倍を越え150倍以下	184	1	50	10	29		9		2	0	133	130			0	3
150倍を越え200倍以下	128	0	28	1	17		6		3	1	100	95			0	5
200倍を越え1,000倍以下	216	0	50	2	35		9		4	0	166	161			0	5
1,000倍を越え5,000倍以下	18	0	17	1	15		1			0	1	0			0	1
5,000倍を越え10,000倍以下	6	0	3	0	3		0			0	3	0			1	2
10,000倍を越えるもの	7	0	5	0	5		0			0	2	0			2	0
合計	6,608	8	4,744	444	584	113	2,000	5	1,505	93	1,856	922	7	3	3	921

資料2-3-3 危険物規制対象施設類別状況(完成検査済証交付施設)

(単位:件) (26. 3. 31現在)

施設区分 類の別	総数 [〈1〉+ 〈2〉+ 〈3〉]	製造所 〈1〉	貯 蔵 所 〈2〉								取 扱 所 〈3〉						
			小 計	屋 内 貯蔵所	屋 外 タンク 貯蔵所	屋 内 タンク 貯蔵所	地 下 タンク 貯蔵所	簡 易 タンク 貯蔵所	移 動 タンク 貯蔵所	屋 外 貯蔵所	小 計	給 油 取扱所	第一種 販売 取扱所	第二種 販売 取扱所	移 送 取扱所	一 般 取扱所	
単	第 1 類	7	0	7	7	0	0	0	0	0	0	0	0	0	0	0	
	第 2 類	4	1	3	3	0	0	0	0	0	0	0	0	0	0	0	
	第 3 類	3	0	2	2	0	0	0	0	0	0	1	0	0	0	1	
独	第 4 類	6,568	5	4,715	419	580	113	2,000	5	1,505	93	1,848	922	7	3	3	913
	第 5 類	0	0	0	0	0	0	0	0	0	0	0	0	0	0	0	
	第 6 類	5	0	5	1	4	0	0	0	0	0	0	0	0	0	0	
混 在	21	2	12	12					0	0	7		0	0	0	7	
合 計	6,608	8	4,744	444	584	113	2,000	5	1,505	93	1,856	922	7	3	3	921	

資料2-4-1 救急体制

(26. 4. 1現在)

区分 消防本部名	人口 (人)	面積 (km ²)	救急体制					備考	
			救急自動車数 (台)	高規格 救急自動車数 (台)	救急隊員数				救急救命士数 (人)
					計 (人)	専任 (人)	兼任 (人)		
盛岡地区広域行政事務組合	479,855	3,641.90	21	15	305	94	211	94	
花巻市消防本部	101,438	908.32	8	8	93	0	93	35	
北上地区消防組合	99,740	1,028.33	7	7	88	0	88	35	
奥州金ヶ崎行政事務組合	138,968	1,173.12	9	9	111	0	111	37	
一関市消防本部	134,807	1,319.64	11	11	133	0	133	36	
陸前高田市消防本部	23,300	232.29	3	3	22	0	22	10	
大船渡地区消防組合	46,927	658.13	6	6	74	0	74	27	
釜石大槌地区行政事務組合	54,850	642.01	5	5	55	17	38	17	
遠野市消防本部	29,331	825.62	3	3	31	0	31	10	
宮古地区広域行政組合	92,694	2,672.44	11	11	126	0	126	45	
久慈広域連合	62,505	1,076.87	9	8	104	0	104	31	
二戸地区広域行政事務組合	60,605	1,100.21	6	5	88	0	88	23	
県計	1,325,020	15,278.88	99	91	1,230	111	1,119	400	

(注)「人口」は、平成22年国勢調査によるものである。

「面積」は、国土交通省国土地理院公表の「全国都道府県市区町村別面積調(平成23年10月1日現在)」によるものである。

資料2-4-2 救急医療体制

(単位:機関)(26. 4. 1現在)

区分 消防本部名	救急告示医療機関						その他の医療機関						合計	備考
	国立	公立	公的	私 的		計	国立	公立	公的	私 的		計		
				病院	診療所					病院	診療所			
盛岡地区広域行政事務組合	0	4	1	11	0	16	5	15	4	20	359	403	419	
花巻市消防本部	0	1	0	3	0	4	1	2	0	2	54	59	63	
北上地区消防組合	0	2	1	0	0	3	0	0	0	1	61	62	65	
奥州金ヶ崎行政事務組合	0	4	0	2	0	6	0	9	0	3	72	84	90	
一関市消防本部	0	3	0	1	0	4	1	2	0	3	76	82	86	
陸前高田市消防本部	0	1	0	0	0	1	0	2	0	1	4	7	8	
大船渡地区消防組合	0	1	0	0	0	1	0	4	0	0	28	32	33	
釜石大槌地区行政事務組合	0	2	0	1	0	3	1	0	0	2	18	21	24	
遠野市消防本部	0	1	0	0	0	1	0	3	0	1	16	20	21	
宮古地区広域行政組合	0	1	1	0	0	2	0	14	1	3	34	52	54	
久慈広域連合	0	1	1	0	0	2	0	0	3	2	17	22	24	
二戸地区広域行政事務組合	0	3	0	0	0	3	0	5	0	0	15	20	23	
県 計	0	24	4	18	0	46	8	56	8	38	754	864	910	

資料2-4-3 救急活動状況

(単位:件・人)(25. 1. 1~25. 12. 31)

	救急活動状況																										
	事故種別救急出場件数													事故種別搬送人員													
	計	火災	自然災害	水難	交通	労働災害	運動競技	一般負傷	加害	自損行為	急病	その他			その他	計	火災	自然災害	水難	交通	労働災害	運動競技	一般負傷	加害	自損行為	急病	その他
												転院搬送	医師搬送	資機材等搬送													
盛岡消防本部	15,743	10	8	9	1,174	114	157	1,931	63	232	10,132	1,775	1	0	137	14,760	9	10	2	1,232	110	153	1,830	53	145	9,347	1,869
花巻市消防本部	3,841	5	2	1	296	38	33	465	3	26	2,312	634	0	0	26	3,553	4	0	0	295	36	34	425	3	18	2,101	637
北上消防本部	3,293	8	3	2	279	34	30	391	13	42	2,060	406	0	1	24	3,082	7	1	0	285	34	29	376	13	26	1,906	405
奥州金ヶ崎消防本部	5,310	34	1	5	475	61	46	647	13	56	3,387	569	3	0	13	4,890	8	0	1	439	60	45	608	9	36	3,115	569
一関市消防本部	6,315	57	3	1	418	68	54	722	27	67	3,902	944	0	0	52	5,880	10	2	1	445	64	54	678	26	40	3,619	941
陸前高田市消防本部	773	0	0	2	61	13	0	80	2	4	531	78	0	0	2	747	0	0	1	70	13	0	76	2	2	505	78
大船渡消防本部	1,950	3	2	3	119	33	11	210	9	14	1,466	71	0	0	9	1,875	1	1	0	143	33	13	204	6	9	1,392	73
釜石大槌消防本部	2,009	9	2	0	115	28	8	222	9	16	1,346	238	0	0	16	1,960	3	2	0	139	28	8	220	8	14	1,299	239
遠野市消防本部	1,128	3	0	0	81	9	5	123	2	12	742	144	0	0	7	1,083	3	0	0	100	9	4	117	2	7	695	146
宮古消防本部	3,790	3	3	4	202	27	19	417	10	40	2,673	367	13	0	12	3,577	2	3	3	202	25	19	398	10	26	2,525	364
久慈消防本部	1,839	12	1	4	116	27	10	200	9	22	1,265	155	0	0	18	1,757	4	0	3	123	27	8	192	7	17	1,218	158
二戸消防本部	2,506	10	5	4	135	26	8	324	11	42	1,628	299	1	0	13	2,388	10	3	2	139	28	8	315	7	26	1,553	297
県 計	48,497	154	30	35	3,471	478	381	5,732	171	573	31,444	5,680	18	1	329	45,552	61	22	13	3,612	467	375	5,439	146	366	29,275	5,776

資料2-4-4 医療機関別搬送人員

(単位:人)(25. 1. 1~25. 12. 31)

区分 消防本部名	医療機関																		その他の場所	合計
	救急告示医療機関						その他の医療機関						計							
	国立	公立	公的	私的		計	国立	公立	公的	私的		計	国立	公立	公的	私的		計		
				病院	診療所					病院	診療所					病院	診療所			
盛岡消防本部	5 0	6,393 124	2,298 63	4,952 24	85 0	13,733 211	62 2	78 1	307 1	434 0	140 1	1,021 5	67 2	6,471 125	2,605 64	5,386 24	225 1	14,754 216	6 1	14,760 217
花巻市消防本部	0 0	2,069 1,795	168 168	1,128 47	1 1	3,366 2,011	19 0	36 0	0 0	19 10	113 4	187 14	19 0	2,105 1,795	168 168	1,147 57	114 5	3,553 2,025	0 0	3,553 2,025
北上消防本部	0 0	2,161 64	756 56	97 97	0 0	2,914 217	25 25	0 0	0 0	18 2	125 3	168 30	25 25	2,161 74	756 49	115 105	124 3	3,082 247	0 0	3,082 247
奥州金ヶ崎 消防本部	5 5	4,148 367	78 78	394 46	0 0	4,625 496	0 0	26 5	2 2	107 9	129 4	264 20	5 5	4,174 372	80 80	501 55	129 4	4,889 516	1 0	4,890 516
一関市消防本部	20 17	4,402 247	2 2	431 59	1 0	4,856 325	130 0	94 33	5 3	591 29	196 2	1,016 67	150 17	4,496 280	7 5	1,022 88	197 2	5,872 392	8 1	5,880 393
陸前高田市 消防本部	0 0	746 595	0 0	1 1	0 0	747 596	0 0	0 0	0 0	0 0	0 0	0 0	0 0	746 595	0 0	1 1	0 0	747 596	0 0	747 596
大船渡消防本部	0 0	1,858 34	0 0	6 6	0 0	1,864 40	0 0	1 0	0 0	1 1	1 0	3 1	0 0	1,859 34	0 0	7 7	1 0	1,867 41	8 0	1,875 41
釜石大槌 消防本部	9 0	1,688 40	7 2	194 19	2 0	1,900 61	2 0	4 0	0 0	18 9	22 0	46 9	11 0	1,692 40	7 2	212 28	24 0	1,946 70	14 7	1,960 77
遠野市消防本部	0 0	947 211	3 0	38 33	1 0	989 244	1 1	85 0	0 0	1 0	6 0	93 1	1 1	1,032 211	3 0	39 33	7 0	1,082 245	1 1	1,083 246
宮古消防本部	0 0	3,033 143	360 45	93 41	0 0	3,486 229	0 0	21 0	1 1	49 2	19 0	90 3	0 0	3,054 143	361 46	142 43	19 0	3,576 232	1 0	3,577 232
久慈消防本部	9 9	1,610 83	91 22	21 19	0 0	1,731 133	4 0	9 1	1 0	8 1	3 1	25 3	13 9	1,619 84	92 22	29 20	3 1	1,756 136	1 0	1,757 136
二戸消防本部	1 1	2,294 31	11 11	28 28	0 0	2,334 71	0 0	1 1	20 15	14 14	19 0	54 30	1 1	2,295 32	31 26	42 42	19 0	2,388 101	0 0	2,388 101
県 計	49 32	31,349 3,734	3,774 447	7,383 420	90 1	42,545 4,634	243 28	355 41	336 22	1,260 77	773 15	2,967 183	292 60	31,704 3,785	4,110 462	8,643 503	862 16	45,512 4,817	40 10	45,552 4,827

※下段は管轄区域外への搬送人員

資料3-3-1 無線通信施設等の現況

平成26年4月1日現在

区分	市町村防災行政無線											有線放送 加入者数
	同報系					移動系						
	整備 方法	親 局	中 継 局	子局		整備 方法	基 地 局	中 継 局	移動局			
				屋 外 方 式	戸 別 方 式				車 載 型	可 搬 型	携 帯 型	
盛岡市	補単	1	1	106	424	補単	3	2	33		11	
宮古市	補単	4	11	303	1,390	補単	6	2	122	23	176	
大船渡市	補	1	1	200	10,900	補単	1	3	16	37	28	
奥州市	補	2	1	60	74	単	6	2	46	31	90	2,000
花巻市	補	1	1	20		単	4		18		18	2,610
北上市						単	2		57		4	
久慈市	補	1	2	262	1,237	補						
遠野市	補単	2	2	191	154	単	2	2	23		12	
一関市	補単	4	3	152	887	単	6		97		30	
陸前高田市	補単	1	1	136	700	単				8	31	
釜石市	補	1	2	104	682	補単	2	2		35	60	
二戸市	補	2	2	104	2,328	補単	2	2	9	5	53	
八幡平市	補単	3	1	189	130	単	3	1	21	3	43	1,020
雫石町	単	1	1	78	361	単	1		19	6	17	
葛巻町						単	1		8		6	
岩手町	単	1			829	単	1		18		4	
滝沢市	補単	1		120	140	補単	1		12	2	19	
紫波町						単	1		7	25	17	3,896
矢巾町						単						
西和賀町						単	2		64		2	2,016
金ヶ崎町	補	1		30		単	1		13		16	
平泉町	単	1	1	11	2,300	単	1		11		6	
住田町	補	1	1	43	2,227		1		12	8	35	
大槌町	補	1	1	57	252	補	1				50	
山田町	補	1	2	104	250	補	1		2	6	14	
岩泉町	単	1	2	16	4		1	2	75	6	29	391
田野畑村	補	1	1	58	1,354	補	1	1	19		4	
普代村	補	1	2	49		補	1	2	5		21	
軽米町	補	1		108	100							3,797
洋野町	補	1	1	164	530	補	1	1	5		3	
野田村	補	1				補	1		5		3	
九戸村	補	1		37	335	補	1		3		5	
一戸町							1		5		12	5,822
合計		38	40	2,702	27,588		56	22	725	195	819	21,552

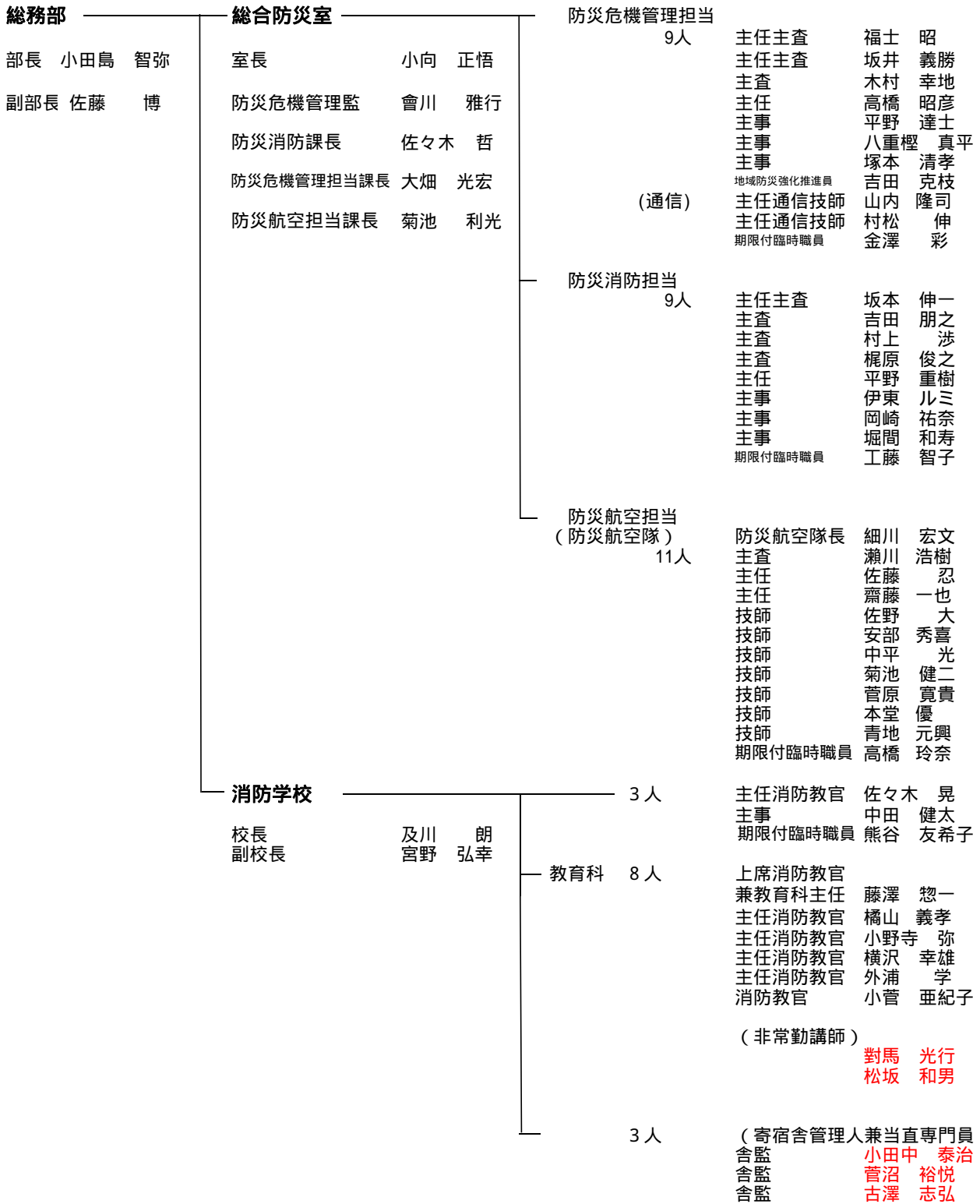
単：単独事業による整備 補：補助事業による整備

	平成22年度		平成23年度		平成24年度		平成25年度		平成26年度	
	事業者	営業所	事業者	営業所	事業者	営業所	事業者	営業所	事業者	営業所
1. 火薬類取締法										
製造事業者	2	2	2	2	2	2	2	2	2	2
販売事業者	92		91		93		92		90	
地上式1級火薬庫	94		90		90		90		88	
地中式1級火薬庫	6		6		6		6		6	
2級火薬庫	6		8		9		12		27	
3級火薬庫	4		4		4		4		5	
実包火薬庫	1		1		1		1		1	
煙火火薬庫	12		13		13		13		13	
導火線火薬庫	0		0		0		0		0	
火薬庫外貯蔵場所指示	46		46		47		47		48	
2. 高压ガス保安法										
第1種製造事業者（一般則・液石則）	96	118	92	112	91	112	94	116	93	114
第1種製造事業者（冷凍則）	67	94	60	85	58	82	56	83	55	80
第2種製造事業者（一般則・液石則）	319	380	336	400	338	379	340	382	363	407
第2種製造事業者（冷凍則）	443	879	439	890	441	910	444	920	446	938
販売事業者	624	698	634	718	648	735	660	756	678	771
第1種貯蔵所	36	40	41	45	41	45	40	44	40	44
第2種貯蔵所	108	120	107	119	105	117	108	120	111	123
特定高压ガス消費者	72	77	71	76	68	74	66	72	68	74
3. 液化石油ガス法										
販売事業者	364	455	363	455	361	453	376	495	356	451
貯蔵施設・特定供給設備	19	28	18	29	18	29	18	29	18	29
保安機関	397	512	394	510	395	490	406	548	388	503
特定液化石油ガス設備工事業者	485	606	492	607	496	610	494	603	496	608
充てん設備	15	22	16	25	17	26	17	26	19	32
4. 電気工事業法										
登録電気工事業者	479	490	496	508	507	502	522	536	535	550
みなし登録電気工事業者	353	385	355	388	395	392	359	393	361	395

許認可区分		許認可・届出報告名	平成24年度	平成25年度	平成26年度
1. 火薬類取締法					
製造	製造	製造営業許可	0	0	0
製造	保安	保安検査	2	2	1
販売	販売	販売営業許可	1	7	1
販売	販売	販売営業廃止届	0	2	0
火薬庫設置	火薬庫	火薬庫設置許可	0	3	8
火薬庫設置	火薬庫	火薬庫設置完成検査（新規）	0	1	9
火薬庫設置	火薬庫	火薬庫完成検査（変更）	0	0	0
火薬庫設置	保安	保安検査	3	4	4
火薬庫設置	火薬庫	火薬庫廃止届	0	0	0
火薬庫外貯蔵	火薬庫外貯蔵	火薬庫外貯蔵場所指示	0	1	2
火薬庫外貯蔵	火薬庫外貯蔵	火薬庫外貯蔵場所廃止報告	0	1	2
譲渡許可	譲渡	譲渡許可	8	10	10
譲受	譲受	譲受許可	30	32	95
譲受消費	譲受・消費	譲受・消費許可	210	167	162
消費	消費	消費許可	0	0	0
煙火消費	煙火消費	煙火消費許可	77	80	75
廃棄許可	廃棄	廃棄許可	0	0	0
2. 高圧ガス保安法					
第1種製造所（一般・液石）	製造	製造事業許可	3	0	2
第1種製造所（一般・液石）	指定	指定完成検査機関結果報告（新規）	1	0	0
第1種製造所（一般・液石）	製造	製造開始届	2	0	1
第1種製造所（一般・液石）	製造	製造施設休止届	0	1	1
第1種製造所（一般・液石）	製造	製造廃止届	6	1	3
第1種製造所（一般・液石）	保安	保安検査	0	0	0
第1種製造所（一般・液石）	指定	指定保安検査機関結果報告	74	71	83
第1種製造所（冷凍）	製造	製造事業許可	0	3	1
第1種製造所（冷凍）	指定	指定完成検査機関結果報告（新規）	0	3	1
第1種製造所（冷凍）	製造	製造開始届	0	3	1
第1種製造所（冷凍）	製造	製造廃止届	0	2	3
第1種製造所（冷凍）	指定	指定保安検査機関結果報告	30	18	23
第2種製造所（一般・液石）	製造	製造事業届	20	8	41
第2種製造所（一般・液石）	製造	製造廃止届	33	4	10
第2種製造所（冷凍）	製造	製造事業届	27	18	21
第2種製造所（冷凍）	製造	製造廃止届	14	2	6
販売	販売	販売事業届	29	23	10
販売	販売	販売事業廃止届	6	6	5
第1種貯蔵所	貯蔵	貯蔵所設置許可	2	0	1
第1種貯蔵所	指定	指定完成検査機関結果報告（新規）	3	0	0
第1種貯蔵所	貯蔵	貯蔵所廃止届	0	0	1
第2種貯蔵所	貯蔵	貯蔵所設置届	3	3	6
第2種貯蔵所	貯蔵	貯蔵所廃止届	5	2	4
特定高圧ガス消費	特定高圧ガス消費	特定高圧ガス消費届	1	0	3
特定高圧ガス消費	特定高圧ガス消費	特定高圧ガス消費廃止届	0	1	5
3. 液化石油ガス法					
販売事業届	販売	販売事業登録	0	2	0
販売事業届	販売	販売事業廃止届	0	3	1
保安機関	保安	保安機関認定	3	2	0
保安機関	保安	保安機関更新	17	233	8
保安機関	保安	保安機関廃止届	1	4	1
認定販売事業者	販売	販売事業者認定	0	1	0
貯蔵・特定供給	貯蔵	貯蔵施設等設置許可	0	0	0
貯蔵・特定供給	完成	完成検査（新規）	0	0	0
特定液石設備業	特定液化石油ガス設備	特定液化石油ガス設備工事事業開始届	4	2	2
特定液石設備業	特定液化石油ガス設備	特定液化石油ガス設備工事事業廃止届	4	4	3
充てん設備	充てん	充てん設備許可	2	1	5
充てん設備	完成	完成検査（新規）	0	1	0
充てん設備	指定	指定完成検査機関結果報告（新規）	22	0	5
充てん設備	充てん	充てん設備軽微変更（撤去）届	1	1	0
充てん設備	指定	指定保安検査機関結果報告	23	22	17
登録電気工事業者	登録	登録（新規）	28	32	28
登録電気工事業者	更新	更新登録	45	59	45
登録電気工事業者	電気	電気工事業の廃止届	9	8	2
みなし登録電気工事業者	みなし登録	みなし登録・電気工事業開始届	8	9	5
みなし登録電気工事業者	みなし登録	みなし登録・電気工事業廃止通知	1	6	3

1 岩手県総合防災室組織図等

総合防災室	〒020-8570	盛岡市内丸10番1号(岩手県庁)	019(629)5556
消防学校	〒028-3602	矢巾町藤沢第3地割117番地1	019(697)3434
防災航空センター	〒025-0075	花巻市葛第3地割183-1	0198(26)5251



(平成26年4月1日現在)

常備消防機関一覧

(平成26年4月1日現在)

消防機関名	所在地
盛岡地区広域消防組合 消防本部	盛岡市内丸8番5号
盛岡中央消防署	盛岡市内丸8番5号
葛巻分署	岩手郡葛巻町葛巻第8地割5番地 1
岩手分署	岩手郡岩手町大字江刈内第6地割8番地47
玉山出張所	盛岡市玉山区渋民字泉田361番地
上田出張所	盛岡市上田四丁目12番21号
松園出張所	盛岡市西松園二丁目18番2号
中野出張所	盛岡市中野一丁目20番29号
盛岡西消防署	盛岡市青山三丁目8番10号
雫石分署	岩手郡雫石町上曾根田110番地
滝沢消防署	滝沢市中鶴飼55番地
滝沢北出張所	滝沢市巣子992番地21
繫出張所	盛岡市繫字葎内沢62番地5
城西出張所	盛岡市上厨川字新田85番地20
太田分駐所	盛岡市上太田四ツ家1番地3
厨川出張所	盛岡市厨川一丁目9番地5
盛岡南消防署	盛岡市三本柳10地割47
矢巾分署	紫波郡矢巾町大字南矢幅第8地割96番地1
仙北出張所	盛岡市仙北三丁目15番地41号
八幡平消防署	八幡平市大更第35地割227番地
松尾出張所	八幡平市野駄第19地割65番地
安代出張所	八幡平市叭田200番地
紫波消防署	紫波郡紫波町桜町字大坪88番地1
盛岡通信指令室	盛岡市内丸8番5号

花巻市消防本部	花巻市材木町12番6号
花巻中央消防署	花巻市材木町12番6号
東和分署	花巻市東和町安俵6区115番地
花巻温泉分遣所	花巻市台第5地割21番地1
花巻南温泉分遣所	花巻市湯口字大沢187番地2
花巻北消防署	花巻市石鳥谷町八幡第4地割100番地1
大迫分署	花巻市大迫町大迫第13地割22番地1
北上地区消防 組合消防本部	北上市柳原町二丁目3番6号
北上消防署	北上市柳原町二丁目3番6号
和賀中部分署	北上市和賀町藤根17地割70番地
大堤出張所	北上市相去町平林3番地5
西和賀消防署	和賀郡西和賀町清水ヶ野18地割4番地7
湯田出張所	和賀郡西和賀町川尻40地割103番地6
奥州金ヶ崎行政 事務組合消防本部	奥州市水沢区大鐘町二丁目16番地
水沢消防署	奥州市水沢区大鐘町二丁目16番地
前沢分署	奥州市前沢区古城字島田2番地1
金ヶ崎分署	胆沢郡金ヶ崎町西根北宿内78番地1
胆沢分署	奥州市胆沢区小山字小十文字39番地2
衣川分署	奥州市衣川区六道7番地1
江刺消防署	奥州市江刺区西大通り3番8号

一関市消防本部	一関市山目字中野140番地3
一関西消防署	一関市山目字中野140番地3
平泉分署	西磐井郡平泉町平泉字鈴沢66番地1
田村町分遣所	一関市田村町1番12号
一関南消防署	一関市花泉町涌津字下原263番地
藤沢分署	一関市藤沢町藤沢字町裏170番地7
一関東消防署	一関市千厩町千厩字上駒場360番地9
室根分署	一関市室根町折壁字八幡沖345番地
川崎分署	一関市川崎町薄衣字町裏65番地5
一関北消防署	一関市大東町渋民字大洞地9番地3
東山分署	一関市東山町長坂字羽根堀123番地3
大船渡地区消防 組合消防本部	大船渡市盛町字木町1-1
大船渡消防署	大船渡市盛町字木町1-1
住田分署	気仙郡住田町世田米字清水沢7-8
三陸分署	大船渡市三陸町越善来字小出123
綾里分遣所	大船渡市三陸町綾里字平館75-2
陸前高田市消防本部	陸前高田市高田町字鳴石112-11
陸前高田市消防署	陸前高田市高田町字鳴石112-11
遠野市消防本部	遠野市青笹町糠前10-46
遠野消防署	遠野市青笹町糠前10-46
遠野消防署 宮守出張所	遠野市宮守町下宮守29-73-1

釜石大槌地区行政事務組合消防本部	釜石市鈴子町16番19号
釜石消防署	釜石市鈴子町16番19号
小佐野出張所	釜石市小佐野町三丁目4番5号
鶴住居出張所	(閉鎖中)
大槌消防署	上閉伊郡大槌町上町1番3号 (仮設)
宮古地区広域行政組合消防本部	宮古市五月町2番1号
宮古消防署	宮古市五月町2番1号
田老分署	宮古市田老総合事務所 3階で事務室として機能
田野畑分署	下閉伊郡田野畑村田野畑141番地の1
新里分署	宮古市茂市第2地割110番地の19
川井分署	宮古市川井大字川井第5地割102番地1
山田消防署	下閉伊郡山田町大沢2地割1番地6
岩泉消防署	下閉伊郡岩泉町岩泉字中野40番地50号
久慈広域連合消防本部	久慈市長内町第29地割21番地1
久慈消防署	久慈市長内町第29地割21番地1
種市分署	九戸郡洋野町種市第23地割27番地6
大野分署	九戸郡洋野町大野第8地割15番地
山形分署	久慈市山形町川井第8地割31番地
野田分署	九戸郡野田村大字野田第20地割30番地1
普代分署	下閉伊郡普代村第14地割字宇留部35番地23
二戸地区広域行政事務組合消防本部	二戸市福岡字長嶺28番地1
二戸消防署	二戸市福岡字長嶺28番地1
一戸分署	二戸郡一戸町西法寺字関屋157番地1

軽米分署	九戸郡軽米町大字軽米第3地割78番地11
浄法寺分署	二戸市浄法寺町下前田41番地7
九戸分署	九戸村大字伊保内第10地割11番地6