

資料1-1-1 岩手県火災発生状況等の推移

区分 年	出火件数							焼損棟数	焼損面積		死傷者数		り災 世帯数	り災 者数	人口1万人当たりの出火率	
	総数	建物	林野	車両	船舶	航空機	その他		建物	林野	死者	負傷者			本県	全国
	件	件	件	件	件	件	件	棟	㎡	アール	人	人	世帯	人	件	件
昭和26年	387	327	58	2					90,591	73,143	11	39	619		2.8	2.5
27	331	276	55	0					59,646	119,187	17	129	400		2.4	2.6
28	413	360	50	0	3	0	0	339	68,704	252,369	12	55	494		3.0	3.1
29	447	402	36	5	3	0	1	955	62,185	10,105	13	129	439	2,411	3.1	3.3
30	469	387	72	4	3	0	3	760	51,091	130,329	18	79	299	1,793	3.3	3.4
31	453	410	37	3	2	0	1	796	57,756	303,177	15	66	381	2,207	3.1	3.7
32	544	433	90	12	3	0	6	684	53,362	62,681	26	86	290	1,753	3.7	3.8
33	520	422	68	11	11	0	8	772	54,957	22,199	10	101	273	1,734	3.5	3.9
34	477	406	30	15	11	0	15	521	49,900	139,361	20	59	315	1,800	3.2	4.0
35	592	519	28	19	9	0	17	889	60,453	207,895	18	61	302	1,646	3.9	4.7
36	659	461	134	15	9	0	40	893	115,037	51,290,698	24	190	1,435	6,061	4.4	5.0
37	578	478	62	15	8	0	15	837	48,767	15,129	21	64	326	1,679	3.8	5.2
38	627	503	82	17	6	0	19	959	59,229	15,932	16	91	487	2,495	4.2	5.2
39	580	466	46	24	7	0	37	716	48,416	7,100	25	59	345	1,879	3.9	5.0
40	731	547	111	26	10	0	37	1,077	76,388	41,923	13	131	480	2,366	5.1	5.5
41	584	442	93	23	7	0	19	739	49,359	24,487	34	81	403	1,697	4.0	4.8
42	652	496	113	17	4	0	22	837	64,995	40,961	20	114	386	1,861	4.5	5.5
43	571	440	84	20	3	0	24	759	59,426	19,412	31	116	338	1,535	3.9	5.3
44	711	515	137	25	4	0	30	869	54,846	456,832	28	80	439	1,966	5.0	5.5
45	765	544	151	31	1	0	38	966	59,596	39,165	22	116	489	1,967	5.4	6.2
46	700	491	144	20	12	0	33	748	51,783	78,870	26	84	431	1,831	5.0	6.0
47	671	505	104	27	5	0	30	765	50,182	9,540	19	84	411	1,682	4.8	5.5
48	757	528	164	22	3	0	40	744	45,701	19,289	26	89	394	1,496	5.4	6.8
49	651	479	115	26	3	0	28	708	47,201	24,495	12	86	378	1,540	4.7	6.2
50	647	474	114	28	1	0	30	697	44,665	6,406	24	83	376	1,621	4.6	5.6
51	683	461	150	25	6	1	40	735	53,505	108,773	18	88	419	1,581	4.8	5.6
52	564	446	65	20	4	0	29	638	49,435	7,481	21	95	344	1,393	4.0	5.7
53	733	509	144	29	5	0	46	739	50,632	13,377	24	83	409	1,576	5.1	6.2
54	613	426	105	32	4	0	46	617	45,052	3,538	30	77	344	1,195	4.3	5.5
55	589	455	69	24	2	0	39	697	55,088	6,589	34	69	372	1,390	4.1	5.1
56	543	420	57	22	1	1	42	629	42,894	1,863	37	62	366	1,371	3.8	5.2
57	576	423	79	32	3	0	39	616	39,625	3,353	22	82	343	1,246	4.0	5.1
58	563	401	96	30	1	0	35	866	63,915	339,572	25	71	406	1,447	3.9	5.0
59	589	464	57	35	2	0	31	730	47,902	1,902	37	76	383	1,447	4.1	5.3
60	580	433	71	34	1	0	41	687	53,467	3,579	25	75	389	1,437	4.0	5.0
61	646	481	82	36	3	0	44	757	54,859	2,729	43	79	405	1,436	4.5	5.2
62	526	343	106	29	2	0	46	574	41,748	44,550	25	81	291	1,108	3.7	4.8
63	547	422	54	20	3	1	47	651	48,114	1,848	28	67	313	1,148	3.8	4.9
平成元年	485	362	39	35	3	0	46	537	35,152	1,766	28	77	287	1,024	3.4	4.6
2	515	354	63	42	3	0	53	554	41,850	1,686	31	62	280	1,011	3.6	4.6
3	515	338	67	55	0	0	55	509	35,508	3,613	32	90	287	963	3.6	4.4
4	420	316	30	37	1	0	36	468	42,520	428	37	52	253	835	2.9	4.4
5	464	320	47	38	0	1	58	487	34,121	2,434	26	76	256	869	3.3	4.6
6	619	360	105	53	2	0	99	542	45,953	7,061	29	76	290	928	4.3	5.1
7	525	349	51	59	2	0	64	505	32,754	1,257	39	63	258	861	3.7	5.1
8	560	346	60	53	2	1	98	528	38,198	3,110	37	62	297	964	3.9	5.1
9	523	304	77	53	2	0	87	464	28,693	34,211	32	70	258	802	3.7	4.9
10	506	324	45	63	3	0	71	478	41,291	15,851	27	71	265	873	3.5	4.3
11	544	372	43	53	1	1	74	579	42,791	1,526	29	67	312	958	3.8	4.7
12	517	319	42	65	4	0	87	509	34,232	616	39	61	264	816	3.6	5.0
13	637	347	97	76	1	0	116	527	33,297	7,324	34	92	283	888	4.5	5.0
14	605	348	83	65	3	0	106	545	38,941	1,637	34	73	273	843	4.3	5.0
15	599	354	68	80	3	0	94	515	29,967	1,755	28	70	285	828	4.2	4.4
16	582	343	69	69	3	0	98	530	37,177	1,567	45	87	285	833	4.1	4.8
17	459	298	30	58	0	0	73	473	32,475	2,873	31	62	242	779	3.3	4.5
18	464	314	26	52	2	0	70	486	38,171	466	32	93	292	821	3.3	4.1
19	530	332	37	48	2	0	111	514	32,280	702	44	93	292	823	3.8	4.3
20	594	332	62	50	1	0	149	605	36,572	17,806	45	103	316	905	4.3	4.1
21	546	309	55	45	1	0	136	558	33,844	1,744	51	90	298	791	4.0	4.0
22	449	261	25	57	2	0	104	427	20,583	616	34	63	196	561	3.3	3.7
23	566	311	55	69	1	0	130	1,099	117,781	75,269	35	91	794	2,184	4.2	3.9
24	500	282	48	70	1	0	99	462	25,833	775	34	78	232	634	3.8	3.5

(注) 出火率を算定するに当たっての人口は、各年3月31日現在の住民基本台帳による。

資料1-1-2 火災発生状況総括表

区分 年月	出火件数							焼損棟数					焼損面積			死傷者数		り災世帯数				り災人員	損害見積額									
	総数	建物	林野	車両	船舶	航空機	その他	総数	全焼	半焼	部分焼	ぼや	建物床面積	建物表面積	林野	死者	負傷者	総数	全損	半損	小損		総額	建物			林野	車両	船舶	航空機	その他	爆発
																								小計	建物	収容物						
件	件	件	件	件	件	件	棟	棟	棟	棟	棟	㎡	㎡	a	人	人	世帯	世帯	世帯	世帯	人	千円	千円	千円	千円	千円	千円	千円	千円	千円	千円	
平成19年	530	332	37	48	2	0	111	514	204	32	168	110	32,280	2,283	702	44	93	292	102	23	167	823	1,393,335	1,287,468	951,273	336,195	8,007	47,709	790	0	46,408	2,953
平成20年	594	332	62	50	1	0	149	605	261	52	170	122	36,572	2,359	17,806	45	103	316	121	22	173	905	2,110,099	1,643,143	1,121,252	521,891	328,321	45,395	0	0	93,238	2
平成21年	546	309	55	45	1	0	136	558	259	42	155	102	33,844	1,816	1,744	51	90	298	112	21	165	791	1,520,746	1,464,191	1,107,285	356,906	7,886	21,302	2	0	26,508	857
平成22年	449	261	25	57	2	0	104	427	136	28	165	98	20,583	1,657	616	34	63	196	51	14	131	561	904,996	859,802	670,651	189,151	1,363	20,627	6,313	0	16,643	248
平成23年	566	311	55	69	1	0	130	1,099	789	35	186	89	117,781	2,266	75,269	35	91	794	637	27	130	2,184	9,006,987	7,269,311	5,320,953	1,948,358	605,242	41,847	75,650	0	8,652	1,006,285
平成24年	500	282	48	70	1	0	99	462	196	29	136	101	25,833	2,497	775	34	78	232	71	17	144	634	1,067,611	1,010,107	674,783	335,324	6,562	39,959	4,419	0	6,564	0
1月	53	43	1	7	0	0	2	80	39	5	23	13	4,635	544	18	3	10	43	17	2	24	135	183,904	179,349	155,017	24,332	308	3,683	0	0	564	0
2月	30	23	0	4	0	0	3	26	8	1	9	8	1,183	141	0	4	8	34	8	3	23	66	64,719	62,511	50,244	12,267	0	1,964	0	0	244	0
3月	39	28	2	6	0	0	3	37	15	3	9	10	1,391	12	106	2	8	17	6	2	9	55	164,212	162,098	37,188	124,910	802	1,238	0	0	74	0
4月	65	26	14	3	0	0	22	34	10	2	8	14	962	26	357	6	3	14	3	1	10	34	40,989	36,733	31,389	5,344	3,935	85	0	0	236	0
5月	35	21	3	5	0	0	6	40	22	4	9	5	1,362	487	20	1	4	14	2	2	10	29	66,860	55,505	35,636	19,869	2	10,875	0	0	478	0
6月	49	17	9	9	0	0	14	25	14	1	6	4	1,158	22	109	2	2	8	2	1	5	34	36,853	30,689	24,900	5,789	475	5,343	0	0	346	0
7月	30	20	4	2	0	0	4	45	20	4	9	12	3,272	94	114	2	3	18	4	1	13	41	113,680	111,664	78,756	32,908	25	550	0	0	1,441	0
8月	51	18	4	8	1	0	20	27	9	3	9	6	1,563	52	16	1	10	10	3	2	5	39	53,944	44,560	36,545	8,015	174	4,174	4,419	0	617	0
9月	48	19	10	6	0	0	13	33	12	2	13	6	863	217	30	1	7	13	4	0	9	37	38,902	37,325	33,102	4,223	201	1,367	0	0	9	0
10月	35	23	1	6	0	0	5	43	21	2	14	6	4,753	357	3	6	13	25	10	1	14	70	136,082	125,930	87,184	38,746	549	8,916	0	0	687	0
11月	31	19	0	9	0	0	3	28	13	2	8	5	1,856	58	2	5	1	11	4	2	5	26	72,641	71,633	44,426	27,207	91	917	0	0	0	0
12月	34	25	0	5	0	0	4	44	13	0	19	12	2,835	487	0	1	9	25	8	0	17	68	94,825	92,110	60,396	31,714	0	847	0	0	1,868	0

(3) 特殊建築物に係る火災

番号	用途	出火日時	鎮火日時	覚知方法	出火場所	出火箇所	出火原因	気象状況					焼損棟数(棟)					死者	負傷者	焼損面積(m ²)	損害額(千円)
								天候	風向	風速(m/s)	温度(°C)	湿度(%)	火災警報	計	全焼	半焼	部分焼				
1	パチンコ店	1月5日 18時30分	1月5日 18時50分	119 (加入)	盛岡市	便所	放火	曇	西北西	3	1	59	無	1			1	0	0	—	47
2	ペンション	4月23日 0時30分	4月23日 4時47分	119 (加入)	八幡平市	居室	放火	雨	南東	5	9	93	無	1			1	1	0	—	3,138
3	パチンコ店	5月5日 10時00分	5月5日 10時02分	事後 聞知	花巻市	遊戯 場内	プラグの スパーク	曇	東北東	5	15	59	無	1			1	0	0	—	373
4	寺院	5月24日 4時10分	5月24日 6時40分	119 (加入)	一関市藤沢町	仏間	放火	曇	無風	0	11	92	無	3	3			1	0	133	15,292
5	病院	11月15日 12時30分	11月15日 12時50分	加入 (加入)	遠野市	天井裏	可燃性ガスに 引火	曇	西南西	3	9	66	無	1			1	0	0	—	0
6	パチンコ店	12月6日 16時13分	12月6日 16時18分	事後 聞知	北上市	遊戯 場内	たばこ	曇	西南西	4	1	62	無	1			1	0	0	—	0

※1 火災報告取扱要領（昭和43年11月11日付け消防総第393号）に基づき、火元建築物の用途コードが080から089までに該当する特殊建築物の主なものについて計上したもの。

2 焼損面積の欄中「—」は、焼損表面積のみ又は収容物のみが焼損したものであり、焼損床面積の取扱いがなかったもの。

資料 1-1-4 過去 10 年間の主な火災記録

- ① 死者 3 名以上 ② 死傷者 10 名以上 ③ 建物焼損面積 3,000 m²以上 ④ 損害見積額 1 億円以上

年	該当区分	出火日時	鎮火日時	覚知方法	出火場所	火元	出火原因	気象状況				焼損棟数				死者	負傷者	焼損面積	損害額 (千円)
								天気	風向	風速 m/s	湿度	火災 警報	全 焼	半 焼	部 分 焼				
15	④	3月4日 3時30分	3月4日 6時20分	119	九戸村	工場	機械の故障	雪	西	3	85						587 m ²	103,050	
16	④	2月15日 22時20分	2月16日 0時40分	119	岩泉町門	住宅	不明	曇	西	3	49		1				417 m ²	154,430	
	④	9月30日 22時25分	9月21日 1時48分	119	紫波町稲藤	保育所	電気配線の 半断線発熱	曇	無風	0	94			1			460 m ²	119,951	
	①	12月5日 5時35分	12月5日 8時20分	119	滝沢村鶴飼	住宅	放火	雨	北	5	93		1		5	4	118 m ²	14,606	
17	該当なし																		
18	③	5月1日 19時10分	5月1日 21時20分	119	一関市花泉町	養鶏舎	不明	晴	北北西	5	32	無	1				5,882 m ²	69,544	
	④	9月5日 0時5分	9月6日 14時55分	119	北上市和賀町	工場	不明	晴	北北西	0	83	無		1			931 m ²	353,647	
19	①	3月16日 2時00分	3月16日 6時41分	119	滝沢村大沢	住宅	たばこ	曇	南南東	3	82	無	1			3	157 m ²	2,529	
20	④	4月4日 14時50分	4月15日 9時30分	119	釜石市唐丹町	牧野	枯草焼き	晴	西北西	2	30	無					16,009 a	320,801	
21	④	10月4日 20時00分	10月5日 3時15分	119	二戸市金田一	旅館	不明	雨	北西	1	77	無	1		2		2,837 m ²	179,450	
22	①	4月1日 14時55分	4月1日 18時45分	119	岩手町土川	住宅	ストーブ	雨	南西	4	88	無				3	127 m ²	1,546	
23	④	3月11日 時分不明	4月5日 17時00分	自己 覚知	釜石市	不明	不明	不明	不明	不明	不明	無					23,277a	181,693	
	④	3月11日 15時30分	4月5日 17時00分	自己 覚知	大槌町	不明	不明	雨	不明	不明	不明	無					30,100a	225,000	
	③④	3月11日 15時25分	4月2日 12時30分	自己 覚知	山田町船越	がれき	不明	曇	南南西	1	38	無	33	1	4		建物 4,828 m ² 林野 16,565a	415,531	
	③④	3月11日 15時30分	3月14日 12時00分	自己 覚知	山田町八幡町	がれき	不明	曇	南南西	1	38	無	266		4		35,910 m ²	2,810,487	

※ 焼損面積の欄中、「0」は焼損床面積が 0.5 m²未満のもの、「-」は焼損表面積のみ又は収容物のみが焼損したものであり、焼損床面積の取扱いがなかったもの。

① 死者3名以上 ② 死傷者10名以上 ③ 建物焼損面積3,000㎡以上 ④ 損害見積額1億円以上

年	該当区分	出火日時	鎮火日時	覚知方法	出火場所	火元	出火原因	気象状況				焼損棟数				死者	負傷者	焼損面積	損害額 (千円)
								天気	風向	風速 m/s	湿度	火災警報	全焼	半焼	部分焼				
23	③④	3月11日 15時30分	3月14日 17時00分	自己覚知	山田町長崎	がれき	不明	曇	南南西	1	38	無	215	8				建物 33,082 ㎡ 林野 308a	2,179,687
	②④	3月14日 7時58分	3月14日 14時00分	119	盛岡市	百貨店	可燃性ガスに引火	晴	南南西	6	60	無				1	11	—	1,005,850
	④	5月9日 11時20分	5月9日 14時55分	119	一関市	ごみ処 分場	粉碎機 の火花	晴	南東	2	32	無		1				2,471 ㎡	308,059
	④	9月14日 5時15分	9月14日 6時51分	加入	奥州市前沢区	工場	高温の切粉が 樹脂に着火	晴	北北西	2	98	無				1		—	253,611
24	④	3月23日 17時38分	3月23日 19時48分	119	金ヶ崎町	電気室	過電流	雨	南南西	3	7	無		1				—	116,000

※ 焼損面積の欄中、「0」は焼損床面積が0.5㎡未満のもの、「—」は焼損表面積のみ又は収容物のみが焼損したことにより、焼損床面積の取扱いがなかったもの。

資料 1-1-5 過去 10 年間の火災の状況

年次	火 災 発 生 状 況 (件)											
	発 生 件 数							出 火 原 因			出 火 率 (人口 1 万人当たり)	
	総数	内 訳						第 1 位	第 2 位	第 3 位	本県	全国
		建物	林野	車両	船舶	航空機	その他					
15	599	354	68	80	3	0	94	ストーブ 50	たばこ 47	たき火 45	4.2	4.4
16	582	343	69	69	3	0	98	放火 64	たばこ 56	こんろ 43	4.1	4.8
17	459	298	30	58	0	0	73	ストーブ 39	放火 39	たばこ 30	3.3	4.5
18	464	314	26	52	2	0	70	ストーブ 52	こんろ 45	たばこ 41	3.3	4.1
19	530	332	37	48	2	0	111	こんろ 53	たばこ 51	火入れ 37	3.8	4.3
20	594	332	62	50	1	0	149	火入れ 65	放火 48	こんろ・たばこ 各46	4.3	4.1
21	546	309	55	45	1	0	136	火入れ 56	たき火 46	放火 43	4.0	4.0
22	449	261	25	57	2	0	104	放火 36	たばこ 35	火入れ 30	3.3	3.7
23	566	311	55	69	1	0	130	火入れ 55	たき火 48	ストーブ 47	4.2	3.9
24	500	282	48	70	1	0	99	火入れ 54	たばこ 39	ストーブ 38	3.8	3.5

年次	焼死者の状況 (人)									
	死 者 総 数	内 訳		災害時要援護者の状況 (放火自殺を除く)					計	総死者 (放火 自殺を除く) に対する割合
		放火自殺	放火自殺 以 外	65歳 以 上	左のうち身 体不自由者	5 歳 以 下	身体不自 由者 (6 歳 ~64 歳)			
15	28	12	16	8	(2)	0	0	8	50.0%	
16	45	15	30	13	(3)	2	0	15	50.0%	
17	31	15	16	9	(2)	1	0	10	62.5%	
18	32	12	20	17	(3)	0	0	17	85.0%	
19	44	11	33	22	(1)	0	0	22	66.6%	
20	45	20	25	17	(7)	1	0	18	72.0%	
21	51	24	27	18	(6)	1	1	20	74.1%	
22	34	17	17	9	(1)	0	1	10	58.8%	
23	35	7	28	19	(8)	0	2	21	75.0%	
24	34	15	19	16	(5)	0	0	16	84.2%	

資料1-1-6 消防本部別火災発生状況

区分 消防本部	出火件数							焼損棟数					焼損面積			死傷者数		り災世帯数				以災 人員	損害見積額									出火率
	総数	建物	林野	車両	船舶	航空機	その他	総数	全焼	半焼	部分焼	ぼや	建物(床)	建物(表)	林野	死者	負傷者	総数	全損	半損	小損		総額	建物	林野	車両	船舶	航空機	その他	爆発		
	件	件	件	件	件	件	件	棟	棟	棟	棟	棟	m ²	m ²	a	人	人	世帯	世帯	世帯	世帯	人	千円	千円	千円	千円	千円	千円	千円	千円		
県計	500	282	48	70	1	0	99	462	196	29	136	101	25,833	2,497	775	34	78	232	71	17	144	634	1,067,791	1,010,107	472,692	295,195	6,250	26,663	5,370	0	3.8	
盛岡地区広域 消防組合	124	89	3	23	0	0	9	136	55	9	41	31	6,750	473	25	18	14	89	21	7	61	203	216,927	204,048	93	12,464	0	0	322	0	2.6	
花巻市	55	25	7	7	0	0	16	43	17	2	14	10	1,531	226	20	0	12	16	4	1	11	53	53,640	51,780	219	832	0	0	629	0	5.4	
北上地区消防 組合	46	26	3	5	0	0	12	33	8	4	8	13	798	519	5	0	5	14	3	1	10	38	43,275	40,050	34,796	5,254	198	1,398	0	0	4.6	
奥州金ヶ崎行 政事務組合	86	35	9	10	0	0	32	60	22	3	24	11	4,772	484	87	3	15	36	13	3	20	104	288,979	276,853	126,984	149,869	549	10,442	0	0	6.1	
一関市	49	27	7	6	0	0	9	53	31	2	9	11	4,084	295	76	5	16	25	13	1	11	83	141,172	137,453	111,689	25,764	734	2,110	0	0	3.6	
大船渡地区消 防組合	11	7	2	1	0	0	1	16	2	0	12	2	162	236	44	0	1	4	1	0	3	12	41,045	39,272	9,612	29,660	400	1,318	0	0	2.4	
陸前高田市	10	4	4	1	0	0	1	7	2	0	3	2	167	1	93	1	0	4	1	0	3	16	4,228	2,899	2,033	866	829	500	0	0	4.8	
遠野市	17	11	3	0	0	0	3	18	13	2	1	2	563	6	29	0	0	2	1	0	1	4	9,185	9,092	7,399	1,693	22	50	0	0	5.7	
釜石大槌地区 行政事務組合	14	7	0	5	0	0	2	9	6	0	1	2	233	2	0	0	3	4	2	0	2	11	6,320	5,971	2,664	3,307	0	340	0	0	2.8	
宮古地区広域 行政組合	34	19	6	3	0	0	6	34	17	4	4	9	2,009	49	106	2	6	21	8	3	10	55	131,877	128,483	104,457	24,026	171	3,126	0	0	3.8	
久慈広域連合	24	16	1	3	1	0	3	26	10	2	9	5	2,000	168	4	2	5	8	2	1	5	18	57,827	45,871	25,274	20,597	104	5,741	4,419	0	3.8	
二戸地区広域 行政事務組合	30	16	3	6	0	0	5	27	13	1	10	3	2,764	38	286	3	1	9	2	0	7	37	73,316	68,335	47,472	20,863	3,243	1,638	0	0	4.9	

資料1-1-7 平成24年市町村別火災発生状況

区分 市町村	出火件数							焼損棟数					焼損面積			死傷者数		り災世帯数				り災 人員	損害見積額							
	総数	建物	林野	車両	船舶	航空機	その他	総数	全焼	半焼	部分焼	ぼや	建物(床)	建物(表)	林野	死者	負傷者	総数	全損	半損	小損		総額	建物	林野	車両	船舶	航空機	その他	爆発
件	件	件	件	件	件	件	棟	棟	棟	棟	棟	m ²	m ²	a	人	人	世帯	世帯	世帯	世帯	千円	千円	千円	千円	千円	千円	千円	千円		
県計	500	282	48	70	1	0	99	462	196	29	136	101	25,833	2,497	775	34	78	232	71	17	144	634	1,067,611	1,010,107	6,562	39,959	4,419	39,959	6,564	0
盛岡市	62	46	2	9	0	0	5	66	22	6	18	20	2693	310	18	6	11	54	12	5	37	96	127,003	117,082	35	9,669	0	9,669	217	0
宮古市	22	10	5	2	0	0	5	11	1	3	0	7	452	14	102	0	3	10	1	2	7	29	43,719	42,521	25	1,165	0	1,165	8	0
大船渡市	8	5	1	1	0	0	1	12	2	0	8	2	162	68	25	0	1	4	1	0	3	12	35,949	34,176	400	1,318	0	1,318	55	0
奥州市	69	27	8	7	0	0	27	47	17	3	20	7	3255	380	86	3	15	29	10	3	16	84	145,438	133,775	549	10,041	0	#####	1,073	0
花巻市	55	25	7	7	0	0	16	43	17	2	14	10	1531	226	20	0	12	16	4	1	11	53	53,460	51,780	219	832	0	832	629	0
北上市	44	24	3	5	0	0	12	31	8	3	8	12	641	497	5	0	5	12	2	1	9	29	30,255	27,030	198	1,398	0	1,398	1,629	0
久慈市	15	10	1	2	1	0	1	19	8	2	5	4	482	132	1	2	5	7	2	1	4	17	18,927	9,359	0	5,141	4,419	5,141	8	0
遠野市	17	11	3	0	0	0	3	18	13	2	1	2	563	6	29	0	0	2	1	0	1	4	9,185	9,092	22	50	0	50	21	0
一関市	48	26	7	6	0	0	9	52	31	2	9	10	4084	295	76	5	14	24	13	1	10	78	141,139	137,420	734	2,110	0	2,110	875	0
陸前高田市	10	4	4	1	0	0	1	7	2	0	3	2	167	1	93	1	0	4	1	0	3	16	4,228	2,899	829	500	0	500	0	0
釜石市	11	5	0	4	0	0	2	7	6	0	1	0	233	2	0	0	3	2	2	0	0	5	6,303	5,954	0	340	0	340	9	0
二戸市	13	7	1	3	0	0	2	10	5	1	4	0	1447	20	270	1	0	4	2	0	2	21	48,675	44,291	3,241	1,143	0	1,143	0	0
八幡平市	23	15	0	7	0	0	1	24	10	0	10	4	786	64	2	4	1	14	2	0	12	36	17,077	15,179	58	1,767	0	1,767	73	0
岩手郡	25	19	0	5	0	0	1	35	19	1	10	5	2643	80	0	2	2	15	6	0	9	54	59,222	58,382	0	808	0	808	32	0
雫石町	12	7	0	4	0	0	1	16	7	1	6	2	1115	65	0	2	1	8	3	0	5	31	29,266	28,648	0	608	0	608	10	0
葛巻町	3	3	0	0	0	0	0	5	3	0	2	0	288	2	0	0	0	2	1	0	1	7	4,003	4,003	0	0	0	0	0	0
岩手町	2	2	0	0	0	0	0	5	5	0	0	0	639	0	0	0	0	2	2	0	0	6	17,850	17,850	0	0	0	0	0	0
滝沢村	8	7	0	1	0	0	0	9	4	0	2	3	601	13	0	0	1	3	0	0	3	10	8,103	7,881	0	200	0	200	22	0
紫波郡	14	9	1	2	0	0	2	11	4	2	3	2	628	19	5	6	0	6	1	2	3	17	13,625	13,405	0	220	0	220	0	0
紫波町	8	4	1	2	0	0	1	6	2	2	2	0	399	18	5	4	0	2	0	2	0	3	11,390	11,170	0	220	0	220	0	0
矢巾町	6	5	0	0	0	0	1	5	2	0	1	2	229	1	0	2	0	4	1	0	3	14	2,235	2,235	0	0	0	0	0	0
和賀郡	2	2	0	0	0	0	0	2	0	1	0	1	157	22	0	0	0	2	1	0	1	9	13,020	13,020	0	0	0	0	0	0
西和賀町	2	2	0	0	0	0	0	2	0	1	0	1	157	22	0	0	0	2	1	0	1	9	13,020	13,020	0	0	0	0	0	0
胆沢郡	17	8	1	3	0	0	5	13	5	0	4	4	1517	104	1	0	0	7	3	0	4	20	143,541	143,078	0	401	0	401	62	0
金ヶ崎町	17	8	1	3	0	0	5	13	5	0	4	4	1517	104	1	0	0	7	3	0	4	20	143,541	143,078	0	401	0	401	62	0
西磐井郡	1	1	0	0	0	0	0	1	0	0	0	1	0	0	0	0	2	1	0	0	1	5	33	33	0	0	0	0	0	0
平泉町	1	1	0	0	0	0	0	1	0	0	0	1	0	0	0	0	2	1	0	0	1	5	33	33	0	0	0	0	0	0
気仙郡	3	2	1	0	0	0	0	4	0	0	4	0	0	168	19	0	0	0	0	0	0	0	5,096	5,096	0	0	0	0	0	0
住田町	3	2	1	0	0	0	0	4	0	0	4	0	0	168	19	0	0	0	0	0	0	0	5,096	5,096	0	0	0	0	0	0
上閉伊郡	3	2	0	1	0	0	0	2	0	0	0	2	0	0	0	0	2	0	0	0	2	6	17	17	0	0	0	0	0	0
大槌町	3	2	0	1	0	0	0	2	0	0	0	2	0	0	0	0	2	0	0	0	2	6	17	17	0	0	0	0	0	0
下閉伊郡	13	10	1	1	0	0	1	24	16	1	4	3	1557	35	4	2	3	11	7	1	3	26	88,163	85,967	146	1,961	0	1,961	89	0
山田町	4	3	0	0	0	0	1	9	6	1	1	1	803	19	0	1	2	5	3	1	1	12	71,546	70,792	0	712	0	712	42	0
岩泉町	5	3	1	1	0	0	0	6	3	0	2	1	174	14	3	1	0	4	2	0	2	7	2,243	1,572	69	602	0	602	0	0
田野畑村	3	3	0	0	0	0	0	8	7	0	1	0	580	2	1	0	1	2	2	0	0	7	14,369	13,598	77	647	0	647	47	0
普代村	1	1	0	0	0	0	0	1	0	0	0	1	0	0	0	0	0	0	0	0	0	0	5	5	0	0	0	0	0	0
九戸郡	17	9	0	3	0	0	5	14	7	0	4	3	1610	38	8	1	1	3	0	0	3	7	39,833	37,168	106	775	0	775	1,784	0
軽米町	7	3	0	2	0	0	2	3	0	0	0	3	1	2	0	0	1	2	0	0	2	6	494	219	0	175	0	175	100	0
野田村	1	1	0	0	0	0	0	2	1	0	1	0	837	29	0	0	0	0	0	0	0	0	10,146	9,900	0	0	0	0	246	0
九戸村	2	1	0	0	0	0	1	5	5	0	0	0	91	0	5	1	0	0	0	0	0	0	444	442	2	0	0	0	0	0
洋野町	7	4	0	1	0	0	2	4	1	0	3	0	681	7	3	0	0	1	0	0	1	1	28,749	26,607	104	600	0	600	1,438	0
二戸郡	8	5	2	1	0	0	0	9	3	0	6	0	1225	16	11	1	0	3	0	0	3	10	23,703	23,383	0	320	0	320	0	0
一戸町	8	5	2	1	0	0	0	9	3	0	6	0	1225	16	11	1	0	3	0	0	3	10	23,703	23,383	0	320	0	320	0	0

資料1-1-8 市町村別出火件数・出火率年別推移

市町村	平成24年		平成23年		平成22年	
	出火件数	出火率	出火件数	出火率	出火件数	出火率
県計	500	3.79	566	4.21	449	3.34
盛岡市	62	2.12	57	1.90	54	1.85
宮古市	22	3.77	17	2.94	35	5.78
大船渡市	8	2.04	13	3.33	8	1.95
花巻市	55	5.42	61	6.06	35	3.40
北上市	44	4.71	44	4.70	43	4.63
久慈市	15	4.00	19	5.21	14	3.66
遠野市	17	5.71	16	5.54	11	3.61
一関市	48	3.76	70	5.53	47	3.89
陸前高田市	10	4.80	20	9.96	9	3.71
釜石市	11	2.93	18	4.84	8	1.98
二戸市	13	4.35	13	4.44	17	5.56
八幡平市	23	8.01	8	2.84	11	3.72
奥州市	69	5.53	93	7.53	49	3.86
雫石町	12	6.64	3	1.69	4	2.17
葛巻町	3	4.12	0	0.00	4	5.27
岩手町	2	1.31	8	5.47	6	3.81
紫波町	8	2.35	11	3.31	8	2.34
矢巾町	6	2.25	9	3.33	4	1.48
西和賀町	2	3.00	3	4.69	3	4.29
金ヶ崎町	17	10.52	16	9.82	15	9.20
平泉町	1	1.20	5	6.13	4	4.66
藤沢町	-	-	-	-	3	3.23
住田町	3	4.79	7	11.34	4	6.27
大槌町	3	2.26	3	2.40	3	1.86
山田町	4	2.30	12	7.15	7	3.60
岩泉町	5	4.60	6	5.70	3	2.65
軽米町	7	6.70	5	4.99	4	3.73
洋野町	7	3.70	9	5.14	2	1.02
一戸町	8	5.63	7	5.14	9	6.13
滝沢村	8	1.48	11	2.02	11	2.06
田野畑村	3	7.79	1	2.68	3	7.55
普代村	1	3.33	0	0.00	0	0.00
野田村	1	2.15	1	2.25	2	4.10
九戸村	2	3.07	0	0.00	9	13.43

資料1-2-2 災害別市町村別災害被害一覽表

区分 市町村名	被害額合計	H24.1.1～	H24.1.5	H24.1.29	H24.2.1～	H24.3.6	H24.3.12	H24.3.14	H24.3.27	H25.3.31	H24.4.3～	H25.4.17	H25.4.30
		雪害	暴風雪	波浪	暴風雪・波浪	波浪	大雪	地震(震度4) 津波注意報	地震 (震度5弱)	暴風	暴風雪 波浪	大雨・洪水	地震(震度4)
盛岡市	32,230										31,230		
宮古市	657,917			387,000							9,700		
大船渡市	147,339										58,875		
花巻市	18,225										12,849		
北上市	11,097										4,866		
久慈市	12,015						583				10,938		
遠野市	42,923										42,923		
一関市	248,117										10,298		
陸前高田市	91,883										32,947		
釜石市	79,910										4,872		
二戸市	25,748										3,349		
八幡平市	93,037										79,107		
奥州市	106,233										4,339		
雫石町	21,460										20,379		
葛巻町	17,604										17,604		
岩手町	13,030										8,980		
滝沢村	28,806										28,605		
紫波町	9,180										9,180		
矢巾町	2,416										2,416		
西和賀町	6,472										5,072		
金ヶ崎町	21,490										3,490		
平泉町	10,000												
住田町	37,979										20		
大槌町	53,480										15,900		
山田町	40,524								2,040		24,519		
岩泉町	39,092			450							14,642		
田野畑村	10,618										9,800		
普代村	9,237			7,510							220		
軽米町	715										685		
野田村	9,540										6,340		
九戸村	6,947										5,947		
洋野町	26,397						24,480				1,917		
一戸町	1,118										563		
その他	2,789										2,789		
県計	1,935,568			394,960			25,063		2,040		485,361		

区分 市町村名	H24.5.3~	H24.5.6	H24.5.11	H24.5.28	H24.6.1	H24.6.4	H24.6.6	H24.6.7	H24.6.18	H24.6.19	H24.7.16	H24.7.17	H24.7.30
	大雨・洪水・暴風・波浪	降雹	高潮	降雹	大雨・洪水	降雹	降雹	波浪	地震 (震度4)	台風4号	大雨	大雨・洪水	大雨・洪水
盛岡市													
宮古市	258,267												
大船渡市	87,302												
花巻市							3,399						
北上市	2,000						2,371						
久慈市													
遠野市													
一関市	66,847					153,684				5,199			
陸前高田市	58,000									73			
釜石市	34,250												
二戸市		1,480		1,547							4,000		
八幡平市		2,849									9,000		
奥州市	96,800												
雫石町		81									1,000		
葛巻町													
岩手町		50											
滝沢村													
紫波町													
矢巾町													
西和賀町													
金ヶ崎町	15,000												
平泉町	10,000												
住田町	7,150												
大槌町	36,900												
山田町	13,920												
岩泉町	1,000												
田野畑村	200									600			
普代村													
軽米町													
野田村			1,000					2,200					
九戸村											1,000		
洋野町													
一戸町				555									
その他													
県計	687,636	4,460	1,000	2,102		153,684	5,770	2,200		5,872	15,000		

区分 市町村名	H24.9.24	H24.9.25	H24.9.30～	H24.10.4	H24.10.22	H24.10.25	H24.10.29	H24.11.2	H25.11.6	H24.11.12	H24.11.14	H24.11.26	H24.12.4
	大雨・波浪	降雹	台風17号	高潮	暴風	地震(震度4)	地震(震度4)	暴風	大雨・洪水	大雨	高潮	暴風雪	大雨洪水
盛岡市			1,000										
宮古市			2,950										
大船渡市												162	1,000
花巻市												1,977	
北上市			1,600									260	
久慈市			494										
遠野市													
一関市			11,981									108	
陸前高田市												25	838
釜石市												788	40,000
二戸市		15,272										100	
八幡平市								2,081					
奥州市												5,094	
雫石町													
葛巻町													
岩手町			4,000										
滝沢村												201	
紫波町													
矢巾町													
西和賀町			1,400										
金ヶ崎町			3,000										
平泉町													
住田町			30,800									9	
大槌町			680										
山田町												45	
岩泉町			23,000										
田野畑村			18										
普代村			1,507										
軽米町												30	
野田村													
九戸村													
洋野町													
一戸町													
その他													
県計		15,272	82,430					2,081				8,799	41,838

区分 市町村名	H24.12.6	H24.12.7	H24.12.8	H24.12.21	H24.12.29
	暴風雪	地震 (震度6弱)	暴風雪	地震(震度4)	地震(震度4)
盛岡市					
宮古市					
大船渡市					
花巻市					
北上市					
久慈市					
遠野市					
一関市					
陸前高田市					
釜石市					
二戸市					
八幡平市					
奥州市					
雫石町					
葛巻町					
岩手町					
滝沢村					
紫波町					
矢巾町					
西和賀町					
金ヶ崎町					
平泉町					
住田町					
大槌町					
山田町					
岩泉町					
田野畑村					
普代村					
軽米町					
野田村					
九戸村					
洋野町					
一戸町					
その他					
県計					

資料1-2-3 災害被害状況年次別推移

年	災害発生件数	人的被害			り災世帯		被害額合計	住家等被害	庁舎等被害	社会教育・体育施設被害	社会福祉施設被害	医療衛生施設被害	消防施設被害	観光施設被害	商工関係被害	水産関係被害	漁港施設被害	農業施設被害	
		死者	行方不明者	負傷者	世帯数	人員													
	件	人	人	人	世帯	人	千円	千円	千円	千円	千円	千円	千円	千円	千円	千円	千円	千円	
44	13	1			308	1,294	3,079,871	97,992		450		2,283		280	3,844	509,133	12,195		
45	12	4		4	46	211	3,627,266	76,291		1,408		5,886		600	150	2,277,868	93,253	20,614	
46	14	163		3	23	87	3,866,864	4,048								1,243,929	139,668	5	
47	16	3		18	317	1,158	11,683,270	83,287	2,738	300			100	5,901	453	1,831,131	116,137	64,509	
48	12				21	74	8,202,505	8,387									56,400		
49	19				19	70	4,612,382	22,812							10,249	576,629	126,260	84,952	
50	19	4		3	298	1,126	11,517,750	185,844		7,008		27,358		7,353		2,958,660	714,178	37,640	
51	16				34	133	46,794,722	40,576						10,000	777,603			7,280	
52	17	5		13	51	960	9,277,080	166,841		20,140		24,160	1,418	2,000	177,172	7,100	197,477	3,550	
53	14	3		2	46	148	9,712,168	279,196	34,844	75,757		56,471	1,505	13,286	783,870	425,108	94,163	135,225	
54	20	3		53	1,188	4,317	29,721,471	1,359,328	24,056	26,000		32,101		7,400	409,090	2,300,902	667,844	672,958	
55	15	1		4	17	70	88,677,188	53,670	2,283	16,360		14,625	169	32,180	17,055	6,464,683	1,334,825	98,613	
56	19	8		55	1,447	5,315	104,613,965	1,444,826	73,855	140,087		110,708	108	119,635	2,333,320	791,959	68,950	1,955,726	
57	23	2			1,453	4,576	40,045,664	334,704	5,362	6,721		59,483	3,530	6,710	223,105	1,107,772	576,603	43,416	
58	24	2		41	83	294	8,503,086	673,995	34,299	34,863		141		3,000	79,740	61,478	1,195,859	668,001	525,688
59	14	5		22	12	57	20,773,551	126,717	1,000	6,670			225	300		147,631	532,432	444,194	
60	20	2			3	8	12,787,862	10,181					198	3,579		5,954	77,325	6,400	
61	21	2		2	70	221	35,012,419	16,741	10,401	38,297		20,383	445	10,070	55,883	289,476	577,596	29,592	
62	23	1		29	207	847	21,440,190	59,279	17,270	107,598	3,130	7,099	300	29,180	391,561	585,150	285,660	153,035	
63	17	3		4	120	583	72,304,552	170,696	22,631	11,020	31,094	81,702		31,468	58,580	7,715	180,554	16,673	
平成元	31	2		2	3	13	12,920,448	428	730			3,492			5,259	447,877	64,301	11,696	
2	25	2	1	5	315	1,140	57,215,315	307,552	11,537	3,650	1,564	42,750		18,890	1,351,290	802,131	1,008,000	42,991	
3	21	2		27	114	356	70,827,909	331,141	5,611	12,884	5,211	12,064	70	71,358	12,700	5,194,859	2,761,654	1,506,672	
4	10						2,040,889		3,438							20,220		4,411	
5	17	2		1	54	159	128,772,939	10,303	13,197			23,000		5,100	18,850	116,178	167,240	93,634	
6	20	1		10	94	254	22,934,500	90,761	111,427	27,101	2,189	44,187		4,735	121,270	99,160	2,245,952	2,131,500	144,175
7	15			1	10	38	20,814,041	9,757	7,561	45,148		3,980	1,160	880	7,750	9,237	8,000	142,268	
8	16			2	1	3	3,344,286	1,112					200			71,660	140,819	14,949	
9	20			2	35	119	7,373,501	3,011					230			62,213	57,493	12,217	
10	29	5		13	139	487	39,462,415	552,496	15,064	44,367	12,073	63,773	600	78,964	316,470	24,249	143,432	189,382	
11	28	3		5	704	2,227	64,525,753	4,939,879	53,420	20,389	6,429	251,334		41,049	1,214,246	105,000	1,500	70,278	
12	28			2	55	140	8,299,421	43,511		9,344	406	27,000		4,500	4,000	116,078	311,000	31,059	
13	37	3			16	35	35,295,985	4,329	8,830	15,760	178	1,451				7,770	42,050	63,577	
14	19	4		12	3849	10,727	66,063,077	5,431,633		69,854	64,287	393,658		179,263	3,169,280	1,162,528	929,146	583,434	
15	24			96	1047	3,031	51,090,263	425,402	116,435	505,175	67,422	177,769		114,917	1,414,343	3,253,651	1,962,500	316,096	
16	29	1		20	18	52	12,540,961	94,220	27,155	19,333	300	800	592	13,790	108	134,746	2,400	387,429	
17	26	1		14	3	7	2,253,995	9,450	7,705	846	12,428	1,409	1,708	50	11,320	112,950	539,300	102,215	
18	26	3		19	156	366	35,766,152	100,052	644	6,294	10,927	17,229		34,357	71,802	4,121,410	2,085,680	619,368	
19	20	2		3	112	303	11,189,120	99,698	113	5		32,762				51,990	18,300	44,110	
20	23	2		127	8	25	24,562,315	383,820	121,404	511,047	64,050	295,357	1,788	874,838	413,960	21,412	14,250	282,568	
21	27	2			17	50	3,172,270	31,800	1,621	3,648	6,374	774	328	141,537	2,825	748,191	59,803	85,338	
22	38	2		9	168	324	9,121,174	4,230	1,166		444	3,180	120	6,230		3,020,478	135,660	237,281	
23	30	4,673	1,142	213	168	408	927,738,481	66,720	2,760	1,036	5,120	30,802	7,000	8,221	150	116,218,048	454,500,288	4,226,261	
24	56	6		93	191	394	1,935,568	50,153	2,948		2,802			2,040		387,563	397,107	310,572	

※ り災世帯数・人員は、災害で住家が全壊、半壊又は床上浸水し被害を受けた世帯数とその構成員である。
 庁舎等被害は、昭和56年までは県有財産に係る被害額を計上しているが、昭和57年以降は県及び市町村の庁舎等の被害額を計上している。
 社会福祉施設被害は、昭和62年から分離して集計している。
 平成23年の人的被害のうち、東日本大震災津波によるものについては平成25年12月31日現在のものを計上している。
 また、被害額のうち、東日本大震災津波によるものについては確定している分のみを計上している。

年	農作物等 被害	家畜等関係 被害	農地農業用 施設被害	林業関係 被害	建設省所管 土木施設 被害	運輸省所管 土木施設 被害	都市施設 被害	公営住宅等 被害	学校被害	文化財被害	通信・電力 ・鉄道関係 被害	その他
	千円	千円	千円	千円	千円	千円	千円	千円	千円	千円	千円	千円
44	607,939	9,203	225,179	1,008,890	545,930	40,700	1,296		13,457			1,100
45			163,610	44,738	771,889	2,500	365		155,944		6,150	6,000
46	1,390,754		187,295	52,056	679,878	165,300			3,931			
47	992,262	800	846,160	5,513,619	2,077,887	125,500			11,850		10,136	500
48	7,167,728		31,699	162,135	216,338	559,258			560			
49	554,808		292,600	1,225,087	1,713,705	1,148			4,132			
50	1,504,689	447	1,371,800	369,369	4,144,257	167,014			22,113			20
51	42,624,193		284,180	1,460,427	1,536,590				53,873			
52	66,399	210	1,875,000	827,652	5,793,507				94,274		20,180	
53	2,796,709		1,055,000	187,507	2,041,513				1,144,087	1,500	257,702	328,725
54	5,009,577	32,318	4,212,000	1,826,457	12,372,733		9,878		404,625		354,204	
55	68,198,864	9,000	641,000	6,103,420	4,810,386	179,938			22,721		677,396	
56	43,023,713	19,044	7,947,000	7,830,317	36,766,870	3,000	34,244		175,886	563	1,774,154	
57	15,906,551	9,776	5,581,000	1,425,664	14,109,897	139,229	2,200		108,514	400	395,027	
58	440,273	5,490	288,000	2,900,367	1,068,550				43,403		190,547	289,392
59	973,163		1,680,000	2,177,309	14,586,340		15,000		62,763		19,807	
60	781,831		307,000	76,973	11,518,421							
61	603,666		1,985,000	1,385,931	29,861,938				48,562		78,438	
62	3,812,242	1,150	1,491,000	2,489,542	11,709,370	225,630			52,602		19,362	30
63	31,391,479	1,070	7,937,000	6,768,618	24,771,925		4,421		80,620	7,000	730,286	
平成元	1,207,871		1,709,000	259,244	9,207,000				700			2,850
2	1,485,539	1,225	9,474,869	3,163,513	39,312,000		92,000		95,814			
3	28,336,203	58,010	4,298,188	4,193,130	21,988,000	1,916,511			118,163	5,480		
4	196,820				1,816,000							
5	102,873,763	1,025	3,108,000	2,115,666	20,210,000		9,512		7,471			
6	4,879,081	169,775	1,603,000	1,159,655	9,350,500	706,000			28,006	1,000	15,026	
7	9,639,599		1,729,894	252,443	8,932,000				24,364			
8	12,612		261,000	135,890	2,394,950	304,009			7,085			
9	69,150		784,000	1,561,511	4,788,300				13,965		19,911	1,500
10	1,738,919	100	4,773,000	9,822,795	20,740,954				309,885		635,892	
11	956,939	147,801	10,629,000	7,404,412	37,872,080	337,646			62,517	56,500	336,890	18,444
12	839,847	186,950	915,681	1,280,298	4,492,946				8,963		27,838	
13	2,169,480	30,663	2,173,000	1,254,285	29,470,226				52,419		1,967	
14	2,430,684	134,698	10,573,000	8,623,598		31,070,077			288,035	1,830	839,072	119,000
15	32,994,975	8,969	559,000	1,603,590		5,957,700			481,396	48,643	1,031,680	50,600
16	1,425,084	40,068	2,231,000	467,257		7,641,672			50,107	4,900		
17	119,599	22,654	198,000	247,863		830,499			34,177	1,480	30	312
18	505,506	13,055	1,829,000	3,383,347		22,910,384			32,032	25,065		
19	965,693	1,453	1,889,000	910,961		7,128,225		488	30,622		15,700	
20	233,482	323	2,707,000	9,357,761		8,553,901		7189	258,334	42,167	416,487	1,177
21	514,417		138,000	506,073		915,588			7,980		6,800	1,173
22	793,119	45,336	1,079,000	1,096,241		2,690,959			7,730			
23	505,376	2,120,011	65,631,000	31,607,812		252,791,806			15,570			500
24	180,730	988	173,987	400,893					18,967	29		6,789

資料1-2-4 災害対策本部・災害警戒本部設置状況

設置理由	計	1.5		1.7		1.28		1.29		2.1~2.2		3.6		3.12		3.14		3.18		3.27		3.31		4.3~4.4		4.17		4.30		5.3~5.4	
		対策本部	警戒本部	暴風雪	大雪	地震 (震度4)	波浪	暴風雪、波浪	波浪	大雪	津波注意報 (震度4)	地震 (震度4)	地震 (震度5弱)	暴風	暴風、波浪	大雨、洪水	地震 (震度4)	大雨、洪水 暴風、波浪													
(県本部)	67		1		1		1		1		1		1		1		1		1		1		1		1		1		1		1
盛岡市	12																				1										
宮古市	20	17	1					1		1		1		1		1					1						1		1		
大船渡市	29										1					1					1		1								1
花巻市	14				1																1				1						
北上市	8				1																1										
久慈市	5	24	1					1		1		1			1						1										1
遠野市	11																1				1										1
一関市	13																				1										1
陸前高田市	29									1					1						1		1			1					1
釜石市	29									1					1						1		1								1
二戸市	1	5													1																
八幡平市	10																				1				1						
奥州市	10																				1										1
雫石町	9																				1				1						
葛巻町	10																				1				1						
岩手町	6																				1										
滝沢村	1	6																			1										
紫波町	7																				1										
矢巾町	6																														
西和賀町	7				1																										
金ヶ崎町	7																				1										1
平泉町	8																				1										1
住田町	6																														1
大槌町	8	16								1					1						1		1								1
山田町	11	15	1					1		1					1						1				1						1
岩泉町	1	24		1				1		1		1		1		1					1		1								1
田野畑村		21		1				1		1		1		1		1					1				1						1
普代村	2	25		1			1	1		1		1		1		1					1				1						1
軽米町	7														1																
野田村	1	24		1				1		1		1		1		1								1							1
九戸村		6													1																
洋野町		25		1				1		1		1		1		1								1							1
一戸町		4													1																
市町村計	121	379	3	5		3	5	6	6	3	5	3	9	5	7		1	6	20	3	1	6	12	1		1		6	12		

設置理由	5.11		5.24		6.1		6.6		6.18		6.19~6.20		7.2		7.6		7.16 5:09		7.16 12:48		7.16 18:27		7.17		7.30		7.30		7.31		8.5			
	高潮		地震 (震度4)		大雨、洪水		大雨、洪水		地震 (震度4)		大雨、洪水 暴風		地震 (震度4)		大雨		大雨		洪水		大雨		大雨、洪水		地震 (震度4)		大雨、洪水		大雨、洪水		大雨、洪水			
市町村名	対策本部	警戒本部	対策本部	警戒本部	対策本部	警戒本部	対策本部	警戒本部	対策本部	警戒本部	対策本部	警戒本部	対策本部	警戒本部	対策本部	警戒本部	対策本部	警戒本部	対策本部	警戒本部	対策本部	警戒本部	対策本部	警戒本部	対策本部	警戒本部	対策本部	警戒本部	対策本部	警戒本部	対策本部	警戒本部		
(県本部)		1		1		1		1		1		1		1		1		1		1		1		1		1		1		1		1		
盛岡市						1																	1									1		
宮古市	1					1					1												1		1		1		1					
大船渡市		1								1		1																	1					
花巻市						1		1																1		1					1			
北上市							1																											
久慈市		1										1																			1	1		
遠野市										1														1										
一関市										1		1																			1			
陸前高田市	1									1		1																		1				
釜石市	1									1		1																						
二戸市																																		
八幡平市																																		
奥州市																																		
雫石町																																		
葛巻町																																		
岩手町																																		
滝沢村																																		
紫波町																																		
矢巾町												1																						
西和賀町																																		
金ヶ崎町																																		
平泉町																																		
住田町																																		
大槌町	1											1																						
山田町		1																																
岩泉町		1																																
田野畑村		1																																
普代村		1																																
軽米町				1																														
野田村		1																																
九戸村																																		
洋野町		1																																
一戸町																																		
市町村計	4	8		1		3		3	3	2	5	11		1		1		2		1		1	1	4	1	1	3	2	1	11		4		

設置理由	8.6		8.10		8.12		8.20		8.23		8.24		8.25		8.27		8.30		8.31		8.31		9.2		9.4		9.5		9.12		9.24					
	大雨、洪水		大雨、洪水		大雨、洪水		大雨、洪水		大雨、洪水		大雨、洪水		大雨、洪水		大雨、洪水		地震 (震度4)		大雨、洪水		津波注意報		大雨、洪水		大雨、洪水		大雨、洪水		大雨、洪水		大雨、波浪					
市町村名	対策本部	警戒本部	対策本部	警戒本部	対策本部	警戒本部	対策本部	警戒本部	対策本部	警戒本部	対策本部	警戒本部	対策本部	警戒本部	対策本部	警戒本部	対策本部	警戒本部	対策本部	警戒本部	対策本部	警戒本部	対策本部	警戒本部	対策本部	警戒本部	対策本部	警戒本部	対策本部	警戒本部	対策本部	警戒本部				
(県本部)		1		1		1		1		1		1		1		1		1		1		1		1		1		1		1		1				
盛岡市						1		1		1		1							1																	
宮古市									1		1		1				1					1					1					1				
大船渡市	1																				1		1		1		1					1				
花巻市									1		1		1																							
北上市																											1									
久慈市						1					1		1								1					1		1					1			
遠野市									1		1		1																							
一関市													1				1												1							
陸前高田市													1								1		1		1		1						1			
釜石市	1		1								1		1								1		1		1		1						1			
二戸市									1		1																									
八幡平市				1		1					1																									
奥州市											1		1		1											1										
雫石町				1		1		1			1																									
葛巻町				1		1					1		1																							
岩手町						1															1															
滝沢村				1		1		1																												
紫波町									1																											
矢巾町						1																														
西和賀町											1																									
金ヶ崎町																1																				
平泉町																																				
住田町																																				
大槌町				1							1		1									1				1		1							1	
山田町																						1						1							1	
岩泉町				1							1		1									1				1		1							1	
田野畑村																																				
普代村						1																														
軽米町										1																										
野田村						1																														
九戸村											1																									
洋野町						1																														
一戸町											1																									
市町村計	1	1	1	6		11		3	1	6	2	14	4	11		2	2	2		3	3	9	2	1	3	16	2	9	1	3	2	2	10			

設置理由	9.30~10.1		10.1		10.4		10.18		10.22		10.25		10.29		11.2		11.6		11.12		11.14		11.26		12.4		12.6		12.7		12.8	
	大雨、洪水 暴風、波浪 高潮		高潮		高潮		高潮		暴風		地震 (震度4)		大雨、洪水		暴風		大雨、洪水		大雨、洪水		高潮		暴風雪		大雨、洪水		暴風		津波注意報 (震度5弱)		暴風雪	
市町村名	対策本部	警戒本部	対策本部	警戒本部	対策本部	警戒本部	対策本部	警戒本部	対策本部	警戒本部	対策本部	警戒本部	対策本部	警戒本部	対策本部	警戒本部	対策本部	警戒本部	対策本部	警戒本部	対策本部	警戒本部	対策本部	警戒本部	対策本部	警戒本部	対策本部	警戒本部	対策本部	警戒本部	対策本部	警戒本部
(県本部)		1		1		1		1		1		1		1		1		1		1		1		1		1		1		1		1
盛岡市		1																														1
宮古市		1		1		1		1		1								1								1		1		1		1
大船渡市		1				1				1				1				1		1						1		1		1		1
花巻市		1																														1
北上市		1																														1
久慈市		1								1					1											1		1		1		1
遠野市		1																														1
一関市	1										1																					1
陸前高田市	1					1							1				1		1							1		1				1
釜石市	1					1							1						1							1		1				1
二戸市	1																															1
八幡平市		1																														1
奥州市		1																														1
雫石町		1																														1
葛巻町		1																														1
岩手町		1																														1
滝沢村		1																														1
紫波町		1																														1
矢巾町		1																														1
西和賀町		1																														1
金ヶ崎町		1																														1
平泉町		1																														1
住田町		1																														1
大槌町		1																														1
山田町		1		1																												1
岩泉町		1																														1
田野畑村		1																														1
普代村	1																															1
軽米町		1																														1
野田村		1																														1
九戸村		1																														1
洋野町		1																														1
一戸町		1																														1
市町村計	5	28		2	2	4		2	2	10	1		2	1		4	2	4	1	1	2	4		4	2	10	2	10	7	25	2	10

設置理由	12.21		12.26		12.27		12.29	
	地震 (震度4)		暴風雪		大雪		地震 (震度4)	
市町村名	対策本部	警戒本部	対策本部	警戒本部	対策本部	警戒本部	対策本部	警戒本部
(県本部)		1		1		1		1
盛岡市								
宮古市		1						1
大船渡市		1						
花巻市						1		
北上市						1		
久慈市				1				
遠野市								
一関市	1							
陸前高田市	1							
釜石市								1
二戸市								
八幡平市								
奥州市								
雫石町								
葛巻町								
岩手町								
滝沢村								
紫波町								
矢巾町								
西和賀町						1		
金ヶ崎町								
平泉町								
住田町								
大槌町								
山田町								
岩泉町								
田野畑村								
普代村				1				
軽米町								
野田村				1				
九戸村								
洋野町				1				
一戸町								
市町村計	2	2		4		3	1	1

資料1-2-5 災害時における消防職員出動状況

出動理由	H24.1.1～	H24.1.5	H24.1.29	H24.2.1～	H24.3.6	H24.3.12	H24.3.14	H24.3.27	H25.3.31	H24.4.3～	H25.4.17	H25.4.30	H24.5.3～	H24.5.6	H24.5.11	H24.5.28	H24.6.1
	雪害	暴風雪	波浪	暴風雪・波浪	波浪	大雪	地震(震度4) 津波注意報	地震(震度5弱)	暴風	暴風雪 波浪	大雨・洪水	地震(震度4)	大雨・洪水・暴風・波浪	降雹	高潮	降雹	大雨・洪水
県本部設置の有無	無	有	有	有	有	有	有	有	有	有	有	有	有	無	有	無	有
災害被害報告の有無	有	無	有	無	無	有	無	有	無	有	無	無	有	有	有	有	無
盛岡地区広域 行政事務組合										203							
花巻市 消防本部								20		31							
北上地区 消防組合										28							
奥州金ヶ崎 行政事務組合										38			12				
一関市 消防本部								17					99				
大船渡地区 消防組合							51			24			86				
陸前高田市 消防本部							29	13		11			25				
遠野市 消防本部							6	12		12			3				
釜石大槌地区 行政事務組合							88			155			281				
宮古地区 広域行政組合		77	51	77	62	67	169	118		163			129		109		54
久慈 広域連合							33	11		47			4				
二戸地区広域 行政事務組合							18	11									
消防本部計		77	51	77	62	67	394	202		712			639		109		54

資料1-2-5 災害時における消防職員出動状況

出動理由	H24.6.4	H24.6.6	H24.6.7	H24.6.18	H24.6.19	H24.7.16	H24.7.17	H24.7.30	H24.7.30	H24.7.31	H24.8.6	H24.8.10	H24.8.23	H24.8.24	H24.8.25	H24.8.30	H24.8.31
	降雹	降雹	波浪	地震 (震度4)	台風4号	大雨	大雨・洪水	大雨・洪水	地震(震度 4)	大雨・洪水	大雨・洪水	大雨・洪水	大雨・洪水	大雨・洪水	大雨・洪水	地震(震度 4)	津波注意 報
県本部設置の有無	無	無	有	有	有	有	有	有	有	有	有	有	有	有	有	有	有
災害被害報告の有無	有	有	有	無	有	有	無	無	無	無	無	無	無	無	無	無	無
盛岡地区広域 行政事務組合																	6
花巻市 消防本部																	
北上地区 消防組合																	
奥州金ヶ崎 行政事務組合																	
一関市 消防本部				5	19			2							2	1	
大船渡地区 消防組合																	50
陸前高田市 消防本部				25	13												32
遠野市 消防本部				12			3										
釜石大槌地区 行政事務組合					30										6		43
宮古地区 広域行政組合					52		45			44		53	68	68	46		144
久慈 広域連合					2												45
二戸地区広域 行政事務組合						10											
消防本部計				42	116	10	48	2		44		53	68	68	54	1	320

出動理由	H24.9.2	H24.9.4	H24.9.5	H24.9.12	H24.9.24	H24.9.25	H24.9.30～	H24.10.4	H24.10.22	H24.10.25	H24.10.29	H24.11.2	H25.11.6	H24.11.12	H24.11.14	H24.11.26	H24.12.4
	大雨・洪水	大雨・洪水	大雨・洪水	大雨・洪水	大雨・波浪	降雹	台風17号	高潮	暴風	地震(震度4)	地震(震度4)	暴風	大雨・洪水	大雨	高潮	暴風雪	大雨洪水
県本部設置の有無	有	有	有	有	有	無	有	有	有	有	有	有	有	有	有	有	有
災害被害報告の有無	無	無	無	無	無	有	有	無	無	無	無	有	無	無	無	有	有
盛岡地区広域行政事務組合																	17
花巻市消防本部							42										
北上地区消防組合							32										
奥州金ヶ崎行政事務組合																	
一関市消防本部		2		2			16			5							
大船渡地区消防組合																	
陸前高田市消防本部							11					13	14				
遠野市消防本部							6										
釜石大槌地区行政事務組合							8						5				54
宮古地区広域行政組合		68	64		66		119	49					50		68		75
久慈広域連合			4				25					1				3	
二戸地区広域行政事務組合							10									5	
消防本部計		70	68	2	66		269	49		5		14	69		68	8	146

出動理由	H24.12.6	H24.12.7	H24.12.8	H24.12.21	H24.12.29	計
	暴風雪	地震 (震度5弱)	暴風雪	地震(震度 4)	地震(震度 4)	
県本部設置の有無	有	有	有	有	有	
災害被害報告の有無	無	無	無	無	無	
盛岡地区広域 行政事務組合						226
花巻市 消防本部						93
北上地区 消防組合		8				68
奥州金ヶ崎 行政事務組合						50
一関市 消防本部		18		8		196
大船渡地区 消防組合		51				262
陸前高田市 消防本部	13	33	8	13		253
遠野市 消防本部		12				66
釜石大槌地区 行政事務組合		47				717
宮古地区 広域行政組合	108	181	51			2,495
久慈 広域連合	1	57				233
二戸地区広域 行政事務組合		10				64
消防本部計	122	417	59	21		4,723

資料1-2-6 災害時における消防団員出動状況

出動理由 市町村名	H24.1.1～	H24.1.5	H24.1.29	H24.2.1～	H24.3.6	H24.3.12	H24.3.14	H24.3.27	H25.3.31	H24.4.3～	H25.4.17	H25.4.30	H24.5.3～	H24.5.6	H24.5.11	H24.5.28	H24.6.1
	雪害	暴風雪	波浪	暴風雪・波浪	波浪	大雪	地震(震度4) 津波注意報	地震(震度5弱)	暴風	暴風雪 波浪	大雨・洪水	地震(震度4)	大雨・洪水・暴風・波浪	降雹	高潮	降雹	大雨・洪水
県本部設置の有無	無	有	有	有	有	有	有	有	有	有	有	有	有	無	有	無	有
災害被害報告の有無	有	無	有	無	無	有	無	有	無	有	無	無	有	有	有	有	無
盛岡市																	
宮古市				7		39	335	80		62			48				
大船渡市							594			10			567				
花巻市								113									
北上市								293									
久慈市					3	50	310	167		195			6				
遠野市							283	412		341							
一関市								9					249				
陸前高田市							306	140					449				
釜石市							270			334			288				
二戸市																	
八幡平市																	
奥州市								16		36			126				
雫石町										25							
葛巻町																	
岩手町																	
滝沢村								23		12							
紫波町										50							
矢巾町																	
西和賀町																	
金ヶ崎町																	
平泉町													32				
住田町													141				
大槌町										72			60				
山田町		53	8	23	4	20	146	34		174			201		6		
岩泉町							68	144		134			32				
田野畑村				17		5	133			46			9				
普代村							64	27		20			8				
軽米町																	
野田村																	
九戸村																	
洋野町							188						5				
一戸町						24		41									
市町村計		53	8	47	7	138	2,697	1,499		1,511			2,221		6		

出動理由 市町村名	H24.6.4	H24.6.6	H24.6.7	H24.6.18	H24.6.19	H24.7.16	H24.7.17	H24.7.30	H24.7.30	H24.7.31	H24.8.6	H24.8.10	H24.8.23	H24.8.24
	降雹	降雹	波浪	地震 (震度4)	台風4号	大雨	大雨・洪水	大雨・洪水	地震(震度4)	大雨・洪水	大雨・洪水	大雨・洪水	大雨・洪水	大雨・洪水
県本部設置の有無	無	無	有	有	有	有	有	有	有	有	有	有	有	有
災害被害報告の有無	有	有	有	無	有	有	無	無	無	無	無	無	無	無
盛岡市														
宮古市					5								3	
大船渡市														
花巻市														
北上市														
久慈市														
遠野市				297										
一関市														
陸前高田市				12										
釜石市					204									
二戸市														
八幡平市														
奥州市														
雫石町														
葛巻町														
岩手町														
滝沢村														
紫波町													6	
矢巾町														
西和賀町														
金ヶ崎町														
平泉町														
住田町														
大槌町					37									
山田町					117									
岩泉町					9					16				
田野畑村					7									
普代村														
軽米町														
野田村														
九戸村														
洋野町						9								
一戸町														24
市町村計				309	388					16			9	24

出動理由 市町村名	H24.8.25	H24.8.30	H24.8.31	H24.9.2	H24.9.4	H24.9.5	H24.9.12	H24.9.24	H24.9.25	H24.9.30~	H24.10.4	H24.10.22	H24.10.25	H24.10.29
	大雨・洪水	地震(震度4)	津波注意報	大雨・洪水	大雨・洪水	大雨・洪水	大雨・洪水	大雨・波浪	降雹	台風17号	高潮	暴風	地震(震度4)	地震(震度4)
県本部設置の有無	有	有	有	有	有	有	有	有	無	有	有	有	有	有
災害被害報告の有無	無	無	無	無	無	無	無	無	有	有	無	無	無	無
盛岡市														
宮古市	3		261			5				24	3			
大船渡市			504											
花巻市										13				
北上市										134				
久慈市			272							33				
遠野市														
一関市														
陸前高田市			321											
釜石市			204							51				
二戸市														
八幡平市														
奥州市														
雫石町														
葛巻町														
岩手町														
滝沢村														
紫波町										8				
矢巾町														
西和賀町														
金ヶ崎町														
平泉町														
住田町														
大槌町			85							19				
山田町	4		139			16		3		148	24	13		
岩泉町			47		9	5				5				
田野畑村			90											
普代村			53			5				32				
軽米町														
野田村														
九戸村														
洋野町			178							22				
一戸町										47				
市町村計	7		2,154		9	31		3		536	27	13		

出動理由 市町村名	H24.11.2	H25.11.6	H24.11.12	H24.11.14	H24.11.26	H24.12.4	H24.12.6	H24.12.7	H24.12.8	H24.12.21	H24.12.29	計
	暴風	大雨・洪水	大雨	高潮	暴風雪	大雨洪水	暴風雪	地震 (震度5弱)	暴風雪	地震(震度4)	地震(震度4)	
県本部設置の有無	有	有	有	有	有	有	有	有	有	有	有	
災害被害報告の有無	有	無	無	無	有	有	無	無	無	無	無	
盛岡市								108				108
宮古市						7		316				1,198
大船渡市								575				2,250
花巻市												126
北上市								301				728
久慈市								325				1,361
遠野市								317				1,650
一関市								11				269
陸前高田市								291				1,519
釜石市						133	9	325	16			1,834
二戸市												
八幡平市												
奥州市												178
雫石町												25
葛巻町												
岩手町												
滝沢村								73				108
紫波町								30				94
矢巾町												
西和賀町												
金ヶ崎町								58				58
平泉町												32
住田町												141
大槌町		30				10		104				417
山田町		19		6		78	18	156	7			1,417
岩泉町								190				659
田野畑村								97				404
普代村								73				282
軽米町												
野田村												
九戸村												
洋野町								200				602
一戸町								36				172
市町村計		49		6		228	27	3,586	23			15,632

資料2-1-1 消防の概況（県計）

区 分		単位	24. 4. 1	22. 4. 1	増 減			
県 勢	市 町 村	数	33	34	▲ 1			
	面	積 km ²	15,278.89	15,278.89	0.00			
	人	口 人	1,317,795	1,345,007	▲ 27,212			
	世 帯	数 世帯	506,306	503,139	3,167			
消 防 本 部 署 所	消 防 本 部	単 独	—	4	4	0		
		組 合	—	8	8	0		
	消 防 署	消 防 署	数	—	25	24	1	
		分 署 出 張 所	数	—	52	54	▲ 2	
	消 防 職 員	消 防 吏 員	数 人	1,932	1,926	6		
		そ の 他 の 職 員 ・ 数	人	19	19	0		
		計	人	1,951	1,945	6		
	消 防 機 械 対 象 器 具	消 防 力 の 基 準 対 象	動 力 消 防 ポ ン プ	普 通 消 防 ポ ン プ 自 動 車	台	39	40	▲ 1
				水 そ う 付 消 防 ポ ン プ 自 動 車	台	81	77	4
				小 型 動 力 ポ ン プ	台	31	29	2
				計	台	151	146	5
		は し ご 車	は し ご 付 消 防 自 動 車	は し ご 付 消 防 自 動 車	台	6	6	0
				屈 折 は し ご 付 消 防 ポ ン プ 自 動 車	台	6	6	0
計				台	12	12	0	
そ の 他		化 学 消 防 自 動 車	化 学 消 防 自 動 車	台	13	13	0	
			救 急 自 動 車	台	99	97	2	
			水 そ う 車	台	8	8	0	
	指 揮 車		台	28	27	1		
そ の 他	救 助 工 作 車	救 助 工 作 車	台	16	14	2		
		林 野 火 災 工 作 車	台	2	1	1		
		そ の 他 （ 広 報 車 等 ）	台	104	96	8		
消 防 団	消 防 団		数 団	33	34	▲ 1		
	分 団		数 団	456	461	▲ 5		
	消 防 団 員 数 （ 非 常 勤 ）		人	22,912	23,420	▲ 508		
	消 防 機 械 対 象	消 防 力 の 基 準 対 象	普 通 消 防 ポ ン プ 自 動 車	台	541	541	0	
			水 そ う 付 消 防 ポ ン プ 自 動 車	台	12	12	0	
			小 型 動 力 ポ ン プ	台	1,064	1,077	▲ 13	
			手 引 小 型 動 力 ポ ン プ	—	15	0	15	
	そ の 他	計	計	台	1,632	1,630	2	
			林 野 火 災 工 作 車	台	1	0	1	
			小 型 動 力 ポ ン プ 積 載 車	台	922	915	7	
そ の 他	そ の 他 （ 広 報 車 等 ）	台	82	82	0			

※平成23年度は東日本大震災津波のため調査未実施であること。

区		分	単位	24. 4. 1	22. 4. 1	増 減		
消 防 水 利 の 基 準 対 象	消 火 栓	消 火 栓		基	18,088	18,658	▲ 570	
		防火水槽	100立方メートル以上		基	28	31	▲ 3
			40～100立方メートル未満		基	7,668	7,649	19
			小 計		基	7,696	7,680	16
		井戸40立方メートル以上		箇所	0	0	0	
		その他（河川、湖沼、プール等）		箇所	713	725	▲ 12	
		計		—	26,497	27,063	▲ 566	
	そ の 他	防火水槽	20～40立方メートル未満	基	1,339	1,377	▲ 38	
		井 戸	20～40立方メートル未満	箇所	32	56	▲ 24	
		計		—	1,371	1,433	▲ 62	
利	合 計		—	27,868	28,496	▲ 628		
無 線 通 信 施 設	消防、救急業務用無線局	固定局及び基地局		局	207	217	▲ 10	
		移 動 局		局	2,584	2,416	168	
	防災行政無線局	同報無線	親	局	39	38	1	
			中 継	局	30	134	▲ 104	
			子	局	38,200	28,830	9,370	
		移動無線	基 地	局	55	47	8	
移 動	局		1,326	1,173	153			
火 災 通 報 施 設 等	テレビ監視装置		—	0	0	0		
	望		楼 基	0	0	0		
	火災報知専用電話		回線	272	269	3		
	消 防 電 話		回線	52	66	▲ 14		
自 主 防 災 組 織	組 織	数	団体	1,907	1,729	178		
	世 帯	数	世帯	387,579	370,124	17,455		
婦 人 防 火 ク ラ ブ	組 織	数	団体	416	435	▲ 19		
婦 人 消 防 協 力 隊	人 員	数	人	69,967	72,623	▲ 2,656		
少 年 消 防 ク ラ ブ	組 織	数	団体	H24. 5. 1) 179	H22. 5. 1) 166	▲ 1		
	人 員	数	人	H24. 5. 1) 8,216	H22. 5. 1) 8,053	▲ 191		
幼 年 消 防 ク ラ ブ	組 織	数	団体	H24. 5. 1) 307	H22. 5. 1) 307	▲ 28		
	人 員	数	人	H24. 5. 1) 17,067	H22. 5. 1) 16,636	▲ 2,813		
区 分			—	23 年 度	22 年 度	増 減		
市 町 村 の 消 防 財 政	消 防 費 歳 出 決 算 額 (A)		千円	29,575,939	23,290,040	6,285,899		
	うち 消 防 団 費		千円	7,233,634	3,535,172	3,698,462		
	普 通 会 計 歳 出 決 算 額 (B)		千円	802,228,978	618,530,968	183,698,010		
	消 防 費 財 源 内 訳 中 の 一 般 財 源 等 の 額 (C)		千円	44,559,896	35,585,993	8,973,903		
	消 防 費 に か か る 基 準 財 政 需 要 額 (D)		千円	18,006,241	18,777,785	▲ 771,544		
	普 通 会 計 歳 出 決 算 額 と 消 防 費 の 割 合 (A) / (B)		%	3.7	3.8	▲ 0.1		
	基 準 財 政 需 要 額 と 消 防 費 の 税 等 財 源 と の 割 合 (C) / (D)		%	247.5	189.5	58.0		
	基 準 財 政 需 要 額 と 消 防 費 の 割 合 (A) / (D)		%	164.3	124.0	40.2		
	人 口 1 人 当 た り の 消 防 費		円	22,444	17,316	5,128		
	1 世 帯 当 た り の 消 防 費		円	58,415	46,289	12,126		

資料2-1-2 消防の概況(消防本部別・市町村別)

(24.4.1現在)

区分 市町村等名	面積 (km ²)	人口 (人)	世帯数 (世帯)	消防本部・署				消防団		平成23年度消防費							
				設置別		消防署数	出張所数	消防団数	分団数	消防費 歳出決算額 (千円)	消防費にかかる 基準財政需要額 (千円)	普通会計 歳出決算額 (千円)	普通会計決 算額と消防 費の割合(%)	人口1人 当たり 消防費(円)			
				消防本部 のみ設置	消防本部・ 署を併設										消防 本部	出 張 所 数	消防 団数
盛岡地区広域消防組合				○		5	17										
盛岡市	886.47	292,780	127,526					1	29	3,532,130	3,267,096	112,056,912	3.2	12,064			
八幡平市	862.25	28,704	10,351					1	38	759,852	494,850	19,546,134	3.9	26,472			
雫石町	609.01	18,068	6,157					1	4	340,732	333,346	8,956,894	3.8	18,858			
葛巻町	434.99	7,273	2,877					1	19	294,768	175,784	5,908,165	5.0	40,529			
岩手町	360.55	15,210	5,372					1	6	285,338	280,504	8,595,757	3.3	18,760			
滝沢村	182.32	54,184	21,079					1	12	572,378	675,528	15,533,675	3.7	10,564			
紫波町	239.03	34,034	11,175					1	12	409,531	488,992	12,260,023	3.3	12,033			
矢巾町	67.28	26,720	9,204					1	3	305,135	408,542	12,001,792	2.5	11,420			
花巻市	908.32	101,530	35,808	○		2	4	1	24	2,007,687	1,173,749	48,076,555	4.2	19,774			
北上地区消防組合				○		2	3										
北上市	437.55	93,347	34,785					1	13	1,308,015	1,053,674	33,667,617	3.9	14,012			
西和賀町	590.78	6,665	2,430					1	6	240,243	177,587	8,104,803	3.0	36,045			
奥州金ヶ崎行政事務組合				○		2	4										
奥州市	993.35	124,812	43,496					1	36	1,778,573	1,360,934	60,922,059	2.9	14,250			
金ヶ崎町	179.77	16,162	5,552					1	4	289,224	277,917	7,411,951	3.9	17,895			
一関市	1,256.25	127,531	45,584	○		4	6	1	28	2,563,688	1,507,251	72,038,676	3.6	20,102			
平泉町	63.39	8,301	2,602					1	9	174,813	159,354	5,298,160	3.3	21,059			
陸前高田市	232.29	20,813	7,458	○		1		1	8	1,370,295	370,854	45,170,916	3.0	65,838			
大船渡地区消防組合				○		1	3										
大船渡市	323.30	39,244	14,420					1	12	1,447,426	565,768	48,984,254	3.0	36,883			
住田町	334.83	6,262	2,190					1	6	379,008	154,146	5,123,903	7.4	60,525			
釜石大槌地区行政事務組合				○		2	1										
釜石市	441.43	37,590	16,986					1	8	1,812,055	566,507	47,650,866	3.8	48,206			
大槌町	200.59	13,249	5,529					1	5	1,136,206	268,285	24,419,076	4.7	85,758			
遠野市	825.62	29,774	10,705	○		1	1	1	11	1,731,832	500,763	21,367,814	8.1	58,166			
宮古地区広域行政組合				○		3	4										
宮古市	1,259.89	58,318	23,997					1	45	2,309,027	820,210	50,736,324	4.6	39,594			
山田町	263.45	17,416	6,749					1	13	616,880	315,403	21,365,887	2.9	35,420			
岩泉町	992.91	10,867	4,667					1	8	367,277	262,584	11,758,666	3.1	33,797			
田野畑村	156.19	3,852	1,434					1	4	266,828	101,920	10,678,767	2.5	69,270			
久慈広域連合				○		1	5										
久慈市	623.14	37,488	15,183					1	20	896,106	650,059	22,562,286	4.0	23,904			
普代村	69.69	3,001	1,116					1	6	160,438	77,370	4,639,838	3.5	53,462			
野田村	80.84	4,641	1,639					1	9	279,375	111,955	7,624,046	3.7	60,197			
洋野町	303.20	18,904	6,841					1	14	559,994	311,517	13,696,338	4.1	29,623			
二戸地区広域行政事務組合				○		1	4										
二戸市	420.31	29,872	11,695					1	12	586,093	475,619	16,368,176	3.6	19,620			
軽米町	245.74	10,444	3,762					1	8	270,200	207,357	6,954,939	3.9	25,871			
九戸村	134.05	6,523	2,178					1	15	215,021	143,998	4,142,303	5.2	32,964			
一戸町	300.11	14,216	5,759					1	9	309,771	266,818	8,605,406	3.6	21,790			
県計	15,278.89	1,317,795	506,306			12	25	52	33	456	29,575,939	18,006,241	802,228,978	3.7	22,444		

資料2-1-3 階級別消防職員及び消防団員数

(24. 4. 1現在)

区分 市町村名	消防職員											消防団員																
	合計 A	消防吏員									他 その 他の 職員	基準 人員 B	充足 率% A/B	実員						条例定数		基準 人員 D	充足 率% C/D					
		吏員計	消防 総監	消防 司監	消防 正監	消防 監	消防 司令長	消防 司令	消防 司令補	消防 士長				消防 副士長	消防 士	年齢 合計	平均 年齢	合計 C	団 長	副 団長	分 団長			副 分団長	部 長	班 長	団 員	年齢 合計
遠野市															904	1	3	12	12	105	146	625	38,333	42.4	1,030		1,030	87.8
釜石市															757	1	2	10	10	49	158	527	35,939	47.5	800		800	94.6
大槌町															191	1	2	6	5	14	28	135	8,179	42.8	257		341	56.0
宮古市															1,294	1	6	59	47	87	281	813	59,943	46.3	1,590		1,747	74.1
山田町															340	1	2	18	18	12	52	237	13,868	40.8	400		566	60.1
岩泉町															555	1	2	15	9	36	104	388	24,871	44.8	617		620	89.5
田野畑村															215	1	2	7	3	9	27	166	8,929	41.5	240		327	65.7
久慈市															820	1	8	28	38	41	121	583	39,241	47.9	860		860	95.3
普代村															143	1	2	11	7	10	19	93	6,198	43.3	165		165	86.7
野田村															213	1	2	13	11	22	34	130	9,973	46.8	237		237	89.9
洋野町															565	1	3	27	16	41	90	387	25,138	44.5	630		630	89.7
二戸市															844	1	4	30	26	73	196	514	32,750	38.8	1,000		1,353	62.4
軽米町															449	1	3	18	8	36	66	317	18,295	40.7	502		504	89.1
九戸村															272	1	3	23	16	20	49	160	10,589	38.9	380		380	71.6
一戸町															453	1	3	15	13	42	99	280	18,836	41.6	500		746	60.7
消防団計															22,912	33	124	671	602	1,609	4,149	15,724	983,024	42.9	26,537		32,266	71.0

※消防職員欄のその他の職員は、H21.12.31現在の数値である。
 ※基準人員については、平成21年度消防施設整備計画実態調査に基づく数値である。

資料2-1-4 消防ポンプ自動車等現有数

(単位:台)

(平成22. 4. 1現在)

市町村名等	種別	消防本部・消防団現有数																																		
		普通消防ポンプ自動車 (B-1級以上)	水槽付消防ポンプ自動車 (B-1級以上)	はしご付消防自動車				屈折はしご付消防ポンプ自動車	化学消防車	指揮車	林野火災工作車	電源・照明車	小型動力ポンプ積載車	小型動力ポンプ非積載	手引動力ポンプ	広報車	資機材搬送車	自動二輪車消防活動全般用	水槽車		支援車	人員搬送車	防災指導車	救急自動車	救助工作車	その他の車両										
				18m	24m	30m	38m以上												小型動力ポンプ付	ポンプ非積載																
洋野町		11	4							2	1					1	1																			
二戸市		23								1						1	1																			
軽米町		8								1								3																		
九戸村		5								1																										
一戸町		9																																		
消防団計		541	12	0	0	0	0	0	0	38	1	1	922	142	15	14	9	12	0	0	0	0	1	0	0	0									7	
県計		580	93	0	0	5	1	6	13	66	3	2	922	173	15	72	21	16	7	1	5	1	2	99	16									29		

【参考】平成21年度 消防施設整備計画実態調査結果に基づく算定数に対する整備数(充足率)

施設等	消防ポンプ自動車			はしご自動車			化学消防車			救助工作車			救急自動車		
	算定数(A)	整備数(B)	(B)／(A)	算定数(A)	整備数(B)	(B)／(A)	算定数(A)	整備数(B)	(B)／(A)	算定数(A)	整備数(B)	(B)／(A)	算定数(A)	整備数(B)	(B)／(A)
盛岡地区広域消防組合	22	25	113.6%	4	2	50.0%	2	1	50.0%	4	2	50.0%	17	20	117.6%
花巻市消防本部	7	7	100.0%	1	1	100.0%	1	1	100.0%	1	1	100.0%	7	8	114.3%
北上地区消防組合	7	7	100.0%	1	1	100.0%	1	1	100.0%	2	1	50.0%	6	7	116.7%
奥州金ヶ崎行政事務組合	10	10	100.0%	2	2	100.0%	1	2	200.0%	2	1	50.0%	10	9	90.0%
一関市消防本部	20	20	100.0%	1	1	100.0%	1	1	100.0%	2	2	100.0%	10	11	110.0%
陸前高田市消防本部	2	4	200.0%	-	-	-	-	-	-	1	1	100.0%	2	3	150.0%
大船渡地区消防組合	5	5	100.0%	1	1	100.0%	2	1	50.0%	1	1	100.0%	4	6	150.0%
釜石大槌地区行政事務組合	6	9	150.0%	1	1	100.0%	2	2	100.0%	2	2	100.0%	4	6	150.0%
遠野市消防本部	4	4	100.0%	-	-	-	-	-	-	1	1	100.0%	2	3	150.0%
宮古地区広域行政組合	12	12	100.0%	1	1	100.0%	1	1	100.0%	3	2	66.7%	10	11	110.0%
久慈広域連合	9	10	111.1%	1	1	100.0%	2	2	100.0%	1	1	100.0%	7	9	128.6%
二戸地区広域行政事務組合	7	7	100.0%	1	1	100.0%	1	1	100.0%	1	1	100.0%	5	6	120.0%
消防本部計	111	120	108.1%	14	12	85.7%	14	13	92.9%	21	16	76.2%	84	99	117.9%

※「算定数」は、各市町村が消防力の整備指針に基づいて算定した必要数を積み上げた数。

※「整備数」は、非常用車両は含まれていないことや、化学消防車を消防ポンプ自動車に換算する事例等もあるため、「資料2-1-4 消防ポンプ自動車等現有数」と数値が異なる場合があります。

資料2-1-5 消防水利の現況

(単位:基、箇所)

(24.4.1現在)

区分 市町村名	消火栓			防火水槽										井戸			その他								
	公設	私設	小計	公設				私設				小計				公設	私設	小計	河川・溝等	海・湖	プール	濠・池等	下水道等	その他	小計
				100m3以上	60~100m3未満	40~60m3未満	20~40m3未満	100m3以上	60~100m3未満	40~60m3未満	20~40m3未満	100m3以上	60~100m3未満	40~60m3未満	20~40m3未満										
盛岡市	3,862	126	3,988	4		644	237			103	11	4		747	248						1				1
八幡平市	503	72	575			318	72			6				324	72			16							16
雫石町	429	4	433			165	9			26				191	9										
葛巻町	111		111			146	13							146	13										
岩手町	153	5	158			113	1			4				117	1										
滝沢村	536	17	553			178	27			33	1			211	28			15							15
紫波町	380	5	385			152	13			11				163	13			14							14
矢巾町	383	8	391			128	25			20	1			148	26		3								3
花巻市	1,971	4	1,975	2	9	305	160	1		1	12	3	9	306	172	2		2	124	1	36	102			263
北上市	1,674		1,674		9	283	11						9	283	11						4				4
西和賀町	278		278			92	4							92	4		1		10						11
奥州市	2,064	29	2,093	1	4	580	73			6	2	1	4	586	75	8		8		51					51
金ヶ崎町	214		214			81								81			2		6	3					11
一関市	601	1	602	6	3	1,341				5		6	3	1,346				36					2		38
平泉町	178	32	210		1	120	3			4			1	124	3			3							3
陸前高田市	381		381			185	75							185	75		1								1
大船渡市	442	3	445			237	91	1	1	13		1	1	250	91		8	25	10	8			12		63
住田町	43		43		1	80							1	80			5		2						7
釜石大槌地区行政事務組合構成団体計	498	3	501	1	1	62	40			1	3	3	1	2	65	43	15	3	18	43	5	3			51
釜石大槌地区行政事務組合						18								18											
釜石市	361		361	1	1	15	22			1	1	3	1	2	16	25	10	3	13						
大槌町	137	3	140			29	18			2				31	18	5		5	43	5	3				51
遠野市	444	2	446	2		137	9			2		2		139	9										
宮古市	508	16	524	4		363				2		4		365		4		4	7	10	20	1			38
山田町	94		94			73	43							73	43			50	10						60
岩泉町	153		153		4	164	15						4	164	15				11	1					12
田野畑村	40		40			70								70			1								1
久慈市	427		427			243	48							243	48		15	3							18
普代村	11		11			52	11				3			52	14			2				1			3
野田村	15		15	1		54	25					1		54	25		1								1
洋野町	272		272		2	394	45						2	394	45		2								2
二戸市	486	7	493	3		274	84			3	1	3		277	85				11				1		12
軽米町	24		24	2		199	10			1		2		200	10			1							1
九戸村	186		186			15	140							15	140			1							1
一戸町	393		393			141	21							141	21		12								12
県計	17,754	334	18,088	26	34	7,389	1,305	2	2	243	34	28	36	7,632	1,339	29	3	32	227	96	254	120	1	15	713

資料2-1-6 化学消火薬剤備蓄状況

(22.4.1現在)

市町村名等	計 粉末以外 ア～オ	計 粉末 カ～ケ	化学消火薬剤種別								
			たん白系		合成界面活性剤 ウ(kl)	水成膜泡消火薬 剤(低発泡) エ(kl)	水溶性液体用泡消火薬剤 (耐アルコール用) オ(kg)	粉末(kg)			
			3%型 ア	6%型 イ				第1種 力	第2種 キ	第3種 ク	第4種 ケ
盛岡地区広域消防組合	4.84	0.00	0.32	1.26	0.96	2.22	0.08	0.00	0.00	0.00	0.00
花巻市	3.40	0.00	0.28	0.00	1.76	1.36	0.00	0.00	0.00	0.00	0.00
北上地区消防組合	3.22	0.00	0.00	0.00	0.00	2.82	0.40	0.00	0.00	0.00	0.00
奥州金ヶ崎行政事務組合	2.08	0.00	0.06	0.00	0.62	1.40	0.00	0.00	0.00	0.00	0.00
一関市	4.10	0.00	0.00	0.00	2.78	0.82	0.50	0.00	0.00	0.00	0.00
大船渡地区消防組合	1.30	0.00	0.16	0.00	0.94	0.20	0.00	0.00	0.00	0.00	0.00
陸前高田市	0.14	0.00	0.08	0.00	0.00	0.00	0.06	0.00	0.00	0.00	0.00
遠野市	0.50	0.00	0.00	0.00	0.50	0.00	0.00	0.00	0.00	0.00	0.00
釜石大槌地区行政事務組合	3.52	0.00	0.68	0.00	2.54	0.00	0.30	0.00	0.00	0.00	0.00
宮古地区広域行政組合	2.33	0.00	0.00	0.00	1.73	0.60	0.00	0.00	0.00	0.00	0.00
久慈広域連合	4.00	0.00	1.80	0.00	1.40	0.80	0.00	0.00	0.00	0.00	0.00
二戸地区広域行政事務組合	0.46	0.00	0.00	0.00	0.00	0.46	0.00	0.00	0.00	0.00	0.00
山田町	0.50	0.00	0.00	0.00	0.48	0.02	0.00	0.00	0.00	0.00	0.00
県 計	30.39	0.00	3.38	1.26	13.71	10.70	1.34	0.00	0.00	0.00	0.00

区分 市町村名	消防・救急業務用無線							火災通報施設等									
	固定局及び基地局			移動局			その他 無線局	テレビ 監視 装置	望楼			電話				救急指令装置	
	固定局 (ア)	基地局及び 携帯局 (イ)	局数 (ア)+(イ)	陸上移動局 (ウ)	携帯局 (エ)	局数 (ウ)+(エ)			24時間監視 体制をとって いるもの(オ)	その他 (カ)	計(オ)+ (カ)	消防機関にあるもの				救急指令 専用	消防指令装 置と併用
							火災報知専 用電話回線(キ)	消防電話 回線(ク)				加入電話 回線(ケ)	回線計 (キ)+(ク)+(ケ)				
普代村		1	1	11		11											
野田村		1	1	15	30	45							2	2			1
洋野町		3	3	35	10	45											
二戸市																	
軽米町																	
九戸村																	
一戸町		1	1	1		1											
市町村計		25	25	1428	160	1588	1					16		15	31		1
県計	93	114	207	2211	373	2584	1					272	52	588	912	1	7

資料2-1-8 階級別非常勤消防団員の報酬年額等

(単位:円) (24. 4. 1現在)

区分 市町村名	報酬年額							1日又は1回当たり出動手当				
	団長	副団長	分団長	副分団長	部長	班長	団員	火災	風水害	警戒	訓練	その他
盛岡市	165,500	121,600	106,300	91,100	86,600	33,900	24,000	2,400	2,400	2,400	2,400	2,400
八幡平市	160,000	107,500	94,300	67,500	57,400	25,800	21,300	2,400	2,400	2,400	2,400	
雫石町	175,000	119,000	111,000	77,000	71,000	27,000	21,000	2,200	2,200	2,200	2,200	2,200
葛巻町	150,000	105,000	70,000	50,000	42,000	25,000	20,500	2,200	2,200	2,200	2,200	2,200
岩手町	170,000	120,000	99,000	77,000	67,000	25,000	21,000	2,200	2,200	2,200	2,200	2,200
滝沢村	172,000	129,000	115,000	96,000	94,000	32,000	21,000	2,300	2,300	2,300	2,300	2,300
紫波町	173,000	120,000	103,000	80,000	70,000	28,000	23,000			1,500	1,500	1,500
矢巾町	187,000	142,000	126,000	105,000	103,000	23,500	21,500	1,500	1,500	1,500	1,500	1,500
花巻市	157,000	108,000	76,000	57,500	45,000	28,000	22,500	1,800	1,800	1,800	1,800	1,800
北上市	150,000	100,000	75,000	60,000	57,000	31,000	23,000	1,500	1,500	2,200	2,800	0
西和賀町	102,000	72,000	57,000	32,000	27,000	25,000	24,000	0	0	1,700	1,700	0
奥州市	154,000	117,000	99,000	80,000	80,000	41,000	36,000	1,500	1,500	1,500	1,500	1,500
金ヶ崎町	154,000	113,000	93,000	77,000	72,000	40,000	36,000	1,500	1,500	1,500	1,500	1,500
一関市	200,000	110,000	67,000	47,000	44,000	26,000	24,000	2,200	4,400	2,200	2,200	2,200
平泉町	143,200	96,100	63,800	48,000	63,800	34,300	24,500	2,300	5,400	2,300	2,300	2,300
大船渡市	176,000	99,000	76,000	55,000	49,000	30,600	26,000	1,900	1,900	1,900	1,900	1,900
住田町	140,000	93,500	73,000	53,000	46,500	33,000	26,500	1,500	1,500	1,500	1,500	1,500
陸前高田市	176,800	112,800	89,900	58,200	46,700	26,100	22,400	1,200	1,200	1,200	1,200	1,200
遠野市	125,500	81,300	60,200	41,200	37,200	24,100	23,100	1,600	1,600	1,600	1,600	1,600
釜石市	174,500	88,000	72,000	45,500	38,000	26,500	23,000	2,400	2,400	1,900	1,900	1,700
大槌町	135,000	102,000	75,000	54,000	42,000	27,000	22,800	1,900	1,900	1,900	1,900	0
宮古市	140,000	96,000	68,000	53,000	41,000	30,000	24,000	2,000	2,000	2,000	2,000	2,000
山田町	130,000	96,000	68,000	53,000	41,000	30,000	23,000	2,000	2,000	1,500	1,500	1,500
岩泉町	115,000	80,000	59,000	44,000	36,000	23,000	18,000	1,500	1,500	1,200	1,500	1,200
田野畑村	120,000	80,000	60,000	50,000	40,000	30,000	20,000	3,000	3,000	2,000	2,000	2,000
久慈市	143,500	87,300	61,000	42,100	37,400	28,000	23,000	1,800	1,800	1,800	2,100	0
普代村	153,000	94,000	62,000	46,000	35,000	32,000	24,000	2,500	2,500	2,500	2,500	2,500
野田村	132,000	83,000	59,000	37,000	31,000	25,000	20,000	2,500	2,500	2,500	1,800	1,800
洋野町	134,000	93,000	62,000	49,000	43,000	28,000	24,000	2,000	2,000	2,000	2,000	2,000
二戸市	132,000	84,000	62,500	44,000	37,500	23,500	20,000	2,400	2,400	1,900	2,000	0
軽米町	137,000	81,000	62,000	44,000	43,000	25,000	20,000	2,400	2,400	2,400	2,800	0
九戸村	127,000	76,000	56,000	38,000	30,000	25,000	20,000	2,000	2,000	2,000	2,000	2,000
一戸町	125,000	87,000	67,500	48,500	43,000	25,500	20,000	2,000	2,000	2,000	5,000	0
最高	200,000	142,000	126,000	105,000	103,000	41,000	36,000	3,000	5,400	2,500	5,000	2,500
最低	102,000	72,000	56,000	32,000	27,000	23,000	18,000	0	0	1,200	1,200	0
平均	149,364	99,821	77,227	57,594	51,427	28,418	23,124	1,956	2,122	1,930	2,052	1,453

資料2-2-1 幼年消防クラブの現況

(24. 4. 1現在)

区分 市町村名	組 織 の 構 成 区 分							
	合 計		幼稚園・保育園		小 学 校		そ の 他	
	クラブ数	人 員	クラブ数	人 員	クラブ数	人 員	クラブ数	人 員
県計	254	12,886	245	12,533	6	256	3	97
盛岡地区消防本部計	64	3,531	61	3,434	0	0	3	97
盛岡市	22	2,041	22	2,041	0	0	0	0
八幡平市	12	647	12	647	0	0	0	0
雫石町	1	40	1	40	0	0	0	0
葛巻町	2	92	2	92	0	0	0	0
岩手町	1	38	1	38	0	0	0	0
滝沢村	17	356	14	259	0	0	3	97
紫波町	3	165	3	165	0	0	0	0
矢巾町	6	152	6	152	0	0	0	0
花巻市	38	2,634	38	2,634	0	0	0	0
北上地区消防本部計	11	861	11	861	0	0	0	0
北上市	9	782	9	782	0	0	0	0
西和賀町	2	79	2	79	0	0	0	0
奥州金ヶ崎消防本部計	0	0	0	0	0	0	0	0
奥州市	0	0	0	0	0	0	0	0
金ヶ崎町	0	0	0	0	0	0	0	0
一関市消防本部計	34	1,412	34	1,412	0	0	0	0
一関市	33	1,367	33	1,367	0	0	0	0
平泉町	1	45	1	45	0	0	0	0
大船渡消防本部計	21	1,360	15	1,104	6	256	0	0
大船渡市	17	1,059	13	978	4	81	0	0
住田町	4	301	2	126	2	175	0	0
陸前高田市	9	115	9	115	0	0	0	0
遠野市	15	436	15	436	0	0	0	0
釜石大槌消防本部計	8	316	8	316	0	0	0	0
釜石市	0	0	0	0	0	0	0	0
大槌町	8	316	8	316	0	0	0	0
宮古地区消防本部計	11	641	11	641	0	0	0	0
宮古市	8	474	8	474	0	0	0	0
山田町	1	43	1	43	0	0	0	0
岩泉町	1	74	1	74	0	0	0	0
田野畑村	1	50	1	50	0	0	0	0
久慈消防本部計	33	1,285	33	1,285	0	0	0	0
久慈市	18	647	18	647	0	0	0	0
普代村	1	56	1	56	0	0	0	0
野田村	3	110	3	110	0	0	0	0
洋野町	11	472	11	472	0	0	0	0
二戸地区消防本部計	10	295	10	295	0	0	0	0
二戸市	2	91	2	91	0	0	0	0
軽米町	1	20	1	20	0	0	0	0
九戸村	3	82	3	82	0	0	0	0
一戸町	4	102	4	102	0	0	0	0

資料2-2-2 少年消防クラブの現況

(25. 4. 1現在)

区分 市町村名	組織別クラブ数						組織別クラブ員数						指導者数			
	計	学校単位		市町村	地区単位	その他	計	学校単位		市町村	地区単位	その他	計	学校単位		その他
		小学校	中学校					小学校	中学校					小学校	中学校	
県計	175	52	19	0	101	3	8,156	4,065	1,951	0	2,042	98	425	125	35	265
盛岡地区消防本部計	76	11	2	0	61	2	4,311	1,982	910	0	1,364	55	150	32	2	116
盛岡市	42	4	0	0	36	2	1,227	353	0	0	819	55	102	24	0	78
八幡平市	7	0	0	0	7	0	195	0	0	0	195	0	7	0	0	7
雫石町	7	0	0	0	7	0	93	0	0	0	93	0	7	0	0	7
葛巻町	2	0	0	0	2	0	35	0	0	0	35	0	12	0	0	12
岩手町	3	0	0	0	3	0	84	0	0	0	84	0	6	0	0	6
滝沢村	3	0	0	0	3	0	97	0	0	0	97	0	0	0	0	0
紫波町	4	1	0	0	3	0	64	23	0	0	41	0	8	2	0	6
矢巾町	8	6	2	0	0	0	2,516	1,606	910	0	0	0	8	6	2	0
花巻市	9	1	0	0	7	1	324	139	0	0	142	43	50	10	0	40
北上地区消防本部計	5	1	0	0	4	0	148	61	0	0	87	0	9	8	0	1
北上市	4	1	0	0	3	0	140	61	0	0	79	0	8	8	0	0
西和賀町	1	0	0	0	1	0	8	0	0	0	8	0	1	0	0	1
奥州金ヶ崎消防本部計	0	0	0	0	0	0	0	0	0	0	0	0	0	0	0	0
奥州市	0	0	0	0	0	0	0	0	0	0	0	0	0	0	0	0
金ヶ崎町	0	0	0	0	0	0	0	0	0	0	0	0	0	0	0	0
一関市消防本部計	21	1	0	0	20	0	452	98	0	0	354	0	93	3	0	90
一関市	20	0	0	0	20	0	354	0	0	0	354	0	90	0	0	90
平泉町	1	1	0	0	0	0	98	98	0	0	0	0	3	3	0	0
大船渡消防本部計	18	11	7	0	0	0	1,183	695	488	0	0	0	29	14	15	0
大船渡市	14	9	5	0	0	0	962	605	357	0	0	0	11	6	5	0
住田町	4	2	2	0	0	0	221	90	131	0	0	0	18	8	10	0
陸前高田市	2	1	1	0	0	0	120	74	46	0	0	0	2	1	1	0
遠野市	19	11	8	0	0	0	1,187	689	498	0	0	0	38	22	16	0
釜石大槌消防本部計	0	0	0	0	0	0	0	0	0	0	0	0	0	0	0	0
釜石市	0	0	0	0	0	0	0	0	0	0	0	0	0	0	0	0
大槌町	0	0	0	0	0	0	0	0	0	0	0	0	0	0	0	0
宮古地区消防本部計	9	7	1	0	1	0	160	141	9	0	10	0	9	7	1	1
宮古市	6	5	0	0	1	0	131	121	0	0	10	0	6	5	0	1
山田町	0	0	0	0	0	0	0	0	0	0	0	0	0	0	0	0
岩泉町	3	2	1	0	0	0	29	20	9	0	0	0	3	2	1	0
田野畑村	0	0	0	0	0	0	0	0	0	0	0	0	0	0	0	0
久慈消防本部計	10	3	0	0	7	0	133	61	0	0	72	0	21	7	0	14
久慈市	2	1	0	0	1	0	13	9	0	0	4	0	3	1	0	2
普代村	1	1	0	0	0	0	16	16	0	0	0	0	4	4	0	0
野田村	1	1	0	0	0	0	36	36	0	0	0	0	2	2	0	0
洋野町	6	0	0	0	6	0	68	0	0	0	68	0	12	0	0	12
二戸地区消防本部計	6	5	0	0	1	0	138	125	0	0	13	0	24	21	0	3
二戸市	2	2	0	0	0	0	45	45	0	0	0	0	2	2	0	0
軽米町	1	0	0	0	1	0	13	0	0	0	13	0	3	0	0	3
九戸村	1	1	0	0	0	0	29	29	0	0	0	0	9	9	0	0
一戸町	2	2	0	0	0	0	51	51	0	0	0	0	10	10	0	0

区分 市町村	合 計		市街地						農山村地域						漁村地域						その他の地域					
	組織数	人員	組織数			人員			組織数			人員			組織数			人員			組織数			人員		
			A	B	C	A	B	C	A	B	C	A	B	C	A	B	C	A	B	C	A	B	C	A	B	C
釜石大槌地区行政事務 組合構成団体計	18	333		4		43			6		66				8			224								
釜 石 市	4	194		1		36			1		19				2			139								
大 槌 町	14	139		3		7			5		47				6			85								
宮古地区広域行政 組合構成団体計	48	6,931		15		3,518			17		1,612				14			1,426			2			375		
宮 古 市	30	5,633		14		3,458			6		787				8			1,013			2			375		
山 田 町	5	554		1		60			1		211				3			283								
岩 泉 町	7	528							7		528															
田 野 畑 村	6	216							3		86				3			130								
久慈広域連合 事務組合構成団体計	28	1,276							9	2	143	255		3	14		652	226								
久 慈 市	12	795							9		143			3			652									
普 代 村	14	226												14			226									
野 田 村	1	32							1		32															
洋 野 町	1	223							1		223															
二戸地区広域行政 事務組合構成団体計	54	1,297		2		67			52		1,230															
二 戸 市	7	257		2		67			5		190															
軽 米 町	40	869							40		869															
九 戸 村	4	57							4		57															
一 戸 町	3	114							3		114															

A 消防活動を行う

B 消防活動は行わないが、炊き出し、連絡、救護等を行う

C 消防活動、炊き出し、連絡、救護等を行わずに単に予防の啓蒙活動を行っている。

資料2-2-4 自主防災組織の現況及び資機材の保有状況

(平成24年4月1日現在)

区分 市町村名	A 管内の総世帯数	組 織 数	B 隊 員 数	C 活動範囲地域の世帯数	組織率 C/A %	消 火 器、 三 角 バ ケ ツ 等 の 初 期 資 機 材	情 報 連 絡 用 資 機 材		救 助 用 資 機 材 (ジ ャ ッ キ ・ バ ー ル 等)	テ ン ト、 担 架、 は し こ 等 の 避 難 救 出 用 資 機 材	土 嚢 用 袋、 か け や 等 の 水 防 用 資 機 材	救 急 医 療 用 セ ツ ト、 ろ 水 機 等 の 救 護 用 資 機 材	ヘル メ ット、 防 火 衣 等 の 個 人 装 備	ビ デ オ 装 置 等 の 防 災 知 識 普 及 機 材	可 動 式 動 力 ポ ン プ
							携 帯 用 無 線 通 信 機	ハ ン ド マ イ ク							
久慈広域連合 構成団体計	24,776	52	7,392	14,248	57.5	2	2	2	2	5	1	3	11	4	14
久慈市	15,183	27	4,893	5,851	38.5	1	1	2	1	1	1	1	4		
普代村	1,116	16	838	1,116	100.0					2		1		2	2
洋野町	6,838	8	1,629	6,838	100.0	1	1		1	1			7	1	12
野田村	1,639	1	32	443	27.0					1		1		1	
二戸地区広域行政 事務組合構成団体計	23,394	86	3,789	8,742	37.4	20	1	12	4	5		4	10		11
二戸市	11,695	24	819	4,381	37.5	3	1	5		1			4		4
軽米町	3,762	40	869	1,178	31.3										2
九戸村	2,178	4	57	1,003	46.1	4		4	4	4		4	4		5
一戸町	5,759	18	2,044	2,180	37.9	13		3					2		

資料2-3-1 危険物規制対象施設年度別推移(完成検査済証交付施設)

(単位:件) (24. 3. 31現在)

施設区分 年度	総数 [〈1〉+ 〈2〉+ 〈3〉]	製造所 〈1〉	貯 蔵 所 〈2〉								取 扱 所 〈3〉						事業 所数	少量危険物	
			小計	屋内 貯蔵所	屋外 タンク 貯蔵所	屋内 タンク 貯蔵所	地下 タンク 貯蔵所	簡易 タンク 貯蔵所	移動 タンク 貯蔵所	屋外 貯蔵所	小計	給油 取扱所	第一種 販売 取扱所	第二種 販売 取扱所	移送 取扱所	一般 取扱所		貯蔵 取扱所	移動 タンク
昭和57年度	8,209	18	5,121	832	781	116	1,939	43	1,040	370	3,070	1,281	32	3	4	1,750	3,964		
昭和58年度	8,314	18	5,198	816	788	117	1,983	40	1,104	350	3,098	1,289	32	2	5	1,770	4,021		
昭和59年度	8,453	19	5,289	811	794	114	2,045	37	1,166	322	3,145	1,300	29	2	5	1,809	4,129		
昭和60年度	8,566	19	5,340	793	775	111	2,090	36	1,229	306	3,207	1,316	28	1	5	1,857	4,174		
昭和61年度	8,640	15	5,400	770	769	112	2,124	34	1,311	280	3,225	1,327	28	1	6	1,863	4,200		
昭和62年度	8,103	14	5,499	762	761	114	2,156	34	1,403	269	2,590	1,338	28	1	6	1,217	4,193		
昭和63年度	8,215	15	5,633	752	764	113	2,206	34	1,510	254	2,567	1,345	27	1	5	1,189	4,260		
平成元年度	8,256	13	5,707	731	758	118	2,250	34	1,576	240	2,536	1,357	25	1	2	1,151	4,183		
平成2年度	7,877	6	5,406	677	711	117	2,292	22	1,358	229	2,465	1,352	21	2	2	1,088	4,136	17,542	700
平成3年度	7,996	8	5,523	674	714	120	2,346	21	1,418	230	2,465	1,359	20	2	2	1,082	4,215	17,340	700
平成4年度	8,075	8	5,630	659	740	120	2,391	22	1,481	217	2,437	1,364	19	2	2	1,050	4,245	18,183	748
平成5年度	8,109	8	5,645	648	731	124	2,415	19	1,504	204	2,456	1,371	16	2	3	1,064	4,280	19,291	822
平成6年度	8,172	8	5,693	629	721	123	2,440	16	1,562	202	2,471	1,377	16	2	3	1,073	4,299	19,669	838
平成7年度	8,255	8	5,760	627	716	125	2,475	14	1,605	198	2,487	1,387	16	2	3	1,079	4,339	20,445	869
平成8年度	8,305	8	5,811	615	721	127	2,507	12	1,638	191	2,486	1,374	15	2	3	1,092	4,373	21,497	892
平成9年度	8,294	8	5,809	602	720	132	2,531	10	1,633	181	2,477	1,367	14	2	3	1,091	4,380	21,443	917
平成10年度	8,264	8	5,799	593	713	132	2,539	10	1,635	177	2,457	1,344	14	2	3	1,094	4,353	21,886	930
平成11年度	8,298	9	5,851	581	725	134	2,571	9	1,659	172	2,438	1,314	14	2	3	1,105	4,380	21,510	921
平成12年度	8,278	10	5,822	574	724	134	2,565	9	1,658	158	2,446	1,304	14	2	3	1,123	4,393	21,974	953
平成13年度	8,221	10	5,757	558	707	130	2,556	8	1,647	151	2,454	1,301	13	2	3	1,135	4,367	23,108	962
平成14年度	8,091	7	5,680	532	699	131	2,512	7	1,657	142	2,404	1,270	14	2	3	1,115	4,314	21,703	943
平成15年度	8,007	7	5,618	517	679	131	2,487	6	1,667	131	2,382	1,259	13	2	3	1,105	4,300	22,575	919
平成16年度	7,872	7	5,516	515	671	129	2,432	6	1,641	122	2,349	1,231	13	2	3	1,100	4,289	21,238	880
平成17年度	7,769	8	5,454	499	674	130	2,399	7	1,633	112	2,307	1,198	12	2	3	1,092	4,130	22,413	935
平成18年度	7,598	8	5,349	488	654	127	2,363	6	1,602	109	2,241	1,162	12	3	3	1,061	4,056		
平成19年度	7,407	8	5,219	480	638	125	2,306	5	1,563	102	2,180	1,125	11	3	3	1,038	4,055		
平成20年度	7,259	8	5,115	476	629	122	2,272	5	1,504	107	2,136	1,089	11	3	3	1,030	4,009		
平成21年度	7,086	8	5,002	471	627	119	2,220	5	1,460	100	2,076	1,050	11	3	3	1,009	3,840		
平成22年度	6,995	8	4,957	466	621	118	2,201	5	1,447	99	2,030	1,031	10	3	3	983	3,781		
平成23年度	6,814	8	4,832	461	619	113	2,136	5	1,402	96	1,974	992	10	3	3	966	3,691		
平成24年度	6,683	8	4,772	450	577	117	2,100	5	1,425	98	1,903	936	8	3	3	953	3,591		

(注1)各年度とも、3月31日現在の件数であること。

(注2)東日本大震災津波の影響により、平成23年度及び平成24年度については、陸前高田市消防本部管内の数値を除いた件数であること。

資料2-3-2 危険物規制対象施設数量別状況(完成検査済証交付施設)

(単位:件) (24. 3. 31現在)

施設区分 数量別	総数 [[<1>+ <2>+ <3>]	製造所 <1>	貯蔵所 <2>								取扱所 <3>					
			小計	屋内 貯蔵所	屋外 タンク 貯蔵所	屋内 タンク 貯蔵所	地下 タンク 貯蔵所	簡易 タンク 貯蔵所	移動 タンク 貯蔵所	屋外 貯蔵所	小計	給油 取扱所	第一種 販売 取扱所	第二種 販売 取扱所	移送 取扱所	一般 取扱所
指定数量の5倍以下	3,493	0	3,016	229	152	60	1,277	5	1,257	36	477	49	5		0	423
5倍を越え10倍以下	1,117	1	753	119	108	51	424	0	18	33	363	79	1		0	283
10倍を越え50倍以下	1,013	4	577	64	166	3	274	0	46	24	432	234	1	3	0	194
50倍を越え100倍以下	451	2	239	17	49		48		123	2	210	179			0	31
100倍を越え150倍以下	188	1	48	10	28		8		2	0	139	134			0	5
150倍を越え200倍以下	124	0	28	1	17		6		3	1	96	92			0	4
200倍を越え1,000倍以下	219	0	50	2	35		9		4	0	169	164			0	5
1,000倍を越え5,000倍以下	16	0	15	1	13		1			0	1	0			0	1
5,000倍を越え10,000倍以下	8	0	5	0	5		0			0	3	0			1	2
10,000倍を越えるもの	7	0	5	0	5		0			0	2	0			2	0
合計	6,636	8	4,736	443	578	114	2,047	5	1,453	96	1,892	931	7	3	3	948

資料2-3-3 危険物規制対象施設類別状況(完成検査済証交付施設)

(単位:件) (24. 3. 31現在)

施設区分 類別の別	総数 [〈1〉+ 〈2〉+ 〈3〉]	製造所 〈1〉	貯 蔵 所 〈2〉								取 扱 所 〈3〉						
			小 計	屋 内 貯蔵所	屋 外 タンク 貯蔵所	屋 内 タンク 貯蔵所	地 下 タンク 貯蔵所	簡 易 タンク 貯蔵所	移 動 タンク 貯蔵所	屋 外 貯蔵所	小 計	給 油 取扱所	第一種 販売 取扱所	第二種 販売 取扱所	移 送 取扱所	一 般 取扱所	
単	第 1 類	8	0	7	7	0	0	0	0	0	0	1		1	0	0	0
	第 2 類	4	1	3	3	0	0	0	0	0	0	0		0	0	0	0
	第 3 類	3	0	2	2	0	0	0	0	0	0	1		0	0	0	1
独	第 4 類	6,594	5	4,705	419	574	114	2,047	5	1,450	96	1,884	931	7	3	3	940
	第 5 類	0	0	0	0	0	0	0	0	0	0	0		0	0	0	0
	第 6 類	5	0	5	1	4	0	0	0	0	0	0		0	0	0	0
混 在		22	2	14	11					3	0	6		0	0	0	6
合 計		6,636	8	4,736	443	578	114	2,047	5	1,453	96	1,892	931	8	3	3	947

資料2-4-1 救急体制

(24. 4. 1 現在)

区分 消防本部名	人口 (人)	面積 (km ²)	救急体制					備考	
			救急自動車数 (台)	高規格 救急自動車数 (台)	救急隊員数				救急救命士数 (人)
					計 (人)	専任 (人)	兼任 (人)		
盛岡地区広域行政事務組合	481,699	3,641.90	20	14	281	212	69	72	
花巻市消防本部	101,438	908.32	8	8	99	0	99	32	
北上地区消防組合	99,740	1,028.33	7	7	86	0	86	33	
奥州金ヶ崎行政事務組合	141,071	1,173.12	9	9	142	0	142	40	
一関市消防本部	135,987	1,319.64	11	11	141	0	141	35	
陸前高田市消防本部	23,300	232.29	3	3	36	0	36	14	
大船渡地区消防組合	46,927	658.13	6	5	66	0	66	25	
釜石大槌地区行政事務組合	54,850	642.01	6	6	47	14	33	14	
遠野市消防本部	29,331	825.62	3	3	36	0	36	10	
宮古地区広域行政組合	92,694	2,672.44	11	11	133	0	133	41	
久慈広域連合	62,505	1,076.86	9	8	95	0	95	56	
二戸地区広域行政事務組合	60,605	1,100.21	6	5	89	0	89	21	
県 計	1,330,147	15,278.87	99	90	1,251	226	1,025	393	

(注)「人口」は、平成22年国勢調査によるものである。

「面積」は、国土交通省国土地理院公表の「全国都道府県市区町村別面積調(平成23年10月1日現在)」によるものである。

資料2-4-2 救急医療体制

(単位:機関)(24. 4. 1現在)

区分 消防本部名	救急告示医療機関						その他の医療機関						合計	備考
	国立	公立	公的	私 的		計	国立	公立	公的	私 的		計		
				病院	診療所					病院	診療所			
盛岡地区広域行政事務組合	0	4	1	11	2	18	5	16	4	23	365	413	431	
花巻市消防本部	0	1	0	3	0	4	1	2	0	2	56	61	65	
北上地区消防組合	0	2	1	0	0	3	0	0	0	1	57	58	61	
奥州金ヶ崎行政事務組合	0	4	0	2	0	6	0	8	0	4	71	83	89	
一関市消防本部	0	4	0	1	0	5	1	1	0	3	87	92	97	
陸前高田市消防本部	0	1	0	0	0	1	0	2	0	0	4	6	7	
大船渡地区消防組合	0	1	0	0	0	1	0	4	0	0	28	32	33	
釜石大槌地区行政事務組合	0	2	0	1	0	3	1	0	0	2	21	24	27	
遠野市消防本部	0	1	0	0	0	1	0	3	0	1	16	20	21	
宮古地区広域行政組合	0	2	1	0	0	3	0	11	1	3	34	49	52	
久慈広域連合	0	2	0	0	0	2	0	3	0	2	17	22	24	
二戸地区広域行政事務組合	0	3	0	0	0	3	0	5	0	0	15	20	23	
県 計	0	27	3	18	2	50	8	55	5	41	771	880	930	

資料2-4-3 救急活動状況

(単位:件・人)(23. 1. 1~23. 12. 31)

	救急活動状況																										
	事故種別救急出場件数													事故種別搬送人員													
	計	火災	自然災害	水難	交通	労働災害	運動競技	一般負傷	加害	自損行為	急病	その他			その他	計	火災	自然災害	水難	交通	労働災害	運動競技	一般負傷	加害	自損行為	急病	その他
												転院搬送	医師搬送	資機材等搬送													
盛岡消防本部	15,518	31	28	8	1,257	121	168	1,954	74	286	9,821	1,742	0	0	28	14,597	28	28	2	1,308	119	166	1,862	65	207	9,061	1,751
花巻市消防本部	3,674	9	4	0	281	23	28	422	7	46	2,155	690	0	0	9	3,472	7	4	0	303	22	28	395	8	32	1,957	716
北上消防本部	3,369	6	5	3	346	32	28	364	12	64	2,077	410	3	0	19	3,190	5	5	0	372	31	27	334	10	43	1,952	411
奥州金ヶ崎消防本部	5,286	62	20	4	451	65	41	658	18	60	3,336	562	0	0	9	4,750	15	23	0	416	63	41	590	13	41	2,984	564
一関市消防本部	6,639	72	15	6	454	67	41	838	13	68	4,016	946	2	0	101	6,078	13	13	4	469	65	40	786	11	52	3,665	960
陸前高田市消防本部	824	1	12	0	46	6	1	84	1	6	596	70	0	0	1	814	1	11	0	55	7	1	85	1	4	578	71
大船渡消防本部	1,950	1	11	4	116	27	6	202	6	30	1,412	112	1	0	22	1,851	1	9	3	127	25	7	191	4	26	1,341	117
釜石大槌消防本部	2,462	2	26	0	125	24	4	266	10	19	1,549	415	0	0	22	2,414	1	34	0	143	23	4	257	7	12	1,505	428
遠野市消防本部	1,121	4	2	0	96	4	5	130	1	25	704	125	0	0	25	1,083	2	3	0	115	4	5	125	1	21	673	134
宮古消防本部	4,441	8	72	3	267	42	10	461	11	35	3,019	491	1	0	21	4,275	5	105	2	279	42	9	439	9	25	2,862	498
久慈消防本部	1,902	5	17	3	115	16	11	200	6	29	1,330	143	0	0	27	1,809	1	25	1	141	18	11	191	7	22	1,247	145
二戸消防本部	2,597	10	6	1	131	17	14	335	1	36	1,702	332	0	0	12	2,430	7	3	0	124	17	14	321	1	21	1,589	333
県 計	49,783	211	218	32	3,685	444	357	5,914	160	704	31,717	6,038	7	0	296	46,763	86	263	12	3,852	436	353	5,576	137	506	29,414	6,128

資料2-4-4 医療機関別搬送人員

(単位:人)(23. 1. 1~23. 12. 31)

区分 消防本部名	医療機関																		その他の 場所	合計
	救急告示医療機関						その他の医療機関						計							
	国立	公立	公的	私的		計	国立	公立	公的	私的		計	国立	公立	公的	私的		計		
				病院	診療所					病院	診療所					病院	診療所			
盛岡消防本部	19	6,188	2,453	3,044	68	11,772	10	101	2,169	402	141	2,823	29	6,289	4,622	3,446	209	14,595	2	14,597
	1	104	55	9	0	169	0	2	12	4	0	18	1	106	67	13	0	187	0	187
花巻市消防本部	2	1,800	228	1,267	0	3,297	10	23	0	22	107	162	12	1,823	228	1,289	107	3,459	13	3,472
	2	1,528	226	33	0	1,789	0	0	0	13	3	16	2	1,528	226	46	3	1,805	10	1,815
北上消防本部	0	2,048	856	114	0	3,018	30	0	0	26	114	170	30	2,048	856	140	114	3,188	2	3,190
	0	56	31	114	0	201	30	0	0	4	0	34	30	56	31	118	0	235	0	235
奥州金ヶ崎 消防本部	5	3,957	96	373	0	4,431	0	42	5	104	163	314	5	3,999	101	477	163	4,745	5	4,750
	5	321	96	30	0	452	0	13	4	12	5	34	5	334	100	42	5	486	0	486
一関市消防本部	6	4,444	3	418	1	4,872	123	112	0	692	267	1,194	129	4,556	3	1,110	268	6,066	12	6,078
	5	245	2	41	0	293	0	33	0	53	3	89	5	278	2	94	3	382	0	382
陸前高田市 消防本部	0	807	0	3	0	810	0	0	0	0	1	1	0	807	0	3	1	811	3	814
	0	780	0	3	0	783	0	0	0	0	1	1	0	780	0	3	1	784	0	784
大船渡消防本部	0	1,812	19	16	0	1,847	0	3	0	1	0	4	0	1,815	19	17	0	1,851	0	1,851
	0	66	19	16	0	101	0	0	0	1	0	1	0	66	19	17	0	102	0	102
釜石大槌 消防本部	5	1,972	29	272	0	2,278	8	4	0	41	19	72	13	1,976	29	313	19	2,350	64	2,414
	2	196	26	42	0	266	0	0	0	25	2	27	2	196	26	67	2	293	3	296
遠野市消防本部	4	1,034	13	20	1	1,072	0	0	0	5	6	11	4	1,034	13	25	7	1,083	0	1,083
	0	219	8	18	0	245	0	0	0	2	1	3	0	219	8	20	1	248	0	248
宮古消防本部	3	3,535	423	72	0	4,033	3	35	8	57	94	197	6	3,570	431	129	94	4,230	45	4,275
	3	377	73	69	0	522	3	0	6	4	8	21	6	377	79	73	8	543	2	545
久慈消防本部	18	1,725	2	54	0	1,799	1	3	0	6	0	10	19	1,728	2	60	0	1,809	0	1,809
	18	95	2	54	0	169	1	0	0	0	0	1	19	95	2	54	0	170	0	170
二戸消防本部	0	2,363	12	19	0	2,394	0	4	7	11	14	36	0	2,367	19	30	14	2,430	0	2,430
	0	41	12	19	0	72	0	3	0	11	0	14	0	44	12	30	0	86	0	86
県 計	62	31,685	4,134	5,672	70	41,623	185	327	2,189	1,367	926	4,994	247	32,012	6,323	7,039	996	46,617	146	46,763
	36	4,028	550	448	0	5,062	34	51	22	129	23	259	70	4,079	572	577	23	5,321	15	5,336

※下段は管轄区域外への搬送人員

区分	市町村防災行政無線											有線放送 加入者数
	同報系					移動系						
	整備 方法	親局	中継局	子局		整備 方法	基地局	中継局	移動局			
				屋外 方式	個別 方式				車載 型	可搬 型	携帯 型	
盛岡市	補単	1	1	106	421	補単	3	2	49		16	
宮古市	補単	6	9	303	1,390	補単	8	2	118	27	22	
大船渡市	補	2	1	197	11,000	補単						
奥州市	補	1		60	78	単	4		43	9	80	2,949
花巻市	補	1	1	6		単	4		19		18	2,631
北上市						単	1		38		4	3,141
久慈市	補	2	2	262	1,307	補	1	2	9		5	
遠野市	補単	2	2	191	154	単	2	2	23		12	
一関市	補単	4	2	249	8,880	単	7	3	110	14	73	
陸前高田市	補単	1		126	562	単	1		3	7	15	
釜石市	補	1	1	100	300	補単	1	1	20	6	23	
二戸市	補	2	2	109	2,228	補単	2	2	9	8	25	
八幡平市	補単	3	1	189	130	単	3	1	21	3	43	1,020
雫石町	単	1	1	78	135	単	1		19	1	20	
葛巻町						単	1		8		6	
岩手町						単	1		19		4	
滝沢村	補単	1		120	138	補単	1		19	1	19	
紫波町						単	1		8		14	4,186
矢巾町						単						2,104
西和賀町						単						914
金ヶ崎町				30		単	1		13		15	
平泉町	単	1		11	2,500	単	1		9		6	
住田町	補	1	1	44	2,238		1		12	8	35	
大槌町	補	1	1	60	157	補	1	1	11		7	
山田町	補	1		105	300	補	1		6	7	13	
岩泉町	単	1	2	15			1	2	75	9	20	413
田野畑村	補	1	1	64	1,400	補	1	1	5		4	
普代村	補	1	1	50	1,025	補						515
軽米町	補	1		109	100		1		3		4	
洋野町	補	1	1	164	530	補	2		11		4	
野田村	補	1		27	120	補	1		4		4	
九戸村	補	1		37	295	補	1		3		5	
一戸町							1		10		13	
合計		39	30	2,812	35,388		55	19	697	100	529	17,873

単：単独事業による整備 補：補助事業による整備

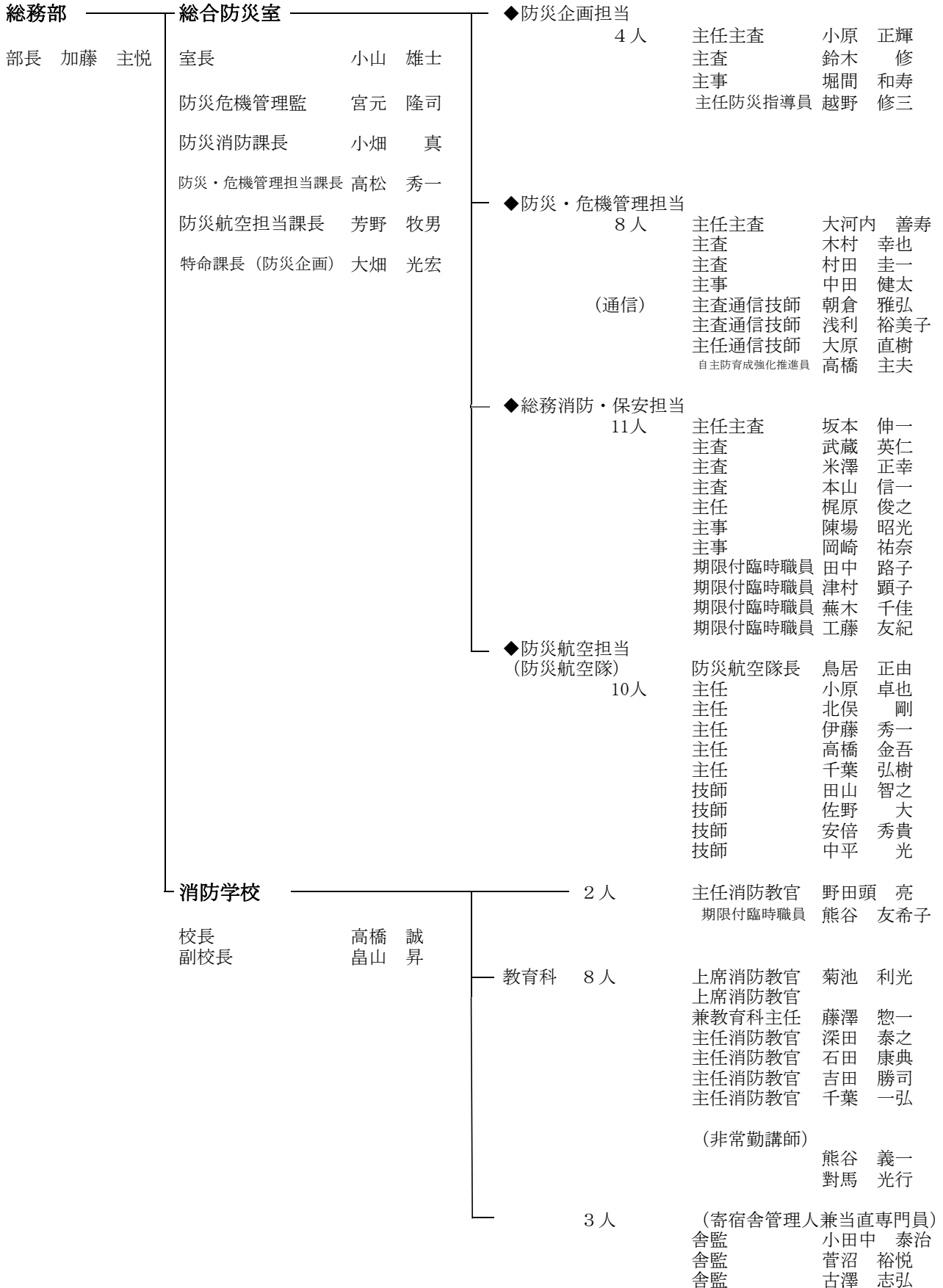
※ 有線放送、オプティック通信、ケーブルTV、コミュニティ放送など災害時に防災対策用として活用できるもの

	平成20年度		平成21年度		平成22年度		平成23年度		平成24年度	
	事業者	営業所	事業者	営業所	事業者	営業所	事業者	営業所	事業者	営業所
1. 火薬類取締法										
製造事業者	2	2	2	2	2	2	2	2	2	2
販売事業者	92		93		92		91		93	
地上式1級火薬庫	98		110		94		90		90	
地中式1級火薬庫	6		7		6		6		6	
2級火薬庫	11		9		6		8		9	
3級火薬庫	4		4		4		4		4	
実包火薬庫	1		1		1		1		1	
煙火火薬庫	12		12		12		13		13	
導火線火薬庫	0		0		0		0		0	
火薬庫外貯蔵場所指示	45		45		46		46		47	
2. 高圧ガス保安法										
第1種製造事業者(一般則・液石則)	102	126	101	119	96	118	92	112	91	112
第1種製造事業者(冷凍則)	69	96	68	96	67	94	60	85	58	82
第2種製造事業者(一般則・液石則)	309	370	309	370	319	380	336	400	338	379
第2種製造事業者(冷凍則)	436	813	440	824	443	879	439	890	441	910
販売事業者	569	650	562	643	624	698	634	718	648	735
第1種貯蔵所	33	37	35	39	36	40	41	45	41	45
第2種貯蔵所	101	114	103	116	108	120	107	119	105	117
特定高圧ガス消費者	71	76	68	70	72	77	71	76	68	74
3. 液化石油ガス法										
販売事業者	381	471	373	463	364	455	363	455	361	453
貯蔵施設・特定供給設備	18	27	19	28	19	28	18	29	18	29
保安機関	409	529	405	524	397	512	394	510	395	490
特定液化石油ガス設備工事業者	486	615	486	610	485	606	492	607	496	610
充てん設備	14	23	13	23	15	22	16	25	17	26
4. 電気工事業法										
登録電気工事業者	462	469	474	482	479	490	496	508	507	502
みなし登録電気工事業者	335	365	347	378	353	385	355	388	395	392

許認可件数		平成22年度	平成23年度	平成24年度
許認可区分	許認可・届出報告名			
1. 火薬類取締法				
製造	製造営業許可	0	0	0
製造	保安検査	2	2	2
販売	販売営業許可	5	2	1
販売	販売営業廃止届	7	0	0
火薬庫設置	火薬庫設置許可	0	1	0
火薬庫設置	火薬庫設置完成検査(新規)	0	1	0
火薬庫設置	火薬庫完成検査(変更)	1	0	0
火薬庫設置	保安検査	3	3	3
火薬庫設置	火薬庫廃止届	4	0	0
火薬庫外貯蔵	火薬庫外貯蔵場所指示	1	0	0
火薬庫外貯蔵	火薬庫外貯蔵場所廃止報告	0	0	0
譲渡許可	譲渡許可	7	3	8
譲受	譲受許可	31	35	30
譲受消費	譲受・消費許可	157	175	210
消費	消費許可	1	2	0
煙火消費	煙火消費許可	68	68	77
廃棄許可	廃棄許可	1	6	0
2. 高圧ガス保安法				
第1種製造所(一般・液石)	製造事業許可	1	1	3
第1種製造所(一般・液石)	指定完成検査機関結果報告(新規)	1	1	1
第1種製造所(一般・液石)	製造開始届	1	1	2
第1種製造所(一般・液石)	製造施設休止届	3	11	0
第1種製造所(一般・液石)	製造廃止届	4	8	6
第1種製造所(一般・液石)	保安検査	0	0	0
第1種製造所(一般・液石)	指定保安検査機関結果報告	95	68	74
第1種製造所(冷凍)	製造事業許可	3	4	0
第1種製造所(冷凍)	指定完成検査機関結果報告(新規)	2	1	0
第1種製造所(冷凍)	製造開始届	3	4	0
第1種製造所(冷凍)	製造廃止届	21	5	0
第1種製造所(冷凍)	指定保安検査機関結果報告	29	26	30
第2種製造所(一般・液石)	製造事業届	25	41	20
第2種製造所(一般・液石)	製造廃止届	20	23	33
第2種製造所(冷凍)	製造事業届	35	24	27
第2種製造所(冷凍)	製造廃止届	28	14	14
販売	販売事業届	22	31	29
販売	販売事業廃止届	15	16	6
第1種貯蔵所	貯蔵所設置許可	1	5	2
第1種貯蔵所	指定完成検査機関結果報告(新規)	0	3	3
第1種貯蔵所	貯蔵所廃止届	6	0	0
第2種貯蔵所	貯蔵所設置届	7	5	3
第2種貯蔵所	貯蔵所廃止届	6	5	5
特定高圧ガス消費	特定高圧ガス消費届	3	1	1
特定高圧ガス消費	特定高圧ガス消費廃止届	0	0	0
3. 液化石油ガス法				
販売事業届	販売事業登録	0	2	0
販売事業届	販売事業廃止届	9	6	0
保安機関	保安機関認定	2	1	3
保安機関	保安機関更新	2	6	17
保安機関	保安機関廃止届	7	6	1
認定販売事業者	販売事業者認定	0	0	0
貯蔵・特定供給	貯蔵施設等設置許可	0	2	0
貯蔵・特定供給	完成検査(新規)	0	1	0
特定液化石油ガス設備業	特定液化石油ガス設備工事事業開始届	4	6	4
特定液化石油ガス設備業	特定液化石油ガス設備工事事業廃止届	8	13	4
充てん設備	充てん設備許可	3	3	2
充てん設備	完成検査(新規)	0	0	0
充てん設備	指定完成検査機関結果報告(新規)	2	1	22
充てん設備	充てん設備軽微変更(撤去)届	1	7	1
充てん設備	指定保安検査機関結果報告	16	22	23
登録電気工事業者	登録(新規)	27	28	28
登録電気工事業者	更新登録	78	36	45
登録電気工事業者	電気工事業の廃止届	13	7	9
みなし登録電気工事業者	みなし登録・電気工事業開始届	10	7	8
みなし登録電気工事業者	みなし登録・電気工事業廃止通知	5	2	1

1 岩手県総合防災室組織図等

総合防災室 〒020-8570 盛岡市内丸10番1号(岩手県庁) TEL 019(651)3111
 消防学校 〒028-3602 矢巾町藤沢第3地割117番地1 TEL 019(697)3434
 防災航空センター 〒025-0075 花巻市葛第3地割183-1 TEL 0198(26)5251



(平成24年4月1日現在)

常備消防機関一覽

(平成24年4月1日現在)

消防機関名	所在地
盛岡地区広域行政事務組合消防本部	盛岡市内丸8-5
盛岡中央消防署	盛岡市内丸8-5
葛巻分署	岩手郡葛巻町葛巻第8地割5-1
岩手分署	岩手郡岩手町 大字江刈内第6地割8-47
玉山出張所	盛岡市玉山区渋民字泉田361
上田出張所	盛岡市上田4丁目12-21
松園出張所	盛岡市西松園二丁目18-2
中野出張所	盛岡市中野一丁目20-29
盛岡西消防署	盛岡市青山三丁目8-10
雫石分署	岩手郡雫石町上曾根田110
滝沢分署	岩手郡滝沢村鶴飼字中鶴飼55
滝沢北出張所	岩手郡滝沢村 滝沢字巣子992-21
繫出張所	盛岡市繫字萩内沢62-5
城西出張所	盛岡市上厨川字新田85-20
太田分駐所	盛岡市上太田四ツ家1-3
厨川出張所	盛岡市厨川一丁目9-5
盛岡南消防署	盛岡市三本柳10地割47
矢巾分署	紫波郡矢巾町 大字南矢幅第8地割96-1
仙北出張所	盛岡市仙北三丁目15-41
八幡平消防署	八幡平市大更第35地割227
松尾出張所	八幡平市野駄第19地割65
安代出張所	八幡平市叭田200
紫波消防署	紫波郡紫波町桜町字大坪88-1
盛岡通信指令室	盛岡市内丸8-5

花巻市消防本部	花巻市材木町 1 2 - 6
花巻中央消防署	花巻市材木町 1 2 - 6
東和分署	花巻市東和町安俣 6 区 1 1 5
花巻温泉分遣所	花巻市台 5 - 2 1 - 1
花巻南温泉分遣所	花巻市湯口字大沢 1 8 7 - 2
花巻北消防署	花巻市石鳥谷町八幡 4-100-1
大迫分署	花巻市大迫町大迫 12-22-1
北上地区消防 組合消防本部	北上市柳原町二丁目 3 - 6
北上消防署	北上市柳原町二丁目 3 - 6
和賀中部分署	北上市和賀町藤根 1 7 - 7 0
大堤出張所	北上市相去町平林 3 - 5
西和賀消防署	和賀郡西和賀町清水ヶ野 1 8 - 4 - 7
湯田出張所	和賀郡西和賀町川尻 4 0 - 1 0 3 - 6
奥州金ヶ崎行政 事務組合消防本部	奥州市水沢区大鐘町二丁目 1 6
水沢消防署	奥州市水沢区大鐘町二丁目 1 6
前沢分署	奥州市前沢区古城字島田 2 - 1
金ヶ崎分署	胆沢郡金ヶ崎町西根北宿内 7 8 - 1
胆沢分署	奥州市胆沢区小山字小十文字 39-2
衣川分署	奥州市衣川区六道 7 - 1
江刺消防署	奥州市江刺区西大通り 3 - 8
一関市消防本部	一関市山目字中野 1 4 0 番地 3
一関西消防署	一関市山目字中野 1 4 0 番地 3
平泉分署	西磐井郡平泉町平泉字鈴沢 6 6 番地 1
田村町分遣所	一関市田村町 1 - 1 2
一関南消防署	一関市花泉町涌津字下原 2 6 3 番地
藤沢分署	東磐井郡藤沢町藤沢字町裏 1 7 0 番地 3

一関東消防署	一関市千厩町千厩字上駒場360-9
室根分署	一関市室根町折壁字八幡沖 3 4 5 番地
川崎分署	一関市川崎町薄衣字町裏 6 5 番地 5
一関北消防署	一関市大東町渋民字大洞地 9 番地 3
東山分署	一関市東山町長坂字羽根堀 1 2 3 番地 3
大船渡地区消防 組合消防本部	大船渡市盛町字木町 1 - 1
大船渡消防署	大船渡市盛町字木町 1 - 1
住田分署	気仙郡住田町世田米字清水沢 7 - 8
三陸分署	大船渡市三陸町越善来字小出 1 2 3
綾里分遣所	大船渡市三陸町綾里字平館75-2
陸前高田市消防本部	陸前高田市高田町字鳴石112-11
陸前高田市消防署	陸前高田市高田町字砂畑 1 - 1
遠野市消防本部	遠野市青笹町糠前10-46
遠野消防署	遠野市青笹町糠前10-46
遠野消防署 宮守出張所	遠野市宮守町下宮守 2 9 - 7 3 - 1
釜石大槌地区行政 事務組合消防本部	釜石市鈴子町15-2
釜石消防署	釜石市鈴子町15-2
小佐野出張所	釜石市小佐野町三丁目 4 番 5 号
鶉住居出張所	(閉鎖中)
大槌消防署	上閉伊郡大槌町大町 1 4 番 2 9 号
宮古地区広域行政 組合消防本部	宮古市五月町 2 - 1
宮古消防署	宮古市五月町 2 - 1
田老分署	宮古市田老字荒谷 7 2
田野畑分署	宮古市田老総合事務所 3 階で事務室として機能

新里分署	宮古市茂市第2地割110-19
川井分署	下閉伊郡川井村 大字川井第5地割102-1
山田消防署	下閉伊郡山田町大沢2-1-6
岩泉消防署	下閉伊郡岩泉町岩泉字中野40-50
久慈広域連合 消防本部	久慈市長内町29-21-1
久慈消防署	久慈市長内町29-21-1
種市分署	九戸郡洋野町種市23-27-6
大野分署	九戸郡洋野町大野8-15
山形分署	久慈市山形町川井8-31
野田分署	九戸郡野田村大字野田20-30-1
普代分署	下閉伊郡普代村 第14地割字宇留部35-23
二戸地区広域行政 事務組合消防本部	二戸市福岡字長嶺28-1
二戸消防署	二戸市福岡字長嶺28-1
一戸分署	二戸郡一戸町西法寺字関屋157-1
軽米分署	九戸郡軽米町 大字軽米第3地割78-11
浄法寺分署	二戸市浄法寺町下前田41-7
九戸分署	九戸村大字伊保内第10地割11-6