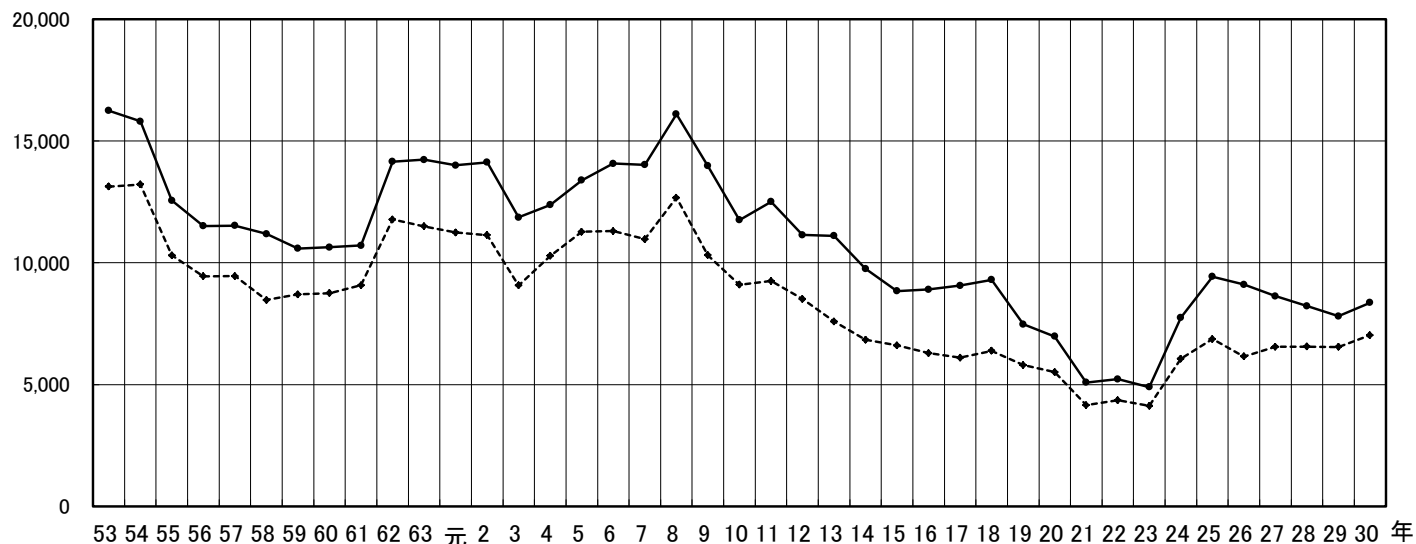


## 第4章 新設住宅着工の現況

### 1 岩手県新設住宅着工戸数の推移

(単位:戸)



年	53	54	55	56	57	58	59	60	61	62
— 着工戸数 (戸)	16,250	15,809	12,562	11,509	11,526	11,186	10,589	10,636	10,709	14,151
… 内木造 (戸)	13,126	13,216	10,308	9,447	9,454	8,477	8,708	8,755	9,078	11,781
木造率 (%)	81	84	82	82	82	76	82	82	85	83

年	63	元	2	3	4	5	6	7	8	9
— 着工戸数 (戸)	14,236	14,001	14,125	11,868	12,378	13,390	14,073	14,028	16,101	13,980
… 内木造 (戸)	11,500	11,248	11,136	9,071	10,288	11,273	11,302	10,970	12,678	10,317
木造率 (%)	81	80	79	76	83	84	80	78	79	74

年	10	11	12	13	14	15	16	17	18	19
— 着工戸数 (戸)	11,756	12,505	11,143	11,108	9,757	8,838	8,906	9,065	9,305	7,473
… 内木造 (戸)	9,101	9,256	8,514	7,588	6,840	6,614	6,290	6,101	6,387	5,798
木造率 (%)	77	74	76	68	70	75	71	67	69	78

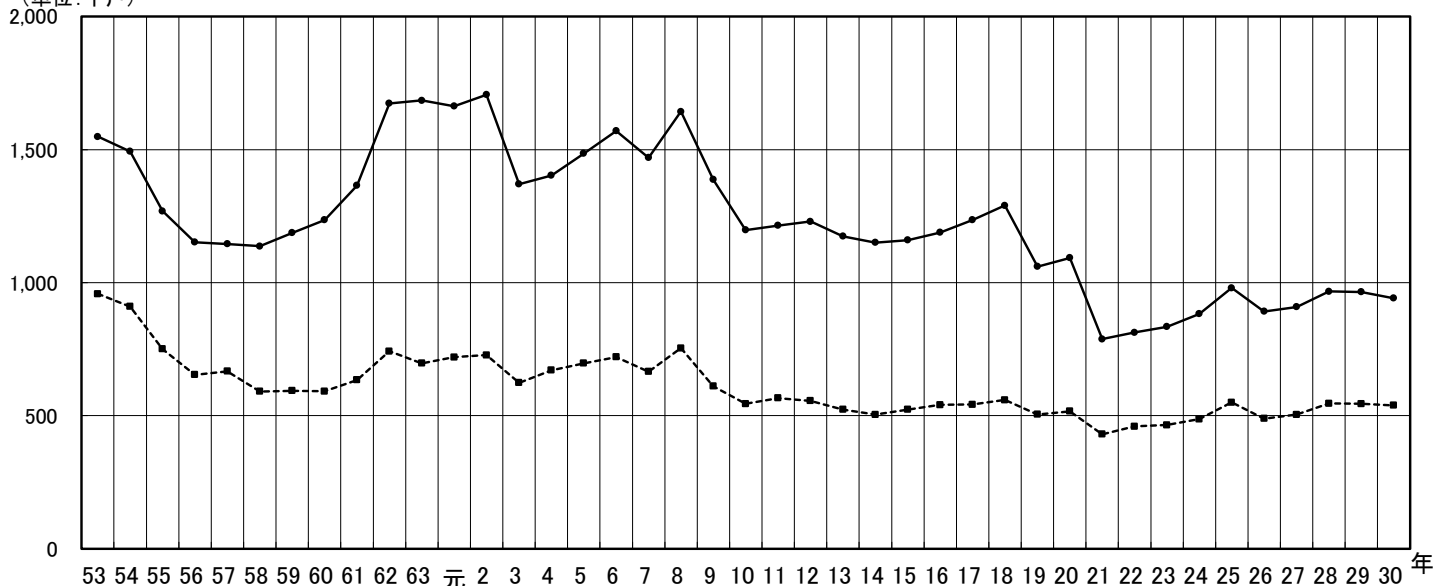
年	20	21	22	23	24	25	26	27	28	29
— 着工戸数 (戸)	6,980	5,085	5,227	4,898	7,752	9,430	9,111	8,628	8,226	7,809
… 内木造 (戸)	5,508	4,151	4,355	4,127	6,064	6,867	6,154	6,556	6,562	6,544
木造率 (%)	79	82	83	84	78	73	68	76	80	84

年	30
— 着工戸数 (戸)	8,365
… 内木造 (戸)	7,033
木造率 (%)	84

資料: 「建築着工統計調査」国土交通省建設経済統計調査室

## 2 全国新設住宅着工戸数の推移

(単位:千戸)



年	53	54	55	56	57	58	59	60	61	62
— 着工戸数 (戸)	1,549,362	1,493,123	1,268,626	1,151,699	1,146,149	1,136,797	1,187,282	1,236,072	1,364,609	1,674,300
… 内木造 (戸)	958,158	909,534	750,653	653,647	666,960	590,848	594,144	591,911	633,858	741,552
木造率 (%)	62	61	59	57	58	52	50	48	46	44

年	63	元	2	3	4	5	6	7	8	9
— 着工戸数 (戸)	1,684,644	1,662,612	1,707,109	1,370,126	1,402,590	1,485,684	1,570,252	1,470,330	1,643,266	1,387,014
… 内木造 (戸)	697,267	719,870	727,765	624,003	671,130	697,496	721,431	666,124	754,296	611,316
木造率 (%)	41	43	43	46	48	47	46	45	46	44

年	10	11	12	13	14	15	16	17	18	19
— 着工戸数 (戸)	1,198,295	1,214,601	1,229,843	1,173,858	1,151,016	1,160,083	1,189,049	1,236,122	1,290,391	1,060,741
… 内木造 (戸)	545,133	565,544	555,814	522,823	503,761	523,192	540,756	542,860	559,201	504,546
木造率 (%)	45	47	45	45	44	45	45	44	43	48

年	20	21	22	23	24	25	26	27	28	29
— 着工戸数 (戸)	1,093,485	788,410	813,126	834,117	882,797	980,025	892,261	909,299	967,237	964,641
… 内木造 (戸)	516,868	430,121	460,134	464,837	486,756	549,971	489,463	504,318	546,336	545,366
木造率 (%)	47	55	57	56	55	56	55	55	56	57

年	30
— 着工戸数 (戸)	942,370
… 内木造 (戸)	539,394
木造率 (%)	57

資料: 「建築着工統計調査」国土交通省建設経済統計調査室

### 3 住宅関連資料

#### (1) 岩手県新設住宅着工戸数推移の内訳

	平成11年			平成12年			平成13年		
	計	木造	非木造	計	木造	非木造	計	木造	非木造
県戸数 (戸)	12,505	9,256	3,249	11,143	8,514	2,629	11,108	7,588	3,520
前年実績	11,756	9,101	2,655	12,505	9,256	3,249	11,143	8,514	2,629
前年比 (%)	106	102	122	89	92	81	100	89	134
一戸当たり床面積 (m <sup>2</sup> )	110			111			101		
全国戸数 (戸)	1,214,601	565,544	649,057	1,229,843	555,814	674,029	1,173,858	522,823	651,035
前年実績	1,198,295	545,133	653,162	1,214,601	565,544	649,057	1,229,843	555,814	674,029
前年比 (%)	101	104	99	101	98	104	95	94	97

	平成14年			平成15年			平成16年		
	計	木造	非木造	計	木造	非木造	計	木造	非木造
県戸数 (戸)	9,757	6,840	2,917	8,838	6,614	2,224	8,906	6,290	2,616
前年実績	11,108	7,588	3,520	9,757	6,840	2,917	8,838	6,614	2,224
前年比 (%)	88	90	83	91	97	76	101	95	118
一戸当たり床面積 (m <sup>2</sup> )	105			106			97		
全国戸数 (戸)	1,151,016	503,761	647,255	1,160,083	523,192	636,891	1,189,049	540,756	648,293
前年実績	1,173,858	522,823	651,035	1,151,016	503,761	647,255	1,160,083	523,192	636,891
前年比 (%)	98	96	99	101	104	98	103	103	102

	平成17年			平成18年			平成19年		
	計	木造	非木造	計	木造	非木造	計	木造	非木造
県戸数 (戸)	9,065	6,101	2,964	9,305	6,387	2,918	7,473	5,798	1,675
前年実績	8,906	6,290	2,616	9,065	6,101	2,964	9,305	6,387	2,918
前年比 (%)	102	97	113	103	105	98	80	91	57
一戸当たり床面積 (m <sup>2</sup> )	100			98			99		
全国戸数 (戸)	1,236,122	542,860	693,262	1,290,391	559,201	731,190	1,060,741	504,546	556,195
前年実績	1,189,049	540,756	648,293	1,236,122	542,860	693,262	1,290,391	559,201	731,190
前年比 (%)	104	100	107	104	103	105	82	90	76

	平成20年			平成21年			平成22年		
	計	木造	非木造	計	木造	非木造	計	木造	非木造
県戸数 (戸)	6,980	5,508	1,472	5,085	4,151	934	5,227	4,355	872
前年実績	7,473	5,798	1,675	6,980	5,508	1,472	5,085	4,151	934
前年比 (%)	93	95	88	73	75	63	103	105	93
一戸当たり床面積 (m <sup>2</sup> )	99			103			107		
全国戸数 (戸)	1,093,485	516,868	576,617	788,410	430,121	358,289	813,126	460,134	352,992
前年実績	1,060,741	504,546	556,195	1,093,485	516,868	576,617	788,410	430,121	358,289
前年比 (%)	103	102	104	72	83	62	103	107	99

	平成23年			平成24年			平成25年		
	計	木造	非木造	計	木造	非木造	計	木造	非木造
県戸数 (戸)	4,898	4,127	771	7,752	6,064	1,688	9,430	6,867	2,563
前年実績	5,227	4,355	872	4,898	4,127	771	7,752	6,064	1,688
前年比 (%)	94	95	88	158	147	219	122	113	152
一戸当たり床面積 (m <sup>2</sup> )	106			101			100		
全国戸数 (戸)	834,117	464,837	369,280	882,797	486,756	396,041	980,025	549,971	430,054
前年実績	813,126	460,134	352,992	834,117	464,837	369,280	882,797	486,756	396,041
前年比 (%)	103	101	105	106	105	107	111	113	109

	平成26年			平成27年			平成28年		
	計	木造	非木造	計	木造	非木造	計	木造	非木造
県戸数 (戸)	9,111	6,154	2,957	8,628	6,556	2,072	8,226	6,562	1,664
前年実績	9,430	6,867	2,563	9,111	6,154	2,957	8,628	6,556	2,072
前年比 (%)	97	90	115	95	107	70	95	100	80
一戸当たり床面積 (m <sup>2</sup> )	96			96			93		
全国戸数 (戸)	892,261	489,463	402,798	909,299	504,318	404,981	967,237	546,336	420,901
前年実績	980,025	549,971	430,054	892,261	489,463	402,798	909,299	504,318	404,981
前年比 (%)	91	89	94	102	103	101	106	108	104

	平成29年			平成30年		
	計	木造	非木造	計	木造	非木造
県戸数 (戸)	7,809	6,544	1,265	8,365	7,033	1,332
前年実績	8,226	6,562	1,664	7,809	6,544	1,265
前年比 (%)	95	100	76	107	107	105
一戸当たり床面積 (m <sup>2</sup> )	92			90		
全国戸数 (戸)	964,641	545,366	419,275	942,370	539,394	402,976
前年実績	967,237	546,336	420,901	964,641	545,366	419,275
前年比 (%)	100	100	100	98	99	96

資料：「建築着工統計調査」国土交通省建設経済統計調査室

注1：「一戸当たり床面積」は、岩手県における新設住宅の床面積の合計を戸数で除したものの。

(2) 新設住宅着工数の内訳（平成30年）

区分 月	岩手県							全国		
	計	内訳				前年 同月比	新設住宅着工 延床面積	前年 同月比	新設住宅 着工戸数	前年 同月比
		持家	貸家	給与住宅	分譲住宅					
1	戸 624	戸 341	戸 215	戸 8	戸 60	% 137.4	m2 59,225	% 134.3	戸 66,358	% 86.8
2	(1,110) 486	(637) 296	(379) 164	(9) 1	(85) 25	(117.2) 98.6	(107,063) 47,838	(118.3) 103.1	(135,429) 69,071	(91.9) 97.4
3	(1,673) 563	(942) 305	(591) 212	(9) 0	(131) 46	(114.7) 110.2	(158,836) 51,773	(112.1) 101.0	(205,045) 69,616	(91.8) 91.7
4	(2,628) 955	(1,339) 397	(974) 383	(10) 1	(305) 174	(121.8) 136.6	(242,350) 83,514	(119.0) 134.7	(289,271) 84,226	(94.1) 100.3
5	(3,313) 685	(1,741) 402	(1,219) 245	(10) 0	(343) 38	(118.7) 108.2	(306,041) 63,691	(115.3) 103.3	(368,810) 79,539	(95.6) 101.3
6	(3,984) 671	(2,111) 370	(1,450) 231	(49) 39	(374) 31	(116.9) 108.8	(367,911) 61,870	(112.4) 99.8	(450,085) 81,275	(95.1) 92.9
7	(4,866) 882	(2,524) 413	(1,871) 421	(49) 0	(422) 48	(116.2) 112.9	(445,369) 77,458	(111.7) 108.3	(532,700) 82,615	(95.7) 99.3
8	(5,561) 695	(2,903) 379	(2,121) 250	(68) 19	(469) 47	(115.2) 108.9	(508,498) 63,129	(110.6) 103.4	(614,560) 81,860	(96.5) 101.6
9	(6,329) 768	(3,279) 376	(2,467) 346	(83) 15	(500) 31	(113.4) 101.5	(575,960) 67,462	(109.4) 101.1	(696,463) 81,903	(96.7) 98.5
10	(6,836) 507	(3,560) 281	(2,660) 193	(84) 1	(532) 32	(107.7) 66.4	(623,324) 47,364	(105.7) 75.4	(779,793) 83,330	(97.1) 100.3
11	(7,738) 902	(4,018) 458	(3,044) 384	(86) 2	(590) 58	(108.1) 111.4	(702,517) 79,193	(106.0) 108.0	(864,006) 84,213	(97.3) 99.4
12	(8,365) 627	(4,278) 260	(3,341) 297	(90) 4	(656) 66	(107.1) 96.2	(755,837) 53,320	(105.0) 93.8	(942,370) 78,364	(97.7) 102.1
計	8,365	4,278	3,341	90	656		755,837		942,370	
前年比	101.7	96.0	103.6	90.0	148.1		98.8		97.4	
増減	139	△ 180	116	△ 10	213		△ 8,816		△ 24,867	

資料：「建築着工統計調査」国土交通省建設経済統計調査室

注1：（ ）内は累計である