

岩手県の景況

～令和5年12月・令和6年1月の指標を中心として～

令和6年3月1日

岩手県ふるさと振興部

「岩手県の景況」は、当部調査統計課のホームページでもご覧になれます。

いわての統計情報イーハトーブ・データ館

<https://www3.pref.iwate.jp/webdb/view/outside/s14Tokei/top.html>

〔問い合わせ先〕 調査統計課 調査分析担当

TEL 019-651-3111（代表）内線5307・5301

019-629-5307-5301（ダイヤルイン）

岩手県の景況について

1 県内景気の動向

令和5年12月・令和6年1月の指標を中心に判断すると、県内景気は、持ち直しの動きが続いている。

百貨店・スーパー販売額は6か月連続で、公共工事請負金額は2か月ぶりに、前年水準を上回った。

一方、乗用車新車登録台数は2か月連続で、新設住宅着工戸数は2か月ぶりに、前年水準を下回った。

鉱工業生産指数の季節調整指数は2か月ぶりに前月水準を上回った。なお、原指数は7か月連続で前年水準を下回っている。

なお、有効求人倍率は前月より0.02ポイント上昇し、1.23倍となった。

(参考) 国内景気の動向 (内閣府「月例経済報告」令和6年2月21日公表)

(我が国経済の基調判断)

景気は、このところ足踏みもみられるが、緩やかに回復している。

- ・ 個人消費は、持ち直しに足踏みがみられる
- ・ 設備投資は、持ち直しに足踏みがみられる
- ・ 住宅建設は、弱含んでいる
- ・ 公共投資は、底堅く推移している
- ・ 輸出は、このところ持ち直しの動きに足踏みがみられる
- ・ 輸入は、おおむね横ばいとなっている
- ・ 貿易・サービス収支は、赤字となっている
- ・ 生産は、持ち直しに向かっていたものの、一部自動車メーカーの生産・出荷停止の影響により、このところ生産活動が低下している
- ・ 企業収益は、総じてみれば改善している
- ・ 業況判断は、改善している
- ・ 倒産件数は、増加がみられる
- ・ 雇用情勢は、改善の動きがみられる
- ・ 国内企業物価は、横ばいとなっている
- ・ 消費者物価は、このところ緩やかに上昇している

先行きについては、雇用・所得環境が改善する下で、各種政策の効果もあって、緩やかな回復が続くことが期待される。ただし、世界的な金融引締めに伴う影響や中国経済の先行き懸念など、海外景気の下振れが我が国の景気を下押しするリスクとなっている。また、物価上昇、中東地域をめぐる情勢、金融資本市場の変動等の影響に十分注意する必要がある。さらに、令和6年能登半島地震の経済に与える影響に十分留意する必要がある。

(参考) 県内及び国内の景気動向の推移 (↗: 上方修正、-: 据え置き、↘: 下方修正)

		1月	2月	3月	4月	5月	6月	7月	8月	9月	10月	11月	12月
2018	県内	-	-	-	-	-	-	-	-	-	-	-	-
	国内	↗	-	-	-	-	-	-	-	-	-	-	-
2019	県内	-	-	-	-	-	↘	-	-	-	-	-	-
	国内	-	-	↘	-	↘	-	-	-	-	↘	-	↘
2020	県内	-	-	↘	-	↘	↘	-	-	-	-	-	↗
	国内	-	-	↘	↘	-	↗	↗	-	-	-	-	-
2021	県内	-	-	-	-	-	-	-	-	-	-	-	↗
	国内	-	↘	-	-	↘	-	-	-	↘	-	-	↗
2022	県内	↗	-	-	↘	-	-	↗	-	-	↗	-	-
	国内	-	↘	-	↗	-	-	↗	-	-	-	-	-
2023	県内	-	-	-	-	-	-	-	-	-	-	↗	-
	国内	↘	-	-	-	↗	-	-	-	-	-	↘	-
2024	県内	-	-										
	国内	-	↘										

2 主要経済指標

前年同期(月)比 単位：％(倍) p：速報値 r：改訂値

区 分	個人消費		建 設				生 産		雇 用		物 価		企 業 倒 産			
	百貨店・スーパー販売額		乗用車新車登録台数		新設住宅着工戸数		公共工事金額		鉱工業生産指数		有効求人倍率		消費者物価指数		企業倒産件数	
	全国	岩手	全国	岩手	全国	岩手	全国	岩手	全国	岩手	全国	盛岡市	全国	岩手		
2021年	0.6	▲2.1	▲3.5	▲6.2	5.0	11.0	▲7.2	▲44.8	5.6	23.4	1.13	1.19	▲0.2	0.2	▲22.4	▲40.5
2022年	3.2	▲0.3	▲5.6	▲4.4	0.4	▲0.4	▲7.7	▲21.3	▲0.1	4.8	1.28	1.34	2.5	2.3	6.6	88.0
2023年	4.2	0.9	15.8	11.5	▲4.6	2.4	7.1	▲5.7	▲1.1	p▲3.8	1.31	1.24	3.2	4.1	35.2	17.0
2020年度	▲6.3	▲3.3	▲7.5	▲7.6	▲8.1	▲24.9	2.3	▲8.9	▲9.5	0.6	1.10	1.05	▲0.2	▲0.2	▲17.0	▲20.9
2021年度	1.6	▲2.2	▲10.1	▲13.5	6.6	15.3	▲8.6	▲40.6	5.8	18.9	1.16	1.26	0.1	0.5	▲16.5	▲11.8
2022年度	3.9	0.4	4.2	8.1	▲0.6	▲2.3	▲0.4	▲14.9	▲0.2	6.8	1.31	1.32	3.2	3.1	15.1	40.0
2020年1～3月	▲4.0	▲1.7	▲2.7	▲5.5	▲9.9	▲33.1	7.1	▲10.7	▲4.9	▲0.1	1.45	1.23	0.5	0.7	12.9	7.1
4～6月	▲14.0	▲6.3	▲1.8	▲5.5	▲12.7	▲29.6	3.4	12.2	▲19.6	▲7.9	1.21	1.05	0.1	0.1	▲11.4	62.5
7～9月	▲7.2	▲5.8	0.9	1.2	▲10.1	▲21.6	7.5	0.6	▲13.4	▲5.6	1.05	1.01	0.2	0.0	▲7.4	▲33.3
10～12月	▲1.6	0.9	5.1	6.2	▲7.0	▲34.8	▲3.4	▲3.8	▲3.9	0.1	1.05	1.05	▲0.9	▲0.8	▲20.8	▲27.3
2021年1～3月	▲2.9	▲2.3	4.2	3.8	▲1.6	▲4.6	▲1.1	▲67.6	▲1.2	15.7	1.09	1.11	▲0.6	▲0.3	▲28.2	▲53.3
4～6月	5.7	0.1	24.9	14.7	8.1	21.3	▲2.2	▲29.1	18.4	25.6	1.11	1.18	▲0.8	▲0.2	▲18.9	▲76.9
7～9月	▲1.6	▲3.8	▲16.3	▲20.7	7.2	15.1	▲1.2	▲42.5	5.8	31.6	1.14	1.24	▲0.2	0.8	▲28.4	16.7
10～12月	1.3	▲2.5	▲19.1	▲18.5	6.1	8.4	▲15.0	▲62.0	1.0	21.3	1.17	1.25	0.5	0.7	▲12.1	0.0
2022年1～3月	1.5	▲2.4	▲17.4	▲20.2	4.9	17.0	▲8.5	▲55.1	▲0.8	1.3	1.21	1.35	0.9	0.7	▲3.2	71.4
4～6月	4.5	▲1.2	▲14.4	▲8.2	▲1.3	▲0.5	▲4.4	▲27.3	▲3.4	7.6	1.25	1.31	2.4	2.4	4.4	233.3
7～9月	3.6	2.2	2.1	5.7	0.0	▲17.1	▲1.8	▲5.3	4.0	7.9	1.30	1.32	2.9	2.4	9.5	100.0
10～12月	3.4	0.2	13.2	13.6	▲1.6	8.7	▲5.4	5.0	▲0.2	2.3	1.35	1.36	3.9	3.7	15.9	37.5
2023年1～3月	4.3	0.5	16.7	19.7	0.6	4.8	14.7	26.7	▲1.3	9.1	1.34	1.29	3.7	4.1	30.1	▲41.7
4～6月	4.1	0.1	23.4	16.7	▲4.7	▲6.1	7.1	▲17.2	1.0	0.5	1.31	1.23	3.3	3.8	34.1	60.0
7～9月	5.4	2.0	13.9	6.3	▲7.7	26.4	1.3	5.2	▲3.6	▲12.4	1.29	1.22	3.1	4.4	41.2	▲7.1
10～12月	3.4	0.9	10.3	3.4	▲6.3	▲14.1	8.3	▲2.1	▲0.5	p▲10.4	1.31	1.24	2.9	3.9	35.2	72.7
2021年1月	▲7.2	▲4.3	7.8	10.8	▲3.1	16.3	▲1.4	▲1.3	▲5.2	17.1	1.08	1.08	▲0.7	▲0.6	▲38.6	▲100.0
2月	▲4.8	▲3.7	0.0	▲6.1	▲3.7	5.0	▲7.3	▲64.3	▲2.2	12.4	1.09	1.10	▲0.5	▲0.3	▲31.4	▲40.0
3月	3.0	0.6	5.2	6.8	1.5	▲27.1	1.9	▲84.4	3.1	17.3	1.10	1.15	▲0.4	0.0	▲14.3	▲42.9
4月	15.5	3.3	31.5	25.1	7.1	25.2	▲9.2	▲42.0	14.3	20.0	1.10	1.15	▲1.1	▲0.6	▲35.8	▲100.0
5月	5.7	1.9	50.0	46.5	9.9	9.7	6.3	▲18.8	19.3	25.5	1.10	1.19	▲0.8	▲0.3	50.3	▲75.0
6月	▲2.3	▲4.4	4.5	▲11.7	7.3	29.8	0.7	▲8.9	21.8	31.5	1.13	1.21	▲0.5	0.3	▲30.6	▲66.7
7月	1.3	▲1.9	▲6.4	▲11.1	9.9	17.1	▲9.9	▲41.5	10.9	30.7	1.14	1.23	▲0.3	0.7	▲39.6	0.0
8月	▲4.7	▲4.9	▲2.5	▲5.4	7.5	18.0	▲11.0	▲35.5	8.5	37.4	1.14	1.25	▲0.4	0.8	▲30.1	200.0
9月	▲1.3	▲4.5	▲34.3	▲39.0	4.3	11.4	▲15.1	▲50.3	▲1.4	27.4	1.15	1.24	0.2	0.8	▲10.6	▲50.0
10月	0.9	▲2.1	▲32.2	▲31.2	10.4	33.0	▲19.8	▲60.2	▲3.8	17.7	1.15	1.24	0.1	0.6	▲15.8	—
11月	1.5	▲3.0	▲13.4	▲12.2	3.7	▲5.1	▲14.5	▲72.2	5.1	22.0	1.17	1.23	0.6	0.9	▲10.3	▲100.0
12月	1.4	▲2.4	▲11.1	▲10.9	4.2	▲5.6	▲6.6	▲42.3	1.9	24.3	1.18	1.29	0.8	0.6	▲9.6	40.0
2022年1月	2.6	▲1.1	▲16.1	▲18.2	2.1	29.7	▲17.7	▲69.8	▲0.7	5.7	1.20	1.33	0.5	0.2	▲4.6	—
2月	0.1	▲3.9	▲19.9	▲18.5	6.3	▲24.2	▲9.1	▲46.4	0.0	0.4	1.21	1.36	0.9	0.6	2.9	66.7
3月	1.5	▲2.2	▲16.5	▲22.4	6.0	43.1	▲4.3	▲42.5	▲1.6	▲2.0	1.23	1.35	1.2	1.2	▲6.4	0.0
4月	4.1	▲1.8	▲15.3	▲10.9	2.2	9.6	▲4.0	▲29.5	▲4.7	3.7	1.24	1.32	2.5	2.3	1.8	—
5月	8.5	0.5	▲19.0	▲12.1	▲4.3	▲2.3	▲10.3	▲41.4	▲2.7	13.8	1.25	1.31	2.5	2.7	11.0	200.0
6月	1.3	▲2.4	▲9.6	▲1.5	▲2.2	▲7.5	0.1	▲10.5	▲3.0	5.8	1.27	1.31	2.4	2.3	0.9	50.0
7月	2.8	2.6	▲6.9	1.6	▲5.4	▲15.4	▲7.0	▲19.7	▲1.8	8.2	1.28	1.31	2.6	2.3	3.7	33.3
8月	3.8	0.7	▲11.2	▲13.0	4.6	▲23.2	▲0.1	0.4	5.7	8.0	1.31	1.32	3.0	2.3	5.5	0.0
9月	4.1	3.5	26.4	30.2	1.0	▲13.5	2.4	11.4	8.7	7.6	1.32	1.34	3.0	2.6	18.6	600.0
10月	4.1	1.5	28.3	32.7	▲1.8	▲6.7	▲1.9	5.9	3.1	▲0.7	1.34	1.36	3.7	3.2	13.5	100.0
11月	2.4	▲0.8	5.6	5.9	▲1.4	1.4	▲7.6	22.1	▲1.4	8.4	1.35	1.38	3.8	3.5	13.9	—
12月	3.6	0.1	1.5	5.0	▲1.7	44.9	▲8.4	▲17.8	▲2.2	▲0.9	1.36	1.35	4.0	4.3	20.2	▲28.6
2023年1月	4.9	1.0	17.4	23.8	6.6	▲27.1	▲2.3	39.7	▲2.8	6.0	1.35	1.32	4.3	4.7	26.1	▲33.3
2月	4.7	2.0	22.9	21.4	▲0.3	26.1	52.2	4.2	▲0.6	13.0	1.34	1.30	3.3	3.8	25.7	▲80.0
3月	3.2	▲1.3	12.1	16.4	▲3.2	28.6	5.5	38.0	▲0.8	8.7	1.32	1.25	3.2	3.6	36.4	0.0
4月	4.8	2.3	18.5	6.1	▲11.9	▲16.4	1.9	▲8.7	▲0.7	2.7	1.32	1.23	3.5	4.1	25.5	25.0
5月	3.4	▲1.8	28.4	20.7	3.5	3.4	11.8	▲19.2	4.2	2.5	1.31	1.25	3.2	3.5	34.7	166.7
6月	4.1	▲0.1	23.9	23.4	▲4.8	▲4.6	9.9	▲26.3	0.0	▲3.4	1.30	1.22	3.3	3.8	41.0	0.0
7月	5.5	1.3	11.4	0.5	▲6.7	16.4	6.8	18.4	▲2.3	▲9.6	1.29	1.22	3.3	3.8	53.4	0.0
8月	6.0	2.8	19.8	15.8	▲9.4	68.7	▲3.6	5.1	▲4.4	▲11.3	1.29	1.23	3.2	4.7	54.4	100.0
9月	4.5	1.8	11.8	5.1	▲6.8	4.7	0.1	▲10.3	▲4.4	▲16.4	1.29	1.22	3.0	4.6	20.2	▲57.1
10月	3.7	0.1	13.1	4.4	▲6.3	▲25.4	3.6	▲18.4	1.1	▲5.8	1.30	1.23	3.3	4.5	33.0	300.0
11月	4.2	0.4	11.7	7.1	▲8.5	1.0	9.9	33.5	▲1.4	r▲14.8	1.28	1.21	2.8	4.1	38.8	75.0
12月	2.5	2.0	6.1	▲2.1	▲4.0	▲14.5	14.5	▲18.7	▲1.0	p▲10.3	1.27	1.23	2.6	3.5	33.6	▲20.0
2024年1月	—	—	▲10.8	▲18.4	—	—	12.7	37.0	—	—	—	—	2.2	3.1	23.0	50.0
備 考	既存店	8～1月分		7～12月分		8～1月分		全国原指数 2020=100 岩手県原指数 H27年=100	季節調整値 (年平均及び年度 平均は原数値) 除新規学卒、 含パートタイム	総合指数 R2年=100	負債額1千万円 以上、含内整理					
		全国	岩手	全国	岩手	全国	岩手									
		8.1	1.5	▲7.0	5.8	4.1	0.5									
資 料 出 所	経済産業省 大臣官房 調査統計グループ 東北経済産業局	日本自動車販売協会連合会		国土交通省		保証事業協会		経済産業省 岩手県調査統計課	岩手労働局	総務省 岩手県調査統計課	東京商工リサーチ、 同盛岡支店					
		岩手県自動車販売店協会		岩手県建築住宅課												
		全国軽自動車協会連合会														

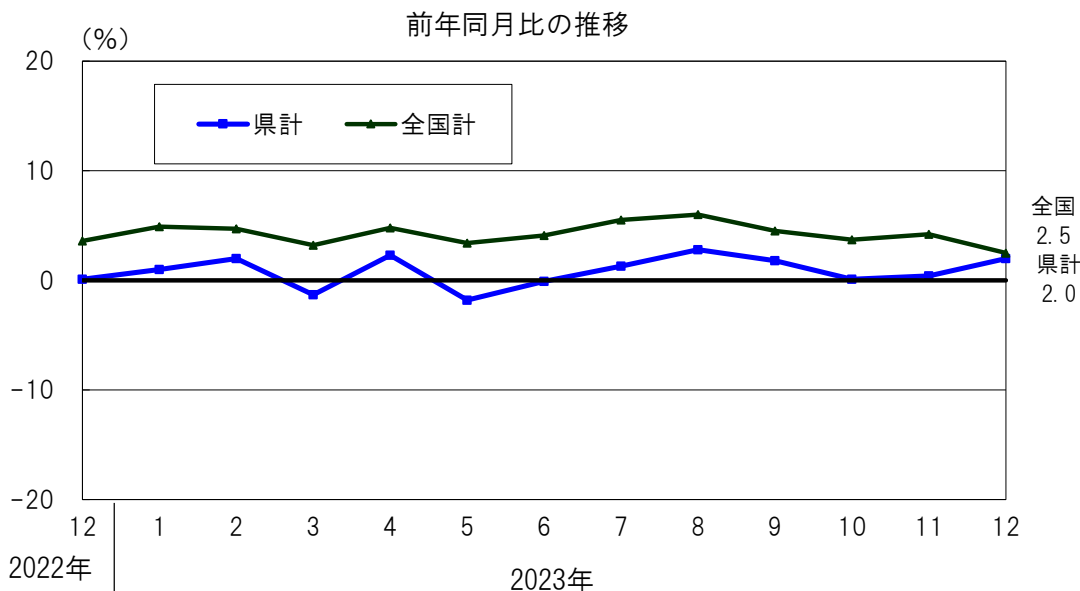
3 主要経済指標の動向

(1) 個人消費

○百貨店・スーパー販売額

◇ 12月の百貨店・スーパー販売額は、前年同月比2.0%増となり、6か月連続で前年水準を上回っている。

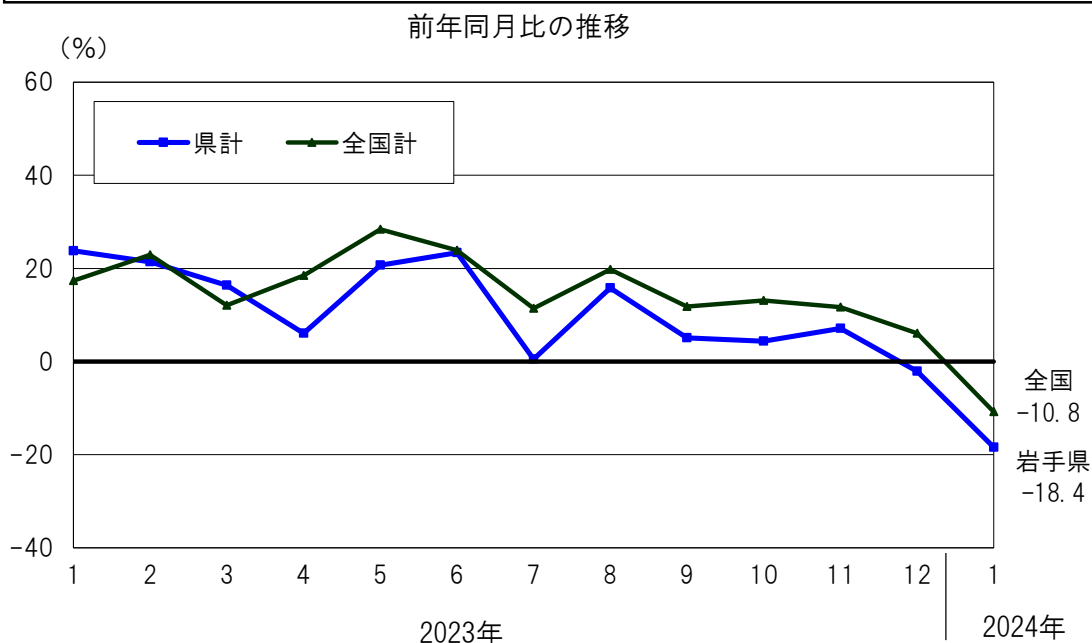
- ・業態別では、百貨店が0.1%増、スーパーが2.4%増となった。
- ・商品別では、衣料品、身の回り品、家具・家電・家庭用品は前年水準を下回ったものの、飲食料品、その他の商品、食堂・喫茶は前年水準を上回った。



○乗用車新車登録台数

◇ 1月の乗用車新車登録台数は、前年同月比18.4%減となり、2か月連続で前年水準を下回っている。

- ・車種別では、普通乗用車、小型乗用車、軽乗用車の全てで前年水準を下回った。

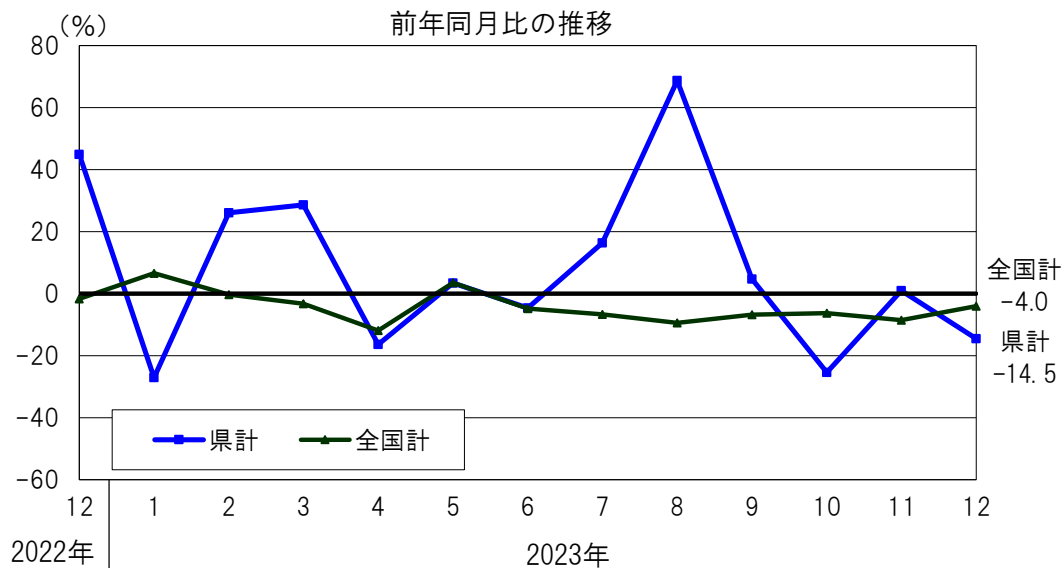


(2) 建設投資

○新設住宅着工戸数

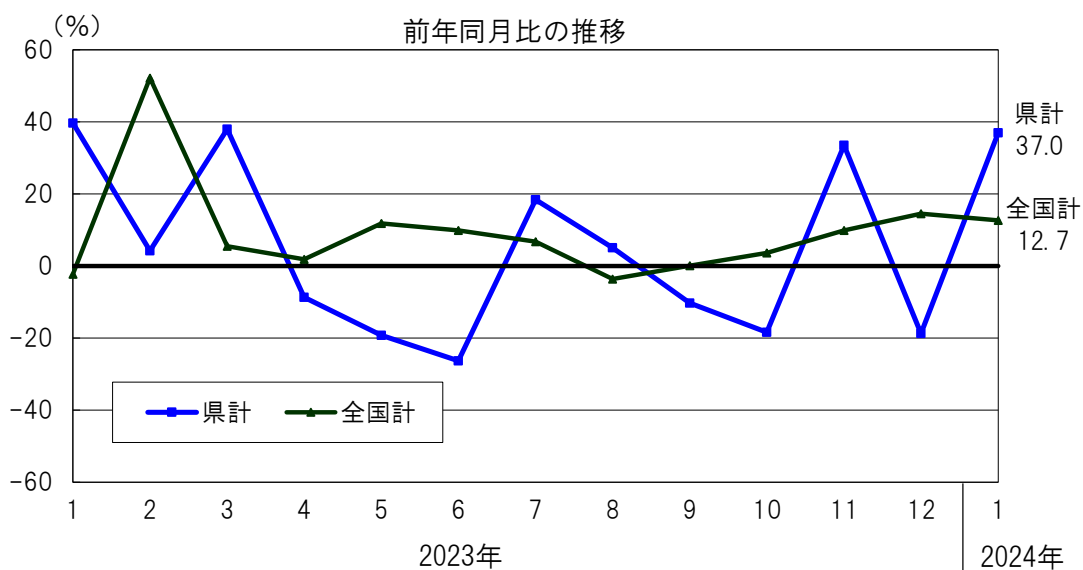
◇ 12月の新設住宅着工戸数は、前年同月比14.5%減となり、2か月ぶりに前年水準を下回った。

- ・利用関係別では、貸家、給与住宅が前年水準を上回ったものの、持家、分譲住宅が前年水準を下回った。



○公共工事請負金額

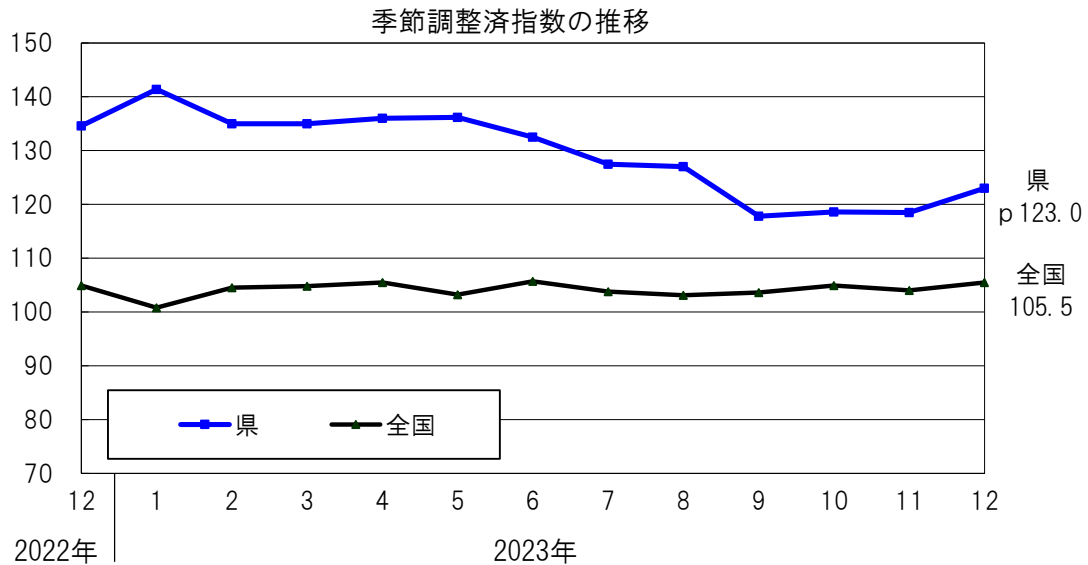
◇ 1月の公共工事請負金額は、前年同月比37.0%増となり、2か月ぶりに前年水準を上回った。



(3) 生産活動

○鉱工業生産指数

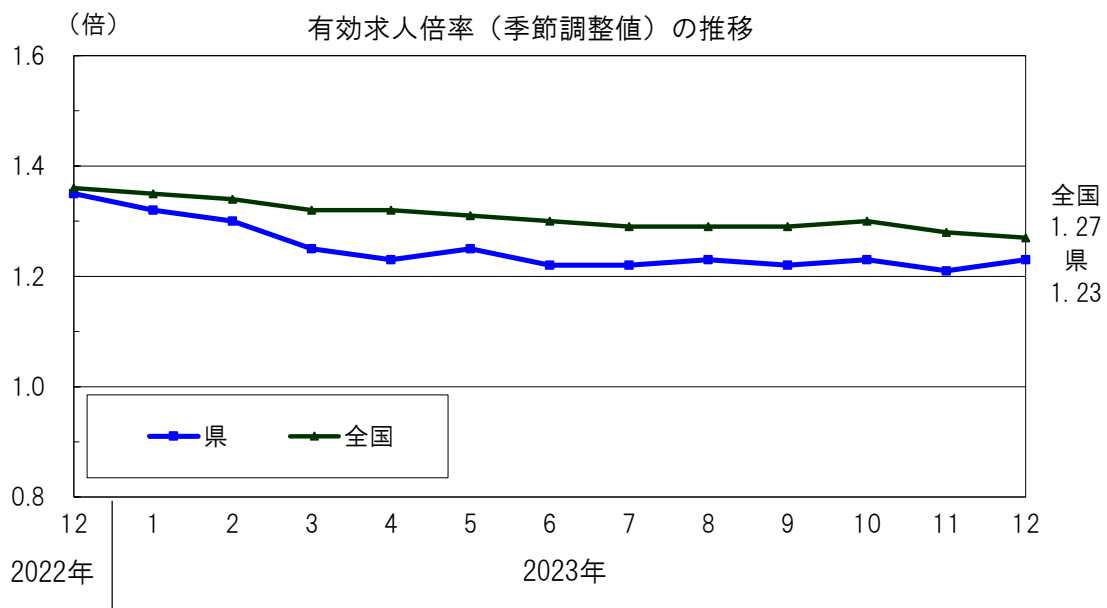
◇ 12月の鉱工業生産指数（速報値）は、季節調整済指数が123.0（前月比3.8%増）となり、2か月ぶりに前月水準を上回った。なお、原指数は122.3（前年同月比10.3%減）と、7か月連続で前年水準を下回っている。



(4) 雇用情勢

○有効求人倍率

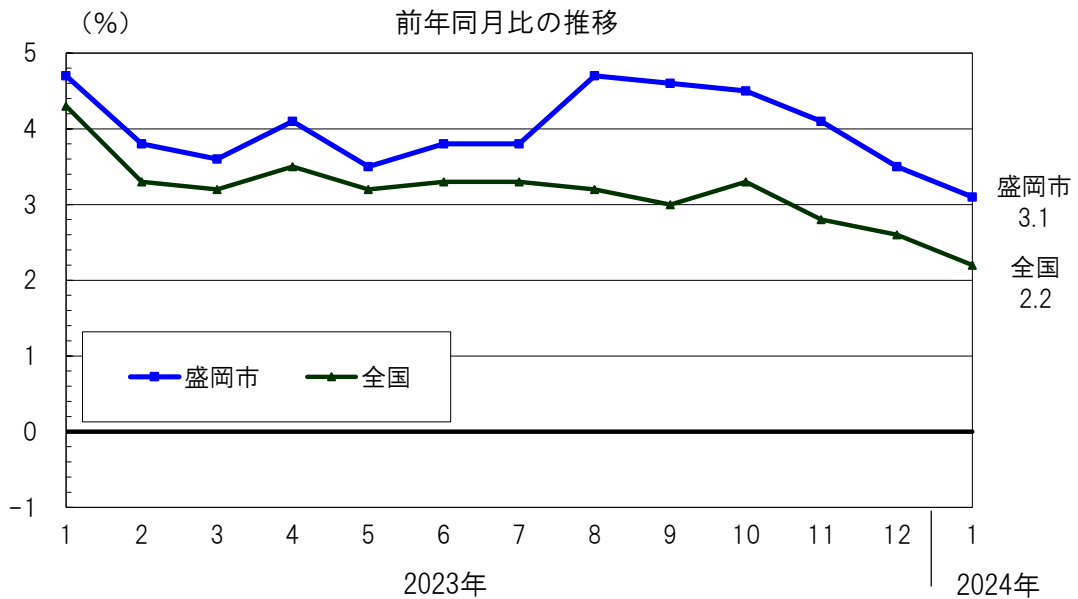
◇ 12月の有効求人倍率（季節調整値）は、前月より0.02ポイント上昇し、1.23倍となった。



(5) 物価

○消費者物価指数

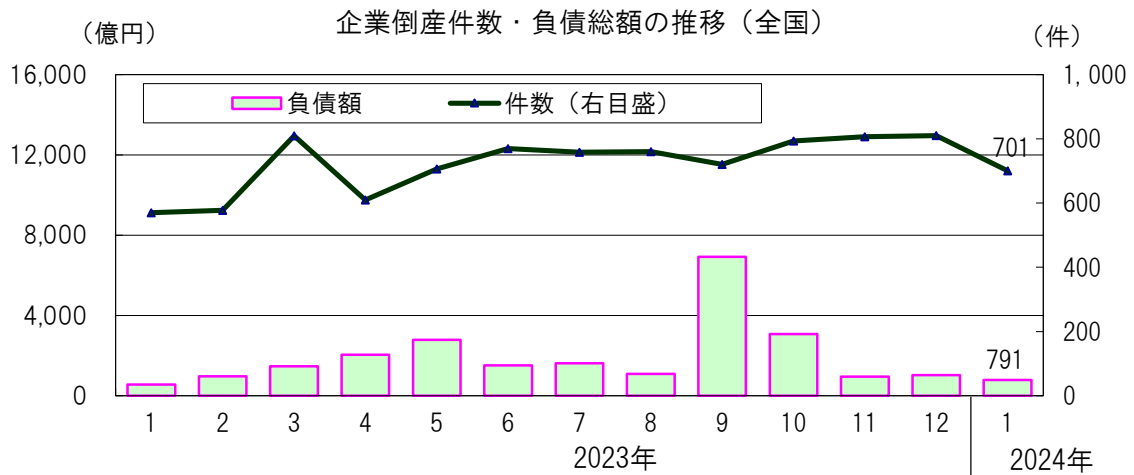
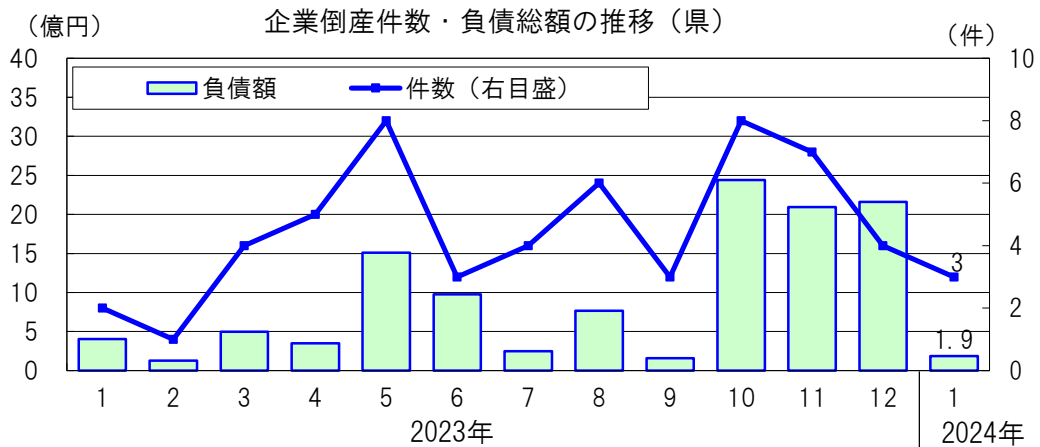
◇ 1月の盛岡市の消費者物価指数は、前年同月比3.1%の上昇となった。



(6) 企業倒産

○企業倒産件数・負債総額

◇ 1月の企業倒産件数は3件、負債総額は1億8,800万円となった。



【 付 表 】
主 要 経 済 指 標 の 内 訳

1 百貨店・スーパー販売額

年 月	全 国						岩 手					
	合 計		百 貨 店		ス ー パ ー		合 計		百 貨 店		ス ー パ ー	
	(億 円)	前年同月比 既存店(%)	(億 円)	前年同月比 既存店(%)	(億 円)	前年同月比 既存店(%)	(百 万 円)	前年同月比 既存店(%)	(百 万 円)	前年同月比 既存店(%)	(百 万 円)	前年同月比 既存店(%)
2021 年	199,071	0.6	49,030	6.0	150,041	▲ 1.2	147,287	▲ 2.1	23,825	▲ 1.8	123,462	▲ 2.2
2022 年	206,603	3.2	55,070	12.8	151,537	0.1	150,452	▲ 0.3	23,602	▲ 0.9	126,849	▲ 0.1
2023 年	216,074	4.2	59,560	9.3	156,514	2.4	156,016	0.9	22,667	▲ 4.0	133,349	1.8
2022年 10 ~ 12 月	57,182	3.4	16,683	6.0	40,499	2.3	40,964	0.2	7,204	▲ 4.2	33,760	1.3
2023年 1 ~ 3 月	51,170	4.3	14,057	14.5	37,113	0.8	37,451	0.5	5,580	▲ 1.7	31,871	0.9
4 ~ 6 月	51,993	4.1	13,866	7.5	38,126	2.9	36,906	0.1	4,907	▲ 7.7	32,000	1.5
7 ~ 9 月	53,683	5.4	14,073	10.0	39,610	3.8	39,765	2.0	5,371	▲ 0.7	34,393	2.4
10 ~ 12 月	59,227	3.4	17,563	6.5	41,664	2.2	41,894	0.9	6,809	▲ 5.5	35,085	2.3
2022 年 12 月	22,266	3.6	6,776	4.0	15,490	3.5	15,656	0.1	2,534	▲ 7.7	13,122	1.8
2023 年 1 月	17,681	4.9	4,764	14.8	12,916	1.6	12,995	1.0	1,875	1.8	11,121	0.8
2 月	15,820	4.7	4,176	20.3	11,644	0.0	11,809	2.0	1,773	4.0	10,036	1.6
3 月	17,669	3.2	5,117	9.9	12,553	0.7	12,647	▲ 1.3	1,933	▲ 9.2	10,714	0.3
4 月	17,095	4.8	4,498	8.9	12,598	3.4	12,131	2.3	1,547	1.2	10,584	2.4
5 月	17,437	3.4	4,528	6.6	12,908	2.3	12,591	▲ 1.8	1,645	▲ 15.1	10,946	0.7
6 月	17,461	4.1	4,840	7.1	12,621	2.9	12,184	▲ 0.1	1,715	▲ 7.2	10,469	1.3
7 月	18,741	5.5	5,224	8.8	13,517	4.3	13,383	1.3	2,078	▲ 0.4	11,305	1.6
8 月	17,858	6.0	4,289	12.1	13,569	4.2	14,065	2.8	1,623	0.1	12,442	3.1
9 月	17,084	4.5	4,560	9.4	12,525	2.8	12,317	1.8	1,670	▲ 1.8	10,647	2.4
10 月	18,018	3.7	4,982	6.3	13,037	2.8	12,865	0.1	2,035	▲ 10.8	10,830	2.5
11 月	18,363	4.2	5,506	7.5	12,857	2.9	12,852	0.4	2,237	▲ 6.4	10,615	1.9
12 月	22,846	2.5	7,075	5.8	15,771	1.1	16,177	2.0	2,537	0.1	13,640	2.4

年 月	岩 手 (商 品 別)											
	衣 料 品		身 の 回 り 品		飲 食 料 品		家 具 ・ 家 電 ・ 家 庭 用 品		そ の 他 の 商 品		食 堂 ・ 喫 茶	
	(百 万 円)	前年同月比 既存店(%)	(百 万 円)	前年同月比 既存店(%)	(百 万 円)	前年同月比 既存店(%)	(百 万 円)	前年同月比 既存店(%)	(百 万 円)	前年同月比 既存店(%)	(百 万 円)	前年同月比 既存店(%)
2021 年	10,250	—	3,321	—	112,976	—	4,563	—	15,694	—	484	—
2022 年	8,976	—	2,925	—	117,873	—	4,740	—	15,432	—	506	—
2023 年	8,704	—	2,791	—	124,008	—	4,475	—	15,452	—	587	—
2022年 10 ~ 12 月	2,710	—	877	—	31,585	—	1,319	—	4,327	—	146	—
2023年 1 ~ 3 月	2,257	—	696	—	39,069	—	1,481	—	4,996	—	188	—
4 ~ 6 月	2,100	—	656	—	29,526	—	995	—	3,492	—	139	—
7 ~ 9 月	1,813	—	671	—	32,161	—	1,124	—	3,843	—	154	—
10 ~ 12 月	2,534	—	768	—	32,916	—	1,220	—	4,305	—	151	—
2022 年 12 月	808	▲ 9.8	269	▲ 10.7	12,306	2.4	464	▲ 9.1	1,760	▲ 5.3	50	2.1
2023 年 1 月	761	2.6	270	5.7	10,137	1.5	432	▲ 4.5	1,347	▲ 3.4	48	22.5
2 月	596	3.6	194	8.6	9,459	1.3	327	1.8	1,186	4.2	45	36.6
3 月	900	1.0	232	▲ 0.2	9,809	▲ 1.4	377	▲ 4.3	1,279	▲ 2.2	50	21.0
4 月	687	2.2	207	▲ 3.0	9,664	2.4	345	▲ 1.4	1,184	2.3	45	24.1
5 月	693	▲ 10.0	215	▲ 17.0	10,126	0.6	311	▲ 20.5	1,196	▲ 6.8	51	13.5
6 月	720	▲ 5.1	234	▲ 3.7	9,736	1.0	339	▲ 9.4	1,112	▲ 2.2	43	9.8
7 月	719	▲ 4.1	235	▲ 2.5	10,708	1.8	411	▲ 1.1	1,258	1.8	52	21.5
8 月	538	6.6	211	2.6	11,505	2.8	379	▲ 1.0	1,377	1.5	56	33.0
9 月	556	▲ 8.0	225	2.1	9,948	2.8	334	▲ 4.9	1,208	0.0	46	14.2
10 月	881	▲ 9.7	282	▲ 18.4	10,027	2.7	367	▲ 12.3	1,262	▲ 2.1	46	▲ 0.1
11 月	864	▲ 6.7	237	▲ 9.8	10,050	2.1	415	▲ 5.6	1,236	▲ 3.8	50	▲ 0.0
12 月	789	▲ 2.3	249	▲ 7.4	12,839	2.7	438	▲ 5.7	1,807	2.5	55	8.7

備 考 (注) ・ 前年同月比欄は、既存店(前年同月と同一の店舗で集計)の数値である。このため、当年の販売額を前年の販売額で除しても、本表の前年同月比とは一致しない。
・ 商品別の年及び四半期の前年同月比については公表されていない。
(資 料) 経済産業省 大臣官房 調査統計グループ、経済産業省東北経済産業局

※「主要経済指標の内訳」に用いている記号

p 速報値

r 改訂値

▲ 減少(-)

— 該当数字のないもの

0.0 掲載単位に満たない数字

2 乗用車新車登録台数

年月	全 国								岩 手			
	乗 用 車								乗 用 車			
	乗 用 車 計		普 通 乗 用 車		小 型 乗 用 車		軽 乗 用 車		乗 用 車 計		普 通 乗 用 車	
(台)	前年同月比 (%)	(台)	前年同月比 (%)	(台)	前年同月比 (%)	(台)	前年同月比 (%)	(台)	前年同月比 (%)	(台)	前年同月比 (%)	
2021 年	3,675,698	▲3.5	1,446,655	5.5	953,207	▲14.0	1,275,836	▲4.2	34,069	▲6.2	10,585	6.1
2022 年	3,448,297	▲6.2	1,346,229	▲6.9	877,074	▲8.0	1,224,994	▲4.0	32,584	▲4.4	9,899	▲6.5
2023 年	3,992,727	15.8	1,758,169	30.6	893,228	1.8	1,341,330	9.5	36,339	11.5	12,379	25.1
2022年 10 ~ 12 月	888,197	10.7	336,862	5.4	223,036	5.6	328,299	20.8	8,442	13.6	2,393	4.0
2023年 1 ~ 3 月	1,154,094	16.7	500,589	29.6	268,532	1.4	384,973	14.1	10,768	19.7	3,697	31.9
4 ~ 6 月	893,600	23.4	400,248	44.8	199,358	8.8	293,994	11.1	8,392	16.7	2,846	33.4
7 ~ 9 月	964,932	13.9	429,402	23.9	213,369	3.6	322,161	9.4	8,453	6.3	2,900	12.8
10 ~ 12 月	980,101	10.3	427,930	27.0	211,969	▲5.0	340,202	3.6	8,726	3.4	2,936	22.7
2023 年 1 月	319,870	17.4	129,068	19.5	73,187	▲1.0	117,615	29.9	2,868	23.8	896	26.4
2 月	356,281	22.9	155,274	43.6	81,430	6.3	119,577	13.8	3,082	21.4	1,023	37.5
3 月	477,943	12.1	216,247	27.1	113,915	▲0.4	147,781	4.2	4,818	16.4	1,778	31.7
4 月	289,525	18.5	127,064	38.3	65,978	7.0	96,483	6.3	2,603	6.1	834	12.4
5 月	272,042	28.4	119,047	47.4	60,757	9.2	92,238	22.2	2,652	20.7	823	33.2
6 月	332,033	23.9	154,137	48.6	72,623	10.2	105,273	7.0	3,137	23.4	1,189	53.8
7 月	320,996	11.4	150,724	29.8	70,932	0.4	99,340	▲2.1	2,834	0.5	1,059	15.9
8 月	280,537	19.8	120,052	24.5	63,247	9.2	97,238	21.8	2,449	15.8	782	10.6
9 月	363,399	11.8	158,626	18.2	79,190	2.3	125,583	10.8	3,170	5.1	1,059	11.6
10 月	334,485	13.1	142,149	30.7	72,534	▲6.4	119,802	9.3	3,073	4.4	1,037	20.6
11 月	344,045	11.7	150,295	31.2	74,291	▲5.2	119,459	3.7	3,147	7.1	1,084	38.4
12 月	301,571	6.1	135,486	19.3	65,144	▲3.1	100,941	▲2.5	2,506	▲2.1	815	8.7
2024 年 1 月	285,429	▲10.8	135,966	5.3	57,196	▲21.8	92,267	▲21.6	2,339	▲18.4	864	▲3.6
8 ~ 1 月計	1,909,466	8.1	842,574	21.0	411,602	▲4.6	655,290	2.5	16,684	1.5	5,641	14.1

年月	岩 手 車		(参 考) 岩 手											
	乗 用 車		貨 物 車											
	小 型 乗 用 車	軽 乗 用 車	貨 物 車 計		普 通 貨 物 車		小 型 貨 物 車		軽 ライトバン		軽 トラック			
(台)	前年同月比 (%)	(台)	前年同月比 (%)	(台)	前年同月比 (%)	(台)	前年同月比 (%)	(台)	前年同月比 (%)	(台)	前年同月比 (%)	(台)	前年同月比 (%)	
2021 年	9,323	▲16.4	14,161	▲6.7	9,387	0.9	1,377	1.6	2,175	7.9	2,801	3.1	3,034	▲5.7
2022 年	8,863	▲4.9	13,822	▲2.4	9,060	▲3.5	1,192	▲13.4	1,927	▲11.4	3,022	7.9	2,919	▲3.8
2023 年	9,090	2.6	14,870	7.6	9,011	▲0.5	1,242	4.2	2,070	7.4	2,974	▲1.6	2,725	▲6.6
2022年 10 ~ 12 月	2,192	6.6	3,857	25.6	2,259	13.9	257	8.9	468	▲5.3	834	20.5	700	24.8
2023年 1 ~ 3 月	2,693	3.7	4,378	21.7	2,857	15.2	396	15.5	649	33.8	945	9.8	867	9.5
4 ~ 6 月	2,125	7.3	3,421	11.1	1,906	▲1.9	252	2.0	482	3.7	617	1.5	555	▲10.8
7 ~ 9 月	2,191	4.6	3,362	2.3	2,041	▲14.2	329	▲4.6	468	▲8.1	607	▲15.6	637	▲20.9
10 ~ 12 月	2,081	▲5.1	3,709	▲3.8	2,207	▲2.3	265	3.1	471	0.6	805	▲3.5	666	▲4.9
2023 年 1 月	655	▲10.6	1,317	50.5	724	18.5	88	14.3	125	▲4.6	294	43.4	217	9.6
2 月	717	4.2	1,342	21.2	856	13.7	100	▲4.8	207	42.8	279	3.7	270	15.4
3 月	1,321	12.4	1,719	6.4	1,277	14.3	208	29.2	317	51.7	372	▲3.9	380	5.6
4 月	672	▲1.3	1,097	6.5	643	9.5	60	22.4	147	▲3.3	213	13.3	223	12.6
5 月	678	2.1	1,151	25.7	606	11.0	76	24.6	157	8.3	186	6.3	187	13.3
6 月	775	22.0	1,173	3.4	657	▲18.8	116	▲15.3	178	6.0	218	▲11.0	145	▲44.0
7 月	730	1.7	1,045	▲12.1	610	▲22.1	118	▲9.9	153	▲18.2	166	▲20.2	173	▲32.7
8 月	630	11.9	1,037	22.7	606	▲9.3	89	1.1	147	31.3	168	▲26.6	202	▲15.5
9 月	831	2.1	1,280	2.1	825	▲11.0	122	▲3.2	168	▲20.0	273	▲3.2	262	▲15.2
10 月	762	2.1	1,274	▲4.8	793	▲1.5	101	40.3	159	16.1	318	1.3	215	▲23.8
11 月	779	1.8	1,284	▲7.7	798	▲1.4	76	▲6.2	153	▲18.6	296	▲4.2	273	18.2
12 月	540	▲20.7	1,151	2.0	616	▲4.5	88	▲15.4	159	11.2	191	▲9.5	178	▲4.8
2024 年 1 月	525	▲19.8	950	▲27.9	602	▲16.9	58	▲34.1	168	34.4	196	▲33.3	180	▲17.1
8 ~ 1 月計	4,067	▲3.7	6,976	▲4.1	4,240	▲7.4	534	▲4.5	954	4.3	1,442	▲12.0	1,310	▲10.6
備 考	(注) ・全国値、県ともにナンバーベースで集計している。 ・8~1月計は、2023年8月~2024年1月までの累計と前年同期比である。 (資 料) (一社)日本自動車販売協会連合会、岩手県自動車販売店協会、(一社)全国軽自動車協会連合会													

3 新設住宅着工戸数

年月	全 国		岩 手		利 用 関 係 別							
	戸 数		戸 数		持 家		貸 家		給 与 住 宅		分 譲 住 宅	
	(戸)	前年 同月比 (%)	(戸)	前年 同月比 (%)	(戸)	前年 同月比 (%)	(戸)	前年 同月比 (%)	(戸)	前年 同月比 (%)	(戸)	前年 同月比 (%)
2020 年度	812,164	▲ 8.1	5,901	▲ 24.9	3,476	▲ 8.5	1,844	▲ 41.0	37	94.7	544	▲ 41.0
2021 年度	865,909	6.6	6,805	15.3	3,553	2.2	2,562	38.9	14	▲ 62.2	676	24.3
2022 年度	860,828	▲ 0.6	6,649	▲ 2.3	3,133	▲ 11.8	2,596	1.3	52	271.4	868	28.4
2022年 10 ~ 12 月	216,211	▲ 1.6	1,765	8.7	831	▲ 7.7	687	28.4	2	▲ 50.0	245	32.4
2023年 1 ~ 3 月	201,723	0.6	1,411	4.8	559	▲ 6.2	598	▲ 3.2	37	1,133.3	217	66.9
4 ~ 6 月	207,826	▲ 4.7	1,653	▲ 6.1	767	▲ 14.7	651	▲ 0.9	—	▲ 100.0	233	20.1
7 ~ 9 月	207,481	▲ 7.7	2,164	26.4	815	▲ 3.4	1,172	79.2	5	150.0	172	▲ 18.9
10 ~ 12 月	202,593	▲ 6.3	1,516	▲ 14.1	633	▲ 23.8	776	13.0	4	100.0	103	▲ 58.0
2022 年 12 月	67,249	▲ 1.7	587	44.9	241	▲ 9.4	238	226.0	0	▲ 100.0	108	68.8
2023 年 1 月	63,604	6.6	411	▲ 27.1	179	▲ 9.1	194	▲ 40.3	1	▲ 66.7	37	▲ 5.1
2 月	64,426	▲ 0.3	343	26.1	165	▲ 6.3	147	167.3	1	—	30	▲ 26.8
3 月	73,693	▲ 3.2	657	28.6	215	▲ 3.6	257	8.0	35	—	150	200.0
4 月	67,250	▲ 11.9	506	▲ 16.4	258	▲ 9.2	144	▲ 46.9	2	—	102	104.0
5 月	69,561	3.5	570	3.4	243	▲ 16.2	247	64.7	0	▲ 100.0	80	▲ 23.8
6 月	71,015	▲ 4.8	577	▲ 4.6	266	▲ 18.2	260	10.2	0	▲ 100.0	51	30.8
7 月	68,151	▲ 6.7	647	16.4	265	▲ 9.2	340	56.7	0	—	42	▲ 10.6
8 月	70,389	▲ 9.4	808	68.7	285	12.2	429	138.3	1	—	93	106.7
9 月	68,941	▲ 6.8	709	4.7	265	▲ 11.1	403	56.8	4	100.0	37	▲ 69.2
10 月	71,769	▲ 6.3	497	▲ 25.4	210	▲ 28.3	251	▲ 13.7	0	—	36	▲ 56.1
11 月	66,238	▲ 8.5	517	1.0	231	▲ 22.2	246	55.7	0	▲ 100.0	40	▲ 27.3
12 月	64,586	▲ 4.0	502	▲ 14.5	192	▲ 20.3	279	17.2	4	—	27	▲ 75.0
7 ~ 12 月計	410,074	▲ 7.0	3,680	5.8	1,448	▲ 13.6	1,948	45.3	9	125.0	275	▲ 39.8

年月	資 金 別									
	民間資金による住宅		公 営 住 宅		住宅金融支援機構		公 団 住 宅		そ の 他	
	(戸)	前年 同月比 (%)	(戸)	前年 同月比 (%)	(戸)	前年 同月比 (%)	(戸)	前年 同月比 (%)	(戸)	前年 同月比 (%)
2020 年度	5,506	▲ 21.1	15	▲ 65.1	267	▲ 47.0	0	▲ 100.0	113	▲ 51.9
2021 年度	6,627	20.4	11	▲ 26.7	158	▲ 40.8	0	—	9	▲ 92.0
2022 年度	6,473	▲ 2.3	19	72.7	131	▲ 17.1	0	—	26	188.9
2022年 10 ~ 12 月	1,732	10.0	5	▲ 37.5	22	▲ 42.1	0	—	6	100.0
2023年 1 ~ 3 月	1,381	4.9	0	—	29	0.0	0	—	1	▲ 50.0
4 ~ 6 月	1,633	▲ 3.9	5	▲ 16.7	14	▲ 66.7	0	—	1	▲ 92.3
7 ~ 9 月	2,136	28.7	8	0.0	13	▲ 65.8	0	—	7	16.7
10 ~ 12 月	1,462	▲ 15.6	3	▲ 40.0	34	54.5	0	—	17	183.3
2022 年 12 月	581	48.6	0	—	6	▲ 45.5	0	—	0	▲ 100.0
2023 年 1 月	402	▲ 27.6	0	—	9	12.5	0	—	0	▲ 100.0
2 月	334	24.2	0	—	9	200.0	0	—	0	—
3 月	645	31.1	0	—	11	▲ 38.9	0	—	1	0.0
4 月	494	▲ 15.8	5	25.0	7	▲ 50.0	0	—	0	—
5 月	565	6.8	0	▲ 100.0	5	▲ 54.5	0	—	0	▲ 100.0
6 月	574	▲ 1.7	0	—	2	▲ 88.2	0	—	1	▲ 75.0
7 月	640	19.0	4	—	3	▲ 80.0	0	—	0	▲ 100.0
8 月	797	74.0	4	▲ 50.0	6	▲ 40.0	0	—	1	▲ 66.7
9 月	699	5.3	0	—	4	▲ 69.2	0	—	6	—
10 月	480	▲ 26.2	3	▲ 40.0	14	27.3	0	—	0	—
11 月	497	▲ 0.8	0	—	3	▲ 40.0	0	—	17	183.3
12 月	485	▲ 16.5	0	—	17	183.3	0	—	0	—
7 ~ 12 月計	3,598	6.1	11	▲ 15.4	47	▲ 21.7	0	—	24	100.0

備 考

(注) ・7~12月計は、2023年7月~12月までの累計と前年同期比である
(資料) 国土交通省総合政策局情報管理部 建設統計室、岩手県国土整備部 建築住宅課

4 公共工事請負金額

年月	全 国			岩 手			発 注 者 別	
	件 数 (件)	請 負 金 額 (百 万 円)	前 年 同 月 比 (%)	件 数 (件)	請 負 金 額 (百 万 円)	前 年 同 月 比 (%)	国 (百 万 円)	前 年 同 月 比 (%)
2020 年度	244,277	15,365,760	2.3	4,524	338,037	▲ 8.9	93,759	▲ 3.2
2021 年度	231,514	14,050,279	▲ 8.6	3,557	200,695	▲ 40.6	37,708	▲ 59.8
2022 年度	224,197	13,993,700	▲ 0.4	3,301	170,758	▲ 14.9	29,281	▲ 22.3
2022年 10 ~ 12 月	53,627	2,380,244	▲ 5.4	798	25,302	5.0	2,357	28.9
2023年 1 ~ 3 月	37,779	2,936,790	14.7	243	13,216	26.7	3,366	▲ 19.2
4 ~ 6 月	60,528	5,279,403	7.1	1,177	68,670	▲ 17.2	13,163	▲ 24.3
7 ~ 9 月	71,354	3,794,395	1.3	1,161	51,804	5.2	4,365	▲ 29.2
10 ~ 12 月	53,769	2,577,342	8.3	771	24,775	▲ 2.1	2,189	▲ 7.1
2023 年 1 月	9,302	508,844	▲ 2.3	86	4,109	39.7	0	▲ 100.0
2 月	10,654	897,832	52.2	86	3,800	4.2	1,143	21.8
3 月	17,823	1,530,113	5.5	71	5,306	38.0	2,222	▲ 19.4
4 月	18,107	2,048,049	1.9	527	32,363	▲ 8.7	2,514	▲ 52.6
5 月	16,487	1,416,265	11.8	229	14,742	▲ 19.2	5,725	28.2
6 月	25,934	1,815,087	9.9	421	21,564	▲ 26.3	4,923	▲ 35.4
7 月	24,065	1,380,246	6.8	426	21,150	18.4	2,266	24.0
8 月	22,215	1,114,660	▲ 3.6	368	16,999	5.1	982	▲ 71.2
9 月	25,074	1,299,488	0.1	367	13,654	▲ 10.3	1,116	21.1
10 月	21,599	1,093,324	3.6	333	10,479	▲ 18.4	900	▲ 9.0
11 月	17,831	764,701	9.9	278	10,645	33.5	1,211	124.3
12 月	14,339	719,316	14.5	160	3,650	▲ 18.7	77	▲ 90.7
2024 年 1 月	9,269	573,389	12.7	87	5,629	37.0	447	—
8 ~ 1 月計	110,327	5,564,880	4.1	1,593	61,058	0.5	4,735	▲ 29.3

年月	発 注 者 別									
	独立行政法人等		県		市 町 村		地 方 公 社		そ の 他	
	(百 万 円)	前 年 同 月 比 (%)	(百 万 円)	前 年 同 月 比 (%)	(百 万 円)	前 年 同 月 比 (%)	(百 万 円)	前 年 同 月 比 (%)	(百 万 円)	前 年 同 月 比 (%)
2020 年度	7,621	▲ 73.7	138,294	1.2	86,503	▲ 10.6	1,042	▲ 20.0	10,816	3.0
2021 年度	6,863	▲ 9.9	81,481	▲ 41.1	59,287	▲ 31.5	386	▲ 63.0	14,967	38.4
2022 年度	8,759	27.6	63,738	▲ 21.8	54,228	▲ 8.5	295	▲ 23.6	14,456	▲ 3.4
2022年 10 ~ 12 月	692	220.4	10,820	3.4	10,460	▲ 6.9	1	—	971	172.8
2023年 1 ~ 3 月	1,095	78.6	3,861	99.1	2,792	22.8	0	—	2,104	45.7
4 ~ 6 月	8,000	115.7	25,889	▲ 23.3	19,180	6.4	3	▲ 95.8	2,433	▲ 75.7
7 ~ 9 月	3,755	15.0	18,620	21.7	21,136	▲ 7.9	149	▲ 32.9	3,779	176.4
10 ~ 12 月	1,961	183.4	9,401	▲ 13.1	10,977	4.9	0	▲ 100.0	248	—
2023 年 1 月	741	494.2	1,376	30.5	1,332	14.5	0	—	658	407.7
2 月	252	4.6	587	▲ 8.7	1,009	95.6	0	—	806	▲ 38.2
3 月	99	▲ 59.5	1,896	684.1	449	▲ 24.0	0	—	638	6,751.5
4 月	3,135	80.9	18,048	▲ 14.0	7,618	61.5	0	▲ 100.0	1,047	▲ 61.1
5 月	1,274	67.0	3,912	▲ 32.8	3,461	▲ 23.1	0	—	369	▲ 87.7
6 月	3,591	139.7	3,929	▲ 43.5	8,100	▲ 8.1	3	▲ 92.4	1,017	▲ 76.5
7 月	1,464	414.1	6,101	11.0	7,838	▲ 16.0	148	▲ 33.2	3,331	375.3
8 月	1,863	▲ 12.8	6,493	67.7	7,489	18.4	0	—	170	▲ 59.9
9 月	426	▲ 49.3	6,024	1.6	5,808	▲ 20.3	0	—	277	15.4
10 月	13	▲ 95.8	4,185	▲ 0.2	5,260	▲ 22.7	0	—	119	▲ 77.4
11 月	1,546	329.4	3,913	▲ 21.3	3,845	93.6	0	—	128	7.6
12 月	401	3,545.5	1,301	▲ 21.4	1,870	12.0	0	—	0	▲ 100.0
2024 年 1 月	53	▲ 92.7	1,040	▲ 24.4	4,071	205.4	0	—	15	▲ 97.6
8 ~ 1 月計	4,306	▲ 2.4	22,959	4.4	28,346	11.6	0	▲ 100.0	712	▲ 69.0

備 考

- (注) ・ 東日本大震災津波による災害復旧工事の一部については、含まれない場合がある。
 ・ 8~1月計は、2023年8月~2024年1月までの累計と前年同期比である。
 ・ 年度、四半期などの請負金額は、単位未満四捨五入の関係から、各月の合計とは一致しない。
 ・ 公共工事前払金保証統計にマイナス金額が記載されている場合は、遡及して該当する月の金額を変更する。
- (資 料) 北海道建設業信用保証(株)、東日本建設業保証(株)、西日本建設業保証(株)

5 鉱工業生産指数(原指数・前年同月比、季節調整済指数・前月比)

年月	全 国				岩 手 県				製 造 工 業 [9925.1]					
	鉱 工 業 [10,000.0]				鉱 工 業 [10,000.0]				前年 同月比 (%)	製 造 工 業				
	原指数	前年 同月比 (%)	季節調整 済指数	前月比 (%)	原指数	前年 同月比 (%)	季節調整 済指数	前月比 (%)		鉄鋼業 [231.0] (%)	非鉄金属 工業 [35.3] (%)	金属 製品工業 [424.1] (%)	はん用 機械工業 [807.1] (%)	生産用 機械工業 [927.0] (%)
2021 年	105.4	5.4	—	—	128.0	23.4	—	—	23.6	22.5	▲11.5	2.3	31.6	47.5
2022 年	105.3	▲0.1	—	—	134.1	4.8	—	—	4.9	▲6.3	9.1	▲4.4	2.7	10.6
2023 年	104.1	▲1.1	—	—	p129.0	p▲3.8	—	—	p▲3.8	p▲11.4	p▲5.6	p▲9.3	p▲8.5	p▲23.3
2022年 10 ~ 12 月	107.2	▲0.2	—	—	135.2	2.3	—	—	2.1	▲6.5	0.5	▲10.6	2.0	▲8.9
2023年 1 ~ 3 月	104.0	▲1.3	—	—	136.4	9.1	—	—	9.2	▲11.1	▲5.3	8.9	8.8	9.4
4 ~ 6 月	102.5	1.0	—	—	132.0	0.5	—	—	0.4	▲10.8	▲5.9	▲11.7	1.1	▲25.2
7 ~ 9 月	103.0	▲3.6	—	—	126.7	▲12.4	—	—	▲12.5	▲16.1	▲6.8	▲19.6	▲15.4	▲43.2
10 ~ 12 月	106.7	▲0.5	—	—	p121.1	p▲10.4	—	—	p▲10.4	p▲7.4	p▲4.5	p▲16.2	p▲26.0	p▲29.9
2022 年 12 月	107.6	▲2.2	104.9	▲0.6	136.3	▲0.9	134.6	▲3.2	▲1.0	▲7.0	4.3	▲12.8	3.7	▲12.4
2023 年 1 月	94.0	▲2.8	100.8	▲3.9	132.7	6.0	141.4	5.1	6.0	▲8.6	▲7.8	▲0.6	1.8	▲17.6
2 月	100.8	▲0.6	104.5	3.7	132.1	13.0	135.0	▲4.5	13.1	▲10.2	▲8.3	40.3	13.6	40.7
3 月	117.2	▲0.8	104.8	0.3	144.4	8.7	135.0	0.0	8.8	▲14.0	0.0	▲7.0	10.9	10.1
4 月	102.6	▲0.7	105.5	0.7	131.4	2.7	136.0	0.7	2.6	▲18.0	▲9.5	▲4.2	2.4	▲6.1
5 月	96.7	4.2	103.2	▲2.2	132.0	2.5	136.2	0.1	2.5	0.4	▲1.7	▲9.4	8.0	▲26.0
6 月	108.3	0.0	105.7	2.4	132.7	▲3.4	132.5	▲2.7	▲3.5	▲12.5	▲6.1	▲21.5	▲5.8	▲38.6
7 月	105.4	▲2.3	103.8	▲1.8	129.6	▲9.6	127.5	▲3.8	▲9.8	▲4.5	▲7.5	▲18.1	▲2.1	▲41.3
8 月	96.4	▲4.4	103.1	▲0.7	127.1	▲11.3	127.0	▲0.4	▲11.3	▲18.5	▲2.6	▲20.5	▲15.9	▲43.0
9 月	107.2	▲4.4	103.6	0.5	123.3	▲16.4	117.8	▲7.2	▲16.4	▲23.9	▲9.8	▲20.2	▲28.5	▲45.1
10 月	106.6	1.1	104.9	1.3	120.4	▲5.8	118.6	0.7	▲5.8	▲14.7	▲1.1	▲20.0	▲27.2	▲29.2
11 月	107.1	▲1.4	104.0	▲0.9	r120.5	r▲14.8	r118.5	r▲0.1	r▲14.8	▲3.7	2.1	▲12.5	▲25.3	▲47.9
12 月	106.5	▲1.0	105.5	1.4	p122.3	p▲10.3	p123.0	p3.8	p▲10.2	p▲2.9	p▲13.7	p▲15.9	p▲25.5	p▲12.9

年月	製 造 工 業 [9925.1]													鉱 業 [74.9] (%)
	業務用 機械工業 [541.3] (%)	電子部品 デバイス工業 [1,315.7] (%)	電気 機械工業 [86.7] (%)	情報通信 機械工業 [126.5] (%)	輸送 機械工業 [1,304.3] (%)	窯業 土石製品工業 [394.4] (%)	化学工業 [268.1] (%)	プラスチック 製品工業 [371.2] (%)	パルプ・紙・ 紙加工品工業 [263.3] (%)	繊維工業 [235.2] (%)	食品工業 [1,808.5] (%)	そ の 他 工 業 [682.6] (%)	印 刷 業 [192.2] (%)	
	2021 年	8.9	78.3	▲7.1	▲13.4	▲0.7	▲13.5	▲0.3	10.9	11.8	▲6.6	9.6	5.5	
2022 年	▲0.9	22.2	▲4.5	▲25.2	▲10.9	▲5.8	12.6	▲10.5	▲0.2	10.6	▲0.5	4.7	▲6.1	▲23.5
2023 年	p▲1.3	p0.8	p3.5	p28.4	p8.9	p▲6.2	p22.5	p16.8	p▲10.9	p▲6.6	p▲1.6	p▲13.9	p▲4.1	p2.6
2022年 10 ~ 12 月	▲0.6	19.7	3.6	43.4	5.1	▲10.4	21.0	10.5	▲2.5	▲1.3	▲11.5	▲5.9	▲11.3	9.5
2023年 1 ~ 3 月	▲3.7	21.3	4.6	26.6	25.0	▲6.9	41.6	16.6	▲5.6	▲6.4	▲3.2	▲18.2	▲6.7	▲1.8
4 ~ 6 月	1.4	9.3	11.1	28.5	31.9	3.1	27.1	26.6	▲25.9	▲9.8	▲6.7	▲11.8	▲6.0	22.0
7 ~ 9 月	▲4.0	▲5.9	▲2.6	48.0	▲5.7	▲18.1	0.7	18.0	▲2.1	▲12.7	▲4.8	▲18.1	1.2	2.4
10 ~ 12 月	p1.5	p▲16.1	p2.2	p18.0	p▲8.4	p▲3.1	p25.4	p7.1	p▲7.7	p3.3	p10.0	p▲6.9	p▲4.5	p▲7.1
2022 年 12 月	0.4	27.0	0.7	6.4	▲19.3	▲16.8	27.3	9.0	▲6.1	▲7.8	▲15.6	▲14.8	▲31.1	21.0
2023 年 1 月	▲2.2	16.7	▲5.0	90.3	11.7	▲12.5	123.1	14.3	▲6.9	▲9.4	9.9	▲14.6	▲6.2	▲9.1
2 月	▲1.9	8.6	10.0	23.0	31.3	▲4.0	34.8	15.1	▲10.5	▲1.4	▲0.6	▲21.1	▲7.4	▲2.9
3 月	▲6.5	43.8	9.2	▲0.4	31.3	▲5.2	▲7.2	19.7	▲0.1	▲8.7	▲15.4	▲18.6	▲6.5	5.5
4 月	▲2.7	4.4	5.7	2.7	31.0	▲11.8	62.1	23.8	▲19.9	▲8.1	▲7.0	▲2.4	▲0.6	12.1
5 月	5.8	17.4	20.5	0.9	19.9	2.5	19.7	35.2	▲31.2	▲6.2	▲6.8	▲15.8	▲2.4	12.6
6 月	1.5	6.1	9.0	78.2	45.2	19.6	4.0	22.4	▲26.5	▲14.8	▲6.4	▲17.3	▲14.7	41.6
7 月	▲1.0	▲5.1	7.3	112.9	▲0.4	▲4.7	25.3	14.6	▲8.3	▲8.0	▲10.8	▲17.8	1.7	72.2
8 月	▲4.5	▲3.6	▲7.8	25.1	▲8.0	▲37.5	5.5	22.2	▲4.9	▲15.3	▲1.5	▲19.0	0.0	▲26.2
9 月	▲6.2	▲9.3	▲6.3	19.1	▲8.9	▲7.6	▲25.9	17.8	6.3	▲14.6	▲1.6	▲17.4	2.1	▲5.9
10 月	1.3	2.9	0.2	199.4	▲13.7	2.4	▲10.7	21.9	▲14.6	16.9	10.0	▲8.4	4.9	22.6
11 月	1.6	▲24.3	8.9	▲36.1	▲3.8	▲1.1	39.4	3.8	▲7.0	▲4.6	r11.7	▲9.7	▲13.0	▲5.6
12 月	p1.5	p▲21.9	p▲2.3	p▲2.0	p▲7.4	p▲11.2	p45.3	p▲3.3	p▲1.0	p▲2.1	p8.4	p▲1.6	p▲5.0	p▲29.1

備 考

(注) ・全国(2020年=100)(令和5年6月に、基準年を2015年から2020年に改定した)。
 ・岩手(平成27年=100)(令和元年8月に、基準年を平成22年から平成27年に改定した)。
 ・原指数による前年同月比である。ただし、前月比欄は季節調整済指数による。
 ・[]内は、ウエイトである。

(資料) 経済産業省、岩手県ふるさと振興部 調査統計課

6 有効求人倍率

年月	有効求人倍率		求 人				求 職			
	全国	岩手	新規	前年	月間有効	前年	新規求職	前年	月間有効	前年
			求人数 (人)	同月比 (%)	求人数 (人)	同月比 (%)	申込件数 (件)	同月比 (%)	求職者数 (人)	同月比 (%)
2020年度	1.10	1.05	62,918	▲15.8	171,687	▲17.1	40,881	▲9.9	165,326	▲0.7
2021年度	1.16	1.26	74,163	17.9	205,441	19.7	39,293	▲3.9	158,908	▲3.9
2022年度	1.31	1.32	77,142	4.0	217,349	5.8	41,821	6.4	163,185	2.7
2022年 10～12月	1.35	1.36	19,250	3.5	55,234	6.3	9,170	4.7	37,964	1.3
2023年 1～3月	1.34	1.29	20,364	0.8	56,110	1.0	12,935	11.5	44,718	8.6
4～6月	1.31	1.23	17,641	▲5.4	50,331	▲4.9	10,559	▲1.6	42,231	0.7
7～9月	1.29	1.22	18,146	▲3.9	50,948	▲4.0	9,063	0.9	39,204	1.6
10～12月	1.28	1.22	18,129	▲5.8	52,764	▲4.5	9,338	1.8	38,908	2.5
2022年12月	1.36	1.35	5,810	▲4.0	17,825	2.6	2,846	6.2	12,421	2.1
2023年1月	1.35	1.32	7,048	▲0.3	18,170	2.1	4,350	21.3	13,661	7.8
2月	1.34	1.30	7,020	6.0	18,971	1.2	4,703	13.8	15,369	10.2
3月	1.32	1.25	6,296	▲3.3	18,969	▲0.4	3,882	0.0	15,688	7.9
4月	1.32	1.23	5,722	▲8.4	17,225	▲3.1	4,097	▲0.2	14,690	3.1
5月	1.31	1.25	5,752	▲6.8	16,497	▲6.0	3,309	▲4.0	13,921	▲0.6
6月	1.30	1.22	6,167	▲0.8	16,609	▲5.8	3,153	▲0.9	13,620	▲0.5
7月	1.29	1.22	5,802	▲7.6	16,595	▲4.6	2,930	▲1.5	13,090	1.3
8月	1.29	1.23	6,010	▲3.2	16,992	▲3.8	3,011	0.9	13,011	1.2
9月	1.29	1.22	6,334	▲1.0	17,361	▲3.5	3,122	3.2	13,103	2.5
10月	1.30	1.23	6,461	▲6.9	17,804	▲3.4	3,336	4.9	13,272	3.5
11月	1.28	1.21	5,913	▲9.0	17,742	▲6.5	3,093	▲1.7	13,004	2.2
12月	1.27	1.23	5,755	▲0.9	17,218	▲3.4	2,909	2.2	12,632	1.7

年月	産業別新規求人数（前年同月比）															[参考] 完全失業率 (全国) (%)
	全産業	建設業	全製造業	食料品・ たばこ等	繊維工業	業務用 機械器具	電子部品・ デバイス・ 電子回路	電気 機械器具	情報通信 機械器具	輸送用 機械器具	運輸・ 郵便業	卸売・ 小売業	宿泊・ 飲食	医療・ 福祉	サービス	
	(%)	(%)	(%)	(%)	(%)	(%)	(%)	(%)	(%)	(%)	(%)	(%)	(%)	(%)	(%)	
2020年度	▲15.8	▲4.7	▲16.6	▲8.4	▲37.2	▲32.5	▲17.6	▲16.7	4.4	▲26.7	▲21.9	▲22.2	▲28.0	▲18.5	▲3.9	2.9
2021年度	17.9	4.3	50.2	33.3	20.5	84.7	71.5	145.1	70.2	47.6	18.2	12.9	6.8	7.2	43.0	2.8
2022年度	4.0	▲9.7	1.1	▲3.1	25.8	▲18.8	16.0	5.9	▲3.1	▲14.8	2.3	2.6	14.7	9.5	5.7	2.6
2022年 10～12月	3.5	▲11.4	0.0	▲9.6	48.3	▲34.6	12.0	0.6	▲1.4	▲12.5	1.0	▲1.5	▲3.5	20.4	1.9	2.5
2023年 1～3月	0.8	▲15.1	▲7.8	▲10.4	33.3	▲54.5	▲29.3	▲11.0	46.9	▲6.7	▲10.5	▲2.1	8.6	9.1	▲2.3	2.6
4～6月	▲5.4	▲4.5	▲14.4	0.6	▲21.7	▲54.0	▲44.8	▲28.8	▲18.2	▲39.3	▲4.4	▲7.1	12.9	0.8	▲12.0	2.6
7～9月	▲3.9	▲9.0	▲6.4	▲4.9	15.6	▲45.6	▲30.4	▲32.1	▲34.3	24.5	▲9.9	▲7.8	25.3	4.8	▲11.6	2.7
10～12月	▲5.8	▲5.8	▲5.9	▲9.2	▲24.4	22.9	▲37.3	▲35.0	▲4.2	95.9	▲7.9	▲7.3	63.0	▲10.9	▲12.4	2.5
2022年12月	▲4.0	▲16.1	▲10.5	▲8.9	23.1	▲36.4	▲21.9	13.4	▲35.0	▲38.8	▲7.3	3.3	▲24.2	6.9	7.8	2.5
2023年1月	▲0.3	▲18.0	▲12.8	▲23.4	▲15.7	▲24.1	▲27.3	▲14.3	50.0	▲45.5	▲5.6	▲5.7	45.1	10.3	▲8.4	2.4
2月	6.0	▲11.9	0.4	▲4.4	69.8	▲56.0	▲24.5	▲18.7	50.0	163.2	24.2	1.1	3.9	1.6	0.8	2.6
3月	▲3.3	▲15.2	▲10.0	3.0	53.2	▲69.0	▲44.2	▲2.6	38.9	▲42.9	▲36.6	▲1.5	▲15.0	15.9	3.0	2.8
4月	▲8.4	0.2	▲19.2	▲16.7	▲48.4	▲27.8	▲49.4	▲38.0	▲18.2	▲40.0	▲3.2	▲12.1	3.0	▲2.6	▲15.7	2.6
5月	▲6.8	▲14.8	▲4.6	12.6	22.0	▲80.0	▲45.6	15.3	▲25.0	▲38.9	24.7	▲7.8	31.9	▲4.6	▲11.6	2.6
6月	▲0.8	1.1	▲18.3	13.4	▲30.8	▲59.6	▲38.2	▲50.4	▲6.3	▲39.4	▲23.8	▲1.1	▲1.9	9.1	▲7.8	2.5
7月	▲7.6	▲12.3	▲10.0	▲13.3	▲40.6	▲35.0	▲31.7	▲53.3	▲25.0	60.9	▲12.4	▲8.4	36.6	▲9.8	▲11.9	2.7
8月	▲3.2	▲17.5	▲0.9	▲1.7	71.0	240.0	▲44.4	43.8	▲51.6	▲26.3	3.0	▲3.4	24.0	22.3	▲8.9	2.7
9月	▲1.0	2.1	▲8.4	3.0	56.5	▲70.8	▲5.7	▲69.4	▲8.3	48.9	▲17.1	▲11.2	16.5	3.3	▲13.8	2.6
10月	▲6.9	▲7.2	▲4.0	▲10.7	▲22.5	▲11.5	▲51.3	▲55.9	39.3	292.6	▲13.1	▲6.0	40.6	▲18.3	▲5.9	2.5
11月	▲9.0	▲3.3	▲8.2	▲10.0	▲34.0	166.7	▲33.6	▲11.8	▲38.7	▲51.2	▲4.8	▲10.4	75.3	▲11.5	▲8.5	2.5
12月	▲0.9	▲6.6	▲5.4	▲6.3	▲16.7	11.4	▲24.0	▲45.7	▲15.4	120.0	▲4.0	▲4.9	77.5	▲0.7	▲24.2	2.4

備考

(注) ・完全失業率、有効求人倍率(新規学卒を除き、パートタイムを含む)は、季節調整値である。
 ・求人、求職は、新規学卒及びパートを除く。
 ・年度平均は原数値

(資料) 岩手労働局職業安定部職業安定課「岩手県の労働市場」、総務省「労働力調査」

7 消費者物価指数

年 月	全 国			盛 岡 市										
	総 合			総 合		食 料		住 居		光 熱・水道		家具・家事用品		
	[10,000]			[10,000]		[2,714]		[1,837]		[913]		[369]		
	前月比 (%)	前年 同月比 (%)	前月比 (%)	前年 同月比 (%)	前月比 (%)	前年 同月比 (%)	前月比 (%)	前年 同月比 (%)	前月比 (%)	前年 同月比 (%)	前月比 (%)	前年 同月比 (%)	前月比 (%)	前年 同月比 (%)
2021 年	99.8	—	▲0.2	100.2	—	0.2	—	1.3	—	0.8	—	2.4	—	0.7
2022 年	102.3	—	2.5	102.6	—	2.3	—	3.9	—	▲0.2	—	12.7	—	4.9
2023 年	105.6	—	3.2	106.7	—	4.1	—	9.6	—	2.6	—	▲4.6	—	9.1
2022年 10 ~ 12 月	103.9	—	3.9	104.3	—	3.7	—	6.5	—	▲0.1	—	10.3	—	9.3
2023年 1 ~ 3 月	104.4	—	3.7	104.9	—	4.1	—	9.2	—	1.1	—	1.3	—	11.2
4 ~ 6 月	105.1	—	3.3	106.1	—	3.8	—	10.2	—	1.8	—	▲6.2	—	11.8
7 ~ 9 月	105.9	—	3.1	107.5	—	4.4	—	10.5	—	3.5	—	▲6.5	—	7.8
10 ~ 12 月	106.9	—	2.9	108.4	—	3.9	—	8.7	—	4.2	—	▲6.8	—	6.0
2023 年 1 月	104.7	0.5	4.3	105.1	0.5	4.7	1.1	8.2	0.6	0.5	0.5	10.6	0.0	10.5
2 月	104.0	▲0.6	3.3	104.4	▲0.6	3.8	1.2	9.1	0.3	1.3	▲9.5	▲1.9	1.6	13.6
3 月	104.4	0.4	3.2	105.1	0.6	3.6	1.4	9.9	0.0	1.4	▲0.5	▲4.6	0.7	9.8
4 月	105.1	0.6	3.5	105.9	0.8	4.1	0.8	10.5	1.1	1.7	▲0.4	▲5.6	6.1	17.1
5 月	105.1	0.1	3.2	105.9	▲0.1	3.5	0.8	10.3	▲0.2	1.6	▲3.3	▲9.2	▲0.1	10.1
6 月	105.2	0.1	3.3	106.4	0.5	3.8	0.0	9.6	0.3	1.9	6.3	▲3.9	▲1.9	8.7
7 月	105.7	0.5	3.3	106.7	0.2	3.8	0.3	10.0	0.2	2.3	▲1.7	▲5.7	▲0.1	7.2
8 月	105.9	0.3	3.2	107.6	0.9	4.7	0.8	10.5	1.6	4.1	▲0.5	▲6.2	1.3	7.8
9 月	106.2	0.3	3.0	108.2	0.6	4.6	1.6	10.9	0.1	4.0	▲1.1	▲7.5	0.4	8.2
10 月	107.1	0.9	3.3	108.6	0.3	4.5	0.4	10.1	0.0	3.9	2.0	▲6.3	▲0.1	5.2
11 月	106.9	▲0.2	2.8	108.4	▲0.1	4.1	▲0.5	8.6	0.1	4.2	0.5	▲5.7	▲0.6	5.7
12 月	106.8	▲0.1	2.6	108.2	▲0.2	3.5	▲0.8	7.2	0.0	4.2	▲0.2	▲8.3	▲0.3	7.1
2024 年 1 月	106.9	0.1	2.2	108.3	0.1	3.1	0.5	6.6	0.0	3.6	0.0	▲8.7	2.9	10.2

年 月	盛 岡 市												[参 考]	
	被 服 及 び 履 物		保 健 医 療		交 通 ・ 通 信		教 育		教 養 娯 楽		諸 雑 費		国内企業物価指数 (総平均)	
	[347]		[484]		[1,598]		[247]		[868]		[622]			
	前月比 (%)	前年 同月比 (%)	前月比 (%)	前年 同月比 (%)	前月比 (%)	前年 同月比 (%)	前月比 (%)	前年 同月比 (%)	前月比 (%)	前年 同月比 (%)	前月比 (%)	前年 同月比 (%)		前年 同月比 (%)
2021 年	—	▲0.1	—	▲0.3	—	▲4.6	—	0.4	—	1.5	—	1.6	104.6	4.6
2022 年	—	0.7	—	▲0.8	—	▲1.4	—	1.3	—	0.6	—	0.6	114.9	9.8
2023 年	—	4.6	—	0.8	—	2.6	—	1.1	—	4.2	—	1.3	r119.7	r4.2
2022年 10 ~ 12 月	—	3.8	—	▲0.5	—	2.3	—	1.2	—	0.5	—	0.4	119.1	10.1
2023年 1 ~ 3 月	—	5.5	—	▲0.2	—	2.6	—	1.2	—	1.8	—	0.9	119.7	8.3
4 ~ 6 月	—	3.8	—	0.8	—	2.2	—	1.0	—	2.7	—	1.3	119.5	4.5
7 ~ 9 月	—	5.0	—	0.7	—	3.3	—	1.0	—	4.7	—	1.7	119.6	3.0
10 ~ 12 月	—	4.1	—	2.1	—	2.1	—	1.0	—	7.4	—	1.5	r119.8	r0.6
2023 年 1 月	▲5.7	5.6	0.0	▲0.3	0.3	3.1	0.0	1.2	1.5	2.4	0.0	0.5	119.9	9.5
2 月	1.1	7.0	▲0.1	▲0.5	▲0.4	2.4	0.0	1.2	▲0.6	1.1	0.2	1.1	119.6	8.3
3 月	1.8	3.9	0.4	0.1	0.4	2.4	0.0	1.1	1.0	1.9	▲0.2	1.1	119.7	7.4
4 月	3.7	4.2	0.0	0.9	▲0.3	2.2	1.1	1.2	1.1	2.6	0.4	1.1	120.1	5.8
5 月	0.0	3.6	0.0	0.6	▲0.1	2.4	▲0.1	1.0	0.8	3.0	0.0	1.3	119.3	5.1
6 月	0.1	3.7	0.3	0.6	0.1	1.9	0.0	1.0	▲0.9	2.7	0.4	1.8	119.2	4.1
7 月	▲3.7	4.5	0.3	0.7	1.4	2.4	0.0	1.0	2.4	3.7	▲0.3	1.5	119.5	3.6
8 月	▲0.9	5.5	0.0	0.5	1.1	3.8	0.0	1.0	2.9	5.5	0.3	1.7	119.8	3.4
9 月	7.8	4.8	0.4	0.8	0.0	3.8	0.0	1.0	▲1.4	5.1	0.3	1.8	119.6	2.2
10 月	▲0.4	4.1	0.9	2.4	▲0.6	2.8	0.0	1.0	0.8	7.0	▲0.1	1.2	r119.5	r1.1
11 月	0.8	3.7	0.0	2.2	▲0.4	1.8	0.0	1.0	▲0.3	7.8	0.2	1.4	r119.8	r0.5
12 月	0.6	4.5	▲0.2	2.0	0.3	2.0	0.0	1.0	▲0.1	7.3	0.2	1.6	r120.1	r0.2
2024 年 1 月	▲6.1	4.0	0.1	2.1	0.2	1.8	0.0	1.0	0.1	5.8	0.3	1.9	p120.1	p0.2

備 考

(注) ・ []内は、盛岡市のウェイト(2020年=100)(令和3年8月に、基準時を2015年から2020年に改定した)。
 ・ 国内企業物価指数(総平均)(令和2年=100)(令和4年6月に、基準年を平成27年から令和2年に改定した)。
 (資料) 総務省統計局、岩手県ふるさと振興部 調査統計課

8 企業倒産

年月	全 国				岩 手				建 設 業			
	件 数		負 債 総 額		件 数		負 債 総 額		件 数		負 債 額	
	(件)	前年同 月比(%)	(百万円)	前年同 月比(%)	(件)	前年同 月比(%)	(百万円)	前年同 月比(%)	(件)	前年同 月比(%)	(百万円)	前年同 月比(%)
2021 年	6,030	▲22.4	1,150,703	▲5.7	25	▲40.5	15,025	84.9	4	▲42.9	481	47.5
2022 年	6,428	6.6	2,331,444	102.6	47	88.0	5,310	▲64.7	11	175.0	1,450	201.5
2023 年	8,690	35.2	2,402,645	3.1	55	17.0	11,719	120.7	7	▲36.4	669	▲53.9
2022年 10 ~ 12 月	1,783	15.9	281,757	▲1.4	11	37.5	1,353	▲90.4	1	0.0	105	▲67.2
2023年 1 ~ 3 月	1,956	30.1	300,538	▲2.3	7	▲41.7	1,030	45.3	2	100.0	180	▲10.0
4 ~ 6 月	2,086	34.1	633,542	▲54.8	16	60.0	2,824	91.2	0	▲100.0	0	▲100.0
7 ~ 9 月	2,238	41.2	962,456	182.4	13	▲7.1	1,171	▲33.9	1	▲75.0	25	▲95.8
10 ~ 12 月	2,410	35.2	506,109	79.6	19	72.7	6,694	394.8	4	300.0	464	341.9
2023 年 1 月	570	26.1	56,524	▲15.5	2	▲33.3	405	195.6	0	—	0	—
2 月	577	25.7	96,580	36.0	1	▲80.0	127	▲63.4	1	0.0	127	▲36.5
3 月	809	36.4	147,434	▲13.1	4	0.0	498	121.3	1	—	53	—
4 月	610	25.5	203,861	150.8	5	25.0	348	▲59.7	0	▲100.0	0	▲100.0
5 月	706	34.7	278,734	218.9	8	166.7	1,501	316.9	0	▲100.0	0	▲100.0
6 月	770	41.0	150,947	▲87.7	3	0.0	975	285.4	0	▲100.0	0	▲100.0
7 月	758	53.4	162,137	91.7	4	0.0	247	▲31.8	0	▲100.0	0	▲100.0
8 月	760	54.4	108,377	▲2.7	6	100.0	765	5.2	0	▲100.0	0	▲100.0
9 月	720	20.2	691,942	377.6	3	▲57.1	159	▲76.7	1	▲50.0	25	▲94.9
10 月	793	33.0	308,010	254.0	8	300.0	2,440	1,916.5	0	—	0	—
11 月	807	38.8	94,871	▲17.9	7	75.0	2,093	730.6	3	—	297	—
12 月	810	33.6	103,228	30.3	4	▲20.0	2,161	120.5	1	0.0	167	59.0
2024 年 1 月	701	23.0	79,123	40.0	3	50.0	188	▲53.6	2	—	88	—

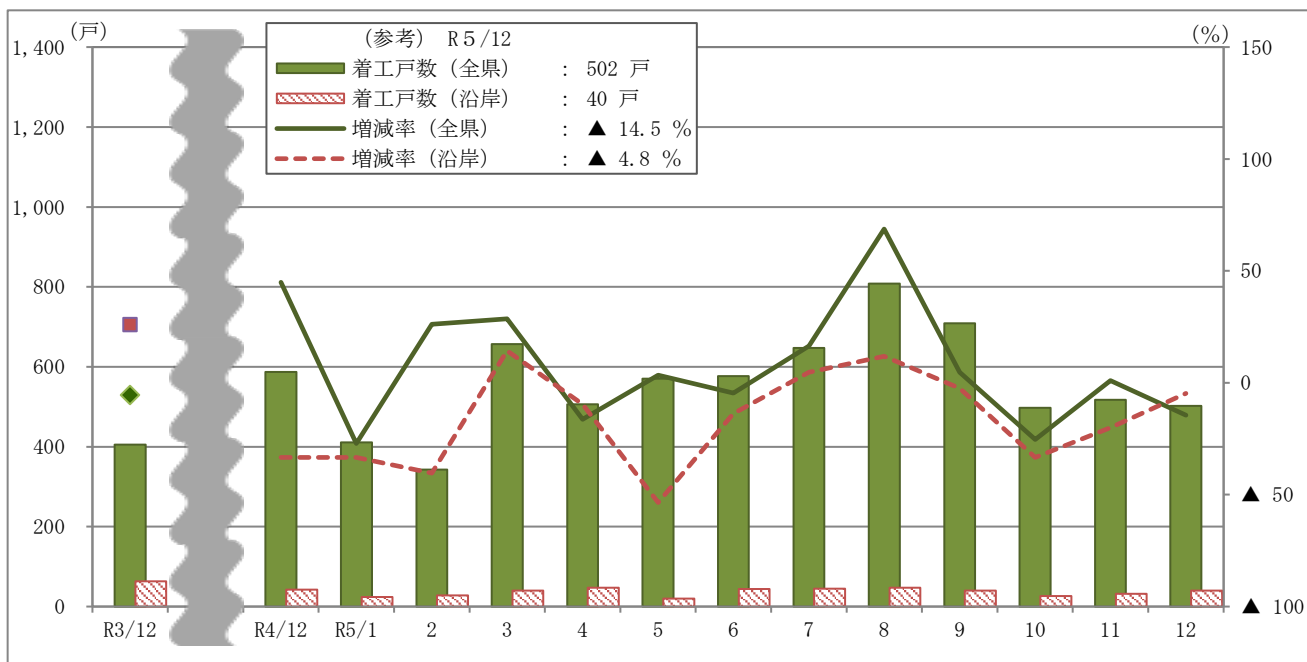
年月	岩 手											
	製 造 業				卸 売 ・ 小 売 業				そ の 他			
	件 数		負 債 額		件 数		負 債 額		件 数		負 債 額	
(件)	前年同 月比(%)	(百万円)	前年同 月比(%)	(件)	前年同 月比(%)	(百万円)	前年同 月比(%)	(件)	前年同 月比(%)	(百万円)	前年同 月比(%)	
2021 年	2	▲60.0	287	▲58.3	9	0.0	669	▲24.9	10	▲52.4	12,967	108.4
2022 年	6	200.0	643	124.0	11	22.2	885	32.3	19	90.0	2,332	▲82.0
2023 年	6	0.0	2,236	247.7	8	▲27.3	1,221	38.0	34	78.9	7,693	229.9
2022年 10 ~ 12 月	3	200.0	485	96.4	2	▲50.0	105	▲64.6	5	150.0	658	▲94.8
2023年 1 ~ 3 月	1	0.0	315	800.0	1	▲83.3	90	▲73.1	3	▲25.0	545	289.3
4 ~ 6 月	1	—	65	—	2	0.0	818	99.5	13	333.3	1,941	279.8
7 ~ 9 月	1	▲50.0	256	108.1	3	200.0	147	308.3	8	14.3	743	▲27.4
10 ~ 12 月	3	0.0	1,600	229.9	2	0.0	166	58.1	10	100.0	4,464	578.4
2023 年 1 月	1	0.0	315	800.0	1	90.0	90	8.4	0	▲100.0	0	▲100.0
2 月	0	—	0	—	0	▲100.0	0	▲100.0	0	▲100.0	0	▲100.0
3 月	0	—	0	—	0	▲100.0	0	▲100.0	3	—	545	—
4 月	0	—	0	—	0	▲100.0	0	▲100.0	5	400.0	348	33.8
5 月	0	—	0	—	1	—	58	—	7	600.0	1,443	532.9
6 月	1	—	65	—	1	0.0	760	7500.0	1	0.0	150	552.2
7 月	0	—	0	—	2	100.0	117	225.0	2	0.0	130	▲46.1
8 月	1	—	256	—	1	—	30	—	4	100.0	479	▲32.8
9 月	0	▲100.0	0	▲100.0	0	—	0	—	2	▲33.3	134	94.2
10 月	3	—	1,600	—	0	▲100.0	0	▲100.0	5	400.0	840	700.0
11 月	0	▲100.0	0	▲100.0	1	0.0	67	▲24.7	3	200.0	1,729	2,881.0
12 月	0	▲100.0	0	▲100.0	1	—	99	—	2	▲33.3	1,895	282.8
2024 年 1 月	0	▲100.0	0	▲100.0	1	0.0	100	11.1	0	—	0	—

備 考

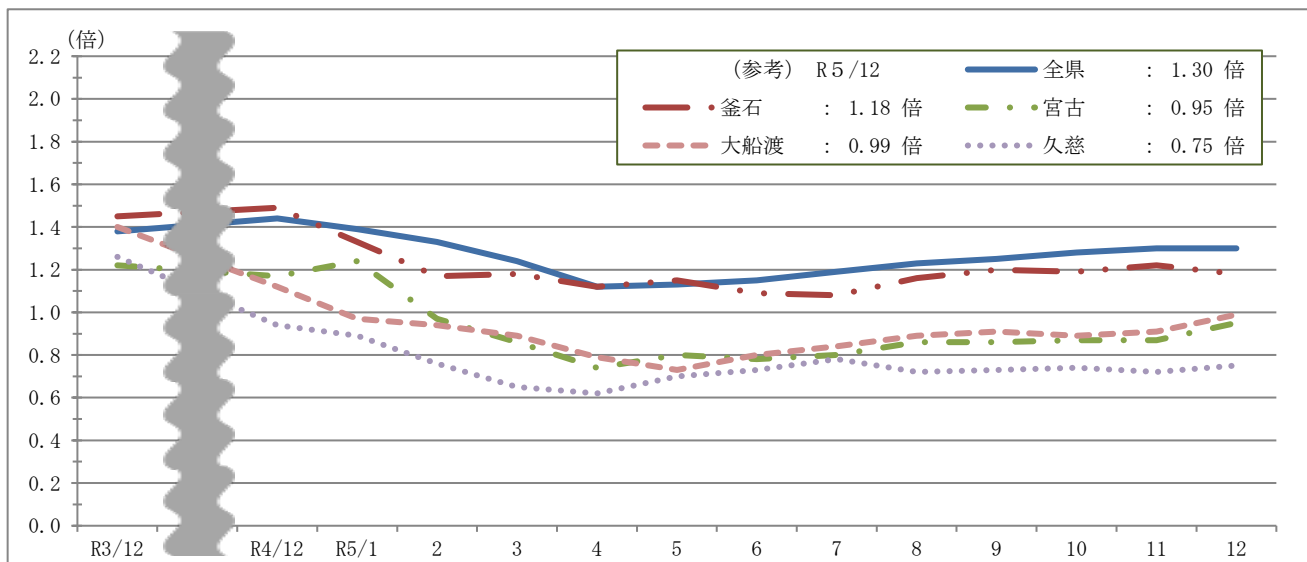
(注) ・負債額1千万円以上、含内整理。
(資料) (株)東京商工リサーチ、同盛岡支店

(参考) 沿岸市町村における主要経済指標の動向

1 新設住宅着工戸数・増減率（前年同月比）の推移



2 有効求人倍率（原数値）の推移



3 企業倒産件数・負債額の推移

