

令和2年国勢調査による人口・世帯数 (要計表の県集計による速報)

令和3年5月10日 公表
岩手県ふるさと振興部調査統計課

◆ 目次

令和2年国勢調査による人口・世帯数

1	岩手県の人口・世帯数	1
2	市町村別の人口・世帯数	3
3	内陸・沿岸別の人口・世帯数	4
4	広域振興圏別の人口・世帯数	5

(参考)	令和2年国勢調査の集計体系・結果の公表一覧（総務省統計局）	6
------	-------------------------------	---

◆ 利用に当たって

- この速報は、**令和2年10月1日現在で実施した「令和2年国勢調査」**の結果の早期利用のために、調査員が作成する調査世帯一覧をもとに市町村が取りまとめた人口・世帯数の一覧表（要計表）について県が集計を行い、その結果を公表するものです。
- この速報の数値は、総務省統計局が次の日程で公表する数値と異なる場合があります。**
 - 令和3年6月 速報（要計表による全国の人口・世帯数速報集計）
 - 令和3年11月 確報（調査票の全数集計による人口・世帯数等の基本集計）
- この速報の内容についての問い合わせ等は、下記に御連絡ください。

〒020-8570 岩手県盛岡市内丸10番1号
岩手県ふるさと振興部調査統計課 生活統計担当
電話 019-629-5296（直通）

いわての統計情報「イーハトーブ・データ館」

<http://www3.pref.iwate.jp/webdb/view/outside/s14Tokei/top.html>

1 岩手県の人口・世帯数

令和2年国勢調査による本県の人口は、1,211,206人となった。これを前回の国勢調査（平成27年）と比べると68,388人、5.3%の減少となった。

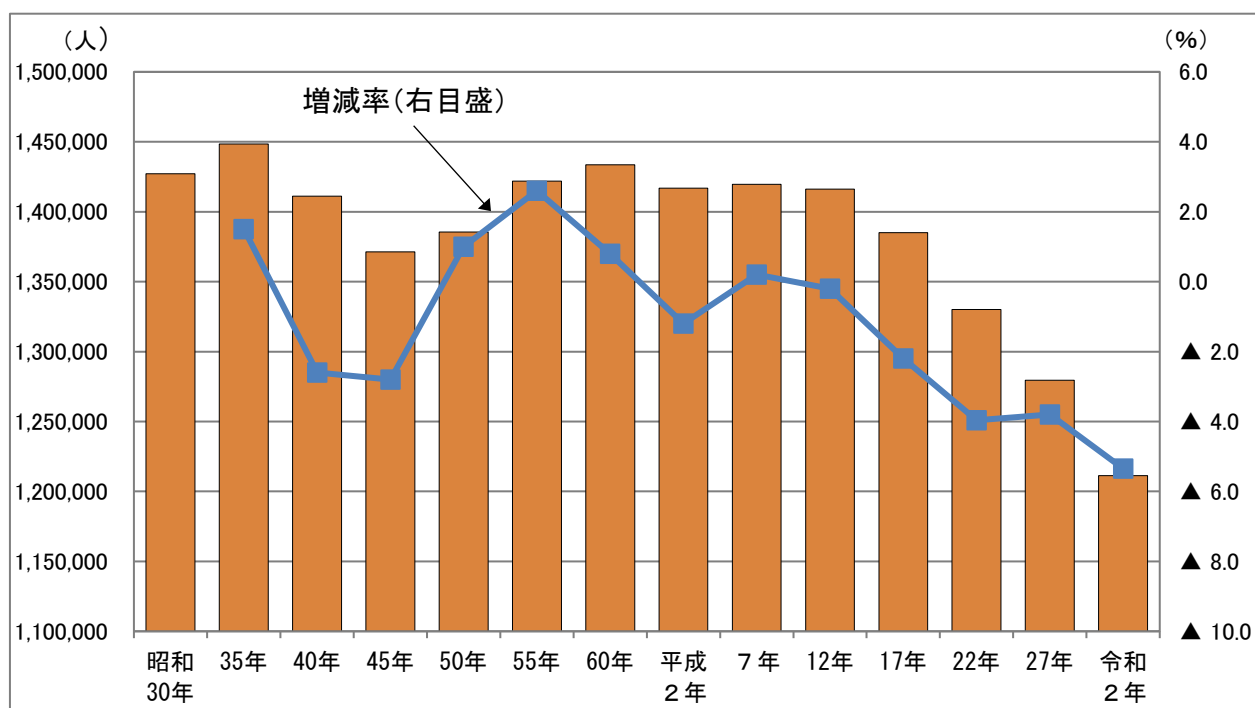
世帯数は、492,014世帯となり、前回の国勢調査と比べると1,035世帯、0.2%の減少となった。

◆ 表1 人口・世帯数の推移（岩手県）

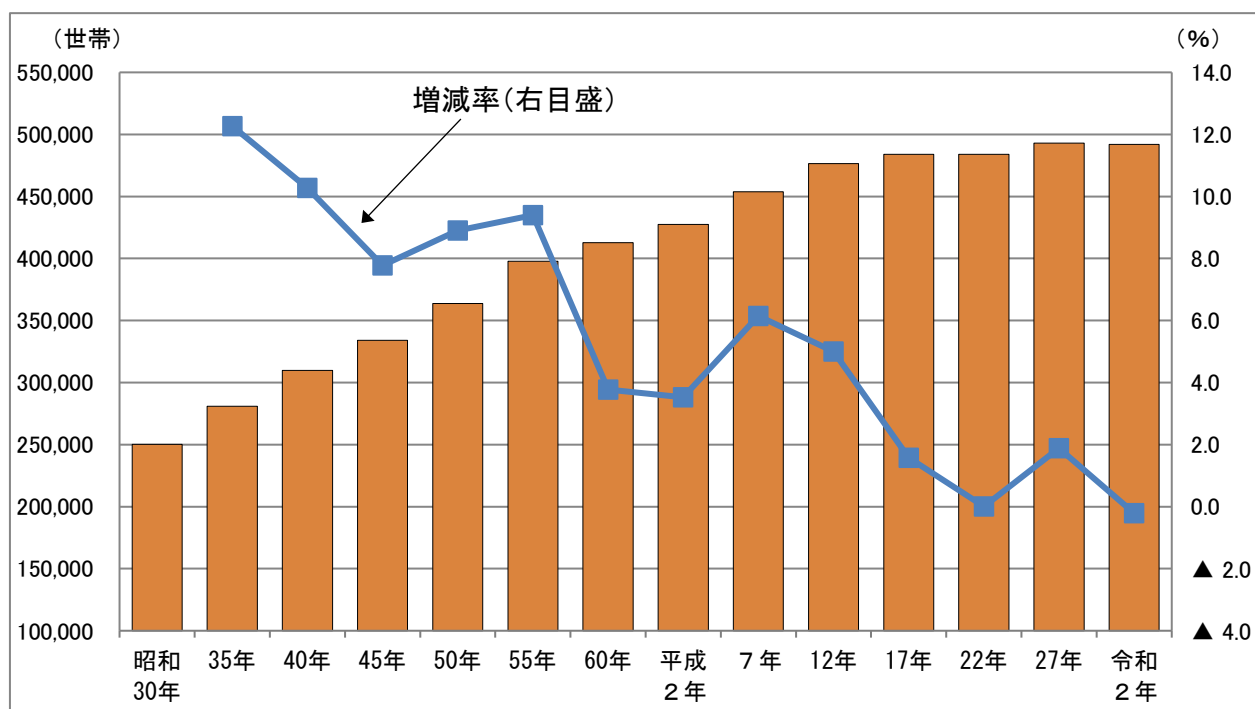
（単位：人、世帯、%）

年次	人 口					世 帯 数		
	総 数	男	女	対前回 増減数 (総数)	対前回 増減率 (総数)	総 数	対前回 増減数	対前回 増減率
昭和30年（1955年）	1,427,097	698,563	728,534	—	—	250,280	—	—
昭和35年（1960年）	1,448,517	702,697	745,820	21,420	1.5	280,978	30,698	12.3
昭和40年（1965年）	1,411,118	679,497	731,621	▲ 37,399	▲ 2.6	309,851	28,873	10.3
昭和45年（1970年）	1,371,383	658,458	712,925	▲ 39,735	▲ 2.8	333,953	24,102	7.8
昭和50年（1975年）	1,385,563	668,193	717,370	14,180	1.0	363,677	29,724	8.9
昭和55年（1980年）	1,421,927	688,460	733,467	36,364	2.6	397,847	34,170	9.4
昭和60年（1985年）	1,433,611	691,740	741,871	11,684	0.8	412,880	15,033	3.8
平成2年（1990年）	1,416,928	680,197	736,731	▲ 16,683	▲ 1.2	427,458	14,578	3.5
平成7年（1995年）	1,419,505	681,986	737,519	2,577	0.2	453,722	26,264	6.1
平成12年（2000年）	1,416,180	681,238	734,942	▲ 3,325	▲ 0.2	476,398	22,676	5.0
平成17年（2005年）	1,385,041	663,580	721,461	▲ 31,139	▲ 2.2	483,926	7,528	1.6
平成22年（2010年）	1,330,147	634,971	695,176	▲ 54,894	▲ 4.0	483,934	8	0.0
平成27年（2015年）	1,279,594	615,584	664,010	▲ 50,553	▲ 3.8	493,049	9,115	1.9
令和2年（2020年）	1,211,206	583,082	628,124	▲ 68,388	▲ 5.3	492,014	▲ 1,035	▲ 0.2

◆ 図 1 - 1 人口（総数・増減率）の推移



◆ 図 1 - 2 世帯数（総数・増減率）の推移



2 市町村別の人口・世帯数

人口増減を市町村別にみると、前回の国勢調査と比べて増加したのは矢巾町及び滝沢市の2市町となった。

一方、他の31市町村では減少しており、減少数の大きい順に、一関市、盛岡市、奥州市などとなっている。また、減少率をみると、減少率の大きい順に、釜石市、西和賀町、田野畑村、住田町などとなっている。

◆ 表2 市町村別人口・世帯数

(単位：人、世帯、%)

区 分	令和2年(県速報値) A		平成27年 B		対前回増減数 A－B		対前回増減率	
	人 口	世帯数	人 口	世帯数	人 口	世帯数	人 口	世帯数
県 計	1,211,206	492,014	1,279,594	493,049	▲68,388	▲1,035	▲5.3	▲0.2
盛岡市	289,893	130,936	297,631	129,718	▲7,738	1,218	▲2.6	0.9
宮古市	50,401	21,303	56,676	23,387	▲6,275	▲2,084	▲11.1	▲8.9
大船渡市	34,739	14,115	38,058	14,807	▲3,319	▲692	▲8.7	▲4.7
花巻市	93,234	34,715	97,702	33,799	▲4,468	916	▲4.6	2.7
北上市	93,089	38,871	93,511	35,861	▲422	3,010	▲0.5	8.4
久慈市	33,063	14,118	35,642	14,256	▲2,579	▲138	▲7.2	▲1.0
遠野市	25,381	9,619	28,062	9,973	▲2,681	▲354	▲9.6	▲3.5
一関市	111,970	42,192	121,583	43,046	▲9,613	▲854	▲7.9	▲2.0
陸前高田市	18,271	7,148	19,758	7,487	▲1,487	▲339	▲7.5	▲4.5
釜石市	32,096	14,723	36,802	16,860	▲4,706	▲2,137	▲12.8	▲12.7
二戸市	25,528	10,511	27,611	10,670	▲2,083	▲159	▲7.5	▲1.5
八幡平市	24,042	9,151	26,355	9,429	▲2,313	▲278	▲8.8	▲2.9
奥州市	113,027	42,303	119,422	41,726	▲6,395	577	▲5.4	1.4
滝沢市	55,600	21,727	55,463	20,787	137	940	0.2	4.5
雫石町	15,742	5,426	16,981	5,508	▲1,239	▲82	▲7.3	▲1.5
葛巻町	5,638	2,342	6,344	2,460	▲706	▲118	▲11.1	▲4.8
岩手町	12,294	4,773	13,692	4,927	▲1,398	▲154	▲10.2	▲3.1
紫波町	32,166	11,370	32,614	10,808	▲448	562	▲1.4	5.2
矢巾町	28,076	10,954	27,678	9,902	398	1,052	1.4	10.6
西和賀町	5,137	1,994	5,880	2,146	▲743	▲152	▲12.6	▲7.1
金ヶ崎町	15,545	5,919	15,895	5,556	▲350	363	▲2.2	6.5
平泉町	7,258	2,388	7,868	2,478	▲610	▲90	▲7.8	▲3.6
住田町	5,050	1,983	5,720	2,117	▲670	▲134	▲11.7	▲6.3
大槌町	11,013	4,533	11,759	4,927	▲746	▲394	▲6.3	▲8.0
山田町	14,332	5,640	15,826	6,218	▲1,494	▲578	▲9.4	▲9.3
岩泉町	8,732	3,953	9,841	4,174	▲1,109	▲221	▲11.3	▲5.3
田野畑村	3,059	1,233	3,466	1,292	▲407	▲59	▲11.7	▲4.6
普代村	2,489	1,031	2,795	1,103	▲306	▲72	▲10.9	▲6.5
軽米町	8,423	3,274	9,333	3,318	▲910	▲44	▲9.8	▲1.3
野田村	3,938	1,498	4,149	1,516	▲211	▲18	▲5.1	▲1.2
九戸村	5,376	1,924	5,865	1,990	▲489	▲66	▲8.3	▲3.3
洋野町	15,098	5,794	16,693	5,959	▲1,595	▲165	▲9.6	▲2.8
一戸町	11,506	4,553	12,919	4,844	▲1,413	▲291	▲10.9	▲6.0

3 内陸・沿岸別の人口・世帯数

人口増減を内陸・沿岸別にみると、前回の国勢調査と比べて内陸で44,154人（4.3%）、沿岸で24,234人（9.6%）の減少となった。

◆ 表3 内陸・沿岸別、市町村別人口・世帯数（実数及び増減率）

（単位：人、世帯、%）

区 分	令和2年（県速報値）				平成27年				平成22年	
	人 口	対前回増減率	世帯数	対前回増減率	人 口	対前回増減率	世帯数	対前回増減率	人 口	世帯数
県 計	1,211,206	▲ 5.3	492,014	▲ 0.2	1,279,594	▲ 3.8	493,049	1.9	1,330,147	483,934
内陸計	983,975	▲ 4.3	396,925	1.5	1,028,129	▲ 2.6	391,063	2.4	1,056,061	382,015
盛岡市	289,893	▲ 2.6	130,936	0.9	297,631	▲ 0.2	129,718	3.7	298,348	125,096
花巻市	93,234	▲ 4.6	34,715	2.7	97,702	▲ 3.7	33,799	0.1	101,438	33,774
北上市	93,089	▲ 0.5	38,871	8.4	93,511	0.4	35,861	5.3	93,138	34,068
遠野市	25,381	▲ 9.6	9,619	▲ 3.5	28,062	▲ 4.3	9,973	0.9	29,331	9,888
一関市	111,970	▲ 7.9	42,192	▲ 2.0	121,583	▲ 4.7	43,046	1.0	127,642	42,633
二戸市	25,528	▲ 7.5	10,511	▲ 1.5	27,611	▲ 7.0	10,670	▲ 1.6	29,702	10,847
八幡平市	24,042	▲ 8.8	9,151	▲ 2.9	26,355	▲ 8.1	9,429	▲ 2.4	28,680	9,664
奥州市	113,027	▲ 5.4	42,303	1.4	119,422	▲ 4.3	41,726	0.8	124,746	41,388
滝沢市	55,600	0.2	21,727	4.5	55,463	3.0	20,787	7.1	53,857	19,400
雫石町	15,742	▲ 7.3	5,426	▲ 1.5	16,981	▲ 5.8	5,508	▲ 0.6	18,033	5,543
葛巻町	5,638	▲ 11.1	2,342	▲ 4.8	6,344	▲ 13.1	2,460	▲ 7.7	7,304	2,664
岩手町	12,294	▲ 10.2	4,773	▲ 3.1	13,692	▲ 8.6	4,927	▲ 2.2	14,984	5,039
紫波町	32,166	▲ 1.4	11,370	5.2	32,614	▲ 2.0	10,808	2.8	33,288	10,513
矢巾町	28,076	1.4	10,954	10.6	27,678	1.7	9,902	11.8	27,205	8,856
西和賀町	5,137	▲ 12.6	1,994	▲ 7.1	5,880	▲ 10.9	2,146	▲ 5.5	6,602	2,272
金ヶ崎町	15,545	▲ 2.2	5,919	6.5	15,895	▲ 2.6	5,556	2.7	16,325	5,409
平泉町	7,258	▲ 7.8	2,388	▲ 3.6	7,868	▲ 5.7	2,478	1.0	8,345	2,454
住田町	5,050	▲ 11.7	1,983	▲ 6.3	5,720	▲ 7.6	2,117	1.6	6,190	2,083
軽米町	8,423	▲ 9.8	3,274	▲ 1.3	9,333	▲ 8.6	3,318	▲ 0.7	10,209	3,343
九戸村	5,376	▲ 8.3	1,924	▲ 3.3	5,865	▲ 9.9	1,990	▲ 2.2	6,507	2,034
一戸町	11,506	▲ 10.9	4,553	▲ 6.0	12,919	▲ 8.9	4,844	▲ 4.0	14,187	5,047
沿岸計	227,231	▲ 9.6	95,089	▲ 6.8	251,465	▲ 8.3	101,986	0.1	274,086	101,919
宮古市	50,401	▲ 11.1	21,303	▲ 8.9	56,676	▲ 4.6	23,387	3.9	59,430	22,509
大船渡市	34,739	▲ 8.7	14,115	▲ 4.7	38,058	▲ 6.6	14,807	▲ 0.1	40,737	14,819
久慈市	33,063	▲ 7.2	14,118	▲ 1.0	35,642	▲ 3.3	14,256	1.7	36,872	14,012
陸前高田市	18,271	▲ 7.5	7,148	▲ 4.5	19,758	▲ 15.2	7,487	▲ 3.8	23,300	7,785
釜石市	32,096	▲ 12.8	14,723	▲ 12.7	36,802	▲ 7.0	16,860	4.8	39,574	16,094
大槌町	11,013	▲ 6.3	4,533	▲ 8.0	11,759	▲ 23.0	4,927	▲ 13.4	15,276	5,689
山田町	14,332	▲ 9.4	5,640	▲ 9.3	15,826	▲ 15.0	6,218	▲ 5.9	18,617	6,605
岩泉町	8,732	▲ 11.3	3,953	▲ 5.3	9,841	▲ 8.9	4,174	▲ 4.2	10,804	4,357
田野畑村	3,059	▲ 11.7	1,233	▲ 4.6	3,466	▲ 9.8	1,292	▲ 1.3	3,843	1,309
普代村	2,489	▲ 10.9	1,031	▲ 6.5	2,795	▲ 9.5	1,103	5.9	3,088	1,042
野田村	3,938	▲ 5.1	1,498	▲ 1.2	4,149	▲ 10.4	1,516	▲ 3.9	4,632	1,578
洋野町	15,098	▲ 9.6	5,794	▲ 2.8	16,693	▲ 6.8	5,959	▲ 2.6	17,913	6,120

注）平成22年の人口・世帯数は、令和2年10月1日現在の市町村の境域に基づいて組み替えている。

4 広域振興圏別の人口・世帯数

人口増減を広域振興圏別にみると、前回の国勢調査と比べて県央で13,307人(2.8%)、県南で25,282人(5.2%)、沿岸で20,213人(10.2%)、県北で9,586人(8.3%)の減少となった。

◆ 表4 広域振興圏別、市町村別人口・世帯数(実数及び増減率)

(単位：人、世帯、%)

区 分	令和2年(県速報値)				平成27年				平成22年	
	人 口	対前回増減率	世帯数	対前回増減率	人 口	対前回増減率	世帯数	対前回増減率	人 口	世帯数
県 計	1,211,206	▲ 5.3	492,014	▲ 0.2	1,279,594	▲ 3.8	493,049	1.9	1,330,147	483,934
県央広域振興圏	463,451	▲ 2.8	196,679	1.6	476,758	▲ 1.0	193,539	3.6	481,699	186,775
盛岡市	289,893	▲ 2.6	130,936	0.9	297,631	▲ 0.2	129,718	3.7	298,348	125,096
八幡平市	24,042	▲ 8.8	9,151	▲ 2.9	26,355	▲ 8.1	9,429	▲ 2.4	28,680	9,664
滝沢市	55,600	0.2	21,727	4.5	55,463	3.0	20,787	7.1	53,857	19,400
雫石町	15,742	▲ 7.3	5,426	▲ 1.5	16,981	▲ 5.8	5,508	▲ 0.6	18,033	5,543
葛巻町	5,638	▲ 11.1	2,342	▲ 4.8	6,344	▲ 13.1	2,460	▲ 7.7	7,304	2,664
岩手町	12,294	▲ 10.2	4,773	▲ 3.1	13,692	▲ 8.6	4,927	▲ 2.2	14,984	5,039
紫波町	32,166	▲ 1.4	11,370	5.2	32,614	▲ 2.0	10,808	2.8	33,288	10,513
矢巾町	28,076	1.4	10,954	10.6	27,678	1.7	9,902	11.8	27,205	8,856
県南広域振興圏	464,641	▲ 5.2	178,001	2.0	489,923	▲ 3.5	174,585	1.6	507,567	171,886
花巻市	93,234	▲ 4.6	34,715	2.7	97,702	▲ 3.7	33,799	0.1	101,438	33,774
北上市	93,089	▲ 0.5	38,871	8.4	93,511	0.4	35,861	5.3	93,138	34,068
遠野市	25,381	▲ 9.6	9,619	▲ 3.5	28,062	▲ 4.3	9,973	0.9	29,331	9,888
一関市	111,970	▲ 7.9	42,192	▲ 2.0	121,583	▲ 4.7	43,046	1.0	127,642	42,633
奥州市	113,027	▲ 5.4	42,303	1.4	119,422	▲ 4.3	41,726	0.8	124,746	41,388
西和賀町	5,137	▲ 12.6	1,994	▲ 7.1	5,880	▲ 10.9	2,146	▲ 5.5	6,602	2,272
金ヶ崎町	15,545	▲ 2.2	5,919	6.5	15,895	▲ 2.6	5,556	2.7	16,325	5,409
平泉町	7,258	▲ 7.8	2,388	▲ 3.6	7,868	▲ 5.7	2,478	1.0	8,345	2,454
沿岸広域振興圏	177,693	▲ 10.2	74,631	▲ 8.2	197,906	▲ 9.1	81,269	0.0	217,771	81,250
宮古市	50,401	▲ 11.1	21,303	▲ 8.9	56,676	▲ 4.6	23,387	3.9	59,430	22,509
大船渡市	34,739	▲ 8.7	14,115	▲ 4.7	38,058	▲ 6.6	14,807	▲ 0.1	40,737	14,819
陸前高田市	18,271	▲ 7.5	7,148	▲ 4.5	19,758	▲ 15.2	7,487	▲ 3.8	23,300	7,785
釜石市	32,096	▲ 12.8	14,723	▲ 12.7	36,802	▲ 7.0	16,860	4.8	39,574	16,094
住田町	5,050	▲ 11.7	1,983	▲ 6.3	5,720	▲ 7.6	2,117	1.6	6,190	2,083
大槌町	11,013	▲ 6.3	4,533	▲ 8.0	11,759	▲ 23.0	4,927	▲ 13.4	15,276	5,689
山田町	14,332	▲ 9.4	5,640	▲ 9.3	15,826	▲ 15.0	6,218	▲ 5.9	18,617	6,605
岩泉町	8,732	▲ 11.3	3,953	▲ 5.3	9,841	▲ 8.9	4,174	▲ 4.2	10,804	4,357
田野畑村	3,059	▲ 11.7	1,233	▲ 4.6	3,466	▲ 9.8	1,292	▲ 1.3	3,843	1,309
県北広域振興圏	105,421	▲ 8.3	42,703	▲ 2.2	115,007	▲ 6.6	43,656	▲ 0.8	123,110	44,023
久慈市	33,063	▲ 7.2	14,118	▲ 1.0	35,642	▲ 3.3	14,256	1.7	36,872	14,012
二戸市	25,528	▲ 7.5	10,511	▲ 1.5	27,611	▲ 7.0	10,670	▲ 1.6	29,702	10,847
普代村	2,489	▲ 10.9	1,031	▲ 6.5	2,795	▲ 9.5	1,103	5.9	3,088	1,042
軽米町	8,423	▲ 9.8	3,274	▲ 1.3	9,333	▲ 8.6	3,318	▲ 0.7	10,209	3,343
野田村	3,938	▲ 5.1	1,498	▲ 1.2	4,149	▲ 10.4	1,516	▲ 3.9	4,632	1,578
九戸村	5,376	▲ 8.3	1,924	▲ 3.3	5,865	▲ 9.9	1,990	▲ 2.2	6,507	2,034
洋野町	15,098	▲ 9.6	5,794	▲ 2.8	16,693	▲ 6.8	5,959	▲ 2.6	17,913	6,120
一戸町	11,506	▲ 10.9	4,553	▲ 6.0	12,919	▲ 8.9	4,844	▲ 4.0	14,187	5,047

注) 平成22年の人口・世帯数は、令和2年10月1日現在の市町村の境域に基づいて組み替えている。

(参考) 令和2年国勢調査の集計体系・結果の公表一覧(総務省統計局)

集計区分		集計内容	全国結果の 公表予定
速報集計	人口速報集計 (要計表による 人口集計)	男女別人口及び世帯数の早期提供	令和3年6月
基本集計	人口等基本集計	人口、世帯、住居に関する結果及び外国人、高齢者世帯等に関する結果	令和3年11月
	就業状態等基本集計	人口の労働力状態、夫婦、子供のいる世帯等の産業・職業大分類別構成に関する結果	令和4年5月
抽出詳細集計		就業者の産業・職業小分類別構成等に関する詳細な結果	令和4年12月
従業地・通学地集計	従業地・通学地による人口・就業状態等集計	従業地・通学地による人口の基本的構成及び就業者の産業・職業大分類別構成に関する結果	令和4年7月
人口移動集計	移動人口の男女・年齢等集計	人口の転出入状況に関する結果	令和4年2月
	移動人口の就業状態等集計	移動人口の労働力状態、産業・職業大分類別構成に関する結果	令和4年8月
小地域集計		基本集計及び従業地・通学地集計のうち、基本的な事項の結果の「町丁・字等、基本単位区」の小地域結果	該当する基本集計等の公表後