

毎月勤労統計調査地方調査結果

～岩手県の賃金、労働時間及び雇用の動き～

令和6年2月分

～毎月勤労統計調査(通称「毎勤」)とは～

<どんな調査か>

- ・大正12年に始まり100年以上の歴史を持つ統計調査です。
- ・国の重要な統計を作成する調査として、統計法に基づく「基幹統計調査」に指定されています。
- ・主として、労働者の賃金、労働時間及び労働者数を調べています。

<どのように利用されているか>

- ・労使間における労働時間、給与等の改定の基礎資料として使われます。
- ・失業給付(基本手当)、労働者災害補償(休業補償)の額の改訂に使われます。
(注:雇用保険法第18条、労働基準法第76条)
- ・国民(県民)経済計算の推計に使われます。
- ・その他あらゆる労働、経済問題の基礎資料に使われ、また日本の労働事情の海外への紹介、国連への報告などにも使われています。

<令和6年分の公表値に係る留意事項>

令和6年1月分新集計において、母集団労働者数の更新作業(ベンチマーク更新)を行いました。ベンチマーク更新に伴って賃金・労働時間及びパートタイム労働者比率に乖離が生じることから、令和6年の前年同月比等については、令和5年にベンチマーク更新を行った参考値を作成し、この参考値と令和6年の値を比較することにより算出しています。

令和6年9月6日付けで、当初の公表内容から、基準年(令和2年)の常用雇用指数が100となるように、常用雇用指数を過去に遡って改訂しました。この改訂に伴って、同指数の伸び率についても、改訂後の指数で再計算を行っています。

令和6年4月30日

令和6年9月6日掲載値改訂

岩手県ふるさと振興部

毎月勤労統計調査地方調査の説明

1 調査の目的

この調査は、統計法に基づく基幹統計で、岩手県における毎月の賃金、労働時間及び雇用についての変動を明らかにすることを目的としています。

2 調査の対象

この調査は、日本標準産業分類（平成25年10月改訂）に定める鉱業、採石業、砂利採取業、建設業、製造業、電気・ガス・熱供給・水道業、情報通信業、運輸業、郵便業、卸売業、小売業、金融業、保険業、不動産業、物品賃貸業、学術研究、専門・技術サービス業、宿泊業、飲食サービス業、生活関連サービス業、娯楽業（その他の生活関連サービス業のうち家事サービス業を除く）、教育、学習支援業、医療、福祉、複合サービス事業、サービス業（他に分類されないもの）（外国公務を除く）に属し、常時5人以上の常用労働者を雇用する事業所のうち厚生労働大臣が指定した約600事業所を対象として調査を行っています。

3 調査方法等

第一種事業所（常用労働者30人以上規模の事業所）

事業所母集団データベースの最新の年次フレームによる全数名簿を母集団として、産業、規模別に区分けし、所定の抽出率で無作為に調査対象事業所を抽出しています。また、従来の2～3年に一度行う総入替え方式から、毎年1月分調査時に行う部分入替え方式に平成30年の調査から変更されています。

調査票については、事業主が記入して郵送により提出する方式のほか、インターネット回線を利用したオンライン方式によっても提出が可能となっています。

第二種事業所（常用労働者5～29人規模の事業所）

経済センサスの調査区を用いて設定した毎勤第二種基本調査区から、一定数の調査区を選定したうえで5～29人規模の事業所名簿を作成し、その中から産業別に所定の抽出率で事業所を抽出し、第二種事業所として指定しています。

調査については、統計調査員が調査対象事業所を訪問し調査票を作成する実地調査のほか、インターネット回線を利用したオンライン方式によっても調査票の提出が可能となっています。

4 調査事項の説明

(1) 現金給与額

現金給与額とは

所得税、社会保険料、組合費等を差し引く前の総額のことです。

きまって支給する給与とは

労働契約、労働協約あるいは事業所の給与規則等によってあらかじめ定められている支給条件、算定方法によって支給される給与のことで、超過労働給与（超過勤務手当）、毎月支給される住宅手当、通勤手当などを含みます。「所定内給与」と「超過労働給与（所定外給与）」の合計額です。

所定内給与とは

きまって支給する給与のうち超過労働給与以外のものです。超過労働給与（所定外給与）とは、所定の労働時間を超える労働に対して支給される給与や、休日労働、深夜労働に対して支給する給与のことであり、時間外手当、早朝出勤手当、休日出勤手当、深夜手当等です。

特別に支払われた給与とは

一時的または突発的理由に基づいて、あらかじめ定められた契約や規則等によらないで労働者に現実に支払われた給与や、あらかじめ支給条件、算定方法等が定められていても、その給与の算定が3か月を超える期間ごとに行われるものを言います。具体的には、賞与のほか、定昇・ベースアップの差額追給分、3か月を超える期間で支給される通勤手当などをいいます。

現金給与総額とは

「きまって支給する給与」と「特別に支払われた給与」の合計額です。

(2) 出勤日数

労働者が業務遂行のため実際に出勤した日数のことです。有給でも事業所に出勤しない日は出勤日にはなりません。1日のうち1時間でも就業すれば出勤日となります。

(3) 実労働時間

実労働時間数とは

調査期間中に労働者が実際に労働した時間数のことで、休憩時間は除かれます。鉱業の坑内夫の休憩時間や運輸関係労働者等のいわゆる手待時間は含めますが、本来の職務外として行われる宿日直の時間数は含めません。

所定内労働時間数とは

事業所の就業規則で定められた正規の始業時刻と終業時刻との間から休憩時間を差し引いた実労働時間数のことです。

所定外労働時間とは

早出、残業、臨時の呼出、休日出勤等の実労働時間のことです。

総実労働時間数とは

「所定内労働時間数」と「所定外労働時間数」との合計です。

(4) 常用労働者

常用労働者とは

事業所に雇われて働いている人で次のいずれかに該当する人です。（平成30年1月分調査から常用労働者の定義が変更されました。）

- ア 期間を定めずに雇われている人
- イ 1か月以上の期間を定めて雇われている人

パートタイム労働者とは

常用労働者のうち次のいずれかに該当する人です。

- ア 1日の所定労働時間が一般の労働者よりも短い人
- イ 1日の所定労働時間が一般の労働者と同じで1週の所定労働日数が一般の労働者よりも少ない人

一般労働者とは

常用労働者のうち「パートタイム労働者」以外の人です。

パートタイム労働者比率

常用労働者に占めるパートタイム労働者の割合のことです。

利用上の注意

- この調査結果の数値は、調査事業所からの報告を基にして本県の規模5人以上のすべての事業所に
対応するよう復元して算定したものです。
- この調査の30人以上の事業所については、従来の2～3年に一度行う総入替え方式から、毎年1月
分調査時に行う部分入替え方式に平成30年分の調査から変更しました。
従来の総入替え方式においては、入替え時に一定の断層が生じていたため、賃金、労働時間指数と
その増減率については過去に遡った改訂を行っていましたが、部分入替え方式導入により断層は縮小
することから、過去に遡った改訂は行っていません。
- 令和6年1月調査において、労働者数推計を当時利用できる最新のデータ（令和3年経済センサス
一活動調査）に基づき更新（ベンチマーク更新）しました。
ベンチマーク更新に伴い常用雇用指数及びその前年同月比等は、過去に遡って改訂しています。賃
金、労働時間及びパートタイム労働者比率の令和6年（1月分新集計以降）の前年同月比等について
は、令和5年にベンチマーク更新を実施した参考値を作成し、この参考値と令和6年の値を比較する
ことにより、ベンチマーク更新の影響を取り除いて算出しているため、指数から算出した場合と一致
しません。
（参考）<https://www.mhlw.go.jp/toukei/list/dl/maikin-kaisetsu-20240408.pdf>
今般、本資料において、基準年（令和2年）の常用雇用指数が100となるように、常用雇用指数を
過去に遡って再改訂しました。この再改訂に伴って、同指数の伸び率についても、再改訂後の指数で
再計算を行っています。
- 指数の基準時を2015年（平成27年）から2020年（令和2年）に更新する基準時更新を併せて行い、
令和4年1月分新集計公表時から、令和2年平均を100とする令和2年基準としました。
これに伴い、令和4年1月分以降と比較できるように、令和3年12月分までの指数を令和2年平均
が100となるように改訂しました。
令和3年12月分までの増減率は、一部を除き、改訂前の指数で計算しているため、改訂後の指数で
計算した場合と必ずしも一致しません。
- 前年比などの増減率は指数等により算出しており、実数で計算した場合と必ずしも一致しません。
また、指数表中、指数の各年平均値は単純平均で算定しています。
- 平成29年1月分結果から、平成25年10月に改訂された日本標準産業分類に基づき公表しています。
- 調査事業所が少ないため調査結果を秘匿している産業もありますが、「調査産業計」には含めて集
計しています。

- 8 統計表（実数表）の各一括部分の内容は以下のとおりです。

表 示	内 容
M一括分	産業大分類M「宿泊業、飲食サービス業」のうち 「M76 飲食店」及び「M77 持ち帰り・配達飲食サービス業」
P一括分	産業大分類P「医療、福祉」のうち 「P84 保健衛生」及び「P85 社会保険・社会福祉・介護事業」
R一括分	産業大分類Rサービス業（他に分類されないもの）のうち 「R88 廃棄物処理業」、「R89 自動車整備業」、「R90 機械等修理業（別掲を除く）」、「R91 職業紹介・労働者派遣業」、「R93 政治・経済・文化団体」、「R94 宗教」及び「R95 その他のサービス業」

- 9 統計表中符号の用法は次のとおりです。
- 「-」 → 該当数値なし
 - 「0」 → 単位未満
 - 「▲」 → マイナス（負）
 - 「X」 → 調査事業所が2以下のため秘匿

※この調査結果を利用して印刷物等を刊行した場合は、1部を送付くださるようお願いいたします。

《問い合わせ先》

〒020-8570 岩手県盛岡市内丸10番1号

岩手県ふるさと振興部調査統計課経済統計担当

T E L 019-629-5306

F A X 019-629-5309

目 次

I 調査結果の概要

1 賃金の動き

- (1) 事業所規模 5 人以上（調査産業計） 1
- (2) 事業所規模30人以上（調査産業計） 1

2 労働時間の動き

- (1) 事業所規模 5 人以上（調査産業計） 3
- (2) 事業所規模30人以上（調査産業計） 3

3 雇用の動き

- (1) 事業所規模 5 人以上（調査産業計） 5
- (2) 事業所規模30人以上（調査産業計） 5

II 統計表

1 指数表

- 第1表 規模、産業別名目賃金指数（現金給与総額） 7
- 第2表 規模、産業別実質賃金指数（現金給与総額） 8
- 第3表 規模、産業別名目賃金指数（きまって支給する給与） 9
- 第4表 規模、産業別実質賃金指数（きまって支給する給与） 10
- 第5表 規模、産業別名目賃金指数（所定内給与） 11
- 第6表 規模、産業別労働時間指数（総実労働時間） 12
- 第7表 規模、産業別労働時間指数（所定内労働時間） 13
- 第8表 規模、産業別労働時間指数（所定外労働時間） 14
- 第9表 規模、産業別常用雇用指数 15
- 第10表 規模、産業別パートタイム労働者比率 16

2 実数表

- 第11表 産業、男女別常用雇用労働者の 1 人平均月間現金給与額 17
- 第12表 産業、男女別常用雇用労働者の 1 人平均月間出勤日数及び実労働時間 19
- 第13表 産業、男女別の前調査期間末、増加、減少及び本調査期間末常用労働者数 21
- 第14表 産業、就業形態別の常用雇用労働者 1 人平均月間現金給与額 23
- 第15表 産業、就業形態別の常用雇用労働者 1 人平均月間出勤日数及び実労働時間 25
- 第16表 産業、就業形態別の前調査期間末、増加、減少及び本調査期間末常用労働者数 27
- 第17表 事業所規模、男女別常用雇用労働者の 1 人平均月間現金給与額 29
- 第18表 事業所規模、男女別常用雇用労働者の 1 人平均月間出勤日数及び実労働時間 29

III 参考資料

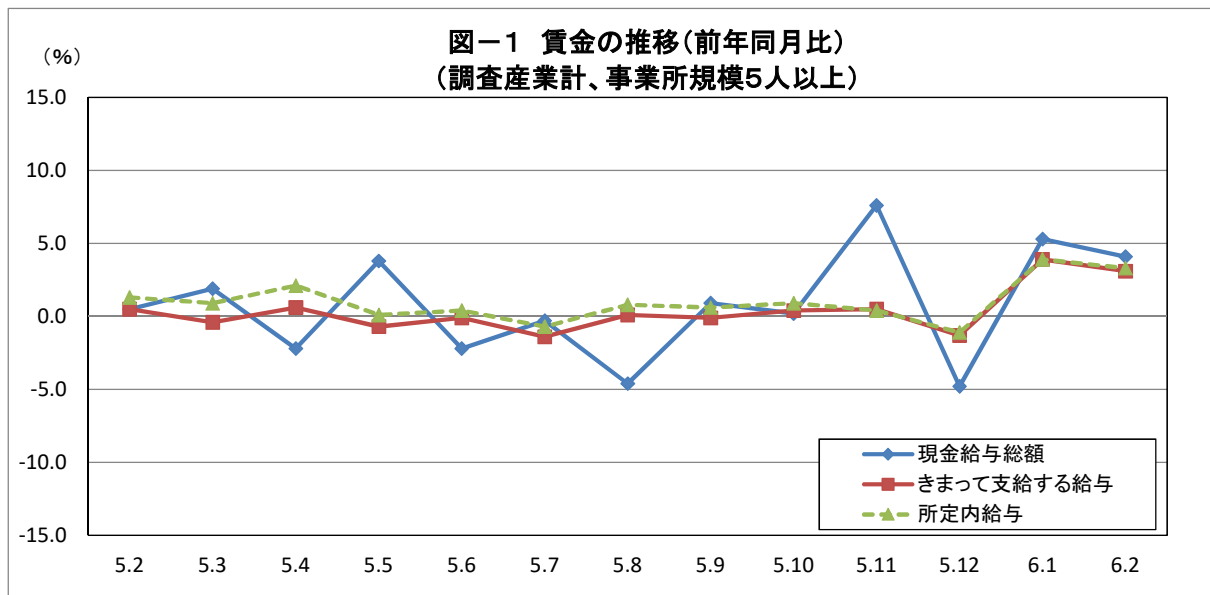
- 1 全国・岩手県の結果 30
- 2 令和5年年末賞与支給状況（岩手県） 30

I 調査結果の概要

1 賃金の動き

(1) 事業所規模5人以上(調査産業計)

2月分の1人平均現金給与総額は、規模5人以上の事業所で247,858円、前年同月比4.1%増となりました。このうち、きまって支給する給与は243,662円、前年同月比3.1%増となりました。きまって支給する給与のうち所定内給与は228,294円、前年同月比3.3%増となりました。



(2) 事業所規模30人以上(調査産業計)

2月分の1人平均現金給与総額は、規模30人以上の事業所で263,055円、前年同月比5.3%増となりました。このうち、きまって支給する給与は260,395円、前年同月比4.7%増となりました。きまって支給する給与のうち所定内給与は240,699円、前年同月比5.3%増となりました。

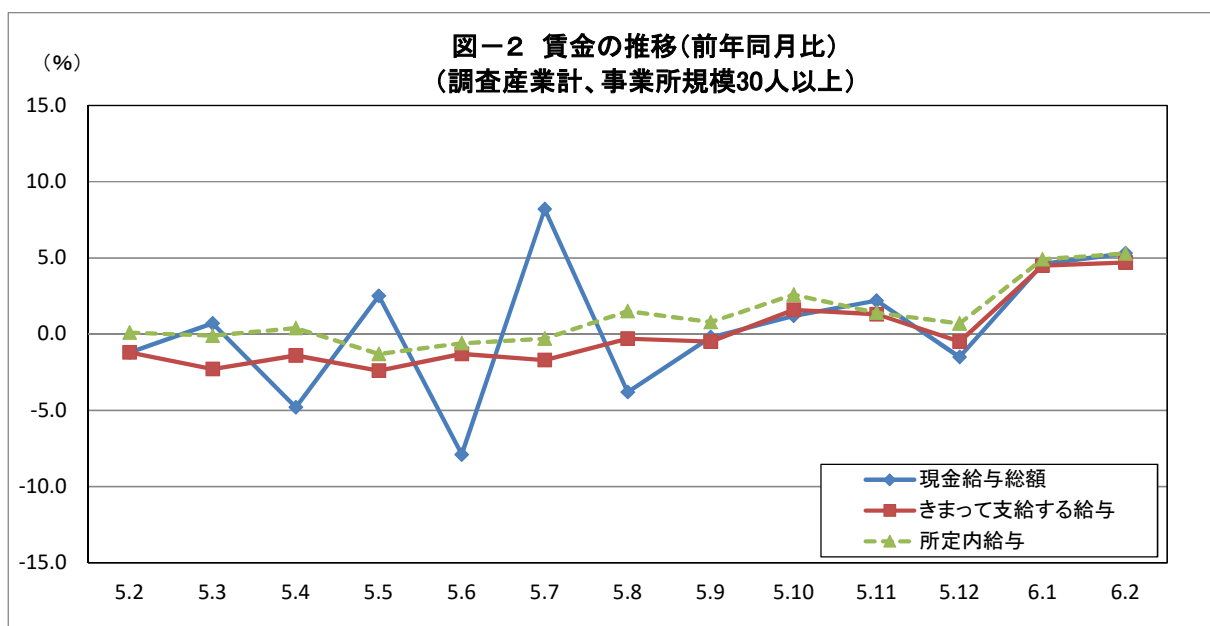


表1 一人平均月間現金給与額

規 模	産 業	現金給与総額							
				きまって支給する給与				特別に支払われた給与	
						所定内給与			
		前 年 同 月 比	前 年 同 月 比	前 年 同 月 比	前 年 同 月 比	前 年 同 月 比	前 年 同 月 比	前 年 同 月 差	前 年 同 月 差
		円	%	円	%	円	%	円	円
5 人 以 上	調査産業計	247,858	4.1	243,662	3.1	228,294	3.3	4,196	2,595
	鉱業、採石業、砂利採取業	255,785	0.8	255,785	0.8	247,638	0.6	0	0
	建設業	295,262	5.0	295,001	5.3	271,364	4.2	261	▲ 904
	製造業	259,896	5.2	258,550	4.9	233,941	5.3	1,346	953
	電気・ガス・熱供給・水道業	367,245	7.4	367,117	7.8	328,109	4.1	128	▲ 839
	情報通信業	338,643	0.5	338,600	0.5	305,540	0.6	43	▲ 177
	運輸業、郵便業	282,626	5.8	278,365	4.3	255,132	13.6	4,261	3,985
	卸売業、小売業	213,408	6.8	202,364	2.6	193,239	1.1	11,044	8,611
	金融業、保険業	347,299	0.4	347,287	1.2	334,074	2.8	12	▲ 2,601
	不動産業、物品賃貸業	235,480	▲ 3.9	233,640	▲ 3.5	223,238	2.0	1,840	▲ 932
	学術研究、専門・技術サービス業	285,473	3.5	285,201	3.5	272,834	6.2	272	▲ 234
	宿泊業、飲食サービス業	114,231	8.7	114,231	8.7	109,475	7.9	0	0
	生活関連サービス業、娯楽業	139,941	1.1	139,926	1.0	137,340	2.1	15	15
	教育、学習支援業	318,088	▲ 8.5	306,922	▲ 11.5	301,488	▲ 12.0	11,166	10,242
	医療、福祉	268,619	10.6	264,198	10.0	250,047	9.7	4,421	1,722
	複合サービス事業	307,989	▲ 1.6	307,569	1.5	283,937	1.7	420	▲ 9,244
サービス業(他に分類されないもの)	213,540	2.7	211,383	3.1	195,259	2.2	2,157	▲ 463	
30 人 以 上	調査産業計	263,055	5.3	260,395	4.7	240,699	5.3	2,660	1,600
	鉱業、採石業、砂利採取業	x	x	x	x	x	x	x	x
	建設業	320,042	▲ 4.7	320,042	▲ 4.4	295,127	▲ 2.8	0	▲ 913
	製造業	268,630	5.1	267,123	4.5	239,357	5.0	1,507	1,249
	電気・ガス・熱供給・水道業	397,606	6.6	397,420	7.0	346,292	2.4	186	▲ 1,250
	情報通信業	349,009	▲ 2.0	348,954	▲ 1.9	310,801	▲ 1.9	55	▲ 239
	運輸業、郵便業	295,608	7.7	288,370	5.3	262,912	12.1	7,238	6,781
	卸売業、小売業	162,710	4.9	162,423	5.0	152,034	2.2	287	35
	金融業、保険業	409,833	▲ 4.3	409,807	▲ 4.3	395,628	▲ 4.9	26	▲ 26
	不動産業、物品賃貸業	253,309	55.7	253,309	55.7	244,038	57.0	0	▲ 42
	学術研究、専門・技術サービス業	270,304	4.1	269,706	3.9	256,720	6.5	598	598
	宿泊業、飲食サービス業	122,425	5.9	122,425	6.0	117,088	5.4	0	0
	生活関連サービス業、娯楽業	142,305	▲ 23.2	142,243	▲ 23.3	135,089	▲ 22.1	62	62
	教育、学習支援業	353,999	8.2	349,104	7.0	341,876	7.0	4,895	3,719
	医療、福祉	301,992	10.3	295,421	8.7	274,776	8.3	6,571	4,609
	複合サービス事業	292,535	▲ 2.7	292,220	▲ 2.2	267,858	▲ 0.7	315	▲ 1,320
サービス業(他に分類されないもの)	202,203	0.6	201,702	2.4	187,435	3.9	501	▲ 3,516	

※前年同月比は指数により計算しています。

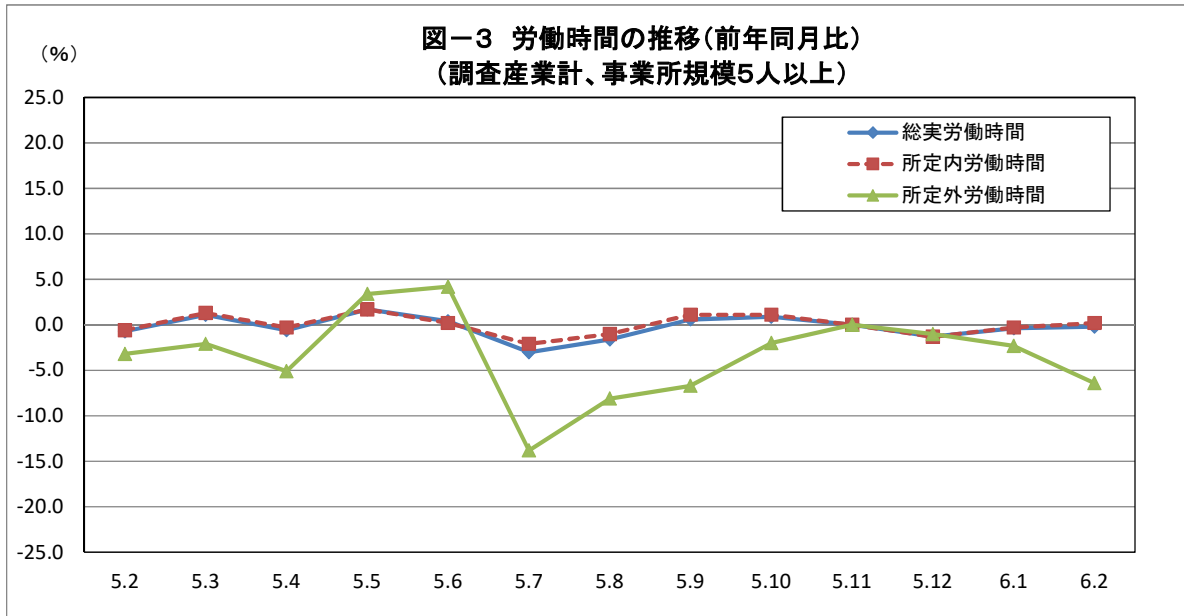
2 労働時間の動き

(1) 事業所規模5人以上(調査産業計)

2月分の1人平均総実労働時間は、規模5人以上の事業所で140.1時間、前年同月比0.2%減となりました。

このうち、所定内労働時間は131.5時間、前年同月比0.2%増となりました。

所定外労働時間は8.6時間、前年同月比6.4%減となりました。



(2) 事業所規模30人以上(調査産業計)

2月分の1人平均総実労働時間は、規模30人以上の事業所で140.8時間、前年同月比0.0%の増減なしとなりました。

このうち、所定内労働時間は131.1時間、前年同月比0.6%増となりました。

所定外労働時間は9.7時間、前年同月比7.6%減となりました。

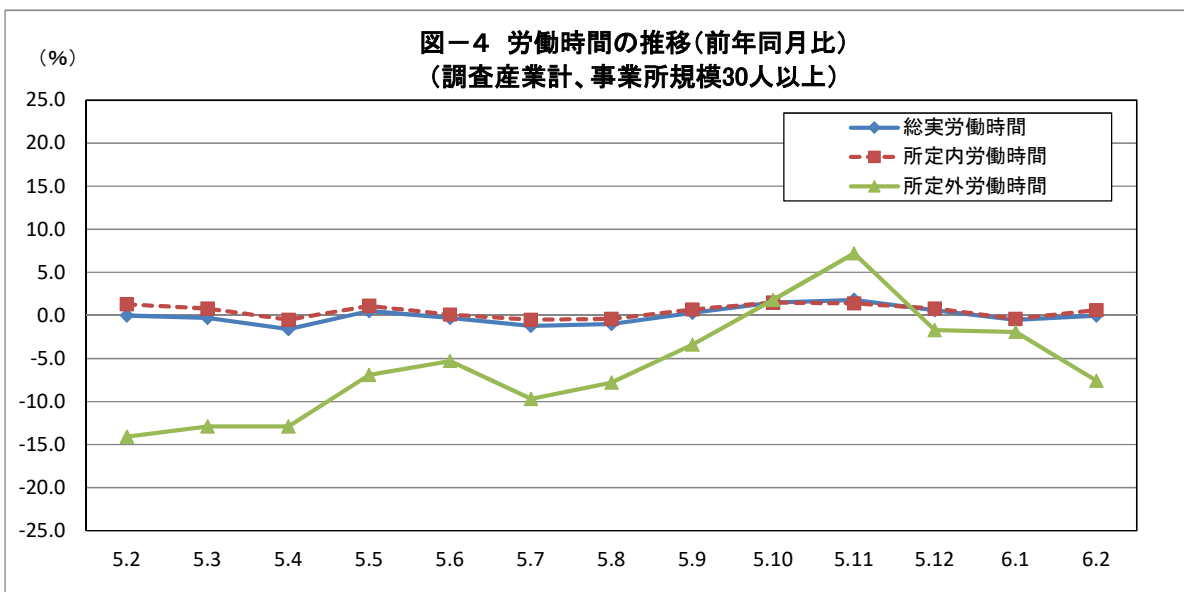


表2 一人平均月間出勤日数及び労働時間数

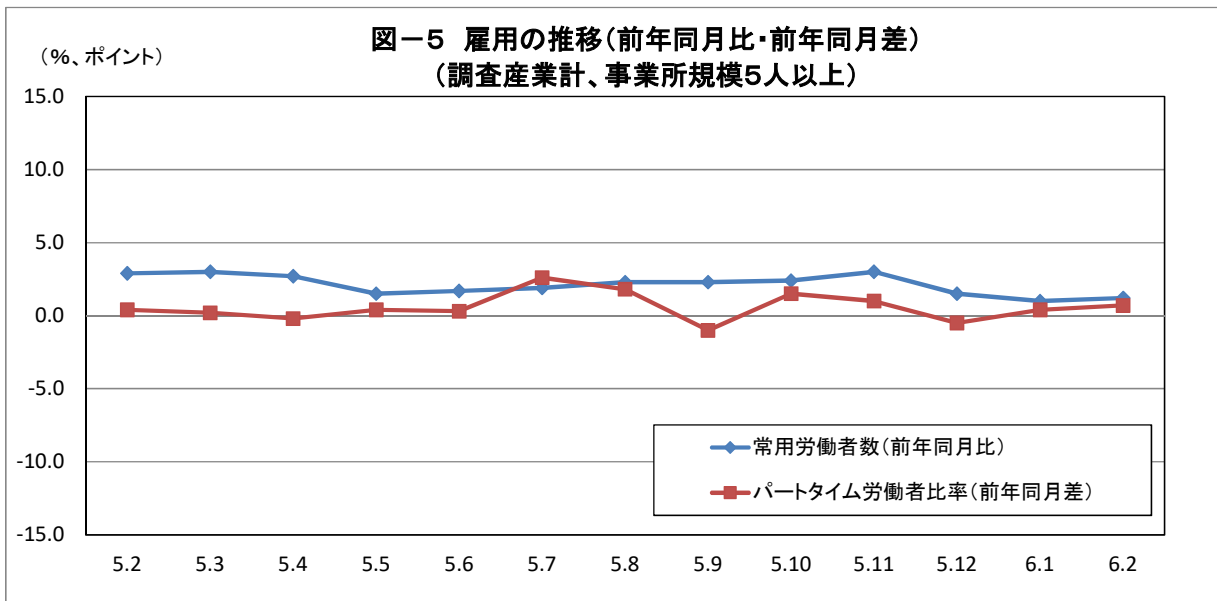
規模	産 業	出勤日数		総実労働時間数					
						所定内労働時間		所定外労働時間	
		前 同	年 月 差	前 同	年 月 比	時間	%	時間	%
5 人 以 上	調査産業計	18.3	▲ 0.1	140.1	▲ 0.2	131.5	0.2	8.6	▲ 6.4
	鉱業、採石業、砂利採取業	19.9	▲ 0.8	158.4	0.1	156.3	0.4	2.1	▲ 16.1
	建設業	19.9	0.3	160.1	2.8	148.8	3.2	11.3	▲ 2.6
	製造業	19.1	▲ 0.1	158.8	0.6	146.8	1.3	12.0	▲ 7.0
	電気・ガス・熱供給・水道業	17.5	▲ 0.6	143.2	▲ 0.6	132.3	▲ 2.2	10.9	23.9
	情報通信業	18.4	▲ 0.1	154.4	0.8	138.8	▲ 0.9	15.6	20.0
	運輸業、郵便業	18.9	▲ 1.0	144.1	▲ 15.2	135.0	▲ 5.6	9.1	▲ 66.1
	卸売業、小売業	19.4	0.1	138.1	3.6	130.3	1.6	7.8	59.3
	金融業、保険業	17.6	0.2	139.0	1.1	131.6	2.4	7.4	▲ 17.8
	不動産業、物品賃貸業	18.2	▲ 0.2	156.7	8.5	141.6	2.1	15.1	164.9
	学術研究、専門・技術サービス業	19.2	0.1	150.8	▲ 1.5	143.3	1.2	7.5	▲ 34.2
	宿泊業、飲食サービス業	15.5	0.7	97.0	8.7	92.6	7.6	4.4	37.5
	生活関連サービス業、娯楽業	15.4	0.1	104.4	▲ 2.1	102.8	▲ 2.0	1.6	▲ 15.7
	教育、学習支援業	16.3	▲ 0.8	130.0	▲ 8.2	116.8	▲ 6.0	13.2	▲ 24.1
	医療、福祉	18.1	▲ 0.1	135.3	2.2	130.3	1.1	5.0	47.0
複合サービス事業	18.1	0.3	146.0	1.6	136.8	1.4	9.2	4.5	
サービス業(他に分類されないもの)	18.4	0.2	142.1	0.3	132.6	▲ 0.4	9.5	13.0	
30 人 以 上	調査産業計	18.2	0.0	140.8	0.0	131.1	0.6	9.7	▲ 7.6
	鉱業、採石業、砂利採取業	x	x	x	x	x	x	x	x
	建設業	20.2	0.6	163.3	▲ 0.6	150.5	2.4	12.8	▲ 25.1
	製造業	19.0	▲ 0.1	159.5	▲ 0.2	146.7	0.7	12.8	▲ 9.3
	電気・ガス・熱供給・水道業	17.3	▲ 0.3	147.9	4.0	133.4	1.4	14.5	35.6
	情報通信業	18.1	▲ 0.9	153.0	▲ 3.0	135.3	▲ 4.9	17.7	15.0
	運輸業、郵便業	18.4	▲ 0.9	136.3	▲ 14.7	125.0	▲ 8.8	11.3	▲ 50.4
	卸売業、小売業	18.4	0.3	116.1	2.1	109.7	0.5	6.4	39.2
	金融業、保険業	18.2	▲ 0.1	143.5	▲ 0.8	136.6	▲ 0.8	6.9	▲ 1.4
	不動産業、物品賃貸業	18.1	▲ 0.5	143.0	4.7	136.8	5.1	6.2	▲ 3.2
	学術研究、専門・技術サービス業	18.3	0.1	147.2	0.8	138.5	2.8	8.7	▲ 22.3
	宿泊業、飲食サービス業	14.6	▲ 0.7	96.8	2.2	92.4	1.5	4.4	19.0
	生活関連サービス業、娯楽業	13.7	▲ 3.6	93.8	▲ 26.6	90.8	▲ 25.3	3.0	▲ 51.6
	教育、学習支援業	16.9	0.0	137.7	1.3	120.7	1.0	17.0	4.3
	医療、福祉	18.0	0.2	139.5	4.0	133.2	2.8	6.3	40.0
複合サービス事業	18.2	0.0	148.1	0.9	137.8	1.2	10.3	▲ 1.9	
サービス業(他に分類されないもの)	18.4	0.8	141.2	4.4	132.7	5.6	8.5	▲ 9.5	

※前年同月比は指数により計算しています。

3 雇用の動き

(1) 事業所規模5人以上(調査産業計)

2月分の常用労働者数は、規模5人以上の事業所で416,735人、前年同月比1.2%増となりました。
 このうち、製造業の常用労働者数は74,618人、前年同月比1.2%減となりました。
 また、卸売業・小売業の常用労働者は73,035人、前年同月比1.4%増となりました。
 パートタイム労働者比率は25.4%、前年同月差0.7ポイント増となりました。



(2) 事業所規模30人以上(調査産業計)

2月分の常用労働者数は、規模30人以上の事業所で231,061人、前年同月比1.8%増となりました。
 このうち、製造業の常用労働者数は60,622人、前年同月比3.0%増となりました。
 また、卸売業・小売業の常用労働者は27,494人、前年同月比1.2%増となりました。
 パートタイム労働者比率は24.4%、前年同月差1.5ポイント減となりました。

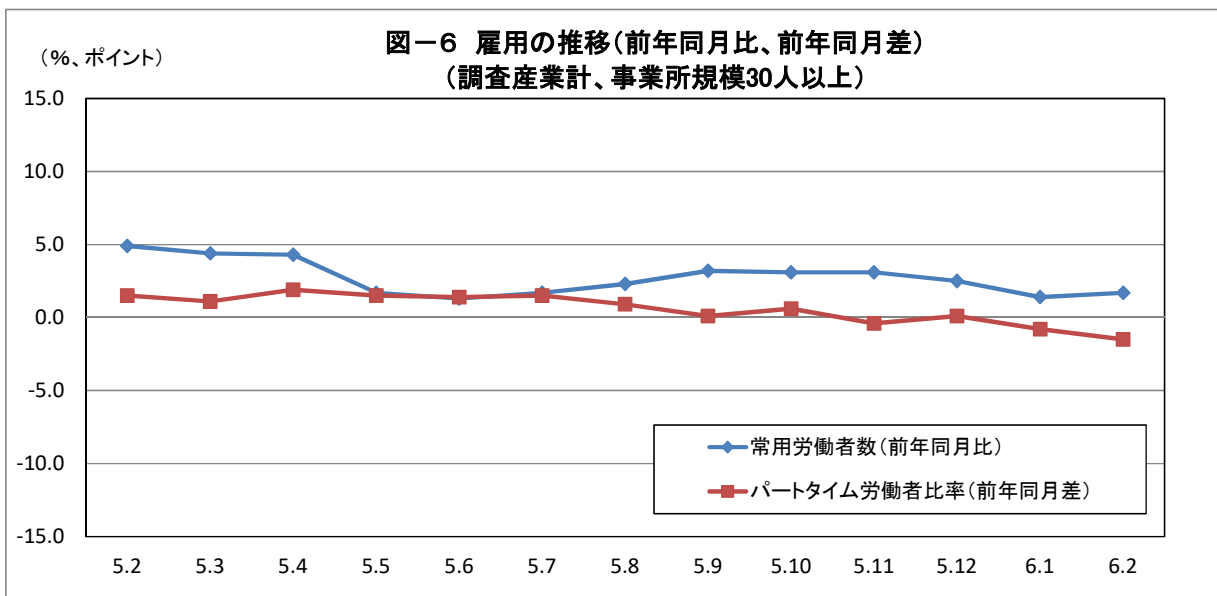


表3 常用労働者数及び労働異動率

規模	産 業	本月末常用労働者数		労働異動率				パートタイム労働者比率	
		人	%	入職率		離職率		%	ポイント
				前年同月比	前年同月差	前年同月差	前年同月差		
5 人 以 上	調査産業計	416,735	1.2	2.18	0.27	1.46	▲ 0.16	25.4	0.7
	鉱業、採石業、砂利採取業	624	▲ 2.6	0.00	0.00	0.00	▲ 0.16	0.0	▲ 0.3
	建設業	30,370	▲ 2.9	0.65	▲ 1.05	0.98	▲ 0.84	7.8	▲ 1.4
	製造業	74,618	▲ 1.2	0.80	▲ 0.16	0.67	▲ 0.11	8.1	▲ 2.1
	電気・ガス・熱供給・水道業	2,583	0.5	0.00	0.00	0.77	0.65	8.1	1.3
	情報通信業	3,861	▲ 2.3	0.05	▲ 0.64	0.72	▲ 6.76	3.1	▲ 0.7
	運輸業、郵便業	25,991	0.7	0.91	▲ 1.41	1.83	1.04	18.4	6.5
	卸売業、小売業	73,035	1.4	1.15	0.49	1.65	▲ 0.36	38.6	▲ 1.4
	金融業、保険業	8,694	0.3	0.58	0.58	3.58	3.44	6.8	2.1
	不動産業、物品賃貸業	5,124	19.3	2.18	1.16	2.45	1.87	18.5	▲ 3.8
	学術研究、専門・技術サービス業	7,661	▲ 2.4	0.47	0.13	0.40	0.24	7.2	▲ 3.2
	宿泊業、飲食サービス業	28,373	18.0	9.47	6.79	2.83	▲ 2.02	71.1	7.1
	生活関連サービス業、娯楽業	14,964	2.0	26.27	▲ 0.39	5.93	5.32	71.3	1.7
	教育、学習支援業	25,354	▲ 1.1	0.11	▲ 0.13	0.19	▲ 0.16	23.0	7.4
	医療、福祉	78,693	▲ 1.8	1.05	▲ 0.03	1.36	0.21	23.7	▲ 2.0
複合サービス事業	5,340	5.2	0.94	0.82	0.99	▲ 4.78	7.5	▲ 0.4	
サービス業(他に分類されないもの)	31,450	3.0	0.86	▲ 1.40	1.14	▲ 0.85	20.5	0.1	
30 人 以 上	調査産業計	231,061	1.7	1.09	0.03	1.45	0.14	24.4	▲ 1.5
	鉱業、採石業、砂利採取業	x	x	x	x	x	x	x	x
	建設業	12,190	0.3	0.64	0.25	1.19	▲ 0.42	11.7	▲ 2.4
	製造業	60,622	2.9	0.93	0.48	0.73	0.11	6.8	▲ 2.9
	電気・ガス・熱供給・水道業	1,786	2.9	0.00	0.00	0.00	▲ 0.16	6.3	▲ 1.0
	情報通信業	3,010	▲ 1.8	0.07	▲ 0.87	0.92	▲ 0.30	3.4	▲ 0.9
	運輸業、郵便業	15,349	0.6	1.55	0.34	1.84	0.66	29.3	10.3
	卸売業、小売業	27,494	1.2	0.69	▲ 0.57	2.80	0.77	69.6	▲ 0.2
	金融業、保険業	4,131	31.2	1.27	1.27	0.39	▲ 0.06	9.3	8.9
	不動産業、物品賃貸業	x	x	x	x	x	x	x	x
	学術研究、専門・技術サービス業	3,490	2.2	1.03	0.24	0.89	0.51	12.2	▲ 4.2
	宿泊業、飲食サービス業	11,420	8.1	4.15	1.51	2.77	0.76	67.1	▲ 2.6
	生活関連サービス業、娯楽業	3,226	▲ 2.7	0.72	▲ 1.26	3.64	2.07	62.1	13.5
	教育、学習支援業	14,889	▲ 0.2	0.18	▲ 0.25	0.33	▲ 0.30	19.0	▲ 3.2
	医療、福祉	48,344	▲ 0.8	1.12	▲ 0.32	1.48	0.16	20.1	0.3
複合サービス事業	3,577	10.7	1.40	1.17	1.48	▲ 3.85	5.9	▲ 1.5	
サービス業(他に分類されないもの)	20,057	0.9	1.22	▲ 0.55	1.79	▲ 0.34	18.5	▲ 9.2	

※前年同月比は指数により計算しています。

Ⅱ 統計表

1 指数表

第1表 規模、産業別名目賃金指数(現金給与総額)

(令和2年平均=100)

規模	年	月	調査		鉱業、 採石業、 砂利採取業	建設業	製造業	対前年 (同月)比	電気・ガス・ 水道業	情報 通信業	運輸業、 郵便業	卸売業、 小売業	金融業、 保険業	不動産業、 物品賃貸業	学術研究、 専門・技術 サービス業	宿泊業、 飲食 サービス業	生活関連 サービス業、 娯楽業	教育、 学習 支援業	医療 福祉	複合 サービス 業	サービス業 (他に分類さ れないもの)
			産業計	対前年 (同月)比																	
5 人 以 上	令和	3年	101.4	1.4	108.9	107.7	105.2	5.2	109.4	99.3	94.8	109.5	94.2	x	96.4	97.1	78.8	92.9	99.3	101.9	101.9
		4年	103.5	2.1	x	102.6	103.3	▲1.8	100.2	95.4	94.6	111.5	112.5	94.0	95.3	108.1	100.2	109.0	103.4	112.7	93.0
		5年	103.1	▲0.4	90.5	102.3	105.8	2.4	99.5	112.5	94.2	108.3	117.3	109.2	91.8	91.8	82.3	115.9	103.9	114.5	103.7
	5年	2月	84.8	0.5	75.1	85.4	85.7	4.1	73.2	83.1	81.9	88.4	92.5	95.3	75.0	85.9	74.2	88.8	82.7	98.6	89.4
		3月	90.3	1.9	76.6	84.7	88.2	3.5	81.6	116.0	84.2	102.2	96.9	102.5	88.5	93.8	81.9	85.3	91.6	107.4	91.9
		4月	88.7	▲2.2	73.9	101.9	91.0	4.5	87.2	86.5	81.2	93.4	98.2	105.9	79.1	95.1	74.6	92.9	84.1	89.3	88.3
		5月	91.0	3.8	76.8	99.6	86.1	4.0	83.8	103.4	77.7	94.8	134.6	128.1	86.1	105.9	76.6	86.7	91.4	104.8	90.3
		6月	134.7	▲2.2	97.9	117.2	126.0	▲8.4	183.8	176.2	122.7	103.8	143.4	190.2	145.9	92.2	96.9	228.9	147.4	169.3	133.5
		7月	116.6	▲0.3	133.2	122.7	144.5	11.3	75.5	116.9	96.0	156.9	125.8	82.0	89.2	89.0	75.7	88.5	103.8	111.2	113.2
		8月	92.1	▲4.6	74.4	92.9	99.1	1.0	73.3	88.8	92.7	100.2	105.8	101.7	74.2	93.7	81.6	83.4	90.3	93.7	99.4
		9月	87.9	0.9	76.4	88.5	89.6	4.9	85.2	86.1	80.7	92.8	99.8	90.4	74.1	93.2	75.8	83.8	90.9	93.8	98.6
		10月	88.1	0.2	73.8	88.2	90.2	3.7	75.6	86.4	85.0	92.9	96.6	78.9	78.7	89.6	79.9	85.9	89.3	95.1	100.4
		11月	100.9	7.6	111.5	99.1	108.3	11.0	74.1	103.2	85.8	103.1	113.9	116.4	82.4	91.1	77.3	128.9	97.7	117.0	108.4
		12月	173.2	▲4.8	146.2	161.0	172.5	▲4.3	221.6	219.2	159.7	175.3	205.4	123.5	152.6	84.1	107.9	248.6	187.1	199.8	145.1
	6年	1月	93.7	5.3	77.5	97.5	92.0	3.3	78.7	84.4	106.0	98.5	99.8	90.3	83.0	93.4	80.8	79.2	93.3	97.6	108.3
		2月	88.9	4.1	75.8	90.7	91.2	5.2	79.7	82.8	87.2	92.1	93.6	97.3	77.5	91.1	73.7	79.9	91.8	95.4	94.0
	対前年同月比			4.1	-	0.8	5.0	5.2	-	7.4	0.5	5.8	6.8	0.4	▲3.9	3.5	8.7	1.1	▲8.5	10.6	▲1.6
30 人 以 上	令和	3年	102.0	2.0	108.9	98.8	108.3	8.4	106.7	103.2	98.8	98.1	91.3	x	92.3	101.3	93.0	96.6	102.9	103.6	103.8
		4年	103.2	1.2	x	90.5	107.7	▲0.6	94.6	107.6	97.7	92.1	114.3	48.6	87.5	106.1	104.5	109.6	110.4	131.6	96.6
		5年	102.2	▲1.0	x	95.9	107.8	0.1	98.8	116.3	96.9	84.2	116.1	48.4	89.5	120.9	110.5	111.5	103.8	122.8	109.3
	5年	2月	82.4	▲1.2	x	78.1	85.5	0.9	72.1	87.7	79.9	69.2	101.3	37.7	68.0	108.6	99.7	79.7	84.4	100.4	98.0
		3月	89.1	0.7	x	74.3	87.5	▲0.6	71.6	113.5	81.8	79.2	99.8	39.4	79.8	115.9	106.2	88.4	97.6	117.7	102.4
		4月	85.2	▲4.8	x	77.0	88.2	▲1.7	96.1	88.3	79.8	75.1	102.8	46.1	69.1	118.6	107.6	89.4	85.4	94.0	98.8
		5月	91.6	2.5	x	97.6	86.1	1.5	88.0	109.3	79.0	82.0	154.3	63.9	89.4	123.7	105.9	85.8	94.6	125.7	102.0
		6月	142.3	▲7.9	x	124.7	133.9	▲11.8	177.2	187.0	145.7	81.5	141.7	49.4	157.0	123.7	132.6	223.0	149.2	194.0	152.8
		7月	116.4	8.2	x	113.7	153.5	15.0	73.5	119.7	101.4	118.1	128.6	53.1	76.4	120.5	103.4	84.9	107.9	115.3	109.5
		8月	88.5	▲3.8	x	88.5	96.3	▲3.8	70.9	90.2	85.8	76.3	94.2	43.4	77.0	128.8	117.1	86.4	85.9	101.7	100.2
		9月	84.5	▲0.2	x	77.8	89.8	3.3	88.6	88.3	81.3	72.8	86.0	43.8	69.5	117.4	101.8	83.2	84.4	100.7	103.6
		10月	86.8	1.2	x	80.3	90.2	2.2	73.1	88.9	87.8	74.0	93.8	43.2	72.0	118.7	102.3	87.5	88.1	100.3	102.2
		11月	96.1	2.2	x	81.5	112.4	11.0	71.3	110.4	83.5	87.2	98.1	64.4	81.6	122.8	99.3	87.0	93.6	104.0	114.3
		12月	180.2	▲1.5	x	180.2	182.4	▲5.9	225.6	224.0	175.1	123.5	186.6	54.7	166.4	137.9	149.6	262.9	188.9	218.5	132.5
	6年	1月	87.2	4.6	x	74.8	91.8	3.7	79.2	87.0	84.6	79.2	100.3	58.9	80.6	107.1	80.5	82.3	92.1	100.2	96.7
		2月	86.7	5.3	x	74.4	91.0	5.1	80.3	85.3	86.7	72.8	96.9	58.7	70.7	103.4	77.1	84.1	93.2	97.5	99.1
	対前年同月比			5.3	-	x	▲4.7	5.1	-	6.6	▲2.0	7.7	4.9	▲4.3	55.7	4.1	5.9	▲23.2	8.2	10.3	▲2.7

第2表 規模、産業別実質賃金指数(現金給与総額)

(令和2年平均=100)

規模	年	月	調査		鉱業、 採石業、建設業	製造業	対前年 (同月)比	電気・ガス・ 水道業	情報 通信業	運輸業、 郵便業	卸売業、 小売業	金融業、 保険業	不動産業、 物品賃貸業	学術研究、 専門・技術 サービス業	宿泊業、 飲食 サービス業	生活関連 サービス業、 娯楽業	教育、 学習 支援業	医療 福祉	複合 サービス 業	サービス業 (他に分類さ れないもの)	
			産業計	対前年 (同月)比																	
5 人 以 上	令和	3年	101.2	1.2	108.7	107.5	105.0	5.0	109.2	99.1	94.6	109.3	94.0	x	96.2	96.9	78.6	92.7	99.1	101.7	101.7
		4年	100.5	▲ 0.7	x	99.6	100.3	▲ 4.5	97.3	92.6	91.8	108.3	109.2	91.3	92.5	105.0	97.3	105.8	100.4	109.4	90.3
		5年	95.8	▲ 4.7	84.1	95.1	98.3	▲ 2.0	92.5	104.6	87.5	100.7	109.0	101.5	85.3	85.3	76.5	107.7	96.6	106.4	96.4
	5年	2月	80.7	▲ 3.7	71.5	81.3	81.5	▲ 0.2	69.6	79.1	77.9	84.1	88.0	90.7	71.4	81.7	70.6	84.5	78.7	93.8	85.1
		3月	85.3	▲ 2.2	72.4	80.1	83.4	▲ 0.6	77.1	109.6	79.6	96.6	91.6	96.9	83.6	88.7	77.4	80.6	86.6	101.5	86.9
		4月	83.1	▲ 6.4	69.2	95.4	85.2	▲ 0.1	81.6	81.0	76.0	87.5	91.9	99.2	74.1	89.0	69.9	87.0	78.7	83.6	82.7
		5月	85.3	▲ 0.1	72.0	93.3	80.7	0.1	78.5	96.9	72.8	88.8	126.1	120.1	80.7	99.3	71.8	81.3	85.7	98.2	84.6
		6月	125.5	▲ 6.1	91.2	109.2	117.4	▲ 12.1	171.3	164.2	114.4	96.7	133.6	177.3	136.0	85.9	90.3	213.3	137.4	157.8	124.4
		7月	108.4	▲ 4.3	123.8	114.0	134.3	6.8	70.2	108.6	89.2	145.8	116.9	76.2	82.9	82.7	70.4	82.2	96.5	103.3	105.2
		8月	84.7	▲ 9.3	68.4	85.5	91.2	▲ 4.0	67.4	81.7	85.3	92.2	97.3	93.6	68.3	86.2	75.1	76.7	83.1	86.2	91.4
		9月	80.4	▲ 4.1	69.9	81.0	82.0	▲ 0.1	78.0	78.8	73.8	84.9	91.3	82.7	67.8	85.3	69.4	76.7	83.2	85.8	90.2
		10月	80.3	▲ 4.4	67.3	80.4	82.2	▲ 1.2	68.9	78.8	77.5	84.7	88.1	71.9	71.7	81.7	72.8	78.3	81.4	86.7	91.5
		11月	92.1	3.0	101.8	90.5	98.9	6.3	67.7	94.2	78.4	94.2	104.0	106.3	75.3	83.2	70.6	117.7	89.2	106.8	99.0
		12月	158.5	▲ 8.2	133.8	147.3	157.8	▲ 7.8	202.7	200.5	146.1	160.4	187.9	113.0	139.6	76.9	98.7	227.4	171.2	182.8	132.8
	6年	1月	85.6	1.9	70.8	89.1	84.1	0.0	71.9	77.1	96.9	90.0	91.2	82.5	75.9	85.4	73.9	72.4	85.3	89.2	99.0
		2月	81.4	0.2	69.4	83.1	83.5	1.2	73.0	75.8	79.9	84.3	85.7	89.1	71.0	83.4	67.5	73.2	84.1	87.4	86.1
	対前年同月比			0.2	-	▲ 2.9	1.1	1.2	-	3.4	▲ 3.3	1.9	2.8	▲ 3.4	▲ 7.4	▲ 0.3	4.6	▲ 2.7	▲ 11.9	6.5	▲ 5.3
30 人 以 上	令和	3年	101.8	1.8	108.7	98.6	108.1	8.1	106.5	103.0	98.6	97.9	91.1	x	92.1	101.1	92.8	96.4	102.7	103.4	103.6
		4年	100.2	▲ 1.6	x	87.9	104.6	▲ 3.2	91.8	104.5	94.9	89.4	111.0	47.2	85.0	103.0	101.5	106.4	107.2	127.8	93.8
		5年	95.0	▲ 5.2	x	89.1	100.2	▲ 4.2	91.8	108.1	90.1	78.3	107.9	45.0	83.2	112.4	102.7	103.6	96.5	114.1	101.6
	5年	2月	78.4	▲ 5.3	x	74.3	81.4	▲ 3.2	68.6	83.4	76.0	65.8	96.4	35.9	64.7	103.3	94.9	75.8	80.3	95.5	93.2
		3月	84.2	▲ 3.3	x	70.2	82.7	▲ 4.5	67.7	107.3	77.3	74.9	94.3	37.2	75.4	109.5	100.4	83.6	92.2	111.2	96.8
		4月	79.8	▲ 9.0	x	72.1	82.6	▲ 6.0	90.0	82.7	74.7	70.3	96.3	43.2	64.7	111.0	100.7	83.7	80.0	88.0	92.5
		5月	85.8	▲ 1.4	x	91.5	80.7	▲ 2.3	82.5	102.4	74.0	76.9	144.6	59.9	83.8	115.9	99.3	80.4	88.7	117.8	95.6
		6月	132.6	▲ 11.6	x	116.2	124.8	▲ 15.4	165.1	174.3	135.8	76.0	132.1	46.0	146.3	115.3	123.6	207.8	139.0	180.8	142.4
		7月	108.2	3.7	x	105.7	142.7	10.3	68.3	111.2	94.2	109.8	119.5	49.3	71.0	112.0	96.1	78.9	100.3	107.2	101.8
		8月	81.4	▲ 8.6	x	81.4	88.6	▲ 8.6	65.2	83.0	78.9	70.2	86.7	39.9	70.8	118.5	107.7	79.5	79.0	93.6	92.2
		9月	77.3	▲ 5.0	x	71.2	82.2	▲ 1.7	81.1	80.8	74.4	66.6	78.7	40.1	63.6	107.4	93.1	76.1	77.2	92.1	94.8
		10月	79.1	▲ 3.5	x	73.2	82.2	▲ 2.6	66.6	81.0	80.0	67.5	85.5	39.4	65.6	108.2	93.3	79.8	80.3	91.4	93.2
		11月	87.8	▲ 2.0	x	74.4	102.6	6.2	65.1	100.8	76.3	79.6	89.6	58.8	74.5	112.1	90.7	79.5	85.5	95.0	104.4
		12月	164.9	▲ 5.0	x	164.9	166.9	▲ 9.2	206.4	204.9	160.2	113.0	170.7	50.0	152.2	126.2	136.9	240.5	172.8	199.9	121.2
	6年	1月	79.7	1.3	x	68.4	83.9	0.4	72.4	79.5	77.3	72.4	91.7	53.8	73.7	97.9	73.6	75.2	84.2	91.6	88.4
		2月	79.4	1.4	x	68.1	83.3	1.1	73.5	78.1	79.4	66.7	88.7	53.8	64.7	94.7	70.6	77.0	85.3	89.3	90.8
	対前年同月比			1.4	-	x	▲ 8.3	1.1	-	2.5	▲ 5.6	3.7	1.1	▲ 8.0	50.3	0.2	2.0	▲ 26.1	4.1	6.1	▲ 6.4

第3表 規模、産業別名目賃金指数(きまって支給する給与)

(令和2年平均=100)

規模	年	月	調査		鉱業、 採石業、建設業	製造業	対前年 (同月)比	電気・ガス・ 熱供給・ 水道業	情報 通信業	運輸業、 郵便業	卸売業、 小売業	金融業、 保険業	不動産業、 物品賃貸業	学術研究、 専門・技術 サービス業	宿泊業、 飲食 サービス業	生活関連 サービス業、 娯楽業	教育、 学習 支援業	医療 福祉	複合 サービス 業	サービス業 (他に分類さ れないもの)	
			産業計	対前年 (同月)比																	
5人以上	令和	3年	101.0	0.9	113.2	105.8	104.5	4.5	107.6	103.4	97.6	101.0	95.1	x	93.1	97.1	79.8	95.4	102.4	102.0	102.9
		4年	102.5	1.5	x	101.5	100.9	▲3.4	102.0	98.2	96.7	104.3	113.3	94.6	97.9	107.5	95.3	107.1	105.3	111.7	95.8
		5年	102.3	▲0.2	99.8	101.8	104.5	3.6	98.9	107.9	95.1	101.2	120.7	108.6	95.7	93.3	83.8	111.5	105.5	115.6	107.9
	5年	2月	100.5	0.5	99.4	101.4	101.9	4.2	93.9	105.1	94.8	97.5	116.3	111.4	94.8	90.0	79.8	115.5	101.5	117.3	100.9
		3月	101.1	▲0.4	100.8	99.0	102.4	2.6	94.4	109.9	96.9	100.8	116.9	121.0	97.1	98.3	87.9	107.1	102.1	120.6	103.1
		4月	102.1	0.6	97.9	97.2	103.3	3.3	110.6	109.4	93.7	103.1	124.4	122.1	97.1	99.4	80.2	119.4	104.3	109.4	100.8
		5月	101.0	▲0.7	101.6	98.6	102.4	4.0	107.5	109.4	89.9	101.1	115.1	133.4	99.5	101.1	82.4	112.5	104.6	108.8	99.1
		6月	101.9	▲0.1	105.2	102.3	105.2	4.2	92.7	109.7	96.0	100.6	112.5	114.2	98.9	94.3	87.8	110.4	102.4	112.4	111.4
		7月	102.9	▲1.4	104.6	101.5	106.2	2.3	96.9	107.1	95.8	103.6	123.8	92.0	90.4	92.3	80.1	109.1	107.3	113.1	114.0
		8月	103.0	0.1	98.5	102.4	105.3	3.2	94.2	110.0	94.1	102.5	131.6	108.9	91.2	95.5	84.2	108.5	108.3	116.0	110.6
		9月	103.1	▲0.1	101.2	103.9	105.9	4.2	109.6	105.3	93.4	103.5	119.0	106.6	93.1	97.5	81.4	109.0	107.2	116.1	112.5
		10月	104.4	0.4	97.7	105.2	107.1	4.4	96.2	109.3	94.5	103.2	122.4	93.1	95.9	93.6	86.0	111.0	110.6	116.1	114.4
		11月	103.8	0.5	101.4	109.1	106.7	5.3	95.2	107.0	99.1	100.4	124.0	92.3	99.2	86.5	83.1	110.3	107.0	122.0	116.8
		12月	102.7	▲1.3	98.1	102.9	106.9	5.4	94.3	107.1	98.7	99.4	122.5	96.3	95.8	79.6	81.7	111.6	107.5	118.4	113.6
		6年	1月	105.4	3.9	102.6	105.6	106.7	4.5	100.8	104.7	97.2	103.4	126.5	106.6	101.4	97.3	86.9	101.8	112.8	120.9
	2月		104.3	3.1	100.3	108.1	108.2	4.9	102.6	104.7	99.5	97.4	118.6	114.0	98.0	95.4	79.2	100.4	112.2	118.2	106.5
	対前年同月比			3.1	-	0.8	5.3	4.9	-	7.8	0.5	4.3	2.6	1.2	▲3.5	3.5	8.7	1.0	▲11.5	10.0	1.5
30人以上	令和	3年	102.2	2.2	113.3	98.7	106.5	6.4	106.5	105.4	100.4	96.0	90.9	x	93.1	101.1	92.2	97.7	104.2	104.4	105.0
		4年	103.5	1.3	x	96.0	103.7	▲2.6	97.6	107.0	101.9	92.4	124.5	53.6	90.3	105.9	105.3	106.8	111.4	124.2	100.9
		5年	102.5	▲1.0	x	99.6	105.3	1.5	99.7	110.8	96.5	84.6	123.4	54.3	89.3	120.3	111.2	110.1	105.2	120.0	112.2
	5年	2月	99.8	▲1.2	x	100.4	102.3	1.2	93.5	110.9	95.0	79.4	129.5	47.0	85.8	112.0	108.1	103.4	103.7	120.7	107.0
		3月	101.4	▲2.3	x	91.0	102.4	▲0.7	93.1	113.0	96.7	84.0	115.1	49.2	87.6	119.3	114.7	113.9	104.4	129.6	112.4
		4月	102.5	▲1.4	x	93.0	104.3	1.3	122.7	111.8	94.4	86.3	131.4	57.4	86.9	122.3	116.7	114.9	105.4	112.7	109.8
		5月	101.6	▲2.4	x	98.4	102.9	1.5	114.0	111.0	93.9	86.4	116.3	53.6	92.8	122.9	114.8	111.0	104.7	114.2	107.1
		6月	102.6	▲1.3	x	100.0	106.1	2.3	91.9	111.9	97.0	85.0	123.3	57.1	91.5	120.8	108.6	109.7	103.1	116.9	121.4
		7月	103.4	▲1.7	x	101.3	107.9	1.6	95.4	108.3	95.5	85.9	137.0	59.1	91.0	123.4	106.5	109.6	105.6	116.8	114.2
		8月	103.2	▲0.3	x	103.2	106.0	0.6	92.0	111.2	97.6	85.4	120.4	54.2	90.9	126.5	114.8	112.1	106.2	122.7	110.2
		9月	102.2	▲0.5	x	100.3	106.6	2.6	115.2	107.2	96.6	83.7	108.4	54.5	87.6	120.6	110.4	108.3	104.4	121.4	115.3
		10月	104.6	1.6	x	103.6	107.6	2.9	93.9	112.4	98.1	85.0	119.9	53.8	89.5	122.0	110.9	112.3	109.0	119.4	113.5
		11月	104.3	1.3	x	105.0	106.9	3.4	92.7	109.7	99.3	84.9	125.4	58.0	93.2	119.7	107.6	111.9	105.2	125.6	118.3
		12月	103.8	▲0.5	x	99.7	108.4	3.8	91.6	110.8	99.6	86.6	118.1	56.5	89.3	118.1	113.3	111.4	105.4	118.1	111.5
		6年	1月	104.6	4.5	x	96.4	107.4	4.2	102.6	107.3	97.4	90.9	128.3	73.5	93.7	109.1	87.3	105.7	113.5	121.0
	2月		104.3	4.7	x	96.0	108.4	4.5	104.5	107.9	100.7	83.6	123.9	73.2	89.0	106.6	83.5	108.0	112.9	117.7	110.3
	対前年同月比			4.7	-	x	▲4.4	4.5	-	7.0	▲1.9	5.3	5.0	▲4.3	55.7	3.9	6.0	▲23.3	7.0	8.7	▲2.2

第4表 規模、産業別実質賃金指数(きまって支給する給与)

(令和2年平均=100)

規模	年	月	調査		鉱業、 採石業、 建設業	製造業	対前年 (同月)比	電気・ガス・ 熱供給・ 水道業	情報 通信業	運輸業、 郵便業	卸売業、 小売業	金融業、 保険業	不動産業、 物品賃貸業	学術研究、 専門・技術 サービス業	宿泊業、 飲食 サービス業	生活関連 サービス業、 娯楽業	教育、 学習 支援業	医療 福祉	複合 サービス 業	サービス業 (他に分類さ れないもの)	
			産業計	対前年 (同月)比																	
5人以上	令和	3年	100.8	0.8	113.0	105.6	104.3	4.3	107.4	103.2	97.4	100.8	94.9	x	92.9	96.9	79.6	95.2	102.2	101.8	102.7
		4年	99.5	▲1.3	x	98.5	98.0	▲6.0	99.0	95.3	93.9	101.3	110.0	91.8	95.0	104.4	92.5	104.0	102.2	108.4	93.0
		5年	95.1	▲4.4	92.8	94.6	97.1	▲0.9	91.9	100.3	88.4	94.1	112.2	100.9	88.9	86.7	77.9	103.6	98.0	107.4	100.3
	5年	2月	95.6	▲3.7	94.6	96.5	97.0	▲0.1	89.3	100.0	90.2	92.8	110.7	106.0	90.2	85.6	75.9	109.9	96.6	111.6	96.0
		3月	95.6	▲4.3	95.3	93.6	96.8	▲1.4	89.2	103.9	91.6	95.3	110.5	114.4	91.8	92.9	83.1	101.2	96.5	114.0	97.4
		4月	95.6	▲3.8	91.7	91.0	96.7	▲1.2	103.6	102.4	87.7	96.5	116.5	114.3	90.9	93.1	75.1	111.8	97.7	102.4	94.4
		5月	94.7	▲4.3	95.2	92.4	96.0	0.1	100.7	102.5	84.3	94.8	107.9	125.0	93.3	94.8	77.2	105.4	98.0	102.0	92.9
		6月	95.0	▲4.0	98.0	95.3	98.0	▲0.1	86.4	102.2	89.5	93.8	104.8	106.4	92.2	87.9	81.8	102.9	95.4	104.8	103.8
		7月	95.6	▲5.5	97.2	94.3	98.7	▲1.9	90.1	99.5	89.0	96.3	115.1	85.5	84.0	85.8	74.4	101.4	99.7	105.1	105.9
		8月	94.8	▲4.8	90.6	94.2	96.9	▲1.8	86.7	101.2	86.6	94.3	121.1	100.2	83.9	87.9	77.5	99.8	99.6	106.7	101.7
		9月	94.3	▲4.9	92.6	95.1	96.9	▲0.8	100.3	96.3	85.5	94.7	108.9	97.5	85.2	89.2	74.5	99.7	98.1	106.2	102.9
		10月	95.2	▲4.2	89.1	95.9	97.6	▲0.5	87.7	99.6	86.1	94.1	111.6	84.9	87.4	85.3	78.4	101.2	100.8	105.8	104.3
		11月	94.8	▲3.8	92.6	99.6	97.4	0.8	86.9	97.7	90.5	91.7	113.2	84.3	90.6	79.0	75.9	100.7	97.7	111.4	106.7
		12月	94.0	▲4.8	89.8	94.1	97.8	1.7	86.3	98.0	90.3	90.9	112.1	88.1	87.6	72.8	74.7	102.1	98.4	108.3	103.9
		6年	1月	96.3	0.5	93.8	96.5	97.5	1.1	92.1	95.7	88.8	94.5	115.6	97.4	92.7	88.9	79.4	93.1	103.1	110.5
2月	95.5		▲0.8	91.8	99.0	99.1	1.0	94.0	95.9	91.1	89.2	108.6	104.4	89.7	87.4	72.5	91.9	102.7	108.2	97.5	
対前年同月比			▲0.8	-	▲3.1	1.3	1.0	-	3.8	▲3.3	0.3	▲1.2	▲2.6	▲7.1	▲0.4	4.7	▲2.8	▲14.9	5.9	▲2.4	▲0.8
30人以上	令和	3年	102.0	2.0	113.1	98.5	106.3	6.3	106.3	105.2	100.2	95.8	90.7	x	92.9	100.9	92.0	97.5	104.0	104.2	104.8
		4年	100.5	▲1.5	x	93.2	100.7	▲5.3	94.8	103.9	98.9	89.7	120.9	52.0	87.7	102.8	102.2	103.7	108.2	120.6	98.0
		5年	95.3	▲5.2	x	92.6	97.9	▲2.8	92.7	103.0	89.7	78.6	114.7	50.5	83.0	111.8	103.3	102.3	97.8	111.5	104.3
	5年	2月	95.0	▲5.3	x	95.5	97.3	▲3.1	89.0	105.5	90.4	75.5	123.2	44.7	81.6	106.6	102.9	98.4	98.7	114.8	101.8
		3月	95.8	▲6.3	x	86.0	96.8	▲4.6	88.0	106.8	91.4	79.4	108.8	46.5	82.8	112.8	108.4	107.7	98.7	122.5	106.2
		4月	96.0	▲5.8	x	87.1	97.7	▲3.2	114.9	104.7	88.4	80.8	123.0	53.7	81.4	114.5	109.3	107.6	98.7	105.5	102.8
		5月	95.2	▲6.1	x	92.2	96.4	▲2.3	106.8	104.0	88.0	81.0	109.0	50.2	87.0	115.2	107.6	104.0	98.1	107.0	100.4
		6月	95.6	▲5.3	x	93.2	98.9	▲1.8	85.6	104.3	90.4	79.2	114.9	53.2	85.3	112.6	101.2	102.2	96.1	108.9	113.1
		7月	96.1	▲5.7	x	94.1	100.3	▲2.5	88.7	100.7	88.8	79.8	127.3	54.9	84.6	114.7	99.0	101.9	98.1	108.6	106.1
		8月	94.9	▲5.3	x	94.9	97.5	▲4.4	84.6	102.3	89.8	78.6	110.8	49.9	83.6	116.4	105.6	103.1	97.7	112.9	101.4
		9月	93.5	▲5.4	x	91.8	97.5	▲2.4	105.4	98.1	88.4	76.6	99.2	49.9	80.1	110.3	101.0	99.1	95.5	111.1	105.5
		10月	95.4	▲3.1	x	94.4	98.1	▲1.9	85.6	102.5	89.4	77.5	109.3	49.0	81.6	111.2	101.1	102.4	99.4	108.8	103.5
		11月	95.3	▲3.0	x	95.9	97.6	▲1.0	84.7	100.2	90.7	77.5	114.5	53.0	85.1	109.3	98.3	102.2	96.1	114.7	108.0
		12月	95.0	▲4.0	x	91.2	99.2	0.1	83.8	101.4	91.1	79.2	108.1	51.7	81.7	108.1	103.7	101.9	96.4	108.1	102.0
		6年	1月	95.6	1.2	x	88.1	98.2	0.8	93.8	98.1	89.0	83.1	117.3	67.2	85.6	99.7	79.8	96.6	103.7	110.6
2月	95.5		0.7	x	87.9	99.3	0.7	95.7	98.8	92.2	76.6	113.5	67.0	81.5	97.6	76.5	98.9	103.4	107.8	101.0	
対前年同月比			0.7	-	x	▲8.1	0.7	-	2.9	▲5.5	1.3	1.1	▲7.9	49.9	▲0.1	1.9	▲26.2	3.0	4.7	▲5.9	▲1.5

第5表 規模、産業別名目賃金指数(所定内給与)

(令和2年平均=100)

規模	年	月	調査		鉱業、 採石業、 砂利採取業	建設業	製造業	対前年 (同月)比	電気・ガス・ 水道業	情報 通信業	運輸業、 郵便業	卸売業、 小売業	金融業、 保険業	不動産業、 物品賃貸業	学術研究、 専門・技術 サービス業	宿泊業、 飲食 サービス業	生活関連 サービス業、 娯楽業	教育、 学習 支援業	医療 福祉	複合 サービス (他に分類さ れないもの)	サービス業
			産業計	対前年 (同月)比																	
5 人 以 上	令和	3年	100.8	0.8	112.1	105.6	102.6	2.5	107.5	102.6	100.4	102.8	93.8	x	92.8	95.9	80.1	95.4	101.7	101.6	103.1
		4年	102.1	1.3	x	102.1	99.9	▲2.6	102.3	97.1	99.2	105.5	111.9	93.9	95.4	104.3	93.7	107.8	103.3	107.4	96.9
		5年	102.6	0.5	106.3	102.6	104.7	4.8	99.9	104.5	100.8	102.3	116.2	108.0	92.2	92.2	84.1	112.8	105.6	111.7	105.8
	5年	2月	101.1	1.3	105.9	101.9	101.7	5.0	95.8	101.7	98.9	99.6	113.0	106.7	92.7	89.7	80.2	116.4	101.9	112.4	102.0
		3月	101.5	0.9	107.9	101.2	102.8	4.8	96.3	105.5	100.4	101.7	111.8	123.4	93.0	96.7	89.3	107.8	102.4	117.6	102.9
		4月	102.9	2.1	104.7	99.1	103.9	4.5	111.0	105.4	99.1	104.8	120.1	124.6	92.7	97.7	80.1	120.5	104.9	106.9	100.9
		5月	102.0	0.1	108.4	100.5	103.4	5.3	108.1	105.8	96.7	102.1	110.8	137.4	97.3	99.0	82.4	114.1	104.8	106.7	99.5
		6月	102.2	0.4	112.7	103.8	104.3	3.0	95.2	107.6	100.7	101.4	110.0	113.7	96.3	91.9	87.8	112.0	102.9	109.7	111.7
		7月	103.2	▲0.7	111.9	102.2	106.3	3.7	98.4	103.9	101.8	105.0	119.4	90.5	85.9	90.9	80.3	110.7	107.5	110.6	109.7
		8月	103.4	0.8	105.3	103.8	106.1	4.8	96.8	106.8	102.4	102.7	124.3	110.4	88.1	92.9	84.1	109.7	108.4	112.4	106.6
		9月	103.4	0.6	107.8	105.9	105.9	4.4	109.0	101.8	98.4	104.4	113.4	107.7	88.9	98.8	81.9	109.9	107.4	112.2	107.3
		10月	104.6	0.9	104.0	104.7	107.3	5.3	98.1	105.4	101.0	104.2	117.6	91.3	92.6	93.5	86.7	112.7	110.6	111.8	109.7
		11月	103.3	0.4	107.8	106.1	106.4	6.7	92.4	103.0	106.0	100.7	118.1	89.5	94.0	85.7	83.2	112.0	106.8	116.6	112.7
		12月	102.4	▲1.1	104.9	102.3	105.8	5.8	96.7	104.6	105.5	99.9	117.1	95.4	92.5	78.8	82.0	113.2	107.2	112.1	108.4
	6年	1月	105.8	3.9	108.5	104.4	106.7	3.8	102.7	101.8	108.1	103.7	123.8	105.5	102.5	95.9	87.4	102.9	112.1	115.4	106.0
		2月	104.9	3.3	106.5	107.2	107.7	5.3	101.4	101.7	113.4	97.9	117.2	114.5	98.3	94.4	80.8	100.7	112.0	112.8	106.7
	対前年同月比			3.3	-	0.6	4.2	5.3	-	4.1	0.6	13.6	1.1	2.8	2.0	6.2	7.9	2.1	▲12.0	9.7	1.7
30 人 以 上	令和	3年	101.2	1.1	112.1	99.8	104.0	4.0	106.6	104.3	97.7	96.6	89.3	x	92.9	99.4	94.6	97.9	103.1	103.4	104.6
		4年	102.4	1.2	x	99.6	102.2	▲1.7	98.5	104.8	101.1	91.6	125.3	54.5	89.8	104.2	103.2	106.8	107.9	116.9	102.9
		5年	102.7	0.3	x	104.9	104.9	2.6	100.8	106.3	101.7	83.9	120.8	55.1	87.6	119.4	107.5	110.0	104.6	115.6	112.8
	5年	2月	99.9	0.1	x	103.8	101.7	2.0	95.5	106.1	97.9	79.9	128.6	48.4	84.5	112.4	104.6	102.2	103.5	114.0	108.8
		3月	101.8	▲0.1	x	96.8	103.0	2.4	95.1	106.9	99.9	83.4	113.4	49.5	85.4	117.4	113.3	113.1	104.1	125.4	112.8
		4月	103.1	0.4	x	98.6	104.4	2.7	121.5	106.5	99.4	85.6	127.8	56.9	84.7	121.6	112.1	114.5	105.7	110.4	110.7
		5月	102.3	▲1.3	x	104.2	103.2	2.7	115.0	106.4	101.1	85.7	111.9	55.6	91.4	121.8	111.0	111.3	104.3	111.6	108.3
		6月	103.1	▲0.6	x	106.5	105.4	1.7	94.1	109.0	103.4	84.7	120.8	57.1	90.4	119.4	105.2	110.1	103.0	113.2	122.3
		7月	103.8	▲0.3	x	108.1	107.3	2.5	97.5	104.6	101.0	85.4	134.9	58.8	88.4	123.1	101.8	110.0	105.2	115.0	113.7
		8月	103.8	1.5	x	110.2	105.9	1.8	94.9	108.2	106.5	83.4	118.4	56.2	89.5	123.4	109.1	112.0	105.7	118.6	111.0
		9月	102.3	0.8	x	106.8	105.8	2.2	114.2	102.4	100.3	83.6	106.4	56.9	85.8	120.5	107.3	107.6	103.7	117.3	115.2
		10月	105.0	2.6	x	109.2	107.0	3.1	96.6	107.5	104.4	84.7	117.0	55.9	88.0	121.1	109.4	112.7	108.2	115.0	113.9
		11月	103.8	1.4	x	108.7	105.7	3.7	89.5	104.2	104.5	82.9	121.2	57.8	91.3	118.7	101.6	112.3	104.1	119.7	118.8
		12月	103.5	0.7	x	104.0	106.8	4.8	94.2	107.0	104.6	85.4	114.5	56.5	88.4	117.1	110.5	111.6	104.2	111.8	111.6
	6年	1月	104.7	4.9	x	99.9	106.6	2.9	103.5	103.5	104.0	89.3	124.5	75.7	94.4	108.9	83.7	105.7	112.3	115.9	110.1
		2月	104.8	5.3	x	101.0	107.5	5.0	102.0	103.4	110.5	82.0	122.3	76.0	90.0	106.7	82.5	106.6	112.2	113.1	113.2
	対前年同月比			5.3	-	x	▲2.8	5.0	-	2.4	▲1.9	12.1	2.2	▲4.9	57.0	6.5	5.4	▲22.1	7.0	8.3	▲0.7

第6表 規模、産業別労働時間指数(総実労働時間)

(令和2年平均=100)

規模	年	月	調査		採石業、 砂利採取業	建設業	製造業	対前年 (同月)比	電気・ガス・ 水道業	情報 通信業	運輸業、 郵便業	卸売業、 小売業	金融業、 保険業	不動産業、 物品賃貸業	学術研究、 専門・技術 サービス業	宿泊業、 飲食 サービス業	生活関連 サービス業、 娯楽業	教育、 学習 支援業	医療 福祉	複合 サービス 業	サービス業 (他に分類さ れないもの)
			産業計	対前年 (同月)比																	
5人以上	令和	3年	99.0	▲ 1.1	100.6	100.7	102.6	2.6	99.6	103.9	96.4	96.1	100.6	x	99.1	94.9	94.7	95.9	99.6	102.8	100.0
		4年	98.4	▲ 0.6	x	96.8	100.6	▲ 1.9	104.9	103.8	91.6	96.6	95.4	104.0	99.8	105.4	98.1	102.0	96.7	104.0	99.6
		5年	98.0	▲ 0.4	98.6	96.7	100.7	0.1	102.6	103.9	92.3	97.2	103.4	114.5	103.0	91.2	98.6	108.1	95.5	106.0	103.1
	5年	2月	94.4	▲ 0.7	97.4	95.0	99.5	1.6	97.1	98.2	92.2	93.1	94.5	111.6	100.1	82.5	84.7	105.0	91.6	95.0	95.3
		3月	100.2	1.1	93.3	97.8	102.0	0.2	103.8	108.0	99.6	98.0	109.2	119.4	107.1	96.7	104.4	106.9	95.9	117.0	104.2
		4月	99.8	▲ 0.6	96.1	93.8	102.8	▲ 0.3	104.8	103.0	94.1	99.0	102.5	119.4	106.9	96.8	97.5	121.9	96.2	104.0	101.6
		5月	95.3	1.7	100.7	87.5	94.3	0.2	101.1	99.8	87.4	95.9	101.4	112.3	98.2	100.7	99.7	113.2	93.8	101.7	97.1
		6月	102.6	0.4	106.2	101.2	105.1	2.1	108.5	110.3	98.9	99.0	106.1	128.8	112.4	92.8	104.7	119.7	98.8	108.8	109.2
		7月	99.1	▲ 3.0	104.4	101.2	102.3	▲ 2.3	102.1	105.8	91.8	98.8	101.3	122.8	103.5	90.1	98.9	107.2	95.8	105.3	107.5
		8月	94.7	▲ 1.6	89.2	89.5	95.2	▲ 1.1	102.3	103.4	89.0	95.9	115.4	107.9	94.9	93.6	99.5	92.5	93.5	106.0	103.3
		9月	100.2	0.6	98.6	101.8	103.2	0.6	99.5	105.5	90.8	99.5	100.6	112.6	104.1	105.1	96.6	108.8	96.0	105.7	107.7
		10月	100.7	0.9	104.9	102.2	102.5	0.0	108.5	108.6	90.7	99.3	105.4	111.6	105.2	91.7	105.1	118.2	97.9	108.4	107.9
		11月	99.3	0.0	106.3	103.2	104.4	1.1	103.3	102.9	91.6	97.9	102.5	114.4	106.0	81.9	100.2	109.1	96.8	105.1	106.8
		12月	97.6	▲ 1.3	100.1	99.4	103.2	1.1	100.1	102.2	91.0	98.3	106.5	102.1	102.2	78.5	89.5	100.4	97.5	112.3	103.0
	6年	1月	92.2	▲ 0.4	91.9	90.0	91.9	▲ 2.2	96.8	99.7	82.7	95.7	98.1	108.4	88.3	94.2	91.1	85.3	92.9	104.2	93.6
		2月	94.5	▲ 0.2	97.5	98.0	100.3	0.6	96.3	98.9	77.9	95.3	95.7	122.3	98.6	87.7	82.9	95.0	93.5	97.2	97.2
	対前年同月比			▲ 0.2	-	0.1	2.8	0.6	-	▲ 0.6	0.8	▲ 15.2	3.6	1.1	8.5	▲ 1.5	8.7	▲ 2.1	▲ 8.2	2.2	1.6
30人以上	令和	3年	101.0	0.9	100.6	99.9	102.9	3.0	100.4	104.9	104.1	97.6	101.2	x	98.2	105.5	97.6	99.7	99.4	102.9	102.7
		4年	98.6	▲ 2.4	x	97.4	101.1	▲ 1.7	104.6	103.4	95.0	94.0	102.6	124.4	96.3	106.5	98.1	102.6	96.7	105.4	100.0
		5年	98.4	▲ 0.2	x	97.1	100.7	▲ 0.4	102.1	103.6	93.6	87.4	108.1	120.3	98.8	118.3	103.5	109.9	95.6	107.7	103.3
	5年	2月	94.3	0.0	x	98.5	99.8	1.7	95.1	101.0	91.9	82.1	100.7	112.1	94.8	106.6	96.1	102.1	89.9	97.6	94.0
		3月	100.1	▲ 0.3	x	93.3	101.6	▲ 1.0	105.4	106.9	94.5	86.3	113.6	114.0	104.0	120.4	106.7	115.6	98.4	118.8	106.9
		4月	100.1	▲ 1.6	x	93.9	103.3	▲ 0.9	103.3	102.4	94.2	90.2	109.7	129.6	100.3	120.7	105.4	121.3	95.5	107.4	102.2
		5月	96.3	0.5	x	85.5	94.9	▲ 0.2	96.3	98.8	90.6	89.4	107.2	120.8	98.4	124.7	105.1	117.9	95.4	103.8	99.1
		6月	102.3	▲ 0.3	x	100.1	105.2	1.9	109.8	108.7	94.5	87.4	117.0	127.7	106.1	120.5	105.1	121.7	98.3	109.0	111.9
		7月	100.1	▲ 1.2	x	102.2	102.8	▲ 2.4	102.3	104.9	94.2	89.4	108.2	136.3	98.4	122.4	104.6	110.3	95.8	107.6	106.3
		8月	96.1	▲ 1.0	x	92.2	95.2	▲ 1.8	102.8	103.7	92.4	89.7	113.9	110.4	95.3	128.0	107.8	95.7	95.5	107.0	101.5
		9月	98.8	0.3	x	100.9	103.4	0.6	98.8	104.9	94.7	83.2	101.0	115.4	100.0	116.4	99.8	111.2	94.2	105.9	107.8
		10月	100.4	1.5	x	101.3	101.9	▲ 0.4	110.1	108.1	92.5	85.9	109.7	120.2	99.8	121.0	109.0	123.5	97.5	107.5	105.8
		11月	100.1	1.8	x	102.5	104.3	1.4	102.4	102.8	95.3	88.2	107.5	123.2	100.6	114.0	102.7	110.9	96.6	104.5	105.9
		12月	99.1	0.6	x	99.7	102.8	▲ 0.1	100.9	100.8	95.1	89.1	110.2	115.0	96.6	112.7	100.0	103.2	96.9	113.1	103.2
	6年	1月	92.7	▲ 0.5	x	94.8	91.8	▲ 2.4	96.8	99.2	88.1	91.5	100.1	123.9	89.1	108.7	77.0	86.6	94.9	104.4	94.5
		2月	94.1	0.0	x	97.8	99.7	▲ 0.2	98.2	98.0	78.8	84.0	99.9	117.4	95.6	100.0	73.0	101.3	93.5	98.5	99.1
	対前年同月比			0.0	-	x	▲ 0.6	▲ 0.2	-	4.0	▲ 3.0	▲ 14.7	2.1	▲ 0.8	4.7	0.8	2.2	▲ 26.6	1.3	4.0	0.9

第7表 規模、産業別労働時間指数(所定内労働時間)

(令和2年平均=100)

規模	年	月	調査		鉱業、 採石業、 砂利採取業	建設業	製造業	対前年 (同月)比	電気・ガス・ 水道業	情報 通信業	運輸業、 郵便業	卸売業、 小売業	金融業、 保険業	不動産業、 物品賃貸業	学術研究、 専門・技術 サービス業	宿泊業、 飲食 サービス業	生活関連 サービス業、 娯楽業	教育、 学習 支援業	医療 福祉	複合 サービス 業	サービス業 (他に分類さ れないもの)
			産業計	対前年 (同月)比																	
5 人 以 上	令和	3年	99.1	▲ 0.8	100.3	98.8	100.8	0.8	99.7	104.5	99.7	97.7	100.8	x	99.6	94.0	94.9	100.3	99.1	101.9	99.8
		4年	98.1	▲ 1.0	x	95.4	99.8	▲ 1.0	105.8	104.1	95.6	97.8	95.4	102.1	98.2	102.7	97.1	102.6	95.6	100.2	101.6
		5年	98.0	▲ 0.1	103.3	95.7	100.4	0.6	104.2	101.9	95.5	98.5	101.5	113.3	100.7	90.6	100.3	104.7	95.5	103.9	103.5
	5年	2月	94.5	▲ 0.6	102.2	93.3	98.9	2.5	99.5	97.2	93.2	95.2	92.3	111.1	97.8	82.2	86.3	103.5	92.1	93.7	97.3
		3月	100.4	1.3	98.0	97.7	101.7	1.0	106.1	105.3	100.5	99.3	106.8	119.8	104.1	94.9	107.4	106.5	96.7	115.8	105.8
		4月	100.0	▲ 0.3	101.1	93.6	103.1	0.4	105.4	101.0	96.6	101.0	100.6	115.6	104.5	95.4	98.9	116.8	96.7	103.3	103.0
		5月	95.5	1.7	105.4	87.1	94.6	1.2	101.5	97.7	90.1	97.4	99.5	113.3	97.1	99.0	101.6	106.2	94.0	100.6	98.7
		6月	102.7	0.2	111.0	100.5	105.2	2.4	111.8	108.4	100.7	100.6	105.3	127.7	110.4	90.9	106.2	115.6	99.5	108.6	110.7
		7月	99.3	▲ 2.1	109.6	100.4	102.3	▲ 1.5	104.0	103.9	96.6	100.1	99.9	121.4	101.1	89.3	100.4	102.9	96.2	103.8	106.5
		8月	94.9	▲ 1.0	93.8	89.4	95.0	▲ 0.7	104.4	101.4	93.8	96.5	113.2	108.5	93.5	92.0	100.9	89.5	93.4	105.1	103.0
		9月	100.2	1.1	103.4	102.0	102.7	0.9	98.5	102.9	95.0	100.4	99.1	112.1	101.9	106.9	98.6	102.2	96.2	101.9	105.3
		10月	100.5	1.1	110.2	99.7	102.1	0.9	110.6	105.7	95.6	100.3	103.7	108.9	103.2	91.8	106.6	112.7	97.9	106.1	107.5
		11月	98.8	0.0	111.5	100.6	103.9	1.6	104.7	100.6	96.6	98.8	100.6	111.9	102.1	81.6	102.0	105.6	95.9	101.3	106.2
		12月	97.2	▲ 1.3	105.4	97.9	102.3	0.7	102.9	99.8	96.0	98.1	104.2	100.8	99.1	79.1	91.2	98.0	96.2	108.0	103.3
	6年	1月	92.3	▲ 0.3	96.3	88.3	91.7	▲ 1.7	98.2	97.5	90.9	95.2	97.3	102.5	89.1	92.0	92.5	88.2	91.2	100.1	95.2
		2月	94.9	0.2	102.5	96.4	100.1	1.3	97.1	96.1	87.8	95.4	94.7	114.7	98.9	86.5	84.8	96.0	92.9	95.4	98.4
	対前年同月比			0.2	-	0.4	3.2	1.3	-	▲ 2.2	▲ 0.9	▲ 5.6	1.6	2.4	2.1	1.2	7.6	▲ 2.0	▲ 6.0	1.1	1.4
30 人 以 上	令和	3年	100.1	0.0	100.3	99.8	100.7	0.7	100.0	105.3	103.1	98.6	98.8	x	100.0	104.7	98.3	101.6	98.1	101.5	101.6
		4年	97.5	▲ 2.6	x	97.1	99.6	▲ 1.1	105.1	102.7	96.9	94.0	102.8	126.8	96.1	105.3	96.6	98.7	94.0	99.5	102.7
		5年	97.9	0.4	x	97.2	100.0	0.4	102.6	100.5	96.3	87.8	105.9	122.7	97.8	118.0	102.7	103.1	94.9	104.1	105.3
	5年	2月	93.9	1.3	x	96.8	98.7	2.8	96.6	98.7	93.2	83.2	99.1	114.9	93.0	106.9	95.3	98.9	89.8	95.0	96.4
		3月	99.9	0.8	x	94.7	101.0	0.3	106.9	102.9	95.5	86.6	112.7	115.6	102.0	119.7	108.2	109.9	98.5	116.3	109.4
		4月	99.9	▲ 0.5	x	95.2	103.0	▲ 0.2	100.1	99.4	97.8	90.5	106.1	129.9	100.1	120.8	105.0	113.1	95.2	105.5	104.3
		5月	95.8	1.1	x	85.7	94.7	1.0	94.8	95.8	95.0	89.7	104.1	125.0	97.9	124.3	104.9	105.6	94.8	100.5	101.7
		6月	102.4	0.1	x	101.6	104.7	2.3	111.8	106.0	99.1	88.1	115.0	128.9	105.5	119.5	104.4	115.7	98.5	107.8	114.2
		7月	99.6	▲ 0.5	x	103.6	102.3	▲ 1.7	103.6	102.7	97.9	89.8	105.7	137.7	97.1	121.5	103.6	102.2	95.3	105.2	107.3
		8月	95.7	▲ 0.4	x	93.2	94.7	▲ 1.0	104.5	100.6	95.0	89.6	112.2	114.0	94.7	125.6	105.6	88.2	94.8	104.1	103.8
		9月	98.1	0.7	x	102.8	102.4	0.8	96.4	101.6	96.4	84.0	99.5	119.9	99.6	116.8	99.9	101.5	93.9	100.1	107.7
		10月	99.8	1.5	x	100.8	100.9	0.4	112.0	103.9	96.2	86.8	107.4	124.7	99.0	121.3	107.5	113.2	96.7	104.5	108.1
		11月	99.1	1.4	x	101.4	103.3	1.4	103.7	99.2	98.3	88.2	104.5	124.8	99.3	114.1	100.1	105.5	94.4	99.0	107.6
		12月	98.1	0.8	x	98.7	101.4	0.0	103.1	97.0	97.6	89.1	107.2	117.1	95.7	112.6	100.3	98.5	94.5	107.3	106.3
	6年	1月	92.1	▲ 0.4	x	93.2	91.3	▲ 1.7	97.3	96.1	91.9	90.5	98.1	126.6	89.2	108.0	75.6	86.2	92.3	99.5	97.3
		2月	94.2	0.6	x	98.9	99.3	0.7	96.9	93.7	85.4	83.8	98.3	120.8	95.6	99.9	73.6	97.9	92.2	96.2	102.6
	対前年同月比			0.6	-	x	2.4	0.7	-	1.4	▲ 4.9	▲ 8.8	0.5	▲ 0.8	5.1	2.8	1.5	▲ 25.3	1.0	2.8	1.2

第8表 規模、産業別労働時間指数(所定外労働時間)

(令和2年平均=100)

規模	年	月	調査		鉱業、 採石業、 砂利採取業	建設業	製造業	対前年 (同月)比	電気・ガス・ 水道業	情報 通信業	運輸業、 郵便業	卸売業、 小売業	金融業、 保険業	不動産業、 物品賃貸業	学術研究、 専門・技術 サービス業	宿泊業、 飲食 サービス業	生活関連 サービス業、 娯楽業	教育、 学習 支援業	医療 福祉	複合 サービス 業	サービス業 (他に分類さ れないもの)
			産業計	対前年 (同月)比																	
5 人 以 上	令和	3年	97.9	▲ 2.2	105.3	133.4	125.3	25.4	97.9	97.1	79.9	69.7	95.6	x	89.9	120.4	91.6	61.0	116.5	121.5	102.6
		4年	101.4	3.6	x	120.8	112.2	▲ 10.5	95.3	99.8	72.1	77.5	94.9	151.6	127.6	188.1	119.9	97.5	135.5	180.1	76.5
		5年	97.9	▲ 3.5	27.1	113.8	104.1	▲ 7.2	84.9	129.5	76.5	76.8	144.7	144.1	142.2	112.2	53.4	135.6	95.7	148.4	98.0
	5年	2月	92.8	▲ 3.2	23.8	124.2	106.8	▲ 8.1	71.2	111.1	86.9	59.0	142.2	123.4	140.7	94.3	42.9	117.2	76.7	120.3	72.8
		3月	96.9	▲ 2.1	21.8	98.9	105.1	▲ 9.6	78.4	141.9	95.2	75.9	160.9	106.4	159.3	154.3	28.6	109.9	72.1	142.0	85.1
		4月	96.9	▲ 5.1	19.8	96.7	100.0	▲ 7.8	97.6	128.2	81.7	67.5	143.8	217.0	148.1	140.0	59.2	162.9	83.7	117.4	84.2
		5月	93.8	3.4	28.7	93.4	90.6	▲ 10.9	96.0	125.6	74.0	71.1	142.2	83.0	117.3	154.3	51.0	169.5	90.7	123.2	77.2
		6月	101.0	4.2	32.7	113.2	104.3	▲ 1.6	72.0	133.3	90.1	73.5	123.4	155.3	145.7	148.6	65.3	152.3	76.7	111.6	92.1
		7月	96.9	▲ 13.8	25.7	114.3	102.6	▲ 10.4	81.6	129.1	68.6	75.9	132.8	157.4	145.7	117.1	59.2	141.7	86.0	133.3	119.3
		8月	92.8	▲ 8.1	19.8	91.2	97.4	▲ 6.6	79.2	128.2	65.1	86.7	164.1	89.4	118.5	142.9	63.3	116.6	97.7	123.2	107.0
		9月	100.0	▲ 6.7	24.8	98.9	109.4	▲ 3.0	109.6	137.6	70.2	84.3	132.8	123.4	142.0	48.6	44.9	161.6	93.0	184.1	135.1
		10月	103.1	▲ 2.0	23.8	145.1	107.7	▲ 10.0	85.6	144.4	66.7	83.1	140.6	178.7	140.7	88.6	65.3	162.9	100.0	153.6	112.3
		11月	105.2	0.0	27.7	147.3	111.1	▲ 5.1	88.0	132.5	67.0	83.1	143.8	178.7	174.1	91.4	53.1	137.7	127.9	182.6	114.9
		12月	104.1	▲ 1.0	18.8	125.3	114.5	5.5	68.8	132.5	66.3	102.4	157.8	134.0	155.6	60.0	46.9	119.9	141.9	198.6	99.1
	6年	1月	90.7	▲ 2.3	23.8	118.7	93.2	▲ 9.9	82.4	127.4	42.6	104.8	117.2	259.6	72.8	162.9	55.1	62.3	148.8	187.0	74.6
		2月	88.7	▲ 6.4	20.8	124.2	102.6	▲ 7.0	87.2	133.3	29.2	94.0	115.6	321.3	92.6	125.7	32.7	87.4	116.3	133.3	83.3
	対前年同月比			▲ 6.4	-	▲ 16.1	▲ 2.6	▲ 7.0	-	23.9	20.0	▲ 66.1	59.3	▲ 17.8	164.9	▲ 34.2	37.5	▲ 15.7	▲ 24.1	47.0	4.5
30 人 以 上	令和	3年	112.6	12.6	105.3	100.9	130.3	30.3	105.9	99.9	109.6	80.1	173.3	x	68.5	122.5	81.6	81.4	138.6	129.4	114.0
		4年	113.0	0.4	x	101.0	119.3	▲ 8.4	99.1	111.5	84.6	93.4	95.2	93.6	101.1	131.6	135.3	140.6	175.4	224.8	73.8
		5年	104.9	▲ 7.2	x	95.7	109.9	▲ 7.9	96.3	141.8	78.5	79.2	174.5	89.2	114.5	124.6	123.2	176.5	114.8	180.5	84.2
	5年	2月	99.0	▲ 14.1	x	115.5	112.3	▲ 8.7	79.1	129.9	84.6	63.0	148.9	75.3	123.1	100.0	115.7	133.3	93.8	150.7	70.0
		3月	102.9	▲ 12.9	x	79.1	109.0	▲ 13.6	89.9	156.4	89.1	80.8	142.6	94.1	136.3	134.9	70.6	171.4	91.7	169.0	83.1
		4月	102.9	▲ 12.9	x	80.4	106.6	▲ 8.4	137.2	138.5	74.1	83.6	214.9	128.2	103.3	118.6	113.7	201.6	104.2	146.5	82.3
		5月	101.9	▲ 6.9	x	83.8	98.4	▲ 11.1	112.4	135.9	66.5	83.6	197.9	65.9	107.7	132.6	109.8	238.1	112.5	170.4	73.8
		6月	101.0	▲ 5.3	x	84.5	111.5	▲ 2.1	87.6	141.9	69.2	75.3	176.6	112.9	115.4	141.9	123.5	180.2	89.6	133.8	90.0
		7月	105.7	▲ 9.7	x	87.8	109.0	▲ 8.9	87.6	131.6	73.7	80.8	183.0	118.8	118.7	141.9	127.5	189.7	108.3	156.3	96.9
		8月	101.9	▲ 7.8	x	81.1	100.8	▲ 10.2	84.5	142.7	77.8	91.8	161.7	63.5	105.5	179.1	160.8	169.0	114.6	164.8	79.2
		9月	108.6	▲ 3.4	x	81.1	115.6	▲ 1.4	124.8	145.3	85.3	68.5	146.8	56.5	106.6	109.3	98.0	206.3	102.1	222.5	109.2
		10月	108.6	1.8	x	106.1	114.8	▲ 6.7	89.9	160.7	71.8	69.9	176.6	61.2	112.1	114.0	145.1	224.6	116.7	167.6	83.1
		11月	113.3	7.2	x	113.5	115.6	0.0	88.4	147.9	78.6	89.0	195.7	102.4	120.9	114.0	166.7	163.5	160.4	215.5	90.0
		12月	112.4	▲ 1.7	x	110.1	120.5	0.0	77.5	148.7	81.6	90.4	197.9	88.2	111.0	114.0	92.2	149.2	166.7	231.0	73.8
	6年	1月	100.0	▲ 1.9	x	110.8	98.4	▲ 9.7	91.5	137.6	67.7	109.6	159.6	89.4	87.9	123.3	109.8	90.5	170.8	202.8	67.7
		2月	92.4	▲ 7.6	x	86.5	104.9	▲ 9.3	112.4	151.3	42.5	87.7	146.8	72.9	95.6	102.3	58.8	134.9	131.3	145.1	65.4
	対前年同月比			▲ 7.6	-	x	▲ 25.1	▲ 9.3	-	35.6	15.0	▲ 50.4	39.2	▲ 1.4	▲ 3.2	▲ 22.3	19.0	▲ 51.6	4.3	40.0	▲ 1.9

第10表 規模、産業別パートタイム労働者比率

規模	年	月	調査		鉱業、 採石業、 建設業	製造業	電気・ガス・ 熱供給・ 水道業	情報 通信業	運輸業、 郵便業	卸売業、 小売業	金融業、 保険業	不動産業、 物品賃貸業	学術研究、 専門・技術 サービス業	宿泊業、 飲食 サービス業	生活関連 サービス業、 娯楽業	教育、 学習 支援業	医療 福祉	複合 サービス 業	サービス業 (他に分類さ れないもの)		
			対前年 (同月)差	対前年 (同月)差																	
5 人 以 上	令和	3年	25.1	0.4	x	7.6	14.2	▲0.6	11.1	5.2	14.0	40.2	4.1	x	9.7	66.3	52.0	26.2	21.1	6.0	20.3
		4年	23.8	▲1.3	x	5.0	12.8	▲1.4	x	4.3	15.5	37.5	3.3	40.2	12.3	58.6	50.4	18.9	23.7	7.5	18.7
		5年	24.2	0.4	0.2	6.1	9.6	▲3.2	7.0	4.1	11.7	37.3	2.9	23.9	11.2	58.6	68.2	17.7	25.4	9.3	16.7
	5年	2月	24.6	0.4	0.3	8.8	10.4	▲3.4	7.1	3.9	11.5	37.4	4.8	25.2	10.3	60.7	69.5	14.1	25.7	8.1	21.4
		3月	24.7	0.2	0.2	7.3	10.0	▲2.7	5.8	4.1	11.2	36.3	4.1	37.6	10.1	61.2	72.6	17.2	25.4	10.2	16.8
		4月	24.5	▲0.2	0.2	7.0	9.8	▲3.9	5.7	3.7	11.2	37.2	3.7	15.2	9.8	61.5	70.2	17.0	26.4	8.4	16.2
		5月	24.6	0.4	0.2	3.9	9.2	▲4.1	4.9	4.1	11.5	37.6	4.6	31.5	8.3	62.4	69.5	17.2	26.7	8.5	17.4
		6月	24.4	0.3	0.2	4.2	9.6	▲3.2	6.6	4.4	11.1	38.4	5.0	13.7	11.1	63.0	67.8	17.6	25.3	8.5	15.7
		7月	25.5	2.6	0.2	7.0	9.4	▲2.9	8.2	3.5	12.0	38.2	1.4	22.3	13.2	63.6	71.9	19.5	26.1	9.5	17.2
		8月	24.6	1.8	0.2	2.9	8.5	▲3.1	8.1	4.9	13.1	38.1	0.0	22.0	13.3	62.2	67.9	20.3	25.3	10.7	16.8
		9月	21.8	▲1.0	0.2	6.5	9.7	▲2.3	7.7	4.1	12.7	35.0	1.5	23.4	11.5	35.2	67.8	18.8	24.0	10.0	14.5
		10月	24.5	1.5	0.2	3.9	9.3	▲3.1	7.4	4.5	11.7	36.8	1.6	18.5	13.0	63.9	70.5	18.6	25.3	9.5	15.1
		11月	24.5	1.0	0.0	5.6	8.3	▲4.0	7.6	3.9	11.6	37.9	1.7	23.1	9.5	63.9	70.5	19.2	24.5	10.8	15.8
		12月	23.1	▲0.5	0.0	8.2	9.8	▲2.6	8.4	4.4	11.6	38.0	1.7	31.0	13.6	47.1	62.5	19.4	24.4	9.5	14.5
	6年	1月	23.9	0.4	0.0	8.0	7.7	▲3.1	8.0	3.6	16.1	37.5	5.7	21.2	7.6	64.2	65.7	23.4	23.8	7.7	20.3
		2月	25.4	0.7	0.0	7.8	8.1	▲2.1	8.1	3.1	18.4	38.6	6.8	18.5	7.2	71.1	71.3	23.0	23.7	7.5	20.5
	対前年同月差			0.7	-	▲0.3	▲1.4	▲2.1	-	1.3	▲0.7	6.5	▲1.4	2.1	▲3.8	▲3.2	7.1	1.7	7.4	▲2.0	▲0.4
30 人 以 上	令和	3年	22.8	▲0.3	x	2.8	13.5	▲1.3	8.0	5.6	12.9	60.0	0.5	x	8.4	74.5	44.2	19.9	15.6	5.7	26.1
		4年	23.7	0.9	x	8.2	10.1	▲3.4	4.7	5.9	18.4	61.2	x	22.1	19.4	74.3	48.8	17.6	18.1	11.5	25.8
		5年	24.7	1.0	x	8.6	9.1	▲1.0	6.8	4.6	18.8	69.7	0.6	x	16.8	62.8	48.1	16.7	21.6	8.0	22.8
	5年	2月	25.7	1.5	x	13.8	9.8	▲0.4	7.5	4.4	19.5	70.1	0.5	x	16.5	62.7	52.7	20.3	19.8	7.4	28.8
		3月	24.1	1.1	x	12.7	9.4	0.1	6.8	4.7	18.8	67.3	1.2	x	16.7	62.6	44.1	14.3	20.1	10.4	22.1
		4月	24.7	1.9	x	11.4	9.6	▲0.6	5.8	4.1	19.0	69.0	0.8	x	15.6	62.0	46.5	14.9	23.1	7.2	21.3
		5月	24.4	1.5	x	3.1	8.5	▲1.8	6.1	4.6	19.0	69.2	0.8	x	11.9	62.8	43.9	16.4	23.0	7.3	23.6
		6月	24.2	1.4	x	4.7	9.2	▲0.6	6.9	5.0	18.4	69.4	0.0	x	19.0	61.8	51.1	16.6	20.5	7.2	21.8
		7月	25.2	1.5	x	4.5	9.2	▲1.1	7.0	3.6	18.4	69.9	0.0	x	19.4	63.3	51.8	16.6	23.4	7.4	23.5
		8月	24.8	0.9	x	3.8	7.8	▲2.0	6.9	5.4	20.2	70.7	0.0	x	19.7	61.5	44.5	14.9	23.2	9.5	24.1
		9月	24.1	0.1	x	4.6	9.2	▲1.0	5.5	4.6	19.5	69.8	0.8	x	16.2	63.4	43.7	15.8	20.7	8.1	20.6
		10月	24.9	0.6	x	3.7	8.8	▲1.6	7.1	5.1	18.0	69.9	0.8	x	20.5	64.6	51.7	16.4	23.5	7.2	21.5
		11月	24.5	▲0.4	x	12.4	7.8	▲2.5	7.3	4.4	18.1	70.4	1.1	x	9.6	63.4	51.6	16.7	21.3	9.6	22.8
		12月	24.8	0.1	x	14.9	9.5	▲0.9	7.4	5.0	18.3	70.0	1.1	x	19.1	63.5	44.0	17.0	21.0	7.2	20.8
	6年	1月	24.6	▲0.8	x	12.2	6.6	▲3.5	6.3	3.4	23.7	69.3	7.5	x	14.4	67.1	66.1	20.6	20.1	6.2	21.6
		2月	24.4	▲1.5	x	11.7	6.8	▲2.9	6.3	3.4	29.3	69.6	9.3	x	12.2	67.1	62.1	19.0	20.1	5.9	18.5
	対前年同月差			▲1.5	-	x	▲2.4	▲2.9	-	▲1.0	▲0.9	10.3	▲0.2	8.9	x	▲4.2	▲2.6	13.5	▲3.2	0.3	▲1.5

2 実数表

第11表-1 産業、男女別常用雇用労働者の1人平均月間現金給与額

令和6年2月分
事業所規模5人以上

(単位:円)

産 業		計						男			女		
		現金給与	きま	支		特別に支払	現金給与	きま	特別に支払	現金給与	きま	特別に支払	
		総額	給する給与	所定内給与	超過労働与	われた給与	総額	給する給与	われた給与	総額	給する給与	われた給与	
TL	調査産業計	247,858	243,662	228,294	15,368	4,196	292,689	287,744	4,945	199,750	196,358	3,392	
C	鉱業、採石業、砂利採取業	255,785	255,785	247,638	8,147	0	264,976	264,976	0	191,449	191,449	0	
D	建設業	295,262	295,001	271,364	23,637	261	320,515	320,191	324	189,031	189,031	0	
E	製造業	259,896	258,550	233,941	24,609	1,346	305,562	304,072	1,490	183,333	182,228	1,105	
F	電気・ガス・熱供給・水道業	367,245	367,117	328,109	39,008	128	399,858	399,703	155	213,177	213,177	0	
G	情報通信業	338,643	338,600	305,540	33,060	43	370,729	370,705	24	258,846	258,758	88	
H	運輸業、郵便業	282,626	278,365	255,132	23,233	4,261	313,451	311,026	2,425	188,574	178,713	9,861	
I	卸売業、小売業	213,408	202,364	193,239	9,125	11,044	271,070	252,513	18,557	149,991	147,210	2,781	
J	金融業、保険業	347,299	347,287	334,074	13,213	12	485,174	485,174	0	257,569	257,549	20	
K	不動産業、物品賃貸業	235,480	233,640	223,238	10,402	1,840	288,896	285,721	3,175	161,891	161,891	0	
L	学術研究、専門・技術サービス業	285,473	285,201	272,834	12,367	272	319,025	318,580	445	232,653	232,653	0	
M	宿泊業、飲食サービス業	114,231	114,231	109,475	4,756	0	135,778	135,778	0	102,963	102,963	0	
N	生活関連サービス業、娯楽業	139,941	139,926	137,340	2,586	15	131,594	131,584	10	155,304	155,281	23	
O	教育、学習支援業	318,088	306,922	301,488	5,434	11,166	350,902	342,127	8,775	290,513	277,339	13,174	
P	医療、福祉	268,619	264,198	250,047	14,151	4,421	345,601	343,025	2,576	247,574	242,649	4,925	
Q	複合サービス事業	307,989	307,569	283,937	23,632	420	356,258	355,804	454	210,468	210,116	352	
R	サービス業(他に分類されないもの)	213,540	211,383	195,259	16,124	2,157	241,145	237,545	3,600	173,420	173,361	59	
E09、E10	食料品製造業、飲料・たばこ・飼料製造業	206,552	205,106	193,914	11,192	1,446	251,224	249,403	1,821	170,532	169,388	1,144	
E11	繊維工業	186,306	182,420	170,040	12,380	3,886	238,347	229,800	8,547	176,231	173,247	2,984	
E12	木材・木製品製造業(家具を除く)	280,629	258,736	246,077	12,659	21,893	289,458	266,479	22,979	233,731	217,608	16,123	
E13	家具・装備品	224,131	224,131	208,372	15,759	0	238,933	238,933	0	185,992	185,992	0	
E14	パルプ・紙・紙加工品製造業	294,165	294,165	246,951	47,214	0	328,328	328,328	0	190,736	190,736	0	
E15	印刷・同関連業	216,403	216,403	199,996	16,407	0	269,417	269,417	0	180,337	180,337	0	
E16、E17	化学工業、石油製品・石炭製造業	392,357	392,357	339,747	52,610	0	420,038	420,038	0	277,664	277,664	0	
E18	プラスチック製品製造業	231,086	231,086	214,044	17,042	0	260,162	260,162	0	168,375	168,375	0	
E19	ゴム製品製造業	x	x	x	x	x	x	x	x	x	x	x	
E21	窯業・土石製品製造業	285,267	284,081	264,855	19,226	1,186	294,789	293,599	1,190	213,081	211,925	1,156	
E22	鉄鋼業	339,652	339,472	297,469	42,003	180	351,899	351,718	181	235,475	235,310	165	
E23	非鉄金属製造業	215,762	215,762	201,890	13,872	0	240,245	240,245	0	175,148	175,148	0	
E24	金属製品製造業	237,753	237,753	225,696	12,057	0	247,118	247,118	0	201,460	201,460	0	
E25	はん用機械器具製造業	279,243	279,243	256,306	22,937	0	317,225	317,225	0	204,041	204,041	0	
E26	生産用機械器具製造業	339,001	339,001	299,506	39,495	0	383,132	383,132	0	231,004	231,004	0	
E27	業務用機械器具製造業	232,714	232,714	207,503	25,211	0	274,700	274,700	0	173,867	173,867	0	
E28	電子部品・デバイス・電子回路製造業	303,405	303,405	272,594	30,811	0	350,868	350,868	0	179,609	179,609	0	
E29	電気機械器具製造業	260,004	258,551	231,194	27,357	1,453	309,488	308,650	838	186,292	183,921	2,371	
E30	情報通信機械器具製造業	235,170	235,170	228,610	6,560	0	289,506	289,506	0	174,497	174,497	0	
E31	輸送用機械器具製造業	320,738	318,591	254,925	63,666	2,147	341,658	339,356	2,302	205,702	204,404	1,298	
E32、E20	その他の製造業	229,451	229,451	218,462	10,989	0	250,865	250,865	0	193,734	193,734	0	
I-1	卸売業	268,206	268,206	254,389	13,817	0	314,902	314,902	0	181,945	181,945	0	
I-2	小売業	190,487	174,823	167,660	7,163	15,664	245,841	216,601	29,240	141,109	137,555	3,554	
M75	宿泊業	148,084	148,084	141,252	6,832	0	189,296	189,296	0	117,974	117,974	0	
MS	M一括分	100,514	100,514	96,600	3,914	0	106,387	106,387	0	97,858	97,858	0	
P83	医療業	329,409	328,722	303,259	25,463	687	438,138	437,550	588	293,027	292,307	720	
PS	P一括分	224,735	217,619	211,634	5,985	7,116	256,831	252,347	4,484	217,271	209,543	7,728	
R92	その他の事業サービス業	162,317	162,283	151,633	10,650	34	189,074	189,074	0	133,212	133,142	70	
RS	R一括分	264,488	260,220	238,651	21,569	4,268	281,822	275,410	6,412	230,328	230,284	44	

第11表-2 産業、男女別常用雇用労働者の1人平均月間現金給与額

令和6年2月分
事業所規模30人以上

(単位:円)

産 業	計						男			女		
	現金給与	きま	支		特別に支払	現金給与	きま	特別に支払	現金給与	きま	特別に支払	
	総額	給する給与	所定内給与	超過労働与	われた給与	総額	給する給与	われた給与	総額	給する給与	われた給与	
TL	調査産業計	263,055	260,395	240,699	19,696	2,660	312,541	310,779	1,762	209,794	206,167	3,627
C	鉱業、採石業、砂利採取業	x	x	x	x	x	x	x	x	x	x	x
D	建設業	320,042	320,042	295,127	24,915	0	343,622	343,622	0	214,166	214,166	0
E	製造業	268,630	267,123	239,357	27,766	1,507	317,763	316,080	1,683	184,923	183,715	1,208
F	電気・ガス・熱供給・水道業	397,606	397,420	346,292	51,128	186	434,305	434,084	221	205,923	205,923	0
G	情報通信業	349,009	348,954	310,801	38,153	55	385,506	385,474	32	264,662	264,555	107
H	運輸業、郵便業	295,608	288,370	262,912	25,458	7,238	355,774	350,961	4,813	186,436	174,799	11,637
I	卸売業、小売業	162,710	162,423	152,034	10,389	287	215,041	214,572	469	125,444	125,287	157
J	金融業、保険業	409,833	409,807	395,628	14,179	26	508,642	508,642	0	277,995	277,934	61
K	不動産業、物品賃貸業	253,309	253,309	244,038	9,271	0	265,239	265,239	0	223,734	223,734	0
L	学術研究、専門・技術サービス業	270,304	269,706	256,720	12,986	598	318,068	316,941	1,127	216,249	216,249	0
M	宿泊業、飲食サービス業	122,425	122,425	117,088	5,337	0	152,850	152,850	0	100,955	100,955	0
N	生活関連サービス業、娯楽業	142,305	142,243	135,089	7,154	62	195,432	195,370	62	98,164	98,102	62
O	教育、学習支援業	353,999	349,104	341,876	7,228	4,895	368,258	362,785	5,473	338,153	333,900	4,253
P	医療、福祉	301,992	295,421	274,776	20,645	6,571	366,777	363,959	2,818	276,293	268,233	8,060
Q	複合サービス事業	292,535	292,220	267,858	24,362	315	335,110	334,897	213	210,076	209,565	511
R	サービス業（他に分類されないもの）	202,203	201,702	187,435	14,267	501	234,232	233,409	823	160,912	160,826	86
E09、E10	食料品製造業、飲料・たばこ・飼料製造業	201,243	199,441	188,375	11,066	1,802	247,303	244,984	2,319	165,518	164,116	1,402
E11	繊維工業	190,543	184,647	171,303	13,344	5,896	262,200	247,960	14,240	179,564	174,946	4,618
E12	木材・木製品製造業（家具を除く）	305,847	252,306	241,476	10,830	53,541	329,360	269,597	59,763	216,664	186,721	29,943
E13	家具・装備品	x	x	x	x	x	x	x	x	x	x	x
E14	パルプ・紙・紙加工品製造業	294,165	294,165	246,951	47,214	0	328,328	328,328	0	190,736	190,736	0
E15	印刷・同関連業	247,894	247,894	221,307	26,587	0	331,657	331,657	0	198,235	198,235	0
E16、E17	化学工業、石油製品・石炭製造業	x	x	x	x	x	x	x	x	x	x	x
E18	プラスチック製品製造業	x	x	x	x	x	x	x	x	x	x	x
E19	ゴム製品製造業	x	x	x	x	x	x	x	x	x	x	x
E21	窯業・土石製品製造業	332,236	332,236	299,419	32,817	0	339,030	339,030	0	248,373	248,373	0
E22	鉄鋼業	329,712	329,491	283,768	45,723	221	341,649	341,427	222	226,466	226,260	206
E23	非鉄金属製造業	x	x	x	x	x	x	x	x	x	x	x
E24	金属製品製造業	258,728	258,728	244,359	14,369	0	276,562	276,562	0	195,760	195,760	0
E25	はん用機械器具製造業	269,235	269,235	244,503	24,732	0	306,736	306,736	0	197,601	197,601	0
E26	生産用機械器具製造業	339,001	339,001	299,506	39,495	0	383,132	383,132	0	231,004	231,004	0
E27	業務用機械器具製造業	232,714	232,714	207,503	25,211	0	274,700	274,700	0	173,867	173,867	0
E28	電子部品・デバイス・電子回路製造業	313,391	313,391	280,841	32,550	0	353,356	353,356	0	193,010	193,010	0
E29	電気機械器具製造業	274,857	274,857	243,668	31,189	0	319,199	319,199	0	200,314	200,314	0
E30	情報通信機械器具製造業	235,170	235,170	228,610	6,560	0	289,506	289,506	0	174,497	174,497	0
E31	輸送用機械器具製造業	326,216	323,924	255,974	67,950	2,292	348,428	345,957	2,471	208,345	207,000	1,345
E32、E20	その他の製造業	251,600	251,600	235,757	15,843	0	286,423	286,423	0	206,430	206,430	0
I-1	卸売業	264,375	264,375	241,073	23,302	0	309,867	309,867	0	190,006	190,006	0
I-2	小売業	130,336	129,958	123,681	6,277	378	161,633	160,899	734	113,424	113,238	186
M75	宿泊業	173,738	173,738	166,323	7,415	0	216,029	216,029	0	134,581	134,581	0
MS	M一括分	81,768	81,768	78,077	3,691	0	86,113	86,113	0	79,317	79,317	0
P83	医療業	350,657	349,830	317,215	32,615	827	453,162	452,480	682	308,567	307,680	887
PS	P一括分	252,018	239,549	231,196	8,353	12,469	273,475	268,349	5,126	243,806	228,527	15,279
R92	その他の事業サービス業	170,946	170,900	159,883	11,017	46	198,156	198,156	0	144,129	144,038	91
RS	R一括分	244,197	243,084	224,451	18,633	1,113	271,076	269,413	1,663	193,633	193,555	78

第12表-1 産業、男女別常用雇用労働者の1人平均月間出勤日数及び実労働時間
 令和6年2月分
 事業所規模5人以上

産 業	計				男				女						
	出 勤 日 数	総	実	所 定 内	所 定 外	出 勤 日 数	総	実	所 定 内	所 定 外	出 勤 日 数	総	実	所 定 内	所 定 外
		労働時間	労働時間	労働時間	労働時間		労働時間	労働時間	労働時間	労働時間		労働時間	労働時間	労働時間	労働時間
TL	調査産業計	日	時間	時間	時間	日	時間	時間	時間	時間	日	時間	時間	時間	時間
C	鉱業、採石業、砂利採取業	19.9	158.4	156.3	2.1	20.0	158.9	156.7	2.2	19.5	154.5	152.9	1.6		
D	建設業	19.9	160.1	148.8	11.3	20.2	164.0	151.3	12.7	18.8	143.9	138.5	5.4		
E	製造業	19.1	158.8	146.8	12.0	19.3	165.6	150.4	15.2	18.7	147.4	140.8	6.6		
F	電気・ガス・熱供給・水道業	17.5	143.2	132.3	10.9	17.7	148.0	135.6	12.4	16.6	120.8	116.6	4.2		
G	情報通信業	18.4	154.4	138.8	15.6	18.8	157.7	140.5	17.2	17.7	146.3	134.7	11.6		
H	運輸業、郵便業	18.9	144.1	135.0	9.1	19.4	155.2	144.8	10.4	17.6	110.2	105.1	5.1		
I	卸売業、小売業	19.4	138.1	130.3	7.8	20.0	151.1	141.6	9.5	18.7	123.9	117.9	6.0		
J	金融業、保険業	17.6	139.0	131.6	7.4	17.9	145.1	135.8	9.3	17.5	135.0	128.9	6.1		
K	不動産業、物品賃貸業	18.2	156.7	141.6	15.1	19.3	168.4	150.6	17.8	16.7	140.6	129.1	11.5		
L	学術研究・専門・技術サービス業	19.2	150.8	143.3	7.5	19.3	153.7	145.3	8.4	18.9	146.0	140.0	6.0		
M	宿泊業、飲食サービス業	15.5	97.0	92.6	4.4	15.6	104.8	97.6	7.2	15.5	92.9	90.0	2.9		
N	生活関連サービス業、娯楽業	15.4	104.4	102.8	1.6	14.8	99.5	97.9	1.6	16.4	113.3	111.8	1.5		
O	教育、学習支援業	16.3	130.0	116.8	13.2	16.5	138.5	122.8	15.7	16.0	122.7	111.7	11.0		
P	医療、福祉	18.1	135.3	130.3	5.0	17.7	135.1	128.3	6.8	18.2	135.3	130.8	4.5		
Q	複合サービス事業	18.1	146.0	136.8	9.2	18.4	153.5	141.6	11.9	17.4	130.9	127.3	3.6		
R	サービス業（他に分類されないもの）	18.4	142.1	132.6	9.5	18.8	151.5	139.3	12.2	17.9	128.2	122.7	5.5		
E09、E10	食料品製造業、飲料・たばこ・飼料製造業	18.7	153.1	145.4	7.7	19.3	165.5	154.7	10.8	18.2	143.2	137.9	5.3		
E11	繊維工業	20.5	168.0	157.1	10.9	20.7	172.4	161.2	11.2	20.5	167.2	156.3	10.9		
E12	木材・木製品製造業（家具を除く）	20.7	169.1	154.9	14.2	20.9	170.8	156.4	14.4	19.8	159.9	146.7	13.2		
E13	家具・装備品	20.5	166.0	152.5	13.5	20.7	167.0	154.1	12.9	20.2	163.7	148.5	15.2		
E14	パルプ・紙・紙加工品製造業	19.7	176.2	157.8	18.4	20.0	186.6	164.5	22.1	18.6	144.6	137.6	7.0		
E15	印刷・同関連業	18.5	151.0	141.7	9.3	19.3	165.1	149.1	16.0	17.9	141.4	136.6	4.8		
E16、E17	化学工業、石油製品・石炭製造業	19.2	159.9	132.4	27.5	19.2	165.1	135.0	30.1	19.1	138.3	121.4	16.9		
E18	プラスチック製品製造業	19.4	159.4	149.5	9.9	19.8	169.4	155.2	14.2	18.6	138.1	137.3	0.8		
E19	ゴム製品製造業	x	x	x	x	x	x	x	x	x	x	x	x		
E21	窯業・土石製品製造業	19.6	161.6	153.6	8.0	19.6	162.7	153.9	8.8	19.6	153.6	151.5	2.1		
E22	鉄鋼業	19.9	160.9	149.4	11.5	19.9	161.3	149.0	12.3	20.3	157.4	153.0	4.4		
E23	非鉄金属製造業	19.6	157.0	149.3	7.7	19.7	163.8	154.5	9.3	19.3	145.8	140.8	5.0		
E24	金属製品製造業	18.8	153.9	144.3	9.6	18.9	155.3	144.4	10.9	18.6	148.4	144.2	4.2		
E25	はん用機械器具製造業	17.3	141.2	134.1	7.1	17.9	147.8	138.4	9.4	16.1	128.0	125.6	2.4		
E26	生産用機械器具製造業	20.2	177.6	158.2	19.4	20.4	183.2	159.9	23.3	19.7	164.3	154.2	10.1		
E27	業務用機械器具製造業	18.5	166.9	148.4	18.5	19.1	177.0	153.0	24.0	17.7	152.9	142.0	10.9		
E28	電子部品・デバイス・電子回路製造業	18.6	153.9	139.8	14.1	18.7	160.1	142.7	17.4	18.2	137.6	132.2	5.4		
E29	電気機械器具製造業	19.3	166.3	151.8	14.5	20.0	178.5	158.6	19.9	18.3	148.0	141.6	6.4		
E30	情報通信機械器具製造業	20.0	157.5	151.5	6.0	20.1	163.6	156.8	6.8	19.8	150.7	145.6	5.1		
E31	輸送用機械器具製造業	18.8	163.6	145.0	18.6	18.8	167.3	147.0	20.3	18.5	143.4	134.2	9.2		
E32、E20	その他の製造業	19.4	152.8	148.1	4.7	19.4	154.0	151.5	2.5	19.6	150.9	142.5	8.4		
I-1	卸売業	19.6	153.3	143.6	9.7	20.0	165.3	153.2	12.1	18.8	131.0	125.7	5.3		
I-2	小売業	19.3	131.9	124.8	7.1	20.0	142.9	134.9	8.0	18.7	121.9	115.7	6.2		
M75	宿泊業	16.8	113.6	108.3	5.3	18.4	134.8	128.9	5.9	15.6	98.1	93.2	4.9		
MS	M一括分	15.0	90.3	86.3	4.0	14.1	88.3	80.4	7.9	15.5	91.1	88.9	2.2		
P83	医療業	18.4	138.0	131.4	6.6	17.4	133.0	125.1	7.9	18.7	139.7	133.5	6.2		
PS	P一括分	17.8	133.3	129.4	3.9	18.0	137.2	131.4	5.8	17.8	132.4	129.0	3.4		
R92	その他の事業サービス業	18.1	133.2	125.4	7.8	18.4	148.0	136.6	11.4	17.7	117.2	113.2	4.0		
RS	R一括分	18.8	150.9	139.8	11.1	19.0	154.4	141.5	12.9	18.3	143.8	136.3	7.5		

第12表-2 産業、男女別常用雇用労働者の1人平均月間出勤日数及び実労働時間
 令和6年2月分
 事業所規模30人以上

産 業	計				男				女						
	出 勤 日 数	総	実	所 定 内	所 定 外	出 勤 日 数	総	実	所 定 内	所 定 外	出 勤 日 数	総	実	所 定 内	所 定 外
		労働時間	労働時間	労働時間	労働時間		労働時間	労働時間	労働時間	労働時間		労働時間	労働時間	労働時間	労働時間
TL	調査産業計	18.2	140.8	131.1	9.7	18.6	150.8	137.8	13.0	17.7	130.1	123.9	6.2		
C	鉱業、採石業、砂利採取業	x	x	x	x	x	x	x	x	x	x	x	x		
D	建設業	20.2	163.3	150.5	12.8	20.6	166.7	153.5	13.2	18.6	148.1	137.4	10.7		
E	製造業	19.0	159.5	146.7	12.8	19.2	167.0	150.5	16.5	18.5	146.7	140.1	6.6		
F	電気・ガス・熱供給・水道業	17.3	147.9	133.4	14.5	17.5	153.4	137.0	16.4	16.4	118.8	114.5	4.3		
G	情報通信業	18.1	153.0	135.3	17.7	18.5	157.1	137.1	20.0	17.3	143.4	131.0	12.4		
H	運輸業、郵便業	18.4	136.3	125.0	11.3	19.1	153.5	138.7	14.8	17.0	104.9	100.0	4.9		
I	卸売業、小売業	18.4	116.1	109.7	6.4	19.2	128.2	118.6	9.6	17.8	107.4	103.3	4.1		
J	金融業、保険業	18.2	143.5	136.6	6.9	18.2	143.8	137.2	6.6	18.2	143.2	135.9	7.3		
K	不動産業、物品賃貸業	18.1	143.0	136.8	6.2	18.4	144.8	138.6	6.2	17.6	138.7	132.3	6.4		
L	学術研究・専門・技術サービス業	18.3	147.2	138.5	8.7	18.7	154.0	143.5	10.5	17.8	139.5	132.9	6.6		
M	宿泊業、飲食サービス業	14.6	96.8	92.4	4.4	15.5	110.2	104.0	6.2	14.0	87.3	84.2	3.1		
N	生活関連サービス業、娯楽業	13.7	93.8	90.8	3.0	15.5	113.4	108.9	4.5	12.1	77.5	75.7	1.8		
O	教育、学習支援業	16.9	137.7	120.7	17.0	16.7	141.5	122.6	18.9	17.1	133.5	118.6	14.9		
P	医療、福祉	18.0	139.5	133.2	6.3	17.4	134.2	127.2	7.0	18.2	141.6	135.6	6.0		
Q	複合サービス事業	18.2	148.1	137.8	10.3	18.6	155.5	142.5	13.0	17.6	133.7	128.8	4.9		
R	サービス業（他に分類されないもの）	18.4	141.2	132.7	8.5	18.6	150.9	139.6	11.3	18.1	128.8	124.0	4.8		
E09, E10	食料品製造業、飲料・たばこ・飼料製造業	18.4	151.1	143.3	7.8	19.2	166.2	154.8	11.4	17.8	139.4	134.4	5.0		
E11	繊維工業	20.4	167.6	156.9	10.7	20.6	170.9	156.9	14.0	20.4	167.1	156.9	10.2		
E12	木材・木製品製造業（家具を除く）	20.3	163.1	153.1	10.0	20.4	166.5	155.2	11.3	19.8	150.2	145.0	5.2		
E13	家具・装備品	x	x	x	x	x	x	x	x	x	x	x	x		
E14	パルプ・紙・紙加工品製造業	19.7	176.2	157.8	18.4	20.0	186.6	164.5	22.1	18.6	144.6	137.6	7.0		
E15	印刷・同関連業	19.0	154.4	140.2	14.2	19.2	168.7	141.1	27.6	18.9	146.0	139.7	6.3		
E16, E17	化学工業、石油製品・石炭製造業	x	x	x	x	x	x	x	x	x	x	x	x		
E18	プラスチック製品製造業	x	x	x	x	x	x	x	x	x	x	x	x		
E19	ゴム製品製造業	x	x	x	x	x	x	x	x	x	x	x	x		
E21	窯業・土石製品製造業	18.2	151.8	138.9	12.9	18.1	152.1	138.6	13.5	18.5	148.9	142.7	6.2		
E22	鉄鋼業	20.1	166.5	154.7	11.8	20.0	166.9	154.3	12.6	20.6	162.8	158.3	4.5		
E23	非鉄金属製造業	x	x	x	x	x	x	x	x	x	x	x	x		
E24	金属製品製造業	19.8	165.2	153.6	11.6	20.0	169.2	155.5	13.7	19.1	150.9	146.6	4.3		
E25	はん用機械器具製造業	17.2	142.5	135.9	6.6	17.8	149.7	141.0	8.7	16.0	128.8	126.2	2.6		
E26	生産用機械器具製造業	20.2	177.6	158.2	19.4	20.4	183.2	159.9	23.3	19.7	164.3	154.2	10.1		
E27	業務用機械器具製造業	18.5	166.9	148.4	18.5	19.1	177.0	153.0	24.0	17.7	152.9	142.0	10.9		
E28	電子部品・デバイス・電子回路製造業	18.6	156.5	141.7	14.8	18.8	160.9	143.2	17.7	18.2	143.6	137.3	6.3		
E29	電気機械器具製造業	19.6	173.6	157.1	16.5	20.1	183.0	161.4	21.6	18.8	157.6	149.7	7.9		
E30	情報通信機械器具製造業	20.0	157.5	151.5	6.0	20.1	163.6	156.8	6.8	19.8	150.7	145.6	5.1		
E31	輸送用機械器具製造業	18.7	164.4	144.6	19.8	18.7	168.0	146.3	21.7	18.7	145.5	135.9	9.6		
E32, E20	その他の製造業	19.4	156.0	149.3	6.7	19.1	156.3	152.4	3.9	19.7	155.7	145.3	10.4		
I-1	卸売業	18.5	150.6	139.0	11.6	18.6	160.6	145.6	15.0	18.3	134.6	128.4	6.2		
I-2	小売業	18.4	105.1	100.4	4.7	19.6	109.9	103.4	6.5	17.7	102.4	98.7	3.7		
M75	宿泊業	18.0	131.0	125.3	5.7	19.4	150.9	143.5	7.4	16.6	112.7	108.5	4.2		
MS	M一括分	12.0	69.7	66.4	3.3	11.3	67.3	62.3	5.0	12.3	71.0	68.6	2.4		
P83	医療業	17.9	138.9	131.5	7.4	17.0	130.2	121.9	8.3	18.3	142.4	135.4	7.0		
PS	P一括分	18.1	140.1	135.0	5.1	17.8	138.4	132.8	5.6	18.1	140.7	135.8	4.9		
R92	その他の事業サービス業	18.3	137.3	129.1	8.2	18.4	149.9	138.2	11.7	18.2	124.7	120.0	4.7		
RS	R一括分	18.4	146.6	137.7	8.9	18.7	151.9	140.9	11.0	17.9	136.6	131.6	5.0		

第13表-1 産業、男女別の前調査期間末、増加、減少及び本調査期間末常用労働者数

令和6年2月分
事業所規模5人以上

産 業		計											男											女										
		前調査期間末常用労働者数	増加常用労働者数	減少常用労働者数	少用労働者数	本調査期間末常用労働者数	うちパートタイム労働者数	パートタイム労働者率	前調査期間末常用労働者数	増加常用労働者数	減少常用労働者数	少用労働者数	本調査期間末常用労働者数	うちパートタイム労働者数	パートタイム労働者率	前調査期間末常用労働者数	増加常用労働者数	減少常用労働者数	少用労働者数	本調査期間末常用労働者数	うちパートタイム労働者数	パートタイム労働者率												
		人	人	人	人	人	人	%	人	人	人	人	人	人	%	人	人	人	人	人	人	人	%											
TL	調査産業計	413,739	9,039	6,043	416,735	105,976	25.4	214,030	5,586	3,767	215,849	33,189	15.4	199,709	3,453	2,276	200,886	72,787	36.2															
C	鉱業、採石業、砂利採取業	624	0	0	624	0	0.0	546	0	0	546	0	0.0	78	0	0	78	0	0.0															
D	建設業	30,471	198	299	30,370	2,371	7.8	24,573	164	154	24,583	1,668	6.8	5,898	34	145	5,787	703	12.1															
E	製造業	74,520	597	499	74,618	6,059	8.1	46,669	424	343	46,750	1,153	2.5	27,851	173	156	27,868	4,906	17.6															
F	電気・ガス・熱供給・水道業	2,603	0	20	2,583	208	8.1	2,150	0	20	2,130	54	2.5	453	0	0	453	154	34.0															
G	情報通信業	3,887	2	28	3,861	121	3.1	2,769	1	13	2,757	56	2.0	1,118	1	15	1,104	65	5.9															
H	運輸業、郵便業	26,233	239	481	25,991	4,776	18.4	19,803	189	462	19,530	1,640	8.4	6,430	50	19	6,461	3,136	48.5															
I	卸売業、小売業	73,405	842	1,212	73,035	28,199	38.6	38,661	251	873	38,039	6,930	18.2	34,744	591	339	34,996	21,269	60.8															
J	金融業、保険業	8,963	52	321	8,694	590	6.8	3,584	12	219	3,377	10	0.3	5,379	40	102	5,317	580	10.9															
K	不動産業、物品賃貸業	5,138	112	126	5,124	947	18.5	3,034	4	126	2,912	107	3.7	2,104	108	0	2,212	840	38.0															
L	学術研究、専門・技術サービス業	7,656	36	31	7,661	549	7.2	4,679	20	11	4,688	138	2.9	2,977	16	20	2,973	411	13.8															
M	宿泊業、飲食サービス業	26,608	2,519	754	28,373	20,179	71.1	9,252	753	377	9,628	6,126	63.6	17,356	1,766	377	18,745	14,053	75.0															
N	生活関連サービス業、娯楽業	12,435	3,267	738	14,964	10,676	71.3	7,595	3,252	688	10,159	8,297	81.7	4,840	15	50	4,805	2,379	49.5															
O	教育、学習支援業	25,376	27	49	25,354	5,819	23.0	11,581	9	7	11,583	2,185	18.9	13,795	18	42	13,771	3,634	26.4															
P	医療、福祉	78,938	826	1,071	78,693	18,624	23.7	16,885	343	272	16,956	2,932	17.3	62,053	483	799	61,737	15,692	25.4															
Q	複合サービス事業	5,343	50	53	5,340	400	7.5	3,563	32	12	3,583	98	2.7	1,780	18	41	1,757	302	17.2															
R	サービス業（他に分類されないもの）	31,539	272	361	31,450	6,458	20.5	18,686	132	190	18,628	1,795	9.6	12,853	140	171	12,822	4,663	36.4															
E09、E10	食料品製造業、飲料・たばこ・飼料製造業	18,414	329	120	18,623	1,368	7.3	8,199	222	87	8,334	1,175	2.1	10,215	107	33	10,289	1,193	11.6															
E11	繊維工業	3,931	17	31	3,917	677	17.3	636	2	1	637	28	4.4	3,295	15	30	3,280	649	19.8															
E12	木材・木製品製造業（家具を除く）	1,638	6	0	1,644	36	2.2	1,378	6	0	1,384	16	1.2	260	0	0	260	20	7.7															
E13	家具・装飾品	x	x	x	x	x	x	x	x	x	x	x	x	x	x	x	x	x	x															
E14	パルプ・紙・紙加工品製造業	1,105	2	13	1,094	55	5.0	831	2	11	822	9	1.1	274	0	2	272	46	16.9															
E15	印刷・関連連業	1,657	11	3	1,665	210	12.6	674	0	3	671	23	3.4	983	11	0	994	187	18.8															
E16、E17	化学工業、石油製品・石炭製造業	1,469	8	4	1,473	40	2.7	1,183	8	4	1,187	4	0.3	286	0	0	286	36	12.6															
E18	プラスチック製品製造業	2,459	28	34	2,453	142	5.8	1,681	28	34	1,675	39	2.3	778	0	0	778	103	13.2															
E19	ゴム製品製造業	x	x	x	x	x	x	x	x	x	x	x	x	x	x	x	x	x	x															
E21	窯業・土石製品製造業	2,645	0	21	2,624	125	4.8	2,338	0	21	2,317	112	4.8	307	0	0	307	13	4.2															
E22	鉄鋼業	2,010	10	9	2,011	33	1.6	1,800	6	8	1,798	18	1.0	210	4	1	213	15	7.0															
E23	非鉄金属製造業	798	5	3	800	150	18.8	496	5	0	501	35	7.0	302	0	3	299	115	38.5															
E24	金属製品製造業	4,830	31	9	4,852	305	6.3	3,837	31	9	3,859	283	7.3	993	0	0	993	22	2.2															
E25	はん用機械器具製造業	2,532	6	16	2,522	46	1.8	1,679	5	5	1,679	1	0.1	853	1	11	843	45	5.3															
E26	生産用機械器具製造業	4,793	16	29	4,780	55	1.2	3,397	16	14	3,399	13	0.4	1,396	0	15	1,381	42	3.0															
E27	業務用機械器具製造業	2,102	4	34	2,072	165	8.0	1,223	0	10	1,213	46	3.8	879	4	24	859	119	13.9															
E28	電子部品・デバイス・電子回路製造業	10,137	47	75	10,109	1,599	15.8	7,328	34	55	7,307	82	1.1	2,809	13	20	2,802	1,517	54.1															
E29	電気機械器具製造業	3,568	30	58	3,540	453	12.8	2,139	21	46	2,114	91	4.3	1,429	9	12	1,426	362	25.4															
E30	情報通信機械器具製造業	1,185	13	6	1,192	107	9.0	627	6	6	627	2	0.3	558	7	0	565	105	18.6															
E31	輸送用機械器具製造業	6,416	6	22	6,400	203	3.2	5,429	5	19	5,415	62	1.1	987	1	3	985	141	14.3															
E32、E20	その他の製造業	2,114	28	6	2,136	259	12.1	1,317	27	4	1,340	107	8.0	797	1	2	796	152	19.1															
I-1	卸売業	21,479	325	93	21,711	4,174	19.2	14,050	14	93	13,971	393	2.8	7,429	311	0	7,740	3,781	48.9															
I-2	小売業	51,926	517	1,119	51,324	24,025	46.8	24,611	237	780	24,068	6,537	27.2	27,315	280	339	27,256	17,488	64.2															
M75	宿泊業	7,845	227	63	8,009	4,140	51.7	3,322	82	33	3,371	1,120	33.2	4,523	145	30	4,638	3,020	65.1															
MS	M一括分	18,763	2,292	691	20,364	16,039	78.8	5,930	671	344	6,257	5,006	80.0	12,833	1,621	347	14,107	11,033	78.2															
P83	医療業	33,187	320	608	32,899	5,845	17.8	8,344	148	267	8,225	1,216	14.8	24,843	172	341	24,674	4,629	18.8															
PS	P一括分	45,751	506	463	45,794	12,779	27.9	8,541	195	5	8,731	1,716	19.7	37,210	311	458	37,063	11,063	29.8															
R92	その他の事業サービス業	15,753	130	226	15,657	5,279	33.7	8,209	40	93	8,156	1,311	16.1	7,544	90	133	7,501	3,968	52.9															
RS	R一括分	15,786	142	135	15,793	1,179	7.5	10,477	92	97	10,472	484	4.6	5,309	50	38	5,321	695	13.1															

第13表-2 産業、男女別の前調査期間末、増加、減少及び本調査期間末常用労働者数

令和6年2月分
事業所規模30人以上

産 業	計									男					女							
	前調査期間末常用労働者数	増加常用労働者数	減少常用労働者数	少用労働者数	本調査期間末常用労働者数	うちパートタイム労働者数	パートタイム労働者率	前調査期間末常用労働者数	増加常用労働者数	減少常用労働者数	少用労働者数	本調査期間末常用労働者数	うちパートタイム労働者数	パートタイム労働者率	前調査期間末常用労働者数	増加常用労働者数	減少常用労働者数	少用労働者数	本調査期間末常用労働者数	うちパートタイム労働者数	パートタイム労働者率	
	人	人	人	人	人	人	%	人	人	人	人	人	人	%	人	人	人	人	人	人	人	%
TL	調査産業計	231,882	2,535	3,356	231,061	56,479	24.4	120,229	1,390	1,870	119,749	16,409	13.7	111,653	1,145	1,486	111,312	40,070	36.0			
C	鉱業、採石業、砂利採取業	x	x	x	x	x	x	x	x	x	x	x	x	x	x	x	x	x	x	x	x	
D	建設業	12,258	78	146	12,190	1,432	11.7	10,007	78	97	9,988	1,097	11.0	2,251	0	49	2,202	335	15.2			
E	製造業	60,500	564	442	60,622	4,126	6.8	38,111	404	303	38,212	609	1.6	22,389	160	139	22,410	3,517	15.7			
F	電気・ガス・熱供給・水道業	1,786	0	0	1,786	112	6.3	1,499	0	0	1,499	9	0.6	287	0	0	287	103	35.9			
G	情報通信業	3,036	2	28	3,010	103	3.4	2,116	1	13	2,104	56	2.7	920	1	15	906	47	5.2			
H	運輸業、郵便業	15,394	239	284	15,349	4,494	29.3	9,948	189	265	9,872	1,358	13.8	5,446	50	19	5,477	3,136	57.3			
I	卸売業、小売業	28,085	194	785	27,494	19,138	69.6	11,747	69	446	11,370	5,039	44.3	16,338	125	339	16,124	14,099	87.4			
J	金融業、保険業	4,095	52	16	4,131	383	9.3	2,353	12	16	2,349	10	0.4	1,742	40	0	1,782	373	20.9			
K	不動産業、物品賃貸業	x	x	x	x	x	x	x	x	x	x	x	x	x	x	x	x	x	x	x	x	
L	学術研究、専門・技術サービス業	3,485	36	31	3,490	425	12.2	1,847	20	11	1,856	138	7.4	1,638	16	20	1,634	287	17.6			
M	宿泊業、飲食サービス業	11,264	468	312	11,420	7,660	67.1	4,674	193	156	4,711	2,505	53.2	6,590	275	156	6,709	5,155	76.8			
N	生活関連サービス業、娯楽業	3,323	24	121	3,226	2,002	62.1	1,517	9	71	1,455	604	41.5	1,806	15	50	1,771	1,398	78.9			
O	教育、学習支援業	14,911	27	49	14,889	2,833	19.0	7,842	9	7	7,844	1,337	17.0	7,069	18	42	7,045	1,496	21.2			
P	医療、福祉	48,518	543	717	48,344	9,700	20.1	13,760	263	272	13,751	2,516	18.3	34,758	280	445	34,593	7,184	20.8			
Q	複合サービス事業	3,580	50	53	3,577	211	5.9	2,350	32	12	2,370	69	2.9	1,230	18	41	1,207	142	11.8			
R	サービス業（他に分類されないもの）	20,171	247	361	20,057	3,706	18.5	11,369	107	190	11,286	955	8.5	8,802	140	171	8,771	2,751	31.4			
E09, E10	食料品製造業、飲料・たばこ・飼料製造業	14,756	329	120	14,965	1,213	8.1	6,424	222	87	6,559	175	2.7	8,332	107	33	8,406	1,038	12.3			
E11	繊維工業	2,455	4	14	2,445	323	13.2	325	2	1	326	11	3.4	2,130	2	13	2,119	312	14.7			
E12	木材・木製品製造業（家具を除く）	668	6	0	674	36	5.3	528	6	0	534	16	3.0	140	0	0	140	20	14.3			
E13	家具・装備品	x	x	x	x	x	x	x	x	x	x	x	x	x	x	x	x	x	x	x	x	
E14	パルプ・紙・紙加工品製造業	1,105	2	13	1,094	55	5.0	831	2	11	822	9	1.1	274	0	2	272	46	16.9			
E15	印刷・関連業	1,021	11	3	1,029	109	10.6	383	0	3	380	3	0.8	638	11	0	649	106	16.3			
E16, E17	化学工業、石油製品・石炭製造業	x	x	x	x	x	x	x	x	x	x	x	x	x	x	x	x	x	x	x	x	
E18	プラスチック製品製造業	x	x	x	x	x	x	x	x	x	x	x	x	x	x	x	x	x	x	x	x	
E19	ゴム製品製造業	x	x	x	x	x	x	x	x	x	x	x	x	x	x	x	x	x	x	x	x	
E21	窯業・土石製品製造業	1,365	0	8	1,357	92	6.8	1,263	0	8	1,255	92	7.3	102	0	0	102	0	0.0			
E22	鉄鋼業	1,635	10	9	1,636	33	2.0	1,467	6	8	1,465	18	1.2	168	4	1	171	15	8.8			
E23	非鉄金属製造業	x	x	x	x	x	x	x	x	x	x	x	x	x	x	x	x	x	x	x	x	
E24	金属製品製造業	3,437	31	9	3,459	73	2.1	2,676	31	9	2,698	51	1.9	761	0	0	761	22	2.9			
E25	はん用機械器具製造業	2,144	6	16	2,134	30	1.4	1,404	5	5	1,404	1	0.1	740	1	11	730	29	4.0			
E26	生産用機械器具製造業	4,793	16	29	4,780	55	1.2	3,397	16	14	3,399	13	0.4	1,396	0	15	1,381	42	3.0			
E27	業務用機械器具製造業	2,102	4	34	2,072	165	8.0	1,223	0	10	1,213	46	3.8	879	4	24	859	119	13.9			
E28	電子部品・デバイス・電子回路製造業	9,593	47	75	9,565	1,222	12.8	7,202	34	55	7,181	82	1.1	2,391	13	20	2,384	1,140	47.8			
E29	電気機械器具製造業	3,005	30	37	2,998	151	5.0	1,884	21	25	1,880	11	0.6	1,121	9	12	1,118	140	12.5			
E30	情報通信機械器具製造業	1,185	13	6	1,192	107	9.0	627	6	6	627	2	0.3	558	7	0	565	105	18.6			
E31	輸送用機械器具製造業	6,012	6	22	5,996	135	2.3	5,059	5	19	5,045	11	0.2	953	1	3	951	124	13.0			
E32, E20	その他の製造業	1,468	8	6	1,470	122	8.3	828	7	4	831	29	3.5	640	1	2	639	93	14.6			
I-1	卸売業	6,738	41	93	6,686	1,739	26.0	4,204	14	93	4,125	393	9.5	2,534	27	0	2,561	1,346	52.6			
I-2	小売業	21,347	153	692	20,808	17,399	83.6	7,543	55	353	7,245	4,646	64.1	13,804	98	339	13,563	12,753	94.0			
M75	宿泊業	4,977	137	63	5,051	1,926	38.1	2,386	82	33	2,435	526	21.6	2,591	55	30	2,616	1,400	53.5			
MS	M-括分	6,287	331	249	6,369	5,734	90.0	2,288	111	123	2,276	1,979	87.0	3,999	220	126	4,093	3,755	91.7			
P83	医療業	24,601	320	448	24,473	4,375	17.9	7,202	148	267	7,083	1,216	17.2	17,399	172	181	17,390	3,159	18.2			
PS	P-括分	23,917	223	269	23,871	5,325	22.3	6,558	115	5	6,668	1,300	19.5	17,359	108	264	17,203	4,025	23.4			
R92	その他の事業サービス業	11,579	130	226	11,483	3,078	26.8	5,750	40	93	5,697	783	13.7	5,829	90	133	5,786	2,295	39.7			
RS	R-括分	8,592	117	135	8,574	628	7.3	5,619	67	97	5,589	172	3.1	2,973	50	38	2,985	456	15.3			

第14表-1 産業、就業形態別の常用雇用労働者1人平均月間現金給与額

令和6年2月分
事業所規模5人以上

(単位:円)

産 業	一 般 労 働 者					パ ー ト タ イ ム 労 働 者					
	現金給与 総 額	きま つて支 給する 給与	所定内 給与	超 過 労 働 与 給	特別に 支払 われた 給与	現金給与 総 額	きま つて支 給する 給与	所定内 給与	超 過 労 働 与 給	特別に 支払 われた 給与	
TL	調査産業計	296,264	291,478	271,782	19,696	4,786	102,751	100,324	97,932	2,392	2,427
C	鉱業、採石業、砂利採取業	255,785	255,785	247,638	8,147	0	0	0	0	0	0
D	建設業	306,437	306,153	281,242	24,911	284	164,820	164,820	156,046	8,774	0
E	製造業	271,933	270,482	243,876	26,606	1,451	122,761	122,608	120,745	1,863	153
F	電気・ガス・熱供給・水道業	388,774	388,635	346,225	42,410	139	120,385	120,385	120,385	0	0
G	情報通信業	344,515	344,471	310,753	33,718	44	158,049	158,049	145,246	12,803	0
H	運輸業、郵便業	318,832	317,841	290,280	27,561	991	120,756	101,879	97,996	3,883	18,877
I	卸売業、小売業	285,093	267,236	253,822	13,414	17,857	99,950	99,688	97,350	2,338	262
J	金融業、保険業	362,182	362,169	348,025	14,144	13	136,421	136,421	136,404	17	0
K	不動産業、物品賃貸業	268,355	266,126	253,840	12,286	2,229	80,200	80,200	78,696	1,504	0
L	学術研究、専門・技術サービス業	297,007	296,713	283,754	12,959	294	137,720	137,720	132,948	4,772	0
M	宿泊業、飲食サービス業	206,439	206,439	197,116	9,323	0	75,240	75,240	72,416	2,824	0
N	生活関連サービス業、娯楽業	247,980	247,980	242,260	5,720	0	89,758	89,736	88,606	1,130	22
O	教育、学習支援業	393,782	379,260	372,192	7,068	14,522	66,278	66,278	66,278	0	0
P	医療、福祉	309,830	306,591	288,894	17,697	3,239	134,959	126,705	124,057	2,648	8,254
Q	複合サービス事業	322,033	321,580	296,394	25,186	453	126,682	126,682	123,125	3,557	0
R	サービス業（他に分類されないもの）	244,010	241,303	221,415	19,888	2,707	95,710	95,682	94,112	1,570	28
E09、E10	食料品製造業、飲料・たばこ・飼料製造業	214,764	213,206	201,148	12,058	1,558	100,475	100,475	100,475	0	0
E11	繊維工業	198,230	193,549	178,704	14,845	4,681	130,520	130,352	129,505	847	168
E12	木材・木製品製造業（家具を除く）	284,266	262,115	249,172	12,943	22,151	118,472	108,083	108,083	0	10,389
E13	家具・装備品	226,190	226,190	210,245	15,945	0	95,714	95,714	91,571	4,143	0
E14	パルプ・紙・紙加工品製造業	303,587	303,587	254,165	49,422	0	113,505	113,505	108,624	4,881	0
E15	印刷・同関連業	235,652	235,652	217,036	18,616	0	78,541	78,541	77,956	585	0
E16、E17	化学工業、石油製品・石炭製造業	399,846	399,846	345,765	54,081	0	124,450	124,450	124,450	0	0
E18	プラスチック製品製造業	239,130	239,130	221,054	18,076	0	100,007	100,007	99,810	197	0
E19	ゴム製品製造業	x	x	x	x	x	x	x	x	x	x
E21	窯業・土石製品製造業	285,029	283,785	264,484	19,301	1,244	290,155	290,155	272,457	17,698	0
E22	鉄鋼業	342,939	342,756	300,098	42,658	183	139,600	139,600	137,446	2,154	0
E23	非鉄金属製造業	236,840	236,840	221,067	15,773	0	124,567	124,567	118,920	5,647	0
E24	金属製品製造業	242,081	242,081	229,308	12,773	0	172,927	172,927	171,594	1,333	0
E25	はん用機械器具製造業	281,983	281,983	258,628	23,355	0	133,097	133,097	132,495	602	0
E26	生産用機械器具製造業	341,365	341,365	301,439	39,926	0	137,514	137,514	134,811	2,703	0
E27	業務用機械器具製造業	240,953	240,953	214,012	26,941	0	139,219	139,219	133,639	5,580	0
E28	電子部品・デバイス・電子回路製造業	336,692	336,692	300,336	36,356	0	125,957	125,957	124,704	1,253	0
E29	電気機械器具製造業	281,286	279,743	249,004	30,739	1,543	113,397	112,562	108,507	4,055	835
E30	情報通信機械器具製造業	246,885	246,885	240,290	6,595	0	113,656	113,656	107,455	6,201	0
E31	輸送用機械器具製造業	327,293	325,082	259,285	65,797	2,211	126,330	126,081	125,641	440	249
E32、E20	その他の製造業	245,387	245,387	233,475	11,912	0	109,386	109,386	105,350	4,036	0
I-1	卸売業	305,994	305,994	289,946	16,048	0	103,402	103,402	99,314	4,088	0
I-2	小売業	271,646	242,300	230,581	11,719	29,346	99,377	99,072	97,024	2,048	305
M75	宿泊業	219,541	219,541	206,571	12,970	0	80,706	80,706	79,660	1,046	0
MS	M一括分	194,779	194,779	188,701	6,078	0	73,776	73,776	70,476	3,300	0
P83	医療業	368,876	368,134	338,060	30,074	742	147,828	147,392	143,144	4,248	436
PS	P一括分	261,407	256,120	248,573	7,547	5,287	128,970	117,076	115,172	1,904	11,894
R92	その他の事業サービス業	199,620	199,569	184,107	15,462	51	88,842	88,842	87,670	1,172	0
RS	R一括分	275,665	271,064	248,020	23,044	4,601	126,427	126,275	122,926	3,349	152

第14表-2 産業、就業形態別の常用雇用労働者1人平均月間現金給与額

令和6年2月分
事業所規模30人以上

(単位:円)

産 業	一 般 労 働 者					パ ー ト タ イ ム 労 働 者					
	現金給与 総 額	きま って支 給する 給与	特別に支払 われた給与		現金給与 総 額	きま って支 給する 給与	特別に支払 われた給与				
			所定内給与	超 過 労 働 給			所定内給与	超 過 労 働 給			
TL	調査産業計	312,327	310,242	285,165	25,077	2,085	111,447	107,016	103,878	3,138	4,431
C	鉱業、採石業、砂利採取業	x	x	x	x	x	x	x	x	x	x
D	建設業	339,219	339,219	312,779	26,440	0	179,211	179,211	165,492	13,719	0
E	製造業	279,066	277,459	247,846	29,613	1,607	124,381	124,248	122,016	2,232	133
F	電気・ガス・熱供給・水道業	417,567	417,369	362,821	54,548	198	99,259	99,259	99,259	0	0
G	情報通信業	355,404	355,347	316,369	38,978	57	169,529	169,529	154,510	15,019	0
H	運輸業、郵便業	368,427	366,483	331,832	34,651	1,944	119,187	99,125	95,938	3,187	20,062
I	卸売業、小売業	302,266	302,200	274,958	27,242	66	102,349	101,967	98,867	3,100	382
J	金融業、保険業	438,019	437,990	422,391	15,599	29	128,877	128,877	128,850	27	0
K	不動産業、物品賃貸業	274,344	274,344	263,972	10,372	0	99,234	99,234	98,026	1,208	0
L	学術研究、専門・技術サービス業	290,888	290,206	275,569	14,637	682	124,137	124,137	122,871	1,266	0
M	宿泊業、飲食サービス業	229,271	229,271	215,622	13,649	0	69,933	69,933	68,679	1,254	0
N	生活関連サービス業、娯楽業	267,717	267,717	255,104	12,613	0	65,569	65,470	61,657	3,813	99
O	教育、学習支援業	422,886	416,820	407,863	8,957	6,066	66,060	66,060	66,060	0	0
P	医療、福祉	334,863	330,596	305,922	24,674	4,267	171,269	155,534	150,912	4,622	15,735
Q	複合サービス事業	303,193	302,860	277,406	25,454	333	108,102	108,102	102,634	5,468	0
R	サービス業（他に分類されないもの）	226,888	226,284	209,324	16,960	604	93,384	93,336	90,942	2,394	48
E09、E10	食料品製造業、飲料・たばこ・飼料製造業	209,879	207,922	195,906	12,016	1,957	100,706	100,706	100,706	0	0
E11	繊維工業	199,263	192,510	177,167	15,343	6,753	134,128	133,774	133,359	415	354
E12	木材・木製品製造業（家具を除く）	316,469	260,482	249,038	11,444	55,987	118,472	108,083	108,083	0	10,389
E13	家具・装備品	x	x	x	x	x	x	x	x	x	x
E14	パルプ・紙・紙加工品製造業	303,587	303,587	254,165	49,422	0	113,505	113,505	108,624	4,881	0
E15	印刷・同関連業	266,104	266,104	236,692	29,412	0	84,000	84,000	82,839	1,161	0
E16、E17	化学工業、石油製品・石炭製造業	x	x	x	x	x	x	x	x	x	x
E18	プラスチック製品製造業	x	x	x	x	x	x	x	x	x	x
E19	ゴム製品製造業	x	x	x	x	x	x	x	x	x	x
E21	窯業・土石製品製造業	330,237	330,237	296,815	33,422	0	360,637	360,637	336,414	24,223	0
E22	鉄鋼業	333,566	333,341	286,735	46,606	225	139,600	139,600	137,446	2,154	0
E23	非鉄金属製造業	x	x	x	x	x	x	x	x	x	x
E24	金属製品製造業	261,577	261,577	247,025	14,552	0	123,239	123,239	117,549	5,690	0
E25	はん用機械器具製造業	271,360	271,360	246,284	25,076	0	122,361	122,361	121,443	918	0
E26	生産用機械器具製造業	341,365	341,365	301,439	39,926	0	137,514	137,514	134,811	2,703	0
E27	業務用機械器具製造業	240,953	240,953	214,012	26,941	0	139,219	139,219	133,639	5,580	0
E28	電子部品・デバイス・電子回路製造業	339,552	339,552	302,482	37,070	0	134,476	134,476	132,837	1,639	0
E29	電気機械器具製造業	282,149	282,149	249,724	32,425	0	134,768	134,768	127,320	7,448	0
E30	情報通信機械器具製造業	246,885	246,885	240,290	6,595	0	113,656	113,656	107,455	6,201	0
E31	輸送用機械器具製造業	331,665	329,327	259,753	69,574	2,338	100,466	100,099	99,449	650	367
E32、E20	その他の製造業	263,352	263,352	246,763	16,589	0	121,844	121,844	114,246	7,598	0
I-1	卸売業	314,674	314,674	285,938	28,736	0	120,086	120,086	112,372	7,714	0
I-2	小売業	284,176	284,013	258,950	25,063	163	100,607	100,187	97,541	2,646	420
M75	宿泊業	224,437	224,437	213,312	11,125	0	91,380	91,380	89,992	1,388	0
MS	M一括分	252,973	252,973	226,949	26,024	0	62,738	62,738	61,529	1,209	0
P83	医療業	389,453	388,571	350,018	38,553	882	174,546	173,966	168,308	5,658	580
PS	P一括分	275,824	267,896	258,232	9,664	7,928	168,530	140,133	136,378	3,755	28,397
R92	その他の事業サービス業	202,623	202,561	188,136	14,425	62	84,315	84,315	82,618	1,697	0
RS	R一括分	252,653	251,474	231,823	19,651	1,179	137,723	137,438	131,633	5,805	285

第15表-1 産業、就業形態別の常用雇用労働者1人平均月間出勤日数及び実労働時間

令和6年2月分
事業所規模5人以上

産 業	出 勤 日 数	一 般 労 働 者				パ ー ト タ イ ム 労 働 者			
		総 実 所 定 内 所 定 外	所 定 内 所 定 外	所 定 内 所 定 外	所 定 内 所 定 外				
		出 勤 日 数	実 所 定 内 所 定 外	所 定 内 所 定 外	所 定 内 所 定 外				
TL	調査産業計	日	時間	時間	時間	日	時間	時間	時間
C	鉱業、採石業、砂利採取業	19.4	158.4	147.6	10.8	15.1	84.8	83.1	1.7
D	建設業	19.9	158.4	156.3	2.1	0.0	0.0	0.0	0.0
E	製造業	20.5	165.1	153.3	11.8	13.5	101.3	96.2	5.1
F	電気・ガス・熱供給・水道業	19.2	162.8	149.9	12.9	17.3	113.1	111.8	1.3
G	情報通信業	17.6	146.5	134.6	11.9	16.6	106.0	106.0	0.0
H	運輸業、郵便業	18.6	156.3	140.5	15.8	13.7	96.3	87.7	8.6
I	卸売業、小売業	19.1	154.6	144.2	10.4	18.0	97.2	93.9	3.3
J	金融業、保険業	20.7	167.2	155.9	11.3	17.3	92.1	89.7	2.4
K	不動産業、物品賃貸業	17.6	140.5	132.6	7.9	17.8	118.1	118.1	0.0
L	学術研究、専門・技術サービス業	19.2	173.6	155.6	18.0	13.3	77.1	75.5	1.6
M	宿泊業、飲食サービス業	19.4	153.4	145.8	7.6	16.3	116.2	110.8	5.4
N	生活関連サービス業、娯楽業	20.6	159.3	147.6	11.7	13.4	70.7	69.4	1.3
O	教育、学習支援業	19.4	152.7	148.7	4.0	13.5	81.8	81.4	0.4
P	医療、福祉	18.2	153.5	136.5	17.0	9.8	51.7	51.4	0.3
Q	複合サービス事業	19.2	151.7	145.6	6.1	14.5	82.1	80.6	1.5
R	サービス業（他に分類されないもの）	18.1	149.8	140.1	9.7	17.9	97.0	94.6	2.4
E09、E10	食料品製造業、飲料・たばこ・飼料製造業	19.2	155.9	144.3	11.6	15.4	88.7	87.3	1.4
E11	繊維工業	18.9	157.2	148.9	8.3	16.5	100.4	100.4	0.0
E12	木材・木製品製造業（家具を除く）	20.9	176.2	163.1	13.1	18.8	130.0	129.3	0.7
E13	家具・装備品	20.7	170.7	156.2	14.5	20.4	94.1	93.4	0.7
E14	パルプ・紙・紙加工品製造業	20.6	167.2	153.5	13.7	18.0	93.0	89.9	3.1
E15	印刷・同関連業	19.9	180.1	160.9	19.2	16.1	102.6	99.5	3.1
E16、E17	化学工業、石油製品・石炭製造業	19.1	162.7	152.1	10.6	13.6	67.2	66.9	0.3
E18	プラスチック製品製造業	19.2	161.7	133.4	28.3	18.2	94.7	94.7	0.0
E19	ゴム製品製造業	19.6	162.8	152.3	10.5	16.4	104.7	104.5	0.2
E21	窯業・土石製品製造業	x	x	x	x	x	x	x	x
E22	鉄鋼業	19.7	163.0	154.8	8.2	18.5	133.1	128.9	4.2
E23	非鉄金属製造業	19.9	161.5	149.9	11.6	19.4	126.6	122.2	4.4
E24	金属製品製造業	19.7	164.7	156.4	8.3	19.1	123.8	118.9	4.9
E25	はん用機械器具製造業	18.9	156.9	146.8	10.1	18.5	108.2	107.1	1.1
E26	生産用機械器具製造業	17.3	141.8	134.6	7.2	17.1	106.4	106.1	0.3
E27	業務用機械器具製造業	20.2	178.1	158.5	19.6	19.7	134.7	130.9	3.8
E28	電子部品・デバイス・電子回路製造業	18.6	170.6	150.8	19.8	17.1	126.4	121.8	4.6
E29	電気機械器具製造業	18.8	159.5	143.0	16.5	17.6	124.0	122.8	1.2
E30	情報通信機械器具製造業	19.8	174.3	158.0	16.3	16.4	111.0	109.1	1.9
E31	輸送用機械器具製造業	20.1	161.8	155.7	6.1	18.7	113.1	107.7	5.4
E32、E20	その他の製造業	18.9	165.9	146.7	19.2	16.5	95.2	95.2	0.0
I-1	卸売業	19.8	158.3	153.4	4.9	16.5	110.8	107.7	3.1
I-2	小売業	20.2	165.9	154.4	11.5	17.1	98.4	96.4	2.0
M75	宿泊業	21.1	168.0	156.9	11.1	17.3	91.2	88.7	2.5
MS	M一括分	19.7	155.0	144.8	10.2	14.1	74.6	73.9	0.7
P83	医療業	21.4	163.1	150.0	13.1	13.2	69.6	68.2	1.4
PS	P一括分	19.6	152.0	144.3	7.7	13.0	74.3	72.4	1.9
R92	その他の事業サービス業	18.8	151.5	146.6	4.9	15.1	85.8	84.5	1.3
RS	R一括分	19.6	157.6	146.4	11.2	15.0	85.2	83.9	1.3
		18.9	154.6	142.8	11.8	17.0	104.0	102.2	1.8

第15表-2 産業、就業形態別の常用雇用労働者1人平均月間出勤日数及び実労働時間

令和6年2月分
事業所規模30人以上

産 業	一 般 労 働 者				パ ー ト タ イ ム 労 働 者				
	出 勤 日 数	総 実	所 定 内	所 定 外	出 勤 日 数	総 実	所 定 内	所 定 外	
		労働時間	労働時間	労働時間		労働時間	労働時間	労働時間	労働時間
TL	調査産業計	19.1	158.4	146.2	12.2	15.3	86.8	84.5	2.3
C	鉱業、採石業、砂利採取業	x	x	x	x	x	x	x	x
D	建設業	21.2	170.7	157.3	13.4	13.0	109.3	100.9	8.4
E	製造業	19.1	162.6	148.9	13.7	17.3	116.9	115.4	1.5
F	電気・ガス・熱供給・水道業	17.4	150.8	135.4	15.4	15.8	103.0	103.0	0.0
G	情報通信業	18.3	154.9	136.9	18.0	13.4	98.4	88.3	10.1
H	運輸業、郵便業	18.4	152.9	138.3	14.6	18.3	95.9	92.7	3.2
I	卸売業、小売業	19.6	169.6	154.8	14.8	17.9	92.9	90.2	2.7
J	金融業、保険業	18.2	145.3	137.7	7.6	18.2	126.4	126.3	0.1
K	不動産業、物品賃貸業	18.5	151.7	144.7	7.0	15.4	80.1	79.1	1.0
L	学術研究、専門・技術サービス業	18.7	152.4	143.0	9.4	15.2	110.6	106.8	3.8
M	宿泊業、飲食サービス業	19.5	159.3	148.3	11.0	12.2	66.1	65.0	1.1
N	生活関連サービス業、娯楽業	19.4	157.1	150.4	6.7	10.2	55.1	54.3	0.8
O	教育、学習支援業	19.0	159.3	138.2	21.1	8.1	47.3	47.2	0.1
P	医療、福祉	19.0	153.0	145.8	7.2	14.0	85.9	83.3	2.6
Q	複合サービス事業	18.2	151.2	140.6	10.6	19.3	94.1	90.0	4.1
R	サービス業（他に分類されないもの）	19.1	153.3	143.3	10.0	15.1	87.7	86.0	1.7
E09、E10	食料品製造業、飲料・たばこ・飼料製造業	18.6	155.3	146.8	8.5	16.5	102.4	102.4	0.0
E11	繊維工業	20.6	172.9	160.6	12.3	19.0	133.6	133.2	0.4
E12	木材・木製品製造業（家具を除く）	20.3	167.0	156.4	10.6	20.4	94.1	93.4	0.7
E13	家具・装備品	x	x	x	x	x	x	x	x
E14	パルプ・紙・紙加工品製造業	19.9	180.1	160.9	19.2	16.1	102.6	99.5	3.1
E15	印刷・同関連業	19.5	164.3	148.5	15.8	15.4	66.4	65.8	0.6
E16、E17	化学工業、石油製品・石炭製造業	x	x	x	x	x	x	x	x
E18	プラスチック製品製造業	x	x	x	x	x	x	x	x
E19	ゴム製品製造業	x	x	x	x	x	x	x	x
E21	窯業・土石製品製造業	18.1	152.4	139.0	13.4	18.5	143.5	137.7	5.8
E22	鉄鋼業	20.1	167.3	155.4	11.9	19.4	126.6	122.2	4.4
E23	非鉄金属製造業	x	x	x	x	x	x	x	x
E24	金属製品製造業	19.8	166.1	154.4	11.7	17.0	118.2	113.5	4.7
E25	はん用機械器具製造業	17.2	143.1	136.4	6.7	15.9	101.3	100.8	0.5
E26	生産用機械器具製造業	20.2	178.1	158.5	19.6	19.7	134.7	130.9	3.8
E27	業務用機械器具製造業	18.6	170.6	150.8	19.8	17.1	126.4	121.8	4.6
E28	電子部品・デバイス・電子回路製造業	18.8	160.2	143.4	16.8	17.4	131.5	130.0	1.5
E29	電気機械器具製造業	19.7	176.2	159.0	17.2	16.9	122.0	119.6	2.4
E30	情報通信機械器具製造業	20.1	161.8	155.7	6.1	18.7	113.1	107.7	5.4
E31	輸送用機械器具製造業	18.7	166.0	145.7	20.3	18.3	97.5	97.5	0.0
E32、E20	その他の製造業	19.7	158.8	152.1	6.7	16.2	124.7	118.3	6.4
I-1	卸売業	18.9	164.8	150.3	14.5	17.4	110.0	106.7	3.3
I-2	小売業	20.6	176.7	161.4	15.3	17.9	91.1	88.5	2.6
M75	宿泊業	19.7	158.3	149.5	8.8	15.1	87.0	86.1	0.9
MS	M一括分	18.6	164.6	142.7	21.9	11.2	59.1	57.9	1.2
P83	医療業	19.2	152.3	143.8	8.5	12.1	78.1	75.5	2.6
PS	P一括分	18.8	153.7	147.9	5.8	15.5	92.4	89.8	2.6
R92	その他の事業サービス業	19.6	157.4	146.8	10.6	14.9	82.1	80.7	1.4
RS	R一括分	18.6	149.0	139.7	9.3	16.3	115.3	112.2	3.1

第16表-1 産業、就業形態別の前調査期間末、増加、減少及び本調査期間末常用労働者数

令和6年2月分
事業所規模5人以上

(単位:人)

産 業	一 般 労 働 者				パ ー ト タ イ ム 労 働 者				
	前 調 査 期 間 末	増	加 減	少	本 調 査 期 間 末	前 調 査 期 間 末	増	加 減	少
	一 般 労 働 者 数	一 般 労 働 者 数	一 般 労 働 者 数	一 般 労 働 者 数	一 般 労 働 者 数	パ ー ト タ イ ム 労 働 者 数	パ ー ト タ イ ム 労 働 者 数	パ ー ト タ イ ム 労 働 者 数	パ ー ト タ イ ム 労 働 者 数
TL	調査産業計	311,976	1,494	2,759	310,759	101,763	7,545	3,284	105,976
C	鉱業、採石業、砂利採取業	624	0	0	624	0	0	0	0
D	建設業	28,041	191	234	27,999	2,430	7	65	2,371
E	製造業	68,545	461	434	68,559	5,975	136	65	6,059
F	電気・ガス・熱供給・水道業	2,395	0	20	2,375	208	0	0	208
G	情報通信業	3,764	1	27	3,740	123	1	1	121
H	運輸業、郵便業	21,463	82	330	21,215	4,770	157	151	4,776
I	卸売業、小売業	44,905	109	176	44,836	28,500	733	1,036	28,199
J	金融業、保険業	8,389	36	321	8,104	574	16	0	590
K	不動産業、物品賃貸業	4,292	7	122	4,177	846	105	4	947
L	学術研究、専門・技術サービス業	7,096	36	20	7,112	560	0	11	549
M	宿泊業、飲食サービス業	8,146	77	33	8,194	18,462	2,442	721	20,179
N	生活関連サービス業、娯楽業	4,402	9	124	4,288	8,033	3,258	614	10,676
O	教育、学習支援業	19,470	12	8	19,535	5,906	15	41	5,819
P	医療、福祉	60,414	272	618	60,069	18,524	554	453	18,624
Q	複合サービス事業	4,975	12	46	4,940	368	38	7	400
R	サービス業（他に分類されないもの）	25,055	189	246	24,992	6,484	83	115	6,458
E09、E10	食料品製造業、飲料・たばこ・飼料製造業	17,121	253	120	17,255	1,293	76	0	1,368
E11	繊維工業	3,226	17	4	3,240	705	0	27	677
E12	木材・木製品製造業（家具を除く）	1,602	6	0	1,608	36	0	0	36
E13	家具・装備品	x	x	x	x	x	x	x	x
E14	パルプ・紙・紙加工品製造業	1,051	2	13	1,039	54	0	0	55
E15	印刷・同関連業	1,460	0	3	1,455	197	11	0	210
E16、E17	化学工業、石油製品・石炭製造業	1,429	8	4	1,433	40	0	0	40
E18	プラスチック製品製造業	2,317	28	34	2,311	142	0	0	142
E19	ゴム製品製造業	x	x	x	x	x	x	x	x
E21	窯業・土石製品製造業	2,525	0	21	2,499	120	0	0	125
E22	鉄鋼業	1,978	10	9	1,978	32	0	0	33
E23	非鉄金属製造業	648	5	3	650	150	0	0	150
E24	金属製品製造業	4,529	27	9	4,547	301	4	0	305
E25	はん用機械器具製造業	2,485	6	15	2,476	47	0	1	46
E26	生産用機械器具製造業	4,737	16	29	4,725	56	0	0	55
E27	業務用機械器具製造業	1,929	3	22	1,907	173	1	12	165
E28	電子部品・デバイス・電子回路製造業	8,538	36	64	8,510	1,599	11	11	1,599
E29	電気機械器具製造業	3,120	22	55	3,087	448	8	3	453
E30	情報通信機械器具製造業	1,083	8	6	1,085	102	5	0	107
E31	輸送用機械器具製造業	6,201	6	11	6,197	215	0	11	203
E32、E20	その他の製造業	1,875	8	6	1,877	239	20	0	259
I-1	卸売業	17,597	28	86	17,537	3,882	297	7	4,174
I-2	小売業	27,308	81	90	27,299	24,618	436	1,029	24,025
M75	宿泊業	3,825	55	15	3,869	4,020	172	48	4,140
MS	M一括分	4,321	22	18	4,325	14,442	2,270	673	16,039
P83	医療業	27,233	128	308	27,054	5,954	192	300	5,845
PS	P一括分	33,181	144	310	33,015	12,570	362	153	12,779
R92	その他の事業サービス業	10,455	48	119	10,378	5,298	82	107	5,279
RS	R一括分	14,600	141	127	14,614	1,186	1	8	1,179

第16表-2 産業、就業形態別の前調査期間末、増加、減少及び本調査期間末常用労働者数

令和6年2月分
事業所規模30人以上

(単位:人)

産 業	一 般 労 働 者				パ ー ト タ イ ム 労 働 者				
	前 調 査 期 間 末	増	加 減	少	本 調 査 期 間 末	前 調 査 期 間 末	増	加 減	少
	一 般 労 働 者 数	一 般 労 働 者 数	一 般 労 働 者 数	一 般 労 働 者 数	一 般 労 働 者 数	パ ー ト タ イ ム 労 働 者 数	パ ー ト タ イ ム 労 働 者 数	パ ー ト タ イ ム 労 働 者 数	パ ー ト タ イ ム 労 働 者 数
TL	調査産業計	174,811	1,320	1,596	174,582	57,071	1,215	1,760	56,479
C	鉱業、採石業、砂利採取業	x	x	x	x	x	x	x	x
D	建設業	10,760	78	81	10,758	1,498	0	65	1,432
E	製造業	56,455	448	394	56,496	4,045	116	48	4,126
F	電気・ガス・熱供給・水道業	1,674	0	0	1,674	112	0	0	112
G	情報通信業	2,931	1	27	2,907	105	1	1	103
H	運輸業、郵便業	10,906	82	133	10,855	4,488	157	151	4,494
I	卸売業、小売業	8,425	109	176	8,356	19,660	85	609	19,138
J	金融業、保険業	3,728	36	16	3,748	367	16	0	383
K	不動産業、物品賃貸業	x	x	x	x	x	x	x	x
L	学術研究、専門・技術サービス業	3,049	36	20	3,065	436	0	11	425
M	宿泊業、飲食サービス業	3,713	77	33	3,760	7,551	391	279	7,660
N	生活関連サービス業、娯楽業	1,262	9	47	1,224	2,061	15	74	2,002
O	教育、学習支援業	11,991	12	8	12,056	2,920	15	41	2,833
P	医療、福祉	38,756	249	362	38,644	9,762	294	355	9,700
Q	複合サービス事業	3,400	12	46	3,366	180	38	7	211
R	サービス業（他に分類されないもの）	16,439	164	246	16,351	3,732	83	115	3,706
E09、E10	食料品製造業、飲料・たばこ・飼料製造業	13,618	253	120	13,752	1,138	76	0	1,213
E11	繊維工業	2,122	4	4	2,122	333	0	10	323
E12	木材・木製品製造業（家具を除く）	632	6	0	638	36	0	0	36
E13	家具・装備品	x	x	x	x	x	x	x	x
E14	パルプ・紙・紙加工品製造業	1,051	2	13	1,039	54	0	0	55
E15	印刷・同関連業	925	0	3	920	96	11	0	109
E16、E17	化学工業、石油製品・石炭製造業	x	x	x	x	x	x	x	x
E18	プラスチック製品製造業	x	x	x	x	x	x	x	x
E19	ゴム製品製造業	x	x	x	x	x	x	x	x
E21	窯業・土石製品製造業	1,278	0	8	1,265	87	0	0	92
E22	鉄鋼業	1,603	10	9	1,603	32	0	0	33
E23	非鉄金属製造業	x	x	x	x	x	x	x	x
E24	金属製品製造業	3,368	27	9	3,386	69	4	0	73
E25	はん用機械器具製造業	2,113	6	15	2,104	31	0	1	30
E26	生産用機械器具製造業	4,737	16	29	4,725	56	0	0	55
E27	業務用機械器具製造業	1,929	3	22	1,907	173	1	12	165
E28	電子部品・デバイス・電子回路製造業	8,371	36	64	8,343	1,222	11	11	1,222
E29	電気機械器具製造業	2,859	22	34	2,847	146	8	3	151
E30	情報通信機械器具製造業	1,083	8	6	1,085	102	5	0	107
E31	輸送用機械器具製造業	5,864	6	11	5,861	148	0	11	135
E32、E20	その他の製造業	1,346	8	6	1,348	122	0	0	122
I-1	卸売業	5,007	28	86	4,947	1,731	13	7	1,739
I-2	小売業	3,418	81	90	3,409	17,929	72	602	17,399
M75	宿泊業	3,082	55	15	3,125	1,895	82	48	1,926
MS	M一括分	631	22	18	635	5,656	309	231	5,734
P83	医療業	20,117	128	148	20,098	4,484	192	300	4,375
PS	P一括分	18,639	121	214	18,546	5,278	102	55	5,325
R92	その他の事業サービス業	8,482	48	119	8,405	3,097	82	107	3,078
RS	R一括分	7,957	116	127	7,946	635	1	8	628

第17表 事業所規模、男女別常用雇用労働者の1人平均月間現金給与額(調査産業計)

令和6年2月分

(単位:円)

事業所規模	計					男			女		
	現金給与	きまって支	特別に支払		現金給与	きまって支	特別に支払	現金給与	きまって支	特別に支払	
	総額	給する給与	所定内給与	超過労働給	われた給与	総額	給する給与	われた給与	総額	給する給与	われた給与
5~29人	228,716	222,585	212,668	9,917	6,131	267,603	258,635	8,968	187,142	184,045	3,097
30~99人	251,306	248,146	234,688	13,458	3,160	296,717	295,038	1,679	203,326	198,602	4,724
100人以上	277,172	275,112	247,922	27,190	2,060	331,183	329,322	1,861	217,730	215,450	2,280

第18表 事業所規模、男女別常用雇用労働者の1人平均月間出勤日数及び実労働時間(調査産業計)

令和6年2月分

事業所規模	計				男				女			
	出勤日数	総実労働時間	所定内労働時間	所定外労働時間	出勤日数	総実労働時間	所定内労働時間	所定外労働時間	出勤日数	総実労働時間	所定内労働時間	所定外労働時間
	日	時間	時間	時間	日	時間	時間	時間	日	時間	時間	時間
5~29人	18.6	139.1	132.0	7.1	19.1	149.7	140.5	9.2	18.0	127.6	122.8	4.8
30~99人	18.4	139.6	130.8	8.8	19.1	150.6	139.3	11.3	17.7	127.8	121.7	6.1
100人以上	17.9	142.4	131.5	10.9	18.1	151.1	136.0	15.1	17.7	132.8	126.5	6.3

Ⅲ 参考資料

1 全国・岩手県の結果

(調査産業計、事業所規模5人以上)

令和6年2月分

年 月	全 国 (確 報)		岩 手 県	
	実 数	前 年 比 (差)	実 数	前 年 比 (差)
月間現金給与額				
	円	%	円	%
現金給与総額	281,087	1.4	247,858	4.1
きまって支給する給与 所定内給与	276,230	1.5	243,662	3.1
	257,195	1.7	228,294	3.3
月間実労働時間数等				
	時間	%	時間	%
総実労働時間	134.6	▲ 0.5	140.1	▲ 0.2
所定内労働時間	124.5	▲ 0.4	131.5	0.2
所定外労働時間	10.1	▲ 2.0	8.6	▲ 6.4
	日	日	日	日
出勤日数	17.3	0.1	18.3	▲ 0.1
常用雇用				
	千人	%	千人	%
本調査期間末	50,249	1.3	417	1.2
	%	ポイント	%	ポイント
パートタイム労働者比率	30.92	0.56	25.4	0.7

※全国値は確報値。最新のデータについては厚生労働省のホームページを確認してください。

2 令和5年年末賞与支給状況(岩手県)

(調査産業計、事業所規模30人以上)

産 業	一 人 平 均 支 給 額 (円)	支 給 月 数 (か月)	支 給 事 業 所 数 割 (%)
TL 調査産業計	361,071	1.16	85.0
C 鉱業、採石業、砂利採取業	x	x	x
D 建設業	522,742	1.51	96.1
E 製造業	364,059	1.14	80.6
F 電気・ガス・熱供給・水道業	753,365	2.35	100.0
G 情報通信業	659,395	1.61	83.3
H 運輸業、郵便業	353,885	1.05	96.4
I 卸売業、小売業	177,877	0.84	76.2
J 金融業、保険業	528,858	1.62	76.9
K 不動産業、物品賃貸業	135,832	0.71	70.6
L 学術研究、専門・技術サービス業	391,838	1.56	91.5
M 宿泊業、飲食サービス業	53,764	0.32	63.1
N 生活関連サービス業、娯楽業	117,741	0.56	50.8
O 教育、学習支援業	706,381	1.85	100.0
P 医療、福祉	371,930	1.18	100.0
Q 複合サービス事業	360,830	1.37	100.0
R サービス業(他に分類されないもの)	100,896	0.62	78.4

(注)

- 1 年末賞与は令和5年11月～令和6年1月分の調査により集計したものです。
- 2 「1人平均支給額」とは、賞与を支給した事業所の全常用労働者(当該事業所で賞与の支給を受けていない労働者も含む)についての1人平均支給額です。
- 3 「支給月数」とは、賞与を支給した事業所における賞与の「所定内給与」に対する割合を単純平均したものです。
- 4 「支給事業所数割合」とは、事業所総数に対する賞与を支給した事業所数の割合です。

<利用上の注意>

- 1 本調査においては、常用労働者の年齢、勤続年数等は調査していません。
- 2 1人平均支給額及び支給月数は、賞与を支給した事業所におけるそれぞれの数値であり、賞与を支給していない事業所は集計から除かれています。