

岩手県の景況

～令和6年11月・12月の指標を中心として～

令和7年1月31日

岩手県ふるさと振興部

「岩手県の景況」は、当部調査統計課のホームページでもご覧になれます。

いわての統計情報イーハトーブ・データ館

<https://www3.pref.iwate.jp/webdb/view/outside/s14Tokei/top.html>

〔問い合わせ先〕 調査統計課 調査分析担当

TEL 019-651-3111（代表） 内線5307・5301

019-629-5307-5301（ダイヤルイン）

岩手県の景況について

1 県内景気の動向

令和6年11月・12月の指標を中心に判断すると、県内景気は、緩やかに持ち直しの動きが続いている。

百貨店・スーパー販売額（速報値）、公共工事請負金額はともに2か月ぶりに、前年水準を上回った。

一方、乗用車新車登録台数は3か月連続で、新設住宅着工戸数は2か月ぶりに、前年水準を下回った。

鉱工業生産指数（季節調整済）は3か月ぶりに前月水準を下回ったが、原指数は5か月連続で前年水準を上回っている。

なお、有効求人倍率（季節調整値）は1.15倍と3か月連続で前月を下回った。

（参考）国内景気の動向（内閣府「月例経済報告」令和7年1月23日公表）

（我が国経済の基調判断）

景気は、一部に足踏みが残るものの、緩やかに回復している

- ・ 個人消費は、一部に足踏みが残るものの、持ち直しの動きがみられる
- ・ 設備投資は、持ち直しの動きがみられる
- ・ 住宅建設は、おおむね横ばいとなっている
- ・ 公共投資は、底堅く推移している
- ・ 輸出は、おおむね横ばいとなっている
- ・ 輸入は、このところ持ち直しの動きがみられる
- ・ 貿易・サービス収支は、赤字となっている
- ・ 生産は、横ばいとなっている
- ・ 企業収益は、総じてみれば改善しているが、そのテンポは緩やかになっている
- ・ 業況判断は、改善している
- ・ 倒産件数は、おおむね横ばいとなっている（前月「増勢が鈍化している」）
- ・ 雇用情勢は、改善の動きがみられる
- ・ 国内企業物価は、緩やかに上昇している（「このところ」を削除）
- ・ 消費者物価は、上昇している（「このところ」を削除）

（注）下線部は前月から変更した部分。

先行きについては、雇用・所得環境が改善する下で、各種政策の効果もあって、緩やかな回復が続くことが期待される。ただし、欧米における高い金利水準の継続や中国における不動産市場の停滞の継続に伴う影響など、海外景気の下振れが我が国の景気を下押しするリスクとなっている。また、物価上昇、アメリカの政策動向、中東地域をめぐる情勢、金融資本市場の変動等の影響に十分注意する必要がある。

（参考）県内及び国内の景気動向の推移（↗：上方修正、－：据え置き、↘：下方修正）

		1月	2月	3月	4月	5月	6月	7月	8月	9月	10月	11月	12月
2019	県内	－	－	－	－	－	↘	－	－	－	－	－	－
	国内	－	－	↘	－	↘	－	－	－	－	↘	－	↘
2020	県内	－	－	↘	－	↘	↘	－	－	－	－	－	↗
	国内	－	－	↘	↘	－	↗	↗	－	－	－	－	－
2021	県内	－	－	－	－	－	－	－	－	－	－	－	↗
	国内	－	↘	－	－	↘	－	－	－	↘	－	－	↗
2022	県内	↗	－	－	↘	－	－	↗	－	－	↗	－	－
	国内	－	↘	－	↗	－	－	↗	－	－	－	－	－
2023	県内	－	－	－	－	－	－	－	－	－	－	↗	－
	国内	↘	－	－	－	↗	－	－	－	－	－	↘	－
2024	県内	－	－	－	－	－	－	－	－	－	－	－	－
	国内	－	↘	－	－	－	－	－	↗	－	－	－	－
2025	県内	－											
	国内	－											

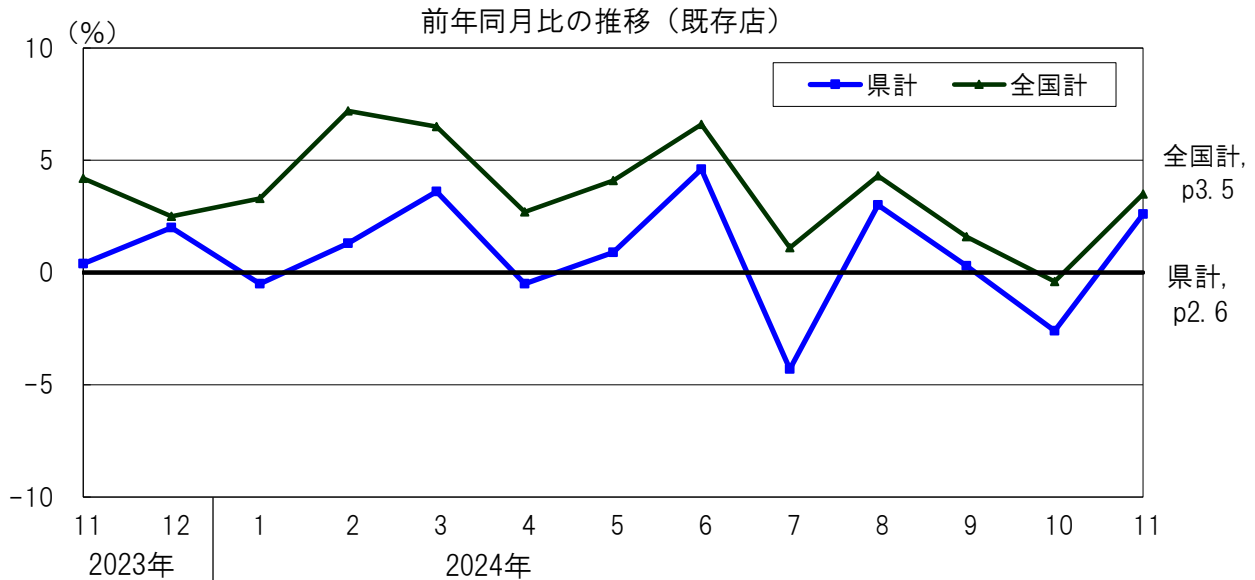
3 主要経済指標の動向

(1) 個人消費

○百貨店・スーパー販売額

◇ 11月の百貨店・スーパー販売額（速報）は、前年同月比2.6%増となり2か月ぶりに前年水準を上回った。

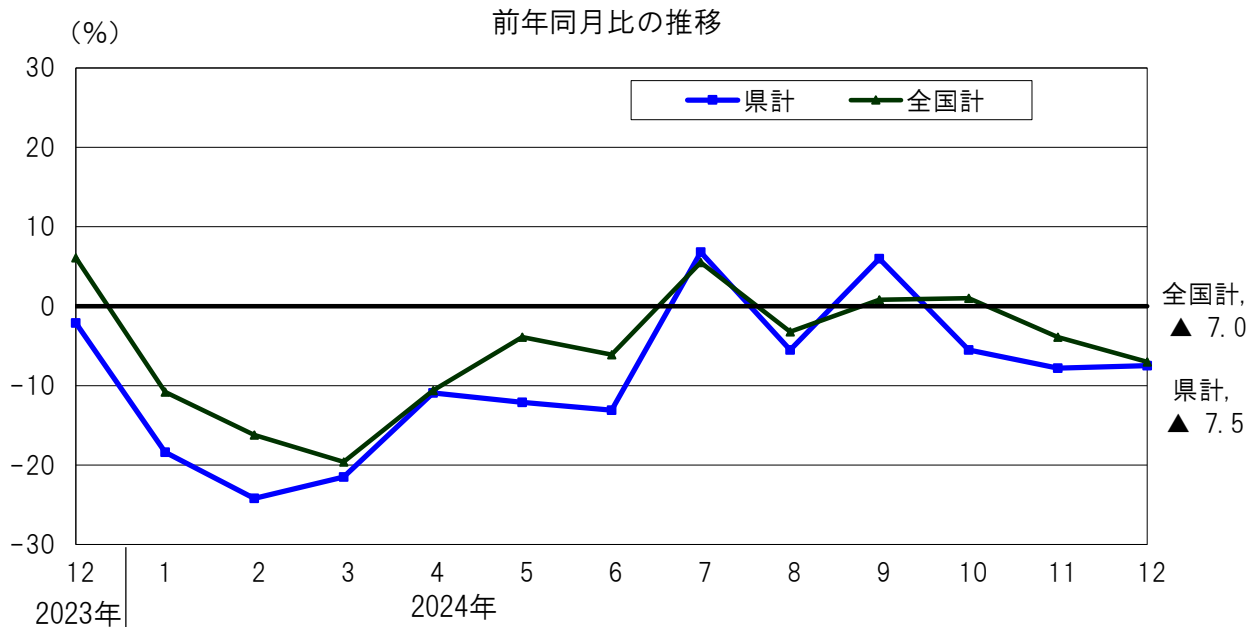
- ・ 業態別では、百貨店が0.8%減と3か月連続で前年水準を下回ったが、スーパーが3.3%増と2か月ぶりに前年水準を上回った。
- ・ 商品別では、衣料品や飲食料品等は前年水準を上回ったものの、身の回り品や家具・家電・家庭用品等は前年水準を下回った。



○乗用車新車登録台数

◇ 12月の乗用車新車登録台数は、前年同月比7.5%減となり、3か月連続で前年水準を下回っている。年間の新車登録台数は、2年ぶりに前年水準を下回った。

- ・ 車種別では、普通乗用車、小型乗用車、軽乗用車の全てで前年水準を下回った。

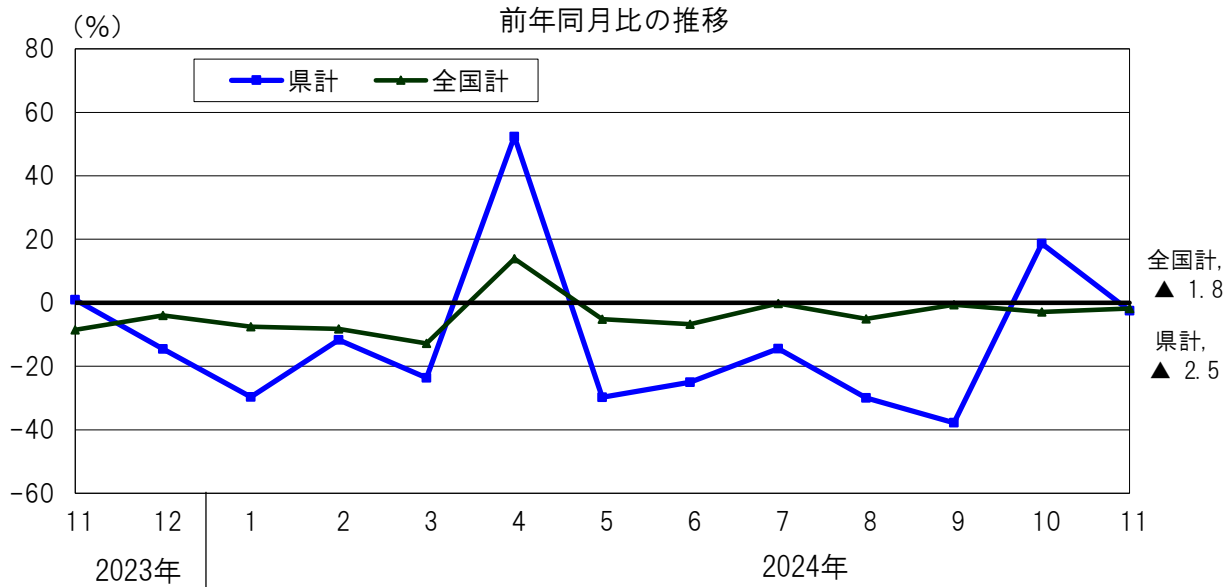


(2) 建設投資

○新設住宅着工戸数

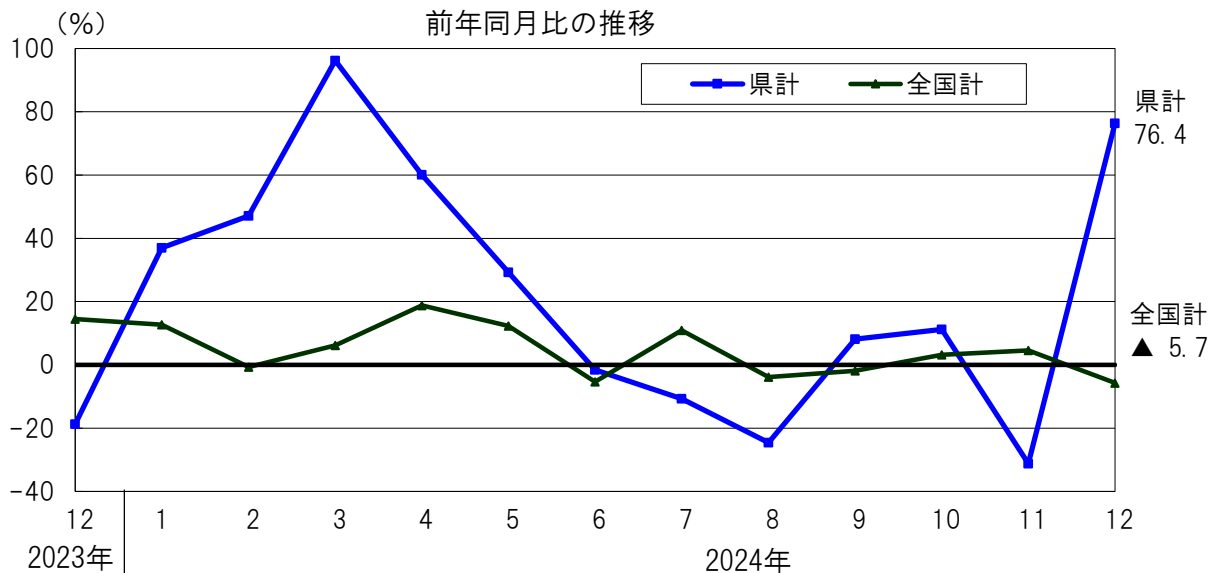
◇ 11月の新設住宅着工戸数は、前年同月比2.5%減となり、2か月ぶりに前年水準を下回った。

- ・ 利用関係別では、貸家は前年水準を上回ったものの、持家と分譲住宅が前年水準を下回った。



○公共工事請負金額

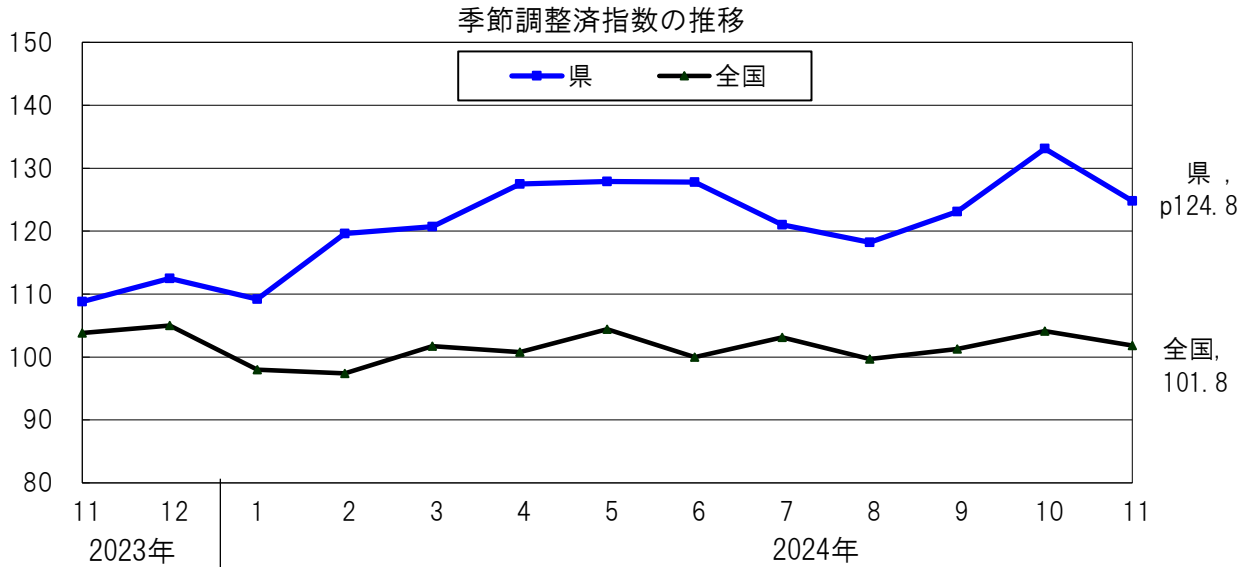
◇ 12月の公共工事請負金額は、前年同月比76.4%増となり、2か月ぶりに前年水準を上回った。



(3) 生産活動

○鉱工業生産指数

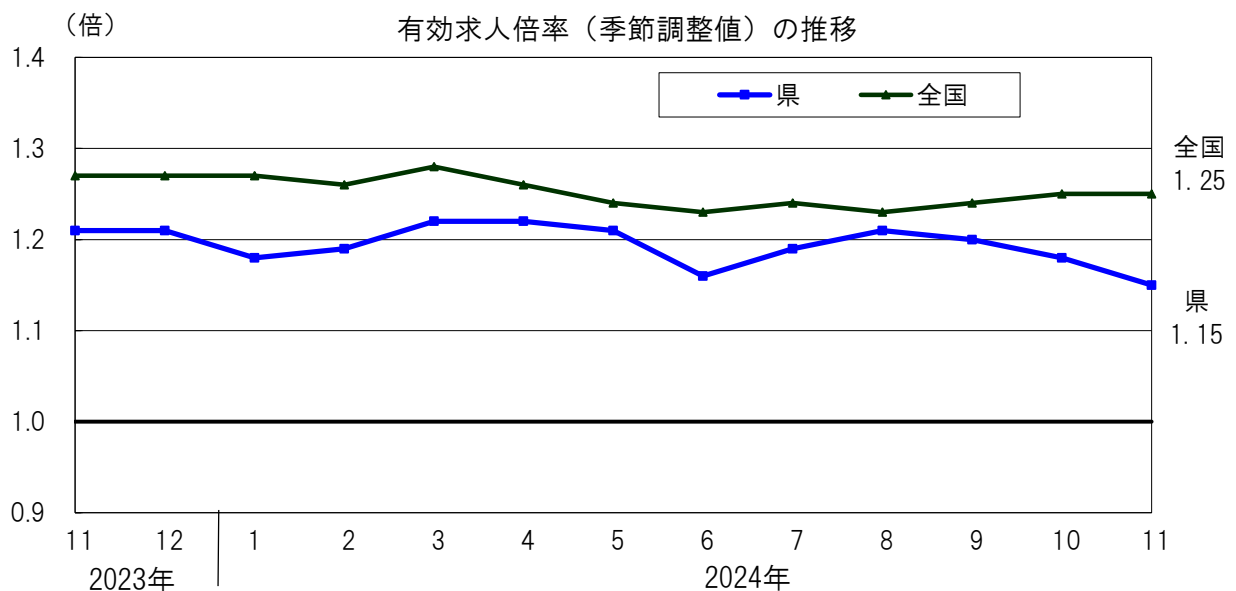
◇ 11月の鉱工業生産指数（速報値）は、季節調整済指数が124.8（前月比6.2%減）となり、3か月ぶりに前月水準を下回っている。なお、原指数は128.0（前年同月比14.2%増）となり、前年水準を5か月連続で上回っている。



(4) 雇用情勢

○有効求人倍率

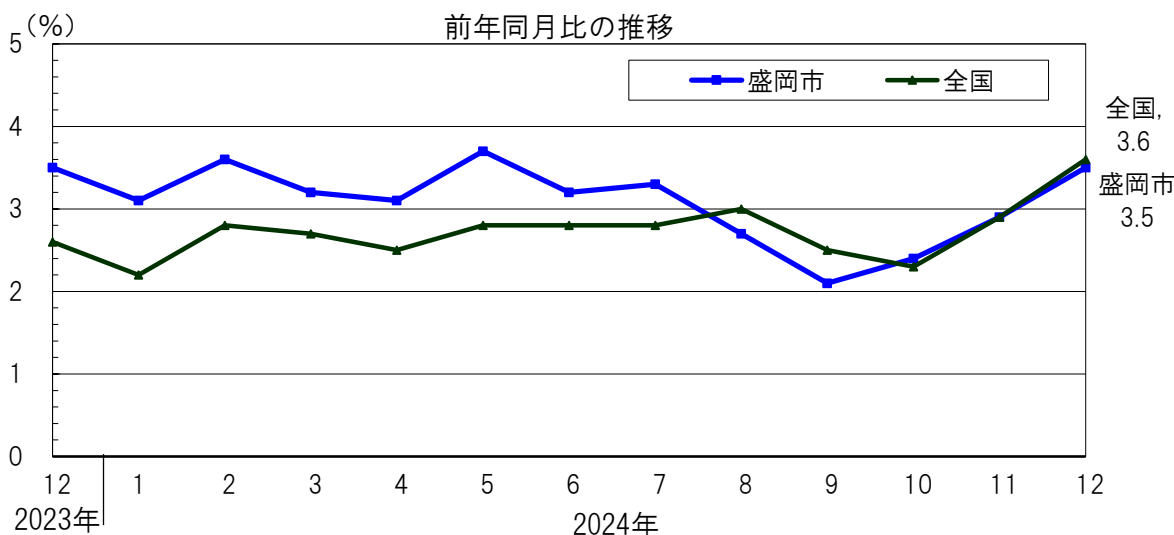
◇ 11月の有効求人倍率（季節調整値）は、前月から0.03ポイント低下し1.15倍となり、3か月連続で前月を下回っている。



(5) 物価

○消費者物価指数

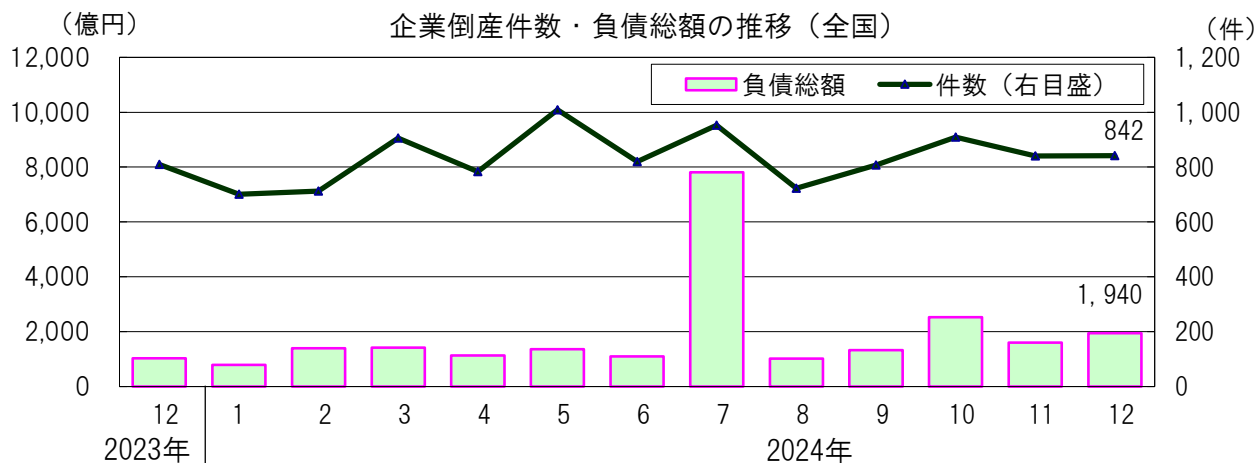
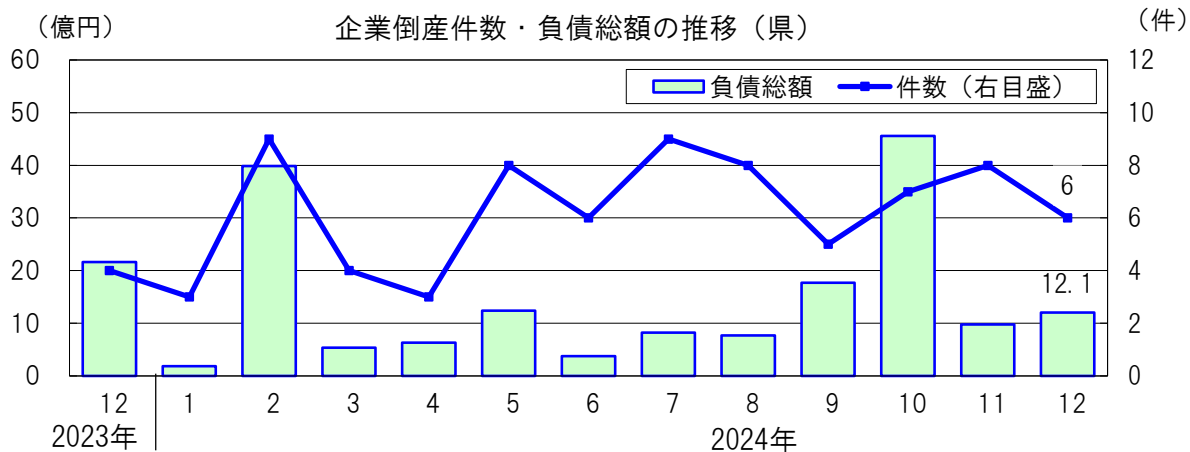
◇ 12月の盛岡市の消費者物価指数（総合）は、前年同月比3.5%の上昇となった。



(6) 企業倒産

○企業倒産件数・負債総額

◇ 12月の企業倒産件数は6件、負債総額は12億600万円となった。



【付表】
主要経済指標の内訳

1 百貨店・スーパー販売額

年月	全 国						岩 手					
	合 計		百 貨 店		ス ー パ ー		合 計		百 貨 店		ス ー パ ー	
	(億円)	前年同月比 既存店(%)	(億円)	前年同月比 既存店(%)	(億円)	前年同月比 既存店(%)	(百万円)	前年同月比 既存店(%)	(百万円)	前年同月比 既存店(%)	(百万円)	前年同月比 既存店(%)
2021 年	199,071	0.6	49,030	6.0	150,041	▲ 1.2	147,287	▲ 2.1	23,825	▲ 1.8	123,462	▲ 2.2
2022 年	206,603	3.2	55,070	12.8	151,537	0.1	150,452	▲ 0.3	23,602	▲ 0.9	126,849	▲ 0.1
2023 年	216,049	4.2	59,557	9.3	156,492	2.4	156,016	0.9	22,667	▲ 4.0	133,349	1.8
2023年 7 ~ 9 月	53,684	5.4	14,073	10.0	39,611	3.8	39,765	2.0	5,371	▲ 0.7	34,393	2.4
10 ~ 12 月	59,209	3.4	17,561	6.4	41,648	2.1	41,894	0.9	6,809	▲ 5.5	35,085	2.3
2024年 1 ~ 3 月	54,171	5.6	15,394	10.3	38,777	3.9	38,473	1.5	5,423	▲ 2.8	33,050	2.2
4 ~ 6 月	54,498	4.5	15,515	12.1	38,984	1.7	37,687	1.7	5,131	4.6	32,556	1.2
7 ~ 9 月	r 55,048	r 2.3	r 14,562	3.8	r 40,486	1.8	39,387	▲ 0.3	4,960	7.7	34,427	0.9
2023 年 11 月	18,363	4.2	5,506	7.5	12,857	2.9	12,852	0.4	2,237	▲ 6.4	10,615	1.9
12 月	22,846	2.5	7,075	5.8	15,771	1.1	16,177	2.0	2,537	0.1	13,640	2.4
2024 年 1 月	18,264	3.3	5,046	7.8	13,218	1.7	13,110	▲ 0.5	1,738	▲ 7.3	11,372	0.7
2 月	17,021	7.2	4,739	13.7	12,282	4.9	12,134	1.3	1,755	▲ 1.0	10,379	1.7
3 月	18,886	6.5	5,609	9.8	13,277	5.8	13,230	3.6	1,930	▲ 0.1	11,299	4.3
4 月	17,612	2.7	4,870	8.5	12,742	0.6	12,185	▲ 0.5	1,564	1.1	10,621	▲ 0.7
5 月	18,212	4.1	5,149	14.0	13,062	0.6	12,734	0.9	1,731	5.2	11,002	0.3
6 月	18,675	6.6	5,495	13.8	13,180	3.8	12,769	4.6	1,836	7.1	10,933	4.2
7 月	18,990	1.1	5,489	5.3	13,500	▲ 0.6	12,831	▲ 4.3	1,790	▲ 13.8	11,041	▲ 2.5
8 月	18,664	4.3	4,434	3.8	14,231	4.4	14,340	3.0	1,650	1.7	12,690	3.2
9 月	17,394	1.6	4,639	2.2	12,755	1.4	12,216	0.3	1,520	▲ 9.0	10,696	1.8
10 月	r 17,895	r ▲ 0.4	4,912	▲ 0.8	r 12,982	▲ 0.3	12,403	▲ 2.6	1,873	▲ 7.9	10,530	▲ 1.5
11 月	p 18,976	p 3.5	p 5,657	p 3.4	p 13,319	p 3.6	p 13,050	p 2.6	p 2,220	p ▲ 0.8	p 10,831	p 3.3

年月	岩 手 (商 品 別)											
	衣 料 品		身 の 回 り 品		飲 食 料 品		家 具 ・ 家 電 ・ 家 庭 用 品		そ の 他 の 商 品		食 堂 ・ 喫 茶	
	(百万円)	前年同月比 既存店(%)	(百万円)	前年同月比 既存店(%)	(百万円)	前年同月比 既存店(%)	(百万円)	前年同月比 既存店(%)	(百万円)	前年同月比 既存店(%)	(百万円)	前年同月比 既存店(%)
2021 年	10,250	—	3,321	—	112,976	—	4,563	—	15,694	—	484	—
2022 年	8,976	—	2,925	—	117,873	—	4,740	—	15,432	—	506	—
2023 年	8,704	—	2,791	—	124,008	—	4,475	—	15,452	—	587	—
2023年 7 ~ 9 月	1,813	—	671	—	32,161	—	1,124	—	3,843	—	154	—
10 ~ 12 月	2,534	—	768	—	32,916	—	1,220	—	4,305	—	151	—
2024年 1 ~ 3 月	2,190	—	599	—	30,628	—	1,056	—	3,849	—	150	—
4 ~ 6 月	2,093	—	588	—	30,353	—	963	—	3,555	—	136	—
7 ~ 9 月	1,687	—	563	—	32,161	—	1,037	—	3,794	—	145	—
2023 年 11 月	864	▲ 6.7	237	▲ 9.8	10,050	2.1	415	▲ 5.6	1,236	▲ 3.8	50	▲ 0.0
12 月	789	▲ 2.3	249	▲ 7.4	12,839	2.7	438	▲ 5.7	1,807	2.5	55	8.7
2024 年 1 月	731	▲ 3.9	223	▲ 17.5	10,366	0.6	402	▲ 7.1	1,337	▲ 1.0	50	4.2
2 月	610	2.4	175	▲ 9.8	9,815	2.0	301	▲ 8.2	1,183	▲ 0.5	49	6.7
3 月	849	▲ 5.6	201	▲ 13.5	10,447	5.3	353	▲ 6.1	1,329	3.7	51	0.4
4 月	638	▲ 7.2	185	▲ 10.6	9,838	0.7	303	▲ 11.6	1,177	▲ 0.9	44	▲ 2.1
5 月	694	0.2	204	▲ 4.9	10,273	1.2	313	1.5	1,202	0.6	47	▲ 7.0
6 月	761	5.6	199	▲ 15.0	10,242	4.9	347	2.8	1,176	5.7	45	4.8
7 月	618	▲ 14.0	182	▲ 22.4	10,440	▲ 2.7	365	▲ 10.6	1,180	▲ 6.1	46	▲ 12.6
8 月	517	▲ 3.8	191	▲ 9.4	11,838	4.2	366	▲ 2.4	1,372	▲ 0.1	56	0.6
9 月	552	▲ 0.6	190	▲ 15.9	9,883	0.6	306	▲ 7.5	1,242	3.1	43	▲ 6.7
10 月	808	▲ 8.2	202	▲ 28.2	9,804	▲ 0.9	342	▲ 6.0	1,203	▲ 4.4	44	▲ 4.8
11 月	p 871	p 0.8	p 236	p ▲ 0.5	p 10,189	p 2.6	p 380	p ▲ 7.8	p 1,325	p 7.5	p 49	p ▲ 1.2

備 考 (注) ・前年同月比は、既存店(前年同月と同一の店舗で集計)の数値である。このため、当年の販売額を前年の販売額で除しても、本表の前年同月比とは一致しない。
・商品別の年及び四半期の前年同月比については公表されていない。
(資料) 経済産業省 大臣官房 調査統計グループ、経済産業省東北経済産業局

※「主要経済指標の内訳」に用いている記号 p 速報値 r 改訂値 ▲ 減少(-)
— 該当数字のないもの(未公表) 0.0 掲載単位に満たない数字

2 乗用車新車登録台数

年月	全 国								岩 手			
	乗 用 車								乗 用 車			
	乗 用 車 計		普 通 乗 用 車		小 型 乗 用 車		軽 乗 用 車		乗 用 車 計		普 通 乗 用 車	
(台)	前年 同月比 (%)	(台)	前年 同月比 (%)	(台)	前年 同月比 (%)	(台)	前年 同月比 (%)	(台)	前年 同月比 (%)	(台)	前年 同月比 (%)	
2022 年	3,448,297	▲ 6.2	1,346,229	▲ 6.9	877,074	▲ 8.0	1,224,994	▲ 4.0	32,584	▲ 4.4	9,899	▲ 6.5
2023 年	3,992,727	15.8	1,758,169	30.6	893,228	1.8	1,341,330	9.5	36,339	11.5	12,379	25.1
2024 年	3,725,200	▲ 6.7	1,755,554	▲ 0.1	767,551	▲ 14.1	1,202,095	▲ 10.4	32,658	▲ 10.1	11,713	▲ 5.4
2023年 10 ~ 12 月	980,101	10.3	427,930	27.0	211,969	▲ 5.0	340,202	3.6	8,726	3.4	2,936	22.7
2024年 1 ~ 3 月	968,085	▲ 16.1	480,050	▲ 4.1	184,595	▲ 31.3	303,440	▲ 21.2	8,457	▲ 21.5	3,238	▲ 12.4
4 ~ 6 月	831,992	▲ 6.9	394,787	▲ 1.4	174,670	▲ 12.4	262,535	▲ 10.7	7,376	▲ 12.1	2,687	▲ 5.6
7 ~ 9 月	976,385	1.2	435,348	1.4	215,119	0.8	325,918	1.2	8,702	2.9	2,912	0.4
10 ~ 12 月	948,738	▲ 3.2	445,369	4.1	193,167	▲ 8.9	310,202	▲ 8.8	8,123	▲ 6.9	2,876	▲ 2.0
2023 年 12 月	301,571	6.1	135,486	19.3	65,144	▲ 3.1	100,941	▲ 2.5	2,506	▲ 2.1	815	8.7
2024 年 1 月	285,429	▲ 10.8	135,966	5.3	57,196	▲ 21.8	92,267	▲ 21.6	2,339	▲ 18.4	864	▲ 3.6
2 月	298,495	▲ 16.2	146,189	▲ 5.9	56,451	▲ 30.7	95,855	▲ 19.8	2,335	▲ 24.2	858	▲ 16.1
3 月	384,161	▲ 19.6	197,895	▲ 8.5	70,948	▲ 37.7	115,318	▲ 22.0	3,783	▲ 21.5	1,516	▲ 14.7
4 月	258,761	▲ 10.6	126,937	▲ 0.1	54,696	▲ 17.1	77,128	▲ 20.1	2,318	▲ 10.9	856	2.6
5 月	261,327	▲ 3.9	121,457	2.0	55,236	▲ 9.1	84,634	▲ 8.2	2,332	▲ 12.1	857	4.1
6 月	311,904	▲ 6.1	146,393	▲ 5.0	64,738	▲ 10.9	100,773	▲ 4.3	2,726	▲ 13.1	974	▲ 18.1
7 月	338,704	5.5	155,980	3.5	73,703	3.9	109,021	9.7	3,027	6.8	1,106	4.4
8 月	271,469	▲ 3.2	118,836	▲ 1.0	61,549	▲ 2.7	91,084	▲ 6.3	2,315	▲ 5.5	732	▲ 6.4
9 月	366,212	0.8	160,532	1.2	79,867	0.9	125,813	0.2	3,360	6.0	1,074	1.4
10 月	337,677	1.0	154,191	8.5	77,283	6.5	106,203	▲ 11.4	2,903	▲ 5.5	1,016	▲ 2.0
11 月	330,611	▲ 3.9	158,301	5.3	64,123	▲ 13.7	108,187	▲ 9.4	2,902	▲ 7.8	1,050	▲ 3.1
12 月	280,450	▲ 7.0	132,877	▲ 1.9	51,761	▲ 20.5	95,812	▲ 5.1	2,318	▲ 7.5	810	▲ 0.6
7 ~ 12 月 計	1,925,123	▲ 1.0	880,717	2.7	408,286	▲ 4.0	636,120	▲ 4.0	16,825	▲ 2.1	5,788	▲ 0.8

年月	岩 手 車				(参 考) 岩 手									
	乗 用 車				貨 物 車									
	小 型 乗 用 車		軽 乗 用 車		貨 物 車 計		普 通 貨 物 車		小 型 貨 物 車		軽 ライト バン		軽 ト ラ ッ ク	
(台)	前年 同月比 (%)	(台)	前年 同月比 (%)	(台)	前年 同月比 (%)	(台)	前年 同月比 (%)	(台)	前年 同月比 (%)	(台)	前年 同月比 (%)	(台)	前年 同月比 (%)	
2022 年	8,863	▲ 4.9	13,822	▲ 2.4	9,060	▲ 3.5	1,192	▲ 13.4	1,927	▲ 11.4	3,022	7.9	2,919	▲ 3.8
2023 年	9,090	2.6	14,870	7.6	9,011	▲ 0.5	1,242	4.2	2,070	7.4	2,974	▲ 1.6	2,725	▲ 6.6
2024 年	7,558	▲ 16.9	13,387	▲ 10.0	8,027	▲ 10.9	1,184	▲ 4.7	1,772	▲ 14.4	2,654	▲ 10.8	2,417	▲ 11.3
2023年 10 ~ 12 月	2,081	▲ 5.1	3,709	▲ 3.8	2,207	▲ 2.3	265	3.1	471	0.6	805	▲ 3.5	666	▲ 4.9
2024年 1 ~ 3 月	1,868	▲ 30.6	3,351	▲ 23.5	1,988	▲ 30.4	275	▲ 30.6	500	▲ 23.0	572	▲ 39.5	641	▲ 26.1
4 ~ 6 月	1,810	▲ 14.8	2,879	▲ 15.8	1,829	▲ 4.0	266	5.6	393	▲ 18.5	625	1.3	545	▲ 1.8
7 ~ 9 月	2,084	▲ 4.9	3,706	10.2	2,295	12.4	354	7.6	485	3.6	707	16.5	749	17.6
10 ~ 12 月	1,796	▲ 13.7	3,451	▲ 7.0	1,915	▲ 13.2	289	9.1	394	▲ 16.3	750	▲ 6.8	482	▲ 27.6
2023 年 12 月	540	▲ 20.7	1,151	2.0	616	▲ 4.5	88	▲ 15.4	159	11.2	191	▲ 9.5	178	▲ 4.8
2024 年 1 月	525	▲ 19.8	950	▲ 27.9	602	▲ 16.9	58	▲ 34.1	168	34.4	196	▲ 33.3	180	▲ 17.1
2 月	528	▲ 26.4	949	▲ 29.3	495	▲ 42.2	81	▲ 19.0	115	▲ 44.4	156	▲ 44.1	143	▲ 47.0
3 月	815	▲ 38.3	1,452	▲ 15.5	891	▲ 30.2	136	▲ 34.6	217	▲ 31.5	220	▲ 40.9	318	▲ 16.3
4 月	559	▲ 16.8	903	▲ 17.7	557	▲ 13.4	82	36.7	141	▲ 4.1	166	▲ 22.1	168	▲ 24.7
5 月	581	▲ 14.3	894	▲ 22.3	590	▲ 2.6	83	9.2	94	▲ 40.1	214	15.1	199	6.4
6 月	670	▲ 13.5	1,082	▲ 7.8	682	3.8	101	▲ 12.9	158	▲ 11.2	245	12.4	178	22.8
7 月	742	1.6	1,179	12.8	732	20.0	111	▲ 5.9	140	▲ 8.5	249	50.0	232	34.1
8 月	585	▲ 7.1	998	▲ 3.8	720	18.8	106	19.1	158	7.5	189	12.5	267	32.2
9 月	757	▲ 8.9	1,529	19.5	843	2.2	137	12.3	187	11.3	269	▲ 1.5	250	▲ 4.6
10 月	733	▲ 3.8	1,154	▲ 9.4	742	▲ 6.4	115	13.9	140	▲ 11.9	237	▲ 25.5	250	16.3
11 月	605	▲ 22.3	1,247	▲ 2.9	637	▲ 20.2	87	14.5	138	▲ 9.8	303	2.4	109	▲ 60.1
12 月	458	▲ 15.2	1,050	▲ 8.8	536	▲ 13.0	87	▲ 1.1	116	▲ 27.0	210	9.9	123	▲ 30.9
7 ~ 12 月 計	3,880	▲ 9.2	7,157	1.2	4,210	▲ 0.9	643	8.2	879	▲ 6.4	1,457	3.2	1,231	▲ 5.5

備 考 (注) ・全国値、県ともにナンバーベースで集計している。
 ・7~12月計は、2024年7月~12月までの累計と前年同期比である。
 (資料) 日本自動車販売協会連合会、岩手県自動車販売店協会、(社)全国軽自動車協会連合会

3 新設住宅着工戸数

年月	全 国		岩 手		利 用 関 係 別							
	戸 数		戸 数		持 家		貸 家		給 与 住 宅		分 譲 住 宅	
	(戸)	前年 同月比 (%)	(戸)	前年 同月比 (%)	(戸)	前年 同月比 (%)	(戸)	前年 同月比 (%)	(戸)	前年 同月比 (%)	(戸)	前年 同月比 (%)
2021 年度	865,909	6.6	6,805	15.3	3,553	2.2	2,562	38.9	14	▲ 62.2	676	24.3
2022 年度	860,828	▲ 0.6	6,649	▲ 2.3	3,133	▲ 11.8	2,596	1.3	52	271.4	868	28.4
2023 年度	800,176	▲ 7.0	6,427	▲ 3.3	2,723	▲ 13.1	3,023	16.4	11	▲ 78.8	670	▲ 22.8
2023年 7 ~ 9 月	207,481	▲ 7.7	2,164	26.4	815	▲ 3.4	1,172	79.2	5	150.0	172	▲ 18.9
10 ~ 12 月	202,593	▲ 6.3	1,516	▲ 14.1	633	▲ 23.8	776	13.0	4	100.0	103	▲ 58.0
2024年 1 ~ 3 月	182,276	▲ 9.6	1,094	▲ 22.5	508	▲ 9.1	424	▲ 29.1	0	▲ 100.0	162	▲ 25.3
4 ~ 6 月	208,813	0.5	1,604	▲ 3.0	647	▲ 15.6	670	2.9	3	50.0	284	21.9
7 ~ 9 月	203,381	▲ 2.0	1,561	▲ 27.9	695	▲ 14.7	756	▲ 35.5	19	280.0	91	▲ 47.1
2023 年 11 月	66,238	▲ 8.5	517	1.0	231	▲ 22.2	246	55.7	0	▲ 100.0	40	▲ 27.3
12 月	64,586	▲ 4.0	502	▲ 14.5	192	▲ 20.3	279	17.2	4	—	27	▲ 75.0
2024 年 1 月	58,849	▲ 7.5	289	▲ 29.7	156	▲ 12.8	98	▲ 49.5	0	▲ 100.0	35	▲ 5.4
2 月	59,162	▲ 8.2	303	▲ 11.7	171	3.6	47	▲ 68.0	0	▲ 100.0	85	183.3
3 月	64,265	▲ 12.8	502	▲ 23.6	181	▲ 15.8	279	8.6	0	▲ 100.0	42	▲ 72.0
4 月	76,583	13.9	771	52.4	234	▲ 9.3	318	120.8	0	▲ 100.0	219	114.7
5 月	65,945	▲ 5.2	400	▲ 29.8	196	▲ 19.3	166	▲ 32.8	0	—	38	▲ 52.5
6 月	66,285	▲ 6.7	433	▲ 25.0	217	▲ 18.4	186	▲ 28.5	3	—	27	▲ 47.1
7 月	68,014	▲ 0.2	554	▲ 14.4	239	▲ 9.8	273	▲ 19.7	9	—	33	▲ 21.4
8 月	66,819	▲ 5.1	566	▲ 30.0	235	▲ 17.5	294	▲ 31.5	10	900.0	27	▲ 71.0
9 月	68,548	▲ 0.6	441	▲ 37.8	221	▲ 16.6	189	▲ 53.1	0	▲ 100.0	31	▲ 16.2
10 月	69,669	▲ 2.9	590	18.7	263	25.2	143	▲ 43.0	1	—	183	408.3
11 月	65,037	▲ 1.8	504	▲ 2.5	212	▲ 8.2	261	6.1	8	—	23	▲ 42.5
6 ~ 11 月 計	404,372	▲ 2.9	3,088	▲ 17.8	1,387	▲ 8.9	1,346	▲ 30.2	31	520.0	324	8.4

年月	資 金 別									
	民間資金による住宅		公 営 住 宅		住 宅 金 融 支 援 機 構		公 団 住 宅		そ の 他	
	(戸)	前年 同月比 (%)	(戸)	前年 同月比 (%)	(戸)	前年 同月比 (%)	(戸)	前年 同月比 (%)	(戸)	前年 同月比 (%)
2021 年度	6,627	20.4	11	▲ 26.7	158	▲ 40.8	0	—	9	▲ 92.0
2022 年度	6,473	▲ 2.3	19	72.7	131	▲ 17.1	0	—	26	188.9
2023 年度	6,290	▲ 2.8	16	▲ 15.8	81	▲ 38.2	0	—	40	53.8
2023年 7 ~ 9 月	2,136	28.7	8	0.0	13	▲ 65.8	0	—	7	16.7
10 ~ 12 月	1,462	▲ 15.6	3	▲ 40.0	34	54.5	0	—	17	183.3
2024年 1 ~ 3 月	1,059	▲ 23.3	0	—	20	▲ 31.0	0	—	15	1400.0
4 ~ 6 月	1,581	▲ 3.2	3	▲ 40.0	14	0.0	0	—	6	500.0
7 ~ 9 月	1,511	▲ 29.3	5	▲ 37.5	10	▲ 23.1	0	—	35	400.0
2023 年 11 月	497	▲ 0.8	0	—	3	▲ 40.0	0	—	17	183.3
12 月	485	▲ 16.5	0	—	17	183.3	0	—	0	—
2024 年 1 月	285	▲ 29.1	0	—	2	▲ 77.8	0	—	2	—
2 月	288	▲ 13.8	0	—	4	▲ 55.6	0	—	11	—
3 月	486	▲ 24.7	0	—	14	27.3	0	—	2	100.0
4 月	761	54.0	3	▲ 40.0	4	▲ 42.9	0	—	3	—
5 月	396	▲ 29.9	0	—	4	▲ 20.0	0	—	0	—
6 月	424	▲ 26.1	0	—	6	200.0	0	—	3	200.0
7 月	516	▲ 19.4	4	0.0	2	▲ 33.3	0	—	32	—
8 月	559	▲ 29.9	1	▲ 75.0	4	▲ 33.3	0	—	2	100.0
9 月	436	▲ 37.6	0	—	4	0.0	0	—	1	▲ 83.3
10 月	583	21.5	0	▲ 100.0	2	▲ 85.7	0	—	5	—
11 月	496	▲ 0.2	0	—	1	▲ 66.7	0	—	7	▲ 58.8
6 ~ 11 月 計	3,014	▲ 18.3	5	▲ 54.5	19	▲ 40.6	0	—	50	100.0
備 考	(注) ・6~11月計は、2024年6月~11月までの累計と前年同期比である。 (資料) 国土交通省総合政策局情報管理部 建設統計室、岩手県県土整備部 建築住宅課									

4 公共工事請負金額

年月	全 国			岩 手			発 注 者 別	
	件 数 (件)	請 負 金 額 (百万円)	前 年 同 月 比 (%)	件 数 (件)	請 負 金 額 (百万円)	前 年 同 月 比 (%)	国 (百万円)	前 年 同 月 比 (%)
2021 年度	231,514	14,050,279	▲ 8.6	3,557	200,695	▲ 40.6	37,708	▲ 59.8
2022 年度	224,197	13,993,700	▲ 0.4	3,301	170,758	▲ 14.9	29,281	▲ 22.3
2023 年度	221,804	14,740,516	5.3	3,366	166,879	▲ 2.3	26,839	▲ 8.3
2023年 10 ～ 12 月	53,769	2,577,342	8.3	771	24,775	▲ 2.1	2,189	▲ 7.1
2024年 1 ～ 3 月	36,153	3,089,376	5.2	257	21,630	63.7	7,122	111.6
4 ～ 6 月	59,904	5,742,256	8.8	1,167	92,076	34.1	11,183	▲ 15.0
7 ～ 9 月	71,583	3,876,486	2.2	1,155	46,451	▲ 10.3	5,169	18.4
10 ～ 12 月	51,588	2,607,199	1.2	773	25,411	2.6	608	▲ 72.2
2023 年 12 月	14,339	719,316	14.5	160	3,650	▲ 18.7	77	▲ 90.7
2024 年 1 月	9,269	573,389	12.7	87	5,629	37.0	447	-
2 月	10,653	891,734	▲ 0.7	83	5,590	47.1	2,206	101.0
3 月	16,231	1,624,252	6.2	87	10,411	96.2	4,467	93.0
4 月	18,782	2,432,416	18.8	515	51,803	60.1	3,423	36.2
5 月	17,717	1,590,089	12.3	274	19,056	29.3	4,035	▲ 29.5
6 月	23,405	1,719,749	▲ 5.3	378	21,215	▲ 1.6	3,723	▲ 24.4
7 月	26,477	1,530,675	10.9	461	18,881	▲ 10.7	2,344	3.4
8 月	20,639	1,070,639	▲ 3.9	304	12,813	▲ 24.6	1,795	82.8
9 月	24,467	1,275,170	▲ 1.9	390	14,756	8.1	1,029	▲ 7.8
10 月	22,342	1,128,810	3.2	361	11,648	11.2	255	▲ 71.6
11 月	16,354	799,904	4.6	273	7,322	▲ 31.2	255	▲ 78.9
12 月	12,892	678,485	▲ 5.7	139	6,439	76.4	97	26.4
7 ～ 12 月 計	123,171	6,483,685	1.8	1,928	71,862	▲ 6.2	5,777	▲ 11.9

年月	発 注 者 別									
	独 立 行 政 法 人 等		県		市 町 村		地 方 公 社		そ の 他	
	(百万円)	前 年 同 月 比 (%)	(百万円)	前 年 同 月 比 (%)	(百万円)	前 年 同 月 比 (%)	(百万円)	前 年 同 月 比 (%)	(百万円)	前 年 同 月 比 (%)
2021 年度	6,863	▲ 9.9	81,481	▲ 41.1	59,287	▲ 31.5	386	▲ 63.0	14,967	38.4
2022 年度	8,759	27.6	63,738	▲ 21.8	54,228	▲ 8.5	295	▲ 23.6	14,456	▲ 3.4
2023 年度	13,795	57.5	58,223	▲ 8.7	59,695	10.1	152	▲ 48.5	8,174	▲ 43.5
2023年 10 ～ 12 月	1,961	183.4	9,401	▲ 13.1	10,977	4.9	0	▲ 100.0	248	▲ 74.5
2024年 1 ～ 3 月	79	▲ 92.8	4,313	11.7	8,402	200.9	0	-	1,714	▲ 18.5
4 ～ 6 月	13,132	64.2	33,453	29.2	27,776	44.8	44	1,366.7	6,485	166.5
7 ～ 9 月	2,197	▲ 41.5	14,411	▲ 22.6	20,152	▲ 4.7	0	▲ 100.0	4,522	19.7
10 ～ 12 月	916	▲ 53.3	11,272	19.9	11,910	8.5	0	-	705	184.3
2023 年 12 月	401	3,545.5	1,301	▲ 21.4	1,870	12.0	0	-	0	▲ 100.0
2024 年 1 月	53	▲ 92.7	1,040	▲ 24.4	4,071	205.4	0	-	15	▲ 97.6
2 月	9	▲ 96.3	2,145	265.2	1,140	13.0	0	-	87	▲ 89.1
3 月	15	▲ 84.8	1,127	▲ 40.6	3,189	610.2	0	-	1,610	152.3
4 月	6,440	▲ 84.2	28,236	56.4	11,608	52.4	41	-	2,052	95.9
5 月	3,858	202.7	2,276	56.5	6,324	82.7	3	-	2,558	593.4
6 月	2,833	▲ 21.1	2,940	▲ 25.2	9,843	21.5	0	▲ 100.0	1,874	84.2
7 月	521	▲ 64.4	5,280	▲ 13.5	10,011	27.7	0	▲ 100.0	723	▲ 78.3
8 月	105	▲ 94.4	2,395	▲ 63.1	5,132	▲ 31.5	0	-	3,384	1,887.1
9 月	1,570	▲ 94.3	6,734	11.8	5,007	▲ 13.8	0	-	414	49.5
10 月	385	2,861.5	6,089	45.5	4,613	▲ 12.3	0	-	304	155.2
11 月	233	2,723.0	3,740	▲ 4.4	2,853	▲ 25.8	0	-	239	87.0
12 月	297	▲ 25.9	1,440	10.8	4,442	137.4	0	-	160	-
7 ～ 12 月 計	3,113	▲ 45.5	25,683	▲ 8.3	32,062	▲ 0.2	0	▲ 100.0	5,227	29.8

備 考

(注) ・東日本大震災津波による災害復旧工事の一部については、含まれない場合があります。

・7～12月計は、2024年7月から12月までの累計と前年同期比である。

・年度、四半期、6～11月計の請負金額は、単位未満四捨五入の関係から、各月の合計とは一致しない。

・公共工事前払金保証統計にマイナス金額が記載されている場合は、遡及して該当する月の金額を変更する。

(資 料) 北海道建設業信用保証(株)、東日本建設業保証(株)、西日本建設業保証(株)

5 鉱工業生産指数(原指数・前年同月比、季節調整済指数・前月比)

年月	全 国				岩				手					
	鉱工業 [10,000.0]				鉱工業 [10,000.0]				前年同月比 (%)	製造工業 [9910.5]				
	原指数	前年同月比 (%)	季節調整済指数	前月比 (%)	原指数	前年同月比 (%)	季節調整済指数	前月比 (%)		鉄鋼業 [271.7] (%)	非鉄金属工業 [48.0] (%)	金属製品工業 [424.0] (%)	はん用機械工業 [690.2] (%)	生産用機械工業 [1298.9] (%)
2021 年	105.4	5.4	—	—	121.2	21.2	—	—	21.5	33.5	4.2	▲0.8	31.4	50.2
2022 年	105.3	▲0.1	—	—	126.7	4.5	—	—	4.6	▲6.6	5.5	▲4.8	0.7	10.6
2023 年	103.9	▲1.3	—	—	121.7	▲3.9	—	—	▲3.9	▲10.4	▲5.8	▲7.8	▲10.1	▲20.5
2023年 7 ~ 9 月	102.7	▲3.9	—	—	117.3	▲13.8	—	—	▲13.7	▲10.0	▲6.8	▲13.6	▲16.5	▲39.4
10 ~ 12 月	106.5	▲0.7	—	—	113.0	▲10.0	—	—	▲9.9	▲8.8	▲2.2	▲11.4	▲24.8	▲30.0
2024年 1 ~ 3 月	99.8	▲4.0	—	—	115.3	▲11.5	—	—	▲11.5	▲14.4	▲7.4	▲16.8	▲30.9	▲30.7
4 ~ 6 月	99.4	▲2.9	—	—	125.6	▲0.6	—	—	▲0.5	▲0.3	▲9.2	▲6.0	▲24.7	14.1
7 ~ 9 月	101.3	▲1.4	—	—	121.6	3.7	—	—	3.6	▲7.7	▲10.4	4.2	▲12.3	13.1
2023 年 11 月	106.9	▲1.6	103.8	▲0.6	112.1	▲13.3	108.8	▲1.4	▲13.3	▲3.9	5.2	▲9.8	▲24.1	▲49.3
12 月	106.4	▲1.1	105.0	1.2	115.5	▲9.6	112.5	3.4	▲9.6	▲3.3	▲12.4	▲13.7	▲24.5	▲18.2
2024 年 1 月	92.4	▲1.5	98.0	▲6.7	106.9	▲14.9	109.2	▲2.9	▲14.9	▲16.1	▲4.5	▲16.4	▲25.7	▲34.4
2 月	97.0	▲3.9	97.4	▲0.6	115.6	▲7.3	119.6	9.5	▲7.3	▲12.4	▲3.1	▲20.3	▲26.6	▲31.9
3 月	110.0	▲6.2	101.7	4.4	123.5	▲12.1	120.7	0.9	▲12.1	▲14.9	▲13.7	▲13.4	▲39.1	▲27.1
4 月	100.7	▲1.8	100.8	▲0.9	126.1	2.4	127.5	5.6	2.3	1.0	▲6.9	▲16.0	▲24.9	20.2
5 月	97.7	1.1	104.4	3.6	126.7	2.5	127.9	0.3	2.4	▲5.3	▲8.4	▲1.6	▲21.0	12.6
6 月	99.7	▲7.9	100.0	▲4.2	124.1	▲6.1	127.8	▲0.1	▲5.8	2.9	▲12.3	0.8	▲28.2	8.9
7 月	108.2	2.9	103.1	3.1	128.3	3.4	121.0	▲5.3	3.5	▲6.0	▲8.4	5.5	▲18.9	1.4
8 月	91.4	▲4.9	99.7	▲3.3	112.5	0.1	118.2	▲2.3	▲0.1	▲11.1	▲13.2	▲0.9	▲15.6	13.2
9 月	104.2	▲2.6	101.3	1.6	123.9	7.3	123.1	4.1	7.2	▲6.6	▲9.8	7.4	0.8	23.7
10 月	107.8	1.4	104.1	2.8	137.5	23.3	133.1	8.1	23.4	5.8	▲6.5	5.0	12.4	54.9
11 月	104.0	▲2.7	101.8	▲2.2	p 128.0	p 14.2	p 124.8	p ▲6.2	p 14.3	p ▲5.9	p ▲6.8	p ▲11.1	p 2.1	p 74.9

年月	岩 手													鉱業 [89.5] (%)
	製造工業 [9910.5]													
	業務用機械工業 [314.4] (%)	電子部品デバイス工業 [1474.3] (%)	電気機械工業 [93.0] (%)	情報通信機械工業 [132.6] (%)	輸送機械工業 [792.1] (%)	窯業土石製品工業 [470.7] (%)	化学工業 [388.9] (%)	プラスチック製品工業 [475.8] (%)	パルプ・紙・紙加工品工業 [134.3] (%)	繊維工業 [161.3] (%)	食料品工業 [2154.0] (%)	その他工業 [608.3] (%)	印刷業 [156.9] (%)	
2021 年	2.2	76.2	▲11.8	▲2.6	▲0.1	▲17.0	▲17.9	4.2	6.8	▲5.6	6.6	6.3	▲2.1	▲7.1
2022 年	4.2	19.2	6.1	▲18.5	▲11.6	▲7.0	▲16.0	▲7.0	▲1.8	8.4	0.0	13.2	▲6.2	▲11.9
2023 年	▲6.4	0.5	5.4	4.4	17.4	▲6.7	25.1	9.1	▲15.1	▲7.0	3.5	▲18.8	▲4.3	▲11.9
2023年 7 ~ 9 月	▲14.4	▲9.9	▲2.9	16.9	▲1.2	▲18.4	5.4	9.1	▲8.8	▲13.0	0.4	▲24.5	1.0	▲28.0
10 ~ 12 月	▲8.0	▲18.6	4.2	▲10.6	▲3.8	▲7.0	23.3	3.1	▲11.4	2.1	15.1	▲3.6	▲4.4	▲4.3
2024年 1 ~ 3 月	6.9	▲5.5	0.6	▲1.5	▲16.9	▲15.4	▲4.1	▲4.5	▲5.7	▲2.7	0.1	10.2	▲5.6	▲4.8
4 ~ 6 月	13.1	6.0	▲1.2	4.5	▲7.8	▲11.3	20.6	▲8.5	7.8	▲0.7	▲8.4	2.8	▲4.6	▲3.2
7 ~ 9 月	p 9.4	p 9.5	p ▲7.9	p ▲15.7	p ▲0.9	p 0.4	p 32.8	p ▲2.9	p ▲24.6	p 3.7	p ▲1.8	p 2.6	p ▲5.2	p 14.1
2023 年 11 月	▲4.2	▲25.3	11.9	▲32.9	4.4	▲5.6	41.4	3.2	▲10.3	▲6.5	20.0	▲3.7	▲13.0	▲4.8
12 月	▲9.0	▲20.6	▲0.4	▲1.7	▲4.7	▲11.6	44.0	▲6.3	▲4.4	▲2.1	8.7	3.4	▲4.8	▲11.2
2024 年 1 月	5.0	▲18.6	6.2	▲9.5	▲24.8	▲14.1	▲20.7	▲0.4	0.0	2.5	0.6	8.1	▲14.8	▲13.1
2 月	11.0	6.2	4.7	▲7.3	▲12.6	▲14.7	▲11.9	▲0.1	2.5	▲3.8	10.5	16.7	▲0.8	1.1
3 月	4.9	▲1.3	▲8.0	6.6	▲14.9	▲17.1	31.4	▲11.9	▲15.9	▲6.0	▲9.0	6.5	▲3.7	▲3.4
4 月	8.3	10.9	▲3.6	▲7.0	▲0.6	▲1.9	▲24.3	▲5.8	▲7.0	0.0	▲0.1	2.9	▲3.7	18.1
5 月	17.9	9.1	4.3	▲2.3	8.2	▲5.4	16.4	▲11.7	25.1	▲2.2	▲6.4	10.7	4.4	13.2
6 月	13.2	▲1.2	▲3.6	19.6	▲27.8	▲25.5	84.0	▲8.4	7.5	0.0	▲17.2	▲4.1	▲14.5	▲31.3
7 月	7.9	12.0	1.7	▲24.1	3.0	▲7.3	17.1	2.9	▲14.9	0.0	2.7	9.7	5.5	▲27.9
8 月	6.7	3.0	▲11.2	▲17.6	▲18.8	9.7	26.8	▲12.2	▲28.9	7.1	▲1.1	1.1	▲8.8	37.1
9 月	13.6	13.7	▲14.6	▲4.4	9.7	▲0.6	63.6	0.3	▲28.3	4.3	▲7.2	▲2.7	▲10.8	22.7
10 月	17.7	55.4	4.2	6.2	24.7	▲9.8	82.0	2.6	▲17.5	▲14.8	▲3.3	3.1	11.1	▲10.0
11 月	p 15.9	p 40.0	p 4.3	p 2.3	p 5.5	p ▲9.8	p ▲31.4	p ▲2.6	p ▲24.6	p 4.6	p ▲5.0	p 10.1	p ▲8.6	p ▲8.0

備 考

(注) ・全国(令和2/2020年=100)(令和5年6月に、基準年を2015年から2020年に改定した)。
 ・岩手(令和2/2020年=100)(令和6年6月公表時に、基準年を平成27年から令和2年に改定した)。
 ・原指数による前年同月比である。ただし、前月比欄は季節調整済指数による。
 ・[]内は、ウェイトである。

(資料) 経済産業省、岩手県ふるさと振興部 調査統計課

6 有効求人倍率

年月	有効求人倍率		求 人				求 職			
	全国	岩手	新規	前年	月間有効	前年	新規求職	前年	月間有効	前年
			求人数 (人)	同月比 (%)	求人数 (人)	同月比 (%)	申込件数 (件)	同月比 (%)	求職者数 (人)	同月比 (%)
2021年度	1.16	1.26	74,163	17.9	205,441	19.7	39,293	▲3.9	158,908	▲3.9
2022年度	1.31	1.32	77,142	4.0	217,349	5.8	41,821	6.4	163,185	2.7
2023年度	1.29	1.22	73,529	▲4.7	208,625	▲4.0	40,958	▲2.1	164,273	0.7
2023年 7～9月	1.30	1.23	18,146	▲3.9	50,948	▲4.0	9,063	0.9	39,204	1.6
10～12月	1.28	1.21	18,129	▲5.8	52,763	▲4.5	9,338	1.8	38,906	2.5
2024年 1～3月	1.27	1.20	19,613	▲3.7	54,582	▲2.7	11,998	▲7.2	43,930	▲1.8
4～6月	1.24	1.20	17,622	▲0.1	51,097	1.5	10,344	▲2.0	42,598	0.9
7～9月	1.24	1.20	17,689	▲2.5	50,427	▲1.0	8,303	▲8.4	37,853	▲3.4
2023年 11月	1.27	1.21	5,913	▲9.0	17,742	▲6.5	3,093	▲1.7	13,004	2.2
12月	1.27	1.21	5,755	▲0.9	17,218	▲3.4	2,909	2.2	12,632	1.7
2024年 1月	1.27	1.18	6,752	▲4.2	17,653	▲2.8	4,189	▲3.7	13,701	0.3
2月	1.26	1.19	6,534	▲6.9	18,434	▲2.8	4,298	▲8.6	15,138	▲1.5
3月	1.28	1.22	6,327	0.5	18,495	▲2.5	3,511	▲9.6	15,091	▲3.8
4月	1.26	1.22	5,934	3.7	17,431	1.2	4,049	▲1.2	14,693	0.0
5月	1.24	1.21	6,096	6.0	17,087	3.6	3,432	3.7	14,229	2.2
6月	1.23	1.16	5,592	▲9.3	16,579	▲0.2	2,863	▲9.2	13,676	0.4
7月	1.24	1.19	6,128	5.6	16,842	1.5	2,891	▲1.3	13,034	▲0.4
8月	1.23	1.21	5,904	▲1.8	16,735	▲1.5	2,640	▲12.3	12,430	▲4.5
9月	1.24	1.20	5,657	▲10.7	16,850	▲2.9	2,772	▲11.2	12,389	▲5.4
10月	1.25	1.18	6,474	0.2	17,230	▲3.2	3,185	▲4.5	12,711	▲4.2
11月	1.25	1.15	5,706	▲3.5	17,021	▲4.1	2,753	▲11.0	12,418	▲4.5

年月	産 業 別 新 規 求 人 数 (前 年 同 月 比)														[参考]	
	全産業	建設業	全製造業	食料品・ たばこ等	繊維工業	業務用 機械器具	電子部品・ デバイス・ 電子回路	電気 機械器具	情報通信 機械器具	輸送用 機械器具	運輸・ 郵便業	卸売・ 小売業	宿泊・ 飲食	医療・ 福祉	サービス 業	完全 失業率 (全国)
	(%)	(%)	(%)	(%)	(%)	(%)	(%)	(%)	(%)	(%)	(%)	(%)	(%)	(%)	(%)	
2021年度	17.9	4.3	50.2	33.3	20.5	84.7	71.5	145.1	70.2	47.6	18.2	12.9	6.8	7.2	43.0	2.8
2022年度	4.0	▲9.7	1.1	▲3.1	25.8	▲18.8	16.0	5.9	▲3.1	▲14.8	2.3	2.6	14.7	9.5	5.7	2.6
2023年度	▲4.7	▲5.1	▲9.1	▲8.5	▲19.5	▲19.4	▲33.2	▲31.5	▲25.5	41.9	▲3.5	▲7.8	42.5	▲3.3	▲11.0	2.6
2023年 7～9月	▲3.9	▲9.0	▲6.4	▲4.9	15.6	▲45.6	▲30.4	▲32.1	▲34.3	24.5	▲9.9	▲7.8	25.3	4.8	▲11.6	2.6
10～12月	▲5.8	▲5.8	▲5.9	▲9.2	▲24.4	22.9	▲37.3	▲35.0	▲4.2	95.9	▲7.9	▲7.3	63.0	▲10.9	▲12.4	2.5
2024年 1～3月	▲3.7	▲0.8	▲9.5	▲20.8	▲39.4	45.1	▲9.9	▲29.7	▲41.5	80.6	8.3	▲8.8	66.8	▲5.5	▲8.1	2.5
4～6月	▲0.1	▲5.9	▲11.5	▲25.8	▲13.8	19.2	▲17.7	▲34.7	▲15.9	251.9	7.6	▲10.5	61.7	2.4	▲2.1	2.6
7～9月	▲2.5	▲0.8	▲10.8	▲19.8	▲41.1	30.6	▲19.0	▲14.4	18.2	25.0	11.1	▲10.8	30.7	▲4.7	▲3.9	2.5
2023年 11月	▲9.0	▲3.3	▲8.2	▲10.0	▲34.0	166.7	▲33.6	▲11.8	▲38.7	▲51.2	▲4.8	▲10.4	75.3	▲11.5	▲8.5	2.5
12月	▲0.9	▲6.6	▲5.4	▲6.3	▲16.7	11.4	▲24.0	▲45.7	▲15.4	120.0	▲4.0	▲4.9	77.5	▲0.7	▲24.2	2.5
2024年 1月	▲4.2	5.5	▲13.6	▲19.8	▲23.3	▲27.3	43.8	▲55.6	▲71.1	262.5	16.8	▲13.2	51.4	▲0.2	▲10.1	2.4
2月	▲6.9	▲5.5	▲9.6	▲19.6	▲54.8	▲9.1	▲62.5	17.6	▲4.2	▲30.0	3.8	▲14.7	49.8	6.5	5.1	2.6
3月	0.5	▲2.2	▲5.4	▲23.2	▲33.3	166.7	58.3	▲44.2	▲24.0	129.2	3.8	2.5	115.5	▲22.5	▲18.3	2.6
4月	3.7	▲0.1	▲7.5	▲19.0	15.2	▲3.8	▲14.0	▲73.7	▲33.3	675.0	19.4	▲3.1	106.9	20.6	▲13.3	2.6
5月	6.0	▲3.3	▲12.6	▲25.3	▲49.2	240.0	▲8.8	▲15.3	4.8	77.3	8.0	▲18.4	29.0	15.3	24.5	2.6
6月	▲9.3	▲13.6	▲14.2	▲33.6	19.4	▲4.8	▲34.0	▲29.9	▲13.3	190.0	▲4.6	▲9.8	76.3	▲23.5	▲16.5	2.5
7月	5.6	3.7	11.4	6.1	▲21.1	23.1	▲7.0	21.4	▲5.6	135.1	31.4	14.3	41.4	16.1	▲15.1	2.7
8月	▲1.8	7.0	▲12.0	▲22.9	▲50.9	▲17.6	▲4.6	▲44.5	0.0	▲25.0	11.2	▲27.6	15.8	▲9.5	25.4	2.5
9月	▲10.7	▲10.3	▲27.3	▲44.9	▲44.4	78.9	▲40.9	48.9	81.8	▲14.9	▲10.1	▲16.4	36.6	▲17.4	▲19.6	2.4
10月	0.2	▲8.4	▲1.8	4.9	▲25.5	▲4.3	▲24.3	20.0	▲35.9	▲7.5	16.2	18.8	30.7	▲1.3	▲11.7	2.5
11月	▲3.5	▲5.7	▲18.7	▲20.0	▲14.3	▲54.2	▲43.7	▲42.9	▲78.9	145.0	29.0	▲25.1	▲14.6	▲6.3	19.2	2.5

備考 (注) ・完全失業率、有効求人倍率(新規学卒を除き、パートタイムを含む)は、季節調整値である。
 ・求人、求職は、新規学卒及びパートを除く。
 ・年度平均は原数値

(資料) 岩手労働局職業安定部職業安定課「岩手県の労働市場」、総務省「労働力調査」

7 消費者物価指数

年 月	全 国			盛 岡 市										
	総 合			総 合		食 料		住 居		光 熱・水 道		家 具・家 事 用 品		
	[10,000]			[10,000]		[2,714]		[1,837]		[913]		[369]		
	前 月 比 (%)	前 年 同 月 比 (%)	前 月 比 (%)	前 年 同 月 比 (%)	前 月 比 (%)	前 年 同 月 比 (%)	前 月 比 (%)	前 年 同 月 比 (%)	前 月 比 (%)	前 年 同 月 比 (%)	前 月 比 (%)	前 年 同 月 比 (%)	前 月 比 (%)	前 年 同 月 比 (%)
2022 年	102.3	—	2.5	102.6	—	2.3	—	3.9	—	▲0.2	—	12.7	—	4.9
2023 年	105.6	—	3.2	106.7	—	4.1	—	9.6	—	2.6	—	▲4.6	—	9.1
2024 年	108.5	—	2.7	110.0	—	3.1	—	4.3	—	1.8	—	3.4	—	5.5
2023年 10 ~ 12 月	106.9	—	2.9	108.4	—	3.9	—	8.7	—	4.2	—	▲6.8	—	6.0
2024年 1 ~ 3 月	107.0	—	2.5	108.3	—	3.2	—	5.2	—	3.5	—	▲2.5	—	7.2
4 ~ 6 月	108.0	—	2.8	109.6	—	3.3	—	3.7	—	2.2	—	5.0	—	4.4
7 ~ 9 月	108.9	—	2.8	110.4	—	2.7	—	3.3	—	1.1	—	7.0	—	5.7
10 ~ 12 月	110.1	—	3.0	111.6	—	3.0	—	5.1	—	0.3	—	4.3	—	4.9
2023 年 12 月	106.8	▲0.1	2.6	108.2	▲0.2	3.5	▲0.8	7.2	0.0	4.2	▲0.2	▲8.3	▲0.3	7.1
2024 年 1 月	106.9	0.1	2.2	108.3	0.1	3.1	0.5	6.6	0.0	3.6	0.0	▲8.7	2.9	10.2
2 月	106.9	0.0	2.8	108.2	▲0.2	3.6	▲0.2	5.1	0.1	3.4	0.1	1.0	▲2.9	5.2
3 月	107.2	0.3	2.7	108.4	0.2	3.2	0.2	3.9	0.0	3.3	▲0.5	0.9	1.4	6.0
4 月	107.7	0.4	2.5	109.2	0.8	3.1	1.1	4.3	0.0	2.3	0.7	2.1	2.4	2.3
5 月	108.1	0.4	2.8	109.8	0.5	3.7	0.4	3.9	0.0	2.5	2.9	8.6	2.1	4.6
6 月	108.2	0.1	2.8	109.8	0.0	3.2	▲0.6	3.3	0.0	2.3	2.2	4.4	▲0.4	6.2
7 月	108.6	0.4	2.8	110.2	0.3	3.3	0.3	3.3	0.0	2.1	2.2	8.6	▲0.1	6.2
8 月	109.1	0.5	3.0	110.6	0.4	2.7	0.9	3.4	0.0	0.5	▲0.6	8.4	0.8	5.7
9 月	108.9	▲0.3	2.5	110.5	▲0.1	2.1	1.4	3.3	0.1	0.5	▲5.3	3.9	0.1	5.3
10 月	109.5	0.6	2.3	111.2	0.6	2.4	1.4	4.2	0.0	0.5	0.2	2.0	▲0.6	4.8
11 月	110.0	0.4	2.9	111.6	0.4	2.9	0.2	4.9	▲0.1	0.3	2.2	3.7	0.3	5.7
12 月	110.7	0.6	3.6	112.0	0.4	3.5	0.3	6.0	0.0	0.3	3.3	7.3	▲2.0	3.9

年 月	盛 岡 市												[参 考]	
	被 服 及 び 履 物		保 健 医 療		交 通・通 信		教 育		教 養 娛 楽		諸 雑 費		国内企業物価指数 (総 平 均)	
	[347]		[484]		[1,598]		[247]		[868]		[622]		(総 平 均)	
	前 月 比 (%)	前 年 同 月 比 (%)	前 月 比 (%)	前 年 同 月 比 (%)	前 月 比 (%)	前 年 同 月 比 (%)	前 月 比 (%)	前 年 同 月 比 (%)	前 月 比 (%)	前 年 同 月 比 (%)	前 月 比 (%)	前 年 同 月 比 (%)	前 月 比 (%)	前 年 同 月 比 (%)
2022 年	—	0.7	—	▲0.8	—	▲1.4	—	1.3	—	0.6	—	0.6	114.9	9.8
2023 年	—	4.6	—	0.8	—	2.6	—	1.1	—	4.2	—	1.3	119.7	4.2
2024 年	—	4.5	—	1.9	—	0.6	—	0.8	—	5.6	—	1.7	122.6	2.3
2023年 10 ~ 12 月	—	4.1	—	2.1	—	2.1	—	1.0	—	7.4	—	1.5	119.9	0.7
2024年 1 ~ 3 月	—	3.5	—	1.7	—	1.7	—	1.1	—	6.8	—	1.7	120.6	0.7
4 ~ 6 月	—	4.8	—	1.8	—	1.5	—	0.8	—	6.9	—	1.7	122.2	4.5
7 ~ 9 月	—	4.9	—	2.0	—	▲0.8	—	0.8	—	4.9	—	1.8	123.3	2.9
10 ~ 12 月	—	4.9	—	1.8	—	0.4	—	0.8	—	4.0	—	1.5	p 124.4	p 3.8
2023 年 12 月	0.6	4.5	▲0.2	2.0	0.3	2.0	0.0	1.0	▲0.1	7.3	0.2	1.6	120.2	0.3
2024 年 1 月	▲6.1	4.0	0.1	2.1	0.2	1.8	0.0	1.0	0.1	5.8	0.3	1.9	120.3	0.3
2 月	▲0.2	2.7	▲0.5	1.8	▲0.3	1.9	0.0	1.0	0.8	7.4	▲0.1	1.6	120.5	0.7
3 月	2.9	3.7	0.1	1.4	▲0.3	1.2	0.0	1.0	0.7	7.0	0.0	1.8	120.9	0.9
4 月	4.3	4.3	▲0.1	1.2	0.2	1.7	0.7	0.6	1.3	7.2	0.3	1.7	121.5	0.9
5 月	0.4	4.8	1.0	2.2	▲0.6	1.2	0.0	0.7	0.4	6.7	0.0	1.8	122.4	2.3
6 月	0.5	5.2	0.4	2.3	0.5	1.6	0.0	0.7	▲1.1	6.6	0.2	1.5	122.7	2.6
7 月	▲3.2	5.7	0.0	2.0	0.0	0.1	0.0	0.7	1.2	5.3	0.3	2.2	123.4	3.1
8 月	▲1.2	5.4	0.2	2.2	▲0.4	▲1.4	0.0	0.7	2.5	4.9	0.2	2.0	123.1	2.6
9 月	6.2	3.9	0.2	2.0	0.0	▲1.4	0.0	0.7	▲2.0	4.3	▲0.4	1.3	123.5	3.1
10 月	0.5	4.9	0.5	1.6	0.4	▲0.4	0.0	0.7	0.4	3.9	0.4	1.7	124.0	3.7
11 月	0.8	4.9	0.0	1.6	0.8	0.8	0.0	0.7	▲0.2	4.0	0.1	1.6	r 124.4	r 3.8
12 月	0.6	4.9	0.1	2.0	0.3	0.8	0.0	0.7	0.0	4.1	▲0.1	1.3	p 124.8	p 3.8

備 考

(注) ・ []内は、盛岡市のウェイト (2020年=100) (令和3年8月に、基準時を2015年から2020年に改定した)。
 ・ 国内企業物価指数 (総平均) (令和2年=100) (令和4年6月に、基準年を平成27年から令和2年に改定した)。
 (資料) 総務省統計局、岩手県ふるさと振興部 調査統計課

8 企業倒産

年月	全 国				岩 手				建 設 業			
	件 数		負 債 総 額		件 数		負 債 総 額		件 数		負 債 総 額	
	(件)	前 年 同 月 比 (%)	(百 万 円)	前 年 同 月 比 (%)	(件)	前 年 同 月 比 (%)	(百 万 円)	前 年 同 月 比 (%)	(件)	前 年 同 月 比 (%)	(百 万 円)	前 年 同 月 比 (%)
2022 年	6,428	6.6	2,331,444	102.6	47	88.0	5,310	▲64.7	11	175.0	1,450	201.5
2023 年	8,690	35.2	2,402,645	3.1	55	17.0	11,719	120.7	7	▲36.4	669	▲53.9
2024 年	10,006	15.1	2,343,538	▲2.5	76	38.2	17,063	45.6	22	214.3	1,923	187.4
2023年 10 ~ 12 月	2,410	35.2	506,109	79.6	19	72.7	6,694	394.8	4	300.0	464	341.9
2024年 1 ~ 3 月	2,319	18.6	360,971	20.1	16	128.6	4,708	357.1	7	250.0	485	169.4
4 ~ 6 月	2,612	25.2	360,071	▲43.2	17	6.3	2,251	▲20.3	5	—	285	—
7 ~ 9 月	2,483	10.9	1,015,330	5.5	22	69.2	3,366	187.4	6	500.0	676	2,604.0
10 ~ 12 月	2,592	7.6	607,166	20.0	21	10.5	6,738	0.7	4	0.0	477	2.8
2023 年 12 月	810	33.6	103,228	30.3	4	▲20.0	2,161	120.5	1	0.0	167	59.0
2024 年 1 月	701	23.0	79,123	40.0	3	50.0	188	▲53.6	2	—	88	—
2 月	712	23.4	139,596	44.5	9	800.0	3,983	3,036.2	3	200.0	366	188.2
3 月	906	12.0	142,252	▲3.5	4	0.0	537	7.8	2	100.0	31	▲41.5
4 月	783	28.4	113,423	▲44.4	3	▲40.0	631	81.3	0	—	0	—
5 月	1,009	42.9	136,769	▲50.9	8	0.0	1,242	▲17.3	2	—	84	—
6 月	820	6.5	109,879	▲27.2	6	100.0	378	▲61.2	3	—	201	—
7 月	953	25.7	781,206	381.8	9	125.0	823	233.2	3	—	370	—
8 月	723	▲4.9	101,370	▲6.5	8	33.3	771	0.8	3	—	306	—
9 月	807	12.1	132,754	▲80.8	5	66.7	1,772	1,014.5	0	▲100.0	0	▲100.0
10 月	909	14.6	252,913	▲17.9	7	▲12.5	4,555	86.7	1	—	310	—
11 月	841	4.2	160,223	68.9	8	14.3	977	▲53.3	2	▲33.3	57	▲80.8
12 月	842	4.0	194,030	88.0	6	50.0	1,206	▲44.2	1	0.0	110	▲34.1

年月	岩 手											
	製 造 業				卸 売 ・ 小 売 業				そ の 他			
	件 数		負 債 総 額		件 数		負 債 総 額		件 数		負 債 総 額	
(件)	前 年 同 月 比 (%)	(百 万 円)	前 年 同 月 比 (%)	(件)	前 年 同 月 比 (%)	(百 万 円)	前 年 同 月 比 (%)	(件)	前 年 同 月 比 (%)	(百 万 円)	前 年 同 月 比 (%)	
2022 年	6	200.0	643	124.0	11	22.2	885	32.3	19	90.0	2,332	▲82.0
2023 年	6	0.0	2,236	247.7	8	▲27.3	1,221	38.0	34	78.9	7,693	229.9
2024 年	5	▲16.7	411	▲81.6	14	75.0	2,141	75.3	35	2.9	12,588	63.6
2023年 10 ~ 12 月	3	0.0	1,600	229.9	2	0.0	166	58.1	10	100.0	4,464	578.4
2024年 1 ~ 3 月	0	▲100.0	0	▲100.0	3	200.0	520	477.8	6	100.0	3,703	579.4
4 ~ 6 月	2	100.0	260	300.0	2	0.0	32	▲96.1	8	▲38.5	1,674	▲13.8
7 ~ 9 月	2	100.0	129	▲49.6	4	33.3	254	72.8	10	25.0	2,307	210.5
10 ~ 12 月	1	▲66.7	22	▲98.6	5	150.0	1,335	704.2	11	10.0	4,904	9.9
2023 年 12 月	0	▲100.0	0	▲100.0	1	—	99	—	2	▲33.3	1,895	282.8
2024 年 1 月	0	▲100.0	0	▲100.0	1	0.0	100	11.1	0	—	0	—
2 月	0	—	0	—	1	—	64	—	5	—	3,553	—
3 月	0	—	0	—	1	—	356	—	1	▲66.7	150	▲72.5
4 月	1	—	80	—	0	—	0	—	2	▲60.0	551	58.3
5 月	1	—	180	—	1	0.0	22	▲62.1	4	▲42.9	956	▲33.7
6 月	0	▲100.0	0	▲100.0	1	0.0	10	▲98.7	2	100.0	167	11.3
7 月	1	—	109	—	1	▲50.0	12	▲89.7	4	100.0	332	155.4
8 月	1	0.0	20	▲92.2	2	100.0	192	540.0	2	▲50.0	253	▲47.2
9 月	0	—	0	—	1	—	50	—	4	100.0	1,722	1,185.1
10 月	1	▲66.7	22	▲98.6	2	—	505	—	3	▲40.0	3,718	342.6
11 月	0	—	0	—	2	100.0	330	392.5	4	33.3	590	▲65.9
12 月	0	—	0	—	1	0.0	500	405.1	4	100.0	596	▲68.5

備 考 (注) ・負債額1千万円以上、含内整理。
(資料) (株)東京商工リサーチ、同盛岡支店