

毎月勤労統計調査地方調査結果

～岩手県の賃金、労働時間及び雇用の動き～

令和4年8月分

～毎月勤労統計調査(通称「毎勤」)とは～

<どんな調査か>

- ・大正12年に始まり90年以上の歴史を持つ統計調査です。
- ・国の重要な統計を作成する調査として、統計法に基づく「基幹統計調査」に指定されています。
- ・主として、労働者の賃金、労働時間及び労働者数を調べています。

<どのように利用されているか>

- ・労使間における労働時間、給与等の改定の基礎資料として使われます。
- ・失業給付(基本手当)、労働者災害補償(休業補償)の額の改訂に使われます。
(注:雇用保険法第18条、労働基準法第76条)
- ・国民(県民)経済計算の推計に使われます。
- ・その他あらゆる労働、経済問題の基礎資料に使われ、また日本の労働事情の海外への紹介、国連への報告などにも使われています。

令和4年10月28日

岩手県ふるさと振興部

毎月勤労統計調査地方調査の説明

1 調査の目的

この調査は、統計法に基づく基幹統計で、岩手県における毎月の賃金、労働時間及び雇用についての変動を明らかにすることを目的としています。

2 調査の対象

この調査は、日本標準産業分類（平成25年10月改訂）に定める鉱業、採石業、砂利採取業、建設業、製造業、電気・ガス・熱供給・水道業、情報通信業、運輸業、郵便業、卸売業、小売業、金融業、保険業、不動産業、物品賃貸業、学術研究、専門・技術サービス業、宿泊業、飲食サービス業、生活関連サービス業、娯楽業（その他の生活関連サービス業のうち家事サービス業を除く）、教育、学習支援業、医療、福祉、複合サービス事業、サービス業（他に分類されないもの）（外国公務を除く）に属し、常時5人以上の常用労働者を雇用する事業所のうち厚生労働大臣が指定した約600事業所を対象として調査を行っています。

3 調査方法等

第一種事業所（常用労働者30人以上規模の事業所）

事業所母集団データベースの最新の年次フレームによる全数名簿を母集団として、産業、規模別に区分けし、所定の抽出率で無作為に調査対象事業所を抽出しています。また、従来の2～3年に一度行う総入替え方式から、毎年1月分調査時に行う部分入替え方式に平成30年の調査から変更されています。

調査票については、事業主が記入して郵送により提出する方式のほか、インターネット回線を利用したオンライン方式によっても提出が可能となっています。

第二種事業所（常用労働者5～29人規模の事業所）

経済センサスの調査区を用いて設定した毎勤第二種基本調査区から、一定数の調査区を選定したうえで5～29人規模の事業所名簿を作成し、その中から産業別に所定の抽出率で事業所を抽出し、第二種事業所として指定しています。

調査については、統計調査員が調査対象事業所を訪問し調査票を作成する実地調査のほか、インターネット回線を利用したオンライン方式によっても調査票の提出が可能となっています。

4 調査事項の説明

(1) 現金給与額

現金給与額とは

所得税、社会保険料、組合費等を差し引く前の総額のことです。

きまって支給する給与とは

労働契約、労働協約あるいは事業所の給与規則等によってあらかじめ定められている支給条件、算定方法によって支給される給与のことで、超過労働給与（超過勤務手当）、毎月支給される住宅手当、通勤手当などを含みます。「所定内給与」と「超過労働給与（所定外給与）」の合計額です。

所定内給与とは

きまって支給する給与のうち超過労働給与以外のものです。超過労働給与（所定外給与）とは、所定の労働時間を超える労働に対して支給される給与や、休日労働、深夜労働に対して支給する給与のことであり、時間外手当、早朝出勤手当、休日出勤手当、深夜手当等です。

特別に支払われた給与とは

一時的または突発的理由に基づいて、あらかじめ定められた契約や規則等によらないで労働者に現実に支払われた給与や、あらかじめ支給条件、算定方法等が定められていても、その給与の算定が3か月を超える期間ごとに行われるものを言います。具体的には、賞与のほか、定昇・ベースアップの差額追給分、3か月を超える期間で支給される通勤手当などをいいます。

現金給与総額とは

「きまって支給する給与」と「特別に支払われた給与」の合計額です。

(2) 出勤日数

労働者が業務遂行のため実際に出勤した日数のことです。有給でも事業所に出勤しない日は出勤日にはなりません。1日のうち1時間でも就業すれば出勤日となります。

(3) 実労働時間

実労働時間数とは

調査期間中に労働者が実際に労働した時間数のことで、休憩時間は除かれます。鉱業の坑内夫の休憩時間や運輸関係労働者等のいわゆる手待時間は含めますが、本来の職務外として行われる宿日直の時間数は含めません。

所定内労働時間数とは

事業所の就業規則で定められた正規の始業時刻と終業時刻との間から休憩時間を差し引いた実労働時間数のことです。

所定外労働時間とは

早出、残業、臨時の呼出、休日出勤等の実労働時間のことです。

総実労働時間数とは

「所定内労働時間数」と「所定外労働時間数」との合計です。

(4) 常用労働者

常用労働者とは

事業所に雇われて働いている人で次のいずれかに該当する人です。（平成30年1月分調査から常用労働者の定義が変更されました。）

- ア 期間を定めずに雇われている人
- イ 1か月以上の期間を定めて雇われている人

パートタイム労働者とは

常用労働者のうち次のいずれかに該当する人です。

- ア 1日の所定労働時間が一般の労働者よりも短い人
- イ 1日の所定労働時間が一般の労働者と同じで1週の所定労働日数が一般の労働者よりも少ない人

一般労働者とは

常用労働者のうち「パートタイム労働者」以外の人です。

パートタイム労働者比率

常用労働者に占めるパートタイム労働者の割合のことです。

利用上の注意

- 1 この調査結果の数値は、調査事業所からの報告を基にして本県の規模5人以上のすべての事業所に
対応するよう復元して算定したものです。
- 2 この調査の30人以上の事業所については、従来の2～3年に一度行う総入替え方式から、毎年1月
分調査時に行う部分入替え方式に平成30年分の調査から変更しました。
従来の総入替え方式においては、入替え時に一定の断層が生じていたため、賃金、労働時間指数と
その増減率については過去に遡った改訂を行っていましたが、部分入替え方式導入により断層は縮小
することから、過去に遡った改訂は行っていません。
- 3 常用雇用指数及びその増減率は、令和4年1月新集計において、労働者数推計を当時利用できる最
新のデータ（平成28年経済センサスー活動調査等）に基づき更新（ベンチマーク更新）し、過去に
遡って改訂しています。
なお、このベンチマーク更新に伴い、令和4年の賃金と労働時間の前年同月比には一定の断層が生
じています。
- 4 また、指数の基準時を2015年（平成27年）から2020年（令和2年）に更新する基準時更新を併せて
行い、令和4年1月分新集計公表時から、令和2年平均を100とする令和2年基準としました。
これに伴い、令和4年1月分以降と比較できるように、令和3年12月分までの指数を令和2年平均
が100となるように改訂しました。
令和3年12月分までの増減率は、一部を除き、改定前の指数で計算しているため、改訂後の指数で
計算した場合と必ずしも一致しません。
- 5 前年比などの増減率は指数等により算出しており、実数で計算した場合と必ずしも一致しません。
また、指数表中、指数の各年平均値は単純平均で算定しています。
- 6 平成29年1月分結果から、平成25年10月に改訂された日本標準産業分類に基づき公表しています。
- 7 調査事業所が少ないため調査結果を秘匿している産業もありますが、「調査産業計」には含めて集
計しています。

- 8 統計表（実数表）の各一括部分の内容は以下のとおりです。

表 示	内 容
M一括分	産業大分類M「宿泊業、飲食サービス業」のうち 「M76 飲食店」及び「M77 持ち帰り・配達飲食サービス業」
P一括分	産業大分類P「医療、福祉」のうち 「P84 保健衛生」及び「P85 社会保険・社会福祉・介護事業」
R一括分	産業大分類Rサービス業（他に分類されないもの）のうち 「R88 廃棄物処理業」、「R89 自動車整備業」、「R90 機械等修理業（別掲を除く）」、「R91 職業紹介・労働者派遣業」、「R93 政治・経済・文化団体」、「R94 宗教」及び「R95 その他のサービス業」

- 9 統計表中符号の用法は次のとおりです。

- 「－」 → 該当数値なし
- 「0」 → 単位未満
- 「▲」 → マイナス（負）
- 「X」 → 調査事業所が2以下のため秘匿

※この調査結果を利用して印刷物等を刊行した場合は、1部を送付くださるようお願いします。

《問い合わせ先》

〒020-8570 岩手県盛岡市内丸10番1号

岩手県ふるさと振興部調査統計課経済統計担当

T E L 019-629-5306

F A X 019-629-5309

目 次

I 調査結果の概要

1 賃金の動き

- (1) 事業所規模 5 人以上（調査産業計） 1
- (2) 事業所規模30人以上（調査産業計） 1

2 労働時間の動き

- (1) 事業所規模 5 人以上（調査産業計） 3
- (2) 事業所規模30人以上（調査産業計） 3

3 雇用の動き

- (1) 事業所規模 5 人以上（調査産業計） 5
- (2) 事業所規模30人以上（調査産業計） 5

II 統計表

1 指数表

- 第1表 規模、産業別名目賃金指数（現金給与総額） 7
- 第2表 規模、産業別実質賃金指数（現金給与総額） 8
- 第3表 規模、産業別名目賃金指数（きまって支給する給与） 9
- 第4表 規模、産業別実質賃金指数（きまって支給する給与） 10
- 第5表 規模、産業別名目賃金指数（所定内給与） 11
- 第6表 規模、産業別労働時間指数（総実労働時間） 12
- 第7表 規模、産業別労働時間指数（所定内労働時間） 13
- 第8表 規模、産業別労働時間指数（所定外労働時間） 14
- 第9表 規模、産業別常用雇用指数 15
- 第10表 規模、産業別パートタイム労働者比率 16

2 実数表

- 第11表 産業、男女別常用雇用労働者の 1 人平均月間現金給与額 17
- 第12表 産業、男女別常用雇用労働者の 1 人平均月間出勤日数及び実労働時間 19
- 第13表 産業、男女別の前調査期間末、増加、減少及び本調査期間末常用労働者数 21
- 第14表 産業、就業形態別の常用雇用労働者 1 人平均月間現金給与額 23
- 第15表 産業、就業形態別の常用雇用労働者 1 人平均月間出勤日数及び実労働時間 25
- 第16表 産業、就業形態別の前調査期間末、増加、減少及び本調査期間末常用労働者数 27
- 第17表 事業所規模、男女別常用雇用労働者の 1 人平均月間現金給与額 29
- 第18表 事業所規模、男女別常用雇用労働者の 1 人平均月間出勤日数及び実労働時間 29

III 参考資料

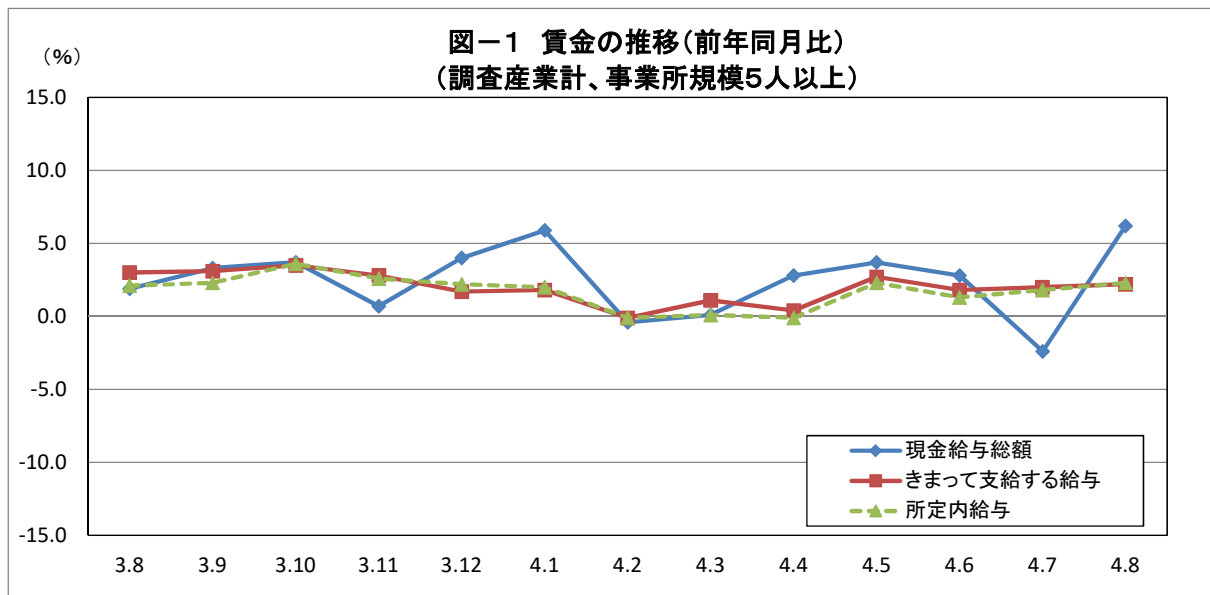
- 全国・岩手県の結果 30

I 調査結果の概要

1 賃金の動き

(1) 事業所規模5人以上(調査産業計)

8月分の1人平均現金給与総額は、規模5人以上の事業所で269,065円、前年同月比6.2%増となりました。このうち、きまって支給する給与は240,448円、前年同月比2.2%増となりました。きまって支給する給与のうち所定内給与は223,350円、前年同月比2.3%増となりました。



(2) 事業所規模30人以上(調査産業計)

8月分の1人平均現金給与総額は、規模30人以上の事業所で279,281円、前年同月比5.3%増となりました。このうち、きまって支給する給与は258,306円、前年同月比1.3%増となりました。きまって支給する給与のうち所定内給与は235,021円、前年同月比1.7%増となりました。

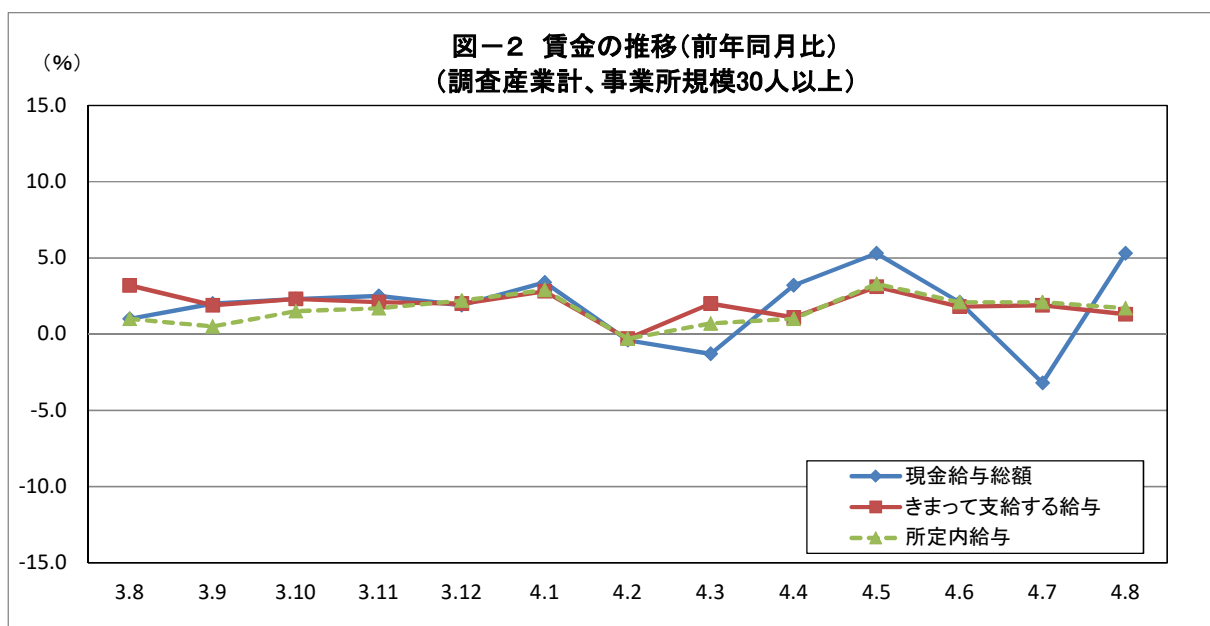


表1 一人平均月間現金給与額

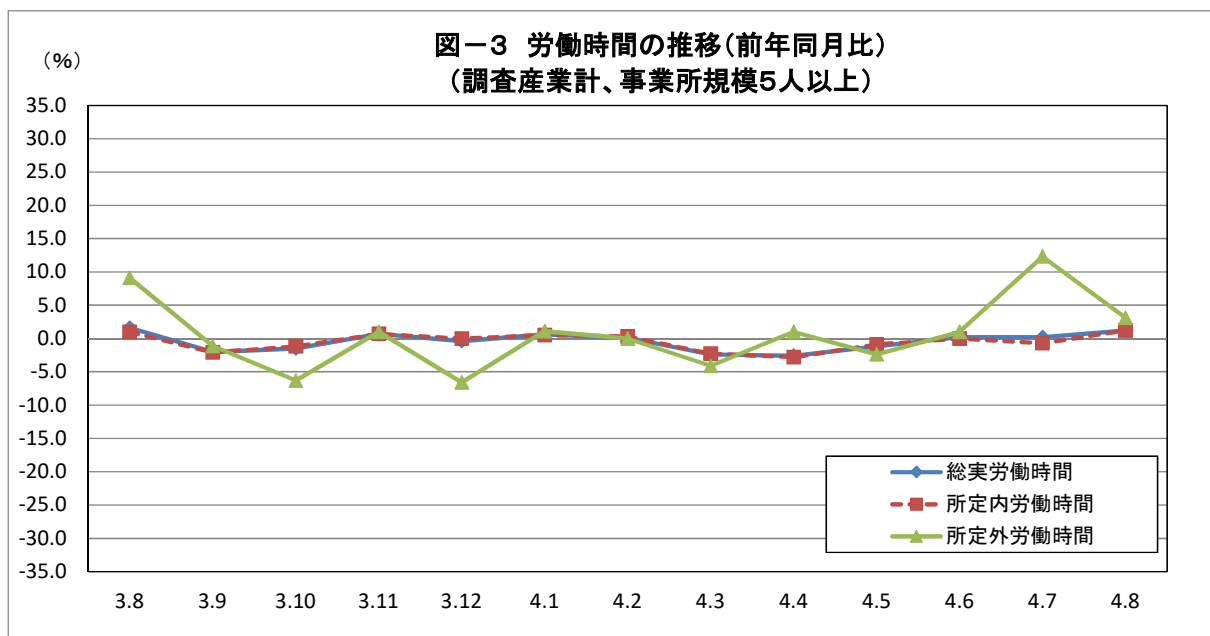
規 模	産 業	現金給与総額							
				きまって支給する給与				特別に支払われた給与	
		前 年		前 年		所定内給与		前 年	
		同 月 比	同 月 比	同 月 比	同 月 比	同 月 比	同 月 比	同 月 差	
		円	%	円	%	円	%	円	円
5 人 以 上	調査産業計	269,065	6.2	240,448	2.2	223,350	2.3	28,617	10,317
	鉱業、採石業、砂利採取業	x	x	x	x	x	x	x	x
	建設業	313,244	▲ 11.0	260,844	▲ 8.5	249,341	▲ 5.7	52,400	▲ 14,221
	製造業	279,368	1.7	243,757	▲ 3.4	219,691	▲ 1.3	35,611	13,210
	電気・ガス・熱供給・水道業	354,947	▲ 7.8	354,044	▲ 7.7	324,486	▲ 7.6	903	▲ 414
	情報通信業	338,568	▲ 0.5	313,903	▲ 7.6	289,814	▲ 7.3	24,665	24,665
	運輸業、郵便業	346,316	15.7	272,478	1.7	222,711	▲ 0.3	73,838	42,791
	卸売業、小売業	245,634	8.8	215,217	▲ 1.3	206,822	▲ 1.6	30,417	22,498
	金融業、保険業	327,313	14.7	327,245	14.7	315,278	16.2	68	68
	不動産業、物品賃貸業	196,184	x	195,233	x	185,713	x	951	x
	学術研究、専門・技術サービス業	320,137	3.8	283,049	13.4	261,942	11.1	37,088	▲ 21,947
	宿泊業、飲食サービス業	129,130	5.5	128,802	6.4	119,889	6.1	328	▲ 920
	生活関連サービス業、娯楽業	200,534	33.2	190,266	36.2	179,293	34.4	10,268	▲ 687
	教育、学習支援業	343,188	18.7	342,913	19.4	340,136	19.7	275	▲ 1,663
	医療、福祉	253,485	5.2	249,501	5.1	230,235	3.4	3,984	563
	複合サービス事業	443,062	71.8	286,957	11.5	271,381	8.9	156,105	155,470
サービス業(他に分類されないもの)	250,240	1.3	193,554	▲ 2.4	180,144	▲ 1.6	56,686	7,931	
30 人 以 上	調査産業計	279,281	5.3	258,306	1.3	235,021	1.7	20,975	10,770
	鉱業、採石業、砂利採取業	x	x	x	x	x	x	x	x
	建設業	352,023	4.9	310,571	▲ 4.0	289,321	0.9	41,452	29,712
	製造業	295,680	4.6	259,846	▲ 3.1	231,601	▲ 0.4	35,834	21,328
	電気・ガス・熱供給・水道業	368,189	▲ 7.9	366,982	▲ 7.7	332,668	▲ 6.8	1,207	▲ 547
	情報通信業	342,865	0.8	341,843	0.5	312,064	▲ 0.1	1,022	1,022
	運輸業、郵便業	306,245	▲ 3.3	291,691	3.1	239,415	4.6	14,554	▲ 19,911
	卸売業、小売業	200,845	0.6	175,069	▲ 7.6	163,840	▲ 9.0	25,776	15,742
	金融業、保険業	399,164	x	399,098	x	394,966	x	66	x
	不動産業、物品賃貸業	183,364	-	180,943	-	172,697	-	2,421	-
	学術研究、専門・技術サービス業	266,813	▲ 1.3	266,813	▲ 1.2	250,032	▲ 2.2	0	▲ 210
	宿泊業、飲食サービス業	127,396	6.7	126,278	10.0	117,562	7.2	1,118	▲ 3,330
	生活関連サービス業、娯楽業	198,967	16.4	178,418	16.8	166,434	10.7	20,549	2,372
	教育、学習支援業	350,075	10.4	349,576	11.3	347,282	11.3	499	▲ 2,942
	医療、福祉	293,327	8.4	292,246	8.0	262,152	5.1	1,081	1,052
	複合サービス事業	574,081	133.7	301,710	22.9	278,408	19.5	272,371	272,371
サービス業(他に分類されないもの)	193,497	▲ 9.2	185,760	▲ 3.5	171,968	▲ 0.8	7,737	▲ 12,709	

※前年同月比は指数により計算しています。

2 労働時間の動き

(1) 事業所規模5人以上(調査産業計)

8月分の1人平均総実労働時間は、規模5人以上の事業所で142.6時間、前年同月比1.2%増となりました。
 このうち、所定内労働時間は132.8時間、前年同月比1.2%増となりました。
 所定外労働時間は9.8時間、前年同月比3.1%増となりました。



(2) 事業所規模30人以上(調査産業計)

8月分の1人平均総実労働時間は、規模30人以上の事業所で145.4時間、前年同月比1.2%減となりました。
 このうち、所定内労働時間は133.8時間、前年同月比0.6%減となりました。
 所定外労働時間は11.6時間、前年同月比5.7%減となりました。

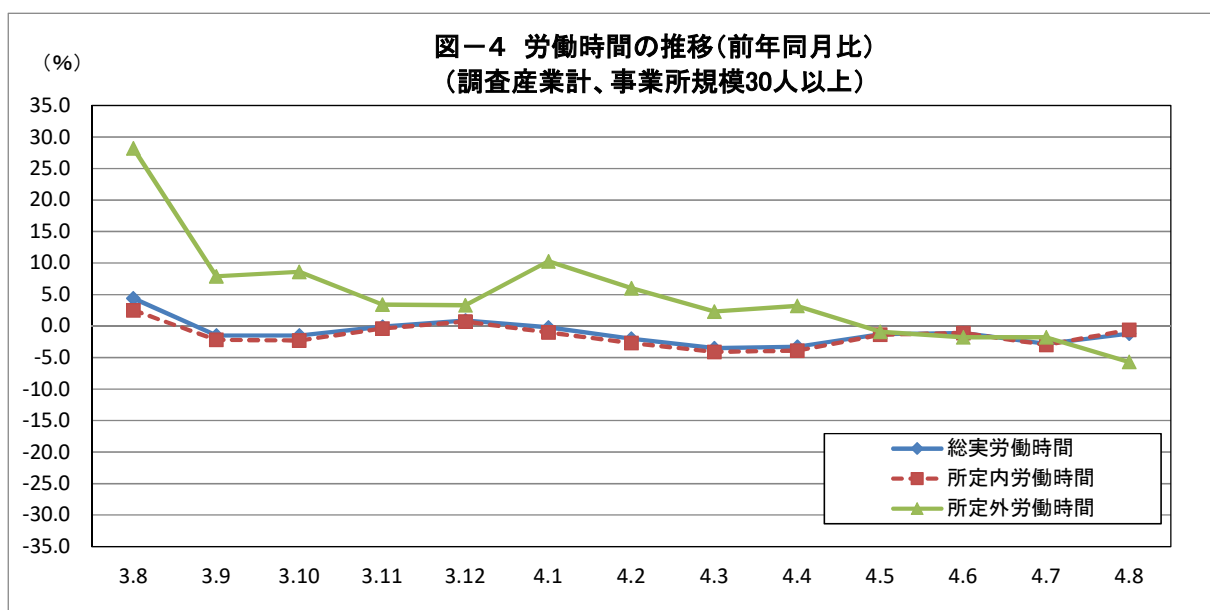


表2 一人平均月間出勤日数及び労働時間数

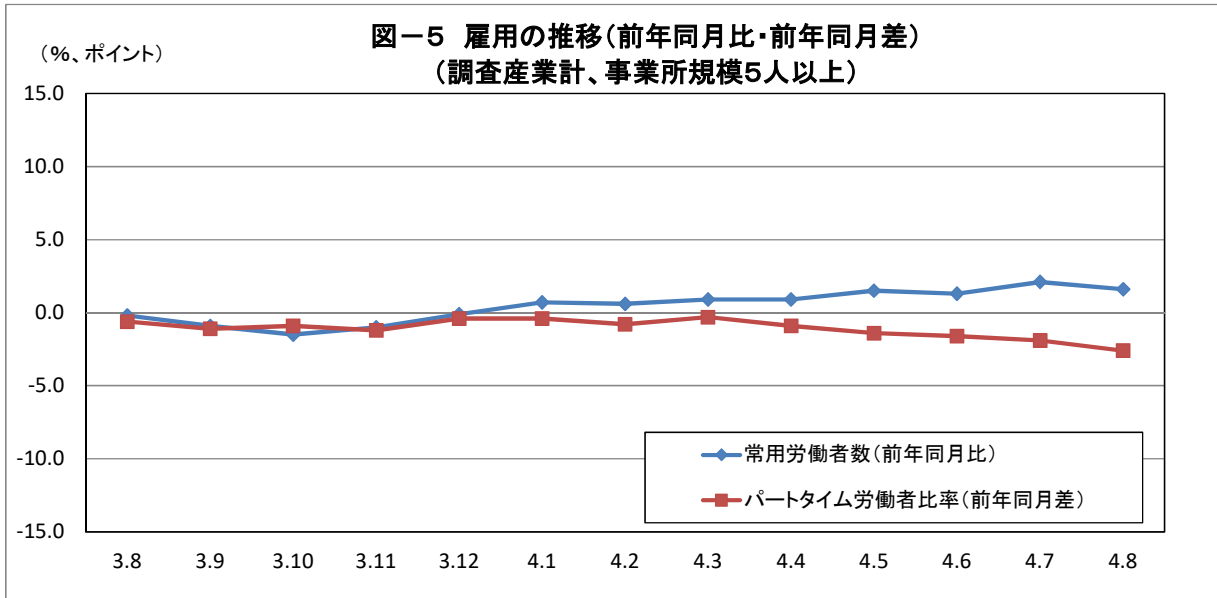
規 模	産 業	出勤日数		総実労働時間数					
		日	前年 同月差	所定内労働時間		所定外労働時間		時間	前年 同月比
				時間	%	時間	%		
5 人 以 上	調査産業計	18.6	0.0	142.6	1.2	132.8	1.2	9.8	3.1
	鉱業、採石業、砂利採取業	x	x	x	x	x	x	x	x
	建設業	18.6	▲ 1.1	145.1	▲ 5.3	137.9	▲ 2.9	7.2	▲ 35.1
	製造業	18.6	0.0	152.5	▲ 1.2	140.3	0.7	12.2	▲ 18.9
	電気・ガス・熱供給・水道業	18.6	0.9	156.8	11.8	146.6	12.3	10.2	3.7
	情報通信業	18.6	▲ 1.0	155.4	▲ 4.0	144.7	▲ 3.7	10.7	▲ 8.0
	運輸業、郵便業	20.5	0.0	176.9	2.9	148.4	▲ 1.1	28.5	32.3
	卸売業、小売業	19.5	▲ 0.1	136.9	0.3	130.7	0.9	6.2	▲ 11.2
	金融業、保険業	17.6	▲ 0.2	135.2	▲ 4.3	129.5	▲ 4.2	5.7	▲ 6.8
	不動産業、物品賃貸業	17.1	x	126.4	x	121.1	x	5.3	x
	学術研究、専門・技術サービス業	18.1	▲ 0.1	146.3	▲ 0.1	136.0	▲ 2.2	10.3	42.3
	宿泊業、飲食サービス業	17.4	1.9	118.6	12.1	110.8	11.9	7.8	17.1
	生活関連サービス業、娯楽業	17.6	▲ 0.5	129.9	10.9	123.2	9.4	6.7	44.4
	教育、学習支援業	15.2	0.9	121.9	14.2	108.5	6.2	13.4	191.8
	医療、福祉	18.8	▲ 0.2	141.5	▲ 0.5	134.8	▲ 0.7	6.7	8.9
	複合サービス事業	19.4	▲ 0.4	155.3	0.0	145.3	▲ 1.6	10.0	28.9
	サービス業(他に分類されないもの)	19.4	0.3	145.2	0.3	136.9	3.6	8.3	▲ 32.5
30 人 以 上	調査産業計	18.8	0.0	145.4	▲ 1.2	133.8	▲ 0.6	11.6	▲ 5.7
	鉱業、採石業、砂利採取業	x	x	x	x	x	x	x	x
	建設業	18.5	▲ 1.0	151.3	▲ 2.2	139.6	▲ 1.0	11.7	▲ 13.7
	製造業	18.7	▲ 0.1	155.1	▲ 1.7	141.4	0.5	13.7	▲ 19.9
	電気・ガス・熱供給・水道業	19.2	1.5	159.5	12.4	147.7	14.0	11.8	▲ 3.9
	情報通信業	19.2	▲ 0.4	160.6	▲ 0.9	148.2	▲ 1.4	12.4	6.5
	運輸業、郵便業	20.1	▲ 0.7	165.6	▲ 6.2	141.7	▲ 5.1	23.9	▲ 12.6
	卸売業、小売業	19.6	▲ 0.4	130.4	▲ 7.0	122.7	▲ 7.4	7.7	▲ 0.8
	金融業、保険業	19.5	x	151.4	x	148.1	x	3.3	x
	不動産業、物品賃貸業	20.0	-	154.3	-	146.6	-	7.7	-
	学術研究、専門・技術サービス業	18.6	1.0	146.0	1.0	137.9	▲ 0.9	8.1	50.6
	宿泊業、飲食サービス業	16.5	0.1	108.5	2.5	102.2	1.1	6.3	33.1
	生活関連サービス業、娯楽業	18.7	0.6	130.8	3.4	123.4	0.3	7.4	106.1
	教育、学習支援業	14.3	▲ 0.2	113.9	1.8	99.0	▲ 6.1	14.9	129.3
	医療、福祉	19.7	0.5	150.8	2.7	141.1	1.9	9.7	14.3
	複合サービス事業	19.0	▲ 0.4	154.4	0.9	142.1	▲ 1.7	12.3	47.3
	サービス業(他に分類されないもの)	18.8	▲ 0.2	140.5	▲ 4.1	131.8	1.2	8.7	▲ 45.5

※前年同月比は指数により計算しています。

3 雇用の動き

(1) 事業所規模5人以上(調査産業計)

8月分の常用労働者数は、規模5人以上の事業所で412,813人、前年同月比1.6%増となりました。
 このうち、製造業の常用労働者数は72,749人、前年同月比5.3%増となりました。
 また、卸売業・小売業の常用労働者は72,094人、前年同月比1.8%増となりました。
 パートタイム労働者比率は22.8%、前年同月差2.6ポイント減となりました。



(2) 事業所規模30人以上(調査産業計)

8月分の常用労働者数は、規模30人以上の事業所で215,220人、前年同月比3.4%増となりました。
 このうち、製造業の常用労働者数は55,334人、前年同月比5.2%増となりました。
 また、卸売業・小売業の常用労働者は27,106人、前年同月比5.7%増となりました。
 パートタイム労働者比率は23.9%、前年同月差1.4ポイント増となりました。

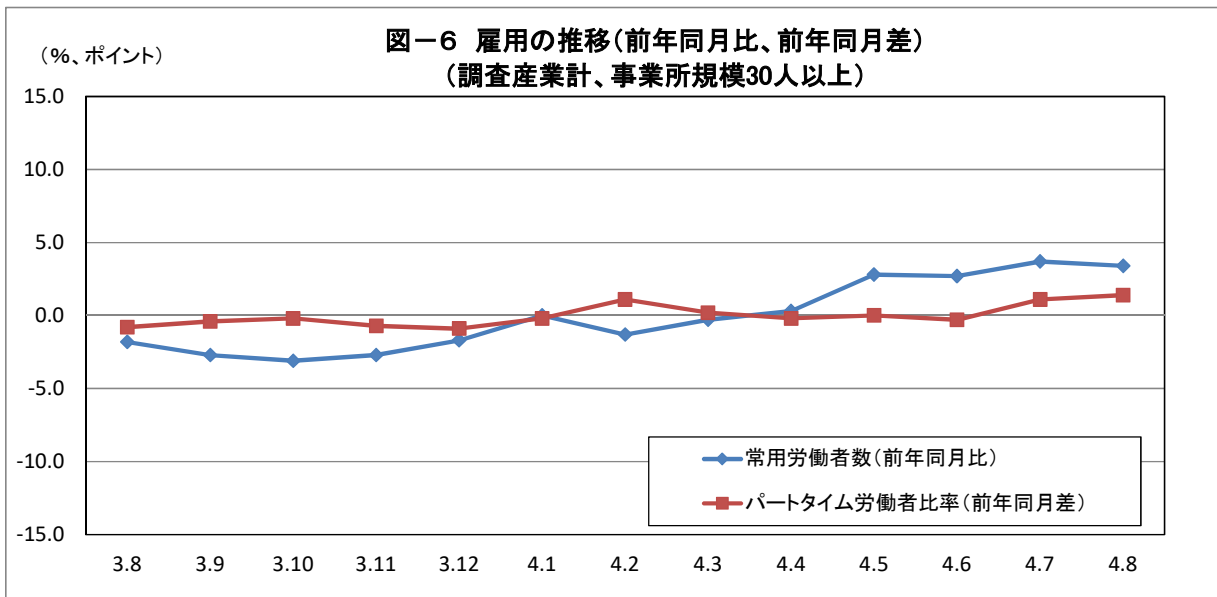


表3 常用労働者数及び労働異動率

規模	産 業	本月末常用労働者数		労働異動率				パートタイム労働者比率	
				入職率		離職率			
		前年 同月比		前年 同月差	前年 同月差	前年 同月差	前年 同月差	前年 同月差	
		人	%	%	ポイント	%	ポイント	%	ポイント
5 人 以 上	調査産業計	412,813	1.6	1.28	0.03	1.43	0.40	22.8	▲ 2.6
	鉱業、採石業、砂利採取業	x	x	x	x	x	x	x	x
	建設業	35,759	▲ 6.7	1.33	1.20	2.00	0.97	4.7	▲ 2.7
	製造業	72,749	5.3	0.73	▲ 0.19	1.33	0.39	11.6	▲ 2.0
	電気・ガス・熱供給・水道業	x	x	x	x	x	x	x	x
	情報通信業	4,568	38.7	0.22	▲ 0.62	1.26	1.09	4.0	▲ 2.6
	運輸業、郵便業	27,396	18.2	2.38	1.96	0.81	0.51	10.3	▲ 3.8
	卸売業、小売業	72,094	1.8	1.14	▲ 0.96	2.13	0.85	39.1	▲ 1.4
	金融業、保険業	8,344	▲ 7.5	0.26	▲ 1.29	0.00	▲ 1.32	3.5	0.0
	不動産業、物品賃貸業	3,043	x	0.49	x	0.36	x	37.3	x
	学術研究、専門・技術サービス業	8,059	10.2	1.22	1.00	0.16	▲ 0.06	14.7	7.5
	宿泊業、飲食サービス業	29,387	▲ 5.5	2.50	▲ 0.39	2.86	1.36	56.0	▲ 12.2
	生活関連サービス業、娯楽業	12,428	2.7	0.72	0.17	0.62	▲ 1.40	43.1	▲ 12.5
	教育、学習支援業	24,769	▲ 3.1	0.80	0.19	0.22	0.17	15.6	▲ 11.4
	医療、福祉	81,430	2.1	1.19	0.23	1.12	0.26	23.9	3.2
	複合サービス事業	5,405	▲ 24.2	0.28	▲ 5.94	0.17	▲ 2.46	7.6	2.5
サービス業(他に分類されないもの)	24,864	1.5	2.54	1.12	1.92	0.15	17.7	▲ 0.8	
30 人 以 上	調査産業計	215,220	3.4	1.40	0.36	1.43	0.40	23.9	1.4
	鉱業、採石業、砂利採取業	x	x	x	x	x	x	x	x
	建設業	11,625	▲ 10.5	1.50	1.10	0.91	0.28	5.7	3.6
	製造業	55,334	5.2	0.54	▲ 0.49	1.46	0.30	9.8	▲ 2.9
	電気・ガス・熱供給・水道業	1,757	0.2	1.38	0.60	0.00	▲ 0.22	3.9	▲ 4.5
	情報通信業	3,277	▲ 0.6	0.30	▲ 0.54	0.37	0.20	5.6	▲ 1.0
	運輸業、郵便業	14,541	24.2	1.42	0.70	1.50	0.98	18.3	5.9
	卸売業、小売業	27,106	5.7	2.16	1.20	2.21	1.43	64.6	4.9
	金融業、保険業	x	x	x	x	x	x	x	x
	不動産業、物品賃貸業	1,196	-	1.26	-	0.92	-	24.6	-
	学術研究、専門・技術サービス業	3,329	25.3	0.63	0.03	0.00	▲ 0.60	20.8	11.9
	宿泊業、飲食サービス業	8,676	4.0	4.05	1.51	2.89	0.18	74.9	▲ 1.1
	生活関連サービス業、娯楽業	4,185	▲ 0.6	2.17	1.55	1.33	▲ 0.43	48.7	0.6
	教育、学習支援業	13,657	▲ 2.9	0.92	0.72	0.39	0.30	16.7	▲ 3.8
	医療、福祉	47,649	1.3	1.58	0.37	1.13	0.14	18.3	2.0
	複合サービス事業	3,083	▲ 32.5	0.49	0.49	0.29	0.02	8.3	3.1
サービス業(他に分類されないもの)	16,887	2.2	1.93	▲ 0.01	2.46	0.57	24.9	0.8	

※前年同月比は指数により計算しています。

Ⅱ 統計表

1 指数表

第1表 規模、産業別名目賃金指数(現金給与総額)

(令和2年平均=100)

規 種	年	月	調 査		採石業、 砂利採取業	建設業	製造業	対前年 (同月)比	電気・ガス・ 水道業	情 報 通 信 業	運 輸 業、 郵 便 業	卸 売 業、 小 売 業	金 融 業、 保 險 業	不動産業、 物品賃貸業	学術研究、 専門・技術 サービス業	宿 泊 業、 飲 食 サービス業	生 活 関 連 サービス業、 学 習	教 育、 支 援 業	医 療 福 祉	複 合 サ ー ビ ス (他に分類さ れないもの)	サービス業		
			産 業 計	対前年 (同月)比																			
5 人 以 上	令和	元年	100.4	0.3	x	104.3	101.0	▲ 6.5	109.0	98.2	98.1	108.0	105.7	87.5	99.0	108.6	114.0	104.0	93.4	99.2	87.1		
		2年	100.0	▲ 0.4	100.0	100.0	100.0	▲ 1.0	100.0	100.0	100.0	100.0	100.0	100.0	100.0	100.0	100.0	100.0	100.0	100.0	100.0	100.0	
		3年	101.4	1.4	108.9	107.7	105.2	5.2	109.4	99.3	94.8	109.5	94.2	x	96.4	97.1	78.8	92.9	99.3	101.9	101.9		
	3年	8月	90.9	1.9	83.0	108.1	96.5	6.8	83.5	83.1	92.4	97.4	76.9	x	83.7	97.5	79.3	72.6	82.3	79.9	108.8		
		9月	85.8	3.3	85.5	91.4	86.4	1.7	82.5	86.7	85.2	97.3	76.5	x	67.3	104.0	72.1	72.6	82.9	80.3	88.2		
		10月	86.5	3.7	84.4	92.6	88.1	4.3	88.9	84.6	89.2	96.5	74.5	x	68.8	101.6	73.6	73.1	83.5	81.7	85.4		
		11月	94.0	0.7	95.6	97.7	105.1	10.1	85.6	77.5	87.9	98.1	74.6	x	69.8	126.1	76.3	84.9	90.9	81.6	98.0		
		12月	175.4	4.0	200.1	191.5	182.3	9.0	240.3	171.9	137.4	199.6	207.6	x	160.3	123.9	101.5	179.0	169.0	196.2	151.0		
		4年	1月	89.1	5.9	x	99.3	86.2	▲ 0.1	81.0	84.8	82.3	101.7	90.0	82.3	80.0	106.9	77.8	77.9	85.5	94.2	87.6	
			2月	84.4	▲ 0.4	x	86.3	82.3	▲ 5.3	79.5	77.6	80.8	92.2	84.5	82.1	78.4	112.3	75.8	79.1	83.5	82.3	79.9	
			3月	88.6	0.1	x	87.2	85.2	▲ 3.3	83.7	92.5	87.9	100.4	83.7	93.9	78.8	102.9	74.7	81.4	88.7	92.0	89.2	
	4月		90.7	2.8	x	122.8	87.1	▲ 3.5	83.7	78.8	82.3	98.7	96.0	83.8	76.5	104.0	83.6	77.0	86.0	87.1	83.5		
	5月		87.7	3.7	94.1	89.7	82.8	▲ 5.4	81.2	92.8	79.4	100.3	86.9	91.8	77.1	105.0	79.1	81.8	88.6	88.4	86.3		
	6月	137.7	2.8	156.5	106.3	137.6	8.0	229.6	139.4	99.6	108.8	185.1	96.6	148.2	118.0	92.0	217.3	161.0	155.9	96.6			
	7月	116.9	▲ 2.4	x	118.6	129.8	▲ 5.9	82.9	86.4	90.2	157.2	131.2	121.3	97.4	120.1	100.1	91.9	106.7	122.9	98.1			
	8月	96.5	6.2	x	96.2	98.1	1.7	77.0	82.7	106.9	106.0	88.2	81.1	86.9	102.9	105.6	86.2	86.6	137.3	110.2			
	対前年同月比			6.2	-	x	▲ 11.0	1.7	-	▲ 7.8	▲ 0.5	15.7	8.8	14.7	x	3.8	5.5	33.2	18.7	5.2	71.8	1.3	
	30 人 以 上	令和	元年	100.3	1.0	x	100.8	104.1	▲ 5.9	101.1	98.5	98.3	95.2	97.1	x	108.9	130.2	107.7	104.8	98.0	103.5	94.4	
			2年	100.0	▲ 0.3	100.0	100.0	100.0	▲ 4.0	100.0	100.0	100.0	100.0	100.0	100.0	100.0	100.0	100.0	100.0	100.0	100.0	100.0	100.0
			3年	102.0	2.0	108.9	98.8	108.3	8.4	106.7	103.2	98.8	98.1	91.3	x	92.3	101.3	93.0	96.6	102.9	103.6	103.8	
3年		8月	87.4	1.0	82.9	78.1	95.7	9.9	80.7	83.1	93.0	89.4	x	-	70.7	100.8	92.6	75.3	83.5	81.9	104.4		
		9月	84.1	2.0	85.5	77.3	87.7	3.5	79.1	86.7	84.4	87.8	67.2	x	70.2	94.0	81.9	73.5	84.7	84.8	95.4		
		10月	85.1	2.3	84.4	82.6	89.3	6.5	84.2	84.5	90.5	83.5	68.9	x	72.5	100.4	83.5	74.9	85.1	87.2	89.7		
		11月	94.4	2.5	95.7	88.3	110.5	13.4	81.6	84.6	85.8	96.2	69.0	x	74.4	121.5	85.0	78.9	91.5	86.7	100.3		
		12月	182.1	1.9	200.2	200.8	193.0	15.2	225.2	208.1	160.3	154.5	175.4	x	179.1	110.2	131.5	199.7	185.5	184.0	152.6		
		4年	1月	86.2	3.4	x	80.0	88.8	2.7	76.2	88.9	85.7	82.8	114.2	43.0	70.0	100.9	96.8	82.0	88.3	116.1	85.8	
			2月	83.4	▲ 0.4	x	78.2	84.7	▲ 3.0	74.7	84.7	82.2	76.0	96.4	43.5	70.5	92.2	95.9	83.3	88.2	99.2	85.2	
			3月	88.5	▲ 1.3	x	76.1	88.0	▲ 0.8	78.0	104.3	90.2	86.8	88.0	42.5	73.3	102.4	95.0	85.1	94.9	106.8	99.1	
4月			89.5	3.2	x	90.6	89.7	▲ 1.9	79.9	86.2	87.1	94.3	118.6	44.0	70.9	104.0	98.2	82.2	92.4	99.9	91.4		
5月			89.4	5.3	x	87.6	84.8	▲ 4.6	75.4	106.4	84.1	95.6	90.8	57.9	70.7	108.4	95.8	83.6	94.9	100.2	98.3		
6月		154.5	2.1	x	114.1	151.9	10.7	209.4	171.9	118.4	96.8	175.0	47.5	147.2	113.9	103.2	242.6	183.2	219.6	107.5			
7月	107.6	▲ 3.2	x	93.6	133.5	▲ 7.2	75.8	97.6	89.2	113.3	119.8	58.2	78.1	110.4	118.5	83.0	104.6	104.1	105.1				
8月	92.0	5.3	x	81.9	100.1	4.6	74.3	83.8	89.9	89.9	94.4	42.5	69.8	107.6	107.8	83.1	90.5	191.4	94.8				
対前年同月比			5.3	-	x	4.9	4.6	-	▲ 7.9	0.8	▲ 3.3	0.6	x	-	▲ 1.3	6.7	16.4	10.4	8.4	133.7	▲ 9.2		

第2表 規模、産業別実質賃金指数(現金給与総額)

(令和2年平均=100)

規模	年	月	調査		鉱業、 採石業、建設業	製造業	対前年 (同月)比	電気・ガス・ 水道業	情報 通信業	運輸業、 郵便業	卸売業、 小売業	金融業、 保険業	不動産業、 物品賃貸業	学術研究、 専門・技術 サービス業	宿泊業、 飲食 サービス業	生活関連 サービス業、 娯楽業	教育、 学習 支援業	医療 福祉	複合 サービス (他に分類さ れないもの)	サービス業		
			産業計	対前年 (同月)比																		
5 人 以 上	令和	元年	100.3	0.1	x	104.2	100.9	▲ 6.6	108.9	98.1	98.0	107.9	105.6	87.4	98.9	108.5	113.9	103.9	93.3	99.1	87.0	
		2年	100.0	▲ 0.3	100.0	100.0	100.0	▲ 0.8	100.0	100.0	100.0	100.0	100.0	100.0	100.0	100.0	100.0	100.0	100.0	100.0	100.0	100.0
		3年	101.2	1.2	108.7	107.5	105.0	5.0	109.2	99.1	94.6	109.3	94.0	x	96.2	96.9	78.6	92.7	99.1	101.7	101.7	
	3年	8月	90.4	1.0	82.6	107.6	96.0	6.0	83.1	82.7	91.9	96.9	76.5	x	83.3	97.0	78.9	72.2	81.9	79.5	108.3	
		9月	85.1	2.5	84.8	90.7	85.7	0.8	81.8	86.0	84.5	96.5	75.9	x	66.8	103.2	71.5	72.0	82.2	79.7	87.5	
		10月	85.9	3.1	83.8	92.0	87.5	3.7	88.3	84.0	88.6	95.8	74.0	x	68.3	100.9	73.1	72.6	82.9	81.1	84.8	
		11月	93.3	▲ 0.4	94.9	97.0	104.4	9.0	85.0	77.0	87.3	97.4	74.1	x	69.3	125.2	75.8	84.3	90.3	81.0	97.3	
		12月	174.9	3.3	199.5	190.9	181.8	8.2	239.6	171.4	137.0	199.0	207.0	x	159.8	123.5	101.2	178.5	168.5	195.6	150.5	
		4年	1月	88.8	5.7	x	99.0	85.9	▲ 0.3	80.8	84.5	82.1	101.4	89.7	82.1	79.8	106.6	77.6	77.7	85.2	93.9	87.3
			2月	83.8	▲ 1.2	x	85.7	81.7	▲ 6.1	78.9	77.1	80.2	91.6	83.9	81.5	77.9	111.5	75.3	78.6	82.9	81.7	79.3
			3月	87.2	▲ 1.4	x	85.8	83.9	▲ 4.7	82.4	91.0	86.5	98.8	82.4	92.4	77.6	101.3	73.5	80.1	87.3	90.6	87.8
	4月		88.8	0.1	x	120.3	85.3	▲ 6.1	82.0	77.2	80.6	96.7	94.0	82.1	74.9	101.9	81.9	75.4	84.2	85.3	81.8	
	5月	5月	85.4	0.5	91.6	87.3	80.6	▲ 8.3	79.1	90.4	77.3	97.7	84.6	89.4	75.1	102.2	77.0	79.6	86.3	86.1	84.0	
		6月	133.7	▲ 0.1	151.9	103.2	133.6	4.9	222.9	135.3	96.7	105.6	179.7	93.8	143.9	114.6	89.3	211.0	156.3	151.4	93.8	
		7月	113.3	▲ 5.1	x	114.9	125.8	▲ 8.6	80.3	83.7	87.4	152.3	127.1	117.5	94.4	116.4	97.0	89.1	103.4	119.1	95.1	
		8月	93.4	3.3	x	93.1	95.0	▲ 1.0	74.5	80.1	103.5	102.6	85.4	78.5	84.1	99.6	102.2	83.4	83.8	132.9	106.7	
	対前年同月比			3.3	-	x	▲ 13.5	▲ 1.0	-	▲ 10.3	▲ 3.1	12.6	5.9	11.6	x	1.0	2.7	29.5	15.5	2.3	67.2	▲ 1.5
30 人 以 上	令和	元年	100.2	0.7	x	100.7	104.0	▲ 6.1	101.0	98.4	98.2	95.1	97.0	x	108.8	130.1	107.6	104.7	97.9	103.4	94.3	
		2年	100.0	▲ 0.2	100.0	100.0	100.0	▲ 3.9	100.0	100.0	100.0	100.0	100.0	100.0	100.0	100.0	100.0	100.0	100.0	100.0	100.0	100.0
		3年	101.8	1.8	108.7	98.6	108.1	8.1	106.5	103.0	98.6	97.9	91.1	x	92.1	101.1	92.8	96.4	102.7	103.4	103.6	
	3年	8月	87.0	0.1	82.5	77.7	95.2	8.9	80.3	82.7	92.5	89.0	x	-	70.3	100.3	92.1	74.9	83.1	81.5	103.9	
		9月	83.4	1.1	84.8	76.7	87.0	2.7	78.5	86.0	83.7	87.1	66.7	x	69.6	93.3	81.3	72.9	84.0	84.1	94.6	
		10月	84.5	1.7	83.8	82.0	88.7	6.0	83.6	83.9	89.9	82.9	68.4	x	72.0	99.7	82.9	74.4	84.5	86.6	89.1	
		11月	93.7	1.4	95.0	87.7	109.7	12.3	81.0	84.0	85.2	95.5	68.5	x	73.9	120.7	84.4	78.4	90.9	86.1	99.6	
		12月	181.6	1.2	199.6	200.2	192.4	14.3	224.5	207.5	159.8	154.0	174.9	x	178.6	109.9	131.1	199.1	184.9	183.4	152.1	
		4年	1月	85.9	3.1	x	79.8	88.5	2.4	76.0	88.6	85.4	82.6	113.9	42.9	69.8	100.6	96.5	81.8	88.0	115.8	85.5
			2月	82.8	▲ 1.2	x	77.7	84.1	▲ 3.8	74.2	84.1	81.6	75.5	95.7	43.2	70.0	91.6	95.2	82.7	87.6	98.5	84.6
			3月	87.1	▲ 2.8	x	74.9	86.6	▲ 2.3	76.8	102.7	88.8	85.4	86.6	41.8	72.1	100.8	93.5	83.8	93.4	105.1	97.5
	4月		87.7	0.6	x	88.7	87.9	▲ 4.5	78.3	84.4	85.3	92.4	116.2	43.1	69.4	101.9	96.2	80.5	90.5	97.8	89.5	
	5月	5月	87.0	2.0	x	85.3	82.6	▲ 7.5	73.4	103.6	81.9	93.1	88.4	56.4	68.8	105.6	93.3	81.4	92.4	97.6	95.7	
		6月	150.0	▲ 0.7	x	110.8	147.5	7.6	203.3	166.9	115.0	94.0	169.9	46.1	142.9	110.6	100.2	235.5	177.9	213.2	104.4	
		7月	104.3	▲ 6.0	x	90.7	129.4	▲ 9.8	73.4	94.6	86.4	109.8	116.1	56.4	75.7	107.0	114.8	80.4	101.4	100.9	101.8	
		8月	89.1	2.4	x	79.3	96.9	1.8	71.9	81.1	87.0	87.0	91.4	41.1	67.6	104.2	104.4	80.4	87.6	185.3	91.8	
	対前年同月比			2.4	-	x	2.1	1.8	-	▲ 10.5	▲ 1.9	▲ 5.9	▲ 2.2	x	-	▲ 3.8	3.9	13.4	7.3	5.4	127.4	▲ 11.6

第3表 規模、産業別名目賃金指数(きまって支給する給与)

(令和2年平均=100)

規 種	年 月	調 査 業 計	対 前 年 (同 月)比	鉱業、建設業			製造業	対 前 年 (同 月)比	電気・ガス・情報		運輸業、郵便業	卸売業、小売業	金融業、保険業	不動産業、物品賃貸業	学術研究、専門・技術サービス業	宿泊業、飲食サービス業	生活関連サービス業、娯楽業	教育、学習支援業	医療、福祉	複合サービス業	サービス業(他に分類されないもの)	
				採石業、砂利採取業	建設業	製造業			熱供給・水道業	情報通信業												
5 人 以 上	令和	元年	100.2	1.0	x	105.1	100.0	▲ 3.9	104.2	96.1	93.2	103.9	103.3	90.8	102.7	106.4	108.0	103.0	98.4	99.0	87.7	
		2年	100.0	▲ 0.2	100.0	100.0	100.0	0.0	100.0	100.0	100.0	100.0	100.0	100.0	100.0	100.0	100.0	100.0	100.0	100.0	100.0	100.0
		3年	101.0	0.9	113.2	105.8	104.5	4.5	107.6	103.4	97.6	101.0	95.1	x	93.1	97.1	79.8	95.4	102.4	102.0	102.9	
	3年	8月	100.7	3.0	109.8	104.5	105.6	8.2	107.1	105.1	95.8	104.9	97.5	x	85.8	101.1	79.1	94.0	100.9	98.8	99.9	
		9月	101.7	3.1	113.2	108.5	102.9	3.0	105.9	104.8	98.4	106.4	97.1	x	85.2	109.0	77.5	94.2	102.0	99.6	100.7	
		10月	101.9	3.5	111.8	108.8	104.5	4.6	112.6	107.0	99.2	105.2	94.3	x	86.0	106.2	79.3	94.9	102.3	101.2	97.6	
		11月	102.4	2.8	113.6	111.3	105.6	4.5	110.0	97.6	97.8	103.9	94.5	x	88.4	113.9	82.1	96.2	101.3	100.8	101.9	
		12月	102.4	1.7	112.2	109.9	107.1	3.8	109.6	95.9	98.5	105.7	95.6	x	88.1	108.7	75.5	93.4	101.7	99.8	104.0	
		4年	1月	101.1	1.8	x	103.0	100.5	▲ 1.5	103.9	98.2	93.4	102.3	114.1	90.7	97.8	109.2	83.4	100.7	103.5	116.8	95.0
			2月	100.0	▲ 0.1	x	102.9	97.8	▲ 5.0	102.2	98.0	93.5	102.4	107.0	93.8	97.9	117.7	81.5	102.4	101.3	101.7	91.2
			3月	101.5	1.1	x	101.7	99.8	▲ 2.8	107.7	99.5	100.2	102.7	105.0	91.9	99.5	107.9	80.3	104.7	104.2	112.4	96.6
	4月		101.5	0.4	x	100.5	100.0	▲ 5.9	106.5	99.2	95.3	104.1	121.6	98.8	96.7	106.4	88.9	100.0	106.1	107.1	95.0	
	5月	5月	101.7	2.7	124.6	99.5	98.5	▲ 4.7	103.6	97.8	91.9	106.7	110.1	94.6	97.6	109.8	85.1	106.3	107.4	109.2	92.0	
		6月	102.0	1.8	112.2	105.3	101.0	▲ 4.2	101.9	100.3	94.4	104.5	108.2	92.0	96.4	111.7	86.2	101.7	104.3	109.9	95.5	
		7月	104.4	2.0	x	101.4	103.8	▲ 2.0	102.2	97.7	98.6	106.1	117.8	96.1	95.6	105.3	99.8	113.9	106.2	109.0	96.7	
		8月	102.9	2.2	x	95.6	102.0	▲ 3.4	98.9	97.1	97.4	103.5	111.8	95.3	97.3	107.6	107.7	112.2	106.0	110.2	97.5	
対前年同月比		2.2	-	x	▲ 8.5	▲ 3.4	-	▲ 7.7	▲ 7.6	1.7	▲ 1.3	14.7	x	13.4	6.4	36.2	19.4	5.1	11.5	▲ 2.4		
30 人 以 上	令和	元年	100.5	1.6	x	101.4	102.0	▲ 3.9	101.6	96.0	95.6	96.3	96.4	x	112.1	122.7	106.5	102.4	102.6	101.9	94.4	
		2年	100.0	▲ 0.5	100.0	100.0	100.0	▲ 1.9	100.0	100.0	100.0	100.0	100.0	100.0	100.0	100.0	100.0	100.0	100.0	100.0	100.0	100.0
		3年	102.2	2.2	113.3	98.7	106.5	6.4	106.5	105.4	100.4	96.0	90.9	x	93.1	101.1	92.2	97.7	104.2	104.4	105.0	
	3年	8月	102.2	3.2	109.8	97.1	108.8	11.4	104.6	105.2	98.8	97.5	x	-	89.2	100.0	89.7	97.1	103.4	98.9	105.3	
		9月	101.6	1.9	113.3	98.6	105.0	5.2	102.8	104.8	100.2	96.6	85.9	x	88.6	96.9	88.8	95.8	104.5	102.4	106.4	
		10月	102.3	2.3	111.8	102.7	106.5	7.0	107.8	107.0	100.8	96.0	88.0	x	88.7	102.4	90.5	97.2	104.4	105.4	100.2	
		11月	102.8	2.1	113.6	101.2	108.0	6.8	106.1	106.5	102.0	94.0	88.2	x	93.9	109.1	92.1	99.7	102.9	104.7	107.8	
		12月	104.2	2.0	112.3	104.2	110.4	7.9	106.0	106.3	104.1	99.7	88.6	x	90.0	108.2	85.0	98.7	103.6	102.8	110.3	
		4年	1月	103.4	2.8	x	100.4	104.4	1.5	98.7	107.7	98.4	95.0	146.0	53.6	88.4	103.1	104.9	105.7	108.8	140.2	95.4
			2月	101.0	▲ 0.3	x	100.6	101.1	▲ 3.0	97.0	107.0	97.8	87.1	123.2	53.7	89.0	95.1	104.0	107.3	108.5	118.3	95.0
			3月	103.8	2.0	x	95.5	103.1	▲ 0.3	101.5	107.7	105.1	93.0	109.4	52.6	92.1	105.7	103.0	109.9	112.3	127.5	104.1
	4月		104.0	1.1	x	92.3	103.0	▲ 4.8	102.5	108.4	103.6	94.1	151.6	54.6	88.9	106.9	106.4	106.6	113.7	119.1	101.4	
	5月	5月	104.1	3.1	x	95.3	101.4	▲ 4.0	97.6	107.1	99.8	97.0	116.1	51.0	89.1	110.9	103.8	108.5	115.0	120.3	99.4	
		6月	104.0	1.8	x	93.7	103.7	▲ 3.0	94.9	110.3	103.1	96.6	113.0	54.2	90.4	107.4	104.2	108.1	111.1	120.9	102.8	
		7月	105.2	1.9	x	95.3	106.2	▲ 1.8	98.4	107.0	101.5	97.0	131.0	55.5	88.5	110.8	104.3	107.8	111.8	119.5	102.2	
		8月	103.5	1.3	x	93.2	105.4	▲ 3.1	96.5	105.7	101.9	90.1	120.6	52.3	88.1	110.0	104.8	108.1	111.7	121.5	101.6	
対前年同月比		1.3	-	x	▲ 4.0	▲ 3.1	-	▲ 7.7	0.5	3.1	▲ 7.6	x	-	▲ 1.2	10.0	16.8	11.3	8.0	22.9	▲ 3.5		

第4表 規模、産業別実質賃金指数(きまって支給する給与)

(令和2年平均=100)

規 年	月	調 査		鉱 業、 採石業、建設業	製 造 業	電 気・ガ 斯・ 熱 供 給・ 水 道 業	情 報 通 信 業	運 輸 業、 郵 便 業	卸 売 業、 小 売 業	金 融 業、 保 険 業	不 動 産 業、 物 品 賃 貸 業	学 術 研 究、 専 門・技 術 サ ー ビ ス 業	宿 泊 業、 飲 食 サ ー ビ ス 業	生 活 関 連 サ ー ビ ス 業	教 育、 学 習 支 援 業	医 療 福 祉 事 業	複 合 サ ー ビ ス 業 (他に分類さ れないもの)	サ ー ビ ス 業				
		産 業 計	対 前 年 (同 月) 比																			
人 以 上	令和	元年	100.1	0.8	x	105.0	99.9	▲ 4.2	104.1	96.0	93.1	103.8	103.2	90.7	102.6	106.3	107.9	102.9	98.3	98.9	87.6	
		2年	100.0	▲ 0.1	100.0	100.0	100.0	0.1	100.0	100.0	100.0	100.0	100.0	100.0	100.0	100.0	100.0	100.0	100.0	100.0	100.0	100.0
		3年	100.8	0.8	113.0	105.6	104.3	4.3	107.4	103.2	97.4	100.8	94.9	x	92.9	96.9	79.6	95.2	102.2	101.8	102.7	
	3年	8月	100.2	2.1	109.3	104.0	105.1	7.4	106.6	104.6	95.3	104.4	97.0	x	85.4	100.6	78.7	93.5	100.4	98.3	99.4	
		9月	100.9	2.3	112.3	107.6	102.1	2.2	105.1	104.0	97.6	105.6	96.3	x	84.5	108.1	76.9	93.5	101.2	98.8	99.9	
		10月	101.2	3.0	111.0	108.0	103.8	4.0	111.8	106.3	98.5	104.5	93.6	x	85.4	105.5	78.7	94.2	101.6	100.5	96.9	
		11月	101.7	1.8	112.8	110.5	104.9	3.5	109.2	96.9	97.1	103.2	93.8	x	87.8	113.1	81.5	95.5	100.6	100.1	101.2	
		12月	102.1	1.1	111.9	109.6	106.8	3.1	109.3	95.6	98.2	105.4	95.3	x	87.8	108.4	75.3	93.1	101.4	99.5	103.7	
		4年	1月	100.8	1.6	x	102.7	100.2	▲ 1.7	103.6	97.9	93.1	102.0	113.8	90.4	97.5	108.9	83.2	100.4	103.2	116.5	94.7
			2月	99.3	▲ 0.9	x	102.2	97.1	▲ 5.8	101.5	97.3	92.9	101.7	106.3	93.1	97.2	116.9	80.9	101.7	100.6	101.0	90.6
			3月	99.9	▲ 0.4	x	100.1	98.2	▲ 4.3	106.0	97.9	98.6	101.1	103.3	90.5	97.9	106.2	79.0	103.1	102.6	110.6	95.1
	4月		99.4	▲ 2.3	x	98.4	97.9	▲ 8.4	104.3	97.2	93.3	102.0	119.1	96.8	94.7	104.2	87.1	97.9	103.9	104.9	93.0	
	5月	5月	99.0	▲ 0.5	121.3	96.9	95.9	▲ 7.7	100.9	95.2	89.5	103.9	107.2	92.1	95.0	106.9	82.9	103.5	104.6	106.3	89.6	
		6月	99.0	▲ 1.1	108.9	102.2	98.1	▲ 6.8	98.9	97.4	91.7	101.5	105.0	89.3	93.6	108.4	83.7	98.7	101.3	106.7	92.7	
		7月	101.2	▲ 0.9	x	98.3	100.6	▲ 4.7	99.0	94.7	95.5	102.8	114.1	93.1	92.6	102.0	96.7	110.4	102.9	105.6	93.7	
		8月	99.6	▲ 0.6	x	92.5	98.7	▲ 6.1	95.7	94.0	94.3	100.2	108.2	92.3	94.2	104.2	104.3	108.6	102.6	106.7	94.4	
		対前年同月比		▲ 0.6	-	x	▲ 11.1	▲ 6.1	-	▲ 10.2	▲ 10.1	▲ 1.0	▲ 4.0	11.5	x	10.3	3.6	32.5	16.1	2.2	8.5	▲ 5.0
		人 以 上	令和	元年	100.4	1.4	x	101.3	101.9	▲ 4.1	101.5	95.9	95.5	96.2	96.3	x	112.0	122.6	106.4	102.3	102.5	101.8
2年				100.0	▲ 0.4	100.0	100.0	100.0	▲ 1.8	100.0	100.0	100.0	100.0	100.0	100.0	100.0	100.0	100.0	100.0	100.0	100.0	100.0
3年				102.0	2.0	113.1	98.5	106.3	6.3	106.3	105.2	100.2	95.8	90.7	x	92.9	100.9	92.0	97.5	104.0	104.2	104.8
3年	8月		101.7	2.3	109.3	96.6	108.3	10.5	104.1	104.7	98.3	97.0	x	-	88.8	99.5	89.3	96.6	102.9	98.4	104.8	
	9月		100.8	1.2	112.4	97.8	104.2	4.4	102.0	104.0	99.4	95.8	85.2	x	87.9	96.1	88.1	95.0	103.7	101.6	105.6	
	10月		101.6	1.7	111.0	102.0	105.8	6.4	107.1	106.3	100.1	95.3	87.4	x	88.1	101.7	89.9	96.5	103.7	104.7	99.5	
	11月		102.1	1.1	112.8	100.5	107.2	5.7	105.4	105.8	101.3	93.3	87.6	x	93.2	108.3	91.5	99.0	102.2	104.0	107.1	
	12月		103.9	1.3	112.0	103.9	110.1	7.2	105.7	106.0	103.8	99.4	88.3	x	89.7	107.9	84.7	98.4	103.3	102.5	110.0	
	4年		1月	103.1	2.6	x	100.1	104.1	1.3	98.4	107.4	98.1	94.7	145.6	53.4	88.1	102.8	104.6	105.4	108.5	139.8	95.1
			2月	100.3	▲ 1.1	x	99.9	100.4	▲ 3.7	96.3	106.3	97.1	86.5	122.3	53.3	88.4	94.4	103.3	106.6	107.7	117.5	94.3
			3月	102.2	0.5	x	94.0	101.5	▲ 1.7	99.9	106.0	103.4	91.5	107.7	51.8	90.6	104.0	101.4	108.2	110.5	125.5	102.5
4月			101.9	▲ 1.5	x	90.4	100.9	▲ 7.3	100.4	106.2	101.5	92.2	148.5	53.5	87.1	104.7	104.2	104.4	111.4	116.7	99.3	
5月	5月		101.4	▲ 0.1	x	92.8	98.7	▲ 7.0	95.0	104.3	97.2	94.4	113.0	49.7	86.8	108.0	101.1	105.6	112.0	117.1	96.8	
	6月		101.0	▲ 1.1	x	91.0	100.7	▲ 5.7	92.1	107.1	100.1	93.8	109.7	52.6	87.8	104.3	101.2	105.0	107.9	117.4	99.8	
	7月		101.9	▲ 1.0	x	92.3	102.9	▲ 4.5	95.3	103.7	98.4	94.0	126.9	53.8	85.8	107.4	101.1	104.5	108.3	115.8	99.0	
	8月		100.2	▲ 1.5	x	90.2	102.0	▲ 5.8	93.4	102.3	98.6	87.2	116.7	50.6	85.3	106.5	101.5	104.6	108.1	117.6	98.4	
	対前年同月比		▲ 1.5	-	x	▲ 6.6	▲ 5.8	-	▲ 10.3	▲ 2.3	0.3	▲ 10.1	x	-	▲ 3.9	7.0	13.7	8.3	5.1	19.5	▲ 6.1	

第5表 規模、産業別名目賃金指数(所定内給与)

(令和2年平均=100)

規 年	調 月	業 計	調 査		鉱 業、 採石業、建設業	製 造 業	電 気・ガ 斯・ 熱 供 給・ 水 道 業	情 報 通 信 業	運 輸 業、 郵 便 業	卸 売 業、 小 売 業	金 融 業、 保 險 業	不 動 産 業、 物 品 賃 貸 業	学 術 研 究、 専 門・技 術 サ ー ビ ス 業	宿 泊 業、 飲 食 サ ー ビ ス 業	生 活 関 連 サ ー ビ ス 業、 娯 楽 業	教 育、 学 習 支 援 業	医 療 福 祉 事 業	複 合 サ ー ビ ス (他に分類さ れないもの)	サ ー ビ ス 業				
			対 前 年 (同 月) 比	対 前 年 (同 月) 比																			
5 人 以 上	令和	元年	99.6	0.6	x	103.2	98.4	▲ 3.0	103.2	94.8	98.1	102.9	102.5	89.0	101.3	103.4	106.4	103.4	97.0	98.3	88.4		
		2年	100.0	0.4	100.0	100.0	100.0	1.7	100.0	100.0	100.0	100.0	100.0	100.0	100.0	100.0	100.0	100.0	100.0	100.0	100.0	100.0	
		3年	100.8	0.8	112.1	105.6	102.6	2.5	107.5	102.6	100.4	102.8	93.8	x	92.8	95.9	80.1	95.4	101.7	101.6	103.1		
	3年	8月	100.3	2.1	111.7	104.4	102.5	4.1	108.5	104.1	99.3	106.5	95.2	x	85.0	97.5	78.5	94.9	99.8	99.0	100.0		
		9月	101.4	2.3	112.1	107.1	101.7	1.7	107.2	104.0	102.4	108.5	94.5	x	84.7	106.4	78.2	94.7	99.9	99.7	101.1		
		10月	101.9	3.6	115.5	108.5	102.7	2.3	111.7	105.2	101.9	107.4	93.3	x	87.4	104.0	80.2	95.3	101.5	101.5	98.9		
		11月	102.1	2.6	112.5	107.7	103.4	2.7	110.0	96.2	101.5	105.9	94.1	x	86.9	110.9	82.3	96.6	101.4	100.4	102.5		
		12月	102.0	2.2	112.7	107.5	104.2	2.9	109.8	94.4	101.4	107.0	95.2	x	85.8	106.9	75.6	94.5	102.0	99.9	102.8		
		4年	1月	100.9	2.0	x	101.8	98.0	▲ 1.6	105.1	97.0	98.0	103.2	115.0	86.7	97.2	106.6	83.6	101.6	103.2	111.2	96.6	
			2月	99.8	▲ 0.1	x	100.3	96.9	▲ 3.3	103.5	96.3	98.4	104.4	107.2	92.4	97.4	114.0	80.7	102.7	100.1	102.4	92.4	
			3月	100.6	0.1	x	100.5	98.1	▲ 3.1	107.5	97.8	102.7	103.4	103.6	89.7	97.8	105.5	80.0	105.1	101.2	110.3	97.7	
	4月		100.8	▲ 0.1	x	101.0	99.4	▲ 4.2	105.1	97.7	98.4	103.9	120.8	93.6	94.8	103.6	86.9	100.1	103.2	104.3	96.5		
	5月		101.9	2.3	113.7	100.9	98.2	▲ 3.7	103.5	97.1	97.0	108.5	108.2	94.1	96.7	106.9	84.2	107.3	104.6	106.3	93.1		
	6月	101.8	1.3	106.2	103.7	101.3	▲ 3.4	102.3	99.0	98.2	105.6	107.1	92.9	95.7	107.5	84.7	102.1	102.7	106.9	97.0			
	7月	103.9	1.8	x	101.9	102.5	▲ 2.1	102.0	96.4	98.6	107.3	115.4	95.0	93.0	101.2	98.0	115.0	104.7	107.2	96.7			
	8月	102.6	2.3	x	98.5	101.2	▲ 1.3	100.2	96.5	99.0	104.8	110.6	95.2	94.4	103.4	105.5	113.6	103.2	107.8	98.4			
	対前年同月比			2.3	-	x	▲ 5.7	▲ 1.3	-	▲ 7.6	▲ 7.3	▲ 0.3	▲ 1.6	16.2	x	11.1	6.1	34.4	19.7	3.4	8.9	▲ 1.6	
	30 人 以 上	令和	元年	99.6	1.6	x	100.4	99.7	▲ 2.8	101.1	94.2	99.6	95.7	95.9	x	111.8	117.8	103.7	101.2	101.3	101.2	94.4	
2年			100.0	0.5	100.0	100.0	100.0	0.3	100.0	100.0	100.0	100.0	100.0	100.0	100.0	100.0	100.0	100.0	100.0	100.0	100.0	100.0	
3年			101.2	1.1	112.1	99.8	104.0	4.0	106.6	104.3	97.7	96.6	89.3	x	92.9	99.4	94.6	97.9	103.1	103.4	104.6		
3年		8月	100.6	1.0	111.7	98.1	104.4	6.5	105.1	104.0	96.2	97.1	x	-	89.7	99.9	91.9	97.3	101.9	98.4	104.7		
		9月	100.5	0.5	112.1	101.0	103.3	3.7	103.9	104.0	98.9	97.3	87.0	x	88.8	97.9	91.2	96.2	101.4	102.1	106.0		
		10月	101.6	1.5	115.5	104.3	103.9	4.3	108.4	105.2	98.5	96.3	88.4	x	89.0	101.6	93.4	97.5	103.5	104.5	101.2		
		11月	102.0	1.7	112.5	101.0	105.1	4.5	106.3	104.5	99.5	94.9	88.7	x	94.9	105.9	94.2	100.0	103.2	103.2	107.9		
		12月	103.0	2.2	112.7	102.8	107.0	6.3	106.0	104.6	100.7	99.9	89.0	x	91.1	106.2	86.4	99.0	104.0	102.1	107.5		
		4年	1月	102.1	2.9	x	100.8	101.0	0.8	99.9	105.5	97.6	93.4	146.8	54.0	89.2	103.2	103.2	105.5	107.8	130.3	97.8	
			2月	99.8	▲ 0.3	x	99.3	99.7	▲ 1.2	97.9	104.5	97.4	87.3	124.0	54.2	89.9	95.5	100.2	106.8	105.9	116.8	96.3	
			3月	101.9	0.7	x	98.2	100.6	▲ 1.2	102.9	104.9	102.1	92.0	110.9	54.0	92.0	104.4	102.5	109.4	106.9	124.0	105.7	
4月			102.7	1.0	x	97.3	101.7	▲ 3.5	99.9	106.1	102.1	92.5	152.3	55.6	87.5	105.5	104.1	106.5	108.5	115.5	103.9		
5月			103.6	3.3	x	101.4	100.5	▲ 2.9	97.9	105.5	100.0	98.0	114.4	53.5	89.3	108.6	102.4	108.8	110.4	115.7	101.4		
6月		103.7	2.1	x	99.2	103.6	▲ 2.4	96.3	108.3	102.9	95.7	112.1	54.6	90.1	104.2	101.4	108.6	108.2	115.1	105.1			
7月		104.1	2.1	x	95.1	104.7	▲ 1.8	99.7	104.7	100.5	95.4	131.3	55.5	87.8	108.9	102.3	108.3	109.0	116.0	104.0			
8月		102.3	1.7	x	99.0	104.0	▲ 0.4	98.0	103.9	100.6	88.4	122.1	53.8	87.7	107.1	101.7	108.3	107.1	117.6	103.9			
対前年同月比			1.7	-	x	0.9	▲ 0.4	-	▲ 6.8	▲ 0.1	4.6	▲ 9.0	x	-	▲ 2.2	7.2	10.7	11.3	5.1	19.5	▲ 0.8		

第6表 規模、産業別労働時間指数(総実労働時間)

(令和2年平均=100)

規模	年	月	調査		採石業、建設業	製造業	対前年(同月)比	電気・ガス・水道業	情報通信業	運輸業、郵便業	卸売業、小売業	金融業、保険業	不動産業、物品賃貸業	学術研究、専門・技術サービス業	宿泊業、飲食サービス業	生活関連サービス業、娯楽業	教育、学習支援業	医療、福祉	複合サービス業(他に分類されないもの)	サービス業		
			産業計	対前年(同月)比																		
5人以上	令和	元年	101.9	▲ 1.5	x	104.1	102.4	▲ 3.1	103.7	104.2	96.0	101.1	97.7	105.8	96.8	112.5	110.7	106.9	101.6	101.4	93.3	
		2年	100.0	▲ 1.9	100.0	100.0	100.0	▲ 2.3	100.0	100.0	100.0	100.0	100.0	100.0	100.0	100.0	100.0	100.0	100.0	100.0	100.0	100.0
		3年	99.0	▲ 1.1	100.6	100.7	102.6	2.6	99.6	103.9	96.4	96.1	100.6	x	99.1	94.9	94.7	95.9	99.6	102.8	100.0	
	3年	8月	95.1	1.6	99.1	93.8	97.5	9.9	94.3	103.8	93.0	94.2	97.2	x	95.8	95.6	93.0	78.0	98.3	103.4	99.0	
		9月	98.5	▲ 2.0	102.9	102.9	102.3	0.4	98.7	102.4	93.9	97.7	97.8	x	97.9	93.1	92.8	92.2	98.7	101.4	99.4	
		10月	100.5	▲ 1.5	99.4	102.5	104.5	1.4	107.1	108.8	95.5	95.9	100.4	x	103.2	103.5	96.7	102.7	100.9	103.9	98.0	
		11月	101.9	0.7	101.3	113.8	105.8	2.0	101.6	108.3	95.1	96.9	96.6	x	103.6	110.3	97.9	98.3	99.0	103.6	101.5	
		12月	100.8	▲ 0.4	100.9	103.2	105.5	1.7	100.5	103.4	96.2	97.5	105.7	x	104.0	105.2	91.9	92.9	99.8	107.6	103.8	
		4年	1月	93.8	0.6	x	92.2	96.4	1.2	99.3	99.0	86.1	93.0	90.0	110.9	92.7	105.8	89.2	86.2	93.4	104.9	94.9
			2月	95.1	0.1	x	99.5	97.9	▲ 3.4	96.6	98.5	82.9	95.3	84.4	102.9	91.9	110.6	86.7	93.3	92.8	87.4	96.2
			3月	99.1	▲ 2.4	x	99.3	101.8	▲ 3.1	116.1	106.5	85.8	93.0	104.3	102.0	107.3	103.5	89.4	108.3	100.0	106.1	103.7
	4月		100.4	▲ 2.6	x	98.2	103.1	▲ 3.5	107.3	106.8	88.7	100.8	97.2	108.7	103.6	106.9	103.0	104.0	99.8	102.5	100.1	
	5月	5月	93.7	▲ 1.2	106.2	85.5	94.1	▲ 1.2	97.9	100.9	81.4	94.1	92.2	104.7	92.3	106.3	97.1	101.3	94.5	102.4	93.1	
		6月	102.2	0.2	110.5	106.5	102.9	▲ 2.9	112.3	112.1	86.0	98.9	107.2	105.8	108.6	112.9	101.6	111.5	100.1	109.1	102.7	
		7月	102.2	0.2	x	99.6	104.7	▲ 1.4	105.4	107.6	101.1	101.4	96.3	114.8	100.4	104.7	104.0	111.8	98.8	101.7	100.3	
		8月	96.2	1.2	x	88.8	96.3	▲ 1.2	105.4	99.6	95.7	94.5	93.0	98.7	95.7	107.2	103.1	89.1	97.8	103.4	99.3	
	対前年同月比			1.2	-	x	▲ 5.3	▲ 1.2	-	11.8	▲ 4.0	2.9	0.3	▲ 4.3	x	▲ 0.1	12.1	10.9	14.2	▲ 0.5	0.0	0.3
30人以上	令和	元年	103.1	▲ 0.5	x	103.9	103.5	▲ 2.2	100.2	104.3	99.3	99.6	98.2	x	97.3	132.8	115.8	107.2	104.0	101.6	96.1	
		2年	100.0	▲ 3.0	100.0	100.0	100.0	▲ 3.4	100.0	100.0	100.0	100.0	100.0	100.0	100.0	100.0	100.0	100.0	100.0	100.0	100.0	
		3年	101.0	0.9	100.6	99.9	102.9	3.0	100.4	104.9	104.1	97.6	101.2	x	98.2	105.5	97.6	99.7	99.4	102.9	102.7	
	3年	8月	98.3	4.4	99.0	92.7	98.6	9.7	94.2	103.8	102.1	101.5	x	-	93.9	109.4	98.5	82.3	98.4	101.8	102.8	
		9月	99.3	▲ 1.5	102.9	96.3	102.9	0.4	99.4	102.4	102.2	97.2	94.3	x	94.0	95.4	97.9	93.6	97.3	103.4	102.3	
		10月	102.1	▲ 1.5	99.4	103.1	105.0	2.0	103.6	108.7	102.9	98.6	100.7	x	98.6	109.1	103.5	108.0	99.2	103.1	97.6	
		11月	102.4	▲ 0.1	101.3	106.5	106.6	3.0	100.1	108.0	104.0	96.4	100.3	x	95.6	119.0	102.4	103.4	96.4	106.4	103.7	
		12月	102.5	0.9	100.9	103.6	105.7	3.0	99.6	103.3	105.7	99.0	106.2	x	97.5	116.9	91.0	97.6	99.1	104.2	106.6	
		4年	1月	96.2	▲ 0.2	x	101.9	97.1	1.7	98.5	99.6	96.0	96.6	97.6	129.6	88.5	104.3	94.9	86.4	94.2	114.7	95.7
			2月	94.3	▲ 2.0	x	100.7	98.1	▲ 2.9	96.5	96.1	91.7	87.3	90.5	121.7	85.6	92.6	90.4	95.2	92.6	92.4	96.4
			3月	100.4	▲ 3.5	x	99.6	102.6	▲ 2.1	114.5	108.0	89.5	90.7	108.8	118.6	104.0	105.1	98.5	107.7	101.7	105.4	104.5
	4月		101.7	▲ 3.3	x	94.4	104.2	▲ 2.6	108.4	104.1	100.4	96.0	108.7	125.8	100.6	110.0	99.7	112.1	100.1	103.7	100.6	
	5月	5月	95.8	▲ 1.3	x	88.1	95.1	▲ 0.3	98.1	100.4	88.8	99.1	99.0	123.7	93.1	112.9	97.3	106.7	94.6	105.3	94.2	
		6月	102.6	▲ 1.1	x	100.2	103.2	▲ 2.4	111.6	111.2	96.2	96.1	113.0	126.8	103.2	110.4	98.8	122.4	100.7	105.4	103.9	
		7月	101.3	▲ 2.8	x	101.0	105.3	▲ 1.4	103.7	107.9	96.0	99.0	102.6	135.5	97.1	110.7	97.7	107.4	98.0	102.4	100.4	
		8月	97.1	▲ 1.2	x	90.7	96.9	▲ 1.7	105.9	102.9	95.8	94.4	105.4	126.7	94.8	112.1	101.8	83.8	101.1	102.7	98.6	
	対前年同月比			▲ 1.2	-	x	▲ 2.2	▲ 1.7	-	12.4	▲ 0.9	▲ 6.2	▲ 7.0	x	-	1.0	2.5	3.4	1.8	2.7	0.9	▲ 4.1

第7表 規模、産業別労働時間指数(所定内労働時間)

(令和2年平均=100)

規 種	年	月	調 査		採石業、 砂利採取業	建設業	製造業	対前年 (同月)比	電気・ガス・ 水道業	情 報 通 信 業	運 輸 業、 郵 便 業	卸 売 業、 小 売 業	金 融 業、 保 險 業	不動産業、 物品賃貸業	学術研究、 専門・技術 サービス業	宿 泊 業、 飲 食 サービス業	生 活 関 連 サービス業、 娯 楽 業	教 育、 学 習 支 援 業	医 療 福 祉 事 業	複 合 サ ー ビ ス (他に分類さ れないもの)	サービス業	
			産 業 計	対前年 (同月)比																		
5 人 以 上	令和	元年	100.6	▲ 2.0	x	100.6	101.1	▲ 2.1	102.7	103.2	96.9	100.2	96.2	102.2	93.4	109.6	110.5	104.5	100.3	101.7	94.3	
		2年	100.0	▲ 0.7	100.0	100.0	100.0	▲ 1.1	100.0	100.0	100.0	100.0	100.0	100.0	100.0	100.0	100.0	100.0	100.0	100.0	100.0	100.0
		3年	99.1	▲ 0.8	100.3	98.8	100.8	0.8	99.7	104.5	99.7	97.7	100.8	x	99.6	94.0	94.9	100.3	99.1	101.9	99.8	
	3年	8月	94.8	1.0	101.6	92.1	95.0	7.1	95.8	104.1	97.7	94.8	97.3	x	96.0	92.5	93.0	84.0	96.8	102.9	98.1	
		9月	98.8	▲ 2.1	102.4	99.8	101.0	▲ 1.7	99.3	101.8	99.0	99.5	97.1	x	98.5	91.0	93.7	98.9	98.2	101.3	99.6	
		10月	101.1	▲ 1.2	100.4	101.4	102.9	▲ 0.8	106.7	108.8	99.4	98.2	101.3	x	103.7	102.2	97.3	106.5	100.8	102.9	99.8	
		11月	101.6	0.7	101.2	106.0	103.8	0.2	102.0	108.4	99.4	99.1	97.6	x	103.2	108.4	97.9	103.2	99.0	102.6	101.5	
		12月	100.6	0.0	101.9	99.8	103.1	1.6	101.4	102.8	99.8	99.0	107.0	x	102.1	103.6	92.3	98.0	99.8	107.1	102.6	
		4年	1月	93.6	0.5	x	88.5	94.4	1.3	100.1	99.1	93.5	94.0	91.4	103.7	92.5	104.1	89.0	89.5	92.3	98.0	96.9
			2月	95.1	0.3	x	96.0	96.5	▲ 2.6	98.2	98.1	90.0	96.7	85.1	99.2	90.6	107.7	86.9	96.3	91.6	86.3	98.1
			3月	99.1	▲ 2.3	x	97.1	100.7	▲ 2.6	116.0	106.0	92.3	93.5	103.0	100.1	107.3	101.1	89.8	111.8	98.9	103.6	105.6
	4月		100.3	▲ 2.8	x	96.9	102.7	▲ 2.7	106.9	107.4	95.5	100.6	96.1	103.8	103.0	104.8	101.8	102.9	98.6	99.4	102.5	
	5月	5月	93.9	▲ 0.9	94.5	84.2	93.5	0.1	98.2	101.5	88.9	95.5	91.6	102.2	92.2	104.2	96.9	100.6	93.2	99.0	95.2	
		6月	102.5	0.0	104.0	102.7	102.7	▲ 1.9	114.0	112.5	93.4	100.0	107.8	105.4	108.1	109.6	101.2	114.2	99.6	108.1	105.5	
		7月	101.4	▲ 0.7	x	99.7	103.9	▲ 0.4	106.2	108.0	101.0	102.8	96.0	113.8	99.0	101.6	102.8	108.5	97.2	99.0	101.9	
		8月	95.9	1.2	x	89.4	95.7	0.7	107.6	100.2	96.6	95.7	93.2	98.1	93.9	103.5	101.7	89.2	96.1	101.3	101.6	
	対前年同月比			1.2	-	x	▲ 2.9	0.7	-	12.3	▲ 3.7	▲ 1.1	0.9	▲ 4.2	x	▲ 2.2	11.9	9.4	6.2	▲ 0.7	▲ 1.6	3.6
30 人 以 上	令和	元年	101.7	▲ 0.8	x	102.1	101.6	▲ 1.0	99.9	103.1	101.5	99.0	96.8	x	95.0	128.1	114.8	102.2	102.6	101.2	96.3	
		2年	100.0	▲ 1.6	100.0	100.0	100.0	▲ 1.6	100.0	100.0	100.0	100.0	100.0	100.0	100.0	100.0	100.0	100.0	100.0	100.0	100.0	
		3年	100.1	0.0	100.3	99.8	100.7	0.7	100.0	105.3	103.1	98.6	98.8	x	100.0	104.7	98.3	101.6	98.1	101.5	101.6	
	3年	8月	96.7	2.5	101.6	92.7	95.2	6.3	94.1	104.1	102.1	101.2	x	-	96.1	109.3	99.7	85.5	95.8	100.9	100.7	
		9月	98.9	▲ 2.2	102.5	96.6	101.2	▲ 1.7	98.9	101.8	103.3	98.3	94.5	x	95.6	95.8	98.6	97.0	96.3	103.1	101.4	
		10月	101.6	▲ 2.3	100.4	103.9	102.9	▲ 0.7	103.4	108.7	102.4	99.6	100.7	x	100.5	107.8	103.7	106.2	98.8	101.3	98.8	
		11月	101.5	▲ 0.4	101.2	105.8	104.0	0.4	99.6	107.8	103.5	98.1	100.1	x	97.4	116.3	102.6	103.3	96.2	104.3	103.0	
		12月	101.2	0.7	101.9	101.6	103.1	2.3	99.5	102.4	103.9	99.4	105.5	x	99.8	114.8	91.8	97.8	98.7	102.6	103.4	
		4年	1月	94.3	▲ 1.0	x	96.9	94.1	0.7	98.3	99.1	97.7	96.2	97.4	130.6	89.0	104.1	92.9	83.5	91.5	101.9	98.5
			2月	92.7	▲ 2.7	x	97.0	96.0	▲ 2.6	96.9	95.2	93.6	87.2	90.6	124.3	85.4	93.0	88.6	92.4	89.2	89.9	98.8
			3月	99.1	▲ 4.1	x	98.3	100.7	▲ 2.1	114.5	106.8	90.5	90.2	108.1	122.0	103.8	103.8	98.5	105.2	98.8	102.8	106.8
	4月		100.4	▲ 3.9	x	95.3	103.2	▲ 2.4	106.3	103.9	101.8	95.4	107.3	128.6	100.9	108.6	98.7	105.6	97.0	99.0	103.9	
	5月	5月	94.8	▲ 1.4	x	88.2	93.8	1.0	98.1	100.3	90.6	100.6	97.7	128.0	93.5	111.1	96.8	98.5	91.6	100.2	97.1	
		6月	102.3	▲ 1.1	x	102.1	102.3	▲ 1.6	113.6	110.8	100.1	95.9	113.2	128.0	104.1	108.1	98.5	117.0	99.0	103.0	107.6	
		7月	100.1	▲ 3.0	x	102.2	104.1	▲ 0.2	105.2	107.4	97.3	98.4	103.0	136.0	97.3	109.7	95.5	102.2	94.5	98.0	102.9	
		8月	96.1	▲ 0.6	x	91.8	95.7	0.5	107.3	102.6	96.9	93.7	106.6	129.5	95.2	110.5	100.0	80.3	97.6	99.2	101.9	
	対前年同月比			▲ 0.6	-	x	▲ 1.0	0.5	-	14.0	▲ 1.4	▲ 5.1	▲ 7.4	x	-	▲ 0.9	1.1	0.3	▲ 6.1	1.9	▲ 1.7	1.2

第8表 規模、産業別労働時間指数(所定外労働時間)

(令和2年平均=100)

規模	年	月	調査		採石業、 砂利採取業	建設業	製造業	対前年 (同月)比	電気・ガス・ 水道業	情報 通信業	運輸業、 郵便業	卸売業、 小売業	金融業、 保険業	不動産業、 物品賃貸業	学術研究、 専門・技術 サービス業	宿泊業、 飲食 サービス業	生活関連 サービス業、 娯楽業	教育、 学習 支援業	医療 福祉	複合 サービス (他に分類さ れないもの)	サービス業	
			産業計	対前年 (同月)比																		
5 人 以 上	令和	元年	119.9	5.8	x	162.0	118.1	▲12.7	115.2	116.8	91.9	115.7	131.2	201.5	158.0	200.5	114.6	125.5	145.0	94.2	80.7	
		2年	100.0	▲16.6	100.0	100.0	100.0	▲15.3	100.0	100.0	100.0	100.0	100.0	100.0	100.0	100.0	100.0	100.0	100.0	100.0	100.0	100.0
		3年	97.9	▲2.2	105.3	133.4	125.3	25.4	97.9	97.1	79.9	69.7	95.6	x	89.9	120.4	91.6	61.0	116.5	121.5	102.6	
	3年	8月	98.0	9.1	60.7	121.8	128.6	45.7	78.7	99.5	69.0	84.1	95.6	x	89.4	190.4	94.7	30.4	143.1	112.4	107.9	
		9月	92.9	▲1.1	110.6	155.7	118.3	29.0	92.3	110.6	68.7	68.5	114.4	x	86.8	158.6	72.0	38.4	113.1	102.2	97.5	
		10月	91.9	▲6.3	85.6	119.5	123.4	32.2	110.9	108.9	76.1	58.9	81.5	x	93.1	144.1	78.2	72.1	106.1	122.7	77.3	
		11月	105.3	1.0	102.5	244.6	132.0	24.3	97.2	106.4	73.8	61.3	75.3	x	110.4	170.2	98.8	58.9	99.2	122.7	101.0	
		12月	102.1	▲6.6	84.6	161.2	134.5	2.6	90.8	110.6	78.6	72.2	78.4	x	137.8	152.8	82.3	52.2	101.5	119.8	118.5	
		4年	1月	95.9	1.1	x	153.8	121.4	0.5	90.4	97.4	49.7	75.9	57.8	295.7	93.8	157.1	91.8	59.6	130.2	244.9	71.9
			2月	95.9	0.0	x	158.2	116.2	▲9.6	79.2	102.6	48.1	72.3	68.8	197.9	113.6	197.1	81.6	68.9	134.9	108.7	73.7
			3月	99.0	▲4.1	x	136.3	116.2	▲7.8	116.8	112.8	53.8	85.5	132.8	148.9	106.2	177.1	79.6	80.1	139.5	155.1	80.7
	4月		102.1	1.0	x	120.9	108.5	▲10.2	111.2	99.1	55.1	103.6	120.3	236.2	112.3	171.4	130.6	113.2	139.5	163.8	71.1	
	5月	5月	90.7	▲2.4	282.2	107.7	101.7	▲13.4	95.2	93.2	44.6	71.1	104.7	168.1	93.8	171.4	100.0	107.3	139.5	172.5	68.4	
		6月	96.9	1.0	207.9	171.4	106.0	▲13.5	93.6	107.7	50.0	80.7	93.8	112.8	114.8	214.3	108.2	90.1	116.3	129.0	70.2	
		7月	112.4	12.3	x	97.8	114.5	▲12.7	96.8	101.7	101.6	78.3	103.1	140.4	123.5	200.0	132.7	138.4	153.5	156.5	82.5	
		8月	101.0	3.1	x	79.1	104.3	▲18.9	81.6	91.5	91.3	74.7	89.1	112.8	127.2	222.9	136.7	88.7	155.8	144.9	72.8	
	対前年同月比			3.1	-	x	▲35.1	▲18.9	-	3.7	▲8.0	32.3	▲11.2	▲6.8	x	42.3	17.1	44.4	191.8	8.9	28.9	▲32.5
	30 人 以 上	令和	元年	121.2	2.6	x	122.4	126.1	▲12.3	103.8	119.5	87.6	109.2	137.7	x	134.4	234.0	138.4	156.0	145.6	110.4	93.7
			2年	100.0	▲17.5	100.0	100.0	100.0	▲20.7	100.0	100.0	100.0	100.0	100.0	100.0	100.0	100.0	100.0	100.0	100.0	100.0	100.0
3年			112.6	12.6	105.3	100.9	130.3	30.3	105.9	99.9	109.6	80.1	173.3	x	68.5	122.5	81.6	81.4	138.6	129.4	114.0	
3年		8月	117.2	28.2	60.7	91.7	140.2	48.7	95.2	99.5	102.7	106.4	x	-	59.1	110.1	70.4	51.6	176.8	117.6	122.8	
		9月	103.9	7.9	110.5	93.0	122.9	28.1	106.0	110.7	96.6	77.7	85.4	x	67.9	86.7	84.1	61.1	132.7	109.3	111.3	
		10月	109.7	8.6	85.5	94.3	130.4	37.2	106.0	108.9	105.6	80.4	102.4	x	68.9	133.6	97.7	126.2	109.5	138.6	85.2	
		11月	113.4	3.4	102.5	113.2	138.6	34.2	106.0	110.7	107.1	66.8	106.7	x	67.9	178.1	97.7	104.8	105.2	147.1	111.3	
		12月	120.1	3.3	84.6	124.0	138.6	9.8	101.5	115.0	115.4	92.8	128.1	x	62.5	164.1	72.3	96.0	111.6	137.2	137.4	
		4年	1月	121.9	10.3	x	153.4	133.6	9.3	101.6	106.0	86.5	104.1	104.3	117.6	81.3	109.3	141.2	115.1	175.0	373.2	69.2
			2月	115.2	6.0	x	138.5	123.0	▲4.5	91.5	106.8	81.6	89.0	89.4	88.2	90.1	83.7	135.3	123.0	191.7	142.3	72.3
			3月	118.1	2.3	x	112.8	126.2	▲1.3	114.7	123.1	84.2	98.6	131.9	75.3	106.6	132.6	100.0	131.7	189.6	157.7	82.3
4月			118.1	3.2	x	85.1	116.4	▲6.0	130.2	106.8	92.9	106.8	148.9	89.4	96.7	139.5	123.5	176.2	189.6	200.0	69.2	
5月		5月	109.5	▲0.9	x	87.2	110.7	▲12.3	98.4	101.7	78.6	71.2	138.3	68.2	86.8	151.2	109.8	186.5	185.4	208.5	66.9	
		6月	106.7	▲1.8	x	81.1	113.9	▲10.4	90.7	116.2	74.4	100.0	106.4	111.8	89.0	160.5	107.8	175.4	147.9	153.5	68.5	
		7月	117.1	▲1.8	x	87.8	119.7	▲12.6	87.6	114.5	88.7	109.6	91.5	130.6	93.4	132.6	149.0	157.9	200.0	191.5	75.4	
		8月	110.5	▲5.7	x	79.1	112.3	▲19.9	91.5	106.0	89.8	105.5	70.2	90.6	89.0	146.5	145.1	118.3	202.1	173.2	66.9	
対前年同月比			▲5.7	-	x	▲13.7	▲19.9	-	▲3.9	6.5	▲12.6	▲0.8	x	-	50.6	33.1	106.1	129.3	14.3	47.3	▲45.5	

第9表 規模、産業別常用雇用指数

(令和2年平均=100)

規模	年	月	調査		採石業、 砂利採取業	建設業	製造業	対前年 (同月)比	電気・ガス・ 水道業	情報 通信業	運輸業、 郵便業	卸売業、 小売業	金融業、 保険業	不動産業、 物品賃貸業	学術研究、 専門・技術 サービス業	宿泊業、 飲食 サービス業	生活関連 サービス業、 娯楽業	教育、 学習 支援業	医療 福祉	複合 サービス (他に分類さ れないもの)	サービス業	
			産業計	対前年 (同月)比																		
5 人 以 上	令和	元年	99.8	▲ 1.3	x	102.5	97.6	▲ 7.5	61.8	140.5	99.8	101.1	113.7	116.7	105.6	107.8	102.3	98.4	93.3	94.1	100.7	
		2年	100.0	0.2	100.0	100.0	100.0	2.4	100.0	100.0	100.0	100.0	100.0	100.0	100.0	100.0	100.0	100.0	100.0	100.0	100.0	100.0
		3年	99.7	▲ 0.3	x	98.6	95.6	▲ 4.4	96.5	108.8	98.5	104.9	99.9	x	99.8	98.1	98.1	99.2	101.0	100.3	101.6	
	3年	8月	99.8	▲ 0.2	x	98.0	93.7	▲ 7.2	95.9	100.7	98.3	105.4	101.2	x	101.5	102.0	98.4	99.3	101.8	101.4	102.2	
		9月	99.7	▲ 0.9	x	97.7	94.2	▲ 9.5	93.7	99.6	97.0	106.3	100.1	x	101.5	97.8	99.8	99.7	101.9	100.6	102.2	
		10月	99.5	▲ 1.5	x	97.6	93.8	▲ 10.0	93.4	99.4	99.5	106.0	99.0	x	101.0	96.3	99.6	99.1	101.9	100.8	100.7	
		11月	99.8	▲ 1.0	x	95.5	94.4	▲ 9.2	93.6	137.6	99.6	105.9	97.7	x	101.3	98.2	98.8	99.2	101.5	100.9	103.7	
		12月	99.7	▲ 0.1	x	96.1	93.5	▲ 6.4	93.6	137.4	99.1	106.2	97.7	x	100.0	98.3	98.0	100.3	101.1	98.9	104.0	
		4年	1月	100.9	0.7	x	96.0	97.9	▲ 1.8	x	138.2	115.9	108.7	98.1	76.8	107.9	99.2	97.5	99.3	96.8	80.4	103.7
			2月	99.7	0.6	x	95.8	97.4	▲ 1.8	x	137.0	113.9	105.9	97.4	76.7	106.9	99.1	99.9	98.6	96.7	46.5	105.0
			3月	100.0	0.9	x	94.8	96.9	▲ 2.2	x	139.3	114.0	108.1	97.5	77.1	103.4	99.2	100.1	96.6	96.0	77.6	103.6
	4月		100.5	0.9	x	91.8	97.2	1.1	x	141.5	116.5	108.1	99.9	77.2	98.1	103.3	101.4	93.5	97.8	77.4	104.0	
	5月	5月	101.6	1.5	281.8	91.0	96.5	1.7	94.4	142.6	115.5	108.5	111.6	77.0	108.5	99.5	101.9	95.2	102.7	77.1	103.5	
		6月	101.4	1.3	281.4	89.9	97.4	3.3	94.4	142.7	114.7	108.9	110.3	76.8	109.0	95.8	101.3	96.1	102.9	77.7	104.0	
		7月	101.7	2.1	x	92.0	98.5	5.0	x	141.2	114.4	108.4	107.2	74.3	110.7	96.7	101.0	95.6	103.9	76.8	103.0	
		8月	101.4	1.6	x	91.4	98.7	5.3	x	139.7	116.2	107.3	93.6	74.4	111.9	96.4	101.1	96.2	103.9	76.9	103.7	
	対前年同月比			1.6	-	x	▲ 6.7	5.3	-	x	38.7	18.2	1.8	▲ 7.5	x	10.2	▲ 5.5	2.7	▲ 3.1	2.1	▲ 24.2	1.5
30 人 以 上	令和	元年	97.9	▲ 3.7	x	96.7	96.4	▲ 6.3	66.9	100.9	101.3	101.9	143.9	x	131.3	119.0	85.6	97.9	90.7	99.5	97.6	
		2年	100.0	2.0	100.0	100.0	100.0	3.8	100.0	100.0	100.0	100.0	100.0	100.0	100.0	100.0	100.0	100.0	100.0	100.0	100.0	
		3年	98.1	▲ 1.8	x	99.3	92.4	▲ 7.7	99.1	99.2	98.1	100.6	101.5	x	102.2	97.2	100.9	100.3	102.0	96.7	102.7	
	3年	8月	97.6	▲ 1.8	x	99.0	90.7	▲ 7.4	98.6	100.7	98.4	96.4	x	-	103.1	96.7	105.0	100.7	103.6	95.7	103.7	
		9月	97.7	▲ 2.7	x	98.4	91.7	▲ 10.0	97.9	99.5	98.4	96.1	100.3	x	103.1	96.5	105.0	101.3	103.3	94.5	103.7	
		10月	97.1	▲ 3.1	x	98.1	90.9	▲ 10.5	97.6	99.4	97.9	95.8	99.4	x	101.9	96.9	104.3	100.5	103.6	94.6	101.0	
		11月	97.5	▲ 2.7	x	97.7	91.0	▲ 10.0	97.8	99.3	97.2	96.5	98.6	x	102.6	97.7	103.9	100.4	102.8	94.8	105.7	
		12月	97.1	▲ 1.7	x	97.9	89.7	▲ 7.8	97.8	99.2	97.5	96.8	98.6	x	102.6	99.4	104.7	100.5	102.2	93.8	105.9	
		4年	1月	99.6	0.0	x	97.8	95.5	▲ 1.0	96.4	99.9	123.2	103.9	x	111.4	124.8	99.2	102.4	100.5	94.6	67.7	105.4
			2月	97.5	▲ 1.3	x	96.9	95.2	▲ 1.2	97.1	100.2	123.1	97.1	x	110.1	124.9	97.4	102.1	100.3	94.4	17.7	107.1
			3月	98.5	▲ 0.3	x	95.5	94.9	▲ 1.4	97.1	99.6	122.9	102.9	x	111.6	115.3	97.8	101.7	96.7	93.7	66.0	106.4
	4月		98.9	0.3	x	91.0	95.7	3.6	98.3	100.5	123.9	101.7	x	110.6	99.1	96.6	106.8	97.7	96.0	64.3	106.9	
	5月	5月	101.2	2.8	x	89.6	94.8	4.1	99.1	101.6	123.2	101.9	x	109.9	125.8	95.6	106.8	98.1	104.2	63.8	107.3	
		6月	101.4	2.7	x	88.5	95.8	5.3	99.1	100.3	122.9	102.3	x	109.2	127.0	96.9	104.9	98.0	104.1	64.8	107.5	
		7月	101.2	3.7	x	88.1	95.1	4.7	97.5	100.1	122.3	102.0	x	107.5	128.4	99.5	103.6	97.2	104.4	64.5	106.6	
		8月	100.9	3.4	x	88.6	95.4	5.2	98.8	100.1	122.2	101.9	x	107.8	129.2	100.6	104.4	97.8	104.9	64.6	106.0	
	対前年同月比			3.4	-	x	▲ 10.5	5.2	-	0.2	▲ 0.6	24.2	5.7	x	-	25.3	4.0	▲ 0.6	▲ 2.9	1.3	▲ 32.5	2.2

第10表 規模、産業別パートタイム労働者比率

規模	年	月	調査		鉱業、 採石業、建設業	製造業	電気・ガス・ 熱供給・ 水道業	情報 通信業	運輸業、 郵便業	卸売業、 小売業	金融業、 保険業	不動産業、 物品賃貸業	学術研究、 専門・技術 サービス業	宿泊業、 飲食 サービス業	生活関連 サービス業、 娯楽業	教育、 学習 支援業	医療 福祉	複合 サービス 業	サービス業 (他に分類さ れないもの)			
			産業計	対前年 (同月)差																		
5 人 以 上	令和	元年	25.0	1.8	x	4.3	14.9	5.5	6.3	1.1	14.9	39.5	6.1	57.5	15.5	65.9	40.4	20.8	18.6	7.1	34.9	
		2年	24.7	▲0.3		4.1	7.9	14.8	▲0.1	15.7	5.4	9.7	40.8	5.2	62.0	15.7	57.9	50.3	22.1	20.8	7.4	22.9
		3年	25.1	0.4	x	7.6	14.2	▲0.6	11.1	5.2	14.0	40.2	4.1	x	9.7	66.3	52.0	26.2	21.1	6.0	20.3	
	3年	8月	25.4	▲0.6	x	7.4	13.6	▲1.5	6.3	6.6	14.1	40.5	3.5	x	7.2	68.2	55.6	27.0	20.7	5.1	18.5	
		9月	24.4	▲1.1	x	7.5	14.1	0.2	5.9	5.3	12.8	38.2	3.6	x	7.2	62.6	54.9	27.3	19.9	5.1	19.7	
		10月	25.1	▲0.9	x	7.6	13.9	0.0	5.8	4.3	15.1	39.1	2.7	x	7.2	64.1	54.9	27.1	20.9	5.2	23.0	
		11月	24.6	▲1.2	x	2.1	15.0	▲0.4	6.0	3.1	15.4	40.3	2.8	x	7.2	62.4	54.9	27.3	20.4	5.4	19.6	
		12月	25.0	▲0.4	x	8.2	14.6	0.4	6.2	3.1	15.5	39.8	2.8	x	7.3	64.4	54.9	27.0	20.1	5.1	18.7	
		4年	1月	24.7	▲0.4	x	6.3	13.7	▲2.8	x	3.5	20.2	37.6	3.4	36.2	10.7	63.2	55.3	21.7	23.2	6.9	19.1
			2月	24.2	▲0.8	x	6.1	13.8	▲1.2	x	3.6	18.9	38.2	3.4	36.2	10.8	54.9	55.4	21.1	22.7	3.2	20.0
			3月	24.5	▲0.3	x	5.5	12.7	▲1.7	x	4.3	20.8	38.1	3.1	36.1	10.8	62.1	55.8	19.7	23.3	6.9	17.7
	4月		24.7	▲0.9	x	4.2	13.7	0.5	x	4.4	20.8	37.6	2.5	35.8	9.4	63.4	56.4	22.2	22.3	6.9	18.1	
	5月		24.2	▲1.4	3.7	2.8	13.3	0.2	2.9	4.6	21.2	36.1	3.0	37.0	12.2	62.4	56.7	20.5	23.7	7.1	17.9	
	4年	6月	24.1	▲1.6	3.7	3.1	12.8	▲0.8	2.9	5.4	20.2	35.5	3.1	46.6	13.4	60.7	57.8	23.5	23.2	7.3	18.7	
		7月	22.9	▲1.9	x	4.3	12.3	▲1.6	x	4.8	10.6	37.1	3.6	36.2	13.8	56.5	46.7	14.7	24.5	9.4	20.3	
		8月	22.8	▲2.6	x	4.7	11.6	▲2.0	x	4.0	10.3	39.1	3.5	37.3	14.7	56.0	43.1	15.6	23.9	7.6	17.7	
		対前年同月差	▲2.6	-	x	▲2.7	▲2.0	-	x	▲2.6	▲3.8	▲1.4	0.0	x	7.5	▲12.2	▲12.5	▲11.4	3.2	2.5	▲0.8	
	30 人 以 上	令和	元年	23.4	1.3	x	4.8	14.7	6.5	7.7	1.3	16.1	62.2	9.6	20.2	13.4	62.4	38.8	17.0	11.5	6.0	36.6
			2年	23.1	▲0.3	4.1	4.4	14.8	0.1	9.9	5.4	12.4	59.2	0.9	x	14.0	70.6	42.0	20.1	14.5	4.6	31.3
3年			22.8	▲0.3	x	2.8	13.5	▲1.3	8.0	5.6	12.9	60.0	0.5	x	8.4	74.5	44.2	19.9	15.6	5.7	26.1	
3年		8月	22.5	▲0.8	x	2.1	12.7	▲3.0	8.4	6.6	12.4	59.7	x	-	8.9	76.0	48.1	20.5	16.3	5.2	24.1	
		9月	22.4	▲0.4	x	2.5	13.1	▲1.0	7.8	5.3	12.5	60.2	0.0	x	8.9	75.3	47.5	21.0	14.5	5.2	25.8	
		10月	22.9	▲0.2	x	2.1	12.7	▲1.6	7.6	4.3	12.3	59.3	0.0	x	9.0	76.1	47.5	20.3	16.1	5.3	30.7	
		11月	22.7	▲0.7	x	2.4	13.7	▲1.9	7.9	4.4	12.1	61.0	0.0	x	8.9	74.6	47.2	20.2	15.1	5.7	25.3	
		12月	22.2	▲0.9	x	2.7	13.0	▲2.1	8.2	4.3	12.1	59.1	0.0	x	8.9	76.3	47.6	20.3	14.5	5.1	23.7	
		4年	1月	23.7	▲0.2	x	12.7	9.8	▲6.5	4.7	4.8	17.7	59.7	x	21.1	20.2	73.3	47.9	18.2	18.1	12.0	25.0
			2月	24.2	1.1	x	12.2	10.2	▲4.8	5.0	4.9	18.1	64.0	x	21.0	20.0	74.7	48.1	18.1	17.0	12.4	27.7
			3月	23.0	0.2	x	10.4	9.3	▲5.2	5.0	6.0	18.4	59.4	x	21.0	20.8	73.3	48.5	15.3	16.9	11.9	24.1
4月			22.8	▲0.2	x	7.3	10.2	▲2.3	4.6	6.2	17.9	60.3	x	20.6	15.9	73.0	47.8	16.0	15.6	12.2	24.9	
5月			22.9	0.0	x	4.3	10.3	▲2.3	3.9	6.5	19.5	56.4	x	23.7	19.4	73.0	48.1	16.4	18.8	12.6	25.1	
4年		6月	22.8	▲0.3	x	5.2	9.8	▲3.5	3.9	7.6	18.5	57.9	x	21.1	22.3	74.2	48.4	16.5	17.5	12.9	25.7	
		7月	23.7	1.1	x	5.2	10.3	▲2.8	3.6	6.8	18.5	58.0	x	21.8	20.6	75.6	49.9	16.3	19.5	11.5	27.8	
		8月	23.9	1.4	x	5.7	9.8	▲2.9	3.9	5.6	18.3	64.6	x	24.6	20.8	74.9	48.7	16.7	18.3	8.3	24.9	
		対前年同月差	1.4	-	x	3.6	▲2.9	-	▲4.5	▲1.0	5.9	4.9	x	-	11.9	▲1.1	0.6	▲3.8	2.0	3.1	0.8	

2 実数表

第11表-1 産業、男女別常用雇用労働者の1人平均月間現金給与額

令和4年8月分

事業所規模5人以上

(単位:円)

産 業	計						男			女		
	現金給与 総額	きま って支 給する 給与	所定内給与		特別に支払 われた給与	現金給与 総額	きま って支 給する 給与	特別に支払 われた給与	現金給与 総額	きま って支 給する 給与	特別に支払 われた給与	
			給与	超過労働 給与								
TL 調査産業計	269,065	240,448	223,350	17,098	28,617	326,987	281,478	45,509	204,359	194,612	9,747	
C 鉱業、採石業、砂利採取業	x	x	x	x	x	x	x	x	x	x	x	
D 建設業	313,244	260,844	249,341	11,503	52,400	340,454	281,084	59,370	211,123	184,880	26,243	
E 製造業	279,368	243,757	219,691	24,066	35,611	338,573	289,631	48,942	179,521	166,392	13,129	
F 電気・ガス・熱供給・水道業	354,947	354,044	324,486	29,558	903	372,954	371,813	1,141	286,549	286,549	0	
G 情報通信業	338,568	313,903	289,814	24,089	24,665	361,840	337,601	24,239	283,633	257,964	25,669	
H 運輸業、郵便業	346,316	272,478	222,711	49,767	73,838	360,471	281,530	78,941	252,935	212,761	40,174	
I 卸売業、小売業	245,634	215,217	206,822	8,395	30,417	317,562	272,064	45,498	167,770	153,679	14,091	
J 金融業、保険業	327,313	327,245	315,278	11,967	68	456,996	456,996	0	243,976	243,865	111	
K 不動産業、物品賃貸業	196,184	195,233	185,713	9,520	951	207,174	206,353	821	179,288	178,138	1,150	
L 学術研究、専門・技術サービス業	320,137	283,049	261,942	21,107	37,088	353,844	314,543	39,301	255,112	222,292	32,820	
M 宿泊業、飲食サービス業	129,130	128,802	119,889	8,913	328	158,494	157,803	691	115,252	115,096	156	
N 生活関連サービス業、娯楽業	200,534	190,266	179,293	10,973	10,268	213,691	203,818	9,873	168,054	156,812	11,242	
O 教育、学習支援業	343,188	342,913	340,136	2,777	275	375,879	375,668	211	318,650	318,327	323	
P 医療、福祉	253,485	249,501	230,235	19,266	3,984	321,052	320,280	772	232,601	227,624	4,977	
Q 複合サービス事業	443,062	286,957	271,381	15,576	156,105	546,487	323,708	222,779	270,720	225,716	45,004	
R サービス業（他に分類されないもの）	250,240	193,554	180,144	13,410	56,686	298,861	217,078	81,783	169,162	154,326	14,836	
E09、E10 食料品製造業、飲料・たばこ・飼料製造業	209,438	189,297	176,315	12,982	20,141	272,265	240,510	31,755	164,678	152,812	11,866	
E11 繊維工業	161,145	154,120	151,987	2,133	7,025	187,417	183,027	4,390	153,986	146,243	7,743	
E12 木材・木製品製造業（家具を除く）	319,803	236,359	226,021	10,338	83,444	319,650	238,365	81,285	320,894	222,115	98,779	
E13 家具・装備品	x	x	x	x	x	x	x	x	x	x	x	
E14 ハルブ・紙・紙加工品製造業	x	x	x	x	x	x	x	x	x	x	x	
E15 印刷・同関連業	238,256	230,103	215,844	14,259	8,153	288,952	279,729	9,223	177,648	170,774	6,874	
E16、E17 化学工業、石油製品・石炭製造業	x	x	x	x	x	x	x	x	x	x	x	
E18 プラスチック製品製造業	301,740	255,898	236,091	19,807	45,842	326,824	288,023	38,801	246,171	184,730	61,441	
E19 ゴム製品製造業	222,067	176,596	153,618	22,978	45,471	242,147	191,372	50,775	194,783	156,518	38,265	
E21 窯業・土石製品製造業	197,972	186,487	184,682	1,805	11,485	196,143	186,555	9,588	204,966	186,227	18,739	
E22 鉄鋼業	312,629	303,566	243,895	59,671	9,063	326,247	317,880	8,367	229,342	216,025	13,317	
E23 非鉄金属製造業	334,786	227,217	222,587	4,630	107,569	364,851	247,051	117,800	269,622	184,227	85,395	
E24 金属製品製造業	315,468	281,298	246,468	34,830	34,170	345,168	301,760	43,408	205,726	205,692	34	
E25 はん用機械器具製造業	286,847	278,083	241,278	36,805	8,764	325,547	318,403	7,144	204,018	191,786	12,232	
E26 生産用機械器具製造業	293,129	293,129	266,204	26,925	0	344,734	344,734	0	176,561	176,561	0	
E27 業務用機械器具製造業	x	x	x	x	x	x	x	x	x	x	x	
E28 電子部品・デバイス・電子回路製造業	261,790	260,974	232,961	28,013	816	297,338	296,477	861	161,342	160,653	689	
E29 電気機械器具製造業	264,729	256,424	227,327	29,097	8,305	286,960	280,113	6,847	201,735	189,299	12,436	
E30 情報通信機械器具製造業	299,461	299,461	283,701	15,760	0	354,491	354,491	0	184,932	184,932	0	
E31 輸送用機械器具製造業	564,610	317,138	264,999	52,139	247,472	596,784	329,194	267,590	275,155	208,676	66,479	
E32、E20 その他の製造業	230,542	221,046	211,688	9,358	9,496	299,115	292,206	6,909	170,980	159,237	11,743	
I-1 卸売業	350,024	289,240	278,729	10,511	60,784	381,024	318,338	62,686	245,946	191,545	54,401	
I-2 小売業	202,296	184,486	176,970	7,516	17,810	268,733	236,459	32,274	155,022	147,504	7,518	
M75 宿泊業	143,527	143,380	134,949	8,431	147	162,833	162,757	76	125,348	125,134	214	
MS M一括分	123,630	123,234	114,136	9,098	396	155,382	154,250	1,132	112,574	112,434	140	
P83 医療業	306,712	298,094	273,619	24,475	8,618	442,766	440,902	1,864	272,283	261,957	10,326	
PS P一括分	215,893	215,182	199,594	15,588	711	254,347	254,174	173	202,367	201,466	901	
R92 その他の事業サービス業	202,376	168,301	157,443	10,858	34,075	235,999	188,078	47,921	159,525	143,096	16,429	
RS R一括分	308,765	224,432	207,902	16,530	84,333	360,009	245,288	114,721	186,686	174,746	11,940	

第11表-2 産業、男女別常用雇用労働者の1人平均月間現金給与額

令和4年8月分

事業所規模30人以上

(単位:円)

産 業	計						男			女		
	現金給与 総額	きまって支 給する給与	所定内給与	超過労働 給与	特別に支払 われた給与	現金給与 総額	きまって支 給する給与	特別に支払 われた給与	現金給与 総額	きまって支 給する給与	特別に支払 われた給与	
												現金給与 総額
TL 調査産業計	279,281	258,306	235,021	23,285	20,975	339,906	306,058	33,848	213,562	206,541	7,021	
C 鉱業、採石業、砂利採取業	x	x	x	x	x	x	x	x	x	x	x	
D 建設業	352,023	310,571	289,321	21,250	41,452	396,367	346,513	49,854	207,016	193,040	13,976	
E 製造業	295,680	259,846	231,601	28,245	35,834	353,179	304,640	48,539	188,203	176,116	12,087	
F 電気・ガス・熱供給・水道業	368,189	366,982	332,668	34,314	1,207	392,986	391,431	1,555	282,317	282,317	0	
G 情報通信業	342,865	341,843	312,064	29,779	1,022	366,208	365,395	813	281,704	280,135	1,569	
H 運輸業、郵便業	306,245	291,691	239,415	52,276	14,554	332,747	315,554	17,193	202,985	198,715	4,270	
I 卸売業、小売業	200,845	175,069	163,840	11,229	25,776	289,344	243,324	46,020	144,008	131,233	12,775	
J 金融業、保険業	399,164	399,098	394,966	4,132	66	465,845	465,845	0	246,805	246,589	216	
K 不動産業、物品賃貸業	183,364	180,943	172,697	8,246	2,421	188,900	187,104	1,796	170,096	166,176	3,920	
L 学術研究、専門・技術サービス業	266,813	266,813	250,032	16,781	0	306,407	306,407	0	208,022	208,022	0	
M 宿泊業、飲食サービス業	127,396	126,278	117,562	8,716	1,118	157,633	155,639	1,994	108,887	108,305	582	
N 生活関連サービス業、娯楽業	198,967	178,418	166,434	11,984	20,549	231,142	209,513	21,629	154,608	135,546	19,062	
O 教育、学習支援業	350,075	349,576	347,282	2,294	499	366,397	366,065	332	334,152	333,490	662	
P 医療、福祉	293,327	292,246	262,152	30,094	1,081	370,415	369,258	1,157	264,855	263,802	1,053	
Q 複合サービス事業	574,081	301,710	278,408	23,302	272,371	666,120	335,193	330,927	319,565	209,120	110,445	
R サービス業（他に分類されないもの）	193,497	185,760	171,968	13,792	7,737	225,298	216,852	8,446	160,846	153,836	7,010	
E09、E10 食料品製造業、飲料・たばこ・飼料製造業	221,698	197,632	183,437	14,195	24,066	282,547	247,769	34,778	174,116	158,426	15,690	
E11 繊維工業	175,065	164,246	161,096	3,150	10,819	243,169	231,797	11,372	165,131	154,392	10,739	
E12 木材・木製品製造業（家具を除く）	334,004	269,477	255,572	13,905	64,527	336,049	275,494	60,555	322,191	234,716	87,475	
E13 家具・装備品	x	x	x	x	x	x	x	x	x	x	x	
E14 ハルブ・紙・紙加工品製造業	x	x	x	x	x	x	x	x	x	x	x	
E15 印刷・同関連業	259,744	246,598	227,320	19,278	13,146	307,676	293,990	13,686	190,283	177,919	12,364	
E16、E17 化学工業、石油製品・石炭製造業	x	x	x	x	x	x	x	x	x	x	x	
E18 プラスチック製品製造業	294,339	273,276	245,136	28,140	21,063	329,994	304,857	25,137	207,017	195,930	11,087	
E19 ゴム製品製造業	x	x	x	x	x	x	x	x	x	x	x	
E21 窯業・土石製品製造業	-	-	-	-	-	-	-	-	-	-	-	
E22 鉄鋼業	331,436	325,466	252,582	72,884	5,970	341,864	337,018	4,846	248,439	233,520	14,919	
E23 非鉄金属製造業	x	x	x	x	x	x	x	x	x	x	x	
E24 金属製品製造業	293,647	293,558	257,726	35,832	89	314,442	314,343	99	219,980	219,928	52	
E25 はん用機械器具製造業	273,566	273,566	236,437	37,129	0	308,951	308,951	0	199,606	199,606	0	
E26 生産用機械器具製造業	321,762	321,762	292,671	29,091	0	361,501	361,501	0	203,882	203,882	0	
E27 業務用機械器具製造業	x	x	x	x	x	x	x	x	x	x	x	
E28 電子部品・デバイス・電子回路製造業	275,293	274,578	244,455	30,123	715	298,450	297,787	663	190,053	189,146	907	
E29 電気機械器具製造業	270,353	270,353	236,994	33,359	0	291,163	291,163	0	198,242	198,242	0	
E30 情報通信機械器具製造業	299,461	299,461	283,701	15,760	0	354,491	354,491	0	184,932	184,932	0	
E31 輸送用機械器具製造業	584,060	323,335	267,078	56,257	260,725	611,589	332,839	278,750	284,297	219,850	64,447	
E32、E20 その他の製造業	244,391	229,388	219,890	9,498	15,003	323,019	311,566	11,453	181,844	164,016	17,828	
I-1 卸売業	349,139	266,214	248,922	17,292	82,925	382,367	291,887	90,480	246,362	186,805	59,557	
I-2 小売業	151,512	144,747	135,536	9,211	6,765	202,661	198,071	4,590	132,615	125,047	7,568	
M75 宿泊業	155,941	155,681	143,398	12,283	260	204,955	204,782	173	126,462	126,150	312	
MS M-括分	94,747	92,648	88,012	4,636	2,099	104,758	100,730	4,028	88,494	87,600	894	
P83 医療業	328,566	326,937	295,883	31,054	1,629	452,185	450,134	2,051	284,739	283,259	1,480	
PS P-括分	258,490	257,952	228,806	29,146	538	294,201	293,877	324	244,767	244,146	621	
R92 その他の事業サービス業	178,914	166,764	155,554	11,210	12,150	210,730	196,242	14,488	151,763	141,609	10,154	
RS R-括分	214,126	212,631	195,187	17,444	1,495	241,888	240,324	1,564	177,038	175,635	1,403	

第12表-1 産業、男女別常用雇用労働者の1人平均月間出勤日数及び実労働時間
令和4年8月分
事業所規模5人以上

産 業	計				男				女						
	出 勤 日 数	総	実	所 定 内	所 定 外	出 勤 日 数	総	実	所 定 内	所 定 外	出 勤 日 数	総	実	所 定 内	所 定 外
		労働時間	労働時間	労働時間	労働時間		労働時間	労働時間	労働時間	労働時間		労働時間	労働時間	労働時間	労働時間
TL	調査産業計	18.6	142.6	132.8	9.8	19.0	152.6	139.7	12.9	18.2	131.4	125.1	6.3		
C	鉱業、採石業、砂利採取業	x	x	x	x	x	x	x	x	x	x	x	x		
D	建設業	18.6	145.1	137.9	7.2	19.2	150.2	142.2	8.0	16.4	126.3	121.9	4.4		
E	製造業	18.6	152.5	140.3	12.2	18.9	159.9	144.5	15.4	18.1	139.9	133.1	6.8		
F	電気・ガス・熱供給・水道業	18.6	156.8	146.6	10.2	18.6	160.9	149.7	11.2	18.8	141.4	134.9	6.5		
G	情報通信業	18.6	155.4	144.7	10.7	18.8	157.9	146.8	11.1	17.9	149.3	139.5	9.8		
H	運輸業、郵便業	20.5	176.9	148.4	28.5	20.8	183.7	152.0	31.7	18.4	132.0	124.5	7.5		
I	卸売業、小売業	19.5	136.9	130.7	6.2	19.9	147.9	140.5	7.4	19.2	125.0	120.1	4.9		
J	金融業、保険業	17.6	135.2	129.5	5.7	19.3	155.2	147.8	7.4	16.6	122.3	117.7	4.6		
K	不動産業、物品賃貸業	17.1	126.4	121.1	5.3	18.6	142.0	134.7	7.3	14.9	102.5	100.2	2.3		
L	学術研究、専門・技術サービス業	18.1	146.3	136.0	10.3	18.0	148.2	137.3	10.9	18.3	142.7	133.4	9.3		
M	宿泊業、飲食サービス業	17.4	118.6	110.8	7.8	17.9	129.6	116.9	12.7	17.2	113.5	108.0	5.5		
N	生活関連サービス業、娯楽業	17.6	129.9	123.2	6.7	17.8	135.0	127.4	7.6	17.1	117.1	112.8	4.3		
O	教育、学習支援業	15.2	121.9	108.5	13.4	14.4	121.7	105.2	16.5	15.7	122.0	111.0	11.0		
P	医療、福祉	18.8	141.5	134.8	6.7	18.8	144.6	137.5	7.1	18.9	140.6	134.0	6.6		
Q	複合サービス事業	19.4	155.3	145.3	10.0	19.2	159.5	146.3	13.2	19.7	148.5	143.7	4.8		
R	サービス業（他に分類されないもの）	19.4	145.2	136.9	8.3	19.8	153.7	143.6	10.1	18.8	130.8	125.6	5.2		
E09、E10	食料品製造業、飲料・たばこ・飼料製造業	18.9	151.1	140.7	10.4	19.4	160.1	147.8	12.3	18.6	144.6	135.6	9.0		
E11	繊維工業	18.0	139.1	137.4	1.7	17.3	140.8	137.1	3.7	18.2	138.7	137.5	1.2		
E12	木材・木製品製造業（家具を除く）	19.5	159.5	151.4	8.1	19.4	159.6	150.9	8.7	19.9	159.4	155.3	4.1		
E13	家具・装備品	x	x	x	x	x	x	x	x	x	x	x	x		
E14	パルプ・紙・紙加工品製造業	x	x	x	x	x	x	x	x	x	x	x	x		
E15	印刷・同梱運業	17.6	137.6	127.5	10.1	17.7	145.6	131.4	14.2	17.5	128.1	122.9	5.2		
E16、E17	化学工業、石油製品・石炭製造業	x	x	x	x	x	x	x	x	x	x	x	x		
E18	プラスチック製品製造業	17.8	147.7	139.5	8.2	18.3	153.6	144.2	9.4	16.8	134.6	129.1	5.5		
E19	ゴム製品製造業	20.2	158.1	140.4	17.7	20.3	161.1	144.4	16.7	20.0	154.0	135.0	19.0		
E21	窯業・土石製品製造業	19.0	142.7	141.4	1.3	18.9	141.9	140.6	1.3	19.4	145.2	144.2	1.0		
E22	鉄鋼業	19.5	164.9	142.4	22.5	19.7	168.8	143.2	25.6	18.3	140.6	136.9	3.7		
E23	非鉄金属製造業	20.5	175.7	167.8	7.9	21.0	175.5	166.1	9.4	19.4	176.0	171.5	4.5		
E24	金属製品製造業	19.0	160.9	143.2	17.7	19.6	167.7	147.0	20.7	16.9	136.0	129.4	6.6		
E25	はん用機械器具製造業	18.6	165.8	146.4	19.4	18.7	172.6	148.8	23.8	18.2	151.3	141.4	9.9		
E26	生産用機械器具製造業	21.3	169.4	156.8	12.6	22.4	180.8	165.4	15.4	18.8	143.7	137.4	6.3		
E27	業務用機械器具製造業	x	x	x	x	x	x	x	x	x	x	x	x		
E28	電子部品・デバイス・電子回路製造業	17.0	137.8	123.5	14.3	17.3	145.8	128.6	17.2	16.0	115.2	109.1	6.1		
E29	電気機械器具製造業	17.8	158.7	143.4	15.3	17.9	161.7	144.3	17.4	17.5	150.0	140.7	9.3		
E30	情報通信機械器具製造業	18.2	146.6	138.6	8.0	18.5	152.2	142.6	9.6	17.6	135.0	130.4	4.6		
E31	輸送用機械器具製造業	17.7	156.2	138.8	17.4	17.7	158.0	139.4	18.6	17.5	139.7	133.3	6.4		
E32、E20	その他の製造業	18.5	137.0	132.3	4.7	18.3	145.1	138.2	6.9	18.6	130.0	127.2	2.8		
I-1	卸売業	19.1	151.9	146.3	5.6	19.1	155.6	149.1	6.5	19.0	139.2	136.9	2.3		
I-2	小売業	19.7	130.7	124.2	6.5	20.4	142.0	133.9	8.1	19.2	122.6	117.3	5.3		
M75	宿泊業	17.7	120.6	114.4	6.2	17.6	122.7	116.0	6.7	17.9	118.6	112.9	5.7		
MS	M一括分	17.3	117.9	109.5	8.4	18.2	134.4	117.5	16.9	17.0	112.1	106.7	5.4		
P83	医療業	18.9	137.3	131.1	6.2	18.1	134.9	127.8	7.1	19.1	137.9	132.0	5.9		
PS	P一括分	18.8	144.5	137.4	7.1	19.2	149.9	142.8	7.1	18.7	142.5	135.5	7.0		
R92	その他の事業サービス業	19.1	138.3	130.1	8.2	19.0	146.7	135.5	11.2	19.3	127.5	123.2	4.3		
RS	R一括分	19.8	153.6	145.2	8.4	20.5	160.6	151.5	9.1	17.9	136.9	130.1	6.8		

第12表-2 産業、男女別常用雇用労働者の1人平均月間出勤日数及び実労働時間
令和4年8月分
事業所規模30人以上

産 業	計				男				女				
	出 勤 日 数	総 実 所 定 内 所 定 外	所 定 内 所 定 外	所 定 外	出 勤 日 数	総 実 所 定 内 所 定 外	所 定 内 所 定 外	所 定 外	出 勤 日 数	総 実 所 定 内 所 定 外	所 定 内 所 定 外	所 定 外	
		労働時間	労働時間	労働時間		労働時間	労働時間	労働時間		労働時間	労働時間	労働時間	労働時間
TL	調査産業計	18.8	145.4	133.8	11.6	18.8	153.4	138.6	14.8	18.7	136.8	128.6	8.2
C	鉱業、採石業、砂利採取業	x	x	x	x	x	x	x	x	x	x	x	x
D	建設業	18.5	151.3	139.6	11.7	19.0	155.4	142.6	12.8	17.2	137.8	129.9	7.9
E	製造業	18.7	155.1	141.4	13.7	18.8	160.7	144.1	16.6	18.4	144.5	136.4	8.1
F	電気・ガス・熱供給・水道業	19.2	159.5	147.7	11.8	19.4	165.5	152.4	13.1	18.6	139.4	131.8	7.6
G	情報通信業	19.2	160.6	148.2	12.4	19.3	162.1	149.3	12.8	18.9	156.9	145.4	11.5
H	運輸業、郵便業	20.1	165.6	141.7	23.9	20.6	175.2	147.4	27.8	18.0	128.4	119.5	8.9
I	卸売業、小売業	19.6	130.4	122.7	7.7	20.1	148.2	137.1	11.1	19.2	119.1	113.5	5.6
J	金融業、保険業	19.5	151.4	148.1	3.3	19.7	151.6	148.6	3.0	19.2	150.8	147.0	3.8
K	不動産業、物品賃貸業	20.0	154.3	146.6	7.7	19.9	152.8	144.9	7.9	20.2	158.0	150.7	7.3
L	学術研究・専門・技術サービス業	18.6	146.0	137.9	8.1	18.7	150.2	140.8	9.4	18.6	139.6	133.5	6.1
M	宿泊業、飲食サービス業	16.5	108.5	102.2	6.3	17.1	120.8	112.4	8.4	16.1	101.1	96.1	5.0
N	生活関連サービス業、娯楽業	18.7	130.8	123.4	7.4	20.0	145.7	136.4	9.3	17.0	110.3	105.4	4.9
O	教育、学習支援業	14.3	113.9	99.0	14.9	14.5	117.8	101.6	16.2	14.2	110.1	96.4	13.7
P	医療、福祉	19.7	150.8	141.1	9.7	18.4	142.3	132.7	9.6	20.2	154.0	144.2	9.8
Q	複合サービス事業	19.0	154.4	142.1	12.3	19.0	159.5	145.4	14.1	19.1	140.1	132.9	7.2
R	サービス業（他に分類されないもの）	18.8	140.5	131.8	8.7	18.9	150.6	138.7	11.9	18.6	130.2	124.8	5.4
E09、E10	食料品製造業、飲料・たばこ・飼料製造業	18.9	151.4	140.3	11.1	19.4	159.8	147.2	12.6	18.4	144.7	134.8	9.9
E11	繊維工業	18.8	144.9	142.3	2.6	18.8	149.4	140.8	8.6	18.8	144.2	142.5	1.7
E12	木材・木製品製造業（家具を除く）	20.2	171.0	159.8	11.2	20.2	172.0	160.0	12.0	19.8	164.5	158.4	6.1
E13	家具・装備品	x	x	x	x	x	x	x	x	x	x	x	x
E14	パルプ・紙・紙加工品製造業	x	x	x	x	x	x	x	x	x	x	x	x
E15	印刷・同梱運業	19.0	156.0	141.0	15.0	18.8	164.3	144.3	20.0	19.2	143.8	136.1	7.7
E16、E17	化学工業、石油製品・石炭製造業	x	x	x	x	x	x	x	x	x	x	x	x
E18	プラスチック製品製造業	17.7	152.1	140.5	11.6	17.8	154.8	141.9	12.9	17.4	145.4	137.1	8.3
E19	ゴム製品製造業	x	x	x	x	x	x	x	x	x	x	x	x
E21	窯業・土石製品製造業	-	-	-	-	-	-	-	-	-	-	-	-
E22	鉄鋼業	19.9	169.9	143.9	26.0	20.1	174.1	145.5	28.6	18.2	136.9	131.4	5.5
E23	非鉄金属製造業	x	x	x	x	x	x	x	x	x	x	x	x
E24	金属製品製造業	18.6	160.8	145.2	15.6	18.7	163.4	146.2	17.2	18.3	151.5	141.8	9.7
E25	はん用機械器具製造業	17.8	157.5	142.1	15.4	17.8	159.2	142.3	16.9	17.8	154.0	141.7	12.3
E26	生産用機械器具製造業	22.2	175.0	162.5	12.5	22.7	180.4	165.5	14.9	20.6	159.2	153.8	5.4
E27	業務用機械器具製造業	x	x	x	x	x	x	x	x	x	x	x	x
E28	電子部品・デバイス・電子回路製造業	17.4	143.1	127.7	15.4	17.4	146.7	129.3	17.4	17.3	130.2	122.2	8.0
E29	電気機械器具製造業	17.6	160.3	142.9	17.4	17.9	163.6	144.7	18.9	16.7	149.1	136.8	12.3
E30	情報通信機械器具製造業	18.2	146.6	138.6	8.0	18.5	152.2	142.6	9.6	17.6	135.0	130.4	4.6
E31	輸送用機械器具製造業	17.4	156.7	137.8	18.9	17.4	158.5	138.6	19.9	16.4	136.6	128.3	8.3
E32、E20	その他の製造業	18.7	140.2	135.6	4.6	17.7	142.1	135.6	6.5	19.4	138.6	135.5	3.1
I-1	卸売業	19.0	157.9	149.0	8.9	19.2	162.1	151.3	10.8	18.4	145.1	142.1	3.0
I-2	小売業	19.8	121.4	114.0	7.4	21.0	135.4	123.9	11.5	19.3	116.1	110.3	5.8
M75	宿泊業	18.7	128.3	120.3	8.0	20.2	149.7	139.6	10.1	17.8	115.3	108.6	6.7
MS	M一括分	13.9	86.0	81.6	4.4	13.6	88.5	81.9	6.6	14.2	84.3	81.4	2.9
P83	医療業	18.9	141.9	135.4	6.5	17.6	133.1	126.0	7.1	19.3	145.1	138.8	6.3
PS	P一括分	20.5	159.7	146.8	12.9	19.1	151.0	139.0	12.0	21.0	163.1	149.8	13.3
R92	その他の事業サービス業	19.2	136.4	128.6	7.8	19.3	147.4	135.8	11.6	19.1	127.0	122.5	4.5
RS	R一括分	18.1	146.3	136.3	10.0	18.5	154.1	141.9	12.2	17.7	136.0	128.9	7.1

第13表-1 産業、男女別の前調査期間末、増加、減少及び本調査期間末常用労働者数

令和4年8月分
事業所規模5人以上

産 業	計							男							女									
	前調査期間末常用労働者数	増常用労働者数	加常用労働者数	減常用労働者数	少常用労働者数	本調査期間末常用労働者数	うちパートタイム労働者数	パートタイム労働者率%	前調査期間末常用労働者数	増常用労働者数	加常用労働者数	減常用労働者数	少常用労働者数	本調査期間末常用労働者数	うちパートタイム労働者数	パートタイム労働者率%	前調査期間末常用労働者数	増常用労働者数	加常用労働者数	減常用労働者数	少常用労働者数	本調査期間末常用労働者数	うちパートタイム労働者数	パートタイム労働者率%
TL	調査産業計	人	人	人	人	人	人	%	人	人	人	人	人	人	%	人	人	人	人	人	人	人	人	%
C	鉱業、採石業、砂利採取業	x	x	x	x	x	x	x	x	x	x	x	x	x	x	x	x	x	x	x	x	x	x	
D	建設業	35,998	480	719	35,759	1,683	4.7	28,451	446	688	28,209	343	1.2	7,547	34	31	7,550	1,340	17.7					
E	製造業	73,188	531	970	72,749	8,445	11.6	45,840	342	409	45,773	1,793	3.9	27,348	189	561	26,976	6,652	24.7					
F	電気・ガス・熱供給・水道業	x	x	x	x	x	x	x	x	x	x	x	x	x	x	x	x	x	x	x	x	x	x	
G	情報通信業	4,616	10	58	4,568	185	4.0	3,250	7	56	3,201	104	3.2	1,366	3	2	1,367	81	5.9					
H	運輸業、郵便業	26,971	643	218	27,396	2,832	10.3	23,396	598	179	23,815	1,462	6.1	3,575	45	39	3,581	1,370	38.3					
I	卸売業、小売業	72,815	832	1,553	72,094	28,200	39.1	37,901	263	739	37,425	6,799	18.2	34,914	569	814	34,669	21,401	61.7					
J	金融業、保険業	8,322	22	0	8,344	288	3.5	3,249	22	0	3,271	0	0.0	5,073	0	0	5,073	288	5.7					
K	不動産業、物品賃貸業	3,039	15	11	3,043	1,134	37.3	1,840	10	5	1,845	539	29.2	1,199	5	6	1,198	595	49.7					
L	学術研究、専門・技術サービス業	7,975	97	13	8,059	1,182	14.7	5,248	77	13	5,312	545	10.3	2,727	20	0	2,747	637	23.2					
M	宿泊業、飲食サービス業	29,493	738	844	29,387	16,461	56.0	9,451	304	310	9,445	5,266	55.8	20,042	434	534	19,942	11,195	56.1					
N	生活関連サービス業、娯楽業	12,415	90	77	12,428	5,359	43.1	8,822	76	39	8,859	3,412	38.5	3,593	14	38	3,569	1,947	54.6					
O	教育、学習支援業	24,624	198	53	24,769	3,873	15.6	10,563	103	51	10,615	1,636	15.4	14,061	95	2	14,154	2,237	15.8					
P	医療、福祉	81,371	969	910	81,430	19,436	23.9	19,095	322	74	19,343	3,575	18.5	62,276	647	836	62,087	15,861	25.5					
Q	複合サービス事業	5,399	15	9	5,405	411	7.6	3,377	5	7	3,375	100	3.0	2,022	10	2	2,030	311	15.3					
R	サービス業（他に分類されないもの）	24,710	628	474	24,864	4,410	17.7	15,494	207	205	15,496	1,134	7.3	9,216	421	269	9,368	3,276	35.0					
E09, E10	食料品製造業、飲料・たばこ・飼料製造業	18,870	158	608	18,420	3,708	20.1	7,809	105	209	7,705	846	11.0	11,061	53	399	10,715	2,862	26.7					
E11	繊維工業	3,942	14	34	3,922	693	17.7	842	0	0	842	1	0.1	3,100	14	34	3,080	692	22.5					
E12	木材・木製品製造業（家具を除く）	1,762	6	13	1,755	15	0.9	1,545	6	13	1,538	13	0.8	217	0	0	217	2	0.9					
E13	家具・装備品	x	x	x	x	x	x	x	x	x	x	x	x	x	x	x	x	x	x	x	x	x	x	
E14	パルプ・紙・紙加工品製造業	x	x	x	x	x	x	x	x	x	x	x	x	x	x	x	x	x	x	x	x	x	x	
E15	印刷・同関連業	1,858	12	0	1,870	259	13.9	1,015	0	0	1,015	2	0.2	843	12	0	855	257	30.1					
E16, E17	化学工業、石油製品・石炭製造業	x	x	x	x	x	x	x	x	x	x	x	x	x	x	x	x	x	x	x	x	x	x	
E18	プラスチック製品製造業	3,350	22	2	3,370	463	13.7	2,309	14	2	2,321	152	6.5	1,041	8	0	1,049	311	29.6					
E19	ゴム製品製造業	406	2	12	396	61	15.4	232	2	4	230	12	5.2	174	0	8	166	49	29.5					
E21	窯業・土石製品製造業	1,902	113	0	2,015	38	1.9	1,496	113	0	1,609	38	2.4	406	0	0	406	0	0.0					
E22	鉄鋼業	1,726	2	17	1,711	59	3.4	1,485	1	17	1,469	43	2.9	241	1	0	242	16	6.6					
E23	非鉄金属製造業	741	1	7	735	17	2.3	508	1	7	502	0	0.0	233	0	0	233	17	7.3					
E24	金属製品製造業	5,628	25	46	5,607	452	8.1	4,442	0	42	4,400	273	6.2	1,186	25	4	1,207	179	14.8					
E25	はん用機械器具製造業	2,318	3	7	2,314	236	10.2	1,580	2	5	1,577	83	5.3	738	1	2	737	153	20.8					
E26	生産用機械器具製造業	6,184	77	94	6,167	490	7.9	4,274	60	47	4,287	29	0.7	1,910	17	47	1,880	461	24.5					
E27	業務用機械器具製造業	x	x	x	x	x	x	x	x	x	x	x	x	x	x	x	x	x	x	x	x	x	x	
E28	電子部品・デバイス・電子回路製造業	8,599	21	34	8,586	1,158	13.5	6,345	7	4	6,348	165	2.6	2,254	14	30	2,238	993	44.4					
E29	電気機械器具製造業	2,824	29	11	2,842	115	4.0	2,094	9	9	2,094	51	2.4	730	20	2	748	64	8.6					
E30	情報通信機械器具製造業	1,521	10	17	1,514	114	7.5	1,030	3	13	1,020	12	1.2	491	7	4	494	102	20.6					
E31	輸送用機械器具製造業	5,978	20	50	5,948	80	1.3	5,376	10	29	5,357	33	0.6	602	10	21	591	47	8.0					
E32, E20	その他の製造業	2,257	9	1	2,265	398	17.6	1,050	2	0	1,052	36	3.4	1,207	7	1	1,213	362	29.8					
I-1	卸売業	21,319	203	330	21,192	1,781	8.4	16,384	98	111	16,371	678	4.1	4,935	105	219	4,821	1,103	22.9					
I-2	小売業	51,496	629	1,223	50,902	26,419	51.9	21,517	165	628	21,054	6,121	29.1	29,979	464	595	29,848	20,298	68.0					
M75	宿泊業	8,129	481	466	8,144	4,774	58.6	3,945	234	232	3,947	2,001	50.7	4,184	247	234	4,197	2,773	66.1					
MS	M一括分	21,364	257	378	21,243	11,687	55.0	5,506	70	78	5,498	3,265	59.4	15,858	187	300	15,745	8,422	53.5					
P83	医療業	33,772	191	349	33,614	5,195	15.5	6,785	81	43	6,823	1,274	18.7	26,987	110	306	26,791	3,921	14.6					
PS	P一括分	47,599	778	561	47,816	14,241	29.8	12,310	241	31	12,520	2,301	18.4	35,289	537	530	35,296	11,940	33.8					
R92	その他の事業サービス業	13,550	384	213	13,721	3,155	23.0	7,662	68	111	7,619	786	10.3	5,888	316	102	6,102	2,369	38.8					
RS	R一括分	11,160	244	261	11,143	1,255	11.3	7,832	139	94	7,877	348	4.4	3,328	105	167	3,266	907	27.8					

第13表-2 産業、男女別の前調査期間末、増加、減少及び本調査期間末常用労働者数

令和4年8月分

事業所規模30人以上

産 業		計							男							女						
		前調査期間末常用労働者数	増加常用労働者数	減少常用労働者数	少用労働者数	本調査期間末常用労働者数	うちパートタイム労働者数	パートタイム労働者率	前調査期間末常用労働者数	増加常用労働者数	減少常用労働者数	少用労働者数	本調査期間末常用労働者数	うちパートタイム労働者数	パートタイム労働者率	前調査期間末常用労働者数	増加常用労働者数	減少常用労働者数	少用労働者数	本調査期間末常用労働者数	うちパートタイム労働者数	パートタイム労働者率
		人	人	人	人	人	人	%	人	人	人	人	人	人	%	人	人	人	人	人	人	人
TL	調査産業計	215,292	3,012	3,084	215,220	51,471	23.9	111,814	1,547	1,239	112,122	13,886	12.4	103,478	1,465	1,845	103,098	37,585	36.5			
C	鉱業、採石業、砂利採取業	x	x	x	x	x	x	x	x	x	x	x	x	x	x	x	x	x	x	x	x	x
D	建設業	11,557	173	105	11,625	665	5.7	8,844	139	74	8,909	113	1.3	2,713	34	31	2,716	552	20.3			
E	製造業	55,852	300	818	55,334	5,411	9.8	36,274	144	257	36,161	1,316	3.6	19,578	156	561	19,173	4,095	21.4			
F	電気・ガス・熱供給・水道業	1,733	24	0	1,757	69	3.9	1,348	12	0	1,360	0	0.0	385	12	0	397	69	17.4			
G	情報通信業	3,279	10	12	3,277	185	5.6	2,374	7	10	2,371	104	4.4	905	3	2	906	81	8.9			
H	運輸業、郵便業	14,553	206	218	14,541	2,662	18.3	11,585	161	179	11,567	1,308	11.3	2,968	45	39	2,974	1,354	45.5			
I	卸売業、小売業	27,119	586	599	27,106	17,499	64.6	10,606	263	269	10,600	3,375	31.8	16,513	323	330	16,506	14,124	85.6			
J	金融業、保険業	x	x	x	x	x	x	x	x	x	x	x	x	x	x	x	x	x	x	x	x	x
K	不動産業、物品賃貸業	1,192	15	11	1,196	294	24.6	840	10	5	845	203	24.0	352	5	6	351	91	25.9			
L	学術研究、専門・技術サービス業	3,308	21	0	3,329	693	20.8	1,981	4	0	1,985	214	10.8	1,327	17	0	1,344	479	35.6			
M	宿泊業、飲食サービス業	8,577	347	248	8,676	6,495	74.9	3,287	100	123	3,264	1,998	61.2	5,290	247	125	5,412	4,497	83.1			
N	生活関連サービス業、娯楽業	4,150	90	55	4,185	2,038	48.7	2,397	76	39	2,434	815	33.5	1,753	14	16	1,751	1,223	69.8			
O	教育、学習支援業	13,585	125	53	13,657	2,278	16.7	6,700	103	51	6,752	1,005	14.9	6,885	22	2	6,905	1,273	18.4			
P	医療、福祉	47,434	751	536	47,649	8,728	18.3	12,699	322	74	12,947	2,341	18.1	34,735	429	462	34,702	6,387	18.4			
Q	複合サービス事業	3,077	15	9	3,083	255	8.3	2,263	5	7	2,261	100	4.4	814	10	2	822	155	18.9			
R	サービス業（他に分類されないもの）	16,978	327	418	16,887	4,197	24.9	8,563	179	149	8,593	992	11.5	8,415	148	269	8,294	3,205	38.6			
E09, E10	食料品製造業、飲料・たばこ・飼料製造業	14,855	93	456	14,492	2,823	19.5	6,442	51	57	6,436	728	11.3	8,413	42	399	8,056	2,095	26.0			
E11	繊維工業	2,563	14	34	2,543	348	13.7	325	0	0	325	1	0.3	2,238	14	34	2,218	347	15.6			
E12	木材・木製品製造業（家具を除く）	959	6	13	952	15	1.6	818	6	13	811	13	1.6	141	0	0	141	2	1.4			
E13	家具・装備品	x	x	x	x	x	x	x	x	x	x	x	x	x	x	x	x	x	x	x	x	x
E14	パルプ・紙・紙加工品製造業	x	x	x	x	x	x	x	x	x	x	x	x	x	x	x	x	x	x	x	x	x
E15	印刷・関連業	1,150	12	0	1,162	133	11.4	684	0	0	684	2	0.3	466	12	0	478	131	27.4			
E16, E17	化学工業、石油製品・石炭製造業	x	x	x	x	x	x	x	x	x	x	x	x	x	x	x	x	x	x	x	x	x
E18	プラスチック製品製造業	2,349	19	2	2,366	396	16.7	1,668	14	2	1,680	149	8.9	681	5	0	686	247	36.0			
E19	ゴム製品製造業	x	x	x	x	x	x	x	x	x	x	x	x	x	x	x	x	x	x	x	x	x
E21	窯業・土石製品製造業	-	-	-	-	-	-	-	-	-	-	-	-	-	-	-	-	-	-	-	-	-
E22	鉄鋼業	1,334	1	17	1,318	58	4.4	1,186	1	17	1,170	43	3.7	148	0	0	148	15	10.1			
E23	非鉄金属製造業	x	x	x	x	x	x	x	x	x	x	x	x	x	x	x	x	x	x	x	x	x
E24	金属製品製造業	3,615	25	46	3,594	81	2.3	2,832	0	42	2,790	7	0.3	783	25	4	804	74	9.2			
E25	はん用機械器具製造業	1,836	3	7	1,832	199	10.9	1,242	2	5	1,239	78	6.3	594	1	2	593	121	20.4			
E26	生産用機械器具製造業	4,621	46	94	4,573	184	4.0	3,447	29	47	3,429	29	0.8	1,174	17	47	1,144	155	13.5			
E27	業務用機械器具製造業	x	x	x	x	x	x	x	x	x	x	x	x	x	x	x	x	x	x	x	x	x
E28	電子部品・デバイス・電子回路製造業	7,997	21	34	7,984	632	7.9	6,282	7	4	6,285	165	2.6	1,715	14	30	1,699	467	27.5			
E29	電気機械器具製造業	2,438	11	11	2,438	79	3.2	1,892	9	9	1,892	33	1.7	546	2	2	546	46	8.4			
E30	情報通信機械器具製造業	1,521	10	17	1,514	114	7.5	1,030	3	13	1,020	12	1.2	491	7	4	494	102	20.6			
E31	輸送用機械器具製造業	5,490	20	50	5,460	53	1.0	5,024	10	29	5,005	33	0.7	466	10	21	455	20	4.4			
E32, E20	その他の製造業	1,427	9	1	1,435	174	12.1	633	2	0	635	7	1.1	794	7	1	800	167	20.9			
I-1	卸売業	6,762	203	191	6,774	686	10.1	5,121	98	111	5,108	265	5.2	1,641	105	80	1,666	421	25.3			
I-2	小売業	20,357	383	408	20,332	16,813	82.7	5,485	165	158	5,492	3,110	56.6	14,872	218	250	14,840	13,703	92.3			
M75	宿泊業	4,595	90	75	4,610	2,769	60.1	1,736	30	45	1,721	659	38.3	2,859	60	30	2,889	2,110	73.0			
MS	M一括分	3,982	257	173	4,066	3,726	91.6	1,551	70	78	1,543	1,339	86.8	2,431	187	95	2,523	2,387	94.6			
P83	医療業	23,663	191	249	23,605	3,615	15.3	6,167	81	43	6,205	1,274	20.5	17,496	110	206	17,400	2,341	13.5			
PS	P一括分	23,771	560	287	24,044	5,113	21.3	6,532	241	31	6,742	1,067	15.8	17,239	319	256	17,302	4,046	23.4			
R92	その他の事業サービス業	9,957	83	157	9,883	3,044	30.8	4,575	40	55	4,560	675	14.8	5,382	43	102	5,323	2,369	44.5			
RS	R一括分	7,021	244	261	7,004	1,153	16.5	3,988	139	94	4,033	317	7.9	3,033	105	167	2,971	836	28.1			

第14表-1 産業、就業形態別の常用雇用労働者1人平均月間現金給与額

令和4年8月分

事業所規模5人以上

(単位:円)

産 業	一 般 労 働 者						パ ー ト タ イ ム 労 働 者					
	現金給与 総 額	きま っ て 支 給 する 給 与	所 定 内 給 与	超 過 労 働 給 与	特 別 に 支 払 わ れ た 給 与	現金給与 総 額	きま っ て 支 給 する 給 与	所 定 内 給 与	超 過 労 働 給 与	特 別 に 支 払 わ れ た 給 与		
TL	調査産業計	316,572	280,246	259,099	21,147	36,326	108,256	105,733	102,344	3,389	2,523	
C	鉱業、採石業、砂利採取業	x	x	x	x	x	x	x	x	x	x	
D	建設業	324,821	269,863	257,808	12,055	54,958	76,089	76,089	75,902	187	0	
E	製造業	301,836	261,989	235,103	26,886	39,847	106,922	103,823	101,399	2,424	3,099	
F	電気・ガス・熱供給・水道業	361,654	360,725	330,311	30,414	929	124,667	124,667	124,485	182	0	
G	情報通信業	344,387	318,723	294,198	24,525	25,664	199,924	199,070	185,351	13,719	854	
H	運輸業、郵便業	372,286	289,810	236,765	53,045	82,476	124,322	124,322	102,568	21,754	0	
I	卸売業、小売業	334,506	287,509	276,021	11,488	46,997	108,396	103,583	99,966	3,617	4,813	
J	金融業、保険業	331,574	331,552	319,157	12,395	22	208,271	206,938	206,938	0	1,333	
K	不動産業、物品賃貸業	250,426	249,506	234,674	14,832	920	105,031	104,029	103,438	591	1,002	
L	学術研究、専門・技術サービス業	350,995	309,522	285,437	24,085	41,473	133,980	123,347	120,208	3,139	10,633	
M	宿泊業、飲食サービス業	185,100	184,446	167,355	17,091	654	85,410	85,338	82,812	2,526	72	
N	生活関連サービス業、娯楽業	273,928	256,366	238,746	17,620	17,562	103,411	102,796	100,618	2,178	615	
O	教育、学習支援業	390,785	390,620	387,402	3,218	165	84,990	84,118	83,736	382	872	
P	医療、福祉	292,156	287,449	263,125	24,324	4,707	129,975	128,300	125,189	3,111	1,675	
Q	複合サービス事業	468,125	300,098	283,721	16,377	168,027	138,300	127,162	121,330	5,832	11,138	
R	サービス業（他に分類されないもの）	281,239	212,920	197,029	15,891	68,319	108,647	105,096	103,021	2,075	3,551	
E09、E10	食料品製造業、飲料・たばこ・飼料製造業	235,681	210,767	195,167	15,600	24,914	102,754	102,018	99,679	2,339	736	
E11	繊維工業	175,211	166,683	164,163	2,520	8,528	95,403	95,403	95,078	325	0	
E12	木材・木製品製造業（家具を除く）	321,225	237,087	226,663	10,424	84,138	148,897	148,897	148,897	0	0	
E13	家具・装備品	x	x	x	x	x	x	x	x	x	x	
E14	パルプ・紙・紙加工品製造業	x	x	x	x	x	x	x	x	x	x	
E15	印刷・同関連業	257,652	248,465	232,507	15,958	9,187	116,430	114,770	111,184	3,586	1,660	
E16、E17	化学工業、石油製品・石炭製造業	x	x	x	x	x	x	x	x	x	x	
E18	プラスチック製品製造業	322,302	270,109	248,696	21,413	52,193	171,618	165,967	156,327	9,640	5,651	
E19	ゴム製品製造業	243,893	191,813	165,036	26,777	52,080	107,141	96,469	93,500	2,969	10,672	
E21	窯業・土石製品製造業	200,127	188,415	186,574	1,841	11,712	89,026	89,026	89,026	0	0	
E22	鉄鋼業	319,257	310,039	248,384	61,655	9,218	126,186	121,508	117,644	3,864	4,678	
E23	非鉄金属製造業	339,943	229,838	225,099	4,739	110,105	116,059	116,059	116,059	0	0	
E24	金属製品製造業	329,924	296,200	258,901	37,299	33,724	150,270	111,000	104,387	6,613	39,270	
E25	はん用機械器具製造業	305,191	295,432	255,238	40,194	9,759	125,182	125,182	118,246	6,936	0	
E26	生産用機械器具製造業	310,328	310,328	281,100	29,228	0	93,571	93,571	93,361	210	0	
E27	業務用機械器具製造業	x	x	x	x	x	x	x	x	x	x	
E28	電子部品・デバイス・電子回路製造業	289,216	288,482	256,152	32,330	734	84,649	83,305	83,181	124	1,344	
E29	電気機械器具製造業	270,462	261,776	231,535	30,241	8,686	140,000	140,000	135,799	4,201	0	
E30	情報通信機械器具製造業	312,778	312,778	295,851	16,927	0	136,279	136,279	134,812	1,467	0	
E31	輸送用機械器具製造業	570,221	319,618	266,819	52,799	250,603	121,087	121,087	121,060	27	0	
E32、E20	その他の製造業	262,315	250,791	239,437	11,354	11,524	81,814	81,814	81,799	15	0	
I-1	卸売業	371,470	305,164	294,209	10,955	66,306	116,088	115,537	109,862	5,675	551	
I-2	小売業	305,137	273,481	261,568	11,913	31,656	107,882	102,784	99,305	3,479	5,098	
M75	宿泊業	238,448	238,448	220,579	17,869	0	76,959	76,709	74,898	1,811	250	
MS	M一括分	166,378	165,494	148,676	16,818	884	88,851	88,851	86,035	2,816	0	
P83	医療業	331,436	322,218	294,327	27,891	9,218	170,672	165,361	159,685	5,676	5,311	
PS	P一括分	258,704	257,839	236,552	21,287	865	115,152	114,802	112,626	2,176	350	
R92	その他の事業サービス業	234,556	191,563	177,940	13,623	42,993	97,264	92,317	90,491	1,826	4,947	
RS	R一括分	330,489	235,451	217,167	18,284	95,038	137,613	137,613	134,904	2,709	0	

第14表-2 産業、就業形態別の常用雇用労働者1人平均月間現金給与額

令和4年8月分

事業所規模30人以上

(単位:円)

産 業	一 般 労 働 者						パ ー ト タ イ ム 労 働 者					
	現金給与 総 額	きま っ て 支 給 する 給 与	特別に支払 われた給与		現金給与 総 額	きま っ て 支 給 する 給 与	特別に支払 われた給与					
			所定内給与	超 過 労 働 給 与			所定内給与	超 過 労 働 給 与				
TL	調査産業計	329,381	302,876	273,791	29,085	26,505	119,417	116,085	111,307	4,778	3,332	
C	鉱業、採石業、砂利採取業	x	x	x	x	x	x	x	x	x	x	
D	建設業	368,513	324,591	302,103	22,488	43,922	75,356	75,356	74,877	479	0	
E	製造業	315,304	275,732	244,770	30,962	39,572	113,126	112,065	109,088	2,977	1,061	
F	電気・ガス・熱供給・水道業	377,761	376,507	340,851	35,656	1,254	124,667	124,667	124,485	182	0	
G	情報通信業	351,414	350,382	319,642	30,740	1,032	199,924	199,070	185,351	13,719	854	
H	運輸業、郵便業	346,921	329,085	270,015	59,070	17,836	125,886	125,886	103,738	22,148	0	
I	卸売業、小売業	347,583	287,990	265,383	22,607	59,593	120,321	113,102	108,118	4,984	7,219	
J	金融業、保険業	399,164	399,098	394,966	4,132	66	0	0	0	0	0	
K	不動産業、物品賃貸業	215,088	213,138	202,938	10,200	1,950	86,469	82,608	80,330	2,278	3,861	
L	学術研究、専門・技術サービス業	300,688	300,688	279,899	20,789	0	137,174	137,174	135,731	1,443	0	
M	宿泊業、飲食サービス業	261,641	257,757	229,215	28,542	3,884	82,152	81,966	79,932	2,034	186	
N	生活関連サービス業、娯楽業	298,481	260,035	239,948	20,087	38,446	93,731	92,107	88,692	3,415	1,624	
O	教育、学習支援業	401,895	401,592	398,866	2,726	303	88,047	86,557	86,445	112	1,490	
P	医療、福祉	321,727	320,649	285,032	35,617	1,078	166,596	165,501	160,051	5,450	1,095	
Q	複合サービス事業	613,851	318,565	293,975	24,590	295,286	132,543	114,578	105,580	8,998	17,965	
R	サービス業（他に分類されないもの）	221,090	212,035	194,329	17,706	9,055	110,137	106,382	104,417	1,965	3,755	
E09、E10	食料品製造業、飲料・たばこ・飼料製造業	248,673	219,104	202,190	16,914	29,569	108,433	107,473	104,697	2,776	960	
E11	繊維工業	186,469	173,942	170,397	3,545	12,527	102,805	102,805	102,158	647	0	
E12	木材・木製品製造業（家具を除く）	336,857	271,335	257,216	14,119	65,522	148,897	148,897	148,897	0	0	
E13	家具・装備品	x	x	x	x	x	x	x	x	x	x	
E14	パルプ・紙・紙加工品製造業	x	x	x	x	x	x	x	x	x	x	
E15	印刷・同関連業	280,122	265,724	244,042	21,682	14,398	98,915	95,646	95,346	300	3,269	
E16、E17	化学工業、石油製品・石炭製造業	x	x	x	x	x	x	x	x	x	x	
E18	プラスチック製品製造業	318,084	292,807	261,287	31,520	25,277	175,649	175,649	164,402	11,247	0	
E19	ゴム製品製造業	x	x	x	x	x	x	x	x	x	x	
E21	窯業・土石製品製造業	-	-	-	-	-	-	-	-	-	-	
E22	鉄鋼業	340,807	334,782	258,744	76,038	6,025	126,552	121,793	117,862	3,931	4,759	
E23	非鉄金属製造業	x	x	x	x	x	x	x	x	x	x	
E24	金属製品製造業	297,356	297,265	260,753	36,512	91	132,333	132,333	126,111	6,222	0	
E25	はん用機械器具製造業	290,611	290,611	249,961	40,650	0	133,523	133,523	125,322	8,201	0	
E26	生産用機械器具製造業	331,552	331,552	301,271	30,281	0	86,957	86,957	86,397	560	0	
E27	業務用機械器具製造業	x	x	x	x	x	x	x	x	x	x	
E28	電子部品・デバイス・電子回路製造業	290,491	289,925	257,261	32,664	566	96,507	94,034	93,806	228	2,473	
E29	電気機械器具製造業	274,324	274,324	240,062	34,262	0	151,759	151,759	145,367	6,392	0	
E30	情報通信機械器具製造業	312,778	312,778	295,851	16,927	0	136,279	136,279	134,812	1,467	0	
E31	輸送用機械器具製造業	588,049	325,042	268,293	56,749	263,007	128,274	128,274	128,232	42	0	
E32、E20	その他の製造業	265,639	248,559	237,751	10,808	17,080	90,891	90,891	90,857	34	0	
I-1	卸売業	375,122	282,945	265,301	17,644	92,177	120,264	118,838	104,644	14,194	1,426	
I-2	小売業	300,147	296,681	265,524	31,157	3,466	120,324	112,867	108,260	4,607	7,457	
M75	宿泊業	255,055	255,055	227,316	27,739	0	90,312	89,880	87,831	2,049	432	
MS	M一括分	297,052	272,287	239,428	32,859	24,765	76,015	76,015	73,992	2,023	0	
P83	医療業	350,799	349,104	313,748	35,356	1,695	204,922	203,660	196,534	7,126	1,262	
PS	P一括分	290,760	290,340	254,445	35,895	420	139,534	138,557	134,291	4,266	977	
R92	その他の事業サービス業	214,826	199,568	184,077	15,491	15,258	98,291	93,119	91,519	1,600	5,172	
RS	R一括分	228,429	226,639	206,337	20,302	1,790	141,516	141,516	138,583	2,933	0	

第15表-1 産業、就業形態別の常用雇用労働者1人平均月間出勤日数及び実労働時間

令和4年8月分
事業所規模5人以上

産 業	出 勤 日 数	一 般 労 働 者			パ ー ト タ イ ム 労 働 者				
		総 実 所 定 内 所 定 外	出 勤 日 数	総 実 所 定 内 所 定 外	出 勤 日 数	総 実 所 定 内 所 定 外			
		労働時間 労働時間 労働時間	日	労働時間 労働時間 労働時間	日	労働時間 労働時間 労働時間			
TL	調査産業計	19.4	157.4	145.5	11.9	16.2	92.7	90.0	2.7
C	鉱業、採石業、砂利採取業	x	x	x	x	x	x	x	x
D	建設業	19.0	149.3	141.7	7.6	10.0	60.7	60.6	0.1
E	製造業	18.9	158.9	145.4	13.5	16.3	103.2	100.9	2.3
F	電気・ガス・熱供給・水道業	18.6	158.1	147.6	10.5	18.7	110.7	110.7	0.0
G	情報通信業	18.6	156.5	145.7	10.8	16.7	126.6	119.0	7.6
H	運輸業、郵便業	20.7	183.0	153.6	29.4	18.1	124.0	103.2	20.8
I	卸売業、小売業	19.7	159.2	151.0	8.2	19.3	102.4	99.3	3.1
J	金融業、保険業	17.8	137.2	131.3	5.9	12.0	77.6	77.6	0.0
K	不動産業、物品賃貸業	17.9	145.2	137.1	8.1	15.9	94.9	94.3	0.6
L	学術研究、専門・技術サービス業	18.6	154.8	143.0	11.8	15.2	95.7	93.8	1.9
M	宿泊業、飲食サービス業	19.5	163.1	148.4	14.7	15.8	83.9	81.5	2.4
N	生活関連サービス業、娯楽業	20.2	162.0	151.3	10.7	14.2	87.4	86.0	1.4
O	教育、学習支援業	16.4	135.6	119.8	15.8	8.7	47.7	47.6	0.1
P	医療、福祉	20.3	158.0	149.7	8.3	14.3	88.7	87.2	1.5
Q	複合サービス事業	19.4	158.9	148.4	10.5	18.8	111.7	107.1	4.6
R	サービス業（他に分類されないもの）	20.0	156.4	146.6	9.8	16.5	94.2	92.7	1.5
E09、E10	食料品製造業、飲料・たばこ・飼料製造業	19.5	162.4	150.2	12.2	16.8	104.9	102.1	2.8
E11	繊維工業	18.2	146.5	144.5	2.0	17.0	104.4	104.0	0.4
E12	木材・木製品製造業（家具を除く）	19.5	160.0	151.8	8.2	18.8	103.2	103.2	0.0
E13	家具・装備品	x	x	x	x	x	x	x	x
E14	パルプ・紙・紙加工品製造業	x	x	x	x	x	x	x	x
E15	印刷・同関連業	17.6	144.0	132.8	11.2	17.3	97.3	94.1	3.2
E16、E17	化学工業、石油製品・石炭製造業	x	x	x	x	x	x	x	x
E18	プラスチック製品製造業	17.6	148.9	140.7	8.2	19.0	140.1	132.4	7.7
E19	ゴム製品製造業	20.8	168.7	148.2	20.5	17.0	102.2	99.5	2.7
E21	窯業・土石製品製造業	19.1	143.8	142.5	1.3	11.9	83.1	83.1	0.0
E22	鉄鋼業	19.5	166.1	142.9	23.2	18.4	130.5	127.7	2.8
E23	非鉄金属製造業	20.5	176.9	168.9	8.0	18.9	122.5	122.5	0.0
E24	金属製品製造業	19.6	167.1	148.2	18.9	12.7	91.4	86.8	4.6
E25	はん用機械器具製造業	18.7	170.6	149.4	21.2	17.2	124.1	120.4	3.7
E26	生産用機械器具製造業	21.7	175.1	161.4	13.7	16.6	103.6	103.3	0.3
E27	業務用機械器具製造業	x	x	x	x	x	x	x	x
E28	電子部品・デバイス・電子回路製造業	17.3	145.5	129.0	16.5	14.6	88.0	87.9	0.1
E29	電気機械器具製造業	17.9	160.5	144.7	15.8	15.6	118.2	115.1	3.1
E30	情報通信機械器具製造業	18.4	149.3	140.8	8.5	16.5	113.9	112.7	1.2
E31	輸送用機械器具製造業	17.6	156.8	139.2	17.6	18.6	106.8	106.8	0.0
E32、E20	その他の製造業	19.3	148.9	143.2	5.7	14.4	81.2	81.2	0.0
I-1	卸売業	19.1	155.2	149.4	5.8	19.3	115.8	112.4	3.4
I-2	小売業	20.2	162.4	152.3	10.1	19.3	101.5	98.4	3.1
M75	宿泊業	22.3	185.2	172.6	12.6	14.5	75.3	73.6	1.7
MS	M一括分	18.5	155.4	140.0	15.4	16.3	87.4	84.7	2.7
P83	医療業	19.8	147.1	140.0	7.1	13.8	83.2	82.1	1.1
PS	P一括分	20.6	167.2	157.9	9.3	14.5	90.8	89.1	1.7
R92	その他の事業サービス業	20.0	155.0	144.7	10.3	16.1	83.9	82.5	1.4
RS	R一括分	20.0	157.8	148.6	9.2	17.7	120.3	118.5	1.8

第15表-2 産業、就業形態別の常用雇用労働者1人平均月間出勤日数及び実労働時間

令和4年8月分

事業所規模30人以上

産 業	出 勤 日 数	一 般 労 働 者			パ ー ト タ イ ム 労 働 者				
		総 実 所 定 内 所 定 外	総 実 所 定 内 所 定 外	総 実 所 定 内 所 定 外	総 実 所 定 内 所 定 外				
		出 勤 日 数	実 所 定 内 所 定 外	実 所 定 内 所 定 外	実 所 定 内 所 定 外				
TL	調査産業計	19.4	160.0	146.0	14.0	16.9	99.7	94.7	4.0
C	鉱業、採石業、砂利採取業	x	x	x	x	x	x	x	x
D	建設業	19.0	156.0	143.6	12.4	10.5	72.0	71.8	0.2
E	製造業	18.8	159.9	145.1	14.8	17.0	110.5	107.6	2.9
F	電気・ガス・熱供給・水道業	19.2	161.5	149.2	12.3	18.7	110.7	110.7	0.0
G	情報通信業	19.3	162.6	149.9	12.7	16.7	126.6	119.0	7.6
H	運輸業、郵便業	20.5	174.6	150.1	24.5	18.4	125.9	104.7	21.2
I	卸売業、小売業	19.9	171.0	158.0	13.0	19.4	108.2	103.3	4.9
J	金融業、保険業	19.5	151.4	148.1	3.3	0.0	0.0	0.0	0.0
K	不動産業、物品賃貸業	21.1	175.3	165.8	9.5	16.7	90.1	88.0	2.1
L	学術研究、専門・技術サービス業	19.1	155.7	145.7	10.0	16.8	108.9	108.0	0.9
M	宿泊業、飲食サービス業	22.0	197.6	177.6	20.0	14.6	78.5	76.8	1.7
N	生活関連サービス業、娯楽業	21.6	177.3	164.1	13.2	15.7	81.6	80.3	1.3
O	教育、学習支援業	15.7	127.9	110.1	17.8	7.5	42.9	42.8	0.1
P	医療、福祉	20.5	162.2	150.9	11.3	16.0	100.3	97.4	2.9
Q	複合サービス事業	19.1	160.0	147.3	12.7	18.4	91.7	84.2	7.5
R	サービス業（他に分類されないもの）	19.4	155.4	144.3	11.1	16.8	95.6	94.1	1.5
E09、E10	食料品製造業、飲料・たばこ・飼料製造業	19.4	161.8	148.9	12.9	16.8	107.5	104.1	3.4
E11	繊維工業	19.1	151.2	148.4	2.8	17.4	104.4	103.6	0.8
E12	木材・木製品製造業（家具を除く）	20.2	171.9	160.6	11.3	18.8	103.2	103.2	0.0
E13	家具・装備品	x	x	x	x	x	x	x	x
E14	パルプ・紙・紙加工品製造業	x	x	x	x	x	x	x	x
E15	印刷・同関連業	19.0	163.7	146.9	16.8	18.6	95.0	94.5	0.5
E16、E17	化学工業、石油製品・石炭製造業	x	x	x	x	x	x	x	x
E18	プラスチック製品製造業	17.4	153.0	140.9	12.1	19.1	147.9	138.9	9.0
E19	ゴム製品製造業	x	x	x	x	x	x	x	x
E21	窯業・土石製品製造業	-	-	-	-	-	-	-	-
E22	鉄鋼業	20.0	171.8	144.7	27.1	18.3	130.7	127.8	2.9
E23	非鉄金属製造業	x	x	x	x	x	x	x	x
E24	金属製品製造業	18.6	161.6	145.8	15.8	19.2	126.9	120.9	6.0
E25	はん用機械器具製造業	17.9	160.5	143.7	16.8	16.8	133.4	129.0	4.4
E26	生産用機械器具製造業	22.5	178.2	165.2	13.0	14.8	98.9	98.2	0.7
E27	業務用機械器具製造業	x	x	x	x	x	x	x	x
E28	電子部品・デバイス・電子回路製造業	17.4	146.4	129.7	16.7	17.0	105.2	105.0	0.2
E29	電気機械器具製造業	17.7	161.7	143.9	17.8	15.5	118.2	113.5	4.7
E30	情報通信機械器具製造業	18.4	149.3	140.8	8.5	16.5	113.9	112.7	1.2
E31	輸送用機械器具製造業	17.3	157.1	138.0	19.1	18.3	108.1	108.1	0.0
E32、E20	その他の製造業	19.4	147.2	142.0	5.2	13.4	88.9	88.9	0.0
I-1	卸売業	19.2	162.6	153.6	9.0	17.6	117.2	108.9	8.3
I-2	小売業	21.3	185.6	165.7	19.9	19.5	107.8	103.1	4.7
M75	宿泊業	21.8	192.1	175.1	17.0	16.6	86.0	84.0	2.0
MS	M一括分	22.9	227.2	190.9	36.3	13.1	72.9	71.5	1.4
P83	医療業	19.6	150.1	142.5	7.6	14.7	96.7	95.9	0.8
PS	P一括分	21.5	175.1	159.9	15.2	16.9	102.8	98.5	4.3
R92	その他の事業サービス業	20.4	159.0	148.4	10.6	16.5	85.6	84.2	1.4
RS	R一括分	18.2	151.1	139.5	11.6	17.7	122.2	120.3	1.9

第16表-1 産業、就業形態別の前調査期間末、増加、減少及び本調査期間末常用労働者数

令和4年8月分

事業所規模5人以上

(単位:人)

産 業	一 般 労 働 者				パ ー ト タ イ ム 労 働 者							
	前 調 査 期 間 末	増	加	減	少	本 調 査 期 間 末	前 調 査 期 間 末	増	加	減	少	本 調 査 期 間 末
	一 般 労 働 者 数	一 般 労 働 者 数	一 般 労 働 者 数	一 般 労 働 者 数	一 般 労 働 者 数	一 般 労 働 者 数	一 般 労 働 者 数	一 般 労 働 者 数	一 般 労 働 者 数	一 般 労 働 者 数	一 般 労 働 者 数	一 般 労 働 者 数
TL	調査産業計	318,973	3,608	3,670	318,843	94,459	1,684	2,241	93,970			
C	鉱業、採石業、砂利採取業	x	x	x	x	x	x	x	x			x
D	建設業	34,341	446	710	34,076	1,657	34	9	1,683			
E	製造業	64,810	422	945	64,304	8,378	109	25	8,445			
F	電気・ガス・熱供給・水道業	x	x	x	x	x	x	x	x			x
G	情報通信業	4,431	10	58	4,383	185	0	0	185			
H	運輸業、郵便業	24,109	601	146	24,564	2,862	42	72	2,832			
I	卸売業、小売業	44,059	475	642	43,894	28,756	357	911	28,200			
J	金融業、保険業	8,034	22	0	8,056	288	0	0	288			
K	不動産業、物品賃貸業	1,904	10	5	1,909	1,135	5	6	1,134			
L	学術研究、専門・技術サービス業	6,877	87	13	6,877	1,098	10	0	1,182			
M	宿泊業、飲食サービス業	12,896	54	23	12,926	16,597	684	821	16,461			
N	生活関連サービス業、娯楽業	7,081	52	60	7,069	5,334	38	17	5,359			
O	教育、学習支援業	20,809	74	0	20,896	3,815	124	53	3,873			
P	医療、福祉	61,988	777	770	61,994	19,383	192	140	19,436			
Q	複合サービス事業	4,989	10	4	4,994	410	5	5	411			
R	サービス業（他に分類されないもの）	20,216	550	294	20,454	4,494	78	180	4,410			
E09、E10	食料品製造業、飲料・たばこ・飼料製造業	15,216	85	589	14,712	3,654	73	19	3,708			
E11	繊維工業	3,249	14	34	3,229	693	0	0	693			
E12	木材・木製品製造業(家具を除く)	1,748	6	13	1,740	14	0	0	15			
E13	家具・装備品	x	x	x	x	x	x	x	x			x
E14	パルプ・紙・紙加工品製造業	x	x	x	x	x	x	x	x			x
E15	印刷・同関連業	1,605	6	0	1,611	253	6	0	259			
E16、E17	化学工業、石油製品・石炭製造業	x	x	x	x	x	x	x	x			x
E18	プラスチック製品製造業	2,896	14	2	2,907	454	8	0	463			
E19	ゴム製品製造業	339	2	6	335	67	0	6	61			
E21	窯業・土石製品製造業	1,864	113	0	1,977	38	0	0	38			
E22	鉄鋼業	1,667	2	17	1,652	59	0	0	59			
E23	非鉄金属製造業	724	1	7	718	17	0	0	17			
E24	金属製品製造業	5,176	25	46	5,155	452	0	0	452			
E25	はん用機械器具製造業	2,082	3	7	2,078	236	0	0	236			
E26	生産用機械器具製造業	5,694	77	94	5,677	490	0	0	490			
E27	業務用機械器具製造業	x	x	x	x	x	x	x	x			x
E28	電子部品・デバイス・電子回路製造業	7,453	9	34	7,428	1,146	12	0	1,158			
E29	電気機械器具製造業	2,690	29	11	2,727	134	0	0	115			
E30	情報通信機械器具製造業	1,406	10	17	1,400	115	0	0	114			
E31	輸送用機械器具製造業	5,909	10	50	5,868	69	10	0	80			
E32、E20	その他の製造業	1,859	9	1	1,867	398	0	0	398			
I-1	卸売業	19,530	203	323	19,411	1,789	0	7	1,781			
I-2	小売業	24,529	272	319	24,483	26,967	357	904	26,419			
M75	宿泊業	3,338	47	15	3,370	4,791	434	451	4,774			
MS	M一括分	9,558	7	8	9,556	11,806	250	370	11,687			
P83	医療業	28,603	119	304	28,419	5,169	72	45	5,195			
PS	P一括分	33,385	658	466	33,575	14,214	120	95	14,241			
R92	その他の事業サービス業	10,313	330	76	10,566	3,237	54	137	3,155			
RS	R一括分	9,903	220	218	9,888	1,257	24	43	1,255			

第16表-2 産業、就業形態別の前調査期間末、増加、減少及び本調査期間末常用労働者数

令和4年8月分

事業所規模30人以上

(単位:人)

産 業	前調査期間末 一般労働者数	一 般 労 働 者				パ ー ト タ イ ム 労 働 者					
		増	加	減	少	前調査期間末	増	加	減	少	本調査期間末
		一般労働者数	一般労働者数	一般労働者数	一般労働者数	労働者数	労働者数	労働者数	労働者数	労働者数	労働者数
TL	調査産業計	164,038	1,818	2,093	163,749	51,254	1,194	991	51,471		
C	鉱業、採石業、砂利採取業	x	x	x	x	x	x	x	x	x	
D	建設業	10,918	139	96	10,960	639	34	9	665		
E	製造業	50,471	248	793	49,923	5,381	52	25	5,411		
F	電気・ガス・熱供給・水道業	1,670	18	0	1,688	63	6	0	69		
G	情報通信業	3,094	10	12	3,092	185	0	0	185		
H	運輸業、郵便業	11,861	164	146	11,879	2,692	42	72	2,662		
I	卸売業、小売業	9,606	229	230	9,607	17,513	357	369	17,499		
J	金融業、保険業	x	x	x	x	x	x	x	x	x	
K	不動産業、物品賃貸業	897	10	5	902	295	5	6	294		
L	学術研究、専門・技術サービス業	2,626	11	0	2,636	682	10	0	693		
M	宿泊業、飲食サービス業	2,168	37	23	2,181	6,409	310	225	6,495		
N	生活関連サービス業、娯楽業	2,137	52	38	2,147	2,013	38	17	2,038		
O	教育、学習支援業	11,365	1	0	11,379	2,220	124	53	2,278		
P	医療、福祉	38,755	618	452	38,921	8,679	133	84	8,728		
Q	複合サービス事業	2,823	10	4	2,828	254	5	5	255		
R	サービス業（他に分類されないもの）	12,753	249	294	12,690	4,225	78	124	4,197		
E09、E10	食料品製造業、飲料・たばこ・飼料製造業	12,033	74	437	11,669	2,822	19	19	2,823		
E11	繊維工業	2,215	14	34	2,195	348	0	0	348		
E12	木材・木製品製造業(家具を除く)	945	6	13	937	14	0	0	15		
E13	家具・装備品	x	x	x	x	x	x	x	x		
E14	パルプ・紙・紙加工品製造業	x	x	x	x	x	x	x	x		
E15	印刷・同関連業	1,023	6	0	1,029	127	6	0	133		
E16、E17	化学工業、石油製品・石炭製造業	x	x	x	x	x	x	x	x		
E18	プラスチック製品製造業	1,959	14	2	1,970	390	5	0	396		
E19	ゴム製品製造業	x	x	x	x	x	x	x	x		
E21	窯業・土石製品製造業	-	-	-	-	-	-	-	-		
E22	鉄鋼業	1,276	1	17	1,260	58	0	0	58		
E23	非鉄金属製造業	x	x	x	x	x	x	x	x		
E24	金属製品製造業	3,534	25	46	3,513	81	0	0	81		
E25	はん用機械器具製造業	1,637	3	7	1,633	199	0	0	199		
E26	生産用機械器具製造業	4,437	46	94	4,389	184	0	0	184		
E27	業務用機械器具製造業	x	x	x	x	x	x	x	x		
E28	電子部品・デバイス・電子回路製造業	7,377	9	34	7,352	620	12	0	632		
E29	電気機械器具製造業	2,359	11	11	2,359	79	0	0	79		
E30	情報通信機械器具製造業	1,406	10	17	1,400	115	0	0	114		
E31	輸送用機械器具製造業	5,448	10	50	5,407	42	10	0	53		
E32、E20	その他の製造業	1,253	9	1	1,261	174	0	0	174		
I-1	卸売業	6,068	203	184	6,088	694	0	7	686		
I-2	小売業	3,538	26	46	3,519	16,819	357	362	16,813		
M75	宿泊業	1,826	30	15	1,841	2,769	60	60	2,769		
MS	M一括分	342	7	8	340	3,640	250	165	3,726		
P83	医療業	20,074	119	204	19,990	3,589	72	45	3,615		
PS	P一括分	18,681	499	248	18,931	5,090	61	39	5,113		
R92	その他の事業サービス業	6,887	29	76	6,839	3,070	54	81	3,044		
RS	R一括分	5,866	220	218	5,851	1,155	24	43	1,153		

第17表 事業所規模、男女別常用雇用労働者の1人平均月間現金給与額(調査産業計)

令和4年8月分

(単位:円)

事業所規模	計					男			女		
	現金給与	きまって支	特別に支払		現金給与	きまって支	特別に支払	現金給与	きまって支	特別に支払	
	総額	給する給与	所定内給与	超過労働給	われた給与	総額	給する給与	われた給与	総額	給する給与	われた給与
5~29人	257,950	221,020	210,653	10,367	36,930	313,343	255,519	57,824	194,009	181,197	12,812
30~99人	264,629	251,591	231,632	19,959	13,038	314,500	295,315	19,185	209,003	202,821	6,182
100人以上	298,078	266,920	239,369	27,551	31,158	373,533	320,277	53,256	219,216	211,154	8,062

第18表 事業所規模、男女別常用雇用労働者の1人平均月間出勤日数及び実労働時間(調査産業計)

令和4年8月分

事業所規模	計				男				女			
	出勤日数	総実労働時間	所定内労働時間	所定外労働時間	出勤日数	総実労働時間	所定内労働時間	所定外労働時間	出勤日数	総実労働時間	所定内労働時間	所定外労働時間
	日	時間	時間	時間	日	時間	時間	時間	日	時間	時間	時間
5~29人	18.5	139.6	131.8	7.8	19.3	152.0	141.0	11.0	17.6	125.4	121.2	4.2
30~99人	19.1	146.9	135.7	11.2	19.3	154.0	140.7	13.3	18.9	139.0	130.0	9.0
100人以上	18.3	143.5	131.4	12.1	18.2	152.4	135.7	16.7	18.5	134.0	126.8	7.2

Ⅲ 参考資料

全国・岩手県の結果

(調査産業計、事業所規模5人以上)

令和4年8月分

年 月	全 国 (確 報)		岩 手 県	
	実 数	前 年 比 (差)	実 数	前 年 比 (差)
月間現金給与額				
	円	%	円	%
現金給与総額	279,346	1.7	269,065	6.2
きまって支給する給与	266,004	1.6	240,448	2.2
所定内給与	247,568	1.5	223,350	2.3
月間実労働時間数等				
	時間	%	時間	%
総実労働時間	132.2	2.0	142.6	1.2
所定内労働時間	122.8	1.8	132.8	1.2
所定外労働時間	9.4	3.1	9.8	3.1
	日	日	日	日
出勤日数	17.1	0.1	18.6	0.0
常用雇用				
	千人	%	千人	%
本調査期間末	51,600	1.1	413	1.6
	%	ポイント	%	ポイント
パートタイム労働者比率	31.85	0.52	22.8	▲ 2.6

※全国値は確報値。最新のデータについては厚生労働省のホームページを確認してください。