

毎月勤労統計調査地方調査結果

～岩手県の賃金、労働時間及び雇用の動き～

令和2年1月分～旧集計～

～毎月勤労統計調査(通称「毎勤」)とは～

<どんな調査か>

- ・大正12年に始まり90年以上の歴史を持つ統計調査です。
- ・国の重要な統計を作成する調査として、統計法に基づく「基幹統計調査」に指定されています。
- ・主として、労働者の賃金、労働時間及び労働者数を調べています。

<どのように利用されているか>

- ・労使間における労働時間、給与等の改定の基礎資料として使われます。
- ・失業給付(基本手当)、労働者災害補償(休業補償)の額の改訂に使われます。
(注:雇用保険法第18条、労働基準法第76条)
- ・国民(県民)経済計算の推計に使われます。
- ・その他あらゆる労働、経済問題の基礎資料に使われ、また日本の労働事情の海外への紹介、国連への報告などにも使われています。

※掲載データについて

掲載統計表の充実を図るなど、公表資料の見直しを行いました。

※令和2年1月分(旧集計)の公表値について

令和2年1月に30人以上規模の事業所の標本の部分入替えを行いました。1月分は入替え前後の両方の事業所を調べており、今回の報告書は、入替え前の事業所の結果をまとめたものです。

標本の部分入替え後の事業所の結果については、「令和2年1月分～新集計～」(4月公表予定)で掲載します。

令和2年3月27日

岩手県政策地域部

毎月勤労統計調査地方調査の説明

1 調査の目的

この調査は、統計法に基づく基幹統計で、岩手県における毎月の賃金、労働時間及び雇用についての変動を明らかにすることを目的としています。

2 調査の対象

この調査は、日本標準産業分類（平成25年10月改訂）に定める鉱業、採石業、砂利採取業、建設業、製造業、電気・ガス・熱供給・水道業、情報通信業、運輸業、郵便業、卸売業、小売業、金融業、保険業、不動産業、物品賃貸業、学術研究、専門・技術サービス業、宿泊業、飲食サービス業、生活関連サービス業、娯楽業（その他の生活関連サービス業のうち家事サービス業を除く）、教育、学習支援業、医療、福祉、複合サービス事業、サービス業（他に分類されないもの）（外国公務を除く）に属し、常時5人以上の常用労働者を雇用する事業所のうち厚生労働大臣が指定した約600事業所を対象として調査を行っています。

3 調査方法等

第一種事業所（常用労働者30人以上規模の事業所）

事業所母集団データベースの最新の年次フレームによる全数名簿を母集団として、産業、規模別に区分けし、所定の抽出率で無作為に調査対象事業所を抽出しています。また、従来の2～3年に一度行う総入替え方式から、毎年1月分調査時に行う部分入替え方式に平成30年の調査から変更されています。

調査票については、事業主が記入して郵送により提出する方式のほか、インターネット回線を利用したオンライン方式によっても提出が可能となっています。

第二種事業所（常用労働者5～29人規模の事業所）

経済センサスの調査区を用いて設定した毎勤第二種基本調査区から、一定数の調査区を選定したうえで5～29人規模の事業所名簿を作成し、その中から産業別に所定の抽出率で事業所を抽出し、第二種事業所として指定しています。

調査については、統計調査員が調査対象事業所を訪問し調査票を作成する実地調査のほか、インターネット回線を利用したオンライン方式によっても調査票の提出が可能となっています。

4 調査事項の説明

(1) 現金給与額

現金給与額とは

所得税、社会保険料、組合費等を差し引く前の総額のことです。

きまって支給する給与とは

労働契約、労働協約あるいは事業所の給与規則等によってあらかじめ定められている支給条件、算定方法によって支給される給与のことで、超過労働給与(超過勤務手当)、毎月支給される住宅手当、通勤手当などを含みます。「所定内給与」と「超過労働給与(所定外給与)」の合計額です。

所定内給与とは

きまって支給する給与のうち超過労働給与以外のものです。超過労働給与(所定外給与)とは、所定の労働時間を超える労働に対して支給される給与や、休日労働、深夜労働に対して支給する給与のことであり、時間外手当、早朝出勤手当、休日出勤手当、深夜手当等です。

特別に支払われた給与とは

一時的または突発的理由に基づいて、あらかじめ定められた契約や規則等によらないで労働者に現実に支払われた給与や、あらかじめ支給条件、算定方法等が定められていても、その給与の算定が3か月を超える期間ごとに行われるものを言います。具体的には、賞与のほか、定昇・ベースアップの差額追給分、3か月を超える期間で支給される通勤手当などをいいます。

現金給与総額とは

「きまって支給する給与」と「特別に支払われた給与」の合計額です。

(2) 出勤日数

労働者が業務遂行のため実際に出勤した日数のことです。有給でも事業所に出勤しない日は出勤日にはなりません、1日のうち1時間でも就業すれば出勤日となります。

(3) 実労働時間

実労働時間数とは

調査期間中に労働者が実際に労働した時間数のことで、休憩時間は除かれます。鉱業の坑内夫の休憩時間や運輸関係労働者等のいわゆる手待時間は含めますが、本来の職務外として行われる宿日直の時間数は含めません。

所定内労働時間数とは

事業所の就業規則で定められた正規の始業時刻と終業時刻との間から休憩時間を差し引いた実労働時間数のことです。

所定外労働時間とは

早出、残業、臨時の呼出、休日出勤等の実労働時間のことです。

総実労働時間数とは

「所定内労働時間数」と「所定外労働時間数」との合計です。

(4) 常用労働者

常用労働者とは

事業所に雇われて働いている人で次のいずれかに該当する人です。（平成30年1月分調査から常用労働者の定義が変更されました。）

- ア 期間を定めずに雇われている人
- イ 1か月以上の期間を定めて雇われている人

パートタイム労働者とは

常用労働者のうち次のいずれかに該当する人です。

- ア 1日の所定労働時間が一般の労働者よりも短い人
- イ 1日の所定労働時間が一般の労働者と同じで1週の所定労働日数が一般の労働者よりも少ない人

一般労働者とは

常用労働者のうち「パートタイム労働者」以外の人です。

パートタイム労働者比率

常用労働者に占めるパートタイム労働者の割合のことです。

利用上の注意

- 1 この調査結果の数値は、調査事業所からの報告を基にして本県の規模5人以上のすべての事業所に
対応するよう復元して算定したものです。
- 2 この調査の30人以上の事業所については、従来の2～3年に一度行う総入替え方式から、毎年1月
分調査時に行う部分入替え方式に平成30年分の調査から変更しました。
これに伴い、賃金指数及び労働時間指数とその増減率は、総入替え方式のときに行っていた過去に
遡った改訂は行っていません。常用雇用指数とその増減率は、労働者数推計のベンチマーク（基準と
する母集団労働者数）を平成30年1月分で更新したことに伴い、平成30年1月分発表時に過去に遡っ
て改訂しています。

なお、既に公表した「実数値」については過去に遡って修正していないため、時系列で比較を行う
場合は、原則としてこの「指数」によって行ってください。
- 3 指数表中、指数の各年平均値は単純平均で算定しています。
- 4 平成29年1月分結果から、指数は平成27年平均を100とする平成27年基準とし、過去に遡って改訂し
ています。なお、増減率は改訂前の指数による増減率を変えずに表記しているため、改定後の指数で
計算した場合と必ずしも一致しません。
- 5 平成29年1月分結果から、平成25年10月に改訂された日本標準産業分類に基づき公表しています。
- 6 調査事業所が少ないため調査結果を秘匿している産業もありますが、「調査産業計」には含めて集
計しています。
- 7 統計表（実数表）の各一括部分の内容は以下のとおりです。

表 示	内 容
M一括分	産業大分類M「宿泊業、飲食サービス業」のうち 「M76 飲食店」及び「M77 持ち帰り・配達飲食サービス業」
P一括分	産業大分類P「医療、福祉」のうち 「P84 保健衛生」及び「P85 社会保険・社会福祉・介護事業」
R一括分	産業大分類Rサービス業（他に分類されないもの）のうち 「R88 廃棄物処理業」、「R89 自動車整備業」、「R90 機械等修理業（別掲を除く）」、「R91 職業紹介・労働派遣業」、「R93 政治・経済・文化団体」、「R94 宗教」及び「R95 その他のサービス業」

- 8 統計表中符号の用法は次のとおりです。
 - 「－」 → 該当数値なし
 - 「0」 → 単位未満
 - 「▲」 → マイナス（負）
 - 「X」 → 調査事業所が2以下のため秘匿

※この調査結果を利用して印刷物等を刊行した場合は、1部を送付くださるようお願いします。

《問い合わせ先》

〒020-8570 岩手県盛岡市内丸10番1号

岩手県政策地域部調査統計課経済統計担当

T E L 019-629-5306

F A X 019-629-5309

目 次

I 調査結果の概要

1 賃金の動き

- (1) 事業所規模 5 人以上（調査産業計） 1
- (2) 事業所規模30人以上（調査産業計） 1

2 労働時間の動き

- (1) 事業所規模 5 人以上（調査産業計） 3
- (2) 事業所規模30人以上（調査産業計） 3

3 雇用の動き

- (1) 事業所規模 5 人以上（調査産業計） 5
- (2) 事業所規模30人以上（調査産業計） 5

II 統計表

1 指数表

- 第1表 規模、産業別名目賃金指数（現金給与総額） 7
- 第2表 規模、産業別実質賃金指数（現金給与総額） 8
- 第3表 規模、産業別名目賃金指数（きまって支給する給与） 9
- 第4表 規模、産業別実質賃金指数（きまって支給する給与） 10
- 第5表 規模、産業別名目賃金指数（所定内給与） 11
- 第6表 規模、産業別労働時間指数（総実労働時間） 12
- 第7表 規模、産業別労働時間指数（所定内労働時間） 13
- 第8表 規模、産業別労働時間指数（所定外労働時間） 14
- 第9表 規模、産業別常用雇用指数 15
- 第10表 規模、産業別パートタイム労働者比率 16

2 実数表

- 第11表 産業、男女別常用雇用労働者の1人平均月間現金給与額 17
- 第12表 産業、男女別常用雇用労働者の1人平均月間出勤日数及び実労働時間 19
- 第13表 産業、男女別の前調査期間末、増加、減少及び本調査期間末常用労働者数 21
- 第14表 産業、就業形態別の常用雇用労働者1人平均月間現金給与額 23
- 第15表 産業、就業形態別の常用雇用労働者1人平均月間出勤日数及び実労働時間 25
- 第16表 産業、就業形態別の前調査期間末、増加、減少及び本調査期間末常用労働者数 27
- 第17表 事業所規模、男女別常用雇用労働者の1人平均月間現金給与額 29
- 第18表 事業所規模、男女別常用雇用労働者の1人平均月間出勤日数及び実労働時間 29

III 参考資料

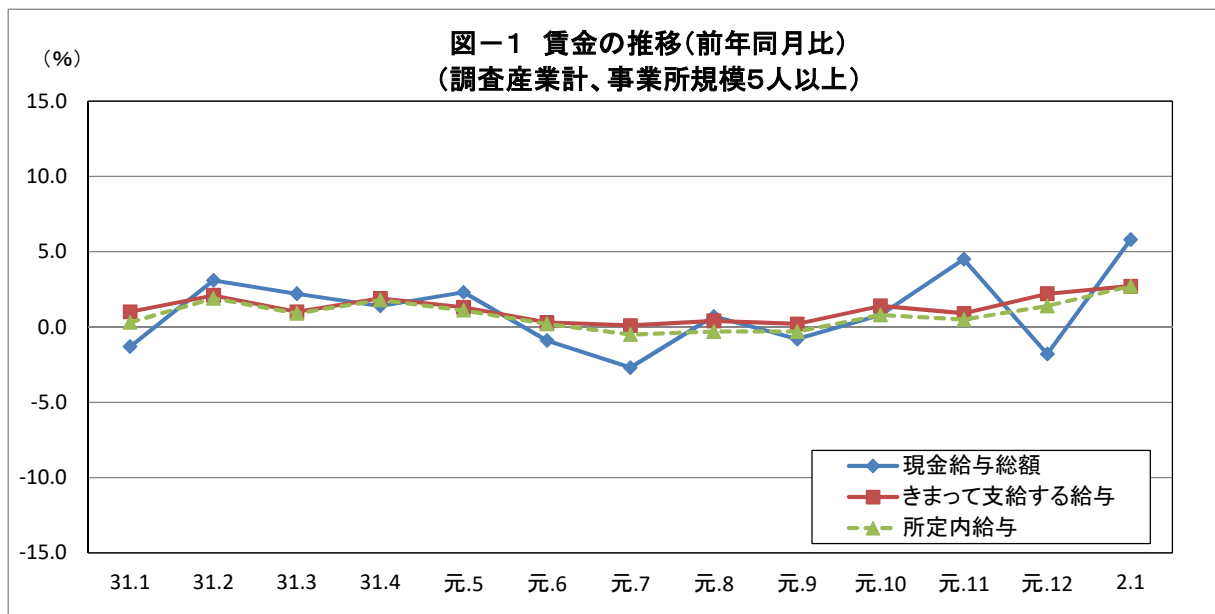
- 全国・岩手県の結果 30

I 調査結果の概要

1 賃金の動き

(1) 事業所規模5人以上(調査産業計)

1月分の1人平均現金給与総額は、規模5人以上の事業所で252,995円、前年同月比5.8%増となりました。このうち、きまって支給する給与は237,591円、前年同月比2.7%増となりました。きまって支給する給与のうち所定内給与は219,273円、前年同月比2.7%増となりました。



(2) 事業所規模30人以上(調査産業計)

1月分の1人平均現金給与総額は、規模30人以上の事業所で256,703円、前年同月比0.7%増となりました。このうち、きまって支給する給与は253,600円、前年同月比1.5%増となりました。きまって支給する給与のうち所定内給与は230,900円、前年同月比1.7%増となりました。

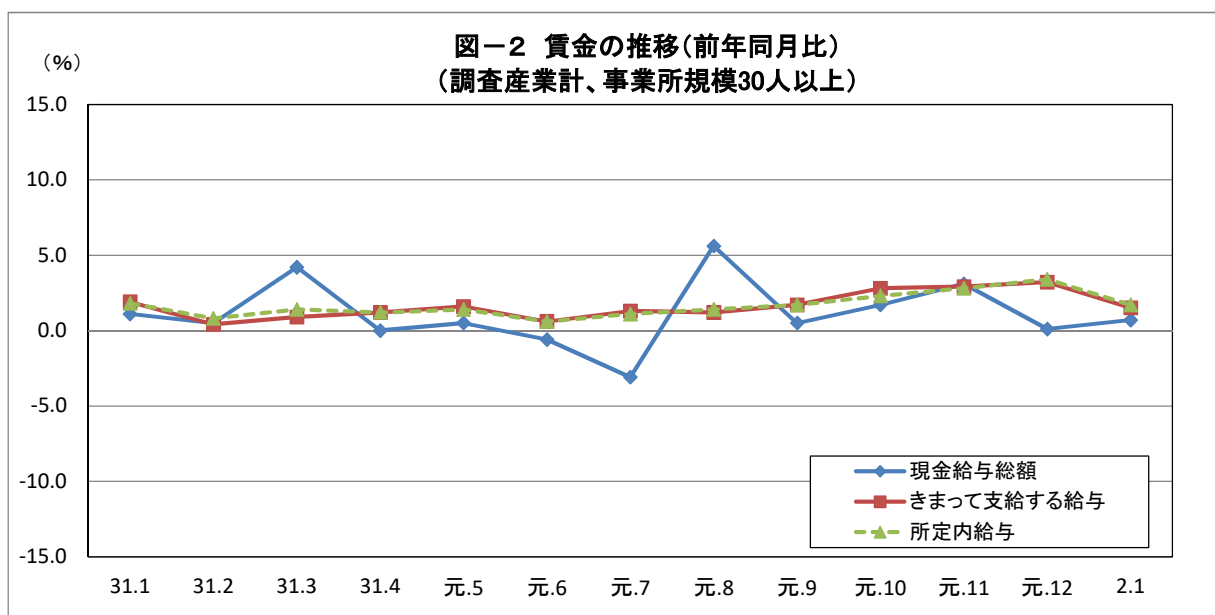


表1 一人平均月間現金給与額

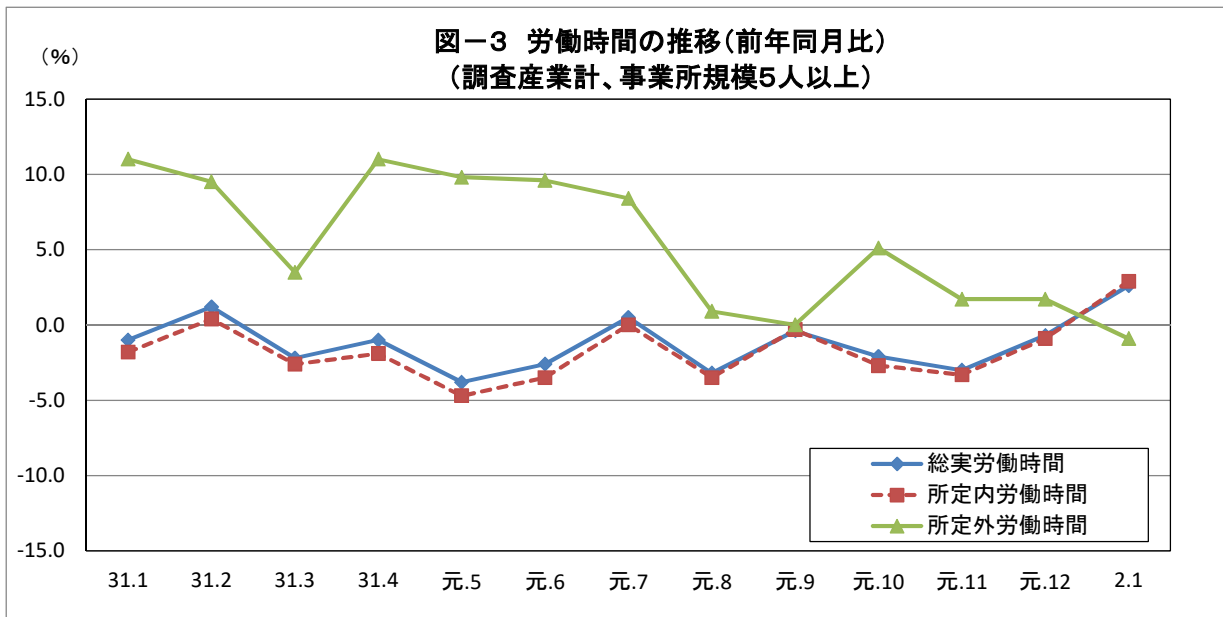
規 模	産 業	現金給与総額							
				きまって支給する給与				特別に支払われた給与	
						所定内給与			
		前 年 同 月 比	前 年 同 月 比	前 年 同 月 比	前 年 同 月 比	前 年 同 月 比	前 年 同 月 比	前 年 同 月 差	前 年 同 月 差
		円	%	円	%	円	%	円	円
5 人 以 上	調査産業計	252,995	5.8	237,591	2.7	219,273	2.7	15,404	7,581
	鉱業、採石業、砂利採取業	×	×	×	×	×	×	×	×
	建設業	283,901	▲ 14.8	271,919	▲ 7.1	245,031	▲ 6.7	11,982	▲ 28,757
	製造業	242,355	3.4	239,421	3.1	212,378	2.5	2,934	695
	電気・ガス・熱供給・水道業	351,121	▲ 8.7	345,843	▲ 8.8	321,876	▲ 6.7	5,278	▲ 32
	情報通信業	319,869	0.4	319,869	1.0	293,467	1.6	0	▲ 1,700
	運輸業、郵便業	275,539	8.6	275,030	12.3	226,625	7.0	509	▲ 7,968
	卸売業、小売業	220,124	0.2	215,395	2.7	200,878	1.6	4,729	▲ 5,103
	金融業、保険業	302,550	▲ 0.7	302,345	▲ 0.7	293,168	0.1	205	86
	不動産業、物品賃貸業	179,589	▲ 0.9	158,675	▲ 12.5	148,283	▲ 11.2	20,914	20,914
	学術研究、専門・技術サービス業	346,730	15.0	322,650	7.0	309,960	10.0	24,080	24,012
	宿泊業、飲食サービス業	138,233	12.0	133,174	8.7	125,785	9.9	5,059	4,138
	生活関連サービス業、娯楽業	186,959	▲ 9.1	186,959	1.1	181,521	3.8	0	▲ 20,850
	教育、学習支援業	382,928	19.4	329,309	3.0	325,643	3.5	53,619	52,766
	医療、福祉	277,046	19.7	238,403	3.3	223,950	4.5	38,643	38,115
	複合サービス事業	280,568	2.4	269,479	5.5	258,334	6.5	11,089	▲ 7,448
	サービス業(他に分類されないもの)	211,763	24.0	196,770	15.6	180,559	14.7	14,993	14,590
30 人 以 上	調査産業計	256,703	0.7	253,600	1.5	230,900	1.7	3,103	▲ 2,089
	鉱業、採石業、砂利採取業	×	×	×	×	×	×	×	×
	建設業	349,612	▲ 15.6	349,517	▲ 0.7	291,416	▲ 1.1	95	▲ 61,810
	製造業	249,331	0.9	248,314	1.6	219,639	2.2	1,017	▲ 1,588
	電気・ガス・熱供給・水道業	386,301	0.6	378,209	▲ 0.3	345,796	0.2	8,092	2,782
	情報通信業	319,869	▲ 0.1	319,869	▲ 0.1	293,467	0.9	0	▲ 163
	運輸業、郵便業	276,604	3.5	275,850	3.6	241,216	3.9	754	▲ 214
	卸売業、小売業	189,277	▲ 1.0	188,858	▲ 1.3	179,078	▲ 1.0	419	419
	金融業、保険業	313,181	1.1	313,181	1.1	305,222	1.1	0	0
	不動産業、物品賃貸業	329,067	44.3	222,683	▲ 2.5	214,764	▲ 3.2	106,384	106,384
	学術研究、専門・技術サービス業	409,978	18.9	354,878	3.0	336,851	2.5	55,100	54,948
	宿泊業、飲食サービス業	149,439	0.9	146,773	0.8	134,043	0.8	2,666	46
	生活関連サービス業、娯楽業	184,552	3.0	184,552	3.1	175,113	1.7	0	0
	教育、学習支援業	338,012	1.8	335,549	1.6	329,710	1.4	2,463	936
	医療、福祉	280,120	3.6	275,915	2.4	254,461	2.2	4,205	3,339
	複合サービス事業	277,971	▲ 1.2	260,342	1.6	245,655	2.8	17,629	▲ 7,292
	サービス業(他に分類されないもの)	174,229	3.9	173,706	3.8	156,116	3.8	523	▲ 45

※前年同月比は指数により計算しています。

2 労働時間の動き

(1) 事業所規模5人以上(調査産業計)

1月分の1人当たりの総実労働時間は、規模5人以上の事業所で145.4時間、前年同月比2.6%増となりました。このうち、所定内労働時間は134.4時間、前年同月比2.9%増となりました。所定外労働時間は11.0時間、前年同月比0.9%減となりました。



(2) 事業所規模30人以上(調査産業計)

1月分の1人当たり総実労働時間は、規模30人以上の事業所で148.5時間、前年同月比1.4%増となりました。このうち、所定内労働時間は136.1時間、前年同月比1.5%増となりました。所定外労働時間は12.4時間、前年同月と同じ値となりました。

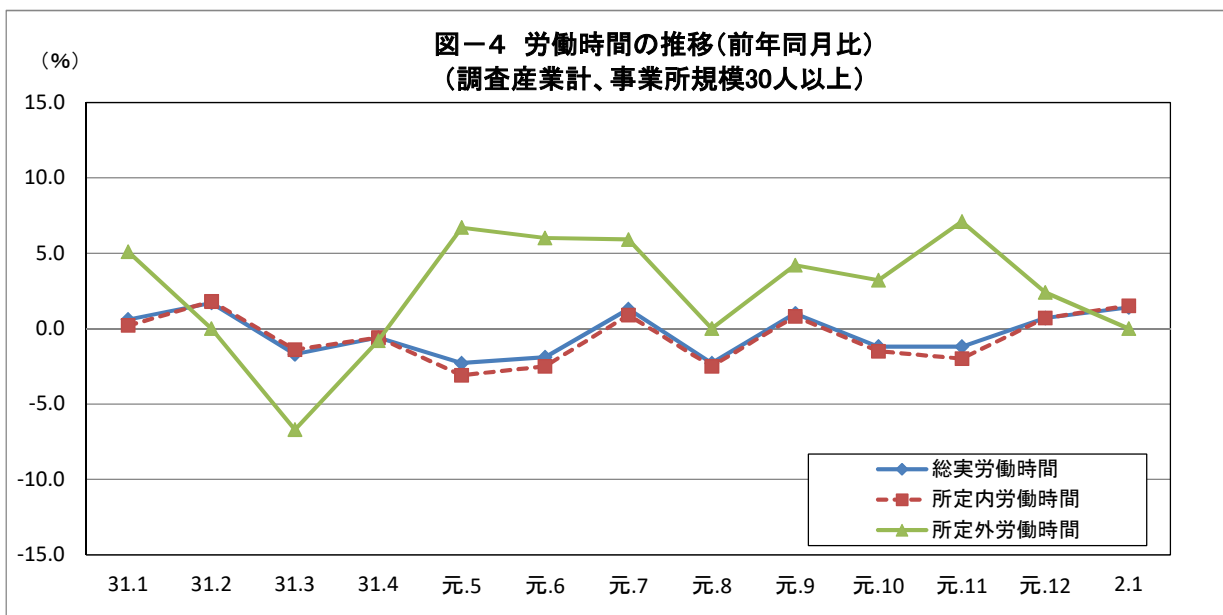


表2 一人平均月間出勤日数及び労働時間数

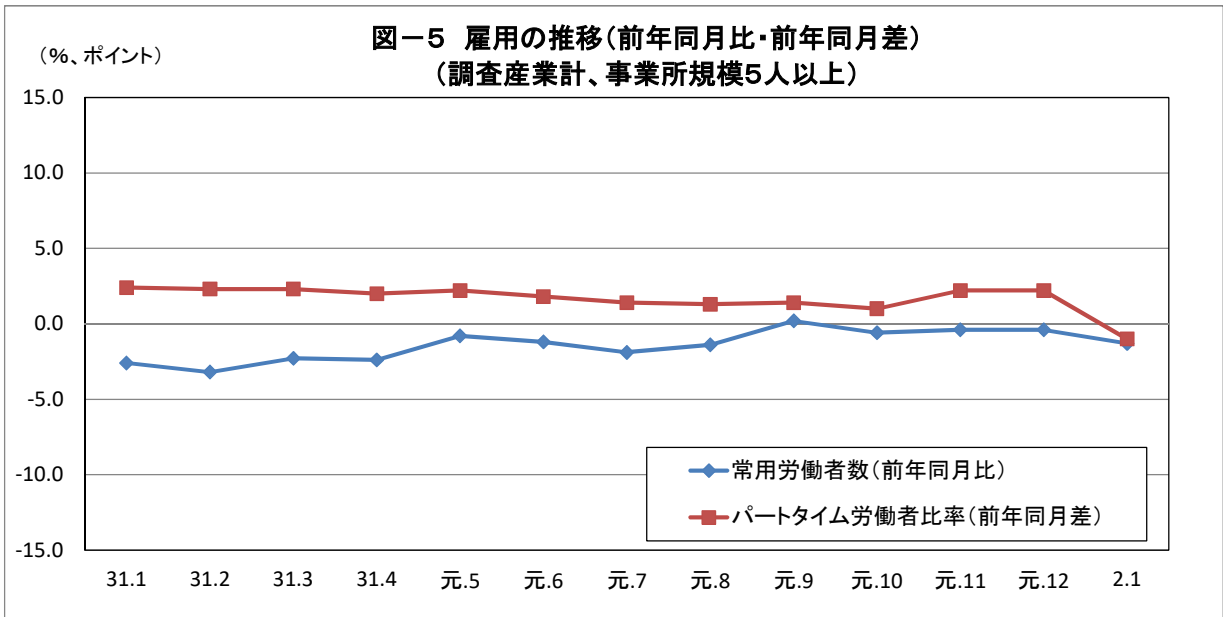
規模	産 業	出勤日数		総実労働時間数					
		日	前年 同月差	時間	%	所定内労働時間		所定外労働時間	
						前年 同月比	時間	%	時間
5 人 以 上	調査産業計	18.7	0.2	145.4	2.6	134.4	2.9	11.0	▲ 0.9
	鉱業、採石業、砂利採取業	×	×	×	×	×	×	×	×
	建設業	19.6	0.3	156.7	0.1	145.2	3.9	11.5	▲ 31.9
	製造業	18.2	0.4	151.5	2.5	137.5	2.4	14.0	4.4
	電気・ガス・熱供給・水道業	17.9	0.2	136.6	▲ 2.4	129.3	▲ 0.5	7.3	▲ 27.0
	情報通信業	17.7	0.5	153.6	3.4	141.7	4.4	11.9	▲ 7.7
	運輸業、郵便業	20.1	0.6	178.6	7.2	150.3	4.6	28.3	22.5
	卸売業、小売業	19.2	▲ 0.2	146.3	5.4	136.0	4.3	10.3	19.7
	金融業、保険業	17.7	0.3	136.7	1.0	128.6	0.5	8.1	9.4
	不動産業、物品賃貸業	17.7	0.8	124.8	1.9	116.4	5.6	8.4	▲ 31.7
	学術研究、専門・技術サービス業	17.4	0.7	139.5	5.3	131.4	9.1	8.1	▲ 33.1
	宿泊業、飲食サービス業	18.3	0.2	123.3	2.5	116.9	3.9	6.4	▲ 17.9
	生活関連サービス業、娯楽業	18.4	▲ 0.4	136.6	1.4	134.2	5.0	2.4	▲ 65.3
	教育、学習支援業	15.7	▲ 0.2	130.1	1.9	113.3	▲ 1.4	16.8	30.2
	医療、福祉	19.0	▲ 0.2	142.0	▲ 0.3	136.3	0.7	5.7	▲ 18.6
	複合サービス事業	19.4	0.6	150.7	2.0	143.3	1.7	7.4	8.8
	サービス業(他に分類されないもの)	18.9	1.0	140.5	8.9	129.4	7.1	11.1	35.4
	30 人 以 上	調査産業計	18.8	0.2	148.5	1.4	136.1	1.5	12.4
鉱業、採石業、砂利採取業		×	×	×	×	×	×	×	×
建設業		19.8	0.5	166.8	1.2	145.9	3.3	20.9	▲ 11.5
製造業		18.2	0.4	153.3	1.8	138.8	2.5	14.5	▲ 5.2
電気・ガス・熱供給・水道業		17.9	0.2	137.9	▲ 1.5	130.9	0.8	7.0	▲ 30.2
情報通信業		17.7	0.9	153.6	4.9	141.7	6.4	11.9	▲ 9.9
運輸業、郵便業		20.1	0.0	166.6	0.6	145.3	0.3	21.3	2.4
卸売業、小売業		19.6	▲ 0.1	136.7	▲ 0.2	128.5	0.0	8.2	▲ 4.6
金融業、保険業		18.5	0.8	137.6	2.3	131.9	2.5	5.7	▲ 3.3
不動産業、物品賃貸業		17.1	▲ 0.4	139.7	▲ 3.1	129.9	▲ 3.4	9.8	2.1
学術研究、専門・技術サービス業		17.3	0.6	140.6	5.5	130.4	5.3	10.2	6.3
宿泊業、飲食サービス業		17.6	▲ 0.4	130.2	▲ 2.0	118.6	▲ 2.2	11.6	0.0
生活関連サービス業、娯楽業		19.4	2.1	142.1	9.1	136.7	8.8	5.4	20.0
教育、学習支援業		16.3	0.5	134.8	5.1	117.1	1.6	17.7	35.1
医療、福祉		19.8	0.1	153.5	0.7	146.2	0.5	7.3	5.8
複合サービス事業		20.2	1.0	159.1	5.0	150.1	5.3	9.0	0.0
サービス業(他に分類されないもの)		18.5	0.3	134.5	3.2	122.3	2.6	12.2	10.0

※前年同月比は指数により計算しています。

3 雇用の動き

(1) 事業所規模5人以上(調査産業計)

1月分の常用労働者数は、規模5人以上の事業所で414,867人、前年同月比1.3%減となりました。
 このうち、製造業の常用労働者数は67,854人、前年同月比9.7%減となりました。
 また、卸売業・小売業の常用労働者は76,137人、前年同月比0.9%減となりました。
 パートタイム労働者比率は23.8%、前年同月差1.0ポイント減となりました。



(2) 事業所規模30人以上(調査産業計)

1月分の常用労働者数は、規模30人以上の事業所で212,430人、前年同月比1.3%減となりました。
 このうち、製造業の常用労働者数は55,802人、前年同月比5.5%減となりました。
 また、卸売業・小売業の常用労働者は26,370人、前年同月比2.7%減となりました。
 パートタイム労働者比率は23.1%、前年同月差0.1ポイント増となりました。

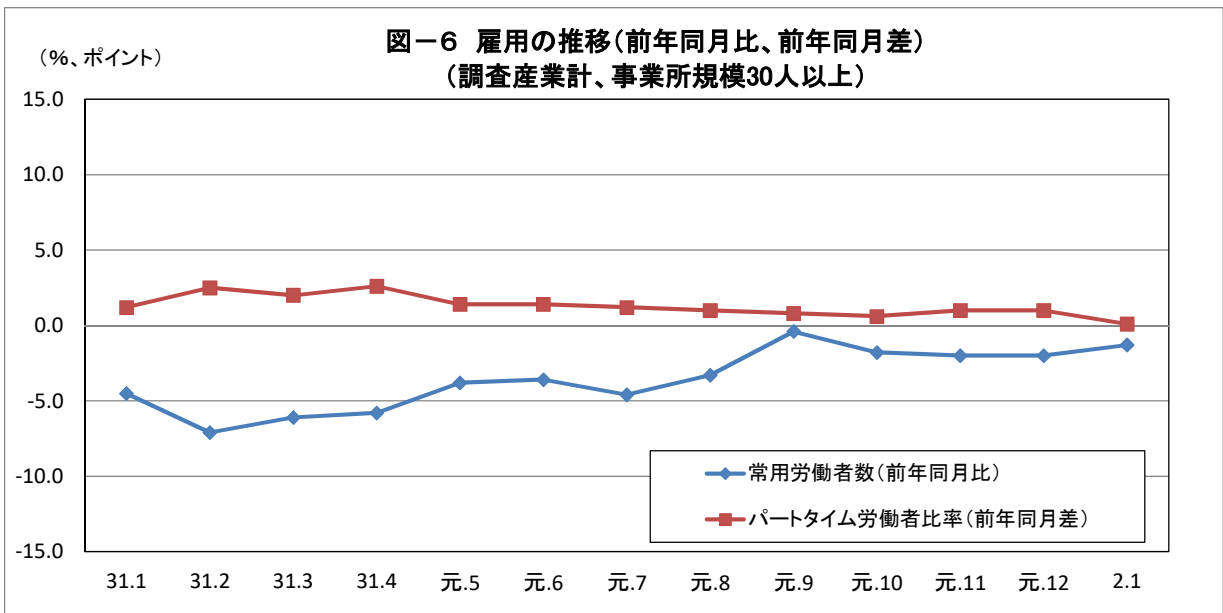


表3 常用労働者数及び労働異動率

規模	産 業	本月末常用労働者数		労働異動率				パートタイム労働者比率	
				入職率		離職率			
		前 年 同 月 比		前 年 同 月 差		前 年 同 月 差		前 年 同 月 差	
		人	%	%	ポイント	%	ポイント	%	ポイント
5 人 以 上	調査産業計	414,867	▲ 1.3	1.07	▲ 0.17	1.27	▲ 0.12	23.8	▲ 1.0
	鉱業、採石業、砂利採取業	×	×	×	×	×	×	×	×
	建設業	39,642	▲ 4.1	0.87	▲ 0.17	1.26	▲ 0.34	6.8	3.5
	製造業	67,854	▲ 9.7	0.76	0.06	1.08	0.17	13.7	▲ 1.9
	電気・ガス・熱供給・水道業	×	×	×	×	×	×	×	×
	情報通信業	3,456	▲ 27.5	0.84	0.55	0.58	0.04	1.3	0.4
	運輸業、郵便業	24,982	0.2	0.71	▲ 0.13	1.03	0.38	12.9	▲ 3.0
	卸売業、小売業	76,137	▲ 0.9	0.98	▲ 0.85	1.49	0.44	36.6	▲ 3.6
	金融業、保険業	10,361	▲ 2.4	0.08	▲ 0.72	1.05	▲ 0.42	6.2	2.2
	不動産業、物品賃貸業	4,071	▲ 4.4	1.84	1.01	0.50	▲ 2.60	69.6	9.4
	学術研究、専門・技術サービス業	7,061	▲ 2.3	0.38	▲ 2.04	1.73	▲ 0.64	8.0	▲ 8.4
	宿泊業、飲食サービス業	31,104	6.9	3.33	2.07	2.08	0.05	57.2	▲ 11.4
	生活関連サービス業、娯楽業	11,666	▲ 1.1	1.46	1.46	1.26	▲ 4.86	46.1	17.9
	教育、学習支援業	26,273	0.7	1.19	▲ 1.60	1.61	1.27	18.6	▲ 2.2
	医療、福祉	79,541	5.2	0.70	▲ 0.42	0.74	▲ 0.52	20.1	1.7
	複合サービス事業	5,623	5.3	0.09	▲ 0.06	3.00	0.76	8.7	1.3
サービス業(他に分類されないもの)	25,004	▲ 3.4	1.82	0.16	1.57	▲ 0.48	26.2	▲ 8.2	
30 人 以 上	調査産業計	212,430	▲ 1.3	1.02	0.11	1.34	▲ 0.04	23.1	0.1
	鉱業、採石業、砂利採取業	×	×	×	×	×	×	×	×
	建設業	12,494	2.1	1.48	0.60	0.82	▲ 0.91	5.3	0.4
	製造業	55,802	▲ 5.5	0.65	▲ 0.18	0.96	0.08	13.7	▲ 1.8
	電気・ガス・熱供給・水道業	1,221	▲ 2.1	0.00	0.00	0.00	▲ 0.79	7.4	0.1
	情報通信業	3,456	0.5	0.84	0.43	0.58	0.12	1.3	0.0
	運輸業、郵便業	14,365	▲ 1.4	1.23	0.67	1.28	0.55	16.1	▲ 0.1
	卸売業、小売業	26,370	▲ 2.7	1.14	0.24	2.54	1.65	61.4	0.6
	金融業、保険業	4,063	▲ 1.7	0.19	▲ 1.88	1.22	▲ 0.05	9.9	0.2
	不動産業、物品賃貸業	×	×	×	×	×	×	×	×
	学術研究、専門・技術サービス業	3,073	▲ 5.0	0.86	▲ 0.62	3.02	1.38	11.3	0.9
	宿泊業、飲食サービス業	10,135	▲ 0.8	2.16	0.57	1.65	▲ 0.98	61.9	1.2
	生活関連サービス業、娯楽業	3,230	14.7	1.34	1.34	0.62	▲ 10.21	37.6	4.5
	教育、学習支援業	14,293	▲ 0.8	1.00	0.22	0.92	0.32	17.0	▲ 0.3
	医療、福祉	43,548	1.9	0.60	▲ 0.20	0.91	▲ 0.66	12.0	1.1
	複合サービス事業	3,367	▲ 3.8	0.14	▲ 0.08	4.92	1.54	4.0	0.4
サービス業(他に分類されないもの)	16,008	2.0	2.54	0.81	1.77	0.01	36.5	0.8	

※前年同月比は指数により計算しています。

Ⅱ 統計表

1 指数表

第1表 規模、産業別名目賃金指数(現金給与総額)

(平成27年平均=100)

規模	年	月	調査		鉱業、 採石業、 砂利採取業	建設業	製造業	対前年 (同月)比	電気・ガス・ 熱供給・ 水道業	情報 通信業	運輸業、 郵便業	卸売業、 小売業	金融業、 保険業	不動産業、 物品賃貸業	学術研究、 専門・技術 サービス業	宿泊業、 飲食 サービス業	生活関連 サービス業、 娯楽業	教育、 学 習 支 援 業	医 療 福 祉 事 業	複 合 サ ー ビ ス 業 (他に分類さ れないもの)	サービス業
			産 業 計	対前年 (同月)比																	
5 人 以 上	平成	29年	97.6	▲1.2	128.5	100.8	102.1	0.2	96.0	97.7	95.1	83.1	101.7	85.2	105.0	109.6	102.5	98.5	102.7	108.8	100.2
		30年	98.4	0.8	123.0	107.6	105.2	3.0	87.2	101.1	108.9	86.7	96.5	74.8	99.0	97.8	115.3	95.5	98.7	105.4	97.5
		令和元年	98.7	0.3	×	119.5	98.4	▲6.5	91.8	92.7	111.7	94.7	96.8	62.5	104.8	100.9	127.1	97.1	93.4	93.4	96.5
	31年	1月	84.3	▲1.3	×	117.4	80.2	▲14.6	70.3	73.5	89.1	83.1	75.2	53.4	86.6	91.4	120.7	75.1	79.1	80.0	83.3
		2月	82.8	3.1	×	105.9	80.7	▲4.3	70.0	69.7	92.7	80.2	75.9	51.9	89.9	86.4	106.3	74.4	79.8	77.6	83.7
		3月	87.3	2.2	×	105.0	85.7	▲2.9	72.6	84.2	102.0	85.5	79.4	46.1	93.5	90.3	112.6	75.9	86.5	76.5	90.8
		4月	85.6	1.4	×	112.0	83.8	▲5.0	71.5	79.3	88.1	85.2	69.6	76.3	85.9	91.6	116.8	74.3	83.1	79.6	85.7
		5月	85.5	2.3	×	111.9	84.6	▲6.9	69.1	70.3	91.8	89.0	76.4	68.7	81.9	106.8	102.6	73.5	78.6	74.7	84.4
		6月	134.4	▲0.9	×	165.8	116.2	▲11.4	187.5	139.4	130.1	97.5	192.2	88.1	151.6	108.4	146.5	203.3	136.3	133.1	126.5
		7月	107.2	▲2.7	×	102.6	128.2	▲9.6	102.9	118.5	127.6	123.1	85.6	61.8	121.8	104.9	118.6	74.3	96.3	113.8	97.8
		8月	88.8	0.7	×	116.6	91.8	3.4	69.3	70.6	107.8	89.4	83.2	51.3	84.0	105.1	121.7	71.6	79.4	81.7	88.4
		9月	82.7	▲0.8	×	96.2	83.7	▲3.3	61.4	70.9	94.8	81.2	76.6	64.1	89.4	97.3	114.4	72.5	79.0	75.3	86.1
		10月	84.7	0.8	×	104.7	83.8	▲7.0	64.4	71.7	99.8	83.9	74.1	50.2	84.9	97.9	117.1	75.3	80.1	78.9	86.8
		11月	94.5	4.5	×	128.0	98.4	▲3.6	74.3	93.5	105.3	90.8	77.0	48.7	93.0	100.6	121.1	76.0	87.0	77.2	115.5
		12月	166.6	▲1.8	×	167.5	163.8	▲7.0	188.5	170.6	211.0	148.0	196.0	89.0	195.2	130.0	227.0	218.4	155.8	172.7	128.9
2年	1月	89.2	5.8	×	100.0	82.9	3.4	64.2	73.8	96.8	83.3	74.7	52.9	99.6	102.4	109.7	89.7	94.7	81.9	103.3	
対前年同月比			5.8	-	×	▲14.8	3.4	-	▲8.7	0.4	8.6	0.2	▲0.7	▲0.9	15.0	12.0	▲9.1	19.4	19.7	2.4	24.0
30 人 以 上	平成	29年	101.5	0.1	×	102.5	102.6	0.8	90.6	98.6	103.3	104.2	102.2	×	110.4	106.6	104.0	102.3	97.1	101.4	110.3
		30年	104.2	2.7	83.1	113.5	104.1	1.5	83.2	103.5	125.7	110.5	88.2	52.2	103.9	104.0	115.4	100.2	99.9	103.7	97.4
		令和元年	105.2	1.0	×	148.7	98.0	▲5.9	85.2	87.2	122.4	119.4	86.6	47.1	108.5	103.6	128.0	110.7	98.2	85.8	109.6
	31年	1月	88.1	1.1	×	142.0	78.8	▲10.3	65.4	69.3	97.7	107.4	65.3	41.8	89.8	99.6	115.3	83.3	83.5	77.7	95.6
		2月	85.3	0.5	×	121.1	79.1	▲3.3	65.1	64.2	99.0	93.7	68.5	42.8	88.1	79.8	122.1	83.4	81.3	71.5	96.2
		3月	92.8	4.2	×	116.3	84.6	▲3.0	67.6	83.4	111.2	108.6	67.5	42.7	91.0	83.4	119.5	85.6	95.2	68.9	104.5
		4月	88.7	0.0	×	140.8	81.2	▲6.0	66.5	78.0	101.1	98.2	67.5	42.4	89.0	83.1	124.1	85.7	83.3	74.0	99.8
		5月	88.2	0.5	×	112.1	83.4	▲7.6	64.4	65.5	99.0	121.5	66.3	42.4	85.4	103.1	117.3	82.6	81.8	69.2	97.6
		6月	153.4	▲0.6	×	278.6	118.6	▲12.1	174.5	145.9	173.5	116.9	167.9	73.9	185.4	134.9	134.9	241.9	141.9	134.0	140.0
		7月	111.4	▲3.1	×	118.8	131.2	▲8.6	65.7	92.4	127.1	127.5	68.4	41.9	106.4	103.5	152.9	81.3	101.7	92.1	110.4
		8月	92.4	5.6	×	133.7	89.4	5.2	66.1	65.3	105.0	120.3	77.8	41.8	87.7	106.0	113.2	81.7	82.4	79.8	100.7
		9月	87.0	0.5	×	110.3	82.3	▲3.5	62.4	64.7	101.9	109.4	66.7	45.9	88.6	98.4	117.6	80.3	82.7	69.4	97.1
		10月	89.3	1.7	×	125.2	82.6	▲7.2	66.9	65.2	108.0	108.3	67.1	43.4	88.2	98.4	117.4	84.3	84.4	70.5	102.7
		11月	100.2	3.1	×	152.9	98.5	▲4.0	77.4	67.3	111.2	130.1	69.4	43.1	89.9	103.3	120.1	85.1	90.9	71.3	121.8
		12月	185.0	0.1	×	232.0	165.7	▲5.7	180.5	184.6	234.6	191.4	186.2	63.3	212.0	150.0	181.3	253.7	169.1	151.2	149.2
2年	1月	88.7	0.7	×	119.9	79.5	0.9	65.8	69.2	101.1	106.3	66.0	60.3	106.8	100.5	118.8	84.8	86.5	76.8	99.3	
対前年同月比			0.7	-	×	▲15.6	0.9	-	0.6	▲0.1	3.5	▲1.0	1.1	44.3	18.9	0.9	3.0	1.8	3.6	▲1.2	3.9

第2表 規模、産業別実質賃金指数(現金給与総額)

(平成27年平均=100)

規模	年	月	調査		鉱業、 採石業、 砂利採取業	建設業	製造業	対前年 (同月)比	電気・ガス・ 熱供給・ 水道業	情報 通信業	運輸業、 郵便業	卸売業、 小売業	金融業、 保険業	不動産業、 物品賃貸業	学術研究、 専門・技術 サービス業	宿泊業、 飲食 サービス業	生活関連 サービス業、 娯楽業	教育、 学習 支援業	医療、 福祉 事業	複合 サービス (他に分類さ れないもの)	サービス業
			産業計	対前年 (同月)比																	
5 人 以 上	平成	29年	96.2	▲2.7	126.6	99.3	100.6	▲1.4	94.6	96.3	93.7	81.9	100.2	83.9	103.4	108.0	101.0	97.0	101.2	107.2	98.7
		30年	95.7	▲0.5	119.6	104.7	102.3	1.7	84.8	98.3	105.9	84.3	93.9	72.8	96.3	95.1	112.2	92.9	96.0	102.5	94.8
		令和元年	95.8	0.1	×	116.0	95.5	▲6.6	89.1	90.0	108.4	91.9	94.0	60.7	101.7	98.0	123.4	94.3	90.7	90.7	93.7
	31年	1月	82.2	▲1.6	×	114.5	78.2	▲14.8	68.6	71.7	86.9	81.1	73.4	52.1	84.5	89.2	117.8	73.3	77.2	78.0	81.3
		2月	80.7	3.1	×	103.2	78.7	▲4.3	68.2	67.9	90.4	78.2	74.0	50.6	87.6	84.2	103.6	72.5	77.8	75.6	81.6
		3月	85.2	1.8	×	102.4	83.6	▲3.5	70.8	82.1	99.5	83.4	77.5	45.0	91.2	88.1	109.9	74.0	84.4	74.6	88.6
		4月	82.9	0.4	×	108.5	81.2	▲5.9	69.3	76.8	85.4	82.6	67.4	73.9	83.2	88.8	113.2	72.0	80.5	77.1	83.0
		5月	82.9	1.7	×	108.5	82.1	▲7.3	67.0	68.2	89.0	86.3	74.1	66.6	79.4	103.6	99.5	71.3	76.2	72.5	81.9
		6月	130.9	▲0.8	×	161.4	113.1	▲11.4	182.6	135.7	126.7	94.9	187.1	85.8	147.6	105.6	142.6	198.0	132.7	129.6	123.2
		7月	104.7	▲2.4	×	100.2	125.2	▲9.3	100.5	115.7	124.6	120.2	83.6	60.4	118.9	102.4	115.8	72.6	94.0	111.1	95.5
		8月	86.3	0.8	×	113.3	89.2	3.5	67.3	68.6	104.8	86.9	80.9	49.9	81.6	102.1	118.3	69.6	77.2	79.4	85.9
		9月	80.1	▲0.5	×	93.1	81.0	▲3.1	59.4	68.6	91.8	78.6	74.2	62.1	86.5	94.2	110.7	70.2	76.5	72.9	83.3
		10月	81.7	0.6	×	101.0	80.8	▲7.2	62.1	69.1	96.2	80.9	71.5	48.4	81.9	94.4	112.9	72.6	77.2	76.1	83.7
		11月	91.0	4.2	×	123.2	94.7	▲4.0	71.5	90.0	101.3	87.4	74.1	46.9	89.5	96.8	116.6	73.1	83.7	74.3	111.2
		12月	160.7	▲2.7	×	161.5	158.0	▲7.9	181.8	164.5	203.5	142.7	189.0	85.8	188.2	125.4	218.9	210.6	150.2	166.5	124.3
2年	1月	86.1	4.7	×	96.5	80.0	2.3	62.0	71.2	93.4	80.4	72.1	51.1	96.1	98.8	105.9	86.6	91.4	79.1	99.7	
対前年同月比	4.7	-	×	▲15.7	2.3	-	▲9.6	▲0.7	7.5	▲0.9	▲1.8	▲1.9	13.7	10.8	▲10.1	18.1	18.4	1.4	22.6		
30 人 以 上	平成	29年	100.0	▲1.5	×	101.0	101.1	▲0.8	89.3	97.1	101.8	102.7	100.7	×	108.8	105.0	102.5	100.8	95.7	99.9	108.7
		30年	101.4	1.4	80.8	110.4	101.3	0.2	80.9	100.7	122.3	107.5	85.8	50.8	101.1	101.2	112.3	97.5	97.2	100.9	94.7
		令和元年	102.1	0.7	×	144.4	95.1	▲6.1	82.7	84.7	118.8	115.9	84.1	45.7	105.3	100.6	124.3	107.5	95.3	83.3	106.4
	31年	1月	86.0	1.1	×	138.5	76.9	▲10.4	63.8	67.6	95.3	104.8	63.7	40.8	87.6	97.2	112.5	81.3	81.5	75.8	93.3
		2月	83.1	0.5	×	118.0	77.1	▲3.3	63.5	62.6	96.5	91.3	66.8	41.7	85.9	77.8	119.0	81.3	79.2	69.7	93.8
		3月	90.5	3.5	×	113.5	82.5	▲3.5	66.0	81.4	108.5	106.0	65.9	41.7	88.8	81.4	116.6	83.5	92.9	67.2	102.0
		4月	85.9	▲1.0	×	136.4	78.7	▲6.9	64.4	75.6	98.0	95.2	65.4	41.1	86.2	80.5	120.3	83.0	80.7	71.7	96.7
		5月	85.5	▲0.1	×	108.7	80.9	▲8.1	62.5	63.5	96.0	117.8	64.3	41.1	82.8	100.0	113.8	80.1	79.3	67.1	94.7
		6月	149.4	▲0.6	×	271.3	115.5	▲12.1	169.9	142.1	168.9	113.8	163.5	72.0	180.5	131.4	131.4	235.5	138.2	130.5	136.3
		7月	108.8	▲2.9	×	116.0	128.1	▲8.3	64.2	90.2	124.1	124.5	66.8	40.9	103.9	101.1	149.3	79.4	99.3	89.9	107.8
		8月	89.8	5.6	×	129.9	86.9	5.3	64.2	63.5	102.0	116.9	75.6	40.6	85.2	103.0	110.0	79.4	80.1	77.6	97.9
		9月	84.2	0.7	×	106.8	79.7	▲3.2	60.4	62.6	98.6	105.9	64.6	44.4	85.8	95.3	113.8	77.7	80.1	67.2	94.0
		10月	86.1	1.4	×	120.7	79.7	▲7.4	64.5	62.9	104.1	104.4	64.7	41.9	85.1	94.9	113.2	81.3	81.4	68.0	99.0
		11月	96.4	2.7	×	147.2	94.8	▲4.3	74.5	64.8	107.0	125.2	66.8	41.5	86.5	99.4	115.6	81.9	87.5	68.6	117.2
		12月	178.4	▲0.8	×	223.7	159.8	▲6.6	174.1	178.0	226.2	184.6	179.6	61.0	204.4	144.6	174.8	244.6	163.1	145.8	143.9
2年	1月	85.6	▲0.5	×	115.7	76.7	▲0.3	63.5	66.8	97.6	102.6	63.7	58.2	103.1	97.0	114.7	81.9	83.5	74.1	95.8	
対前年同月比	▲0.5	-	×	▲16.5	▲0.3	-	▲0.5	▲1.2	2.4	▲2.1	0.0	42.6	17.7	▲0.2	2.0	0.7	2.5	▲2.2	2.7		

第3表 規模、産業別名目賃金指数(きまって支給する給与)

(平成27年平均=100)

規模	年	月	調査		鉱業、 採石業、 砂利採取業	建設業	製造業	対前年 (同月)比	電気・ガス・ 熱供給・ 水道業	情報 通信業	運輸業、 郵便業	卸売業、 小売業	金融業、 保険業	不動産業、 物品賃貸業	学術研究、 専門・技術 サービス業	宿泊業、 飲食 サービス業	生活関連 サービス業、 娯楽業	教育、 学習 支援業	医療 福祉	複合 サービス (他に分類さ れないもの)	サービス業 100.4
			産業計	対前年 (同月)比																	
5 人 以 上	平成	29年	97.1	▲1.8	123.0	95.8	102.5	0.6	90.5	101.1	98.6	83.3	100.7	85.9	100.6	111.1	97.6	96.3	102.1	106.4	100.4
		30年	97.6	0.5	120.4	101.0	103.8	1.3	82.7	101.8	105.8	88.1	96.2	85.5	97.2	98.5	111.4	92.4	99.3	109.8	96.6
		令和元年	98.6	1.0	×	111.6	99.7	▲3.9	82.9	94.4	106.6	96.2	96.7	68.0	104.1	100.8	118.3	94.5	96.4	97.4	94.6
	31年	1月	97.4	1.0	×	113.9	96.9	▲4.5	84.3	96.1	100.2	93.5	97.4	66.3	105.0	97.0	114.6	96.0	96.0	96.6	92.6
		2月	97.5	2.1	×	115.2	98.3	▲4.3	83.8	91.1	102.9	93.1	95.5	64.4	109.0	92.1	112.0	95.0	95.2	94.0	92.3
		3月	98.8	1.0	×	115.3	99.2	▲3.8	85.3	92.2	105.0	95.9	99.4	57.2	107.1	96.3	114.3	96.8	95.6	98.0	95.2
		4月	99.0	1.9	×	112.6	100.4	▲3.5	85.7	97.9	102.0	99.0	89.8	69.0	103.0	97.3	122.3	95.1	96.5	101.3	94.7
		5月	97.7	1.3	×	110.9	98.7	▲3.9	83.6	91.7	101.5	97.3	96.6	85.2	99.3	100.5	107.9	94.2	95.5	96.0	93.2
		6月	98.2	0.3	×	113.3	101.7	▲2.9	83.0	95.4	102.3	94.4	95.2	69.4	101.0	100.6	112.7	92.8	96.9	97.0	95.3
		7月	98.8	0.1	×	107.8	100.3	▲3.9	77.4	91.2	110.5	97.9	100.8	76.6	101.8	106.7	116.9	91.4	97.0	97.1	93.7
		8月	97.8	0.4	×	104.4	99.9	▲3.4	83.6	92.4	106.3	98.4	98.6	63.7	100.9	105.2	121.1	90.6	95.5	97.2	94.1
		9月	97.9	0.2	×	105.9	100.3	▲3.2	74.7	93.2	110.0	95.1	95.6	78.3	105.5	103.6	120.9	92.8	96.1	95.5	92.8
		10月	100.1	1.4	×	114.8	100.2	▲5.0	77.6	94.2	111.5	97.9	96.0	62.2	102.9	104.2	123.7	96.4	97.4	101.3	96.1
		11月	100.6	0.9	×	115.5	101.0	▲4.0	90.0	94.7	110.9	96.2	96.9	60.5	108.5	106.0	126.1	97.0	98.0	98.3	98.8
		12月	99.7	2.2	×	109.3	99.7	▲5.0	86.0	102.2	116.6	96.0	98.7	63.7	104.8	100.6	126.5	95.4	97.5	96.5	96.8
2年	1月	100.0	2.7	×	105.8	99.9	3.1	76.9	97.1	112.5	96.0	96.7	58.0	112.4	105.4	115.9	98.9	99.2	101.9	107.0	
対前年同月比			2.7	-	×	▲7.1	3.1	-	▲8.8	1.0	12.3	2.7	▲0.7	▲12.5	7.0	8.7	1.1	3.0	3.3	5.5	15.6
30 人 以 上	平成	29年	101.2	▲0.3	×	98.4	102.6	1.3	87.1	98.9	105.5	103.8	98.9	×	106.5	106.5	104.7	97.8	97.8	101.4	109.6
		30年	103.0	1.8	93.0	106.9	102.8	0.2	79.1	102.6	116.0	110.7	91.7	66.7	104.0	105.1	117.0	94.0	100.9	106.8	98.0
		令和元年	104.6	1.6	×	130.2	98.8	▲3.9	79.6	88.7	115.1	119.0	90.1	60.9	110.1	103.4	128.3	105.0	101.2	88.8	107.5
	31年	1月	104.2	1.9	×	135.7	96.1	▲4.2	78.2	91.5	112.1	121.6	87.5	60.2	111.7	106.7	126.8	104.8	101.6	90.0	104.1
		2月	102.5	0.4	×	136.1	97.5	▲3.4	77.7	84.8	112.9	106.1	90.7	61.6	109.7	86.6	133.8	104.9	99.1	87.1	103.1
		3月	104.6	0.9	×	129.7	98.3	▲3.6	79.1	86.6	115.2	119.6	90.5	61.5	113.3	90.5	131.4	107.4	100.9	87.5	107.2
		4月	104.2	1.2	×	129.2	98.8	▲4.3	79.4	95.7	115.4	108.8	90.5	61.0	108.4	89.4	132.0	108.3	101.6	93.0	107.8
		5月	103.6	1.6	×	123.9	97.4	▲4.0	77.6	86.4	113.6	124.3	88.9	61.0	106.3	111.7	128.9	104.4	99.8	87.6	105.3
		6月	103.5	0.6	×	128.6	100.0	▲3.2	77.0	92.2	113.5	110.7	88.2	60.2	107.3	106.0	117.0	102.8	100.6	88.3	106.2
		7月	104.9	1.3	×	129.7	99.7	▲3.9	79.4	85.2	115.6	123.2	91.8	60.3	109.8	106.6	134.6	102.7	100.5	88.8	107.7
		8月	104.3	1.2	×	122.6	99.1	▲3.8	79.1	85.7	112.8	124.5	90.0	60.1	109.2	113.7	124.5	103.4	100.5	89.2	107.9
		9月	104.2	1.7	×	122.7	99.3	▲3.4	75.6	85.5	116.6	123.9	89.4	61.4	110.3	106.3	129.4	101.6	100.9	86.9	105.7
		10月	106.4	2.8	×	138.1	99.5	▲4.7	79.9	86.1	117.4	122.6	89.9	62.4	109.7	106.3	129.1	106.3	103.0	88.8	111.1
		11月	106.8	2.9	×	137.4	100.2	▲3.7	93.3	87.3	116.0	119.1	93.0	61.9	111.9	111.8	125.3	106.9	103.3	90.1	113.3
		12月	106.4	3.2	×	129.1	99.4	▲4.3	79.2	97.6	120.6	123.4	90.8	59.5	113.5	104.6	127.3	107.0	103.0	88.8	110.5
2年	1月	105.8	1.5	×	134.7	97.6	1.6	78.0	91.4	116.1	120.0	88.5	58.7	115.1	107.6	130.7	106.5	104.0	91.4	108.1	
対前年同月比			1.5	-	×	▲0.7	1.6	-	▲0.3	▲0.1	3.6	▲1.3	1.1	▲2.5	3.0	0.8	3.1	1.6	2.4	1.6	3.8

第4表 規模、産業別実質賃金指数(きまって支給する給与)

(平成27年平均=100)

規模	年	月	調査		鉱業、 採石業、 砂利採取業	建設業	製造業	対前年 (同月)比	電気・ガス・ 熱供給・ 水道業	情報 通信業	運輸業、 郵便業	卸売業、 小売業	金融業、 保険業	不動産業、 物品賃貸業	学術研究、 専門・技術 サービス業	宿泊業、 飲食 サービス業	生活関連 サービス業、 娯楽業	教育、 学習 支援業	医療 福祉	複合 サービス (他に分類さ れないもの)	サービス業
			産業計	対前年 (同月)比																	
5 人 以 上	平成	29年	95.7	▲ 3.3	121.2	94.4	101.0	▲ 1.0	89.2	99.6	97.1	82.1	99.2	84.6	99.1	109.5	96.2	94.9	100.6	104.8	98.9
		30年	94.9	▲ 0.8	117.1	98.2	101.0	0.0	80.4	99.0	102.9	85.7	93.6	83.2	94.6	95.8	108.4	89.9	96.6	106.8	94.0
		令和元年	95.7	0.8	×	108.3	96.8	▲ 4.2	80.5	91.7	103.5	93.4	93.9	66.0	101.1	97.9	114.9	91.7	93.6	94.6	91.8
	31年	1月	95.0	0.8	×	111.1	94.5	▲ 4.7	82.2	93.8	97.8	91.2	95.0	64.7	102.4	94.6	111.8	93.7	93.7	94.2	90.3
		2月	95.0	2.0	×	112.3	95.8	▲ 4.3	81.7	88.8	100.3	90.7	93.1	62.8	106.2	89.8	109.2	92.6	92.8	91.6	90.0
		3月	96.4	0.5	×	112.5	96.8	▲ 4.3	83.2	90.0	102.4	93.6	97.0	55.8	104.5	94.0	111.5	94.4	93.3	95.6	92.9
		4月	95.9	0.8	×	109.1	97.3	▲ 4.4	83.0	94.9	98.8	95.9	87.0	66.9	99.8	94.3	118.5	92.2	93.5	98.2	91.8
		5月	94.8	0.9	×	107.6	95.7	▲ 4.4	81.1	88.9	98.4	94.4	93.7	82.6	96.3	97.5	104.7	91.4	92.6	93.1	90.4
		6月	95.6	0.3	×	110.3	99.0	▲ 2.8	80.8	92.9	99.6	91.9	92.7	67.6	98.3	98.0	109.7	90.4	94.4	94.4	92.8
		7月	96.5	0.4	×	105.3	97.9	▲ 3.7	75.6	89.1	107.9	95.6	98.4	74.8	99.4	104.2	114.2	89.3	94.7	94.8	91.5
		8月	95.0	0.4	×	101.5	97.1	▲ 3.3	81.2	89.8	103.3	95.6	95.8	61.9	98.1	102.2	117.7	88.0	92.8	94.5	91.4
		9月	94.8	0.5	×	102.5	97.1	▲ 2.9	72.3	90.2	106.5	92.1	92.5	75.8	102.1	100.3	117.0	89.8	93.0	92.4	89.8
		10月	96.5	1.0	×	110.7	96.6	▲ 5.3	74.8	90.8	107.5	94.4	92.6	60.0	99.2	100.5	119.3	93.0	93.9	97.7	92.7
		11月	96.8	0.5	×	111.2	97.2	▲ 4.3	86.6	91.1	106.7	92.6	93.3	58.2	104.4	102.0	121.4	93.4	94.3	94.6	95.1
		12月	96.1	1.2	×	105.4	96.1	▲ 6.0	82.9	98.6	112.4	92.6	95.2	61.4	101.1	97.0	122.0	92.0	94.0	93.1	93.3
	2年	1月	96.5	1.6	×	102.1	96.4	2.0	74.2	93.7	108.6	92.7	93.3	56.0	108.5	101.7	111.9	95.5	95.8	98.4	103.3
	対前年同月比		1.6	-	×	▲ 8.1	2.0	-	▲ 9.7	▲ 0.1	11.0	1.6	▲ 1.8	▲ 13.4	6.0	7.5	0.1	1.9	2.2	4.5	14.4
30 人 以 上	平成	29年	99.7	▲ 1.9	×	96.9	101.1	▲ 0.3	85.8	97.4	103.9	102.3	97.4	×	104.9	104.9	103.2	96.4	96.4	99.9	108.0
		30年	100.2	0.5	90.5	104.0	100.0	▲ 1.1	76.9	99.8	112.8	107.7	89.2	64.9	101.2	102.2	113.8	91.4	98.2	103.9	95.3
		令和元年	101.6	1.4	×	126.4	95.9	▲ 4.1	77.3	86.1	111.7	115.5	87.5	59.1	106.9	100.4	124.6	101.9	98.3	86.2	104.4
	31年	1月	101.7	1.7	×	132.4	93.8	▲ 4.3	76.3	89.3	109.4	118.6	85.4	58.7	109.0	104.1	123.7	102.2	99.1	87.8	101.6
		2月	99.9	0.4	×	132.7	95.0	▲ 3.4	75.7	82.7	110.0	103.4	88.4	60.0	106.9	84.4	130.4	102.2	96.6	84.9	100.5
		3月	102.0	0.3	×	126.5	95.9	▲ 4.1	77.2	84.5	112.4	116.7	88.3	60.0	110.5	88.3	128.2	104.8	98.4	85.4	104.6
		4月	101.0	0.2	×	125.2	95.7	▲ 5.2	76.9	92.7	111.8	105.4	87.7	59.1	105.0	86.6	127.9	104.9	98.4	90.1	104.5
		5月	100.5	1.1	×	120.2	94.5	▲ 4.4	75.3	83.8	110.2	120.6	86.2	59.2	103.1	108.3	125.0	101.3	96.8	85.0	102.1
		6月	100.8	0.6	×	125.2	97.4	▲ 3.2	75.0	89.8	110.5	107.8	85.9	58.6	104.5	103.2	113.9	100.1	98.0	86.0	103.4
		7月	102.4	1.5	×	126.7	97.4	▲ 3.7	77.5	83.2	112.9	120.3	89.6	58.9	107.2	104.1	131.4	100.3	98.1	86.7	105.2
		8月	101.4	1.3	×	119.1	96.3	▲ 3.7	76.9	83.3	109.6	121.0	87.5	58.4	106.1	110.5	121.0	100.5	97.7	86.7	104.9
		9月	100.9	2.0	×	118.8	96.1	▲ 3.1	73.2	82.8	112.9	119.9	86.5	59.4	106.8	102.9	125.3	98.4	97.7	84.1	102.3
		10月	102.6	2.5	×	133.2	95.9	▲ 5.0	77.0	83.0	113.2	118.2	86.7	60.2	105.8	102.5	124.5	102.5	99.3	85.6	107.1
		11月	102.8	2.5	×	132.2	96.4	▲ 4.1	89.8	84.0	111.6	114.6	89.5	59.6	107.7	107.6	120.6	102.9	99.4	86.7	109.0
		12月	102.6	2.2	×	124.5	95.9	▲ 5.2	76.4	94.1	116.3	119.0	87.6	57.4	109.5	100.9	122.8	103.2	99.3	85.6	106.6
	2年	1月	102.1	0.4	×	130.0	94.2	0.4	75.3	88.2	112.1	115.8	85.4	56.7	111.1	103.9	126.2	102.8	100.4	88.2	104.3
	対前年同月比		0.4	-	×	▲ 1.8	0.4	-	▲ 1.3	▲ 1.2	2.5	▲ 2.4	0.0	▲ 3.4	1.9	▲ 0.2	2.0	0.6	1.3	0.5	2.7

第5表 規模、産業別名目賃金指数(所定内給与)

(平成27年平均=100)

規模	年	月	調査		鉱業、 採石業、 砂利採取業	建設業	製造業	対前年 (同月)比	電気・ガス・ 熱供給・ 水道業	情報 通信業	運輸業、 郵便業	卸売業、 小売業	金融業、 保険業	不動産業、 物品賃貸業	学術研究、 専門・技術 サービス業	宿泊業、 飲食 サービス業	生活関連 サービス業、 娯楽業	教育、 学 習 支 援 業	医 療 福 祉 事 業	複 合 サ ー ビ ス 業 (他に分類さ れないもの)	サービス業
			産業計	対前年 (同月)比																	
5 人 以 上	平成	29年	97.2	▲ 2.0	122.9	94.9	102.3	0.0	91.6	101.7	97.5	82.9	99.7	90.1	98.5	112.1	98.5	97.3	102.3	106.0	104.3
		30年	98.0	0.8	115.1	99.2	103.8	1.5	85.1	102.1	106.6	90.5	96.2	88.1	98.6	98.0	110.3	92.7	99.0	108.1	99.8
		令和元年	98.6	0.6	×	106.6	100.7	▲ 3.0	84.0	97.5	104.4	97.8	97.7	70.4	105.5	100.3	116.7	94.8	95.2	97.0	97.0
	31年	1月	97.1	0.3	×	107.2	97.7	▲ 4.9	86.7	98.9	100.2	95.2	97.9	67.7	105.7	95.7	112.8	96.4	94.2	95.1	94.4
		2月	97.6	1.9	×	108.6	99.3	▲ 2.6	86.2	95.0	102.8	95.1	96.5	65.8	108.8	92.4	111.7	95.6	94.2	93.8	94.7
		3月	98.5	0.9	×	107.9	99.6	▲ 2.4	87.1	95.1	104.9	97.2	99.4	58.3	107.8	96.7	113.2	97.3	94.3	98.4	97.8
		4月	99.3	1.8	×	107.9	101.1	▲ 2.8	87.1	100.5	104.1	100.4	91.1	69.5	104.1	97.6	119.6	95.6	95.8	100.5	97.0
		5月	98.3	1.1	×	109.4	100.0	▲ 3.3	85.2	94.2	103.3	99.4	96.8	87.5	101.2	99.5	105.3	94.2	94.5	95.4	95.8
		6月	98.8	0.2	×	110.1	103.5	▲ 1.1	84.7	97.4	104.0	96.6	97.2	70.8	102.6	99.2	110.0	92.9	95.7	96.2	98.0
		7月	98.9	▲ 0.5	×	104.1	100.5	▲ 3.6	80.9	95.3	105.7	99.6	101.8	79.8	104.1	105.7	115.1	91.3	96.4	97.5	96.6
		8月	97.7	▲ 0.3	×	100.5	100.7	▲ 2.1	81.4	96.7	103.3	99.8	99.8	65.9	102.3	103.9	119.8	90.8	94.1	97.6	97.4
		9月	98.0	▲ 0.3	×	102.3	101.5	▲ 2.2	79.5	96.4	105.2	96.8	96.9	81.8	108.4	103.8	120.3	93.4	94.5	95.9	96.0
		10月	99.7	0.8	×	108.9	101.9	▲ 2.9	80.3	97.3	106.0	99.4	96.6	65.6	104.6	103.6	122.6	96.7	94.7	100.7	98.0
		11月	100.1	0.5	×	109.5	102.4	▲ 2.9	82.7	97.7	104.2	97.0	98.2	63.8	110.0	105.1	124.1	97.5	96.8	96.4	100.7
		12月	99.2	1.4	×	103.2	100.5	▲ 4.4	86.0	105.7	109.3	97.1	99.9	68.0	106.7	100.2	125.3	95.8	96.9	96.4	97.6
2年	1月	99.7	2.7	×	100.0	100.1	2.5	80.9	100.5	107.2	96.7	98.0	60.1	116.3	105.2	117.1	99.8	98.4	101.3	108.3	
対前年同月比		2.7	-	×	▲ 6.7	2.5	-	▲ 6.7	1.6	7.0	1.6	0.1	▲ 11.2	10.0	9.9	3.8	3.5	4.5	6.5	14.7	
30 人 以 上	平成	29年	101.1	▲ 0.5	×	99.0	102.7	0.9	87.6	100.2	104.4	103.6	99.2	×	105.0	106.2	104.5	98.1	98.4	101.0	110.0
		30年	103.2	2.1	90.4	105.7	103.1	0.4	79.6	104.3	117.5	112.3	92.9	74.3	108.0	103.1	113.6	93.4	100.8	105.5	98.0
		令和元年	104.9	1.6	×	121.3	100.2	▲ 2.8	80.1	93.4	115.9	122.0	92.3	67.8	114.2	100.9	124.6	104.9	100.2	88.9	105.6
	31年	1月	104.1	1.8	×	121.8	97.0	▲ 4.9	80.5	95.9	113.6	124.5	89.7	67.8	117.8	103.8	126.4	105.0	100.6	88.7	101.6
		2月	102.7	0.8	×	121.2	98.4	▲ 2.7	80.0	90.1	114.5	108.6	92.6	69.0	111.8	87.0	134.3	105.0	99.0	87.3	101.5
		3月	104.7	1.4	×	118.5	98.8	▲ 2.8	80.8	90.9	115.9	123.3	92.8	68.3	117.7	90.1	130.9	107.9	99.8	88.8	105.7
		4月	104.4	1.2	×	120.0	99.8	▲ 3.7	80.8	99.9	115.3	110.4	93.1	68.0	111.4	89.3	125.6	108.1	101.3	92.9	106.7
		5月	104.2	1.4	×	120.8	98.7	▲ 3.6	79.1	90.3	114.4	127.2	90.9	67.9	110.8	106.9	121.3	103.8	99.3	87.6	104.4
		6月	104.2	0.6	×	124.7	102.0	▲ 1.4	78.6	95.7	114.0	113.3	90.1	67.2	110.8	103.2	112.0	102.4	99.8	88.3	105.3
		7月	105.4	1.1	×	123.6	100.4	▲ 3.4	80.5	90.7	116.2	127.5	94.0	66.6	114.8	104.0	131.4	102.4	99.8	89.8	105.9
		8月	104.8	1.4	×	118.0	100.5	▲ 2.1	81.0	91.4	114.4	126.7	92.0	67.5	113.4	109.4	118.6	102.8	99.5	90.1	106.8
		9月	105.0	1.7	×	117.5	101.1	▲ 2.3	78.4	90.2	117.5	127.4	91.7	68.3	115.9	104.4	124.7	101.6	100.0	88.0	104.3
		10月	106.1	2.3	×	125.7	101.8	▲ 2.3	79.8	90.9	118.1	126.0	92.1	68.6	113.9	102.9	124.7	105.9	99.7	88.5	108.0
		11月	106.6	2.8	×	126.3	102.4	▲ 1.8	81.9	91.8	115.6	122.4	95.0	68.2	114.3	106.8	122.1	106.6	101.1	88.4	110.4
		12月	106.6	3.4	×	117.9	101.2	▲ 2.8	80.2	102.7	120.9	126.1	93.0	66.5	117.6	102.7	123.6	106.9	102.2	88.9	107.1
2年	1月	105.9	1.7	×	120.5	99.1	2.2	80.7	96.8	118.0	123.2	90.7	65.6	120.7	104.6	128.6	106.5	102.8	91.2	105.5	
対前年同月比		1.7	-	×	▲ 1.1	2.2	-	0.2	0.9	3.9	▲ 1.0	1.1	▲ 3.2	2.5	0.8	1.7	1.4	2.2	2.8	3.8	

第6表 規模、産業別労働時間指数(総実労働時間)

(平成27年平均=100)

規模	年	月	調査		鉱業、 採石業、 砂利採取業	建設業	製造業	電気・ガス・ 熱供給・ 水道業		情報 通信業	運輸業、 郵便業	卸売業、 小売業	金融業、 保険業	不動産業、 物品賃貸業	学術研究、 専門・技術 サービス業	宿泊業、 飲食 サービス業	生活関連 サービス業、 娯楽業	教育、 学習 支援業	医療 福祉	複合 サービス (他に分類さ れないもの)	サービス業
			産業計	対前年 (同月)比				対前年 (同月)比	対前年 (同月)比												
5 人 以 上	平成	29年	99.4	0.3	89.1	99.8	100.6	0.3	101.4	99.9	99.0	96.9	105.7	92.2	106.6	105.3	98.6	99.9	97.3	102.6	96.8
		30年	98.4	▲1.0	103.9	103.9	100.2	▲0.4	99.6	99.3	95.3	95.3	102.6	99.2	97.5	98.4	101.1	97.1	99.0	104.9	90.6
		令和元年	96.9	▲1.5	×	101.6	97.1	▲3.1	100.0	99.0	95.0	96.4	97.6	82.3	95.0	98.9	100.1	101.2	97.1	101.2	88.7
	31年	1月	90.9	▲1.0	×	93.6	88.6	▲3.0	90.7	90.4	89.2	91.4	93.1	74.4	85.0	95.5	96.6	88.4	94.1	98.1	83.9
		2月	96.0	1.2	×	104.4	98.3	▲1.9	92.9	98.8	91.2	96.0	93.9	80.8	99.1	96.2	92.0	97.0	95.5	94.5	86.1
		3月	97.2	▲2.2	×	104.7	97.4	▲3.7	99.4	97.8	94.2	97.4	99.2	78.9	98.1	96.6	101.6	99.2	96.4	103.9	88.3
		4月	99.2	▲1.0	×	103.7	99.6	▲3.7	101.0	103.3	94.9	98.9	98.1	82.3	98.0	98.6	102.9	107.3	100.4	102.4	89.3
		5月	92.8	▲3.8	×	92.9	89.7	▲6.7	93.0	92.0	90.1	91.7	97.4	81.4	89.2	98.5	103.5	104.1	94.5	98.2	86.2
		6月	99.4	▲2.6	×	109.1	100.7	▲4.0	97.5	104.7	92.1	98.2	100.9	86.6	101.9	100.0	102.5	106.2	98.2	97.3	90.1
		7月	101.5	0.5	×	106.8	102.6	▲0.2	112.1	101.0	100.3	98.2	105.6	89.7	99.2	102.9	105.2	111.5	102.3	103.1	92.4
		8月	93.1	▲3.2	×	92.1	92.7	▲3.9	94.0	96.1	94.2	94.3	92.0	78.6	89.3	102.9	100.3	81.0	95.6	102.3	88.2
		9月	96.5	▲0.4	×	101.2	98.8	▲0.7	97.6	99.8	94.5	97.4	93.1	83.0	90.4	98.5	96.4	103.0	94.8	98.6	88.0
		10月	98.9	▲2.1	×	103.6	97.8	▲3.3	113.5	99.4	100.6	96.4	100.6	85.9	94.8	98.9	103.0	111.6	99.1	108.2	90.3
		11月	99.6	▲3.0	×	106.7	101.4	▲3.5	106.7	101.3	99.6	99.1	97.3	83.5	98.8	100.5	100.4	105.7	97.0	103.1	92.7
		12月	97.5	▲0.7	×	100.7	98.0	▲2.4	101.0	102.9	99.3	98.0	99.9	82.8	96.6	97.1	96.5	99.7	97.6	104.1	88.6
	2年	1月	93.3	2.6	×	93.7	90.8	2.5	88.5	93.5	95.6	96.3	94.0	75.8	89.5	97.9	98.0	90.1	93.8	100.1	91.4
	対前年同月比	2.6	-	×	0.1	2.5	-	▲2.4	3.4	7.2	5.4	1.0	1.9	5.3	2.5	1.4	1.9	▲0.3	2.0	8.9	
30 人 以 上	平成	29年	100.0	0.1	×	97.8	100.4	0.0	100.0	98.2	96.9	100.2	101.1	×	98.7	95.8	101.5	101.1	99.6	100.4	103.5
		30年	98.6	▲1.4	115.2	103.1	99.5	▲0.9	98.0	97.6	89.3	96.7	99.4	91.9	96.1	98.7	108.6	99.9	100.7	103.0	96.3
		令和元年	98.1	▲0.5	×	102.1	97.3	▲2.2	96.6	97.7	90.0	98.5	95.2	90.0	94.3	96.2	115.5	105.1	101.4	97.3	96.0
	31年	1月	93.1	0.6	×	97.0	88.5	▲1.9	89.6	87.8	86.8	98.1	90.8	81.9	83.9	99.5	101.1	92.6	99.7	96.5	91.4
		2月	96.5	1.7	×	105.9	98.7	▲0.1	91.7	97.8	85.6	93.3	90.7	89.7	97.6	82.5	109.6	100.3	100.9	92.6	92.8
		3月	97.5	▲1.7	×	105.1	97.5	▲2.6	98.2	97.8	90.2	96.6	92.9	89.7	94.8	86.4	119.4	103.2	100.1	95.8	95.7
		4月	99.9	▲0.6	×	102.5	99.2	▲3.6	99.8	102.6	91.3	97.1	97.2	94.8	96.5	86.5	122.0	113.8	105.5	97.9	95.7
		5月	95.2	▲2.3	×	92.9	90.1	▲5.4	91.9	90.5	89.4	99.9	95.9	86.2	86.4	104.0	119.8	111.5	98.0	96.9	93.2
		6月	99.6	▲1.9	×	104.5	100.8	▲2.9	96.3	102.2	89.7	96.8	99.1	92.6	100.4	98.7	112.1	110.4	101.0	94.2	96.0
		7月	102.4	1.3	×	107.4	102.2	▲0.2	104.0	101.5	93.7	100.5	101.7	96.6	100.3	97.7	121.8	116.9	104.5	97.8	100.1
		8月	95.9	▲2.3	×	92.2	93.2	▲2.9	89.7	98.4	88.4	101.5	94.7	89.3	90.9	107.4	116.1	84.6	102.0	100.2	96.1
		9月	97.8	1.0	×	99.5	98.4	▲0.3	92.0	96.0	89.2	99.7	89.6	84.9	90.2	97.7	115.0	104.2	100.3	96.8	95.0
		10月	99.8	▲1.2	×	103.5	98.2	▲2.2	111.7	97.7	91.3	99.9	94.7	92.7	97.6	96.9	116.2	115.4	102.5	96.4	99.1
		11月	100.6	▲1.2	×	110.7	101.5	▲3.6	101.2	100.0	91.5	98.6	97.9	89.8	97.9	102.8	118.9	106.9	100.4	101.8	100.6
		12月	99.0	0.7	×	103.8	98.9	▲0.9	93.5	99.8	92.6	100.0	96.6	91.5	95.3	94.2	113.9	101.0	102.4	100.1	95.9
	2年	1月	94.4	1.4	×	98.2	90.1	1.8	88.3	92.1	87.3	97.9	92.9	79.4	88.5	97.5	110.3	97.3	100.4	101.3	94.3
	対前年同月比	1.4	-	×	1.2	1.8	-	▲1.5	4.9	0.6	▲0.2	2.3	▲3.1	5.5	▲2.0	9.1	5.1	0.7	5.0	3.2	

第7表 規模、産業別労働時間指数(所定内労働時間)

(平成27年平均=100)

規模	年	月	調査		鉱業、 採石業、 砂利採取業	建設業	製造業	電気・ガス・ 熱供給・ 水道業		情報 通信業	運輸業、 郵便業	卸売業、 小売業	金融業、 保険業	不動産業、 物品賃貸業	学術研究、 専門・技術 サービス業	宿泊業、 飲食 サービス業	生活関連 サービス業、 娯楽業	教育、 学 習 支援業	医 療 福 祉 事 業	複 合 サ ー ビ ス 業 (他に分類さ れないもの)	サービス業
			産業計	対前年 (同月)比				対前年 (同月)比	対前年 (同月)比												
5 人 以 上	平成	29年	99.3	0.1	92.5	98.6	100.5	0.0	103.2	100.6	97.5	97.7	104.0	95.8	104.6	105.5	98.8	97.2	97.9	101.9	99.1
		30年	98.4	▲0.9	104.4	99.2	100.4	▲0.1	104.2	100.3	94.8	97.9	102.1	99.6	95.8	97.2	100.7	97.2	98.4	103.3	92.7
		令和元年	96.4	▲2.0	×	96.1	98.3	▲2.1	102.0	100.7	93.1	97.9	96.9	85.4	93.9	97.9	100.0	95.1	95.8	101.1	89.5
	31年	1月	90.3	▲1.8	×	86.5	89.1	▲2.9	94.7	91.7	89.8	93.2	92.8	74.6	83.5	93.7	95.4	85.9	92.2	97.6	85.1
		2月	95.4	0.4	×	96.6	99.7	▲0.2	95.9	100.8	90.7	97.7	93.4	81.8	96.3	94.4	92.1	93.3	94.1	94.8	87.5
		3月	96.5	▲2.6	×	96.6	98.3	▲2.3	102.7	98.9	92.8	98.1	98.5	80.9	95.7	96.3	101.4	96.3	95.4	104.5	89.2
		4月	98.5	▲1.9	×	97.8	100.5	▲3.1	104.4	103.8	92.9	99.8	96.6	82.6	95.9	98.8	102.2	100.7	99.6	102.5	90.1
		5月	92.3	▲4.7	×	88.4	90.6	▲6.0	96.4	93.3	89.7	93.2	96.6	83.9	87.9	97.0	102.6	94.8	93.5	97.4	87.0
		6月	99.2	▲3.5	×	103.9	102.5	▲3.0	102.1	105.9	91.6	100.1	100.0	89.3	101.2	98.5	101.2	99.4	97.2	97.9	91.5
		7月	101.3	0.0	×	103.3	104.0	1.0	116.1	104.4	98.1	100.0	104.9	92.8	99.4	102.1	105.8	103.7	100.8	104.0	94.1
		8月	92.7	▲3.5	×	88.2	93.0	▲3.1	97.6	99.3	92.1	95.9	92.2	81.5	88.5	101.8	101.3	76.3	94.3	103.2	89.5
		9月	96.2	▲0.3	×	98.1	100.4	0.9	97.1	101.3	92.3	98.9	92.2	87.2	90.8	98.5	97.2	93.3	93.5	98.8	89.2
		10月	98.1	▲2.7	×	97.6	99.7	▲1.4	110.3	101.1	96.9	98.1	99.4	91.7	93.7	98.5	103.4	103.3	97.1	106.9	90.7
		11月	98.8	▲3.3	×	100.7	103.4	▲2.6	103.1	103.0	94.9	100.2	96.7	89.0	97.8	99.2	100.8	99.2	95.4	101.7	92.6
		12月	96.9	▲0.9	×	95.7	98.5	▲2.0	103.1	104.5	95.0	99.4	99.4	89.1	95.6	96.2	97.0	95.4	96.7	103.3	88.0
	2年	1月	92.9	2.9	×	89.9	91.2	2.4	94.2	95.7	93.9	97.2	93.3	78.8	91.1	97.4	100.2	84.7	92.8	99.3	91.1
対前年同月比		2.9	-	×	3.9	2.4	-	▲0.5	4.4	4.6	4.3	0.5	5.6	9.1	3.9	5.0	▲1.4	0.7	1.7	7.1	
30 人 以 上	平成	29年	99.8	0.0	×	97.4	100.2	▲0.1	102.9	99.3	95.8	99.8	101.5	×	97.6	94.6	101.5	100.7	100.2	99.9	103.1
		30年	98.9	▲0.9	112.5	100.6	99.8	▲0.4	102.3	99.6	91.9	97.4	97.9	99.0	97.7	95.5	107.4	100.4	100.1	102.1	96.2
		令和元年	98.1	▲0.8	×	95.8	98.8	▲1.0	100.3	101.0	91.6	100.0	96.3	96.2	96.0	93.4	114.1	99.9	100.4	98.2	93.2
	31年	1月	92.9	0.2	×	87.1	89.1	▲1.8	94.7	90.3	89.4	99.2	92.1	87.8	86.3	95.6	101.2	91.4	98.6	96.7	89.2
		2月	96.8	1.8	×	97.0	100.2	1.1	96.0	101.6	88.0	94.8	91.1	96.3	97.7	82.6	110.3	97.2	100.4	94.2	91.0
		3月	97.6	▲1.4	×	97.3	98.6	▲1.3	102.8	100.9	91.9	98.5	94.3	94.8	96.7	85.3	120.0	101.3	99.2	98.5	93.0
		4月	99.9	▲0.6	×	96.4	100.4	▲2.9	104.4	104.8	92.0	98.1	98.6	102.2	98.0	86.4	119.7	107.5	104.9	99.5	93.4
		5月	94.9	▲3.1	×	89.5	91.1	▲4.6	96.5	93.7	91.4	101.2	97.2	91.5	88.3	98.7	116.9	101.0	97.1	96.9	90.6
		6月	99.9	▲2.5	×	101.2	102.8	▲1.8	102.2	105.2	91.2	98.8	99.2	99.2	102.3	95.4	110.6	103.3	100.3	95.5	94.3
		7月	102.8	0.9	×	102.7	103.8	1.1	109.9	106.6	95.9	103.1	103.1	102.5	103.5	94.7	120.0	110.9	103.8	99.6	97.5
		8月	95.8	▲2.5	×	88.6	93.9	▲1.9	94.8	103.5	89.8	102.0	95.9	96.7	92.0	103.4	114.3	80.8	101.1	102.0	93.1
		9月	97.9	0.8	×	94.7	100.4	1.1	95.4	98.8	90.6	101.5	90.8	90.5	92.7	94.8	113.1	94.4	99.3	98.6	92.2
		10月	99.7	▲1.5	×	95.7	100.9	0.3	108.1	101.2	93.1	101.8	96.1	98.9	98.7	94.2	114.1	109.5	100.3	96.7	95.6
		11月	100.3	▲2.0	×	102.1	104.0	▲2.4	100.2	103.3	92.8	100.3	99.1	94.6	98.5	97.8	116.2	102.5	98.3	100.8	96.9
		12月	99.0	0.7	×	97.0	100.2	0.3	98.6	102.2	93.5	101.0	97.6	98.8	96.9	91.8	112.4	98.9	101.5	99.9	91.8
	2年	1月	94.3	1.5	×	90.0	91.3	2.5	95.5	96.1	89.7	99.2	94.4	84.8	90.9	93.5	110.1	92.9	99.1	101.8	91.5
対前年同月比		1.5	-	×	3.3	2.5	-	0.8	6.4	0.3	0.0	2.5	▲3.4	5.3	▲2.2	8.8	1.6	0.5	5.3	2.6	

第8表 規模、産業別労働時間指数(所定外労働時間)

(平成27年平均=100)

規模	年	月	調査		鉱業、 採石業、 砂利採取業	建設業	製造業	対前年 (同月)比	電気・ガス・ 熱供給・ 水道業	情報 通信業	運輸業、 郵便業	卸売業、 小売業	金融業、 保険業	不動産業、 物品賃貸業	学術研究、 専門・技術 サービス業	宿泊業、 飲食 サービス業	生活関連 サービス業、 娯楽業	教育、 学習 支援業	医療 福祉	複合 サービス (他に分類さ れないもの)	サービス業	
			産業計	対前年 (同月)比																		
5 人 以 上	平成	29年	99.9	2.4	62.3	133.5	101.5	2.7	87.4	94.1	108.2	87.6	137.0	60.0	131.3	100.4	92.0	133.5	81.2	120.6	69.4	
		30年	98.1	▲1.8	100.3	236.3	98.6	▲2.9	62.9	91.0	98.5	65.5	111.4	95.7	118.3	121.8	110.0	96.7	122.9	142.3	65.6	
		令和元年	103.8	5.8	×	254.6	86.1	▲12.7	84.4	83.6	106.8	80.2	110.2	55.8	109.8	117.8	101.2	177.4	142.8	104.0	77.9	
	31年	1月	99.1	11.0	×	291.4	83.8	▲3.6	58.8	79.1	86.2	71.7	97.4	73.2	104.3	132.2	125.5	120.6	159.1	109.7	69.5	
		2月	102.7	9.5	×	320.7	85.0	▲17.6	68.8	80.4	94.4	76.7	102.6	72.0	134.5	132.2	90.9	142.1	143.2	87.1	68.6	
		3月	106.3	3.5	×	329.3	89.4	▲15.9	73.5	88.3	102.6	89.2	113.2	61.3	127.6	101.7	107.3	135.5	131.8	90.3	77.1	
		4月	108.0	11.0	×	267.2	91.3	▲8.7	74.7	98.8	107.1	89.2	125.0	79.8	124.1	96.6	121.8	188.8	129.5	100.0	78.8	
		5月	100.0	9.8	×	219.0	80.6	▲13.4	65.9	79.8	92.5	75.0	111.8	59.5	104.3	128.8	125.5	220.6	131.8	117.7	76.3	
		6月	101.8	9.6	×	253.4	83.8	▲14.1	60.6	94.5	95.5	77.5	117.1	63.1	110.3	130.5	134.5	190.7	134.1	83.9	72.0	
		7月	104.5	8.4	×	203.4	89.4	▲11.1	80.6	69.9	113.4	78.3	119.7	61.9	97.4	118.6	89.1	209.3	154.5	82.3	72.0	
		8月	97.3	0.9	×	201.7	90.0	▲10.5	65.3	67.5	106.7	77.5	88.2	53.6	100.0	125.4	76.4	139.3	140.9	82.3	72.0	
		9月	100.9	0.0	×	186.2	83.8	▲15.7	102.4	85.9	108.2	80.8	109.2	46.4	85.3	98.3	78.2	224.3	143.2	95.2	74.6	
		10月	108.9	5.1	×	270.7	80.0	▲21.5	140.0	84.0	122.8	77.5	122.4	35.1	108.6	106.8	92.7	215.9	168.2	140.3	85.6	
		11月	110.7	1.7	×	272.4	83.1	▲12.0	137.1	86.5	128.0	86.7	106.6	35.7	111.2	127.1	89.1	186.9	150.0	137.1	93.2	
		12月	105.4	1.7	×	239.7	93.1	▲6.3	84.7	88.3	124.6	82.5	109.2	27.4	109.5	115.3	83.6	154.2	127.3	122.6	94.9	
2年	1月	98.2	▲0.9	×	198.3	87.5	4.4	42.9	73.0	105.6	85.8	106.6	50.0	69.8	108.5	43.6	157.0	129.5	119.4	94.1		
対前年同月比			▲0.9	-	×	▲31.9	4.4	-	▲27.0	▲7.7	22.5	19.7	9.4	▲31.7	▲33.1	▲17.9	▲65.3	30.2	▲18.6	8.8	35.4	
30 人 以 上	平成	29年	102.4	1.2	×	106.4	101.9	1.3	79.8	89.8	102.9	104.5	93.7	×	109.3	117.4	103.4	105.8	80.3	107.6	107.9	
		30年	95.3	▲6.9	×	139.9	156.0	96.4	▲5.4	67.1	82.5	74.8	86.4	125.0	44.4	81.3	159.0	140.6	94.9	114.6	117.2	96.7
		令和元年	97.8	2.6	×	232.9	84.5	▲12.3	70.2	72.5	80.7	78.5	76.8	48.5	79.2	149.0	154.0	157.3	130.5	82.1	135.7	
	31年	1月	95.4	5.1	×	302.6	84.1	▲1.9	52.4	68.8	72.0	84.3	70.2	42.1	61.9	173.1	97.8	104.8	130.2	93.8	123.3	
		2月	93.1	0.0	×	292.3	86.3	▲10.8	61.3	69.8	72.0	73.5	83.3	45.6	96.8	80.6	91.3	131.2	113.2	66.7	118.9	
		3月	95.4	▲6.7	×	265.4	88.5	▲12.9	65.4	74.5	80.6	71.6	69.0	54.8	77.4	106.0	102.2	123.2	126.4	54.2	134.4	
		4月	100.0	▲0.8	×	229.5	89.6	▲9.4	66.5	85.9	86.9	84.3	75.0	45.2	82.6	86.6	182.6	177.6	120.8	74.0	128.9	
		5月	98.5	6.7	×	164.1	81.3	▲13.0	58.6	66.1	78.5	83.3	75.0	50.4	69.0	204.5	197.8	217.6	122.6	96.9	131.1	
		6月	95.4	6.0	×	171.8	83.5	▲12.7	53.9	79.2	81.3	70.6	96.4	48.7	83.2	161.2	152.2	182.4	122.6	75.0	120.0	
		7月	97.7	5.9	×	205.1	89.0	▲11.0	61.8	63.0	81.7	66.7	77.4	57.0	71.0	153.7	171.7	176.8	124.5	70.8	136.7	
		8月	96.2	0.0	×	166.7	87.4	▲11.6	52.9	59.4	80.6	94.1	73.8	39.5	80.6	183.6	165.2	122.4	128.3	71.9	138.9	
		9月	97.7	4.2	×	200.0	81.3	▲13.5	67.5	75.0	81.3	76.5	70.2	47.8	66.5	152.2	165.2	202.4	126.4	68.8	134.4	
		10月	100.8	3.2	×	264.1	75.3	▲23.5	137.7	71.4	81.3	75.5	72.6	51.3	87.1	147.8	173.9	175.2	164.2	92.7	150.0	
		11月	103.8	7.1	×	288.5	80.2	▲15.1	107.9	75.5	84.1	75.5	78.6	57.0	92.9	198.5	193.5	151.2	158.5	117.7	155.6	
		12月	100.0	2.4	×	244.9	87.9	▲11.1	56.5	81.8	87.5	86.3	79.8	42.5	81.3	140.3	154.3	122.4	128.3	103.1	155.6	
2年	1月	95.4	0.0	×	267.9	79.7	▲5.2	36.6	62.0	73.7	80.4	67.9	43.0	65.8	173.1	117.4	141.6	137.7	93.8	135.6		
対前年同月比			0.0	-	×	▲11.5	▲5.2	-	▲30.2	▲9.9	2.4	▲4.6	▲3.3	2.1	6.3	0.0	20.0	35.1	5.8	0.0	10.0	

第9表 規模、産業別常用雇用指数

(平成27年平均=100)

規模	年	月	調査		鉱業、 採石業、 砂利採取業	建設業	製造業	対前年 (同月)比	電気・ガス・ 熱供給・ 水道業	情報 通信業	運輸業、 郵便業	卸売業、 小売業	金融業、 保険業	不動産業、 物品賃貸業	学術研究、 専門・技術 サービス業	宿泊業、 飲食 サービス業	生活関連 サービス業、 娯楽業	教育、 学習 支援業	医療 福祉	複合 サービス (他に分類さ れないもの)	サービス業
			産業計	対前年 (同月)比																	
5 人 以 上	平成	29年	100.4	▲0.3	123.1	108.7	94.8	▲2.2	101.1	100.5	106.8	100.6	100.9	111.9	100.6	104.7	94.1	92.8	100.3	95.3	103.2
		30年	96.5	▲3.9	66.2	107.9	89.4	▲5.7	68.4	96.5	94.0	95.7	101.4	105.3	97.8	112.1	98.9	91.3	95.9	90.5	101.2
		令和元年	95.2	▲1.3	×	110.1	82.7	▲7.5	57.6	96.6	81.4	95.5	100.2	100.9	97.7	117.7	96.1	94.2	99.0	90.0	98.1
	31年	1月	95.6	▲2.6	×	114.2	87.4	▲3.6	46.5	95.2	81.3	95.5	101.4	102.2	98.1	113.9	92.6	94.4	96.0	88.8	100.5
		2月	94.1	▲3.2	×	113.4	81.3	▲10.2	46.3	95.1	80.8	94.5	101.4	104.4	98.3	108.2	95.2	94.4	97.0	87.5	100.2
		3月	93.6	▲2.3	×	111.0	81.0	▲9.0	43.9	95.1	80.6	95.0	102.0	104.2	97.9	111.5	95.9	89.9	96.4	82.2	99.9
		4月	94.3	▲2.4	×	109.6	81.2	▲9.8	45.9	98.7	81.5	95.7	100.3	103.0	98.3	110.8	98.2	92.6	98.2	90.3	98.6
		5月	95.9	▲0.8	×	109.3	85.5	▲5.4	46.1	98.4	81.8	96.1	99.9	104.2	97.8	119.6	99.3	94.5	98.9	88.8	98.2
		6月	95.9	▲1.2	×	109.4	84.9	▲6.0	45.8	99.2	81.9	95.8	99.8	105.3	99.5	120.1	97.4	94.8	99.5	88.7	97.8
		7月	95.3	▲1.9	×	109.2	80.2	▲10.4	69.8	98.0	81.3	96.1	98.8	100.6	98.8	123.7	98.4	95.1	99.6	88.6	97.9
		8月	95.5	▲1.4	×	108.2	82.8	▲6.8	69.2	97.0	81.1	95.5	99.7	100.6	97.7	122.3	98.1	94.9	99.9	88.2	97.2
		9月	95.6	0.2	×	107.9	83.1	▲6.0	69.2	96.4	81.5	95.9	100.0	95.0	96.9	120.7	98.5	94.8	100.5	88.1	97.0
		10月	94.9	▲0.6	×	108.9	80.2	▲9.3	69.4	95.9	81.4	95.5	100.1	94.9	95.2	120.7	93.5	94.9	100.6	96.3	96.3
		11月	95.4	▲0.4	×	110.6	81.3	▲8.2	69.7	95.2	81.4	95.3	99.4	100.1	97.3	120.6	94.3	94.5	100.8	96.5	96.9
		12月	95.7	▲0.5	×	109.9	83.2	▲6.0	69.7	95.1	81.8	95.1	100.0	96.4	97.1	120.2	91.4	95.5	101.0	96.3	96.8
2年	1月	94.4	▲1.3	×	109.5	78.9	▲9.7	69.7	69.0	81.5	94.6	99.0	97.7	95.8	121.8	91.6	95.1	101.0	93.5	97.1	
対前年同月比			▲1.3	-	×	▲4.1	▲9.7	-	49.9	▲27.5	0.2	▲0.9	▲2.4	▲4.4	▲2.3	6.9	▲1.1	0.7	5.2	5.3	▲3.4
30 人 以 上	平成	29年	98.4	▲1.9	×	105.8	98.1	▲0.8	102.6	106.4	111.0	97.0	98.5	×	98.1	102.5	92.4	87.6	93.7	99.1	100.9
		30年	91.7	▲6.8	103.2	93.2	92.4	▲5.8	61.9	104.3	90.7	88.0	100.1	96.6	99.3	111.0	98.4	86.1	87.2	96.9	97.1
		令和元年	88.3	▲3.7	×	92.5	86.6	▲6.3	60.7	103.9	71.5	86.1	103.9	100.0	99.3	112.3	95.0	85.8	87.4	94.6	97.6
	31年	1月	89.1	▲4.5	×	92.2	90.7	▲3.2	62.0	102.8	71.6	86.3	104.0	98.2	100.8	117.5	79.0	87.0	86.0	95.0	97.2
		2月	86.3	▲7.1	×	91.8	83.3	▲10.9	61.7	102.3	71.9	85.3	104.0	97.6	99.5	98.1	79.9	87.0	86.1	92.9	97.6
		3月	85.7	▲6.1	×	91.2	83.2	▲9.0	58.5	102.4	71.5	86.2	102.7	99.7	98.8	98.8	90.6	80.8	84.8	88.7	97.5
		4月	87.2	▲5.8	×	92.0	83.8	▲9.9	61.2	105.4	72.2	86.7	105.0	100.3	98.2	97.1	98.7	84.8	87.5	96.0	98.0
		5月	89.4	▲3.8	×	92.0	89.0	▲4.4	61.5	104.9	72.6	86.4	105.6	101.8	99.9	117.1	100.7	85.8	87.4	95.4	97.9
		6月	89.5	▲3.6	×	93.2	88.9	▲4.3	61.2	105.8	72.2	86.4	104.8	101.1	101.2	116.5	100.4	86.3	88.2	95.2	97.5
		7月	88.4	▲4.6	×	93.2	85.1	▲8.4	60.8	104.8	71.2	86.5	104.8	101.9	99.4	117.2	100.3	86.4	88.1	95.1	97.6
		8月	89.3	▲3.3	×	92.1	88.4	▲3.7	60.0	104.9	71.4	86.5	104.1	99.0	98.8	117.7	99.0	86.7	88.3	95.5	97.3
		9月	89.2	▲0.4	×	92.0	88.8	▲3.1	60.0	103.9	71.4	86.1	103.9	98.1	100.2	117.5	100.6	85.6	88.2	95.3	97.0
		10月	88.2	▲1.8	×	93.1	84.8	▲7.5	60.3	103.3	70.9	86.1	102.7	99.6	98.7	117.2	100.4	86.2	88.2	95.2	97.1
		11月	88.2	▲2.0	×	93.4	85.1	▲7.3	60.7	103.1	70.5	85.4	102.2	101.1	98.3	117.0	100.3	86.2	88.4	95.4	98.1
		12月	88.8	▲1.4	×	93.4	88.1	▲4.1	60.7	103.0	70.6	85.2	103.3	101.1	97.9	116.0	90.0	86.2	87.8	96.0	98.4
2年	1月	87.9	▲1.3	×	94.1	85.7	▲5.5	60.7	103.3	70.6	84.0	102.2	98.6	95.8	116.6	90.6	86.3	87.6	91.4	99.1	
対前年同月比			▲1.3	-	×	2.1	▲5.5	-	▲2.1	0.5	▲1.4	▲2.7	▲1.7	0.4	▲5.0	▲0.8	14.7	▲0.8	1.9	▲3.8	2.0

第10表 規模、産業別パートタイム労働者比率

規模	年	月	調査		鉱業、 採石業、 砂利採取業	建設業	製造業	対前年 (同月)差	電気・ガス・ 熱供給・ 水道業	情報 通信業	運輸業、 郵便業	卸売業、 小売業	金融業、 保険業	不動産業、 物品賃貸業	学術研究、 専門・技術 サービス業	宿泊業、 飲食 サービス業	生活関連 サービス業、 娯楽業	教育、 学習 支援業	医療 福祉	複合 サービス (他に分類さ れないもの)	サービス業
			産業計	対前年 (同月)差																	
5 人 以 上	平成	29年	22.2	▲0.9	11.3	3.7	11.1	0.3	4.2	1.6	10.8	45.7	11.2	8.3	10.2	47.0	51.6	18.8	15.7	8.6	22.5
		30年	23.2	1.0	1.3	5.6	9.4	▲1.7	4.5	0.9	15.3	42.6	8.0	21.2	16.2	65.5	39.1	17.8	15.9	12.5	29.0
		令和元年	25.0	1.8	×	4.3	14.9	5.5	6.3	1.1	14.9	39.5	6.1	57.5	15.5	65.9	40.4	20.8	18.6	7.1	34.9
	31年	1月	24.8	2.4	×	3.3	15.6	6.3	7.3	0.9	15.9	40.2	4.0	60.2	16.4	68.6	28.2	20.8	18.4	7.4	34.4
		2月	25.0	2.3	×	3.6	16.5	7.0	6.9	1.4	13.5	39.1	6.5	61.1	13.5	71.2	42.0	20.8	17.7	7.7	34.7
		3月	25.1	2.3	×	3.3	16.8	7.4	7.3	1.4	16.3	38.6	6.1	68.4	15.6	71.6	35.8	18.0	18.0	4.1	34.5
		4月	25.1	2.0	×	3.1	16.7	7.6	7.4	1.3	18.1	38.0	7.5	59.9	15.9	70.9	38.6	19.9	18.0	8.0	33.7
		5月	24.7	2.2	×	3.0	15.7	6.7	7.8	1.3	17.3	37.7	6.4	41.5	16.5	65.1	42.2	21.3	18.4	7.5	34.4
		6月	24.9	1.8	×	2.7	14.0	4.6	7.9	1.3	16.4	39.0	6.4	59.0	16.3	64.8	37.1	21.4	19.7	6.9	35.2
		7月	24.9	1.4	×	5.5	14.7	5.3	6.1	0.9	13.6	38.7	4.5	47.3	15.2	62.8	44.6	22.2	18.2	7.5	36.0
		8月	24.9	1.3	×	5.2	14.4	4.9	5.3	0.8	14.2	38.9	7.0	63.2	17.1	62.8	43.3	21.4	18.3	8.1	34.2
		9月	25.2	1.4	×	5.8	13.5	3.9	4.5	0.8	15.1	41.2	6.2	47.9	11.9	62.0	47.1	20.7	18.7	7.7	36.0
		10月	24.5	1.0	×	5.0	13.3	3.7	4.5	0.9	12.6	39.5	6.5	59.9	16.9	61.1	41.5	20.8	18.6	6.8	35.6
		11月	25.3	2.2	×	5.6	14.2	4.6	5.7	0.9	13.8	41.0	6.4	61.7	14.2	62.7	43.2	20.5	19.9	6.8	34.3
		12月	25.6	1.9	×	6.0	13.5	4.1	4.8	0.9	12.5	41.8	6.0	60.2	16.5	67.0	41.2	22.0	19.5	6.9	35.9
2年	1月	23.8	▲1.0	×	6.8	13.7	▲1.9	14.4	1.3	12.9	36.6	6.2	69.6	8.0	57.2	46.1	18.6	20.1	8.7	26.2	
対前年同月差			▲1.0	-	×	3.5	▲1.9	-	7.1	0.4	▲3.0	▲3.6	2.2	9.4	▲8.4	▲11.4	17.9	▲2.2	1.7	1.3	▲8.2
30 人 以 上	平成	29年	21.3	▲0.4	×	3.7	9.0	▲0.3	3.1	1.5	12.4	59.5	4.8	×	12.5	63.2	57.1	21.4	11.6	14.7	28.3
		30年	22.1	0.8	1.8	4.8	8.2	▲0.8	4.8	1.3	20.1	60.8	9.4	16.1	18.4	62.2	50.6	17.9	12.5	15.5	34.0
		令和元年	23.4	1.3	×	4.8	14.7	6.5	7.7	1.3	16.1	62.2	9.6	20.2	13.4	62.4	38.8	17.0	11.5	6.0	36.6
	31年	1月	23.0	1.2	×	4.9	15.5	7.3	7.3	1.3	16.2	60.8	9.7	21.1	10.4	60.7	33.1	17.3	10.9	3.6	35.7
		2月	24.3	2.5	×	5.5	16.5	8.1	6.9	1.3	16.3	66.6	10.9	20.5	12.9	68.3	33.5	17.3	10.7	4.0	36.2
		3月	23.7	2.0	×	5.4	16.5	8.3	7.3	1.3	16.6	61.2	9.7	21.5	11.6	68.5	30.5	15.7	10.7	4.0	36.8
		4月	24.2	2.6	×	5.0	16.6	8.7	7.4	1.2	16.3	66.8	9.7	19.2	12.6	67.0	32.7	15.8	10.7	6.5	36.1
		5月	23.3	1.4	×	4.9	15.8	7.9	7.8	1.2	16.3	60.3	9.2	19.6	14.5	60.0	41.6	17.4	10.4	7.5	36.7
		6月	23.5	1.4	×	4.3	13.3	4.7	7.9	1.2	16.6	65.8	9.3	19.8	15.2	60.2	41.8	17.6	11.3	6.6	37.1
		7月	23.1	1.2	×	4.4	13.7	5.7	9.3	1.2	15.6	60.1	9.5	20.3	12.4	60.5	42.1	17.7	11.7	6.7	37.8
		8月	23.2	1.0	×	4.9	14.5	6.4	8.2	1.2	16.5	60.8	9.8	20.2	13.9	60.9	43.6	17.1	11.7	7.4	35.1
		9月	23.0	0.8	×	4.9	13.1	4.6	7.0	1.2	18.3	59.9	9.6	20.4	13.1	60.3	42.0	17.0	11.9	6.6	38.0
		10月	22.9	0.6	×	3.3	13.3	4.9	6.9	1.3	14.1	60.4	9.2	20.1	15.1	60.3	41.6	17.0	12.5	6.5	37.1
		11月	23.5	1.0	×	4.3	13.9	5.6	8.7	1.3	16.3	62.1	9.0	19.9	15.3	60.7	43.6	17.1	13.4	6.5	34.6
		12月	23.0	0.4	×	5.3	13.7	5.5	7.4	1.3	14.4	61.4	9.6	19.9	13.5	61.7	39.7	17.2	11.9	6.5	37.4
2年	1月	23.1	0.1	×	5.3	13.7	▲1.8	7.4	1.3	16.1	61.4	9.9	20.4	11.3	61.9	37.6	17.0	12.0	4.0	36.5	
対前年同月差			0.1	-	×	0.4	▲1.8	-	0.1	0.0	▲0.1	0.6	0.2	▲0.7	0.9	1.2	4.5	▲0.3	1.1	0.4	0.8

2 実数表

第11表-1 産業、男女別常用雇用労働者の1人平均月間現金給与額

令和2年1月分
事業所規模5人以上

(単位:円)

産 業	計						男			女		
	現金給与 総額	きま って支 給する 給与	所定 内給与	超 過 勤 給	特別に 支払 われた 給与	特別に支払 われた給与	現金給与 総額	きま って支 給する 給与	特別に支払 われた給与	現金給与 総額	きま って支 給する 給与	特別に支払 われた給与
TL	調査産業計	252,995	237,591	219,273	18,318	15,404	298,531	287,515	11,016	204,583	184,514	20,069
C	鉱業、採石業、砂利採取業	X	X	X	X	X	X	X	X	X	X	X
D	建設業	283,901	271,919	245,031	26,888	11,982	306,057	291,680	14,377	173,048	173,048	0
E	製造業	242,355	239,421	212,378	27,043	2,934	287,799	284,544	3,255	165,773	163,378	2,395
F	電気・ガス・熱供給・水道業	351,121	345,843	321,876	23,967	5,278	377,195	371,144	6,051	208,883	207,821	1,062
G	情報通信業	319,869	319,869	293,467	26,402	0	381,401	381,401	0	211,635	211,635	0
H	運輸業、郵便業	275,539	275,030	226,625	48,405	509	302,044	301,415	629	173,310	173,264	46
I	卸売業、小売業	220,124	215,395	200,878	14,517	4,729	286,878	280,174	6,704	140,477	138,105	2,372
J	金融業、保険業	302,550	302,345	293,168	9,177	205	381,989	381,989	0	248,390	248,045	345
K	不動産業、物品賃貸業	179,589	158,675	148,283	10,392	20,914	244,798	207,865	36,933	139,882	128,723	11,159
L	学術研究、専門・技術サービス業	346,730	322,650	309,960	12,690	24,080	374,160	345,858	28,302	266,921	255,126	11,795
M	宿泊業、飲食サービス業	138,233	133,174	125,785	7,389	5,059	191,661	180,605	11,056	111,908	109,804	2,104
N	生活関連サービス業、娯楽業	186,959	186,959	181,521	5,438	0	231,833	231,833	0	153,840	153,840	0
O	教育、学習支援業	382,928	329,309	325,643	3,666	53,619	402,246	359,158	43,088	365,587	302,514	63,073
P	医療、福祉	277,046	238,403	223,950	14,453	38,643	309,403	297,431	11,972	269,040	223,798	45,242
Q	複合サービス事業	280,568	269,479	258,334	11,145	11,089	328,348	313,449	14,899	207,602	202,331	5,271
R	サービス業（他に分類されないもの）	211,763	196,770	180,559	16,211	14,993	265,945	242,853	23,092	130,409	127,578	2,831
E09、E10	食料品製造業、飲料・たばこ・飼料製造業	176,759	174,572	160,736	13,836	2,187	222,514	220,254	2,260	143,775	141,642	2,133
E11	繊維工業	166,751	166,751	153,281	13,470	0	250,962	250,962	0	149,264	149,264	0
E12	木材・木製品製造業（家具を除く）	202,080	202,080	189,978	12,102	0	209,602	209,602	0	171,157	171,157	0
E13	家具・装備品	-	-	-	-	-	-	-	-	-	-	-
E14	パルプ・紙・紙加工品製造業	320,839	320,839	287,774	33,065	0	351,174	351,174	0	235,819	235,819	0
E15	印刷・関連業	223,288	223,288	214,101	9,187	0	262,730	262,730	0	151,858	151,858	0
E16、E17	化学工業、石油製品・石炭製造業	X	X	X	X	X	X	X	X	X	X	X
E18	プラスチック製品製造業	227,379	220,734	206,951	13,783	6,645	257,529	247,213	10,316	176,014	175,624	390
E19	ゴム製品製造業	X	X	X	X	X	X	X	X	X	X	X
E21	窯業・土石製品製造業	245,340	204,866	190,708	14,158	40,474	253,434	215,401	38,033	189,887	132,682	57,205
E22	鉄鋼業	323,699	322,856	290,502	32,354	843	338,118	337,296	822	206,807	205,793	1,014
E23	非鉄金属製造業	X	X	X	X	X	X	X	X	X	X	X
E24	金属製品製造業	246,431	246,278	228,114	18,164	153	269,621	269,425	196	163,737	163,737	0
E25	はん用機械器具製造業	276,300	276,251	250,337	25,914	49	297,478	297,434	44	215,761	215,698	63
E26	生産用機械器具製造業	219,791	219,743	187,326	32,417	48	259,202	259,139	63	167,737	167,709	28
E27	業務用機械器具製造業	274,846	253,964	230,789	23,175	20,882	290,775	275,837	14,938	222,247	181,736	40,511
E28	電子部品・デバイス・電子回路製造業	292,868	292,868	262,320	30,548	0	351,058	351,058	0	187,644	187,644	0
E29	電気機械器具製造業	X	X	X	X	X	X	X	X	X	X	X
E30	情報通信機械器具製造業	202,464	202,464	188,206	14,258	0	246,186	246,186	0	148,302	148,302	0
E31	輸送用機械器具製造業	362,720	362,720	267,429	95,291	0	375,574	375,574	0	219,261	219,261	0
E32、E20	その他の製造業	257,762	257,762	240,693	17,069	0	288,502	288,502	0	210,485	210,485	0
I-1	卸売業	285,359	272,990	251,689	21,301	12,369	330,465	316,913	13,552	190,693	180,806	9,887
I-2	小売業	192,720	191,201	179,533	11,668	1,519	261,470	258,758	2,712	127,180	126,798	382
M75	宿泊業	165,574	152,575	142,226	10,349	12,999	241,697	216,532	25,165	120,360	114,587	5,773
MS	M一括分	120,813	120,813	115,310	5,503	0	152,451	152,451	0	107,060	107,060	0
P83	医療業	375,723	300,165	274,527	25,638	75,558	431,603	419,980	11,623	361,964	270,663	91,301
PS	P一括分	213,873	198,862	191,569	7,293	15,011	231,659	219,465	12,194	209,459	193,749	15,710
R92	その他の事業サービス業	177,374	163,527	152,461	11,066	13,847	240,866	215,044	25,822	108,534	107,670	864
RS	R一括分	255,240	238,799	216,083	22,716	16,441	289,460	268,927	20,533	174,850	168,022	6,828

第11表-2 産業、男女別常用雇用労働者の1人平均月間現金給与額

令和2年1月分

事業所規模30人以上

(単位:円)

産 業	計						男			女		
	現金給与 総額	きま って支 給する 給与	所定 内給与	超 過 勤 給	特別に 支払 われた 給与	特別に支払 われた給与	現金給与 総額	きま って支 給する 給与	特別に支払 われた給与	現金給与 総額	きま って支 給する 給与	特別に支払 われた給与
TL 調査産業計	256,703	253,600	230,900	22,700	3,103	310,230	306,725	3,505	197,725	195,064	2,661	
C 鉱業・採石業、砂利採取業	X	X	X	X	X	X	X	X	X	X	X	
D 建設業	349,612	349,517	291,416	58,101	95	378,433	378,320	113	198,393	198,393	0	
E 製造業	249,331	248,314	219,639	28,675	1,017	297,634	296,753	881	169,676	168,436	1,240	
F 電気・ガス・熱供給・水道業	386,301	378,209	345,796	32,413	8,092	416,478	407,139	9,339	228,489	226,918	1,571	
G 情報通信業	319,869	319,869	293,467	26,402	0	381,401	381,401	0	211,635	211,635	0	
H 運輸業、郵便業	276,604	275,850	241,216	34,634	754	309,901	308,929	972	171,509	171,440	69	
I 卸売業、小売業	189,277	188,858	179,078	9,780	419	274,852	274,711	141	129,326	128,713	613	
J 金融業、保険業	313,181	313,181	305,222	7,959	0	419,340	419,340	0	233,346	233,346	0	
K 不動産業、物品賃貸業	329,067	222,683	214,764	7,919	106,384	448,034	286,991	161,043	235,018	171,845	63,173	
L 学術研究、専門・技術サービス業	409,978	354,878	336,851	18,027	55,100	455,979	391,655	64,324	272,504	244,970	27,534	
M 宿泊業、飲食サービス業	149,439	146,773	134,043	12,730	2,666	196,430	192,478	3,952	116,303	114,545	1,758	
N 生活関連サービス業、娯楽業	184,552	184,552	175,113	9,439	0	243,348	243,348	0	136,826	136,826	0	
O 教育、学習支援業	338,012	335,549	329,710	5,839	2,463	358,317	355,925	2,392	314,157	311,612	2,545	
P 医療、福祉	280,120	275,915	254,461	21,454	4,205	326,242	323,192	3,050	261,363	256,689	4,674	
Q 複合サービス事業	277,971	260,342	245,655	14,687	17,629	322,183	298,095	24,088	210,920	203,086	7,834	
R サービス業（他に分類されないもの）	174,229	173,706	156,116	17,590	523	223,705	222,818	887	116,842	116,742	100	
E09、E10 食料品製造業、飲料・たばこ・飼料製造業	180,621	180,228	165,782	14,446	393	227,026	226,780	246	146,068	145,565	503	
E11 繊維工業	166,751	166,751	153,281	13,470	0	250,962	250,962	0	149,264	149,264	0	
E12 木材・木製品製造業（家具を除く）	X	X	X	X	X	X	X	X	X	X	X	
E13 家具・装備品	-	-	-	-	-	-	-	-	-	-	-	
E14 パルプ・紙・紙加工品製造業	320,839	320,839	287,774	33,065	0	351,174	351,174	0	235,819	235,819	0	
E15 印刷・同関連業	X	X	X	X	X	X	X	X	X	X	X	
E16、E17 化学工業、石油製品・石炭製造業	-	-	-	-	-	-	-	-	-	-	-	
E18 プラスチック製品製造業	228,997	228,997	212,483	16,514	0	273,363	273,363	0	174,985	174,985	0	
E19 ゴム製品製造業	X	X	X	X	X	X	X	X	X	X	X	
E21 窯業・土石製品製造業	X	X	X	X	X	X	X	X	X	X	X	
E22 鉄鋼業	323,699	322,856	290,502	32,354	843	338,118	337,296	822	206,807	205,793	1,014	
E23 非鉄金属製造業	X	X	X	X	X	X	X	X	X	X	X	
E24 金属製品製造業	266,161	265,944	251,562	14,382	217	285,350	285,082	268	185,411	185,411	0	
E25 はん用機械器具製造業	276,300	276,251	250,337	25,914	49	297,478	297,434	44	215,761	215,698	63	
E26 生産用機械器具製造業	213,690	213,630	178,573	35,057	60	257,121	257,035	86	165,189	165,157	32	
E27 業務用機械器具製造業	276,398	252,313	231,685	20,628	24,085	294,599	276,969	17,630	221,760	178,296	43,464	
E28 電子部品・デバイス・電子回路製造業	292,868	292,868	262,320	30,548	0	351,058	351,058	0	187,644	187,644	0	
E29 電気機械器具製造業	X	X	X	X	X	X	X	X	X	X	X	
E30 情報通信機械器具製造業	202,464	202,464	188,206	14,258	0	246,186	246,186	0	148,302	148,302	0	
E31 輸送用機械器具製造業	362,720	362,720	267,429	95,291	0	375,574	375,574	0	219,261	219,261	0	
E32、E20 その他の製造業	257,762	257,762	240,693	17,069	0	288,502	288,502	0	210,485	210,485	0	
I-1 卸売業	219,654	219,654	206,884	12,770	0	274,270	274,270	0	149,536	149,536	0	
I-2 小売業	179,670	179,119	170,284	8,835	551	275,135	274,925	210	124,922	124,175	747	
M75 宿泊業	184,503	180,196	164,012	16,184	4,307	243,403	237,310	6,093	139,444	136,503	2,941	
MS M一括分	92,483	92,483	85,365	7,118	0	109,683	109,683	0	81,886	81,886	0	
P83 医療業	356,259	354,269	320,068	34,201	1,990	432,725	430,889	1,836	323,782	321,726	2,056	
PS P一括分	219,425	213,455	202,161	11,294	5,970	236,482	232,408	4,074	212,729	206,015	6,714	
R92 その他の事業サービス業	149,618	149,559	136,505	13,054	59	205,627	205,572	55	98,395	98,332	63	
RS R一括分	218,775	217,413	191,613	25,800	1,362	247,961	245,956	2,005	165,884	165,886	198	

第12表-1 産業、男女別常用雇用労働者の1人平均月間出勤日数及び実労働時間

令和2年1月分
事業所規模5人以上

産 業	計				男				女				
	出 勤 日 数	実 所 定 内 所 定 外			出 勤 日 数	実 所 定 内 所 定 外			出 勤 日 数	実 所 定 内 所 定 外			
		労働時間	労働時間	労働時間		労働時間	労働時間	労働時間		労働時間	労働時間	労働時間	労働時間
TL	調査産業計	18.7	145.4	134.4	11.0	19.1	159.0	143.3	15.7	18.1	131.0	125.0	6.0
C	鉱業、採石業、砂利採取業	X	X	X	X	X	X	X	X	X	X	X	X
D	建設業	19.6	156.7	145.2	11.5	20.0	162.4	149.1	13.3	17.5	127.8	125.3	2.5
E	製造業	18.2	151.5	137.5	14.0	18.3	158.0	140.8	17.2	18.0	140.4	131.9	8.5
F	電気・ガス・熱供給・水道業	17.9	136.6	129.3	7.3	18.1	139.0	130.5	8.5	16.7	124.0	122.7	1.3
G	情報通信業	17.7	153.6	141.7	11.9	18.2	160.4	145.6	14.8	17.0	141.6	134.9	6.7
H	運輸業、郵便業	20.1	178.6	150.3	28.3	20.5	188.1	155.1	33.0	18.6	142.2	131.8	10.4
I	卸売業、小売業	19.2	146.3	136.0	10.3	19.7	162.8	148.5	14.3	18.6	126.8	121.1	5.5
J	金融業、保険業	17.7	136.7	128.6	8.1	18.1	144.1	133.5	10.6	17.5	131.8	125.3	6.5
K	不動産業、物品賃貸業	17.7	124.8	116.4	8.4	18.5	131.7	124.1	7.6	17.2	120.6	111.7	8.9
L	学術研究、専門・技術サービス業	17.4	139.5	131.4	8.1	17.7	140.7	131.2	9.5	17.3	135.8	131.7	4.1
M	宿泊業、飲食サービス業	18.3	123.3	116.9	6.4	19.1	147.3	134.3	13.0	18.0	111.5	108.3	3.2
N	生活関連サービス業、娯楽業	18.4	136.6	134.2	2.4	18.7	147.3	143.1	4.2	18.2	128.6	127.6	1.0
O	教育、学習支援業	15.7	130.1	113.3	16.8	16.3	139.0	118.5	20.5	15.1	122.1	108.6	13.5
P	医療、福祉	19.0	142.0	136.3	5.7	19.5	150.7	143.6	7.1	18.8	139.9	134.6	5.3
Q	複合サービス事業	19.4	150.7	143.3	7.4	19.7	154.2	145.7	8.5	18.9	145.5	139.8	5.7
R	サービス業（他に分類されないもの）	18.9	140.5	129.4	11.1	19.7	157.5	142.4	15.1	17.8	115.0	110.0	5.0
E09、E10	食料品製造業、飲料・たばこ・飼料製造業	19.4	150.6	141.0	9.6	19.8	161.3	148.8	12.5	19.0	143.0	135.5	7.5
E11	繊維工業	17.8	143.3	133.4	9.9	18.5	152.5	137.2	15.3	17.7	141.4	132.6	8.8
E12	木材・木製品製造業（家具を除く）	18.3	147.6	138.3	9.3	18.7	151.8	141.0	10.8	17.0	130.1	127.2	2.9
E13	家具・装飾品	-	-	-	-	-	-	-	-	-	-	-	-
E14	パルプ・紙・紙加工品製造業	18.3	162.8	145.0	17.8	18.5	169.1	148.5	20.6	17.7	145.0	135.2	9.8
E15	印刷・同関連業	17.1	137.2	127.3	9.9	17.9	148.7	137.3	11.4	15.7	116.3	109.1	7.2
E16、E17	化学工業、石油製品・石炭製造業	X	X	X	X	X	X	X	X	X	X	X	X
E18	プラスチック製品製造業	17.7	147.0	134.3	12.7	18.2	151.8	138.6	13.2	16.9	139.0	127.1	11.9
E19	ゴム製品製造業	X	X	X	X	X	X	X	X	X	X	X	X
E21	窯業・土石製品製造業	17.4	139.7	131.9	7.8	17.4	142.0	133.2	8.8	16.9	124.7	123.3	1.4
E22	鉄鋼業	18.0	147.3	134.8	12.5	18.2	149.3	135.7	13.6	16.5	131.1	127.7	3.4
E23	非鉄金属製造業	X	X	X	X	X	X	X	X	X	X	X	X
E24	金属製品製造業	17.8	144.0	135.6	8.4	18.0	146.8	137.2	9.6	17.2	133.5	129.8	3.7
E25	はん用機械器具製造業	18.3	156.8	143.9	12.9	18.5	158.9	145.6	13.3	17.9	150.8	139.2	11.6
E26	生産用機械器具製造業	17.9	154.3	133.8	20.5	17.9	167.9	141.2	26.7	18.0	136.2	124.0	12.2
E27	業務用機械器具製造業	17.1	146.6	133.0	13.6	17.1	150.2	134.2	16.0	16.9	134.8	129.3	5.5
E28	電子部品・デバイス・電子回路製造業	17.7	150.9	133.7	17.2	18.0	157.6	136.2	21.4	17.2	138.5	129.0	9.5
E29	電気機械器具製造業	X	X	X	X	X	X	X	X	X	X	X	X
E30	情報通信機械器具製造業	17.4	146.0	138.1	7.9	17.6	153.8	142.4	11.4	17.0	136.3	132.7	3.6
E31	輸送用機械器具製造業	18.6	176.9	146.0	30.9	18.7	178.9	146.9	32.0	17.8	155.3	136.6	18.7
E32、E20	その他の製造業	16.5	139.0	128.8	10.2	15.8	132.9	123.7	9.2	17.6	148.4	136.6	11.8
I-1	卸売業	19.2	161.6	145.8	15.8	19.7	170.0	150.4	19.6	18.2	143.7	136.1	7.6
I-2	小売業	19.2	139.9	131.9	8.0	19.6	158.5	147.4	11.1	18.8	122.1	117.2	4.9
M75	宿泊業	18.4	132.2	123.4	8.8	19.9	160.6	144.3	16.3	17.6	115.4	111.0	4.4
MS	M一括分	18.3	117.5	112.7	4.8	18.5	136.8	126.5	10.3	18.2	109.2	106.7	2.5
P83	医療業	19.8	150.7	142.3	8.4	20.8	163.3	152.5	10.8	19.5	147.6	139.8	7.8
PS	P一括分	18.5	136.4	132.5	3.9	18.8	142.6	137.9	4.7	18.4	134.9	131.2	3.7
R92	その他の事業サービス業	18.6	129.8	119.8	10.0	19.1	151.6	136.8	14.8	18.0	106.1	101.4	4.7
RS	R一括分	19.4	154.1	141.6	12.5	20.3	163.0	147.6	15.4	17.4	133.2	127.7	5.5

第12表-2 産業、男女別常用雇用労働者の1人平均月間出勤日数及び実労働時間

令和2年1月分
事業所規模30人以上

産 業	計				男				女				
	出 勤 日 数	実 所 定 内 所 定 外			出 勤 日 数	実 所 定 内 所 定 外			出 勤 日 数	実 所 定 内 所 定 外			
		労働時間	労働時間	労働時間		労働時間	労働時間	労働時間		労働時間	労働時間	労働時間	労働時間
TL	調査産業計	18.8	148.5	136.1	12.4	19.0	159.2	142.6	16.6	18.6	136.8	129.0	7.8
C	鉱業、採石業、砂利採取業	X	X	X	X	X	X	X	X	X	X	X	X
D	建設業	19.8	166.8	145.9	20.9	20.0	171.9	148.1	23.8	18.5	140.1	134.4	5.7
E	製造業	18.2	153.3	138.8	14.5	18.3	159.7	142.0	17.7	18.0	142.7	133.5	9.2
F	電気・ガス・熱供給・水道業	17.9	137.9	130.9	7.0	18.1	140.5	132.5	8.0	17.2	124.2	122.3	1.9
G	情報通信業	17.7	153.6	141.7	11.9	18.2	160.4	145.6	14.8	17.0	141.6	134.9	6.7
H	運輸業、郵便業	20.1	166.6	145.3	21.3	20.5	175.7	150.7	25.0	18.8	138.1	128.3	9.8
I	卸売業、小売業	19.6	136.7	128.5	8.2	19.8	155.7	146.2	9.5	19.5	123.4	116.1	7.3
J	金融業、保険業	18.5	137.6	131.9	5.7	18.9	144.3	137.9	6.4	18.1	132.7	127.4	5.3
K	不動産業、物品賃貸業	17.1	139.7	129.9	9.8	17.8	151.6	139.2	12.4	16.6	130.4	122.6	7.8
L	学術研究、専門・技術サービス業	17.3	140.6	130.4	10.2	17.3	143.2	131.9	11.3	17.5	133.2	126.1	7.1
M	宿泊業、飲食サービス業	17.6	130.2	118.6	11.6	18.6	153.3	134.7	18.6	16.8	113.9	107.2	6.7
N	生活関連サービス業、娯楽業	19.4	142.1	136.7	5.4	19.8	160.1	151.0	9.1	19.0	127.6	125.1	2.5
O	教育、学習支援業	16.3	134.8	117.1	17.7	16.5	140.2	119.9	20.3	16.0	128.5	113.8	14.7
P	医療、福祉	19.8	153.5	146.2	7.3	20.0	157.9	149.5	8.4	19.6	151.7	144.9	6.8
Q	複合サービス事業	20.2	159.1	150.1	9.0	20.6	162.7	152.1	10.6	19.8	153.6	147.0	6.6
R	サービス業（他に分類されないもの）	18.5	134.5	122.3	12.2	19.1	155.6	138.0	17.6	17.7	110.1	104.1	6.0
E09、E10	食料品製造業、飲料・たばこ・飼料製造業	19.5	154.5	144.8	9.7	20.0	165.3	153.2	12.1	19.1	146.5	138.6	7.9
E11	繊維工業	17.8	143.3	133.4	9.9	18.5	152.5	137.2	15.3	17.7	141.4	132.6	8.8
E12	木材・木製品製造業（家具を除く）	X	X	X	X	X	X	X	X	X	X	X	X
E13	家具・装備品	-	-	-	-	-	-	-	-	-	-	-	-
E14	パルプ・紙・紙加工品製造業	18.3	162.8	145.0	17.8	18.5	169.1	148.5	20.6	17.7	145.0	135.2	9.8
E15	印刷・同関連業	X	X	X	X	X	X	X	X	X	X	X	X
E16、E17	化学工業、石油製品・石炭製造業	-	-	-	-	-	-	-	-	-	-	-	-
E18	プラスチック製品製造業	17.2	146.8	131.7	15.1	17.5	152.8	136.1	16.7	16.8	139.3	126.3	13.0
E19	ゴム製品製造業	X	X	X	X	X	X	X	X	X	X	X	X
E21	窯業・土石製品製造業	X	X	X	X	X	X	X	X	X	X	X	X
E22	鉄鋼業	18.0	147.3	134.8	12.5	18.2	149.3	135.7	13.6	16.5	131.1	127.7	3.4
E23	非鉄金属製造業	X	X	X	X	X	X	X	X	X	X	X	X
E24	金属製品製造業	18.4	146.5	140.1	6.4	18.5	147.4	140.5	6.9	17.9	142.3	138.1	4.2
E25	はん用機械器具製造業	18.3	156.8	143.9	12.9	18.5	158.9	145.6	13.3	17.9	150.8	139.2	11.6
E26	生産用機械器具製造業	17.9	154.0	132.0	22.0	17.9	172.3	142.5	29.8	17.8	133.6	120.3	13.3
E27	業務用機械器具製造業	17.3	147.1	134.4	12.7	17.4	151.3	136.2	15.1	16.9	134.6	129.0	5.6
E28	電子部品・デバイス・電子回路製造業	17.7	150.9	133.7	17.2	18.0	157.6	136.2	21.4	17.2	138.5	129.0	9.5
E29	電気機械器具製造業	X	X	X	X	X	X	X	X	X	X	X	X
E30	情報通信機械器具製造業	17.4	146.0	138.1	7.9	17.6	153.8	142.4	11.4	17.0	136.3	132.7	3.6
E31	輸送用機械器具製造業	18.6	176.9	146.0	30.9	18.7	178.9	146.9	32.0	17.8	155.3	136.6	18.7
E32、E20	その他の製造業	16.5	139.0	128.8	10.2	15.8	132.9	123.7	9.2	17.6	148.4	136.6	11.8
I-1	卸売業	19.8	152.8	143.1	9.7	20.3	162.1	152.4	9.7	19.2	140.8	131.1	9.7
I-2	小売業	19.6	131.5	123.8	7.7	19.6	152.5	143.1	9.4	19.6	119.6	112.8	6.8
M75	宿泊業	19.3	154.1	138.3	15.8	20.9	182.0	157.5	24.5	18.1	132.8	123.6	9.2
MS	M一括分	14.7	91.3	86.6	4.7	14.3	100.4	92.7	7.7	14.9	85.7	82.8	2.9
P83	医療業	20.8	162.3	152.9	9.4	20.8	164.5	153.4	11.1	20.9	161.4	152.7	8.7
PS	P一括分	18.9	146.4	140.9	5.5	19.4	152.2	146.1	6.1	18.4	144.2	138.9	5.3
R92	その他の事業サービス業	18.5	126.6	114.5	12.1	19.3	156.8	137.2	19.6	17.8	99.0	93.8	5.2
RS	R一括分	18.5	148.9	136.5	12.4	18.9	153.9	139.1	14.8	17.7	139.6	131.6	8.0

第14表-1 産業、就業形態別の常用雇用労働者1人平均月間現金給与額

令和2年1月分

事業所規模5人以上

(単位:円)

産 業	一 般 労 働 者					パ ー ト タ イ ム 労 働 者					
	現 金 給 与 総 額	き ま っ て 支 給 する 給 与	所 定 内 給 与	超 過 労 働 給 与	特 別 に 支 払 わ れ た 給 与	現 金 給 与 総 額	き ま っ て 支 給 する 給 与	所 定 内 給 与	超 過 労 働 給 与	特 別 に 支 払 わ れ た 給 与	
TL	調査産業計	301,470	281,875	258,967	22,908	19,595	97,555	95,588	91,987	3,601	1,967
C	鉱業、採石業、砂利採取業	X	X	X	X	X	X	X	X	X	X
D	建設業	296,445	283,594	254,917	28,677	12,851	110,843	110,843	108,637	2,206	0
E	製造業	263,643	260,286	229,958	30,328	3,357	108,508	108,233	101,848	6,385	275
F	電気・ガス・熱供給・水道業	382,137	375,970	348,549	27,421	6,167	167,089	167,089	163,615	3,474	0
G	情報通信業	322,069	322,069	295,494	26,575	0	149,455	149,455	136,410	13,045	0
H	運輸業、郵便業	301,285	300,708	245,971	54,737	577	100,086	100,039	94,785	5,254	47
I	卸売業、小売業	287,977	280,714	260,531	20,183	7,263	104,070	103,675	98,848	4,827	395
J	金融業、保険業	313,022	312,804	303,041	9,763	218	141,857	141,857	141,664	193	0
K	不動産業、物品賃貸業	349,684	282,795	270,353	12,442	66,889	103,666	103,274	93,796	9,478	392
L	学術研究、専門・技術サービス業	370,938	344,631	330,980	13,651	26,307	85,048	85,048	82,749	2,299	0
M	宿泊業、飲食サービス業	215,681	205,057	190,556	14,501	10,624	78,879	78,085	76,147	1,938	794
N	生活関連サービス業、娯楽業	263,914	263,914	255,624	8,290	0	101,644	101,644	99,369	2,275	0
O	教育、学習支援業	455,784	390,036	385,576	4,460	65,748	60,848	60,848	60,694	154	0
P	医療、福祉	320,838	274,448	256,891	17,557	46,390	102,854	95,025	92,918	2,107	7,829
Q	複合サービス事業	287,546	279,929	267,698	12,231	7,617	215,199	171,588	170,614	974	43,611
R	サービス業（他に分類されないもの）	255,595	236,125	215,547	20,578	19,470	89,144	86,675	82,682	3,993	2,469
E09、E10	食料品製造業、飲料・たばこ・飼料製造業	199,403	196,731	180,618	16,113	2,672	97,640	97,149	91,270	5,879	491
E11	繊維工業	183,184	183,184	167,212	15,972	0	92,926	92,926	90,694	2,232	0
E12	木材・木製品製造業（家具を除く）	209,785	209,785	196,798	12,987	0	98,981	98,981	98,715	266	0
E13	家具・装備品	-	-	-	-	-	-	-	-	-	-
E14	パルプ・紙・紙加工品製造業	328,742	328,742	294,611	34,131	0	90,283	90,283	88,326	1,957	0
E15	印刷・同関連業	255,851	255,851	244,791	11,060	0	63,550	63,550	63,550	0	0
E16、E17	化学工業、石油製品・石炭製造業	X	X	X	X	X	X	X	X	X	X
E18	プラスチック製品製造業	236,965	230,084	215,387	14,697	6,881	98,814	95,346	93,819	1,527	3,468
E19	ゴム製品製造業	X	X	X	X	X	X	X	X	X	X
E21	窯業・土石製品製造業	271,689	224,813	208,481	16,332	46,876	78,748	78,748	78,331	417	0
E22	鉄鋼業	323,899	322,856	290,502	32,354	843	0	0	0	0	0
E23	非鉄金属製造業	X	X	X	X	X	X	X	X	X	X
E24	金属製品製造業	260,714	260,547	240,777	19,770	167	92,606	92,606	91,742	864	0
E25	はん用機械器具製造業	281,533	281,499	254,919	26,580	34	74,365	73,722	73,513	209	643
E26	生産用機械器具製造業	248,031	247,966	209,598	38,368	65	140,878	140,878	125,092	15,786	0
E27	業務用機械器具製造業	279,216	257,846	234,170	23,676	21,370	87,869	87,869	86,112	1,757	0
E28	電子部品・デバイス・電子回路製造業	339,616	339,616	301,941	37,675	0	126,302	126,302	121,150	5,152	0
E29	電気機械器具製造業	X	X	X	X	X	X	X	X	X	X
E30	情報通信機械器具製造業	204,076	204,076	189,648	14,428	0	89,789	89,789	87,403	2,386	0
E31	輸送用機械器具製造業	365,784	365,784	269,498	96,286	0	128,507	128,507	109,319	19,188	0
E32、E20	その他の製造業	261,453	261,453	244,031	17,422	0	82,367	82,367	82,067	300	0
I-1	卸売業	315,987	301,293	277,969	23,324	14,694	122,357	122,357	111,828	10,529	0
I-2	小売業	269,719	267,300	249,165	18,135	2,419	101,413	100,961	96,962	3,999	452
M75	宿泊業	252,755	229,196	212,394	16,802	23,559	77,439	75,116	71,291	3,825	2,323
MS	M一括分	185,231	185,231	172,621	12,610	0	79,628	79,628	78,670	958	0
P83	医療業	403,705	322,237	294,017	28,220	81,468	137,209	112,029	108,403	3,626	25,180
PS	P一括分	256,475	237,330	228,055	9,275	19,145	94,049	90,667	88,950	1,717	3,382
R92	その他の事業サービス業	239,804	218,564	202,645	15,919	21,240	84,844	81,954	78,082	3,872	2,890
RS	R一括分	268,650	250,644	226,213	24,431	18,006	114,350	114,350	109,649	4,701	0

第14表-2 産業、就業形態別の常用雇用労働者1人平均月間現金給与額

令和2年1月分

事業所規模30人以上

(単位:円)

産 業	一 般 労 働 者					パ ー ト タ イ ム 労 働 者				
	現 金 給 与 総 額	き ま っ て 支 給 する 給 与	所 定 内 給 与	超 過 労 働 給 与	特 別 に 支 払 わ れ た 給 与	現 金 給 与 総 額	き ま っ て 支 給 する 給 与	所 定 内 給 与	超 過 労 働 給 与	特 別 に 支 払 わ れ た 給 与
TL 調査産業計	302,457	298,784	270,793	27,991	3,673	104,757	103,544	98,419	5,125	1,213
C 鉱業・採石業、砂利採取業	X	X	X	X	X	X	X	X	X	X
D 建設業	362,739	362,639	301,791	60,848	100	114,855	114,855	105,874	8,981	0
E 製造業	270,655	269,477	237,449	32,028	1,178	115,814	115,809	108,130	7,679	5
F 電気・ガス・熱供給・水道業	404,767	396,031	361,072	34,959	8,736	154,244	154,244	153,833	411	0
G 情報通信業	322,069	322,069	295,494	26,575	0	149,455	149,455	136,410	13,045	0
H 運輸業、郵便業	307,969	307,084	266,879	40,205	885	111,597	111,532	106,207	5,325	65
I 卸売業、小売業	312,768	312,768	298,195	14,573	0	112,215	111,535	104,746	6,789	680
J 金融業、保険業	335,065	335,065	326,277	8,788	0	111,068	111,068	110,760	308	0
K 不動産業、物品賃貸業	387,737	256,276	246,813	9,463	131,461	96,219	89,363	87,569	1,794	6,856
L 学術研究、専門・技術サービス業	453,998	391,105	370,683	20,422	62,893	98,748	98,748	97,657	1,091	0
M 宿泊業、飲食サービス業	252,012	245,529	218,170	27,359	6,483	86,080	85,772	82,079	3,693	308
N 生活関連サービス業、娯楽業	233,745	233,745	220,096	13,649	0	102,516	102,516	100,098	2,418	0
O 教育、学習支援業	395,357	392,386	385,341	7,045	2,971	60,404	60,404	60,404	0	0
P 医療、福祉	303,007	298,798	274,701	24,097	4,209	111,451	107,279	105,295	1,984	4,172
Q 複合サービス事業	271,497	259,948	244,484	15,464	11,549	385,206	266,855	265,043	1,812	118,351
R サービス業（他に分類されないもの）	224,046	223,259	198,056	25,203	787	88,181	88,114	83,674	4,440	67
E09、E10 食料品製造業、飲料・たばこ・飼料製造業	202,773	202,263	185,709	16,554	510	106,241	106,241	98,870	7,371	0
E11 繊維工業	183,184	183,184	167,212	15,972	0	92,926	92,926	90,694	2,232	0
E12 木材・木製品製造業（家具を除く）	X	X	X	X	X	X	X	X	X	X
E13 家具・装備品	-	-	-	-	-	-	-	-	-	-
E14 パルプ・紙・紙加工品製造業	328,742	328,742	294,611	34,131	0	90,283	90,283	88,326	1,957	0
E15 印刷・関連業	X	X	X	X	X	X	X	X	X	X
E16、E17 化学工業、石油製品・石炭製造業	-	-	-	-	-	-	-	-	-	-
E18 プラスチック製品製造業	239,557	239,557	221,844	17,713	0	83,559	83,559	83,559	0	0
E19 ゴム製品製造業	X	X	X	X	X	X	X	X	X	X
E21 窯業・土石製品製造業	X	X	X	X	X	X	X	X	X	X
E22 鉄鋼業	323,699	322,856	290,502	32,354	843	0	0	0	0	0
E23 非鉄金属製造業	X	X	X	X	X	X	X	X	X	X
E24 金属製品製造業	270,591	270,367	255,639	14,728	224	123,932	123,932	120,677	3,255	0
E25 はん用機械器具製造業	281,533	281,499	254,919	26,580	34	74,365	73,722	73,513	209	643
E26 生産用機械器具製造業	249,240	249,150	204,677	44,473	90	141,531	141,531	125,586	15,945	0
E27 業務用機械器具製造業	281,499	256,762	235,624	21,138	24,737	87,869	87,869	86,112	1,757	0
E28 電子部品・デバイス・電子回路製造業	339,616	339,616	301,941	37,675	0	126,302	126,302	121,150	5,152	0
E29 電気機械器具製造業	X	X	X	X	X	X	X	X	X	X
E30 情報通信機械器具製造業	204,076	204,076	189,648	14,428	0	89,789	89,789	87,403	2,386	0
E31 輸送用機械器具製造業	365,784	365,784	269,498	96,286	0	128,507	128,507	109,319	19,188	0
E32、E20 その他の製造業	261,453	261,453	244,031	17,422	0	82,367	82,367	82,067	300	0
I-1 卸売業	286,358	286,358	273,672	12,686	0	129,730	129,730	116,847	12,883	0
I-2 小売業	327,560	327,560	311,930	15,630	0	108,724	107,908	102,333	5,575	816
M75 宿泊業	251,691	244,498	220,033	24,465	7,193	100,361	99,668	93,854	5,814	693
MS M一括分	254,945	254,945	201,158	53,787	0	74,650	74,650	72,654	1,996	0
P83 医療業	370,496	368,379	332,111	36,268	2,117	133,163	133,163	131,361	1,802	0
PS P一括分	242,305	236,214	223,065	13,149	6,091	105,231	99,864	97,828	2,036	5,367
R92 その他の事業サービス業	218,959	218,916	196,427	22,489	43	83,642	83,568	79,492	4,076	74
RS R一括分	229,049	227,531	199,659	27,872	1,518	129,123	129,123	121,401	7,722	0

第15表-1 産業、就業形態別の常用雇用労働者1人平均月間出勤日数及び実労働時間
令和2年1月分
事業所規模5人以上

産 業	一 般 労 働 者						パ ー ト タ イ ム 労 働 者					
	出 勤 日 数	実 所 定 内 所 定 外			出 勤 日 数	実 所 定 内 所 定 外						
		総 出 勤 日 数	実 所 定 内 所 定 外	実 所 定 内 所 定 外		総 出 勤 日 数	実 所 定 内 所 定 外	実 所 定 内 所 定 外				
TL	調査産業計	19.4	160.9	147.4	13.5	16.2	96.0	92.8	3.2			
C	鉱業、採石業、砂利採取業	X	X	X	X	X	X	X	X			
D	建設業	19.7	159.7	147.4	12.3	17.8	115.2	114.5	0.7			
E	製造業	18.5	157.6	142.3	15.3	16.5	113.1	107.6	5.5			
F	電気・ガス・熱供給・水道業	18.0	142.2	133.7	8.5	17.7	103.7	103.1	0.6			
G	情報通信業	17.8	154.1	142.2	11.9	15.1	115.6	106.4	9.2			
H	運輸業、郵便業	20.7	189.4	157.6	31.8	15.9	105.6	100.9	4.7			
I	卸売業、小売業	19.9	167.1	153.6	13.5	18.1	110.7	106.0	4.7			
J	金融業、保険業	17.7	139.1	130.4	8.7	18.1	101.1	101.0	0.1			
K	不動産業、物品賃貸業	19.6	160.4	150.0	10.4	16.9	109.0	101.5	7.5			
L	学術研究、専門・技術サービス業	17.9	144.8	136.2	8.6	11.6	82.2	79.6	2.6			
M	宿泊業、飲食サービス業	21.3	176.0	163.6	12.4	16.1	82.9	81.1	1.8			
N	生活関連サービス業、娯楽業	20.9	167.7	163.6	4.1	15.7	102.0	101.5	0.5			
O	教育、学習支援業	17.6	151.1	130.5	20.6	7.2	37.4	37.4	0.0			
P	医療、福祉	19.9	156.1	149.5	6.6	15.5	85.7	83.9	1.8			
Q	複合サービス事業	19.4	153.1	145.0	8.1	19.3	127.9	127.3	0.6			
R	サービス業（他に分類されないもの）	19.8	159.7	146.2	13.5	16.5	86.8	82.6	4.2			
E09、E10	食料品製造業、飲料・たばこ・飼料製造業	20.2	161.1	150.4	10.7	16.6	114.1	108.4	5.7			
E11	繊維工業	18.2	150.9	139.3	11.6	16.1	109.0	106.8	2.2			
E12	木材・木製品製造業（家具を除く）	18.6	151.6	141.6	10.0	15.3	94.3	94.0	0.3			
E13	家具・装備品	-	-	-	-	-	-	-	-			
E14	パルプ・紙・紙加工品製造業	18.5	165.6	147.3	18.3	13.5	78.8	77.9	0.9			
E15	印刷・同関連業	17.9	149.2	137.2	12.0	13.5	78.6	78.6	0.0			
E16、E17	化学工業、石油製品・石炭製造業	X	X	X	X	X	X	X	X			
E18	プラスチック製品製造業	17.7	149.4	136.2	13.2	17.5	115.1	109.2	5.9			
E19	ゴム製品製造業	X	X	X	X	X	X	X	X			
E21	窯業・土石製品製造業	18.2	149.3	140.4	8.9	12.3	79.2	78.2	1.0			
E22	鉄鋼業	18.0	147.3	134.8	12.5	0.0	0.0	0.0	0.0			
E23	非鉄金属製造業	X	X	X	X	X	X	X	X			
E24	金属製品製造業	18.2	149.6	140.6	9.0	13.3	82.0	80.9	1.1			
E25	はん用機械器具製造業	18.5	159.1	145.9	13.2	12.5	68.7	68.5	0.2			
E26	生産用機械器具製造業	17.8	165.0	141.2	23.8	18.2	124.3	113.2	11.1			
E27	業務用機械器具製造業	17.1	147.9	134.0	13.9	16.4	93.9	92.9	1.0			
E28	電子部品・デバイス・電子回路製造業	17.9	158.0	137.3	20.7	17.0	125.1	120.6	4.5			
E29	電気機械器具製造業	X	X	X	X	X	X	X	X			
E30	情報通信機械器具製造業	17.4	146.7	138.7	8.0	16.1	95.4	93.4	2.0			
E31	輸送用機械器具製造業	18.6	177.5	146.5	31.0	18.3	132.7	110.8	21.9			
E32、E20	その他の製造業	16.5	140.0	129.6	10.4	17.9	91.3	91.0	0.3			
I-1	卸売業	19.4	166.8	149.9	16.9	18.3	133.4	123.8	9.6			
I-2	小売業	20.1	167.3	156.0	11.3	18.0	107.3	103.4	3.9			
M75	宿泊業	21.4	183.2	169.1	14.1	15.5	80.8	77.2	3.6			
MS	M一括分	21.2	170.1	159.1	11.0	16.4	84.0	83.1	0.9			
P83	医療業	20.3	157.9	148.9	9.0	15.7	88.8	85.8	3.0			
PS	P一括分	19.5	154.8	150.0	4.8	15.4	84.9	83.4	1.5			
R92	その他の事業サービス業	19.9	160.9	147.0	13.9	16.6	83.7	79.5	4.2			
RS	R一括分	19.7	158.8	145.6	13.2	15.9	104.6	100.3	4.3			

第15表-2 産業、就業形態別の常用雇用労働者1人平均月間出勤日数及び実労働時間

令和2年1月分
事業所規模30人以上

産 業	一 般 労 働 者						パ ー ト タ イ ム 労 働 者					
	出 勤 日 数	実 所 定 内 所 定 外			出 勤 日 数	実 所 定 内 所 定 外						
		総 出 勤 日 数	実 所 定 内 所 定 外	実 所 定 内 所 定 外		総 出 勤 日 数	実 所 定 内 所 定 外	実 所 定 内 所 定 外				
	日	時間	時間	時間	日	時間	時間	時間	時間	時間	時間	
TL	調査産業計	19.4	162.3	147.6	14.7	16.9	103.0	98.1	4.9			
C	鉱業、採石業、砂利採取業	X	X	X	X	X	X	X	X			
D	建設業	20.0	170.2	148.3	21.9	16.5	106.0	103.1	2.9			
E	製造業	18.4	158.7	142.9	15.8	17.2	119.8	113.2	6.6			
F	電気・ガス・熱供給・水道業	18.1	140.6	133.1	7.5	16.4	103.2	103.0	0.2			
G	情報通信業	17.8	154.1	142.2	11.9	15.1	115.6	106.4	9.2			
H	運輸業、郵便業	20.5	175.5	151.0	24.5	17.6	120.1	115.4	4.7			
I	卸売業、小売業	20.0	167.1	157.1	10.0	19.4	117.7	110.6	7.1			
J	金融業、保険業	18.6	143.6	137.3	6.3	17.7	82.6	82.4	0.2			
K	不動産業、物品賃貸業	18.1	151.5	140.0	11.5	13.2	92.9	89.9	3.0			
L	学術研究、専門・技術サービス業	18.0	148.2	136.7	11.5	12.7	86.9	85.8	1.1			
M	宿泊業、飲食サービス業	21.6	194.1	170.2	23.9	15.1	90.7	86.7	4.0			
N	生活関連サービス業、娯楽業	19.9	159.3	151.9	7.4	18.5	113.4	111.3	2.1			
O	教育、学習支援業	18.3	157.1	135.7	21.4	6.3	26.7	26.7	0.0			
P	医療、福祉	20.4	162.1	154.0	8.1	14.9	90.4	89.0	1.4			
Q	複合サービス事業	20.0	159.8	150.3	9.5	24.8	147.9	147.2	0.7			
R	サービス業（他に分類されないもの）	19.5	161.6	145.0	16.6	16.8	87.8	83.2	4.6			
E09、E10	食品製造業、飲料・たばこ・飼料製造業	20.0	163.4	152.9	10.5	17.8	124.6	117.5	7.1			
E11	繊維工業	18.2	150.9	139.3	11.6	16.1	109.0	106.8	2.2			
E12	木材・木製品製造業（家具を除く）	X	X	X	X	X	X	X	X			
E13	家具・装備品	-	-	-	-	-	-	-	-			
E14	パルプ・紙・紙加工品製造業	18.5	165.6	147.3	18.3	13.5	78.8	77.9	0.9			
E15	印刷・同関連業	X	X	X	X	X	X	X	X			
E16、E17	化学工業、石油製品・石炭製造業	-	-	-	-	-	-	-	-			
E18	プラスチック製品製造業	17.3	149.8	134.0	15.8	16.1	103.4	99.3	4.1			
E19	ゴム製品製造業	X	X	X	X	X	X	X	X			
E21	窯業・土石製品製造業	X	X	X	X	X	X	X	X			
E22	鉄鋼業	18.0	147.3	134.8	12.5	0.0	0.0	0.0	0.0			
E23	非鉄金属製造業	X	X	X	X	X	X	X	X			
E24	金属製品製造業	18.5	148.9	142.3	6.6	14.7	68.8	67.5	1.3			
E25	はん用機械器具製造業	18.5	159.1	145.9	13.2	12.5	68.7	68.5	0.2			
E26	生産用機械器具製造業	17.7	168.5	141.2	27.3	18.2	124.7	113.5	11.2			
E27	業務用機械器具製造業	17.3	148.5	135.5	13.0	16.4	93.9	92.9	1.0			
E28	電子部品・デバイス・電子回路製造業	17.9	158.0	137.3	20.7	17.0	125.1	120.6	4.5			
E29	電気機械器具製造業	X	X	X	X	X	X	X	X			
E30	情報通信機械器具製造業	17.4	146.7	138.7	8.0	16.1	95.4	93.4	2.0			
E31	輸送用機械器具製造業	18.6	177.5	146.5	31.0	18.3	132.7	110.8	21.9			
E32、E20	その他の製造業	16.5	140.0	129.6	10.4	17.9	91.3	91.0	0.3			
I-1	卸売業	20.3	162.3	154.3	8.0	19.1	140.0	128.0	12.0			
I-2	小売業	19.8	169.7	158.6	11.1	19.5	113.4	107.2	6.2			
M75	宿泊業	21.8	192.8	169.3	23.5	16.2	105.7	99.5	6.2			
MS	M一括分	19.7	206.1	178.4	27.7	14.2	78.7	76.5	2.2			
P83	医療業	21.2	166.8	156.9	9.9	14.8	91.5	90.0	1.5			
PS	P一括分	19.7	157.8	151.4	6.4	14.9	90.2	88.8	1.4			
R92	その他の事業サービス業	20.3	170.3	150.1	20.2	16.7	85.1	80.7	4.4			
RS	R一括分	18.6	153.0	140.0	13.0	17.3	112.4	105.3	7.1			

第16表-1 産業、就業形態別の前調査期間末、増加、減少及び本調査期間末常用労働者数

令和2年1月分
事業所規模5人以上

(単位:人)

産 業	一 般 労 働 者				パ ー ト タ イ ム 労 働 者							
	前 調 査 期 間 末	増	加	減	少	本 調 査 期 間 末	前 調 査 期 間 末	増	加	減	少	本 調 査 期 間 末
	一 般 労 働 者 数	一 般 労 働 者 数	一 般 労 働 者 数	一 般 労 働 者 数	一 般 労 働 者 数	一 般 労 働 者 数	パ ー ト タ イ ム 労 働 者 数	パ ー ト タ イ ム 労 働 者 数	パ ー ト タ イ ム 労 働 者 数	パ ー ト タ イ ム 労 働 者 数	パ ー ト タ イ ム 労 働 者 数	パ ー ト タ イ ム 労 働 者 数
TL	調査産業計	316,788	2,163	3,003	316,326	98,899	2,289	2,269	98,541			
C	鉱業・採石業・砂利採取業	X	X	X	X	X	X	X	X			X
D	建設業	37,112	301	453	36,959	2,686	45	49	2,683			
E	製造業	58,716	393	518	58,559	9,357	123	217	9,295			
F	電気・ガス・熱供給・水道業	X	X	X	X	X	X	X	X			X
G	情報通信業	3,403	29	20	3,412	44	0	0	44			
H	運輸業・郵便業	21,874	76	182	21,767	3,189	101	76	3,215			
I	卸売業・小売業	48,098	411	272	48,238	28,426	339	865	27,899			
J	金融業・保険業	9,830	0	110	9,720	633	8	0	641			
K	不動産業・物品賃貸業	1,258	0	20	1,238	2,759	74	0	2,833			
L	学術研究・専門・技術サービス業	6,518	25	46	6,497	640	2	78	564			
M	宿泊業・飲食サービス業	13,495	79	232	13,328	17,224	944	406	17,776			
N	生活関連サービス業・娯楽業	5,963	14	137	6,292	5,680	156	10	5,374			
O	教育・学習支援業	21,556	130	299	21,387	4,828	184	126	4,886			
P	医療・福祉	63,625	339	440	63,524	15,948	220	151	16,017			
Q	複合サービス事業	5,178	5	48	5,136	614	0	126	487			
R	サービス業（他に分類されないもの）	18,343	361	226	18,450	6,598	93	165	6,554			
E09、E10	食料品製造業・飲料・たばこ・飼料製造業	13,396	72	170	13,266	3,829	67	126	3,802			
E11	繊維工業	1,833	9	36	1,806	405	6	6	405			
E12	木材・木製品製造業（家具を除く）	1,760	12	12	1,759	131	0	0	132			
E13	家具・装備品	-	-	-	-	-	-	-	-			
E14	パルプ・紙・紙加工品製造業	1,344	0	4	1,340	47	0	2	45			
E15	印刷・同関連業	1,169	0	3	1,166	238	0	0	238			
E16、E17	化学工業・石油製品・石炭製造業	X	X	X	X	X	X	X	X			X
E18	プラスチック製品製造業	2,521	2	2	2,521	188	0	0	188			
E19	ゴム製品製造業	X	X	X	X	X	X	X	X			X
E21	窯業・土石製品製造業	1,920	99	0	2,019	324	0	25	299			
E22	鉄鋼業	1,615	36	15	1,636	0	0	0	0			
E23	非鉄金属製造業	X	X	X	X	X	X	X	X			X
E24	金属製品製造業	5,643	13	2	5,654	532	0	15	517			
E25	はん用機械器具製造業	2,221	2	6	2,217	58	0	1	57			
E26	生産用機械器具製造業	4,191	60	14	4,237	1,494	28	0	1,522			
E27	業務用機械器具製造業	2,312	0	45	2,266	53	0	0	54			
E28	電子部品・デバイス・電子回路製造業	6,828	60	60	6,829	1,926	18	36	1,907			
E29	電気機械器具製造業	X	X	X	X	X	X	X	X			X
E30	情報通信機械器具製造業	1,998	2	15	1,986	29	1	1	28			
E31	輸送用機械器具製造業	5,291	12	42	5,261	70	3	5	68			
E32、E20	その他の製造業	1,425	11	10	1,426	30	0	0	30			
I-1	卸売業	18,868	299	21	19,147	3,682	52	272	3,461			
I-2	小売業	29,230	112	251	29,091	24,744	287	593	24,438			
M75	宿泊業	6,052	24	20	6,044	5,975	186	183	5,990			
MS	M一括分	7,443	55	212	7,284	11,249	758	223	11,786			
P83	医療業	27,792	79	79	27,792	3,279	0	37	3,242			
PS	P一括分	35,833	260	361	35,732	12,669	220	114	12,775			
R92	その他の事業サービス業	8,296	123	66	8,356	5,628	76	94	5,607			
RS	R一括分	10,047	238	160	10,094	970	17	71	947			

第16表-2 産業、就業形態別の前調査期間末、増加、減少及び本調査期間末常用労働者数

令和2年1月分

事業所規模30人以上

(単位:人)

産 業	一 般 労 働 者				パ ー ト タ イ ム 労 働 者					
	前 調 査 期 間 末	増	加	減 少	本 調 査 期 間 末	前 調 査 期 間 末	増	加	減 少	本 調 査 期 間 末
	一 般 労 働 者 数	一 般 労 働 者 数	一 般 労 働 者 数	一 般 労 働 者 数	一 般 労 働 者 数	パ ー ト タ イ ム 労 働 者 数	パ ー ト タ イ ム 労 働 者 数	パ ー ト タ イ ム 労 働 者 数	パ ー ト タ イ ム 労 働 者 数	パ ー ト タ イ ム 労 働 者 数
TL	調査産業計	163,630	1,259	1,408	163,437	49,490	909	1,450	48,993	
C	鉱業、採石業、砂利採取業	X	X	X	X	X	X	X	X	X
D	建設業	11,751	139	53	11,836	661	45	49	658	
E	製造業	48,252	248	337	48,132	7,724	115	200	7,670	
F	電気・ガス・熱供給・水道業	1,131	0	0	1,131	90	0	0	90	
G	情報通信業	3,403	29	20	3,412	44	0	0	44	
H	運輸業、郵便業	12,090	76	108	12,057	2,282	101	76	2,308	
I	卸売業、小売業	10,226	71	113	10,183	16,518	235	567	16,187	
J	金融業、保険業	3,710	0	50	3,660	395	8	0	403	
K	不動産業、物品賃貸業	X	X	X	X	X	X	X	X	X
L	学術研究、専門・技術サービス業	2,718	25	17	2,726	423	2	78	347	
M	宿泊業、飲食サービス業	3,861	31	20	3,859	6,222	187	146	6,276	
N	生活関連サービス業、娯楽業	2,010	14	10	2,014	1,197	29	10	1,216	
O	教育、学習支援業	11,820	130	88	11,862	2,461	13	43	2,431	
P	医療、福祉	38,492	180	354	38,318	5,193	81	44	5,230	
Q	複合サービス事業	3,276	5	48	3,234	260	0	126	133	
R	サービス業（他に分類されないもの）	10,028	311	170	10,171	5,857	93	111	5,837	
E09、E10	食料品製造業、飲料・たばこ・飼料製造業	10,256	43	112	10,155	3,053	59	118	3,026	
E11	繊維工業	1,833	9	36	1,806	405	6	6	405	
E12	木材・木製品製造業（家具を除く）	X	X	X	X	X	X	X	X	X
E13	家具・装備品	-	-	-	-	-	-	-	-	-
E14	パルプ・紙・紙加工品製造業	1,344	0	4	1,340	47	0	2	45	
E15	印刷・同関連業	X	X	X	X	X	X	X	X	X
E16、E17	化学工業、石油製品・石炭製造業	-	-	-	-	-	-	-	-	-
E18	プラスチック製品製造業	1,873	2	2	1,873	136	0	0	136	
E19	ゴム製品製造業	X	X	X	X	X	X	X	X	X
E21	窯業・土石製品製造業	X	X	X	X	X	X	X	X	X
E22	鉄鋼業	1,615	36	15	1,636	0	0	0	0	
E23	非鉄金属製造業	X	X	X	X	X	X	X	X	X
E24	金属製品製造業	4,217	13	2	4,228	139	0	15	124	
E25	はん用機械器具製造業	2,221	2	6	2,217	58	0	1	57	
E26	生産用機械器具製造業	3,010	55	14	3,051	1,479	28	0	1,507	
E27	業務用機械器具製造業	1,982	0	8	1,973	53	0	0	54	
E28	電子部品・デバイス・電子回路製造業	6,828	60	60	6,829	1,926	18	36	1,907	
E29	電気機械器具製造業	X	X	X	X	X	X	X	X	X
E30	情報通信機械器具製造業	1,998	2	15	1,986	29	1	1	28	
E31	輸送用機械器具製造業	5,291	12	42	5,261	70	3	5	68	
E32、E20	その他の製造業	1,425	11	10	1,426	30	0	0	30	
I-1	卸売業	3,667	14	21	3,660	2,729	52	75	2,706	
I-2	小売業	6,559	57	92	6,523	13,789	183	492	13,481	
M75	宿泊業	3,483	24	20	3,475	2,808	36	108	2,748	
MS	M一括分	378	7	0	384	3,414	151	38	3,528	
P83	医療業	18,186	79	79	18,186	1,179	0	37	1,142	
PS	P一括分	20,306	101	275	20,132	4,014	81	7	4,088	
R92	その他の事業サービス業	5,003	73	66	5,013	5,274	76	94	5,253	
RS	R一括分	5,025	238	104	5,158	583	17	17	584	

第17表 事業所規模、男女別常用雇用労働者の1人平均月間現金給与額(調査産業計)
令和2年1月分

(単位:円)

事業所規模	計					男			女		
	現金給与	きまって支	特別に支払		現金給与	きまって支	特別に支払	現金給与	きまって支	特別に支払	
	総額	給する給与	所定内給与	超過労働		給	与		与	給	与
5~29人	249,098	220,769	207,055	13,714	28,329	285,793	266,599	19,194	211,522	173,839	37,683
30~99人	241,243	237,568	220,047	17,521	3,675	297,441	292,162	5,279	178,767	176,876	1,891
100人以上	276,892	274,535	245,073	29,462	2,357	327,093	325,927	1,166	222,216	218,561	3,655

第18表 事業所規模、男女別常用雇用労働者の1人平均月間出勤日数及び実労働時間(調査産業計)
令和2年1月分

事業所規模	計				男				女						
	出勤日数	総	実	所定内	所定外	出勤日数	総	実	所定内	所定外	出勤日数	総	実	所定内	所定外
		労働時間	労働時間	労働時間	労働時間		労働時間	労働時間	労働時間	労働時間		労働時間	労働時間	労働時間	労働時間
5~29人	日 18.5	時間 142.1	時間 132.6	時間 9.5	日 19.3	時間 158.6	時間 143.9	時間 14.7	日 17.7	時間 125.3	時間 121.0	時間 4.3			
30~99人	18.7	145.7	134.0	11.7	19.1	157.8	142.3	15.5	18.2	132.1	124.7	7.4			
100人以上	19.0	152.3	138.9	13.4	18.9	161.2	143.1	18.1	19.1	142.7	134.4	8.3			

【参考資料】

全国・岩手県の結果

(調査産業計、事業所規模5人以上)

令和2年1月分

年 月	全 国 (速 報)		岩 手 県	
	実 数	前 年 比 (差)	実 数	前 年 比 (差)
月間現金給与額				
	円	%	円	%
現金給与総額	276,520	1.5	252,995	5.8
きまって支給する給与	262,555	1.2	237,591	2.7
所定内給与	243,686	1.4	219,273	2.7
月間実労働時間数等				
	時間	%	時間	%
総実労働時間	131.3	0.8	145.4	2.6
所定内労働時間	121.4	1.0	134.4	2.9
所定外労働時間	9.9	▲ 2.9	11.0	▲ 0.9
	日	日	日	日
出勤日数	17.1	0.2	18.7	0.2
常用雇用				
	千人	%	千人	%
本調査期間末	51,229	1.9	415	▲ 1.3
	%	ポイント	%	ポイント
パートタイム労働者比率	31.87	0.06	23.8	▲ 1.0

※全国値は速報値であること。