

毎月勤労統計調査地方調査結果

～岩手県の賃金、労働時間及び雇用の動き～

令和6年9月分

～毎月勤労統計調査(通称「毎勤」)とは～

<どんな調査か>

- ・大正12年に始まり100年以上の歴史を持つ統計調査です。
- ・国の重要な統計を作成する調査として、統計法に基づく「基幹統計調査」に指定されています。
- ・主として、労働者の賃金、労働時間及び労働者数を調べています。

<どのように利用されているか>

- ・労使間における労働時間、給与等の改定の基礎資料として使われます。
- ・失業給付(基本手当)、労働者災害補償(休業補償)の額の改訂に使われます。
(注:雇用保険法第18条、労働基準法第76条)
- ・国民(県民)経済計算の推計に使われます。
- ・その他あらゆる労働、経済問題の基礎資料に使われ、また日本の労働事情の海外への紹介、国連への報告などにも使われています。

<令和6年分の公表値に係る留意事項>

令和6年1月分新集計において、母集団労働者数の更新作業(ベンチマーク更新)を行いました。ベンチマーク更新に伴って賃金・労働時間及びパートタイム労働者比率に乖離が生じることから、令和6年の前年同月比等については、令和5年にベンチマーク更新を行った参考値を作成し、この参考値と令和6年の値を比較することにより算出しています。

令和6年11月27日

岩手県ふるさと振興部

毎月勤労統計調査地方調査の説明

1 調査の目的

この調査は、統計法に基づく基幹統計で、岩手県における毎月の賃金、労働時間及び雇用についての変動を明らかにすることを目的としています。

2 調査の対象

この調査は、日本標準産業分類（平成25年10月改訂）に定める鉱業、採石業、砂利採取業、建設業、製造業、電気・ガス・熱供給・水道業、情報通信業、運輸業、郵便業、卸売業、小売業、金融業、保険業、不動産業、物品賃貸業、学術研究、専門・技術サービス業、宿泊業、飲食サービス業、生活関連サービス業、娯楽業（その他の生活関連サービス業のうち家事サービス業を除く）、教育、学習支援業、医療、福祉、複合サービス事業、サービス業（他に分類されないもの）（外国公務を除く）に属し、常時5人以上の常用労働者を雇用する事業所のうち厚生労働大臣が指定した約600事業所を対象として調査を行っています。

3 調査方法等

第一種事業所（常用労働者30人以上規模の事業所）

事業所母集団データベースの最新の年次フレームによる全数名簿を母集団として、産業、規模別に区分けし、所定の抽出率で無作為に調査対象事業所を抽出しています。また、従来の2～3年に一度行う総入替え方式から、毎年1月分調査時に行う部分入替え方式に平成30年の調査から変更されています。

調査票については、事業主が記入して郵送により提出する方式のほか、インターネット回線を利用したオンライン方式によっても提出が可能となっています。

第二種事業所（常用労働者5～29人規模の事業所）

経済センサスの調査区を用いて設定した毎勤第二種基本調査区から、一定数の調査区を選定したうえで5～29人規模の事業所名簿を作成し、その中から産業別に所定の抽出率で事業所を抽出し、第二種事業所として指定しています。

調査については、統計調査員が調査対象事業所を訪問し調査票を作成する実地調査のほか、インターネット回線を利用したオンライン方式によっても調査票の提出が可能となっています。

4 調査事項の説明

(1) 現金給与額

現金給与額とは

所得税、社会保険料、組合費等を差し引く前の総額のことです。

きまって支給する給与とは

労働契約、労働協約あるいは事業所の給与規則等によってあらかじめ定められている支給条件、算定方法によって支給される給与のことで、超過労働給与（超過勤務手当）、毎月支給される住宅手当、通勤手当などを含みます。「所定内給与」と「超過労働給与（所定外給与）」の合計額です。

所定内給与とは

きまって支給する給与のうち超過労働給与以外のものです。超過労働給与（所定外給与）とは、所定の労働時間を超える労働に対して支給される給与や、休日労働、深夜労働に対して支給する給与のことであり、時間外手当、早朝出勤手当、休日出勤手当、深夜手当等です。

特別に支払われた給与とは

一時的または突発的理由に基づいて、あらかじめ定められた契約や規則等によらないで労働者に現実に支払われた給与や、あらかじめ支給条件、算定方法等が定められていても、その給与の算定が3か月を超える期間ごとに行われるものを言います。具体的には、賞与のほか、定昇・ベースアップの差額追給分、3か月を超える期間で支給される通勤手当などをいいます。

現金給与総額とは

「きまって支給する給与」と「特別に支払われた給与」の合計額です。

(2) 出勤日数

労働者が業務遂行のため実際に出勤した日数のことです。有給でも事業所に出勤しない日は出勤日にはなりません。1日のうち1時間でも就業すれば出勤日となります。

(3) 実労働時間

実労働時間数とは

調査期間中に労働者が実際に労働した時間数のことで、休憩時間は除かれます。鉱業の坑内夫の休憩時間や運輸関係労働者等のいわゆる手待時間は含めますが、本来の職務外として行われる宿日直の時間数は含めません。

所定内労働時間数とは

事業所の就業規則で定められた正規の始業時刻と終業時刻との間から休憩時間を差し引いた実労働時間数のことです。

所定外労働時間とは

早出、残業、臨時の呼出、休日出勤等の実労働時間のことです。

総実労働時間数とは

「所定内労働時間数」と「所定外労働時間数」との合計です。

(4) 常用労働者

常用労働者とは

事業所に雇われて働いている人で次のいずれかに該当する人です。（平成30年1月分調査から常用労働者の定義が変更されました。）

- ア 期間を定めずに雇われている人
- イ 1か月以上の期間を定めて雇われている人

パートタイム労働者とは

常用労働者のうち次のいずれかに該当する人です。

- ア 1日の所定労働時間が一般の労働者よりも短い人
- イ 1日の所定労働時間が一般の労働者と同じで1週の所定労働日数が一般の労働者よりも少ない人

一般労働者とは

常用労働者のうち「パートタイム労働者」以外の人です。

パートタイム労働者比率

常用労働者に占めるパートタイム労働者の割合のことです。

利用上の注意

- この調査結果の数値は、調査事業所からの報告を基にして本県の規模5人以上のすべての事業所に
対応するよう復元して算定したものです。
- この調査の30人以上の事業所については、従来の2～3年に一度行う総入替え方式から、毎年1月
分調査時に行う部分入替え方式に平成30年分の調査から変更しました。
従来の総入替え方式においては、入替え時に一定の断層が生じていたため、賃金、労働時間指数と
その増減率については過去に遡った改訂を行っていましたが、部分入替え方式導入により断層は縮小
することから、過去に遡った改訂は行っていません。
- 令和6年1月調査において、労働者数推計を当時利用できる最新のデータ（令和3年経済センサ
ス一活動調査）に基づき更新（ベンチマーク更新）しました。ベンチマーク更新に伴い常用雇用指数及
びその前年同月比等は、過去に遡って改訂しています。賃金、労働時間及びパートタイム労働者比率
の令和6年（1月分新集計以降）の前年同月比等については、令和5年にベンチマーク更新を実施し
た参考値を作成し、この参考値と令和6年の値を比較することにより、ベンチマーク更新の影響を取
り除いて算出しているため、指数から算出した場合と一致しません。
（参考）<https://www.mhlw.go.jp/toukei/list/dl/maikin-kaisetsu-20240408.pdf>
- 指数の基準時を2015年（平成27年）から2020年（令和2年）に更新する基準時更新を併せて行い、
令和4年1月分新集計公表時から、令和2年平均を100とする令和2年基準としました。
これに伴い、令和4年1月分以降と比較できるように、令和3年12月分までの指数を令和2年平均
が100となるように改訂しました。
令和3年12月分までの増減率は、一部を除き、改訂前の指数で計算しているため、改訂後の指数で
計算した場合と必ずしも一致しません。
- 前年比などの増減率は指数等により算出しており、実数で計算した場合と必ずしも一致しません。
また、指数表中、指数の各年平均値は単純平均で算定しています。
- 平成29年1月分結果から、平成25年10月に改訂された日本標準産業分類に基づき公表しています。
- 調査事業所が少ないため調査結果を秘匿している産業もありますが、「調査産業計」には含めて集
計しています。
- 統計表（実数表）の各一括部分の内容は以下のとおりです。

表 示	内 容
M一括分	産業大分類M「宿泊業、飲食サービス業」のうち 「M76 飲食店」及び「M77 持ち帰り・配達飲食サービス業」
P一括分	産業大分類P「医療、福祉」のうち 「P84 保健衛生」及び「P85 社会保険・社会福祉・介護事業」
R一括分	産業大分類Rサービス業（他に分類されないもの）のうち 「R88 廃棄物処理業」、「R89 自動車整備業」、「R90 機械等修理業（別掲を除く）」、「R91 職業紹介・労働者派遣業」、「R93 政治・経済・文化団体」、「R94 宗教」及び「R95 その他のサービス業」

- 統計表中符号の用法は次のとおりです。
「-」 → 該当数値なし
「0」 → 単位未満
「▲」 → マイナス（負）
「X」 → 調査事業所が2以下のため秘匿

※この調査結果を利用して印刷物等を刊行した場合は、1部を送付くださるようお願いします。

《問い合わせ先》

〒020-8570 岩手県盛岡市内丸10番1号

岩手県ふるさと振興部調査統計課経済統計担当

T E L 019-629-5306

F A X 019-629-5309

目 次

I 調査結果の概要

1 賃金の動き

- (1) 事業所規模 5 人以上（調査産業計） 1
- (2) 事業所規模30人以上（調査産業計） 1

2 労働時間の動き

- (1) 事業所規模 5 人以上（調査産業計） 3
- (2) 事業所規模30人以上（調査産業計） 3

3 雇用の動き

- (1) 事業所規模 5 人以上（調査産業計） 5
- (2) 事業所規模30人以上（調査産業計） 5

II 統計表

1 指数表

- 第1表 規模、産業別名目賃金指数（現金給与総額） 7
- 第2表 規模、産業別実質賃金指数（現金給与総額） 8
- 第3表 規模、産業別名目賃金指数（きまって支給する給与） 9
- 第4表 規模、産業別実質賃金指数（きまって支給する給与） 10
- 第5表 規模、産業別名目賃金指数（所定内給与） 11
- 第6表 規模、産業別労働時間指数（総実労働時間） 12
- 第7表 規模、産業別労働時間指数（所定内労働時間） 13
- 第8表 規模、産業別労働時間指数（所定外労働時間） 14
- 第9表 規模、産業別常用雇用指数 15
- 第10表 規模、産業別パートタイム労働者比率 16

2 実数表

- 第11表 産業、男女別常用雇用労働者の1人平均月間現金給与額 17
- 第12表 産業、男女別常用雇用労働者の1人平均月間出勤日数及び実労働時間 19
- 第13表 産業、男女別の前調査期間末、増加、減少及び本調査期間末常用労働者数 21
- 第14表 産業、就業形態別の常用雇用労働者1人平均月間現金給与額 23
- 第15表 産業、就業形態別の常用雇用労働者1人平均月間出勤日数及び実労働時間 25
- 第16表 産業、就業形態別の前調査期間末、増加、減少及び本調査期間末常用労働者数 27
- 第17表 事業所規模、男女別常用雇用労働者の1人平均月間現金給与額 29
- 第18表 事業所規模、男女別常用雇用労働者の1人平均月間出勤日数及び実労働時間 29

III 参考資料

- 1 全国・岩手県の結果 30
- 2 令和6年夏季賞与支給状況（岩手県） 30

I 調査結果の概要

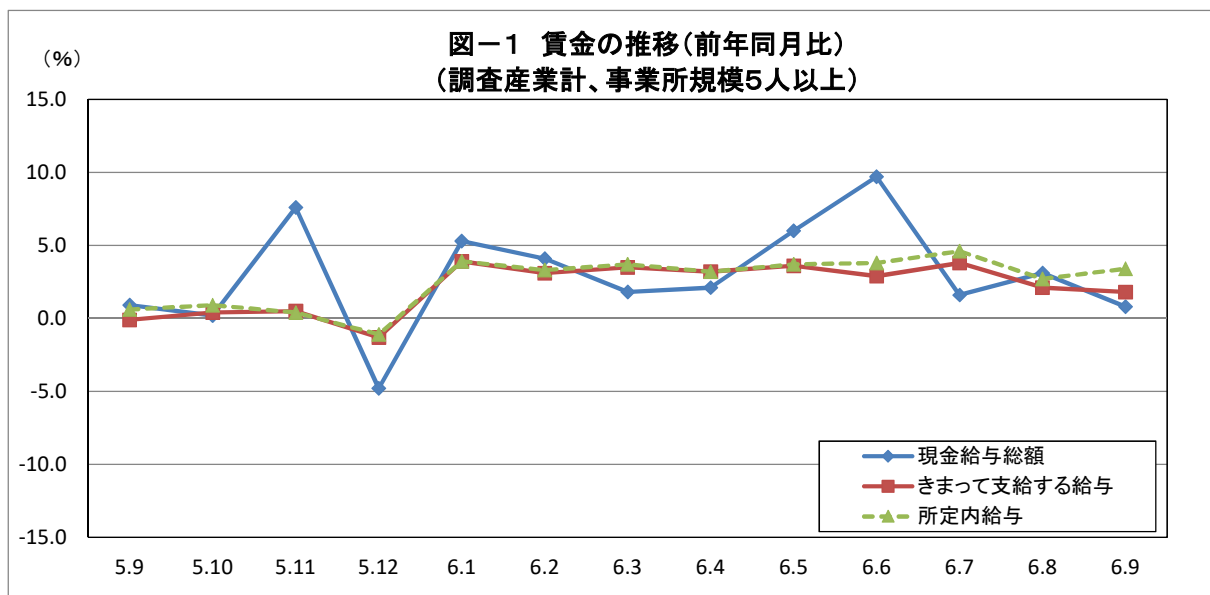
1 賃金の動き

(1) 事業所規模5人以上(調査産業計)

9月分の1人平均現金給与総額は、規模5人以上の事業所で249,162円、前年同月比0.8%増となりました。

このうち、きまって支給する給与は247,952円、前年同月比1.8%増となりました。

きまって支給する給与のうち所定内給与は234,014円、前年同月比3.4%増となりました。



(2) 事業所規模30人以上(調査産業計)

9月分の1人平均現金給与総額は、規模30人以上の事業所で259,167円、前年同月比0.9%増となりました。

このうち、きまって支給する給与は258,165円、前年同月比1.1%増となりました。

きまって支給する給与のうち所定内給与は239,625円、前年同月比2.2%増となりました。

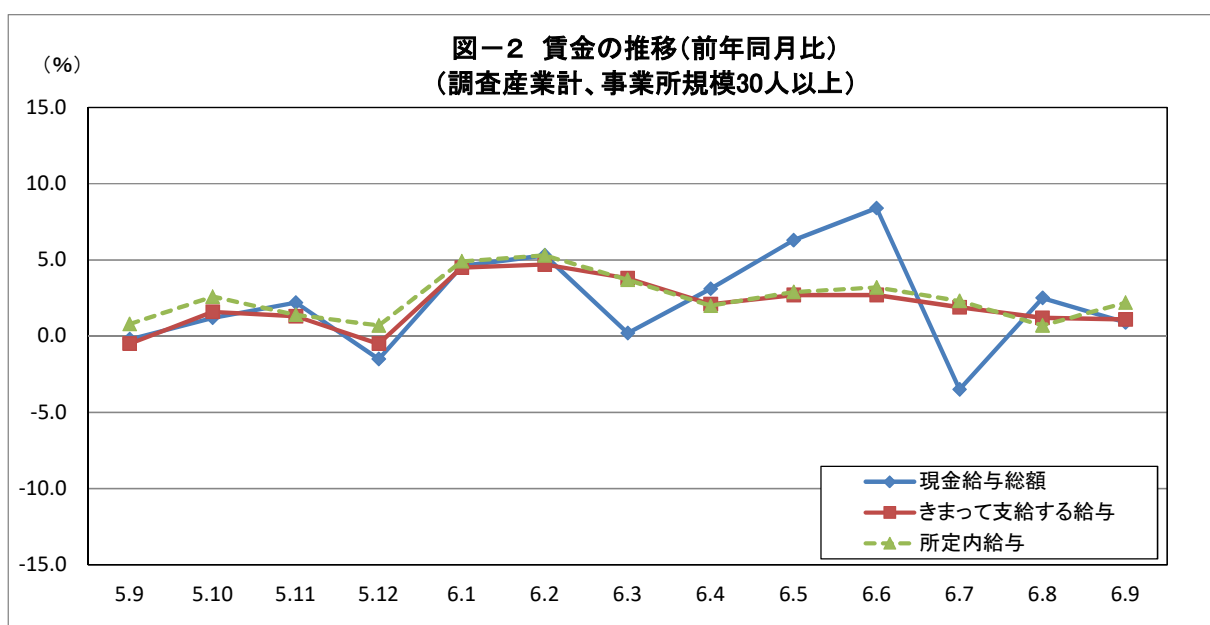


表1 一人平均月間現金給与額

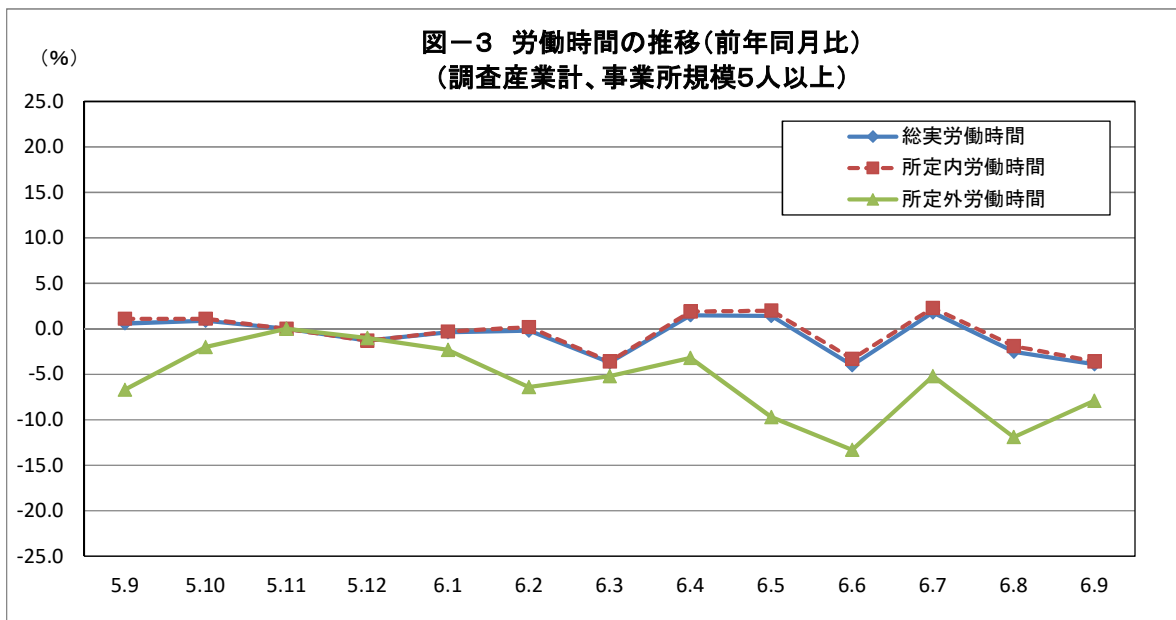
規 模	産 業	現金給与総額									
		きまって支給する給与						特別に支払われた給与			
		前 年 同 月 比		前 年 同 月 比		所定内給与 前 年 同 月 比		前 年 同 月 差			
		円	%	円	%	円	%	円	円		
5 人 以 上	調査産業計			249,162	0.8	247,952	1.8	234,014	3.4	1,210	▲ 2,494
	鉱業、採石業、砂利採取業			×	×	×	×	×	×	×	×
	建設業			295,819	1.9	291,538	2.0	279,720	3.5	4,281	▲ 67
	製造業			265,187	1.1	262,742	1.1	239,042	1.9	2,445	▲ 69
	電気・ガス・熱供給・水道業			380,462	▲ 1.2	379,676	▲ 1.3	337,512	▲ 2.7	786	462
	情報通信業			359,537	3.3	353,762	4.5	321,566	5.3	5,775	▲ 4,056
	運輸業、郵便業			271,008	2.7	270,622	2.7	246,858	10.4	386	46
	卸売業、小売業			212,740	2.3	212,079	1.9	203,267	2.2	661	655
	金融業、保険業			341,997	▲ 8.0	339,629	▲ 2.8	330,105	1.9	2,368	▲ 20,193
	不動産業、物品賃貸業			213,617	▲ 4.8	213,617	▲ 4.8	204,560	▲ 5.0	0	▲ 78
	学術研究、専門・技術サービス業			311,399	14.0	311,399	14.9	299,261	21.4	0	▲ 2,171
	宿泊業、飲食サービス業			132,573	16.3	130,821	15.2	126,278	13.4	1,752	1,435
	生活関連サービス業、娯楽業			186,697	31.6	186,697	31.8	183,066	33.3	0	▲ 259
	教育、学習支援業			317,640	▲ 3.6	317,640	▲ 3.6	312,988	▲ 3.8	0	▲ 258
	医療、福祉			262,415	▲ 0.9	261,850	3.4	248,665	3.7	565	▲ 11,164
	複合サービス事業			296,534	▲ 1.7	296,412	▲ 1.6	280,595	0.0	122	▲ 474
サービス業(他に分類されないもの)			217,085	▲ 7.4	217,040	▲ 7.1	199,203	▲ 2.2	45	▲ 686	
30 人 以 上	調査産業計			259,167	0.9	258,165	1.1	239,625	2.2	1,002	▲ 373
	鉱業、採石業、砂利採取業			×	×	×	×	×	×	×	×
	建設業			299,074	▲ 10.4	299,074	▲ 10.5	284,082	▲ 8.9	0	▲ 399
	製造業			271,792	▲ 0.3	269,486	0.0	243,340	1.2	2,306	▲ 809
	電気・ガス・熱供給・水道業			417,609	▲ 4.9	416,471	▲ 4.9	361,837	▲ 6.7	1,138	600
	情報通信業			368,864	3.3	367,371	6.7	335,694	9.4	1,493	▲ 11,038
	運輸業、郵便業			273,921	▲ 1.7	273,252	▲ 1.8	247,682	3.3	669	109
	卸売業、小売業			168,482	3.6	168,468	3.7	158,457	2.2	14	▲ 2
	金融業、保険業			398,964	8.6	393,918	9.0	379,088	9.1	5,046	▲ 610
	不動産業、物品賃貸業			246,278	30.4	246,278	30.6	240,942	31.8	0	▲ 276
	学術研究、専門・技術サービス業			300,027	13.1	300,027	13.0	279,675	14.5	0	▲ 223
	宿泊業、飲食サービス業			129,618	4.0	128,759	4.0	123,251	3.8	859	75
	生活関連サービス業、娯楽業			157,072	▲ 16.0	157,072	▲ 16.0	148,523	▲ 15.1	0	0
	教育、学習支援業			322,158	▲ 5.9	322,158	▲ 5.9	315,715	▲ 6.4	0	▲ 333
	医療、福祉			294,034	7.2	293,177	7.1	274,144	7.9	857	327
	複合サービス事業			282,710	▲ 6.2	282,550	▲ 5.9	265,171	▲ 4.3	160	▲ 639
サービス業(他に分類されないもの)			209,675	▲ 1.2	209,604	▲ 1.0	192,107	0.8	71	▲ 487	

※前年同月比は指数により計算しています。

2 労働時間の動き

(1) 事業所規模5人以上(調査産業計)

9月分の1人平均総実労働時間は、規模5人以上の事業所で142.9時間、前年同月比3.9%減となりました。
 このうち、所定内労働時間は133.5時間、前年同月比3.6%減となりました。
 所定外労働時間は9.4時間、前年同月比7.9%減となりました。



(2) 事業所規模30人以上(調査産業計)

9月分の1人平均総実労働時間は、規模30人以上の事業所で142.4時間、前年同月比3.6%減となりました。
 このうち、所定内労働時間は132.9時間、前年同月比2.3%減となりました。
 所定外労働時間は9.5時間、前年同月比18.8%減となりました。

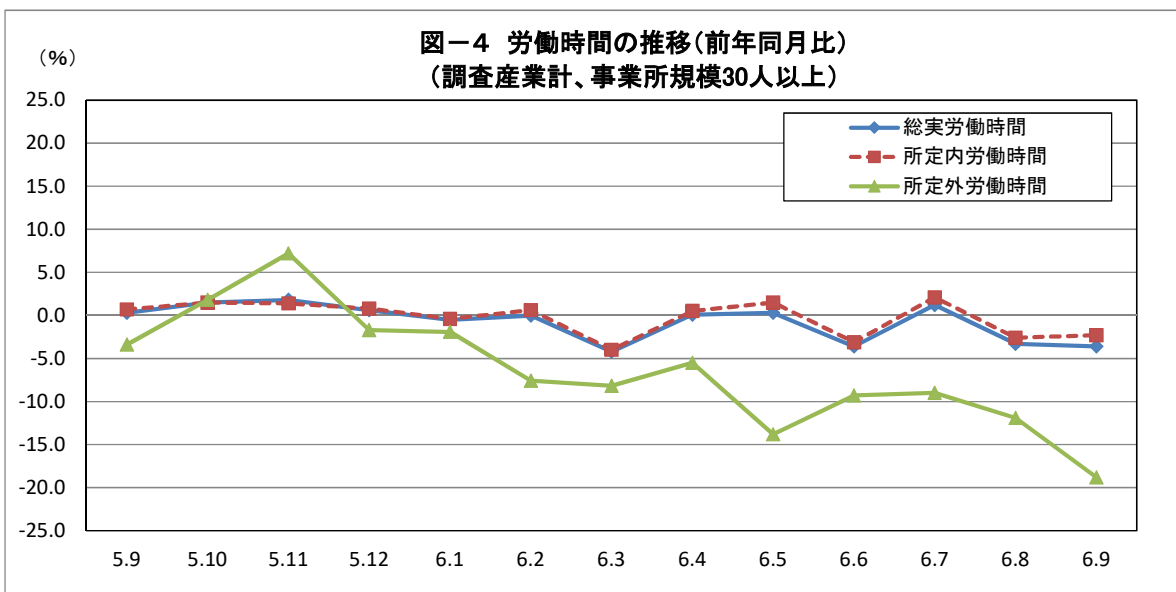


表2 一人平均月間出勤日数及び労働時間数

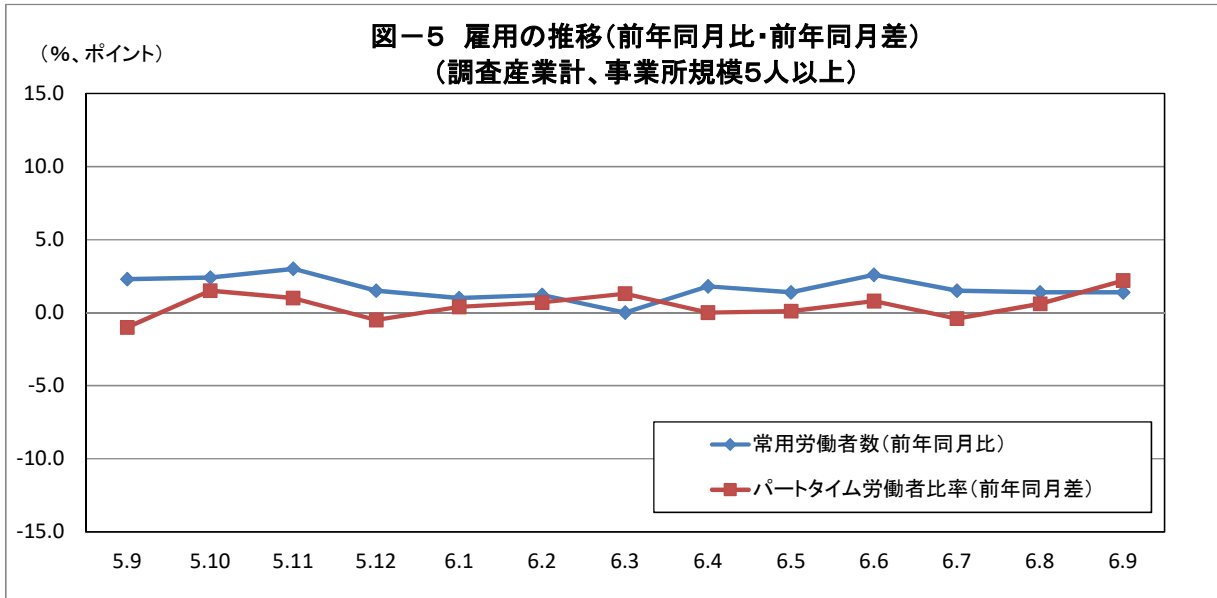
規模	産 業	出勤日数		総実労働時間数					
						所定内労働時間		所定外労働時間	
		前 同	年 月 差	前 同	年 月 比	時間	%	時間	%
5 人 以 上	調査産業計	18.5	▲ 0.7	142.9	▲ 3.9	133.5	▲ 3.6	9.4	▲ 7.9
	鉱業、採石業、砂利採取業	x	x	x	x	x	x	x	x
	建設業	20.8	0.0	162.0	▲ 2.7	155.0	▲ 1.4	7.0	▲ 23.1
	製造業	19.1	▲ 0.5	159.5	▲ 2.5	147.5	▲ 1.9	12.0	▲ 10.4
	電気・ガス・熱供給・水道業	17.4	▲ 1.0	144.3	▲ 2.4	130.6	▲ 2.8	13.7	2.2
	情報通信業	18.9	▲ 0.5	160.0	▲ 2.9	141.7	▲ 4.8	18.3	12.9
	運輸業、郵便業	19.0	▲ 1.1	144.2	▲ 14.2	135.0	▲ 7.6	9.2	▲ 58.2
	卸売業、小売業	19.2	▲ 0.5	144.6	1.8	131.2	▲ 3.0	13.4	97.1
	金融業、保険業	18.0	▲ 0.6	138.9	▲ 5.5	133.6	▲ 3.5	5.3	▲ 38.4
	不動産業、物品賃貸業	18.0	▲ 0.4	136.8	▲ 5.6	130.5	▲ 6.0	6.3	4.9
	学術研究、専門・技術サービス業	19.1	▲ 0.8	151.7	▲ 4.7	145.6	▲ 1.4	6.1	▲ 47.0
	宿泊業、飲食サービス業	15.6	▲ 2.6	106.2	▲ 4.8	101.7	▲ 7.2	4.5	150.2
	生活関連サービス業、娯楽業	16.3	▲ 0.9	119.2	▲ 2.6	116.4	▲ 3.1	2.8	21.7
	教育、学習支援業	16.8	▲ 0.6	141.1	▲ 4.3	123.6	0.5	17.5	▲ 28.0
	医療、福祉	18.0	▲ 1.0	136.3	▲ 1.8	131.4	▲ 2.4	4.9	19.6
	複合サービス事業	18.7	▲ 0.6	150.2	▲ 5.4	140.8	▲ 3.1	9.4	▲ 30.4
サービス業(他に分類されないもの)	18.6	▲ 0.7	142.1	▲ 10.5	131.9	▲ 7.9	10.2	▲ 35.0	
30 人 以 上	調査産業計	18.4	▲ 0.4	142.4	▲ 3.6	132.9	▲ 2.3	9.5	▲ 18.8
	鉱業、採石業、砂利採取業	x	x	x	x	x	x	x	x
	建設業	22.0	1.5	168.8	0.6	161.8	3.7	7.0	▲ 40.7
	製造業	19.0	▲ 0.6	159.5	▲ 3.6	146.9	▲ 2.5	12.6	▲ 14.3
	電気・ガス・熱供給・水道業	17.4	▲ 0.7	147.4	▲ 0.9	131.9	▲ 0.6	15.5	▲ 3.7
	情報通信業	18.4	▲ 0.8	156.6	▲ 4.5	138.3	▲ 5.7	18.3	6.4
	運輸業、郵便業	18.7	▲ 1.0	137.0	▲ 16.8	125.2	▲ 11.7	11.8	▲ 48.4
	卸売業、小売業	18.8	0.7	118.6	2.9	112.4	1.9	6.2	26.5
	金融業、保険業	18.5	0.1	147.2	0.1	140.1	0.1	7.1	1.5
	不動産業、物品賃貸業	17.4	▲ 1.1	132.0	▲ 6.1	128.2	▲ 5.6	3.8	▲ 20.9
	学術研究、専門・技術サービス業	18.9	▲ 0.4	155.1	0.7	144.9	0.4	10.2	5.2
	宿泊業、飲食サービス業	16.0	▲ 0.6	105.6	3.1	100.9	2.5	4.7	17.5
	生活関連サービス業、娯楽業	14.5	▲ 3.4	105.5	▲ 21.0	96.8	▲ 24.0	8.7	42.6
	教育、学習支援業	16.6	▲ 0.5	137.5	▲ 7.3	121.3	▲ 1.1	16.2	▲ 37.0
	医療、福祉	18.1	▲ 0.3	140.6	0.0	134.7	▲ 0.6	5.9	20.4
	複合サービス事業	18.7	▲ 0.3	150.1	▲ 5.7	139.9	▲ 2.5	10.2	▲ 34.6
サービス業(他に分類されないもの)	18.4	▲ 0.9	142.6	▲ 7.4	132.7	▲ 5.0	9.9	▲ 30.7	

※前年同月比は指数により計算しています。

3 雇用の動き

(1) 事業所規模5人以上(調査産業計)

9月分の常用労働者数は、規模5人以上の事業所で420,499人、前年同月比1.4%増となりました。
 このうち、製造業の常用労働者数は74,401人、前年同月比0.8%減となりました。
 また、卸売業・小売業の常用労働者は74,843人、前年同月比2.0%増となりました。
 パートタイム労働者比率は24.7%、前年同月差2.2ポイント増となりました。



(2) 事業所規模30人以上(調査産業計)

9月分の常用労働者数は、規模30人以上の事業所で232,351人、前年同月比1.3%増となりました。
 このうち、製造業の常用労働者数は61,072人、前年同月比1.3%増となりました。
 また、卸売業・小売業の常用労働者は28,034人、前年同月比0.9%増となりました。
 パートタイム労働者比率は24.9%、前年同月差0.5ポイント増となりました。

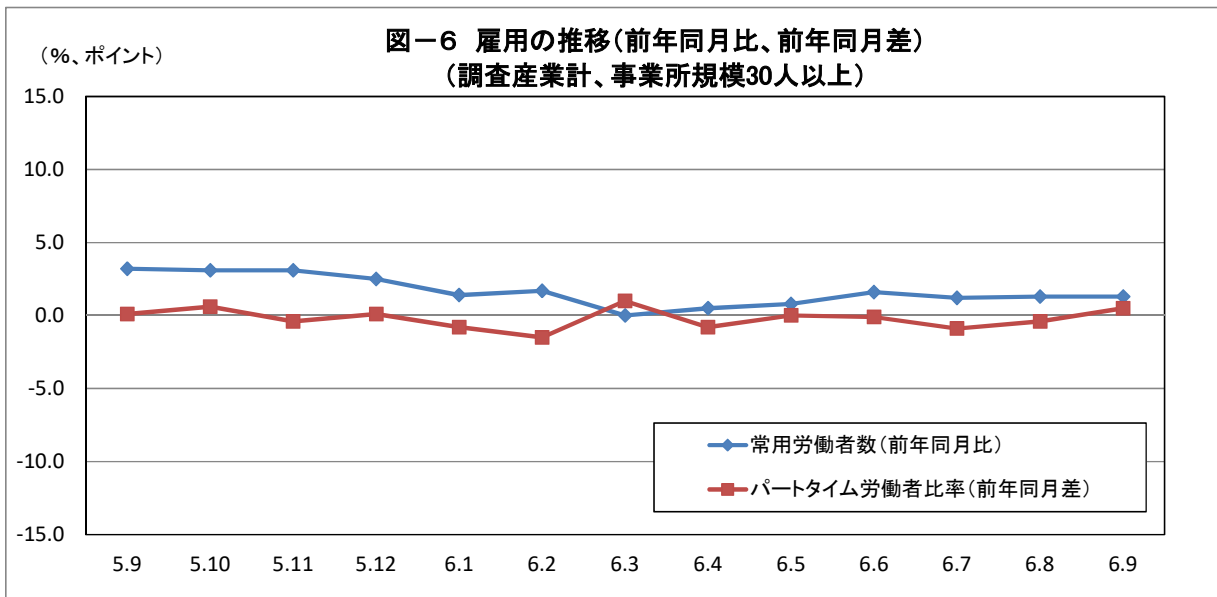


表3 常用労働者数及び労働異動率

規模	産 業	本月末常用労働者数		労働異動率				パートタイム労働者比率	
		人	%	入職率		離職率		%	ポイント
				前年同月比	前年同月差	前年同月比	前年同月差		
5 人 以 上	調査産業計	420,499	1.4	1.03	▲ 0.06	1.68	0.30	24.7	2.2
	鉱業、採石業、砂利採取業	x	x	x	x	x	x	x	x
	建設業	28,469	▲ 6.2	1.28	0.83	1.27	▲ 0.39	3.5	▲ 3.0
	製造業	74,401	▲ 0.8	0.89	▲ 0.05	1.12	▲ 0.19	7.3	▲ 2.3
	電気・ガス・熱供給・水道業	x	x	x	x	x	x	x	x
	情報通信業	3,861	▲ 1.2	1.78	0.51	0.65	▲ 0.30	4.9	0.9
	運輸業、郵便業	26,287	2.4	0.28	▲ 1.57	0.78	▲ 0.71	23.4	10.4
	卸売業、小売業	74,843	2.0	0.99	▲ 0.76	2.14	0.94	42.3	4.6
	金融業、保険業	10,581	10.0	0.98	0.66	0.27	0.27	8.3	6.8
	不動産業、物品賃貸業	4,690	0.1	4.93	1.30	0.36	▲ 0.50	25.9	1.7
	学術研究、専門・技術サービス業	8,305	7.2	1.27	0.54	0.06	▲ 2.29	6.9	▲ 4.7
	宿泊業、飲食サービス業	28,745	11.0	1.89	0.36	3.11	2.00	63.2	20.8
	生活関連サービス業、娯楽業	16,223	▲ 2.6	0.30	▲ 0.07	7.45	3.36	44.8	▲ 23.6
	教育、学習支援業	24,803	▲ 0.4	0.75	▲ 0.03	1.07	▲ 0.12	17.4	▲ 2.3
	医療、福祉	79,083	1.1	0.78	0.04	1.27	0.03	23.0	▲ 1.0
	複合サービス事業	5,320	0.1	0.85	0.35	0.26	▲ 0.66	9.3	▲ 0.2
サービス業(他に分類されないもの)	32,145	1.5	1.81	0.67	1.51	0.45	25.5	11.7	
30 人 以 上	調査産業計	232,351	1.3	1.00	▲ 0.22	1.43	0.05	24.9	0.5
	鉱業、採石業、砂利採取業	x	x	x	x	x	x	x	x
	建設業	10,998	▲ 0.7	0.56	▲ 0.82	0.91	0.45	2.8	▲ 1.9
	製造業	61,072	1.3	0.72	▲ 0.13	1.02	▲ 0.15	6.1	▲ 3.0
	電気・ガス・熱供給・水道業	1,758	69.9	0.00	▲ 0.45	1.51	▲ 1.29	6.3	0.9
	情報通信業	2,991	▲ 2.3	0.37	▲ 0.67	0.83	▲ 0.36	4.4	▲ 0.1
	運輸業、郵便業	15,168	▲ 1.3	0.48	▲ 1.58	0.74	▲ 0.68	37.0	18.0
	卸売業、小売業	28,034	0.9	0.79	▲ 0.43	2.40	1.07	71.6	2.0
	金融業、保険業	4,086	▲ 13.8	0.64	▲ 0.09	0.68	0.68	8.0	7.4
	不動産業、物品賃貸業	x	x	x	x	x	x	x	x
	学術研究、専門・技術サービス業	3,454	0.9	0.29	▲ 1.43	0.14	▲ 0.99	11.1	▲ 5.1
	宿泊業、飲食サービス業	12,063	11.2	3.52	0.95	4.75	2.25	67.1	▲ 3.8
	生活関連サービス業、娯楽業	3,291	▲ 4.0	1.62	0.03	1.25	▲ 1.70	62.6	21.6
	教育、学習支援業	14,651	▲ 0.1	0.64	▲ 0.24	1.79	0.60	19.1	1.5
	医療、福祉	49,219	1.9	0.89	▲ 0.12	1.16	▲ 0.59	18.6	▲ 2.1
	複合サービス事業	3,648	8.0	0.38	▲ 0.57	0.38	0.05	5.9	▲ 2.2
サービス業(他に分類されないもの)	20,428	0.2	2.20	0.64	1.12	▲ 0.07	23.0	3.0	

※前年同月比は指数により計算しています。

第2表 規模、産業別実質賃金指数(現金給与総額)

(令和2年平均=100)

規模	年	月	調査		鉱業、 採石業、建設業	製造業	対前年 (同月)比	電気・ガス・ 水道業	情報 通信業	運輸業、 郵便業	卸売業、 小売業	金融業、 保険業	不動産業、 物品賃貸業	学術研究、 専門・技術 サービス業	宿泊業、 飲食 サービス業	生活関連 サービス業、 娯楽業	教育、 学習 支援業	医療 福祉	複合 サービス 業	サービス業 (他に分類さ れないもの)		
			産業計	対前年 (同月)比																		
5 人 以 上	令和	3年	101.2	1.2	108.7	107.5	105.0	5.0	109.2	99.1	94.6	109.3	94.0	x	96.2	96.9	78.6	92.7	99.1	101.7	101.7	
		4年	100.5	▲ 0.7	x	99.6	100.3	▲ 4.5	97.3	92.6	91.8	108.3	109.2	91.3	92.5	105.0	97.3	105.8	100.4	109.4	90.3	
		5年	95.8	▲ 4.7	84.1	95.1	98.3	▲ 2.0	92.5	104.6	87.5	100.7	109.0	101.5	85.3	85.3	76.5	107.7	96.6	106.4	96.4	
	5年	9月	80.4	▲ 4.1	69.9	81.0	82.0	▲ 0.1	78.0	78.8	73.8	84.9	91.3	82.7	67.8	85.3	69.4	76.7	83.2	85.8	90.2	
		10月	80.3	▲ 4.4	67.3	80.4	82.2	▲ 1.2	68.9	78.8	77.5	84.7	88.1	71.9	71.7	81.7	72.8	78.3	81.4	86.7	91.5	
		11月	92.1	3.0	101.8	90.5	98.9	6.3	67.7	94.2	78.4	94.2	104.0	106.3	75.3	83.2	70.6	117.7	89.2	106.8	99.0	
		12月	158.5	▲ 8.2	133.8	147.3	157.8	▲ 7.8	202.7	200.5	146.1	160.4	187.9	113.0	139.6	76.9	98.7	227.4	171.2	182.8	132.8	
		6年	1月	85.6	1.9	70.8	89.1	84.1	0.0	71.9	77.1	96.9	90.0	91.2	82.5	75.9	85.4	73.9	72.4	85.3	89.2	99.0
			2月	81.4	0.2	69.4	83.1	83.5	1.2	73.0	75.8	79.9	84.3	85.7	89.1	71.0	83.4	67.5	73.2	84.1	87.4	86.1
			3月	84.7	▲ 1.7	x	85.4	86.5	2.4	84.5	105.1	76.3	88.9	106.6	74.8	80.4	81.9	77.4	74.2	88.9	85.8	88.6
			4月	82.3	▲ 1.2	x	79.0	83.1	▲ 3.0	71.9	80.0	75.7	88.9	93.0	92.4	92.5	93.8	73.7	70.1	84.1	85.3	88.5
			5月	87.2	1.9	x	88.9	82.6	1.5	73.8	92.5	87.3	89.3	125.3	101.8	69.4	88.7	72.7	68.8	95.4	97.3	92.5
	6月	135.5	5.9	x	124.8	133.6	10.0	187.2	145.0	144.1	99.8	192.6	107.7	109.3	86.2	96.1	181.3	157.9	195.9	118.0		
	7月	108.2	▲ 2.0	x	111.9	129.4	▲ 9.6	71.9	104.3	83.6	145.0	91.9	80.1	76.9	98.5	90.5	84.7	100.8	92.5	108.7		
	8月	85.4	0.1	x	98.2	92.1	▲ 0.1	71.6	79.2	94.5	83.8	89.3	95.8	82.7	97.9	95.4	72.0	79.3	83.9	87.1		
	9月	79.8	▲ 1.6	x	81.2	83.2	▲ 1.3	73.8	78.6	82.0	82.4	78.9	75.5	94.5	87.8	71.3	80.2	82.1	85.4			
	対前年同月比			▲ 1.6	-	x	▲ 0.5	▲ 1.3	-	▲ 3.4	0.9	0.3	▲ 0.1	▲ 10.1	▲ 7.1	11.4	13.7	28.6	▲ 5.9	▲ 3.1	▲ 4.1	▲ 9.5
30 人 以 上	令和	3年	101.8	1.8	108.7	98.6	108.1	8.1	106.5	103.0	98.6	97.9	91.1	x	92.1	101.1	92.8	96.4	102.7	103.4	103.6	
		4年	100.2	▲ 1.6	x	87.9	104.6	▲ 3.2	91.8	104.5	94.9	89.4	111.0	47.2	85.0	103.0	101.5	106.4	107.2	127.8	93.8	
		5年	95.0	▲ 5.2	x	89.1	100.2	▲ 4.2	91.8	108.1	90.1	78.3	107.9	45.0	83.2	112.4	102.7	103.6	96.5	114.1	101.6	
	5年	9月	77.3	▲ 5.0	x	71.2	82.2	▲ 1.7	81.1	80.8	74.4	66.6	78.7	40.1	63.6	107.4	93.1	76.1	77.2	92.1	94.8	
		10月	79.1	▲ 3.5	x	73.2	82.2	▲ 2.6	66.6	81.0	80.0	67.5	85.5	39.4	65.6	108.2	93.3	79.8	80.3	91.4	93.2	
		11月	87.8	▲ 2.0	x	74.4	102.6	6.2	65.1	100.8	76.3	79.6	89.6	58.8	74.5	112.1	90.7	79.5	85.5	95.0	104.4	
		12月	164.9	▲ 5.0	x	164.9	166.9	▲ 9.2	206.4	204.9	160.2	113.0	170.7	50.0	152.2	126.2	136.9	240.5	172.8	199.9	121.2	
		6年	1月	79.7	1.3	x	68.4	83.9	0.4	72.4	79.5	77.3	72.4	91.7	53.8	73.7	97.9	73.6	75.2	84.2	91.6	88.4
			2月	79.4	1.4	x	68.1	83.3	1.1	73.5	78.1	79.4	66.7	88.7	53.8	64.7	94.7	70.6	77.0	85.3	89.3	90.8
			3月	81.6	▲ 3.1	x	68.6	86.8	3.2	86.7	104.7	70.6	72.3	100.0	46.8	72.9	99.5	73.1	79.0	86.2	87.5	94.4
			4月	79.3	▲ 0.4	x	61.2	83.1	▲ 0.4	72.1	82.8	73.3	71.5	101.3	51.8	109.4	98.2	75.9	73.4	83.3	86.6	93.6
			5月	86.9	2.0	x	81.6	82.3	1.2	73.9	90.0	73.6	80.1	203.7	62.9	65.0	101.5	77.1	71.2	97.7	104.2	95.9
	6月	139.2	4.7	x	95.2	143.4	11.9	189.3	149.4	171.5	75.0	187.9	90.5	107.6	109.6	106.0	206.1	146.4	188.0	115.2		
	7月	102.9	▲ 6.8	x	87.9	131.7	▲ 13.5	72.7	115.1	85.4	110.8	95.0	56.2	74.3	104.4	80.6	70.7	101.9	87.6	112.6		
	8月	80.6	▲ 0.6	x	91.6	89.4	0.0	72.9	83.2	74.5	69.5	84.7	52.3	68.4	106.5	76.7	68.8	80.7	86.1	91.6		
	9月	76.3	▲ 1.4	x	62.2	82.2	▲ 2.7	75.3	80.5	71.8	67.4	84.3	51.0	70.2	97.9	76.1	68.4	81.1	84.2	91.9		
	対前年同月比			▲ 1.4	-	x	▲ 12.5	▲ 2.7	-	▲ 7.0	0.9	▲ 4.0	1.2	6.2	27.2	10.6	1.7	▲ 17.9	▲ 8.1	4.8	▲ 8.3	▲ 3.6

第3表 規模、産業別名目賃金指数(きまって支給する給与)

(令和2年平均=100)

規 模	年 月	調 査		鉱 業、 採石業、 砂利採取業	建 設 業	製 造 業	対前年 (同月)比	電 気・ガ 斯・ 熱 供 給・ 水 道 業	情 報 通 信 業	運 輸 業、 郵 便 業	卸 売 業、 小 売 業	金 融 業、 保 險 業	不 動 産 業、 物 品 賃 貸 業	学 術 研 究、 専 門・技 術 サ ー ビ ス 業	宿 泊 業、 飲 食 サ ー ビ ス 業	生 活 関 連 サ ー ビ ス 業、 娯 楽 業	教 育、 学 習 支 援 業	医 療 福 祉 事 業	複 合 サ ー ビ ス (他に分類さ れないもの)	サ ー ビ ス 業		
		産 業 計	対前年 (同月)比																			
5 人 以 上	令和	3年	101.0	0.9	113.2	105.8	104.5	4.5	107.6	103.4	97.6	101.0	95.1	x	93.1	97.1	79.8	95.4	102.4	102.0	102.9	
		4年	102.5	1.5	x	101.5	100.9	▲ 3.4	102.0	98.2	96.7	104.3	113.3	94.6	97.9	107.5	95.3	107.1	105.3	111.7	95.8	
		5年	102.3	▲ 0.2	99.8	101.8	104.5	3.6	98.9	107.9	95.1	101.2	120.7	108.6	95.7	93.3	83.8	111.5	105.5	115.6	107.9	
	5年	9月	103.1	▲ 0.1	101.2	103.9	105.9	4.2	109.6	105.3	93.4	103.5	119.0	106.6	93.1	97.5	81.4	109.0	107.2	116.1	112.5	
		10月	104.4	0.4	97.7	105.2	107.1	4.4	96.2	109.3	94.5	103.2	122.4	93.1	95.9	93.6	86.0	111.0	110.6	116.1	114.4	
		11月	103.8	0.5	101.4	109.1	106.7	5.3	95.2	107.0	99.1	100.4	124.0	92.3	99.2	86.5	83.1	110.3	107.0	122.0	116.8	
		12月	102.7	▲ 1.3	98.1	102.9	106.9	5.4	94.3	107.1	98.7	99.4	122.5	96.3	95.8	79.6	81.7	111.6	107.5	118.4	113.6	
		6年	1月	105.4	3.9	102.6	105.6	106.7	4.5	100.8	104.7	97.2	103.4	126.5	106.6	101.4	97.3	86.9	101.8	112.8	120.9	105.2
			2月	104.3	3.1	100.3	108.1	108.2	4.9	102.6	104.7	99.5	97.4	118.6	114.0	98.0	95.4	79.2	100.4	112.2	118.2	106.5
			3月	105.3	3.5	x	106.6	110.2	6.4	112.2	106.3	94.2	100.6	132.1	96.7	99.5	94.0	91.1	103.7	113.1	116.4	108.1
			4月	106.1	3.2	x	100.9	108.9	4.0	100.4	111.7	95.4	104.9	130.1	102.9	101.6	108.5	87.6	99.0	115.0	116.2	110.7
			5月	105.3	3.6	x	105.4	108.9	5.5	105.4	102.2	96.5	103.9	106.2	122.8	97.6	102.3	86.9	99.3	113.4	119.2	110.4
	6月		105.7	2.9	x	106.0	110.7	3.8	102.2	107.4	98.0	104.1	122.1	116.2	98.8	94.9	83.6	96.2	114.1	116.8	110.4	
	7月	107.8	3.8	x	112.4	113.6	4.8	102.9	105.1	98.0	102.5	123.9	99.7	106.3	110.0	104.7	107.8	110.3	113.0	112.1		
	8月	106.3	2.1	x	109.8	110.0	2.1	103.1	108.6	99.2	101.7	118.0	112.5	104.7	110.9	106.8	104.5	110.0	116.5	107.0		
	9月	106.1	1.8	x	106.9	109.9	1.1	106.1	109.4	96.7	102.0	116.0	104.2	107.0	109.3	105.7	103.9	111.2	113.9	109.3		
	対前年同月比		1.8	-	x	2.0	1.1	-	▲ 1.3	4.5	2.7	1.9	▲ 2.8	▲ 4.8	14.9	15.2	31.8	▲ 3.6	3.4	▲ 1.6	▲ 7.1	
30 人 以 上	令和	3年	102.2	2.2	113.3	98.7	106.5	6.4	106.5	105.4	100.4	96.0	90.9	x	93.1	101.1	92.2	97.7	104.2	104.4	105.0	
		4年	103.5	1.3	x	96.0	103.7	▲ 2.6	97.6	107.0	101.9	92.4	124.5	53.6	90.3	105.9	105.3	106.8	111.4	124.2	100.9	
		5年	102.5	▲ 1.0	x	99.6	105.3	1.5	99.7	110.8	96.5	84.6	123.4	54.3	89.3	120.3	111.2	110.1	105.2	120.0	112.2	
	5年	9月	102.2	▲ 0.5	x	100.3	106.6	2.6	115.2	107.2	96.6	83.7	108.4	54.5	87.6	120.6	110.4	108.3	104.4	121.4	115.3	
		10月	104.6	1.6	x	103.6	107.6	2.9	93.9	112.4	98.1	85.0	119.9	53.8	89.5	122.0	110.9	112.3	109.0	119.4	113.5	
		11月	104.3	1.3	x	105.0	106.9	3.4	92.7	109.7	99.3	84.9	125.4	58.0	93.2	119.7	107.6	111.9	105.2	125.6	118.3	
		12月	103.8	▲ 0.5	x	99.7	108.4	3.8	91.6	110.8	99.6	86.6	118.1	56.5	89.3	118.1	113.3	111.4	105.4	118.1	111.5	
		6年	1月	104.6	4.5	x	96.4	107.4	4.2	102.6	107.3	97.4	90.9	128.3	73.5	93.7	109.1	87.3	105.7	113.5	121.0	107.2
			2月	104.3	4.7	x	96.0	108.4	4.5	104.5	107.9	100.7	83.6	123.9	73.2	89.0	106.6	83.5	108.0	112.9	117.7	110.3
			3月	105.1	3.8	x	93.0	111.0	6.9	123.4	109.6	91.6	88.7	127.2	63.8	89.9	112.4	86.0	112.5	112.1	115.7	113.7
			4月	104.4	2.1	x	83.0	109.5	3.7	101.2	115.5	94.3	90.6	142.9	71.4	91.1	111.8	90.8	102.6	113.3	114.8	113.5
			5月	103.8	2.7	x	94.4	109.1	5.3	106.7	102.9	97.3	86.4	123.8	70.2	91.0	114.4	92.8	102.7	111.4	119.9	110.5
	6月		105.3	2.7	x	97.4	111.9	4.0	103.7	110.0	97.8	90.5	125.9	70.3	92.9	111.8	92.3	101.2	111.4	115.7	115.4	
	7月	105.5	1.9	x	96.0	112.0	1.7	105.2	108.9	98.2	89.2	135.3	65.8	99.5	112.5	87.9	100.3	111.0	113.1	120.9		
	8月	104.4	1.2	x	98.4	109.3	0.9	106.2	113.5	99.2	87.7	121.4	73.2	96.6	116.0	87.7	100.2	111.7	116.4	113.9		
	9月	103.4	1.1	x	89.7	109.3	0.0	109.5	113.6	95.4	86.7	119.1	71.2	99.0	112.2	92.2	99.6	112.0	113.8	114.7		
	対前年同月比		1.1	-	x	▲ 10.5	0.0	-	▲ 4.9	6.7	▲ 1.8	3.7	9.0	30.6	13.0	4.0	▲ 16.0	▲ 5.9	7.1	▲ 5.9	▲ 1.0	

第4表 規模、産業別実質賃金指数(きまって支給する給与)

(令和2年平均=100)

規模	年	月	調査		鉱業、 採石業、 砂利採取業	建設業	製造業	対前年 (同月)比	電気・ガス・ 水道業	情報 通信業	運輸業、 郵便業	卸売業、 小売業	金融業、 保険業	不動産業、 物品賃貸業	学術研究、 専門・技術 サービス業	宿泊業、 飲食 サービス業	生活関連 サービス業、 娯楽業	教育、 学習 支援業	医療 福祉	複合 サービス 業	サービス業 (他に分類さ れないもの)	
			産業計	対前年 (同月)比																		
5 人 以 上	令和	3年	100.8	0.8	113.0	105.6	104.3	4.3	107.4	103.2	97.4	100.8	94.9	x	92.9	96.9	79.6	95.2	102.2	101.8	102.7	
		4年	99.5	▲1.3	x	98.5	98.0	▲6.0	99.0	95.3	93.9	101.3	110.0	91.8	95.0	104.4	92.5	104.0	102.2	108.4	93.0	
		5年	95.1	▲4.4	92.8	94.6	97.1	▲0.9	91.9	100.3	88.4	94.1	112.2	100.9	88.9	86.7	77.9	103.6	98.0	107.4	100.3	
	5年	9月	94.3	▲4.9	92.6	95.1	96.9	▲0.8	100.3	96.3	85.5	94.7	108.9	97.5	85.2	89.2	74.5	99.7	98.1	106.2	102.9	
		10月	95.2	▲4.2	89.1	95.9	97.6	▲0.5	87.7	99.6	86.1	94.1	111.6	84.9	87.4	85.3	78.4	101.2	100.8	105.8	104.3	
		11月	94.8	▲3.8	92.6	99.6	97.4	0.8	86.9	97.7	90.5	91.7	113.2	84.3	90.6	79.0	75.9	100.7	97.7	111.4	106.7	
		12月	94.0	▲4.8	89.8	94.1	97.8	1.7	86.3	98.0	90.3	90.9	112.1	88.1	87.6	72.8	74.7	102.1	98.4	108.3	103.9	
		6年	1月	96.3	0.5	93.8	96.5	97.5	1.1	92.1	95.7	88.8	94.5	115.6	97.4	92.7	88.9	79.4	93.1	103.1	110.5	96.2
			2月	95.5	▲0.8	91.8	99.0	99.1	1.0	94.0	95.9	91.1	89.2	108.6	104.4	89.7	87.4	72.5	91.9	102.7	108.2	97.5
			3月	96.2	0.0	x	97.4	100.6	2.8	102.5	97.1	86.0	91.9	120.6	88.3	90.9	85.8	83.2	94.7	103.3	106.3	98.7
			4月	96.1	▲0.1	x	91.4	98.6	0.6	90.9	101.2	86.4	95.0	117.8	93.2	92.0	98.3	79.3	89.7	104.2	105.3	100.3
			5月	94.8	▲0.4	x	94.9	98.0	1.3	94.9	92.0	86.9	93.5	95.6	110.5	87.8	92.1	78.2	89.4	102.1	107.3	99.4
	6月		95.1	▲0.6	x	95.4	99.6	0.3	92.0	96.7	88.2	93.7	109.9	104.6	88.9	85.4	75.2	86.6	102.7	105.1	99.4	
	7月	96.7	0.1	x	100.8	101.9	1.1	92.3	94.3	87.9	91.9	111.1	89.4	95.3	98.7	93.9	96.7	98.9	101.3	100.5		
	8月	94.9	▲0.9	x	98.0	98.2	▲0.9	92.1	97.0	88.6	90.8	105.4	100.4	93.5	99.0	95.4	93.3	98.2	104.0	95.5		
	9月	94.8	▲0.5	x	95.5	98.2	▲1.3	94.8	97.8	86.4	91.2	103.7	93.1	95.6	97.7	94.5	92.9	99.4	101.8	97.7		
	対前年同月比			▲0.5	-	x	▲0.4	▲1.3	-	▲3.6	2.1	0.2	▲0.3	▲4.9	▲7.1	12.3	12.4	28.7	▲5.9	1.1	▲3.9	▲9.3
30 人 以 上	令和	3年	102.0	2.0	113.1	98.5	106.3	6.3	106.3	105.2	100.2	95.8	90.7	x	92.9	100.9	92.0	97.5	104.0	104.2	104.8	
		4年	100.5	▲1.5	x	93.2	100.7	▲5.3	94.8	103.9	98.9	89.7	120.9	52.0	87.7	102.8	102.2	103.7	108.2	120.6	98.0	
		5年	95.3	▲5.2	x	92.6	97.9	▲2.8	92.7	103.0	89.7	78.6	114.7	50.5	83.0	111.8	103.3	102.3	97.8	111.5	104.3	
	5年	9月	93.5	▲5.4	x	91.8	97.5	▲2.4	105.4	98.1	88.4	76.6	99.2	49.9	80.1	110.3	101.0	99.1	95.5	111.1	105.5	
		10月	95.4	▲3.1	x	94.4	98.1	▲1.9	85.6	102.5	89.4	77.5	109.3	49.0	81.6	111.2	101.1	102.4	99.4	108.8	103.5	
		11月	95.3	▲3.0	x	95.9	97.6	▲1.0	84.7	100.2	90.7	77.5	114.5	53.0	85.1	109.3	98.3	102.2	96.1	114.7	108.0	
		12月	95.0	▲4.0	x	91.2	99.2	0.1	83.8	101.4	91.1	79.2	108.1	51.7	81.7	108.1	103.7	101.9	96.4	108.1	102.0	
		6年	1月	95.6	1.2	x	88.1	98.2	0.8	93.8	98.1	89.0	83.1	117.3	67.2	85.6	99.7	79.8	96.6	103.7	110.6	98.0
			2月	95.5	0.7	x	87.9	99.3	0.7	95.7	98.8	92.2	76.6	113.5	67.0	81.5	97.6	76.5	98.9	103.4	107.8	101.0
			3月	96.0	0.3	x	84.9	101.4	3.4	112.7	100.1	83.7	81.0	116.2	58.3	82.1	102.6	78.5	102.7	102.4	105.7	103.8
			4月	94.6	▲1.3	x	75.2	99.2	0.3	91.7	104.6	85.4	82.1	129.4	64.7	82.5	101.3	82.2	92.9	102.6	104.0	102.8
			5月	93.4	▲1.4	x	85.0	98.2	1.1	96.0	92.6	87.6	77.8	111.4	63.2	81.9	103.0	83.5	92.4	100.3	107.9	99.5
	6月		94.8	▲0.7	x	87.7	100.7	0.5	93.3	99.0	88.0	81.5	113.3	63.3	83.6	100.6	83.1	91.1	100.3	104.1	103.9	
	7月	94.6	▲1.7	x	86.1	100.4	▲1.9	94.3	97.7	88.1	80.0	121.3	59.0	89.2	100.9	78.8	90.0	99.6	101.4	108.4		
	8月	93.2	▲1.8	x	87.9	97.6	▲2.1	94.8	101.3	88.6	78.3	108.4	65.4	86.3	103.6	78.3	89.5	99.7	103.9	101.7		
	9月	92.4	▲1.3	x	80.2	97.7	▲2.3	97.9	101.5	85.3	77.5	106.4	63.6	88.5	100.3	82.4	89.0	100.1	101.7	102.5		
	対前年同月比			▲1.3	-	x	▲12.4	▲2.3	-	▲7.1	4.2	▲3.9	1.3	6.4	27.5	10.5	1.6	▲18.0	▲8.1	4.6	▲8.0	▲3.3

第5表 規模、産業別名目賃金指数(所定内給与)

(令和2年平均=100)

規 種	年	月	調 査		鉱 業、 採石業、建設業	製 造 業	電 気・ガ 斯・ 熱 供 給・ 水 道 業	情 報 通 信 業	運 輸 業、 郵 便 業	卸 売 業、 小 売 業	金 融 業、 保 險 業	不 動 産 業、 物 品 賃 貸 業	学 術 研 究、 専 門・技 術 サ ー ビ ス 業	宿 泊 業、 飲 食 サ ー ビ ス 業	生 活 関 連 サ ー ビ ス 業、 娯 楽 業	教 育、 学 習 支 援 業	医 療 福 祉 事 業	複 合 サ ー ビ ス 業 (他に分類さ れないもの)	サ ー ビ ス 業			
			産 業 計	対 前 年 (同 月) 比																		
5 人 以 上	令和	3年	100.8	0.8	112.1	105.6	102.6	2.5	107.5	102.6	100.4	102.8	93.8	x	92.8	95.9	80.1	95.4	101.7	101.6	103.1	
		4年	102.1	1.3	x	102.1	99.9	▲ 2.6	102.3	97.1	99.2	105.5	111.9	93.9	95.4	104.3	93.7	107.8	103.3	107.4	96.9	
		5年	102.6	0.5	106.3	102.6	104.7	4.8	99.9	104.5	100.8	102.3	116.2	108.0	92.2	92.2	84.1	112.8	105.6	111.7	105.8	
	5年	9月	103.4	0.6	107.8	105.9	105.9	4.4	109.0	101.8	98.4	104.4	113.4	107.7	88.9	98.8	81.9	109.9	107.4	112.2	107.3	
		10月	104.6	0.9	104.0	104.7	107.3	5.3	98.1	105.4	101.0	104.2	117.6	91.3	92.6	93.5	86.7	112.7	110.6	111.8	109.7	
		11月	103.3	0.4	107.8	106.1	106.4	6.7	92.4	103.0	106.0	100.7	118.1	89.5	94.0	85.7	83.2	112.0	106.8	116.6	112.7	
		12月	102.4	▲ 1.1	104.9	102.3	105.8	5.8	96.7	104.6	105.5	99.9	117.1	95.4	92.5	78.8	82.0	113.2	107.2	112.1	108.4	
		6年	1月	105.8	3.9	108.5	104.4	106.7	3.8	102.7	101.8	108.1	103.7	123.8	105.5	102.5	95.9	87.4	102.9	112.1	115.4	106.0
			2月	104.9	3.3	106.5	107.2	107.7	5.3	101.4	101.7	113.4	97.9	117.2	114.5	98.3	94.4	80.8	100.7	112.0	112.8	106.7
			3月	105.8	3.7	x	106.6	109.3	5.5	112.9	102.0	107.1	100.9	128.2	91.9	98.4	92.8	93.2	104.1	113.2	112.7	109.0
			4月	106.8	3.2	x	102.9	109.0	4.1	101.3	109.6	105.7	103.7	128.4	104.7	100.8	109.0	89.0	99.9	114.9	112.8	111.1
			5月	106.2	3.7	x	108.7	108.8	5.0	106.6	98.1	107.3	104.3	104.4	126.8	97.3	100.4	88.5	100.7	113.0	115.2	109.7
	6月	106.8	3.8	x	109.4	111.0	5.4	103.3	103.9	109.0	105.3	118.2	118.7	97.3	93.8	85.4	97.5	114.2	112.7	110.3		
	7月	108.7	4.6	x	114.8	112.2	4.0	104.3	101.7	108.5	103.7	122.7	98.9	106.3	109.7	107.2	109.6	110.2	110.5	112.3		
	8月	107.0	2.7	x	112.3	109.3	1.4	102.9	106.4	109.9	102.9	116.9	113.2	105.4	109.5	108.4	102.1	109.9	113.1	107.7		
	9月	107.5	3.4	x	110.5	110.1	1.9	104.3	107.0	109.7	103.0	115.8	104.9	107.8	108.9	107.7	104.6	111.4	111.5	108.8		
	対前年同月比			3.4	-	x	3.5	1.9	-	▲ 2.7	5.3	10.4	2.2	1.9	▲ 5.0	21.4	13.4	33.3	▲ 3.8	3.7	0.0	▲ 2.2
30 人 以 上	令和	3年	101.2	1.1	112.1	99.8	104.0	4.0	106.6	104.3	97.7	96.6	89.3	x	92.9	99.4	94.6	97.9	103.1	103.4	104.6	
		4年	102.4	1.2	x	99.6	102.2	▲ 1.7	98.5	104.8	101.1	91.6	125.3	54.5	89.8	104.2	103.2	106.8	107.9	116.9	102.9	
		5年	102.7	0.3	x	104.9	104.9	2.6	100.8	106.3	101.7	83.9	120.8	55.1	87.6	119.4	107.5	110.0	104.6	115.6	112.8	
	5年	9月	102.3	0.8	x	106.8	105.8	2.2	114.2	102.4	100.3	83.6	106.4	56.9	85.8	120.5	107.3	107.6	103.7	117.3	115.2	
		10月	105.0	2.6	x	109.2	107.0	3.1	96.6	107.5	104.4	84.7	117.0	55.9	88.0	121.1	109.4	112.7	108.2	115.0	113.9	
		11月	103.8	1.4	x	108.7	105.7	3.7	89.5	104.2	104.5	82.9	121.2	57.8	91.3	118.7	101.6	112.3	104.1	119.7	118.8	
		12月	103.5	0.7	x	104.0	106.8	4.8	94.2	107.0	104.6	85.4	114.5	56.5	88.4	117.1	110.5	111.6	104.2	111.8	111.6	
		6年	1月	104.7	4.9	x	99.9	106.6	2.9	103.5	103.5	104.0	89.3	124.5	75.7	94.4	108.9	83.7	105.7	112.3	115.9	110.1
			2月	104.8	5.3	x	101.0	107.5	5.0	102.0	103.4	110.5	82.0	122.3	76.0	90.0	106.7	82.5	106.6	112.2	113.1	113.2
			3月	105.3	3.7	x	96.6	109.3	5.1	121.9	103.8	100.5	87.6	125.0	65.8	89.1	111.3	86.1	111.1	111.6	112.3	116.9
			4月	104.9	2.0	x	89.5	108.8	3.4	101.8	113.1	99.3	89.9	140.7	74.1	90.2	111.1	89.4	102.1	112.8	111.3	116.4
			5月	104.5	2.9	x	102.5	108.6	5.1	108.6	97.6	103.4	86.4	120.8	73.3	90.9	113.4	90.7	103.0	110.6	115.9	113.6
	6月	106.1	3.2	x	105.7	111.4	4.9	105.2	105.5	103.6	89.6	123.8	73.7	91.6	110.8	91.5	101.5	111.1	111.9	119.6		
	7月	106.0	2.3	x	104.3	110.9	1.9	106.0	105.3	104.0	88.3	133.2	67.3	97.5	111.7	86.7	100.4	110.5	111.3	123.5		
	8月	104.2	0.7	x	105.9	108.5	0.7	105.4	111.3	103.6	86.6	119.1	75.9	94.7	113.7	86.0	94.0	111.3	113.5	116.6		
	9月	104.3	2.2	x	97.2	109.3	1.2	106.5	111.7	104.1	85.5	117.1	75.0	98.1	112.3	90.7	98.4	112.0	112.0	116.1		
	対前年同月比			2.2	-	x	▲ 8.9	1.2	-	▲ 6.7	9.4	3.3	2.2	9.1	31.8	14.5	3.8	▲ 15.1	▲ 6.4	7.9	▲ 4.3	0.8

第6表 規模、産業別労働時間指数(総実労働時間)

(令和2年平均=100)

規模	年	月	調査		鉱業、 採石業、 砂利採取業	建設業	製造業	対前年 (同月)比	電気・ガス・ 水道業	情報 通信業	運輸業、 郵便業	卸売業、 小売業	金融業、 保険業	不動産業、 物品賃貸業	学術研究、 専門・技術 サービス業	宿泊業、 飲食 サービス業	生活関連 サービス業、 娯楽業	教育、 学習 支援業	医療 福祉	複合 サービス 業	サービス業 (他に分類さ れないもの)	
			産業計	対前年 (同月)比																		
5 人 以 上	令和	3年	99.0	▲ 1.1	100.6	100.7	102.6	2.6	99.6	103.9	96.4	96.1	100.6	x	99.1	94.9	94.7	95.9	99.6	102.8	100.0	
		4年	98.4	▲ 0.6	x	96.8	100.6	▲ 1.9	104.9	103.8	91.6	96.6	95.4	104.0	99.8	105.4	98.1	102.0	96.7	104.0	99.6	
		5年	98.0	▲ 0.4	98.6	96.7	100.7	0.1	102.6	103.9	92.3	97.2	103.4	114.5	103.0	91.2	98.6	108.1	95.5	106.0	103.1	
	5年	9月	100.2	0.6	98.6	101.8	103.2	0.6	99.5	105.5	90.8	99.5	100.6	112.6	104.1	105.1	96.6	108.8	96.0	105.7	107.7	
		10月	100.7	0.9	104.9	102.2	102.5	0.0	108.5	108.6	90.7	99.3	105.4	111.6	105.2	91.7	105.1	118.2	97.9	108.4	107.9	
		11月	99.3	0.0	106.3	103.2	104.4	1.1	103.3	102.9	91.6	97.9	102.5	114.4	106.0	81.9	100.2	109.1	96.8	105.1	106.8	
		12月	97.6	▲ 1.3	100.1	99.4	103.2	1.1	100.1	102.2	91.0	98.3	106.5	102.1	102.2	78.5	89.5	100.4	97.5	112.3	103.0	
		6年	1月	92.2	▲ 0.4	91.9	90.0	91.9	▲ 2.2	96.8	99.7	82.7	95.7	98.1	108.4	88.3	94.2	91.1	85.3	92.9	104.2	93.6
			2月	94.5	▲ 0.2	97.5	98.0	100.3	0.6	96.3	98.9	77.9	95.3	95.7	122.3	98.6	87.7	82.9	95.0	93.5	97.2	97.2
			3月	96.8	▲ 3.7	x	97.4	100.6	▲ 1.7	97.0	103.6	77.9	98.1	108.0	104.3	100.5	92.8	102.9	100.5	94.9	105.1	100.7
			4月	101.6	1.5	x	98.2	103.3	0.1	102.9	106.5	85.1	103.7	114.7	106.3	111.4	102.6	100.6	111.2	100.9	109.1	101.4
			5月	96.8	1.4	x	89.8	97.2	2.7	101.8	106.9	83.8	95.1	105.4	113.3	102.6	97.6	101.5	108.5	97.9	108.3	99.5
	6月	98.7	▲ 4.0	x	98.6	103.6	▲ 1.7	98.9	103.8	83.4	99.7	109.7	100.5	104.9	90.6	97.1	104.2	98.3	103.7	100.3		
	7月	101.3	1.8	x	102.2	107.3	4.5	109.7	111.3	83.2	98.2	107.9	110.2	109.2	101.5	100.3	114.8	99.7	103.9	103.6		
	8月	92.7	▲ 2.5	x	88.9	92.8	▲ 3.0	99.8	100.6	83.6	95.7	105.0	100.4	95.8	102.5	98.6	76.1	93.4	103.9	95.6		
	9月	96.4	▲ 3.9	x	99.1	100.8	▲ 2.5	97.0	102.5	78.0	99.8	95.6	106.8	99.2	96.0	94.6	103.1	94.2	100.0	97.2		
	対前年同月比			▲ 3.9	-	x	▲ 2.7	▲ 2.5	-	▲ 2.4	▲ 2.9	▲ 14.2	1.8	▲ 5.5	▲ 5.6	▲ 4.7	▲ 4.8	▲ 2.6	▲ 4.3	▲ 1.8	▲ 5.4	▲ 10.5
30 人 以 上	令和	3年	101.0	0.9	100.6	99.9	102.9	3.0	100.4	104.9	104.1	97.6	101.2	x	98.2	105.5	97.6	99.7	99.4	102.9	102.7	
		4年	98.6	▲ 2.4	x	97.4	101.1	▲ 1.7	104.6	103.4	95.0	94.0	102.6	124.4	96.3	106.5	98.1	102.6	96.7	105.4	100.0	
		5年	98.4	▲ 0.2	x	97.1	100.7	▲ 0.4	102.1	103.6	93.6	87.4	108.1	120.3	98.8	118.3	103.5	109.9	95.6	107.7	103.3	
	5年	9月	98.8	0.3	x	100.9	103.4	0.6	98.8	104.9	94.7	83.2	101.0	115.4	100.0	116.4	99.8	111.2	94.2	105.9	107.8	
		10月	100.4	1.5	x	101.3	101.9	▲ 0.4	110.1	108.1	92.5	85.9	109.7	120.2	99.8	121.0	109.0	123.5	97.5	107.5	105.8	
		11月	100.1	1.8	x	102.5	104.3	1.4	102.4	102.8	95.3	88.2	107.5	123.2	100.6	114.0	102.7	110.9	96.6	104.5	105.9	
		12月	99.1	0.6	x	99.7	102.8	▲ 0.1	100.9	100.8	95.1	89.1	110.2	115.0	96.6	112.7	100.0	103.2	96.9	113.1	103.2	
		6年	1月	92.7	▲ 0.5	x	94.8	91.8	▲ 2.4	96.8	99.2	88.1	91.5	100.1	123.9	89.1	108.7	77.0	86.6	94.9	104.4	94.5
			2月	94.1	0.0	x	97.8	99.7	▲ 0.2	98.2	98.0	78.8	84.0	99.9	117.4	95.6	100.0	73.0	101.3	93.5	98.5	99.1
			3月	95.9	▲ 4.2	x	96.0	100.7	▲ 1.4	97.1	103.9	76.9	87.9	102.0	119.4	97.5	112.0	75.2	104.9	93.6	105.4	104.1
			4月	100.0	0.1	x	93.6	103.2	▲ 0.4	102.8	106.6	89.9	90.7	108.8	120.9	106.1	108.4	83.6	116.6	100.4	110.4	102.2
			5月	96.4	0.3	x	87.6	96.9	1.9	102.7	106.7	87.8	89.3	110.1	118.1	102.8	113.3	85.3	112.6	96.3	109.0	99.3
	6月	98.4	▲ 3.6	x	99.7	103.4	▲ 2.0	100.0	104.1	88.0	90.9	110.1	120.1	101.4	108.3	85.7	105.2	96.2	105.3	100.4		
	7月	101.0	1.2	x	103.4	105.4	2.4	109.6	109.4	87.4	89.4	112.5	125.6	110.6	108.1	82.4	110.7	99.7	102.5	110.0		
	8月	92.7	▲ 3.3	x	88.3	92.0	▲ 3.7	99.6	102.0	89.1	90.3	107.7	116.6	103.1	114.8	79.9	77.0	95.2	103.9	100.4		
	9月	95.1	▲ 3.6	x	101.1	99.7	▲ 3.6	97.9	100.3	79.2	85.8	102.5	108.4	100.7	109.1	82.1	101.2	94.2	99.8	100.1		
	対前年同月比			▲ 3.6	-	x	0.6	▲ 3.6	-	▲ 0.9	▲ 4.5	▲ 16.8	2.9	0.1	▲ 6.1	0.7	3.1	▲ 21.0	▲ 7.3	0.0	▲ 5.7	▲ 7.4

第7表 規模、産業別労働時間指数(所定内労働時間)

(令和2年平均=100)

規 年	月	調 査		鉱 業、 採石業、 砂利採取業	建 設 業	製 造 業	電 気・ガ 斯・ 熱 供 給・ 水 道 業	情 報 通 信 業	運 輸 業、 郵 便 業	卸 売 業、 小 売 業	金 融 業、 保 險 業	不 動 産 業、 物 品 賃 貸 業	学 術 研 究、 専 門・技 術 サ ー ビ ス 業	宿 泊 業、 飲 食 サ ー ビ ス 業	生 活 関 連 サ ー ビ ス 業、 娯 楽 業	教 育、 学 習 支 援 業	医 療 福 祉 事 業	複 合 サ ー ビ ス (他に分類さ れないもの)	サ ー ビ ス 業		
		産 業 計	対 前 年 (同 月) 比																		
5 人 以 上	令和	3年	99.1 ▲0.8	100.3	98.8	100.8	0.8	99.7	104.5	99.7	97.7	100.8	x	99.6	94.0	94.9	100.3	99.1	101.9	99.8	
		4年	98.1 ▲1.0	x	95.4	99.8	▲1.0	105.8	104.1	95.6	97.8	95.4	102.1	98.2	102.7	97.1	102.6	95.6	100.2	101.6	
		5年	98.0 ▲0.1	103.3	95.7	100.4	0.6	104.2	101.9	95.5	98.5	101.5	113.3	100.7	90.6	100.3	104.7	95.5	103.9	103.5	
	6年	9月	100.2	1.1	103.4	102.0	102.7	0.9	98.5	102.9	95.0	100.4	99.1	112.1	101.9	106.9	98.6	102.2	96.2	101.9	105.3
		10月	100.5	1.1	110.2	99.7	102.1	0.9	110.6	105.7	95.6	100.3	103.7	108.9	103.2	91.8	106.6	112.7	97.9	106.1	107.5
		11月	98.8	0.0	111.5	100.6	103.9	1.6	104.7	100.6	96.6	98.8	100.6	111.9	102.1	81.6	102.0	105.6	95.9	101.3	106.2
		12月	97.2 ▲1.3	105.4	97.9	102.3	0.7	102.9	99.8	96.0	98.1	104.2	100.8	99.1	79.1	91.2	98.0	96.2	108.0	103.3	
		1月	92.3 ▲0.3	96.3	88.3	91.7	▲1.7	98.2	97.5	90.9	95.2	97.3	102.5	89.1	92.0	92.5	88.2	91.2	100.1	95.2	
		2月	94.9	0.2	102.5	96.4	100.1	1.3	97.1	96.1	87.8	95.4	94.7	114.7	98.9	86.5	84.8	96.0	92.9	95.4	98.4
		3月	97.0 ▲3.6	x	95.4	100.3	▲1.6	96.1	99.7	87.7	97.7	104.5	96.0	99.6	91.0	106.1	101.1	94.5	103.6	101.8	
		4月	102.1	1.9	x	98.9	103.8	0.7	103.7	102.8	93.5	102.8	113.9	97.7	111.5	101.7	102.9	111.3	100.3	107.3	102.5
		5月	97.5	2.0	x	91.2	97.3	2.7	103.3	106.2	92.5	94.9	105.0	111.3	102.1	96.0	104.1	109.9	97.4	105.7	100.7
	6月	99.5 ▲3.3	x	99.9	104.0	▲1.2	101.1	101.4	92.2	100.4	106.9	100.5	103.1	88.6	99.2	104.7	97.9	102.9	101.1		
	7月	101.8	2.3	x	102.7	106.3	3.8	112.0	108.9	91.6	98.7	108.0	108.4	111.1	97.0	102.6	114.2	99.4	102.3	105.7	
	8月	93.3 ▲1.9	x	89.4	91.9	▲3.5	100.1	96.7	91.7	95.7	105.5	99.6	97.4	100.0	100.4	77.8	93.0	103.3	96.7		
	9月	96.4 ▲3.6	x	100.5	100.6	▲1.9	95.9	98.1	87.8	96.0	96.2	105.7	100.5	95.0	96.0	101.6	93.7	98.2	97.8		
	対前年同月比		▲3.6	-	x	▲1.4	▲1.9	-	▲2.8	▲4.8	▲7.6	▲3.0	▲3.5	▲6.0	▲1.4	▲7.2	▲3.1	0.5	▲2.4	▲3.1	▲7.9
30 人 以 上	令和	3年	100.1	0.0	100.3	99.8	100.7	0.7	100.0	105.3	103.1	98.6	98.8	x	100.0	104.7	98.3	101.6	98.1	101.5	101.6
		4年	97.5 ▲2.6	x	97.1	99.6	▲1.1	105.1	102.7	96.9	94.0	102.8	126.8	96.1	105.3	96.6	98.7	94.0	99.5	102.7	
		5年	97.9	0.4	x	97.2	100.0	0.4	102.6	100.5	96.3	87.8	105.9	122.7	97.8	118.0	102.7	103.1	94.9	104.1	105.3
	6年	9月	98.1	0.7	x	102.8	102.4	0.8	96.4	101.6	96.4	84.0	99.5	119.9	99.6	116.8	99.9	101.5	93.9	100.1	107.7
		10月	99.8	1.5	x	100.8	100.9	0.4	112.0	103.9	96.2	86.8	107.4	124.7	99.0	121.3	107.5	113.2	96.7	104.5	108.1
		11月	99.1	1.4	x	101.4	103.3	1.4	103.7	99.2	98.3	88.2	104.5	124.8	99.3	114.1	100.1	105.5	94.4	99.0	107.6
		12月	98.1	0.8	x	98.7	101.4	0.0	103.1	97.0	97.6	89.1	107.2	117.1	95.7	112.6	100.3	98.5	94.5	107.3	106.3
		1月	92.1 ▲0.4	x	93.2	91.3	▲1.7	97.3	96.1	91.9	90.5	98.1	126.6	89.2	108.0	75.6	86.2	92.3	99.5	97.3	
		2月	94.2	0.6	x	98.9	99.3	0.7	96.9	93.7	85.4	83.8	98.3	120.8	95.6	99.9	73.6	97.9	92.2	96.2	102.6
		3月	95.8 ▲4.0	x	95.5	99.7	▲1.5	94.7	98.8	83.1	87.5	99.8	122.8	95.8	111.0	76.3	101.6	92.9	103.0	107.7	
		4月	100.1	0.5	x	97.5	103.0	▲0.1	102.8	101.7	93.5	90.2	106.5	125.3	105.6	108.1	82.7	113.1	99.4	107.5	105.8
		5月	96.9	1.5	x	90.7	97.0	2.5	103.6	105.5	91.7	89.8	107.3	122.6	102.1	112.8	83.8	111.9	95.5	105.4	103.2
	6月	98.9 ▲3.1	x	104.1	103.4	▲1.2	100.7	100.5	92.3	90.8	108.0	125.1	99.9	107.6	82.3	103.2	95.5	104.0	104.6		
	7月	101.3	2.1	x	106.4	105.0	2.8	110.2	106.6	91.3	89.5	110.9	129.5	109.9	107.1	80.5	110.2	98.8	100.6	113.4	
	8月	92.8 ▲2.6	x	90.7	91.3	▲3.6	98.5	97.8	92.1	90.1	105.9	120.7	103.2	112.8	78.7	76.4	94.3	103.1	103.5		
	9月	95.5 ▲2.3	x	106.4	99.4	▲2.5	95.8	95.8	85.6	85.9	100.9	113.3	100.0	109.1	78.4	98.4	93.2	97.6	102.6		
	対前年同月比		▲2.3	-	x	3.7	▲2.5	-	▲0.6	▲5.7	▲11.7	1.9	0.1	▲5.6	0.4	2.5	▲24.0	▲1.1	▲0.6	▲2.5	▲5.0

第8表 規模、産業別労働時間指数(所定外労働時間)

(令和2年平均=100)

規模	年	月	調査		鉱業、 採石業、建設業	製造業	対前年 (同月)比	電気・ガス・ 熱供給・ 水道業	情報 通信業	運輸業、 郵便業	卸売業、 小売業	金融業、 保険業	不動産業、 物品賃貸業	学術研究、 専門・技術 サービス業	宿泊業、 飲食 サービス業	生活関連 サービス業、 娯楽業	教育、 学習 支援業	医療 福祉	複合 サービス 業	サービス業 (他に分類さ れないもの)		
			産業計	対前年 (同月)比																		
5 人 以 上	令和	3年	97.9	▲ 2.2	105.3	133.4	125.3	25.4	97.9	97.1	79.9	69.7	95.6	x	89.9	120.4	91.6	61.0	116.5	121.5	102.6	
		4年	101.4	3.6	x	120.8	112.2	▲ 10.5	95.3	99.8	72.1	77.5	94.9	151.6	127.6	188.1	119.9	97.5	135.5	180.1	76.5	
		5年	97.9	▲ 3.5	27.1	113.8	104.1	▲ 7.2	84.9	129.5	76.5	76.8	144.7	144.1	142.2	112.2	53.4	135.6	95.7	148.4	98.0	
	5年	9月	100.0	▲ 6.7	24.8	98.9	109.4	▲ 3.0	109.6	137.6	70.2	84.3	132.8	123.4	142.0	48.6	44.9	161.6	93.0	184.1	135.1	
		10月	103.1	▲ 2.0	23.8	145.1	107.7	▲ 10.0	85.6	144.4	66.7	83.1	140.6	178.7	140.7	88.6	65.3	162.9	100.0	153.6	112.3	
		11月	105.2	0.0	27.7	147.3	111.1	▲ 5.1	88.0	132.5	67.0	83.1	143.8	178.7	174.1	91.4	53.1	137.7	127.9	182.6	114.9	
		12月	104.1	▲ 1.0	18.8	125.3	114.5	5.5	68.8	132.5	66.3	102.4	157.8	134.0	155.6	60.0	46.9	119.9	141.9	198.6	99.1	
		6年	1月	90.7	▲ 2.3	23.8	118.7	93.2	▲ 9.9	82.4	127.4	42.6	104.8	117.2	259.6	72.8	162.9	55.1	62.3	148.8	187.0	74.6
			2月	88.7	▲ 6.4	20.8	124.2	102.6	▲ 7.0	87.2	133.3	29.2	94.0	115.6	321.3	92.6	125.7	32.7	87.4	116.3	133.3	83.3
			3月	92.8	▲ 5.2	x	131.9	105.1	▲ 2.4	107.2	152.1	29.8	104.8	182.8	319.1	114.8	145.7	22.4	96.0	109.3	134.8	87.7
			4月	94.8	▲ 3.2	x	86.8	98.3	▲ 4.9	94.4	152.1	43.9	119.3	131.3	331.9	108.6	131.4	40.8	109.9	123.3	146.4	87.7
			5月	85.6	▲ 9.7	x	65.9	94.9	1.0	85.6	114.5	40.7	97.6	115.6	163.8	109.9	145.7	34.7	96.7	114.0	159.4	85.1
	6月	87.6	▲ 13.3	x	75.8	98.3	▲ 8.7	75.2	134.2	40.1	89.2	170.3	100.0	135.8	151.4	44.9	100.7	114.0	118.8	90.4		
	7月	94.8	▲ 5.2	x	94.5	118.8	11.2	84.8	141.9	42.0	90.4	106.3	155.3	74.1	240.0	42.9	119.2	114.0	136.2	78.9		
	8月	84.5	▲ 11.9	x	80.2	104.3	2.6	96.8	148.7	43.9	96.4	93.8	119.1	65.4	180.0	51.0	62.3	109.3	113.0	82.5		
	9月	96.9	▲ 7.9	x	76.9	102.6	▲ 10.4	109.6	156.4	29.5	161.4	82.8	134.0	75.3	128.6	57.1	115.9	114.0	136.2	89.5		
	対前年同月比			▲ 7.9	-	x	▲ 23.1	▲ 10.4	-	2.2	12.9	▲ 58.2	97.1	▲ 38.4	4.9	▲ 47.0	150.2	21.7	▲ 28.0	19.6	▲ 30.4	▲ 35.0
	30 人 以 上	令和	3年	112.6	12.6	105.3	100.9	130.3	30.3	105.9	99.9	109.6	80.1	173.3	x	68.5	122.5	81.6	81.4	138.6	129.4	114.0
			4年	113.0	0.4	x	101.0	119.3	▲ 8.4	99.1	111.5	84.6	93.4	95.2	93.6	101.1	131.6	135.3	140.6	175.4	224.8	73.8
5年			104.9	▲ 7.2	x	95.7	109.9	▲ 7.9	96.3	141.8	78.5	79.2	174.5	89.2	114.5	124.6	123.2	176.5	114.8	180.5	84.2	
5年		9月	108.6	▲ 3.4	x	81.1	115.6	▲ 1.4	124.8	145.3	85.3	68.5	146.8	56.5	106.6	109.3	98.0	206.3	102.1	222.5	109.2	
		10月	108.6	1.8	x	106.1	114.8	▲ 6.7	89.9	160.7	71.8	69.9	176.6	61.2	112.1	114.0	145.1	224.6	116.7	167.6	83.1	
		11月	113.3	7.2	x	113.5	115.6	0.0	88.4	147.9	78.6	89.0	195.7	102.4	120.9	114.0	166.7	163.5	160.4	215.5	90.0	
		12月	112.4	▲ 1.7	x	110.1	120.5	0.0	77.5	148.7	81.6	90.4	197.9	88.2	111.0	114.0	92.2	149.2	166.7	231.0	73.8	
		6年	1月	100.0	▲ 1.9	x	110.8	98.4	▲ 9.7	91.5	137.6	67.7	109.6	159.6	89.4	87.9	123.3	109.8	90.5	170.8	202.8	67.7
			2月	92.4	▲ 7.6	x	86.5	104.9	▲ 9.3	112.4	151.3	42.5	87.7	146.8	72.9	95.6	102.3	58.8	134.9	131.3	145.1	65.4
			3月	96.2	▲ 8.2	x	100.7	112.3	▲ 0.7	123.3	167.5	42.5	94.5	168.1	75.3	125.3	132.6	47.1	136.5	112.5	153.5	69.2
			4月	98.1	▲ 5.5	x	54.1	105.7	▲ 3.0	103.1	167.5	70.3	98.6	178.7	63.5	114.3	114.0	105.9	150.8	127.1	170.4	66.9
			5月	89.5	▲ 13.8	x	55.4	96.7	▲ 4.8	93.0	121.4	66.2	80.8	191.5	58.8	113.2	125.6	121.6	119.0	118.8	180.3	60.8
6月		92.4	▲ 9.3	x	54.7	103.3	▲ 10.0	92.2	148.7	64.7	93.2	172.3	55.3	124.2	123.3	166.7	124.6	116.7	132.4	59.2		
7月		97.1	▲ 9.0	x	71.6	109.8	▲ 2.9	103.1	143.6	66.2	87.7	159.6	75.3	122.0	127.9	129.4	115.1	122.9	140.8	76.9		
8月		91.4	▲ 11.9	x	63.5	100.8	▲ 3.2	111.6	153.8	72.6	93.2	161.7	63.5	101.1	158.1	109.8	82.5	120.8	121.1	70.8		
9月		90.5	▲ 18.8	x	47.3	103.3	▲ 14.3	120.2	156.4	44.4	84.9	151.1	44.7	112.1	109.3	170.6	128.6	122.9	143.7	76.2		
対前年同月比			▲ 18.8	-	x	▲ 40.7	▲ 14.3	-	▲ 3.7	6.4	▲ 48.4	26.5	1.5	▲ 20.9	5.2	17.5	42.6	▲ 37.0	20.4	▲ 34.6	▲ 30.7	

第9表 規模、産業別常用雇用指数

(令和2年平均=100)

規模	年	月	調査		採石業、 砂利採取業	建設業	製造業	対前年 (同月)比	電気・ガス・ 水道業	情報 通信業	運輸業、 郵便業	卸売業、 小売業	金融業、 保険業	不動産業、 物品賃貸業	学術研究、 専門・技術 サービス業	宿泊業、 飲食サービス業	生活関連 サービス業、 娯楽業	教育、 学習 支援業	医療 福祉	複合 サービス (他に分類さ れないもの)	サービス業	
			産業計	対前年 (同月)比																		
5 人 以 上	令和	3年	99.5	▲ 0.5	x	96.6	96.0	▲ 4.0	97.4	108.2	97.7	104.9	100.7	x	99.4	93.6	98.1	99.7	100.8	99.1	104.7	
		4年	100.9	1.4	x	90.0	98.2	2.3	x	137.7	114.2	107.9	99.3	79.2	106.7	94.3	99.3	96.9	101.0	75.2	107.4	
		5年	103.0	2.2	275.1	86.4	101.0	2.9	90.8	123.8	114.3	108.6	98.3	81.0	110.8	103.7	129.9	94.4	102.3	81.0	109.7	
	5年	9月	103.0	2.3	268.2	85.7	99.7	1.6	67.3	122.5	113.6	109.5	103.8	83.6	110.1	105.3	135.8	94.2	101.4	80.4	111.3	
		10月	103.6	2.4	267.7	83.3	101.4	2.4	99.9	122.6	114.4	109.9	102.3	83.4	110.0	107.8	134.8	94.7	101.8	80.9	110.9	
		11月	104.1	3.0	274.2	86.6	100.8	1.8	99.8	122.1	114.5	110.1	102.7	89.9	111.2	108.3	134.7	95.3	102.1	81.5	111.3	
		12月	103.0	1.5	274.5	86.8	99.0	▲ 0.2	99.2	122.2	115.3	109.0	102.6	91.6	111.0	111.3	101.9	95.9	102.0	81.5	111.0	
		6年	1月	103.2	1.0	274.5	86.2	101.5	0.0	99.5	121.8	116.1	109.5	96.7	91.8	108.8	108.2	101.4	96.0	102.3	80.9	110.9
			2月	103.5	1.2	274.5	85.8	99.2	▲ 1.2	98.8	121.0	115.0	109.0	93.8	91.5	108.9	115.2	122.0	95.9	102.0	80.7	110.5
			3月	102.7	0.0	x	85.8	98.9	▲ 2.4	x	119.3	115.0	108.1	93.3	95.7	107.5	113.8	127.2	89.0	101.7	80.3	110.5
			4月	104.8	1.8	x	85.2	101.4	▲ 0.7	x	119.4	115.1	109.0	118.6	92.1	118.8	112.6	133.5	93.5	102.8	81.7	111.0
			5月	104.2	1.4	x	82.2	98.4	▲ 3.3	x	120.2	115.1	110.4	118.5	88.8	118.3	114.3	133.5	93.3	102.9	80.7	110.9
	6月	105.5	2.6	x	81.7	102.6	0.8	x	120.2	117.0	110.5	113.4	83.8	118.2	117.3	141.5	93.6	103.4	80.4	111.5		
	7月	104.9	1.5	x	81.1	98.0	▲ 2.9	x	119.8	116.8	111.8	113.3	83.9	118.1	117.2	142.4	94.0	103.4	80.4	112.6		
	8月	104.8	1.4	x	80.4	97.6	▲ 4.1	x	119.7	116.9	113.0	113.4	80.1	116.6	118.2	142.5	94.1	103.0	80.0	112.6		
	9月	104.4	1.4	x	80.4	98.9	▲ 0.8	x	121.0	116.3	111.7	114.2	83.7	118.0	116.9	132.3	93.8	102.5	80.5	113.0		
	対前年同月比			1.4	-	x	▲ 6.2	▲ 0.8	-	x	▲ 1.2	2.4	2.0	10.0	0.1	7.2	11.0	▲ 2.6	▲ 0.4	1.1	0.1	1.5
30 人 以 上	令和	3年	98.7	▲ 1.3	x	98.9	93.2	▲ 6.8	98.3	98.6	98.1	100.9	104.1	x	102.1	97.2	98.3	101.6	102.3	98.1	105.2	
		4年	101.0	2.3	x	91.6	96.0	3.0	97.8	99.0	124.0	101.9	x	108.8	121.1	99.6	99.8	99.8	101.6	62.0	109.6	
		5年	104.0	3.0	x	90.3	98.5	2.6	92.3	96.6	129.0	101.4	130.6	x	133.8	125.6	94.9	98.4	105.6	66.0	110.4	
	5年	9月	104.0	3.2	x	86.5	99.1	4.3	60.4	96.4	128.9	102.4	152.5	x	134.0	125.5	96.5	98.1	105.0	65.4	111.9	
		10月	104.6	3.1	x	86.5	99.4	4.1	104.0	96.6	129.0	102.4	151.6	x	136.5	128.1	96.7	99.0	105.3	66.1	111.2	
		11月	104.9	3.1	x	95.5	98.3	3.2	104.6	96.0	127.2	102.3	152.9	x	135.6	128.7	94.6	99.2	105.9	67.3	111.2	
		12月	104.9	2.5	x	97.0	98.0	2.6	103.7	96.1	126.1	102.2	152.5	x	134.9	131.0	93.6	99.8	105.6	67.2	111.1	
		6年	1月	105.2	1.4	x	95.7	99.4	1.3	104.1	95.7	129.1	103.5	131.8	x	136.4	130.2	93.5	99.7	105.4	69.3	110.7
			2月	104.8	1.7	x	95.2	99.6	2.9	104.1	94.8	128.7	101.4	132.9	x	136.6	132.0	90.8	99.6	105.0	69.3	110.1
			3月	103.6	0.0	x	95.2	99.3	1.6	69.5	93.8	128.1	100.5	131.1	x	132.8	133.3	88.4	91.3	104.7	68.7	109.8
			4月	104.5	0.5	x	93.1	99.0	0.0	104.5	94.4	128.1	100.9	132.6	x	137.4	131.8	88.6	97.1	106.7	70.4	109.9
			5月	104.5	0.8	x	86.5	98.6	0.1	105.4	95.3	127.5	102.9	132.3	x	135.8	134.8	90.4	97.9	106.9	70.0	109.1
	6月	105.2	1.6	x	86.3	100.1	1.3	105.0	95.3	127.7	102.7	131.4	x	135.7	137.5	92.0	98.3	107.4	70.5	110.1		
	7月	104.9	1.2	x	86.0	98.7	0.2	104.6	94.8	127.5	103.0	131.1	x	135.4	139.3	92.1	99.1	107.1	70.5	110.6		
	8月	105.3	1.3	x	86.2	98.7	▲ 0.9	104.1	94.7	127.5	105.0	131.5	x	135.0	141.2	92.2	99.2	107.2	70.6	110.8		
	9月	105.4	1.3	x	85.9	100.4	1.3	102.6	94.2	127.2	103.3	131.4	x	135.2	139.5	92.6	98.0	107.0	70.6	112.1		
	対前年同月比			1.3	-	x	▲ 0.7	1.3	-	69.9	▲ 2.3	▲ 1.3	0.9	▲ 13.8	x	0.9	11.2	▲ 4.0	▲ 0.1	1.9	8.0	0.2

第10表 規模、産業別パートタイム労働者比率

規模	年	月	調査		採石業、 砂利採取業	建設業	製造業	対前年 (同月)差	電気・ガス・ 水道業	情報 通信業	運輸業、 郵便業	卸売業、 小売業	金融業、 保険業	不動産業、 物品賃貸業	学術研究、 専門・技術 サービス業	宿泊業、 飲食 サービス業	生活関連 サービス業、 娯楽業	教育、 学習 支援業	医療 福祉	複合 サービス (他に分類さ れないもの)	サービス業	
			産業計	対前年 (同月)差																		
5 人 以 上	令和	3年	25.1	0.4	x	7.6	14.2	▲0.6	11.1	5.2	14.0	40.2	4.1	x	9.7	66.3	52.0	26.2	21.1	6.0	20.3	
		4年	23.8	▲1.3	x	5.0	12.8	▲1.4	x	4.3	15.5	37.5	3.3	40.2	12.3	58.6	50.4	18.9	23.7	7.5	18.7	
		5年	24.2	0.4	0.2	6.1	9.6	▲3.2	7.0	4.1	11.7	37.3	2.9	23.9	11.2	58.6	68.2	17.7	25.4	9.3	16.7	
	5年	9月	21.8	▲1.0	0.2	6.5	9.7	▲2.3	7.7	4.1	12.7	35.0	1.5	23.4	11.5	35.2	67.8	18.8	24.0	10.0	14.5	
		10月	24.5	1.5	0.2	3.9	9.3	▲3.1	7.4	4.5	11.7	36.8	1.6	18.5	13.0	63.9	70.5	18.6	25.3	9.5	15.1	
		11月	24.5	1.0	0.0	5.6	8.3	▲4.0	7.6	3.9	11.6	37.9	1.7	23.1	9.5	63.9	70.5	19.2	24.5	10.8	15.8	
		12月	23.1	▲0.5	0.0	8.2	9.8	▲2.6	8.4	4.4	11.6	38.0	1.7	31.0	13.6	47.1	62.5	19.4	24.4	9.5	14.5	
		6年	1月	23.9	0.4	0.0	8.0	7.7	▲3.1	8.0	3.6	16.1	37.5	5.7	21.2	7.6	64.2	65.7	23.4	23.8	7.7	20.3
			2月	25.4	0.7	0.0	7.8	8.1	▲2.1	8.1	3.1	18.4	38.6	6.8	18.5	7.2	71.1	71.3	23.0	23.7	7.5	20.5
			3月	26.1	1.3	x	7.7	8.4	▲1.5	x	3.7	22.4	39.0	6.3	41.7	8.9	71.0	72.0	18.6	24.5	7.3	20.0
			4月	24.5	0.0	x	7.1	7.4	▲2.3	x	4.6	17.5	36.3	6.2	35.1	8.6	67.5	72.4	21.8	22.5	7.7	21.5
			5月	24.9	0.1	x	4.3	7.5	▲1.7	x	1.4	17.2	37.2	5.6	21.0	9.8	70.7	72.6	21.7	23.8	7.8	20.3
	6月		25.2	0.8	x	3.9	7.2	▲2.3	x	3.4	16.8	37.2	5.0	29.0	9.8	74.8	74.6	23.1	22.6	7.1	20.4	
	7月	25.0	▲0.4	x	3.3	7.6	▲1.8	x	4.0	17.5	43.4	7.4	25.8	6.8	64.4	48.7	17.2	24.0	8.8	24.3		
	8月	25.2	0.6	x	3.5	7.6	▲0.9	x	5.0	17.2	44.3	7.5	21.5	5.5	63.8	48.7	17.6	24.7	8.8	24.0		
	9月	24.7	2.2	x	3.5	7.3	▲2.3	x	4.9	23.4	42.3	8.3	25.9	6.9	63.2	44.8	17.4	23.0	9.3	25.5		
	対前年同月差			2.2	-	x	▲3.0	▲2.3	-	x	0.9	10.4	4.6	6.8	1.7	▲4.7	20.8	▲23.6	▲2.3	▲1.0	▲0.2	11.7
	30 人 以 上	令和	3年	22.8	▲0.3	x	2.8	13.5	▲1.3	8.0	5.6	12.9	60.0	0.5	x	8.4	74.5	44.2	19.9	15.6	5.7	26.1
			4年	23.7	0.9	x	8.2	10.1	▲3.4	4.7	5.9	18.4	61.2	x	22.1	19.4	74.3	48.8	17.6	18.1	11.5	25.8
5年			24.7	1.0	x	8.6	9.1	▲1.0	6.8	4.6	18.8	69.7	0.6	x	16.8	62.8	48.1	16.7	21.6	8.0	22.8	
5年		9月	24.1	0.1	x	4.6	9.2	▲1.0	5.5	4.6	19.5	69.8	0.8	x	16.2	63.4	43.7	15.8	20.7	8.1	20.6	
		10月	24.9	0.6	x	3.7	8.8	▲1.6	7.1	5.1	18.0	69.9	0.8	x	20.5	64.6	51.7	16.4	23.5	7.2	21.5	
		11月	24.5	▲0.4	x	12.4	7.8	▲2.5	7.3	4.4	18.1	70.4	1.1	x	9.6	63.4	51.6	16.7	21.3	9.6	22.8	
		12月	24.8	0.1	x	14.9	9.5	▲0.9	7.4	5.0	18.3	70.0	1.1	x	19.1	63.5	44.0	17.0	21.0	7.2	20.8	
		6年	1月	24.6	▲0.8	x	12.2	6.6	▲3.5	6.3	3.4	23.7	69.3	7.5	x	14.4	67.1	66.1	20.6	20.1	6.2	21.6
			2月	24.4	▲1.5	x	11.7	6.8	▲2.9	6.3	3.4	29.3	69.6	9.3	x	12.2	67.1	62.1	19.0	20.1	5.9	18.5
			3月	25.4	1.0	x	11.2	7.1	▲2.3	6.3	3.4	36.4	70.7	9.3	x	16.2	67.2	60.6	13.9	22.3	5.7	18.0
			4月	24.2	▲0.8	x	10.9	6.1	▲3.4	6.7	4.6	26.2	69.8	9.0	x	17.0	67.4	61.3	17.9	19.8	6.3	20.8
			5月	24.8	0.0	x	3.2	5.9	▲2.7	7.1	1.3	25.8	70.7	7.4	x	19.9	68.3	61.2	18.4	22.4	7.4	21.5
6月			24.4	▲0.1	x	3.0	6.0	▲3.2	6.7	3.0	25.5	70.7	7.6	x	20.0	67.9	66.4	18.8	19.9	6.3	22.2	
7月		24.5	▲0.9	x	3.0	6.3	▲2.8	6.4	3.2	26.9	71.4	7.6	x	11.0	69.6	62.5	19.7	20.1	6.0	19.7		
8月		24.7	▲0.4	x	2.7	6.4	▲1.5	6.8	4.4	26.3	72.3	7.9	x	7.7	68.9	62.2	19.9	20.7	5.9	19.2		
9月		24.9	0.5	x	2.8	6.1	▲3.0	6.3	4.4	37.0	71.6	8.0	x	11.1	67.1	62.6	19.1	18.6	5.9	23.0		
対前年同月差			0.5	-	x	▲1.9	▲3.0	-	0.9	▲0.1	18.0	2.0	7.4	x	▲5.1	▲3.8	21.6	1.5	▲2.1	▲2.2	3.0	

2 実数表

第11表-1 産業、男女別常用雇用労働者の1人平均月間現金給与額

令和6年9月分
事業所規模5人以上

(単位:円)

業	産	計						男			女		
		現金給与	きま	支		特別に支払	現金給与	きま	特別に支払	現金給与	きま	特別に支払	
		総額	給する給与	所定内給与	超過労働与	われた給与	総額	給する給与	われた給与	総額	給する給与	われた給与	
TL	調査産業計	249,162	247,952	234,014	13,938	1,210	298,037	296,287	1,750	201,746	201,059	687	
C	鉱業、採石業、砂利採取業	x	x	x	x	x	x	x	x	x	x	x	
D	建設業	295,819	291,538	279,720	11,818	4,281	318,041	312,981	5,060	198,963	198,079	884	
E	製造業	265,187	262,742	239,042	23,700	2,445	311,147	308,187	2,960	191,697	190,076	1,621	
F	電気・ガス・熱供給・水道業	380,462	379,676	337,512	42,164	786	423,960	423,000	960	184,395	184,395	0	
G	情報通信業	359,537	353,762	321,566	32,196	5,775	399,522	392,918	6,604	281,882	277,716	4,166	
H	運輸業、郵便業	271,008	270,622	246,858	23,764	386	304,407	303,885	522	179,146	179,134	12	
I	卸売業、小売業	212,740	212,079	203,267	8,812	661	270,263	269,090	1,173	161,393	161,189	204	
J	金融業、保険業	341,997	339,629	330,105	9,524	2,368	439,192	436,092	3,100	261,696	259,932	1,764	
K	不動産業、物品賃貸業	213,617	213,617	204,560	9,057	0	275,759	275,759	0	178,281	178,281	0	
L	学術研究、専門・技術サービス業	311,399	311,399	299,261	12,138	0	337,064	337,064	0	262,917	262,917	0	
M	宿泊業、飲食サービス業	132,573	130,821	126,278	4,543	1,752	164,681	163,721	960	118,984	116,897	2,087	
N	生活関連サービス業、娯楽業	186,697	186,697	183,066	3,631	0	198,954	198,954	0	175,172	175,172	0	
O	教育、学習支援業	317,640	317,640	312,988	4,652	0	346,998	346,998	0	293,853	293,853	0	
P	医療、福祉	262,415	261,850	248,665	13,185	565	334,346	333,447	899	242,716	242,243	473	
Q	複合サービス事業	296,534	296,412	280,595	15,817	122	336,673	336,499	174	223,449	223,422	27	
R	サービス業(他に分類されないもの)	217,085	217,040	199,203	17,837	45	250,146	250,078	68	169,495	169,483	12	
E09、E10	食料品製造業、飲料・たばこ・飼料製造業	217,432	217,432	205,678	11,754	0	263,743	263,743	0	179,154	179,154	0	
E11	繊維工業	172,363	172,363	165,132	7,231	0	249,884	249,884	0	165,494	165,494	0	
E12	木材・木製品製造業(家具を除く)	258,041	258,041	241,773	16,268	0	264,267	264,267	0	217,028	217,028	0	
E13	家具・装備品	188,718	188,718	179,402	9,316	0	188,813	188,813	0	187,565	187,565	0	
E14	パルプ・紙・紙加工品製造業	286,286	286,286	244,482	41,804	0	317,389	317,389	0	193,484	193,484	0	
E15	印刷・同関連業	217,652	217,652	203,481	14,171	0	275,213	275,213	0	181,687	181,687	0	
E16、E17	化学工業、石油製品・石炭製造業	x	x	x	x	x	x	x	x	x	x	x	
E18	プラスチック製品製造業	228,796	228,796	209,975	18,821	0	249,960	249,960	0	179,183	179,183	0	
E19	ゴム製品製造業	x	x	x	x	x	x	x	x	x	x	x	
E21	窯業・土石製品製造業	282,554	282,482	259,300	23,182	72	287,722	287,644	78	224,521	224,521	0	
E22	鉄鋼業	365,665	365,550	313,767	51,783	115	379,465	379,357	108	254,140	253,974	166	
E23	非鉄金属製造業	219,499	219,499	214,669	4,830	0	250,145	250,145	0	173,340	173,340	0	
E24	金属製品製造業	288,301	283,601	269,913	13,688	4,700	303,415	297,396	6,019	234,428	234,428	0	
E25	はん用機械器具製造業	268,924	268,924	248,113	20,811	0	297,876	297,876	0	212,809	212,809	0	
E26	生産用機械器具製造業	354,391	336,026	304,096	31,930	18,365	390,753	372,764	17,989	261,642	242,319	19,323	
E27	業務用機械器具製造業	299,662	288,324	262,154	26,170	11,338	350,449	335,681	14,768	218,690	212,820	5,870	
E28	電子部品・デバイス・電子回路製造業	309,468	309,468	270,747	38,721	0	354,017	354,017	0	190,657	190,657	0	
E29	電気機械器具製造業	252,517	252,517	231,975	20,542	0	295,277	295,277	0	194,539	194,539	0	
E30	情報通信機械器具製造業	234,099	234,099	227,993	6,106	0	290,339	290,339	0	174,408	174,408	0	
E31	輸送用機械器具製造業	286,894	286,894	235,602	51,292	0	312,095	312,095	0	203,231	203,231	0	
E32、E20	その他の製造業	253,238	234,556	219,133	15,423	18,682	282,849	262,557	20,292	208,200	191,968	16,232	
I-1	卸売業	282,124	282,124	271,029	11,095	0	331,145	331,145	0	196,718	196,718	0	
I-2	小売業	183,144	182,201	174,363	7,838	943	229,202	227,238	1,964	152,207	151,950	257	
M75	宿泊業	156,583	156,583	149,145	7,438	0	222,329	222,329	0	114,250	114,250	0	
MS	M一括分	123,008	120,558	117,169	3,389	2,450	130,055	128,519	1,536	120,533	117,763	2,770	
P83	医療業	318,215	316,964	293,329	23,635	1,251	440,980	439,072	1,908	281,039	279,987	1,052	
PS	P一括分	221,034	220,978	215,543	5,435	56	243,367	243,328	39	215,381	215,320	61	
R92	その他の事業サービス業	164,904	164,904	153,261	11,643	0	200,442	200,442	0	128,116	128,116	0	
RS	R一括分	267,189	267,101	243,316	23,785	88	286,472	286,355	117	228,345	228,315	30	

第11表-2 産業、男女別常用雇用労働者の1人平均月間現金給与額

令和6年9月分
事業所規模30人以上

(単位:円)

産 業	計						男			女		
	現金給与	きま	支		特別に支払	現金給与	きま	特別に支払	現金給与	きま	特別に支払	
	総額	給する給与	所定内給与	超過労働与	われた給与	総額	給する給与	われた給与	総額	給する給与	われた給与	
TL	調査産業計	259,167	258,165	239,625	18,540	1,002	307,626	306,254	1,372	208,414	207,799	615
C	鉱業、採石業、砂利採取業	x	x	x	x	x	x	x	x	x	x	x
D	建設業	299,074	299,074	284,082	14,992	0	316,976	316,976	0	208,789	208,789	0
E	製造業	271,792	269,486	243,340	26,146	2,306	317,570	314,733	2,837	194,955	193,540	1,415
F	電気・ガス・熱供給・水道業	417,609	416,471	361,837	54,634	1,138	461,796	460,453	1,343	171,885	171,885	0
G	情報通信業	368,864	367,371	335,694	31,677	1,493	407,112	405,119	1,993	291,984	291,496	488
H	運輸業、郵便業	273,921	273,252	247,682	25,570	669	341,361	340,260	1,101	171,518	171,504	14
I	卸売業、小売業	168,482	168,468	158,457	10,011	14	221,131	221,115	16	133,983	133,970	13
J	金融業、保険業	398,964	393,918	379,088	14,830	5,046	478,310	472,662	5,648	289,881	285,663	4,218
K	不動産業、物品賃貸業	246,278	246,278	240,942	5,336	0	259,148	259,148	0	218,963	218,963	0
L	学術研究、専門・技術サービス業	300,027	300,027	279,675	20,352	0	325,147	325,147	0	246,290	246,290	0
M	宿泊業、飲食サービス業	129,618	128,759	123,251	5,508	859	164,424	162,702	1,722	106,893	106,598	295
N	生活関連サービス業、娯楽業	157,072	157,072	148,523	8,549	0	205,387	205,387	0	113,270	113,270	0
O	教育、学習支援業	322,158	322,158	315,715	6,443	0	342,537	342,537	0	302,126	302,126	0
P	医療、福祉	294,034	293,177	274,144	19,033	857	364,162	363,064	1,098	267,223	266,458	765
Q	複合サービス事業	282,710	282,550	265,171	17,379	160	318,142	317,920	222	214,405	214,364	41
R	サービス業(他に分類されないもの)	209,675	209,604	192,107	17,497	71	239,056	238,951	105	164,820	164,800	20
E09、E10	食料品製造業、飲料・たばこ・飼料製造業	211,015	211,015	199,490	11,525	0	253,186	253,186	0	175,431	175,431	0
E11	繊維工業	186,737	186,737	176,807	9,930	0	249,884	249,884	0	177,288	177,288	0
E12	木材・木製品製造業(家具を除く)	265,823	265,823	248,563	17,260	0	283,264	283,264	0	202,109	202,109	0
E13	家具・装備品	x	x	x	x	x	x	x	x	x	x	x
E14	パルプ・紙・紙加工品製造業	286,286	286,286	244,482	41,804	0	317,389	317,389	0	193,484	193,484	0
E15	印刷・同関連業	249,155	249,155	228,451	20,704	0	330,055	330,055	0	203,523	203,523	0
E16、E17	化学工業、石油製品・石炭製造業	x	x	x	x	x	x	x	x	x	x	x
E18	プラスチック製品製造業	x	x	x	x	x	x	x	x	x	x	x
E19	ゴム製品製造業	x	x	x	x	x	x	x	x	x	x	x
E21	窯業・土石製品製造業	322,177	322,042	285,985	36,057	135	326,101	325,956	145	265,868	265,868	0
E22	鉄鋼業	353,488	353,345	294,326	59,019	143	366,153	366,018	135	250,811	250,603	208
E23	非鉄金属製造業	x	x	x	x	x	x	x	x	x	x	x
E24	金属製品製造業	267,399	260,874	250,568	10,306	6,525	287,675	279,238	8,437	198,178	198,178	0
E25	はん用機械器具製造業	275,115	275,115	251,020	24,095	0	309,614	309,614	0	208,682	208,682	0
E26	生産用機械器具製造業	354,391	336,026	304,096	31,930	18,365	390,753	372,764	17,989	261,642	242,319	19,323
E27	業務用機械器具製造業	299,662	288,324	262,154	26,170	11,338	350,449	335,681	14,768	218,690	212,820	5,870
E28	電子部品・デバイス・電子回路製造業	316,679	316,679	276,172	40,507	0	355,773	355,773	0	199,331	199,331	0
E29	電気機械器具製造業	273,476	273,476	249,137	24,339	0	309,806	309,806	0	214,573	214,573	0
E30	情報通信機械器具製造業	234,099	234,099	227,993	6,106	0	290,339	290,339	0	174,408	174,408	0
E31	輸送用機械器具製造業	286,894	286,894	235,602	51,292	0	312,095	312,095	0	203,231	203,231	0
E32、E20	その他の製造業	254,124	254,124	243,355	10,769	0	293,919	293,919	0	203,525	203,525	0
I-1	卸売業	269,400	269,400	248,652	20,748	0	315,452	315,452	0	194,739	194,739	0
I-2	小売業	136,901	136,883	130,231	6,652	18	165,165	165,140	25	123,218	123,203	15
M75	宿泊業	182,020	182,020	173,033	8,987	0	236,620	236,620	0	137,564	137,564	0
MS	M一括分	90,540	89,041	86,128	2,913	1,499	96,338	92,993	3,345	87,350	86,867	483
P83	医療業	342,028	340,391	310,760	29,631	1,637	455,730	453,632	2,098	298,535	297,074	1,461
PS	P一括分	241,339	241,339	233,941	7,398	0	263,543	263,543	0	232,856	232,856	0
R92	その他の事業サービス業	177,824	177,824	164,052	13,772	0	203,643	203,643	0	141,985	141,985	0
RS	R一括分	254,425	254,254	231,524	22,730	171	284,491	284,252	239	201,779	201,727	52

第12表-1 産業、男女別常用雇用労働者の1人平均月間出勤日数及び実労働時間
令和6年9月分
事業所規模5人以上

産 業	計				男				女						
	出 勤 日 数	総	実	所 定 内	所 定 外	出 勤 日 数	総	実	所 定 内	所 定 外	出 勤 日 数	総	実	所 定 内	所 定 外
		労働時間	労働時間	労働時間	労働時間		労働時間	労働時間	労働時間	労働時間		労働時間	労働時間	労働時間	労働時間
TL	調査産業計	18.5	142.9	133.5	9.4	19.1	155.7	142.2	13.5	17.9	130.5	125.1	5.4		
C	鉱業、採石業、砂利採取業	x	x	x	x	x	x	x	x	x	x	x	x		
D	建設業	20.8	162.0	155.0	7.0	21.1	166.6	158.5	8.1	19.7	141.9	139.7	2.2		
E	製造業	19.1	159.5	147.5	12.0	19.2	164.7	149.2	15.5	19.0	151.3	145.0	6.3		
F	電気・ガス・熱供給・水道業	17.4	144.3	130.6	13.7	17.9	153.1	137.7	15.4	14.9	104.4	98.6	5.8		
G	情報通信業	18.9	160.0	141.7	18.3	19.2	164.8	144.2	20.6	18.5	150.7	136.8	13.9		
H	運輸業、郵便業	19.0	144.2	135.0	9.2	19.6	156.4	145.4	11.0	17.4	110.8	106.4	4.4		
I	卸売業、小売業	19.2	144.6	131.2	13.4	20.0	165.9	143.0	22.9	18.5	125.7	120.8	4.9		
J	金融業、保険業	18.0	138.9	133.6	5.3	18.5	146.3	139.8	6.5	17.6	132.9	128.5	4.4		
K	不動産業、物品賃貸業	18.0	136.8	130.5	6.3	18.7	150.3	141.3	9.0	17.6	129.1	124.3	4.8		
L	学術研究・専門・技術サービス業	19.1	151.7	145.6	6.1	18.7	150.3	144.2	6.1	19.9	154.4	148.3	6.1		
M	宿泊業、飲食サービス業	15.6	106.2	101.7	4.5	17.0	127.3	119.6	7.7	15.0	97.2	94.1	3.1		
N	生活関連サービス業、娯楽業	16.3	119.2	116.4	2.8	16.8	125.9	122.2	3.7	15.9	112.8	110.9	1.9		
O	教育、学習支援業	16.8	141.1	123.6	17.5	17.0	145.1	127.0	18.1	16.7	137.9	120.9	17.0		
P	医療、福祉	18.0	136.3	131.4	4.9	17.6	135.8	129.3	6.5	18.2	136.4	132.0	4.4		
Q	複合サービス事業	18.7	150.2	140.8	9.4	18.9	157.0	144.4	12.6	18.4	137.8	134.2	3.6		
R	サービス業（他に分類されないもの）	18.6	142.1	131.9	10.2	18.9	153.7	139.6	14.1	18.2	125.3	120.7	4.6		
E09、E10	食料品製造業、飲料・たばこ・飼料製造業	19.9	159.2	151.0	8.2	20.0	162.9	152.5	10.4	19.7	156.1	149.8	6.3		
E11	繊維工業	20.4	160.4	154.2	6.2	20.8	162.2	149.9	12.3	20.4	160.3	154.6	5.7		
E12	木材・木製品製造業（家具を除く）	20.5	170.3	155.8	14.5	20.7	172.4	157.5	14.9	19.4	155.8	144.4	11.4		
E13	家具・装備品	20.0	143.8	137.1	6.7	20.0	143.4	137.2	6.2	19.3	147.7	135.8	11.9		
E14	パルプ・紙・紙加工品製造業	20.1	174.3	158.0	16.3	20.4	182.8	163.6	19.2	19.3	148.9	141.1	7.8		
E15	印刷・同梱運業	18.5	150.6	142.3	8.3	19.3	163.2	148.2	15.0	18.0	142.9	138.7	4.2		
E16、E17	化学工業、石油製品・石炭製造業	x	x	x	x	x	x	x	x	x	x	x	x		
E18	プラスチック製品製造業	19.8	164.6	150.6	14.0	19.8	176.7	157.0	19.7	19.9	136.3	135.8	0.5		
E19	ゴム製品製造業	x	x	x	x	x	x	x	x	x	x	x	x		
E21	窯業・土石製品製造業	18.6	158.2	147.1	11.1	18.6	159.1	147.4	11.7	18.4	147.6	144.0	3.6		
E22	鉄鋼業	20.2	166.4	151.3	15.1	20.2	167.9	151.5	16.4	19.7	154.8	149.5	5.3		
E23	非鉄金属製造業	19.0	146.3	142.8	3.5	19.7	157.1	152.1	5.0	18.0	130.1	128.8	1.3		
E24	金属製品製造業	19.8	161.8	152.2	9.6	19.9	164.6	153.2	11.4	19.6	151.8	148.7	3.1		
E25	はん用機械器具製造業	17.8	142.0	136.3	5.7	18.2	146.6	140.0	6.6	16.9	132.9	129.0	3.9		
E26	生産用機械器具製造業	19.4	169.4	154.0	15.4	19.4	172.3	154.3	18.0	19.3	162.1	153.3	8.8		
E27	業務用機械器具製造業	18.3	159.0	143.2	15.8	18.8	167.0	147.4	19.6	17.6	146.3	136.4	9.9		
E28	電子部品・デバイス・電子回路製造業	18.0	161.1	142.4	18.7	18.2	168.1	144.9	23.2	17.4	142.8	135.9	6.9		
E29	電気機械器具製造業	18.5	155.8	146.4	9.4	19.1	167.3	153.8	13.5	17.6	140.3	136.5	3.8		
E30	情報通信機械器具製造業	18.9	148.2	143.7	4.5	19.3	153.4	148.5	4.9	18.4	142.7	138.6	4.1		
E31	輸送用機械器具製造業	17.7	158.2	139.3	18.9	17.7	160.7	140.3	20.4	17.8	149.9	136.0	13.9		
E32、E20	その他の製造業	19.3	157.8	150.4	7.4	19.6	162.6	154.2	8.4	18.8	150.2	144.5	5.7		
I-1	卸売業	20.0	180.1	151.7	28.4	20.4	201.3	159.4	41.9	19.3	142.9	138.1	4.8		
I-2	小売業	18.9	129.4	122.5	6.9	19.7	141.9	131.9	10.0	18.3	121.2	116.3	4.9		
M75	宿泊業	17.9	126.3	120.5	5.8	20.2	160.7	153.0	7.7	16.5	104.1	99.5	4.6		
MS	M一括分	14.7	98.1	94.2	3.9	15.2	107.3	99.6	7.7	14.5	94.9	92.3	2.6		
P83	医療業	18.1	137.3	131.2	6.1	16.9	130.9	123.0	7.9	18.5	139.2	133.6	5.6		
PS	P一括分	18.0	135.6	131.6	4.0	18.1	140.0	134.7	5.3	18.0	134.5	130.9	3.6		
R92	その他の事業サービス業	18.2	130.9	123.1	7.8	18.6	148.9	137.1	11.8	17.9	112.2	108.5	3.7		
RS	R一括分	19.0	152.7	140.3	12.4	19.1	157.2	141.5	15.7	18.6	143.7	138.0	5.7		

第12表-2 産業、男女別常用雇用労働者の1人平均月間出勤日数及び実労働時間
 令和6年9月分
 事業所規模30人以上

産 業	計				男				女						
	出 勤 日 数	総	実	所 定 内	所 定 外	出 勤 日 数	総	実	所 定 内	所 定 外	出 勤 日 数	総	実	所 定 内	所 定 外
		労働時間	労働時間	労働時間	労働時間		労働時間	労働時間	労働時間	労働時間		労働時間	労働時間	労働時間	労働時間
TL	調査産業計	18.4	142.4	132.9	9.5	18.9	152.2	139.4	12.8	18.0	132.0	126.0	6.0		
C	鉱業、採石業、砂利採取業	x	x	x	x	x	x	x	x	x	x	x	x		
D	建設業	22.0	168.8	161.8	7.0	22.4	173.4	165.4	8.0	20.2	146.0	143.8	2.2		
E	製造業	19.0	159.5	146.9	12.6	19.0	164.3	148.3	16.0	18.9	151.5	144.6	6.9		
F	電気・ガス・熱供給・水道業	17.4	147.4	131.9	15.5	17.7	155.1	137.3	17.8	15.8	104.2	101.7	2.5		
G	情報通信業	18.4	156.6	138.3	18.3	18.6	159.9	139.2	20.7	17.9	150.1	136.4	13.7		
H	運輸業、郵便業	18.7	137.0	125.2	11.8	19.9	156.7	140.2	16.5	16.9	106.9	102.3	4.6		
I	卸売業、小売業	18.8	118.6	112.4	6.2	19.6	130.0	121.1	8.9	18.2	111.2	106.8	4.4		
J	金融業、保険業	18.5	147.2	140.1	7.1	18.7	148.8	141.8	7.0	18.2	145.0	137.8	7.2		
K	不動産業、物品賃貸業	17.4	132.0	128.2	3.8	17.6	134.4	130.7	3.7	16.9	126.7	122.8	3.9		
L	学術研究・専門・技術サービス業	18.9	155.1	144.9	10.2	19.0	158.6	147.0	11.6	18.7	147.4	140.2	7.2		
M	宿泊業、飲食サービス業	16.0	105.6	100.9	4.7	17.0	121.6	115.1	6.5	15.4	95.1	91.6	3.5		
N	生活関連サービス業、娯楽業	14.5	105.5	96.8	8.7	16.6	127.0	115.5	11.5	12.6	86.1	80.0	6.1		
O	教育、学習支援業	16.6	137.5	121.3	16.2	16.6	141.9	123.1	18.8	16.6	133.1	119.5	13.6		
P	医療、福祉	18.1	140.6	134.7	5.9	17.5	137.6	130.7	6.9	18.3	141.8	136.2	5.6		
Q	複合サービス事業	18.7	150.1	139.9	10.2	18.9	156.0	143.1	12.9	18.3	138.7	133.7	5.0		
R	サービス業（他に分類されないもの）	18.4	142.6	132.7	9.9	18.5	151.3	138.6	12.7	18.4	129.2	123.6	5.6		
E09, E10	食料品製造業、飲料・たばこ・飼料製造業	19.7	156.9	148.8	8.1	20.0	161.5	150.9	10.6	19.4	153.2	147.1	6.1		
E11	繊維工業	20.6	164.1	156.2	7.9	20.8	162.2	149.9	12.3	20.6	164.3	157.1	7.2		
E12	木材・木製品製造業（家具を除く）	20.5	170.1	153.5	16.6	20.9	175.4	156.7	18.7	19.2	150.4	141.7	8.7		
E13	家具・装備品	x	x	x	x	x	x	x	x	x	x	x	x		
E14	パルプ・紙・紙加工品製造業	20.1	174.3	158.0	16.3	20.4	182.8	163.6	19.2	19.3	148.9	141.1	7.8		
E15	印刷・同関連業	18.9	154.4	143.1	11.3	18.8	164.6	141.8	22.8	18.9	148.5	143.7	4.8		
E16, E17	化学工業、石油製品・石炭製造業	x	x	x	x	x	x	x	x	x	x	x	x		
E18	プラスチック製品製造業	x	x	x	x	x	x	x	x	x	x	x	x		
E19	ゴム製品製造業	x	x	x	x	x	x	x	x	x	x	x	x		
E21	窯業・土石製品製造業	17.3	144.7	131.6	13.1	17.3	144.8	131.1	13.7	18.1	144.2	138.5	5.7		
E22	鉄鋼業	20.3	172.9	156.3	16.6	20.3	174.5	156.6	17.9	19.9	160.0	153.8	6.2		
E23	非鉄金属製造業	x	x	x	x	x	x	x	x	x	x	x	x		
E24	金属製品製造業	19.7	162.3	152.9	9.4	19.8	165.3	154.4	10.9	19.4	152.0	147.9	4.1		
E25	はん用機械器具製造業	17.0	141.0	134.6	6.4	17.6	146.6	139.3	7.3	16.0	130.4	125.7	4.7		
E26	生産用機械器具製造業	19.4	169.4	154.0	15.4	19.4	172.3	154.3	18.0	19.3	162.1	153.3	8.8		
E27	業務用機械器具製造業	18.3	159.0	143.2	15.8	18.8	167.0	147.4	19.6	17.6	146.3	136.4	9.9		
E28	電子部品・デバイス・電子回路製造業	17.9	162.7	143.1	19.6	18.1	168.3	144.8	23.5	17.1	146.0	138.1	7.9		
E29	電気機械器具製造業	19.0	164.5	153.4	11.1	19.4	172.6	157.7	14.9	18.3	151.4	146.4	5.0		
E30	情報通信機械器具製造業	18.9	148.2	143.7	4.5	19.3	153.4	148.5	4.9	18.4	142.7	138.6	4.1		
E31	輸送用機械器具製造業	17.7	158.2	139.3	18.9	17.7	160.7	140.3	20.4	17.8	149.9	136.0	13.9		
E32, E20	その他の製造業	20.2	164.0	158.1	5.9	20.6	166.9	162.4	4.5	19.7	160.3	152.7	7.6		
I-1	卸売業	18.2	147.1	136.9	10.2	18.3	154.9	142.2	12.7	18.2	134.5	128.3	6.2		
I-2	小売業	18.9	109.7	104.8	4.9	20.3	115.2	108.5	6.7	18.3	107.1	103.0	4.1		
M75	宿泊業	19.9	146.9	139.6	7.3	21.5	172.4	163.2	9.2	18.5	126.2	120.5	5.7		
MS	M一括分	13.1	74.7	72.0	2.7	12.7	73.7	69.7	4.0	13.3	75.3	73.3	2.0		
P83	医療業	17.5	135.5	128.7	6.8	16.6	128.9	120.5	8.4	17.8	138.1	131.8	6.3		
PS	P一括分	18.7	146.3	141.3	5.0	18.5	147.1	141.8	5.3	18.8	146.0	141.1	4.9		
R92	その他の事業サービス業	18.4	137.4	128.3	9.1	18.3	148.3	136.3	12.0	18.5	122.2	117.1	5.1		
RS	R一括分	18.4	149.8	138.8	11.0	18.6	155.2	141.5	13.7	18.1	140.4	134.2	6.2		

第13表-1 産業、男女別の前調査期間末、増加、減少及び本調査期間末常用労働者数

令和6年9月分
事業所規模5人以上

産 業		計							男							女						
		前調査期間末常用労働者数	増加常用労働者数	減少常用労働者数	少用労働者数	本調査期間末常用労働者数	うちパートタイム労働者数	パートタイム労働者率	前調査期間末常用労働者数	増加常用労働者数	減少常用労働者数	少用労働者数	本調査期間末常用労働者数	うちパートタイム労働者数	パートタイム労働者率	前調査期間末常用労働者数	増加常用労働者数	減少常用労働者数	少用労働者数	本調査期間末常用労働者数	うちパートタイム労働者数	パートタイム労働者率
		人	人	人	人	人	人	%	人	人	人	人	人	人	%	人	人	人	人	人	人	人
TL	調査産業計	423,225	4,380	7,106	420,499	103,954	24.7	208,370	2,040	3,305	207,105	26,080	12.6	214,855	2,340	3,801	213,394	77,874	36.5			
C	鉱業、採石業、砂利採取業	x	x	x	x	x	x	x	x	x	x	x	x	x	x	x	x	x	x	x	x	
D	建設業	28,466	365	362	28,469	1,010	3.5	23,174	274	312	23,136	164	0.7	5,292	91	50	5,333	846	15.9			
E	製造業	74,573	660	832	74,401	5,462	7.3	45,954	231	485	45,700	972	2.1	28,619	429	347	28,701	4,490	15.6			
F	電気・ガス・熱供給・水道業	x	x	x	x	x	x	x	x	x	x	x	x	x	x	x	x	x	x	x	x	
G	情報通信業	3,818	68	25	3,861	188	4.9	2,515	59	20	2,554	70	2.7	1,303	9	5	1,307	118	9.0			
H	運輸業、郵便業	26,419	73	205	26,287	6,160	23.4	19,373	56	149	19,280	2,008	10.4	7,046	17	56	7,007	4,152	59.3			
I	卸売業、小売業	75,710	753	1,620	74,843	31,686	42.3	35,520	504	538	35,486	7,851	22.1	40,190	249	1,082	39,357	23,835	60.6			
J	金融業、保険業	10,506	103	28	10,581	874	8.3	4,763	26	12	4,777	39	0.8	5,743	77	16	5,804	835	14.4			
K	不動産業、物品賃貸業	4,485	221	16	4,690	1,215	25.9	1,662	14	12	1,664	137	8.2	2,823	207	4	3,026	1,078	35.6			
L	学術研究、専門・技術サービス業	8,206	104	5	8,305	573	6.9	5,398	5	5	5,398	189	3.5	2,808	99	0	2,907	384	13.2			
M	宿泊業、飲食サービス業	29,101	549	905	28,745	18,166	63.2	8,679	220	376	8,523	4,313	50.6	20,422	329	529	20,222	13,853	68.5			
N	生活関連サービス業、娯楽業	17,471	53	1,301	16,223	7,262	44.8	8,476	38	662	7,852	3,288	41.9	8,995	15	639	8,371	3,974	47.5			
O	教育、学習支援業	24,882	187	266	24,803	4,318	17.4	11,128	138	156	11,110	1,475	13.3	13,754	49	110	13,693	2,843	20.8			
P	医療、福祉	79,477	619	1,013	79,083	18,153	23.0	17,140	86	280	16,946	2,982	17.6	62,337	533	733	62,137	15,171	24.4			
Q	複合サービス事業	5,289	45	14	5,320	496	9.3	3,424	14	14	3,424	168	4.9	1,865	31	0	1,896	328	17.3			
R	サービス業（他に分類されないもの）	32,050	580	485	32,145	8,194	25.5	18,884	375	263	18,996	2,390	12.6	13,166	205	222	13,149	5,804	44.1			
E09, E10	食料品製造業、飲料・たばこ・飼料製造業	18,465	341	325	18,481	1,642	8.9	8,375	70	101	8,344	231	2.8	10,090	271	224	10,137	1,411	13.9			
E11	繊維工業	4,112	47	16	4,143	834	20.1	332	9	1	340	18	5.3	3,780	38	15	3,803	816	21.5			
E12	木材・木製品製造業（家具を除く）	1,656	6	10	1,652	31	1.9	1,439	0	6	1,433	12	0.8	217	6	4	219	19	8.7			
E13	家具・装飾品	450	2	2	450	98	21.8	416	1	2	415	92	22.2	34	1	0	35	6	17.1			
E14	パルプ・紙・紙加工品製造業	1,113	1	20	1,094	61	5.6	833	0	13	820	12	1.5	280	1	7	274	49	17.9			
E15	印刷・同関連業	1,748	0	14	1,734	210	12.1	671	0	3	668	23	3.4	1,077	0	11	1,066	187	17.5			
E16, E17	化学工業、石油製品・石炭製造業	x	x	x	x	x	x	x	x	x	x	x	x	x	x	x	x	x	x	x	x	
E18	プラスチック製品製造業	2,495	28	122	2,401	139	5.8	1,763	28	122	1,669	42	2.5	732	0	0	732	97	13.3			
E19	ゴム製品製造業	x	x	x	x	x	x	x	x	x	x	x	x	x	x	x	x	x	x	x	x	
E21	窯業・土石製品製造業	2,635	22	34	2,623	96	3.7	2,412	22	18	2,416	96	4.0	223	0	16	207	0	0.0			
E22	鉄鋼業	2,070	19	9	2,080	33	1.6	1,844	14	9	1,849	23	1.2	226	5	0	231	10	4.3			
E23	非鉄金属製造業	812	0	0	812	135	16.6	488	0	0	488	2	0.4	324	0	0	324	133	41.0			
E24	金属製品製造業	4,674	0	9	4,665	63	1.4	3,651	0	9	3,642	36	1.0	1,023	0	0	1,023	27	2.6			
E25	はん用機械器具製造業	2,471	17	14	2,474	28	1.1	1,631	10	10	1,631	1	0.1	840	7	4	843	27	3.2			
E26	生産用機械器具製造業	4,846	18	45	4,819	50	1.0	3,473	15	18	3,470	22	0.6	1,373	3	27	1,349	28	2.1			
E27	業務用機械器具製造業	2,630	28	11	2,647	164	6.2	1,623	8	11	1,620	42	2.6	1,007	20	0	1,027	122	11.9			
E28	電子部品・デバイス・電子回路製造業	10,055	76	62	10,069	774	7.7	7,324	34	46	7,312	83	1.1	2,731	42	16	2,757	691	25.1			
E29	電気機械器具製造業	3,545	19	6	3,558	556	15.6	2,042	8	4	2,046	117	5.7	1,503	11	2	1,512	439	29.0			
E30	情報通信機械器具製造業	1,227	12	13	1,226	111	9.1	633	5	8	630	2	0.3	594	7	5	596	109	18.3			
E31	輸送用機械器具製造業	5,949	17	27	5,939	154	2.6	4,574	3	15	4,562	22	0.5	1,375	14	12	1,377	132	9.6			
E32, E20	その他の製造業	2,238	3	80	2,161	229	10.6	1,367	0	80	1,287	88	6.8	871	3	0	874	141	16.1			
I-1	卸売業	22,393	331	101	22,623	3,300	14.6	14,181	278	40	14,419	391	2.7	8,212	53	61	8,204	2,909	35.5			
I-2	小売業	53,317	422	1,519	52,220	28,386	54.4	21,339	226	498	21,067	7,460	35.4	31,978	196	1,021	31,153	20,926	67.2			
M75	宿泊業	8,299	238	356	8,181	3,910	47.8	3,217	117	96	3,238	729	22.5	5,082	121	260	4,943	3,181	64.4			
MS	M一括分	20,802	311	549	20,564	14,256	69.3	5,462	103	280	5,285	3,584	67.8	15,340	208	269	15,279	10,672	69.8			
P83	医療業	33,851	139	325	33,665	5,848	17.4	7,889	35	120	7,804	1,233	15.8	25,962	104	205	25,861	4,615	17.8			
PS	P一括分	45,626	480	688	45,418	12,305	27.1	9,251	51	160	9,142	1,749	19.1	36,375	429	528	36,276	10,556	29.1			
R92	その他の事業サービス業	15,763	221	301	15,683	6,861	43.7	7,976	158	115	8,019	1,814	22.6	7,787	63	186	7,664	5,047	65.9			
RS	R一括分	16,287	359	184	16,462	1,333	8.1	10,908	217	148	10,977	576	5.2	5,379	142	36	5,485	757	13.8			

第13表-2 産業、男女別の前調査期間末、増加、減少及び本調査期間末常用労働者数

令和6年9月分
事業所規模30人以上

産 業		計							男							女						
		前調査期間末常用労働者数	増加常用労働者数	減少常用労働者数	少用労働者数	本調査期間末常用労働者数	うちパートタイム労働者数	パートタイム労働者率	前調査期間末常用労働者数	増加常用労働者数	減少常用労働者数	少用労働者数	本調査期間末常用労働者数	うちパートタイム労働者数	パートタイム労働者率	前調査期間末常用労働者数	増加常用労働者数	減少常用労働者数	少用労働者数	本調査期間末常用労働者数	うちパートタイム労働者数	パートタイム労働者率
		人	人	人	人	人	人	%	人	人	人	人	人	人	%	人	人	人	人	人	人	人
TL	調査産業計	233,336	2,341	3,326	232,351	57,871	24.9	119,270	1,140	1,451	118,959	15,951	13.4	114,066	1,201	1,875	113,392	41,920	37.0			
C	鉱業、採石業、砂利採取業	x	x	x	x	x	x	x	x	x	x	x	x	x	x	x	x	x	x	x	x	
D	建設業	11,036	62	100	10,998	310	2.8	9,229	30	100	9,159	10	0.1	1,807	32	0	1,839	300	16.3			
E	製造業	61,257	441	626	61,072	3,723	6.1	38,369	215	295	38,289	679	1.8	22,888	226	331	22,783	3,044	13.4			
F	電気・ガス・熱供給・水道業	1,785	0	27	1,758	110	6.3	1,511	0	19	1,492	5	0.3	274	0	8	266	105	39.5			
G	情報通信業	3,005	11	25	2,991	131	4.4	2,011	2	20	1,993	70	3.5	994	9	5	998	61	6.1			
H	運輸業、郵便業	15,207	73	112	15,168	5,614	37.0	9,157	56	56	9,157	1,462	16.0	6,050	17	56	6,011	4,152	69.1			
I	卸売業、小売業	28,493	226	685	28,034	20,067	71.6	11,196	149	164	11,181	5,157	46.1	17,297	77	521	16,853	14,910	88.5			
J	金融業、保険業	4,088	26	28	4,086	326	8.0	2,359	26	12	2,373	13	0.5	1,729	0	16	1,713	313	18.3			
K	不動産業、物品賃貸業	x	x	x	x	x	x	x	x	x	x	x	x	x	x	x	x	x	x	x	x	
L	学術研究、専門・技術サービス業	3,449	10	5	3,454	385	11.1	2,352	5	5	2,352	189	8.0	1,097	5	0	1,102	196	17.8			
M	宿泊業、飲食サービス業	12,213	430	580	12,063	8,089	67.1	4,823	145	202	4,766	2,473	51.9	7,390	285	378	7,297	5,616	77.0			
N	生活関連サービス業、娯楽業	3,279	53	41	3,291	2,059	62.6	1,559	38	32	1,565	726	46.4	1,720	15	9	1,726	1,333	77.2			
O	教育、学習支援業	14,822	95	266	14,651	2,792	19.1	7,360	46	156	7,250	1,097	15.1	7,462	49	110	7,401	1,695	22.9			
P	医療、福祉	49,352	440	573	49,219	9,146	18.6	13,706	86	236	13,556	2,278	16.8	35,646	354	337	35,663	6,868	19.3			
Q	複合サービス事業	3,648	14	14	3,648	217	5.9	2,402	14	14	2,402	85	3.5	1,246	0	0	1,246	132	10.6			
R	サービス業（他に分類されないもの）	20,209	445	226	20,428	4,695	23.0	12,183	314	126	12,371	1,570	12.7	8,026	131	100	8,057	3,125	38.8			
E09, E10	食料品製造業、飲料・たばこ・飼料製造業	14,807	138	325	14,620	1,439	9.8	6,749	70	101	6,718	231	3.4	8,058	68	224	7,902	1,208	15.3			
E11	繊維工業	2,566	47	16	2,597	341	13.1	332	9	1	340	18	5.3	2,234	38	15	2,257	323	14.3			
E12	木材・木製品製造業（家具を除く）	686	6	10	682	31	4.5	540	0	6	534	12	2.2	146	6	4	148	19	12.8			
E13	家具・装備品	x	x	x	x	x	x	x	x	x	x	x	x	x	x	x	x	x	x	x	x	
E14	パルプ・紙・紙加工品製造業	1,113	1	20	1,094	61	5.6	833	0	13	820	12	1.5	280	1	7	274	49	17.9			
E15	印刷・同関連業	1,112	0	14	1,098	109	9.9	400	0	3	397	3	0.8	712	0	11	701	106	15.1			
E16, E17	化学工業、石油製品・石炭製造業	x	x	x	x	x	x	x	x	x	x	x	x	x	x	x	x	x	x	x	x	
E18	プラスチック製品製造業	x	x	x	x	x	x	x	x	x	x	x	x	x	x	x	x	x	x	x	x	
E19	ゴム製品製造業	x	x	x	x	x	x	x	x	x	x	x	x	x	x	x	x	x	x	x	x	
E21	窯業・土石製品製造業	1,395	6	2	1,399	80	5.7	1,304	6	2	1,308	80	6.1	91	0	0	91	0	0.0			
E22	鉄鋼業	1,657	19	9	1,667	33	2.0	1,477	14	9	1,482	23	1.6	180	5	0	185	10	5.4			
E23	非鉄金属製造業	x	x	x	x	x	x	x	x	x	x	x	x	x	x	x	x	x	x	x	x	
E24	金属製品製造業	3,368	0	9	3,359	63	1.9	2,606	0	9	2,597	36	1.4	762	0	0	762	27	3.5			
E25	はん用機械器具製造業	2,083	17	14	2,086	28	1.3	1,372	10	10	1,372	1	0.1	711	7	4	714	27	3.8			
E26	生産用機械器具製造業	4,846	18	45	4,819	50	1.0	3,473	15	18	3,470	22	0.6	1,373	3	27	1,349	28	2.1			
E27	業務用機械器具製造業	2,630	28	11	2,647	164	6.2	1,623	8	11	1,620	42	2.6	1,007	20	0	1,027	122	11.9			
E28	電子部品・デバイス・電子回路製造業	9,561	76	62	9,575	554	5.8	7,183	34	46	7,171	75	1.0	2,378	42	16	2,404	479	19.9			
E29	電気機械器具製造業	2,991	19	6	3,004	156	5.2	1,852	8	4	1,856	11	0.6	1,139	11	2	1,148	145	12.6			
E30	情報通信機械器具製造業	1,227	12	13	1,226	111	9.1	633	5	8	630	2	0.3	594	7	5	596	109	18.3			
E31	輸送用機械器具製造業	5,949	17	27	5,939	154	2.6	4,574	3	15	4,562	22	0.5	1,375	14	12	1,377	132	9.6			
E32, E20	その他の製造業	1,492	3	0	1,495	137	9.2	836	0	0	836	36	4.3	656	3	0	659	101	15.3			
I-1	卸売業	6,747	80	101	6,726	1,732	25.8	4,173	27	40	4,160	391	9.4	2,574	53	61	2,566	1,341	52.3			
I-2	小売業	21,746	146	584	21,308	18,335	86.0	7,023	122	124	7,021	4,766	67.9	14,723	24	460	14,287	13,569	95.0			
M75	宿泊業	5,206	119	161	5,164	1,733	33.6	2,332	42	52	2,322	309	13.3	2,874	77	109	2,842	1,424	50.1			
MS	M一括分	7,007	311	419	6,899	6,356	92.1	2,491	103	150	2,444	2,164	88.5	4,516	208	269	4,455	4,192	94.1			
P83	医療業	25,837	139	227	25,749	4,638	18.0	7,179	35	120	7,094	1,233	17.4	18,658	104	107	18,655	3,405	18.3			
PS	P一括分	23,515	301	346	23,470	4,508	19.2	6,527	51	116	6,462	1,045	16.2	16,988	250	230	17,008	3,463	20.4			
R92	その他の事業サービス業	11,849	160	118	11,891	4,014	33.8	6,878	97	54	6,921	1,387	20.0	4,971	63	64	4,970	2,627	52.9			
RS	R一括分	8,360	285	108	8,537	681	8.0	5,305	217	72	5,450	183	3.4	3,055	68	36	3,087	498	16.1			

第14表-1 産業、就業形態別の常用雇用労働者1人平均月間現金給与額

令和6年9月分
事業所規模5人以上

(単位:円)

産 業	一 般 労 働 者					パ ー ト タ イ ム 労 働 者					
	現金給与 総 額	きま っ て 支 給 する 給 与	所 定 内 給 与	超 過 労 働 給 与	特 別 に 支 払 わ れ た 給 与	現金給与 総 額	きま っ て 支 給 する 給 与	所 定 内 給 与	超 過 労 働 給 与	特 別 に 支 払 わ れ た 給 与	
TL	調査産業計	297,443	295,868	278,017	17,851	1,575	104,109	103,995	101,812	2,183	114
C	鉱業、採石業、砂利採取業	x	x	x	x	x	x	x	x	x	x
D	建設業	303,320	298,879	286,654	12,225	4,441	95,095	95,095	94,161	934	0
E	製造業	276,652	274,125	248,633	25,492	2,527	122,602	121,169	119,764	1,405	1,433
F	電気・ガス・熱供給・水道業	404,938	404,085	358,300	45,785	853	95,488	95,488	95,488	0	0
G	情報通信業	370,176	364,104	330,934	33,170	6,072	154,048	154,011	140,625	13,386	37
H	運輸業、郵便業	317,446	316,942	287,853	29,089	504	119,425	119,425	113,044	6,381	0
I	卸売業、小売業	290,629	289,482	276,383	13,099	1,147	108,730	108,718	105,631	3,087	12
J	金融業、保険業	358,480	355,909	345,643	10,266	2,571	149,969	149,969	149,096	873	0
K	不動産業、物品賃貸業	252,180	252,180	240,635	11,545	0	92,876	92,876	91,606	1,270	0
L	学術研究、専門・技術サービス業	321,766	321,766	309,552	12,214	0	171,746	171,746	160,636	11,110	0
M	宿泊業、飲食サービス業	238,029	233,270	222,711	10,559	4,759	71,138	71,138	70,100	1,038	0
N	生活関連サービス業、娯楽業	275,965	275,965	269,755	6,210	0	85,162	85,162	84,465	697	0
O	教育、学習支援業	369,582	369,582	363,946	5,636	0	72,875	72,875	72,864	11	0
P	医療、福祉	301,536	300,860	284,271	16,589	676	131,411	131,217	129,432	1,785	194
Q	複合サービス事業	311,515	311,382	294,243	17,139	133	146,302	146,287	143,728	2,559	15
R	サービス業（他に分類されないもの）	257,768	257,712	234,257	23,455	56	99,351	99,337	97,758	1,579	14
E09、E10	食料品製造業、飲料・たばこ・飼料製造業	228,036	228,036	215,101	12,935	0	113,019	113,019	112,895	124	0
E11	繊維工業	187,117	187,117	178,063	9,054	0	114,494	114,494	114,413	81	0
E12	木材・木製品製造業（家具を除く）	260,473	260,473	243,964	16,509	0	116,786	116,786	114,500	2,286	0
E13	家具・装飾品	205,071	205,071	193,210	11,861	0	129,980	129,980	129,807	173	0
E14	パルプ・紙・紙加工品製造業	297,334	297,334	253,117	44,217	0	105,354	105,354	103,071	2,283	0
E15	印刷・同関連業	235,228	235,228	219,161	16,067	0	89,169	89,169	88,864	305	0
E16、E17	化学工業、石油製品・石炭製造業	x	x	x	x	x	x	x	x	x	x
E18	プラスチック製品製造業	235,910	235,910	215,956	19,954	0	110,626	110,626	110,626	0	0
E19	ゴム製品製造業	x	x	x	x	x	x	x	x	x	x
E21	窯業・土石製品製造業	281,407	281,349	257,926	23,423	58	310,394	309,990	292,653	17,337	404
E22	鉄鋼業	369,118	369,001	316,473	52,528	117	151,970	151,970	146,273	5,697	0
E23	非鉄金属製造業	236,425	236,425	230,632	5,793	0	134,615	134,615	134,615	0	0
E24	金属製品製造業	290,419	285,654	271,779	13,875	4,765	133,508	133,508	133,508	0	0
E25	はん用機械器具製造業	270,632	270,632	249,615	21,017	0	119,821	119,821	117,000	2,821	0
E26	生産用機械器具製造業	357,630	339,009	306,640	32,369	18,621	122,226	122,226	121,745	481	0
E27	業務用機械器具製造業	307,549	297,674	270,353	27,321	9,875	176,278	142,038	133,874	8,164	34,240
E28	電子部品・デバイス・電子回路製造業	325,148	325,148	283,492	41,656	0	121,566	121,566	118,021	3,545	0
E29	電気機械器具製造業	275,350	275,350	251,155	24,195	0	129,504	129,504	128,642	862	0
E30	情報通信機械器具製造業	246,386	246,386	239,657	6,729	0	113,604	113,604	113,604	0	0
E31	輸送用機械器具製造業	291,675	291,675	239,040	52,635	0	107,117	107,117	106,344	773	0
E32、E20	その他の製造業	268,094	248,511	231,552	16,959	19,583	124,461	113,591	111,486	2,105	10,870
I-1	卸売業	310,649	310,649	298,653	11,996	0	117,084	117,084	111,200	5,884	0
I-2	小売業	274,520	272,451	258,464	13,987	2,069	107,772	107,758	104,992	2,766	14
M75	宿泊業	238,247	238,247	224,477	13,770	0	68,341	68,341	67,745	596	0
MS	M一括分	237,882	229,925	221,525	8,400	7,957	71,911	71,911	70,751	1,160	0
P83	医療業	347,666	346,276	318,563	27,713	1,390	177,568	176,982	172,821	4,161	586
PS	P一括分	262,677	262,603	255,385	7,218	74	109,629	109,620	108,955	665	9
R92	その他の事業サービス業	220,060	220,060	200,418	19,642	0	94,286	94,286	92,885	1,401	0
RS	R一括分	279,922	279,833	254,138	25,695	89	125,258	125,175	122,685	2,490	83

第14表-2 産業、就業形態別の常用雇用労働者1人平均月間現金給与額

令和6年9月分
事業所規模30人以上

(単位:円)

産 業	一 般 労 働 者					パ ー ト タ イ ム 労 働 者					
	現金給与 総 額	きま っ て 支 給 する 給 与	所 定 内 給 与	超 過 労 働 給 与	特 別 に 支 払 わ れ た 給 与	現金給与 総 額	きま っ て 支 給 する 給 与	所 定 内 給 与	超 過 労 働 給 与	特 別 に 支 払 わ れ た 給 与	
TL	調査産業計	308,032	306,748	283,090	23,658	1,284	113,010	112,849	109,614	3,235	161
C	鉱業、採石業、砂利採取業	x	x	x	x	x	x	x	x	x	x
D	建設業	305,556	305,556	290,196	15,360	0	86,151	86,151	83,251	2,900	0
E	製造業	281,284	278,921	251,180	27,741	2,363	128,361	126,920	124,874	2,046	1,441
F	電気・ガス・熱供給・水道業	441,611	440,393	381,930	58,463	1,218	75,078	75,078	75,078	0	0
G	情報通信業	377,580	376,021	343,708	32,313	1,559	179,614	179,561	161,690	17,871	53
H	運輸業、郵便業	366,068	365,004	327,796	37,208	1,064	117,669	117,669	111,834	5,835	0
I	卸売業、小売業	307,160	307,160	282,539	24,621	0	113,837	113,817	109,562	4,255	20
J	金融業、保険業	421,241	415,761	399,698	16,063	5,480	139,805	139,805	139,317	488	0
K	不動産業、物品賃貸業	274,829	274,829	269,215	5,614	0	94,146	94,146	90,292	3,854	0
L	学術研究、専門・技術サービス業	319,398	319,398	297,224	22,174	0	144,599	144,599	138,866	5,733	0
M	宿泊業、飲食サービス業	239,950	237,330	223,308	14,022	2,620	75,851	75,851	74,493	1,358	0
N	生活関連サービス業、娯楽業	296,375	296,375	277,664	18,711	0	73,095	73,095	70,671	2,424	0
O	教育、学習支援業	382,270	382,270	374,269	8,001	0	73,506	73,506	73,506	0	0
P	医療、福祉	323,963	322,995	300,264	22,731	968	163,541	163,168	160,258	2,910	373
Q	複合サービス事業	293,959	293,791	275,576	18,215	168	105,283	105,251	101,067	4,184	32
R	サービス業（他に分類されないもの）	243,432	243,347	221,389	21,958	85	96,196	96,172	93,673	2,499	24
E09、E10	食料品製造業、飲料・たばこ・飼料製造業	221,926	221,926	209,109	12,817	0	114,901	114,901	114,760	141	0
E11	繊維工業	195,242	195,242	183,808	11,434	0	131,693	131,693	131,496	197	0
E12	木材・木製品製造業（家具を除く）	272,184	272,184	254,285	17,899	0	116,786	116,786	114,500	2,286	0
E13	家具・装備品	x	x	x	x	x	x	x	x	x	x
E14	パルプ・紙・紙加工品製造業	297,334	297,334	253,117	44,217	0	105,354	105,354	103,071	2,283	0
E15	印刷・同関連業	264,309	264,309	241,395	22,914	0	109,972	109,972	109,566	406	0
E16、E17	化学工業、石油製品・石炭製造業	x	x	x	x	x	x	x	x	x	x
E18	プラスチック製品製造業	x	x	x	x	x	x	x	x	x	x
E19	ゴム製品製造業	x	x	x	x	x	x	x	x	x	x
E21	窯業・土石製品製造業	319,765	319,653	282,774	36,879	112	361,900	361,375	338,837	22,538	525
E22	鉄鋼業	357,570	357,424	297,325	60,099	146	151,970	151,970	146,273	5,697	0
E23	非鉄金属製造業	x	x	x	x	x	x	x	x	x	x
E24	金属製品製造業	269,955	263,305	252,803	10,502	6,650	133,508	133,508	133,508	0	0
E25	はん用機械器具製造業	277,229	277,229	252,844	24,385	0	119,821	119,821	117,000	2,821	0
E26	生産用機械器具製造業	357,630	339,009	306,640	32,369	18,621	122,226	122,226	121,745	481	0
E27	業務用機械器具製造業	307,549	297,674	270,353	27,321	9,875	176,278	142,038	133,874	8,164	34,240
E28	電子部品・デバイス・電子回路製造業	328,151	328,151	285,455	42,696	0	130,378	130,378	125,428	4,950	0
E29	電気機械器具製造業	280,269	280,269	254,762	25,507	0	149,744	149,744	146,673	3,071	0
E30	情報通信機械器具製造業	246,386	246,386	239,657	6,729	0	113,604	113,604	113,604	0	0
E31	輸送用機械器具製造業	291,675	291,675	239,040	52,635	0	107,117	107,117	106,344	773	0
E32、E20	その他の製造業	267,777	267,777	256,287	11,490	0	117,292	117,292	113,757	3,535	0
I-1	卸売業	319,368	319,368	294,503	24,865	0	126,909	126,909	117,902	9,007	0
I-2	小売業	286,874	286,874	262,658	24,216	0	112,602	112,581	108,775	3,806	21
M75	宿泊業	230,777	230,777	217,656	13,121	0	85,986	85,986	85,141	845	0
MS	M一括分	298,589	279,219	259,436	19,783	19,370	73,092	73,092	71,594	1,498	0
P83	医療業	374,011	372,177	337,114	35,063	1,834	196,032	195,293	190,457	4,836	739
PS	P一括分	268,031	268,031	259,081	8,950	0	130,516	130,516	129,563	953	0
R92	その他の事業サービス業	223,523	223,523	203,837	19,686	0	87,470	87,470	85,391	2,079	0
RS	R一括分	263,613	263,442	239,181	24,261	171	148,011	147,844	142,846	4,998	167

第15表-1 産業、就業形態別の常用雇用労働者1人平均月間出勤日数及び実労働時間

令和6年9月分
事業所規模5人以上

産 業	出 勤 日 数	一 般 労 働 者				パ ー ト タ イ ム 労 働 者			
		総 実 所 定 内 所 定 外	所 定 内 所 定 外	所 定 内 所 定 外	所 定 内 所 定 外				
		出 勤 日 数	実 所 定 内 所 定 外	所 定 内 所 定 外	所 定 内 所 定 外				
TL	調査産業計	日 19.5	時間 161.4	時間 149.5	時間 11.9	日 15.3	時間 87.3	時間 85.4	時間 1.9
C	鉱業、採石業、砂利採取業	x	x	x	x	x	x	x	x
D	建設業	21.1	165.3	158.1	7.2	13.7	73.4	72.7	0.7
E	製造業	19.3	163.4	150.5	12.9	17.4	111.7	110.9	0.8
F	電気・ガス・熱供給・水道業	17.6	149.6	134.8	14.8	14.5	81.6	81.6	0.0
G	情報通信業	19.1	162.8	144.0	18.8	16.3	106.9	97.2	9.7
H	運輸業、郵便業	19.5	156.3	145.8	10.5	17.5	105.0	99.9	5.1
I	卸売業、小売業	20.6	179.2	158.3	20.9	17.4	98.4	95.2	3.2
J	金融業、保険業	18.0	139.6	133.9	5.7	19.0	130.9	130.2	0.7
K	不動産業、物品賃貸業	19.3	155.7	147.6	8.1	13.9	77.9	77.0	0.9
L	学術研究、専門・技術サービス業	19.1	153.4	147.3	6.1	18.6	127.6	122.2	5.4
M	宿泊業、飲食サービス業	21.0	171.6	161.5	10.1	12.5	68.1	66.9	1.2
N	生活関連サービス業、娯楽業	19.6	160.2	155.6	4.6	12.6	72.3	71.7	0.6
O	教育、学習支援業	18.3	159.6	138.5	21.1	9.9	54.2	53.7	0.5
P	医療、福祉	19.0	152.0	145.9	6.1	14.9	84.0	83.1	0.9
Q	複合サービス事業	18.8	153.8	143.7	10.1	18.5	113.1	111.3	1.8
R	サービス業（他に分類されないもの）	19.5	159.7	146.5	13.2	16.0	90.8	89.4	1.4
E09、E10	食料品製造業、飲料・たばこ・飼料製造業	20.0	163.9	154.9	9.0	18.3	113.1	113.0	0.1
E11	繊維工業	20.9	171.2	163.4	7.8	18.4	118.1	118.0	0.1
E12	木材・木製品製造業（家具を除く）	20.6	171.6	156.9	14.7	19.2	92.1	89.2	2.9
E13	家具・装備品	19.7	147.3	138.8	8.5	20.9	131.1	131.0	0.1
E14	パルプ・紙・紙加工品製造業	20.4	178.8	161.6	17.2	16.2	99.8	98.2	1.6
E15	印刷・同関連業	19.2	160.8	151.4	9.4	13.7	77.4	76.4	1.0
E16、E17	化学工業、石油製品・石炭製造業	x	x	x	x	x	x	x	x
E18	プラスチック製品製造業	20.0	167.7	152.9	14.8	17.1	113.9	113.9	0.0
E19	ゴム製品製造業	x	x	x	x	x	x	x	x
E21	窯業・土石製品製造業	18.7	159.5	148.1	11.4	16.6	126.5	122.9	3.6
E22	鉄鋼業	20.2	167.0	151.7	15.3	17.9	126.4	122.6	3.8
E23	非鉄金属製造業	19.1	151.7	147.5	4.2	18.4	119.4	119.4	0.0
E24	金属製品製造業	19.9	162.4	152.7	9.7	18.1	119.5	119.5	0.0
E25	はん用機械器具製造業	17.8	142.4	136.7	5.7	15.1	99.8	97.8	2.0
E26	生産用機械器具製造業	19.5	170.2	154.6	15.6	15.0	111.8	110.2	1.6
E27	業務用機械器具製造業	18.4	161.2	144.7	16.5	17.6	124.5	118.7	5.8
E28	電子部品・デバイス・電子回路製造業	18.0	165.1	144.9	20.2	17.3	115.2	113.3	1.9
E29	電気機械器具製造業	19.2	167.1	156.0	11.1	14.4	95.0	94.9	0.1
E30	情報通信機械器具製造業	18.9	151.2	146.2	5.0	18.0	119.6	119.6	0.0
E31	輸送用機械器具製造業	17.7	159.7	140.3	19.4	18.7	100.2	100.2	0.0
E32、E20	その他の製造業	19.7	163.0	155.0	8.0	15.3	112.1	110.2	1.9
I-1	卸売業	20.5	192.4	159.6	32.8	16.9	108.2	105.5	2.7
I-2	小売業	20.6	168.6	157.2	11.4	17.4	97.3	94.0	3.3
M75	宿泊業	21.7	179.0	168.4	10.6	13.9	69.4	68.7	0.7
MS	M一括分	20.5	166.6	156.8	9.8	12.1	67.7	66.4	1.3
P83	医療業	19.0	148.5	141.5	7.0	13.7	83.5	81.8	1.7
PS	P一括分	18.9	154.9	149.6	5.3	15.4	84.2	83.7	0.5
R92	その他の事業サービス業	19.9	163.6	150.7	12.9	16.2	89.0	87.7	1.3
RS	R一括分	19.3	157.5	144.1	13.4	15.0	99.7	98.0	1.7

第15表-2 産業、就業形態別の常用雇用労働者1人平均月間出勤日数及び実労働時間

令和6年9月分
事業所規模30人以上

産 業	一 般 労 働 者				パ ー ト タ イ ム 労 働 者				
	出 勤 日 数	総 実	所 定 内	所 定 外	出 勤 日 数	総 実	所 定 内	所 定 外	
		労働時間	労働時間	労働時間		労働時間	労働時間	労働時間	労働時間
TL	調査産業計	19.3	159.7	147.8	11.9	15.9	90.6	88.2	2.4
C	鉱業、採石業、砂利採取業	x	x	x	x	x	x	x	x
D	建設業	22.3	171.8	164.6	7.2	11.6	72.8	70.8	2.0
E	製造業	19.1	162.4	149.0	13.4	17.5	115.7	114.6	1.1
F	電気・ガス・熱供給・水道業	17.8	153.2	136.6	16.6	12.2	65.1	65.1	0.0
G	情報通信業	18.5	158.6	140.0	18.6	14.7	113.0	100.4	12.6
H	運輸業、郵便業	19.5	155.8	140.0	15.8	17.3	105.0	99.9	5.1
I	卸売業、小売業	19.2	165.3	152.0	13.3	18.6	100.3	96.9	3.4
J	金融業、保険業	18.6	149.2	141.5	7.7	17.2	124.7	124.3	0.4
K	不動産業、物品賃貸業	17.6	140.2	136.1	4.1	16.4	87.8	85.8	2.0
L	学術研究、専門・技術サービス業	19.3	160.5	149.2	11.3	15.9	111.3	110.1	1.2
M	宿泊業、飲食サービス業	21.6	177.7	165.8	11.9	13.3	70.4	69.3	1.1
N	生活関連サービス業、娯楽業	20.2	175.1	155.7	19.4	11.0	63.6	61.4	2.2
O	教育、学習支援業	18.4	158.1	138.0	20.1	9.1	52.5	52.3	0.2
P	医療、福祉	18.9	153.3	146.2	7.1	14.5	85.6	84.5	1.1
Q	複合サービス事業	18.7	154.1	143.4	10.7	17.3	87.5	84.7	2.8
R	サービス業（他に分類されないもの）	19.2	158.7	146.4	12.3	15.7	88.4	86.6	1.8
E09、E10	食料品製造業、飲料・たばこ・飼料製造業	19.9	161.9	152.8	9.1	17.9	114.1	114.0	0.1
E11	繊維工業	20.9	169.6	160.6	9.0	19.0	127.9	127.7	0.2
E12	木材・木製品製造業（家具を除く）	20.6	173.3	156.2	17.1	19.2	92.1	89.2	2.9
E13	家具・装備品	x	x	x	x	x	x	x	x
E14	パルプ・紙・紙加工品製造業	20.4	178.8	161.6	17.2	16.2	99.8	98.2	1.6
E15	印刷・同関連業	19.0	161.1	148.8	12.3	17.1	92.3	90.6	1.7
E16、E17	化学工業、石油製品・石炭製造業	x	x	x	x	x	x	x	x
E18	プラスチック製品製造業	x	x	x	x	x	x	x	x
E19	ゴム製品製造業	x	x	x	x	x	x	x	x
E21	窯業・土石製品製造業	17.3	145.2	131.6	13.6	17.7	135.0	130.3	4.7
E22	鉄鋼業	20.3	173.9	157.0	16.9	17.9	126.4	122.6	3.8
E23	非鉄金属製造業	x	x	x	x	x	x	x	x
E24	金属製品製造業	19.7	163.1	153.6	9.5	18.1	119.5	119.5	0.0
E25	はん用機械器具製造業	17.1	141.5	135.1	6.4	15.1	99.8	97.8	2.0
E26	生産用機械器具製造業	19.5	170.2	154.6	15.6	15.0	111.8	110.2	1.6
E27	業務用機械器具製造業	18.4	161.2	144.7	16.5	17.6	124.5	118.7	5.8
E28	電子部品・デバイス・電子回路製造業	18.0	165.4	144.7	20.7	16.5	120.5	117.8	2.7
E29	電気機械器具製造業	19.2	167.7	156.0	11.7	15.3	106.4	106.1	0.3
E30	情報通信機械器具製造業	18.9	151.2	146.2	5.0	18.0	119.6	119.6	0.0
E31	輸送用機械器具製造業	17.7	159.7	140.3	19.4	18.7	100.2	100.2	0.0
E32、E20	その他の製造業	20.7	168.6	162.4	6.2	15.1	118.2	115.0	3.2
I-1	卸売業	18.5	158.9	146.4	12.5	17.4	113.4	109.8	3.6
I-2	小売業	20.4	175.6	161.2	14.4	18.7	99.0	95.6	3.4
M75	宿泊業	21.9	177.8	167.1	10.7	15.9	86.2	85.6	0.6
MS	M一括分	19.9	177.3	157.4	19.9	12.5	66.1	64.8	1.3
P83	医療業	18.6	147.1	139.2	7.9	12.7	82.5	80.7	1.8
PS	P一括分	19.3	160.1	154.0	6.1	16.4	88.7	88.3	0.4
R92	その他の事業サービス業	19.9	165.2	152.3	12.9	15.4	82.4	80.9	1.5
RS	R一括分	18.5	152.0	140.4	11.6	17.3	124.2	120.7	3.5

第16表-1 産業、就業形態別の前調査期間末、増加、減少及び本調査期間末常用労働者数

令和6年9月分
事業所規模5人以上

(単位:人)

業	産	一般労働者				パートタイム労働者							
		前調査期間末	増	加	減	少	本調査期間末	前調査期間末	増	加	減	少	本調査期間末
		一般労働者数	一般労働者数	一般労働者数	一般労働者数	一般労働者数	一般労働者数	パートタイム労働者数	パートタイム労働者数	パートタイム労働者数	パートタイム労働者数	パートタイム労働者数	パートタイム労働者数
TL	調査産業計	316,477	2,641	2,627	316,545	106,748	1,739	4,479	103,954				
C	鉱業、採石業、砂利採取業	x	x	x	x	x	x	x	x				
D	建設業	27,425	365	330	27,459	1,041	0	32	1,010				
E	製造業	68,948	584	589	68,939	5,625	76	243	5,462				
F	電気・ガス・熱供給・水道業	x	x	x	x	x	x	x	x				
G	情報通信業	3,628	68	23	3,673	190	0	2	188				
H	運輸業、郵便業	20,219	34	126	20,127	6,200	39	79	6,160				
I	卸売業、小売業	42,929	511	286	43,157	32,781	242	1,334	31,686				
J	金融業、保険業	9,713	22	24	9,707	793	81	4	874				
K	不動産業、物品賃貸業	3,479	6	11	3,475	1,006	215	5	1,215				
L	学術研究、専門・技術サービス業	7,638	99	5	7,732	568	5	0	573				
M	宿泊業、飲食サービス業	10,715	30	171	10,579	18,386	519	734	18,166				
N	生活関連サービス業、娯楽業	8,969	▲1	7	8,961	8,502	54	1,294	7,262				
O	教育、学習支援業	20,502	26	43	20,485	4,380	161	223	4,318				
P	医療、福祉	61,168	491	730	60,930	18,309	128	283	18,153				
Q	複合サービス事業	4,823	14	14	4,824	466	31	0	496				
R	サービス業（他に分類されないもの）	23,758	392	252	23,951	8,292	188	233	8,194				
E09、E10	食料品製造業、飲料・たばこ・飼料製造業	16,701	287	149	16,839	1,764	54	176	1,642				
E11	繊維工業	3,269	46	7	3,309	843	1	9	834				
E12	木材・木製品製造業（家具を除く）	1,631	0	10	1,621	25	6	0	31				
E13	家具・装備品	352	2	2	352	98	0	0	98				
E14	パルプ・紙・紙加工品製造業	1,047	1	16	1,033	66	0	4	61				
E15	印刷・同関連業	1,539	0	14	1,524	209	0	0	210				
E16、E17	化学工業、石油製品・石炭製造業	x	x	x	x	x	x	x	x				
E18	プラスチック製品製造業	2,356	28	122	2,262	139	0	0	139				
E19	ゴム製品製造業	x	x	x	x	x	x	x	x				
E21	窯業・土石製品製造業	2,523	22	18	2,527	112	0	16	96				
E22	鉄鋼業	2,037	19	9	2,047	33	0	0	33				
E23	非鉄金属製造業	677	0	0	677	135	0	0	135				
E24	金属製品製造業	4,611	0	9	4,602	63	0	0	63				
E25	はん用機械器具製造業	2,443	17	14	2,446	28	0	0	28				
E26	生産用機械器具製造業	4,763	18	12	4,769	83	0	33	50				
E27	業務用機械器具製造業	2,477	20	11	2,483	153	8	0	164				
E28	電子部品・デバイス・電子回路製造業	9,279	76	62	9,295	776	0	0	774				
E29	電気機械器具製造業	2,989	19	6	3,002	556	0	0	556				
E30	情報通信機械器具製造業	1,111	12	8	1,115	116	0	5	111				
E31	輸送用機械器具製造業	5,795	17	27	5,785	154	0	0	154				
E32、E20	その他の製造業	2,012	0	80	1,932	226	3	0	229				
I-1	卸売業	19,059	291	28	19,323	3,334	40	73	3,300				
I-2	小売業	23,870	220	258	23,834	29,447	202	1,261	28,386				
M75	宿泊業	4,288	9	20	4,271	4,011	229	336	3,910				
MS	M一括分	6,427	21	151	6,308	14,375	290	398	14,256				
P83	医療業	28,009	100	293	27,817	5,842	39	32	5,848				
PS	P一括分	33,159	391	437	33,113	12,467	89	251	12,305				
R92	その他の事業サービス業	8,834	56	68	8,822	6,929	165	233	6,861				
RS	R一括分	14,924	336	184	15,129	1,363	23	0	1,333				

第16表-2 産業、就業形態別の前調査期間末、増加、減少及び本調査期間末常用労働者数

令和6年9月分
事業所規模30人以上

(単位:人)

産 業	一 般 労 働 者				パ ー ト タ イ ム 労 働 者				
	前 調 査 期 間 末	増	加 減	少	本 調 査 期 間 末	前 調 査 期 間 末	増	加 減	少
	一 般 労 働 者 数	一 般 労 働 者 数	一 般 労 働 者 数	一 般 労 働 者 数	一 般 労 働 者 数	パ ー ト タ イ ム 労 働 者 数	パ ー ト タ イ ム 労 働 者 数	パ ー ト タ イ ム 労 働 者 数	パ ー ト タ イ ム 労 働 者 数
TL	調査産業計	174,526	1,323	1,371	174,480	58,810	1,018	1,955	57,871
C	鉱業、採石業、砂利採取業	x	x	x	x	x	x	x	x
D	建設業	10,695	62	68	10,688	341	0	32	310
E	製造業	57,387	365	399	57,349	3,870	76	227	3,723
F	電気・ガス・熱供給・水道業	1,663	0	14	1,648	122	0	13	110
G	情報通信業	2,872	11	23	2,860	133	0	2	131
H	運輸業、郵便業	9,553	34	33	9,554	5,654	39	79	5,614
I	卸売業、小売業	8,011	88	134	7,967	20,482	138	551	20,067
J	金融業、保険業	3,767	22	24	3,760	321	4	4	326
K	不動産業、物品賃貸業	x	x	x	x	x	x	x	x
L	学術研究、専門・技術サービス業	3,069	5	5	3,069	380	5	0	385
M	宿泊業、飲食サービス業	3,980	30	40	3,974	8,233	400	540	8,089
N	生活関連サービス業、娯楽業	1,239	▲ 1	6	1,232	2,040	54	35	2,059
O	教育、学習支援業	11,876	26	43	11,859	2,946	69	223	2,792
P	医療、福祉	40,108	343	379	40,073	9,244	97	194	9,146
Q	複合サービス事業	3,430	14	14	3,431	218	0	0	217
R	サービス業（他に分類されないもの）	15,587	318	176	15,733	4,622	127	50	4,695
E09、E10	食料品製造業、飲料・たばこ・飼料製造業	13,246	84	149	13,181	1,561	54	176	1,439
E11	繊維工業	2,216	46	7	2,256	350	1	9	341
E12	木材・木製品製造業（家具を除く）	661	0	10	651	25	6	0	31
E13	家具・装備品	x	x	x	x	x	x	x	x
E14	パルプ・紙・紙加工品製造業	1,047	1	16	1,033	66	0	4	61
E15	印刷・同関連業	1,004	0	14	989	108	0	0	109
E16、E17	化学工業、石油製品・石炭製造業	x	x	x	x	x	x	x	x
E18	プラスチック製品製造業	x	x	x	x	x	x	x	x
E19	ゴム製品製造業	x	x	x	x	x	x	x	x
E21	窯業・土石製品製造業	1,315	6	2	1,319	80	0	0	80
E22	鉄鋼業	1,624	19	9	1,634	33	0	0	33
E23	非鉄金属製造業	x	x	x	x	x	x	x	x
E24	金属製品製造業	3,305	0	9	3,296	63	0	0	63
E25	はん用機械器具製造業	2,055	17	14	2,058	28	0	0	28
E26	生産用機械器具製造業	4,763	18	12	4,769	83	0	33	50
E27	業務用機械器具製造業	2,477	20	11	2,483	153	8	0	164
E28	電子部品・デバイス・電子回路製造業	9,005	76	62	9,021	556	0	0	554
E29	電気機械器具製造業	2,835	19	6	2,848	156	0	0	156
E30	情報通信機械器具製造業	1,111	12	8	1,115	116	0	5	111
E31	輸送用機械器具製造業	5,795	17	27	5,785	154	0	0	154
E32、E20	その他の製造業	1,358	0	0	1,358	134	3	0	137
I-1	卸売業	4,981	40	28	4,994	1,766	40	73	1,732
I-2	小売業	3,030	48	106	2,973	18,716	98	478	18,335
M75	宿泊業	3,447	9	19	3,431	1,759	110	142	1,733
MS	M一括分	533	21	21	543	6,474	290	398	6,356
P83	医療業	21,205	100	195	21,111	4,632	39	32	4,638
PS	P一括分	18,903	243	184	18,962	4,612	58	162	4,508
R92	その他の事業サービス業	7,889	56	68	7,877	3,960	104	50	4,014
RS	R一括分	7,698	262	108	7,856	662	23	0	681

第17表 事業所規模、男女別常用雇用労働者の1人平均月間現金給与額(調査産業計)

令和6年9月分

(単位:円)

事業所規模	計					男			女		
	現金給与	きまって支	特別に支払		現金給与	きまって支	特別に支払	現金給与	きまって支	特別に支払	
	総額	給する給与	所定内給与	超過労働給	われた給与	総額	給する給与	われた給与	総額	給する給与	われた給与
5~29人	236,837	235,370	227,101	8,269	1,467	285,147	282,889	2,258	194,192	193,424	768
30~99人	249,911	248,687	235,946	12,741	1,224	293,739	291,910	1,829	203,715	203,128	587
100人以上	270,177	269,439	244,001	25,438	738	324,258	323,434	824	213,966	213,317	649

第18表 事業所規模、男女別常用雇用労働者の1人平均月間出勤日数及び実労働時間(調査産業計)

令和6年9月分

事業所規模	計				男				女			
	出勤日数	総実労働時間	所定内労働時間	所定外労働時間	出勤日数	総実労働時間	所定内労働時間	所定外労働時間	出勤日数	総実労働時間	所定内労働時間	所定外労働時間
	日	時間	時間	時間	日	時間	時間	時間	日	時間	時間	時間
5~29人	18.5	143.5	134.3	9.2	19.3	160.4	145.9	14.5	17.8	128.8	124.2	4.6
30~99人	19.0	143.7	135.3	8.4	19.8	154.1	143.3	10.8	18.3	132.7	126.9	5.8
100人以上	17.7	140.7	129.9	10.8	17.8	149.8	134.7	15.1	17.6	131.4	125.0	6.4

Ⅲ 参考資料

1 全国・岩手県の結果

(調査産業計、事業所規模5人以上)

令和6年9月分

年 月	全 国 (確 報)		岩 手 県	
	実 数	前 年 比 (差)	実 数	前 年 比 (差)
月間現金給与額				
	円	%	円	%
現金給与総額	291,712	2.5	249,162	0.8
きまって支給する給与 所定内給与	282,810 263,729	2.2 2.5	247,952 234,014	1.8 3.4
月間実労働時間数等				
	時間	%	時間	%
総実労働時間	134.7	▲ 2.7	142.9	▲ 3.9
所定内労働時間	124.8	▲ 2.7	133.5	▲ 3.6
所定外労働時間	9.9	▲ 3.0	9.4	▲ 7.9
	日	日	日	日
出勤日数	17.3	▲ 0.4	18.5	▲ 0.7
常用雇用				
	千人	%	千人	%
本調査期間末	51,020	1.0	420	1.4
	%	ポイント	%	ポイント
パートタイム労働者比率	30.72	0.23	24.7	2.2

※全国値は確報値。最新のデータについては厚生労働省のホームページを確認してください。

2 令和6年夏季賞与支給状況(岩手県)

(調査産業計、事業所規模30人以上)

産 業	一 人 平 均 支 給 額 (円)	支 給 月 数 (か月)	支 給 事 業 所 数 割 (%)
TL 調査産業計	342,352	1.06	84.3
C 鉱業、採石業、砂利採取業	x	x	x
D 建設業	364,440	1.01	88.9
E 製造業	361,902	0.99	93.4
F 電気・ガス・熱供給・水道業	645,843	1.73	100.0
G 情報通信業	592,364	1.71	97.1
H 運輸業、郵便業	424,963	1.20	100.0
I 卸売業、小売業	180,121	0.70	69.9
J 金融業、保険業	614,864	1.98	72.1
K 不動産業、物品賃貸業	283,058	1.35	66.7
L 学術研究、専門・技術サービス業	357,467	1.28	45.0
M 宿泊業、飲食サービス業	36,616	0.25	79.5
N 生活関連サービス業、娯楽業	98,936	0.59	68.1
O 教育、学習支援業	631,979	1.84	100.0
P 医療、福祉	408,874	1.32	82.5
Q 複合サービス事業	346,041	1.28	100.0
R サービス業(他に分類されないもの)	134,977	0.79	80.8

(注)

- 1 夏季賞与は令和6年6月～令和6年8月分の調査により集計したものです。
- 2 「1人平均支給額」とは、賞与を支給した事業所の全常用労働者(当該事業所で賞与の支給を受けていない労働者も含む)についての1人平均支給額です。
- 3 「支給月数」とは、賞与を支給した事業所における賞与の「所定内給与」に対する割合を単純平均したものです。
- 4 「支給事業所数割合」とは、事業所総数に対する賞与を支給した事業所数の割合です。

<利用上の注意>

- 1 本調査においては、常用労働者の年齢、勤続年数等は調査していません。
- 2 1人平均支給額及び支給月数は、賞与を支給した事業所におけるそれぞれの数値であり、賞与を支給していない事業所は集計から除かれています。