

毎月勤労統計調査地方調査結果

～岩手県の賃金、労働時間及び雇用の動き～

令和6年11月分

～毎月勤労統計調査(通称「毎勤」)とは～

<どんな調査か>

- ・大正12年に始まり100年以上の歴史を持つ統計調査です。
- ・国の重要な統計を作成する調査として、統計法に基づく「基幹統計調査」に指定されています。
- ・主として、労働者の賃金、労働時間及び労働者数を調べています。

<どのように利用されているか>

- ・労使間における労働時間、給与等の改定の基礎資料として使われます。
- ・失業給付(基本手当)、労働者災害補償(休業補償)の額の改訂に使われます。
(注:雇用保険法第18条、労働基準法第76条)
- ・国民(県民)経済計算の推計に使われます。
- ・その他あらゆる労働、経済問題の基礎資料に使われ、また日本の労働事情の海外への紹介、国連への報告などにも使われています。

<令和6年分の公表値に係る留意事項>

令和6年1月分新集計において、母集団労働者数の更新作業(ベンチマーク更新)を行いました。ベンチマーク更新に伴って賃金・労働時間及びパートタイム労働者比率に乖離が生じることから、令和6年の前年同月比等については、令和5年にベンチマーク更新を行った参考値を作成し、この参考値と令和6年の値を比較することにより算出しています。

令和7年1月29日

岩手県ふるさと振興部

毎月勤労統計調査地方調査の説明

1 調査の目的

この調査は、統計法に基づく基幹統計で、岩手県における毎月の賃金、労働時間及び雇用についての変動を明らかにすることを目的としています。

2 調査の対象

この調査は、日本標準産業分類（平成25年10月改訂）に定める鉱業、採石業、砂利採取業、建設業、製造業、電気・ガス・熱供給・水道業、情報通信業、運輸業、郵便業、卸売業、小売業、金融業、保険業、不動産業、物品賃貸業、学術研究、専門・技術サービス業、宿泊業、飲食サービス業、生活関連サービス業、娯楽業（その他の生活関連サービス業のうち家事サービス業を除く）、教育、学習支援業、医療、福祉、複合サービス事業、サービス業（他に分類されないもの）（外国公務を除く）に属し、常時5人以上の常用労働者を雇用する事業所のうち厚生労働大臣が指定した約600事業所を対象として調査を行っています。

3 調査方法等

第一種事業所（常用労働者30人以上規模の事業所）

事業所母集団データベースの最新の年次フレームによる全数名簿を母集団として、産業、規模別に区分けし、所定の抽出率で無作為に調査対象事業所を抽出しています。また、従来の2～3年に一度行う総入替え方式から、毎年1月分調査時に行う部分入替え方式に平成30年の調査から変更されています。

調査票については、事業主が記入して郵送により提出する方式のほか、インターネット回線を利用したオンライン方式によっても提出が可能となっています。

第二種事業所（常用労働者5～29人規模の事業所）

経済センサスの調査区を用いて設定した毎勤第二種基本調査区から、一定数の調査区を選定したうえで5～29人規模の事業所名簿を作成し、その中から産業別に所定の抽出率で事業所を抽出し、第二種事業所として指定しています。

調査については、統計調査員が調査対象事業所を訪問し調査票を作成する実地調査のほか、インターネット回線を利用したオンライン方式によっても調査票の提出が可能となっています。

4 調査事項の説明

(1) 現金給与額

現金給与額とは

所得税、社会保険料、組合費等を差し引く前の総額のことです。

きまって支給する給与とは

労働契約、労働協約あるいは事業所の給与規則等によってあらかじめ定められている支給条件、算定方法によって支給される給与のことで、超過労働給与（超過勤務手当）、毎月支給される住宅手当、通勤手当などを含みます。「所定内給与」と「超過労働給与（所定外給与）」の合計額です。

所定内給与とは

きまって支給する給与のうち超過労働給与以外のものです。超過労働給与（所定外給与）とは、所定の労働時間を超える労働に対して支給される給与や、休日労働、深夜労働に対して支給する給与のことであり、時間外手当、早朝出勤手当、休日出勤手当、深夜手当等です。

特別に支払われた給与とは

一時的または突発的理由に基づいて、あらかじめ定められた契約や規則等によらないで労働者に現実に支払われた給与や、あらかじめ支給条件、算定方法等が定められていても、その給与の算定が3か月を超える期間ごとに行われるものを言います。具体的には、賞与のほか、定昇・ベースアップの差額追給分、3か月を超える期間で支給される通勤手当などをいいます。

現金給与総額とは

「きまって支給する給与」と「特別に支払われた給与」の合計額です。

(2) 出勤日数

労働者が業務遂行のため実際に出勤した日数のことです。有給でも事業所に出勤しない日は出勤日にはなりません。1日のうち1時間でも就業すれば出勤日となります。

(3) 実労働時間

実労働時間数とは

調査期間中に労働者が実際に労働した時間数のことで、休憩時間は除かれます。鉱業の坑内夫の休憩時間や運輸関係労働者等のいわゆる手待時間は含めますが、本来の職務外として行われる宿日直の時間数は含めません。

所定内労働時間数とは

事業所の就業規則で定められた正規の始業時刻と終業時刻との間から休憩時間を差し引いた実労働時間数のことです。

所定外労働時間とは

早出、残業、臨時の呼出、休日出勤等の実労働時間のことです。

総実労働時間数とは

「所定内労働時間数」と「所定外労働時間数」との合計です。

(4) 常用労働者

常用労働者とは

事業所に雇われて働いている人で次のいずれかに該当する人です。（平成30年1月分調査から常用労働者の定義が変更されました。）

- ア 期間を定めずに雇われている人
- イ 1か月以上の期間を定めて雇われている人

パートタイム労働者とは

常用労働者のうち次のいずれかに該当する人です。

- ア 1日の所定労働時間が一般の労働者よりも短い人
- イ 1日の所定労働時間が一般の労働者と同じで1週の所定労働日数が一般の労働者よりも少ない人

一般労働者とは

常用労働者のうち「パートタイム労働者」以外の人です。

パートタイム労働者比率

常用労働者に占めるパートタイム労働者の割合のことです。

利用上の注意

- この調査結果の数値は、調査事業所からの報告を基にして本県の規模5人以上のすべての事業所に
対応するよう復元して算定したものです。
- この調査の30人以上の事業所については、従来の2～3年に一度行う総入替え方式から、毎年1月
分調査時に行う部分入替え方式に平成30年分の調査から変更しました。
従来の総入替え方式においては、入替え時に一定の断層が生じていたため、賃金、労働時間指数と
その増減率については過去に遡った改訂を行っていましたが、部分入替え方式導入により断層は縮小
することから、過去に遡った改訂は行っていません。
- 令和6年1月調査において、労働者数推計を当時利用できる最新のデータ（令和3年経済センサ
ス一活動調査）に基づき更新（ベンチマーク更新）しました。ベンチマーク更新に伴い常用雇用指数及
びその前年同月比等は、過去に遡って改訂しています。賃金、労働時間及びパートタイム労働者比率
の令和6年（1月分新集計以降）の前年同月比等については、令和5年にベンチマーク更新を実施し
た参考値を作成し、この参考値と令和6年の値を比較することにより、ベンチマーク更新の影響を取
り除いて算出しているため、指数から算出した場合と一致しません。
（参考）<https://www.mhlw.go.jp/toukei/list/dl/maikin-kaisetsu-20240408.pdf>
- 指数の基準時を2015年（平成27年）から2020年（令和2年）に更新する基準時更新を併せて行い、
令和4年1月分新集計公表時から、令和2年平均を100とする令和2年基準としました。
これに伴い、令和4年1月分以降と比較できるように、令和3年12月分までの指数を令和2年平均
が100となるように改訂しました。
令和3年12月分までの増減率は、一部を除き、改訂前の指数で計算しているため、改訂後の指数で
計算した場合と必ずしも一致しません。
- 前年比などの増減率は指数等により算出しており、実数で計算した場合と必ずしも一致しません。
また、指数表中、指数の各年平均値は単純平均で算定しています。
- 平成29年1月分結果から、平成25年10月に改訂された日本標準産業分類に基づき公表しています。
- 調査事業所が少ないため調査結果を秘匿している産業もありますが、「調査産業計」には含めて集
計しています。
- 統計表（実数表）の各一括部分の内容は以下のとおりです。

表 示	内 容
M一括分	産業大分類M「宿泊業、飲食サービス業」のうち 「M76 飲食店」及び「M77 持ち帰り・配達飲食サービス業」
P一括分	産業大分類P「医療、福祉」のうち 「P84 保健衛生」及び「P85 社会保険・社会福祉・介護事業」
R一括分	産業大分類Rサービス業（他に分類されないもの）のうち 「R88 廃棄物処理業」、「R89 自動車整備業」、「R90 機械等修理業（別掲を除く）」、「R91 職業紹介・労働者派遣業」、「R93 政治・経済・文化団体」、「R94 宗教」及び「R95 その他のサービス業」

- 統計表中符号の用法は次のとおりです。
「－」 → 該当数値なし
「0」 → 単位未満
「▲」 → マイナス（負）
「X」 → 調査事業所が2以下のため秘匿

※この調査結果を利用して印刷物等を刊行した場合は、1部を送付くださるようお願いいたします。

《問い合わせ先》

〒020-8570 岩手県盛岡市内丸10番1号

岩手県ふるさと振興部調査統計課経済統計担当

T E L 019-629-5306

F A X 019-629-5309

目 次

I 調査結果の概要

1 賃金の動き

- (1) 事業所規模 5 人以上（調査産業計） 1
- (2) 事業所規模30人以上（調査産業計） 1

2 労働時間の動き

- (1) 事業所規模 5 人以上（調査産業計） 3
- (2) 事業所規模30人以上（調査産業計） 3

3 雇用の動き

- (1) 事業所規模 5 人以上（調査産業計） 5
- (2) 事業所規模30人以上（調査産業計） 5

II 統計表

1 指数表

- 第1表 規模、産業別名目賃金指数（現金給与総額） 7
- 第2表 規模、産業別実質賃金指数（現金給与総額） 8
- 第3表 規模、産業別名目賃金指数（きまって支給する給与） 9
- 第4表 規模、産業別実質賃金指数（きまって支給する給与） 10
- 第5表 規模、産業別名目賃金指数（所定内給与） 11
- 第6表 規模、産業別労働時間指数（総実労働時間） 12
- 第7表 規模、産業別労働時間指数（所定内労働時間） 13
- 第8表 規模、産業別労働時間指数（所定外労働時間） 14
- 第9表 規模、産業別常用雇用指数 15
- 第10表 規模、産業別パートタイム労働者比率 16

2 実数表

- 第11表 産業、男女別常用雇用労働者の1人平均月間現金給与額 17
- 第12表 産業、男女別常用雇用労働者の1人平均月間出勤日数及び実労働時間 19
- 第13表 産業、男女別の前調査期間末、増加、減少及び本調査期間末常用労働者数 21
- 第14表 産業、就業形態別の常用雇用労働者1人平均月間現金給与額 23
- 第15表 産業、就業形態別の常用雇用労働者1人平均月間出勤日数及び実労働時間 25
- 第16表 産業、就業形態別の前調査期間末、増加、減少及び本調査期間末常用労働者数 27
- 第17表 事業所規模、男女別常用雇用労働者の1人平均月間現金給与額 29
- 第18表 事業所規模、男女別常用雇用労働者の1人平均月間出勤日数及び実労働時間 29

III 参考資料

- 全国・岩手県の結果 30

I 調査結果の概要

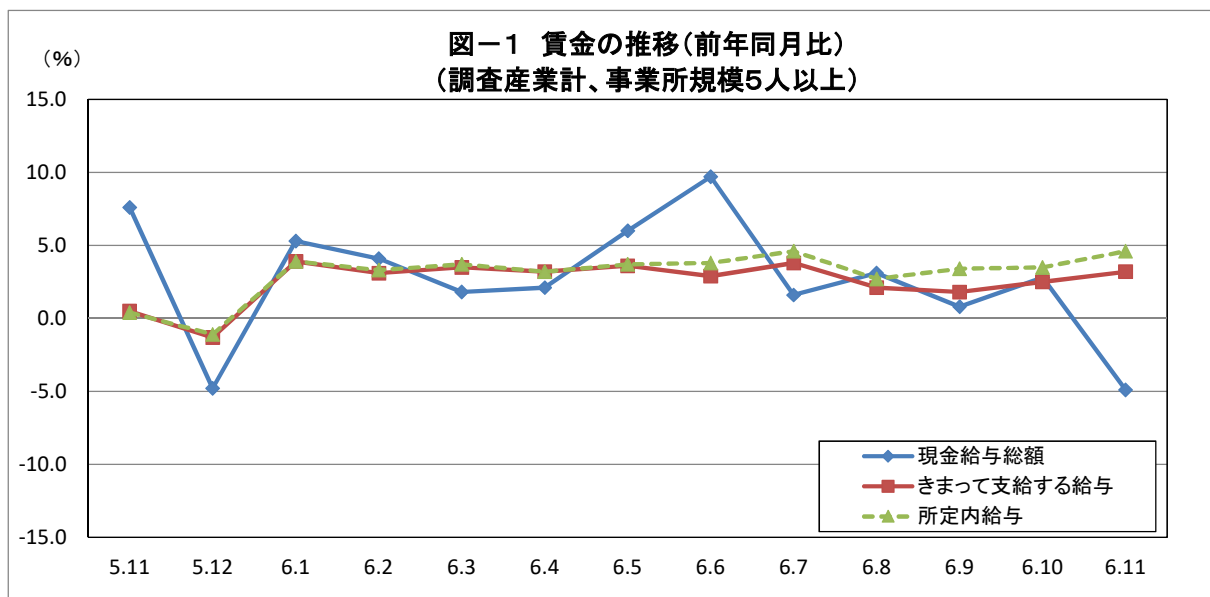
1 賃金の動き

(1) 事業所規模5人以上(調査産業計)

11月分の1人平均現金給与総額は、規模5人以上の事業所で271,198円、前年同月比4.9%減となりました。

このうち、きまって支給する給与は252,556円、前年同月比3.2%増となりました。

きまって支給する給与のうち所定内給与は236,753円、前年同月比4.6%増となりました。



(2) 事業所規模30人以上(調査産業計)

11月分の1人平均現金給与総額は、規模30人以上の事業所で284,558円、前年同月比3.1%減となりました。

このうち、きまって支給する給与は260,993円、前年同月比0.6%増となりました。

きまって支給する給与のうち所定内給与は241,093円、前年同月比1.5%増となりました。

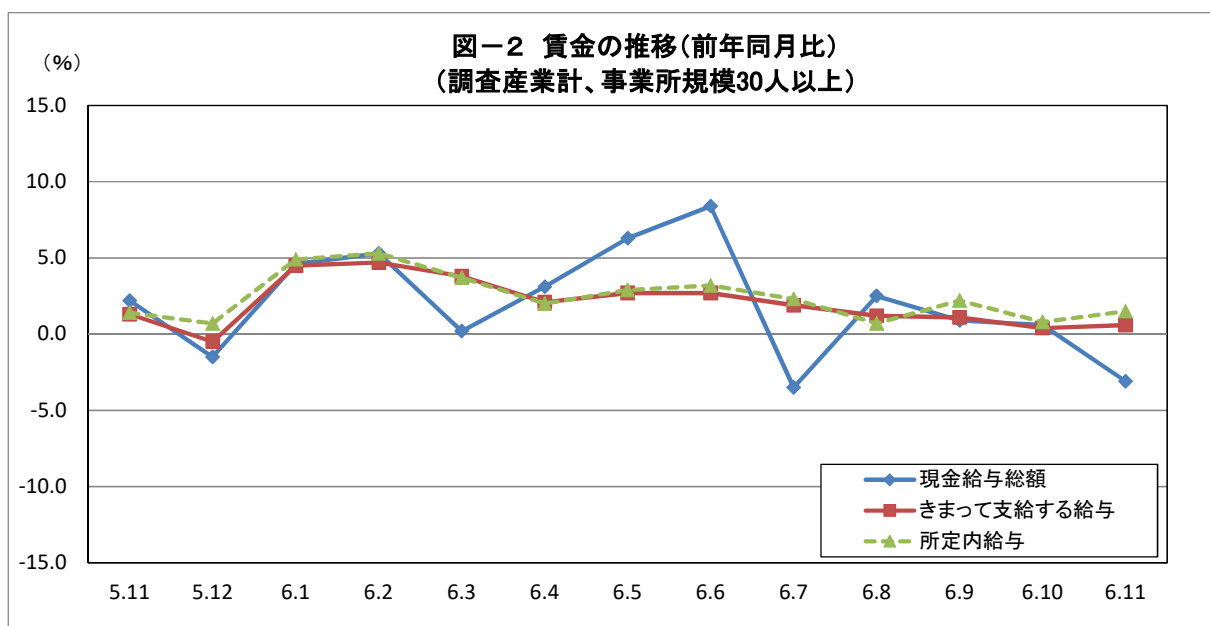


表1 一人平均月間現金給与額

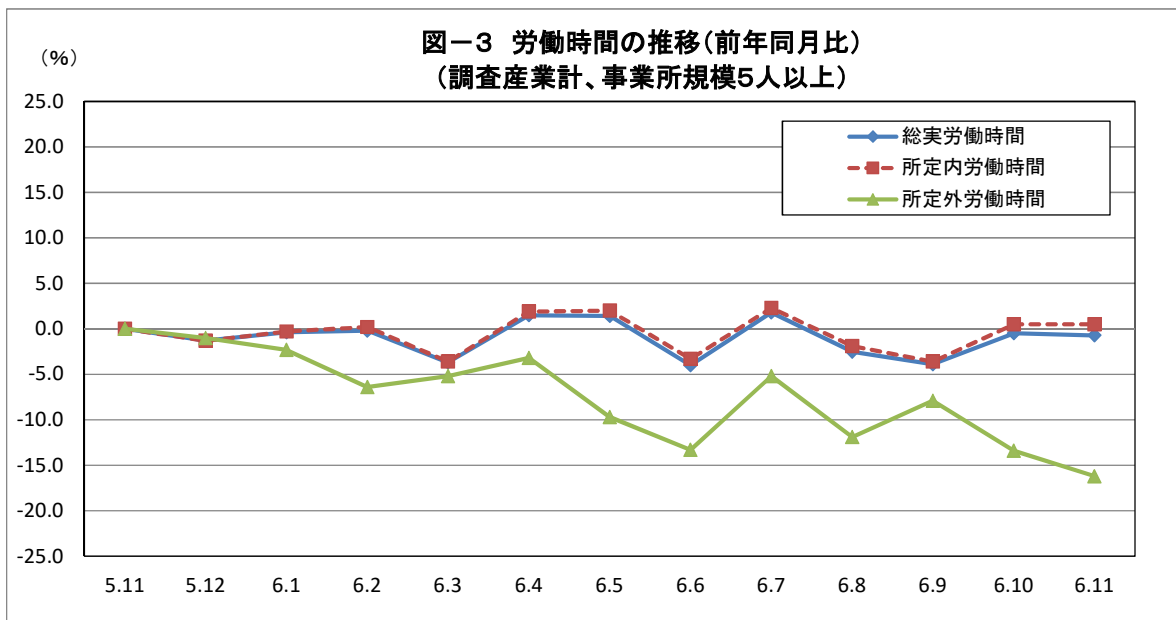
規 模	産 業	現金給与総額							
				きまって支給する給与				特別に支払われた給与	
						所定内給与			
		前 年 同 月 比	前 年 同 月 比	前 年 同 月 比	前 年 同 月 比	前 年 同 月 比	前 年 同 月 比	前 年 同 月 差	前 年 同 月 差
		円	%	円	%	円	%	円	円
5 人 以 上	調査産業計	271,198	▲ 4.9	252,556	3.2	236,753	4.6	18,642	▲ 21,908
	鉱業、採石業、砂利採取業	×	×	×	×	×	×	×	×
	建設業	297,127	▲ 8.3	294,971	▲ 1.9	278,364	2.6	2,156	▲ 21,502
	製造業	301,782	▲ 6.3	270,742	4.7	243,011	4.4	31,040	▲ 32,225
	電気・ガス・熱供給・水道業	473,546	36.0	422,559	21.5	374,724	21.4	50,987	50,447
	情報通信業	482,866	18.6	363,173	5.8	327,852	6.5	119,693	55,638
	運輸業、郵便業	270,877	▲ 3.0	266,509	▲ 4.4	236,275	▲ 1.7	4,368	3,666
	卸売業、小売業	240,343	3.8	213,294	6.1	204,490	6.7	27,049	▲ 3,533
	金融業、保険業	352,196	▲ 17.5	351,928	▲ 3.8	339,181	▲ 0.2	268	▲ 60,840
	不動産業、物品賃貸業	276,098	▲ 2.1	212,101	13.5	199,100	15.5	63,997	▲ 31,336
	学術研究、専門・技術サービス業	340,969	12.3	332,540	15.2	319,436	22.4	8,429	▲ 6,737
	宿泊業、飲食サービス業	125,749	12.8	124,148	21.7	118,562	21.2	1,601	▲ 7,806
	生活関連サービス業、娯楽業	204,247	40.0	196,944	35.0	192,595	36.3	7,303	7,294
	教育、学習支援業	332,137	▲ 33.5	331,310	▲ 0.9	329,432	▲ 0.8	827	▲ 164,147
	医療、福祉	275,884	▲ 3.7	264,552	4.7	250,864	5.1	11,332	▲ 22,423
	複合サービス事業	364,613	2.0	307,927	▲ 2.3	288,465	▲ 0.6	56,686	14,321
サービス業(他に分類されないもの)	258,732	0.2	226,035	▲ 7.2	205,833	▲ 4.3	32,697	18,242	
30 人 以 上	調査産業計	284,558	▲ 3.1	260,993	0.6	241,093	1.5	23,565	▲ 10,666
	鉱業、採石業、砂利採取業	×	×	×	×	×	×	×	×
	建設業	296,327	▲ 15.5	291,041	▲ 16.9	272,794	▲ 14.2	5,286	5,050
	製造業	311,141	▲ 9.9	277,061	4.0	245,803	3.9	34,080	▲ 44,947
	電気・ガス・熱供給・水道業	499,763	35.4	499,615	35.7	439,989	37.3	148	▲ 641
	情報通信業	452,866	4.4	373,972	6.3	337,260	8.3	78,894	▲ 2,985
	運輸業、郵便業	274,510	▲ 3.9	266,880	▲ 6.6	240,813	▲ 3.7	7,630	7,516
	卸売業、小売業	210,805	7.5	169,057	2.7	160,303	4.1	41,748	10,414
	金融業、保険業	417,028	▲ 1.6	417,028	▲ 1.5	398,193	▲ 1.0	0	▲ 46
	不動産業、物品賃貸業	232,079	▲ 16.5	232,079	15.7	224,513	20.9	0	▲ 77,445
	学術研究、専門・技術サービス業	315,087	1.0	294,813	4.5	277,098	6.6	20,274	▲ 9,661
	宿泊業、飲食サービス業	129,496	1.1	125,689	2.7	119,599	2.9	3,807	▲ 1,974
	生活関連サービス業、娯楽業	190,386	1.6	153,652	▲ 18.0	145,557	▲ 15.0	36,734	36,734
	教育、学習支援業	329,343	▲ 8.2	327,955	▲ 7.4	326,450	▲ 7.5	1,388	▲ 3,388
	医療、福祉	300,703	▲ 0.7	293,112	6.2	273,766	7.3	7,591	▲ 19,685
	複合サービス事業	373,008	20.0	292,645	▲ 5.8	271,526	▲ 4.0	80,363	80,206
サービス業(他に分類されないもの)	263,780	12.1	218,997	0.1	199,944	0.8	44,783	28,511	

※前年同月比は指数により計算しています。

2 労働時間の動き

(1) 事業所規模5人以上(調査産業計)

11月分の1人平均総実労働時間は、規模5人以上の事業所で146.7時間、前年同月比0.7%減となりました。このうち、所定内労働時間は137.9時間、前年同月比0.5%増となりました。所定外労働時間は8.8時間、前年同月比16.2%減となりました。



(2) 事業所規模30人以上(調査産業計)

11月分の1人平均総実労働時間は、規模30人以上の事業所で147.3時間、前年同月比1.6%減となりました。このうち、所定内労働時間は137.4時間、前年同月比0.2%減となりました。所定外労働時間は9.9時間、前年同月比18.1%減となりました。

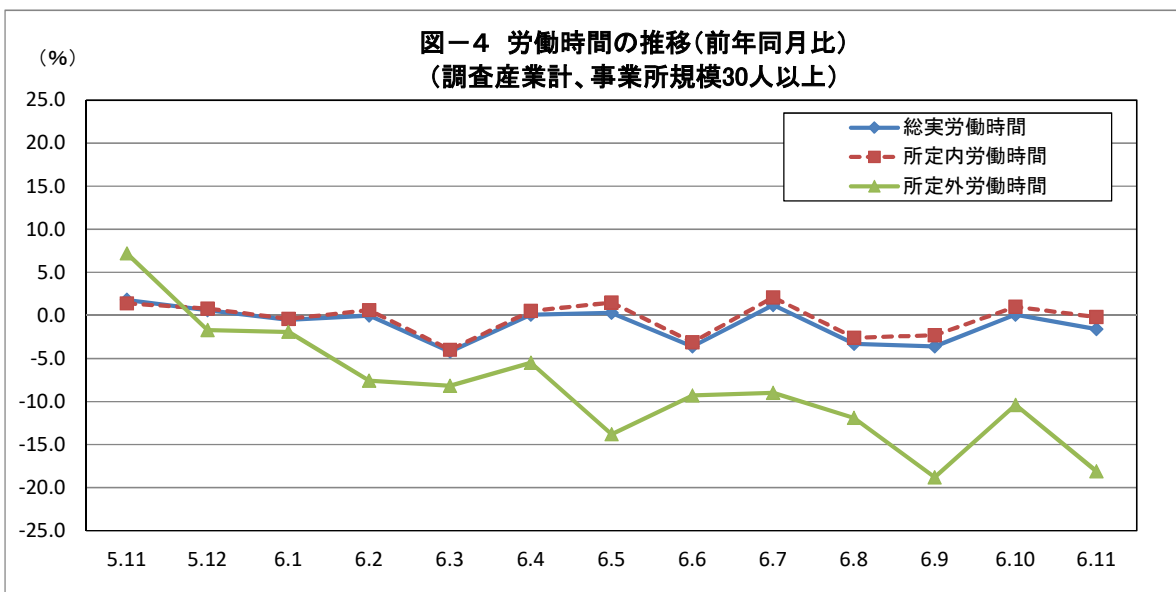


表2 一人平均月間出勤日数及び労働時間数

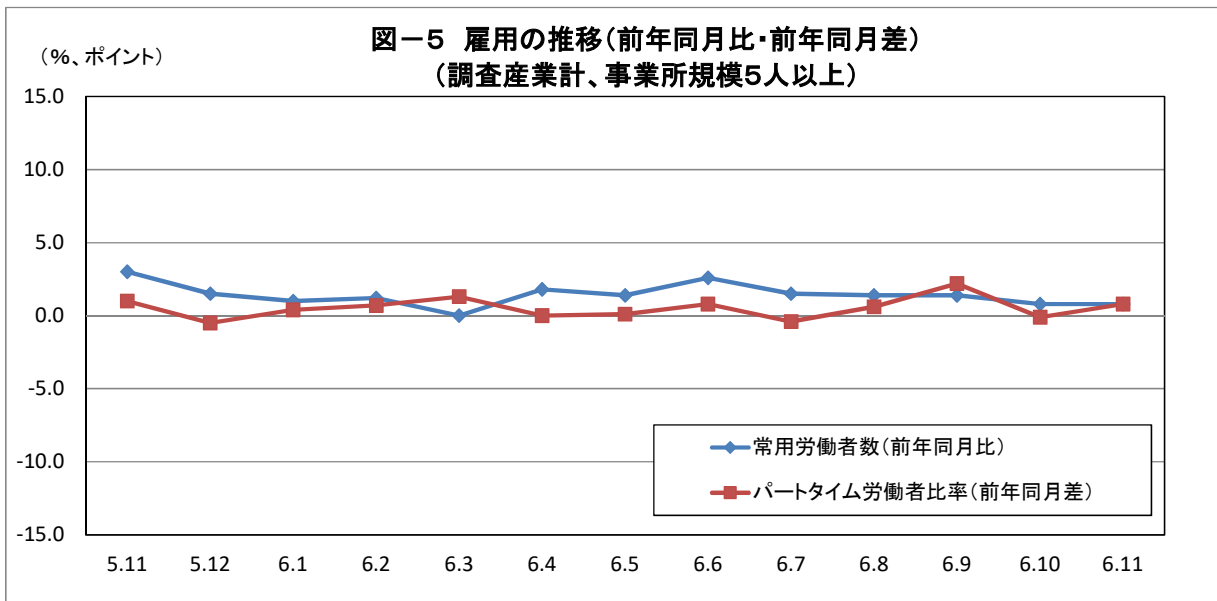
規模	産 業	出勤日数		総実労働時間数					
		前 同 月	年 差	時間	年 比	所定内労働時間		所定外労働時間	
						前 同 月	年 比	前 同 月	年 比
		日	日	時間	%	時間	%	時間	%
5 人 以 上	調査産業計	19.1	0.0	146.7	▲ 0.7	137.9	0.5	8.8	▲ 16.2
	鉱業、採石業、砂利採取業	x	x	x	x	x	x	x	x
	建設業	21.2	0.4	168.9	0.1	159.8	3.0	9.1	▲ 33.6
	製造業	20.1	0.3	168.4	1.4	155.4	1.9	13.0	▲ 4.4
	電気・ガス・熱供給・水道業	18.9	0.2	148.0	▲ 3.1	134.7	▲ 4.9	13.3	19.8
	情報通信業	19.6	0.3	165.2	2.4	146.7	0.8	18.5	19.3
	運輸業、郵便業	19.1	▲ 1.3	148.7	▲ 12.1	138.9	▲ 6.3	9.8	▲ 53.1
	卸売業、小売業	19.3	▲ 0.5	139.5	0.2	131.8	▲ 0.5	7.7	13.3
	金融業、保険業	19.8	1.1	153.7	2.9	147.1	5.0	6.6	▲ 28.3
	不動産業、物品賃貸業	19.3	0.9	147.5	1.0	138.1	0.4	9.4	13.3
	学術研究、専門・技術サービス業	19.7	▲ 0.4	153.0	▲ 5.4	147.6	▲ 0.1	5.4	▲ 61.4
	宿泊業、飲食サービス業	15.8	0.5	102.9	15.4	98.0	14.1	4.9	53.2
	生活関連サービス業、娯楽業	17.1	▲ 0.2	124.4	▲ 2.3	122.5	▲ 1.9	1.9	▲ 20.8
	教育、学習支援業	18.2	0.1	148.9	0.8	132.5	4.3	16.4	▲ 20.0
	医療、福祉	18.9	▲ 0.1	141.9	1.2	137.0	1.8	4.9	▲ 14.0
	複合サービス事業	19.5	0.3	155.1	▲ 1.3	145.7	1.0	9.4	▲ 28.3
サービス業(他に分類されないもの)	19.0	▲ 0.5	144.4	▲ 8.1	133.4	▲ 7.0	11.0	▲ 19.7	
30 人 以 上	調査産業計	19.0	▲ 0.1	147.3	▲ 1.6	137.4	▲ 0.2	9.9	▲ 18.1
	鉱業、採石業、砂利採取業	x	x	x	x	x	x	x	x
	建設業	21.0	0.4	164.0	▲ 4.0	155.0	0.7	9.0	▲ 46.8
	製造業	19.9	0.2	168.3	0.6	154.4	1.1	13.9	▲ 4.8
	電気・ガス・熱供給・水道業	18.5	▲ 0.2	152.6	▲ 0.5	135.6	▲ 4.1	17.0	43.0
	情報通信業	19.4	0.3	164.7	2.2	145.6	1.4	19.1	9.1
	運輸業、郵便業	19.0	▲ 1.0	147.0	▲ 11.1	134.5	▲ 6.8	12.5	▲ 40.4
	卸売業、小売業	19.3	0.4	121.8	0.0	116.0	0.5	5.8	▲ 7.9
	金融業、保険業	20.0	0.7	159.8	2.8	150.6	2.9	9.2	0.0
	不動産業、物品賃貸業	19.3	0.2	147.5	▲ 1.7	141.5	0.2	6.0	▲ 31.1
	学術研究、専門・技術サービス業	19.6	0.2	159.5	3.1	150.5	4.6	9.0	▲ 18.2
	宿泊業、飲食サービス業	15.6	▲ 0.9	102.3	2.5	97.4	2.1	4.9	11.4
	生活関連サービス業、娯楽業	14.5	▲ 3.5	99.8	▲ 28.0	95.6	▲ 26.3	4.2	▲ 53.3
	教育、学習支援業	17.6	▲ 0.9	139.9	▲ 5.3	126.4	▲ 1.0	13.5	▲ 32.9
	医療、福祉	18.9	0.1	144.8	0.5	138.8	1.9	6.0	▲ 22.1
	複合サービス事業	19.6	0.7	156.7	0.0	146.5	3.3	10.2	▲ 32.0
サービス業(他に分類されないもの)	18.7	▲ 0.4	146.0	▲ 3.5	135.0	▲ 3.4	11.0	▲ 6.8	

※前年同月比は指数により計算しています。

3 雇用の動き

(1) 事業所規模5人以上(調査産業計)

11月分の常用労働者数は、規模5人以上の事業所で422,227人、前年同月比0.8%増となりました。
 このうち、製造業の常用労働者数は74,503人、前年同月比1.8%減となりました。
 また、卸売業・小売業の常用労働者は74,227人、前年同月比0.6%増となりました。
 パートタイム労働者比率は25.4%、前年同月差0.8ポイント増となりました。



(2) 事業所規模30人以上(調査産業計)

11月分の常用労働者数は、規模30人以上の事業所で233,303人、前年同月比0.9%増となりました。
 このうち、製造業の常用労働者数は60,765人、前年同月比1.5%増となりました。
 また、卸売業・小売業の常用労働者は27,573人、前年同月比0.6%減となりました。
 パートタイム労働者比率は26%、前年同月差1.2ポイント増となりました。

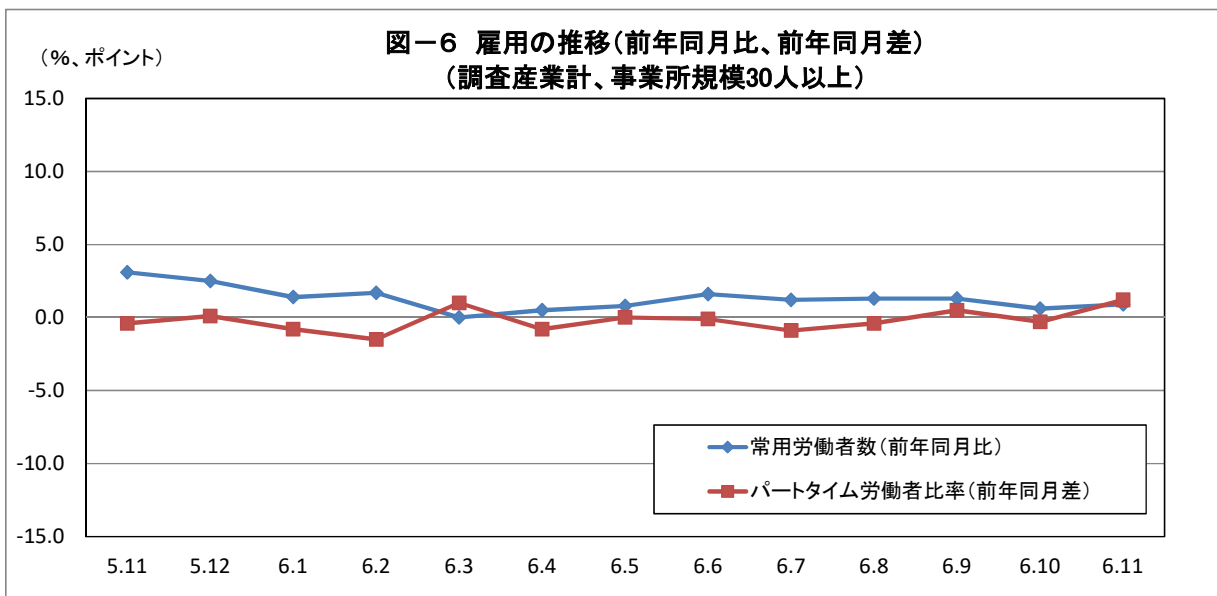


表3 常用労働者数及び労働異動率

規模	産 業	本月末常用労働者数		労働異動率				パートタイム労働者比率	
		人	%	入職率		離職率		%	ポイント
				前年同月比	前年同月差	前年同月比	前年同月差		
5 人 以 上	調査産業計	422,227	0.8	1.50	▲ 0.40	0.91	▲ 0.33	25.4	0.8
	鉱業、採石業、砂利採取業	x	x	x	x	x	x	x	x
	建設業	30,282	▲ 1.2	5.76	0.93	0.60	▲ 0.25	7.8	1.6
	製造業	74,503	▲ 1.8	1.84	0.65	0.62	▲ 0.29	7.5	▲ 1.0
	電気・ガス・熱供給・水道業	x	x	x	x	x	x	x	x
	情報通信業	3,827	▲ 1.8	0.03	▲ 0.24	0.18	▲ 0.59	4.8	1.0
	運輸業、郵便業	26,605	2.8	0.33	▲ 3.28	0.51	▲ 2.98	22.9	11.1
	卸売業、小売業	74,227	0.6	1.27	0.18	1.38	0.47	43.3	2.7
	金融業、保険業	10,538	10.8	0.23	▲ 0.51	0.28	▲ 0.08	9.4	7.8
	不動産業、物品賃貸業	4,727	▲ 6.1	0.81	▲ 7.28	0.21	▲ 0.19	26.5	2.2
	学術研究、専門・技術サービス業	8,293	5.9	0.19	▲ 1.27	0.43	0.07	6.5	▲ 3.0
	宿泊業、飲食サービス業	29,361	10.2	0.86	▲ 3.88	1.06	▲ 3.21	65.4	▲ 1.3
	生活関連サービス業、娯楽業	16,154	▲ 2.2	2.01	1.39	3.65	2.97	45.0	▲ 25.5
	教育、学習支援業	24,852	▲ 1.4	0.25	▲ 0.56	0.06	▲ 0.12	16.5	▲ 3.6
	医療、福祉	79,499	0.9	1.11	0.19	0.54	▲ 0.06	23.8	▲ 0.8
複合サービス事業	5,360	▲ 0.5	1.00	▲ 0.08	0.13	▲ 0.03	9.7	▲ 0.8	
サービス業(他に分類されないもの)	31,910	0.7	1.76	▲ 0.25	1.83	0.20	25.3	10.5	
30 人 以 上	調査産業計	233,303	0.9	1.66	▲ 0.07	0.80	▲ 0.33	26.0	1.2
	鉱業、採石業、砂利採取業	x	x	x	x	x	x	x	x
	建設業	12,562	2.7	13.01	1.89	0.28	▲ 0.40	13.8	1.1
	製造業	60,765	1.5	1.17	0.20	0.55	▲ 0.30	6.3	▲ 1.6
	電気・ガス・熱供給・水道業	x	x	x	x	x	x	x	x
	情報通信業	2,957	▲ 2.9	0.03	▲ 0.32	0.24	▲ 0.73	4.2	▲ 0.1
	運輸業、郵便業	15,221	0.4	0.57	▲ 0.39	0.88	▲ 1.45	36.4	18.9
	卸売業、小売業	27,573	▲ 0.6	0.71	▲ 0.40	1.48	0.23	72.1	2.0
	金融業、保険業	4,073	▲ 14.3	0.59	▲ 1.09	0.00	▲ 0.83	9.9	9.1
	不動産業、物品賃貸業	1,337	x	2.90	x	0.76	x	18.3	x
	学術研究、専門・技術サービス業	3,442	▲ 0.7	0.46	0.32	1.04	0.22	11.0	1.4
	宿泊業、飲食サービス業	12,369	11.1	1.69	▲ 1.40	1.50	▲ 1.12	67.2	▲ 3.1
	生活関連サービス業、娯楽業	3,222	▲ 4.2	2.09	1.79	3.10	0.54	62.8	15.4
	教育、学習支援業	14,771	▲ 0.4	0.42	▲ 0.08	0.10	▲ 0.22	19.4	0.9
	医療、福祉	49,447	1.5	0.87	▲ 0.28	0.64	0.02	20.7	▲ 0.6
複合サービス事業	3,688	6.1	1.46	▲ 0.54	0.19	▲ 0.10	6.5	▲ 3.2	
サービス業(他に分類されないもの)	20,553	1.4	2.32	0.05	1.30	▲ 0.92	23.4	1.3	

※前年同月比は指数により計算しています。

Ⅱ 統計表

1 指数表

第1表 規模、産業別名目賃金指数(現金給与総額)

(令和2年平均=100)

規 種	年 月	調 査		鉱 業、 採石業、建設業	製 造 業	電 気・ガ 斯・ 熱 供 給・ 水 道 業	情 報 通 信 業	運 輸 業、 郵 便 業	卸 売 業、 小 売 業	金 融 業、 保 險 業	不 動 産 業、 物 品 賃 貸 業	学 術 研 究、 専 門・技 術 サ ー ビ ス 業	宿 泊 業、 飲 食 サ ー ビ ス 業	生 活 関 連 サ ー ビ ス 業、 娯 楽 業	教 育、 学 習 支 援 業	医 療 福 祉 事 業	複 合 サ ー ビ ス (他に分類さ れないもの)	サ ー ビ ス 業				
		産 業 計	対 前 年 (同 月) 比																			
5 人 以 上	令和	3年	101.4	1.4	108.9	107.7	105.2	5.2	109.4	99.3	94.8	109.5	94.2	x	96.4	97.1	78.8	92.9	99.3	101.9	101.9	
		4年	103.5	2.1	x	102.6	103.3	▲ 1.8	100.2	95.4	94.6	111.5	112.5	94.0	95.3	108.1	100.2	109.0	103.4	112.7	93.0	
		5年	103.1	▲ 0.4	90.5	102.3	105.8	2.4	99.5	112.5	94.2	108.3	117.3	109.2	91.8	91.8	82.3	115.9	103.9	114.5	103.7	
	6年	11月	100.9	7.6	111.5	99.1	108.3	11.0	74.1	103.2	85.8	103.1	113.9	116.4	82.4	91.1	77.3	128.9	97.7	117.0	108.4	
		12月	173.2	▲ 4.8	146.2	161.0	172.5	▲ 4.3	221.6	219.2	159.7	175.3	205.4	123.5	152.6	84.1	107.9	248.6	187.1	199.8	145.1	
		1月	93.7	5.3	77.5	97.5	92.0	3.3	78.7	84.4	106.0	98.5	99.8	90.3	83.0	93.4	80.8	79.2	93.3	97.6	108.3	
		2月	88.9	4.1	75.8	90.7	91.2	5.2	79.7	82.8	87.2	92.1	93.6	97.3	77.5	91.1	73.7	79.9	91.8	95.4	94.0	
		3月	92.8	1.8	x	93.5	94.7	5.9	92.5	115.1	83.5	97.3	116.7	81.9	88.0	89.7	84.8	81.3	97.4	93.9	97.0	
		4月	90.9	2.1	x	87.2	91.7	0.1	79.4	88.3	83.6	98.2	102.7	102.0	102.1	103.5	81.4	77.4	77.4	92.9	94.2	97.7
		5月	96.9	6.0	x	98.8	91.8	5.8	82.0	102.8	97.0	99.2	139.2	113.1	77.1	98.5	80.8	76.4	106.0	108.1	102.8	
		6月	150.5	9.7	x	138.6	148.4	13.9	208.0	161.1	160.1	110.9	214.0	119.7	121.4	95.8	106.8	201.4	175.4	217.7	131.1	
		7月	120.6	1.6	x	124.8	144.3	▲ 6.4	80.2	116.3	93.2	161.7	102.5	89.3	85.7	109.8	100.9	94.4	112.4	103.1	121.2	
		8月	95.6	3.1	x	110.0	103.2	3.0	80.2	88.7	105.8	93.9	100.0	107.3	92.6	109.6	106.9	80.6	88.8	94.0	97.5	
		9月	89.3	0.8	x	90.9	93.1	1.1	82.6	87.9	83.6	91.8	92.2	88.3	84.5	105.7	98.3	79.8	89.7	91.9	95.6	
	10月	91.7	2.8	x	97.1	93.0	0.5	82.2	82.1	89.8	92.8	95.8	85.3	90.4	111.7	105.3	80.7	90.4	96.8	101.6		
	11月	97.2	▲ 4.9	x	91.3	105.9	▲ 6.3	102.8	118.0	83.6	103.7	94.9	114.1	92.5	100.2	107.5	83.4	94.3	113.0	113.9		
	対前年同月比		▲ 4.9	-	x	▲ 8.3	▲ 6.3	-	36.0	18.6	▲ 3.0	3.8	▲ 17.5	▲ 2.1	12.3	12.8	40.0	▲ 33.5	▲ 3.7	2.0	0.2	
30 人 以 上	令和	3年	102.0	2.0	108.9	98.8	108.3	8.4	106.7	103.2	98.8	98.1	91.3	x	92.3	101.3	93.0	96.6	102.9	103.6	103.8	
		4年	103.2	1.2	x	90.5	107.7	▲ 0.6	94.6	107.6	97.7	92.1	114.3	48.6	87.5	106.1	104.5	109.6	110.4	131.6	96.6	
		5年	102.2	▲ 1.0	x	95.9	107.8	0.1	98.8	116.3	96.9	84.2	116.1	48.4	89.5	120.9	110.5	111.5	103.8	122.8	109.3	
	6年	11月	96.1	2.2	x	81.5	112.4	11.0	71.3	110.4	83.5	87.2	98.1	64.4	81.6	122.8	99.3	87.0	93.6	104.0	114.3	
		12月	180.2	▲ 1.5	x	180.2	182.4	▲ 5.9	225.6	224.0	175.1	123.5	186.6	54.7	166.4	137.9	149.6	262.9	188.9	218.5	132.5	
		1月	87.2	4.6	x	74.8	91.8	3.7	79.2	87.0	84.6	79.2	100.3	58.9	80.6	107.1	80.5	82.3	92.1	100.2	96.7	
		2月	86.7	5.3	x	74.4	91.0	5.1	80.3	85.3	86.7	72.8	96.9	58.7	70.7	103.4	77.1	84.1	93.2	97.5	99.1	
		3月	89.3	0.2	x	75.1	95.0	6.7	94.9	114.6	77.3	79.2	109.5	51.2	79.8	109.0	80.0	86.5	94.4	95.8	103.4	
		4月	87.6	3.1	x	67.6	91.7	3.0	79.6	91.4	80.9	78.9	111.8	57.2	120.8	108.4	83.8	81.0	92.0	95.6	103.3	
		5月	96.6	6.3	x	90.7	91.4	5.4	82.1	100.0	81.8	89.0	226.3	69.9	72.2	112.8	85.7	79.1	108.6	115.8	106.6	
		6月	154.6	8.4	x	105.8	159.3	15.8	210.3	166.0	190.5	83.3	208.8	100.6	119.5	121.8	117.8	229.0	162.7	208.9	128.0	
		7月	114.7	▲ 3.5	x	98.0	146.8	▲ 10.4	81.1	128.3	95.2	123.5	105.9	62.7	82.8	116.4	89.9	78.8	113.6	97.7	125.6	
		8月	90.3	2.5	x	102.6	100.1	3.0	81.6	93.2	83.4	77.8	94.9	58.6	76.6	119.3	85.9	77.1	90.4	96.4	102.6	
		9月	85.4	0.9	x	69.6	92.0	▲ 0.3	84.3	90.1	80.4	75.4	94.3	57.1	78.5	109.5	85.1	76.5	90.7	94.2	102.8	
	10月	87.4	0.6	x	77.2	91.3	▲ 1.3	84.3	82.4	89.5	78.5	101.3	52.5	78.6	109.7	84.1	79.0	90.7	101.1	109.7		
	11月	93.8	▲ 3.1	x	68.9	105.4	▲ 9.9	100.9	110.7	80.6	94.4	98.6	53.8	82.4	109.4	103.1	78.2	92.8	124.4	129.3		
	対前年同月比		▲ 3.1	-	x	▲ 15.5	▲ 9.9	-	35.4	4.4	▲ 3.9	7.5	▲ 1.6	▲ 16.5	1.0	1.1	1.6	▲ 8.2	▲ 0.7	20.0	12.1	

第2表 規模、産業別実質賃金指数(現金給与総額)

(令和2年平均=100)

規模	年	月	調査		鉱業、 採石業、建設業	製造業	対前年 (同月)比	電気・ガス・ 水道業	情報 通信業	運輸業、 郵便業	卸売業、 小売業	金融業、 保険業	不動産業、 物品賃貸業	学術研究、 専門・技術 サービス業	宿泊業、 飲食 サービス業	生活関連 サービス業、 娯楽業	教育、 学習 支援業	医療 福祉	複合 サービス (他に分類さ れないもの)	サービス業	
			産業計	対前年 (同月)比																	
5 人 以 上	令和	3年	101.2	1.2	108.7	107.5	105.0	5.0	109.2	99.1	94.6	109.3	94.0	x	96.2	96.9	78.6	92.7	99.1	101.7	101.7
		4年	100.5	▲ 0.7	x	99.6	100.3	▲ 4.5	97.3	92.6	91.8	108.3	109.2	91.3	92.5	105.0	97.3	105.8	100.4	109.4	90.3
		5年	95.8	▲ 4.7	84.1	95.1	98.3	▲ 2.0	92.5	104.6	87.5	100.7	109.0	101.5	85.3	85.3	76.5	107.7	96.6	106.4	96.4
	6年	11月	92.1	3.0	101.8	90.5	98.9	6.3	67.7	94.2	78.4	94.2	104.0	106.3	75.3	83.2	70.6	117.7	89.2	106.8	99.0
		12月	158.5	▲ 8.2	133.8	147.3	157.8	▲ 7.8	202.7	200.5	146.1	160.4	187.9	113.0	139.6	76.9	98.7	227.4	171.2	182.8	132.8
		1月	85.6	1.9	70.8	89.1	84.1	0.0	71.9	77.1	96.9	90.0	91.2	82.5	75.9	85.4	73.9	72.4	85.3	89.2	99.0
		2月	81.4	0.2	69.4	83.1	83.5	1.2	73.0	75.8	79.9	84.3	85.7	89.1	71.0	83.4	67.5	73.2	84.1	87.4	86.1
		3月	84.7	▲ 1.7	x	85.4	86.5	2.4	84.5	105.1	76.3	88.9	106.6	74.8	80.4	81.9	77.4	74.2	88.9	85.8	88.6
		4月	82.3	▲ 1.2	x	79.0	83.1	▲ 3.0	71.9	80.0	75.7	88.9	93.0	92.4	92.5	93.8	73.7	70.1	84.1	85.3	88.5
		5月	87.2	1.9	x	88.9	82.6	1.5	73.8	92.5	87.3	89.3	125.3	101.8	69.4	88.7	72.7	68.8	95.4	97.3	92.5
		6月	135.5	5.9	x	124.8	133.6	10.0	187.2	145.0	144.1	99.8	192.6	107.7	109.3	86.2	96.1	181.3	157.9	195.9	118.0
		7月	108.2	▲ 2.0	x	111.9	129.4	▲ 9.6	71.9	104.3	83.6	145.0	91.9	80.1	76.9	98.5	90.5	84.7	100.8	92.5	108.7
		8月	85.4	0.1	x	98.2	92.1	▲ 0.1	71.6	79.2	94.5	83.8	89.3	95.8	82.7	97.9	95.4	72.0	79.3	83.9	87.1
		9月	79.8	▲ 1.6	x	81.2	83.2	▲ 1.3	73.8	78.6	74.7	82.0	82.4	78.9	75.5	94.5	87.8	71.3	80.2	82.1	85.4
	10月	81.4	0.1	x	86.2	82.6	▲ 2.1	73.0	72.9	79.8	82.4	85.1	75.8	80.3	99.2	93.5	71.7	80.3	86.0	90.2	
	11月	85.9	▲ 8.0	x	80.7	93.6	▲ 9.3	90.9	104.3	73.9	91.7	83.9	100.9	81.8	88.6	95.0	73.7	83.4	99.9	100.7	
	対前年同月比			▲ 8.0	-	x	▲ 11.3	▲ 9.3	-	31.7	14.7	▲ 6.2	0.4	▲ 20.1	▲ 5.3	8.6	9.2	35.5	▲ 35.6	▲ 6.7	▲ 1.3
30 人 以 上	令和	3年	101.8	1.8	108.7	98.6	108.1	8.1	106.5	103.0	98.6	97.9	91.1	x	92.1	101.1	92.8	96.4	102.7	103.4	103.6
		4年	100.2	▲ 1.6	x	87.9	104.6	▲ 3.2	91.8	104.5	94.9	89.4	111.0	47.2	85.0	103.0	101.5	106.4	107.2	127.8	93.8
		5年	95.0	▲ 5.2	x	89.1	100.2	▲ 4.2	91.8	108.1	90.1	78.3	107.9	45.0	83.2	112.4	102.7	103.6	96.5	114.1	101.6
	6年	11月	87.8	▲ 2.0	x	74.4	102.6	6.2	65.1	100.8	76.3	79.6	89.6	58.8	74.5	112.1	90.7	79.5	85.5	95.0	104.4
		12月	164.9	▲ 5.0	x	164.9	166.9	▲ 9.2	206.4	204.9	160.2	113.0	170.7	50.0	152.2	126.2	136.9	240.5	172.8	199.9	121.2
		1月	79.7	1.3	x	68.4	83.9	0.4	72.4	79.5	77.3	72.4	91.7	53.8	73.7	97.9	73.6	75.2	84.2	91.6	88.4
		2月	79.4	1.4	x	68.1	83.3	1.1	73.5	78.1	79.4	66.7	88.7	53.8	64.7	94.7	70.6	77.0	85.3	89.3	90.8
		3月	81.6	▲ 3.1	x	68.6	86.8	3.2	86.7	104.7	70.6	72.3	100.0	46.8	72.9	99.5	73.1	79.0	86.2	87.5	94.4
		4月	79.3	▲ 0.4	x	61.2	83.1	▲ 0.4	72.1	82.8	73.3	71.5	101.3	51.8	109.4	98.2	75.9	73.4	83.3	86.6	93.6
		5月	86.9	2.0	x	81.6	82.3	1.2	73.9	90.0	73.6	80.1	203.7	62.9	65.0	101.5	77.1	71.2	97.7	104.2	95.9
		6月	139.2	4.7	x	95.2	143.4	11.9	189.3	149.4	171.5	75.0	187.9	90.5	107.6	109.6	106.0	206.1	146.4	188.0	115.2
		7月	102.9	▲ 6.8	x	87.9	131.7	▲ 13.5	72.7	115.1	85.4	110.8	95.0	56.2	74.3	104.4	80.6	70.7	101.9	87.6	112.6
		8月	80.6	▲ 0.6	x	91.6	89.4	0.0	72.9	83.2	74.5	69.5	84.7	52.3	68.4	106.5	76.7	68.8	80.7	86.1	91.6
		9月	76.3	▲ 1.4	x	62.2	82.2	▲ 2.7	75.3	80.5	71.8	67.4	84.3	51.0	70.2	97.9	76.1	68.4	81.1	84.2	91.9
	10月	77.6	▲ 2.0	x	68.6	81.1	▲ 3.8	74.9	73.2	79.5	69.7	90.0	46.6	69.8	97.4	74.7	70.2	80.6	89.8	97.4	
	11月	82.9	▲ 6.2	x	60.9	93.2	▲ 12.7	89.2	97.9	71.3	83.5	87.2	47.6	72.9	96.7	91.2	69.1	82.1	110.0	114.3	
	対前年同月比			▲ 6.2	-	x	▲ 18.3	▲ 12.7	-	31.2	1.1	▲ 6.9	4.2	▲ 4.7	▲ 19.0	▲ 2.1	▲ 2.1	▲ 1.6	▲ 11.2	▲ 3.9	16.2

第3表 規模、産業別名目賃金指数(きまって支給する給与)

(令和2年平均=100)

規 模	年 月	調 査		鉱 業、 採石業、 砂利採取業	建 設 業	製 造 業	対前年 (同月)比	電 気・ガ 斯・ 熱 供 給・ 水 道 業	情 報 通 信 業	運 輸 業、 郵 便 業	卸 売 業、 小 売 業	金 融 業、 保 險 業	不 動 産 業、 物 品 賃 貸 業	学 術 研 究、 専 門・技 術 サ ー ビ ス 業	宿 泊 業、 飲 食 サ ー ビ ス 業	生 活 関 連 サ ー ビ ス 業、 娯 楽 業	教 育、 学 習 支 援 業	医 療 福 祉 事 業	複 合 サ ー ビ ス (他に分類さ れないもの)	サ ー ビ ス 業	
		産 業 計	対前年 (同月)比																		
5 人 以 上	令和	3年	101.0	0.9	113.2	105.8	104.5	4.5	107.6	103.4	97.6	101.0	95.1	x	93.1	97.1	79.8	95.4	102.4	102.0	102.9
		4年	102.5	1.5	x	101.5	100.9	▲ 3.4	102.0	98.2	96.7	104.3	113.3	94.6	97.9	107.5	95.3	107.1	105.3	111.7	95.8
		5年	102.3	▲ 0.2	99.8	101.8	104.5	3.6	98.9	107.9	95.1	101.2	120.7	108.6	95.7	93.3	83.8	111.5	105.5	115.6	107.9
	6年	11月	103.8	0.5	101.4	109.1	106.7	5.3	95.2	107.0	99.1	100.4	124.0	92.3	99.2	86.5	83.1	110.3	107.0	122.0	116.8
		12月	102.7	▲ 1.3	98.1	102.9	106.9	5.4	94.3	107.1	98.7	99.4	122.5	96.3	95.8	79.6	81.7	111.6	107.5	118.4	113.6
		1月	105.4	3.9	102.6	105.6	106.7	4.5	100.8	104.7	97.2	103.4	126.5	106.6	101.4	97.3	86.9	101.8	112.8	120.9	105.2
		2月	104.3	3.1	100.3	108.1	108.2	4.9	102.6	104.7	99.5	97.4	118.6	114.0	98.0	95.4	79.2	100.4	112.2	118.2	106.5
		3月	105.3	3.5	x	106.6	110.2	6.4	112.2	106.3	94.2	100.6	132.1	96.7	99.5	94.0	91.1	103.7	113.1	116.4	108.1
		4月	106.1	3.2	x	100.9	108.9	4.0	100.4	111.7	95.4	104.9	130.1	102.9	101.6	108.5	87.6	99.0	115.0	116.2	110.7
		5月	105.3	3.6	x	105.4	108.9	5.5	105.4	102.2	96.5	103.9	106.2	122.8	97.6	102.3	86.9	99.3	113.4	119.2	110.4
		6月	105.7	2.9	x	106.0	110.7	3.8	102.2	107.4	98.0	104.1	122.1	116.2	98.8	94.9	83.6	96.2	114.1	116.8	110.4
		7月	107.8	3.8	x	112.4	113.6	4.8	102.9	105.1	98.0	102.5	123.9	99.7	106.3	110.0	104.7	107.8	110.3	113.0	112.1
		8月	106.3	2.1	x	109.8	110.0	2.1	103.1	108.6	99.2	101.7	118.0	112.5	104.7	110.9	106.8	104.5	110.0	116.5	107.0
		9月	106.1	1.8	x	106.9	109.9	1.1	106.1	109.4	96.7	102.0	116.0	104.2	107.0	109.3	105.7	103.9	111.2	113.9	109.3
	10月	108.2	2.5	x	111.7	110.8	0.8	105.6	103.6	98.4	103.0	121.0	100.7	114.4	116.9	113.2	102.9	112.0	119.7	115.3	
	11月	108.1	3.2	x	108.1	113.3	4.7	118.0	112.3	95.3	102.6	120.2	103.5	114.3	103.7	111.5	108.4	112.3	118.3	113.9	
	対前年同月比		3.2	-	x	▲ 1.9	4.7	-	21.5	5.8	▲ 4.4	6.1	▲ 3.8	13.5	15.2	21.7	35.0	▲ 0.9	4.7	▲ 2.3	▲ 7.2
30 人 以 上	令和	3年	102.2	2.2	113.3	98.7	106.5	6.4	106.5	105.4	100.4	96.0	90.9	x	93.1	101.1	92.2	97.7	104.2	104.4	105.0
		4年	103.5	1.3	x	96.0	103.7	▲ 2.6	97.6	107.0	101.9	92.4	124.5	53.6	90.3	105.9	105.3	106.8	111.4	124.2	100.9
		5年	102.5	▲ 1.0	x	99.6	105.3	1.5	99.7	110.8	96.5	84.6	123.4	54.3	89.3	120.3	111.2	110.1	105.2	120.0	112.2
	6年	11月	104.3	1.3	x	105.0	106.9	3.4	92.7	109.7	99.3	84.9	125.4	58.0	93.2	119.7	107.6	111.9	105.2	125.6	118.3
		12月	103.8	▲ 0.5	x	99.7	108.4	3.8	91.6	110.8	99.6	86.6	118.1	56.5	89.3	118.1	113.3	111.4	105.4	118.1	111.5
		1月	104.6	4.5	x	96.4	107.4	4.2	102.6	107.3	97.4	90.9	128.3	73.5	93.7	109.1	87.3	105.7	113.5	121.0	107.2
		2月	104.3	4.7	x	96.0	108.4	4.5	104.5	107.9	100.7	83.6	123.9	73.2	89.0	106.6	83.5	108.0	112.9	117.7	110.3
		3月	105.1	3.8	x	93.0	111.0	6.9	123.4	109.6	91.6	88.7	127.2	63.8	89.9	112.4	86.0	112.5	112.1	115.7	113.7
		4月	104.4	2.1	x	83.0	109.5	3.7	101.2	115.5	94.3	90.6	142.9	71.4	91.1	111.8	90.8	102.6	113.3	114.8	113.5
		5月	103.8	2.7	x	94.4	109.1	5.3	106.7	102.9	97.3	86.4	123.8	70.2	91.0	114.4	92.8	102.7	111.4	119.9	110.5
		6月	105.3	2.7	x	97.4	111.9	4.0	103.7	110.0	97.8	90.5	125.9	70.3	92.9	111.8	92.3	101.2	111.4	115.7	115.4
		7月	105.5	1.9	x	96.0	112.0	1.7	105.2	108.9	98.2	89.2	135.3	65.8	99.5	112.5	87.9	100.3	111.0	113.1	120.9
		8月	104.4	1.2	x	98.4	109.3	0.9	106.2	113.5	99.2	87.7	121.4	73.2	96.6	116.0	87.7	100.2	111.7	116.4	113.9
		9月	103.4	1.1	x	89.7	109.3	0.0	109.5	113.6	95.4	86.7	119.1	71.2	99.0	112.2	92.2	99.6	112.0	113.8	114.7
	10月	105.1	0.4	x	99.5	109.4	▲ 0.9	109.4	103.8	97.3	90.2	129.6	65.5	99.0	112.6	91.0	99.3	112.0	121.6	121.7	
	11月	104.6	0.6	x	87.3	112.4	4.0	131.4	115.7	93.2	87.0	126.1	67.1	97.3	109.5	90.2	101.4	112.0	117.8	119.8	
	対前年同月比		0.6	-	x	▲ 16.9	4.0	-	35.7	6.3	▲ 6.6	2.7	▲ 1.5	15.7	4.5	2.7	▲ 18.0	▲ 7.4	6.2	▲ 5.8	0.1

第4表 規模、産業別実質賃金指数(きまって支給する給与)

(令和2年平均=100)

規模	年	月	調査		鉱業、 採石業、 砂利採取業	建設業	製造業	対前年 (同月)比	電気・ガス・ 水道業	情報 通信業	運輸業、 郵便業	卸売業、 小売業	金融業、 保険業	不動産業、 物品賃貸業	学術研究、 専門・技術 サービス業	宿泊業、 飲食 サービス業	生活関連 サービス業、 娯楽業	教育、 学習 支援業	医療 福祉	複合 サービス 業	サービス業 (他に分類さ れないもの)
			産業計	対前年 (同月)比																	
5 人 以 上	令和	3年	100.8	0.8	113.0	105.6	104.3	4.3	107.4	103.2	97.4	100.8	94.9	x	92.9	96.9	79.6	95.2	102.2	101.8	102.7
		4年	99.5	▲1.3	x	98.5	98.0	▲6.0	99.0	95.3	93.9	101.3	110.0	91.8	95.0	104.4	92.5	104.0	102.2	108.4	93.0
		5年	95.1	▲4.4	92.8	94.6	97.1	▲0.9	91.9	100.3	88.4	94.1	112.2	100.9	88.9	86.7	77.9	103.6	98.0	107.4	100.3
	6年	11月	94.8	▲3.8	92.6	99.6	97.4	0.8	86.9	97.7	90.5	91.7	113.2	84.3	90.6	79.0	75.9	100.7	97.7	111.4	106.7
		12月	94.0	▲4.8	89.8	94.1	97.8	1.7	86.3	98.0	90.3	90.9	112.1	88.1	87.6	72.8	74.7	102.1	98.4	108.3	103.9
		1月	96.3	0.5	93.8	96.5	97.5	1.1	92.1	95.7	88.8	94.5	115.6	97.4	92.7	88.9	79.4	93.1	103.1	110.5	96.2
		2月	95.5	▲0.8	91.8	99.0	99.1	1.0	94.0	95.9	91.1	89.2	108.6	104.4	89.7	87.4	72.5	91.9	102.7	108.2	97.5
		3月	96.2	0.0	x	97.4	100.6	2.8	102.5	97.1	86.0	91.9	120.6	88.3	90.9	85.8	83.2	94.7	103.3	106.3	98.7
		4月	96.1	▲0.1	x	91.4	98.6	0.6	90.9	101.2	86.4	95.0	117.8	93.2	92.0	98.3	79.3	89.7	104.2	105.3	100.3
		5月	94.8	▲0.4	x	94.9	98.0	1.3	94.9	92.0	86.9	93.5	95.6	110.5	87.8	92.1	78.2	89.4	102.1	107.3	99.4
		6月	95.1	▲0.6	x	95.4	99.6	0.3	92.0	96.7	88.2	93.7	109.9	104.6	88.9	85.4	75.2	86.6	102.7	105.1	99.4
		7月	96.7	0.1	x	100.8	101.9	1.1	92.3	94.3	87.9	91.9	111.1	89.4	95.3	98.7	93.9	96.7	98.9	101.3	100.5
		8月	94.9	▲0.9	x	98.0	98.2	▲0.9	92.1	97.0	88.6	90.8	105.4	100.4	93.5	99.0	95.4	93.3	98.2	104.0	95.5
		9月	94.8	▲0.5	x	95.5	98.2	▲1.3	94.8	97.8	86.4	91.2	103.7	93.1	95.6	97.7	94.5	92.9	99.4	101.8	97.7
		10月	96.1	▲0.2	x	99.2	98.4	▲1.8	93.8	92.0	87.4	91.5	107.5	89.4	101.6	103.8	100.5	91.4	99.5	106.3	102.4
11月	95.6	0.0	x	95.6	100.2	1.4	104.3	99.3	84.3	90.7	106.3	91.5	101.1	91.7	98.6	95.8	99.3	104.6	100.7		
対前年同月比			0.0	-	x	▲5.0	1.4	-	17.6	2.5	▲7.4	2.6	▲6.8	9.8	11.6	17.9	30.8	▲4.1	1.3	▲5.4	▲10.2
30 人 以 上	令和	3年	102.0	2.0	113.1	98.5	106.3	6.3	106.3	105.2	100.2	95.8	90.7	x	92.9	100.9	92.0	97.5	104.0	104.2	104.8
		4年	100.5	▲1.5	x	93.2	100.7	▲5.3	94.8	103.9	98.9	89.7	120.9	52.0	87.7	102.8	102.2	103.7	108.2	120.6	98.0
		5年	95.3	▲5.2	x	92.6	97.9	▲2.8	92.7	103.0	89.7	78.6	114.7	50.5	83.0	111.8	103.3	102.3	97.8	111.5	104.3
	6年	11月	95.3	▲3.0	x	95.9	97.6	▲1.0	84.7	100.2	90.7	77.5	114.5	53.0	85.1	109.3	98.3	102.2	96.1	114.7	108.0
		12月	95.0	▲4.0	x	91.2	99.2	0.1	83.8	101.4	91.1	79.2	108.1	51.7	81.7	108.1	103.7	101.9	96.4	108.1	102.0
		1月	95.6	1.2	x	88.1	98.2	0.8	93.8	98.1	89.0	83.1	117.3	67.2	85.6	99.7	79.8	96.6	103.7	110.6	98.0
		2月	95.5	0.7	x	87.9	99.3	0.7	95.7	98.8	92.2	76.6	113.5	67.0	81.5	97.6	76.5	98.9	103.4	107.8	101.0
		3月	96.0	0.3	x	84.9	101.4	3.4	112.7	100.1	83.7	81.0	116.2	58.3	82.1	102.6	78.5	102.7	102.4	105.7	103.8
		4月	94.6	▲1.3	x	75.2	99.2	0.3	91.7	104.6	85.4	82.1	129.4	64.7	82.5	101.3	82.2	92.9	102.6	104.0	102.8
		5月	93.4	▲1.4	x	85.0	98.2	1.1	96.0	92.6	87.6	77.8	111.4	63.2	81.9	103.0	83.5	92.4	100.3	107.9	99.5
		6月	94.8	▲0.7	x	87.7	100.7	0.5	93.3	99.0	88.0	81.5	113.3	63.3	83.6	100.6	83.1	91.1	100.3	104.1	103.9
		7月	94.6	▲1.7	x	86.1	100.4	▲1.9	94.3	97.7	88.1	80.0	121.3	59.0	89.2	100.9	78.8	90.0	99.6	101.4	108.4
		8月	93.2	▲1.8	x	87.9	97.6	▲2.1	94.8	101.3	88.6	78.3	108.4	65.4	86.3	103.6	78.3	89.5	99.7	103.9	101.7
		9月	92.4	▲1.3	x	80.2	97.7	▲2.3	97.9	101.5	85.3	77.5	106.4	63.6	88.5	100.3	82.4	89.0	100.1	101.7	102.5
		10月	93.3	▲2.3	x	88.4	97.2	▲3.4	97.2	92.2	86.4	80.1	115.1	58.2	87.9	100.0	80.8	88.2	99.5	108.0	108.1
11月	92.5	▲2.6	x	77.2	99.4	0.7	116.2	102.3	82.4	76.9	111.5	59.3	86.0	96.8	79.8	89.7	99.0	104.2	105.9		
対前年同月比			▲2.6	-	x	▲19.6	0.7	-	31.4	2.9	▲9.5	▲0.6	▲4.6	12.1	1.2	▲0.5	▲20.6	▲10.3	2.8	▲8.8	▲3.2

第5表 規模、産業別名目賃金指数(所定内給与)

(令和2年平均=100)

規 種	年	月	調 査		鉱 業、 採石業、 砂利採取業	建 設 業	製 造 業	対前年 (同月)比	電 気・ガ 斯・ 水 道 業	情 報 通 信 業	運 輸 業、 郵 便 業	卸 売 業、 小 売 業	金 融 業、 保 險 業	不 動 産 業、 物 品 賃 貸 業	学 術 研 究、 専 門 ・ 技 術 サ ー ビ ス 業	宿 泊 業、 飲 食 サ ー ビ ス 業	生 活 関 連 サ ー ビ ス 業、 娯 楽 業	教 育、 学 習 支 援 業	医 療 福 祉 事 業	複 合 サ ー ビ ス (他に分類さ れないもの)	サ ー ビ ス 業
			産 業 計	対前年 (同月)比																	
5 人 以 上	令和	3年	100.8	0.8	112.1	105.6	102.6	2.5	107.5	102.6	100.4	102.8	93.8	x	92.8	95.9	80.1	95.4	101.7	101.6	103.1
		4年	102.1	1.3	x	102.1	99.9	▲2.6	102.3	97.1	99.2	105.5	111.9	93.9	95.4	104.3	93.7	107.8	103.3	107.4	96.9
		5年	102.6	0.5	106.3	102.6	104.7	4.8	99.9	104.5	100.8	102.3	116.2	108.0	92.2	92.2	84.1	112.8	105.6	111.7	105.8
	6年	11月	103.3	0.4	107.8	106.1	106.4	6.7	92.4	103.0	106.0	100.7	118.1	89.5	94.0	85.7	83.2	112.0	106.8	116.6	112.7
		12月	102.4	▲1.1	104.9	102.3	105.8	5.8	96.7	104.6	105.5	99.9	117.1	95.4	92.5	78.8	82.0	113.2	107.2	112.1	108.4
		1月	105.8	3.9	108.5	104.4	106.7	3.8	102.7	101.8	108.1	103.7	123.8	105.5	102.5	95.9	87.4	102.9	112.1	115.4	106.0
		2月	104.9	3.3	106.5	107.2	107.7	5.3	101.4	101.7	113.4	97.9	117.2	114.5	98.3	94.4	80.8	100.7	112.0	112.8	106.7
		3月	105.8	3.7	x	106.6	109.3	5.5	112.9	102.0	107.1	100.9	128.2	91.9	98.4	92.8	93.2	104.1	113.2	112.7	109.0
		4月	106.8	3.2	x	102.9	109.0	4.1	101.3	109.6	105.7	103.7	128.4	104.7	100.8	109.0	89.0	99.9	114.9	112.8	111.1
		5月	106.2	3.7	x	108.7	108.8	5.0	106.6	98.1	107.3	104.3	104.4	126.8	97.3	100.4	88.5	100.7	113.0	115.2	109.7
		6月	106.8	3.8	x	109.4	111.0	5.4	103.3	103.9	109.0	105.3	118.2	118.7	97.3	93.8	85.4	97.5	114.2	112.7	110.3
		7月	108.7	4.6	x	114.8	112.2	4.0	104.3	101.7	108.5	103.7	122.7	98.9	106.3	109.7	107.2	109.6	110.2	110.5	112.3
		8月	107.0	2.7	x	112.3	109.3	1.4	102.9	106.4	109.9	102.9	116.9	113.2	105.4	109.5	108.4	102.1	109.9	113.1	107.7
		9月	107.5	3.4	x	110.5	110.1	1.9	104.3	107.0	109.7	103.0	115.8	104.9	107.8	108.9	107.7	104.6	111.4	111.5	108.8
		10月	109.1	3.5	x	114.3	111.0	1.6	105.1	98.5	109.6	103.5	120.4	100.2	115.4	116.1	113.8	104.8	111.6	115.2	113.3
11月	108.7	4.6	x	110.0	111.9	4.4	115.8	109.1	105.0	103.6	119.0	102.1	115.1	102.3	113.3	110.1	112.4	114.6	112.5		
対前年同月比			4.6	-	x	2.6	4.4	-	21.4	6.5	▲1.7	6.7	▲0.2	15.5	22.4	21.2	36.3	▲0.8	5.1	▲0.6	▲4.3
30 人 以 上	令和	3年	101.2	1.1	112.1	99.8	104.0	4.0	106.6	104.3	97.7	96.6	89.3	x	92.9	99.4	94.6	97.9	103.1	103.4	104.6
		4年	102.4	1.2	x	99.6	102.2	▲1.7	98.5	104.8	101.1	91.6	125.3	54.5	89.8	104.2	103.2	106.8	107.9	116.9	102.9
		5年	102.7	0.3	x	104.9	104.9	2.6	100.8	106.3	101.7	83.9	120.8	55.1	87.6	119.4	107.5	110.0	104.6	115.6	112.8
	6年	11月	103.8	1.4	x	108.7	105.7	3.7	89.5	104.2	104.5	82.9	121.2	57.8	91.3	118.7	101.6	112.3	104.1	119.7	118.8
		12月	103.5	0.7	x	104.0	106.8	4.8	94.2	107.0	104.6	85.4	114.5	56.5	88.4	117.1	110.5	111.6	104.2	111.8	111.6
		1月	104.7	4.9	x	99.9	106.6	2.9	103.5	103.5	104.0	89.3	124.5	75.7	94.4	108.9	83.7	105.7	112.3	115.9	110.1
		2月	104.8	5.3	x	101.0	107.5	5.0	102.0	103.4	110.5	82.0	122.3	76.0	90.0	106.7	82.5	106.6	112.2	113.1	113.2
		3月	105.3	3.7	x	96.6	109.3	5.1	121.9	103.8	100.5	87.6	125.0	65.8	89.1	111.3	86.1	111.1	111.6	112.3	116.9
		4月	104.9	2.0	x	89.5	108.8	3.4	101.8	113.1	99.3	89.9	140.7	74.1	90.2	111.1	89.4	102.1	112.8	111.3	116.4
		5月	104.5	2.9	x	102.5	108.6	5.1	108.6	97.6	103.4	86.4	120.8	73.3	90.9	113.4	90.7	103.0	110.6	115.9	113.6
		6月	106.1	3.2	x	105.7	111.4	4.9	105.2	105.5	103.6	89.6	123.8	73.7	91.6	110.8	91.5	101.5	111.1	111.9	119.6
		7月	106.0	2.3	x	104.3	110.9	1.9	106.0	105.3	104.0	88.3	133.2	67.3	97.5	111.7	86.7	100.4	110.5	111.3	123.5
		8月	104.2	0.7	x	105.9	108.5	0.7	105.4	111.3	103.6	86.6	119.1	75.9	94.7	113.7	86.0	94.0	111.3	113.5	116.6
		9月	104.3	2.2	x	97.2	109.3	1.2	106.5	111.7	104.1	85.5	117.1	75.0	98.1	112.3	90.7	98.4	112.0	112.0	116.1
		10月	105.6	0.8	x	107.1	109.4	0.3	108.5	98.3	103.3	88.7	127.6	68.0	98.3	112.7	89.7	99.7	111.2	117.6	121.7
11月	104.9	1.5	x	93.4	110.4	3.9	129.6	112.2	101.2	86.5	123.1	69.9	97.2	109.0	88.9	101.8	111.8	114.7	120.8		
対前年同月比			1.5	-	x	▲14.2	3.9	-	37.3	8.3	▲3.7	4.1	▲1.0	20.9	6.6	2.9	▲15.0	▲7.5	7.3	▲4.0	0.8

第6表 規模、産業別労働時間指数(総実労働時間)

(令和2年平均=100)

規 種	年	月	調 査		鉱 業、 採石業、 砂利採取業	建 設 業	製 造 業	電 気・ガ 斯・ 熱 供 給・ 水 道 業	情 報 通 信 業	運 輸 業、 郵 便 業	卸 売 業、 小 売 業	金 融 業、 保 險 業	不 動 産 業、 物 品 賃 貸 業	学 術 研 究、 専 門・技 術 サ ー ビ ス 業	宿 泊 業、 飲 食 サ ー ビ ス 業	生 活 関 連 サ ー ビ ス 業、 娯 楽 業	教 育、 学 習 支 援 業	医 療 福 祉 事 業	複 合 サ ー ビ ス (他に分類さ れないもの)	サ ー ビ ス 業		
			産 業 計	対 前 年 (同 月) 比																		
人 以 上	令 和	3年	99.0	▲ 1.1	100.6	100.7	102.6	2.6	99.6	103.9	96.4	96.1	100.6	x	99.1	94.9	94.7	95.9	99.6	102.8	100.0	
		4年	98.4	▲ 0.6	x	96.8	100.6	▲ 1.9	104.9	103.8	91.6	96.6	95.4	104.0	99.8	105.4	98.1	102.0	96.7	104.0	99.6	
		5年	98.0	▲ 0.4	98.6	96.7	100.7	0.1	102.6	103.9	92.3	97.2	103.4	114.5	103.0	91.2	98.6	108.1	95.5	106.0	103.1	
	5 年	11月	11月	99.3	0.0	106.3	103.2	104.4	1.1	103.3	102.9	91.6	97.9	102.5	114.4	106.0	81.9	100.2	109.1	96.8	105.1	106.8
			12月	97.6	▲ 1.3	100.1	99.4	103.2	1.1	100.1	102.2	91.0	98.3	106.5	102.1	102.2	78.5	89.5	100.4	97.5	112.3	103.0
		6年	1月	92.2	▲ 0.4	91.9	90.0	91.9	▲ 2.2	96.8	99.7	82.7	95.7	98.1	108.4	88.3	94.2	91.1	85.3	92.9	104.2	93.6
			2月	94.5	▲ 0.2	97.5	98.0	100.3	0.6	96.3	98.9	77.9	95.3	95.7	122.3	98.6	87.7	82.9	95.0	93.5	97.2	97.2
			3月	96.8	▲ 3.7	x	97.4	100.6	▲ 1.7	97.0	103.6	77.9	98.1	108.0	104.3	100.5	92.8	102.9	100.5	94.9	105.1	100.7
			4月	101.6	1.5	x	98.2	103.3	0.1	102.9	106.5	85.1	103.7	114.7	106.3	111.4	102.6	100.6	111.2	100.9	109.1	101.4
			5月	96.8	1.4	x	89.8	97.2	2.7	101.8	106.9	83.8	95.1	105.4	113.3	102.6	97.6	101.5	108.5	97.9	108.3	99.5
			6月	98.7	▲ 4.0	x	98.6	103.6	▲ 1.7	98.9	103.8	83.4	99.7	109.7	100.5	104.9	90.6	97.1	104.2	98.3	103.7	100.3
			7月	101.3	1.8	x	102.2	107.3	4.5	109.7	111.3	83.2	98.2	107.9	110.2	109.2	101.5	100.3	114.8	99.7	103.9	103.6
			8月	92.7	▲ 2.5	x	88.9	92.8	▲ 3.0	99.8	100.6	83.6	95.7	105.0	100.4	95.8	102.5	98.6	76.1	93.4	103.9	95.6
			9月	96.4	▲ 3.9	x	99.1	100.8	▲ 2.5	97.0	102.5	78.0	99.8	95.6	106.8	99.2	96.0	94.6	103.1	94.2	100.0	97.2
			10月	100.6	▲ 0.5	x	99.8	104.0	0.7	110.2	111.8	83.6	95.9	101.7	109.9	104.9	105.4	105.2	116.1	100.4	107.7	103.7
11月	99.0	▲ 0.7	x	103.4	106.4	1.4	99.5	105.8	80.4	96.3	105.8	115.1	100.1	93.0	98.7	108.8	98.1	103.3	98.8			
対前年同月比			▲ 0.7	-	x	0.1	1.4	-	▲ 3.1	2.4	▲ 12.1	0.2	2.9	1.0	▲ 5.4	15.4	▲ 2.3	0.8	1.2	▲ 1.3	▲ 8.1	
30 人 以 上	令 和	3年	101.0	0.9	100.6	99.9	102.9	3.0	100.4	104.9	104.1	97.6	101.2	x	98.2	105.5	97.6	99.7	99.4	102.9	102.7	
		4年	98.6	▲ 2.4	x	97.4	101.1	▲ 1.7	104.6	103.4	95.0	94.0	102.6	124.4	96.3	106.5	98.1	102.6	96.7	105.4	100.0	
		5年	98.4	▲ 0.2	x	97.1	100.7	▲ 0.4	102.1	103.6	93.6	87.4	108.1	120.3	98.8	118.3	103.5	109.9	95.6	107.7	103.3	
	5 年	11月	11月	100.1	1.8	x	102.5	104.3	1.4	102.4	102.8	95.3	88.2	107.5	123.2	100.6	114.0	102.7	110.9	96.6	104.5	105.9
			12月	99.1	0.6	x	99.7	102.8	▲ 0.1	100.9	100.8	95.1	89.1	110.2	115.0	96.6	112.7	100.0	103.2	96.9	113.1	103.2
		6年	1月	92.7	▲ 0.5	x	94.8	91.8	▲ 2.4	96.8	99.2	88.1	91.5	100.1	123.9	89.1	108.7	77.0	86.6	94.9	104.4	94.5
			2月	94.1	0.0	x	97.8	99.7	▲ 0.2	98.2	98.0	78.8	84.0	99.9	117.4	95.6	100.0	73.0	101.3	93.5	98.5	99.1
			3月	95.9	▲ 4.2	x	96.0	100.7	▲ 1.4	97.1	103.9	76.9	87.9	102.0	119.4	97.5	112.0	75.2	104.9	93.6	105.4	104.1
			4月	100.0	0.1	x	93.6	103.2	▲ 0.4	102.8	106.6	89.9	90.7	108.8	120.9	106.1	108.4	83.6	116.6	100.4	110.4	102.2
			5月	96.4	0.3	x	87.6	96.9	1.9	102.7	106.7	87.8	89.3	110.1	118.1	102.8	113.3	85.3	112.6	96.3	109.0	99.3
			6月	98.4	▲ 3.6	x	99.7	103.4	▲ 2.0	100.0	104.1	88.0	90.9	110.1	120.1	101.4	108.3	85.7	105.2	96.2	105.3	100.4
			7月	101.0	1.2	x	103.4	105.4	2.4	109.6	109.4	87.4	89.4	112.5	125.6	110.6	108.1	82.4	110.7	99.7	102.5	110.0
			8月	92.7	▲ 3.3	x	88.3	92.0	▲ 3.7	99.6	102.0	89.1	90.3	107.7	116.6	103.1	114.8	79.9	77.0	95.2	103.9	100.4
			9月	95.1	▲ 3.6	x	101.1	99.7	▲ 3.6	97.9	100.3	79.2	85.8	102.5	108.4	100.7	109.1	82.1	101.2	94.2	99.8	100.1
			10月	100.4	0.1	x	100.4	102.6	0.0	109.1	108.9	89.0	89.6	107.2	117.7	107.7	109.4	81.9	115.3	101.1	106.8	107.5
11月	98.4	▲ 1.6	x	98.3	105.2	0.6	101.3	105.5	85.0	88.1	111.3	121.1	103.6	105.7	77.7	102.9	97.1	104.2	102.5			
対前年同月比			▲ 1.6	-	x	▲ 4.0	0.6	-	▲ 0.5	2.2	▲ 11.1	0.0	2.8	▲ 1.7	3.1	2.5	▲ 28.0	▲ 5.3	0.5	0.0	▲ 3.5	

第7表 規模、産業別労働時間指数(所定内労働時間)

(令和2年平均=100)

規 種	年	月	調 査		鉱 業、 採石業、 砂利採取業	建 設 業	製 造 業	電 気・ガ 斯・ 熱 供 給・ 水 道 業	情 報 通 信 業	運 輸 業、 郵 便 業	卸 売 業、 小 売 業	金 融 業、 保 險 業	不 動 産 業、 物 品 賃 貸 業	学 術 研 究、 専 門・技 術 サ ー ビ ス 業	宿 泊 業、 飲 食 サ ー ビ ス 業	生 活 関 連 サ ー ビ ス 業、 娯 楽 業	教 育、 学 習 支 援 業	医 療 福 祉 事 業	複 合 サ ー ビ ス (他に分類さ れないもの)	サ ー ビ ス 業	
			産 業 計	対 前 年 (同 月) 比																	
5 人 以 上	令和	3年	99.1	▲ 0.8	100.3	98.8	100.8	0.8	99.7	104.5	99.7	97.7	100.8	x	99.6	94.0	94.9	100.3	99.1	101.9	99.8
		4年	98.1	▲ 1.0	x	95.4	99.8	▲ 1.0	105.8	104.1	95.6	97.8	95.4	102.1	98.2	102.7	97.1	102.6	95.6	100.2	101.6
		5年	98.0	▲ 0.1	103.3	95.7	100.4	0.6	104.2	101.9	95.5	98.5	101.5	113.3	100.7	90.6	100.3	104.7	95.5	103.9	103.5
	6年	11月	98.8	0.0	111.5	100.6	103.9	1.6	104.7	100.6	96.6	98.8	100.6	111.9	102.1	81.6	102.0	105.6	95.9	101.3	106.2
		12月	97.2	▲ 1.3	105.4	97.9	102.3	0.7	102.9	99.8	96.0	98.1	104.2	100.8	99.1	79.1	91.2	98.0	96.2	108.0	103.3
		1月	92.3	▲ 0.3	96.3	88.3	91.7	▲ 1.7	98.2	97.5	90.9	95.2	97.3	102.5	89.1	92.0	92.5	88.2	91.2	100.1	95.2
		2月	94.9	0.2	102.5	96.4	100.1	1.3	97.1	96.1	87.8	95.4	94.7	114.7	98.9	86.5	84.8	96.0	92.9	95.4	98.4
		3月	97.0	▲ 3.6	x	95.4	100.3	▲ 1.6	96.1	99.7	87.7	97.7	104.5	96.0	99.6	91.0	106.1	101.1	94.5	103.6	101.8
		4月	102.1	1.9	x	98.9	103.8	0.7	103.7	102.8	93.5	102.8	113.9	97.7	111.5	101.7	102.9	111.3	100.3	107.3	102.5
		5月	97.5	2.0	x	91.2	97.3	2.7	103.3	106.2	92.5	94.9	105.0	111.3	102.1	96.0	104.1	109.9	97.4	105.7	100.7
		6月	99.5	▲ 3.3	x	99.9	104.0	▲ 1.2	101.1	101.4	92.2	100.4	106.9	100.5	103.1	88.6	99.2	104.7	97.9	102.9	101.1
		7月	101.8	2.3	x	102.7	106.3	3.8	112.0	108.9	91.6	98.7	108.0	108.4	111.1	97.0	102.6	114.2	99.4	102.3	105.7
		8月	93.3	▲ 1.9	x	89.4	91.9	▲ 3.5	100.1	96.7	91.7	95.7	105.5	99.6	97.4	100.0	100.4	77.8	93.0	103.3	96.7
		9月	96.4	▲ 3.6	x	100.5	100.6	▲ 1.9	95.9	98.1	87.8	96.0	96.2	105.7	100.5	95.0	96.0	101.6	93.7	98.2	97.8
	10月	101.2	0.5	x	100.3	104.3	1.9	109.9	109.6	92.3	96.0	102.1	107.6	105.8	104.4	106.1	115.5	99.6	105.3	104.1	
	11月	99.6	0.5	x	103.6	106.0	1.9	98.9	101.6	90.4	96.5	105.9	111.8	101.9	91.5	101.1	108.9	97.6	101.6	99.0	
	対前年同月比			0.5	-	x	3.0	1.9	-	▲ 4.9	0.8	▲ 6.3	▲ 0.5	5.0	0.4	▲ 0.1	14.1	▲ 1.9	4.3	1.8	1.0
30 人 以 上	令和	3年	100.1	0.0	100.3	99.8	100.7	0.7	100.0	105.3	103.1	98.6	98.8	x	100.0	104.7	98.3	101.6	98.1	101.5	101.6
		4年	97.5	▲ 2.6	x	97.1	99.6	▲ 1.1	105.1	102.7	96.9	94.0	102.8	126.8	96.1	105.3	96.6	98.7	94.0	99.5	102.7
		5年	97.9	0.4	x	97.2	100.0	0.4	102.6	100.5	96.3	87.8	105.9	122.7	97.8	118.0	102.7	103.1	94.9	104.1	105.3
	6年	11月	99.1	1.4	x	101.4	103.3	1.4	103.7	99.2	98.3	88.2	104.5	124.8	99.3	114.1	100.1	105.5	94.4	99.0	107.6
		12月	98.1	0.8	x	98.7	101.4	0.0	103.1	97.0	97.6	89.1	107.2	117.1	95.7	112.6	100.3	98.5	94.5	107.3	106.3
		1月	92.1	▲ 0.4	x	93.2	91.3	▲ 1.7	97.3	96.1	91.9	90.5	98.1	126.6	89.2	108.0	75.6	86.2	92.3	99.5	97.3
		2月	94.2	0.6	x	98.9	99.3	0.7	96.9	93.7	85.4	83.8	98.3	120.8	95.6	99.9	73.6	97.9	92.2	96.2	102.6
		3月	95.8	▲ 4.0	x	95.5	99.7	▲ 1.5	94.7	98.8	83.1	87.5	99.8	122.8	95.8	111.0	76.3	101.6	92.9	103.0	107.7
		4月	100.1	0.5	x	97.5	103.0	▲ 0.1	102.8	101.7	93.5	90.2	106.5	125.3	105.6	108.1	82.7	113.1	99.4	107.5	105.8
		5月	96.9	1.5	x	90.7	97.0	2.5	103.6	105.5	91.7	89.8	107.3	122.6	102.1	112.8	83.8	111.9	95.5	105.4	103.2
		6月	98.9	▲ 3.1	x	104.1	103.4	▲ 1.2	100.7	100.5	92.3	90.8	108.0	125.1	99.9	107.6	82.3	103.2	95.5	104.0	104.6
		7月	101.3	2.1	x	106.4	105.0	2.8	110.2	106.6	91.3	89.5	110.9	129.5	109.9	107.1	80.5	110.2	98.8	100.6	113.4
		8月	92.8	▲ 2.6	x	90.7	91.3	▲ 3.6	98.5	97.8	92.1	90.1	105.9	120.7	103.2	112.8	78.7	76.4	94.3	103.1	103.5
		9月	95.5	▲ 2.3	x	106.4	99.4	▲ 2.5	95.8	95.8	85.6	85.9	100.9	113.3	100.0	109.1	78.4	98.4	93.2	97.6	102.6
	10月	100.5	1.0	x	104.1	102.6	1.4	108.9	106.9	93.3	89.2	105.5	121.8	107.2	109.5	79.6	112.7	99.6	104.0	109.4	
	11月	98.7	▲ 0.2	x	101.9	104.5	1.1	98.5	100.8	91.9	88.6	108.4	125.0	103.9	105.3	77.5	102.5	96.1	102.2	104.3	
	対前年同月比			▲ 0.2	-	x	0.7	1.1	-	▲ 4.1	1.4	▲ 6.8	0.5	2.9	0.2	4.6	2.1	▲ 26.3	▲ 1.0	1.9	3.3

第8表 規模、産業別労働時間指数(所定外労働時間)

(令和2年平均=100)

規模	年	月	調査		鉱業、 採石業、建設業	製造業	対前年 (同月)比	電気・ガス・ 熱供給・ 水道業	情報 通信業	運輸業、 郵便業	卸売業、 小売業	金融業、 保険業	不動産業、 物品賃貸業	学術研究、 専門・技術 サービス業	宿泊業、 飲食 サービス業	生活関連 サービス業、 娯楽業	教育、 学習 支援業	医療 福祉	複合 サービス 業	サービス業 (他に分類さ れないもの)	
			産業計	対前年 (同月)比																	
5 人 以 上	令和	3年	97.9	▲ 2.2	105.3	133.4	125.3	25.4	97.9	97.1	79.9	69.7	95.6	x	89.9	120.4	91.6	61.0	116.5	121.5	102.6
		4年	101.4	3.6	x	120.8	112.2	▲ 10.5	95.3	99.8	72.1	77.5	94.9	151.6	127.6	188.1	119.9	97.5	135.5	180.1	76.5
		5年	97.9	▲ 3.5	27.1	113.8	104.1	▲ 7.2	84.9	129.5	76.5	76.8	144.7	144.1	142.2	112.2	53.4	135.6	95.7	148.4	98.0
	6年	11月	105.2	0.0	27.7	147.3	111.1	▲ 5.1	88.0	132.5	67.0	83.1	143.8	178.7	174.1	91.4	53.1	137.7	127.9	182.6	114.9
		12月	104.1	▲ 1.0	18.8	125.3	114.5	5.5	68.8	132.5	66.3	102.4	157.8	134.0	155.6	60.0	46.9	119.9	141.9	198.6	99.1
		1月	90.7	▲ 2.3	23.8	118.7	93.2	▲ 9.9	82.4	127.4	42.6	104.8	117.2	259.6	72.8	162.9	55.1	62.3	148.8	187.0	74.6
		2月	88.7	▲ 6.4	20.8	124.2	102.6	▲ 7.0	87.2	133.3	29.2	94.0	115.6	321.3	92.6	125.7	32.7	87.4	116.3	133.3	83.3
		3月	92.8	▲ 5.2	x	131.9	105.1	▲ 2.4	107.2	152.1	29.8	104.8	182.8	319.1	114.8	145.7	22.4	96.0	109.3	134.8	87.7
		4月	94.8	▲ 3.2	x	86.8	98.3	▲ 4.9	94.4	152.1	43.9	119.3	131.3	331.9	108.6	131.4	40.8	109.9	123.3	146.4	87.7
		5月	85.6	▲ 9.7	x	65.9	94.9	1.0	85.6	114.5	40.7	97.6	115.6	163.8	109.9	145.7	34.7	96.7	114.0	159.4	85.1
		6月	87.6	▲ 13.3	x	75.8	98.3	▲ 8.7	75.2	134.2	40.1	89.2	170.3	100.0	135.8	151.4	44.9	100.7	114.0	118.8	90.4
		7月	94.8	▲ 5.2	x	94.5	118.8	11.2	84.8	141.9	42.0	90.4	106.3	155.3	74.1	240.0	42.9	119.2	114.0	136.2	78.9
		8月	84.5	▲ 11.9	x	80.2	104.3	2.6	96.8	148.7	43.9	96.4	93.8	119.1	65.4	180.0	51.0	62.3	109.3	113.0	82.5
		9月	96.9	▲ 7.9	x	76.9	102.6	▲ 10.4	109.6	156.4	29.5	161.4	82.8	134.0	75.3	128.6	57.1	115.9	114.0	136.2	89.5
	10月	92.8	▲ 13.4	x	90.1	100.9	▲ 11.3	112.8	139.3	40.7	92.8	93.8	168.1	87.7	137.1	79.6	120.5	127.9	155.1	99.1	
	11月	90.7	▲ 16.2	x	100.0	111.1	▲ 4.4	106.4	158.1	31.4	92.8	103.1	200.0	66.7	140.0	38.8	108.6	114.0	136.2	96.5	
	対前年同月比			▲ 16.2	-	x	▲ 33.6	▲ 4.4	-	19.8	19.3	▲ 53.1	13.3	▲ 28.3	13.3	▲ 61.4	53.2	▲ 20.8	▲ 20.0	▲ 14.0	▲ 28.3
30 人 以 上	令和	3年	112.6	12.6	105.3	100.9	130.3	30.3	105.9	99.9	109.6	80.1	173.3	x	68.5	122.5	81.6	81.4	138.6	129.4	114.0
		4年	113.0	0.4	x	101.0	119.3	▲ 8.4	99.1	111.5	84.6	93.4	95.2	93.6	101.1	131.6	135.3	140.6	175.4	224.8	73.8
		5年	104.9	▲ 7.2	x	95.7	109.9	▲ 7.9	96.3	141.8	78.5	79.2	174.5	89.2	114.5	124.6	123.2	176.5	114.8	180.5	84.2
	6年	11月	113.3	7.2	x	113.5	115.6	0.0	88.4	147.9	78.6	89.0	195.7	102.4	120.9	114.0	166.7	163.5	160.4	215.5	90.0
		12月	112.4	▲ 1.7	x	110.1	120.5	0.0	77.5	148.7	81.6	90.4	197.9	88.2	111.0	114.0	92.2	149.2	166.7	231.0	73.8
		1月	100.0	▲ 1.9	x	110.8	98.4	▲ 9.7	91.5	137.6	67.7	109.6	159.6	89.4	87.9	123.3	109.8	90.5	170.8	202.8	67.7
		2月	92.4	▲ 7.6	x	86.5	104.9	▲ 9.3	112.4	151.3	42.5	87.7	146.8	72.9	95.6	102.3	58.8	134.9	131.3	145.1	65.4
		3月	96.2	▲ 8.2	x	100.7	112.3	▲ 0.7	123.3	167.5	42.5	94.5	168.1	75.3	125.3	132.6	47.1	136.5	112.5	153.5	69.2
		4月	98.1	▲ 5.5	x	54.1	105.7	▲ 3.0	103.1	167.5	70.3	98.6	178.7	63.5	114.3	114.0	105.9	150.8	127.1	170.4	66.9
		5月	89.5	▲ 13.8	x	55.4	96.7	▲ 4.8	93.0	121.4	66.2	80.8	191.5	58.8	113.2	125.6	121.6	119.0	118.8	180.3	60.8
		6月	92.4	▲ 9.3	x	54.7	103.3	▲ 10.0	92.2	148.7	64.7	93.2	172.3	55.3	124.2	123.3	166.7	124.6	116.7	132.4	59.2
		7月	97.1	▲ 9.0	x	71.6	109.8	▲ 2.9	103.1	143.6	66.2	87.7	159.6	75.3	122.0	127.9	129.4	115.1	122.9	140.8	76.9
		8月	91.4	▲ 11.9	x	63.5	100.8	▲ 3.2	111.6	153.8	72.6	93.2	161.7	63.5	101.1	158.1	109.8	82.5	120.8	121.1	70.8
		9月	90.5	▲ 18.8	x	47.3	103.3	▲ 14.3	120.2	156.4	44.4	84.9	151.1	44.7	112.1	109.3	170.6	128.6	122.9	143.7	76.2
	10月	99.0	▲ 10.4	x	61.5	101.6	▲ 15.1	111.6	133.3	65.4	95.9	157.4	64.7	114.3	107.0	139.2	141.3	143.8	162.0	89.2	
	11月	94.3	▲ 18.1	x	60.8	113.9	▲ 4.8	131.8	163.2	47.0	79.5	195.7	70.6	98.9	114.0	82.4	107.1	125.0	143.7	84.6	
	対前年同月比			▲ 18.1	-	x	▲ 46.8	▲ 4.8	-	43.0	9.1	▲ 40.4	▲ 7.9	0.0	▲ 31.1	▲ 18.2	11.4	▲ 53.3	▲ 32.9	▲ 22.1	▲ 32.0

第9表 規模、産業別常用雇用指数

(令和2年平均=100)

規模	年	月	調査		採石業、 砂利採取業	建設業	製造業	対前年 (同月)比	電気・ガス・ 水道業	情報 通信業	運輸業、 郵便業	卸売業、 小売業	金融業、 保険業	不動産業、 物品賃貸業	学術研究、 専門・技術 サービス業	宿泊業、 飲食サービス業、 サービス業	生活関連 サービス業、 娯楽業	教育、 学習 支援業	医療 福祉	複合 サービス (他に分類さ れないもの)	サービス業 合計
			産業計	対前年 (同月)比																	
5 人 以 上	令和	3年	99.5	▲ 0.5	x	96.6	96.0	▲ 4.0	97.4	108.2	97.7	104.9	100.7	x	99.4	93.6	98.1	99.7	100.8	99.1	104.7
		4年	100.9	1.4	x	90.0	98.2	2.3	x	137.7	114.2	107.9	99.3	79.2	106.7	94.3	99.3	96.9	101.0	75.2	107.4
		5年	103.0	2.2	275.1	86.4	101.0	2.9	90.8	123.8	114.3	108.6	98.3	81.0	110.8	103.7	129.9	94.4	102.3	81.0	109.7
	6年	11月	104.1	3.0	274.2	86.6	100.8	1.8	99.8	122.1	114.5	110.1	102.7	89.9	111.2	108.3	134.7	95.3	102.1	81.5	111.3
		12月	103.0	1.5	274.5	86.8	99.0	▲ 0.2	99.2	122.2	115.3	109.0	102.6	91.6	111.0	111.3	101.9	95.9	102.0	81.5	111.0
		1月	103.2	1.0	274.5	86.2	101.5	0.0	99.5	121.8	116.1	109.5	96.7	91.8	108.8	108.2	101.4	96.0	102.3	80.9	110.9
		2月	103.5	1.2	274.5	85.8	99.2	▲ 1.2	98.8	121.0	115.0	109.0	93.8	91.5	108.9	115.2	122.0	95.9	102.0	80.7	110.5
		3月	102.7	0.0	x	85.8	98.9	▲ 2.4	x	119.3	115.0	108.1	93.3	95.7	107.5	113.8	127.2	89.0	101.7	80.3	110.5
		4月	104.8	1.8	x	85.2	101.4	▲ 0.7	x	119.4	115.1	109.0	118.6	92.1	118.8	112.6	133.5	93.5	102.8	81.7	111.0
		5月	104.2	1.4	x	82.2	98.4	▲ 3.3	x	120.2	115.1	110.4	118.5	88.8	118.3	114.3	133.5	93.3	102.9	80.7	110.9
		6月	105.5	2.6	x	81.7	102.6	0.8	x	120.2	117.0	110.5	113.4	83.8	118.2	117.3	141.5	93.6	103.4	80.4	111.5
		7月	104.9	1.5	x	81.1	98.0	▲ 2.9	x	119.8	116.8	111.8	113.3	83.9	118.1	117.2	142.4	94.0	103.4	80.4	112.6
		8月	104.8	1.4	x	80.4	97.6	▲ 4.1	x	119.7	116.9	113.0	113.4	80.1	116.6	118.2	142.5	94.1	103.0	80.0	112.6
		9月	104.4	1.4	x	80.4	98.9	▲ 0.8	x	121.0	116.3	111.7	114.2	83.7	118.0	116.9	132.3	93.8	102.5	80.5	113.0
		10月	104.4	0.8	x	81.4	97.8	▲ 3.6	x	120.1	117.9	110.9	113.8	83.9	118.1	119.6	133.9	93.8	102.4	80.4	112.2
11月	104.9	0.8	x	85.6	99.0	▲ 1.8	x	119.9	117.7	110.8	113.8	84.4	117.8	119.3	131.7	94.0	103.0	81.1	112.1		
対前年同月比			0.8	-	x	▲ 1.2	▲ 1.8	-	x	▲ 1.8	2.8	0.6	10.8	▲ 6.1	5.9	10.2	▲ 2.2	▲ 1.4	0.9	▲ 0.5	0.7
30 人 以 上	令和	3年	98.7	▲ 1.3	x	98.9	93.2	▲ 6.8	98.3	98.6	98.1	100.9	104.1	x	102.1	97.2	98.3	101.6	102.3	98.1	105.2
		4年	101.0	2.3	x	91.6	96.0	3.0	97.8	99.0	124.0	101.9	x	108.8	121.1	99.6	99.8	99.8	101.6	62.0	109.6
		5年	104.0	3.0	x	90.3	98.5	2.6	92.3	96.6	129.0	101.4	130.6	x	133.8	125.6	94.9	98.4	105.6	66.0	110.4
	6年	11月	104.9	3.1	x	95.5	98.3	3.2	104.6	96.0	127.2	102.3	152.9	x	135.6	128.7	94.6	99.2	105.9	67.3	111.2
		12月	104.9	2.5	x	97.0	98.0	2.6	103.7	96.1	126.1	102.2	152.5	x	134.9	131.0	93.6	99.8	105.6	67.2	111.1
		1月	105.2	1.4	x	95.7	99.4	1.3	104.1	95.7	129.1	103.5	131.8	x	136.4	130.2	93.5	99.7	105.4	69.3	110.7
		2月	104.8	1.7	x	95.2	99.6	2.9	104.1	94.8	128.7	101.4	132.9	x	136.6	132.0	90.8	99.6	105.0	69.3	110.1
		3月	103.6	0.0	x	95.2	99.3	1.6	69.5	93.8	128.1	100.5	131.1	x	132.8	133.3	88.4	91.3	104.7	68.7	109.8
		4月	104.5	0.5	x	93.1	99.0	0.0	104.5	94.4	128.1	100.9	132.6	x	137.4	131.8	88.6	97.1	106.7	70.4	109.9
		5月	104.5	0.8	x	86.5	98.6	0.1	105.4	95.3	127.5	102.9	132.3	x	135.8	134.8	90.4	97.9	106.9	70.0	109.1
		6月	105.2	1.6	x	86.3	100.1	1.3	105.0	95.3	127.7	102.7	131.4	x	135.7	137.5	92.0	98.3	107.4	70.5	110.1
		7月	104.9	1.2	x	86.0	98.7	0.2	104.6	94.8	127.5	103.0	131.1	x	135.4	139.3	92.1	99.1	107.1	70.5	110.6
		8月	105.3	1.3	x	86.2	98.7	▲ 0.9	104.1	94.7	127.5	105.0	131.5	x	135.0	141.2	92.2	99.2	107.2	70.6	110.8
		9月	105.4	1.3	x	85.9	100.4	1.3	102.6	94.2	127.2	103.3	131.4	x	135.2	139.5	92.6	98.0	107.0	70.6	112.1
		10月	105.2	0.6	x	87.0	99.2	▲ 0.2	102.2	93.4	128.1	102.5	130.3	x	135.5	142.8	91.5	98.5	107.2	70.5	111.6
11月	105.8	0.9	x	98.1	99.8	1.5	x	93.2	127.7	101.7	131.1	120.6	134.7	143.0	90.6	98.8	107.5	71.4	112.8		
対前年同月比			0.9	-	x	2.7	1.5	-	x	▲ 2.9	0.4	▲ 0.6	▲ 14.3	x	▲ 0.7	11.1	▲ 4.2	▲ 0.4	1.5	6.1	1.4

第10表 規模、産業別パートタイム労働者比率

規 種	年	月	調 査		採石業、 砂利採取業	建設業	製造業	対前年 (同月)差	電気・ガス・ 水道業	情 報 通 信 業	運 輸 業、 郵 便 業	卸 売 業、 小 売 業	金 融 業、 保 險 業	不動産業、 物品賃貸業	学術研究、 専門・技術 サービス業	宿 泊 業、 飲 食 サービス業	生活関連 サービス業、 娯 楽 業	教 育、 学 習 支 援 業	医 療 福 祉 事 業	複 合 サ ー ビ ス (他に分類さ れないもの)	サービス業
			産 業 計	対前年 (同月)差																	
5 人 以 上	令和	3年	25.1	0.4	x	7.6	14.2	▲0.6	11.1	5.2	14.0	40.2	4.1	x	9.7	66.3	52.0	26.2	21.1	6.0	20.3
		4年	23.8	▲1.3	x	5.0	12.8	▲1.4	x	4.3	15.5	37.5	3.3	40.2	12.3	58.6	50.4	18.9	23.7	7.5	18.7
		5年	24.2	0.4	0.2	6.1	9.6	▲3.2	7.0	4.1	11.7	37.3	2.9	23.9	11.2	58.6	68.2	17.7	25.4	9.3	16.7
	6年	11月	24.5	1.0	0.0	5.6	8.3	▲4.0	7.6	3.9	11.6	37.9	1.7	23.1	9.5	63.9	70.5	19.2	24.5	10.8	15.8
		12月	23.1	▲0.5	0.0	8.2	9.8	▲2.6	8.4	4.4	11.6	38.0	1.7	31.0	13.6	47.1	62.5	19.4	24.4	9.5	14.5
		1月	23.9	0.4	0.0	8.0	7.7	▲3.1	8.0	3.6	16.1	37.5	5.7	21.2	7.6	64.2	65.7	23.4	23.8	7.7	20.3
		2月	25.4	0.7	0.0	7.8	8.1	▲2.1	8.1	3.1	18.4	38.6	6.8	18.5	7.2	71.1	71.3	23.0	23.7	7.5	20.5
		3月	26.1	1.3	x	7.7	8.4	▲1.5	x	3.7	22.4	39.0	6.3	41.7	8.9	71.0	72.0	18.6	24.5	7.3	20.0
		4月	24.5	0.0	x	7.1	7.4	▲2.3	x	4.6	17.5	36.3	6.2	35.1	8.6	67.5	72.4	21.8	22.5	7.7	21.5
		5月	24.9	0.1	x	4.3	7.5	▲1.7	x	1.4	17.2	37.2	5.6	21.0	9.8	70.7	72.6	21.7	23.8	7.8	20.3
		6月	25.2	0.8	x	3.9	7.2	▲2.3	x	3.4	16.8	37.2	5.0	29.0	9.8	74.8	74.6	23.1	22.6	7.1	20.4
		7月	25.0	▲0.4	x	3.3	7.6	▲1.8	x	4.0	17.5	43.4	7.4	25.8	6.8	64.4	48.7	17.2	24.0	8.8	24.3
		8月	25.2	0.6	x	3.5	7.6	▲0.9	x	5.0	17.2	44.3	7.5	21.5	5.5	63.8	48.7	17.6	24.7	8.8	24.0
		9月	24.7	2.2	x	3.5	7.3	▲2.3	x	4.9	23.4	42.3	8.3	25.9	6.9	63.2	44.8	17.4	23.0	9.3	25.5
		10月	24.4	▲0.1	x	3.6	7.6	▲1.7	x	2.6	17.1	42.3	9.6	26.8	6.6	57.8	45.9	18.0	24.2	10.1	25.5
11月	25.4	0.8	x	7.8	7.5	▲1.0	x	4.8	22.9	43.3	9.4	26.5	6.5	65.4	45.0	16.5	23.8	9.7	25.3		
対前年同月差			0.8	-	x	1.6	▲1.0	-	x	1.0	11.1	2.7	7.8	2.2	▲3.0	▲1.3	▲25.5	▲3.6	▲0.8	▲0.8	10.5
30 人 以 上	令和	3年	22.8	▲0.3	x	2.8	13.5	▲1.3	8.0	5.6	12.9	60.0	0.5	x	8.4	74.5	44.2	19.9	15.6	5.7	26.1
		4年	23.7	0.9	x	8.2	10.1	▲3.4	4.7	5.9	18.4	61.2	x	22.1	19.4	74.3	48.8	17.6	18.1	11.5	25.8
		5年	24.7	1.0	x	8.6	9.1	▲1.0	6.8	4.6	18.8	69.7	0.6	x	16.8	62.8	48.1	16.7	21.6	8.0	22.8
	6年	11月	24.5	▲0.4	x	12.4	7.8	▲2.5	7.3	4.4	18.1	70.4	1.1	x	9.6	63.4	51.6	16.7	21.3	9.6	22.8
		12月	24.8	0.1	x	14.9	9.5	▲0.9	7.4	5.0	18.3	70.0	1.1	x	19.1	63.5	44.0	17.0	21.0	7.2	20.8
		1月	24.6	▲0.8	x	12.2	6.6	▲3.5	6.3	3.4	23.7	69.3	7.5	x	14.4	67.1	66.1	20.6	20.1	6.2	21.6
		2月	24.4	▲1.5	x	11.7	6.8	▲2.9	6.3	3.4	29.3	69.6	9.3	x	12.2	67.1	62.1	19.0	20.1	5.9	18.5
		3月	25.4	1.0	x	11.2	7.1	▲2.3	6.3	3.4	36.4	70.7	9.3	x	16.2	67.2	60.6	13.9	22.3	5.7	18.0
		4月	24.2	▲0.8	x	10.9	6.1	▲3.4	6.7	4.6	26.2	69.8	9.0	x	17.0	67.4	61.3	17.9	19.8	6.3	20.8
		5月	24.8	0.0	x	3.2	5.9	▲2.7	7.1	1.3	25.8	70.7	7.4	x	19.9	68.3	61.2	18.4	22.4	7.4	21.5
		6月	24.4	▲0.1	x	3.0	6.0	▲3.2	6.7	3.0	25.5	70.7	7.6	x	20.0	67.9	66.4	18.8	19.9	6.3	22.2
		7月	24.5	▲0.9	x	3.0	6.3	▲2.8	6.4	3.2	26.9	71.4	7.6	x	11.0	69.6	62.5	19.7	20.1	6.0	19.7
		8月	24.7	▲0.4	x	2.7	6.4	▲1.5	6.8	4.4	26.3	72.3	7.9	x	7.7	68.9	62.2	19.9	20.7	5.9	19.2
		9月	24.9	0.5	x	2.8	6.1	▲3.0	6.3	4.4	37.0	71.6	8.0	x	11.1	67.1	62.6	19.1	18.6	5.9	23.0
		10月	24.8	▲0.3	x	2.6	6.3	▲2.5	6.6	1.5	26.3	71.5	9.8	x	11.2	68.2	62.7	19.4	20.3	7.0	23.4
11月	26.0	1.2	x	13.8	6.3	▲1.6	x	4.2	36.4	72.1	9.9	18.3	11.0	67.2	62.8	19.4	20.7	6.5	23.4		
対前年同月差			1.2	-	x	1.1	▲1.6	-	x	▲0.1	18.9	2.0	9.1	x	1.4	▲3.1	15.4	0.9	▲0.6	▲3.2	1.3

2 実数表

第11表-1 産業、男女別常用雇用労働者の1人平均月間現金給与額

令和6年11月分
事業所規模5人以上

(単位:円)

産 業	計						男			女		
	現金給与	きま	計		特別に支払	現金給与	きま	特別に支払	現金給与	きま	特別に支払	
	総額	つづける給与	所定内給与	超過労働与	われた給与	総額	つづける給与	われた給与	総額	つづける給与	われた給与	
TL	調査産業計	271,198	252,556	236,753	15,803	18,642	320,785	298,792	21,993	222,376	207,033	15,343
C	鉱業、採石業、砂利採取業	x	x	x	x	x	x	x	x	x	x	x
D	建設業	297,127	294,971	278,364	16,607	2,156	316,571	314,047	2,524	211,725	211,183	542
E	製造業	301,782	270,742	243,011	27,731	31,040	353,272	317,924	35,348	220,810	196,544	24,266
F	電気・ガス・熱供給・水道業	473,546	422,559	374,724	47,835	50,987	520,638	464,937	55,701	241,676	213,897	27,779
G	情報通信業	482,866	363,173	327,852	35,321	119,693	523,094	404,521	118,573	403,935	282,043	121,892
H	運輸業、郵便業	270,877	266,509	236,275	30,234	4,368	304,748	299,409	5,339	173,743	172,159	1,584
I	卸売業、小売業	240,343	213,294	204,490	8,804	27,049	306,410	274,144	32,266	183,750	161,170	22,580
J	金融業、保険業	352,196	351,928	339,181	12,747	268	460,898	460,522	376	266,244	266,062	182
K	不動産業、物品賃貸業	276,098	212,101	199,100	13,001	63,997	359,445	267,019	92,426	228,768	180,915	47,853
L	学術研究、専門・技術サービス業	340,969	332,540	319,436	13,104	8,429	395,626	387,412	8,214	274,543	265,853	8,690
M	宿泊業、飲食サービス業	125,749	124,148	118,562	5,586	1,601	134,233	132,523	1,710	119,473	117,954	1,519
N	生活関連サービス業、娯楽業	204,247	196,944	192,595	4,349	7,303	214,697	208,137	6,560	194,634	186,646	7,988
O	教育、学習支援業	332,137	331,310	329,432	1,878	827	360,717	360,404	313	308,732	307,485	1,247
P	医療、福祉	275,884	264,552	250,864	13,688	11,332	352,608	332,737	19,871	255,174	246,147	9,027
Q	複合サービス事業	364,613	307,927	288,465	19,462	56,686	407,831	347,761	60,070	286,275	235,723	50,552
R	サービス業（他に分類されないもの）	258,732	226,035	205,833	20,202	32,697	290,484	262,552	27,932	214,633	175,317	39,316
E09、E10	食料品製造業、飲料・たばこ・飼料製造業	244,690	225,791	211,648	14,143	18,899	295,309	272,305	23,004	205,875	190,124	15,751
E11	繊維工業	188,096	178,418	170,897	7,521	9,678	270,725	254,309	16,416	180,771	171,690	9,081
E12	木材・木製品製造業（家具を除く）	268,115	268,115	252,690	15,425	0	275,133	275,133	0	221,986	221,986	0
E13	家具・装飾品	206,192	206,192	192,948	13,244	0	208,153	208,153	0	184,229	184,229	0
E14	パルプ・紙・紙加工品製造業	283,967	283,967	246,922	37,045	0	313,350	313,350	0	193,787	193,787	0
E15	印刷・同関連業	382,187	220,649	207,352	13,297	161,538	368,205	267,818	100,387	391,453	189,393	202,060
E16、E17	化学工業、石油製品・石炭製造業	x	x	x	x	x	x	x	x	x	x	x
E18	プラスチック製品製造業	318,028	241,901	219,133	22,768	76,127	348,099	271,373	76,726	255,710	180,824	74,886
E19	ゴム製品製造業	x	x	x	x	x	x	x	x	x	x	x
E21	窯業・土石製品製造業	436,563	281,840	260,615	21,225	154,723	444,911	286,049	158,862	339,357	232,826	106,531
E22	鉄鋼業	371,920	367,933	314,528	53,405	3,987	387,832	383,680	4,152	249,498	246,776	2,722
E23	非鉄金属製造業	235,229	235,229	231,517	3,712	0	266,830	266,830	0	187,778	187,778	0
E24	金属製品製造業	322,346	286,725	271,404	15,321	35,621	339,601	300,612	38,989	260,953	237,316	23,637
E25	はん用機械器具製造業	362,079	275,352	263,297	12,055	86,727	401,646	301,394	100,252	286,413	225,551	60,862
E26	生産用機械器具製造業	301,226	301,201	269,345	31,856	25	331,380	331,344	36	230,283	230,283	0
E27	業務用機械器具製造業	438,286	291,909	262,061	29,848	146,377	541,391	338,511	202,880	283,728	222,050	61,678
E28	電子部品・デバイス・電子回路製造業	317,460	316,330	273,831	42,499	1,130	365,461	365,311	150	194,452	190,809	3,643
E29	電気機械器具製造業	310,402	251,650	230,406	21,244	58,752	374,224	290,816	83,408	223,775	198,490	25,285
E30	情報通信機械器具製造業	239,818	237,605	232,951	4,654	2,213	294,580	291,972	2,608	181,658	179,864	1,794
E31	輸送用機械器具製造業	354,322	354,322	267,127	87,195	0	380,276	380,276	0	218,228	218,228	0
E32、E20	その他の製造業	244,446	244,446	228,132	16,314	0	269,654	269,654	0	205,239	205,239	0
I-1	卸売業	290,595	284,059	270,214	13,845	6,536	341,022	332,281	8,741	200,839	198,229	2,610
I-2	小売業	218,444	182,456	175,850	6,606	35,988	281,222	231,837	49,385	179,405	151,748	27,657
M75	宿泊業	158,461	158,461	150,676	7,785	0	225,010	225,010	0	114,267	114,267	0
MS	M一括分	112,960	110,734	106,007	4,727	2,226	101,703	99,380	2,323	121,640	119,488	2,152
P83	医療業	331,001	321,783	297,973	23,810	9,218	456,439	435,281	21,158	293,020	287,417	5,603
PS	P一括分	235,318	222,431	216,192	6,239	12,887	262,879	244,119	18,760	228,517	217,079	11,438
R92	その他の事業サービス業	215,057	165,219	153,592	11,627	49,838	237,972	195,417	42,555	192,848	135,951	56,897
RS	R一括分	299,507	282,813	254,605	28,208	16,694	326,787	308,965	17,822	245,434	230,976	14,458

第11表-2 産業、男女別常用雇用労働者の1人平均月間現金給与額

令和6年11月分
事業所規模30人以上

(単位:円)

業	産	計						男			女		
		現金給与	きま	支		特別に支払	現金給与	きま	特別に支払	現金給与	きま	特別に支払	
		総額	給する給与	所定内給与	超過労働与	われた給与	総額	給する給与	われた給与	総額	給する給与	われた給与	
TL	調査産業計	284,558	260,993	241,093	19,900	23,565	338,162	310,339	27,823	229,245	210,073	19,172	
C	鉱業、採石業、砂利採取業	x	x	x	x	x	x	x	x	x	x	x	
D	建設業	296,327	291,041	272,794	18,247	5,286	312,574	306,610	5,964	208,146	206,536	1,610	
E	製造業	311,141	277,061	245,803	31,258	34,080	361,998	324,361	37,637	225,768	197,659	28,109	
F	電気・ガス・熱供給・水道業	499,763	499,615	439,989	59,626	148	539,410	539,241	169	221,100	221,100	0	
G	情報通信業	452,866	373,972	337,260	36,712	78,894	482,233	411,717	70,516	393,894	298,177	95,717	
H	運輸業、郵便業	274,510	266,880	240,813	26,067	7,630	342,075	330,808	11,267	167,168	165,316	1,852	
I	卸売業、小売業	210,805	169,057	160,303	8,754	41,748	296,459	228,762	67,697	160,298	133,851	26,447	
J	金融業、保険業	417,028	417,028	398,193	18,835	0	505,865	505,865	0	295,322	295,322	0	
K	不動産業、物品賃貸業	232,079	232,079	224,513	7,566	0	243,871	243,871	0	204,377	204,377	0	
L	学術研究、専門・技術サービス業	315,087	294,813	277,098	17,715	20,274	337,418	321,544	15,874	267,017	237,273	29,744	
M	宿泊業、飲食サービス業	129,496	125,689	119,599	6,090	3,807	160,251	155,997	4,254	108,429	104,928	3,501	
N	生活関連サービス業、娯楽業	190,386	153,652	145,557	8,095	36,734	239,544	204,939	34,605	149,040	110,515	38,525	
O	教育、学習支援業	329,343	327,955	326,450	1,505	1,388	343,513	343,045	468	315,247	312,944	2,303	
P	医療、福祉	300,703	293,112	273,766	19,346	7,591	369,313	362,849	6,464	275,657	267,654	8,003	
Q	複合サービス事業	373,008	292,645	271,526	21,119	80,363	412,624	327,546	85,078	296,236	225,010	71,226	
R	サービス業(他に分類されないもの)	263,780	218,997	199,944	19,053	44,783	286,822	249,801	37,021	230,101	173,971	56,130	
E09、E10	食料品製造業、飲料・たばこ・飼料製造業	242,013	217,753	202,616	15,137	24,260	289,708	260,970	28,738	203,622	182,966	20,656	
E11	繊維工業	204,677	189,213	178,963	10,250	15,464	270,725	254,309	16,416	194,797	179,475	15,322	
E12	木材・木製品製造業(家具を除く)	265,197	265,197	254,144	11,053	0	285,425	285,425	0	191,324	191,324	0	
E13	家具・装備品	x	x	x	x	x	x	x	x	x	x	x	
E14	パルプ・紙・紙加工品製造業	283,967	283,967	246,922	37,045	0	313,350	313,350	0	193,787	193,787	0	
E15	印刷・同関連業	502,393	250,924	231,583	19,341	251,469	490,640	324,777	165,863	509,459	206,515	302,944	
E16、E17	化学工業、石油製品・石炭製造業	x	x	x	x	x	x	x	x	x	x	x	
E18	プラスチック製品製造業	x	x	x	x	x	x	x	x	x	x	x	
E19	ゴム製品製造業	x	x	x	x	x	x	x	x	x	x	x	
E21	窯業・土石製品製造業	614,421	323,746	286,182	37,564	290,675	621,772	327,718	294,054	509,242	266,912	242,330	
E22	鉄鋼業	357,166	356,972	292,719	64,253	194	372,520	372,303	217	238,231	238,215	16	
E23	非鉄金属製造業	x	x	x	x	x	x	x	x	x	x	x	
E24	金属製品製造業	313,579	263,967	252,185	11,782	49,612	337,093	282,251	54,842	233,536	201,728	31,808	
E25	はん用機械器具製造業	282,171	282,171	268,588	13,583	0	312,995	312,995	0	223,752	223,752	0	
E26	生産用機械器具製造業	301,226	301,201	269,345	31,856	25	331,380	331,344	36	230,283	230,283	0	
E27	業務用機械器具製造業	438,286	291,909	262,061	29,848	146,377	541,391	338,511	202,880	283,728	222,050	61,678	
E28	電子部品・デバイス・電子回路製造業	323,646	323,646	279,330	44,316	0	367,945	367,945	0	197,049	197,049	0	
E29	電気機械器具製造業	340,121	270,656	245,538	25,118	69,465	394,973	303,175	91,798	251,167	217,918	33,249	
E30	情報通信機械器具製造業	239,818	237,605	232,951	4,654	2,213	294,580	291,972	2,608	181,658	179,864	1,794	
E31	輸送用機械器具製造業	354,322	354,322	267,127	87,195	0	380,276	380,276	0	218,228	218,228	0	
E32、E20	その他の製造業	261,913	261,913	247,752	14,161	0	298,513	298,513	0	214,627	214,627	0	
I-1	卸売業	295,937	273,763	254,128	19,635	22,174	348,972	318,743	30,229	206,343	197,777	8,566	
I-2	小売業	183,917	135,986	130,668	5,318	47,931	260,494	167,137	93,357	152,684	123,281	29,403	
M75	宿泊業	181,732	181,732	172,570	9,162	0	235,377	235,377	0	137,540	137,540	0	
MS	M一括分	91,272	84,679	80,838	3,841	6,593	93,766	85,747	8,019	89,786	84,043	5,743	
P83	医療業	342,906	341,590	311,973	29,617	1,316	449,785	448,182	1,603	302,348	301,141	1,207	
PS	P一括分	254,498	240,036	231,936	8,100	14,462	275,752	263,636	12,116	247,067	231,785	15,282	
R92	その他の事業サービス業	242,994	177,579	164,110	13,469	65,415	247,810	198,755	49,055	236,856	150,582	86,274	
RS	R一括分	291,810	274,849	248,265	26,584	16,961	332,979	310,195	22,784	219,015	212,350	6,665	

第12表-1 産業、男女別常用雇用労働者の1人平均月間出勤日数及び実労働時間
令和6年11月分
事業所規模5人以上

産 業	計				男				女						
	出 勤 日 数	総	実	所 定 内	所 定 外	出 勤 日 数	総	実	所 定 内	所 定 外	出 勤 日 数	総	実	所 定 内	所 定 外
		労働時間	労働時間	労働時間	労働時間		労働時間	労働時間	労働時間	労働時間		労働時間	労働時間	労働時間	労働時間
TL	調査産業計	19.1	146.7	137.9	8.8	19.5	157.2	145.4	11.8	18.7	136.2	130.5	5.7		
C	鉱業、採石業、砂利採取業	x	x	x	x	x	x	x	x	x	x	x	x		
D	建設業	21.2	168.9	159.8	9.1	21.3	173.1	162.4	10.7	20.6	150.2	148.4	1.8		
E	製造業	20.1	168.4	155.4	13.0	20.3	175.1	158.3	16.8	19.9	157.7	150.8	6.9		
F	電気・ガス・熱供給・水道業	18.9	148.0	134.7	13.3	19.4	155.3	140.9	14.4	16.3	112.3	104.3	8.0		
G	情報通信業	19.6	165.2	146.7	18.5	19.6	167.5	147.0	20.5	19.7	160.8	146.2	14.6		
H	運輸業、郵便業	19.1	148.7	138.9	9.8	19.9	159.0	147.2	11.8	16.8	118.8	114.9	3.9		
I	卸売業、小売業	19.3	139.5	131.8	7.7	19.9	156.7	145.6	11.1	18.8	124.6	119.9	4.7		
J	金融業、保険業	19.8	153.7	147.1	6.6	20.1	160.6	152.4	8.2	19.5	148.3	143.0	5.3		
K	不動産業、物品賃貸業	19.3	147.5	138.1	9.4	20.1	160.2	150.8	9.4	18.8	140.3	130.9	9.4		
L	学術研究・専門・技術サービス業	19.7	153.0	147.6	5.4	19.5	154.4	148.2	6.2	20.0	151.4	147.0	4.4		
M	宿泊業、飲食サービス業	15.8	102.9	98.0	4.9	15.7	104.6	98.9	5.7	15.8	101.7	97.3	4.4		
N	生活関連サービス業、娯楽業	17.1	124.4	122.5	1.9	17.3	128.4	126.7	1.7	17.0	120.7	118.6	2.1		
O	教育、学習支援業	18.2	148.9	132.5	16.4	18.1	147.4	133.4	14.0	18.4	150.0	131.7	18.3		
P	医療、福祉	18.9	141.9	137.0	4.9	18.4	142.1	135.4	6.7	19.0	142.0	137.5	4.5		
Q	複合サービス事業	19.5	155.1	145.7	9.4	19.9	162.8	150.5	12.3	18.8	141.1	136.9	4.2		
R	サービス業（他に分類されないもの）	19.0	144.4	133.4	11.0	19.3	156.7	141.6	15.1	18.6	127.3	122.0	5.3		
E09, E10	食料品製造業、飲料・たばこ・飼料製造業	20.5	166.2	156.4	9.8	20.8	172.9	160.6	12.3	20.3	161.1	153.2	7.9		
E11	繊維工業	20.7	162.2	156.2	6.0	21.1	173.1	163.2	9.9	20.7	161.1	155.5	5.6		
E12	木材・木製品製造業（家具を除く）	21.5	175.9	163.0	12.9	21.7	177.9	164.9	13.0	20.5	162.6	150.2	12.4		
E13	家具・装備品	20.3	146.6	141.4	5.2	20.4	146.9	141.8	5.1	19.7	143.2	137.1	6.1		
E14	パルプ・紙・紙加工品製造業	20.3	173.2	158.6	14.6	20.6	180.7	163.4	17.3	19.5	150.3	143.9	6.4		
E15	印刷・同関連業	19.7	157.7	149.9	7.8	19.9	166.7	151.9	14.8	19.5	151.6	148.5	3.1		
E16, E17	化学工業、石油製品・石炭製造業	x	x	x	x	x	x	x	x	x	x	x	x		
E18	プラスチック製品製造業	21.2	175.6	160.3	15.3	21.8	194.4	171.9	22.5	20.2	136.6	136.3	0.3		
E19	ゴム製品製造業	x	x	x	x	x	x	x	x	x	x	x	x		
E21	窯業・土石製品製造業	19.8	164.8	155.6	9.2	19.7	164.9	155.2	9.7	20.3	163.6	159.9	3.7		
E22	鉄鋼業	20.8	174.1	157.0	17.1	20.7	175.2	156.4	18.8	21.2	165.0	161.0	4.0		
E23	非鉄金属製造業	20.9	166.3	160.2	6.1	21.0	174.1	164.7	9.4	20.8	154.7	153.4	1.3		
E24	金属製品製造業	20.6	170.5	159.8	10.7	20.7	174.4	161.7	12.7	20.2	156.7	153.1	3.6		
E25	はん用機械器具製造業	20.1	157.1	155.2	1.9	20.4	159.6	157.2	2.4	19.7	152.4	151.4	1.0		
E26	生産用機械器具製造業	21.0	184.3	168.7	15.6	21.2	189.3	170.6	18.7	20.4	172.2	164.1	8.1		
E27	業務用機械器具製造業	19.4	167.4	151.1	16.3	20.0	176.2	155.5	20.7	18.4	154.1	144.3	9.8		
E28	電子部品・デバイス・電子回路製造業	18.8	165.3	147.2	18.1	19.1	173.2	151.2	22.0	18.0	144.9	136.8	8.1		
E29	電気機械器具製造業	20.0	168.2	157.2	11.0	19.9	174.4	159.4	15.0	20.2	159.8	154.3	5.5		
E30	情報通信機械器具製造業	19.9	155.3	151.6	3.7	20.4	163.3	159.3	4.0	19.4	146.7	143.4	3.3		
E31	輸送用機械器具製造業	19.7	181.8	155.4	26.4	19.6	185.4	156.3	29.1	19.9	163.2	150.9	12.3		
E32, E20	その他の製造業	20.0	165.4	156.7	8.7	20.4	169.3	161.2	8.1	19.4	159.3	149.7	9.6		
I-1	卸売業	20.2	164.1	153.3	10.8	20.8	175.9	162.8	13.1	19.3	143.2	136.4	6.8		
I-2	小売業	18.9	128.7	122.4	6.3	19.3	142.7	133.0	9.7	18.7	120.0	115.8	4.2		
M75	宿泊業	18.1	125.4	119.5	5.9	20.3	160.4	152.2	8.2	16.7	102.2	97.8	4.4		
MS	M一括分	14.8	94.1	89.6	4.5	14.1	84.5	79.8	4.7	15.4	101.5	97.1	4.4		
P83	医療業	19.0	146.0	139.5	6.5	17.9	139.8	131.6	8.2	19.3	147.8	141.8	6.0		
PS	P一括分	18.8	138.9	135.2	3.7	18.7	143.9	138.6	5.3	18.8	137.7	134.4	3.3		
R92	その他の事業サービス業	18.8	131.4	123.1	8.3	19.0	148.7	137.0	11.7	18.5	114.6	109.6	5.0		
RS	R一括分	19.2	156.6	143.0	13.6	19.4	162.2	144.7	17.5	18.7	145.4	139.6	5.8		

第12表-2 産業、男女別常用雇用労働者の1人平均月間出勤日数及び実労働時間
 令和6年11月分
 事業所規模30人以上

産 業	計				男				女						
	出 勤 日 数	総	実	所 定 内	所 定 外	出 勤 日 数	総	実	所 定 内	所 定 外	出 勤 日 数	総	実	所 定 内	所 定 外
		労働時間	労働時間	労働時間	労働時間		労働時間	労働時間	労働時間	労働時間		労働時間	労働時間	労働時間	労働時間
TL	調査産業計	19.0	147.3	137.4	9.9	19.4	158.0	144.6	13.4	18.6	136.2	130.0	6.2		
C	鉱業、採石業、砂利採取業	x	x	x	x	x	x	x	x	x	x	x	x		
D	建設業	21.0	164.0	155.0	9.0	21.3	168.3	158.1	10.2	19.4	140.3	138.2	2.1		
E	製造業	19.9	168.3	154.4	13.9	20.1	174.6	157.0	17.6	19.7	158.1	150.2	7.9		
F	電気・ガス・熱供給・水道業	18.5	152.6	135.6	17.0	18.6	158.6	139.6	19.0	18.0	111.1	107.9	3.2		
G	情報通信業	19.4	164.7	145.6	19.1	19.4	166.0	144.8	21.2	19.5	162.1	147.1	15.0		
H	運輸業、郵便業	19.0	147.0	134.5	12.5	20.2	163.6	145.8	17.8	17.2	120.6	116.6	4.0		
I	卸売業、小売業	19.3	121.8	116.0	5.8	20.0	137.9	127.9	10.0	18.9	112.2	108.9	3.3		
J	金融業、保険業	20.0	159.8	150.6	9.2	20.3	162.7	153.8	8.9	19.5	155.8	146.2	9.6		
K	不動産業、物品賃貸業	19.3	147.5	141.5	6.0	19.7	150.6	144.9	5.7	18.3	140.5	133.5	7.0		
L	学術研究・専門・技術サービス業	19.6	159.5	150.5	9.0	20.1	166.2	155.5	10.7	18.6	145.1	139.7	5.4		
M	宿泊業、飲食サービス業	15.6	102.3	97.4	4.9	16.4	116.1	109.5	6.6	15.0	92.9	89.1	3.8		
N	生活関連サービス業、娯楽業	14.5	99.8	95.6	4.2	16.2	117.7	113.3	4.4	13.0	84.8	80.7	4.1		
O	教育、学習支援業	17.6	139.9	126.4	13.5	17.3	139.0	125.8	13.2	17.9	141.0	127.1	13.9		
P	医療、福祉	18.9	144.8	138.8	6.0	18.4	144.1	136.8	7.3	19.0	145.1	139.6	5.5		
Q	複合サービス事業	19.6	156.7	146.5	10.2	19.9	162.9	150.5	12.4	18.9	144.8	139.0	5.8		
R	サービス業（他に分類されないもの）	18.7	146.0	135.0	11.0	18.6	154.9	140.9	14.0	18.8	133.1	126.4	6.7		
E09, E10	食料品製造業、飲料・たばこ・飼料製造業	20.5	165.9	155.1	10.8	20.9	173.0	159.8	13.2	20.1	160.0	151.2	8.8		
E11	繊維工業	20.3	164.7	156.7	8.0	21.1	173.1	163.2	9.9	20.2	163.5	155.8	7.7		
E12	木材・木製品製造業（家具を除く）	19.9	158.3	148.9	9.4	19.9	159.5	150.0	9.5	19.8	153.7	145.0	8.7		
E13	家具・装備品	x	x	x	x	x	x	x	x	x	x	x	x		
E14	パルプ・紙・紙加工品製造業	20.3	173.2	158.6	14.6	20.6	180.7	163.4	17.3	19.5	150.3	143.9	6.4		
E15	印刷・同関連業	20.1	162.5	152.6	9.9	20.0	172.6	151.2	21.4	20.2	156.5	153.5	3.0		
E16, E17	化学工業、石油製品・石炭製造業	x	x	x	x	x	x	x	x	x	x	x	x		
E18	プラスチック製品製造業	x	x	x	x	x	x	x	x	x	x	x	x		
E19	ゴム製品製造業	x	x	x	x	x	x	x	x	x	x	x	x		
E21	窯業・土石製品製造業	18.2	151.2	138.3	12.9	18.1	151.1	137.7	13.4	19.0	152.4	146.7	5.7		
E22	鉄鋼業	21.3	184.0	163.7	20.3	21.3	185.7	163.3	22.4	21.5	171.3	166.9	4.4		
E23	非鉄金属製造業	x	x	x	x	x	x	x	x	x	x	x	x		
E24	金属製品製造業	20.2	166.8	156.2	10.6	20.3	170.4	158.1	12.3	19.6	154.7	149.9	4.8		
E25	はん用機械器具製造業	19.8	158.3	156.8	1.5	20.1	161.1	159.4	1.7	19.3	153.2	152.0	1.2		
E26	生産用機械器具製造業	21.0	184.3	168.7	15.6	21.2	189.3	170.6	18.7	20.4	172.2	164.1	8.1		
E27	業務用機械器具製造業	19.4	167.4	151.1	16.3	20.0	176.2	155.5	20.7	18.4	154.1	144.3	9.8		
E28	電子部品・デバイス・電子回路製造業	18.7	166.8	147.9	18.9	19.1	173.5	151.2	22.3	17.7	147.1	138.2	8.9		
E29	電気機械器具製造業	20.2	174.9	161.9	13.0	20.0	178.5	162.0	16.5	20.4	169.1	161.9	7.2		
E30	情報通信機械器具製造業	19.9	155.3	151.6	3.7	20.4	163.3	159.3	4.0	19.4	146.7	143.4	3.3		
E31	輸送用機械器具製造業	19.7	181.8	155.4	26.4	19.6	185.4	156.3	29.1	19.9	163.2	150.9	12.3		
E32, E20	その他の製造業	19.9	164.6	156.2	8.4	20.1	163.9	158.7	5.2	19.7	165.5	152.9	12.6		
I-1	卸売業	20.2	162.4	151.0	11.4	20.7	174.4	160.1	14.3	19.3	142.0	135.5	6.5		
I-2	小売業	19.1	109.0	104.9	4.1	19.6	112.9	105.9	7.0	18.9	107.4	104.6	2.8		
M75	宿泊業	19.5	143.9	136.6	7.3	21.2	169.5	160.2	9.3	18.2	122.9	117.2	5.7		
MS	M一括分	12.7	71.9	68.7	3.2	12.1	69.0	64.7	4.3	13.0	73.7	71.1	2.6		
P83	医療業	18.5	143.4	136.3	7.1	17.7	138.3	129.5	8.8	18.8	145.3	138.8	6.5		
PS	P一括分	19.3	146.4	141.6	4.8	19.3	150.8	145.2	5.6	19.3	144.9	140.4	4.5		
R92	その他の事業サービス業	18.7	139.7	129.9	9.8	18.5	150.3	137.8	12.5	19.1	126.3	119.9	6.4		
RS	R一括分	18.6	154.5	141.9	12.6	18.8	160.3	144.6	15.7	18.2	144.2	137.1	7.1		

第14表-1 産業、就業形態別の常用雇用労働者1人平均月間現金給与額

令和6年11月分
事業所規模5人以上

(単位:円)

産 業	一 般 労 働 者					パ ー ト タ イ ム 労 働 者					
	現金給与 総 額	きま っ て 支 給 する 給 与	所 定 内 給 与	超 過 労 働 給 与	特 別 に 支 払 わ れ た 給 与	現金給与 総 額	きま っ て 支 給 する 給 与	所 定 内 給 与	超 過 労 働 給 与	特 別 に 支 払 わ れ た 給 与	
TL	調査産業計	325,119	301,844	281,583	20,261	23,275	111,875	106,921	104,288	2,633	4,954
C	鉱業、採石業、砂利採取業	x	x	x	x	x	x	x	x	x	x
D	建設業	308,395	306,112	288,649	17,463	2,283	105,984	105,984	103,888	2,096	0
E	製造業	315,948	282,626	252,768	29,858	33,322	127,683	124,691	123,102	1,589	2,992
F	電気・ガス・熱供給・水道業	500,654	445,746	394,233	51,513	54,908	121,037	121,037	121,037	0	0
G	情報通信業	499,525	373,791	337,145	36,646	125,734	152,777	152,777	143,717	9,060	0
H	運輸業、郵便業	314,806	309,381	272,011	37,370	5,425	122,482	121,685	115,556	6,129	797
I	卸売業、小売業	330,205	290,774	277,233	13,541	39,431	121,528	110,851	108,311	2,540	10,677
J	金融業、保険業	373,775	373,479	359,404	14,075	296	146,765	146,765	146,663	102	0
K	不動産業、物品賃貸業	339,350	252,428	235,711	16,717	86,922	99,521	99,521	96,896	2,625	0
L	学術研究、専門・技術サービス業	353,886	344,866	331,023	13,843	9,020	156,728	156,728	154,160	2,568	0
M	宿泊業、飲食サービス業	235,467	231,526	218,629	12,897	3,941	67,214	66,862	65,176	1,686	352
N	生活関連サービス業、娯楽業	293,442	280,827	274,897	5,930	12,615	97,309	96,374	93,921	2,453	935
O	教育、学習支援業	380,288	379,298	377,050	2,248	990	87,849	87,849	87,849	0	0
P	医療、福祉	318,863	304,321	287,391	16,930	14,542	137,484	136,490	133,240	3,250	994
Q	複合サービス事業	386,027	323,765	302,647	21,118	62,262	161,278	157,540	153,798	3,742	3,738
R	サービス業（他に分類されないもの）	306,602	268,232	242,392	25,840	38,370	118,225	102,180	98,527	3,653	16,045
E09、E10	食料品製造業、飲料・たばこ・飼料製造業	258,029	237,336	221,800	15,536	20,693	114,131	112,796	112,289	507	1,335
E11	繊維工業	205,004	193,029	183,603	9,426	11,975	121,338	120,727	120,726	1	611
E12	木材・木製品製造業（家具を除く）	271,674	271,674	255,969	15,705	0	109,973	109,973	106,987	2,986	0
E13	家具・装飾品	232,347	232,347	215,183	17,164	0	118,388	118,388	118,306	82	0
E14	パルプ・紙・紙加工品製造業	294,179	294,179	255,169	39,010	0	108,917	108,917	105,567	3,350	0
E15	印刷・同関連業	419,669	236,790	221,871	14,919	182,879	98,468	98,468	97,453	1,015	0
E16、E17	化学工業、石油製品・石炭製造業	x	x	x	x	x	x	x	x	x	x
E18	プラスチック製品製造業	331,225	250,784	226,575	24,209	80,441	109,539	101,561	101,561	0	7,978
E19	ゴム製品製造業	x	x	x	x	x	x	x	x	x	x
E21	窯業・土石製品製造業	440,121	280,417	259,124	21,293	159,704	341,064	320,021	300,638	19,383	21,043
E22	鉄鋼業	375,060	371,011	316,851	54,160	4,049	169,683	169,683	164,858	4,825	0
E23	非鉄金属製造業	253,624	253,624	249,173	4,451	0	142,844	142,844	142,844	0	0
E24	金属製品製造業	323,804	288,969	273,431	15,538	34,835	219,116	127,891	127,891	0	91,225
E25	はん用機械器具製造業	364,548	276,793	264,602	12,191	87,755	153,759	153,759	153,207	552	0
E26	生産用機械器具製造業	302,789	302,764	270,587	32,177	25	147,108	147,108	146,819	289	0
E27	業務用機械器具製造業	459,719	302,329	270,833	31,496	157,390	153,405	153,405	145,464	7,941	0
E28	電子部品・デバイス・電子回路製造業	332,904	331,955	286,152	45,803	949	130,465	127,139	124,653	2,486	3,326
E29	電気機械器具製造業	342,453	273,139	248,166	24,973	69,314	137,619	135,807	134,664	1,143	1,812
E30	情報通信機械器具製造業	252,264	250,204	245,056	5,148	2,060	123,731	120,092	120,042	50	3,639
E31	輸送用機械器具製造業	359,819	359,819	270,620	89,199	0	117,659	117,659	116,763	896	0
E32、E20	その他の製造業	260,107	260,107	242,402	17,705	0	115,839	115,839	110,952	4,887	0
I-1	卸売業	319,256	312,065	296,763	15,302	7,191	122,142	119,457	114,177	5,280	2,685
I-2	小売業	339,367	272,959	260,892	12,067	66,408	121,459	109,869	107,642	2,227	11,590
M75	宿泊業	240,645	240,645	226,652	13,993	0	72,166	72,166	70,901	1,265	0
MS	M一括分	231,811	225,088	212,965	12,123	6,723	65,896	65,450	63,652	1,798	446
P83	医療業	361,887	350,927	323,670	27,257	10,960	177,135	176,595	169,956	6,639	540
PS	P一括分	281,808	264,181	256,145	8,036	17,627	120,563	119,375	117,571	1,804	1,188
R92	その他の事業サービス業	292,782	219,046	201,100	17,946	73,736	115,538	96,299	92,763	3,536	19,239
RS	R一括分	314,494	296,317	265,970	30,347	18,177	131,644	131,554	127,315	4,239	90

第14表-2 産業、就業形態別の常用雇用労働者1人平均月間現金給与額

令和6年11月分
事業所規模30人以上

(単位:円)

産 業	一 般 労 働 者					パ ー ト タ イ ム 労 働 者					
	現金給与 総 額	きま っ て 支 給 する 給 与	特 別 に 支 払		現金給与 総 額	きま っ て 支 給 する 給 与	特 別 に 支 払				
			所 定 内 給 与	超 過 労 働 給 与			所 定 内 給 与	超 過 労 働 給 与			
TL	調査産業計	340,509	311,690	286,048	25,642	28,819	123,548	115,103	111,726	3,377	8,445
C	鉱業、採石業、砂利採取業	x	x	x	x	x	x	x	x	x	x
D	建設業	314,696	308,909	289,247	19,662	5,787	102,187	102,187	98,890	3,297	0
E	製造業	323,142	287,022	253,821	33,201	36,120	132,392	128,696	126,384	2,312	3,696
F	電気・ガス・熱供給・水道業	517,723	517,569	455,225	62,344	154	105,714	105,714	105,714	0	0
G	情報通信業	465,134	382,703	344,934	37,769	82,431	179,220	179,220	166,094	13,126	0
H	運輸業、郵便業	362,300	350,818	313,153	37,665	11,482	120,566	119,691	113,962	5,729	875
I	卸売業、小売業	415,993	309,106	284,856	24,250	106,887	131,421	114,874	112,115	2,759	16,547
J	金融業、保険業	446,735	446,735	425,851	20,884	0	144,381	144,381	144,356	25	0
K	不動産業、物品賃貸業	258,908	258,908	250,243	8,665	0	107,868	107,868	105,387	2,481	0
L	学術研究、専門・技術サービス業	336,530	313,726	293,888	19,838	22,804	143,258	143,258	142,550	708	0
M	宿泊業、飲食サービス業	246,796	236,894	221,701	15,193	9,902	71,897	71,083	69,464	1,619	814
N	生活関連サービス業、娯楽業	382,892	289,838	273,135	16,703	93,054	76,463	73,059	70,057	3,002	3,404
O	教育、学習支援業	387,825	386,102	384,234	1,868	1,723	86,904	86,904	86,904	0	0
P	医療、福祉	335,598	326,335	303,352	22,983	9,263	165,766	164,638	159,358	5,280	1,128
Q	複合サービス事業	389,980	304,693	282,454	22,239	85,287	118,937	112,283	107,930	4,353	6,654
R	サービス業（他に分類されないもの）	305,079	254,807	231,582	23,225	50,272	129,923	102,929	97,396	5,533	26,994
E09、E10	食料品製造業、飲料・たばこ・飼料製造業	256,886	229,962	213,120	16,842	26,924	115,046	113,531	112,955	576	1,515
E11	繊維工業	215,244	197,650	185,838	11,812	17,594	135,345	133,854	133,851	3	1,491
E12	木材・木製品製造業（家具を除く）	273,887	273,887	262,382	11,505	0	109,973	109,973	106,987	2,986	0
E13	家具・装備品	x	x	x	x	x	x	x	x	x	x
E14	パルプ・紙・紙加工品製造業	294,179	294,179	255,169	39,010	0	108,917	108,917	105,567	3,350	0
E15	印刷・同関連業	541,311	264,858	243,758	21,100	276,453	110,670	110,670	109,030	1,640	0
E16、E17	化学工業、石油製品・石炭製造業	x	x	x	x	x	x	x	x	x	x
E18	プラスチック製品製造業	x	x	x	x	x	x	x	x	x	x
E19	ゴム製品製造業	x	x	x	x	x	x	x	x	x	x
E21	窯業・土石製品製造業	628,546	322,134	283,727	38,407	306,412	376,282	350,923	327,564	23,359	25,359
E22	鉄鋼業	360,769	360,571	295,176	65,395	198	169,683	169,683	164,858	4,825	0
E23	非鉄金属製造業	x	x	x	x	x	x	x	x	x	x
E24	金属製品製造業	315,448	266,659	254,644	12,015	48,789	219,116	127,891	127,891	0	91,225
E25	はん用機械器具製造業	283,980	283,980	270,214	13,766	0	153,759	153,759	153,207	552	0
E26	生産用機械器具製造業	302,789	302,764	270,587	32,177	25	147,108	147,108	146,819	289	0
E27	業務用機械器具製造業	459,719	302,329	270,833	31,496	157,390	153,405	153,405	145,464	7,941	0
E28	電子部品・デバイス・電子回路製造業	335,138	335,138	288,332	46,806	0	135,122	135,122	131,656	3,466	0
E29	電気機械器具製造業	350,343	277,398	251,117	26,281	72,945	154,873	148,462	144,418	4,044	6,411
E30	情報通信機械器具製造業	252,264	250,204	245,056	5,148	2,060	123,731	120,092	120,042	50	3,639
E31	輸送用機械器具製造業	359,819	359,819	270,620	89,199	0	117,659	117,659	116,763	896	0
E32、E20	その他の製造業	274,500	274,500	259,863	14,637	0	127,079	127,079	118,016	9,063	0
I-1	卸売業	350,625	322,552	299,177	23,375	28,073	138,080	132,932	124,093	8,839	5,148
I-2	小売業	531,728	285,297	259,497	25,800	246,431	130,798	113,183	110,993	2,190	17,615
M75	宿泊業	232,867	232,867	219,688	13,179	0	87,043	87,043	85,320	1,723	0
MS	M一括分	316,352	257,003	231,753	25,250	59,349	67,602	66,557	64,967	1,590	1,045
P83	医療業	375,609	374,151	339,785	34,366	1,458	192,190	191,530	183,799	7,731	660
PS	P一括分	288,532	270,088	260,495	9,593	18,444	143,836	142,320	139,075	3,245	1,516
R92	その他の事業サービス業	303,555	220,623	202,842	17,781	82,932	127,889	95,767	90,495	5,272	32,122
RS	R一括分	306,556	287,956	259,453	28,503	18,600	140,567	140,409	133,512	6,897	158

第15表-1 産業、就業形態別の常用雇用労働者1人平均月間出勤日数及び実労働時間

令和6年11月分
事業所規模5人以上

産 業	一 般 労 働 者				パ ー ト タ イ ム 労 働 者				
	出 勤 日 数	総 実	所 定 内	所 定 外	出 勤 日 数	総 実	所 定 内	所 定 外	
		労働時間	労働時間	労働時間		労働時間	労働時間	労働時間	労働時間
TL	調査産業計	20.3	166.1	155.0	11.1	15.7	89.1	87.3	1.8
C	鉱業、採石業、砂利採取業	x	x	x	x	x	x	x	x
D	建設業	21.8	174.6	165.1	9.5	11.5	70.9	69.6	1.3
E	製造業	20.3	172.8	158.8	14.0	18.1	114.2	113.3	0.9
F	電気・ガス・熱供給・水道業	18.9	151.2	136.9	14.3	18.3	106.6	106.6	0.0
G	情報通信業	19.8	168.1	149.1	19.0	16.6	107.1	98.9	8.2
H	運輸業、郵便業	19.5	158.1	146.1	12.0	18.0	116.4	114.4	2.0
I	卸売業、小売業	20.6	170.4	159.1	11.3	17.6	98.6	95.7	2.9
J	金融業、保険業	19.9	156.6	149.3	7.3	18.2	127.1	127.0	0.1
K	不動産業、物品賃貸業	20.7	170.0	158.2	11.8	15.3	84.9	82.2	2.7
L	学術研究、専門・技術サービス業	19.9	155.7	150.1	5.6	17.0	114.8	112.7	2.1
M	宿泊業、飲食サービス業	21.6	175.8	162.7	13.1	12.6	64.1	63.5	0.6
N	生活関連サービス業、娯楽業	20.0	161.8	159.0	2.8	13.7	79.7	78.8	0.9
O	教育、学習支援業	19.4	165.4	145.9	19.5	12.4	65.0	64.4	0.6
P	医療、福祉	19.9	158.5	152.5	6.0	15.4	88.5	87.1	1.4
Q	複合サービス事業	19.6	159.4	149.2	10.2	18.7	114.3	112.3	2.0
R	サービス業（他に分類されないもの）	19.9	162.6	148.8	13.8	16.4	90.8	88.1	2.7
E09、E10	食料品製造業、飲料・たばこ・飼料製造業	20.8	172.1	161.3	10.8	18.1	108.6	108.1	0.5
E11	繊維工業	21.2	172.8	165.3	7.5	18.9	119.8	119.8	0.0
E12	木材・木製品製造業（家具を除く）	21.6	178.0	164.9	13.1	17.2	82.5	78.7	3.8
E13	家具・装備品	20.8	155.8	149.1	6.7	18.6	115.7	115.6	0.1
E14	パルプ・紙・紙加工品製造業	20.6	177.6	162.3	15.3	15.1	97.2	95.0	2.2
E15	印刷・同関連業	20.3	167.0	158.3	8.7	15.2	86.7	85.8	0.9
E16、E17	化学工業、石油製品・石炭製造業	x	x	x	x	x	x	x	x
E18	プラスチック製品製造業	21.6	180.5	164.3	16.2	14.9	97.9	97.9	0.0
E19	ゴム製品製造業	x	x	x	x	x	x	x	x
E21	窯業・土石製品製造業	19.8	165.7	156.3	9.4	18.8	141.7	137.1	4.6
E22	鉄鋼業	20.8	174.5	157.2	17.3	20.3	144.3	140.9	3.4
E23	非鉄金属製造業	21.0	172.6	165.2	7.4	20.4	134.8	134.8	0.0
E24	金属製品製造業	20.6	171.3	160.4	10.9	17.4	118.5	118.5	0.0
E25	はん用機械器具製造業	20.2	157.5	155.6	1.9	19.3	124.7	124.5	0.2
E26	生産用機械器具製造業	21.0	184.7	169.0	15.7	19.5	140.5	136.5	4.0
E27	業務用機械器具製造業	19.4	170.0	152.8	17.2	18.6	132.2	127.6	4.6
E28	電子部品・デバイス・電子回路製造業	18.8	169.5	150.0	19.5	18.0	115.0	113.7	1.3
E29	電気機械器具製造業	20.2	175.9	162.9	13.0	19.3	126.7	126.5	0.2
E30	情報通信機械器具製造業	20.1	159.7	155.7	4.0	18.0	112.9	112.8	0.1
E31	輸送用機械器具製造業	19.7	183.6	156.5	27.1	20.4	109.3	109.3	0.0
E32、E20	その他の製造業	20.7	172.8	163.6	9.2	13.9	104.5	100.3	4.2
I-1	卸売業	20.8	173.6	161.6	12.0	17.1	108.2	104.4	3.8
I-2	小売業	20.5	167.6	157.0	10.6	17.6	97.5	94.7	2.8
M75	宿泊業	21.5	177.8	167.2	10.6	14.6	70.4	69.4	1.0
MS	M一括分	21.7	174.2	159.4	14.8	12.1	62.4	61.9	0.5
P83	医療業	20.0	157.7	150.3	7.4	14.1	87.7	85.5	2.2
PS	P一括分	19.9	159.3	154.5	4.8	16.0	88.9	87.8	1.1
R92	その他の事業サービス業	20.5	165.1	152.5	12.6	16.6	88.3	85.5	2.8
RS	R一括分	19.5	161.3	146.7	14.6	15.4	103.8	101.4	2.4

第15表-2 産業、就業形態別の常用雇用労働者1人平均月間出勤日数及び実労働時間

令和6年11月分
事業所規模30人以上

産 業	一 般 労 働 者				パ ー ト タ イ ム 労 働 者				
	出 勤 日 数	総 実	所 定 内	所 定 外	出 勤 日 数	総 実	所 定 内	所 定 外	
		労働時間	労働時間	労働時間		労働時間	労働時間	労働時間	労働時間
TL	調査産業計	20.1	166.2	153.6	12.6	16.1	92.7	90.7	2.0
C	鉱業、採石業、砂利採取業	x	x	x	x	x	x	x	x
D	建設業	22.2	173.1	163.5	9.6	8.9	67.0	65.0	2.0
E	製造業	20.1	172.0	157.2	14.8	17.9	115.5	114.2	1.3
F	電気・ガス・熱供給・水道業	18.6	155.2	137.4	17.8	17.2	96.8	96.8	0.0
G	情報通信業	19.6	166.8	147.4	19.4	15.5	116.5	104.7	11.8
H	運輸業、郵便業	19.8	163.9	145.4	18.5	17.7	117.5	115.5	2.0
I	卸売業、小売業	20.6	176.6	161.6	15.0	18.9	100.5	98.3	2.2
J	金融業、保険業	20.2	163.1	152.9	10.2	18.5	129.1	129.1	0.0
K	不動産業、物品賃貸業	19.6	157.8	150.9	6.9	17.9	100.3	98.3	2.0
L	学術研究、専門・技術サービス業	20.1	165.5	155.5	10.0	15.7	111.0	109.7	1.3
M	宿泊業、飲食サービス業	21.5	176.7	164.0	12.7	12.6	65.8	64.7	1.1
N	生活関連サービス業、娯楽業	20.2	163.6	155.9	7.7	11.1	62.1	59.9	2.2
O	教育、学習支援業	19.3	160.1	143.3	16.8	10.5	56.6	56.4	0.2
P	医療、福祉	19.8	157.9	150.9	7.0	15.5	94.3	92.2	2.1
Q	複合サービス事業	19.6	161.1	150.4	10.7	18.1	92.1	89.5	2.6
R	サービス業（他に分類されないもの）	19.6	163.1	149.9	13.2	15.7	90.9	86.9	4.0
E09、E10	食料品製造業、飲料・たばこ・飼料製造業	20.8	172.3	160.3	12.0	17.9	110.8	110.3	0.5
E11	繊維工業	20.6	170.6	161.4	9.2	18.7	126.5	126.5	0.0
E12	木材・木製品製造業（家具を除く）	20.0	162.6	152.9	9.7	17.2	82.5	78.7	3.8
E13	家具・装備品	x	x	x	x	x	x	x	x
E14	パルプ・紙・紙加工品製造業	20.6	177.6	162.3	15.3	15.1	97.2	95.0	2.2
E15	印刷・同関連業	20.4	169.5	158.7	10.8	17.1	92.4	91.0	1.4
E16、E17	化学工業、石油製品・石炭製造業	x	x	x	x	x	x	x	x
E18	プラスチック製品製造業	x	x	x	x	x	x	x	x
E19	ゴム製品製造業	x	x	x	x	x	x	x	x
E21	窯業・土石製品製造業	18.2	151.9	138.6	13.3	18.1	139.0	133.4	5.6
E22	鉄鋼業	21.3	184.8	164.1	20.7	20.3	144.3	140.9	3.4
E23	非鉄金属製造業	x	x	x	x	x	x	x	x
E24	金属製品製造業	20.2	167.8	157.0	10.8	17.4	118.5	118.5	0.0
E25	はん用機械器具製造業	19.8	158.8	157.3	1.5	19.3	124.7	124.5	0.2
E26	生産用機械器具製造業	21.0	184.7	169.0	15.7	19.5	140.5	136.5	4.0
E27	業務用機械器具製造業	19.4	170.0	152.8	17.2	18.6	132.2	127.6	4.6
E28	電子部品・デバイス・電子回路製造業	18.8	169.6	149.7	19.9	17.3	119.0	117.2	1.8
E29	電気機械器具製造業	20.2	177.2	163.6	13.6	19.1	132.3	131.5	0.8
E30	情報通信機械器具製造業	20.1	159.7	155.7	4.0	18.0	112.9	112.8	0.1
E31	輸送用機械器具製造業	19.7	183.6	156.5	27.1	20.4	109.3	109.3	0.0
E32、E20	その他の製造業	20.3	169.0	160.5	8.5	15.2	118.1	110.3	7.8
I-1	卸売業	21.0	178.3	164.3	14.0	17.9	116.3	112.5	3.8
I-2	小売業	19.9	173.7	156.8	16.9	19.0	99.1	97.0	2.1
M75	宿泊業	21.6	175.5	164.9	10.6	15.7	85.4	84.1	1.3
MS	M一括分	21.1	183.0	159.5	23.5	11.8	60.2	59.1	1.1
P83	医療業	19.7	155.5	147.4	8.1	13.3	87.5	85.0	2.5
PS	P一括分	19.9	160.7	155.0	5.7	17.4	100.0	98.2	1.8
R92	その他の事業サービス業	20.3	167.6	154.7	12.9	15.7	86.9	82.8	4.1
RS	R一括分	18.9	158.7	145.2	13.5	15.6	112.2	108.5	3.7

第16表-1 産業、就業形態別の前調査期間末、増加、減少及び本調査期間末常用労働者数

令和6年11月分
事業所規模5人以上

(単位:人)

産 業	一 般 労 働 者				パ ー ト タ イ ム 労 働 者					
	前 調 査 期 間 末	増	加 減	少	本 調 査 期 間 末	前 調 査 期 間 末	増	加 減	少	本 調 査 期 間 末
	一 般 労 働 者 数	一 般 労 働 者 数	一 般 労 働 者 数	一 般 労 働 者 数	一 般 労 働 者 数	パ ー ト タ イ ム 労 働 者 数	パ ー ト タ イ ム 労 働 者 数	パ ー ト タ イ ム 労 働 者 数	パ ー ト タ イ ム 労 働 者 数	パ ー ト タ イ ム 労 働 者 数
TL	調査産業計	314,204	2,843	1,981	314,901	105,584	3,437	1,860	107,326	
C	鉱業、採石業、砂利採取業	x	x	x	x	x	x	x	x	
D	建設業	27,857	238	162	27,932	939	1,420	10	2,350	
E	製造業	68,027	1,218	294	68,938	5,580	137	165	5,565	
F	電気・ガス・熱供給・水道業	x	x	x	x	x	x	x	x	
G	情報通信業	3,647	1	3	3,645	186	0	4	182	
H	運輸業、郵便業	20,577	31	92	20,516	6,076	56	43	6,089	
I	卸売業、小売業	42,474	324	597	42,096	31,831	622	427	32,131	
J	金融業、保険業	9,530	19	0	9,548	1,014	5	30	990	
K	不動産業、物品賃貸業	3,466	8	0	3,474	1,233	30	10	1,253	
L	学術研究、専門・技術サービス業	7,764	13	23	7,754	549	3	13	539	
M	宿泊業、飲食サービス業	10,297	55	155	10,153	19,124	198	158	19,208	
N	生活関連サービス業、娯楽業	8,885	18	27	8,877	7,538	312	572	7,277	
O	教育、学習支援業	20,722	35	0	20,758	4,082	27	14	4,094	
P	医療、福祉	60,392	487	294	60,583	18,652	391	129	18,916	
Q	複合サービス事業	4,817	30	7	4,840	497	23	0	520	
R	サービス業（他に分類されないもの）	23,779	358	298	23,838	8,151	205	285	8,072	
E09、E10	食料品製造業、飲料・たばこ・飼料製造業	16,733	725	14	17,445	1,756	101	120	1,736	
E11	繊維工業	3,307	8	18	3,287	834	0	8	836	
E12	木材・木製品製造業（家具を除く）	1,609	41	14	1,635	36	0	0	37	
E13	家具・装備品	352	0	46	306	98	0	0	98	
E14	パルプ・紙・紙加工品製造業	1,029	4	5	1,028	60	2	2	60	
E15	印刷・同関連業	1,525	0	8	1,518	209	0	15	193	
E16、E17	化学工業、石油製品・石炭製造業	x	x	x	x	x	x	x	x	
E18	プラスチック製品製造業	2,196	0	0	2,196	139	0	0	139	
E19	ゴム製品製造業	x	x	x	x	x	x	x	x	
E21	窯業・土石製品製造業	2,523	0	0	2,523	94	0	0	94	
E22	鉄鋼業	2,053	4	52	2,005	33	0	3	30	
E23	非鉄金属製造業	677	2	0	679	135	0	0	135	
E24	金属製品製造業	4,581	4	34	4,552	67	0	4	62	
E25	はん用機械器具製造業	2,444	14	9	2,449	28	2	0	30	
E26	生産用機械器具製造業	4,080	25	8	4,098	40	4	0	43	
E27	業務用機械器具製造業	2,457	26	22	2,461	181	13	5	189	
E28	電子部品・デバイス・電子回路製造業	9,306	260	23	9,534	771	10	5	785	
E29	電気機械器具製造業	3,014	14	15	3,013	559	3	3	559	
E30	情報通信機械器具製造業	1,109	4	4	1,111	119	2	0	119	
E31	輸送用機械器具製造業	5,804	26	10	5,820	135	0	0	135	
E32、E20	その他の製造業	1,909	57	8	1,959	236	0	0	235	
I-1	卸売業	19,269	61	73	19,258	3,288	40	60	3,267	
I-2	小売業	23,205	263	524	22,838	28,543	582	367	28,864	
M75	宿泊業	4,243	44	25	4,219	4,008	3	3	4,051	
MS	M一括分	6,054	11	130	5,934	15,116	195	155	15,157	
P83	医療業	27,885	324	114	28,094	5,645	63	117	5,592	
PS	P一括分	32,507	163	180	32,489	13,007	328	12	13,324	
R92	その他の事業サービス業	8,646	52	37	8,661	6,764	199	210	6,753	
RS	R一括分	15,133	306	261	15,177	1,387	6	75	1,319	

第16表-2 産業、就業形態別の前調査期間末、増加、減少及び本調査期間末常用労働者数

令和6年11月分
事業所規模30人以上

(単位:人)

産 業	一 般 労 働 者				パ ー ト タ イ ム 労 働 者				
	前 調 査 期 間 末	増	加 減	少	本 調 査 期 間 末	前 調 査 期 間 末	増	加 減	少
	一 般 労 働 者 数	一 般 労 働 者 数	一 般 労 働 者 数	一 般 労 働 者 数	一 般 労 働 者 数	パ ー ト タ イ ム 労 働 者 数	パ ー ト タ イ ム 労 働 者 数	パ ー ト タ イ ム 労 働 者 数	パ ー ト タ イ ム 労 働 者 数
TL	調査産業計	172,152	1,479	955	172,657	59,175	2,350	898	60,646
C	鉱業、採石業、砂利採取業	x	x	x	x	x	x	x	x
D	建設業	10,824	30	21	10,832	319	1,420	10	1,730
E	製造業	56,575	570	168	56,961	3,819	134	165	3,804
F	電気・ガス・熱供給・水道業	x	x	x	x	x	x	x	x
G	情報通信業	2,834	1	3	2,832	129	0	4	125
H	運輸業、郵便業	9,739	31	92	9,678	5,530	56	43	5,543
I	卸売業、小売業	7,748	106	161	7,695	20,038	92	250	19,878
J	金融業、保険業	3,653	19	0	3,671	396	5	0	402
K	不動産業、物品賃貸業	1,084	8	0	1,092	225	30	10	245
L	学術研究、専門・技術サービス業	3,074	13	23	3,064	388	3	13	378
M	宿泊業、飲食サービス業	4,078	11	27	4,061	8,267	198	158	8,308
N	生活関連サービス業、娯楽業	1,208	18	27	1,200	2,047	50	74	2,022
O	教育、学習支援業	11,863	35	0	11,899	2,860	27	14	2,872
P	医療、福祉	39,270	241	294	39,215	10,064	190	24	10,232
Q	複合サービス事業	3,424	30	7	3,447	218	23	0	241
R	サービス業（他に分類されないもの）	15,516	358	132	15,740	4,830	114	133	4,813
E09、E10	食料品製造業、飲料・たばこ・飼料製造業	13,080	122	14	13,188	1,548	101	120	1,529
E11	繊維工業	2,254	8	18	2,234	341	0	8	343
E12	木材・木製品製造業(家具を除く)	639	41	14	665	36	0	0	37
E13	家具・装備品	x	x	x	x	x	x	x	x
E14	パルプ・紙・紙加工品製造業	1,029	4	5	1,028	60	2	2	60
E15	印刷・同関連業	1,010	0	8	1,003	108	0	15	92
E16、E17	化学工業、石油製品・石炭製造業	x	x	x	x	x	x	x	x
E18	プラスチック製品製造業	x	x	x	x	x	x	x	x
E19	ゴム製品製造業	x	x	x	x	x	x	x	x
E21	窯業・土石製品製造業	1,315	0	0	1,315	78	0	0	78
E22	鉄鋼業	1,640	4	6	1,638	33	0	3	30
E23	非鉄金属製造業	x	x	x	x	x	x	x	x
E24	金属製品製造業	3,275	4	34	3,246	67	0	4	62
E25	はん用機械器具製造業	2,056	14	9	2,061	28	2	0	30
E26	生産用機械器具製造業	4,080	25	8	4,098	40	4	0	43
E27	業務用機械器具製造業	2,457	26	22	2,461	181	13	5	189
E28	電子部品・デバイス・電子回路製造業	9,032	260	7	9,276	551	10	5	565
E29	電気機械器具製造業	2,858	14	2	2,869	159	0	3	157
E30	情報通信機械器具製造業	1,109	4	4	1,111	119	2	0	119
E31	輸送用機械器具製造業	5,804	26	10	5,820	135	0	0	135
E32、E20	その他の製造業	1,356	12	3	1,365	127	0	0	127
I-1	卸売業	4,940	61	73	4,929	1,720	40	60	1,699
I-2	小売業	2,808	45	88	2,766	18,318	52	190	18,179
M75	宿泊業	3,403	0	25	3,378	1,831	3	3	1,831
MS	M一括分	675	11	2	683	6,436	195	155	6,477
P83	医療業	21,179	179	114	21,243	4,580	63	19	4,625
PS	P一括分	18,091	62	180	17,972	5,484	127	5	5,607
R92	その他の事業サービス業	7,687	52	37	7,701	4,053	108	119	4,043
RS	R一括分	7,829	306	95	8,039	777	6	14	770

第17表 事業所規模、男女別常用雇用労働者の1人平均月間現金給与額(調査産業計)

令和6年11月分

(単位:円)

事業所規模	計					男			女		
	現金給与	きまって支	特別に支払		現金給与	きまって支	特別に支払	現金給与	きまって支	特別に支払	
	総額	給する給与	所定内給与	超過労働給	われた給与	総額	給する給与	われた給与	総額	給する給与	われた給与
5~29人	254,749	242,168	231,409	10,759	12,581	298,228	283,802	14,426	214,346	203,479	10,867
30~99人	265,057	247,509	234,849	12,660	17,548	313,352	292,173	21,179	215,734	201,893	13,841
100人以上	308,221	277,355	248,670	28,685	30,866	367,928	332,134	35,794	245,830	220,114	25,716

第18表 事業所規模、男女別常用雇用労働者の1人平均月間出勤日数及び実労働時間(調査産業計)

令和6年11月分

事業所規模	計				男				女			
	出勤日数	総実労働時間	所定内労働時間	所定外労働時間	出勤日数	総実労働時間	所定内労働時間	所定外労働時間	出勤日数	総実労働時間	所定内労働時間	所定外労働時間
	日	時間	時間	時間	日	時間	時間	時間	日	時間	時間	時間
5~29人	19.2	145.9	138.5	7.4	19.6	156.2	146.5	9.7	18.7	136.3	131.0	5.3
30~99人	19.4	145.6	137.3	8.3	20.1	157.3	146.4	10.9	18.7	133.8	128.0	5.8
100人以上	18.6	149.2	137.5	11.7	18.7	158.9	142.4	16.5	18.5	139.1	132.4	6.7

Ⅲ 参考資料

全国・岩手県の結果

(調査産業計、事業所規模5人以上)

令和6年11月分

年 月	全 国 (確 報)		岩 手 県	
	実 数	前 年 比 (差)	実 数	前 年 比 (差)
月間現金給与額				
	円	%	円	%
現金給与総額	308,486	3.9	271,198	▲ 4.9
きまって支給する給与	285,231	2.5	252,556	3.2
所定内給与	264,618	2.5	236,753	4.6
月間実労働時間数等				
	時間	%	時間	%
総実労働時間	140.2	▲ 0.3	146.7	▲ 0.7
所定内労働時間	129.8	▲ 0.2	137.9	0.5
所定外労働時間	10.4	▲ 1.9	8.8	▲ 16.2
	日	日	日	日
出勤日数	18.1	0.2	19.1	0.0
常用雇用				
	千人	%	千人	%
本調査期間末	51,219	0.9	422	0.8
	%	ポイント	%	ポイント
パートタイム労働者比率	31.12	0.40	25.4	0.8

※全国値は確報値。最新のデータについては厚生労働省のホームページを確認してください。