

# 毎月勤労統計調査地方調査結果

～岩手県の賃金、労働時間及び雇用の動き～

令和4年12月分

～毎月勤労統計調査(通称「毎勤」)とは～

## <どんな調査か>

- ・大正12年に始まり90年以上の歴史を持つ統計調査です。
- ・国の重要な統計を作成する調査として、統計法に基づく「基幹統計調査」に指定されています。
- ・主として、労働者の賃金、労働時間及び労働者数を調べています。

## <どのように利用されているか>

- ・労使間における労働時間、給与等の改定の基礎資料として使われます。
- ・失業給付(基本手当)、労働者災害補償(休業補償)の額の改訂に使われます。  
(注:雇用保険法第18条、労働基準法第76条)
- ・国民(県民)経済計算の推計に使われます。
- ・その他あらゆる労働、経済問題の基礎資料に使われ、また日本の労働事情の海外への紹介、国連への報告などにも使われています。

令和5年2月28日

岩手県ふるさと振興部

## 毎月勤労統計調査地方調査の説明

### 1 調査の目的

この調査は、統計法に基づく基幹統計で、岩手県における毎月の賃金、労働時間及び雇用についての変動を明らかにすることを目的としています。

### 2 調査の対象

この調査は、日本標準産業分類（平成25年10月改訂）に定める鉱業、採石業、砂利採取業、建設業、製造業、電気・ガス・熱供給・水道業、情報通信業、運輸業、郵便業、卸売業、小売業、金融業、保険業、不動産業、物品賃貸業、学術研究、専門・技術サービス業、宿泊業、飲食サービス業、生活関連サービス業、娯楽業（その他の生活関連サービス業のうち家事サービス業を除く）、教育、学習支援業、医療、福祉、複合サービス事業、サービス業（他に分類されないもの）（外国公務を除く）に属し、常時5人以上の常用労働者を雇用する事業所のうち厚生労働大臣が指定した約600事業所を対象として調査を行っています。

### 3 調査方法等

#### 第一種事業所（常用労働者30人以上規模の事業所）

事業所母集団データベースの最新の年次フレームによる全数名簿を母集団として、産業、規模別に区分けし、所定の抽出率で無作為に調査対象事業所を抽出しています。また、従来の2～3年に一度行う総入替え方式から、毎年1月分調査時に行う部分入替え方式に平成30年の調査から変更されています。

調査票については、事業主が記入して郵送により提出する方式のほか、インターネット回線を利用したオンライン方式によっても提出が可能となっています。

#### 第二種事業所（常用労働者5～29人規模の事業所）

経済センサスの調査区を用いて設定した毎勤第二種基本調査区から、一定数の調査区を選定したうえで5～29人規模の事業所名簿を作成し、その中から産業別に所定の抽出率で事業所を抽出し、第二種事業所として指定しています。

調査については、統計調査員が調査対象事業所を訪問し調査票を作成する実地調査のほか、インターネット回線を利用したオンライン方式によっても調査票の提出が可能となっています。

### 4 調査事項の説明

#### (1) 現金給与額

##### 現金給与額とは

所得税、社会保険料、組合費等を差し引く前の総額のことです。

##### きまって支給する給与とは

労働契約、労働協約あるいは事業所の給与規則等によってあらかじめ定められている支給条件、算定方法によって支給される給与のことで、超過労働給与（超過勤務手当）、毎月支給される住宅手当、通勤手当などを含みます。「所定内給与」と「超過労働給与（所定外給与）」の合計額です。

##### 所定内給与とは

きまって支給する給与のうち超過労働給与以外のものです。超過労働給与（所定外給与）とは、所定の労働時間を超える労働に対して支給される給与や、休日労働、深夜労働に対して支給する給与のことであり、時間外手当、早朝出勤手当、休日出勤手当、深夜手当等です。

##### 特別に支払われた給与とは

一時的または突発的理由に基づいて、あらかじめ定められた契約や規則等によらないで労働者に現実に支払われた給与や、あらかじめ支給条件、算定方法等が定められていても、その給与の算定が3か月を超える期間ごとに行われるものを言います。具体的には、賞与のほか、定昇・ベースアップの差額追給分、3か月を超える期間で支給される通勤手当などをいいます。

##### 現金給与総額とは

「きまって支給する給与」と「特別に支払われた給与」の合計額です。

#### (2) 出勤日数

労働者が業務遂行のため実際に出勤した日数のことです。有給でも事業所に出勤しない日は出勤日にはなりません。1日のうち1時間でも就業すれば出勤日となります。

### (3) 実労働時間

#### 実労働時間数とは

調査期間中に労働者が実際に労働した時間数のことで、休憩時間は除かれます。鉱業の坑内夫の休憩時間や運輸関係労働者等のいわゆる手待時間は含めますが、本来の職務外として行われる宿日直の時間数は含めません。

#### 所定内労働時間数とは

事業所の就業規則で定められた正規の始業時刻と終業時刻との間から休憩時間を差し引いた実労働時間数のことです。

#### 所定外労働時間とは

早出、残業、臨時の呼出、休日出勤等の実労働時間のことです。

#### 総実労働時間数とは

「所定内労働時間数」と「所定外労働時間数」との合計です。

### (4) 常用労働者

#### 常用労働者とは

事業所に雇われて働いている人で次のいずれかに該当する人です。（平成30年1月分調査から常用労働者の定義が変更されました。）

- ア 期間を定めずに雇われている人
- イ 1か月以上の期間を定めて雇われている人

#### パートタイム労働者とは

常用労働者のうち次のいずれかに該当する人です。

- ア 1日の所定労働時間が一般の労働者よりも短い人
- イ 1日の所定労働時間が一般の労働者と同じで1週の所定労働日数が一般の労働者よりも少ない人

#### 一般労働者とは

常用労働者のうち「パートタイム労働者」以外の人です。

#### パートタイム労働者比率

常用労働者に占めるパートタイム労働者の割合のことです。

## 利用上の注意

- 1 この調査結果の数値は、調査事業所からの報告を基にして本県の規模5人以上のすべての事業所に  
対応するよう復元して算定したものです。
- 2 この調査の30人以上の事業所については、従来の2～3年に一度行う総入替え方式から、毎年1月  
分調査時に行う部分入替え方式に平成30年分の調査から変更しました。  
従来の総入替え方式においては、入替え時に一定の断層が生じていたため、賃金、労働時間指数と  
その増減率については過去に遡った改訂を行っていましたが、部分入替え方式導入により断層は縮小  
することから、過去に遡った改訂は行っていません。
- 3 常用雇用指数及びその増減率は、令和4年1月新集計において、労働者数推計を当時利用できる最  
新のデータ（平成28年経済センサスー活動調査等）に基づき更新（ベンチマーク更新）し、過去に  
遡って改訂しています。  
なお、このベンチマーク更新に伴い、令和4年の賃金と労働時間の前年同月比には一定の断層が生  
じています。
- 4 また、指数の基準時を2015年（平成27年）から2020年（令和2年）に更新する基準時更新を併せて  
行い、令和4年1月分新集計公表時から、令和2年平均を100とする令和2年基準としました。  
これに伴い、令和4年1月分以降と比較できるように、令和3年12月分までの指数を令和2年平均  
が100となるように改訂しました。  
令和3年12月分までの増減率は、一部を除き、改定前の指数で計算しているため、改訂後の指数で  
計算した場合と必ずしも一致しません。
- 5 前年比などの増減率は指数等により算出しており、実数で計算した場合と必ずしも一致しません。  
また、指数表中、指数の各年平均値は単純平均で算定しています。
- 6 平成29年1月分結果から、平成25年10月に改訂された日本標準産業分類に基づき公表しています。
- 7 調査事業所が少ないため調査結果を秘匿している産業もありますが、「調査産業計」には含めて集  
計しています。

- 8 統計表（実数表）の各一括部分の内容は以下のとおりです。

表 示	内 容
M一括分	産業大分類M「宿泊業、飲食サービス業」のうち 「M76 飲食店」及び「M77 持ち帰り・配達飲食サービス業」
P一括分	産業大分類P「医療、福祉」のうち 「P84 保健衛生」及び「P85 社会保険・社会福祉・介護事業」
R一括分	産業大分類Rサービス業（他に分類されないもの）のうち 「R88 廃棄物処理業」、「R89 自動車整備業」、「R90 機械等修理業（別掲を除く）」、「R91 職業紹介・労働者派遣業」、「R93 政治・経済・文化団体」、「R94 宗教」及び「R95 その他のサービス業」

- 9 統計表中符号の用法は次のとおりです。

- 「－」 → 該当数値なし
- 「0」 → 単位未満
- 「▲」 → マイナス（負）
- 「X」 → 調査事業所が2以下のため秘匿

※この調査結果を利用して印刷物等を刊行した場合は、1部を送付くださるようお願いいたします。

《問い合わせ先》

〒020-8570 岩手県盛岡市内丸10番1号

岩手県ふるさと振興部調査統計課経済統計担当

T E L 019-629-5306

F A X 019-629-5309

# 目 次

## I 調査結果の概要

### 1 賃金の動き

- (1) 事業所規模 5 人以上（調査産業計） 1
- (2) 事業所規模30人以上（調査産業計） 1

### 2 労働時間の動き

- (1) 事業所規模 5 人以上（調査産業計） 3
- (2) 事業所規模30人以上（調査産業計） 3

### 3 雇用の動き

- (1) 事業所規模 5 人以上（調査産業計） 5
- (2) 事業所規模30人以上（調査産業計） 5

## II 統計表

### 1 指数表

- 第1表 規模、産業別名目賃金指数（現金給与総額） 7
- 第2表 規模、産業別実質賃金指数（現金給与総額） 8
- 第3表 規模、産業別名目賃金指数（きまって支給する給与） 9
- 第4表 規模、産業別実質賃金指数（きまって支給する給与） 10
- 第5表 規模、産業別名目賃金指数（所定内給与） 11
- 第6表 規模、産業別労働時間指数（総実労働時間） 12
- 第7表 規模、産業別労働時間指数（所定内労働時間） 13
- 第8表 規模、産業別労働時間指数（所定外労働時間） 14
- 第9表 規模、産業別常用雇用指数 15
- 第10表 規模、産業別パートタイム労働者比率 16

### 2 実数表

- 第11表 産業、男女別常用雇用労働者の1人平均月間現金給与額 17
- 第12表 産業、男女別常用雇用労働者の1人平均月間出勤日数及び実労働時間 19
- 第13表 産業、男女別の前調査期間末、増加、減少及び本調査期間末常用労働者数 21
- 第14表 産業、就業形態別の常用雇用労働者1人平均月間現金給与額 23
- 第15表 産業、就業形態別の常用雇用労働者1人平均月間出勤日数及び実労働時間 25
- 第16表 産業、就業形態別の前調査期間末、増加、減少及び本調査期間末常用労働者数 27
- 第17表 事業所規模、男女別常用雇用労働者の1人平均月間現金給与額 29
- 第18表 事業所規模、男女別常用雇用労働者の1人平均月間出勤日数及び実労働時間 29

## III 参考資料

- 全国・岩手県の結果 30

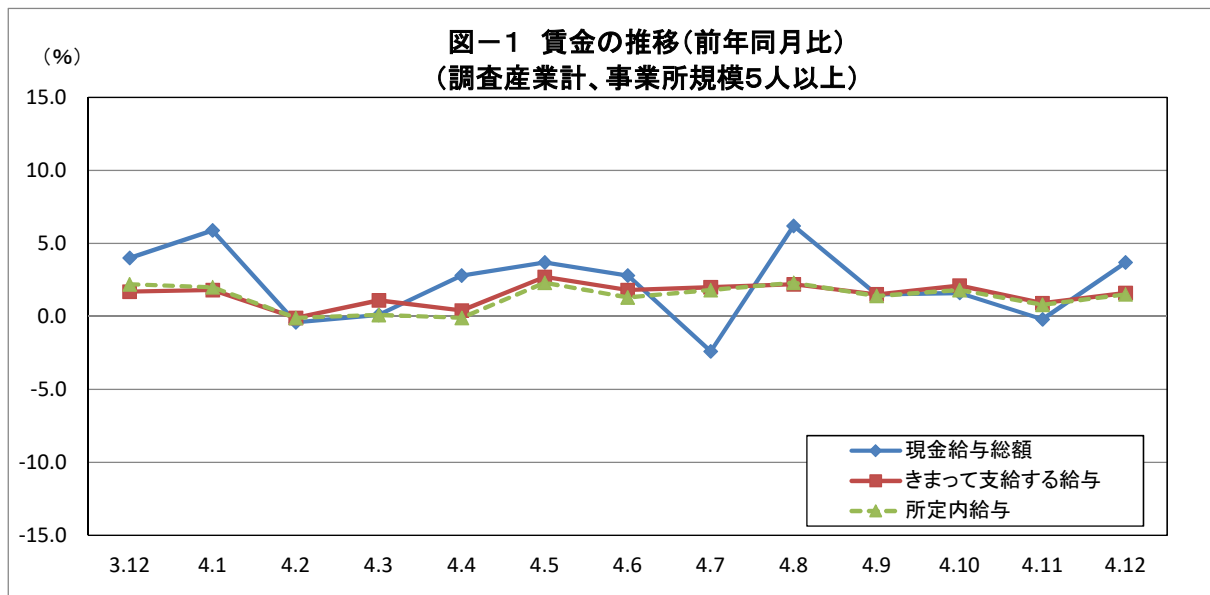
# I 調査結果の概要

## 1 賃金の動き

### (1) 事業所規模5人以上(調査産業計)

12月分の1人平均現金給与総額は、規模5人以上の事業所で507,377円、前年同月比3.7%増となりました。このうち、きまって支給する給与は243,044円、前年同月比1.6%増となりました。

きまって支給する給与のうち所定内給与は225,421円、前年同月比1.5%増となりました。



### (2) 事業所規模30人以上(調査産業計)

12月分の1人平均現金給与総額は、規模30人以上の事業所で555,199円、前年同月比0.4%増となりました。このうち、きまって支給する給与は260,212円、前年同月比0.1%増となりました。

きまって支給する給与のうち所定内給与は236,112円、前年同月比0.2%減となりました。

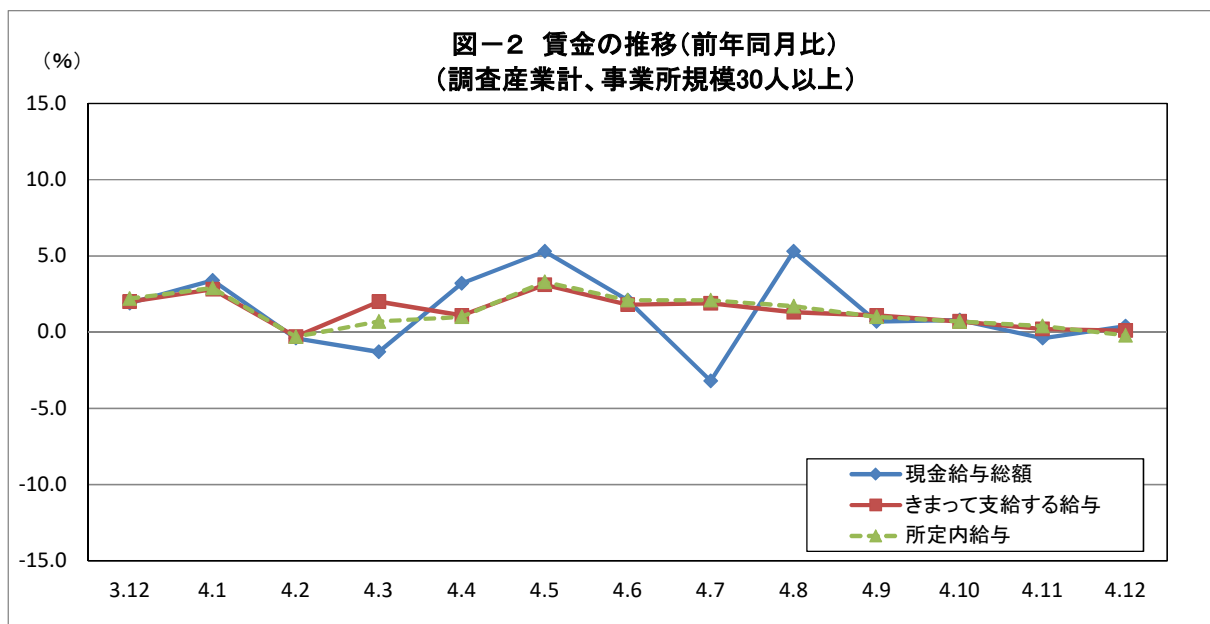


表1 一人平均月間現金給与額

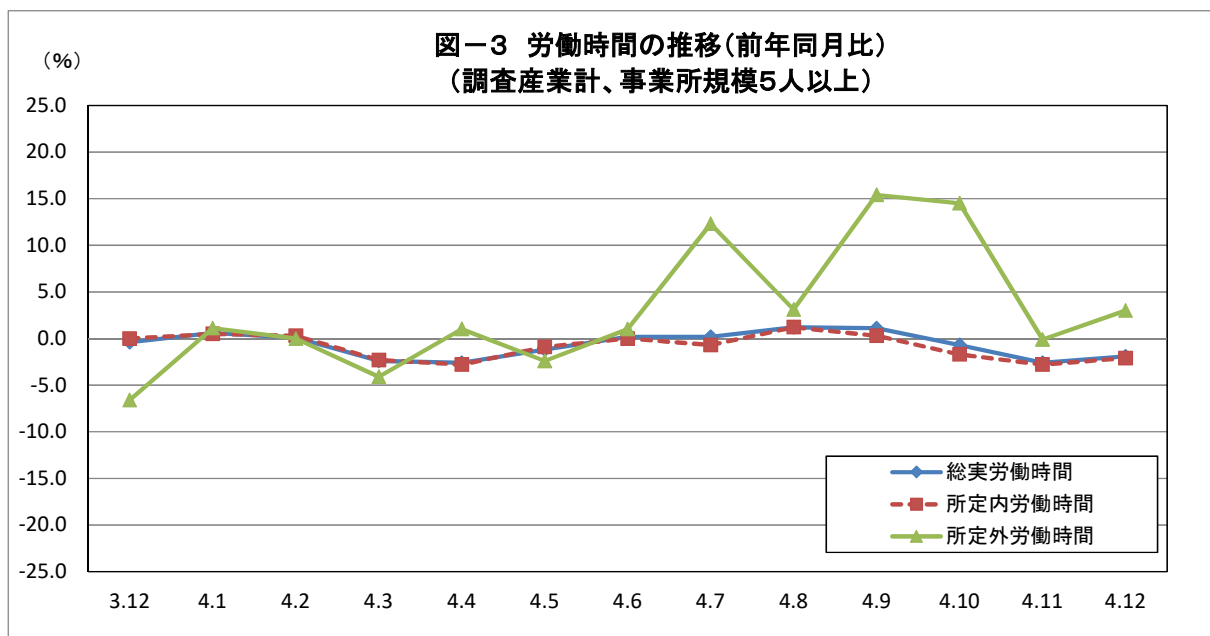
規 模	産 業	現金給与総額							
				きまって支給する給与				特別に支払われた給与	
						所定内給与			
		前 年 同 月 比	前 年 同 月 比	前 年 同 月 比	前 年 同 月 比	前 年 同 月 比	前 年 同 月 比	前 年 同 月 差	前 年 同 月 差
		円	%	円	%	円	%	円	円
5 人 以 上	調査産業計	507,377	3.7	243,044	1.6	225,421	1.5	264,333	14,621
	鉱業、採石業、砂利採取業	x	x	x	x	x	x	x	x
	建設業	543,406	▲ 12.8	283,140	▲ 5.6	267,260	▲ 1.8	260,266	▲ 63,001
	製造業	513,606	▲ 1.1	242,449	▲ 5.3	217,113	▲ 4.0	271,157	7,915
	電気・ガス・熱供給・水道業	784,840	▲ 29.1	351,078	▲ 10.5	320,088	▲ 9.9	433,762	▲ 281,032
	情報通信業	654,234	▲ 7.0	317,845	2.5	293,104	3.4	336,389	▲ 57,121
	運輸業、郵便業	536,527	20.5	278,810	1.2	227,771	▲ 0.2	257,717	87,929
	卸売業、小売業	430,473	▲ 7.0	219,644	0.0	211,735	0.2	210,829	▲ 32,349
	金融業、保険業	671,835	▲ 12.8	329,101	17.6	316,008	16.5	342,734	▲ 147,442
	不動産業、物品賃貸業	341,826	x	200,893	x	192,878	x	140,933	x
	学術研究、専門・技術サービス業	659,330	11.6	283,222	10.4	257,714	8.3	376,108	41,650
	宿泊業、飲食サービス業	143,929	▲ 7.4	118,049	▲ 9.3	110,113	▲ 11.1	25,880	532
	生活関連サービス業、娯楽業	402,775	108.9	187,658	40.7	174,793	36.0	215,117	155,636
	教育、学習支援業	1,023,691	43.6	343,012	20.1	339,020	19.9	680,679	253,600
	医療、福祉	553,565	12.0	251,725	5.1	234,166	2.8	301,840	46,831
	複合サービス事業	672,332	6.2	305,317	17.5	277,232	10.3	367,015	▲ 6,139
サービス業(他に分類されないもの)	290,227	▲ 15.4	195,766	▲ 5.2	182,851	▲ 2.8	94,461	▲ 42,068	
30 人 以 上	調査産業計	555,199	0.4	260,212	0.1	236,112	▲ 0.2	294,987	2,298
	鉱業、採石業、砂利採取業	x	x	x	x	x	x	x	x
	建設業	683,632	▲ 20.8	332,408	▲ 4.3	300,857	0.2	351,224	▲ 164,859
	製造業	572,332	0.4	257,372	▲ 5.4	226,880	▲ 4.8	314,960	17,283
	電気・ガス・熱供給・水道業	829,019	▲ 25.7	359,348	▲ 10.8	327,361	▲ 9.1	469,671	▲ 242,395
	情報通信業	778,153	▲ 8.6	340,510	▲ 0.9	308,080	▲ 2.0	437,643	▲ 70,236
	運輸業、郵便業	612,171	12.0	299,535	0.5	247,340	3.3	312,636	64,376
	卸売業、小売業	266,953	▲ 22.7	177,847	▲ 8.2	166,412	▲ 10.1	89,106	▲ 62,360
	金融業、保険業	781,726	5.4	383,959	31.0	378,626	31.5	397,767	▲ 51,628
	不動産業、物品賃貸業	252,136	x	191,752	x	179,143	x	60,384	x
	学術研究、専門・技術サービス業	672,199	▲ 1.8	274,892	0.8	256,304	▲ 1.3	397,307	▲ 14,674
	宿泊業、飲食サービス業	129,539	▲ 0.7	116,270	▲ 6.4	109,715	▲ 5.8	13,269	6,919
	生活関連サービス業、娯楽業	270,816	11.6	185,989	28.5	172,678	22.1	84,827	▲ 13,125
	教育、学習支援業	1,027,091	22.1	349,950	9.6	347,712	9.5	677,141	155,147
	医療、福祉	677,994	12.7	291,729	7.6	264,898	4.0	386,265	55,948
	複合サービス事業	697,889	26.5	326,018	27.7	282,782	16.9	371,871	75,199
サービス業(他に分類されないもの)	233,829	▲ 24.9	186,645	▲ 7.4	172,785	▲ 2.9	47,184	▲ 62,659	

※前年同月比は指数により計算しています。

## 2 労働時間の動き

### (1) 事業所規模5人以上(調査産業計)

12月分の1人平均総実労働時間は、規模5人以上の事業所で146.6時間、前年同月比1.9%減となりました。このうち、所定内労働時間は136.4時間、前年同月比2.1%減となりました。所定外労働時間は10.2時間、前年同月比3.0%増となりました。



### (2) 事業所規模30人以上(調査産業計)

12月分の1人平均総実労働時間は、規模30人以上の事業所で147.4時間、前年同月比3.9%減となりました。このうち、所定内労働時間は135.4時間、前年同月比3.9%減となりました。所定外労働時間は12.0時間、前年同月比4.8%減となりました。

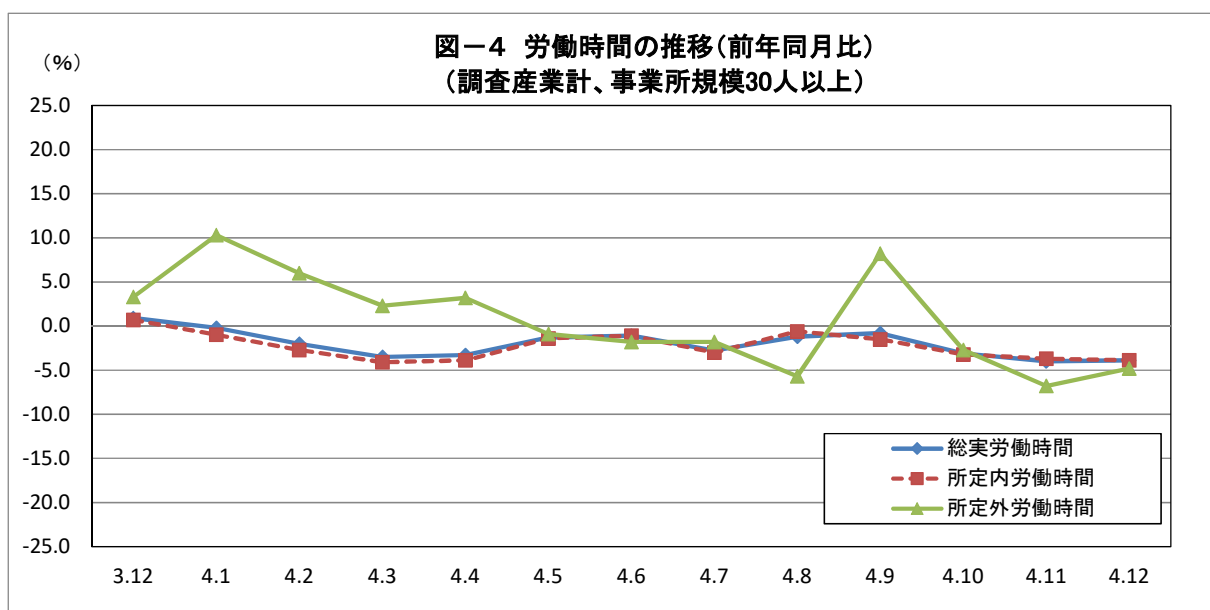




表2 一人平均月間出勤日数及び労働時間数

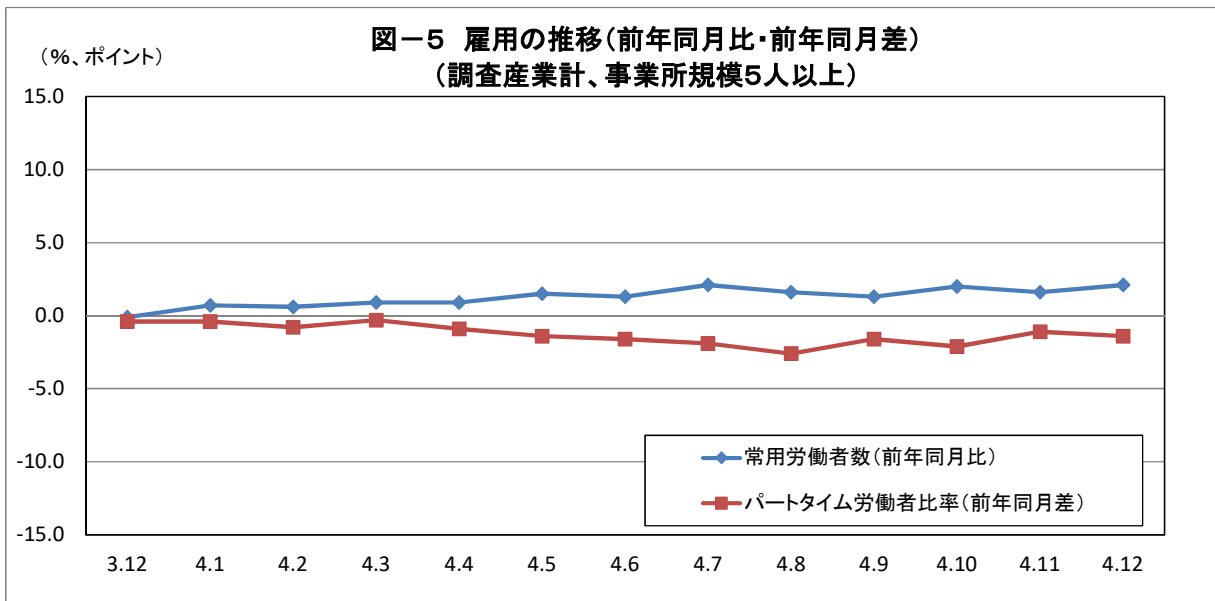
規模	産 業	出勤日数		総実労働時間数					
		前 同 月	年 差	時間	%	所定内労働時間		所定外労働時間	
						前 同 月	年 比	前 同 月	年 比
		日	日	時間	%	時間	%	時間	%
5 人 以 上	調査産業計	19.1	▲ 0.6	146.6	▲ 1.9	136.4	▲ 2.1	10.2	3.0
	鉱業、採石業、砂利採取業	x	x	x	x	x	x	x	x
	建設業	20.4	▲ 1.0	161.6	▲ 4.2	151.5	▲ 1.6	10.1	▲ 31.1
	製造業	19.6	▲ 0.5	161.6	▲ 3.2	148.9	▲ 1.5	12.7	▲ 19.3
	電気・ガス・熱供給・水道業	18.8	0.0	153.8	2.9	142.2	3.0	11.6	2.2
	情報通信業	18.9	▲ 0.4	157.4	▲ 2.5	145.8	▲ 1.8	11.6	▲ 10.4
	運輸業、郵便業	21.0	▲ 0.2	180.4	1.5	152.2	▲ 0.8	28.2	15.0
	卸売業、小売業	20.1	▲ 0.2	141.2	▲ 0.1	134.9	▲ 0.2	6.3	5.1
	金融業、保険業	18.7	▲ 1.1	143.0	▲ 6.9	137.6	▲ 7.4	5.4	7.7
	不動産業、物品賃貸業	18.2	x	131.2	x	125.9	x	5.3	x
	学術研究、専門・技術サービス業	18.8	▲ 0.8	153.7	▲ 3.4	140.9	▲ 4.8	12.8	14.7
	宿泊業、飲食サービス業	16.0	▲ 1.1	104.6	▲ 10.1	97.4	▲ 12.3	7.2	34.6
	生活関連サービス業、娯楽業	16.8	▲ 2.7	120.7	4.2	113.7	1.6	7.0	73.6
	教育、学習支援業	16.8	0.0	140.0	10.1	125.8	5.5	14.2	80.1
	医療、福祉	18.6	▲ 0.9	139.1	▲ 3.7	132.9	▲ 5.1	6.2	42.1
	複合サービス事業	20.6	0.3	173.4	7.2	154.5	0.6	18.9	128.6
	サービス業(他に分類されないもの)	19.6	▲ 0.1	148.0	▲ 2.5	139.4	0.8	8.6	▲ 36.4
30 人 以 上	調査産業計	18.9	▲ 0.7	147.4	▲ 3.9	135.4	▲ 3.9	12.0	▲ 4.8
	鉱業、採石業、砂利採取業	x	x	x	x	x	x	x	x
	建設業	20.1	▲ 1.0	168.3	▲ 2.7	151.1	▲ 2.3	17.2	▲ 6.3
	製造業	19.6	▲ 0.6	164.6	▲ 2.6	149.9	▲ 1.6	14.7	▲ 13.1
	電気・ガス・熱供給・水道業	19.0	0.2	154.8	3.2	143.4	4.6	11.4	▲ 12.9
	情報通信業	18.7	▲ 0.6	156.4	▲ 3.0	142.8	▲ 3.4	13.6	1.0
	運輸業、郵便業	20.1	▲ 0.9	165.9	▲ 9.2	142.7	▲ 6.2	23.2	▲ 24.4
	卸売業、小売業	19.4	▲ 0.4	128.7	▲ 6.0	121.4	▲ 6.7	7.3	7.8
	金融業、保険業	19.8	0.1	153.0	0.3	149.4	2.0	3.6	▲ 40.2
	不動産業、物品賃貸業	19.3	x	151.9	x	143.1	x	8.8	x
	学術研究、専門・技術サービス業	18.9	0.0	150.3	0.1	138.8	▲ 4.0	11.5	102.2
	宿泊業、飲食サービス業	15.3	▲ 2.0	97.1	▲ 14.2	91.9	▲ 13.4	5.2	▲ 26.3
	生活関連サービス業、娯楽業	18.3	1.3	128.8	10.1	121.1	6.9	7.7	108.9
	教育、学習支援業	16.9	0.1	132.7	0.0	118.1	▲ 2.0	14.6	20.7
	医療、福祉	18.4	▲ 1.1	140.0	▲ 5.3	131.9	▲ 7.5	8.1	51.3
	複合サービス事業	20.7	1.0	179.8	14.7	154.4	5.0	25.4	160.7
	サービス業(他に分類されないもの)	19.1	▲ 0.3	143.6	▲ 5.4	133.9	0.1	9.7	▲ 45.7

※前年同月比は指数により計算しています。

### 3 雇用の動き

#### (1) 事業所規模5人以上(調査産業計)

12月分の常用労働者数は、規模5人以上の事業所で414,465人、前年同月比2.1%増となりました。  
 このうち、製造業の常用労働者数は72,815人、前年同月比5.7%増となりました。  
 また、卸売業・小売業の常用労働者は72,739人、前年同月比1.9%増となりました。  
 パートタイム労働者比率は23.6%、前年同月差1.4ポイント減となりました。



#### (2) 事業所規模30人以上(調査産業計)

12月分の常用労働者数は、規模30人以上の事業所で216,921人、前年同月比4.7%増となりました。  
 このうち、製造業の常用労働者数は54,814人、前年同月比5.4%増となりました。  
 また、卸売業・小売業の常用労働者は26,729人、前年同月比3.8%増となりました。  
 パートタイム労働者比率は24.7%、前年同月差2.5ポイント増となりました。

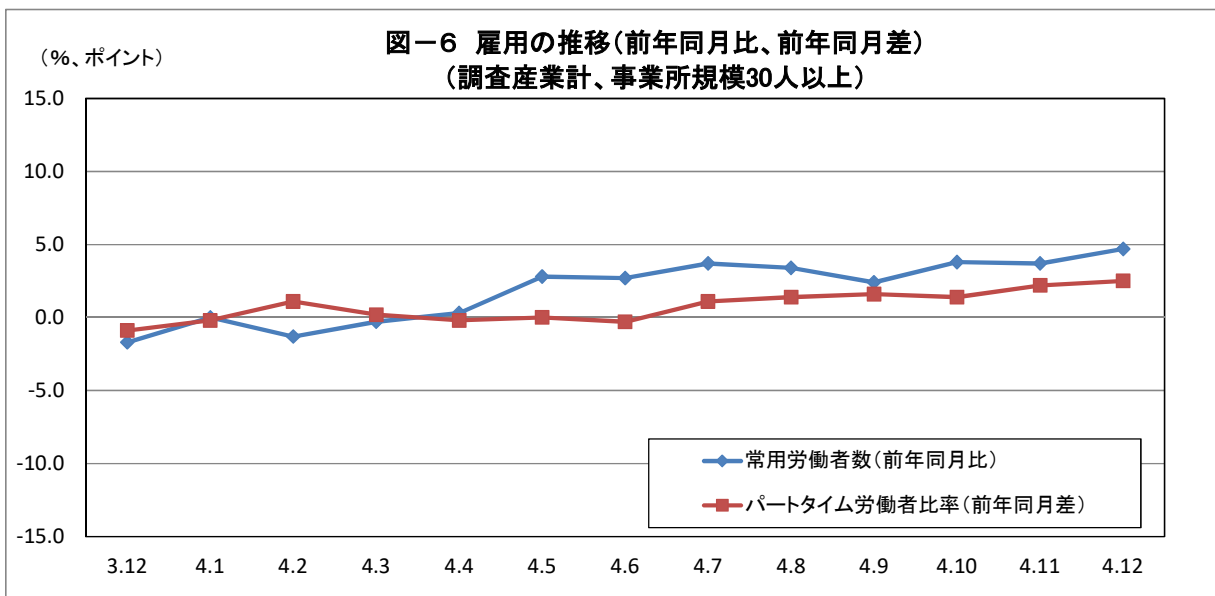


表3 常用労働者数及び労働異動率

規模	産 業	本月末常用労働者数		労働異動率				パートタイム労働者比率	
				入職率		離職率			
		前年 同月比		前年 同月差	前年 同月差	前年 同月差	前年 同月差	前年 同月差	
		人	%	%	ポイント	%	ポイント	%	ポイント
5 人 以 上	調査産業計	414,465	2.1	1.57	0.47	1.35	0.26	23.6	▲ 1.4
	鉱業、採石業、砂利採取業	x	x	x	x	x	x	x	x
	建設業	35,707	▲ 5.1	1.24	0.42	2.63	2.39	7.5	▲ 0.7
	製造業	72,815	5.7	0.89	0.13	0.56	▲ 0.52	12.4	▲ 2.2
	電気・ガス・熱供給・水道業	x	x	x	x	x	x	x	x
	情報通信業	4,400	▲ 2.0	0.16	0.12	0.59	0.42	3.7	0.6
	運輸業、郵便業	26,728	14.4	0.67	▲ 0.11	2.31	1.04	11.0	▲ 4.5
	卸売業、小売業	72,739	1.9	1.74	0.67	0.67	▲ 0.15	38.0	▲ 1.8
	金融業、保険業	8,107	▲ 7.0	0.00	0.00	0.00	0.00	3.6	0.8
	不動産業、物品賃貸業	2,949	x	1.90	x	0.14	x	43.8	x
	学術研究、専門・技術サービス業	8,032	11.5	1.11	1.11	0.77	▲ 0.47	14.3	7.0
	宿泊業、飲食サービス業	31,364	4.6	4.51	0.92	2.26	▲ 1.24	57.5	▲ 6.9
	生活関連サービス業、娯楽業	11,818	▲ 1.8	7.43	6.77	8.67	7.27	47.5	▲ 7.4
	教育、学習支援業	24,863	▲ 3.7	0.93	▲ 0.28	0.67	0.66	16.8	▲ 10.2
	医療、福祉	81,604	3.1	0.93	▲ 0.01	0.56	▲ 0.72	23.8	3.7
	複合サービス事業	5,828	▲ 16.2	0.38	0.24	0.96	▲ 1.14	8.4	3.3
サービス業(他に分類されないもの)	24,941	0.0	2.07	0.67	2.50	1.37	18.9	0.2	
30 人 以 上	調査産業計	216,921	4.7	1.27	0.20	0.96	▲ 0.11	24.7	2.5
	鉱業、採石業、砂利採取業	x	x	x	x	x	x	x	x
	建設業	12,712	▲ 1.0	1.59	0.61	0.64	▲ 0.09	13.1	10.4
	製造業	54,814	5.4	0.78	0.06	0.56	▲ 0.36	10.4	▲ 2.6
	電気・ガス・熱供給・水道業	1,808	4.0	1.40	0.34	0.34	▲ 0.72	7.0	▲ 1.2
	情報通信業	3,201	▲ 1.5	0.22	0.16	0.81	0.58	5.1	0.8
	運輸業、郵便業	15,168	30.8	1.20	▲ 0.19	1.16	0.16	18.4	6.3
	卸売業、小売業	26,729	3.8	1.33	▲ 0.01	0.94	▲ 0.03	63.8	4.7
	金融業、保険業	x	x	x	x	x	x	x	x
	不動産業、物品賃貸業	1,217	x	4.72	x	0.34	x	20.7	x
	学術研究、専門・技術サービス業	3,409	28.9	1.25	1.25	1.81	1.81	20.6	11.7
	宿泊業、飲食サービス業	9,127	6.4	4.70	0.66	2.82	0.50	76.0	▲ 0.3
	生活関連サービス業、娯楽業	3,980	▲ 5.2	2.70	1.87	2.22	2.17	48.2	0.6
	教育、学習支援業	13,794	▲ 1.8	0.79	0.62	1.19	1.18	18.6	▲ 1.7
	医療、福祉	47,911	3.2	1.04	0.03	0.58	▲ 0.95	18.5	4.0
	複合サービス事業	3,089	▲ 31.0	0.70	0.46	1.79	0.40	10.8	5.7
サービス業(他に分類されないもの)	17,088	1.2	1.71	▲ 0.19	1.89	0.17	26.2	2.5	

※前年同月比は指数により計算しています。

## Ⅱ 統計表

### 1 指数表

第1表 規模、産業別名目賃金指数(現金給与総額)

(令和2年平均=100)

規 種	年	月	調 査		鉱 業、 採石業、建設業	製 造 業	電 気・ガ 斯・ 熱 供 給・ 水 道 業	情 報 通 信 業	運 輸 業、 郵 便 業	卸 売 業、 小 売 業	金 融 業、 保 險 業	不 動 産 業、 物 品 賃 貸 業	学 術 研 究、 専 門・技 術 サ ー ビ ス 業	宿 泊 業、 飲 食 サ ー ビ ス 業	生 活 関 連 サ ー ビ ス 業、 娯 楽 業	教 育、 学 習 支 援 業	医 療 福 祉	複 合 サ ー ビ ス 業	サ ー ビ ス 業 (他に分類さ れないもの)			
			産 業 計	対 前 年 (同 月) 比																		
5 人 以 上	令和	2年	100.0	▲ 0.4	100.0	100.0	100.0	▲ 1.0	100.0	100.0	100.0	100.0	100.0	100.0	100.0	100.0	100.0	100.0	100.0	100.0		
		3年	101.4	1.4	108.9	107.7	105.2	5.2	109.4	99.3	94.8	109.5	94.2	x	96.4	97.1	78.8	92.9	99.3	101.9	101.9	
		4年	103.5	2.1	x	102.6	103.3	▲ 1.8	100.2	95.4	94.6	111.5	112.5	94.0	95.3	108.1	100.2	109.0	103.4	112.7	93.0	
	3年	12月	175.4	4.0	200.1	191.5	182.3	9.0	240.3	171.9	137.4	199.6	207.6	x	160.3	123.9	101.5	179.0	169.0	196.2	151.0	
		4年	1月	89.1	5.9	x	99.3	86.2	▲ 0.1	81.0	84.8	82.3	101.7	90.0	82.3	80.0	106.9	77.8	77.9	85.5	94.2	87.6
			2月	84.4	▲ 0.4	x	86.3	82.3	▲ 5.3	79.5	77.6	80.8	92.2	84.5	82.1	78.4	112.3	75.8	79.1	83.5	82.3	79.9
			3月	88.6	0.1	x	87.2	85.2	▲ 3.3	83.7	92.5	87.9	100.4	83.7	93.9	78.8	102.9	74.7	81.4	88.7	92.0	89.2
			4月	90.7	2.8	x	122.8	87.1	▲ 3.5	83.7	78.8	82.3	98.7	96.0	83.8	76.5	104.0	83.6	77.0	86.0	87.1	83.5
			5月	87.7	3.7	94.1	89.7	82.8	▲ 5.4	81.2	92.8	79.4	100.3	86.9	91.8	77.1	105.0	79.1	81.8	88.6	88.4	86.3
			6月	137.7	2.8	156.5	106.3	137.6	8.0	229.6	139.4	99.6	108.8	185.1	96.6	148.2	118.0	92.0	217.3	161.0	155.9	96.6
			7月	116.9	▲ 2.4	x	118.6	129.8	▲ 5.9	82.9	86.4	90.2	157.2	131.2	121.3	97.4	120.1	100.1	91.9	106.7	122.9	98.1
			8月	96.5	6.2	x	96.2	98.1	1.7	77.0	82.7	106.9	106.0	88.2	81.1	86.9	102.9	105.6	86.2	86.6	137.3	110.2
			9月	87.1	1.5	x	84.4	85.4	▲ 1.2	76.9	77.9	85.5	93.5	92.0	80.5	77.4	100.5	101.5	85.8	86.6	93.0	84.1
			10月	87.9	1.6	x	87.0	87.0	▲ 1.2	79.2	77.5	88.5	93.8	96.0	79.1	82.9	102.9	99.4	84.2	85.3	96.6	85.3
11月	93.8		▲ 0.2	x	86.5	97.6	▲ 7.1	77.2	94.6	86.0	99.9	134.8	93.7	80.7	107.4	101.1	88.4	92.7	94.2	87.3		
12月	181.9		3.7	x	167.0	180.3	▲ 1.1	170.3	159.9	165.6	185.7	181.1	141.2	178.9	114.7	212.0	257.1	189.2	208.3	127.8		
対前年同月比			3.7	-	x	▲ 12.8	▲ 1.1	-	▲ 29.1	▲ 7.0	20.5	▲ 7.0	▲ 12.8	x	11.6	▲ 7.4	108.9	43.6	12.0	6.2	▲ 15.4	
30 人 以 上	令和	2年	100.0	▲ 0.3	100.0	100.0	100.0	▲ 4.0	100.0	100.0	100.0	100.0	100.0	100.0	100.0	100.0	100.0	100.0	100.0	100.0		
		3年	102.0	2.0	108.9	98.8	108.3	8.4	106.7	103.2	98.8	98.1	91.3	x	92.3	101.3	93.0	96.6	102.9	103.6	103.8	
		4年	103.2	1.2	x	90.5	107.7	▲ 0.6	94.6	107.6	97.7	92.1	114.3	48.6	87.5	106.1	104.5	109.6	110.4	131.6	96.6	
	3年	12月	182.1	1.9	200.2	200.8	193.0	15.2	225.2	208.1	160.3	154.5	175.4	x	179.1	110.2	131.5	199.7	185.5	184.0	152.6	
		4年	1月	86.2	3.4	x	80.0	88.8	2.7	76.2	88.9	85.7	82.8	114.2	43.0	70.0	100.9	96.8	82.0	88.3	116.1	85.8
			2月	83.4	▲ 0.4	x	78.2	84.7	▲ 3.0	74.7	84.7	82.2	76.0	96.4	43.5	70.5	92.2	95.9	83.3	88.2	99.2	85.2
			3月	88.5	▲ 1.3	x	76.1	88.0	▲ 0.8	78.0	104.3	90.2	86.8	88.0	42.5	73.3	102.4	95.0	85.1	94.9	106.8	99.1
			4月	89.5	3.2	x	90.6	89.7	▲ 1.9	79.9	86.2	87.1	94.3	118.6	44.0	70.9	104.0	98.2	82.2	92.4	99.9	91.4
			5月	89.4	5.3	x	87.6	84.8	▲ 4.6	75.4	106.4	84.1	95.6	90.8	57.9	70.7	108.4	95.8	83.6	94.9	100.2	98.3
			6月	154.5	2.1	x	114.1	151.9	10.7	209.4	171.9	118.4	96.8	175.0	47.5	147.2	113.9	103.2	242.6	183.2	219.6	107.5
			7月	107.6	▲ 3.2	x	93.6	133.5	▲ 7.2	75.8	97.6	89.2	113.3	119.8	58.2	78.1	110.4	118.5	83.0	104.6	104.1	105.1
			8月	92.0	5.3	x	81.9	100.1	4.6	74.3	83.8	89.9	89.9	94.4	42.5	69.8	107.6	107.8	83.1	90.5	191.4	94.8
			9月	84.7	0.7	x	74.1	86.9	▲ 0.9	73.1	86.8	86.5	78.3	87.0	45.8	69.5	102.7	96.6	82.5	89.3	99.5	91.0
			10月	85.8	0.8	x	76.0	88.3	▲ 1.1	76.8	83.9	92.9	75.5	109.9	41.5	80.0	106.7	97.3	78.0	89.3	105.0	92.2
11月	94.0		▲ 0.4	x	74.5	101.3	▲ 8.3	74.0	106.1	86.3	96.3	92.9	58.6	73.6	115.0	101.9	85.7	99.7	104.5	94.7		
12月	182.9		0.4	x	159.0	193.8	0.4	167.4	190.2	179.6	119.5	184.8	58.4	175.8	109.4	146.7	243.9	209.1	232.7	114.6		
対前年同月比			0.4	-	x	▲ 20.8	0.4	-	▲ 25.7	▲ 8.6	12.0	▲ 22.7	5.4	x	▲ 1.8	▲ 0.7	11.6	22.1	12.7	26.5	▲ 24.9	

第2表 規模、産業別実質賃金指数(現金給与総額)

(令和2年平均=100)

規模	年	月	調査		鉱業、 採石業、建設業	製造業	対前年 (同月)比	電気・ガス・ 熱供給・ 水道業	情報 通信業	運輸業、 郵便業	卸売業、 小売業	金融業、 保険業	不動産業、 物品賃貸業	学術研究、 専門・技術 サービス業	宿泊業、 飲食 サービス業	生活関連 サービス業、 娯楽業	教育、 学習 支援業	医療 福祉	複合 サービス 業	サービス業 (他に分類さ れないもの)	
			産業計	対前年 (同月)比																	
5 人 以 上	令和	2年	100.0	▲ 0.3	100.0	100.0	100.0	▲ 0.8	100.0	100.0	100.0	100.0	100.0	100.0	100.0	100.0	100.0	100.0	100.0	100.0	100.0
		3年	101.2	1.2	108.7	107.5	105.0	5.0	109.2	99.1	94.6	109.3	94.0	x	96.2	96.9	78.6	92.7	99.1	101.7	101.7
		4年	100.5	▲ 0.7	x	99.6	100.3	▲ 4.5	97.3	92.6	91.8	108.3	109.2	91.3	92.5	105.0	97.3	105.8	100.4	109.4	90.3
	3年 4年	12月 1月 2月 3月 4月 5月 6月 7月 8月 9月 10月 11月 12月	174.9	3.3	199.5	190.9	181.8	8.2	239.6	171.4	137.0	199.0	207.0	x	159.8	123.5	101.2	178.5	168.5	195.6	150.5
			88.8	5.7	x	99.0	85.9	▲ 0.3	80.8	84.5	82.1	101.4	89.7	82.1	79.8	106.6	77.6	77.7	85.2	93.9	87.3
			83.8	▲ 1.2	x	85.7	81.7	▲ 6.1	78.9	77.1	80.2	91.6	83.9	81.5	77.9	111.5	75.3	78.6	82.9	81.7	79.3
			87.2	▲ 1.4	x	85.8	83.9	▲ 4.7	82.4	91.0	86.5	98.8	82.4	92.4	77.6	101.3	73.5	80.1	87.3	90.6	87.8
			88.8	0.1	x	120.3	85.3	▲ 6.1	82.0	77.2	80.6	96.7	94.0	82.1	74.9	101.9	81.9	75.4	84.2	85.3	81.8
			85.4	0.5	91.6	87.3	80.6	▲ 8.3	79.1	90.4	77.3	97.7	84.6	89.4	75.1	102.2	77.0	79.6	86.3	86.1	84.0
			133.7	▲ 0.1	151.9	103.2	133.6	4.9	222.9	135.3	96.7	105.6	179.7	93.8	143.9	114.6	89.3	211.0	156.3	151.4	93.8
			113.3	▲ 5.1	x	114.9	125.8	▲ 8.6	80.3	83.7	87.4	152.3	127.1	117.5	94.4	116.4	97.0	89.1	103.4	119.1	95.1
			93.4	3.3	x	93.1	95.0	▲ 1.0	74.5	80.1	103.5	102.6	85.4	78.5	84.1	99.6	102.2	83.4	83.8	132.9	106.7
			83.8	▲ 1.5	x	81.2	82.1	▲ 4.2	73.9	74.9	82.2	89.9	88.5	77.4	74.4	96.6	97.6	82.5	83.3	89.4	80.9
			84.0	▲ 2.2	x	83.2	83.2	▲ 4.9	75.7	74.1	84.6	89.7	91.8	75.6	79.3	98.4	95.0	80.5	81.5	92.4	81.5
			89.4	▲ 4.2	x	82.5	93.0	▲ 10.9	73.6	90.2	82.0	95.2	128.5	89.3	76.9	102.4	96.4	84.3	88.4	89.8	83.2
172.6	▲ 1.3	x	158.4	171.1	▲ 5.9	161.6	151.7	176.2	171.8	134.0	169.7	108.8	201.1	243.9	179.5	197.6	121.3				
対前年同月比			▲ 1.3	-	x	▲ 17.0	▲ 5.9	-	▲ 32.6	▲ 11.5	14.7	▲ 11.5	▲ 17.0	x	6.2	▲ 11.9	98.7	36.6	6.5	1.0	▲ 19.4
30 人 以 上	令和	2年	100.0	▲ 0.2	100.0	100.0	100.0	▲ 3.9	100.0	100.0	100.0	100.0	100.0	100.0	100.0	100.0	100.0	100.0	100.0	100.0	
		3年	101.8	1.8	108.7	98.6	108.1	8.1	106.5	103.0	98.6	97.9	91.1	x	92.1	101.1	92.8	96.4	102.7	103.4	103.6
		4年	100.2	▲ 1.6	x	87.9	104.6	▲ 3.2	91.8	104.5	94.9	89.4	111.0	47.2	85.0	103.0	101.5	106.4	107.2	127.8	93.8
	3年 4年	12月 1月 2月 3月 4月 5月 6月 7月 8月 9月 10月 11月 12月	181.6	1.2	199.6	200.2	192.4	14.3	224.5	207.5	159.8	154.0	174.9	x	178.6	109.9	131.1	199.1	184.9	183.4	152.1
			85.9	3.1	x	79.8	88.5	2.4	76.0	88.6	85.4	82.6	113.9	42.9	69.8	100.6	96.5	81.8	88.0	115.8	85.5
			82.8	▲ 1.2	x	77.7	84.1	▲ 3.8	74.2	84.1	81.6	75.5	95.7	43.2	70.0	91.6	95.2	82.7	87.6	98.5	84.6
			87.1	▲ 2.8	x	74.9	86.6	▲ 2.3	76.8	102.7	88.8	85.4	86.6	41.8	72.1	100.8	93.5	83.8	93.4	105.1	97.5
			87.7	0.6	x	88.7	87.9	▲ 4.5	78.3	84.4	85.3	92.4	116.2	43.1	69.4	101.9	96.2	80.5	90.5	97.8	89.5
			87.0	2.0	x	85.3	82.6	▲ 7.5	73.4	103.6	81.9	93.1	88.4	56.4	68.8	105.6	93.3	81.4	92.4	97.6	95.7
			150.0	▲ 0.7	x	110.8	147.5	7.6	203.3	166.9	115.0	94.0	169.9	46.1	142.9	110.6	100.2	235.5	177.9	213.2	104.4
			104.3	▲ 6.0	x	90.7	129.4	▲ 9.8	73.4	94.6	86.4	109.8	116.1	56.4	75.7	107.0	114.8	80.4	101.4	100.9	101.8
			89.1	2.4	x	79.3	96.9	1.8	71.9	81.1	87.0	87.0	91.4	41.1	67.6	104.2	104.4	80.4	87.6	185.3	91.8
			81.4	▲ 2.4	x	71.3	83.6	▲ 3.9	70.3	83.5	83.2	75.3	83.7	44.0	66.8	98.8	92.9	79.3	85.9	95.7	87.5
			82.0	▲ 3.0	x	72.7	84.4	▲ 4.8	73.4	80.2	88.8	72.2	105.1	39.7	76.5	102.0	93.0	74.6	85.4	100.4	88.1
			89.6	▲ 4.4	x	71.0	96.6	▲ 11.9	70.5	101.1	82.3	91.8	88.6	55.9	70.2	109.6	97.1	81.7	95.0	99.6	90.3
173.5	▲ 4.5	x	150.9	183.9	▲ 4.4	158.8	180.5	170.4	113.4	175.3	55.4	166.8	103.8	139.2	231.4	198.4	220.8	108.7			
対前年同月比			▲ 4.5	-	x	▲ 24.6	▲ 4.4	-	▲ 29.3	▲ 13.0	6.6	▲ 26.4	0.2	x	▲ 6.6	▲ 5.6	6.2	16.2	7.3	20.4	▲ 28.5

第3表 規模、産業別名目賃金指数(きまって支給する給与)

(令和2年平均=100)

規模	年	月	調査		採石業、建設業	製造業	対前年(同月)比	電気・ガス・水道業	情報通信業	運輸業、郵便業	卸売業、小売業	金融業、保険業	不動産業、物品賃貸業	学術研究、専門・技術サービス業	宿泊業、飲食サービス業	生活関連サービス業、娯楽業	教育、学習支援業	医療福祉	複合サービス業(他に分類されないもの)	サービス業		
			産業計	対前年(同月)比																		
5人以上	令和	2年	100.0	▲ 0.2	100.0	100.0	100.0	0.0	100.0	100.0	100.0	100.0	100.0	100.0	100.0	100.0	100.0	100.0	100.0	100.0	100.0	100.0
		3年	101.0	0.9	113.2	105.8	104.5	4.5	107.6	103.4	97.6	101.0	95.1	x	93.1	97.1	79.8	95.4	102.4	102.0	102.9	
		4年	102.5	1.5	x	101.5	100.9	▲ 3.4	102.0	98.2	96.7	104.3	113.3	94.6	97.9	107.5	95.3	107.1	105.3	111.7	95.8	
	3年	4年	12月	102.4	1.7	112.2	109.9	107.1	3.8	109.6	95.9	98.5	105.7	95.6	x	88.1	108.7	75.5	93.4	101.7	99.8	104.0
			1月	101.1	1.8	x	103.0	100.5	▲ 1.5	103.9	98.2	93.4	102.3	114.1	90.7	97.8	109.2	83.4	100.7	103.5	116.8	95.0
			2月	100.0	▲ 0.1	x	102.9	97.8	▲ 5.0	102.2	98.0	93.5	102.4	107.0	93.8	97.9	117.7	81.5	102.4	101.3	101.7	91.2
			3月	101.5	1.1	x	101.7	99.8	▲ 2.8	107.7	99.5	100.2	102.7	105.0	91.9	99.5	107.9	80.3	104.7	104.2	112.4	96.6
			4月	101.5	0.4	x	100.5	100.0	▲ 5.9	106.5	99.2	95.3	104.1	121.6	98.8	96.7	106.4	88.9	100.0	106.1	107.1	95.0
			5月	101.7	2.7	124.6	99.5	98.5	▲ 4.7	103.6	97.8	91.9	106.7	110.1	94.6	97.6	109.8	85.1	106.3	107.4	109.2	92.0
			6月	102.0	1.8	112.2	105.3	101.0	▲ 4.2	101.9	100.3	94.4	104.5	108.2	92.0	96.4	111.7	86.2	101.7	104.3	109.9	95.5
			7月	104.4	2.0	x	101.4	103.8	▲ 2.0	102.2	97.7	98.6	106.1	117.8	96.1	95.6	105.3	99.8	113.9	106.2	109.0	96.7
			8月	102.9	2.2	x	95.6	102.0	▲ 3.4	98.9	97.1	97.4	103.5	111.8	95.3	97.3	107.6	107.7	112.2	106.0	110.2	97.5
			9月	103.2	1.5	x	100.3	101.6	▲ 1.3	98.9	95.9	98.9	104.2	115.3	94.7	97.4	105.2	109.2	111.8	105.4	110.8	95.8
			10月	104.0	2.1	x	102.9	102.6	▲ 1.8	100.6	98.0	97.9	104.6	121.6	93.1	102.6	107.6	106.9	109.5	105.5	118.9	97.3
			11月	103.3	0.9	x	100.7	101.3	▲ 4.1	99.2	98.9	98.6	104.4	114.9	96.3	99.2	103.2	108.1	109.6	106.2	116.6	98.2
12月	104.0	1.6	x	103.8	101.4	▲ 5.3	98.1	98.3	99.7	105.7	112.4	98.0	97.3	98.6	106.2	112.2	106.9	117.3	98.6			
対前年同月比			1.6	-	x	▲ 5.6	▲ 5.3	-	▲ 10.5	2.5	1.2	0.0	17.6	x	10.4	▲ 9.3	40.7	20.1	5.1	17.5	▲ 5.2	
30人以上	令和	2年	100.0	▲ 0.5	100.0	100.0	100.0	▲ 1.9	100.0	100.0	100.0	100.0	100.0	100.0	100.0	100.0	100.0	100.0	100.0	100.0	100.0	
		3年	102.2	2.2	113.3	98.7	106.5	6.4	106.5	105.4	100.4	96.0	90.9	x	93.1	101.1	92.2	97.7	104.2	104.4	105.0	
		4年	103.5	1.3	x	96.0	103.7	▲ 2.6	97.6	107.0	101.9	92.4	124.5	53.6	90.3	105.9	105.3	106.8	111.4	124.2	100.9	
	3年	4年	12月	104.2	2.0	112.3	104.2	110.4	7.9	106.0	106.3	104.1	99.7	88.6	x	90.0	108.2	85.0	98.7	103.6	102.8	110.3
			1月	103.4	2.8	x	100.4	104.4	1.5	98.7	107.7	98.4	95.0	146.0	53.6	88.4	103.1	104.9	105.7	108.8	140.2	95.4
			2月	101.0	▲ 0.3	x	100.6	101.1	▲ 3.0	97.0	107.0	97.8	87.1	123.2	53.7	89.0	95.1	104.0	107.3	108.5	118.3	95.0
			3月	103.8	2.0	x	95.5	103.1	▲ 0.3	101.5	107.7	105.1	93.0	109.4	52.6	92.1	105.7	103.0	109.9	112.3	127.5	104.1
			4月	104.0	1.1	x	92.3	103.0	▲ 4.8	102.5	108.4	103.6	94.1	151.6	54.6	88.9	106.9	106.4	106.6	113.7	119.1	101.4
			5月	104.1	3.1	x	95.3	101.4	▲ 4.0	97.6	107.1	99.8	97.0	116.1	51.0	89.1	110.9	103.8	108.5	115.0	120.3	99.4
			6月	104.0	1.8	x	93.7	103.7	▲ 3.0	94.9	110.3	103.1	96.6	113.0	54.2	90.4	107.4	104.2	108.1	111.1	120.9	102.8
			7月	105.2	1.9	x	95.3	106.2	▲ 1.8	98.4	107.0	101.5	97.0	131.0	55.5	88.5	110.8	104.3	107.8	111.8	119.5	102.2
			8月	103.5	1.3	x	93.2	105.4	▲ 3.1	96.5	105.7	101.9	90.1	120.6	52.3	88.1	110.0	104.8	108.1	111.7	121.5	101.6
			9月	102.7	1.1	x	95.5	103.9	▲ 1.0	95.1	106.1	102.8	90.0	108.2	56.6	87.6	105.6	104.8	107.4	110.4	120.0	100.9
			10月	103.0	0.7	x	96.2	104.6	▲ 1.8	98.3	106.1	102.2	86.8	140.5	51.3	98.4	108.9	105.4	101.2	110.2	125.5	102.4
			11月	103.0	0.2	x	94.6	103.4	▲ 4.3	96.1	105.9	102.5	90.5	118.7	52.1	92.9	104.7	108.5	102.3	111.8	126.0	103.0
12月	104.3	0.1	x	99.7	104.4	▲ 5.4	94.5	105.3	104.6	91.5	116.1	55.4	90.7	101.3	109.2	108.2	111.5	131.3	102.1			
対前年同月比			0.1	-	x	▲ 4.3	▲ 5.4	-	▲ 10.8	▲ 0.9	0.5	▲ 8.2	31.0	x	0.8	▲ 6.4	28.5	9.6	7.6	27.7	▲ 7.4	

第4表 規模、産業別実質賃金指数(きまって支給する給与)

(令和2年平均=100)

規模	年	月	調査		鉱業、 採石業、建設業	製造業	対前年 (同月)比	電気・ガス・ 熱供給・ 水道業	情報 通信業	運輸業、 郵便業	卸売業、 小売業	金融業、 保険業	不動産業、 物品賃貸業	学術研究、 専門・技術 サービス業	宿泊業、 飲食 サービス業	生活関連 サービス業、 娯楽業	教育、 学習 支援業	医療 福祉	複合 サービス 業	サービス業 (他に分類さ れないもの)	
			産業計	対前年 (同月)比																	
5 人 以 上	令和	2年	100.0	▲ 0.1	100.0	100.0	100.0	0.1	100.0	100.0	100.0	100.0	100.0	100.0	100.0	100.0	100.0	100.0	100.0	100.0	100.0
		3年	100.8	0.8	113.0	105.6	104.3	4.3	107.4	103.2	97.4	100.8	94.9	x	92.9	96.9	79.6	95.2	102.2	101.8	102.7
		4年	99.5	▲ 1.3	x	98.5	98.0	▲ 6.0	99.0	95.3	93.9	101.3	110.0	91.8	95.0	104.4	92.5	104.0	102.2	108.4	93.0
		3年	12月	102.1	1.1	111.9	109.6	106.8	3.1	109.3	95.6	98.2	105.4	95.3	x	87.8	108.4	75.3	93.1	101.4	99.5
	4年	1月	100.8	1.6	x	102.7	100.2	▲ 1.7	103.6	97.9	93.1	102.0	113.8	90.4	97.5	108.9	83.2	100.4	103.2	116.5	94.7
		2月	99.3	▲ 0.9	x	102.2	97.1	▲ 5.8	101.5	97.3	92.9	101.7	106.3	93.1	97.2	116.9	80.9	101.7	100.6	101.0	90.6
		3月	99.9	▲ 0.4	x	100.1	98.2	▲ 4.3	106.0	97.9	98.6	101.1	103.3	90.5	97.9	106.2	79.0	103.1	102.6	110.6	95.1
		4月	99.4	▲ 2.3	x	98.4	97.9	▲ 8.4	104.3	97.2	93.3	102.0	119.1	96.8	94.7	104.2	87.1	97.9	103.9	104.9	93.0
		5月	99.0	▲ 0.5	121.3	96.9	95.9	▲ 7.7	100.9	95.2	89.5	103.9	107.2	92.1	95.0	106.9	82.9	103.5	104.6	106.3	89.6
		6月	99.0	▲ 1.1	108.9	102.2	98.1	▲ 6.8	98.9	97.4	91.7	101.5	105.0	89.3	93.6	108.4	83.7	98.7	101.3	106.7	92.7
		7月	101.2	▲ 0.9	x	98.3	100.6	▲ 4.7	99.0	94.7	95.5	102.8	114.1	93.1	92.6	102.0	96.7	110.4	102.9	105.6	93.7
		8月	99.6	▲ 0.6	x	92.5	98.7	▲ 6.1	95.7	94.0	94.3	100.2	108.2	92.3	94.2	104.2	104.3	108.6	102.6	106.7	94.4
		9月	99.2	▲ 1.7	x	96.4	97.7	▲ 4.3	95.1	92.2	95.1	100.2	110.9	91.1	93.7	101.2	105.0	107.5	101.3	106.5	92.1
		10月	99.4	▲ 1.8	x	98.4	98.1	▲ 5.5	96.2	93.7	93.6	100.0	116.3	89.0	98.1	102.9	102.2	104.7	100.9	113.7	93.0
		11月	98.5	▲ 3.1	x	96.0	96.6	▲ 7.9	94.6	94.3	94.0	99.5	109.5	91.8	94.6	98.4	103.1	104.5	101.2	111.2	93.6
12月	98.7	▲ 3.3	x	98.5	96.2	▲ 9.9	93.1	93.3	94.6	100.3	106.6	93.0	92.3	93.5	100.8	106.5	101.4	111.3	93.5		
対前年同月比			▲ 3.3	-	x	▲ 10.1	▲ 9.9	-	▲ 14.8	▲ 2.4	▲ 3.7	▲ 4.8	11.9	x	5.1	▲ 13.7	33.9	14.4	0.0	11.9	▲ 9.8
30 人 以 上	令和	2年	100.0	▲ 0.4	100.0	100.0	100.0	▲ 1.8	100.0	100.0	100.0	100.0	100.0	100.0	100.0	100.0	100.0	100.0	100.0	100.0	100.0
		3年	102.0	2.0	113.1	98.5	106.3	6.3	106.3	105.2	100.2	95.8	90.7	x	92.9	100.9	92.0	97.5	104.0	104.2	104.8
		4年	100.5	▲ 1.5	x	93.2	100.7	▲ 5.3	94.8	103.9	98.9	89.7	120.9	52.0	87.7	102.8	102.2	103.7	108.2	120.6	98.0
		3年	12月	103.9	1.3	112.0	103.9	110.1	7.2	105.7	106.0	103.8	99.4	88.3	x	89.7	107.9	84.7	98.4	103.3	102.5
	4年	1月	103.1	2.6	x	100.1	104.1	1.3	98.4	107.4	98.1	94.7	145.6	53.4	88.1	102.8	104.6	105.4	108.5	139.8	95.1
		2月	100.3	▲ 1.1	x	99.9	100.4	▲ 3.7	96.3	106.3	97.1	86.5	122.3	53.3	88.4	94.4	103.3	106.6	107.7	117.5	94.3
		3月	102.2	0.5	x	94.0	101.5	▲ 1.7	99.9	106.0	103.4	91.5	107.7	51.8	90.6	104.0	101.4	108.2	110.5	125.5	102.5
		4月	101.9	▲ 1.5	x	90.4	100.9	▲ 7.3	100.4	106.2	101.5	92.2	148.5	53.5	87.1	104.7	104.2	104.4	111.4	116.7	99.3
		5月	101.4	▲ 0.1	x	92.8	98.7	▲ 7.0	95.0	104.3	97.2	94.4	113.0	49.7	86.8	108.0	101.1	105.6	112.0	117.1	96.8
		6月	101.0	▲ 1.1	x	91.0	100.7	▲ 5.7	92.1	107.1	100.1	93.8	109.7	52.6	87.8	104.3	101.2	105.0	107.9	117.4	99.8
		7月	101.9	▲ 1.0	x	92.3	102.9	▲ 4.5	95.3	103.7	98.4	94.0	126.9	53.8	85.8	107.4	101.1	104.5	108.3	115.8	99.0
		8月	100.2	▲ 1.5	x	90.2	102.0	▲ 5.8	93.4	102.3	98.6	87.2	116.7	50.6	85.3	106.5	101.5	104.6	108.1	117.6	98.4
		9月	98.8	▲ 2.0	x	91.8	99.9	▲ 4.1	91.4	102.0	98.8	86.5	104.0	54.4	84.2	101.5	100.8	103.3	106.2	115.4	97.0
		10月	98.5	▲ 3.1	x	92.0	100.0	▲ 5.5	94.0	101.4	97.7	83.0	134.3	49.0	94.1	104.1	100.8	96.7	105.4	120.0	97.9
		11月	98.2	▲ 3.8	x	90.2	98.6	▲ 8.0	91.6	101.0	97.7	86.3	113.2	49.7	88.6	99.8	103.4	97.5	106.6	120.1	98.2
12月	99.0	▲ 4.7	x	94.6	99.1	▲ 10.0	89.7	99.9	99.2	86.8	110.2	52.6	86.1	96.1	103.6	102.7	105.8	124.6	96.9		
対前年同月比			▲ 4.7	-	x	▲ 9.0	▲ 10.0	-	▲ 15.1	▲ 5.8	▲ 4.4	▲ 12.7	24.8	x	▲ 4.0	▲ 10.9	22.3	4.4	2.4	21.6	▲ 11.9

第5表 規模、産業別名目賃金指数(所定内給与)

(令和2年平均=100)

規 種	年	月	調 査		鉱 業、 採石業、 砂利採取業	建 設 業	製 造 業	対 前 年 (同月)比	電 気・ガ 斯・ 水 道 業	情 報 通 信 業	運 輸 業、 郵 便 業	卸 売 業、 小 売 業	金 融 業、 保 險 業	不 動 産 業、 物 品 賃 貸 業	学 術 研 究、 専 門・技 術 サ ー ビ ス 業	宿 泊 業、 飲 食 サ ー ビ ス 業	生 活 関 連 サ ー ビ ス 業、 娯 楽 業	教 育、 学 習 支 援 業	医 療 福 祉 事 業	複 合 サ ー ビ ス 業	サ ー ビ ス 業 (他に分類さ れないもの)	
			産 業 計	対 前 年 (同月)比																		
5 人 以 上	令和	2年	100.0	0.4	100.0	100.0	100.0	1.7	100.0	100.0	100.0	100.0	100.0	100.0	100.0	100.0	100.0	100.0	100.0	100.0	100.0	100.0
		3年	100.8	0.8	112.1	105.6	102.6	2.5	107.5	102.6	100.4	102.8	93.8	x	92.8	95.9	80.1	95.4	101.7	101.6	103.1	
		4年	102.1	1.3	x	102.1	99.9	▲ 2.6	102.3	97.1	99.2	105.5	111.9	93.9	95.4	104.3	93.7	107.8	103.3	107.4	96.9	
	3年	4年	12月	102.0	2.2	112.7	107.5	104.2	2.9	109.8	94.4	101.4	107.0	95.2	x	85.8	106.9	75.6	94.5	102.0	99.9	102.8
			1月	100.9	2.0	x	101.8	98.0	▲ 1.6	105.1	97.0	98.0	103.2	115.0	86.7	97.2	106.6	83.6	101.6	103.2	111.2	96.6
			2月	99.8	▲ 0.1	x	100.3	96.9	▲ 3.3	103.5	96.3	98.4	104.4	107.2	92.4	97.4	114.0	80.7	102.7	100.1	102.4	92.4
			3月	100.6	0.1	x	100.5	98.1	▲ 3.1	107.5	97.8	102.7	103.4	103.6	89.7	97.8	105.5	80.0	105.1	101.2	110.3	97.7
			4月	100.8	▲ 0.1	x	101.0	99.4	▲ 4.2	105.1	97.7	98.4	103.9	120.8	93.6	94.8	103.6	86.9	100.1	103.2	104.3	96.5
			5月	101.9	2.3	113.7	100.9	98.2	▲ 3.7	103.5	97.1	97.0	108.5	108.2	94.1	96.7	106.9	84.2	107.3	104.6	106.3	93.1
			6月	101.8	1.3	106.2	103.7	101.3	▲ 3.4	102.3	99.0	98.2	105.6	107.1	92.9	95.7	107.5	84.7	102.1	102.7	106.9	97.0
			7月	103.9	1.8	x	101.9	102.5	▲ 2.1	102.0	96.4	98.6	107.3	115.4	95.0	93.0	101.2	98.0	115.0	104.7	107.2	96.7
			8月	102.6	2.3	x	98.5	101.2	▲ 1.3	100.2	96.5	99.0	104.8	110.6	95.2	94.4	103.4	105.5	113.6	103.2	107.8	98.4
			9月	102.8	1.4	x	102.0	101.4	▲ 0.3	99.0	95.7	100.3	106.0	111.7	95.5	93.4	102.3	107.8	112.2	103.0	96.9	96.9
			10月	103.7	1.8	x	105.2	101.9	▲ 0.8	101.3	96.3	98.3	106.0	120.3	94.8	98.0	105.3	104.6	110.1	103.8	114.1	97.6
			11月	102.9	0.8	x	103.3	99.7	▲ 3.6	99.6	98.0	99.8	105.5	111.9	97.6	93.3	99.7	105.1	110.5	104.8	110.9	99.5
12月	103.5	1.5	x	105.6	100.0	▲ 4.0	98.9	97.6	101.2	107.2	110.9	98.9	92.9	95.0	102.8	113.3	104.9	110.2	99.9			
対前年同月比			1.5	-	x	▲ 1.8	▲ 4.0	-	▲ 9.9	3.4	▲ 0.2	0.2	16.5	x	8.3	▲ 11.1	36.0	19.9	2.8	10.3	▲ 2.8	
30 人 以 上	令和	2年	100.0	0.5	100.0	100.0	100.0	0.3	100.0	100.0	100.0	100.0	100.0	100.0	100.0	100.0	100.0	100.0	100.0	100.0	100.0	
		3年	101.2	1.1	112.1	99.8	104.0	4.0	106.6	104.3	97.7	96.6	89.3	x	92.9	99.4	94.6	97.9	103.1	103.4	104.6	
		4年	102.4	1.2	x	99.6	102.2	▲ 1.7	98.5	104.8	101.1	91.6	125.3	54.5	89.8	104.2	103.2	106.8	107.9	116.9	102.9	
	3年	4年	12月	103.0	2.2	112.7	102.8	107.0	6.3	106.0	104.6	100.7	99.9	89.0	x	91.1	106.2	86.4	99.0	104.0	102.1	107.5
			1月	102.1	2.9	x	100.8	101.0	0.8	99.9	105.5	97.6	93.4	146.8	54.0	89.2	103.2	103.2	105.5	107.8	130.3	97.8
			2月	99.8	▲ 0.3	x	99.3	99.7	▲ 1.2	97.9	104.5	97.4	87.3	124.0	54.2	89.9	95.5	100.2	106.8	105.9	116.8	96.3
			3月	101.9	0.7	x	98.2	100.6	▲ 1.2	102.9	104.9	102.1	92.0	110.9	54.0	92.0	104.4	102.5	109.4	106.9	124.0	105.7
			4月	102.7	1.0	x	97.3	101.7	▲ 3.5	99.9	106.1	102.1	92.5	152.3	55.6	87.5	105.5	104.1	106.5	108.5	115.5	103.9
			5月	103.6	3.3	x	101.4	100.5	▲ 2.9	97.9	105.5	100.0	98.0	114.4	53.5	89.3	108.6	102.4	108.8	110.4	115.7	101.4
			6月	103.7	2.1	x	99.2	103.6	▲ 2.4	96.3	108.3	102.9	95.7	112.1	54.6	90.1	104.2	101.4	108.6	108.2	115.1	105.1
			6月	103.7	2.1	x	99.2	103.6	▲ 2.4	96.3	108.3	102.9	95.7	112.1	54.6	90.1	104.2	101.4	108.6	108.2	115.1	105.1
			8月	102.3	1.7	x	99.0	104.0	▲ 0.4	98.0	103.9	100.6	88.4	122.1	53.8	87.7	107.1	101.7	108.3	107.1	117.6	103.9
			9月	101.5	1.0	x	100.4	103.5	0.2	96.4	104.4	101.8	89.4	109.6	57.3	85.6	104.0	104.1	107.2	106.4	94.3	102.9
			10月	102.3	0.7	x	100.6	103.8	▲ 0.1	99.3	103.0	102.0	86.9	142.4	53.0	96.8	105.8	103.5	101.2	107.1	119.4	103.8
			11月	102.4	0.4	x	100.4	101.9	▲ 3.0	97.3	103.8	102.1	90.0	120.2	53.2	91.2	103.6	107.2	102.4	109.4	118.7	106.0
12月	102.8	▲ 0.2	x	103.0	101.9	▲ 4.8	96.4	102.5	104.0	89.8	117.0	55.8	89.9	100.0	105.5	108.4	108.2	119.4	104.4			
対前年同月比			▲ 0.2	-	x	0.2	▲ 4.8	-	▲ 9.1	▲ 2.0	3.3	▲ 10.1	31.5	x	▲ 1.3	▲ 5.8	22.1	9.5	4.0	16.9	▲ 2.9	



第6表 規模、産業別労働時間指数(総実労働時間)

(令和2年平均=100)

規模	年	月	調査		採石業、 砂利採取業	建設業	製造業	対前年 (同月)比	電気・ガス・ 水道業	情報 通信業	運輸業、 郵便業	卸売業、 小売業	金融業、 保険業	不動産業、 物品賃貸業	学術研究、 専門・技術 サービス業	宿泊業、 飲食 サービス業	生活関連 サービス業、 娯楽業	教育、 学習 支援業	医療 福祉	複合 サービス 業	サービス業 (他に分類さ れないもの)	
			産業計	対前年 (同月)比																		
5 人 以 上	令和	2年	100.0	▲ 1.9	100.0	100.0	100.0	▲ 2.3	100.0	100.0	100.0	100.0	100.0	100.0	100.0	100.0	100.0	100.0	100.0	100.0	100.0	100.0
		3年	99.0	▲ 1.1	100.6	100.7	102.6	2.6	99.6	103.9	96.4	96.1	100.6	x	99.1	94.9	94.7	95.9	99.6	102.8	100.0	
		4年	98.4	▲ 0.6	x	96.8	100.6	▲ 1.9	104.9	103.8	91.6	96.6	95.4	104.0	99.8	105.4	98.1	102.0	96.7	104.0	99.6	
	3年 4年	12月	100.8	▲ 0.4	100.9	103.2	105.5	1.7	100.5	103.4	96.2	97.5	105.7	x	104.0	105.2	91.9	92.9	99.8	107.6	103.8	
		1月	93.8	0.6	x	92.2	96.4	1.2	99.3	99.0	86.1	93.0	90.0	110.9	92.7	105.8	89.2	86.2	93.4	104.9	94.9	
		2月	95.1	0.1	x	99.5	97.9	▲ 3.4	96.6	98.5	82.9	95.3	84.4	102.9	91.9	110.6	86.7	93.3	92.8	87.4	96.2	
		3月	99.1	▲ 2.4	x	99.3	101.8	▲ 3.1	116.1	106.5	85.8	93.0	104.3	102.0	107.3	103.5	89.4	108.3	100.0	106.1	103.7	
		4月	100.4	▲ 2.6	x	98.2	103.1	▲ 3.5	107.3	106.8	88.7	100.8	97.2	108.7	103.6	106.9	103.0	104.0	99.8	102.5	100.1	
		5月	93.7	▲ 1.2	106.2	85.5	94.1	▲ 1.2	97.9	100.9	81.4	94.1	92.2	104.7	92.3	106.3	97.1	101.3	94.5	102.4	93.1	
		6月	102.2	0.2	110.5	106.5	102.9	▲ 2.9	112.3	112.1	86.0	98.9	107.2	105.8	108.6	112.9	101.6	111.5	100.1	109.1	102.7	
		7月	102.2	0.2	x	99.6	104.7	▲ 1.4	105.4	107.6	101.1	101.4	96.3	114.8	100.4	104.7	104.0	111.8	98.8	101.7	100.3	
		8月	96.2	1.2	x	88.8	96.3	▲ 1.2	105.4	99.6	95.7	94.5	93.0	98.7	95.7	107.2	103.1	89.1	97.8	103.4	99.3	
		9月	99.6	1.1	x	96.9	102.6	0.3	105.0	103.7	97.9	96.8	93.3	93.1	101.4	104.5	103.0	107.3	96.4	102.3	101.2	
		10月	99.8	▲ 0.7	x	99.3	102.5	▲ 1.9	105.3	104.2	98.0	96.6	94.8	99.2	101.0	107.3	105.2	105.0	95.1	109.3	102.5	
11月	99.3	▲ 2.6	x	97.1	103.3	▲ 2.4	105.2	105.6	97.8	97.2	93.9	104.3	102.7	100.9	98.5	104.1	95.9	103.5	100.5			
12月	98.9	▲ 1.9	x	98.9	102.1	▲ 3.2	103.4	100.8	97.6	97.4	98.4	102.4	100.5	94.6	95.8	102.3	96.1	115.4	101.2			
対前年同月比			▲ 1.9	-	x	▲ 4.2	▲ 3.2	-	2.9	▲ 2.5	1.5	▲ 0.1	▲ 6.9	x	▲ 3.4	▲ 10.1	4.2	10.1	▲ 3.7	7.2	▲ 2.5	
30 人 以 上	令和	2年	100.0	▲ 3.0	100.0	100.0	100.0	▲ 3.4	100.0	100.0	100.0	100.0	100.0	100.0	100.0	100.0	100.0	100.0	100.0	100.0	100.0	
		3年	101.0	0.9	100.6	99.9	102.9	3.0	100.4	104.9	104.1	97.6	101.2	x	98.2	105.5	97.6	99.7	99.4	102.9	102.7	
		4年	98.6	▲ 2.4	x	97.4	101.1	▲ 1.7	104.6	103.4	95.0	94.0	102.6	124.4	96.3	106.5	98.1	102.6	96.7	105.4	100.0	
	3年 4年	12月	102.5	0.9	100.9	103.6	105.7	3.0	99.6	103.3	105.7	99.0	106.2	x	97.5	116.9	91.0	97.6	99.1	104.2	106.6	
		1月	96.2	▲ 0.2	x	101.9	97.1	1.7	98.5	99.6	96.0	96.6	97.6	129.6	88.5	104.3	94.9	86.4	94.2	114.7	95.7	
		2月	94.3	▲ 2.0	x	100.7	98.1	▲ 2.9	96.5	96.1	91.7	87.3	90.5	121.7	85.6	92.6	90.4	95.2	92.6	92.4	96.4	
		3月	100.4	▲ 3.5	x	99.6	102.6	▲ 2.1	114.5	108.0	89.5	90.7	108.8	118.6	104.0	105.1	98.5	107.7	101.7	105.4	104.5	
		4月	101.7	▲ 3.3	x	94.4	104.2	▲ 2.6	108.4	104.1	100.4	96.0	108.7	125.8	100.6	110.0	99.7	112.1	100.1	103.7	100.6	
		5月	95.8	▲ 1.3	x	88.1	95.1	▲ 0.3	98.1	100.4	88.8	99.1	99.0	123.7	93.1	112.9	97.3	106.7	94.6	105.3	94.2	
		6月	102.6	▲ 1.1	x	100.2	103.2	▲ 2.4	111.6	111.2	96.2	96.1	113.0	126.8	103.2	110.4	98.8	122.4	100.7	105.4	103.9	
		7月	101.3	▲ 2.8	x	101.0	105.3	▲ 1.4	103.7	107.9	96.0	99.0	102.6	135.5	97.1	110.7	97.7	107.4	98.0	102.4	100.4	
		8月	97.1	▲ 1.2	x	90.7	96.9	▲ 1.7	105.9	102.9	95.8	94.4	105.4	126.7	94.8	112.1	101.8	83.8	101.1	102.7	98.6	
		9月	98.5	▲ 0.8	x	96.9	102.8	▲ 0.1	105.0	103.2	96.9	91.0	96.0	121.0	96.8	107.7	97.0	104.9	94.6	102.0	101.7	
		10月	98.9	▲ 3.1	x	99.3	102.3	▲ 2.6	105.4	104.1	96.3	92.1	101.7	114.9	97.5	109.0	102.0	104.9	94.7	105.9	102.5	
11月	98.3	▲ 4.0	x	95.2	102.9	▲ 3.5	104.8	103.0	96.9	92.5	100.9	123.6	97.3	102.7	98.8	101.6	94.3	105.7	100.4			
12月	98.5	▲ 3.9	x	100.8	102.9	▲ 2.6	102.8	100.2	96.0	93.1	106.5	124.7	97.6	100.3	100.2	97.6	93.8	119.5	100.8			
対前年同月比			▲ 3.9	-	x	▲ 2.7	▲ 2.6	-	3.2	▲ 3.0	▲ 9.2	▲ 6.0	0.3	x	0.1	▲ 14.2	10.1	0.0	▲ 5.3	14.7	▲ 5.4	

第7表 規模、産業別労働時間指数(所定内労働時間)

(令和2年平均=100)

規模	年	月	調査		採石業、 砂利採取業	建設業	製造業	対前年 (同月)比	電気・ガス・ 水道業	情報 通信業	運輸業、 郵便業	卸売業、 小売業	金融業、 保険業	不動産業、 物品賃貸業	学術研究、 専門・技術 サービス業	宿泊業、 飲食 サービス業	生活関連 サービス業、 娯楽業	教育、 学習 支援業	医療 福祉	複合 サービス 業	サービス業 (他に分類さ れないもの)	
			産業計	対前年 (同月)比																		
5 人 以 上	令和	2年	100.0	▲ 0.7	100.0	100.0	100.0	▲ 1.1	100.0	100.0	100.0	100.0	100.0	100.0	100.0	100.0	100.0	100.0	100.0	100.0	100.0	100.0
		3年	99.1	▲ 0.8	100.3	98.8	100.8	0.8	99.7	104.5	99.7	97.7	100.8	x	99.6	94.0	94.9	100.3	99.1	101.9	99.8	
		4年	98.1	▲ 1.0	x	95.4	99.8	▲ 1.0	105.8	104.1	95.6	97.8	95.4	102.1	98.2	102.7	97.1	102.6	95.6	100.2	101.6	
		3年	12月	100.6	0.0	101.9	99.8	103.1	1.6	101.4	102.8	99.8	99.0	107.0	x	102.1	103.6	92.3	98.0	99.8	107.1	102.6
	4年	1月	93.6	0.5	x	88.5	94.4	1.3	100.1	99.1	93.5	94.0	91.4	103.7	92.5	104.1	89.0	89.5	92.3	98.0	96.9	
		2月	95.1	0.3	x	96.0	96.5	▲ 2.6	98.2	98.1	90.0	96.7	85.1	99.2	90.6	107.7	86.9	96.3	91.6	86.3	98.1	
		3月	99.1	▲ 2.3	x	97.1	100.7	▲ 2.6	116.0	106.0	92.3	93.5	103.0	100.1	107.3	101.1	89.8	111.8	98.9	103.6	105.6	
		4月	100.3	▲ 2.8	x	96.9	102.7	▲ 2.7	106.9	107.4	95.5	100.6	96.1	103.8	103.0	104.8	101.8	102.9	98.6	99.4	102.5	
		5月	93.9	▲ 0.9	94.5	84.2	93.5	0.1	98.2	101.5	88.9	95.5	91.6	102.2	92.2	104.2	96.9	100.6	93.2	99.0	95.2	
		6月	102.5	0.0	104.0	102.7	102.7	▲ 1.9	114.0	112.5	93.4	100.0	107.8	105.4	108.1	109.6	101.2	114.2	99.6	108.1	105.5	
		7月	101.4	▲ 0.7	x	99.7	103.9	▲ 0.4	106.2	108.0	101.0	102.8	96.0	113.8	99.0	101.6	102.8	108.5	97.2	99.0	101.9	
		8月	95.9	1.2	x	89.4	95.7	0.7	107.6	100.2	96.6	95.7	93.2	98.1	93.9	103.5	101.7	89.2	96.1	101.3	101.6	
		9月	99.1	0.3	x	96.2	101.8	0.8	105.5	104.4	99.2	98.5	92.4	92.2	98.5	101.9	101.2	104.4	95.4	98.7	103.0	
		10月	99.4	▲ 1.7	x	99.0	101.2	▲ 1.7	106.1	104.5	98.1	98.3	95.7	99.7	98.6	105.7	103.5	105.2	94.6	103.8	103.5	
		11月	98.8	▲ 2.8	x	97.0	102.3	▲ 1.4	106.7	106.4	99.2	98.7	93.8	104.6	97.7	97.8	96.6	105.2	95.0	98.0	102.2	
12月	98.5	▲ 2.1	x	98.2	101.6	▲ 1.5	104.4	101.0	99.0	98.8	99.1	101.9	97.2	90.9	93.8	103.4	94.7	107.7	103.4			
対前年同月比			▲ 2.1	-	x	▲ 1.6	▲ 1.5	-	3.0	▲ 1.8	▲ 0.8	▲ 0.2	▲ 7.4	x	▲ 4.8	▲ 12.3	1.6	5.5	▲ 5.1	0.6	0.8	
30 人 以 上	令和	2年	100.0	▲ 1.6	100.0	100.0	100.0	▲ 1.6	100.0	100.0	100.0	100.0	100.0	100.0	100.0	100.0	100.0	100.0	100.0	100.0	100.0	
		3年	100.1	0.0	100.3	99.8	100.7	0.7	100.0	105.3	103.1	98.6	98.8	x	100.0	104.7	98.3	101.6	98.1	101.5	101.6	
		4年	97.5	▲ 2.6	x	97.1	99.6	▲ 1.1	105.1	102.7	96.9	94.0	102.8	126.8	96.1	105.3	96.6	98.7	94.0	99.5	102.7	
		3年	12月	101.2	0.7	101.9	101.6	103.1	2.3	99.5	102.4	103.9	99.4	105.5	x	99.8	114.8	91.8	97.8	98.7	102.6	103.4
	4年	1月	94.3	▲ 1.0	x	96.9	94.1	0.7	98.3	99.1	97.7	96.2	97.4	130.6	89.0	104.1	92.9	83.5	91.5	101.9	98.5	
		2月	92.7	▲ 2.7	x	97.0	96.0	▲ 2.6	96.9	95.2	93.6	87.2	90.6	124.3	85.4	93.0	88.6	92.4	89.2	89.9	98.8	
		3月	99.1	▲ 4.1	x	98.3	100.7	▲ 2.1	114.5	106.8	90.5	90.2	108.1	122.0	103.8	103.8	98.5	105.2	98.8	102.8	106.8	
		4月	100.4	▲ 3.9	x	95.3	103.2	▲ 2.4	106.3	103.9	101.8	95.4	107.3	128.6	100.9	108.6	98.7	105.6	97.0	99.0	103.9	
		5月	94.8	▲ 1.4	x	88.2	93.8	1.0	98.1	100.3	90.6	100.6	97.7	128.0	93.5	111.1	96.8	98.5	91.6	100.2	97.1	
		6月	102.3	▲ 1.1	x	102.1	102.3	▲ 1.6	113.6	110.8	100.1	95.9	113.2	128.0	104.1	108.1	98.5	117.0	99.0	103.0	107.6	
		7月	100.1	▲ 3.0	x	102.2	104.1	▲ 0.2	105.2	107.4	97.3	98.4	103.0	136.0	97.3	109.7	95.5	102.2	94.5	98.0	102.9	
		8月	96.1	▲ 0.6	x	91.8	95.7	0.5	107.3	102.6	96.9	93.7	106.6	129.5	95.2	110.5	100.0	80.3	97.6	99.2	101.9	
		9月	97.4	▲ 1.5	x	97.3	101.6	0.4	106.0	102.5	98.5	91.4	97.6	122.6	95.9	106.7	94.0	98.7	92.3	96.9	103.9	
		10月	98.3	▲ 3.2	x	99.4	100.5	▲ 2.3	105.2	103.1	99.0	93.4	103.5	118.6	97.1	106.7	100.1	104.1	93.3	99.0	104.3	
		11月	97.7	▲ 3.7	x	96.8	101.9	▲ 2.0	106.1	102.3	99.6	93.0	101.4	127.0	94.8	102.2	97.1	100.9	92.1	96.7	102.9	
12月	97.3	▲ 3.9	x	99.3	101.4	▲ 1.6	104.1	98.9	97.5	92.7	107.6	126.4	95.8	99.4	98.1	95.8	91.3	107.7	103.5			
対前年同月比			▲ 3.9	-	x	▲ 2.3	▲ 1.6	-	4.6	▲ 3.4	▲ 6.2	▲ 6.7	2.0	x	▲ 4.0	▲ 13.4	6.9	▲ 2.0	▲ 7.5	5.0	0.1	

第8表 規模、産業別労働時間指数(所定外労働時間)

(令和2年平均=100)

規模	年	月	調査		鉱業、 採石業、 建設業	製造業	対前年 (同月)比	電気・ガス・ 熱供給・ 水道業	情報 通信業	運輸業、 郵便業	卸売業、 小売業	金融業、 保険業	不動産業、 物品賃貸業	学術研究、 専門・技術 サービス業	宿泊業、 飲食 サービス業	生活関連 サービス業、 娯楽業	教育、 学習 支援業	医療 福祉	複合 サービス 業	サービス業 (他に分類さ れないもの)		
			産業計	対前年 (同月)比																		
5 人 以 上	令和	2年	100.0	▲16.6	100.0	100.0	100.0	▲15.3	100.0	100.0	100.0	100.0	100.0	100.0	100.0	100.0	100.0	100.0	100.0	100.0	100.0	
		3年	97.9	▲2.2	105.3	133.4	125.3	25.4	97.9	97.1	79.9	69.7	95.6	x	89.9	120.4	91.6	61.0	116.5	121.5	102.6	
		4年	101.4	3.6	x	120.8	112.2	▲10.5	95.3	99.8	72.1	77.5	94.9	151.6	127.6	188.1	119.9	97.5	135.5	180.1	76.5	
	3年 4年	12月	102.1	▲6.6	84.6	161.2	134.5	2.6	90.8	110.6	78.6	72.2	78.4	x	137.8	152.8	82.3	52.2	101.5	119.8	118.5	
		4年	1月	95.9	1.1	x	153.8	121.4	0.5	90.4	97.4	49.7	75.9	57.8	295.7	93.8	157.1	91.8	59.6	130.2	244.9	71.9
			2月	95.9	0.0	x	158.2	116.2	▲9.6	79.2	102.6	48.1	72.3	68.8	197.9	113.6	197.1	81.6	68.9	134.9	108.7	73.7
			3月	99.0	▲4.1	x	136.3	116.2	▲7.8	116.8	112.8	53.8	85.5	132.8	148.9	106.2	177.1	79.6	80.1	139.5	155.1	80.7
			4月	102.1	1.0	x	120.9	108.5	▲10.2	111.2	99.1	55.1	103.6	120.3	236.2	112.3	171.4	130.6	113.2	139.5	163.8	71.1
			5月	90.7	▲2.4	282.2	107.7	101.7	▲13.4	95.2	93.2	44.6	71.1	104.7	168.1	93.8	171.4	100.0	107.3	139.5	172.5	68.4
			6月	96.9	1.0	207.9	171.4	106.0	▲13.5	93.6	107.7	50.0	80.7	93.8	112.8	114.8	214.3	108.2	90.1	116.3	129.0	70.2
			7月	112.4	12.3	x	97.8	114.5	▲12.7	96.8	101.7	101.6	78.3	103.1	140.4	123.5	200.0	132.7	138.4	153.5	156.5	82.5
			8月	101.0	3.1	x	79.1	104.3	▲18.9	81.6	91.5	91.3	74.7	89.1	112.8	127.2	222.9	136.7	88.7	155.8	144.9	72.8
			9月	107.2	15.4	x	109.9	112.8	▲4.6	100.0	94.9	91.7	69.9	112.5	114.9	151.9	185.7	146.9	130.5	130.2	173.9	79.8
			10月	105.2	14.5	x	104.4	119.7	▲3.0	96.8	100.9	97.4	68.7	76.6	85.1	144.4	157.1	144.9	103.3	114.0	221.7	91.2
			11月	105.2	▲0.1	x	98.9	117.1	▲11.3	88.8	96.6	91.0	73.5	95.3	93.6	191.4	197.1	142.9	95.4	127.9	215.9	80.7
12月	105.2	3.0	x	111.0	108.5	▲19.3	92.8	99.1	90.4	75.9	84.4	112.8	158.0	205.7	142.9	94.0	144.2	273.9	75.4			
対前年同月比			3.0	-	x	▲31.1	▲19.3	-	2.2	▲10.4	15.0	5.1	7.7	x	14.7	34.6	73.6	80.1	42.1	128.6	▲36.4	
30 人 以 上	令和	2年	100.0	▲17.5	100.0	100.0	100.0	▲20.7	100.0	100.0	100.0	100.0	100.0	100.0	100.0	100.0	100.0	100.0	100.0	100.0		
		3年	112.6	12.6	105.3	100.9	130.3	30.3	105.9	99.9	109.6	80.1	173.3	x	68.5	122.5	81.6	81.4	138.6	129.4	114.0	
		4年	113.0	0.4	x	101.0	119.3	▲8.4	99.1	111.5	84.6	93.4	95.2	93.6	101.1	131.6	135.3	140.6	175.4	224.8	73.8	
	3年 4年	12月	120.1	3.3	84.6	124.0	138.6	9.8	101.5	115.0	115.4	92.8	128.1	x	62.5	164.1	72.3	96.0	111.6	137.2	137.4	
		4年	1月	121.9	10.3	x	153.4	133.6	9.3	101.6	106.0	86.5	104.1	104.3	117.6	81.3	109.3	141.2	115.1	175.0	373.2	69.2
			2月	115.2	6.0	x	138.5	123.0	▲4.5	91.5	106.8	81.6	89.0	89.4	88.2	90.1	83.7	135.3	123.0	191.7	142.3	72.3
			3月	118.1	2.3	x	112.8	126.2	▲1.3	114.7	123.1	84.2	98.6	131.9	75.3	106.6	132.6	100.0	131.7	189.6	157.7	82.3
			4月	118.1	3.2	x	85.1	116.4	▲6.0	130.2	106.8	92.9	106.8	148.9	89.4	96.7	139.5	123.5	176.2	189.6	200.0	69.2
			5月	109.5	▲0.9	x	87.2	110.7	▲12.3	98.4	101.7	78.6	71.2	138.3	68.2	86.8	151.2	109.8	186.5	185.4	208.5	66.9
			6月	106.7	▲1.8	x	81.1	113.9	▲10.4	90.7	116.2	74.4	100.0	106.4	111.8	89.0	160.5	107.8	175.4	147.9	153.5	68.5
			7月	117.1	▲1.8	x	87.8	119.7	▲12.6	87.6	114.5	88.7	109.6	91.5	130.6	93.4	132.6	149.0	157.9	200.0	191.5	75.4
			8月	110.5	▲5.7	x	79.1	112.3	▲19.9	91.5	106.0	89.8	105.5	70.2	90.6	89.0	146.5	145.1	118.3	202.1	173.2	66.9
			9月	112.4	8.2	x	93.2	117.2	▲4.6	94.6	112.0	88.3	83.6	51.1	101.2	112.1	130.2	170.6	165.9	160.4	205.6	80.0
			10月	106.7	▲2.7	x	98.0	123.0	▲5.7	108.5	116.2	81.2	68.5	48.9	67.1	103.3	158.1	149.0	112.7	135.4	245.1	84.6
			11月	105.7	▲6.8	x	79.1	115.6	▲16.6	91.5	112.0	82.0	83.6	85.1	80.0	138.5	114.0	141.2	108.7	158.3	288.7	76.2
12月	114.3	▲4.8	x	116.2	120.5	▲13.1	88.4	116.2	87.2	100.0	76.6	103.5	126.4	120.9	151.0	115.9	168.8	357.7	74.6			
対前年同月比			▲4.8	-	x	▲6.3	▲13.1	-	▲12.9	1.0	▲24.4	7.8	▲40.2	x	102.2	▲26.3	108.9	20.7	51.3	160.7	▲45.7	

第9表 規模、産業別常用雇用指数

(令和2年平均=100)

規模	年	月	調査		採石業、 砂利採取業	建設業	製造業	対前年 (同月)比	電気・ガス・ 水道業	情報 通信業	運輸業、 郵便業	卸売業、 小売業	金融業、 保険業	不動産業、 物品賃貸業	学術研究、 専門・技術 サービス業	宿泊業、 飲食 サービス業	生活関連 サービス業、 娯楽業	教育、 学習 支援業	医療 福祉	複合 サービス 業	サービス業 (他に分類さ れないもの)	
			産業計	対前年 (同月)比																		
5 人 以 上	令和	2年	100.0	0.2	100.0	100.0	100.0	2.4	100.0	100.0	100.0	100.0	100.0	100.0	100.0	100.0	100.0	100.0	100.0	100.0	100.0	100.0
		3年	99.7	▲ 0.3	x	98.6	95.6	▲ 4.4	96.5	108.8	98.5	104.9	99.9	x	99.8	98.1	98.1	99.2	101.0	100.3	101.6	
		4年	101.1	1.4	x	92.1	97.8	2.3	x	138.5	115.2	108.0	98.5	74.9	107.1	99.3	99.4	96.3	101.4	76.2	104.0	
		対前年同月比	2.1	-	x	▲ 5.1	5.7	-	x	▲ 2.0	14.4	1.9	▲ 7.0	x	11.5	4.6	▲ 1.8	▲ 3.7	3.1	▲ 16.2	0.0	
	3年	4年	12月	99.7	▲ 0.1	x	96.1	93.5	▲ 6.4	93.6	137.4	99.1	106.2	97.7	x	100.0	98.3	98.0	100.3	101.1	98.9	104.0
			1月	100.9	0.7	x	96.0	97.9	▲ 1.8	x	138.2	115.9	108.7	98.1	76.8	107.9	99.2	97.5	99.3	96.8	80.4	103.7
			2月	99.7	0.6	x	95.8	97.4	▲ 1.8	x	137.0	113.9	105.9	97.4	76.7	106.9	99.1	99.9	98.6	96.7	46.5	105.0
			3月	100.0	0.9	x	94.8	96.9	▲ 2.2	x	139.3	114.0	108.1	97.5	77.1	103.4	99.2	100.1	96.6	96.0	77.6	103.6
			4月	100.5	0.9	x	91.8	97.2	1.1	x	141.5	116.5	108.1	99.9	77.2	98.1	103.3	101.4	93.5	97.8	77.4	104.0
			5月	101.6	1.5	281.8	91.0	96.5	1.7	94.4	142.6	115.5	108.5	111.6	77.0	108.5	99.5	101.9	95.2	102.7	77.1	103.5
			6月	101.4	1.3	281.4	89.9	97.4	3.3	94.4	142.7	114.7	108.9	110.3	76.8	109.0	95.8	101.3	96.1	102.9	77.7	104.0
			7月	101.7	2.1	x	92.0	98.5	5.0	x	141.2	114.4	108.4	107.2	74.3	110.7	96.7	101.0	95.6	103.9	76.8	103.0
			8月	101.4	1.6	x	91.4	98.7	5.3	x	139.7	116.2	107.3	93.6	74.4	111.9	96.4	101.1	96.2	103.9	76.9	103.7
			9月	101.0	1.3	x	89.6	97.7	3.7	x	135.5	116.3	108.7	92.5	74.2	103.0	97.8	96.8	95.8	103.9	76.0	104.1
			10月	101.5	2.0	x	88.7	98.5	5.0	x	134.1	116.4	107.7	92.5	71.1	111.8	101.5	97.8	96.2	103.8	82.1	104.8
11月	101.4		1.6	x	92.5	98.5	4.3	x	135.1	115.3	107.1	90.9	70.9	102.9	100.6	97.4	96.3	103.8	83.4	104.4		
12月	101.8	2.1	x	91.2	98.8	5.7	x	134.6	113.4	108.2	90.9	72.1	111.5	102.8	96.2	96.6	104.2	82.9	104.0			
30 人 以 上	令和	2年	100.0	2.0	100.0	100.0	100.0	3.8	100.0	100.0	100.0	100.0	100.0	100.0	100.0	100.0	100.0	100.0	100.0	100.0	100.0	
		3年	98.1	▲ 1.8	x	99.3	92.4	▲ 7.7	99.1	99.2	98.1	100.6	101.5	x	102.2	97.2	100.9	100.3	102.0	96.7	102.7	
		4年	100.2	2.1	x	92.1	95.0	2.8	98.7	99.6	123.9	101.5	x	108.8	121.3	99.6	102.6	98.4	101.3	61.0	106.7	
		対前年同月比	4.7	-	x	▲ 1.0	5.4	-	4.0	▲ 1.5	30.8	3.8	x	x	28.9	6.4	▲ 5.2	▲ 1.8	3.2	▲ 31.0	1.2	
	3年	4年	12月	97.1	▲ 1.7	x	97.9	89.7	▲ 7.8	97.8	99.2	97.5	96.8	98.6	x	102.6	99.4	104.7	100.5	102.2	93.8	105.9
			1月	99.6	0.0	x	97.8	95.5	▲ 1.0	96.4	99.9	123.2	103.9	x	111.4	124.8	99.2	102.4	100.5	94.6	67.7	105.4
			2月	97.5	▲ 1.3	x	96.9	95.2	▲ 1.2	97.1	100.2	123.1	97.1	x	110.1	124.9	97.4	102.1	100.3	94.4	17.7	107.1
			3月	98.5	▲ 0.3	x	95.5	94.9	▲ 1.4	97.1	99.6	122.9	102.9	x	111.6	115.3	97.8	101.7	96.7	93.7	66.0	106.4
			4月	98.9	0.3	x	91.0	95.7	3.6	98.3	100.5	123.9	101.7	x	110.6	99.1	96.6	106.8	97.7	96.0	64.3	106.9
			5月	101.2	2.8	x	89.6	94.8	4.1	99.1	101.6	123.2	101.9	x	109.9	125.8	95.6	106.8	98.1	104.2	63.8	107.3
			6月	101.4	2.7	x	88.5	95.8	5.3	99.1	100.3	122.9	102.3	x	109.2	127.0	96.9	104.9	98.0	104.1	64.8	107.5
			7月	101.2	3.7	x	88.1	95.1	4.7	97.5	100.1	122.3	102.0	x	107.5	128.4	99.5	103.6	97.2	104.4	64.5	106.6
			8月	100.9	3.4	x	88.6	95.4	5.2	98.8	100.1	122.2	101.9	x	107.8	129.2	100.6	104.4	97.8	104.9	64.6	106.0
			9月	100.0	2.4	x	88.2	94.1	2.6	99.6	98.7	122.2	101.9	x	107.2	106.9	100.2	100.7	97.8	104.3	64.4	106.2
			10月	100.8	3.8	x	87.7	94.5	4.0	98.8	98.7	125.9	101.4	x	106.0	132.1	102.1	99.6	99.1	104.9	64.6	106.7
11月	101.1		3.7	x	96.0	94.3	3.6	100.6	98.3	127.5	100.1	x	105.1	110.0	103.9	98.9	99.1	105.0	65.4	107.4		
12月	101.7	4.7	x	96.9	94.5	5.4	101.7	97.7	127.5	100.5	x	109.7	132.3	105.8	99.3	98.7	105.5	64.7	107.2			

第10表 規模、産業別パートタイム労働者比率

規模	年	月	調査		採石業、 砂利採取業	建設業	製造業	対前年 (同月)差	電気・ガス・ 水道業	情報 通信業	運輸業、 郵便業	卸売業、 小売業	金融業、 保険業	不動産業、 物品賃貸業	学術研究、 専門・技術 サービス業	宿泊業、 飲食 サービス業	生活関連 サービス業、 娯楽業	教育、 学習 支援業	医療 福祉	複合 サービス (他に分類さ れないもの)	サービス業
			産 業 計	対前年 (同月)差																	
5 人 以 上	令和	2年	24.7	▲0.3	4.1	7.9	14.8	▲0.1	15.7	5.4	9.7	40.8	5.2	62.0	15.7	57.9	50.3	22.1	20.8	7.4	22.9
		3年	25.1	0.4	x	7.6	14.2	▲0.6	11.1	5.2	14.0	40.2	4.1	x	9.7	66.3	52.0	26.2	21.1	6.0	20.3
		4年	23.8	▲1.3	x	5.0	12.8	▲1.4	x	4.3	15.5	37.5	3.3	40.2	12.3	58.6	50.4	18.9	23.7	7.5	18.7
	3年 4年	12月	25.0	▲0.4	x	8.2	14.6	0.4	6.2	3.1	15.5	39.8	2.8	x	7.3	64.4	54.9	27.0	20.1	5.1	18.7
		1月	24.7	▲0.4	x	6.3	13.7	▲2.8	x	3.5	20.2	37.6	3.4	36.2	10.7	63.2	55.3	21.7	23.2	6.9	19.1
		2月	24.2	▲0.8	x	6.1	13.8	▲1.2	x	3.6	18.9	38.2	3.4	36.2	10.8	54.9	55.4	21.1	22.7	3.2	20.0
		3月	24.5	▲0.3	x	5.5	12.7	▲1.7	x	4.3	20.8	38.1	3.1	36.1	10.8	62.1	55.8	19.7	23.3	6.9	17.7
		4月	24.7	▲0.9	x	4.2	13.7	0.5	x	4.4	20.8	37.6	2.5	35.8	9.4	63.4	56.4	22.2	22.3	6.9	18.1
		5月	24.2	▲1.4	3.7	2.8	13.3	0.2	2.9	4.6	21.2	36.1	3.0	37.0	12.2	62.4	56.7	20.5	23.7	7.1	17.9
		6月	24.1	▲1.6	3.7	3.1	12.8	▲0.8	2.9	5.4	20.2	35.5	3.1	46.6	13.4	60.7	57.8	23.5	23.2	7.3	18.7
		7月	22.9	▲1.9	x	4.3	12.3	▲1.6	x	4.8	10.6	37.1	3.6	36.2	13.8	56.5	46.7	14.7	24.5	9.4	20.3
		8月	22.8	▲2.6	x	4.7	11.6	▲2.0	x	4.0	10.3	39.1	3.5	37.3	14.7	56.0	43.1	15.6	23.9	7.6	17.7
		9月	22.8	▲1.6	x	4.2	12.0	▲2.1	x	4.6	10.5	37.5	3.5	46.5	12.0	55.7	42.2	15.8	24.2	9.3	18.9
		10月	23.0	▲2.1	x	4.9	12.4	▲1.5	x	3.7	10.5	37.6	3.5	45.3	12.5	55.0	44.0	17.7	24.0	8.4	18.2
		11月	23.5	▲1.1	x	6.5	12.3	▲2.7	x	4.5	10.8	38.1	3.6	45.5	12.8	55.5	43.9	17.9	25.1	8.9	19.0
12月	23.6	▲1.4	x	7.5	12.4	▲2.2	x	3.7	11.0	38.0	3.6	43.8	14.3	57.5	47.5	16.8	23.8	8.4	18.9		
対前年同月差			▲1.4	-	x	▲0.7	▲2.2	-	x	0.6	▲4.5	▲1.8	0.8	x	7.0	▲6.9	▲7.4	▲10.2	3.7	3.3	0.2
30 人 以 上	令和	2年	23.1	▲0.3	4.1	4.4	14.8	0.1	9.9	5.4	12.4	59.2	0.9	x	14.0	70.6	42.0	20.1	14.5	4.6	31.3
		3年	22.8	▲0.3	x	2.8	13.5	▲1.3	8.0	5.6	12.9	60.0	0.5	x	8.4	74.5	44.2	19.9	15.6	5.7	26.1
		4年	23.7	0.9	x	8.2	10.1	▲3.4	4.7	5.9	18.4	61.2	x	22.1	19.4	74.3	48.8	17.6	18.1	11.5	25.8
	3年 4年	12月	22.2	▲0.9	x	2.7	13.0	▲2.1	8.2	4.3	12.1	59.1	0.0	x	8.9	76.3	47.6	20.3	14.5	5.1	23.7
		1月	23.7	▲0.2	x	12.7	9.8	▲6.5	4.7	4.8	17.7	59.7	x	21.1	20.2	73.3	47.9	18.2	18.1	12.0	25.0
		2月	24.2	1.1	x	12.2	10.2	▲4.8	5.0	4.9	18.1	64.0	x	21.0	20.0	74.7	48.1	18.1	17.0	12.4	27.7
		3月	23.0	0.2	x	10.4	9.3	▲5.2	5.0	6.0	18.4	59.4	x	21.0	20.8	73.3	48.5	15.3	16.9	11.9	24.1
		4月	22.8	▲0.2	x	7.3	10.2	▲2.3	4.6	6.2	17.9	60.3	x	20.6	15.9	73.0	47.8	16.0	15.6	12.2	24.9
		5月	22.9	0.0	x	4.3	10.3	▲2.3	3.9	6.5	19.5	56.4	x	23.7	19.4	73.0	48.1	16.4	18.8	12.6	25.1
		6月	22.8	▲0.3	x	5.2	9.8	▲3.5	3.9	7.6	18.5	57.9	x	21.1	22.3	74.2	48.4	16.5	17.5	12.9	25.7
		7月	23.7	1.1	x	5.2	10.3	▲2.8	3.6	6.8	18.5	58.0	x	21.8	20.6	75.6	49.9	16.3	19.5	11.5	27.8
		8月	23.9	1.4	x	5.7	9.8	▲2.9	3.9	5.6	18.3	64.6	x	24.6	20.8	74.9	48.7	16.7	18.3	8.3	24.9
		9月	24.0	1.6	x	4.1	10.2	▲2.9	4.6	6.2	18.7	62.9	x	21.7	16.2	74.8	51.7	16.8	18.4	11.1	26.4
		10月	24.3	1.4	x	5.4	10.4	▲2.3	4.7	5.0	18.0	63.6	x	23.7	16.5	74.3	49.2	21.0	18.7	10.7	25.4
		11月	24.9	2.2	x	12.7	10.3	▲3.4	6.0	6.1	18.3	63.5	x	24.0	19.3	74.8	49.1	20.9	19.5	11.8	26.3
12月	24.7	2.5	x	13.1	10.4	▲2.6	7.0	5.1	18.4	63.8	x	20.7	20.6	76.0	48.2	18.6	18.5	10.8	26.2		
対前年同月差			2.5	-	x	10.4	▲2.6	-	▲1.2	0.8	6.3	4.7	x	x	11.7	▲0.3	0.6	▲1.7	4.0	5.7	2.5

## 2 実数表

第11表-1 産業、男女別常用雇用労働者の1人平均月間現金給与額

令和4年12月分  
事業所規模5人以上

(単位:円)

産 業	計						男			女		
	現金給与 総額	きま って支 給する 給与	特別に支払 われた給与		現金給与 総額	きま って支 給する 給与	特別に支払 われた給与	現金給与 総額	きま って支 給する 給与	特別に支払 われた給与		
			所定内給与	超過労働 給与								
TL 調査産業計	507,377	243,044	225,421	17,623	264,333	595,155	284,557	310,598	408,001	196,046	211,955	
C 鉱業、採石業、砂利採取業	x	x	x	x	x	x	x	x	x	x	x	
D 建設業	543,406	283,140	267,260	15,880	260,266	568,793	299,601	269,192	438,139	214,882	223,257	
E 製造業	513,606	242,449	217,113	25,336	271,157	642,201	286,023	356,178	300,820	170,346	130,474	
F 電気・ガス・熱供給・水道業	784,840	351,078	320,088	30,990	433,762	811,308	374,155	437,153	692,294	270,386	421,908	
G 情報通信業	654,234	317,845	293,104	24,741	336,389	722,844	341,298	381,546	481,587	258,828	222,759	
H 運輸業、郵便業	536,527	278,810	227,771	51,039	257,717	546,993	287,674	259,319	470,614	222,988	247,626	
I 卸売業、小売業	430,473	219,644	211,735	7,909	210,829	585,962	279,624	306,338	265,714	156,089	109,625	
J 金融業、保険業	671,835	329,101	316,008	13,093	342,734	834,340	445,196	389,144	564,430	252,370	312,060	
K 不動産業、物品賃貸業	341,826	200,893	192,878	8,015	140,933	351,433	215,043	136,390	326,884	178,884	148,000	
L 学術研究、専門・技術サービス業	659,330	283,222	257,714	25,508	376,108	732,758	315,817	416,941	520,774	221,716	299,058	
M 宿泊業、飲食サービス業	143,929	118,049	110,113	7,936	25,880	182,419	143,976	38,443	125,024	105,315	19,709	
N 生活関連サービス業、娯楽業	402,775	187,658	174,793	12,865	215,117	448,382	203,399	244,983	289,256	148,476	140,780	
O 教育、学習支援業	1,023,691	343,012	339,020	3,992	680,679	1,079,105	372,622	706,483	977,896	318,542	659,354	
P 医療、福祉	553,565	251,725	234,166	17,559	301,840	670,751	317,057	353,694	516,114	230,845	285,269	
Q 複合サービス事業	672,332	305,317	277,232	28,085	367,015	766,854	341,078	425,776	477,217	231,498	245,719	
R サービス業（他に分類されないもの）	290,227	195,766	182,851	12,915	94,461	349,171	220,552	128,619	184,484	151,301	33,183	
E09、E10 食料品製造業、飲料・たばこ・飼料製造業	347,181	195,866	179,758	16,108	151,315	488,672	246,394	242,278	239,421	157,384	82,037	
E11 繊維工業	213,271	160,713	156,747	3,966	52,558	258,711	185,175	73,536	202,227	154,768	47,459	
E12 木材・木製品製造業（家具を除く）	474,973	237,824	228,581	9,243	237,149	471,142	238,952	232,190	505,140	228,943	276,197	
E13 家具・装備品	x	x	x	x	x	x	x	x	x	x	x	
E14 ハルブ・紙・紙加工品製造業	x	x	x	x	x	x	x	x	x	x	x	
E15 印刷・同関連業	360,801	234,819	218,251	16,568	125,982	457,465	286,231	171,234	245,237	173,356	71,881	
E16、E17 化学工業、石油製品・石炭製造業	x	x	x	x	x	x	x	x	x	x	x	
E18 プラスチック製品製造業	461,211	253,699	230,307	23,392	207,512	507,150	280,362	226,788	365,415	198,100	167,315	
E19 ゴム製品製造業	231,629	185,000	166,499	18,501	46,629	258,397	203,484	54,913	199,061	162,511	36,550	
E21 窯業・土石製品製造業	292,640	192,832	186,269	6,563	99,808	279,557	195,706	83,851	339,275	182,591	156,684	
E22 鉄鋼業	422,104	297,231	245,144	52,087	124,873	438,604	313,886	124,718	330,079	204,338	125,741	
E23 非鉄金属製造業	439,292	225,711	216,898	8,813	213,581	458,033	245,379	212,654	400,442	184,940	215,502	
E24 金属製品製造業	629,102	270,998	239,704	31,294	358,104	671,485	289,252	382,233	472,239	203,441	268,798	
E25 はん用機械器具製造業	811,035	283,127	246,566	36,561	527,908	959,882	323,334	636,548	500,612	199,275	301,337	
E26 生産用機械器具製造業	620,354	276,627	249,295	27,332	343,727	750,196	318,950	431,246	341,784	185,825	155,959	
E27 業務用機械器具製造業	x	x	x	x	x	x	x	x	x	x	x	
E28 電子部品・デバイス・電子回路製造業	676,003	253,941	220,159	33,782	422,062	775,922	286,784	489,138	392,426	160,729	231,697	
E29 電気機械器具製造業	542,682	246,256	222,484	23,772	296,426	601,293	270,619	330,674	383,783	180,206	203,577	
E30 情報通信機械器具製造業	614,567	299,963	283,381	16,582	314,604	742,913	353,449	389,464	346,231	188,138	158,093	
E31 輸送用機械器具製造業	891,411	339,888	280,309	59,579	551,523	927,146	352,909	574,237	576,225	225,042	351,183	
E32、E20 その他の製造業	494,312	214,279	207,033	7,246	280,033	769,279	284,536	484,743	259,517	154,287	105,230	
I-1 卸売業	651,630	288,772	279,159	9,613	362,858	731,861	320,475	411,386	384,448	183,196	201,252	
I-2 小売業	340,014	191,369	184,157	7,212	148,645	474,115	248,307	225,808	246,694	151,747	94,947	
M75 宿泊業	151,610	128,841	123,894	4,947	22,769	181,942	151,681	30,261	123,744	107,857	15,887	
MS M-括分	140,970	113,892	104,804	9,088	27,078	182,744	138,748	43,996	125,377	104,614	20,763	
P83 医療業	700,113	304,458	276,079	28,379	395,655	897,886	439,807	458,079	648,754	269,310	379,444	
PS P-括分	450,123	214,502	204,580	9,922	235,621	547,253	250,315	296,938	414,631	201,416	213,215	
R92 その他の事業サービス業	213,939	165,722	156,372	9,350	48,217	247,250	186,862	60,388	167,043	135,960	31,083	
RS R-括分	384,054	232,718	215,418	17,300	151,336	452,010	254,546	197,464	215,490	178,574	36,916	

第11表-2 産業、男女別常用雇用労働者の1人平均月間現金給与額

令和4年12月分  
事業所規模30人以上

(単位:円)

産 業	計						男			女		
	現金給与 総額	きまって支 給する給与	特別に支払 われた給与		現金給与 総額	きまって支 給する給与	特別に支払 われた給与	現金給与 総額	きまって支 給する給与	特別に支払 われた給与		
			所定内給与	超過労働 給							現金給与 総額	きまって支 給する給与
TL 調査産業計	555,199	260,212	236,112	24,100	294,987	654,875	306,960	347,915	443,495	207,823	235,672	
C 鉱業、採石業、砂利採取業	x	x	x	x	x	x	x	x	x	x	x	
D 建設業	683,632	332,408	300,857	31,551	351,224	738,748	365,778	372,970	468,886	202,389	266,497	
E 製造業	572,332	257,372	226,880	30,492	314,960	703,007	299,805	403,202	333,094	179,686	153,408	
F 電気・ガス・熱供給・水道業	829,019	359,348	327,361	31,987	469,671	887,080	390,001	497,079	647,304	263,410	383,894	
G 情報通信業	778,153	340,510	308,080	32,430	437,643	855,509	364,674	490,835	574,886	277,016	297,870	
H 運輸業、郵便業	612,171	299,535	247,340	52,195	312,636	651,947	322,179	329,768	454,431	209,735	244,696	
I 卸売業、小売業	266,953	177,847	166,412	11,435	89,106	420,558	248,442	172,116	168,115	132,422	35,693	
J 金融業、保険業	781,726	383,959	378,626	5,333	397,767	860,526	445,171	415,355	604,896	246,597	358,299	
K 不動産業、物品賃貸業	252,136	191,752	179,143	12,609	60,384	264,534	200,262	64,272	219,083	169,065	50,018	
L 学術研究、専門・技術サービス業	672,199	274,892	256,304	18,588	397,307	805,283	316,419	488,864	477,631	214,181	263,450	
M 宿泊業、飲食サービス業	129,539	116,270	109,715	6,555	13,269	165,532	139,902	25,630	106,223	100,962	5,261	
N 生活関連サービス業、娯楽業	270,816	185,989	172,678	13,311	84,827	321,004	216,328	104,676	196,963	141,345	55,618	
O 教育、学習支援業	1,027,091	349,950	347,712	2,238	677,141	1,030,731	363,771	666,960	1,023,158	335,022	688,136	
P 医療、福祉	677,994	291,729	264,898	26,831	386,265	779,552	361,883	417,669	638,953	264,760	374,193	
Q 複合サービス事業	697,889	326,018	282,782	43,236	371,871	780,356	355,970	424,386	414,173	222,972	191,201	
R サービス業（他に分類されないもの）	233,829	186,645	172,785	13,860	47,184	283,595	219,341	64,254	178,158	150,069	28,089	
E09、E10 食料品製造業、飲料・たばこ・飼料製造業	361,239	201,952	184,813	17,139	159,287	508,366	252,813	255,553	244,740	161,679	83,061	
E11 繊維工業	264,187	175,935	170,158	5,777	88,252	421,485	227,829	193,656	241,783	168,544	73,239	
E12 木材・木製品製造業（家具を除く）	414,195	265,806	251,792	14,014	148,389	410,133	270,771	139,362	439,969	234,302	205,667	
E13 家具・装備品	x	x	x	x	x	x	x	x	x	x	x	
E14 ハルブ・紙・紙加工品製造業	x	x	x	x	x	x	x	x	x	x	x	
E15 印刷・同関連業	401,235	252,569	229,919	22,650	148,666	499,433	301,978	197,455	258,932	180,968	77,964	
E16、E17 化学工業、石油製品・石炭製造業	x	x	x	x	x	x	x	x	x	x	x	
E18 プラスチック製品製造業	444,788	266,623	234,516	32,107	178,165	478,181	291,020	187,161	368,665	211,006	157,659	
E19 ゴム製品製造業	x	x	x	x	x	x	x	x	x	x	x	
E21 窯業・土石製品製造業	-	-	-	-	-	-	-	-	-	-	-	
E22 鉄鋼業	433,220	317,425	252,873	64,552	115,795	444,965	330,187	114,778	339,301	215,377	123,924	
E23 非鉄金属製造業	x	x	x	x	x	x	x	x	x	x	x	
E24 金属製品製造業	742,233	280,492	240,122	40,370	461,741	788,492	299,029	489,463	578,981	215,073	363,908	
E25 はん用機械器具製造業	790,752	281,614	240,849	40,765	509,138	919,473	317,803	601,670	529,692	208,218	321,474	
E26 生産用機械器具製造業	758,395	293,978	265,872	28,106	464,417	871,575	328,952	542,623	449,375	198,487	250,888	
E27 業務用機械器具製造業	x	x	x	x	x	x	x	x	x	x	x	
E28 電子部品・デバイス・電子回路製造業	720,717	267,375	231,075	36,300	453,342	781,782	288,012	493,770	495,380	191,219	304,161	
E29 電気機械器具製造業	592,542	259,871	232,551	27,320	332,671	642,945	282,258	360,687	431,558	188,367	243,191	
E30 情報通信機械器具製造業	614,567	299,963	283,381	16,582	314,604	742,913	353,449	389,464	346,231	188,138	158,093	
E31 輸送用機械器具製造業	932,362	346,843	281,322	65,521	585,519	957,812	356,558	601,254	654,205	240,665	413,540	
E32、E20 その他の製造業	580,612	227,870	220,033	7,837	352,742	963,601	312,697	650,904	281,525	161,626	119,899	
I-1 卸売業	525,415	263,900	245,336	18,564	261,515	577,519	290,833	286,686	361,680	179,263	182,417	
I-2 小売業	186,167	150,950	141,743	9,207	35,217	286,099	212,128	73,971	147,920	127,535	20,385	
M75 宿泊業	166,366	147,207	138,340	8,867	19,159	226,387	188,864	37,523	127,738	120,398	7,340	
MS M一括分	90,986	83,883	79,749	4,134	7,103	102,339	89,059	13,280	83,582	80,508	3,074	
P83 医療業	758,208	332,397	296,394	36,003	425,811	893,516	447,359	446,157	708,918	290,519	418,399	
PS P一括分	599,070	251,715	233,908	17,807	347,355	675,656	283,958	391,698	568,064	238,661	329,403	
R92 その他の事業サービス業	195,049	162,029	151,371	10,658	33,020	228,462	191,682	36,780	163,278	133,833	29,445	
RS R一括分	288,972	221,648	203,237	18,411	67,324	348,829	252,068	96,761	204,337	178,635	25,702	

第12表-1 産業、男女別常用雇用労働者の1人平均月間出勤日数及び実労働時間  
令和4年12月分  
事業所規模5人以上

産 業	計				男				女						
	出 勤 日 数	総	実	所 定 内	所 定 外	出 勤 日 数	総	実	所 定 内	所 定 外	出 勤 日 数	総	実	所 定 内	所 定 外
		労働時間	労働時間	労働時間	労働時間		労働時間	労働時間	労働時間	労働時間		労働時間	労働時間	労働時間	労働時間
TL	調査産業計	19.1	146.6	136.4	10.2	19.7	158.5	144.8	13.7	18.4	133.2	126.9	6.3		
C	鉱業、採石業、砂利採取業	x	x	x	x	x	x	x	x	x	x	x	x		
D	建設業	20.4	161.6	151.5	10.1	20.9	165.7	154.3	11.4	18.7	144.6	139.9	4.7		
E	製造業	19.6	161.6	148.9	12.7	19.8	169.2	153.4	15.8	19.3	149.0	141.5	7.5		
F	電気・ガス・熱供給・水道業	18.8	153.8	142.2	11.6	18.8	159.2	146.4	12.8	18.9	135.0	127.6	7.4		
G	情報通信業	18.9	157.4	145.8	11.6	19.0	158.4	146.3	12.1	18.7	154.9	144.5	10.4		
H	運輸業、郵便業	21.0	180.4	152.2	28.2	21.5	188.9	157.4	31.5	17.9	127.6	120.0	7.6		
I	卸売業、小売業	20.1	141.2	134.9	6.3	20.8	155.4	147.3	8.1	19.4	126.1	121.8	4.3		
J	金融業、保険業	18.7	143.0	137.6	5.4	20.1	158.5	151.4	7.1	17.7	132.7	128.5	4.2		
K	不動産業、物品賃貸業	18.2	131.2	125.9	5.3	18.4	138.5	131.1	7.4	18.0	119.9	117.8	2.1		
L	学術研究・専門・技術サービス業	18.8	153.7	140.9	12.8	18.7	156.1	142.3	13.8	18.8	149.1	138.1	11.0		
M	宿泊業、飲食サービス業	16.0	104.6	97.4	7.2	16.2	112.6	102.1	10.5	15.9	100.6	95.1	5.5		
N	生活関連サービス業、娯楽業	16.8	120.7	113.7	7.0	17.2	126.8	118.5	8.3	15.9	105.4	101.6	3.8		
O	教育、学習支援業	16.8	140.0	125.8	14.2	16.3	137.9	121.6	16.3	17.2	141.9	129.4	12.5		
P	医療、福祉	18.6	139.1	132.9	6.2	18.1	139.9	133.4	6.5	18.7	138.9	132.8	6.1		
Q	複合サービス事業	20.6	173.4	154.5	18.9	20.8	183.3	158.3	25.0	20.2	153.1	146.6	6.5		
R	サービス業（他に分類されないもの）	19.6	148.0	139.4	8.6	20.0	158.0	147.6	10.4	18.8	130.1	124.5	5.6		
E09, E10	食料品製造業、飲料・たばこ・飼料製造業	20.3	161.2	149.1	12.1	20.8	173.2	157.7	15.5	19.8	152.1	142.6	9.5		
E11	繊維工業	20.6	158.4	155.1	3.3	19.7	162.1	157.0	5.1	20.9	157.4	154.6	2.8		
E12	木材・木製品製造業（家具を除く）	20.0	160.3	152.8	7.5	19.9	159.6	151.6	8.0	21.1	166.5	162.6	3.9		
E13	家具・装備品	x	x	x	x	x	x	x	x	x	x	x	x		
E14	パルプ・紙・紙加工品製造業	x	x	x	x	x	x	x	x	x	x	x	x		
E15	印刷・同梱運業	20.0	158.2	143.5	14.7	20.2	166.7	145.9	20.8	19.9	147.9	140.6	7.3		
E16, E17	化学工業、石油製品・石炭製造業	x	x	x	x	x	x	x	x	x	x	x	x		
E18	プラスチック製品製造業	20.1	163.7	151.3	12.4	20.5	168.4	155.2	13.2	19.2	154.2	143.4	10.8		
E19	ゴム製品製造業	21.8	167.2	153.5	13.7	22.2	175.5	160.8	14.7	21.2	157.2	144.6	12.6		
E21	窯業・土石製品製造業	21.6	167.0	162.4	4.6	21.6	166.8	162.1	4.7	21.6	167.5	163.3	4.2		
E22	鉄鋼業	20.8	176.5	157.2	19.3	20.8	178.7	156.7	22.0	20.8	163.8	159.8	4.0		
E23	非鉄金属製造業	20.7	175.2	168.5	6.7	21.1	174.2	166.4	7.8	20.0	177.4	172.9	4.5		
E24	金属製品製造業	19.4	162.8	149.7	13.1	19.7	166.8	152.4	14.4	18.2	147.7	139.6	8.1		
E25	はん用機械器具製造業	19.3	169.4	151.3	18.1	19.5	176.5	154.4	22.1	18.9	154.7	144.8	9.9		
E26	生産用機械器具製造業	19.0	159.9	145.9	14.0	19.6	169.6	152.4	17.2	17.9	139.1	131.9	7.2		
E27	業務用機械器具製造業	x	x	x	x	x	x	x	x	x	x	x	x		
E28	電子部品・デバイス・電子回路製造業	18.5	161.8	147.2	14.6	19.1	172.2	154.8	17.4	16.9	132.2	125.5	6.7		
E29	電気機械器具製造業	18.6	157.4	144.8	12.6	18.8	162.0	148.0	14.0	18.0	145.1	136.3	8.8		
E30	情報通信機械器具製造業	19.0	152.9	144.5	8.4	19.2	157.8	147.7	10.1	18.5	142.6	137.9	4.7		
E31	輸送用機械器具製造業	18.6	166.6	146.5	20.1	18.4	167.3	145.9	21.4	19.7	160.1	151.5	8.6		
E32, E20	その他の製造業	18.5	138.0	134.4	3.6	19.9	156.3	151.4	4.9	17.3	122.3	119.8	2.5		
I-1	卸売業	20.0	159.3	152.9	6.4	20.1	164.0	156.4	7.6	19.5	143.2	141.1	2.1		
I-2	小売業	20.2	133.8	127.6	6.2	21.3	148.7	140.3	8.4	19.4	123.4	118.7	4.7		
M75	宿泊業	15.6	102.1	98.4	3.7	15.9	106.8	102.2	4.6	15.3	97.9	94.9	3.0		
MS	M一括分	16.1	105.5	97.0	8.5	16.4	116.6	102.0	14.6	16.0	101.4	95.2	6.2		
P83	医療業	19.4	142.2	134.3	7.9	17.9	134.5	126.4	8.1	19.8	144.2	136.3	7.9		
PS	P一括分	18.0	137.0	132.0	5.0	18.2	142.8	137.2	5.6	17.9	134.8	130.1	4.7		
R92	その他の事業サービス業	19.1	140.0	131.5	8.5	19.2	151.9	141.0	10.9	19.0	123.2	118.2	5.0		
RS	R一括分	20.2	157.9	149.0	8.9	20.9	164.1	154.3	9.8	18.4	142.4	135.8	6.6		



第12表-2 産業、男女別常用雇用労働者の1人平均月間出勤日数及び実労働時間  
令和4年12月分  
事業所規模30人以上

産 業	計				男				女						
	出 勤 日 数	総	実	所 定 内	所 定 外	出 勤 日 数	総	実	所 定 内	所 定 外	出 勤 日 数	総	実	所 定 内	所 定 外
		労働時間	労働時間	労働時間	労働時間		労働時間	労働時間	労働時間	労働時間		労働時間	労働時間	労働時間	労働時間
TL	調査産業計	18.9	147.4	135.4	12.0	19.3	158.7	142.8	15.9	18.5	134.8	127.1	7.7		
C	鉱業、採石業、砂利採取業	x	x	x	x	x	x	x	x	x	x	x	x		
D	建設業	20.1	168.3	151.1	17.2	20.8	177.0	156.9	20.1	17.2	134.9	128.6	6.3		
E	製造業	19.6	164.6	149.9	14.7	19.6	170.3	152.6	17.7	19.5	154.1	144.9	9.2		
F	電気・ガス・熱供給・水道業	19.0	154.8	143.4	11.4	19.0	161.3	149.0	12.3	19.1	134.4	125.8	8.6		
G	情報通信業	18.7	156.4	142.8	13.6	19.1	159.5	145.3	14.2	17.8	147.9	136.0	11.9		
H	運輸業、郵便業	20.1	165.9	142.7	23.2	20.8	176.9	150.1	26.8	17.3	121.9	113.1	8.8		
I	卸売業、小売業	19.4	128.7	121.4	7.3	20.1	147.8	137.3	10.5	18.9	116.3	111.1	5.2		
J	金融業、保険業	19.8	153.0	149.4	3.6	20.0	153.3	150.6	2.7	19.2	152.0	146.6	5.4		
K	不動産業、物品賃貸業	19.3	151.9	143.1	8.8	19.5	155.5	145.6	9.9	18.6	142.3	136.4	5.9		
L	学術研究・専門・技術サービス業	18.9	150.3	138.8	11.5	18.7	153.6	141.0	12.6	19.1	145.5	135.6	9.9		
M	宿泊業、飲食サービス業	15.3	97.1	91.9	5.2	15.5	105.2	98.1	7.1	15.2	91.9	88.0	3.9		
N	生活関連サービス業、娯楽業	18.3	128.8	121.1	7.7	18.9	139.4	129.1	10.3	17.3	113.2	109.3	3.9		
O	教育、学習支援業	16.9	132.7	118.1	14.6	16.5	133.4	117.1	16.3	17.3	132.0	119.2	12.8		
P	医療、福祉	18.4	140.0	131.9	8.1	17.3	134.7	126.5	8.2	18.8	142.0	133.9	8.1		
Q	複合サービス事業	20.7	179.8	154.4	25.4	21.1	187.9	158.8	29.1	19.2	151.7	139.2	12.5		
R	サービス業（他に分類されないもの）	19.1	143.6	133.9	9.7	19.4	156.8	143.6	13.2	18.6	129.0	123.2	5.8		
E09, E10	食料品製造業、飲料・たばこ・飼料製造業	20.6	164.5	151.7	12.8	21.1	174.0	158.6	15.4	20.2	156.9	146.2	10.7		
E11	繊維工業	21.1	162.9	158.2	4.7	21.5	170.2	161.7	8.5	21.0	161.9	157.7	4.2		
E12	木材・木製品製造業（家具を除く）	20.9	173.1	161.2	11.9	20.9	173.9	161.1	12.8	20.7	167.6	161.8	5.8		
E13	家具・装備品	x	x	x	x	x	x	x	x	x	x	x	x		
E14	パルプ・紙・紙加工品製造業	x	x	x	x	x	x	x	x	x	x	x	x		
E15	印刷・同関連業	20.1	169.1	146.8	22.3	20.4	179.4	150.2	29.2	19.8	154.2	141.8	12.4		
E16, E17	化学工業、石油製品・石炭製造業	x	x	x	x	x	x	x	x	x	x	x	x		
E18	プラスチック製品製造業	19.6	163.6	146.6	17.0	19.9	166.5	149.0	17.5	18.8	157.0	141.1	15.9		
E19	ゴム製品製造業	x	x	x	x	x	x	x	x	x	x	x	x		
E21	窯業・土石製品製造業	-	-	-	-	-	-	-	-	-	-	-	-		
E22	鉄鋼業	20.8	177.8	154.5	23.3	20.8	180.1	154.7	25.4	20.6	159.9	153.3	6.6		
E23	非鉄金属製造業	x	x	x	x	x	x	x	x	x	x	x	x		
E24	金属製品製造業	19.3	165.6	149.7	15.9	19.5	168.5	151.4	17.1	18.7	155.0	143.5	11.5		
E25	はん用機械器具製造業	18.8	165.6	148.5	17.1	18.6	168.1	148.7	19.4	19.0	160.4	148.1	12.3		
E26	生産用機械器具製造業	19.1	162.5	148.3	14.2	19.5	169.8	152.6	17.2	17.8	142.5	136.4	6.1		
E27	業務用機械器具製造業	x	x	x	x	x	x	x	x	x	x	x	x		
E28	電子部品・デバイス・電子回路製造業	19.0	168.4	152.7	15.7	19.1	172.8	155.3	17.5	18.5	152.0	143.2	8.8		
E29	電気機械器具製造業	18.8	161.4	147.0	14.4	18.9	165.0	149.4	15.6	18.4	150.0	139.4	10.6		
E30	情報通信機械器具製造業	19.0	152.9	144.5	8.4	19.2	157.8	147.7	10.1	18.5	142.6	137.9	4.7		
E31	輸送用機械器具製造業	18.0	165.6	143.6	22.0	17.9	166.1	143.1	23.0	18.6	159.7	148.2	11.5		
E32, E20	その他の製造業	18.5	140.3	136.8	3.5	19.8	156.9	151.8	5.1	17.5	127.3	125.1	2.2		
I-1	卸売業	19.1	154.4	146.2	8.2	19.2	159.6	149.5	10.1	18.7	138.3	135.7	2.6		
I-2	小売業	19.5	120.6	113.6	7.0	20.9	137.7	126.8	10.9	18.9	114.0	108.5	5.5		
M75	宿泊業	17.2	114.7	108.6	6.1	18.0	129.3	120.7	8.6	16.6	105.5	100.9	4.6		
MS	M一括分	13.4	78.6	74.4	4.2	13.0	80.2	74.6	5.6	13.7	77.6	74.3	3.3		
P83	医療業	18.5	141.2	132.8	8.4	17.3	131.6	123.5	8.1	19.0	144.7	136.1	8.6		
PS	P一括分	18.2	138.9	131.0	7.9	17.3	137.6	129.2	8.4	18.6	139.3	131.7	7.6		
R92	その他の事業サービス業	19.3	137.6	128.2	9.4	19.6	153.6	140.1	13.5	19.0	122.5	117.0	5.5		
RS	R一括分	18.8	152.1	142.0	10.1	19.3	160.4	147.7	12.7	18.0	140.3	134.0	6.3		

第13表-1 産業、男女別の前調査期間末、増加、減少及び本調査期間末常用労働者数

令和4年12月分  
事業所規模5人以上

産 業		計										男										女									
		前調査期間末常用労働者数	増加常用労働者数	減少常用労働者数	少用労働者数	本調査期間末常用労働者数	うちパートタイム労働者数	パートタイム労働者率	前調査期間末常用労働者数	増加常用労働者数	減少常用労働者数	少用労働者数	本調査期間末常用労働者数	うちパートタイム労働者数	パートタイム労働者率	前調査期間末常用労働者数	増加常用労働者数	減少常用労働者数	少用労働者数	本調査期間末常用労働者数	うちパートタイム労働者数	パートタイム労働者率									
		人	人	人	人	人	人	%	人	人	人	人	人	人	%	人	人	人	人	人	人	人	%								
TL	調査産業計	413,564	6,504	5,603	414,465	97,820	23.6	219,704	3,150	2,888	219,966	29,069	13.2	193,860	3,354	2,715	194,499	68,751	35.3												
C	鉱業、採石業、砂利採取業	x	x	x	x	x	x	x	x	x	x	x	x	x	x	x	x	x	x	x	x	x									
D	建設業	36,212	449	954	35,707	2,688	7.5	29,103	192	453	28,842	1,429	5.0	7,109	257	501	6,865	1,259	18.3												
E	製造業	72,580	644	409	72,815	9,057	12.4	45,306	225	211	45,320	1,805	4.0	27,274	419	198	27,495	7,252	26.4												
F	電気・ガス・熱供給・水道業	x	x	x	x	x	x	x	x	x	x	x	x	x	x	x	x	x	x	x	x	x									
G	情報通信業	4,419	7	26	4,400	164	3.7	3,160	3	12	3,151	89	2.8	1,259	4	14	1,249	75	6.0												
H	運輸業、郵便業	27,175	182	629	26,728	2,950	11.0	23,488	164	623	23,029	1,586	6.9	3,687	18	6	3,699	1,364	36.9												
I	卸売業、小売業	71,968	1,254	483	72,739	27,643	38.0	37,003	670	228	37,445	6,497	17.4	34,965	584	255	35,294	21,146	59.9												
J	金融業、保険業	8,107	0	0	8,107	288	3.6	3,226	0	0	3,226	0	0.0	4,881	0	0	4,881	288	5.9												
K	不動産業、物品賃貸業	2,898	55	4	2,949	1,291	43.8	1,769	25	4	1,790	628	35.1	1,129	30	0	1,159	663	57.2												
L	学術研究、専門・技術サービス業	8,005	89	62	8,032	1,148	14.3	5,225	63	31	5,257	502	9.5	2,780	26	31	2,775	646	23.3												
M	宿泊業、飲食サービス業	30,673	1,383	692	31,364	18,024	57.5	9,841	1,036	284	10,593	6,160	58.2	20,832	347	408	20,771	11,864	57.1												
N	生活関連サービス業、娯楽業	11,967	889	1,038	11,818	5,608	47.5	8,548	265	393	8,420	3,231	38.4	3,419	624	645	3,398	2,377	70.0												
O	教育、学習支援業	24,797	231	165	24,863	4,177	16.8	11,204	212	150	11,266	2,042	18.1	13,593	19	15	13,597	2,135	15.7												
P	医療、福祉	81,302	754	452	81,604	19,446	23.8	19,688	128	51	19,765	3,779	19.1	61,614	626	401	61,839	15,667	25.3												
Q	複合サービス事業	5,862	22	56	5,828	491	8.4	3,952	22	51	3,923	179	4.6	1,910	0	5	1,905	312	16.4												
R	サービス業（他に分類されないもの）	25,049	519	627	24,941	4,716	18.9	16,178	139	397	15,920	1,127	7.1	8,871	380	230	9,021	3,589	39.8												
E09, E10	食料品製造業、飲料・たばこ・飼料製造業	18,416	404	112	18,708	4,000	21.4	8,001	86	38	8,049	823	10.2	10,415	318	74	10,659	3,177	29.8												
E11	繊維工業	4,266	22	29	4,259	867	20.4	833	1	0	834	1	0.1	3,433	21	29	3,425	866	25.3												
E12	木材・木製品製造業（家具を除く）	1,702	21	0	1,723	15	0.9	1,509	21	0	1,530	13	0.8	193	0	0	193	2	1.0												
E13	家具・装備品	x	x	x	x	x	x	x	x	x	x	x	x	x	x	x	x	x	x	x	x										
E14	パルプ・紙・紙加工品製造業	x	x	x	x	x	x	x	x	x	x	x	x	x	x	x	x	x	x	x	x										
E15	印刷・同関連業	1,858	12	0	1,870	250	13.4	1,012	6	0	1,018	3	0.3	846	6	0	852	247	29.0												
E16, E17	化学工業、石油製品・石炭製造業	x	x	x	x	x	x	x	x	x	x	x	x	x	x	x	x	x	x	x	x										
E18	プラスチック製品製造業	3,489	17	10	3,496	455	13.0	2,353	17	2	2,368	145	6.1	1,136	0	8	1,128	310	27.5												
E19	ゴム製品製造業	389	24	4	409	70	17.1	213	12	0	225	16	7.1	176	12	4	184	54	29.3												
E21	窯業・土石製品製造業	2,022	0	0	2,022	38	1.9	1,579	0	0	1,579	38	2.4	443	0	0	443	0	0.0												
E22	鉄鋼業	1,681	2	16	1,667	62	3.7	1,426	2	15	1,413	45	3.2	255	0	1	254	17	6.7												
E23	非鉄金属製造業	728	0	24	704	17	2.4	494	0	22	472	0	0.0	234	0	2	232	17	7.3												
E24	金属製品製造業	5,592	2	35	5,559	447	8.0	4,406	2	35	4,373	270	6.2	1,186	0	0	1,186	177	14.9												
E25	はん用機械器具製造業	2,320	8	29	2,299	222	9.7	1,574	3	29	1,548	68	4.4	746	5	0	751	154	20.5												
E26	生産用機械器具製造業	6,229	55	35	6,249	573	9.2	4,239	37	4	4,272	50	1.2	1,990	18	31	1,977	523	26.5												
E27	業務用機械器具製造業	x	x	x	x	x	x	x	x	x	x	x	x	x	x	x	x	x	x	x	x										
E28	電子部品・デバイス・電子回路製造業	8,676	16	16	8,676	1,170	13.5	6,422	2	15	6,409	153	2.4	2,254	14	1	2,267	1,017	44.9												
E29	電気機械器具製造業	2,828	11	15	2,824	200	7.1	2,071	0	13	2,058	90	4.4	757	11	2	766	110	14.4												
E30	情報通信機械器具製造業	1,500	4	6	1,498	107	7.1	1,013	2	0	1,015	12	1.2	487	2	6	483	95	19.7												
E31	輸送用機械器具製造業	5,218	38	35	5,221	50	1.0	4,691	27	33	4,685	13	0.3	527	11	2	536	37	6.9												
E32, E20	その他の製造業	2,386	7	33	2,360	426	18.1	1,090	6	0	1,096	61	5.6	1,296	1	33	1,264	365	28.9												
I-1	卸売業	20,995	192	175	21,012	1,879	8.9	16,118	192	122	16,188	715	4.4	4,877	0	53	4,824	1,164	24.1												
I-2	小売業	50,973	1,062	308	51,727	25,764	49.8	20,885	478	106	21,257	5,782	27.2	30,088	584	202	30,470	19,982	65.6												
M75	宿泊業	8,578	232	135	8,675	5,133	59.2	4,037	232	45	4,224	2,247	53.2	4,541	0	90	4,451	2,886	64.8												
MS	M一括分	22,095	1,151	557	22,689	12,891	56.8	5,804	804	239	6,369	3,913	61.4	16,291	347	318	16,320	8,978	55.0												
P83	医療業	33,667	346	272	33,741	5,354	15.9	6,937	59	37	6,959	1,362	19.6	26,730	287	235	26,782	3,992	14.9												
PS	P一括分	47,635	408	180	47,863	14,092	29.4	12,751	69	14	12,806	2,417	18.9	34,884	339	166	35,057	11,675	33.3												
R92	その他の事業サービス業	13,837	347	449	13,735	3,463	25.2	8,186	38	289	7,935	807	10.2	5,651	309	160	5,800	2,656	45.8												
RS	R一括分	11,212	172	178	11,206	1,253	11.2	7,992	101	108	7,985	320	4.0	3,220	71	70	3,221	933	29.0												

第13表-2 産業、男女別の前調査期間末、増加、減少及び本調査期間末常用労働者数

令和4年12月分  
事業所規模30人以上

産 業		計										男					女					
		前調査期間末常用労働者数	増加常用労働者数	減少常用労働者数	少用労働者数	本調査期間末常用労働者数	うちパートタイム労働者数	パートタイム労働者率	前調査期間末常用労働者数	増加常用労働者数	減少常用労働者数	少用労働者数	本調査期間末常用労働者数	うちパートタイム労働者数	パートタイム労働者率	前調査期間末常用労働者数	増加常用労働者数	減少常用労働者数	少用労働者数	本調査期間末常用労働者数	うちパートタイム労働者数	パートタイム労働者率
		人	人	人	人	人	人	%	人	人	人	人	人	人	%	人	人	人	人	人	人	人
TL	調査産業計	216,255	2,740	2,074	216,921	53,599	24.7	114,275	1,433	1,071	114,637	15,856	13.8	101,980	1,307	1,003	102,284	37,743	36.9			
C	鉱業、採石業、砂利採取業	x	x	x	x	x	x	x	x	x	x	x	x	x	x	x	x	x	x	x	x	x
D	建設業	12,592	200	80	12,712	1,670	13.1	9,987	192	30	10,149	1,199	11.8	2,605	8	50	2,563	471	18.4			
E	製造業	54,697	424	307	54,814	5,727	10.4	35,405	198	183	35,420	1,322	3.7	19,292	226	124	19,394	4,405	22.7			
F	電気・ガス・熱供給・水道業	1,789	25	6	1,808	127	7.0	1,360	6	0	1,366	13	1.0	429	19	6	442	114	25.8			
G	情報通信業	3,220	7	26	3,201	164	5.1	2,330	3	12	2,321	89	3.8	890	4	14	880	75	8.5			
H	運輸業、郵便業	15,162	182	176	15,168	2,796	18.4	12,114	164	170	12,108	1,448	12.0	3,048	18	6	3,060	1,348	44.1			
I	卸売業、小売業	26,624	355	250	26,729	17,056	63.8	10,438	110	97	10,451	3,300	31.6	16,186	245	153	16,278	13,756	84.5			
J	金融業、保険業	x	x	x	x	x	x	x	x	x	x	x	x	x	x	x	x	x	x	x	x	x
K	不動産業、物品賃貸業	1,166	55	4	1,217	252	20.7	856	25	4	877	166	18.9	310	30	0	340	86	25.3			
L	学術研究、専門・技術サービス業	3,428	43	62	3,409	702	20.6	2,037	17	31	2,023	214	10.6	1,391	26	31	1,386	488	35.2			
M	宿泊業、飲食サービス業	8,959	421	253	9,127	6,936	76.0	3,470	264	94	3,640	2,337	64.2	5,489	157	159	5,487	4,599	83.8			
N	生活関連サービス業、娯楽業	3,961	107	88	3,980	1,917	48.2	2,333	75	13	2,395	832	34.7	1,628	32	75	1,585	1,085	68.5			
O	教育、学習支援業	13,850	109	165	13,794	2,568	18.6	7,207	90	150	7,147	1,278	17.9	6,643	19	15	6,647	1,290	19.4			
P	医療、福祉	47,691	497	277	47,911	8,872	18.5	13,235	128	51	13,312	2,520	18.9	34,456	369	226	34,599	6,352	18.4			
Q	複合サービス事業	3,123	22	56	3,089	335	10.8	2,421	22	51	2,392	179	7.5	702	0	5	697	156	22.4			
R	サービス業（他に分類されないもの）	17,120	292	324	17,088	4,475	26.2	9,054	139	185	9,008	957	10.6	8,066	153	139	8,080	3,518	43.5			
E09, E10	食料品製造業、飲料・たばこ・飼料製造業	14,384	219	92	14,511	3,079	21.2	6,358	86	33	6,411	722	11.3	8,026	133	59	8,100	2,357	29.1			
E11	繊維工業	2,542	22	29	2,535	350	13.8	316	1	0	317	1	0.3	2,226	21	29	2,218	349	15.7			
E12	木材・木製品製造業（家具を除く）	937	21	0	958	15	1.6	808	21	0	829	13	1.6	129	0	0	129	2	1.6			
E13	家具・装備品	x	x	x	x	x	x	x	x	x	x	x	x	x	x	x	x	x	x	x	x	x
E14	パルプ・紙・紙加工品製造業	x	x	x	x	x	x	x	x	x	x	x	x	x	x	x	x	x	x	x	x	x
E15	印刷・同関連業	1,150	12	0	1,162	124	10.7	681	6	0	687	3	0.4	469	6	0	475	121	25.5			
E16, E17	化学工業、石油製品・石炭製造業	x	x	x	x	x	x	x	x	x	x	x	x	x	x	x	x	x	x	x	x	x
E18	プラスチック製品製造業	2,522	17	7	2,532	391	15.4	1,749	17	2	1,764	142	8.0	773	0	5	768	249	32.4			
E19	ゴム製品製造業	x	x	x	x	x	x	x	x	x	x	x	x	x	x	x	x	x	x	x	x	x
E21	窯業・土石製品製造業	-	-	-	-	-	-	-	-	-	-	-	-	-	-	-	-	-	-	-	-	-
E22	鉄鋼業	1,307	2	16	1,293	60	4.6	1,162	2	15	1,149	45	3.9	145	0	1	144	15	10.4			
E23	非鉄金属製造業	x	x	x	x	x	x	x	x	x	x	x	x	x	x	x	x	x	x	x	x	x
E24	金属製品製造業	3,595	2	27	3,570	76	2.1	2,804	2	27	2,779	4	0.1	791	0	0	791	72	9.1			
E25	はん用機械器具製造業	1,841	8	29	1,820	187	10.3	1,239	3	29	1,213	65	5.4	602	5	0	607	122	20.1			
E26	生産用機械器具製造業	4,574	55	4	4,625	205	4.4	3,350	37	4	3,383	50	1.5	1,224	18	0	1,242	155	12.5			
E27	業務用機械器具製造業	x	x	x	x	x	x	x	x	x	x	x	x	x	x	x	x	x	x	x	x	x
E28	電子部品・デバイス・電子回路製造業	8,074	16	16	8,074	644	8.0	6,359	2	15	6,346	153	2.4	1,715	14	1	1,728	491	28.4			
E29	電気機械器具製造業	2,424	11	15	2,420	164	6.8	1,851	0	13	1,838	72	3.9	573	11	2	582	92	15.8			
E30	情報通信機械器具製造業	1,500	4	6	1,498	107	7.1	1,013	2	0	1,015	12	1.2	487	2	6	483	95	19.7			
E31	輸送用機械器具製造業	4,730	11	35	4,706	23	0.5	4,339	0	33	4,306	13	0.3	391	11	2	400	10	2.5			
E32, E20	その他の製造業	1,476	7	8	1,475	180	12.2	644	6	0	650	7	1.1	832	1	8	825	173	21.0			
I-1	卸売業	6,367	24	53	6,338	769	12.1	4,807	24	0	4,831	302	6.3	1,560	0	53	1,507	467	31.0			
I-2	小売業	20,257	331	197	20,391	16,287	79.9	5,631	86	97	5,620	2,998	53.3	14,626	245	100	14,771	13,289	90.0			
M75	宿泊業	4,670	45	135	4,580	2,754	60.1	1,811	45	45	1,811	718	39.6	2,859	0	90	2,769	2,036	73.5			
MS	M-括分	4,289	376	118	4,547	4,182	92.0	1,659	219	49	1,829	1,619	88.5	2,630	157	69	2,718	2,563	94.3			
P83	医療業	23,659	254	158	23,755	3,779	15.9	6,319	59	37	6,341	1,362	21.5	17,340	195	121	17,414	2,417	13.9			
PS	P-括分	24,032	243	119	24,156	5,093	21.1	6,916	69	14	6,971	1,158	16.6	17,116	174	105	17,185	3,935	22.9			
R92	その他の事業サービス業	10,055	120	146	10,029	3,324	33.1	4,914	38	77	4,875	668	13.7	5,141	82	69	5,154	2,656	51.5			
RS	R-括分	7,065	172	178	7,059	1,151	16.3	4,140	101	108	4,133	289	7.0	2,925	71	70	2,926	862	29.5			

第14表-1 産業、就業形態別の常用雇用労働者1人平均月間現金給与額

令和4年12月分  
事業所規模5人以上

(単位:円)

産 業	一 般 労 働 者						パ ー ト タ イ ム 労 働 者								
	現金給与 総 額	きま って支 給する 給与	所定内 給与	超 過 労 働 給	特別に 支払 われた 給与	現金給与 総 額	きま って支 給する 給与	所定内 給与	超 過 労 働 給	特別に 支払 われた 給与	現金給与 総 額	きま って支 給する 給与	所定内 給与	超 過 労 働 給	特別に 支払 われた 給与
TL	調査産業計	620,071	284,322	262,556	21,766	335,749	137,110	107,422	103,410	4,012	29,688				
C	鉱業、採石業、砂利採取業	x	x	x	x	x	x	x	x	x	x				
D	建設業	568,784	289,080	274,181	14,899	279,704	205,133	203,962	175,003	28,959	1,171				
E	製造業	567,196	261,505	232,924	28,581	305,691	131,541	106,591	104,385	2,206	24,950				
F	電気・ガス・熱供給・水道業	816,235	363,199	330,611	32,588	453,036	176,128	116,068	116,068	0	60,060				
G	情報通信業	671,862	322,718	297,487	25,231	349,144	200,752	192,473	180,315	12,158	8,279				
H	運輸業、郵便業	585,390	297,617	243,172	54,445	287,773	137,908	125,389	102,131	23,258	12,519				
I	卸売業、小売業	621,586	290,692	279,820	10,872	330,894	119,929	104,197	101,103	3,094	15,732				
J	金融業、保険業	679,533	332,926	319,350	13,576	346,607	462,850	225,260	225,260	0	237,590				
K	不動産業、物品賃貸業	500,132	261,018	246,956	14,062	239,114	140,949	124,600	124,259	341	16,349				
L	学術研究、専門・技術サービス業	735,707	308,241	278,740	29,501	427,466	195,409	131,254	129,996	1,258	64,155				
M	宿泊業、飲食サービス業	234,558	176,371	161,119	15,252	58,187	74,098	73,112	70,812	2,300	986				
N	生活関連サービス業、娯楽業	569,792	261,632	239,687	21,945	308,160	193,894	95,142	93,632	1,510	98,752				
O	教育、学習支援業	1,202,098	394,921	390,317	4,604	807,177	136,335	84,828	83,883	945	51,507				
P	医療、福祉	667,209	289,394	267,474	21,920	377,815	191,534	131,722	128,056	3,666	59,812				
Q	複合サービス事業	717,702	320,397	290,467	29,930	397,305	195,170	146,719	138,045	8,674	48,451				
R	サービス業（他に分類されないもの）	331,396	217,833	202,382	15,451	113,563	113,638	101,112	99,075	2,037	12,526				
E09、E10	食料品製造業、飲料・たばこ・飼料製造業	408,799	221,198	201,360	19,838	187,601	113,371	99,745	97,791	1,954	13,626				
E11	繊維工業	237,606	173,569	168,601	4,968	64,037	117,134	109,927	109,915	12	7,207				
E12	木材・木製品製造業（家具を除く）	477,841	238,667	229,345	9,322	239,174	139,103	139,103	139,103	0	0				
E13	家具・装備品	x	x	x	x	x	x	x	x	x	x				
E14	パルプ・紙・紙加工品製造業	x	x	x	x	x	x	x	x	x	x				
E15	印刷・同関連業	389,917	252,138	233,452	18,686	137,779	170,190	121,441	118,737	2,704	48,749				
E16、E17	化学工業、石油製品・石炭製造業	x	x	x	x	x	x	x	x	x	x				
E18	プラスチック製品製造業	487,291	266,159	241,740	24,419	221,132	288,409	171,140	154,548	16,592	117,269				
E19	ゴム製品製造業	257,398	202,021	179,583	22,438	55,377	110,514	105,000	105,000	0	5,514				
E21	窯業・土石製品製造業	293,168	193,911	187,222	6,689	99,257	265,079	136,500	136,500	0	128,579				
E22	鉄鋼業	431,304	304,945	250,894	54,051	126,359	182,919	96,661	95,645	1,016	86,258				
E23	非鉄金属製造業	447,209	228,502	219,475	9,027	218,707	113,765	110,941	110,941	0	2,824				
E24	金属製品製造業	667,583	284,730	250,740	33,990	382,853	191,339	114,786	114,160	626	76,553				
E25	はん用機械器具製造業	879,292	298,237	258,599	39,638	581,055	189,400	145,514	136,976	8,538	43,886				
E26	生産用機械器具製造業	671,472	293,315	263,224	30,091	378,157	114,885	111,611	111,557	54	3,274				
E27	業務用機械器具製造業	x	x	x	x	x	x	x	x	x	x				
E28	電子部品・デバイス・電子回路製造業	767,165	280,650	241,663	38,987	486,515	91,456	82,677	82,270	407	8,779				
E29	電気機械器具製造業	566,543	253,242	227,947	25,295	313,301	221,637	152,266	148,982	3,284	69,371				
E30	情報通信機械器具製造業	646,905	312,641	294,957	17,684	334,264	198,074	136,676	134,278	2,398	61,398				
E31	輸送用機械器具製造業	898,007	341,990	281,835	60,155	556,017	209,600	122,660	122,620	40	86,940				
E32、E20	その他の製造業	586,879	244,049	235,223	8,826	342,830	86,517	83,132	82,847	285	3,385				
I-1	卸売業	702,995	306,804	296,697	10,107	396,191	133,238	106,784	102,156	4,628	26,454				
I-2	小売業	561,004	278,702	267,261	11,441	282,302	118,947	104,006	101,025	2,981	14,941				
M75	宿泊業	279,348	224,943	214,099	10,844	54,405	61,338	60,925	60,145	780	413				
MS	M一括分	218,443	158,894	142,056	16,838	59,549	79,272	78,053	75,137	2,916	1,219				
P83	医療業	781,299	330,888	298,580	32,308	450,411	274,386	165,864	158,084	7,780	108,522				
PS	P一括分	571,342	254,528	241,336	13,192	316,814	159,731	118,617	116,530	2,087	41,114				
R92	その他の事業サービス業	253,318	191,760	179,748	12,012	61,558	97,116	88,475	87,023	1,452	8,641				
RS	R一括分	412,230	244,827	225,816	19,011	167,403	159,578	136,250	132,585	3,665	23,328				

第14表-2 産業、就業形態別の常用雇用労働者1人平均月間現金給与額

令和4年12月分  
事業所規模30人以上

(単位:円)

産 業	一 般 労 働 者						パ ー ト タ イ ム 労 働 者					
	現金給与 総 額	きま って支 給する 給与	特別に支払 われた給与		現金給与 総 額	きま って支 給する 給与	特別に支払 われた給与		現金給与 総 額	きま って支 給する 給与	特別に支払 われた給与	
			所定内給与	超過労働 給与			所定内給与	超過労働 給与			所定内給与	超過労働 給与
TL	調査産業計	688,366	306,039	276,135	29,904	382,327	146,921	119,711	113,405	6,306	27,210	
C	鉱業、採石業、砂利採取業	x	x	x	x	x	x	x	x	x	x	
D	建設業	744,424	342,036	312,450	29,586	402,388	268,475	266,656	221,686	44,970	1,819	
E	製造業	621,176	273,446	239,785	33,661	347,730	150,557	118,567	115,432	3,135	31,990	
F	電気・ガス・熱供給・水道業	874,447	376,275	342,063	34,212	498,172	176,128	116,068	116,068	0	60,060	
G	情報通信業	809,436	348,531	315,003	33,528	460,905	200,752	192,473	180,315	12,158	8,279	
H	運輸業、郵便業	718,565	338,452	279,818	58,634	380,113	140,052	126,842	103,220	23,622	13,210	
I	卸売業、小売業	525,004	294,245	271,211	23,034	230,759	120,152	111,630	106,794	4,836	8,522	
J	金融業、保険業	781,726	383,959	378,626	5,333	397,767	0	0	0	0	0	
K	不動産業、物品賃貸業	294,544	220,426	204,944	15,482	74,118	92,028	83,495	81,731	1,764	8,533	
L	学術研究、専門・技術サービス業	785,754	308,735	285,729	23,006	477,019	238,239	145,561	143,854	1,707	92,678	
M	宿泊業、飲食サービス業	291,426	241,230	220,961	20,269	50,196	76,692	75,478	73,400	2,078	1,214	
N	生活関連サービス業、娯楽業	429,944	269,088	246,478	22,610	160,856	95,472	94,422	91,357	3,065	1,050	
O	教育、学習支援業	1,231,920	410,276	407,588	2,688	821,644	133,511	86,773	86,498	275	46,738	
P	医療、福祉	774,642	321,379	289,986	31,393	453,263	251,385	160,853	154,156	6,697	90,532	
Q	複合サービス事業	761,585	348,916	301,723	47,193	412,669	198,742	146,583	134,355	12,228	52,159	
R	サービス業（他に分類されないもの）	275,348	216,084	198,077	18,007	59,264	116,496	103,450	101,310	2,140	13,046	
E09、E10	食料品製造業、飲料・たばこ・飼料製造業	423,415	226,204	205,045	21,159	197,211	127,926	110,947	108,893	2,054	16,979	
E11	繊維工業	283,762	184,503	177,824	6,679	99,259	139,317	121,279	121,250	29	18,038	
E12	木材・木製品製造業（家具を除く）	418,471	267,775	253,543	14,232	150,696	139,103	139,103	139,103	0	0	
E13	家具・装備品	x	x	x	x	x	x	x	x	x	x	
E14	パルプ・紙・紙加工品製造業	x	x	x	x	x	x	x	x	x	x	
E15	印刷・同関連業	430,936	270,095	244,958	25,137	160,841	147,190	102,661	101,289	1,372	44,529	
E16、E17	化学工業、石油製品・石炭製造業	x	x	x	x	x	x	x	x	x	x	
E18	プラスチック製品製造業	469,826	281,950	247,499	34,451	187,876	308,626	183,271	163,910	19,361	125,355	
E19	ゴム製品製造業	x	x	x	x	x	x	x	x	x	x	
E21	窯業・土石製品製造業	-	-	-	-	-	-	-	-	-	-	
E22	鉄鋼業	445,269	328,078	260,453	67,625	117,191	184,200	97,267	96,217	1,050	86,933	
E23	非鉄金属製造業	x	x	x	x	x	x	x	x	x	x	
E24	金属製品製造業	751,052	283,579	242,421	41,158	467,473	332,582	137,099	133,364	3,735	195,483	
E25	はん用機械器具製造業	859,459	296,264	251,872	44,392	563,195	209,498	157,674	147,591	10,083	51,824	
E26	生産用機械器具製造業	787,553	301,899	272,482	29,417	485,654	133,341	124,190	124,190	0	9,151	
E27	業務用機械器具製造業	x	x	x	x	x	x	x	x	x	x	
E28	電子部品・デバイス・電子回路製造業	773,227	281,922	242,537	39,385	491,305	115,410	99,682	98,943	739	15,728	
E29	電気機械器具製造業	617,007	266,955	237,974	28,981	350,052	244,334	159,038	155,346	3,692	85,296	
E30	情報通信機械器具製造業	646,905	312,641	294,957	17,684	334,264	198,074	136,676	134,278	2,398	61,398	
E31	輸送用機械器具製造業	935,927	347,888	282,046	65,842	588,039	204,565	133,435	133,348	87	71,130	
E32、E20	その他の製造業	647,769	246,770	237,940	8,830	400,999	97,267	91,839	91,145	694	5,428	
I-1	卸売業	579,247	285,341	265,739	19,602	293,906	142,782	111,498	100,314	11,184	31,284	
I-2	小売業	451,397	306,326	278,634	27,692	145,071	119,058	111,636	107,107	4,529	7,422	
M75	宿泊業	288,174	240,915	220,842	20,073	47,259	84,721	84,397	83,040	1,357	324	
MS	M一括分	307,768	242,815	221,562	21,253	64,953	71,201	69,378	66,806	2,572	1,823	
P83	医療業	838,527	358,114	317,239	40,875	480,413	332,919	196,226	186,025	10,201	136,693	
PS	P一括分	707,703	282,888	261,432	21,456	424,815	190,739	134,542	130,452	4,090	56,197	
R92	その他の事業サービス業	242,022	197,144	181,967	15,177	44,878	100,051	91,012	89,493	1,519	9,039	
RS	R一括分	313,213	237,604	216,383	21,221	75,609	164,093	139,448	135,511	3,937	24,645	

第15表-1 産業、就業形態別の常用雇用労働者1人平均月間出勤日数及び実労働時間

令和4年12月分  
事業所規模5人以上

産 業	出 勤 日 数	一 般 労 働 者			パ ー ト タ イ ム 労 働 者				
		総 実 所 定 内 所 定 外	出 勤 日 数	総 実 所 定 内 所 定 外	出 勤 日 数	総 実 所 定 内 所 定 外			
		労働時間 労働時間 労働時間	日	労働時間 労働時間 労働時間	日	労働時間 労働時間 労働時間			
TL	調査産業計	20.0	163.3	150.9	12.4	16.1	91.9	88.9	3.0
C	鉱業、採石業、砂利採取業	x	x	x	x	x	x	x	x
D	建設業	20.9	164.6	155.1	9.5	14.8	122.5	104.4	18.1
E	製造業	20.0	169.7	155.6	14.1	16.7	103.8	101.5	2.3
F	電気・ガス・熱供給・水道業	18.7	155.9	143.7	12.2	20.8	113.2	113.2	0.0
G	情報通信業	19.0	158.9	147.2	11.7	16.6	117.7	108.6	9.1
H	運輸業、郵便業	21.3	187.5	158.2	29.3	18.0	122.8	103.5	19.3
I	卸売業、小売業	20.6	165.5	157.1	8.4	19.4	101.8	98.9	2.9
J	金融業、保険業	18.8	144.9	139.4	5.5	13.7	89.0	89.0	0.0
K	不動産業、物品賃貸業	19.7	154.4	145.1	9.3	16.4	101.8	101.5	0.3
L	学術研究、専門・技術サービス業	19.3	162.1	147.8	14.3	15.7	102.7	98.9	3.8
M	宿泊業、飲食サービス業	18.0	146.0	132.4	13.6	14.4	72.8	70.5	2.3
N	生活関連サービス業、娯楽業	19.5	150.7	138.6	12.1	13.4	83.1	82.5	0.6
O	教育、学習支援業	18.1	157.1	140.1	17.0	10.0	55.1	54.7	0.4
P	医療、福祉	19.8	154.9	147.2	7.7	14.6	89.0	87.5	1.5
Q	複合サービス事業	20.6	177.4	157.3	20.1	20.7	131.9	124.6	7.3
R	サービス業（他に分類されないもの）	20.3	161.3	151.0	10.3	16.6	91.0	89.5	1.5
E09、E10	食料品製造業、飲料・たばこ・飼料製造業	21.2	177.1	162.4	14.7	16.6	101.0	98.9	2.1
E11	繊維工業	20.8	168.6	164.5	4.1	20.1	117.8	117.8	0.0
E12	木材・木製品製造業（家具を除く）	20.0	160.7	153.1	7.6	21.6	119.2	119.2	0.0
E13	家具・装備品	x	x	x	x	x	x	x	x
E14	パルプ・紙・紙加工品製造業	x	x	x	x	x	x	x	x
E15	印刷・同関連業	20.3	166.5	149.9	16.6	18.4	103.7	101.7	2.0
E16、E17	化学工業、石油製品・石炭製造業	x	x	x	x	x	x	x	x
E18	プラスチック製品製造業	20.1	166.2	153.8	12.4	19.7	147.6	134.8	12.8
E19	ゴム製品製造業	22.4	180.4	163.8	16.6	18.9	105.0	105.0	0.0
E21	窯業・土石製品製造業	21.7	167.7	163.0	4.7	16.8	126.6	126.6	0.0
E22	鉄鋼業	21.0	179.6	159.6	20.0	14.4	95.3	94.5	0.8
E23	非鉄金属製造業	20.8	176.7	169.8	6.9	18.4	114.2	114.2	0.0
E24	金属製品製造業	20.1	170.0	156.4	13.6	11.7	80.2	73.3	6.9
E25	はん用機械器具製造業	19.4	173.4	153.7	19.7	18.2	133.0	129.3	3.7
E26	生産用機械器具製造業	19.2	165.0	149.5	15.5	17.3	110.0	109.9	0.1
E27	業務用機械器具製造業	x	x	x	x	x	x	x	x
E28	電子部品・デバイス・電子回路製造業	19.1	173.1	156.3	16.8	14.9	89.3	88.9	0.4
E29	電気機械器具製造業	18.7	160.2	147.0	13.2	16.8	120.7	115.9	4.8
E30	情報通信機械器具製造業	19.1	155.4	146.5	8.9	17.6	120.8	118.7	2.1
E31	輸送用機械器具製造業	18.5	167.0	146.7	20.3	19.6	115.8	115.8	0.0
E32、E20	その他の製造業	19.3	150.9	146.5	4.4	15.0	81.2	80.9	0.3
I-1	卸売業	20.1	164.3	157.5	6.8	18.8	108.4	106.2	2.2
I-2	小売業	20.9	166.3	156.8	9.5	19.4	101.3	98.4	2.9
M75	宿泊業	21.1	164.9	156.8	8.1	11.7	57.8	57.1	0.7
MS	M一括分	16.9	139.0	123.5	15.5	15.5	78.8	75.9	2.9
P83	医療業	20.4	153.2	144.1	9.1	14.3	84.6	83.1	1.5
PS	P一括分	19.4	156.2	149.8	6.4	14.7	90.8	89.3	1.5
R92	その他の事業サービス業	20.1	159.7	148.8	10.9	16.3	81.4	80.3	1.1
RS	R一括分	20.5	162.9	153.2	9.7	17.5	117.7	115.1	2.6

第15表-2 産業、就業形態別の常用雇用労働者1人平均月間出勤日数及び実労働時間

令和4年12月分  
事業所規模30人以上

産 業	出 勤 日 数	一 般 労 働 者			パ ー ト タ イ ム 労 働 者				
		総 実 所 定 内 所 定 外	出 勤 日 数	総 実 所 定 内 所 定 外	出 勤 日 数	総 実 所 定 内 所 定 外			
		労働時間 労働時間 労働時間	日	労働時間 労働時間 労働時間	日	労働時間 労働時間 労働時間			
TL	調査産業計	19.7	163.8	149.3	14.5	16.6	97.5	92.9	4.6
C	鉱業、採石業、砂利採取業	x	x	x	x	x	x	x	x
D	建設業	20.6	170.5	154.8	15.7	16.4	154.1	126.1	28.0
E	製造業	19.7	170.4	154.3	16.1	18.0	114.6	111.8	2.8
F	電気・ガス・熱供給・水道業	18.9	157.7	145.5	12.2	20.8	113.2	113.2	0.0
G	情報通信業	18.9	158.4	144.6	13.8	16.6	117.7	108.6	9.1
H	運輸業、郵便業	20.5	175.1	151.1	24.0	18.3	124.7	105.1	19.6
I	卸売業、小売業	20.3	170.3	158.1	12.2	18.9	105.0	100.5	4.5
J	金融業、保険業	19.8	153.0	149.4	3.6	0.0	0.0	0.0	0.0
K	不動産業、物品賃貸業	20.0	168.3	157.6	10.7	16.3	89.7	88.2	1.5
L	学術研究、専門・技術サービス業	19.2	157.9	144.9	13.0	17.7	121.5	115.8	5.7
M	宿泊業、飲食サービス業	20.4	173.8	158.2	15.6	13.7	72.1	70.3	1.8
N	生活関連サービス業、娯楽業	20.8	171.7	157.3	14.4	15.5	81.6	81.2	0.4
O	教育、学習支援業	18.6	151.1	133.2	17.9	9.5	52.7	52.4	0.3
P	医療、福祉	19.3	151.6	142.3	9.3	14.6	88.7	85.9	2.8
Q	複合サービス事業	20.7	186.7	159.4	27.3	20.6	126.0	115.5	10.5
R	サービス業（他に分類されないもの）	19.8	161.5	149.0	12.5	17.0	92.8	91.2	1.6
E09、E10	食料品製造業、飲料・たばこ・飼料製造業	21.3	178.9	163.3	15.6	17.9	110.2	108.0	2.2
E11	繊維工業	21.2	169.7	164.3	5.4	20.2	119.4	119.3	0.1
E12	木材・木製品製造業（家具を除く）	20.9	173.8	161.8	12.0	21.6	119.2	119.2	0.0
E13	家具・装備品	x	x	x	x	x	x	x	x
E14	パルプ・紙・紙加工品製造業	x	x	x	x	x	x	x	x
E15	印刷・同関連業	20.3	176.9	152.1	24.8	18.9	101.7	100.7	1.0
E16、E17	化学工業、石油製品・石炭製造業	x	x	x	x	x	x	x	x
E18	プラスチック製品製造業	19.5	164.7	147.3	17.4	19.9	158.1	143.1	15.0
E19	ゴム製品製造業	x	x	x	x	x	x	x	x
E21	窯業・土石製品製造業	-	-	-	-	-	-	-	-
E22	鉄鋼業	21.1	181.8	157.4	24.4	14.4	95.7	94.9	0.8
E23	非鉄金属製造業	x	x	x	x	x	x	x	x
E24	金属製品製造業	19.3	166.3	150.2	16.1	19.6	128.4	124.8	3.6
E25	はん用機械器具製造業	18.7	167.8	149.2	18.6	19.0	147.1	142.7	4.4
E26	生産用機械器具製造業	19.1	164.9	150.0	14.9	17.6	111.6	111.5	0.1
E27	業務用機械器具製造業	x	x	x	x	x	x	x	x
E28	電子部品・デバイス・電子回路製造業	19.1	173.7	156.7	17.0	17.4	107.2	106.5	0.7
E29	電気機械器具製造業	18.9	164.1	149.1	15.0	17.1	123.4	117.8	5.6
E30	情報通信機械器具製造業	19.1	155.4	146.5	8.9	17.6	120.8	118.7	2.1
E31	輸送用機械器具製造業	18.0	165.9	143.7	22.2	19.0	122.0	122.0	0.0
E32、E20	その他の製造業	19.1	148.4	144.5	3.9	14.5	82.1	81.5	0.6
I-1	卸売業	19.4	161.1	152.4	8.7	17.0	107.4	102.3	5.1
I-2	小売業	21.5	182.9	165.8	17.1	19.0	104.8	100.4	4.4
M75	宿泊業	20.2	169.4	155.9	13.5	15.1	78.2	77.0	1.2
MS	M一括分	21.3	195.8	169.7	26.1	12.7	67.9	65.7	2.2
P83	医療業	19.4	150.4	140.7	9.7	14.1	92.4	90.8	1.6
PS	P一括分	19.1	152.8	143.9	8.9	15.0	86.0	82.3	3.7
R92	その他の事業サービス業	20.4	164.3	150.8	13.5	16.9	83.9	82.7	1.2
RS	R一括分	19.1	158.6	147.1	11.5	17.1	118.7	115.9	2.8

第16表-1 産業、就業形態別の前調査期間末、増加、減少及び本調査期間末常用労働者数

令和4年12月分  
事業所規模5人以上

(単位:人)

産 業	一 般 労 働 者				パ ー ト タ イ ム 労 働 者							
	前 調 査 期 間 末	増	加	減	少	本 調 査 期 間 末	前 調 査 期 間 末	増	加	減	少	本 調 査 期 間 末
	一 般 労 働 者 数	一 般 労 働 者 数	一 般 労 働 者 数	一 般 労 働 者 数	一 般 労 働 者 数	一 般 労 働 者 数	一 般 労 働 者 数	一 般 労 働 者 数	一 般 労 働 者 数	一 般 労 働 者 数	一 般 労 働 者 数	一 般 労 働 者 数
TL	調査産業計	318,172	2,332	3,863	316,645	95,392	4,172	1,740	97,820			
C	鉱業、採石業、砂利採取業	x	x	x	x	x	x	x	x			x
D	建設業	33,881	68	921	33,019	2,331	381	33	2,688			
E	製造業	63,752	290	289	63,758	8,828	354	120	9,057			
F	電気・ガス・熱供給・水道業	x	x	x	x	x	x	x	x			x
G	情報通信業	4,253	6	24	4,236	166	1	2	164			
H	運輸業、郵便業	24,239	119	581	23,778	2,936	63	48	2,950			
I	卸売業、小売業	44,483	788	182	45,096	27,485	466	301	27,643			
J	金融業、保険業	7,819	0	0	7,819	288	0	0	288			
K	不動産業、物品賃貸業	1,612	50	4	1,658	1,286	5	0	1,291			
L	学術研究、専門・技術サービス業	6,886	7	9	6,884	1,119	82	53	1,148			
M	宿泊業、飲食サービス業	13,658	2	320	13,340	17,015	1,381	372	18,024			
N	生活関連サービス業、娯楽業	7,007	0	798	6,210	4,960	889	240	5,608			
O	教育、学習支援業	20,661	75	48	20,686	4,136	156	117	4,177			
P	医療、福祉	61,828	496	166	62,158	19,474	258	286	19,446			
Q	複合サービス事業	5,338	12	12	5,337	524	10	44	491			
R	サービス業（他に分類されないもの）	20,314	419	509	20,225	4,735	100	118	4,716			
E09、E10	食料品製造業、飲料・たばこ・飼料製造業	14,673	93	60	14,708	3,743	311	52	4,000			
E11	繊維工業	3,411	12	29	3,392	855	10	0	867			
E12	木材・木製品製造業(家具を除く)	1,688	21	0	1,708	14	0	0	15			
E13	家具・装備品	x	x	x	x	x	x	x	x			
E14	パルプ・紙・紙加工品製造業	x	x	x	x	x	x	x	x			
E15	印刷・同関連業	1,614	6	0	1,620	244	6	0	250			
E16、E17	化学工業、石油製品・石炭製造業	x	x	x	x	x	x	x	x			
E18	プラスチック製品製造業	3,028	17	5	3,041	461	0	5	455			
E19	ゴム製品製造業	319	20	0	339	70	4	4	70			
E21	窯業・土石製品製造業	1,984	0	0	1,984	38	0	0	38			
E22	鉄鋼業	1,619	2	16	1,605	62	0	0	62			
E23	非鉄金属製造業	711	0	24	687	17	0	0	17			
E24	金属製品製造業	5,138	2	27	5,112	454	0	8	447			
E25	はん用機械器具製造業	2,085	8	16	2,077	235	0	13	222			
E26	生産用機械器具製造業	5,656	55	35	5,676	573	0	0	573			
E27	業務用機械器具製造業	x	x	x	x	x	x	x	x			
E28	電子部品・デバイス・電子回路製造業	7,505	4	4	7,506	1,171	12	12	1,170			
E29	電気機械器具製造業	2,637	0	15	2,624	191	11	0	200			
E30	情報通信機械器具製造業	1,391	4	5	1,391	109	0	1	107			
E31	輸送用機械器具製造業	5,168	38	35	5,171	50	0	0	50			
E32、E20	その他の製造業	1,934	7	8	1,934	452	0	25	426			
I-1	卸売業	19,087	192	146	19,133	1,908	0	29	1,879			
I-2	小売業	25,396	596	36	25,963	25,577	466	272	25,764			
M75	宿泊業	3,602	0	60	3,542	4,976	232	75	5,133			
MS	M一括分	10,056	2	260	9,798	12,039	1,149	297	12,891			
P83	医療業	28,225	279	117	28,387	5,442	67	155	5,354			
PS	P一括分	33,603	217	49	33,771	14,032	191	131	14,092			
R92	その他の事業サービス業	10,349	265	342	10,272	3,488	82	107	3,463			
RS	R一括分	9,965	154	167	9,953	1,247	18	11	1,253			



第16表-2 産業、就業形態別の前調査期間末、増加、減少及び本調査期間末常用労働者数

令和4年12月分  
事業所規模30人以上

(単位:人)

産 業	一 般 労 働 者				パ ー ト タ イ ム 労 働 者							
	前 調 査 期 間 末	増	加	減	少	本 調 査 期 間 末	前 調 査 期 間 末	増	加	減	少	本 調 査 期 間 末
	一 般 労 働 者 数	一 般 労 働 者 数	一 般 労 働 者 数	一 般 労 働 者 数	一 般 労 働 者 数	一 般 労 働 者 数	一 般 労 働 者 数	一 般 労 働 者 数	一 般 労 働 者 数	一 般 労 働 者 数	一 般 労 働 者 数	一 般 労 働 者 数
TL	調査産業計	163,316	1,044	1,039	163,322	52,939	1,696	1,035	53,599			
C	鉱業、採石業、砂利採取業	x	x	x	x	x	x	x	x			x
D	建設業	11,030	68	47	11,042	1,562	132	33	1,670			
E	製造業	49,058	255	228	49,087	5,639	169	79	5,727			
F	電気・ガス・熱供給・水道業	1,682	▲ 1	0	1,681	107	26	6	127			
G	情報通信業	3,054	6	24	3,037	166	1	2	164			
H	運輸業、郵便業	12,380	119	128	12,372	2,782	63	48	2,796			
I	卸売業、小売業	9,673	24	30	9,673	16,951	331	220	17,056			
J	金融業、保険業	x	x	x	x	x	x	x	x			x
K	不動産業、物品賃貸業	919	50	4	965	247	5	0	252			
L	学術研究、専門・技術サービス業	2,712	4	9	2,707	716	39	53	702			
M	宿泊業、飲食サービス業	2,260	1	71	2,191	6,699	420	182	6,936			
N	生活関連サービス業、娯楽業	2,100	0	38	2,063	1,861	107	50	1,917			
O	教育、学習支援業	11,263	13	48	11,226	2,587	96	117	2,568			
P	医療、福祉	38,905	300	166	39,039	8,786	197	111	8,872			
Q	複合サービス事業	2,755	12	12	2,754	368	10	44	335			
R	サービス業（他に分類されないもの）	12,654	192	234	12,613	4,466	100	90	4,475			
E09, E10	食料品製造業、飲料・たばこ・飼料製造業	11,383	93	45	11,432	3,001	126	47	3,079			
E11	繊維工業	2,204	12	29	2,185	338	10	0	350			
E12	木材・木製品製造業(家具を除く)	923	21	0	943	14	0	0	15			
E13	家具・装備品	x	x	x	x	x	x	x	x			x
E14	パルプ・紙・紙加工品製造業	x	x	x	x	x	x	x	x			x
E15	印刷・同関連業	1,032	6	0	1,038	118	6	0	124			
E16, E17	化学工業、石油製品・石炭製造業	x	x	x	x	x	x	x	x			x
E18	プラスチック製品製造業	2,128	17	5	2,141	394	0	2	391			
E19	ゴム製品製造業	x	x	x	x	x	x	x	x			x
E21	窯業・土石製品製造業	-	-	-	-	-	-	-	-			-
E22	鉄鋼業	1,247	2	16	1,233	60	0	0	60			
E23	非鉄金属製造業	x	x	x	x	x	x	x	x			x
E24	金属製品製造業	3,520	2	27	3,494	75	0	0	76			
E25	はん用機械器具製造業	1,641	8	16	1,633	200	0	13	187			
E26	生産用機械器具製造業	4,369	55	4	4,420	205	0	0	205			
E27	業務用機械器具製造業	x	x	x	x	x	x	x	x			x
E28	電子部品・デバイス・電子回路製造業	7,429	4	4	7,430	645	12	12	644			
E29	電気機械器具製造業	2,270	0	15	2,256	154	11	0	164			
E30	情報通信機械器具製造業	1,391	4	5	1,391	109	0	1	107			
E31	輸送用機械器具製造業	4,707	11	35	4,683	23	0	0	23			
E32, E20	その他の製造業	1,296	7	8	1,295	180	0	0	180			
I-1	卸売業	5,569	24	24	5,569	798	0	29	769			
I-2	小売業	4,104	0	6	4,104	16,153	331	191	16,287			
M75	宿泊業	1,886	0	60	1,826	2,784	45	75	2,754			
MS	M一括分	374	1	11	365	3,915	375	107	4,182			
P83	医療業	19,906	187	117	19,976	3,753	67	41	3,779			
PS	P一括分	18,999	113	49	19,063	5,033	130	70	5,093			
R92	その他の事業サービス業	6,734	38	67	6,705	3,321	82	79	3,324			
RS	R一括分	5,920	154	167	5,908	1,145	18	11	1,151			

第17表 事業所規模、男女別常用雇用労働者の1人平均月間現金給与額(調査産業計)

令和4年12月分

(単位:円)

事業所規模	計					男			女		
	現金給与	きまって支	特別に支払		現金給与	きまって支	特別に支払	現金給与	きまって支	特別に支払	
	総額	給する給与	所定内給与	超過労働給							与
5~29人	454,914	224,210	213,692	10,518	230,704	530,291	260,224	270,067	368,619	182,979	185,640
30~99人	525,780	252,783	233,814	18,969	272,997	600,164	295,931	304,233	440,591	203,367	237,224
100人以上	593,123	269,789	239,075	30,714	323,334	727,078	321,515	405,563	447,144	213,420	233,724

第18表 事業所規模、男女別常用雇用労働者の1人平均月間出勤日数及び実労働時間(調査産業計)

令和4年12月分

事業所規模	計				男				女			
	出勤日数	総実	所定内	所定外	出勤日数	総実	所定内	所定外	出勤日数	総実	所定内	所定外
		労働時間	労働時間	労働時間		労働時間	労働時間	労働時間		労働時間	労働時間	労働時間
5~29人	日 19.3	時間 145.7	時間 137.5	時間 8.2	日 20.1	時間 158.1	時間 146.9	時間 11.2	日 18.3	時間 131.4	時間 126.7	時間 4.7
30~99人	19.0	145.8	134.8	11.0	19.5	157.1	142.9	14.2	18.4	132.8	125.4	7.4
100人以上	18.9	149.6	136.3	13.3	19.0	160.8	142.7	18.1	18.8	137.4	129.3	8.1

### Ⅲ 参考資料

#### 全国・岩手県の結果

(調査産業計、事業所規模5人以上)

令和4年12月分

年 月	全 国 ( 確 報 )		岩 手 県	
	実 数	前 年 比 ( 差 )	実 数	前 年 比 ( 差 )
月間現金給与額				
	円	%	円	%
現金給与総額	567,916	4.1	507,377	3.7
きまって支給する給与	268,844	1.6	243,044	1.6
所定内給与	249,202	1.4	225,421	1.5
月間実労働時間数等				
	時間	%	時間	%
総実労働時間	137.2	▲ 0.8	146.6	▲ 1.9
所定内労働時間	126.7	▲ 1.1	136.4	▲ 2.1
所定外労働時間	10.5	1.7	10.2	3.0
	日	日	日	日
出勤日数	17.7	▲ 0.3	19.1	▲ 0.6
常用雇用				
	千人	%	千人	%
本調査期間末	51,813	1.2	414	2.1
	%	ポイント	%	ポイント
パートタイム労働者比率	32.23	0.29	23.6	▲ 1.4

※全国値は確報値。最新のデータについては厚生労働省のホームページを確認してください。