

毎月勤労統計調査地方調査結果

～岩手県の賃金、労働時間及び雇用の動き～

令和8年3月分

～毎月勤労統計調査(通称「毎勤」)とは～

<どんな調査か>

- ・大正12年に始まり100年以上の歴史を持つ統計調査です。
- ・国の重要な統計を作成する調査として、統計法に基づく「基幹統計調査」に指定されています。
- ・主として、労働者の賃金、労働時間及び労働者数を調べています。

<どのように利用されているか>

- ・労使間における労働時間、給与等の改定の基礎資料として使われます。
- ・失業給付(基本手当)、労働者災害補償(休業補償)の額の改訂に使われます。
(注:雇用保険法第18条、労働基準法第76条)
- ・国民(県民)経済計算の推計に使われます。
- ・その他あらゆる労働、経済問題の基礎資料に使われ、また日本の労働事情の海外への紹介、国連への報告などにも使われています。

令和8年5月28日

岩手県ふるさと振興部

毎月勤労統計調査地方調査の説明

1 調査の目的

この調査は、統計法に基づく基幹統計で、岩手県における毎月の賃金、労働時間及び雇用についての変動を明らかにすることを目的としています。

2 調査の対象

この調査は、日本標準産業分類（平成25年10月改訂）に定める鉱業、採石業、砂利採取業、建設業、製造業、電気・ガス・熱供給・水道業、情報通信業、運輸業、郵便業、卸売業、小売業、金融業、保険業、不動産業、物品賃貸業、学術研究、専門・技術サービス業、宿泊業、飲食サービス業、生活関連サービス業、娯楽業（その他の生活関連サービス業のうち家事サービス業を除く）、教育、学習支援業、医療、福祉、複合サービス事業、サービス業（他に分類されないもの）（外国公務を除く）に属し、常時5人以上の常用労働者を雇用する事業所のうち厚生労働大臣が指定した約600事業所を対象として調査を行っています。

3 調査方法等

第一種事業所（常用労働者30人以上規模の事業所）

事業所母集団データベースの最新の年次フレームによる全数名簿を母集団として、産業、規模別に区分けし、所定の抽出率で無作為に調査対象事業所を抽出しています。また、従来の2～3年に一度行う総入替え方式から、毎年1月分調査時に行う部分入替え方式に平成30年の調査から変更されています。

調査票については、事業主が記入して郵送により提出する方式のほか、インターネット回線を利用したオンライン方式によっても提出が可能となっています。

第二種事業所（常用労働者5～29人規模の事業所）

経済センサスの調査区を用いて設定した毎勤第二種基本調査区から、一定数の調査区を選定したうえで5～29人規模の事業所名簿を作成し、その中から産業別に所定の抽出率で事業所を抽出し、第二種事業所として指定しています。

調査については、統計調査員が調査対象事業所を訪問し調査票を作成する実地調査のほか、インターネット回線を利用したオンライン方式によっても調査票の提出が可能となっています。

4 調査事項の説明

(1) 現金給与額

現金給与額とは

所得税、社会保険料、組合費等を差し引く前の総額のことです。

きまって支給する給与とは

労働契約、労働協約あるいは事業所の給与規則等によってあらかじめ定められている支給条件、算定方法によって支給される給与のことで、超過労働給与（超過勤務手当）、毎月支給される住宅手当、通勤手当などを含みます。「所定内給与」と「超過労働給与（所定外給与）」の合計額です。

所定内給与とは

きまって支給する給与のうち超過労働給与以外のものです。超過労働給与（所定外給与）とは、所定の労働時間を超える労働に対して支給される給与や、休日労働、深夜労働に対して支給する給与のことであり、時間外手当、早朝出勤手当、休日出勤手当、深夜手当等です。

特別に支払われた給与とは

一時的または突発的理由に基づいて、あらかじめ定められた契約や規則等によらないで労働者に現実に支払われた給与や、あらかじめ支給条件、算定方法等が定められていても、その給与の算定が3か月を超える期間ごとに行われるものを言います。具体的には、賞与のほか、定昇・ベースアップの差額追給分、3か月を超える期間で支給される通勤手当などをいいます。

現金給与総額とは

「きまって支給する給与」と「特別に支払われた給与」の合計額です。

(2) 出勤日数

労働者が業務遂行のため実際に出勤した日数のことです。有給でも事業所に出勤しない日は出勤日にはなりません、1日のうち1時間でも就業すれば出勤日となります。

(3) 実労働時間

実労働時間数とは

調査期間中に労働者が実際に労働した時間数のことで、休憩時間は除かれます。鉱業の坑内夫の休憩時間や運輸関係労働者等のいわゆる手待時間は含めますが、本来の職務外として行われる宿日直の時間数は含めません。

所定内労働時間数とは

事業所の就業規則で定められた正規の始業時刻と終業時刻との間から休憩時間を差し引いた実労働時間数のことです。

所定外労働時間とは

早出、残業、臨時の呼出、休日出勤等の実労働時間のことです。

総実労働時間数とは

「所定内労働時間数」と「所定外労働時間数」との合計です。

(4) 常用労働者

常用労働者とは

事業所に雇われて働いている人で次のいずれかに該当する人です。（平成30年1月分調査から常用労働者の定義が変更されました。）

- ア 期間を定めずに雇われている人
- イ 1か月以上の期間を定めて雇われている人

パートタイム労働者とは

常用労働者のうち次のいずれかに該当する人です。

- ア 1日の所定労働時間が一般の労働者よりも短い人
- イ 1日の所定労働時間が一般の労働者と同じで1週の所定労働日数が一般の労働者よりも少ない人

一般労働者とは

常用労働者のうち「パートタイム労働者」以外の人です。

パートタイム労働者比率とは

常用労働者に占めるパートタイム労働者の割合のことです。

利用上の注意

- この調査結果の数値は、調査事業所からの報告を基にして本県の規模5人以上のすべての事業所に
対応するよう復元して算定したものです。
- この調査の30人以上の事業所については、従来の2～3年に一度行う総入替え方式から、毎年1月
分調査時に行う部分入替え方式に平成30年分の調査から変更しました。
従来の総入替え方式においては、入替え時に一定の断層が生じていたため、賃金、労働時間指数と
その増減率については過去に遡った改訂を行っていましたが、部分入替え方式導入により断層は縮小
することから、過去に遡った改訂は行っていません。
- 令和6年1月調査において、労働者数推計を当時利用できる最新のデータ（令和3年経済センサ
ス一活動調査）に基づき更新（ベンチマーク更新）しました。ベンチマーク更新に伴い常用雇用指数及
びその前年同月比等は、過去に遡って改訂しています。賃金、労働時間及びパートタイム労働者比率
の令和6年（1月分新集計以降）の前年同月比等については、令和5年にベンチマーク更新を実施し
た参考値を作成し、この参考値と令和6年の値を比較することにより、ベンチマーク更新の影響を取
り除いて算出しているため、指数から算出した場合と一致しません。
（参考）<https://www.mhlw.go.jp/toukei/list/dl/maikin-kaisetsu-20240408.pdf>
- 指数の基準時を2015年（平成27年）から2020年（令和2年）に更新する基準時更新を行い、令和4
年1月分新集計公表時から、令和2年平均を100とする令和2年基準としました。
これに伴い、令和4年1月分以降と比較できるように、令和3年12月分までの指数を令和2年平均
が100となるように改訂しました。
令和3年12月分までの増減率は、一部を除き、改訂前の指数で計算しているため、改訂後の指数で
計算した場合と必ずしも一致しません。
- 前年同月比等の増減率は指数等により算出しており、実数で計算した場合と必ずしも一致しませ
ん。
既に公表した実数については前述の改訂に際して過去に遡って修正していないため、時系列で比較
を行う場合は、原則としてこの指数によって行ってください。
- 平成29年1月分結果から、平成25年10月に改訂された日本標準産業分類に基づき公表しています。
- 調査事業所が少ないため調査結果を秘匿している産業もありますが、「調査産業計」には含めて集
計しています。
- 統計表（実数表）の各一括部分の内容は以下のとおりです。

表 示	内 容
M一括分	産業大分類M「宿泊業、飲食サービス業」のうち 「M76 飲食店」及び「M77 持ち帰り・配達飲食サービス業」
P一括分	産業大分類P「医療、福祉」のうち 「P84 保健衛生」及び「P85 社会保険・社会福祉・介護事業」
R一括分	産業大分類Rサービス業（他に分類されないもの）のうち 「R88 廃棄物処理業」、「R89 自動車整備業」、「R90 機械等修理業（別掲を除く）」、「R91 職業紹介・労働者派遣業」、「R93 政治・経済・文化団体」、「R94 宗教」及び「R95 その他のサービス業」

- 統計表中符号の用法は次のとおりです。
「－」 → 該当数値なし
「0」 → 単位未満
「▲」 → マイナス（負）
「X」 → 調査事業所が少ないため秘匿

※この調査結果を利用して印刷物等を刊行した場合は、1部を送付くださるようお願いいたします。

《問い合わせ先》

〒020-8570 岩手県盛岡市内丸10番1号

岩手県ふるさと振興部調査統計課経済統計担当

T E L 019-629-5306

F A X 019-629-5309

目 次

I 調査結果の概要

1 賃金の動き

- (1) 事業所規模 5 人以上 (調査産業計) 1
- (2) 事業所規模30人以上 (調査産業計) 1

2 労働時間の動き

- (1) 事業所規模 5 人以上 (調査産業計) 3
- (2) 事業所規模30人以上 (調査産業計) 3

3 雇用の動き

- (1) 事業所規模 5 人以上 (調査産業計) 5
- (2) 事業所規模30人以上 (調査産業計) 5

II 統計表

1 指数表

第1表	規模、産業別名目賃金指数 (現金給与総額)	7
第2表	規模、産業別実質賃金指数 (現金給与総額)	8
第3表	規模、産業別名目賃金指数 (きまって支給する給与)	9
第4表	規模、産業別実質賃金指数 (きまって支給する給与)	10
第5表	規模、産業別名目賃金指数 (所定内給与)	11
第6表	規模、産業別労働時間指数 (総実労働時間)	12
第7表	規模、産業別労働時間指数 (所定内労働時間)	13
第8表	規模、産業別労働時間指数 (所定外労働時間)	14
第9表	規模、産業別常用雇用指数	15
第10表	規模、産業別パートタイム労働者比率	16

2 実数表

第11表	産業、男女別常用雇用労働者の 1 人平均月間現金給与額	17
第12表	産業、男女別常用雇用労働者の 1 人平均月間出勤日数及び実労働時間	19
第13表	産業、男女別の前調査期間末、増加、減少及び本調査期間末常用労働者数	21
第14表	産業、就業形態別の常用雇用労働者 1 人平均月間現金給与額	23
第15表	産業、就業形態別の常用雇用労働者 1 人平均月間出勤日数及び実労働時間	25
第16表	産業、就業形態別の前調査期間末、増加、減少及び本調査期間末常用労働者数	27
第17表	事業所規模、男女別常用雇用労働者の 1 人平均月間現金給与額	29
第18表	事業所規模、男女別常用雇用労働者の 1 人平均月間出勤日数及び実労働時間	29

III 参考資料

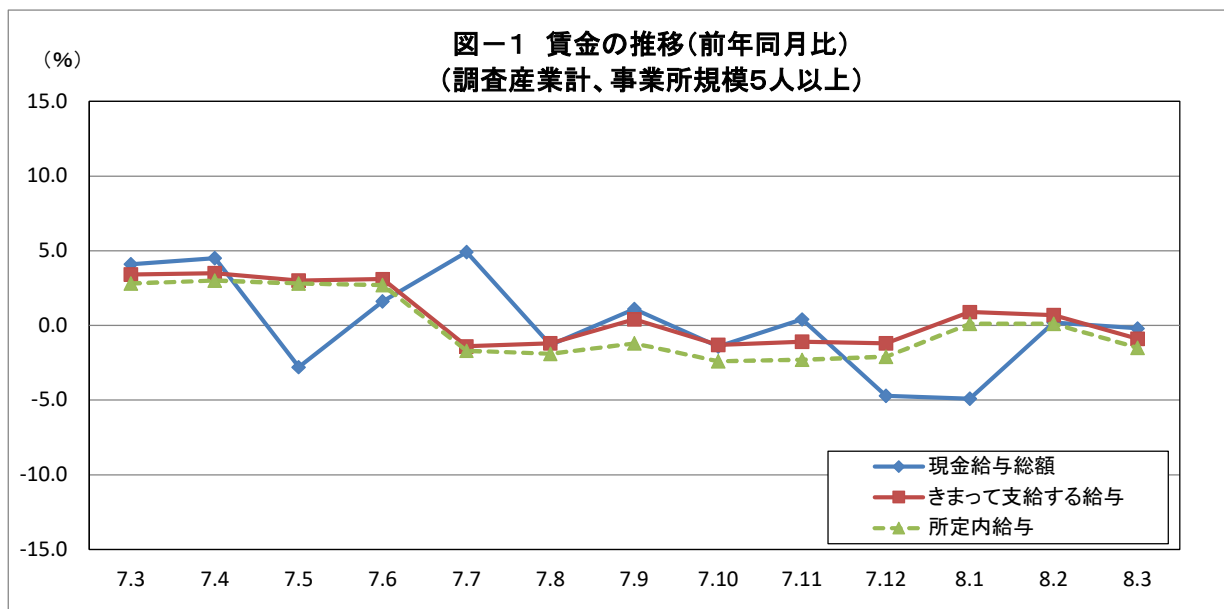
全国・岩手県の結果	30
-----------	----

I 調査結果の概要

1 賃金の動き

(1) 事業所規模5人以上(調査産業計)

3月分の1人平均現金給与総額は、規模5人以上の事業所で268,874円、前年同月比0.2%減となりました。このうち、きまって支給する給与は252,054円、前年同月比0.9%減となりました。きまって支給する給与のうち所定内給与は233,299円、前年同月比1.5%減となりました。



(2) 事業所規模30人以上(調査産業計)

3月分の1人平均現金給与総額は、規模30人以上の事業所で280,316円、前年同月比2.9%増となりました。このうち、きまって支給する給与は271,891円、前年同月比2.6%増となりました。きまって支給する給与のうち所定内給与は247,441円、前年同月比2.1%増となりました。

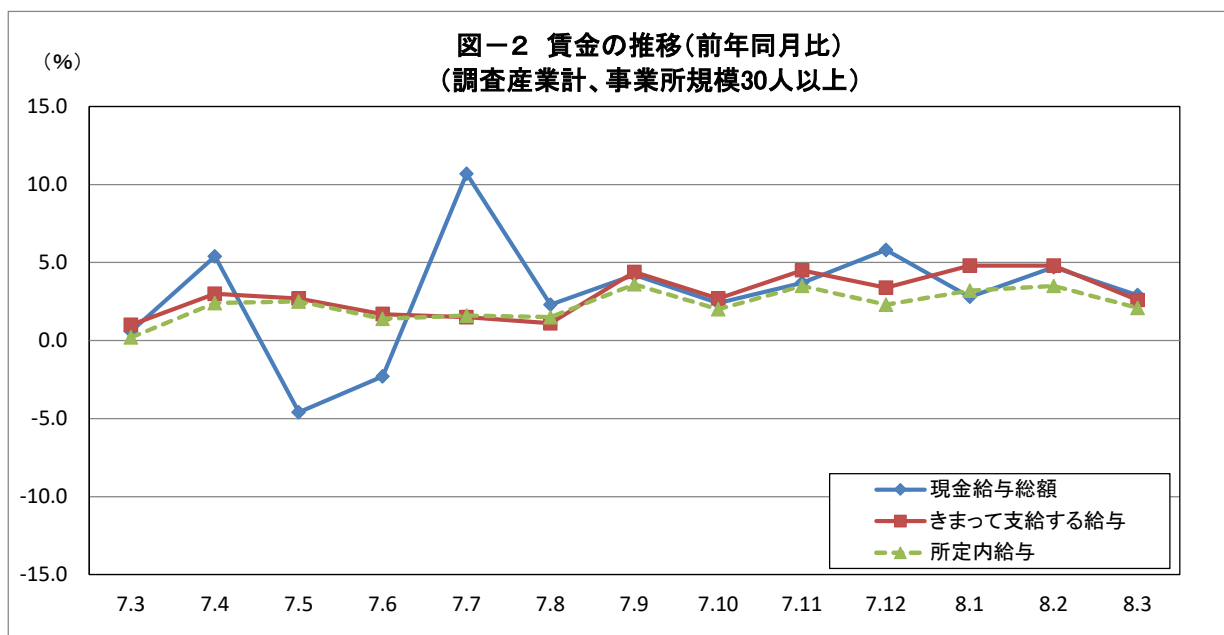


表1 一人平均月間現金給与額

規 模	産 業	現金給与総額							
		きまって支給する給与						特別に支払われた給与	
		前 年 同 月 比		前 年 同 月 比		所定内給与 前 年 同 月 比		前 年 同 月 差	前 年 同 月 差
円	%	円	%	円	%	円	円		
5 人 以 上	調査産業計	268,874	▲ 0.2	252,054	▲ 0.9	233,299	▲ 1.5	16,820	1,727
	鉱業、採石業、砂利採取業	x	x	x	x	x	x	x	x
	建設業	335,805	1.8	329,321	4.1	306,812	4.9	6,484	▲ 7,342
	製造業	274,645	▲ 1.8	268,440	0.8	236,737	▲ 0.9	6,205	▲ 7,231
	電気・ガス・熱供給・水道業	511,000	8.3	508,362	8.2	477,475	18.7	2,638	468
	情報通信業	444,121	2.1	312,047	▲ 7.4	286,535	▲ 4.9	132,074	34,322
	運輸業、郵便業	274,734	1.8	274,734	1.8	228,418	▲ 5.6	0	0
	卸売業、小売業	192,061	▲ 8.7	190,514	▲ 7.9	184,440	▲ 6.6	1,547	▲ 1,980
	金融業、保険業	348,346	▲ 11.0	315,273	▲ 15.2	308,564	▲ 13.6	33,073	13,618
	不動産業、物品賃貸業	547,811	▲ 35.5	350,888	▲ 19.2	315,354	▲ 17.9	196,923	▲ 217,957
	学術研究、専門・技術サービス業	311,123	▲ 21.3	300,425	▲ 16.2	283,158	▲ 12.1	10,698	▲ 26,411
	宿泊業、飲食サービス業	135,354	1.7	134,402	1.0	127,661	1.4	952	952
	生活関連サービス業、娯楽業	183,322	▲ 4.5	183,148	▲ 4.6	177,946	▲ 5.2	174	161
	教育、学習支援業	361,615	4.2	311,503	▲ 10.2	307,207	▲ 10.5	50,112	50,092
	医療、福祉	301,870	9.9	274,326	8.3	254,388	7.2	27,544	6,216
	複合サービス事業	341,372	8.7	297,723	0.4	291,897	2.6	43,649	26,310
	サービス業(他に分類されないもの)	266,674	12.6	233,389	3.1	216,185	3.1	33,285	22,825
30 人 以 上	調査産業計	280,316	2.9	271,891	2.6	247,441	2.1	8,425	728
	鉱業、採石業、砂利採取業	x	x	x	x	x	x	x	x
	建設業	346,455	6.5	345,687	6.1	324,355	8.3	768	768
	製造業	299,922	1.9	292,386	4.7	253,038	2.2	7,536	▲ 7,820
	電気・ガス・熱供給・水道業	507,589	1.1	505,541	1.4	452,434	6.2	2,048	▲ 1,715
	情報通信業	494,740	4.6	321,563	▲ 8.7	290,542	▲ 6.4	173,177	52,825
	運輸業、郵便業	270,609	▲ 2.7	270,609	▲ 2.7	233,451	0.8	0	0
	卸売業、小売業	184,623	9.3	181,192	9.4	174,226	9.4	3,431	216
	金融業、保険業	365,316	▲ 4.6	352,679	▲ 1.1	344,238	0.5	12,637	▲ 13,896
	不動産業、物品賃貸業	305,646	▲ 10.4	295,333	▲ 11.7	282,807	▲ 10.0	10,313	3,465
	学術研究、専門・技術サービス業	322,996	▲ 11.3	322,577	▲ 6.3	306,369	▲ 5.0	419	▲ 19,781
	宿泊業、飲食サービス業	142,315	6.6	139,953	4.7	133,029	6.1	2,362	2,362
	生活関連サービス業、娯楽業	163,766	21.0	163,043	20.5	153,290	19.4	723	666
	教育、学習支援業	351,247	5.3	351,158	5.2	344,765	5.1	89	55
	医療、福祉	320,431	6.1	304,797	1.7	276,533	0.0	15,634	13,661
	複合サービス事業	x	x	x	x	x	x	x	x
	サービス業(他に分類されないもの)	215,251	▲ 2.2	212,339	▲ 1.8	196,266	0.3	2,912	▲ 984

※前年同月比は指数により計算しています。

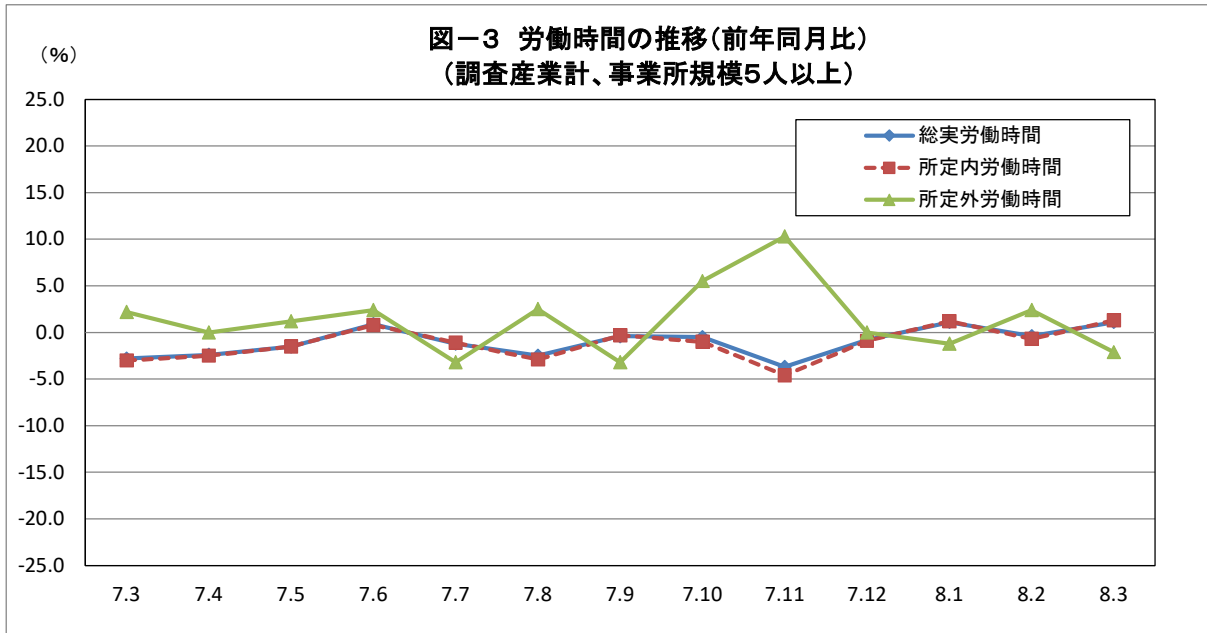
2 労働時間の動き

(1) 事業所規模5人以上(調査産業計)

3月分の1人平均総実労働時間は、規模5人以上の事業所で141時間、前年同月比1.1%増となりました。

このうち、所定内労働時間は132時間、前年同月比1.3%増となりました。

所定外労働時間は9時間、前年同月比2.1%減となりました。



(2) 事業所規模30人以上(調査産業計)

3月分の1人平均総実労働時間は、規模30人以上の事業所で144.5時間、前年同月比1.6%増となりました。

このうち、所定内労働時間は133.7時間、前年同月比1.8%増となりました。

所定外労働時間は10.8時間、前年同月比0.9%減となりました。

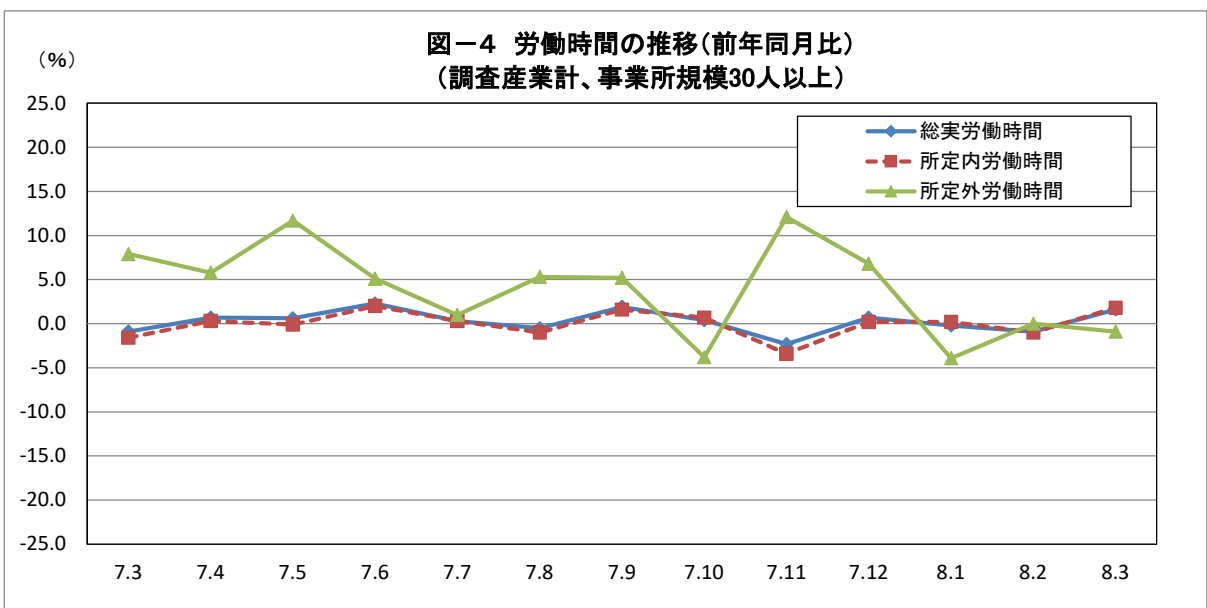


表2 一人平均月間出勤日数及び労働時間数

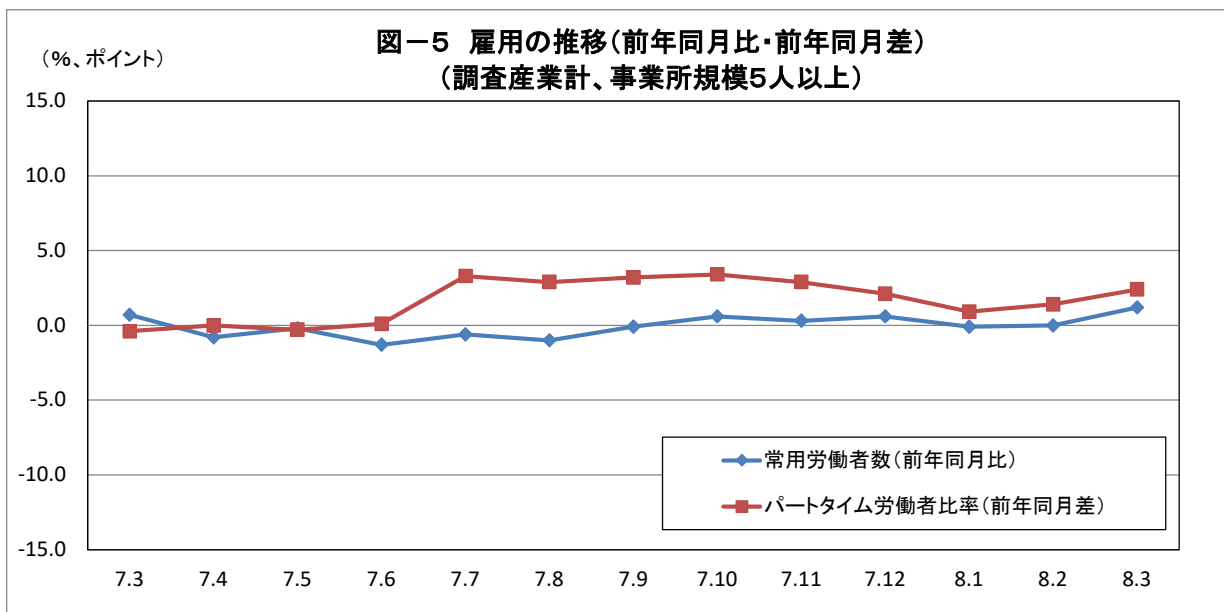
規模	産業	出勤日数		総実労働時間数					
						所定内労働時間		所定外労働時間	
		前 同	年 月 差	前 同	年 月 比	時間	%	時間	%
5 人 以 上	調査産業計	18.7	0.4	141.0	1.1	132.0	1.3	9.0	▲ 2.1
	鉱業、採石業、砂利採取業	x	x	x	x	x	x	x	x
	建設業	20.5	0.7	165.8	6.6	151.7	6.5	14.1	6.8
	製造業	18.8	0.1	155.2	▲ 1.0	141.1	▲ 2.0	14.1	11.1
	電気・ガス・熱供給・水道業	18.9	▲ 0.3	159.1	▲ 0.3	144.4	1.2	14.7	▲ 13.5
	情報通信業	18.7	▲ 0.1	155.8	▲ 1.4	143.4	0.7	12.4	▲ 20.0
	運輸業、郵便業	20.1	0.1	167.7	1.9	146.6	2.6	21.1	▲ 1.9
	卸売業、小売業	18.4	0.2	129.8	0.4	124.4	1.8	5.4	▲ 21.7
	金融業、保険業	18.2	0.5	134.1	▲ 4.5	129.4	▲ 2.6	4.7	▲ 36.5
	不動産業、物品賃貸業	20.0	0.8	165.7	▲ 1.5	148.3	3.7	17.4	▲ 31.2
	学術研究、専門・技術サービス業	18.2	▲ 0.6	139.4	▲ 6.7	130.8	▲ 1.0	8.6	▲ 50.0
	宿泊業、飲食サービス業	15.7	0.5	101.7	▲ 0.2	97.2	0.7	4.5	▲ 16.7
	生活関連サービス業、娯楽業	18.1	▲ 0.3	122.9	▲ 4.3	119.9	▲ 4.5	3.0	7.2
	教育、学習支援業	16.7	0.6	127.4	▲ 0.2	119.6	0.8	7.8	▲ 14.3
	医療、福祉	19.2	0.9	137.5	3.4	132.8	3.0	4.7	17.5
	複合サービス事業	20.2	1.4	164.4	9.0	161.3	11.1	3.1	▲ 44.7
サービス業(他に分類されないもの)	19.1	0.5	144.2	0.2	135.9	0.4	8.3	▲ 3.4	
30 人 以 上	調査産業計	18.6	0.3	144.5	1.6	133.7	1.8	10.8	▲ 0.9
	鉱業、採石業、砂利採取業	x	x	x	x	x	x	x	x
	建設業	20.4	0.3	168.9	6.9	152.7	7.5	16.2	0.6
	製造業	18.9	0.3	163.4	2.2	146.0	0.2	17.4	23.4
	電気・ガス・熱供給・水道業	18.5	0.5	154.2	3.6	139.9	7.4	14.3	▲ 23.1
	情報通信業	18.5	▲ 0.3	155.1	▲ 2.4	140.7	▲ 0.5	14.4	▲ 18.2
	運輸業、郵便業	19.3	▲ 1.0	153.2	▲ 12.4	134.8	▲ 1.9	18.4	▲ 50.8
	卸売業、小売業	18.7	0.2	126.7	6.3	120.2	6.1	6.5	8.3
	金融業、保険業	17.7	▲ 0.2	133.0	▲ 5.3	129.0	▲ 3.7	4.0	▲ 37.5
	不動産業、物品賃貸業	18.8	▲ 0.2	147.8	▲ 7.5	137.9	▲ 3.9	9.9	▲ 39.3
	学術研究、専門・技術サービス業	19.0	1.6	143.0	4.4	136.2	5.4	6.8	▲ 12.8
	宿泊業、飲食サービス業	15.7	0.1	106.5	0.7	100.8	1.9	5.7	▲ 14.9
	生活関連サービス業、娯楽業	15.8	0.1	105.5	6.9	99.6	7.9	5.9	▲ 7.8
	教育、学習支援業	16.3	1.4	123.9	8.4	115.4	8.8	8.5	2.4
	医療、福祉	19.3	0.6	142.8	1.8	137.1	1.4	5.7	14.0
	複合サービス事業	x	x	x	x	x	x	x	x
サービス業(他に分類されないもの)	18.6	0.3	138.4	▲ 3.0	130.3	▲ 1.5	8.1	▲ 22.1	

※前年同月比は指数により計算しています。

3 雇用の動き

(1) 事業所規模5人以上(調査産業計)

3月分の常用労働者数は、規模5人以上の事業所で421,186人、前年同月比1.2%増となりました。
 このうち、製造業の常用労働者数は76,820人、前年同月比1.8%増となりました。
 また、卸売業・小売業の常用労働者は74,926人、前年同月比0.6%減となりました。
 パートタイム労働者比率は28.1%、前年同月差2.4ポイント増となりました。



(2) 事業所規模30人以上(調査産業計)

3月分の常用労働者数は、規模30人以上の事業所で225,274人、前年同月比1.4%減となりました。
 このうち、製造業の常用労働者数は59,368人、前年同月比3.2%減となりました。
 また、卸売業・小売業の常用労働者は26,856人、前年同月比2.0%減となりました。
 パートタイム労働者比率は26.3%、前年同月差2.2ポイント増となりました。

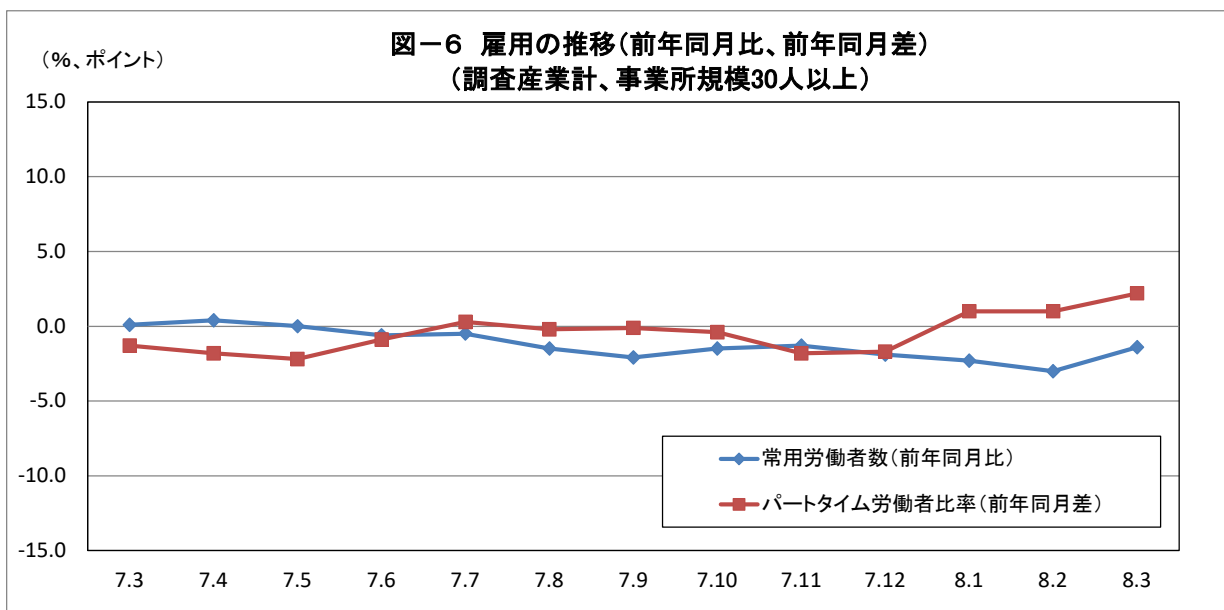


表3 常用労働者数及び労働異動率

規 模	産 業	本月末常用労働者数		労働異動率				パートタイム労働者比率		
				入職率		離職率				
		前 年 同 月 比	前 年 同 月 差	前 年 同 月 差	前 年 同 月 差	前 年 同 月 差	前 年 同 月 差			
5 人 以 上	調査産業計	421,186	1.2	1.38	▲ 0.38	1.81	▲ 0.63	28.1	2.4	
	鉱業、採石業、砂利採取業	x	x	x	x	x	x	x	x	
	建設業	32,165	4.2	0.16	▲ 1.05	0.98	▲ 0.29	1.9	▲ 2.5	
	製造業	76,820	1.8	1.08	0.34	1.45	0.56	18.1	9.0	
	電気・ガス・熱供給・水道業	x	x	x	x	x	x	x	x	
	情報通信業	3,230	▲ 14.0	0.12	▲ 0.41	0.80	▲ 0.15	3.2	▲ 2.1	
	運輸業、郵便業	27,426	24.9	1.22	▲ 1.17	0.11	▲ 3.47	23.0	12.2	
	卸売業、小売業	74,926	▲ 0.6	1.05	▲ 1.76	1.33	▲ 0.46	51.6	7.7	
	金融業、保険業	10,239	▲ 3.8	0.43	▲ 0.40	0.34	▲ 1.23	10.2	▲ 0.4	
	不動産業、物品賃貸業	4,204	10.5	0.21	▲ 4.99	0.97	▲ 5.29	22.5	18.2	
	学術研究、専門・技術サービス業	7,317	▲ 11.9	1.54	▲ 1.34	0.18	▲ 2.49	16.6	2.3	
	宿泊業、飲食サービス業	29,787	▲ 1.0	3.62	▲ 1.07	4.95	▲ 0.37	64.6	▲ 2.7	
	生活関連サービス業、娯楽業	14,977	2.3	2.78	2.37	5.16	▲ 1.65	34.9	▲ 10.1	
	教育、学習支援業	23,242	▲ 0.7	0.02	▲ 0.49	4.61	▲ 1.10	26.4	8.5	
	医療、福祉	79,820	1.1	2.15	1.27	1.45	▲ 0.46	24.2	▲ 3.5	
	複合サービス事業	2,640	▲ 48.8	1.76	▲ 1.07	2.85	0.09	6.7	▲ 5.2	
	サービス業(他に分類されないもの)	32,320	1.4	1.22	▲ 1.06	1.19	▲ 0.69	17.4	▲ 4.9	
	30 人 以 上	調査産業計	225,274	▲ 1.4	1.08	▲ 0.27	2.01	▲ 0.12	26.3	2.2
		鉱業、採石業、砂利採取業	x	x	x	x	x	x	x	x
建設業		12,408	▲ 1.2	0.00	▲ 0.36	0.50	▲ 0.75	1.2	0.2	
製造業		59,368	▲ 3.2	0.83	0.04	1.12	0.35	13.0	7.0	
電気・ガス・熱供給・水道業		1,097	▲ 3.5	0.54	0.19	1.09	0.74	3.3	▲ 1.1	
情報通信業		2,377	▲ 18.9	0.17	▲ 0.51	1.08	▲ 0.14	3.0	▲ 2.3	
運輸業、郵便業		15,523	41.4	2.18	▲ 1.72	0.20	▲ 1.10	37.7	20.0	
卸売業、小売業		26,856	▲ 2.0	1.27	▲ 0.24	2.24	0.09	63.2	▲ 7.0	
金融業、保険業		4,301	2.4	1.03	0.55	0.82	0.46	15.7	4.1	
不動産業、物品賃貸業		1,272	▲ 2.3	0.69	0.17	3.14	▲ 0.43	14.8	2.1	
学術研究、専門・技術サービス業		2,627	▲ 24.0	0.65	▲ 6.30	0.50	▲ 5.93	21.4	7.5	
宿泊業、飲食サービス業		11,905	▲ 4.7	3.08	▲ 0.95	4.59	▲ 0.21	66.2	0.6	
生活関連サービス業、娯楽業		3,639	3.3	2.13	0.35	2.55	▲ 1.07	57.3	▲ 14.1	
教育、学習支援業		12,748	▲ 5.6	0.04	▲ 0.09	7.05	▲ 0.53	26.7	4.2	
医療、福祉		48,807	▲ 1.5	0.83	▲ 0.19	2.32	0.78	18.5	▲ 3.2	
複合サービス事業		x	x	x	x	x	x	x	x	
サービス業(他に分類されないもの)		21,102	2.1	1.43	▲ 0.28	1.45	▲ 0.85	21.4	2.1	

※前年同月比は指数により計算しています。

Ⅱ 統計表

1 指数表

第1表 規模、産業別名目賃金指数(現金給与総額)

(令和2年平均=100)

規模	年	月	調査		鉱業、 採石業、 砂利採取業	建設業	製造業	対前年 (同月)比	電気・ガス・ 熱供給・ 水道業	情報 通信業	運輸業、 郵便業	卸売業、 小売業	金融業、 保険業	不動産業、 物品賃貸業	学術研究、 専門・技術 サービス業	宿泊業、 飲食 サービス業	生活関連 サービス業、 娯楽業	教育、 学習 支援業	医療 福祉	複合 サービス 業	サービス業 (他に分類さ れないもの)
			産業計	対前年 (同月)比																	
人 以 上	令和	5年	103.1	▲ 0.4	90.5	102.3	105.8	2.4	99.5	112.5	94.2	108.3	117.3	109.2	91.8	91.8	82.3	115.9	103.9	114.5	103.7
		6年	109.1	4.6	x	111.2	112.9	3.5	105.9	109.6	104.0	109.9	123.1	100.7	99.3	103.9	105.4	107.7	112.0	117.4	110.6
		7年	109.5	0.4	x	123.3	117.2	3.8	129.9	109.6	94.2	96.2	123.9	224.4	121.6	114.1	105.1	109.8	105.4	115.9	117.6
	7年	3月	96.6	4.1	x	101.4	98.2	3.7	102.4	106.3	83.3	90.8	105.5	351.0	107.3	106.1	101.0	87.1	93.9	97.3	104.3
		4月	95.0	4.5	x	114.9	97.4	6.2	100.3	84.9	87.3	92.8	93.4	193.1	115.7	107.0	100.9	85.0	88.4	89.5	103.2
		5月	94.2	▲ 2.8	x	93.4	97.4	6.1	95.8	82.9	82.7	92.6	144.5	195.0	95.3	109.3	101.8	83.3	88.9	112.8	99.9
		6月	152.9	1.6	x	125.2	157.0	5.8	268.9	175.0	102.2	102.2	277.3	525.4	204.7	135.4	129.4	244.4	140.3	211.3	150.8
		7月	126.5	4.9	x	187.8	155.2	7.6	98.7	122.5	119.6	118.6	94.7	189.1	91.3	112.7	100.8	76.6	120.1	104.8	144.3
		8月	94.4	▲ 1.3	x	121.9	99.3	▲ 3.8	99.0	89.2	81.4	84.6	96.4	158.3	126.0	113.0	100.6	76.2	88.1	95.6	110.4
		9月	90.3	1.1	x	99.7	95.2	2.3	93.2	82.9	81.3	86.7	97.2	153.2	93.6	110.9	93.3	75.7	88.2	89.8	101.5
		10月	90.4	▲ 1.4	x	98.2	95.5	2.7	95.8	88.1	80.1	87.1	89.4	168.8	91.5	105.6	99.0	78.7	88.2	90.4	102.7
		11月	97.6	0.4	x	119.3	99.2	▲ 6.3	193.2	96.1	90.9	89.0	89.7	136.0	136.5	107.6	94.8	78.7	94.9	121.4	106.3
		12月	191.2	▲ 4.7	x	222.7	225.1	9.9	211.4	212.5	145.1	132.5	197.1	244.4	194.6	149.6	134.9	261.6	193.8	189.0	183.6
		8年	1月	91.1	▲ 4.9	x	98.7	97.1	1.7	109.4	84.0	85.7	83.9	92.0	144.4	83.4	111.5	92.4	78.4	92.9	92.5
	2月		89.8	0.2	x	97.1	95.1	3.6	112.2	75.5	82.8	79.3	82.0	139.8	83.7	110.4	91.6	81.9	94.7	92.8	99.6
	3月		96.4	▲ 0.2	x	103.2	96.4	▲ 1.8	110.9	108.5	84.8	82.9	93.9	226.4	84.4	107.9	96.5	90.8	103.2	105.8	117.4
	対前年同月比			▲ 0.2	-	x	1.8	▲ 1.8	-	8.3	2.1	1.8	▲ 8.7	▲ 11.0	▲ 35.5	▲ 21.3	1.7	▲ 4.5	4.2	9.9	8.7
30 人 以 上	令和	5年	102.2	▲ 1.0	x	95.9	107.8	0.1	98.8	116.3	96.9	84.2	116.1	48.4	89.5	120.9	110.5	111.5	103.8	122.8	109.3
		6年	105.6	3.0	x	90.4	114.0	2.6	107.4	112.7	101.9	88.5	130.0	67.3	90.5	114.6	90.6	107.5	111.2	118.3	112.1
		7年	108.3	2.6	x	97.3	122.9	7.8	127.0	113.9	x	87.4	120.3	101.9	122.4	117.9	81.8	109.4	111.0	120.7	119.8
	7年	3月	89.8	0.6	x	75.7	99.7	4.9	101.4	115.6	x	75.6	90.6	79.1	95.3	112.8	73.3	79.2	93.1	93.6	107.9
		4月	92.3	5.4	x	97.5	98.5	7.4	105.7	88.9	x	81.5	86.4	79.2	145.8	109.4	73.8	80.5	93.5	93.8	108.1
		5月	92.2	▲ 4.6	x	73.0	98.6	7.9	96.8	87.5	75.4	83.6	190.2	79.0	90.4	113.0	83.3	79.9	92.7	129.6	106.9
		6月	151.0	▲ 2.3	x	82.8	166.0	4.2	268.6	180.8	99.3	83.2	237.2	161.5	237.9	125.0	88.7	250.0	152.8	222.1	131.1
		7月	127.0	10.7	x	147.7	163.5	11.4	97.3	119.6	x	112.3	95.6	135.8	91.3	124.7	88.1	80.3	123.8	101.2	147.3
		8月	92.4	2.3	x	108.3	101.5	1.4	97.1	95.1	x	83.5	89.5	78.5	90.9	126.1	82.1	76.8	92.9	96.7	108.9
		9月	89.0	4.2	x	75.7	99.7	8.4	95.3	86.5	70.3	80.3	86.8	75.6	92.7	113.8	78.0	77.2	92.5	96.6	110.9
		10月	89.5	2.4	x	75.2	100.2	9.7	98.3	88.2	x	82.7	88.6	79.1	90.8	114.7	86.6	80.9	91.1	99.3	112.0
		11月	97.3	3.7	x	85.0	105.8	0.4	101.4	102.9	x	92.4	88.8	89.4	194.6	118.7	86.3	79.3	96.2	131.1	116.1
		12月	204.9	5.8	x	200.9	251.7	18.7	273.1	215.7	121.4	122.7	217.4	205.2	155.2	145.5	94.5	271.3	210.2	190.7	179.7
		8年	1月	91.0	2.8	x	74.6	102.8	6.7	106.7	88.4	81.9	88.2	82.6	78.1	91.3	114.0	89.8	80.6	94.3	x
	2月		89.1	4.7	x	72.2	100.1	8.0	101.3	78.2	78.9	80.9	80.6	69.4	92.8	113.3	86.9	81.6	95.1	x	101.0
	3月		92.4	2.9	x	80.6	101.6	1.9	102.5	120.9	79.4	82.6	86.4	70.9	84.5	120.2	88.7	83.4	98.8	x	105.5
	対前年同月比			2.9	-	x	6.5	1.9	-	1.1	4.6	x	9.3	▲ 4.6	▲ 10.4	▲ 11.3	6.6	21.0	5.3	6.1	x

第2表 規模、産業別実質賃金指数(現金給与総額)

(令和2年平均=100)

規 模	年 月	調 査 業 計	対 前 年 (同 月)比	鉱業、	建設業	製 造 業	対 前 年 (同 月)比	電気・ガス・	情報	運輸業、	卸売業、	金融業、	不動産業、	学術研究、	宿泊業、	生活関連	教育、	医療	複	合	サービス業
				採石業、	砂利採取業			熱供給・	水道業	通信業	郵便業	小売業	保険業	物品賃貸業	専門・技術	飲食	サービス業	サービス業	学	習	支
5 人 以 上	令和	5年	95.8 ▲ 4.7	84.1	95.1	98.3 ▲ 2.0	92.5	104.6	87.5	100.7	109.0	101.5	85.3	85.3	76.5	107.7	96.6	106.4	96.4	96.4	96.4
		6年	98.0 1.1	x	99.9	101.4	0.0	95.1	98.5	93.4	98.7	110.6	90.5	89.2	93.4	94.7	96.8	100.6	105.5	99.4	99.4
		7年	94.8 ▲ 3.3	x	106.8	101.5	0.1	112.5	94.9	81.6	83.3	107.3	194.3	105.3	98.8	91.0	95.1	91.3	100.3	101.8	101.8
	7年	3月	84.7 0.0	x	88.9	86.1 ▲ 0.5	89.8	93.2	73.1	79.6	92.5	307.9	94.1	93.1	88.6	76.4	82.4	85.4	91.5	91.5	
		4月	82.9 0.7	x	100.3	85.0 2.3	87.5	74.1	76.2	81.0	81.5	168.5	101.0	93.4	88.0	74.2	77.1	78.1	90.1	90.1	
		5月	81.8 ▲ 6.2	x	81.1	84.6 2.4	83.2	72.0	71.9	80.5	125.5	169.4	82.8	95.0	88.4	72.4	77.2	98.0	86.8	86.8	
		6月	132.7 ▲ 2.1	x	108.7	136.3 2.0	233.4	151.9	88.7	88.7	240.7	456.1	177.7	117.5	112.3	212.2	121.8	183.4	130.9	130.9	
		7月	109.6 1.3	x	162.7	134.5 3.9	85.5	106.2	103.6	102.8	82.1	163.9	79.1	97.7	87.3	66.4	104.1	90.8	125.0	125.0	
		8月	81.9 ▲ 4.1	x	105.7	86.1 ▲ 6.5	85.9	77.4	70.6	73.4	83.6	137.3	109.3	98.0	87.3	66.1	76.4	82.9	95.8	95.8	
		9月	77.6 ▲ 2.8	x	85.7	81.9 ▲ 1.6	80.1	71.3	69.9	74.5	83.6	131.7	80.5	95.4	80.2	65.1	75.8	77.2	87.3	87.3	
		10月	77.1 ▲ 5.3	x	83.7	81.4 ▲ 1.5	81.7	75.1	68.3	74.3	76.2	143.9	78.0	90.0	84.4	67.1	75.2	77.1	87.6	87.6	
		11月	82.9 ▲ 3.5	x	101.3	84.2 ▲ 10.0	164.0	81.6	77.2	75.6	76.1	115.4	115.9	91.3	80.5	66.8	80.6	103.1	90.2	90.2	
		12月	162.4 ▲ 8.1	x	189.2	191.2 6.0	179.6	180.5	123.3	112.6	167.5	207.6	165.3	127.1	114.6	222.3	164.7	160.6	156.0	156.0	
		8年	1月	77.9 ▲ 7.3	x	84.4	83.0 ▲ 0.8	93.5	71.8	73.2	71.7	78.6	123.4	71.3	95.3	79.0	67.0	79.4	79.1	85.2	85.2
	2月		77.1 ▲ 2.3	x	83.4	81.7 1.0	96.4	64.9	71.1	68.1	70.4	120.1	71.9	94.8	78.7	70.4	81.4	79.7	85.6	85.6	
	3月		81.9 ▲ 3.3	x	87.7	81.9 ▲ 4.9	94.2	92.2	72.0	70.4	79.8	192.4	71.7	91.7	82.0	77.1	87.7	89.9	99.7	99.7	
	対前年同月比		▲ 3.3	-	x	▲ 1.3	▲ 4.9	-	4.9	▲ 1.1	▲ 1.5	▲ 11.6	▲ 13.7	▲ 37.5	▲ 23.8	▲ 1.5	▲ 7.4	0.9	6.4	5.3	9.0
30 人 以 上	令和	5年	95.0 ▲ 5.2	x	89.1	100.2 ▲ 4.2	91.8	108.1	90.1	78.3	107.9	45.0	83.2	112.4	102.7	103.6	96.5	114.1	101.6	101.6	
		6年	94.9 ▲ 0.4	x	81.2	102.4 ▲ 0.9	96.5	101.3	91.6	79.5	116.8	60.5	81.3	103.0	81.4	96.6	99.9	106.3	100.7	100.7	
		7年	93.8 ▲ 1.2	x	84.2	106.4 3.9	110.0	98.6	x	75.7	104.2	88.2	106.0	102.1	70.8	94.7	96.1	104.5	103.7	103.7	
	7年	3月	78.8 ▲ 3.4	x	66.4	87.5 0.8	88.9	101.4	x	66.3	79.5	69.4	83.6	98.9	64.3	69.5	81.7	82.1	94.6	94.6	
		4月	80.5 1.5	x	85.1	86.0 3.5	92.2	77.6	x	71.1	75.4	69.1	127.2	95.5	64.4	70.2	81.6	81.8	94.3	94.3	
		5月	80.1 ▲ 7.8	x	63.4	85.7 4.1	84.1	76.0	65.5	72.6	165.2	68.6	78.5	98.2	72.4	69.4	80.5	112.6	92.9	92.9	
		6月	131.1 ▲ 5.8	x	71.9	144.1 0.5	233.2	156.9	86.2	72.2	205.9	140.2	206.5	108.5	77.0	217.0	132.6	192.8	113.8	113.8	
		7月	110.1 7.0	x	128.0	141.7 7.6	84.3	103.6	x	97.3	82.8	117.7	79.1	108.1	76.3	69.6	107.3	87.7	127.6	127.6	
		8月	80.1 ▲ 0.6	x	93.9	88.0 ▲ 1.6	84.2	82.5	x	72.4	77.6	68.1	78.8	109.4	71.2	66.6	80.6	83.9	94.4	94.4	
		9月	76.5 0.3	x	65.1	85.7 4.3	81.9	74.4	60.4	69.0	74.6	65.0	79.7	97.9	67.1	66.4	79.5	83.1	95.4	95.4	
		10月	76.3 ▲ 1.7	x	64.1	85.4 5.3	83.8	75.2	x	70.5	75.5	67.4	77.4	97.8	73.8	69.0	77.7	84.7	95.5	95.5	
		11月	82.6 ▲ 0.4	x	72.2	89.8 ▲ 3.6	86.1	87.4	x	78.4	75.4	75.9	165.2	100.8	73.3	67.3	81.7	111.3	98.6	98.6	
		12月	174.1 2.1	x	170.7	213.8 14.5	232.0	183.3	103.1	104.2	184.7	174.3	131.9	123.6	80.3	230.5	178.6	162.0	152.7	152.7	
		8年	1月	77.8 0.3	x	63.8	87.9 4.1	91.2	75.6	70.0	75.4	70.6	66.8	78.0	97.4	76.8	68.9	80.6	x	86.2	86.2
	2月		76.5 2.0	x	62.0	86.0 5.3	87.0	67.2	67.8	69.5	69.2	59.6	79.7	97.3	74.7	70.1	81.7	x	86.8	86.8	
	3月		78.5 ▲ 0.4	x	68.5	86.3 ▲ 1.4	87.1	102.7	67.5	70.2	73.4	60.2	71.8	102.1	75.4	70.9	83.9	x	89.6	89.6	
	対前年同月比		▲ 0.4	-	x	3.2	▲ 1.4	-	▲ 2.0	1.3	x	5.9	▲ 7.7	▲ 13.3	▲ 14.1	3.2	17.3	2.0	2.7	x	▲ 5.3

第3表 規模、産業別名目賃金指数(きまって支給する給与)

(令和2年平均=100)

規模	年	月	調査		鉱業、 採石業、 砂利採取業	建設業	製造業	対前年 (同月)比	電気・ガス・ 熱供給・ 水道業	情報通 信業	運輸業、 郵便業	卸売業、 小売業	金融業、 保険業	不動産業、 物品賃貸業	学術研究、 専門・技術 サービス業	宿泊業、 飲食サ ービス業	生活関連 サービス業、 学 習	医療 福 祉	複 合 サ ー ビ ス	サービス業 (他に分類さ れないもの)	
			産業計	対前年 (同月)比																	
人 以 上	令和	5年	102.3	▲ 0.2	99.8	101.8	104.5	3.6	98.9	107.9	95.1	101.2	120.7	108.6	95.7	93.3	83.8	111.5	105.5	115.6	107.9
		6年	106.5	3.2	x	108.3	110.4	3.8	105.3	106.6	97.0	102.5	121.6	106.8	104.8	103.8	97.0	103.0	112.4	117.4	110.0
		7年	107.2	0.7	x	115.1	112.7	2.1	126.5	104.4	92.5	95.2	117.8	193.6	118.5	111.1	105.4	104.6	109.1	113.3	116.0
	7年	3月	108.9	3.4	x	116.0	111.4	1.1	131.2	104.2	96.5	99.6	127.0	212.0	123.2	111.2	108.7	113.5	107.6	114.0	114.1
		4月	109.8	3.5	x	117.4	115.0	5.6	127.4	106.4	101.1	102.5	118.0	227.4	115.0	112.1	108.3	109.8	106.9	110.8	116.4
		5月	108.5	3.0	x	110.4	113.2	3.9	123.1	102.0	95.8	100.0	119.9	230.1	120.6	113.7	109.4	108.0	108.9	113.5	113.2
		6月	109.0	3.1	x	114.8	116.6	5.3	126.0	96.9	91.1	98.9	124.7	215.9	121.1	110.6	109.3	106.5	107.7	113.6	120.4
		7月	106.3	▲ 1.4	x	117.4	113.8	0.2	126.7	104.1	94.4	90.0	114.7	183.0	115.6	111.6	102.9	98.2	110.1	112.5	115.7
		8月	105.0	▲ 1.2	x	114.3	111.0	0.9	127.2	105.8	89.8	89.1	116.9	185.8	117.6	113.4	107.3	99.2	109.0	111.1	113.2
		9月	106.5	0.4	x	117.4	113.2	3.0	119.5	103.9	94.1	93.7	111.9	165.6	118.2	115.3	100.4	98.7	109.1	110.7	116.1
		10月	106.8	▲ 1.3	x	117.0	113.0	2.0	123.3	106.1	92.8	95.6	113.1	152.7	115.9	110.6	104.8	101.8	109.1	112.0	117.2
		11月	106.9	▲ 1.1	x	118.1	112.9	▲ 0.4	133.1	103.4	90.0	90.3	113.6	153.9	118.6	109.8	100.7	102.4	112.5	114.1	121.4
		12月	107.6	▲ 1.2	x	114.9	114.8	1.4	129.3	103.2	96.6	91.0	113.8	157.5	116.6	114.6	96.6	100.8	113.9	115.0	117.6
	8年	1月	106.6	0.9	x	116.1	111.6	3.8	139.5	97.5	97.2	91.4	105.0	165.0	105.5	116.2	98.8	100.3	115.1	114.6	113.6
		2月	106.3	0.7	x	115.4	112.3	2.7	144.3	95.3	95.7	87.4	103.9	164.4	105.8	113.4	97.8	104.3	116.8	114.6	113.4
		3月	107.9	▲ 0.9	x	120.7	112.3	0.8	142.0	96.5	98.2	91.7	107.7	171.2	103.3	112.3	103.7	101.9	116.5	114.4	117.6
	対前年同月比			▲ 0.9	-	x	4.1	0.8	-	8.2	▲ 7.4	1.8	▲ 7.9	▲ 15.2	▲ 19.2	▲ 16.2	1.0	▲ 4.6	▲ 10.2	8.3	0.4
30 人 以 上	令和	5年	102.5	▲ 1.0	x	99.6	105.3	1.5	99.7	110.8	96.5	84.6	123.4	54.3	89.3	120.3	111.2	110.1	105.2	120.0	112.2
		6年	104.7	2.2	x	94.4	110.1	2.8	109.2	109.4	96.4	88.6	128.7	69.9	94.5	111.6	89.5	102.9	112.2	117.3	115.0
		7年	106.7	1.9	x	96.4	116.2	5.5	127.3	109.0	x	89.8	111.6	96.8	114.9	115.3	83.4	102.1	114.3	117.3	121.2
	7年	3月	106.1	1.0	x	97.7	113.3	2.1	131.1	109.0	x	85.2	107.8	96.7	113.6	116.4	79.5	103.2	114.6	113.0	118.2
		4月	107.5	3.0	x	97.7	116.9	6.8	134.9	111.3	x	93.7	110.4	97.7	112.2	112.7	80.1	103.2	111.6	113.1	120.5
		5月	106.6	2.7	x	93.5	114.8	5.2	125.6	107.1	89.7	93.2	110.5	98.2	113.9	114.5	90.3	103.0	114.4	116.6	117.6
		6月	107.1	1.7	x	95.8	118.4	5.8	129.6	100.1	77.0	90.3	114.1	99.8	115.7	114.9	83.8	103.4	112.9	116.7	125.5
		7月	107.1	1.5	x	98.0	116.1	3.7	126.1	108.5	x	89.0	111.3	97.4	115.1	118.4	84.6	103.5	114.3	120.7	122.6
		8月	105.6	1.1	x	95.7	113.8	4.1	125.9	111.3	x	88.8	114.4	96.9	114.7	121.4	85.3	99.9	114.7	116.8	116.9
		9月	108.0	4.4	x	97.6	119.4	9.2	123.3	108.1	83.7	92.2	110.9	92.7	116.1	117.3	84.6	100.5	114.0	116.3	123.7
		10月	107.9	2.7	x	97.1	119.2	9.0	128.0	110.3	x	92.3	113.3	97.1	114.6	118.1	86.6	104.2	112.2	119.8	124.6
		11月	109.3	4.5	x	99.1	121.0	7.7	131.8	107.0	x	88.8	113.6	98.3	115.4	115.0	88.0	103.2	117.0	118.0	129.1
		12月	109.8	3.4	x	96.1	121.5	8.8	125.3	106.0	88.0	91.7	112.2	99.3	116.6	118.3	85.9	100.4	118.2	122.9	123.4
	8年	1月	107.9	4.8	x	95.9	118.2	8.5	136.9	100.1	93.7	95.5	104.7	87.6	115.1	117.5	97.0	102.1	116.5	x	112.4
		2月	107.6	4.8	x	92.8	118.8	7.0	131.7	98.7	93.5	93.0	103.1	86.4	116.7	116.9	93.7	102.6	117.6	x	112.0
		3月	108.9	2.6	x	103.7	118.6	4.7	133.0	99.5	94.5	93.2	106.6	85.4	106.5	121.9	95.8	108.6	116.5	x	116.1
	対前年同月比			2.6	-	x	6.1	4.7	-	1.4	▲ 8.7	x	9.4	▲ 1.1	▲ 11.7	▲ 6.3	4.7	20.5	5.2	1.7	x

第4表 規模、産業別実質賃金指数(きまって支給する給与)

(令和2年平均=100)

規模	年	月	調査		採石業、 砂利採取業	建設業	製造業	対前年 (同月)比	電気・ガス・ 水道業	情報通 信業	運輸業、 郵便業	卸売業、 小売業	金融業、 保険業	不動産業、 物品賃貸業	学術研究、 専門・技術 サービス業	宿泊業、 飲食サ ービス業	生活関連 サービス業、 娯楽業	教育、 学 習 支 援 業	医療 福 祉 事 業	複 合 サ ー ビ ス 業 (他に分類さ れないもの)	サ ー ビ ス 業 (他に分類さ れないもの)	
			産業計	対前年 (同月)比																		
人 以 上	令和	5年	95.1	▲ 4.4	92.8	94.6	97.1	▲ 0.9	91.9	100.3	88.4	94.1	112.2	100.9	88.9	86.7	77.9	103.6	98.0	107.4	100.3	
		6年	95.7	▲ 0.2	x	97.3	99.2	0.3	94.6	95.8	87.2	92.1	109.3	96.0	94.2	93.3	87.2	92.5	101.0	105.5	98.8	
		7年	92.8	▲ 3.0	x	99.7	97.6	▲ 1.6	109.5	90.4	80.1	82.4	102.0	167.6	102.6	96.2	91.3	90.6	94.5	98.1	100.4	
	7年	3月	95.5	▲ 0.7	x	101.8	97.7	▲ 2.9	115.1	91.4	84.6	87.4	111.4	186.0	108.1	97.5	95.4	99.6	94.4	100.0	100.1	
		4月	95.8	▲ 0.3	x	102.4	100.3	1.7	111.2	92.8	88.2	89.4	103.0	198.4	100.3	97.8	94.5	95.8	93.3	96.7	101.6	
		5月	94.3	▲ 0.5	x	95.9	98.3	0.3	107.0	88.6	83.2	86.9	104.2	199.9	104.8	98.8	95.0	93.8	94.6	98.6	98.3	
		6月	94.6	▲ 0.5	x	99.7	101.2	1.6	109.4	84.1	79.1	85.9	108.2	187.4	105.1	96.0	94.9	92.4	93.5	98.6	104.5	
		7月	92.1	▲ 4.8	x	101.7	98.6	▲ 3.2	109.8	90.2	81.8	78.0	99.4	158.6	100.2	96.7	89.2	85.1	95.4	97.5	100.3	
		8月	91.1	▲ 4.0	x	99.1	96.3	▲ 1.9	110.3	91.8	77.9	77.3	101.4	161.1	102.0	98.4	93.1	86.0	94.5	96.4	98.2	
		9月	91.6	▲ 3.4	x	100.9	97.3	▲ 0.9	102.8	89.3	80.9	80.6	96.2	142.4	101.6	99.1	86.3	84.9	93.8	95.2	99.8	
		10月	91.0	▲ 5.3	x	99.7	96.3	▲ 2.1	105.1	90.5	79.1	81.5	96.4	130.2	98.8	94.3	89.3	86.8	93.0	95.5	99.9	
		11月	90.7	▲ 5.1	x	100.3	95.8	▲ 4.4	113.0	87.8	76.4	76.7	96.4	130.6	100.7	93.2	85.5	86.9	95.5	96.9	103.1	
		12月	91.4	▲ 4.7	x	97.6	97.5	▲ 2.1	109.9	87.7	82.1	77.3	96.7	133.8	99.1	97.4	82.1	85.6	96.8	97.7	99.9	
		8年	1月	91.1	▲ 1.6	x	99.2	95.4	1.3	119.2	83.3	83.1	78.1	89.7	141.0	90.2	99.3	84.4	85.7	98.4	97.9	97.1
			2月	91.3	▲ 1.8	x	99.1	96.5	0.1	124.0	81.9	82.2	75.1	89.3	141.2	90.9	97.4	84.0	89.6	100.3	98.5	97.4
3月	91.7		▲ 4.0	x	102.5	95.4	▲ 2.4	120.6	82.0	83.4	77.9	91.5	145.5	87.8	95.4	88.1	86.6	99.0	97.2	99.9		
対前年同月比			▲ 4.0	-	x	0.7	▲ 2.4	-	4.8	▲ 10.3	▲ 1.4	▲ 10.9	▲ 17.9	▲ 21.8	▲ 18.8	▲ 2.2	▲ 7.7	▲ 13.1	4.9	▲ 2.8	▲ 0.2	
30 人 以 上	令和	5年	95.3	▲ 5.2	x	92.6	97.9	▲ 2.8	92.7	103.0	89.7	78.6	114.7	50.5	83.0	111.8	103.3	102.3	97.8	111.5	104.3	
		6年	94.1	▲ 1.2	x	84.8	98.9	▲ 0.6	98.1	98.3	86.6	79.6	115.6	62.8	84.9	100.3	80.4	92.5	100.8	105.4	103.3	
		7年	92.4	▲ 1.8	x	83.5	100.6	1.7	110.2	94.4	x	77.7	96.6	83.8	99.5	99.8	72.2	88.4	99.0	101.6	104.9	
	7年	3月	93.1	▲ 3.0	x	85.7	99.4	▲ 2.0	115.0	95.6	x	74.7	94.6	84.8	99.6	102.1	69.7	90.5	100.5	99.1	103.7	
		4月	93.8	▲ 0.8	x	85.3	102.0	2.8	117.7	97.1	x	81.8	96.3	85.3	97.9	98.3	69.9	90.1	97.4	98.7	105.1	
		5月	92.6	▲ 0.9	x	81.2	99.7	1.5	109.1	93.0	77.9	81.0	96.0	85.3	99.0	99.5	78.5	89.5	99.4	101.3	102.2	
		6月	93.0	▲ 1.9	x	83.2	102.8	2.1	112.5	86.9	66.8	78.4	99.0	86.6	100.4	99.7	72.7	89.8	98.0	101.3	108.9	
		7月	92.8	▲ 1.9	x	84.9	100.6	0.2	109.3	94.0	x	77.1	96.4	84.4	99.7	102.6	x	73.3	89.7	99.0	104.6	106.2
		8月	91.6	▲ 1.7	x	83.0	98.7	1.1	109.2	96.5	x	77.0	99.2	84.0	99.5	105.3	74.0	86.6	99.5	101.3	101.4	
		9月	92.9	0.5	x	83.9	102.7	5.1	106.0	92.9	72.0	79.3	95.4	79.7	99.8	100.9	72.7	86.4	98.0	100.0	106.4	
		10月	92.0	▲ 1.4	x	82.8	101.6	4.5	109.1	94.0	x	78.7	96.6	82.8	97.7	100.7	73.8	88.8	95.7	102.1	106.2	
		11月	92.8	0.3	x	84.1	102.7	3.3	111.9	90.8	x	75.4	96.4	83.4	98.0	97.6	74.7	87.6	99.3	100.2	109.6	
		12月	93.3	▲ 0.2	x	81.6	103.2	5.0	106.5	90.1	74.8	77.9	95.3	84.4	99.1	100.5	73.0	85.3	100.4	104.4	104.8	
		8年	1月	92.2	2.1	x	82.0	101.0	5.9	117.0	85.6	80.1	81.6	89.5	74.9	98.4	100.4	82.9	87.3	99.6	x	96.1
			2月	92.4	2.1	x	79.7	102.1	4.4	113.1	84.8	80.3	79.9	88.6	74.2	100.3	100.4	80.5	88.1	101.0	x	96.2
3月	92.5		▲ 0.6	x	88.1	100.8	1.4	113.0	84.5	80.3	79.2	90.6	72.6	90.5	103.6	81.4	92.3	99.0	x	98.6		
対前年同月比			▲ 0.6	-	x	2.8	1.4	-	▲ 1.7	▲ 11.6	x	6.0	▲ 4.2	▲ 14.4	▲ 9.1	1.5	16.8	2.0	▲ 1.5	x	▲ 4.9	

第5表 規模、産業別名目賃金指数(所定内給与)

(令和2年平均=100)

規模	年	月	調査		鉱業、 採石業、 砂利採取業	建設業	製造業	対前年 (同月)比	電気・ガス・ 熱供給・ 水道業	情報 通信業	運輸業、 郵便業	卸売業、 小売業	金融業、 保険業	不動産業、 物品賃貸業	学術研究、 専門・技術 サービス業	宿泊業、 飲食 サービス業	生活関連 サービス業、 娯楽業	教育、 学習 支援業	医療 福祉	複合 サービス 業	サービス業 (他に分類さ れないもの)
			産業計	対前年 (同月)比																	
人以上	令和	5年	102.6	0.5	106.3	102.6	104.7	4.8	99.9	104.5	100.8	102.3	116.2	108.0	92.2	92.2	84.1	112.8	105.6	111.7	105.8
		6年	107.2	3.9	x	109.8	110.0	3.9	105.5	103.2	108.4	103.0	120.0	106.9	105.1	102.8	98.7	103.9	112.2	113.4	109.8
		7年	107.3	0.1	x	114.5	111.5	1.4	125.1	101.7	100.4	95.8	116.7	186.5	114.5	108.6	106.2	105.7	108.3	112.2	116.4
	7年	3月	108.8	2.8	x	115.5	110.0	0.6	124.3	100.3	107.5	100.0	125.3	197.0	116.0	108.6	110.4	114.6	106.3	113.1	114.5
		4月	110.0	3.0	x	117.8	113.6	4.2	123.6	101.3	111.8	103.1	115.7	207.5	110.7	110.6	109.7	110.9	106.5	110.3	118.3
		5月	109.2	2.8	x	111.7	112.5	3.4	125.4	100.6	107.8	100.6	118.0	214.5	119.4	111.8	110.9	109.1	108.3	113.1	114.9
		6月	109.7	2.7	x	114.7	115.8	4.3	125.8	94.8	104.4	99.3	123.2	205.1	118.5	108.4	110.2	107.7	107.2	112.5	122.3
		7月	106.8	▲1.7	x	116.4	113.7	1.3	127.1	102.4	107.0	90.7	114.0	178.8	112.2	108.5	102.9	97.9	109.9	112.4	116.3
		8月	105.0	▲1.9	x	113.8	109.8	0.5	127.5	103.4	94.8	89.9	116.0	184.0	113.2	110.4	107.1	100.4	108.2	110.3	113.4
		9月	106.2	▲1.2	x	116.7	111.4	1.2	121.9	101.6	97.2	93.5	112.1	164.9	113.2	112.0	100.3	100.3	109.0	110.2	116.7
		10月	106.5	▲2.4	x	115.6	110.9	▲0.1	122.2	102.9	95.4	96.8	112.9	152.4	109.8	107.8	104.4	103.1	109.0	110.7	117.5
		11月	106.2	▲2.3	x	115.4	110.7	▲1.1	131.5	100.1	92.1	91.2	112.7	152.4	116.2	106.6	100.2	103.6	111.2	112.9	120.6
		12月	107.0	▲2.1	x	113.3	113.4	0.7	130.4	100.5	98.0	91.8	113.5	157.7	116.6	112.1	96.4	102.0	111.7	112.3	117.9
		8年	1月	106.3	0.1	x	115.8	109.1	1.1	143.0	96.0	104.2	92.7	105.4	161.1	106.0	112.6	99.2	101.2	112.5	117.9
	2月		105.8	0.1	x	114.2	110.3	2.1	149.9	94.4	98.4	89.3	104.6	156.0	105.4	109.9	98.4	105.2	114.3	116.4	114.8
	3月		107.2	▲1.5	x	121.2	109.0	▲0.9	147.5	95.4	101.5	93.4	108.3	161.7	102.0	110.1	104.7	102.6	114.0	116.0	118.1
	対前年同月比			▲1.5	-	x	4.9	▲0.9	-	18.7	▲4.9	▲5.6	▲6.6	▲13.6	▲17.9	▲12.1	1.4	▲5.2	▲10.5	7.2	2.6
30人以上	令和	5年	102.7	0.3	x	104.9	104.9	2.6	100.8	106.3	101.7	83.9	120.8	55.1	87.6	119.4	107.5	110.0	104.6	115.6	112.8
		6年	105.2	2.7	x	100.9	109.3	2.9	108.9	105.4	103.3	87.5	126.4	72.6	94.1	110.9	88.1	102.2	111.6	113.7	117.3
		7年	106.7	1.4	x	101.3	114.5	4.8	123.1	105.1	x	90.0	109.6	101.2	115.3	114.2	82.5	101.6	113.5	115.7	121.6
	7年	3月	105.5	0.2	x	102.5	111.2	1.7	125.4	103.3	x	85.9	105.9	97.9	113.2	114.2	78.4	102.3	112.9	111.7	118.2
		4月	107.4	2.4	x	103.9	115.2	5.9	123.4	104.4	x	93.8	108.0	98.8	110.6	112.2	79.5	102.6	111.5	112.4	122.2
		5月	107.1	2.5	x	99.9	114.0	5.0	124.0	104.6	92.0	93.1	107.9	103.1	116.8	113.4	89.4	102.3	113.6	115.9	119.1
		6月	107.6	1.4	x	102.0	117.2	5.2	124.5	98.0	81.6	90.3	112.0	105.2	117.9	113.5	83.2	102.8	112.5	115.0	126.7
		7月	107.7	1.6	x	102.9	115.6	4.2	122.4	105.3	x	89.1	109.1	102.6	116.5	116.9	84.0	102.9	114.2	120.6	122.6
		8月	105.8	1.5	x	99.7	112.3	3.5	123.1	107.1	x	89.0	112.5	102.2	115.7	118.8	84.7	99.5	114.3	115.5	117.4
		9月	108.1	3.6	x	102.0	117.1	7.1	123.3	104.4	87.2	92.4	109.7	97.4	116.9	117.0	84.3	100.8	114.3	115.8	123.2
		10月	107.7	2.0	x	100.6	116.2	6.2	122.8	105.4	x	92.4	111.7	102.3	114.6	117.6	85.5	103.8	112.2	117.9	124.3
		11月	108.6	3.5	x	101.9	117.8	6.7	123.9	101.9	x	89.2	110.7	103.0	116.0	113.9	86.6	102.5	115.6	116.4	128.6
		12月	109.0	2.3	x	101.1	118.8	6.8	121.7	101.8	92.1	91.2	110.4	104.6	116.9	117.3	85.0	99.8	115.2	119.4	123.3
		8年	1月	106.8	3.2	x	100.9	114.6	4.9	135.2	96.6	96.6	95.2	104.6	91.8	116.6	115.8	93.8	101.4	112.9	x
	2月		106.3	3.5	x	96.4	115.1	5.5	131.5	96.1	94.5	93.2	103.1	90.6	117.2	115.5	91.2	101.8	113.8	x	115.0
	3月		107.7	2.1	x	111.0	113.6	2.2	133.2	96.7	98.1	94.0	106.4	88.1	107.5	121.2	93.6	107.5	112.9	x	118.6
	対前年同月比			2.1	-	x	8.3	2.2	-	6.2	▲6.4	x	9.4	0.5	▲10.0	▲5.0	6.1	19.4	5.1	0.0	x

第6表 規模、産業別労働時間指数(総実労働時間)

(令和2年平均=100)

規 模	年 月	調 査		採石業、建設業 砂利採取業	製造業	対前年 (同月)比	電気・ガス・ 熱供給・ 水道業	情 報 通 信 業	運 輸 業、 郵 便 業	卸 売 業、 小 売 業	金 融 業、 保 險 業	不 動 産 業、 物 品 賃 貸 業	学 術 研 究、 専 門 ・ 技 術 サ ー ビ ス 業	宿 泊 業、 飲 食 サ ー ビ ス 業	生 活 関 連 サ ー ビ ス 業、 学 習	教 育、 支 援 業	医 療 福 祉 事	複 合 サ ー ビ ス (他に分類さ れないもの)	サ ー ビ ス 業 103.1		
		産 業 計	対前年 (同月)比																		
5 人 以 上	令和	5年	98.0 ▲0.4	x	96.7	100.7	0.1	102.6	103.9	92.3	97.2	103.4	114.5	103.0	91.2	98.6	108.1	95.5	106.0	103.1	
		6年	97.3 ▲1.0	x	97.1	100.9	▲0.1	100.7	104.6	81.5	97.6	104.3	108.8	101.3	96.2	97.0	102.0	96.7	104.7	99.1	
		7年	95.6 ▲1.7	x	97.9	99.6	▲1.3	103.8	100.4	89.1	89.6	98.7	125.6	97.2	93.3	104.9	96.9	95.2	101.4	98.3	
	7年	3月	94.1 ▲2.8	x	95.2	99.0	▲1.6	107.3	101.2	89.0	89.2	96.6	131.4	97.7	92.2	101.9	93.3	91.9	100.5	98.4	
		4月	99.2 ▲2.4	x	100.6	103.3	0.0	107.5	105.5	96.3	93.9	102.4	144.4	98.6	91.4	104.4	108.6	97.6	103.1	101.1	
		5月	95.3 ▲1.5	x	89.6	97.3	0.1	98.3	100.2	95.6	90.1	102.9	134.6	93.6	97.4	106.0	102.9	94.5	100.5	97.0	
		6月	99.6 0.9	x	104.4	105.4	1.7	108.6	102.1	88.9	93.9	106.4	128.3	106.1	93.0	102.1	105.8	98.8	101.9	100.1	
		7月	100.1 ▲1.2	x	104.5	105.9	▲1.3	111.8	106.8	94.5	89.6	105.0	121.9	107.6	94.4	110.3	105.3	99.4	108.1	104.4	
		8月	90.4 ▲2.5	x	88.4	91.7	▲1.2	103.1	94.6	80.2	86.4	90.6	116.6	87.8	97.0	113.1	74.4	95.9	98.7	91.9	
		9月	96.0 ▲0.4	x	100.2	100.8	0.0	105.4	100.1	91.0	90.0	92.7	122.7	97.0	96.4	111.0	98.6	92.6	100.2	98.7	
		10月	100.1 ▲0.5	x	104.0	102.7	▲1.3	112.4	106.1	94.4	92.2	101.6	126.6	97.8	94.8	111.7	110.3	99.3	106.9	104.8	
		11月	95.3 ▲3.7	x	104.8	99.4	▲6.6	99.1	99.2	86.4	90.2	94.3	111.0	101.4	94.2	107.2	90.6	94.3	96.1	97.1	
		12月	95.9 ▲0.8	x	96.4	99.3	▲3.1	102.2	100.0	93.6	88.4	98.3	116.2	93.6	97.5	101.1	96.1	97.1	107.0	97.7	
		8年	1月	90.0 1.1	x	90.1	90.4	▲0.9	98.0	96.4	87.7	84.5	87.7	124.7	85.1	99.9	96.7	81.7	92.5	93.4	92.9
			2月	91.5 ▲0.4	x	98.0	96.0	▲3.2	97.1	96.2	84.2	87.5	85.1	120.6	85.9	92.0	96.6	91.3	90.8	89.7	91.7
	3月	95.1 1.1	x	101.5	98.0	▲1.0	107.0	99.8	90.7	89.6	92.3	129.4	91.2	92.0	97.5	93.1	95.0	109.5	98.6		
	対前年同月比	1.1	-	x	6.6	▲1.0	-	▲0.3	▲1.4	1.9	0.4	▲4.5	▲1.5	▲6.7	▲0.2	▲4.3	▲0.2	3.4	9.0	0.2	
30 人 以 上	令和	5年	98.4 ▲0.2	x	97.1	100.7	▲0.4	102.1	103.6	93.6	87.4	108.1	120.3	98.8	118.3	103.5	109.9	95.6	107.7	103.3	
		6年	96.8 ▲1.5	x	96.9	100.1	▲0.9	101.3	103.8	84.9	89.0	106.9	118.9	101.9	108.7	80.4	102.7	96.6	105.0	101.8	
		7年	96.9 0.1	x	96.7	100.8	0.7	97.7	100.7	x	89.0	102.9	123.9	95.0	108.2	83.7	91.4	98.6	103.1	100.9	
	7年	3月	95.0 ▲0.9	x	94.7	99.9	▲0.8	98.8	101.8	x	86.3	97.8	131.1	89.0	109.2	76.8	84.1	94.0	100.1	100.1	
		4月	100.7 0.7	x	103.1	103.2	0.0	106.4	106.2	x	91.1	108.2	139.0	97.2	104.8	80.5	101.4	101.6	105.6	104.2	
		5月	97.0 0.6	x	88.8	97.0	0.1	95.6	100.1	104.9	92.1	105.9	122.1	96.8	110.0	93.1	98.4	98.7	104.1	99.6	
		6月	100.7 2.3	x	104.0	104.9	1.5	106.2	102.0	88.9	89.6	108.1	130.1	104.2	110.4	85.9	102.6	102.6	104.7	103.5	
		7月	101.3 0.3	x	101.0	106.9	1.4	105.0	106.1	x	89.1	109.7	133.2	107.0	112.1	87.7	102.1	102.3	108.9	107.2	
		8月	92.2 ▲0.5	x	86.6	92.8	0.9	94.6	95.3	x	89.8	101.0	109.9	83.0	117.5	88.7	65.1	101.5	101.0	94.5	
		9月	96.9 1.9	x	98.1	103.6	3.9	95.5	100.9	88.4	88.4	100.8	119.5	96.4	108.8	86.7	93.2	94.1	100.7	102.9	
		10月	100.8 0.4	x	96.3	105.9	3.2	108.3	106.3	x	89.9	107.5	129.3	104.0	110.6	88.8	106.0	102.0	107.6	107.5	
		11月	96.1 ▲2.3	x	103.5	102.2	▲2.9	92.2	99.4	x	88.1	98.4	114.9	89.2	107.5	89.1	85.6	96.7	99.7	99.2	
		12月	97.4 0.7	x	93.2	102.6	1.9	97.5	99.6	90.5	90.6	105.0	124.4	90.6	106.8	83.2	89.8	99.8	108.4	100.1	
		8年	1月	91.0 ▲0.2	x	84.7	94.6	3.1	93.9	97.7	89.3	92.0	94.5	117.7	85.7	105.4	87.0	77.0	92.0	x	90.9
			2月	92.1 ▲0.9	x	95.8	98.9	0.2	89.4	97.8	85.4	89.9	90.4	116.3	87.5	107.0	81.9	85.1	89.9	x	89.7
3月	96.5 1.6		x	101.2	102.1	2.2	102.4	99.4	88.6	91.7	92.6	121.3	92.9	110.0	82.1	91.2	95.7	x	97.1		
	対前年同月比	1.6	-	x	6.9	2.2	-	3.6	▲2.4	x	6.3	▲5.3	▲7.5	4.4	0.7	6.9	8.4	1.8	x	▲3.0	

第7表 規模、産業別労働時間指数(所定内労働時間)

(令和2年平均=100)

規模	年	月	調査		鉱業、 採石業、 砂利採取業	建設業	製造業	対前年 (同月)比	電気・ガス・ 熱供給・ 水道業	情報 通信業	運輸業、 郵便業	卸売業、 小売業	金融業、 保険業	不動産業、 物品賃貸業	学術研究、 専門・技術 サービス業	宿泊業、 飲食 サービス業	生活関連 サービス業、 娯楽業	教育、 学習 支援業	医療 福祉	複合 サービス 業	サービス業 (他に分類さ れないもの)
			産業計	対前年 (同月)比																	
人 以 上	令和	5年	98.0	▲ 0.1	103.3	95.7	100.4	0.6	104.2	101.9	95.5	98.5	101.5	113.3	100.7	90.6	100.3	104.7	95.5	103.9	103.5
		6年	97.7	▲ 0.5	x	97.1	100.7	0.2	101.4	101.7	90.5	97.1	103.7	105.1	101.9	94.4	99.0	102.6	96.1	102.6	100.1
		7年	95.8	▲ 1.9	x	96.0	99.0	▲ 1.7	101.7	99.1	94.6	90.4	98.9	116.0	95.0	91.3	106.5	100.1	94.6	101.9	100.0
	7年	3月	94.1	▲ 3.0	x	92.3	98.2	▲ 2.1	104.7	98.6	93.0	89.5	95.7	115.8	91.2	90.2	103.6	97.5	91.9	101.3	100.4
		4月	99.5	▲ 2.5	x	99.9	102.5	▲ 1.3	104.2	105.0	101.6	94.2	102.2	118.6	97.9	89.8	106.8	111.2	97.7	103.8	103.8
		5月	96.0	▲ 1.5	x	90.0	96.9	▲ 0.4	97.1	98.4	102.7	90.7	102.7	122.4	93.9	95.6	108.3	106.0	93.8	101.0	99.4
		6月	100.3	0.8	x	102.8	105.3	1.3	106.6	102.4	97.1	94.7	105.9	118.5	103.7	91.2	104.5	109.9	98.4	103.0	102.7
		7月	100.7	▲ 1.1	x	102.3	105.9	▲ 0.4	109.3	106.0	100.4	91.4	106.2	112.3	105.0	92.5	111.9	108.7	98.8	109.0	106.7
		8月	90.6	▲ 2.9	x	86.9	90.9	▲ 1.1	99.6	93.8	84.9	87.6	90.8	112.1	85.7	94.5	114.0	77.6	94.7	99.9	92.7
		9月	96.1	▲ 0.3	x	98.0	99.9	▲ 0.7	103.7	99.7	95.6	90.1	93.7	118.9	95.0	94.1	112.0	100.4	92.9	100.8	100.5
		10月	100.2	▲ 1.0	x	100.9	102.1	▲ 2.1	110.0	105.5	99.8	92.1	102.7	121.7	95.0	92.8	112.0	112.7	99.7	107.4	106.9
		11月	95.0	▲ 4.6	x	101.2	98.4	▲ 7.2	97.0	98.0	89.2	91.4	94.6	107.6	99.6	91.9	108.2	92.9	92.9	96.2	97.4
		12月	96.0	▲ 0.9	x	94.0	98.4	▲ 3.1	100.7	98.9	97.2	89.7	99.2	112.7	94.3	95.8	103.1	99.5	96.0	105.8	99.3
	8年	1月	90.3	1.2	x	87.8	88.5	▲ 2.6	96.5	96.4	92.1	86.0	88.8	121.2	85.0	97.2	98.3	86.9	92.1	96.9	96.0
		2月	91.7	▲ 0.7	x	95.3	94.5	▲ 4.5	94.6	96.4	88.4	89.5	85.9	111.8	85.0	89.2	97.5	94.7	90.2	92.5	94.1
3月		95.3	1.3	x	98.3	96.2	▲ 2.0	106.0	99.3	95.4	91.1	93.2	120.1	90.3	90.8	98.9	98.3	94.7	112.5	100.8	
対前年同月比			1.3	-	x	6.5	▲ 2.0	-	1.2	0.7	2.6	1.8	▲ 2.6	3.7	▲ 1.0	0.7	▲ 4.5	0.8	3.0	11.1	0.4
30 人 以 上	令和	5年	97.9	0.4	x	97.2	100.0	0.4	102.6	100.5	96.3	87.8	105.9	122.7	97.8	118.0	102.7	103.1	94.9	104.1	105.3
		6年	97.0	▲ 0.6	x	99.3	99.7	▲ 0.3	100.7	100.3	89.7	88.8	104.9	122.9	101.4	108.1	78.9	101.0	95.4	102.4	104.9
		7年	96.6	▲ 0.4	x	97.0	99.6	▲ 0.1	95.3	98.3	x	88.9	101.6	125.0	95.8	107.0	81.8	92.7	97.4	102.3	102.9
	7年	3月	94.3	▲ 1.6	x	93.4	98.6	▲ 1.1	94.6	97.9	x	86.5	96.5	126.7	89.2	107.0	74.8	86.0	93.6	99.9	102.2
		4月	100.4	0.3	x	104.6	101.9	▲ 1.1	100.4	104.8	x	91.0	106.6	135.5	98.9	104.1	78.8	101.7	101.8	105.1	107.3
		5月	96.8	▲ 0.1	x	90.2	96.3	▲ 0.7	94.2	97.8	102.0	92.4	104.0	125.1	98.8	108.6	91.2	98.8	97.2	103.3	102.3
		6月	100.9	2.0	x	106.5	104.3	0.9	103.8	102.1	89.3	89.6	106.3	133.3	105.3	109.0	84.4	103.9	101.7	104.9	106.2
		7月	101.6	0.3	x	101.6	106.3	1.2	104.1	103.9	x	89.3	108.7	135.4	108.6	111.0	86.4	103.9	100.8	108.3	109.6
		8月	91.9	▲ 1.0	x	85.5	91.5	0.2	92.7	93.3	x	89.6	99.4	112.4	83.5	114.8	87.0	65.9	99.4	101.2	95.7
		9月	97.0	1.6	x	97.8	102.1	2.7	95.8	99.3	92.4	88.2	99.9	121.4	96.9	108.3	85.1	94.6	94.3	100.1	104.6
		10月	101.2	0.7	x	95.3	104.7	2.0	106.4	104.4	x	89.8	106.6	131.5	105.0	110.1	87.0	107.5	102.4	106.9	109.7
		11月	95.3	▲ 3.4	x	103.2	100.3	▲ 4.0	87.8	97.0	x	88.1	96.3	117.0	89.9	106.4	86.5	87.1	94.4	98.7	99.8
		12月	96.8	0.2	x	93.2	100.3	0.3	95.2	96.8	94.1	89.5	103.8	126.3	91.2	105.8	81.6	91.8	97.9	105.3	101.9
	8年	1月	90.9	0.2	x	84.3	91.9	0.7	91.4	96.1	94.2	91.7	95.2	120.3	86.3	103.7	84.7	80.0	91.3	x	94.7
		2月	91.6	▲ 1.0	x	95.9	95.8	▲ 2.0	87.9	96.6	88.8	90.1	90.8	117.9	87.1	105.3	80.1	87.6	88.8	x	93.0
3月		96.0	1.8	x	100.4	98.8	0.2	101.6	97.4	92.1	91.8	92.9	121.8	94.0	109.0	80.7	93.6	94.9	x	100.7	
対前年同月比			1.8	-	x	7.5	0.2	-	7.4	▲ 0.5	x	6.1	▲ 3.7	▲ 3.9	5.4	1.9	7.9	8.8	1.4	x	▲ 1.5

第8表 規模、産業別労働時間指数(所定外労働時間)

(令和2年平均=100)

規模	年	月	調査		鉱業、 採石業、 砂利採取業	建設業	製造業	対前年 (同月)比	電気・ガス・ 熱供給・ 水道業	情報 通信業	運輸業、 郵便業	卸売業、 小売業	金融業、 保険業	不動産業、 物品賃貸業	学術研究、 専門・技術 サービス業	宿泊業、 飲食サービス業	生活関連 サービス業、 娯楽業	教育、 学習 支援業	医療 福祉	複合 サービス (他に分類さ れないもの)	サービス業	
			産業計	対前年 (同月)比																		
5 人 以 上	令和	5年	97.9	▲ 3.5	27.1	113.8	104.1	▲ 7.2	84.9	129.5	76.5	76.8	144.7	144.1	142.2	112.2	53.4	135.6	95.7	148.4	98.0	
		6年	91.1	▲ 9.2	x	97.3	103.7	▲ 4.2	93.0	140.5	37.3	104.9	117.1	204.2	90.1	151.4	45.6	97.6	118.8	145.8	86.8	
		7年	91.9	0.9	x	130.4	106.8	3.0	127.3	116.4	61.7	76.7	93.7	375.2	136.4	154.8	62.9	71.0	117.8	91.0	78.2	
	7年	3月	94.8	2.2	x	145.1	108.5	3.2	136.0	132.5	68.9	83.1	115.6	538.3	212.3	154.3	57.1	60.3	93.0	81.2	75.4	
		4月	94.8	0.0	x	111.0	113.7	15.7	143.2	112.0	70.2	89.2	107.8	819.1	111.1	140.0	44.9	87.4	95.3	87.0	69.3	
		5月	86.6	1.2	x	83.5	102.6	8.1	111.2	122.2	60.6	80.7	106.3	451.1	87.7	151.4	46.9	77.5	118.6	89.9	68.4	
		6月	89.7	2.4	x	131.9	107.7	9.6	130.4	99.1	48.4	81.9	117.2	383.0	148.1	148.6	40.8	73.5	114.0	78.3	70.2	
		7月	91.8	▲ 3.2	x	142.9	105.1	▲ 11.5	139.2	116.2	65.4	60.2	78.1	370.2	153.1	151.4	69.4	78.1	123.3	88.4	78.1	
		8月	86.6	2.5	x	114.3	102.6	▲ 1.6	140.8	103.4	56.7	67.5	85.9	234.0	124.7	174.3	87.8	48.3	137.2	72.5	82.5	
		9月	93.8	▲ 3.2	x	137.4	111.1	8.3	124.8	105.1	68.3	88.0	71.9	219.1	130.9	165.7	83.7	84.1	86.0	87.0	77.2	
		10月	97.9	5.5	x	156.0	109.4	8.4	138.4	113.7	67.6	94.0	78.1	253.2	145.7	154.3	100.0	91.4	88.4	95.7	79.8	
		11月	100.0	10.3	x	165.9	112.0	0.8	121.6	113.7	72.4	69.9	87.5	197.9	132.1	165.7	81.6	72.2	144.2	92.8	93.9	
		12月	93.8	0.0	x	137.4	111.1	▲ 2.3	119.2	113.7	75.6	67.5	79.7	204.3	79.0	148.6	49.0	68.9	134.9	130.4	78.1	
	8年	1月	85.6	▲ 1.2	x	130.8	113.7	19.8	114.4	96.6	66.0	60.2	64.1	214.9	86.4	182.9	57.1	39.1	107.0	20.3	56.1	
		2月	88.7	2.4	x	145.1	113.7	10.8	124.8	93.2	63.5	54.2	67.2	348.9	101.2	177.1	71.4	63.6	111.6	31.9	64.0	
		3月	92.8	▲ 2.1	x	154.9	120.5	11.1	117.6	106.0	67.6	65.1	73.4	370.2	106.2	128.6	61.2	51.7	109.3	44.9	72.8	
	対前年同月比			▲ 2.1	-	x	6.8	11.1	-	▲ 13.5	▲ 20.0	▲ 1.9	▲ 21.7	▲ 36.5	▲ 31.2	▲ 50.0	▲ 16.7	7.2	▲ 14.3	17.5	▲ 44.7	▲ 3.4
	30 人 以 上	令和	5年	104.9	▲ 7.2	x	95.7	109.9	▲ 7.9	96.3	141.8	78.5	79.2	174.5	89.2	114.5	124.6	123.2	176.5	114.8	180.5	84.2
			6年	95.0	▲ 10.8	x	71.9	105.0	▲ 7.7	107.2	147.4	58.4	93.1	167.7	67.4	109.4	121.1	116.8	119.3	129.2	158.6	72.4
7年			99.7	4.9	x	93.7	115.0	9.5	122.4	130.2	x	90.8	143.4	110.8	81.9	133.9	128.9	78.6	134.0	119.0	81.3	
7年		3月	103.8	7.9	x	108.8	115.6	2.9	144.2	150.4	x	82.2	136.2	191.8	85.7	155.8	125.5	65.9	104.2	102.8	80.0	
		4月	103.8	5.8	x	87.8	118.9	12.5	169.8	123.9	x	93.2	155.3	187.1	70.3	118.6	121.6	98.4	93.8	115.5	74.6	
		5月	100.0	11.7	x	74.3	104.9	8.5	110.9	128.2	121.1	86.3	161.7	83.5	64.8	139.5	139.2	94.4	141.7	119.7	73.8	
		6月	97.1	5.1	x	77.7	113.1	9.5	131.8	100.0	86.5	89.0	161.7	89.4	85.7	141.9	121.6	90.5	127.1	101.4	77.7	
		7月	98.1	1.0	x	94.6	113.9	3.7	114.7	134.2	x	86.3	140.4	104.7	81.3	134.9	119.6	84.9	145.8	121.1	84.6	
		8月	96.2	5.3	x	98.6	108.2	7.3	114.7	119.7	x	93.2	148.9	77.6	74.7	174.4	131.4	57.9	162.5	97.2	83.1	
		9月	95.2	5.2	x	101.4	122.1	18.2	92.2	120.5	66.5	91.8	127.7	95.3	87.9	118.6	125.5	79.4	87.5	112.7	86.2	
		10月	95.2	▲ 3.8	x	106.1	121.3	19.4	128.7	129.1	x	91.8	134.0	101.2	89.0	123.3	133.3	92.1	89.6	121.1	86.9	
		11月	105.7	12.1	x	106.1	125.4	10.1	139.5	129.9	x	87.7	161.7	88.2	78.0	132.6	151.0	70.6	164.6	118.3	93.8	
		12月	105.7	6.8	x	93.2	129.5	18.8	121.7	133.3	70.3	109.6	140.4	100.0	80.2	127.9	121.6	70.6	156.3	170.4	82.3	
8年		1月	93.3	▲ 3.9	x	88.5	126.2	29.4	120.2	117.9	62.4	97.3	74.5	84.7	76.9	141.9	143.1	47.6	112.5	x	53.8	
		2月	98.1	0.0	x	94.6	136.9	24.7	105.4	112.8	66.5	84.9	78.7	96.5	93.4	144.2	127.5	61.1	120.8	x	57.7	
		3月	102.9	▲ 0.9	x	109.5	142.6	23.4	110.9	123.1	69.2	89.0	85.1	116.5	74.7	132.6	115.7	67.5	118.8	x	62.3	
対前年同月比			▲ 0.9	-	x	0.6	23.4	-	▲ 23.1	▲ 18.2	x	8.3	▲ 37.5	▲ 39.3	▲ 12.8	▲ 14.9	▲ 7.8	2.4	14.0	x	▲ 22.1	

第9表 規模、産業別常用雇用指数

(令和2年平均=100)

規模	年	月	調査		鉱業、 採石業、建設業	製造業	電気・ガス・ 熱供給・ 水道業	情報 通信業	運輸業、 郵便業	卸売業、 小売業	金融業、 保険業	不動産業、 物品賃貸業	学術研究、 専門・技術 サービス業	宿泊業、 飲食サービス業	生活関連 サービス業、 娯楽業	教育、 学 習 支援業	医療 福祉	複 合 サ ー ビ ス 業 (他に分類さ れないもの)	サービス業		
			産業計	対前年 (同月)比																	
5 人 以 上	令和	5年	103.0	2.2	275.1	86.4	101.0	2.9	90.8	123.8	114.3	108.6	98.3	81.0	110.8	103.7	129.9	94.4	102.3	81.0	109.7
		6年	104.4	1.4	x	83.6	99.4	▲1.6	x	120.2	116.4	110.6	109.7	87.3	115.6	116.2	130.5	93.7	102.7	80.6	111.6
		7年	104.5	0.1	x	87.8	101.9	2.5	x	119.5	103.6	111.2	111.3	74.1	114.8	120.7	126.5	92.0	103.6	78.1	113.0
	7年	3月	103.4	0.7	x	87.2	100.3	1.4	x	117.8	97.2	112.5	115.0	67.9	118.0	122.2	119.3	88.5	102.3	78.0	112.0
		4月	104.0	▲0.8	x	87.5	100.9	▲0.5	x	121.8	100.0	112.9	110.9	71.9	109.3	118.6	122.8	89.6	103.8	78.2	112.8
		5月	104.0	▲0.2	x	87.3	100.2	1.8	x	121.4	101.9	111.0	111.0	75.4	109.2	120.7	126.5	90.6	103.9	78.1	113.1
		6月	104.1	▲1.3	x	87.2	100.2	▲2.3	x	121.2	102.1	111.4	109.4	75.4	112.6	119.8	124.3	92.5	104.0	78.3	113.7
		7月	104.3	▲0.6	x	86.9	102.3	4.4	x	119.7	101.4	109.3	109.8	76.7	115.5	121.4	127.8	92.6	103.9	78.3	113.6
		8月	103.7	▲1.0	x	86.5	98.3	0.7	x	120.0	101.8	110.5	109.3	76.5	112.4	121.6	127.9	93.3	103.0	78.1	114.6
		9月	104.3	▲0.1	x	87.9	103.1	4.2	x	119.3	101.1	109.5	109.2	76.3	114.7	120.1	125.5	91.0	103.6	77.9	114.2
		10月	105.0	0.6	x	88.2	104.4	6.7	x	118.7	100.6	110.6	110.2	76.3	116.9	121.0	133.9	92.3	103.0	77.9	113.3
		11月	105.2	0.3	x	88.6	105.5	6.6	x	118.7	100.2	110.6	110.4	76.7	117.5	119.5	129.3	92.7	104.4	77.6	113.1
		12月	106.1	0.6	x	91.5	107.0	8.0	x	118.7	100.0	112.2	110.6	75.5	115.7	119.4	124.9	94.6	104.9	76.1	113.2
		8年	1月	105.1	▲0.1	x	91.5	101.0	▲0.4	x	102.3	120.1	112.0	110.6	75.3	114.8	120.2	131.9	93.4	102.9	40.6
	2月		105.1	0.0	x	91.7	101.9	2.2	x	101.9	120.0	112.2	110.5	75.6	112.5	122.6	125.1	92.1	102.7	40.4	113.6
	3月		104.6	1.2	x	90.9	102.1	1.8	x	101.3	121.4	111.8	110.6	75.0	103.9	121.0	122.1	87.9	103.4	39.9	113.6
	対前年同月比			1.2	-	x	4.2	1.8	-	x	▲14.0	24.9	▲0.6	▲3.8	10.5	▲11.9	▲1.0	2.3	▲0.7	1.1	▲48.8
30 人 以 上	令和	5年	104.0	3.0	x	90.3	98.5	2.6	92.3	96.6	129.0	101.4	130.6	x	133.8	125.6	94.9	98.4	105.6	66.0	110.4
		6年	105.1	1.1	x	91.1	99.4	0.9	97.9	94.4	127.9	102.5	131.6	x	135.4	137.6	91.0	98.0	106.7	70.2	110.8
		7年	104.6	▲0.5	x	97.7	100.8	1.4	x	94.0	x	100.5	137.4	118.6	130.4	141.9	102.3	93.3	109.2	68.1	114.8
	7年	3月	103.7	0.1	x	98.1	100.7	1.4	x	92.3	x	101.0	135.1	117.4	135.3	144.5	99.1	90.4	107.7	67.5	113.3
		4月	104.9	0.4	x	99.0	102.0	3.0	x	96.3	x	100.7	138.4	120.2	129.7	143.4	99.0	92.7	109.4	68.0	116.1
		5月	104.5	0.0	x	99.4	101.0	2.4	x	96.0	92.8	100.0	139.9	120.2	129.5	141.3	110.2	91.1	109.8	67.9	115.1
		6月	104.6	▲0.6	x	98.1	101.3	1.2	x	95.7	93.2	100.6	139.4	120.5	129.5	142.3	96.3	92.3	110.2	68.1	114.7
		7月	104.4	▲0.5	x	96.9	100.7	2.0	x	94.2	x	100.1	137.8	118.6	127.3	141.0	109.8	92.4	110.2	68.2	115.5
		8月	103.7	▲1.5	x	97.0	99.5	0.8	x	93.8	x	99.9	137.8	117.2	127.5	140.7	107.9	93.7	108.6	67.9	115.3
		9月	103.2	▲2.1	x	97.4	99.8	▲0.6	x	93.1	91.3	98.9	137.7	116.5	128.6	139.3	94.7	89.5	109.3	67.6	114.9
		10月	103.6	▲1.5	x	96.2	100.2	1.0	x	93.3	x	100.1	138.2	116.6	128.6	139.4	108.5	93.1	108.5	67.6	114.5
		11月	104.4	▲1.3	x	96.7	101.4	1.6	x	93.2	x	99.9	138.7	117.2	130.2	140.4	109.8	93.8	110.1	67.3	114.8
		12月	104.5	▲1.9	x	96.8	101.3	1.5	x	93.3	89.6	100.6	138.5	117.0	129.5	139.9	87.9	97.1	110.8	65.7	115.7
		8年	1月	104.3	▲2.3	x	97.1	99.2	▲2.9	64.4	75.9	127.9	101.1	138.4	115.9	130.1	142.6	102.0	94.1	108.1	x
	2月		103.2	▲3.0	x	97.3	97.1	▲2.8	64.4	75.6	127.7	100.0	138.1	117.6	130.0	139.8	102.8	91.7	107.7	x	115.8
	3月		102.2	▲1.4	x	96.9	97.5	▲3.2	64.0	74.9	130.2	99.0	138.3	114.7	102.8	137.7	102.4	85.3	106.1	x	115.7
	対前年同月比			▲1.4	-	x	▲1.2	▲3.2	-	x	▲18.9	x	▲2.0	2.4	▲2.3	▲24.0	▲4.7	3.3	▲5.6	▲1.5	x

第10表 規模、産業別パートタイム労働者比率

規模	年	月	調査		鉱業、 採石業、 砂利採取業	建設業	製造業	対前年 (同月)差		電気・ガス・ 熱供給・ 水道業	情報 通信業	運輸業、 郵便業	卸売業、 小売業	金融業、 保険業	不動産業、 物品賃貸業	学術研究、 専門・技術 サービス業	宿泊業、 飲食 サービス業	生活関連 サービス業、 娯楽業	教育、 学習 支援業	医療 福祉	複合 サービス (他に分類さ れないもの)	サービス業
			産業計	対前年 (同月)差				対前年 (同月)差	対前年 (同月)差													
5 人 以 上	令和	5年	24.2	0.4	0.2	6.1	9.6	▲ 3.2	7.0	4.1	11.7	37.3	2.9	23.9	11.2	58.6	68.2	17.7	25.4	9.3	16.7	
		6年	25.1	0.8	x	5.9	7.6	▲ 1.9	x	3.6	19.2	40.5	7.1	26.8	7.5	66.8	59.2	19.6	23.6	8.4	22.7	
		7年	26.9	1.8	x	3.3	10.0	2.4	x	5.4	20.1	50.4	10.1	10.1	13.4	66.9	41.9	23.2	25.5	10.0	20.2	
	7年	3月	25.7	▲ 0.4	x	4.4	9.1	0.7	x	5.3	10.8	43.9	10.6	4.3	14.3	67.3	45.0	17.9	27.7	11.9	22.3	
		4月	24.5	0.0	x	2.6	9.0	1.6	x	5.3	8.6	44.4	10.9	3.8	13.1	64.4	43.5	19.2	24.7	10.9	20.1	
		5月	24.6	▲ 0.3	x	2.6	9.1	1.6	x	5.8	4.9	44.2	10.3	2.9	13.1	65.1	44.6	20.3	25.6	11.5	20.9	
		6月	25.3	0.1	x	3.0	9.4	2.2	x	5.1	17.2	45.3	10.0	3.1	12.7	65.3	44.1	21.1	24.2	11.6	20.7	
		7月	28.3	3.3	x	2.1	9.2	1.6	x	5.1	25.9	56.3	9.1	12.8	12.5	67.7	38.3	27.8	27.0	8.0	18.6	
		8月	28.1	2.9	x	2.1	9.4	1.8	x	7.1	25.8	57.7	9.0	9.1	12.8	67.7	37.9	26.3	23.9	8.9	18.9	
		9月	27.9	3.2	x	2.2	10.1	2.8	x	5.0	21.6	54.3	9.5	11.1	12.7	66.5	38.8	24.4	28.8	8.9	18.6	
		10月	27.8	3.4	x	3.0	12.1	4.5	x	5.0	25.1	53.5	9.6	19.9	16.1	67.9	39.6	25.5	23.9	8.9	18.4	
		11月	28.3	2.9	x	3.0	12.2	4.7	x	3.0	24.8	57.2	9.4	21.1	10.2	68.0	40.0	25.9	24.3	8.9	17.8	
		12月	28.1	2.1	x	5.5	11.9	4.1	x	3.0	20.4	56.8	9.3	21.4	9.1	67.8	38.0	27.1	24.3	8.2	18.3	
		8年	1月	27.8	0.9	x	2.0	18.8	9.8	x	3.1	22.5	49.0	10.1	23.6	15.6	62.8	37.5	28.8	23.7	5.5	17.3
			2月	28.5	1.4	x	2.1	17.9	8.8	x	3.8	22.5	54.0	10.3	23.8	15.9	63.3	36.5	28.3	23.6	5.5	17.5
3月	28.1		2.4	x	1.9	18.1	9.0	x	3.2	23.0	51.6	10.2	22.5	16.6	64.6	34.9	26.4	24.2	6.7	17.4		
対前年同月差			2.4	-	x	▲ 2.5	9.0	-	x	▲ 2.1	12.2	7.7	▲ 0.4	18.2	2.3	▲ 2.7	▲ 10.1	8.5	▲ 3.5	▲ 5.2	▲ 4.9	
30 人 以 上	令和	5年	24.7	1.0	x	8.6	9.1	▲ 1.0	6.8	4.6	18.8	69.7	0.6	x	16.8	62.8	48.1	16.7	21.6	8.0	22.8	
		6年	24.9	▲ 0.1	x	7.5	6.4	▲ 2.7	6.4	3.2	29.7	71.0	8.5	x	13.4	67.8	63.1	18.8	20.5	6.3	21.1	
		7年	24.2	▲ 0.7	x	1.1	5.7	▲ 0.7	x	5.3	x	70.2	12.0	12.5	13.6	65.7	70.8	26.3	18.0	5.9	18.1	
	7年	3月	24.1	▲ 1.3	x	1.0	6.0	▲ 1.1	x	5.3	x	70.2	11.6	12.7	13.9	65.6	71.4	22.5	21.7	5.5	19.3	
		4月	22.4	▲ 1.8	x	1.2	5.6	▲ 0.5	x	5.2	x	68.7	11.2	11.6	13.8	64.7	71.2	24.6	16.9	5.5	16.9	
		5月	22.6	▲ 2.2	x	1.0	5.9	0.0	x	5.1	10.3	68.5	11.3	9.2	13.8	65.4	70.7	24.9	18.8	6.2	17.2	
		6月	23.5	▲ 0.9	x	1.0	6.1	0.1	x	4.1	35.8	69.8	12.1	9.7	13.8	65.4	74.7	25.9	15.5	6.5	17.8	
		7月	24.8	0.3	x	0.9	5.7	▲ 0.6	x	5.5	x	69.8	11.5	12.7	12.6	65.7	67.9	26.7	19.0	6.4	17.9	
		8月	24.5	▲ 0.2	x	1.0	5.6	▲ 0.8	x	8.1	x	72.4	12.2	12.9	12.6	65.7	67.6	27.8	15.7	6.1	17.2	
		9月	24.8	▲ 0.1	x	1.0	5.7	▲ 0.4	x	5.3	40.5	69.3	12.1	16.6	12.8	65.7	72.5	24.4	22.0	6.1	17.5	
		10月	24.4	▲ 0.4	x	1.0	5.4	▲ 0.9	x	5.3	x	70.7	12.1	13.1	13.3	65.7	68.0	27.3	17.0	6.1	17.3	
		11月	24.2	▲ 1.8	x	1.2	5.5	▲ 0.8	x	2.8	x	71.2	12.0	13.0	14.6	65.8	67.8	27.8	16.5	6.2	16.9	
		12月	24.1	▲ 1.7	x	1.2	5.5	▲ 1.1	x	2.7	38.1	71.3	12.3	12.9	14.0	65.7	73.2	29.9	16.7	5.5	18.8	
		8年	1月	26.6	1.0	x	1.6	13.5	7.6	3.7	2.9	37.0	65.5	15.5	13.6	18.3	64.1	57.1	32.8	17.0	x	21.7
			2月	26.3	1.0	x	1.6	12.9	7.0	3.7	3.9	37.1	65.3	15.9	14.5	18.2	63.0	57.7	31.1	17.1	x	21.7
3月	26.3		2.2	x	1.2	13.0	7.0	3.3	3.0	37.7	63.2	15.7	14.8	21.4	66.2	57.3	26.7	18.5	x	21.4		
対前年同月差			2.2	-	x	0.2	7.0	-	x	▲ 2.3	x	▲ 7.0	4.1	2.1	7.5	0.6	▲ 14.1	4.2	▲ 3.2	x	2.1	

2 実数表

第11表-1 産業、男女別常用雇用労働者の1人平均月間現金給与額

令和8年3月分

事業所規模5人以上

(単位:円)

産 業	業	計						男			女		
		現金給与	きま	支		特別に	現金給与	きま	特別に	現金給与	きま	特別に	
		総額	給する	内給	超過	支払	総額	給する	支払	総額	給する	支払	
TL	調査産業計	268,874	252,054	233,299	18,755	16,820	317,912	301,804	16,108	222,799	205,310	17,489	
C	鉱業、採石業、砂利採取業	x	x	x	x	x	x	x	x	x	x	x	
D	建設業	335,805	329,321	306,812	22,509	6,484	349,260	343,223	6,037	260,629	251,645	8,984	
E	製造業	274,645	268,440	236,737	31,703	6,205	324,974	317,740	7,234	196,800	192,185	4,615	
F	電気・ガス・熱供給・水道業	511,000	508,362	477,475	30,887	2,638	530,240	527,292	2,948	395,813	395,029	784	
G	情報通信業	444,121	312,047	286,535	25,512	132,074	488,739	335,872	152,867	340,651	256,796	83,855	
H	運輸業、郵便業	274,734	274,734	228,418	46,316	0	303,882	303,882	0	173,350	173,350	0	
I	卸売業、小売業	192,061	190,514	184,440	6,074	1,547	241,958	239,135	2,823	153,034	152,484	550	
J	金融業、保険業	348,346	315,273	308,564	6,709	33,073	432,098	427,682	4,416	322,459	280,528	41,931	
K	不動産業、物品賃貸業	547,811	350,888	315,354	35,534	196,923	762,010	406,246	355,764	299,055	286,599	12,456	
L	学術研究、専門・技術サービス業	311,123	300,425	283,158	17,267	10,698	359,492	346,896	12,596	228,710	221,246	7,464	
M	宿泊業、飲食サービス業	135,354	134,402	127,661	6,741	952	167,812	166,629	1,183	112,321	111,533	788	
N	生活関連サービス業、娯楽業	183,322	183,148	177,946	5,202	174	177,590	177,327	263	186,369	186,242	127	
O	教育、学習支援業	361,615	311,503	307,207	4,296	50,112	384,132	372,078	12,054	348,516	276,265	72,251	
P	医療、福祉	301,870	274,326	254,388	19,938	27,544	398,378	376,651	21,727	277,820	248,826	28,994	
Q	複合サービス事業	341,372	297,723	291,897	5,826	43,649	385,548	331,136	54,412	295,413	262,961	32,452	
R	サービス業（他に分類されないもの）	266,674	233,389	216,185	17,204	33,285	320,584	272,566	48,018	187,762	176,043	11,719	
E09、E10	食料品製造業、飲料・たばこ・飼料製造業	190,099	181,575	167,601	13,974	8,524	229,257	214,459	14,798	161,254	157,352	3,902	
E11	繊維工業	211,022	208,775	198,020	10,755	2,247	293,561	290,958	2,603	193,505	191,334	2,171	
E12	木材・木製品製造業（家具を除く）	x	x	x	x	x	x	x	x	x	x	x	
E13	家具・装備品	266,580	266,580	235,352	31,228	0	292,951	292,951	0	186,568	186,568	0	
E14	パルプ・紙・紙加工品製造業	x	x	x	x	x	x	x	x	x	x	x	
E15	印刷・同関連業	242,858	242,858	227,943	14,915	0	276,945	276,945	0	197,081	197,081	0	
E16、E17	化学工業、石油製品・石炭製造業	365,787	340,029	312,669	27,360	25,758	394,175	363,365	30,810	295,965	282,631	13,334	
E18	プラスチック製品製造業	244,967	244,967	207,387	37,580	0	279,147	279,147	0	184,982	184,982	0	
E19	ゴム製品製造業	179,487	179,487	178,047	1,440	0	204,754	204,754	0	164,538	164,538	0	
E21	窯業・土石製品製造業	291,200	290,764	270,386	20,378	436	297,694	297,298	396	230,312	229,504	808	
E22	鉄鋼業	309,554	309,554	259,447	50,107	0	337,917	337,917	0	172,280	172,280	0	
E23	非鉄金属製造業	266,947	266,588	251,712	14,876	359	285,575	285,066	509	222,242	222,242	0	
E24	金属製品製造業	301,414	294,699	277,181	17,518	6,715	320,463	312,781	7,682	215,913	213,540	2,373	
E25	はん用機械器具製造業	311,748	311,744	250,709	61,035	4	332,090	332,086	4	254,402	254,397	5	
E26	生産用機械器具製造業	287,056	273,030	264,526	8,504	14,026	292,563	278,103	14,460	277,377	264,114	13,263	
E27	業務用機械器具製造業	294,490	267,497	245,125	22,372	26,993	340,658	315,759	24,899	231,067	201,198	29,869	
E28	電子部品・デバイス・電子回路製造業	352,818	352,818	305,542	47,276	0	393,785	393,785	0	244,852	244,852	0	
E29	電気機械器具製造業	334,876	327,068	299,598	27,470	7,808	359,537	350,818	8,719	268,003	262,665	5,338	
E30	情報通信機械器具製造業	333,927	333,927	302,169	31,758	0	380,330	380,330	0	220,757	220,757	0	
E31	輸送用機械器具製造業	389,531	389,100	280,572	108,528	431	424,827	424,326	501	221,865	221,767	98	
E32、E20	その他の製造業	226,884	226,884	215,758	11,126	0	311,715	311,715	0	175,561	175,561	0	
I-1	卸売業	227,410	222,295	217,972	4,323	5,115	304,700	295,750	8,950	162,202	160,322	1,880	
I-2	小売業	176,731	176,731	169,898	6,833	0	213,052	213,052	0	149,244	149,244	0	
M75	宿泊業	197,698	195,241	184,779	10,462	2,457	253,353	250,126	3,227	143,636	141,927	1,709	
MS	M-括分	111,920	111,534	106,191	5,343	386	126,756	126,554	202	102,598	102,096	502	
P83	医療業	367,851	352,830	315,143	37,687	15,021	503,914	486,016	17,898	319,429	305,432	13,997	
PS	P-括分	252,718	215,845	209,128	6,717	36,873	263,130	236,497	26,633	250,843	212,127	38,716	
R92	その他の事業サービス業	266,456	206,502	191,182	15,320	59,954	346,894	254,593	92,301	155,373	140,090	15,283	
RS	R-括分	266,864	256,818	237,972	18,846	10,046	298,655	287,544	11,111	217,879	209,475	8,404	

第11表-2 産業、男女別常用雇用労働者の1人平均月間現金給与額

令和8年3月分

事業所規模30人以上

(単位:円)

産 業	計						男			女		
	現金給与 総額	きまって支 給する給与	計		特別に支払 われた給与	現金給与 総額	きまって支 給する給与	特別に支払 われた給与	現金給与 総額	きまって支 給する給与	特別に支払 われた給与	
			所定内給与	超過労働 給								
TL	調査産業計	280,316	271,891	247,441	24,450	8,425	338,605	329,277	9,328	225,682	218,104	7,578
C	鉱業、採石業、砂利採取業	x	x	x	x	x	x	x	x	x	x	x
D	建設業	346,455	345,687	324,355	21,332	768	359,470	358,564	906	274,129	274,129	0
E	製造業	299,922	292,386	253,038	39,348	7,536	352,275	343,930	8,345	212,385	206,203	6,182
F	電気・ガス・熱供給・水道業	507,589	505,541	452,434	53,107	2,048	524,155	521,965	2,190	267,507	267,507	0
G	情報通信業	494,740	321,563	290,542	31,021	173,177	572,205	355,645	216,560	356,224	260,621	95,603
H	運輸業、郵便業	270,609	270,609	233,451	37,158	0	324,628	324,628	0	159,427	159,427	0
I	卸売業、小売業	184,623	181,192	174,226	6,966	3,431	237,228	230,333	6,895	153,310	151,942	1,368
J	金融業、保険業	365,316	352,679	344,238	8,441	12,637	469,792	464,222	5,570	309,017	292,573	16,444
K	不動産業、物品賃貸業	305,646	295,333	282,807	12,526	10,313	361,652	359,227	2,425	234,764	214,468	20,296
L	学術研究、専門・技術サービス業	322,996	322,577	306,369	16,208	419	353,228	352,697	531	234,250	234,159	91
M	宿泊業、飲食サービス業	142,315	139,953	133,029	6,924	2,362	180,692	177,800	2,892	114,743	112,762	1,981
N	生活関連サービス業、娯楽業	163,766	163,043	153,290	9,753	723	210,449	209,512	937	131,965	131,388	577
O	教育、学習支援業	351,247	351,158	344,765	6,393	89	387,460	387,351	109	322,478	322,406	72
P	医療、福祉	320,431	304,797	276,533	28,264	15,634	439,099	419,810	19,289	285,473	270,916	14,557
Q	複合サービス事業	x	x	x	x	x	x	x	x	x	x	x
R	サービス業（他に分類されないもの）	215,251	212,339	196,266	16,073	2,912	264,319	259,896	4,423	168,893	167,407	1,486
E09、E10	食料品製造業、飲料・たばこ・飼料製造業	231,153	217,527	198,091	19,436	13,626	300,461	275,337	25,124	185,067	179,087	5,980
E11	繊維工業	211,022	208,775	198,020	10,755	2,247	293,561	290,958	2,603	193,505	191,334	2,171
E12	木材・木製品製造業（家具を除く）	x	x	x	x	x	x	x	x	x	x	x
E13	家具・装備品	266,580	266,580	235,352	31,228	0	292,951	292,951	0	186,568	186,568	0
E14	パルプ・紙・紙加工品製造業	x	x	x	x	x	x	x	x	x	x	x
E15	印刷・同関連業	x	x	x	x	x	x	x	x	x	x	x
E16、E17	化学工業、石油製品・石炭製造業	399,299	365,887	330,679	35,208	33,412	444,940	402,822	42,118	304,683	289,320	15,363
E18	プラスチック製品製造業	244,967	244,967	207,387	37,580	0	279,147	279,147	0	184,982	184,982	0
E19	ゴム製品製造業	x	x	x	x	x	x	x	x	x	x	x
E21	窯業・土石製品製造業	309,061	308,223	273,582	34,641	838	315,947	315,200	747	228,321	226,415	1,906
E22	鉄鋼業	x	x	x	x	x	x	x	x	x	x	x
E23	非鉄金属製造業	266,947	266,588	251,712	14,876	359	285,575	285,066	509	222,242	222,242	0
E24	金属製品製造業	310,081	310,081	286,956	23,125	0	323,713	323,713	0	240,046	240,046	0
E25	はん用機械器具製造業	311,582	311,578	253,517	58,061	4	334,771	334,767	4	254,402	254,397	5
E26	生産用機械器具製造業	276,916	249,895	233,512	16,383	27,021	302,845	277,423	25,422	216,868	186,142	30,726
E27	業務用機械器具製造業	306,204	276,081	251,442	24,639	30,123	353,525	325,344	28,181	243,318	210,615	32,703
E28	電子部品・デバイス・電子回路製造業	358,374	358,374	309,122	49,252	0	399,020	399,020	0	246,138	246,138	0
E29	電気機械器具製造業	344,085	334,351	305,418	28,933	9,734	372,762	361,449	11,313	276,546	270,531	6,015
E30	情報通信機械器具製造業	333,927	333,927	302,169	31,758	0	380,330	380,330	0	220,757	220,757	0
E31	輸送用機械器具製造業	406,590	406,134	291,163	114,971	456	428,192	427,685	507	267,961	267,827	134
E32、E20	その他の製造業	261,248	261,248	246,093	15,155	0	311,715	311,715	0	207,986	207,986	0
I-1	卸売業	222,659	209,020	204,977	4,043	13,639	271,469	251,279	20,190	172,537	165,626	6,911
I-2	小売業	171,840	171,840	163,892	7,948	0	219,469	219,469	0	148,565	148,565	0
M75	宿泊業	180,875	177,013	167,162	9,851	3,862	227,936	223,063	4,873	131,933	129,123	2,810
MS	M-括分	113,241	112,010	107,294	4,716	1,231	128,647	127,937	710	104,984	103,474	1,510
P83	医療業	396,080	375,943	329,900	46,043	20,137	508,081	487,875	20,206	345,367	325,261	20,106
PS	P-括分	240,067	229,216	219,840	9,376	10,851	273,815	256,722	17,093	234,656	224,806	9,850
R92	その他の事業サービス業	177,507	175,007	165,281	9,726	2,500	227,114	223,561	3,553	132,415	130,872	1,543
RS	R-括分	259,686	256,288	232,743	23,545	3,398	306,269	300,865	5,404	213,629	212,214	1,415

第12表-1 産業、男女別常用雇用労働者の1人平均月間出勤日数及び実労働時間

令和8年3月分
事業所規模5人以上

産 業	計				男				女				
	出 勤 日 数	実 所 定 内 所 定 外			出 勤 日 数	実 所 定 内 所 定 外			出 勤 日 数	実 所 定 内 所 定 外			
		出 勤 日 数	実 所 定 内 所 定 外	実 所 定 内 所 定 外		出 勤 日 数	実 所 定 内 所 定 外	実 所 定 内 所 定 外		出 勤 日 数	実 所 定 内 所 定 外	実 所 定 内 所 定 外	
TL	調査産業計	18.7	141.0	132.0	9.0	19.2	155.0	141.9	13.1	18.2	127.8	122.7	5.1
C	鉱業、採石業、砂利採取業	x	x	x	x	x	x	x	x	x	x	x	x
D	建設業	20.5	165.8	151.7	14.1	20.7	168.8	153.1	15.7	19.4	149.2	143.7	5.5
E	製造業	18.8	155.2	141.1	14.1	19.2	164.4	146.7	17.7	18.1	140.8	132.4	8.4
F	電気・ガス・熱供給・水道業	18.9	159.1	144.4	14.7	18.7	158.5	143.8	14.7	19.9	162.2	147.7	14.5
G	情報通信業	18.7	155.8	143.4	12.4	19.1	161.1	146.8	14.3	17.8	143.4	135.5	7.9
H	運輸業、郵便業	20.1	167.7	146.6	21.1	20.1	176.9	153.1	23.8	20.2	135.5	123.7	11.8
I	卸売業、小売業	18.4	129.8	124.4	5.4	19.2	145.1	138.1	7.0	17.8	117.9	113.7	4.2
J	金融業、保険業	18.2	134.1	129.4	4.7	17.9	143.3	135.2	8.1	18.2	131.2	127.6	3.6
K	不動産業、物品賃貸業	20.0	165.7	148.3	17.4	20.4	169.6	153.2	16.4	19.7	161.3	142.6	18.7
L	学術研究・専門・技術サービス業	18.2	139.4	130.8	8.6	18.5	145.7	137.0	8.7	17.6	128.8	120.3	8.5
M	宿泊業、飲食サービス業	15.7	101.7	97.2	4.5	15.9	119.5	112.9	6.6	15.5	89.1	86.1	3.0
N	生活関連サービス業、娯楽業	18.1	122.9	119.9	3.0	18.2	113.7	108.2	5.5	18.1	127.7	126.1	1.6
O	教育、学習支援業	16.7	127.4	119.6	7.8	17.4	134.4	123.4	11.0	16.3	123.2	117.3	5.9
P	医療、福祉	19.2	137.5	132.8	4.7	19.0	145.4	138.4	7.0	19.3	135.5	131.4	4.1
Q	複合サービス事業	20.2	164.4	161.3	3.1	19.9	161.2	158.2	3.0	20.6	167.8	164.6	3.2
R	サービス業（他に分類されないもの）	19.1	144.2	135.9	8.3	19.8	157.5	146.7	10.8	18.1	124.6	120.1	4.5
E09、E10	食料品製造業、飲料・たばこ・飼料製造業	18.4	135.5	125.6	9.9	19.4	142.5	130.4	12.1	17.7	130.2	122.0	8.2
E11	繊維工業	19.8	161.0	153.7	7.3	19.0	161.7	149.4	12.3	20.0	160.9	154.6	6.3
E12	木材・木製品製造業（家具を除く）	x	x	x	x	x	x	x	x	x	x	x	x
E13	家具・装備品	20.5	170.2	153.8	16.4	20.6	176.7	157.5	19.2	20.1	150.4	142.5	7.9
E14	パルプ・紙・紙加工品製造業	x	x	x	x	x	x	x	x	x	x	x	x
E15	印刷・同関連業	19.4	157.9	148.0	9.9	20.1	166.6	153.2	13.4	18.5	146.0	140.9	5.1
E16、E17	化学工業、石油製品・石炭製造業	18.8	149.5	137.9	11.6	18.9	151.7	138.7	13.0	18.7	144.3	136.1	8.2
E18	プラスチック製品製造業	19.6	174.8	151.0	23.8	20.6	191.1	159.3	31.8	17.9	146.4	136.6	9.8
E19	ゴム製品製造業	19.7	143.2	143.0	0.2	20.3	150.9	150.5	0.4	19.4	138.7	138.5	0.2
E21	窯業・土石製品製造業	18.9	163.1	154.1	9.0	18.9	163.4	154.3	9.1	19.0	160.4	152.4	8.0
E22	鉄鋼業	21.9	178.6	163.1	15.5	22.0	187.5	169.4	18.1	20.9	135.8	132.5	3.3
E23	非鉄金属製造業	19.8	165.7	156.5	9.2	20.3	169.3	160.4	8.9	18.7	157.2	147.2	10.0
E24	金属製品製造業	19.4	153.5	147.7	5.8	19.6	156.1	149.3	6.8	18.6	141.7	140.2	1.5
E25	はん用機械器具製造業	18.1	166.8	142.0	24.8	18.6	170.9	145.8	25.1	16.8	155.2	131.2	24.0
E26	生産用機械器具製造業	18.4	148.3	143.0	5.3	18.9	154.8	147.4	7.4	17.6	136.8	135.2	1.6
E27	業務用機械器具製造業	18.6	156.6	144.6	12.0	19.0	164.0	148.9	15.1	18.0	146.5	138.8	7.7
E28	電子部品・デバイス・電子回路製造業	18.0	166.2	146.0	20.2	18.0	171.7	148.1	23.6	17.9	152.0	140.6	11.4
E29	電気機械器具製造業	19.3	159.1	146.4	12.7	19.5	161.6	148.0	13.6	18.8	152.1	141.9	10.2
E30	情報通信機械器具製造業	18.4	153.4	138.8	14.6	17.8	154.4	138.5	15.9	19.9	150.9	139.4	11.5
E31	輸送用機械器具製造業	19.4	189.3	156.8	32.5	19.5	195.3	158.9	36.4	19.2	160.3	146.4	13.9
E32、E20	その他の製造業	18.0	143.0	137.0	6.0	18.2	149.3	142.3	7.0	17.8	139.1	133.8	5.3
I-1	卸売業	17.7	127.1	123.7	3.4	19.2	146.7	142.2	4.5	16.4	110.6	108.1	2.5
I-2	小売業	18.7	131.0	124.7	6.3	19.2	144.4	136.2	8.2	18.3	120.8	116.0	4.8
M75	宿泊業	18.6	138.7	130.4	8.3	19.7	162.8	152.4	10.4	17.4	115.3	109.1	6.2
MS	M一括分	14.6	87.8	84.7	3.1	14.1	98.8	94.0	4.8	14.8	80.9	78.9	2.0
P83	医療業	20.0	144.2	135.7	8.5	19.2	147.3	136.3	11.0	20.2	143.1	135.5	7.6
PS	P一括分	18.7	132.4	130.6	1.8	18.6	143.1	141.2	1.9	18.7	130.5	128.7	1.8
R92	その他の事業サービス業	18.1	131.2	124.4	6.8	18.6	148.4	138.4	10.0	17.5	107.6	105.1	2.5
RS	R一括分	19.9	155.4	145.9	9.5	20.8	165.2	153.6	11.6	18.6	140.5	134.1	6.4

第12表-2 産業、男女別常用雇用労働者の1人平均月間出勤日数及び実労働時間

令和8年3月分
事業所規模30人以上

産 業	計				男				女				
	出勤日数	実所定内所定外			出勤日数	実所定内所定外			出勤日数	実所定内所定外			
		労働時間	労働時間	労働時間		労働時間	労働時間	労働時間		労働時間	労働時間	労働時間	労働時間
日	時間	時間	時間	日	時間	時間	時間	日	時間	時間	時間		
TL	調査産業計	18.6	144.5	133.7	10.8	19.0	158.4	142.9	15.5	18.3	131.5	125.0	6.5
C	鉱業、採石業、砂利採取業	x	x	x	x	x	x	x	x	x	x	x	x
D	建設業	20.4	168.9	152.7	16.2	20.4	171.0	153.0	18.0	20.3	157.2	151.2	6.0
E	製造業	18.9	163.4	146.0	17.4	19.2	172.2	151.0	21.2	18.4	148.8	137.7	11.1
F	電気・ガス・熱供給・水道業	18.5	154.2	139.9	14.3	18.6	155.6	140.9	14.7	18.2	134.2	125.2	9.0
G	情報通信業	18.5	155.1	140.7	14.4	18.9	162.2	144.6	17.6	17.6	142.4	133.8	8.6
H	運輸業、郵便業	19.3	153.2	134.8	18.4	19.0	166.0	144.7	21.3	19.8	126.9	114.5	12.4
I	卸売業、小売業	18.7	126.7	120.2	6.5	19.5	141.8	134.0	7.8	18.2	117.7	112.0	5.7
J	金融業、保険業	17.7	133.0	129.0	4.0	17.5	139.0	132.9	6.1	17.9	129.8	127.0	2.8
K	不動産業、物品賃貸業	18.8	147.8	137.9	9.9	19.3	155.0	143.1	11.9	18.1	138.7	131.4	7.3
L	学術研究、専門・技術サービス業	19.0	143.0	136.2	6.8	19.3	149.4	142.0	7.4	18.1	124.3	119.1	5.2
M	宿泊業、飲食サービス業	15.7	106.5	100.8	5.7	16.9	126.6	118.0	8.6	14.8	92.1	88.5	3.6
N	生活関連サービス業、娯楽業	15.8	105.5	99.6	5.9	16.3	116.1	107.2	8.9	15.5	98.3	94.4	3.9
O	教育、学習支援業	16.3	123.9	115.4	8.5	16.6	128.2	118.9	9.3	16.1	120.5	112.6	7.9
P	医療、福祉	19.3	142.8	137.1	5.7	19.3	149.9	140.7	9.2	19.3	140.8	136.1	4.7
Q	複合サービス事業	x	x	x	x	x	x	x	x	x	x	x	x
R	サービス業（他に分類されないもの）	18.6	138.4	130.3	8.1	19.5	157.7	145.1	12.6	17.8	120.1	116.2	3.9
E09、E10	食料品製造業、飲料・たばこ・飼料製造業	18.6	153.8	139.3	14.5	19.5	170.3	152.4	17.9	18.1	142.8	130.6	12.2
E11	繊維工業	19.8	161.0	153.7	7.3	19.0	161.7	149.4	12.3	20.0	160.9	154.6	6.3
E12	木材・木製品製造業（家具を除く）	x	x	x	x	x	x	x	x	x	x	x	x
E13	家具・装備品	20.5	170.2	153.8	16.4	20.6	176.7	157.5	19.2	20.1	150.4	142.5	7.9
E14	パルプ・紙・紙加工品製造業	x	x	x	x	x	x	x	x	x	x	x	x
E15	印刷・同関連業	x	x	x	x	x	x	x	x	x	x	x	x
E16、E17	化学工業、石油製品・石炭製造業	19.2	152.4	137.4	15.0	19.3	155.9	138.3	17.6	18.8	144.9	135.5	9.4
E18	プラスチック製品製造業	19.6	174.8	151.0	23.8	20.6	191.1	159.3	31.8	17.9	146.4	136.6	9.8
E19	ゴム製品製造業	x	x	x	x	x	x	x	x	x	x	x	x
E21	窯業・土石製品製造業	19.4	162.5	148.2	14.3	19.4	162.1	147.9	14.2	19.6	167.3	151.7	15.6
E22	鉄鋼業	x	x	x	x	x	x	x	x	x	x	x	x
E23	非鉄金属製造業	19.8	165.7	156.5	9.2	20.3	169.3	160.4	8.9	18.7	157.2	147.2	10.0
E24	金属製品製造業	19.0	150.8	143.5	7.3	19.1	152.9	144.6	8.3	18.7	140.1	138.0	2.1
E25	はん用機械器具製造業	18.1	165.1	141.4	23.7	18.6	169.1	145.5	23.6	16.8	155.2	131.2	24.0
E26	生産用機械器具製造業	18.9	157.8	147.6	10.2	19.3	164.8	151.8	13.0	18.0	141.3	137.7	3.6
E27	業務用機械器具製造業	19.0	160.7	147.5	13.2	19.2	166.9	150.1	16.8	18.7	152.3	144.0	8.3
E28	電子部品・デバイス・電子回路製造業	18.0	167.4	146.3	21.1	18.0	173.0	148.7	24.3	17.8	152.0	139.7	12.3
E29	電気機械器具製造業	19.4	158.7	145.0	13.7	19.7	161.6	146.9	14.7	18.7	151.7	140.6	11.1
E30	情報通信機械器具製造業	18.4	153.4	138.8	14.6	17.8	154.4	138.5	15.9	19.9	150.9	139.4	11.5
E31	輸送用機械器具製造業	19.5	193.5	159.1	34.4	19.5	196.4	159.6	36.8	19.6	174.9	156.0	18.9
E32、E20	その他の製造業	18.4	149.2	141.1	8.1	18.2	149.3	142.3	7.0	18.7	149.2	139.9	9.3
I-1	卸売業	18.4	132.2	130.3	1.9	19.0	143.3	141.0	2.3	17.8	120.8	119.3	1.5
I-2	小売業	18.8	124.8	116.8	8.0	19.7	141.0	130.4	10.6	18.3	117.0	110.2	6.8
M75	宿泊業	17.7	132.6	124.0	8.6	19.2	156.4	145.1	11.3	16.1	107.8	102.1	5.7
MS	M一括分	14.1	87.0	83.4	3.6	14.3	93.8	88.1	5.7	14.1	83.2	80.8	2.4
P83	医療業	19.6	151.7	141.9	9.8	19.6	151.9	139.5	12.4	19.7	151.6	143.0	8.6
PS	P一括分	18.9	133.5	132.1	1.4	18.8	145.1	143.5	1.6	18.9	131.6	130.2	1.4
R92	その他の事業サービス業	18.3	125.1	119.9	5.2	19.1	146.4	137.7	8.7	17.6	105.6	103.6	2.0
RS	R一括分	19.0	154.1	142.5	11.6	19.9	170.5	153.5	17.0	18.1	137.9	131.7	6.2

第13表-1 産業、男女別の前調査期間末、増加、減少及び本調査期間末常用労働者数
令和8年3月分
事業所規模5人以上

産 業		計						男						女					
		前調査期間末常用労働者数	増加常用労働者数	減少常用労働者数	本調査期間末常用労働者数	うちパートタイム労働者数	パートタイム労働者率	前調査期間末常用労働者数	増加常用労働者数	減少常用労働者数	本調査期間末常用労働者数	うちパートタイム労働者数	パートタイム労働者率	前調査期間末常用労働者数	増加常用労働者数	減少常用労働者数	本調査期間末常用労働者数	うちパートタイム労働者数	パートタイム労働者率
		人	人	人	人	人	%	人	人	人	人	人	%	人	人	人	人	人	%
TL	調査産業計	422,981	5,849	7,644	421,186	118,529	28.1	205,098	2,158	3,417	203,839	33,278	16.3	217,883	3,691	4,227	217,347	85,251	39.2
C	鉱業、採石業、砂利採取業	x	x	x	x	x	x	x	x	x	x	x	x	x	x	x	x	x	x
D	建設業	32,431	53	319	32,165	607	1.9	27,528	53	319	27,262	139	0.5	4,903	0	0	4,903	468	9.5
E	製造業	77,110	829	1,119	76,820	13,883	18.1	46,772	406	462	46,716	4,173	8.9	30,338	423	657	30,104	9,710	32.3
F	電気・ガス・熱供給・水道業	x	x	x	x	x	x	x	x	x	x	x	x	x	x	x	x	x	x
G	情報通信業	3,252	4	26	3,230	102	3.2	2,277	0	25	2,252	22	1.0	975	4	1	978	80	8.2
H	運輸業、郵便業	27,124	332	30	27,426	6,319	23.0	21,058	273	20	21,311	2,193	10.3	6,066	59	10	6,115	4,126	67.5
I	卸売業、小売業	75,140	787	1,001	74,926	38,697	51.6	32,926	330	319	32,937	10,881	33.0	42,214	457	682	41,989	27,816	66.2
J	金融業、保険業	10,230	44	35	10,239	1,046	10.2	2,419	0	5	2,414	190	7.9	7,811	44	30	7,825	856	10.9
K	不動産業、物品賃貸業	4,236	9	41	4,204	945	22.5	2,275	9	24	2,260	319	14.1	1,961	0	17	1,944	626	32.2
L	学術研究、専門・技術サービス業	7,219	111	13	7,317	1,213	16.6	4,531	107	9	4,629	349	7.5	2,688	4	4	2,688	864	32.1
M	宿泊業、飲食サービス業	30,186	1,094	1,493	29,787	19,236	64.6	12,648	137	540	12,245	6,412	52.4	17,538	957	953	17,542	12,824	73.1
N	生活関連サービス業、娯楽業	15,341	427	791	14,977	5,225	34.9	5,454	10	394	5,070	1,744	34.4	9,887	417	397	9,907	3,481	35.1
O	教育、学習支援業	24,360	6	1,124	23,242	6,138	26.4	9,057	3	610	8,450	2,161	25.6	15,303	3	514	14,792	3,977	26.9
P	医療、福祉	79,264	1,704	1,148	79,820	19,285	24.2	15,761	544	330	15,975	2,910	18.2	63,503	1,160	818	63,845	16,375	25.6
Q	複合サービス事業	2,669	47	76	2,640	177	6.7	1,378	0	49	1,329	87	6.5	1,291	47	27	1,311	90	6.9
R	サービス業（他に分類されないもの）	32,308	395	383	32,320	5,620	17.4	19,192	279	266	19,205	1,686	8.8	13,116	116	117	13,115	3,934	30.0
E09、E10	食料品製造業、飲料・たばこ・飼料製造業	22,807	456	697	22,566	11,180	49.5	9,593	187	127	9,653	3,543	36.7	13,214	269	570	12,913	7,637	59.1
E11	繊維工業	2,525	68	0	2,593	170	6.6	448	0	0	448	29	6.5	2,077	68	0	2,145	141	6.6
E12	木材・木製品製造業（家具を除く）	x	x	x	x	x	x	x	x	x	x	x	x	x	x	x	x	x	x
E13	家具・装飾品	177	2	1	178	15	8.4	133	1	0	134	2	1.5	44	1	1	44	13	29.5
E14	パルプ・紙・紙加工品製造業	x	x	x	x	x	x	x	x	x	x	x	x	x	x	x	x	x	x
E15	印刷・関連産業	1,701	0	0	1,701	165	9.7	975	0	0	975	6	0.6	726	0	0	726	159	21.9
E16、E17	化学工業、石油製品・石炭製造業	1,282	9	6	1,285	18	1.4	911	6	3	914	12	1.3	371	3	3	371	6	1.6
E18	プラスチック製品製造業	2,520	24	39	2,505	255	10.2	1,616	0	31	1,585	54	3.4	904	24	8	920	201	21.8
E19	ゴム製品製造業	382	3	3	382	81	21.2	142	3	3	142	17	12.0	240	0	0	240	64	26.7
E21	窯業・土石製品製造業	2,594	12	12	2,594	46	1.8	2,344	11	11	2,344	38	1.6	250	1	1	250	8	3.2
E22	鉄鋼業	1,881	3	4	1,880	129	6.9	1,559	3	4	1,558	69	4.4	322	0	0	322	60	18.6
E23	非鉄金属製造業	x	x	x	x	x	x	x	x	x	x	x	x	x	x	x	x	x	x
E24	金属製品製造業	4,393	51	28	4,416	399	9.0	3,590	51	27	3,614	142	3.9	803	0	1	802	257	32.0
E25	はん用機械器具製造業	3,832	15	56	3,791	93	2.5	2,837	3	50	2,790	37	1.3	995	12	6	1,001	56	5.6
E26	生産用機械器具製造業	4,458	28	7	4,479	143	3.2	2,834	28	0	2,862	56	2.0	1,624	0	7	1,617	87	5.4
E27	業務用機械器具製造業	2,846	27	22	2,851	318	11.2	1,650	8	11	1,647	51	3.1	1,196	19	11	1,204	267	22.2
E28	電子部品・デバイス・電子回路製造業	10,296	91	143	10,244	206	2.0	7,458	76	102	7,432	26	0.3	2,838	15	41	2,812	180	6.4
E29	電気機械器具製造業	3,032	18	17	3,033	50	1.6	2,217	12	15	2,214	23	1.0	815	6	2	819	27	3.3
E30	情報通信機械器具製造業	1,195	13	13	1,195	127	10.6	849	8	11	846	7	0.8	346	5	2	349	120	34.4
E31	輸送用機械器具製造業	6,413	4	53	6,364	75	1.2	5,300	4	49	5,255	5	0.1	1,113	0	4	1,109	70	6.3
E32、E20	その他の製造業	3,111	5	6	3,110	342	11.0	1,173	5	6	1,172	44	3.8	1,938	0	0	1,938	298	15.4
I-1	卸売業	22,633	205	76	22,762	7,331	32.2	10,298	188	11	10,475	798	7.6	12,335	17	65	12,287	6,533	53.2
I-2	小売業	52,507	582	925	52,164	31,366	60.1	22,628	142	308	22,462	10,083	44.9	29,879	440	617	29,702	21,283	71.7
M75	宿泊業	8,287	40	230	8,097	3,125	38.6	4,101	0	129	3,972	725	18.3	4,186	40	101	4,125	2,400	58.2
MS	M一括分	21,899	1,054	1,263	21,690	16,111	74.3	8,547	137	411	8,273	5,687	68.7	13,352	917	852	13,417	10,424	77.7
P83	医療業	33,820	1,400	1,124	34,096	5,619	16.5	8,879	388	320	8,947	1,443	16.1	24,941	1,012	804	25,149	4,176	16.6
PS	P一括分	45,444	304	24	45,724	13,666	29.9	6,882	156	10	7,028	1,467	20.9	38,562	148	14	38,696	12,199	31.5
R92	その他の事業サービス業	15,034	160	135	15,059	4,389	29.1	8,704	123	77	8,750	975	11.1	6,330	37	58	6,309	3,414	54.1
RS	R一括分	17,274	235	248	17,261	1,231	7.1	10,488	156	189	10,455	711	6.8	6,786	79	59	6,806	520	7.6

第13表-2 産業、男女別の前調査期間末、増加、減少及び本調査期間末常用労働者数
令和8年3月分
事業所規模30人以上

産 業	前 調 査 期 間 末 常 用 労 働 者 数	計						男						女					
		増 加 常 用 労 働 者 数	減 少 常 用 労 働 者 数	本 調 査 期 間 末 常 用 労 働 者 数	前 調 査 期 間 末 常 用 労 働 者 数	ラ ン ク	パ ー ト タ イ ム 労 働 者 数	増 加 常 用 労 働 者 数	減 少 常 用 労 働 者 数	本 調 査 期 間 末 常 用 労 働 者 数	前 調 査 期 間 末 常 用 労 働 者 数	ラ ン ク	パ ー ト タ イ ム 労 働 者 数	増 加 常 用 労 働 者 数	減 少 常 用 労 働 者 数	本 調 査 期 間 末 常 用 労 働 者 数	前 調 査 期 間 末 常 用 労 働 者 数	ラ ン ク	パ ー ト タ イ ム 労 働 者 数
		人	人	人	人	人	%	人	人	人	人	人	%	人	人	人	人	人	人
TL	調査産業計	227,387	2,449	4,562	225,274	59,282	26.3	110,103	1,018	2,220	108,901	13,591	12.5	117,284	1,431	2,342	116,373	45,691	39.3
C	鉱業・採石業、砂利採取業	x	x	x	x	x	x	x	x	x	x	x	x	x	x	x	x	x	x
D	建設業	12,470	0	62	12,408	153	1.2	10,573	0	62	10,511	35	0.3	1,897	0	0	1,897	118	6.2
E	製造業	59,541	494	667	59,368	7,705	13.0	37,292	181	357	37,116	1,501	4.0	22,249	313	310	22,252	6,204	27.9
F	電気・ガス・熱供給・水道業	1,103	6	12	1,097	36	3.3	1,032	6	12	1,026	12	1.2	71	0	0	71	24	33.8
G	情報通信業	2,399	4	26	2,377	71	3.0	1,544	0	25	1,519	22	1.4	855	4	1	858	49	5.7
H	運輸業、郵便業	15,221	332	30	15,223	5,854	37.7	10,219	273	20	10,472	1,728	16.5	5,002	59	10	5,051	4,126	81.7
I	卸売業、小売業	27,118	345	607	26,856	16,973	63.2	10,112	149	234	10,027	3,570	35.6	17,006	196	373	16,829	13,403	79.6
J	金融業、保険業	4,292	44	35	4,301	677	15.7	1,507	0	5	1,502	95	6.3	2,785	44	30	2,799	582	20.8
K	不動産業、物品賃貸業	1,304	9	41	1,272	188	14.8	727	9	24	712	23	3.2	577	0	17	560	165	29.5
L	学術研究、専門・技術サービス業	2,623	17	13	2,627	563	21.4	1,956	13	9	1,960	181	9.2	667	4	4	667	382	57.3
M	宿泊業、飲食サービス業	12,088	372	555	11,905	7,885	66.2	5,096	137	298	4,935	2,342	47.5	6,992	235	257	6,970	5,543	79.5
N	生活関連サービス業、娯楽業	3,654	78	93	3,639	2,084	57.3	1,495	10	45	1,460	667	45.7	2,159	68	48	2,179	1,417	65.0
O	教育、学習支援業	13,709	6	967	12,748	3,404	26.7	6,160	3	610	5,553	1,132	20.4	7,549	3	357	7,195	2,272	31.6
P	医療、福祉	49,545	410	1,148	48,807	9,043	18.5	11,330	50	330	11,050	1,194	10.8	38,215	360	818	37,757	7,849	20.8
Q	複合サービス事業	x	x	x	x	x	x	x	x	x	x	x	x	x	x	x	x	x	x
R	サービス業（他に分類されないもの）	21,106	302	306	21,102	4,515	21.4	10,254	186	189	10,251	1,002	9.8	10,852	116	117	10,851	3,513	32.4
E09、E10	食料品製造業、飲料・たばこ・飼料製造業	14,281	172	350	14,103	5,613	39.8	5,725	13	127	5,611	959	17.1	8,556	159	223	8,492	4,654	54.8
E11	繊維工業	2,525	68	0	2,593	170	6.6	448	0	0	448	29	6.5	2,077	68	0	2,145	141	6.6
E12	木材・木製品製造業（家具を除く）	x	x	x	x	x	x	x	x	x	x	x	x	x	x	x	x	x	x
E13	家具・装飾品	177	2	1	178	15	8.4	133	1	0	134	2	1.5	44	1	1	44	13	29.5
E14	パルプ・紙・紙加工品製造業	x	x	x	x	x	x	x	x	x	x	x	x	x	x	x	x	x	x
E15	印刷・関連産業	x	x	x	x	x	x	x	x	x	x	x	x	x	x	x	x	x	x
E16、E17	化学工業、石油製品・石炭製造業	988	9	6	991	18	1.8	666	6	3	669	12	1.8	322	3	3	322	6	1.9
E18	プラスチック製品製造業	2,520	24	39	2,505	255	10.2	1,616	0	31	1,585	54	3.4	904	24	8	920	201	21.8
E19	ゴム製品製造業	x	x	x	x	x	x	x	x	x	x	x	x	x	x	x	x	x	x
E21	窯業・土石製品製造業	1,349	12	12	1,349	46	3.4	1,243	11	11	1,243	38	3.1	106	1	1	106	8	7.5
E22	鉄鋼業	x	x	x	x	x	x	x	x	x	x	x	x	x	x	x	x	x	x
E23	非鉄金属製造業	324	0	2	322	1	0.3	229	0	2	227	0	0.0	95	0	0	95	1	1.1
E24	金属製品製造業	3,227	0	28	3,199	114	3.6	2,703	0	27	2,676	71	2.7	524	0	1	523	43	8.2
E25	はん用機械器具製造業	3,464	15	25	3,454	93	2.7	2,469	3	19	2,453	37	1.5	995	12	6	1,001	56	5.6
E26	生産用機械器具製造業	2,309	28	7	2,330	143	6.1	1,606	28	0	1,634	56	3.4	703	0	7	696	87	12.5
E27	業務用機械器具製造業	2,550	27	22	2,555	214	8.4	1,458	8	11	1,455	34	2.3	1,092	19	11	1,100	180	16.4
E28	電子部品・デバイス・電子回路製造業	9,776	91	69	9,798	206	2.1	7,161	76	28	7,209	26	0.4	2,615	15	41	2,589	180	7.0
E29	電気機械器具製造業	2,432	18	17	2,433	50	2.1	1,709	12	15	1,706	23	1.3	723	6	2	727	27	3.7
E30	情報通信機械器具製造業	1,195	13	13	1,195	127	10.6	849	8	11	846	7	0.8	346	5	2	349	120	34.4
E31	輸送用機械器具製造業	6,055	4	53	6,006	15	0.2	5,240	4	49	5,195	5	0.1	815	0	4	811	10	1.2
E32、E20	その他の製造業	2,284	5	6	2,283	342	15.0	1,173	5	6	1,172	44	3.8	1,111	0	0	1,111	298	26.8
I-1	卸売業	6,814	24	76	6,762	2,558	37.8	3,441	7	11	3,437	627	18.2	3,373	17	65	3,325	1,931	58.1
I-2	小売業	20,304	321	531	20,094	14,415	71.7	6,671	142	223	6,590	2,943	44.7	13,633	179	308	13,504	11,472	85.0
M75	宿泊業	5,252	17	207	5,062	2,071	40.9	2,682	0	106	2,576	548	21.3	2,570	17	101	2,486	1,523	61.3
MS	M一括分	6,836	355	348	6,843	5,814	85.0	2,414	137	192	2,359	1,794	76.0	4,422	218	156	4,484	4,020	89.7
P83	医療業	25,700	386	1,124	24,962	3,445	13.8	8,030	50	320	7,760	932	12.0	17,670	336	804	17,202	2,513	14.6
PS	P一括分	23,845	24	24	23,845	5,598	23.5	3,300	0	10	3,290	252	8.0	20,545	24	14	20,555	5,336	26.0
R92	その他の事業サービス業	11,430	97	135	11,392	4,292	37.7	5,442	60	77	5,425	878	16.2	5,988	37	58	5,967	3,414	57.2
RS	R一括分	9,676	205	171	9,710	223	2.3	4,812	126	112	4,826	124	2.6	4,864	79	59	4,884	99	2.0

第14表-1 産業、就業形態別の常用雇用労働者1人平均月間現金給与額

令和8年3月分
事業所規模5人以上

(単位:円)

産 業	一 般 労 働 者					パ ー ト タ イ ム 労 働 者					
	現 金 給 与 総 額	き ま っ て 支 給 する 給 与	特 別 に 支 払 わ れ た 給 与		現 金 給 与 総 額	き ま っ て 支 給 する 給 与	特 別 に 支 払 わ れ た 給 与				
			所 定 内 給 与	超 過 労 働 給 与			所 定 内 給 与	超 過 労 働 給 与			
TL	調査産業計	328,706	306,063	281,329	24,734	22,643	117,129	115,077	111,484	3,593	2,052
C	鉱業、採石業、砂利採取業	x	x	x	x	x	x	x	x	x	x
D	建設業	339,977	333,458	310,512	22,946	6,519	125,265	120,532	120,068	464	4,733
E	製造業	307,504	300,040	262,880	37,160	7,464	125,229	124,747	117,858	6,889	482
F	電気・ガス・熱供給・水道業	518,592	515,904	484,431	31,473	2,688	110,648	110,648	110,648	0	0
G	情報通信業	454,340	317,931	291,612	26,319	136,409	132,777	132,777	131,864	913	0
H	運輸業、郵便業	310,232	310,232	252,790	57,442	0	154,448	154,448	145,836	8,612	0
I	卸売業、小売業	265,368	262,385	254,077	8,308	2,983	123,846	123,634	119,639	3,995	212
J	金融業、保険業	367,135	334,410	326,966	7,444	32,725	182,852	146,719	146,478	241	36,133
K	不動産業、物品賃貸業	652,630	399,813	359,541	40,272	252,817	185,040	181,561	162,428	19,133	3,479
L	学術研究、専門・技術サービス業	347,406	334,561	314,694	19,867	12,845	130,461	130,450	126,127	4,323	11
M	宿泊業、飲食サービス業	244,677	242,022	225,526	16,496	2,655	75,368	75,351	73,962	1,389	17
N	生活関連サービス業、娯楽業	238,086	237,977	230,501	7,476	109	84,576	84,286	83,185	1,101	290
O	教育、学習支援業	460,687	394,507	388,615	5,892	66,180	105,887	97,249	97,073	176	8,638
P	医療、福祉	353,763	318,998	293,538	25,460	34,765	139,151	134,250	131,626	2,624	4,901
Q	複合サービス事業	354,608	308,113	301,940	6,173	46,495	138,388	138,388	137,890	498	0
R	サービス業（他に分類されないもの）	302,995	263,913	243,680	20,233	39,082	94,265	88,500	85,670	2,830	5,765
E09, E10	食料品製造業、飲料・たばこ・飼料製造業	256,828	240,157	220,390	19,767	16,671	121,439	121,298	113,285	8,013	141
E11	繊維工業	213,310	211,136	199,813	11,323	2,174	179,562	176,323	173,372	2,951	3,239
E12	木材・木製品製造業（家具を除く）	x	x	x	x	x	x	x	x	x	x
E13	家具・装備品	280,775	280,775	246,683	34,092	0	112,800	112,800	112,600	200	0
E14	パルプ・紙・紙加工品製造業	x	x	x	x	x	x	x	x	x	x
E15	印刷・同関連業	254,652	254,652	238,229	16,423	0	133,067	133,067	132,188	879	0
E16, E17	化学工業、石油製品・石炭製造業	368,662	342,537	314,803	27,734	26,125	163,667	163,667	162,611	1,056	0
E18	プラスチック製品製造業	256,557	256,557	214,843	41,714	0	142,134	142,134	141,234	900	0
E19	ゴム製品製造業	196,877	196,877	195,050	1,827	0	114,864	114,864	114,864	0	0
E21	窯業・土石製品製造業	291,301	290,858	270,458	20,400	443	285,565	285,565	266,413	19,152	0
E22	鉄鋼業	324,750	324,750	270,980	53,770	0	102,374	102,374	102,211	163	0
E23	非鉄金属製造業	267,220	266,860	251,938	14,922	360	179,000	179,000	179,000	0	0
E24	金属製品製造業	317,496	310,111	290,882	19,229	7,385	140,190	140,190	139,832	358	0
E25	はん用機械器具製造業	316,057	316,054	253,696	62,358	3	137,532	137,478	129,924	7,554	54
E26	生産用機械器具製造業	291,653	277,372	268,882	8,490	14,281	141,136	135,209	126,271	8,938	5,927
E27	業務用機械器具製造業	314,335	285,246	260,372	24,874	29,089	136,292	126,009	123,584	2,425	10,283
E28	電子部品・デバイス・電子回路製造業	357,359	357,359	309,150	48,209	0	130,966	130,966	129,286	1,680	0
E29	電気機械器具製造業	337,838	330,067	302,178	27,889	7,771	140,418	130,198	130,198	0	10,220
E30	情報通信機械器具製造業	357,751	357,751	322,461	35,290	0	134,463	134,463	132,275	2,188	0
E31	輸送用機械器具製造業	392,864	392,428	282,611	109,817	436	108,920	108,920	108,893	27	0
E32, E20	その他の製造業	236,030	236,030	223,744	12,286	0	152,729	152,729	151,010	1,719	0
I-1	卸売業	286,257	279,231	273,540	5,691	7,026	104,359	103,239	101,779	1,460	1,120
I-2	小売業	249,957	249,957	239,719	10,238	0	128,385	128,385	123,800	4,585	0
M75	宿泊業	258,161	254,129	238,216	15,913	4,032	103,351	103,351	101,394	1,957	0
MS	M一括分	232,724	231,289	214,277	17,012	1,435	69,830	69,809	68,532	1,277	21
P83	医療業	402,636	385,567	341,664	43,903	17,069	193,569	188,808	182,269	6,539	4,761
PS	P一括分	310,529	260,111	250,966	9,145	50,418	116,515	111,556	110,560	996	4,959
R92	その他の事業サービス業	339,837	257,987	237,548	20,439	81,850	88,671	81,766	78,847	2,919	6,905
RS	R一括分	278,534	267,848	247,752	20,096	10,686	114,311	112,627	110,119	2,508	1,684

第14表-2 産業、就業形態別の常用雇用労働者1人平均月間現金給与額

令和8年3月分
事業所規模30人以上

(単位:円)

産 業	一 般 労 働 者					パ ー ト タ イ ム 労 働 者					
	現 金 給 与 総 額	き ま っ て 支 給 す る 給 与	特 別 に 支 払 わ れ た 給 与		現 金 給 与 総 額	き ま っ て 支 給 す る 給 与	特 別 に 支 払 わ れ た 給 与				
			所 定 内 給 与	超 過 労 働 給 与			所 定 内 給 与	超 過 労 働 給 与			
TL	調査産業計	335,734	324,682	292,959	31,723	11,052	126,268	125,146	120,914	4,232	1,122
C	鉱業、採石業、砂利採取業	x	x	x	x	x	x	x	x	x	x
D	建設業	349,939	349,161	327,551	21,610	778	100,133	100,133	98,456	1,677	0
E	製造業	322,122	313,589	270,096	43,493	8,533	151,462	150,598	138,973	11,625	864
F	電気・ガス・熱供給・水道業	520,826	518,710	463,832	54,878	2,116	110,648	110,648	110,648	0	0
G	情報通信業	506,587	328,027	296,083	31,944	178,560	113,639	113,639	112,333	1,306	0
H	運輸業、郵便業	342,042	342,042	285,629	56,413	0	151,072	151,072	146,135	4,937	0
I	卸売業、小売業	280,864	272,338	259,899	12,439	8,526	128,914	128,433	124,635	3,798	481
J	金融業、保険業	401,805	387,976	378,033	9,943	13,829	169,198	162,972	162,600	372	6,226
K	不動産業、物品賃貸業	331,933	322,845	308,364	14,481	9,088	152,318	134,859	133,734	1,125	17,459
L	学術研究、専門・技術サービス業	364,605	364,077	343,920	20,157	528	171,292	171,269	169,457	1,812	23
M	宿泊業、飲食サービス業	240,581	233,654	218,515	15,139	6,927	92,391	92,349	89,599	2,750	42
N	生活関連サービス業、娯楽業	277,440	276,754	257,701	19,053	686	79,345	78,595	75,750	2,845	750
O	教育、学習支援業	458,844	458,738	449,743	8,995	106	87,550	87,505	87,488	17	45
P	医療、福祉	357,705	339,566	305,574	33,992	18,139	155,701	151,136	148,187	2,949	4,565
Q	複合サービス事業	x	x	x	x	x	x	x	x	x	x
R	サービス業（他に分類されないもの）	250,932	247,303	227,670	19,633	3,629	84,432	84,146	81,123	3,023	286
E09、E10	食料品製造業、飲料・たばこ・飼料製造業	281,846	259,386	236,938	22,448	22,460	154,568	154,289	139,403	14,886	279
E11	繊維工業	213,310	211,136	199,813	11,323	2,174	179,562	176,323	173,372	2,951	3,239
E12	木材・木製品製造業（家具を除く）	x	x	x	x	x	x	x	x	x	x
E13	家具・装備品	280,775	280,775	246,683	34,092	0	112,800	112,800	112,600	200	0
E14	パルプ・紙・紙加工品製造業	x	x	x	x	x	x	x	x	x	x
E15	印刷・同関連業	x	x	x	x	x	x	x	x	x	x
E16、E17	化学工業、石油製品・石炭製造業	403,665	369,634	333,794	35,840	34,031	163,667	163,667	162,611	1,056	0
E18	プラスチック製品製造業	256,557	256,557	214,843	41,714	0	142,134	142,134	141,234	900	0
E19	ゴム製品製造業	x	x	x	x	x	x	x	x	x	x
E21	窯業・土石製品製造業	309,890	309,023	273,835	35,188	867	285,565	285,565	266,413	19,152	0
E22	鉄鋼業	x	x	x	x	x	x	x	x	x	x
E23	非鉄金属製造業	267,220	266,860	251,938	14,922	360	179,000	179,000	179,000	0	0
E24	金属製品製造業	318,711	318,711	294,736	23,975	0	75,482	75,482	75,482	0	0
E25	はん用機械器具製造業	316,339	316,336	256,895	59,441	3	137,532	137,478	129,924	7,554	54
E26	生産用機械器具製造業	285,406	257,066	240,218	16,848	28,340	141,136	135,209	126,271	8,938	5,927
E27	業務用機械器具製造業	319,473	287,996	261,438	26,558	31,477	160,848	145,555	141,948	3,607	15,293
E28	電子部品・デバイス・電子回路製造業	363,264	363,264	312,989	50,275	0	130,966	130,966	129,286	1,680	0
E29	電気機械器具製造業	347,968	338,243	308,758	29,485	9,725	140,418	130,198	130,198	0	10,220
E30	情報通信機械器具製造業	357,751	357,751	322,461	35,290	0	134,463	134,463	132,275	2,188	0
E31	輸送用機械器具製造業	407,227	406,770	291,513	115,257	457	150,800	150,800	150,667	133	0
E32、E20	その他の製造業	280,331	280,331	262,813	17,518	0	152,729	152,729	151,010	1,719	0
I-1	卸売業	275,178	255,179	249,970	5,209	19,999	136,462	133,263	131,134	2,129	3,199
I-2	小売業	285,089	285,089	267,277	17,812	0	127,579	127,579	123,486	4,093	0
M75	宿泊業	233,526	226,913	211,327	15,586	6,613	106,972	106,972	105,170	1,802	0
MS	M一括分	261,209	253,363	239,531	13,832	7,846	87,006	86,948	83,848	3,100	58
P83	医療業	424,200	402,091	349,851	52,240	22,109	219,281	211,542	204,461	7,081	7,739
PS	P一括分	278,061	264,678	252,543	12,135	13,383	116,223	113,628	113,244	384	2,595
R92	その他の事業サービス業	234,091	230,254	216,453	13,801	3,837	83,898	83,611	80,626	2,985	287
RS	R一括分	263,580	260,108	236,096	24,012	3,472	94,693	94,425	90,671	3,754	268

第15表-1 産業、就業形態別の常用雇用労働者1人平均月間出勤日数及び実労働時間
 令和8年3月分
 事業所規模5人以上

産 業	一 般 労 働 者						パ ー ト タ イ ム 労 働 者					
	出 勤 日 数	総 実 所 定 内 所 定 外		総 実 所 定 内 所 定 外		出 勤 日 数	総 実 所 定 内 所 定 外		総 実 所 定 内 所 定 外			
		出 勤 日 数	実 所 定 内 所 定 外	実 所 定 内 所 定 外	実 所 定 内 所 定 外		実 所 定 内 所 定 外	実 所 定 内 所 定 外	実 所 定 内 所 定 外			
TL	調査産業計	19.8	160.7	149.4	11.3	15.8	91.0	88.0	3.0			
C	鉱業、採石業、砂利採取業	x	x	x	x	x	x	x	x			
D	建設業	20.7	167.6	153.2	14.4	13.8	76.1	75.7	0.4			
E	製造業	19.1	165.6	149.5	16.1	17.2	107.8	102.9	4.9			
F	電気・ガス・熱供給・水道業	18.9	160.5	145.5	15.0	16.6	87.4	87.4	0.0			
G	情報通信業	18.8	157.4	144.7	12.7	15.8	103.4	101.5	1.9			
H	運輸業、郵便業	20.2	180.6	156.5	24.1	20.0	123.6	112.7	10.9			
I	卸売業、小売業	19.7	156.6	149.5	7.1	17.2	104.8	101.0	3.8			
J	金融業、保険業	18.4	136.1	130.9	5.2	16.4	116.2	116.0	0.2			
K	不動産業、物品賃貸業	19.9	171.0	151.5	19.5	20.5	147.4	137.2	10.2			
L	学術研究、専門・技術サービス業	18.9	151.0	141.0	10.0	14.4	81.9	80.2	1.7			
M	宿泊業、飲食サービス業	20.2	169.6	158.8	10.8	13.2	64.4	63.4	1.0			
N	生活関連サービス業、娯楽業	20.0	148.6	144.4	4.2	14.6	76.5	75.7	0.8			
O	教育、学習支援業	18.4	151.6	141.0	10.6	12.2	64.5	64.1	0.4			
P	医療、福祉	20.5	155.4	149.6	5.8	15.2	81.1	80.1	1.0			
Q	複合サービス事業	20.3	167.5	164.3	3.2	19.7	115.8	115.4	0.4			
R	サービス業（他に分類されないもの）	19.9	158.5	148.9	9.6	15.2	76.1	74.0	2.1			
E09、E10	食料品製造業、飲料・たばこ・飼料製造業	19.8	164.2	150.2	14.0	17.1	106.0	100.3	5.7			
E11	繊維工業	19.9	162.0	154.7	7.3	19.4	147.3	140.1	7.2			
E12	木材・木製品製造業（家具を除く）	x	x	x	x	x	x	x	x			
E13	家具・装備品	20.7	176.4	158.6	17.8	19.0	102.2	100.9	1.3			
E14	パルプ・紙・紙加工品製造業	x	x	x	x	x	x	x	x			
E15	印刷・同関連業	19.6	162.8	151.9	10.9	17.8	112.6	111.8	0.8			
E16、E17	化学工業、石油製品・石炭製造業	18.9	150.6	138.8	11.8	14.9	79.8	77.3	2.5			
E18	プラスチック製品製造業	19.6	181.4	155.0	26.4	20.0	116.1	115.5	0.6			
E19	ゴム製品製造業	21.3	156.6	156.3	0.3	13.9	93.6	93.6	0.0			
E21	窯業・土石製品製造業	18.9	163.5	154.4	9.1	19.5	143.7	138.9	4.8			
E22	鉄鋼業	22.0	184.5	167.8	16.7	20.0	97.7	97.7	0.0			
E23	非鉄金属製造業	19.8	165.7	156.5	9.2	24.0	185.0	185.0	0.0			
E24	金属製品製造業	19.7	156.3	149.9	6.4	16.8	125.5	125.3	0.2			
E25	はん用機械器具製造業	18.2	168.2	143.0	25.2	15.6	109.2	103.2	6.0			
E26	生産用機械器具製造業	18.5	149.9	144.6	5.3	16.4	95.3	91.4	3.9			
E27	業務用機械器具製造業	19.0	162.9	149.6	13.3	15.2	106.5	104.8	1.7			
E28	電子部品・デバイス・電子回路製造業	17.9	167.3	146.7	20.6	19.2	115.6	114.2	1.4			
E29	電気機械器具製造業	19.4	159.9	147.0	12.9	15.6	108.3	108.3	0.0			
E30	情報通信機械器具製造業	18.0	156.5	140.3	16.2	21.3	127.5	125.8	1.7			
E31	輸送用機械器具製造業	19.5	190.2	157.4	32.8	15.5	106.0	106.0	0.0			
E32、E20	その他の製造業	18.0	145.9	139.4	6.5	17.6	119.5	118.2	1.3			
I-1	卸売業	18.9	146.4	141.8	4.6	15.1	86.7	85.8	0.9			
I-2	小売業	20.3	164.2	155.2	9.0	17.6	109.1	104.6	4.5			
M75	宿泊業	20.6	174.9	162.5	12.4	15.4	82.3	80.4	1.9			
MS	M一括分	19.8	164.9	155.6	9.3	12.7	60.9	60.0	0.9			
P83	医療業	21.4	157.9	148.1	9.8	12.6	75.6	73.5	2.1			
PS	P一括分	19.7	153.3	150.9	2.4	16.3	83.4	82.8	0.6			
R92	その他の事業サービス業	19.3	155.6	146.7	8.9	15.4	72.1	70.4	1.7			
RS	R一括分	20.3	160.4	150.4	10.0	14.5	90.2	86.8	3.4			

第15表-2 産業、就業形態別の常用雇用労働者1人平均月間出勤日数及び実労働時間
令和8年3月分
事業所規模30人以上

産 業	一 般 労 働 者						パ ー ト タ イ ム 労 働 者					
	出 勤 日 数	実 所 定 内		所 定 外		出 勤 日 数	実 所 定 内		所 定 外			
		総 実 所 定 内	所 定 外	総 実 所 定 内	所 定 外							
	日	時間	時間	時間	時間	日	時間	時間	時間	時間		
TL	調査産業計	19.5	162.2	149.1	13.1	16.2	95.3	90.7	4.6			
C	鉱業、採石業、砂利採取業	x	x	x	x	x	x	x	x			
D	建設業	20.6	170.5	154.1	16.4	9.5	57.9	56.3	1.6			
E	製造業	19.1	169.2	150.5	18.7	17.2	124.4	115.7	8.7			
F	電気・ガス・熱供給・水道業	18.6	156.5	141.7	14.8	16.6	87.4	87.4	0.0			
G	情報通信業	18.6	156.8	142.1	14.7	13.8	99.6	96.9	2.7			
H	運輸業、郵便業	18.8	172.6	150.1	22.5	20.0	120.8	109.3	11.5			
I	卸売業、小売業	19.8	159.9	152.4	7.5	18.0	107.5	101.6	5.9			
J	金融業、保険業	17.7	134.1	129.4	4.7	17.9	127.3	127.0	0.3			
K	不動産業、物品賃貸業	19.1	154.5	143.0	11.5	17.0	109.2	108.4	0.8			
L	学術研究、専門・技術サービス業	19.3	152.2	143.9	8.3	17.9	109.4	107.9	1.5			
M	宿泊業、飲食サービス業	19.9	167.3	154.4	12.9	13.5	75.7	73.6	2.1			
N	生活関連サービス業、娯楽業	19.0	156.6	145.5	11.1	13.5	67.5	65.5	2.0			
O	教育、学習支援業	19.2	153.5	141.6	11.9	9.2	51.4	51.3	0.1			
P	医療、福祉	20.2	156.7	150.0	6.7	15.3	81.5	80.2	1.3			
Q	複合サービス事業	x	x	x	x	x	x	x	x			
R	サービス業（他に分類されないもの）	19.5	155.9	146.1	9.8	15.5	73.8	72.0	1.8			
E09、E10	食料品製造業、飲料・たばこ・飼料製造業	19.7	170.6	153.9	16.7	17.0	128.2	117.1	11.1			
E11	繊維工業	19.9	162.0	154.7	7.3	19.4	147.3	140.1	7.2			
E12	木材・木製品製造業（家具を除く）	x	x	x	x	x	x	x	x			
E13	家具・装備品	20.7	176.4	158.6	17.8	19.0	102.2	100.9	1.3			
E14	パルプ・紙・紙加工品製造業	x	x	x	x	x	x	x	x			
E15	印刷・同関連業	x	x	x	x	x	x	x	x			
E16、E17	化学工業、石油製品・石炭製造業	19.3	153.7	138.5	15.2	14.9	79.8	77.3	2.5			
E18	プラスチック製品製造業	19.6	181.4	155.0	26.4	20.0	116.1	115.5	0.6			
E19	ゴム製品製造業	x	x	x	x	x	x	x	x			
E21	窯業・土石製品製造業	19.4	163.2	148.6	14.6	19.5	143.7	138.9	4.8			
E22	鉄鋼業	x	x	x	x	x	x	x	x			
E23	非鉄金属製造業	19.8	165.7	156.5	9.2	24.0	185.0	185.0	0.0			
E24	金属製品製造業	19.3	154.1	146.5	7.6	11.2	62.7	62.7	0.0			
E25	はん用機械器具製造業	18.1	166.6	142.4	24.2	15.6	109.2	103.2	6.0			
E26	生産用機械器具製造業	19.1	161.7	151.1	10.6	16.4	95.3	91.4	3.9			
E27	業務用機械器具製造業	19.1	164.1	150.0	14.1	17.5	122.8	120.2	2.6			
E28	電子部品・デバイス・電子回路製造業	17.9	168.5	147.0	21.5	19.2	115.6	114.2	1.4			
E29	電気機械器具製造業	19.4	159.6	145.7	13.9	15.6	108.3	108.3	0.0			
E30	情報通信機械器具製造業	18.0	156.5	140.3	16.2	21.3	127.5	125.8	1.7			
E31	輸送用機械器具製造業	19.5	193.7	159.2	34.5	18.1	132.3	132.3	0.0			
E32、E20	その他の製造業	18.6	154.5	145.2	9.3	17.6	119.5	118.2	1.3			
I-1	卸売業	19.0	146.0	143.6	2.4	17.4	109.5	108.4	1.1			
I-2	小売業	20.4	170.3	159.0	11.3	18.1	107.2	100.4	6.8			
M75	宿泊業	19.9	168.1	154.9	13.2	14.7	82.7	80.7	2.0			
MS	M一括分	20.0	164.9	153.0	11.9	13.1	73.1	71.0	2.1			
P83	医療業	20.8	162.2	151.4	10.8	12.7	84.9	81.9	3.0			
PS	P一括分	19.5	150.1	148.3	1.8	16.9	79.4	79.2	0.2			
R92	その他の事業サービス業	19.8	156.1	148.8	7.3	15.8	73.7	72.0	1.7			
RS	R一括分	19.2	155.9	144.1	11.8	11.4	76.7	73.4	3.3			

第16表-1 産業、就業形態別の前調査期間末、増加、減少及び本調査期間末常用労働者数

令和8年3月分

事業所規模5人以上

(単位:人)

産 業	一 般 労 働 者				パ ー ト タ イ ム 労 働 者					
	前 調 査 期 間 末	増	加	減 少	本 調 査 期 間 末	前 調 査 期 間 末	増	加	減 少	本 調 査 期 間 末
	一 般 労 働 者 数	一 般 労 働 者 数	一 般 労 働 者 数	一 般 労 働 者 数	一 般 労 働 者 数	パ ー ト タ イ ム 労 働 者 数	パ ー ト タ イ ム 労 働 者 数	パ ー ト タ イ ム 労 働 者 数	パ ー ト タ イ ム 労 働 者 数	パ ー ト タ イ ム 労 働 者 数
TL	調査産業計	302,787	3,538	3,610	302,657	120,194	2,311	4,034	118,529	
C	鉱業、採石業、砂利採取業	x	x	x	x	x	x	x	x	
D	建設業	31,783	53	277	31,558	648	0	42	607	
E	製造業	63,244	574	852	62,937	13,866	255	267	13,883	
F	電気・ガス・熱供給・水道業	x	x	x	x	x	x	x	x	
G	情報通信業	3,148	4	24	3,128	104	0	2	102	
H	運輸業、郵便業	21,013	115	20	21,107	6,111	217	10	6,319	
I	卸売業、小売業	36,105	448	325	36,229	39,035	339	676	38,697	
J	金融業、保険業	9,189	39	35	9,193	1,041	5	0	1,046	
K	不動産業、物品賃貸業	3,289	8	39	3,259	947	1	2	945	
L	学術研究・専門・技術サービス業	6,001	111	9	6,104	1,218	0	4	1,213	
M	宿泊業、飲食サービス業	10,697	14	172	10,551	19,489	1,080	1,321	19,236	
N	生活関連サービス業、娯楽業	9,750	355	352	9,752	5,591	72	439	5,225	
O	教育、学習支援業	17,206	3	105	17,104	7,154	3	1,019	6,138	
P	医療、福祉	60,083	1,462	1,010	60,535	19,181	242	138	19,285	
Q	複合サービス事業	2,521	32	76	2,463	148	15	0	177	
R	サービス業（他に分類されないもの）	26,682	313	269	26,700	5,626	82	114	5,620	
E09、E10	食料品製造業、飲料・たばこ・飼料製造業	11,624	256	457	11,386	11,183	200	240	11,180	
E11	繊維工業	2,348	68	0	2,423	177	0	0	170	
E12	木材・木製品製造業（家具を除く）	x	x	x	x	x	x	x	x	
E13	家具・装備品	162	2	1	163	15	0	0	15	
E14	パルプ・紙・紙加工品製造業	x	x	x	x	x	x	x	x	
E15	印刷・同関連業	1,536	0	0	1,536	165	0	0	165	
E16、E17	化学工業、石油製品・石炭製造業	1,264	9	6	1,267	18	0	0	18	
E18	プラスチック製品製造業	2,266	0	16	2,250	254	24	23	255	
E19	ゴム製品製造業	301	3	3	301	81	0	0	81	
E21	窯業・土石製品製造業	2,548	12	12	2,548	46	0	0	46	
E22	鉄鋼業	1,753	3	4	1,751	128	0	0	129	
E23	非鉄金属製造業	x	x	x	x	x	x	x	x	
E24	金属製品製造業	3,993	51	28	4,017	400	0	0	399	
E25	はん用機械器具製造業	3,741	14	56	3,698	91	1	0	93	
E26	生産用機械器具製造業	4,328	15	7	4,336	130	13	0	143	
E27	業務用機械器具製造業	2,529	24	21	2,533	317	3	1	318	
E28	電子部品・デバイス・電子回路製造業	10,090	90	142	10,038	206	1	1	206	
E29	電気機械器具製造業	2,991	8	17	2,983	41	10	0	50	
E30	情報通信機械器具製造業	1,067	11	11	1,068	128	2	2	127	
E31	輸送用機械器具製造業	6,338	4	53	6,289	75	0	0	75	
E32、E20	その他の製造業	2,770	4	6	2,768	341	1	0	342	
I-1	卸売業	15,278	195	42	15,431	7,355	10	34	7,331	
I-2	小売業	20,827	253	283	20,798	31,680	329	642	31,366	
M75	宿泊業	5,013	3	44	4,972	3,274	37	186	3,125	
MS	M一括分	5,684	11	128	5,579	16,215	1,043	1,135	16,111	
P83	医療業	28,139	1,348	1,010	28,477	5,681	52	114	5,619	
PS	P一括分	31,944	114	0	32,058	13,500	190	24	13,666	
R92	その他の事業サービス業	10,631	121	82	10,670	4,403	39	53	4,389	
RS	R一括分	16,051	192	187	16,030	1,223	43	61	1,231	

第16表-2 産業、就業形態別の前調査期間末、増加、減少及び本調査期間末常用労働者数

令和8年3月分

事業所規模30人以上

(単位:人)

産 業	一 般 労 働 者				パ ー ト タ イ ム 労 働 者					
	前 調 査 期 間 末	増	加	減 少	本 調 査 期 間 末	前 調 査 期 間 末	増	加	減 少	本 調 査 期 間 末
	一 般 労 働 者 数	一 般 労 働 者 数	一 般 労 働 者 数	一 般 労 働 者 数	一 般 労 働 者 数	パ ー ト タ イ ム 労 働 者 数	パ ー ト タ イ ム 労 働 者 数	パ ー ト タ イ ム 労 働 者 数	パ ー ト タ イ ム 労 働 者 数	パ ー ト タ イ ム 労 働 者 数
TL	調査産業計	166,910	1,226	2,108	165,992	60,477	1,223	2,454	59,282	
C	鉱業、採石業、砂利採取業	x	x	x	x	x	x	x	x	
D	建設業	12,276	0	20	12,255	194	0	42	153	
E	製造業	51,778	314	400	51,663	7,763	180	267	7,705	
F	電気・ガス・熱供給・水道業	1,068	6	12	1,061	35	0	0	36	
G	情報通信業	2,326	4	24	2,306	73	0	2	71	
H	運輸業、郵便業	9,575	115	20	9,669	5,646	217	10	5,854	
I	卸売業、小売業	9,905	101	123	9,883	17,213	244	484	16,973	
J	金融業、保険業	3,621	39	35	3,624	671	5	0	677	
K	不動産業、物品賃貸業	1,115	8	39	1,084	189	1	2	188	
L	学術研究、専門・技術サービス業	2,056	17	9	2,064	567	0	4	563	
M	宿泊業、飲食サービス業	4,063	14	69	4,020	8,025	358	486	7,885	
N	生活関連サービス業、娯楽業	1,553	6	3	1,555	2,101	72	90	2,084	
O	教育、学習支援業	9,446	3	105	9,344	4,263	3	862	3,404	
P	医療、福祉	40,440	334	1,010	39,764	9,105	76	138	9,043	
Q	複合サービス事業	x	x	x	x	x	x	x	x	
R	サービス業（他に分類されないもの）	16,576	250	239	16,587	4,530	52	67	4,515	
E09、E10	食料品製造業、飲料・たばこ・飼料製造業	8,589	47	110	8,490	5,692	125	240	5,613	
E11	繊維工業	2,348	68	0	2,423	177	0	0	170	
E12	木材・木製品製造業（家具を除く）	x	x	x	x	x	x	x	x	
E13	家具・装備品	162	2	1	163	15	0	0	15	
E14	パルプ・紙・紙加工品製造業	x	x	x	x	x	x	x	x	
E15	印刷・同関連業	x	x	x	x	x	x	x	x	
E16、E17	化学工業、石油製品・石炭製造業	970	9	6	973	18	0	0	18	
E18	プラスチック製品製造業	2,266	0	16	2,250	254	24	23	255	
E19	ゴム製品製造業	x	x	x	x	x	x	x	x	
E21	窯業・土石製品製造業	1,303	12	12	1,303	46	0	0	46	
E22	鉄鋼業	x	x	x	x	x	x	x	x	
E23	非鉄金属製造業	323	0	2	321	1	0	0	1	
E24	金属製品製造業	3,113	0	28	3,085	114	0	0	114	
E25	はん用機械器具製造業	3,373	14	25	3,361	91	1	0	93	
E26	生産用機械器具製造業	2,179	15	7	2,187	130	13	0	143	
E27	業務用機械器具製造業	2,337	24	21	2,341	213	3	1	214	
E28	電子部品・デバイス・電子回路製造業	9,570	90	68	9,592	206	1	1	206	
E29	電気機械器具製造業	2,391	8	17	2,383	41	10	0	50	
E30	情報通信機械器具製造業	1,067	11	11	1,068	128	2	2	127	
E31	輸送用機械器具製造業	6,040	4	53	5,991	15	0	0	15	
E32、E20	その他の製造業	1,943	4	6	1,941	341	1	0	342	
I-1	卸売業	4,232	14	42	4,204	2,582	10	34	2,558	
I-2	小売業	5,673	87	81	5,679	14,631	234	450	14,415	
M75	宿泊業	3,032	3	44	2,991	2,220	14	163	2,071	
MS	M一括分	1,031	11	25	1,029	5,805	344	323	5,814	
P83	医療業	22,193	334	1,010	21,517	3,507	52	114	3,445	
PS	P一括分	18,247	0	0	18,247	5,598	24	24	5,598	
R92	その他の事業サービス業	7,124	58	82	7,100	4,306	39	53	4,292	
RS	R一括分	9,452	192	157	9,487	224	13	14	223	

第17表 事業所規模、男女別常用雇用労働者の1人平均月間現金給与額(調査産業計)

令和8年3月分

(単位:円)

事業所規模	計					男			女		
	現金給与	きまって支	特別に支払		現金給与	きまって支	特別に支払	現金給与	きまって支	特別に支払	
	総額	給する給与	所定内給与	超過労働給		われた給与	給する給与		われた給与	総額	給する給与
5~29人	255,645	229,119	216,948	12,171	26,526	294,052	270,126	23,926	219,456	190,479	28,977
30~99人	255,683	249,823	235,115	14,708	5,860	309,479	302,172	7,307	207,876	203,303	4,573
100人以上	310,883	299,275	262,736	36,539	11,608	372,594	360,908	11,686	249,094	237,565	11,529

第18表 事業所規模、男女別常用雇用労働者の1人平均月間出勤日数及び実労働時間(調査産業計)

令和8年3月分

事業所規模	計				男				女						
	出勤日数	総	実	所定内	所定外	出勤日数	総	実	所定内	所定外	出勤日数	総	実	所定内	所定外
		労働時間	労働時間	労働時間	労働時間		労働時間	労働時間	労働時間	労働時間		労働時間	労働時間	労働時間	労働時間
5~29人	日	時間	時間	時間	日	時間	時間	時間	時間	日	時間	時間	時間	時間	
5~29人	18.7	136.9	130.1	6.8	19.4	151.1	140.8	10.3	18.1	123.5	120.0	3.5			
30~99人	18.6	138.7	130.3	8.4	19.3	154.7	142.4	12.3	18.0	124.5	119.5	5.0			
100人以上	18.7	151.7	137.9	13.8	18.7	162.8	143.6	19.2	18.6	140.8	132.3	8.5			

Ⅲ 参考資料

全国・岩手県の結果

(調査産業計、事業所規模5人以上)

令和8年3月分

年 月	全 国 (確 報)		岩 手 県	
	実 数	前 年 比 (差)	実 数	前 年 比 (差)
月間現金給与額				
	円	%	円	%
現金給与総額	318,563	3.1	268,874	▲ 0.2
きまって支給する給与	292,612	3.3	252,054	▲ 0.9
所定内給与	272,171	3.4	233,299	▲ 1.5
月間実労働時間数等				
	時間	%	時間	%
総実労働時間	133.4	0.5	141.0	1.1
所定内労働時間	123.3	0.6	132.0	1.3
所定外労働時間	10.1	▲ 1.0	9.0	▲ 2.1
	日	日	日	日
出勤日数	17.2	0.2	18.7	0.4
常用雇用				
	千人	%	千人	%
本調査期間末	51,429	1.1	421	1.2
	%	ポイント	%	ポイント
パートタイム労働者比率	31.82	0.31	28.1	2.4

※全国値は確報値。最新のデータについては厚生労働省のホームページを確認してください。