

# 毎月勤労統計調査地方調査結果

～岩手県の賃金、労働時間及び雇用の動き～

令和8年1月分～新集計～

～毎月勤労統計調査(通称「毎勤」)とは～

## <どんな調査か>

- ・大正12年に始まり100年以上の歴史を持つ統計調査です。
- ・国の重要な統計を作成する調査として、統計法に基づく「基幹統計調査」に指定されています。
- ・主として、労働者の賃金、労働時間及び労働者数を調べています。

## <どのように利用されているか>

- ・労使間における労働時間、給与等の改定の基礎資料として使われます。
- ・失業給付(基本手当)、労働者災害補償(休業補償)の額の改訂に使われます。  
(注:雇用保険法第18条、労働基準法第76条)
- ・国民(県民)経済計算の推計に使われます。
- ・その他あらゆる労働、経済問題の基礎資料に使われ、また日本の労働事情の海外への紹介、国連への報告などにも使われています。

### ※ 令和8年1月分(新集計)の公表値について

令和8年1月に30人以上規模の事業所の標本の部分入替えを行いました。  
1月分は入替え前後の両方の事業所を調べており、今回の報告書は、入替え後の事業所の結果をまとめたものです。  
(標本の部分入替え前の事業所の結果「令和8年1月分～旧集計～」については、3月26日に公表済です。)

令和8年4月14日

岩手県ふるさと振興部

## 毎月勤労統計調査地方調査の説明

### 1 調査の目的

この調査は、統計法に基づく基幹統計で、岩手県における毎月の賃金、労働時間及び雇用についての変動を明らかにすることを目的としています。

### 2 調査の対象

この調査は、日本標準産業分類（平成25年10月改訂）に定める鉱業、採石業、砂利採取業、建設業、製造業、電気・ガス・熱供給・水道業、情報通信業、運輸業、郵便業、卸売業、小売業、金融業、保険業、不動産業、物品賃貸業、学術研究、専門・技術サービス業、宿泊業、飲食サービス業、生活関連サービス業、娯楽業（その他の生活関連サービス業のうち家事サービス業を除く）、教育、学習支援業、医療、福祉、複合サービス事業、サービス業（他に分類されないもの）（外国公務を除く）に属し、常時5人以上の常用労働者を雇用する事業所のうち厚生労働大臣が指定した約600事業所を対象として調査を行っています。

### 3 調査方法等

#### 第一種事業所（常用労働者30人以上規模の事業所）

事業所母集団データベースの最新の年次フレームによる全数名簿を母集団として、産業、規模別に区分けし、所定の抽出率で無作為に調査対象事業所を抽出しています。また、従来の2～3年に一度行う総入替え方式から、毎年1月分調査時に行う部分入替え方式に平成30年の調査から変更されています。

調査票については、事業主が記入して郵送により提出する方式のほか、インターネット回線を利用したオンライン方式によっても提出が可能となっています。

#### 第二種事業所（常用労働者5～29人規模の事業所）

経済センサスの調査区を用いて設定した毎勤第二種基本調査区から、一定数の調査区を選定したうえで5～29人規模の事業所名簿を作成し、その中から産業別に所定の抽出率で事業所を抽出し、第二種事業所として指定しています。

調査については、統計調査員が調査対象事業所を訪問し調査票を作成する実地調査のほか、インターネット回線を利用したオンライン方式によっても調査票の提出が可能となっています。

### 4 調査事項の説明

#### (1) 現金給与額

##### 現金給与額とは

所得税、社会保険料、組合費等を差し引く前の総額のことです。

##### きまって支給する給与とは

労働契約、労働協約あるいは事業所の給与規則等によってあらかじめ定められている支給条件、算定方法によって支給される給与のことで、超過労働給与（超過勤務手当）、毎月支給される住宅手当、通勤手当などを含みます。「所定内給与」と「超過労働給与（所定外給与）」の合計額です。

##### 所定内給与とは

きまって支給する給与のうち超過労働給与以外のものです。超過労働給与（所定外給与）とは、所定の労働時間を超える労働に対して支給される給与や、休日労働、深夜労働に対して支給する給与のことであり、時間外手当、早朝出勤手当、休日出勤手当、深夜手当等です。

##### 特別に支払われた給与とは

一時的または突発的理由に基づいて、あらかじめ定められた契約や規則等によらないで労働者に現実に支払われた給与や、あらかじめ支給条件、算定方法等が定められていても、その給与の算定が3か月を超える期間ごとに行われるものを言います。具体的には、賞与のほか、定昇・ベースアップの差額追給分、3か月を超える期間で支給される通勤手当などをいいます。

##### 現金給与総額とは

「きまって支給する給与」と「特別に支払われた給与」の合計額です。

#### (2) 出勤日数

労働者が業務遂行のため実際に出勤した日数のことです。有給でも事業所に出勤しない日は出勤日にはなりません、1日のうち1時間でも就業すれば出勤日となります。

### (3) 実労働時間

#### 実労働時間数とは

調査期間中に労働者が実際に労働した時間数のことで、休憩時間は除かれます。鉱業の坑内夫の休憩時間や運輸関係労働者等のいわゆる手待時間は含めますが、本来の職務外として行われる宿日直の時間数は含めません。

#### 所定内労働時間数とは

事業所の就業規則で定められた正規の始業時刻と終業時刻との間から休憩時間を差し引いた実労働時間数のことです。

#### 所定外労働時間とは

早出、残業、臨時の呼出、休日出勤等の実労働時間のことです。

#### 総実労働時間数とは

「所定内労働時間数」と「所定外労働時間数」との合計です。

### (4) 常用労働者

#### 常用労働者とは

事業所に雇われて働いている人で次のいずれかに該当する人です。（平成30年1月分調査から常用労働者の定義が変更されました。）

- ア 期間を定めずに雇われている人
- イ 1か月以上の期間を定めて雇われている人

#### パートタイム労働者とは

常用労働者のうち次のいずれかに該当する人です。

- ア 1日の所定労働時間が一般の労働者よりも短い人
- イ 1日の所定労働時間が一般の労働者と同じで1週の所定労働日数が一般の労働者よりも少ない人

#### 一般労働者とは

常用労働者のうち「パートタイム労働者」以外の人です。

#### パートタイム労働者比率とは

常用労働者に占めるパートタイム労働者の割合のことです。

# 利用上の注意

- この調査結果の数値は、調査事業所からの報告を基にして本県の規模5人以上のすべての事業所に  
対応するよう復元して算定したものです。
- この調査の30人以上の事業所については、従来の2～3年に一度行う総入替え方式から、毎年1月  
分調査時に行う部分入替え方式に平成30年分の調査から変更しました。  
従来の総入替え方式においては、入替え時に一定の断層が生じていたため、賃金、労働時間指数と  
その増減率については過去に遡った改訂を行っていましたが、部分入替え方式導入により断層は縮小  
することから、過去に遡った改訂は行っていません。
- 令和6年1月調査において、労働者数推計を当時利用できる最新のデータ（令和3年経済センサス  
—活動調査）に基づき更新（ベンチマーク更新）しました。ベンチマーク更新に伴い常用雇用指数及  
びその前年同月比等は、過去に遡って改訂しています。賃金、労働時間及びパートタイム労働者比率  
の令和6年（1月分新集計以降）の前年同月比等については、令和5年にベンチマーク更新を実施し  
た参考値を作成し、この参考値と令和6年の値を比較することにより、ベンチマーク更新の影響を取  
り除いて算出しているため、指数から算出した場合と一致しません。  
（参考）<https://www.mhlw.go.jp/toukei/list/dl/maikin-kaisetsu-20240408.pdf>
- 指数の基準時を2015年（平成27年）から2020年（令和2年）に更新する基準時更新を行い、令和4  
年1月分新集計公表時から、令和2年平均を100とする令和2年基準としました。  
これに伴い、令和4年1月分以降と比較できるように、令和3年12月分までの指数を令和2年平均  
が100となるように改訂しました。  
令和3年12月分までの増減率は、一部を除き、改訂前の指数で計算しているため、改訂後の指数で  
計算した場合と必ずしも一致しません。
- 前年同月比等の増減率は指数等により算出しており、実数で計算した場合と必ずしも一致しませ  
ん。  
既に公表した実数については前述の改訂に際して過去に遡って修正していないため、時系列で比較  
を行う場合は、原則としてこの指数によって行ってください。
- 平成29年1月分結果から、平成25年10月に改訂された日本標準産業分類に基づき公表しています。
- 調査事業所が少ないため調査結果を秘匿している産業もありますが、「調査産業計」には含めて集  
計しています。
- 統計表（実数表）の各一括部分の内容は以下のとおりです。

表 示	内 容
M一括分	産業大分類M「宿泊業、飲食サービス業」のうち 「M76 飲食店」及び「M77 持ち帰り・配達飲食サービス業」
P一括分	産業大分類P「医療、福祉」のうち 「P84 保健衛生」及び「P85 社会保険・社会福祉・介護事業」
R一括分	産業大分類Rサービス業（他に分類されないもの）のうち 「R88 廃棄物処理業」、「R89 自動車整備業」、「R90 機械等修理業（別掲を除く）」、「R91 職業紹介・労働者派遣業」、「R93 政治・経済・文化団体」、「R94 宗教」及び「R95 その他のサービス業」

- 統計表中符号の用法は次のとおりです。  
「—」 → 該当数値なし  
「0」 → 単位未満  
「▲」 → マイナス（負）  
「X」 → 調査事業所が少ないため秘匿

※この調査結果を利用して印刷物等を刊行した場合は、1部を送付くださるようお願いいたします。

《問い合わせ先》

〒020-8570 岩手県盛岡市内丸10番1号

岩手県ふるさと振興部調査統計課経済統計担当

T E L 019-629-5306

F A X 019-629-5309

# 目 次

## I 調査結果の概要

### 1 賃金の動き

- (1) 事業所規模 5 人以上（調査産業計） 1
- (2) 事業所規模30人以上（調査産業計） 1

### 2 労働時間の動き

- (1) 事業所規模 5 人以上（調査産業計） 3
- (2) 事業所規模30人以上（調査産業計） 3

### 3 雇用の動き

- (1) 事業所規模 5 人以上（調査産業計） 5
- (2) 事業所規模30人以上（調査産業計） 5

## II 統計表

### 1 指数表

第1表	規模、産業別名目賃金指数（現金給与総額）	7
第2表	規模、産業別実質賃金指数（現金給与総額）	8
第3表	規模、産業別名目賃金指数（きまって支給する給与）	9
第4表	規模、産業別実質賃金指数（きまって支給する給与）	10
第5表	規模、産業別名目賃金指数（所定内給与）	11
第6表	規模、産業別労働時間指数（総実労働時間）	12
第7表	規模、産業別労働時間指数（所定内労働時間）	13
第8表	規模、産業別労働時間指数（所定外労働時間）	14
第9表	規模、産業別常用雇用指数	15
第10表	規模、産業別パートタイム労働者比率	16

### 2 実数表

第11表	産業、男女別常用雇用労働者の1人平均月間現金給与額	17
第12表	産業、男女別常用雇用労働者の1人平均月間出勤日数及び実労働時間	19
第13表	産業、男女別の前調査期間末、増加、減少及び本調査期間末常用労働者数	21
第14表	産業、就業形態別の常用雇用労働者1人平均月間現金給与額	23
第15表	産業、就業形態別の常用雇用労働者1人平均月間出勤日数及び実労働時間	25
第16表	産業、就業形態別の前調査期間末、増加、減少及び本調査期間末常用労働者数	27
第17表	事業所規模、男女別常用雇用労働者の1人平均月間現金給与額	29
第18表	事業所規模、男女別常用雇用労働者の1人平均月間出勤日数及び実労働時間	29

## III 参考資料

全国・岩手県の結果	30
-----------	----

# I 調査結果の概要

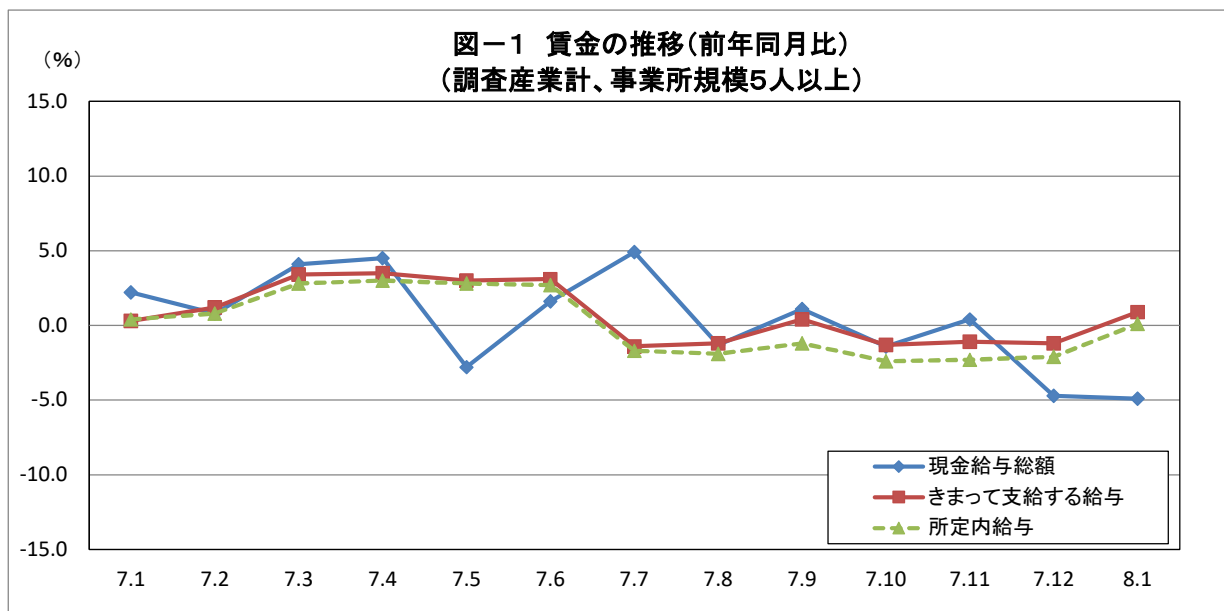
## 1 賃金の動き

### (1) 事業所規模5人以上(調査産業計)

1月分の1人平均現金給与総額は、規模5人以上の事業所で254,158円、前年同月比4.9%減となりました。

このうち、きまって支給する給与は249,024円、前年同月比0.9%増となりました。

きまって支給する給与のうち所定内給与は231,398円、前年同月比0.1%増となりました。



### (2) 事業所規模30人以上(調査産業計)

1月分の1人平均現金給与総額は、規模30人以上の事業所で276,120円、前年同月比2.8%増となりました。

このうち、きまって支給する給与は269,318円、前年同月比4.8%増となりました。

きまって支給する給与のうち所定内給与は245,436円、前年同月比3.2%増となりました。

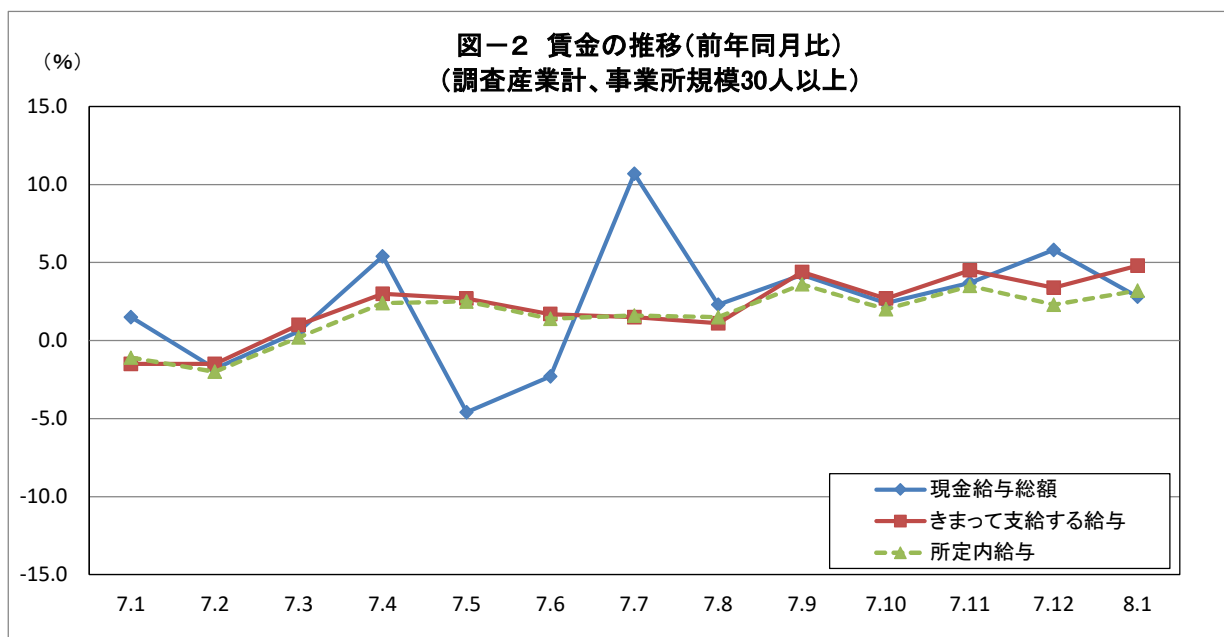


表1 一人平均月間現金給与額

規 模	産 業	現金給与総額							
				きまって支給する給与				特別に支払われた給与	
						所定内給与			
		前 年 同 月 比	前 年 同 月 比	前 年 同 月 比	前 年 同 月 比	前 年 同 月 比	前 年 同 月 比	前 年 同 月 差	前 年 同 月 差
		円 %	円 %	円 %	円 %	円 %	円 %	円	円
5 人 以 上	調査産業計	254,158	▲ 4.9	249,024	0.9	231,398	0.1	5,134	▲ 15,021
	鉱業、採石業、砂利採取業	x	x	x	x	x	x	x	x
	建設業	321,203	0.1	316,574	6.3	293,196	5.5	4,629	▲ 18,392
	製造業	276,609	1.7	266,717	3.8	236,781	1.1	9,892	▲ 5,222
	電気・ガス・熱供給・水道業	504,135	7.7	499,266	11.8	462,989	19.8	4,869	▲ 16,736
	情報通信業	343,598	▲ 5.3	315,246	▲ 10.2	288,329	▲ 10.0	28,352	16,570
	運輸業、郵便業	277,779	▲ 17.4	271,858	13.3	234,377	9.2	5,921	▲ 90,492
	卸売業、小売業	194,542	▲ 5.5	189,931	▲ 5.0	183,032	▲ 4.5	4,611	▲ 1,295
	金融業、保険業	341,389	▲ 15.1	307,563	▲ 13.9	300,371	▲ 12.0	33,826	▲ 11,286
	不動産業、物品賃貸業	349,420	▲ 25.9	338,065	▲ 26.1	314,194	▲ 26.0	11,355	▲ 2,526
	学術研究、専門・技術サービス業	307,323	▲ 20.8	307,090	▲ 9.8	294,207	▲ 7.4	233	▲ 47,753
	宿泊業、飲食サービス業	139,854	▲ 0.1	139,113	10.7	130,493	9.4	741	▲ 13,606
	生活関連サービス業、娯楽業	175,465	▲ 8.5	174,604	▲ 7.9	168,625	▲ 9.8	861	▲ 1,427
	教育、学習支援業	312,276	▲ 4.6	306,428	▲ 5.7	303,034	▲ 5.9	5,848	3,975
	医療、福祉	271,751	▲ 1.9	270,981	6.4	251,036	4.8	770	▲ 21,542
	複合サービス事業	298,565	▲ 2.0	298,408	▲ 1.0	296,625	3.6	157	▲ 3,535
サービス業(他に分類されないもの)	226,400	▲ 5.3	225,611	▲ 1.0	212,347	3.9	789	▲ 10,594	
30 人 以 上	調査産業計	276,120	2.8	269,318	4.8	245,436	3.2	6,802	▲ 4,635
	鉱業、採石業、砂利採取業	x	x	x	x	x	x	x	x
	建設業	320,635	5.2	319,718	4.9	294,782	3.2	917	917
	製造業	303,662	6.7	291,227	8.5	255,283	4.9	12,435	▲ 3,591
	電気・ガス・熱供給・水道業	528,216	12.9	520,702	11.7	459,007	12.0	7,514	5,758
	情報通信業	361,847	▲ 6.1	323,547	▲ 12.5	290,221	▲ 14.2	38,300	23,141
	運輸業、郵便業	278,924	22.8	268,381	21.5	229,683	23.8	10,543	3,759
	卸売業、小売業	197,063	12.8	185,739	6.3	176,486	6.5	11,324	11,324
	金融業、保険業	349,424	▲ 4.2	346,432	▲ 5.1	338,482	▲ 3.9	2,992	2,992
	不動産業、物品賃貸業	336,993	▲ 6.4	302,977	▲ 5.1	294,868	▲ 5.7	34,016	▲ 6,451
	学術研究、専門・技術サービス業	349,129	▲ 3.4	348,558	▲ 2.0	332,386	1.7	571	▲ 4,705
	宿泊業、飲食サービス業	135,010	6.1	134,873	7.2	127,115	6.4	137	▲ 1,164
	生活関連サービス業、娯楽業	165,770	27.7	165,190	27.3	153,561	25.6	580	580
	教育、学習支援業	339,391	3.2	330,085	1.4	325,261	1.0	9,306	6,143
	医療、福祉	305,566	▲ 6.6	304,942	1.9	276,459	▲ 0.4	624	▲ 27,663
	複合サービス事業	x	x	x	x	x	x	x	x
サービス業(他に分類されないもの)	205,687	▲ 2.3	205,406	▲ 2.2	191,536	▲ 0.3	281	▲ 202	

※前年同月比は指数により計算しています。

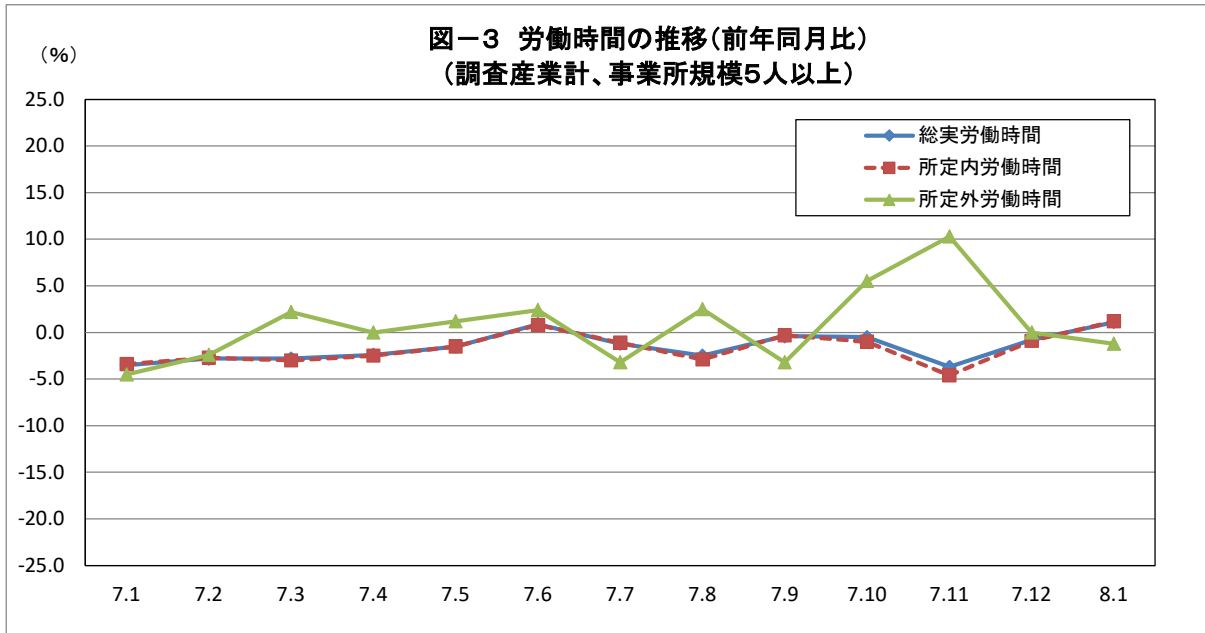
## 2 労働時間の動き

### (1) 事業所規模5人以上(調査産業計)

1月分の1人平均総実労働時間は、規模5人以上の事業所で133.4時間、前年同月比1.1%増となりました。

このうち、所定内労働時間は125.1時間、前年同月比1.2%増となりました。

所定外労働時間は8.3時間、前年同月比1.2%減となりました。



### (2) 事業所規模30人以上(調査産業計)

1月分の1人平均総実労働時間は、規模30人以上の事業所で136.3時間、前年同月比0.2%減となりました。

このうち、所定内労働時間は126.5時間、前年同月比0.2%増となりました。

所定外労働時間は9.8時間、前年同月比3.9%減となりました。

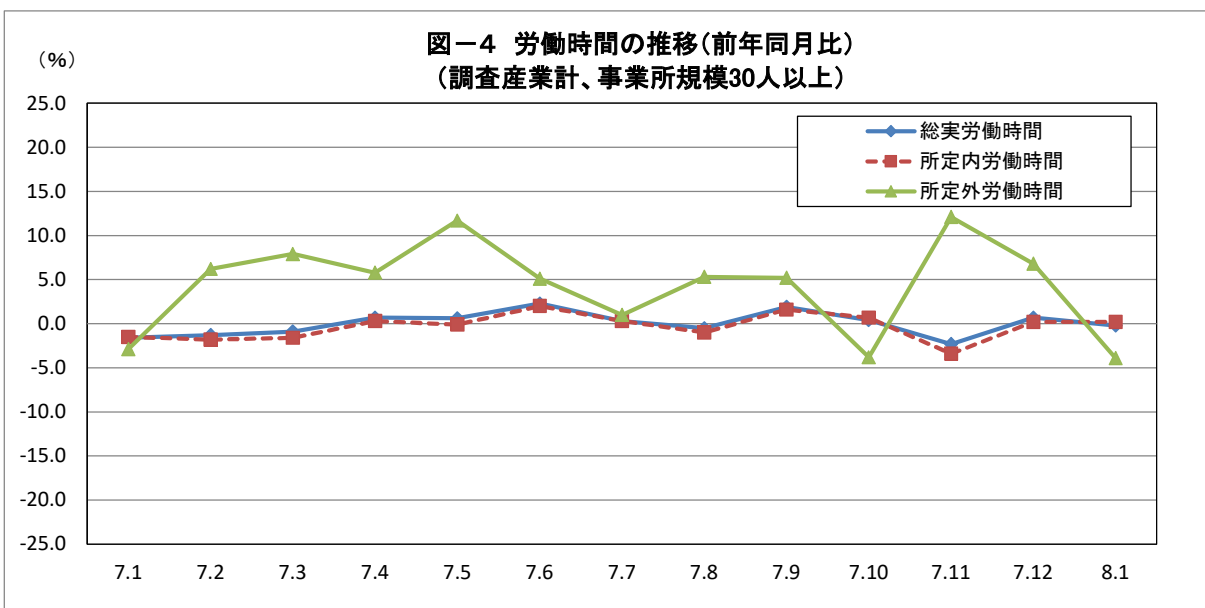


表2 一人平均月間出勤日数及び労働時間数

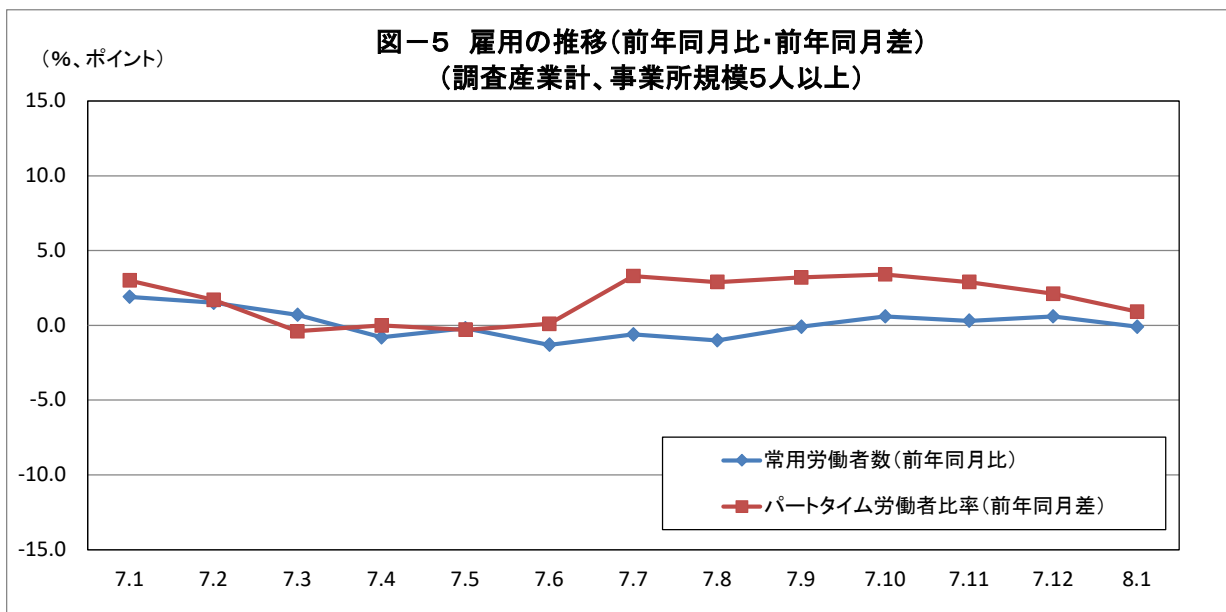
規模	産 業	出勤日数		総実労働時間数						
						所定内労働時間		所定外労働時間		
		前 同	年 月 差	前 同	年 月 比	時間	%	時間	%	
5 人 以 上	調査産業計	17.7	0.2	133.4	1.1	125.1	1.2	8.3	▲ 1.2	
	鉱業、採石業、砂利採取業	x	x	x	x	x	x	x	x	
	建設業	18.4	0.1	147.3	4.8	135.4	2.6	11.9	40.0	
	製造業	17.5	0.1	143.1	▲ 0.9	129.8	▲ 2.6	13.3	19.8	
	電気・ガス・熱供給・水道業	17.5	▲ 0.1	145.8	2.5	131.5	3.0	14.3	▲ 1.4	
	情報通信業	18.1	▲ 0.2	150.5	0.4	139.2	3.0	11.3	▲ 23.6	
	運輸業、郵便業	19.7	0.5	162.2	8.0	141.6	4.9	20.6	35.5	
	卸売業、小売業	17.6	▲ 0.1	122.5	2.9	117.5	3.7	5.0	▲ 12.4	
	金融業、保険業	17.2	▲ 0.8	127.5	▲ 10.5	123.4	▲ 8.8	4.1	▲ 42.2	
	不動産業、物品賃貸業	19.9	0.5	159.8	▲ 4.7	149.7	2.6	10.1	▲ 53.7	
	学術研究、専門・技術サービス業	17.2	▲ 0.7	130.1	▲ 7.6	123.1	▲ 2.7	7.0	▲ 50.7	
	宿泊業、飲食サービス業	15.9	1.2	110.5	15.6	104.1	16.0	6.4	10.4	
	生活関連サービス業、娯楽業	17.9	0.8	121.9	▲ 1.6	119.1	▲ 2.1	2.8	27.2	
	教育、学習支援業	15.5	0.0	111.7	▲ 5.9	105.8	▲ 5.5	5.9	▲ 11.9	
	医療、福祉	18.1	0.6	133.8	1.4	129.2	2.8	4.6	▲ 27.0	
	複合サービス事業	17.9	▲ 1.0	140.3	▲ 6.7	138.9	▲ 2.6	1.4	▲ 81.8	
	サービス業(他に分類されないもの)	18.1	0.1	135.8	▲ 2.5	129.4	0.0	6.4	▲ 35.4	
	30 人 以 上	調査産業計	17.7	0.1	136.3	▲ 0.2	126.5	0.2	9.8	▲ 3.9
		鉱業、採石業、砂利採取業	x	x	x	x	x	x	x	x
		建設業	17.7	▲ 0.5	141.3	▲ 0.1	128.2	▲ 2.4	13.1	29.8
製造業		17.7	0.3	151.3	3.1	135.9	0.7	15.4	29.4	
電気・ガス・熱供給・水道業		16.9	0.4	141.4	8.1	125.9	7.0	15.5	17.5	
情報通信業		17.9	▲ 0.4	152.5	0.8	138.7	3.1	13.8	▲ 16.9	
運輸業、郵便業		19.5	0.2	154.4	1.8	137.8	6.8	16.6	▲ 26.6	
卸売業、小売業		18.9	0.4	127.2	3.5	120.1	4.1	7.1	▲ 5.3	
金融業、保険業		17.9	0.2	135.7	▲ 2.0	132.2	▲ 0.3	3.5	▲ 39.6	
不動産業、物品賃貸業		17.8	0.4	143.4	3.0	136.2	3.0	7.2	2.8	
学術研究、専門・技術サービス業		17.2	▲ 1.1	132.0	▲ 8.2	125.0	▲ 6.7	7.0	▲ 28.6	
宿泊業、飲食サービス業		15.5	0.4	102.0	2.9	95.9	2.4	6.1	13.0	
生活関連サービス業、娯楽業		16.6	1.7	111.8	20.0	104.5	21.7	7.3	1.3	
教育、学習支援業		14.0	▲ 0.9	104.7	▲ 7.0	98.7	▲ 5.8	6.0	▲ 23.1	
医療、福祉		18.3	0.3	137.3	▲ 3.6	131.9	▲ 1.5	5.4	▲ 35.7	
複合サービス事業		x	x	x	x	x	x	x	x	
サービス業(他に分類されないもの)	17.7	0.2	129.5	▲ 4.6	122.5	▲ 3.2	7.0	▲ 24.8		

※前年同月比は指数により計算しています。

### 3 雇用の動き

#### (1) 事業所規模5人以上(調査産業計)

1月分の常用労働者数は、規模5人以上の事業所で423,211人、前年同月比0.1%減となりました。  
 このうち、製造業の常用労働者数は75,974人、前年同月比0.4%減となりました。  
 また、卸売業・小売業の常用労働者は75,020人、前年同月比0.3%減となりました。  
 パートタイム労働者比率は27.8%、前年同月差0.9ポイント増となりました。



#### (2) 事業所規模30人以上(調査産業計)

1月分の常用労働者数は、規模30人以上の事業所で230,054人、前年同月比2.3%減となりました。  
 このうち、製造業の常用労働者数は60,410人、前年同月比2.9%減となりました。  
 また、卸売業・小売業の常用労働者は27,426人、前年同月比1.8%減となりました。  
 パートタイム労働者比率は26.6%、前年同月差1.0ポイント増となりました。

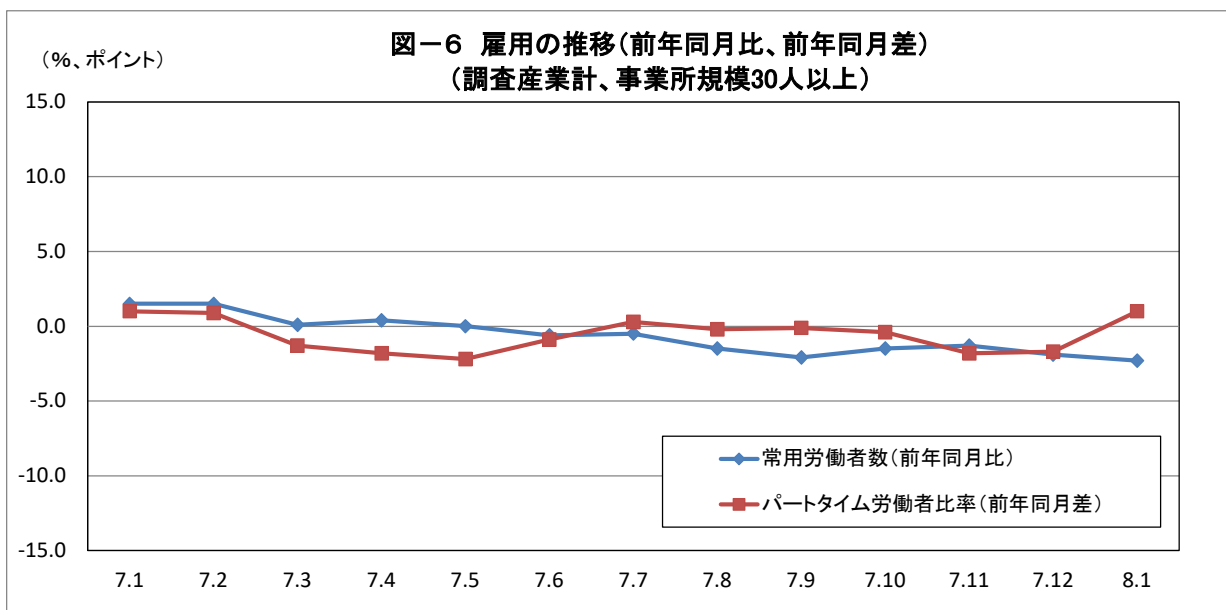


表3 常用労働者数及び労働異動率

規 模	産 業	本月末常用労働者数		労働異動率				パートタイム労働者比率	
				入職率		離職率			
		前 年 同 月 比	前 年 同 月 比	前 年 同 月 差	前 年 同 月 差	前 年 同 月 差	前 年 同 月 差	前 年 同 月 差	前 年 同 月 差
		人	%	%	ポイント	%	ポイント	%	ポイント
5 人 以 上	調査産業計	423,211	▲ 0.1	1.02	▲ 0.08	1.30	▲ 0.45	27.8	0.9
	鉱業、採石業、砂利採取業	x	x	x	x	x	x	x	x
	建設業	32,370	4.8	1.41	1.10	1.44	0.34	2.0	▲ 2.7
	製造業	75,974	▲ 0.4	0.47	▲ 0.16	0.90	0.26	18.8	9.8
	電気・ガス・熱供給・水道業	x	x	x	x	x	x	x	x
	情報通信業	3,262	▲ 14.0	1.90	1.77	0.40	▲ 0.80	3.1	▲ 4.6
	運輸業、郵便業	27,144	1.9	0.29	▲ 1.33	0.50	▲ 0.96	22.5	▲ 3.7
	卸売業、小売業	75,020	▲ 0.3	1.20	▲ 0.32	1.37	0.13	49.0	2.8
	金融業、保険業	10,240	▲ 3.3	1.11	1.11	1.14	1.14	10.1	▲ 1.4
	不動産業、物品賃貸業	4,217	4.6	0.19	0.03	0.50	▲ 17.97	23.6	16.1
	学術研究、専門・技術サービス業	8,084	▲ 2.5	0.28	0.23	1.01	0.94	15.6	▲ 1.7
	宿泊業、飲食サービス業	29,593	▲ 0.3	3.07	1.17	2.41	▲ 1.29	62.8	▲ 5.0
	生活関連サービス業、娯楽業	16,171	3.2	2.50	2.18	0.30	▲ 0.37	37.5	▲ 7.2
	教育、学習支援業	24,716	1.1	1.08	0.56	2.29	0.35	28.8	7.7
	医療、福祉	79,388	0.2	0.41	▲ 0.96	1.59	▲ 0.66	23.7	▲ 1.5
複合サービス事業	2,687	▲ 49.5	1.24	1.24	0.56	0.56	5.5	▲ 5.3	
サービス業(他に分類されないもの)	32,235	2.4	1.03	▲ 1.05	0.89	▲ 1.71	17.3	▲ 6.9	
30 人 以 上	調査産業計	230,054	▲ 2.3	1.24	0.14	1.64	0.28	26.6	1.0
	鉱業、採石業、砂利採取業	x	x	x	x	x	x	x	x
	建設業	12,443	▲ 0.9	1.51	1.05	1.17	0.44	1.6	0.1
	製造業	60,410	▲ 2.9	0.54	0.08	1.04	0.31	13.5	7.6
	電気・ガス・熱供給・水道業	1,103	▲ 2.9	0.00	0.00	1.08	0.73	3.7	▲ 0.7
	情報通信業	2,409	▲ 18.7	1.55	1.38	0.55	0.38	2.9	▲ 4.4
	運輸業、郵便業	15,241	0.2	0.52	▲ 1.36	0.78	▲ 0.82	37.0	▲ 4.6
	卸売業、小売業	27,426	▲ 1.8	2.84	1.74	2.35	1.70	65.5	▲ 4.8
	金融業、保険業	4,302	4.8	0.44	0.44	0.51	0.51	15.5	2.7
	不動産業、物品賃貸業	1,285	▲ 3.8	0.62	0.02	1.62	0.65	13.6	0.4
	学術研究、専門・技術サービス業	3,325	▲ 3.1	0.69	0.57	0.24	0.07	18.3	4.3
	宿泊業、飲食サービス業	12,333	▲ 1.9	5.84	3.20	3.93	1.16	64.1	▲ 2.4
	生活関連サービス業、娯楽業	3,626	▲ 1.0	1.27	▲ 0.11	1.30	▲ 0.98	57.1	▲ 15.6
	教育、学習支援業	14,065	▲ 1.9	0.88	0.75	3.96	0.70	32.8	6.4
	医療、福祉	49,743	0.4	0.43	▲ 1.00	1.62	▲ 0.21	17.0	▲ 2.5
複合サービス事業	x	x	x	x	x	x	x	x	
サービス業(他に分類されないもの)	21,130	1.9	1.36	▲ 1.28	1.18	▲ 0.76	21.7	0.8	

※前年同月比は指数により計算しています。

Ⅱ 統計表

1 指数表

第1表 規模、産業別名目賃金指数(現金給与総額)

(令和2年平均=100)

規模	年	月	調査		鉱業、 採石業、 砂利採取業	建設業	製造業	対前年 (同月)比	電気・ガス・ 熱供給・ 水道業	情報 通信業	運輸業、 郵便業	卸売業、 小売業	金融業、 保険業	不動産業、 物品賃貸業	学術研究、 専門・技術 サービス業	宿泊業、 飲食 サービス業	生活関連 サービス業、 娯楽業	教育、 学習 支援業	医療、 福祉	複合 サービス 業	サービス業 (他に分類さ れないもの)
			産業計	対前年 (同月)比																	
5 人 以 上	令和	5年	103.1	▲ 0.4	90.5	102.3	105.8	2.4	99.5	112.5	94.2	108.3	117.3	109.2	91.8	91.8	82.3	115.9	103.9	114.5	103.7
		6年	109.1	4.6	x	111.2	112.9	3.5	105.9	109.6	104.0	109.9	123.1	100.7	99.3	103.9	105.4	107.7	112.0	117.4	110.6
		7年	109.5	0.4	x	123.3	117.2	3.8	129.9	109.6	94.2	96.2	123.9	224.4	121.6	114.1	105.1	109.8	105.4	115.9	117.6
	7年	1月	95.8	2.2	x	98.6	95.5	3.8	101.6	88.7	103.8	88.8	108.4	194.8	105.3	111.6	101.0	82.2	94.7	94.4	105.3
		2月	89.6	0.8	x	96.5	91.8	0.7	98.5	86.1	72.1	88.5	93.3	183.4	96.9	100.7	103.1	87.6	85.6	94.6	98.8
		3月	96.6	4.1	x	101.4	98.2	3.7	102.4	106.3	83.3	90.8	105.5	351.0	107.3	106.1	101.0	87.1	93.9	97.3	104.3
		4月	95.0	4.5	x	114.9	97.4	6.2	100.3	84.9	87.3	92.8	93.4	193.1	115.7	107.0	100.9	85.0	88.4	89.5	103.2
		5月	94.2	▲ 2.8	x	93.4	97.4	6.1	95.8	82.9	82.7	92.6	144.5	195.0	95.3	109.3	101.8	83.3	88.9	112.8	99.9
		6月	152.9	1.6	x	125.2	157.0	5.8	268.9	175.0	102.2	102.2	277.3	525.4	204.7	135.4	129.4	244.4	140.3	211.3	150.8
		7月	126.5	4.9	x	187.8	155.2	7.6	98.7	122.5	119.6	118.6	94.7	189.1	91.3	112.7	100.8	76.6	120.1	104.8	144.3
		8月	94.4	▲ 1.3	x	121.9	99.3	▲ 3.8	99.0	89.2	81.4	84.6	96.4	158.3	126.0	113.0	100.6	76.2	88.1	95.6	110.4
		9月	90.3	1.1	x	99.7	95.2	2.3	93.2	82.9	81.3	86.7	97.2	153.2	93.6	110.9	93.3	75.7	88.2	89.8	101.5
		10月	90.4	▲ 1.4	x	98.2	95.5	2.7	95.8	88.1	80.1	87.1	89.4	168.8	91.5	105.6	99.0	78.7	88.2	90.4	102.7
		11月	97.6	0.4	x	119.3	99.2	▲ 6.3	193.2	96.1	90.9	89.0	89.7	136.0	136.5	107.6	94.8	78.7	94.9	121.4	106.3
		12月	191.2	▲ 4.7	x	222.7	225.1	9.9	211.4	212.5	145.1	132.5	197.1	244.4	194.6	149.6	134.9	261.6	193.8	189.0	183.6
8年	1月	91.1	▲ 4.9	x	98.7	97.1	1.7	109.4	84.0	85.7	83.9	92.0	144.4	83.4	111.5	92.4	78.4	92.9	92.5	99.7	
対前年同月比			▲ 4.9	-	x	0.1	1.7	-	7.7	▲ 5.3	▲ 17.4	▲ 5.5	▲ 15.1	▲ 25.9	▲ 20.8	▲ 0.1	▲ 8.5	▲ 4.6	▲ 1.9	▲ 2.0	▲ 5.3
30 人 以 上	令和	5年	102.2	▲ 1.0	x	95.9	107.8	0.1	98.8	116.3	96.9	84.2	116.1	48.4	89.5	120.9	110.5	111.5	103.8	122.8	109.3
		6年	105.6	3.0	x	90.4	114.0	2.6	107.4	112.7	101.9	88.5	130.0	67.3	90.5	114.6	90.6	107.5	111.2	118.3	112.1
		7年	108.3	2.6	x	97.3	122.9	7.8	127.0	113.9	x	87.4	120.3	101.9	122.4	117.9	81.8	109.4	111.0	120.7	119.8
	7年	1月	88.5	1.5	x	70.9	96.3	4.9	94.5	94.1	66.7	78.2	86.2	83.4	94.5	107.4	70.3	78.1	101.0	97.0	103.2
		2月	85.1	▲ 1.8	x	75.0	92.7	1.9	94.6	91.3	62.5	72.3	85.9	77.0	89.5	104.0	77.0	78.7	92.5	96.2	105.4
		3月	89.8	0.6	x	75.7	99.7	4.9	101.4	115.6	x	75.6	90.6	79.1	95.3	112.8	73.3	79.2	93.1	93.6	107.9
		4月	92.3	5.4	x	97.5	98.5	7.4	105.7	88.9	x	81.5	86.4	79.2	145.8	109.4	73.8	80.5	93.5	93.8	108.1
		5月	92.2	▲ 4.6	x	73.0	98.6	7.9	96.8	87.5	75.4	83.6	190.2	79.0	90.4	113.0	83.3	79.9	92.7	129.6	106.9
		6月	151.0	▲ 2.3	x	82.8	166.0	4.2	268.6	180.8	99.3	83.2	237.2	161.5	237.9	125.0	88.7	250.0	152.8	222.1	131.1
		7月	127.0	10.7	x	147.7	163.5	11.4	97.3	119.6	x	112.3	95.6	135.8	91.3	124.7	88.1	80.3	123.8	101.2	147.3
		8月	92.4	2.3	x	108.3	101.5	1.4	97.1	95.1	x	83.5	89.5	78.5	90.9	126.1	82.1	76.8	92.9	96.7	108.9
		9月	89.0	4.2	x	75.7	99.7	8.4	95.3	86.5	70.3	80.3	86.8	75.6	92.7	113.8	78.0	77.2	92.5	96.6	110.9
		10月	89.5	2.4	x	75.2	100.2	9.7	98.3	88.2	x	82.7	88.6	79.1	90.8	114.7	86.6	80.9	91.1	99.3	112.0
		11月	97.3	3.7	x	85.0	105.8	0.4	101.4	102.9	x	92.4	88.8	89.4	194.6	118.7	86.3	79.3	96.2	131.1	116.1
		12月	204.9	5.8	x	200.9	251.7	18.7	273.1	215.7	121.4	122.7	217.4	205.2	155.2	145.5	94.5	271.3	210.2	190.7	179.7
8年	1月	91.0	2.8	x	74.6	102.8	6.7	106.7	88.4	81.9	88.2	82.6	78.1	91.3	114.0	89.8	80.6	94.3	x	100.8	
対前年同月比			2.8	-	x	5.2	6.7	-	12.9	▲ 6.1	22.8	12.8	▲ 4.2	▲ 6.4	▲ 3.4	6.1	27.7	3.2	▲ 6.6	x	▲ 2.3



第3表 規模、産業別名目賃金指数(きまって支給する給与)

(令和2年平均=100)

規模	年	月	調査		鉱業、 採石業、 砂利採取業	建設業	製造業	対前年 (同月)比	電気・ガス・ 熱供給・ 水道業	情報通 信業	運輸業、 郵便業	卸売業、 小売業	金融業、 保険業	不動産業、 物品賃貸業	学術研究、 専門・技術 サービス業	宿泊業、 飲食サ ービス業	生活関連 サービス業、 学 習	医療 福 祉	複合 サ ー ビ ス	サービス業 (他に分類さ れないもの)	
			産業計	対前年 (同月)比																	
5 人 以 上	令和	5年	102.3	▲ 0.2	99.8	101.8	104.5	3.6	98.9	107.9	95.1	101.2	120.7	108.6	95.7	93.3	83.8	111.5	105.5	115.6	107.9
		6年	106.5	3.2	x	108.3	110.4	3.8	105.3	106.6	97.0	102.5	121.6	106.8	104.8	103.8	97.0	103.0	112.4	117.4	110.0
		7年	107.2	0.7	x	115.1	112.7	2.1	126.5	104.4	92.5	95.2	117.8	193.6	118.5	111.1	105.4	104.6	109.1	113.3	116.0
	7年	1月	105.7	0.3	x	109.2	107.5	0.7	124.8	108.6	85.8	96.2	121.9	223.2	116.9	105.0	107.3	106.4	108.2	115.7	114.7
		2月	105.6	1.2	x	114.7	109.4	1.1	126.8	108.0	82.2	95.4	118.0	216.4	122.4	105.3	109.2	109.8	105.6	116.7	112.2
		3月	108.9	3.4	x	116.0	111.4	1.1	131.2	104.2	96.5	99.6	127.0	212.0	123.2	111.2	108.7	113.5	107.6	114.0	114.1
		4月	109.8	3.5	x	117.4	115.0	5.6	127.4	106.4	101.1	102.5	118.0	227.4	115.0	112.1	108.3	109.8	106.9	110.8	116.4
		5月	108.5	3.0	x	110.4	113.2	3.9	123.1	102.0	95.8	100.0	119.9	230.1	120.6	113.7	109.4	108.0	108.9	113.5	113.2
		6月	109.0	3.1	x	114.8	116.6	5.3	126.0	96.9	91.1	98.9	124.7	215.9	121.1	110.6	109.3	106.5	107.7	113.6	120.4
		7月	106.3	▲ 1.4	x	117.4	113.8	0.2	126.7	104.1	94.4	90.0	114.7	183.0	115.6	111.6	102.9	98.2	110.1	112.5	115.7
		8月	105.0	▲ 1.2	x	114.3	111.0	0.9	127.2	105.8	89.8	89.1	116.9	185.8	117.6	113.4	107.3	99.2	109.0	111.1	113.2
		9月	106.5	0.4	x	117.4	113.2	3.0	119.5	103.9	94.1	93.7	111.9	165.6	118.2	115.3	100.4	98.7	109.1	110.7	116.1
		10月	106.8	▲ 1.3	x	117.0	113.0	2.0	123.3	106.1	92.8	95.6	113.1	152.7	115.9	110.6	104.8	101.8	109.1	112.0	117.2
		11月	106.9	▲ 1.1	x	118.1	112.9	▲ 0.4	133.1	103.4	90.0	90.3	113.6	153.9	118.6	109.8	100.7	102.4	112.5	114.1	121.4
		12月	107.6	▲ 1.2	x	114.9	114.8	1.4	129.3	103.2	96.6	91.0	113.8	157.5	116.6	114.6	96.6	100.8	113.9	115.0	117.6
8年	1月	106.6	0.9	x	116.1	111.6	3.8	139.5	97.5	97.2	91.4	105.0	165.0	105.5	116.2	98.8	100.3	115.1	114.6	113.6	
対前年同月比			0.9	-	x	6.3	3.8	-	11.8	▲ 10.2	13.3	▲ 5.0	▲ 13.9	▲ 26.1	▲ 9.8	10.7	▲ 7.9	▲ 5.7	6.4	▲ 1.0	▲ 1.0
30 人 以 上	令和	5年	102.5	▲ 1.0	x	99.6	105.3	1.5	99.7	110.8	96.5	84.6	123.4	54.3	89.3	120.3	111.2	110.1	105.2	120.0	112.2
		6年	104.7	2.2	x	94.4	110.1	2.8	109.2	109.4	96.4	88.6	128.7	69.9	94.5	111.6	89.5	102.9	112.2	117.3	115.0
		7年	106.7	1.9	x	96.4	116.2	5.5	127.3	109.0	x	89.8	111.6	96.8	114.9	115.3	83.4	102.1	114.3	117.3	121.2
	7年	1月	103.0	▲ 1.5	x	91.4	108.9	1.4	122.6	114.4	77.1	89.8	110.3	92.3	117.5	109.6	76.2	100.7	114.3	117.2	114.9
		2月	102.7	▲ 1.5	x	96.8	111.0	2.4	123.1	114.4	72.2	83.1	109.8	95.7	112.9	107.2	75.6	99.8	113.7	116.2	116.8
		3月	106.1	1.0	x	97.7	113.3	2.1	131.1	109.0	x	85.2	107.8	96.7	113.6	116.4	79.5	103.2	114.6	113.0	118.2
		4月	107.5	3.0	x	97.7	116.9	6.8	134.9	111.3	x	93.7	110.4	97.7	112.2	112.7	80.1	103.2	111.6	113.1	120.5
		5月	106.6	2.7	x	93.5	114.8	5.2	125.6	107.1	89.7	93.2	110.5	98.2	113.9	114.5	90.3	103.0	114.4	116.6	117.6
		6月	107.1	1.7	x	95.8	118.4	5.8	129.6	100.1	77.0	90.3	114.1	99.8	115.7	114.9	83.8	103.4	112.9	116.7	125.5
		7月	107.1	1.5	x	98.0	116.1	3.7	126.1	108.5	x	89.0	111.3	97.4	115.1	118.4	84.6	103.5	114.3	120.7	122.6
		8月	105.6	1.1	x	95.7	113.8	4.1	125.9	111.3	x	88.8	114.4	96.9	114.7	121.4	85.3	99.9	114.7	116.8	116.9
		9月	108.0	4.4	x	97.6	119.4	9.2	123.3	108.1	83.7	92.2	110.9	92.7	116.1	117.3	84.6	100.5	114.0	116.3	123.7
		10月	107.9	2.7	x	97.1	119.2	9.0	128.0	110.3	x	92.3	113.3	97.1	114.6	118.1	86.6	104.2	112.2	119.8	124.6
		11月	109.3	4.5	x	99.1	121.0	7.7	131.8	107.0	x	88.8	113.6	98.3	115.4	115.0	88.0	103.2	117.0	118.0	129.1
		12月	109.8	3.4	x	96.1	121.5	8.8	125.3	106.0	88.0	91.7	112.2	99.3	116.6	118.3	85.9	100.4	118.2	122.9	123.4
8年	1月	107.9	4.8	x	95.9	118.2	8.5	136.9	100.1	93.7	95.5	104.7	87.6	115.1	117.5	97.0	102.1	116.5	x	112.4	
対前年同月比			4.8	-	x	4.9	8.5	-	11.7	▲ 12.5	21.5	6.3	▲ 5.1	▲ 5.1	▲ 2.0	7.2	27.3	1.4	1.9	x	▲ 2.2

第4表 規模、産業別実質賃金指数(きまって支給する給与)

(令和2年平均=100)

規 年	月	調 査		鉱 業、 採石業、 砂利採取業	建 設 業	製 造 業	電 気・ガ 斯・ 情 報 通 信 業	運 輸 業、 郵 便 業	卸 売 業、 小 売 業	金 融 業、 保 險 業	不 動 産 業、 物 品 賃 貸 業	学 術 研 究、 専 門 ・ 技 術 サ ー ビ ス 業	宿 泊 業、 飲 食 サ ー ビ ス 業	生 活 関 連 サ ー ビ ス 業	教 育、 学 習 支 援 業	医 療 福 祉 事 業	複 合 サ ー ビ ス 業	サ ー ビ ス 業 (他に分類さ れないもの)			
		産 業 計	対 前 年 (同 月) 比																		
5 人 以 上	令和	5年	95.1 ▲ 4.4	92.8	94.6	97.1 ▲ 0.9	91.9	100.3	88.4	94.1	112.2	100.9	88.9	86.7	77.9	103.6	98.0	107.4	100.3		
		6年	95.7 ▲ 0.2	x	97.3	99.2	0.3	94.6	95.8	87.2	92.1	109.3	96.0	94.2	93.3	87.2	92.5	101.0	105.5	98.8	
		7年	92.8 ▲ 3.0	x	99.7	97.6 ▲ 1.6	109.5	90.4	80.1	82.4	102.0	167.6	102.6	96.2	91.3	90.6	94.5	98.1	100.4		
	7年	1月	92.6 ▲ 3.8	x	95.7	94.2 ▲ 3.4	109.4	95.2	75.2	84.3	106.8	195.6	102.5	92.0	94.0	93.3	94.8	101.4	100.5		
		2月	93.0 ▲ 2.6	x	101.1	96.4 ▲ 2.7	111.7	95.2	72.4	84.1	104.0	190.7	107.8	92.8	96.2	96.7	93.0	102.8	98.9		
		3月	95.5 ▲ 0.7	x	101.8	97.7 ▲ 2.9	115.1	91.4	84.6	87.4	111.4	186.0	108.1	97.5	95.4	99.6	94.4	100.0	100.1		
		4月	95.8 ▲ 0.3	x	102.4	100.3	1.7	111.2	92.8	88.2	89.4	103.0	198.4	100.3	97.8	94.5	95.8	93.3	96.7	101.6	
		5月	94.3 ▲ 0.5	x	95.9	98.3	0.3	107.0	88.6	83.2	86.9	104.2	199.9	104.8	98.8	95.0	93.8	94.6	98.6	98.3	
		6月	94.6 ▲ 0.5	x	99.7	101.2	1.6	109.4	84.1	79.1	85.9	108.2	187.4	105.1	96.0	94.9	92.4	93.5	98.6	104.5	
		7月	92.1 ▲ 4.8	x	101.7	98.6 ▲ 3.2	109.8	90.2	81.8	78.0	99.4	158.6	100.2	96.7	89.2	85.1	95.4	97.5	100.3		
		8月	91.1 ▲ 4.0	x	99.1	96.3 ▲ 1.9	110.3	91.8	77.9	77.3	101.4	161.1	102.0	98.4	93.1	86.0	94.5	96.4	98.2		
		9月	91.6 ▲ 3.4	x	100.9	97.3 ▲ 0.9	102.8	89.3	80.9	80.6	96.2	142.4	101.6	99.1	86.3	84.9	93.8	95.2	99.8		
		10月	91.0 ▲ 5.3	x	99.7	96.3 ▲ 2.1	105.1	90.5	79.1	81.5	96.4	130.2	98.8	94.3	89.3	86.8	93.0	95.5	99.9		
		11月	90.7 ▲ 5.1	x	100.3	95.8 ▲ 4.4	113.0	87.8	76.4	76.7	96.4	130.6	100.7	93.2	85.5	86.9	95.5	96.9	103.1		
12月	91.4 ▲ 4.7	x	97.6	97.5 ▲ 2.1	109.9	87.7	82.1	77.3	96.7	133.8	99.1	97.4	82.1	85.6	96.8	97.7	99.9				
8年	1月	91.1 ▲ 1.6	x	99.2	95.4	1.3	119.2	83.3	83.1	78.1	89.7	141.0	90.2	99.3	84.4	85.7	98.4	97.9	97.1		
対前年同月比		▲ 1.6	-	x	3.7	1.3	-	9.0	▲ 12.5	10.5	▲ 7.4	▲ 16.0	▲ 27.9	▲ 12.0	7.9	▲ 10.2	▲ 8.1	3.8	▲ 3.5	▲ 3.4	
30 人 以 上	令和	5年	95.3 ▲ 5.2	x	92.6	97.9 ▲ 2.8	92.7	103.0	89.7	78.6	114.7	50.5	83.0	111.8	103.3	102.3	97.8	111.5	104.3		
		6年	94.1 ▲ 1.2	x	84.8	98.9 ▲ 0.6	98.1	98.3	86.6	79.6	115.6	62.8	84.9	100.3	80.4	92.5	100.8	105.4	103.3		
		7年	92.4 ▲ 1.8	x	83.5	100.6	1.7	110.2	94.4	x	77.7	96.6	83.8	99.5	99.8	72.2	88.4	99.0	101.6	104.9	
	7年	1月	90.3 ▲ 5.5	x	80.1	95.4 ▲ 2.9	107.4	100.3	67.6	78.7	96.7	80.9	103.0	96.1	66.8	88.3	100.2	102.7	100.7		
		2月	90.5 ▲ 5.2	x	85.3	97.8 ▲ 1.5	108.5	100.8	63.6	73.2	96.7	84.3	99.5	94.4	66.6	87.9	100.2	102.4	102.9		
		3月	93.1 ▲ 3.0	x	85.7	99.4 ▲ 2.0	115.0	95.6	x	74.7	94.6	84.8	99.6	102.1	69.7	90.5	100.5	99.1	103.7		
		4月	93.8 ▲ 0.8	x	85.3	102.0	2.8	117.7	97.1	x	81.8	96.3	85.3	97.9	98.3	69.9	90.1	97.4	98.7	105.1	
		5月	92.6 ▲ 0.9	x	81.2	99.7	1.5	109.1	93.0	77.9	81.0	96.0	85.3	99.0	99.5	78.5	89.5	99.4	101.3	102.2	
		6月	93.0 ▲ 1.9	x	83.2	102.8	2.1	112.5	86.9	66.8	78.4	99.0	86.6	100.4	99.7	72.7	89.8	98.0	101.3	108.9	
		7月	92.8 ▲ 1.9	x	84.9	100.6	0.2	109.3	94.0	x	77.1	96.4	84.4	99.7	102.6	73.3	89.7	99.0	104.6	106.2	
		8月	91.6 ▲ 1.7	x	83.0	98.7	1.1	109.2	96.5	x	77.0	99.2	84.0	99.5	105.3	74.0	86.6	99.5	101.3	101.4	
		9月	92.9	0.5	x	83.9	102.7	5.1	106.0	92.9	72.0	79.3	95.4	79.7	99.8	100.9	72.7	86.4	98.0	100.0	106.4
		10月	92.0 ▲ 1.4	x	82.8	101.6	4.5	109.1	94.0	x	78.7	96.6	82.8	97.7	100.7	73.8	88.8	95.7	102.1	106.2	
		11月	92.8	0.3	x	84.1	102.7	3.3	111.9	90.8	x	75.4	96.4	83.4	98.0	97.6	74.7	87.6	99.3	100.2	109.6
12月	93.3 ▲ 0.2	x	81.6	103.2	5.0	106.5	90.1	74.8	77.9	95.3	84.4	99.1	100.5	73.0	85.3	100.4	104.4	104.8			
8年	1月	92.2	2.1	x	82.0	101.0	5.9	117.0	85.6	80.1	81.6	89.5	74.9	98.4	100.4	82.9	87.3	99.6	x	96.1	
対前年同月比		2.1	-	x	2.4	5.9	-	8.9	▲ 14.7	18.5	3.7	▲ 7.4	▲ 7.4	▲ 4.5	4.5	24.1	▲ 1.1	▲ 0.6	x	▲ 4.6	

第5表 規模、産業別名目賃金指数(所定内給与)

(令和2年平均=100)

規模	年	月	調査		鉱業、 採石業、 砂利採取業	建設業	製造業	対前年 (同月)比	電気・ガス・ 熱供給・ 水道業	情報 通信業	運輸業、 郵便業	卸売業、 小売業	金融業、 保険業	不動産業、 物品賃貸業	学術研究、 専門・技術 サービス業	宿泊業、 飲食 サービス業	生活関連 サービス業、 娯楽業	教育、 学習 支援業	医療 福祉	複合 サービス 業	サービス業 (他に分類さ れないもの)
			産業計	対前年 (同月)比																	
5 人 以 上	令和	5年	102.6	0.5	106.3	102.6	104.7	4.8	99.9	104.5	100.8	102.3	116.2	108.0	92.2	92.2	84.1	112.8	105.6	111.7	105.8
		6年	107.2	3.9	x	109.8	110.0	3.9	105.5	103.2	108.4	103.0	120.0	106.9	105.1	102.8	98.7	103.9	112.2	113.4	109.8
		7年	107.3	0.1	x	114.5	111.5	1.4	125.1	101.7	100.4	95.8	116.7	186.5	114.5	108.6	106.2	105.7	108.3	112.2	116.4
	7年	1月	106.2	0.4	x	109.8	107.9	1.1	119.4	106.7	95.4	97.1	119.8	217.6	114.5	102.9	110.0	107.6	107.3	113.8	111.6
		2月	105.7	0.8	x	113.0	108.0	0.3	122.6	106.0	93.1	95.9	117.2	205.6	113.8	103.5	111.4	111.0	104.7	114.3	112.3
		3月	108.8	2.8	x	115.5	110.0	0.6	124.3	100.3	107.5	100.0	125.3	197.0	116.0	108.6	110.4	114.6	106.3	113.1	114.5
		4月	110.0	3.0	x	117.8	113.6	4.2	123.6	101.3	111.8	103.1	115.7	207.5	110.7	110.6	109.7	110.9	106.5	110.3	118.3
		5月	109.2	2.8	x	111.7	112.5	3.4	125.4	100.6	107.8	100.6	118.0	214.5	119.4	111.8	110.9	109.1	108.3	113.1	114.9
		6月	109.7	2.7	x	114.7	115.8	4.3	125.8	94.8	104.4	99.3	123.2	205.1	118.5	108.4	110.2	107.7	107.2	112.5	122.3
		7月	106.8	▲ 1.7	x	116.4	113.7	1.3	127.1	102.4	107.0	90.7	114.0	178.8	112.2	108.5	102.9	97.9	109.9	112.4	116.3
		8月	105.0	▲ 1.9	x	113.8	109.8	0.5	127.5	103.4	94.8	89.9	116.0	184.0	113.2	110.4	107.1	100.4	108.2	110.3	113.4
		9月	106.2	▲ 1.2	x	116.7	111.4	1.2	121.9	101.6	97.2	93.5	112.1	164.9	113.2	112.0	100.3	100.3	109.0	110.2	116.7
		10月	106.5	▲ 2.4	x	115.6	110.9	▲ 0.1	122.2	102.9	95.4	96.8	112.9	152.4	109.8	107.8	104.4	103.1	109.0	110.7	117.5
		11月	106.2	▲ 2.3	x	115.4	110.7	▲ 1.1	131.5	100.1	92.1	91.2	112.7	152.4	116.2	106.6	100.2	103.6	111.2	112.9	120.6
		12月	107.0	▲ 2.1	x	113.3	113.4	0.7	130.4	100.5	98.0	91.8	113.5	157.7	116.6	112.1	96.4	102.0	111.7	112.3	117.9
8年	1月	106.3	0.1	x	115.8	109.1	1.1	143.0	96.0	104.2	92.7	105.4	161.1	106.0	112.6	99.2	101.2	112.5	117.9	116.0	
対前年同月比			0.1	-	x	5.5	1.1	-	19.8	▲ 10.0	9.2	▲ 4.5	▲ 12.0	▲ 26.0	▲ 7.4	9.4	▲ 9.8	▲ 5.9	4.8	3.6	3.9
30 人 以 上	令和	5年	102.7	0.3	x	104.9	104.9	2.6	100.8	106.3	101.7	83.9	120.8	55.1	87.6	119.4	107.5	110.0	104.6	115.6	112.8
		6年	105.2	2.7	x	100.9	109.3	2.9	108.9	105.4	103.3	87.5	126.4	72.6	94.1	110.9	88.1	102.2	111.6	113.7	117.3
		7年	106.7	1.4	x	101.3	114.5	4.8	123.1	105.1	x	90.0	109.6	101.2	115.3	114.2	82.5	101.6	113.5	115.7	121.6
	7年	1月	103.5	▲ 1.1	x	97.8	109.2	2.4	120.7	112.6	78.0	89.4	108.8	97.3	114.7	108.8	74.7	100.4	113.4	114.7	116.1
		2月	102.7	▲ 2.0	x	100.8	109.1	1.5	122.1	112.2	75.6	84.0	108.4	99.6	113.9	106.8	74.9	99.2	112.5	112.8	117.4
		3月	105.5	0.2	x	102.5	111.2	1.7	125.4	103.3	x	85.9	105.9	97.9	113.2	114.2	78.4	102.3	112.9	111.7	118.2
		4月	107.4	2.4	x	103.9	115.2	5.9	123.4	104.4	x	93.8	108.0	98.8	110.6	112.2	79.5	102.6	111.5	112.4	122.2
		5月	107.1	2.5	x	99.9	114.0	5.0	124.0	104.6	92.0	93.1	107.9	103.1	116.8	113.4	89.4	102.3	113.6	115.9	119.1
		6月	107.6	1.4	x	102.0	117.2	5.2	124.5	98.0	81.6	90.3	112.0	105.2	117.9	113.5	83.2	102.8	112.5	115.0	126.7
		7月	107.7	1.6	x	102.9	115.6	4.2	122.4	105.3	x	89.1	109.1	102.6	116.5	116.9	84.0	102.9	114.2	120.6	122.6
		8月	105.8	1.5	x	99.7	112.3	3.5	123.1	107.1	x	89.0	112.5	102.2	115.7	118.8	84.7	99.5	114.3	115.5	117.4
		9月	108.1	3.6	x	102.0	117.1	7.1	123.3	104.4	87.2	92.4	109.7	97.4	116.9	117.0	84.3	100.8	114.3	115.8	123.2
		10月	107.7	2.0	x	100.6	116.2	6.2	122.8	105.4	x	92.4	111.7	102.3	114.6	117.6	85.5	103.8	112.2	117.9	124.3
		11月	108.6	3.5	x	101.9	117.8	6.7	123.9	101.9	x	89.2	110.7	103.0	116.0	113.9	86.6	102.5	115.6	116.4	128.6
		12月	109.0	2.3	x	101.1	118.8	6.8	121.7	101.8	92.1	91.2	110.4	104.6	116.9	117.3	85.0	99.8	115.2	119.4	123.3
8年	1月	106.8	3.2	x	100.9	114.6	4.9	135.2	96.6	96.6	95.2	104.6	91.8	116.6	115.8	93.8	101.4	112.9	x	115.7	
対前年同月比			3.2	-	x	3.2	4.9	-	12.0	▲ 14.2	23.8	6.5	▲ 3.9	▲ 5.7	1.7	6.4	25.6	1.0	▲ 0.4	x	▲ 0.3

第6表 規模、産業別労働時間指数(総実労働時間)

(令和2年平均=100)

規 模	年 月	調 査		採石業、 建設業	製造業	対前年 (同月)比	電気・ガス・ 熱供給・ 水道業	情 報 通 信 業	運 輸 業、 郵 便 業	卸 売 業、 小 売 業	金 融 業、 保 險 業	不 動 産 業、 物 品 賃 貸 業	学 術 研 究、 専 門 ・ 技 術 サ ー ビ ス 業	宿 泊 業、 飲 食 サ ー ビ ス 業	生 活 関 連 サ ー ビ ス 業、 学 習	教 育、 支 援 業	医 療 福 祉 事	複 合 サ ー ビ ス (他に分類さ れないもの)	サ ー ビ ス 業 (他に分類さ れないもの)	
		産 業 計	対前年 (同月)比																	
5 人 以 上	令和	5年	98.0 ▲0.4	98.6	96.7	100.7	0.1	102.6	103.9	92.3	97.2	103.4	114.5	103.0	91.2	98.6	108.1	95.5	106.0	103.1
		6年	97.3 ▲1.0	x	97.1	100.9	▲0.1	100.7	104.6	81.5	97.6	104.3	108.8	101.3	96.2	97.0	102.0	96.7	104.7	99.1
		7年	95.6 ▲1.7	x	97.9	99.6	▲1.3	103.8	100.4	89.1	89.6	98.7	125.6	97.2	93.3	104.9	96.9	95.2	101.4	98.3
	7年	1月	89.0 ▲3.5	x	86.0	91.2	▲0.8	95.6	96.0	81.2	82.1	98.0	130.9	92.1	86.4	98.3	86.8	91.2	100.1	95.3
		2月	91.9 ▲2.8	x	101.0	99.2	▲1.1	94.6	93.3	78.1	89.4	95.4	123.0	93.5	85.2	91.7	90.0	89.8	93.8	92.9
		3月	94.1 ▲2.8	x	95.2	99.0	▲1.6	107.3	101.2	89.0	89.2	96.6	131.4	97.7	92.2	101.9	93.3	91.9	100.5	98.4
		4月	99.2 ▲2.4	x	100.6	103.3	0.0	107.5	105.5	96.3	93.9	102.4	144.4	98.6	91.4	104.4	108.6	97.6	103.1	101.1
		5月	95.3 ▲1.5	x	89.6	97.3	0.1	98.3	100.2	95.6	90.1	102.9	134.6	93.6	97.4	106.0	102.9	94.5	100.5	97.0
		6月	99.6 0.9	x	104.4	105.4	1.7	108.6	102.1	88.9	93.9	106.4	128.3	106.1	93.0	102.1	105.8	98.8	101.9	100.1
		7月	100.1 ▲1.2	x	104.5	105.9	▲1.3	111.8	106.8	94.5	89.6	105.0	121.9	107.6	94.4	110.3	105.3	99.4	108.1	104.4
		8月	90.4 ▲2.5	x	88.4	91.7	▲1.2	103.1	94.6	80.2	86.4	90.6	116.6	87.8	97.0	113.1	74.4	95.9	98.7	91.9
		9月	96.0 ▲0.4	x	100.2	100.8	0.0	105.4	100.1	91.0	90.0	92.7	122.7	97.0	96.4	111.0	98.6	92.6	100.2	98.7
		10月	100.1 ▲0.5	x	104.0	102.7	▲1.3	112.4	106.1	94.4	92.2	101.6	126.6	97.8	94.8	111.7	110.3	99.3	106.9	104.8
		11月	95.3 ▲3.7	x	104.8	99.4	▲6.6	99.1	99.2	86.4	90.2	94.3	111.0	101.4	94.2	107.2	90.6	94.3	96.1	97.1
12月	95.9 ▲0.8	x	96.4	99.3	▲3.1	102.2	100.0	93.6	88.4	98.3	116.2	93.6	97.5	101.1	96.1	97.1	107.0	97.7		
8年	1月	90.0 1.1	x	90.1	90.4	▲0.9	98.0	96.4	87.7	84.5	87.7	124.7	85.1	99.9	96.7	81.7	92.5	93.4	92.9	
対前年同月比	1.1	-	x	4.8	▲0.9	-	2.5	0.4	8.0	2.9	▲10.5	▲4.7	▲7.6	15.6	▲1.6	▲5.9	1.4	▲6.7	▲2.5	
30 人 以 上	令和	5年	98.4 ▲0.2	x	97.1	100.7	▲0.4	102.1	103.6	93.6	87.4	108.1	120.3	98.8	118.3	103.5	109.9	95.6	107.7	103.3
		6年	96.8 ▲1.5	x	96.9	100.1	▲0.9	101.3	103.8	84.9	89.0	106.9	118.9	101.9	108.7	80.4	102.7	96.6	105.0	101.8
		7年	96.9 0.1	x	96.7	100.8	0.7	97.7	100.7	x	89.0	102.9	123.9	95.0	108.2	83.7	91.4	98.6	103.1	100.9
	7年	1月	91.2 ▲1.6	x	84.8	91.8	0.0	86.9	96.9	87.7	88.9	96.4	114.3	93.4	102.4	72.5	82.8	95.4	103.4	95.3
		2月	92.9 ▲1.3	x	106.8	98.7	▲1.0	84.9	93.9	79.1	83.9	96.2	119.1	89.0	98.0	71.5	85.2	94.7	93.3	96.2
		3月	95.0 ▲0.9	x	94.7	99.9	▲0.8	98.8	101.8	x	86.3	97.8	131.1	89.0	109.2	76.8	84.1	94.0	100.1	100.1
		4月	100.7 0.7	x	103.1	103.2	0.0	106.4	106.2	x	91.1	108.2	139.0	97.2	104.8	80.5	101.4	101.6	105.6	104.2
		5月	97.0 0.6	x	88.8	97.0	0.1	95.6	100.1	104.9	92.1	105.9	122.1	96.8	110.0	93.1	98.4	98.7	104.1	99.6
		6月	100.7 2.3	x	104.0	104.9	1.5	106.2	102.0	88.9	89.6	108.1	130.1	104.2	110.4	85.9	102.6	102.6	104.7	103.5
		7月	101.3 0.3	x	101.0	106.9	1.4	105.0	106.1	x	89.1	109.7	133.2	107.0	112.1	87.7	102.1	102.3	108.9	107.2
		8月	92.2 ▲0.5	x	86.6	92.8	0.9	94.6	95.3	x	89.8	101.0	109.9	83.0	117.5	88.7	65.1	101.5	101.0	94.5
		9月	96.9 1.9	x	98.1	103.6	3.9	95.5	100.9	88.4	88.4	100.8	119.5	96.4	108.8	86.7	93.2	94.1	100.7	102.9
		10月	100.8 0.4	x	96.3	105.9	3.2	108.3	106.3	x	89.9	107.5	129.3	104.0	110.6	88.8	106.0	102.0	107.6	107.5
		11月	96.1 ▲2.3	x	103.5	102.2	▲2.9	92.2	99.4	x	88.1	98.4	114.9	89.2	107.5	89.1	85.6	96.7	99.7	99.2
12月	97.4 0.7	x	93.2	102.6	1.9	97.5	99.6	90.5	90.6	105.0	124.4	90.6	106.8	83.2	89.8	99.8	108.4	100.1		
8年	1月	91.0 ▲0.2	x	84.7	94.6	3.1	93.9	97.7	89.3	92.0	94.5	117.7	85.7	105.4	87.0	77.0	92.0	x	90.9	
対前年同月比	▲0.2	-	x	▲0.1	3.1	-	8.1	0.8	1.8	3.5	▲2.0	3.0	▲8.2	2.9	20.0	▲7.0	▲3.6	x	▲4.6	

第7表 規模、産業別労働時間指数(所定内労働時間)

(令和2年平均=100)

規模	年	月	調査		鉱業、 採石業、 砂利採取業	建設業	製造業	対前年 (同月)比	電気・ガス・ 熱供給・ 水道業	情報 通信業	運輸業、 郵便業	卸売業、 小売業	金融業、 保険業	不動産業、 物品賃貸業	学術研究、 専門・技術 サービス業	宿泊業、 飲食 サービス業	生活関連 サービス業、 娯楽業	教育、 学習 支援業	医療 福祉	複合 サービス 業	サービス業 (他に分類さ れないもの)
			産業計	対前年 (同月)比																	
5 人 以 上	令和	5年	98.0	▲ 0.1	103.3	95.7	100.4	0.6	104.2	101.9	95.5	98.5	101.5	113.3	100.7	90.6	100.3	104.7	95.5	103.9	103.5
		6年	97.7	▲ 0.5	x	97.1	100.7	0.2	101.4	101.7	90.5	97.1	103.7	105.1	101.9	94.4	99.0	102.6	96.1	102.6	100.1
		7年	95.8	▲ 1.9	x	96.0	99.0	▲ 1.7	101.7	99.1	94.6	90.4	98.9	116.0	95.0	91.3	106.5	100.1	94.6	101.9	100.0
	7年	1月	89.2	▲ 3.4	x	85.6	90.9	▲ 0.9	93.7	93.6	87.8	82.9	97.4	118.1	87.4	83.8	100.4	92.0	89.6	99.5	96.0
		2月	92.3	▲ 2.7	x	98.4	99.0	▲ 1.1	93.5	89.7	86.2	90.6	95.8	113.5	91.0	83.5	93.4	92.9	88.6	94.6	94.1
		3月	94.1	▲ 3.0	x	92.3	98.2	▲ 2.1	104.7	98.6	93.0	89.5	95.7	115.8	91.2	90.2	103.6	97.5	91.9	101.3	100.4
		4月	99.5	▲ 2.5	x	99.9	102.5	▲ 1.3	104.2	105.0	101.6	94.2	102.2	118.6	97.9	89.8	106.8	111.2	97.7	103.8	103.8
		5月	96.0	▲ 1.5	x	90.0	96.9	▲ 0.4	97.1	98.4	102.7	90.7	102.7	122.4	93.9	95.6	108.3	106.0	93.8	101.0	99.4
		6月	100.3	0.8	x	102.8	105.3	1.3	106.6	102.4	97.1	94.7	105.9	118.5	103.7	91.2	104.5	109.9	98.4	103.0	102.7
		7月	100.7	▲ 1.1	x	102.3	105.9	▲ 0.4	109.3	106.0	100.4	91.4	106.2	112.3	105.0	92.5	111.9	108.7	98.8	109.0	106.7
		8月	90.6	▲ 2.9	x	86.9	90.9	▲ 1.1	99.6	93.8	84.9	87.6	90.8	112.1	85.7	94.5	114.0	77.6	94.7	99.9	92.7
		9月	96.1	▲ 0.3	x	98.0	99.9	▲ 0.7	103.7	99.7	95.6	90.1	93.7	118.9	95.0	94.1	112.0	100.4	92.9	100.8	100.5
		10月	100.2	▲ 1.0	x	100.9	102.1	▲ 2.1	110.0	105.5	99.8	92.1	102.7	121.7	95.0	92.8	112.0	112.7	99.7	107.4	106.9
		11月	95.0	▲ 4.6	x	101.2	98.4	▲ 7.2	97.0	98.0	89.2	91.4	94.6	107.6	99.6	91.9	108.2	92.9	92.9	96.2	97.4
		12月	96.0	▲ 0.9	x	94.0	98.4	▲ 3.1	100.7	98.9	97.2	89.7	99.2	112.7	94.3	95.8	103.1	99.5	96.0	105.8	99.3
8年	1月	90.3	1.2	x	87.8	88.5	▲ 2.6	96.5	96.4	92.1	86.0	88.8	121.2	85.0	97.2	98.3	86.9	92.1	96.9	96.0	
対前年同月比			1.2	-	x	2.6	▲ 2.6	-	3.0	3.0	4.9	3.7	▲ 8.8	2.6	▲ 2.7	16.0	▲ 2.1	▲ 5.5	2.8	▲ 2.6	0.0
30 人 以 上	令和	5年	97.9	0.4	x	97.2	100.0	0.4	102.6	100.5	96.3	87.8	105.9	122.7	97.8	118.0	102.7	103.1	94.9	104.1	105.3
		6年	97.0	▲ 0.6	x	99.3	99.7	▲ 0.3	100.7	100.3	89.7	88.8	104.9	122.9	101.4	108.1	78.9	101.0	95.4	102.4	104.9
		7年	96.6	▲ 0.4	x	97.0	99.6	▲ 0.1	95.3	98.3	x	88.9	101.6	125.0	95.8	107.0	81.8	92.7	97.4	102.3	102.9
	7年	1月	90.7	▲ 1.5	x	86.4	91.3	0.0	85.4	93.2	88.2	88.1	95.5	116.8	92.5	101.3	69.6	84.9	92.7	101.3	97.8
		2月	92.5	▲ 1.8	x	106.7	97.8	▲ 1.5	83.7	89.3	81.5	84.4	95.0	118.6	89.6	97.3	69.7	86.1	92.5	92.9	97.8
		3月	94.3	▲ 1.6	x	93.4	98.6	▲ 1.1	94.6	97.9	x	86.5	96.5	126.7	89.2	107.0	74.8	86.0	93.6	99.9	102.2
		4月	100.4	0.3	x	104.6	101.9	▲ 1.1	100.4	104.8	x	91.0	106.6	135.5	98.9	104.1	78.8	101.7	101.8	105.1	107.3
		5月	96.8	▲ 0.1	x	90.2	96.3	▲ 0.7	94.2	97.8	102.0	92.4	104.0	125.1	98.8	108.6	91.2	98.8	97.2	103.3	102.3
		6月	100.9	2.0	x	106.5	104.3	0.9	103.8	102.1	89.3	89.6	106.3	133.3	105.3	109.0	84.4	103.9	101.7	104.9	106.2
		7月	101.6	0.3	x	101.6	106.3	1.2	104.1	103.9	x	89.3	108.7	135.4	108.6	111.0	86.4	103.9	100.8	108.3	109.6
		8月	91.9	▲ 1.0	x	85.5	91.5	0.2	92.7	93.3	x	89.6	99.4	112.4	83.5	114.8	87.0	65.9	99.4	101.2	95.7
		9月	97.0	1.6	x	97.8	102.1	2.7	95.8	99.3	92.4	88.2	99.9	121.4	96.9	108.3	85.1	94.6	94.3	100.1	104.6
		10月	101.2	0.7	x	95.3	104.7	2.0	106.4	104.4	x	89.8	106.6	131.5	105.0	110.1	87.0	107.5	102.4	106.9	109.7
		11月	95.3	▲ 3.4	x	103.2	100.3	▲ 4.0	87.8	97.0	x	88.1	96.3	117.0	89.9	106.4	86.5	87.1	94.4	98.7	99.8
		12月	96.8	0.2	x	93.2	100.3	0.3	95.2	96.8	94.1	89.5	103.8	126.3	91.2	105.8	81.6	91.8	97.9	105.3	101.9
8年	1月	90.9	0.2	x	84.3	91.9	0.7	91.4	96.1	94.2	91.7	95.2	120.3	86.3	103.7	84.7	80.0	91.3	x	94.7	
対前年同月比			0.2	-	x	▲ 2.4	0.7	-	7.0	3.1	6.8	4.1	▲ 0.3	3.0	▲ 6.7	2.4	21.7	▲ 5.8	▲ 1.5	x	▲ 3.2

第8表 規模、産業別労働時間指数(所定外労働時間)

(令和2年平均=100)

規模	年	月	調査		鉱業、 採石業、 砂利採取業	建設業	製造業	対前年 (同月)比	電気・ガス・ 熱供給・ 水道業	情報 通信業	運輸業、 郵便業	卸売業、 小売業	金融業、 保険業	不動産業、 物品賃貸業	学術研究、 専門・技術 サービス業	宿泊業、 飲食 サービス業	生活関連 サービス業、 娯楽業	教育、 学習 支援業	医療 福祉	複合 サービス (他に分類さ れないもの)	サービス業
			産業計	対前年 (同月)比																	
5 人 以 上	令和	5年	97.9	▲ 3.5	27.1	113.8	104.1	▲ 7.2	84.9	129.5	76.5	76.8	144.7	144.1	142.2	112.2	53.4	135.6	95.7	148.4	98.0
		6年	91.1	▲ 9.2	x	97.3	103.7	▲ 4.2	93.0	140.5	37.3	104.9	117.1	204.2	90.1	151.4	45.6	97.6	118.8	145.8	86.8
		7年	91.9	0.9	x	130.4	106.8	3.0	127.3	116.4	61.7	76.7	93.7	375.2	136.4	154.8	62.9	71.0	117.8	91.0	78.2
	7年	1月	86.6	▲ 4.5	x	93.4	94.9	1.8	116.0	126.5	48.7	68.7	110.9	463.8	175.3	165.7	44.9	44.4	146.5	111.6	86.8
		2月	86.6	▲ 2.4	x	146.2	102.6	0.0	106.4	138.5	38.1	69.9	85.9	368.1	137.0	137.1	49.0	66.2	132.6	76.8	78.9
		3月	94.8	2.2	x	145.1	108.5	3.2	136.0	132.5	68.9	83.1	115.6	538.3	212.3	154.3	57.1	60.3	93.0	81.2	75.4
		4月	94.8	0.0	x	111.0	113.7	15.7	143.2	112.0	70.2	89.2	107.8	819.1	111.1	140.0	44.9	87.4	95.3	87.0	69.3
		5月	86.6	1.2	x	83.5	102.6	8.1	111.2	122.2	60.6	80.7	106.3	451.1	87.7	151.4	46.9	77.5	118.6	89.9	68.4
		6月	89.7	2.4	x	131.9	107.7	9.6	130.4	99.1	48.4	81.9	117.2	383.0	148.1	148.6	40.8	73.5	114.0	78.3	70.2
		7月	91.8	▲ 3.2	x	142.9	105.1	▲ 11.5	139.2	116.2	65.4	60.2	78.1	370.2	153.1	151.4	69.4	78.1	123.3	88.4	78.1
		8月	86.6	2.5	x	114.3	102.6	▲ 1.6	140.8	103.4	56.7	67.5	85.9	234.0	124.7	174.3	87.8	48.3	137.2	72.5	82.5
		9月	93.8	▲ 3.2	x	137.4	111.1	8.3	124.8	105.1	68.3	88.0	71.9	219.1	130.9	165.7	83.7	84.1	86.0	87.0	77.2
		10月	97.9	5.5	x	156.0	109.4	8.4	138.4	113.7	67.6	94.0	78.1	253.2	145.7	154.3	100.0	91.4	88.4	95.7	79.8
		11月	100.0	10.3	x	165.9	112.0	0.8	121.6	113.7	72.4	69.9	87.5	197.9	132.1	165.7	81.6	72.2	144.2	92.8	93.9
		12月	93.8	0.0	x	137.4	111.1	▲ 2.3	119.2	113.7	75.6	67.5	79.7	204.3	79.0	148.6	49.0	68.9	134.9	130.4	78.1
8年	1月	85.6	▲ 1.2	x	130.8	113.7	19.8	114.4	96.6	66.0	60.2	64.1	214.9	86.4	182.9	57.1	39.1	107.0	20.3	56.1	
対前年同月比			▲ 1.2	-	x	40.0	19.8	-	▲ 1.4	▲ 23.6	35.5	▲ 12.4	▲ 42.2	▲ 53.7	▲ 50.7	10.4	27.2	▲ 11.9	▲ 27.0	▲ 81.8	▲ 35.4
30 人 以 上	令和	5年	104.9	▲ 7.2	x	95.7	109.9	▲ 7.9	96.3	141.8	78.5	79.2	174.5	89.2	114.5	124.6	123.2	176.5	114.8	180.5	84.2
		6年	95.0	▲ 10.8	x	71.9	105.0	▲ 7.7	107.2	147.4	58.4	93.1	167.7	67.4	109.4	121.1	116.8	119.3	129.2	158.6	72.4
		7年	99.7	4.9	x	93.7	115.0	9.5	122.4	130.2	x	90.8	143.4	110.8	81.9	133.9	128.9	78.6	134.0	119.0	81.3
	7年	1月	97.1	▲ 2.9	x	68.2	97.5	▲ 0.9	102.3	141.9	85.0	102.7	123.4	82.4	107.7	125.6	141.2	61.9	175.0	146.5	71.5
		2月	98.1	6.2	x	108.1	109.8	4.7	98.4	151.3	65.8	75.3	129.8	128.2	78.0	114.0	115.7	76.2	160.4	101.4	80.8
		3月	103.8	7.9	x	108.8	115.6	2.9	144.2	150.4	x	82.2	136.2	191.8	85.7	155.8	125.5	65.9	104.2	102.8	80.0
		4月	103.8	5.8	x	87.8	118.9	12.5	169.8	123.9	x	93.2	155.3	187.1	70.3	118.6	121.6	98.4	93.8	115.5	74.6
		5月	100.0	11.7	x	74.3	104.9	8.5	110.9	128.2	121.1	86.3	161.7	83.5	64.8	139.5	139.2	94.4	141.7	119.7	73.8
		6月	97.1	5.1	x	77.7	113.1	9.5	131.8	100.0	86.5	89.0	161.7	89.4	85.7	141.9	121.6	90.5	127.1	101.4	77.7
		7月	98.1	1.0	x	94.6	113.9	3.7	114.7	134.2	x	86.3	140.4	104.7	81.3	134.9	119.6	84.9	145.8	121.1	84.6
		8月	96.2	5.3	x	98.6	108.2	7.3	114.7	119.7	x	93.2	148.9	77.6	74.7	174.4	131.4	57.9	162.5	97.2	83.1
		9月	95.2	5.2	x	101.4	122.1	18.2	92.2	120.5	66.5	91.8	127.7	95.3	87.9	118.6	125.5	79.4	87.5	112.7	86.2
		10月	95.2	▲ 3.8	x	106.1	121.3	19.4	128.7	129.1	x	91.8	134.0	101.2	89.0	123.3	133.3	92.1	89.6	121.1	86.9
		11月	105.7	12.1	x	106.1	125.4	10.1	139.5	129.9	x	87.7	161.7	88.2	78.0	132.6	151.0	70.6	164.6	118.3	93.8
		12月	105.7	6.8	x	93.2	129.5	18.8	121.7	133.3	70.3	109.6	140.4	100.0	80.2	127.9	121.6	70.6	156.3	170.4	82.3
8年	1月	93.3	▲ 3.9	x	88.5	126.2	29.4	120.2	117.9	62.4	97.3	74.5	84.7	76.9	141.9	143.1	47.6	112.5	x	53.8	
対前年同月比			▲ 3.9	-	x	29.8	29.4	-	17.5	▲ 16.9	▲ 26.6	▲ 5.3	▲ 39.6	2.8	▲ 28.6	13.0	1.3	▲ 23.1	▲ 35.7	x	▲ 24.8

第9表 規模、産業別常用雇用指数

(令和2年平均=100)

規模	年	月	調査		鉱業、 採石業、 砂利採取業	建設業	製造業	対前年 (同月)比	電気・ガス・ 水道業	情報 通信業	運輸業、 郵便業	卸売業、 小売業	金融業、 保険業	不動産業、 物品賃貸業	学術研究、 専門・技術 サービス業	宿泊業、 飲食サービス業	生活関連 サービス業、 娯楽業	教育、 学習 支援業	医療 福祉	複合 サービス (他に分類さ れないもの)	サービス業
			産業計	対前年 (同月)比																	
5 人 以 上	令和	5年	103.0	2.2	275.1	86.4	101.0	2.9	90.8	123.8	114.3	108.6	98.3	81.0	110.8	103.7	129.9	94.4	102.3	81.0	109.7
		6年	104.4	1.4	x	83.6	99.4	▲1.6	x	120.2	116.4	110.6	109.7	87.3	115.6	116.2	130.5	93.7	102.7	80.6	111.6
		7年	104.5	0.1	x	87.8	101.9	2.5	x	119.5	103.6	111.2	111.3	74.1	114.8	120.7	126.5	92.0	103.6	78.1	113.0
	7年	1月	105.2	1.9	x	87.3	101.4	▲0.1	x	118.9	117.9	112.3	114.4	72.0	117.7	120.6	127.8	92.4	102.7	80.4	110.6
		2月	105.1	1.5	x	87.3	99.7	0.5	x	118.3	118.8	111.4	115.8	68.7	117.8	122.9	127.5	93.3	103.4	77.9	111.6
		3月	103.4	0.7	x	87.2	100.3	1.4	x	117.8	97.2	112.5	115.0	67.9	118.0	122.2	119.3	88.5	102.3	78.0	112.0
		4月	104.0	▲0.8	x	87.5	100.9	▲0.5	x	121.8	100.0	112.9	110.9	71.9	109.3	118.6	122.8	89.6	103.8	78.2	112.8
		5月	104.0	▲0.2	x	87.3	100.2	1.8	x	121.4	101.9	111.0	111.0	75.4	109.2	120.7	126.5	90.6	103.9	78.1	113.1
		6月	104.1	▲1.3	x	87.2	100.2	▲2.3	x	121.2	102.1	111.4	109.4	75.4	112.6	119.8	124.3	92.5	104.0	78.3	113.7
		7月	104.3	▲0.6	x	86.9	102.3	4.4	x	119.7	101.4	109.3	109.8	76.7	115.5	121.4	127.8	92.6	103.9	78.3	113.6
		8月	103.7	▲1.0	x	86.5	98.3	0.7	x	120.0	101.8	110.5	109.3	76.5	112.4	121.6	127.9	93.3	103.0	78.1	114.6
		9月	104.3	▲0.1	x	87.9	103.1	4.2	x	119.3	101.1	109.5	109.2	76.3	114.7	120.1	125.5	91.0	103.6	77.9	114.2
		10月	105.0	0.6	x	88.2	104.4	6.7	x	118.7	100.6	110.6	110.2	76.3	116.9	121.0	133.9	92.3	103.0	77.9	113.3
		11月	105.2	0.3	x	88.6	105.5	6.6	x	118.7	100.2	110.6	110.4	76.7	117.5	119.5	129.3	92.7	104.4	77.6	113.1
		12月	106.1	0.6	x	91.5	107.0	8.0	x	118.7	100.0	112.2	110.6	75.5	115.7	119.4	124.9	94.6	104.9	76.1	113.2
8年	1月	105.1	▲0.1	x	91.5	101.0	▲0.4	x	102.3	120.1	112.0	110.6	75.3	114.8	120.2	131.9	93.4	102.9	40.6	113.3	
対前年同月比			▲0.1	-	x	4.8	▲0.4	-	x	▲14.0	1.9	▲0.3	▲3.3	4.6	▲2.5	▲0.3	3.2	1.1	0.2	▲49.5	2.4
30 人 以 上	令和	5年	104.0	3.0	x	90.3	98.5	2.6	92.3	96.6	129.0	101.4	130.6	x	133.8	125.6	94.9	98.4	105.6	66.0	110.4
		6年	105.1	1.1	x	91.1	99.4	0.9	97.9	94.4	127.9	102.5	131.6	x	135.4	137.6	91.0	98.0	106.7	70.2	110.8
		7年	104.6	▲0.5	x	97.7	100.8	1.4	x	94.0	x	100.5	137.4	118.6	130.4	141.9	102.3	93.3	109.2	68.1	114.8
	7年	1月	106.8	1.5	x	98.0	102.2	2.8	x	93.4	127.6	103.0	132.0	120.5	134.3	145.4	103.0	95.9	107.7	70.6	113.7
		2月	106.4	1.5	x	99.0	99.9	0.3	x	92.8	128.3	101.7	134.9	121.1	134.6	145.7	100.9	97.6	108.3	70.2	114.0
		3月	103.7	0.1	x	98.1	100.7	1.4	x	92.3	x	101.0	135.1	117.4	135.3	144.5	99.1	90.4	107.7	67.5	113.3
		4月	104.9	0.4	x	99.0	102.0	3.0	x	96.3	x	100.7	138.4	120.2	129.7	143.4	99.0	92.7	109.4	68.0	116.1
		5月	104.5	0.0	x	99.4	101.0	2.4	x	96.0	92.8	100.0	139.9	120.2	129.5	141.3	110.2	91.1	109.8	67.9	115.1
		6月	104.6	▲0.6	x	98.1	101.3	1.2	x	95.7	93.2	100.6	139.4	120.5	129.5	142.3	96.3	92.3	110.2	68.1	114.7
		7月	104.4	▲0.5	x	96.9	100.7	2.0	x	94.2	x	100.1	137.8	118.6	127.3	141.0	109.8	92.4	110.2	68.2	115.5
		8月	103.7	▲1.5	x	97.0	99.5	0.8	x	93.8	x	99.9	137.8	117.2	127.5	140.7	107.9	93.7	108.6	67.9	115.3
		9月	103.2	▲2.1	x	97.4	99.8	▲0.6	x	93.1	91.3	98.9	137.7	116.5	128.6	139.3	94.7	89.5	109.3	67.6	114.9
		10月	103.6	▲1.5	x	96.2	100.2	1.0	x	93.3	x	100.1	138.2	116.6	128.6	139.4	108.5	93.1	108.5	67.6	114.5
		11月	104.4	▲1.3	x	96.7	101.4	1.6	x	93.2	x	99.9	138.7	117.2	130.2	140.4	109.8	93.8	110.1	67.3	114.8
		12月	104.5	▲1.9	x	96.8	101.3	1.5	x	93.3	89.6	100.6	138.5	117.0	129.5	139.9	87.9	97.1	110.8	65.7	115.7
8年	1月	104.3	▲2.3	x	97.1	99.2	▲2.9	64.4	75.9	127.9	101.1	138.4	115.9	130.1	142.6	102.0	94.1	108.1	x	115.9	
対前年同月比			▲2.3	-	x	▲0.9	▲2.9	-	x	▲18.7	0.2	▲1.8	4.8	▲3.8	▲3.1	▲1.9	▲1.0	▲1.9	0.4	x	1.9

第10表 規模、産業別パートタイム労働者比率

規模	年	月	調査		鉱業、 採石業、 砂利採取業	建設業	製造業	対前年 (同月)差	電気・ガス・ 熱供給・ 水道業	情報 通信業	運輸業、 郵便業	卸売業、 小売業	金融業、 保険業	不動産業、 物品賃貸業	学術研究、 専門・技術 サービス業	宿泊業、 飲食 サービス業	生活関連 サービス業、 娯楽業	教育、 学習 支援業	医療 福祉	複合 サービス (他に分類さ れないもの)	サービス業
			産業計	対前年 (同月)差																	
5 人 以 上	令和	5年	24.2	0.4	0.2	6.1	9.6	▲ 3.2	7.0	4.1	11.7	37.3	2.9	23.9	11.2	58.6	68.2	17.7	25.4	9.3	16.7
		6年	25.1	0.8	x	5.9	7.6	▲ 1.9	x	3.6	19.2	40.5	7.1	26.8	7.5	66.8	59.2	19.6	23.6	8.4	22.7
		7年	26.9	1.8	x	3.3	10.0	2.4	x	5.4	20.1	50.4	10.1	10.1	13.4	66.9	41.9	23.2	25.5	10.0	20.2
	7年	1月	26.9	3.0	x	4.7	9.0	1.3	x	7.7	26.2	46.2	11.5	7.5	17.3	67.8	44.7	21.1	25.2	10.8	24.2
		2月	27.1	1.7	x	4.5	9.1	1.0	x	7.7	29.3	44.4	12.3	4.3	17.3	67.5	47.8	21.4	26.0	11.2	23.9
		3月	25.7	▲ 0.4	x	4.4	9.1	0.7	x	5.3	10.8	43.9	10.6	4.3	14.3	67.3	45.0	17.9	27.7	11.9	22.3
		4月	24.5	0.0	x	2.6	9.0	1.6	x	5.3	8.6	44.4	10.9	3.8	13.1	64.4	43.5	19.2	24.7	10.9	20.1
		5月	24.6	▲ 0.3	x	2.6	9.1	1.6	x	5.8	4.9	44.2	10.3	2.9	13.1	65.1	44.6	20.3	25.6	11.5	20.9
		6月	25.3	0.1	x	3.0	9.4	2.2	x	5.1	17.2	45.3	10.0	3.1	12.7	65.3	44.1	21.1	24.2	11.6	20.7
		7月	28.3	3.3	x	2.1	9.2	1.6	x	5.1	25.9	56.3	9.1	12.8	12.5	67.7	38.3	27.8	27.0	8.0	18.6
		8月	28.1	2.9	x	2.1	9.4	1.8	x	7.1	25.8	57.7	9.0	9.1	12.8	67.7	37.9	26.3	23.9	8.9	18.9
		9月	27.9	3.2	x	2.2	10.1	2.8	x	5.0	21.6	54.3	9.5	11.1	12.7	66.5	38.8	24.4	28.8	8.9	18.6
		10月	27.8	3.4	x	3.0	12.1	4.5	x	5.0	25.1	53.5	9.6	19.9	16.1	67.9	39.6	25.5	23.9	8.9	18.4
		11月	28.3	2.9	x	3.0	12.2	4.7	x	3.0	24.8	57.2	9.4	21.1	10.2	68.0	40.0	25.9	24.3	8.9	17.8
		12月	28.1	2.1	x	5.5	11.9	4.1	x	3.0	20.4	56.8	9.3	21.4	9.1	67.8	38.0	27.1	24.3	8.2	18.3
8年	1月	27.8	0.9	x	2.0	18.8	9.8	x	3.1	22.5	49.0	10.1	23.6	15.6	62.8	37.5	28.8	23.7	5.5	17.3	
対前年同月差			0.9	-	x	▲ 2.7	9.8	-	x	▲ 4.6	▲ 3.7	2.8	▲ 1.4	16.1	▲ 1.7	▲ 5.0	▲ 7.2	7.7	▲ 1.5	▲ 5.3	▲ 6.9
30 人 以 上	令和	5年	24.7	1.0	x	8.6	9.1	▲ 1.0	6.8	4.6	18.8	69.7	0.6	x	16.8	62.8	48.1	16.7	21.6	8.0	22.8
		6年	24.9	▲ 0.1	x	7.5	6.4	▲ 2.7	6.4	3.2	29.7	71.0	8.5	x	13.4	67.8	63.1	18.8	20.5	6.3	21.1
		7年	24.2	▲ 0.7	x	1.1	5.7	▲ 0.7	x	5.3	x	70.2	12.0	12.5	13.6	65.7	70.8	26.3	18.0	5.9	18.1
	7年	1月	25.6	1.0	x	1.5	5.9	▲ 0.7	x	7.3	41.6	70.3	12.8	13.2	14.0	66.5	72.7	26.4	19.5	5.5	20.9
		2月	25.3	0.9	x	1.5	5.9	▲ 0.9	x	7.3	47.2	70.1	12.3	12.3	14.0	66.6	71.7	27.7	16.5	5.5	19.7
		3月	24.1	▲ 1.3	x	1.0	6.0	▲ 1.1	x	5.3	x	70.2	11.6	12.7	13.9	65.6	71.4	22.5	21.7	5.5	19.3
		4月	22.4	▲ 1.8	x	1.2	5.6	▲ 0.5	x	5.2	x	68.7	11.2	11.6	13.8	64.7	71.2	24.6	16.9	5.5	16.9
		5月	22.6	▲ 2.2	x	1.0	5.9	0.0	x	5.1	10.3	68.5	11.3	9.2	13.8	65.4	70.7	24.9	18.8	6.2	17.2
		6月	23.5	▲ 0.9	x	1.0	6.1	0.1	x	4.1	35.8	69.8	12.1	9.7	13.8	65.4	74.7	25.9	15.5	6.5	17.8
		7月	24.8	0.3	x	0.9	5.7	▲ 0.6	x	5.5	x	69.8	11.5	12.7	12.6	65.7	67.9	26.7	19.0	6.4	17.9
		8月	24.5	▲ 0.2	x	1.0	5.6	▲ 0.8	x	8.1	x	72.4	12.2	12.9	12.6	65.7	67.6	27.8	15.7	6.1	17.2
		9月	24.8	▲ 0.1	x	1.0	5.7	▲ 0.4	x	5.3	40.5	69.3	12.1	16.6	12.8	65.7	72.5	24.4	22.0	6.1	17.5
		10月	24.4	▲ 0.4	x	1.0	5.4	▲ 0.9	x	5.3	x	70.7	12.1	13.1	13.3	65.7	68.0	27.3	17.0	6.1	17.3
		11月	24.2	▲ 1.8	x	1.2	5.5	▲ 0.8	x	2.8	x	71.2	12.0	13.0	14.6	65.8	67.8	27.8	16.5	6.2	16.9
		12月	24.1	▲ 1.7	x	1.2	5.5	▲ 1.1	x	2.7	38.1	71.3	12.3	12.9	14.0	65.7	73.2	29.9	16.7	5.5	18.8
8年	1月	26.6	1.0	x	1.6	13.5	7.6	3.7	2.9	37.0	65.5	15.5	13.6	18.3	64.1	57.1	32.8	17.0	x	21.7	
対前年同月差			1.0	-	x	0.1	7.6	-	x	▲ 4.4	▲ 4.6	▲ 4.8	2.7	0.4	4.3	▲ 2.4	▲ 15.6	6.4	▲ 2.5	x	0.8

2 実数表

第11表-1 産業、男女別常用雇用労働者の1人平均月間現金給与額

令和8年1月分

事業所規模5人以上

(単位:円)

産 業	業	計					男			女		
		現金給与	きまって支	特別に支払	現金給与	きまって支	特別に支払	現金給与	きまって支	特別に支払		
		総額	給する給与		所定内給与	超過労働		与	与		与	与
TL	調査産業計	254,158	249,024	231,398	17,626	5,134	307,704	300,259	7,445	204,150	201,174	2,976
C	鉱業、採石業、砂利採取業	x	x	x	x	x	x	x	x	x	x	x
D	建設業	321,203	316,574	293,196	23,378	4,629	333,961	328,559	5,402	249,258	248,992	266
E	製造業	276,609	266,717	236,781	29,936	9,892	333,789	319,734	14,055	183,633	183,633	3,368
F	電気・ガス・熱供給・水道業	504,135	499,266	462,989	36,277	4,869	528,011	522,447	5,564	363,414	362,644	770
G	情報通信業	343,598	315,246	288,329	26,917	28,352	374,054	338,700	35,354	271,327	259,591	11,736
H	運輸業、郵便業	277,779	271,858	234,377	37,481	5,921	303,890	301,285	2,605	187,896	170,557	17,339
I	卸売業、小売業	194,542	189,931	183,032	6,899	4,611	249,708	242,407	7,301	151,210	148,712	2,498
J	金融業、保険業	341,389	307,563	300,371	7,192	33,826	498,223	419,775	78,448	290,742	271,326	19,416
K	不動産業、物品賃貸業	349,420	338,065	314,194	23,871	11,355	410,437	395,719	14,718	278,955	271,483	7,472
L	学術研究、専門・技術サービス業	307,323	307,090	294,207	12,883	233	356,075	355,801	274	219,040	218,881	159
M	宿泊業、飲食サービス業	139,854	139,113	130,493	8,620	741	177,852	176,775	1,077	115,883	115,353	530
N	生活関連サービス業、娯楽業	175,465	174,604	168,625	5,979	861	169,858	169,721	137	178,487	177,236	1,251
O	教育、学習支援業	312,276	306,428	303,034	3,394	5,848	354,887	347,818	7,069	285,868	280,777	5,091
P	医療、福祉	271,751	270,981	251,036	19,945	770	385,136	384,542	594	244,435	243,622	813
Q	複合サービス事業	298,565	298,408	296,625	1,783	157	324,580	324,281	299	269,915	269,915	0
R	サービス業（他に分類されないもの）	226,400	225,611	212,347	13,264	789	263,885	263,072	813	171,932	171,179	753
E09、E10	食料品製造業、飲料・たばこ・飼料製造業	175,639	175,639	163,315	12,324	0	215,236	215,236	0	147,376	147,376	0
E11	繊維工業	194,460	194,460	187,660	6,800	0	274,133	274,133	0	177,445	177,445	0
E12	木材・木製品製造業（家具を除く）	x	x	x	x	x	x	x	x	x	x	x
E13	家具・装備品	271,559	271,559	233,066	38,493	0	299,425	299,425	0	184,976	184,976	0
E14	パルプ・紙・紙加工品製造業	x	x	x	x	x	x	x	x	x	x	x
E15	印刷・同関連業	261,694	240,094	231,891	8,203	21,600	293,455	268,778	24,677	220,081	202,513	17,568
E16、E17	化学工業、石油製品・石炭製造業	338,793	338,081	315,599	22,482	712	360,594	360,505	89	284,484	282,219	2,265
E18	プラスチック製品製造業	235,810	230,372	198,242	32,130	5,438	266,062	261,144	4,918	182,496	176,141	6,355
E19	ゴム製品製造業	x	x	x	x	x	x	x	x	x	x	x
E21	窯業・土石製品製造業	292,188	291,752	272,614	19,138	436	299,416	299,019	397	225,734	224,943	791
E22	鉄鋼業	306,242	306,242	257,568	48,674	0	333,412	333,412	0	174,568	174,568	0
E23	非鉄金属製造業	x	x	x	x	x	x	x	x	x	x	x
E24	金属製品製造業	432,689	293,521	272,264	21,257	139,168	470,858	313,046	157,812	261,602	206,005	55,597
E25	はん用機械器具製造業	300,053	299,993	258,561	41,432	60	319,248	319,164	84	250,948	250,948	0
E26	生産用機械器具製造業	332,769	332,769	306,597	26,172	0	372,456	372,456	0	223,685	223,685	0
E27	業務用機械器具製造業	292,084	264,152	251,377	12,775	27,932	335,329	308,119	27,210	231,245	202,297	28,948
E28	電子部品・デバイス・電子回路製造業	357,194	357,194	306,139	51,055	0	399,906	399,906	0	245,271	245,271	0
E29	電気機械器具製造業	338,500	338,500	305,543	32,957	0	368,340	368,340	0	259,558	259,558	0
E30	情報通信機械器具製造業	337,562	337,562	310,184	27,378	0	363,061	363,061	0	246,674	246,674	0
E31	輸送用機械器具製造業	376,218	375,732	282,171	93,561	486	397,945	397,395	550	246,046	245,941	105
E32、E20	その他の製造業	226,483	226,483	216,567	9,916	0	313,647	313,647	0	173,851	173,851	0
I-1	卸売業	236,870	221,564	218,197	3,367	15,306	317,871	294,863	23,008	166,916	158,262	8,654
I-2	小売業	176,293	176,293	167,871	8,422	0	218,025	218,025	0	144,837	144,837	0
M75	宿泊業	196,945	196,200	183,348	12,852	745	258,023	256,496	1,527	138,801	138,801	0
MS	M一括分	118,066	117,326	110,321	7,005	740	135,015	134,178	837	109,006	108,317	689
P83	医療業	352,212	351,290	310,364	40,926	922	503,195	502,122	1,073	300,964	300,094	870
PS	P一括分	212,527	211,868	207,367	4,501	659	238,832	238,832	0	207,866	207,090	776
R92	その他の事業サービス業	201,334	201,145	187,741	13,404	189	247,621	247,366	255	138,937	138,837	100
RS	R一括分	247,975	246,670	233,527	13,143	1,305	277,103	275,836	1,267	202,789	201,425	1,364

第11表-2 産業、男女別常用雇用労働者の1人平均月間現金給与額

令和8年1月分

事業所規模30人以上

(単位:円)

産 業	業	計					男			女					
		現金給与 総額	きま って支 給する 給与	支 払内 給与	支 払外 給与	特 別 に 支 払 わ れ た 給 与	現金給与 総額	きま って支 給する 給与	支 払内 給与	支 払外 給与	特 別 に 支 払 わ れ た 給 与	現金給与 総額	きま って支 給する 給与	支 払内 給与	支 払外 給与
TL	調査産業計	276,120	269,318	245,436	23,882	6,802	334,984	324,798	10,186	220,908	217,281	3,627			
C	鉱業、採石業、砂利採取業	x	x	x	x	x	x	x	x	x	x	x	x	x	x
D	建設業	320,635	319,718	294,782	24,936	917	330,131	329,055	1,076	265,866	265,866	0			
E	製造業	303,662	291,227	255,283	35,944	12,435	360,558	343,373	17,185	207,763	203,334	4,429			
F	電気・ガス・熱供給・水道業	528,216	520,702	459,007	61,695	7,514	548,052	539,985	8,067	258,592	258,592	0			
G	情報通信業	361,847	323,547	290,221	33,326	38,300	407,237	355,511	51,726	277,714	264,301	13,413			
H	運輸業、郵便業	278,924	268,381	229,683	38,698	10,543	329,375	324,003	5,372	176,985	155,995	20,990			
I	卸売業、小売業	197,063	185,739	176,486	9,253	11,324	254,384	234,156	20,228	163,310	157,229	6,081			
J	金融業、保険業	349,424	346,432	338,482	7,950	2,992	457,855	450,501	7,354	286,016	285,574	442			
K	不動産業、物品賃貸業	336,993	302,977	294,868	8,109	34,016	406,774	366,798	39,976	243,807	217,749	26,058			
L	学術研究、専門・技術サービス業	349,129	348,558	332,386	16,172	571	383,910	383,325	585	250,589	250,059	530			
M	宿泊業、飲食サービス業	135,010	134,873	127,115	7,758	137	173,496	173,337	159	107,868	107,747	121			
N	生活関連サービス業、娯楽業	165,770	165,190	153,561	11,629	580	211,748	211,229	519	133,942	133,319	623			
O	教育、学習支援業	339,391	330,085	325,261	4,824	9,306	360,050	350,027	10,023	322,396	313,681	8,715			
P	医療、福祉	305,566	304,942	276,459	28,483	624	422,410	421,587	823	271,905	271,339	566			
Q	複合サービス事業	x	x	x	x	x	x	x	x	x	x	x	x	x	x
R	サービス業（他に分類されないもの）	205,687	205,406	191,536	13,870	281	250,652	250,167	485	163,174	163,087	87			
E09、E10	食料品製造業、飲料・たばこ・飼料製造業	214,189	214,189	195,462	18,727	0	276,205	276,205	0	173,170	173,170	0			
E11	繊維工業	194,460	194,460	187,660	6,800	0	274,133	274,133	0	177,445	177,445	0			
E12	木材・木製品製造業（家具を除く）	x	x	x	x	x	x	x	x	x	x	x	x	x	x
E13	家具・装備品	271,559	271,559	233,066	38,493	0	299,425	299,425	0	184,976	184,976	0			
E14	パルプ・紙・紙加工品製造業	x	x	x	x	x	x	x	x	x	x	x	x	x	x
E15	印刷・同関連業	x	x	x	x	x	x	x	x	x	x	x	x	x	x
E16、E17	化学工業、石油製品・石炭製造業	362,488	361,559	333,184	28,375	929	396,525	396,403	122	291,556	288,946	2,610			
E18	プラスチック製品製造業	235,810	230,372	198,242	32,130	5,438	266,062	261,144	4,918	182,496	176,141	6,355			
E19	ゴム製品製造業	x	x	x	x	x	x	x	x	x	x	x	x	x	x
E21	窯業・土石製品製造業	304,918	304,083	274,287	29,796	835	313,210	312,460	750	215,610	213,861	1,749			
E22	鉄鋼業	x	x	x	x	x	x	x	x	x	x	x	x	x	x
E23	非鉄金属製造業	x	x	x	x	x	x	x	x	x	x	x	x	x	x
E24	金属製品製造業	499,875	310,863	286,579	24,284	189,012	534,294	325,170	209,124	321,879	236,876	85,003			
E25	はん用機械器具製造業	301,664	301,597	263,187	38,410	67	324,531	324,434	97	250,948	250,948	0			
E26	生産用機械器具製造業	332,769	332,769	306,597	26,172	0	372,456	372,456	0	223,685	223,685	0			
E27	業務用機械器具製造業	303,802	272,711	258,737	13,974	31,091	347,322	316,654	30,668	244,372	212,704	31,668			
E28	電子部品・デバイス・電子回路製造業	360,695	360,695	307,930	52,765	0	402,288	402,288	0	247,147	247,147	0			
E29	電気機械器具製造業	341,072	341,072	306,939	34,133	0	373,381	373,381	0	267,083	267,083	0			
E30	情報通信機械器具製造業	337,562	337,562	310,184	27,378	0	363,061	363,061	0	246,674	246,674	0			
E31	輸送用機械器具製造業	384,794	384,279	286,629	97,650	515	405,009	404,432	577	255,961	255,844	117			
E32、E20	その他の製造業	261,052	261,052	247,530	13,522	0	313,647	313,647	0	205,558	205,558	0			
I-1	卸売業	256,880	211,669	206,695	4,974	45,211	310,005	251,295	58,710	201,628	170,457	31,171			
I-2	小売業	177,074	177,074	166,391	10,683	0	225,146	225,146	0	154,023	154,023	0			
M75	宿泊業	174,294	174,294	163,932	10,362	0	223,973	223,973	0	125,061	125,061	0			
MS	M一括分	106,924	106,690	100,795	5,895	234	122,668	122,349	319	98,321	98,133	188			
P83	医療業	378,883	377,673	326,941	50,732	1,210	489,761	488,580	1,181	330,816	329,593	1,223			
PS	P一括分	227,614	227,614	222,785	4,829	0	267,632	267,632	0	221,104	221,104	0			
R92	その他の事業サービス業	172,950	172,703	163,330	9,373	247	220,263	219,859	404	130,479	130,373	106			
RS	R一括分	244,070	243,750	224,607	19,143	320	284,282	283,708	574	203,671	203,606	65			

第12表-1 産業、男女別常用雇用労働者の1人平均月間出勤日数及び実労働時間

令和8年1月分  
事業所規模5人以上

産 業	計				男				女				
	出勤日数	実所定内所定外			出勤日数	実所定内所定外			出勤日数	実所定内所定外			
		労働時間	労働時間	労働時間		労働時間	労働時間	労働時間		労働時間	労働時間	労働時間	労働時間
日	時間	時間	時間	日	時間	時間	時間	日	時間	時間	時間		
TL	調査産業計	17.7	133.4	125.1	8.3	18.1	145.1	132.8	12.3	17.3	122.5	118.0	4.5
C	鉱業、採石業、砂利採取業	x	x	x	x	x	x	x	x	x	x	x	x
D	建設業	18.4	147.3	135.4	11.9	18.4	148.9	135.9	13.0	17.9	137.9	132.5	5.4
E	製造業	17.5	143.1	129.8	13.3	17.8	151.7	134.7	17.0	17.1	129.8	122.3	7.5
F	電気・ガス・熱供給・水道業	17.5	145.8	131.5	14.3	17.4	145.8	131.3	14.5	18.3	145.8	132.5	13.3
G	情報通信業	18.1	150.5	139.2	11.3	18.1	152.9	140.1	12.8	17.9	144.9	137.1	7.8
H	運輸業、郵便業	19.7	162.2	141.6	20.6	19.8	173.3	148.5	24.8	19.4	124.2	117.9	6.3
I	卸売業、小売業	17.6	122.5	117.5	5.0	18.3	135.8	129.1	6.7	17.2	112.0	108.3	3.7
J	金融業、保険業	17.2	127.5	123.4	4.1	18.4	147.1	140.0	7.1	16.8	121.1	118.0	3.1
K	不動産業、物品賃貸業	19.9	159.8	149.7	10.1	19.8	163.2	151.5	11.7	19.9	155.9	147.6	8.3
L	学術研究、専門・技術サービス業	17.2	130.1	123.1	7.0	17.6	135.7	129.0	6.7	16.4	119.8	112.3	7.5
M	宿泊業、飲食サービス業	15.9	110.5	104.1	6.4	16.5	125.2	115.4	9.8	15.6	101.3	97.0	4.3
N	生活関連サービス業、娯楽業	17.9	121.9	119.1	2.8	19.0	120.3	114.9	5.4	17.3	122.7	121.3	1.4
O	教育、学習支援業	15.5	111.7	105.8	5.9	14.9	115.1	106.9	8.2	15.9	109.6	105.1	4.5
P	医療、福祉	18.1	133.8	129.2	4.6	17.9	138.0	130.9	7.1	18.2	132.8	128.8	4.0
Q	複合サービス事業	17.9	140.3	138.9	1.4	18.1	143.4	141.3	2.1	17.7	136.9	136.3	0.6
R	サービス業（他に分類されないもの）	18.1	135.8	129.4	6.4	18.5	147.6	139.0	8.6	17.4	118.8	115.5	3.3
E09、E10	食料品製造業、飲料・たばこ・飼料製造業	17.8	126.2	117.6	8.6	18.8	137.0	126.3	10.7	17.1	118.6	111.4	7.2
E11	繊維工業	17.5	139.6	134.7	4.9	18.5	151.9	143.5	8.4	17.2	136.9	132.8	4.1
E12	木材・木製品製造業（家具を除く）	x	x	x	x	x	x	x	x	x	x	x	x
E13	家具・装備品	19.5	166.5	145.1	21.4	19.8	174.9	149.4	25.5	18.5	140.1	131.7	8.4
E14	パルプ・紙・紙加工品製造業	x	x	x	x	x	x	x	x	x	x	x	x
E15	印刷・同関連業	16.5	133.4	127.3	6.1	16.9	140.2	132.9	7.3	16.0	124.6	120.0	4.6
E16、E17	化学工業、石油製品・石炭製造業	17.2	136.4	127.7	8.7	17.2	137.0	127.9	9.1	17.2	134.7	127.1	7.6
E18	プラスチック製品製造業	18.3	160.0	141.4	18.6	19.0	171.2	146.4	24.8	17.2	140.5	132.7	7.8
E19	ゴム製品製造業	x	x	x	x	x	x	x	x	x	x	x	x
E21	窯業・土石製品製造業	17.3	147.9	138.7	9.2	17.4	148.8	139.3	9.5	16.5	138.8	132.6	6.2
E22	鉄鋼業	19.0	155.7	140.4	15.3	19.2	163.0	145.2	17.8	18.2	120.0	117.2	2.8
E23	非鉄金属製造業	x	x	x	x	x	x	x	x	x	x	x	x
E24	金属製品製造業	17.4	137.6	130.9	6.7	17.5	140.1	132.1	8.0	16.8	126.5	125.3	1.2
E25	はん用機械器具製造業	18.0	158.3	142.2	16.1	18.0	159.6	142.9	16.7	17.9	155.3	140.5	14.8
E26	生産用機械器具製造業	17.3	141.5	130.1	11.4	17.5	144.0	130.6	13.4	16.8	134.8	128.7	6.1
E27	業務用機械器具製造業	17.0	141.2	131.8	9.4	17.3	146.8	135.3	11.5	16.5	133.4	126.8	6.6
E28	電子部品・デバイス・電子回路製造業	17.1	161.0	137.3	23.7	17.1	166.4	137.9	28.5	17.2	147.0	135.7	11.3
E29	電気機械器具製造業	17.9	154.0	141.2	12.8	18.0	156.6	142.4	14.2	17.7	147.2	138.1	9.1
E30	情報通信機械器具製造業	18.0	152.0	138.8	13.2	17.9	151.8	139.1	12.7	18.4	153.2	137.9	15.3
E31	輸送用機械器具製造業	17.1	163.9	135.6	28.3	17.1	166.2	135.5	30.7	17.5	150.7	136.4	14.3
E32、E20	その他の製造業	16.4	130.1	124.7	5.4	15.9	129.7	123.2	6.5	16.8	130.4	125.6	4.8
I-1	卸売業	17.0	119.7	117.1	2.6	18.0	133.3	129.7	3.6	16.1	107.8	106.1	1.7
I-2	小売業	17.9	123.8	117.7	6.1	18.4	136.9	128.8	8.1	17.6	113.8	109.2	4.6
M75	宿泊業	18.4	135.2	125.1	10.1	19.9	159.6	145.3	14.3	17.0	112.0	105.8	6.2
MS	M一括分	15.0	101.1	96.1	5.0	14.6	106.8	99.4	7.4	15.2	98.1	94.3	3.8
P83	医療業	18.0	137.6	128.4	9.2	17.1	133.8	122.0	11.8	18.3	138.9	130.6	8.3
PS	P一括分	18.2	131.0	129.7	1.3	18.8	143.4	142.0	1.4	18.1	128.9	127.6	1.3
R92	その他の事業サービス業	18.0	128.6	122.4	6.2	18.2	144.8	135.7	9.1	17.6	106.9	104.5	2.4
RS	R一括分	18.2	142.1	135.5	6.6	18.7	149.8	141.7	8.1	17.3	130.1	125.8	4.3

第12表-2 産業、男女別常用雇用労働者の1人平均月間出勤日数及び実労働時間

令和8年1月分  
事業所規模30人以上

産 業	計						男				女				
	出勤日数	実所定内			所定外	出勤日数	実所定内			所定外	出勤日数	実所定内			所定外
		労働時間	労働時間	労働時間	労働時間		労働時間	労働時間	労働時間	労働時間		労働時間	労働時間	労働時間	労働時間
TL	調査産業計	17.7	136.3	126.5	9.8	17.9	147.5	133.2	14.3	17.5	125.6	120.1	5.5		
C	鉱業、採石業、砂利採取業	x	x	x	x	x	x	x	x	x	x	x	x		
D	建設業	17.7	141.3	128.2	13.1	17.6	141.5	127.1	14.4	18.1	140.4	134.6	5.8		
E	製造業	17.7	151.3	135.9	15.4	17.8	158.3	139.4	18.9	17.5	139.5	129.9	9.6		
F	電気・ガス・熱供給・水道業	16.9	141.4	125.9	15.5	16.8	142.6	126.6	16.0	17.6	126.8	117.1	9.7		
G	情報通信業	17.9	152.5	138.7	13.8	18.1	156.1	139.5	16.6	17.7	145.8	137.2	8.6		
H	運輸業、郵便業	19.5	154.4	137.8	16.6	19.7	173.4	151.5	21.9	19.1	115.7	109.9	5.8		
I	卸売業、小売業	18.9	127.2	120.1	7.1	19.3	138.9	130.2	8.7	18.7	120.3	114.2	6.1		
J	金融業、保険業	17.9	135.7	132.2	3.5	19.0	151.7	146.1	5.6	17.3	126.5	124.1	2.4		
K	不動産業、物品賃貸業	17.8	143.4	136.2	7.2	17.9	149.6	140.0	9.6	17.7	135.4	131.3	4.1		
L	学術研究・専門・技術サービス業	17.2	132.0	125.0	7.0	17.3	135.9	128.2	7.7	17.1	120.7	115.8	4.9		
M	宿泊業、飲食サービス業	15.5	102.0	95.9	6.1	16.8	120.7	110.6	10.1	14.5	88.9	85.5	3.4		
N	生活関連サービス業、娯楽業	16.6	111.8	104.5	7.3	17.9	130.3	119.5	10.8	15.7	98.9	94.1	4.8		
O	教育、学習支援業	14.0	104.7	98.7	6.0	14.0	108.3	101.4	6.9	13.9	101.8	96.6	5.2		
P	医療、福祉	18.3	137.3	131.9	5.4	18.2	141.6	132.2	9.4	18.3	136.2	131.9	4.3		
Q	複合サービス事業	x	x	x	x	x	x	x	x	x	x	x	x		
R	サービス業（他に分類されないもの）	17.7	129.5	122.5	7.0	18.1	145.6	134.2	11.4	17.3	114.4	111.4	3.0		
E09、E10	食料品製造業、飲料・たばこ・飼料製造業	18.5	149.8	136.6	13.2	19.4	169.6	152.3	17.3	18.0	136.6	126.1	10.5		
E11	繊維工業	17.5	139.6	134.7	4.9	18.5	151.9	143.5	8.4	17.2	136.9	132.8	4.1		
E12	木材・木製品製造業（家具を除く）	x	x	x	x	x	x	x	x	x	x	x	x		
E13	家具・装備品	19.5	166.5	145.1	21.4	19.8	174.9	149.4	25.5	18.5	140.1	131.7	8.4		
E14	パルプ・紙・紙加工品製造業	x	x	x	x	x	x	x	x	x	x	x	x		
E15	印刷・同関連業	x	x	x	x	x	x	x	x	x	x	x	x		
E16、E17	化学工業、石油製品・石炭製造業	17.6	139.1	128.3	10.8	17.7	140.7	128.9	11.8	17.4	135.8	127.1	8.7		
E18	プラスチック製品製造業	18.3	160.0	141.4	18.6	19.0	171.2	146.4	24.8	17.2	140.5	132.7	7.8		
E19	ゴム製品製造業	x	x	x	x	x	x	x	x	x	x	x	x		
E21	窯業・土石製品製造業	18.7	152.8	141.6	11.2	18.8	153.8	142.4	11.4	17.3	142.7	133.2	9.5		
E22	鉄鋼業	x	x	x	x	x	x	x	x	x	x	x	x		
E23	非鉄金属製造業	x	x	x	x	x	x	x	x	x	x	x	x		
E24	金属製品製造業	17.2	136.0	128.8	7.2	17.3	137.8	129.5	8.3	17.0	127.2	125.3	1.9		
E25	はん用機械器具製造業	18.2	157.8	143.0	14.8	18.3	158.9	144.1	14.8	17.9	155.3	140.5	14.8		
E26	生産用機械器具製造業	17.3	141.5	130.1	11.4	17.5	144.0	130.6	13.4	16.8	134.8	128.7	6.1		
E27	業務用機械器具製造業	17.3	144.8	134.5	10.3	17.5	149.3	136.6	12.7	17.0	138.8	131.6	7.2		
E28	電子部品・デバイス・電子回路製造業	17.0	158.9	137.4	21.5	17.0	162.8	138.0	24.8	17.2	148.0	135.7	12.3		
E29	電気機械器具製造業	18.4	157.8	144.4	13.4	18.6	161.5	146.7	14.8	17.9	149.5	139.3	10.2		
E30	情報通信機械器具製造業	18.0	152.0	138.8	13.2	17.9	151.8	139.1	12.7	18.4	153.2	137.9	15.3		
E31	輸送用機械器具製造業	16.9	164.6	134.6	30.0	16.9	167.0	134.8	32.2	16.9	149.1	133.2	15.9		
E32、E20	その他の製造業	16.3	132.0	124.6	7.4	15.9	129.7	123.2	6.5	16.8	134.5	126.1	8.4		
I-1	卸売業	18.4	130.5	128.3	2.2	18.8	139.3	136.7	2.6	18.1	121.2	119.5	1.7		
I-2	小売業	19.1	126.1	117.4	8.7	19.6	138.7	126.8	11.9	18.8	120.1	112.9	7.2		
M75	宿泊業	18.0	128.4	118.8	9.6	19.7	151.6	137.7	13.9	16.2	105.4	100.1	5.3		
MS	M一括分	13.7	83.2	79.5	3.7	13.8	89.7	83.5	6.2	13.6	79.7	77.4	2.3		
P83	医療業	17.8	139.5	129.4	10.1	17.7	139.1	130.0	9.1	17.9	139.7	130.9	8.8		
PS	P一括分	18.8	135.1	134.6	0.5	19.4	147.0	146.0	1.0	18.7	133.1	132.7	0.4		
R92	その他の事業サービス業	17.9	122.0	116.8	5.2	18.5	142.1	133.2	8.9	17.5	104.0	102.1	1.9		
RS	R一括分	17.4	138.3	129.1	9.2	17.8	149.3	135.3	14.0	17.0	127.2	122.9	4.3		

第13表-1 産業、男女別の前調査期間末、増加、減少及び本調査期間末常用労働者数  
令和8年1月分  
事業所規模5人以上

産 業		計						男						女					
		前調査期間末常用労働者数	増加常用労働者数	減少常用労働者数	本調査期間末常用労働者数	うちパートタイム労働者数	パートタイム労働者率	前調査期間末常用労働者数	増加常用労働者数	減少常用労働者数	本調査期間末常用労働者数	うちパートタイム労働者数	パートタイム労働者率	前調査期間末常用労働者数	増加常用労働者数	減少常用労働者数	本調査期間末常用労働者数	うちパートタイム労働者数	パートタイム労働者率
		人	人	人	人	人	%	人	人	人	人	人	%	人	人	人	人	人	%
TL	調査産業計	424,375	4,339	5,503	423,211	117,484	27.8	204,986	2,202	2,860	204,328	31,179	15.3	219,389	2,137	2,643	218,883	86,305	39.4
C	鉱業、採石業、砂利採取業	x	x	x	x	x	x	x	x	x	x	x	x	x	x	x	x	x	x
D	建設業	32,380	457	467	32,370	655	2.0	27,600	264	467	27,397	181	0.7	4,780	193	0	4,973	474	9.5
E	製造業	76,297	360	683	75,974	14,279	18.8	46,495	196	231	46,460	4,310	9.3	29,802	164	452	29,514	9,969	33.8
F	電気・ガス・熱供給・水道業	x	x	x	x	x	x	x	x	x	x	x	x	x	x	x	x	x	x
G	情報通信業	3,214	61	13	3,262	102	3.1	2,267	26	4	2,289	20	0.9	947	35	9	973	82	8.4
H	運輸業、郵便業	27,200	79	135	27,144	6,111	22.5	21,044	79	56	21,067	2,045	9.7	6,156	0	79	6,077	4,066	66.9
I	卸売業、小売業	75,146	903	1,029	75,020	36,733	49.0	33,150	448	686	32,912	8,964	27.2	41,996	455	343	42,108	27,769	65.9
J	金融業、保険業	10,243	114	117	10,240	1,036	10.1	2,500	0	0	2,500	170	6.8	7,743	114	117	7,740	866	11.2
K	不動産業、物品賃貸業	4,230	8	21	4,217	996	23.6	2,268	3	12	2,259	375	16.6	1,962	5	9	1,958	621	31.7
L	学術研究、専門・技術サービス業	8,143	23	82	8,084	1,260	15.6	5,266	0	78	5,188	388	7.5	2,877	23	4	2,896	872	30.1
M	宿泊業、飲食サービス業	29,398	903	708	29,593	18,575	62.8	11,345	648	518	11,475	5,650	49.2	18,053	255	190	18,118	12,925	71.3
N	生活関連サービス業、娯楽業	15,823	395	47	16,171	6,068	37.5	5,601	21	18	5,604	1,934	34.5	10,222	374	29	10,567	4,134	39.1
O	教育、学習支援業	25,019	271	574	24,716	7,117	28.8	9,681	8	341	9,348	2,754	29.5	15,338	263	233	15,368	4,363	28.4
P	医療、福祉	80,335	331	1,278	79,388	18,781	23.7	15,518	169	196	15,491	2,665	17.2	64,817	162	1,082	63,897	16,116	25.2
Q	複合サービス事業	2,669	33	15	2,687	148	5.5	1,411	0	15	1,396	73	5.2	1,258	33	0	1,291	75	5.8
R	サービス業（他に分類されないもの）	32,189	332	286	32,235	5,582	17.3	19,040	271	190	19,121	1,638	8.6	13,149	61	96	13,114	3,944	30.1
E09、E10	食料品製造業、飲料・たばこ・飼料製造業	23,153	107	388	22,872	11,659	51.0	9,580	51	42	9,589	3,658	38.1	13,573	56	346	13,283	8,001	60.2
E11	繊維工業	2,565	14	7	2,572	224	8.7	452	0	0	452	36	8.0	2,113	14	7	2,120	188	8.9
E12	木材・木製品製造業（家具を除く）	x	x	x	x	x	x	x	x	x	x	x	x	x	x	x	x	x	x
E13	家具・装飾品	173	1	2	172	15	8.7	131	1	2	130	2	1.5	42	0	0	42	13	31.0
E14	パルプ・紙・紙加工品製造業	x	x	x	x	x	x	x	x	x	x	x	x	x	x	x	x	x	x
E15	印刷・同関連業	1,698	37	0	1,735	165	9.5	972	3	0	975	6	0.6	726	34	0	760	159	20.9
E16、E17	化学工業、石油製品・石炭製造業	1,300	10	23	1,287	18	1.4	930	6	20	916	12	1.3	370	4	3	371	6	1.6
E18	プラスチック製品製造業	2,519	32	15	2,536	254	10.0	1,608	24	15	1,617	69	4.3	911	8	0	919	185	20.1
E19	ゴム製品製造業	x	x	x	x	x	x	x	x	x	x	x	x	x	x	x	x	x	x
E21	窯業・土石製品製造業	2,608	7	14	2,601	46	1.8	2,349	7	7	2,349	38	1.6	259	0	7	252	8	3.2
E22	鉄鋼業	1,884	5	8	1,881	129	6.9	1,562	4	7	1,559	69	4.4	322	1	1	322	60	18.6
E23	非鉄金属製造業	x	x	x	x	x	x	x	x	x	x	x	x	x	x	x	x	x	x
E24	金属製品製造業	4,421	1	0	4,422	400	9.0	3,615	0	0	3,615	142	3.9	806	1	0	807	258	32.0
E25	はん用機械器具製造業	3,848	34	37	3,845	83	2.2	2,768	22	27	2,763	27	1.0	1,080	12	10	1,082	56	5.2
E26	生産用機械器具製造業	3,033	3	15	3,021	121	4.0	2,225	3	14	2,214	44	2.0	808	0	1	807	77	9.5
E27	業務用機械器具製造業	2,918	17	24	2,909	310	10.7	1,707	4	12	1,699	51	3.0	1,211	11	12	1,210	259	21.4
E28	電子部品・デバイス・電子回路製造業	10,316	45	57	10,306	205	2.0	7,463	41	41	7,463	25	0.3	2,853	6	16	2,843	180	6.3
E29	電気機械器具製造業	3,068	2	39	3,031	41	1.4	2,213	2	2	2,213	16	0.7	855	0	37	818	25	3.1
E30	情報通信機械器具製造業	1,208	4	10	1,202	30	2.5	942	3	5	940	0	0.0	266	1	5	262	30	11.5
E31	輸送用機械器具製造業	6,402	33	29	6,406	44	0.7	5,490	25	29	5,486	20	0.4	912	8	0	920	24	2.6
E32、E20	その他の製造業	3,101	1	1	3,101	340	11.0	1,168	0	1	1,167	43	3.7	1,933	1	0	1,934	297	15.4
I-1	卸売業	22,778	92	411	22,459	7,356	32.8	10,656	24	373	10,307	837	8.1	12,122	68	38	12,152	6,519	53.6
I-2	小売業	52,368	811	618	52,561	29,377	55.9	22,494	424	313	22,605	8,127	36.0	29,874	387	305	29,956	21,250	70.9
M75	宿泊業	7,994	574	267	8,301	2,926	35.2	3,890	397	230	4,057	617	15.2	4,104	177	37	4,244	2,309	54.4
MS	M一括分	21,404	329	441	21,292	15,649	73.5	7,455	251	288	7,418	5,033	67.8	13,949	78	153	13,874	10,616	76.5
P83	医療業	34,028	208	544	33,692	5,189	15.4	8,571	51	32	8,590	1,354	15.8	25,457	157	512	25,102	3,835	15.3
PS	P一括分	46,307	123	734	45,696	13,592	29.7	6,947	118	164	6,901	1,311	19.0	39,360	5	570	38,795	12,281	31.7
R92	その他の事業サービス業	14,887	130	103	14,914	4,296	28.8	8,531	102	55	8,578	901	10.5	6,356	28	48	6,336	3,395	53.6
RS	R一括分	17,302	202	183	17,321	1,286	7.4	10,509	169	135	10,543	737	7.0	6,793	33	48	6,778	549	8.1

第13表-2 産業、男女別の前調査期間末、増加、減少及び本調査期間末常用労働者数  
令和8年1月分  
事業所規模30人以上

産 業		計						男						女					
		前調査期間末常用労働者数	増加常用労働者数	減少常用労働者数	本調査期間末常用労働者数	うちパートタイム労働者数	パートタイム労働者率	前調査期間末常用労働者数	増加常用労働者数	減少常用労働者数	本調査期間末常用労働者数	うちパートタイム労働者数	パートタイム労働者率	前調査期間末常用労働者数	増加常用労働者数	減少常用労働者数	本調査期間末常用労働者数	うちパートタイム労働者数	パートタイム労働者率
		人	人	人	人	人	%	人	人	人	人	人	%	人	人	人	人	人	人
TL	調査産業計	230,987	2,855	3,788	230,054	61,260	26.6	111,647	1,425	1,583	111,489	14,808	13.3	119,340	1,430	2,205	118,565	46,452	39.2
C	鉱業、採石業、砂利採取業	x	x	x	x	x	x	x	x	x	x	x	x	x	x	x	x	x	x
D	建設業	12,401	187	145	12,443	194	1.6	10,628	62	145	10,545	76	0.7	1,773	125	0	1,898	118	6.2
E	製造業	60,716	326	632	60,410	8,133	13.5	38,021	196	215	38,002	1,624	4.3	22,695	130	417	22,408	6,509	29.0
F	電気・ガス・熱供給・水道業	1,115	0	12	1,103	41	3.7	1,039	0	12	1,027	12	1.2	76	0	0	76	29	38.2
G	情報通信業	2,385	37	13	2,409	71	2.9	1,558	2	4	1,556	20	1.3	827	35	9	853	51	6.0
H	運輸業、郵便業	15,281	79	119	15,241	5,646	37.0	10,189	79	40	10,228	1,580	15.4	5,092	0	79	5,013	4,066	81.1
I	卸売業、小売業	27,291	776	641	27,426	17,966	65.5	10,128	321	298	10,151	3,995	39.4	17,163	455	343	17,275	13,971	80.9
J	金融業、保険業	4,305	19	22	4,302	667	15.5	1,588	0	0	1,588	75	4.7	2,717	19	22	2,714	592	21.8
K	不動産業、物品賃貸業	1,298	8	21	1,285	175	13.6	743	3	12	734	23	3.1	555	5	9	551	152	27.6
L	学術研究、専門・技術サービス業	3,310	23	8	3,325	610	18.3	2,454	0	4	2,450	220	9.0	856	23	4	875	390	44.6
M	宿泊業、飲食サービス業	12,101	707	475	12,333	7,906	64.1	4,969	452	285	5,136	2,357	45.9	7,132	255	190	7,197	5,549	77.1
N	生活関連サービス業、娯楽業	3,627	46	47	3,626	2,069	57.1	1,482	21	18	1,485	697	46.9	2,145	25	29	2,141	1,372	64.1
O	教育、学習支援業	14,511	128	574	14,065	4,620	32.8	6,615	8	341	6,282	1,814	28.9	7,896	120	233	7,783	2,806	36.1
P	医療、福祉	50,341	218	816	49,743	8,475	17.0	11,185	56	42	11,199	1,192	10.6	39,156	162	774	38,544	7,283	18.9
Q	複合サービス事業	x	x	x	x	x	x	x	x	x	x	x	x	x	x	x	x	x	x
R	サービス業（他に分類されないもの）	21,092	286	248	21,130	4,585	21.7	10,223	225	152	10,296	1,050	10.2	10,869	61	96	10,834	3,535	32.6
E09、E10	食品製造業、飲料・たばこ・飼料製造業	14,482	107	353	14,236	6,092	42.8	5,712	51	42	5,721	1,074	18.8	8,770	56	311	8,515	5,018	58.9
E11	繊維工業	2,565	14	7	2,572	224	8.7	452	0	0	452	36	8.0	2,113	14	7	2,120	188	8.9
E12	木材・木製品製造業（家具を除く）	x	x	x	x	x	x	x	x	x	x	x	x	x	x	x	x	x	x
E13	家具・装飾品	173	1	2	172	15	8.7	131	1	2	130	2	1.5	42	0	0	42	13	31.0
E14	パルプ・紙・紙加工品製造業	x	x	x	x	x	x	x	x	x	x	x	x	x	x	x	x	x	x
E15	印刷・関連産業	x	x	x	x	x	x	x	x	x	x	x	x	x	x	x	x	x	x
E16、E17	化学工業、石油製品・石炭製造業	990	10	7	993	18	1.8	669	6	4	671	12	1.8	321	4	3	322	6	1.9
E18	プラスチック製品製造業	2,519	32	15	2,536	254	10.0	1,608	24	15	1,617	69	4.3	911	8	0	919	185	20.1
E19	ゴム製品製造業	x	x	x	x	x	x	x	x	x	x	x	x	x	x	x	x	x	x
E21	窯業・土石製品製造業	1,363	7	14	1,356	46	3.4	1,244	7	7	1,244	38	3.1	119	0	7	112	8	7.1
E22	鉄鋼業	x	x	x	x	x	x	x	x	x	x	x	x	x	x	x	x	x	x
E23	非鉄金属製造業	x	x	x	x	x	x	x	x	x	x	x	x	x	x	x	x	x	x
E24	金属製品製造業	3,255	1	0	3,256	115	3.5	2,728	0	0	2,728	71	2.6	527	1	0	528	44	8.3
E25	はん用機械器具製造業	3,480	34	37	3,477	83	2.4	2,400	22	27	2,395	27	1.1	1,080	12	10	1,082	56	5.2
E26	生産用機械器具製造業	3,033	3	15	3,021	121	4.0	2,225	3	14	2,214	44	2.0	808	0	1	807	77	9.5
E27	業務用機械器具製造業	2,622	15	24	2,613	206	7.9	1,515	4	12	1,507	34	2.3	1,107	11	12	1,106	172	15.6
E28	電子部品・デバイス・電子回路製造業	9,796	47	57	9,786	205	2.1	7,166	41	41	7,166	25	0.3	2,630	6	16	2,620	180	6.9
E29	電気機械器具製造業	2,468	2	39	2,431	41	1.7	1,705	2	2	1,705	16	0.9	763	0	37	726	25	3.4
E30	情報通信機械器具製造業	1,208	4	10	1,202	30	2.5	942	3	5	940	0	0.0	266	1	5	262	30	11.5
E31	輸送用機械器具製造業	6,044	33	29	6,048	16	0.3	5,228	25	29	5,224	6	0.1	816	8	0	824	10	1.2
E32、E20	その他の製造業	2,274	1	1	2,274	340	15.0	1,168	0	1	1,167	43	3.7	1,106	1	0	1,107	297	26.8
I-1	卸売業	6,870	92	127	6,835	2,591	37.9	3,526	24	89	3,461	667	19.3	3,344	68	38	3,374	1,924	57.0
I-2	小売業	20,421	684	514	20,591	15,375	74.7	6,602	297	209	6,690	3,328	49.7	13,819	387	305	13,901	12,047	86.7
M75	宿泊業	4,921	574	230	5,265	1,895	36.0	2,433	397	193	2,637	440	16.7	2,488	177	37	2,628	1,455	55.4
MS	M一括分	7,180	133	245	7,068	6,011	85.0	2,536	55	92	2,499	1,917	76.7	4,644	78	153	4,569	4,094	89.6
P83	医療業	25,858	208	349	25,717	2,979	11.6	7,789	51	32	7,808	971	12.4	18,069	157	317	17,909	2,008	11.2
PS	P一括分	24,483	10	467	24,026	5,496	22.9	3,396	5	10	3,391	221	6.5	21,087	5	457	20,635	5,275	25.6
R92	その他の事業サービス業	11,380	130	103	11,407	4,296	37.7	5,366	102	55	5,413	901	16.6	6,014	28	48	5,994	3,395	56.6
RS	R一括分	9,712	156	145	9,723	289	3.0	4,857	123	97	4,883	149	3.1	4,855	33	48	4,840	140	2.9

第14表-1 産業、就業形態別の常用雇用労働者1人平均月間現金給与額

令和8年1月分

事業所規模5人以上

(単位:円)

産 業	一 般 労 働 者					パ ー ト タ イ ム 労 働 者					
	現 金 給 与 総 額	き ま っ て 支 給 する 給 与	特 別 に 支 払		現 金 給 与 総 額	き ま っ て 支 給 する 給 与	特 別 に 支 払				
			所 定 内 給 与	超 過 労 働 給 与			所 定 内 給 与	超 過 労 働 給 与			
TL	調査産業計	309,018	302,597	279,638	22,959	6,421	111,608	109,817	106,047	3,770	1,791
C	鉱業、採石業、砂利採取業	x	x	x	x	x	x	x	x	x	x
D	建設業	324,805	320,081	296,239	23,842	4,724	145,946	145,946	145,113	833	0
E	製造業	313,051	300,874	265,395	35,479	12,177	120,233	120,149	113,996	6,153	84
F	電気・ガス・熱供給・水道業	512,884	507,909	470,839	37,070	4,975	103,902	103,902	103,902	0	0
G	情報通信業	350,647	321,368	293,650	27,718	29,279	127,971	127,971	125,542	2,429	0
H	運輸業、郵便業	308,446	307,861	260,512	47,349	585	172,382	148,119	144,554	3,565	24,263
I	卸売業、小売業	270,859	262,107	253,664	8,443	8,752	114,437	114,173	108,895	5,278	264
J	金融業、保険業	362,811	325,893	317,915	7,978	36,918	151,641	145,209	144,980	229	6,432
K	不動産業、物品賃貸業	405,198	390,661	360,967	29,694	14,537	169,030	167,963	162,925	5,038	1,067
L	学術研究、専門・技術サービス業	339,862	339,614	324,783	14,831	248	128,490	128,336	126,163	2,173	154
M	宿泊業、飲食サービス業	247,106	245,775	227,031	18,744	1,331	77,015	76,619	73,930	2,689	396
N	生活関連サービス業、娯楽業	226,520	225,349	216,644	8,705	1,171	88,105	87,774	86,459	1,315	331
O	教育、学習支援業	403,607	396,070	391,393	4,677	7,537	91,995	90,220	89,919	301	1,775
P	医療、福祉	316,757	315,759	290,451	25,308	998	127,659	127,616	124,844	2,772	43
Q	複合サービス事業	307,895	307,729	305,870	1,859	166	130,064	130,064	129,651	413	0
R	サービス業（他に分類されないもの）	255,357	255,171	239,815	15,356	186	89,090	85,441	82,098	3,343	3,649
E09、E10	食料品製造業、飲料・たばこ・飼料製造業	236,862	236,862	219,002	17,860	0	117,109	117,109	110,077	7,032	0
E11	繊維工業	197,170	197,170	189,958	7,212	0	165,610	165,610	163,202	2,408	0
E12	木材・木製品製造業（家具を除く）	x	x	x	x	x	x	x	x	x	x
E13	家具・装備品	286,835	286,835	244,898	41,937	0	105,103	105,103	104,137	966	0
E14	パルプ・紙・紙加工品製造業	x	x	x	x	x	x	x	x	x	x
E15	印刷・同関連業	275,588	251,691	242,615	9,076	23,897	131,048	131,048	131,048	0	0
E16、E17	化学工業、石油製品・石炭製造業	341,040	340,318	317,534	22,784	722	179,556	179,556	178,500	1,056	0
E18	プラスチック製品製造業	248,439	242,404	206,806	35,598	6,035	120,760	120,760	120,224	536	0
E19	ゴム製品製造業	x	x	x	x	x	x	x	x	x	x
E21	窯業・土石製品製造業	292,076	291,632	272,515	19,117	444	298,344	298,344	278,021	20,323	0
E22	鉄鋼業	321,916	321,916	269,688	52,228	0	92,296	92,296	92,133	163	0
E23	非鉄金属製造業	x	x	x	x	x	x	x	x	x	x
E24	金属製品製造業	462,823	310,096	286,722	23,374	152,727	130,145	127,116	127,116	0	3,029
E25	はん用機械器具製造業	303,339	303,277	261,100	42,177	62	146,385	146,385	139,826	6,559	0
E26	生産用機械器具製造業	341,599	341,599	314,393	27,206	0	121,613	121,613	120,164	1,449	0
E27	業務用機械器具製造業	312,622	281,352	267,527	13,825	31,270	120,222	120,222	116,232	3,990	0
E28	電子部品・デバイス・電子回路製造業	362,057	362,057	310,005	52,052	0	117,468	117,468	115,556	1,912	0
E29	電気機械器具製造業	341,409	341,409	307,882	33,527	0	180,127	180,127	178,200	1,927	0
E30	情報通信機械器具製造業	342,043	342,043	314,518	27,525	0	155,862	155,862	134,448	21,414	0
E31	輸送用機械器具製造業	377,820	377,331	283,173	94,158	489	144,636	144,636	137,386	7,250	0
E32、E20	その他の製造業	235,972	235,972	225,078	10,894	0	149,557	149,557	147,569	1,988	0
I-1	卸売業	301,314	279,276	275,081	4,195	22,038	102,956	101,639	99,993	1,646	1,317
I-2	小売業	250,797	250,797	239,555	11,242	0	117,318	117,318	111,128	6,190	0
M75	宿泊業	259,048	257,891	239,022	18,869	1,157	84,901	84,901	82,905	1,996	0
MS	M-括分	236,035	234,544	215,917	18,627	1,491	75,556	75,086	72,269	2,817	470
P83	医療業	384,292	383,227	336,111	47,116	1,065	180,113	179,961	172,241	7,720	152
PS	P-括分	257,109	256,171	250,123	6,048	938	107,270	107,270	106,421	849	0
R92	その他の事業サービス業	249,822	249,625	232,122	17,503	197	81,916	81,746	78,437	3,309	170
RS	R-括分	259,022	258,843	244,909	13,934	179	112,707	97,604	94,151	3,453	15,103

第14表-2 産業、就業形態別の常用雇用労働者1人平均月間現金給与額

令和8年1月分

事業所規模30人以上

(単位:円)

産 業	一 般 労 働 者					パ ー ト タ イ ム 労 働 者					
	現 金 給 与 総 額	き ま っ て 支 給 する 給 与	所 定 内 給 与	超 過 労 働 給 与	特 別 に 支 払 わ れ た 給 与	現 金 給 与 総 額	き ま っ て 支 給 する 給 与	所 定 内 給 与	超 過 労 働 給 与	特 別 に 支 払 わ れ た 給 与	
TL	調査産業計	330,650	322,418	291,714	30,704	8,232	126,253	123,383	118,248	5,135	2,870
C	鉱業、採石業、砂利採取業	x	x	x	x	x	x	x	x	x	x
D	建設業	323,033	322,101	296,796	25,305	932	169,541	169,541	167,830	1,711	0
E	製造業	328,232	313,861	273,939	39,922	14,371	147,714	147,567	136,869	10,698	147
F	電気・ガス・熱供給・水道業	544,504	536,702	472,638	64,064	7,802	103,902	103,902	103,902	0	0
G	情報通信業	369,694	330,217	295,973	34,244	39,477	106,629	106,629	103,146	3,483	0
H	運輸業、郵便業	341,130	339,849	280,667	59,182	1,281	173,137	146,843	142,980	3,863	26,294
I	卸売業、小売業	312,742	281,089	266,052	15,037	31,653	135,705	135,164	128,979	6,185	541
J	金融業、保険業	385,255	381,711	372,362	9,349	3,544	154,945	154,945	154,590	355	0
K	不動産業、物品賃貸業	369,864	330,892	322,535	8,357	38,972	129,337	126,629	120,085	6,544	2,708
L	学術研究、専門・技術サービス業	386,358	385,732	366,589	19,143	626	179,994	179,673	176,998	2,675	321
M	宿泊業、飲食サービス業	233,873	233,683	217,843	15,840	190	81,331	81,224	77,855	3,369	107
N	生活関連サービス業、娯楽業	273,601	273,502	251,305	22,197	99	85,234	84,294	80,557	3,737	940
O	教育、学習支援業	470,236	457,475	450,223	7,252	12,761	80,063	77,606	77,596	10	2,457
P	医療、福祉	337,825	337,093	303,735	33,358	732	148,027	147,932	143,256	4,676	95
Q	複合サービス事業	x	x	x	x	x	x	x	x	x	x
R	サービス業（他に分類されないもの）	239,492	239,193	222,516	16,677	299	84,144	83,931	80,154	3,777	213
E09、E10	食料品製造業、飲料・たばこ・飼料製造業	261,764	261,764	238,947	22,817	0	151,546	151,546	138,204	13,342	0
E11	繊維工業	197,170	197,170	189,958	7,212	0	165,610	165,610	163,202	2,408	0
E12	木材・木製品製造業（家具を除く）	x	x	x	x	x	x	x	x	x	x
E13	家具・装備品	286,835	286,835	244,898	41,937	0	105,103	105,103	104,137	966	0
E14	パルプ・紙・紙加工品製造業	x	x	x	x	x	x	x	x	x	x
E15	印刷・同関連業	x	x	x	x	x	x	x	x	x	x
E16、E17	化学工業、石油製品・石炭製造業	365,870	364,924	336,044	28,880	946	179,556	179,556	178,500	1,056	0
E18	プラスチック製品製造業	248,439	242,404	206,806	35,598	6,035	120,760	120,760	120,224	536	0
E19	ゴム製品製造業	x	x	x	x	x	x	x	x	x	x
E21	窯業・土石製品製造業	305,150	304,286	274,154	30,132	864	298,344	298,344	278,021	20,323	0
E22	鉄鋼業	x	x	x	x	x	x	x	x	x	x
E23	非鉄金属製造業	x	x	x	x	x	x	x	x	x	x
E24	金属製品製造業	515,064	319,516	294,343	25,173	195,548	85,131	74,583	74,583	0	10,548
E25	はん用機械器具製造業	305,342	305,274	266,110	39,164	68	146,385	146,385	139,826	6,559	0
E26	生産用機械器具製造業	341,599	341,599	314,393	27,206	0	121,613	121,613	120,164	1,449	0
E27	業務用機械器具製造業	317,537	283,776	269,117	14,659	33,761	143,865	143,865	137,870	5,995	0
E28	電子部品・デバイス・電子回路製造業	365,896	365,896	312,044	53,852	0	117,468	117,468	115,556	1,912	0
E29	電気機械器具製造業	344,769	344,769	309,896	34,873	0	180,127	180,127	178,200	1,927	0
E30	情報通信機械器具製造業	342,043	342,043	314,518	27,525	0	155,862	155,862	134,448	21,414	0
E31	輸送用機械器具製造業	385,454	384,938	287,029	97,909	516	136,125	136,125	136,000	125	0
E32、E20	その他の製造業	280,687	280,687	265,133	15,554	0	149,557	149,557	147,569	1,988	0
I-1	卸売業	328,386	258,090	251,162	6,928	70,296	138,686	134,940	133,196	1,744	3,746
I-2	小売業	299,927	299,927	278,248	21,679	0	135,201	135,201	128,266	6,935	0
M75	宿泊業	227,902	227,902	212,503	15,399	0	81,348	81,348	79,718	1,630	0
MS	M一括分	251,915	251,150	233,978	17,172	765	81,327	81,186	77,282	3,904	141
P83	医療業	399,634	398,299	342,534	55,765	1,335	221,977	221,708	209,033	12,675	269
PS	P一括分	262,790	262,790	256,632	6,158	0	107,483	107,483	107,193	290	0
R92	その他の事業サービス業	228,195	227,901	214,848	13,053	294	81,916	81,746	78,437	3,309	170
RS	R一括分	247,989	247,686	228,282	19,404	303	117,097	116,241	105,550	10,691	856

第15表-1 産業、就業形態別の常用雇用労働者1人平均月間出勤日数及び実労働時間

令和8年1月分  
事業所規模5人以上

産 業	出 勤 日 数	一 般 労 働 者				パ ー ト タ イ ム 労 働 者			
		総	実	所	内	所	定	内	所
		労働時間	労働時間	労働時間	労働時間	労働時間	労働時間	労働時間	労働時間
	日	時間	時間	時間	時間	時間	時間	時間	
TL	調査産業計	18.6	152.0	141.6	10.4	15.3	84.8	82.2	2.6
C	鉱業、採石業、砂利採取業	x	x	x	x	x	x	x	x
D	建設業	18.4	148.6	136.5	12.1	14.2	81.4	80.8	0.6
E	製造業	17.6	152.8	137.4	15.4	16.9	101.8	97.4	4.4
F	電気・ガス・熱供給・水道業	17.5	146.9	132.3	14.6	17.0	90.5	90.5	0.0
G	情報通信業	18.1	152.2	140.6	11.6	15.9	99.5	97.1	2.4
H	運輸業、郵便業	19.9	177.2	151.7	25.5	19.3	110.8	106.8	4.0
I	卸売業、小売業	18.9	148.1	142.0	6.1	16.3	95.7	91.8	3.9
J	金融業、保険業	17.4	130.0	125.5	4.5	14.9	105.0	104.8	0.2
K	不動産業、物品賃貸業	19.7	164.7	152.3	12.4	20.3	143.8	141.3	2.5
L	学術研究、専門・技術サービス業	17.9	140.2	132.7	7.5	13.4	74.6	70.3	4.3
M	宿泊業、飲食サービス業	20.5	194.0	179.7	14.3	13.3	61.6	59.8	1.8
N	生活関連サービス業、娯楽業	19.7	147.8	143.9	3.9	14.9	77.5	76.6	0.9
O	教育、学習支援業	17.4	133.8	125.5	8.3	10.9	58.7	58.3	0.4
P	医療、福祉	19.1	151.3	145.5	5.8	15.0	77.7	76.8	0.9
Q	複合サービス事業	18.0	142.3	140.8	1.5	16.9	105.7	105.3	0.4
R	サービス業（他に分類されないもの）	18.8	149.2	141.9	7.3	14.4	72.6	70.5	2.1
E09、E10	食料品製造業、飲料・たばこ・飼料製造業	18.5	153.1	140.6	12.5	17.0	100.5	95.6	4.9
E11	繊維工業	17.4	139.8	135.3	4.5	17.6	136.9	128.0	8.9
E12	木材・木製品製造業(家具を除く)	x	x	x	x	x	x	x	x
E13	家具・装備品	19.7	173.0	149.7	23.3	16.8	95.7	95.0	0.7
E14	パルプ・紙・紙加工品製造業	x	x	x	x	x	x	x	x
E15	印刷・同関連業	16.6	136.9	130.2	6.7	16.2	100.0	100.0	0.0
E16、E17	化学工業、石油製品・石炭製造業	17.3	137.1	128.4	8.7	13.3	79.4	76.5	2.9
E18	プラスチック製品製造業	18.5	167.0	146.3	20.7	16.9	97.8	97.5	0.3
E19	ゴム製品製造業	x	x	x	x	x	x	x	x
E21	窯業・土石製品製造業	17.3	148.1	138.8	9.3	18.2	136.2	131.4	4.8
E22	鉄鋼業	19.1	160.8	144.4	16.4	17.6	85.9	85.9	0.0
E23	非鉄金属製造業	x	x	x	x	x	x	x	x
E24	金属製品製造業	17.6	140.2	132.8	7.4	15.4	111.7	111.7	0.0
E25	はん用機械器具製造業	18.0	159.3	142.9	16.4	17.2	116.3	111.5	4.8
E26	生産用機械器具製造業	17.4	144.1	132.2	11.9	13.9	79.6	78.7	0.9
E27	業務用機械器具製造業	17.4	146.5	136.3	10.2	13.7	97.3	94.3	3.0
E28	電子部品・デバイス・電子回路製造業	17.1	162.2	138.0	24.2	17.6	103.9	102.3	1.6
E29	電気機械器具製造業	17.9	154.2	141.2	13.0	21.5	141.2	140.7	0.5
E30	情報通信機械器具製造業	18.0	151.8	138.6	13.2	19.1	165.2	148.3	16.9
E31	輸送用機械器具製造業	17.1	164.2	135.7	28.5	16.5	121.3	121.3	0.0
E32、E20	その他の製造業	16.4	131.8	125.9	5.9	16.8	116.5	115.0	1.5
I-1	卸売業	18.0	135.9	132.5	3.4	14.8	86.1	85.1	1.0
I-2	小売業	19.5	156.3	148.3	8.0	16.6	98.0	93.4	4.6
M75	宿泊業	20.7	168.5	153.9	14.6	14.3	75.1	73.0	2.1
MS	M一括分	20.3	217.6	203.5	14.1	13.1	59.1	57.4	1.7
P83	医療業	19.0	149.7	139.3	10.4	12.3	72.4	69.8	2.6
PS	P一括分	19.1	152.8	151.0	1.8	16.1	79.7	79.5	0.2
R92	その他の事業サービス業	19.1	151.6	143.6	8.0	15.1	72.0	70.0	2.0
RS	R一括分	18.7	147.6	140.7	6.9	12.1	74.3	71.8	2.5

第15表-2 産業、就業形態別の常用雇用労働者1人平均月間出勤日数及び実労働時間  
令和8年1月分  
事業所規模30人以上

産 業	一 般 労 働 者						パ ー ト タ イ ム 労 働 者					
	出 勤 日 数	実 所 定 内		所 定 外		出 勤 日 数	実 所 定 内		所 定 外			
		総 労 働 時 間	実 所 定 内 労 働 時 間	所 定 外 労 働 時 間	総 労 働 時 間		実 所 定 内 労 働 時 間	所 定 外 労 働 時 間				
日	時間	時間	時間	時間	日	時間	時間	時間	時間			
TL	調査産業計	18.4	151.8	140.0	11.8	16.0	93.5	89.4	4.1			
C	鉱業、採石業、砂利採取業	x	x	x	x	x	x	x	x			
D	建設業	17.8	142.2	128.9	13.3	13.9	85.0	83.6	1.4			
E	製造業	17.8	156.1	139.4	16.7	17.3	121.2	113.5	7.7			
F	電気・ガス・熱供給・水道業	16.9	143.4	127.3	16.1	17.0	90.5	90.5	0.0			
G	情報通信業	18.1	154.3	140.2	14.1	13.8	91.9	88.4	3.5			
H	運輸業、郵便業	19.6	180.9	157.2	23.7	19.4	109.2	104.8	4.4			
I	卸売業、小売業	19.6	157.2	149.0	8.2	18.5	111.3	104.8	6.5			
J	金融業、保険業	18.1	138.9	134.7	4.2	16.8	118.9	118.7	0.2			
K	不動産業、物品賃貸業	18.0	149.1	141.1	8.0	16.5	107.7	105.3	2.4			
L	学術研究、専門・技術サービス業	17.3	137.6	129.6	8.0	17.0	106.2	104.1	2.1			
M	宿泊業、飲食サービス業	20.7	163.5	149.5	14.0	12.6	68.7	66.8	1.9			
N	生活関連サービス業、娯楽業	19.5	163.0	149.4	13.6	14.4	73.6	71.0	2.6			
O	教育、学習支援業	17.0	133.6	124.6	9.0	7.9	47.4	47.4	0.0			
P	医療、福祉	18.8	149.1	142.9	6.2	15.6	80.0	78.5	1.5			
Q	複合サービス事業	x	x	x	x	x	x	x	x			
R	サービス業（他に分類されないもの）	18.4	145.0	136.7	8.3	15.0	73.6	71.3	2.3			
E09、E10	食料品製造業、飲料・たばこ・飼料製造業	19.3	168.1	151.9	16.2	17.6	125.7	116.4	9.3			
E11	繊維工業	17.4	139.8	135.3	4.5	17.6	136.9	128.0	8.9			
E12	木材・木製品製造業（家具を除く）	x	x	x	x	x	x	x	x			
E13	家具・装備品	19.7	173.0	149.7	23.3	16.8	95.7	95.0	0.7			
E14	パルプ・紙・紙加工品製造業	x	x	x	x	x	x	x	x			
E15	印刷・同関連業	x	x	x	x	x	x	x	x			
E16、E17	化学工業、石油製品・石炭製造業	17.7	140.2	129.3	10.9	13.3	79.4	76.5	2.9			
E18	プラスチック製品製造業	18.5	167.0	146.3	20.7	16.9	97.8	97.5	0.3			
E19	ゴム製品製造業	x	x	x	x	x	x	x	x			
E21	窯業・土石製品製造業	18.7	153.4	142.0	11.4	18.2	136.2	131.4	4.8			
E22	鉄鋼業	x	x	x	x	x	x	x	x			
E23	非鉄金属製造業	x	x	x	x	x	x	x	x			
E24	金属製品製造業	17.5	138.7	131.2	7.5	11.5	63.2	63.2	0.0			
E25	はん用機械器具製造業	18.2	158.8	143.7	15.1	17.2	116.3	111.5	4.8			
E26	生産用機械器具製造業	17.4	144.1	132.2	11.9	13.9	79.6	78.7	0.9			
E27	業務用機械器具製造業	17.4	147.6	136.7	10.9	15.8	113.3	108.8	4.5			
E28	電子部品・デバイス・電子回路製造業	17.0	160.0	138.1	21.9	17.6	103.9	102.3	1.6			
E29	電気機械器具製造業	18.4	158.2	144.5	13.7	21.5	141.2	140.7	0.5			
E30	情報通信機械器具製造業	18.0	151.8	138.6	13.2	19.1	165.2	148.3	16.9			
E31	輸送用機械器具製造業	16.9	164.7	134.6	30.1	16.1	119.1	119.1	0.0			
E32、E20	その他の製造業	16.3	134.7	126.3	8.4	16.8	116.5	115.0	1.5			
I-1	卸売業	19.1	144.9	141.9	3.0	17.3	106.5	105.8	0.7			
I-2	小売業	19.9	167.2	154.8	12.4	18.8	112.2	104.7	7.5			
M75	宿泊業	20.7	161.4	147.5	13.9	13.2	71.1	69.0	2.1			
MS	M一括分	20.6	169.8	155.3	14.5	12.4	68.0	66.2	1.8			
P83	医療業	18.6	147.3	136.4	10.9	12.1	80.6	76.7	3.9			
PS	P一括分	19.2	151.3	150.8	0.5	17.6	79.6	79.4	0.2			
R92	その他の事業サービス業	19.7	152.4	145.2	7.2	15.1	72.0	70.0	2.0			
RS	R一括分	17.5	139.5	130.3	9.2	13.5	98.3	90.5	7.8			

第16表-1 産業、就業形態別の前調査期間末、増加、減少及び本調査期間末常用労働者数

令和8年1月分

事業所規模5人以上

(単位:人)

産 業	一 般 労 働 者				パ ー ト タ イ ム 労 働 者					
	前 調 査 期 間 末	増	加	減 少	本 調 査 期 間 末	前 調 査 期 間 末	増	加	減 少	本 調 査 期 間 末
	一 般 労 働 者 数	一 般 労 働 者 数	一 般 労 働 者 数	一 般 労 働 者 数	一 般 労 働 者 数	パ ー ト タ イ ム 労 働 者 数	パ ー ト タ イ ム 労 働 者 数	パ ー ト タ イ ム 労 働 者 数	パ ー ト タ イ ム 労 働 者 数	パ ー ト タ イ ム 労 働 者 数
TL	調査産業計	306,315	2,177	2,847	305,727	118,060	2,162	2,656	117,484	
C	鉱業、採石業、砂利採取業	x	x	x	x	x	x	x	x	
D	建設業	31,731	389	405	31,715	649	68	62	655	
E	製造業	61,797	265	364	61,695	14,500	95	319	14,279	
F	電気・ガス・熱供給・水道業	x	x	x	x	x	x	x	x	
G	情報通信業	3,111	56	13	3,160	103	5	0	102	
H	運輸業、郵便業	21,063	0	30	21,033	6,137	79	105	6,111	
I	卸売業、小売業	38,614	104	476	38,287	36,532	799	553	36,733	
J	金融業、保険業	9,201	114	112	9,204	1,042	0	5	1,036	
K	不動産業、物品賃貸業	3,231	7	16	3,221	999	1	5	996	
L	学術研究、専門・技術サービス業	6,905	0	82	6,824	1,238	23	0	1,260	
M	宿泊業、飲食サービス業	10,776	360	120	11,018	18,622	543	588	18,575	
N	生活関連サービス業、娯楽業	10,090	15	3	10,103	5,733	380	44	6,068	
O	教育、学習支援業	17,559	154	116	17,599	7,460	117	458	7,117	
P	医療、福祉	61,102	301	838	60,607	19,233	30	440	18,781	
Q	複合サービス事業	2,536	33	15	2,539	133	0	0	148	
R	サービス業（他に分類されないもの）	26,551	310	209	26,653	5,638	22	77	5,582	
E09、E10	食料品製造業、飲料・たばこ・飼料製造業	11,282	39	109	11,213	11,871	68	279	11,659	
E11	繊維工業	2,348	7	7	2,348	217	7	0	224	
E12	木材・木製品製造業（家具を除く）	x	x	x	x	x	x	x	x	
E13	家具・装備品	159	1	2	157	14	0	0	15	
E14	パルプ・紙・紙加工品製造業	x	x	x	x	x	x	x	x	
E15	印刷・同関連業	1,533	37	0	1,570	165	0	0	165	
E16、E17	化学工業、石油製品・石炭製造業	1,282	10	23	1,269	18	0	0	18	
E18	プラスチック製品製造業	2,273	24	15	2,282	246	8	0	254	
E19	ゴム製品製造業	x	x	x	x	x	x	x	x	
E21	窯業・土石製品製造業	2,561	2	7	2,555	47	5	7	46	
E22	鉄鋼業	1,756	5	8	1,752	128	0	0	129	
E23	非鉄金属製造業	x	x	x	x	x	x	x	x	
E24	金属製品製造業	4,020	1	0	4,022	401	0	0	400	
E25	はん用機械器具製造業	3,770	29	37	3,762	78	5	0	83	
E26	生産用機械器具製造業	2,911	3	14	2,900	122	0	1	121	
E27	業務用機械器具製造業	2,606	14	20	2,599	312	1	4	310	
E28	電子部品・デバイス・電子回路製造業	10,111	47	57	10,101	205	0	0	205	
E29	電気機械器具製造業	2,999	2	11	2,990	69	0	28	41	
E30	情報通信機械器具製造業	1,180	3	10	1,172	28	1	0	30	
E31	輸送用機械器具製造業	6,358	33	29	6,362	44	0	0	44	
E32、E20	その他の製造業	2,760	1	1	2,761	341	0	0	340	
I-1	卸売業	15,437	45	411	15,103	7,341	47	0	7,356	
I-2	小売業	23,177	59	65	23,184	29,191	752	553	29,377	
M75	宿泊業	5,109	355	89	5,375	2,885	219	178	2,926	
MS	M一括分	5,667	5	31	5,643	15,737	324	410	15,649	
P83	医療業	28,577	183	258	28,503	5,451	25	286	5,189	
PS	P一括分	32,525	118	580	32,104	13,782	5	154	13,592	
R92	その他の事業サービス業	10,577	110	70	10,618	4,310	20	33	4,296	
RS	R一括分	15,974	200	139	16,035	1,328	2	44	1,286	

第16表-2 産業、就業形態別の前調査期間末、増加、減少及び本調査期間末常用労働者数

令和8年1月分

事業所規模30人以上

(単位:人)

産 業	一 般 労 働 者				パ ー ト タ イ ム 労 働 者					
	前 調 査 期 間 末	増	加	減 少	本 調 査 期 間 末	前 調 査 期 間 末	増	加	減 少	本 調 査 期 間 末
	一 般 労 働 者 数	一 般 労 働 者 数	一 般 労 働 者 数	一 般 労 働 者 数	一 般 労 働 者 数	パ ー ト タ イ ム 労 働 者 数	パ ー ト タ イ ム 労 働 者 数	パ ー ト タ イ ム 労 働 者 数	パ ー ト タ イ ム 労 働 者 数	パ ー ト タ イ ム 労 働 者 数
TL	調査産業計	169,245	1,433	1,920	168,794	61,742	1,422	1,868	61,260	
C	鉱業、採石業、砂利採取業	x	x	x	x	x	x	x	x	
D	建設業	12,207	187	145	12,249	194	0	0	194	
E	製造業	52,363	231	313	52,277	8,353	95	319	8,133	
F	電気・ガス・熱供給・水道業	1,074	0	12	1,062	41	0	0	41	
G	情報通信業	2,313	32	13	2,338	72	5	0	71	
H	運輸業、郵便業	9,625	0	30	9,595	5,656	79	89	5,646	
I	卸売業、小売業	9,504	104	192	9,460	17,787	672	449	17,966	
J	金融業、保険業	3,633	19	17	3,635	672	0	5	667	
K	不動産業、物品賃貸業	1,120	7	16	1,110	178	1	5	175	
L	学術研究、専門・技術サービス業	2,723	0	8	2,715	587	23	0	610	
M	宿泊業、飲食サービス業	4,171	360	106	4,427	7,930	347	369	7,906	
N	生活関連サービス業、娯楽業	1,544	15	3	1,557	2,083	31	44	2,069	
O	教育、学習支援業	9,548	11	116	9,445	4,963	117	458	4,620	
P	医療、福祉	41,805	188	725	41,268	8,536	30	91	8,475	
Q	複合サービス事業	x	x	x	x	x	x	x	x	
R	サービス業（他に分類されないもの）	16,489	264	209	16,545	4,603	22	39	4,585	
E09、E10	食料品製造業、飲料・たばこ・飼料製造業	8,178	39	74	8,144	6,304	68	279	6,092	
E11	繊維工業	2,348	7	7	2,348	217	7	0	224	
E12	木材・木製品製造業（家具を除く）	x	x	x	x	x	x	x	x	
E13	家具・装備品	159	1	2	157	14	0	0	15	
E14	パルプ・紙・紙加工品製造業	x	x	x	x	x	x	x	x	
E15	印刷・同関連業	x	x	x	x	x	x	x	x	
E16、E17	化学工業、石油製品・石炭製造業	972	10	7	975	18	0	0	18	
E18	プラスチック製品製造業	2,273	24	15	2,282	246	8	0	254	
E19	ゴム製品製造業	x	x	x	x	x	x	x	x	
E21	窯業・土石製品製造業	1,316	2	7	1,310	47	5	7	46	
E22	鉄鋼業	x	x	x	x	x	x	x	x	
E23	非鉄金属製造業	x	x	x	x	x	x	x	x	
E24	金属製品製造業	3,140	1	0	3,141	115	0	0	115	
E25	はん用機械器具製造業	3,402	29	37	3,394	78	5	0	83	
E26	生産用機械器具製造業	2,911	3	14	2,900	122	0	1	121	
E27	業務用機械器具製造業	2,414	14	20	2,407	208	1	4	206	
E28	電子部品・デバイス・電子回路製造業	9,591	47	57	9,581	205	0	0	205	
E29	電気機械器具製造業	2,399	2	11	2,390	69	0	28	41	
E30	情報通信機械器具製造業	1,180	3	10	1,172	28	1	0	30	
E31	輸送用機械器具製造業	6,028	33	29	6,032	16	0	0	16	
E32、E20	その他の製造業	1,933	1	1	1,934	341	0	0	340	
I-1	卸売業	4,295	45	127	4,244	2,575	47	0	2,591	
I-2	小売業	5,209	59	65	5,216	15,212	625	449	15,375	
M75	宿泊業	3,090	355	75	3,370	1,831	219	155	1,895	
MS	M一括分	1,081	5	31	1,057	6,099	128	214	6,011	
P83	医療業	22,813	183	258	22,738	3,045	25	91	2,979	
PS	P一括分	18,992	5	467	18,530	5,491	5	0	5,496	
R92	その他の事業サービス業	7,070	110	70	7,111	4,310	20	33	4,296	
RS	R一括分	9,419	154	139	9,434	293	2	6	289	

第17表 事業所規模、男女別常用雇用労働者の1人平均月間現金給与額(調査産業計)

令和8年1月分

(単位:円)

事業所規模	計					男			女		
	現金給与	きまって支	特別に支払		現金給与	きまって支	特別に支払	現金給与	きまって支	特別に支払	
	総額	給する給与	所定内給与	超過労働給		給する給与	給する給与		給する給与	総額	給する給与
5~29人	227,965	224,819	214,655	10,164	3,146	275,010	270,849	4,161	184,252	182,049	2,203
30~99人	252,286	246,142	231,087	15,055	6,144	304,261	296,039	8,222	206,958	202,626	4,332
100人以上	305,370	297,762	263,045	34,717	7,608	369,683	357,278	12,405	239,431	236,740	2,691

第18表 事業所規模、男女別常用雇用労働者の1人平均月間出勤日数及び実労働時間(調査産業計)

令和8年1月分

事業所規模	計				男				女						
	出勤日数	総	実	所定内	所定外	出勤日数	総	実	所定内	所定外	出勤日数	総	実	所定内	所定外
		労働時間	労働時間	労働時間	労働時間		労働時間	労働時間	労働時間	労働時間		労働時間	労働時間	労働時間	労働時間
5~29人	日	時間	時間	時間	日	時間	時間	時間	時間	日	時間	時間	時間	時間	
	17.7	130.0	123.5	6.5	18.3	142.2	132.2	10.0	17.1	118.7	115.4	3.3			
30~99人	17.6	129.6	122.5	7.1	18.0	141.9	130.9	11.0	17.3	118.9	115.2	3.7			
100人以上	17.8	144.4	131.3	13.1	17.8	153.8	135.8	18.0	17.8	134.7	126.7	8.0			

### Ⅲ 参考資料

#### 全国・岩手県の結果

(調査産業計、事業所規模5人以上)

令和8年1月分

年 月	全 国 ( 確 報 )		岩 手 県	
	実 数	前 年 比 ( 差 )	実 数	前 年 比 ( 差 )
月間現金給与額				
	円	%	円	%
現金給与総額	299,768	2.5	254,158	▲ 4.9
きまって支給する給与	288,933	2.9	249,024	0.9
所定内給与	269,141	3.0	231,398	0.1
月間実労働時間数等				
	時間	%	時間	%
総実労働時間	128.3	▲ 0.1	133.4	1.1
所定内労働時間	118.8	▲ 0.1	125.1	1.2
所定外労働時間	9.5	0.0	8.3	▲ 1.2
	日	日	日	日
出勤日数	16.6	0.0	17.7	0.2
常用雇用				
	千人	%	千人	%
本調査期間末	51,787	1.2	423	▲ 0.1
	%	ポイント	%	ポイント
パートタイム労働者比率	31.83	0.40	27.8	0.9

※全国値は確報値。最新のデータについては厚生労働省のホームページを確認してください。