

毎月勤労統計調査地方調査結果

～岩手県の賃金、労働時間及び雇用の動き～

令和2年2月分

～毎月勤労統計調査(通称「毎勤」)とは～

<どんな調査か>

- ・大正12年に始まり90年以上の歴史を持つ統計調査です。
- ・国の重要な統計を作成する調査として、統計法に基づく「基幹統計調査」に指定されています。
- ・主として、労働者の賃金、労働時間及び労働者数を調べています。

<どのように利用されているか>

- ・労使間における労働時間、給与等の改定の基礎資料として使われます。
- ・失業給付(基本手当)、労働者災害補償(休業補償)の額の改訂に使われます。
(注:雇用保険法第18条、労働基準法第76条)
- ・国民(県民)経済計算の推計に使われます。
- ・その他あらゆる労働、経済問題の基礎資料に使われ、また日本の労働事情の海外への紹介、国連への報告などにも使われています。

令和2年4月24日

岩手県ふるさと振興部

毎月勤労統計調査地方調査の説明

1 調査の目的

この調査は、統計法に基づく基幹統計で、岩手県における毎月の賃金、労働時間及び雇用についての変動を明らかにすることを目的としています。

2 調査の対象

この調査は、日本標準産業分類（平成25年10月改訂）に定める鉱業、採石業、砂利採取業、建設業、製造業、電気・ガス・熱供給・水道業、情報通信業、運輸業、郵便業、卸売業、小売業、金融業、保険業、不動産業、物品賃貸業、学術研究、専門・技術サービス業、宿泊業、飲食サービス業、生活関連サービス業、娯楽業（その他の生活関連サービス業のうち家事サービス業を除く）、教育、学習支援業、医療、福祉、複合サービス事業、サービス業（他に分類されないもの）（外国公務を除く）に属し、常時5人以上の常用労働者を雇用する事業所のうち厚生労働大臣が指定した約600事業所を対象として調査を行っています。

3 調査方法等

第一種事業所（常用労働者30人以上規模の事業所）

事業所母集団データベースの最新の年次フレームによる全数名簿を母集団として、産業、規模別に区分けし、所定の抽出率で無作為に調査対象事業所を抽出しています。また、従来の2～3年に一度行う総入替え方式から、毎年1月分調査時に行う部分入替え方式に平成30年の調査から変更されています。

調査票については、事業主が記入して郵送により提出する方式のほか、インターネット回線を利用したオンライン方式によっても提出が可能となっています。

第二種事業所（常用労働者5～29人規模の事業所）

経済センサスの調査区を用いて設定した毎勤第二種基本調査区から、一定数の調査区を選定したうえで5～29人規模の事業所名簿を作成し、その中から産業別に所定の抽出率で事業所を抽出し、第二種事業所として指定しています。

調査については、統計調査員が調査対象事業所を訪問し調査票を作成する実地調査のほか、インターネット回線を利用したオンライン方式によっても調査票の提出が可能となっています。

4 調査事項の説明

(1) 現金給与額

現金給与額とは

所得税、社会保険料、組合費等を差し引く前の総額のことです。

きまって支給する給与とは

労働契約、労働協約あるいは事業所の給与規則等によってあらかじめ定められている支給条件、算定方法によって支給される給与のことで、超過労働給与(超過勤務手当)、毎月支給される住宅手当、通勤手当などを含みます。「所定内給与」と「超過労働給与(所定外給与)」の合計額です。

所定内給与とは

きまって支給する給与のうち超過労働給与以外のものです。超過労働給与(所定外給与)とは、所定の労働時間を超える労働に対して支給される給与や、休日労働、深夜労働に対して支給する給与のことであり、時間外手当、早朝出勤手当、休日出勤手当、深夜手当等です。

特別に支払われた給与とは

一時的または突発的理由に基づいて、あらかじめ定められた契約や規則等によらないで労働者に現実に支払われた給与や、あらかじめ支給条件、算定方法等が定められていても、その給与の算定が3か月を超える期間ごとに行われるものを言います。具体的には、賞与のほか、定昇・ベースアップの差額追給分、3か月を超える期間で支給される通勤手当などをいいます。

現金給与総額とは

「きまって支給する給与」と「特別に支払われた給与」の合計額です。

(2) 出勤日数

労働者が業務遂行のため実際に出勤した日数のことです。有給でも事業所に出勤しない日は出勤日にはなりません、1日のうち1時間でも就業すれば出勤日となります。

(3) 実労働時間

実労働時間数とは

調査期間中に労働者が実際に労働した時間数のことで、休憩時間は除かれます。鉱業の坑内夫の休憩時間や運輸関係労働者等のいわゆる手待時間は含めますが、本来の職務外として行われる宿日直の時間数は含めません。

所定内労働時間数とは

事業所の就業規則で定められた正規の始業時刻と終業時刻との間から休憩時間を差し引いた実労働時間数のことです。

所定外労働時間とは

早出、残業、臨時の呼出、休日出勤等の実労働時間のことです。

総実労働時間数とは

「所定内労働時間数」と「所定外労働時間数」との合計です。

(4) 常用労働者

常用労働者とは

事業所に雇われて働いている人で次のいずれかに該当する人です。（平成30年1月分調査から常用労働者の定義が変更されました。）

- ア 期間を定めずに雇われている人
- イ 1か月以上の期間を定めて雇われている人

パートタイム労働者とは

常用労働者のうち次のいずれかに該当する人です。

- ア 1日の所定労働時間が一般の労働者よりも短い人
- イ 1日の所定労働時間が一般の労働者と同じで1週の所定労働日数が一般の労働者よりも少ない人

一般労働者とは

常用労働者のうち「パートタイム労働者」以外の人です。

パートタイム労働者比率

常用労働者に占めるパートタイム労働者の割合のことです。

利用上の注意

- 1 この調査結果の数値は、調査事業所からの報告を基にして本県の規模5人以上のすべての事業所に対応するよう復元して算定したものです。
- 2 この調査の30人以上の事業所については、従来の2～3年に一度行う総入替え方式から、毎年1月分調査時に行う部分入替え方式に平成30年分の調査から変更しました。
これに伴い、賃金指数及び労働時間指数とその増減率は、総入替え方式のときに行っていた過去に遡った改訂は行っていません。常用雇用指数とその増減率は、労働者数推計のベンチマーク（基準とする母集団労働者数）を平成30年1月分で更新したことに伴い、平成30年1月分発表時に過去に遡って改訂しています。

なお、既に公表した「実数値」については過去に遡って修正していないため、時系列で比較を行う場合は、原則としてこの「指数」によって行ってください。
- 3 指数表中、指数の各年平均値は単純平均で算定しています。
- 4 平成29年1月分結果から、指数は平成27年平均を100とする平成27年基準とし、過去に遡って改訂しています。なお、増減率は改訂前の指数による増減率を変えずに表記しているため、改定後の指数で計算した場合と必ずしも一致しません。
- 5 平成29年1月分結果から、平成25年10月に改訂された日本標準産業分類に基づき公表しています。
- 6 調査事業所が少ないため調査結果を秘匿している産業もありますが、「調査産業計」には含めて集計しています。
- 7 統計表（実数表）の各一括部分の内容は以下のとおりです。

表 示	内 容
M一括分	産業大分類M「宿泊業、飲食サービス業」のうち 「M76 飲食店」及び「M77 持ち帰り・配達飲食サービス業」
P一括分	産業大分類P「医療、福祉」のうち 「P84 保健衛生」及び「P85 社会保険・社会福祉・介護事業」
R一括分	産業大分類Rサービス業（他に分類されないもの）のうち 「R88 廃棄物処理業」、「R89 自動車整備業」、「R90 機械等修理業（別掲を除く）」、「R91 職業紹介・労働派遣業」、「R93 政治・経済・文化団体」、「R94 宗教」及び「R95 その他のサービス業」

- 8 統計表中符号の用法は次のとおりです。
 - 「－」 → 該当数値なし
 - 「0」 → 単位未満
 - 「▲」 → マイナス（負）
 - 「X」 → 調査事業所が2以下のため秘匿

※この調査結果を利用して印刷物等を刊行した場合は、1部を送付くださるようお願いします。

《問い合わせ先》

〒020-8570 岩手県盛岡市内丸10番1号

岩手県ふるさと振興部調査統計課経済統計担当

T E L 019-629-5306

F A X 019-629-5309

目 次

I 調査結果の概要

1 賃金の動き

- (1) 事業所規模 5 人以上（調査産業計） 1
- (2) 事業所規模30人以上（調査産業計） 1

2 労働時間の動き

- (1) 事業所規模 5 人以上（調査産業計） 3
- (2) 事業所規模30人以上（調査産業計） 3

3 雇用の動き

- (1) 事業所規模 5 人以上（調査産業計） 5
- (2) 事業所規模30人以上（調査産業計） 5

II 統計表

1 指数表

- 第1表 規模、産業別名目賃金指数（現金給与総額） 7
- 第2表 規模、産業別実質賃金指数（現金給与総額） 8
- 第3表 規模、産業別名目賃金指数（きまって支給する給与） 9
- 第4表 規模、産業別実質賃金指数（きまって支給する給与） 10
- 第5表 規模、産業別名目賃金指数（所定内給与） 11
- 第6表 規模、産業別労働時間指数（総実労働時間） 12
- 第7表 規模、産業別労働時間指数（所定内労働時間） 13
- 第8表 規模、産業別労働時間指数（所定外労働時間） 14
- 第9表 規模、産業別常用雇用指数 15
- 第10表 規模、産業別パートタイム労働者比率 16

2 実数表

- 第11表 産業、男女別常用雇用労働者の1人平均月間現金給与額 17
- 第12表 産業、男女別常用雇用労働者の1人平均月間出勤日数及び実労働時間 19
- 第13表 産業、男女別の前調査期間末、増加、減少及び本調査期間末常用労働者数 21
- 第14表 産業、就業形態別の常用雇用労働者1人平均月間現金給与額 23
- 第15表 産業、就業形態別の常用雇用労働者1人平均月間出勤日数及び実労働時間 25
- 第16表 産業、就業形態別の前調査期間末、増加、減少及び本調査期間末常用労働者数 27
- 第17表 事業所規模、男女別常用雇用労働者の1人平均月間現金給与額 29
- 第18表 事業所規模、男女別常用雇用労働者の1人平均月間出勤日数及び実労働時間 29

III 参考資料

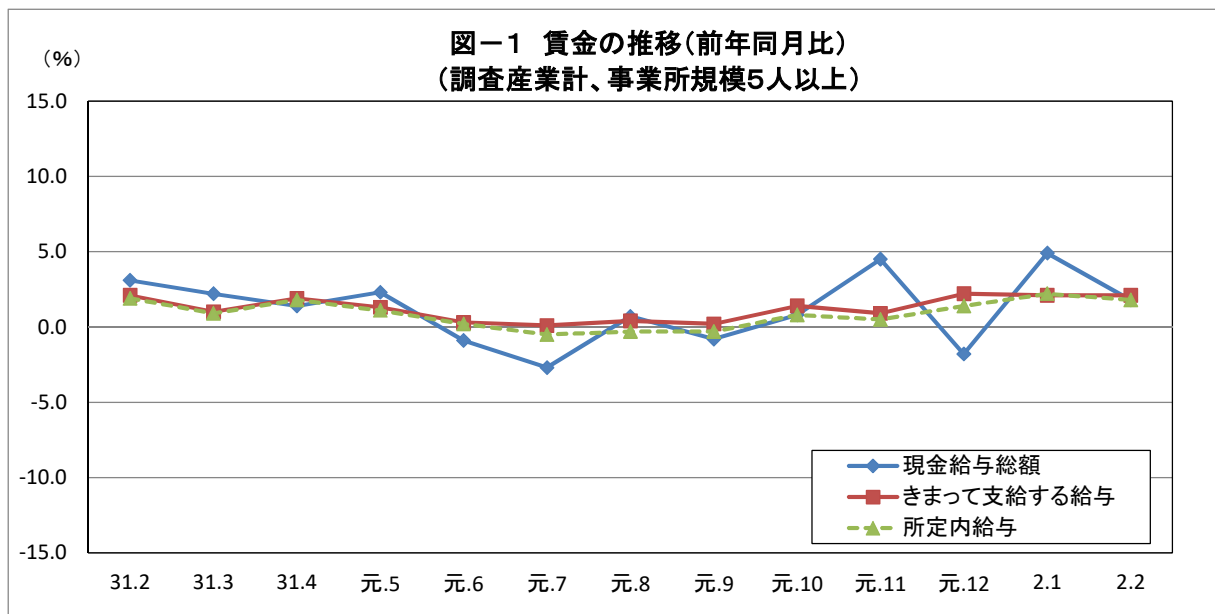
- 1 全国・岩手県の結果 30
- 2 令和元年年末賞与支給状況（岩手県） 30

I 調査結果の概要

1 賃金の動き

(1) 事業所規模5人以上(調査産業計)

2月分の1人平均現金給与総額は、規模5人以上の事業所で239,086円、前年同月比1.8%増となりました。このうち、きまって支給する給与は236,338円、前年同月比2.1%増となりました。きまって支給する給与のうち所定内給与は218,506円、前年同月比1.8%増となりました。



(2) 事業所規模30人以上(調査産業計)

2月分の1人平均現金給与総額は、規模30人以上の事業所で252,658円、前年同月比2.3%増となりました。このうち、きまって支給する給与は251,487円、前年同月比2.3%増となりました。きまって支給する給与のうち所定内給与は229,326円、前年同月比2.4%増となりました。

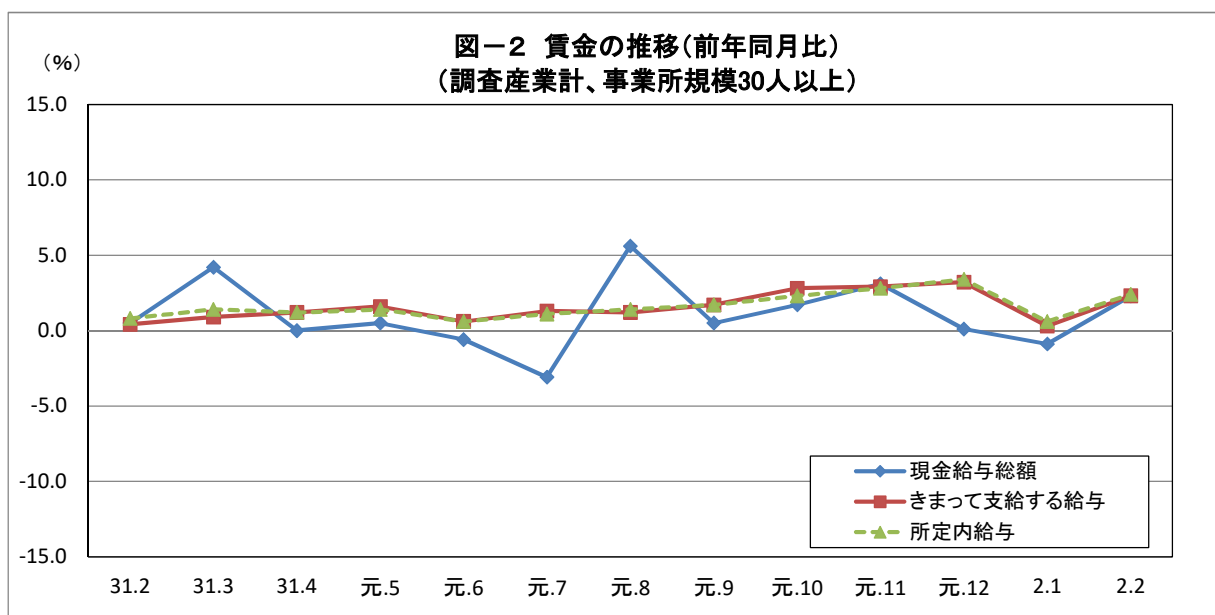


表1 一人平均月間現金給与額

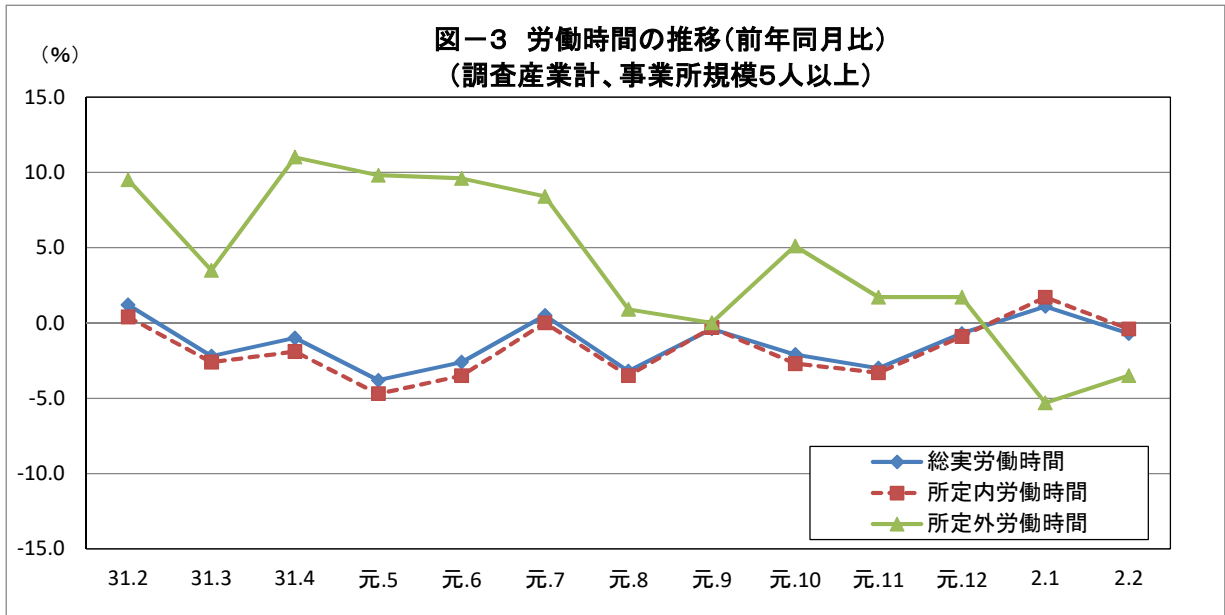
規 模	産 業	現金給与総額								
		きまって支給する給与						特別に支払われた給与		
		前 年 同 月 比		前 年 同 月 比		所定内給与 前 年 同 月 比		前 年 同 月 差	前 年 同 月 差	
		円	%	円	%	円	%	円	円	
5 人 以 上	調査産業計	239,086	1.8	236,338	2.1	218,506	1.8	2,748	▲ 616	
	鉱業、採石業、砂利採取業	×	×	×	×	×	×	×	×	
	建設業	282,392	▲ 6.1	273,870	▲ 7.5	245,740	▲ 7.6	8,522	3,550	
	製造業	244,723	3.7	243,383	3.3	216,123	2.6	1,340	1,214	
	電気・ガス・熱供給・水道業	361,639	▲ 5.6	358,949	▲ 4.8	324,874	▲ 5.2	2,690	▲ 3,097	
	情報通信業	322,930	6.9	321,808	7.2	300,708	8.4	1,122	▲ 623	
	運輸業、郵便業	276,524	4.9	275,600	9.6	221,988	2.1	924	▲ 11,372	
	卸売業、小売業	222,761	5.1	221,014	5.8	207,707	5.2	1,747	▲ 1,159	
	金融業、保険業	331,544	7.9	310,910	4.1	299,446	3.7	20,634	11,855	
	不動産業、物品賃貸業	192,931	9.6	192,931	9.6	183,514	13.1	0	0	
	学術研究、専門・技術サービス業	306,027	▲ 2.2	306,027	▲ 2.2	291,236	0.5	0	▲ 31	
	宿泊業、飲食サービス業	118,334	1.4	118,250	1.6	114,768	3.9	84	▲ 118	
	生活関連サービス業、娯楽業	162,954	▲ 10.1	162,946	▲ 9.8	158,812	▲ 8.3	8	▲ 468	
	教育、学習支援業	327,601	3.2	327,601	3.5	325,179	4.2	0	▲ 950	
	医療、福祉	233,786	0.1	230,374	0.6	218,402	1.9	3,412	▲ 1,357	
	複合サービス事業	263,826	▲ 0.8	258,186	3.8	250,220	4.6	5,640	▲ 11,681	
	サービス業(他に分類されないもの)	198,203	15.5	196,420	15.7	179,350	13.6	1,783	▲ 189	
	30 人 以 上	調査産業計	252,658	2.3	251,487	2.3	229,326	2.4	1,171	196
		鉱業、採石業、砂利採取業	×	×	×	×	×	×	×	×
建設業		358,217	1.4	358,217	1.5	298,752	2.0	0	0	
製造業		253,147	2.0	252,720	1.8	222,872	2.2	427	265	
電気・ガス・熱供給・水道業		380,441	▲ 0.5	376,804	0.0	341,998	▲ 0.3	3,637	▲ 2,150	
情報通信業		322,930	8.9	321,808	8.4	300,708	10.1	1,122	1,122	
運輸業、郵便業		281,952	4.1	280,351	4.5	238,249	1.7	1,601	▲ 847	
卸売業、小売業		193,049	15.7	193,047	15.6	184,829	17.0	2	2	
金融業、保険業		346,660	6.7	345,830	7.7	336,915	8.1	830	▲ 3,216	
不動産業、物品賃貸業		×	×	×	×	×	×	×	×	
学術研究、専門・技術サービス業		314,290	▲ 7.2	314,290	▲ 7.1	295,397	▲ 5.4	0	▲ 71	
宿泊業、飲食サービス業		112,606	▲ 5.1	112,323	▲ 4.8	106,818	▲ 4.3	283	▲ 368	
生活関連サービス業、娯楽業		163,880	▲ 13.6	163,854	▲ 13.3	159,797	▲ 12.6	26	▲ 715	
教育、学習支援業		334,124	0.5	334,124	1.0	330,584	1.7	0	▲ 1,718	
医療、福祉		259,785	▲ 1.2	256,789	▲ 2.3	239,711	▲ 2.1	2,996	2,648	
複合サービス事業		255,236	▲ 1.4	248,779	0.2	237,894	1.1	6,457	▲ 4,163	
サービス業(他に分類されないもの)		186,356	10.4	184,828	11.6	165,149	10.0	1,528	▲ 1,713	

※前年同月比は指数により計算しています。

2 労働時間の動き

(1) 事業所規模5人以上(調査産業計)

2月分の1人当たりの総実労働時間は、規模5人以上の事業所で148.6時間、前年同月比0.7%減となりました。このうち、所定内労働時間は137.5時間、前年同月比0.4%減となりました。所定外労働時間は11.1時間、前年同月比3.5%減となりました。



(2) 事業所規模30人以上(調査産業計)

2月分の1人当たり総実労働時間は、規模30人以上の事業所で150.2時間、前年同月比1.0%減となりました。このうち、所定内労働時間は138.3時間、前年同月比1.0%減となりました。所定外労働時間は11.9時間、前年同月比1.7%減となりました。

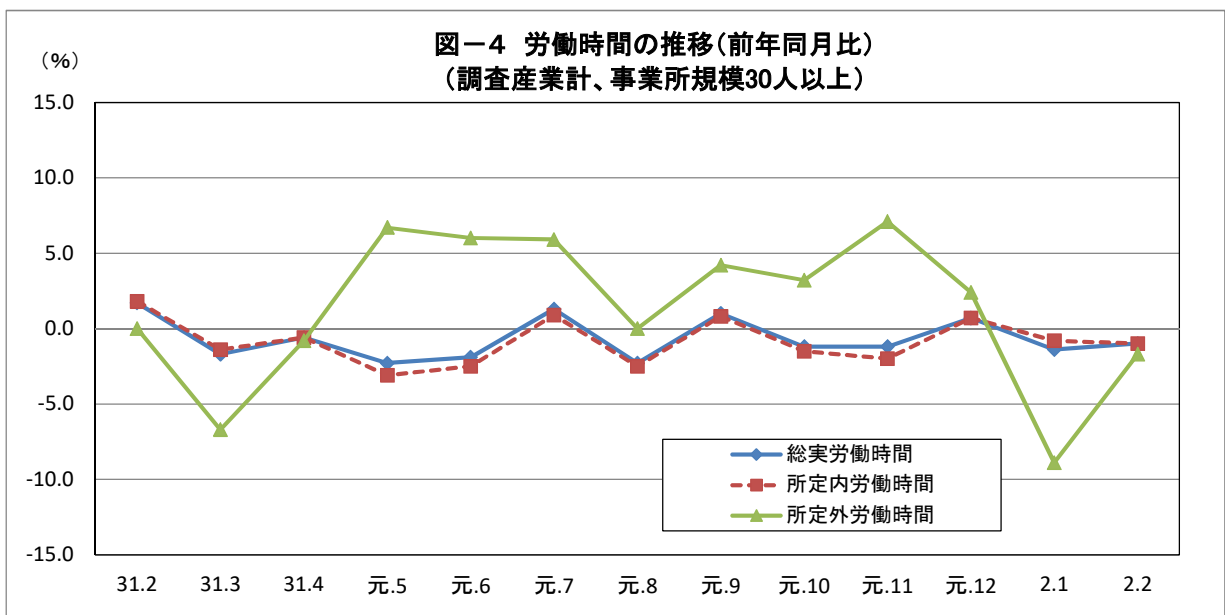


表2 一人平均月間出勤日数及び労働時間数

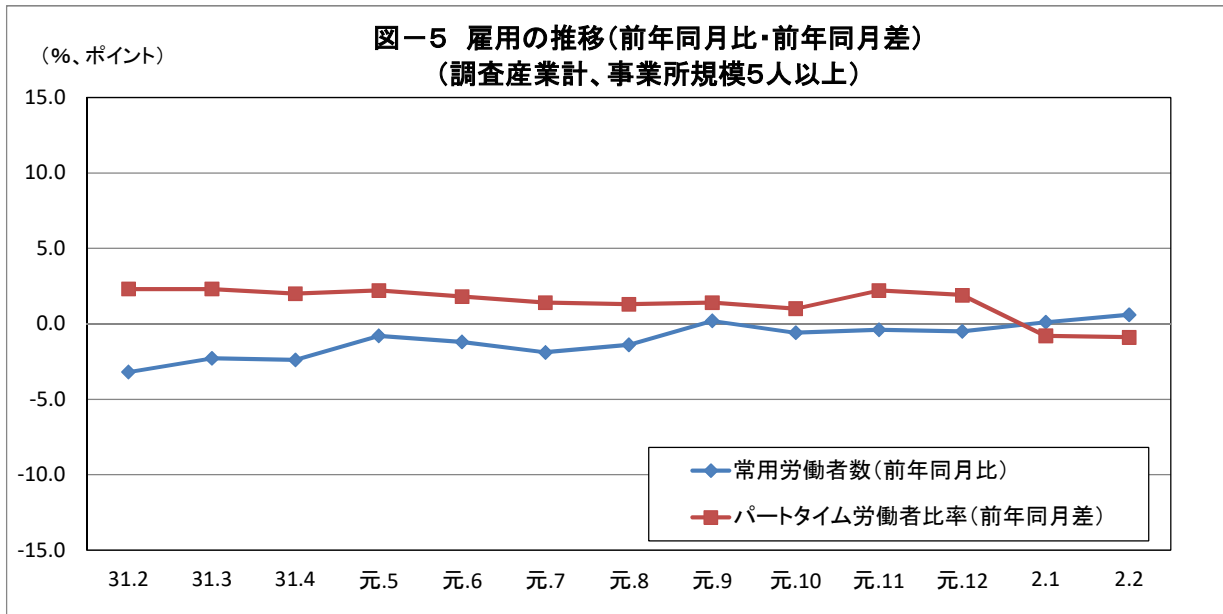
規模	産 業	出勤日数		総実労働時間数					
		日	前年 同月差	時間	前年 同月比	所定内労働時間		所定外労働時間	
						時間	前年 同月比	時間	前年 同月比
5 人 以 上	調査産業計	19.1	▲ 0.5	148.6	▲ 0.7	137.5	▲ 0.4	11.1	▲ 3.5
	鉱業、採石業、砂利採取業	×	×	×	×	×	×	×	×
	建設業	20.4	▲ 1.2	163.5	▲ 6.4	151.5	▲ 2.9	12.0	▲ 35.5
	製造業	19.9	0.0	165.7	1.0	151.1	0.5	14.6	7.4
	電気・ガス・熱供給・水道業	16.9	▲ 1.3	134.2	▲ 6.4	122.1	▲ 7.2	12.1	3.5
	情報通信業	17.8	▲ 0.9	148.8	▲ 8.3	135.5	▲ 9.1	13.3	1.5
	運輸業、郵便業	20.0	0.1	180.1	5.7	150.3	3.5	29.8	17.8
	卸売業、小売業	19.8	▲ 0.5	150.4	3.0	139.2	1.8	11.2	21.6
	金融業、保険業	16.8	▲ 0.8	137.0	0.3	124.9	▲ 3.0	12.1	55.2
	不動産業、物品賃貸業	17.3	▲ 0.7	128.9	▲ 3.1	124.7	3.2	4.2	▲ 65.3
	学術研究、専門・技術サービス業	18.9	▲ 0.3	155.4	0.6	147.6	6.3	7.8	▲ 50.0
	宿泊業、飲食サービス業	17.1	▲ 1.5	110.4	▲ 8.8	107.3	▲ 5.3	3.1	▲ 60.3
	生活関連サービス業、娯楽業	17.0	▲ 1.3	122.0	▲ 4.9	119.6	▲ 3.0	2.4	▲ 52.0
	教育、学習支援業	16.5	▲ 0.7	138.3	▲ 1.2	120.5	▲ 3.4	17.8	17.1
	医療、福祉	19.1	▲ 0.4	139.3	▲ 3.7	135.2	▲ 2.2	4.1	▲ 34.9
	複合サービス事業	17.7	▲ 0.5	137.3	▲ 3.5	131.4	▲ 3.9	5.9	9.3
	サービス業(他に分類されないもの)	19.5	1.0	148.6	12.2	135.6	9.1	13.0	60.6
	30 人 以 上	調査産業計	19.1	▲ 0.3	150.2	▲ 1.0	138.3	▲ 1.0	11.9
鉱業、採石業、砂利採取業		×	×	×	×	×	×	×	×
建設業		21.5	0.0	178.6	▲ 0.8	158.2	0.6	20.4	▲ 10.5
製造業		20.0	▲ 0.1	167.9	▲ 0.1	152.3	0.0	15.6	▲ 0.7
電気・ガス・熱供給・水道業		17.0	▲ 1.2	134.6	▲ 6.0	123.4	▲ 6.3	11.2	▲ 4.4
情報通信業		17.8	▲ 0.8	148.8	▲ 8.7	135.5	▲ 9.5	13.3	▲ 0.7
運輸業、郵便業		20.4	0.4	173.7	6.3	148.6	4.2	25.1	20.7
卸売業、小売業		19.4	0.0	135.0	3.5	127.8	4.0	7.2	▲ 3.9
金融業、保険業		17.3	▲ 0.1	134.5	0.1	131.3	3.2	3.2	▲ 54.3
不動産業、物品賃貸業		×	×	×	×	×	×	×	×
学術研究、専門・技術サービス業		18.2	▲ 0.4	154.4	▲ 0.4	145.3	3.7	9.1	▲ 39.4
宿泊業、飲食サービス業		15.8	▲ 0.3	103.4	▲ 6.2	99.0	▲ 5.6	4.4	▲ 18.5
生活関連サービス業、娯楽業		17.3	▲ 1.2	118.4	▲ 16.1	113.2	▲ 17.4	5.2	23.8
教育、学習支援業		15.9	▲ 0.8	134.1	▲ 3.5	118.2	▲ 3.6	15.9	▲ 3.0
医療、福祉		18.9	▲ 1.0	142.5	▲ 7.6	137.9	▲ 7.0	4.6	▲ 23.3
複合サービス事業		18.4	▲ 0.3	140.9	▲ 3.1	135.6	▲ 2.4	5.3	▲ 17.2
サービス業(他に分類されないもの)		19.1	0.6	145.8	10.1	130.7	7.5	15.1	41.1

※前年同月比は指数により計算しています。

3 雇用の動き

(1) 事業所規模5人以上(調査産業計)

2月分の常用労働者数は、規模5人以上の事業所で416,231人、前年同月比0.6%増となりました。
 このうち、製造業の常用労働者数は69,775人、前年同月比0.1%減となりました。
 また、卸売業・小売業の常用労働者は76,207人、前年同月比0.2%増となりました。
 パートタイム労働者比率は24.1%、前年同月差0.9ポイント減となりました。



(2) 事業所規模30人以上(調査産業計)

2月分の常用労働者数は、規模30人以上の事業所で216,304人、前年同月比3.7%増となりました。
 このうち、製造業の常用労働者数は57,444人、前年同月比5.9%増となりました。
 また、卸売業・小売業の常用労働者は26,590人、前年同月比0.7%減となりました。
 パートタイム労働者比率は23.0%、前年同月差1.3ポイント減となりました。

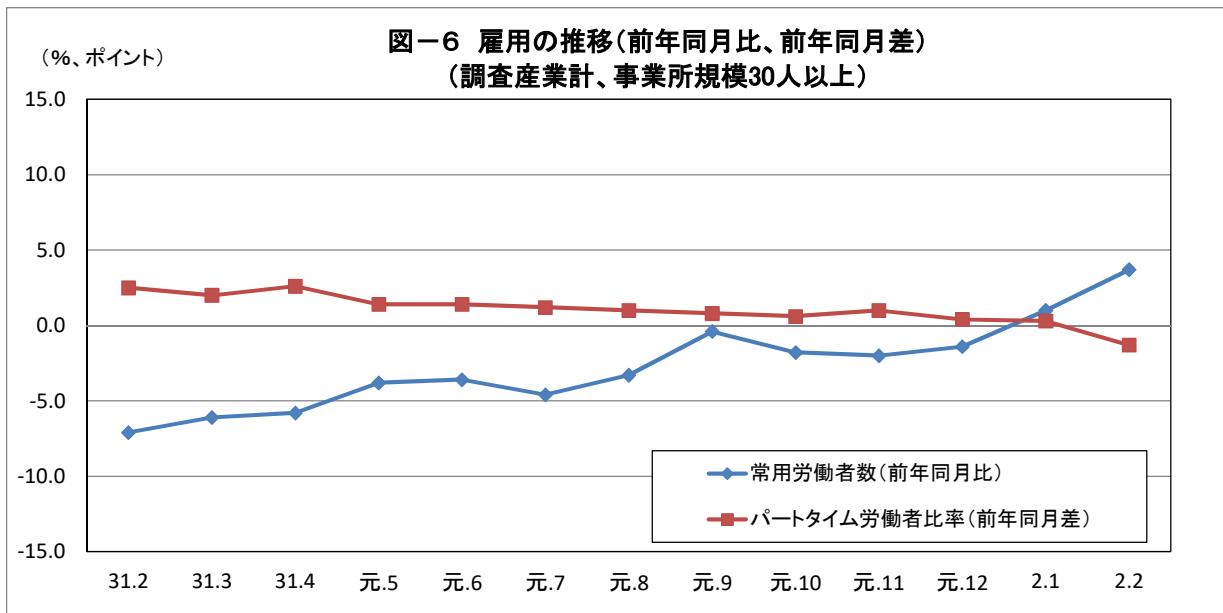


表3 常用労働者数及び労働異動率

規模	産 業	本月末常用労働者数		労働異動率				パートタイム労働者比率	
				入職率		離職率			
		前 年 同 月 比		前 年 同 月 差		前 年 同 月 差		前 年 同 月 差	
		人	%	%	ポイント	%	ポイント	%	ポイント
5 人 以 上	調査産業計	416,231	0.6	0.98	▲ 0.22	1.70	0.40	24.1	▲ 0.9
	鉱業、採石業、砂利採取業	×	×	×	×	×	×	×	×
	建設業	38,889	▲ 5.3	0.36	0.25	2.01	1.22	5.9	2.3
	製造業	69,775	▲ 0.1	1.01	0.43	1.66	0.56	15.9	▲ 0.6
	電気・ガス・熱供給・水道業	×	×	×	×	×	×	×	×
	情報通信業	3,441	▲ 27.8	0.55	▲ 0.16	1.01	0.15	6.6	5.2
	運輸業、郵便業	24,769	0.0	1.24	0.53	1.90	0.49	11.2	▲ 2.3
	卸売業、小売業	76,207	0.2	1.45	0.57	1.52	▲ 0.37	36.7	▲ 2.4
	金融業、保険業	9,116	▲ 14.1	0.00	▲ 0.11	0.00	▲ 0.11	0.4	▲ 6.1
	不動産業、物品賃貸業	3,739	▲ 14.0	0.00	▲ 3.31	5.79	4.62	61.1	0.0
	学術研究、専門・技術サービス業	6,430	▲ 11.3	1.79	0.57	0.93	▲ 0.08	8.7	▲ 4.8
	宿泊業、飲食サービス業	28,739	4.0	2.03	▲ 0.49	4.84	2.79	58.0	▲ 13.2
	生活関連サービス業、娯楽業	11,714	▲ 3.4	0.23	▲ 2.58	4.14	4.14	62.5	20.5
	教育、学習支援業	25,895	▲ 0.6	0.22	▲ 0.16	1.47	1.01	18.0	▲ 2.8
	医療、福祉	83,563	9.4	0.69	▲ 1.75	0.46	▲ 0.97	21.7	4.0
	複合サービス事業	5,735	9.0	0.49	0.19	0.90	▲ 0.82	8.9	1.2
サービス業(他に分類されないもの)	25,506	▲ 1.2	1.55	0.07	1.68	▲ 0.02	21.5	▲ 13.2	
30 人 以 上	調査産業計	216,304	3.7	1.19	0.24	1.22	▲ 0.07	23.0	▲ 1.3
	鉱業、採石業、砂利採取業	×	×	×	×	×	×	×	×
	建設業	12,300	0.9	0.11	▲ 0.26	0.86	0.06	3.6	▲ 1.9
	製造業	57,444	5.9	1.00	0.30	1.49	0.25	15.0	▲ 1.5
	電気・ガス・熱供給・水道業	1,842	48.3	0.11	▲ 0.29	0.70	▲ 0.18	6.8	▲ 0.1
	情報通信業	3,441	0.5	0.55	0.17	1.01	0.14	6.6	5.3
	運輸業、郵便業	14,359	▲ 1.9	1.63	0.42	1.33	0.55	12.5	▲ 3.8
	卸売業、小売業	26,590	▲ 0.7	1.63	0.37	1.26	▲ 1.15	59.3	▲ 7.3
	金融業、保険業	2,818	▲ 31.8	0.00	▲ 0.29	0.00	▲ 0.29	1.1	▲ 9.8
	不動産業、物品賃貸業	×	×	×	×	×	×	×	×
	学術研究、専門・技術サービス業	2,386	▲ 25.2	2.43	1.50	2.47	0.21	11.9	▲ 1.0
	宿泊業、飲食サービス業	8,666	1.6	3.85	1.31	3.10	▲ 0.59	71.9	3.6
	生活関連サービス業、娯楽業	3,705	30.2	0.75	▲ 0.35	2.08	2.08	40.8	7.3
	教育、学習支援業	14,116	▲ 2.1	0.41	0.09	1.29	0.98	16.2	▲ 1.1
	医療、福祉	47,633	11.3	0.92	0.14	0.38	▲ 0.28	15.6	4.9
	複合サービス事業	3,479	1.7	0.80	0.34	1.48	▲ 1.15	4.5	0.5
サービス業(他に分類されないもの)	16,622	5.4	2.17	0.01	1.70	▲ 0.06	28.6	▲ 7.6	

※前年同月比は指数により計算しています。

Ⅱ 統計表

1 指数表

第1表 規模、産業別名目賃金指数(現金給与総額)

(平成27年平均=100)

規模	年	月	調査		鉱業、 採石業、 砂利採取業	建設業	製造業	対前年 (同月)比	電気・ガス・ 熱供給・ 水道業	情報 通信業	運輸業、 郵便業	卸売業、 小売業	金融業、 保険業	不動産業、 物品賃貸業	学術研究、 専門・技術 サービス業	宿泊業、 飲食 サービス業	生活関連 サービス業、 娯楽業	教育、 学 習 支 援 業	医 療 福 祉 事 業	複 合 サ ー ビ ス 業 (他に分類さ れないもの)	サービス業
			産 業 計	対前年 (同月)比																	
5 人 以 上	平成	29年	97.6	▲1.2	128.5	100.8	102.1	0.2	96.0	97.7	95.1	83.1	101.7	85.2	105.0	109.6	102.5	98.5	102.7	108.8	100.2
		30年	98.4	0.8	123.0	107.6	105.2	3.0	87.2	101.1	108.9	86.7	96.5	74.8	99.0	97.8	115.3	95.5	98.7	105.4	97.5
		令和元年	98.7	0.3	×	119.5	98.4	▲6.5	91.8	92.7	111.7	94.7	96.8	62.5	104.8	100.9	127.1	97.1	93.4	93.4	96.5
	31年	2月	82.8	3.1	×	105.9	80.7	▲4.3	70.0	69.7	92.7	80.2	75.9	51.9	89.9	86.4	106.3	74.4	79.8	77.6	83.7
		3月	87.3	2.2	×	105.0	85.7	▲2.9	72.6	84.2	102.0	85.5	79.4	46.1	93.5	90.3	112.6	75.9	86.5	76.5	90.8
		4月	85.6	1.4	×	112.0	83.8	▲5.0	71.5	79.3	88.1	85.2	69.6	76.3	85.9	91.6	116.8	74.3	83.1	79.6	85.7
		5月	85.5	2.3	×	111.9	84.6	▲6.9	69.1	70.3	91.8	89.0	76.4	68.7	81.9	106.8	102.6	73.5	78.6	74.7	84.4
		6月	134.4	▲0.9	×	165.8	116.2	▲11.4	187.5	139.4	130.1	97.5	192.2	88.1	151.6	108.4	146.5	203.3	136.3	133.1	126.5
		7月	107.2	▲2.7	×	102.6	128.2	▲9.6	102.9	118.5	127.6	123.1	85.6	61.8	121.8	104.9	118.6	74.3	96.3	113.8	97.8
		8月	88.8	0.7	×	116.6	91.8	3.4	69.3	70.6	107.8	89.4	83.2	51.3	84.0	105.1	121.7	71.6	79.4	81.7	88.4
		9月	82.7	▲0.8	×	96.2	83.7	▲3.3	61.4	70.9	94.8	81.2	76.6	64.1	89.4	97.3	114.4	72.5	79.0	75.3	86.1
		10月	84.7	0.8	×	104.7	83.8	▲7.0	64.4	71.7	99.8	83.9	74.1	50.2	84.9	97.9	117.1	75.3	80.1	78.9	86.8
		11月	94.5	4.5	×	128.0	98.4	▲3.6	74.3	93.5	105.3	90.8	77.0	48.7	93.0	100.6	121.1	76.0	87.0	77.2	115.5
		12月	166.6	▲1.8	×	167.5	163.8	▲7.0	188.5	170.6	211.0	148.0	196.0	89.0	195.2	130.0	227.0	218.4	155.8	172.7	128.9
		2年	1月	88.4	4.9	108.7	99.0	83.2	3.7	66.3	76.4	99.9	83.8	75.4	53.3	96.7	95.1	107.3	88.8	90.8	79.3
2月	84.3	1.8	×	99.4	83.7	3.7	66.1	74.5	97.2	84.3	81.9	56.9	87.9	87.6	95.6	76.8	79.9	77.0	96.7		
対前年同月比			1.8	-	×	▲6.1	3.7	-	▲5.6	6.9	4.9	5.1	7.9	9.6	▲2.2	1.4	▲10.1	3.2	0.1	▲0.8	15.5
30 人 以 上	平成	29年	101.5	0.1	×	102.5	102.6	0.8	90.6	98.6	103.3	104.2	102.2	×	110.4	106.6	104.0	102.3	97.1	101.4	110.3
		30年	104.2	2.7	83.1	113.5	104.1	1.5	83.2	103.5	125.7	110.5	88.2	52.2	103.9	104.0	115.4	100.2	99.9	103.7	97.4
		令和元年	105.2	1.0	×	148.7	98.0	▲5.9	85.2	87.2	122.4	119.4	86.6	47.1	108.5	103.6	128.0	110.7	98.2	85.8	109.6
	31年	2月	85.3	0.5	×	121.1	79.1	▲3.3	65.1	64.2	99.0	93.7	68.5	42.8	88.1	79.8	122.1	83.4	81.3	71.5	96.2
		3月	92.8	4.2	×	116.3	84.6	▲3.0	67.6	83.4	111.2	108.6	67.5	42.7	91.0	83.4	119.5	85.6	95.2	68.9	104.5
		4月	88.7	0.0	×	140.8	81.2	▲6.0	66.5	78.0	101.1	98.2	67.5	42.4	89.0	83.1	124.1	85.7	83.3	74.0	99.8
		5月	88.2	0.5	×	112.1	83.4	▲7.6	64.4	65.5	99.0	121.5	66.3	42.4	85.4	103.1	117.3	82.6	81.8	69.2	97.6
		6月	153.4	▲0.6	×	278.6	118.6	▲12.1	174.5	145.9	173.5	116.9	167.9	73.9	185.4	134.9	134.9	241.9	141.9	134.0	140.0
		7月	111.4	▲3.1	×	118.8	131.2	▲8.6	65.7	92.4	127.1	127.5	68.4	41.9	106.4	103.5	152.9	81.3	101.7	92.1	110.4
		8月	92.4	5.6	×	133.7	89.4	5.2	66.1	65.3	105.0	120.3	77.8	41.8	87.7	106.0	113.2	81.7	82.4	79.8	100.7
		9月	87.0	0.5	×	110.3	82.3	▲3.5	62.4	64.7	101.9	109.4	66.7	45.9	88.6	98.4	117.6	80.3	82.7	69.4	97.1
		10月	89.3	1.7	×	125.2	82.6	▲7.2	66.9	65.2	108.0	108.3	67.1	43.4	88.2	98.4	117.4	84.3	84.4	70.5	102.7
		11月	100.2	3.1	×	152.9	98.5	▲4.0	77.4	67.3	111.2	130.1	69.4	43.1	89.9	103.3	120.1	85.1	90.9	71.3	121.8
		12月	185.0	0.1	×	232.0	165.7	▲5.7	180.5	184.6	234.6	191.4	186.2	63.3	212.0	150.0	181.3	253.7	169.1	151.2	149.2
		2年	1月	87.3	▲0.9	81.1	116.9	79.9	1.4	66.3	71.6	106.7	108.5	68.9	×	104.4	79.4	110.3	83.0	80.3	72.9
2月	87.3	2.3	×	122.8	80.7	2.0	64.8	69.9	103.1	108.4	73.1	×	81.8	75.7	105.5	83.8	80.3	70.5	106.2		
対前年同月比			2.3	-	×	1.4	2.0	-	▲0.5	8.9	4.1	15.7	6.7	×	▲7.2	▲5.1	▲13.6	0.5	▲1.2	▲1.4	10.4

第2表 規模、産業別実質賃金指数(現金給与総額)

(平成27年平均=100)

規模	年	月	調査		鉱業、 採石業、 砂利採取業	建設業	製造業	対前年 (同月)比	電気・ガス・ 熱供給・ 水道業	情報 通信業	運輸業、 郵便業	卸売業、 小売業	金融業、 保険業	不動産業、 物品賃貸業	学術研究、 専門・技術 サービス業	宿泊業、 飲食 サービス業	生活関連 サービス業、 娯楽業	教育、 学習 支援業	医療 福祉	複合 サービス (他に分類さ れないもの)	サービス業
			産業計	対前年 (同月)比																	
5 人 以 上	平成	29年	96.2	▲ 2.7	126.6	99.3	100.6	▲ 1.4	94.6	96.3	93.7	81.9	100.2	83.9	103.4	108.0	101.0	97.0	101.2	107.2	98.7
		30年	95.7	▲ 0.5	119.6	104.7	102.3	1.7	84.8	98.3	105.9	84.3	93.9	72.8	96.3	95.1	112.2	92.9	96.0	102.5	94.8
		令和元年	95.8	0.1	×	116.0	95.5	▲ 6.6	89.1	90.0	108.4	91.9	94.0	60.7	101.7	98.0	123.4	94.3	90.7	90.7	93.7
	31年	2月	80.7	3.1	×	103.2	78.7	▲ 4.3	68.2	67.9	90.4	78.2	74.0	50.6	87.6	84.2	103.6	72.5	77.8	75.6	81.6
		3月	85.2	1.8	×	102.4	83.6	▲ 3.5	70.8	82.1	99.5	83.4	77.5	45.0	91.2	88.1	109.9	74.0	84.4	74.6	88.6
		4月	82.9	0.4	×	108.5	81.2	▲ 5.9	69.3	76.8	85.4	82.6	67.4	73.9	83.2	88.8	113.2	72.0	80.5	77.1	83.0
		5月	82.9	1.7	×	108.5	82.1	▲ 7.3	67.0	68.2	89.0	86.3	74.1	66.6	79.4	103.6	99.5	71.3	76.2	72.5	81.9
		6月	130.9	▲ 0.8	×	161.4	113.1	▲ 11.4	182.6	135.7	126.7	94.9	187.1	85.8	147.6	105.6	142.6	198.0	132.7	129.6	123.2
		7月	104.7	▲ 2.4	×	100.2	125.2	▲ 9.3	100.5	115.7	124.6	120.2	83.6	60.4	118.9	102.4	115.8	72.6	94.0	111.1	95.5
		8月	86.3	0.8	×	113.3	89.2	3.5	67.3	68.6	104.8	86.9	80.9	49.9	81.6	102.1	118.3	69.6	77.2	79.4	85.9
		9月	80.1	▲ 0.5	×	93.1	81.0	▲ 3.1	59.4	68.6	91.8	78.6	74.2	62.1	86.5	94.2	110.7	70.2	76.5	72.9	83.3
		10月	81.7	0.6	×	101.0	80.8	▲ 7.2	62.1	69.1	96.2	80.9	71.5	48.4	81.9	94.4	112.9	72.6	77.2	76.1	83.7
		11月	91.0	4.2	×	123.2	94.7	▲ 4.0	71.5	90.0	101.3	87.4	74.1	46.9	89.5	96.8	116.6	73.1	83.7	74.3	111.2
		12月	160.7	▲ 2.7	×	161.5	158.0	▲ 7.9	181.8	164.5	203.5	142.7	189.0	85.8	188.2	125.4	218.9	210.6	150.2	166.5	124.3
	2年	1月	85.3	3.8	104.9	95.6	80.3	2.7	64.0	73.7	96.4	80.9	72.8	51.4	93.3	91.8	103.6	85.7	87.6	76.5	101.4
		2月	81.8	1.4	×	96.5	81.3	3.3	64.2	72.3	94.4	81.8	79.5	55.2	85.3	85.0	92.8	74.6	77.6	74.8	93.9
	対前年同月比			1.4	-	×	▲ 6.5	3.3	-	▲ 5.9	6.5	4.4	4.6	7.4	9.1	▲ 2.6	1.0	▲ 10.4	2.9	▲ 0.3	▲ 1.1
30 人 以 上	平成	29年	100.0	▲ 1.5	×	101.0	101.1	▲ 0.8	89.3	97.1	101.8	102.7	100.7	×	108.8	105.0	102.5	100.8	95.7	99.9	108.7
		30年	101.4	1.4	80.8	110.4	101.3	0.2	80.9	100.7	122.3	107.5	85.8	50.8	101.1	101.2	112.3	97.5	97.2	100.9	94.7
		令和元年	102.1	0.7	×	144.4	95.1	▲ 6.1	82.7	84.7	118.8	115.9	84.1	45.7	105.3	100.6	124.3	107.5	95.3	83.3	106.4
	31年	2月	83.1	0.5	×	118.0	77.1	▲ 3.3	63.5	62.6	96.5	91.3	66.8	41.7	85.9	77.8	119.0	81.3	79.2	69.7	93.8
		3月	90.5	3.5	×	113.5	82.5	▲ 3.5	66.0	81.4	108.5	106.0	65.9	41.7	88.8	81.4	116.6	83.5	92.9	67.2	102.0
		4月	85.9	▲ 1.0	×	136.4	78.7	▲ 6.9	64.4	75.6	98.0	95.2	65.4	41.1	86.2	80.5	120.3	83.0	80.7	71.7	96.7
		5月	85.5	▲ 0.1	×	108.7	80.9	▲ 8.1	62.5	63.5	96.0	117.8	64.3	41.1	82.8	100.0	113.8	80.1	79.3	67.1	94.7
		6月	149.4	▲ 0.6	×	271.3	115.5	▲ 12.1	169.9	142.1	168.9	113.8	163.5	72.0	180.5	131.4	131.4	235.5	138.2	130.5	136.3
		7月	108.8	▲ 2.9	×	116.0	128.1	▲ 8.3	64.2	90.2	124.1	124.5	66.8	40.9	103.9	101.1	149.3	79.4	99.3	89.9	107.8
		8月	89.8	5.6	×	129.9	86.9	5.3	64.2	63.5	102.0	116.9	75.6	40.6	85.2	103.0	110.0	79.4	80.1	77.6	97.9
		9月	84.2	0.7	×	106.8	79.7	▲ 3.2	60.4	62.6	98.6	105.9	64.6	44.4	85.8	95.3	113.8	77.7	80.1	67.2	94.0
		10月	86.1	1.4	×	120.7	79.7	▲ 7.4	64.5	62.9	104.1	104.4	64.7	41.9	85.1	94.9	113.2	81.3	81.4	68.0	99.0
		11月	96.4	2.7	×	147.2	94.8	▲ 4.3	74.5	64.8	107.0	125.2	66.8	41.5	86.5	99.4	115.6	81.9	87.5	68.6	117.2
		12月	178.4	▲ 0.8	×	223.7	159.8	▲ 6.6	174.1	178.0	226.2	184.6	179.6	61.0	204.4	144.6	174.8	244.6	163.1	145.8	143.9
	2年	1月	84.3	▲ 2.0	78.3	112.8	77.1	0.3	64.0	69.1	103.0	104.7	66.5	×	100.8	76.6	106.5	80.1	77.5	70.4	99.8
		2月	84.8	2.0	×	119.2	78.3	1.6	62.9	67.9	100.1	105.2	71.0	×	79.4	73.5	102.4	81.4	78.0	68.4	103.1
	対前年同月比			2.0	-	×	1.0	1.6	-	▲ 0.9	8.5	3.7	15.2	6.3	×	▲ 7.6	▲ 5.5	▲ 13.9	0.1	▲ 1.5	▲ 1.9

第3表 規模、産業別名目賃金指数(きまって支給する給与)

(平成27年平均=100)

規模	年	月	調査		鉱業、 採石業、 砂利採取業	建設業	製造業	対前年 (同月)比	電気・ガス・ 熱供給・ 水道業	情報 通信業	運輸業、 郵便業	卸売業、 小売業	金融業、 保険業	不動産業、 物品賃貸業	学術研究、 専門・技術 サービス業	宿泊業、 飲食 サービス業	生活関連 サービス業、 娯楽業	教育、 学習 支援業	医療 福祉	複合 サービス (他に分類さ れないもの)	サービス業	
			産業計	対前年 (同月)比																		
5 人 以 上	平成	29年	97.1	▲ 1.8	123.0	95.8	102.5	0.6	90.5	101.1	98.6	83.3	100.7	85.9	100.6	111.1	97.6	96.3	102.1	106.4	100.4	
		30年	97.6	0.5	120.4	101.0	103.8	1.3	82.7	101.8	105.8	88.1	96.2	85.5	97.2	98.5	111.4	92.4	99.3	109.8	96.6	
		令和元年	98.6	1.0	×	111.6	99.7	▲ 3.9	82.9	94.4	106.6	96.2	96.7	68.0	104.1	100.8	118.3	94.5	96.4	97.4	94.6	
	31年	2月	97.5	2.1	×	115.2	98.3	▲ 4.3	83.8	91.1	102.9	93.1	95.5	64.4	109.0	92.1	112.0	95.0	95.2	94.0	92.3	
		3月	98.8	1.0	×	115.3	99.2	▲ 3.8	85.3	92.2	105.0	95.9	99.4	57.2	107.1	96.3	114.3	96.8	95.6	98.0	95.2	
		4月	99.0	1.9	×	112.6	100.4	▲ 3.5	85.7	97.9	102.0	99.0	89.8	69.0	103.0	97.3	122.3	95.1	96.5	101.3	94.7	
		元年	5月	97.7	1.3	×	110.9	98.7	▲ 3.9	83.6	91.7	101.5	97.3	96.6	85.2	99.3	100.5	107.9	94.2	95.5	96.0	93.2
		6月	98.2	0.3	×	113.3	101.7	▲ 2.9	83.0	95.4	102.3	94.4	95.2	69.4	101.0	100.6	112.7	92.8	96.9	97.0	95.3	
		7月	98.8	0.1	×	107.8	100.3	▲ 3.9	77.4	91.2	110.5	97.9	100.8	76.6	101.8	106.7	116.9	91.4	97.0	97.1	93.7	
		8月	97.8	0.4	×	104.4	99.9	▲ 3.4	83.6	92.4	106.3	98.4	98.6	63.7	100.9	105.2	121.1	90.6	95.5	97.2	94.1	
		9月	97.9	0.2	×	105.9	100.3	▲ 3.2	74.7	93.2	110.0	95.1	95.6	78.3	105.5	103.6	120.9	92.8	96.1	95.5	92.8	
		10月	100.1	1.4	×	114.8	100.2	▲ 5.0	77.6	94.2	111.5	97.9	96.0	62.2	102.9	104.2	123.7	96.4	97.4	101.3	96.1	
		11月	100.6	0.9	×	115.5	101.0	▲ 4.0	90.0	94.7	110.9	96.2	96.9	60.5	108.5	106.0	126.1	97.0	98.0	98.3	98.8	
		12月	99.7	2.2	×	109.3	99.7	▲ 5.0	86.0	102.2	116.6	96.0	98.7	63.7	104.8	100.6	126.5	95.4	97.5	96.5	96.8	
	2年	1月	99.4	2.1	121.0	104.8	100.3	3.5	79.5	100.4	116.3	96.1	97.6	66.1	106.7	97.4	113.3	98.1	95.9	101.1	109.3	
	2月	99.5	2.1	×	106.6	101.5	3.3	79.8	97.7	112.8	98.5	99.4	70.6	106.6	93.6	101.0	98.3	95.8	97.6	106.8		
	対前年同月比			2.1	-	×	▲ 7.5	3.3	-	▲ 4.8	7.2	9.6	5.8	4.1	9.6	▲ 2.2	1.6	▲ 9.8	3.5	0.6	3.8	15.7
30 人 以 上	平成	29年	101.2	▲ 0.3	×	98.4	102.6	1.3	87.1	98.9	105.5	103.8	98.9	×	106.5	106.5	104.7	97.8	97.8	101.4	109.6	
		30年	103.0	1.8	93.0	106.9	102.8	0.2	79.1	102.6	116.0	110.7	91.7	66.7	104.0	105.1	117.0	94.0	100.9	106.8	98.0	
		令和元年	104.6	1.6	×	130.2	98.8	▲ 3.9	79.6	88.7	115.1	119.0	90.1	60.9	110.1	103.4	128.3	105.0	101.2	88.8	107.5	
	31年	2月	102.5	0.4	×	136.1	97.5	▲ 3.4	77.7	84.8	112.9	106.1	90.7	61.6	109.7	86.6	133.8	104.9	99.1	87.1	103.1	
		3月	104.6	0.9	×	129.7	98.3	▲ 3.6	79.1	86.6	115.2	119.6	90.5	61.5	113.3	90.5	131.4	107.4	100.9	87.5	107.2	
		4月	104.2	1.2	×	129.2	98.8	▲ 4.3	79.4	95.7	115.4	108.8	90.5	61.0	108.4	89.4	132.0	108.3	101.6	93.0	107.8	
		元年	5月	103.6	1.6	×	123.9	97.4	▲ 4.0	77.6	86.4	113.6	124.3	88.9	61.0	106.3	111.7	128.9	104.4	99.8	87.6	105.3
		6月	103.5	0.6	×	128.6	100.0	▲ 3.2	77.0	92.2	113.5	110.7	88.2	60.2	107.3	106.0	117.0	102.8	100.6	88.3	106.2	
		7月	104.9	1.3	×	129.7	99.7	▲ 3.9	79.4	85.2	115.6	123.2	91.8	60.3	109.8	106.6	134.6	102.7	100.5	88.8	107.7	
		8月	104.3	1.2	×	122.6	99.1	▲ 3.8	79.1	85.7	112.8	124.5	90.0	60.1	109.2	113.7	124.5	103.4	100.5	89.2	107.9	
		9月	104.2	1.7	×	122.7	99.3	▲ 3.4	75.6	85.5	116.6	123.9	89.4	61.4	110.3	106.3	129.4	101.6	100.9	86.9	105.7	
		10月	106.4	2.8	×	138.1	99.5	▲ 4.7	79.9	86.1	117.4	122.6	89.9	62.4	109.7	106.3	129.1	106.3	103.0	88.8	111.1	
		11月	106.8	2.9	×	137.4	100.2	▲ 3.7	93.3	87.3	116.0	119.1	93.0	61.9	111.9	111.8	125.3	106.9	103.3	90.1	113.3	
		12月	106.4	3.2	×	129.1	99.4	▲ 4.3	79.2	97.6	120.6	123.4	90.8	59.5	113.5	104.6	127.3	107.0	103.0	88.8	110.5	
	2年	1月	104.5	0.3	104.5	131.4	98.2	2.2	79.0	94.5	122.8	120.7	92.4	×	104.2	84.1	121.3	105.0	97.7	90.3	112.7	
	2月	104.9	2.3	×	138.1	99.3	1.8	77.7	91.9	118.0	122.7	97.7	×	101.9	82.4	116.0	106.0	96.8	87.3	115.1		
	対前年同月比			2.3	-	×	1.5	1.8	-	0.0	8.4	4.5	15.6	7.7	×	▲ 7.1	▲ 4.8	▲ 13.3	1.0	▲ 2.3	0.2	11.6

第4表 規模、産業別実質賃金指数(きまって支給する給与)

(平成27年平均=100)

規模	年	月	調査		鉱業、 採石業、 砂利採取業	建設業	製造業	対前年 (同月)比		電気・ガス・ 熱供給・ 水道業	情報 通信業	運輸業、 郵便業	卸売業、 小売業	金融業、 保険業	不動産業、 物品賃貸業	学術研究、 専門・技術 サービス業	宿泊業、 飲食 サービス業	生活関連 サービス業、 娯楽業	教育、 学習 支援業	医療、 福祉 事業	複合 サービス (他に分類さ れないもの)	サービス業	
			産業計	対前年 (同月)比				対前年 (同月)比	対前年 (同月)比														
5 人 以 上	平成	29年	95.7	▲ 3.3	121.2	94.4	101.0	▲ 1.0	89.2	99.6	97.1	82.1	99.2	84.6	99.1	109.5	96.2	94.9	100.6	104.8	98.9		
		30年	94.9	▲ 0.8	117.1	98.2	101.0	0.0	80.4	99.0	102.9	85.7	93.6	83.2	94.6	95.8	108.4	89.9	96.6	106.8	94.0		
		令和元年	95.7	0.8	×	108.3	96.8	▲ 4.2	80.5	91.7	103.5	93.4	93.9	66.0	101.1	97.9	114.9	91.7	93.6	94.6	91.8		
	31年	2月	95.0	2.0	×	112.3	95.8	▲ 4.3	81.7	88.8	100.3	90.7	93.1	62.8	106.2	89.8	109.2	92.6	92.8	91.6	90.0		
		3月	96.4	0.5	×	112.5	96.8	▲ 4.3	83.2	90.0	102.4	93.6	97.0	55.8	104.5	94.0	111.5	94.4	93.3	95.6	92.9		
		4月	95.9	0.8	×	109.1	97.3	▲ 4.4	83.0	94.9	98.8	95.9	87.0	66.9	99.8	94.3	118.5	92.2	93.5	98.2	91.8		
		元年	5月	94.8	0.9	×	107.6	95.7	▲ 4.4	81.1	88.9	98.4	94.4	93.7	82.6	96.3	97.5	104.7	91.4	92.6	93.1	90.4	
		6月	95.6	0.3	×	110.3	99.0	▲ 2.8	80.8	92.9	99.6	91.9	92.7	67.6	98.3	98.0	109.7	90.4	94.4	94.4	92.8		
		7月	96.5	0.4	×	105.3	97.9	▲ 3.7	75.6	89.1	107.9	95.6	98.4	74.8	99.4	104.2	114.2	89.3	94.7	94.8	91.5		
		8月	95.0	0.4	×	101.5	97.1	▲ 3.3	81.2	89.8	103.3	95.6	95.8	61.9	98.1	102.2	117.7	88.0	92.8	94.5	91.4		
		9月	94.8	0.5	×	102.5	97.1	▲ 2.9	72.3	90.2	106.5	92.1	92.5	75.8	102.1	100.3	117.0	89.8	93.0	92.4	89.8		
		10月	96.5	1.0	×	110.7	96.6	▲ 5.3	74.8	90.8	107.5	94.4	92.6	60.0	99.2	100.5	119.3	93.0	93.9	97.7	92.7		
		11月	96.8	0.5	×	111.2	97.2	▲ 4.3	86.6	91.1	106.7	92.6	93.3	58.2	104.4	102.0	121.4	93.4	94.3	94.6	95.1		
		12月	96.1	1.2	×	105.4	96.1	▲ 6.0	82.9	98.6	112.4	92.6	95.2	61.4	101.1	97.0	122.0	92.0	94.0	93.1	93.3		
		2年	1月	95.9	0.9	116.8	101.2	96.8	2.4	76.7	96.9	112.3	92.8	94.2	63.8	103.0	94.0	109.4	94.7	92.6	97.6	105.5	
2月	96.6	1.7	×	103.5	98.5	2.8	77.5	94.9	109.5	95.6	96.5	68.5	103.5	90.9	98.1	95.4	93.0	94.8	103.7				
対前年同月比			1.7	-	×	▲ 7.8	2.8	-	▲ 5.1	6.9	9.2	5.4	3.7	9.1	▲ 2.5	1.2	▲ 10.2	3.0	0.2	3.5	15.2		
30 人 以 上	平成	29年	99.7	▲ 1.9	×	96.9	101.1	▲ 0.3	85.8	97.4	103.9	102.3	97.4	×	104.9	104.9	103.2	96.4	96.4	99.9	108.0		
		30年	100.2	0.5	90.5	104.0	100.0	▲ 1.1	76.9	99.8	112.8	107.7	89.2	64.9	101.2	102.2	113.8	91.4	98.2	103.9	95.3		
		令和元年	101.6	1.4	×	126.4	95.9	▲ 4.1	77.3	86.1	111.7	115.5	87.5	59.1	106.9	100.4	124.6	101.9	98.3	86.2	104.4		
	31年	2月	99.9	0.4	×	132.7	95.0	▲ 3.4	75.7	82.7	110.0	103.4	88.4	60.0	106.9	84.4	130.4	102.2	96.6	84.9	100.5		
		3月	102.0	0.3	×	126.5	95.9	▲ 4.1	77.2	84.5	112.4	116.7	88.3	60.0	110.5	88.3	128.2	104.8	98.4	85.4	104.6		
		4月	101.0	0.2	×	125.2	95.7	▲ 5.2	76.9	92.7	111.8	105.4	87.7	59.1	105.0	86.6	127.9	104.9	98.4	90.1	104.5		
		元年	5月	100.5	1.1	×	120.2	94.5	▲ 4.4	75.3	83.8	110.2	120.6	86.2	59.2	103.1	108.3	125.0	101.3	96.8	85.0	102.1	
		6月	100.8	0.6	×	125.2	97.4	▲ 3.2	75.0	89.8	110.5	107.8	85.9	58.6	104.5	103.2	113.9	100.1	98.0	86.0	103.4		
		7月	102.4	1.5	×	126.7	97.4	▲ 3.7	77.5	83.2	112.9	120.3	89.6	58.9	107.2	104.1	131.4	100.3	98.1	86.7	105.2		
		8月	101.4	1.3	×	119.1	96.3	▲ 3.7	76.9	83.3	109.6	121.0	87.5	58.4	106.1	110.5	121.0	100.5	97.7	86.7	104.9		
		9月	100.9	2.0	×	118.8	96.1	▲ 3.1	73.2	82.8	112.9	119.9	86.5	59.4	106.8	102.9	125.3	98.4	97.7	84.1	102.3		
		10月	102.6	2.5	×	133.2	95.9	▲ 5.0	77.0	83.0	113.2	118.2	86.7	60.2	105.8	102.5	124.5	102.5	99.3	85.6	107.1		
		11月	102.8	2.5	×	132.2	96.4	▲ 4.1	89.8	84.0	111.6	114.6	89.5	59.6	107.7	107.6	120.6	102.9	99.4	86.7	109.0		
		12月	102.6	2.2	×	124.5	95.9	▲ 5.2	76.4	94.1	116.3	119.0	87.6	57.4	109.5	100.9	122.8	103.2	99.3	85.6	106.6		
		2年	1月	100.9	▲ 0.8	100.9	126.8	94.8	1.1	76.3	91.2	118.5	116.5	89.2	×	100.6	81.2	117.1	101.4	94.3	87.2	108.8	
2月	101.8	1.9	×	134.1	96.4	1.5	75.4	89.2	114.6	119.1	94.9	×	98.9	80.0	112.6	102.9	94.0	84.8	111.7				
対前年同月比			1.9	-	×	1.1	1.5	-	▲ 0.4	7.9	4.2	15.2	7.4	×	▲ 7.5	▲ 5.2	▲ 13.7	0.7	▲ 2.7	▲ 0.1	11.1		

第5表 規模、産業別名目賃金指数(所定内給与)

(平成27年平均=100)

規模	年	月	調査		鉱業、 採石業、 砂利採取業	建設業	製造業	対前年 (同月)比	電気・ガス・ 熱供給・ 水道業	情報 通信業	運輸業、 郵便業	卸売業、 小売業	金融業、 保険業	不動産業、 物品賃貸業	学術研究、 専門・技術 サービス業	宿泊業、 飲食 サービス業	生活関連 サービス業、 娯楽業	教育、 学習 支援業	医療 福祉	複合 サービス (他に分類さ れないもの)	サービス業
			産業計	対前年 (同月)比																	
5 人 以 上	平成	29年	97.2	▲ 2.0	122.9	94.9	102.3	0.0	91.6	101.7	97.5	82.9	99.7	90.1	98.5	112.1	98.5	97.3	102.3	106.0	104.3
		30年	98.0	0.8	115.1	99.2	103.8	1.5	85.1	102.1	106.6	90.5	96.2	88.1	98.6	98.0	110.3	92.7	99.0	108.1	99.8
		令和元年	98.6	0.6	×	106.6	100.7	▲ 3.0	84.0	97.5	104.4	97.8	97.7	70.4	105.5	100.3	116.7	94.8	95.2	97.0	97.0
	31年	2月	97.6	1.9	×	108.6	99.3	▲ 2.6	86.2	95.0	102.8	95.1	96.5	65.8	108.8	92.4	111.7	95.6	94.2	93.8	94.7
		3月	98.5	0.9	×	107.9	99.6	▲ 2.4	87.1	95.1	104.9	97.2	99.4	58.3	107.8	96.7	113.2	97.3	94.3	98.4	97.8
		4月	99.3	1.8	×	107.9	101.1	▲ 2.8	87.1	100.5	104.1	100.4	91.1	69.5	104.1	97.6	119.6	95.6	95.8	100.5	97.0
		元年	98.3	1.1	×	109.4	100.0	▲ 3.3	85.2	94.2	103.3	99.4	96.8	87.5	101.2	99.5	105.3	94.2	94.5	95.4	95.8
		6月	98.8	0.2	×	110.1	103.5	▲ 1.1	84.7	97.4	104.0	96.6	97.2	70.8	102.6	99.2	110.0	92.9	95.7	96.2	98.0
		7月	98.9	▲ 0.5	×	104.1	100.5	▲ 3.6	80.9	95.3	105.7	99.6	101.8	79.8	104.1	105.7	115.1	91.3	96.4	97.5	96.6
		8月	97.7	▲ 0.3	×	100.5	100.7	▲ 2.1	81.4	96.7	103.3	99.8	99.8	65.9	102.3	103.9	119.8	90.8	94.1	97.6	97.4
		9月	98.0	▲ 0.3	×	102.3	101.5	▲ 2.2	79.5	96.4	105.2	96.8	96.9	81.8	108.4	103.8	120.3	93.4	94.5	95.9	96.0
		10月	99.7	0.8	×	108.9	101.9	▲ 2.9	80.3	97.3	106.0	99.4	96.6	65.6	104.6	103.6	122.6	96.7	94.7	100.7	98.0
		11月	100.1	0.5	×	109.5	102.4	▲ 2.9	82.7	97.7	104.2	97.0	98.2	63.8	110.0	105.1	124.1	97.5	96.8	96.4	100.7
		12月	99.2	1.4	×	103.2	100.5	▲ 4.4	86.0	105.7	109.3	97.1	99.9	68.0	106.7	100.2	125.3	95.8	96.9	96.4	97.6
	2年	1月	99.2	2.2	117.0	99.4	101.1	3.5	82.2	104.3	107.5	96.9	98.9	67.9	110.5	98.7	114.5	99.5	95.7	100.3	110.6
	2月	99.4	1.8	×	100.3	101.9	2.6	81.7	103.0	105.0	100.0	100.1	74.4	109.3	96.0	102.4	99.6	96.0	98.1	107.6	
	対前年同月比			1.8	-	×	▲ 7.6	2.6	-	▲ 5.2	8.4	2.1	5.2	3.7	13.1	0.5	3.9	▲ 8.3	4.2	1.9	4.6
30 人 以 上	平成	29年	101.1	▲ 0.5	×	99.0	102.7	0.9	87.6	100.2	104.4	103.6	99.2	×	105.0	106.2	104.5	98.1	98.4	101.0	110.0
		30年	103.2	2.1	90.4	105.7	103.1	0.4	79.6	104.3	117.5	112.3	92.9	74.3	108.0	103.1	113.6	93.4	100.8	105.5	98.0
		令和元年	104.9	1.6	×	121.3	100.2	▲ 2.8	80.1	93.4	115.9	122.0	92.3	67.8	114.2	100.9	124.6	104.9	100.2	88.9	105.6
	31年	2月	102.7	0.8	×	121.2	98.4	▲ 2.7	80.0	90.1	114.5	108.6	92.6	69.0	111.8	87.0	134.3	105.0	99.0	87.3	101.5
		3月	104.7	1.4	×	118.5	98.8	▲ 2.8	80.8	90.9	115.9	123.3	92.8	68.3	117.7	90.1	130.9	107.9	99.8	88.8	105.7
		4月	104.4	1.2	×	120.0	99.8	▲ 3.7	80.8	99.9	115.3	110.4	93.1	68.0	111.4	89.3	125.6	108.1	101.3	92.9	106.7
		元年	104.2	1.4	×	120.8	98.7	▲ 3.6	79.1	90.3	114.4	127.2	90.9	67.9	110.8	106.9	121.3	103.8	99.3	87.6	104.4
		6月	104.2	0.6	×	124.7	102.0	▲ 1.4	78.6	95.7	114.0	113.3	90.1	67.2	110.8	103.2	112.0	102.4	99.8	88.3	105.3
		7月	105.4	1.1	×	123.6	100.4	▲ 3.4	80.5	90.7	116.2	127.5	94.0	66.6	114.8	104.0	131.4	102.4	99.8	89.8	105.9
		8月	104.8	1.4	×	118.0	100.5	▲ 2.1	81.0	91.4	114.4	126.7	92.0	67.5	113.4	109.4	118.6	102.8	99.5	90.1	106.8
		9月	105.0	1.7	×	117.5	101.1	▲ 2.3	78.4	90.2	117.5	127.4	91.7	68.3	115.9	104.4	124.7	101.6	100.0	88.0	104.3
		10月	106.1	2.3	×	125.7	101.8	▲ 2.3	79.8	90.9	118.1	126.0	92.1	68.6	113.9	102.9	124.7	105.9	99.7	88.5	108.0
		11月	106.6	2.8	×	126.3	102.4	▲ 1.8	81.9	91.8	115.6	122.4	95.0	68.2	114.3	106.8	122.1	106.6	101.1	88.4	110.4
		12月	106.6	3.4	×	117.9	101.2	▲ 2.8	80.2	102.7	120.9	126.1	93.0	66.5	117.6	102.7	123.6	106.9	102.2	88.9	107.1
	2年	1月	104.7	0.6	101.9	118.9	100.2	3.3	80.3	100.5	118.4	124.1	95.0	×	108.5	84.8	119.6	106.0	97.4	89.7	110.1
	2月	105.2	2.4	×	123.6	100.6	2.2	79.8	99.2	116.5	127.1	100.1	×	105.8	83.3	117.4	106.8	96.9	88.3	111.6	
	対前年同月比			2.4	-	×	2.0	2.2	-	▲ 0.3	10.1	1.7	17.0	8.1	×	▲ 5.4	▲ 4.3	▲ 12.6	1.7	▲ 2.1	1.1

第6表 規模、産業別労働時間指数(総実労働時間)

(平成27年平均=100)

規模	年	月	調査		鉱業、 採石業、 砂利採取業	建設業	製造業	電気・ガス・ 熱供給・ 水道業		情報 通信業	運輸業、 郵便業	卸売業、 小売業	金融業、 保険業	不動産業、 物品賃貸業	学術研究、 専門・技術 サービス業	宿泊業、 飲食 サービス業	生活関連 サービス業、 娯楽業	教育、 学習 支援業	医療 福祉	複合 サービス (他に分類さ れないもの)	サービス業	
			産業計	対前年 (同月)比				対前年 (同月)比	対前年 (同月)比													
5 人 以 上	平成	29年	99.4	0.3	89.1	99.8	100.6	0.3	101.4	99.9	99.0	96.9	105.7	92.2	106.6	105.3	98.6	99.9	97.3	102.6	96.8	
		30年	98.4	▲1.0	103.9	103.9	100.2	▲0.4	99.6	99.3	95.3	95.3	102.6	99.2	97.5	98.4	101.1	97.1	99.0	104.9	90.6	
	令和	元年	96.9	▲1.5	×	101.6	97.1	▲3.1	100.0	99.0	95.0	96.4	97.6	82.3	95.0	98.9	100.1	101.2	97.1	101.2	88.7	
		31年	2月	96.0	1.2	×	104.4	98.3	▲1.9	92.9	98.8	91.2	96.0	93.9	80.8	99.1	96.2	92.0	97.0	95.5	94.5	86.1
	元 年	3月	97.2	▲2.2	×	104.7	97.4	▲3.7	99.4	97.8	94.2	97.4	99.2	78.9	98.1	96.6	101.6	99.2	96.4	103.9	88.3	
		4月	99.2	▲1.0	×	103.7	99.6	▲3.7	101.0	103.3	94.9	98.9	98.1	82.3	98.0	98.6	102.9	107.3	100.4	102.4	89.3	
		5月	92.8	▲3.8	×	92.9	89.7	▲6.7	93.0	92.0	90.1	91.7	97.4	81.4	89.2	98.5	103.5	104.1	94.5	98.2	86.2	
		6月	99.4	▲2.6	×	109.1	100.7	▲4.0	97.5	104.7	92.1	98.2	100.9	86.6	101.9	100.0	102.5	106.2	98.2	97.3	90.1	
		7月	101.5	0.5	×	106.8	102.6	▲0.2	112.1	101.0	100.3	98.2	105.6	89.7	99.2	102.9	105.2	111.5	102.3	103.1	92.4	
		8月	93.1	▲3.2	×	92.1	92.7	▲3.9	94.0	96.1	94.2	94.3	92.0	78.6	89.3	102.9	100.3	81.0	95.6	102.3	88.2	
		9月	96.5	▲0.4	×	101.2	98.8	▲0.7	97.6	99.8	94.5	97.4	93.1	83.0	90.4	98.5	96.4	103.0	94.8	98.6	88.0	
		10月	98.9	▲2.1	×	103.6	97.8	▲3.3	113.5	99.4	100.6	96.4	100.6	85.9	94.8	98.9	103.0	111.6	99.1	108.2	90.3	
		11月	99.6	▲3.0	×	106.7	101.4	▲3.5	106.7	101.3	99.6	99.1	97.3	83.5	98.8	100.5	100.4	105.7	97.0	103.1	92.7	
		12月	97.5	▲0.7	×	100.7	98.0	▲2.4	101.0	102.9	99.3	98.0	99.9	82.8	96.6	97.1	96.5	99.7	97.6	104.1	88.6	
		2年	1月	91.9	1.1	95.1	92.1	91.4	3.2	89.0	91.9	98.1	95.5	94.5	74.7	90.7	91.7	94.9	85.0	89.3	99.7	93.1
			2月	95.3	▲0.7	×	97.7	99.3	1.0	87.0	90.6	96.4	98.9	94.2	78.3	99.7	87.7	87.5	95.8	92.0	91.2	96.6
	対前年同月比			▲0.7	-	×	▲6.4	1.0	-	▲6.4	▲8.3	5.7	3.0	0.3	▲3.1	0.6	▲8.8	▲4.9	▲1.2	▲3.7	▲3.5	12.2
	30 人 以 上	平成	29年	100.0	0.1	×	97.8	100.4	0.0	100.0	98.2	96.9	100.2	101.1	×	98.7	95.8	101.5	101.1	99.6	100.4	103.5
			30年	98.6	▲1.4	115.2	103.1	99.5	▲0.9	98.0	97.6	89.3	96.7	99.4	91.9	96.1	98.7	108.6	99.9	100.7	103.0	96.3
		令和	元年	98.1	▲0.5	×	102.1	97.3	▲2.2	96.6	97.7	90.0	98.5	95.2	90.0	94.3	96.2	115.5	105.1	101.4	97.3	96.0
31年			2月	96.5	1.7	×	105.9	98.7	▲0.1	91.7	97.8	85.6	93.3	90.7	89.7	97.6	82.5	109.6	100.3	100.9	92.6	92.8
元 年		3月	97.5	▲1.7	×	105.1	97.5	▲2.6	98.2	97.8	90.2	96.6	92.9	89.7	94.8	86.4	119.4	103.2	100.1	95.8	95.7	
		4月	99.9	▲0.6	×	102.5	99.2	▲3.6	99.8	102.6	91.3	97.1	97.2	94.8	96.5	86.5	122.0	113.8	105.5	97.9	95.7	
		5月	95.2	▲2.3	×	92.9	90.1	▲5.4	91.9	90.5	89.4	99.9	95.9	86.2	86.4	104.0	119.8	111.5	98.0	96.9	93.2	
		6月	99.6	▲1.9	×	104.5	100.8	▲2.9	96.3	102.2	89.7	96.8	99.1	92.6	100.4	98.7	112.1	110.4	101.0	94.2	96.0	
		7月	102.4	1.3	×	107.4	102.2	▲0.2	104.0	101.5	93.7	100.5	101.7	96.6	100.3	97.7	121.8	116.9	104.5	97.8	100.1	
		8月	95.9	▲2.3	×	92.2	93.2	▲2.9	89.7	98.4	88.4	101.5	94.7	89.3	90.9	107.4	116.1	84.6	102.0	100.2	96.1	
		9月	97.8	1.0	×	99.5	98.4	▲0.3	92.0	96.0	89.2	99.7	89.6	84.9	90.2	97.7	115.0	104.2	100.3	96.8	95.0	
		10月	99.8	▲1.2	×	103.5	98.2	▲2.2	111.7	97.7	91.3	99.9	94.7	92.7	97.6	96.9	116.2	115.4	102.5	96.4	99.1	
		11月	100.6	▲1.2	×	110.7	101.5	▲3.6	101.2	100.0	91.5	98.6	97.9	89.8	97.9	102.8	118.9	106.9	100.4	101.8	100.6	
		12月	99.0	0.7	×	103.8	98.9	▲0.9	93.5	99.8	92.6	100.0	96.6	91.5	95.3	94.2	113.9	101.0	102.4	100.1	95.9	
		2年	1月	91.8	▲1.4	106.6	93.3	91.2	3.1	88.7	90.6	91.6	95.3	94.7	×	91.8	78.6	98.9	87.6	92.0	100.6	97.4
			2月	95.5	▲1.0	×	105.1	98.6	▲0.1	86.2	89.3	91.0	96.6	90.8	×	97.2	77.4	91.9	96.8	93.2	89.7	102.2
対前年同月比			▲1.0	-	×	▲0.8	▲0.1	-	▲6.0	▲8.7	6.3	3.5	0.1	×	▲0.4	▲6.2	▲16.1	▲3.5	▲7.6	▲3.1	10.1	

第7表 規模、産業別労働時間指数(所定内労働時間)

(平成27年平均=100)

規模	年	月	調査		鉱業、 採石業、 砂利採取業	建設業	製造業	対前年 (同月)比		電気・ガス・ 熱供給・ 水道業	情報 通信業	運輸業、 郵便業	卸売業、 小売業	金融業、 保険業	不動産業、 物品賃貸業	学術研究、 専門・技術 サービス業	宿泊業、 飲食 サービス業	生活関連 サービス業、 娯楽業	教育、 学 習 支援業	医療 福祉	複合 サービス (他に分類さ れないもの)	サービス業	
			産業計	対前年 (同月)比				対前年 (同月)比	対前年 (同月)比														
5 人 以 上	平成	29年	99.3	0.1	92.5	98.6	100.5	0.0	103.2	100.6	97.5	97.7	104.0	95.8	104.6	105.5	98.8	97.2	97.9	101.9	99.1		
		30年	98.4	▲0.9	104.4	99.2	100.4	▲0.1	104.2	100.3	94.8	97.9	102.1	99.6	95.8	97.2	100.7	97.2	98.4	103.3	92.7		
		令和元年	96.4	▲2.0	×	96.1	98.3	▲2.1	102.0	100.7	93.1	97.9	96.9	85.4	93.9	97.9	100.0	95.1	95.8	101.1	89.5		
	31年	2月	95.4	0.4	×	96.6	99.7	▲0.2	95.9	100.8	90.7	97.7	93.4	81.8	96.3	94.4	92.1	93.3	94.1	94.8	87.5		
		3月	96.5	▲2.6	×	96.6	98.3	▲2.3	102.7	98.9	92.8	98.1	98.5	80.9	95.7	96.3	101.4	96.3	95.4	104.5	89.2		
		4月	98.5	▲1.9	×	97.8	100.5	▲3.1	104.4	103.8	92.9	99.8	96.6	82.6	95.9	98.8	102.2	100.7	99.6	102.5	90.1		
		元年	5月	92.3	▲4.7	×	88.4	90.6	▲6.0	96.4	93.3	89.7	93.2	96.6	83.9	87.9	97.0	102.6	94.8	93.5	97.4	87.0	
			6月	99.2	▲3.5	×	103.9	102.5	▲3.0	102.1	105.9	91.6	100.1	100.0	89.3	101.2	98.5	101.2	99.4	97.2	97.9	91.5	
			7月	101.3	0.0	×	103.3	104.0	1.0	116.1	104.4	98.1	100.0	104.9	92.8	99.4	102.1	105.8	103.7	100.8	104.0	94.1	
		8月	92.7	▲3.5	×	88.2	93.0	▲3.1	97.6	99.3	92.1	95.9	92.2	81.5	88.5	101.8	101.3	76.3	94.3	103.2	89.5		
		9月	96.2	▲0.3	×	88.1	100.4	0.9	97.1	101.3	92.3	98.9	92.2	87.2	90.8	98.5	97.2	93.3	93.5	98.8	89.2		
		10月	98.1	▲2.7	×	97.6	99.7	▲1.4	110.3	101.1	96.9	98.1	99.4	91.7	93.7	98.5	103.4	103.3	97.1	106.9	90.7		
		11月	98.8	▲3.3	×	100.7	103.4	▲2.6	103.1	103.0	94.9	100.2	96.7	89.0	97.8	99.2	100.8	99.2	95.4	101.7	92.6		
		12月	96.9	▲0.9	×	95.7	98.5	▲2.0	103.1	104.5	95.0	99.4	99.4	89.1	95.6	96.2	97.0	95.4	96.7	103.3	88.0		
	2年	1月	91.8	1.7	96.1	89.0	91.9	3.1	94.0	93.6	94.8	96.5	93.4	77.7	92.9	92.6	96.6	82.3	89.1	98.7	92.7		
		2月	95.0	▲0.4	×	93.8	100.2	0.5	89.0	91.6	93.9	99.5	90.6	84.4	102.4	89.4	89.3	90.1	92.0	91.1	95.5		
	対前年同月比			▲0.4	-	×	▲2.9	0.5	-	▲7.2	▲9.1	3.5	1.8	▲3.0	3.2	6.3	▲5.3	▲3.0	▲3.4	▲2.2	▲3.9	9.1	
30 人 以 上	平成	29年	99.8	0.0	×	97.4	100.2	▲0.1	102.9	99.3	95.8	99.8	101.5	×	97.6	94.6	101.5	100.7	100.2	99.9	103.1		
		30年	98.9	▲0.9	112.5	100.6	99.8	▲0.4	102.3	99.6	91.9	97.4	97.9	99.0	97.7	95.5	107.4	100.4	100.1	102.1	96.2		
		令和元年	98.1	▲0.8	×	95.8	98.8	▲1.0	100.3	101.0	91.6	100.0	96.3	96.2	96.0	93.4	114.1	99.9	100.4	98.2	93.2		
	31年	2月	96.8	1.8	×	97.0	100.2	1.1	96.0	101.6	88.0	94.8	91.1	96.3	97.7	82.6	110.3	97.2	100.4	94.2	91.0		
		3月	97.6	▲1.4	×	97.3	98.6	▲1.3	102.8	100.9	91.9	98.5	94.3	94.8	96.7	85.3	120.0	101.3	99.2	98.5	93.0		
		4月	99.9	▲0.6	×	96.4	100.4	▲2.9	104.4	104.8	92.0	98.1	98.6	102.2	98.0	86.4	119.7	107.5	104.9	99.5	93.4		
		元年	5月	94.9	▲3.1	×	89.5	91.1	▲4.6	96.5	93.7	91.4	101.2	97.2	91.5	88.3	98.7	116.9	101.0	97.1	96.9	90.6	
			6月	99.9	▲2.5	×	101.2	102.8	▲1.8	102.2	105.2	91.2	98.8	99.2	99.2	102.3	95.4	110.6	103.3	100.3	95.5	94.3	
			7月	102.8	0.9	×	102.7	103.8	1.1	109.9	106.6	95.9	103.1	103.1	102.5	103.5	94.7	120.0	110.9	103.8	99.6	97.5	
		8月	95.8	▲2.5	×	88.6	93.9	▲1.9	94.8	103.5	89.8	102.0	95.9	96.7	92.0	103.4	114.3	80.8	101.1	102.0	93.1		
		9月	97.9	0.8	×	94.7	100.4	1.1	95.4	98.8	90.6	101.5	90.8	90.5	92.7	94.8	113.1	94.4	99.3	98.6	92.2		
		10月	99.7	▲1.5	×	95.7	100.9	0.3	108.1	101.2	93.1	101.8	96.1	98.9	98.7	94.2	114.1	109.5	100.3	96.7	95.6		
		11月	100.3	▲2.0	×	102.1	104.0	▲2.4	100.2	103.3	92.8	100.3	99.1	94.6	98.5	97.8	116.2	102.5	98.3	100.8	96.9		
		12月	99.0	0.7	×	97.0	100.2	0.3	98.6	102.2	93.5	101.0	97.6	98.8	96.9	91.8	112.4	98.9	101.5	99.9	91.8		
	2年	1月	92.2	▲0.8	105.7	87.1	92.6	3.9	94.7	94.0	91.1	96.8	95.8	×	95.5	78.2	97.0	88.2	92.0	100.6	94.2		
		2月	95.8	▲1.0	×	97.6	100.2	0.0	90.0	91.9	91.7	98.6	94.0	×	101.3	78.0	91.1	93.7	93.4	91.9	97.8		
	対前年同月比			▲1.0	-	×	0.6	0.0	-	▲6.3	▲9.5	4.2	4.0	3.2	×	3.7	▲5.6	▲17.4	▲3.6	▲7.0	▲2.4	7.5	

第8表 規模、産業別労働時間指数(所定外労働時間)

(平成27年平均=100)

規模	年	月	調査		鉱業、 採石業、 砂利採取業	建設業	製造業	電気・ガス・ 熱供給・ 水道業		情報 通信業	運輸業、 郵便業	卸売業、 小売業	金融業、 保険業	不動産業、 物品賃貸業	学術研究、 専門・技術 サービス業	宿泊業、 飲食 サービス業	生活関連 サービス業、 娯楽業	教育、 学 習 支援業	医療 福祉	複合 サービス (他に分類さ れないもの)	サービス業
			産業計	対前年 (同月)比				対前年 (同月)比	対前年 (同月)比												
5 人 以 上	平成	29年	99.9	2.4	62.3	133.5	101.5	2.7	87.4	94.1	108.2	87.6	137.0	60.0	131.3	100.4	92.0	133.5	81.2	120.6	69.4
		30年	98.1	▲1.8	100.3	236.3	98.6	▲2.9	62.9	91.0	98.5	65.5	111.4	95.7	118.3	121.8	110.0	96.7	122.9	142.3	65.6
		令和元年	103.8	5.8	×	254.6	86.1	▲12.7	84.4	83.6	106.8	80.2	110.2	55.8	109.8	117.8	101.2	177.4	142.8	104.0	77.9
	31年	2月	102.7	9.5	×	320.7	85.0	▲17.6	68.8	80.4	94.4	76.7	102.6	72.0	134.5	132.2	90.9	142.1	143.2	87.1	68.6
		3月	106.3	3.5	×	329.3	89.4	▲15.9	73.5	88.3	102.6	89.2	113.2	61.3	127.6	101.7	107.3	135.5	131.8	90.3	77.1
		4月	108.0	11.0	×	267.2	91.3	▲8.7	74.7	98.8	107.1	89.2	125.0	79.8	124.1	96.6	121.8	188.8	129.5	100.0	78.8
		5月	100.0	9.8	×	219.0	80.6	▲13.4	65.9	79.8	92.5	75.0	111.8	59.5	104.3	128.8	125.5	220.6	131.8	117.7	76.3
		6月	101.8	9.6	×	253.4	83.8	▲14.1	60.6	94.5	95.5	77.5	117.1	63.1	110.3	130.5	134.5	190.7	134.1	83.9	72.0
		7月	104.5	8.4	×	203.4	89.4	▲11.1	80.6	69.9	113.4	78.3	119.7	61.9	97.4	118.6	89.1	209.3	154.5	82.3	72.0
		8月	97.3	0.9	×	201.7	90.0	▲10.5	65.3	67.5	106.7	77.5	88.2	53.6	100.0	125.4	76.4	139.3	140.9	82.3	72.0
		9月	100.9	0.0	×	186.2	83.8	▲15.7	102.4	85.9	108.2	80.8	109.2	46.4	85.3	98.3	78.2	224.3	143.2	95.2	74.6
		10月	108.9	5.1	×	270.7	80.0	▲21.5	140.0	84.0	122.8	77.5	122.4	35.1	108.6	106.8	92.7	215.9	168.2	140.3	85.6
		11月	110.7	1.7	×	272.4	83.1	▲12.0	137.1	86.5	128.0	86.7	106.6	35.7	111.2	127.1	89.1	186.9	150.0	137.1	93.2
		12月	105.4	1.7	×	239.7	93.1	▲6.3	84.7	88.3	124.6	82.5	109.2	27.4	109.5	115.3	83.6	154.2	127.3	122.6	94.9
	2年	1月	93.8	▲5.3	×	179.3	86.9	3.7	50.0	76.1	118.3	84.2	114.5	48.8	63.8	74.6	54.5	118.7	97.7	124.2	98.3
		2月	99.1	▲3.5	×	206.9	91.3	7.4	71.2	81.6	111.2	93.3	159.2	25.0	67.2	52.5	43.6	166.4	93.2	95.2	110.2
	対前年同月比			▲3.5	-	×	▲35.5	7.4	-	3.5	1.5	17.8	21.6	55.2	▲65.3	▲50.0	▲60.3	▲52.0	17.1	▲34.9	9.3
30 人 以 上	平成	29年	102.4	1.2	×	106.4	101.9	1.3	79.8	89.8	102.9	104.5	93.7	×	109.3	117.4	103.4	105.8	80.3	107.6	107.9
		30年	95.3	▲6.9	×	139.9	96.4	▲5.4	67.1	82.5	74.8	86.4	125.0	44.4	81.3	159.0	140.6	94.9	114.6	117.2	96.7
		令和元年	97.8	2.6	×	232.9	84.5	▲12.3	70.2	72.5	80.7	78.5	76.8	48.5	79.2	149.0	154.0	157.3	130.5	82.1	135.7
	31年	2月	93.1	0.0	×	292.3	86.3	▲10.8	61.3	69.8	72.0	73.5	83.3	45.6	96.8	80.6	91.3	131.2	113.2	66.7	118.9
		3月	95.4	▲6.7	×	265.4	88.5	▲12.9	65.4	74.5	80.6	71.6	69.0	54.8	77.4	106.0	102.2	123.2	126.4	54.2	134.4
		4月	100.0	▲0.8	×	229.5	89.6	▲9.4	66.5	85.9	86.9	84.3	75.0	45.2	82.6	86.6	182.6	177.6	120.8	74.0	128.9
		5月	98.5	6.7	×	164.1	81.3	▲13.0	58.6	66.1	78.5	83.3	75.0	50.4	69.0	204.5	197.8	217.6	122.6	96.9	131.1
		6月	95.4	6.0	×	171.8	83.5	▲12.7	53.9	79.2	81.3	70.6	96.4	48.7	83.2	161.2	152.2	182.4	122.6	75.0	120.0
		7月	97.7	5.9	×	205.1	89.0	▲11.0	61.8	63.0	81.7	66.7	77.4	57.0	71.0	153.7	171.7	176.8	124.5	70.8	136.7
		8月	96.2	0.0	×	166.7	87.4	▲11.6	52.9	59.4	80.6	94.1	73.8	39.5	80.6	183.6	165.2	122.4	128.3	71.9	138.9
		9月	97.7	4.2	×	200.0	81.3	▲13.5	67.5	75.0	81.3	76.5	70.2	47.8	66.5	152.2	165.2	202.4	126.4	68.8	134.4
		10月	100.8	3.2	×	264.1	75.3	▲23.5	137.7	71.4	81.3	75.5	72.6	51.3	87.1	147.8	173.9	175.2	164.2	92.7	150.0
		11月	103.8	7.1	×	288.5	80.2	▲15.1	107.9	75.5	84.1	75.5	78.6	57.0	92.9	198.5	193.5	151.2	158.5	117.7	155.6
		12月	100.0	2.4	×	244.9	87.9	▲11.1	56.5	81.8	87.5	86.3	79.8	42.5	81.3	140.3	154.3	122.4	128.3	103.1	155.6
	2年	1月	86.9	▲8.9	×	114.9	79.1	▲5.9	45.5	64.6	94.1	76.5	76.2	×	57.4	86.6	150.0	81.6	90.6	100.0	144.4
		2月	91.5	▲1.7	×	261.5	85.7	▲0.7	58.6	69.3	86.9	70.6	38.1	×	58.7	65.7	113.0	127.2	86.8	55.2	167.8
	対前年同月比			▲1.7	-	×	▲10.5	▲0.7	-	▲4.4	▲0.7	20.7	▲3.9	▲54.3	×	▲39.4	▲18.5	23.8	▲3.0	▲23.3	▲17.2

第9表 規模、産業別常用雇用指数

(平成27年平均=100)

規模	年	月	調査		鉱業、 採石業、 砂利採取業	建設業	製造業	対前年 (同月)比	電気・ガス・ 熱供給・ 水道業	情報 通信業	運輸業、 郵便業	卸売業、 小売業	金融業、 保険業	不動産業、 物品賃貸業	学術研究、 専門・技術 サービス業	宿泊業、 飲食 サービス業	生活関連 サービス業、 娯楽業	教育、 学習 支援業	医療 福祉	複合 サービス (他に分類さ れないもの)	サービス業
			産業計	対前年 (同月)比																	
5 人 以 上	平成	29年	100.4	▲0.3	123.1	108.7	94.8	▲2.2	101.1	100.5	106.8	100.6	100.9	111.9	100.6	104.7	94.1	92.8	100.3	95.3	103.2
		30年	96.5	▲3.9	66.2	107.9	89.4	▲5.7	68.4	96.5	94.0	95.7	101.4	105.3	97.8	112.1	98.9	91.3	95.9	90.5	101.2
		令和元年	95.2	▲1.3	×	110.1	82.7	▲7.5	57.6	96.6	81.4	95.5	100.2	100.9	97.7	117.7	96.1	94.2	99.0	90.0	98.1
	31年	2月	94.1	▲3.2	×	113.4	81.3	▲10.2	46.3	95.1	80.8	94.5	101.4	104.4	98.3	108.2	95.2	94.4	97.0	87.5	100.2
		3月	93.6	▲2.3	×	111.0	81.0	▲9.0	43.9	95.1	80.6	95.0	102.0	104.2	97.9	111.5	95.9	89.9	96.4	82.2	99.9
		4月	94.3	▲2.4	×	109.6	81.2	▲9.8	45.9	98.7	81.5	95.7	100.3	103.0	98.3	110.8	98.2	92.6	98.2	90.3	98.6
		5月	95.9	▲0.8	×	109.3	85.5	▲5.4	46.1	98.4	81.8	96.1	99.9	104.2	97.8	119.6	99.3	94.5	98.9	88.8	98.2
		6月	95.9	▲1.2	×	109.4	84.9	▲6.0	45.8	99.2	81.9	95.8	99.8	105.3	99.5	120.1	97.4	94.8	99.5	88.7	97.8
		7月	95.3	▲1.9	×	109.2	80.2	▲10.4	69.8	98.0	81.3	96.1	98.8	100.6	98.8	123.7	98.4	95.1	99.6	88.6	97.9
		8月	95.5	▲1.4	×	108.2	82.8	▲6.8	69.2	97.0	81.1	95.5	99.7	100.6	97.7	122.3	98.1	94.9	99.9	88.2	97.2
		9月	95.6	0.2	×	107.9	83.1	▲6.0	69.2	96.4	81.5	95.9	100.0	95.0	96.9	120.7	98.5	94.8	100.5	88.1	97.0
		10月	94.9	▲0.6	×	108.9	80.2	▲9.3	69.4	95.9	81.4	95.5	100.1	94.9	95.2	120.7	93.5	94.9	100.6	96.3	96.3
		11月	95.4	▲0.4	×	110.6	81.3	▲8.2	69.7	95.2	81.4	95.3	99.4	100.1	97.3	120.6	94.3	94.5	100.8	96.5	96.9
		12月	95.7	▲0.5	×	109.9	83.2	▲6.0	69.7	95.1	81.8	95.1	100.0	96.4	97.1	120.2	91.4	95.5	101.0	96.3	96.8
	2年	1月	95.7	0.1	37.2	109.2	83.5	▲4.5	93.3	69.0	81.4	94.7	87.1	95.3	86.5	115.8	95.7	95.0	105.9	95.8	99.2
		2月	94.7	0.6	×	107.4	81.2	▲0.1	92.8	68.7	80.8	94.7	87.1	89.8	87.2	112.5	92.0	93.8	106.1	95.4	99.0
	対前年同月比			0.6	-	×	▲5.3	▲0.1	-	100.4	▲27.8	0.0	0.2	▲14.1	▲14.0	▲11.3	4.0	▲3.4	▲0.6	9.4	9.0
30 人 以 上	平成	29年	98.4	▲1.9	×	105.8	98.1	▲0.8	102.6	106.4	111.0	97.0	98.5	×	98.1	102.5	92.4	87.6	93.7	99.1	100.9
		30年	91.7	▲6.8	103.2	93.2	92.4	▲5.8	61.9	104.3	90.7	88.0	100.1	96.6	99.3	111.0	98.4	86.1	87.2	96.9	97.1
		令和元年	88.3	▲3.7	×	92.5	86.6	▲6.3	60.7	103.9	71.5	86.1	103.9	100.0	99.3	112.3	95.0	85.8	87.4	94.6	97.6
	31年	2月	86.3	▲7.1	×	91.8	83.3	▲10.9	61.7	102.3	71.9	85.3	104.0	97.6	99.5	98.1	79.9	87.0	86.1	92.9	97.6
		3月	85.7	▲6.1	×	91.2	83.2	▲9.0	58.5	102.4	71.5	86.2	102.7	99.7	98.8	98.8	90.6	80.8	84.8	88.7	97.5
		4月	87.2	▲5.8	×	92.0	83.8	▲9.9	61.2	105.4	72.2	86.7	105.0	100.3	98.2	97.1	98.7	84.8	87.5	96.0	98.0
		5月	89.4	▲3.8	×	92.0	89.0	▲4.4	61.5	104.9	72.6	86.4	105.6	101.8	99.9	117.1	100.7	85.8	87.4	95.4	97.9
		6月	89.5	▲3.6	×	93.2	88.9	▲4.3	61.2	105.8	72.2	86.4	104.8	101.1	101.2	116.5	100.4	86.3	88.2	95.2	97.5
		7月	88.4	▲4.6	×	93.2	85.1	▲8.4	60.8	104.8	71.2	86.5	104.8	101.9	99.4	117.2	100.3	86.4	88.1	95.1	97.6
		8月	89.3	▲3.3	×	92.1	88.4	▲3.7	60.0	104.9	71.4	86.5	104.1	99.0	98.8	117.7	99.0	86.7	88.3	95.5	97.3
		9月	89.2	▲0.4	×	92.0	88.8	▲3.1	60.0	103.9	71.4	86.1	103.9	98.1	100.2	117.5	100.6	85.6	88.2	95.3	97.0
		10月	88.2	▲1.8	×	93.1	84.8	▲7.5	60.3	103.3	70.9	86.1	102.7	99.6	98.7	117.2	100.4	86.2	88.2	95.2	97.1
		11月	88.2	▲2.0	×	93.4	85.1	▲7.3	60.7	103.1	70.5	85.4	102.2	101.1	98.3	117.0	100.3	86.2	88.4	95.4	98.1
		12月	88.8	▲1.4	×	93.4	88.1	▲4.1	60.7	103.0	70.6	85.2	103.3	101.1	97.9	116.0	90.0	86.2	87.8	96.0	98.4
	2年	1月	90.0	1.0	101.9	93.3	90.5	▲0.2	92.1	103.3	70.3	84.4	70.9	×	74.4	99.0	105.4	86.0	95.3	95.1	102.5
		2月	89.5	3.7	×	92.6	88.2	5.9	91.5	102.8	70.5	84.7	70.9	×	74.4	99.7	104.0	85.2	95.8	94.5	102.9
	対前年同月比			3.7	-	×	0.9	5.9	-	48.3	0.5	▲1.9	▲0.7	▲31.8	×	▲25.2	1.6	30.2	▲2.1	11.3	1.7

第10表 規模、産業別パートタイム労働者比率

規模	年	月	調査		鉱業、 採石業、 砂利採取業	建設業	製造業	対前年 (同月)差	電気・ガス・ 熱供給・ 水道業	情報 通信業	運輸業、 郵便業	卸売業、 小売業	金融業、 保険業	不動産業、 物品賃貸業	学術研究、 専門・技術 サービス業	宿泊業、 飲食 サービス業	生活関連 サービス業、 娯楽業	教育、 学習 支援業	医療 福祉	複合 サービス (他に分類さ れないもの)	サービス業
			産業計	対前年 (同月)差																	
5 人 以 上	平成	29年	22.2	▲0.9	11.3	3.7	11.1	0.3	4.2	1.6	10.8	45.7	11.2	8.3	10.2	47.0	51.6	18.8	15.7	8.6	22.5
		30年	23.2	1.0	1.3	5.6	9.4	▲1.7	4.5	0.9	15.3	42.6	8.0	21.2	16.2	65.5	39.1	17.8	15.9	12.5	29.0
	令和	元年	25.0	1.8	×	4.3	14.9	5.5	6.3	1.1	14.9	39.5	6.1	57.5	15.5	65.9	40.4	20.8	18.6	7.1	34.9
		31年	2月	25.0	2.3	×	3.6	16.5	7.0	6.9	1.4	13.5	39.1	6.5	61.1	13.5	71.2	42.0	20.8	17.7	7.7
	元 年	3月	25.1	2.3	×	3.3	16.8	7.4	7.3	1.4	16.3	38.6	6.1	68.4	15.6	71.6	35.8	18.0	18.0	4.1	34.5
		4月	25.1	2.0	×	3.1	16.7	7.6	7.4	1.3	18.1	38.0	7.5	59.9	15.9	70.9	38.6	19.9	18.0	8.0	33.7
		5月	24.7	2.2	×	3.0	15.7	6.7	7.8	1.3	17.3	37.7	6.4	41.5	16.5	65.1	42.2	21.3	18.4	7.5	34.4
		6月	24.9	1.8	×	2.7	14.0	4.6	7.9	1.3	16.4	39.0	6.4	59.0	16.3	64.8	37.1	21.4	19.7	6.9	35.2
		7月	24.9	1.4	×	5.5	14.7	5.3	6.1	0.9	13.6	38.7	4.5	47.3	15.2	62.8	44.6	22.2	18.2	7.5	36.0
		8月	24.9	1.3	×	5.2	14.4	4.9	5.3	0.8	14.2	38.9	7.0	63.2	17.1	62.8	43.3	21.4	18.3	8.1	34.2
		9月	25.2	1.4	×	5.8	13.5	3.9	4.5	0.8	15.1	41.2	6.2	47.9	11.9	62.0	47.1	20.7	18.7	7.7	36.0
		10月	24.5	1.0	×	5.0	13.3	3.7	4.5	0.9	12.6	39.5	6.5	59.9	16.9	61.1	41.5	20.8	18.6	6.8	35.6
		11月	25.3	2.2	×	5.6	14.2	4.6	5.7	0.9	13.8	41.0	6.4	61.7	14.2	62.7	43.2	20.5	19.9	6.8	34.3
		12月	25.6	1.9	×	6.0	13.5	4.1	4.8	0.9	12.5	41.8	6.0	60.2	16.5	67.0	41.2	22.0	19.5	6.9	35.9
		2年	1月	24.0	▲0.8	4.5	6.4	15.0	▲0.6	12.6	4.1	10.2	36.5	2.9	71.2	7.1	59.6	46.7	18.8	21.8	8.7
2月			24.1	▲0.9	×	5.9	15.9	▲0.6	×	6.6	11.2	36.7	0.4	61.1	8.7	58.0	62.5	18.0	21.7	8.9	21.5
対前年同月差			▲0.9	-	×	2.3	▲0.6	-	×	5.2	▲2.3	▲2.4	▲6.1	0.0	▲4.8	▲13.2	20.5	▲2.8	4.0	1.2	▲13.2
30 人 以 上	平成	29年	21.3	▲0.4	×	3.7	9.0	▲0.3	3.1	1.5	12.4	59.5	4.8	×	12.5	63.2	57.1	21.4	11.6	14.7	28.3
		30年	22.1	0.8	1.8	4.8	8.2	▲0.8	4.8	1.3	20.1	60.8	9.4	16.1	18.4	62.2	50.6	17.9	12.5	15.5	34.0
	令和	元年	23.4	1.3	×	4.8	14.7	6.5	7.7	1.3	16.1	62.2	9.6	20.2	13.4	62.4	38.8	17.0	11.5	6.0	36.6
		31年	2月	24.3	2.5	×	5.5	16.5	8.1	6.9	1.3	16.3	66.6	10.9	20.5	12.9	68.3	33.5	17.3	10.7	4.0
	元 年	3月	23.7	2.0	×	5.4	16.5	8.3	7.3	1.3	16.6	61.2	9.7	21.5	11.6	68.5	30.5	15.7	10.7	4.0	36.8
		4月	24.2	2.6	×	5.0	16.6	8.7	7.4	1.2	16.3	66.8	9.7	19.2	12.6	67.0	32.7	15.8	10.7	6.5	36.1
		5月	23.3	1.4	×	4.9	15.8	7.9	7.8	1.2	16.3	60.3	9.2	19.6	14.5	60.0	41.6	17.4	10.4	7.5	36.7
		6月	23.5	1.4	×	4.3	13.3	4.7	7.9	1.2	16.6	65.8	9.3	19.8	15.2	60.2	41.8	17.6	11.3	6.6	37.1
		7月	23.1	1.2	×	4.4	13.7	5.7	9.3	1.2	15.6	60.1	9.5	20.3	12.4	60.5	42.1	17.7	11.7	6.7	37.8
		8月	23.2	1.0	×	4.9	14.5	6.4	8.2	1.2	16.5	60.8	9.8	20.2	13.9	60.9	43.6	17.1	11.7	7.4	35.1
		9月	23.0	0.8	×	4.9	13.1	4.6	7.0	1.2	18.3	59.9	9.6	20.4	13.1	60.3	42.0	17.0	11.9	6.6	38.0
		10月	22.9	0.6	×	3.3	13.3	4.9	6.9	1.3	14.1	60.4	9.2	20.1	15.1	60.3	41.6	17.0	12.5	6.5	37.1
		11月	23.5	1.0	×	4.3	13.9	5.6	8.7	1.3	16.3	62.1	9.0	19.9	15.3	60.7	43.6	17.1	13.4	6.5	34.6
		12月	23.0	0.4	×	5.3	13.7	5.5	7.4	1.3	14.4	61.4	9.6	19.9	13.5	61.7	39.7	17.2	11.9	6.5	37.4
		2年	1月	23.3	0.3	4.5	4.2	14.6	▲0.9	7.3	4.1	11.5	60.7	0.8	×	9.8	71.3	40.9	17.3	15.6	4.3
2月			23.0	▲1.3	×	3.6	15.0	▲1.5	6.8	6.6	12.5	59.3	1.1	×	11.9	71.9	40.8	16.2	15.6	4.5	28.6
対前年同月差			▲1.3	-	×	▲1.9	▲1.5	-	▲0.1	5.3	▲3.8	▲7.3	▲9.8	×	▲1.0	3.6	7.3	▲1.1	4.9	0.5	▲7.6

2 実数表

第11表-1 産業、男女別常用雇用労働者の1人平均月間現金給与と額

令和2年2月分

事業所規模5人以上

(単位:円)

産 業	計						男			女		
	現金給与 総額	きま って支 給する 給与	所定 内給与	超 過 労働 給	特別に 支払 われた 給与	特別に支払 われた給与	現金給与 総額	きま って支 給する 給与	特別に支払 われた給与	現金給与 総額	きま って支 給する 給与	特別に支払 われた給与
TL 調査産業計	239,086	236,338	218,506	17,832	2,748	291,441	288,066	3,375	183,200	181,121	2,079	
C 鉱業・採石業、砂利採取業	X	X	X	X	X	X	X	X	X	X	X	
D 建設業	282,392	273,870	245,740	28,130	8,522	299,375	290,893	8,482	182,503	173,744	8,759	
E 製造業	244,723	243,383	216,123	27,260	1,340	291,901	290,377	1,524	168,288	167,246	1,042	
F 電気・ガス・熱供給・水道業	361,639	358,949	324,874	34,075	2,690	390,784	387,748	3,036	206,668	205,818	850	
G 情報通信業	322,930	321,808	300,708	21,100	1,122	356,663	355,015	1,648	250,943	250,943	0	
H 運輸業、郵便業	276,524	275,600	221,988	53,612	924	295,584	294,559	1,025	173,465	173,087	378	
I 卸売業、小売業	222,761	221,014	207,707	13,307	1,747	294,236	291,900	2,336	139,204	138,146	1,058	
J 金融業、保険業	331,544	310,910	299,446	11,464	20,634	387,059	363,707	23,352	268,735	251,176	17,559	
K 不動産業、物品賃貸業	192,931	192,931	183,514	9,417	0	257,139	257,139	0	114,594	114,594	0	
L 学術研究、専門・技術サービス業	306,027	306,027	291,236	14,791	0	328,289	328,289	0	242,711	242,711	0	
M 宿泊業、飲食サービス業	118,334	118,250	114,768	3,482	84	167,380	167,204	176	95,451	95,410	41	
N 生活関連サービス業、娯楽業	162,954	162,946	158,812	4,134	8	211,593	211,593	0	119,204	119,189	15	
O 教育、学習支援業	327,601	327,601	325,179	2,422	0	361,296	361,296	0	301,690	301,690	0	
P 医療、福祉	233,786	230,374	218,402	11,972	3,412	306,336	300,739	5,597	218,349	215,402	2,947	
Q 複合サービス事業	263,826	258,186	250,220	7,966	5,640	303,999	296,803	7,196	197,138	194,080	3,058	
R サービス業（他に分類されないもの）	198,203	196,420	179,350	17,070	1,783	237,792	236,066	1,726	131,686	129,808	1,878	
E09、E10 食料品製造業、飲料・たばこ・飼料製造業	185,975	184,697	172,545	12,152	1,278	236,478	234,870	1,608	147,467	146,440	1,027	
E11 繊維工業	162,366	162,366	149,043	13,323	0	203,382	203,382	0	157,661	157,661	0	
E12 木材・木製品製造業（家具を除く）	217,485	217,485	202,456	15,029	0	228,902	228,902	0	163,877	163,877	0	
E13 家具・装備品	X	X	X	X	X	X	X	X	X	X	X	
E14 パルプ・紙・紙加工品製造業	X	X	X	X	X	X	X	X	X	X	X	
E15 印刷・同関連業	230,310	230,310	214,544	15,766	0	266,766	266,766	0	166,040	166,040	0	
E16、E17 化学工業、石油製品・石炭製造業	X	X	X	X	X	X	X	X	X	X	X	
E18 プラスチック製品製造業	216,975	216,975	198,096	18,879	0	248,155	248,155	0	158,207	158,207	0	
E19 ゴム製品製造業	X	X	X	X	X	X	X	X	X	X	X	
E21 窯業・土石製品製造業	220,157	220,157	205,850	14,307	0	228,850	228,850	0	148,511	148,511	0	
E22 鉄鋼業	X	X	X	X	X	X	X	X	X	X	X	
E23 非鉄金属製造業	X	X	X	X	X	X	X	X	X	X	X	
E24 金属製品製造業	255,100	243,848	224,387	19,461	11,252	274,352	263,275	11,077	193,041	181,223	11,818	
E25 はん用機械器具製造業	286,327	286,327	253,168	33,159	0	306,644	306,644	0	233,981	233,981	0	
E26 生産用機械器具製造業	259,523	259,523	229,114	30,409	0	320,154	320,154	0	188,645	188,645	0	
E27 業務用機械器具製造業	260,507	260,507	231,284	29,223	0	287,827	287,827	0	180,694	180,694	0	
E28 電子部品・デバイス・電子回路製造業	278,935	278,935	250,463	28,472	0	346,263	346,263	0	179,201	179,201	0	
E29 電気機械器具製造業	280,775	280,775	249,989	30,786	0	311,735	311,735	0	207,191	207,191	0	
E30 情報通信機械器具製造業	208,622	208,622	191,980	16,642	0	248,707	248,707	0	157,311	157,311	0	
E31 輸送用機械器具製造業	355,636	355,636	257,776	97,860	0	367,470	367,470	0	219,161	219,161	0	
E32、E20 その他の製造業	241,531	241,531	229,660	11,871	0	286,859	286,859	0	178,964	178,964	0	
I-1 卸売業	304,239	299,615	277,836	21,779	4,624	362,023	357,134	4,889	191,876	187,769	4,107	
I-2 小売業	187,883	187,368	177,687	9,681	515	254,887	254,033	854	124,278	124,084	194	
M75 宿泊業	132,914	132,676	127,843	4,833	238	201,701	201,244	457	96,203	96,081	122	
MS M一括分	110,417	110,417	107,668	2,749	0	145,903	145,903	0	95,070	95,070	0	
P83 医療業	274,304	271,563	250,255	21,308	2,741	431,899	426,310	5,589	243,812	241,622	2,190	
PS P一括分	205,532	201,653	196,191	5,462	3,879	229,502	223,900	5,602	200,102	196,613	3,489	
R92 その他の事業サービス業	177,900	175,179	161,214	13,965	2,721	225,017	222,358	2,659	118,841	116,042	2,799	
RS R一括分	222,822	221,968	201,163	20,805	654	249,798	248,949	849	155,483	155,311	172	

第11表-2 産業、男女別常用雇用労働者の1人平均月間現金給与額

令和2年2月分

事業所規模30人以上

(単位:円)

産 業	計					男			女		
	現金給与 総額	きまって支 給する給与	所定内給与	超過労働 給	特別に支払 われた給与	現金給与 総額	きまって支 給する給与	特別に支払 われた給与	現金給与 総額	きまって支 給する給与	特別に支払 われた給与
TL 調査産業計	252,658	251,487	229,326	22,161	1,171	307,160	306,024	1,136	192,962	191,753	1,209
C 鉱業、採石業、砂利採取業	X	X	X	X	X	X	X	X	X	X	X
D 建設業	358,217	358,217	298,752	59,465	0	377,893	377,893	0	192,667	192,667	0
E 製造業	253,147	252,720	222,872	29,848	427	302,410	302,015	395	174,559	174,080	479
F 電気・ガス・熱供給・水道業	380,441	376,804	341,998	34,806	3,637	411,595	407,466	4,129	220,693	219,579	1,114
G 情報通信業	322,930	321,808	300,708	21,100	1,122	356,663	355,015	1,648	250,943	250,943	0
H 運輸業、郵便業	281,952	280,351	238,249	42,102	1,601	302,008	300,239	1,769	170,328	169,657	671
I 卸売業、小売業	193,049	193,047	184,829	8,218	2	278,492	278,487	5	127,651	127,651	0
J 金融業、保険業	346,660	345,830	336,915	8,915	830	396,040	395,527	513	250,333	248,883	1,450
K 不動産業、物品賃貸業	X	X	X	X	X	X	X	X	X	X	X
L 学術研究、専門・技術サービス業	314,290	314,290	295,397	18,893	0	353,315	353,315	0	201,259	201,259	0
M 宿泊業、飲食サービス業	112,606	112,323	106,818	5,505	283	148,157	147,657	500	91,046	90,894	152
N 生活関連サービス業、娯楽業	163,880	163,854	159,797	4,057	26	218,471	218,471	0	113,184	113,134	50
O 教育、学習支援業	334,124	334,124	330,584	3,540	0	354,336	354,336	0	316,221	316,221	0
P 医療、福祉	259,785	256,789	239,711	17,078	2,996	331,879	328,540	3,339	236,832	233,945	2,887
Q 複合サービス事業	255,236	248,779	237,894	10,885	6,457	289,647	280,510	9,137	195,320	193,528	1,792
R サービス業（他に分類されないもの）	186,356	184,828	165,149	19,679	1,528	233,050	230,781	2,269	123,643	123,111	532
E09、E10 食料品製造業、飲料・たばこ・飼料製造業	190,997	189,372	176,470	12,902	1,625	240,191	238,166	2,025	152,841	151,526	1,315
E11 繊維工業	162,366	162,366	149,043	13,323	0	203,382	203,382	0	157,661	157,661	0
E12 木材・木製品製造業（家具を除く）	215,594	215,594	201,313	14,281	0	221,260	221,260	0	180,130	180,130	0
E13 家具・装備品	X	X	X	X	X	X	X	X	X	X	X
E14 パルプ・紙・紙加工品製造業	-	-	-	-	-	-	-	-	-	-	-
E15 印刷・同関連業	X	X	X	X	X	X	X	X	X	X	X
E16、E17 化学工業、石油製品・石炭製造業	X	X	X	X	X	X	X	X	X	X	X
E18 プラスチック製品製造業	217,969	217,969	194,886	23,083	0	262,868	262,868	0	155,914	155,914	0
E19 ゴム製品製造業	-	-	-	-	-	-	-	-	-	-	-
E21 窯業・土石製品製造業	X	X	X	X	X	X	X	X	X	X	X
E22 鉄鋼業	X	X	X	X	X	X	X	X	X	X	X
E23 非鉄金属製造業	X	X	X	X	X	X	X	X	X	X	X
E24 金属製品製造業	265,365	265,365	246,551	18,814	0	283,160	283,160	0	201,181	201,181	0
E25 はん用機械器具製造業	286,327	286,327	253,168	33,159	0	306,644	306,644	0	233,981	233,981	0
E26 生産用機械器具製造業	X	X	X	X	X	X	X	X	X	X	X
E27 業務用機械器具製造業	254,845	254,845	225,319	29,526	0	283,988	283,988	0	177,491	177,491	0
E28 電子部品・デバイス・電子回路製造業	292,937	292,937	262,453	30,484	0	352,482	352,482	0	194,325	194,325	0
E29 電気機械器具製造業	X	X	X	X	X	X	X	X	X	X	X
E30 情報通信機械器具製造業	208,622	208,622	191,980	16,642	0	248,707	248,707	0	157,311	157,311	0
E31 輸送用機械器具製造業	355,636	355,636	257,776	97,860	0	367,470	367,470	0	219,161	219,161	0
E32、E20 その他の製造業	241,531	241,531	229,660	11,871	0	286,859	286,859	0	178,964	178,964	0
I-1 卸売業	244,489	244,479	236,904	7,575	10	296,199	296,184	15	152,480	152,480	0
I-2 小売業	176,584	176,584	168,160	8,424	0	268,617	268,617	0	123,130	123,130	0
M75 宿泊業	145,172	144,649	137,085	7,564	523	189,878	189,025	853	114,230	113,935	295
MS M一括分	74,204	74,204	71,128	3,076	0	89,033	89,033	0	66,552	66,552	0
P83 医療業	305,375	301,214	273,450	27,764	4,161	446,629	440,609	6,020	263,533	259,922	3,611
PS P一括分	218,470	216,530	209,136	7,394	1,940	238,039	236,893	1,146	211,833	209,624	2,209
R92 その他の事業サービス業	168,406	166,681	149,086	17,595	1,725	222,026	219,355	2,671	107,992	107,332	660
RS R一括分	215,748	214,543	191,452	23,091	1,205	247,894	246,165	1,729	157,522	157,266	256

第12表-1 産業、男女別常用雇用労働者の1人平均月間出勤日数及び実労働時間

令和2年2月分
事業所規模5人以上

産 業	計				男				女				
	出 勤 日 数	実 所 定 内 所 定 外			出 勤 日 数	実 所 定 内 所 定 外			出 勤 日 数	実 所 定 内 所 定 外			
		労働時間	労働時間	労働時間		労働時間	労働時間	労働時間		労働時間	労働時間	労働時間	労働時間
TL	調査産業計	19.1	148.6	137.5	11.1	19.7	163.4	147.2	16.2	18.5	132.8	127.2	5.6
C	鉱業、採石業、砂利採取業	X	X	X	X	X	X	X	X	X	X	X	X
D	建設業	20.4	163.5	151.5	12.0	20.6	167.7	154.0	13.7	18.9	138.4	137.0	1.4
E	製造業	19.9	165.7	151.1	14.6	20.0	172.2	154.2	18.0	19.9	155.2	146.2	9.0
F	電気・ガス・熱供給・水道業	16.9	134.2	122.1	12.1	17.1	138.0	124.2	13.8	15.5	113.5	110.5	3.0
G	情報通信業	17.8	148.8	135.5	13.3	17.9	150.1	135.4	14.7	17.5	146.0	135.7	10.3
H	運輸業、郵便業	20.0	180.1	150.3	29.8	20.4	187.9	154.3	33.6	18.2	138.0	129.0	9.0
I	卸売業、小売業	19.8	150.4	139.2	11.2	20.7	170.8	154.3	16.5	18.7	126.7	121.7	5.0
J	金融業、保険業	16.8	137.0	124.9	12.1	17.0	139.6	127.0	12.6	16.6	134.1	122.5	11.6
K	不動産業、物品賃貸業	17.3	128.9	124.7	4.2	18.3	140.6	136.3	4.3	16.2	114.6	110.6	4.0
L	学術研究、専門・技術サービス業	18.9	155.4	147.6	7.8	19.2	159.4	150.5	8.9	19.1	144.0	139.5	4.5
M	宿泊業、飲食サービス業	17.1	110.4	107.3	3.1	18.5	134.1	128.0	6.1	16.5	99.4	97.7	1.7
N	生活関連サービス業、娯楽業	17.0	122.0	119.6	2.4	17.2	131.1	127.7	3.4	16.9	113.8	112.3	1.5
O	教育、学習支援業	16.5	138.3	120.5	17.8	16.2	140.9	120.0	20.9	16.7	136.3	120.9	15.4
P	医療、福祉	19.1	139.3	135.2	4.1	18.9	141.5	136.7	4.8	19.2	138.8	134.9	3.9
Q	複合サービス事業	17.7	137.3	131.4	5.9	18.1	140.9	134.8	6.1	16.9	131.2	125.7	5.5
R	サービス業（他に分類されないもの）	19.5	148.6	135.6	13.0	20.2	165.8	147.7	18.1	18.2	119.8	115.3	4.5
E09、E10	食料品製造業、飲料・たばこ・飼料製造業	19.7	154.8	146.0	8.8	20.3	162.9	151.7	11.1	19.2	148.6	141.6	7.0
E11	繊維工業	22.4	176.8	165.9	10.9	23.8	194.7	177.3	17.4	22.3	174.8	164.6	10.2
E12	木材・木製品製造業（家具を除く）	21.1	173.0	161.6	11.4	21.5	177.7	164.6	13.1	19.4	151.2	147.5	3.7
E13	家具・装備品	X	X	X	X	X	X	X	X	X	X	X	X
E14	パルプ・紙・紙加工品製造業	X	X	X	X	X	X	X	X	X	X	X	X
E15	印刷・同関連業	21.7	176.4	160.8	15.6	22.9	191.2	171.3	19.9	19.6	150.2	142.2	8.0
E16、E17	化学工業、石油製品・石炭製造業	X	X	X	X	X	X	X	X	X	X	X	X
E18	プラスチック製品製造業	18.9	158.6	144.4	14.2	19.0	161.7	146.4	15.3	18.7	152.7	140.5	12.2
E19	ゴム製品製造業	X	X	X	X	X	X	X	X	X	X	X	X
E21	窯業・土石製品製造業	19.3	152.5	144.3	8.2	19.2	153.4	144.5	8.9	20.0	144.5	142.9	1.6
E22	鉄鋼業	X	X	X	X	X	X	X	X	X	X	X	X
E23	非鉄金属製造業	X	X	X	X	X	X	X	X	X	X	X	X
E24	金属製品製造業	19.5	160.6	151.2	9.4	19.5	162.6	152.0	10.6	19.6	154.2	148.6	5.6
E25	はん用機械器具製造業	19.0	169.6	151.3	18.3	19.1	170.2	151.7	18.5	18.9	168.1	150.1	18.0
E26	生産用機械器具製造業	19.4	164.2	143.5	20.7	19.3	175.6	151.2	24.4	19.6	150.9	134.5	16.4
E27	業務用機械器具製造業	22.7	192.5	174.6	17.9	22.8	199.6	177.5	22.1	22.4	171.5	165.9	5.6
E28	電子部品・デバイス・電子回路製造業	19.7	159.4	145.8	13.6	19.2	164.6	146.7	17.9	20.6	151.8	144.5	7.3
E29	電気機械器具製造業	21.4	193.8	178.9	14.9	21.5	195.3	179.1	16.2	21.2	190.2	178.6	11.6
E30	情報通信機械器具製造業	20.3	169.9	157.5	12.4	20.4	176.7	159.5	17.2	20.1	161.3	154.9	6.4
E31	輸送用機械器具製造業	18.9	181.8	147.4	34.4	19.0	184.1	148.3	35.8	18.0	154.8	137.3	17.5
E32、E20	その他の製造業	21.1	168.3	159.7	8.6	20.8	170.6	161.9	8.7	21.6	165.2	156.7	8.5
I-1	卸売業	20.9	175.6	158.6	17.0	21.3	186.0	162.5	23.5	20.3	155.4	151.0	4.4
I-2	小売業	19.2	139.6	130.9	8.7	20.3	162.0	149.5	12.5	18.2	118.5	113.3	5.2
M75	宿泊業	17.2	114.9	111.8	3.1	20.1	146.9	140.2	6.7	15.6	97.8	96.6	1.2
MS	M一括分	17.1	108.0	104.9	3.1	17.4	126.1	120.3	5.8	16.9	100.2	98.2	2.0
P83	医療業	20.4	147.4	141.8	5.6	20.2	147.8	140.2	7.6	20.4	147.3	142.1	5.2
PS	P一括分	18.2	133.6	130.6	3.0	18.2	137.5	134.5	3.0	18.3	132.8	129.8	3.0
R92	その他の事業サービス業	19.6	143.1	130.0	13.1	20.2	166.4	145.9	20.5	18.7	113.9	110.2	3.7
RS	R一括分	19.3	155.2	142.3	12.9	20.1	165.3	149.5	15.8	17.3	130.5	124.6	5.9

第12表-2 産業、男女別常用雇用労働者の1人平均月間出勤日数及び実労働時間

令和2年2月分
事業所規模30人以上

産 業	計				男				女				
	出 勤 日 数	実 所 定 内 所 定 外			出 勤 日 数	実 所 定 内 所 定 外			出 勤 日 数	実 所 定 内 所 定 外			
		日	時間	時間		時間	日	時間		時間	時間	日	時間
TL	調査産業計	19.1	150.2	138.3	11.9	19.5	162.7	146.0	16.7	18.6	136.5	129.8	6.7
C	鉱業、採石業、砂利採取業	X	X	X	X	X	X	X	X	X	X	X	X
D	建設業	21.5	178.6	158.2	20.4	21.6	182.1	159.8	22.3	20.1	149.0	144.3	4.7
E	製造業	20.0	167.9	152.3	15.6	19.9	173.0	153.9	19.1	20.1	159.7	149.6	10.1
F	電気・ガス・熱供給・水道業	17.0	134.6	123.4	11.2	17.2	138.6	125.9	12.7	16.0	114.6	110.9	3.7
G	情報通信業	17.8	148.8	135.5	13.3	17.9	150.1	135.4	14.7	17.5	146.0	135.7	10.3
H	運輸業、郵便業	20.4	173.7	148.6	25.1	20.7	180.8	152.9	27.9	18.7	133.3	124.2	9.1
I	卸売業、小売業	19.4	135.0	127.8	7.2	19.9	153.6	146.1	7.5	19.0	120.8	113.8	7.0
J	金融業、保険業	17.3	134.5	131.3	3.2	17.4	135.6	132.4	3.2	17.2	132.4	129.2	3.2
K	不動産業、物品賃貸業	X	X	X	X	X	X	X	X	X	X	X	X
L	学術研究、専門・技術サービス業	18.2	154.4	145.3	9.1	18.5	159.8	148.8	11.0	17.4	138.7	135.0	3.7
M	宿泊業、飲食サービス業	15.8	103.4	99.0	4.4	16.3	119.6	111.5	8.1	15.5	93.6	91.4	2.2
N	生活関連サービス業、娯楽業	17.3	118.4	113.2	5.2	18.3	135.4	128.4	7.0	16.3	102.5	99.1	3.4
O	教育、学習支援業	15.9	134.1	118.2	15.9	15.9	138.0	120.0	18.0	16.0	130.7	116.6	14.1
P	医療、福祉	18.9	142.5	137.9	4.6	19.0	144.8	139.1	5.7	18.9	141.7	137.5	4.2
Q	複合サービス事業	18.4	140.9	135.6	5.3	18.6	142.2	136.4	5.8	18.0	138.6	134.1	4.5
R	サービス業（他に分類されないもの）	19.1	145.8	130.7	15.1	19.7	166.9	144.4	22.5	18.3	117.4	112.2	5.2
E09、E10	食料品製造業、飲料・たばこ・飼料製造業	20.1	160.4	150.7	9.7	20.7	168.0	156.5	11.5	19.7	154.4	146.2	8.2
E11	繊維工業	22.4	176.8	165.9	10.9	23.8	194.7	177.3	17.4	22.3	174.8	164.6	10.2
E12	木材・木製品製造業（家具を除く）	20.5	167.7	156.7	11.0	20.6	170.0	158.0	12.0	19.8	152.7	148.4	4.3
E13	家具・装飾品	X	X	X	X	X	X	X	X	X	X	X	X
E14	パルプ・紙・紙加工品製造業	-	-	-	-	-	-	-	-	-	-	-	-
E15	印刷・同関連業	X	X	X	X	X	X	X	X	X	X	X	X
E16、E17	化学工業、石油製品・石炭製造業	X	X	X	X	X	X	X	X	X	X	X	X
E18	プラスチック製品製造業	18.7	159.4	142.8	16.6	18.5	162.1	143.3	18.8	18.9	155.8	142.2	13.6
E19	ゴム製品製造業	-	-	-	-	-	-	-	-	-	-	-	-
E21	窯業・土石製品製造業	X	X	X	X	X	X	X	X	X	X	X	X
E22	鉄鋼業	X	X	X	X	X	X	X	X	X	X	X	X
E23	非鉄金属製造業	X	X	X	X	X	X	X	X	X	X	X	X
E24	金属製品製造業	19.7	159.5	151.4	8.1	19.6	159.6	151.0	8.6	19.9	158.8	152.5	6.3
E25	はん用機械器具製造業	19.0	169.6	151.3	18.3	19.1	170.2	151.7	18.5	18.9	168.1	150.1	18.0
E26	生産用機械器具製造業	X	X	X	X	X	X	X	X	X	X	X	X
E27	業務用機械器具製造業	22.8	193.0	174.4	18.6	22.9	201.2	177.8	23.4	22.4	171.4	165.4	6.0
E28	電子部品・デバイス・電子回路製造業	19.6	163.7	149.1	14.6	19.1	165.9	147.6	18.3	20.4	159.8	151.5	8.3
E29	電気機械器具製造業	X	X	X	X	X	X	X	X	X	X	X	X
E30	情報通信機械器具製造業	20.3	169.9	157.5	12.4	20.4	176.7	159.5	17.2	20.1	161.3	154.9	6.4
E31	輸送用機械器具製造業	18.9	181.8	147.4	34.4	19.0	184.1	148.3	35.8	18.0	154.8	137.3	17.5
E32、E20	その他の製造業	21.1	168.3	159.7	8.6	20.8	170.6	161.9	8.7	21.6	165.2	156.7	8.5
I-1	卸売業	20.4	156.7	151.2	5.5	21.0	165.3	160.6	4.7	19.4	141.4	134.5	6.9
I-2	小売業	19.1	128.1	120.3	7.8	19.3	147.1	138.0	9.1	19.0	117.0	110.0	7.0
M75	宿泊業	17.7	128.1	122.3	5.8	18.9	147.7	137.4	10.3	16.9	114.6	111.8	2.8
MS	M一括分	13.5	74.3	71.6	2.7	12.7	79.7	74.8	4.9	13.9	71.5	69.9	1.6
P83	医療業	19.5	145.1	139.5	5.6	19.9	146.0	137.8	8.2	19.4	144.9	140.0	4.9
PS	P一括分	18.4	140.0	136.4	3.6	18.3	143.8	140.1	3.7	18.4	138.8	135.2	3.6
R92	その他の事業サービス業	19.5	142.4	125.7	16.7	20.3	172.6	144.8	27.8	18.5	108.5	104.2	4.3
RS	R一括分	18.5	151.3	138.8	12.5	18.9	159.3	143.9	15.4	17.7	136.9	129.5	7.4

第13表-1 産業、男女別の前調査期間末、増加、減少及び本調査期間末常用労働者数
令和2年2月分
事業所規模5人以上

産 業	前 調査 期 間 末 常 用 労働者数	計							男							女						
		増 加	減 少	本 調 査	ラ ン	パ ー ト	パ ー ト	前 調 査	増 加	減 少	本 調 査	ラ ン	パ ー ト	パ ー ト	前 調 査	増 加	減 少	本 調 査	ラ ン	パ ー ト	パ ー ト	
		労働者数	労働者数	労働者数	労働者数	労働者数	労働者数	労働者数	労働者数	労働者数	労働者数	労働者数	労働者数	労働者数	労働者数	労働者数	労働者数	労働者数	労働者数	労働者数	労働者数	労働者数
TL	調査産業計	419,260	4,091	7,120	416,231	100,316	24.1	216,129	2,483	3,365	215,247	23,621	11.0	203,131	1,608	3,755	200,984	76,695	38.2			
C	鉱業、採石業、砂利採取業	X	X	X	X	X	X	X	X	X	X	X	X	X	X	X	X	X	X	X	X	
D	建設業	39,540	143	794	38,889	2,292	5.9	33,662	14	306	33,370	550	1.6	5,878	129	488	5,519	1,742	31.6			
E	製造業	70,236	708	1,169	69,775	11,072	15.9	43,352	423	552	43,223	2,322	5.4	26,884	285	617	26,552	8,750	33.0			
F	電気・ガス・熱供給・水道業	X	X	X	X	X	X	X	X	X	X	X	X	X	X	X	X	X	X	X	X	
G	情報通信業	3,457	19	35	3,441	228	6.6	2,354	19	30	2,343	115	4.9	1,103	0	5	1,098	113	10.3			
H	運輸業、郵便業	24,932	310	473	24,769	2,783	11.2	21,049	276	430	20,895	1,501	7.2	3,883	34	43	3,874	1,282	33.1			
I	卸売業、小売業	76,259	1,108	1,160	76,207	27,937	36.7	41,041	824	732	41,133	5,834	14.2	35,218	284	428	35,074	22,103	63.0			
J	金融業、保険業	9,116	0	0	9,116	32	0.4	4,839	0	0	4,839	0	0.0	4,277	0	0	4,277	32	0.7			
K	不動産業、物品賃貸業	3,969	0	230	3,739	2,285	61.1	2,151	0	66	2,085	956	45.9	1,818	0	164	1,654	1,329	80.4			
L	学術研究、専門・技術サービス業	6,375	114	59	6,430	557	8.7	4,747	29	49	4,727	288	6.1	1,628	85	10	1,703	269	15.8			
M	宿泊業、飲食サービス業	29,571	600	1,432	28,739	16,677	58.0	9,301	426	478	9,249	3,828	41.4	20,270	174	954	19,490	12,849	65.9			
N	生活関連サービス業、娯楽業	12,191	28	505	11,714	7,327	62.5	5,737	3	157	5,583	2,516	45.1	6,454	25	348	6,131	4,811	78.5			
O	教育、学習支援業	26,222	58	385	25,895	4,672	18.0	11,333	5	15	11,323	1,628	14.4	14,889	53	370	14,572	3,044	20.9			
P	医療、福祉	83,369	577	383	83,563	18,145	21.7	14,620	222	175	14,667	2,399	16.4	68,749	355	208	68,896	15,746	22.9			
Q	複合サービス事業	5,759	28	52	5,735	510	8.9	3,598	20	43	3,575	215	6.0	2,161	8	9	2,160	295	13.7			
R	サービス業（他に分類されないもの）	25,540	396	430	25,506	5,486	21.5	16,055	222	332	15,945	1,232	7.7	9,485	174	98	9,561	4,254	44.5			
E09、E10	食料品製造業、飲料・たばこ・飼料製造業	18,013	251	662	17,602	3,619	20.6	7,754	157	257	7,654	1,135	14.8	10,259	94	405	9,948	2,484	25.0			
E11	繊維工業	2,207	0	41	2,166	439	20.3	230	0	10	220	10	4.5	1,977	0	31	1,946	429	22.0			
E12	木材・木製品製造業（家具を除く）	1,891	0	0	1,891	84	4.4	1,559	0	0	1,559	60	3.8	332	0	0	332	24	7.2			
E13	家具・装備品	X	X	X	X	X	X	X	X	X	X	X	X	X	X	X	X	X	X	X	X	
E14	パルプ・紙・紙加工品製造業	X	X	X	X	X	X	X	X	X	X	X	X	X	X	X	X	X	X	X	X	
E15	印刷・関連業	1,948	0	39	1,909	269	14.1	1,237	0	13	1,224	0	0.0	711	0	26	685	269	39.3			
E16、E17	化学工業、石油製品・石炭製造業	X	X	X	X	X	X	X	X	X	X	X	X	X	X	X	X	X	X	X	X	
E18	プラスチック製品製造業	2,704	9	8	2,705	407	15.0	1,767	3	3	1,767	142	8.0	937	6	5	938	265	28.3			
E19	ゴム製品製造業	X	X	X	X	X	X	X	X	X	X	X	X	X	X	X	X	X	X	X	X	
E21	窯業・土石製品製造業	2,837	49	49	2,837	315	11.1	2,530	49	49	2,530	227	9.0	307	0	0	307	88	28.7			
E22	鉄鋼業	X	X	X	X	X	X	X	X	X	X	X	X	X	X	X	X	X	X	X	X	
E23	非鉄金属製造業	X	X	X	X	X	X	X	X	X	X	X	X	X	X	X	X	X	X	X	X	
E24	金属製品製造業	6,160	0	21	6,139	595	9.7	4,704	0	21	4,683	233	5.0	1,456	0	0	1,456	362	24.9			
E25	はん用機械器具製造業	2,044	12	12	2,044	6	0.3	1,478	1	12	1,467	1	0.1	566	11	0	577	5	0.9			
E26	生産用機械器具製造業	5,787	36	73	5,750	1,931	33.6	3,109	0	0	3,109	49	1.6	2,678	36	73	2,641	1,882	71.3			
E27	業務用機械器具製造業	2,319	30	33	2,316	100	4.3	1,738	10	33	1,715	3	0.2	581	20	0	601	97	16.1			
E28	電子部品・デバイス・電子回路製造業	9,354	97	76	9,375	2,883	30.8	5,603	10	35	5,578	405	7.3	3,751	87	41	3,797	2,478	65.3			
E29	電気機械器具製造業	2,739	144	20	2,863	0	0.0	1,901	144	3	2,042	0	0.0	838	0	17	821	0	0.0			
E30	情報通信機械器具製造業	2,038	11	8	2,041	177	8.7	1,146	2	4	1,144	8	0.7	892	9	4	897	169	18.8			
E31	輸送用機械器具製造業	6,038	45	78	6,005	85	1.4	5,555	45	73	5,527	18	0.3	483	0	5	478	67	14.0			
E32、E20	その他の製造業	1,459	1	15	1,445	65	4.5	847	0	10	837	3	0.4	612	1	5	608	62	10.2			
I-1	卸売業	22,667	428	60	23,035	3,246	14.1	14,901	412	33	15,280	797	5.2	7,766	16	27	7,755	2,449	31.6			
I-2	小売業	53,592	680	1,100	53,172	24,691	46.4	26,140	412	699	25,853	5,037	19.5	27,452	268	401	27,319	19,654	71.9			
M75	宿泊業	10,434	210	560	10,084	5,454	54.1	3,626	126	238	3,514	1,283	36.5	6,808	84	322	6,570	4,171	63.5			
MS	M一括分	19,137	390	872	18,655	11,223	60.2	5,675	300	240	5,715	2,545	44.4	13,462	90	632	12,920	8,678	67.2			
P83	医療業	34,257	189	123	34,323	4,982	14.5	5,564	80	90	5,554	827	14.9	28,693	109	33	28,769	4,155	14.4			
PS	P一括分	49,112	388	260	49,240	13,163	26.7	9,056	142	85	9,113	1,572	17.3	40,056	246	175	40,127	11,591	28.9			
R92	その他の事業サービス業	13,998	121	244	13,875	4,286	30.9	7,832	47	207	7,672	954	12.4	6,166	74	37	6,203	3,332	53.7			
RS	R一括分	11,542	275	186	11,631	1,200	10.3	8,223	175	125	8,273	278	3.4	3,319	100	61	3,358	922	27.5			

第13表-2 産業、男女別の前調査期間末、増加、減少及び本調査期間末常用労働者数
令和2年2月分
事業所規模30人以上

産 業	前調査期間末常用労働者数	計							男							女								
		増	加	減	少	本	ラ	パ	前	増	加	減	少	本	ラ	パ	前	増	加	減	少	本	ラ	パ
		常	用	常	用	期	チ	ー	調	常	用	常	用	期	チ	ー	調	常	用	常	用	期	チ	ー
労働者数	労働者数	労働者数	労働者数	間末常用労働者数	パートタイム労働者数	パートタイム労働者率	労働者数	労働者数	労働者数	労働者数	労働者数	労働者数	労働者数	労働者数	労働者数	労働者数	労働者数	労働者数	労働者数	労働者数	労働者数	労働者数	労働者数	
TL	調査産業計	人	人	人	人	人	人	%	人	人	人	人	人	人	人	%	人	人	人	人	人	人	人	%
C	鉱業、採石業、砂利採取業	X	X	X	X	X	X	X	X	X	X	X	X	X	X	X	X	X	X	X	X	X	X	X
D	建設業	12,392	14	106	12,300	448	3.6	11,073	14	91	10,996	156	1.4	1,319	0	15	1,304	292	22.4					
E	製造業	57,729	578	863	57,444	8,615	15.0	35,472	293	441	35,324	1,586	4.5	22,257	285	422	22,120	7,029	31.8					
F	電気・ガス・熱供給・水道業	1,853	2	13	1,842	125	6.8	1,546	0	0	1,546	53	3.4	307	2	13	296	72	24.3					
G	情報通信業	3,457	19	35	3,441	228	6.6	2,354	19	30	2,343	115	4.9	1,103	0	5	1,098	113	10.3					
H	運輸業、郵便業	14,315	234	190	14,359	1,800	12.5	12,127	200	147	12,180	1,002	8.2	2,188	34	43	2,179	798	36.6					
I	卸売業、小売業	26,492	432	334	26,590	15,779	59.3	11,473	289	221	11,541	3,091	26.8	15,019	143	113	15,049	12,688	84.3					
J	金融業、保険業	2,818	0	0	2,818	32	1.1	1,863	0	0	1,863	0	0.0	955	0	0	955	32	3.4					
K	不動産業、物品賃貸業	X	X	X	X	X	X	X	X	X	X	X	X	X	X	X	X	X	X					
L	学術研究、専門・技術サービス業	2,387	58	59	2,386	284	11.9	1,784	29	49	1,764	127	7.2	603	29	10	622	157	25.2					
M	宿泊業、飲食サービス業	8,602	331	267	8,666	6,232	71.9	3,244	157	126	3,275	1,854	56.6	5,358	174	141	5,391	4,378	81.2					
N	生活関連サービス業、娯楽業	3,755	28	78	3,705	1,510	40.8	1,796	3	3	1,796	384	21.4	1,959	25	75	1,909	1,126	59.0					
O	教育、学習支援業	14,242	58	184	14,116	2,286	16.2	6,665	5	15	6,655	935	14.0	7,577	53	169	7,461	1,351	18.1					
P	医療、福祉	47,376	436	179	47,633	7,447	15.6	11,428	179	91	11,516	1,601	13.9	35,948	257	88	36,117	5,846	16.2					
Q	複合サービス事業	3,503	28	52	3,479	156	4.5	2,229	20	43	2,206	94	4.3	1,274	8	9	1,273	62	4.9					
R	サービス業（他に分類されないもの）	16,544	359	281	16,622	4,747	28.6	9,486	222	183	9,525	1,120	11.8	7,058	137	98	7,097	3,627	51.1					
E09、E10	食料品製造業、飲料・たばこ・飼料製造業	14,122	154	389	13,887	2,693	19.4	6,177	60	179	6,058	791	13.1	7,945	94	210	7,829	1,902	24.3					
E11	繊維工業	2,207	0	41	2,166	439	20.3	230	0	10	220	10	4.5	1,977	0	31	1,946	429	22.0					
E12	木材・木製品製造業（家具を除く）	951	0	0	951	60	6.3	820	0	0	820	48	5.9	131	0	0	131	12	9.2					
E13	家具・装備品	X	X	X	X	X	X	X	X	X	X	X	X	X	X	X	X	X	X					
E14	パルプ・紙・紙加工品製造業	-	-	-	-	-	-	-	-	-	-	-	-	-	-	-	-	-	-					
E15	印刷・同関連業	X	X	X	X	X	X	X	X	X	X	X	X	X	X	X	X	X	X					
E16、E17	化学工業、石油製品・石炭製造業	X	X	X	X	X	X	X	X	X	X	X	X	X	X	X	X	X	X					
E18	プラスチック製品製造業	2,004	9	8	2,005	355	17.7	1,163	3	3	1,163	103	8.9	841	6	5	842	252	29.9					
E19	ゴム製品製造業	-	-	-	-	-	-	-	-	-	-	-	-	-	-	-	-	-	-					
E21	窯業・土石製品製造業	X	X	X	X	X	X	X	X	X	X	X	X	X	X	X	X	X	X					
E22	鉄鋼業	X	X	X	X	X	X	X	X	X	X	X	X	X	X	X	X	X	X					
E23	非鉄金属製造業	X	X	X	X	X	X	X	X	X	X	X	X	X	X	X	X	X	X					
E24	金属製品製造業	4,341	0	21	4,320	202	4.7	3,401	0	21	3,380	135	4.0	940	0	0	940	67	7.1					
E25	はん用機械器具製造業	2,044	12	12	2,044	6	0.3	1,478	1	12	1,467	1	0.1	566	11	0	577	5	0.9					
E26	生産用機械器具製造業	X	X	X	X	X	X	X	X	X	X	X	X	X	X	X	X	X	X					
E27	業務用機械器具製造業	2,026	30	33	2,023	100	4.9	1,482	10	33	1,459	3	0.2	544	20	0	564	97	17.2					
E28	電子部品・デバイス・電子回路製造業	8,736	97	76	8,757	2,265	25.9	5,466	10	35	5,441	268	4.9	3,270	87	41	3,316	1,997	60.2					
E29	電気機械器具製造業	X	X	X	X	X	X	X	X	X	X	X	X	X	X	X	X	X	X					
E30	情報通信機械器具製造業	2,038	11	8	2,041	177	8.7	1,146	2	4	1,144	8	0.7	892	9	4	897	169	18.8					
E31	輸送用機械器具製造業	6,038	45	78	6,005	85	1.4	5,555	45	73	5,527	18	0.3	483	0	5	478	67	14.0					
E32、E20	その他の製造業	1,459	1	15	1,445	65	4.5	847	0	10	837	3	0.4	612	1	5	608	62	10.2					
I-1	卸売業	6,425	81	60	6,446	2,245	34.8	4,104	65	33	4,136	651	15.7	2,321	16	27	2,310	1,594	69.0					
I-2	小売業	20,067	351	274	20,144	13,534	67.2	7,369	224	188	7,405	2,440	33.0	12,698	127	86	12,739	11,094	87.1					
M75	宿泊業	4,623	210	112	4,721	2,586	54.8	1,855	126	14	1,967	759	38.6	2,768	84	98	2,754	1,827	66.3					
MS	M一括分	3,979	121	155	3,945	3,646	92.4	1,389	31	112	1,308	1,095	83.7	2,590	90	43	2,637	2,551	96.7					
P83	医療業	22,551	189	123	22,617	2,712	12.0	5,166	80	90	5,156	827	16.0	17,385	109	33	17,461	1,885	10.8					
PS	P一括分	24,825	247	56	25,016	4,735	18.9	6,262	99	1	6,360	774	12.2	18,563	148	55	18,656	3,961	21.2					
R92	その他の事業サービス業	10,301	84	95	10,290	3,945	38.3	5,460	47	58	5,449	885	16.2	4,841	37	37	4,841	3,060	63.2					
RS	R一括分	6,243	275	186	6,332	802	12.7	4,026	175	125	4,076	235	5.8	2,217	100	61	2,256	567	25.1					

第14表-1 産業、就業形態別の常用雇用労働者1人平均月間現金給与額

令和2年2月分

事業所規模5人以上

(単位:円)

産 業	一 般 労 働 者					パ ー ト タ イ ム 労 働 者					
	現 金 給 与 総 額	き ま っ て 支 給 する 給 与	所 定 内 給 与	超 過 労 働 給 与	特 別 に 支 払 わ れ た 給 与	現 金 給 与 総 額	き ま っ て 支 給 する 給 与	所 定 内 給 与	超 過 労 働 給 与	特 別 に 支 払 わ れ た 給 与	
TL	調査産業計	283,480	279,968	257,516	22,452	3,512	98,663	98,331	95,114	3,217	332
C	鉱業、採石業、砂利採取業	X	X	X	X	X	X	X	X	X	X
D	建設業	293,557	284,492	254,757	29,735	9,065	107,092	107,092	104,178	2,914	0
E	製造業	267,398	266,091	235,014	31,077	1,307	123,336	121,818	114,993	6,825	1,518
F	電気・ガス・熱供給・水道業	390,501	387,430	348,666	38,764	3,071	157,884	157,884	156,910	974	0
G	情報通信業	336,630	335,428	313,054	22,374	1,202	129,847	129,847	126,709	3,138	0
H	運輸業、郵便業	297,401	296,363	238,196	58,167	1,038	107,053	107,053	90,415	16,638	0
I	卸売業、小売業	292,689	290,035	271,383	18,652	2,654	101,946	101,767	97,695	4,072	179
J	金融業、保険業	332,425	311,718	300,214	11,504	20,707	81,594	81,594	81,594	0	0
K	不動産業、物品賃貸業	350,942	350,942	335,844	15,098	0	97,203	97,203	91,228	5,975	0
L	学術研究、専門・技術サービス業	324,773	324,773	308,939	15,834	0	86,878	86,878	84,287	2,591	0
M	宿泊業、飲食サービス業	192,216	192,036	184,539	7,497	180	65,198	65,183	64,588	595	15
N	生活関連サービス業、娯楽業	223,531	223,512	218,567	4,945	19	116,991	116,991	113,473	3,518	0
O	教育、学習支援業	388,888	388,888	385,890	2,998	0	69,957	69,957	69,957	0	0
P	医療、福祉	267,629	263,431	248,413	15,018	4,198	111,395	110,827	109,871	956	568
Q	複合サービス事業	277,328	271,343	263,090	8,253	5,985	123,369	121,317	116,337	4,980	2,052
R	サービス業（他に分類されないもの）	229,266	226,998	205,820	21,178	2,268	84,441	84,435	82,408	2,027	6
E09、E10	食料品製造業、飲料・たばこ・飼料製造業	206,015	205,071	191,643	13,428	944	107,081	104,488	97,357	7,131	2,593
E11	繊維工業	171,044	171,044	155,830	15,214	0	127,325	127,325	121,638	5,687	0
E12	木材・木製品製造業（家具を除く）	222,767	222,767	207,078	15,689	0	102,434	102,434	101,783	651	0
E13	家具・装備品	X	X	X	X	X	X	X	X	X	X
E14	パルプ・紙・紙加工品製造業	X	X	X	X	X	X	X	X	X	X
E15	印刷・同関連業	255,174	255,174	236,955	18,219	0	76,918	76,918	76,286	632	0
E16、E17	化学工業、石油製品・石炭製造業	X	X	X	X	X	X	X	X	X	X
E18	プラスチック製品製造業	234,875	234,875	213,971	20,904	0	116,076	116,076	108,613	7,463	0
E19	ゴム製品製造業	X	X	X	X	X	X	X	X	X	X
E21	窯業・土石製品製造業	235,590	235,590	219,599	15,991	0	92,971	92,971	92,544	427	0
E22	鉄鋼業	X	X	X	X	X	X	X	X	X	X
E23	非鉄金属製造業	X	X	X	X	X	X	X	X	X	X
E24	金属製品製造業	271,593	260,464	239,041	21,423	11,129	100,993	88,589	87,467	1,122	12,404
E25	はん用機械器具製造業	286,704	286,704	253,463	33,241	0	146,727	146,727	144,182	2,545	0
E26	生産用機械器具製造業	309,435	309,435	272,180	37,255	0	161,899	161,899	144,880	17,019	0
E27	業務用機械器具製造業	266,827	266,827	236,384	30,443	0	112,653	112,653	111,969	684	0
E28	電子部品・デバイス・電子回路製造業	342,889	342,889	303,276	39,613	0	132,197	132,197	129,288	2,909	0
E29	電気機械器具製造業	280,775	280,775	249,989	30,786	0	0	0	0	0	0
E30	情報通信機械器具製造業	217,381	217,381	199,234	18,147	0	115,014	115,014	114,452	562	0
E31	輸送用機械器具製造業	358,960	358,960	259,870	99,090	0	127,561	127,561	114,104	13,457	0
E32、E20	その他の製造業	248,453	248,453	236,043	12,410	0	93,831	93,831	93,477	354	0
I-1	卸売業	332,430	327,044	302,999	24,045	5,386	133,328	133,328	125,291	8,037	0
I-2	小売業	265,499	264,714	249,752	14,962	785	97,836	97,634	94,081	3,553	202
M75	宿泊業	219,478	219,010	209,035	9,975	468	60,257	60,212	59,695	517	45
MS	M一括分	175,233	175,233	169,280	5,953	0	67,619	67,619	66,985	634	0
P83	医療業	295,268	292,210	267,426	24,784	3,058	150,976	150,101	149,243	858	875
PS	P一括分	245,176	240,052	232,968	7,084	5,124	96,341	95,890	94,897	993	451
R92	その他の事業サービス業	222,459	218,532	199,105	19,427	3,927	77,415	77,415	75,765	1,650	0
RS	R一括分	235,589	234,863	212,059	22,804	726	109,655	109,628	106,245	3,383	27

第14表-2 産業、就業形態別の常用雇用労働者1人平均月間現金給与額

令和2年2月分

事業所規模30人以上

(単位:円)

産 業	一 般 労 働 者					パ ー ト タ イ ム 労 働 者				
	現 金 給 与 総 額	き ま っ て 支 給 する 給 与	所 定 内 給 与	超 過 労 働 給 与	特 別 に 支 払 わ れ た 給 与	現 金 給 与 総 額	き ま っ て 支 給 する 給 与	所 定 内 給 与	超 過 労 働 給 与	特 別 に 支 払 わ れ た 給 与
TL 調査産業計	296,124	294,688	267,367	27,321	1,436	106,802	106,520	101,670	4,850	282
C 鉱業・採石業、砂利採取業	X	X	X	X	X	X	X	X	X	X
D 建設業	366,872	366,872	305,743	61,129	0	128,333	128,333	113,061	15,272	0
E 製造業	274,007	273,696	240,134	33,562	311	134,094	133,004	124,352	8,652	1,090
F 電気・ガス・熱供給・水道業	398,611	394,698	357,281	37,417	3,913	140,408	140,408	140,100	308	0
G 情報通信業	336,630	335,428	313,054	22,374	1,202	129,847	129,847	126,709	3,138	0
H 運輸業、郵便業	303,859	302,031	257,293	44,738	1,828	127,460	127,460	103,953	23,507	0
I 卸売業、小売業	316,063	316,057	304,722	11,335	6	108,087	108,087	102,022	6,065	0
J 金融業、保険業	349,705	348,865	339,847	9,018	840	81,594	81,594	81,594	0	0
K 不動産業、物品賃貸業	X	X	X	X	X	X	X	X	X	X
L 学術研究・専門・技術サービス業	343,264	343,264	322,416	20,848	0	76,798	76,798	73,927	2,871	0
M 宿泊業、飲食サービス業	234,246	233,348	216,556	16,792	898	64,634	64,593	63,540	1,053	41
N 生活関連サービス業、娯楽業	234,276	234,232	227,444	6,788	44	62,038	62,038	61,931	107	0
O 教育、学習支援業	387,901	387,901	383,648	4,253	0	66,914	66,914	66,914	0	0
P 医療、福祉	282,299	278,861	258,699	20,162	3,438	137,265	136,674	136,380	294	591
Q 複合サービス事業	261,434	254,687	243,754	10,933	6,747	117,193	117,193	107,366	9,827	0
R サービス業（他に分類されないもの）	226,582	224,447	197,808	26,639	2,135	85,525	85,518	83,286	2,232	7
E09、E10 食料品製造業、飲料・たばこ・飼料製造業	208,446	207,259	193,506	13,753	1,187	118,160	114,704	105,354	9,350	3,456
E11 繊維工業	171,044	171,044	155,830	15,214	0	127,325	127,325	121,638	5,687	0
E12 木材・木製品製造業（家具を除く）	224,116	224,116	208,929	15,187	0	87,916	87,916	87,210	706	0
E13 家具・装飾品	X	X	X	X	X	X	X	X	X	X
E14 パルプ・紙・紙加工品製造業	-	-	-	-	-	-	-	-	-	-
E15 印刷・同関連業	X	X	X	X	X	X	X	X	X	X
E16、E17 化学工業、石油製品・石炭製造業	X	X	X	X	X	X	X	X	X	X
E18 プラスチック製品製造業	240,016	240,016	213,627	26,389	0	115,699	115,699	107,952	7,747	0
E19 ゴム製品製造業	-	-	-	-	-	-	-	-	-	-
E21 窯業・土石製品製造業	X	X	X	X	X	X	X	X	X	X
E22 鉄鋼業	X	X	X	X	X	X	X	X	X	X
E23 非鉄金属製造業	X	X	X	X	X	X	X	X	X	X
E24 金属製品製造業	274,817	274,817	255,222	19,595	0	71,672	71,672	68,848	2,824	0
E25 はん用機械器具製造業	286,704	286,704	253,463	33,241	0	146,727	146,727	144,182	2,545	0
E26 生産用機械器具製造業	X	X	X	X	X	X	X	X	X	X
E27 業務用機械器具製造業	261,846	261,846	230,900	30,946	0	112,653	112,653	111,969	684	0
E28 電子部品・デバイス・電子回路製造業	342,889	342,889	303,276	39,613	0	146,481	146,481	142,764	3,717	0
E29 電気機械器具製造業	X	X	X	X	X	X	X	X	X	X
E30 情報通信機械器具製造業	217,381	217,381	199,234	18,147	0	115,014	115,014	114,452	562	0
E31 輸送用機械器具製造業	358,960	358,960	259,870	99,090	0	127,561	127,561	114,104	13,457	0
E32、E20 その他の製造業	248,453	248,453	236,043	12,410	0	93,831	93,831	93,477	354	0
I-1 卸売業	306,242	306,227	300,206	6,021	15	128,389	128,389	117,891	10,498	0
I-2 小売業	322,276	322,276	307,579	14,697	0	104,717	104,717	99,388	5,329	0
M75 宿泊業	232,384	231,364	216,263	15,101	1,020	70,857	70,757	69,615	1,142	100
MS M一括分	247,928	247,928	218,707	29,221	0	60,356	60,356	59,363	993	0
P83 医療業	321,346	316,836	285,305	31,531	4,510	188,352	186,744	186,577	167	1,608
PS P一括分	243,996	241,610	232,599	9,011	2,386	107,547	107,547	107,180	367	0
R92 その他の事業サービス業	223,617	220,825	193,373	27,452	2,792	79,128	79,128	77,471	1,657	0
RS R一括分	230,016	228,642	202,944	25,698	1,374	117,178	117,138	112,061	5,077	40

第15表-1 産業、就業形態別の常用雇用労働者1人平均月間出勤日数及び実労働時間

令和2年2月分
事業所規模5人以上

産 業	一 般 労 働 者						パ ー ト タ イ ム 労 働 者					
	出 勤 日 数	実 所 定 内 所 定 外			出 勤 日 数	実 所 定 内 所 定 外						
		総 出 勤 日 数	実 所 定 内 所 定 外	実 所 定 内 所 定 外		総 出 勤 日 数	実 所 定 内 所 定 外	実 所 定 内 所 定 外				
TL	調査産業計	19.9	164.9	151.2	13.7	16.5	97.1	94.3	2.8			
C	鉱業、採石業、砂利採取業	X	X	X	X	X	X	X	X			
D	建設業	20.6	166.9	154.2	12.7	16.9	109.0	108.6	0.4			
E	製造業	20.1	172.8	156.6	16.2	18.9	127.3	121.6	5.7			
F	電気・ガス・熱供給・水道業	17.0	139.8	126.1	13.7	16.2	94.7	93.6	1.1			
G	情報通信業	18.0	152.7	138.6	14.1	14.9	93.5	91.6	1.9			
H	運輸業、郵便業	20.6	188.3	156.9	31.4	15.5	113.8	97.3	16.5			
I	卸売業、小売業	20.9	175.2	159.8	15.4	17.8	107.6	103.7	3.9			
J	金融業、保険業	16.8	137.3	125.1	12.2	17.9	87.6	87.6	0.0			
K	不動産業、物品賃貸業	20.2	164.0	158.8	5.2	15.6	107.7	104.1	3.6			
L	学術研究、専門・技術サービス業	19.5	160.9	152.7	8.2	12.1	91.5	88.8	2.7			
M	宿泊業、飲食サービス業	20.6	161.3	155.0	6.3	14.6	73.8	73.0	0.8			
N	生活関連サービス業、娯楽業	16.3	129.5	125.4	4.1	17.6	116.3	115.2	1.1			
O	教育、学習支援業	18.1	158.7	136.7	22.0	9.7	52.3	52.3	0.0			
P	医療、福祉	19.9	153.8	148.8	5.0	16.3	86.8	86.0	0.8			
Q	複合サービス事業	17.9	140.0	133.9	6.1	15.6	110.0	106.0	4.0			
R	サービス業（他に分類されないもの）	20.1	165.7	149.7	16.0	17.0	86.2	84.0	2.2			
E09、E10	食品製造業、飲料・たばこ・飼料製造業	20.2	164.1	154.4	9.7	17.5	118.3	113.0	5.3			
E11	繊維工業	22.2	182.5	170.2	12.3	23.2	154.0	148.6	5.4			
E12	木材・木製品製造業（家具を除く）	21.4	176.3	164.4	11.9	16.1	102.3	101.7	0.6			
E13	家具・装備品	X	X	X	X	X	X	X	X			
E14	パルプ・紙・紙加工品製造業	X	X	X	X	X	X	X	X			
E15	印刷・同関連業	22.8	190.6	172.6	18.0	14.5	88.6	88.1	0.5			
E16、E17	化学工業、石油製品・石炭製造業	X	X	X	X	X	X	X	X			
E18	プラスチック製品製造業	19.2	164.6	149.1	15.5	17.2	124.8	117.8	7.0			
E19	ゴム製品製造業	X	X	X	X	X	X	X	X			
E21	窯業・土石製品製造業	19.8	159.3	150.2	9.1	14.8	96.0	95.6	0.4			
E22	鉄鋼業	X	X	X	X	X	X	X	X			
E23	非鉄金属製造業	X	X	X	X	X	X	X	X			
E24	金属製品製造業	20.0	167.9	157.6	10.3	14.4	92.2	91.0	1.2			
E25	はん用機械器具製造業	19.0	169.7	151.3	18.4	19.3	127.6	125.6	2.0			
E26	生産用機械器具製造業	19.3	175.2	151.8	23.4	19.7	142.7	127.2	15.5			
E27	業務用機械器具製造業	22.7	195.4	176.7	18.7	22.0	125.0	124.3	0.7			
E28	電子部品・デバイス・電子回路製造業	19.1	167.7	148.9	18.8	21.3	140.4	138.6	1.8			
E29	電気機械器具製造業	21.4	193.8	178.9	14.9	0.0	0.0	0.0	0.0			
E30	情報通信機械器具製造業	20.4	173.7	160.2	13.5	18.8	129.9	129.1	0.8			
E31	輸送用機械器具製造業	18.9	182.6	147.9	34.7	19.7	132.7	117.4	15.3			
E32、E20	その他の製造業	21.2	171.4	162.4	9.0	19.4	103.9	103.5	0.4			
I-1	卸売業	21.1	180.9	162.3	18.6	20.1	143.4	136.4	7.0			
I-2	小売業	20.7	171.3	158.1	13.2	17.6	102.9	99.4	3.5			
M75	宿泊業	21.9	169.9	164.6	5.3	13.2	68.7	67.4	1.3			
MS	M一括分	19.7	155.9	149.0	6.9	15.3	76.3	75.7	0.6			
P83	医療業	20.7	156.5	150.1	6.4	18.4	94.0	93.1	0.9			
PS	P一括分	19.2	151.6	147.8	3.8	15.5	84.1	83.3	0.8			
R92	その他の事業サービス業	20.7	170.9	152.9	18.0	17.1	80.5	78.5	2.0			
RS	R一括分	19.6	160.9	146.8	14.1	16.6	106.5	103.8	2.7			

第15表-2 産業、就業形態別の常用雇用労働者1人平均月間出勤日数及び実労働時間
令和2年2月分
事業所規模30人以上

産 業	一 般 労 働 者						パ ー ト タ イ ム 労 働 者					
	出 勤 日 数	実 所 定 内 所 定 外			出 勤 日 数	実 所 定 内 所 定 外						
		総 出 勤 日 数	実 所 定 内 所 定 外	実 所 定 内 所 定 外		総 出 勤 日 数	実 所 定 内 所 定 外	実 所 定 内 所 定 外				
日	時間	時間	時間	日	時間	時間	時間	時間	時間	時間		
TL	調査産業計	19.8	165.0	150.9	14.1	16.8	100.7	96.0	4.7			
C	鉱業、採石業、砂利採取業	X	X	X	X	X	X	X	X			
D	建設業	21.6	181.4	160.3	21.1	17.2	104.8	102.9	1.9			
E	製造業	20.1	173.4	156.3	17.1	19.4	136.6	129.4	7.2			
F	電気・ガス・熱供給・水道業	17.1	137.9	125.8	12.1	15.2	92.4	92.2	0.2			
G	情報通信業	18.0	152.7	138.6	14.1	14.9	93.5	91.6	1.9			
H	運輸業、郵便業	20.7	178.4	153.1	25.3	18.0	140.2	116.7	23.5			
I	卸売業、小売業	20.2	167.7	159.2	8.5	18.9	112.4	106.1	6.3			
J	金融業、保険業	17.3	135.1	131.8	3.3	17.9	87.6	87.6	0.0			
K	不動産業、物品賃貸業	X	X	X	X	X	X	X	X			
L	学術研究、専門・技術サービス業	19.1	163.5	153.6	9.9	10.6	80.0	76.9	3.1			
M	宿泊業、飲食サービス業	22.7	187.3	176.2	11.1	13.1	70.4	68.6	1.8			
N	生活関連サービス業、娯楽業	19.4	153.8	146.0	7.8	14.1	67.2	65.9	1.3			
O	教育、学習支援業	17.8	153.2	134.1	19.1	6.8	39.2	39.2	0.0			
P	医療、福祉	19.5	152.8	147.4	5.4	16.0	86.6	86.4	0.2			
Q	複合サービス事業	18.4	142.2	136.9	5.3	17.4	111.0	105.8	5.2			
R	サービス業（他に分類されないもの）	20.0	169.7	149.5	20.2	16.9	85.9	83.5	2.4			
E09、E10	食料品製造業、飲料・たばこ・飼料製造業	20.5	167.7	157.4	10.3	18.6	129.7	122.7	7.0			
E11	繊維工業	22.2	182.5	170.2	12.3	23.2	154.0	148.6	5.4			
E12	木材・木製品製造業（家具を除く）	20.9	173.0	161.3	11.7	15.5	88.4	87.8	0.6			
E13	家具・装備品	X	X	X	X	X	X	X	X			
E14	パルプ・紙・紙加工品製造業	-	-	-	-	-	-	-	-			
E15	印刷・同関連業	X	X	X	X	X	X	X	X			
E16、E17	化学工業、石油製品・石炭製造業	X	X	X	X	X	X	X	X			
E18	プラスチック製品製造業	19.1	167.1	148.5	18.6	16.8	124.0	116.7	7.3			
E19	ゴム製品製造業	-	-	-	-	-	-	-	-			
E21	窯業・土石製品製造業	X	X	X	X	X	X	X	X			
E22	鉄鋼業	X	X	X	X	X	X	X	X			
E23	非鉄金属製造業	X	X	X	X	X	X	X	X			
E24	金属製品製造業	20.1	163.6	155.3	8.3	11.4	74.6	71.4	3.2			
E25	はん用機械器具製造業	19.0	169.7	151.3	18.4	19.3	127.6	125.6	2.0			
E26	生産用機械器具製造業	X	X	X	X	X	X	X	X			
E27	業務用機械器具製造業	22.8	196.3	176.8	19.5	22.0	125.0	124.3	0.7			
E28	電子部品・デバイス・電子回路製造業	19.1	167.7	148.9	18.8	21.2	151.6	149.4	2.2			
E29	電気機械器具製造業	X	X	X	X	X	X	X	X			
E30	情報通信機械器具製造業	20.4	173.7	160.2	13.5	18.8	129.9	129.1	0.8			
E31	輸送用機械器具製造業	18.9	182.6	147.9	34.7	19.7	132.7	117.4	15.3			
E32、E20	その他の製造業	21.2	171.4	162.4	9.0	19.4	103.9	103.5	0.4			
I-1	卸売業	21.3	168.5	165.0	3.5	18.8	134.5	125.2	9.3			
I-2	小売業	19.5	167.2	155.5	11.7	18.9	108.7	102.9	5.8			
M75	宿泊業	22.9	187.1	177.8	9.3	13.3	77.9	75.0	2.9			
MS	M一括分	20.7	188.8	164.7	24.1	12.9	65.1	64.1	1.0			
P83	医療業	19.8	152.8	146.4	6.4	17.6	89.3	89.1	0.2			
PS	P一括分	19.1	152.7	148.3	4.4	15.1	85.0	84.8	0.2			
R92	その他の事業サービス業	21.0	180.0	154.2	25.8	17.1	81.9	79.8	2.1			
RS	R一括分	18.8	157.9	144.1	13.8	16.1	106.3	102.2	4.1			

第16表-1 産業、就業形態別の前調査期間末、増加、減少及び本調査期間末常用労働者数

令和2年2月分

事業所規模5人以上

(単位:人)

産 業	一 般 労 働 者				パ ー ト タ イ ム 労 働 者					
	前 調 査 期 間 末	増	加	減 少	本 調 査 期 間 末	前 調 査 期 間 末	増	加	減 少	本 調 査 期 間 末
	一 般 労 働 者 数	一 般 労 働 者 数	一 般 労 働 者 数	一 般 労 働 者 数	一 般 労 働 者 数	一 般 労 働 者 数	一 般 労 働 者 数	一 般 労 働 者 数	一 般 労 働 者 数	一 般 労 働 者 数
TL	調査産業計	318,890	2,045	3,812	315,915	100,370	2,046	3,308	100,316	
C	鉱業、採石業、砂利採取業	X	X	X	X	X	X	X	X	
D	建設業	37,136	143	682	36,597	2,404	0	112	2,292	
E	製造業	59,271	401	963	58,703	10,965	307	206	11,072	
F	電気・ガス・熱供給・水道業	X	X	X	X	X	X	X	X	
G	情報通信業	3,228	19	35	3,213	229	0	0	228	
H	運輸業、郵便業	22,264	142	421	21,986	2,668	168	52	2,783	
I	卸売業、小売業	48,301	489	647	48,270	27,958	619	513	27,937	
J	金融業、保険業	9,084	0	0	9,084	32	0	0	32	
K	不動産業、物品賃貸業	1,454	0	0	1,454	2,515	0	230	2,285	
L	学術研究、専門・技術サービス業	5,923	9	59	5,873	452	105	0	557	
M	宿泊業、飲食サービス業	12,331	141	155	12,062	17,240	459	1,277	16,677	
N	生活関連サービス業、娯楽業	5,926	▲1	176	4,387	6,265	29	329	7,327	
O	教育、学習支援業	20,879	54	1	21,223	5,343	4	384	4,672	
P	医療、福祉	65,353	365	297	65,418	18,016	212	86	18,145	
Q	複合サービス事業	5,261	16	52	5,225	498	12	0	510	
R	サービス業（他に分類されないもの）	20,077	267	324	20,020	5,463	129	106	5,486	
E09、E10	食料品製造業、飲料・たばこ・飼料製造業	14,418	95	535	13,983	3,595	156	127	3,619	
E11	繊維工業	1,778	0	41	1,727	429	0	0	439	
E12	木材・木製品製造業（家具を除く）	1,809	0	0	1,807	82	0	0	84	
E13	家具・装備品	X	X	X	X	X	X	X	X	
E14	パルプ・紙・紙加工品製造業	X	X	X	X	X	X	X	X	
E15	印刷・同関連業	1,679	0	39	1,640	269	0	0	269	
E16、E17	化学工業、石油製品・石炭製造業	X	X	X	X	X	X	X	X	
E18	プラスチック製品製造業	2,296	9	7	2,298	408	0	1	407	
E19	ゴム製品製造業	X	X	X	X	X	X	X	X	
E21	窯業・土石製品製造業	2,538	33	49	2,522	299	16	0	315	
E22	鉄鋼業	X	X	X	X	X	X	X	X	
E23	非鉄金属製造業	X	X	X	X	X	X	X	X	
E24	金属製品製造業	5,566	0	21	5,544	594	0	0	595	
E25	はん用機械器具製造業	2,039	12	12	2,038	5	0	0	6	
E26	生産用機械器具製造業	3,815	0	0	3,819	1,972	36	73	1,931	
E27	業務用機械器具製造業	2,229	20	33	2,216	90	10	0	100	
E28	電子部品・デバイス・電子回路製造業	6,552	15	76	6,492	2,802	82	0	2,883	
E29	電気機械器具製造業	2,739	144	20	2,863	0	0	0	0	
E30	情報通信機械器具製造業	1,866	5	6	1,864	172	6	2	177	
E31	輸送用機械器具製造業	5,950	45	75	5,920	88	0	3	85	
E32、E20	その他の製造業	1,394	1	15	1,380	65	0	0	65	
I-1	卸売業	19,442	392	45	19,789	3,225	36	15	3,246	
I-2	小売業	28,859	97	602	28,481	24,733	583	498	24,691	
M75	宿泊業	4,733	▲1	102	4,630	5,701	211	458	5,454	
MS	M一括分	7,598	142	53	7,432	11,539	248	819	11,223	
P83	医療業	29,275	187	121	29,341	4,982	2	2	4,982	
PS	P一括分	36,078	178	176	36,077	13,034	210	84	13,163	
R92	その他の事業サービス業	9,721	25	158	9,589	4,277	96	86	4,286	
RS	R一括分	10,356	242	166	10,431	1,186	33	20	1,200	

第16表-2 産業、就業形態別の前調査期間末、増加、減少及び本調査期間末常用労働者数

令和2年2月分

事業所規模30人以上

(単位:人)

産 業	一 般 労 働 者				パ ー ト タ イ ム 労 働 者					
	前 調 査 期 間 末	増	加	減 少	本 調 査 期 間 末	前 調 査 期 間 末	増	加	減 少	本 調 査 期 間 末
	一 般 労 働 者 数	一 般 労 働 者 数	一 般 労 働 者 数	一 般 労 働 者 数	一 般 労 働 者 数	一 般 労 働 者 数	一 般 労 働 者 数	一 般 労 働 者 数	一 般 労 働 者 数	一 般 労 働 者 数
TL	調査産業計	166,881	1,238	1,627	166,453	49,487	1,339	1,014	49,851	
C	鉱業・採石業・砂利採取業	X	X	X	X	X	X	X	X	
D	建設業	11,944	14	106	11,852	448	0	0	448	
E	製造業	49,173	368	702	48,829	8,556	210	161	8,615	
F	電気・ガス・熱供給・水道業	1,718	0	0	1,717	135	2	13	125	
G	情報通信業	3,228	19	35	3,213	229	0	0	228	
H	運輸業・郵便業	12,554	142	138	12,559	1,761	92	52	1,800	
I	卸売業・小売業	10,874	47	81	10,811	15,618	385	253	15,779	
J	金融業・保険業	2,786	0	0	2,786	32	0	0	32	
K	不動産業・物品賃貸業	X	X	X	X	X	X	X	X	
L	学術研究・専門・技術サービス業	2,152	9	59	2,102	235	49	0	284	
M	宿泊業・飲食サービス業	2,450	13	29	2,434	6,152	318	238	6,232	
N	生活関連サービス業・娯楽業	2,216	▲1	22	2,195	1,539	29	56	1,510	
O	教育、学習支援業	11,777	54	1	11,830	2,465	4	183	2,286	
P	医療、福祉	40,075	290	177	40,186	7,301	146	2	7,447	
Q	複合サービス事業	3,359	16	52	3,323	144	12	0	156	
R	サービス業（他に分類されないもの）	11,833	267	225	11,875	4,711	92	56	4,747	
E09、E10	食料品製造業、飲料・たばこ・飼料製造業	11,402	95	307	11,194	2,720	59	82	2,693	
E11	繊維工業	1,778	0	41	1,727	429	0	0	439	
E12	木材・木製品製造業（家具を除く）	892	0	0	891	59	0	0	60	
E13	家具・装備品	X	X	X	X	X	X	X	X	
E14	パルプ・紙・紙加工品製造業	-	-	-	-	-	-	-	-	
E15	印刷・同関連業	X	X	X	X	X	X	X	X	
E16、E17	化学工業、石油製品・石炭製造業	X	X	X	X	X	X	X	X	
E18	プラスチック製品製造業	1,648	9	7	1,650	356	0	1	355	
E19	ゴム製品製造業	-	-	-	-	-	-	-	-	
E21	窯業・土石製品製造業	X	X	X	X	X	X	X	X	
E22	鉄鋼業	X	X	X	X	X	X	X	X	
E23	非鉄金属製造業	X	X	X	X	X	X	X	X	
E24	金属製品製造業	4,140	0	21	4,118	201	0	0	202	
E25	はん用機械器具製造業	2,039	12	12	2,038	5	0	0	6	
E26	生産用機械器具製造業	X	X	X	X	X	X	X	X	
E27	業務用機械器具製造業	1,936	20	33	1,923	90	10	0	100	
E28	電子部品・デバイス・電子回路製造業	6,552	15	76	6,492	2,184	82	0	2,265	
E29	電気機械器具製造業	X	X	X	X	X	X	X	X	
E30	情報通信機械器具製造業	1,866	5	6	1,864	172	6	2	177	
E31	輸送用機械器具製造業	5,950	45	75	5,920	88	0	3	85	
E32、E20	その他の製造業	1,394	1	15	1,380	65	0	0	65	
I-1	卸売業	4,201	45	45	4,201	2,224	36	15	2,245	
I-2	小売業	6,673	2	36	6,610	13,394	349	238	13,534	
M75	宿泊業	2,164	▲1	28	2,135	2,459	211	84	2,586	
MS	M一括分	286	14	1	299	3,693	107	154	3,646	
P83	医療業	19,839	187	121	19,905	2,712	2	2	2,712	
PS	P一括分	20,236	103	56	20,281	4,589	144	0	4,735	
R92	その他の事業サービス業	6,378	25	59	6,345	3,923	59	36	3,945	
RS	R一括分	5,455	242	166	5,530	788	33	20	802	

第17表 事業所規模、男女別常用雇用労働者の1人平均月間現金給与額(調査産業計)
令和2年2月分

(単位:円)

事業所規模	計					男			女		
	現金給与 総額	きまって支 給する給与	所定内給与	超過労働 給与	特別に支払 われた給与	現金給与 総額	きまって支 給する給与	特別に支払 われた給与	現金給与 総額	きまって支 給する給与	特別に支払 われた給与
	5~29人	224,509	220,067	206,885	13,182	4,442	274,116	268,273	5,843	172,999	170,011
30~99人	242,106	240,739	224,221	16,518	1,367	294,523	292,996	1,527	182,316	181,133	1,183
100人以上	266,751	265,841	236,143	29,698	910	324,822	324,232	590	206,494	205,253	1,241

第18表 事業所規模、男女別常用雇用労働者の1人平均月間出勤日数及び実労働時間(調査産業計)
令和2年2月分

事業所規模	計				男				女						
	出勤日数	総 労働時間	実 労働時間	所定内 労働時間	所定外 労働時間	出勤日数	総 労働時間	実 労働時間	所定内 労働時間	所定外 労働時間	出勤日数	総 労働時間	実 労働時間	所定内 労働時間	所定外 労働時間
	5~29人	19.1	146.9	136.7	10.2	19.9	164.2	148.5	15.7	18.2	128.8	124.4	4.4		
30~99人	19.1	148.8	138.2	10.6	19.8	161.8	147.5	14.3	18.4	134.0	127.6	6.4			
100人以上	19.0	152.1	138.4	13.7	19.1	164.0	144.0	20.0	19.0	139.8	132.6	7.2			

【参考資料1】全国・岩手県の結果

(調査産業計、事業所規模5人以上)

令和2年2月分

年 月	全 国 (確 報)		岩 手 県	
	実 数	前 年 比 (差)	実 数	前 年 比 (差)
月間現金給与額				
	円	%	円	%
現金給与総額	266,706	0.7	239,086	1.8
きまって支給する給与	262,318	0.5	236,338	2.1
所定内給与	242,942	0.6	218,506	1.8
月間実労働時間数等				
	時間	%	時間	%
総実労働時間	135.6	▲ 1.6	148.6	▲ 0.7
所定内労働時間	125.3	▲ 1.4	137.5	▲ 0.4
所定外労働時間	10.3	▲ 3.8	11.1	▲ 3.5
	日	日	日	日
出勤日数	17.6	▲ 0.2	19.1	▲ 0.5
常用雇用				
	千人	%	千人	%
本調査期間末	51,182	1.9	416	0.6
	%	ポイント	%	ポイント
パートタイム労働者比率	31.74	▲ 0.15	24.1	▲ 0.9

※全国値は確報値であること。

【参考資料2】令和元年年末賞与支給状況(岩手県)

(事業所規模30人以上)

産 業	一 人 平 均 支 給 額 (円)	支 給 月 数 (か月)	支 給 事 業 所 数 割 (%)
TL 調査産業計	358,331	1.29	87.0
C 鉱業、採石業、砂利採取業	x	x	x
D 建設業	425,432	1.33	99.3
E 製造業	361,873	1.22	80.1
F 電気・ガス・熱供給・水道業	669,878	1.97	100.0
G 情報通信業	472,321	1.46	100.0
H 運輸業、郵便業	425,822	1.33	90.6
I 卸売業、小売業	200,408	0.93	90.9
J 金融業、保険業	565,078	1.73	100.0
K 不動産業、物品賃貸業	224,370	0.82	100.0
L 学術研究、専門・技術サービス業	517,632	1.37	100.0
M 宿泊業、飲食サービス業	108,666	0.50	62.8
N 生活関連サービス業、娯楽業	123,974	0.90	73.5
O 教育、学習支援業	670,508	2.04	100.0
P 医療、福祉	404,694	1.45	81.1
Q 複合サービス事業	294,537	1.20	100.0
R サービス業(他に分類されないもの)	140,692	0.96	86.4

(注)

- 1 年末賞与は令和元年11月～令和2年1月分の調査により集計したものである。
- 2 「1人平均支給額」とは、賞与を支給した事業所の1人平均支給額である。
- 3 「支給月数」とは、賞与を支給した事業所における賞与の「所定内給与」に対する割合を単純平均したものである。
- 4 「支給事業所数割合」とは、賞与を支給した事業所の全事業所に占める割合である。

<利用上の注意>

- 1 本調査においては、常用労働者の年齢、勤続年数等は調査していない。
- 2 1人平均支給額及び支給月数は、賞与を支給した事業所におけるそれぞれの数値であり、賞与を支給していない事業所は集計から除かれている。