

最近の景況

令和3年3月30日

岩手県ふるさと振興部

「最近の景況」は、当部調査統計課のホームページでもご覧になれます。

いわての統計情報イーハトーブ・データ館

<http://www3.pref.iwate.jp/webdb/view/outside/s14Tokei/top.html>

〔問い合わせ先〕 調査統計課 調査分析担当

TEL 019-651-3111（代表） 内線5301・5307

019-629-5301-5307（ダイヤルイン）

最近の景況について

1 県内景気の動向

令和3年1月・2月の指標を中心に判断すると、県内景気は、新型コロナウイルス感染症の影響などから、厳しい状況が続いているが、下げ止まりの動きがみられる。

新設住宅着工戸数は9か月ぶりに前年水準を上回った。

一方、百貨店・スーパー販売額は2か月連続で、乗用車新車登録台数は5か月ぶりに、公共工事請負金額は3か月連続で前年水準を下回っている。

鉱工業生産指数の季節調整指数は2か月連続で前月水準を上回っている。なお、原指数は13か月ぶりに前年水準を上回った。

なお、有効求人倍率は前月より0.03ポイント上昇し、1.07倍となった。

このように、令和3年1月・2月の指標を中心に判断すると、県内景気は、新型コロナウイルス感染症の影響などから、厳しい状況が続いているが、下げ止まりの動きがみられる。

(参考) 国内景気の動向 (内閣府「月例経済報告」令和3年3月23日公表)

(我が国経済の基調判断)

景気は、新型コロナウイルス感染症の影響により、依然として厳しい状況にあるなか、持ち直しの動きが続いているものの、一部に弱さがみられる。

- ・ 個人消費は、このところ弱含んでいる
- ・ 設備投資は、このところ持ち直しの動きがみられる
- ・ 住宅建設は、おおむね横ばいとなっている
- ・ 公共投資は、堅調に推移している
- ・ 輸出は、このところ増勢が鈍化している
- ・ 輸入は、持ち直しの動きが見られる
- ・ 貿易・サービス収支は、黒字となっている
- ・ 生産は、持ち直している
- ・ 企業収益は、感染症の影響により、非製造業では弱さがみられるものの、総じてみれば持ち直している
- ・ 業況判断は、厳しさは残るものの、持ち直しの動きがみられる
- ・ 倒産件数は、緩やかに減少している
- ・ 雇用情勢は、感染症の影響により、弱い動きとなっているなかで、雇用者数等の動きに底堅さもみられる
- ・ 国内企業物価は、このところ緩やかに上昇している
- ・ 消費者物価は、横ばいとなっている

先行きについては、感染拡大の防止策を講じつつ、社会経済活動のレベルを引き上げていくなかで、各種政策の効果や海外経済の改善もあって、持ち直していくことが期待される。ただし、感染の動向が内外経済に与える影響に十分注意する必要がある。また、金融資本市場の変動等の影響を注視する必要がある。

(参考) 県内及び国内の景気動向の推移 (↗: 上方修正、-: 据え置き、↘: 下方修正)

		1月	2月	3月	4月	5月	6月	7月	8月	9月	10月	11月	12月
2015	県内	-	↗	-	-	-	-	-	-	-	-	-	↘
	国内	-	-	↗	-	-	-	-	-	-	↘	-	-
2016	県内	-	-	-	-	-	-	-	-	-	-	-	-
	国内	-	-	↘	-	-	-	-	-	-	-	-	↗
2017	県内	-	-	-	-	-	-	↗	-	-	-	-	-
	国内	-	-	-	-	-	↗	-	-	-	-	-	-
2018	県内	-	-	-	-	-	-	-	-	-	-	-	-
	国内	↗	-	-	-	-	-	-	-	-	-	-	-
2019	県内	-	-	-	-	-	↘	-	-	-	-	-	-
	国内	-	-	↘	-	↘	-	-	-	↘	-	-	↘
2020	県内	-	-	↘	-	↘	↘	-	-	-	-	-	↗
	国内	-	-	↘	↘	-	↗	↗	-	-	-	-	-
2021	県内	-	-	-	-	-	-	-	-	-	-	-	-
	国内	-	↘	-	-	-	-	-	-	-	-	-	-

3 主要経済指標の動向

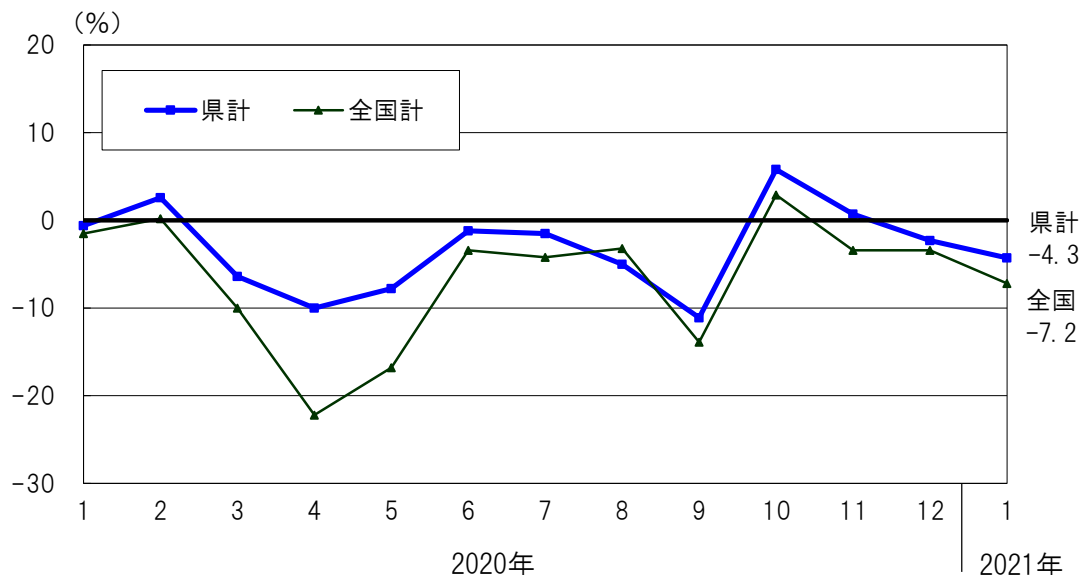
(1) 個人消費

○百貨店・スーパー販売額

◇ 1月の百貨店・スーパー販売額は、前年同月比4.3%減となり、2か月連続で前年水準を下回っている。

- ・業態別では、百貨店が18.9%減、スーパーが0.4%減となった。
- ・商品別では、飲食料品、家具・家電・家庭用品が前年水準を上回ったものの、衣料品、身の回り品、その他の商品、食堂・喫茶が前年水準を下回った。

前年同月比の推移

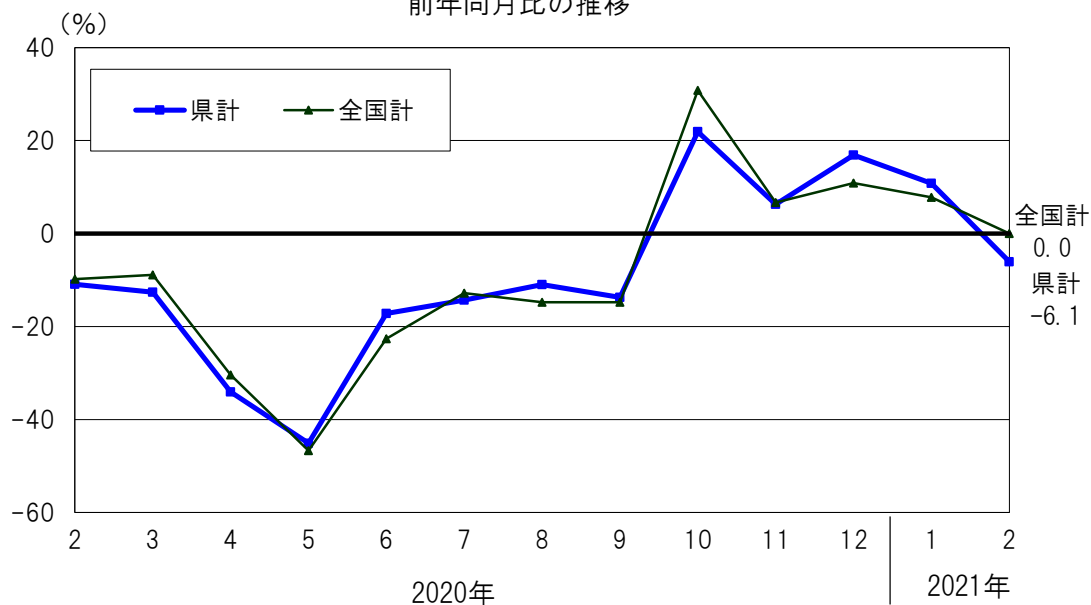


○乗用車新車登録台数

◇ 2月の乗用車新車登録台数は、前年同月比6.1%減となり、5か月ぶりに前年水準を下回った。

- ・車種別では、普通乗用車が前年水準を上回ったが、小型乗用車、軽乗用車が前年水準を下回った。

前年同月比の推移

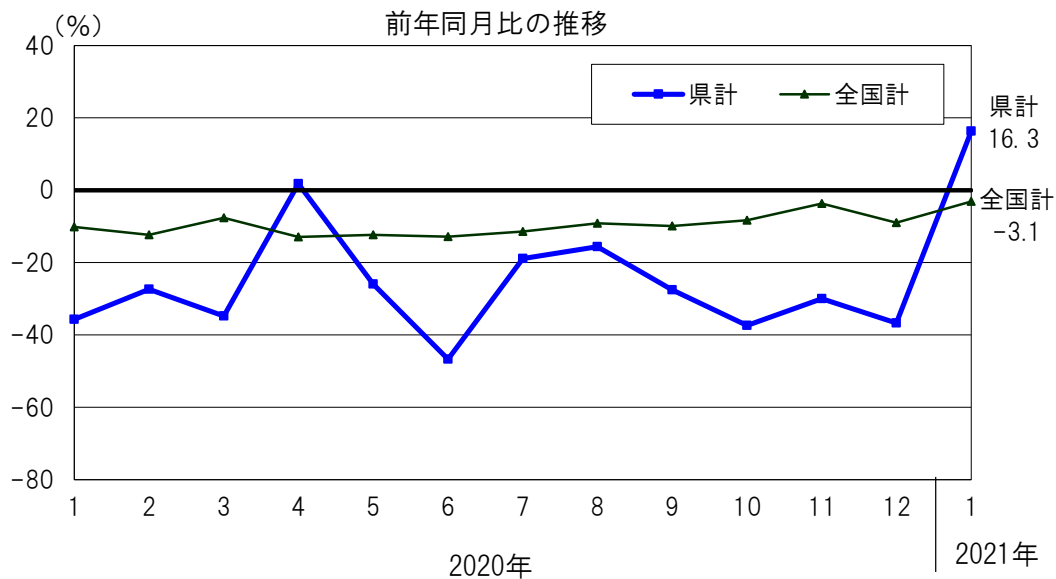


(2) 建設投資

○新設住宅着工戸数

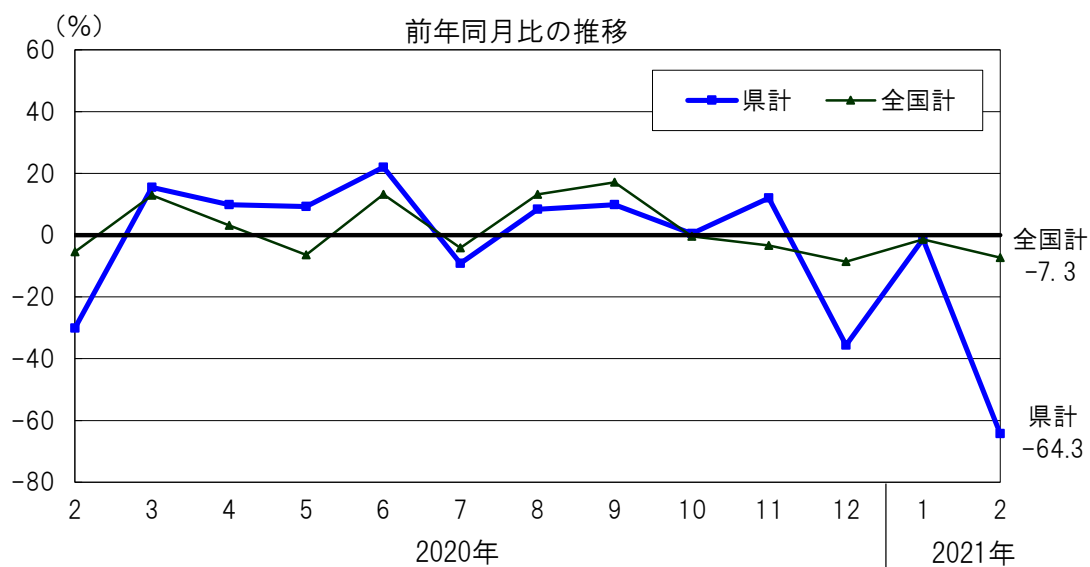
◇ 1月の新設住宅着工戸数は、前年同月比16.3%増となり、9か月ぶりに前年水準を上回った。

・利用関係別では、貸家が前年水準を下回ったが、持家、給与住宅、分譲住宅が前年水準を上回った。



○公共工事請負金額

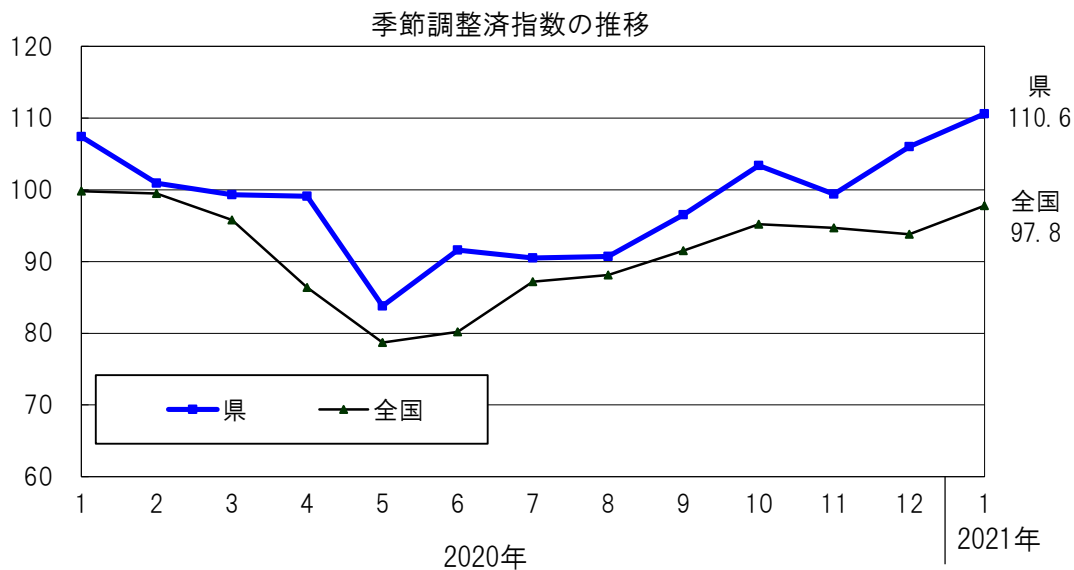
◇ 2月の公共工事請負金額は、前年同月比64.3%減となり、3か月連続で前年水準を下回っている。



(3) 生産活動

○鉱工業生産指数

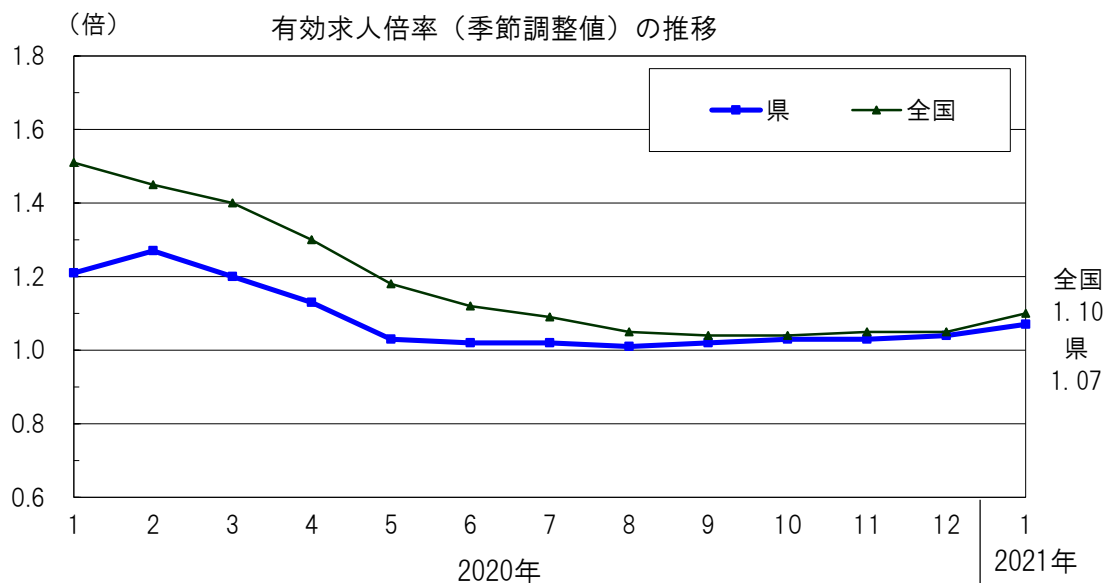
◇ 1月の鉱工業生産指数（速報値）は、季節調整済指数が110.6（前月比4.3%増）となり、2か月連続で前月を上回っている。なお、原指数は103.8（前年同月比3.0%増）と、13か月ぶりに前年水準を上回った。



(4) 雇用情勢

○有効求人倍率

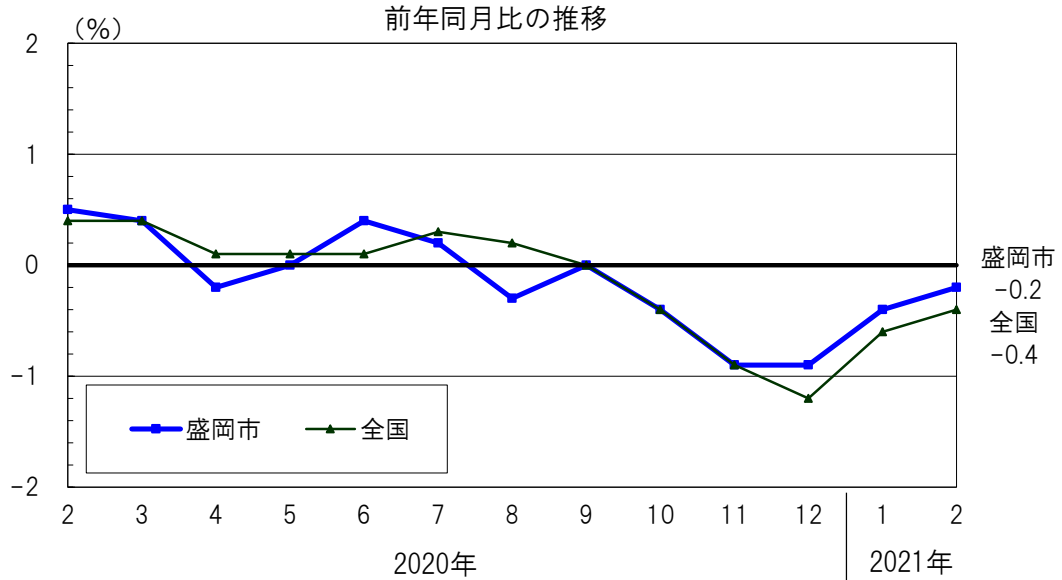
◇ 1月の有効求人倍率（季節調整値）は、前月より0.03ポイント上昇し、1.07倍となった。



(5) 物価

○消費者物価指数

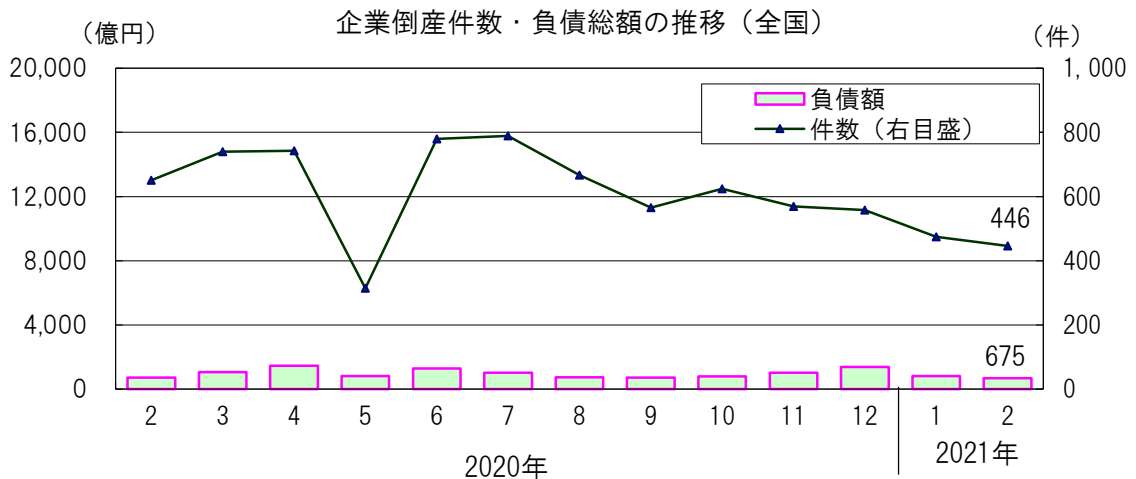
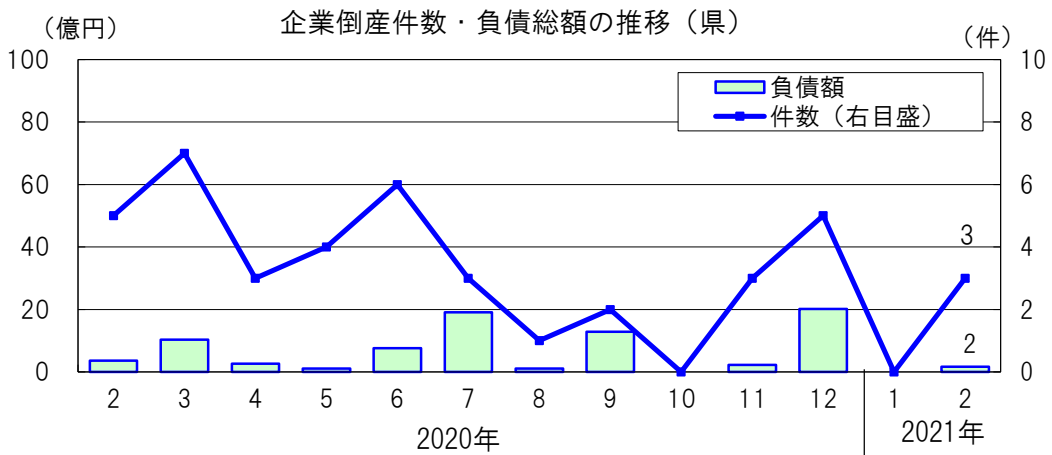
◇ 2月の盛岡市の消費者物価指数は、前年同月比0.2%の下落となった。



(6) 企業倒産

○企業倒産件数・負債総額

◇ 2月の企業倒産件数は3件、負債総額は1億6500万円となった。



【 付 表 】
主 要 経 済 指 標 の 内 訳

1 百貨店・スーパー販売額

年 月	全 国						岩 手					
	合 計		百 貨 店		ス ー パ ー		合 計		百 貨 店		ス ー パ ー	
	(億 円)	前年同月比 既存店(%)	(億 円)	前年同月比 既存店(%)	(億 円)	前年同月比 既存店(%)	(百 万 円)	前年同月比 既存店(%)	(百 万 円)	前年同月比 既存店(%)	(百 万 円)	前年同月比 既存店(%)
2018 年	196,044	▲ 0.5	64,434	▲ 0.3	131,609	▲ 0.5	130,829	▲ 2.1	28,548	▲ 4.8	102,281	▲ 1.2
2019 年	193,962	▲ 1.3	62,979	▲ 1.2	130,983	▲ 1.4	130,741	▲ 1.2	28,163	▲ 1.3	102,577	▲ 1.1
2020 年	195,050	▲ 6.6	46,938	▲ 24.3	148,112	1.9	143,441	▲ 3.1	24,259	▲ 13.9	119,182	▲ 0.2
2019年 10 ~ 12 月	50,920	▲ 4.1	16,777	▲ 7.5	34,142	▲ 2.3	34,575	▲ 3.4	7,875	▲ 8.5	26,700	▲ 1.8
2020年 1 ~ 3 月	46,701	▲ 4.0	13,062	▲ 15.3	33,640	1.7	33,095	▲ 1.7	6,329	▲ 9.8	26,765	0.7
4 ~ 6 月	44,747	▲ 14.0	7,398	▲ 49.9	37,349	2.9	34,447	▲ 6.3	4,610	▲ 28.3	29,837	▲ 0.5
7 ~ 9 月	49,481	▲ 7.2	11,653	▲ 23.9	37,828	0.7	36,458	▲ 5.8	5,631	▲ 17.6	30,826	▲ 2.7
10 ~ 12 月	54,120	▲ 1.6	14,825	▲ 10.1	39,295	2.6	39,442	0.9	7,688	▲ 2.4	31,754	1.9
2020 年 1 月	16,065	▲ 1.5	5,212	▲ 1.9	10,853	▲ 1.3	10,873	▲ 0.6	2,264	▲ 0.2	8,609	▲ 0.8
2 月	14,390	0.2	4,061	▲ 10.5	10,329	5.3	10,133	2.6	2,071	▲ 4.2	8,062	4.6
3 月	16,246	▲ 10.0	3,788	▲ 31.9	12,458	1.4	12,088	▲ 6.4	1,994	▲ 23.0	10,094	▲ 1.3
4 月	13,415	▲ 22.2	1,397	▲ 71.1	12,018	0.8	10,794	▲ 10.0	1,172	▲ 40.5	9,622	▲ 2.4
5 月	14,543	▲ 16.8	1,744	▲ 63.6	12,799	4.4	11,556	▲ 7.8	1,385	▲ 36.0	10,171	▲ 0.4
6 月	16,789	▲ 3.4	4,257	▲ 17.3	12,532	3.4	12,096	▲ 1.2	2,053	▲ 10.7	10,043	1.4
7 月	16,919	▲ 4.2	4,343	▲ 18.6	12,576	3.0	12,240	▲ 1.5	2,162	▲ 7.7	10,078	0.2
8 月	16,882	▲ 3.2	3,602	▲ 20.0	13,279	3.7	13,078	▲ 5.0	1,863	▲ 13.9	11,215	▲ 2.9
9 月	15,680	▲ 13.9	3,708	▲ 32.1	11,972	▲ 4.7	11,139	▲ 11.1	1,606	▲ 31.0	9,533	▲ 5.5
10 月	16,303	2.9	4,163	▲ 0.8	12,140	4.5	11,906	5.8	2,321	10.2	9,585	4.6
11 月	16,781	▲ 3.4	4,628	▲ 13.6	12,153	1.8	12,314	0.7	2,548	▲ 6.1	9,766	3.0
12 月	21,036	▲ 3.4	6,034	▲ 13.0	15,002	1.7	15,222	▲ 2.3	2,819	▲ 7.7	12,403	▲ 0.8
2021 年 1 月	16,284	▲ 7.2	3,636	▲ 28.8	12,648	3.1	12,369	▲ 4.3	1,836	▲ 18.9	10,533	▲ 0.4

年 月	岩 手 (商 品 別)											
	衣 料 品		身 の 回 り 品		飲 食 料 品		家 具 ・ 家 電 ・ 家 庭 用 品		そ の 他 の 商 品		食 堂 ・ 喫 茶	
	(百 万 円)	前年同月比 既存店(%)	(百 万 円)	前年同月比 既存店(%)	(百 万 円)	前年同月比 既存店(%)	(百 万 円)	前年同月比 既存店(%)	(百 万 円)	前年同月比 既存店(%)	(百 万 円)	前年同月比 既存店(%)
2018 年	15,136	—	3,468	—	88,971	—	4,737	—	17,859	—	660	—
2019 年	14,680	—	3,292	—	89,827	—	4,615	—	17,724	—	602	—
2020 年	11,692	—	3,672	—	106,936	—	4,473	—	16,177	—	493	—
2019年 10 ~ 12 月	3,993	—	811	—	23,965	—	1,136	—	4,508	—	160	—
2020年 1 ~ 3 月	3,374	—	774	—	23,516	—	1,086	—	4,194	—	150	—
4 ~ 6 月	2,448	—	864	—	26,476	—	1,021	—	3,557	—	82	—
7 ~ 9 月	2,400	—	986	—	27,986	—	1,106	—	3,851	—	129	—
10 ~ 12 月	3,470	—	1,048	—	28,958	—	1,260	—	4,575	—	132	—
2020 年 1 月	1,280	▲ 0.4	284	▲ 7.9	7,324	1.4	413	▲ 9.4	1,515	▲ 6.1	57	14.0
2 月	985	▲ 8.3	186	▲ 12.0	7,270	5.5	315	▲ 1.2	1,327	▲ 0.2	50	14.6
3 月	1,109	▲ 25.7	304	▲ 27.2	8,922	0.7	358	▲ 11.8	1,352	▲ 15.3	43	▲ 16.9
4 月	522	▲ 52.3	236	▲ 38.0	8,656	1.3	286	▲ 18.3	1,073	▲ 24.9	22	▲ 51.1
5 月	744	▲ 40.0	250	▲ 36.5	8,971	1.0	315	▲ 13.0	1,254	▲ 15.8	22	▲ 54.6
6 月	1,182	▲ 4.3	378	▲ 4.3	8,849	0.7	420	17.3	1,230	▲ 12.3	38	▲ 17.0
7 月	892	▲ 18.3	356	▲ 0.3	9,307	2.4	382	3.4	1,258	▲ 11.2	45	▲ 8.4
8 月	753	▲ 23.3	334	▲ 11.7	10,179	▲ 0.5	386	▲ 2.3	1,384	▲ 15.8	43	▲ 25.3
9 月	755	▲ 36.8	296	▲ 35.4	8,500	▲ 0.1	338	▲ 27.5	1,209	▲ 29.0	41	▲ 16.9
10 月	1,232	2.9	342	19.5	8,603	4.9	380	20.0	1,303	7.4	46	▲ 2.7
11 月	1,225	▲ 19.1	352	▲ 6.4	8,886	5.0	417	5.7	1,392	0.4	43	▲ 19.4
12 月	1,013	▲ 21.0	354	▲ 10.0	11,469	1.1	463	8.4	1,880	▲ 7.5	43	▲ 27.4
2021 年 1 月	867	▲ 32.3	299	▲ 25.3	9,385	3.2	420	1.3	1,361	▲ 12.9	38	▲ 33.8

(注) ・ 前年同月比欄は、既存店(前年同月と同一の店舗で集計)の数値である。このため、当年の販売額を前年の販売額で除しても、本表の前年同月比とは一致しない。
・ 商品別の年及び四半期の前年同月比については公表されていない。
(資 料) 経済産業省 大臣官房 調査統計グループ、経済産業省東北経済産業局

※「主要経済指標の内訳」に用いている記号

p 速報値

r 改訂値

▲ 減少(-)

- 該当数字のないもの

0.0 掲載単位に満たない数字

2 乗用車新車登録台数

年月	全 国								岩 手			
	乗 用 車								乗 用 車			
	乗 用 車 計		普 通 乗 用 車		小 型 乗 用 車		軽 乗 用 車		乗 用 車 計		普 通 乗 用 車	
(台)	前年 同月比 (%)	(台)	前年 同月比 (%)	(台)	前年 同月比 (%)	(台)	前年 同月比 (%)	(台)	前年 同月比 (%)	(台)	前年 同月比 (%)	
2018 年	4,391,160	0.1	1,582,828	2.2	1,312,626	▲5.9	1,495,706	3.6	42,254	▲1.3	11,815	0.2
2019 年	4,301,091	▲2.1	1,586,342	0.2	1,235,544	▲5.9	1,479,205	▲1.1	41,470	▲1.9	11,658	▲1.3
2020 年	3,809,981	▲11.4	1,356,163	▲14.5	1,122,669	▲9.1	1,331,149	▲10.0	36,315	▲12.4	9,978	▲14.4
2019年 10 ~ 12月	859,932	▲16.0	318,521	▲15.9	246,730	▲19.0	294,681	▲13.5	7,957	▲19.3	2,164	▲19.4
2020年 1 ~ 3月	1,148,454	▲10.0	399,391	▲14.9	348,450	▲4.9	400,613	▲9.0	10,869	▲13.7	2,910	▲18.3
4 ~ 6月	677,528	▲32.9	224,102	▲38.7	226,481	▲23.1	226,945	▲35.0	6,832	▲31.5	1,810	▲33.0
7 ~ 9月	991,968	▲14.1	345,657	▲20.1	283,528	▲13.5	362,783	▲8.2	9,494	▲13.2	2,583	▲20.0
10 ~ 12月	992,031	15.4	387,013	21.5	264,210	7.1	340,808	15.7	9,120	14.6	2,675	23.6
2020年 2月	362,052	▲9.8	123,600	▲14.9	109,555	▲5.4	128,897	▲8.2	3,318	▲10.9	848	▲14.9
3月	485,207	▲8.9	168,740	▲17.4	153,125	0.2	163,342	▲6.8	4,996	▲12.6	1,399	▲22.9
4月	219,231	▲30.4	66,771	▲37.7	77,903	▲15.7	74,557	▲35.4	2,201	▲34.1	529	▲31.8
5月	174,404	▲46.7	59,649	▲50.0	64,132	▲31.4	50,623	▲55.9	1,707	▲45.1	470	▲43.6
6月	283,893	▲22.6	97,682	▲29.9	84,446	▲22.4	101,765	▲14.4	2,924	▲17.2	811	▲25.9
7月	330,771	▲12.8	110,378	▲21.5	97,095	▲17.4	123,298	1.7	3,124	▲14.3	820	▲19.8
8月	270,350	▲14.8	90,607	▲20.7	78,734	▲10.1	101,009	▲12.4	2,569	▲11.0	689	▲11.2
9月	390,847	▲14.8	144,672	▲18.6	107,699	▲12.1	138,476	▲12.7	3,801	▲13.7	1,074	▲25.0
10月	339,923	30.8	124,344	34.9	97,143	34.0	118,436	24.3	3,226	21.9	857	20.9
11月	336,908	6.7	134,295	18.2	84,745	▲8.1	117,868	7.2	3,160	6.3	1,027	31.3
12月	315,200	10.9	128,374	13.9	82,322	0.4	104,504	16.7	2,734	16.9	791	17.5
2021年 1月	324,546	7.8	124,002	15.8	84,277	▲1.7	116,267	7.3	2,831	10.8	847	27.8
2月	361,891	0.0	132,622	7.3	94,332	▲13.9	134,937	4.7	3,114	▲6.1	910	7.3
9 ~ 2月計	2,069,315	4.4	788,309	8.5	550,518	▲2.5	730,488	5.8	18,866	3.5	5,506	7.8

年月	岩 手 乗 用 車		(参 考) 岩 手 貨 物 車											
	乗 用 車		軽 乗 用 車		貨 物 車 計		普 通 貨 物 車		小 型 貨 物 車		軽 ラ イ ト バ ン		軽 ト ラ ッ ク	
	(台)	前年 同月比 (%)	(台)	前年 同月比 (%)	(台)	前年 同月比 (%)	(台)	前年 同月比 (%)	(台)	前年 同月比 (%)	(台)	前年 同月比 (%)	(台)	前年 同月比 (%)
2018 年	13,493	▲5.9	16,946	1.5	11,267	8.7	1,617	3.8	2,689	1.1	3,346	19.5	3,615	8.0
2019 年	12,971	▲3.9	16,841	▲0.6	10,719	▲4.9	1,590	▲1.7	2,574	▲4.3	3,264	▲2.5	3,291	▲9.0
2020 年	11,156	▲14.0	15,181	▲9.9	9,303	▲13.2	1,355	▲14.8	2,015	▲21.7	2,716	▲16.8	3,217	▲2.2
2019年 10 ~ 12月	2,436	▲21.9	3,357	▲17.2	2,259	▲20.8	318	▲20.3	496	▲18.4	785	▲23.4	660	▲19.6
2020年 1 ~ 3月	3,515	▲7.8	4,444	▲14.9	2,655	▲13.0	391	▲10.3	582	▲19.1	793	▲17.1	889	▲5.5
4 ~ 6月	2,381	▲28.8	2,641	▲32.8	1,847	▲29.4	262	▲26.0	440	▲35.8	533	▲30.0	612	▲25.1
7 ~ 9月	2,823	▲16.5	4,088	▲5.5	2,333	▲16.4	359	▲25.5	518	▲23.1	627	▲17.7	829	▲5.0
10 ~ 12月	2,437	0.0	4,008	19.4	2,468	9.3	343	7.9	475	▲4.2	763	▲2.8	887	34.4
2020年 2月	1,045	▲3.6	1,425	▲13.4	761	▲14.3	100	▲14.5	195	▲4.4	236	▲16.6	230	▲19.0
3月	1,667	▲5.7	1,930	▲9.6	1,229	▲12.6	213	▲0.5	241	▲30.7	360	▲14.5	415	▲1.9
4月	855	▲26.5	817	▲41.6	536	▲34.0	70	▲30.0	121	▲33.1	164	▲26.1	181	▲41.4
5月	697	▲31.1	540	▲57.3	544	▲36.4	95	▲4.0	141	▲39.5	137	▲48.5	171	▲33.7
6月	829	▲29.1	1,284	1.3	767	▲19.2	97	▲37.4	178	▲34.3	232	▲15.0	260	4.0
7月	910	▲29.7	1,394	5.0	745	▲23.0	91	▲42.4	179	▲28.1	222	▲21.0	253	▲9.3
8月	806	▲3.0	1,074	▲16.0	676	▲12.3	86	▲46.9	153	▲6.1	201	▲7.4	236	3.1
9月	1,107	▲11.7	1,620	▲5.9	912	▲13.4	182	12.3	186	▲29.0	204	▲22.7	340	▲6.8
10月	949	22.0	1,420	22.4	870	21.0	109	12.4	161	1.3	297	22.7	303	37.1
11月	752	▲19.1	1,381	9.6	865	▲1.9	111	12.1	157	▲16.9	276	▲25.4	321	43.3
12月	736	1.1	1,207	28.8	733	11.4	123	0.8	157	6.1	190	9.8	263	22.3
2021年 1月	676	▲15.8	1,308	20.1	672	1.1	60	▲23.1	125	▲14.4	209	6.1	278	13.9
2月	807	▲22.8	1,397	▲2.0	851	11.8	107	7.0	176	▲9.7	254	7.6	314	36.5
9 ~ 2月計	5,027	▲9.2	8,333	9.8	4,903	3.5	692	5.2	962	▲12.5	1,430	▲3.5	1,819	21.3
備 考	(注) ・全国値、県ともにナンバーベースで集計している。 ・9月~2月計は、2020年9月~2021年2月までの累計と前年同期比である。 (資 料) (一社)日本自動車販売協会連合会、岩手県自動車販売店協会、(一社)全国軽自動車協会連合会													

3 新設住宅着工戸数

年月	全 国		岩 手		利 用 関 係 別							
	戸 数		戸 数		持 家		貸 家		給 与 住 宅		分 譲 住 宅	
	(戸)	前年 同月比 (%)	(戸)	前年 同月比 (%)	(戸)	前年 同月比 (%)	(戸)	前年 同月比 (%)	(戸)	前年 同月比 (%)	(戸)	前年 同月比 (%)
2017 年度	946,396	▲ 2.8	8,024	0.6	4,204	▲ 3.6	3,233	6.7	47	▲ 56.5	540	13.4
2018 年度	952,936	0.7	8,496	5.9	4,165	▲ 0.9	3,542	9.6	85	80.9	704	30.4
2019 年度	883,687	▲ 7.3	7,862	▲ 7.5	3,797	▲ 8.8	3,124	▲ 11.8	19	▲ 77.6	922	31.0
2019年 10 ~ 12 月	222,820	▲ 9.4	2,296	12.8	1,000	0.1	1,093	25.1	5	▲ 28.6	198	26.9
2020年 1 ~ 3 月	194,175	▲ 9.9	1,206	▲ 33.1	677	▲ 18.3	366	▲ 53.8	2	▲ 50.0	161	▲ 10.1
4 ~ 6 月	204,508	▲ 12.4	1,459	▲ 29.6	895	▲ 21.0	407	▲ 41.5	23	155.6	134	▲ 42.7
7 ~ 9 月	209,531	▲ 10.1	1,793	▲ 21.6	988	0.1	672	▲ 30.7	4	33.3	129	▲ 60.8
10 ~ 12 月	207,126	▲ 7.0	1,498	▲ 34.8	901	▲ 9.9	477	▲ 56.4	1	▲ 80.0	119	▲ 39.9
2020 年 1 月	60,341	▲ 10.1	374	▲ 35.7	186	▲ 39.2	147	▲ 36.6	1	—	40	▲ 9.1
2 月	63,105	▲ 12.3	342	▲ 27.4	198	▲ 15.7	109	▲ 39.8	1	▲ 50.0	34	▲ 35.8
3 月	70,729	▲ 7.6	490	▲ 34.8	293	1.7	110	▲ 71.0	0	▲ 100.0	87	6.1
4 月	69,568	▲ 12.4	441	1.8	278	17.3	125	▲ 12.6	1	▲ 83.3	37	▲ 21.3
5 月	63,839	▲ 12.0	514	▲ 25.9	294	▲ 34.1	168	▲ 13.4	18	1,700.0	34	▲ 35.8
6 月	71,101	▲ 12.8	504	▲ 46.7	323	▲ 28.2	114	▲ 68.2	4	100.0	63	▲ 53.0
7 月	70,244	▲ 11.3	561	▲ 18.9	349	▲ 15.3	165	▲ 30.7	2	100.0	45	9.8
8 月	69,101	▲ 9.1	529	▲ 15.6	279	21.3	209	28.2	0	—	41	▲ 82.5
9 月	70,186	▲ 9.9	703	▲ 27.5	360	4.3	298	▲ 47.5	2	0.0	43	▲ 20.4
10 月	70,685	▲ 8.3	537	▲ 37.4	313	▲ 17.6	183	▲ 52.0	1	▲ 75.0	40	▲ 57.0
11 月	70,798	▲ 3.7	532	▲ 30.0	304	6.7	182	▲ 56.8	0	▲ 100.0	46	▲ 13.2
12 月	65,643	▲ 9.0	429	▲ 36.7	284	▲ 15.2	112	▲ 61.5	0	—	33	▲ 36.5
2021 年 1 月	58,448	▲ 3.1	435	16.3	224	20.4	122	▲ 17.0	9	800.0	80	100.0
8 ~ 1 月計	404,861	▲ 7.4	3,165	▲ 25.8	1,764	0.2	1,106	▲ 43.9	12	50.0	283	▲ 46.2

年月	資 金 別									
	民間資金による住宅		公 営 住 宅		住宅金融支援機構		公 団 住 宅		そ の 他	
	(戸)	前年 同月比 (%)	(戸)	前年 同月比 (%)	(戸)	前年 同月比 (%)	(戸)	前年 同月比 (%)	(戸)	前年 同月比 (%)
2017 年度	7,143	6.8	178	▲ 28.5	418	8.3	0	▲ 100.0	285	▲ 47.7
2018 年度	7,548	5.7	250	40.4	538	28.7	0	—	160	▲ 43.9
2019 年度	6,981	▲ 7.5	43	▲ 82.8	504	▲ 6.3	99	—	235	46.9
2019年 10 ~ 12 月	2,081	13.5	11	▲ 88.2	125	52.4	0	—	79	192.6
2020年 1 ~ 3 月	1,000	▲ 39.6	0	▲ 100.0	71	▲ 27.6	99	—	36	1,100.0
4 ~ 6 月	1,360	▲ 25.0	1	—	54	▲ 71.9	0	—	44	▲ 34.3
7 ~ 9 月	1,673	▲ 19.8	1	▲ 96.9	84	▲ 27.6	0	—	35	▲ 34.0
10 ~ 12 月	1,374	▲ 34.0	13	18.2	88	▲ 29.6	0	—	23	▲ 70.9
2020 年 1 月	242	▲ 53.4	0	▲ 100.0	26	▲ 49.0	99	—	7	600.0
2 月	316	▲ 29.3	0	▲ 100.0	21	10.5	0	—	5	—
3 月	442	▲ 36.0	0	▲ 100.0	24	▲ 14.3	0	—	24	1,100.0
4 月	413	8.4	1	—	15	▲ 59.5	0	—	12	▲ 20.0
5 月	475	▲ 22.6	0	—	17	▲ 68.5	0	—	22	▲ 15.4
6 月	472	▲ 42.3	0	—	22	▲ 78.2	0	—	10	▲ 61.5
7 月	500	▲ 18.8	0	▲ 100.0	34	21.4	0	—	27	68.8
8 月	503	▲ 16.0	0	—	21	▲ 4.5	0	—	5	▲ 16.7
9 月	670	▲ 23.2	1	—	29	▲ 56.1	0	—	3	▲ 90.3
10 月	495	▲ 37.0	13	160.0	21	▲ 54.3	0	—	8	▲ 61.9
11 月	485	▲ 33.0	0	▲ 100.0	37	60.9	0	—	10	42.9
12 月	394	▲ 31.0	0	—	30	▲ 46.4	0	—	5	▲ 90.2
2021 年 1 月	421	74.0	0	—	13	▲ 50.0	0	▲ 100.0	1	▲ 85.7
8 ~ 1 月計	2,968	▲ 21.8	14	27.3	151	▲ 36.8	0	—	32	▲ 74.0

備 考 (注) ・8~1月計は、2020年8月~2021年1月までの累計と前年同期比である
(資料) 国土交通省総合政策局情報管理部 建設統計室、岩手県国土整備部 建築住宅課

4 公共工事請負金額

年月	全 国			岩 手			発 注 者 別	
	件 数 (件)	請 負 金 額 (百 万 円)	前 年 同 月 比 (%)	件 数 (件)	請 負 金 額 (百 万 円)	前 年 同 月 比 (%)	国 (百 万 円)	前 年 同 月 比 (%)
2017 年度	243,029	13,908,073	▲ 4.3	5,064	518,969	5.6	142,399	▲ 3.9
2018 年度	247,991	14,068,014	1.1	4,595	452,475	▲ 12.8	120,120	▲ 15.6
2019 年度	250,744	15,025,453	6.8	4,481	371,058	▲ 18.0	96,848	▲ 19.4
2019年 10 ~ 12 月	69,226	3,062,851	4.4	1,252	65,929	▲ 1.4	14,524	1.3
2020年 1 ~ 3 月	43,086	2,827,857	7.1	468	71,757	▲ 10.7	35,213	▲ 19.6
4 ~ 6 月	60,981	5,273,030	3.4	1,546	160,925	12.2	43,957	86.8
7 ~ 9 月	78,683	4,337,321	7.5	1,438	90,463	0.6	28,193	19.5
10 ~ 12 月	64,474	2,958,517	▲ 3.4	1,163	63,405	▲ 3.8	15,192	4.6
2020 年 2 月	11,308	699,373	▲ 5.4	140	19,063	▲ 30.1	15,133	▲ 31.7
3 月	18,916	1,486,989	12.9	160	42,805	15.5	17,118	8.1
4 月	19,888	2,305,373	3.2	726	86,686	9.8	15,257	148.0
5 月	15,417	1,329,099	▲ 6.4	322	38,371	9.3	18,478	93.9
6 月	25,676	1,638,557	13.2	498	35,867	22.0	10,220	30.3
7 月	27,514	1,543,232	▲ 4.1	561	38,022	▲ 9.2	10,757	▲ 24.8
8 月	22,661	1,300,934	13.2	420	24,969	8.4	8,530	44.6
9 月	28,508	1,493,153	17.1	457	27,470	9.8	8,905	164.1
10 月	26,752	1,342,639	▲ 0.4	517	30,453	0.5	10,461	17.9
11 月	20,329	881,367	▲ 3.3	390	23,494	12.0	3,631	128.3
12 月	17,393	734,509	▲ 8.6	256	9,456	▲ 35.6	1,099	▲ 72.9
2021 年 1 月	11,226	632,825	▲ 1.4	169	9,756	▲ 1.3	3,759	27.0
2 月	10,186	648,481	▲ 7.3	87	6,801	▲ 64.3	432	▲ 97.1
9 ~ 2 月計	114,394	5,732,978	1.0	1,876	107,433	▲ 10.4	28,290	▲ 21.4

年月	発 注 者 別									
	独立行政法人等		県		市 町 村		地 方 公 社		そ の 他	
	(百 万 円)	前 年 同 月 比 (%)	(百 万 円)	前 年 同 月 比 (%)	(百 万 円)	前 年 同 月 比 (%)	(百 万 円)	前 年 同 月 比 (%)	(百 万 円)	前 年 同 月 比 (%)
2017 年度	40,887	3.2	181,334	13.8	140,681	8.5	193	▲ 91.1	13,473	9.2
2018 年度	50,523	23.6	160,696	▲ 11.4	113,828	▲ 19.1	57	▲ 70.5	7,249	▲ 46.2
2019 年度	28,982	▲ 42.6	136,660	▲ 15.0	96,758	▲ 15.0	1,303	2,186.0	10,503	44.9
2019年 10 ~ 12 月	3,387	▲ 11.9	26,635	1.3	20,820	0.4	137	—	425	▲ 74.6
2020年 1 ~ 3 月	21,395	28.5	7,411	▲ 41.1	6,707	▲ 0.3	0	▲ 100.0	1,030	90.4
4 ~ 6 月	5,704	46.8	72,168	▲ 4.9	30,520	▲ 11.7	810	▲ 25.2	7,765	71.2
7 ~ 9 月	1,190	277.8	31,136	16.4	28,051	▲ 19.1	167	101.2	1,723	▲ 61.8
10 ~ 12 月	581	▲ 82.8	28,673	7.7	17,956	▲ 13.8	65	▲ 52.6	939	120.9
2020 年 2 月	42	▲ 5.4	1,350	▲ 27.5	2,168	▲ 31.1	0	▲ 100.0	367	4,185.0
3 月	20,950	29.6	2,223	▲ 33.4	2,138	72.9	0	—	374	▲ 22.0
4 月	897	▲ 63.9	50,661	▲ 9.7	14,680	12.9	723	▲ 33.2	4,465	2,831.6
5 月	2,373	542.6	12,564	2.2	2,491	▲ 79.6	0	—	2,463	249.8
6 月	2,432	136.1	8,942	19.3	13,348	42.6	87	—	836	▲ 77.3
7 月	574	2,298.9	13,528	8.6	12,206	▲ 5.1	0	▲ 100.0	955	▲ 55.1
8 月	16	▲ 84.7	8,114	34.6	7,676	▲ 16.2	167	1,069.2	463	▲ 74.7
9 月	599	229.7	9,493	15.0	8,167	▲ 35.4	0	—	304	▲ 45.3
10 月	236	130.0	12,602	3.1	6,932	▲ 23.3	0	—	218	258.3
11 月	268	▲ 91.7	11,827	41.3	7,199	▲ 3.4	4	▲ 96.6	562	180.7
12 月	74	44.8	4,241	▲ 29.9	3,823	▲ 11.6	59	—	157	▲ 3.7
2021 年 1 月	0	▲ 100.0	3,532	▲ 7.9	2,452	2.1	0	—	12	▲ 95.6
2 月	27	▲ 35.7	1,544	14.4	4,617	113.0	0	—	179	▲ 51.2
9 ~ 2 月計	1,207	▲ 69.9	43,243	7.9	33,193	▲ 12.7	65	▲ 52.6	1,437	▲ 12.3

備 考

(注) ・ 東日本大震災津波による災害復旧工事の一部については、含まれない場合がある。
 ・ 9~2月計は、2020年9月~2021年2月までの累計と前年同期比である。
 ・ 年度、四半期などの請負金額は、単位未満四捨五入の関係から、各月の合計とは一致しない。
 ・ 公共工事前払金保証統計にマイナス金額が記載されている場合は、遡りして該当する月の金額を変更する。

(資 料) 北海道建設業信用保証(株)、東日本建設業保証(株)、西日本建設業保証(株)

5 鉱工業生産指数(原指数・前年同月比、季節調整済指数・前月比)

年月	全 国				岩 手 県				製 造 工 業 [9925.1]					
	鉱 工 業 [10,000.0]				鉱 工 業 [10,000.0]				前年同月比 (%)	製 造 工 業 [9925.1]				
	原指数	前年同月比 (%)	季節調整済指数	前月比 (%)	原指数	前年同月比 (%)	季節調整済指数	前月比 (%)		鉄鋼業 [231.0] (%)	非鉄金属工業 [35.3] (%)	金属製品工業 [424.1] (%)	はん用機械工業 [807.1] (%)	生産用機械工業 [927.0] (%)
2018 年	104.2	1.1	—	—	110.2	4.9	—	—	5.1	2.6	2.0	▲1.7	2.0	20.8
2019 年	101.1	▲3.0	—	—	107.3	▲2.6	—	—	▲2.6	▲7.2	▲1.4	▲2.1	▲8.6	▲4.4
2020 年	90.9	▲10.1	—	—	r97.6	r▲9.0	—	—	r▲8.9	▲13.5	▲2.9	▲5.7	▲1.3	▲7.4
2019年 10 ~ 12 月	100.2	▲6.8	—	—	108.9	▲1.7	—	—	▲1.6	▲12.0	1.0	▲1.7	▲3.0	11.6
2020年 1 ~ 3 月	97.8	▲4.5	—	—	102.8	▲3.7	—	—	▲3.6	▲6.9	4.2	▲5.9	15.4	▲4.8
4 ~ 6 月	80.3	▲19.8	—	—	91.2	▲13.6	—	—	▲13.6	▲38.5	▲8.9	▲12.2	1.7	2.3
7 ~ 9 月	88.6	▲12.8	—	—	94.2	▲12.7	—	—	▲12.7	▲14.4	▲6.1	▲2.1	▲12.7	▲24.3
10 ~ 12 月	97.0	▲3.2	—	—	r102.4	r▲6.0	—	—	r▲6.0	7.1	▲0.5	▲2.6	▲7.6	▲1.1
2020年 1 月	93.5	▲2.4	99.8	1.9	100.8	▲0.2	107.4	▲3.0	▲0.3	▲1.6	5.5	▲1.0	13.8	12.6
2 月	94.6	▲5.7	99.5	▲0.3	100.7	▲4.8	100.9	▲6.1	▲4.5	▲9.2	2.7	▲9.8	12.5	▲14.5
3 月	105.3	▲5.2	95.8	▲3.7	106.8	▲6.0	99.3	▲1.6	▲5.8	▲9.5	4.5	▲6.8	20.2	▲8.5
4 月	85.8	▲15.0	86.4	▲9.8	98.8	▲6.6	99.1	▲0.2	▲6.6	▲33.9	▲4.7	▲11.0	12.4	16.4
5 月	72.2	▲26.3	78.7	▲8.9	83.2	▲21.4	83.8	▲15.4	▲21.4	▲44.6	▲12.4	▲13.2	▲8.4	▲0.8
6 月	82.9	▲18.2	80.2	1.9	91.5	▲12.8	91.6	9.3	▲12.7	▲37.0	▲9.9	▲12.3	1.6	▲8.3
7 月	90.4	▲15.5	87.2	8.7	96.2	▲14.7	90.5	▲1.2	▲14.6	▲22.6	▲11.2	▲2.8	▲6.6	▲34.5
8 月	80.0	▲13.8	88.1	1.0	87.9	▲12.7	90.7	0.2	▲12.7	▲19.6	▲9.3	▲5.0	▲14.6	▲20.8
9 月	95.5	▲9.0	91.5	3.9	98.4	▲10.8	96.5	6.4	▲10.7	▲0.3	2.2	1.2	▲17.4	▲17.0
10 月	97.4	▲3.0	95.2	4.0	102.5	▲6.6	103.4	7.2	▲6.7	2.6	2.0	▲10.3	▲16.4	▲5.9
11 月	95.5	▲3.9	94.7	▲0.5	100.8	▲7.1	99.4	▲3.9	▲7.1	3.3	▲2.5	▲5.9	▲12.9	▲8.5
12 月	98.1	▲2.6	93.8	▲1.0	r103.9	r▲4.2	r106.0	r6.6	r▲4.1	16.2	▲0.9	10.0	7.5	11.3
2021年 1 月	88.6	▲5.2	97.8	4.3	p103.8	p3.0	p110.6	p4.3	p3.3	p6.4	p▲3.4	p▲4.4	p▲1.6	p34.0

年月	製 造 工 業 [9925.1]													鉱 業 [74.9]
	業務用機械工業 [541.3] (%)	電子部品デバイス工業 [1,315.7] (%)	電気機械工業 [86.7] (%)	情報通信機械工業 [126.5] (%)	輸送機械工業 [1,304.3] (%)	窯業・土石製品工業 [394.4] (%)	化学工業 [268.1] (%)	プラスチック製品工業 [371.2] (%)	パルプ・紙・印刷工業 [263.3] (%)	繊維工業 [235.2] (%)	食品工業 [1,809.5] (%)	その他工業 [682.6] (%)	印刷業 [192.2] (%)	
	2018 年	5.9	16.5	▲12.2	86.7	▲4.6	▲2.0	0.3	10.3	0.0	▲1.6	1.6	▲2.6	
2019 年	▲0.2	▲13.6	9.8	12.7	3.6	▲9.7	10.7	3.8	▲12.2	▲10.0	5.0	▲6.9	▲5.0	▲10.5
2020 年	▲12.0	▲16.5	▲4.4	▲30.7	▲7.8	▲13.5	7.1	2.2	▲22.2	▲25.2	r▲4.1	▲25.0	▲14.1	▲18.1
2019年 10 ~ 12 月	▲12.5	▲17.9	7.5	125.5	▲17.6	▲18.3	12.0	3.4	▲12.0	▲14.4	15.1	▲10.3	▲10.0	▲18.4
2020年 1 ~ 3 月	▲13.1	▲15.2	▲2.8	40.6	▲10.1	▲13.8	▲12.0	14.0	▲3.4	▲13.8	▲0.4	▲6.7	▲8.6	▲26.2
4 ~ 6 月	▲18.3	▲13.8	▲15.5	▲34.0	▲28.4	▲18.0	49.2	▲10.1	▲31.1	▲31.7	▲14.4	▲30.9	▲20.0	▲16.9
7 ~ 9 月	▲13.2	▲23.7	4.3	▲35.7	3.0	▲17.0	8.8	▲6.3	▲30.4	▲27.4	▲1.0	▲37.8	▲19.2	▲20.5
10 ~ 12 月	▲2.3	▲13.4	▲2.4	▲59.6	6.7	▲5.3	▲5.2	11.3	▲22.5	▲28.4	r0.1	▲23.2	▲9.6	▲5.9
2020年 1 月	▲11.1	▲17.0	3.9	▲0.4	▲7.7	▲15.0	▲24.0	15.0	▲6.9	▲13.8	11.4	▲5.2	0.6	▲4.4
2 月	▲13.2	▲13.3	▲2.8	127.2	▲13.9	▲13.5	27.9	14.1	▲3.5	▲10.3	▲5.0	▲7.9	▲11.5	▲37.5
3 月	▲14.7	▲15.2	▲8.9	30.8	▲8.4	▲12.9	▲29.5	12.9	▲0.1	▲17.1	▲6.6	▲7.0	▲11.3	▲31.9
4 月	▲15.9	▲12.8	▲6.2	▲44.7	▲9.0	▲14.4	31.7	8.7	▲14.6	▲25.5	▲13.1	▲23.7	▲26.9	▲12.7
5 月	▲24.6	▲12.8	▲31.8	▲48.1	▲38.5	▲22.3	4.9	▲30.2	▲50.8	▲40.7	▲21.4	▲39.8	▲25.6	▲12.4
6 月	▲14.3	▲16.0	▲7.0	▲8.0	▲37.3	▲16.5	103.5	▲9.6	▲27.9	▲29.0	▲8.2	▲30.4	▲7.4	▲27.3
7 月	▲14.9	▲22.0	7.6	▲50.9	▲6.8	▲26.0	▲5.2	▲17.3	▲18.8	▲19.8	3.1	▲39.9	▲21.7	▲27.0
8 月	▲18.6	▲28.3	▲6.2	31.1	4.1	▲10.6	▲10.9	▲3.8	▲30.6	▲32.9	▲0.8	▲38.2	▲17.2	▲12.2
9 月	▲6.4	▲21.2	12.0	▲48.4	13.2	▲13.7	65.4	3.3	▲39.9	▲30.3	▲5.6	▲35.2	▲18.7	▲21.3
10 月	▲10.2	▲22.2	1.2	▲68.1	14.1	▲8.3	▲0.2	15.4	▲22.4	▲23.5	10.9	▲24.7	▲4.7	5.2
11 月	▲1.5	▲11.2	▲4.9	▲62.8	1.2	▲11.3	5.1	7.2	▲30.6	▲30.2	8.6	▲28.2	▲21.4	▲7.3
12 月	5.6	▲6.5	▲3.5	▲50.5	5.4	5.4	▲20.6	11.4	▲14.5	▲31.3	r▲15.7	▲15.7	2.0	▲13.6
2021年 1 月	p 10.3	p▲0.7	p 2.3	p▲22.2	p▲5.3	p▲32.4	p 36.5	p 10.5	p▲7.8	p▲26.6	p 7.1	p▲21.1	p▲16.5	p▲35.5

備 考

(注) ・全国(平成27年=100)(平成30年11月に、基準値を平成22年から平成27年に改定した)。
 ・岩手(平成27年=100)(令和元年8月に、基準値を平成22年から平成27年に改定した)。
 ・原指数による前年同月比である。ただし、前月比欄は季節調整済指数による。
 ・[]内は、ウエイトである。

(資料) 経済産業省、岩手県ふるさと振興部 調査統計課

6 有効求人倍率

年月	有効求人倍率		求 人				求 職			
	全国	岩手	新規	前年	月間有効	前年	新規求職	前年	月間有効	前年
			求人数 (人)	同月比 (%)	求人数 (人)	同月比 (%)	申込件数 (件)	同月比 (%)	求職者数 (人)	同月比 (%)
2017年度	1.54	1.42	86,963	▲4.2	236,325	▲4.8	48,998	▲6.8	175,221	▲7.6
2018年度	1.62	1.45	84,084	▲3.3	233,200	▲1.3	47,324	▲3.4	168,658	▲3.7
2019年度	1.55	1.33	74,709	▲11.1	206,990	▲11.2	45,373	▲4.1	166,513	▲1.3
2019年 10～12月	1.57	1.30	19,064	▲5.1	52,174	▲8.9	10,693	1.5	39,647	0.7
2020年 1～3月	1.45	1.23	17,933	▲18.6	49,550	▲15.7	13,075	▲5.6	44,337	0.4
4～6月	1.20	1.06	14,266	▲24.2	40,585	▲24.0	10,855	▲7.1	41,970	▲3.2
7～9月	1.06	1.02	14,806	▲21.6	39,752	▲23.3	9,066	▲8.6	39,830	1.6
10～12月	1.05	1.03	15,796	▲17.1	43,787	▲16.1	8,906	▲16.7	39,660	0.0
2020年 1月	1.51	1.21	6,119	▲20.1	16,351	▲12.5	4,071	▲5.9	13,543	1.4
2月	1.45	1.27	6,122	▲20.8	16,740	▲16.3	5,081	0.1	15,145	0.6
3月	1.40	1.20	5,692	▲14.4	16,459	▲18.1	3,923	▲11.6	15,649	▲0.8
4月	1.30	1.13	4,875	▲29.7	14,690	▲21.7	4,418	▲2.0	14,782	▲2.8
5月	1.18	1.03	4,406	▲28.1	12,986	▲26.7	3,143	▲17.9	13,720	▲4.7
6月	1.12	1.02	4,985	▲13.4	12,909	▲23.7	3,294	▲1.7	13,468	▲1.9
7月	1.09	1.02	4,817	▲30.1	12,870	▲25.6	3,174	▲9.4	13,298	▲1.0
8月	1.05	1.01	4,582	▲23.6	13,017	▲24.1	2,781	▲10.0	13,071	1.5
9月	1.04	1.02	5,407	▲10.0	13,865	▲20.3	3,111	▲6.4	13,461	4.6
10月	1.04	1.03	5,801	▲16.6	14,721	▲15.9	3,177	▲12.2	13,658	5.2
11月	1.05	1.03	4,977	▲25.1	14,592	▲18.4	2,897	▲27.6	13,204	▲2.0
12月	1.05	1.04	5,018	▲8.2	14,474	▲13.8	2,832	▲7.8	12,798	▲3.0
2021年 1月	1.10	1.07	5,963	▲2.5	15,001	▲8.3	3,587	▲11.9	13,387	▲1.2

年月	産 業 別 新 規 求 人 数 (前 年 同 月 比)															[参考] 完全 失業率 (全国) (%)
	全産業	建設業	全製造業	食料品・ たばこ等	繊維工業	業務用 機械器具	電子部品・ デバイス・ 電子回路	電気 機械器具	情報通信 機械器具	輸送用 機械器具	運輸・ 郵便業	卸売・ 小売業	宿泊・ 飲食	医療・ 福祉	サービス	
	(%)	(%)	(%)	(%)	(%)	(%)	(%)	(%)	(%)	(%)	(%)	(%)	(%)	(%)	(%)	
2017年度	4.2	7.5	4.0	▲11.1	▲3.3	▲26.6	36.7	40.1	▲18.5	▲48.7	▲1.7	2.6	▲8.2	4.0	13.3	2.7
2018年度	▲3.3	▲3.8	▲1.4	▲4.9	4.1	51.9	▲3.9	35.5	▲31.7	▲0.2	▲1.5	2.2	▲19.1	2.2	▲9.8	2.4
2019年度	▲11.1	▲3.2	▲18.6	▲14.0	▲15.7	▲39.3	▲23.3	▲38.9	▲32.1	▲17.7	▲12.6	▲10.1	▲25.2	2.9	▲23.8	2.4
2019年 10～12月	▲5.1	▲3.2	▲21.4	▲22.2	▲7.8	▲58.3	▲17.7	▲50.3	▲23.2	22.1	▲12.9	▲0.1	▲9.7	27.3	▲27.4	2.3
2020年 1～3月	▲18.6	▲7.8	▲21.6	▲19.0	▲13.7	▲59.9	▲30.2	▲23.2	▲44.8	▲27.3	▲17.3	▲24.8	▲22.7	▲5.7	▲29.9	2.4
4～6月	▲24.2	▲8.3	▲29.6	▲19.4	▲48.6	▲66.4	▲30.2	▲48.5	▲34.6	▲50.6	▲32.8	▲31.2	▲34.4	▲18.6	▲30.0	2.7
7～9月	▲21.6	▲5.6	▲33.1	▲19.0	▲43.3	▲46.0	▲43.8	▲62.3	▲37.7	▲38.8	▲30.3	▲23.3	▲25.7	▲18.1	▲22.0	3.0
10～12月	▲17.1	▲6.0	▲9.7	▲4.7	▲39.0	▲6.0	▲20.0	37.4	9.3	▲33.6	▲17.2	▲24.8	▲29.5	▲29.9	9.8	3.0
2020年 1月	▲20.1	▲11.7	▲22.3	▲24.7	22.6	3.4	▲39.0	▲34.6	▲35.3	▲54.5	▲15.1	▲14.9	▲36.4	▲10.8	▲27.9	2.4
2月	▲20.8	▲18.9	▲17.2	▲18.1	▲18.6	▲70.0	0.0	16.1	66.7	▲42.1	▲24.1	▲32.9	▲27.2	▲10.1	▲28.8	2.4
3月	▲14.4	9.2	▲24.9	▲14.2	▲40.3	▲82.8	▲41.3	▲52.4	▲68.6	111.8	▲13.8	▲25.5	2.4	6.1	▲33.9	2.5
4月	▲29.7	▲23.8	▲15.8	7.3	▲30.8	▲53.8	28.2	28.1	14.3	▲36.4	▲45.4	▲29.7	▲61.4	▲19.9	▲29.7	2.6
5月	▲28.1	▲8.5	▲45.5	▲46.2	▲60.6	▲56.8	▲27.5	▲75.3	▲10.0	▲74.4	▲28.5	▲33.7	▲50.4	▲31.2	▲41.2	2.8
6月	▲13.4	9.5	▲29.2	▲17.4	▲50.0	▲82.7	▲71.2	▲55.4	▲67.9	▲23.5	▲21.7	▲29.7	23.9	▲0.6	▲18.5	2.8
7月	▲30.1	▲18.4	▲40.9	▲26.4	▲18.5	▲28.6	▲79.0	▲58.3	▲6.7	▲64.7	▲28.8	▲33.7	▲50.6	▲18.3	▲22.4	2.9
8月	▲23.6	▲17.8	▲38.9	▲32.1	▲57.6	▲35.3	21.6	▲71.4	▲57.1	▲33.3	▲27.8	▲18.1	▲38.5	▲26.5	▲19.4	3.0
9月	▲10.0	22.2	▲19.6	▲0.4	▲51.7	▲57.1	▲47.5	▲55.2	▲45.8	29.4	▲33.6	▲17.5	28.9	▲8.2	▲23.9	3.0
10月	▲16.6	▲12.6	▲18.2	4.5	▲57.3	▲52.2	▲23.1	60.0	92.3	▲31.1	▲14.2	▲28.2	▲39.0	▲18.6	5.3	3.1
11月	▲25.1	▲11.0	▲16.4	▲20.6	▲27.8	▲33.3	▲10.5	▲46.2	66.7	▲57.3	▲0.3	▲25.9	▲39.3	▲50.6	14.3	3.0
12月	▲8.2	6.9	8.6	2.0	▲17.1	116.7	▲30.8	116.2	▲50.0	50.0	▲33.7	▲18.5	1.1	▲10.1	11.4	3.0
2021年 1月	▲2.5	▲3.5	▲6.7	20.5	▲19.7	▲70.0	▲32.0	17.6	181.8	53.3	1.3	0.7	▲24.8	▲3.5	12.4	2.9

備考

(注) ・完全失業率、有効求人倍率(新規学卒を除き、パートタイムを含む)は、季節調整値である。
 ・求人、求職は、新規学卒及びパートを除く。
 ・年度平均は原数値

(資料) 岩手労働局職業安定部職業安定課「岩手県の労働市場」、総務省「労働力調査」

7 消費者物価指数

年 月	全 国			盛 岡 市										
	総 合			総 合		食 料		住 居		光 熱・水 道		家 具・家 事 用 品		
	[10,000]			[10,000]		[2,703]		[2,004]		[907]		[347]		
	前月比 (%)	前年 同月比 (%)	前月比 (%)	前年 同月比 (%)	前月比 (%)	前年 同月比 (%)	前月比 (%)	前年 同月比 (%)	前月比 (%)	前年 同月比 (%)	前月比 (%)	前年 同月比 (%)	前月比 (%)	前年 同月比 (%)
2018 年	101.3	—	1.0	102.3	—	1.2	—	0.8	—	0.4	—	4.9	—	▲0.3
2019 年	101.8	—	0.5	102.5	—	0.2	—	0.1	—	0.1	—	1.3	—	3.3
2020 年	101.8	—	0.0	102.5	—	0.0	—	1.9	—	0.6	—	▲1.7	—	1.1
2019年 10 ~ 12 月	102.3	—	0.5	103.2	—	0.5	—	2.3	—	0.7	—	▲1.5	—	4.6
2020年 1 ~ 3 月	102.0	—	0.5	102.7	—	0.7	—	1.9	—	0.9	—	▲0.3	—	2.6
4 ~ 6 月	101.8	—	0.1	102.5	—	0.1	—	2.3	—	1.0	—	▲0.5	—	2.0
7 ~ 9 月	102.0	—	0.2	102.4	—	0.0	—	2.7	—	0.5	—	▲3.4	—	1.8
10 ~ 12 月	101.4	—	▲0.9	102.4	—	▲0.8	—	0.7	—	0.1	—	▲2.8	—	▲2.0
2020 年 2 月	102.0	▲0.2	0.4	102.6	▲0.5	0.5	▲1.3	1.7	▲0.1	0.9	▲0.2	▲0.6	0.9	3.6
3 月	101.9	0.0	0.4	102.4	▲0.2	0.4	▲1.0	1.3	▲0.1	0.9	0.6	0.0	▲0.2	2.0
4 月	101.9	▲0.1	0.1	102.5	0.1	▲0.2	1.2	1.4	0.4	1.2	▲0.6	▲0.5	0.4	2.0
5 月	101.8	0.0	0.1	102.5	0.0	0.0	0.4	2.4	▲0.3	0.8	▲0.2	▲0.6	▲0.3	1.4
6 月	101.7	▲0.1	0.1	102.6	0.2	0.4	0.4	2.9	0.0	0.9	▲0.3	▲0.3	0.4	2.7
7 月	101.9	0.1	0.3	102.3	▲0.4	0.2	▲0.7	2.4	0.1	0.5	▲3.0	▲3.2	0.1	3.1
8 月	102.0	0.2	0.2	102.2	▲0.1	▲0.3	0.6	2.4	0.0	0.5	▲0.5	▲3.4	▲0.5	2.0
9 月	102.0	▲0.1	0.0	102.8	0.6	0.0	1.8	3.1	▲0.1	0.5	▲0.7	▲3.6	▲0.4	0.3
10 月	101.8	▲0.1	▲0.4	102.7	▲0.1	▲0.4	▲0.6	1.3	0.0	0.1	2.0	▲1.5	▲0.3	▲1.8
11 月	101.3	▲0.5	▲0.9	102.4	▲0.3	▲0.9	▲0.9	0.7	0.3	0.2	▲0.8	▲3.4	▲0.5	▲3.7
12 月	101.1	▲0.3	▲1.2	102.2	▲0.2	▲0.9	▲0.6	▲0.1	0.0	0.2	▲0.4	▲3.6	0.9	▲0.4
2021 年 1 月	101.6	0.5	▲0.6	102.6	0.4	▲0.4	1.1	0.4	0.2	0.4	▲0.5	▲4.6	0.1	0.6
2 月	101.6	0.0	▲0.4	102.4	▲0.2	▲0.2	▲0.5	1.2	0.0	0.5	0.0	▲4.4	0.0	▲0.3

年 月	盛 岡 市												[参 考]	
	被 服 及 び 履 物		保 健 医 療		交 通 ・ 通 信		教 育		教 養 娛 楽		諸 雑 費		国内企業物価指数 (総平均)	
	[413]		[433]		[1,482]		[250]		[914]		[548]		(総 平 均)	
	前月比 (%)	前年 同月比 (%)	前月比 (%)	前年 同月比 (%)	前月比 (%)	前年 同月比 (%)	前月比 (%)	前年 同月比 (%)	前月比 (%)	前年 同月比 (%)	前月比 (%)	前年 同月比 (%)		前年 同月比 (%)
2018 年	—	1.2	—	0.7	—	1.5	—	0.1	—	1.2	—	0.7	101.3	2.6
2019 年	—	0.8	—	0.8	—	▲0.8	—	▲1.7	—	0.8	—	▲0.8	101.5	0.2
2020 年	—	2.2	—	0.2	—	▲0.6	—	▲7.8	—	▲1.2	—	▲4.6	100.3	▲1.2
2019年 10 ~ 12 月	—	3.5	—	0.6	—	▲0.6	—	▲7.5	—	1.5	—	▲5.9	102.1	0.2
2020年 1 ~ 3 月	—	3.2	—	0.7	—	0.9	—	▲7.4	—	0.7	—	▲6.0	101.8	0.6
4 ~ 6 月	—	2.8	—	0.2	—	▲1.8	—	▲10.2	—	0.2	—	▲6.6	99.3	▲2.3
7 ~ 9 月	—	2.5	—	0.4	—	0.0	—	▲10.3	—	▲1.1	—	▲6.1	100.2	▲0.8
10 ~ 12 月	—	0.6	—	▲0.5	—	▲1.3	—	▲3.0	—	▲4.6	—	0.6	100.0	▲2.1
2020 年 2 月	▲0.2	1.5	▲0.2	0.7	▲0.6	1.0	0.2	▲7.3	0.2	0.5	▲0.2	▲6.0	101.9	0.7
3 月	4.8	4.8	0.2	0.7	▲0.2	0.3	0.0	▲7.3	▲0.9	0.6	0.2	▲6.0	r101.1	r▲0.4
4 月	3.3	2.8	▲0.7	0.5	▲2.4	▲1.9	▲2.6	▲10.0	0.5	▲0.3	▲1.1	▲6.9	99.4	▲2.5
5 月	0.3	3.1	0.1	0.0	▲1.0	▲2.8	▲0.1	▲10.2	0.4	0.5	0.4	▲6.8	r99.0	r▲2.7
6 月	▲0.2	2.6	▲0.2	▲0.1	0.8	▲0.8	0.0	▲10.2	▲0.4	0.1	0.5	▲6.1	99.6	▲1.6
7 月	▲5.3	2.2	0.4	0.4	1.1	▲0.3	0.0	▲10.2	1.3	1.9	0.1	▲6.1	r100.1	r▲1.0
8 月	▲1.8	2.7	0.1	0.0	0.2	0.0	0.0	▲10.2	▲1.6	▲2.8	0.2	▲6.4	100.3	▲0.6
9 月	9.2	2.5	0.1	0.7	0.0	0.4	▲0.4	▲10.5	▲2.1	▲2.4	0.1	▲5.8	100.1	▲0.8
10 月	0.3	0.8	▲0.4	▲0.7	▲0.2	▲1.0	0.0	▲2.9	▲0.8	▲4.7	0.3	0.5	99.9	▲2.1
11 月	1.2	▲0.4	0.1	▲0.3	▲0.3	▲1.5	0.0	▲2.9	▲0.6	▲4.9	0.2	0.8	99.8	▲2.3
12 月	▲0.9	1.4	▲0.2	▲0.4	0.3	▲1.5	0.0	▲2.9	0.5	▲4.0	▲0.4	0.5	100.3	▲2.0
2021 年 1 月	▲6.8	3.0	▲0.3	▲1.1	0.2	▲1.9	0.0	▲2.9	3.5	0.0	0.6	0.9	r100.8	r▲1.5
2 月	▲1.4	1.7	▲0.2	▲1.1	0.0	▲1.3	0.0	▲3.0	▲0.3	▲0.5	0.2	1.4	p101.2	p▲0.7

備 考

(注) ・ []内は、盛岡市のウェイト(平成27年=100)(平成28年8月に、基準時を平成22年から平成27年に改定した)。

・ 国内企業物価指数(総平均)(平成27年=100)(平成29年2月に、基準時を平成22年から平成27年に改定した)。

(資料) 総務省統計局、岩手県ふるさと振興部 調査統計課

8 企業倒産

年月	全 国				岩 手				建 設 業			
	件 数		負 債 総 額		件 数		負 債 総 額		件 数		負 債 総 額	
	(件)	前年同 月比(%)	(百万円)	前年同 月比(%)	(件)	前年同 月比(%)	(百万円)	前年同 月比(%)	(件)	前年同 月比(%)	(百万円)	前年同 月比(%)
2018 年	8,235	▲2.0	1,485,469	▲53.1	29	▲38.3	5,675	▲35.8	9	0.0	1,163	148.0
2019 年	8,383	1.8	1,423,238	▲4.2	42	44.8	7,457	31.4	9	0.0	821	▲29.4
2020 年	7,773	▲7.3	1,220,046	▲14.3	42	0.0	8,127	9.0	7	▲22.2	326	▲60.3
2019年 10 ~ 12 月	2,211	6.8	367,894	14.7	11	120.0	1,235	119.8	1	0.0	20	▲66.7
2020年 1 ~ 3 月	2,164	12.9	301,966	▲34.4	15	7.1	1,448	▲70.0	5	0.0	200	▲61.2
4 ~ 6 月	1,837	▲11.4	355,142	17.9	13	62.5	1,129	79.2	2	100.0	126	384.6
7 ~ 9 月	2,021	▲7.4	243,977	▲16.9	6	▲33.3	3,306	333.9	0	▲100.0	0	▲100.0
10 ~ 12 月	1,751	▲20.8	318,961	▲13.3	8	▲27.3	2,244	81.7	0	▲100.0	0	▲100.0
2020 年 2 月	651	10.7	71,283	▲63.4	5	▲16.7	360	▲36.1	2	▲33.3	127	▲70.5
3 月	740	11.7	105,949	9.0	7	40.0	1,032	262.1	3	200.0	73	508.3
4 月	743	15.1	144,990	35.6	3	200.0	259	1,195.0	0	—	0	—
5 月	314	▲54.8	81,336	▲24.3	4	0.0	112	▲77.1	1	—	27	—
6 月	780	6.2	128,816	48.1	6	100.0	758	526.4	1	0.0	99	280.8
7 月	789	▲1.6	100,821	7.9	3	0.0	1,908	1,002.9	0	—	0	—
8 月	667	▲1.6	72,416	▲16.9	1	▲50.0	110	27.9	0	—	0	—
9 月	565	▲19.5	70,740	▲37.3	2	▲50.0	1,288	156.1	0	▲100.0	0	▲100.0
10 月	624	▲20.0	78,342	▲11.5	0	▲100.0	0	▲100.0	0	▲100.0	0	▲100.0
11 月	569	▲21.7	102,101	▲16.6	3	50.0	229	▲11.9	0	—	0	—
12 月	558	▲20.7	138,518	▲11.6	5	0.0	2,015	123.6	0	—	0	—
2021 年 1 月	474	▲38.6	81,388	▲34.7	0	▲100.0	0	▲100.0	0	—	0	—
2 月	446	▲31.4	67,490	▲5.3	3	▲40.0	165	▲54.2	1	▲50.0	104	▲18.1

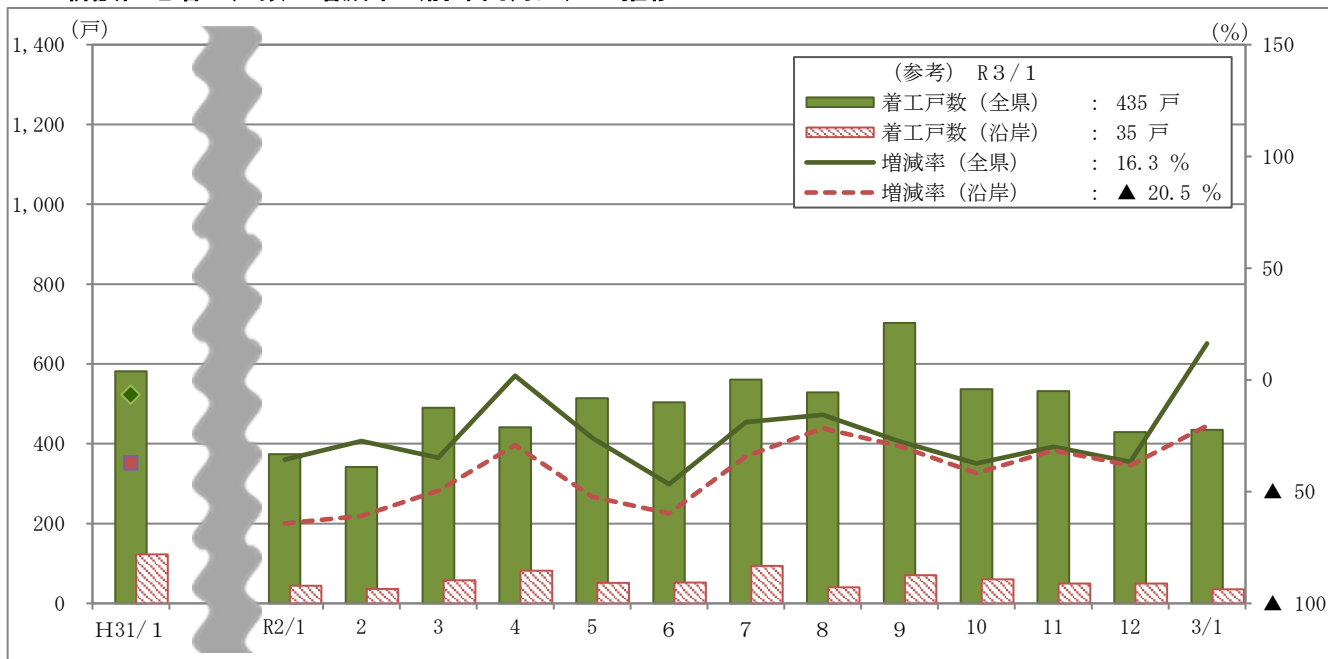
年月	岩 手											
	製 造 業				卸 売 ・ 小 売 業				そ の 他			
	件 数		負 債 総 額		件 数		負 債 総 額		件 数		負 債 総 額	
(件)	前年同 月比(%)	(百万円)	前年同 月比(%)	(件)	前年同 月比(%)	(百万円)	前年同 月比(%)	(件)	前年同 月比(%)	(百万円)	前年同 月比(%)	
2018 年	4	▲60.0	2,660	7.0	7	▲53.3	1,108	▲49.2	9	▲30.8	744	▲79.9
2019 年	7	75.0	722	▲72.9	11	57.1	1,348	21.7	15	66.7	4,566	513.7
2020 年	5	▲28.6	688	▲4.7	9	▲18.2	891	▲33.9	21	40.0	6,222	36.3
2019年 10 ~ 12 月	3	—	419	—	3	0.0	716	48.2	4	300.0	80	321.1
2020年 1 ~ 3 月	1	0.0	300	566.7	1	0.0	54	184.2	8	14.3	894	▲79.0
4 ~ 6 月	3	200.0	333	2,120.0	3	▲40.0	177	▲65.2	5	400.0	493	516.3
7 ~ 9 月	0	▲100.0	0	▲100.0	2	0.0	120	15.4	4	33.3	3,186	1,955.5
10 ~ 12 月	1	▲66.7	55	▲86.9	3	0.0	540	▲24.6	4	0.0	1,649	1,961.3
2020 年 2 月	0	▲100.0	0	▲100.0	0	—	0	—	3	50.0	233	167.8
3 月	1	—	300	—	1	0.0	54	184.2	2	▲33.3	605	138.2
4 月	2	—	134	—	1	0.0	125	525.0	0	—	0	—
5 月	0	—	0	—	1	▲75.0	23	▲95.3	2	—	62	—
6 月	1	0.0	199	1,226.7	1	—	29	—	3	200.0	431	438.8
7 月	0	—	0	—	0	▲100.0	0	▲100.0	3	50.0	1,908	1,426.4
8 月	0	—	0	—	1	0.0	110	96.4	0	▲100.0	0	▲100.0
9 月	0	▲100.0	0	▲100.0	1	—	10	—	1	—	1,278	—
10 月	0	▲100.0	0	▲100.0	0	▲100.0	0	▲100.0	0	▲100.0	0	▲100.0
11 月	0	▲100.0	0	▲100.0	1	—	30	—	2	100.0	199	1,890.0
12 月	1	0.0	55	▲63.1	2	0.0	510	▲27.1	2	0.0	1,450	2,688.5
2021 年 1 月	0	—	0	—	0	—	0	—	0	▲100.0	0	▲100.0
2 月	0	—	0	—	2	—	61	—	0	▲100.0	0	▲100.0

備 考

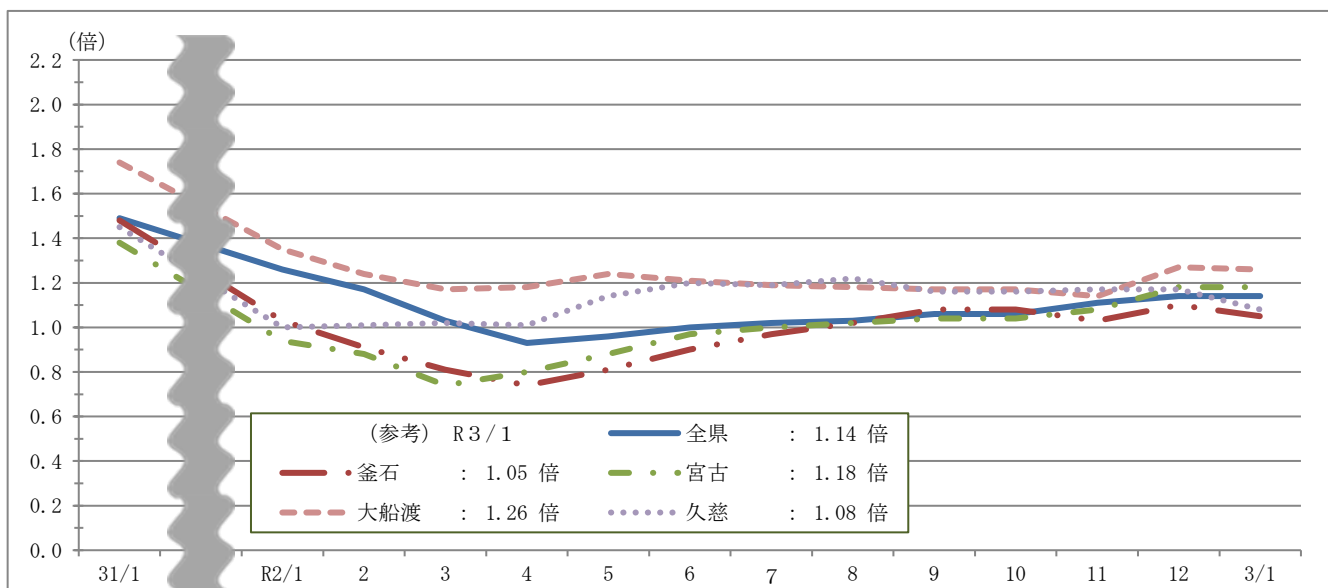
(注) ・負債額1千万円以上、含内整理。
(資料) (株)東京商工リサーチ、同盛岡支店

(参考) 沿岸市町村における主要経済指標の動向

1 新設住宅着工戸数・増減率（前年同月比）の推移



2 有効求人倍率（原数値）の推移



3 企業倒産件数・負債額の推移

