

# 毎月勤労統計調査地方調査結果

～岩手県の賃金、労働時間及び雇用の動き～

令和3年1月分～旧集計～

～毎月勤労統計調査(通称「毎勤」)とは～

## <どんな調査か>

- ・大正12年に始まり90年以上の歴史を持つ統計調査です。
- ・国の重要な統計を作成する調査として、統計法に基づく「基幹統計調査」に指定されています。
- ・主として、労働者の賃金、労働時間及び労働者数を調べています。

## <どのように利用されているか>

- ・労使間における労働時間、給与等の改定の基礎資料として使われます。
- ・失業給付(基本手当)、労働者災害補償(休業補償)の額の改訂に使われます。  
(注:雇用保険法第18条、労働基準法第76条)
- ・国民(県民)経済計算の推計に使われます。
- ・その他あらゆる労働、経済問題の基礎資料に使われ、また日本の労働事情の海外への紹介、国連への報告などにも使われています。

## ※令和3年1月分(旧集計)の公表値について

令和3年1月に30人以上規模の事業所の標本の部分入替えを行いました。1月分は入替え前後の両方の事業所を調べており、今回の報告書は、入替え前の事業所の結果をまとめたものです。

標本の部分入替え後の事業所の結果については、「令和3年1月分～新集計～」(4月9日公表予定)に掲載します。

令和3年3月30日

岩手県ふるさと振興部

## 毎月勤労統計調査地方調査の説明

### 1 調査の目的

この調査は、統計法に基づく基幹統計で、岩手県における毎月の賃金、労働時間及び雇用についての変動を明らかにすることを目的としています。

### 2 調査の対象

この調査は、日本標準産業分類（平成25年10月改訂）に定める鉱業、採石業、砂利採取業、建設業、製造業、電気・ガス・熱供給・水道業、情報通信業、運輸業、郵便業、卸売業、小売業、金融業、保険業、不動産業、物品賃貸業、学術研究、専門・技術サービス業、宿泊業、飲食サービス業、生活関連サービス業、娯楽業（その他の生活関連サービス業のうち家事サービス業を除く）、教育、学習支援業、医療、福祉、複合サービス事業、サービス業（他に分類されないもの）（外国公務を除く）に属し、常時5人以上の常用労働者を雇用する事業所のうち厚生労働大臣が指定した約600事業所を対象として調査を行っています。

### 3 調査方法等

#### 第一種事業所（常用労働者30人以上規模の事業所）

事業所母集団データベースの最新の年次フレームによる全数名簿を母集団として、産業、規模別に区分けし、所定の抽出率で無作為に調査対象事業所を抽出しています。また、従来の2～3年に一度行う総入替え方式から、毎年1月分調査時に行う部分入替え方式に平成30年の調査から変更されています。

調査票については、事業主が記入して郵送により提出する方式のほか、インターネット回線を利用したオンライン方式によっても提出が可能となっています。

#### 第二種事業所（常用労働者5～29人規模の事業所）

経済センサスの調査区を用いて設定した毎勤第二種基本調査区から、一定数の調査区を選定したうえで5～29人規模の事業所名簿を作成し、その中から産業別に所定の抽出率で事業所を抽出し、第二種事業所として指定しています。

調査については、統計調査員が調査対象事業所を訪問し調査票を作成する実地調査のほか、インターネット回線を利用したオンライン方式によっても調査票の提出が可能となっています。

### 4 調査事項の説明

#### (1) 現金給与額

##### 現金給与額とは

所得税、社会保険料、組合費等を差し引く前の総額のことです。

##### きまって支給する給与とは

労働契約、労働協約あるいは事業所の給与規則等によってあらかじめ定められている支給条件、算定方法によって支給される給与のことで、超過労働給与(超過勤務手当)、毎月支給される住宅手当、通勤手当などを含みます。「所定内給与」と「超過労働給与(所定外給与)」の合計額です。

##### 所定内給与とは

きまって支給する給与のうち超過労働給与以外のものです。超過労働給与(所定外給与)とは、所定の労働時間を超える労働に対して支給される給与や、休日労働、深夜労働に対して支給する給与のことであり、時間外手当、早朝出勤手当、休日出勤手当、深夜手当等です。

##### 特別に支払われた給与とは

一時的または突発的理由に基づいて、あらかじめ定められた契約や規則等によらないで労働者に現実に支払われた給与や、あらかじめ支給条件、算定方法等が定められていても、その給与の算定が3か月を超える期間ごとに行われるものを言います。具体的には、賞与のほか、定昇・ベースアップの差額追給分、3か月を超える期間で支給される通勤手当などをいいます。

##### 現金給与総額とは

「きまって支給する給与」と「特別に支払われた給与」の合計額です。

#### (2) 出勤日数

労働者が業務遂行のため実際に出勤した日数のことです。有給でも事業所に出勤しない日は出勤日にはなりません、1日のうち1時間でも就業すれば出勤日となります。

### (3) 実労働時間

#### 実労働時間数とは

調査期間中に労働者が実際に労働した時間数のことで、休憩時間は除かれます。鉱業の坑内夫の休憩時間や運輸関係労働者等のいわゆる手待時間は含めますが、本来の職務外として行われる宿日直の時間数は含めません。

#### 所定内労働時間数とは

事業所の就業規則で定められた正規の始業時刻と終業時刻との間から休憩時間を差し引いた実労働時間数のことです。

#### 所定外労働時間とは

早出、残業、臨時の呼出、休日出勤等の実労働時間のことです。

#### 総実労働時間数とは

「所定内労働時間数」と「所定外労働時間数」との合計です。

### (4) 常用労働者

#### 常用労働者とは

事業所に雇われて働いている人で次のいずれかに該当する人です。（平成30年1月分調査から常用労働者の定義が変更されました。）

- ア 期間を定めずに雇われている人
- イ 1か月以上の期間を定めて雇われている人

#### パートタイム労働者とは

常用労働者のうち次のいずれかに該当する人です。

- ア 1日の所定労働時間が一般の労働者よりも短い人
- イ 1日の所定労働時間が一般の労働者と同じで1週の所定労働日数が一般の労働者よりも少ない人

#### 一般労働者とは

常用労働者のうち「パートタイム労働者」以外の人です。

#### パートタイム労働者比率

常用労働者に占めるパートタイム労働者の割合のことです。

## 利用上の注意

- 1 この調査結果の数値は、調査事業所からの報告を基にして本県の規模5人以上のすべての事業所に対応するよう復元して算定したものです。
- 2 この調査の30人以上の事業所については、従来の2～3年に一度行う総入替え方式から、毎年1月分調査時に行う部分入替え方式に平成30年分の調査から変更しました。  
これに伴い、賃金指数及び労働時間指数とその増減率は、総入替え方式のときに行っていた過去に遡った改訂は行っていません。常用雇用指数とその増減率は、労働者数推計のベンチマーク（基準とする母集団労働者数）を平成30年1月分で更新したことに伴い、平成30年1月分発表時に過去に遡って改訂しています。  
  
なお、既に公表した「実数値」については過去に遡って修正していないため、時系列で比較を行う場合は、原則としてこの「指数」によって行ってください。
- 3 指数表中、指数の各年平均値は単純平均で算定しています。
- 4 平成29年1月分結果から、指数は平成27年平均を100とする平成27年基準とし、過去に遡って改訂しています。なお、増減率は改訂前の指数による増減率を変えずに表記しているため、改定後の指数で計算した場合と必ずしも一致しません。
- 5 平成29年1月分結果から、平成25年10月に改訂された日本標準産業分類に基づき公表しています。
- 6 調査事業所が少ないため調査結果を秘匿している産業もありますが、「調査産業計」には含めて集計しています。
- 7 統計表（実数表）の各一括部分の内容は以下のとおりです。

表 示	内 容
M一括分	産業大分類M「宿泊業、飲食サービス業」のうち 「M76 飲食店」及び「M77 持ち帰り・配達飲食サービス業」
P一括分	産業大分類P「医療、福祉」のうち 「P84 保健衛生」及び「P85 社会保険・社会福祉・介護事業」
R一括分	産業大分類Rサービス業（他に分類されないもの）のうち 「R88 廃棄物処理業」、「R89 自動車整備業」、「R90 機械等修理業（別掲を除く）」、「R91 職業紹介・労働派遣業」、「R93 政治・経済・文化団体」、「R94 宗教」及び「R95 その他のサービス業」

- 8 統計表中符号の用法は次のとおりです。
  - 「－」 → 該当数値なし
  - 「0」 → 単位未満
  - 「▲」 → マイナス（負）
  - 「X」 → 調査事業所が2以下のため秘匿

※この調査結果を利用して印刷物等を刊行した場合は、1部を送付くださるようお願いします。

《問い合わせ先》

〒020-8570 岩手県盛岡市内丸10番1号

岩手県ふるさと振興部調査統計課経済統計担当

T E L 019-629-5306

F A X 019-629-5309

# 目 次

## I 調査結果の概要

### 1 賃金の動き

- (1) 事業所規模 5 人以上（調査産業計） 1
- (2) 事業所規模30人以上（調査産業計） 1

### 2 労働時間の動き

- (1) 事業所規模 5 人以上（調査産業計） 3
- (2) 事業所規模30人以上（調査産業計） 3

### 3 雇用の動き

- (1) 事業所規模 5 人以上（調査産業計） 5
- (2) 事業所規模30人以上（調査産業計） 5

## II 統計表

### 1 指数表

- 第1表 規模、産業別名目賃金指数（現金給与総額） 7
- 第2表 規模、産業別実質賃金指数（現金給与総額） 8
- 第3表 規模、産業別名目賃金指数（きまって支給する給与） 9
- 第4表 規模、産業別実質賃金指数（きまって支給する給与） 10
- 第5表 規模、産業別名目賃金指数（所定内給与） 11
- 第6表 規模、産業別労働時間指数（総実労働時間） 12
- 第7表 規模、産業別労働時間指数（所定内労働時間） 13
- 第8表 規模、産業別労働時間指数（所定外労働時間） 14
- 第9表 規模、産業別常用雇用指数 15
- 第10表 規模、産業別パートタイム労働者比率 16

### 2 実数表

- 第11表 産業、男女別常用雇用労働者の 1 人平均月間現金給与額 17
- 第12表 産業、男女別常用雇用労働者の 1 人平均月間出勤日数及び実労働時間 19
- 第13表 産業、男女別の前調査期間末、増加、減少及び本調査期間末常用労働者数 21
- 第14表 産業、就業形態別の常用雇用労働者 1 人平均月間現金給与額 23
- 第15表 産業、就業形態別の常用雇用労働者 1 人平均月間出勤日数及び実労働時間 25
- 第16表 産業、就業形態別の前調査期間末、増加、減少及び本調査期間末常用労働者数 27
- 第17表 事業所規模、男女別常用雇用労働者の 1 人平均月間現金給与額 29
- 第18表 事業所規模、男女別常用雇用労働者の 1 人平均月間出勤日数及び実労働時間 29

## III 参考資料

- 全国・岩手県の結果 30

# I 調査結果の概要

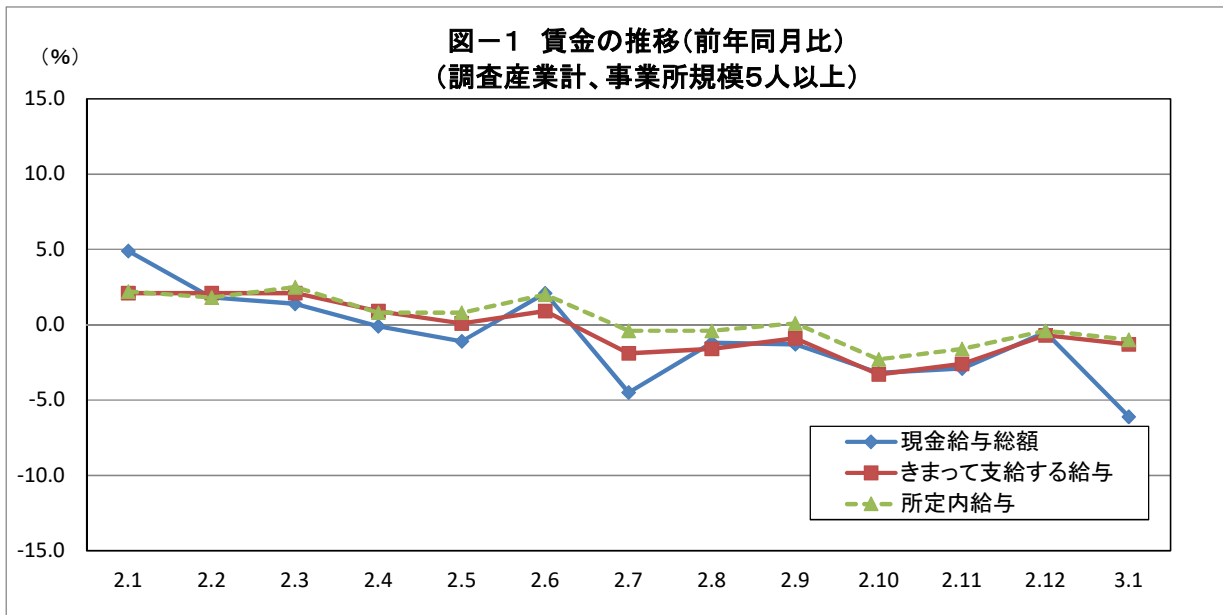
## 1 賃金の動き

### (1) 事業所規模5人以上(調査産業計)

1月分の1人平均現金給与総額は、規模5人以上の事業所で235,356円、前年同月比6.1%減となりました。

このうち、きまって支給する給与は232,942円、前年同月比1.3%減となりました。

きまって支給する給与のうち所定内給与は215,826円、前年同月比1.0%減となりました。

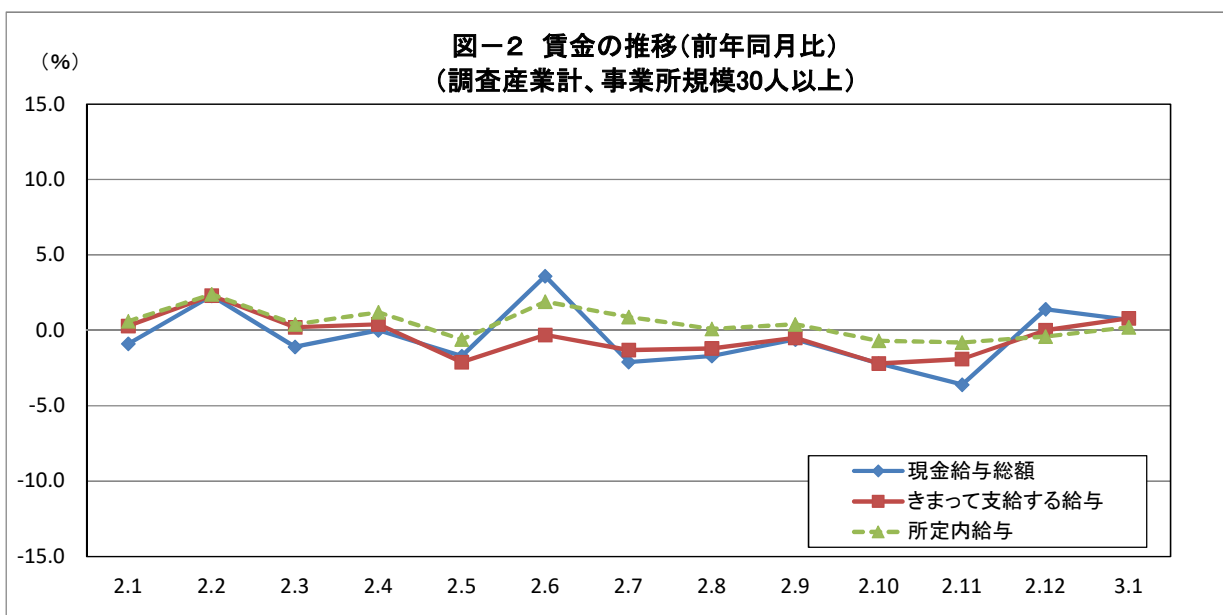


### (2) 事業所規模30人以上(調査産業計)

1月分の1人平均現金給与総額は、規模30人以上の事業所で254,367円、前年同月比0.7%増となりました。

このうち、きまって支給する給与は252,577円、前年同月比0.8%増となりました。

きまって支給する給与のうち所定内給与は228,748円、前年同月比0.2%増となりました。



令和3年1月分

表1 一人平均月間現金給与額

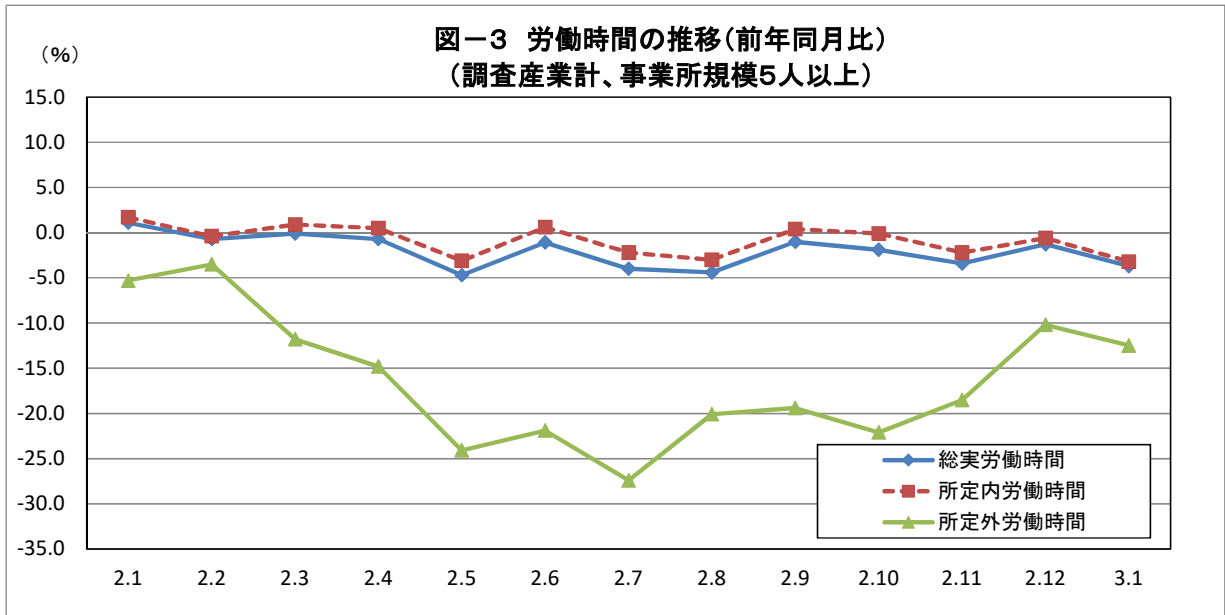
規 模	産 業	現金給与総額							
		きまって支給する給与						特別に支払われた給与	
		前 年 同 月 比		前 年 同 月 比		所定内給与 前 年 同 月 比		前 年 同 月 差	前 年 同 月 差
円	%	円	%	円	%	円	円		
5 人 以 上	調査産業計	235,356	▲ 6.1	232,942	▲ 1.3	215,826	▲ 1.0	2,414	▲ 12,282
	鉱業、採石業、砂利採取業	276,310	2.1	276,310	2.1	243,325	6.1	0	0
	建設業	291,897	3.8	288,597	7.2	255,727	4.9	3,300	▲ 8,695
	製造業	244,264	0.4	242,417	0.8	215,483	0.5	1,847	▲ 850
	電気・ガス・熱供給・水道業	361,800	▲ 0.2	361,151	1.0	326,565	▲ 0.1	649	▲ 4,210
	情報通信業	324,826	▲ 1.8	324,727	▲ 1.8	307,016	0.9	99	▲ 391
	運輸業、郵便業	269,586	▲ 5.2	269,303	▲ 5.2	222,895	▲ 2.0	283	42
	卸売業、小売業	204,771	▲ 7.5	201,244	▲ 6.7	194,028	▲ 3.6	3,527	▲ 2,212
	金融業、保険業	289,271	▲ 5.3	287,244	▲ 5.8	279,398	▲ 5.6	2,027	1,794
	不動産業、物品賃貸業	249,646	38.1	227,957	26.2	205,741	22.8	21,689	21,689
	学術研究、専門・技術サービス業	265,908	▲ 21.0	263,647	▲ 14.0	252,569	▲ 14.2	2,261	▲ 27,945
	宿泊業、飲食サービス業	107,599	▲ 16.2	106,690	▲ 13.3	104,641	▲ 11.3	909	▲ 4,529
	生活関連サービス業、娯楽業	159,902	▲ 12.6	158,240	▲ 13.4	149,186	▲ 16.0	1,662	1,622
	教育、学習支援業	288,064	▲ 24.0	288,040	▲ 11.8	281,444	▲ 13.4	24	▲ 52,310
	医療、福祉	245,258	▲ 7.7	241,955	5.0	228,940	5.1	3,303	▲ 31,851
	複合サービス事業	275,811	1.5	272,184	1.8	262,551	2.6	3,627	▲ 728
	サービス業(他に分類されないもの)	198,972	▲ 7.7	198,255	▲ 1.4	183,224	▲ 0.6	717	▲ 13,890
30 人 以 上	調査産業計	254,367	0.7	252,577	0.8	228,748	0.2	1,790	▲ 311
	鉱業、採石業、砂利採取業	276,310	2.1	276,310	2.2	243,325	6.0	0	0
	建設業	373,122	9.4	363,055	6.5	285,929	▲ 0.5	10,067	9,980
	製造業	253,327	1.0	251,665	0.7	221,924	▲ 0.1	1,662	722
	電気・ガス・熱供給・水道業	385,588	▲ 1.1	384,697	0.4	344,575	0.1	891	▲ 5,669
	情報通信業	344,455	4.1	344,318	4.1	319,747	5.0	137	▲ 353
	運輸業、郵便業	279,315	▲ 4.3	279,147	▲ 4.3	231,406	▲ 4.4	168	▲ 120
	卸売業、小売業	186,125	▲ 3.7	185,350	▲ 2.4	176,543	▲ 2.2	775	▲ 2,553
	金融業、保険業	350,419	7.3	344,028	5.2	333,224	4.2	6,391	6,391
	不動産業、物品賃貸業	x	x	x	x	x	x	x	x
	学術研究、専門・技術サービス業	275,754	▲ 31.2	275,754	▲ 14.2	265,008	▲ 12.4	0	▲ 79,784
	宿泊業、飲食サービス業	114,214	▲ 3.3	111,226	▲ 3.0	107,455	▲ 1.2	2,988	▲ 561
	生活関連サービス業、娯楽業	184,866	7.9	179,231	4.6	169,719	4.3	5,635	5,506
	教育、学習支援業	313,135	▲ 5.3	313,135	▲ 5.4	310,124	▲ 5.5	0	0
	医療、福祉	271,193	4.4	270,384	4.3	251,802	4.4	809	▲ 21
	複合サービス事業	258,443	▲ 2.1	252,408	▲ 1.9	239,686	▲ 0.9	6,035	▲ 416
	サービス業(他に分類されないもの)	184,944	1.9	183,820	1.5	165,829	1.8	1,124	707

※前年同月比は指数により計算しています。

## 2 労働時間の動き

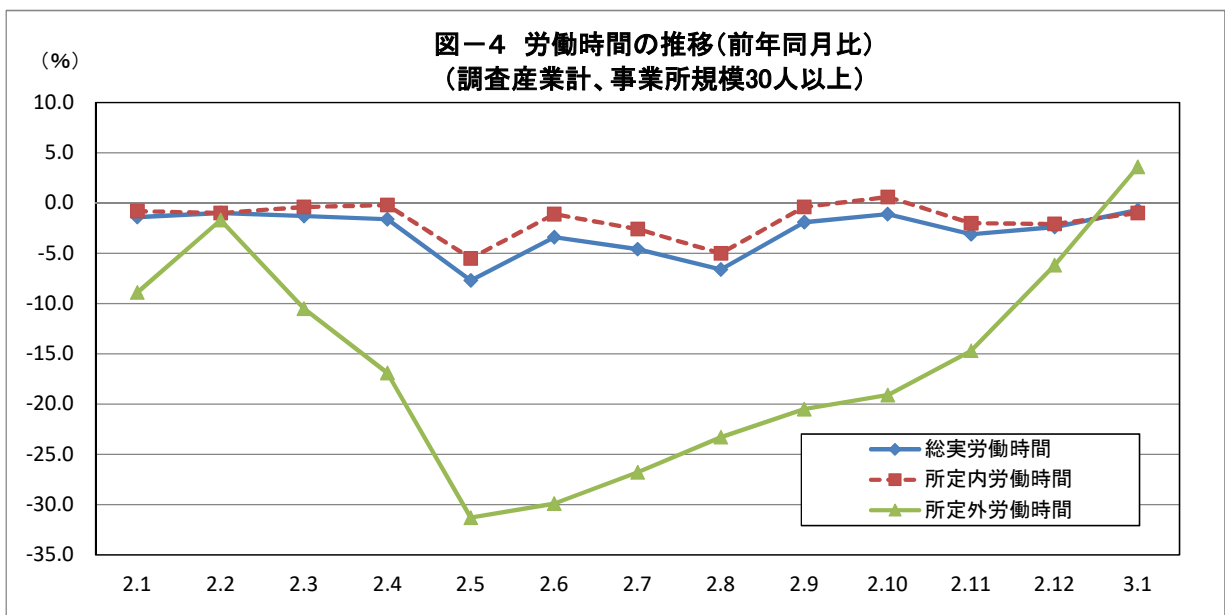
### (1) 事業所規模5人以上(調査産業計)

1月分の1人当たりの総実労働時間は、規模5人以上の事業所で137.9時間、前年同月比3.7%減となりました。このうち、所定内労働時間は128.7時間、前年同月比3.2%減となりました。所定外労働時間は9.2時間、前年同月比12.5%減となりました。



### (2) 事業所規模30人以上(調査産業計)

1月分の1人当たり総実労働時間は、規模30人以上の事業所で143.5時間、前年同月比0.7%減となりました。このうち、所定内労働時間は131.8時間、前年同月比1.0%減となりました。所定外労働時間は11.7時間、前年同月比3.6%増となりました。





令和3年1月分

表2 一人平均月間出勤日数及び労働時間数

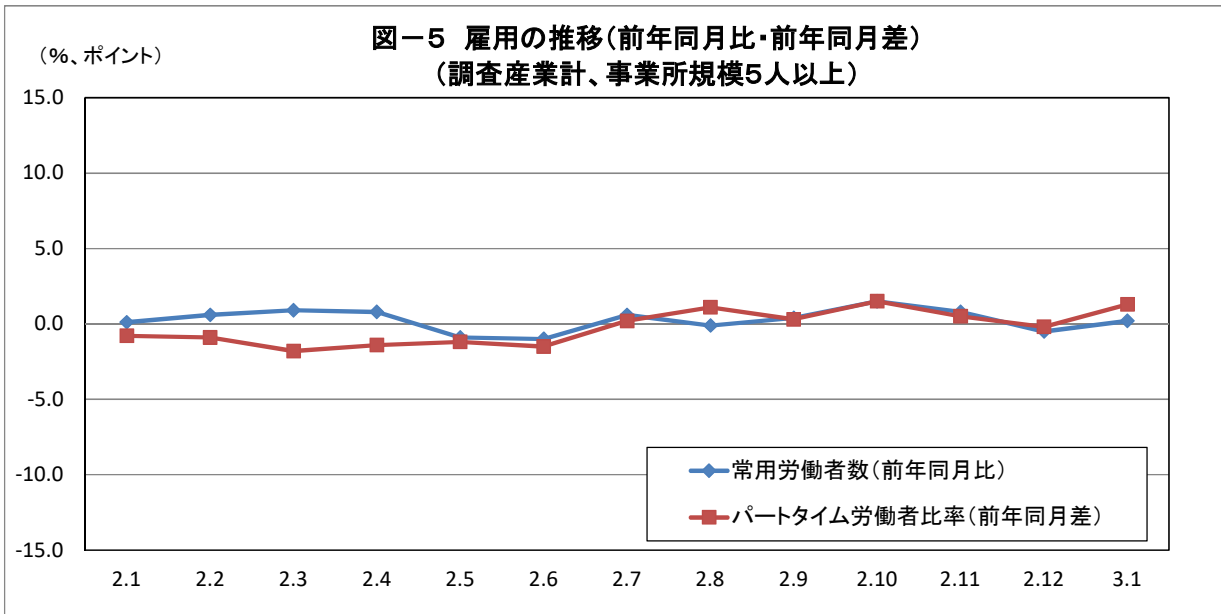
規模	産業	出勤日数		総実労働時間数					
		日	前年 同月差	時間	%	所定内労働時間		所定外労働時間	
						前年 同月比	時間	%	時間
5人 以上	調査産業計	18.3	▲ 0.1	137.9	▲ 3.7	128.7	▲ 3.2	9.2	▲ 12.5
	鉱業、採石業、砂利採取業	19.4	▲ 0.3	165.9	▲ 1.9	154.0	1.7	11.9	▲ 32.8
	建設業	19.3	▲ 0.1	151.6	▲ 1.6	138.0	▲ 4.0	13.6	30.8
	製造業	18.1	▲ 0.3	151.1	▲ 0.9	136.6	▲ 1.4	14.5	4.3
	電気・ガス・熱供給・水道業	17.7	▲ 0.1	136.9	▲ 0.3	127.4	▲ 1.2	9.5	11.8
	情報通信業	17.4	▲ 0.7	130.6	▲ 13.5	122.6	▲ 11.5	8.0	▲ 35.5
	運輸業、郵便業	20.4	0.1	175.9	▲ 4.0	150.3	▲ 0.9	25.6	▲ 19.3
	卸売業、小売業	19.5	0.4	133.7	▲ 7.9	127.5	▲ 5.6	6.2	▲ 38.6
	金融業、保険業	17.9	0.4	145.8	6.0	141.0	9.4	4.8	▲ 44.8
	不動産業、物品賃貸業	17.5	▲ 0.2	147.3	19.8	133.0	15.8	14.3	74.4
	学術研究、専門・技術サービス業	15.6	▲ 1.7	125.5	▲ 11.1	119.6	▲ 10.8	5.9	▲ 20.2
	宿泊業、飲食サービス業	15.1	▲ 2.7	91.2	▲ 21.0	89.6	▲ 19.3	1.6	▲ 63.7
	生活関連サービス業、娯楽業	18.4	0.3	123.4	▲ 6.7	118.0	▲ 8.8	5.4	80.2
	教育、学習支援業	14.5	▲ 0.5	112.2	▲ 8.6	104.3	▲ 5.2	7.9	▲ 37.8
	医療、福祉	18.7	0.4	137.9	2.0	133.6	2.0	4.3	0.0
	複合サービス事業	19.4	0.2	152.3	1.5	143.9	1.0	8.4	9.1
	サービス業(他に分類されないもの)	18.3	▲ 0.7	136.5	▲ 4.6	125.9	▲ 4.3	10.6	▲ 8.6
30人 以上	調査産業計	18.3	▲ 0.1	143.5	▲ 0.7	131.8	▲ 1.0	11.7	3.6
	鉱業、採石業、砂利採取業	19.4	▲ 0.3	165.9	▲ 2.0	154.0	1.7	11.9	▲ 32.7
	建設業	19.9	0.7	170.6	7.6	144.7	2.5	25.9	48.9
	製造業	18.2	▲ 0.3	153.1	▲ 1.3	137.8	▲ 2.1	15.3	6.3
	電気・ガス・熱供給・水道業	17.8	0.0	141.8	2.4	130.8	0.7	11.0	26.6
	情報通信業	17.5	▲ 0.6	146.6	▲ 3.0	135.5	▲ 2.2	11.1	▲ 10.5
	運輸業、郵便業	19.8	▲ 0.7	168.9	▲ 3.4	143.4	▲ 2.9	25.5	▲ 6.3
	卸売業、小売業	19.7	0.4	134.5	1.0	127.5	1.7	7.0	▲ 10.3
	金融業、保険業	18.2	0.1	144.8	3.3	136.5	2.0	8.3	29.7
	不動産業、物品賃貸業	x	x	x	x	x	x	x	x
	学術研究、専門・技術サービス業	16.2	▲ 0.9	130.7	▲ 10.3	127.3	▲ 7.0	3.4	▲ 61.8
	宿泊業、飲食サービス業	14.0	▲ 1.5	88.7	▲ 15.5	85.6	▲ 13.7	3.1	▲ 46.5
	生活関連サービス業、娯楽業	17.8	▲ 0.6	122.2	▲ 4.0	116.2	▲ 3.5	6.0	▲ 13.1
	教育、学習支援業	14.5	▲ 0.7	114.8	▲ 5.5	106.4	▲ 4.3	8.4	▲ 17.6
	医療、福祉	18.7	0.2	143.4	2.0	137.8	1.5	5.6	16.7
	複合サービス事業	20.4	0.4	157.1	▲ 0.6	148.6	0.1	8.5	▲ 11.5
	サービス業(他に分類されないもの)	18.4	▲ 0.2	138.8	▲ 0.1	125.7	▲ 0.2	13.1	0.8

※前年同月比は指数により計算しています。

### 3 雇用の動き

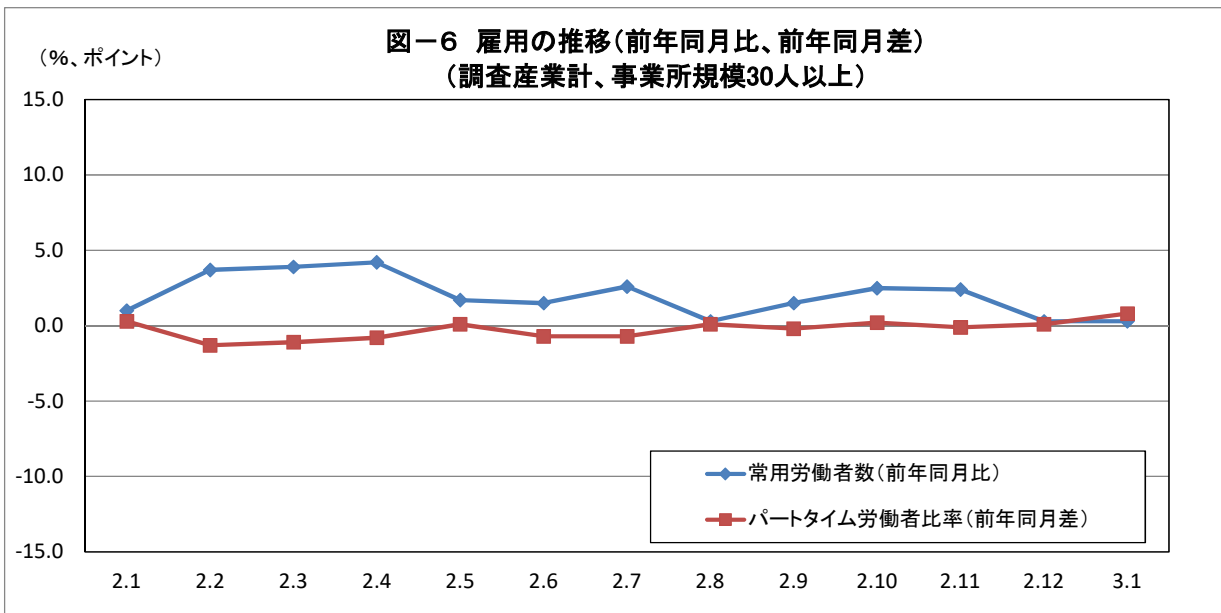
#### (1) 事業所規模5人以上(調査産業計)

1月分の常用労働者数は、規模5人以上の事業所で421,746人、前年同月比0.2%増となりました。  
 このうち、製造業の常用労働者数は73,790人、前年同月比2.8%増となりました。  
 また、卸売業・小売業の常用労働者は78,797人、前年同月比3.4%増となりました。  
 パートタイム労働者比率は25.3%、前年同月差1.3ポイント増となりました。



#### (2) 事業所規模30人以上(調査産業計)

1月分の常用労働者数は、規模30人以上の事業所で218,243人、前年同月比0.3%増となりました。  
 このうち、製造業の常用労働者数は57,752人、前年同月比2.0%減となりました。  
 また、卸売業・小売業の常用労働者は28,284人、前年同月比6.8%増となりました。  
 パートタイム労働者比率は24.1%、前年同月差0.8ポイント増となりました。



令和3年1月分

表3 常用労働者数及び労働異動率

規模	産 業	本月末常用労働者数		労働異動率				パートタイム労働者比率	
				入職率		離職率			
		前 年 同 月 比		前 年 同 月 差		前 年 同 月 差		前 年 同 月 差	
		人	%	%	ポイント	%	ポイント	%	ポイント
5 人 以 上	調査産業計	421,746	0.2	1.33	0.32	1.66	0.46	25.3	1.3
	鉱業、採石業、砂利採取業	200	▲ 9.1	0.50	0.50	0.50	0.50	3.5	▲ 1.0
	建設業	39,107	▲ 1.1	2.47	1.85	1.35	0.08	9.3	2.9
	製造業	73,790	2.8	1.21	0.48	1.19	0.27	16.0	1.0
	電気・ガス・熱供給・水道業	2,519	0.5	0.36	0.28	0.32	▲ 0.35	20.2	7.6
	情報通信業	4,716	36.4	0.23	▲ 0.64	0.30	▲ 0.28	3.9	▲ 0.2
	運輸業、郵便業	24,372	▲ 2.3	0.82	0.34	2.68	1.68	11.3	1.1
	卸売業、小売業	78,797	3.4	2.47	1.61	1.83	0.62	43.1	6.6
	金融業、保険業	9,160	0.5	0.00	0.00	0.00	▲ 0.89	5.3	2.4
	不動産業、物品賃貸業	3,482	▲ 12.3	0.00	▲ 1.90	0.43	0.17	4.3	▲ 66.9
	学術研究、専門・技術サービス業	6,588	3.4	0.18	0.03	7.82	5.64	14.6	7.5
	宿泊業、飲食サービス業	26,530	▲ 10.3	0.60	▲ 2.76	6.05	3.64	64.6	5.0
	生活関連サービス業、娯楽業	11,417	▲ 6.4	0.18	▲ 1.34	1.01	▲ 0.14	38.1	▲ 8.6
	教育、学習支援業	26,584	1.4	0.73	▲ 0.20	0.82	▲ 0.73	28.8	10.0
	医療、福祉	83,612	0.3	0.99	0.12	0.78	▲ 0.06	20.3	▲ 1.5
	複合サービス事業	5,878	2.1	2.78	2.69	0.14	▲ 0.52	5.6	▲ 3.1
サービス業(他に分類されないもの)	24,994	▲ 2.2	0.98	▲ 0.82	0.97	▲ 0.78	22.8	▲ 1.5	
30 人 以 上	調査産業計	218,243	0.3	1.08	0.17	1.24	0.03	24.1	0.8
	鉱業、採石業、砂利採取業	x	x	x	x	x	x	x	x
	建設業	12,737	2.8	1.39	0.71	1.58	0.73	5.3	1.1
	製造業	57,752	▲ 2.0	0.88	0.25	1.04	0.24	15.7	1.1
	電気・ガス・熱供給・水道業	1,835	▲ 1.0	0.49	0.38	0.44	▲ 0.47	11.5	4.2
	情報通信業	3,399	▲ 1.6	0.32	▲ 0.55	0.41	▲ 0.17	5.5	1.4
	運輸業、郵便業	14,270	▲ 0.3	1.43	0.60	1.33	0.10	11.4	▲ 0.1
	卸売業、小売業	28,284	6.8	1.72	0.92	2.13	0.38	63.3	2.6
	金融業、保険業	2,905	3.1	0.00	0.00	0.00	▲ 0.77	1.1	0.3
	不動産業、物品賃貸業	x	x	x	x	x	x	x	x
	学術研究、専門・技術サービス業	2,469	3.5	0.51	0.11	2.96	▲ 1.58	18.3	8.5
	宿泊業、飲食サービス業	8,197	▲ 4.7	2.00	▲ 0.07	4.42	1.71	70.4	▲ 0.9
	生活関連サービス業、娯楽業	3,367	▲ 10.3	0.62	▲ 0.94	1.41	1.06	37.1	▲ 3.8
	教育、学習支援業	14,761	3.6	0.48	▲ 0.05	0.08	▲ 0.72	22.7	5.4
	医療、福祉	48,024	1.4	0.92	0.01	0.72	▲ 0.35	13.7	▲ 1.9
	複合サービス事業	3,483	▲ 0.5	0.00	▲ 0.14	0.23	▲ 0.84	4.6	0.3
サービス業(他に分類されないもの)	15,973	▲ 3.5	1.54	▲ 0.94	1.31	▲ 0.73	31.8	▲ 1.3	

※前年同月比は指数により計算しています。

## Ⅱ 統計表

### 1 指数表

第1表 規模、産業別名目賃金指数(現金給与総額)

(平成27年平均=100)

規模	年	月	調査		鉱業、 採石業、 建設業	製造業	電気・ガス・ 熱供給・ 水道業	情報 通信業	運輸業、 郵便業	卸売業、 小売業	金融業、 保険業	不動産業、 物品賃貸業	学術研究、 専門・技術 サービス業	宿泊業、 飲食サービス業	生活関連 サービス業、 娯楽業	教育、 学習 支援業	医療 福祉	複合 サービス (他に分類さ れないもの)	サービス業		
			対前年 (同月)比	産 業 計																	
5 人 以 上	平成 令和	30年	98.4	0.8	123.0	107.6	105.2	3.0	87.2	101.1	108.9	86.7	96.5	74.8	99.0	97.8	115.3	95.5	98.7	105.4	97.5
		元年	98.7	0.3	x	119.5	98.4	▲ 6.5	91.8	92.7	111.7	94.7	96.8	62.5	104.8	100.9	127.1	97.1	93.4	93.4	96.5
		2年	98.3	▲ 0.4	135.6	114.6	97.4	▲ 1.0	84.3	94.4	113.9	87.7	91.6	71.4	105.8	92.9	111.5	93.3	100.0	94.2	110.8
	2年	1月	88.4	4.9	108.7	99.0	83.2	3.7	66.3	76.4	99.9	83.8	75.4	53.3	96.7	95.1	107.3	88.8	90.8	79.3	105.1
		2月	84.3	1.8	x	99.4	83.7	3.7	66.1	74.5	97.2	84.3	81.9	56.9	87.9	87.6	95.6	76.8	79.9	77.0	96.7
		3月	88.5	1.4	97.6	99.2	85.3	▲ 0.5	66.6	83.9	109.3	87.1	75.5	60.1	88.0	95.1	101.1	78.1	88.4	85.5	105.8
		4月	85.5	▲ 0.1	103.3	98.0	85.1	1.6	67.8	76.6	97.9	89.0	76.2	56.4	96.3	88.6	95.7	72.4	82.3	75.0	99.8
		5月	84.6	▲ 1.1	105.4	100.6	79.4	▲ 6.1	65.6	71.1	94.9	88.9	78.6	85.8	84.9	95.5	96.3	71.1	81.8	76.3	96.3
		6月	137.2	2.1	206.5	155.5	116.5	0.3	165.6	145.8	164.6	98.1	164.9	107.2	163.8	100.5	135.2	178.9	148.9	150.0	145.0
		7月	102.4	▲ 4.5	x	112.8	126.8	▲ 1.1	64.1	107.1	111.0	88.7	69.6	62.0	107.1	93.0	113.0	77.3	103.8	106.6	109.8
		8月	87.7	▲ 1.2	101.7	122.5	88.0	▲ 4.1	65.2	74.8	104.5	78.1	79.1	63.4	84.0	92.1	113.2	68.9	82.7	75.2	110.8
		9月	81.6	▲ 1.3	105.9	95.8	82.8	▲ 1.1	64.2	70.1	97.9	74.1	67.8	61.8	78.0	86.5	107.8	68.8	81.9	74.7	97.2
		10月	82.0	▲ 3.2	104.3	98.3	82.3	▲ 1.8	67.1	75.1	104.4	72.1	70.0	60.7	94.3	85.8	107.4	68.9	80.8	76.5	96.5
		11月	91.8	▲ 2.9	145.9	103.6	93.0	▲ 5.5	65.6	79.5	107.8	87.9	67.8	95.2	83.4	87.3	109.7	93.1	88.5	81.3	103.9
		12月	165.7	▲ 0.5	227.4	190.4	163.0	▲ 0.5	187.0	198.3	177.2	120.4	192.3	93.4	205.6	107.5	155.4	176.4	190.5	172.5	162.2
3年	1月	83.0	▲ 6.1	111.0	102.8	83.5	0.4	66.2	75.0	94.7	77.5	71.4	73.6	76.4	79.7	93.8	67.5	83.8	80.5	97.0	
対前年同月比			▲ 6.1	-	2.1	3.8	0.4	-	▲ 0.2	▲ 1.8	▲ 5.2	▲ 7.5	▲ 5.3	38.1	▲ 21.0	▲ 16.2	▲ 12.6	▲ 24.0	▲ 7.7	1.5	▲ 7.7
30 人 以 上	平成 令和	30年	104.2	2.7	83.1	113.5	104.1	1.5	83.2	103.5	125.7	110.5	88.2	52.2	103.9	104.0	115.4	100.2	99.9	103.7	97.4
		元年	105.2	1.0	x	148.7	98.0	▲ 5.9	85.2	87.2	122.4	119.4	86.6	47.1	108.5	103.6	128.0	110.7	98.2	85.8	109.6
		2年	104.9	▲ 0.3	101.2	147.4	94.1	▲ 4.0	84.3	88.5	124.6	125.4	89.2	x	99.6	79.6	118.9	105.7	100.2	82.9	116.2
	2年	1月	87.3	▲ 0.9	81.1	116.9	79.9	1.4	66.3	71.6	106.7	108.5	68.9	x	104.4	79.4	110.3	83.0	80.3	72.9	103.4
		2月	87.3	2.3	x	122.8	80.7	2.0	64.8	69.9	103.1	108.4	73.1	x	81.8	75.7	105.5	83.8	80.3	70.5	106.2
		3月	91.8	▲ 1.1	72.8	121.0	82.4	▲ 2.6	66.1	78.7	121.4	109.3	69.5	x	84.1	75.2	109.1	85.7	88.2	67.1	118.6
		4月	88.7	0.0	77.0	121.2	81.9	0.9	67.7	71.8	103.9	115.3	71.3	x	81.4	72.9	108.1	84.4	83.1	66.5	106.1
		5月	86.7	▲ 1.7	78.6	132.8	76.4	▲ 8.4	65.4	66.6	102.1	118.4	70.1	x	78.3	75.7	106.6	80.8	79.9	67.7	102.4
		6月	158.9	3.6	154.1	265.8	112.7	▲ 5.0	176.7	136.6	212.1	149.3	160.2	x	147.1	80.6	140.6	213.8	166.6	136.9	141.9
		7月	109.1	▲ 2.1	x	124.4	125.4	▲ 4.4	63.6	100.4	107.3	129.5	70.4	x	117.1	77.2	120.5	80.2	96.0	95.5	123.7
		8月	90.8	▲ 1.7	75.9	145.8	82.0	▲ 8.3	63.5	70.1	105.3	118.9	89.7	x	80.2	81.5	127.1	77.7	82.4	69.0	104.6
		9月	86.5	▲ 0.6	79.0	111.3	79.7	▲ 3.2	63.6	65.7	105.5	109.7	67.3	x	74.3	78.6	110.6	78.7	82.2	67.9	103.9
		10月	87.3	▲ 2.2	77.8	117.7	78.9	▲ 4.5	66.5	70.4	112.4	111.0	73.1	x	73.7	83.2	111.1	79.4	80.6	69.1	105.9
		11月	96.6	▲ 3.6	108.9	126.8	91.7	▲ 6.9	65.1	74.5	108.4	148.4	69.9	x	72.3	83.0	111.6	80.8	87.1	77.0	118.4
		12月	187.5	1.4	169.7	262.5	157.7	▲ 4.8	182.4	185.9	206.5	178.6	186.4	x	200.1	92.0	165.3	239.6	195.4	134.6	159.5
3年	1月	87.9	0.7	82.8	127.9	80.7	1.0	65.6	74.5	102.1	104.5	73.9	x	71.8	76.8	119.0	78.6	83.8	71.4	105.4	
対前年同月比			0.7	-	2.1	9.4	1.0	-	▲ 1.1	4.1	▲ 4.3	▲ 3.7	7.3	x	▲ 31.2	▲ 3.3	7.9	▲ 5.3	4.4	▲ 2.1	1.9

第2表 規模、産業別実質賃金指数(現金給与総額)

(平成27年平均=100)

規模	年	月	調査		鉱業、 採石業、 砂利採取業	建設業	製造業	対前年 (同月)比	電気・ガス・ 熱供給・ 水道業	情報 通信業	運輸業、 郵便業	卸売業、 小売業	金融業、 保険業	不動産業、 物品賃貸業	学術研究、 専門・技術 サービス業	宿泊業、 飲食 サービス業	生活関連 サービス業、 娯楽業	教育、 学習 支援業	医療 福祉	複合 サービス (他に分類さ れないもの)	サービス業
			産業計	対前年 (同月)比																	
5 人 以 上	平成 令和	30年	95.7	▲0.5	119.6	104.7	102.3	1.7	84.8	98.3	105.9	84.3	93.9	72.8	96.3	95.1	112.2	92.9	96.0	102.5	94.8
		元年	95.8	0.1	x	116.0	95.5	▲6.6	89.1	90.0	108.4	91.9	94.0	60.7	101.7	98.0	123.4	94.3	90.7	90.7	93.7
		2年	95.5	▲0.3	131.8	111.4	94.7	▲0.8	81.9	91.7	110.7	85.2	89.0	69.4	102.8	90.3	108.4	90.7	97.2	91.5	107.7
	2年	1月	85.3	3.8	104.9	95.6	80.3	2.7	64.0	73.7	96.4	80.9	72.8	51.4	93.3	91.8	103.6	85.7	87.6	76.5	101.4
		2月	81.8	1.4	x	96.5	81.3	3.3	64.2	72.3	94.4	81.8	79.5	55.2	85.3	85.0	92.8	74.6	77.6	74.8	93.9
		3月	86.0	0.9	94.8	96.4	82.9	▲0.8	64.7	81.5	106.2	84.6	73.4	58.4	85.5	92.4	98.3	75.9	85.9	83.1	102.8
		4月	83.1	0.2	100.4	95.2	82.7	1.8	65.9	74.4	95.1	86.5	74.1	54.8	93.6	86.1	93.0	70.4	80.0	72.9	97.0
		5月	82.2	▲0.8	102.4	97.8	77.2	▲6.0	63.8	69.1	92.2	86.4	76.4	83.4	82.5	92.8	93.6	69.1	79.5	74.1	93.6
		6月	133.1	1.7	200.3	150.8	113.0	▲0.1	160.6	141.4	159.7	95.2	159.9	104.0	158.9	97.5	131.1	173.5	144.4	145.5	140.6
		7月	99.8	▲4.7	x	109.9	123.6	▲1.3	62.5	104.4	108.2	86.5	67.8	60.4	104.4	90.6	110.1	75.3	101.2	103.9	107.0
		8月	85.6	▲0.8	99.2	119.5	85.9	▲3.7	63.6	73.0	102.0	76.2	77.2	61.9	82.0	89.9	110.4	67.2	80.7	73.4	108.1
		9月	79.0	▲1.4	102.5	92.7	80.2	▲1.0	62.1	67.9	94.8	71.7	65.6	59.8	75.5	83.7	104.4	66.6	79.3	72.3	94.1
		10月	79.5	▲2.7	101.1	95.3	79.7	▲1.4	65.0	72.8	101.2	69.9	67.8	58.8	91.4	83.1	104.1	66.8	78.3	74.1	93.5
		11月	89.4	▲1.8	142.1	100.9	90.6	▲4.3	63.9	77.4	105.0	85.6	66.0	92.7	81.2	85.0	106.8	90.7	86.2	79.2	101.2
		12月	161.7	0.6	221.9	185.8	159.0	0.6	182.4	193.5	172.9	117.5	187.6	91.1	200.6	104.9	151.6	172.1	185.9	168.3	158.2
3年	1月	80.6	▲5.5	107.8	99.8	81.1	1.0	64.3	72.8	91.9	75.2	69.3	71.5	74.2	77.4	91.1	65.5	81.4	78.2	94.2	
対前年同月比			▲5.5	-	2.8	4.4	1.0	-	0.5	▲1.2	▲4.7	▲7.0	▲4.8	39.1	▲20.5	▲15.7	▲12.1	▲23.6	▲7.1	2.2	▲7.1
30 人 以 上	平成 令和	30年	101.4	1.4	80.8	110.4	101.3	0.2	80.9	100.7	122.3	107.5	85.8	50.8	101.1	101.2	112.3	97.5	97.2	100.9	94.7
		元年	102.1	0.7	x	144.4	95.1	▲6.1	82.7	84.7	118.8	115.9	84.1	45.7	105.3	100.6	124.3	107.5	95.3	83.3	106.4
		2年	101.9	▲0.2	98.3	143.2	91.4	▲3.9	81.9	86.0	121.1	121.9	86.7	x	96.8	77.4	115.5	102.7	97.4	80.6	112.9
	2年	1月	84.3	▲2.0	78.3	112.8	77.1	0.3	64.0	69.1	103.0	104.7	66.5	x	100.8	76.6	106.5	80.1	77.5	70.4	99.8
		2月	84.8	2.0	x	119.2	78.3	1.6	62.9	67.9	100.1	105.2	71.0	x	79.4	73.5	102.4	81.4	78.0	68.4	103.1
		3月	89.2	▲1.4	70.7	117.6	80.1	▲2.9	64.2	76.5	118.0	106.2	67.5	x	81.7	73.1	106.0	83.3	85.7	65.2	115.3
		4月	86.2	0.3	74.8	117.8	79.6	1.1	65.8	69.8	101.0	112.1	69.3	x	79.1	70.8	105.1	82.0	80.8	64.6	103.1
		5月	84.3	▲1.4	76.4	129.1	74.2	▲8.3	63.6	64.7	99.2	115.1	68.1	x	76.1	73.6	103.6	78.5	77.6	65.8	99.5
		6月	154.1	3.1	149.5	257.8	109.3	▲5.4	171.4	132.5	205.7	144.8	155.4	x	142.7	78.2	136.4	207.4	161.6	132.8	137.6
		7月	106.3	▲2.3	x	121.2	122.2	▲4.6	62.0	97.9	104.6	126.2	68.6	x	114.1	75.2	117.4	78.2	93.6	93.1	120.6
		8月	88.6	▲1.3	74.0	142.2	80.0	▲7.9	62.0	68.4	102.7	116.0	87.5	x	78.2	79.5	124.0	75.8	80.4	67.3	102.0
		9月	83.7	▲0.6	76.5	107.7	77.2	▲3.1	61.6	63.6	102.1	106.2	65.2	x	71.9	76.1	107.1	76.2	79.6	65.7	100.6
		10月	84.6	▲1.7	75.4	114.1	76.5	▲4.0	64.4	68.2	108.9	107.6	70.8	x	71.4	80.6	107.7	76.9	78.1	67.0	102.6
		11月	94.1	▲2.4	106.0	123.5	89.3	▲5.8	63.4	72.5	105.6	144.5	68.1	x	70.4	80.8	108.7	78.7	84.8	75.0	115.3
		12月	182.9	2.5	165.6	256.1	153.9	▲3.7	178.0	181.4	201.5	174.2	181.9	x	195.2	89.8	161.3	233.8	190.6	131.3	155.6
3年	1月	85.3	1.2	80.4	124.2	78.3	1.6	63.7	72.3	99.1	101.5	71.7	x	69.7	74.6	115.5	76.3	81.4	69.3	102.3	
対前年同月比			1.2	-	2.7	10.1	1.6	-	▲0.5	4.6	▲3.8	▲3.1	7.8	x	▲30.9	▲2.6	8.5	▲4.7	5.0	▲1.6	2.5

第3表 規模、産業別名目賃金指数(きまって支給する給与)

(平成27年平均=100)

規模	年	月	調査		鉱業、 採石業、 砂利採取業	建設業	製造業	対前年 (同月)比	電気・ガス・ 熱供給・ 水道業	情報 通信業	運輸業、 郵便業	卸売業、 小売業	金融業、 保険業	不動産業、 物品賃貸業	学術研究、 専門・技術 サービス業	宿泊業、 飲食 サービス業	生活関連 サービス業、 娯楽業	教育、 学 習 支 援 業	医 療 福 祉 事 業	複 合 サ ー ビ ス 業 (他に分類さ れないもの)	サービス業
			産業計	対前年 (同月)比																	
5 人 以 上	平成 令和	30年	97.6	0.5	120.4	101.0	103.8	1.3	82.7	101.8	105.8	88.1	96.2	85.5	97.2	98.5	111.4	92.4	99.3	109.8	96.6
		元年	98.6	1.0	x	111.6	99.7	▲ 3.9	82.9	94.4	106.6	96.2	96.7	68.0	104.1	100.8	118.3	94.5	96.4	97.4	94.6
		2年	98.4	▲ 0.2	114.0	106.2	99.7	0.0	79.6	98.2	114.5	92.6	93.7	75.0	101.3	94.7	109.5	91.7	98.0	98.4	107.9
	2年	1月	99.4	2.1	121.0	104.8	100.3	3.5	79.5	100.4	116.3	96.1	97.6	66.1	106.7	97.4	113.3	98.1	95.9	101.1	109.3
		2月	99.5	2.1	x	106.6	101.5	3.3	79.8	97.7	112.8	98.5	99.4	70.6	106.6	93.6	101.0	98.3	95.8	97.6	106.8
		3月	100.9	2.1	108.6	107.5	101.3	2.1	80.5	86.9	118.9	100.7	96.1	74.4	106.7	97.2	106.8	100.0	96.8	99.2	110.6
		4月	99.9	0.9	115.0	105.2	101.5	1.1	81.7	100.6	113.8	100.9	98.8	69.9	99.1	94.2	101.0	92.5	98.0	97.1	109.9
		5月	97.8	0.1	117.4	100.8	96.4	▲ 2.3	79.4	93.4	109.6	99.0	98.2	90.2	101.8	95.2	101.7	91.1	97.1	98.4	106.1
		6月	99.1	0.9	115.9	108.4	97.4	▲ 4.2	77.9	99.3	115.6	98.5	97.5	74.0	97.5	97.6	102.4	92.1	96.1	97.7	110.2
		7月	96.9	▲ 1.9	x	107.2	97.9	▲ 2.4	77.7	102.4	114.6	82.5	90.1	76.9	107.7	97.2	112.3	88.8	99.2	99.9	108.8
		8月	96.2	▲ 1.6	113.3	105.6	97.3	▲ 2.6	79.2	98.2	108.5	85.9	92.6	78.7	101.8	94.2	115.4	85.4	99.2	96.2	105.0
		9月	97.0	▲ 0.9	117.1	105.5	99.6	▲ 0.7	78.0	91.5	113.8	86.9	87.8	76.7	94.6	92.2	113.9	88.1	99.3	96.7	108.4
		10月	96.8	▲ 3.3	116.1	108.0	99.6	▲ 0.6	81.2	98.8	115.5	84.6	90.7	75.3	98.8	91.4	113.4	87.8	97.7	98.8	106.9
		11月	98.0	▲ 2.6	116.9	104.9	100.8	▲ 0.2	79.3	103.7	116.1	89.5	87.4	74.9	93.8	92.4	115.9	90.0	99.7	99.0	106.5
		12月	99.0	▲ 0.7	118.3	109.6	102.9	3.2	80.7	105.0	118.2	88.2	87.6	71.7	100.8	94.3	116.7	88.7	100.8	98.9	106.8
3年	1月	98.1	▲ 1.3	123.6	112.3	101.1	0.8	80.3	98.6	110.2	89.7	91.9	83.4	91.8	84.4	98.1	86.5	100.7	102.9	107.8	
対前年同月比		▲ 1.3	-	2.1	7.2	0.8	-	1.0	▲ 1.8	▲ 5.2	▲ 6.7	▲ 5.8	26.2	▲ 14.0	▲ 13.3	▲ 13.4	▲ 11.8	5.0	1.8	▲ 1.4	
30 人 以 上	平成 令和	30年	103.0	1.8	93.0	106.9	102.8	0.2	79.1	102.6	116.0	110.7	91.7	66.7	104.0	105.1	117.0	94.0	100.9	106.8	98.0
		元年	104.6	1.6	x	130.2	98.8	▲ 3.9	79.6	88.7	115.1	119.0	90.1	60.9	110.1	103.4	128.3	105.0	101.2	88.8	107.5
		2年	104.1	▲ 0.5	98.5	128.5	96.9	▲ 1.9	78.4	92.4	120.5	123.5	93.5	x	98.2	84.2	120.6	102.6	98.7	87.2	113.8
	2年	1月	104.5	0.3	104.5	131.4	98.2	2.2	79.0	94.5	122.8	120.7	92.4	x	104.2	84.1	121.3	105.0	97.7	90.3	112.7
		2月	104.9	2.3	x	138.1	99.3	1.8	77.7	91.9	118.0	122.7	97.7	x	101.9	82.4	116.0	106.0	96.8	87.3	115.1
		3月	104.8	0.2	93.8	133.6	98.9	0.6	79.4	81.8	126.9	120.3	93.2	x	104.7	81.8	119.9	108.3	96.2	85.0	117.3
		4月	104.6	0.4	99.3	129.8	99.1	0.3	81.1	94.7	119.4	121.5	95.6	x	101.3	78.6	118.8	106.7	98.6	84.4	114.6
		5月	101.4	▲ 2.1	101.4	118.9	93.8	▲ 3.7	78.8	87.9	116.0	123.0	94.0	x	97.5	81.9	117.2	102.2	97.3	85.8	110.5
		6月	103.2	▲ 0.3	100.1	125.9	93.7	▲ 6.3	77.5	93.5	122.3	125.4	91.3	x	101.4	82.1	118.4	101.0	98.8	85.9	113.0
		7月	103.5	▲ 1.3	x	124.3	94.5	▲ 5.2	76.8	96.4	119.0	124.3	94.4	x	101.4	83.5	118.7	101.4	99.2	91.7	115.7
		8月	103.1	▲ 1.2	97.8	125.8	94.6	▲ 4.5	76.8	92.4	115.1	125.6	92.1	x	99.9	88.7	127.7	98.3	99.7	85.9	109.8
		9月	103.7	▲ 0.5	101.2	123.8	96.7	▲ 2.6	76.9	86.1	121.2	124.2	90.2	x	92.5	85.0	121.7	99.5	100.0	86.3	113.5
		10月	104.1	▲ 2.2	100.3	130.5	96.4	▲ 3.1	80.1	92.9	119.9	125.4	98.0	x	91.8	89.9	122.1	100.5	97.5	87.7	114.6
		11月	104.8	▲ 1.9	101.0	125.9	97.9	▲ 2.3	78.3	97.6	120.5	122.9	92.5	x	90.0	88.6	122.8	102.1	100.2	88.2	113.8
		12月	106.4	0.0	102.2	133.6	99.1	▲ 0.3	78.5	98.8	124.9	126.4	90.5	x	92.3	83.8	122.2	100.1	102.1	87.6	115.2
3年	1月	105.3	0.8	106.8	139.9	98.9	0.7	79.3	98.4	117.5	117.8	97.2	x	89.4	81.6	126.9	99.3	101.9	88.6	114.4	
対前年同月比		0.8	-	2.2	6.5	0.7	-	0.4	4.1	▲ 4.3	▲ 2.4	5.2	x	▲ 14.2	▲ 3.0	4.6	▲ 5.4	4.3	▲ 1.9	1.5	

第4表 規模、産業別実質賃金指数(きまって支給する給与)

(平成27年平均=100)

規模	年	月	調査		鉱業、 採石業、 砂利採取業	建設業	製造業	対前年 (同月)比	電気・ガス・ 熱供給・ 水道業	情報 通信業	運輸業、 郵便業	卸売業、 小売業	金融業、 保険業	不動産業、 物品賃貸業	学術研究、 専門・技術 サービス業	宿泊業、 飲食 サービス業	生活関連 サービス業、 娯楽業	教育、 学習 支援業	医療 福祉	複合 サービス (他に分類さ れないもの)	サービス業
			産業計	対前年 (同月)比																	
5 人 以 上	平成 令和	30年	94.9	▲ 0.8	117.1	98.2	101.0	0.0	80.4	99.0	102.9	85.7	93.6	83.2	94.6	95.8	108.4	89.9	96.6	106.8	94.0
		元年	95.7	0.8	x	108.3	96.8	▲ 4.2	80.5	91.7	103.5	93.4	93.9	66.0	101.1	97.9	114.9	91.7	93.6	94.6	91.8
		2年	95.6	▲ 0.1	110.8	103.2	96.9	0.1	77.4	95.4	111.3	90.0	91.1	72.9	98.4	92.0	106.4	89.1	95.2	95.6	104.9
	2年	1月	95.9	0.9	116.8	101.2	96.8	2.4	76.7	96.9	112.3	92.8	94.2	63.8	103.0	94.0	109.4	94.7	92.6	97.6	105.5
		2月	96.6	1.7	x	103.5	98.5	2.8	77.5	94.9	109.5	95.6	96.5	68.5	103.5	90.9	98.1	95.4	93.0	94.8	103.7
		3月	98.1	1.8	105.5	104.5	98.4	1.7	78.2	84.5	115.5	97.9	93.4	72.3	103.7	94.5	103.8	97.2	94.1	96.4	107.5
		4月	97.1	1.3	111.8	102.2	98.6	1.3	79.4	97.8	110.6	98.1	96.0	67.9	96.3	91.5	98.2	89.9	95.2	94.4	106.8
		5月	95.0	0.2	114.1	98.0	93.7	▲ 2.1	77.2	90.8	106.5	96.2	95.4	87.7	98.9	92.5	98.8	88.5	94.4	95.6	103.1
		6月	96.1	0.5	112.4	105.1	94.5	▲ 4.5	75.6	96.3	112.1	95.5	94.6	71.8	94.6	94.7	99.3	89.3	93.2	94.8	106.9
		7月	94.4	▲ 2.2	x	104.5	95.4	▲ 2.6	75.7	99.8	111.7	80.4	87.8	75.0	105.0	94.7	109.5	86.5	96.7	97.4	106.0
		8月	93.9	▲ 1.2	110.5	103.0	94.9	▲ 2.3	77.3	95.8	105.9	83.8	90.3	76.8	99.3	91.9	112.6	83.3	96.8	93.9	102.4
		9月	93.9	▲ 0.9	113.4	102.1	96.4	▲ 0.7	75.5	88.6	110.2	84.1	85.0	74.2	91.6	89.3	110.3	85.3	96.1	93.6	104.9
		10月	93.8	▲ 2.8	112.5	104.7	96.5	▲ 0.1	78.7	95.7	111.9	82.0	87.9	73.0	95.7	88.6	109.9	85.1	94.7	95.7	103.6
		11月	95.4	▲ 1.4	113.8	102.1	98.1	0.9	77.2	101.0	113.0	87.1	85.1	72.9	91.3	90.0	112.9	87.6	97.1	96.4	103.7
		12月	96.6	0.5	115.4	106.9	100.4	4.5	78.7	102.4	115.3	86.0	85.5	70.0	98.3	92.0	113.9	86.5	98.3	96.5	104.2
3年	1月	95.2	▲ 0.7	120.0	109.0	98.2	1.4	78.0	95.7	107.0	87.1	89.2	81.0	89.1	81.9	95.2	84.0	97.8	99.9	104.7	
対前年同月比			▲ 0.7	-	2.7	7.7	1.4	-	1.7	▲ 1.2	▲ 4.7	▲ 6.1	▲ 5.3	27.0	▲ 13.5	▲ 12.9	▲ 13.0	▲ 11.3	5.6	2.4	▲ 0.8
30 人 以 上	平成 令和	30年	100.2	0.5	90.5	104.0	100.0	▲ 1.1	76.9	99.8	112.8	107.7	89.2	64.9	101.2	102.2	113.8	91.4	98.2	103.9	95.3
		元年	101.6	1.4	x	126.4	95.9	▲ 4.1	77.3	86.1	111.7	115.5	87.5	59.1	106.9	100.4	124.6	101.9	98.3	86.2	104.4
		2年	101.2	▲ 0.4	95.7	124.9	94.2	▲ 1.8	76.2	89.8	117.1	120.0	90.9	x	95.4	81.8	117.2	99.7	95.9	84.7	110.6
	2年	1月	100.9	▲ 0.8	100.9	126.8	94.8	1.1	76.3	91.2	118.5	116.5	89.2	x	100.6	81.2	117.1	101.4	94.3	87.2	108.8
		2月	101.8	1.9	x	134.1	96.4	1.5	75.4	89.2	114.6	119.1	94.9	x	98.9	80.0	112.6	102.9	94.0	84.8	111.7
		3月	101.8	▲ 0.2	91.2	129.8	96.1	0.2	77.2	79.5	123.3	116.9	90.6	x	101.7	79.5	116.5	105.2	93.5	82.6	114.0
		4月	101.7	0.7	96.5	126.1	96.3	0.6	78.8	92.0	116.0	118.1	92.9	x	98.4	76.4	115.5	103.7	95.8	82.0	111.4
		5月	98.5	▲ 2.0	98.5	115.5	91.2	▲ 3.5	76.6	85.4	112.7	119.5	91.4	x	94.8	79.6	113.9	99.3	94.6	83.4	107.4
		6月	100.1	▲ 0.7	97.1	122.1	90.9	▲ 6.7	75.2	90.7	118.6	121.6	88.6	x	98.4	79.6	114.8	98.0	95.8	83.3	109.6
		7月	100.9	▲ 1.5	x	121.2	92.1	▲ 5.4	74.9	94.0	116.0	121.2	92.0	x	98.8	81.4	115.7	98.8	96.7	89.4	112.8
		8月	100.6	▲ 0.8	95.4	122.7	92.3	▲ 4.2	74.9	90.1	112.3	122.5	89.9	x	97.5	86.5	124.6	95.9	97.3	83.8	107.1
		9月	100.4	▲ 0.5	98.0	119.8	93.6	▲ 2.6	74.4	83.3	117.3	120.2	87.3	x	89.5	82.3	117.8	96.3	96.8	83.5	109.9
		10月	100.9	▲ 1.7	97.2	126.5	93.4	▲ 2.6	77.6	90.0	116.2	121.5	95.0	x	89.0	87.1	118.3	97.4	94.5	85.0	111.0
		11月	102.0	▲ 0.8	98.3	122.6	95.3	▲ 1.1	76.2	95.0	117.3	119.7	90.1	x	87.6	86.3	119.6	99.4	97.6	85.9	110.8
		12月	103.8	1.2	99.7	130.3	96.7	0.8	76.6	96.4	121.9	123.3	88.3	x	90.0	81.8	119.2	97.7	99.6	85.5	112.4
3年	1月	102.2	1.3	103.7	135.8	96.0	1.3	77.0	95.5	114.1	114.4	94.4	x	86.8	79.2	123.2	96.4	98.9	86.0	111.1	
対前年同月比			1.3	-	2.8	7.1	1.3	-	0.9	4.7	▲ 3.7	▲ 1.8	5.8	x	▲ 13.7	▲ 2.5	5.2	▲ 4.9	4.9	▲ 1.4	2.1

第5表 規模、産業別名目賃金指数(所定内給与)

(平成27年平均=100)

規模	年	月	調査		鉱業、 採石業、 砂利採取業	建設業	製造業	対前年 (同月)比	電気・ガス・ 熱供給・ 水道業	情報 通信業	運輸業、 郵便業	卸売業、 小売業	金融業、 保険業	不動産業、 物品賃貸業	学術研究、 専門・技術 サービス業	宿泊業、 飲食サービス業	生活関連 サービス業、 娯楽業	教育、 学習 支援業	医療 福祉	複合 サービス (他に分類さ れないもの)	サービス業
			産業計	対前年 (同月)比																	
5 人 以 上	平成 令和	30年	98.0	0.8	115.1	99.2	103.8	1.5	85.1	102.1	106.6	90.5	96.2	88.1	98.6	98.0	110.3	92.7	99.0	108.1	99.8
		元年	98.6	0.6	x	106.6	100.7	▲ 3.0	84.0	97.5	104.4	97.8	97.7	70.4	105.5	100.3	116.7	94.8	95.2	97.0	97.0
		2年	99.0	0.4	118.6	103.3	102.4	1.7	81.4	102.9	106.4	95.0	95.3	79.0	104.2	97.0	109.7	91.7	98.1	98.7	109.8
	2年	1月	99.2	2.2	117.0	99.4	101.1	3.5	82.2	104.3	107.5	96.9	98.9	67.9	110.5	98.7	114.5	99.5	95.7	100.3	110.6
		2月	99.4	1.8	x	100.3	101.9	2.6	81.7	103.0	105.0	100.0	100.1	74.4	109.3	96.0	102.4	99.6	96.0	98.1	107.6
		3月	101.0	2.5	110.2	103.0	101.9	2.3	83.2	91.5	109.5	102.3	96.7	77.7	109.5	100.2	107.9	101.7	97.0	99.6	112.3
		4月	100.1	0.8	119.0	101.9	103.4	2.3	82.3	104.0	105.1	102.3	100.0	74.1	102.1	97.5	103.5	92.1	98.1	97.7	111.7
		5月	99.1	0.8	119.7	99.4	100.6	0.6	80.8	97.4	103.2	101.7	99.4	93.9	105.5	98.8	103.9	90.8	97.0	97.8	108.3
		6月	100.8	2.0	119.8	106.3	102.8	▲ 0.7	80.6	105.0	107.9	102.5	100.4	76.5	99.6	100.6	104.3	91.8	96.7	98.2	113.3
		7月	98.5	▲ 0.4	x	105.6	104.1	3.6	80.5	107.9	106.0	85.6	91.9	82.7	109.7	100.1	112.4	88.2	100.0	101.0	111.6
		8月	97.3	▲ 0.4	117.8	104.7	100.8	0.1	79.9	102.8	102.6	87.9	93.9	84.1	104.2	97.6	114.5	84.8	100.0	97.2	107.2
		9月	98.1	0.1	132.0	104.9	102.4	0.9	80.3	97.2	107.4	89.9	89.9	81.3	97.7	94.5	110.8	87.3	99.7	97.8	110.9
		10月	97.4	▲ 2.3	121.1	106.3	102.7	0.8	81.4	104.7	106.4	88.0	92.9	80.1	101.7	92.8	111.5	87.2	97.0	99.1	108.1
		11月	98.5	▲ 1.6	120.0	102.6	103.0	0.6	81.5	108.0	107.2	92.3	89.7	79.6	96.8	91.3	114.9	89.1	100.0	98.6	108.0
		12月	98.8	▲ 0.4	121.2	105.1	103.7	3.2	82.0	109.2	109.4	90.9	89.2	76.2	103.5	96.1	115.2	88.3	99.9	98.5	107.7
3年	1月	98.2	▲ 1.0	124.1	104.3	101.6	0.5	82.1	105.2	105.4	93.4	93.4	83.4	94.8	87.5	96.2	86.2	100.6	102.9	109.9	
対前年同月比			▲ 1.0	-	6.1	4.9	0.5	-	▲ 0.1	0.9	▲ 2.0	▲ 3.6	▲ 5.6	22.8	▲ 14.2	▲ 11.3	▲ 16.0	▲ 13.4	5.1	2.6	▲ 0.6
30 人 以 上	平成 令和	30年	103.2	2.1	90.4	105.7	103.1	0.4	79.6	104.3	117.5	112.3	92.9	74.3	108.0	103.1	113.6	93.4	100.8	105.5	98.0
		元年	104.9	1.6	x	121.3	100.2	▲ 2.8	80.1	93.4	115.9	122.0	92.3	67.8	114.2	100.9	124.6	104.9	100.2	88.9	105.6
		2年	105.4	0.5	103.3	120.9	100.5	0.3	79.2	99.1	116.3	127.5	96.1	x	102.2	85.6	120.2	103.6	98.9	87.9	111.9
	2年	1月	104.7	0.6	101.9	118.9	100.2	3.3	80.3	100.5	118.4	124.1	95.0	x	108.5	84.8	119.6	106.0	97.4	89.7	110.1
		2月	105.2	2.4	x	123.6	100.6	2.2	79.8	99.2	116.5	127.1	100.1	x	105.8	83.3	117.4	106.8	96.9	88.3	111.6
		3月	105.1	0.4	96.0	121.7	100.4	1.6	81.7	88.1	122.0	124.1	96.4	x	107.1	84.0	120.5	109.7	96.3	86.0	114.6
		4月	105.7	1.2	103.6	122.4	102.4	2.6	79.7	100.1	113.9	125.0	98.1	x	103.9	82.0	121.1	107.9	98.9	85.3	112.4
		5月	103.6	▲ 0.6	104.3	117.4	99.1	0.4	78.8	93.8	112.9	127.1	94.6	x	101.8	85.4	118.0	103.4	97.1	86.5	109.2
		6月	106.2	1.9	104.3	123.1	100.2	▲ 1.8	78.6	101.1	119.5	130.0	94.7	x	105.3	85.1	119.6	102.2	100.0	86.8	112.9
		7月	106.3	0.9	x	118.1	101.8	1.4	78.3	103.9	115.3	128.5	97.6	x	104.8	85.3	118.4	102.4	100.3	93.4	114.6
		8月	104.9	0.1	102.6	122.0	98.5	▲ 2.0	77.6	99.0	111.8	129.0	94.5	x	102.3	90.0	126.4	99.2	100.5	87.3	108.2
		9月	105.4	0.4	114.9	120.6	100.1	▲ 1.0	78.1	93.6	117.2	128.6	93.0	x	98.1	85.9	119.7	100.7	100.5	87.7	112.4
		10月	105.4	▲ 0.7	105.4	123.9	100.1	▲ 1.7	79.5	100.8	114.5	130.4	100.7	x	96.2	88.7	122.0	101.4	97.7	88.1	112.7
		11月	105.7	▲ 0.8	104.5	117.9	101.1	▲ 1.3	78.8	104.0	114.5	126.6	95.7	x	95.1	87.5	121.6	102.6	100.8	87.8	111.9
		12月	106.2	▲ 0.4	105.6	120.6	101.1	▲ 0.1	79.7	105.1	119.4	129.0	93.3	x	96.9	85.4	118.5	101.2	100.7	87.5	111.8
3年	1月	104.9	0.2	108.0	118.3	100.1	▲ 0.1	80.4	105.5	113.2	121.4	99.0	x	95.0	83.8	124.7	100.2	101.7	88.9	112.1	
対前年同月比			0.2	-	6.0	▲ 0.5	▲ 0.1	-	0.1	5.0	▲ 4.4	▲ 2.2	4.2	x	▲ 12.4	▲ 1.2	4.3	▲ 5.5	4.4	▲ 0.9	1.8



第6表 規模、産業別労働時間指数(総実労働時間)

(平成27年平均=100)

規模	年	月	調査		鉱業、 採石業、 砂利採取業	建設業	製造業	対前年 (同月)比	電気・ガス・ 熱供給・ 水道業	情報 通信業	運輸業、 郵便業	卸売業、 小売業	金融業、 保険業	不動産業、 物品賃貸業	学術研究、 専門・技術 サービス業	宿泊業、 飲食 サービス業	生活関連 サービス業、 娯楽業	教育、 学習 支援業	医療 福祉	複合 サービス (他に分類さ れないもの)	サービス業
			産業計	対前年 (同月)比																	
5 人 以 上	平成 令和	30年	98.4	▲ 1.0	103.9	103.9	100.2	▲ 0.4	99.6	99.3	95.3	95.3	102.6	99.2	97.5	98.4	101.1	97.1	99.0	104.9	90.6
		元年	96.9	▲ 1.5	x	101.6	97.1	▲ 3.1	100.0	99.0	95.0	96.4	97.6	82.3	95.0	98.9	100.1	101.2	97.1	101.2	88.7
		2年	95.1	▲ 1.9	91.4	97.7	94.9	▲ 2.3	96.4	95.0	99.0	95.4	99.9	77.8	98.2	87.9	90.4	94.7	95.6	99.8	95.1
	2年	1月	91.9	1.1	95.1	92.1	91.4	3.2	89.0	91.9	98.1	95.5	94.5	74.7	90.7	91.7	94.9	85.0	89.3	99.7	93.1
		2月	95.3	▲ 0.7	x	97.7	99.3	1.0	87.0	90.6	96.4	98.9	94.2	78.3	99.7	87.7	87.5	95.8	92.0	91.2	96.6
		3月	97.1	▲ 0.1	89.1	101.2	98.3	0.9	102.4	95.4	99.3	98.0	108.0	85.7	101.1	87.8	95.9	93.8	96.4	97.4	97.1
		4月	98.5	▲ 0.7	92.1	100.5	99.9	0.3	105.7	101.9	99.4	100.2	105.2	81.0	105.6	83.9	82.5	110.0	98.4	104.9	95.0
		5月	88.4	▲ 4.7	90.6	86.9	84.8	▲ 5.5	87.4	87.3	90.3	92.0	85.8	73.8	88.6	76.6	82.9	94.6	92.2	95.6	88.2
		6月	98.3	▲ 1.1	88.4	103.9	92.9	▲ 7.7	105.8	97.9	98.2	98.4	109.2	77.3	109.6	86.4	85.5	113.0	101.1	99.8	97.4
		7月	97.4	▲ 4.0	x	100.8	96.6	▲ 5.8	98.8	102.3	101.9	93.7	104.5	79.5	101.9	92.5	93.9	96.0	98.8	105.2	100.1
		8月	89.0	▲ 4.4	88.2	87.4	84.2	▲ 9.2	87.9	87.4	94.4	92.2	95.8	79.0	86.1	92.1	96.6	70.2	93.3	97.2	91.0
		9月	95.5	▲ 1.0	92.4	98.7	96.7	▲ 2.1	97.4	88.8	98.9	94.1	96.4	76.3	98.8	89.5	88.3	93.1	96.8	98.2	95.6
		10月	97.0	▲ 1.9	93.0	101.0	97.8	0.0	105.2	100.8	103.9	90.6	107.8	79.4	101.7	89.6	92.0	102.8	97.3	105.2	98.0
		11月	96.2	▲ 3.4	93.8	102.2	98.4	▲ 3.0	94.7	94.2	103.2	94.5	94.0	75.0	97.3	89.8	90.0	90.9	95.7	99.7	95.6
		12月	96.2	▲ 1.3	90.5	99.6	98.4	0.4	94.9	101.3	103.7	96.1	103.0	73.9	96.8	86.7	94.9	91.6	95.5	103.7	93.3
3年	1月	88.5	▲ 3.7	93.3	90.6	90.6	▲ 0.9	88.7	79.5	94.2	88.0	100.2	89.5	80.6	72.4	88.5	77.7	91.1	101.2	88.8	
対前年同月比			▲ 3.7	-	▲ 1.9	▲ 1.6	▲ 0.9	-	▲ 0.3	▲ 13.5	▲ 4.0	▲ 7.9	6.0	19.8	▲ 11.1	▲ 21.0	▲ 6.7	▲ 8.6	2.0	1.5	▲ 4.6
30 人 以 上	平成 令和	30年	98.6	▲ 1.4	115.2	103.1	99.5	▲ 0.9	98.0	97.6	89.3	96.7	99.4	91.9	96.1	98.7	108.6	99.9	100.7	103.0	96.3
		元年	98.1	▲ 0.5	x	102.1	97.3	▲ 2.2	96.6	97.7	90.0	98.5	95.2	90.0	94.3	96.2	115.5	105.1	101.4	97.3	96.0
		2年	95.2	▲ 3.0	102.4	98.2	94.0	▲ 3.4	96.4	93.6	90.6	99.0	97.0	x	96.9	72.4	99.8	98.1	97.6	95.7	99.9
	2年	1月	91.8	▲ 1.4	106.6	93.3	91.2	3.1	88.7	90.6	91.6	95.3	94.7	x	91.8	78.6	98.9	87.6	92.0	100.6	97.4
		2月	95.5	▲ 1.0	x	105.1	98.6	▲ 0.1	86.2	89.3	91.0	96.6	90.8	x	97.2	77.4	91.9	96.8	93.2	89.7	102.2
		3月	96.2	▲ 1.3	99.8	102.7	97.5	0.0	102.0	94.0	91.3	97.1	100.1	x	99.7	71.0	105.0	96.1	96.2	89.2	103.4
		4月	98.3	▲ 1.6	103.2	102.5	99.2	0.0	106.3	100.5	92.2	99.4	103.0	x	106.2	63.7	91.7	112.6	100.1	96.6	99.2
		5月	87.9	▲ 7.7	101.4	88.1	83.9	▲ 6.9	89.1	86.0	84.2	97.6	77.8	x	88.0	51.1	86.4	92.9	94.2	93.4	92.5
		6月	96.2	▲ 3.4	99.1	98.2	90.8	▲ 9.9	105.3	96.5	89.6	100.1	104.1	x	109.1	62.2	94.6	111.5	103.0	91.7	99.8
		7月	97.7	▲ 4.6	x	99.8	95.4	▲ 6.7	99.6	100.8	90.7	100.4	104.8	x	107.5	71.3	103.0	103.8	100.3	103.1	105.6
		8月	89.6	▲ 6.6	98.8	88.5	84.5	▲ 9.3	88.7	86.1	87.3	101.3	88.0	x	88.2	79.0	112.3	72.4	95.9	95.7	95.4
		9月	95.9	▲ 1.9	103.5	95.5	96.3	▲ 2.1	98.0	87.5	88.7	98.3	92.6	x	92.0	75.1	101.1	99.9	99.5	94.5	100.1
		10月	98.7	▲ 1.1	104.2	102.8	96.8	▲ 1.4	105.8	99.3	93.6	100.0	112.8	x	96.2	81.0	104.4	111.8	99.1	98.3	102.7
		11月	97.5	▲ 3.1	105.0	103.9	97.3	▲ 4.1	92.3	92.9	94.2	100.2	92.9	x	89.8	84.0	103.6	96.7	98.6	100.3	100.6
		12月	96.6	▲ 2.4	101.4	98.4	96.5	▲ 2.4	95.3	99.9	92.4	101.1	101.8	x	97.5	74.7	104.1	94.5	99.0	95.5	99.9
3年	1月	91.2	▲ 0.7	104.5	100.4	90.0	▲ 1.3	90.8	87.9	88.5	96.3	97.8	x	82.3	66.4	94.9	82.8	93.8	100.0	97.3	
対前年同月比			▲ 0.7	-	▲ 2.0	7.6	▲ 1.3	-	2.4	▲ 3.0	▲ 3.4	1.0	3.3	x	▲ 10.3	▲ 15.5	▲ 4.0	▲ 5.5	2.0	▲ 0.6	▲ 0.1

第7表 規模、産業別労働時間指数(所定内労働時間)

(平成27年平均=100)

規模	年	月	調査		鉱業、 採石業、 砂利採取業	建設業	製造業	対前年 (同月)比	電気・ガス・ 熱供給・ 水道業	情報 通信業	運輸業、 郵便業	卸売業、 小売業	金融業、 保険業	不動産業、 物品賃貸業	学術研究、 専門・技術 サービス業	宿泊業、 飲食 サービス業	生活関連 サービス業、 娯楽業	教育、 学習 支援業	医療 福祉	複合 サービス (他に分類さ れないもの)	サービス業
			産業計	対前年 (同月)比																	
5 人 以 上	平成 令和	30年	98.4	▲0.9	104.4	99.2	100.4	▲0.1	104.2	100.3	94.8	97.9	102.1	99.6	95.8	97.2	100.7	97.2	98.4	103.3	92.7
		元年	96.4	▲2.0	x	96.1	98.3	▲2.1	102.0	100.7	93.1	97.9	96.9	85.4	93.9	97.9	100.0	95.1	95.8	101.1	89.5
		2年	95.7	▲0.7	96.7	95.5	97.2	▲1.1	99.3	97.6	96.1	97.7	100.8	83.5	100.5	89.3	90.5	91.0	95.5	99.4	95.0
	2年	1月	91.8	1.7	96.1	89.0	91.9	3.1	94.0	93.6	94.8	96.5	93.4	77.7	92.9	92.6	96.6	82.3	89.1	98.7	92.7
		2月	95.0	▲0.4	x	93.8	100.2	0.5	89.0	91.6	93.9	99.5	90.6	84.4	102.4	89.4	89.3	90.1	92.0	91.1	95.5
		3月	97.4	0.9	93.8	97.1	99.2	0.9	103.9	98.0	96.3	99.2	105.9	92.2	103.8	89.1	98.0	95.4	96.3	97.1	96.5
		4月	99.0	0.5	98.8	97.8	102.7	2.2	108.2	103.7	96.8	101.6	104.4	88.0	109.3	86.3	84.9	102.7	98.5	104.0	95.0
		5月	89.4	▲3.1	94.7	85.4	87.7	▲3.2	89.8	88.1	88.8	94.9	86.4	77.8	91.1	78.1	85.3	88.9	92.2	95.3	88.0
		6月	99.8	0.6	94.0	102.4	97.3	▲5.1	110.4	102.1	95.4	101.6	109.4	81.3	112.1	88.9	87.9	106.5	101.5	100.1	98.2
		7月	99.1	▲2.2	x	99.6	101.4	▲2.5	103.4	106.2	99.2	97.4	107.8	86.6	102.6	94.8	93.1	92.8	99.0	105.8	100.8
		8月	89.9	▲3.0	94.7	85.6	86.3	▲7.2	90.4	90.7	93.3	94.0	98.2	85.2	87.4	92.8	95.4	68.7	93.3	97.6	91.1
		9月	96.6	0.4	97.2	98.3	99.9	▲0.5	98.7	92.5	96.4	97.1	99.7	82.1	101.2	91.0	84.6	88.4	96.9	97.9	96.1
		10月	98.0	▲0.1	99.9	99.6	100.9	1.2	108.9	105.1	99.1	94.1	110.8	85.7	104.3	90.7	89.1	99.3	97.4	104.3	97.4
		11月	96.6	▲2.2	99.2	100.7	100.7	▲2.6	96.9	96.1	99.5	97.4	96.7	81.3	100.1	90.6	88.1	87.1	94.8	98.5	95.3
		12月	96.3	▲0.6	95.1	97.0	98.7	0.2	98.0	103.0	99.5	98.5	105.7	80.1	98.5	87.2	93.8	89.7	95.2	102.3	92.9
3年	1月	88.9	▲3.2	97.7	85.4	90.6	▲1.4	92.9	82.8	93.9	91.1	102.2	90.0	82.9	74.7	88.1	78.0	90.9	99.7	88.7	
対前年同月比			▲3.2	-	1.7	▲4.0	▲1.4	-	▲1.2	▲11.5	▲0.9	▲5.6	9.4	15.8	▲10.8	▲19.3	▲8.8	▲5.2	2.0	1.0	▲4.3
30 人 以 上	平成 令和	30年	98.9	▲0.9	112.5	100.6	99.8	▲0.4	102.3	99.6	91.9	97.4	97.9	99.0	97.7	95.5	107.4	100.4	100.1	102.1	96.2
		元年	98.1	▲0.8	x	95.8	98.8	▲1.0	100.3	101.0	91.6	100.0	96.3	96.2	96.0	93.4	114.1	99.9	100.4	98.2	93.2
		2年	96.5	▲1.6	106.4	93.8	97.2	▲1.6	100.5	98.0	90.3	101.0	99.4	x	101.0	72.9	99.3	97.8	97.9	97.1	96.8
	2年	1月	92.2	▲0.8	105.7	87.1	92.6	3.9	94.7	94.0	91.1	96.8	95.8	x	95.5	78.2	97.0	88.2	92.0	100.6	94.2
		2月	95.8	▲1.0	x	97.6	100.2	0.0	90.0	91.9	91.7	98.6	94.0	x	101.3	78.0	91.1	93.7	93.4	91.9	97.8
		3月	97.2	▲0.4	103.1	95.6	99.3	0.7	105.9	98.4	90.9	99.2	103.4	x	102.4	72.3	104.9	101.7	96.6	90.8	99.1
		4月	99.7	▲0.2	108.7	97.8	103.2	2.8	109.5	104.1	91.9	100.8	104.9	x	110.5	65.3	93.2	110.2	100.3	98.4	96.5
		5月	89.7	▲5.5	104.2	87.2	87.6	▲3.8	91.7	88.5	84.3	100.1	80.6	x	92.3	52.2	87.0	92.7	94.5	94.8	90.0
		6月	98.8	▲1.1	103.3	96.7	96.2	▲6.4	111.5	102.5	89.9	102.9	108.4	x	113.6	63.5	95.5	111.0	104.1	93.1	98.0
		7月	100.1	▲2.6	x	96.7	101.1	▲2.6	105.4	106.6	91.2	102.6	108.8	x	110.9	72.3	102.7	103.3	100.9	105.8	102.8
		8月	91.0	▲5.0	104.2	85.6	87.1	▲7.2	91.8	91.1	87.8	102.9	89.9	x	90.3	79.7	111.5	73.7	96.3	98.0	92.8
		9月	97.5	▲0.4	106.9	93.0	100.1	▲0.3	99.8	92.9	88.6	100.7	95.4	x	97.6	75.3	99.8	97.5	100.1	96.3	97.5
		10月	100.3	0.6	109.9	98.5	100.8	▲0.1	110.6	105.6	92.3	102.9	114.0	x	101.1	79.4	104.1	110.8	99.7	99.2	99.9
		11月	98.3	▲2.0	109.1	99.1	100.7	▲3.2	95.7	96.5	93.3	102.5	94.4	x	95.1	83.1	102.5	94.9	97.6	100.7	97.2
		12月	96.9	▲2.1	104.5	91.0	97.9	▲2.3	98.8	103.4	90.6	102.2	103.7	x	101.7	75.4	102.7	95.6	98.9	95.6	96.0
3年	1月	91.3	▲1.0	107.5	89.3	90.7	▲2.1	95.4	91.9	88.5	98.4	97.7	x	88.8	67.5	93.6	84.4	93.4	100.7	94.0	
対前年同月比			▲1.0	-	1.7	2.5	▲2.1	-	0.7	▲2.2	▲2.9	1.7	2.0	x	▲7.0	▲13.7	▲3.5	▲4.3	1.5	0.1	▲0.2

第8表 規模、産業別労働時間指数(所定外労働時間)

(平成27年平均=100)

規模	年	月	調査		鉱業、 採石業、 砂利採取業	建設業	製造業	対前年 (同月)比	電気・ガス・ 熱供給・ 水道業	情報 通信業	運輸業、 郵便業	卸売業、 小売業	金融業、 保険業	不動産業、 物品賃貸業	学術研究、 専門・技術 サービス業	宿泊業、 飲食 サービス業	生活関連 サービス業、 娯楽業	教育、 学習 支援業	医療 福祉	複合 サービス (他に分類さ れないもの)	サービス業
			産業計	対前年 (同月)比																	
5 人 以 上	平成 令和	30年	98.1	▲ 1.8	100.3	236.3	98.6	▲ 2.9	62.9	91.0	98.5	65.5	111.4	95.7	118.3	121.8	110.0	96.7	122.9	142.3	65.6
		元年	103.8	5.8	x	254.6	86.1	▲ 12.7	84.4	83.6	106.8	80.2	110.2	55.8	109.8	117.8	101.2	177.4	142.8	104.0	77.9
		2年	86.6	▲ 16.6	49.8	157.2	72.9	▲ 15.3	73.2	71.5	116.2	69.3	84.0	27.7	69.5	58.8	88.3	141.3	98.5	110.5	96.5
	2年	1月	93.8	▲ 5.3	87.6	179.3	86.9	3.7	50.0	76.1	118.3	84.2	114.5	48.8	63.8	74.6	54.5	118.7	97.7	124.2	98.3
		2月	99.1	▲ 3.5	x	206.9	91.3	7.4	71.2	81.6	111.2	93.3	159.2	25.0	67.2	52.5	43.6	166.4	93.2	95.2	110.2
		3月	93.8	▲ 11.8	52.5	215.5	90.0	0.7	90.6	71.2	117.2	85.0	147.4	28.0	67.2	61.0	45.5	72.9	100.0	104.8	104.2
		4月	92.0	▲ 14.8	40.1	175.9	73.8	▲ 19.2	86.5	85.9	114.6	85.0	119.7	20.2	59.5	33.9	23.6	200.9	97.7	127.4	94.9
		5月	75.9	▲ 24.1	57.9	127.6	57.5	▲ 28.7	68.8	79.8	99.6	58.3	76.3	38.7	57.8	47.5	25.5	165.4	93.2	103.2	89.8
		6月	79.5	▲ 21.9	45.0	144.8	51.3	▲ 38.8	68.8	60.1	114.9	62.5	106.6	41.7	79.3	35.6	27.3	193.5	88.6	93.5	88.1
		7月	75.9	▲ 27.4	x	134.5	51.9	▲ 41.9	62.9	66.9	118.3	50.8	43.4	16.7	94.0	45.8	114.5	135.5	93.2	93.5	90.7
		8月	77.7	▲ 20.1	37.1	136.2	64.4	▲ 28.4	68.2	57.1	101.1	71.7	52.6	25.0	69.8	76.3	127.3	87.9	93.2	88.7	89.0
		9月	81.3	▲ 19.4	55.0	112.1	66.9	▲ 20.2	87.6	55.2	113.4	60.0	36.8	25.0	68.1	59.3	178.2	152.3	93.2	104.8	89.8
		10月	84.8	▲ 22.1	39.1	137.9	68.1	▲ 14.9	75.9	61.3	132.1	50.8	53.9	23.8	69.8	67.8	163.6	147.7	95.5	125.8	105.9
		11月	90.2	▲ 18.5	51.0	143.1	77.5	▲ 6.7	77.6	76.7	125.0	61.7	44.7	20.2	62.1	74.6	134.5	138.3	129.5	129.0	99.2
		12月	94.6	▲ 10.2	55.0	172.4	95.6	2.7	70.6	86.5	129.1	68.3	52.6	19.0	75.0	76.3	121.8	115.9	106.8	135.5	98.3
3年	1月	82.1	▲ 12.5	58.9	234.5	90.6	4.3	55.9	49.1	95.5	51.7	63.2	85.1	50.9	27.1	98.2	73.8	97.7	135.5	89.8	
対前年同月比			▲ 12.5	-	▲ 32.8	30.8	4.3	-	11.8	▲ 35.5	▲ 19.3	▲ 38.6	▲ 44.8	74.4	▲ 20.2	▲ 63.7	80.2	▲ 37.8	0.0	9.1	▲ 8.6
30 人 以 上	平成 令和	30年	95.3	▲ 6.9	139.9	156.0	96.4	▲ 5.4	67.1	82.5	74.8	86.4	125.0	44.4	81.3	159.0	140.6	94.9	114.6	117.2	96.7
		元年	97.8	2.6	x	232.9	84.5	▲ 12.3	70.2	72.5	80.7	78.5	76.8	48.5	79.2	149.0	154.0	157.3	130.5	82.1	135.7
		2年	80.7	▲ 17.5	65.3	190.3	67.0	▲ 20.7	67.6	60.7	92.0	71.9	55.8	x	58.9	63.7	111.2	100.8	89.6	74.4	144.7
	2年	1月	86.9	▲ 8.9	114.9	223.1	79.1	▲ 5.9	45.5	64.6	94.1	76.5	76.2	x	57.4	86.6	150.0	81.6	90.6	100.0	144.4
		2月	91.5	▲ 1.7	x	261.5	85.7	▲ 0.7	58.6	69.3	86.9	70.6	38.1	x	58.7	65.7	113.0	127.2	86.8	55.2	167.8
		3月	85.4	▲ 10.5	68.8	251.3	82.4	▲ 6.9	74.3	60.4	93.4	69.6	46.4	x	75.5	47.8	108.7	39.2	84.9	65.6	165.6
		4月	83.1	▲ 16.9	52.6	200.0	65.4	▲ 27.0	83.2	72.9	94.1	79.4	71.4	x	65.8	32.8	52.2	136.8	92.5	67.7	138.9
		5月	67.7	▲ 31.3	76.0	107.7	52.7	▲ 35.2	70.2	67.7	84.1	65.7	31.0	x	48.4	29.9	71.7	94.4	84.9	70.8	128.9
		6月	66.9	▲ 29.9	59.1	130.8	46.2	▲ 44.7	61.3	51.0	88.2	64.7	31.0	x	67.1	37.3	71.7	116.8	73.6	70.8	125.6
		7月	71.5	▲ 26.8	x	164.1	47.8	▲ 46.3	58.1	56.8	87.9	70.6	38.1	x	75.5	52.2	110.9	108.8	83.0	61.5	145.6
		8月	73.8	▲ 23.3	48.7	148.7	63.2	▲ 27.7	66.0	48.4	84.4	79.4	57.1	x	68.4	65.7	132.6	59.2	86.8	60.4	133.3
		9月	77.7	▲ 20.5	72.1	147.4	64.3	▲ 20.9	84.8	46.9	89.3	66.7	46.4	x	40.0	71.6	137.0	124.8	83.0	66.7	138.9
		10月	81.5	▲ 19.1	51.3	192.3	63.7	▲ 15.4	71.7	52.1	100.3	61.8	94.0	x	51.0	111.9	113.0	122.4	83.0	85.4	142.2
		11月	88.5	▲ 14.7	66.9	205.1	69.2	▲ 13.7	67.5	65.1	99.3	70.6	67.9	x	40.6	101.5	132.6	114.4	126.4	93.8	150.0
		12月	93.8	▲ 6.2	72.1	251.3	84.6	▲ 3.8	70.2	73.4	102.4	87.3	71.4	x	58.7	61.2	141.3	84.0	100.0	94.8	155.6
3年	1月	90.0	3.6	77.3	332.1	84.1	6.3	57.6	57.8	88.2	68.6	98.8	x	21.9	46.3	130.4	67.2	105.7	88.5	145.6	
対前年同月比			3.6	-	▲ 32.7	48.9	6.3	-	26.6	▲ 10.5	▲ 6.3	▲ 10.3	29.7	x	▲ 61.8	▲ 46.5	▲ 13.1	▲ 17.6	16.7	▲ 11.5	0.8

第9表 規模、産業別常用雇用指数

(平成27年平均=100)

規模	年	月	調査		鉱業、 採石業、 砂利採取業	建設業	製造業	対前年 (同月)比	電気・ガス・ 熱供給・ 水道業	情報 通信業	運輸業、 郵便業	卸売業、 小売業	金融業、 保険業	不動産業、 物品賃貸業	学術研究、 専門・技術 サービス業	宿泊業、 飲食 サービス業	生活関連 サービス業、 娯楽業	教育、 学習 支援業	医療 福祉	複合 サービス (他に分類さ れないもの)	サービス業
			産業計	対前年 (同月)比																	
5 人 以 上	平成 令和	30年	96.5	▲ 3.9	66.2	107.9	89.4	▲ 5.7	68.4	96.5	94.0	95.7	101.4	105.3	97.8	112.1	98.9	91.3	95.9	90.5	101.2
		元年	95.2	▲ 1.3	x	110.1	82.7	▲ 7.5	57.6	96.6	81.4	95.5	100.2	100.9	97.7	117.7	96.1	94.2	99.0	90.0	98.1
		2年	95.4	0.2	35.6	107.4	84.7	2.4	93.2	68.8	81.5	94.5	88.2	86.5	92.6	109.2	94.0	95.7	106.2	95.7	97.4
	2年	1月	95.7	0.1	37.2	109.2	83.5	▲ 4.5	93.3	69.0	81.4	94.7	87.1	95.3	86.5	115.8	95.7	95.0	105.9	95.8	99.2
		2月	94.7	0.6	x	107.4	81.2	▲ 0.1	92.8	68.7	80.8	94.7	87.1	89.8	87.2	112.5	92.0	93.8	106.1	95.4	99.0
		3月	94.4	0.9	37.7	106.8	82.1	1.4	89.6	68.6	81.4	94.2	84.8	90.7	87.2	112.4	92.1	90.6	105.7	94.0	98.4
		4月	95.1	0.8	37.2	106.8	81.6	0.5	93.6	69.2	81.7	97.0	86.6	85.9	92.0	107.6	96.5	93.3	106.5	97.6	98.1
		5月	95.0	▲ 0.9	37.2	106.8	81.1	▲ 5.1	93.2	69.2	81.4	97.1	87.1	84.0	90.0	108.6	94.6	96.9	106.6	96.0	95.4
		6月	94.9	▲ 1.0	36.7	107.0	83.7	▲ 1.4	93.7	68.9	82.3	93.4	87.3	85.5	92.7	105.7	94.8	96.8	106.6	96.0	96.0
		7月	95.9	0.6	x	106.7	88.6	10.5	93.6	69.2	82.3	92.9	87.1	82.4	93.3	107.9	95.1	97.2	106.5	96.2	96.6
		8月	95.4	▲ 0.1	34.0	107.8	85.6	3.4	93.6	69.0	82.0	93.4	90.6	85.2	94.0	107.1	91.5	96.6	106.5	95.4	97.0
		9月	96.0	0.4	34.0	108.8	88.2	6.1	93.7	68.6	81.7	92.9	92.1	82.4	96.9	106.6	95.0	97.4	106.1	95.3	97.3
		10月	96.3	1.5	33.8	107.8	88.3	10.1	93.7	68.5	81.4	95.0	90.6	87.5	96.5	108.0	93.3	97.6	105.9	95.5	97.5
		11月	96.2	0.8	34.0	107.3	88.1	8.4	93.9	68.4	81.0	94.5	90.6	84.8	97.9	108.3	96.4	97.2	106.1	95.5	97.1
		12月	95.2	▲ 0.5	33.8	106.8	84.6	1.7	93.8	67.9	81.0	94.3	87.5	84.0	96.7	109.8	90.4	96.4	105.9	95.3	97.0
3年	1月	95.9	0.2	33.8	108.0	85.8	2.8	93.8	94.1	79.5	97.9	87.5	83.6	89.4	103.9	89.6	96.3	106.2	97.8	97.0	
対前年同月比			0.2	-	▲ 9.1	▲ 1.1	2.8	-	0.5	36.4	▲ 2.3	3.4	0.5	▲ 12.3	3.4	▲ 10.3	▲ 6.4	1.4	0.3	2.1	▲ 2.2
30 人 以 上	平成 令和	30年	91.7	▲ 6.8	103.2	93.2	92.4	▲ 5.8	61.9	104.3	90.7	88.0	100.1	96.6	99.3	111.0	98.4	86.1	87.2	96.9	97.1
		元年	88.3	▲ 3.7	x	92.5	86.6	▲ 6.3	60.7	103.9	71.5	86.1	103.9	100.0	99.3	112.3	95.0	85.8	87.4	94.6	97.6
		2年	90.1	2.0	97.6	95.6	89.9	3.8	90.8	103.0	70.6	84.5	72.2	x	75.6	94.4	111.0	87.6	96.4	95.1	100.0
	2年	1月	90.0	1.0	101.9	93.3	90.5	▲ 0.2	92.1	103.3	70.3	84.4	70.9	x	74.4	99.0	105.4	86.0	95.3	95.1	102.5
		2月	89.5	3.7	x	92.6	88.2	5.9	91.5	102.8	70.5	84.7	70.9	x	74.4	99.7	104.0	85.2	95.8	94.5	102.9
		3月	89.0	3.9	103.2	92.5	88.9	6.9	87.2	102.7	71.1	82.9	70.9	x	74.4	95.4	106.7	81.7	95.5	93.7	101.8
		4月	90.9	4.2	101.9	96.7	88.9	6.1	90.9	103.6	71.4	91.6	72.0	x	74.5	89.9	118.1	85.7	96.5	97.1	101.2
		5月	90.9	1.7	101.9	97.1	88.9	▲ 0.1	90.3	103.6	70.8	91.1	72.0	x	73.9	90.5	116.5	88.6	96.7	95.6	99.5
		6月	90.8	1.5	100.5	96.8	92.2	3.7	91.0	103.2	70.8	83.3	72.6	x	73.6	90.9	117.2	88.9	97.0	95.5	99.0
		7月	90.7	2.6	x	96.4	91.9	8.0	90.9	103.6	70.7	83.0	72.0	x	72.6	92.8	116.5	89.0	97.2	95.1	98.7
		8月	89.6	0.3	93.1	96.6	88.0	▲ 0.5	90.9	103.4	71.0	83.3	73.1	x	75.3	94.3	103.6	89.3	97.0	95.0	98.9
		9月	90.5	1.5	93.1	96.9	91.6	3.2	91.1	102.7	70.4	82.4	73.1	x	78.9	93.9	116.1	89.4	96.4	94.9	98.7
		10月	90.4	2.5	92.6	96.8	91.3	7.7	91.0	102.6	69.9	81.9	73.1	x	77.9	94.2	115.7	89.2	96.7	95.1	99.1
		11月	90.3	2.4	93.1	95.7	90.9	6.8	91.3	102.4	70.0	82.4	73.1	x	78.9	95.1	116.8	89.2	96.6	95.2	98.8
		12月	89.1	0.3	92.6	96.1	87.4	▲ 0.8	91.1	101.7	70.0	82.7	73.1	x	78.9	96.7	95.2	88.8	96.4	94.8	98.7
3年	1月	90.3	0.3	x	95.9	88.7	▲ 2.0	91.2	101.6	70.1	90.1	73.1	x	77.0	94.3	94.5	89.1	96.6	94.6	98.9	
対前年同月比			0.3	-	x	2.8	▲ 2.0	-	▲ 1.0	▲ 1.6	▲ 0.3	6.8	3.1	x	3.5	▲ 4.7	▲ 10.3	3.6	1.4	▲ 0.5	▲ 3.5

第10表 規模、産業別パートタイム労働者比率

規模	年	月	調査		鉱業、 採石業、 砂利採取業	建設業	製造業	対前年 (同月)差	電気・ガス・ 熱供給・ 水道業	情報 通信業	運輸業、 郵便業	卸売業、 小売業	金融業、 保険業	不動産業、 物品賃貸業	学術研究、 専門・技術 サービス業	宿泊業、 飲食 サービス業	生活関連 サービス業、 娯楽業	教育、 学習 支援業	医療 福祉	複合 サービス (他に分類さ れないもの)	サービス業
			産業計	対前年 (同月)差																	
5 人 以 上	平成 令和	30年	23.2	1.0	1.3	5.6	9.4	▲ 1.7	4.5	0.9	15.3	42.6	8.0	21.2	16.2	65.5	39.1	17.8	15.9	12.5	29.0
		元年	25.0	1.8	x	4.3	14.9	5.5	6.3	1.1	14.9	39.5	6.1	57.5	15.5	65.9	40.4	20.8	18.6	7.1	34.9
		2年	24.7	▲ 0.3	4.1	7.9	14.8	▲ 0.1	15.7	5.4	9.7	40.8	5.2	62.0	15.7	57.9	50.3	22.1	20.8	7.4	22.9
	2年	1月	24.0	▲ 0.8	4.5	6.4	15.0	▲ 0.6	12.6	4.1	10.2	36.5	2.9	71.2	7.1	59.6	46.7	18.8	21.8	8.7	24.3
		2月	24.1	▲ 0.9	x	5.9	15.9	▲ 0.6 x	6.6	11.2	36.7	0.4	61.1	8.7	58.0	62.5	18.0	21.7	8.9	21.5	
		3月	23.3	▲ 1.8	4.5	6.0	15.2	▲ 1.6	12.6	5.3	11.3	36.5	1.9	61.5	8.7	55.1	52.5	16.5	20.9	7.6	21.8
		4月	23.7	▲ 1.4	4.5	4.6	15.5	▲ 1.2	15.9	4.2	11.2	38.3	2.8	60.7	14.4	54.7	58.4	18.1	19.7	7.1	23.3
		5月	23.5	▲ 1.2	4.5	4.5	14.8	▲ 0.9	16.3	5.4	11.0	38.1	2.8	49.1	13.2	53.6	56.8	19.5	20.3	7.2	23.4
		6月	23.4	▲ 1.5	3.7	4.2	15.2	1.2	16.7	4.2	12.1	36.1	1.8	61.4	17.4	55.0	61.4	20.0	20.0	7.2	23.3
		7月	25.1	0.2	x	10.3	13.8	▲ 0.9	16.6	4.7	8.7	44.8	8.4	62.5	19.3	58.7	44.2	25.6	19.7	7.0	20.7
		8月	26.0	1.1	4.0	9.9	15.1	0.7	16.6	4.7	9.1	45.5	8.1	63.6	17.3	60.7	43.0	25.9	20.9	6.9	24.3
		9月	25.5	0.3	4.0	10.4	13.9	0.4	16.7	6.1	8.0	44.3	8.0	62.4	21.2	59.4	46.1	26.1	21.0	7.2	23.6
		10月	26.0	1.5	4.0	10.2	13.9	0.6	17.1	8.3	8.1	44.8	8.2	64.9	19.6	62.1	46.9	25.9	21.6	7.1	23.7
		11月	25.8	0.5	4.0	10.5	15.4	1.2	17.4	5.6	7.5	44.2	8.1	63.7	22.1	59.1	45.7	25.3	21.2	7.3	23.2
		12月	25.4	▲ 0.2	4.0	12.3	14.2	0.7	17.3	5.5	8.1	44.2	8.4	61.3	19.3	58.8	39.6	24.9	20.7	7.1	22.2
3年	1月	25.3	1.3	3.5	9.3	16.0	1.0	20.2	3.9	11.3	43.1	5.3	4.3	14.6	64.6	38.1	28.8	20.3	5.6	22.8	
対前年同月差		1.3	-	▲ 1.0	2.9	1.0	-	7.6	▲ 0.2	1.1	6.6	2.4	▲ 66.9	7.5	5.0	▲ 8.6	10.0	▲ 1.5	▲ 3.1	▲ 1.5	
30 人 以 上	平成 令和	30年	22.1	0.8	1.8	4.8	8.2	▲ 0.8	4.8	1.3	20.1	60.8	9.4	16.1	18.4	62.2	50.6	17.9	12.5	15.5	34.0
		元年	23.4	1.3	x	4.8	14.7	6.5	7.7	1.3	16.1	62.2	9.6	20.2	13.4	62.4	38.8	17.0	11.5	6.0	36.6
		2年	23.1	▲ 0.3	4.1	4.4	14.8	0.1	9.9	5.4	12.4	59.2	0.9	x	14.0	70.6	42.0	20.1	14.5	4.6	31.3
	2年	1月	23.3	0.3	4.5	4.2	14.6	▲ 0.9	7.3	4.1	11.5	60.7	0.8	x	9.8	71.3	40.9	17.3	15.6	4.3	33.1
		2月	23.0	▲ 1.3	x	3.6	15.0	▲ 1.5	6.8	6.6	12.5	59.3	1.1	x	11.9	71.9	40.8	16.2	15.6	4.5	28.6
		3月	22.6	▲ 1.1	x	3.8	14.7	▲ 1.8	7.0	5.3	12.7	59.8	0.8	x	11.9	71.6	39.7	14.4	15.0	4.9	28.3
		4月	23.4	▲ 0.8	x	3.5	15.2	▲ 1.4	10.5	4.2	13.1	60.2	0.8	x	11.9	68.5	43.7	17.2	14.7	4.4	31.5
		5月	23.4	0.1	x	4.1	14.3	▲ 1.5	10.0	5.4	12.8	59.9	0.8	x	12.0	68.9	43.5	21.4	15.0	4.4	32.0
		6月	22.8	▲ 0.7	x	3.9	15.0	1.7	10.7	4.2	14.8	58.1	0.8	x	12.0	69.3	44.0	21.6	13.7	4.4	31.6
		7月	22.4	▲ 0.7	x	5.2	14.1	0.4	10.5	4.7	13.0	58.4	0.8	x	11.8	69.9	43.2	22.1	13.9	4.6	28.1
		8月	23.3	0.1	4.0	4.0	15.7	1.2	10.5	4.7	13.5	58.6	0.8	x	14.6	71.0	39.5	22.3	13.9	4.3	33.3
		9月	22.8	▲ 0.2	4.0	4.9	14.1	1.0	10.7	6.1	11.6	58.4	0.8	x	17.8	70.6	43.9	22.4	14.0	4.7	32.6
		10月	23.1	0.2	4.0	4.5	14.3	1.0	11.2	8.3	11.5	58.0	1.1	x	18.0	71.1	44.1	22.1	15.2	4.7	32.5
		11月	23.4	▲ 0.1	4.0	4.9	15.6	1.7	11.6	5.6	11.0	60.2	0.8	x	18.3	71.0	44.6	22.2	14.0	5.0	32.1
		12月	23.1	0.1	4.0	5.7	15.1	1.4	11.5	5.5	10.9	59.2	0.8	x	18.3	71.7	36.3	22.3	13.8	4.7	31.8
3年	1月	24.1	0.8	x	5.3	15.7	1.1	11.5	5.5	11.4	63.3	1.1	x	18.3	70.4	37.1	22.7	13.7	4.6	31.8	
対前年同月差		0.8	-	x	1.1	1.1	-	4.2	1.4	▲ 0.1	2.6	0.3	x	8.5	▲ 0.9	▲ 3.8	5.4	▲ 1.9	0.3	▲ 1.3	

## 2 実数表

第11表-1 産業、男女別常用雇用労働者の1人平均月間現金給与額

令和3年1月分

事業所規模5人以上

(単位:円)

産 業	計						男			女		
	現金給与 総額	きま って支 給する 給与	所定 内給与	超 過 勤 給	特別に 支払 われた 給与		現金給与 総額	きま って支 給する 給与	特別に 支払 われた 給与	現金給与 総額	きま って支 給する 給与	特別に 支払 われた 給与
TL	調査産業計	235,356	232,942	215,826	17,116	2,414	284,741	281,934	2,807	183,888	181,884	2,004
C	鉱業・採石業、砂利採取業	276,310	276,310	243,325	32,985	0	289,040	289,040	0	182,958	182,958	0
D	建設業	291,897	288,597	255,727	32,870	3,300	313,833	310,286	3,547	191,995	189,821	2,174
E	製造業	244,264	242,417	215,483	26,934	1,847	294,238	291,864	2,374	167,247	166,212	1,035
F	電気・ガス・熱供給・水道業	361,800	361,151	326,565	34,586	649	390,314	389,622	692	187,166	186,778	388
G	情報通信業	324,826	324,727	307,016	17,711	99	360,917	360,804	113	266,407	266,331	76
H	運輸業、郵便業	269,586	269,303	222,895	46,408	283	288,359	288,023	336	184,007	183,965	42
I	卸売業、小売業	204,771	201,244	194,028	7,216	3,527	265,384	261,602	3,782	141,482	138,222	3,260
J	金融業、保険業	289,271	287,244	279,398	7,846	2,027	356,051	352,602	3,449	221,017	220,444	573
K	不動産業、物品賃貸業	249,646	227,957	205,741	22,216	21,689	311,771	281,262	30,509	170,771	160,281	10,490
L	学術研究、専門・技術サービス業	265,908	263,647	252,569	11,078	2,261	300,082	296,901	3,181	181,883	181,883	0
M	宿泊業、飲食サービス業	107,599	106,690	104,641	2,049	909	139,456	137,970	1,486	91,124	90,514	610
N	生活関連サービス業、娯楽業	159,902	158,240	149,186	9,054	1,662	233,316	229,630	3,686	125,063	124,362	701
O	教育、学習支援業	288,064	288,040	281,444	6,596	24	297,224	297,204	20	281,267	281,241	26
P	医療、福祉	245,258	241,955	228,940	13,015	3,303	312,868	308,808	4,060	226,396	223,304	3,092
Q	複合サービス事業	275,811	272,184	262,551	9,633	3,627	304,798	300,162	4,636	228,879	226,886	1,993
R	サービス業（他に分類されないもの）	198,972	198,255	183,224	15,031	717	237,773	236,742	1,031	132,195	132,018	177
E09、E10	食料品製造業、飲料・たばこ・飼料製造業	188,321	183,015	167,690	15,325	5,306	246,757	237,428	9,329	147,942	145,415	2,527
E11	繊維工業	190,432	186,779	169,585	17,194	3,653	263,321	250,946	12,375	162,440	162,137	303
E12	木材・木製品製造業（家具を除く）	219,763	219,763	213,915	5,848	0	221,652	221,652	0	209,415	209,415	0
E13	家具・装備品	x	x	x	x	x	x	x	x	x	x	x
E14	パルプ・紙・紙加工品製造業	244,913	244,913	219,832	25,081	0	251,739	251,739	0	220,599	220,599	0
E15	印刷・同関連業	248,395	248,395	235,958	12,437	0	274,077	274,077	0	200,323	200,323	0
E16、E17	化学工業、石油製品・石炭製造業	225,021	225,021	175,033	49,988	0	235,742	235,742	0	178,066	178,066	0
E18	プラスチック製品製造業	216,178	216,178	197,777	18,401	0	243,724	243,724	0	161,392	161,392	0
E19	ゴム製品製造業	-	-	-	-	-	-	-	-	-	-	-
E21	窯業・土石製品製造業	231,099	231,099	207,537	23,562	0	243,167	243,167	0	154,330	154,330	0
E22	鉄鋼業	295,830	295,307	273,005	22,302	523	312,340	311,829	511	180,865	180,253	612
E23	非鉄金属製造業	x	x	x	x	x	x	x	x	x	x	x
E24	金属製品製造業	262,114	262,114	240,155	21,959	0	281,027	281,027	0	201,977	201,977	0
E25	はん用機械器具製造業	273,522	273,522	252,306	21,216	0	292,273	292,273	0	224,466	224,466	0
E26	生産用機械器具製造業	256,497	256,497	229,418	27,079	0	332,148	332,148	0	167,123	167,123	0
E27	業務用機械器具製造業	270,530	270,440	247,131	23,309	90	296,576	296,459	117	185,347	185,347	0
E28	電子部品・デバイス・電子回路製造業	292,290	292,290	259,336	32,954	0	358,415	358,415	0	180,807	180,807	0
E29	電気機械器具製造業	x	x	x	x	x	x	x	x	x	x	x
E30	情報通信機械器具製造業	203,480	203,480	183,866	19,614	0	254,865	254,865	0	137,577	137,577	0
E31	輸送用機械器具製造業	347,260	347,260	262,039	85,221	0	369,337	369,337	0	196,818	196,818	0
E32、E20	その他の製造業	231,687	231,687	219,762	11,925	0	259,096	259,096	0	187,244	187,244	0
I-1	卸売業	270,733	269,003	261,256	7,747	1,730	307,718	305,504	2,214	174,428	173,959	469
I-2	小売業	175,141	170,807	163,830	6,977	4,334	232,333	227,327	5,006	134,455	130,599	3,856
M75	宿泊業	127,115	125,341	121,632	3,709	1,774	177,716	175,478	2,238	98,903	97,388	1,515
MS	M一括分	97,298	96,846	95,673	1,173	452	117,672	116,615	1,057	87,178	87,027	151
P83	医療業	304,598	303,455	283,620	19,835	1,143	471,746	470,045	1,701	266,484	265,469	1,015
PS	P一括分	204,576	199,792	191,453	8,339	4,784	228,730	223,421	5,309	196,932	192,314	4,618
R92	その他の事業サービス業	170,853	169,561	157,625	11,936	1,292	216,034	213,979	2,055	110,566	110,292	274
RS	R一括分	234,069	234,069	215,176	18,893	0	259,666	259,666	0	171,863	171,863	0

第11表-2 産業、男女別常用雇用労働者の1人平均月間現金給与と額

令和3年1月分

事業所規模30人以上

(単位:円)

産 業	計						男			女		
	現金給与 総額	きま って支 給する 給与	所定内 給与	超過 労働 給	特別に 支払 われた 給与		現金給与 総額	きま って支 給する 給与	特別に 支払 われた 給与	現金給与 総額	きま って支 給する 給与	特別に 支払 われた 給与
TL	調査産業計	254,367	252,577	228,748	23,829	1,790	310,210	307,642	2,568	194,531	193,574	957
C	鉱業、採石業、砂利採取業	276,310	276,310	243,325	32,985	0	289,040	289,040	0	182,958	182,958	0
D	建設業	373,122	363,055	285,929	77,126	10,067	403,102	392,728	10,374	195,938	187,688	8,250
E	製造業	253,327	251,665	221,924	29,741	1,662	305,707	303,740	1,967	171,883	170,697	1,186
F	電気・ガス・熱供給・水道業	385,588	384,697	344,575	40,122	891	418,448	417,475	973	213,755	213,290	465
G	情報通信業	344,455	344,318	319,747	24,571	137	376,430	376,290	140	272,731	272,600	131
H	運輸業、郵便業	279,315	279,147	231,406	47,741	168	297,115	296,918	197	175,611	175,611	0
I	卸売業、小売業	186,125	185,350	176,543	8,807	775	267,239	265,822	1,417	129,347	129,022	325
J	金融業、保険業	350,419	344,028	333,224	10,804	6,391	396,384	388,383	8,001	249,488	246,631	2,857
K	不動産業、物品賃貸業	x	x	x	x	x	x	x	x	x	x	x
L	学術研究、専門・技術サービス業	275,754	275,754	265,008	10,746	0	319,962	319,962	0	183,770	183,770	0
M	宿泊業、飲食サービス業	114,214	111,226	107,455	3,771	2,988	151,479	147,082	4,397	91,485	89,356	2,129
N	生活関連サービス業、娯楽業	184,866	179,231	169,719	9,512	5,635	233,518	226,105	7,413	127,135	123,609	3,526
O	教育、学習支援業	313,135	313,135	310,124	3,011	0	336,688	336,688	0	295,478	295,478	0
P	医療、福祉	271,193	270,384	251,802	18,582	809	351,799	350,916	883	243,841	243,057	784
Q	複合サービス事業	258,443	252,408	239,686	12,722	6,035	286,433	278,939	7,494	209,462	205,980	3,482
R	サービス業（他に分類されないもの）	184,944	183,820	165,829	17,991	1,124	229,606	227,861	1,745	121,870	121,624	246
E09、E10	食料品製造業、飲料・たばこ・飼料製造業	198,573	191,806	174,583	17,223	6,767	252,753	241,603	11,150	156,690	153,311	3,379
E11	繊維工業	166,369	166,369	157,463	8,906	0	208,567	208,567	0	157,849	157,849	0
E12	木材・木製品製造業（家具を除く）	x	x	x	x	x	x	x	x	x	x	x
E13	家具・装備品	x	x	x	x	x	x	x	x	x	x	x
E14	パルプ・紙・紙加工品製造業	x	x	x	x	x	x	x	x	x	x	x
E15	印刷・同関連業	245,678	245,678	230,441	15,237	0	278,127	278,127	0	193,458	193,458	0
E16、E17	化学工業、石油製品・石炭製造業	x	x	x	x	x	x	x	x	x	x	x
E18	プラスチック製品製造業	223,987	223,987	201,156	22,831	0	268,069	268,069	0	164,553	164,553	0
E19	ゴム製品製造業	-	-	-	-	-	-	-	-	-	-	-
E21	窯業・土石製品製造業	x	x	x	x	x	x	x	x	x	x	x
E22	鉄鋼業	x	x	x	x	x	x	x	x	x	x	x
E23	非鉄金属製造業	x	x	x	x	x	x	x	x	x	x	x
E24	金属製品製造業	275,982	275,982	251,462	24,520	0	296,099	296,099	0	206,288	206,288	0
E25	はん用機械器具製造業	273,522	273,522	252,306	21,216	0	292,273	292,273	0	224,466	224,466	0
E26	生産用機械器具製造業	x	x	x	x	x	x	x	x	x	x	x
E27	業務用機械器具製造業	263,195	263,093	242,813	20,280	102	290,056	289,921	135	182,674	182,674	0
E28	電子部品・デバイス・電子回路製造業	292,290	292,290	259,336	32,954	0	358,415	358,415	0	180,807	180,807	0
E29	電気機械器具製造業	x	x	x	x	x	x	x	x	x	x	x
E30	情報通信機械器具製造業	210,205	210,205	187,721	22,484	0	250,430	250,430	0	150,151	150,151	0
E31	輸送用機械器具製造業	363,120	363,120	271,175	91,945	0	374,499	374,499	0	235,636	235,636	0
E32、E20	その他の製造業	240,458	240,458	227,790	12,668	0	293,810	293,810	0	176,106	176,106	0
I-1	卸売業	227,621	227,621	213,639	13,982	0	276,655	276,655	0	154,522	154,522	0
I-2	小売業	173,990	172,989	165,695	7,294	1,001	262,625	260,514	2,111	124,751	124,366	385
M75	宿泊業	142,189	138,513	134,791	3,722	3,676	184,424	180,511	3,913	111,061	107,560	3,501
MS	M一括分	80,241	78,088	74,259	3,829	2,153	99,033	93,866	5,167	71,248	70,537	711
P83	医療業	325,466	323,754	299,145	24,609	1,712	462,363	460,436	1,927	280,887	279,244	1,643
PS	P一括分	222,573	222,573	209,391	13,182	0	258,314	258,314	0	209,997	209,997	0
R92	その他の事業サービス業	163,457	161,703	146,957	14,746	1,754	215,327	212,300	3,027	105,717	105,380	337
RS	R一括分	223,275	223,275	199,496	23,779	0	249,051	249,051	0	165,873	165,873	0

第12表-1 産業、男女別常用雇用労働者の1人平均月間出勤日数及び実労働時間

令和3年1月分  
事業所規模5人以上

産 業		計				男				女			
		出 勤 日 数	実 所 定 内 所 定 外			出 勤 日 数	実 所 定 内 所 定 外			出 勤 日 数	実 所 定 内 所 定 外		
			労働時間	労働時間	労働時間		労働時間	労働時間	労働時間		労働時間	労働時間	労働時間
日	時間	時間	時間	日	時間	時間	時間	日	時間	時間	時間		
TL	調査産業計	18.3	137.9	128.7	9.2	18.7	149.7	136.2	13.5	17.8	125.7	120.9	4.8
C	鉱業、採石業、砂利採取業	19.4	165.9	154.0	11.9	19.5	168.7	156.7	12.0	18.7	145.4	134.3	11.1
D	建設業	19.3	151.6	138.0	13.6	19.5	157.6	141.4	16.2	18.3	124.6	122.6	2.0
E	製造業	18.1	151.1	136.6	14.5	18.2	157.7	140.2	17.5	17.9	140.8	131.1	9.7
F	電気・ガス・熱供給・水道業	17.7	136.9	127.4	9.5	18.0	141.9	131.3	10.6	15.7	106.0	103.3	2.7
G	情報通信業	17.4	130.6	122.6	8.0	17.7	138.6	128.4	10.2	17.0	117.7	113.1	4.6
H	運輸業、郵便業	20.4	175.9	150.3	25.6	20.8	184.5	154.3	30.2	18.6	136.9	132.3	4.6
I	卸売業、小売業	19.5	133.7	127.5	6.2	19.7	144.3	136.7	7.6	19.2	122.7	117.9	4.8
J	金融業、保険業	17.9	145.8	141.0	4.8	18.2	145.0	138.2	6.8	17.5	146.7	143.9	2.8
K	不動産業、物品賃貸業	17.5	147.3	133.0	14.3	20.4	176.2	156.7	19.5	13.7	110.6	102.9	7.7
L	学術研究、専門・技術サービス業	15.6	125.5	119.6	5.9	15.8	129.7	122.2	7.5	15.3	115.2	113.2	2.0
M	宿泊業、飲食サービス業	15.1	91.2	89.6	1.6	15.5	104.4	101.7	2.7	14.9	84.2	83.3	0.9
N	生活関連サービス業、娯楽業	18.4	123.4	118.0	5.4	18.9	137.9	131.1	6.8	18.2	116.6	111.8	4.8
O	教育、学習支援業	14.5	112.2	104.3	7.9	14.8	118.6	108.5	10.1	14.4	107.7	101.3	6.4
P	医療、福祉	18.7	137.9	133.6	4.3	18.8	139.9	134.2	5.7	18.6	137.4	133.4	4.0
Q	複合サービス事業	19.4	152.3	143.9	8.4	19.4	152.5	143.6	8.9	19.4	151.8	144.4	7.4
R	サービス業（他に分類されないもの）	18.3	136.5	125.9	10.6	18.7	149.8	135.4	14.4	17.5	113.5	109.4	4.1
E09、E10	食料品製造業、飲料・たばこ・飼料製造業	19.2	153.8	142.1	11.7	20.5	168.9	154.3	14.6	18.3	143.4	133.7	9.7
E11	繊維工業	18.1	150.5	138.1	12.4	17.4	166.3	139.2	27.1	18.4	144.3	137.6	6.7
E12	木材・木製品製造業（家具を除く）	18.1	144.3	139.6	4.7	17.9	144.4	139.0	5.4	18.7	144.4	143.3	1.1
E13	家具・装備品	x	x	x	x	x	x	x	x	x	x	x	x
E14	パルプ・紙・紙加工品製造業	16.5	158.2	128.5	29.7	16.4	161.0	130.8	30.2	16.8	148.1	120.3	27.8
E15	印刷・同関連業	16.3	134.7	123.4	11.3	15.9	136.1	123.3	12.8	17.0	132.2	123.6	8.6
E16、E17	化学工業、石油製品・石炭製造業	19.3	166.3	147.7	18.6	19.7	172.0	151.7	20.3	17.6	141.3	130.1	11.2
E18	プラスチック製品製造業	17.9	144.7	133.3	11.4	18.5	149.5	137.2	12.3	16.7	135.1	125.5	9.6
E19	ゴム製品製造業	-	-	-	-	-	-	-	-	-	-	-	-
E21	窯業・土石製品製造業	17.7	150.0	134.5	15.5	17.9	153.0	135.7	17.3	16.5	131.1	127.5	3.6
E22	鉄鋼業	19.5	156.3	145.4	10.9	19.5	157.5	145.4	12.1	19.7	147.6	144.9	2.7
E23	非鉄金属製造業	x	x	x	x	x	x	x	x	x	x	x	x
E24	金属製品製造業	18.7	153.5	143.5	10.0	19.0	155.7	144.6	11.1	18.0	146.6	139.8	6.8
E25	はん用機械器具製造業	18.2	152.0	144.2	7.8	17.8	148.3	140.9	7.4	19.2	161.8	152.9	8.9
E26	生産用機械器具製造業	18.0	146.3	128.4	17.9	17.6	154.3	136.1	18.2	18.5	136.9	119.3	17.6
E27	業務用機械器具製造業	17.8	149.6	137.4	12.2	18.2	156.1	142.0	14.1	16.6	128.7	122.6	6.1
E28	電子部品・デバイス・電子回路製造業	16.9	145.8	130.3	15.5	17.1	153.5	133.3	20.2	16.7	132.8	125.3	7.5
E29	電気機械器具製造業	x	x	x	x	x	x	x	x	x	x	x	x
E30	情報通信機械器具製造業	18.1	145.4	133.5	11.9	18.9	157.5	141.4	16.1	17.2	129.9	123.4	6.5
E31	輸送用機械器具製造業	17.9	168.8	138.1	30.7	18.0	172.2	139.0	33.2	17.8	146.1	132.4	13.7
E32、E20	その他の製造業	15.1	125.0	118.1	6.9	14.4	120.2	113.2	7.0	16.1	132.8	126.0	6.8
I-1	卸売業	19.4	147.8	140.9	6.9	19.3	149.0	142.5	6.5	19.5	144.5	136.6	7.9
I-2	小売業	19.5	127.4	121.5	5.9	20.0	140.8	132.3	8.5	19.1	118.0	113.9	4.1
M75	宿泊業	16.1	95.4	90.2	2.2	15.2	111.4	107.5	3.9	16.6	86.5	85.3	1.2
MS	M一括分	14.6	88.8	87.6	1.2	15.8	100.6	98.5	2.1	14.1	83.0	82.2	0.8
P83	医療業	18.7	139.6	133.9	5.7	18.1	136.1	127.5	8.6	18.8	140.3	135.3	5.0
PS	P一括分	18.7	136.8	133.4	3.4	19.2	142.0	137.8	4.2	18.5	135.2	132.0	3.2
R92	その他の事業サービス業	18.2	129.0	118.6	10.4	18.5	146.3	130.7	15.6	17.7	105.8	102.4	3.4
RS	R一括分	18.4	145.9	135.0	10.9	19.0	153.5	140.2	13.3	17.1	127.7	122.4	5.3



第12表-2 産業、男女別常用雇用労働者の1人平均月間出勤日数及び実労働時間

令和3年1月分  
事業所規模30人以上

産 業	計				男				女				
	出 勤 日 数	実 所 定 内 所 定 外			出 勤 日 数	実 所 定 内 所 定 外			出 勤 日 数	実 所 定 内 所 定 外			
		労働時間	労働時間	労働時間		労働時間	労働時間	労働時間		労働時間	労働時間	労働時間	労働時間
日	時間	時間	時間	日	時間	時間	時間	日	時間	時間	時間		
TL	調査産業計	18.3	143.5	131.8	11.7	18.6	155.2	138.7	16.5	17.9	130.9	124.4	6.5
C	鉱業、採石業、砂利採取業	19.4	165.9	154.0	11.9	19.5	168.7	156.7	12.0	18.7	145.4	134.3	11.1
D	建設業	19.9	170.6	144.7	25.9	20.2	177.0	147.6	29.4	18.2	133.0	127.6	5.4
E	製造業	18.2	153.1	137.8	15.3	18.2	158.5	140.2	18.3	18.1	144.8	134.2	10.6
F	電気・ガス・熱供給・水道業	17.8	141.8	130.8	11.0	17.9	146.4	134.0	12.4	17.1	117.4	114.2	3.2
G	情報通信業	17.5	146.6	135.5	11.1	17.8	150.5	137.9	12.6	16.7	138.0	130.2	7.8
H	運輸業、郵便業	19.8	168.9	143.4	25.5	20.2	176.5	147.9	28.6	17.7	124.9	117.0	7.9
I	卸売業、小売業	19.7	134.5	127.5	7.0	20.1	153.8	145.5	8.3	19.4	121.1	115.0	6.1
J	金融業、保険業	18.2	144.8	136.5	8.3	17.9	144.8	134.8	10.0	18.7	144.8	140.1	4.7
K	不動産業、物品賃貸業	x	x	x	x	x	x	x	x	x	x	x	x
L	学術研究、専門・技術サービス業	16.2	130.7	127.3	3.4	16.4	134.6	130.7	3.9	16.0	122.6	120.2	2.4
M	宿泊業、飲食サービス業	14.0	88.7	85.6	3.1	14.4	104.3	98.3	6.0	13.8	79.2	77.8	1.4
N	生活関連サービス業、娯楽業	17.8	122.2	116.2	6.0	18.6	139.6	130.0	9.6	16.9	101.5	99.8	1.7
O	教育、学習支援業	14.5	114.8	106.4	8.4	15.0	121.4	112.3	9.1	14.1	109.9	102.0	7.9
P	医療、福祉	18.7	143.4	137.8	5.6	18.5	143.7	136.7	7.0	18.7	143.3	138.2	5.1
Q	複合サービス事業	20.4	157.1	148.6	8.5	20.4	157.2	147.0	10.2	20.4	157.0	151.4	5.6
R	サービス業（他に分類されないもの）	18.4	138.8	125.7	13.1	19.1	158.2	139.4	18.8	17.4	111.2	106.3	4.9
E09、E10	食料品製造業、飲料・たばこ・飼料製造業	19.5	160.0	147.0	13.0	20.3	170.0	154.2	15.8	18.9	152.3	141.4	10.9
E11	繊維工業	18.6	147.3	140.3	7.0	18.2	151.8	138.4	13.4	18.6	146.4	140.7	5.7
E12	木材・木製品製造業（家具を除く）	x	x	x	x	x	x	x	x	x	x	x	x
E13	家具・装備品	x	x	x	x	x	x	x	x	x	x	x	x
E14	パルプ・紙・紙加工品製造業	x	x	x	x	x	x	x	x	x	x	x	x
E15	印刷・同関連業	16.7	135.3	121.7	13.6	16.7	138.0	121.7	16.3	16.9	130.8	121.6	9.2
E16、E17	化学工業、石油製品・石炭製造業	x	x	x	x	x	x	x	x	x	x	x	x
E18	プラスチック製品製造業	17.2	145.2	131.5	13.7	17.6	152.6	136.2	16.4	16.6	135.3	125.1	10.2
E19	ゴム製品製造業	-	-	-	-	-	-	-	-	-	-	-	-
E21	窯業・土石製品製造業	x	x	x	x	x	x	x	x	x	x	x	x
E22	鉄鋼業	x	x	x	x	x	x	x	x	x	x	x	x
E23	非鉄金属製造業	x	x	x	x	x	x	x	x	x	x	x	x
E24	金属製品製造業	19.0	154.6	144.8	9.8	19.0	154.5	144.0	10.5	19.0	154.8	147.4	7.4
E25	はん用機械器具製造業	18.2	152.0	144.2	7.8	17.8	148.3	140.9	7.4	19.2	161.8	152.9	8.9
E26	生産用機械器具製造業	x	x	x	x	x	x	x	x	x	x	x	x
E27	業務用機械器具製造業	17.8	147.1	136.2	10.9	18.2	153.7	141.2	12.5	16.6	127.6	121.4	6.2
E28	電子部品・デバイス・電子回路製造業	16.9	145.8	130.3	15.5	17.1	153.5	133.3	20.2	16.7	132.8	125.3	7.5
E29	電気機械器具製造業	x	x	x	x	x	x	x	x	x	x	x	x
E30	情報通信機械器具製造業	18.6	151.7	138.2	13.5	19.1	159.8	142.4	17.4	17.8	139.6	131.9	7.7
E31	輸送用機械器具製造業	18.0	171.7	139.1	32.6	18.0	173.0	139.1	33.9	18.2	158.2	139.3	18.9
E32、E20	その他の製造業	16.2	135.4	126.9	8.5	15.7	132.0	123.7	8.3	16.8	139.5	130.7	8.8
I-1	卸売業	20.8	163.2	152.3	10.9	21.2	173.2	163.3	9.9	20.2	148.4	135.9	12.5
I-2	小売業	19.4	126.1	120.3	5.8	19.6	144.3	136.8	7.5	19.3	116.0	111.1	4.9
M75	宿泊業	14.8	100.2	97.3	2.9	15.3	118.8	113.2	5.6	14.4	86.5	85.6	0.9
MS	M一括分	13.1	74.7	71.3	3.4	13.0	81.2	74.6	6.6	13.1	71.6	69.7	1.9
P83	医療業	18.7	141.9	135.7	6.2	18.1	136.9	128.2	8.7	18.9	143.5	138.1	5.4
PS	P一括分	18.7	144.7	139.7	5.0	18.8	149.4	143.9	5.5	18.8	143.0	138.2	4.8
R92	その他の事業サービス業	18.7	133.3	120.5	12.8	19.5	160.1	139.2	20.9	17.7	103.5	99.7	3.8
RS	R一括分	18.0	148.5	134.9	13.6	18.6	155.9	139.8	16.1	16.7	132.4	124.2	8.2

第13表-1 産業、男女別の前調査期間末、増加、減少及び本調査期間末常用労働者数  
令和3年1月分  
事業所規模5人以上

産 業	計							男							女						
	前調査期間末常用労働者数	増加常用労働者数	減少常用労働者数	本調査期間末常用労働者数	うちパートタイム労働者数	パートタイム労働者率	前調査期間末常用労働者数	増加常用労働者数	減少常用労働者数	本調査期間末常用労働者数	うちパートタイム労働者数	パートタイム労働者率	前調査期間末常用労働者数	増加常用労働者数	減少常用労働者数	本調査期間末常用労働者数	うちパートタイム労働者数	パートタイム労働者率			
	人	人	人	人	人	%	人	人	人	人	人	%	人	人	人	人	人	%			
TL	調査産業計	423,140	5,636	7,030	421,746	106,620	25.3	215,862	2,348	2,905	215,305	27,627	12.8	207,278	3,288	4,125	206,441	78,993	38.3		
C	鉱業、採石業、砂利採取業	200	1	1	200	7	3.5	176	1	1	176	6	3.4	24	0	0	24	1	4.2		
D	建設業	38,674	956	523	39,107	3,652	9.3	31,792	607	414	31,985	577	1.8	6,882	349	109	7,122	3,075	43.2		
E	製造業	73,773	896	879	73,790	11,791	16.0	44,677	542	403	44,816	2,122	4.7	29,096	354	476	28,974	9,669	33.4		
F	電気・ガス・熱供給・水道業	2,518	9	8	2,519	509	20.2	2,165	0	0	2,165	333	15.4	353	9	8	354	176	49.7		
G	情報通信業	4,719	11	14	4,716	186	3.9	2,919	5	11	2,913	91	3.1	1,800	6	3	1,803	95	5.3		
H	運輸業、郵便業	24,833	204	665	24,372	2,746	11.3	20,295	169	406	20,058	1,673	8.3	4,538	35	259	4,314	1,073	24.9		
I	卸売業、小売業	78,296	1,936	1,435	78,797	33,979	43.1	40,226	626	836	40,016	8,893	22.2	38,070	1,310	599	38,781	25,086	64.7		
J	金融業、保険業	9,160	0	0	9,160	488	5.3	4,630	0	0	4,630	0	0.0	4,530	0	0	4,530	488	10.8		
K	不動産業、物品賃貸業	3,497	0	15	3,482	149	4.3	1,952	0	0	1,952	0	0.0	1,545	0	15	1,530	149	9.7		
L	学術研究、専門・技術サービス業	7,133	13	558	6,588	964	14.6	5,002	13	263	4,752	437	9.2	2,131	0	295	1,836	527	28.7		
M	宿泊業、飲食サービス業	28,061	168	1,699	26,530	17,141	64.6	9,361	67	180	9,248	4,990	54.0	18,700	101	1,519	17,282	12,151	70.3		
N	生活関連サービス業、娯楽業	11,512	21	116	11,417	4,346	38.1	3,711	0	43	3,668	588	16.0	7,801	21	73	7,749	3,758	48.5		
O	教育、学習支援業	26,609	193	218	26,584	7,654	28.8	11,356	65	123	11,298	2,741	24.3	15,253	128	95	15,286	4,913	32.1		
P	医療、福祉	83,437	824	649	83,612	16,989	20.3	18,226	73	86	18,213	3,452	19.0	65,211	751	563	65,399	13,537	20.7		
Q	複合サービス事業	5,727	159	8	5,878	329	5.6	3,591	0	8	3,583	181	5.1	2,136	159	0	2,295	148	6.4		
R	サービス業（他に分類されないもの）	24,991	245	242	24,994	5,690	22.8	15,783	180	131	15,832	1,543	9.7	9,208	65	111	9,162	4,147	45.3		
E09、E10	食料品製造業、飲料・たばこ・飼料製造業	17,819	322	244	17,897	4,930	27.5	7,278	114	75	7,317	998	13.6	10,541	208	169	10,580	3,932	37.2		
E11	繊維工業	5,037	62	153	4,946	627	12.7	1,385	4	4	1,385	43	3.1	3,652	58	149	3,561	584	16.4		
E12	木材・木製品製造業（家具を除く）	1,778	0	32	1,746	39	2.2	1,502	0	24	1,478	39	2.6	276	0	8	268	0	0.0		
E13	家具・装備品	x	x	x	x	x	x	x	x	x	x	x	x	x	x	x	x	x	x		
E14	パルプ・紙・紙加工品製造業	918	7	0	925	16	1.7	716	7	0	723	0	0.0	202	0	0	202	16	7.9		
E15	印刷・同関連業	1,861	73	10	1,924	114	5.9	1,202	68	5	1,265	25	2.0	659	5	5	659	89	13.5		
E16、E17	化学工業、石油製品・石炭製造業	815	3	3	815	9	1.1	665	0	3	662	0	0.0	150	3	0	153	9	5.9		
E18	プラスチック製品製造業	2,693	1	1	2,693	451	16.7	1,792	1	1	1,792	170	9.5	901	0	0	901	281	31.2		
E19	ゴム製品製造業	-	-	-	-	-	-	-	-	-	-	-	-	-	-	-	-	-	-		
E21	窯業・土石製品製造業	2,834	4	48	2,790	240	8.6	2,452	4	48	2,408	171	7.1	382	0	0	382	69	18.1		
E22	鉄鋼業	1,948	6	0	1,954	111	5.7	1,703	6	0	1,709	73	4.3	245	0	0	245	38	15.5		
E23	非鉄金属製造業	x	x	x	x	x	x	x	x	x	x	x	x	x	x	x	x	x	x		
E24	金属製品製造業	5,914	18	93	5,839	165	2.8	4,500	0	59	4,441	58	1.3	1,414	18	34	1,398	107	7.7		
E25	はん用機械器具製造業	2,111	2	22	2,091	7	0.3	1,525	2	12	1,515	0	0.0	586	0	10	576	7	1.2		
E26	生産用機械器具製造業	5,915	172	0	6,087	2,199	36.1	3,182	136	0	3,318	125	3.8	2,733	36	0	2,769	2,074	74.9		
E27	業務用機械器具製造業	2,880	6	65	2,821	104	3.7	2,207	3	51	2,159	9	0.4	673	3	14	662	95	14.4		
E28	電子部品・デバイス・電子回路製造業	8,439	74	87	8,426	1,872	22.2	5,275	72	36	5,311	227	4.3	3,164	2	51	3,115	1,645	52.8		
E29	電気機械器具製造業	x	x	x	x	x	x	x	x	x	x	x	x	x	x	x	x	x	x		
E30	情報通信機械器具製造業	2,041	2	12	2,031	343	16.9	1,148	0	8	1,140	9	0.8	893	2	4	891	334	37.5		
E31	輸送用機械器具製造業	6,313	128	32	6,409	272	4.2	5,505	112	28	5,589	66	1.2	808	16	4	820	206	25.1		
E32、E20	その他の製造業	2,260	0	74	2,186	168	7.7	1,398	0	46	1,352	109	8.1	862	0	28	834	59	7.1		
I-1	卸売業	24,050	650	58	24,642	2,925	11.9	17,435	332	21	17,746	707	4.0	6,615	318	37	6,896	2,218	32.2		
I-2	小売業	54,246	1,286	1,377	54,155	31,054	57.3	22,791	294	815	22,270	8,186	36.8	31,455	992	562	31,885	22,868	71.7		
M75	宿泊業	9,581	28	330	9,279	5,661	61.0	3,430	28	137	3,321	1,374	41.4	6,151	0	193	5,958	4,287	72.0		
MS	M一括分	18,480	140	1,369	17,251	11,480	66.5	5,931	39	43	5,927	3,616	61.0	12,549	101	1,326	11,324	7,864	69.4		
P83	医療業	33,851	399	156	34,094	4,297	12.6	6,305	64	58	6,311	901	14.3	27,546	335	98	27,783	3,396	12.2		
PS	P一括分	49,586	425	493	49,518	12,692	25.6	11,921	9	28	11,902	2,551	21.4	37,665	416	465	37,616	10,141	27.0		
R92	その他の事業サービス業	13,871	90	81	13,880	4,795	34.5	7,911	69	28	7,952	1,160	14.6	5,960	21	53	5,928	3,635	61.3		
RS	R一括分	11,120	155	161	11,114	895	8.1	7,872	111	103	7,880	383	4.9	3,248	44	58	3,234	512	15.8		

第13表-2 産業、男女別の前調査期間末、増加、減少及び本調査期間末常用労働者数  
令和3年1月分  
事業所規模30人以上

産 業	計							男							女						
	前調査期間末常用労働者数	増加常用労働者数	減少常用労働者数	本調査期間末常用労働者数	うちパートタイム労働者数	パートタイム労働者率	前調査期間末常用労働者数	増加常用労働者数	減少常用労働者数	本調査期間末常用労働者数	うちパートタイム労働者数	パートタイム労働者率	前調査期間末常用労働者数	増加常用労働者数	減少常用労働者数	本調査期間末常用労働者数	うちパートタイム労働者数	パートタイム労働者率			
	人	人	人	人	人	%	人	人	人	人	人	%	人	人	人	人	人	%			
TL	調査産業計	218,589	2,357	2,703	218,243	52,498	24.1	112,975	1,272	1,264	112,983	12,945	11.5	105,614	1,085	1,439	105,260	39,553	37.6		
C	鉱業、採石業、砂利採取業	x	x	x	x	x	x	x	x	x	x	x	x	x	x	x	x	x	x		
D	建設業	12,761	178	202	12,737	680	5.3	10,915	126	148	10,893	272	2.5	1,846	52	54	1,844	408	22.1		
E	製造業	57,845	508	601	57,752	9,057	15.7	35,181	331	342	35,170	1,375	3.9	22,664	177	259	22,582	7,682	34.0		
F	電気・ガス・熱供給・水道業	1,834	9	8	1,835	211	11.5	1,540	0	0	1,540	65	4.2	294	9	8	295	146	49.5		
G	情報通信業	3,402	11	14	3,399	186	5.5	2,355	5	11	2,349	91	3.9	1,047	6	3	1,050	95	9.0		
H	運輸業、郵便業	14,256	204	190	14,270	1,624	11.4	12,184	169	190	12,163	971	8.0	2,072	35	0	2,107	653	31.0		
I	卸売業、小売業	28,401	489	606	28,284	17,917	63.3	11,649	242	200	11,691	3,528	30.2	16,752	247	406	16,593	14,389	86.7		
J	金融業、保険業	2,905	0	0	2,905	32	1.1	1,996	0	0	1,996	0	0.0	909	0	0	909	32	3.5		
K	不動産業、物品賃貸業	x	x	x	x	x	x	x	x	x	x	x	x	x	x	x	x	x	x		
L	学術研究、専門・技術サービス業	2,531	13	75	2,469	451	18.3	1,710	13	56	1,667	200	12.0	821	0	19	802	251	31.3		
M	宿泊業、飲食サービス業	8,400	168	371	8,197	5,773	70.4	3,167	67	113	3,121	1,718	55.0	5,233	101	258	5,076	4,055	79.9		
N	生活関連サービス業、娯楽業	3,394	21	48	3,367	1,250	37.1	1,856	0	43	1,813	396	21.8	1,538	21	5	1,554	854	55.0		
O	教育、学習支援業	14,702	71	12	14,761	3,348	22.7	6,280	65	1	6,344	1,193	18.8	8,422	6	11	8,417	2,155	25.6		
P	医療、福祉	47,929	439	344	48,024	6,581	13.7	12,146	73	54	12,165	1,658	13.6	35,783	366	290	35,859	4,923	13.7		
Q	複合サービス事業	3,491	0	8	3,483	159	4.6	2,223	0	8	2,215	90	4.1	1,268	0	0	1,268	69	5.4		
R	サービス業（他に分類されないもの）	15,936	245	208	15,973	5,073	31.8	9,299	180	97	9,382	1,382	14.7	6,637	65	111	6,591	3,691	56.0		
E09、E10	食料品製造業、飲料・たばこ・飼料製造業	13,963	212	131	14,044	3,481	24.8	6,086	105	66	6,125	753	12.3	7,877	107	65	7,919	2,728	34.4		
E11	繊維工業	3,139	4	67	3,076	454	14.8	522	4	4	522	14	2.7	2,617	0	63	2,554	440	17.2		
E12	木材・木製品製造業（家具を除く）	x	x	x	x	x	x	x	x	x	x	x	x	x	x	x	x	x	x		
E13	家具・装備品	x	x	x	x	x	x	x	x	x	x	x	x	x	x	x	x	x	x		
E14	パルプ・紙・紙加工品製造業	x	x	x	x	x	x	x	x	x	x	x	x	x	x	x	x	x	x		
E15	印刷・同関連業	1,122	10	10	1,122	58	5.2	692	5	5	692	0	0.0	430	5	5	430	58	13.5		
E16、E17	化学工業、石油製品・石炭製造業	x	x	x	x	x	x	x	x	x	x	x	x	x	x	x	x	x	x		
E18	プラスチック製品製造業	1,989	1	1	1,989	343	17.2	1,142	1	1	1,142	89	7.8	847	0	0	847	254	30.0		
E19	ゴム製品製造業	-	-	-	-	-	-	-	-	-	-	-	-	-	-	-	-	-	-		
E21	窯業・土石製品製造業	x	x	x	x	x	x	x	x	x	x	x	x	x	x	x	x	x	x		
E22	鉄鋼業	x	x	x	x	x	x	x	x	x	x	x	x	x	x	x	x	x	x		
E23	非鉄金属製造業	x	x	x	x	x	x	x	x	x	x	x	x	x	x	x	x	x	x		
E24	金属製品製造業	4,196	0	48	4,148	112	2.7	3,258	0	41	3,217	53	1.6	938	0	7	931	59	6.3		
E25	はん用機械器具製造業	2,111	2	22	2,091	7	0.3	1,525	2	12	1,515	0	0.0	586	0	10	576	7	1.2		
E26	生産用機械器具製造業	x	x	x	x	x	x	x	x	x	x	x	x	x	x	x	x	x	x		
E27	業務用機械器具製造業	2,550	6	65	2,491	104	4.2	1,914	3	51	1,866	9	0.5	636	3	14	625	95	15.2		
E28	電子部品・デバイス・電子回路製造業	8,439	74	87	8,426	1,872	22.2	5,275	72	36	5,311	227	4.3	3,164	2	51	3,115	1,645	52.8		
E29	電気機械器具製造業	x	x	x	x	x	x	x	x	x	x	x	x	x	x	x	x	x	x		
E30	情報通信機械器具製造業	1,770	2	12	1,760	170	9.7	1,061	0	8	1,053	9	0.9	709	2	4	707	161	22.8		
E31	輸送用機械器具製造業	5,822	128	32	5,918	85	1.4	5,347	112	28	5,431	19	0.3	475	16	4	487	66	13.6		
E32、E20	その他の製造業	1,396	0	74	1,322	63	4.8	766	0	46	720	4	0.6	630	0	28	602	59	9.8		
I-1	卸売業	6,406	56	43	6,419	2,689	41.9	3,826	30	6	3,850	677	17.6	2,580	26	37	2,569	2,012	78.3		
I-2	小売業	21,995	433	563	21,865	15,228	69.6	7,823	212	194	7,841	2,851	36.4	14,172	221	369	14,024	12,377	88.3		
M75	宿泊業	4,635	28	196	4,467	2,373	53.1	1,952	28	70	1,910	702	36.8	2,683	0	126	2,557	1,671	65.4		
MS	M一括分	3,765	140	175	3,730	3,400	91.2	1,215	39	43	1,211	1,016	83.9	2,550	101	132	2,519	2,384	94.6		
P83	医療業	22,605	255	124	22,736	2,225	9.8	5,550	64	26	5,588	845	15.1	17,055	191	98	17,148	1,380	8.0		
PS	P一括分	25,324	184	220	25,288	4,356	17.2	6,596	9	28	6,577	813	12.4	18,728	175	192	18,711	3,543	18.9		
R92	その他の事業サービス業	10,219	90	81	10,228	4,443	43.4	5,365	69	28	5,406	1,160	21.5	4,854	21	53	4,822	3,283	68.1		
RS	R一括分	5,717	155	127	5,745	630	11.0	3,934	111	69	3,976	222	5.6	1,783	44	58	1,769	408	23.1		

第14表-1 産業、就業形態別の常用雇用労働者1人平均月間現金給与額

令和3年1月分

事業所規模5人以上

(単位:円)

産 業	一 般 労 働 者					パ ー ト タ イ ム 労 働 者					
	現 金 給 与 総 額	き ま っ て 支 給 する 給 与	所 定 内 給 与	超 過 労 働 給 与	特 別 に 支 払 わ れ た 給 与	現 金 給 与 総 額	き ま っ て 支 給 する 給 与	所 定 内 給 与	超 過 労 働 給 与	特 別 に 支 払 わ れ た 給 与	
TL	調査産業計	283,499	280,500	258,676	21,824	2,999	94,540	93,836	90,492	3,344	704
C	鉱業・採石業、砂利採取業	284,844	284,844	250,485	34,359	0	71,500	71,500	71,500	0	0
D	建設業	307,452	303,968	268,218	35,750	3,484	135,107	133,661	129,814	3,847	1,446
E	製造業	269,368	267,248	236,942	30,306	2,120	111,811	111,406	102,262	9,144	405
F	電気・ガス・熱供給・水道業	414,153	413,340	370,527	42,813	813	154,602	154,602	152,576	2,026	0
G	情報通信業	332,997	332,894	314,635	18,259	103	125,753	125,753	121,387	4,366	0
H	運輸業、郵便業	292,744	292,433	241,815	50,618	311	92,161	92,095	77,934	14,161	66
I	卸売業、小売業	280,805	275,274	265,512	9,762	5,531	105,366	104,459	100,573	3,886	907
J	金融業、保険業	299,504	297,363	289,076	8,287	2,141	107,434	107,434	107,434	0	0
K	不動産業、物品賃貸業	256,899	234,243	211,054	23,189	22,656	87,020	87,020	86,637	383	0
L	学術研究、専門・技術サービス業	308,668	305,921	292,843	13,078	2,747	66,530	66,530	64,776	1,754	0
M	宿泊業、飲食サービス業	192,850	190,484	187,004	3,480	2,366	62,331	62,196	60,907	1,289	135
N	生活関連サービス業、娯楽業	217,929	215,514	202,094	13,420	2,415	65,783	65,343	63,372	1,971	440
O	教育、学習支援業	371,651	371,651	362,530	9,121	0	79,920	79,837	79,530	307	83
P	医療、福祉	282,065	278,362	262,188	16,174	3,703	102,041	100,292	99,568	724	1,749
Q	複合サービス事業	282,632	278,786	269,040	9,746	3,846	163,051	163,051	155,290	7,761	0
R	サービス業（他に分類されないもの）	232,641	231,712	212,936	18,776	929	85,067	85,067	82,706	2,361	0
E09、E10	食料品製造業、飲料・たばこ・飼料製造業	220,544	213,534	196,318	17,216	7,010	104,400	103,532	93,132	10,400	868
E11	繊維工業	202,486	198,397	178,788	19,609	4,089	109,201	108,488	107,570	918	713
E12	木材・木製品製造業（家具を除く）	223,111	223,111	217,117	5,994	0	85,953	85,953	85,953	0	0
E13	家具・装備品	x	x	x	x	x	x	x	x	x	x
E14	パルプ・紙・紙加工品製造業	247,712	247,712	222,206	25,506	0	86,500	86,500	85,500	1,000	0
E15	印刷・同関連業	255,830	255,830	242,829	13,001	0	119,214	119,214	116,573	2,641	0
E16、E17	化学工業、石油製品・石炭製造業	226,531	226,531	176,007	50,524	0	89,778	89,778	87,778	2,000	0
E18	プラスチック製品製造業	232,695	232,695	211,751	20,944	0	134,069	134,069	128,308	5,761	0
E19	ゴム製品製造業	-	-	-	-	-	-	-	-	-	-
E21	窯業・土石製品製造業	246,760	246,760	221,005	25,755	0	62,877	62,877	62,877	0	0
E22	鉄鋼業	307,384	306,829	283,441	23,388	555	104,297	104,297	99,991	4,306	0
E23	非鉄金属製造業	x	x	x	x	x	x	x	x	x	x
E24	金属製品製造業	266,773	266,773	244,291	22,482	0	109,851	109,851	104,968	4,883	0
E25	はん用機械器具製造業	273,971	273,971	252,705	21,266	0	139,286	139,286	133,000	6,286	0
E26	生産用機械器具製造業	325,168	325,168	294,649	30,519	0	133,807	133,807	112,874	20,933	0
E27	業務用機械器具製造業	277,689	277,596	253,419	24,177	93	82,402	82,402	81,904	498	0
E28	電子部品・デバイス・電子回路製造業	342,942	342,942	301,163	41,779	0	116,652	116,652	114,299	2,353	0
E29	電気機械器具製造業	x	x	x	x	x	x	x	x	x	x
E30	情報通信機械器具製造業	225,567	225,567	202,133	23,434	0	94,269	94,269	93,542	727	0
E31	輸送用機械器具製造業	358,462	358,462	269,617	88,845	0	97,443	97,443	93,025	4,418	0
E32、E20	その他の製造業	237,269	237,269	224,682	12,587	0	131,660	131,660	131,592	68	0
I-1	卸売業	289,137	287,173	280,636	6,537	1,964	135,025	135,025	118,358	16,667	0
I-2	小売業	273,059	264,214	251,454	12,760	8,845	102,597	101,605	98,912	2,693	992
M75	宿泊業	212,092	208,239	203,980	4,259	3,853	71,802	71,381	68,030	3,351	421
MS	M一括分	180,405	179,001	176,025	2,976	1,404	57,865	57,865	57,548	317	0
P83	医療業	328,432	327,127	304,724	22,403	1,305	137,119	137,119	135,328	1,791	0
PS	P一括分	244,498	238,853	227,726	11,127	5,645	90,482	88,156	87,784	372	2,326
R92	その他の事業サービス業	218,112	216,136	198,987	17,149	1,976	81,585	81,585	79,495	2,090	0
RS	R一括分	245,541	245,541	225,321	20,220	0	103,671	103,671	99,861	3,810	0

第14表-2 産業、就業形態別の常用雇用労働者1人平均月間現金給与額

令和3年1月分

事業所規模30人以上

(単位:円)

産 業	一 般 労 働 者					パ ー ト タ イ ム 労 働 者				
	現 金 給 与 総 額	き ま っ て 支 給 する 給 与	所 定 内 給 与	超 過 労 働 給 与	特 別 に 支 払 わ れ た 給 与	現 金 給 与 総 額	き ま っ て 支 給 する 給 与	所 定 内 給 与	超 過 労 働 給 与	特 別 に 支 払 わ れ た 給 与
TL 調査産業計	302,281	300,040	270,417	29,623	2,241	103,567	103,196	97,602	5,594	371
C 鉱業・採石業・砂利採取業	284,844	284,844	250,485	34,359	0	71,500	71,500	71,500	0	0
D 建設業	387,518	377,295	296,869	80,426	10,223	121,918	114,575	95,032	19,543	7,343
E 製造業	277,905	276,023	242,880	33,143	1,882	121,022	120,547	109,122	11,425	475
F 電気・ガス・熱供給・水道業	417,147	416,140	371,360	44,780	1,007	142,114	142,114	137,933	4,181	0
G 情報通信業	357,110	356,965	331,225	25,740	145	125,753	125,753	121,387	4,366	0
H 運輸業・郵便業	299,230	299,041	248,290	50,751	189	120,471	120,471	96,735	23,736	0
I 卸売業・小売業	310,703	309,149	295,764	13,385	1,554	114,337	114,011	107,842	6,169	326
J 金融業・保険業	353,395	346,933	336,008	10,925	6,462	83,188	83,188	83,188	0	0
K 不動産業・物品賃貸業	x	x	x	x	x	x	x	x	x	x
L 学術研究・専門・技術サービス業	324,021	324,021	311,034	12,987	0	60,267	60,267	59,528	739	0
M 宿泊業・飲食サービス業	235,739	226,413	216,076	10,337	9,326	64,724	64,317	63,221	1,096	407
N 生活関連サービス業・娯楽業	253,558	245,548	230,889	14,659	8,010	66,666	65,117	64,460	657	1,549
O 教育・学習支援業	382,460	382,460	378,577	3,883	0	74,343	74,343	74,334	9	0
P 医療・福祉	296,245	295,307	273,875	21,432	938	114,261	114,261	113,535	726	0
Q 複合サービス事業	264,167	267,839	244,917	12,922	6,328	140,588	140,588	131,969	8,619	0
R サービス業（他に分類されないもの）	230,845	229,195	204,024	25,171	1,650	86,828	86,828	84,186	2,642	0
E09、E10 食料品製造業・飲料・たばこ・飼料製造業	224,566	215,997	197,852	18,145	8,569	118,969	117,721	103,321	14,400	1,248
E11 繊維工業	175,888	175,888	165,590	10,298	0	113,218	113,218	112,087	1,131	0
E12 木材・木製品製造業（家具を除く）	x	x	x	x	x	x	x	x	x	x
E13 家具・装備品	x	x	x	x	x	x	x	x	x	x
E14 パルプ・紙・紙加工品製造業	x	x	x	x	x	x	x	x	x	x
E15 印刷・同関連業	252,907	252,907	237,075	15,832	0	113,069	113,069	108,741	4,328	0
E16、E17 化学工業・石油製品・石炭製造業	x	x	x	x	x	x	x	x	x	x
E18 プラスチック製品製造業	241,067	241,067	215,024	26,043	0	142,023	142,023	134,606	7,417	0
E19 ゴム製品製造業	-	-	-	-	-	-	-	-	-	-
E21 窯業・土石製品製造業	x	x	x	x	x	x	x	x	x	x
E22 鉄鋼業	x	x	x	x	x	x	x	x	x	x
E23 非鉄金属製造業	x	x	x	x	x	x	x	x	x	x
E24 金属製品製造業	281,249	281,249	256,022	25,227	0	100,403	100,403	99,432	971	0
E25 はん用機械器具製造業	273,971	273,971	252,705	21,266	0	139,286	139,286	133,000	6,286	0
E26 生産用機械器具製造業	x	x	x	x	x	x	x	x	x	x
E27 業務用機械器具製造業	271,015	270,909	249,774	21,135	106	82,402	82,402	81,904	498	0
E28 電子部品・デバイス・電子回路製造業	342,942	342,942	301,163	41,779	0	116,652	116,652	114,299	2,353	0
E29 電気機械器具製造業	x	x	x	x	x	x	x	x	x	x
E30 情報通信機械器具製造業	220,996	220,996	196,123	24,873	0	108,625	108,625	108,625	0	0
E31 輸送用機械器具製造業	366,727	366,727	273,532	93,195	0	121,977	121,977	113,607	8,370	0
E32、E20 その他の製造業	248,724	248,724	235,426	13,298	0	75,892	75,892	75,769	123	0
I-1 卸売業	290,341	290,341	279,159	11,182	0	139,791	139,791	121,889	17,902	0
I-2 小売業	322,210	319,777	305,147	14,630	2,433	109,895	109,512	105,391	4,121	383
M75 宿泊業	228,893	222,050	215,213	6,837	6,843	68,327	67,350	66,281	1,069	977
MS M一括分	282,272	256,071	221,944	34,127	26,201	62,150	62,150	61,034	1,116	0
P83 医療業	344,714	342,816	315,698	27,118	1,898	147,850	147,850	146,387	1,463	0
PS P一括分	248,852	248,852	232,980	15,872	0	97,294	97,294	96,940	354	0
R92 その他の事業サービス業	225,369	222,263	197,886	24,377	3,106	83,163	83,163	80,907	2,256	0
RS R一括分	237,046	237,046	210,976	26,070	0	112,558	112,558	107,202	5,356	0

第15表-1 産業、就業形態別の常用雇用労働者1人平均月間出勤日数及び実労働時間

令和3年1月分  
事業所規模5人以上

産 業	一 般 労 働 者						パ ー ト タ イ ム 労 働 者					
	出 勤 日 数	実 所 定 内 所 定 外			出 勤 日 数	実 所 定 内 所 定 外						
		総 出 勤 日 数	実 所 定 内 所 定 外	実 所 定 内 所 定 外		総 出 勤 日 数	実 所 定 内 所 定 外	実 所 定 内 所 定 外				
TL	調査産業計	19.1	155.0	143.6	11.4	15.9	88.1	85.1	3.0			
C	鉱業、採石業、砂利採取業	19.7	170.1	157.7	12.4	10.9	67.3	67.3	0.0			
D	建設業	19.7	157.5	142.7	14.8	15.4	92.9	91.4	1.5			
E	製造業	18.4	157.6	141.9	15.7	16.6	116.3	108.6	7.7			
F	電気・ガス・熱供給・水道業	17.7	144.3	132.5	11.8	17.5	107.5	107.0	0.5			
G	情報通信業	17.6	132.5	124.2	8.3	13.6	84.3	82.3	2.0			
H	運輸業、郵便業	21.2	186.6	159.4	27.2	14.3	94.5	80.9	13.6			
I	卸売業、小売業	20.1	157.3	149.1	8.2	18.6	103.0	99.3	3.7			
J	金融業、保険業	18.1	148.9	143.8	5.1	14.1	90.8	90.8	0.0			
K	不動産業、物品賃貸業	17.7	150.7	135.8	14.9	12.1	71.4	71.1	0.3			
L	学術研究、専門・技術サービス業	17.3	141.4	134.6	6.8	7.9	51.1	49.5	1.6			
M	宿泊業、飲食サービス業	18.8	141.2	138.4	2.8	13.2	64.6	63.7	0.9			
N	生活関連サービス業、娯楽業	19.1	158.1	150.6	7.5	17.4	67.1	65.0	2.1			
O	教育、学習支援業	16.1	134.5	123.7	10.8	10.6	56.9	56.2	0.7			
P	医療、福祉	19.5	152.0	146.7	5.3	15.7	83.3	82.7	0.6			
Q	複合サービス事業	19.4	153.6	145.3	8.3	18.5	129.8	120.7	9.1			
R	サービス業（他に分類されないもの）	18.9	151.8	138.8	13.0	16.3	84.8	82.2	2.6			
E09、E10	食品製造業、飲料・たばこ・飼料製造業	20.3	168.1	154.9	13.2	16.1	116.6	108.7	7.9			
E11	繊維工業	18.2	155.5	141.6	13.9	17.7	115.7	113.9	1.8			
E12	木材・木製品製造業（家具を除く）	18.3	146.3	141.5	4.8	9.6	66.8	66.8	0.0			
E13	家具・装備品	x	x	x	x	x	x	x	x			
E14	パルプ・紙・紙加工品製造業	16.5	159.3	129.1	30.2	14.8	96.5	95.9	0.6			
E15	印刷・同関連業	16.2	136.0	124.3	11.7	18.9	112.6	108.2	4.4			
E16、E17	化学工業、石油製品・石炭製造業	19.3	167.1	148.3	18.8	15.2	89.4	87.4	2.0			
E18	プラスチック製品製造業	17.7	147.1	134.4	12.7	18.7	132.4	127.7	4.7			
E19	ゴム製品製造業	-	-	-	-	-	-	-	-			
E21	窯業・土石製品製造業	18.5	157.7	140.8	16.9	9.7	67.6	67.6	0.0			
E22	鉄鋼業	19.9	160.6	149.2	11.4	13.9	83.9	81.7	2.2			
E23	非鉄金属製造業	x	x	x	x	x	x	x	x			
E24	金属製品製造業	18.8	155.0	144.8	10.2	16.9	105.1	100.6	4.5			
E25	はん用機械器具製造業	18.1	152.1	144.3	7.8	19.0	127.3	121.7	5.6			
E26	生産用機械器具製造業	17.9	155.8	138.5	17.3	18.2	129.4	110.3	19.1			
E27	業務用機械器具製造業	17.9	152.2	139.6	12.6	15.6	80.9	80.4	0.5			
E28	電子部品・デバイス・電子回路製造業	17.1	154.0	134.6	19.4	16.3	117.6	115.6	2.0			
E29	電気機械器具製造業	x	x	x	x	x	x	x	x			
E30	情報通信機械器具製造業	18.7	154.8	140.7	14.1	15.4	98.7	97.8	0.9			
E31	輸送用機械器具製造業	18.0	171.7	139.8	31.9	17.4	106.0	100.9	5.1			
E32、E20	その他の製造業	15.2	127.4	120.1	7.3	12.9	81.7	81.6	0.1			
I-1	卸売業	19.3	148.3	142.5	5.8	19.8	144.1	128.8	15.3			
I-2	小売業	20.9	165.7	155.3	10.4	18.5	99.1	96.5	2.6			
M75	宿泊業	18.4	128.9	126.6	2.3	14.6	73.6	71.5	2.1			
MS	M一括分	19.1	149.0	145.9	3.1	12.5	60.3	60.0	0.3			
P83	医療業	19.0	146.4	140.1	6.3	16.3	91.6	90.1	1.5			
PS	P一括分	19.8	156.5	152.0	4.5	15.5	80.6	80.3	0.3			
R92	その他の事業サービス業	19.0	153.6	139.0	14.6	16.5	82.4	80.0	2.4			
RS	R一括分	18.7	150.2	138.6	11.6	15.1	97.5	94.2	3.3			

第15表-2 産業、就業形態別の常用雇用労働者1人平均月間出勤日数及び実労働時間

令和3年1月分  
事業所規模30人以上

産 業	一 般 労 働 者						パ ー ト タ イ ム 労 働 者					
	出 勤 日 数	実 所 定 内 所 定 外			出 勤 日 数	実 所 定 内 所 定 外						
		総 出 勤 日 数	実 所 定 内 所 定 外	実 所 定 内 所 定 外		総 出 勤 日 数	実 所 定 内 所 定 外	実 所 定 内 所 定 外				
TL	調査産業計	19.0	158.0	144.3	13.7	16.2	97.6	92.4	5.2			
C	鉱業、採石業、砂利採取業	19.7	170.1	157.7	12.4	10.9	67.3	67.3	0.0			
D	建設業	20.1	174.6	147.6	27.0	16.3	100.6	93.4	7.2			
E	製造業	18.4	158.2	141.9	16.3	17.3	125.5	115.7	9.8			
F	電気・ガス・熱供給・水道業	17.9	145.9	133.6	12.3	17.3	109.9	109.4	0.5			
G	情報通信業	17.7	150.2	138.6	11.6	13.6	84.3	82.3	2.0			
H	運輸業、郵便業	20.1	173.3	147.5	25.8	17.4	133.7	110.3	23.4			
I	卸売業、小売業	20.6	169.4	161.1	8.3	19.2	114.4	108.2	6.2			
J	金融業、保険業	18.1	145.3	136.9	8.4	19.3	96.4	96.4	0.0			
K	不動産業、物品賃貸業	x	x	x	x	x	x	x	x			
L	学術研究、専門・技術サービス業	18.3	149.9	145.9	4.0	7.1	45.2	44.4	0.8			
M	宿泊業、飲食サービス業	18.6	154.3	147.8	6.5	12.2	61.9	60.2	1.7			
N	生活関連サービス業、娯楽業	19.5	155.3	146.0	9.3	14.9	65.1	64.9	0.2			
O	教育、学習支援業	16.6	137.6	126.7	10.9	7.1	36.4	36.4	0.0			
P	医療、福祉	19.2	152.7	146.3	6.4	15.3	84.8	84.4	0.4			
Q	複合サービス事業	20.3	158.4	149.9	8.5	21.5	129.2	121.4	7.8			
R	サービス業（他に分類されないもの）	19.4	163.2	145.3	17.9	16.3	86.6	83.7	2.9			
E09、E10	食料品製造業、飲料・たばこ・飼料製造業	20.2	168.7	155.1	13.6	17.3	133.4	122.1	11.3			
E11	繊維工業	18.7	152.1	144.2	7.9	17.8	121.1	118.7	2.4			
E12	木材・木製品製造業（家具を除く）	x	x	x	x	x	x	x	x			
E13	家具・装備品	x	x	x	x	x	x	x	x			
E14	パルプ・紙・紙加工品製造業	x	x	x	x	x	x	x	x			
E15	印刷・同関連業	16.7	137.7	123.6	14.1	17.6	89.3	85.9	3.4			
E16、E17	化学工業、石油製品・石炭製造業	x	x	x	x	x	x	x	x			
E18	プラスチック製品製造業	16.9	147.0	131.7	15.3	18.6	136.4	130.4	6.0			
E19	ゴム製品製造業	-	-	-	-	-	-	-	-			
E21	窯業・土石製品製造業	x	x	x	x	x	x	x	x			
E22	鉄鋼業	x	x	x	x	x	x	x	x			
E23	非鉄金属製造業	x	x	x	x	x	x	x	x			
E24	金属製品製造業	19.0	156.4	146.3	10.1	17.1	94.2	93.1	1.1			
E25	はん用機械器具製造業	18.1	152.1	144.3	7.8	19.0	127.3	121.7	5.6			
E26	生産用機械器具製造業	x	x	x	x	x	x	x	x			
E27	業務用機械器具製造業	17.9	150.0	138.6	11.4	15.6	80.9	80.4	0.5			
E28	電子部品・デバイス・電子回路製造業	17.1	154.0	134.6	19.4	16.3	117.6	115.6	2.0			
E29	電気機械器具製造業	x	x	x	x	x	x	x	x			
E30	情報通信機械器具製造業	18.8	156.4	141.4	15.0	16.1	107.8	107.8	0.0			
E31	輸送用機械器具製造業	18.0	172.5	139.5	33.0	17.6	120.5	111.4	9.1			
E32、E20	その他の製造業	16.4	138.6	129.7	8.9	13.5	69.8	69.7	0.1			
I-1	卸売業	21.3	173.5	166.5	7.0	20.1	148.8	132.4	16.4			
I-2	小売業	20.2	167.1	158.0	9.1	19.1	108.4	104.0	4.4			
M75	宿泊業	18.5	146.8	143.5	3.3	11.7	60.4	57.9	2.5			
MS	M一括分	19.8	204.8	176.5	28.3	12.5	63.1	61.9	1.2			
P83	医療業	19.0	147.7	140.9	6.8	15.8	88.3	87.3	1.0			
PS	P一括分	19.4	157.5	151.5	6.0	15.1	83.1	83.0	0.1			
R92	その他の事業サービス業	20.4	171.6	151.0	20.6	16.4	83.5	80.9	2.6			
RS	R一括分	18.3	153.5	138.8	14.7	15.3	108.2	103.6	4.6			

第16表-1 産業、就業形態別の前調査期間末、増加、減少及び本調査期間末常用労働者数

令和3年1月分  
事業所規模5人以上

(単位:人)

産 業	一 般 労 働 者				パ ー ト タ イ ム 労 働 者							
	前 調 査 期 間 末	増	加	減	少	本 調 査 期 間 末	前 調 査 期 間 末	増	加	減	少	本 調 査 期 間 末
	一 般 労 働 者 数	一 般 労 働 者 数	一 般 労 働 者 数	一 般 労 働 者 数	一 般 労 働 者 数	一 般 労 働 者 数	一 般 労 働 者 数	一 般 労 働 者 数	一 般 労 働 者 数	一 般 労 働 者 数	一 般 労 働 者 数	一 般 労 働 者 数
TL	調査産業計	314,501	3,480	2,896	315,126	108,639	2,156	4,134	106,620			
C	鉱業、採石業、砂利採取業	191	1	1	193	9	0	0	7			
D	建設業	35,306	498	330	35,455	3,368	458	193	3,652			
E	製造業	62,052	673	614	61,999	11,721	223	265	11,791			
F	電気・ガス・熱供給・水道業	2,011	0	0	2,010	507	9	8	509			
G	情報通信業	4,533	11	14	4,530	186	0	0	186			
H	運輸業、郵便業	21,898	124	397	21,626	2,935	80	268	2,746			
I	卸売業、小売業	44,192	1,000	377	44,818	34,104	936	1,058	33,979			
J	金融業、保険業	8,672	0	0	8,672	488	0	0	488			
K	不動産業、物品賃貸業	3,348	0	15	3,333	149	0	0	149			
L	学術研究、専門・技術サービス業	5,674	13	62	5,624	1,459	0	496	964			
M	宿泊業、飲食サービス業	9,545	59	147	9,389	18,516	109	1,552	17,141			
N	生活関連サービス業、娯楽業	7,113	0	43	7,071	4,399	21	73	4,346			
O	教育、学習支援業	19,022	124	216	18,930	7,587	69	2	7,654			
P	医療、福祉	66,273	618	508	66,623	17,164	206	141	16,989			
Q	複合サービス事業	5,394	159	4	5,549	333	0	4	329			
R	サービス業（他に分類されないもの）	19,277	200	168	19,304	5,714	45	74	5,690			
E09、E10	食料品製造業、飲料・たばこ・飼料製造業	12,840	213	72	12,967	4,979	109	172	4,930			
E11	繊維工業	4,374	62	122	4,319	663	0	31	627			
E12	木材・木製品製造業（家具を除く）	1,731	0	24	1,707	47	0	8	39			
E13	家具・装備品	x	x	x	x	x	x	x	x			
E14	パルプ・紙・紙加工品製造業	902	7	0	909	16	0	0	16			
E15	印刷・同関連業	1,769	52	10	1,810	92	21	0	114			
E16、E17	化学工業、石油製品・石炭製造業	806	3	3	806	9	0	0	9			
E18	プラスチック製品製造業	2,242	1	1	2,242	451	0	0	451			
E19	ゴム製品製造業	-	-	-	-	-	-	-	-			
E21	窯業・土石製品製造業	2,595	4	48	2,550	239	0	0	240			
E22	鉄鋼業	1,837	6	0	1,843	111	0	0	111			
E23	非鉄金属製造業	x	x	x	x	x	x	x	x			
E24	金属製品製造業	5,730	18	73	5,674	184	0	20	165			
E25	はん用機械器具製造業	2,104	2	22	2,084	7	0	0	7			
E26	生産用機械器具製造業	3,807	82	0	3,888	2,108	90	0	2,199			
E27	業務用機械器具製造業	2,775	6	65	2,717	105	0	0	104			
E28	電子部品・デバイス・電子回路製造業	6,536	74	56	6,554	1,903	0	31	1,872			
E29	電気機械器具製造業	x	x	x	x	x	x	x	x			
E30	情報通信機械器具製造業	1,699	0	12	1,688	342	2	0	343			
E31	輸送用機械器具製造業	6,039	127	29	6,137	274	1	3	272			
E32、E20	その他の製造業	2,193	0	74	2,018	67	0	0	168			
I-1	卸売業	21,160	593	37	21,717	2,890	57	21	2,925			
I-2	小売業	23,032	407	340	23,101	31,214	879	1,037	31,054			
M75	宿泊業	3,818	14	147	3,618	5,763	14	183	5,661			
MS	M一括分	5,727	45	0	5,771	12,753	95	1,369	11,480			
P83	医療業	29,683	204	90	29,797	4,168	195	66	4,297			
PS	P一括分	36,590	414	418	36,826	12,996	11	75	12,692			
R92	その他の事業サービス業	9,060	61	30	9,085	4,811	29	51	4,795			
RS	R一括分	10,217	139	138	10,219	903	16	23	895			



第16表-2 産業、就業形態別の前調査期間末、増加、減少及び本調査期間末常用労働者数

令和3年1月分  
事業所規模30人以上

(単位:人)

産 業	一 般 労 働 者				パ ー ト タ イ ム 労 働 者							
	前 調 査 期 間 末	増	加	減	少	本 調 査 期 間 末	前 調 査 期 間 末	増	加	減	少	本 調 査 期 間 末
	一 般 労 働 者 数	一 般 労 働 者 数	一 般 労 働 者 数	一 般 労 働 者 数	一 般 労 働 者 数	一 般 労 働 者 数	一 般 労 働 者 数	一 般 労 働 者 数	一 般 労 働 者 数	一 般 労 働 者 数	一 般 労 働 者 数	一 般 労 働 者 数
TL	調査産業計	165,759	1,409	1,383	165,745	52,830	948	1,320	52,498			
C	鉱業、採石業、砂利採取業	x	x	x	x	x	x	x	x			x
D	建設業	12,059	168	150	12,057	702	10	52	680			
E	製造業	48,792	374	449	48,695	9,053	134	152	9,057			
F	電気・ガス・熱供給・水道業	1,624	0	0	1,624	210	9	8	211			
G	情報通信業	3,216	11	14	3,213	186	0	0	186			
H	運輸業、郵便業	12,702	124	181	12,646	1,554	80	9	1,624			
I	卸売業、小売業	10,356	80	72	10,367	18,045	409	534	17,917			
J	金融業、保険業	2,873	0	0	2,873	32	0	0	32			
K	不動産業、物品賃貸業	x	x	x	x	x	x	x	x			
L	学術研究、専門・技術サービス業	2,067	13	62	2,018	464	0	13	451			
M	宿泊業、飲食サービス業	2,379	59	13	2,424	6,021	109	358	5,773			
N	生活関連サービス業、娯楽業	2,159	0	43	2,117	1,235	21	5	1,250			
O	教育、学習支援業	11,421	2	10	11,413	3,281	69	2	3,348			
P	医療、福祉	41,301	377	235	41,443	6,628	62	109	6,581			
Q	複合サービス事業	3,327	0	4	3,324	164	0	4	159			
R	サービス業（他に分類されないもの）	10,839	200	134	10,900	5,097	45	74	5,073			
E09、E10	食料品製造業、飲料・たばこ・飼料製造業	10,550	117	72	10,563	3,413	95	59	3,481			
E11	繊維工業	2,649	4	36	2,622	490	0	31	454			
E12	木材・木製品製造業（家具を除く）	x	x	x	x	x	x	x	x			
E13	家具・装備品	x	x	x	x	x	x	x	x			
E14	パルプ・紙・紙加工品製造業	x	x	x	x	x	x	x	x			
E15	印刷・同関連業	1,064	10	10	1,064	58	0	0	58			
E16、E17	化学工業、石油製品・石炭製造業	x	x	x	x	x	x	x	x			
E18	プラスチック製品製造業	1,646	1	1	1,646	343	0	0	343			
E19	ゴム製品製造業	-	-	-	-	-	-	-	-			
E21	窯業・土石製品製造業	x	x	x	x	x	x	x	x			
E22	鉄鋼業	x	x	x	x	x	x	x	x			
E23	非鉄金属製造業	x	x	x	x	x	x	x	x			
E24	金属製品製造業	4,065	0	28	4,036	131	0	20	112			
E25	はん用機械器具製造業	2,104	2	22	2,084	7	0	0	7			
E26	生産用機械器具製造業	x	x	x	x	x	x	x	x			
E27	業務用機械器具製造業	2,445	6	65	2,387	105	0	0	104			
E28	電子部品・デバイス・電子回路製造業	6,536	74	56	6,554	1,903	0	31	1,872			
E29	電気機械器具製造業	x	x	x	x	x	x	x	x			
E30	情報通信機械器具製造業	1,601	0	12	1,590	169	2	0	170			
E31	輸送用機械器具製造業	5,734	127	29	5,833	88	1	3	85			
E32、E20	その他の製造業	1,329	0	74	1,259	67	0	0	63			
I-1	卸売業	3,752	▲1	22	3,730	2,654	57	21	2,689			
I-2	小売業	6,604	81	50	6,637	15,391	352	513	15,228			
M75	宿泊業	2,093	14	13	2,094	2,542	14	183	2,373			
MS	M一括分	286	45	0	330	3,479	95	175	3,400			
P83	医療業	20,397	204	90	20,511	2,208	51	34	2,225			
PS	P一括分	20,904	173	145	20,932	4,420	11	75	4,356			
R92	その他の事業サービス業	5,760	61	30	5,785	4,459	29	51	4,443			
RS	R一括分	5,079	139	104	5,115	638	16	23	630			

第17表 事業所規模、男女別常用雇用労働者の1人平均月間現金給与額(調査産業計)

令和3年1月分

(単位:円)

事業所規模	計					男			女		
	現金給与	きまって支	特別に支払		現金給与	きまって支	特別に支払	現金給与	きまって支	特別に支払	
	総額	給する給与	所定内給与	超過労働	われた給与	総額	給する給与	われた給与	総額	給する給与	われた給与
5~29人	215,004	211,922	201,993	9,929	3,082	256,697	253,626	3,071	172,824	169,732	3,092
30~99人	242,563	240,329	219,755	20,574	2,234	296,816	293,435	3,381	182,015	181,061	954
100人以上	269,719	268,506	240,444	28,062	1,213	328,436	326,975	1,461	210,041	209,080	961

第18表 事業所規模、男女別常用雇用労働者の1人平均月間出勤日数及び実労働時間(調査産業計)

令和3年1月分

事業所規模	計				男				女			
	出勤日数	総実所定内所定外	出勤日数	総実所定内所定外	出勤日数	総実所定内所定外	出勤日数	総実所定内所定外				
	日	労働時間	労働時間	労働時間	日	労働時間	労働時間	労働時間	日	労働時間	労働時間	労働時間
5~29人	18.2	132.2	125.5	6.7	18.7	143.6	133.5	10.1	17.7	120.5	117.3	3.2
30~99人	18.4	142.4	131.6	10.8	19.0	155.4	140.1	15.3	17.7	128.0	122.1	5.9
100人以上	18.2	144.8	132.0	12.8	18.2	155.0	136.8	18.2	18.2	134.4	127.2	7.2

【参考資料】

全国・岩手県の結果

(調査産業計、事業所規模5人以上)

令和3年1月分

年 月	全 国 ( 確 報 )		岩 手 県	
	実 数	前 年 比 ( 差 )	実 数	前 年 比 ( 差 )
月間現金給与額				
	円	%	円	%
現金給与総額	272,972	▲ 0.8	235,356	▲ 6.1
きまって支給する給与	260,911	▲ 0.2	232,942	▲ 1.3
所定内給与	243,238	0.3	215,826	▲ 1.0
月間実労働時間数等				
	時間	%	時間	%
総実労働時間	128.3	▲ 2.2	137.9	▲ 3.7
所定内労働時間	119.1	▲ 1.9	128.7	▲ 3.2
所定外労働時間	9.2	▲ 8.0	9.2	▲ 12.5
	日	日	日	日
出勤日数	16.8	▲ 0.3	18.3	▲ 0.1
常用雇用				
	千人	%	千人	%
本調査期間末	51,486	0.5	422	0.2
	%	ポイント	%	ポイント
パートタイム労働者比率	31.29	▲ 0.53	25.3	1.3

※全国値は速報値。最新のデータについては厚生労働省のホームページを確認してください。