

# 毎月勤労統計調査地方調査結果

～岩手県の賃金、労働時間及び雇用の動き～

令和5年9月分

～毎月勤労統計調査(通称「毎勤」)とは～

## <どんな調査か>

- ・大正12年に始まり100年以上の歴史を持つ統計調査です。
- ・国の重要な統計を作成する調査として、統計法に基づく「基幹統計調査」に指定されています。
- ・主として、労働者の賃金、労働時間及び労働者数を調べています。

## <どのように利用されているか>

- ・労使間における労働時間、給与等の改定の基礎資料として使われます。
- ・失業給付(基本手当)、労働者災害補償(休業補償)の額の改訂に使われます。  
(注:雇用保険法第18条、労働基準法第76条)
- ・国民(県民)経済計算の推計に使われます。
- ・その他あらゆる労働、経済問題の基礎資料に使われ、また日本の労働事情の海外への紹介、国連への報告などにも使われています。

令和5年11月27日

岩手県ふるさと振興部

## 毎月勤労統計調査地方調査の説明

### 1 調査の目的

この調査は、統計法に基づく基幹統計で、岩手県における毎月の賃金、労働時間及び雇用についての変動を明らかにすることを目的としています。

### 2 調査の対象

この調査は、日本標準産業分類（平成25年10月改訂）に定める鉱業、採石業、砂利採取業、建設業、製造業、電気・ガス・熱供給・水道業、情報通信業、運輸業、郵便業、卸売業、小売業、金融業、保険業、不動産業、物品賃貸業、学術研究、専門・技術サービス業、宿泊業、飲食サービス業、生活関連サービス業、娯楽業（その他の生活関連サービス業のうち家事サービス業を除く）、教育、学習支援業、医療、福祉、複合サービス事業、サービス業（他に分類されないもの）（外国公務を除く）に属し、常時5人以上の常用労働者を雇用する事業所のうち厚生労働大臣が指定した約600事業所を対象として調査を行っています。

### 3 調査方法等

#### 第一種事業所（常用労働者30人以上規模の事業所）

事業所母集団データベースの最新の年次フレームによる全数名簿を母集団として、産業、規模別に区分けし、所定の抽出率で無作為に調査対象事業所を抽出しています。また、従来の2～3年に一度行う総入替え方式から、毎年1月分調査時に行う部分入替え方式に平成30年の調査から変更されています。

調査票については、事業主が記入して郵送により提出する方式のほか、インターネット回線を利用したオンライン方式によっても提出が可能となっています。

#### 第二種事業所（常用労働者5～29人規模の事業所）

経済センサスの調査区を用いて設定した毎勤第二種基本調査区から、一定数の調査区を選定したうえで5～29人規模の事業所名簿を作成し、その中から産業別に所定の抽出率で事業所を抽出し、第二種事業所として指定しています。

調査については、統計調査員が調査対象事業所を訪問し調査票を作成する実地調査のほか、インターネット回線を利用したオンライン方式によっても調査票の提出が可能となっています。

### 4 調査事項の説明

#### (1) 現金給与額

##### 現金給与額とは

所得税、社会保険料、組合費等を差し引く前の総額のことです。

##### きまって支給する給与とは

労働契約、労働協約あるいは事業所の給与規則等によってあらかじめ定められている支給条件、算定方法によって支給される給与のことで、超過労働給与（超過勤務手当）、毎月支給される住宅手当、通勤手当などを含みます。「所定内給与」と「超過労働給与（所定外給与）」の合計額です。

##### 所定内給与とは

きまって支給する給与のうち超過労働給与以外のものです。超過労働給与（所定外給与）とは、所定の労働時間を超える労働に対して支給される給与や、休日労働、深夜労働に対して支給する給与のことであり、時間外手当、早朝出勤手当、休日出勤手当、深夜手当等です。

##### 特別に支払われた給与とは

一時的または突発的理由に基づいて、あらかじめ定められた契約や規則等によらないで労働者に現実に支払われた給与や、あらかじめ支給条件、算定方法等が定められていても、その給与の算定が3か月を超える期間ごとに行われるものを言います。具体的には、賞与のほか、定昇・ベースアップの差額追給分、3か月を超える期間で支給される通勤手当などをいいます。

##### 現金給与総額とは

「きまって支給する給与」と「特別に支払われた給与」の合計額です。

#### (2) 出勤日数

労働者が業務遂行のため実際に出勤した日数のことです。有給でも事業所に出勤しない日は出勤日にはなりません、1日のうち1時間でも就業すれば出勤日となります。

### (3) 実労働時間

#### 実労働時間数とは

調査期間中に労働者が実際に労働した時間数のことで、休憩時間は除かれます。鉱業の坑内夫の休憩時間や運輸関係労働者等のいわゆる手待時間は含めますが、本来の職務外として行われる宿日直の時間数は含めません。

#### 所定内労働時間数とは

事業所の就業規則で定められた正規の始業時刻と終業時刻との間から休憩時間を差し引いた実労働時間数のことです。

#### 所定外労働時間とは

早出、残業、臨時の呼出、休日出勤等の実労働時間のことです。

#### 総実労働時間数とは

「所定内労働時間数」と「所定外労働時間数」との合計です。

### (4) 常用労働者

#### 常用労働者とは

事業所に雇われて働いている人で次のいずれかに該当する人です。（平成30年1月分調査から常用労働者の定義が変更されました。）

ア 期間を定めずに雇われている人

イ 1か月以上の期間を定めて雇われている人

#### パートタイム労働者とは

常用労働者のうち次のいずれかに該当する人です。

ア 1日の所定労働時間が一般の労働者よりも短い人

イ 1日の所定労働時間が一般の労働者と同じで1週の所定労働日数が一般の労働者よりも少ない人

#### 一般労働者とは

常用労働者のうち「パートタイム労働者」以外の人です。

#### パートタイム労働者比率

常用労働者に占めるパートタイム労働者の割合のことです。

## 利用上の注意

- この調査結果の数値は、調査事業所からの報告を基にして本県の規模5人以上のすべての事業所に対応するよう復元して算定したものです。
- この調査の30人以上の事業所については、従来の2～3年に一度行う総入替え方式から、毎年1月分調査時に行う部分入替え方式に平成30年分の調査から変更しました。  
従来の総入替え方式においては、入替え時に一定の断層が生じていたため、賃金、労働時間指数とその増減率については過去に遡った改訂を行っていましたが、部分入替え方式導入により断層は縮小することから、過去に遡った改訂は行っていません。
- 常用雇用指数及びその増減率は、令和4年1月新集計において、労働者数推計を当時利用できる最新のデータ（平成28年経済センサス―活動調査等）に基づき更新（ベンチマーク更新）し、過去に遡って改訂しています。  
なお、このベンチマーク更新に伴い、令和4年の賃金と労働時間の前年同月比には一定の断層が生じています。
- また、指数の基準時を2015年（平成27年）から2020年（令和2年）に更新する基準時更新を併せて行い、令和4年1月分新集計公表時から、令和2年平均を100とする令和2年基準としました。  
これに伴い、令和4年1月分以降と比較できるように、令和3年12月分までの指数を令和2年平均が100となるように改訂しました。  
令和3年12月分までの増減率は、一部を除き、改定前の指数で計算しているため、改訂後の指数で計算した場合と必ずしも一致しません。
- 前年比などの増減率は指数等により算出しており、実数で計算した場合と必ずしも一致しません。また、指数表中、指数の各年平均値は単純平均で算定しています。
- 平成29年1月分結果から、平成25年10月に改訂された日本標準産業分類に基づき公表しています。
- 調査事業所が少ないため調査結果を秘匿している産業もありますが、「調査産業計」には含めて集計しています。

- 8 統計表（実数表）の各一括部分の内容は以下のとおりです。

表 示	内 容
M一括分	産業大分類M「宿泊業、飲食サービス業」のうち 「M76 飲食店」及び「M77 持ち帰り・配達飲食サービス業」
P一括分	産業大分類P「医療、福祉」のうち 「P84 保健衛生」及び「P85 社会保険・社会福祉・介護事業」
R一括分	産業大分類Rサービス業（他に分類されないもの）のうち 「R88 廃棄物処理業」、「R89 自動車整備業」、「R90 機械等修理業（別掲を除く）」、「R91 職業紹介・労働者派遣業」、「R93 政治・経済・文化団体」、「R94 宗教」及び「R95 その他のサービス業」

- 9 統計表中符号の用法は次のとおりです。
- 「－」 → 該当数値なし
  - 「0」 → 単位未満
  - 「▲」 → マイナス（負）
  - 「X」 → 調査事業所が2以下のため秘匿

※この調査結果を利用して印刷物等を刊行した場合は、1部を送付くださるようお願いいたします。

《問い合わせ先》

〒020-8570 岩手県盛岡市内丸10番1号

岩手県ふるさと振興部調査統計課経済統計担当

T E L 019-629-5306

F A X 019-629-5309

# 目 次

## I 調査結果の概要

### 1 賃金の動き

- (1) 事業所規模 5 人以上（調査産業計） 1
- (2) 事業所規模30人以上（調査産業計） 1

### 2 労働時間の動き

- (1) 事業所規模 5 人以上（調査産業計） 3
- (2) 事業所規模30人以上（調査産業計） 3

### 3 雇用の動き

- (1) 事業所規模 5 人以上（調査産業計） 5
- (2) 事業所規模30人以上（調査産業計） 5

## II 統計表

### 1 指数表

第1表	規模、産業別名目賃金指数（現金給与総額）	7
第2表	規模、産業別実質賃金指数（現金給与総額）	8
第3表	規模、産業別名目賃金指数（きまって支給する給与）	9
第4表	規模、産業別実質賃金指数（きまって支給する給与）	10
第5表	規模、産業別名目賃金指数（所定内給与）	11
第6表	規模、産業別労働時間指数（総実労働時間）	12
第7表	規模、産業別労働時間指数（所定内労働時間）	13
第8表	規模、産業別労働時間指数（所定外労働時間）	14
第9表	規模、産業別常用雇用指数	15
第10表	規模、産業別パートタイム労働者比率	16

### 2 実数表

第11表	産業、男女別常用雇用労働者の1人平均月間現金給与額	17
第12表	産業、男女別常用雇用労働者の1人平均月間出勤日数及び実労働時間	19
第13表	産業、男女別の前調査期間末、増加、減少及び本調査期間末常用労働者数	21
第14表	産業、就業形態別の常用雇用労働者1人平均月間現金給与額	23
第15表	産業、就業形態別の常用雇用労働者1人平均月間出勤日数及び実労働時間	25
第16表	産業、就業形態別の前調査期間末、増加、減少及び本調査期間末常用労働者数	27
第17表	事業所規模、男女別常用雇用労働者の1人平均月間現金給与額	29
第18表	事業所規模、男女別常用雇用労働者の1人平均月間出勤日数及び実労働時間	29

## III 参考資料

- 1 全国・岩手県の結果 30
- 2 令和5年夏季賞与支給状況(岩手県) 30

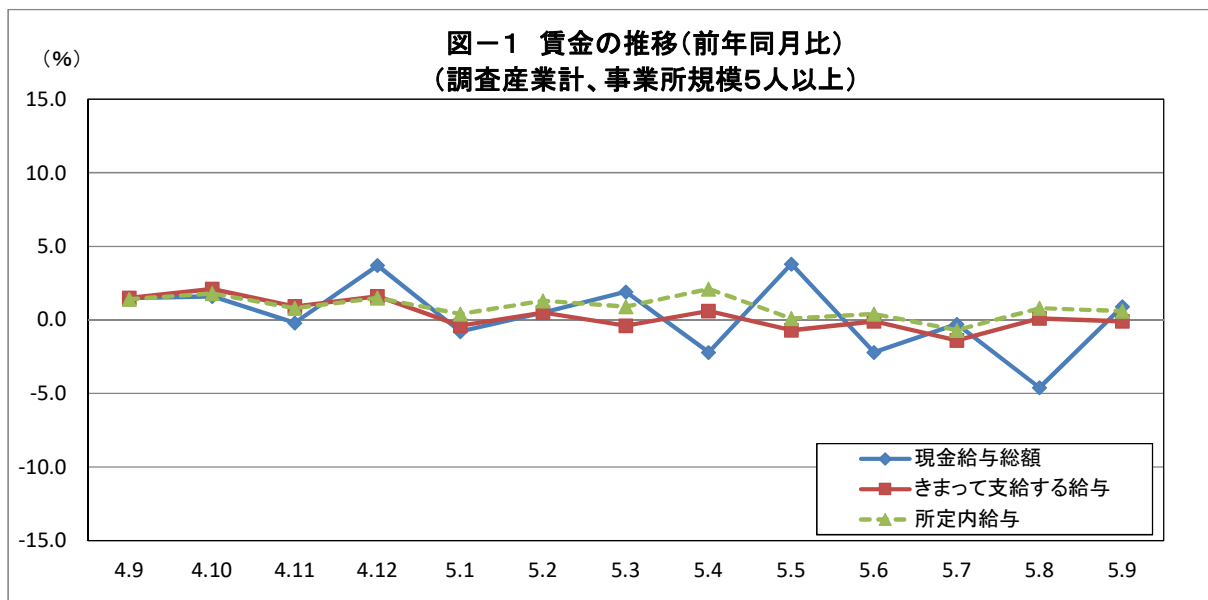
# I 調査結果の概要

## 1 賃金の動き

### (1) 事業所規模5人以上（調査産業計）

9月分の1人平均現金給与総額は、規模5人以上の事業所で245,050円、前年同月比0.9%増となりました。このうち、きまって支給する給与は241,032円、前年同月比0.1%減となりました。

きまって支給する給与のうち所定内給与は225,036円、前年同月比0.6%増となりました。



### (2) 事業所規模30人以上（調査産業計）

9月分の1人平均現金給与総額は、規模30人以上の事業所で256,385円、前年同月比0.2%減となりました。このうち、きまって支給する給与は255,129円、前年同月比0.5%減となりました。

きまって支給する給与のうち所定内給与は234,990円、前年同月比0.8%増となりました。

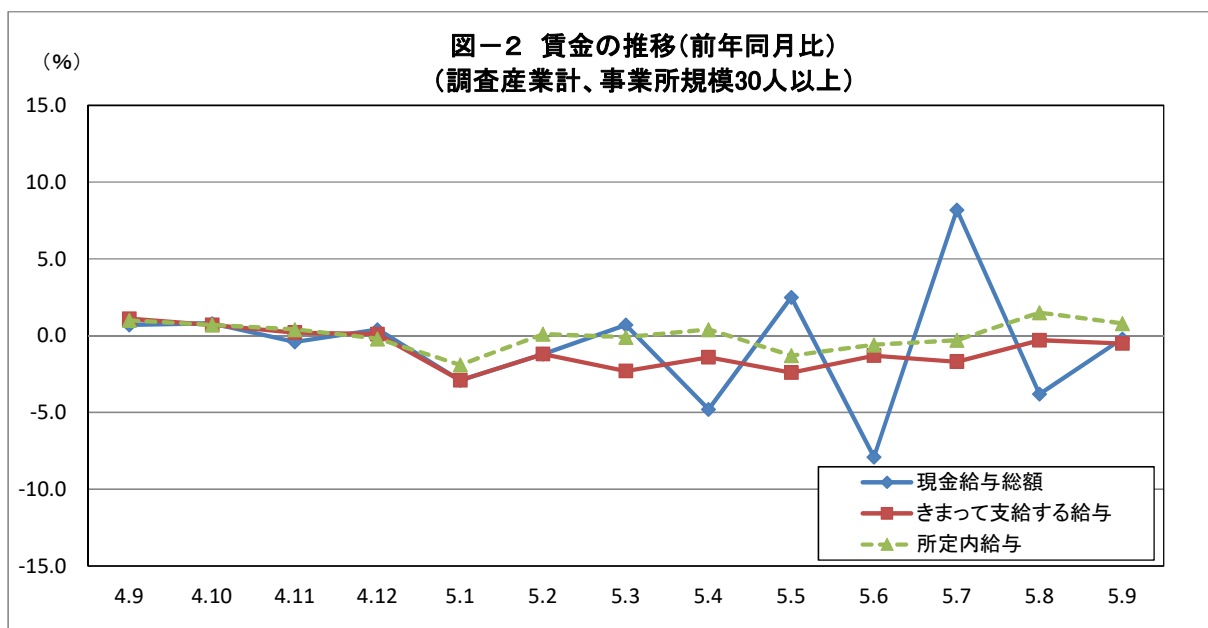


表1 一人平均月間現金給与額

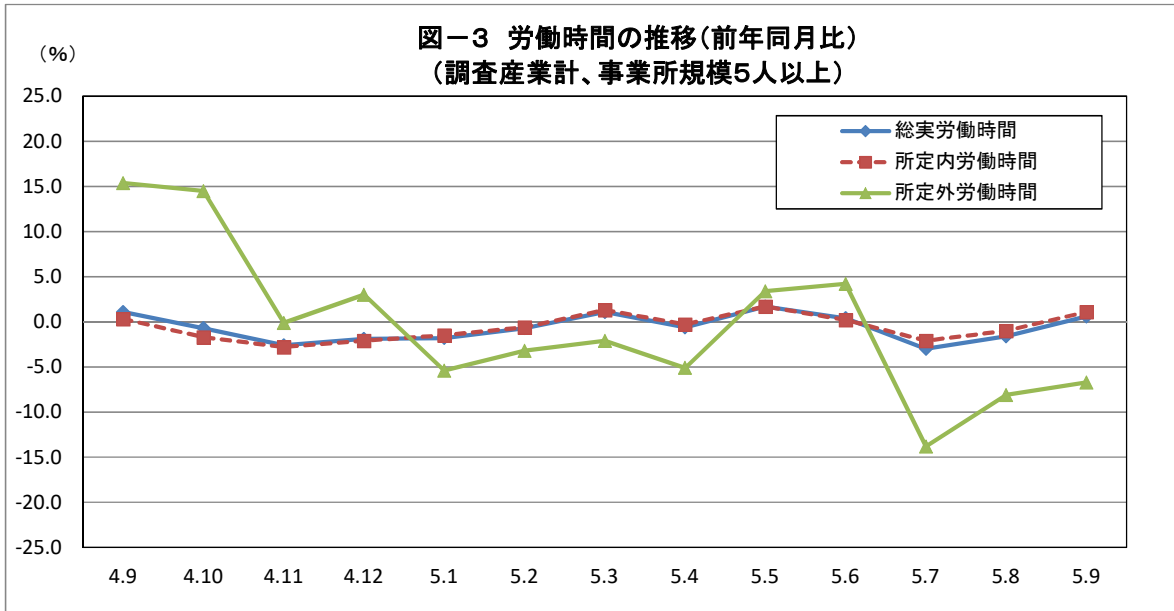
規模	産 業	現金給与総額							
		きまって支給する給与						特別に支払われた給与	
		前年同月比		前年同月比		所定内給与		前年同月比	
		円	%	円	%	円	%	円	円
5 人 以 上	調査産業計	245,050	0.9	241,032	▲ 0.1	225,036	0.6	4,018	2,367
	鉱業、採石業、砂利採取業	257,858	x	257,858	x	250,631	x	0	x
	建設業	287,978	4.9	283,417	3.6	268,206	3.8	4,561	3,444
	製造業	255,241	4.9	253,192	4.2	229,832	4.4	2,049	1,688
	電気・ガス・熱供給・水道業	392,780	10.8	392,425	10.8	352,954	10.1	355	▲ 171
	情報通信業	352,243	10.5	340,522	9.8	305,978	6.4	11,721	2,905
	運輸業、郵便業	261,509	▲ 5.6	261,198	▲ 5.6	221,391	▲ 1.9	311	▲ 66
	卸売業、小売業	215,122	▲ 0.7	215,117	▲ 0.7	206,053	▲ 1.5	5	▲ 31
	金融業、保険業	370,142	8.5	348,347	3.2	323,284	1.5	21,795	18,327
	不動産業、物品賃貸業	218,661	12.3	218,550	12.6	209,977	12.8	111	▲ 680
	学術研究、専門・技術サービス業	273,145	▲ 4.3	270,946	▲ 4.4	246,636	▲ 4.8	2,199	510
	宿泊業、飲食サービス業	116,951	▲ 7.3	116,769	▲ 7.3	114,532	▲ 3.4	182	74
	生活関連サービス業、娯楽業	144,080	▲ 25.3	143,832	▲ 25.5	139,137	▲ 24.0	248	248
	教育、学習支援業	333,496	▲ 2.3	333,242	▲ 2.5	329,034	▲ 2.0	254	254
	医療、福祉	265,945	5.0	252,481	1.7	239,601	4.3	13,464	8,198
	複合サービス事業	302,740	0.9	302,216	4.8	282,411	15.8	524	▲ 11,338
サービス業(他に分類されないもの)	224,027	17.2	223,417	17.4	196,284	10.7	610	▲ 206	
30 人 以 上	調査産業計	256,385	▲ 0.2	255,129	▲ 0.5	234,990	0.8	1,256	473
	鉱業、採石業、砂利採取業	x	x	x	x	x	x	x	x
	建設業	334,647	5.0	334,261	5.0	311,977	6.4	386	▲ 16
	製造業	265,239	3.3	262,624	2.6	235,576	2.2	2,615	2,141
	電気・ガス・熱供給・水道業	438,707	21.2	438,169	21.1	387,793	18.5	538	51
	情報通信業	361,410	1.7	346,584	1.0	307,626	▲ 1.9	14,826	2,638
	運輸業、郵便業	277,200	▲ 6.0	276,651	▲ 6.0	238,477	▲ 1.5	549	▲ 162
	卸売業、小売業	162,717	▲ 7.0	162,703	▲ 7.0	154,963	▲ 6.5	14	▲ 1
	金融業、保険業	363,659	▲ 1.1	358,791	0.2	344,333	▲ 2.9	4,868	▲ 5,476
	不動産業、物品賃貸業	188,895	▲ 4.4	188,619	▲ 3.7	182,887	▲ 0.7	276	▲ 1,739
	学術研究、専門・技術サービス業	265,620	0.0	265,396	0.0	244,577	0.2	224	▲ 174
	宿泊業、飲食サービス業	138,964	14.3	138,397	14.2	132,287	15.9	567	199
	生活関連サービス業、娯楽業	187,984	5.4	187,984	5.3	175,640	3.1	0	0
	教育、学習支援業	350,488	0.8	350,153	0.8	345,167	0.4	335	335
	医療、福祉	273,711	▲ 5.5	273,197	▲ 5.4	253,793	▲ 2.5	514	▲ 94
	複合サービス事業	302,163	1.2	301,346	1.2	277,645	24.4	817	460
サービス業(他に分類されないもの)	211,301	13.8	210,797	14.3	190,648	12.0	504	▲ 698	

※前年同月比は指数により計算しています。

## 2 労働時間の動き

### (1) 事業所規模5人以上(調査産業計)

9月分の1人平均総実労働時間は、規模5人以上の事業所で148.5時間、前年同月比0.6%増となりました。  
 このうち、所定内労働時間は138.8時間、前年同月比1.1%増となりました。  
 所定外労働時間は9.7時間、前年同月比6.7%減となりました。



### (2) 事業所規模30人以上(調査産業計)

9月分の1人平均総実労働時間は、規模30人以上の事業所で147.9時間、前年同月比0.3%増となりました。  
 このうち、所定内労働時間は136.5時間、前年同月比0.7%増となりました。  
 所定外労働時間は11.4時間、前年同月比3.4%減となりました。

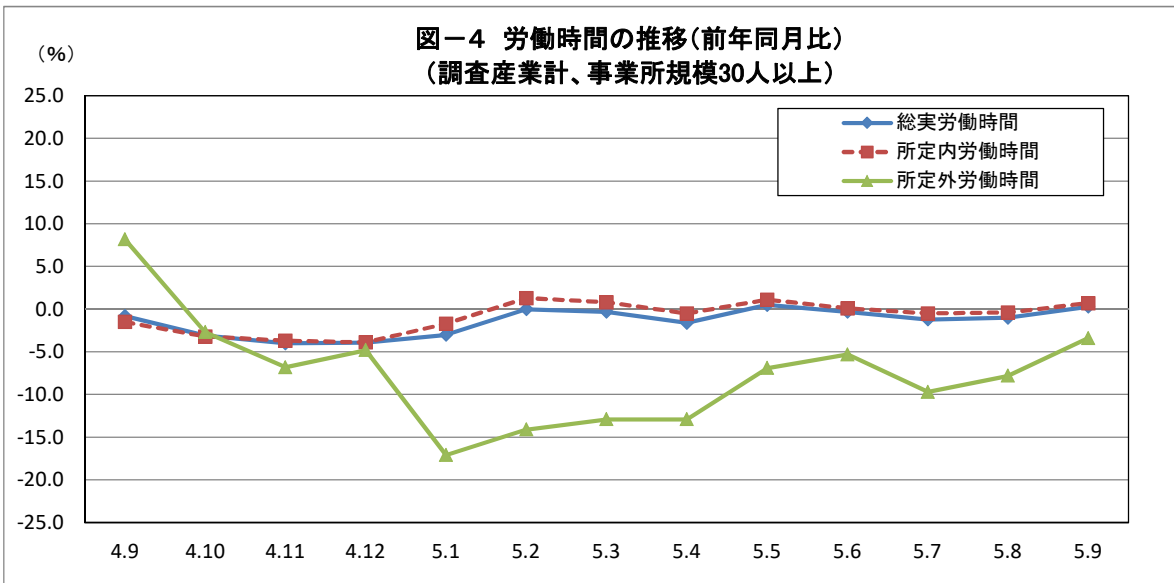




表2 一人平均月間出勤日数及び労働時間数

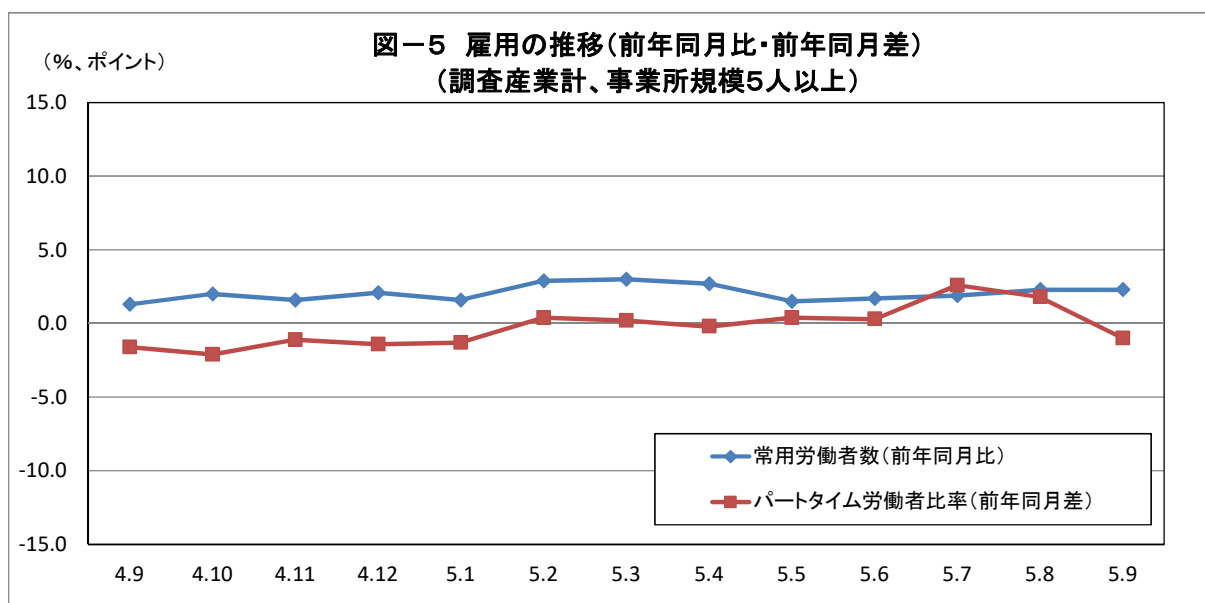
規模	産業	出勤日数		総実労働時間数					
		前年 同月差	前年 同月比	所定内労働時間		所定外労働時間		前年 同月比	前年 同月比
				時間	%	時間	%		
5人 以上	調査産業計	19.2	0.0	148.5	0.6	138.8	1.1	9.7	▲ 6.7
	鉱業、採石業、砂利採取業	20.4	x	160.2	x	157.7	x	2.5	x
	建設業	20.8	0.7	166.4	5.1	157.4	6.0	9.0	▲ 10.0
	製造業	19.6	▲ 0.2	163.3	0.6	150.5	0.9	12.8	▲ 3.0
	電気・ガス・熱供給・水道業	18.4	▲ 0.1	147.9	▲ 5.2	134.2	▲ 6.6	13.7	9.6
	情報通信業	19.4	0.1	164.7	1.7	148.6	▲ 1.4	16.1	45.0
	運輸業、郵便業	20.1	▲ 0.9	167.9	▲ 7.3	146.0	▲ 4.2	21.9	▲ 23.4
	卸売業、小売業	19.7	▲ 0.3	144.2	2.8	137.2	1.9	7.0	20.6
	金融業、保険業	18.6	0.9	146.2	7.8	137.7	7.3	8.5	18.0
	不動産業、物品賃貸業	18.4	0.4	144.2	20.9	138.4	21.6	5.8	7.4
	学術研究、専門・技術サービス業	19.9	1.1	159.2	2.7	147.7	3.5	11.5	▲ 6.5
	宿泊業、飲食サービス業	18.2	1.1	116.2	0.6	114.5	4.9	1.7	▲ 73.8
	生活関連サービス業、娯楽業	17.2	▲ 0.3	121.7	▲ 6.2	119.5	▲ 2.6	2.2	▲ 69.4
	教育、学習支援業	17.4	▲ 0.2	148.8	1.4	124.4	▲ 2.1	24.4	23.8
	医療、福祉	19.0	0.3	138.9	▲ 0.4	134.9	0.8	4.0	▲ 28.6
	複合サービス事業	19.3	0.6	158.8	3.3	146.1	3.2	12.7	5.9
	サービス業(他に分類されないもの)	19.3	▲ 0.6	157.4	6.4	142.0	2.2	15.4	69.3
30人 以上	調査産業計	18.8	▲ 0.2	147.9	0.3	136.5	0.7	11.4	▲ 3.4
	鉱業、採石業、砂利採取業	x	x	x	x	x	x	x	x
	建設業	20.5	0.6	168.4	4.1	156.4	5.7	12.0	▲ 13.0
	製造業	19.6	▲ 0.2	165.4	0.6	151.3	0.8	14.1	▲ 1.4
	電気・ガス・熱供給・水道業	18.1	▲ 0.9	148.8	▲ 5.9	132.7	▲ 9.1	16.1	31.9
	情報通信業	19.2	0.1	163.7	1.6	146.7	▲ 0.9	17.0	29.7
	運輸業、郵便業	19.7	▲ 0.6	163.8	▲ 2.3	141.1	▲ 2.1	22.7	▲ 3.4
	卸売業、小売業	18.1	▲ 0.9	115.0	▲ 8.6	110.0	▲ 8.1	5.0	▲ 18.1
	金融業、保険業	18.4	0.5	145.1	5.2	138.2	1.9	6.9	187.3
	不動産業、物品賃貸業	18.5	▲ 0.1	140.5	▲ 4.6	135.7	▲ 2.2	4.8	▲ 44.2
	学術研究、専門・技術サービス業	19.3	0.9	154.0	3.3	144.3	3.9	9.7	▲ 4.9
	宿泊業、飲食サービス業	16.6	0.7	112.7	8.1	108.0	9.5	4.7	▲ 16.1
	生活関連サービス業、娯楽業	17.9	0.2	128.3	2.9	123.3	6.3	5.0	▲ 42.6
	教育、学習支援業	17.1	▲ 0.1	151.1	6.0	125.1	2.8	26.0	24.4
	医療、福祉	18.4	▲ 0.3	140.6	▲ 0.4	135.7	1.7	4.9	▲ 36.3
	複合サービス事業	19.0	0.6	159.3	3.8	143.5	3.3	15.8	8.2
	サービス業(他に分類されないもの)	19.3	▲ 0.2	153.6	6.0	139.4	3.7	14.2	36.5

※前年同月比は指数により計算しています。

### 3 雇用の動き

#### (1) 事業所規模5人以上（調査産業計）

9月分の常用労働者数は、規模5人以上の事業所で420,538人、前年同月比2.3%増となりました。  
 このうち、製造業の常用労働者数は73,158人、前年同月比1.6%増となりました。  
 また、卸売業・小売業の常用労働者は73,636人、前年同月比0.8%増となりました。  
 パートタイム労働者比率は21.8%、前年同月差1.0ポイント減となりました。



#### (2) 事業所規模30人以上（調査産業計）

9月分の常用労働者数は、規模30人以上の事業所で220,204人、前年同月比3.2%増となりました。  
 このうち、製造業の常用労働者数は56,891人、前年同月比4.3%増となりました。  
 また、卸売業・小売業の常用労働者は27,116人、前年同月比0.1%増となりました。  
 パートタイム労働者比率は24.1%、前年同月差0.1ポイント増となりました。

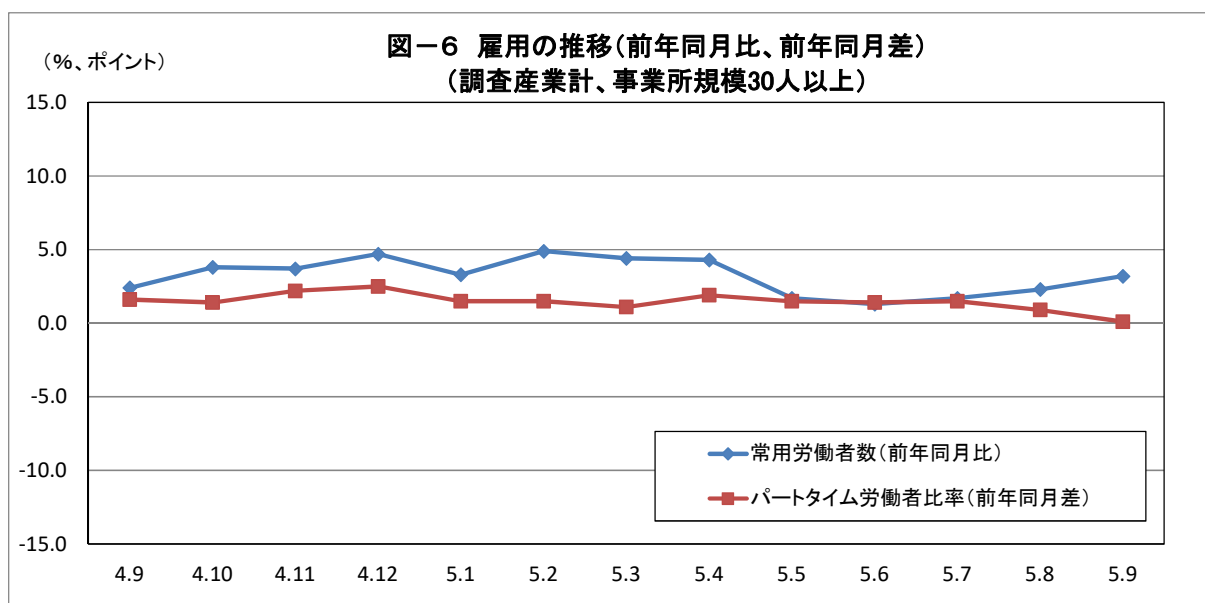


表3 常用労働者数及び労働異動率

規 模	産 業	本月末常用労働者数		労働異動率				パートタイム労働者比率	
				入職率		離職率			
		前 年 同 月 比	前 年 同 月 差	前 年 同 月 差	前 年 同 月 差	前 年 同 月 差	前 年 同 月 差		
		人	%	%	ポイント	%	ポイント	%	ポイント
5 人 以 上	調査産業計	420,538	2.3	1.09	▲ 0.33	1.38	▲ 0.10	21.8	▲ 1.0
	鉱業、採石業、砂利採取業	586	x	0.00	x	2.50	x	0.2	x
	建設業	34,304	▲ 2.1	0.45	0.31	1.66	▲ 0.45	6.5	2.3
	製造業	73,158	1.6	0.94	▲ 0.03	1.31	0.25	9.7	▲ 2.3
	電気・ガス・熱供給・水道業	1,656	x	1.38	x	1.86	x	7.7	x
	情報通信業	4,028	▲ 9.1	1.27	0.04	0.95	▲ 3.25	4.1	▲ 0.5
	運輸業、郵便業	27,009	▲ 1.5	1.85	0.90	1.49	0.57	12.7	2.2
	卸売業、小売業	73,636	0.8	1.75	▲ 0.78	1.20	▲ 0.05	35.0	▲ 2.5
	金融業、保険業	9,186	11.4	0.32	0.32	0.00	▲ 1.15	1.5	▲ 2.0
	不動産業、物品賃貸業	3,229	6.5	3.63	3.37	0.86	0.37	23.4	▲ 23.1
	学術研究、専門・技術サービス業	7,966	7.4	0.73	0.52	2.35	1.43	11.5	▲ 0.5
	宿泊業、飲食サービス業	33,804	13.4	1.53	▲ 3.22	1.11	▲ 2.12	35.2	▲ 20.5
	生活関連サービス業、娯楽業	16,686	40.3	0.37	▲ 1.48	4.09	▲ 2.04	67.8	25.6
	教育、学習支援業	24,091	▲ 2.3	0.78	0.11	1.19	0.07	18.8	3.0
	医療、福祉	79,630	▲ 2.1	0.74	▲ 0.02	1.24	0.48	24.0	▲ 0.2
複合サービス事業	5,728	7.2	0.50	0.35	0.92	▲ 0.34	10.0	0.7	
サービス業(他に分類されないもの)	25,841	3.5	1.14	▲ 0.77	1.06	▲ 0.43	14.5	▲ 4.4	
30 人 以 上	調査産業計	220,204	3.2	1.22	0.13	1.38	0.02	24.1	0.1
	鉱業、採石業、砂利採取業	x	x	x	x	x	x	x	x
	建設業	11,400	▲ 1.5	1.38	0.94	0.46	▲ 0.46	4.6	0.5
	製造業	56,891	4.3	0.85	0.16	1.17	0.32	9.2	▲ 1.0
	電気・ガス・熱供給・水道業	1,082	▲ 38.9	0.45	▲ 1.31	2.80	1.78	5.5	0.9
	情報通信業	3,177	▲ 1.7	1.04	0.73	1.19	▲ 0.46	4.6	▲ 1.6
	運輸業、郵便業	15,328	5.5	2.06	0.60	1.42	▲ 0.10	19.5	0.8
	卸売業、小売業	27,116	0.1	1.22	▲ 0.07	1.33	0.05	69.8	6.9
	金融業、保険業	4,001	x	0.73	x	0.00	x	0.8	x
	不動産業、物品賃貸業	x	x	x	x	x	x	x	x
	学術研究、専門・技術サービス業	3,457	25.5	1.72	1.25	1.13	1.13	16.2	0.0
	宿泊業、飲食サービス業	10,824	25.2	2.57	▲ 1.26	2.50	▲ 1.73	63.4	▲ 11.4
	生活関連サービス業、娯楽業	3,975	▲ 1.5	1.59	0.66	2.95	▲ 1.59	43.7	▲ 8.0
	教育、学習支援業	13,529	▲ 1.0	0.88	▲ 0.34	1.19	0.03	15.8	▲ 1.0
	医療、福祉	47,548	0.4	1.01	0.24	1.75	0.45	20.7	2.3
複合サービス事業	3,074	0.0	0.95	0.69	0.33	▲ 0.19	8.1	▲ 3.0	
サービス業(他に分類されないもの)	17,350	2.5	1.56	▲ 0.54	1.19	▲ 0.76	20.6	▲ 5.8	

※前年同月比は指数により計算しています。

## Ⅱ 統計表

### 1 指数表

第1表 規模、産業別名目賃金指数(現金給与総額)

(令和2年平均=100)

規模	年	月	調査		採石業、 砂利採取業	建設業	製造業	対前年 (同月)比	電気・ガス・ 水道業	情報 通信業	運輸業、 郵便業	卸売業、 小売業	金融業、 保険業	不動産業、 物品賃貸業	学術研究、 専門・技術 サービス業	宿泊業、 飲食 サービス業	生活関連 サービス業、 娯楽業	教育、 学習 支援業	医療 福祉	複合 サービス (他に分類さ れないもの)	サービス業		
			産業計	対前年 (同月)比																			
5 人 以 上	令和	2年	100.0	▲ 0.4	100.0	100.0	100.0	▲ 1.0	100.0	100.0	100.0	100.0	100.0	100.0	100.0	100.0	100.0	100.0	100.0	100.0	100.0	100.0	
		3年	101.4	1.4	108.9	107.7	105.2	5.2	109.4	99.3	94.8	109.5	94.2	x	96.4	97.1	78.8	92.9	99.3	101.9	101.9		
		4年	103.5	2.1	x	102.6	103.3	▲ 1.8	100.2	95.4	94.6	111.5	112.5	94.0	95.3	108.1	100.2	109.0	103.4	112.7	93.0		
	4年	9月	87.1	1.5	x	84.4	85.4	▲ 1.2	76.9	77.9	85.5	93.5	92.0	80.5	77.4	100.5	101.5	85.8	86.6	93.0	84.1		
		10月	87.9	1.6	x	87.0	87.0	▲ 1.2	79.2	77.5	88.5	93.8	96.0	79.1	82.9	102.9	99.4	84.2	85.3	96.6	85.3		
		11月	93.8	▲ 0.2	x	86.5	97.6	▲ 7.1	77.2	94.6	86.0	99.9	134.8	93.7	80.7	107.4	101.1	88.4	92.7	94.2	87.3		
		12月	181.9	3.7	x	167.0	180.3	▲ 1.1	170.3	159.9	165.6	185.7	181.1	141.2	178.9	114.7	212.0	257.1	189.2	208.3	127.8		
		5年	1月	88.4	▲ 0.8	69.7	86.4	88.6	2.8	78.8	83.7	82.4	95.8	94.2	95.6	75.2	87.5	84.6	89.3	90.9	94.1	85.8	
			2月	84.8	0.5	75.1	85.4	85.7	4.1	73.2	83.1	81.9	88.4	92.5	95.3	75.0	85.9	74.2	88.8	82.7	98.6	89.4	
			3月	90.3	1.9	76.6	84.7	88.2	3.5	81.6	116.0	84.2	102.2	96.9	102.5	88.5	93.8	81.9	85.3	91.6	107.4	91.9	
			4月	88.7	▲ 2.2	73.9	101.9	91.0	4.5	87.2	86.5	81.2	93.4	98.2	105.9	79.1	95.1	74.6	92.9	84.1	89.3	88.3	
			5月	91.0	3.8	76.8	99.6	86.1	4.0	83.8	103.4	77.7	94.8	134.6	128.1	86.1	105.9	76.6	86.7	91.4	104.8	90.3	
			6月	134.7	▲ 2.2	97.9	117.2	126.0	▲ 8.4	183.8	176.2	122.7	103.8	143.4	190.2	145.9	92.2	96.9	228.9	147.4	169.3	133.5	
			7月	116.6	▲ 0.3	133.2	122.7	144.5	11.3	75.5	116.9	96.0	156.9	125.8	82.0	89.2	89.0	75.7	88.5	103.8	111.2	113.2	
			8月	92.1	▲ 4.6	74.4	92.9	99.1	1.0	73.3	88.8	92.7	100.2	105.8	101.7	74.2	93.7	81.6	83.4	90.3	93.7	99.4	
			9月	87.9	0.9	76.4	88.5	89.6	4.9	85.2	86.1	80.7	92.8	99.8	90.4	74.1	93.2	75.8	83.8	90.9	93.8	98.6	
		対前年同月比	0.9	-	x	4.9	4.9	-	10.8	10.5	▲ 5.6	▲ 0.7	8.5	12.3	▲ 4.3	▲ 7.3	▲ 25.3	▲ 2.3	5.0	0.9	17.2		
		30 人 以 上	令和	2年	100.0	▲ 0.3	100.0	100.0	100.0	▲ 4.0	100.0	100.0	100.0	100.0	100.0	100.0	100.0	100.0	100.0	100.0	100.0	100.0	100.0
				3年	102.0	2.0	108.9	98.8	108.3	8.4	106.7	103.2	98.8	98.1	91.3	x	92.3	101.3	93.0	96.6	102.9	103.6	103.8
				4年	103.2	1.2	x	90.5	107.7	▲ 0.6	94.6	107.6	97.7	92.1	114.3	48.6	87.5	106.1	104.5	109.6	110.4	131.6	96.6
4年	9月		84.7	0.7	x	74.1	86.9	▲ 0.9	73.1	86.8	86.5	78.3	87.0	45.8	69.5	102.7	96.6	82.5	89.3	99.5	91.0		
	10月		85.8	0.8	x	76.0	88.3	▲ 1.1	76.8	83.9	92.9	75.5	109.9	41.5	80.0	106.7	97.3	78.0	89.3	105.0	92.2		
	11月		94.0	▲ 0.4	x	74.5	101.3	▲ 8.3	74.0	106.1	86.3	96.3	92.9	58.6	73.6	115.0	101.9	85.7	99.7	104.5	94.7		
	12月		182.9	0.4	x	159.0	193.8	0.4	167.4	190.2	179.6	119.5	184.8	58.4	175.8	109.4	146.7	243.9	209.1	232.7	114.6		
	5年		1月	83.7	▲ 2.9	x	77.0	87.9	▲ 1.0	77.5	88.1	81.5	71.5	106.1	41.2	67.7	113.6	100.1	79.8	85.6	101.4	94.8	
			2月	82.4	▲ 1.2	x	78.1	85.5	0.9	72.1	87.7	79.9	69.2	101.3	37.7	68.0	108.6	99.7	79.7	84.4	100.4	98.0	
			3月	89.1	0.7	x	74.3	87.5	▲ 0.6	71.6	113.5	81.8	79.2	99.8	39.4	79.8	115.9	106.2	88.4	97.6	117.7	102.4	
			4月	85.2	▲ 4.8	x	77.0	88.2	▲ 1.7	96.1	88.3	79.8	75.1	102.8	46.1	69.1	118.6	107.6	89.4	85.4	94.0	98.8	
			5月	91.6	2.5	x	97.6	86.1	1.5	88.0	109.3	79.0	82.0	154.3	63.9	89.4	123.7	105.9	85.8	94.6	125.7	102.0	
			6月	142.3	▲ 7.9	x	124.7	133.9	▲ 11.8	177.2	187.0	145.7	81.5	141.7	49.4	157.0	123.7	132.6	223.0	149.2	194.0	152.8	
			7月	116.4	8.2	x	113.7	153.5	15.0	73.5	119.7	101.4	118.1	128.6	53.1	76.4	120.5	103.4	84.9	107.9	115.3	109.5	
			8月	88.5	▲ 3.8	x	88.5	96.3	▲ 3.8	70.9	90.2	85.8	76.3	94.2	43.4	77.0	128.8	117.1	86.4	85.9	101.7	100.2	
			9月	84.5	▲ 0.2	x	77.8	89.8	3.3	88.6	88.3	81.3	72.8	86.0	43.8	69.5	117.4	101.8	83.2	84.4	100.7	103.6	
	対前年同月比		▲ 0.2	-	x	5.0	3.3	-	21.2	1.7	▲ 6.0	▲ 7.0	▲ 1.1	▲ 4.4	0.0	14.3	5.4	0.8	▲ 5.5	1.2	13.8		

第2表 規模、産業別実質賃金指数(現金給与総額)

(令和2年平均=100)

規模	年	月	調査		採石業、 砂利採取業	建設業	製造業	対前年 (同月)比	電気・ガス・ 水道業	情報 通信業	運輸業、 郵便業	卸売業、 小売業	金融業、 保険業	不動産業、 物品賃貸業	学術研究、 専門・技術 サービス業	宿泊業、 飲食 サービス業	生活関連 サービス業、 娯楽業	教育、 学習 支援業	医療 福祉	複合 サービス (他に分類さ れないもの)	サービス業	
			産業計	対前年 (同月)比																		
5 人 以 上	令和	2年	100.0	▲0.3	100.0	100.0	100.0	▲0.8	100.0	100.0	100.0	100.0	100.0	100.0	100.0	100.0	100.0	100.0	100.0	100.0	100.0	100.0
		3年	101.2	1.2	108.7	107.5	105.0	5.0	109.2	99.1	94.6	109.3	94.0	x	96.2	96.9	78.6	92.7	99.1	101.7	101.7	
		4年	100.5	▲0.7	x	99.6	100.3	▲4.5	97.3	92.6	91.8	108.3	109.2	91.3	92.5	105.0	97.3	105.8	100.4	109.4	90.3	
	4年	9月	83.8	▲1.5	x	81.2	82.1	▲4.2	73.9	74.9	82.2	89.9	88.5	77.4	74.4	96.6	97.6	82.5	83.3	89.4	80.9	
		10月	84.0	▲2.2	x	83.2	83.2	▲4.9	75.7	74.1	84.6	89.7	91.8	75.6	79.3	98.4	95.0	80.5	81.5	92.4	81.5	
		11月	89.4	▲4.2	x	82.5	93.0	▲10.9	73.6	90.2	82.0	95.2	128.5	89.3	76.9	102.4	96.4	84.3	88.4	89.8	83.2	
		12月	172.6	▲1.3	x	158.4	171.1	▲5.9	161.6	151.7	157.1	176.2	171.8	134.0	169.7	108.8	201.1	243.9	179.5	197.6	121.3	
		5年	1月	83.5	▲6.0	65.8	81.6	83.7	▲2.6	74.4	79.0	77.8	90.5	89.0	90.3	71.0	82.6	79.9	84.3	85.8	88.9	81.0
			2月	80.7	▲3.7	71.5	81.3	81.5	▲0.2	69.6	79.1	77.9	84.1	88.0	90.7	71.4	81.7	70.6	84.5	78.7	93.8	85.1
			3月	85.3	▲2.2	72.4	80.1	83.4	▲0.6	77.1	109.6	79.6	96.6	91.6	96.9	83.6	88.7	77.4	80.6	86.6	101.5	86.9
			4月	83.1	▲6.4	69.2	95.4	85.2	▲0.1	81.6	81.0	76.0	87.5	91.9	99.2	74.1	89.0	69.9	87.0	78.7	83.6	82.7
			5月	85.3	▲0.1	72.0	93.3	80.7	0.1	78.5	96.9	72.8	88.8	126.1	120.1	80.7	99.3	71.8	81.3	85.7	98.2	84.6
	6月	125.5	▲6.1	91.2	109.2	117.4	▲12.1	171.3	164.2	114.4	96.7	133.6	177.3	136.0	85.9	90.3	213.3	137.4	157.8	124.4		
	7月	108.4	▲4.3	123.8	114.0	134.3	6.8	70.2	108.6	89.2	145.8	116.9	76.2	82.9	82.7	70.4	82.2	96.5	103.3	105.2		
	8月	84.7	▲9.3	68.4	85.5	91.2	▲4.0	67.4	81.7	85.3	92.2	97.3	93.6	68.3	86.2	75.1	76.7	83.1	86.2	91.4		
	9月	80.4	▲4.1	69.9	81.0	82.0	▲0.1	78.0	78.8	73.8	84.9	91.3	82.7	67.8	85.3	69.4	76.7	83.2	85.8	90.2		
	対前年同月比			▲4.1	-	x	▲0.2	▲0.1	-	5.5	5.2	▲10.2	▲5.6	3.2	6.8	▲8.9	▲11.7	▲28.9	▲7.0	▲0.1	▲4.0	11.5
30 人 以 上	令和	2年	100.0	▲0.2	100.0	100.0	100.0	▲3.9	100.0	100.0	100.0	100.0	100.0	100.0	100.0	100.0	100.0	100.0	100.0	100.0	100.0	
		3年	101.8	1.8	108.7	98.6	108.1	8.1	106.5	103.0	98.6	97.9	91.1	x	92.1	101.1	92.8	96.4	102.7	103.4	103.6	
		4年	100.2	▲1.6	x	87.9	104.6	▲3.2	91.8	104.5	94.9	89.4	111.0	47.2	85.0	103.0	101.5	106.4	107.2	127.8	93.8	
	4年	9月	81.4	▲2.4	x	71.3	83.6	▲3.9	70.3	83.5	83.2	75.3	83.7	44.0	66.8	98.8	92.9	79.3	85.9	95.7	87.5	
		10月	82.0	▲3.0	x	72.7	84.4	▲4.8	73.4	80.2	88.8	72.2	105.1	39.7	76.5	102.0	93.0	74.6	85.4	100.4	88.1	
		11月	89.6	▲4.4	x	71.0	96.6	▲11.9	70.5	101.1	82.3	91.8	88.6	55.9	70.2	109.6	97.1	81.7	95.0	99.6	90.3	
		12月	173.5	▲4.5	x	150.9	183.9	▲4.4	158.8	180.5	170.4	113.4	175.3	55.4	166.8	103.8	139.2	231.4	198.4	220.8	108.7	
		5年	1月	79.0	▲8.0	x	72.7	83.0	▲6.2	73.2	83.2	77.0	67.5	100.2	38.9	63.9	107.3	94.5	75.4	80.8	95.8	89.5
			2月	78.4	▲5.3	x	74.3	81.4	▲3.2	68.6	83.4	76.0	65.8	96.4	35.9	64.7	103.3	94.9	75.8	80.3	95.5	93.2
			3月	84.2	▲3.3	x	70.2	82.7	▲4.5	67.7	107.3	77.3	74.9	94.3	37.2	75.4	109.5	100.4	83.6	92.2	111.2	96.8
			4月	79.8	▲9.0	x	72.1	82.6	▲6.0	90.0	82.7	74.7	70.3	96.3	43.2	64.7	111.0	100.7	83.7	80.0	88.0	92.5
			5月	85.8	▲1.4	x	91.5	80.7	▲2.3	82.5	102.4	74.0	76.9	144.6	59.9	83.8	115.9	99.3	80.4	88.7	117.8	95.6
	6月	132.6	▲11.6	x	116.2	124.8	▲15.4	165.1	174.3	135.8	76.0	132.1	46.0	146.3	115.3	123.6	207.8	139.0	180.8	142.4		
	7月	108.2	3.7	x	105.7	142.7	10.3	68.3	111.2	94.2	109.8	119.5	49.3	71.0	112.0	96.1	78.9	100.3	107.2	101.8		
	8月	81.4	▲8.6	x	81.4	88.6	▲8.6	65.2	83.0	78.9	70.2	86.7	39.9	70.8	118.5	107.7	79.5	79.0	93.6	92.2		
	9月	77.3	▲5.0	x	71.2	82.2	▲1.7	81.1	80.8	74.4	66.6	78.7	40.1	63.6	107.4	93.1	76.1	77.2	92.1	94.8		
	対前年同月比			▲5.0	-	x	▲0.1	▲1.7	-	15.4	▲3.2	▲10.6	▲11.6	▲6.0	▲8.9	▲4.8	8.7	0.2	▲4.0	▲10.1	▲3.8	8.3

第3表 規模、産業別名目賃金指数(きまって支給する給与)

(令和2年平均=100)

規模	年	月	調査		採石業、 砂利採取業	建設業	製造業	対前年 (同月)比	電気・ガス・ 水道業	情報 通信業	運輸業、 郵便業	卸売業、 小売業	金融業、 保険業	不動産業、 物品賃貸業	学術研究、 専門・技術 サービス業	宿泊業、 飲食 サービス業	生活関連 サービス業、 娯楽業	教育、 学習 支援業	医療 福祉	複合 サービス (他に分類さ れないもの)	サービス業	
			産業計	対前年 (同月)比																		
5 人 以 上	令和	2年	100.0	▲0.2	100.0	100.0	100.0	0.0	100.0	100.0	100.0	100.0	100.0	100.0	100.0	100.0	100.0	100.0	100.0	100.0	100.0	100.0
		3年	101.0	0.9	113.2	105.8	104.5	4.5	107.6	103.4	97.6	101.0	95.1	x	93.1	97.1	79.8	95.4	102.4	102.0	102.9	
		4年	102.5	1.5	x	101.5	100.9	▲3.4	102.0	98.2	96.7	104.3	113.3	94.6	97.9	107.5	95.3	107.1	105.3	111.7	95.8	
	4年	9月	103.2	1.5	x	100.3	101.6	▲1.3	98.9	95.9	98.9	104.2	115.3	94.7	97.4	105.2	109.2	111.8	105.4	110.8	95.8	
		10月	104.0	2.1	x	102.9	102.6	▲1.8	100.6	98.0	97.9	104.6	121.6	93.1	102.6	107.6	106.9	109.5	105.5	118.9	97.3	
		11月	103.3	0.9	x	100.7	101.3	▲4.1	99.2	98.9	98.6	104.4	114.9	96.3	99.2	103.2	108.1	109.6	106.2	116.6	98.2	
		12月	104.0	1.6	x	103.8	101.4	▲5.3	98.1	98.3	99.7	105.7	112.4	98.0	97.3	98.6	106.2	112.2	106.9	117.3	98.6	
		5年	1月	100.7	▲0.4	91.2	98.6	101.0	0.5	101.0	105.9	94.0	98.9	119.3	111.7	94.8	90.9	90.9	113.1	103.5	116.5	97.6
			2月	100.5	0.5	99.4	101.4	101.9	4.2	93.9	105.1	94.8	97.5	116.3	111.4	94.8	90.0	79.8	115.5	101.5	117.3	100.9
			3月	101.1	▲0.4	100.8	99.0	102.4	2.6	94.4	109.9	96.9	100.8	116.9	121.0	97.1	98.3	87.9	107.1	102.1	120.6	103.1
			4月	102.1	0.6	97.9	97.2	103.3	3.3	110.6	109.4	93.7	103.1	124.4	122.1	97.1	99.4	80.2	119.4	104.3	109.4	100.8
			5月	101.0	▲0.7	101.6	98.6	102.4	4.0	107.5	109.4	89.9	101.1	115.1	133.4	99.5	101.1	82.4	112.5	104.6	108.8	99.1
	6月	101.9	▲0.1	105.2	102.3	105.2	4.2	92.7	109.7	96.0	100.6	112.5	114.2	98.9	94.3	87.8	110.4	102.4	112.4	111.4		
	7月	102.9	▲1.4	104.6	101.5	106.2	2.3	96.9	107.1	95.8	103.6	123.8	92.0	90.4	92.3	80.1	109.1	107.3	113.1	114.0		
	8月	103.0	0.1	98.5	102.4	105.3	3.2	94.2	110.0	94.1	102.5	131.6	108.9	91.2	95.5	84.2	108.5	108.3	116.0	110.6		
	9月	103.1	▲0.1	101.2	103.9	105.9	4.2	109.6	105.3	93.4	103.5	119.0	106.6	93.1	97.5	81.4	109.0	107.2	116.1	112.5		
	対前年同月比			▲0.1	-	x	3.6	4.2	-	10.8	9.8	▲5.6	▲0.7	3.2	12.6	▲4.4	▲7.3	▲25.5	▲2.5	1.7	4.8	17.4
30 人 以 上	令和	2年	100.0	▲0.5	100.0	100.0	100.0	▲1.9	100.0	100.0	100.0	100.0	100.0	100.0	100.0	100.0	100.0	100.0	100.0	100.0	100.0	
		3年	102.2	2.2	113.3	98.7	106.5	6.4	106.5	105.4	100.4	96.0	90.9	x	93.1	101.1	92.2	97.7	104.2	104.4	105.0	
		4年	103.5	1.3	x	96.0	103.7	▲2.6	97.6	107.0	101.9	92.4	124.5	53.6	90.3	105.9	105.3	106.8	111.4	124.2	100.9	
	4年	9月	102.7	1.1	x	95.5	103.9	▲1.0	95.1	106.1	102.8	90.0	108.2	56.6	87.6	105.6	104.8	107.4	110.4	120.0	100.9	
		10月	103.0	0.7	x	96.2	104.6	▲1.8	98.3	106.1	102.2	86.8	140.5	51.3	98.4	108.9	105.4	101.2	110.2	125.5	102.4	
		11月	103.0	0.2	x	94.6	103.4	▲4.3	96.1	105.9	102.5	90.5	118.7	52.1	92.9	104.7	108.5	102.3	111.8	126.0	103.0	
		12月	104.3	0.1	x	99.7	104.4	▲5.4	94.5	105.3	104.6	91.5	116.1	55.4	90.7	101.3	109.2	108.2	111.5	131.3	102.1	
		5年	1月	100.4	▲2.9	x	99.0	101.9	▲2.4	100.6	111.5	94.6	82.1	135.6	51.3	85.4	115.4	108.5	102.8	105.3	122.3	105.4
			2月	99.8	▲1.2	x	100.4	102.3	1.2	93.5	110.9	95.0	79.4	129.5	47.0	85.8	112.0	108.1	103.4	103.7	120.7	107.0
			3月	101.4	▲2.3	x	91.0	102.4	▲0.7	93.1	113.0	96.7	84.0	115.1	49.2	87.6	119.3	114.7	113.9	104.4	129.6	112.4
			4月	102.5	▲1.4	x	93.0	104.3	1.3	122.7	111.8	94.4	86.3	131.4	57.4	86.9	122.3	116.7	114.9	105.4	112.7	109.8
			5月	101.6	▲2.4	x	98.4	102.9	1.5	114.0	111.0	93.9	86.4	116.3	53.6	92.8	122.9	114.8	111.0	104.7	114.2	107.1
	6月	102.6	▲1.3	x	100.0	106.1	2.3	91.9	111.9	97.0	85.0	123.3	57.1	91.5	120.8	108.6	109.7	103.1	116.9	121.4		
	7月	103.4	▲1.7	x	101.3	107.9	1.6	95.4	108.3	95.5	85.9	137.0	59.1	91.0	123.4	106.5	109.6	105.6	116.8	114.2		
	8月	103.2	▲0.3	x	103.2	106.0	0.6	92.0	111.2	97.6	85.4	120.4	54.2	90.9	126.5	114.8	112.1	106.2	122.7	110.2		
	9月	102.2	▲0.5	x	100.3	106.6	2.6	115.2	107.2	96.6	83.7	108.4	54.5	87.6	120.6	110.4	108.3	104.4	121.4	115.3		
	対前年同月比			▲0.5	-	x	5.0	2.6	-	21.1	1.0	▲6.0	▲7.0	0.2	▲3.7	0.0	14.2	5.3	0.8	▲5.4	1.2	14.3

第4表 規模、産業別実質賃金指数(きまって支給する給与)

(令和2年平均=100)

規模	年	月	調査		採石業、 砂利採取業	建設業	製造業	対前年 (同月)比	電気・ガス・ 水道業	情報 通信業	運輸業、 郵便業	卸売業、 小売業	金融業、 保険業	不動産業、 物品賃貸業	学術研究、 専門・技術 サービス業	宿泊業、 飲食 サービス業	生活関連 サービス業、 娯楽業	教育、 学習 支援業	医療 福祉	複合 サービス (他に分類さ れないもの)	サービス業		
			産業計	対前年 (同月)比																			
5 人 以 上	令和	2年	100.0	▲ 0.1	100.0	100.0	100.0	0.1	100.0	100.0	100.0	100.0	100.0	100.0	100.0	100.0	100.0	100.0	100.0	100.0	100.0	100.0	
		3年	100.8	0.8	113.0	105.6	104.3	4.3	107.4	103.2	97.4	100.8	94.9	x	92.9	96.9	79.6	95.2	102.2	101.8	102.7		
		4年	99.5	▲ 1.3	x	98.5	98.0	▲ 6.0	99.0	95.3	93.9	101.3	110.0	91.8	95.0	104.4	92.5	104.0	102.2	108.4	93.0		
	5年	9月	99.2	▲ 1.7	x	96.4	97.7	▲ 4.3	95.1	92.2	95.1	100.2	110.9	91.1	93.7	101.2	105.0	107.5	101.3	106.5	92.1		
		10月	99.4	▲ 1.8	x	98.4	98.1	▲ 5.5	96.2	93.7	93.6	100.0	116.3	89.0	98.1	102.9	102.2	104.7	100.9	113.7	93.0		
		11月	98.5	▲ 3.1	x	96.0	96.6	▲ 7.9	94.6	94.3	94.0	99.5	109.5	91.8	94.6	98.4	103.1	104.5	101.2	111.2	93.6		
		12月	98.7	▲ 3.3	x	98.5	96.2	▲ 9.9	93.1	93.3	94.6	100.3	106.6	93.0	92.3	93.5	100.8	106.5	101.4	111.3	93.5		
		1月	95.1	▲ 5.7	86.1	93.1	95.4	▲ 4.8	95.4	100.0	88.8	93.4	112.7	105.5	89.5	85.8	85.8	106.8	97.7	110.0	92.2		
		2月	95.6	▲ 3.7	94.6	96.5	97.0	▲ 0.1	89.3	100.0	90.2	92.8	110.7	106.0	90.2	85.6	75.9	109.9	96.6	111.6	96.0		
		3月	95.6	▲ 4.3	95.3	93.6	96.8	▲ 1.4	89.2	103.9	91.6	95.3	110.5	114.4	91.8	92.9	83.1	101.2	96.5	114.0	97.4		
		4月	95.6	▲ 3.8	91.7	91.0	96.7	▲ 1.2	103.6	102.4	87.7	96.5	116.5	114.3	90.9	93.1	75.1	111.8	97.7	102.4	94.4		
		5月	94.7	▲ 4.3	95.2	92.4	96.0	0.1	100.7	102.5	84.3	94.8	107.9	125.0	93.3	94.8	77.2	105.4	98.0	102.0	92.9		
		6月	95.0	▲ 4.0	98.0	95.3	98.0	▲ 0.1	86.4	102.2	89.5	93.8	104.8	106.4	92.2	87.9	81.8	102.9	95.4	104.8	103.8		
		7月	95.6	▲ 5.5	97.2	94.3	98.7	▲ 1.9	90.1	99.5	89.0	96.3	115.1	85.5	84.0	85.8	74.4	101.4	99.7	105.1	105.9		
		8月	94.8	▲ 4.8	90.6	94.2	96.9	▲ 1.8	86.7	101.2	86.6	94.3	121.1	100.2	83.9	87.9	77.5	99.8	99.6	106.7	101.7		
		9月	94.3	▲ 4.9	92.6	95.1	96.9	▲ 0.8	100.3	96.3	85.5	94.7	108.9	97.5	85.2	89.2	74.5	99.7	98.1	106.2	102.9		
		対前年同月比			▲ 4.9	-	x	▲ 1.3	▲ 0.8	-	5.5	4.4	▲ 10.1	▲ 5.5	▲ 1.8	7.0	▲ 9.1	▲ 11.9	▲ 29.0	▲ 7.3	▲ 3.2	▲ 0.3	11.7
		30 人 以 上	令和	2年	100.0	▲ 0.4	100.0	100.0	100.0	▲ 1.8	100.0	100.0	100.0	100.0	100.0	100.0	100.0	100.0	100.0	100.0	100.0	100.0	100.0
				3年	102.0	2.0	113.1	98.5	106.3	6.3	106.3	105.2	100.2	95.8	90.7	x	92.9	100.9	92.0	97.5	104.0	104.2	104.8
4年	100.5			▲ 1.5	x	93.2	100.7	▲ 5.3	94.8	103.9	98.9	89.7	120.9	52.0	87.7	102.8	102.2	103.7	108.2	120.6	98.0		
5年	9月		98.8	▲ 2.0	x	91.8	99.9	▲ 4.1	91.4	102.0	98.8	86.5	104.0	54.4	84.2	101.5	100.8	103.3	106.2	115.4	97.0		
	10月		98.5	▲ 3.1	x	92.0	100.0	▲ 5.5	94.0	101.4	97.7	83.0	134.3	49.0	94.1	104.1	100.8	96.7	105.4	120.0	97.9		
	11月		98.2	▲ 3.8	x	90.2	98.6	▲ 8.0	91.6	101.0	97.7	86.3	113.2	49.7	88.6	99.8	103.4	97.5	106.6	120.1	98.2		
	12月		99.0	▲ 4.7	x	94.6	99.1	▲ 10.0	89.7	99.9	99.2	86.8	110.2	52.6	86.1	96.1	103.6	102.7	105.8	124.6	96.9		
	1月		94.8	▲ 8.1	x	93.5	96.2	▲ 7.6	95.0	105.3	89.3	77.5	128.0	48.4	80.6	109.0	102.5	97.1	99.4	115.5	99.5		
	2月		95.0	▲ 5.3	x	95.5	97.3	▲ 3.1	89.0	105.5	90.4	75.5	123.2	44.7	81.6	106.6	102.9	98.4	98.7	114.8	101.8		
	3月		95.8	▲ 6.3	x	86.0	96.8	▲ 4.6	88.0	106.8	91.4	79.4	108.8	46.5	82.8	112.8	108.4	107.7	98.7	122.5	106.2		
	4月		96.0	▲ 5.8	x	87.1	97.7	▲ 3.2	114.9	104.7	88.4	80.8	123.0	53.7	81.4	114.5	109.3	107.6	98.7	105.5	102.8		
	5月		95.2	▲ 6.1	x	92.2	96.4	▲ 2.3	106.8	104.0	88.0	81.0	109.0	50.2	87.0	115.2	107.6	104.0	98.1	107.0	100.4		
	6月		95.6	▲ 5.3	x	93.2	98.9	▲ 1.8	85.6	104.3	90.4	79.2	114.9	53.2	85.3	112.6	101.2	102.2	96.1	108.9	113.1		
	7月		96.1	▲ 5.7	x	94.1	100.3	▲ 2.5	88.7	100.7	88.8	79.8	127.3	54.9	84.6	114.7	99.0	101.9	98.1	108.6	106.1		
	8月		94.9	▲ 5.3	x	94.9	97.5	▲ 4.4	84.6	102.3	89.8	78.6	110.8	49.9	83.6	116.4	105.6	103.1	97.7	112.9	101.4		
	9月		93.5	▲ 5.4	x	91.8	97.5	▲ 2.4	105.4	98.1	88.4	76.6	99.2	49.9	80.1	110.3	101.0	99.1	95.5	111.1	105.5		
	対前年同月比			▲ 5.4	-	x	0.0	▲ 2.4	-	15.3	▲ 3.8	▲ 10.5	▲ 11.4	▲ 4.6	▲ 8.3	▲ 4.9	8.7	0.2	▲ 4.1	▲ 10.1	▲ 3.7	8.8	

第5表 規模、産業別名目賃金指数(所定内給与)

(令和2年平均=100)

規模	年	月	調査		採石業、 砂利採取業	建設業	製造業	対前年 (同月)比	電気・ガス・ 水道業	情報 通信業	運輸業、 郵便業	卸売業、 小売業	金融業、 保険業	不動産業、 物品賃貸業	学術研究、 専門・技術 サービス業	宿泊業、 飲食 サービス業	生活関連 サービス業、 娯楽業	教育、 学習 支援業	医療 福祉	複合 サービス (他に分類さ れないもの)	サービス業	
			産業計	対前年 (同月)比																		
5 人 以 上	令和	2年	100.0	0.4	100.0	100.0	100.0	1.7	100.0	100.0	100.0	100.0	100.0	100.0	100.0	100.0	100.0	100.0	100.0	100.0	100.0	100.0
		3年	100.8	0.8	112.1	105.6	102.6	2.5	107.5	102.6	100.4	102.8	93.8	x	92.8	95.9	80.1	95.4	101.7	101.6	103.1	
		4年	102.1	1.3	x	102.1	99.9	▲2.6	102.3	97.1	99.2	105.5	111.9	93.9	95.4	104.3	93.7	107.8	103.3	107.4	96.9	
	4年	9月	102.8	1.4	x	102.0	101.4	▲0.3	99.0	95.7	100.3	106.0	111.7	95.5	93.4	102.3	107.8	112.2	103.0	96.9	96.9	
		10月	103.7	1.8	x	105.2	101.9	▲0.8	101.3	96.3	98.3	106.0	120.3	94.8	98.0	105.3	104.6	110.1	103.8	114.1	97.6	
		11月	102.9	0.8	x	103.3	99.7	▲3.6	99.6	98.0	99.8	105.5	111.9	97.6	93.3	99.7	105.1	110.5	104.8	110.9	99.5	
		12月	103.5	1.5	x	105.6	100.0	▲4.0	98.9	97.6	101.2	107.2	110.9	98.9	92.9	95.0	102.8	113.3	104.9	110.2	99.9	
		5年	1月	101.3	0.4	94.2	99.3	102.0	4.1	101.3	102.4	98.3	100.6	119.1	105.0	92.8	90.7	91.2	114.5	102.5	110.9	98.3
			2月	101.1	1.3	105.9	101.9	101.7	5.0	95.8	101.7	98.9	99.6	113.0	106.7	92.7	89.7	80.2	116.4	101.9	112.4	102.0
			3月	101.5	0.9	107.9	101.2	102.8	4.8	96.3	105.5	100.4	101.7	111.8	123.4	93.0	96.7	89.3	107.8	102.4	117.6	102.9
			4月	102.9	2.1	104.7	99.1	103.9	4.5	111.0	105.4	99.1	104.8	120.1	124.6	92.7	97.7	80.1	120.5	104.9	106.9	100.9
			5月	102.0	0.1	108.4	100.5	103.4	5.3	108.1	105.8	96.7	102.1	110.8	137.4	97.3	99.0	82.4	114.1	104.8	106.7	99.5
	6月	102.2	0.4	112.7	103.8	104.3	3.0	95.2	107.6	100.7	101.4	110.0	113.7	96.3	91.9	87.8	112.0	102.9	109.7	111.7		
	7月	103.2	▲0.7	111.9	102.2	106.3	3.7	98.4	103.9	101.8	105.0	119.4	90.5	85.9	90.9	80.3	110.7	107.5	110.6	109.7		
	8月	103.4	0.8	105.3	103.8	106.1	4.8	96.8	106.8	102.4	102.7	124.3	110.4	88.1	92.9	84.1	109.7	108.4	112.4	106.6		
	9月	103.4	0.6	107.8	105.9	105.9	4.4	109.0	101.8	98.4	104.4	113.4	107.7	88.9	98.8	81.9	109.9	107.4	112.2	107.3		
	対前年同月比			0.6	-	x	3.8	4.4	-	10.1	6.4	▲1.9	▲1.5	1.5	12.8	▲4.8	▲3.4	▲24.0	▲2.0	4.3	15.8	10.7
30 人 以 上	令和	2年	100.0	0.5	100.0	100.0	100.0	0.3	100.0	100.0	100.0	100.0	100.0	100.0	100.0	100.0	100.0	100.0	100.0	100.0	100.0	
		3年	101.2	1.1	112.1	99.8	104.0	4.0	106.6	104.3	97.7	96.6	89.3	x	92.9	99.4	94.6	97.9	103.1	103.4	104.6	
		4年	102.4	1.2	x	99.6	102.2	▲1.7	98.5	104.8	101.1	91.6	125.3	54.5	89.8	104.2	103.2	106.8	107.9	116.9	102.9	
	4年	9月	101.5	1.0	x	100.4	103.5	0.2	96.4	104.4	101.8	89.4	109.6	57.3	85.6	104.0	104.1	107.2	106.4	94.3	102.9	
		10月	102.3	0.7	x	100.6	103.8	▲0.1	99.3	103.0	102.0	86.9	142.4	53.0	96.8	105.8	103.5	101.2	107.1	119.4	103.8	
		11月	102.4	0.4	x	100.4	101.9	▲3.0	97.3	103.8	102.1	90.0	120.2	53.2	91.2	103.6	107.2	102.4	109.4	118.7	106.0	
		12月	102.8	▲0.2	x	103.0	101.9	▲4.8	96.4	102.5	104.0	89.8	117.0	55.8	89.9	100.0	105.5	108.4	108.2	119.4	104.4	
		5年	1月	100.2	▲1.9	x	101.7	102.7	1.7	101.4	106.5	97.2	82.2	134.9	51.7	83.6	116.0	103.9	102.5	103.3	114.9	106.4
			2月	99.9	0.1	x	103.8	101.7	2.0	95.5	106.1	97.9	79.9	128.6	48.4	84.5	112.4	104.6	102.2	103.5	114.0	108.8
			3月	101.8	▲0.1	x	96.8	103.0	2.4	95.1	106.9	99.9	83.4	113.4	49.5	85.4	117.4	113.3	113.1	104.1	125.4	112.8
			4月	103.1	0.4	x	98.6	104.4	2.7	121.5	106.5	99.4	85.6	127.8	56.9	84.7	121.6	112.1	114.5	105.7	110.4	110.7
			5月	102.3	▲1.3	x	104.2	103.2	2.7	115.0	106.4	101.1	85.7	111.9	55.6	91.4	121.8	111.0	111.3	104.3	111.6	108.3
	6月	103.1	▲0.6	x	106.5	105.4	1.7	94.1	109.0	103.4	84.7	120.8	57.1	90.4	119.4	105.2	110.1	103.0	113.2	122.3		
	7月	103.8	▲0.3	x	108.1	107.3	2.5	97.5	104.6	101.0	85.4	134.9	58.8	88.4	123.1	101.8	110.0	105.2	115.0	113.7		
	8月	103.8	1.5	x	110.2	105.9	1.8	94.9	108.2	106.5	83.4	118.4	56.2	89.5	123.4	109.1	112.0	105.7	118.6	111.0		
	9月	102.3	0.8	x	106.8	105.8	2.2	114.2	102.4	100.3	83.6	106.4	56.9	85.8	120.5	107.3	107.6	103.7	117.3	115.2		
	対前年同月比			0.8	-	x	6.4	2.2	-	18.5	▲1.9	▲1.5	▲6.5	▲2.9	▲0.7	0.2	15.9	3.1	0.4	▲2.5	24.4	12.0



第6表 規模、産業別労働時間指数(総実労働時間)

(令和2年平均=100)

規模	年	月	調査		採石業、 砂利採取業	建設業	製造業	対前年 (同月)比	電気・ガス・ 熱供給・ 水道業	情報 通信業	運輸業、 郵便業	卸売業、 小売業	金融業、 保険業	不動産業、 物品賃貸業	学術研究、 専門・技術 サービス業	宿泊業、 飲食 サービス業	生活関連 サービス業、 娯楽業	教育、 学習 支援業	医療 福祉	複合 サービス 業(他に分類さ れないもの)	サービス業		
			産業計	対前年 (同月)比																			
5 人 以 上	令和	2年	100.0	▲ 1.9	100.0	100.0	100.0	▲ 2.3	100.0	100.0	100.0	100.0	100.0	100.0	100.0	100.0	100.0	100.0	100.0	100.0	100.0	100.0	
		3年	99.0	▲ 1.1	100.6	100.7	102.6	2.6	99.6	103.9	96.4	96.1	100.6	x	99.1	94.9	94.7	95.9	99.6	102.8	100.0		
		4年	98.4	▲ 0.6	x	96.8	100.6	▲ 1.9	104.9	103.8	91.6	96.6	95.4	104.0	99.8	105.4	98.1	102.0	96.7	104.0	99.6		
	5年	9月	99.6	1.1	x	96.9	102.6	0.3	105.0	103.7	97.9	96.8	93.3	93.1	101.4	104.5	103.0	107.3	96.4	102.3	101.2		
		10月	99.8	▲ 0.7	x	99.3	102.5	▲ 1.9	105.3	104.2	98.0	96.6	94.8	99.2	101.0	107.3	105.2	105.0	95.1	109.3	102.5		
		11月	99.3	▲ 2.6	x	97.1	103.3	▲ 2.4	105.2	105.6	97.8	97.2	93.9	104.3	102.7	100.9	98.5	104.1	95.9	103.5	100.5		
		12月	98.9	▲ 1.9	x	98.9	102.1	▲ 3.2	103.4	100.8	97.6	97.4	98.4	102.4	100.5	94.6	95.8	102.3	96.1	115.4	101.2		
		1月	92.1	▲ 1.8	86.3	87.5	93.6	▲ 2.9	100.0	99.2	89.9	92.2	95.0	111.2	95.5	84.4	102.0	94.5	91.6	103.1	93.2		
		2月	94.4	▲ 0.7	97.4	95.0	99.5	1.6	97.1	98.2	92.2	93.1	94.5	111.6	100.1	82.5	84.7	105.0	91.6	95.0	95.3		
		3月	100.2	1.1	93.3	97.8	102.0	0.2	103.8	108.0	99.6	98.0	109.2	119.4	107.1	96.7	104.4	106.9	95.9	117.0	104.2		
		4月	99.8	▲ 0.6	96.1	93.8	102.8	▲ 0.3	104.8	103.0	94.1	99.0	102.5	119.4	106.9	96.8	97.5	121.9	96.2	104.0	101.6		
		5月	95.3	1.7	100.7	87.5	94.3	0.2	101.1	99.8	87.4	95.9	101.4	112.3	98.2	100.7	99.7	113.2	93.8	101.7	97.1		
		6月	102.6	0.4	106.2	101.2	105.1	2.1	108.5	110.3	98.9	99.0	106.1	128.8	112.4	92.8	104.7	119.7	98.8	108.8	109.2		
		7月	99.1	▲ 3.0	104.4	101.2	102.3	▲ 2.3	102.1	105.8	91.8	98.8	101.3	122.8	103.5	90.1	98.9	107.2	95.8	105.3	107.5		
		8月	94.7	▲ 1.6	89.2	89.5	95.2	▲ 1.1	102.3	103.4	89.0	95.9	115.4	107.9	94.9	93.6	99.5	92.5	93.5	106.0	103.3		
		9月	100.2	0.6	98.6	101.8	103.2	0.6	99.5	105.5	90.8	99.5	100.6	112.6	104.1	105.1	96.6	108.8	96.0	105.7	107.7		
		対前年同月比	0.6	-	x	5.1	0.6	-	▲ 5.2	1.7	▲ 7.3	2.8	7.8	20.9	2.7	0.6	▲ 6.2	1.4	▲ 0.4	3.3	6.4		
		30 人 以 上	令和	2年	100.0	▲ 3.0	100.0	100.0	100.0	▲ 3.4	100.0	100.0	100.0	100.0	100.0	100.0	100.0	100.0	100.0	100.0	100.0	100.0	100.0
				3年	101.0	0.9	100.6	99.9	102.9	3.0	100.4	104.9	104.1	97.6	101.2	x	98.2	105.5	97.6	99.7	99.4	102.9	102.7
4年	98.6			▲ 2.4	x	97.4	101.1	▲ 1.7	104.6	103.4	95.0	94.0	102.6	124.4	96.3	106.5	98.1	102.6	96.7	105.4	100.0		
5年	9月		98.5	▲ 0.8	x	96.9	102.8	▲ 0.1	105.0	103.2	96.9	91.0	96.0	121.0	96.8	107.7	97.0	104.9	94.6	102.0	101.7		
	10月		98.9	▲ 3.1	x	99.3	102.3	▲ 2.6	105.4	104.1	96.3	92.1	101.7	114.9	97.5	109.0	102.0	104.9	94.7	105.9	102.5		
	11月		98.3	▲ 4.0	x	95.2	102.9	▲ 3.5	104.8	103.0	96.9	92.5	100.9	123.6	97.3	102.7	98.8	101.6	94.3	105.7	100.4		
	12月		98.5	▲ 3.9	x	100.8	102.9	▲ 2.6	102.8	100.2	96.0	93.1	106.5	124.7	97.6	100.3	100.2	97.6	93.8	119.5	100.8		
	1月		93.3	▲ 3.0	x	94.8	93.7	▲ 3.5	97.5	99.9	93.3	87.5	99.0	119.0	91.5	111.6	99.8	84.9	93.2	109.9	95.1		
	2月		94.3	0.0	x	98.5	99.8	1.7	95.1	101.0	91.9	82.1	100.7	112.1	94.8	106.6	96.1	102.1	89.9	97.6	94.0		
	3月		100.1	▲ 0.3	x	93.3	101.6	▲ 1.0	105.4	106.9	94.5	86.3	113.6	114.0	104.0	120.4	106.7	115.6	98.4	118.8	106.9		
	4月		100.1	▲ 1.6	x	93.9	103.3	▲ 0.9	103.3	102.4	94.2	90.2	109.7	129.6	100.3	120.7	105.4	121.3	95.5	107.4	102.2		
	5月		96.3	0.5	x	85.5	94.9	▲ 0.2	96.3	98.8	90.6	89.4	107.2	120.8	98.4	124.7	105.1	117.9	95.4	103.8	99.1		
	6月		102.3	▲ 0.3	x	100.1	105.2	1.9	109.8	108.7	94.5	87.4	117.0	127.7	106.1	120.5	105.1	121.7	98.3	109.0	111.9		
	7月		100.1	▲ 1.2	x	102.2	102.8	▲ 2.4	102.3	104.9	94.2	89.4	108.2	136.3	98.4	122.4	104.6	110.3	95.8	107.6	106.3		
	8月		96.1	▲ 1.0	x	92.2	95.2	▲ 1.8	102.8	103.7	92.4	89.7	113.9	110.4	95.3	128.0	107.8	95.7	95.5	107.0	101.5		
	9月		98.8	0.3	x	100.9	103.4	0.6	98.8	104.9	94.7	83.2	101.0	115.4	100.0	116.4	99.8	111.2	94.2	105.9	107.8		
	対前年同月比		0.3	-	x	4.1	0.6	-	▲ 5.9	1.6	▲ 2.3	▲ 8.6	5.2	▲ 4.6	3.3	8.1	2.9	6.0	▲ 0.4	3.8	6.0		

第7表 規模、産業別労働時間指数(所定内労働時間)

(令和2年平均=100)

規模	年	月	調査		採石業、 砂利採取業	建設業	製造業	対前年 (同月)比	電気・ガス・ 水道業	情報 通信業	運輸業、 郵便業	卸売業、 小売業	金融業、 保険業	不動産業、 物品賃貸業	学術研究、 専門・技術 サービス業	宿泊業、 飲食 サービス業	生活関連 サービス業、 娯楽業	教育、 学習 支援業	医療 福祉	複合 サービス 業(他に分類さ れないもの)	サービス業		
			産業計	対前年 (同月)比																			
5 人 以 上	令和	2年	100.0	▲ 0.7	100.0	100.0	100.0	▲ 1.1	100.0	100.0	100.0	100.0	100.0	100.0	100.0	100.0	100.0	100.0	100.0	100.0	100.0	100.0	
		3年	99.1	▲ 0.8	100.3	98.8	100.8	0.8	99.7	104.5	99.7	97.7	100.8	x	99.6	94.0	94.9	100.3	99.1	101.9	99.8		
		4年	98.1	▲ 1.0	x	95.4	99.8	▲ 1.0	105.8	104.1	95.6	97.8	95.4	102.1	98.2	102.7	97.1	102.6	95.6	100.2	101.6		
	4年	9月	99.1	0.3	x	96.2	101.8	0.8	105.5	104.4	99.2	98.5	92.4	92.2	98.5	101.9	101.2	104.4	95.4	98.7	103.0		
		10月	99.4	▲ 1.7	x	99.0	101.2	▲ 1.7	106.1	104.5	98.1	98.3	95.7	99.7	98.6	105.7	103.5	105.2	94.6	103.8	103.5		
		11月	98.8	▲ 2.8	x	97.0	102.3	▲ 1.4	106.7	106.4	99.2	98.7	93.8	104.6	97.7	97.8	96.6	105.2	95.0	98.0	102.2		
		12月	98.5	▲ 2.1	x	98.2	101.6	▲ 1.5	104.4	101.0	99.0	98.8	99.1	101.9	97.2	90.9	93.8	103.4	94.7	107.7	103.4		
		5年	1月	92.2	▲ 1.5	88.2	85.7	93.1	▲ 1.4	100.9	98.4	90.8	94.2	92.4	108.3	94.1	83.7	103.5	96.9	91.4	98.7	94.5	
			2月	94.5	▲ 0.6	102.2	93.3	98.9	2.5	99.5	97.2	93.2	95.2	92.3	111.1	97.8	82.2	86.3	103.5	92.1	93.7	97.3	
			3月	100.4	1.3	98.0	97.7	101.7	1.0	106.1	105.3	100.5	99.3	106.8	119.8	104.1	94.9	107.4	106.5	96.7	115.8	105.8	
			4月	100.0	▲ 0.3	101.1	93.6	103.1	0.4	105.4	101.0	96.6	101.0	100.6	115.6	104.5	95.4	98.9	116.8	96.7	103.3	103.0	
			5月	95.5	1.7	105.4	87.1	94.6	1.2	101.5	97.7	90.1	97.4	99.5	113.3	97.1	99.0	101.6	106.2	94.0	100.6	98.7	
			6月	102.7	0.2	111.0	100.5	105.2	2.4	111.8	108.4	100.7	100.6	105.3	127.7	110.4	90.9	106.2	115.6	99.5	108.6	110.7	
			7月	99.3	▲ 2.1	109.6	100.4	102.3	▲ 1.5	104.0	103.9	96.6	100.1	99.9	121.4	101.1	89.3	100.4	102.9	96.2	103.8	106.5	
			8月	94.9	▲ 1.0	93.8	89.4	95.0	▲ 0.7	104.4	101.4	93.8	96.5	113.2	108.5	93.5	92.0	100.9	89.5	93.4	105.1	103.0	
			9月	100.2	1.1	103.4	102.0	102.7	0.9	98.5	102.9	95.0	100.4	99.1	112.1	101.9	106.9	98.6	102.2	96.2	101.9	105.3	
		対前年同月比			1.1	-	x	6.0	0.9	-	▲ 6.6	▲ 1.4	▲ 4.2	1.9	7.3	21.6	3.5	4.9	▲ 2.6	▲ 2.1	0.8	3.2	2.2
		30 人 以 上	令和	2年	100.0	▲ 1.6	100.0	100.0	100.0	▲ 1.6	100.0	100.0	100.0	100.0	100.0	100.0	100.0	100.0	100.0	100.0	100.0	100.0	100.0
				3年	100.1	0.0	100.3	99.8	100.7	0.7	100.0	105.3	103.1	98.6	98.8	x	100.0	104.7	98.3	101.6	98.1	101.5	101.6
4年	97.5			▲ 2.6	x	97.1	99.6	▲ 1.1	105.1	102.7	96.9	94.0	102.8	126.8	96.1	105.3	96.6	98.7	94.0	99.5	102.7		
4年	9月		97.4	▲ 1.5	x	97.3	101.6	0.4	106.0	102.5	98.5	91.4	97.6	122.6	95.9	106.7	94.0	98.7	92.3	96.9	103.9		
	10月		98.3	▲ 3.2	x	99.4	100.5	▲ 2.3	105.2	103.1	99.0	93.4	103.5	118.6	97.1	106.7	100.1	104.1	93.3	99.0	104.3		
	11月		97.7	▲ 3.7	x	96.8	101.9	▲ 2.0	106.1	102.3	99.6	93.0	101.4	127.0	94.8	102.2	97.1	100.9	92.1	96.7	102.9		
	12月		97.3	▲ 3.9	x	99.3	101.4	▲ 1.6	104.1	98.9	97.5	92.7	107.6	126.4	95.8	99.4	98.1	95.8	91.3	107.7	103.5		
	5年		1月	92.7	▲ 1.7	x	91.8	92.8	▲ 1.4	97.6	98.1	94.0	88.2	97.2	120.3	90.1	112.3	97.5	84.3	92.3	103.6	96.8	
			2月	93.9	1.3	x	96.8	98.7	2.8	96.6	98.7	93.2	83.2	99.1	114.9	93.0	106.9	95.3	98.9	89.8	95.0	96.4	
			3月	99.9	0.8	x	94.7	101.0	0.3	106.9	102.9	95.5	86.6	112.7	115.6	102.0	119.7	108.2	109.9	98.5	116.3	109.4	
			4月	99.9	▲ 0.5	x	95.2	103.0	▲ 0.2	100.1	99.4	97.8	90.5	106.1	129.9	100.1	120.8	105.0	113.1	95.2	105.5	104.3	
			5月	95.8	1.1	x	85.7	94.7	1.0	94.8	95.8	95.0	89.7	104.1	125.0	97.9	124.3	104.9	105.6	94.8	100.5	101.7	
			6月	102.4	0.1	x	101.6	104.7	2.3	111.8	106.0	99.1	88.1	115.0	128.9	105.5	119.5	104.4	115.7	98.5	107.8	114.2	
			7月	99.6	▲ 0.5	x	103.6	102.3	▲ 1.7	103.6	102.7	97.9	89.8	105.7	137.7	97.1	121.5	103.6	102.2	95.3	105.2	107.3	
			8月	95.7	▲ 0.4	x	93.2	94.7	▲ 1.0	104.5	100.6	95.0	89.6	112.2	114.0	94.7	125.6	105.6	88.2	94.8	104.1	103.8	
			9月	98.1	0.7	x	102.8	102.4	0.8	96.4	101.6	96.4	84.0	99.5	119.9	99.6	116.8	99.9	101.5	93.9	100.1	107.7	
	対前年同月比			0.7	-	x	5.7	0.8	-	▲ 9.1	▲ 0.9	▲ 2.1	▲ 8.1	1.9	▲ 2.2	3.9	9.5	6.3	2.8	1.7	3.3	3.7	

第8表 規模、産業別労働時間指数(所定外労働時間)

(令和2年平均=100)

規模	年	月	調査		採石業、 砂利採取業	建設業	製造業	対前年 同月比	電気・ガス・ 水道業	情報 通信業	運輸業、 郵便業	卸売業、 小売業	金融業、 保険業	不動産業、 物品賃貸業	学術研究、 専門・技術 サービス業	宿泊業、 飲食 サービス業	生活関連 サービス業、 娯楽業	教育、 学習 支援業	医療 福祉	複合 サービス 業(他に分類さ れないもの)	サービス業	
			産業計	対前年 同月比																		
5 人 以 上	令和	2年	100.0	▲ 16.6	100.0	100.0	100.0	▲ 15.3	100.0	100.0	100.0	100.0	100.0	100.0	100.0	100.0	100.0	100.0	100.0	100.0	100.0	100.0
		3年	97.9	▲ 2.2	105.3	133.4	125.3	25.4	97.9	97.1	79.9	69.7	95.6	x	89.9	120.4	91.6	61.0	116.5	121.5	102.6	
		4年	101.4	3.6	x	120.8	112.2	▲ 10.5	95.3	99.8	72.1	77.5	94.9	151.6	127.6	188.1	119.9	97.5	135.5	180.1	76.5	
	5年	9月	107.2	15.4	x	109.9	112.8	▲ 4.6	100.0	94.9	91.7	69.9	112.5	114.9	151.9	185.7	146.9	130.5	130.2	173.9	79.8	
		10月	105.2	14.5	x	104.4	119.7	▲ 3.0	96.8	100.9	97.4	68.7	76.6	85.1	144.4	157.1	144.9	103.3	114.0	221.7	91.2	
		11月	105.2	▲ 0.1	x	98.9	117.1	▲ 11.3	88.8	96.6	91.0	73.5	95.3	93.6	191.4	197.1	142.9	95.4	127.9	215.9	80.7	
		12月	105.2	3.0	x	111.0	108.5	▲ 19.3	92.8	99.1	90.4	75.9	84.4	112.8	158.0	205.7	142.9	94.0	144.2	273.9	75.4	
		1月	90.7	▲ 5.4	57.4	117.6	99.1	▲ 18.4	90.4	109.4	85.6	59.0	151.6	183.0	118.5	105.7	61.2	75.5	102.3	191.3	77.2	
		2月	92.8	▲ 3.2	23.8	124.2	106.8	▲ 8.1	71.2	111.1	86.9	59.0	142.2	123.4	140.7	94.3	42.9	117.2	76.7	120.3	72.8	
		3月	96.9	▲ 2.1	21.8	98.9	105.1	▲ 9.6	78.4	141.9	95.2	75.9	160.9	106.4	159.3	154.3	28.6	109.9	72.1	142.0	85.1	
		4月	96.9	▲ 5.1	19.8	96.7	100.0	▲ 7.8	97.6	128.2	81.7	67.5	143.8	217.0	148.1	140.0	59.2	162.9	83.7	117.4	84.2	
		5月	93.8	3.4	28.7	93.4	90.6	▲ 10.9	96.0	125.6	74.0	71.1	142.2	83.0	117.3	154.3	51.0	169.5	90.7	123.2	77.2	
	6月	101.0	4.2	32.7	113.2	104.3	▲ 1.6	72.0	133.3	90.1	73.5	123.4	155.3	145.7	148.6	65.3	152.3	76.7	111.6	92.1		
	7月	96.9	▲ 13.8	25.7	114.3	102.6	▲ 10.4	81.6	129.1	68.6	75.9	132.8	157.4	145.7	117.1	59.2	141.7	86.0	133.3	119.3		
	8月	92.8	▲ 8.1	19.8	91.2	97.4	▲ 6.6	79.2	128.2	65.1	86.7	164.1	89.4	118.5	142.9	63.3	116.6	97.7	123.2	107.0		
9月	100.0	▲ 6.7	24.8	98.9	109.4	▲ 3.0	109.6	137.6	70.2	84.3	132.8	123.4	142.0	48.6	44.9	161.6	93.0	184.1	135.1			
対前年同月比			▲ 6.7	-	x	▲ 10.0	▲ 3.0	-	9.6	45.0	▲ 23.4	20.6	18.0	7.4	▲ 6.5	▲ 73.8	▲ 69.4	23.8	▲ 28.6	5.9	69.3	
30 人 以 上	令和	2年	100.0	▲ 17.5	100.0	100.0	100.0	▲ 20.7	100.0	100.0	100.0	100.0	100.0	100.0	100.0	100.0	100.0	100.0	100.0	100.0	100.0	
		3年	112.6	12.6	105.3	100.9	130.3	30.3	105.9	99.9	109.6	80.1	173.3	x	68.5	122.5	81.6	81.4	138.6	129.4	114.0	
		4年	113.0	0.4	x	101.0	119.3	▲ 8.4	99.1	111.5	84.6	93.4	95.2	93.6	101.1	131.6	135.3	140.6	175.4	224.8	73.8	
	5年	9月	112.4	8.2	x	93.2	117.2	▲ 4.6	94.6	112.0	88.3	83.6	51.1	101.2	112.1	130.2	170.6	165.9	160.4	205.6	80.0	
		10月	106.7	▲ 2.7	x	98.0	123.0	▲ 5.7	108.5	116.2	81.2	68.5	48.9	67.1	103.3	158.1	149.0	112.7	135.4	245.1	84.6	
		11月	105.7	▲ 6.8	x	79.1	115.6	▲ 16.6	91.5	112.0	82.0	83.6	85.1	80.0	138.5	114.0	141.2	108.7	158.3	288.7	76.2	
		12月	114.3	▲ 4.8	x	116.2	120.5	▲ 13.1	88.4	116.2	87.2	100.0	76.6	103.5	126.4	120.9	151.0	115.9	168.8	357.7	74.6	
		1月	101.0	▲ 17.1	x	125.0	104.9	▲ 21.5	96.9	122.2	89.8	74.0	151.1	103.5	113.2	95.3	154.9	90.5	116.7	238.0	78.5	
		2月	99.0	▲ 14.1	x	115.5	112.3	▲ 8.7	79.1	129.9	84.6	63.0	148.9	75.3	123.1	100.0	115.7	133.3	93.8	150.7	70.0	
		3月	102.9	▲ 12.9	x	79.1	109.0	▲ 13.6	89.9	156.4	89.1	80.8	142.6	94.1	136.3	134.9	70.6	171.4	91.7	169.0	83.1	
		4月	102.9	▲ 12.9	x	80.4	106.6	▲ 8.4	137.2	138.5	74.1	83.6	214.9	128.2	103.3	118.6	113.7	201.6	104.2	146.5	82.3	
		5月	101.9	▲ 6.9	x	83.8	98.4	▲ 11.1	112.4	135.9	66.5	83.6	197.9	65.9	107.7	132.6	109.8	238.1	112.5	170.4	73.8	
	6月	101.0	▲ 5.3	x	84.5	111.5	▲ 2.1	87.6	141.9	69.2	75.3	176.6	112.9	115.4	141.9	123.5	180.2	89.6	133.8	90.0		
	7月	105.7	▲ 9.7	x	87.8	109.0	▲ 8.9	87.6	131.6	73.7	80.8	183.0	118.8	118.7	141.9	127.5	189.7	108.3	186.3	96.9		
	8月	101.9	▲ 7.8	x	81.1	100.8	▲ 10.2	84.5	142.7	77.8	91.8	161.7	63.5	105.5	179.1	160.8	169.0	114.6	164.8	79.2		
9月	108.6	▲ 3.4	x	81.1	115.6	▲ 1.4	124.8	145.3	85.3	68.5	146.8	56.5	106.6	109.3	98.0	206.3	102.1	222.5	109.2			
対前年同月比			▲ 3.4	-	x	▲ 13.0	▲ 1.4	-	31.9	29.7	▲ 3.4	▲ 18.1	187.3	▲ 44.2	▲ 4.9	▲ 16.1	▲ 42.6	24.4	▲ 36.3	8.2	36.5	

第9表 規模、産業別常用雇用指数

(令和2年平均=100)

規模	年	月	調査		採石業、 砂利採取業	建設業	製造業	対前年 (同月)比	電気・ガス・ 水道業	情報 通信業	運輸業、 郵便業	卸売業、 小売業	金融業、 保険業	不動産業、 物品賃貸業	学術研究、 専門・技術 サービス業	宿泊業、 飲食 サービス業	生活関連 サービス業、 娯楽業	教育、 学習 支援業	医療 福祉	複合 サービス 業(他に分類さ れないもの)	サービス業		
			産業計	対前年 (同月)比																			
5 人 以 上	令和	2年	100.0	0.2	100.0	100.0	100.0	2.4	100.0	100.0	100.0	100.0	100.0	100.0	100.0	100.0	100.0	100.0	100.0	100.0	100.0	100.0	
		3年	99.7	▲0.3	x	98.6	95.6	▲4.4	96.5	108.8	98.5	104.9	99.9	x	99.8	98.1	98.1	99.2	101.0	100.3	101.6		
		4年	101.1	1.4	x	92.1	97.8	2.3	x	138.5	115.2	108.0	98.5	74.9	107.1	99.3	99.4	96.3	101.4	76.2	104.0		
	5年	9月	101.0	1.3	x	89.6	97.7	3.7	x	135.5	116.3	108.7	92.5	74.2	103.0	97.8	96.8	95.8	103.9	76.0	104.1		
		10月	101.5	2.0	x	88.7	98.5	5.0	x	134.1	116.4	107.7	92.5	71.1	111.8	101.5	97.8	96.2	103.8	82.1	104.8		
		11月	101.4	1.6	x	92.5	98.5	4.3	x	135.1	115.3	107.1	90.9	70.9	102.9	100.6	97.4	96.3	103.8	83.4	104.4		
		12月	101.8	2.1	x	91.2	98.8	5.7	x	134.6	113.4	108.2	90.9	72.1	111.5	102.8	96.2	96.6	104.2	82.9	104.0		
		1月	102.5	1.6	280.5	90.5	101.0	3.2	97.4	133.6	113.5	109.0	92.9	72.2	111.9	105.1	94.9	96.5	104.2	82.4	103.5		
		2月	102.6	2.9	280.0	90.4	99.9	2.6	97.3	124.5	115.2	107.6	92.8	72.5	112.1	102.8	119.7	96.4	104.2	77.7	103.8		
		3月	103.0	3.0	272.7	90.0	100.8	4.0	95.9	123.6	117.0	108.1	101.4	72.4	110.2	106.3	142.3	84.4	102.6	83.0	104.7		
		4月	103.2	2.7	273.6	89.2	101.6	4.5	66.6	124.4	117.0	108.4	105.2	73.5	109.9	105.6	133.2	93.2	102.3	83.4	103.3		
		5月	103.1	1.5	274.1	87.0	101.3	5.0	65.8	124.4	115.1	108.5	105.3	74.1	110.0	105.6	137.5	94.2	102.3	82.4	105.0		
		6月	103.1	1.7	274.1	86.2	101.3	4.0	96.2	124.5	114.5	107.5	89.2	74.0	112.3	106.1	141.3	94.7	102.3	82.8	108.2		
		7月	103.6	1.9	274.1	88.7	100.4	1.9	98.0	123.3	114.9	107.6	87.8	73.8	112.7	112.7	141.1	94.4	102.3	82.8	107.7		
		8月	103.7	2.3	273.2	88.7	101.3	2.6	98.9	122.8	114.2	109.0	87.6	76.8	112.4	110.4	141.0	93.9	102.2	81.8	107.6		
		9月	103.3	2.3	266.4	87.7	99.3	1.6	66.6	123.2	114.6	109.6	103.0	79.0	110.6	110.9	135.8	93.6	101.7	81.5	107.7		
		対前年同月比			2.3	-	x	▲2.1	1.6	-	x	▲9.1	▲1.5	0.8	11.4	6.5	7.4	13.4	40.3	▲2.3	▲2.1	7.2	3.5
		30 人 以 上	令和	2年	100.0	2.0	100.0	100.0	100.0	3.8	100.0	100.0	100.0	100.0	100.0	100.0	100.0	100.0	100.0	100.0	100.0	100.0	100.0
				3年	98.1	▲1.8	x	99.3	92.4	▲7.7	99.1	99.2	98.1	100.6	101.5	x	102.2	97.2	100.9	100.3	102.0	96.7	102.7
4年	100.2			2.1	x	92.1	95.0	2.8	98.7	99.6	123.9	101.5	x	108.8	121.3	99.6	102.6	98.4	101.3	61.0	106.7		
5年	9月		100.0	2.4	x	88.2	94.1	2.6	99.6	98.7	122.2	101.9	x	107.2	106.9	100.7	97.8	104.3	64.4	106.2			
	10月		100.8	3.8	x	87.7	94.5	4.0	98.8	98.7	125.9	101.4	x	106.0	132.1	102.1	99.6	99.1	104.9	64.6	106.7		
	11月		101.1	3.7	x	96.0	94.3	3.6	100.6	98.3	127.5	100.1	x	105.1	110.0	103.9	98.9	99.1	105.0	65.4	107.4		
	12月		101.7	4.7	x	96.9	94.5	5.4	101.7	97.7	127.5	100.5	x	109.7	132.3	105.8	99.3	98.7	105.5	64.7	107.2		
	1月		102.9	3.3	x	96.5	97.1	1.7	102.3	97.3	127.9	100.6	99.0	x	133.4	121.3	95.6	98.6	105.4	64.9	106.6		
	2月		102.3	4.9	x	95.4	95.8	0.6	102.1	97.1	127.9	99.8	98.5	x	133.9	122.1	96.0	98.4	105.5	61.6	106.2		
	3月		102.8	4.4	x	94.1	96.7	1.9	101.2	97.0	131.2	99.7	141.9	x	128.7	124.3	95.3	91.8	104.8	65.7	107.0		
	4月		103.2	4.3	x	94.0	97.9	2.3	60.2	97.8	131.2	100.2	148.7	x	133.7	123.7	90.0	95.7	105.8	65.5	105.4		
	5月		102.9	1.7	x	85.5	97.5	2.8	60.0	98.1	131.2	100.6	149.1	x	134.1	125.9	100.8	97.0	105.2	64.8	105.5		
	6月		102.7	1.3	x	85.0	97.7	2.0	102.5	97.6	130.1	99.9	98.7	x	134.5	124.9	100.5	97.5	105.3	65.4	109.0		
	7月		102.9	1.7	x	84.8	97.5	2.5	105.9	97.7	129.5	101.4	98.0	x	134.2	126.8	100.0	97.4	105.4	65.5	108.4		
	8月		103.2	2.3	x	86.1	98.6	3.4	107.1	97.2	128.0	102.1	97.4	x	133.4	125.4	100.6	97.1	105.5	64.0	108.5		
	9月		103.2	3.2	x	86.9	98.1	4.3	60.9	97.0	128.9	102.0	148.3	x	134.2	125.5	99.2	96.8	104.7	64.4	108.9		
	対前年同月比			3.2	-	x	▲1.5	4.3	-	▲38.9	▲1.7	5.5	0.1	x	x	25.5	25.2	▲1.5	▲1.0	0.4	0.0	2.5	

第10表 規模、産業別パートタイム労働者比率

規模	年	月	調査		産 業 計	採 石 業、 砂 利 採 取 業	建 設 業	製 造 業	電 気・ガ 斯・ 熱 供 給・ 水 道 業	情 報 通 信 業	運 輸 業、 郵 便 業	卸 売 業、 小 売 業	金 融 業、 保 險 業	不 動 産 業、 物 品 買 賃 業	学 術 研 究、 専 門・技 術 職 業	宿 泊 業、 飲 食 サービス 業	生 活 関 連 サービス 業	教 育、 学 習 支 援 業	医 療 福 祉 事 業	複 合 サービス (他に分類さ れないもの)	サービス 業
			対 前 年 (同 月) 差	対 前 年 (同 月) 差																	
5 人 以 上	令和	2年	24.7	▲ 0.3	4.1	7.9	14.8	▲ 0.1	15.7	5.4	9.7	40.8	5.2	62.0	15.7	57.9	50.3	22.1	20.8	7.4	22.9
		3年	25.1	0.4	x	7.6	14.2	▲ 0.6	11.1	5.2	14.0	40.2	4.1	x	9.7	66.3	52.0	26.2	21.1	6.0	20.3
		4年	23.8	▲ 1.3	x	5.0	12.8	▲ 1.4	x	4.3	15.5	37.5	3.3	40.2	12.3	58.6	50.4	18.9	23.7	7.5	18.7
	5年	9月	22.8	▲ 1.6	x	4.2	12.0	▲ 2.1	x	4.6	10.5	37.5	3.5	46.5	12.0	55.7	42.2	15.8	24.2	9.3	18.9
		10月	23.0	▲ 2.1	x	4.9	12.4	▲ 1.5	x	3.7	10.5	37.6	3.5	45.3	12.5	55.0	44.0	17.7	24.0	8.4	18.2
		11月	23.5	▲ 1.1	x	6.5	12.3	▲ 2.7	x	4.5	10.8	38.1	3.6	45.5	12.8	55.5	43.9	17.9	25.1	8.9	19.0
		12月	23.6	▲ 1.4	x	7.5	12.4	▲ 2.2	x	3.7	11.0	38.0	3.6	43.8	14.3	57.5	47.5	16.8	23.8	8.4	18.9
		1月	23.4	▲ 1.3	0.3	7.4	10.9	▲ 2.8	6.3	3.8	11.3	36.7	4.8	23.1	10.5	58.9	57.3	13.9	25.3	7.6	19.2
		2月	24.6	0.4	0.3	8.8	10.4	▲ 3.4	7.1	3.9	11.5	37.4	4.8	25.2	10.3	60.7	69.5	14.1	25.7	8.1	21.4
		3月	24.7	0.2	0.2	7.3	10.0	▲ 2.7	5.8	4.1	11.2	36.3	4.1	37.6	10.1	61.2	72.6	17.2	25.4	10.2	16.8
		4月	24.5	▲ 0.2	0.2	7.0	9.8	▲ 3.9	5.7	3.7	11.2	37.2	3.7	15.2	9.8	61.5	70.2	17.0	26.4	8.4	16.2
		5月	24.6	0.4	0.2	3.9	9.2	▲ 4.1	4.9	4.1	11.5	37.6	4.6	31.5	8.3	62.4	69.5	17.2	26.7	8.5	17.4
	6月	24.4	0.3	0.2	4.2	9.6	▲ 3.2	6.6	4.4	11.1	38.4	5.0	13.7	11.1	63.0	67.8	17.6	25.3	8.5	15.7	
	7月	25.5	2.6	0.2	7.0	9.4	▲ 2.9	8.2	3.5	12.0	38.2	1.4	22.3	13.2	63.6	71.9	19.5	26.1	9.5	17.2	
	8月	24.6	1.8	0.2	2.9	8.5	▲ 3.1	8.1	4.9	13.1	38.1	0.0	22.0	13.3	62.2	67.9	20.3	25.3	10.7	16.8	
	9月	21.8	▲ 1.0	0.2	6.5	9.7	▲ 2.3	7.7	4.1	12.7	35.0	1.5	23.4	11.5	35.2	67.8	18.8	24.0	10.0	14.5	
対前年同月差			▲ 1.0	-	x	2.3	▲ 2.3	-	x	▲ 0.5	2.2	▲ 2.5	▲ 2.0	▲ 23.1	▲ 0.5	▲ 20.5	25.6	3.0	▲ 0.2	0.7	▲ 4.4
30 人 以 上	令和	2年	23.1	▲ 0.3	4.1	4.4	14.8	0.1	9.9	5.4	12.4	59.2	0.9	x	14.0	70.6	42.0	20.1	14.5	4.6	31.3
		3年	22.8	▲ 0.3	x	2.8	13.5	▲ 1.3	8.0	5.6	12.9	60.0	0.5	x	8.4	74.5	44.2	19.9	15.6	5.7	26.1
		4年	23.7	0.9	x	8.2	10.1	▲ 3.4	4.7	5.9	18.4	61.2	x	22.1	19.4	74.3	48.8	17.6	18.1	11.5	25.8
	5年	9月	24.0	1.6	x	4.1	10.2	▲ 2.9	4.6	6.2	18.7	62.9	x	21.7	16.2	74.8	51.7	16.8	18.4	11.1	26.4
		10月	24.3	1.4	x	5.4	10.4	▲ 2.3	4.7	5.0	18.0	63.6	x	23.7	16.5	74.3	49.2	21.0	18.7	10.7	25.4
		11月	24.9	2.2	x	12.7	10.3	▲ 3.4	6.0	6.1	18.3	63.5	x	24.0	19.3	74.8	49.1	20.9	19.5	11.8	26.3
		12月	24.7	2.5	x	13.1	10.4	▲ 2.6	7.0	5.1	18.4	63.8	x	20.7	20.6	76.0	48.2	18.6	18.5	10.8	26.2
		1月	25.2	1.5	x	13.5	10.2	0.4	7.5	4.7	18.9	70.4	0.4	x	16.9	62.5	51.6	20.4	20.0	7.0	22.4
		2月	25.7	1.5	x	13.8	9.8	▲ 0.4	7.5	4.4	19.5	70.1	0.5	x	16.5	62.7	52.7	20.3	19.8	7.4	28.8
		3月	24.1	1.1	x	12.7	9.4	0.1	6.8	4.7	18.8	67.3	1.2	x	16.7	62.6	44.1	14.3	20.1	10.4	22.1
		4月	24.7	1.9	x	11.4	9.6	▲ 0.6	5.8	4.1	19.0	69.0	0.8	x	15.6	62.0	46.5	14.9	23.1	7.2	21.3
		5月	24.4	1.5	x	3.1	8.5	▲ 1.8	6.1	4.6	19.0	69.2	0.8	x	11.9	62.8	43.9	16.4	23.0	7.3	23.6
	6月	24.2	1.4	x	4.7	9.2	▲ 0.6	6.9	5.0	18.4	69.4	0.0	x	19.0	61.8	51.1	16.6	20.5	7.2	21.8	
	7月	25.2	1.5	x	4.5	9.2	▲ 1.1	7.0	3.6	18.4	69.9	0.0	x	19.4	63.3	51.8	16.6	23.4	7.4	23.5	
	8月	24.8	0.9	x	3.8	7.8	▲ 2.0	6.9	5.4	20.2	70.7	0.0	x	19.7	61.5	44.5	14.9	23.2	9.5	24.1	
	9月	24.1	0.1	x	4.6	9.2	▲ 1.0	5.5	4.6	19.5	69.8	0.8	x	16.2	63.4	43.7	15.8	20.7	8.1	20.6	
対前年同月差			0.1	-	x	0.5	▲ 1.0	-	0.9	▲ 1.6	0.8	6.9	x	x	0.0	▲ 11.4	▲ 8.0	▲ 1.0	2.3	▲ 3.0	▲ 5.8

## 2 実数表

第11表-1 産業、男女別常用雇用労働者の1人平均月間現金給与額

令和5年9月分

事業所規模5人以上

(単位:円)

産 業	計						男			女		
	現金給与総額	きまって支給する額	特別に支払われた給与	超過労働	特別に支払われた給与	現金給与総額	きまって支給する額	特別に支払われた給与	現金給与総額	きまって支給する額	特別に支払われた給与	
												所定内給与
TL 調査産業計	245,050	241,032	225,036	15,996	4,018	286,361	284,010	2,351	199,131	193,261	5,870	
C 鉱業、採石業、砂利採取業	257,858	257,858	250,631	7,227	0	267,263	267,263	0	188,648	188,648	0	
D 建設業	287,978	283,417	268,206	15,211	4,561	309,112	303,761	5,351	211,610	209,904	1,706	
E 製造業	255,241	253,192	229,832	23,360	2,049	302,088	299,551	2,537	178,377	177,130	1,247	
F 電気・ガス・熱供給・水道業	392,780	392,425	352,954	39,471	355	431,974	431,498	476	277,616	277,616	0	
G 情報通信業	352,243	340,522	305,978	34,544	11,721	378,814	366,614	12,200	284,714	274,208	10,506	
H 運輸業、郵便業	261,509	261,198	221,391	39,807	311	270,920	270,542	378	218,057	218,057	0	
I 卸売業、小売業	215,122	215,117	206,053	9,064	5	271,817	271,812	5	147,663	147,657	6	
J 金融業、保険業	370,142	348,347	323,284	25,063	21,795	457,258	454,055	3,203	308,859	273,985	34,874	
K 不動産業、物品賃貸業	218,661	218,550	209,977	8,573	111	273,358	273,242	116	160,983	160,878	105	
L 学術研究、専門・技術サービス業	273,145	270,946	246,636	24,310	2,199	312,140	309,042	3,098	216,175	215,289	886	
M 宿泊業、飲食サービス業	116,951	116,769	114,532	2,237	182	165,592	164,822	770	104,952	104,915	37	
N 生活関連サービス業、娯楽業	144,080	143,832	139,137	4,695	248	145,359	145,359	0	140,611	139,691	920	
O 教育、学習支援業	333,496	333,242	329,034	4,208	254	368,298	367,989	309	300,224	300,022	202	
P 医療、福祉	265,945	252,481	239,601	12,880	13,464	319,535	310,475	9,060	250,390	235,649	14,741	
Q 複合サービス事業	302,740	302,216	282,411	19,805	524	345,930	345,168	762	211,922	211,900	22	
R サービス業（他に分類されないもの）	224,027	223,417	196,284	27,133	610	243,717	242,938	779	163,623	163,531	92	
E09、E10 食料品製造業、飲料・たばこ・飼料製造業	196,141	196,141	182,334	13,807	0	247,429	247,429	0	162,634	162,634	0	
E11 繊維工業	173,540	173,276	164,868	8,408	264	221,358	219,901	1,457	162,963	162,963	0	
E12 木材・木製品製造業（家具を除く）	247,733	247,733	234,057	13,676	0	255,914	255,914	0	204,345	204,345	0	
E13 家具・装備品	213,855	213,855	207,231	6,624	0	225,857	225,857	0	182,450	182,450	0	
E14 ハルブ・紙・紙加工品製造業	314,469	314,469	256,307	58,162	0	348,885	348,885	0	188,984	188,984	0	
E15 印刷・同関連業	227,100	226,005	212,331	13,674	1,095	284,638	283,192	1,446	176,381	175,594	787	
E16、E17 化学工業、石油製品・石炭製造業	x	x	x	x	x	x	x	x	x	x	x	
E18 プラスチック製品製造業	278,702	272,281	247,139	25,142	6,421	312,449	303,874	8,575	182,579	182,292	287	
E19 ゴム製品製造業	x	x	x	x	x	x	x	x	x	x	x	
E21 窯業・土石製品製造業	232,666	232,666	225,841	6,825	0	244,629	244,629	0	200,402	200,402	0	
E22 鉄鋼業	334,061	333,824	280,756	53,068	237	348,560	348,310	250	227,332	227,187	145	
E23 非鉄金属製造業	x	x	x	x	x	x	x	x	x	x	x	
E24 金属製品製造業	239,921	239,901	224,069	15,832	20	243,396	243,377	19	220,670	220,645	25	
E25 はん用機械器具製造業	273,198	273,198	245,247	27,951	0	322,016	322,016	0	195,746	195,746	0	
E26 生産用機械器具製造業	324,442	324,442	296,834	27,608	0	354,313	354,313	0	232,116	232,116	0	
E27 業務用機械器具製造業	332,680	262,813	221,661	41,152	69,867	349,099	280,201	68,898	270,621	197,094	73,527	
E28 電子部品・デバイス・電子回路製造業	292,709	292,709	263,806	28,903	0	341,860	341,860	0	170,524	170,524	0	
E29 電気機械器具製造業	253,634	253,634	232,190	21,444	0	282,360	282,360	0	187,408	187,408	0	
E30 情報通信機械器具製造業	291,425	291,425	273,907	17,518	0	344,081	344,081	0	189,708	189,708	0	
E31 輸送用機械器具製造業	316,826	316,826	260,677	56,149	0	347,025	347,025	0	177,091	177,091	0	
E32、E20 その他の製造業	264,225	259,260	243,668	15,592	4,965	306,320	305,133	1,187	210,400	200,604	9,796	
I-1 卸売業	299,339	299,339	286,561	12,778	0	320,439	320,439	0	225,035	225,035	0	
I-2 小売業	182,154	182,147	174,536	7,611	7	238,959	238,951	8	135,458	135,451	7	
M75 宿泊業	152,831	152,831	147,400	5,791	0	182,983	182,983	0	131,392	131,392	0	
MS M-括分	100,707	100,443	99,815	628	264	132,653	130,425	2,228	97,185	97,137	48	
P83 医療業	344,482	312,923	292,500	20,423	31,559	433,601	412,720	20,881	318,045	283,318	34,727	
PS P-括分	207,510	207,510	200,242	7,268	0	232,104	232,104	0	200,488	200,488	0	
R92 その他の事業サービス業	175,004	174,700	156,082	18,618	304	186,508	186,098	410	141,989	141,989	0	
RS R-括分	287,523	286,517	248,355	38,162	1,006	315,043	313,805	1,238	195,163	194,936	227	

第11表-2 産業、男女別常用雇用労働者の1人平均月間現金給与額

令和5年9月分

事業所規模30人以上

(単位:円)

産 業	計						男			女				
	現金給与 総額	きま らぬ給 与	きま つて支 給する 給与	所定内 給与	超過 労働 給与	特別に 支払 われた 給与	現金給与 総額	きま らぬ給 与	きま つて支 給する 給与	特別に 支払 われた 給与	現金給与 総額	きま らぬ給 与	きま つて支 給する 給与	特別に 支払 われた 給与
TL	調査産業計	256,385	255,129	234,990	20,139	1,256	303,770	302,017	1,753	202,661	201,967	694		
C	鉱業、採石業、砂利採取業	x	x	x	x	x	x	x	x	x	x	x		
D	建設業	334,647	334,261	311,977	22,284	386	369,732	369,236	496	210,952	210,952	0		
E	製造業	265,239	262,624	235,576	27,048	2,615	315,850	312,636	3,214	181,028	179,410	1,618		
F	電気・ガス・熱供給・水道業	438,707	438,169	387,793	50,376	538	491,582	490,842	740	298,264	298,264	0		
G	情報通信業	361,410	346,584	307,626	38,958	14,826	389,338	373,634	15,704	294,618	281,894	12,724		
H	運輸業、郵便業	277,200	276,651	238,477	38,174	549	298,830	298,105	725	209,912	209,912	0		
I	卸売業、小売業	162,717	162,703	154,963	7,740	14	220,114	220,096	18	124,134	124,122	12		
J	金融業、保険業	363,659	358,791	344,333	14,458	4,868	417,940	413,091	4,849	272,222	267,323	4,899		
K	不動産業、物品賃貸業	188,895	188,619	182,887	5,732	276	191,650	191,439	211	182,352	181,921	431		
L	学術研究、専門・技術サービス業	265,620	265,396	244,577	20,819	224	306,654	306,275	379	206,551	206,551	0		
M	宿泊業、飲食サービス業	138,964	138,397	132,287	6,110	567	165,960	164,814	1,146	119,866	119,709	157		
N	生活関連サービス業、娯楽業	187,984	187,984	175,640	12,344	0	222,383	222,383	0	137,263	137,263	0		
O	教育、学習支援業	350,488	350,153	345,167	4,986	335	369,848	369,469	379	326,313	326,032	281		
P	医療、福祉	273,711	273,197	253,793	19,404	514	335,991	335,221	770	249,193	248,779	414		
Q	複合サービス事業	302,163	301,346	277,645	23,701	817	341,748	340,577	1,171	215,582	215,539	43		
R	サービス業（他に分類されないもの）	211,301	210,797	190,648	20,149	504	236,918	236,215	703	159,426	159,323	103		
E09、E10	食料品製造業、飲料・たばこ・飼料製造業	193,249	193,249	179,406	13,843	0	245,886	245,886	0	160,610	160,610	0		
E11	繊維工業	179,564	179,564	169,453	10,111	0	240,104	240,104	0	170,022	170,022	0		
E12	木材・木製品製造業（家具を除く）	273,241	273,241	253,584	19,657	0	286,873	286,873	0	215,381	215,381	0		
E13	家具・装備品	x	x	x	x	x	x	x	x	x	x	x		
E14	ハルブ・紙・紙加工品製造業	314,469	314,469	256,307	58,162	0	348,885	348,885	0	188,984	188,984	0		
E15	印刷・同関連業	251,768	250,029	228,323	21,706	1,739	319,040	316,866	2,174	185,986	184,673	1,313		
E16、E17	化学工業、石油製品・石炭製造業	x	x	x	x	x	x	x	x	x	x	x		
E18	プラスチック製品製造業	x	x	x	x	x	x	x	x	x	x	x		
E19	ゴム製品製造業	x	x	x	x	x	x	x	x	x	x	x		
E21	窯業・土石製品製造業	270,899	270,899	258,460	12,439	0	283,013	283,013	0	220,744	220,744	0		
E22	鉄鋼業	341,649	341,353	284,447	56,906	296	353,391	353,087	304	235,516	235,299	217		
E23	非鉄金属製造業	x	x	x	x	x	x	x	x	x	x	x		
E24	金属製品製造業	266,415	266,385	245,578	20,807	30	274,179	274,151	28	220,927	220,888	39		
E25	はん用機械器具製造業	267,313	267,313	234,956	32,357	0	312,686	312,686	0	194,124	194,124	0		
E26	生産用機械器具製造業	326,189	326,189	300,278	25,911	0	361,944	361,944	0	237,413	237,413	0		
E27	業務用機械器具製造業	332,680	262,813	221,661	41,152	69,867	349,099	280,201	68,898	270,621	197,094	73,527		
E28	電子部品・デバイス・電子回路製造業	303,228	303,228	272,483	30,745	0	344,276	344,276	0	183,172	183,172	0		
E29	電気機械器具製造業	259,606	259,606	236,511	23,095	0	284,591	284,591	0	195,761	195,761	0		
E30	情報通信機械器具製造業	291,425	291,425	273,907	17,518	0	344,081	344,081	0	189,708	189,708	0		
E31	輸送用機械器具製造業	324,016	324,016	261,598	62,418	0	357,266	357,266	0	179,431	179,431	0		
E32、E20	その他の製造業	264,225	259,260	243,668	15,592	4,965	306,320	305,133	1,187	210,400	200,604	9,796		
I-1	卸売業	286,991	286,991	266,972	20,019	0	311,534	311,534	0	216,163	216,163	0		
I-2	小売業	124,504	124,486	120,521	3,965	18	149,881	149,850	31	113,772	113,759	13		
M75	宿泊業	177,405	177,405	169,112	8,293	0	212,140	212,140	0	151,195	151,195	0		
MS	M一括分	80,755	79,330	76,526	2,804	1,425	88,946	85,889	3,057	75,507	75,127	380		
P83	医療業	329,685	328,670	300,536	28,134	1,015	415,990	414,483	1,507	295,337	294,519	818		
PS	P一括分	216,145	216,145	205,719	10,426	0	252,405	252,405	0	202,029	202,029	0		
R92	その他の事業サービス業	181,382	180,958	165,141	15,817	424	203,810	203,153	657	140,544	140,544	0		
RS	R一括分	256,915	256,288	229,533	26,755	627	283,076	282,309	767	194,124	193,833	291		

第12表-1 産業、男女別常用雇用労働者の1人平均月間出勤日数及び実労働時間

令和5年9月分  
事業所規模5人以上

産 業	計				男				女					
	出 勤 日 数	総 実 所 定 内 所 定 外	所 定 内 所 定 外	所 定 外	出 勤 日 数	総 実 所 定 内 所 定 外	所 定 内 所 定 外	所 定 外	出 勤 日 数	総 実 所 定 内 所 定 外	所 定 内 所 定 外	所 定 外		
		労働時間	労働時間	労働時間		労働時間	労働時間	労働時間		労働時間	労働時間	労働時間	労働時間	労働時間
TL	調査産業計	日	時間	時間	時間	日	時間	時間	時間	時間	日	時間	時間	時間
		19.2	148.5	138.8	9.7	19.6	159.7	146.1	13.6	18.9	136.1	130.7	5.4	
C	鉱業、採石業、砂利採取業	20.4	160.2	157.7	2.5	20.5	160.9	158.2	2.7	19.7	154.3	153.8	0.5	
D	建設業	20.8	166.4	157.4	9.0	21.1	170.6	160.2	10.4	19.7	151.1	147.1	4.0	
E	製造業	19.6	163.3	150.5	12.8	19.9	170.2	154.0	16.2	19.2	152.0	144.7	7.3	
F	電気・ガス・熱供給・水道業	18.4	147.9	134.2	13.7	18.5	153.8	137.6	16.2	18.0	130.7	124.2	6.5	
G	情報通信業	19.4	164.7	148.6	16.1	19.6	166.1	149.5	16.6	18.8	161.2	146.4	14.8	
H	運輸業、郵便業	20.1	167.9	146.0	21.9	20.5	175.6	151.2	24.4	17.9	132.2	122.2	10.0	
I	卸売業、小売業	19.7	144.2	137.2	7.0	20.3	157.6	148.4	9.2	18.9	128.2	123.9	4.3	
J	金融業、保険業	18.6	146.2	137.7	8.5	19.5	155.5	145.2	10.3	17.9	139.7	132.4	7.3	
K	不動産業、物品賃貸業	18.4	144.2	138.4	5.8	19.4	154.2	149.0	5.2	17.4	133.6	127.2	6.4	
L	学術研究・専門・技術サービス業	19.9	159.2	147.7	11.5	19.9	162.3	149.2	13.1	19.8	154.7	145.5	9.2	
M	宿泊業、飲食サービス業	18.2	116.2	114.5	1.7	18.1	128.2	123.4	4.8	18.2	113.3	112.3	1.0	
N	生活関連サービス業、娯楽業	17.2	121.7	119.5	2.2	17.0	122.5	120.4	2.1	17.8	119.4	117.0	2.4	
O	教育、学習支援業	17.4	148.8	124.4	24.4	17.4	157.8	127.6	30.2	17.4	140.1	121.3	18.8	
P	医療、福祉	19.0	138.9	134.9	4.0	18.2	135.1	130.4	4.7	19.3	139.9	136.2	3.7	
Q	複合サービス事業	19.3	158.8	146.1	12.7	19.3	165.4	148.7	16.7	19.3	144.9	140.7	4.2	
R	サービス業（他に分類されないもの）	19.3	157.4	142.0	15.4	19.3	163.9	145.8	18.1	19.5	137.1	130.1	7.0	
E09、E10	食料品製造業、飲料・たばこ・飼料製造業	19.5	161.6	149.7	11.9	20.4	173.7	157.2	16.5	19.0	153.7	144.8	8.9	
E11	繊維工業	19.9	161.4	153.5	7.9	20.6	169.9	161.7	8.2	19.8	159.4	151.6	7.8	
E12	木材・木製品製造業（家具を除く）	21.7	172.7	162.8	9.9	21.8	175.1	164.3	10.8	20.9	160.4	154.9	5.5	
E13	家具・装備品	20.1	155.4	150.3	5.1	20.3	157.9	152.3	5.6	19.7	149.1	145.2	3.9	
E14	パルプ・紙・紙加工品製造業	20.4	192.0	168.1	23.9	20.7	203.2	174.2	29.0	19.5	151.6	146.1	5.5	
E15	印刷・同関連業	18.9	153.9	139.7	14.2	18.8	165.3	145.5	19.8	19.0	143.8	134.6	9.2	
E16、E17	化学工業、石油製品・石炭製造業	x	x	x	x	x	x	x	x	x	x	x	x	
E18	プラスチック製品製造業	19.4	158.7	150.2	8.5	19.8	165.2	154.1	11.1	18.5	140.5	139.2	1.3	
E19	ゴム製品製造業	x	x	x	x	x	x	x	x	x	x	x	x	
E21	窯業・土石製品製造業	19.6	158.3	155.0	3.3	19.6	159.5	155.2	4.3	19.8	155.3	154.7	0.6	
E22	鉄鋼業	20.2	172.3	153.8	18.5	20.3	174.6	154.2	20.4	19.8	155.2	151.1	4.1	
E23	非鉄金属製造業	x	x	x	x	x	x	x	x	x	x	x	x	
E24	金属製品製造業	19.7	161.5	150.3	11.2	19.6	161.6	149.5	12.1	19.9	160.6	154.6	6.0	
E25	はん用機械器具製造業	19.0	158.5	146.9	11.6	19.6	166.8	151.6	15.2	18.1	145.2	139.4	5.8	
E26	生産用機械器具製造業	20.1	174.7	158.1	16.6	20.2	177.7	157.9	19.8	19.6	165.8	158.9	6.9	
E27	業務用機械器具製造業	20.7	190.4	159.2	31.2	20.8	194.6	161.4	33.2	20.2	174.7	151.1	23.6	
E28	電子部品・デバイス・電子回路製造業	19.1	155.5	142.4	13.1	19.2	163.4	146.4	17.0	18.9	135.8	132.5	3.3	
E29	電気機械器具製造業	19.4	165.4	154.6	10.8	19.8	171.0	158.5	12.5	18.5	152.5	145.6	6.9	
E30	情報通信機械器具製造業	20.0	161.5	153.2	8.3	20.2	166.7	156.3	10.4	19.7	151.5	147.3	4.2	
E31	輸送用機械器具製造業	19.0	162.7	144.0	18.7	18.9	169.6	148.1	21.5	19.2	130.7	125.0	5.7	
E32、E20	その他の製造業	19.7	157.4	150.0	7.4	19.7	161.6	154.2	7.4	19.6	152.2	144.7	7.5	
I-1	卸売業	20.0	166.4	156.9	9.5	20.2	168.2	158.8	9.4	19.3	159.8	150.2	9.6	
I-2	小売業	19.6	135.6	129.6	6.0	20.4	150.4	141.4	9.0	18.9	123.3	119.8	3.5	
M75	宿泊業	18.6	129.0	124.6	4.4	19.2	137.6	131.5	6.1	18.2	122.9	119.7	3.2	
MS	M一括分	18.0	110.4	109.9	0.5	16.1	110.4	107.9	2.5	18.3	110.5	110.2	0.3	
P83	医療業	20.1	141.7	137.2	4.5	18.1	135.3	129.1	6.2	20.7	143.6	139.6	4.0	
PS	P一括分	18.2	136.7	133.2	3.5	18.3	135.0	131.5	3.5	18.2	137.3	133.7	3.6	
R92	その他の事業サービス業	19.2	151.1	138.2	12.9	19.0	158.4	143.6	14.8	19.9	130.0	122.7	7.3	
RS	R一括分	19.4	165.5	146.8	18.7	19.6	170.8	148.5	22.3	18.8	147.5	140.9	6.6	



第12表-2 産業、男女別常用雇用労働者の1人平均月間出勤日数及び実労働時間

令和5年9月分

事業所規模30人以上

産 業	計				男				女				
	出 勤 日 数	総 実	所 定 内	所 定 外	出 勤 日 数	総 実	所 定 内	所 定 外	出 勤 日 数	総 実	所 定 内	所 定 外	
		労働時間	労働時間	労働時間		労働時間	労働時間	労働時間		労働時間	労働時間	労働時間	労働時間
TL	調査産業計	日 18.8	時間 147.9	時間 136.5	時間 11.4	日 19.2	時間 158.9	時間 143.1	時間 15.8	日 18.3	時間 135.6	時間 129.1	時間 6.5
C	鉱業、採石業、砂利採取業	x	x	x	x	x	x	x	x	x	x	x	x
D	建設業	20.5	168.4	156.4	12.0	21.2	173.9	160.7	13.2	18.1	148.9	141.4	7.5
E	製造業	19.6	165.4	151.3	14.1	19.8	172.7	154.9	17.8	19.2	153.3	145.3	8.0
F	電気・ガス・熱供給・水道業	18.1	148.8	132.7	16.1	18.2	156.4	137.0	19.4	17.8	128.6	121.4	7.2
G	情報通信業	19.2	163.7	146.7	17.0	19.4	164.7	147.2	17.5	18.7	161.4	145.5	15.9
H	運輸業、郵便業	19.7	163.8	141.1	22.7	20.5	177.6	150.4	27.2	17.1	120.9	112.1	8.8
I	卸売業、小売業	18.1	115.0	110.0	5.0	18.8	130.1	121.7	8.4	17.7	104.9	102.1	2.8
J	金融業、保険業	18.4	145.1	138.2	6.9	18.8	147.2	140.3	6.9	17.7	141.4	134.5	6.9
K	不動産業、物品賃貸業	18.5	140.5	135.7	4.8	18.5	140.6	135.8	4.8	18.6	140.5	135.6	4.9
L	学術研究・専門・技術サービス業	19.3	154.0	144.3	9.7	19.5	159.8	148.1	11.7	19.0	145.7	138.9	6.8
M	宿泊業、飲食サービス業	16.6	112.7	108.0	4.7	16.9	124.0	117.4	6.6	16.3	104.7	101.4	3.3
N	生活関連サービス業、娯楽業	17.9	128.3	123.3	5.0	19.1	141.7	135.4	6.3	16.1	108.5	105.3	3.2
O	教育、学習支援業	17.1	151.1	125.1	26.0	17.1	155.1	125.1	30.0	17.1	146.1	125.2	20.9
P	医療、福祉	18.4	140.6	135.7	4.9	17.3	133.5	128.4	5.1	18.8	143.4	138.6	4.8
Q	複合サービス事業	19.0	159.3	143.5	15.8	19.1	166.4	146.1	20.3	18.9	143.7	137.7	6.0
R	サービス業（他に分類されないもの）	19.3	153.6	139.4	14.2	19.3	163.5	145.6	17.9	19.2	133.6	126.9	6.7
E09、E10	食料品製造業、飲料・たばこ・飼料製造業	19.3	160.5	147.9	12.6	20.3	173.3	155.6	17.7	18.7	152.5	143.1	9.4
E11	繊維工業	21.1	170.2	161.8	8.4	21.7	177.7	166.1	11.6	21.1	169.0	161.1	7.9
E12	木材・木製品製造業（家具を除く）	20.7	177.4	162.8	14.6	20.9	181.6	164.7	16.9	19.9	159.3	154.6	4.7
E13	家具・装備品	x	x	x	x	x	x	x	x	x	x	x	x
E14	パルプ・紙・紙加工品製造業	20.4	192.0	168.1	23.9	20.7	203.2	174.2	29.0	19.5	151.6	146.1	5.5
E15	印刷・同関連業	19.6	164.6	146.7	17.9	19.3	176.0	150.0	26.0	19.8	153.4	143.4	10.0
E16、E17	化学工業、石油製品・石炭製造業	x	x	x	x	x	x	x	x	x	x	x	x
E18	プラスチック製品製造業	x	x	x	x	x	x	x	x	x	x	x	x
E19	ゴム製品製造業	x	x	x	x	x	x	x	x	x	x	x	x
E21	窯業・土石製品製造業	18.2	151.2	145.1	6.1	18.1	152.8	145.6	7.2	18.4	145.1	143.3	1.8
E22	鉄鋼業	20.0	171.2	153.0	18.2	20.0	172.6	152.9	19.7	19.9	158.5	154.3	4.2
E23	非鉄金属製造業	x	x	x	x	x	x	x	x	x	x	x	x
E24	金属製品製造業	20.6	173.5	159.0	14.5	20.8	176.1	160.3	15.8	19.8	157.8	151.2	6.6
E25	はん用機械器具製造業	19.0	161.1	148.3	12.8	19.5	168.3	151.8	16.5	18.3	149.7	142.7	7.0
E26	生産用機械器具製造業	19.6	173.5	161.2	12.3	19.6	176.5	162.4	14.1	19.4	166.0	158.4	7.6
E27	業務用機械器具製造業	20.7	190.4	159.2	31.2	20.8	194.6	161.4	33.2	20.2	174.7	151.1	23.6
E28	電子部品・デバイス・電子回路製造業	19.1	158.2	144.3	13.9	19.2	164.1	146.8	17.3	18.9	141.0	137.0	4.0
E29	電気機械器具製造業	19.6	169.6	157.9	11.7	19.9	173.9	160.4	13.5	18.7	158.9	151.6	7.3
E30	情報通信機械器具製造業	20.0	161.5	153.2	8.3	20.2	166.7	156.3	10.4	19.7	151.5	147.3	4.2
E31	輸送用機械器具製造業	18.8	164.5	143.7	20.8	18.7	171.4	147.2	24.2	19.5	134.5	128.5	6.0
E32、E20	その他の製造業	19.7	157.4	150.0	7.4	19.7	161.6	154.2	7.4	19.6	152.2	144.7	7.5
I-1	卸売業	18.5	154.1	143.3	10.8	18.7	159.6	146.7	12.9	18.1	138.0	133.4	4.6
I-2	小売業	18.0	102.9	99.7	3.2	18.9	107.4	102.5	4.9	17.6	101.2	98.6	2.6
M75	宿泊業	19.3	140.4	134.1	6.3	19.9	155.8	147.2	8.6	18.9	128.8	124.2	4.6
MS	M一括分	12.5	70.9	68.6	2.3	12.0	71.0	67.6	3.4	12.8	70.7	69.2	1.5
P83	医療業	18.6	140.5	134.4	6.1	17.1	131.9	125.3	6.6	19.1	143.9	138.1	5.8
PS	P一括分	18.2	140.7	137.0	3.7	17.6	135.1	131.6	3.5	18.5	142.9	139.1	3.8
R92	その他の事業サービス業	19.6	149.3	137.9	11.4	19.5	160.4	146.4	14.0	19.9	128.9	122.4	6.5
RS	R一括分	18.8	160.4	141.8	18.6	19.1	168.0	144.6	23.4	18.1	142.3	135.2	7.1

第13表-1 産業、男女別の前調査期間末、増加、減少及び本調査期間末常用労働者数

令和5年9月分  
事業所規模5人以上

産 業	計							男							女						
	前調査期間末常用労働者数	増加常用労働者数	減少常用労働者数	本調査期間末常用労働者数	うちパートタイム労働者数	パートタイム労働者率		前調査期間末常用労働者数	増加常用労働者数	減少常用労働者数	本調査期間末常用労働者数	うちパートタイム労働者数	パートタイム労働者率		前調査期間末常用労働者数	増加常用労働者数	減少常用労働者数	本調査期間末常用労働者数	うちパートタイム労働者数	パートタイム労働者率	
	人	人	人	人	人	%		人	人	人	人	人	%		人	人	人	人	人	%	
TL	調査産業計	421,755	4,584	5,801	420,538	91.858	21.8	221,826	2,540	2,798	221,568	31,023	14.0	199,929	2,044	3,003	198,970	60,835	30.6		
C	鉱業、採石業、砂利採取業	601	0	15	586	1	0.2	530	0	15	515	1	0.2	71	0	0	71	0	0.0		
D	建設業	34,726	156	578	34,304	2,240	6.5	27,263	119	578	26,804	1,540	5.7	7,463	37	0	7,500	700	9.3		
E	製造業	73,425	692	959	73,158	7,110	9.7	45,693	337	649	45,381	1,496	3.3	27,732	355	310	27,777	5,614	20.2		
F	電気・ガス・熱供給・水道業	1,664	23	31	1,656	127	7.7	1,249	0	21	1,228	32	2.6	415	23	10	428	95	22.2		
G	情報通信業	4,015	51	38	4,028	165	4.1	2,880	29	17	2,892	70	2.4	1,135	22	21	1,136	95	8.4		
H	運輸業、郵便業	26,912	497	400	27,009	3,427	12.7	22,068	430	245	22,253	1,840	8.3	4,844	67	155	4,756	1,587	33.4		
I	卸売業、小売業	73,234	1,282	880	73,636	25,808	35.0	39,598	756	150	40,204	6,121	15.2	33,636	526	730	33,432	19,687	58.9		
J	金融業、保険業	9,157	29	0	9,186	142	1.5	3,773	29	0	3,802	0	0.0	5,384	0	0	5,384	142	2.6		
K	不動産業、物品賃貸業	3,142	114	27	3,229	754	23.4	1,628	34	20	1,642	168	10.2	1,514	80	7	1,587	586	36.9		
L	学術研究、専門・技術サービス業	8,097	59	190	7,966	919	11.5	4,768	23	23	4,768	270	5.7	3,329	36	167	3,198	649	20.3		
M	宿泊業、飲食サービス業	33,662	514	372	33,804	11,909	35.2	6,643	299	235	6,707	3,180	47.4	27,019	215	137	27,097	8,729	32.2		
N	生活関連サービス業、娯楽業	17,331	64	709	16,686	11,310	67.8	12,623	32	425	12,230	9,122	74.6	4,708	32	284	4,456	2,188	49.1		
O	教育、学習支援業	24,190	188	287	24,091	4,526	18.8	11,764	170	100	11,834	1,743	14.7	12,426	18	187	12,257	2,783	22.7		
P	医療、福祉	80,027	592	989	79,630	19,087	24.0	17,980	95	142	17,933	4,055	22.6	62,047	497	847	61,697	15,032	24.4		
Q	複合サービス事業	5,752	29	53	5,728	574	10.0	3,890	10	10	3,890	53	1.4	1,862	19	43	1,838	521	28.3		
R	サービス業（他に分類されないもの）	25,820	294	273	25,841	3,759	14.5	19,476	177	168	19,485	1,332	6.8	6,344	117	105	6,356	2,427	38.2		
E09、E10	食料品製造業、飲料・たばこ・飼料製造業	18,449	207	130	18,526	2,253	12.2	7,309	21	28	7,302	439	6.0	11,140	186	102	11,224	1,814	16.2		
E11	繊維工業	4,387	21	72	4,336	538	12.4	792	20	24	788	10	1.3	3,595	1	48	3,548	528	14.9		
E12	木材・木製品製造業（家具を除く）	1,667	32	0	1,699	66	3.9	1,400	32	0	1,432	30	2.1	267	0	0	267	36	13.5		
E13	家具・装備品	434	0	0	434	6	1.4	314	0	0	314	2	0.6	120	0	0	120	4	3.3		
E14	パルプ・紙・紙加工品製造業	1,130	3	5	1,128	51	4.5	887	3	5	885	11	1.2	243	0	0	243	40	16.5		
E15	印刷・関連業	1,944	15	76	1,883	323	17.2	913	4	37	880	37	4.2	1,031	11	39	1,003	286	28.5		
E16、E17	化学工業、石油製品・石炭製造業	x	x	x	x	x	x	x	x	x	x	x	x	x	x	x	x	x	x		
E18	プラスチック製品製造業	2,309	69	42	2,336	170	7.3	1,740	0	42	1,698	81	4.8	569	69	0	638	89	13.9		
E19	ゴム製品製造業	x	x	x	x	x	x	x	x	x	x	x	x	x	x	x	x	x	x		
E21	窯業・土石製品製造業	2,778	0	14	2,764	0	0.0	2,025	0	7	2,018	0	0.0	753	0	7	746	0	0.0		
E22	鉄鋼業	1,955	22	2	1,975	20	1.0	1,720	22	2	1,740	15	0.9	235	0	0	235	5	2.1		
E23	非鉄金属製造業	x	x	x	x	x	x	x	x	x	x	x	x	x	x	x	x	x	x		
E24	金属製品製造業	5,289	91	9	5,371	361	6.7	4,476	87	9	4,554	349	7.7	813	4	0	817	12	1.5		
E25	はん用機械器具製造業	2,157	34	44	2,147	221	10.3	1,319	15	13	1,321	79	6.0	838	19	31	826	142	17.2		
E26	生産用機械器具製造業	7,006	88	404	6,690	171	2.6	5,313	72	350	5,035	32	0.6	1,693	16	54	1,655	139	8.4		
E27	業務用機械器具製造業	1,776	4	0	1,780	237	13.3	1,404	4	0	1,408	148	10.5	372	0	0	372	89	23.9		
E28	電子部品・デバイス・電子回路製造業	8,728	38	75	8,691	1,729	19.9	6,234	19	65	6,188	90	1.5	2,494	19	10	2,503	1,639	65.5		
E29	電気機械器具製造業	3,288	13	31	3,270	140	4.3	2,297	7	27	2,277	29	1.3	991	6	4	993	111	11.2		
E30	情報通信機械器具製造業	1,516	22	5	1,533	95	6.2	1,004	4	3	1,005	12	1.2	512	18	2	528	83	15.7		
E31	輸送用機械器具製造業	5,679	28	36	5,671	501	8.8	4,666	27	26	4,667	106	2.3	1,013	1	10	1,004	395	39.3		
E32、E20	その他の製造業	1,452	5	6	1,451	127	8.8	816	0	3	813	7	0.9	636	5	3	638	120	18.8		
I-1	卸売業	20,652	40	25	20,667	1,168	5.7	16,083	33	18	16,098	552	3.4	4,569	7	7	4,569	616	13.5		
I-2	小売業	52,582	1,242	855	52,969	24,640	46.5	23,515	723	132	24,106	5,569	23.1	29,067	519	723	28,863	19,071	66.1		
M75	宿泊業	10,459	321	214	10,566	5,603	53.0	4,299	241	102	4,438	1,711	38.6	6,160	80	112	6,128	3,892	63.5		
MS	M一括分	23,203	193	158	23,238	6,306	27.1	2,344	58	133	2,269	1,469	64.7	20,859	135	25	20,969	4,837	23.1		
P83	医療業	34,065	270	288	34,047	5,317	15.6	7,781	87	66	7,802	1,237	15.9	26,284	183	222	26,245	4,080	15.5		
PS	P一括分	45,962	322	701	45,583	13,770	30.2	10,199	8	76	10,131	2,818	27.8	35,763	314	625	35,452	10,952	30.9		
R92	その他の事業サービス業	14,554	124	79	14,599	2,680	18.4	10,786	75	27	10,834	832	7.7	3,768	49	52	3,765	1,848	49.1		
RS	R一括分	11,266	170	194	11,242	1,079	9.6	8,690	102	141	8,651	500	5.8	2,576	68	53	2,591	579	22.3		

第13表-2 産業、男女別の前調査期間末、増加、減少及び本調査期間末常用労働者数

令和5年9月分  
事業所規模30人以上

産 業		計							男							女									
		前調査	増	加	減	少	本調査	うちパートタイム労働者数	うちパートタイム労働者率	前調査	増	加	減	少	本調査	うちパートタイム労働者数	うちパートタイム労働者率	前調査	増	加	減	少	本調査	うちパートタイム労働者数	うちパートタイム労働者率
		期間末常用労働者数	常	用労働者数	常	用労働者数	期間末常用労働者数			期間末常用労働者数	常	用労働者数	常	用労働者数	常			用労働者数	期間末常用労働者数	期間末常用労働者数	常	用労働者数	常		
人	人	人	人	人	人	%	人	人	人	人	人	人	%	人	人	人	人	人	人	人	人	人	人	%	
TL	調査産業計	220,556	2,689	3,041	220,204	53,142	24.1	117,051	1,404	1,306	117,149	15,324	13.1	103,505	1,285	1,735	103,055	37,818	36.7						
C	鉱業、採石業、砂利採取業	x	x	x	x	x	x	x	x	x	x	x	x	x	x	x	x	x	x						
D	建設業	11,296	156	52	11,400	527	4.6	8,807	119	52	8,874	124	1.4	2,489	37	0	2,526	403	16.0						
E	製造業	57,073	486	668	56,891	5,225	9.2	35,685	231	418	35,498	975	2.7	21,388	255	250	21,393	4,250	19.9						
F	電気・ガス・熱供給・水道業	1,108	5	31	1,082	59	5.5	806	0	21	785	0	0.0	302	5	10	297	59	19.9						
G	情報通信業	3,182	33	38	3,177	147	4.6	2,245	11	17	2,239	70	3.1	937	22	21	938	77	8.2						
H	運輸業、郵便業	15,231	314	217	15,328	2,996	19.5	11,470	247	62	11,655	1,409	12.1	3,761	67	155	3,673	1,587	43.2						
I	卸売業、小売業	27,147	331	362	27,116	18,931	69.8	10,883	197	150	10,930	4,648	42.5	16,264	134	212	16,186	14,283	88.2						
J	金融業、保険業	3,972	29	0	4,001	33	0.8	2,487	29	0	2,516	0	0.0	1,485	0	0	1,485	33	2.2						
K	不動産業、物品賃貸業	x	x	x	x	x	x	x	x	x	x	x	x	x	x	x	x	x	x						
L	学術研究、専門・技術サービス業	3,437	59	39	3,457	560	16.2	2,034	23	23	2,034	145	7.1	1,403	36	16	1,423	415	29.2						
M	宿泊業、飲食サービス業	10,816	278	270	10,824	6,863	63.4	4,488	123	133	4,478	2,183	48.7	6,328	155	137	6,346	4,680	73.7						
N	生活関連サービス業、娯楽業	4,030	64	119	3,975	1,738	43.7	2,397	32	56	2,373	644	27.1	1,633	32	63	1,602	1,094	68.3						
O	教育、学習支援業	13,571	119	161	13,529	2,140	15.8	7,524	101	100	7,525	990	13.2	6,047	18	61	6,004	1,150	19.2						
P	医療・福祉	47,905	483	840	47,548	9,857	20.7	13,505	95	142	13,438	2,763	20.5	34,400	388	698	34,090	7,094	20.8						
Q	複合サービス事業	3,055	29	10	3,074	248	8.1	2,103	10	10	2,103	24	1.1	952	19	0	971	224	23.1						
R	サービス業（他に分類されないもの）	17,287	269	206	17,350	3,575	20.6	11,568	152	101	11,619	1,180	10.2	5,719	117	105	5,731	2,395	41.8						
E09、E10	食料品製造業、飲料・たばこ・飼料製造業	14,916	188	128	14,976	1,945	13.0	5,724	21	28	5,717	398	7.0	9,192	167	100	9,259	1,547	16.7						
E11	繊維工業	2,548	1	29	2,520	204	8.1	347	0	4	343	10	2.9	2,201	1	25	2,177	194	8.9						
E12	木材・木製品製造業（家具を除く）	907	32	0	939	16	1.7	731	32	0	763	5	0.7	176	0	0	176	11	6.3						
E13	家具・装備品	x	x	x	x	x	x	x	x	x	x	x	x	x	x	x	x	x	x						
E14	パルプ・紙・紙加工品製造業	1,130	3	5	1,128	51	4.5	887	3	5	885	11	1.2	243	0	0	243	40	16.5						
E15	印刷・関連業	1,201	15	6	1,210	146	12.1	595	4	2	597	2	0.3	606	11	4	613	144	23.5						
E16、E17	化学工業、石油製品・石炭製造業	x	x	x	x	x	x	x	x	x	x	x	x	x	x	x	x	x	x						
E18	プラスチック製品製造業	x	x	x	x	x	x	x	x	x	x	x	x	x	x	x	x	x	x						
E19	ゴム製品製造業	x	x	x	x	x	x	x	x	x	x	x	x	x	x	x	x	x	x						
E21	窯業・土石製品製造業	940	0	14	926	0	0.0	755	0	7	748	0	0.0	185	0	7	178	0	0.0						
E22	鉄鋼業	1,566	22	2	1,586	20	1.3	1,409	22	2	1,429	15	1.0	157	0	0	157	5	3.2						
E23	非鉄金属製造業	x	x	x	x	x	x	x	x	x	x	x	x	x	x	x	x	x	x						
E24	金属製品製造業	3,457	91	9	3,539	56	1.6	2,949	87	9	3,027	44	1.5	508	4	0	512	12	2.3						
E25	はん用機械器具製造業	1,739	10	44	1,705	189	11.1	1,068	3	13	1,058	79	7.5	671	7	31	647	110	17.0						
E26	生産用機械器具製造業	5,213	21	270	4,964	165	3.3	3,733	5	216	3,522	32	0.9	1,480	16	54	1,442	133	9.2						
E27	業務用機械器具製造業	1,776	4	0	1,780	237	13.3	1,404	4	0	1,408	148	10.5	372	0	0	372	89	23.9						
E28	電子部品・デバイス・電子回路製造業	8,184	38	75	8,147	1,352	16.6	6,108	19	65	6,062	90	1.5	2,076	19	10	2,085	1,262	60.5						
E29	電気機械器具製造業	2,839	6	31	2,814	21	0.7	2,045	0	27	2,018	4	0.2	794	6	4	796	17	2.1						
E30	情報通信機械器具製造業	1,516	22	5	1,533	95	6.2	1,004	4	3	1,005	12	1.2	512	18	2	528	83	15.7						
E31	輸送用機械器具製造業	5,109	28	36	5,101	393	7.7	4,150	27	26	4,151	25	0.6	959	1	10	950	368	38.7						
E32、E20	その他の製造業	1,452	5	6	1,451	127	8.8	816	0	3	813	7	0.9	636	5	3	638	120	18.8						
I-1	卸売業	6,373	40	25	6,388	746	11.7	4,731	33	18	4,746	315	6.6	1,642	7	7	1,642	431	26.2						
I-2	小売業	20,774	291	337	20,728	18,185	87.7	6,152	164	132	6,184	4,333	70.1	14,622	127	205	14,544	13,852	95.2						
M75	宿泊業	6,500	145	112	6,533	2,796	42.8	2,770	65	0	2,835	714	25.2	3,730	80	112	3,698	2,082	56.3						
MS	M一括分	4,316	133	158	4,291	4,067	94.8	1,718	58	133	1,643	1,469	89.4	2,598	75	25	2,648	2,598	98.1						
P83	医療業	24,207	270	288	24,189	3,811	15.8	6,878	87	66	6,899	1,237	17.9	17,329	183	222	17,290	2,574	14.9						
PS	P一括分	23,698	213	552	23,359	6,046	25.9	6,627	8	76	6,559	1,526	23.3	17,071	205	476	16,800	4,520	26.9						
R92	その他の事業サービス業	10,436	124	79	10,481	2,680	25.6	6,727	75	27	6,775	832	12.3	3,709	49	52	3,706	1,848	49.9						
RS	R一括分	6,851	145	127	6,869	895	13.0	4,841	77	74	4,844	348	7.2	2,010	68	53	2,025	547	27.0						

第14表-1 産業、就業形態別の常用雇用労働者1人平均月間現金給与額

令和5年9月分

事業所規模5人以上

(単位:円)

産 業	一 般 労 働 者					パ ー ト タ イ ム 労 働 者				
	現金給与 総 額	きま って 給 与 額	支 払 内 給 与 額	超 過 労 働 給 与 額	特 別 に 支 払 わ れ た 給 与 額	現金給与 総 額	きま って 給 与 額	所 定 内 給 与 額	超 過 労 働 給 与 額	特 別 に 支 払 わ れ た 給 与 額
TL 調査産業計	283,101	278,151	258,251	19,900	4,950	108,945	108,262	106,230	2,032	683
C 鉱業、採石業、砂利採取業	258,167	258,167	250,928	7,239	0	75,000	75,000	75,000	0	0
D 建設業	296,903	292,026	275,773	16,253	4,877	159,361	159,361	159,165	196	0
E 製造業	269,966	268,022	242,331	25,691	1,944	118,090	115,064	113,414	1,650	3,026
F 電気・ガス・熱供給・水道業	414,508	414,123	371,312	42,811	385	135,977	135,977	135,977	0	0
G 情報通信業	362,355	350,127	314,454	35,673	12,228	120,327	120,214	111,559	8,655	113
H 運輸業、郵便業	284,802	284,445	239,474	44,971	357	103,142	103,142	98,445	4,697	0
I 卸売業、小売業	275,368	275,368	262,283	13,085	0	104,002	103,987	102,339	1,648	15
J 金融業、保険業	370,417	352,024	326,567	25,457	18,393	352,619	114,542	114,542	0	238,077
K 不動産業、物品賃貸業	256,602	256,459	245,789	10,670	143	86,495	86,495	85,225	1,270	0
L 学術研究、専門・技術サービス業	291,065	288,584	261,619	26,965	2,481	133,348	133,348	129,747	3,601	0
M 宿泊業、飲食サービス業	135,527	135,246	132,437	2,809	281	82,750	82,750	81,567	1,183	0
N 生活関連サービス業、娯楽業	227,167	226,664	214,422	12,242	503	104,670	104,543	103,427	1,116	127
O 教育、学習支援業	393,330	393,039	387,897	5,142	291	75,284	75,186	75,011	175	98
P 医療、福祉	308,201	290,600	274,894	15,706	17,601	131,248	130,972	127,099	3,873	276
Q 複合サービス事業	319,958	319,376	297,726	21,650	582	147,775	147,775	144,576	3,199	0
R サービス業（他に分類されないもの）	244,026	243,312	211,895	31,417	714	106,090	106,090	104,220	1,870	0
E09、E10 食料品製造業、飲料・たばこ・飼料製造業	211,998	211,998	196,299	15,699	0	81,678	81,678	81,531	147	0
E11 繊維工業	184,231	183,930	174,348	9,582	301	97,563	97,563	97,496	67	0
E12 木材・木製品製造業（家具を除く）	252,807	252,807	238,577	14,230	0	122,427	122,427	122,427	0	0
E13 家具・装備品	215,437	215,437	208,734	6,703	0	101,000	101,000	100,000	1,000	0
E14 ハルブ・紙・紙加工品製造業	324,132	324,132	263,334	60,798	0	116,324	116,324	112,210	4,114	0
E15 印刷・同関連業	254,670	253,352	236,999	16,353	1,318	91,344	91,344	90,861	483	0
E16、E17 化学工業、石油製品・石炭製造業	x	x	x	x	x	x	x	x	x	x
E18 プラスチック製品製造業	287,363	280,435	253,678	26,757	6,928	169,041	169,041	164,353	4,688	0
E19 ゴム製品製造業	x	x	x	x	x	x	x	x	x	x
E21 窯業・土石製品製造業	232,666	232,666	225,841	6,825	0	0	0	0	0	0
E22 鉄鋼業	336,038	335,799	282,232	53,567	239	131,632	131,632	129,685	1,947	0
E23 非鉄金属製造業	x	x	x	x	x	x	x	x	x	x
E24 金属製品製造業	244,542	244,521	227,606	16,915	21	176,313	176,313	175,385	928	0
E25 はん用機械器具製造業	284,193	284,193	254,184	30,009	0	178,322	178,322	168,130	10,192	0
E26 生産用機械器具製造業	329,504	329,504	301,173	28,331	0	131,989	131,989	131,847	142	0
E27 業務用機械器具製造業	345,802	277,762	233,153	44,609	68,040	247,355	165,608	146,929	18,679	81,747
E28 電子部品・デバイス・電子回路製造業	332,570	332,570	296,718	35,852	0	131,371	131,371	130,593	778	0
E29 電気機械器具製造業	260,127	260,127	237,946	22,181	0	109,128	109,128	104,085	5,043	0
E30 情報通信機械器具製造業	300,214	300,214	281,969	18,245	0	149,663	149,663	143,865	5,798	0
E31 輸送用機械器具製造業	335,842	335,842	274,314	61,528	0	120,650	120,650	119,994	656	0
E32、E20 その他の製造業	277,274	273,439	256,483	16,956	3,835	128,142	111,386	110,016	1,370	16,756
I-1 卸売業	309,521	309,521	296,488	13,033	0	128,889	128,889	120,382	8,507	0
I-2 小売業	251,693	251,693	238,572	13,121	0	102,825	102,810	101,486	1,324	15
M75 宿泊業	227,318	227,318	215,906	11,412	0	87,312	87,312	86,466	846	0
MS M一括分	108,870	108,508	108,197	311	362	78,688	78,688	77,206	1,482	0
P83 医療業	379,968	342,766	319,334	23,432	37,202	152,252	151,261	147,136	4,125	991
PS P一括分	243,757	243,757	234,989	8,768	0	123,145	123,145	119,370	3,775	0
R92 その他の事業サービス業	193,940	193,567	171,224	22,343	373	90,720	90,720	88,682	2,038	0
RS R一括分	302,569	301,457	259,434	42,023	1,112	144,466	144,466	143,016	1,450	0

第14表-2 産業、就業形態別の常用雇用労働者1人平均月間現金給与額

令和5年9月分

事業所規模30人以上

(単位:円)

産 業	一 般 労 働 者						パ ー ト タ イ ム 労 働 者						
	現金給与 総 額	きま つて支 給する 給与	超 過 労 働 与 給	特 別 に 支 払 わ れ た 給 与	現金給与 総 額	きま つて支 給する 給与	超 過 労 働 与 給	特 別 に 支 払 わ れ た 給 与	現金給与 総 額	きま つて支 給する 給与	超 過 労 働 与 給	特 別 に 支 払 わ れ た 給 与	
													所 定 内 給 与
TL	調査産業計	302,766	301,275	275,633	25,642	1,491			110,531	110,012	107,181	2,831	519
C	鉱業、採石業、砂利採取業	x	x	x	x	x	x	x	x	x	x	x	x
D	建設業	347,072	346,667	323,336	23,331	405			79,518	79,518	78,725	793	0
E	製造業	279,896	277,432	247,865	29,567	2,464			120,194	116,082	113,963	2,119	4,112
F	電気・ガス・熱供給・水道業	457,777	457,207	403,807	53,400	570			120,968	120,968	120,968	0	0
G	情報通信業	373,164	357,611	317,204	40,407	15,553			124,000	123,873	114,180	9,693	127
H	運輸業、郵便業	320,747	320,063	273,332	46,731	684			100,857	100,857	97,332	3,525	0
I	卸売業、小売業	301,157	301,157	280,008	21,149	0			103,218	103,198	101,220	1,978	20
J	金融業、保険業	366,112	361,203	346,625	14,578	4,909			69,879	69,879	69,879	0	0
K	不動産業、物品賃貸業	215,598	215,258	208,464	6,794	340			72,570	72,570	71,463	1,107	0
L	学術研究、専門・技術サービス業	291,832	291,566	267,101	24,465	266			128,589	128,589	126,827	1,762	0
M	宿泊業、飲食サービス業	239,441	237,903	224,181	13,722	1,538			80,313	80,313	78,646	1,667	0
N	生活関連サービス業、娯楽業	263,288	263,288	244,655	18,633	0			92,569	92,569	88,193	4,376	0
O	教育、学習支援業	402,967	402,607	396,722	5,885	360			73,073	72,866	72,637	229	207
P	医療、福祉	303,831	303,322	280,480	22,842	509			157,341	156,805	150,684	6,121	536
Q	複合サービス事業	316,955	316,066	290,804	25,262	889			134,173	134,173	128,197	5,976	0
R	サービス業（他に分類されないもの）	238,447	237,812	212,957	24,855	635			106,411	106,411	104,444	1,967	0
E09、E10	食料品製造業、飲料・たばこ・飼料製造業	209,946	209,946	194,049	15,897	0			81,967	81,967	81,813	154	0
E11	繊維工業	184,842	184,842	173,861	10,981	0			119,284	119,284	119,108	176	0
E12	木材・木製品製造業(家具を除く)	275,637	275,637	255,634	20,003	0			137,375	137,375	137,375	0	0
E13	家具・装備品	x	x	x	x	x			x	x	x	x	x
E14	パルプ・紙・紙加工品製造業	324,132	324,132	263,334	60,798	0			116,324	116,324	112,210	4,114	0
E15	印刷・同関連業	272,573	270,595	246,046	24,549	1,978			100,788	100,788	99,720	1,068	0
E16、E17	化学工業、石油製品・石炭製造業	x	x	x	x	x			x	x	x	x	x
E18	プラスチック製品製造業	x	x	x	x	x			x	x	x	x	x
E19	ゴム製品製造業	x	x	x	x	x			x	x	x	x	x
E21	窯業・土石製品製造業	270,899	270,899	258,460	12,439	0			0	0	0	0	0
E22	鉄鋼業	344,212	343,913	286,336	57,577	299			131,632	131,632	129,685	1,947	0
E23	非鉄金属製造業	x	x	x	x	x			x	x	x	x	x
E24	金属製品製造業	268,935	268,904	247,856	21,048	31			111,536	111,536	105,554	5,982	0
E25	はん用機械器具製造業	276,968	276,968	242,051	34,917	0			190,146	190,146	178,250	11,896	0
E26	生産用機械器具製造業	332,782	332,782	305,984	26,798	0			134,861	134,861	134,714	147	0
E27	業務用機械器具製造業	345,802	277,762	233,153	44,609	68,040			247,355	165,608	146,929	18,679	81,747
E28	電子部品・デバイス・電子回路製造業	335,591	335,591	298,962	36,629	0			139,626	139,626	138,631	995	0
E29	電気機械器具製造業	260,605	260,605	237,371	23,234	0			132,273	132,273	126,909	5,364	0
E30	情報通信機械器具製造業	300,214	300,214	281,969	18,245	0			149,663	149,663	143,865	5,798	0
E31	輸送用機械器具製造業	342,335	342,335	274,781	67,554	0			104,369	104,369	103,532	837	0
E32、E20	その他の製造業	277,274	273,439	256,483	16,956	3,835			128,142	111,386	110,016	1,370	16,756
I-1	卸売業	309,264	309,264	288,247	21,017	0			117,863	117,863	105,419	12,444	0
I-2	小売業	283,000	283,000	261,556	21,444	0			102,622	102,601	101,049	1,552	21
M75	宿泊業	233,615	233,615	220,445	13,170	0			100,948	100,948	99,289	1,659	0
MS	M一括分	333,540	307,157	284,525	22,632	26,383			66,318	66,318	64,646	1,672	0
P83	医療業	356,936	355,990	323,687	32,303	946			183,445	182,062	176,302	5,760	1,383
PS	P一括分	241,993	241,993	230,168	11,825	0			140,836	140,836	134,487	6,349	0
R92	その他の事業サービス業	212,526	211,956	191,406	20,550	570			90,720	90,720	88,682	2,038	0
RS	R一括分	272,226	271,506	241,040	30,466	720			153,744	153,744	151,992	1,752	0

第15表-1 産業、就業形態別の常用雇用労働者1人平均月間出勤日数及び実労働時間

令和5年9月分  
事業所規模5人以上

産 業	一 般 労 働 者						パ ー ト タ イ ム 労 働 者					
	出 勤 日 数	実 所 定 内 所 定 外			出 勤 日 数	実 所 定 内 所 定 外						
		総 労 働 時 間	実 所 定 内 所 定 外	内 所 定 外		総 労 働 時 間	実 所 定 内 所 定 外	内 所 定 外				
日	時間	時間	時間	日	時間	時間	時間					
TL	調査産業計	20.1	163.9	151.8	12.1	16.2	93.6	92.2	1.4			
C	鉱業、採石業、砂利採取業	20.4	160.3	157.8	2.5	10.0	74.0	74.0	0.0			
D	建設業	21.1	170.5	160.8	9.7	16.3	108.3	108.2	0.1			
E	製造業	19.8	169.5	155.4	14.1	17.6	105.8	104.8	1.0			
F	電気・ガス・熱供給・水道業	18.4	151.6	136.7	14.9	17.5	104.8	104.8	0.0			
G	情報通信業	19.6	168.1	151.5	16.6	13.8	87.6	82.5	5.1			
H	運輸業、郵便業	20.5	178.5	154.0	24.5	16.9	95.9	92.3	3.6			
I	卸売業、小売業	20.8	169.9	160.0	9.9	17.6	96.8	95.3	1.5			
J	金融業、保険業	18.6	147.4	138.7	8.7	15.8	75.5	75.5	0.0			
K	不動産業、物品賃貸業	19.6	162.3	155.3	7.0	14.3	80.9	79.6	1.3			
L	学術研究、専門・技術サービス業	20.2	165.8	153.1	12.7	16.9	108.1	105.7	2.4			
M	宿泊業、飲食サービス業	19.5	133.7	131.6	2.1	15.9	84.1	83.1	1.0			
N	生活関連サービス業、娯楽業	20.6	160.2	154.6	5.6	15.6	103.3	102.8	0.5			
O	教育、学習支援業	18.8	168.3	138.3	30.0	11.1	64.5	64.3	0.2			
P	医療、福祉	20.3	154.9	150.3	4.6	15.0	88.0	85.9	2.1			
Q	複合サービス事業	19.3	162.7	148.9	13.8	19.0	123.7	121.4	2.3			
R	サービス業（他に分類されないもの）	19.7	167.6	149.9	17.7	17.3	97.2	95.1	2.1			
E09, E10	食料品製造業、飲料・たばこ・飼料製造業	20.0	172.2	158.7	13.5	16.6	85.2	85.0	0.2			
E11	繊維工業	20.5	169.0	160.0	9.0	15.7	106.7	106.6	0.1			
E12	木材・木製品製造業(家具を除く)	21.7	174.7	164.4	10.3	21.3	124.0	124.0	0.0			
E13	家具・装備品	20.2	156.3	151.1	5.2	18.7	96.8	96.0	0.8			
E14	パルプ・紙・紙加工品製造業	20.6	196.0	171.0	25.0	16.4	111.7	108.8	2.9			
E15	印刷・同関連業	19.5	166.6	149.6	17.0	16.0	91.6	91.3	0.3			
E16, E17	化学工業、石油製品・石炭製造業	x	x	x	x	x	x	x	x			
E18	プラスチック製品製造業	19.8	164.6	155.4	9.2	14.3	84.7	84.5	0.2			
E19	ゴム製品製造業	x	x	x	x	x	x	x	x			
E21	窯業・土石製品製造業	19.6	158.3	155.0	3.3	0.0	0.0	0.0	0.0			
E22	鉄鋼業	20.3	172.7	154.1	18.6	16.9	123.6	122.3	1.3			
E23	非鉄金属製造業	x	x	x	x	x	x	x	x			
E24	金属製品製造業	19.7	165.6	153.6	12.0	19.6	105.0	104.2	0.8			
E25	はん用機械器具製造業	18.8	159.5	147.1	12.4	20.5	149.3	144.5	4.8			
E26	生産用機械器具製造業	20.1	176.2	159.1	17.1	17.7	121.5	121.2	0.3			
E27	業務用機械器具製造業	21.0	197.0	163.0	34.0	18.7	147.1	134.3	12.8			
E28	電子部品・デバイス・電子回路製造業	19.2	163.1	146.9	16.2	18.6	124.6	124.3	0.3			
E29	電気機械器具製造業	19.6	168.4	157.4	11.0	15.6	98.9	93.2	5.7			
E30	情報通信機械器具製造業	20.0	163.5	154.7	8.8	20.1	130.0	129.6	0.4			
E31	輸送用機械器具製造業	19.0	168.7	148.2	20.5	18.8	100.4	100.4	0.0			
E32, E20	その他の製造業	19.8	162.4	154.3	8.1	18.2	105.6	104.9	0.7			
I-1	卸売業	20.2	169.3	159.5	9.8	17.8	117.0	112.8	4.2			
I-2	小売業	21.3	170.3	160.3	10.0	17.6	95.8	94.4	1.4			
M75	宿泊業	21.9	177.4	169.2	8.2	15.7	86.4	85.4	1.0			
MS	M一括分	18.8	121.0	120.7	0.3	16.1	82.1	81.0	1.1			
P83	医療業	21.2	153.1	147.9	5.2	14.2	80.0	79.1	0.9			
PS	P一括分	19.5	156.4	152.4	4.0	15.3	91.1	88.6	2.5			
R92	その他の事業サービス業	19.7	165.0	149.6	15.4	17.1	89.0	87.5	1.5			
RS	R一括分	19.6	170.5	150.2	20.3	17.9	117.6	114.0	3.6			

第15表-2 産業、就業形態別の常用雇用労働者1人平均月間出勤日数及び実労働時間

令和5年9月分

事業所規模30人以上

産 業	一 般 労 働 者					パ ー ト タ イ ム 労 働 者				
	出 勤 日 数	実 所 定 内 所 定 外			出 勤 日 数	実 所 定 内 所 定 外				
		総 実 所 定 内 所 定 外	実 所 定 内 所 定 外	実 所 定 内 所 定 外		総 実 所 定 内 所 定 外	実 所 定 内 所 定 外	実 所 定 内 所 定 外		
日	時間	時間	時間	時間	日	時間	時間	時間	時間	
TL	調査産業計	19.7	166.0	151.6	14.4	16.0	91.0	89.1	1.9	
C	鉱業、採石業、砂利採取業	x	x	x	x	x	x	x	x	
D	建設業	21.0	173.2	160.7	12.5	9.9	68.1	67.7	0.4	
E	製造業	19.7	171.1	155.7	15.4	17.9	109.5	108.3	1.2	
F	電気・ガス・熱供給・水道業	18.1	151.7	134.7	17.0	17.5	99.6	99.6	0.0	
G	情報通信業	19.5	167.5	149.9	17.6	13.5	88.2	82.4	5.8	
H	運輸業、郵便業	20.3	180.9	153.4	27.5	17.2	94.4	91.2	3.2	
I	卸売業、小売業	19.2	164.7	152.3	12.4	17.7	93.7	91.8	1.9	
J	金融業、保険業	18.4	145.7	138.7	7.0	18.2	76.8	76.8	0.0	
K	不動産業、物品賃貸業	19.0	154.4	148.7	5.7	16.1	80.2	79.3	0.9	
L	学術研究、専門・技術サービス業	19.8	161.7	150.3	11.4	16.6	113.9	113.1	0.8	
M	宿泊業、飲食サービス業	21.1	175.1	164.7	10.4	14.0	76.4	75.0	1.4	
N	生活関連サービス業、娯楽業	20.6	167.0	158.6	8.4	14.4	79.1	78.4	0.7	
O	教育、学習支援業	18.6	168.4	137.5	30.9	9.2	59.9	59.8	0.1	
P	医療、福祉	19.4	153.3	147.9	5.4	14.3	91.8	88.8	3.0	
Q	複合サービス事業	19.1	163.1	146.3	16.8	18.9	115.7	110.9	4.8	
R	サービス業（他に分類されないもの）	19.8	168.3	150.9	17.4	17.3	97.1	95.0	2.1	
E09、E10	食料品製造業、飲料・たばこ・飼料製造業	19.8	171.9	157.4	14.5	16.3	84.4	84.1	0.3	
E11	繊維工業	21.3	174.0	164.9	9.1	19.5	126.7	126.5	0.2	
E12	木材・木製品製造業（家具を除く）	20.7	178.6	163.7	14.9	22.8	108.4	108.4	0.0	
E13	家具・装備品	x	x	x	x	x	x	x	x	
E14	パルプ・紙・紙加工品製造業	20.6	196.0	171.0	25.0	16.4	111.7	108.8	2.9	
E15	印刷・同関連業	19.7	173.3	153.0	20.3	19.0	101.4	100.7	0.7	
E16、E17	化学工業、石油製品・石炭製造業	x	x	x	x	x	x	x	x	
E18	プラスチック製品製造業	x	x	x	x	x	x	x	x	
E19	ゴム製品製造業	x	x	x	x	x	x	x	x	
E21	窯業・土石製品製造業	18.2	151.2	145.1	6.1	0.0	0.0	0.0	0.0	
E22	鉄鋼業	20.1	171.8	153.4	18.4	16.9	123.6	122.3	1.3	
E23	非鉄金属製造業	x	x	x	x	x	x	x	x	
E24	金属製品製造業	20.7	174.6	160.0	14.6	17.2	99.2	94.0	5.2	
E25	はん用機械器具製造業	18.8	161.3	147.6	13.7	20.8	159.3	153.7	5.6	
E26	生産用機械器具製造業	19.6	175.2	162.5	12.7	17.9	124.0	123.7	0.3	
E27	業務用機械器具製造業	21.0	197.0	163.0	34.0	18.7	147.1	134.3	12.8	
E28	電子部品・デバイス・電子回路製造業	19.2	163.7	147.2	16.5	18.6	129.9	129.5	0.4	
E29	電気機械器具製造業	19.6	170.0	158.2	11.8	18.2	127.2	122.5	4.7	
E30	情報通信機械器具製造業	20.0	163.5	154.7	8.8	20.1	130.0	129.6	0.4	
E31	輸送用機械器具製造業	18.7	169.1	146.6	22.5	21.1	109.5	109.5	0.0	
E32、E20	その他の製造業	19.8	162.4	154.3	8.1	18.2	105.6	104.9	0.7	
I-1	卸売業	18.7	160.1	148.6	11.5	17.0	108.6	103.1	5.5	
I-2	小売業	20.3	175.2	160.8	14.4	17.7	93.0	91.3	1.7	
M75	宿泊業	21.2	174.8	165.2	9.6	16.7	93.6	91.7	1.9	
MS	M一括分	19.7	179.7	155.5	24.2	12.1	64.6	63.6	1.0	
P83	医療業	19.6	150.5	143.5	7.0	12.8	87.2	86.0	1.2	
PS	P一括分	19.2	156.6	153.0	3.6	15.3	94.7	90.6	4.1	
R92	その他の事業サービス業	20.4	169.9	155.2	14.7	17.1	89.0	87.5	1.5	
RS	R一括分	18.9	166.2	145.4	20.8	17.9	121.4	117.6	3.8	

第16表-1 産業、就業形態別の前調査期間末、増加、減少及び本調査期間末常用労働者数

令和5年9月分  
事業所規模5人以上

(単位:人)

産 業	一 般 労 働 者				パ ー ト タ イ ム 労 働 者				
	前 調 査 期 間 末	増	加	減	前 調 査 期 間 末	増	加	減	
	一 般 労 働 者 数	一 般 労 働 者 数	一 般 労 働 者 数	一 般 労 働 者 数	パ ー ト タ イ ム 労 働 者 数	パ ー ト タ イ ム 労 働 者 数	パ ー ト タ イ ム 労 働 者 数	パ ー ト タ イ ム 労 働 者 数	
TL	調査産業計	329,580	2,879	3,793	328,680	92,175	1,705	2,008	91,858
C	鉱業、採石業、砂利採取業	600	0	15	585	1	0	0	1
D	建設業	32,486	156	578	32,064	2,240	0	0	2,240
E	製造業	66,323	577	858	66,048	7,102	115	101	7,110
F	電気・ガス・熱供給・水道業	1,532	18	21	1,529	132	5	10	127
G	情報通信業	3,844	40	21	3,863	171	11	17	165
H	運輸業、郵便業	23,425	435	278	23,582	3,487	62	122	3,427
I	卸売業、小売業	47,408	852	432	47,828	25,826	430	448	25,808
J	金融業、保険業	9,015	29	0	9,044	142	0	0	142
K	不動産業、物品賃貸業	2,475	27	27	2,475	667	87	0	754
L	学術研究、専門・技術サービス業	7,191	39	183	7,047	906	20	7	919
M	宿泊業、飲食サービス業	21,825	125	46	21,895	11,837	389	326	11,909
N	生活関連サービス業、娯楽業	5,568	16	208	5,376	11,763	48	501	11,310
O	教育、学習支援業	19,633	0	85	19,565	4,557	188	202	4,526
P	医療、福祉	60,988	319	764	60,543	19,039	273	225	19,087
Q	複合サービス事業	5,178	29	53	5,154	574	0	0	574
R	サービス業（他に分類されないもの）	22,089	217	224	22,082	3,731	77	49	3,759
E09、E10	食料品製造業、飲料・たばこ・飼料製造業	16,203	135	65	16,273	2,246	72	65	2,253
E11	繊維工業	3,849	21	72	3,798	538	0	0	538
E12	木材・木製品製造業(家具を除く)	1,602	32	0	1,633	65	0	0	66
E13	家具・装備品	428	0	0	428	6	0	0	6
E14	パルプ・紙・紙加工品製造業	1,076	3	2	1,077	54	0	3	51
E15	印刷・同関連業	1,621	15	76	1,560	323	0	0	323
E16、E17	化学工業、石油製品・石炭製造業	x	x	x	x	x	x	x	x
E18	プラスチック製品製造業	2,139	69	42	2,166	170	0	0	170
E19	ゴム製品製造業	x	x	x	x	x	x	x	x
E21	窯業・土石製品製造業	2,778	0	14	2,764	0	0	0	0
E22	鉄鋼業	1,937	19	2	1,955	18	3	0	20
E23	非鉄金属製造業	x	x	x	x	x	x	x	x
E24	金属製品製造業	4,928	91	9	5,010	361	0	0	361
E25	はん用機械器具製造業	1,931	34	39	1,926	226	0	5	221
E26	生産用機械器具製造業	6,826	88	396	6,519	180	0	8	171
E27	業務用機械器具製造業	1,539	4	0	1,543	237	0	0	237
E28	電子部品・デバイス・電子回路製造業	7,006	10	56	6,962	1,722	28	19	1,729
E29	電気機械器具製造業	3,146	13	30	3,130	142	0	1	140
E30	情報通信機械器具製造業	1,433	10	5	1,438	83	12	0	95
E31	輸送用機械器具製造業	5,177	28	36	5,170	502	0	0	501
E32、E20	その他の製造業	1,325	5	6	1,324	127	0	0	127
I-1	卸売業	19,491	25	18	19,499	1,161	15	7	1,168
I-2	小売業	27,917	827	414	28,329	24,665	415	441	24,640
M75	宿泊業	4,876	125	37	4,963	5,583	196	177	5,603
MS	M一括分	16,949	0	9	16,932	6,254	193	149	6,306
P83	医療業	28,768	197	235	28,730	5,297	73	53	5,317
PS	P一括分	32,220	122	529	31,813	13,742	200	172	13,770
R92	その他の事業サービス業	11,886	66	32	11,919	2,668	58	47	2,680
RS	R一括分	10,203	151	192	10,163	1,063	19	2	1,079



第16表-2 産業、就業形態別の前調査期間末、増加、減少及び本調査期間末常用労働者数

令和5年9月分

事業所規模30人以上

(単位:人)

産 業	一 般 労 働 者				パ ー ト タ イ ム 労 働 者				
	前 調 査 期 間 末	増	加	減	前 調 査 期 間 末	増	加	減	
	一 般 労 働 者 数	一 般 労 働 者 数	一 般 労 働 者 数	一 般 労 働 者 数	一 般 労 働 者 数	一 般 労 働 者 数	一 般 労 働 者 数	一 般 労 働 者 数	
TL	調査産業計	167,356	1,480	1,789	167,062	53,200	1,209	1,252	53,142
C	鉱業、採石業、砂利採取業	x	x	x	x	x	x	x	x
D	建設業	10,769	156	52	10,873	527	0	0	527
E	製造業	51,839	390	569	51,666	5,234	96	99	5,225
F	電気・ガス・熱供給・水道業	1,043	0	21	1,023	65	5	10	59
G	情報通信業	3,029	22	21	3,030	153	11	17	147
H	運輸業、郵便業	12,175	252	95	12,332	3,056	62	122	2,996
I	卸売業、小売業	8,126	118	60	8,185	19,021	213	302	18,931
J	金融業、保険業	3,939	29	0	3,968	33	0	0	33
K	不動産業、物品賃貸業	x	x	x	x	x	x	x	x
L	学術研究、専門・技術サービス業	2,890	39	32	2,897	547	20	7	560
M	宿泊業、飲食サービス業	4,015	0	46	3,961	6,801	278	224	6,863
N	生活関連サービス業、娯楽業	2,237	16	16	2,237	1,793	48	103	1,738
O	教育、学習支援業	11,400	0	28	11,389	2,171	119	133	2,140
P	医療、福祉	38,136	210	654	37,691	9,769	273	186	9,857
Q	複合サービス事業	2,807	29	10	2,826	248	0	0	248
R	サービス業（他に分類されないもの）	13,741	192	157	13,775	3,546	77	49	3,575
E09、E10	食料品製造業、飲料・たばこ・飼料製造業	12,961	135	65	13,031	1,955	53	63	1,945
E11	繊維工業	2,344	1	29	2,316	204	0	0	204
E12	木材・木製品製造業(家具を除く)	891	32	0	923	16	0	0	16
E13	家具・装備品	x	x	x	x	x	x	x	x
E14	パルプ・紙・紙加工品製造業	1,076	3	2	1,077	54	0	3	51
E15	印刷・同関連業	1,055	15	6	1,064	146	0	0	146
E16、E17	化学工業、石油製品・石炭製造業	x	x	x	x	x	x	x	x
E18	プラスチック製品製造業	x	x	x	x	x	x	x	x
E19	ゴム製品製造業	x	x	x	x	x	x	x	x
E21	窯業・土石製品製造業	940	0	14	926	0	0	0	0
E22	鉄鋼業	1,548	19	2	1,566	18	3	0	20
E23	非鉄金属製造業	x	x	x	x	x	x	x	x
E24	金属製品製造業	3,401	91	9	3,483	56	0	0	56
E25	はん用機械器具製造業	1,545	10	39	1,516	194	0	5	189
E26	生産用機械器具製造業	5,039	21	262	4,799	174	0	8	165
E27	業務用機械器具製造業	1,539	4	0	1,543	237	0	0	237
E28	電子部品・デバイス・電子回路製造業	6,839	10	56	6,795	1,345	28	19	1,352
E29	電気機械器具製造業	2,816	6	30	2,793	23	0	1	21
E30	情報通信機械器具製造業	1,433	10	5	1,438	83	12	0	95
E31	輸送用機械器具製造業	4,716	28	36	4,708	393	0	0	393
E32、E20	その他の製造業	1,325	5	6	1,324	127	0	0	127
I-1	卸売業	5,634	25	18	5,642	739	15	7	746
I-2	小売業	2,492	93	42	2,543	18,282	198	295	18,185
M75	宿泊業	3,774	0	37	3,737	2,726	145	75	2,796
MS	M一括分	241	0	9	224	4,075	133	149	4,067
P83	医療業	20,416	197	235	20,378	3,791	73	53	3,811
PS	P一括分	17,720	13	419	17,313	5,978	200	133	6,046
R92	その他の事業サービス業	7,768	66	32	7,801	2,668	58	47	2,680
RS	R一括分	5,973	126	125	5,974	878	19	2	895

第17表 事業所規模、男女別常用雇用労働者の1人平均月間現金給与額(調査産業計)

令和5年9月分

(単位:円)

事業所規模	計					男			女		
	現金給与	きまって支	特別に支払		現金給与	きまって支	特別に支払	現金給与	きまって支	特別に支払	
	総額	給する給与	所定内給与	超過労働							給
5~29人	232,607	225,558	214,109	11,449	7,049	266,871	263,849	3,022	195,339	183,911	11,428
30~99人	244,722	244,149	229,255	14,894	573	289,113	288,291	822	193,959	193,670	289
100人以上	270,897	268,791	242,126	26,665	2,106	322,171	319,250	2,921	213,379	212,186	1,193

第18表 事業所規模、男女別常用雇用労働者の1人平均月間出勤日数及び実労働時間(調査産業計)

令和5年9月分

事業所規模	計					男					女				
	出勤日数	実所定内所定外				出勤日数	実所定内所定外				出勤日数	実所定内所定外			
		労働時間	労働時間	労働時間	労働時間		労働時間	労働時間	労働時間	労働時間		労働時間	労働時間	労働時間	労働時間
5~29人	19.8	149.2	141.3	7.9	20.1	160.7	149.5	11.2	19.4	136.7	132.4	4.3			
30~99人	19.0	147.9	137.1	10.8	19.6	159.2	144.4	14.8	18.2	134.9	128.8	6.1			
100人以上	18.6	148.0	135.8	12.2	18.7	158.3	141.4	16.9	18.4	136.4	129.5	6.9			

### Ⅲ 参考資料

#### 1 全国・岩手県の結果

(調査産業計、事業所規模5人以上)

令和5年9月分

年 月	全 国 ( 確 報 )		岩 手 県	
	実 数	前年比(差)	実 数	前年比(差)
月間現金給与額				
	円	%	円	%
現金給与総額	277,700	0.6	245,050	0.9
きまって支給する給与 所定内給与	270,192	0.9	241,032	▲ 0.1
	251,607	1.0	225,036	0.6
月間実労働時間数等				
	時間	%	時間	%
総実労働時間	136.5	▲ 0.6	148.5	0.6
所定内労働時間	126.6	▲ 0.3	138.8	1.1
所定外労働時間	9.9	▲ 3.0	9.7	▲ 6.7
	日	日	日	日
出勤日数	17.7	0.0	19.2	0.0
常用雇用				
	千人	%	千人	%
本調査期間末	52,549	1.9	421	2.3
	%	ポイント	%	ポイント
パートタイム労働者比率	32.43	0.75	21.8	▲ 1.0

※全国値は確報値。最新のデータについては厚生労働省のホームページを確認してください。

#### 2 令和5年夏季賞与支給状況(岩手県)

(調査産業計、事業所規模30人以上)

産 業	一人平均 支給額(円)	支給月数(か月分)		支給事業所数 割合(%)		
		前年比(%)	前年差	前年比(%)	前年差	
TL 調査産業計	348,539	3.8	1.11	0.07	77.9	▲ 4.0
C 鉱業、採石業、砂利採取業	x	x	x	x	x	x
D 建設業	394,891	19.4	1.15	0.18	95.9	3.1
E 製造業	371,164	▲ 11.9	1.07	▲ 0.07	80.7	▲ 0.5
F 電気・ガス・熱供給・水道業	534,553	▲ 20.8	1.78	▲ 0.30	100.0	0.0
G 情報通信業	607,125	23.9	1.63	0.28	94.6	15.5
H 運輸業、郵便業	356,198	37.3	1.09	0.22	84.6	25.8
I 卸売業、小売業	176,137	43.5	0.79	0.16	63.7	▲ 10.8
J 金融業、保険業	440,380	▲ 18.3	1.49	▲ 0.21	70.7	▲ 29.3
K 不動産業、物品賃貸業	92,390	▲ 19.1	0.43	▲ 0.21	35.3	▲ 26.6
L 学術研究、専門・技術サービス業	392,282	3.4	1.40	0.00	96.9	15.7
M 宿泊業、飲食サービス業	29,309	24.0	0.23	0.04	65.8	2.8
N 生活関連サービス業、娯楽業	85,741	14.0	0.46	0.02	100.0	13.6
O 教育、学習支援業	694,648	3.5	1.86	▲ 0.03	100.0	0.0
P 医療、福祉	360,690	▲ 0.1	1.28	0.12	66.7	▲ 33.3
Q 複合サービス事業	332,006	▲ 9.3	1.19	▲ 0.14	100.0	0.0
R サービス業(他に分類されないもの)	157,915	56.2	1.04	0.24	64.2	10.0

(注)

- 1 夏季賞与は令和5年6月～令和5年8月分の調査により集計したものです。
- 2 「一人平均支給額」とは、賞与を支給した事業所の全常用労働者(当該事業所で賞与の支給を受けていない労働者も含む)についての一人平均支給額です。
- 3 「支給月数」とは、賞与を支給した事業所における賞与の「所定内給与」に対する割合を単純平均したものです。
- 4 「支給事業所数割合」とは、事業所総数に対する賞与を支給した事業所数の割合です。

<利用上の注意>

- 1 本調査において、常用労働者の年齢、勤続年数等は調査していません。
- 2 一人平均支給額及び支給月数は、賞与を支給した事業所におけるそれぞれの数値であり、賞与を支給していない事業所は集計から除かれています。