

毎月勤労統計調査地方調査結果

～岩手県の賃金、労働時間及び雇用の動き～

令和7年1月分～旧集計～

～毎月勤労統計調査(通称「毎勤」)とは～

<どんな調査か>

- ・大正12年に始まり100年以上の歴史を持つ統計調査です。
- ・国の重要な統計を作成する調査として、統計法に基づく「基幹統計調査」に指定されています。
- ・主として、労働者の賃金、労働時間及び労働者数を調べています。

<どのように利用されているか>

- ・労使間における労働時間、給与等の改定の基礎資料として使われます。
- ・失業給付(基本手当)、労働者災害補償(休業補償)の額の改訂に使われます。
(注:雇用保険法第18条、労働基準法第76条)
- ・国民(県民)経済計算の推計に使われます。
- ・その他あらゆる労働、経済問題の基礎資料に使われ、また日本の労働事情の海外への紹介、国連への報告などにも使われています。

※ 令和7年1月分(旧集計)の公表値について

令和7年1月に30人以上規模の事業所の標本の部分入替えを行いました。

1月分は入替え前後の両方の事業所を調べており、今回の報告書は、入替え前の事業所の結果をまとめたものです。

標本の部分入替え後の事業所の結果については、「令和7年1月分～新集計～」(4月14日公表予定)に掲載します。

令和7年3月27日

岩手県ふるさと振興部

毎月勤労統計調査地方調査の説明

1 調査の目的

この調査は、統計法に基づく基幹統計で、岩手県における毎月の賃金、労働時間及び雇用についての変動を明らかにすることを目的としています。

2 調査の対象

この調査は、日本標準産業分類（平成25年10月改訂）に定める鉱業、採石業、砂利採取業、建設業、製造業、電気・ガス・熱供給・水道業、情報通信業、運輸業、郵便業、卸売業、小売業、金融業、保険業、不動産業、物品賃貸業、学術研究、専門・技術サービス業、宿泊業、飲食サービス業、生活関連サービス業、娯楽業（その他の生活関連サービス業のうち家事サービス業を除く）、教育、学習支援業、医療、福祉、複合サービス事業、サービス業（他に分類されないもの）（外国公務を除く）に属し、常時5人以上の常用労働者を雇用する事業所のうち厚生労働大臣が指定した約600事業所を対象として調査を行っています。

3 調査方法等

第一種事業所（常用労働者30人以上規模の事業所）

事業所母集団データベースの最新の年次フレームによる全数名簿を母集団として、産業、規模別に区分けし、所定の抽出率で無作為に調査対象事業所を抽出しています。また、従来2～3年に一度行う総入替え方式から、毎年1月分調査時に行う部分入替え方式に平成30年の調査から変更されています。

調査票については、事業主が記入して郵送により提出する方式のほか、インターネット回線を利用したオンライン方式によっても提出が可能となっています。

第二種事業所（常用労働者5～29人規模の事業所）

経済センサスの調査区を用いて設定した毎勤第二種基本調査区から、一定数の調査区を選定したうえで5～29人規模の事業所名簿を作成し、その中から産業別に所定の抽出率で事業所を抽出し、第二種事業所として指定しています。

調査については、統計調査員が調査対象事業所を訪問し調査票を作成する実地調査のほか、インターネット回線を利用したオンライン方式によっても調査票の提出が可能となっています。

4 調査事項の説明

(1) 現金給与額

現金給与額とは

所得税、社会保険料、組合費等を差し引く前の総額のことです。

きまって支給する給与とは

労働契約、労働協約あるいは事業所の給与規則等によってあらかじめ定められている支給条件、算定方法によって支給される給与のことで、超過労働給与（超過勤務手当）、毎月支給される住宅手当、通勤手当などを含みます。「所定内給与」と「超過労働給与（所定外給与）」の合計額です。

所定内給与とは

きまって支給する給与のうち超過労働給与以外のものです。超過労働給与（所定外給与）とは、所定の労働時間を超える労働に対して支給される給与や、休日労働、深夜労働に対して支給する給与のことであり、時間外手当、早朝出勤手当、休日出勤手当、深夜手当等です。

特別に支払われた給与とは

一時的または突発的理由に基づいて、あらかじめ定められた契約や規則等によらないで労働者に現実に支払われた給与や、あらかじめ支給条件、算定方法等が定められていても、その給与の算定が3か月を超える期間ごとに行われるものを言います。具体的には、賞与のほか、定昇・ベースアップの差額追給分、3か月を超える期間で支給される通勤手当などをいいます。

現金給与総額とは

「きまって支給する給与」と「特別に支払われた給与」の合計額です。

(2) 出勤日数

労働者が業務遂行のため実際に出勤した日数のことです。有給でも事業所に出勤しない日は出勤日にはなりません。1日のうち1時間でも就業すれば出勤日となります。

(3) 実労働時間

実労働時間数とは

調査期間中に労働者が実際に労働した時間数のことで、休憩時間は除かれます。鉱業の坑内夫の休憩時間や運輸関係労働者等のいわゆる手待時間は含めますが、本来の職務外として行われる宿日直の時間数は含めません。

所定内労働時間数とは

事業所の就業規則で定められた正規の始業時刻と終業時刻との間から休憩時間を差し引いた実労働時間数のことです。

所定外労働時間とは

早出、残業、臨時の呼出、休日出勤等の実労働時間のことです。

総実労働時間数とは

「所定内労働時間数」と「所定外労働時間数」との合計です。

(4) 常用労働者

常用労働者とは

事業所に雇われて働いている人で次のいずれかに該当する人です。（平成30年1月分調査から常用労働者の定義が変更されました。）

- ア 期間を定めずに雇われている人
- イ 1か月以上の期間を定めて雇われている人

パートタイム労働者とは

常用労働者のうち次のいずれかに該当する人です。

- ア 1日の所定労働時間が一般の労働者よりも短い人
- イ 1日の所定労働時間が一般の労働者と同じで1週の所定労働日数が一般の労働者よりも少ない人

一般労働者とは

常用労働者のうち「パートタイム労働者」以外の人です。

パートタイム労働者比率

常用労働者に占めるパートタイム労働者の割合のことです。

利用上の注意

- この調査結果の数値は、調査事業所からの報告を基にして本県の規模5人以上のすべての事業所に
対応するよう復元して算定したものです。
- この調査の30人以上の事業所については、従来の2～3年に一度行う総入替え方式から、毎年1月
分調査時に行う部分入替え方式に平成30年分の調査から変更しました。
従来の総入替え方式においては、入替え時に一定の断層が生じていたため、賃金、労働時間指数と
その増減率については過去に遡った改訂を行っていましたが、部分入替え方式導入により断層は縮小
することから、過去に遡った改訂は行っていません。
- 令和6年1月調査において、労働者数推計を当時利用できる最新のデータ（令和3年経済センサ
ス一活動調査）に基づき更新（ベンチマーク更新）しました。ベンチマーク更新に伴い常用雇用指数及
びその前年同月比等は、過去に遡って改訂しています。賃金、労働時間及びパートタイム労働者比率
の令和6年（1月分新集計以降）の前年同月比等については、令和5年にベンチマーク更新を実施し
た参考値を作成し、この参考値と令和6年の値を比較することにより、ベンチマーク更新の影響を取
り除いて算出しているため、指数から算出した場合と一致しません。
（参考）<https://www.mhlw.go.jp/toukei/list/dl/maikin-kaisetsu-20240408.pdf>
- 指数の基準時を2015年（平成27年）から2020年（令和2年）に更新する基準時更新を行い、令和4
年1月分新集計公表時から、令和2年平均を100とする令和2年基準としました。
これに伴い、令和4年1月分以降と比較できるように、令和3年12月分までの指数を令和2年平均
が100となるように改訂しました。
令和3年12月分までの増減率は、一部を除き、改訂前の指数で計算しているため、改訂後の指数で
計算した場合と必ずしも一致しません。
- 前年同月比等の増減率は指数等により算出しており、実数で計算した場合と必ずしも一致しませ
ん。
既に公表した実数については前述の改訂に際して過去に遡って修正していないため、時系列で比較
を行う場合は、原則としてこの指数によって行ってください。
- 平成29年1月分結果から、平成25年10月に改訂された日本標準産業分類に基づき公表しています。
- 調査事業所が少ないため調査結果を秘匿している産業もありますが、「調査産業計」には含めて集
計しています。
- 統計表（実数表）の各一括部分の内容は以下のとおりです。

表 示	内 容
M一括分	産業大分類M「宿泊業、飲食サービス業」のうち 「M76 飲食店」及び「M77 持ち帰り・配達飲食サービス業」
P一括分	産業大分類P「医療、福祉」のうち 「P84 保健衛生」及び「P85 社会保険・社会福祉・介護事業」
R一括分	産業大分類Rサービス業（他に分類されないもの）のうち 「R88 廃棄物処理業」、「R89 自動車整備業」、「R90 機械等修理業（別掲を除く）」、「R91 職業紹介・労働者派遣業」、「R93 政治・経済・文化団体」、「R 94 宗教」及び「R95 その他のサービス業」

- 統計表中符号の用法は次のとおりです。
「－」 → 該当数値なし
「0」 → 単位未満
「▲」 → マイナス（負）
「X」 → 調査事業所が2以下のため秘匿

※この調査結果を利用して印刷物等を刊行した場合は、1部を送付くださるようお願いいたします。

《問い合わせ先》

〒020-8570 岩手県盛岡市内丸10番1号

岩手県ふるさと振興部調査統計課経済統計担当

T E L 019-629-5306

F A X 019-629-5309

目 次

I 調査結果の概要

1 賃金の動き

- (1) 事業所規模 5 人以上（調査産業計） 1
- (2) 事業所規模30人以上（調査産業計） 1

2 労働時間の動き

- (1) 事業所規模 5 人以上（調査産業計） 3
- (2) 事業所規模30人以上（調査産業計） 3

3 雇用の動き

- (1) 事業所規模 5 人以上（調査産業計） 5
- (2) 事業所規模30人以上（調査産業計） 5

II 統計表

1 指数表

- 第1表 規模、産業別名目賃金指数（現金給与総額） 7
- 第2表 規模、産業別実質賃金指数（現金給与総額） 8
- 第3表 規模、産業別名目賃金指数（きまって支給する給与） 9
- 第4表 規模、産業別実質賃金指数（きまって支給する給与） 10
- 第5表 規模、産業別名目賃金指数（所定内給与） 11
- 第6表 規模、産業別労働時間指数（総実労働時間） 12
- 第7表 規模、産業別労働時間指数（所定内労働時間） 13
- 第8表 規模、産業別労働時間指数（所定外労働時間） 14
- 第9表 規模、産業別常用雇用指数 15
- 第10表 規模、産業別パートタイム労働者比率 16

2 実数表

- 第11表 産業、男女別常用雇用労働者の 1 人平均月間現金給与額 17
- 第12表 産業、男女別常用雇用労働者の 1 人平均月間出勤日数及び実労働時間 19
- 第13表 産業、男女別の前調査期間末、増加、減少及び本調査期間末常用労働者数 21
- 第14表 産業、就業形態別の常用雇用労働者 1 人平均月間現金給与額 23
- 第15表 産業、就業形態別の常用雇用労働者 1 人平均月間出勤日数及び実労働時間 25
- 第16表 産業、就業形態別の前調査期間末、増加、減少及び本調査期間末常用労働者数 27
- 第17表 事業所規模、男女別常用雇用労働者の 1 人平均月間現金給与額 29
- 第18表 事業所規模、男女別常用雇用労働者の 1 人平均月間出勤日数及び実労働時間 29

III 参考資料

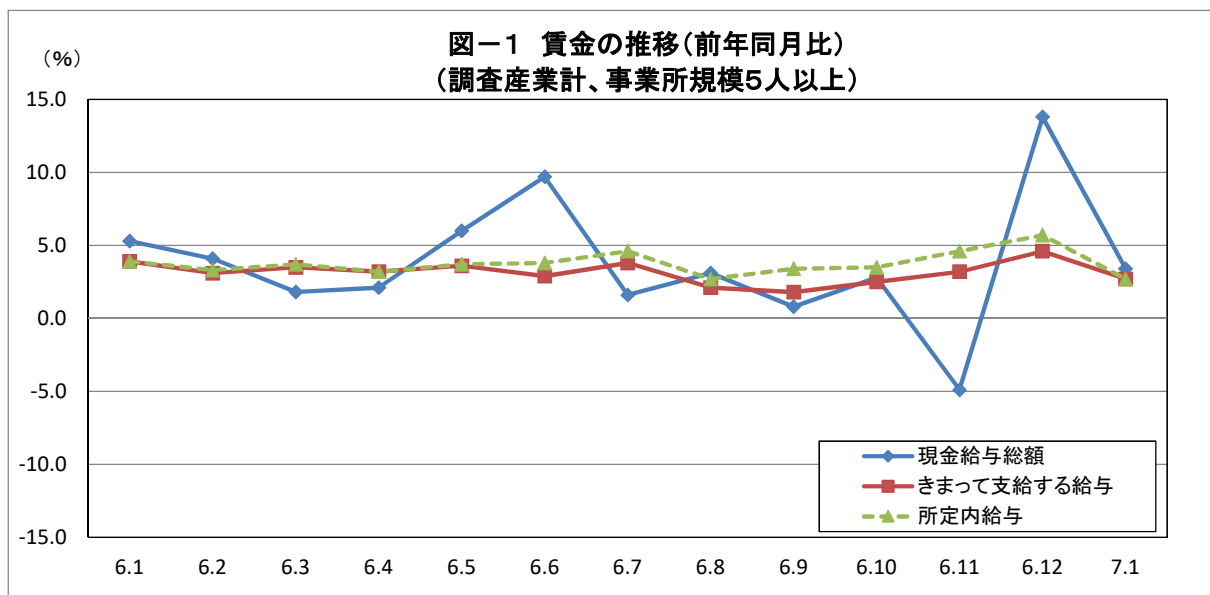
- 全国・岩手県の結果 30

I 調査結果の概要

1 賃金の動き

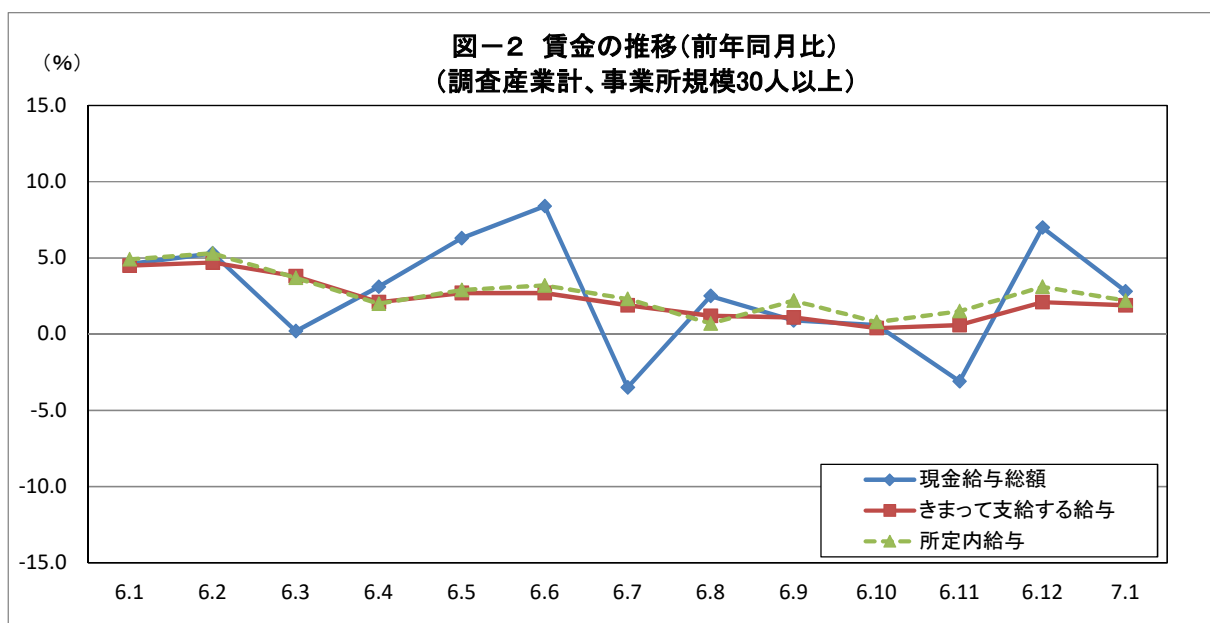
(1) 事業所規模5人以上(調査産業計)

1月分の1人平均現金給与総額は、規模5人以上の事業所で270,216円、前年同月比3.4%増となりました。このうち、きまって支給する給与は252,848円、前年同月比2.7%増となりました。きまって支給する給与のうち所定内給与は236,571円、前年同月比2.7%増となりました。



(2) 事業所規模30人以上(調査産業計)

1月分の1人平均現金給与総額は、規模30人以上の事業所で271,947円、前年同月比2.8%増となりました。このうち、きまって支給する給与は266,038円、前年同月比1.9%増となりました。きまって支給する給与のうち所定内給与は245,898円、前年同月比2.2%増となりました。



令和7年1月分

表1 一人平均月間現金給与額

規 模	産 業	現金給与総額							
				きまって支給する給与				特別に支払われた給与	
						所定内給与			
		前 年 同 月 比	前 年 同 月 比	前 年 同 月 比	前 年 同 月 比	前 年 同 月 比	前 年 同 月 比	前 年 同 月 差	前 年 同 月 差
		円	%	円	%	円	%	円	円
5 人 以 上	調査産業計	270,216	3.4	252,848	2.7	236,571	2.7	17,368	2,249
	鉱業、採石業、砂利採取業	x	x	x	x	x	x	x	x
	建設業	332,184	4.7	309,158	7.3	286,825	8.5	23,026	▲ 6,137
	製造業	260,689	▲ 0.5	258,279	1.3	235,921	1.9	2,410	▲ 4,644
	電気・ガス・熱供給・水道業	427,000	17.8	410,113	13.7	361,271	8.7	16,887	15,428
	情報通信業	357,203	3.4	348,976	3.1	316,893	3.6	8,227	1,274
	運輸業、郵便業	370,241	7.7	275,729	1.4	250,199	2.9	94,512	22,762
	卸売業、小売業	208,489	▲ 8.7	202,484	▲ 5.8	193,466	▲ 5.5	6,005	▲ 7,382
	金融業、保険業	463,304	25.2	418,184	12.9	401,566	13.8	45,120	45,102
	不動産業、物品賃貸業	446,667	104.4	436,941	100.0	403,205	96.0	9,726	9,710
	学術研究、専門・技術サービス業	366,782	19.9	311,788	5.7	293,474	3.1	54,994	44,173
	宿泊業、飲食サービス業	139,548	19.1	125,106	7.4	118,643	6.7	14,442	13,773
	生活関連サービス業、娯楽業	197,106	28.5	194,611	26.8	192,590	29.6	2,495	2,470
	教育、学習支援業	341,651	8.3	338,035	8.6	334,067	8.5	3,616	▲ 767
	医療、福祉	274,122	0.4	255,209	▲ 3.9	239,304	▲ 4.4	18,913	11,588
	複合サービス事業	309,354	▲ 1.7	305,587	▲ 2.9	288,584	▲ 0.6	3,767	3,484
サービス業(他に分類されないもの)	242,574	▲ 1.4	230,802	10.6	206,563	6.5	11,772	▲ 25,223	
30 人 以 上	調査産業計	271,947	2.8	266,038	1.9	245,898	2.2	5,909	2,266
	鉱業、採石業、砂利採取業	x	x	x	x	x	x	x	x
	建設業	332,608	3.5	332,608	3.5	307,729	5.4	0	0
	製造業	270,542	▲ 0.2	270,104	2.0	245,315	3.4	438	▲ 5,824
	電気・ガス・熱供給・水道業	408,486	4.2	406,514	4.2	365,059	3.9	1,972	▲ 156
	情報通信業	376,834	5.9	366,188	5.6	329,907	6.1	10,646	1,748
	運輸業、郵便業	286,247	▲ 0.7	283,140	1.5	247,677	0.1	3,107	▲ 6,514
	卸売業、小売業	181,714	2.7	181,453	2.6	170,436	3.0	261	▲ 26
	金融業、保険業	523,113	23.3	523,113	23.2	507,393	25.9	0	▲ 40
	不動産業、物品賃貸業	276,997	9.0	250,447	▲ 1.5	241,426	▲ 0.7	26,550	26,485
	学術研究、専門・技術サービス業	271,828	▲ 11.8	271,660	▲ 4.3	256,182	▲ 4.8	168	▲ 23,976
	宿泊業、飲食サービス業	125,985	▲ 0.7	124,542	▲ 0.5	117,936	▲ 1.3	1,443	▲ 36
	生活関連サービス業、娯楽業	145,052	▲ 2.4	144,429	▲ 2.9	138,424	1.1	623	528
	教育、学習支援業	339,925	▲ 1.9	333,866	▲ 2.4	329,404	▲ 2.8	6,059	1,344
	医療、福祉	320,113	7.2	297,810	0.3	275,653	0.3	22,303	20,625
	複合サービス事業	297,706	▲ 1.0	297,543	▲ 1.0	274,733	0.1	163	18
サービス業(他に分類されないもの)	211,876	7.4	211,052	7.6	192,085	5.4	824	▲ 399	

※前年同月比は指数により計算しています。

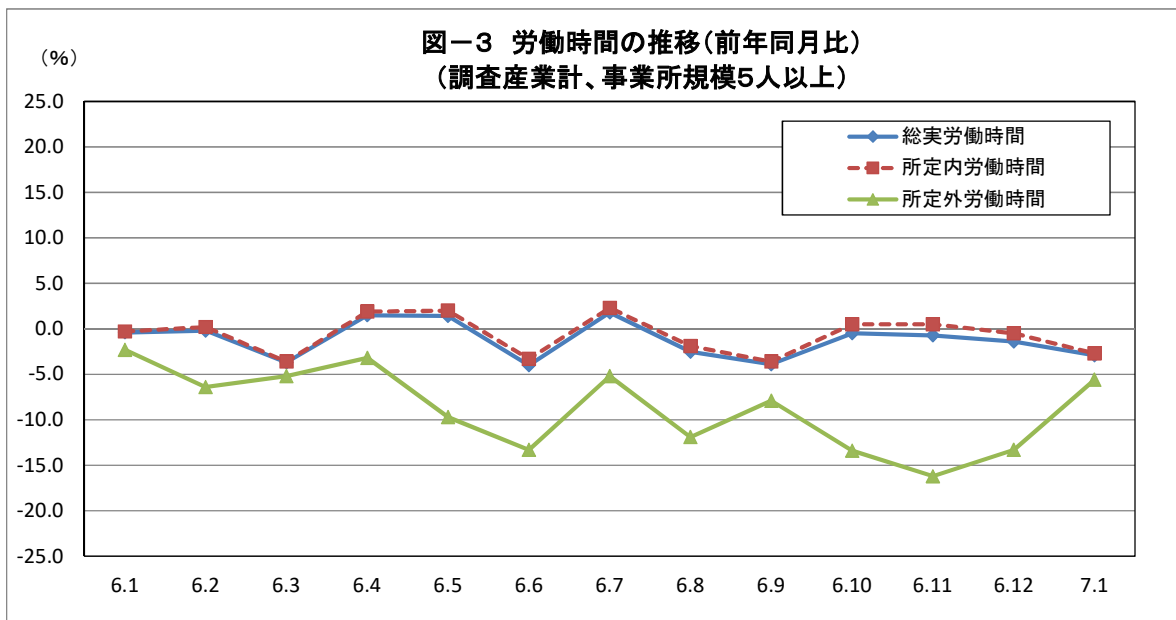
2 労働時間の動き

(1) 事業所規模5人以上(調査産業計)

1月分の1人平均総実労働時間は、規模5人以上の事業所で132.7時間、前年同月比2.9%減となりました。

このうち、所定内労働時間は124.4時間、前年同月比2.7%減となりました。

所定外労働時間は8.3時間、前年同月比5.6%減となりました。



(2) 事業所規模30人以上(調査産業計)

1月分の1人平均総実労働時間は、規模30人以上の事業所で137.5時間、前年同月比0.9%減となりました。

このうち、所定内労働時間は127.5時間、前年同月比0.5%減となりました。

所定外労働時間は10時間、前年同月比4.8%減となりました。

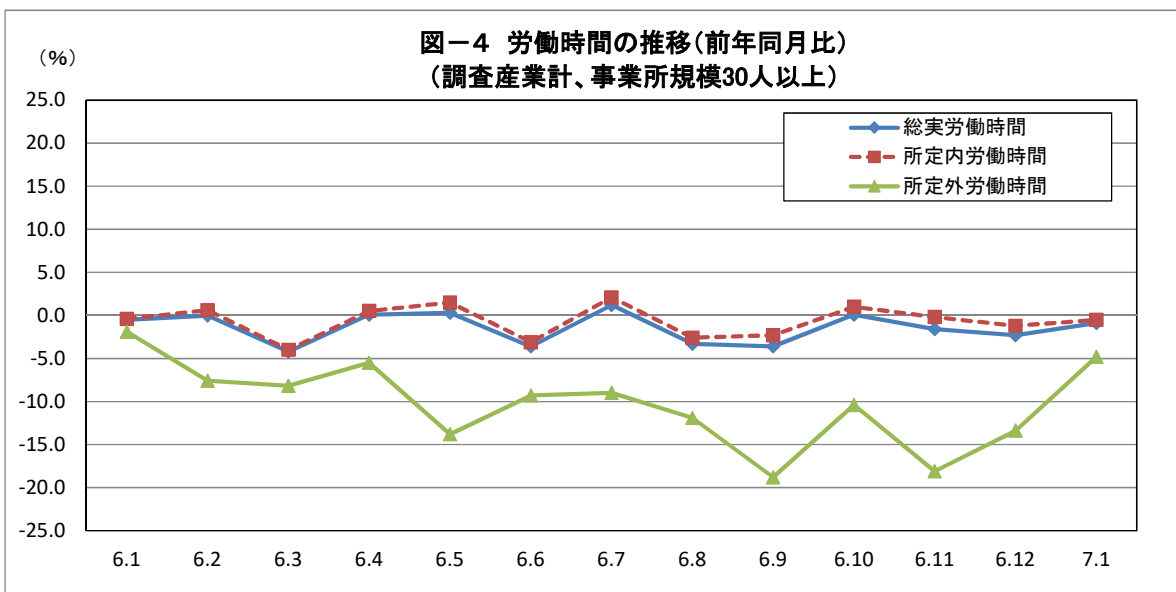


表2 一人平均月間出勤日数及び労働時間数

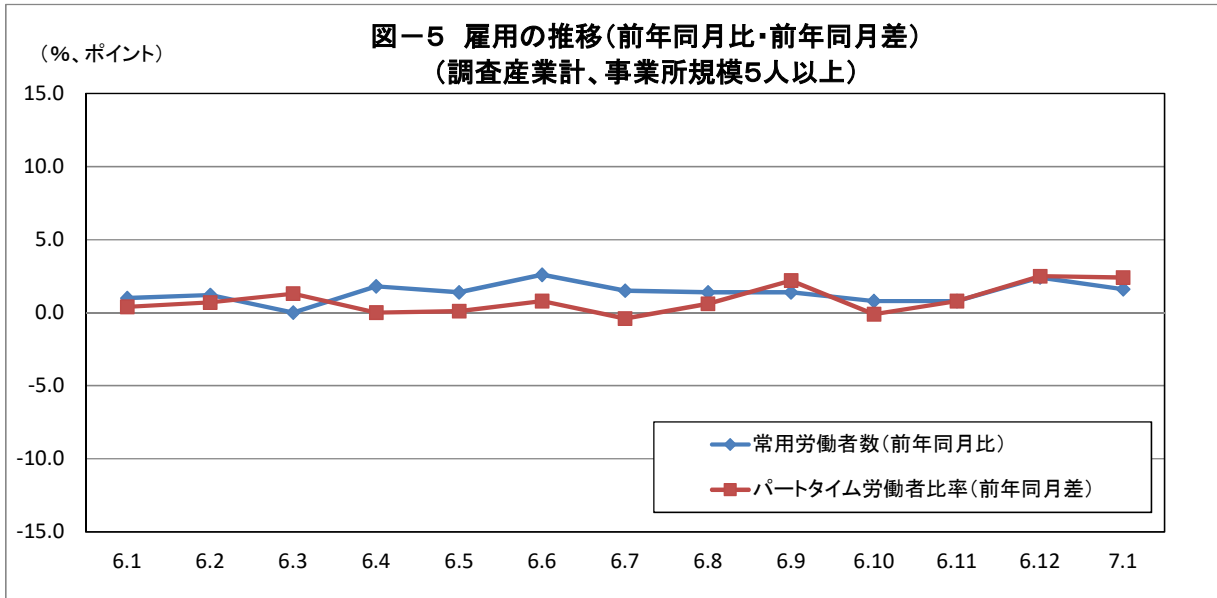
規模	産 業	出勤日数		総実労働時間数					
						所定内労働時間		所定外労働時間	
		前 同	年 月 差	前 同	年 月 比	時間	%	時間	%
5 人 以 上	調査産業計	17.6	▲ 0.3	132.7	▲ 2.9	124.4	▲ 2.7	8.3	▲ 5.6
	鉱業、採石業、砂利採取業	x	x	x	x	x	x	x	x
	建設業	18.5	0.3	144.3	▲ 1.9	134.7	▲ 1.1	9.6	▲ 11.1
	製造業	17.6	0.0	144.6	▲ 0.7	133.8	▲ 0.4	10.8	▲ 1.0
	電気・ガス・熱供給・水道業	17.7	0.0	146.8	2.0	133.9	0.1	12.9	25.2
	情報通信業	18.4	▲ 0.3	153.5	▲ 1.4	139.8	▲ 0.7	13.7	▲ 8.1
	運輸業、郵便業	19.2	▲ 0.6	148.6	▲ 2.8	135.9	▲ 2.8	12.7	▲ 4.5
	卸売業、小売業	17.9	▲ 1.2	119.0	▲ 14.2	113.4	▲ 12.8	5.6	▲ 35.6
	金融業、保険業	18.0	0.1	143.4	0.6	135.8	0.5	7.6	1.4
	不動産業、物品賃貸業	19.6	2.9	168.0	20.9	146.7	15.9	21.3	74.6
	学術研究、専門・技術サービス業	18.3	0.8	146.4	8.4	131.1	1.6	15.3	159.5
	宿泊業、飲食サービス業	14.7	▲ 1.7	95.5	▲ 8.4	89.8	▲ 8.9	5.7	0.0
	生活関連サービス業、娯楽業	16.9	0.4	125.3	9.1	123.8	10.4	1.5	▲ 44.5
	教育、学習支援業	15.9	0.8	123.6	6.0	115.1	7.3	8.5	▲ 9.6
	医療、福祉	17.6	▲ 0.2	131.0	▲ 2.6	125.1	▲ 2.2	5.9	▲ 7.8
	複合サービス事業	18.7	▲ 0.3	149.2	▲ 4.7	140.6	▲ 2.1	8.6	▲ 33.4
	サービス業(他に分類されないもの)	18.1	0.2	142.9	4.4	132.5	3.3	10.4	22.3
30 人 以 上	調査産業計	17.7	▲ 0.2	137.5	▲ 0.9	127.5	▲ 0.5	10.0	▲ 4.8
	鉱業、採石業、砂利採取業	x	x	x	x	x	x	x	x
	建設業	18.7	▲ 0.6	150.3	▲ 5.0	137.6	▲ 2.9	12.7	▲ 22.6
	製造業	17.6	0.1	147.3	0.3	135.8	0.7	11.5	▲ 4.2
	電気・ガス・熱供給・水道業	17.1	▲ 0.3	141.7	▲ 2.8	130.2	▲ 2.8	11.5	▲ 2.6
	情報通信業	18.5	0.1	155.6	0.5	138.8	0.0	16.8	4.4
	運輸業、郵便業	19.1	▲ 0.6	148.9	▲ 2.3	130.7	▲ 2.8	18.2	1.0
	卸売業、小売業	19.0	▲ 0.2	122.8	▲ 2.8	115.5	▲ 2.5	7.3	▲ 8.8
	金融業、保険業	17.7	▲ 0.4	141.1	▲ 1.8	133.9	▲ 1.7	7.2	▲ 4.0
	不動産業、物品賃貸業	18.1	▲ 0.9	140.3	▲ 7.0	134.9	▲ 5.8	5.4	▲ 29.0
	学術研究、専門・技術サービス業	18.3	1.1	146.5	6.7	138.8	7.4	7.7	▲ 3.8
	宿泊業、飲食サービス業	15.1	▲ 0.5	99.0	▲ 5.9	93.9	▲ 6.0	5.1	▲ 3.8
	生活関連サービス業、娯楽業	13.7	▲ 0.4	94.8	▲ 4.2	90.2	▲ 3.3	4.6	▲ 17.9
	教育、学習支援業	15.3	0.1	118.2	0.5	108.0	1.6	10.2	▲ 10.5
	医療、福祉	18.0	▲ 0.3	140.2	▲ 0.9	132.7	▲ 0.5	7.5	▲ 8.5
	複合サービス事業	19.1	0.1	153.8	▲ 2.0	142.0	▲ 0.4	11.8	▲ 18.0
	サービス業(他に分類されないもの)	17.6	▲ 0.1	140.8	4.6	130.4	3.6	10.4	18.2

※前年同月比は指数により計算しています。

3 雇用の動き

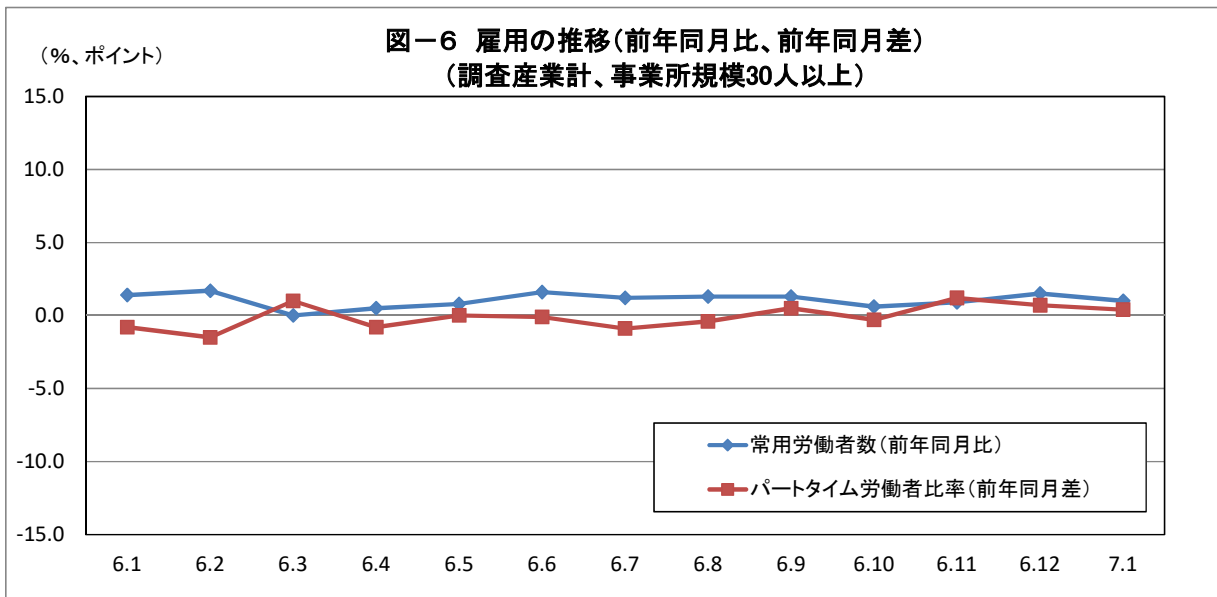
(1) 事業所規模5人以上(調査産業計)

1月分の常用労働者数は、規模5人以上の事業所で422,205人、前年同月比1.6%増となりました。
 このうち、製造業の常用労働者数は75,033人、前年同月比1.8%減となりました。
 また、卸売業・小売業の常用労働者は75,168人、前年同月比2.5%増となりました。
 パートタイム労働者比率は26.3%、前年同月差2.4ポイント増となりました。



(2) 事業所規模30人以上(調査産業計)

1月分の常用労働者数は、規模30人以上の事業所で234,422人、前年同月比1.0%増となりました。
 このうち、製造業の常用労働者数は60,988人、前年同月比0.8%増となりました。
 また、卸売業・小売業の常用労働者は27,875人、前年同月比0.7%減となりました。
 パートタイム労働者比率は25%、前年同月差0.4ポイント増となりました。



令和7年1月分

表3 常用労働者数及び労働異動率

規模	産 業	本月末常用労働者数		労働異動率				パートタイム労働者比率	
		人	%	入職率		離職率		%	ポイント
				前年同月比	前年同月差	前年同月差	前年同月差		
5 人 以 上	調査産業計	422,205	1.6	0.85	▲ 0.11	1.60	0.32	26.3	2.4
	鉱業、採石業、砂利採取業	x	x	x	x	x	x	x	x
	建設業	30,868	1.2	0.30	▲ 0.49	1.14	0.10	9.1	1.1
	製造業	75,033	▲ 1.8	0.68	0.15	0.85	▲ 0.51	9.0	1.3
	電気・ガス・熱供給・水道業	x	x	x	x	x	x	x	x
	情報通信業	3,825	▲ 1.6	0.29	0.11	0.50	0.01	4.0	0.4
	運輸業、郵便業	26,523	1.1	0.84	0.18	1.11	▲ 0.44	17.5	1.4
	卸売業、小売業	75,168	2.5	1.53	0.38	1.32	0.65	46.7	9.2
	金融業、保険業	10,589	18.2	0.00	▲ 1.53	0.04	▲ 0.05	9.9	4.2
	不動産業、物品賃貸業	4,032	▲ 21.6	0.08	▲ 1.58	18.41	16.85	7.9	▲ 13.3
	学術研究、専門・技術サービス業	8,285	8.2	0.12	▲ 0.73	0.11	▲ 2.66	17.2	9.6
	宿泊業、飲食サービス業	29,520	10.8	1.54	0.85	3.87	0.13	68.1	3.9
	生活関連サービス業、娯楽業	15,172	22.0	0.41	▲ 0.05	0.70	▲ 0.36	42.8	▲ 22.9
	教育、学習支援業	24,724	▲ 2.6	0.05	▲ 1.22	0.30	▲ 0.94	15.9	▲ 7.5
	医療、福祉	79,111	0.2	0.75	▲ 0.43	1.78	0.88	25.5	1.7
	複合サービス事業	5,313	▲ 0.6	0.00	▲ 1.21	0.09	▲ 0.33	11.1	3.4
サービス業(他に分類されないもの)	31,301	▲ 0.8	1.49	0.03	2.54	0.87	23.6	3.3	
30 人 以 上	調査産業計	234,422	1.0	0.82	▲ 0.15	1.14	▲ 0.12	25.0	0.4
	鉱業、採石業、砂利採取業	x	x	x	x	x	x	x	x
	建設業	12,544	2.3	0.44	0.44	0.83	▲ 0.16	12.4	0.2
	製造業	60,988	0.8	0.51	▲ 0.04	0.99	▲ 0.31	5.9	▲ 0.7
	電気・ガス・熱供給・水道業	1,757	▲ 1.5	0.00	▲ 0.45	0.45	0.45	6.5	0.2
	情報通信業	2,955	▲ 2.6	0.37	0.14	0.64	0.02	3.6	0.2
	運輸業、郵便業	15,091	▲ 1.9	0.50	0.03	0.97	▲ 0.38	26.4	2.7
	卸売業、小売業	27,875	▲ 0.7	1.10	▲ 1.10	0.87	▲ 0.08	71.7	2.4
	金融業、保険業	4,101	0.1	0.00	▲ 0.74	0.10	▲ 0.10	8.7	1.2
	不動産業、物品賃貸業	x	x	x	x	x	x	x	x
	学術研究、専門・技術サービス業	3,434	▲ 1.5	0.29	▲ 1.63	0.26	▲ 0.49	18.1	3.7
	宿泊業、飲食サービス業	12,406	10.2	1.77	0.11	3.20	0.04	67.4	0.3
	生活関連サービス業、娯楽業	3,152	▲ 5.1	1.98	0.24	2.71	0.91	67.9	1.8
	教育、学習支援業	14,743	▲ 1.1	0.09	▲ 0.79	0.50	▲ 0.41	19.2	▲ 1.4
	医療、福祉	49,625	2.3	1.00	0.07	1.24	0.15	20.7	0.6
	複合サービス事業	3,641	1.7	0.00	▲ 0.36	0.14	▲ 0.47	6.0	▲ 0.2
サービス業(他に分類されないもの)	20,584	2.0	1.69	0.32	1.69	▲ 0.10	20.1	▲ 1.5	

※前年同月比は指数により計算しています。

Ⅱ 統計表

1 指数表

第1表 規模、産業別名目賃金指数(現金給与総額)

(令和2年平均=100)

規模	年	月	調査		鉱業、 採石業、建設業	製造業	対前年 (同月)比	電気・ガス・ 熱供給・ 水道業	情報 通信業	運輸業、 郵便業	卸売業、 小売業	金融業、 保険業	不動産業、 物品賃貸業	学術研究、 専門・技術 サービス業	宿泊業、 飲食 サービス業	生活関連 サービス業、 娯楽業	教育、 学習 支援業	医療 福祉	複合 サービス 業	サービス業 (他に分類さ れないもの)		
			産業計	対前年 (同月)比																		
5 人 以 上	令和	4年	103.5	2.1	x	102.6	103.3	▲ 1.8	100.2	95.4	94.6	111.5	112.5	94.0	95.3	108.1	100.2	109.0	103.4	112.7	93.0	
		5年	103.1	▲ 0.4		90.5	102.3	105.8	2.4	99.5	112.5	94.2	108.3	117.3	109.2	91.8	91.8	82.3	115.9	103.9	114.5	103.7
		6年	109.1	4.6	x	111.2	112.9	112.9	3.5	105.9	109.6	104.0	109.9	123.1	100.7	99.3	103.9	105.4	107.7	112.0	117.4	110.6
	6年	1月	93.7	5.3		77.5	97.5	92.0	3.3	78.7	84.4	106.0	98.5	99.8	90.3	83.0	93.4	80.8	79.2	93.3	97.6	108.3
		2月	88.9	4.1		75.8	90.7	91.2	5.2	79.7	82.8	87.2	92.1	93.6	97.3	77.5	91.1	73.7	79.9	91.8	95.4	94.0
		3月	92.8	1.8	x	93.5	94.7	94.7	5.9	92.5	115.1	83.5	97.3	116.7	81.9	88.0	89.7	84.8	81.3	97.4	93.9	97.0
		4月	90.9	2.1	x	87.2	91.7	91.7	0.1	79.4	88.3	83.6	98.2	102.7	102.0	102.1	103.5	81.4	77.4	92.9	94.2	97.7
		5月	96.9	6.0	x	98.8	91.8	91.8	5.8	82.0	102.8	97.0	99.2	139.2	113.1	77.1	98.5	80.8	76.4	106.0	108.1	102.8
		6月	150.5	9.7	x	138.6	148.4	148.4	13.9	208.0	161.1	160.1	110.9	214.0	119.7	121.4	95.8	106.8	201.4	175.4	217.7	131.1
		7月	120.6	1.6	x	124.8	144.3	144.3	▲ 6.4	80.2	116.3	93.2	161.7	102.5	89.3	85.7	109.8	100.9	94.4	112.4	103.1	121.2
		8月	95.6	3.1	x	110.0	103.2	103.2	3.0	80.2	88.7	105.8	93.9	100.0	107.3	92.6	109.6	106.9	80.6	88.8	94.0	97.5
		9月	89.3	0.8	x	90.9	93.1	93.1	1.1	82.6	87.9	83.6	91.8	92.2	88.3	84.5	105.7	98.3	79.8	89.7	91.9	95.6
		10月	91.7	2.8	x	97.1	93.0	93.0	0.5	82.2	82.1	89.8	92.8	95.8	85.3	90.4	111.7	105.3	80.7	90.4	96.8	101.6
		11月	97.2	▲ 4.9	x	91.3	105.9	105.9	▲ 6.3	102.8	118.0	83.6	103.7	94.9	114.1	92.5	100.2	107.5	83.4	94.3	113.0	113.9
		12月	200.7	13.8	x	214.1	204.9	204.9	12.1	222.1	187.4	174.4	178.4	226.1	120.0	197.3	137.5	237.6	277.3	211.6	203.3	166.2
	7年	1月	96.9	3.4	x	102.1	91.5	▲ 0.5	92.7	87.3	114.2	89.9	124.9	184.6	99.5	111.2	103.8	85.8	93.7	95.9	106.8	
	対前年同月比			3.4	-	x	4.7	▲ 0.5	-	17.8	3.4	7.7	▲ 8.7	25.2	104.4	19.9	19.1	28.5	8.3	0.4	▲ 1.7	▲ 1.4
	30 人 以 上	令和	4年	103.2	1.2	x	90.5	107.7	▲ 0.6	94.6	107.6	97.7	92.1	114.3	48.6	87.5	106.1	104.5	109.6	110.4	131.6	96.6
			5年	102.2	▲ 1.0	x	95.9	107.8	107.8	0.1	98.8	116.3	96.9	84.2	116.1	48.4	89.5	120.9	110.5	111.5	103.8	122.8
6年			105.6	3.0	x	90.4	114.0	114.0	2.6	107.4	112.7	101.9	88.5	130.0	67.3	90.5	114.6	90.6	107.5	111.2	118.3	112.1
6年		1月	87.2	4.6	x	74.8	91.8	91.8	3.7	79.2	87.0	84.6	79.2	100.3	58.9	80.6	107.1	80.5	82.3	92.1	100.2	96.7
		2月	86.7	5.3	x	74.4	91.0	91.0	5.1	80.3	85.3	86.7	72.8	96.9	58.7	70.7	103.4	77.1	84.1	93.2	97.5	99.1
		3月	89.3	0.2	x	75.1	95.0	95.0	6.7	94.9	114.6	77.3	79.2	109.5	51.2	79.8	109.0	80.0	86.5	94.4	95.8	103.4
		4月	87.6	3.1	x	67.6	91.7	91.7	3.0	79.6	91.4	80.9	78.9	111.8	57.2	120.8	108.4	83.8	81.0	92.0	95.6	103.3
		5月	96.6	6.3	x	90.7	91.4	91.4	5.4	82.1	100.0	81.8	89.0	226.3	69.9	72.2	112.8	85.7	79.1	108.6	115.8	106.6
		6月	154.6	8.4	x	105.8	159.3	159.3	15.8	210.3	166.0	190.5	83.3	208.8	100.6	119.5	121.8	117.8	229.0	162.7	208.9	128.0
		7月	114.7	▲ 3.5	x	98.0	146.8	146.8	▲ 10.4	81.1	128.3	95.2	123.5	105.9	62.7	82.8	116.4	89.9	78.8	113.6	97.7	125.6
		8月	90.3	2.5	x	102.6	100.1	100.1	3.0	81.6	93.2	83.4	77.8	94.9	58.6	76.6	119.3	85.9	77.1	90.4	96.4	102.6
		9月	85.4	0.9	x	69.6	92.0	92.0	▲ 0.3	84.3	90.1	80.4	75.4	94.3	57.1	78.5	109.5	85.1	76.5	90.7	94.2	102.8
		10月	87.4	0.6	x	77.2	91.3	91.3	▲ 1.3	84.3	82.4	89.5	78.5	101.3	52.5	78.6	109.7	84.1	79.0	90.7	101.1	109.7
		11月	93.8	▲ 3.1	x	68.9	105.4	105.4	▲ 9.9	100.9	110.7	80.6	94.4	98.6	53.8	82.4	109.4	103.1	78.2	92.8	124.4	129.3
		12月	193.7	7.0	x	180.0	212.1	212.1	9.9	229.9	202.8	192.2	130.0	211.4	126.6	143.6	148.7	114.6	257.9	212.9	191.9	137.5
7年		1月	89.6	2.8	x	77.4	91.6	▲ 0.2	82.5	92.1	84.0	81.3	123.7	64.2	71.1	106.4	78.6	80.7	98.7	99.2	103.9	
対前年同月比			2.8	-	x	3.5	▲ 0.2	-	4.2	5.9	▲ 0.7	2.7	23.3	9.0	▲ 11.8	▲ 0.7	▲ 2.4	▲ 1.9	7.2	▲ 1.0	7.4	

第2表 規模、産業別実質賃金指数(現金給与総額)

(令和2年平均=100)

規 種	年 月	調 査		鉱 業、 採石業、建設業	製 造 業	電 気・ガ 斯・ 熱 供 給・ 水 道 業	情 報 通 信 業	運 輸 業、 郵 便 業	卸 売 業、 小 売 業	金 融 業、 保 險 業	不 動 産 業、 物 品 賃 貸 業	学 術 研 究、 専 門・技 術 サ ー ビ ス 業	宿 泊 業、 飲 食 サ ー ビ ス 業	生 活 関 連 サ ー ビ ス 業、 娯 楽 業	教 育、 学 習 支 援 業	医 療 福 祉 事 業	複 合 サ ー ビ ス (他に分類さ れないもの)	サ ー ビ ス 業		
		産 業 計	対 前 年 (同 月) 比																	
5 人 以 上	令和	4年	100.5 ▲0.7	x	99.6	100.3 ▲4.5	97.3	92.6	91.8	108.3	109.2	91.3	92.5	105.0	97.3	105.8	100.4	109.4	90.3	
		5年	95.8 ▲4.7	84.1	95.1	98.3 ▲2.0	92.5	104.6	87.5	100.7	109.0	101.5	85.3	85.3	76.5	107.7	96.6	106.4	96.4	
		6年	98.0 1.1	x	99.9	101.4 0.0	95.1	98.5	93.4	98.7	110.6	90.5	89.2	93.4	94.7	96.8	100.6	105.5	99.4	
	6年	1月	85.6 1.9	70.8	89.1	84.1 0.0	71.9	77.1	96.9	90.0	91.2	82.5	75.9	85.4	73.9	72.4	85.3	89.2	99.0	
		2月	81.4 0.2	69.4	83.1	83.5 1.2	73.0	75.8	79.9	84.3	85.7	89.1	71.0	83.4	67.5	73.2	84.1	87.4	86.1	
		3月	84.7 ▲1.7	x	85.4	86.5 2.4	84.5	105.1	76.3	88.9	106.6	74.8	80.4	81.9	77.4	74.2	88.9	85.8	88.6	
		4月	82.3 ▲1.2	x	79.0	83.1 ▲3.0	71.9	80.0	75.7	88.9	93.0	92.4	92.5	93.8	73.7	70.1	84.1	85.3	88.5	
		5月	87.2 1.9	x	88.9	82.6 1.5	73.8	92.5	87.3	89.3	125.3	101.8	69.4	88.7	72.7	68.8	95.4	97.3	92.5	
		6月	135.5 5.9	x	124.8	133.6 10.0	187.2	145.0	144.1	99.8	192.6	107.7	109.3	86.2	96.1	181.3	157.9	195.9	118.0	
		7月	108.2 ▲2.0	x	111.9	129.4 ▲9.6	71.9	104.3	83.6	145.0	91.9	80.1	76.9	98.5	90.5	84.7	100.8	92.5	108.7	
		8月	85.4 0.1	x	98.2	92.1 ▲0.1	71.6	79.2	94.5	83.8	89.3	95.8	82.7	97.9	95.4	72.0	79.3	83.9	87.1	
		9月	79.8 ▲1.6	x	81.2	83.2 ▲1.3	73.8	78.6	74.7	82.0	82.4	78.9	75.5	94.5	87.8	71.3	80.2	82.1	85.4	
		10月	81.4 0.1	x	86.2	82.6 ▲2.1	73.0	72.9	79.8	82.4	85.1	75.8	80.3	99.2	93.5	71.7	80.3	86.0	90.2	
		11月	85.9 ▲8.0	x	80.7	93.6 ▲9.3	90.9	104.3	73.9	91.7	83.9	100.9	81.8	88.6	95.0	73.7	83.4	99.9	100.7	
		12月	176.7 9.5	x	188.5	180.4 7.9	195.5	165.0	153.5	157.0	199.0	105.6	173.7	121.0	209.2	244.1	186.3	179.0	146.3	
7年	1月	84.9 ▲0.8	x	89.5	80.2 ▲4.6	81.2	76.5	100.1	78.8	109.5	161.8	87.2	97.5	91.0	75.2	82.1	84.0	93.6		
対前年同月比		▲0.8	-	x	0.4 ▲4.6	-	12.9	▲0.8	3.3	▲12.4	20.1	96.1	14.9	14.2	23.1	3.9	▲3.8	▲5.8	▲5.5	
30 人 以 上	令和	4年	100.2 ▲1.6	x	87.9	104.6 ▲3.2	91.8	104.5	94.9	89.4	111.0	47.2	85.0	103.0	101.5	106.4	107.2	127.8	93.8	
		5年	95.0 ▲5.2	x	89.1	100.2 ▲4.2	91.8	108.1	90.1	78.3	107.9	45.0	83.2	112.4	102.7	103.6	96.5	114.1	101.6	
		6年	94.9 ▲0.4	x	81.2	102.4 ▲0.9	96.5	101.3	91.6	79.5	116.8	60.5	81.3	103.0	81.4	96.6	99.9	106.3	100.7	
	6年	1月	79.7 1.3	x	68.4	83.9 0.4	72.4	79.5	77.3	72.4	91.7	53.8	73.7	97.9	73.6	75.2	84.2	91.6	88.4	
		2月	79.4 1.4	x	68.1	83.3 1.1	73.5	78.1	79.4	66.7	88.7	53.8	64.7	94.7	70.6	77.0	85.3	89.3	90.8	
		3月	81.6 ▲3.1	x	68.6	86.8 3.2	86.7	104.7	70.6	72.3	100.0	46.8	72.9	99.5	73.1	79.0	86.2	87.5	94.4	
		4月	79.3 ▲0.4	x	61.2	83.1 ▲0.4	72.1	82.8	73.3	71.5	101.3	51.8	109.4	98.2	75.9	73.4	83.3	86.6	93.6	
		5月	86.9 2.0	x	81.6	82.3 1.2	73.9	90.0	73.6	80.1	203.7	62.9	65.0	101.5	77.1	71.2	97.7	104.2	95.9	
		6月	139.2 4.7	x	95.2	143.4 11.9	189.3	149.4	171.5	75.0	187.9	90.5	107.6	109.6	106.0	206.1	146.4	188.0	115.2	
		7月	102.9 ▲6.8	x	87.9	131.7 ▲13.5	72.7	115.1	85.4	110.8	95.0	56.2	74.3	104.4	80.6	70.7	101.9	87.6	112.6	
		8月	80.6 ▲0.6	x	91.6	89.4 0.0	72.9	83.2	74.5	69.5	84.7	52.3	68.4	106.5	76.7	68.8	80.7	86.1	91.6	
		9月	76.3 ▲1.4	x	62.2	82.2 ▲2.7	75.3	80.5	71.8	67.4	84.3	51.0	70.2	97.9	76.1	68.4	81.1	84.2	91.9	
		10月	77.6 ▲2.0	x	68.6	81.1 ▲3.8	74.9	73.2	79.5	69.7	90.0	46.6	69.8	97.4	74.7	70.2	80.6	89.8	97.4	
		11月	82.9 ▲6.2	x	60.9	93.2 ▲12.7	89.2	97.9	71.3	83.5	87.2	47.6	72.9	96.7	91.2	69.1	82.1	110.0	114.3	
		12月	170.5 2.9	x	158.5	186.7 5.7	202.4	178.5	169.2	114.4	186.1	111.4	126.4	130.9	100.9	227.0	187.4	168.9	121.0	
7年	1月	78.5 ▲1.5	x	67.8	80.3 ▲4.3	72.3	80.7	73.6	71.3	108.4	56.3	62.3	93.3	68.9	70.7	86.5	86.9	91.1		
対前年同月比		▲1.5	-	x	▲0.9	▲4.3	-	▲0.1	1.5	▲4.8	▲1.5	18.2	4.6	▲15.5	▲4.7	▲6.4	▲6.0	2.7	▲5.1	3.1

第3表 規模、産業別名目賃金指数(きまって支給する給与)

(令和2年平均=100)

規模	年	月	調査		採石業、 砂利採取業	建設業	製造業	対前年 (同月)比	電気・ガス・ 水道業	情報 通信業	運輸業、 郵便業	卸売業、 小売業	金融業、 保険業	不動産業、 物品賃貸業	学術研究、 専門・技術 サービス業	宿泊業、 飲食 サービス業	生活関連 サービス業、 娯楽業	教育、 学習 支援業	医療 福祉	複合 サービス 業	サービス業 (他に分類さ れないもの)
			産業計	対前年 (同月)比																	
5 人 以 上	令和	4年	102.5	1.5	x	101.5	100.9	▲ 3.4	102.0	98.2	96.7	104.3	113.3	94.6	97.9	107.5	95.3	107.1	105.3	111.7	95.8
		5年	102.3	▲ 0.2	99.8	101.8	104.5	3.6	98.9	107.9	95.1	101.2	120.7	108.6	95.7	93.3	83.8	111.5	105.5	115.6	107.9
		6年	106.5	3.2	x	108.3	110.4	3.8	105.3	106.6	97.0	102.5	121.6	106.8	104.8	103.8	97.0	103.0	112.4	117.4	110.0
	6年	1月	105.4	3.9	102.6	105.6	106.7	4.5	100.8	104.7	97.2	103.4	126.5	106.6	101.4	97.3	86.9	101.8	112.8	120.9	105.2
		2月	104.3	3.1	100.3	108.1	108.2	4.9	102.6	104.7	99.5	97.4	118.6	114.0	98.0	95.4	79.2	100.4	112.2	118.2	106.5
		3月	105.3	3.5	x	106.6	110.2	6.4	112.2	106.3	94.2	100.6	132.1	96.7	99.5	94.0	91.1	103.7	113.1	116.4	108.1
		4月	106.1	3.2	x	100.9	108.9	4.0	100.4	111.7	95.4	104.9	130.1	102.9	101.6	108.5	87.6	99.0	115.0	116.2	110.7
		5月	105.3	3.6	x	105.4	108.9	5.5	105.4	102.2	96.5	103.9	106.2	122.8	97.6	102.3	86.9	99.3	113.4	119.2	110.4
		6月	105.7	2.9	x	106.0	110.7	3.8	102.2	107.4	98.0	104.1	122.1	116.2	98.8	94.9	83.6	96.2	114.1	116.8	110.4
		7月	107.8	3.8	x	112.4	113.6	4.8	102.9	105.1	98.0	102.5	123.9	99.7	106.3	110.0	104.7	107.8	110.3	113.0	112.1
		8月	106.3	2.1	x	109.8	110.0	2.1	103.1	108.6	99.2	101.7	118.0	112.5	104.7	110.9	106.8	104.5	110.0	116.5	107.0
		9月	106.1	1.8	x	106.9	109.9	1.1	106.1	109.4	96.7	102.0	116.0	104.2	107.0	109.3	105.7	103.9	111.2	113.9	109.3
		10月	108.2	2.5	x	111.7	110.8	0.8	105.6	103.6	98.4	103.0	121.0	100.7	114.4	116.9	113.2	102.9	112.0	119.7	115.3
		11月	108.1	3.2	x	108.1	113.3	4.7	118.0	112.3	95.3	102.6	120.2	103.5	114.3	103.7	111.5	108.4	112.3	118.3	113.9
		12月	108.9	4.6	x	117.7	113.2	2.9	104.4	103.2	95.8	104.3	125.0	102.3	114.0	102.9	106.5	108.3	112.5	119.8	111.6
	7年	1月	108.2	2.7	x	113.3	108.1	1.3	114.6	107.9	98.6	97.4	142.8	213.2	107.2	104.5	110.2	110.6	108.4	117.4	116.3
	対前年同月比			2.7	-	x	7.3	1.3	-	13.7	3.1	1.4	▲ 5.8	12.9	100.0	5.7	7.4	26.8	8.6	▲ 3.9	▲ 2.9
30 人 以 上	令和	4年	103.5	1.3	x	96.0	103.7	▲ 2.6	97.6	107.0	101.9	92.4	124.5	53.6	90.3	105.9	105.3	106.8	111.4	124.2	100.9
		5年	102.5	▲ 1.0	x	99.6	105.3	1.5	99.7	110.8	96.5	84.6	123.4	54.3	89.3	120.3	111.2	110.1	105.2	120.0	112.2
		6年	104.7	2.2	x	94.4	110.1	2.8	109.2	109.4	96.4	88.6	128.7	69.9	94.5	111.6	89.5	102.9	112.2	117.3	115.0
	6年	1月	104.6	4.5	x	96.4	107.4	4.2	102.6	107.3	97.4	90.9	128.3	73.5	93.7	109.1	87.3	105.7	113.5	121.0	107.2
		2月	104.3	4.7	x	96.0	108.4	4.5	104.5	107.9	100.7	83.6	123.9	73.2	89.0	106.6	83.5	108.0	112.9	117.7	110.3
		3月	105.1	3.8	x	93.0	111.0	6.9	123.4	109.6	91.6	88.7	127.2	63.8	89.9	112.4	86.0	112.5	112.1	115.7	113.7
		4月	104.4	2.1	x	83.0	109.5	3.7	101.2	115.5	94.3	90.6	142.9	71.4	91.1	111.8	90.8	102.6	113.3	114.8	113.5
		5月	103.8	2.7	x	94.4	109.1	5.3	106.7	102.9	97.3	86.4	123.8	70.2	91.0	114.4	92.8	102.7	111.4	119.9	110.5
		6月	105.3	2.7	x	97.4	111.9	4.0	103.7	110.0	97.8	90.5	125.9	70.3	92.9	111.8	92.3	101.2	111.4	115.7	115.4
		7月	105.5	1.9	x	96.0	112.0	1.7	105.2	108.9	98.2	89.2	135.3	65.8	99.5	112.5	87.9	100.3	111.0	113.1	120.9
		8月	104.4	1.2	x	98.4	109.3	0.9	106.2	113.5	99.2	87.7	121.4	73.2	96.6	116.0	87.7	100.2	111.7	116.4	113.9
		9月	103.4	1.1	x	89.7	109.3	0.0	109.5	113.6	95.4	86.7	119.1	71.2	99.0	112.2	92.2	99.6	112.0	113.8	114.7
		10月	105.1	0.4	x	99.5	109.4	▲ 0.9	109.4	103.8	97.3	90.2	129.6	65.5	99.0	112.6	91.0	99.3	112.0	121.6	121.7
		11月	104.6	0.6	x	87.3	112.4	4.0	131.4	115.7	93.2	87.0	126.1	67.1	97.3	109.5	90.2	101.4	112.0	117.8	119.8
		12月	106.2	2.1	x	102.2	111.7	0.4	106.6	103.7	94.5	91.8	141.3	73.5	95.5	110.0	91.7	101.5	112.5	119.8	117.9
	7年	1月	106.6	1.9	x	99.8	109.6	2.0	106.9	113.3	98.9	93.3	158.1	72.4	89.7	108.5	84.8	103.2	113.8	119.8	115.4
	対前年同月比			1.9	-	x	3.5	2.0	-	4.2	5.6	1.5	2.6	23.2	▲ 1.5	▲ 4.3	▲ 0.5	▲ 2.9	▲ 2.4	0.3	▲ 1.0

第4表 規模、産業別実質賃金指数(きまって支給する給与)

(令和2年平均=100)

規模	年	月	調査		鉱業、 採石業、 建設業	製造業	対前年 (同月)比	電気・ガス・ 水道業	情報 通信業	運輸業、 郵便業	卸売業、 小売業	金融業、 保険業	不動産業、 物品賃貸業	学術研究、 専門・技術 サービス業	宿泊業、 飲食 サービス業	生活関連 サービス業、 娯楽業	教育、 学習 支援業	医療 福祉	複合 サービス 業	サービス業 (他に分類さ れないもの)	
			産業計	対前年 (同月)比																	
5 人 以 上	令和	4年	99.5	▲1.3	x	98.5	98.0	▲6.0	99.0	95.3	93.9	101.3	110.0	91.8	95.0	104.4	92.5	104.0	102.2	108.4	93.0
		5年	95.1	▲4.4	92.8	94.6	97.1	▲0.9	91.9	100.3	88.4	94.1	112.2	100.9	88.9	86.7	77.9	103.6	98.0	107.4	100.3
		6年	95.7	▲0.2	x	97.3	99.2	0.3	94.6	95.8	87.2	92.1	109.3	96.0	94.2	93.3	87.2	92.5	101.0	105.5	98.8
	6年	1月	96.3	0.5	93.8	96.5	97.5	1.1	92.1	95.7	88.8	94.5	115.6	97.4	92.7	88.9	79.4	93.1	103.1	110.5	96.2
		2月	95.5	▲0.8	91.8	99.0	99.1	1.0	94.0	95.9	91.1	89.2	108.6	104.4	89.7	87.4	72.5	91.9	102.7	108.2	97.5
		3月	96.2	0.0	x	97.4	100.6	2.8	102.5	97.1	86.0	91.9	120.6	88.3	90.9	85.8	83.2	94.7	103.3	106.3	98.7
		4月	96.1	▲0.1	x	91.4	98.6	0.6	90.9	101.2	86.4	95.0	117.8	93.2	92.0	98.3	79.3	89.7	104.2	105.3	100.3
		5月	94.8	▲0.4	x	94.9	98.0	1.3	94.9	92.0	86.9	93.5	95.6	110.5	87.8	92.1	78.2	89.4	102.1	107.3	99.4
		6月	95.1	▲0.6	x	95.4	99.6	0.3	92.0	96.7	88.2	93.7	109.9	104.6	88.9	85.4	75.2	86.6	102.7	105.1	99.4
		7月	96.7	0.1	x	100.8	101.9	1.1	92.3	94.3	87.9	91.9	111.1	89.4	95.3	98.7	93.9	96.7	98.9	101.3	100.5
		8月	94.9	▲0.9	x	98.0	98.2	▲0.9	92.1	97.0	88.6	90.8	105.4	100.4	93.5	99.0	95.4	93.3	98.2	104.0	95.5
		9月	94.8	▲0.5	x	95.5	98.2	▲1.3	94.8	97.8	86.4	91.2	103.7	93.1	95.6	97.7	94.5	92.9	99.4	101.8	97.7
		10月	96.1	▲0.2	x	99.2	98.4	▲1.8	93.8	92.0	87.4	91.5	107.5	89.4	101.6	103.8	100.5	91.4	99.5	106.3	102.4
		11月	95.6	0.0	x	95.6	100.2	1.4	104.3	99.3	84.3	90.7	106.3	91.5	101.1	91.7	98.6	95.8	99.3	104.6	100.7
		12月	95.9	0.6	x	103.6	99.6	▲1.0	91.9	90.8	84.3	91.8	110.0	90.1	100.4	90.6	93.8	95.3	99.0	105.5	98.2
7年	1月	94.8	▲1.6	x	99.3	94.7	▲2.9	100.4	94.6	86.4	85.4	125.2	186.9	94.0	91.6	96.6	96.9	95.0	102.9	101.9	
対前年同月比			▲1.6	-	x	2.9	▲2.9	-	9.0	▲1.1	▲2.7	▲9.6	8.3	91.9	1.4	3.0	21.7	4.1	▲7.9	▲6.9	5.9
30 人 以 上	令和	4年	100.5	▲1.5	x	93.2	100.7	▲5.3	94.8	103.9	98.9	89.7	120.9	52.0	87.7	102.8	102.2	103.7	108.2	120.6	98.0
		5年	95.3	▲5.2	x	92.6	97.9	▲2.8	92.7	103.0	89.7	78.6	114.7	50.5	83.0	111.8	103.3	102.3	97.8	111.5	104.3
		6年	94.1	▲1.2	x	84.8	98.9	▲0.6	98.1	98.3	86.6	79.6	115.6	62.8	84.9	100.3	80.4	92.5	100.8	105.4	103.3
	6年	1月	95.6	1.2	x	88.1	98.2	0.8	93.8	98.1	89.0	83.1	117.3	67.2	85.6	99.7	79.8	96.6	103.7	110.6	98.0
		2月	95.5	0.7	x	87.9	99.3	0.7	95.7	98.8	92.2	76.6	113.5	67.0	81.5	97.6	76.5	98.9	103.4	107.8	101.0
		3月	96.0	0.3	x	84.9	101.4	3.4	112.7	100.1	83.7	81.0	116.2	58.3	82.1	102.6	78.5	102.7	102.4	105.7	103.8
		4月	94.6	▲1.3	x	75.2	99.2	0.3	91.7	104.6	85.4	82.1	129.4	64.7	82.5	101.3	82.2	92.9	102.6	104.0	102.8
		5月	93.4	▲1.4	x	85.0	98.2	1.1	96.0	92.6	87.6	77.8	111.4	63.2	81.9	103.0	83.5	92.4	100.3	107.9	99.5
		6月	94.8	▲0.7	x	87.7	100.7	0.5	93.3	99.0	88.0	81.5	113.3	63.3	83.6	100.6	83.1	91.1	100.3	104.1	103.9
		7月	94.6	▲1.7	x	86.1	100.4	▲1.9	94.3	97.7	88.1	80.0	121.3	59.0	89.2	100.9	78.8	90.0	99.6	101.4	108.4
		8月	93.2	▲1.8	x	87.9	97.6	▲2.1	94.8	101.3	88.6	78.3	108.4	65.4	86.3	103.6	78.3	89.5	99.7	103.9	101.7
		9月	92.4	▲1.3	x	80.2	97.7	▲2.3	97.9	101.5	85.3	77.5	106.4	63.6	88.5	100.3	82.4	89.0	100.1	101.7	102.5
		10月	93.3	▲2.3	x	88.4	97.2	▲3.4	97.2	92.2	86.4	80.1	115.1	58.2	87.9	100.0	80.8	88.2	99.5	108.0	108.1
		11月	92.5	▲2.6	x	77.2	99.4	0.7	116.2	102.3	82.4	76.9	111.5	59.3	86.0	96.8	79.8	89.7	99.0	104.2	105.9
		12月	93.5	▲1.7	x	90.0	98.3	▲3.5	93.8	91.3	83.2	80.8	124.4	64.7	84.1	96.8	80.7	89.3	99.0	105.5	103.8
7年	1月	93.4	▲2.3	x	87.5	96.1	▲2.1	93.7	99.3	86.7	81.8	138.6	63.5	78.6	95.1	74.3	90.4	99.7	105.0	101.1	
対前年同月比			▲2.3	-	x	▲0.7	▲2.1	-	▲0.1	1.2	▲2.6	▲1.6	18.2	▲5.5	▲8.2	▲4.6	▲6.9	▲6.4	▲3.9	▲5.1	3.2

第5表 規模、産業別名目賃金指数(所定内給与)

(令和2年平均=100)

規 種	年 月	調 査		鉱 業、 採石業、建設業	製 造 業	電 気・ガ 斯・ 熱 供 給・ 水 道 業	情 報 通 信 業	運 輸 業、 郵 便 業	卸 売 業、 小 売 業	金 融 業、 保 險 業	不 動 産 業、 物 品 賃 貸 業	学 術 研 究、 専 門・技 術 サ ー ビ ス 業	宿 泊 業、 飲 食 サ ー ビ ス 業	生 活 関 連 サ ー ビ ス 業、 娯 楽 業	教 育、 学 習 支 援 業	医 療 福 祉 事 業	複 合 サ ー ビ ス (他に分類さ れないもの)	サ ー ビ ス 業			
		産 業 計	対 前 年 (同 月) 比																		
5 人 以 上	令和	4年	102.1	1.3	x	102.1	99.9	▲ 2.6	102.3	97.1	99.2	105.5	111.9	93.9	95.4	104.3	93.7	107.8	103.3	107.4	96.9
		5年	102.6	0.5	106.3	102.6	104.7	4.8	99.9	104.5	100.8	102.3	116.2	108.0	92.2	92.2	84.1	112.8	105.6	111.7	105.8
		6年	107.2	3.9	x	109.8	110.0	3.9	105.5	103.2	108.4	103.0	120.0	106.9	105.1	102.8	98.7	103.9	112.2	113.4	109.8
	6年	1月	105.8	3.9	108.5	104.4	106.7	3.8	102.7	101.8	108.1	103.7	123.8	105.5	102.5	95.9	87.4	102.9	112.1	115.4	106.0
		2月	104.9	3.3	106.5	107.2	107.7	5.3	101.4	101.7	113.4	97.9	117.2	114.5	98.3	94.4	80.8	100.7	112.0	112.8	106.7
		3月	105.8	3.7	x	106.6	109.3	5.5	112.9	102.0	107.1	100.9	128.2	91.9	98.4	92.8	93.2	104.1	113.2	112.7	109.0
		4月	106.8	3.2	x	102.9	109.0	4.1	101.3	109.6	105.7	103.7	128.4	104.7	100.8	109.0	89.0	99.9	114.9	112.8	111.1
		5月	106.2	3.7	x	108.7	108.8	5.0	106.6	98.1	107.3	104.3	104.4	126.8	97.3	100.4	88.5	100.7	113.0	115.2	109.7
		6月	106.8	3.8	x	109.4	111.0	5.4	103.3	103.9	109.0	105.3	118.2	118.7	97.3	93.8	85.4	97.5	114.2	112.7	110.3
		7月	108.7	4.6	x	114.8	112.2	4.0	104.3	101.7	108.5	103.7	122.7	98.9	106.3	109.7	107.2	109.6	110.2	110.5	112.3
		8月	107.0	2.7	x	112.3	109.3	1.4	102.9	106.4	109.9	102.9	116.9	113.2	105.4	109.5	108.4	102.1	109.9	113.1	107.7
		9月	107.5	3.4	x	110.5	110.1	1.9	104.3	107.0	109.7	103.0	115.8	104.9	107.8	108.9	107.7	104.6	111.4	111.5	108.8
		10月	109.1	3.5	x	114.3	111.0	1.6	105.1	98.5	109.6	103.5	120.4	100.2	115.4	116.1	113.8	104.8	111.6	115.2	113.3
		11月	108.7	4.6	x	110.0	111.9	4.4	115.8	109.1	105.0	103.6	119.0	102.1	115.1	102.3	113.3	110.1	112.4	114.6	112.5
12月	109.3	5.7	x	116.1	112.6	4.1	104.9	99.0	108.0	103.8	124.6	101.5	116.5	101.3	109.2	109.8	112.0	114.5	110.3		
7年	108.7	2.7	x	113.3	108.7	1.9	111.6	105.5	111.2	98.0	140.9	206.8	105.7	102.3	113.3	111.6	107.2	114.7	112.9		
対前年同月比		2.7	-	x	8.5	1.9	-	8.7	3.6	2.9	▲ 5.5	13.8	96.0	3.1	6.7	29.6	8.5	▲ 4.4	▲ 0.6	6.5	
30 人 以 上	令和	4年	102.4	1.2	x	99.6	102.2	▲ 1.7	98.5	104.8	101.1	91.6	125.3	54.5	89.8	104.2	103.2	106.8	107.9	116.9	102.9
		5年	102.7	0.3	x	104.9	104.9	2.6	100.8	106.3	101.7	83.9	120.8	55.1	87.6	119.4	107.5	110.0	104.6	115.6	112.8
		6年	105.2	2.7	x	100.9	109.3	2.9	108.9	105.4	103.3	87.5	126.4	72.6	94.1	110.9	88.1	102.2	111.6	113.7	117.3
	6年	1月	104.7	4.9	x	99.9	106.6	2.9	103.5	103.5	104.0	89.3	124.5	75.7	94.4	108.9	83.7	105.7	112.3	115.9	110.1
		2月	104.8	5.3	x	101.0	107.5	5.0	102.0	103.4	110.5	82.0	122.3	76.0	90.0	106.7	82.5	106.6	112.2	113.1	113.2
		3月	105.3	3.7	x	96.6	109.3	5.1	121.9	103.8	100.5	87.6	125.0	65.8	89.1	111.3	86.1	111.1	111.6	112.3	116.9
		4月	104.9	2.0	x	89.5	108.8	3.4	101.8	113.1	99.3	89.9	140.7	74.1	90.2	111.1	89.4	102.1	112.8	111.3	116.4
		5月	104.5	2.9	x	102.5	108.6	5.1	108.6	97.6	103.4	86.4	120.8	73.3	90.9	113.4	90.7	103.0	110.6	115.9	113.6
		6月	106.1	3.2	x	105.7	111.4	4.9	105.2	105.5	103.6	89.6	123.8	73.7	91.6	110.8	91.5	101.5	111.1	111.9	119.6
		7月	106.0	2.3	x	104.3	110.9	1.9	106.0	105.3	104.0	88.3	133.2	67.3	97.5	111.7	86.7	100.4	110.5	111.3	123.5
		8月	104.2	0.7	x	105.9	108.5	0.7	105.4	111.3	103.6	86.6	119.1	75.9	94.7	113.7	86.0	94.0	111.3	113.5	116.6
		9月	104.3	2.2	x	97.2	109.3	1.2	106.5	111.7	104.1	85.5	117.1	75.0	98.1	112.3	90.7	98.4	112.0	112.0	116.1
		10月	105.6	0.8	x	107.1	109.4	0.3	108.5	98.3	103.3	88.7	127.6	68.0	98.3	112.7	89.7	99.7	111.2	117.6	121.7
		11月	104.9	1.5	x	93.4	110.4	3.9	129.6	112.2	101.2	86.5	123.1	69.9	97.2	109.0	88.9	101.8	111.8	114.7	120.8
12月	106.6	3.1	x	107.3	111.2	1.8	107.7	98.9	102.5	89.7	139.8	76.4	97.1	109.6	91.4	101.5	111.4	115.0	118.8		
7年	107.0	2.2	x	105.3	110.2	3.4	107.5	109.8	104.1	92.0	156.8	75.2	89.9	107.5	84.6	102.7	112.6	116.0	116.0		
対前年同月比		2.2	-	x	5.4	3.4	-	3.9	6.1	0.1	3.0	25.9	▲ 0.7	▲ 4.8	▲ 1.3	1.1	▲ 2.8	0.3	0.1	5.4	

第6表 規模、産業別労働時間指数(総実労働時間)

(令和2年平均=100)

規模	年	月	調査		鉱業、 採石業、建設業	製造業	対前年 (同月)比	電気・ガス・ 水道業	情報 通信業	運輸業、 郵便業	卸売業、 小売業	金融業、 保険業	不動産業、 物品賃貸業	学術研究、 専門・技術 サービス業	宿泊業、 飲食 サービス業	生活関連 サービス業、 娯楽業	教育、 学習 支援業	医療 福祉	複合 サービス 業	サービス業 (他に分類さ れないもの)	
			産業計	対前年 (同月)比																	
5 人 以 上	令和	4年	98.4	▲ 0.6	x	96.8	100.6	▲ 1.9	104.9	103.8	91.6	96.6	95.4	104.0	99.8	105.4	98.1	102.0	96.7	104.0	99.6
		5年	98.0	▲ 0.4	98.6	96.7	100.7	0.1	102.6	103.9	92.3	97.2	103.4	114.5	103.0	91.2	98.6	108.1	95.5	106.0	103.1
		6年	97.3	▲ 1.0	x	97.1	100.9	▲ 0.1	100.7	104.6	81.5	97.6	104.3	108.8	101.3	96.2	97.0	102.0	96.7	104.7	99.1
	6年	1月	92.2	▲ 0.4	91.9	90.0	91.9	▲ 2.2	96.8	99.7	82.7	95.7	98.1	108.4	88.3	94.2	91.1	85.3	92.9	104.2	93.6
		2月	94.5	▲ 0.2	97.5	98.0	100.3	0.6	96.3	98.9	77.9	95.3	95.7	122.3	98.6	87.7	82.9	95.0	93.5	97.2	97.2
		3月	96.8	▲ 3.7	x	97.4	100.6	▲ 1.7	97.0	103.6	77.9	98.1	108.0	104.3	100.5	92.8	102.9	100.5	94.9	105.1	100.7
		4月	101.6	1.5	x	98.2	103.3	0.1	102.9	106.5	85.1	103.7	114.7	106.3	111.4	102.6	100.6	111.2	100.9	109.1	101.4
		5月	96.8	1.4	x	89.8	97.2	2.7	101.8	106.9	83.8	95.1	105.4	113.3	102.6	97.6	101.5	108.5	97.9	108.3	99.5
		6月	98.7	▲ 4.0	x	98.6	103.6	▲ 1.7	98.9	103.8	83.4	99.7	109.7	100.5	104.9	90.6	97.1	104.2	98.3	103.7	100.3
		7月	101.3	1.8	x	102.2	107.3	4.5	109.7	111.3	83.2	98.2	107.9	110.2	109.2	101.5	100.3	114.8	99.7	103.9	103.6
		8月	92.7	▲ 2.5	x	88.9	92.8	▲ 3.0	99.8	100.6	83.6	95.7	105.0	100.4	95.8	102.5	98.6	76.1	93.4	103.9	95.6
		9月	96.4	▲ 3.9	x	99.1	100.8	▲ 2.5	97.0	102.5	78.0	99.8	95.6	106.8	99.2	96.0	94.6	103.1	94.2	100.0	97.2
		10月	100.6	▲ 0.5	x	99.8	104.0	0.7	110.2	111.8	83.6	95.9	101.7	109.9	104.9	105.4	105.2	116.1	100.4	107.7	103.7
		11月	99.0	▲ 0.7	x	103.4	106.4	1.4	99.5	105.8	80.4	96.3	105.8	115.1	100.1	93.0	98.7	108.8	98.1	103.3	98.8
		12月	96.7	▲ 1.4	x	100.1	102.5	▲ 0.8	98.3	103.6	78.0	97.2	104.1	107.8	100.3	90.4	91.0	100.3	96.3	109.5	97.6
	7年	1月	89.5	▲ 2.9	x	88.3	91.3	▲ 0.7	98.7	98.3	80.4	82.1	98.7	131.1	95.7	86.3	99.4	90.4	90.5	99.3	97.7
	対前年同月比			▲ 2.9	-	x	▲ 1.9	▲ 0.7	-	2.0	▲ 1.4	▲ 2.8	▲ 14.2	0.6	20.9	8.4	▲ 8.4	9.1	6.0	▲ 2.6	▲ 4.7
30 人 以 上	令和	4年	98.6	▲ 2.4	x	97.4	101.1	▲ 1.7	104.6	103.4	95.0	94.0	102.6	124.4	96.3	106.5	98.1	102.6	96.7	105.4	100.0
		5年	98.4	▲ 0.2	x	97.1	100.7	▲ 0.4	102.1	103.6	93.6	87.4	108.1	120.3	98.8	118.3	103.5	109.9	95.6	107.7	103.3
		6年	96.8	▲ 1.5	x	96.9	100.1	▲ 0.9	101.3	103.8	84.9	89.0	106.9	118.9	101.9	108.7	80.4	102.7	96.6	105.0	101.8
	6年	1月	92.7	▲ 0.5	x	94.8	91.8	▲ 2.4	96.8	99.2	88.1	91.5	100.1	123.9	89.1	108.7	77.0	86.6	94.9	104.4	94.5
		2月	94.1	0.0	x	97.8	99.7	▲ 0.2	98.2	98.0	78.8	84.0	99.9	117.4	95.6	100.0	73.0	101.3	93.5	98.5	99.1
		3月	95.9	▲ 4.2	x	96.0	100.7	▲ 1.4	97.1	103.9	76.9	87.9	102.0	119.4	97.5	112.0	75.2	104.9	93.6	105.4	104.1
		4月	100.0	0.1	x	93.6	103.2	▲ 0.4	102.8	106.6	89.9	90.7	108.8	120.9	106.1	108.4	83.6	116.6	100.4	110.4	102.2
		5月	96.4	0.3	x	87.6	96.9	1.9	102.7	106.7	87.8	89.3	110.1	118.1	102.8	113.3	85.3	112.6	96.3	109.0	99.3
		6月	98.4	▲ 3.6	x	99.7	103.4	▲ 2.0	100.0	104.1	88.0	90.9	110.1	120.1	101.4	108.3	85.7	105.2	96.2	105.3	100.4
		7月	101.0	1.2	x	103.4	105.4	2.4	109.6	109.4	87.4	89.4	112.5	125.6	110.6	108.1	82.4	110.7	99.7	102.5	110.0
		8月	92.7	▲ 3.3	x	88.3	92.0	▲ 3.7	99.6	102.0	89.1	90.3	107.7	116.6	103.1	114.8	79.9	77.0	95.2	103.9	100.4
		9月	95.1	▲ 3.6	x	101.1	99.7	▲ 3.6	97.9	100.3	79.2	85.8	102.5	108.4	100.7	109.1	82.1	101.2	94.2	99.8	100.1
		10月	100.4	0.1	x	100.4	102.6	0.0	109.1	108.9	89.0	89.6	107.2	117.7	107.7	109.4	81.9	115.3	101.1	106.8	107.5
		11月	98.4	▲ 1.6	x	98.3	105.2	0.6	101.3	105.5	85.0	88.1	111.3	121.1	103.6	105.7	77.7	102.9	97.1	104.2	102.5
		12月	96.7	▲ 2.3	x	101.2	100.7	▲ 2.0	100.1	101.5	79.1	90.4	111.1	118.0	104.0	106.7	80.6	97.7	96.4	110.1	102.0
	7年	1月	91.9	▲ 0.9	x	90.1	92.1	0.3	94.1	99.7	86.1	88.9	98.3	115.2	95.1	102.3	73.8	87.0	94.0	102.3	98.8
	対前年同月比			▲ 0.9	-	x	▲ 5.0	0.3	-	▲ 2.8	0.5	▲ 2.3	▲ 2.8	▲ 1.8	▲ 7.0	6.7	▲ 5.9	▲ 4.2	0.5	▲ 0.9	▲ 2.0

第7表 規模、産業別労働時間指数(所定内労働時間)

(令和2年平均=100)

規模	年	月	調査		採石業、 砂利採取業	建設業	製造業	対前年 (同月)比	電気・ガス・ 水道業	情報 通信業	運輸業、 郵便業	卸売業、 小売業	金融業、 保険業	不動産業、 物品賃貸業	学術研究、 専門・技術 サービス業	宿泊業、 飲食 サービス業	生活関連 サービス業、 娯楽業	教育、 学習 支援業	医療 福祉	複合 サービス 業	サービス業 (他に分類さ れないもの)
			産業計	対前年 (同月)比																	
5 人 以 上	令和	4年	98.1	▲ 1.0	x	95.4	99.8	▲ 1.0	105.8	104.1	95.6	97.8	95.4	102.1	98.2	102.7	97.1	102.6	95.6	100.2	101.6
		5年	98.0	▲ 0.1	103.3	95.7	100.4	0.6	104.2	101.9	95.5	98.5	101.5	113.3	100.7	90.6	100.3	104.7	95.5	103.9	103.5
		6年	97.7	▲ 0.5	x	97.1	100.7	0.2	101.4	101.7	90.5	97.1	103.7	105.1	101.9	94.4	99.0	102.6	96.1	102.6	100.1
	6年	1月	92.3	▲ 0.3	96.3	88.3	91.7	▲ 1.7	98.2	97.5	90.9	95.2	97.3	102.5	89.1	92.0	92.5	88.2	91.2	100.1	95.2
		2月	94.9	0.2	102.5	96.4	100.1	1.3	97.1	96.1	87.8	95.4	94.7	114.7	98.9	86.5	84.8	96.0	92.9	95.4	98.4
		3月	97.0	▲ 3.6	x	95.4	100.3	▲ 1.6	96.1	99.7	87.7	97.7	104.5	96.0	99.6	91.0	106.1	101.1	94.5	103.6	101.8
		4月	102.1	1.9	x	98.9	103.8	0.7	103.7	102.8	93.5	102.8	113.9	97.7	111.5	101.7	102.9	111.3	100.3	107.3	102.5
		5月	97.5	2.0	x	91.2	97.3	2.7	103.3	106.2	92.5	94.9	105.0	111.3	102.1	96.0	104.1	109.9	97.4	105.7	100.7
		6月	99.5	▲ 3.3	x	99.9	104.0	▲ 1.2	101.1	101.4	92.2	100.4	106.9	100.5	103.1	88.6	99.2	104.7	97.9	102.9	101.1
		7月	101.8	2.3	x	102.7	106.3	3.8	112.0	108.9	91.6	98.7	108.0	108.4	111.1	97.0	102.6	114.2	99.4	102.3	105.7
		8月	93.3	▲ 1.9	x	89.4	91.9	▲ 3.5	100.1	96.7	91.7	95.7	105.5	99.6	97.4	100.0	100.4	77.8	93.0	103.3	96.7
		9月	96.4	▲ 3.6	x	100.5	100.6	▲ 1.9	95.9	98.1	87.8	96.0	96.2	105.7	100.5	95.0	96.0	101.6	93.7	98.2	97.8
		10月	101.2	0.5	x	100.3	104.3	1.9	109.9	109.6	92.3	96.0	102.1	107.6	105.8	104.4	106.1	115.5	99.6	105.3	104.1
		11月	99.6	0.5	x	103.6	106.0	1.9	98.9	101.6	90.4	96.5	105.9	111.8	101.9	91.5	101.1	108.9	97.6	101.6	99.0
		12月	96.9	▲ 0.5	x	98.8	101.6	▲ 0.4	100.6	101.7	87.1	96.1	104.7	105.0	101.5	89.2	92.7	101.4	95.6	105.4	98.6
7年	1月	89.8	▲ 2.7	x	87.3	91.3	▲ 0.4	98.3	96.8	88.4	83.0	97.8	118.8	90.5	83.8	102.1	94.6	89.2	98.0	98.3	
対前年同月比			▲ 2.7	-	x	▲ 1.1	▲ 0.4	-	0.1	▲ 0.7	▲ 2.8	▲ 12.8	0.5	15.9	1.6	▲ 8.9	10.4	7.3	▲ 2.2	▲ 2.1	3.3
30 人 以 上	令和	4年	97.5	▲ 2.6	x	97.1	99.6	▲ 1.1	105.1	102.7	96.9	94.0	102.8	126.8	96.1	105.3	96.6	98.7	94.0	99.5	102.7
		5年	97.9	0.4	x	97.2	100.0	0.4	102.6	100.5	96.3	87.8	105.9	122.7	97.8	118.0	102.7	103.1	94.9	104.1	105.3
		6年	97.0	▲ 0.6	x	99.3	99.7	▲ 0.3	100.7	100.3	89.7	88.8	104.9	122.9	101.4	108.1	78.9	101.0	95.4	102.4	104.9
	6年	1月	92.1	▲ 0.4	x	93.2	91.3	▲ 1.7	97.3	96.1	91.9	90.5	98.1	126.6	89.2	108.0	75.6	86.2	92.3	99.5	97.3
		2月	94.2	0.6	x	98.9	99.3	0.7	96.9	93.7	85.4	83.8	98.3	120.8	95.6	99.9	73.6	97.9	92.2	96.2	102.6
		3月	95.8	▲ 4.0	x	95.5	99.7	▲ 1.5	94.7	98.8	83.1	87.5	99.8	122.8	95.8	111.0	76.3	101.6	92.9	103.0	107.7
		4月	100.1	0.5	x	97.5	103.0	▲ 0.1	102.8	101.7	93.5	90.2	106.5	125.3	105.6	108.1	82.7	113.1	99.4	107.5	105.8
		5月	96.9	1.5	x	90.7	97.0	2.5	103.6	105.5	91.7	89.8	107.3	122.6	102.1	112.8	83.8	111.9	95.5	105.4	103.2
		6月	98.9	▲ 3.1	x	104.1	103.4	▲ 1.2	100.7	100.5	92.3	90.8	108.0	125.1	99.9	107.6	82.3	103.2	95.5	104.0	104.6
		7月	101.3	2.1	x	106.4	105.0	2.8	110.2	106.6	91.3	89.5	110.9	129.5	109.9	107.1	80.5	110.2	98.8	100.6	113.4
		8月	92.8	▲ 2.6	x	90.7	91.3	▲ 3.6	98.5	97.8	92.1	90.1	105.9	120.7	103.2	112.8	78.7	76.4	94.3	103.1	103.5
		9月	95.5	▲ 2.3	x	106.4	99.4	▲ 2.5	95.8	95.8	85.6	85.9	100.9	113.3	100.0	109.1	78.4	98.4	93.2	97.6	102.6
		10月	100.5	1.0	x	104.1	102.6	1.4	108.9	106.9	93.3	89.2	105.5	121.8	107.2	109.5	79.6	112.7	99.6	104.0	109.4
		11月	98.7	▲ 0.2	x	101.9	104.5	1.1	98.5	100.8	91.9	88.6	108.4	125.0	103.9	105.3	77.5	102.5	96.1	102.2	104.3
		12月	96.6	▲ 1.2	x	101.7	100.0	▲ 1.0	100.7	99.7	84.1	89.3	109.1	121.3	103.9	106.3	77.3	97.4	94.9	105.3	104.0
7年	1月	91.6	▲ 0.5	x	90.5	91.9	0.7	94.6	96.1	89.3	88.2	96.4	119.2	95.8	101.5	73.1	87.6	91.8	99.1	100.8	
対前年同月比			▲ 0.5	-	x	▲ 2.9	0.7	-	▲ 2.8	0.0	▲ 2.8	▲ 2.5	▲ 1.7	▲ 5.8	7.4	▲ 6.0	▲ 3.3	1.6	▲ 0.5	▲ 0.4	3.6

第8表 規模、産業別労働時間指数(所定外労働時間)

(令和2年平均=100)

規模	年	月	調査		鉱業、 採石業、建設業	製造業	対前年 (同月)比	電気・ガス・ 熱供給・ 水道業	情報 通信業	運輸業、 郵便業	卸売業、 小売業	金融業、 保険業	不動産業、 物品賃貸業	学術研究、 専門・技術 サービス業	宿泊業、 飲食 サービス業	生活関連 サービス業、 娯楽業	教育、 学習 支援業	医療 福祉	複合 サービス 業	サービス業 (他に分類さ れないもの)	
			産業計	対前年 (同月)比																	
5 人 以 上	令和	4年	101.4	3.6	x	120.8	112.2	▲10.5	95.3	99.8	72.1	77.5	94.9	151.6	127.6	188.1	119.9	97.5	135.5	180.1	76.5
		5年	97.9	▲3.5	27.1	113.8	104.1	▲7.2	84.9	129.5	76.5	76.8	144.7	144.1	142.2	112.2	53.4	135.6	95.7	148.4	98.0
		6年	91.1	▲9.2	x	97.3	103.7	▲4.2	93.0	140.5	37.3	104.9	117.1	204.2	90.1	151.4	45.6	97.6	118.8	145.8	86.8
	6年	1月	90.7	▲2.3	23.8	118.7	93.2	▲9.9	82.4	127.4	42.6	104.8	117.2	259.6	72.8	162.9	55.1	62.3	148.8	187.0	74.6
		2月	88.7	▲6.4	20.8	124.2	102.6	▲7.0	87.2	133.3	29.2	94.0	115.6	321.3	92.6	125.7	32.7	87.4	116.3	133.3	83.3
		3月	92.8	▲5.2	x	131.9	105.1	▲2.4	107.2	152.1	29.8	104.8	182.8	319.1	114.8	145.7	22.4	96.0	109.3	134.8	87.7
		4月	94.8	▲3.2	x	86.8	98.3	▲4.9	94.4	152.1	43.9	119.3	131.3	331.9	108.6	131.4	40.8	109.9	123.3	146.4	87.7
		5月	85.6	▲9.7	x	65.9	94.9	1.0	85.6	114.5	40.7	97.6	115.6	163.8	109.9	145.7	34.7	96.7	114.0	159.4	85.1
		6月	87.6	▲13.3	x	75.8	98.3	▲8.7	75.2	134.2	40.1	89.2	170.3	100.0	135.8	151.4	44.9	100.7	114.0	118.8	90.4
		7月	94.8	▲5.2	x	94.5	118.8	11.2	84.8	141.9	42.0	90.4	106.3	155.3	74.1	240.0	42.9	119.2	114.0	136.2	78.9
		8月	84.5	▲11.9	x	80.2	104.3	2.6	96.8	148.7	43.9	96.4	93.8	119.1	65.4	180.0	51.0	62.3	109.3	113.0	82.5
		9月	96.9	▲7.9	x	76.9	102.6	▲10.4	109.6	156.4	29.5	161.4	82.8	134.0	75.3	128.6	57.1	115.9	114.0	136.2	89.5
		10月	92.8	▲13.4	x	90.1	100.9	▲11.3	112.8	139.3	40.7	92.8	93.8	168.1	87.7	137.1	79.6	120.5	127.9	155.1	99.1
		11月	90.7	▲16.2	x	100.0	111.1	▲4.4	106.4	158.1	31.4	92.8	103.1	200.0	66.7	140.0	38.8	108.6	114.0	136.2	96.5
		12月	93.8	▲13.3	x	123.1	113.7	▲4.3	73.6	127.4	33.3	115.7	92.2	178.7	77.8	128.6	46.9	91.4	120.9	192.8	86.0
	7年	1月	85.6	▲5.6	x	105.5	92.3	▲1.0	103.2	117.1	40.7	67.5	118.8	453.2	188.9	162.9	30.6	56.3	137.2	124.6	91.2
	対前年同月比			▲5.6	-	x	▲11.1	▲1.0	-	25.2	▲8.1	▲4.5	▲35.6	1.4	74.6	159.5	0.0	▲44.5	▲9.6	▲7.8	▲33.4
30 人 以 上	令和	4年	113.0	0.4	x	101.0	119.3	▲8.4	99.1	111.5	84.6	93.4	95.2	93.6	101.1	131.6	135.3	140.6	175.4	224.8	73.8
		5年	104.9	▲7.2	x	95.7	109.9	▲7.9	96.3	141.8	78.5	79.2	174.5	89.2	114.5	124.6	123.2	176.5	114.8	180.5	84.2
		6年	95.0	▲10.8	x	71.9	105.0	▲7.7	107.2	147.4	58.4	93.1	167.7	67.4	109.4	121.1	116.8	119.3	129.2	158.6	72.4
	6年	1月	100.0	▲1.9	x	110.8	98.4	▲9.7	91.5	137.6	67.7	109.6	159.6	89.4	87.9	123.3	109.8	90.5	170.8	202.8	67.7
		2月	92.4	▲7.6	x	86.5	104.9	▲9.3	112.4	151.3	42.5	87.7	146.8	72.9	95.6	102.3	58.8	134.9	131.3	145.1	65.4
		3月	96.2	▲8.2	x	100.7	112.3	▲0.7	123.3	167.5	42.5	94.5	168.1	75.3	125.3	132.6	47.1	136.5	112.5	153.5	69.2
		4月	98.1	▲5.5	x	54.1	105.7	▲3.0	103.1	167.5	70.3	98.6	178.7	63.5	114.3	114.0	105.9	150.8	127.1	170.4	66.9
		5月	89.5	▲13.8	x	55.4	96.7	▲4.8	93.0	121.4	66.2	80.8	191.5	58.8	113.2	125.6	121.6	119.0	118.8	180.3	60.8
		6月	92.4	▲9.3	x	54.7	103.3	▲10.0	92.2	148.7	64.7	93.2	172.3	55.3	124.2	123.3	166.7	124.6	116.7	132.4	59.2
		7月	97.1	▲9.0	x	71.6	109.8	▲2.9	103.1	143.6	66.2	87.7	159.6	75.3	122.0	127.9	129.4	115.1	122.9	140.8	76.9
		8月	91.4	▲11.9	x	63.5	100.8	▲3.2	111.6	153.8	72.6	93.2	161.7	63.5	101.1	158.1	109.8	82.5	120.8	121.1	70.8
		9月	90.5	▲18.8	x	47.3	103.3	▲14.3	120.2	156.4	44.4	84.9	151.1	44.7	112.1	109.3	170.6	128.6	122.9	143.7	76.2
		10月	99.0	▲10.4	x	61.5	101.6	▲15.1	111.6	133.3	65.4	95.9	157.4	64.7	114.3	107.0	139.2	141.3	143.8	162.0	89.2
		11月	94.3	▲18.1	x	60.8	113.9	▲4.8	131.8	163.2	47.0	79.5	195.7	70.6	98.9	114.0	82.4	107.1	125.0	143.7	84.6
		12月	99.0	▲13.4	x	95.9	109.0	▲12.0	93.0	123.9	51.1	111.0	170.2	75.3	104.4	116.3	160.8	100.8	137.5	207.0	82.3
	7年	1月	95.2	▲4.8	x	85.8	94.3	▲4.2	89.1	143.6	68.4	100.0	153.2	63.5	84.6	118.6	90.2	81.0	156.3	166.2	80.0
	対前年同月比			▲4.8	-	x	▲22.6	▲4.2	-	▲2.6	4.4	1.0	▲8.8	▲4.0	▲29.0	▲3.8	▲3.8	▲17.9	▲10.5	▲8.5	▲18.0

第9表 規模、産業別常用雇用指数

(令和2年平均=100)

規 格	年 月	調 査		採 石 業、 砂 利 採 取 業	建 設 業	製 造 業	対 前 年 (同 月) 比	電 気・ガ 斯・ 熱 供 給・ 水 道 業	情 報 通 信 業	運 輸 業、 郵 便 業	卸 売 業、 小 売 業	金 融 業、 保 険 業	不 動 産 業、 物 品 賃 貸 業	学 術 研 究、 専 門・技 術 サ ー ビ ス 業	宿 泊 業、 飲 食 サ ー ビ ス 業、 サ ー ビ ス 業	生 活 関 連 サ ー ビ ス 業、 学 習 サ ー ビ ス 業	教 育、 支 援 業	医 療 福 祉 事 業	複 合 サ ー ビ ス 業 (他 に 分 類 さ れ ない も の)	サ ー ビ ス 業 (他 に 分 類 さ れ ない も の)		
		産 業 計	対 前 年 (同 月) 比																			
5 人 以 上	令 和	4年	100.9	1.4	x	90.0	98.2	2.3	x	137.7	114.2	107.9	99.3	79.2	106.7	94.3	99.3	96.9	101.0	75.2	107.4	
		5年	103.0	2.2	275.1	86.4	101.0	98.2	2.9	90.8	123.8	114.3	108.6	98.3	81.0	110.8	103.7	129.9	94.4	102.3	81.0	109.7
		6年	104.4	1.4	x	83.6	99.4	▲ 1.6	x	120.2	116.4	110.6	109.7	87.3	115.6	116.2	130.5	93.7	102.7	80.6	111.6	
	6年	1月	103.2	1.0	274.5	86.2	101.5	0.0	99.5	121.8	116.1	109.5	96.7	91.8	108.8	108.2	101.4	96.0	102.3	80.9	110.9	
		2月	103.5	1.2	274.5	85.8	99.2	▲ 1.2	98.8	121.0	115.0	109.0	93.8	91.5	108.9	115.2	122.0	95.9	102.0	80.7	110.5	
		3月	102.7	0.0	x	85.8	98.9	▲ 2.4	x	119.3	115.0	108.1	93.3	95.7	107.5	113.8	127.2	89.0	101.7	80.3	110.5	
		4月	104.8	1.8	x	85.2	101.4	▲ 0.7	x	119.4	115.1	109.0	118.6	92.1	118.8	112.6	133.5	93.5	102.8	81.7	111.0	
		5月	104.2	1.4	x	82.2	98.4	▲ 3.3	x	120.2	115.1	110.4	118.5	88.8	118.3	114.3	133.5	93.3	102.9	80.7	110.9	
		6月	105.5	2.6	x	81.7	102.6	0.8	x	120.2	117.0	110.5	113.4	83.8	118.2	117.3	141.5	93.6	103.4	80.4	111.5	
		7月	104.9	1.5	x	81.1	98.0	▲ 2.9	x	119.8	116.8	111.8	113.3	83.9	118.1	117.2	142.4	94.0	103.4	80.4	112.6	
		8月	104.8	1.4	x	80.4	97.6	▲ 4.1	x	119.7	116.9	113.0	113.4	80.1	116.6	118.2	142.5	94.1	103.0	80.0	112.6	
		9月	104.4	1.4	x	80.4	98.9	▲ 0.8	x	121.0	116.3	111.7	114.2	83.7	118.0	116.9	132.3	93.8	102.5	80.5	113.0	
		10月	104.4	0.8	x	81.4	97.8	▲ 3.6	x	120.1	117.9	110.9	113.8	83.9	118.1	119.6	133.9	93.8	102.4	80.4	112.2	
		11月	104.9	0.8	x	85.6	99.0	▲ 1.8	x	119.9	117.7	110.8	113.8	84.4	117.8	119.3	131.7	94.0	103.0	81.1	112.1	
		12月	105.5	2.4	x	87.9	99.1	0.1	x	120.1	117.6	111.9	114.3	88.1	117.7	122.8	124.0	93.8	103.6	80.4	111.2	
7年	1月	104.8	1.6	x	87.2	99.7	▲ 1.8	x	119.9	117.4	112.2	114.3	72.0	117.7	119.9	123.7	93.5	102.5	80.4	110.0		
対前年同月比		1.6	-	x	1.2	▲ 1.8	-	x	▲ 1.6	1.1	2.5	18.2	▲ 21.6	8.2	10.8	22.0	▲ 2.6	0.2	▲ 0.6	▲ 0.8		
30 人 以 上	令 和	4年	101.0	2.3	x	91.6	96.0	3.0	97.8	99.0	124.0	101.9	x	108.8	121.1	99.6	99.8	99.8	101.6	62.0	109.6	
		5年	104.0	3.0	x	90.3	98.5	2.6	92.3	96.6	129.0	101.4	130.6	x	133.8	125.6	94.9	98.4	105.6	66.0	110.4	
		6年	105.1	1.1	x	91.1	99.4	0.9	97.9	94.4	127.9	102.5	131.6	x	135.4	137.6	91.0	98.0	106.7	70.2	110.8	
	6年	1月	105.2	1.4	x	95.7	99.4	1.3	104.1	95.7	129.1	103.5	131.8	x	136.4	130.2	93.5	99.7	105.4	69.3	110.7	
		2月	104.8	1.7	x	95.2	99.6	2.9	104.1	94.8	128.7	101.4	132.9	x	136.6	132.0	90.8	99.6	105.0	69.3	110.1	
		3月	103.6	0.0	x	95.2	99.3	1.6	69.5	93.8	128.1	100.5	131.1	x	132.8	133.3	88.4	91.3	104.7	68.7	109.8	
		4月	104.5	0.5	x	93.1	99.0	0.0	104.5	94.4	128.1	100.9	132.6	x	137.4	131.8	88.6	97.1	106.7	70.4	109.9	
		5月	104.5	0.8	x	86.5	98.6	0.1	105.4	95.3	127.5	102.9	132.3	x	135.8	134.8	90.4	97.9	106.9	70.0	109.1	
		6月	105.2	1.6	x	86.3	100.1	1.3	105.0	95.3	127.7	102.7	131.4	x	135.7	137.5	92.0	98.3	107.4	70.5	110.1	
		7月	104.9	1.2	x	86.0	98.7	0.2	104.6	94.8	127.5	103.0	131.1	x	135.4	139.3	92.1	99.1	107.1	70.5	110.6	
		8月	105.3	1.3	x	86.2	98.7	▲ 0.9	104.1	94.7	127.5	105.0	131.5	x	135.0	141.2	92.2	99.2	107.2	70.6	110.8	
		9月	105.4	1.3	x	85.9	100.4	1.3	102.6	94.2	127.2	103.3	131.4	x	135.2	139.5	92.6	98.0	107.0	70.6	112.1	
		10月	105.2	0.6	x	87.0	99.2	▲ 0.2	102.2	93.4	128.1	102.5	130.3	x	135.5	142.8	91.5	98.5	107.2	70.5	111.6	
		11月	105.8	0.9	x	98.1	99.8	1.5	x	93.2	127.7	101.7	131.1	120.6	134.7	143.0	90.6	98.8	107.5	71.4	112.8	
		12月	106.5	1.5	x	98.4	99.8	1.8	103.0	93.4	127.2	102.5	132.0	x	134.4	145.6	89.3	99.1	108.1	70.6	112.9	
7年	1月	106.3	1.0	x	97.9	100.2	0.8	102.5	93.2	126.6	102.8	131.9	x	134.4	143.5	88.7	98.6	107.8	70.5	112.9		
対前年同月比		1.0	-	x	2.3	0.8	-	▲ 1.5	▲ 2.6	▲ 1.9	▲ 0.7	0.1	x	▲ 1.5	10.2	▲ 5.1	▲ 1.1	2.3	1.7	2.0		

第10表 規模、産業別パートタイム労働者比率

規模	年	月	調査		採石業、 砂利採取業	建設業	製造業	対前年 (同月)差	電気・ガス・ 水道業	情報 通信業	運輸業、 郵便業	卸売業、 小売業	金融業、 保険業	不動産業、 物品賃貸業	学術研究、 専門・技術 サービス業	宿泊業、 飲食 サービス業	生活関連 サービス業、 娯楽業	教育、 学習 支援業	医療 福祉	複合 サービス (他に分類さ れないもの)	サービス業
			産 業 計	対前年 (同月)差																	
5 人 以 上	令和	4年	23.8	▲ 1.3	x	5.0	12.8	▲ 1.4	x	4.3	15.5	37.5	3.3	40.2	12.3	58.6	50.4	18.9	23.7	7.5	18.7
		5年	24.2	0.4	0.2	6.1	9.6	▲ 3.2	7.0	4.1	11.7	37.3	2.9	23.9	11.2	58.6	68.2	17.7	25.4	9.3	16.7
		6年	25.1	0.8	x	5.9	7.6	▲ 1.9	x	3.6	19.2	40.5	7.1	26.8	7.5	66.8	59.2	19.6	23.6	8.4	22.7
	6年	1月	23.9	0.4	0.0	8.0	7.7	▲ 3.1	8.0	3.6	16.1	37.5	5.7	21.2	7.6	64.2	65.7	23.4	23.8	7.7	20.3
		2月	25.4	0.7	0.0	7.8	8.1	▲ 2.1	8.1	3.1	18.4	38.6	6.8	18.5	7.2	71.1	71.3	23.0	23.7	7.5	20.5
		3月	26.1	1.3	x	7.7	8.4	▲ 1.5	x	3.7	22.4	39.0	6.3	41.7	8.9	71.0	72.0	18.6	24.5	7.3	20.0
		4月	24.5	0.0	x	7.1	7.4	▲ 2.3	x	4.6	17.5	36.3	6.2	35.1	8.6	67.5	72.4	21.8	22.5	7.7	21.5
		5月	24.9	0.1	x	4.3	7.5	▲ 1.7	x	1.4	17.2	37.2	5.6	21.0	9.8	70.7	72.6	21.7	23.8	7.8	20.3
		6月	25.2	0.8	x	3.9	7.2	▲ 2.3	x	3.4	16.8	37.2	5.0	29.0	9.8	74.8	74.6	23.1	22.6	7.1	20.4
		7月	25.0	▲ 0.4	x	3.3	7.6	▲ 1.8	x	4.0	17.5	43.4	7.4	25.8	6.8	64.4	48.7	17.2	24.0	8.8	24.3
		8月	25.2	0.6	x	3.5	7.6	▲ 0.9	x	5.0	17.2	44.3	7.5	21.5	5.5	63.8	48.7	17.6	24.7	8.8	24.0
		9月	24.7	2.2	x	3.5	7.3	▲ 2.3	x	4.9	23.4	42.3	8.3	25.9	6.9	63.2	44.8	17.4	23.0	9.3	25.5
		10月	24.4	▲ 0.1	x	3.6	7.6	▲ 1.7	x	2.6	17.1	42.3	9.6	26.8	6.6	57.8	45.9	18.0	24.2	10.1	25.5
		11月	25.4	0.8	x	7.8	7.5	▲ 1.0	x	4.8	22.9	43.3	9.4	26.5	6.5	65.4	45.0	16.5	23.8	9.7	25.3
		12月	26.0	2.5	x	10.2	7.8	▲ 1.9	x	2.5	23.4	44.5	7.8	28.4	5.8	68.2	48.9	16.6	23.0	9.3	24.8
	7年	1月	26.3	2.4	x	9.1	9.0	1.3	x	4.0	17.5	46.7	9.9	7.9	17.2	68.1	42.8	15.9	25.5	11.1	23.6
	対前年同月差			2.4	-	x	1.1	1.3	-	x	0.4	1.4	9.2	4.2	▲ 13.3	9.6	3.9	▲ 22.9	▲ 7.5	1.7	3.4
30 人 以 上	令和	4年	23.7	0.9	x	8.2	10.1	▲ 3.4	4.7	5.9	18.4	61.2	x	22.1	19.4	74.3	48.8	17.6	18.1	11.5	25.8
		5年	24.7	1.0	x	8.6	9.1	▲ 1.0	6.8	4.6	18.8	69.7	0.6	x	16.8	62.8	48.1	16.7	21.6	8.0	22.8
		6年	24.9	▲ 0.1	x	7.5	6.4	▲ 2.7	6.4	3.2	29.7	71.0	8.5	x	13.4	67.8	63.1	18.8	20.5	6.3	21.1
	6年	1月	24.6	▲ 0.8	x	12.2	6.6	▲ 3.5	6.3	3.4	23.7	69.3	7.5	x	14.4	67.1	66.1	20.6	20.1	6.2	21.6
		2月	24.4	▲ 1.5	x	11.7	6.8	▲ 2.9	6.3	3.4	29.3	69.6	9.3	x	12.2	67.1	62.1	19.0	20.1	5.9	18.5
		3月	25.4	1.0	x	11.2	7.1	▲ 2.3	6.3	3.4	36.4	70.7	9.3	x	16.2	67.2	60.6	13.9	22.3	5.7	18.0
		4月	24.2	▲ 0.8	x	10.9	6.1	▲ 3.4	6.7	4.6	26.2	69.8	9.0	x	17.0	67.4	61.3	17.9	19.8	6.3	20.8
		5月	24.8	0.0	x	3.2	5.9	▲ 2.7	7.1	1.3	25.8	70.7	7.4	x	19.9	68.3	61.2	18.4	22.4	7.4	21.5
		6月	24.4	▲ 0.1	x	3.0	6.0	▲ 3.2	6.7	3.0	25.5	70.7	7.6	x	20.0	67.9	66.4	18.8	19.9	6.3	22.2
		7月	24.5	▲ 0.9	x	3.0	6.3	▲ 2.8	6.4	3.2	26.9	71.4	7.6	x	11.0	69.6	62.5	19.7	20.1	6.0	19.7
		8月	24.7	▲ 0.4	x	2.7	6.4	▲ 1.5	6.8	4.4	26.3	72.3	7.9	x	7.7	68.9	62.2	19.9	20.7	5.9	19.2
		9月	24.9	0.5	x	2.8	6.1	▲ 3.0	6.3	4.4	37.0	71.6	8.0	x	11.1	67.1	62.6	19.1	18.6	5.9	23.0
		10月	24.8	▲ 0.3	x	2.6	6.3	▲ 2.5	6.6	1.5	26.3	71.5	9.8	x	11.2	68.2	62.7	19.4	20.3	7.0	23.4
		11月	26.0	1.2	x	13.8	6.3	▲ 1.6	x	4.2	36.4	72.1	9.9	18.3	11.0	67.2	62.8	19.4	20.7	6.5	23.4
		12月	25.8	0.7	x	13.0	6.6	▲ 2.7	6.9	1.3	36.4	71.8	8.5	x	9.3	67.7	67.1	19.5	20.5	6.0	22.1
	7年	1月	25.0	0.4	x	12.4	5.9	▲ 0.7	6.5	3.6	26.4	71.7	8.7	x	18.1	67.4	67.9	19.2	20.7	6.0	20.1
	対前年同月差			0.4	-	x	0.2	▲ 0.7	-	0.2	0.2	2.7	2.4	1.2	x	3.7	0.3	1.8	▲ 1.4	0.6	▲ 0.2

2 実数表

第11表-1 産業、男女別常用雇用労働者の1人平均月間現金給与額

令和7年1月分
事業所規模5人以上

(単位:円)

業	産	計						男			女		
		現金給与	きまって支	特別に支払		現金給与	きまって支	特別に支払	現金給与	きまって支	特別に支払		
		総額	給する給与	所定内給与	超過労働	与えられた給与	総額	給する給与	与えられた給与	総額	給する給与	与えられた給与	
TL	調査産業計	270,216	252,848	236,571	16,277	17,368	329,775	304,927	24,848	210,076	200,260	9,816	
C	鉱業、採石業、砂利採取業	x	x	x	x	x	x	x	x	x	x	x	
D	建設業	332,184	309,158	286,825	22,333	23,026	353,868	326,786	27,082	220,949	218,728	2,221	
E	製造業	260,689	258,279	235,921	22,358	2,410	310,527	307,970	2,557	182,601	180,422	2,179	
F	電気・ガス・熱供給・水道業	427,000	410,113	361,271	48,842	16,887	462,458	443,763	18,695	268,108	259,323	8,785	
G	情報通信業	357,203	348,976	316,893	32,083	8,227	377,056	368,691	8,365	295,714	287,914	7,800	
H	運輸業、郵便業	370,241	275,729	250,199	25,530	94,512	411,981	300,551	111,430	222,888	188,101	34,787	
I	卸売業、小売業	208,489	202,484	193,466	9,018	6,005	271,341	259,684	11,657	157,954	156,493	1,461	
J	金融業、保険業	463,304	418,184	401,566	16,618	45,120	625,502	568,286	57,216	314,581	280,552	34,029	
K	不動産業、物品賃貸業	446,667	436,941	403,205	33,736	9,726	531,958	523,388	8,570	293,722	281,923	11,799	
L	学術研究、専門・技術サービス業	366,782	311,788	293,474	18,314	54,994	404,468	346,182	58,286	272,037	225,320	46,717	
M	宿泊業、飲食サービス業	139,548	125,106	118,643	6,463	14,442	178,688	155,816	22,872	112,720	104,056	8,664	
N	生活関連サービス業、娯楽業	197,106	194,611	192,590	2,021	2,495	208,896	202,083	6,813	190,706	190,555	151	
O	教育、学習支援業	341,651	338,035	334,067	3,968	3,616	368,809	366,729	2,080	318,420	313,490	4,930	
P	医療、福祉	274,122	255,209	239,304	15,905	18,913	366,608	343,702	22,906	249,007	231,179	17,828	
Q	複合サービス事業	309,354	305,587	288,584	17,003	3,767	353,326	350,313	3,013	240,549	235,601	4,948	
R	サービス業（他に分類されないもの）	242,574	230,802	206,563	24,239	11,772	272,255	255,539	16,716	198,300	193,903	4,397	
E09、E10	食料品製造業、飲料・たばこ・飼料製造業	209,538	204,612	194,511	10,101	4,926	265,266	258,945	6,321	167,465	163,592	3,873	
E11	繊維工業	167,561	161,380	156,278	5,102	6,181	265,970	241,576	24,394	158,970	154,379	4,591	
E12	木材・木製品製造業（家具を除く）	254,181	254,181	228,466	25,715	0	259,876	259,876	0	195,446	195,446	0	
E13	家具・装飾品	x	x	x	x	x	x	x	x	x	x	x	
E14	パルプ・紙・紙加工品製造業	287,905	287,905	249,617	38,288	0	318,301	318,301	0	193,506	193,506	0	
E15	印刷・同関連業	220,553	220,553	206,838	13,715	0	257,467	257,467	0	191,981	191,981	0	
E16、E17	化学工業、石油製品・石炭製造業	x	x	x	x	x	x	x	x	x	x	x	
E18	プラスチック製品製造業	240,157	240,157	216,780	23,377	0	268,432	268,432	0	177,618	177,618	0	
E19	ゴム製品製造業	x	x	x	x	x	x	x	x	x	x	x	
E21	窯業・土石製品製造業	300,352	300,352	278,967	21,385	0	307,277	307,277	0	227,951	227,951	0	
E22	鉄鋼業	381,126	376,676	325,168	51,508	4,450	397,967	393,341	4,626	251,954	248,853	3,101	
E23	非鉄金属製造業	221,707	221,707	208,526	13,181	0	245,478	245,478	0	182,862	182,862	0	
E24	金属製品製造業	265,508	265,508	252,488	13,020	0	283,534	283,534	0	203,757	203,757	0	
E25	はん用機械器具製造業	270,024	270,024	250,154	19,870	0	295,011	295,011	0	213,808	213,808	0	
E26	生産用機械器具製造業	331,889	331,881	303,796	28,085	8	366,966	366,966	0	240,462	240,432	30	
E27	業務用機械器具製造業	289,881	272,189	248,651	23,538	17,692	342,904	316,182	26,722	203,215	200,282	2,933	
E28	電子部品・デバイス・電子回路製造業	304,791	304,791	267,476	37,315	0	354,739	354,739	0	179,390	179,390	0	
E29	電気機械器具製造業	277,789	277,789	250,705	27,084	0	309,549	309,549	0	215,787	215,787	0	
E30	情報通信機械器具製造業	231,981	231,981	227,422	4,559	0	285,513	285,513	0	174,622	174,622	0	
E31	輸送用機械器具製造業	276,709	276,709	235,946	40,763	0	311,027	311,027	0	184,438	184,438	0	
E32、E20	その他の製造業	243,141	243,141	230,914	12,227	0	263,389	263,389	0	209,790	209,790	0	
I-1	卸売業	268,156	252,019	240,988	11,031	16,137	345,153	319,858	25,295	172,208	167,483	4,725	
I-2	小売業	182,472	180,885	172,744	8,141	1,587	226,489	223,119	3,370	153,356	152,948	408	
M75	宿泊業	237,662	188,457	176,685	11,772	49,205	324,436	254,809	69,627	166,977	134,408	32,569	
MS	M一括分	101,158	100,318	95,932	4,386	840	113,072	111,250	1,822	93,535	93,324	211	
P83	医療業	318,115	315,445	287,919	27,526	2,670	440,960	437,676	3,284	279,283	276,807	2,476	
PS	P一括分	242,084	211,343	203,901	7,442	30,741	299,633	259,051	40,582	228,218	199,848	28,370	
R92	その他の事業サービス業	202,748	181,862	168,954	12,908	20,886	247,933	214,690	33,243	147,511	141,730	5,781	
RS	R一括分	280,202	277,041	242,096	34,945	3,161	291,866	288,475	3,391	259,048	256,306	2,742	

第11表-2 産業、男女別常用雇用労働者の1人平均月間現金給与額

令和7年1月分
事業所規模30人以上

(単位:円)

産 業	計						男			女		
	現金給与	きま	支		特別に支払	現金給与	きま	特別に支払	現金給与	きま	特別に支払	
	総額	給する給与	所定内給与	超過労働与	われた給与	総額	給する給与	われた給与	総額	給する給与	われた給与	
TL	調査産業計	271,947	266,038	245,898	20,140	5,909	320,257	316,750	3,507	220,834	212,384	8,450
C	鉱業、採石業、砂利採取業	x	x	x	x	x	x	x	x	x	x	x
D	建設業	332,608	332,608	307,729	24,879	0	352,650	352,650	0	228,815	228,815	0
E	製造業	270,542	270,104	245,315	24,789	438	317,967	317,736	231	191,466	190,684	782
F	電気・ガス・熱供給・水道業	408,486	406,514	365,059	41,455	1,972	450,022	447,685	2,337	184,040	184,040	0
G	情報通信業	376,834	366,188	329,907	36,281	10,646	402,967	391,713	11,254	307,204	298,177	9,027
H	運輸業、郵便業	286,247	283,140	247,677	35,463	3,107	331,282	329,322	1,960	192,415	186,917	5,498
I	卸売業、小売業	181,714	181,453	170,436	11,017	261	242,610	242,161	449	144,293	144,147	146
J	金融業、保険業	523,113	523,113	507,393	15,720	0	691,054	691,054	0	301,975	301,975	0
K	不動産業、物品賃貸業	276,997	250,447	241,426	9,021	26,550	277,888	260,480	17,408	274,797	225,658	49,139
L	学術研究、専門・技術サービス業	271,828	271,660	256,182	15,478	168	301,068	300,800	268	222,908	222,908	0
M	宿泊業、飲食サービス業	125,985	124,542	117,936	6,606	1,443	159,373	156,390	2,983	102,828	102,453	375
N	生活関連サービス業、娯楽業	145,052	144,429	138,424	6,005	623	193,941	193,577	364	109,955	109,146	809
O	教育、学習支援業	339,925	333,866	329,404	4,462	6,059	351,657	348,445	3,212	328,183	319,275	8,908
P	医療、福祉	320,113	297,810	275,653	22,157	22,303	397,265	375,295	21,970	291,742	269,316	22,426
Q	複合サービス事業	297,706	297,543	274,733	22,810	163	337,366	337,150	216	221,254	221,192	62
R	サービス業(他に分類されないもの)	211,876	211,052	192,085	18,967	824	238,689	237,775	914	171,917	171,228	689
E09、E10	食料品製造業、飲料・たばこ・飼料製造業	215,163	215,163	203,702	11,461	0	266,853	266,853	0	173,483	173,483	0
E11	繊維工業	188,338	178,431	170,254	8,177	9,907	265,970	241,576	24,394	176,873	169,106	7,767
E12	木材・木製品製造業(家具を除く)	257,184	257,184	244,253	12,931	0	273,603	273,603	0	195,446	195,446	0
E13	家具・装備品	x	x	x	x	x	x	x	x	x	x	x
E14	パルプ・紙・紙加工品製造業	287,905	287,905	249,617	38,288	0	318,301	318,301	0	193,506	193,506	0
E15	印刷・同関連業	261,359	261,359	239,847	21,512	0	344,758	344,758	0	212,649	212,649	0
E16、E17	化学工業、石油製品・石炭製造業	x	x	x	x	x	x	x	x	x	x	x
E18	プラスチック製品製造業	x	x	x	x	x	x	x	x	x	x	x
E19	ゴム製品製造業	x	x	x	x	x	x	x	x	x	x	x
E21	窯業・土石製品製造業	342,903	342,903	306,350	36,553	0	348,513	348,513	0	262,516	262,516	0
E22	鉄鋼業	356,320	355,932	298,671	57,261	388	371,342	370,969	373	240,401	239,901	500
E23	非鉄金属製造業	x	x	x	x	x	x	x	x	x	x	x
E24	金属製品製造業	260,549	260,549	247,658	12,891	0	279,181	279,181	0	196,461	196,461	0
E25	はん用機械器具製造業	272,449	272,449	256,348	16,101	0	304,726	304,726	0	210,999	210,999	0
E26	生産用機械器具製造業	331,889	331,881	303,796	28,085	8	366,966	366,966	0	240,462	240,432	30
E27	業務用機械器具製造業	283,258	283,235	257,294	25,941	23	329,936	329,897	39	210,748	210,748	0
E28	電子部品・デバイス・電子回路製造業	310,257	310,257	271,827	38,430	0	356,769	356,769	0	181,795	181,795	0
E29	電気機械器具製造業	277,789	277,789	250,705	27,084	0	309,549	309,549	0	215,787	215,787	0
E30	情報通信機械器具製造業	231,981	231,981	227,422	4,559	0	285,513	285,513	0	174,622	174,622	0
E31	輸送用機械器具製造業	288,813	288,813	245,269	43,544	0	313,215	313,215	0	207,656	207,656	0
E32、E20	その他の製造業	272,120	272,120	258,866	13,254	0	311,684	311,684	0	220,320	220,320	0
I-1	卸売業	279,967	279,967	260,243	19,724	0	325,795	325,795	0	199,839	199,839	0
I-2	小売業	151,118	150,775	142,470	8,305	343	187,869	187,125	744	135,289	135,119	170
M75	宿泊業	182,874	182,874	172,258	10,616	0	239,098	239,098	0	134,171	134,171	0
MS	M一括分	85,944	83,485	79,702	3,783	2,459	89,182	83,573	5,609	84,032	83,432	600
P83	医療業	351,768	348,303	314,062	34,241	3,465	466,064	462,390	3,656	307,329	303,938	3,391
PS	P一括分	285,864	243,178	234,097	9,081	42,686	316,135	272,562	43,573	275,403	233,024	42,379
R92	その他の事業サービス業	189,270	187,921	173,234	14,687	1,349	214,246	212,732	1,514	154,320	153,201	1,119
RS	R一括分	241,891	241,765	217,113	24,652	126	269,290	269,127	163	197,451	197,385	66

第12表-1 産業、男女別常用雇用労働者の1人平均月間出勤日数及び実労働時間
令和7年1月分
事業所規模5人以上

産 業	計				男				女						
	出 勤 日 数	総	実	所 定 内	所 定 外	出 勤 日 数	総	実	所 定 内	所 定 外	出 勤 日 数	総	実	所 定 内	所 定 外
		労働時間	労働時間	労働時間	労働時間		労働時間	労働時間	労働時間	労働時間		労働時間	労働時間	労働時間	労働時間
TL	調査産業計	日 17.6	時間 132.7	時間 124.4	時間 8.3	日 17.9	時間 143.1	時間 131.7	時間 11.4	日 17.2	時間 122.1	時間 117.0	時間 5.1		
C	鉱業、採石業、砂利採取業	x	x	x	x	x	x	x	x	x	x	x	x		
D	建設業	18.5	144.3	134.7	9.6	18.9	148.3	137.5	10.8	16.6	123.5	120.3	3.2		
E	製造業	17.6	144.6	133.8	10.8	17.8	151.6	137.2	14.4	17.2	133.6	128.3	5.3		
F	電気・ガス・熱供給・水道業	17.7	146.8	133.9	12.9	18.1	152.0	138.2	13.8	16.1	124.0	114.7	9.3		
G	情報通信業	18.4	153.5	139.8	13.7	18.5	154.4	140.3	14.1	18.4	150.6	138.1	12.5		
H	運輸業、郵便業	19.2	148.6	135.9	12.7	19.5	159.1	144.3	14.8	17.8	111.4	106.1	5.3		
I	卸売業、小売業	17.9	119.0	113.4	5.6	17.9	130.2	122.0	8.2	17.8	110.1	106.5	3.6		
J	金融業、保険業	18.0	143.4	135.8	7.6	18.4	151.3	141.4	9.9	17.7	136.2	130.7	5.5		
K	不動産業、物品賃貸業	19.6	168.0	146.7	21.3	20.0	179.3	153.4	25.9	18.8	147.9	134.7	13.2		
L	学術研究、専門・技術サービス業	18.3	146.4	131.1	15.3	18.4	146.4	130.4	16.0	18.3	146.6	132.9	13.7		
M	宿泊業、飲食サービス業	14.7	95.5	89.8	5.7	14.9	105.6	97.5	8.1	14.6	88.6	84.6	4.0		
N	生活関連サービス業、娯楽業	16.9	125.3	123.8	1.5	16.2	120.2	118.2	2.0	17.3	128.0	126.8	1.2		
O	教育、学習支援業	15.9	123.6	115.1	8.5	16.1	128.2	118.9	9.3	15.7	119.6	111.8	7.8		
P	医療、福祉	17.6	131.0	125.1	5.9	17.6	136.8	129.6	7.2	17.5	129.4	123.9	5.5		
Q	複合サービス事業	18.7	149.2	140.6	8.6	19.0	156.2	143.9	12.3	18.3	138.2	135.3	2.9		
R	サービス業（他に分類されないもの）	18.1	142.9	132.5	10.4	18.2	151.5	139.0	12.5	17.9	130.3	122.9	7.4		
E09、E10	食料品製造業、飲料・たばこ・飼料製造業	17.8	138.4	131.7	6.7	18.4	145.8	136.6	9.2	17.4	132.9	128.1	4.8		
E11	繊維工業	17.6	136.6	132.4	4.2	17.7	141.2	132.5	8.7	17.6	136.2	132.4	3.8		
E12	木材・木製品製造業（家具を除く）	19.8	172.4	156.1	16.3	20.0	175.5	158.1	17.4	18.4	141.3	136.0	5.3		
E13	家具・装備品	x	x	x	x	x	x	x	x	x	x	x	x		
E14	パルプ・紙・紙加工品製造業	16.7	147.5	132.7	14.8	16.8	153.3	136.1	17.2	16.3	129.6	122.2	7.4		
E15	印刷・同関連業	16.1	128.6	121.5	7.1	15.4	126.9	114.6	12.3	16.7	130.1	126.9	3.2		
E16、E17	化学工業、石油製品・石炭製造業	x	x	x	x	x	x	x	x	x	x	x	x		
E18	プラスチック製品製造業	19.5	161.8	145.4	16.4	19.5	177.6	153.9	23.7	19.4	126.7	126.4	0.3		
E19	ゴム製品製造業	x	x	x	x	x	x	x	x	x	x	x	x		
E21	窯業・土石製品製造業	17.3	144.0	135.6	8.4	17.3	144.7	135.9	8.8	16.9	137.2	133.5	3.7		
E22	鉄鋼業	19.6	161.4	146.1	15.3	19.7	163.4	146.7	16.7	18.9	146.4	142.0	4.4		
E23	非鉄金属製造業	19.2	151.8	147.2	4.6	19.5	156.8	151.7	5.1	18.7	143.7	140.0	3.7		
E24	金属製品製造業	17.4	143.1	134.2	8.9	17.4	145.0	134.4	10.6	17.6	136.4	133.5	2.9		
E25	はん用機械器具製造業	17.6	144.1	138.6	5.5	17.9	148.2	140.9	7.3	17.0	134.7	133.2	1.5		
E26	生産用機械器具製造業	17.4	152.2	139.7	12.5	17.7	156.4	141.5	14.9	16.8	141.5	135.1	6.4		
E27	業務用機械器具製造業	17.5	145.4	131.1	14.3	18.4	152.3	134.9	17.4	16.1	134.2	124.9	9.3		
E28	電子部品・デバイス・電子回路製造業	17.2	146.4	129.9	16.5	17.5	153.0	132.4	20.6	16.5	130.0	123.7	6.3		
E29	電気機械器具製造業	16.4	146.1	133.0	13.1	16.6	150.4	134.3	16.1	16.0	137.8	130.3	7.5		
E30	情報通信機械器具製造業	16.9	132.5	128.9	3.6	17.2	138.4	134.3	4.1	16.6	126.3	123.1	3.2		
E31	輸送用機械器具製造業	17.4	152.0	135.9	16.1	17.8	159.7	141.2	18.5	16.4	131.2	121.6	9.6		
E32、E20	その他の製造業	15.1	124.8	118.2	6.6	14.6	120.5	114.9	5.6	16.0	131.8	123.7	8.1		
I-1	卸売業	16.9	127.7	122.2	5.5	17.4	138.0	131.3	6.7	16.3	115.0	111.0	4.0		
I-2	小売業	18.3	115.2	109.5	5.7	18.2	125.5	116.4	9.1	18.3	108.4	105.0	3.4		
M75	宿泊業	18.6	136.9	128.4	8.5	20.0	164.4	152.7	11.7	17.5	114.6	108.6	6.0		
MS	M一括分	13.2	79.4	74.8	4.6	12.6	79.2	72.7	6.5	13.5	79.4	76.1	3.3		
P83	医療業	17.5	135.6	127.3	8.3	16.7	132.4	122.4	10.0	17.7	136.6	128.8	7.8		
PS	P一括分	17.6	127.6	123.6	4.0	18.3	140.7	136.1	4.6	17.4	124.4	120.5	3.9		
R92	その他の事業サービス業	18.0	134.1	126.3	7.8	18.2	148.1	138.4	9.7	17.7	117.1	111.6	5.5		
RS	R一括分	18.1	151.3	138.4	12.9	18.2	154.1	139.4	14.7	18.0	146.2	136.5	9.7		

第12表-2 産業、男女別常用雇用労働者の1人平均月間出勤日数及び実労働時間
令和7年1月分
事業所規模30人以上

産 業	計				男				女						
	出 勤 日 数	総	実	所 定 内	所 定 外	出 勤 日 数	総	実	所 定 内	所 定 外	出 勤 日 数	総	実	所 定 内	所 定 外
		労働時間	労働時間	労働時間	労働時間		労働時間	労働時間	労働時間	労働時間		労働時間	労働時間	労働時間	労働時間
TL	調査産業計	17.7	137.5	127.5	10.0	18.0	146.6	133.4	13.2	17.5	127.8	121.3	6.5		
C	鉱業、採石業、砂利採取業	x	x	x	x	x	x	x	x	x	x	x	x		
D	建設業	18.7	150.3	137.6	12.7	19.0	154.4	140.2	14.2	17.0	129.2	124.4	4.8		
E	製造業	17.6	147.3	135.8	11.5	17.9	152.7	138.1	14.6	17.3	138.4	132.0	6.4		
F	電気・ガス・熱供給・水道業	17.1	141.7	130.2	11.5	17.4	148.1	135.2	12.9	15.5	107.2	103.3	3.9		
G	情報通信業	18.5	155.6	138.8	16.8	18.6	157.2	139.6	17.6	18.1	151.4	136.9	14.5		
H	運輸業、郵便業	19.1	148.9	130.7	18.2	20.0	168.0	143.7	24.3	17.3	109.1	103.5	5.6		
I	卸売業、小売業	19.0	122.8	115.5	7.3	19.2	135.2	124.9	10.3	18.9	115.1	109.7	5.4		
J	金融業、保険業	17.7	141.1	133.9	7.2	18.3	145.8	139.0	6.8	16.9	134.7	127.1	7.6		
K	不動産業、物品賃貸業	18.1	140.3	134.9	5.4	18.1	140.4	134.9	5.5	18.0	140.1	134.9	5.2		
L	学術研究・専門・技術サービス業	18.3	146.5	138.8	7.7	17.6	142.7	135.0	7.7	19.3	153.1	145.3	7.8		
M	宿泊業、飲食サービス業	15.1	99.0	93.9	5.1	16.1	114.7	106.9	7.8	14.5	88.1	84.9	3.2		
N	生活関連サービス業、娯楽業	13.7	94.8	90.2	4.6	15.7	110.6	105.6	5.0	12.2	83.4	79.1	4.3		
O	教育、学習支援業	15.3	118.2	108.0	10.2	15.5	122.3	111.1	11.2	15.0	114.0	104.8	9.2		
P	医療、福祉	18.0	140.2	132.7	7.5	17.7	140.0	131.7	8.3	18.2	140.2	133.0	7.2		
Q	複合サービス事業	19.1	153.8	142.0	11.8	19.4	160.7	145.1	15.6	18.7	140.5	136.1	4.4		
R	サービス業（他に分類されないもの）	17.6	140.8	130.4	10.4	17.5	148.4	135.6	12.8	17.7	129.3	122.5	6.8		
E09, E10	食料品製造業、飲料・たばこ・飼料製造業	18.1	144.6	136.9	7.7	18.5	149.6	139.6	10.0	17.7	140.5	134.6	5.9		
E11	繊維工業	17.8	144.3	138.1	6.2	17.7	141.2	132.5	8.7	17.8	144.7	138.9	5.8		
E12	木材・木製品製造業（家具を除く）	18.7	153.4	143.5	9.9	18.7	156.6	145.5	11.1	18.4	141.3	136.0	5.3		
E13	家具・装備品	x	x	x	x	x	x	x	x	x	x	x	x		
E14	パルプ・紙・紙加工品製造業	16.7	147.5	132.7	14.8	16.8	153.3	136.1	17.2	16.3	129.6	122.2	7.4		
E15	印刷・同梱運業	17.2	138.5	127.3	11.2	16.5	141.7	118.9	22.8	17.6	136.5	132.1	4.4		
E16, E17	化学工業、石油製品・石炭製造業	x	x	x	x	x	x	x	x	x	x	x	x		
E18	プラスチック製品製造業	x	x	x	x	x	x	x	x	x	x	x	x		
E19	ゴム製品製造業	x	x	x	x	x	x	x	x	x	x	x	x		
E21	窯業・土石製品製造業	17.9	149.3	135.8	13.5	17.9	149.3	135.4	13.9	18.3	149.4	141.0	8.4		
E22	鉄鋼業	19.3	164.3	147.6	16.7	19.3	166.4	148.1	18.3	18.9	148.6	144.3	4.3		
E23	非鉄金属製造業	x	x	x	x	x	x	x	x	x	x	x	x		
E24	金属製品製造業	17.3	144.5	134.7	9.8	17.3	147.0	135.5	11.5	17.3	135.9	131.9	4.0		
E25	はん用機械器具製造業	17.8	143.7	140.6	3.1	18.1	147.3	143.5	3.8	17.2	136.7	135.2	1.5		
E26	生産用機械器具製造業	17.4	152.2	139.7	12.5	17.7	156.4	141.5	14.9	16.8	141.5	135.1	6.4		
E27	業務用機械器具製造業	17.1	150.5	134.7	15.8	17.5	157.4	138.0	19.4	16.6	139.7	129.6	10.1		
E28	電子部品・デバイス・電子回路製造業	17.0	146.4	129.4	17.0	17.5	152.4	131.8	20.6	15.9	129.7	122.8	6.9		
E29	電気機械器具製造業	16.4	146.1	133.0	13.1	16.6	150.4	134.3	16.1	16.0	137.8	130.3	7.5		
E30	情報通信機械器具製造業	16.9	132.5	128.9	3.6	17.2	138.4	134.3	4.1	16.6	126.3	123.1	3.2		
E31	輸送用機械器具製造業	17.6	156.1	138.9	17.2	17.8	160.5	141.7	18.8	16.8	141.6	129.6	12.0		
E32, E20	その他の製造業	15.1	126.7	118.8	7.9	14.6	120.9	115.1	5.8	15.8	134.3	123.6	10.7		
I-1	卸売業	18.9	149.7	139.7	10.0	19.3	159.9	147.5	12.4	18.0	131.7	125.9	5.8		
I-2	小売業	19.0	114.3	107.9	6.4	19.1	119.0	110.0	9.0	19.0	112.5	107.1	5.4		
M75	宿泊業	19.3	140.6	132.7	7.9	20.9	169.2	157.5	11.7	17.8	115.9	111.2	4.7		
MS	M一括分	12.2	69.7	66.6	3.1	11.8	66.6	62.3	4.3	12.5	71.6	69.2	2.4		
P83	医療業	17.7	139.3	129.7	9.6	17.1	136.4	125.5	10.9	17.9	140.4	131.3	9.1		
PS	P一括分	18.5	141.2	135.9	5.3	18.4	144.1	139.0	5.1	18.5	140.2	134.9	5.3		
R92	その他の事業サービス業	17.8	138.3	129.0	9.3	17.6	147.4	136.4	11.0	18.1	125.5	118.6	6.9		
RS	R一括分	17.3	144.1	132.2	11.9	17.4	149.7	134.7	15.0	17.2	134.9	128.2	6.7		

第13表-1 産業、男女別の前調査期間末、増加、減少及び本調査期間末常用労働者数

令和7年1月分
事業所規模5人以上

産 業		計							男							女						
		前調査期間末常用労働者数	増加常用労働者数	減少常用労働者数	少用労働者数	本調査期間末常用労働者数	うちパートタイム労働者数	パートタイム労働者率	前調査期間末常用労働者数	増加常用労働者数	減少常用労働者数	少用労働者数	本調査期間末常用労働者数	うちパートタイム労働者数	パートタイム労働者率	前調査期間末常用労働者数	増加常用労働者数	減少常用労働者数	少用労働者数	本調査期間末常用労働者数	うちパートタイム労働者数	パートタイム労働者率
		人	人	人	人	人	人	%	人	人	人	人	人	人	%	人	人	人	人	人	人	人
TL	調査産業計	425,394	3,629	6,818	422,205	111,045	26.3	213,533	2,072	3,278	212,327	31,851	15.0	211,861	1,557	3,540	209,878	79,194	37.7			
C	鉱業、採石業、砂利採取業	x	x	x	x	x	x	x	x	x	x	x	x	x	x	x	x	x	x	x	x	
D	建設業	31,128	94	354	30,868	2,814	9.1	26,090	56	354	25,792	2,165	8.4	5,038	38	0	5,076	649	12.8			
E	製造業	75,162	510	639	75,033	6,771	9.0	45,824	346	313	45,857	1,067	2.3	29,338	164	326	29,176	5,704	19.6			
F	電気・ガス・熱供給・水道業	x	x	x	x	x	x	x	x	x	x	x	x	x	x	x	x	x	x	x	x	
G	情報通信業	3,833	11	19	3,825	152	4.0	2,901	0	13	2,888	56	1.9	932	11	6	937	96	10.2			
H	運輸業、郵便業	26,594	223	294	26,523	4,638	17.5	20,726	183	243	20,666	1,913	9.3	5,868	40	51	5,857	2,725	46.5			
I	卸売業、小売業	75,016	1,144	992	75,168	35,132	46.7	33,348	683	443	33,588	8,631	25.7	41,668	461	549	41,580	26,501	63.7			
J	金融業、保険業	10,593	0	4	10,589	1,046	9.9	5,068	0	4	5,064	94	1.9	5,525	0	0	5,525	952	17.2			
K	不動産業、物品賃貸業	4,937	4	909	4,032	318	7.9	3,265	4	776	2,493	143	5.7	1,672	0	133	1,539	175	11.4			
L	学術研究、専門・技術サービス業	8,284	10	9	8,285	1,427	17.2	5,929	5	9	5,925	715	12.1	2,355	5	0	2,360	712	30.2			
M	宿泊業、飲食サービス業	30,227	464	1,171	29,520	20,113	68.1	12,427	206	762	11,871	6,898	58.1	17,800	258	409	17,649	13,215	74.9			
N	生活関連サービス業、娯楽業	15,216	63	107	15,172	6,487	42.8	5,345	13	13	5,345	2,511	47.0	9,871	50	94	9,827	3,976	40.5			
O	教育、学習支援業	24,785	13	74	24,724	3,922	15.9	11,413	9	10	11,412	1,642	14.4	13,372	4	64	13,312	2,280	17.1			
P	医療、福祉	79,941	596	1,426	79,111	20,142	25.5	16,865	292	55	17,102	3,421	20.0	63,076	304	1,371	62,009	16,721	27.0			
Q	複合サービス事業	5,318	0	5	5,313	591	11.1	3,243	0	0	3,243	215	6.6	2,075	0	5	2,070	376	18.2			
R	サービス業（他に分類されないもの）	31,635	470	804	31,301	7,377	23.6	18,841	275	280	18,836	2,375	12.6	12,794	195	524	12,465	5,002	40.1			
E09, E10	食料品製造業、飲料・たばこ・飼料製造業	19,055	156	290	18,921	3,207	16.9	8,196	87	142	8,141	345	4.2	10,859	69	148	10,780	2,862	26.5			
E11	繊維工業	4,125	11	40	4,096	936	22.9	331	0	2	329	18	5.5	3,794	11	38	3,767	918	24.4			
E12	木材・木製品製造業（家具を除く）	1,669	13	2	1,680	32	1.9	1,522	11	2	1,531	11	0.7	147	2	0	149	21	14.1			
E13	家具・装備品	x	x	x	x	x	x	x	x	x	x	x	x	x	x	x	x	x	x	x	x	
E14	パルプ・紙・紙加工品製造業	1,087	2	0	1,089	58	5.3	822	2	0	824	9	1.1	265	0	0	265	49	18.5			
E15	印刷・関連業	1,700	0	1	1,699	93	5.5	742	0	1	741	3	0.4	958	0	0	958	90	9.4			
E16, E17	化学工業、石油製品・石炭製造業	x	x	x	x	x	x	x	x	x	x	x	x	x	x	x	x	x	x	x	x	
E18	プラスチック製品製造業	2,363	94	28	2,429	111	4.6	1,603	94	0	1,697	42	2.5	760	0	28	732	69	9.4			
E19	ゴム製品製造業	x	x	x	x	x	x	x	x	x	x	x	x	x	x	x	x	x	x	x	x	
E21	窯業・土石製品製造業	2,600	8	30	2,578	91	3.5	2,374	8	30	2,352	91	3.9	226	0	0	226	0	0.0			
E22	鉄鋼業	2,038	59	8	2,089	30	1.4	1,799	58	5	1,852	22	1.2	239	1	3	237	8	3.4			
E23	非鉄金属製造業	851	0	3	848	176	20.8	527	0	0	527	43	8.2	324	0	3	321	133	41.4			
E24	金属製品製造業	4,591	45	26	4,610	315	6.8	3,572	0	22	3,550	129	3.6	1,019	45	4	1,060	186	17.5			
E25	はん用機械器具製造業	2,477	7	18	2,466	52	2.1	1,716	2	12	1,706	23	1.3	761	5	6	760	29	3.8			
E26	生産用機械器具製造業	4,853	7	15	4,845	45	0.9	3,506	7	10	3,503	17	0.5	1,347	0	5	1,342	28	2.1			
E27	業務用機械器具製造業	2,958	8	20	2,946	254	8.6	1,836	4	13	1,827	63	3.4	1,122	4	7	1,119	191	17.1			
E28	電子部品・デバイス・電子回路製造業	10,305	54	67	10,292	704	6.8	7,370	38	48	7,360	101	1.4	2,935	16	19	2,932	603	20.6			
E29	電気機械器具製造業	3,008	9	29	2,988	34	1.1	1,981	9	6	1,984	8	0.4	1,027	0	23	1,004	26	2.6			
E30	情報通信機械器具製造業	1,232	3	4	1,231	117	9.5	636	2	0	638	2	0.3	596	1	4	593	115	19.4			
E31	輸送用機械器具製造業	6,332	16	28	6,320	220	3.5	4,613	11	15	4,609	27	0.6	1,719	5	13	1,711	193	11.3			
E32, E20	その他の製造業	2,241	14	25	2,230	244	10.9	1,389	9	5	1,393	104	7.5	852	5	20	837	140	16.7			
I-1	卸売業	22,808	10	23	22,795	4,883	21.4	12,650	5	5	12,650	620	4.9	10,158	5	18	10,145	4,263	42.0			
I-2	小売業	52,208	1,134	969	52,373	30,249	57.8	20,698	678	438	20,938	8,011	38.3	31,510	456	531	31,435	22,238	70.7			
M75	宿泊業	8,481	73	232	8,322	3,140	37.7	3,769	54	49	3,774	616	16.3	4,712	19	183	4,548	2,524	55.5			
MS	M一括分	21,746	391	939	21,198	16,973	80.1	8,658	152	713	8,097	6,282	77.6	13,088	239	226	13,101	10,691	81.6			
P83	医療業	33,812	441	1,044	33,209	6,083	18.3	7,928	284	43	8,169	1,637	20.0	25,884	157	1,001	25,040	4,446	17.8			
PS	P一括分	46,129	155	382	45,902	14,059	30.6	8,937	8	12	8,933	1,784	20.0	37,192	147	370	36,969	12,275	33.2			
R92	その他の事業サービス業	15,319	193	256	15,256	5,250	34.4	8,418	77	95	8,400	1,340	16.0	6,901	116	161	6,856	3,910	57.0			
RS	R一括分	16,316	277	548	16,045	2,127	13.3	10,423	198	185	10,436	1,035	9.9	5,893	79	363	5,609	1,092	19.5			

第13表-2 産業、男女別の前調査期間末、増加、減少及び本調査期間末常用労働者数

令和7年1月分
事業所規模30人以上

産 業		計							男							女						
		前調査期間末常用労働者数	増加常用労働者数	減少常用労働者数	本調査期間末常用労働者数	うちパートタイム労働者数	パートタイム労働者率	前調査期間末常用労働者数	増加常用労働者数	減少常用労働者数	本調査期間末常用労働者数	うちパートタイム労働者数	パートタイム労働者率	前調査期間末常用労働者数	増加常用労働者数	減少常用労働者数	本調査期間末常用労働者数	うちパートタイム労働者数	パートタイム労働者率			
		人	人	人	人	人	%	人	人	人	人	人	%	人	人	人	人	人	%			
TL	調査産業計	235,182	1,923	2,683	234,422	58,497	25.0	120,733	1,073	1,116	120,690	16,562	13.7	114,449	850	1,567	113,732	41,935	36.9			
C	鉱業、採石業、砂利採取業	x	x	x	x	x	x	x	x	x	x	x	x	x	x	x	x	x	x			
D	建設業	12,592	56	104	12,544	1,559	12.4	10,558	56	104	10,510	1,317	12.5	2,034	0	0	2,034	242	11.9			
E	製造業	61,277	315	604	60,988	3,591	5.9	38,255	201	283	38,173	589	1.5	23,022	114	321	22,815	3,002	13.2			
F	電気・ガス・熱供給・水道業	1,765	0	8	1,757	115	6.5	1,486	0	0	1,486	5	0.3	279	0	8	271	110	40.6			
G	情報通信業	2,963	11	19	2,955	106	3.6	2,158	0	13	2,145	56	2.6	805	11	6	810	50	6.2			
H	運輸業、郵便業	15,162	76	147	15,091	3,988	26.4	10,251	36	96	10,191	1,263	12.4	4,911	40	51	4,900	2,725	55.6			
I	卸売業、小売業	27,811	307	243	27,875	19,991	71.7	10,607	165	184	10,588	4,521	42.7	17,204	142	59	17,287	15,470	89.5			
J	金融業、保険業	4,105	0	4	4,101	358	8.7	2,334	0	4	2,330	29	1.2	1,771	0	0	1,771	329	18.6			
K	不動産業、物品賃貸業	x	x	x	x	x	x	x	x	x	x	x	x	x	x	x	x	x	x			
L	学術研究、専門・技術サービス業	3,433	10	9	3,434	623	18.1	2,151	5	9	2,147	179	8.3	1,282	5	0	1,287	444	34.5			
M	宿泊業、飲食サービス業	12,586	223	403	12,406	8,360	67.4	5,110	140	125	5,125	2,819	55.0	7,476	83	278	7,281	5,541	76.1			
N	生活関連サービス業、娯楽業	3,175	63	86	3,152	2,140	67.9	1,322	13	13	1,322	637	48.2	1,853	50	73	1,830	1,503	82.1			
O	教育、学習支援業	14,804	13	74	14,743	2,835	19.2	7,390	9	10	7,389	1,193	16.1	7,414	4	64	7,354	1,642	22.3			
P	医療、福祉	49,744	498	617	49,625	10,279	20.7	13,240	292	55	13,477	2,443	18.1	36,504	206	562	36,148	7,836	21.7			
Q	複合サービス事業	3,646	0	5	3,641	218	6.0	2,399	0	0	2,399	85	3.5	1,247	0	5	1,242	133	10.7			
R	サービス業（他に分類されないもの）	20,584	347	347	20,584	4,144	20.1	12,348	152	212	12,288	1,283	10.4	8,236	195	135	8,296	2,861	34.5			
E09, E10	食料品製造業、飲料・たばこ・飼料製造業	14,591	156	290	14,457	1,479	10.2	6,511	87	142	6,456	131	2.0	8,080	69	148	8,001	1,348	16.8			
E11	繊維工業	2,579	11	40	2,550	353	13.8	331	0	2	329	18	5.5	2,248	11	38	2,221	335	15.1			
E12	木材・木製品製造業（家具を除く）	699	13	2	710	32	4.5	552	11	2	561	11	2.0	147	2	0	149	21	14.1			
E13	家具・装備品	x	x	x	x	x	x	x	x	x	x	x	x	x	x	x	x	x	x			
E14	パルプ・紙・紙加工品製造業	1,087	2	0	1,089	58	5.3	822	2	0	824	9	1.1	265	0	0	265	49	18.5			
E15	印刷・同関連業	1,084	0	1	1,083	93	8.6	400	0	1	399	3	0.8	684	0	0	684	90	13.2			
E16, E17	化学工業、石油製品・石炭製造業	x	x	x	x	x	x	x	x	x	x	x	x	x	x	x	x	x	x			
E18	プラスチック製品製造業	x	x	x	x	x	x	x	x	x	x	x	x	x	x	x	x	x	x			
E19	ゴム製品製造業	x	x	x	x	x	x	x	x	x	x	x	x	x	x	x	x	x	x			
E21	窯業・土石製品製造業	1,391	8	0	1,399	74	5.3	1,300	8	0	1,308	74	5.7	91	0	0	91	0	0.0			
E22	鉄鋼業	1,671	13	8	1,676	30	1.8	1,478	12	5	1,485	22	1.5	193	1	3	191	8	4.2			
E23	非鉄金属製造業	x	x	x	x	x	x	x	x	x	x	x	x	x	x	x	x	x	x			
E24	金属製品製造業	3,285	0	26	3,259	69	2.1	2,546	0	22	2,524	47	1.9	739	0	4	735	22	3.0			
E25	はん用機械器具製造業	2,089	7	18	2,078	30	1.4	1,371	2	12	1,361	1	0.1	718	5	6	717	29	4.0			
E26	生産用機械器具製造業	4,853	7	15	4,845	45	0.9	3,506	7	10	3,503	17	0.5	1,347	0	5	1,342	28	2.1			
E27	業務用機械器具製造業	2,645	8	20	2,633	167	6.3	1,610	4	13	1,601	46	2.9	1,035	4	7	1,032	121	11.7			
E28	電子部品・デバイス・電子回路製造業	9,827	54	67	9,814	549	5.6	7,215	38	48	7,205	88	1.2	2,612	16	19	2,609	461	17.7			
E29	電気機械器具製造業	3,008	9	29	2,988	34	1.1	1,981	9	6	1,984	8	0.4	1,027	0	23	1,004	26	2.6			
E30	情報通信機械器具製造業	1,232	3	4	1,231	117	9.5	636	2	0	638	2	0.3	596	1	4	593	115	19.4			
E31	輸送用機械器具製造業	5,928	16	28	5,916	162	2.7	4,555	11	15	4,551	27	0.6	1,373	5	13	1,365	135	9.9			
E32, E20	その他の製造業	1,494	4	20	1,478	124	8.4	843	4	5	842	32	3.8	651	0	15	636	92	14.5			
I-1	卸売業	6,618	10	23	6,605	1,640	24.8	4,206	5	5	4,206	392	9.3	2,412	5	18	2,399	1,248	52.0			
I-2	小売業	21,193	297	220	21,270	18,351	86.3	6,401	160	179	6,382	4,129	64.7	14,792	137	41	14,888	14,222	95.5			
M75	宿泊業	5,194	64	128	5,130	1,766	34.4	2,383	45	19	2,409	381	15.8	2,811	19	109	2,721	1,385	50.9			
MS	M-括分	7,392	159	275	7,276	6,594	90.6	2,727	95	106	2,716	2,438	89.8	4,665	64	169	4,560	4,156	91.1			
P83	医療業	25,849	441	498	25,792	4,597	17.8	7,109	284	43	7,350	1,315	17.9	18,740	157	455	18,442	3,282	17.8			
PS	P-括分	23,895	57	119	23,833	5,682	23.8	6,131	8	12	6,127	1,128	18.4	17,764	49	107	17,706	4,554	25.7			
R92	その他の事業サービス業	11,740	193	190	11,743	3,349	28.5	6,857	77	95	6,839	1,077	15.7	4,883	116	95	4,904	2,272	46.3			
RS	R-括分	8,844	154	157	8,841	795	9.0	5,491	75	117	5,449	206	3.8	3,353	79	40	3,392	589	17.4			

第14表-1 産業、就業形態別の常用雇用労働者1人平均月間現金給与額

令和7年1月分
事業所規模5人以上

(単位:円)

産 業	一 般 労 働 者					パ ー ト タ イ ム 労 働 者					
	現金給与 総 額	きま っ て 支 給 する 給 与	特 別 に 支 払		現金給与 総 額	きま っ て 支 給 する 給 与	特 別 に 支 払				
			所 定 内 給 与	超 過 労 働 給 与			所 定 内 給 与	超 過 労 働 給 与			
TL	調査産業計	326,886	304,480	284,130	20,350	22,406	111,516	108,254	103,382	4,872	3,262
C	鉱業、採石業、砂利採取業	x	x	x	x	x	x	x	x	x	x
D	建設業	337,278	312,038	293,885	18,153	25,240	281,144	280,300	216,094	64,206	844
E	製造業	276,448	273,806	249,322	24,484	2,642	103,473	103,381	102,234	1,147	92
F	電気・ガス・熱供給・水道業	443,615	425,902	374,674	51,228	17,713	87,401	87,401	87,333	68	0
G	情報通信業	364,673	356,811	323,484	33,327	7,862	176,500	159,454	157,454	2,000	17,046
H	運輸業、郵便業	422,705	309,852	279,904	29,948	112,853	121,632	114,032	109,435	4,597	7,600
I	卸売業、小売業	293,234	282,187	270,452	11,735	11,047	111,715	111,467	105,552	5,915	248
J	金融業、保険業	492,769	447,416	429,014	18,402	45,353	193,429	150,441	150,162	279	42,988
K	不動産業、物品賃貸業	472,475	462,009	425,792	36,217	10,466	107,375	107,375	106,268	1,107	0
L	学術研究、専門・技術サービス業	413,183	346,895	326,257	20,638	66,288	140,844	140,844	133,844	7,000	0
M	宿泊業、飲食サービス業	305,922	260,120	242,300	17,820	45,802	62,929	62,929	61,696	1,233	0
N	生活関連サービス業、娯楽業	272,764	268,576	266,386	2,190	4,188	95,813	95,585	93,790	1,795	228
O	教育、学習支援業	388,152	383,849	379,149	4,700	4,303	96,731	96,731	96,618	113	0
P	医療、福祉	319,887	298,773	278,484	20,289	21,114	140,455	127,973	124,872	3,101	12,482
Q	複合サービス事業	326,477	322,240	303,439	18,801	4,237	172,472	172,460	169,829	2,631	12
R	サービス業（他に分類されないもの）	285,754	271,004	239,932	31,072	14,750	101,011	99,003	97,166	1,837	2,008
E09、E10	食料品製造業、飲料・たばこ・飼料製造業	235,369	229,418	217,232	12,186	5,951	85,380	85,380	85,300	80	0
E11	繊維工業	183,714	175,910	169,314	6,596	7,804	112,737	112,066	112,036	30	671
E12	木材・木製品製造業（家具を除く）	257,049	257,049	230,892	26,157	0	106,969	106,969	103,938	3,031	0
E13	家具・装飾品	x	x	x	x	x	x	x	x	x	x
E14	パルプ・紙・紙加工品製造業	299,420	299,420	259,135	40,285	0	81,548	81,548	79,061	2,487	0
E15	印刷・同関連業	226,702	226,702	212,284	14,418	0	114,333	114,333	112,763	1,570	0
E16、E17	化学工業、石油製品・石炭製造業	x	x	x	x	x	x	x	x	x	x
E18	プラスチック製品製造業	248,502	248,502	223,838	24,664	0	88,544	88,544	88,544	0	0
E19	ゴム製品製造業	x	x	x	x	x	x	x	x	x	x
E21	窯業・土石製品製造業	299,297	299,297	278,314	20,983	0	329,319	329,319	296,912	32,407	0
E22	鉄鋼業	384,595	380,080	327,916	52,164	4,515	145,967	145,967	138,934	7,033	0
E23	非鉄金属製造業	244,380	244,380	227,755	16,625	0	134,943	134,943	134,943	0	0
E24	金属製品製造業	274,640	274,640	260,774	13,866	0	132,467	132,467	131,770	697	0
E25	はん用機械器具製造業	272,457	272,457	252,213	20,244	0	157,924	157,924	155,276	2,648	0
E26	生産用機械器具製造業	333,817	333,808	305,461	28,347	9	137,095	137,095	135,495	1,600	0
E27	業務用機械器具製造業	307,761	288,403	262,990	25,413	19,358	99,969	99,969	96,343	3,626	0
E28	電子部品・デバイス・電子回路製造業	318,446	318,446	278,527	39,919	0	121,078	121,078	118,793	2,285	0
E29	電気機械器具製造業	279,822	279,822	252,419	27,403	0	108,113	108,113	107,606	507	0
E30	情報通信機械器具製造業	244,828	244,828	239,785	5,043	0	110,754	110,754	110,754	0	0
E31	輸送用機械器具製造業	283,284	283,284	241,079	42,205	0	92,920	92,920	92,476	444	0
E32、E20	その他の製造業	259,640	259,640	246,374	13,266	0	108,168	108,168	104,435	3,733	0
I-1	卸売業	317,731	297,192	284,374	12,818	20,539	86,425	86,425	81,944	4,481	0
I-2	小売業	273,395	270,035	259,176	10,859	3,360	115,811	115,523	109,375	6,148	288
M75	宿泊業	335,481	255,813	237,528	18,285	79,668	79,659	79,659	78,407	1,252	0
MS	M一括分	269,667	265,404	248,155	17,249	4,263	59,811	59,811	58,582	1,229	0
P83	医療業	352,998	349,815	317,252	32,563	3,183	164,315	163,909	158,589	5,320	406
PS	P一括分	291,559	255,104	245,315	9,789	36,455	129,962	112,170	110,045	2,125	17,792
R92	その他の事業サービス業	259,858	229,458	210,688	18,770	30,400	94,081	91,297	89,543	1,754	2,784
RS	R一括分	304,168	300,547	260,726	39,821	3,621	118,486	118,434	116,387	2,047	52

第14表-2 産業、就業形態別の常用雇用労働者1人平均月間現金給与額

令和7年1月分
事業所規模30人以上

(単位:円)

産 業	一 般 労 働 者					パ ー ト タ イ ム 労 働 者					
	現金給与 総 額	きま つて支 給する 給与	特別に支払 われた給与		現金給与 総 額	きま つて支 給する 給与	特別に支払 われた給与				
			所定内給与	超過労働 給与			所定内給与	超過労働 給与			
TL	調査産業計	319,895	313,686	288,597	25,089	6,209	127,881	122,874	117,604	5,270	5,007
C	鉱業、採石業、砂利採取業	x	x	x	x	x	x	x	x	x	x
D	建設業	333,723	333,723	312,404	21,319	0	324,838	324,838	275,150	49,688	0
E	製造業	280,708	280,253	254,002	26,251	455	112,041	111,871	109,869	2,002	170
F	電気・ガス・熱供給・水道業	431,651	429,537	385,096	44,441	2,114	87,401	87,401	87,333	68	0
G	情報通信業	384,271	374,138	336,616	37,522	10,133	176,632	152,189	149,321	2,868	24,443
H	運輸業、郵便業	343,820	342,759	296,415	46,344	1,061	124,897	116,056	111,089	4,967	8,841
I	卸売業、小売業	318,737	318,737	294,212	24,525	0	127,602	127,238	121,556	5,682	364
J	金融業、保険業	559,578	559,578	542,401	17,177	0	136,935	136,935	136,650	285	0
K	不動産業、物品賃貸業	306,126	275,209	265,010	10,199	30,917	99,910	99,910	98,053	1,857	0
L	学術研究、専門・技術サービス業	302,044	301,840	283,685	18,155	204	131,267	131,267	128,243	3,024	0
M	宿泊業、飲食サービス業	241,124	236,681	219,293	17,388	4,443	70,602	70,602	69,182	1,420	0
N	生活関連サービス業、娯楽業	285,305	284,828	277,005	7,823	477	77,875	77,183	72,048	5,135	692
O	教育、学習支援業	401,624	394,108	388,574	5,534	7,516	83,247	83,247	83,246	1	0
P	医療、福祉	354,842	332,945	306,345	26,600	21,897	186,908	163,045	157,931	5,114	23,863
Q	複合サービス事業	309,576	309,404	285,440	23,964	172	111,193	111,161	106,487	4,674	32
R	サービス業（他に分類されないもの）	240,213	239,260	216,205	23,055	953	98,803	98,496	95,837	2,659	307
E09、E10	食料品製造業、飲料・たばこ・飼料製造業	229,691	229,691	216,880	12,811	0	92,854	92,854	92,763	91	0
E11	繊維工業	198,418	187,216	177,749	9,467	11,202	125,087	123,305	123,226	79	1,782
E12	木材・木製品製造業（家具を除く）	264,332	264,332	250,930	13,402	0	106,969	106,969	103,938	3,031	0
E13	家具・装飾品	x	x	x	x	x	x	x	x	x	x
E14	パルプ・紙・紙加工品製造業	299,420	299,420	259,135	40,285	0	81,548	81,548	79,061	2,487	0
E15	印刷・同関連業	275,164	275,164	251,780	23,384	0	114,333	114,333	112,763	1,570	0
E16、E17	化学工業、石油製品・石炭製造業	x	x	x	x	x	x	x	x	x	x
E18	プラスチック製品製造業	x	x	x	x	x	x	x	x	x	x
E19	ゴム製品製造業	x	x	x	x	x	x	x	x	x	x
E21	窯業・土石製品製造業	341,469	341,469	305,087	36,382	0	368,500	368,500	328,878	39,622	0
E22	鉄鋼業	360,160	359,765	301,587	58,178	395	145,967	145,967	138,934	7,033	0
E23	非鉄金属製造業	x	x	x	x	x	x	x	x	x	x
E24	金属製品製造業	263,816	263,816	250,646	13,170	0	110,029	110,029	110,029	0	0
E25	はん用機械器具製造業	274,516	274,516	258,181	16,335	0	133,311	133,311	132,983	328	0
E26	生産用機械器具製造業	333,817	333,808	305,461	28,347	9	137,095	137,095	135,495	1,600	0
E27	業務用機械器具製造業	294,064	294,039	266,718	27,321	25	123,311	123,311	117,796	5,515	0
E28	電子部品・デバイス・電子回路製造業	321,349	321,349	280,781	40,568	0	125,961	125,961	123,041	2,920	0
E29	電気機械器具製造業	279,822	279,822	252,419	27,403	0	108,113	108,113	107,606	507	0
E30	情報通信機械器具製造業	244,828	244,828	239,785	5,043	0	110,754	110,754	110,754	0	0
E31	輸送用機械器具製造業	294,316	294,316	249,576	44,740	0	91,259	91,259	90,655	604	0
E32、E20	その他の製造業	285,770	285,770	271,956	13,814	0	124,786	124,786	117,572	7,214	0
I-1	卸売業	330,018	330,018	306,225	23,793	0	128,735	128,735	121,306	7,429	0
I-2	小売業	299,512	299,512	273,739	25,773	0	127,501	127,104	121,578	5,526	397
M75	宿泊業	234,654	234,654	219,051	15,603	0	85,415	85,415	84,184	1,231	0
MS	M一括分	272,848	246,618	220,475	26,143	26,230	66,611	66,611	65,140	1,471	0
P83	医療業	387,232	383,137	342,889	40,248	4,095	187,645	187,097	180,654	6,443	548
PS	P一括分	317,008	274,318	263,660	10,658	42,690	186,312	143,638	139,596	4,042	42,674
R92	その他の事業サービス業	229,482	227,736	208,053	19,683	1,746	87,823	87,476	85,394	2,082	347
RS	R一括分	251,421	251,297	224,720	26,577	124	145,009	144,871	139,784	5,087	138

第15表-1 産業、就業形態別の常用雇用労働者1人平均月間出勤日数及び実労働時間

令和7年1月分
事業所規模5人以上

産 業	一 般 労 働 者				パ ー ト タ イ ム 労 働 者				
	出 勤 日 数	総 実	所 定 内	所 定 外	出 勤 日 数	総 実	所 定 内	所 定 外	
		労働時間	労働時間	労働時間		労働時間	労働時間	労働時間	労働時間
TL	調査産業計	18.5	150.6	140.4	10.2	15.0	82.3	79.5	2.8
C	鉱業、採石業、砂利採取業	x	x	x	x	x	x	x	x
D	建設業	18.6	146.1	137.8	8.3	17.0	125.2	102.9	22.3
E	製造業	17.8	149.5	137.7	11.8	15.1	95.3	94.5	0.8
F	電気・ガス・熱供給・水道業	17.9	150.0	136.4	13.6	13.7	83.9	83.8	0.1
G	情報通信業	18.5	155.6	141.6	14.0	16.1	103.0	95.5	7.5
H	運輸業、郵便業	19.6	161.9	146.8	15.1	17.0	85.5	83.9	1.6
I	卸売業、小売業	18.0	140.7	133.6	7.1	17.7	94.2	90.3	3.9
J	金融業、保険業	18.2	146.5	138.1	8.4	16.3	114.8	114.5	0.3
K	不動産業、物品賃貸業	19.8	173.5	150.6	22.9	17.2	96.8	95.8	1.0
L	学術研究、専門・技術サービス業	19.0	154.2	137.0	17.2	14.9	108.9	102.5	6.4
M	宿泊業、飲食サービス業	21.4	177.6	163.5	14.1	11.6	57.7	55.9	1.8
N	生活関連サービス業、娯楽業	19.7	164.4	162.5	1.9	13.1	73.0	72.0	1.0
O	教育、学習支援業	16.9	137.0	127.0	10.0	10.5	53.0	52.5	0.5
P	医療、福祉	18.7	149.2	141.9	7.3	14.2	77.8	76.1	1.7
Q	複合サービス事業	18.8	152.2	142.8	9.4	18.2	124.7	122.4	2.3
R	サービス業（他に分類されないもの）	19.1	160.4	147.2	13.2	14.5	86.0	84.5	1.5
E09、E10	食料品製造業、飲料・たばこ・飼料製造業	18.7	150.0	141.9	8.1	13.9	83.3	83.0	0.3
E11	繊維工業	17.7	144.0	138.6	5.4	17.4	111.2	111.2	0.0
E12	木材・木製品製造業（家具を除く）	19.9	174.2	157.6	16.6	16.6	86.7	83.0	3.7
E13	家具・装備品	x	x	x	x	x	x	x	x
E14	パルプ・紙・紙加工品製造業	17.0	151.7	136.2	15.5	11.2	72.1	70.5	1.6
E15	印刷・同関連業	16.1	131.0	123.5	7.5	16.4	89.7	88.2	1.5
E16、E17	化学工業、石油製品・石炭製造業	x	x	x	x	x	x	x	x
E18	プラスチック製品製造業	19.8	165.8	148.5	17.3	14.1	87.8	87.8	0.0
E19	ゴム製品製造業	x	x	x	x	x	x	x	x
E21	窯業・土石製品製造業	17.2	144.0	135.6	8.4	18.5	146.0	138.3	7.7
E22	鉄鋼業	19.6	162.1	146.6	15.5	17.2	122.1	117.2	4.9
E23	非鉄金属製造業	19.2	158.1	152.3	5.8	19.2	127.8	127.8	0.0
E24	金属製品製造業	17.5	144.6	135.2	9.4	16.3	120.3	119.6	0.7
E25	はん用機械器具製造業	17.7	144.9	139.3	5.6	14.9	105.2	103.9	1.3
E26	生産用機械器具製造業	17.4	152.5	139.9	12.6	16.1	124.7	120.8	3.9
E27	業務用機械器具製造業	18.0	151.3	135.8	15.5	12.4	84.0	81.6	2.4
E28	電子部品・デバイス・電子回路製造業	17.2	149.1	131.5	17.6	17.3	110.8	108.6	2.2
E29	電気機械器具製造業	16.4	146.6	133.3	13.3	15.3	104.3	103.9	0.4
E30	情報通信機械器具製造業	16.9	135.2	131.2	4.0	16.8	106.9	106.9	0.0
E31	輸送用機械器具製造業	17.5	154.5	137.8	16.7	13.9	82.6	82.6	0.0
E32、E20	その他の製造業	15.4	128.3	121.3	7.0	12.7	96.1	92.9	3.2
I-1	卸売業	17.9	141.3	135.1	6.2	13.4	77.9	75.2	2.7
I-2	小売業	18.1	140.3	132.5	7.8	18.4	96.8	92.7	4.1
M75	宿泊業	20.9	173.5	160.8	12.7	15.0	77.8	76.0	1.8
MS	M一括分	22.1	182.5	166.7	15.8	11.0	54.0	52.2	1.8
P83	医療業	18.8	149.1	139.5	9.6	11.9	76.2	73.4	2.8
PS	P一括分	18.7	149.3	144.0	5.3	15.2	78.5	77.3	1.2
R92	その他の事業サービス業	19.7	161.7	150.5	11.2	14.7	81.6	80.3	1.3
RS	R一括分	18.7	159.4	144.8	14.6	14.1	96.8	94.9	1.9

第15表-2 産業、就業形態別の常用雇用労働者1人平均月間出勤日数及び実労働時間

令和7年1月分
事業所規模30人以上

産 業	一 般 労 働 者				パ ー ト タ イ ム 労 働 者				
	出 勤 日 数	総 実	所 定 内	所 定 外	出 勤 日 数	総 実	所 定 内	所 定 外	
		労働時間	労働時間	労働時間		労働時間	労働時間	労働時間	労働時間
TL	調査産業計	18.5	152.9	140.8	12.1	15.6	91.3	87.8	3.5
C	鉱業、採石業、砂利採取業	x	x	x	x	x	x	x	x
D	建設業	18.7	147.2	136.7	10.5	18.3	171.6	144.3	27.3
E	製造業	17.8	150.5	138.3	12.2	15.3	99.1	97.7	1.4
F	電気・ガス・熱供給・水道業	17.3	145.9	133.6	12.3	13.7	83.9	83.8	0.1
G	情報通信業	18.6	157.6	140.6	17.0	14.1	102.3	91.5	10.8
H	運輸業、郵便業	19.9	170.0	146.0	24.0	16.9	89.7	87.8	1.9
I	卸売業、小売業	19.5	165.8	152.0	13.8	18.8	105.8	101.1	4.7
J	金融業、保険業	17.7	142.9	135.1	7.8	17.3	121.3	121.0	0.3
K	不動産業、物品賃貸業	18.3	147.9	141.7	6.2	16.7	94.3	93.3	1.0
L	学術研究、専門・技術サービス業	18.8	153.5	144.6	8.9	15.7	114.4	112.0	2.4
M	宿泊業、飲食サービス業	21.2	173.0	159.5	13.5	12.2	63.4	62.4	1.0
N	生活関連サービス業、娯楽業	19.5	155.2	146.6	8.6	10.9	65.9	63.2	2.7
O	教育、学習支援業	16.9	135.7	123.1	12.6	8.6	45.2	45.0	0.2
P	医療、福祉	18.9	153.4	144.6	8.8	14.6	89.7	86.9	2.8
Q	複合サービス事業	19.3	157.9	145.7	12.2	17.3	89.3	85.0	4.3
R	サービス業（他に分類されないもの）	18.5	154.6	142.1	12.5	14.1	85.3	83.4	1.9
E09、E10	食料品製造業、飲料・たばこ・飼料製造業	18.5	151.2	142.6	8.6	14.4	88.8	88.4	0.4
E11	繊維工業	18.0	148.8	141.6	7.2	16.7	116.3	116.2	0.1
E12	木材・木製品製造業（家具を除く）	18.8	156.6	146.4	10.2	16.6	86.7	83.0	3.7
E13	家具・装備品	x	x	x	x	x	x	x	x
E14	パルプ・紙・紙加工品製造業	17.0	151.7	136.2	15.5	11.2	72.1	70.5	1.6
E15	印刷・同関連業	17.3	143.0	130.9	12.1	16.4	89.7	88.2	1.5
E16、E17	化学工業、石油製品・石炭製造業	x	x	x	x	x	x	x	x
E18	プラスチック製品製造業	x	x	x	x	x	x	x	x
E19	ゴム製品製造業	x	x	x	x	x	x	x	x
E21	窯業・土石製品製造業	17.9	149.3	135.5	13.8	18.9	149.5	140.3	9.2
E22	鉄鋼業	19.3	165.1	148.2	16.9	17.2	122.1	117.2	4.9
E23	非鉄金属製造業	x	x	x	x	x	x	x	x
E24	金属製品製造業	17.3	145.5	135.5	10.0	15.1	97.2	97.2	0.0
E25	はん用機械器具製造業	17.8	144.1	141.0	3.1	17.2	111.1	111.0	0.1
E26	生産用機械器具製造業	17.4	152.5	139.9	12.6	16.1	124.7	120.8	3.9
E27	業務用機械器具製造業	17.3	154.0	137.4	16.6	14.3	97.9	94.3	3.6
E28	電子部品・デバイス・電子回路製造業	17.1	148.3	130.5	17.8	16.4	113.9	111.1	2.8
E29	電気機械器具製造業	16.4	146.6	133.3	13.3	15.3	104.3	103.9	0.4
E30	情報通信機械器具製造業	16.9	135.2	131.2	4.0	16.8	106.9	106.9	0.0
E31	輸送用機械器具製造業	17.7	158.3	140.6	17.7	14.3	77.2	77.2	0.0
E32、E20	その他の製造業	15.2	127.3	119.2	8.1	13.9	120.3	114.2	6.1
I-1	卸売業	19.5	162.6	150.4	12.2	17.1	110.4	107.1	3.3
I-2	小売業	19.5	171.0	154.6	16.4	19.0	105.4	100.5	4.9
M75	宿泊業	21.3	172.2	160.6	11.6	15.5	81.2	80.3	0.9
MS	M一括分	20.9	176.9	154.0	22.9	11.3	58.7	57.6	1.1
P83	医療業	18.9	151.7	140.7	11.0	12.1	82.1	78.8	3.3
PS	P一括分	19.0	155.4	149.2	6.2	16.5	95.8	93.5	2.3
R92	その他の事業サービス業	19.5	162.5	150.2	12.3	13.5	77.0	75.5	1.5
RS	R一括分	17.4	146.4	133.7	12.7	16.5	120.1	116.5	3.6

第16表-1 産業、就業形態別の前調査期間末、増加、減少及び本調査期間末常用労働者数

令和7年1月分
事業所規模5人以上

(単位:人)

産 業	一 般 労 働 者				パ ー ト タ イ ム 労 働 者				
	前 調 査 期 間 末	増	加 減	少	本 調 査 期 間 末	前 調 査 期 間 末	増	加 減	少
	一 般 労 働 者 数	一 般 労 働 者 数	一 般 労 働 者 数	一 般 労 働 者 数	一 般 労 働 者 数	パ ー ト タ イ ム 労 働 者 数	パ ー ト タ イ ム 労 働 者 数	パ ー ト タ イ ム 労 働 者 数	パ ー ト タ イ ム 労 働 者 数
TL	調査産業計	313,415	1,779	4,024	311,160	111,979	1,850	2,794	111,045
C	鉱業、採石業、砂利採取業	x	x	x	x	x	x	x	x
D	建設業	28,316	56	317	28,054	2,812	38	37	2,814
E	製造業	68,249	435	455	68,262	6,913	75	184	6,771
F	電気・ガス・熱供給・水道業	x	x	x	x	x	x	x	x
G	情報通信業	3,681	11	19	3,673	152	0	0	152
H	運輸業、郵便業	21,976	183	259	21,885	4,618	40	35	4,638
I	卸売業、小売業	40,033	462	459	40,036	34,983	682	533	35,132
J	金融業、保険業	9,554	0	4	9,543	1,039	0	0	1,046
K	不動産業、物品賃貸業	4,621	0	907	3,714	316	4	2	318
L	学術研究、専門・技術サービス業	6,888	10	9	6,888	1,396	0	0	1,427
M	宿泊業、飲食サービス業	9,432	76	105	9,407	20,795	388	1,066	20,113
N	生活関連サービス業、娯楽業	8,710	13	39	8,685	6,506	50	68	6,487
O	教育、学習支援業	20,807	4	18	20,802	3,978	9	56	3,922
P	医療、福祉	59,516	262	812	58,969	20,425	334	614	20,142
Q	複合サービス事業	4,727	0	5	4,722	591	0	0	591
R	サービス業（他に分類されないもの）	24,302	240	613	23,924	7,333	230	191	7,377
E09、E10	食料品製造業、飲料・たばこ・飼料製造業	15,722	156	189	15,714	3,333	0	101	3,207
E11	繊維工業	3,190	2	32	3,160	935	9	8	936
E12	木材・木製品製造業（家具を除く）	1,637	13	2	1,648	32	0	0	32
E13	家具・装備品	x	x	x	x	x	x	x	x
E14	パルプ・紙・紙加工品製造業	1,030	2	0	1,031	57	0	0	58
E15	印刷・同関連業	1,607	0	1	1,606	93	0	0	93
E16、E17	化学工業、石油製品・石炭製造業	x	x	x	x	x	x	x	x
E18	プラスチック製品製造業	2,224	94	0	2,318	139	0	28	111
E19	ゴム製品製造業	x	x	x	x	x	x	x	x
E21	窯業・土石製品製造業	2,509	8	30	2,487	91	0	0	91
E22	鉄鋼業	2,008	59	8	2,059	30	0	0	30
E23	非鉄金属製造業	675	0	3	672	176	0	0	176
E24	金属製品製造業	4,315	4	26	4,295	276	41	0	315
E25	はん用機械器具製造業	2,424	7	17	2,414	53	0	1	52
E26	生産用機械器具製造業	4,803	7	15	4,800	50	0	0	45
E27	業務用機械器具製造業	2,704	8	20	2,692	254	0	0	254
E28	電子部品・デバイス・電子回路製造業	9,584	49	47	9,588	721	5	20	704
E29	電気機械器具製造業	2,971	9	25	2,954	37	0	4	34
E30	情報通信機械器具製造業	1,113	2	1	1,114	119	1	3	117
E31	輸送用機械器具製造業	6,115	11	28	6,100	217	5	0	220
E32、E20	その他の製造業	1,998	0	11	1,986	243	14	14	244
I-1	卸売業	17,917	0	5	17,912	4,891	10	18	4,883
I-2	小売業	22,116	462	454	22,124	30,092	672	515	30,249
M75	宿泊業	5,196	19	37	5,182	3,285	54	195	3,140
MS	M一括分	4,236	57	68	4,225	17,510	334	871	16,973
P83	医療業	27,504	164	543	27,126	6,308	277	501	6,083
PS	P一括分	32,012	98	269	31,843	14,117	57	113	14,059
R92	その他の事業サービス業	10,036	93	122	10,006	5,283	100	134	5,250
RS	R一括分	14,266	147	491	13,918	2,050	130	57	2,127

第16表-2 産業、就業形態別の前調査期間末、増加、減少及び本調査期間末常用労働者数

令和7年1月分
事業所規模30人以上

(単位:人)

産 業	一 般 労 働 者				パ ー ト タ イ ム 労 働 者					
	前 調 査 期 間 末	増	加 減	少	本 調 査 期 間 末	前 調 査 期 間 末	増	加 減	少	本 調 査 期 間 末
	一 般 労 働 者 数	一 般 労 働 者 数	一 般 労 働 者 数	一 般 労 働 者 数	一 般 労 働 者 数	パ ー ト タ イ ム 労 働 者 数	パ ー ト タ イ ム 労 働 者 数	パ ー ト タ イ ム 労 働 者 数	パ ー ト タ イ ム 労 働 者 数	パ ー ト タ イ ム 労 働 者 数
TL	調査産業計	176,415	934	1,414	175,925	58,767	989	1,269	58,497	
C	鉱業、採石業、砂利採取業	x	x	x	x	x	x	x	x	
D	建設業	10,997	56	67	10,985	1,595	0	37	1,559	
E	製造業	57,499	291	425	57,397	3,778	24	179	3,591	
F	電気・ガス・熱供給・水道業	1,643	0	0	1,642	122	0	8	115	
G	情報通信業	2,857	11	19	2,849	106	0	0	106	
H	運輸業、郵便業	11,194	36	112	11,103	3,968	40	35	3,988	
I	卸売業、小売業	7,881	41	38	7,884	19,930	266	205	19,991	
J	金融業、保険業	3,755	0	4	3,743	350	0	0	358	
K	不動産業、物品賃貸業	x	x	x	x	x	x	x	x	
L	学術研究、専門・技術サービス業	2,841	10	9	2,811	592	0	0	623	
M	宿泊業、飲食サービス業	4,071	19	48	4,046	8,515	204	355	8,360	
N	生活関連サービス業、娯楽業	1,037	13	39	1,012	2,138	50	47	2,140	
O	教育、学習支援業	11,913	4	18	11,908	2,891	9	56	2,835	
P	医療、福祉	39,474	213	344	39,346	10,270	285	273	10,279	
Q	複合サービス事業	3,428	0	5	3,423	218	0	0	218	
R	サービス業（他に分類されないもの）	16,478	240	275	16,440	4,106	107	72	4,144	
E09、E10	食料品製造業、飲料・たばこ・飼料製造業	12,986	156	189	12,978	1,605	0	101	1,479	
E11	繊維工業	2,227	2	32	2,197	352	9	8	353	
E12	木材・木製品製造業（家具を除く）	667	13	2	678	32	0	0	32	
E13	家具・装備品	x	x	x	x	x	x	x	x	
E14	パルプ・紙・紙加工品製造業	1,030	2	0	1,031	57	0	0	58	
E15	印刷・同関連業	991	0	1	990	93	0	0	93	
E16、E17	化学工業、石油製品・石炭製造業	x	x	x	x	x	x	x	x	
E18	プラスチック製品製造業	x	x	x	x	x	x	x	x	
E19	ゴム製品製造業	x	x	x	x	x	x	x	x	
E21	窯業・土石製品製造業	1,317	8	0	1,325	74	0	0	74	
E22	鉄鋼業	1,641	13	8	1,646	30	0	0	30	
E23	非鉄金属製造業	x	x	x	x	x	x	x	x	
E24	金属製品製造業	3,215	0	26	3,190	70	0	0	69	
E25	はん用機械器具製造業	2,058	7	17	2,048	31	0	1	30	
E26	生産用機械器具製造業	4,803	7	15	4,800	50	0	0	45	
E27	業務用機械器具製造業	2,478	8	20	2,466	167	0	0	167	
E28	電子部品・デバイス・電子回路製造業	9,261	49	47	9,265	566	5	20	549	
E29	電気機械器具製造業	2,971	9	25	2,954	37	0	4	34	
E30	情報通信機械器具製造業	1,113	2	1	1,114	119	1	3	117	
E31	輸送用機械器具製造業	5,769	11	28	5,754	159	5	0	162	
E32、E20	その他の製造業	1,366	0	11	1,354	128	4	9	124	
I-1	卸売業	4,970	0	5	4,965	1,648	10	18	1,640	
I-2	小売業	2,911	41	33	2,919	18,282	256	187	18,351	
M75	宿泊業	3,378	19	37	3,364	1,816	45	91	1,766	
MS	M一括分	693	0	11	682	6,699	159	264	6,594	
P83	医療業	21,270	164	240	21,195	4,579	277	258	4,597	
PS	P一括分	18,204	49	104	18,151	5,691	8	15	5,682	
R92	その他の事業サービス業	8,423	93	122	8,394	3,317	100	68	3,349	
RS	R一括分	8,055	147	153	8,046	789	7	4	795	

第17表 事業所規模、男女別常用雇用労働者の1人平均月間現金給与額(調査産業計)

令和7年1月分

(単位:円)

事業所規模	計					男			女		
	現金給与	きまって支	特別に支払		現金給与	きまって支	特別に支払	現金給与	きまって支	特別に支払	
	総額	給する給与	所定内給与	超過労働給							与
5~29人	268,065	236,460	224,982	11,478	31,605	342,235	289,452	52,783	197,392	185,967	11,425
30~99人	263,372	256,130	242,146	13,984	7,242	310,540	306,947	3,593	215,141	204,168	10,973
100人以上	282,259	277,953	250,411	27,542	4,306	331,523	328,116	3,407	227,950	222,653	5,297

第18表 事業所規模、男女別常用雇用労働者の1人平均月間出勤日数及び実労働時間(調査産業計)

令和7年1月分

事業所規模	計				男				女			
	出勤日数	総実	所定内	所定外	出勤日数	総実	所定内	所定外	出勤日数	総実	所定内	所定外
		労働時間	労働時間	労働時間		労働時間	労働時間	労働時間		労働時間	労働時間	労働時間
5~29人	日 17.4	時間 126.7	時間 120.5	時間 6.2	日 17.8	時間 138.3	時間 129.4	時間 8.9	日 16.9	時間 115.4	時間 111.9	時間 3.5
30~99人	17.8	133.9	125.5	8.4	18.3	144.0	133.0	11.0	17.3	123.6	117.9	5.7
100人以上	17.7	141.8	130.0	11.8	17.7	149.6	133.8	15.8	17.7	133.2	125.7	7.5

Ⅲ 参考資料

全国・岩手県の結果

(調査産業計、事業所規模5人以上)

令和7年1月分

年 月	全 国 (速 報)		岩 手 県	
	実 数	前 年 比 (差)	実 数	前 年 比 (差)
月間現金給与額				
	円	%	円	%
現金給与総額	295,505	2.8	270,216	3.4
きまって支給する給与	283,188	3.2	252,848	2.7
所定内給与	263,710	3.1	236,571	2.7
月間実労働時間数等				
	時間	%	時間	%
総実労働時間	128.6	▲ 0.1	132.7	▲ 2.9
所定内労働時間	119.1	0.0	124.4	▲ 2.7
所定外労働時間	9.5	▲ 1.0	8.3	▲ 5.6
	日	日	日	日
出勤日数	16.6	0.0	17.6	▲ 0.3
常用雇用				
	千人	%	千人	%
本調査期間末	51,140	1.7	422	1.6
	%	ポイント	%	ポイント
パートタイム労働者比率	31.01	0.13	26.3	2.4

※全国値は速報値。最新のデータについては厚生労働省のホームページを確認してください。