

最近の景況

令和4年3月1日

岩手県ふるさと振興部

「最近の景況」は、当部調査統計課のホームページでもご覧になれます。

いわての統計情報イーハトーブ・データ館

<http://www3.pref.iwate.jp/webdb/view/outside/s14Tokei/top.html>

〔問い合わせ先〕 調査統計課 調査分析担当

TEL 019-651-3111（代表） 内線5301・5307

019-629-5301-5307（ダイヤルイン）

最近の景況について

1 県内景気の動向

令和3年12月・令和4年1月の指標を中心に判断すると、県内景気は、新型コロナウイルス感染症の影響が続くものの、一部に持ち直しに向けた動きがみられる。

百貨店・スーパー販売額は7か月連続で、乗用車新車登録台数は8か月連続で、新設住宅着工戸数は2か月連続で、公共工事請負金額は14か月連続で前年水準を下回っている。

鉱工業生産指数の季節調整済指数は2か月連続で前月水準を上回っている。なお、原指数は13か月連続で前年水準を上回っている。

なお、有効求人倍率は前月より0.03ポイント上昇し、1.25となった。

(参考) 国内景気の動向 (内閣府「月例経済報告」令和4年2月17日公表)

(我が国経済の基調判断)

景気は、持ち直しの動きが続いているものの、新型コロナウイルス感染症による厳しい状況が残る中で、一部に弱さがみられる。

- ・ 個人消費は、このところ持ち直しに足踏みがみられる
- ・ 設備投資は、持ち直しの動きがみられる
- ・ 住宅建設は、このところ弱含んでいる
- ・ 公共投資は、高水準にあるものの、このところ弱含んでいる
- ・ 輸出は、おおむね横ばいとなっている
- ・ 輸入は、弱含んでいる
- ・ 貿易・サービス収支は、赤字となっている
- ・ 生産は、持ち直しの動きがみられる
- ・ 企業収益は、感染症の影響が残る中で、非製造業の一部に弱さがみられるものの、持ち直している
- ・ 業況判断は、一部に厳しさは残るものの、持ち直しの動きがみられる
- ・ 倒産件数は、おおむね横ばいとなっている
- ・ 雇用情勢は、感染症の影響が残る中で、引き続き弱い動きとなっているものの、求人等に持ち直しの動きもみられる
- ・ 国内企業物価は、このところ緩やかに上昇している
- ・ 消費者物価は、底堅さがみられる

先行きについては、感染対策に万全を期し、経済社会活動を継続していく中で、各種政策の効果や海外経済の改善もあって、景気が持ち直していくことが期待される。ただし、感染拡大による影響や供給面での制約、原材料価格の動向による下振れリスクに十分注意する必要がある。また、金融資本市場の変動等の影響を注視する必要がある。

(参考) 県内及び国内の景気動向の推移 (↗: 上方修正、-: 据え置き、↘: 下方修正)

		1月	2月	3月	4月	5月	6月	7月	8月	9月	10月	11月	12月
2016	県内	-	-	-	-	-	-	-	-	-	-	-	-
	国内	-	-	↘	-	-	-	-	-	-	-	-	↗
2017	県内	-	-	-	-	-	-	↗	-	-	-	-	-
	国内	-	-	-	-	-	↗	-	-	-	-	-	-
2018	県内	-	-	-	-	-	-	-	-	-	-	-	-
	国内	↗	-	-	-	-	-	-	-	-	-	-	-
2019	県内	-	-	-	-	-	↘	-	-	-	-	-	-
	国内	-	-	↘	-	↘	-	-	-	-	↘	-	↘
2020	県内	-	-	↘	-	↘	↘	-	-	-	-	-	↗
	国内	-	-	↘	↘	-	↗	↗	-	-	-	-	-
2021	県内	-	-	-	-	-	-	-	-	-	-	-	↗
	国内	-	↘	-	-	↘	-	-	-	↘	-	-	↗
2022	県内	↗	-										
	国内	-	↘										

3 主要経済指標の動向

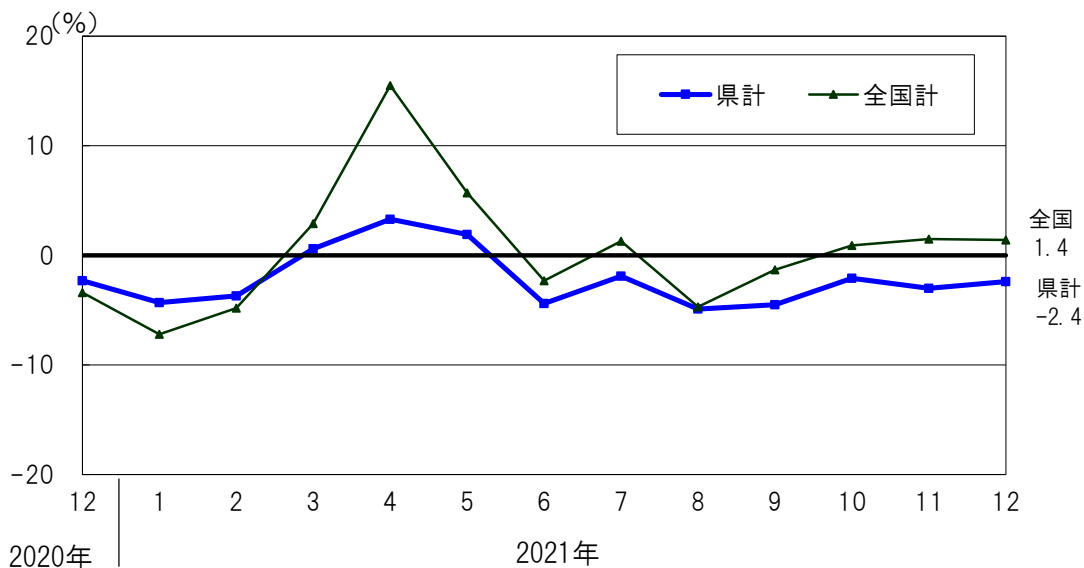
(1) 個人消費

○百貨店・スーパー販売額

◇ 12月の百貨店・スーパー販売額(確報値)は、前年同月比2.4%減となり、7か月連続で前年水準を下回っている。

- ・業態別では、百貨店が2.6%減、スーパーが2.3%減となった。
- ・商品別では、家具・家電・家庭用品、食堂・喫茶は前年水準を上回ったものの、衣料品、身の回り品、飲食料品、その他の商品は前年水準を下回った。

前年同月比の推移

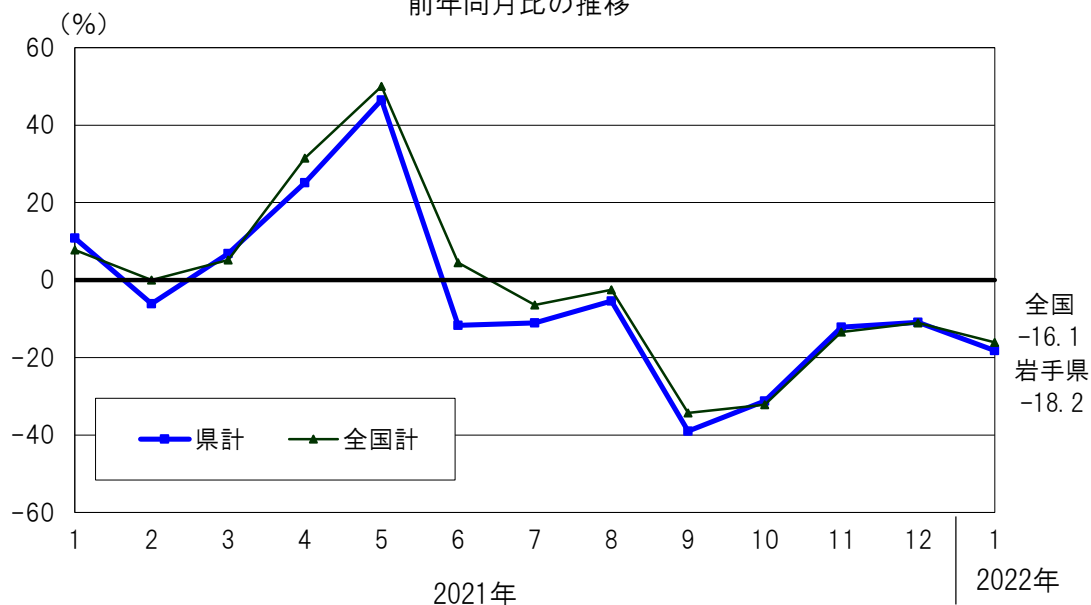


○乗用車新車登録台数

◇ 1月の乗用車新車登録台数は、前年同月比18.2%減となり、8か月連続で前年水準を下回っている。

- ・車種別では、小型車は前年水準を上回って推移したものの、普通乗用車、軽乗用車は前年水準を下回っている。

前年同月比の推移

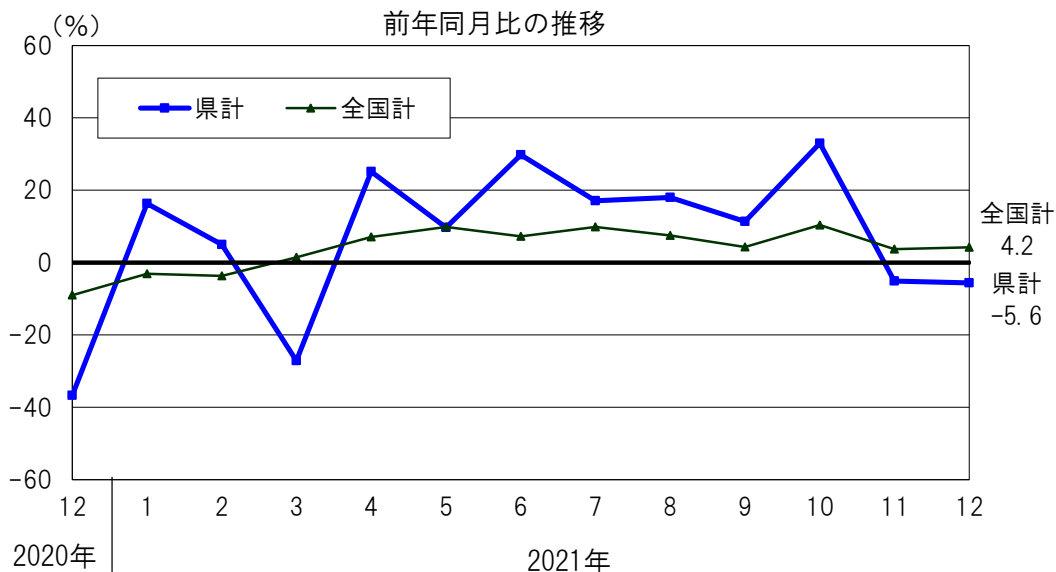


(2) 建設投資

○新設住宅着工戸数

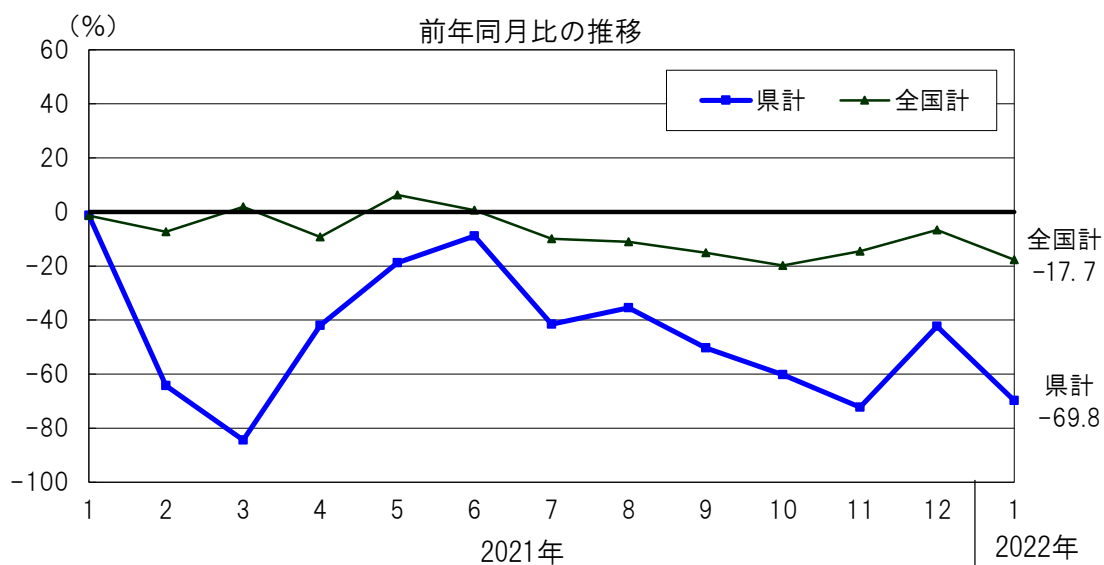
◇ 12月の新設住宅着工戸数は、前年同月比5.6%減となり、2か月連続で前年水準を下回っている。

・利用関係別では、給与住宅、分譲住宅は前年水準を上回ったものの、持家、貸家は前年水準を下回っている。



○公共工事請負金額

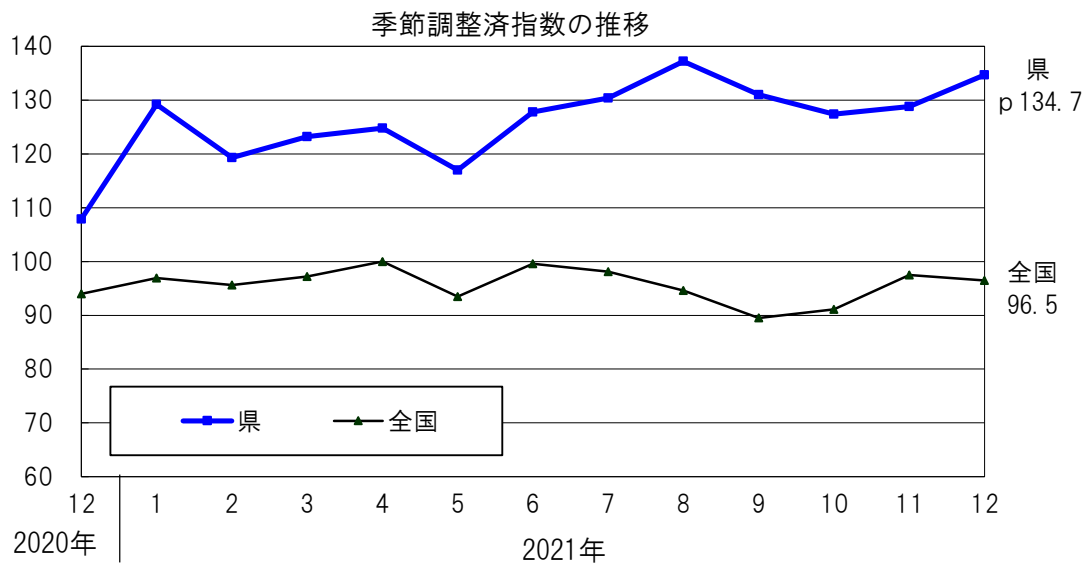
◇ 1月の公共工事請負金額は、前年同月比69.8%減となり、14か月連続で前年水準を下回っている。



(3) 生産活動

○鉱工業生産指数

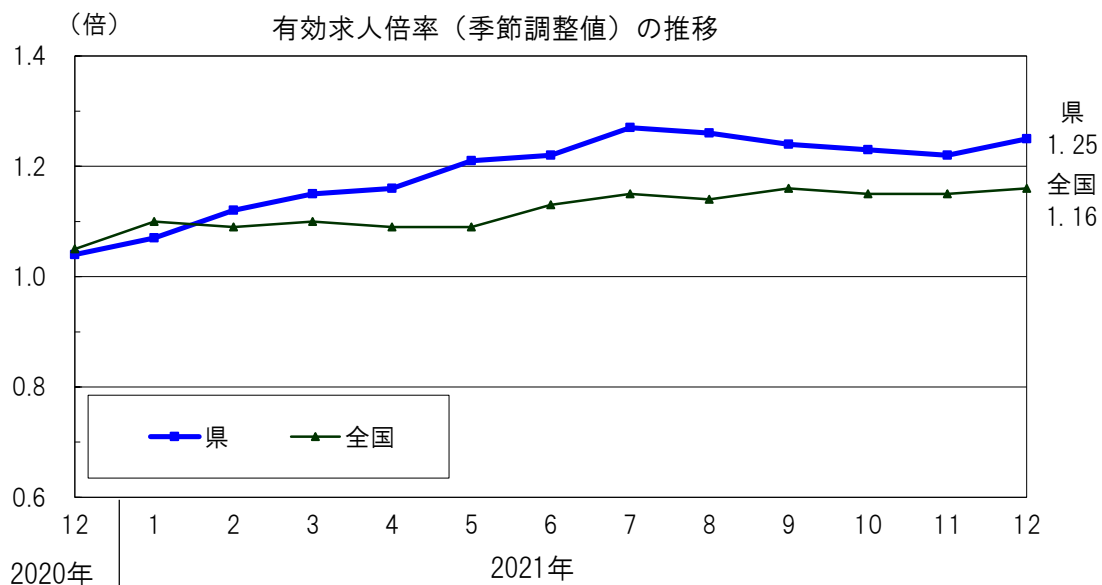
◇ 12月の鉱工業生産指数（速報値）は、季節調整済指数が134.7（前月比4.6%増）となり、2か月連続で前月を上回っている。なお、原指数は138.1（前年同月比24.9%増）と、13か月連続で前年水準を上回っている。



(4) 雇用情勢

○有効求人倍率

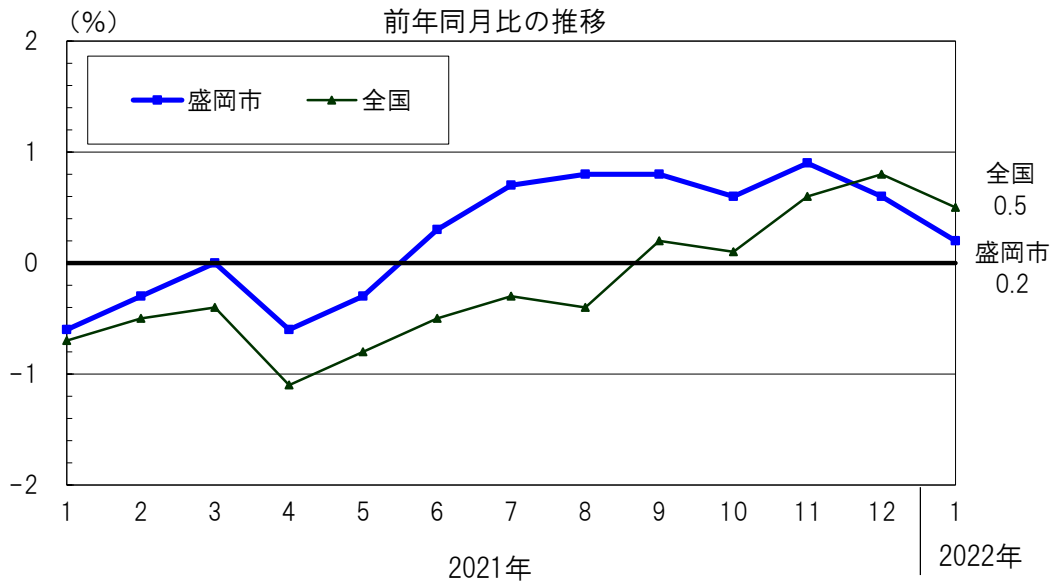
◇ 12月の有効求人倍率（季節調整値）は、前月より0.03ポイント上昇し、1.25倍となった。



(5) 物価

○消費者物価指数

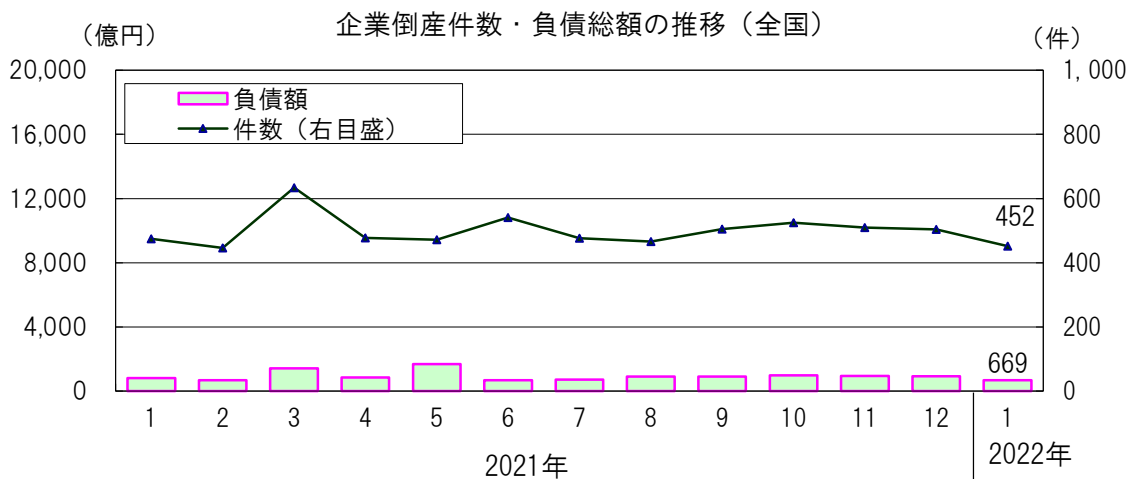
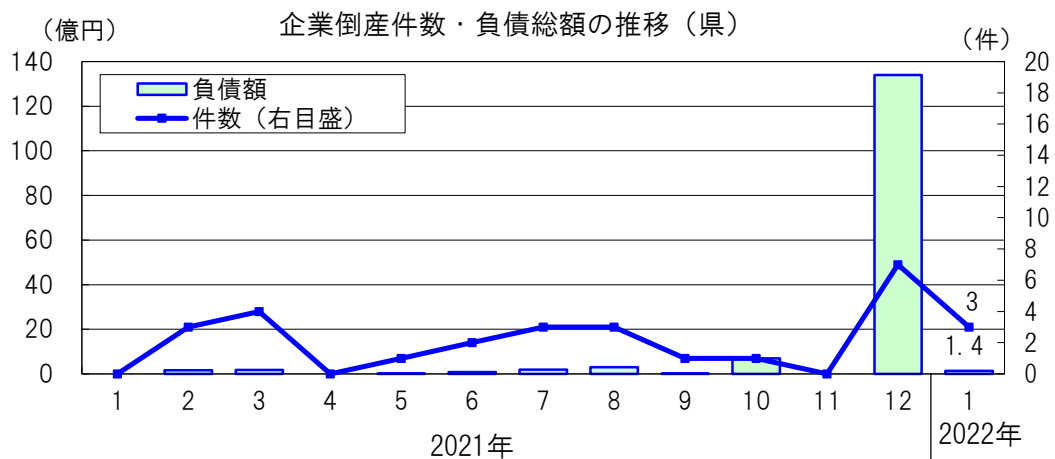
◇ 1月の盛岡市の消費者物価指数は、前年同月比0.2%の上昇となった。



(6) 企業倒産

○企業倒産件数・負債総額

◇ 1月の企業倒産件数は3件、負債総額は1億3700万円となった。



【 付 表 】
主 要 経 済 指 標 の 内 訳

1 百貨店・スーパー販売額

年 月	全 国						岩 手					
	合 計		百 貨 店		ス ー パ ー		合 計		百 貨 店		ス ー パ ー	
	(億 円)	前年同月比 既存店(%)	(億 円)	前年同月比 既存店(%)	(億 円)	前年同月比 既存店(%)	(百 万 円)	前年同月比 既存店(%)	(百 万 円)	前年同月比 既存店(%)	(百 万 円)	前年同月比 既存店(%)
2019 年	193,962	▲ 1.3	62,979	▲ 1.2	130,983	▲ 1.4	130,741	▲ 1.2	28,163	▲ 1.3	102,577	▲ 1.1
2020 年	195,050	▲ 6.6	46,938	▲ 24.3	148,112	1.9	143,441	▲ 3.1	24,259	▲ 13.9	119,182	▲ 0.2
2021 年	199,075	0.6	49,030	6.0	150,045	▲ 1.2	147,287	▲ 2.1	23,825	▲ 1.8	123,462	▲ 2.2
2020年 10 ~ 12 月	54,120	▲ 1.6	14,825	▲ 10.1	39,295	2.6	39,442	0.9	7,688	▲ 2.4	31,754	1.9
2021年 1 ~ 3 月	47,953	▲ 2.9	11,736	▲ 8.3	36,217	▲ 0.8	36,102	▲ 2.3	5,940	▲ 6.2	30,162	▲ 1.4
4 ~ 6 月	47,356	5.7	10,422	43.5	36,935	▲ 1.8	35,132	0.1	5,356	16.2	29,776	▲ 2.3
7 ~ 9 月	48,779	▲ 1.6	11,099	▲ 3.1	37,679	▲ 1.1	36,431	▲ 3.8	5,008	▲ 11.1	31,423	▲ 2.4
10 ~ 12 月	54,987	1.3	15,773	7.0	39,215	▲ 0.9	39,622	▲ 2.5	7,521	▲ 2.2	32,101	▲ 2.6
2020 年 12 月	21,036	▲ 3.4	6,034	▲ 13.0	15,002	1.7	15,222	▲ 2.3	2,819	▲ 7.7	12,403	▲ 0.8
2021 年 1 月	16,284	▲ 7.2	3,636	▲ 28.8	12,648	3.1	12,369	▲ 4.3	1,836	▲ 18.9	10,533	▲ 0.4
2 月	14,969	▲ 4.8	3,581	▲ 10.2	11,387	▲ 2.6	11,365	▲ 3.7	1,880	▲ 9.2	9,485	▲ 2.2
3 月	16,701	2.9	4,519	21.8	12,182	▲ 2.7	12,369	0.6	2,224	11.5	10,145	▲ 1.6
4 月	15,526	15.5	3,536	158.3	11,990	▲ 0.9	11,359	3.3	1,640	39.9	9,718	▲ 1.2
5 月	15,410	5.7	2,768	61.9	12,642	▲ 1.9	12,002	1.9	1,828	32.0	10,174	▲ 2.2
6 月	16,420	▲ 2.3	4,118	▲ 1.6	12,303	▲ 2.5	11,771	▲ 4.4	1,888	▲ 8.1	9,884	▲ 3.7
7 月	17,137	1.3	4,458	4.6	12,679	0.2	12,434	▲ 1.9	2,009	▲ 7.0	10,425	▲ 0.8
8 月	16,079	▲ 4.7	3,102	▲ 11.3	12,977	▲ 3.0	12,922	▲ 4.9	1,551	▲ 16.8	11,371	▲ 2.9
9 月	15,563	▲ 1.3	3,540	▲ 4.2	12,024	▲ 0.4	11,075	▲ 4.5	1,448	▲ 9.9	9,627	▲ 3.5
10 月	16,518	0.9	4,265	3.0	12,252	0.1	12,096	▲ 2.1	2,165	▲ 6.7	9,930	▲ 1.0
11 月	17,078	1.5	4,975	8.1	12,103	▲ 1.1	12,376	▲ 3.0	2,610	2.4	9,766	▲ 4.4
12 月	21,392	1.4	6,532	8.9	14,860	▲ 1.5	15,151	▲ 2.4	2,746	▲ 2.6	12,405	▲ 2.3

年 月	岩 手 (商 品 別)											
	衣 料 品		身 の 回 り 品		飲 食 料 品		家 具 ・ 家 電 ・ 家 庭 用 品		そ の 他 の 商 品		食 堂 ・ 喫 茶	
	(百 万 円)	前年同月比 既存店(%)	(百 万 円)	前年同月比 既存店(%)	(百 万 円)	前年同月比 既存店(%)	(百 万 円)	前年同月比 既存店(%)	(百 万 円)	前年同月比 既存店(%)	(百 万 円)	前年同月比 既存店(%)
2019 年	14,680	—	3,292	—	89,827	—	4,615	—	17,724	—	602	—
2020 年	11,692	—	3,672	—	106,936	—	4,473	—	16,177	—	493	—
2021 年	10,250	—	3,321	—	112,976	—	4,563	—	15,694	—	484	—
2020年 10 ~ 12 月	3,470	—	1,048	—	28,958	—	1,260	—	4,575	—	132	—
2021年 1 ~ 3 月	2,825	—	853	—	27,195	—	1,120	—	3,987	—	124	—
4 ~ 6 月	2,564	—	866	—	26,988	—	965	—	3,636	—	111	—
7 ~ 9 月	1,955	—	749	—	28,954	—	1,031	—	3,634	—	108	—
10 ~ 12 月	2,906	—	853	—	29,839	—	1,447	—	4,437	—	141	—
2020 年 12 月	1,013	▲ 21.0	354	▲ 10.0	11,469	1.1	463	8.4	1,880	▲ 7.5	43	▲ 27.4
2021 年 1 月	867	▲ 32.3	299	▲ 25.3	9,385	3.2	420	1.3	1,361	▲ 12.9	38	▲ 33.8
2 月	846	▲ 14.2	242	▲ 9.8	8,695	▲ 0.8	309	▲ 2.2	1,233	▲ 10.1	40	▲ 21.0
3 月	1,112	0.3	312	2.6	9,115	▲ 0.1	391	8.9	1,393	2.7	46	6.0
4 月	795	52.4	247	4.6	8,739	▲ 1.4	314	9.7	1,226	13.9	37	66.1
5 月	835	12.3	313	25.4	9,224	0.4	318	0.6	1,272	1.1	39	76.9
6 月	934	▲ 20.9	306	▲ 19.0	9,025	▲ 0.3	333	▲ 20.9	1,138	▲ 7.8	35	▲ 9.4
7 月	821	▲ 7.9	293	▲ 17.7	9,695	▲ 0.3	369	▲ 3.7	1,215	▲ 4.3	40	▲ 11.0
8 月	588	▲ 21.9	249	▲ 25.3	10,439	▲ 2.1	321	▲ 17.4	1,290	▲ 7.7	35	▲ 19.6
9 月	546	▲ 27.8	207	▲ 30.3	8,820	▲ 1.2	341	0.4	1,129	▲ 7.5	33	▲ 17.9
10 月	964	▲ 21.7	253	▲ 25.9	9,101	0.8	454	19.0	1,280	▲ 2.6	44	▲ 4.4
11 月	1,046	▲ 14.6	299	▲ 14.9	9,183	▲ 1.4	485	16.0	1,314	▲ 6.4	48	10.9
12 月	896	▲ 11.6	301	▲ 15.1	11,555	▲ 1.7	508	9.6	1,843	▲ 2.4	49	15.7

備 考 (注) ・ 前年同月比欄は、既存店(前年同月と同一の店舗で集計)の数値である。このため、当年の販売額を前年の販売額で除しても、本表の前年同月比とは一致しない。
・ 商品別の年及び四半期の前年同月比については公表されていない。
(資 料) 経済産業省 大臣官房 調査統計グループ、経済産業省東北経済産業局

※「主要経済指標の内訳」に用いている記号

p 速報値

r 改訂値

▲ 減少(-)

— 該当数字のないもの

0.0 掲載単位に満たない数字

2 乗用車新車登録台数

年月	全 国								岩 手			
	乗 用 車								乗 用 車			
	乗 用 車 計		普 通 乗 用 車		小 型 乗 用 車		軽 乗 用 車		乗 用 車 計		普 通 乗 用 車	
(台)	前年同月比 (%)	(台)	前年同月比 (%)	(台)	前年同月比 (%)	(台)	前年同月比 (%)	(台)	前年同月比 (%)	(台)	前年同月比 (%)	
2019 年	4,301,091	▲2.1	1,586,342	0.2	1,235,544	▲5.9	1,479,205	▲1.1	41,470	▲1.9	11,658	▲1.3
2020 年	3,809,981	▲11.4	1,370,755	▲13.6	1,108,077	▲10.3	1,331,149	▲10.0	36,315	▲12.4	9,978	▲14.4
2021 年	3,675,698	▲3.5	1,446,655	5.5	953,207	▲14.0	1,275,836	▲4.2	34,069	▲6.2	10,585	6.1
2020年 10 ~ 12 月	992,031	15.4	396,825	24.6	254,398	3.1	340,808	15.7	9,120	14.6	2,675	23.6
2021年 1 ~ 3 月	1,196,823	4.2	462,400	15.8	302,072	▲13.3	432,351	7.9	11,280	3.8	3,409	17.1
4 ~ 6 月	846,542	24.9	329,291	46.9	217,509	▲4.0	299,742	32.1	7,835	14.7	2,377	31.3
7 ~ 9 月	830,028	▲16.3	335,443	▲4.3	222,517	▲20.2	272,068	▲25.0	7,524	▲20.7	2,497	▲3.3
10 ~ 12 月	802,305	▲19.1	319,521	▲19.5	211,109	▲17.0	271,675	▲20.3	7,430	▲18.5	2,302	▲13.9
2021 年 1 月	324,546	7.8	128,486	20.0	79,793	▲7.0	116,267	7.3	2,831	10.8	847	27.8
2 月	361,891	0.0	137,353	11.1	89,601	▲18.2	134,937	4.7	3,114	▲6.1	910	7.3
3 月	510,386	5.2	196,561	16.5	132,678	▲13.4	181,147	10.9	5,335	6.8	1,652	18.1
4 月	288,397	31.5	104,633	56.7	78,127	0.3	105,637	41.7	2,753	25.1	751	42.0
5 月	261,522	50.0	100,393	68.3	65,539	2.2	95,590	88.8	2,500	46.5	748	59.1
6 月	296,623	4.5	124,265	27.2	73,843	▲12.6	98,515	▲3.2	2,582	▲11.7	878	8.3
7 月	309,463	▲6.4	123,616	12.0	89,091	▲8.2	96,756	▲21.5	2,776	▲11.1	979	19.4
8 月	263,602	▲2.5	103,040	12.3	72,490	▲6.5	88,072	▲12.8	2,431	▲5.4	782	13.5
9 月	256,963	▲34.3	108,787	▲26.6	60,936	▲41.5	87,240	▲37.0	2,317	▲39.0	736	▲31.5
10 月	230,499	▲32.2	89,497	▲29.7	61,111	▲35.2	79,891	▲32.5	2,219	▲31.2	688	▲19.7
11 月	291,665	▲13.4	111,901	▲18.6	76,822	▲5.8	102,942	▲12.7	2,775	▲12.2	824	▲19.8
12 月	280,141	▲11.1	118,123	▲10.6	73,176	▲6.9	88,842	▲15.0	2,436	▲10.9	790	▲0.1
2022 年 1 月	272,445	▲16.1	108,010	▲15.9	73,916	▲7.4	90,519	▲22.1	2,317	▲18.2	709	▲16.3
8 ~ 1 月計	1,595,315	▲19.3	639,358	▲16.5	418,451	▲18.9	537,506	▲22.8	14,495	▲20.9	4,529	▲14.3

年月	岩 手 車		(参 考) 岩 手											
	乗 用 車		貨 物 車											
	小 型 乗 用 車	軽 乗 用 車	貨 物 車 計		普 通 貨 物 車		小 型 貨 物 車	軽 ライト バン	軽 ト ラ ッ ク					
(台)	前年同月比 (%)	(台)	前年同月比 (%)	(台)	前年同月比 (%)	(台)	前年同月比 (%)	(台)	前年同月比 (%)	(台)	前年同月比 (%)			
2019 年	12,971	▲3.9	16,841	▲0.6	10,719	▲4.9	1,590	▲1.7	2,574	▲4.3	3,264	▲2.5	3,291	▲9.0
2020 年	11,156	▲14.0	15,181	▲9.9	9,303	▲13.2	1,355	▲14.8	2,015	▲21.7	2,716	▲16.8	3,217	▲2.2
2021 年	9,323	▲16.4	14,161	▲6.7	9,387	0.9	1,377	1.6	2,175	7.9	2,801	3.1	3,034	▲5.7
2020年 10 ~ 12 月	2,437	0.0	4,008	19.4	2,468	9.3	343	7.9	475	▲4.2	763	▲2.8	887	34.4
2021年 1 ~ 3 月	2,978	▲15.3	4,893	10.1	2,884	8.6	433	10.7	572	▲1.7	820	3.4	1,059	19.1
4 ~ 6 月	2,120	▲11.0	3,338	26.4	2,297	24.4	325	24.0	479	8.9	683	28.1	810	32.4
7 ~ 9 月	2,169	▲23.2	2,858	▲30.1	2,223	▲4.7	383	6.7	630	21.6	606	▲3.3	604	▲27.1
10 ~ 12 月	2,056	▲15.6	3,072	▲23.4	1,983	▲19.7	236	▲31.2	494	4.0	692	▲9.3	561	▲36.8
2021 年 1 月	676	▲15.8	1,308	20.1	672	1.1	60	▲23.1	125	▲14.4	209	6.1	278	13.9
2 月	807	▲22.8	1,397	▲2.0	851	11.8	107	7.0	176	▲9.7	254	7.6	314	36.5
3 月	1,495	▲10.3	2,188	13.4	1,361	10.7	266	24.9	271	12.4	357	▲0.8	467	12.5
4 月	826	▲3.4	1,176	43.9	786	46.6	76	8.6	157	29.8	254	54.9	299	65.2
5 月	626	▲10.2	1,126	108.5	718	32.0	110	15.8	155	9.9	187	36.5	266	55.6
6 月	668	▲19.4	1,036	▲19.3	793	3.4	139	43.3	167	▲6.2	242	4.3	245	▲5.8
7 月	839	▲7.8	958	▲31.3	841	12.9	102	12.1	243	35.8	267	20.3	229	▲9.5
8 月	721	▲10.5	928	▲13.6	665	▲1.6	125	45.3	177	15.7	176	▲12.4	187	▲20.8
9 月	609	▲45.0	972	▲40.0	717	▲21.4	156	▲14.3	210	12.9	163	▲20.1	188	▲44.7
10 月	630	▲33.6	901	▲36.5	549	▲36.9	62	▲43.1	140	▲13.0	213	▲28.3	134	▲55.8
11 月	733	▲2.5	1,218	▲11.8	767	▲11.3	83	▲25.2	192	22.3	282	2.2	210	▲34.6
12 月	693	▲5.8	953	▲21.0	667	▲9.0	91	▲26.0	162	3.2	197	3.7	217	▲17.5
2022 年 1 月	733	8.4	875	▲33.1	611	▲9.1	77	28.3	131	4.8	205	▲1.9	198	▲28.8
8 ~ 1 月計	4,119	▲18.0	5,847	▲27.0	3,976	▲15.9	594	▲11.5	1,012	7.8	1,236	▲10.2	1,134	▲34.9

備 考 (注) ・全国値、県ともにナンバーベースで集計している。
 ・8~1月計は、2021年8月~2022年1月までの累計と前年同期比である。
 (資 料) (一社)日本自動車販売協会連合会、岩手県自動車販売店協会、(一社)全国軽自動車協会連合会

3 新設住宅着工戸数

年月	全 国		岩 手		利 用 関 係 別							
	戸 数		戸 数		持 家		貸 家		給 与 住 宅		分 譲 住 宅	
	(戸)	前年 同月比 (%)	(戸)	前年 同月比 (%)	(戸)	前年 同月比 (%)	(戸)	前年 同月比 (%)	(戸)	前年 同月比 (%)	(戸)	前年 同月比 (%)
2018 年度	952,936	0.7	8,496	5.9	4,165	▲ 0.9	3,542	9.6	85	80.9	704	30.4
2019 年度	883,687	▲ 7.3	7,862	▲ 7.5	3,797	▲ 8.8	3,124	▲ 11.8	19	▲ 77.6	922	31.0
2020 年度	812,164	▲ 8.1	5,901	▲ 24.9	3,476	▲ 8.5	1,844	▲ 41.0	37	94.7	544	▲ 41.0
2020年 10 ~ 12 月	207,126	▲ 7.0	1,498	▲ 34.8	901	▲ 9.9	477	▲ 56.4	1	▲ 80.0	119	▲ 39.9
2021年 1 ~ 3 月	190,999	▲ 1.6	1,151	▲ 4.6	692	2.2	288	▲ 21.3	9	350.0	162	0.6
4 ~ 6 月	221,011	8.1	1,770	21.3	945	5.6	681	67.3	3	▲ 87.0	141	5.2
7 ~ 9 月	224,663	7.2	2,064	15.1	1,112	12.6	728	8.3	4	0.0	220	70.5
10 ~ 12 月	219,811	6.1	1,624	8.4	900	▲ 0.1	535	12.2	4	300.0	185	55.5
2020 年 12 月	65,643	▲ 9.0	429	▲ 36.7	284	▲ 15.2	112	▲ 61.5	0	—	33	▲ 36.5
2021 年 1 月	58,448	▲ 3.1	435	16.3	224	20.4	122	▲ 17.0	9	800.0	80	100.0
2 月	60,764	▲ 3.7	359	5.0	211	6.6	104	▲ 4.6	0	▲ 100.0	44	29.4
3 月	71,787	1.5	357	▲ 27.1	257	▲ 12.3	62	▲ 43.6	0	—	38	▲ 56.3
4 月	74,521	7.1	552	25.2	279	0.4	237	89.6	1	0.0	35	▲ 5.4
5 月	70,178	9.9	564	9.7	315	7.1	190	13.1	1	▲ 94.4	58	70.6
6 月	76,312	7.3	654	29.8	351	8.7	254	122.8	1	▲ 75.0	48	▲ 23.8
7 月	77,182	9.9	657	17.1	384	10.0	217	31.5	1	▲ 50.0	55	22.2
8 月	74,303	7.5	624	18.0	322	15.4	205	▲ 1.9	1	—	96	134.1
9 月	73,178	4.3	783	11.4	406	12.8	306	2.7	2	0.0	69	60.5
10 月	78,004	10.4	714	33.0	328	4.8	325	77.6	0	▲ 100.0	61	52.5
11 月	73,414	3.7	505	▲ 5.1	306	0.7	137	▲ 24.7	2	—	60	30.4
12 月	68,393	4.2	405	▲ 5.6	266	▲ 6.3	73	▲ 34.8	2	—	64	93.9
7 ~ 12 月 計	444,474	6.7	3,688	12.1	2,012	6.5	1,263	9.9	8	60.0	405	63.3

年月	資 金 別									
	民間資金による住宅		公 営 住 宅		住宅金融支援機構		公 団 住 宅		そ の 他	
	(戸)	前年 同月比 (%)	(戸)	前年 同月比 (%)	(戸)	前年 同月比 (%)	(戸)	前年 同月比 (%)	(戸)	前年 同月比 (%)
2018 年度	7,548	5.7	250	40.4	538	28.7	0	—	160	▲ 43.9
2019 年度	6,981	▲ 7.5	43	▲ 82.8	504	▲ 6.3	99	—	235	46.9
2020 年度	5,506	▲ 21.1	15	▲ 65.1	267	▲ 47.0	0	▲ 100.0	113	▲ 51.9
2020年 10 ~ 12 月	1,374	▲ 34.0	13	18.2	88	▲ 29.6	0	—	23	▲ 70.9
2021年 1 ~ 3 月	1,099	9.9	0	—	41	▲ 42.3	0	▲ 100.0	11	▲ 69.4
4 ~ 6 月	1,718	26.3	2	—	47	▲ 13.0	0	—	3	▲ 93.2
7 ~ 9 月	2,018	20.6	1	0.0	44	▲ 47.6	0	—	1	▲ 97.1
10 ~ 12 月	1,575	14.6	8	▲ 38.5	38	▲ 56.8	0	—	3	▲ 87.0
2020 年 12 月	394	▲ 31.0	0	—	30	▲ 46.4	0	—	5	▲ 90.2
2021 年 1 月	421	74.0	0	—	13	▲ 50.0	0	▲ 100.0	1	▲ 85.7
2 月	345	9.2	0	—	13	▲ 38.1	0	—	1	▲ 80.0
3 月	333	▲ 24.7	0	—	15	▲ 37.5	0	—	9	▲ 62.5
4 月	536	29.8	2	100.0	14	▲ 6.7	0	—	0	▲ 100.0
5 月	545	14.7	0	—	18	5.9	0	—	1	▲ 95.5
6 月	637	35.0	0	—	15	▲ 31.8	0	—	2	▲ 80.0
7 月	641	28.2	0	—	15	▲ 55.9	0	—	1	▲ 96.3
8 月	607	20.7	0	—	17	▲ 19.0	0	—	0	▲ 100.0
9 月	770	14.9	1	0.0	12	▲ 58.6	0	—	0	▲ 100.0
10 月	695	40.4	8	▲ 38.5	11	▲ 47.6	0	—	0	▲ 100.0
11 月	489	0.8	0	—	16	▲ 56.8	0	—	0	▲ 100.0
12 月	391	▲ 0.8	0	—	11	▲ 63.3	0	—	3	▲ 40.0
7 ~ 12 月 計	3,593	17.9	9	▲ 35.7	82	▲ 52.3	0	—	4	▲ 93.1

備 考 (注) ・7~12月計は、2021年7月~12月までの累計と前年同期比である
(資料) 国土交通省総合政策局情報管理部 建設統計室、岩手県土整備部 建築住宅課

4 公共工事請負金額

年月	全 国			岩 手			発 注 者 別	
	件 数 (件)	請 負 金 額 (百 万 円)	前 年 同 月 比 (%)	件 数 (件)	請 負 金 額 (百 万 円)	前 年 同 月 比 (%)	国 (百 万 円)	前 年 同 月 比 (%)
2018 年度	247,991	14,068,014	1.1	4,595	452,475	▲ 12.8	120,120	▲ 15.6
2019 年度	250,744	15,025,453	6.8	4,481	371,058	▲ 18.0	96,848	▲ 19.4
2020 年度	244,277	15,365,760	2.3	4,524	338,037	▲ 8.9	93,759	▲ 3.2
2020年 10 ~ 12 月	64,474	2,958,517	▲ 3.4	1,163	63,405	▲ 3.8	15,192	4.6
2021年 1 ~ 3 月	40,139	2,796,892	▲ 1.1	377	23,244	▲ 67.6	6,417	▲ 81.8
4 ~ 6 月	62,668	5,158,154	▲ 2.2	1,274	114,134	▲ 29.1	21,331	▲ 51.5
7 ~ 9 月	74,557	3,815,585	▲ 12.0	1,210	52,019	▲ 42.5	10,384	▲ 63.2
10 ~ 12 月	57,501	2,516,038	▲ 15.0	854	24,108	▲ 62.0	1,828	▲ 88.0
2021 年 1 月	11,226	632,825	▲ 1.4	169	9,756	▲ 1.3	3,759	27.0
2 月	10,186	648,481	▲ 7.3	87	6,801	▲ 64.3	432	▲ 97.1
3 月	18,727	1,515,584	1.9	121	6,686	▲ 84.4	2,223	▲ 87.0
4 月	19,846	2,094,048	▲ 9.2	531	50,311	▲ 42.0	7,589	▲ 50.3
5 月	16,650	1,413,280	6.3	274	31,140	▲ 18.8	6,494	▲ 64.9
6 月	26,172	1,650,826	0.7	469	32,682	▲ 8.9	7,247	▲ 29.1
7 月	25,539	1,389,810	▲ 9.9	427	22,253	▲ 41.5	5,874	▲ 45.4
8 月	22,482	1,157,546	▲ 11.0	379	16,101	▲ 35.5	3,464	▲ 59.4
9 月	26,536	1,268,227	▲ 15.1	404	13,664	▲ 50.3	1,045	▲ 88.3
10 月	23,889	1,076,741	▲ 19.8	372	12,117	▲ 60.2	653	▲ 93.8
11 月	18,594	753,437	▲ 14.5	277	6,532	▲ 72.2	652	▲ 82.0
12 月	15,018	685,858	▲ 6.6	205	5,457	▲ 42.3	522	▲ 52.5
2022 年 1 月	9,385	520,876	▲ 17.7	98	2,941	▲ 69.8	468	▲ 87.5
8 ~ 1 月計	115,904	5,462,688	▲ 14.5	1,735	56,815	▲ 54.8	6,807	▲ 81.3

年月	発 注 者 別									
	独立行政法人等		県		市 町 村		地 方 公 社		そ の 他	
	(百 万 円)	前 年 同 月 比 (%)	(百 万 円)	前 年 同 月 比 (%)	(百 万 円)	前 年 同 月 比 (%)	(百 万 円)	前 年 同 月 比 (%)	(百 万 円)	前 年 同 月 比 (%)
2018 年度	50,523	23.6	160,696	▲ 11.4	113,828	▲ 19.1	57	▲ 70.5	7,249	▲ 46.2
2019 年度	28,982	▲ 42.6	136,660	▲ 15.0	96,758	▲ 15.0	1,303	2,186.0	10,503	44.9
2020 年度	7,621	▲ 73.7	138,294	1.2	86,503	▲ 10.6	1,042	▲ 20.0	10,816	3.0
2020年 10 ~ 12 月	581	▲ 82.8	28,673	7.7	17,956	▲ 13.8	65	▲ 52.6	939	120.9
2021年 1 ~ 3 月	146	▲ 99.3	6,317	▲ 14.8	9,976	48.7	0	—	389	▲ 62.2
4 ~ 6 月	4,454	▲ 21.9	49,636	▲ 31.2	26,345	▲ 13.7	342	▲ 57.8	12,024	54.8
7 ~ 9 月	1,580	32.8	19,440	▲ 37.6	19,428	▲ 30.7	44	▲ 73.7	1,143	▲ 33.7
10 ~ 12 月	216	▲ 62.8	10,466	▲ 63.5	11,241	▲ 37.4	0	▲ 100.0	356	▲ 62.1
2021 年 1 月	0	▲ 100.0	3,532	▲ 7.9	2,452	2.1	0	—	12	▲ 95.6
2 月	27	▲ 35.7	1,544	14.4	4,617	113.0	0	—	179	▲ 51.2
3 月	118	▲ 99.4	1,240	▲ 44.2	2,907	36.0	0	—	196	▲ 47.5
4 月	2,016	124.6	28,592	▲ 43.6	9,192	▲ 37.4	0	▲ 100.0	2,920	▲ 34.6
5 月	1,834	▲ 22.7	10,659	▲ 15.2	6,066	143.5	5	—	6,081	146.8
6 月	603	▲ 75.2	10,385	16.1	11,086	▲ 16.9	336	284.7	3,022	261.5
7 月	144	▲ 74.8	7,670	▲ 43.3	8,258	▲ 32.3	44	—	261	▲ 72.7
8 月	673	3,913.8	4,939	▲ 39.1	6,532	▲ 14.9	0	▲ 100.0	492	6.3
9 月	762	27.2	6,829	▲ 28.1	4,636	▲ 43.2	0	—	390	27.9
10 月	23	▲ 90.3	5,202	▲ 58.7	6,154	▲ 11.2	0	—	84	▲ 16.6
11 月	158	▲ 41.1	2,519	▲ 78.7	2,958	▲ 58.9	0	▲ 100.0	243	▲ 56.7
12 月	34	▲ 53.8	2,744	▲ 35.3	2,128	▲ 44.3	0	▲ 100.0	27	▲ 82.5
2022 年 1 月	124	—	1,054	▲ 70.2	1,164	▲ 52.5	0	—	129	925.2
8 ~ 1 月計	1,776	48.4	23,289	▲ 53.2	23,576	▲ 35.0	0	▲ 100.0	1,367	▲ 20.5

備 考

- (注) ・ 東日本大震災津波による災害復旧工事の一部については、含まれない場合がある。
 ・ 8~1月計は、2021年8月~2022年1月までの累計と前年同期比である。
 ・ 年度、四半期などの請負金額は、単位未満四捨五入の関係から、各月の合計とは一致しない。
 ・ 公共工事前払金保証統計にマイナス金額が記載されている場合は、避けて該当する月の金額を変更する。
- (資 料) 北海道建設業信用保証(株)、東日本建設業保証(株)、西日本建設業保証(株)

5 鉱工業生産指数(原指数・前年同月比、季節調整済指数・前月比)

年月	全 国				岩 手 県				製 造 工 業 [9925.1]					
	鉱 工 業 [10,000.0]				鉱 工 業 [10,000.0]				前年同月比 (%)	鉄鋼業	非鉄金属工業	金属製品工業	はん用機械工業	生産用機械工業
	原指数	前年同月比 (%)	季節調整済指数	前月比 (%)	原指数	前年同月比 (%)	季節調整済指数	前月比 (%)		[231.0]	[35.3]	[424.1]	[807.1]	[927.0]
2019 年	101.1	▲ 3.0	—	—	107.3	▲ 2.6	—	—	▲ 2.6	▲ 7.2	▲ 1.4	▲ 2.1	▲ 8.6	▲ 4.4
2020 年	90.6	▲ 10.4	—	—	103.7	▲ 3.4	—	—	▲ 3.3	▲ 12.8	▲ 2.9	▲ 5.7	▲ 1.3	▲ 7.4
2021 年	95.9	5.8	—	—	p127.7	p23.1	—	—	p23.2	p22.5	p▲4.5	p2.3	p31.6	p47.5
2020年 10 ~ 12 月	96.7	▲ 3.5	—	—	109.0	0.1	—	—	0.1	7.1	▲ 0.5	▲ 2.6	▲ 7.6	▲ 1.1
2021年 1 ~ 3 月	96.6	▲ 1.0	—	—	123.6	15.8	—	—	15.9	17.0	2.7	▲ 1.0	9.7	24.3
4 ~ 6 月	95.7	19.9	—	—	121.6	25.1	—	—	25.2	66.5	4.9	13.0	28.5	44.1
7 ~ 9 月	93.5	5.8	—	—	132.9	30.4	—	—	30.6	24.2	▲ 12.9	1.5	48.1	69.2
10 ~ 12 月	97.9	1.2	—	—	p132.5	p21.6	—	—	p21.8	p▲1.1	p▲12.4	p▲2.9	p43.5	p57.3
2020 年 12 月	97.8	▲ 2.9	94.0	▲ 0.2	110.6	2.0	107.9	0.8	2.1	16.2	▲ 0.9	10.0	7.5	11.3
2021 年 1 月	88.4	▲ 5.3	96.9	3.1	118.5	17.2	129.2	19.7	17.6	5.0	▲ 3.5	▲ 4.2	▲ 1.6	34.0
2 月	92.6	▲ 2.0	95.6	▲ 1.3	116.6	12.5	119.3	▲ 7.7	12.5	16.9	4.1	0.5	8.9	17.0
3 月	108.7	3.4	97.2	1.7	135.7	17.5	123.2	3.3	17.4	28.7	7.3	0.8	22.1	21.9
4 月	98.8	15.8	100.0	2.9	124.0	20.6	124.8	1.3	20.6	67.5	12.6	9.5	20.6	32.5
5 月	86.6	21.1	93.5	▲ 6.5	112.1	24.3	117.0	▲ 6.3	24.4	50.4	▲ 4.8	13.9	30.4	26.0
6 月	101.7	23.0	99.6	6.5	128.8	30.5	127.8	9.2	30.7	79.2	6.1	15.8	34.9	78.0
7 月	100.4	11.6	98.1	▲ 1.5	132.8	31.0	130.4	2.0	31.1	31.8	▲ 8.2	▲ 2.0	36.2	68.9
8 月	86.8	8.8	94.6	▲ 3.6	130.6	35.2	137.2	5.2	35.3	42.4	▲ 15.6	7.4	57.1	79.1
9 月	93.2	▲ 2.3	89.5	▲ 5.4	135.3	25.7	131.0	▲ 4.5	25.9	4.9	▲ 14.8	▲ 0.3	53.3	61.3
10 月	93.0	▲ 4.1	91.1	1.8	128.7	17.7	127.4	▲ 2.7	18.0	2.2	▲ 14.9	8.4	54.3	41.7
11 月	100.2	5.1	97.5	7.0	130.6	22.1	128.8	1.1	r22.4	4.8	▲ 10.5	▲ 5.5	49.0	78.0
12 月	100.4	2.7	96.5	▲ 1.0	p138.1	p24.9	p134.7	p4.6	p25.0	p▲10.1	p▲11.6	p▲10.9	p29.8	p55.7

年月	製 造 工 業 [9925.1]													鉱 業 [74.9]
	業務用機械工業	電子部品デバイス工業	電気機械工業	情報通信機械工業	輸送機械工業	窯業土石製品工業	化学工業	プラスチック製品工業	パルプ・紙・紙加工品工業	繊維工業	食料品工業	その他工業		
	[541.3]	[1,315.7]	[86.7]	[126.5]	[1,304.3]	[394.4]	[268.1]	[371.2]	[263.3]	[235.2]	[1,809.5]	[682.6]	[192.2]	
2019 年	▲ 0.2	▲ 13.6	9.8	12.7	3.6	▲ 9.7	10.7	3.8	▲ 12.2	▲ 10.0	5.0	▲ 6.9	▲ 5.0	▲ 10.5
2020 年	▲ 11.9	42.6	▲ 3.9	▲ 30.8	▲ 8.1	▲ 13.4	5.5	2.0	▲ 22.2	▲ 27.2	▲ 5.2	▲ 24.9	▲ 14.1	▲ 18.1
2021 年	p 8.9	p 78.5	p▲7.1	p▲13.3	p▲0.7	p▲13.5	p▲0.3	p 10.9	p 11.8	p▲6.6	p 7.5	p 5.5	p▲2.9	p 1.9
2020年 10 ~ 12 月	▲ 2.3	51.3	▲ 2.0	▲ 59.6	6.8	▲ 5.3	▲ 4.9	11.3	▲ 22.5	▲ 28.4	▲ 1.9	▲ 23.2	▲ 9.4	▲ 5.9
2021年 1 ~ 3 月	14.1	87.5	8.8	▲ 19.6	▲ 3.5	▲ 24.3	3.6	14.3	▲ 14.5	▲ 26.1	10.8	▲ 13.8	▲ 6.3	5.0
4 ~ 6 月	11.3	40.8	▲ 1.4	21.2	15.3	▲ 11.4	▲ 12.7	43.2	32.5	▲ 0.8	19.9	9.3	▲ 3.5	19.7
7 ~ 9 月	2.4	107.4	▲ 24.9	13.6	▲ 3.4	▲ 8.1	▲ 4.1	15.5	25.1	1.9	▲ 0.6	22.0	▲ 7.4	▲ 1.0
10 ~ 12 月	p 8.1	p 78.4	p▲9.8	p▲43.9	p▲6.7	p▲9.8	p 14.0	p▲18.3	p 11.6	p 5.0	p 2.0	p 10.8	p 4.8	p▲15.3
2020 年 12 月	5.6	58.0	▲ 3.1	▲ 50.5	5.4	5.4	▲ 20.5	11.4	▲ 14.5	▲ 31.3	▲ 15.8	▲ 15.6	2.4	▲ 13.6
2021 年 1 月	10.1	151.3	2.1	▲ 21.7	▲ 5.3	▲ 32.4	36.5	10.5	▲ 7.8	▲ 25.3	5.5	▲ 21.1	▲ 16.5	▲ 35.5
2 月	9.6	98.3	7.4	▲ 39.9	▲ 6.5	▲ 15.4	▲ 20.9	12.9	▲ 8.4	▲ 32.2	8.5	▲ 18.6	▲ 17.6	30.2
3 月	21.2	48.8	17.5	8.3	0.9	▲ 25.2	8.1	19.3	▲ 25.5	▲ 20.5	18.3	▲ 3.7	8.4	25.5
4 月	15.2	35.3	▲ 1.2	21.8	8.3	▲ 16.3	26.1	21.2	10.5	▲ 6.9	24.0	▲ 4.4	4.5	36.4
5 月	12.3	23.6	23.6	19.4	25.2	▲ 7.3	0.4	65.8	82.7	1.9	23.2	24.4	▲ 4.1	9.6
6 月	6.7	63.4	▲ 21.1	21.8	15.7	▲ 10.5	▲ 39.5	52.6	24.4	4.2	13.1	13.3	▲ 10.2	11.8
7 月	4.8	103.5	▲ 26.4	188.4	17.5	▲ 24.3	▲ 7.3	28.4	5.3	▲ 2.4	2.8	21.8	▲ 6.8	▲ 1.8
8 月	8.8	108.4	▲ 24.1	▲ 6.0	9.3	▲ 0.8	6.4	25.0	26.4	3.6	▲ 5.5	29.9	2.0	▲ 5.3
9 月	▲ 4.8	109.6	▲ 23.9	▲ 21.2	▲ 32.5	▲ 1.0	▲ 10.3	▲ 2.8	45.6	4.9	1.2	15.2	▲ 16.4	4.1
10 月	13.9	89.4	▲ 14.1	▲ 25.0	▲ 31.8	▲ 14.7	6.5	▲ 27.4	▲ 1.7	2.2	▲ 2.2	10.6	1.9	▲ 23.2
11 月	8.6	71.3	▲ 8.4	▲ 25.0	▲ 12.6	▲ 6.3	22.0	▲ 10.3	r29.9	▲ 7.4	r▲6.2	11.9	▲ 7.2	▲ 18.4
12 月	p 2.1	p 75.7	p▲6.8	p▲64.6	p 28.2	p▲8.4	p 13.5	p▲16.8	p 10.4	p 21.0	p 14.7	p 10.0	p 22.5	p▲4.2

備 考

(注) ・全国(平成27年=100)(平成30年11月に、基準値を平成22年から平成27年に改定した)。
 ・岩手(平成27年=100)(令和元年8月に、基準値を平成22年から平成27年に改定した)。
 ・原指数による前年同月比である。ただし、前月比欄は季節調整済指数による。
 ・[]内は、ウエイトである。

(資料) 経済産業省、岩手県ふるさと振興部 調査統計課

6 有効求人倍率

年月	有効求人倍率		求 人				求 職			
	全国	岩手	新規	前年	月間有効	前年	新規求職	前年	月間有効	前年
			求人数 (人)	同月比 (%)	求人数 (人)	同月比 (%)	申込件数 (件)	同月比 (%)	求職者数 (人)	同月比 (%)
2018年度	1.62	1.45	84,084	▲3.3	233,200	▲1.3	47,324	▲3.4	168,658	▲3.7
2019年度	1.55	1.33	74,709	▲11.1	206,990	▲11.2	45,373	▲4.1	166,513	▲1.3
2020年度	1.10	1.06	62,918	▲15.8	171,687	▲17.1	40,881	▲9.9	165,326	▲0.7
2020年 10～12月	1.05	1.03	15,796	▲17.1	43,787	▲16.1	8,906	▲16.7	39,660	0.0
2021年 1～3月	1.10	1.11	18,050	0.7	47,563	▲4.0	12,054	▲7.8	43,866	▲1.1
4～6月	1.10	1.20	17,313	21.4	47,911	18.1	10,350	▲4.7	42,590	1.5
7～9月	1.15	1.26	18,042	21.9	50,018	25.8	8,586	▲5.3	37,659	▲5.5
10～12月	1.15	1.23	18,607	17.8	51,940	18.6	8,756	▲1.7	37,489	▲5.5
2020年12月	1.05	1.04	5,018	▲8.2	14,474	▲13.8	2,832	▲7.8	12,798	▲3.0
2021年1月	1.10	1.07	5,963	▲2.5	15,001	▲8.3	3,587	▲11.9	13,387	▲1.2
2月	1.09	1.12	5,709	▲6.7	15,752	▲5.9	4,326	▲14.9	14,838	▲2.0
3月	1.10	1.15	6,378	12.1	16,810	2.1	4,141	5.6	15,641	▲0.1
4月	1.09	1.16	5,850	20.0	16,024	9.1	4,177	▲5.5	15,021	1.6
5月	1.09	1.21	5,312	20.6	15,692	20.8	3,064	▲2.5	14,061	2.5
6月	1.13	1.22	6,151	23.4	16,195	25.5	3,109	▲5.6	13,508	0.3
7月	1.15	1.27	6,137	27.4	16,277	26.5	2,691	▲15.2	12,663	▲4.8
8月	1.14	1.26	5,831	27.3	16,811	29.1	2,820	1.4	12,432	▲4.9
9月	1.16	1.24	6,074	12.3	16,930	22.1	3,075	▲1.2	12,564	▲6.7
10月	1.15	1.23	6,682	15.2	17,247	17.2	3,074	▲3.2	12,677	▲7.2
11月	1.15	1.22	5,876	18.1	17,326	18.7	3,002	3.6	12,645	▲4.2
12月	1.16	1.25	6,049	20.5	17,367	20.0	2,680	▲5.4	12,167	▲4.9

年月	産業別新規求人数（前年同月比）															完全失業率 (全国) (%)
	全産業	建設業	全製造業	食料品・ たばこ等	繊維工業	業務用 機械器具	電子部品・ デバイス・ 電子回路	電気 機械器具	情報通信 機械器具	輸送用 機械器具	運輸・ 郵便業	卸売・ 小売業	宿泊・ 飲食	医療・ 福祉	サービス	
	(%)	(%)	(%)	(%)	(%)	(%)	(%)	(%)	(%)	(%)	(%)	(%)	(%)	(%)	(%)	
2018年度	▲3.3	▲3.8	▲1.4	▲4.9	4.1	51.9	▲3.9	35.5	▲31.7	▲0.2	▲1.5	2.2	▲19.1	2.2	▲9.8	2.4
2019年度	▲11.1	▲3.2	▲18.6	▲14.0	▲15.7	▲39.3	▲23.3	▲38.9	▲32.1	▲17.7	▲12.6	▲10.1	▲25.2	2.9	▲23.8	2.4
2020年度	▲15.8	▲4.7	▲16.6	▲8.4	▲37.2	▲32.5	▲17.6	▲16.7	4.4	▲26.7	▲21.9	▲22.2	▲28.0	▲18.5	▲3.9	2.9
2020年 10～12月	▲17.1	▲6.0	▲9.7	▲4.7	▲39.0	▲6.0	▲20.0	37.4	9.3	▲33.6	▲17.2	▲24.8	▲29.5	▲29.9	9.8	3.0
2021年 1～3月	0.7	1.4	10.4	12.5	▲18.2	43.6	36.4	37.5	131.3	22.7	▲6.1	▲6.9	▲22.0	▲5.5	35.3	2.8
4～6月	21.4	8.1	52.3	32.0	44.0	79.1	50.0	143.5	147.1	156.8	21.5	13.5	0.6	9.4	68.9	2.9
7～9月	21.9	0.8	79.3	38.2	46.4	119.1	138.9	425.9	200.0	115.0	20.0	9.4	▲11.4	13.1	57.8	2.8
10～12月	17.8	3.8	47.0	33.2	7.4	127.7	92.6	149.6	55.3	13.1	16.6	13.4	20.9	7.6	34.7	2.7
2020年12月	▲8.2	6.9	8.6	2.0	▲17.1	116.7	▲30.8	116.2	▲50.0	50.0	▲33.7	▲18.5	1.1	▲10.1	11.4	3.0
2021年1月	▲2.5	▲3.5	▲6.7	20.5	▲19.7	▲70.0	▲32.0	17.6	181.8	53.3	1.3	0.7	▲24.8	▲3.5	12.4	2.9
2月	▲6.7	5.6	7.0	▲6.9	▲56.1	40.0	51.2	▲34.7	110.0	31.8	▲0.3	▲15.9	▲35.9	▲10.7	30.0	2.9
3月	12.1	2.3	33.6	24.0	34.9	390.0	140.7	233.3	100.0	▲8.3	▲17.2	▲6.6	▲6.2	▲1.9	75.7	2.6
4月	20.0	18.9	24.6	17.4	0.0	11.1	▲12.0	100.0	131.3	185.7	48.2	25.6	41.2	15.6	32.1	2.8
5月	20.6	1.9	77.8	64.6	64.3	▲6.3	73.0	173.7	88.9	90.0	2.8	13.9	0.0	8.0	108.4	3.0
6月	23.4	4.7	68.4	28.6	81.5	366.7	182.4	192.0	233.3	161.5	12.7	▲0.2	▲17.0	4.7	83.3	2.9
7月	27.4	8.6	73.7	42.7	▲13.6	60.0	492.3	930.0	200.0	133.3	24.1	30.9	11.8	15.5	50.8	2.8
8月	27.3	6.3	124.8	108.2	76.0	118.2	48.9	277.8	300.0	150.0	8.2	4.0	▲2.5	20.6	58.5	2.8
9月	12.3	▲9.0	55.3	▲6.3	114.3	161.9	121.9	346.7	153.8	68.2	25.3	▲3.7	▲30.5	4.0	65.7	2.8
10月	15.2	9.1	48.8	36.4	28.6	154.5	90.0	245.8	40.0	12.9	18.6	▲1.9	6.6	9.5	32.3	2.7
11月	18.1	5.6	44.0	46.4	▲17.9	140.0	70.6	457.1	80.0	▲20.0	▲7.6	31.1	38.5	11.3	23.2	2.8
12月	20.5	▲3.0	47.9	17.7	14.7	111.5	137.0	40.0	66.7	48.5	41.6	14.4	18.0	2.5	53.3	2.7

備考

(注) ・完全失業率、有効求人倍率(新規学卒を除き、パートタイムを含む)は、季節調整値である。
 ・求人、求職は、新規学卒及びパートを除く。
 ・年度平均は原数値

(資料) 岩手労働局職業安定部職業安定課「岩手県の労働市場」、総務省「労働力調査」

7 消費者物価指数

年 月	全 国			盛 岡 市										
	総 合			総 合		食 料		住 居		光 熱・水道		家具・家事用品		
	[10,000]			[10,000]		[2,714]		[1,837]		[913]		[369]		
	前月比 (%)	前年 同月比 (%)		前月比 (%)	前年 同月比 (%)	前月比 (%)	前年 同月比 (%)	前月比 (%)	前年 同月比 (%)	前月比 (%)	前年 同月比 (%)	前月比 (%)	前年 同月比 (%)	
2019 年	100.0	—	0.5	100.0	—	0.2	—	0.1	—	0.1	—	1.3	—	3.3
2020 年	100.0	—	0.0	100.0	—	0.0	—	1.9	—	0.6	—	▲1.7	—	1.1
2021 年	99.8	—	▲0.2	100.2	—	0.2	—	1.3	—	0.8	—	2.4	—	0.7
2020年 10 ~ 12 月	99.5	—	▲1.0	99.9	—	▲0.8	—	0.5	—	0.2	—	▲2.5	—	▲1.8
2021年 1 ~ 3 月	99.8	—	▲0.6	100.1	—	▲0.3	—	1.0	—	0.6	—	▲4.5	—	▲0.5
4 ~ 6 月	99.3	—	▲0.8	99.8	—	▲0.2	—	1.0	—	0.8	—	▲1.3	—	▲0.4
7 ~ 9 月	99.8	—	▲0.2	100.6	—	0.8	—	1.5	—	1.0	—	7.1	—	2.4
10 ~ 12 月	100.0	—	0.5	100.6	—	0.7	—	1.7	—	0.6	—	8.6	—	1.1
2021 年 1 月	99.8	0.5	▲0.7	100.1	0.4	▲0.6	1.1	0.6	0.4	0.5	▲0.5	▲4.5	▲0.4	▲1.6
2 月	99.8	▲0.1	▲0.5	99.9	▲0.1	▲0.3	▲0.5	1.2	0.0	0.6	0.0	▲4.4	▲0.2	▲0.9
3 月	99.9	0.1	▲0.4	100.2	0.2	0.0	▲0.6	1.3	0.0	0.6	0.5	▲4.4	1.5	1.0
4 月	99.1	▲0.8	▲1.1	99.5	▲0.7	▲0.6	0.9	1.0	0.0	0.3	0.7	▲3.1	0.1	0.1
5 月	99.4	0.3	▲0.8	99.7	0.2	▲0.3	▲0.5	0.3	0.5	1.1	1.6	▲1.3	▲1.8	▲1.7
6 月	99.5	0.1	▲0.5	100.2	0.6	0.3	1.4	1.9	0.0	1.1	1.8	0.8	1.9	0.5
7 月	99.7	0.2	▲0.3	100.4	0.2	0.7	0.0	1.6	▲0.1	0.9	0.7	6.1	0.7	1.3
8 月	99.7	0.0	▲0.4	100.5	0.1	0.8	0.5	1.5	0.1	1.0	0.3	7.0	0.5	3.2
9 月	100.1	0.4	0.2	100.8	0.3	0.8	0.6	1.4	0.0	1.1	0.7	8.5	▲0.1	2.8
10 月	99.9	▲0.2	0.1	100.7	0.0	0.6	0.0	1.6	0.0	1.0	1.3	6.2	▲0.8	1.8
11 月	100.1	0.2	0.6	100.7	▲0.1	0.9	▲0.5	2.1	▲0.3	0.5	2.0	9.1	0.0	1.2
12 月	100.1	0.0	0.8	100.3	▲0.4	0.6	▲0.8	1.5	0.0	0.5	0.8	10.5	▲1.1	0.3
2022 年 1 月	100.3	0.3	0.5	100.3	0.0	0.2	0.8	1.3	0.0	0.1	0.7	11.7	▲1.7	▲1.0

年 月	盛 岡 市												[参 考]	
	被 服 及 び 履 物		保 健 医 療		交 通 ・ 通 信		教 育		教 養 娛 楽		諸 雑 費		国内企業物価指数 (総平均)	
	[347]		[484]		[1,598]		[247]		[868]		[622]		(総 平 均)	
	前月比 (%)	前年 同月比 (%)	前月比 (%)	前年 同月比 (%)	前月比 (%)	前年 同月比 (%)	前月比 (%)	前年 同月比 (%)	前月比 (%)	前年 同月比 (%)	前月比 (%)	前年 同月比 (%)		前年 同月比 (%)
2019 年	—	0.8	—	0.8	—	▲0.8	—	▲1.7	—	0.8	—	▲0.8	101.5	0.2
2020 年	—	2.2	—	0.2	—	▲0.6	—	▲7.8	—	▲1.2	—	▲4.6	100.3	▲1.2
2021 年	—	▲0.1	—	▲0.3	—	▲4.6	—	0.4	—	1.5	—	1.6	105.1	4.8
2020年 10 ~ 12 月	—	0.1	—	▲0.4	—	▲1.4	—	▲2.9	—	▲4.5	—	0.5	99.9	▲2.2
2021年 1 ~ 3 月	—	1.9	—	▲0.7	—	▲1.5	—	▲3.3	—	0.0	—	0.9	101.5	▲0.3
4 ~ 6 月	—	▲0.1	—	0.3	—	▲4.5	—	1.6	—	0.1	—	2.0	104.0	4.5
7 ~ 9 月	—	0.5	—	▲0.1	—	▲5.7	—	1.6	—	2.4	—	1.6	106.3	6.1
10 ~ 12 月	—	▲2.4	—	▲0.5	—	▲6.5	—	1.8	—	3.7	—	1.9	108.7	8.8
2021 年 1 月	▲5.5	3.1	▲0.4	▲1.0	0.3	▲2.3	0.0	▲3.2	3.1	0.3	0.5	0.8	100.8	▲1.5
2 月	▲1.0	2.1	▲0.2	▲1.1	0.2	▲1.4	0.0	▲3.4	▲0.1	▲0.5	0.1	1.0	101.3	▲0.6
3 月	2.5	0.5	1.2	0.0	0.6	▲0.5	0.0	▲3.4	0.0	▲0.1	0.2	1.0	102.3	1.2
4 月	2.3	0.1	▲1.1	▲0.3	▲7.2	▲5.1	2.0	1.6	1.2	0.2	0.4	2.2	103.2	3.7
5 月	0.1	▲0.2	0.9	0.4	0.4	▲3.8	▲0.2	1.5	0.1	▲0.2	0.3	2.1	103.9	4.9
6 月	0.2	0.0	0.3	0.8	0.1	▲4.6	0.0	1.5	▲0.8	0.1	▲0.2	1.6	104.8	5.2
7 月	▲4.3	0.9	▲0.5	0.2	0.9	▲5.0	0.0	1.5	1.2	1.1	0.2	1.7	106.0	5.8
8 月	▲2.1	0.8	0.5	0.0	▲0.9	▲6.2	0.0	1.5	0.9	2.9	0.1	1.6	106.2	5.9
9 月	7.4	▲0.2	▲0.4	▲0.4	▲0.1	▲6.2	0.0	1.8	▲1.7	3.1	0.1	1.5	106.6	6.5
10 月	▲0.9	▲1.5	▲0.4	▲0.5	▲0.8	▲6.7	0.0	1.8	0.3	4.1	0.5	1.9	r108.2	r8.4
11 月	0.1	▲2.5	▲0.5	▲0.8	0.4	▲6.1	0.0	1.8	▲0.9	4.0	▲0.1	1.8	108.9	9.2
12 月	▲1.4	▲3.1	0.2	▲0.3	▲0.9	▲7.1	0.0	1.8	▲0.2	3.2	▲0.2	1.9	r108.9	r8.7
2022 年 1 月	▲6.3	▲3.8	▲0.2	▲0.2	▲0.2	▲7.1	0.0	1.8	▲0.1	0.0	0.2	1.6	p109.5	p8.6

備 考

(注) ・ []内は、盛岡市のウェイト (2020年=100) (令和3年8月に、基準時を2015年から2020年に改定した)。

・ 国内企業物価指数(総平均) (平成27年=100) (平成29年2月に、基準時を平成22年から平成27年に改定した)。

(資料) 総務省統計局、岩手県ふるさと振興部 調査統計課

8 企業倒産

年月	全 国				岩 手				建 設 業			
	件 数		負 債 総 額		件 数		負 債 総 額		件 数		負 債 総 額	
	(件)	前年同 月比(%)	(百万円)	前年同 月比(%)	(件)	前年同 月比(%)	(百万円)	前年同 月比(%)	(件)	前年同 月比(%)	(百万円)	前年同 月比(%)
2019 年	8,383	1.8	1,423,238	▲4.2	42	44.8	7,457	31.4	9	0.0	821	▲29.4
2020 年	7,773	▲7.3	1,220,046	▲14.3	42	0.0	8,127	9.0	7	▲22.2	326	▲60.3
2021 年	6,030	▲22.4	1,150,703	▲5.7	25	▲40.5	15,025	84.9	4	▲42.9	481	47.5
2020年 10 ~ 12 月	1,751	▲20.8	318,961	▲13.3	8	▲27.3	2,244	81.7	0	▲100.0	0	▲100.0
2021年 1 ~ 3 月	1,554	▲28.2	290,331	▲3.9	7	▲53.3	348	▲76.0	1	▲80.0	104	▲48.0
4 ~ 6 月	1,490	▲18.9	321,328	▲9.5	3	▲76.9	89	▲92.1	1	▲50.0	47	▲62.7
7 ~ 9 月	1,447	▲28.4	253,298	3.8	7	16.7	504	▲84.8	1	—	10	—
10 ~ 12 月	1,539	▲12.1	285,746	▲10.4	8	0.0	14,084	527.6	1	—	320	—
2021 年 1 月	474	▲38.6	81,388	▲34.7	0	▲100.0	0	▲100.0	0	—	0	—
2 月	446	▲31.4	67,490	▲5.3	3	▲40.0	165	▲54.2	1	▲50.0	104	▲18.1
3 月	634	▲14.3	141,453	33.5	4	▲42.9	183	▲82.3	0	▲100.0	0	▲100.0
4 月	477	▲35.8	84,098	▲41.9	0	▲100.0	0	▲100.0	0	—	0	—
5 月	472	50.3	168,664	107.3	1	▲75.0	13	▲88.4	0	▲100.0	0	▲100.0
6 月	541	▲30.6	68,566	▲46.7	2	▲66.7	76	▲90.0	1	0.0	47	▲52.5
7 月	476	▲39.6	71,465	▲29.1	3	0.0	189	▲90.1	0	—	0	—
8 月	466	▲30.1	90,973	25.6	3	200.0	305	177.3	0	—	0	—
9 月	505	▲10.6	90,860	28.4	1	▲50.0	10	▲99.2	1	—	10	—
10 月	525	▲15.8	98,464	25.6	1	—	690	—	0	—	0	—
11 月	510	▲10.3	94,101	▲7.8	0	▲100.0	0	▲100.0	0	—	0	—
12 月	504	▲9.6	93,181	▲32.7	7	40.0	13,394	564.7	1	—	320	—
2022 年 1 月	452	▲4.6	66,940	▲17.7	3	—	137	—	0	—	0	—

年月	岩 手											
	製 造 業				卸 売 ・ 小 売 業				そ の 他			
	件 数		負 債 総 額		件 数		負 債 総 額		件 数		負 債 総 額	
(件)	前年同 月比(%)	(百万円)	前年同 月比(%)	(件)	前年同 月比(%)	(百万円)	前年同 月比(%)	(件)	前年同 月比(%)	(百万円)	前年同 月比(%)	
2019 年	7	75.0	722	▲72.9	11	57.1	1,348	21.7	15	66.7	4,566	513.7
2020 年	5	▲28.6	688	▲4.7	9	▲18.2	891	▲33.9	21	40.0	6,222	36.3
2021 年	2	▲60.0	287	▲58.3	9	0.0	669	▲24.9	10	▲52.4	12,967	108.4
2020年 10 ~ 12 月	1	▲66.7	55	▲86.9	3	0.0	540	▲24.6	4	0.0	1,649	1,961.3
2021年 1 ~ 3 月	0	▲100.0	0	▲100.0	4	300.0	112	107.4	2	▲75.0	132	▲85.2
4 ~ 6 月	0	▲100.0	0	▲100.0	0	▲100.0	0	▲100.0	2	▲60.0	42	▲91.5
7 ~ 9 月	1	—	40	—	1	▲50.0	260	116.7	4	0.0	194	▲93.9
10 ~ 12 月	1	0.0	247	349.1	4	33.3	297	▲45.0	2	▲50.0	12,599	664.0
2021 年 1 月	0	—	0	—	0	—	0	—	0	▲100.0	0	▲100.0
2 月	0	—	0	—	2	—	61	—	0	▲100.0	0	▲100.0
3 月	0	▲100.0	0	▲100.0	2	100.0	51	▲5.6	2	0.0	132	▲78.2
4 月	0	▲100.0	0	▲100.0	0	▲100.0	0	▲100.0	0	—	0	—
5 月	0	—	0	—	0	▲100.0	0	▲100.0	1	▲50.0	13	▲79.0
6 月	0	▲100.0	0	▲100.0	0	▲100.0	0	▲100.0	1	▲66.7	29	▲93.3
7 月	1	—	40	—	0	—	0	—	2	▲33.3	149	▲92.2
8 月	0	—	0	—	1	0.0	260	136.4	2	—	45	—
9 月	0	—	0	—	0	▲100.0	0	▲100.0	0	▲100.0	0	▲100.0
10 月	0	—	0	—	1	—	69	—	0	—	0	—
11 月	0	—	0	—	0	▲100.0	0	▲100.0	0	▲100.0	0	▲100.0
12 月	1	0.0	247	349.1	3	50.0	228	▲55.3	2	0.0	12,599	768.9
2022 年 1 月	1	—	35	—	1	—	83	—	1	—	19	—

備 考

(注) ・負債額1千万円以上、含内整理。
(資料) (株)東京商工リサーチ、同盛岡支店