

# 岩 手 県 の 景 況

～令和7年10月・11月の指標を中心として～

令和7年12月26日

岩手県ふるさと振興部

「岩手県の景況」は、当部調査統計課のホームページでもご覧になれます。

いわての統計情報イーハトーブ・データ館

<https://www3.pref.iwate.jp/webdb/view/outside/s14Tokei/top.html>

〔問い合わせ先〕 調査統計課 調査分析担当

TEL 019-651-3111（代表） 内線5307・5301

019-629-5307・5301（ダイヤルイン）

# 岩手県の景況について

## 1 県内景気の動向

令和7年10月・11月の指標を中心に判断すると、県内景気は、緩やかに持ち直しの動きが続いている。

百貨店・スーパー販売額（既存店、速報値）は3か月ぶりに前年水準を上回り、乗用車新車登録台数は5か月連続で前年水準を下回っている。

新設住宅着工戸数は2か月ぶりに前年水準を下回ったが、公共工事請負金額は2か月ぶりに前年水準を上回った。

鉱工業生産指数（季節調整済）は3か月連続で前月水準を上回っている。また、原指数は5か月連続で前年水準を上回っている。

有効求人倍率（季節調整値）は1.07倍と前月水準を下回った。消費者物価指数は前年同月比3.8%の上昇となった。

（参考）国内景気の動向（内閣府「月例経済報告」令和7年12月19日公表）

（我が国経済の基調判断）（注）下線部は前月から変更した部分。

**景気は、米国の通商政策による影響が自動車産業を中心にみられるものの、緩やかに回復している。**

- ・ 個人消費は、持ち直しの動きがみられる
- ・ 設備投資は、緩やかに持ち直している
- ・ 住宅建設は、弱含んでいる
- ・ 公共投資は、底堅く推移している
- ・ 輸出は、おおむね横ばいとなっている
- ・ 輸入は、おおむね横ばいとなっている
- ・ 貿易・サービス収支は、赤字となっている
- ・ 生産は、横ばいとなっている
- ・ 企業収益は、米国の通商政策による影響が自動車産業を中心にみられる中で、改善に足踏みがみられる
- ・ 業況判断は、おおむね横ばいとなっている
- ・ 倒産件数は、増加がみられる（「このところ」を削除）
- ・ 雇用情勢は、改善の動きがみられる
- ・ 国内企業物価は、このところ緩やかに上昇している
- ・ 消費者物価は、上昇している

先行きについては、雇用・所得環境の改善や各種政策の効果が緩やかな回復を支えることが期待されるが、米国の通商政策の影響による景気の下振れリスクには留意が必要である。加えて、物価上昇の継続が個人消費に及ぼす影響なども、我が国の景気を下押しするリスクとなっている。また、金融資本市場の変動等の影響に引き続き注意する必要がある。

（参考）県内及び国内の景気動向の推移（↗：上方修正、－：据え置き、↘：下方修正）

		1月	2月	3月	4月	5月	6月	7月	8月	9月	10月	11月	12月
2019	県内	－	－	－	－	－	↘	－	－	－	－	－	－
	国内	－	－	↘	－	↘	－	－	－	－	↘	－	↘
2020	県内	－	－	↘	－	↘	↘	－	－	－	－	－	↗
	国内	－	－	↘	↘	－	↗	↗	－	－	－	－	－
2021	県内	－	－	－	－	－	－	－	－	－	－	－	↗
	国内	－	↘	－	－	↘	－	－	－	↘	－	－	↗
2022	県内	↗	－	－	↘	－	－	↗	－	－	↗	－	－
	国内	－	↘	－	↗	－	－	↗	－	－	－	－	－
2023	県内	－	－	－	－	－	－	－	－	－	－	↗	－
	国内	↘	－	－	－	↗	－	－	－	－	－	↘	－
2024	県内	－	－	－	－	－	－	－	－	－	－	－	－
	国内	－	↘	－	－	－	－	－	↗	－	－	－	－
2025	県内	－	－	－	－	－	－	－	－	－	－	－	－
	国内	－	－	－	－	－	－	－	－	－	－	－	－

2 主要経済指標

前年同期(月)比 単位：％(倍) p：速報値 r：改訂値

区 分	個 人 消 費				建 設				生 産		雇 用		物 価		企 業 倒 産	
	百貨店・スーパー 販 売 額		乗 用 車 新 車 登 録 台 数		新 設 住 宅 着 工 戸 数		公 共 工 事 額		鉱 工 業 生 産 指 数		求 人 効 率		消 費 者 物 価 指 数		企 業 倒 産	
	全 国	岩 手	全 国	岩 手	全 国	岩 手	全 国	岩 手	全 国	岩 手	全 国	岩 手	全 国	盛 岡 市	全 国	岩 手
2022 年	3.2	▲0.3	▲6.2	▲4.4	0.4	▲0.4	▲4.7	▲21.3	▲0.1	4.5	1.28	1.34	2.5	2.3	6.6	88.0
2023 年	4.2	0.9	15.8	11.5	▲4.6	2.4	7.1	▲5.7	▲1.3	▲3.9	1.31	1.24	3.2	4.1	35.2	17.0
2024 年	3.4	0.7	▲6.7	▲10.1	▲3.3	▲13.3	5.0	17.1	▲2.6	1.3	1.25	1.19	2.7	3.1	15.1	38.2
2022 年 度	3.9	0.4	4.2	8.1	▲0.6	▲2.3	▲0.4	▲14.9	▲0.3	5.2	1.31	1.32	3.2	3.1	15.1	40.0
2023 年 度	4.5	1.1	5.3	▲1.0	▲7.0	▲3.3	5.3	▲2.3	▲1.9	▲8.7	1.29	1.22	3.0	3.9	31.6	52.4
2024 年 度	2.6	0.9	1.4	▲0.7	2.0	▲5.7	3.2	6.8	▲1.4	7.5	1.25	1.19	3.0	3.2	12.1	25.0
2022 年 1 ～ 3 月	1.5	▲2.4	▲17.4	▲20.2	4.9	17.0	▲8.5	▲55.1	▲0.8	5.7	1.21	1.34	0.9	0.7	▲3.2	71.4
4 ～ 6 月	4.6	▲1.2	▲14.4	▲8.2	▲1.3	▲0.5	▲4.4	▲27.3	▲3.4	8.9	1.26	1.32	2.4	2.4	4.4	233.3
7 ～ 9 月	3.5	2.2	2.1	5.7	0.0	▲17.1	▲1.8	▲5.3	4.0	8.6	1.31	1.32	2.9	2.4	9.5	100.0
10 ～ 12 月	3.4	0.2	10.7	13.6	▲1.6	8.7	▲5.4	5.0	▲0.2	▲4.3	1.34	1.36	3.9	3.7	15.9	37.5
2023 年 1 ～ 3 月	4.2	0.5	16.7	19.7	0.6	4.8	14.7	26.7	▲1.3	8.3	1.33	1.29	3.7	4.1	30.1	▲41.7
4 ～ 6 月	4.1	0.1	23.4	16.7	▲4.7	▲6.1	7.1	▲17.2	0.9	1.1	1.32	1.24	3.3	3.8	34.1	60.0
7 ～ 9 月	5.4	2.0	13.9	6.3	▲7.7	26.4	1.3	5.2	▲3.9	▲13.8	1.30	1.22	3.1	4.4	41.2	▲7.1
10 ～ 12 月	3.4	0.9	10.3	3.4	▲6.3	▲14.1	8.3	▲2.1	▲0.7	▲10.0	1.28	1.22	2.9	3.9	35.2	72.7
2024 年 1 ～ 3 月	5.5	1.5	▲16.1	▲21.5	▲9.6	▲22.5	5.2	63.7	▲3.9	▲11.5	1.27	1.20	2.5	3.2	18.6	128.6
4 ～ 6 月	4.2	1.7	▲6.9	▲12.1	0.5	▲3.0	8.8	34.1	▲3.3	▲0.6	1.25	1.19	2.8	3.3	25.2	6.3
7 ～ 9 月	2.2	▲0.3	1.2	2.9	▲2.0	▲27.9	2.2	▲10.3	▲1.8	3.4	1.25	1.20	2.8	2.7	10.9	69.2
10 ～ 12 月	2.1	0.2	▲3.2	▲6.9	▲2.4	4.9	1.2	2.6	▲1.5	15.8	1.25	1.17	3.0	3.0	7.6	10.5
2025 年 1 ～ 3 月	2.0	2.0	14.0	13.3	13.3	19.3	▲3.6	▲33.9	1.0	12.1	1.25	1.19	3.7	3.7	6.0	25.0
4 ～ 6 月	0.6	▲0.1	6.5	7.2	▲25.6	▲32.2	9.5	8.5	0.9	0.6	1.24	1.19	3.4	3.3	▲3.0	47.1
7 ～ 9 月	1.4	▲0.1	▲4.4	▲5.1	▲8.9	▲31.5	8.6	▲1.0	0.7	6.8	1.21	1.11	2.8	3.2	6.3	▲36.4
2022 年 1 月	2.6	▲1.1	▲16.1	▲18.2	2.1	29.7	▲17.7	▲69.8	▲0.7	7.5	1.19	1.32	0.5	0.2	▲4.6	—
2 月	0.1	▲3.9	▲19.9	▲18.5	6.3	▲24.2	▲9.1	▲46.4	0.0	5.4	1.21	1.35	0.9	0.6	2.9	66.7
3 月	1.5	▲2.2	▲16.5	▲22.4	6.0	43.1	▲4.3	▲42.5	▲1.6	4.6	1.23	1.35	1.2	1.2	▲6.4	0.0
4 月	4.1	▲1.8	▲15.3	▲10.9	2.2	9.6	▲4.0	▲29.5	▲4.7	4.6	1.24	1.33	2.5	2.3	1.8	—
5 月	8.5	0.5	▲19.0	▲12.1	▲4.3	▲2.3	▲10.3	▲41.4	▲2.7	16.9	1.26	1.31	2.5	2.7	11.0	200.0
6 月	1.3	▲2.4	▲9.6	▲1.5	▲2.2	▲7.5	0.1	▲10.5	▲3.0	6.2	1.27	1.33	2.4	2.3	0.9	50.0
7 月	2.8	2.6	▲6.9	1.6	▲5.4	▲15.4	▲7.0	▲19.7	▲1.8	11.3	1.29	1.32	2.6	2.3	3.7	33.3
8 月	3.8	0.7	▲11.2	▲13.0	4.6	▲23.2	▲0.1	0.4	5.7	6.8	1.31	1.31	3.0	2.3	5.5	0.0
9 月	4.1	3.5	26.4	30.2	1.0	▲13.5	2.4	11.4	8.7	7.9	1.33	1.34	3.0	2.6	18.6	600.0
10 月	4.1	1.5	28.3	32.7	▲1.8	▲6.7	▲1.9	5.9	3.1	▲4.2	1.33	1.36	3.7	3.2	13.5	100.0
11 月	2.4	▲0.8	5.6	5.9	▲1.4	1.4	▲7.6	22.1	▲1.4	▲1.0	1.35	1.39	3.8	3.5	13.9	—
12 月	3.6	0.1	1.5	5.0	▲1.7	44.9	▲8.4	▲17.8	▲2.2	▲7.5	1.35	1.33	4.0	4.3	20.2	▲28.6
2023 年 1 月	4.9	1.0	17.4	23.8	6.6	▲27.1	▲2.3	39.7	▲3.0	5.9	1.35	1.31	4.3	4.7	26.1	▲33.3
2 月	4.7	2.0	22.9	21.4	▲0.3	26.1	52.2	4.2	▲0.5	11.8	1.33	1.29	3.3	3.8	25.7	▲80.0
3 月	3.2	▲1.3	12.1	16.4	▲3.2	28.6	5.5	38.0	▲0.8	7.3	1.32	1.26	3.2	3.6	36.4	0.0
4 月	4.8	2.3	18.5	6.1	▲11.9	▲16.4	1.9	▲8.7	▲0.8	1.6	1.32	1.23	3.5	4.1	25.5	25.0
5 月	3.4	▲1.8	28.4	20.7	3.5	3.4	11.8	▲19.2	4.1	0.3	1.32	1.25	3.2	3.5	34.7	166.7
6 月	4.1	▲0.1	23.9	23.4	▲4.8	▲4.6	9.9	▲26.3	▲0.1	1.4	1.31	1.24	3.3	3.8	41.0	0.0
7 月	5.5	1.3	11.4	0.5	▲6.7	16.4	6.8	18.4	▲2.6	▲8.1	1.30	1.23	3.3	3.8	53.4	0.0
8 月	6.0	2.8	19.8	15.8	▲9.4	68.7	▲3.6	5.1	▲4.7	▲15.3	1.30	1.22	3.2	4.7	54.4	100.0
9 月	4.5	1.8	11.8	5.1	▲6.8	4.7	0.1	▲10.3	▲4.5	▲17.7	1.30	1.21	3.0	4.6	20.2	▲57.1
10 月	3.6	0.1	13.1	4.4	▲6.3	▲25.4	3.6	▲18.4	0.9	▲6.6	1.29	1.22	3.3	4.5	33.0	300.0
11 月	4.2	0.4	11.7	7.1	▲8.5	1.0	9.9	33.5	▲1.6	▲13.3	1.27	1.22	2.8	4.1	38.8	75.0
12 月	2.5	2.0	6.1	▲2.1	▲4.0	▲14.5	14.5	▲18.7	▲1.1	▲9.6	1.27	1.21	2.6	3.5	33.6	▲20.0
2024 年 1 月	3.3	▲0.5	▲10.8	▲18.4	▲7.5	▲29.7	12.7	37.0	▲1.5	▲14.9	1.27	1.19	2.2	3.1	23.0	50.0
2 月	7.0	1.3	▲16.2	▲24.2	▲8.2	▲11.7	▲0.7	47.1	▲3.7	▲7.3	1.26	1.20	2.8	3.6	23.4	800.0
3 月	6.2	3.6	▲19.6	▲21.5	▲12.7	▲23.6	6.2	96.2	▲6.2	▲12.1	1.27	1.21	2.7	3.2	12.0	0.0
4 月	2.3	▲0.5	▲10.6	▲10.9	13.9	52.4	18.8	60.1	▲2.0	2.4	1.26	1.20	2.5	3.1	28.4	▲40.0
5 月	3.8	0.9	▲3.9	▲12.1	▲5.2	▲29.8	12.3	29.3	0.7	2.5	1.25	1.20	2.8	3.7	42.9	0.0
6 月	6.4	4.6	▲6.1	▲13.1	▲6.7	▲25.0	▲5.3	▲1.6	▲8.2	▲6.1	1.24	1.17	2.8	3.2	6.5	100.0
7 月	0.9	▲4.3	5.5	6.8	▲0.2	▲14.4	10.9	▲10.7	2.6	2.7	1.25	1.19	2.8	3.3	25.7	125.0
8 月	4.3	3.0	▲3.2	▲5.5	▲5.1	▲30.0	▲3.9	▲24.6	▲4.9	0.1	1.24	1.20	3.0	2.7	▲4.9	33.3
9 月	1.6	0.3	0.8	6.0	▲0.6	▲37.8	▲1.9	8.1	▲3.2	7.3	1.25	1.20	2.5	2.1	12.1	66.7
10 月	▲0.4	▲2.6	1.0	▲5.5	▲2.9	18.7	3.2	11.2	0.8	23.3	1.25	1.18	2.3	2.4	14.6	▲12.5
11 月	3.5	2.6	▲3.9	▲7.8	▲1.8	▲2.5	4.6	▲31.2	▲3.3	14.2	1.25	1.17	2.9	2.9	4.2	14.3
12 月	3.0	0.6	▲7.0	▲7.5	▲2.5	▲1.0	▲5.7	76.4	▲2.2	10.1	1.25	1.17	3.6	3.5	4.0	50.0
2025 年 1 月	3.6	2.9	15.0	11.6	▲4.6	14.2	▲1.3	▲40.9	2.2	17.2	1.26	1.18	4.0	3.8	19.8	33.3
2 月	0.7	1.2	18.8	21.7	2.4	24.1	▲22.5	▲54.4	0.1	6.7	1.24	1.18	3.7	3.5	7.3	0.0
3 月	1.7	1.8	9.6	9.2	39.6	19.3	6.0	▲19.2	1.0	12.7	1.26	1.21	3.6	3.7	▲5.8	75.0
4 月	1.5	0.9	11.0	15.0	▲26.6	▲35.5	12.0	▲1.7	0.5	▲1.5	1.26	1.19	3.6	3.4	5.7	100.0
5 月	0.6	▲1.3	3.1	3.7	▲34.4	▲43.8	4.0	29.2	▲2.4	▲2.7	1.24	1.19	3.5	3.3	▲15.1	37.5
6 月	▲0.1	0.3	5.5	3.7	▲15.6	▲15.5	10.8	15.0	4.4	6.0	1.22	1.19	3.3	3.3	3.4	33.3
7 月	0.4	2.9	▲3.7	▲5.6	▲9.7	▲41.3	9.5	▲0.1	▲0.4	3.8	1.22	1.15	3.1	3.1	0.8	▲33.3
8 月	1.8	▲0.8	▲8.2	▲6.8	▲9.8	▲47.2	2.7	▲17.9	▲1.6	3.7	1.20	1.10	2.7	2.7	11.3	▲62.5
9 月	1.9	▲2.3	▲2.4	▲3.7	▲7.3	1.1	12.5	12.6	3.8	12.8	1.20	1.09	2.9	3.6	8.2	0.0
10 月	p 3.3	p 0.9	▲2.8	▲5.8	3.2	▲27.5										

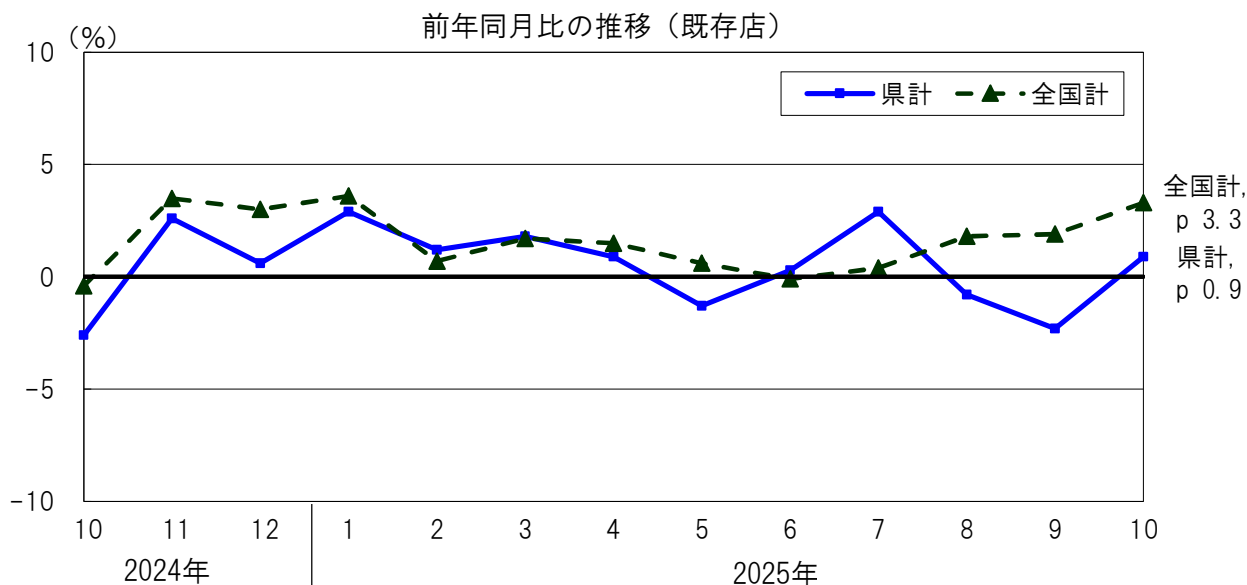
### 3 主要経済指標の動向

#### (1) 個人消費

##### ○百貨店・スーパー販売額

◇ 10月の百貨店・スーパー販売額（既存店、速報）は前年同月比0.9%増となり、3か月ぶりに前年を上回った。

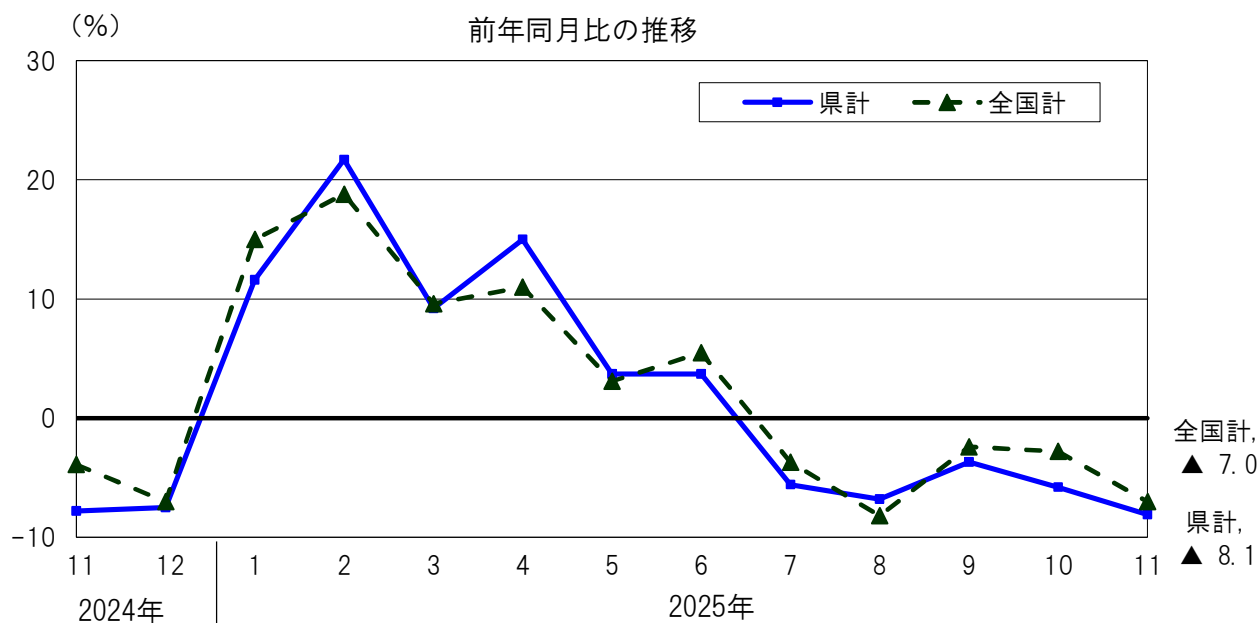
- ・ 業態別では、百貨店が3か月連続で前年を下回っているが、スーパーが3か月ぶりに前年を上回った。
- ・ 商品別では、衣料品、身の回り品、家具・家電・家庭用品等で前年を下回ったが、飲食料品が前年を上回った。



##### ○乗用車新車登録台数

◇ 11月の乗用車新車登録台数は前年同月比8.1%減となり、5か月連続で前年を下回っている。

- ・ 小型乗用車は前年を上回ったが、普通乗用車、軽乗用車は前年を下回った。

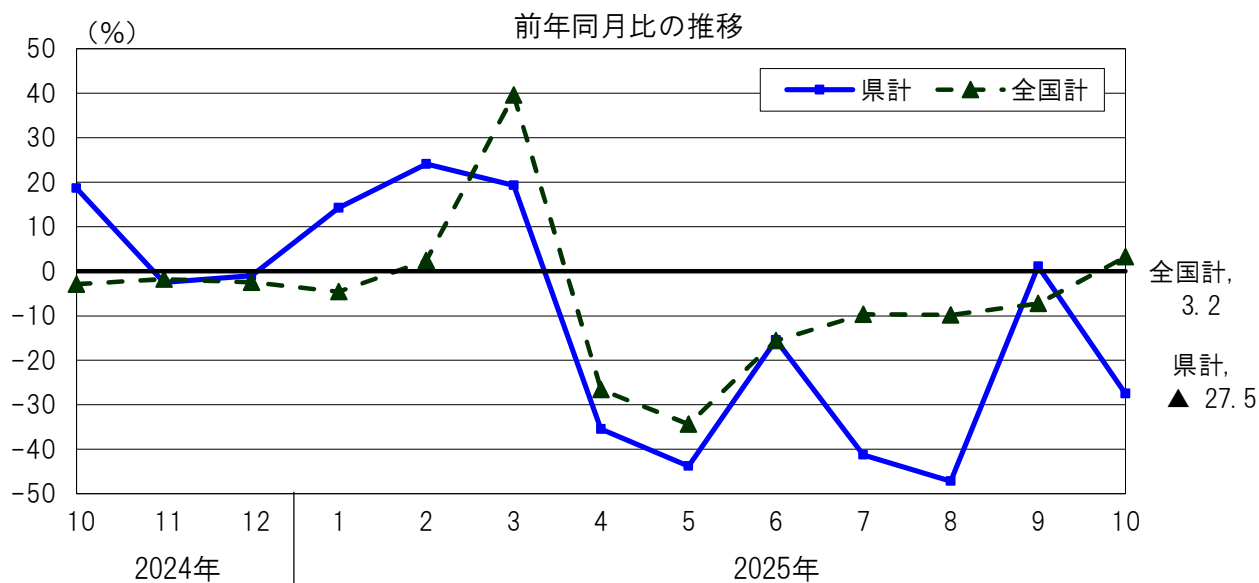


## (2) 建設投資

### ○新設住宅着工戸数

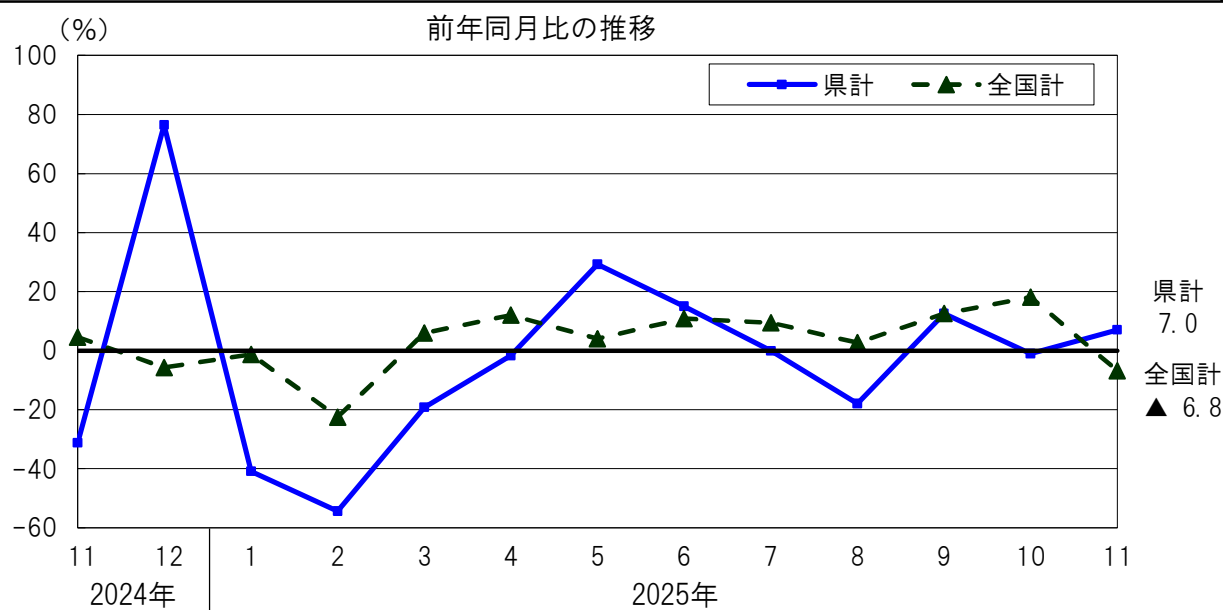
◇ 10月の新設住宅着工戸数は前年同月比27.5%減となり、2か月ぶりに前年を下回った。

・ 利用関係別では、貸家は前年を上回ったが、持家、分譲住宅は前年を下回った。



### ○公共工事請負金額

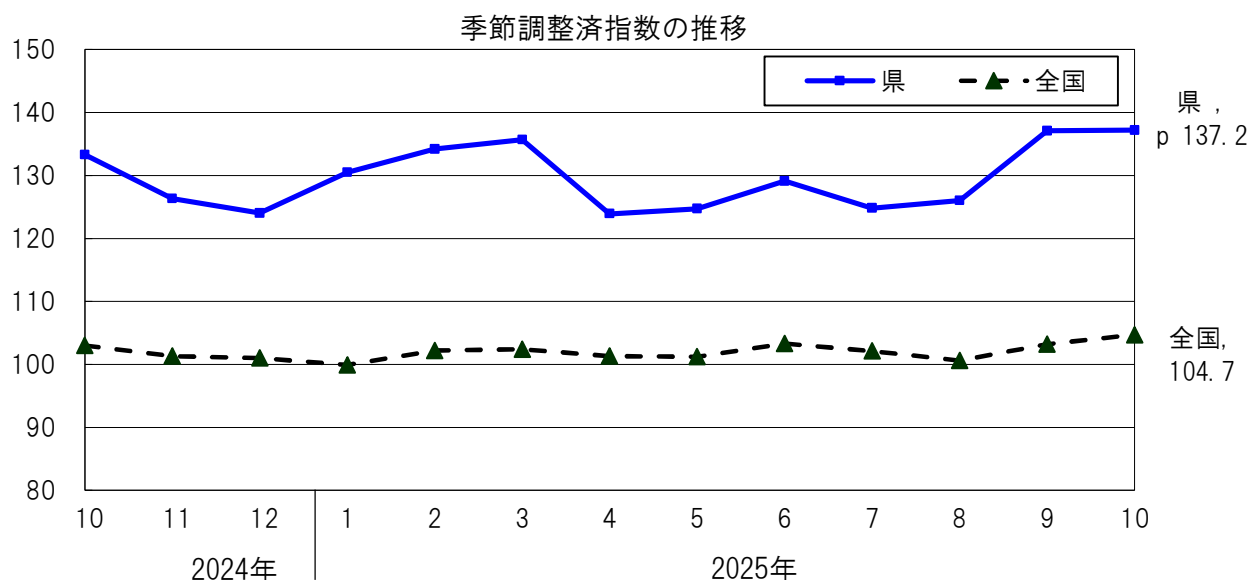
◇ 11月の公共工事請負金額は前年同月比7.0%増となり、2か月ぶりに前年を上回った。



### (3) 生産活動

#### ○鉱工業生産指数

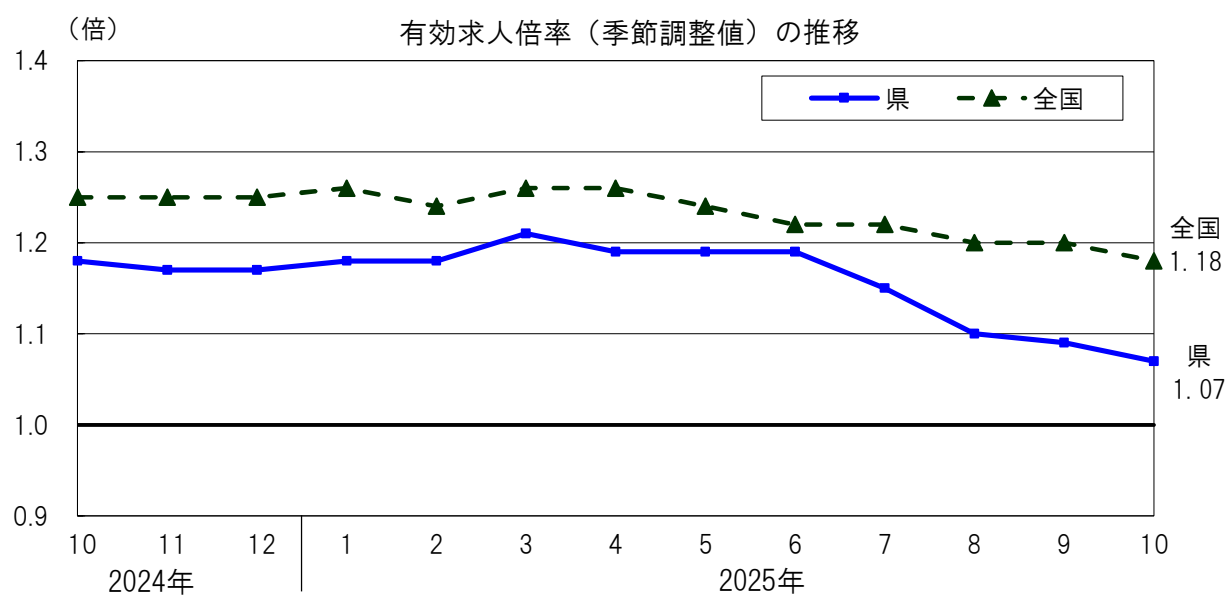
◇ 10月の鉱工業生産指数（速報値）は季節調整済指数が137.2（前月比0.1%増）となり、3か月連続で前月水準を上回っている。原指数は141.5（前年同月比 2.9%増）となり、5か月連続で前年水準を上回っている。



### (4) 雇用情勢

#### ○有効求人倍率

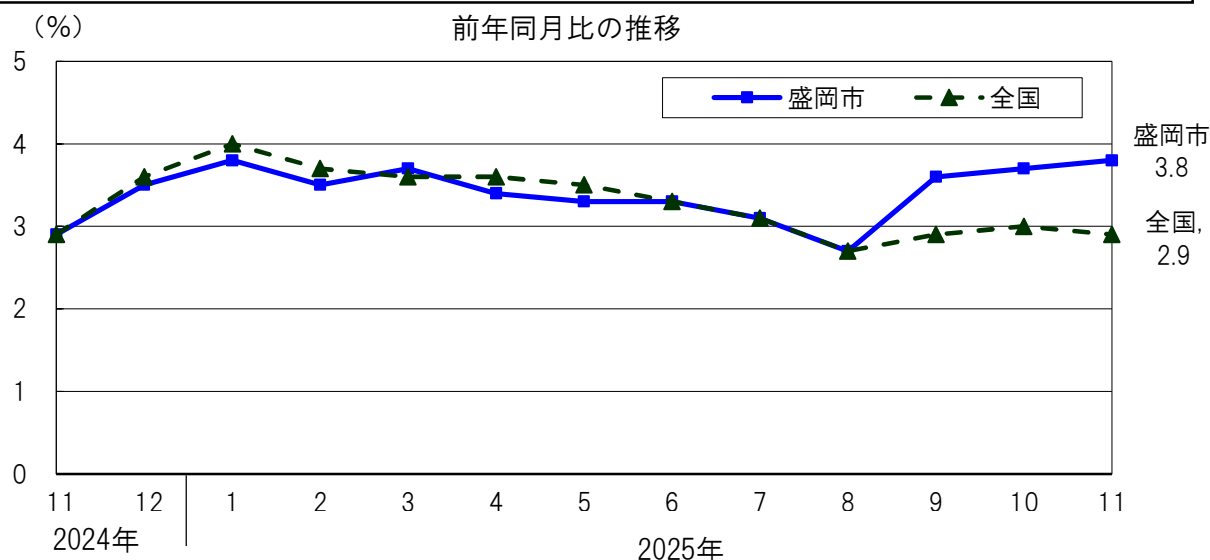
◇ 10月の有効求人倍率（季節調整値）は、前月より0.02ポイント下降し1.07倍となった。



## （５） 物価

○消費者物価指数

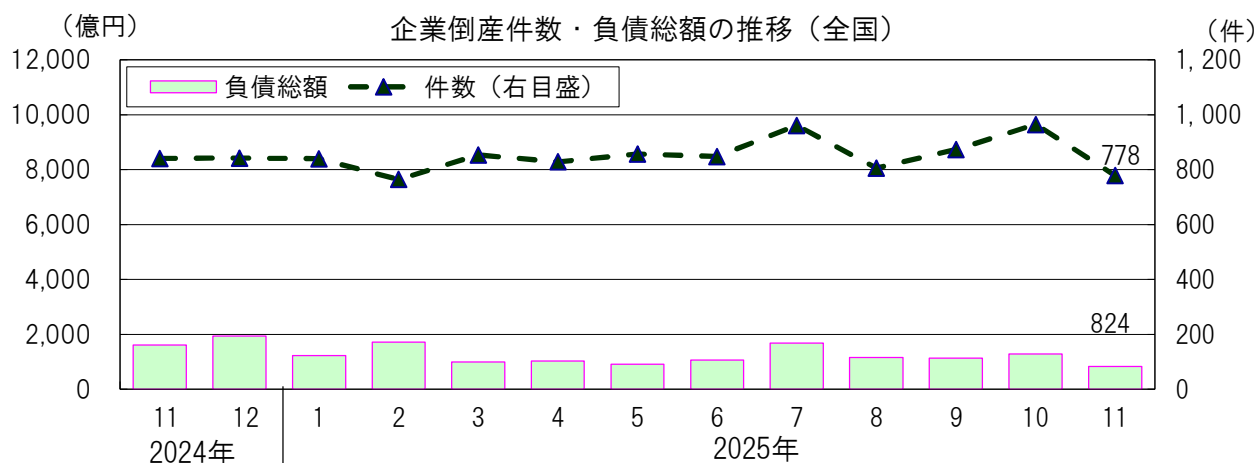
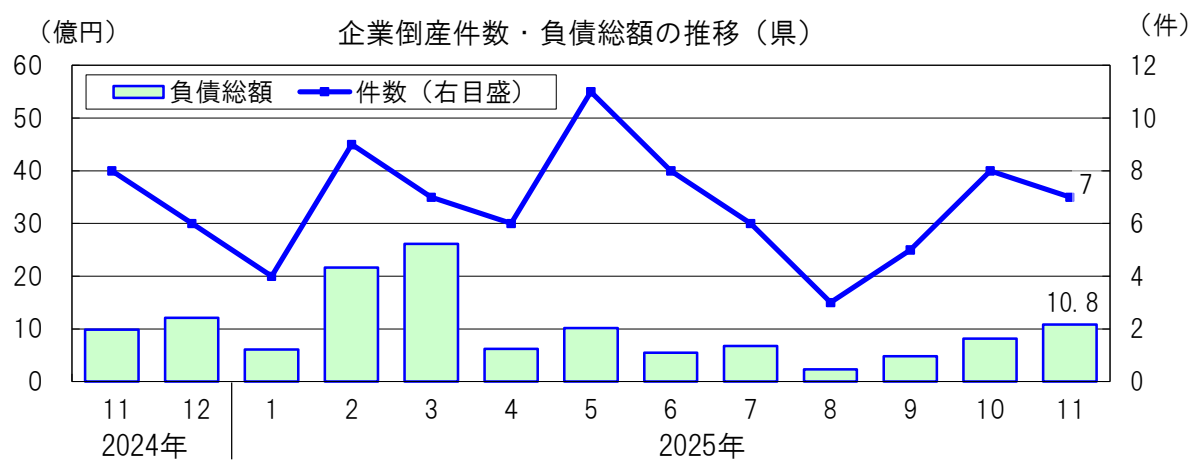
◇ 11月の盛岡市の消費者物価指数（総合）は、前年同月比3.8%の上昇となった。



## （６） 企業倒産

○企業倒産件数・負債総額

◇ 11月の企業倒産件数は7件、負債総額は10億8,000万円となった。



【 付 表 】  
主 要 経 済 指 標 の 内 訳

1 百貨店・スーパー販売額

年 月	全 国						岩 手					
	合 計			百 貨 店			合 計			百 貨 店		
	( 億 円 )	前年同月比 既存店(%)	( 億 円 )	前年同月比 既存店(%)	( 億 円 )	前年同月比 既存店(%)	( 百 万 円 )	前年同月比 既存店(%)	( 百 万 円 )	前年同月比 既存店(%)	( 百 万 円 )	前年同月比 既存店(%)
2022 年	206,603	3.2	55,070	12.8	151,533	0.1	150,452	▲ 0.3	23,602	▲ 0.9	126,849	▲ 0.1
2023 年	216,049	4.2	59,557	9.3	156,492	2.4	156,016	0.9	22,667	▲ 4.0	133,349	1.8
2024 年	223,812	3.4	63,282	6.7	160,530	2.2	157,121	0.7	22,010	▲ 2.9	135,111	1.4
2024年 7 ～ 9 月	55,016	2.2	14,562	3.8	40,455	1.7	39,387	▲ 0.3	4,960	▲ 7.7	34,427	0.9
10 ～ 12 月	60,351	2.1	17,801	1.9	42,550	2.2	41,574	0.2	6,496	▲ 4.6	35,079	1.2
2025年 1 ～ 3 月	55,814	2.0	15,350	0.1	40,464	2.8	38,357	2.0	5,349	▲ 1.4	33,008	2.5
4 ～ 6 月	55,341	0.6	14,462	▲ 6.5	40,879	3.5	37,657	▲ 0.1	4,995	▲ 2.7	32,663	0.3
7 ～ 9 月	r 56,529	1.4	14,364	▲ 1.1	r 42,165	2.3	39,310	▲ 0.1	4,757	▲ 4.1	34,553	0.5
2024 年 10 月	17,895	▲ 0.4	4,912	▲ 0.8	12,982	▲ 0.3	12,403	▲ 2.6	1,873	▲ 7.9	10,530	▲ 1.5
11 月	18,976	3.5	5,658	3.4	13,318	3.6	13,050	2.6	2,220	▲ 0.8	10,831	3.3
12 月	23,480	3.0	7,230	2.8	16,250	3.0	16,121	0.6	2,403	▲ 5.3	13,718	1.7
2025 年 1 月	19,159	3.6	5,273	5.0	13,886	3.0	13,338	2.9	1,710	▲ 1.7	11,629	3.6
2 月	17,306	0.7	4,647	▲ 1.7	12,659	1.6	11,899	1.2	1,710	▲ 2.5	10,189	1.8
3 月	19,350	1.7	5,430	▲ 2.9	13,920	3.6	13,120	1.8	1,929	▲ 0.1	11,191	2.1
4 月	18,025	1.5	4,633	▲ 4.5	13,392	3.9	12,197	0.9	1,531	▲ 2.1	10,666	1.3
5 月	18,495	0.6	4,776	▲ 7.0	13,719	3.6	12,670	▲ 1.3	1,702	▲ 1.7	10,967	▲ 1.3
6 月	18,821	▲ 0.1	5,054	▲ 7.7	13,767	3.1	12,791	0.3	1,761	▲ 4.1	11,029	1.0
7 月	19,259	0.4	5,127	▲ 6.1	14,132	3.1	13,174	2.9	1,872	4.6	11,302	2.7
8 月	19,277	1.8	4,541	2.5	14,736	1.6	14,245	▲ 0.8	1,543	▲ 6.5	12,702	▲ 0.1
9 月	r 17,993	1.9	4,696	1.4	r 13,297	2.1	11,891	▲ 2.3	1,342	▲ 11.7	10,549	▲ 1.0
10 月	p 18,810	p 3.3	p 5,108	p 4.2	p 13,702	p 3.0	p 12,479	p 0.9	p 1,736	p ▲ 7.3	p 10,743	p 2.4

年 月	岩 手 ( 商 品 別 )									
	衣 料 品		身 の 回 り 品		飲 食 料 品		家具・家電・家庭用品		そ の 他 の 商 品	
	( 百 万 円 )	前年同月比 既存店(%)	( 百 万 円 )	前年同月比 既存店(%)	( 百 万 円 )	前年同月比 既存店(%)	( 百 万 円 )	前年同月比 既存店(%)	( 百 万 円 )	前年同月比 既存店(%)
2022 年	8,976	—	2,925	—	117,873	—	4,740	—	15,432	—
2023 年	8,704	—	2,791	—	124,008	—	4,475	—	15,452	—
2024 年	8,469	—	2,395	—	126,055	—	4,183	—	15,443	—
2024年 7 ～ 9 月	1,687	—	563	—	32,161	—	1,037	—	3,794	—
10 ～ 12 月	2,499	—	645	—	32,913	—	1,127	—	4,245	—
2025年 1 ～ 3 月	2,096	—	564	—	30,979	—	996	—	3,567	—
4 ～ 6 月	1,783	—	516	—	30,876	—	963	—	3,366	—
7 ～ 9 月	1,497	—	563	—	32,540	—	1,058	—	3,495	—
2024 年 10 月	808	▲ 8.2	202	▲ 28.2	9,804	▲ 0.9	342	▲ 6.0	1,203	▲ 4.4
11 月	871	0.8	236	▲ 0.5	10,189	2.6	380	▲ 7.8	1,325	7.5
12 月	820	3.9	207	▲ 17.0	12,920	1.8	405	▲ 6.9	1,717	▲ 4.8
2025 年 1 月	728	▲ 0.4	215	▲ 3.8	10,622	3.8	380	▲ 4.2	1,343	0.7
2 月	595	3.6	164	▲ 3.0	9,747	1.9	259	▲ 9.7	1,084	▲ 2.8
3 月	773	▲ 4.5	185	▲ 4.8	10,610	3.6	357	4.4	1,140	▲ 9.2
4 月	569	▲ 5.7	168	▲ 7.1	10,107	3.0	298	0.7	1,004	▲ 13.0
5 月	560	▲ 15.0	161	▲ 19.3	10,374	0.5	309	▲ 2.9	1,211	▲ 6.6
6 月	654	▲ 9.0	187	▲ 4.0	10,395	1.8	356	2.0	1,151	▲ 7.5
7 月	582	0.5	198	10.8	10,774	3.7	424	15.4	1,140	▲ 8.8
8 月	479	▲ 1.6	181	▲ 3.7	11,856	0.3	357	▲ 2.8	1,310	▲ 9.6
9 月	436	▲ 16.1	184	▲ 1.6	9,910	0.8	277	▲ 9.2	1,045	▲ 19.5
10 月	p 671	p ▲ 11.8	p 182	p ▲ 8.0	p 10,094	p 3.3	p 330	p ▲ 3.1	p 1,161	p ▲ 7.8
備 考	( 注 ) ・前年同月比欄は、既存店(前年同月と同一の店舗で集計)の数値である。このため、当年の販売額を前年の販売額で除しても、 本表の前年同月比とは一致しない。 ・商品別の年及び四半期の前年同月比については公表されていない。 ( 資 料 ) 経済産業省 大臣官房 調査統計グループ、経済産業省東北経済産業局									

※「主要経済指標の内訳」に用いている記号

p 速報値

r 改訂値

▲ 減少(ー)

ー 該当数字のないもの(未公表)

0.0 掲載単位に満たない数字



## 2 乗用車新車登録台数

年 月	全 国								岩 手			
	乗 用 車								乗 用 車			
	乗 用 車 計		普 通 乗 用 車		小 型 乗 用 車		軽 乗 用 車		乗 用 車 計		普 通 乗 用 車	
	( 台 )	前年 同月比 (%)	( 台 )	前年 同月比 (%)	( 台 )	前年 同月比 (%)	( 台 )	前年 同月比 (%)	( 台 )	前年 同月比 (%)	( 台 )	前年 同月比 (%)
2022 年	3,448,297	▲ 6.2	1,346,229	▲ 6.9	877,074	▲ 8.0	1,224,994	▲ 4.0	32,584	▲ 4.4	9,899	▲ 6.5
2023 年	3,992,727	15.8	1,758,169	30.6	893,228	1.8	1,341,330	9.5	36,339	11.5	12,379	25.1
2024 年	3,725,200	▲ 6.7	1,755,554	▲ 0.1	767,551	▲ 14.1	1,202,095	▲ 10.4	32,658	▲ 10.1	11,713	▲ 5.4
2024年 7 ～ 9 月	976,385	1.2	435,348	1.4	215,119	0.8	325,918	1.2	8,702	2.9	2,912	0.4
10 ～ 12 月	948,738	▲ 3.2	445,369	4.1	193,167	▲ 8.9	310,202	▲ 8.8	8,123	▲ 6.9	2,876	▲ 2.0
2025年 1 ～ 3 月	1,103,667	14.0	507,901	5.8	231,254	25.3	364,512	20.1	9,583	13.3	3,498	8.0
4 ～ 6 月	885,718	6.5	389,784	▲ 1.3	196,595	12.6	299,339	14.0	7,910	7.2	2,701	0.5
7 ～ 9 月	933,111	▲ 4.4	411,259	▲ 5.5	198,649	▲ 7.7	323,203	▲ 0.8	8,254	▲ 5.1	2,835	▲ 2.6
2024 年 11 月	330,611	▲ 3.9	158,301	5.3	64,123	▲ 13.7	108,187	▲ 9.4	2,902	▲ 7.8	1,050	▲ 3.1
12 月	280,450	▲ 7.0	132,877	▲ 1.9	51,761	▲ 20.5	95,812	▲ 5.1	2,318	▲ 7.5	810	▲ 0.6
2025 年 1 月	328,208	15.0	148,129	8.9	68,535	19.8	111,544	20.9	2,610	11.6	943	9.1
2 月	354,579	18.8	158,261	8.3	75,996	34.6	120,322	25.5	2,842	21.7	986	14.9
3 月	420,880	9.6	201,511	1.8	86,723	22.2	132,646	15.0	4,131	9.2	1,569	3.5
4 月	287,105	11.0	128,946	1.6	62,120	13.6	96,039	24.5	2,666	15.0	954	11.4
5 月	269,494	3.1	116,301	▲ 4.2	61,679	11.7	91,514	8.1	2,418	3.7	833	-2.8
6 月	329,119	5.5	144,537	▲ 1.3	72,796	12.4	111,786	10.9	2,826	3.7	914	▲ 6.2
7 月	326,323	▲ 3.7	146,619	▲ 6.0	73,925	0.3	105,779	▲ 3.0	2,859	▲ 5.6	998	▲ 9.8
8 月	249,328	▲ 8.2	106,060	▲ 10.8	53,794	▲ 12.6	89,474	▲ 1.8	2,158	▲ 6.8	724	▲ 1.1
9 月	357,460	▲ 2.4	158,580	▲ 1.2	70,930	▲ 11.2	127,950	1.7	3,237	▲ 3.7	1,113	3.6
10 月	328,349	▲ 2.8	141,251	▲ 8.4	73,203	▲ 5.3	113,895	7.2	2,735	▲ 5.8	910	▲ 10.4
11 月	307,467	▲ 7.0	132,488	▲ 16.3	69,511	8.4	105,468	▲ 2.5	2,667	▲ 8.1	841	▲ 19.9
6 ～ 11 月 計	1,898,046	▲ 3.0	829,535	▲ 7.2	414,159	▲ 1.7	654,352	2.1	16,482	▲ 4.4	5,500	▲ 7.6

年 月	岩 手				( 参 考 ) 岩 手									
	乗 用 車				貨 物 車									
	小 型 乗 用 車		軽 乗 用 車		貨 物 車 計		普 通 貨 物 車		小 型 貨 物 車		軽 ライトバン		軽 トラック	
	( 台 )	前年 同月比 (%)	( 台 )	前年 同月比 (%)	( 台 )	前年 同月比 (%)	( 台 )	前年 同月比 (%)	( 台 )	前年 同月比 (%)	( 台 )	前年 同月比 (%)	( 台 )	前年 同月比 (%)
2022 年	8,863	▲ 4.9	13,822	▲ 2.4	9,060	▲ 3.5	1,192	▲ 13.4	1,927	▲ 11.4	3,022	7.9	2,919	▲ 3.8
2023 年	9,090	2.6	14,870	7.6	9,011	▲ 0.5	1,242	4.2	2,070	7.4	2,974	▲ 1.6	2,725	▲ 6.6
2024 年	7,558	▲ 16.9	13,387	▲ 10.0	8,027	▲ 10.9	1,184	▲ 4.7	1,772	▲ 14.4	2,654	▲ 10.8	2,417	▲ 11.3
2024年 7 ～ 9 月	2,084	▲ 4.9	3,706	10.2	2,295	12.4	354	7.6	485	3.6	707	16.5	749	17.6
10 ～ 12 月	1,796	▲ 13.7	3,451	▲ 7.0	1,915	▲ 13.2	289	9.1	394	▲ 16.3	750	▲ 6.8	482	▲ 27.6
2025年 1 ～ 3 月	2,202	17.9	3,883	15.9	2,057	3.5	298	8.4	426	▲ 14.8	800	39.9	533	▲ 16.8
4 ～ 6 月	1,928	6.5	3,281	14.0	2,039	11.5	245	▲ 7.9	486	23.7	588	▲ 5.9	720	32.1
7 ～ 9 月	1,861	▲ 10.7	3,558	▲ 4.0	2,125	▲ 7.4	281	▲ 20.6	567	16.9	576	▲ 18.5	701	▲ 6.4
2024 年 11 月	605	▲ 22.3	1,247	▲ 2.9	637	▲ 20.2	87	14.5	138	▲ 9.8	303	2.4	109	▲ 60.1
12 月	458	▲ 15.2	1,050	▲ 8.8	536	▲ 13.0	87	▲ 1.1	116	▲ 27.0	210	9.9	123	▲ 30.9
2025 年 1 月	527	0.4	1,140	20.0	526	▲ 12.6	69	19.0	89	▲ 47.0	260	32.7	108	▲ 40.0
2 月	630	19.3	1,226	29.2	554	11.9	77	▲ 4.9	118	2.6	249	59.6	110	▲ 23.1
3 月	1,045	28.2	1,517	4.5	977	9.7	152	11.8	219	0.9	291	32.3	315	▲ 0.9
4 月	663	18.6	1,049	16.2	656	17.8	72	▲ 12.2	157	11.3	183	10.2	244	45.2
5 月	584	0.5	1,001	12.0	618	4.7	71	▲ 14.5	151	60.6	198	▲ 7.5	198	▲ 0.5
6 月	681	1.6	1,231	13.8	765	12.2	102	1.0	178	12.7	207	▲ 15.5	278	56.2
7 月	712	▲ 4.0	1,149	▲ 2.5	696	▲ 4.9	72	▲ 35.1	188	34.3	184	▲ 26.1	252	8.6
8 月	496	▲ 15.2	938	▲ 6.0	586	▲ 18.6	87	▲ 17.9	159	0.6	151	▲ 20.1	189	▲ 29.2
9 月	653	▲ 13.7	1,471	▲ 3.8	843	0.0	122	▲ 10.9	220	17.6	241	▲ 10.4	260	4.0
10 月	650	▲ 11.3	1,175	1.8	731	▲ 1.5	80	▲ 30.4	208	48.6	226	▲ 4.6	217	▲ 13.2
11 月	634	4.8	1,192	▲ 4.4	764	19.9	96	10.3	215	55.8	247	▲ 18.5	206	89.0
6 ～ 11 月 計	3,826	▲ 6.5	7,156	▲ 0.5	4,385	0.7	559	▲ 14.9	1,168	26.8	1,256	▲ 15.8	1,402	9.0
備 考	( 注 ) ・全国値、県ともにナンバーベースで集計している。 ・6～11月計は、2025年6月～11月までの累計と前年同期比である。 ( 資 料 ) 日本自動車販売協会連合会、岩手県自動車販売店協会、(社)全国軽自動車協会連合会													

### 3 新設住宅着工戸数

年 月	全 国		岩 手		利 用 関 係 別							
	戸 数		戸 数		持 家		貸 家		給 与 住 宅		分 譲 住 宅	
	( 戸 )	前年 同月比 (%)	( 戸 )	前年 同月比 (%)	( 戸 )	前年 同月比 (%)	( 戸 )	前年 同月比 (%)	( 戸 )	前年 同月比 (%)	( 戸 )	前年 同月比 (%)
2022 年 度	860,828	▲ 0.6	6,649	▲ 2.3	3,133	▲ 11.8	2,596	1.3	52	271.4	868	28.4
2023 年 度	800,226	▲ 7.0	6,427	▲ 3.3	2,723	▲ 13.1	3,023	16.4	11	▲ 78.8	670	▲ 22.8
2024 年 度	816,388	2.0	6,061	▲ 5.7	2,560	▲ 6.0	2,613	▲ 13.6	81	636.4	807	20.4
2024年 7 ～ 9 月	203,398	▲ 2.0	1,561	▲ 27.9	695	▲ 14.7	756	▲ 35.5	19	280.0	91	▲ 47.1
10 ～ 12 月	197,679	▲ 2.4	1,591	4.9	683	7.9	637	▲ 17.9	21	425.0	250	142.7
2025年 1 ～ 3 月	206,519	13.3	1,305	19.3	535	5.3	550	29.7	38	—	182	12.3
4 ～ 6 月	155,381	▲ 25.6	1,088	▲ 32.2	560	▲ 13.4	418	▲ 37.6	8	166.7	102	▲ 64.1
7 ～ 9 月	185,254	▲ 8.9	1,070	▲ 31.5	532	▲ 23.5	473	▲ 37.4	1	▲ 94.7	64	▲ 29.7
2024 年 10 月	69,670	▲ 2.9	590	18.7	263	25.2	143	▲ 43.0	1	—	183	408.3
11 月	65,052	▲ 1.8	504	▲ 2.5	212	▲ 8.2	261	6.1	8	—	23	▲ 42.5
12 月	62,957	▲ 2.5	497	▲ 1.0	208	8.3	233	▲ 16.5	12	200.0	44	63.0
2025 年 1 月	56,134	▲ 4.6	330	14.2	129	▲ 17.3	144	46.9	36	—	21	▲ 40.0
2 月	60,583	2.4	376	24.1	177	3.5	178	278.7	0	—	21	▲ 75.3
3 月	89,802	39.6	599	19.3	229	26.5	228	▲ 18.3	2	—	140	233.3
4 月	56,188	▲ 26.6	497	▲ 35.5	258	10.3	176	▲ 44.7	7	—	56	▲ 74.4
5 月	43,237	▲ 34.4	225	▲ 43.8	108	▲ 44.9	103	▲ 38.0	0	—	14	▲ 63.2
6 月	55,956	▲ 15.6	366	▲ 15.5	194	▲ 10.6	139	▲ 25.3	1	▲ 66.7	32	18.5
7 月	61,409	▲ 9.7	325	▲ 41.3	132	▲ 44.8	175	▲ 35.9	0	▲ 100.0	18	▲ 45.5
8 月	60,275	▲ 9.8	299	▲ 47.2	177	▲ 24.7	100	▲ 66.0	1	▲ 90.0	21	▲ 22.2
9 月	63,570	▲ 7.3	446	1.1	223	0.9	198	4.8	0	—	25	▲ 19.4
10 月	71,871	3.2	428	▲ 27.5	199	▲ 24.3	203	42.0	0	▲ 100.0	26	▲ 85.8
5 ～ 10 月 計	356,318	▲ 12.1	2,089	▲ 30.0	1,033	▲ 24.7	918	▲ 26.6	2	▲ 91.3	136	▲ 59.9

年 月	資 金 別									
	民間資金による住宅		公 営 住 宅		住宅金融支援機構		公 団 住 宅		そ の 他	
	( 戸 )	前年 同月比 (%)	( 戸 )	前年 同月比 (%)	( 戸 )	前年 同月比 (%)	( 戸 )	前年 同月比 (%)	( 戸 )	前年 同月比 (%)
2022 年 度	6,473	▲ 2.3	19	72.7	131	▲ 17.1	0	—	26	188.9
2023 年 度	6,290	▲ 2.8	16	▲ 15.8	81	▲ 38.2	0	—	40	53.8
2024 年 度	5,859	▲ 6.9	8	▲ 50.0	60	▲ 25.9	0	—	134	235.0
2024年 7 ～ 9 月	1,511	▲ 29.3	5	▲ 37.5	10	▲ 23.1	0	—	35	400.0
10 ～ 12 月	1,566	7.1	0	▲ 100.0	8	▲ 76.5	0	—	17	0.0
2025年 1 ～ 3 月	1,201	13.4	0	—	28	40.0	0	—	76	406.7
4 ～ 6 月	1,016	▲ 35.7	0	▲ 100.0	8	▲ 42.9	0	—	64	966.7
7 ～ 9 月	997	▲ 34.0	1	▲ 80.0	24	140.0	0	—	48	37.1
2024 年 10 月	583	21.5	0	▲ 100.0	2	▲ 85.7	0	—	5	—
11 月	496	▲ 0.2	0	—	1	▲ 66.7	0	—	7	▲ 58.8
12 月	487	0.4	0	—	5	▲ 70.6	0	—	5	—
2025 年 1 月	319	11.9	0	—	2	0.0	0	—	9	350.0
2 月	324	12.5	0	—	1	▲ 75.0	0	—	51	363.6
3 月	558	14.8	0	—	25	78.6	0	—	16	700.0
4 月	435	▲ 42.8	0	▲ 100.0	4	0.0	0	—	58	1,833.3
5 月	224	▲ 43.4	0	—	0	—	0	—	1	—
6 月	357	▲ 15.8	0	—	4	▲ 33.3	0	—	5	66.7
7 月	307	▲ 40.5	0	▲ 100.0	14	600.0	0	—	4	▲ 87.5
8 月	290	▲ 48.1	0	▲ 100.0	6	50.0	0	—	3	50.0
9 月	400	▲ 8.3	1	—	4	0.0	0	—	41	4,000.0
10 月	399	▲ 31.6	0	—	6	200.0	0	—	23	360.0
5 ～ 10 月 計	1,977	▲ 32.2	1	▲ 80.0	34	54.5	0	—	77	79.1
備 考	( 注 ) ・ 5～10月計は、2025年5月～10月までの累計と前年同期比である。									
	( 資 料 ) 国土交通省総合政策局情報管理部 建設統計室、岩手県県土整備部 建築住宅課									

#### 4 公共工事請負金額

年 月	全 国			岩 手			発 注 者 別	
	件 数 ( 件 )	請 負 金 額 ( 百 万 円 )	前 年 同 月 比 ( % )	件 数 ( 件 )	請 負 金 額 ( 百 万 円 )	前 年 同 月 比 ( % )	国	前 年 同 月 比 ( % )
2022 年 度	224,197	13,993,700	▲ 0.4	3,301	170,758	▲ 14.9	29,281	▲ 22.3
2023 年 度	221,804	14,740,516	5.3	3,366	166,879	▲ 2.3	26,839	▲ 8.3
2024 年 度	217,163	15,205,442	3.2	3,292	178,228	6.8	21,017	▲ 21.7
2024年 7 ～ 9 月	71,583	3,876,486	2.2	1,155	46,451	▲ 10.3	5,169	18.4
10 ～ 12 月	51,588	2,607,199	1.2	773	25,411	2.6	608	▲ 72.2
2025年 1 ～ 3 月	34,088	2,979,501	▲ 3.6	197	14,290	▲ 33.9	4,057	▲ 43.0
4 ～ 6 月	59,606	6,285,048	9.5	1,213	99,939	8.5	11,648	4.2
7 ～ 9 月	70,364	4,210,879	8.6	1,079	46,009	▲ 1.0	6,241	20.7
2024 年 11 月	16,354	799,904	4.6	273	7,322	▲ 31.2	255	▲ 78.9
12 月	12,892	678,485	▲ 5.7	139	6,439	76.4	97	26.4
2025 年 1 月	8,807	566,185	▲ 1.3	70	3,326	▲ 40.9	173	▲ 61.3
2 月	9,158	691,353	▲ 22.5	60	2,547	▲ 54.4	692	▲ 68.6
3 月	16,123	1,721,962	6.0	67	8,416	▲ 19.2	3,190	▲ 28.6
4 月	18,637	2,725,431	12.0	549	50,926	▲ 1.7	3,095	▲ 9.6
5 月	16,496	1,654,068	4.0	249	24,618	29.2	5,031	24.7
6 月	24,473	1,905,549	10.8	415	24,394	15.0	3,522	▲ 5.4
7 月	26,518	1,676,497	9.5	423	18,861	▲ 0.1	3,502	49.4
8 月	19,201	1,099,597	2.7	304	10,523	▲ 17.9	920	▲ 48.7
9 月	24,645	1,434,784	12.5	352	16,623	12.6	1,817	76.6
10 月	22,122	1,332,735	18.1	360	11,534	▲ 1.0	381	49.5
11 月	14,548	745,187	▲ 6.8	218	7,834	7.0	867	240.2
6 ～ 11 月 計	131,507	8,194,351	8.9	2,072	89,772	3.6	11,012	17.1

年 月	発 注 者 別									
	独 立 行 政 法 人 等		県		市 町 村		地 方 公 社		そ の 他	
	( 百 万 円 )	前 年 同 月 比 ( % )	( 百 万 円 )	前 年 同 月 比 ( % )	( 百 万 円 )	前 年 同 月 比 ( % )	( 百 万 円 )	前 年 同 月 比 ( % )	( 百 万 円 )	前 年 同 月 比 ( % )
2022 年 度	8,759	27.6	63,738	▲ 21.8	54,228	▲ 8.5	295	▲ 23.6	14,456	▲ 3.4
2023 年 度	13,795	57.5	58,223	▲ 8.7	59,695	10.1	152	▲ 48.5	8,174	▲ 43.5
2024 年 度	17,587	27.5	63,599	9.2	63,161	5.8	44	▲ 71.1	12,817	56.8
2024年 7 ～ 9 月	2,197	▲ 41.5	14,411	▲ 22.6	20,152	▲ 4.7	0	▲ 100.0	4,522	19.7
10 ～ 12 月	916	▲ 53.3	11,272	19.9	11,910	8.5	0	—	705	184.3
2025年 1 ～ 3 月	1,342	1,598.7	4,463	3.5	3,323	▲ 60.4	0	—	1,105	▲ 35.5
4 ～ 6 月	6,707	▲ 48.9	38,613	15.4	28,092	1.1	0	▲ 100.0	14,877	129.4
7 ～ 9 月	3,940	79.3	15,050	4.4	19,530	▲ 3.1	0	—	1,248	▲ 72.4
2024 年 11 月	233	▲ 84.9	3,740	▲ 4.4	2,853	▲ 25.8	0	—	239	87.0
12 月	297	▲ 25.9	1,440	10.8	4,442	137.4	0	—	160	—
2025 年 1 月	0	▲ 100.0	1,853	78.2	1,047	▲ 74.3	0	—	251	1,487.3
2 月	0	▲ 100.0	1,280	▲ 40.3	550	▲ 51.8	0	—	24	▲ 72.1
3 月	1,341	8,401.2	1,329	17.9	1,725	▲ 45.9	0	—	829	▲ 48.5
4 月	4,593	▲ 28.7	29,050	2.9	12,309	6.0	0	▲ 100.0	1,878	▲ 8.5
5 月	841	▲ 78.2	5,150	126.3	5,468	▲ 13.5	0	▲ 100.0	8,126	217.6
6 月	1,273	▲ 55.1	4,412	50.0	10,314	4.8	0	—	4,872	159.9
7 月	261	▲ 49.9	5,245	▲ 0.7	9,108	▲ 9.0	0	—	743	2.8
8 月	338	220.8	2,973	24.1	5,899	14.9	0	—	391	▲ 88.4
9 月	3,339	112.7	6,830	1.4	4,522	▲ 9.7	0	—	112	▲ 72.7
10 月	213	▲ 44.5	5,977	▲ 1.8	4,788	3.8	0	—	172	▲ 43.4
11 月	3	▲ 98.3	3,560	▲ 4.8	3,345	17.2	0	—	57	▲ 76.0
6 ～ 11 月 計	5,431	▲ 3.9	29,001	6.7	37,978	1.4	0	—	6,350	▲ 8.5
備 考	( 注 ) ・ 東日本大震災津波による災害復旧工事の一部については、含まれない場合があります。 ・ 6～11月計は、2025年6月～11月までの累計と前年同期比である。 ・ 年度、四半期、6～11月計の請負金額は、単位未満四捨五入の関係から、各月の合計とは一致しない。 ・ 公共工事前払金保証統計にマイナス金額が記載されている場合は、遡及して該当する月の金額を変更する。 ( 資 料 ) 北海道建設業信用保証(株)、東日本建設業保証(株)、西日本建設業保証(株)									

# 5 鉱工業生産指数(原指数・前年同月比、季節調整済指数・前月比)

年 月	全 国				岩 手 手									
	鉱 工 業 [10,000.0]				鉱 工 業 [10,000.0]				製 造 工 業 [9910.5]					
	原指数	前年 同月比 (%)	季節調整 済 指 数	前月比 (%)	原指数	前年 同月比 (%)	季節調整 済 指 数	前月比 (%)	前年 同月比 (%)	鉄 鋼 業	非鉄金属 工 業	金 属 製品工業	はん用 機械工業	生産用 機械工業
										[ 271.7 ] ( % )	[ 48.0 ] ( % )	[ 424.0 ] ( % )	[ 890.2 ] ( % )	[ 1298.9 ] ( % )
2022 年	105.3	▲0.1	—	—	126.7	4.5	—	—	4.6	▲6.6	5.5	▲4.8	0.7	10.6
2023 年	103.9	▲1.3	—	—	121.7	▲3.9	—	—	▲3.9	▲10.4	▲5.8	▲7.8	▲10.1	▲20.5
2024 年	101.2	▲2.6	—	—	123.3	1.3	—	—	1.3	▲6.3	▲7.6	▲5.7	▲17.3	3.5
2024年 7 ～ 9 月	100.9	▲1.8	—	—	121.3	3.4	—	—	3.3	▲7.7	▲10.4	4.2	▲12.3	13.1
10 ～ 12 月	104.9	▲1.5	—	—	130.9	15.8	—	—	15.9	▲1.6	▲3.1	▲2.1	3.7	41.2
2025年 1 ～ 3 月	100.9	1.0	—	—	129.3	12.1	—	—	12.3	4.9	▲1.3	▲3.7	5.6	21.7
4 ～ 6 月	99.9	0.9	—	—	126.3	0.6	—	—	0.6	3.4	▲8.9	0.0	13.6	▲6.7
7 ～ 9 月	101.6	0.7	—	—	129.6	6.8	—	—	7.0	7.6	▲1.5	▲4.5	13.7	▲5.9
2024 年 10 月	107.2	0.8	103.0	1.8	137.5	23.3	133.3	7.2	23.4	5.8	▲6.5	5.0	12.4	54.9
11 月	103.4	▲3.3	101.3	▲1.7	128.0	14.2	126.3	▲5.3	14.3	▲5.9	▲6.8	▲11.1	2.1	74.9
12 月	104.1	▲2.2	101.0	▲0.3	127.2	10.1	124.0	▲1.8	10.3	▲4.3	4.6	▲0.1	▲2.9	10.4
2025 年 1 月	94.4	2.2	99.9	▲1.1	125.3	17.2	130.5	5.2	17.4	11.9	2.5	4.6	8.5	37.0
2 月	97.3	0.1	102.2	2.3	123.4	6.7	134.2	2.8	6.8	▲4.4	▲3.9	▲5.4	▲2.6	▲1.3
3 月	111.1	1.0	102.4	0.2	139.2	12.7	135.7	1.1	13.1	8.0	▲2.4	▲9.6	11.7	32.6
4 月	101.0	0.5	101.3	▲1.1	124.2	▲1.5	123.9	▲8.7	▲1.5	4.8	▲2.3	15.3	15.9	▲20.5
5 月	95.0	▲2.4	101.2	▲0.1	123.3	▲2.7	124.7	0.6	▲2.7	12.9	▲11.9	▲7.6	10.8	▲1.8
6 月	103.7	4.4	103.3	2.1	131.5	6.0	129.1	3.5	5.9	▲5.1	▲13.0	▲6.8	14.2	5.1
7 月	107.4	▲0.4	102.1	▲1.2	132.4	3.8	124.8	▲3.3	3.9	0.4	▲6.6	▲8.3	18.1	▲6.6
8 月	89.9	▲1.6	100.6	▲1.5	116.7	3.7	126.0	1.0	3.9	5.9	▲3.4	▲1.8	5.8	1.5
9 月	107.5	3.8	103.2	2.6	139.8	12.8	137.1	8.8	13.0	17.0	6.1	▲2.9	16.7	▲10.7
10 月	108.9	1.6	104.7	1.5	p 141.5	p 2.9	p 137.2	p 0.1	p 3.0	p 1.3	p ▲4.4	p ▲3.7	p ▲5.4	p ▲17.9

年 月	岩 手 製 造 工 業 [9910.5]															鉱 業 〔 89.5 〕 ( % )
	業 務 用 機 械 工 業	電 子 部 品 デ バ イ ス 工 業	電 気 機 械 工 業	情 報 通 信 機 械 工 業	輸 送 機 械 工 業	産 業 ・ 土 石 製 品 工 業	化 学 工 業	プ ラ ス タ ッ ク 製 品 工 業	パ ル プ ・ 紙 ・ 紙 加 工 品 工 業	繊 維 工 業	食 料 品 工 業	そ の 他 工 業				
	〔 314.4 〕	〔 1474.3 〕	〔 93.0 〕	〔 132.6 〕	〔 792.1 〕	〔 470.7 〕	〔 366.9 〕	〔 475.8 〕	〔 134.3 〕	〔 161.3 〕	〔 2154.0 〕	〔 608.3 〕	〔 156.9 〕			
	( % )	( % )	( % )	( % )	( % )	( % )	( % )	( % )	( % )	( % )	( % )	( % )	( % )			
2022 年	4.2	19.2	6.1	▲18.5	▲11.6	▲7.0	▲16.0	▲7.0	▲1.8	8.4	0.0	13.2	▲6.2	▲11.9		
2023 年	▲6.4	0.5	5.4	4.4	17.4	▲6.7	25.1	9.1	▲15.1	▲7.0	3.5	▲18.8	▲4.3	▲11.9		
2024 年	11.9	11.3	▲0.8	▲4.0	▲4.1	▲8.8	11.5	▲3.6	▲10.5	▲1.3	▲2.9	5.0	▲3.4	▲1.3		
2024年 7 ～ 9 月	9.4	9.5	▲7.9	▲15.7	▲0.9	0.4	32.8	▲2.9	▲24.6	3.7	▲3.0	2.6	▲5.2	14.1		
10 ～ 12 月	18.4	41.1	5.2	▲0.9	11.5	▲7.9	▲0.5	1.5	▲18.0	▲4.9	0.3	4.8	1.4	▲6.7		
2025年 1 ～ 3 月	14.0	24.2	9.5	▲8.5	25.8	▲11.7	51.4	2.5	▲16.6	▲3.6	▲2.4	▲1.7	▲8.4	▲28.7		
4 ～ 6 月	1.2	▲5.8	9.0	▲7.3	7.3	▲2.7	5.2	12.9	▲8.5	0.7	6.6	2.7	▲2.0	▲6.2		
7 ～ 9 月	▲1.9	14.6	r 9.8	9.9	28.1	▲6.9	▲9.8	22.5	0.5	▲5.0	2.8	3.6	▲4.0	▲13.9		
2024 年 10 月	17.7	55.4	4.2	6.2	24.7	▲9.8	82.0	2.6	▲17.5	▲14.8	▲3.3	3.1	11.1	▲10.0		
11 月	15.9	40.0	4.3	2.3	5.5	▲9.8	▲31.4	▲2.6	▲24.6	4.6	▲5.0	10.1	▲8.6	▲8.0		
12 月	21.9	28.5	7.2	▲10.8	5.2	▲3.5	▲11.3	4.7	▲12.4	▲2.2	9.0	1.3	0.0	▲1.6		
2025 年 1 月	13.5	37.5	13.3	▲4.7	48.8	▲7.5	34.3	2.4	▲20.3	▲2.4	▲7.5	▲2.8	▲3.3	▲20.2		
2 月	11.7	23.1	▲0.8	▲0.1	19.5	▲3.2	83.4	▲0.3	▲13.7	▲7.8	▲8.9	0.8	▲5.5	▲14.5		
3 月	16.6	13.4	16.7	▲14.8	16.3	▲23.4	43.5	5.3	▲15.8	0.0	9.7	▲3.2	▲12.9	▲48.4		
4 月	15.9	▲7.2	11.2	▲3.4	▲2.4	▲6.1	35.8	3.6	▲3.8	▲2.1	4.4	9.1	▲11.4	▲9.0		
5 月	▲6.0	▲9.4	9.2	▲5.9	▲12.5	▲6.7	21.7	2.7	▲14.4	2.3	2.7	▲3.0	▲11.1	▲13.4		
6 月	▲5.5	▲0.7	6.7	▲10.9	44.8	6.1	▲22.2	31.6	▲6.3	2.3	12.8	1.4	21.6	6.7		
7 月	▲5.4	3.6	2.7	▲9.8	24.0	▲5.2	▲1.4	22.5	3.0	▲6.5	1.1	10.8	▲10.4	▲1.6		
8 月	▲3.2	12.7	6.1	25.7	47.7	▲6.8	▲49.0	18.7	▲12.3	▲4.4	▲6.1	▲2.5	▲4.3	▲17.3		
9 月	2.6	29.5	r 22.1	15.7	20.3	▲8.4	21.7	25.7	10.4	▲4.1	14.5	1.7	3.0	▲15.4		
10 月	p ▲9.2	p 20.8	p 0.4	p ▲0.3	p 11.5	p 1.1	p ▲21.1	p 25.4	p 2.0	p ▲4.4	p ▲5.7	p 0.9	p ▲12.1	p 0.0		

備考

( 注 ) ・岩手(令和2/2020年=100)

・原指数による前年同月比である。ただし、前月比欄は季節調整済指数による。

・[ ]内は、ウェイトである。

( 資 料 ) 経済産業省、岩手県ふるさと振興部 調査統計課

6 有効求人倍率

年 月	有効求人倍率		( 岩 手 ) 求 人				( 岩 手 ) 求 職			
	全 国	岩 手	新 規	前 年	月間有効	前 年	新 規 求 職	前 年	月間有効	前 年
			求 人 数	同 月 比	求 人 数	同 月 比	申 込 件 数	同 月 比	求 職 者 数	同 月 比
			( 人 )	( % )	( 人 )	( % )	( 件 )	( % )	( 人 )	( % )
2022 年 度	1.31	1.32	77,142		217,349	5.8	41,821	6.4	163,185	2.7
2023 年 度	1.29	1.22	73,529	▲4.7	208,624	▲4.0	40,958	▲2.1	164,271	0.7
2024 年 度	1.25	1.19	71,492	▲2.8	204,580	▲1.9	38,139	▲6.9	158,338	▲3.6
2024年 7 ～ 9 月	1.25	1.20	17,689	▲2.5	50,427	▲1.0	8,303	▲8.4	37,853	▲3.4
10 ～ 12 月	1.25	1.17	17,428	▲3.9	50,738	▲3.8	8,636	▲7.5	37,250	▲4.3
2025年 1 ～ 3 月	1.25	1.19	18,753	▲4.4	52,318	▲4.1	10,856	▲9.5	40,637	▲7.5
4 ～ 6 月	1.24	1.19	17,424	▲1.1	49,558	▲3.0	9,858	▲4.7	40,889	▲4.0
7 ～ 9 月	1.21	1.11	16,440	▲7.1	47,261	▲6.3	8,353	0.6	38,117	0.7
2024 年 10 月	1.25	1.18	6,474	0.2	17,230	▲3.2	3,185	▲4.5	12,711	▲4.2
11 月	1.25	1.17	5,706	▲3.5	17,021	▲4.1	2,753	▲11.0	12,418	▲4.5
12 月	1.25	1.17	5,248	▲8.8	16,487	▲4.2	2,698	▲7.3	12,121	▲4.0
2025 年 1 月	1.26	1.18	6,742	▲0.1	16,973	▲3.9	3,607	▲13.9	12,683	▲7.4
2 月	1.24	1.18	6,069	▲7.1	17,513	▲5.0	3,832	▲10.8	13,859	▲8.4
3 月	1.26	1.21	5,942	▲6.1	17,832	▲3.6	3,417	▲2.7	14,095	▲6.6
4 月	1.26	1.19	6,134	3.4	16,787	▲3.7	3,887	▲4.0	14,061	▲4.3
5 月	1.24	1.19	5,847	▲4.1	16,534	▲3.2	3,184	▲7.2	13,614	▲4.3
6 月	1.22	1.19	5,443	▲2.7	16,237	▲2.1	2,787	▲2.7	13,214	▲3.4
7 月	1.22	1.15	5,678	▲7.3	16,048	▲4.7	2,869	▲0.8	12,859	▲1.3
8 月	1.20	1.10	5,099	▲13.6	15,454	▲7.7	2,656	0.6	12,592	1.3
9 月	1.20	1.09	5,663	0.1	15,759	▲6.5	2,828	2.0	12,666	2.2
10 月	1.18	1.07	5,989	▲7.5	16,021	▲7.0	2,943	▲7.6	12,860	1.2

年 月	( 岩 手 ) 産 業 別 新 規 求 人 数 ( 前 年 同 月 比 )															[ 参 考 ] 完 全 失 業 率 ( 全 国 )
	全 産 業	建 設 業	全 製 造 業	食 料 品・ たばこ等	織 絨 工 業	業 務 用 機 械 器 具	電 子 部 品・ デ バ イ ス・ 電 子 回 路	電 気 機 械 器 具	情 報 通 信 機 械 器 具	輸 送 用 機 械 器 具	運 輸・ 郵 便 業	卸 売・ 小 売 業	宿 泊・ 飲 食	医 療・ 福 祉	サ ー ビ ス 業	
	( % )	( % )	( % )	( % )	( % )	( % )	( % )	( % )	( % )	( % )	( % )	( % )	( % )	( % )	( % )	
2022 年 度	4.0	▲9.7	1.1	▲3.1	25.8	▲18.8	16.0	5.9	▲3.1	▲14.8	2.3	2.6	14.7	9.5	5.7	2.6
2023 年 度	▲4.7	▲5.1	▲9.1	▲8.5	▲19.5	▲19.4	▲33.2	▲31.5	▲25.5	41.9	▲3.5	▲7.8	42.5	▲3.3	▲11.0	2.6
2024 年 度	▲2.8	▲4.3	▲10.3	▲17.8	▲22.9	5.0	▲9.3	▲16.2	▲7.8	23.8	6.5	▲9.0	16.0	▲3.7	▲2.6	2.5
2024年 7 ～ 9 月	▲2.5	▲0.8	▲10.8	▲19.8	▲41.1	30.6	▲19.0	▲14.4	18.2	25.0	11.1	▲10.8	30.7	▲4.7	▲3.9	2.5
10 ～ 12 月	▲3.9	▲7.3	▲11.2	▲12.9	▲19.2	▲19.8	▲6.8	▲11.3	▲29.0	▲5.2	14.2	▲11.1	4.2	▲7.4	▲0.1	2.5
2025年 1 ～ 3 月	▲4.4	▲3.1	▲7.5	▲10.2	▲11.4	6.8	10.2	▲1.1	7.3	▲15.3	▲4.8	▲3.9	▲11.4	▲4.4	▲4.1	2.5
4 ～ 6 月	▲1.1	▲0.5	▲0.9	1.1	2.7	38.7	26.2	17.2	▲7.5	▲7.4	1.8	7.5	▲30.1	▲1.6	▲0.3	2.5
7 ～ 9 月	▲7.1	▲11.1	▲5.7	▲3.9	▲1.0	▲10.9	14.2	▲12.8	1.9	42.4	0.4	11.8	▲45.3	▲2.3	▲8.3	2.5
2024 年 10 月	0.2	▲8.4	▲1.8	4.9	▲25.5	▲4.3	▲24.3	20.0	▲35.9	▲7.5	16.2	18.8	30.7	▲1.3	▲11.7	2.5
11 月	▲3.5	▲5.7	▲18.7	▲20.0	▲14.3	▲54.2	▲43.7	▲42.9	▲78.9	145.0	29.0	▲25.1	▲14.6	▲6.3	19.2	2.5
12 月	▲8.8	▲7.5	▲13.5	▲29.5	▲15.0	▲7.7	78.9	23.2	81.8	▲47.0	▲2.2	▲25.6	0.3	▲15.0	▲5.8	2.5
2025 年 1 月	▲0.1	0.3	4.5	1.6	▲12.1	6.3	▲27.5	40.6	107.7	14.9	0.0	15.2	8.4	3.3	▲26.5	2.5
2 月	▲7.1	▲9.9	▲12.9	▲18.7	6.1	120.0	43.3	▲31.0	▲69.6	▲8.6	▲16.1	4.9	▲22.0	▲10.4	4.5	2.4
3 月	▲6.1	▲0.2	▲13.0	▲15.8	▲22.9	▲16.7	52.6	19.0	31.6	▲67.3	3.1	▲29.6	▲19.0	▲7.0	15.2	2.5
4 月	3.4	▲5.3	5.8	15.9	2.6	▲32.0	13.5	126.7	16.7	29.0	▲3.0	23.4	1.4	0.2	0.5	2.5
5 月	▲4.1	▲5.4	0.0	▲11.1	35.5	5.9	▲37.1	▲19.3	▲77.3	▲17.9	▲5.2	22.3	▲40.3	▲3.3	▲3.4	2.5
6 月	▲2.7	9.2	▲8.5	▲4.3	▲20.9	155.0	167.7	46.8	76.9	▲58.6	16.1	▲21.3	▲48.7	▲1.7	3.4	2.5
7 月	▲7.3	▲15.1	▲6.1	▲22.2	3.3	18.8	5.0	▲8.8	47.1	35.6	▲14.3	15.4	▲39.6	0.1	▲4.5	2.3
8 月	▲13.6	▲15.7	▲14.0	▲14.3	7.7	14.3	▲27.4	▲49.3	▲6.7	147.6	▲11.0	6.6	▲46.5	▲11.7	▲21.7	2.6
9 月	0.1	▲3.0	4.2	46.4	▲10.0	▲35.3	89.7	23.9	▲30.0	14.0	35.5	12.0	▲50.3	6.0	8.1	2.6
10 月	▲7.5	▲17.9	▲10.9	▲25.9	▲36.6	▲13.6	85.7	83.3	▲8.0	▲5.1	▲6.5	5.9	▲43.7	▲5.3	▲2.6	2.6
備 考	( 注 ) ・完全失業率、有効求人倍率(新規学卒を除き、パートタイムを含む)は、季節調整値である。 ・求人、求職は、新規学卒及びパートを除く。 ・年度平均は原数値  ( 資 料 ) 岩手労働局職業安定部職業安定課「岩手県の労働市場」、総務省「労働力調査」															

## 7 消費者物価指数

年 月	全 国			盛 岡 市										
	総 合		前 年 同 月 比 ( % )	総 合		食 料		住 居		光 熱・水道		家具・家事用品		
	[ 10,000 ]			[ 10,000 ]		[ 2,714 ]		[ 1,837 ]		[ 913 ]		[ 369 ]		
	前月比 ( % )	前 年 同 月 比 ( % )		前月比 ( % )	前 年 同 月 比 ( % )	前月比 ( % )	前 年 同 月 比 ( % )	前月比 ( % )	前 年 同 月 比 ( % )	前月比 ( % )	前 年 同 月 比 ( % )	前月比 ( % )	前 年 同 月 比 ( % )	
2022 年	102.3	—	2.5	102.6	—	2.3	—	3.9	—	▲0.2	—	12.7	—	4.9
2023 年	105.6	—	3.2	106.7	—	4.1	—	9.6	—	2.6	—	▲4.6	—	9.1
2024 年	108.5	—	2.7	110.0	—	3.1	—	4.3	—	1.8	—	3.4	—	5.5
2024年 7 ～ 9 月	108.9	—	2.8	110.4	—	2.7	—	3.3	—	1.1	—	7.0	—	5.7
10 ～ 12 月	110.1	—	3.0	111.6	—	3.0	—	5.1	—	0.3	—	4.3	—	4.9
2025年 1 ～ 3 月	111.0	—	3.7	112.3	—	3.7	—	7.0	—	0.3	—	5.2	—	2.9
4 ～ 6 月	111.7	—	3.4	113.2	—	3.3	—	6.5	—	0.6	—	7.3	—	1.1
7 ～ 9 月	112.0	—	2.8	113.9	—	3.2	—	7.0	—	1.1	—	2.5	—	1.0
2024 年 11 月	110.0	0.4	2.9	111.6	0.4	2.9	0.2	4.9	▲0.1	0.3	2.2	3.7	0.3	5.7
12 月	110.7	0.6	3.6	112.0	0.4	3.5	0.3	6.0	0.0	0.3	3.3	7.3	▲2.0	3.9
2,025 年 1 月	111.2	0.5	4.0	112.5	0.4	3.8	1.9	7.4	0.0	0.3	0.3	7.7	▲1.0	0.0
2 月	110.8	▲0.4	3.7	111.9	▲0.5	3.5	▲0.9	6.7	0.0	0.2	▲3.5	3.8	0.5	3.4
3 月	111.1	0.3	3.6	112.4	0.4	3.7	0.5	7.0	0.1	0.3	▲0.3	4.0	3.3	5.3
4 月	111.5	0.4	3.6	112.9	0.5	3.4	0.8	6.7	0.2	0.5	3.5	7.0	▲0.4	2.5
5 月	111.8	0.3	3.5	113.4	0.4	3.3	▲0.4	5.9	0.1	0.6	5.0	9.2	▲0.4	▲0.1
6 月	111.7	▲0.1	3.3	113.4	0.0	3.3	0.6	7.1	0.0	0.6	▲1.0	5.8	0.6	1.0
7 月	111.9	0.2	3.1	113.6	0.2	3.1	0.3	7.1	0.0	0.6	▲0.6	2.8	0.8	1.9
8 月	112.1	0.2	2.7	113.6	0.0	2.7	0.7	6.8	0.2	0.8	▲3.4	▲0.1	▲0.4	0.7
9 月	112.0	▲0.1	2.9	114.5	0.8	3.6	1.9	7.4	1.5	2.1	▲0.6	4.9	▲0.4	0.2
10 月	112.8	0.7	3.0	115.3	0.7	3.7	1.3	7.3	0.0	2.1	0.2	4.9	1.4	2.2
11 月	113.2	0.3	2.9	115.8	0.5	3.8	0.7	7.8	0.0	2.2	3.3	6.0	▲0.3	1.7

年 月	盛 岡 市												[ 参 考 ]	
	被 服 及 び 履 物		保 健 医 療		交 通 ・ 通 信		教 育		教 養 娛 楽		諸 雑 費		国内企業物価指数	
	[ 347 ]		[ 484 ]		[ 1,598 ]		[ 247 ]		[ 868 ]		[ 622 ]		( 総 平 均 )	
年 月	前 月 比 ( % )	前 年 同 月 比 ( % )	前 月 比 ( % )	前 年 同 月 比 ( % )	前 月 比 ( % )	前 年 同 月 比 ( % )	前 月 比 ( % )	前 年 同 月 比 ( % )	前 月 比 ( % )	前 年 同 月 比 ( % )	前 月 比 ( % )	前 年 同 月 比 ( % )		前 年 同 月 比 ( % )
2022 年	—	0.7	—	▲0.8	—	▲1.4	—	1.3	—	0.6	—	0.6	114.9	9.8
2023 年	—	4.6	—	0.8	—	2.6	—	1.1	—	4.2	—	1.3	119.9	4.4
2024 年	—	4.5	—	1.9	—	0.6	—	0.8	—	5.6	—	1.7	122.8	2.4
2024年 7 ～ 9 月	—	4.9	—	2.0	—	▲0.8	—	0.8	—	4.9	—	1.8	123.5	3.1
10 ～ 12 月	—	4.9	—	1.8	—	0.4	—	0.8	—	4.0	—	1.5	124.6	3.9
2025年 1 ～ 3 月	—	5.0	—	2.2	—	2.3	—	0.7	—	2.9	—	1.1	125.8	4.2
4 ～ 6 月	—	4.5	—	1.3	—	3.0	—	▲19.2	—	3.1	—	1.3	126.5	3.3
7 ～ 9 月	—	3.9	—	0.6	—	3.7	—	▲19.2	—	2.8	—	1.0	126.7	2.6
2024 年 11 月	0.8	4.9	0.0	1.6	0.8	0.8	0.0	0.7	▲0.2	4.0	0.1	1.6	124.6	3.9
12 月	0.6	4.9	0.1	2.0	0.3	0.8	0.0	0.7	0.0	4.1	▲0.1	1.3	125.1	4.1
2025 年 1 月	▲6.4	4.6	0.1	2.0	1.0	1.7	0.0	0.7	▲0.7	3.3	0.2	1.1	125.5	4.2
2 月	0.6	5.4	0.0	2.4	0.2	2.3	0.0	0.7	0.4	2.9	▲0.1	1.0	125.8	4.3
3 月	2.2	4.8	0.0	2.4	0.2	2.8	0.0	0.7	0.5	2.6	0.3	1.4	126.2	4.3
4 月	4.2	4.7	▲0.3	2.2	0.3	2.9	▲19.1	▲19.1	1.7	3.1	0.1	1.2	126.6	3.9
5 月	0.0	4.3	▲0.3	0.9	▲0.1	3.4	▲0.1	▲19.2	0.2	2.9	0.5	1.6	126.5	3.1
6 月	0.7	4.6	0.1	0.6	▲0.2	2.6	0.0	▲19.2	▲0.6	3.4	▲0.2	1.3	126.4	2.8
7 月	▲2.6	5.3	0.0	0.7	0.4	3.1	0.0	▲19.2	1.2	3.5	0.3	1.2	126.7	2.5
8 月	▲2.7	3.7	▲0.3	0.1	0.7	4.3	0.0	▲19.2	1.5	2.4	▲0.3	0.7	126.4	2.6
9 月	5.4	2.9	0.9	0.8	▲0.3	3.9	0.0	▲19.2	▲1.9	2.5	0.2	1.3	127.0	2.8
10 月	0.4	2.7	0.3	0.6	0.8	4.3	0.0	▲19.2	0.9	3.0	0.6	1.5	r 127.6	2.7
11 月	0.8	2.8	0.4	1.0	▲0.4	3.0	0.0	▲19.2	▲0.3	2.9	▲0.3	1.1	p 128.0	p 2.7

備 考

( 注 ) ・ [ ]内は、盛岡市のウェイト (2020年=100)  
・ 国内企業物価指数(総平均)(令和2年=100)  
(資料) 総務省統計局、岩手県ふるさと振興部 調査統計課

## 8 企業倒産

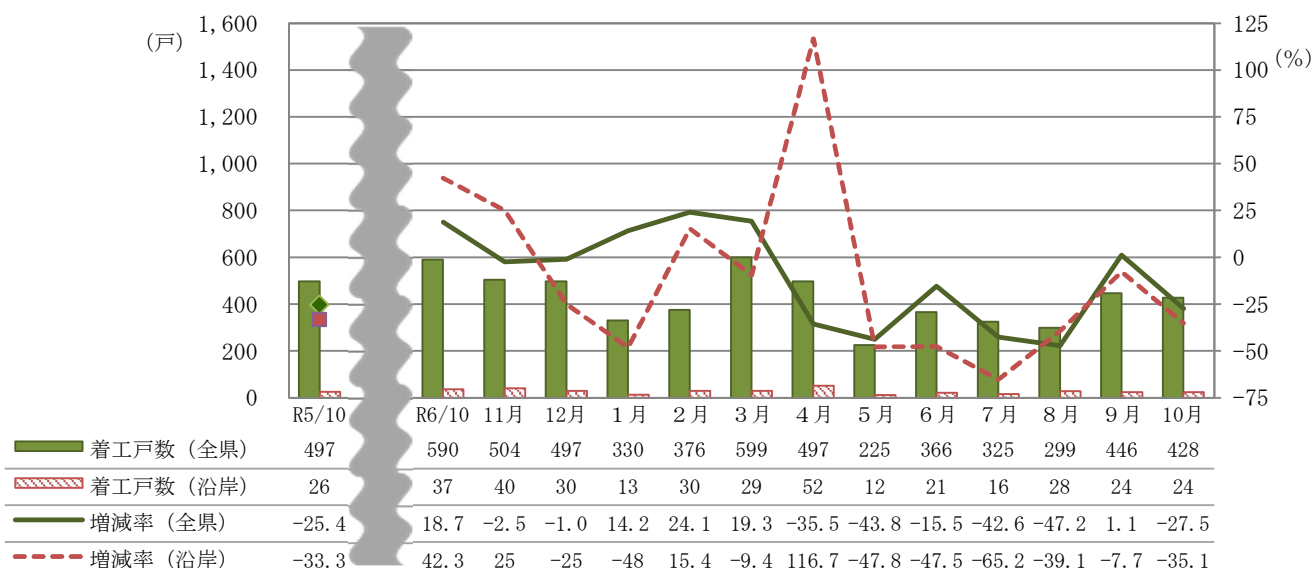
年 月	全 国				岩 手				建 設 業			
	件 数		負 債 総 額		件 数		負 債 総 額		件 数		負 債 総 額	
	( 件 )	前 年 同 月 比 ( % )	( 百 万 円 )	前 年 同 月 比 ( % )	( 件 )	前 年 同 月 比 ( % )	( 百 万 円 )	前 年 同 月 比 ( % )	( 件 )	前 年 同 月 比 ( % )	( 百 万 円 )	前 年 同 月 比 ( % )
2022 年	6,428	6.6	2,331,444	102.6	47	88.0	5,310	▲64.7	11	175.0	1,450	201.5
2023 年	8,690	35.2	2,402,645	3.1	55	17.0	11,719	120.7	7	▲36.4	669	▲53.9
2024 年	10,006	15.1	2,343,538	▲2.5	76	38.2	17,063	45.6	22	214.3	1,923	187.4
2024年 7 ～ 9 月	2,483	10.9	1,015,330	5.5	22	69.2	3,366	187.4	6	500.0	676	2604.0
10 ～ 12 月	2,592	7.6	607,166	20.0	21	10.5	6,738	0.7	4	0.0	477	2.8
2025年 1 ～ 3 月	2,457	6.0	391,312	8.4	20	25.0	5,368	14.0	8	14.3	737	52.0
4 ～ 6 月	2,533	▲3.0	298,894	▲17.0	25	47.1	2,173	▲3.5	4	▲20.0	466	63.5
7 ～ 9 月	2,639	6.3	393,878	▲61.2	14	▲36.4	1,383	▲58.9	4	▲33.3	338	▲50.0
2024 年 11 月	841	4.2	160,223	68.9	8	14.3	977	▲53.3	2	▲33.3	57	▲80.8
12 月	842	4.0	194,030	88.0	6	50.0	1,206	▲44.2	1	0.0	110	▲34.1
2025 年 1 月	840	19.8	121,449	53.5	4	33.3	602	220.2	1	▲50.0	32	▲63.6
2 月	764	7.3	171,277	22.7	9	0.0	2,157	▲45.8	3	0.0	465	27.0
3 月	853	▲5.8	98,586	▲30.7	7	75.0	2,609	385.8	4	100.0	240	674.2
4 月	828	5.7	102,802	▲9.4	6	100.0	617	▲2.2	1	—	33	—
5 月	857	▲15.1	90,389	▲33.9	11	37.5	1,013	▲18.4	1	▲50.0	350	316.7
6 月	848	3.4	105,703	▲3.8	8	33.3	543	43.7	2	▲33.3	83	▲58.7
7 月	961	0.8	167,035	▲78.6	6	▲33.3	671	▲18.5	1	▲66.7	125	▲66.2
8 月	805	11.3	114,373	12.8	3	▲62.5	230	▲70.2	2	▲33.3	190	▲37.9
9 月	873	8.2	112,470	▲15.3	5	0.0	482	▲72.8	1	—	23	—
10 月	965	6.2	127,521	▲49.6	8	14.3	810	▲82.2	2	100.0	152	▲51.0
11 月	778	▲7.5	82,403	▲48.6	7	▲12.5	1,080	10.5	2	0.0	177	210.5

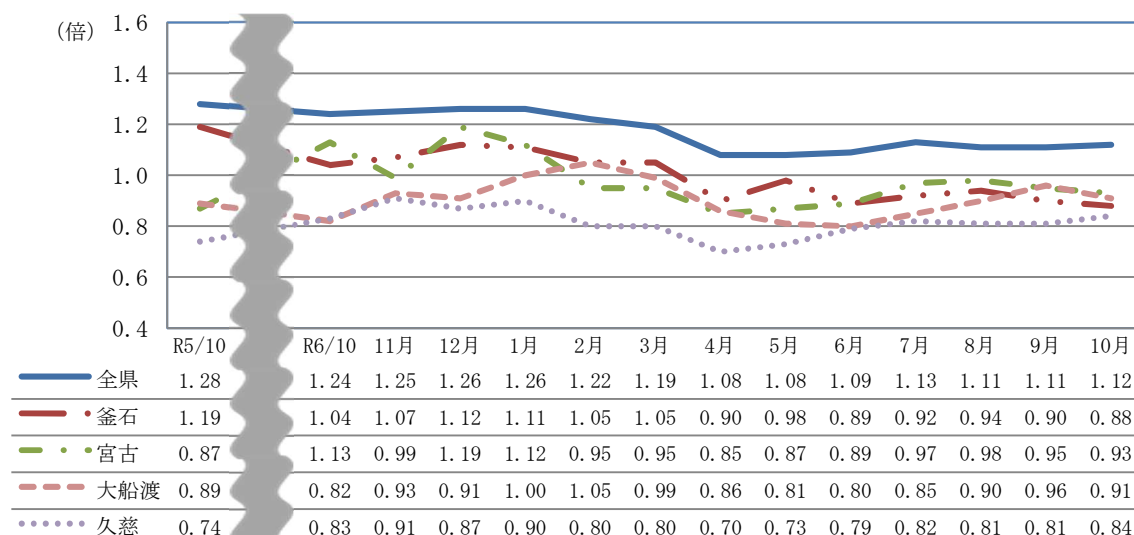
年 月	岩 手											
	製 造 業				卸 売 ・ 小 売 業				そ の 他			
	件 数	負 債 総 額	件 数	負 債 総 額	件 数	負 債 総 額	件 数	負 債 総 額	件 数	負 債 総 額	件 数	負 債 総 額
	( 件 )	前 年 同 月 比 ( % )	( 百 万 円 )	前 年 同 月 比 ( % )	( 件 )	前 年 同 月 比 ( % )	( 百 万 円 )	前 年 同 月 比 ( % )	( 件 )	前 年 同 月 比 ( % )	( 百 万 円 )	前 年 同 月 比 ( % )
2022 年	6	200.0	643	124.0	11	22.2	885	32.3	19	90.0	2,332	▲82.0
2023 年	6	0.0	2,236	247.7	8	▲27.3	1,221	38.0	34	78.9	7,693	229.9
2024 年	5	▲16.7	411	▲81.6	14	75.0	2,141	75.3	35	2.9	12,588	63.6
2024年 7 ～ 9 月	2	100.0	129	▲49.6	4	33.3	254	72.8	10	25.0	2,307	210.5
10 ～ 12 月	1	▲66.7	22	▲98.6	5	150.0	1,335	704.2	11	10.0	4,904	9.9
2025年 1 ～ 3 月	4	—	693	—	4	33.3	309	▲40.6	4	▲33.3	3,629	▲2.0
4 ～ 6 月	2	0.0	202	▲22.3	7	250.0	488	1,425.0	12	50.0	1,017	▲39.2
7 ～ 9 月	2	0.0	276	114.0	2	▲50.0	71	▲72.0	6	▲40.0	698	▲69.7
2024 年 11 月	0	—	0	—	2	100.0	330	392.5	4	33.3	590	▲65.9
12 月	0	—	0	—	1	0.0	500	405.1	4	100.0	596	▲68.5
2025 年 1 月	1	—	63	—	1	0.0	87	▲13.0	1	—	420	—
2 月	3	—	630	—	2	100.0	162	153.1	1	▲80.0	900	▲74.7
3 月	0	—	0	—	1	0.0	60	▲83.1	2	100.0	2,309	1,439.3
4 月	0	▲100.0	0	▲100.0	2	—	123	—	3	50.0	461	▲16.3
5 月	2	100.0	202	12.2	1	0.0	49	122.7	7	75.0	412	▲56.9
6 月	0	—	0	—	4	300.0	316	3,060.0	2	0.0	144	▲13.8
7 月	1	0.0	81	▲25.7	0	▲100.0	0	▲100.0	4	0.0	465	40.1
8 月	0	▲100.0	0	▲100.0	1	▲50.0	40	▲79.2	0	▲100.0	0	▲100.0
9 月	1	—	195	—	1	0.0	31	▲38.0	2	▲50.0	233	▲86.5
10 月	1	0.0	107	386.4	3	50.0	181	▲64.2	2	▲33.3	370	▲90.0
11 月	0	—	0	—	3	50.0	489	48.2	2	▲50.0	414	▲29.8
備 考	( 注 ) ・ 負債額1千万円以上、含内整理。 ( 資 料 ) (株)東京商工リサーチ、同盛岡支店											

(参考) 沿岸市町村における主要経済指標の動向

1 新設住宅着工戸数・増減率（前年同月比）の推移



2 有効求人倍率（原数値）の推移



3 企業倒産件数・負債額の推移

