

# 毎月勤労統計調査地方調査結果

～岩手県の賃金、労働時間及び雇用の動き～

令和3年10月分

～毎月勤労統計調査(通称「毎勤」)とは～

## <どんな調査か>

- ・大正12年に始まり90年以上の歴史を持つ統計調査です。
- ・国の重要な統計を作成する調査として、統計法に基づく「基幹統計調査」に指定されています。
- ・主として、労働者の賃金、労働時間及び労働者数を調べています。

## <どのように利用されているか>

- ・労使間における労働時間、給与等の改定の基礎資料として使われます。
- ・失業給付(基本手当)、労働者災害補償(休業補償)の額の改訂に使われます。  
(注:雇用保険法第18条、労働基準法第76条)
- ・国民(県民)経済計算の推計に使われます。
- ・その他あらゆる労働、経済問題の基礎資料に使われ、また日本の労働事情の海外への紹介、国連への報告などにも使われています。

令和3年12月27日

岩手県ふるさと振興部

## 毎月勤労統計調査地方調査の説明

### 1 調査の目的

この調査は、統計法に基づく基幹統計で、岩手県における毎月の賃金、労働時間及び雇用についての変動を明らかにすることを目的としています。

### 2 調査の対象

この調査は、日本標準産業分類（平成25年10月改訂）に定める鉱業、採石業、砂利採取業、建設業、製造業、電気・ガス・熱供給・水道業、情報通信業、運輸業、郵便業、卸売業、小売業、金融業、保険業、不動産業、物品賃貸業、学術研究、専門・技術サービス業、宿泊業、飲食サービス業、生活関連サービス業、娯楽業（その他の生活関連サービス業のうち家事サービス業を除く）、教育、学習支援業、医療、福祉、複合サービス事業、サービス業（他に分類されないもの）（外国公務を除く）に属し、常時5人以上の常用労働者を雇用する事業所のうち厚生労働大臣が指定した約600事業所を対象として調査を行っています。

### 3 調査方法等

#### 第一種事業所（常用労働者30人以上規模の事業所）

事業所母集団データベースの最新の年次フレームによる全数名簿を母集団として、産業、規模別に区分けし、所定の抽出率で無作為に調査対象事業所を抽出しています。また、従来の2～3年に一度行う総入替え方式から、毎年1月分調査時に行う部分入替え方式に平成30年の調査から変更されています。

調査票については、事業主が記入して郵送により提出する方式のほか、インターネット回線を利用したオンライン方式によっても提出が可能となっています。

#### 第二種事業所（常用労働者5～29人規模の事業所）

経済センサスの調査区を用いて設定した毎勤第二種基本調査区から、一定数の調査区を選定したうえで5～29人規模の事業所名簿を作成し、その中から産業別に所定の抽出率で事業所を抽出し、第二種事業所として指定しています。

調査については、統計調査員が調査対象事業所を訪問し調査票を作成する実地調査のほか、インターネット回線を利用したオンライン方式によっても調査票の提出が可能となっています。

### 4 調査事項の説明

#### (1) 現金給与額

##### 現金給与額とは

所得税、社会保険料、組合費等を差し引く前の総額のことです。

##### きまって支給する給与とは

労働契約、労働協約あるいは事業所の給与規則等によってあらかじめ定められている支給条件、算定方法によって支給される給与のことで、超過労働給与（超過勤務手当）、毎月支給される住宅手当、通勤手当などを含みます。「所定内給与」と「超過労働給与（所定外給与）」の合計額です。

##### 所定内給与とは

きまって支給する給与のうち超過労働給与以外のものです。超過労働給与（所定外給与）とは、所定の労働時間を超える労働に対して支給される給与や、休日労働、深夜労働に対して支給する給与のことであり、時間外手当、早朝出勤手当、休日出勤手当、深夜手当等です。

##### 特別に支払われた給与とは

一時的または突発的理由に基づいて、あらかじめ定められた契約や規則等によらないで労働者に現実に支払われた給与や、あらかじめ支給条件、算定方法等が定められていても、その給与の算定が3か月を超える期間ごとに行われるものを言います。具体的には、賞与のほか、定昇・ベースアップの差額追給分、3か月を超える期間で支給される通勤手当などをいいます。

##### 現金給与総額とは

「きまって支給する給与」と「特別に支払われた給与」の合計額です。

#### (2) 出勤日数

労働者が業務遂行のため実際に出勤した日数のことです。有給でも事業所に出勤しない日は出勤日にはなりません、1日のうち1時間でも就業すれば出勤日となります。

### (3) 実労働時間

#### 実労働時間数とは

調査期間中に労働者が実際に労働した時間数のことで、休憩時間は除かれます。鉱業の坑内夫の休憩時間や運輸関係労働者等のいわゆる手待時間は含めますが、本来の職務外として行われる宿日直の時間数は含めません。

#### 所定内労働時間数とは

事業所の就業規則で定められた正規の始業時刻と終業時刻との間から休憩時間を差し引いた実労働時間数のことです。

#### 所定外労働時間とは

早出、残業、臨時の呼出、休日出勤等の実労働時間のことです。

#### 総実労働時間数とは

「所定内労働時間数」と「所定外労働時間数」との合計です。

### (4) 常用労働者

#### 常用労働者とは

事業所に雇われて働いている人で次のいずれかに該当する人です。（平成30年1月分調査から常用労働者の定義が変更されました。）

- ア 期間を定めずに雇われている人
- イ 1か月以上の期間を定めて雇われている人

#### パートタイム労働者とは

常用労働者のうち次のいずれかに該当する人です。

- ア 1日の所定労働時間が一般の労働者よりも短い人
- イ 1日の所定労働時間が一般の労働者と同じで1週の所定労働日数が一般の労働者よりも少ない人

#### 一般労働者とは

常用労働者のうち「パートタイム労働者」以外の人です。

#### パートタイム労働者比率

常用労働者に占めるパートタイム労働者の割合のことです。

## 利用上の注意

- この調査結果の数値は、調査事業所からの報告を基にして本県の規模5人以上のすべての事業所に  
対応するよう復元して算定したものです。
- この調査の30人以上の事業所については、従来の2～3年に一度行う総入替え方式から、毎年1月  
分調査時に行う部分入替え方式に平成30年分の調査から変更しました。  
これに伴い、賃金指数及び労働時間指数とその増減率は、総入替え方式のときに行っていた過去に  
遡った改訂は行っていません。常用雇用指数とその増減率は、労働者数推計のベンチマーク（基準と  
する母集団労働者数）を平成30年1月分で更新したことに伴い、平成30年1月分発表時に過去に遡っ  
て改訂しています。  
  
なお、既に公表した「実数値」については過去に遡って修正していないため、時系列で比較を行う  
場合は、原則としてこの「指数」によって行ってください。
- 指数表中、指数の各年平均値は単純平均で算定しています。
- 平成29年1月分結果から、指数は平成27年平均を100とする平成27年基準とし、過去に遡って改訂し  
ています。なお、増減率は改訂前の指数による増減率を変えずに表記しているため、改定後の指数で  
計算した場合と必ずしも一致しません。
- 平成29年1月分結果から、平成25年10月に改訂された日本標準産業分類に基づき公表しています。
- 調査事業所が少ないため調査結果を秘匿している産業もありますが、「調査産業計」には含めて集  
計しています。

- 統計表（実数表）の各一括部分の内容は以下のとおりです。

表 示	内 容
M一括分	産業大分類M「宿泊業、飲食サービス業」のうち 「M76 飲食店」及び「M77 持ち帰り・配達飲食サービス業」
P一括分	産業大分類P「医療、福祉」のうち 「P84 保健衛生」及び「P85 社会保険・社会福祉・介護事業」
R一括分	産業大分類Rサービス業（他に分類されないもの）のうち 「R88 廃棄物処理業」、「R89 自動車整備業」、「R90 機械等修理業（別掲を除く）」、「R91 職業紹介・労働派遣業」、「R93 政治・経済・文化団体」、「R94 宗教」及び「R95 その他のサービス業」

- 統計表中符号の用法は次のとおりです。  
「－」 → 該当数値なし  
「0」 → 単位未満  
「▲」 → マイナス（負）  
「X」 → 調査事業所が2以下のため秘匿

※この調査結果を利用して印刷物等を刊行した場合は、1部を送付くださるようお願いします。

《問い合わせ先》

〒020-8570 岩手県盛岡市内丸10番1号

岩手県ふるさと振興部調査統計課経済統計担当

T E L 019-629-5306

F A X 019-629-5309

# 目 次

## I 調査結果の概要

### 1 賃金の動き

- (1) 事業所規模 5 人以上（調査産業計） 1
- (2) 事業所規模30人以上（調査産業計） 1

### 2 労働時間の動き

- (1) 事業所規模 5 人以上（調査産業計） 3
- (2) 事業所規模30人以上（調査産業計） 3

### 3 雇用の動き

- (1) 事業所規模 5 人以上（調査産業計） 5
- (2) 事業所規模30人以上（調査産業計） 5

## II 統計表

### 1 指数表

- 第1表 規模、産業別名目賃金指数（現金給与総額） 7
- 第2表 規模、産業別実質賃金指数（現金給与総額） 8
- 第3表 規模、産業別名目賃金指数（きまって支給する給与） 9
- 第4表 規模、産業別実質賃金指数（きまって支給する給与） 10
- 第5表 規模、産業別名目賃金指数（所定内給与） 11
- 第6表 規模、産業別労働時間指数（総実労働時間） 12
- 第7表 規模、産業別労働時間指数（所定内労働時間） 13
- 第8表 規模、産業別労働時間指数（所定外労働時間） 14
- 第9表 規模、産業別常用雇用指数 15
- 第10表 規模、産業別パートタイム労働者比率 16

### 2 実数表

- 第11表 産業、男女別常用雇用労働者の 1 人平均月間現金給与額 17
- 第12表 産業、男女別常用雇用労働者の 1 人平均月間出勤日数及び実労働時間 19
- 第13表 産業、男女別の前調査期間末、増加、減少及び本調査期間末常用労働者数 21
- 第14表 産業、就業形態別の常用雇用労働者 1 人平均月間現金給与額 23
- 第15表 産業、就業形態別の常用雇用労働者 1 人平均月間出勤日数及び実労働時間 25
- 第16表 産業、就業形態別の前調査期間末、増加、減少及び本調査期間末常用労働者数 27
- 第17表 事業所規模、男女別常用雇用労働者の 1 人平均月間現金給与額 29
- 第18表 事業所規模、男女別常用雇用労働者の 1 人平均月間出勤日数及び実労働時間 29

## III 参考資料

- 全国・岩手県の結果 30

# I 調査結果の概要

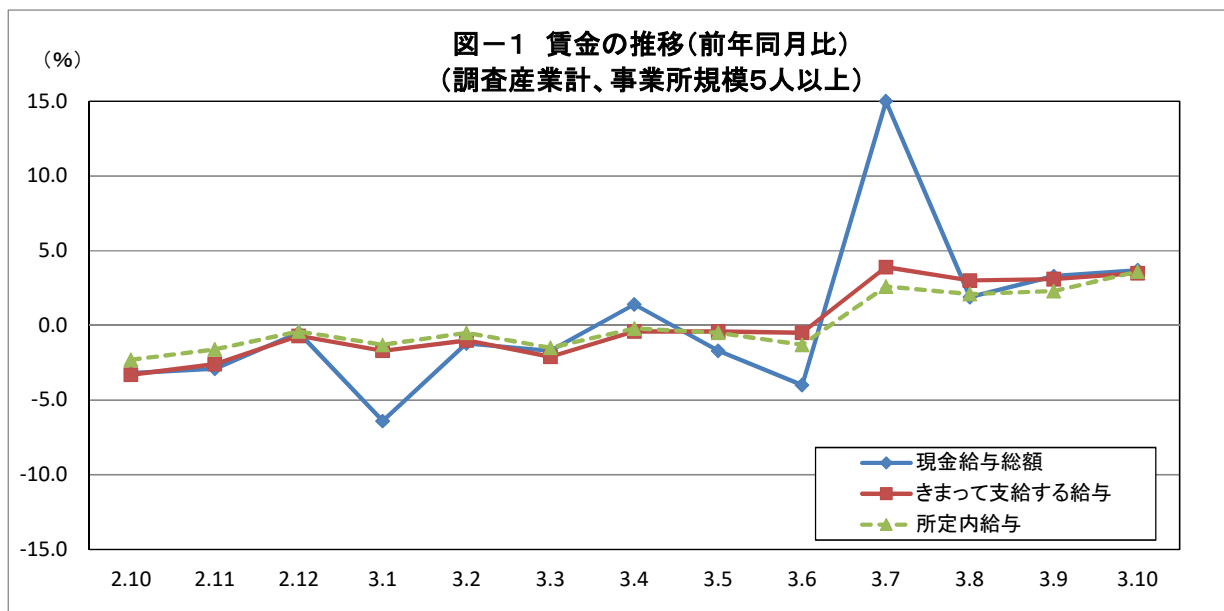
## 1 賃金の動き

### (1) 事業所規模5人以上(調査産業計)

10月分の1人平均現金給与総額は、規模5人以上の事業所で241,052円、前年同月比3.7%増となりました。

このうち、きまって支給する給与は237,964円、前年同月比3.5%増となりました。

きまって支給する給与のうち所定内給与は221,906円、前年同月比3.6%増となりました。



### (2) 事業所規模30人以上(調査産業計)

10月分の1人平均現金給与総額は、規模30人以上の事業所で258,564円、前年同月比2.3%増となりました。

このうち、きまって支給する給与は255,346円、前年同月比2.3%増となりました。

きまって支給する給与のうち所定内給与は233,281円、前年同月比1.5%増となりました。

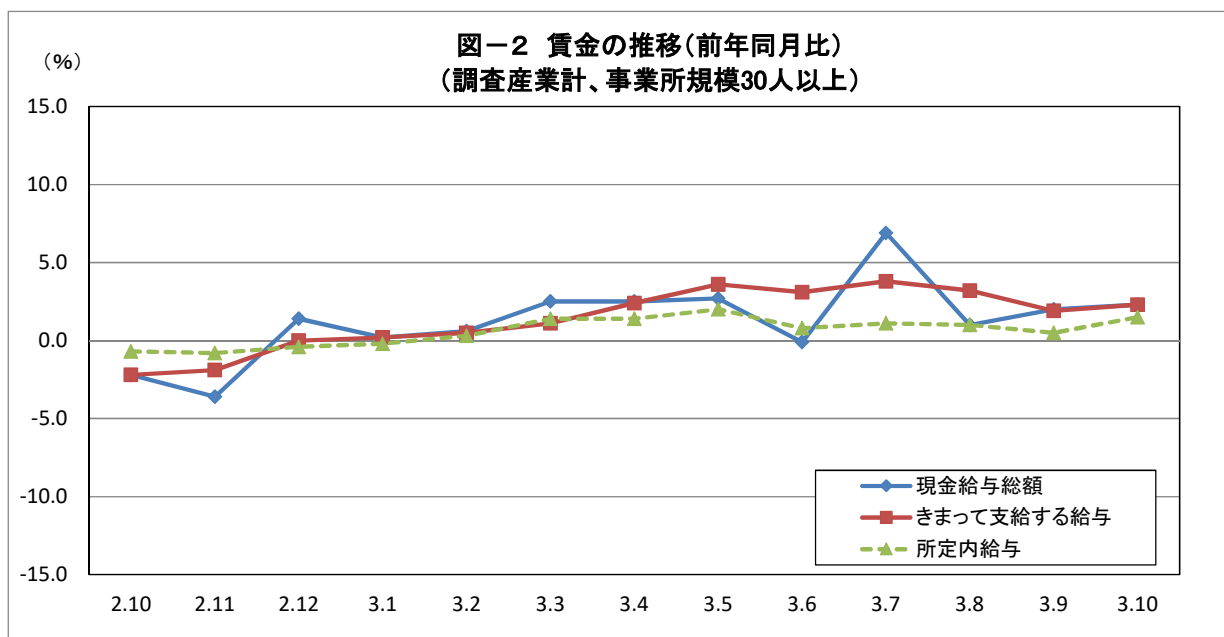


表1 一人平均月間現金給与額

規 模	産 業	現金給与総額							
		きまって支給する給与						特別に支払われた給与	
		前 年 同 月 比		前 年 同 月 比		所定内給与 前 年 同 月 比		前 年 同 月 差	前 年 同 月 差
円	%	円	%	円	%	円	円		
5 人 以 上	調査産業計	241,052	3.7	237,964	3.5	221,906	3.6	3,088	323
	鉱業、採石業、砂利採取業	284,955	9.8	284,955	9.8	268,633	13.1	0	0
	建設業	301,255	7.9	296,736	6.9	274,626	5.5	4,519	2,917
	製造業	250,735	4.3	249,795	4.6	222,887	2.3	940	▲ 913
	電気・ガス・熱供給・水道業	409,571	11.6	403,054	10.3	361,607	11.7	6,517	4,819
	情報通信業	345,966	6.4	345,966	6.3	316,238	3.4	0	▲ 218
	運輸業、郵便業	289,069	▲ 2.7	277,600	▲ 1.6	229,428	2.0	11,469	▲ 3,531
	卸売業、小売業	223,618	17.3	218,645	15.1	211,991	16.0	4,973	4,415
	金融業、保険業	276,198	▲ 2.6	276,198	▲ 2.6	266,141	▲ 4.3	0	0
	不動産業、物品賃貸業	x	x	x	x	x	x	x	x
	学術研究、専門・技術サービス業	253,447	▲ 22.8	250,216	▲ 11.8	242,402	▲ 10.5	3,231	▲ 41,191
	宿泊業、飲食サービス業	127,540	10.0	127,178	10.1	120,622	8.7	362	1
	生活関連サービス業、娯楽業	140,000	▲ 23.6	139,992	▲ 23.5	136,332	▲ 21.2	8	6
	教育、学習支援業	290,911	▲ 1.0	290,131	▲ 0.8	285,142	0.2	780	▲ 794
	医療、福祉	244,322	3.3	240,900	2.6	226,652	2.7	3,422	1,741
	複合サービス事業	263,571	0.5	263,571	0.8	255,332	1.0	0	▲ 606
	サービス業(他に分類されないもの)	193,985	▲ 2.0	193,626	▲ 1.5	181,016	0.5	359	▲ 842
30 人 以 上	調査産業計	258,564	2.3	255,346	2.3	233,281	1.5	3,218	84
	鉱業、採石業、砂利採取業	284,955	9.8	284,955	9.8	268,633	13.2	0	0
	建設業	355,131	3.5	342,201	1.1	304,980	1.8	12,930	8,045
	製造業	263,449	6.5	262,257	7.0	231,371	4.3	1,192	▲ 1,170
	電気・ガス・熱供給・水道業	417,106	6.8	410,072	5.5	368,082	8.1	7,034	4,703
	情報通信業	345,966	6.3	345,966	6.4	316,238	3.5	0	▲ 218
	運輸業、郵便業	308,232	0.3	288,718	1.3	234,286	0.1	19,514	▲ 3,129
	卸売業、小売業	186,590	▲ 5.6	186,590	▲ 5.4	178,449	▲ 5.9	0	▲ 279
	金融業、保険業	291,252	▲ 16.0	291,252	▲ 16.0	286,233	▲ 15.6	0	0
	不動産業、物品賃貸業	x	x	x	x	x	x	x	x
	学術研究、専門・技術サービス業	277,400	▲ 2.0	268,427	▲ 5.1	253,828	▲ 5.5	8,973	8,973
	宿泊業、飲食サービス業	118,821	▲ 4.0	117,586	▲ 4.1	111,500	▲ 1.9	1,235	24
	生活関連サービス業、娯楽業	154,078	▲ 10.7	154,056	▲ 10.6	152,890	▲ 8.0	22	15
	教育、学習支援業	315,487	▲ 0.4	314,313	▲ 0.8	312,799	▲ 0.4	1,174	1,174
	医療、福祉	275,681	5.7	273,282	5.6	253,500	4.8	2,399	195
	複合サービス事業	261,639	4.6	261,639	4.8	247,414	4.2	0	▲ 32
	サービス業(他に分類されないもの)	183,168	▲ 1.5	183,113	▲ 0.5	167,431	0.4	55	▲ 1,832

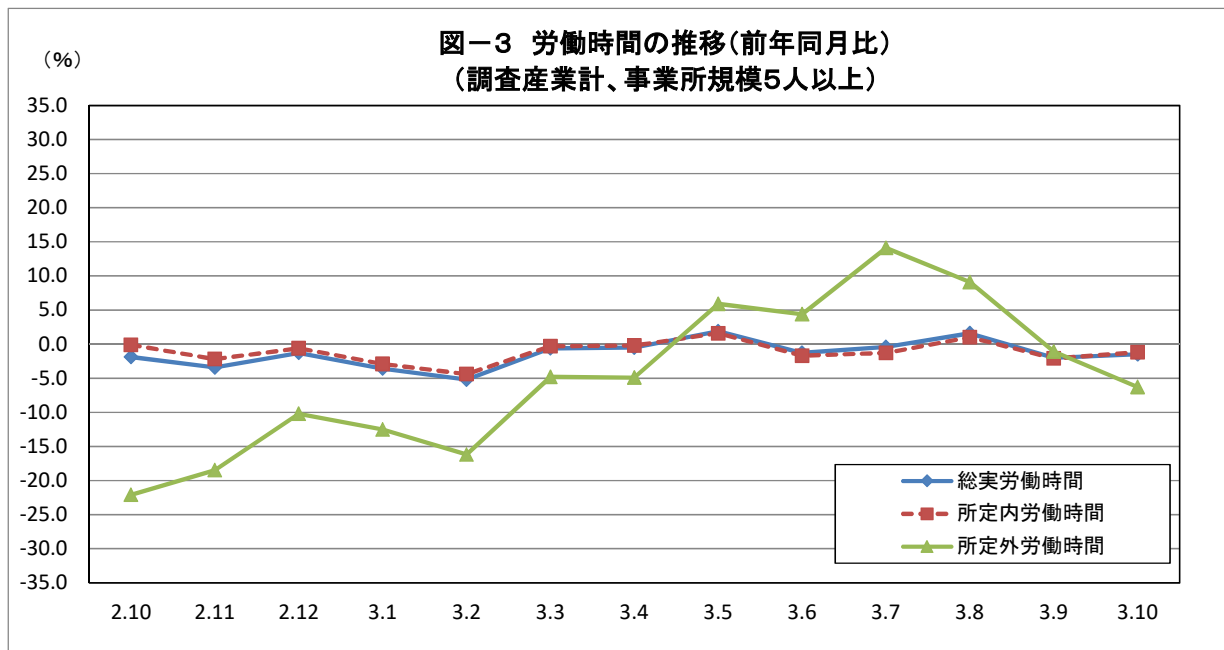
※前年同月比は指数により計算しています。

## 2 労働時間の動き

### (1) 事業所規模5人以上(調査産業計)

10月分の1人当たりの総実労働時間は、規模5人以上の事業所で148.9時間、前年同月比1.5%減となりました。このうち、所定内労働時間は140.0時間、前年同月比1.2%減となりました。

所定外労働時間は8.9時間、前年同月比6.3%減となりました。



### (2) 事業所規模30人以上(調査産業計)

10月分の1人当たり総実労働時間は、規模30人以上の事業所で152.9時間、前年同月比1.5%減となりました。このうち、所定内労働時間は141.4時間、前年同月比2.3%減となりました。

所定外労働時間は11.5時間、前年同月比8.6%増となりました。

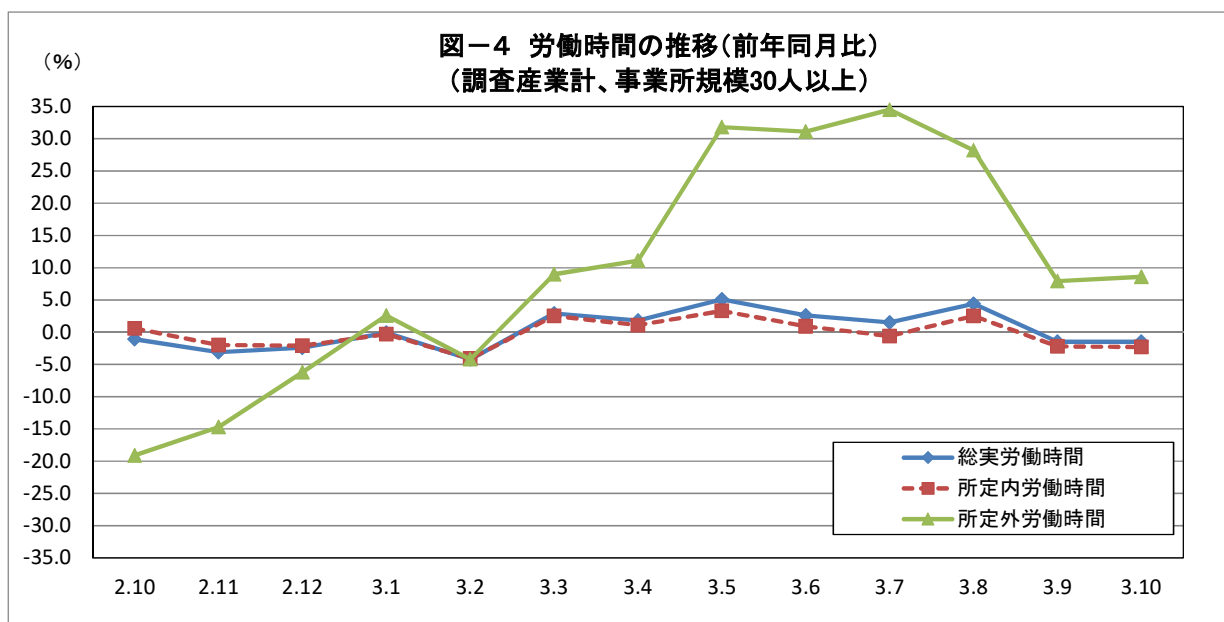




表2 一人平均月間出勤日数及び労働時間数

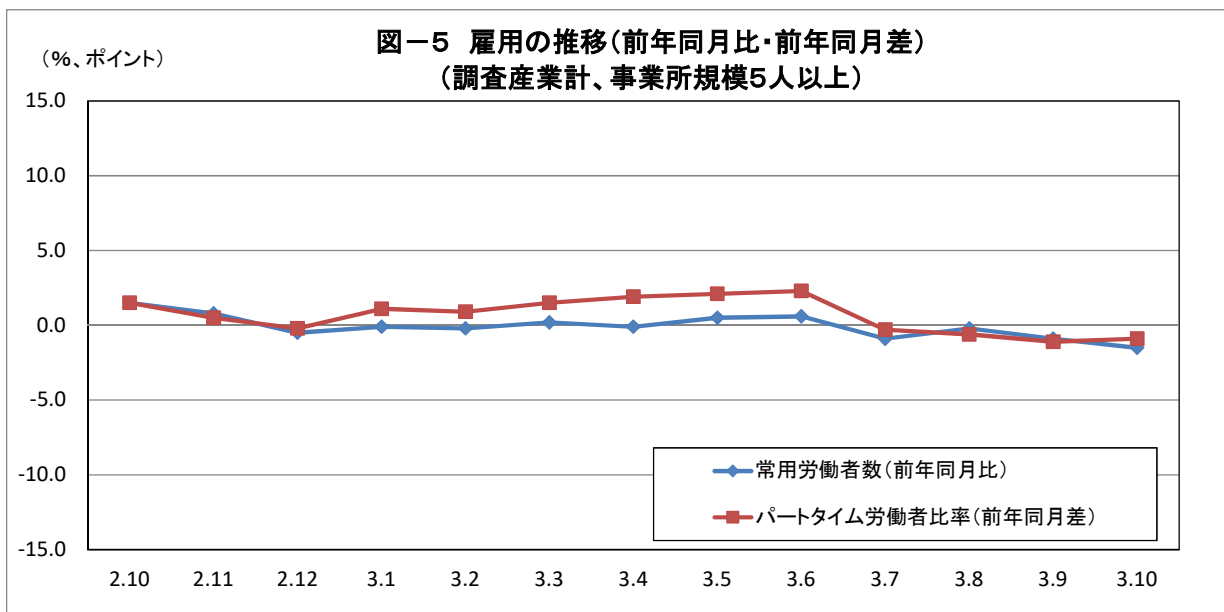
規模	産業	出勤日数		総実労働時間数						
		前年 同月差	前年 同月比	所定内労働時間		所定外労働時間				
				時間	%	時間	%			
5 人 以 上	調査産業計	19.7	▲ 0.2	148.9	▲ 1.5	140.0	▲ 1.2	8.9	▲ 6.3	
	鉱業、採石業、砂利採取業	20.2	▲ 0.2	161.6	▲ 2.3	153.0	▲ 2.8	8.6	9.0	
	建設業	21.4	▲ 0.4	167.4	▲ 0.9	156.5	▲ 2.7	10.9	36.3	
	製造業	20.0	▲ 0.1	165.4	1.4	151.0	▲ 0.8	14.4	32.2	
	電気・ガス・熱供給・水道業	19.9	▲ 0.5	159.3	▲ 1.9	145.5	▲ 2.7	13.8	7.0	
	情報通信業	20.5	0.4	169.7	2.5	157.0	1.0	12.7	27.1	
	運輸業、郵便業	21.1	▲ 0.3	176.5	▲ 9.0	152.8	▲ 3.6	23.7	▲ 33.1	
	卸売業、小売業	19.9	0.6	139.0	0.9	134.1	1.9	4.9	▲ 19.7	
	金融業、保険業	18.7	▲ 1.7	146.0	▲ 7.0	140.8	▲ 7.9	5.2	26.9	
	不動産業、物品賃貸業	x	x	x	x	x	x	x	x	
	学術研究、専門・技術サービス業	20.4	0.3	157.8	▲ 0.4	150.3	▲ 0.1	7.5	▲ 7.3	
	宿泊業、飲食サービス業	16.7	▲ 1.3	114.5	1.5	109.5	0.7	5.0	24.9	
	生活関連サービス業、娯楽業	18.7	0.8	121.8	▲ 5.0	118.0	▲ 1.1	3.8	▲ 57.8	
	教育、学習支援業	18.1	▲ 0.6	140.5	▲ 5.4	129.6	▲ 2.4	10.9	▲ 31.0	
	医療、福祉	19.7	▲ 0.3	146.0	▲ 0.9	141.4	▲ 1.1	4.6	9.4	
	複合サービス事業	19.6	▲ 0.4	156.0	▲ 1.4	147.6	▲ 1.9	8.4	7.7	
	サービス業(他に分類されないもの)	19.4	▲ 0.7	143.4	▲ 4.9	134.6	▲ 2.7	8.8	▲ 29.6	
	30 人 以 上	調査産業計	19.6	▲ 0.3	152.9	▲ 1.5	141.4	▲ 2.3	11.5	8.6
		鉱業、採石業、砂利採取業	20.2	▲ 0.2	161.6	▲ 2.3	153.0	▲ 2.8	8.6	8.8
		建設業	21.0	▲ 1.0	172.1	▲ 1.5	158.1	▲ 1.0	14.0	▲ 6.7
製造業		20.1	0.1	168.0	2.0	152.1	▲ 0.7	15.9	37.2	
電気・ガス・熱供給・水道業		19.3	▲ 1.1	156.1	▲ 5.6	142.4	▲ 6.1	13.7	0.0	
情報通信業		20.5	0.4	169.7	2.5	157.0	0.9	12.7	26.9	
運輸業、郵便業		20.9	0.3	177.9	▲ 0.4	149.8	0.2	28.1	▲ 3.1	
卸売業、小売業		19.7	▲ 0.2	136.3	▲ 2.4	130.4	▲ 2.2	5.9	▲ 6.5	
金融業、保険業		18.9	▲ 2.2	144.6	▲ 13.5	139.8	▲ 12.2	4.8	▲ 39.3	
不動産業、物品賃貸業		x	x	x	x	x	x	x	x	
学術研究、専門・技術サービス業		18.9	0.2	151.9	▲ 0.6	145.6	0.4	6.3	▲ 20.4	
宿泊業、飲食サービス業		16.6	0.5	105.5	▲ 2.5	99.8	▲ 1.0	5.7	▲ 23.9	
生活関連サービス業、娯楽業		18.9	▲ 0.4	132.9	▲ 1.1	127.9	▲ 1.1	5.0	▲ 3.8	
教育、学習支援業		18.3	▲ 0.7	146.8	▲ 5.3	130.9	▲ 6.3	15.9	3.9	
医療、福祉		19.7	▲ 0.3	148.0	▲ 2.3	142.8	▲ 3.0	5.2	18.2	
複合サービス事業	19.5	▲ 0.2	155.1	0.4	145.2	▲ 0.8	9.9	20.7		
サービス業(他に分類されないもの)	18.7	▲ 1.2	139.1	▲ 5.1	128.0	▲ 4.2	11.1	▲ 13.3		

※前年同月比は指数により計算しています。

### 3 雇用の動き

#### (1) 事業所規模5人以上(調査産業計)

10月分の常用労働者数は、規模5人以上の事業所で417,010人、前年同月比1.5%減となりました。このうち、製造業の常用労働者数は68,326人、前年同月比10.0%減となりました。また、卸売業・小売業の常用労働者は80,671人、前年同月比5.5%増となりました。パートタイム労働者比率は25.1%、前年同月差0.9ポイント減となりました。



#### (2) 事業所規模30人以上(調査産業計)

10月分の常用労働者数は、規模30人以上の事業所で211,750人、前年同月比3.1%減となりました。このうち、製造業の常用労働者数は53,195人、前年同月比10.5%減となりました。また、卸売業・小売業の常用労働者は25,394人、前年同月比1.2%減となりました。パートタイム労働者比率は22.9%、前年同月差0.2ポイント減となりました。

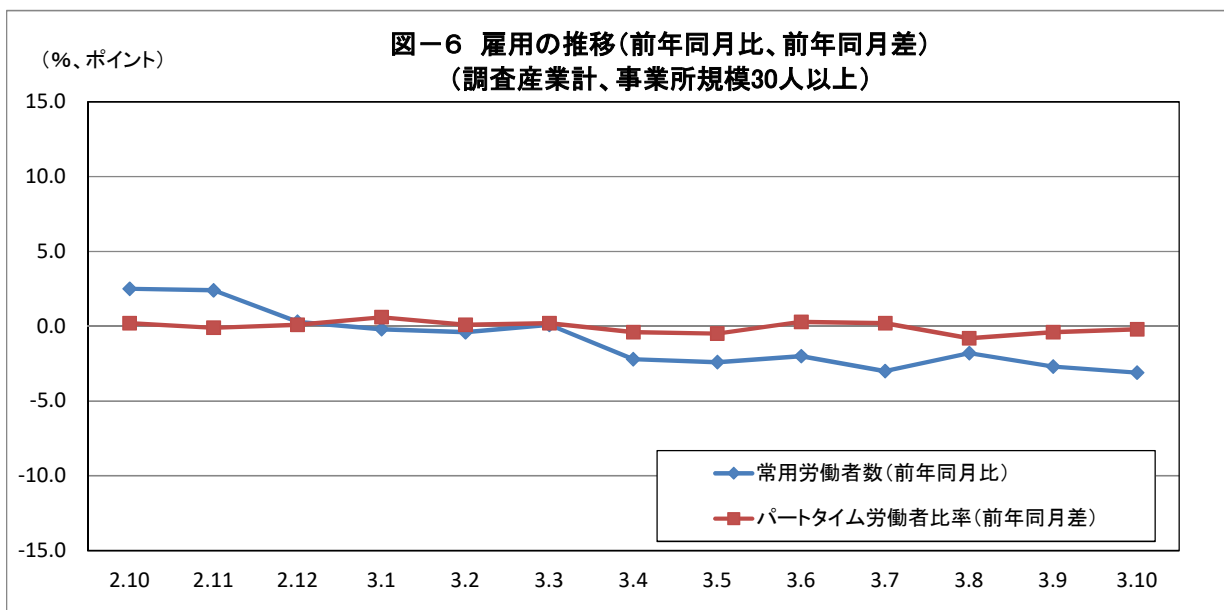


表3 常用労働者数及び労働異動率

規 模	産 業	本月末常用労働者数		労働異動率				パートタイム労働者比率	
				入職率		離職率			
		前 年 同 月 比		前 年 同 月 差		前 年 同 月 差		前 年 同 月 差	
		人	%	%	ポイント	%	ポイント	%	ポイント
5 人 以 上	調査産業計	417,010	▲ 1.5	1.27	▲ 0.55	1.33	▲ 0.16	25.1	▲ 0.9
	鉱業、採石業、砂利採取業	x	x	x	x	x	x	x	x
	建設業	37,953	▲ 2.8	0.45	0.07	0.61	▲ 0.71	7.6	▲ 2.6
	製造業	68,326	▲ 10.0	0.90	▲ 0.13	1.31	0.37	13.9	0.0
	電気・ガス・熱供給・水道業	2,336	▲ 7.2	0.17	▲ 4.04	0.47	▲ 3.82	5.8	▲ 11.3
	情報通信業	3,427	▲ 0.1	0.41	▲ 0.35	0.52	▲ 0.41	4.3	▲ 4.0
	運輸業、郵便業	24,860	▲ 0.4	3.48	1.90	0.92	▲ 1.03	15.1	7.0
	卸売業、小売業	80,671	5.5	1.53	▲ 3.09	1.75	▲ 0.67	39.1	▲ 5.7
	金融業、保険業	9,139	▲ 3.6	2.55	2.22	3.64	1.71	2.7	▲ 5.5
	不動産業、物品賃貸業	x	x	x	x	x	x	x	x
	学術研究、専門・技術サービス業	6,896	▲ 3.1	0.00	0.00	0.43	0.00	7.2	▲ 12.4
	宿泊業、飲食サービス業	26,855	▲ 2.7	1.04	▲ 1.91	2.60	0.91	64.1	2.0
	生活関連サービス業、娯楽業	11,922	0.3	0.12	▲ 0.41	0.33	▲ 2.02	54.9	8.0
	教育、学習支援業	26,166	▲ 2.9	1.06	▲ 0.30	1.82	0.69	27.1	1.2
	医療、福祉	85,275	2.3	0.78	▲ 0.09	0.77	▲ 0.23	20.9	▲ 0.7
	複合サービス事業	5,795	0.9	0.22	▲ 0.20	0.17	▲ 0.11	5.2	▲ 1.9
サービス業(他に分類されないもの)	25,259	0.6	3.72	2.10	2.01	0.58	23.0	▲ 0.7	
30 人 以 上	調査産業計	211,750	▲ 3.1	1.25	▲ 0.04	1.43	▲ 0.03	22.9	▲ 0.2
	鉱業、採石業、砂利採取業	x	x	x	x	x	x	x	x
	建設業	12,458	▲ 3.1	0.38	▲ 0.26	0.71	▲ 0.06	2.1	▲ 2.4
	製造業	53,195	▲ 10.5	0.67	▲ 0.05	1.56	0.51	12.7	▲ 1.6
	電気・ガス・熱供給・水道業	1,783	▲ 2.6	0.22	▲ 5.56	0.61	▲ 5.28	7.6	▲ 3.6
	情報通信業	3,427	▲ 0.2	0.41	▲ 0.35	0.52	▲ 0.41	4.3	▲ 4.0
	運輸業、郵便業	14,064	▲ 1.1	1.14	▲ 0.55	1.59	▲ 0.91	12.3	0.8
	卸売業、小売業	25,394	▲ 1.2	0.94	▲ 0.62	1.24	▲ 0.95	59.3	1.3
	金融業、保険業	2,854	▲ 1.8	0.00	▲ 1.10	0.76	▲ 0.34	0.0	▲ 1.1
	不動産業、物品賃貸業	x	x	x	x	x	x	x	x
	学術研究、専門・技術サービス業	2,473	▲ 1.0	0.00	0.00	1.20	▲ 0.03	9.0	▲ 9.0
	宿泊業、飲食サービス業	7,942	▲ 3.0	3.59	0.91	3.15	0.79	76.1	5.0
	生活関連サービス業、娯楽業	4,128	0.1	0.34	▲ 1.21	0.96	▲ 0.97	47.5	3.4
	教育、学習支援業	14,573	▲ 1.3	1.19	▲ 0.56	1.95	▲ 0.11	20.3	▲ 1.8
	医療、福祉	49,635	3.2	1.19	▲ 0.01	1.03	0.15	16.1	0.9
	複合サービス事業	3,312	▲ 5.4	0.39	▲ 0.30	0.30	▲ 0.16	5.3	0.6
サービス業(他に分類されないもの)	16,310	1.9	4.71	2.43	2.48	0.58	30.7	▲ 1.8	

※前年同月比は指数により計算しています。

## Ⅱ 統計表

### 1 指数表

第1表 規模、産業別名目賃金指数(現金給与総額)

(平成27年平均=100)

規模	年	月	調査		鉱業、 採石業、 砂利採取業	建設業	製造業	対前年 (同月)比	電気・ガス・ 熱供給・ 水道業	情報 通信業	運輸業、 郵便業	卸売業、 小売業	金融業、 保険業	不動産業、 物品賃貸業	学術研究、 専門・技術 サービス業	宿泊業、 飲食サービス業	生活関連 サービス業、 娯楽業	教育、 学習 支援業	医療、 福祉 事業	複合 サービス 業(他に分類さ れないもの)	サービス業	
			産業計	対前年 (同月)比																		
5 人 以 上	平成 令和	30年	98.4	0.8	123.0	107.6	105.2	3.0	87.2	101.1	108.9	86.7	96.5	74.8	99.0	97.8	115.3	95.5	98.7	105.4	97.5	
		元年	98.7	0.3	x	119.5	98.4	▲ 6.5	91.8	92.7	111.7	94.7	96.8	62.5	104.8	100.9	127.1	97.1	93.4	93.4	96.5	
		2年	98.3	▲ 0.4	135.6	114.6	97.4	▲ 1.0	84.3	94.4	113.9	87.7	91.6	71.4	105.8	92.9	111.5	93.3	100.0	94.2	110.8	
	2年	10月	82.0	▲ 3.2	104.3	98.3	82.3	▲ 1.8	67.1	75.1	104.4	72.1	70.0	60.7	94.3	85.8	107.4	68.9	80.8	76.5	96.5	
		11月	91.8	▲ 2.9	145.9	103.6	93.0	▲ 5.5	65.6	79.5	107.8	87.9	67.8	95.2	83.4	87.3	109.7	93.1	88.5	81.3	103.9	
		12月	165.7	▲ 0.5	227.4	190.4	163.0	▲ 0.5	187.0	198.3	177.2	120.4	192.3	93.4	205.6	107.5	155.4	176.4	190.5	172.5	162.2	
		3年	1月	82.7	▲ 6.4	121.9	99.0	84.1	1.1	70.5	72.7	94.3	77.5	67.8	x	79.6	81.0	89.7	66.8	83.9	84.7	98.0
			2月	83.3	▲ 1.2	122.5	100.8	84.7	1.2	68.7	75.7	97.7	75.4	69.0	x	86.1	75.8	86.3	69.2	84.8	80.5	103.0
			3月	87.0	▲ 1.7	136.2	106.2	85.8	0.6	68.0	90.8	107.7	77.2	69.5	x	88.3	80.3	81.5	69.3	91.9	75.9	111.0
		4月	86.7	1.4	115.7	110.8	88.0	3.4	70.6	80.9	97.7	83.0	68.2	x	97.8	78.3	81.4	69.9	85.1	76.6	103.4	
		5月	83.2	▲ 1.7	120.9	97.2	85.2	7.3	70.7	79.2	92.3	78.9	68.0	x	83.0	77.6	79.8	70.4	86.4	77.1	101.4	
		6月	131.7	▲ 4.0	216.2	147.6	124.1	6.5	195.3	160.0	134.6	88.5	139.4	x	199.5	88.3	91.0	174.6	150.6	153.2	124.3	
		7月	117.8	15.0	194.4	153.2	134.4	6.0	72.8	90.4	110.8	155.5	86.0	x	113.6	87.3	95.5	70.2	100.3	114.2	124.6	
	8月	89.4	1.9	112.5	123.9	94.0	6.8	70.4	78.5	105.2	85.4	70.4	x	88.6	90.6	88.4	67.7	82.3	75.2	120.5		
	9月	84.3	3.3	116.0	104.7	84.2	1.7	69.5	81.9	97.0	85.3	70.1	x	71.2	96.6	80.4	67.7	82.9	75.6	97.7		
	10月	85.0	3.7	114.5	106.1	85.8	4.3	74.9	79.9	101.6	84.6	68.2	x	72.8	94.4	82.1	68.2	83.5	76.9	94.6		
	対前年同月比			3.7	-	9.8	7.9	4.3	-	11.6	6.4	▲ 2.7	17.3	▲ 2.6	x	▲ 22.8	10.0	▲ 23.6	▲ 1.0	3.3	0.5	▲ 2.0
30 人 以 上	平成 令和	30年	104.2	2.7	83.1	113.5	104.1	1.5	83.2	103.5	125.7	110.5	88.2	52.2	103.9	104.0	115.4	100.2	99.9	103.7	97.4	
		元年	105.2	1.0	x	148.7	98.0	▲ 5.9	85.2	87.2	122.4	119.4	86.6	47.1	108.5	103.6	128.0	110.7	98.2	85.8	109.6	
		2年	104.9	▲ 0.3	101.2	147.4	94.1	▲ 4.0	84.3	88.5	124.6	125.4	89.2	x	99.6	79.6	118.9	105.7	100.2	82.9	116.2	
	2年	10月	87.3	▲ 2.2	77.8	117.7	78.9	▲ 4.5	66.5	70.4	112.4	111.0	73.1	x	73.7	83.2	111.1	79.4	80.6	69.1	105.9	
		11月	96.6	▲ 3.6	108.9	126.8	91.7	▲ 6.9	65.1	74.5	108.4	148.4	69.9	x	72.3	83.0	111.6	80.8	87.1	77.0	118.4	
		12月	187.5	1.4	169.7	262.5	157.7	▲ 4.8	182.4	185.9	206.5	178.6	186.4	x	200.1	92.0	165.3	239.6	195.4	134.6	159.5	
		3年	1月	87.5	0.2	91.0	116.5	81.4	1.9	71.2	71.5	101.3	104.6	64.1	x	79.9	80.9	105.9	77.2	83.9	78.1	107.0
			2月	87.8	0.6	91.4	113.4	82.2	1.9	69.7	70.9	101.2	104.2	67.7	x	79.8	78.4	109.3	79.6	84.1	75.4	107.5
			3月	94.1	2.5	101.6	118.0	83.5	1.3	68.2	85.1	127.7	110.0	66.1	x	85.8	72.8	104.5	80.4	95.2	69.7	121.5
		4月	90.9	2.5	86.3	114.9	86.0	5.0	72.7	75.8	109.7	113.8	66.3	x	74.3	73.9	104.3	82.6	87.1	70.1	110.3	
		5月	89.0	2.7	90.2	105.4	83.7	9.6	69.6	74.2	101.2	112.6	63.3	x	70.6	80.3	101.0	80.9	88.6	69.5	106.8	
		6月	158.7	▲ 0.1	161.3	250.9	129.1	14.6	193.5	150.0	172.3	141.0	150.1	x	160.5	80.0	119.3	213.2	162.7	141.2	141.8	
		7月	116.6	6.9	145.0	151.1	135.4	8.0	69.6	84.7	123.2	149.2	x	-	86.5	81.7	117.7	79.9	103.7	91.6	122.7	
	8月	91.7	1.0	83.9	115.1	90.1	9.9	68.0	73.6	115.9	112.1	x	-	70.4	80.2	110.1	79.6	83.6	67.9	121.3		
	9月	88.2	2.0	86.5	114.0	82.5	3.5	66.7	76.7	105.1	110.2	59.9	x	69.9	74.8	97.4	77.7	84.8	70.3	110.9		
	10月	89.3	2.3	85.4	121.8	84.0	6.5	71.0	74.8	112.7	104.8	61.4	x	72.2	79.9	99.2	79.1	85.2	72.3	104.3		
	対前年同月比			2.3	-	9.8	3.5	6.5	-	6.8	6.3	0.3	▲ 5.6	▲ 16.0	x	▲ 2.0	▲ 4.0	▲ 10.7	▲ 0.4	5.7	4.6	▲ 1.5

第2表 規模、産業別実質賃金指数(現金給与総額)

(平成27年平均=100)

規模	年	月	調査		鉱業、 採石業、 砂利採取業	建設業	製造業	対前年 (同月)比	電気・ガス・ 熱供給・ 水道業	情報通 信業	運 輸業	卸 売業	金 融業	不動 産業	学術研究、 専門・技術 サービス業	宿 泊業	生活 関連 サービス業	教 育、 学 習	医 療 福 祉	複 合 サ ー ビ ス 業 (他に分類さ れないもの)	サ ー ビ ス 業	
			産 業 計	対前年 (同月)比																		
5 人 以 上	平成 令和	30年	95.7	▲0.5	119.6	104.7	102.3	1.7	84.8	98.3	105.9	84.3	93.9	72.8	96.3	95.1	112.2	92.9	96.0	102.5	94.8	
		元年	95.8	0.1	x	116.0	95.5	▲6.6	89.1	90.0	108.4	91.9	94.0	60.7	101.7	98.0	123.4	94.3	90.7	90.7	93.7	
		2年	95.5	▲0.3	131.8	111.4	94.7	▲0.8	81.9	91.7	110.7	85.2	89.0	69.4	102.8	90.3	108.4	90.7	97.2	91.5	107.7	
	2年	10月	79.5	▲2.7	101.1	95.3	79.7	▲1.4	65.0	72.8	101.2	69.9	67.8	58.8	91.4	83.1	104.1	66.8	78.3	74.1	93.5	
		11月	89.4	▲1.8	142.1	100.9	90.6	▲4.3	63.9	77.4	105.0	85.6	66.0	92.7	81.2	85.0	106.8	90.7	86.2	79.2	101.2	
		12月	161.7	0.6	221.9	185.8	159.0	0.6	182.4	193.5	172.9	117.5	187.6	91.1	200.6	104.9	151.6	172.1	185.9	168.3	158.2	
		3年	1月	80.3	▲5.9	118.3	96.1	81.7	1.7	68.4	70.6	91.6	75.2	65.8	x	77.3	78.6	87.1	64.9	81.5	82.2	95.1
			2月	81.1	▲0.9	119.3	98.1	82.5	1.5	66.9	73.7	95.1	73.4	67.2	x	83.8	73.8	84.0	67.4	82.6	78.4	100.3
			3月	84.5	▲1.7	132.4	103.2	83.4	0.6	66.1	88.2	104.7	75.0	67.5	x	85.8	78.0	79.2	67.3	89.3	73.8	107.9
		4月	84.2	1.3	112.3	107.6	85.4	3.3	68.5	78.5	94.9	80.6	66.2	x	95.0	76.0	79.0	67.9	82.6	74.4	100.4	
		5月	80.7	▲1.8	117.3	94.3	82.6	7.0	68.6	76.8	89.5	76.5	66.0	x	80.5	75.3	77.4	68.3	83.8	74.8	98.4	
		6月	126.8	▲4.7	208.1	142.1	119.4	5.7	188.0	154.0	129.5	85.2	134.2	x	192.0	85.0	87.6	168.0	144.9	147.4	119.6	
		7月	113.5	13.7	187.3	147.6	129.5	4.8	70.1	87.1	106.7	149.8	82.9	x	109.4	84.1	92.0	67.6	96.6	110.0	120.0	
		8月	86.0	0.5	108.2	119.1	90.4	5.2	67.7	75.5	101.2	82.1	67.7	x	85.2	87.1	85.0	65.1	79.1	72.3	115.9	
9月	80.7	2.2	111.0	100.2	80.6	0.5	66.5	78.4	92.8	81.6	67.1	x	68.1	92.4	76.9	64.8	79.3	72.3	93.5			
10月	81.3	2.3	109.5	101.4	82.0	2.9	71.6	76.4	97.1	80.9	65.2	x	69.6	90.2	78.5	65.2	79.8	73.5	90.4			
対前年同月比			2.3	-	8.3	6.4	2.9	-	10.2	4.9	▲4.1	15.7	▲3.8	x	▲23.9	8.5	▲24.6	▲2.4	1.9	▲0.8	▲3.3	
30 人 以 上	平成 令和	30年	101.4	1.4	80.8	110.4	101.3	0.2	80.9	100.7	122.3	107.5	85.8	50.8	101.1	101.2	112.3	97.5	97.2	100.9	94.7	
		元年	102.1	0.7	x	144.4	95.1	▲6.1	82.7	84.7	118.8	115.9	84.1	45.7	105.3	100.6	124.3	107.5	95.3	83.3	106.4	
		2年	101.9	▲0.2	98.3	143.2	91.4	▲3.9	81.9	86.0	121.1	121.9	86.7	x	96.8	77.4	115.5	102.7	97.4	80.6	112.9	
	2年	10月	84.6	▲1.7	75.4	114.1	76.5	▲4.0	64.4	68.2	108.9	107.6	70.8	x	71.4	80.6	107.7	76.9	78.1	67.0	102.6	
		11月	94.1	▲2.4	106.0	123.5	89.3	▲5.8	63.4	72.5	105.6	144.5	68.1	x	70.4	80.8	108.7	78.7	84.8	75.0	115.3	
		12月	182.9	2.5	165.6	256.1	153.9	▲3.7	178.0	181.4	201.5	174.2	181.9	x	195.2	89.8	161.3	233.8	190.6	131.3	155.6	
		3年	1月	85.0	0.8	88.3	113.1	79.0	2.5	69.1	69.4	98.3	101.6	62.2	x	77.6	78.5	102.8	75.0	81.5	75.8	103.9
			2月	85.5	0.8	89.0	110.4	80.0	2.2	67.9	69.0	98.5	101.5	65.9	x	77.7	76.3	106.4	77.5	81.9	73.4	104.7
			3月	91.4	2.5	98.7	114.7	81.1	1.2	66.3	82.7	124.1	106.9	64.2	x	83.4	70.7	101.6	78.1	92.5	67.7	118.1
		4月	88.3	2.4	83.8	111.6	83.5	4.9	70.6	73.6	106.5	110.5	64.4	x	72.1	71.7	101.3	80.2	84.6	68.1	107.1	
		5月	86.3	2.4	87.5	102.2	81.2	9.4	67.5	72.0	98.2	109.2	61.4	x	68.5	77.9	98.0	78.5	85.9	67.4	103.6	
		6月	152.7	▲0.9	155.2	241.5	124.3	13.7	186.2	144.4	165.8	135.7	144.5	x	154.5	77.0	114.8	205.2	156.6	135.9	136.5	
		7月	112.3	5.6	139.7	145.6	130.4	6.7	67.1	81.6	118.7	143.7	x	-	83.3	78.7	113.4	77.0	99.9	88.2	118.2	
		8月	88.2	▲0.5	80.7	110.7	86.6	8.3	65.4	70.8	111.4	107.8	x	-	67.7	77.1	105.9	76.5	80.4	65.3	116.6	
9月	84.4	0.8	82.8	109.1	78.9	2.2	63.8	73.4	100.6	105.5	57.3	x	66.9	71.6	93.2	74.4	81.1	67.3	106.1			
10月	85.4	0.9	81.6	116.4	80.3	5.0	67.9	71.5	107.7	100.2	58.7	x	69.0	76.4	94.8	75.6	81.5	69.1	99.7			
対前年同月比			0.9	-	8.2	2.0	5.0	-	5.4	4.8	▲1.1	▲6.9	▲17.1	x	▲3.4	▲5.2	▲12.0	▲1.7	4.4	3.1	▲2.8	

第3表 規模、産業別名目賃金指数(きまって支給する給与)

(平成27年平均=100)

規模	年	月	調査		鉱業、 採石業、 砂利採取業	建設業	製造業	電気・ガス・ 熱供給・ 水道業		情報 通信業	運輸業、 郵便業	卸売業、 小売業	金融業、 保険業	不動産業、 物品賃貸業	学術研究、 専門・技術 サービス業	宿泊業、 飲食 サービス業	生活関連 サービス業、 娯楽業	教育、 学習 支援業	医療 福祉	複合 サービス (他に分類さ れないもの)	サービス業	
			対前年 (同月)比	産 業 計				対前年 (同月)比	対前年 (同月)比													
5 人 以 上	平成 令和	30年	97.6	0.5	120.4	101.0	103.8	1.3	82.7	101.8	105.8	88.1	96.2	85.5	97.2	98.5	111.4	92.4	99.3	109.8	96.6	
		元年	98.6	1.0	x	111.6	99.7	▲ 3.9	82.9	94.4	106.6	96.2	96.7	68.0	104.1	100.8	118.3	94.5	96.4	97.4	94.6	
		2年	98.4	▲ 0.2	114.0	106.2	99.7	0.0	79.6	98.2	114.5	92.6	93.7	75.0	101.3	94.7	109.5	91.7	98.0	98.4	107.9	
	2年	10月	96.8	▲ 3.3	116.1	108.0	99.6	▲ 0.6	81.2	98.8	115.5	84.6	90.7	75.3	98.8	91.4	113.4	87.8	97.7	98.8	106.9	
		11月	98.0	▲ 2.6	116.9	104.9	100.8	▲ 0.2	79.3	103.7	116.1	89.5	87.4	74.9	93.8	92.4	115.9	90.0	99.7	99.0	106.5	
		12月	99.0	▲ 0.7	118.3	109.6	102.9	3.2	80.7	105.0	118.2	88.2	87.6	71.7	100.8	94.3	116.7	88.7	100.8	98.9	106.8	
		3年	1月	97.7	▲ 1.7	135.7	107.9	101.7	1.4	85.3	95.6	109.7	88.9	87.4	x	95.8	86.4	94.8	85.5	100.7	109.8	109.2
			2月	98.5	▲ 1.0	136.4	110.9	102.7	1.2	83.3	99.5	112.7	88.6	88.9	x	104.4	81.1	91.1	87.6	100.3	104.1	113.9
			3月	98.8	▲ 2.1	131.2	111.3	102.4	1.1	82.6	103.3	113.4	88.8	87.3	x	103.6	85.8	86.1	87.9	100.4	97.3	117.5
		4月	99.5	▲ 0.4	128.8	110.6	106.0	4.4	84.6	106.4	111.0	90.3	88.4	x	101.3	83.3	86.0	88.3	102.5	98.9	115.2	
		5月	97.4	▲ 0.4	125.7	106.6	103.1	7.0	85.5	104.2	107.4	89.1	87.5	x	100.7	81.7	84.2	90.0	101.0	99.5	110.8	
		6月	98.6	▲ 0.5	125.3	109.4	105.1	7.9	84.6	103.3	112.9	89.7	86.7	x	101.8	82.9	86.3	89.0	101.1	99.1	113.4	
		7月	100.7	3.9	126.8	115.0	105.6	7.9	87.9	104.8	112.6	99.8	93.9	x	84.8	92.4	89.1	88.1	100.1	102.9	108.0	
	8月	99.1	3.0	125.2	111.0	105.3	8.2	85.2	103.2	109.7	97.1	91.3	x	86.9	95.8	86.6	86.2	98.8	97.2	107.8		
	9月	100.0	3.1	129.1	115.2	102.6	3.0	84.3	102.9	112.7	98.5	90.9	x	86.3	103.3	84.9	86.4	99.9	98.0	108.7		
10月	100.2	3.5	127.5	115.5	104.2	4.6	89.6	105.0	113.6	97.4	88.3	x	87.1	100.6	86.8	87.1	100.2	99.6	105.3			
対前年同月比			3.5	-	9.8	6.9	4.6	-	10.3	6.3	▲ 1.6	15.1	▲ 2.6	x	▲ 11.8	10.1	▲ 23.5	▲ 0.8	2.6	0.8	▲ 1.5	
30 人 以 上	平成 令和	30年	103.0	1.8	93.0	106.9	102.8	0.2	79.1	102.6	116.0	110.7	91.7	66.7	104.0	105.1	117.0	94.0	100.9	106.8	98.0	
		元年	104.6	1.6	x	130.2	98.8	▲ 3.9	79.6	88.7	115.1	119.0	90.1	60.9	110.1	103.4	128.3	105.0	101.2	88.8	107.5	
		2年	104.1	▲ 0.5	98.5	128.5	96.9	▲ 1.9	78.4	92.4	120.5	123.5	93.5	x	98.2	84.2	120.6	102.6	98.7	87.2	113.8	
	2年	10月	104.1	▲ 2.2	100.3	130.5	96.4	▲ 3.1	80.1	92.9	119.9	125.4	98.0	x	91.8	89.9	122.1	100.5	97.5	87.7	114.6	
		11月	104.8	▲ 1.9	101.0	125.9	97.9	▲ 2.3	78.3	97.6	120.5	122.9	92.5	x	90.0	88.6	122.8	102.1	100.2	88.2	113.8	
		12月	106.4	0.0	102.2	133.6	99.1	▲ 0.3	78.5	98.8	124.9	126.4	90.5	x	92.3	83.8	122.2	100.1	102.1	87.6	115.2	
		3年	1月	104.7	0.2	117.3	126.5	99.7	1.5	85.8	94.4	116.6	114.8	84.9	x	99.5	87.5	116.4	97.6	102.0	99.3	116.9
			2月	105.4	0.5	117.9	127.5	100.9	1.6	84.1	93.7	116.5	117.8	89.3	x	99.3	85.5	120.2	98.7	101.8	95.7	117.4
			3月	106.0	1.1	113.3	129.2	100.1	1.2	82.4	97.2	125.7	118.7	87.6	x	97.9	79.2	114.9	100.1	101.3	87.0	124.0
		4月	107.1	2.4	111.3	124.7	104.8	5.8	86.6	100.1	121.6	115.4	88.9	x	92.2	79.7	114.7	102.0	104.9	88.4	120.5	
		5月	105.1	3.6	108.6	118.2	102.3	9.1	83.6	98.1	116.4	120.2	84.9	x	87.9	83.7	111.0	102.2	103.8	87.8	114.4	
		6月	106.4	3.1	108.3	123.7	103.5	10.5	82.8	97.2	123.3	119.1	83.3	x	90.4	84.3	109.8	100.6	104.3	87.7	118.0	
		7月	107.4	3.8	109.5	124.3	104.7	10.8	83.6	98.6	122.0	120.1	x	-	88.0	86.3	108.8	101.0	103.9	98.4	120.0	
	8月	106.4	3.2	108.2	124.8	105.4	11.4	82.0	97.2	119.0	120.5	x	-	87.6	84.2	108.2	99.6	102.0	86.2	119.8		
	9月	105.7	1.9	111.6	126.7	101.7	5.2	80.6	96.8	120.8	119.3	80.3	x	87.0	81.6	107.1	98.3	103.1	89.3	121.1		
10月	106.5	2.3	110.1	131.9	103.1	7.0	84.5	98.8	121.5	118.6	82.3	x	87.1	86.2	109.1	99.7	103.0	91.9	114.0			
対前年同月比			2.3	-	9.8	1.1	7.0	-	5.5	6.4	1.3	▲ 5.4	▲ 16.0	x	▲ 5.1	▲ 4.1	▲ 10.6	▲ 0.8	5.6	4.8	▲ 0.5	

第4表 規模、産業別実質賃金指数(きまって支給する給与)

(平成27年平均=100)

規模	年	月	調査		鉱業、 採石業、 砂利採取業	建設業	製造業	対前年 (同月)比	電気・ガス・ 熱供給・ 水道業	情報 通信業	運輸業、 郵便業	卸売業、 小売業	金融業、 保険業	不動産業、 物品賃貸業	学術研究、 専門・技術 サービス業	宿泊業、 飲食 サービス業	生活関連 サービス業、 娯楽業	教育、 学習 支援業	医療 福祉	複合 サービス (他に分類さ れないもの)	サービス業
			産業計	対前年 (同月)比																	
5 人 以 上	平成 令和	30年	94.9	▲ 0.8	117.1	98.2	101.0	0.0	80.4	99.0	102.9	85.7	93.6	83.2	94.6	95.8	108.4	89.9	96.6	106.8	94.0
		元年	95.7	0.8	x	108.3	96.8	▲ 4.2	80.5	91.7	103.5	93.4	93.9	66.0	101.1	97.9	114.9	91.7	93.6	94.6	91.8
		2年	95.6	▲ 0.1	110.8	103.2	96.9	0.1	77.4	95.4	111.3	90.0	91.1	72.9	98.4	92.0	106.4	89.1	95.2	95.6	104.9
	3年	10月	93.8	▲ 2.8	112.5	104.7	96.5	▲ 0.1	78.7	95.7	111.9	82.0	87.9	73.0	95.7	88.6	109.9	85.1	94.7	95.7	103.6
		11月	95.4	▲ 1.4	113.8	102.1	98.1	0.9	77.2	101.0	113.0	87.1	85.1	72.9	91.3	90.0	112.9	87.6	97.1	96.4	103.7
		12月	96.6	0.5	115.4	106.9	100.4	4.5	78.7	102.4	115.3	86.0	85.5	70.0	98.3	92.0	113.9	86.5	98.3	96.5	104.2
		1月	94.9	▲ 1.0	131.7	104.8	98.7	2.0	82.8	92.8	106.5	86.3	84.9	x	93.0	83.9	92.0	83.0	97.8	106.6	106.0
		2月	95.9	▲ 0.7	132.8	108.0	100.0	1.5	81.1	96.9	109.7	86.3	86.6	x	101.7	79.0	88.7	85.3	97.7	101.4	110.9
		3月	96.0	▲ 2.1	127.5	108.2	99.5	1.1	80.3	100.4	110.2	86.3	84.8	x	100.7	83.4	83.7	85.4	97.6	94.6	114.2
		4月	96.6	▲ 0.5	125.0	107.4	102.9	4.4	82.1	103.3	107.8	87.7	85.8	x	98.3	80.9	83.5	85.7	99.5	96.0	111.8
		5月	94.5	▲ 0.5	121.9	103.4	100.0	6.7	82.9	101.1	104.2	86.4	84.9	x	97.7	79.2	81.7	87.3	98.0	96.5	107.5
		6月	94.9	▲ 1.2	120.6	105.3	101.2	7.1	81.4	99.4	108.7	86.3	83.4	x	98.0	79.8	83.1	85.7	97.3	95.4	109.1
		7月	97.0	2.8	122.2	110.8	101.7	6.6	84.7	101.0	108.5	96.1	90.5	x	81.7	89.0	85.8	84.9	96.4	99.1	104.0
		8月	95.3	1.5	120.4	106.7	101.3	6.7	81.9	99.2	105.5	93.4	87.8	x	83.6	92.1	83.3	82.9	95.0	93.5	103.7
9月	95.7	1.9	123.5	110.2	98.2	1.9	80.7	98.5	107.8	94.3	87.0	x	82.6	98.9	81.2	82.7	95.6	93.8	104.0		
10月	95.8	2.1	121.9	110.4	99.6	3.2	85.7	100.4	108.6	93.1	84.4	x	83.3	96.2	83.0	83.3	95.8	95.2	100.7		
対前年同月比			2.1	-	8.4	5.4	3.2	-	8.9	4.9	▲ 2.9	13.5	▲ 4.0	x	▲ 13.0	8.6	▲ 24.5	▲ 2.1	1.2	▲ 0.5	▲ 2.8
30 人 以 上	平成 令和	30年	100.2	0.5	90.5	104.0	100.0	▲ 1.1	76.9	99.8	112.8	107.7	89.2	64.9	101.2	102.2	113.8	91.4	98.2	103.9	95.3
		元年	101.6	1.4	x	126.4	95.9	▲ 4.1	77.3	86.1	111.7	115.5	87.5	59.1	106.9	100.4	124.6	101.9	98.3	86.2	104.4
		2年	101.2	▲ 0.4	95.7	124.9	94.2	▲ 1.8	76.2	89.8	117.1	120.0	90.9	x	95.4	81.8	117.2	99.7	95.9	84.7	110.6
	3年	10月	100.9	▲ 1.7	97.2	126.5	93.4	▲ 2.6	77.6	90.0	116.2	121.5	95.0	x	89.0	87.1	118.3	97.4	94.5	85.0	111.0
		11月	102.0	▲ 0.8	98.3	122.6	95.3	▲ 1.1	76.2	95.0	117.3	119.7	90.1	x	87.6	86.3	119.6	99.4	97.6	85.9	110.8
		12月	103.8	1.2	99.7	130.3	96.7	0.8	76.6	96.4	121.9	123.3	88.3	x	90.0	81.8	119.2	97.7	99.6	85.5	112.4
		1月	101.7	0.8	113.9	122.8	96.8	2.1	83.3	91.7	113.2	111.5	82.4	x	96.6	85.0	113.0	94.8	99.0	96.4	113.5
		2月	102.6	0.8	114.8	124.1	98.2	1.9	81.9	91.2	113.4	114.7	87.0	x	96.7	83.3	117.0	96.1	99.1	93.2	114.3
		3月	103.0	1.2	110.1	125.6	97.3	1.2	80.1	94.5	122.2	115.4	85.1	x	95.1	77.0	111.7	97.3	98.4	84.5	120.5
		4月	104.0	2.3	108.1	121.1	101.7	5.6	84.1	97.2	118.1	112.0	86.3	x	89.5	77.4	111.4	99.0	101.8	85.8	117.0
		5月	101.9	3.5	105.3	114.6	99.2	8.8	81.1	95.2	112.9	116.6	82.3	x	85.3	81.2	107.7	99.1	100.7	85.2	111.0
		6月	102.4	2.3	104.2	119.1	99.6	9.6	79.7	93.6	118.7	114.6	80.2	x	87.0	81.1	105.7	96.8	100.4	84.4	113.6
		7月	103.5	2.6	105.5	119.7	100.9	9.6	80.5	95.0	117.5	115.7	x	-	84.8	83.1	104.8	97.3	100.1	94.8	115.6
		8月	102.3	1.7	104.0	120.0	101.3	9.8	78.8	93.5	114.4	115.9	x	-	84.2	81.0	104.0	95.8	98.1	82.9	115.2
9月	101.1	0.7	106.8	121.2	97.3	4.0	77.1	92.6	115.6	114.2	76.8	x	83.3	78.1	102.5	94.1	98.7	85.5	115.9		
10月	101.8	0.9	105.3	126.1	98.6	5.6	80.8	94.5	116.2	113.4	78.7	x	83.3	82.4	104.3	95.3	98.5	87.9	109.0		
対前年同月比			0.9	-	8.3	▲ 0.3	5.6	-	4.1	5.0	0.0	▲ 6.7	▲ 17.2	x	▲ 6.4	▲ 5.4	▲ 11.8	▲ 2.2	4.2	3.4	▲ 1.8

第5表 規模、産業別名目賃金指数(所定内給与)

(平成27年平均=100)

規模	年	月	調査		鉱業、 採石業、 砂利採取業	建設業	製造業	対前年 (同月)比	電気・ガス・ 熱供給・ 水道業	情報 通信業	運輸業、 郵便業	卸売業、 小売業	金融業、 保険業	不動産業、 物品賃貸業	学術研究、 専門・技術 サービス業	宿泊業、 飲食 サービス業	生活関連 サービス業、 娯楽業	教育、 学習 支援業	医療 福祉	複合 サービス (他に分類さ れないもの)	サービス業	
			産業計	対前年 (同月)比																		
5 人 以 上	平成 令和	30年	98.0	0.8	115.1	99.2	103.8	1.5	85.1	102.1	106.6	90.5	96.2	88.1	98.6	98.0	110.3	92.7	99.0	108.1	99.8	
		元年	98.6	0.6	x	106.6	100.7	▲ 3.0	84.0	97.5	104.4	97.8	97.7	70.4	105.5	100.3	116.7	94.8	95.2	97.0	97.0	
		2年	99.0	0.4	118.6	103.3	102.4	1.7	81.4	102.9	106.4	95.0	95.3	79.0	104.2	97.0	109.7	91.7	98.1	98.7	109.8	
	2年	10月	97.4	▲ 2.3	121.1	106.3	102.7	0.8	81.4	104.7	106.4	88.0	92.9	80.1	101.7	92.8	111.5	87.2	97.0	99.1	108.1	
		11月	98.5	▲ 1.6	120.0	102.6	103.0	0.6	81.5	108.0	107.2	92.3	89.7	79.6	96.8	91.3	114.9	89.1	100.0	98.6	108.0	
		12月	98.8	▲ 0.4	121.2	105.1	103.7	3.2	82.0	109.2	109.4	90.9	89.2	76.2	103.5	96.1	115.2	88.3	99.9	98.5	107.7	
		3年	1月	97.9	▲ 1.3	133.1	104.8	102.0	0.9	87.8	102.1	103.2	92.6	88.1	x	96.0	87.3	94.3	85.5	100.2	108.4	110.7
			2月	98.9	▲ 0.5	128.9	107.4	102.6	0.7	85.7	104.6	106.7	92.6	89.9	x	108.3	81.7	91.6	87.2	100.8	104.7	116.2
			3月	99.5	▲ 1.5	129.2	107.7	103.6	1.7	84.4	107.5	106.5	93.5	87.5	x	106.2	88.7	88.2	86.5	101.0	97.7	121.5
		4月	99.9	▲ 0.2	132.7	108.7	106.3	2.8	85.2	109.5	105.3	93.8	87.5	x	104.8	86.1	86.1	87.4	102.5	98.6	117.0	
		5月	98.6	▲ 0.5	132.8	107.8	104.4	3.8	85.5	108.4	104.2	92.8	88.3	x	104.7	84.6	84.4	89.9	100.0	98.8	113.0	
		6月	99.5	▲ 1.3	133.5	108.5	107.4	4.5	85.9	107.5	108.9	93.7	88.1	x	104.1	85.8	87.8	88.5	99.6	99.1	115.9	
		7月	101.1	2.6	135.0	110.5	107.2	3.0	89.4	108.4	107.9	104.5	92.6	x	87.7	92.2	88.3	88.9	98.6	102.4	109.5	
		8月	99.3	2.1	132.5	107.8	104.9	4.1	88.3	107.1	105.7	101.2	90.7	x	88.5	94.6	86.1	87.0	97.9	97.7	109.8	
9月	100.4	2.3	133.0	110.6	104.1	1.7	87.2	107.0	109.0	103.1	90.0	x	88.2	103.2	85.7	86.8	98.0	98.4	111.0			
10月	100.9	3.6	137.0	112.1	105.1	2.3	90.9	108.3	108.5	102.1	88.9	x	91.0	100.9	87.9	87.4	99.6	100.1	108.6			
対前年同月比			3.6	-	13.1	5.5	2.3	-	11.7	3.4	2.0	16.0	▲ 4.3	x	▲ 10.5	8.7	▲ 21.2	0.2	2.7	1.0	0.5	
30 人 以 上	平成 令和	30年	103.2	2.1	90.4	105.7	103.1	0.4	79.6	104.3	117.5	112.3	92.9	74.3	108.0	103.1	113.6	93.4	100.8	105.5	98.0	
		元年	104.9	1.6	x	121.3	100.2	▲ 2.8	80.1	93.4	115.9	122.0	92.3	67.8	114.2	100.9	124.6	104.9	100.2	88.9	105.6	
		2年	105.4	0.5	103.3	120.9	100.5	0.3	79.2	99.1	116.3	127.5	96.1	x	102.2	85.6	120.2	103.6	98.9	87.9	111.9	
	2年	10月	105.4	▲ 0.7	105.4	123.9	100.1	▲ 1.7	79.5	100.8	114.5	130.4	100.7	x	96.2	88.7	122.0	101.4	97.7	88.1	112.7	
		11月	105.7	▲ 0.8	104.5	117.9	101.1	▲ 1.3	78.8	104.0	114.5	126.6	95.7	x	95.1	87.5	121.6	102.6	100.8	87.8	111.9	
		12月	106.2	▲ 0.4	105.6	120.6	101.1	▲ 0.1	79.7	105.1	119.4	129.0	93.3	x	96.9	85.4	118.5	101.2	100.7	87.5	111.8	
		3年	1月	104.5	▲ 0.2	115.9	119.6	100.7	0.5	87.7	101.3	109.2	118.4	84.2	x	98.1	83.1	118.9	98.6	101.2	97.6	113.6
			2月	105.5	0.3	112.3	118.6	101.4	0.8	85.0	100.7	109.1	122.6	87.6	x	104.2	80.8	123.2	100.0	102.1	97.1	113.9
			3月	106.6	1.4	112.5	120.4	102.3	1.9	83.3	103.5	115.6	125.1	87.0	x	100.3	80.4	118.3	100.3	102.0	87.3	123.9
		4月	107.2	1.4	115.6	118.6	105.9	3.4	85.9	105.4	113.4	119.7	86.3	x	95.7	81.0	118.2	103.1	104.7	88.3	118.3	
		5月	105.7	2.0	115.7	116.7	104.0	4.9	83.9	104.4	111.1	124.5	84.5	x	92.5	85.3	113.4	103.5	101.8	87.2	112.4	
		6月	107.0	0.8	116.3	121.5	106.7	6.5	83.7	103.5	115.8	124.1	84.5	x	93.4	85.7	112.0	101.8	101.6	87.4	116.0	
		7月	107.5	1.1	117.5	118.4	107.1	5.2	84.6	104.4	114.8	124.4	x	-	91.4	86.6	111.1	102.4	101.8	97.3	116.0	
		8月	106.0	1.0	115.4	118.5	104.9	6.5	83.3	103.1	111.9	123.7	x	-	91.6	85.5	110.5	100.8	100.8	86.5	117.1	
9月	105.9	0.5	115.8	122.1	103.8	3.7	82.3	103.1	115.0	124.0	83.6	x	90.7	83.8	109.6	99.7	100.3	89.7	118.6			
10月	107.0	1.5	119.3	126.1	104.4	4.3	85.9	104.3	114.6	122.7	85.0	x	90.9	87.0	112.3	101.0	102.4	91.8	113.2			
対前年同月比			1.5	-	13.2	1.8	4.3	-	8.1	3.5	0.1	▲ 5.9	▲ 15.6	x	▲ 5.5	▲ 1.9	▲ 8.0	▲ 0.4	4.8	4.2	0.4	



第6表 規模、産業別労働時間指数(総実労働時間)

(平成27年平均=100)

規模	年	月	調査		鉱業、 採石業、 砂利採取業	建設業	製造業	対前年 (同月)比	電気・ガス・ 熱供給・ 水道業	情報 通信業	運輸業、 郵便業	卸売業、 小売業	金融業、 保険業	不動産業、 物品賃貸業	学術研究、 専門・技術 サービス業	宿泊業、 飲食 サービス業	生活関連 サービス業、 娯楽業	教育、 学習 支援業	医療 福祉	複合 サービス (他に分類さ れないもの)	サービス業
			産業計	対前年 (同月)比																	
5 人 以 上	平成 令和	30年	98.4	▲1.0	103.9	103.9	100.2	▲0.4	99.6	99.3	95.3	95.3	102.6	99.2	97.5	98.4	101.1	97.1	99.0	104.9	90.6
		元年	96.9	▲1.5	x	101.6	97.1	▲3.1	100.0	99.0	95.0	96.4	97.6	82.3	95.0	98.9	100.1	101.2	97.1	101.2	88.7
		2年	95.1	▲1.9	91.4	97.7	94.9	▲2.3	96.4	95.0	99.0	95.4	99.9	77.8	98.2	87.9	90.4	94.7	95.6	99.8	95.1
	3年	10月	97.0	▲1.9	93.0	101.0	97.8	0.0	105.2	100.8	103.9	90.6	107.8	79.4	101.7	89.6	92.0	102.8	97.3	105.2	98.0
		11月	96.2	▲3.4	93.8	102.2	98.4	▲3.0	94.7	94.2	103.2	94.5	94.0	75.0	97.3	89.8	90.0	90.9	95.7	99.7	95.6
		12月	96.2	▲1.3	90.5	99.6	98.4	0.4	94.9	101.3	103.7	96.1	103.0	73.9	96.8	86.7	94.9	91.6	95.5	103.7	93.3
		1月	88.6	▲3.6	92.9	88.8	90.4	▲1.1	88.3	82.7	96.0	88.0	98.0	x	83.7	74.2	85.9	76.7	91.7	103.7	90.5
		2月	90.3	▲5.2	93.1	97.8	96.1	▲3.2	84.4	87.3	96.4	87.4	90.1	x	92.9	73.0	77.5	84.5	88.8	93.7	91.2
		3月	96.5	▲0.6	95.7	98.9	99.7	1.4	101.3	106.9	100.6	90.0	106.4	x	104.4	82.5	80.1	99.2	99.1	100.7	98.6
		4月	98.0	▲0.5	94.7	99.3	101.3	1.4	102.1	107.0	101.7	94.7	108.8	x	102.3	79.3	89.0	99.5	99.5	109.0	97.9
		5月	90.1	1.9	86.8	89.1	90.3	6.5	89.2	95.3	90.6	90.1	92.9	x	86.7	80.1	87.1	91.8	92.7	99.3	90.0
		6月	97.0	▲1.3	89.4	101.0	100.6	8.3	104.7	100.5	95.7	92.5	108.5	x	103.5	79.4	91.5	104.3	98.7	102.8	97.3
		7月	97.0	▲0.4	90.8	101.5	100.8	4.3	97.5	104.6	94.5	96.6	103.7	x	98.6	85.7	89.7	94.6	97.3	103.3	98.3
	8月	90.4	1.6	90.6	91.6	92.5	9.9	90.9	98.6	92.0	89.8	97.1	x	94.0	84.0	84.1	73.9	93.9	103.2	94.1	
	9月	93.6	▲2.0	94.1	100.5	97.1	0.4	95.1	97.3	92.9	93.2	97.7	x	96.1	81.8	83.9	87.3	94.3	101.2	94.5	
10月	95.5	▲1.5	90.9	100.1	99.2	1.4	103.2	103.3	94.5	91.4	100.3	x	101.3	90.9	87.4	97.3	96.4	103.7	93.2		
対前年同月比			▲1.5	-	▲2.3	▲0.9	1.4	-	▲1.9	2.5	▲9.0	0.9	▲7.0	x	▲0.4	1.5	▲5.0	▲5.4	▲0.9	▲1.4	▲4.9
30 人 以 上	平成 令和	30年	98.6	▲1.4	115.2	103.1	99.5	▲0.9	98.0	97.6	89.3	96.7	99.4	91.9	96.1	98.7	108.6	99.9	100.7	103.0	96.3
		元年	98.1	▲0.5	x	102.1	97.3	▲2.2	96.6	97.7	90.0	98.5	95.2	90.0	94.3	96.2	115.5	105.1	101.4	97.3	96.0
		2年	95.2	▲3.0	102.4	98.2	94.0	▲3.4	96.4	93.6	90.6	99.0	97.0	x	96.9	72.4	99.8	98.1	97.6	95.7	99.9
	3年	10月	98.7	▲1.1	104.2	102.8	96.8	▲1.4	105.8	99.3	93.6	100.0	112.8	x	96.2	81.0	104.4	111.8	99.1	98.3	102.7
		11月	97.5	▲3.1	105.0	103.9	97.3	▲4.1	92.3	92.9	94.2	100.2	92.9	x	89.8	84.0	103.6	96.7	98.6	100.3	100.6
		12月	96.6	▲2.4	101.4	98.4	96.5	▲2.4	95.3	99.9	92.4	101.1	101.8	x	97.5	74.7	104.1	94.5	99.0	95.5	99.9
		1月	91.7	▲0.1	104.1	94.8	89.8	▲1.5	90.1	92.4	91.6	96.1	91.0	x	90.7	72.1	86.7	82.7	94.8	104.1	100.2
		2月	91.5	▲4.2	104.3	96.2	94.9	▲3.8	84.9	86.1	92.8	92.5	90.1	x	84.8	68.5	86.1	88.0	90.3	91.9	98.8
		3月	99.0	2.9	107.2	102.3	98.5	1.0	107.9	105.3	98.6	94.2	102.5	x	109.3	71.0	101.9	105.3	101.4	89.7	108.6
		4月	100.1	1.8	106.1	100.2	100.6	1.4	105.9	105.5	101.6	97.8	113.0	x	100.7	72.8	94.8	107.6	101.6	106.0	104.8
		5月	92.4	5.1	97.2	93.2	89.7	6.9	91.0	93.9	88.5	95.0	90.3	x	91.1	77.1	102.3	99.0	96.1	98.9	96.4
		6月	98.7	2.6	100.1	96.1	99.4	9.5	105.6	99.0	94.4	95.8	108.2	x	103.1	77.5	103.6	110.3	101.7	92.2	104.1
		7月	99.2	1.5	101.8	101.3	100.4	5.2	97.6	103.1	95.8	99.9	x	-	96.9	79.2	100.5	104.5	99.3	102.4	106.3
	8月	93.5	4.4	101.4	91.1	92.7	9.7	90.8	97.2	92.5	100.4	x	-	91.0	79.2	98.3	80.7	96.0	97.4	102.7	
	9月	94.5	▲1.5	105.4	94.6	96.7	0.4	95.9	95.9	92.6	96.2	91.4	x	91.1	69.1	97.7	91.8	95.0	99.0	102.2	
10月	97.2	▲1.5	101.8	101.3	98.7	2.0	99.9	101.8	93.2	97.6	97.6	x	95.6	79.0	103.2	105.9	96.8	98.7	97.5		
対前年同月比			▲1.5	-	▲2.3	▲1.5	2.0	-	▲5.6	2.5	▲0.4	▲2.4	▲13.5	x	▲0.6	▲2.5	▲1.1	▲5.3	▲2.3	0.4	▲5.1

第7表 規模、産業別労働時間指数(所定内労働時間)

(平成27年平均=100)

規模	年	月	調査		鉱業、 採石業、 砂利採取業	建設業	製造業	対前年 (同月)比	電気・ガス・ 熱供給・ 水道業	情報 通信業	運輸業、 郵便業	卸売業、 小売業	金融業、 保険業	不動産業、 物品賃貸業	学術研究、 専門・技術 サービス業	宿泊業、 飲食 サービス業	生活関連 サービス業、 娯楽業	教育、 学 習 支 援 業	医 療 福 祉 事 業	複 合 サ ー ビ ス 業 (他に分類さ れないもの)	サービス業
			産 業 計	対前年 (同月)比																	
5 人 以 上	平成 令和	30年	98.4	▲0.9	104.4	99.2	100.4	▲0.1	104.2	100.3	94.8	97.9	102.1	99.6	95.8	97.2	100.7	97.2	98.4	103.3	92.7
		元年	96.4	▲2.0	x	96.1	98.3	▲2.1	102.0	100.7	93.1	97.9	96.9	85.4	93.9	97.9	100.0	95.1	95.8	101.1	89.5
		2年	95.7	▲0.7	96.7	95.5	97.2	▲1.1	99.3	97.6	96.1	97.7	100.8	83.5	100.5	89.3	90.5	91.0	95.5	99.4	95.0
	2年	10月	98.0	▲0.1	99.9	99.6	100.9	1.2	108.9	105.1	99.1	94.1	110.8	85.7	104.3	90.7	89.1	99.3	97.4	104.3	97.4
		11月	96.6	▲2.2	99.2	100.7	100.7	▲2.6	96.9	96.1	99.5	97.4	96.7	81.3	100.1	90.6	88.1	97.1	94.8	98.5	95.3
		12月	96.3	▲0.6	95.1	97.0	98.7	0.2	98.0	103.0	99.5	98.5	105.7	80.1	98.5	87.2	93.8	89.7	95.2	102.3	92.9
	3年	1月	89.1	▲2.9	94.5	85.6	90.6	▲1.4	91.6	87.0	94.9	91.2	99.7	x	85.9	76.0	86.3	76.7	91.4	99.9	89.5
		2月	90.8	▲4.4	93.4	94.4	96.4	▲3.8	87.1	90.3	96.0	90.7	90.8	x	96.0	74.8	77.6	84.5	89.0	91.7	90.5
		3月	97.1	▲0.3	97.4	94.7	100.5	1.3	105.5	110.6	98.5	93.9	106.7	x	108.0	82.5	81.1	99.6	98.9	100.0	98.0
	4月	98.8	▲0.2	99.7	96.2	102.7	0.0	103.6	111.6	100.3	98.3	108.6	x	106.4	81.6	88.3	99.6	99.0	108.2	98.2	
		5月	90.8	1.6	93.4	88.8	90.8	3.5	90.0	98.8	92.9	93.5	94.3	x	90.2	81.3	86.6	89.4	90.9	98.1	89.8
		6月	98.1	▲1.7	96.9	98.8	101.8	4.6	108.5	104.1	95.6	96.6	111.5	x	106.2	80.9	91.3	102.9	98.1	101.9	97.0
		7月	97.8	▲1.3	98.3	97.0	101.4	0.0	100.2	107.8	95.1	101.2	103.3	x	102.4	86.2	89.8	95.5	96.4	101.7	97.5
		8月	90.8	1.0	98.3	88.0	92.4	7.1	95.1	101.6	93.9	92.6	98.0	x	96.5	82.6	84.2	76.4	92.5	102.3	93.2
		9月	94.6	▲2.1	99.1	95.3	98.2	▲1.7	98.6	99.3	95.1	97.2	97.8	x	99.0	81.3	84.8	90.0	93.8	100.7	94.6
10月		96.8	▲1.2	97.1	96.9	100.1	▲0.8	106.0	106.1	95.5	95.9	102.1	x	104.2	91.3	88.1	96.9	96.3	102.3	94.8	
対前年同月比			▲1.2	-	▲2.8	▲2.7	▲0.8	-	▲2.7	1.0	▲3.6	1.9	▲7.9	x	▲0.1	0.7	▲1.1	▲2.4	▲1.1	▲1.9	▲2.7
30 人 以 上	平成 令和	30年	98.9	▲0.9	112.5	100.6	99.8	▲0.4	102.3	99.6	91.9	97.4	97.9	99.0	97.7	95.5	107.4	100.4	100.1	102.1	96.2
		元年	98.1	▲0.8	x	95.8	98.8	▲1.0	100.3	101.0	91.6	100.0	96.3	96.2	96.0	93.4	114.1	99.9	100.4	98.2	93.2
		2年	96.5	▲1.6	106.4	93.8	97.2	▲1.6	100.5	98.0	90.3	101.0	99.4	x	101.0	72.9	99.3	97.8	97.9	97.1	96.8
	2年	10月	100.3	0.6	109.9	98.5	100.8	▲0.1	110.6	105.6	92.3	102.9	114.0	x	101.1	79.4	104.1	110.8	99.7	99.2	99.9
		11月	98.3	▲2.0	109.1	99.1	100.7	▲3.2	95.7	96.5	93.3	102.5	94.4	x	95.1	83.1	102.5	94.9	97.6	100.7	97.2
		12月	96.9	▲2.1	104.5	91.0	97.9	▲2.3	98.8	103.4	90.6	102.2	103.7	x	101.7	75.4	102.7	95.6	98.9	95.6	96.0
	3年	1月	91.9	▲0.3	104.0	89.6	90.8	▲1.9	93.7	97.7	90.1	98.5	89.8	x	96.7	71.7	87.9	84.2	94.0	101.0	95.4
		2月	91.9	▲4.1	102.7	89.4	95.9	▲4.3	87.6	90.6	91.7	95.3	86.7	x	89.4	68.1	86.4	91.3	90.3	91.5	93.9
		3月	99.6	2.5	107.1	95.3	100.1	0.8	113.0	111.1	94.0	98.6	99.6	x	115.5	71.2	102.3	110.2	100.9	91.3	103.6
	4月	100.8	1.1	109.6	95.8	102.8	▲0.4	109.0	112.0	98.1	100.9	107.8	x	106.8	73.1	94.6	110.9	100.3	107.5	101.8	
		5月	92.7	3.3	102.7	91.7	90.3	3.1	92.5	99.2	90.4	97.8	89.7	x	97.3	77.8	102.2	98.6	92.8	99.7	93.2
		6月	99.7	0.9	106.6	93.8	101.1	5.1	110.5	104.5	93.6	99.1	110.4	x	109.3	78.2	103.4	113.0	100.3	92.9	100.4
		7月	99.5	▲0.6	108.1	97.9	101.4	0.3	100.9	108.2	94.3	102.9	x	-	102.9	78.7	101.4	104.7	98.0	102.0	100.9
		8月	93.3	2.5	108.1	87.0	92.6	6.3	94.5	102.0	92.2	102.2	x	-	97.1	79.7	99.0	83.6	93.8	98.0	97.5
		9月	95.4	▲2.2	109.0	90.6	98.4	▲1.7	99.3	99.7	93.3	99.3	94.0	x	96.6	69.8	97.9	94.8	94.2	100.1	98.2
10月		98.0	▲2.3	106.8	97.5	100.1	▲0.7	103.9	106.5	92.5	100.6	100.1	x	101.5	78.6	103.0	103.8	96.7	98.4	95.7	
対前年同月比			▲2.3	-	▲2.8	▲1.0	▲0.7	-	▲6.1	0.9	0.2	▲2.2	▲12.2	x	0.4	▲1.0	▲1.1	▲6.3	▲3.0	▲0.8	▲4.2

第8表 規模、産業別労働時間指数(所定外労働時間)

(平成27年平均=100)

規模	年	月	調査		鉱業、 採石業、 建設業	製造業	電気・ガス・ 熱供給・ 水道業	情報 通信業	運輸業、 郵便業	卸売業、 小売業	金融業、 保険業	不動産業、 物品賃貸業	学術研究、 専門・技術 サービス業	宿泊業、 飲食 サービス業	生活関連 サービス業、 娯楽業	教育、 学習 支援業	医療 福祉	複合 サービス (他に分類さ れないもの)	サービス業			
			産業計	対前年 (同月)比																		
5 人 以 上	平成 令和	30年	98.1	▲ 1.8	100.3	236.3	98.6	▲ 2.9	62.9	91.0	98.5	65.5	111.4	95.7	118.3	121.8	110.0	96.7	122.9	142.3	65.6	
		元年	103.8	5.8	x	254.6	86.1	▲ 12.7	84.4	83.6	106.8	80.2	110.2	55.8	109.8	117.8	101.2	177.4	142.8	104.0	77.9	
		2年	86.6	▲ 16.6	49.8	157.2	72.9	▲ 15.3	73.2	71.5	116.2	69.3	84.0	27.7	69.5	58.8	88.3	141.3	98.5	110.5	96.5	
	2年	10月	84.8	▲ 22.1	39.1	137.9	68.1	▲ 14.9	75.9	61.3	132.1	50.8	53.9	23.8	69.8	67.8	163.6	147.7	95.5	125.8	105.9	
		11月	90.2	▲ 18.5	51.0	143.1	77.5	▲ 6.7	77.6	76.7	125.0	61.7	44.7	20.2	62.1	74.6	134.5	138.3	129.5	129.0	99.2	
		12月	94.6	▲ 10.2	55.0	172.4	95.6	2.7	70.6	86.5	129.1	68.3	52.6	19.0	75.0	76.3	121.8	115.9	106.8	135.5	98.3	
		3年	1月	82.1	▲ 12.5	80.2	177.6	88.1	1.4	61.8	44.2	102.6	50.8	67.1	x	56.9	37.3	78.2	75.7	106.8	193.5	102.5
			2月	83.0	▲ 16.2	91.1	191.4	93.8	2.7	62.9	60.7	98.9	50.0	77.6	x	55.2	35.6	74.5	84.1	84.1	140.3	100.0
			3月	89.3	▲ 4.8	82.2	213.8	91.9	2.1	67.6	73.0	113.4	45.8	100.0	x	60.3	83.1	54.5	94.4	109.1	117.7	106.8
		4月	87.5	▲ 4.9	55.9	184.5	88.1	19.4	90.0	65.6	110.1	54.2	113.2	x	50.9	32.2	105.5	98.1	118.2	127.4	94.1	
		5月	80.4	5.9	35.1	96.6	85.6	48.9	82.9	63.2	77.2	50.8	67.1	x	44.0	55.9	98.2	121.5	154.5	127.4	92.4	
		6月	83.0	4.4	30.7	163.8	89.4	74.3	74.7	68.1	95.9	45.8	52.6	x	70.7	49.2	98.2	121.5	120.5	124.2	100.8	
		7月	86.6	14.1	32.7	225.9	95.6	84.2	75.9	75.5	91.0	43.3	111.8	x	51.7	76.3	85.5	83.2	129.5	140.3	107.6	
	8月	84.8	9.1	30.2	191.4	93.8	45.7	57.6	71.2	80.2	58.3	80.3	x	62.1	111.9	83.6	43.0	140.9	124.2	104.2		
9月	80.4	▲ 1.1	55.0	244.8	86.3	29.0	67.6	79.1	79.9	47.5	96.1	x	60.3	93.2	63.6	54.2	111.4	112.9	94.1			
10月	79.5	▲ 6.3	42.6	187.9	90.0	32.2	81.2	77.9	88.4	40.8	68.4	x	64.7	84.7	69.1	101.9	104.5	135.5	74.6			
対前年同月比			▲ 6.3	-	9.0	36.3	32.2	-	7.0	27.1	▲ 33.1	▲ 19.7	26.9	x	▲ 7.3	24.9	▲ 57.8	▲ 31.0	9.4	7.7	▲ 29.6	
30 人 以 上	平成 令和	30年	95.3	▲ 6.9	139.9	156.0	96.4	▲ 5.4	67.1	82.5	74.8	86.4	125.0	44.4	81.3	159.0	140.6	94.9	114.6	117.2	96.7	
		元年	97.8	2.6	x	232.9	84.5	▲ 12.3	70.2	72.5	80.7	78.5	76.8	48.5	79.2	149.0	154.0	157.3	130.5	82.1	135.7	
		2年	80.7	▲ 17.5	65.3	190.3	67.0	▲ 20.7	67.6	60.7	92.0	71.9	55.8	x	58.9	63.7	111.2	100.8	89.6	74.4	144.7	
	2年	10月	81.5	▲ 19.1	51.3	192.3	63.7	▲ 15.4	71.7	52.1	100.3	61.8	94.0	x	51.0	111.9	113.0	122.4	83.0	85.4	142.2	
		11月	88.5	▲ 14.7	66.9	205.1	69.2	▲ 13.7	67.5	65.1	99.3	70.6	67.9	x	40.6	101.5	132.6	114.4	126.4	93.8	150.0	
		12月	93.8	▲ 6.2	72.1	251.3	84.6	▲ 3.8	70.2	73.4	102.4	87.3	71.4	x	58.7	61.2	141.3	84.0	100.0	94.8	155.6	
		3年	1月	89.2	2.6	105.2	203.8	81.9	3.5	64.4	52.6	99.7	63.7	111.9	x	34.8	79.1	54.3	67.2	117.0	152.1	171.1
			2月	87.7	▲ 4.2	119.5	238.5	86.3	0.7	65.4	51.6	99.0	55.9	146.4	x	41.9	76.1	78.3	55.2	90.6	96.9	170.0
			3月	93.1	9.0	107.8	247.4	85.7	4.0	71.7	62.0	124.6	37.3	151.2	x	51.6	67.2	91.3	56.0	117.0	65.6	181.1
		4月	92.3	11.1	73.4	192.3	83.0	26.9	83.8	55.7	121.1	56.9	198.8	x	43.9	67.2	100.0	73.6	135.8	83.3	148.9	
		5月	89.2	31.8	46.1	124.4	84.6	60.5	80.6	53.6	77.5	58.8	101.2	x	33.5	64.2	106.5	103.2	186.8	86.5	143.3	
		6月	87.7	31.1	40.3	142.3	85.2	84.4	70.7	57.8	99.0	52.9	72.6	x	45.2	65.7	110.9	83.2	139.6	80.2	157.8	
		7月	96.2	34.5	42.9	171.8	91.8	92.1	74.3	64.1	103.8	60.8	x	-	41.3	88.1	78.3	103.2	134.0	107.3	185.6	
	8月	94.6	28.2	39.6	174.4	94.0	48.7	64.4	60.4	94.5	76.5	x	-	34.8	70.1	78.3	52.0	158.5	87.5	177.8		
9月	83.8	7.9	72.1	176.9	82.4	28.1	71.7	67.2	88.9	55.9	47.6	x	40.0	55.2	93.5	61.6	118.9	81.3	161.1			
10月	88.5	8.6	55.8	179.5	87.4	37.2	71.7	66.1	97.2	57.8	57.1	x	40.6	85.1	108.7	127.2	98.1	103.1	123.3			
対前年同月比			8.6	-	8.8	▲ 6.7	37.2	-	0.0	26.9	▲ 3.1	▲ 6.5	▲ 39.3	x	▲ 20.4	▲ 23.9	▲ 3.8	3.9	18.2	20.7	▲ 13.3	

第9表 規模、産業別常用雇用指数

(平成27年平均=100)

規模	年	月	調査		鉱業、 採石業、 砂利採取業	建設業	製造業	対前年 (同月)比	電気・ガス・ 熱供給・ 水道業	情報 通信業	運輸業、 郵便業	卸売業、 小売業	金融業、 保険業	不動産業、 物品賃貸業	学術研究、 専門・技術 サービス業	宿泊業、 飲食 サービス業	生活関連 サービス業、 娯楽業	教育、 学習 支援業	医療 福祉	複合 サービス (他に分類さ れないもの)	サービス業
			産 業 計	対前年 (同月)比																	
5 人 以 上	平成 令和	30年	96.5	▲ 3.9	66.2	107.9	89.4	▲ 5.7	68.4	96.5	94.0	95.7	101.4	105.3	97.8	112.1	98.9	91.3	95.9	90.5	101.2
		元年	95.2	▲ 1.3	x	110.1	82.7	▲ 7.5	57.6	96.6	81.4	95.5	100.2	100.9	97.7	117.7	96.1	94.2	99.0	90.0	98.1
		2年	95.4	0.2	35.6	107.4	84.7	2.4	93.2	68.8	81.5	94.5	88.2	86.5	92.6	109.2	94.0	95.7	106.2	95.7	97.4
	3年	10月	96.3	1.5	33.8	107.8	88.3	10.1	93.7	68.5	81.4	95.0	90.6	87.5	96.5	108.0	93.3	97.6	105.9	95.5	97.5
		11月	96.2	0.8	34.0	107.3	88.1	8.4	93.9	68.4	81.0	94.5	90.6	84.8	97.9	108.3	96.4	97.2	106.1	95.5	97.1
		12月	95.2	▲ 0.5	33.8	106.8	84.6	1.7	93.8	67.9	81.0	94.3	87.5	84.0	96.7	109.8	90.4	96.4	105.9	95.3	97.0
		1月	95.6	▲ 0.1	x	108.2	84.4	1.1	93.7	94.2	79.3	97.8	87.5	x	89.8	103.9	89.7	96.2	106.0	97.8	97.2
		2月	94.5	▲ 0.2	x	106.6	84.0	3.4	94.0	67.6	80.4	97.6	87.5	x	89.5	100.6	89.3	95.9	104.9	97.0	96.6
		3月	94.6	0.2	x	107.7	83.9	2.2	93.5	67.2	79.8	96.7	87.4	x	87.1	103.2	90.9	94.8	105.9	96.8	96.6
		4月	95.0	▲ 0.1	x	107.6	81.4	▲ 0.2	90.7	67.5	80.3	99.3	90.1	x	92.9	108.0	91.7	92.5	106.6	95.8	98.6
		5月	95.5	0.5	x	106.9	80.4	▲ 0.9	90.4	68.0	80.4	99.6	89.3	x	93.8	111.0	92.6	94.6	108.4	94.3	99.1
		6月	95.5	0.6	x	106.8	79.9	▲ 4.5	90.1	68.9	81.1	99.7	89.7	x	93.9	110.8	92.9	94.5	108.3	95.2	100.3
		7月	95.0	▲ 0.9	x	106.3	79.5	▲ 10.3	88.9	68.8	80.0	98.8	89.0	x	93.9	109.9	93.8	94.6	108.1	93.7	99.8
	8月	95.2	▲ 0.2	x	105.3	79.4	▲ 7.2	89.3	69.2	80.1	99.6	89.2	x	93.9	111.4	92.5	95.1	108.2	97.0	99.5	
	9月	95.1	▲ 0.9	x	105.0	79.8	▲ 9.5	87.3	68.5	79.1	100.5	88.3	x	93.9	106.8	93.8	95.5	108.3	96.3	99.5	
10月	94.9	▲ 1.5	x	104.8	79.5	▲ 10.0	87.0	68.4	81.1	100.2	87.3	x	93.5	105.1	93.6	94.8	108.3	96.4	98.1		
対前年同月比			▲ 1.5	-	x	▲ 2.8	▲ 10.0	-	▲ 7.2	▲ 0.1	▲ 0.4	5.5	▲ 3.6	x	▲ 3.1	▲ 2.7	0.3	▲ 2.9	2.3	0.9	0.6
30 人 以 上	平成 令和	30年	91.7	▲ 6.8	103.2	93.2	92.4	▲ 5.8	61.9	104.3	90.7	88.0	100.1	96.6	99.3	111.0	98.4	86.1	87.2	96.9	97.1
		元年	88.3	▲ 3.7	x	92.5	86.6	▲ 6.3	60.7	103.9	71.5	86.1	103.9	100.0	99.3	112.3	95.0	85.8	87.4	94.6	97.6
		2年	90.1	2.0	97.6	95.6	89.9	3.8	90.8	103.0	70.6	84.5	72.2	x	75.6	94.4	111.0	87.6	96.4	95.1	100.0
	3年	10月	90.4	2.5	92.6	96.8	91.3	7.7	91.0	102.6	69.9	81.9	73.1	x	77.9	94.2	115.7	89.2	96.7	95.1	99.1
		11月	90.3	2.4	93.1	95.7	90.9	6.8	91.3	102.4	70.0	82.4	73.1	x	78.9	95.1	116.8	89.2	96.6	95.2	98.8
		12月	89.1	0.3	92.6	96.1	87.4	▲ 0.8	91.1	101.7	70.0	82.7	73.1	x	78.9	96.7	95.2	88.8	96.4	94.8	98.7
		1月	89.8	▲ 0.2	x	96.5	86.8	▲ 4.1	91.0	101.6	69.8	90.0	73.1	x	78.0	94.4	94.7	89.0	96.2	94.7	99.2
		2月	89.1	▲ 0.4	x	95.1	86.7	▲ 1.7	91.4	101.3	69.3	88.8	73.1	x	77.3	90.4	93.2	89.1	95.0	94.7	99.8
		3月	89.1	0.1	x	95.6	86.5	▲ 2.7	90.7	100.6	69.1	87.8	72.6	x	73.6	92.8	101.3	86.7	96.2	94.5	99.2
		4月	88.9	▲ 2.2	x	96.4	83.0	▲ 6.6	91.4	101.1	69.6	88.8	75.4	x	77.0	90.0	118.2	84.8	98.3	94.4	102.9
		5月	88.7	▲ 2.4	x	95.6	81.9	▲ 7.9	90.9	101.8	69.1	88.2	74.9	x	77.7	90.2	120.8	87.7	98.5	91.9	103.2
		6月	89.0	▲ 2.0	x	95.4	81.8	▲ 11.3	90.6	103.2	69.6	87.7	76.0	x	78.0	91.2	117.6	87.5	99.5	91.8	104.2
		7月	88.0	▲ 3.0	x	94.9	81.6	▲ 11.2	89.0	103.0	69.3	81.3	x	-	78.0	91.4	118.0	88.0	99.6	91.2	103.6
	8月	88.0	▲ 1.8	x	94.7	81.5	▲ 7.4	89.5	103.7	69.4	81.4	x	-	78.0	91.2	116.6	88.1	99.8	91.0	103.7	
	9月	88.1	▲ 2.7	x	94.1	82.4	▲ 10.0	88.9	102.5	69.4	81.2	72.4	x	78.0	91.0	116.6	88.7	99.6	89.9	103.7	
10月	87.6	▲ 3.1	x	93.8	81.7	▲ 10.5	88.6	102.4	69.1	80.9	71.8	x	77.1	91.4	115.8	88.0	99.8	90.0	101.0		
対前年同月比			▲ 3.1	-	x	▲ 3.1	▲ 10.5	-	▲ 2.6	▲ 0.2	▲ 1.1	▲ 1.2	▲ 1.8	x	▲ 1.0	▲ 3.0	0.1	▲ 1.3	3.2	▲ 5.4	1.9

第10表 規模、産業別パートタイム労働者比率

規模	年	月	調査		鉱業、 採石業、 砂利採取業	建設業	製造業	対前年 (同月)差	電気・ガス・ 熱供給・ 水道業	情報 通信業	運輸業、 郵便業	卸売業、 小売業	金融業、 保険業	不動産業、 物品賃貸業	学術研究、 専門・技術 サービス業	宿泊業、 飲食 サービス業	生活関連 サービス業、 娯楽業	教育、 学習 支援業	医療 福祉	複合 サービス 業 (他に分類さ れないもの)	サービス業	
			産業計	対前年 (同月)差																		
5 人 以 上	平成 令和	30年	23.2	1.0	1.3	5.6	9.4	▲1.7	4.5	0.9	15.3	42.6	8.0	21.2	16.2	65.5	39.1	17.8	15.9	12.5	29.0	
		元年	25.0	1.8	x	4.3	14.9	5.5	6.3	1.1	14.9	39.5	6.1	57.5	15.5	65.9	40.4	20.8	18.6	7.1	34.9	
		2年	24.7	▲0.3	4.1	7.9	14.8	▲0.1	15.7	5.4	9.7	40.8	5.2	62.0	15.7	57.9	50.3	22.1	20.8	7.4	22.9	
	2年	10月	26.0	1.5	4.0	10.2	13.9	0.6	17.1	8.3	8.1	44.8	8.2	64.9	19.6	62.1	46.9	25.9	21.6	7.1	23.7	
		11月	25.8	0.5	4.0	10.5	15.4	1.2	17.4	5.6	7.5	44.2	8.1	63.7	22.1	59.1	45.7	25.3	21.2	7.3	23.2	
		12月	25.4	▲0.2	4.0	12.3	14.2	0.7	17.3	5.5	8.1	44.2	8.4	61.3	19.3	58.8	39.6	24.9	20.7	7.1	22.2	
		3年	1月	25.1	1.1	x	8.8	16.5	1.5	17.9	5.7	12.7	42.7	5.4	x	10.7	64.4	37.8	25.6	21.5	7.2	19.4
			2月	25.0	0.9	x	8.4	15.0	▲0.9	18.2	7.7	13.5	41.0	5.6	x	10.3	65.0	41.8	25.7	22.2	7.3	20.2
			3月	24.8	1.5	x	8.4	14.4	▲0.8	18.0	4.9	13.4	40.5	4.6	x	9.0	67.8	48.2	24.5	21.5	6.7	19.2
		4月	25.6	1.9	x	8.1	13.2	▲2.3	14.7	4.5	13.9	41.7	4.4	x	12.9	69.1	55.7	25.3	21.6	6.4	21.3	
		5月	25.6	2.1	x	8.9	13.1	▲1.7	14.3	4.4	13.6	40.2	4.9	x	15.2	68.9	54.9	25.4	22.1	6.5	21.9	
		6月	25.7	2.3	x	7.9	13.6	▲1.6	14.4	6.5	13.8	40.7	4.9	x	15.3	68.1	55.7	25.5	22.1	6.5	21.7	
		7月	24.8	▲0.3	x	7.6	13.9	0.1	5.8	6.6	14.3	37.3	3.5	x	7.2	70.1	54.8	27.1	20.1	5.0	20.3	
		8月	25.4	▲0.6	x	7.4	13.6	▲1.5	6.3	6.6	14.1	40.5	3.5	x	7.2	68.2	55.6	27.0	20.7	5.1	18.5	
9月	24.4	▲1.1	x	7.5	14.1	0.2	5.9	5.3	12.8	38.2	3.6	x	7.2	62.6	54.9	27.3	19.9	5.1	19.7			
10月	25.1	▲0.9	x	7.6	13.9	0.0	5.8	4.3	15.1	39.1	2.7	x	7.2	64.1	54.9	27.1	20.9	5.2	23.0			
対前年同月差			▲0.9	-	x	▲2.6	0.0	-	▲11.3	▲4.0	7.0	▲5.7	▲5.5	x	▲12.4	2.0	8.0	1.2	▲0.7	▲1.9	▲0.7	
30 人 以 上	平成 令和	30年	22.1	0.8	1.8	4.8	8.2	▲0.8	4.8	1.3	20.1	60.8	9.4	16.1	18.4	62.2	50.6	17.9	12.5	15.5	34.0	
		元年	23.4	1.3	x	4.8	14.7	6.5	7.7	1.3	16.1	62.2	9.6	20.2	13.4	62.4	38.8	17.0	11.5	6.0	36.6	
		2年	23.1	▲0.3	4.1	4.4	14.8	0.1	9.9	5.4	12.4	59.2	0.9	x	14.0	70.6	42.0	20.1	14.5	4.6	31.3	
	2年	10月	23.1	0.2	4.0	4.5	14.3	1.0	11.2	8.3	11.5	58.0	1.1	x	18.0	71.1	44.1	22.1	15.2	4.7	32.5	
		11月	23.4	▲0.1	4.0	4.9	15.6	1.7	11.6	5.6	11.0	60.2	0.8	x	18.3	71.0	44.6	22.2	14.0	5.0	32.1	
		12月	23.1	0.1	4.0	5.7	15.1	1.4	11.5	5.5	10.9	59.2	0.8	x	18.3	71.7	36.3	22.3	13.8	4.7	31.8	
		3年	1月	23.9	0.6	x	3.6	16.3	1.7	8.4	7.9	13.8	62.3	1.3	x	7.8	69.7	34.3	20.1	15.7	7.3	26.4
			2月	23.1	0.1	x	3.1	15.0	0.0	8.7	7.7	13.8	59.8	1.9	x	8.8	68.5	33.3	20.0	15.8	7.3	26.0
			3月	22.8	0.2	x	3.2	14.5	▲0.2	8.4	4.9	13.3	59.4	1.3	x	7.5	76.1	40.9	17.8	15.5	5.3	24.0
		4月	23.0	▲0.4	x	2.8	12.5	▲2.7	8.1	4.5	13.2	61.7	1.3	x	7.5	75.6	46.3	17.5	15.8	4.8	26.9	
		5月	22.9	▲0.5	x	2.8	12.6	▲1.7	7.6	4.4	12.7	60.0	0.0	x	7.7	75.0	44.3	20.3	15.9	4.9	27.5	
		6月	23.1	0.3	x	2.8	13.3	▲1.7	7.6	6.5	13.3	59.9	0.0	x	8.1	75.2	45.4	20.4	16.1	4.9	26.3	
		7月	22.6	0.2	x	3.0	13.1	▲1.0	7.7	6.6	12.8	57.7	x	-	8.9	75.4	47.7	20.4	16.2	7.0	26.3	
		8月	22.5	▲0.8	x	2.1	12.7	▲3.0	8.4	6.6	12.4	59.7	x	-	8.9	76.0	48.1	20.5	16.3	5.2	24.1	
9月	22.4	▲0.4	x	2.5	13.1	▲1.0	7.8	5.3	12.5	60.2	0.0	x	8.9	75.3	47.5	21.0	14.5	5.2	25.8			
10月	22.9	▲0.2	x	2.1	12.7	▲1.6	7.6	4.3	12.3	59.3	0.0	x	9.0	76.1	47.5	20.3	16.1	5.3	30.7			
対前年同月差			▲0.2	-	x	▲2.4	▲1.6	-	▲3.6	▲4.0	0.8	1.3	▲1.1	x	▲9.0	5.0	3.4	▲1.8	0.9	0.6	▲1.8	

## 2 実数表

第11表-1 産業、男女別常用雇用労働者の1人平均月間現金給与額

令和3年10月分

事業所規模5人以上

(単位:円)

産 業	計						男			女		
	現金給与総額	きまって支給する給与	特別に支払われた給与		現金給与総額	きまって支給する給与	特別に支払われた給与	現金給与総額	きまって支給する給与	特別に支払われた給与		
			所定内給与	超過労働給								
TL 調査産業計	241,052	237,964	221,906	16,058	3,088	291,660	287,237	4,423	188,838	187,128	1,710	
C 鉱業、採石業、砂利採取業	284,955	284,955	268,633	16,322	0	291,005	291,005	0	209,533	209,533	0	
D 建設業	301,255	296,736	274,626	22,110	4,519	320,451	315,102	5,349	219,420	218,436	984	
E 製造業	250,735	249,795	222,887	26,908	940	302,267	301,056	1,211	172,881	172,351	530	
F 電気・ガス・熱供給・水道業	409,571	403,054	361,607	41,447	6,517	444,993	438,229	6,764	306,067	300,272	5,795	
G 情報通信業	345,966	345,966	316,238	29,728	0	373,487	373,487	0	280,331	280,331	0	
H 運輸業、郵便業	289,069	277,600	229,428	48,172	11,469	310,788	297,749	13,039	190,637	186,286	4,351	
I 卸売業、小売業	223,618	218,645	211,991	6,654	4,973	283,368	274,851	8,517	153,972	153,129	843	
J 金融業、保険業	276,198	276,198	266,141	10,057	0	363,135	363,135	0	211,057	211,057	0	
K 不動産業、物品賃貸業	x	x	x	x	x	x	x	x	x	x	x	
L 学術研究、専門・技術サービス業	253,447	250,216	242,402	7,814	3,231	302,805	296,791	6,014	211,659	210,785	874	
M 宿泊業、飲食サービス業	127,540	127,178	120,622	6,556	362	166,710	166,180	530	107,601	107,325	276	
N 生活関連サービス業、娯楽業	140,000	139,992	136,332	3,660	8	198,519	198,519	0	107,873	107,861	12	
O 教育、学習支援業	290,911	290,131	285,142	4,989	780	313,474	312,327	1,147	274,826	274,308	518	
P 医療、福祉	244,322	240,900	226,652	14,248	3,422	307,909	306,104	1,805	224,506	220,580	3,926	
Q 複合サービス事業	263,571	263,571	255,332	8,239	0	304,587	304,587	0	213,175	213,175	0	
R サービス業（他に分類されないもの）	193,985	193,626	181,016	12,610	359	222,241	221,925	316	142,952	142,516	436	
E09、E10 食料品製造業、飲料・たばこ・飼料製造業	196,328	194,265	180,332	13,933	2,063	247,350	243,370	3,980	161,088	160,350	738	
E11 繊維工業	162,915	162,915	160,357	2,558	0	230,202	230,202	0	151,300	151,300	0	
E12 木材・木製品製造業（家具を除く）	240,654	240,161	216,329	23,832	493	244,953	244,953	0	211,187	207,314	3,873	
E13 家具・装備品	x	x	x	x	x	x	x	x	x	x	x	
E14 パルプ・紙・紙加工品製造業	x	x	x	x	x	x	x	x	x	x	x	
E15 印刷・同関連業	226,897	226,897	214,367	12,530	0	258,484	258,484	0	181,504	181,504	0	
E16、E17 化学工業、石油製品・石炭製造業	241,903	241,903	196,903	45,000	0	255,920	255,920	0	181,901	181,901	0	
E18 プラスチック製品製造業	x	x	x	x	x	x	x	x	x	x	x	
E19 ゴム製品製造業	x	x	x	x	x	x	x	x	x	x	x	
E21 窯業・土石製品製造業	231,092	231,092	209,789	21,303	0	240,559	240,559	0	176,568	176,568	0	
E22 鉄鋼業	324,296	319,374	279,994	39,380	4,922	338,354	333,434	4,920	209,621	204,684	4,937	
E23 非鉄金属製造業	x	x	x	x	x	x	x	x	x	x	x	
E24 金属製品製造業	262,567	262,553	231,265	31,288	14	286,510	286,492	18	203,616	203,611	5	
E25 はん用機械器具製造業	273,784	273,784	251,076	22,708	0	300,745	300,745	0	195,773	195,773	0	
E26 生産用機械器具製造業	287,112	287,112	251,686	35,426	0	353,744	353,744	0	174,561	174,561	0	
E27 業務用機械器具製造業	x	x	x	x	x	x	x	x	x	x	x	
E28 電子部品・デバイス・電子回路製造業	345,234	345,234	305,767	39,467	0	404,476	404,476	0	196,056	196,056	0	
E29 電気機械器具製造業	267,397	267,397	225,084	42,313	0	295,649	295,649	0	200,017	200,017	0	
E30 情報通信機械器具製造業	284,039	277,557	249,294	28,263	6,482	338,667	332,085	6,582	181,352	175,059	6,293	
E31 輸送用機械器具製造業	296,060	296,060	239,095	56,965	0	324,003	324,003	0	194,911	194,911	0	
E32、E20 その他の製造業	231,692	231,018	222,942	8,076	674	289,524	288,278	1,246	167,243	167,208	35	
I-1 卸売業	301,402	287,889	278,327	9,562	13,513	332,397	315,921	16,476	198,191	194,546	3,645	
I-2 小売業	186,405	185,517	180,254	5,263	888	241,203	239,531	1,672	145,433	145,131	302	
M75 宿泊業	164,956	163,825	157,025	6,800	1,131	191,563	190,453	1,110	137,529	136,376	1,153	
MS M一括分	110,233	110,227	103,784	6,443	6	144,143	144,139	4	98,407	98,401	6	
P83 医療業	292,785	285,155	264,466	20,689	7,630	450,023	445,228	4,795	253,114	244,768	8,346	
PS P一括分	210,981	210,454	200,637	9,817	527	232,857	232,631	226	203,197	202,563	634	
R92 その他の事業サービス業	159,569	159,569	149,903	9,666	0	188,207	188,207	0	122,875	122,875	0	
RS R一括分	238,296	237,475	221,074	16,401	821	255,094	254,473	621	188,127	186,709	1,418	

第11表-2 産業、男女別常用雇用労働者の1人平均月間現金給与額

令和3年10月分

事業所規模30人以上

(単位:円)

産 業	計						男			女		
	現金給与 総額	きまって支 給する給与	所定内給与	超過労働 給	特別に支払 われた給与	特別に支払 われた給与	現金給与 総額	きまって支 給する給与	特別に支払 われた給与	現金給与 総額	きまって支 給する給与	特別に支払 われた給与
TL 調査産業計	258,564	255,346	233,281	22,065	3,218	311,066	306,180	4,886	201,540	200,135	1,405	
C 鉱業、採石業、砂利採取業	284,955	284,955	268,633	16,322	0	291,005	291,005	0	209,533	209,533	0	
D 建設業	355,131	342,201	304,980	37,221	12,930	372,155	358,241	13,914	219,703	214,607	5,096	
E 製造業	263,449	262,257	231,371	30,886	1,192	317,177	315,685	1,492	176,588	175,880	708	
F 電気・ガス・熱供給・水道業	417,106	410,072	368,082	41,990	7,034	455,801	449,103	6,698	293,717	285,611	8,106	
G 情報通信業	345,966	345,966	316,238	29,728	0	373,487	373,487	0	280,331	280,331	0	
H 運輸業、郵便業	308,232	288,718	234,286	54,432	19,514	325,429	304,900	20,529	176,265	164,534	11,731	
I 卸売業、小売業	186,590	186,590	178,449	8,141	0	252,559	252,559	0	134,917	134,917	0	
J 金融業、保険業	291,252	291,252	286,233	5,019	0	368,311	368,311	0	235,154	235,154	0	
K 不動産業、物品賃貸業	x	x	x	x	x	x	x	x	x	x	x	
L 学術研究、専門・技術サービス業	277,400	268,427	253,828	14,599	8,973	316,859	304,328	12,531	215,389	212,007	3,382	
M 宿泊業、飲食サービス業	118,821	117,586	111,500	6,086	1,235	144,506	142,545	1,961	107,194	106,287	907	
N 生活関連サービス業、娯楽業	154,078	154,056	152,890	1,166	22	198,699	198,699	0	117,977	117,936	41	
O 教育、学習支援業	315,487	314,313	312,799	1,514	1,174	325,320	323,713	1,607	304,908	304,201	707	
P 医療、福祉	275,681	273,282	253,500	19,782	2,399	347,021	344,493	2,528	249,592	247,240	2,352	
Q 複合サービス事業	261,639	261,639	247,414	14,225	0	304,690	304,690	0	205,130	205,130	0	
R サービス業（他に分類されないもの）	183,168	183,113	167,431	15,682	55	222,912	222,812	100	134,829	134,829	0	
E09、E10 食料品製造業、飲料・たばこ・飼料製造業	201,936	199,374	184,512	14,862	2,562	254,759	250,026	4,733	162,617	161,671	946	
E11 繊維工業	147,192	147,192	144,596	2,596	0	197,005	197,005	0	143,276	143,276	0	
E12 木材・木製品製造業（家具を除く）	264,657	263,666	233,193	30,473	991	273,309	273,309	0	221,653	215,740	5,913	
E13 家具・装備品	x	x	x	x	x	x	x	x	x	x	x	
E14 パルプ・紙・紙加工品製造業	-	-	-	-	-	-	-	-	-	-	-	
E15 印刷・同関連業	246,891	246,891	227,421	19,470	0	283,082	283,082	0	195,875	195,875	0	
E16、E17 化学工業、石油製品・石炭製造業	x	x	x	x	x	x	x	x	x	x	x	
E18 プラスチック製品製造業	x	x	x	x	x	x	x	x	x	x	x	
E19 ゴム製品製造業	x	x	x	x	x	x	x	x	x	x	x	
E21 窯業・土石製品製造業	x	x	x	x	x	x	x	x	x	x	x	
E22 鉄鋼業	335,953	330,088	291,710	38,378	5,865	348,243	342,461	5,782	221,163	214,521	6,642	
E23 非鉄金属製造業	x	x	x	x	x	x	x	x	x	x	x	
E24 金属製品製造業	281,634	281,613	241,929	39,684	21	308,832	308,806	26	210,337	210,329	8	
E25 はん用機械器具製造業	259,825	259,825	228,780	31,045	0	290,367	290,367	0	192,684	192,684	0	
E26 生産用機械器具製造業	292,873	292,873	255,014	37,859	0	356,770	356,770	0	181,518	181,518	0	
E27 業務用機械器具製造業	x	x	x	x	x	x	x	x	x	x	x	
E28 電子部品・デバイス・電子回路製造業	345,234	345,234	305,767	39,467	0	404,476	404,476	0	196,056	196,056	0	
E29 電気機械器具製造業	280,666	280,666	235,750	44,916	0	294,971	294,971	0	222,056	222,056	0	
E30 情報通信機械器具製造業	295,435	288,051	257,803	30,248	7,384	340,059	333,027	7,032	193,266	185,077	8,189	
E31 輸送用機械器具製造業	306,493	306,493	244,804	61,689	0	328,110	328,110	0	207,241	207,241	0	
E32、E20 その他の製造業	241,644	241,066	230,297	10,769	578	315,812	314,639	1,173	175,653	175,604	49	
I-1 卸売業	240,210	240,210	229,132	11,078	0	272,242	272,242	0	172,202	172,202	0	
I-2 小売業	168,680	168,680	161,520	7,160	0	240,105	240,105	0	128,697	128,697	0	
M75 宿泊業	138,133	135,903	126,989	8,914	2,230	175,005	171,681	3,324	119,639	117,959	1,680	
MS M一括分	95,409	95,379	92,722	2,657	30	101,092	101,072	20	93,150	93,116	34	
P83 医療業	317,835	313,271	287,464	25,807	4,564	417,972	412,711	5,261	279,393	275,097	4,296	
PS P一括分	239,209	238,683	224,114	14,569	526	281,387	281,387	0	224,433	223,723	710	
R92 その他の事業サービス業	157,910	157,910	146,302	11,608	0	202,579	202,579	0	122,245	122,245	0	
RS R一括分	231,794	231,632	208,107	23,525	162	246,066	245,851	215	188,839	188,838	1	

第12表-1 産業、男女別常用雇用労働者の1人平均月間出勤日数及び実労働時間

令和3年10月分  
事業所規模5人以上

産 業	計						男						女					
	出勤日数	実所定内			所定外	出勤日数	実所定内			所定外	出勤日数	実所定内			所定外			
		労働時間	労働時間	労働時間			労働時間	労働時間	労働時間			労働時間	労働時間	労働時間		労働時間	労働時間	
日	時間	時間	時間	時間	日	時間	時間	時間	時間	日	時間	時間	時間	時間				
TL	調査産業計	19.7	148.9	140.0	8.9	20.2	160.6	148.3	12.3	19.2	136.9	131.5	5.4					
C	鉱業、採石業、砂利採取業	20.2	161.6	153.0	8.6	20.2	161.9	153.1	8.8	20.9	157.4	151.5	5.9					
D	建設業	21.4	167.4	156.5	10.9	21.6	171.5	158.7	12.8	20.8	150.0	147.3	2.7					
E	製造業	20.0	165.4	151.0	14.4	20.3	174.0	156.1	17.9	19.6	152.5	143.3	9.2					
F	電気・ガス・熱供給・水道業	19.9	159.3	145.5	13.8	19.9	163.6	147.5	16.1	19.6	146.5	139.7	6.8					
G	情報通信業	20.5	169.7	157.0	12.7	20.7	172.3	158.5	13.8	19.9	163.5	153.5	10.0					
H	運輸業、郵便業	21.1	176.5	152.8	23.7	21.5	184.2	156.5	27.7	19.2	141.5	135.7	5.8					
I	卸売業、小売業	19.9	139.0	134.1	4.9	20.3	149.2	143.2	6.0	19.5	127.2	123.5	3.7					
J	金融業、保険業	18.7	146.0	140.8	5.2	19.7	155.9	148.6	7.3	18.0	138.5	135.0	3.5					
K	不動産業、物品賃貸業	x	x	x	x	x	x	x	x	x	x	x	x					
L	学術研究、専門・技術サービス業	20.4	157.8	150.3	7.5	20.1	155.7	152.0	3.7	20.7	159.6	148.8	10.8					
M	宿泊業、飲食サービス業	16.7	114.5	109.5	5.0	16.9	137.1	130.0	7.1	16.6	103.0	99.0	4.0					
N	生活関連サービス業、娯楽業	18.7	121.8	118.0	3.8	20.3	153.4	146.8	6.6	17.8	104.3	102.1	2.2					
O	教育、学習支援業	18.1	140.5	129.6	10.9	17.7	142.2	129.0	13.2	18.4	139.3	130.0	9.3					
P	医療、福祉	19.7	146.0	141.4	4.6	19.3	144.8	139.8	5.0	19.9	146.4	141.9	4.5					
Q	複合サービス事業	19.6	156.0	147.6	8.4	19.8	160.2	151.2	9.0	19.3	150.8	143.2	7.6					
R	サービス業（他に分類されないもの）	19.4	143.4	134.6	8.8	19.8	154.9	144.1	10.8	18.7	122.5	117.4	5.1					
E09、E10	食料品製造業、飲料・たばこ・飼料製造業	20.5	162.0	151.4	10.6	21.0	169.9	158.5	11.4	20.2	156.6	146.5	10.1					
E11	繊維工業	20.0	150.7	148.4	2.3	20.8	159.4	158.8	0.6	19.9	149.2	146.6	2.6					
E12	木材・木製品製造業（家具を除く）	21.6	180.0	162.6	17.4	21.5	180.6	161.8	18.8	22.0	176.1	168.3	7.8					
E13	家具・装備品	x	x	x	x	x	x	x	x	x	x	x	x					
E14	パルプ・紙・紙加工品製造業	x	x	x	x	x	x	x	x	x	x	x	x					
E15	印刷・同関連業	20.0	162.6	152.1	10.5	20.1	168.5	155.6	12.9	19.8	154.1	147.1	7.0					
E16、E17	化学工業、石油製品・石炭製造業	19.6	162.5	143.5	19.0	19.7	164.8	145.4	19.4	18.9	152.5	135.3	17.2					
E18	プラスチック製品製造業	x	x	x	x	x	x	x	x	x	x	x	x					
E19	ゴム製品製造業	x	x	x	x	x	x	x	x	x	x	x	x					
E21	窯業・土石製品製造業	21.2	178.4	165.8	12.6	21.3	180.7	166.2	14.5	20.9	165.0	163.7	1.3					
E22	鉄鋼業	21.4	174.1	159.3	14.8	21.5	176.2	160.1	16.1	20.7	156.6	152.8	3.8					
E23	非鉄金属製造業	x	x	x	x	x	x	x	x	x	x	x	x					
E24	金属製品製造業	20.2	184.2	168.6	15.6	20.7	189.6	172.6	17.0	18.9	171.1	158.8	12.3					
E25	はん用機械器具製造業	19.2	163.8	148.9	14.9	19.3	166.4	149.7	16.7	19.0	156.3	146.5	9.8					
E26	生産用機械器具製造業	19.4	159.2	142.6	16.6	20.5	177.4	156.3	21.1	17.4	128.3	119.3	9.0					
E27	業務用機械器具製造業	x	x	x	x	x	x	x	x	x	x	x	x					
E28	電子部品・デバイス・電子回路製造業	20.6	160.4	143.8	16.6	20.8	169.7	149.3	20.4	20.0	137.0	130.0	7.0					
E29	電気機械器具製造業	20.4	182.0	157.7	24.3	20.4	185.6	160.0	25.6	20.4	173.5	152.3	21.2					
E30	情報通信機械器具製造業	19.6	161.0	144.9	16.1	19.4	164.1	145.8	18.3	19.9	155.1	143.3	11.8					
E31	輸送用機械器具製造業	18.3	169.1	142.9	26.2	18.4	173.9	145.0	28.9	17.9	151.3	135.1	16.2					
E32、E20	その他の製造業	19.0	148.8	144.4	4.4	18.9	154.4	148.8	5.6	19.0	142.5	139.5	3.0					
I-1	卸売業	19.2	153.5	147.6	5.9	19.4	156.9	150.8	6.1	18.6	142.6	137.1	5.5					
I-2	小売業	20.3	132.1	127.6	4.5	21.2	142.5	136.6	5.9	19.7	124.3	120.9	3.4					
M75	宿泊業	17.3	133.0	127.3	5.7	16.6	149.8	144.6	5.2	18.0	115.7	109.5	6.2					
MS	M一括分	16.4	105.9	101.2	4.7	17.3	125.4	116.7	8.7	16.1	99.1	95.8	3.3					
P83	医療業	20.0	148.7	141.8	6.9	18.4	140.3	133.8	6.5	20.4	150.9	143.8	7.1					
PS	P一括分	19.6	144.1	141.1	3.0	19.7	147.2	143.0	4.2	19.5	143.0	140.4	2.6					
R92	その他の事業サービス業	18.8	135.3	126.2	9.1	19.2	152.5	139.8	12.7	18.2	113.4	108.9	4.5					
RS	R一括分	20.1	153.7	145.3	8.4	20.3	157.3	148.3	9.0	19.7	143.0	136.4	6.6					



第12表-2 産業、男女別常用雇用労働者の1人平均月間出勤日数及び実労働時間  
 令和3年10月分  
 事業所規模30人以上

産 業	計				男				女				
	出勤日数	実所定内所定外			出勤日数	実所定内所定外			出勤日数	実所定内所定外			
		労働時間	労働時間	労働時間		労働時間	労働時間	労働時間		労働時間	労働時間	労働時間	労働時間
TL	調査産業計	日 19.6	時間 152.9	時間 141.4	時間 11.5	日 20.0	時間 164.5	時間 148.5	時間 16.0	日 19.3	時間 140.4	時間 133.7	時間 6.7
C	鉱業、採石業、砂利採取業	20.2	161.6	153.0	8.6	20.2	161.9	153.1	8.8	20.9	157.4	151.5	5.9
D	建設業	21.0	172.1	158.1	14.0	21.1	173.6	158.9	14.7	19.9	159.8	151.8	8.0
E	製造業	20.1	168.0	152.1	15.9	20.3	175.7	156.1	19.6	19.7	155.5	145.5	10.0
F	電気・ガス・熱供給・水道業	19.3	156.1	142.4	13.7	19.4	161.1	145.2	15.9	19.0	140.1	133.5	6.6
G	情報通信業	20.5	169.7	157.0	12.7	20.7	172.3	158.5	13.8	19.9	163.5	153.5	10.0
H	運輸業、郵便業	20.9	177.9	149.8	28.1	21.2	184.6	153.8	30.8	18.3	126.1	119.2	6.9
I	卸売業、小売業	19.7	136.3	130.4	5.9	20.0	153.9	147.1	6.8	19.4	122.6	117.4	5.2
J	金融業、保険業	18.9	144.6	139.8	4.8	18.7	149.0	142.6	6.4	19.0	141.2	137.7	3.5
K	不動産業、物品賃貸業	x	x	x	x	x	x	x	x	x	x	x	x
L	学術研究、専門・技術サービス業	18.9	151.9	145.6	6.3	18.9	153.1	147.1	6.0	18.9	150.1	143.2	6.9
M	宿泊業、飲食サービス業	16.6	105.5	99.8	5.7	16.8	115.7	107.9	7.8	16.5	100.9	96.2	4.7
N	生活関連サービス業、娯楽業	18.9	132.9	127.9	5.0	20.1	158.0	149.3	8.7	18.0	112.4	110.5	1.9
O	教育、学習支援業	18.3	146.8	130.9	15.9	18.5	149.7	132.6	17.1	18.0	143.7	129.0	14.7
P	医療、福祉	19.7	148.0	142.8	5.2	18.9	145.4	138.9	6.5	20.0	149.0	144.3	4.7
Q	複合サービス事業	19.5	155.1	145.2	9.9	19.6	160.3	146.8	13.5	19.2	148.2	143.1	5.1
R	サービス業（他に分類されないもの）	18.7	139.1	128.0	11.1	19.2	155.9	140.2	15.7	18.1	118.5	113.1	5.4
E09、E10	食料品製造業、飲料・たばこ・飼料製造業	20.6	165.3	153.9	11.4	21.0	173.5	160.5	13.0	20.2	159.2	149.0	10.2
E11	繊維工業	19.6	147.1	144.8	2.3	20.1	156.7	154.8	1.9	19.5	146.3	144.0	2.3
E12	木材・木製品製造業（家具を除く）	22.3	190.6	167.3	23.3	22.4	194.6	167.6	27.0	21.5	171.2	166.1	5.1
E13	家具・装備品	x	x	x	x	x	x	x	x	x	x	x	x
E14	パルプ・紙・紙加工品製造業	-	-	-	-	-	-	-	-	-	-	-	-
E15	印刷・同関連業	21.4	179.1	162.5	16.6	21.5	186.2	165.5	20.7	21.2	169.2	158.2	11.0
E16、E17	化学工業、石油製品・石炭製造業	x	x	x	x	x	x	x	x	x	x	x	x
E18	プラスチック製品製造業	x	x	x	x	x	x	x	x	x	x	x	x
E19	ゴム製品製造業	x	x	x	x	x	x	x	x	x	x	x	x
E21	窯業・土石製品製造業	x	x	x	x	x	x	x	x	x	x	x	x
E22	鉄鋼業	21.4	171.8	158.9	12.9	21.6	173.6	159.8	13.8	20.5	155.5	150.5	5.0
E23	非鉄金属製造業	x	x	x	x	x	x	x	x	x	x	x	x
E24	金属製品製造業	20.0	191.3	172.1	19.2	20.5	194.7	174.5	20.2	18.9	182.7	166.0	16.7
E25	はん用機械器具製造業	20.3	170.9	156.8	14.1	20.5	173.4	158.3	15.1	19.9	165.4	153.4	12.0
E26	生産用機械器具製造業	20.1	165.3	147.8	17.5	20.5	177.6	156.7	20.9	19.3	143.8	132.3	11.5
E27	業務用機械器具製造業	x	x	x	x	x	x	x	x	x	x	x	x
E28	電子部品・デバイス・電子回路製造業	20.6	160.4	143.8	16.6	20.8	169.7	149.3	20.4	20.0	137.0	130.0	7.0
E29	電気機械器具製造業	20.2	183.6	159.0	24.6	20.4	185.6	160.0	25.6	19.3	175.2	154.7	20.5
E30	情報通信機械器具製造業	19.3	159.8	143.4	16.4	19.2	163.4	144.7	18.7	19.4	151.3	140.3	11.0
E31	輸送用機械器具製造業	18.3	173.2	145.5	27.7	18.4	176.3	146.6	29.7	17.8	158.9	140.3	18.6
E32、E20	その他の製造業	19.2	153.3	147.6	5.7	18.9	157.6	149.6	8.0	19.5	149.6	145.8	3.8
I-1	卸売業	19.8	164.3	155.9	8.4	20.1	169.2	161.3	7.9	19.3	153.9	144.6	9.3
I-2	小売業	19.6	127.0	121.9	5.1	20.0	144.2	138.1	6.1	19.5	117.4	112.9	4.5
M75	宿泊業	17.5	116.5	108.7	7.8	18.3	134.7	124.4	10.3	17.1	107.3	100.8	6.5
MS	M一括分	15.5	92.2	89.1	3.1	14.7	88.7	84.4	4.3	15.9	93.5	90.9	2.6
P83	医療業	19.8	150.5	143.8	6.7	18.3	139.7	132.6	7.1	20.4	154.7	148.1	6.6
PS	P一括分	19.6	145.9	142.0	3.9	19.4	150.9	144.9	6.0	19.6	144.1	141.0	3.1
R92	その他の事業サービス業	18.8	132.3	121.4	10.9	19.8	156.4	137.7	18.7	18.1	113.1	108.4	4.7
RS	R一括分	18.5	152.0	140.6	11.4	18.6	155.2	142.9	12.3	18.3	142.3	133.6	8.7

第13表-1 産業、男女別の前調査期間末、増加、減少及び本調査期間末常用労働者数  
令和3年10月分  
事業所規模5人以上

産 業		計							男							女						
		前調査期間末常用労働者数	増加常用労働者数	減少常用労働者数	本調査期間末常用労働者数	うちパートタイム労働者数	パートタイム労働者率	前調査期間末常用労働者数	増加常用労働者数	減少常用労働者数	本調査期間末常用労働者数	うちパートタイム労働者数	パートタイム労働者率	前調査期間末常用労働者数	増加常用労働者数	減少常用労働者数	本調査期間末常用労働者数	うちパートタイム労働者数	パートタイム労働者率			
		人	人	人	人	人	%	人	人	人	人	人	%	人	人	人	人	人	%			
TL	調査産業計	417,268	5,304	5,562	417,010	104,524	25.1	211,978	2,871	3,175	211,674	27,260	12.9	205,290	2,433	2,387	205,336	77,264	37.6			
C	鉱業、採石業、砂利採取業	x	x	x	x	x	x	x	x	x	x	x	x	x	x	x	x	x	x			
D	建設業	38,012	172	231	37,953	2,866	7.6	30,800	158	226	30,732	235	0.8	7,212	14	5	7,221	2,631	36.4			
E	製造業	68,608	619	901	68,326	9,465	13.9	41,254	212	324	41,142	1,609	3.9	27,354	407	577	27,184	7,856	28.9			
F	電気・ガス・熱供給・水道業	2,343	4	11	2,336	136	5.8	1,744	0	2	1,742	7	0.4	599	4	9	594	129	21.7			
G	情報通信業	3,431	14	18	3,427	149	4.3	2,417	12	14	2,415	54	2.2	1,014	2	4	1,012	95	9.4			
H	運輸業、郵便業	24,241	843	224	24,860	3,751	15.1	20,087	269	218	20,138	1,888	9.4	4,154	574	6	4,722	1,863	39.5			
I	卸売業、小売業	80,851	1,237	1,417	80,671	31,556	39.1	43,562	901	1,088	43,375	9,058	20.9	37,289	336	329	37,296	22,498	60.3			
J	金融業、保険業	9,239	236	336	9,139	249	2.7	3,936	118	118	3,936	0	0.0	5,303	118	218	5,203	249	4.8			
K	不動産業、物品賃貸業	x	x	x	x	x	x	x	x	x	x	x	x	x	x	x	x	x	x			
L	学術研究、専門・技術サービス業	6,926	0	30	6,896	499	7.2	3,176	0	15	3,161	179	5.7	3,750	0	15	3,735	320	8.6			
M	宿泊業、飲食サービス業	27,279	284	708	26,855	17,215	64.1	9,351	125	567	8,909	4,106	46.1	17,928	159	141	17,946	13,109	73.0			
N	生活関連サービス業、娯楽業	11,948	14	40	11,922	6,549	54.9	4,227	9	3	4,233	1,219	28.8	7,721	5	37	7,689	5,330	69.3			
O	教育、学習支援業	26,365	280	479	26,166	7,079	27.1	10,913	222	185	10,950	2,607	23.8	15,452	58	294	15,216	4,472	29.4			
P	医療、福祉	85,269	665	659	85,275	17,801	20.9	20,204	247	134	20,317	4,109	20.2	65,065	418	525	64,958	13,692	21.1			
Q	複合サービス事業	5,792	13	10	5,795	299	5.2	3,192	9	5	3,196	103	3.2	2,600	4	5	2,599	196	7.5			
R	サービス業（他に分類されないもの）	24,834	923	498	25,259	5,803	23.0	15,964	589	276	16,277	1,669	10.3	8,870	334	222	8,982	4,134	46.0			
E09、E10	食料品製造業、飲料・たばこ・飼料製造業	17,478	211	339	17,350	3,754	21.6	7,128	65	93	7,100	916	12.9	10,350	146	246	10,250	2,838	27.7			
E11	繊維工業	4,665	45	245	4,465	1,066	23.9	678	0	12	666	0	0.0	3,987	45	233	3,799	1,066	28.1			
E12	木材・木製品製造業（家具を除く）	1,801	17	22	1,796	11	0.6	1,572	17	22	1,567	11	0.7	229	0	0	229	0	0.0			
E13	家具・装飾品	x	x	x	x	x	x	x	x	x	x	x	x	x	x	x	x	x	x			
E14	パルプ・紙・紙加工品製造業	x	x	x	x	x	x	x	x	x	x	x	x	x	x	x	x	x	x			
E15	印刷・関連産業	1,883	27	13	1,897	181	9.5	1,107	24	9	1,122	24	2.1	776	3	4	775	157	20.3			
E16、E17	化学工業、石油製品・石炭製造業	803	0	6	797	9	1.1	650	0	3	647	0	0.0	153	0	3	150	9	6.0			
E18	プラスチック製品製造業	x	x	x	x	x	x	x	x	x	x	x	x	x	x	x	x	x	x			
E19	ゴム製品製造業	x	x	x	x	x	x	x	x	x	x	x	x	x	x	x	x	x	x			
E21	窯業・土石製品製造業	2,166	29	8	2,187	80	3.7	1,842	29	4	1,867	80	4.3	324	0	4	320	0	0.0			
E22	鉄鋼業	2,536	1	9	2,528	119	4.7	2,258	1	6	2,253	75	3.3	278	0	3	275	44	16.0			
E23	非鉄金属製造業	x	x	x	x	x	x	x	x	x	x	x	x	x	x	x	x	x	x			
E24	金属製品製造業	6,003	25	52	5,976	292	4.9	4,268	6	23	4,251	2	0.0	1,735	19	29	1,725	290	16.8			
E25	はん用機械器具製造業	1,130	10	4	1,136	95	8.4	843	2	4	841	48	5.7	287	8	0	295	47	15.9			
E26	生産用機械器具製造業	6,060	18	53	6,025	1,009	16.7	3,813	0	35	3,778	17	0.4	2,247	18	18	2,247	992	44.1			
E27	業務用機械器具製造業	x	x	x	x	x	x	x	x	x	x	x	x	x	x	x	x	x	x			
E28	電子部品・デバイス・電子回路製造業	6,007	44	26	6,025	1,285	21.3	4,297	39	21	4,315	211	4.9	1,710	5	5	1,710	1,074	62.8			
E29	電気機械器具製造業	2,824	16	45	2,795	127	4.5	2,000	4	45	1,959	9	0.5	824	12	0	836	118	14.1			
E30	情報通信機械器具製造業	2,070	33	6	2,097	308	14.7	1,356	14	6	1,364	14	1.0	714	19	0	733	294	40.1			
E31	輸送用機械器具製造業	6,424	0	37	6,387	233	3.6	5,025	0	12	5,013	58	1.2	1,399	0	25	1,374	175	12.7			
E32、E20	その他の製造業	2,043	115	6	2,152	354	16.4	1,104	3	0	1,107	4	0.4	939	112	6	1,045	350	33.5			
I-1	卸売業	26,114	669	628	26,155	2,242	8.6	20,075	645	598	20,122	588	2.9	6,039	24	30	6,033	1,654	27.4			
I-2	小売業	54,737	568	789	54,516	29,314	53.8	23,487	256	490	23,253	8,470	36.4	31,250	312	299	31,263	20,844	66.7			
M75	宿泊業	8,836	76	628	8,284	4,423	53.4	4,593	38	534	4,097	1,670	40.8	4,243	38	94	4,187	2,753	65.8			
MS	M一括分	18,443	208	80	18,571	12,792	68.9	4,758	87	33	4,812	2,436	50.6	13,685	121	47	13,759	10,356	75.3			
P83	医療業	34,783	280	337	34,726	6,192	17.8	6,975	127	73	7,029	1,571	22.4	27,808	153	264	27,697	4,621	16.7			
PS	P一括分	50,486	385	322	50,549	11,609	23.0	13,229	120	61	13,288	2,538	19.1	37,257	265	261	37,261	9,071	24.3			
R92	その他の事業サービス業	13,949	537	240	14,246	4,782	33.6	7,810	295	79	8,026	1,136	14.2	6,139	242	161	6,220	3,646	58.6			
RS	R一括分	10,885	386	258	11,013	1,021	9.3	8,154	294	197	8,251	533	6.5	2,731	92	61	2,762	488	17.7			

第13表-2 産業、男女別の前調査期間末、増加、減少及び本調査期間末常用労働者数  
令和3年10月分  
事業所規模30人以上

産 業		計							男							女						
		前調査期間末常用労働者数	増加常用労働者数	減少常用労働者数	本調査期間末常用労働者数	うちパートタイム労働者数	パートタイム労働者率	前調査期間末常用労働者数	増加常用労働者数	減少常用労働者数	本調査期間末常用労働者数	うちパートタイム労働者数	パートタイム労働者率	前調査期間末常用労働者数	増加常用労働者数	減少常用労働者数	本調査期間末常用労働者数	うちパートタイム労働者数	パートタイム労働者率			
		人	人	人	人	人	%	人	人	人	人	人	%	人	人	人	人	人	%			
TL	調査産業計	212,132	2,659	3,041	211,750	48,444	22.9	110,357	1,369	1,394	110,332	12,791	11.6	101,775	1,290	1,647	101,418	35,653	35.2			
C	鉱業、採石業、砂利採取業	x	x	x	x	x	x	x	x	x	x	x	x	x	x	x	x	x	x			
D	建設業	12,499	48	89	12,458	257	2.1	11,110	34	84	11,060	121	1.1	1,389	14	5	1,398	136	9.7			
E	製造業	53,671	362	838	53,195	6,736	12.7	33,085	159	303	32,941	1,143	3.5	20,586	203	535	20,254	5,593	27.6			
F	電気・ガス・熱供給・水道業	1,790	4	11	1,783	136	7.6	1,361	0	2	1,359	7	0.5	429	4	9	424	129	30.4			
G	情報通信業	3,431	14	18	3,427	149	4.3	2,417	12	14	2,415	54	2.2	1,014	2	4	1,012	95	9.4			
H	運輸業、郵便業	14,127	161	224	14,064	1,725	12.3	12,502	155	218	12,439	982	7.9	1,625	6	6	1,625	743	45.7			
I	卸売業、小売業	25,471	240	317	25,394	15,049	59.3	11,189	143	179	11,153	3,327	29.8	14,282	97	138	14,241	11,722	82.3			
J	金融業、保険業	2,876	0	22	2,854	0	0.0	1,207	0	0	1,207	0	0.0	1,669	0	22	1,647	0	0.0			
K	不動産業、物品賃貸業	x	x	x	x	x	x	x	x	x	x	x	x	x	x	x	x	x	x			
L	学術研究、専門・技術サービス業	2,503	0	30	2,473	222	9.0	1,528	0	15	1,513	93	6.1	975	0	15	960	129	13.4			
M	宿泊業、飲食サービス業	7,907	284	249	7,942	6,043	76.1	2,461	125	108	2,478	1,551	62.6	5,446	159	141	5,464	4,492	82.2			
N	生活関連サービス業、娯楽業	4,154	14	40	4,128	1,959	47.5	1,849	9	3	1,855	706	38.1	2,305	5	37	2,273	1,253	55.1			
O	教育、学習支援業	14,684	175	286	14,573	2,965	20.3	7,615	117	185	7,547	1,282	17.0	7,069	58	101	7,026	1,683	24.0			
P	医療、福祉	49,554	592	511	49,635	8,009	16.1	13,238	188	104	13,322	2,215	16.6	36,316	404	407	36,313	5,794	16.0			
Q	複合サービス事業	3,309	13	10	3,312	177	5.3	1,877	9	5	1,881	103	5.5	1,432	4	5	1,431	74	5.2			
R	サービス業（他に分類されないもの）	15,954	752	396	16,310	5,012	30.7	8,731	418	174	8,975	1,203	13.4	7,223	334	222	7,335	3,809	51.9			
E09、E10	食料品製造業、飲料・たばこ・飼料製造業	14,116	149	339	13,926	2,547	18.3	5,997	65	93	5,969	659	11.0	8,119	84	246	7,977	1,888	23.7			
E11	繊維工業	2,858	45	245	2,658	673	25.3	207	0	12	195	0	0.0	2,651	45	233	2,463	673	27.3			
E12	木材・木製品製造業（家具を除く）	898	17	22	893	11	1.2	748	17	22	743	11	1.5	150	0	0	150	0	0.0			
E13	家具・装飾品	x	x	x	x	x	x	x	x	x	x	x	x	x	x	x	x	x	x			
E14	パルプ・紙・紙加工品製造業	-	-	-	-	-	-	-	-	-	-	-	-	-	-	-	-	-	-			
E15	印刷・関連産業	1,105	3	13	1,095	78	7.1	648	0	9	639	0	0.0	457	3	4	456	78	17.1			
E16、E17	化学工業、石油製品・石炭製造業	x	x	x	x	x	x	x	x	x	x	x	x	x	x	x	x	x	x			
E18	プラスチック製品製造業	x	x	x	x	x	x	x	x	x	x	x	x	x	x	x	x	x	x			
E19	ゴム製品製造業	x	x	x	x	x	x	x	x	x	x	x	x	x	x	x	x	x	x			
E21	窯業・土石製品製造業	x	x	x	x	x	x	x	x	x	x	x	x	x	x	x	x	x	x			
E22	鉄鋼業	2,129	1	9	2,121	48	2.3	1,922	1	6	1,917	22	1.1	207	0	3	204	26	12.7			
E23	非鉄金属製造業	x	x	x	x	x	x	x	x	x	x	x	x	x	x	x	x	x	x			
E24	金属製品製造業	4,142	6	4	4,144	157	3.8	2,997	6	2	3,001	2	0.1	1,145	0	2	1,143	155	13.6			
E25	はん用機械器具製造業	755	10	4	761	95	12.5	522	2	4	520	48	9.2	233	8	0	241	47	19.5			
E26	生産用機械器具製造業	4,820	18	53	4,785	1,009	21.1	3,069	0	35	3,034	17	0.6	1,751	18	18	1,751	992	56.7			
E27	業務用機械器具製造業	x	x	x	x	x	x	x	x	x	x	x	x	x	x	x	x	x	x			
E28	電子部品・デバイス・電子回路製造業	6,007	44	26	6,025	1,285	21.3	4,297	39	21	4,315	211	4.9	1,710	5	5	1,710	1,074	62.8			
E29	電気機械器具製造業	2,456	16	45	2,427	27	1.1	1,983	4	45	1,942	9	0.5	473	12	0	485	18	3.7			
E30	情報通信機械器具製造業	1,821	22	6	1,837	146	7.9	1,269	14	6	1,277	14	1.1	552	8	0	560	132	23.6			
E31	輸送用機械器具製造業	5,921	0	22	5,899	70	1.2	4,859	0	12	4,847	14	0.3	1,062	0	10	1,052	56	5.3			
E32、E20	その他の製造業	1,347	3	6	1,344	130	9.7	632	3	0	635	4	0.6	715	0	6	709	126	17.8			
I-1	卸売業	6,377	42	60	6,359	1,736	27.3	4,335	18	30	4,323	567	13.1	2,042	24	30	2,036	1,169	57.4			
I-2	小売業	19,094	198	257	19,035	13,313	69.9	6,854	125	149	6,830	2,760	40.4	12,240	73	108	12,205	10,553	86.5			
M75	宿泊業	4,389	76	169	4,296	2,788	64.9	1,469	38	75	1,432	678	47.3	2,920	38	94	2,864	2,110	73.7			
MS	M一括分	3,518	208	80	3,646	3,255	89.3	992	87	33	1,046	873	83.5	2,526	121	47	2,600	2,382	91.6			
P83	医療業	22,994	211	189	23,016	2,970	12.9	6,369	68	43	6,394	1,462	22.9	16,625	143	146	16,622	1,508	9.1			
PS	P一括分	26,560	381	322	26,619	5,039	18.9	6,869	120	61	6,928	753	10.9	19,691	261	261	19,691	4,286	21.8			
R92	その他の事業サービス業	10,503	468	240	10,731	4,368	40.7	4,640	226	79	4,787	860	18.0	5,863	242	161	5,944	3,508	59.0			
RS	R一括分	5,451	284	156	5,579	644	11.5	4,091	192	95	4,188	343	8.2	1,360	92	61	1,391	301	21.6			

第14表-1 産業、就業形態別の常用雇用労働者1人平均月間現金給与額  
令和3年10月分  
事業所規模5人以上

(単位:円)

産 業	一 般 労 働 者						パ ー ト タ イ ム 労 働 者					
	現金給与 総 額	きまって支 給する給与	特別に支払 われた給与		現金給与 総 額	きまって支 給する給与	特別に支払 われた給与		現金給与 総 額	きまって支 給する給与	特別に支払 われた給与	
			所定内給与	超過労働 給			所定内給与	超過労働 給			所定内給与	超過労働 給
TL	調査産業計	287,496	283,468	262,940	20,528	4,028	102,006	101,733	99,057	2,676	273	
C	鉱業、採石業、砂利採取業	290,289	290,289	273,553	16,736	0	74,800	74,800	74,800	0	0	
D	建設業	310,455	305,572	281,693	23,879	4,883	187,016	187,016	186,874	142	0	
E	製造業	272,067	270,988	240,625	30,363	1,079	119,240	119,161	113,548	5,613	79	
F	電気・ガス・熱供給・水道業	425,137	419,134	375,114	44,020	6,003	159,314	144,540	144,452	88	14,774	
G	情報通信業	355,699	355,699	324,753	30,946	0	152,827	152,827	147,277	5,550	0	
H	運輸業、郵便業	318,313	304,991	251,648	53,343	13,322	109,265	109,193	92,812	16,381	72	
I	卸売業、小売業	300,179	292,021	282,982	9,039	8,158	104,047	104,047	101,117	2,930	0	
J	金融業、保険業	282,297	282,297	271,920	10,377	0	88,052	88,052	87,868	184	0	
K	不動産業、物品賃貸業	x	x	x	x	x	x	x	x	x	x	
L	学術研究、専門・技術サービス業	263,487	260,005	251,613	8,392	3,482	124,427	124,427	124,044	383	0	
M	宿泊業、飲食サービス業	225,874	225,045	209,088	15,957	829	72,902	72,800	71,468	1,332	102	
N	生活関連サービス業、娯楽業	215,759	215,742	210,539	5,203	17	77,956	77,956	75,560	2,396	0	
O	教育、学習支援業	365,570	364,717	358,201	6,516	853	90,751	90,169	89,272	897	582	
P	医療、福祉	277,755	273,696	255,930	17,766	4,059	117,522	116,516	115,610	906	1,006	
Q	複合サービス事業	271,431	271,431	262,940	8,491	0	118,370	118,370	114,773	3,597	0	
R	サービス業（他に分類されないもの）	224,258	223,878	208,223	15,655	380	91,582	91,295	88,982	2,313	287	
E09、E10	食料品製造業、飲料・たばこ・飼料製造業	217,598	215,026	199,018	16,008	2,572	118,642	118,440	112,083	6,357	202	
E11	繊維工業	180,485	180,485	177,502	2,983	0	112,049	112,049	110,720	1,329	0	
E12	木材・木製品製造業(家具を除く)	246,164	245,658	221,201	24,457	506	30,739	30,739	30,739	0	0	
E13	家具・装備品	x	x	x	x	x	x	x	x	x	x	
E14	パルプ・紙・紙加工品製造業	x	x	x	x	x	x	x	x	x	x	
E15	印刷・同関連業	238,791	238,791	225,081	13,710	0	114,942	114,942	113,526	1,416	0	
E16、E17	化学工業、石油製品・石炭製造業	243,491	243,491	198,032	45,459	0	102,333	102,333	97,666	4,667	0	
E18	プラスチック製品製造業	x	x	x	x	x	x	x	x	x	x	
E19	ゴム製品製造業	x	x	x	x	x	x	x	x	x	x	
E21	窯業・土石製品製造業	235,870	235,870	213,754	22,116	0	105,888	105,888	105,888	0	0	
E22	鉄鋼業	333,172	328,007	287,068	40,939	5,165	144,311	144,311	136,538	7,773	0	
E23	非鉄金属製造業	x	x	x	x	x	x	x	x	x	x	
E24	金属製品製造業	268,650	268,635	236,036	32,599	15	145,771	145,771	139,653	6,118	0	
E25	はん用機械器具製造業	285,207	285,207	261,864	23,343	0	152,462	152,462	136,503	15,959	0	
E26	生産用機械器具製造業	315,340	315,340	276,211	39,129	0	144,770	144,770	128,017	16,753	0	
E27	業務用機械器具製造業	x	x	x	x	x	x	x	x	x	x	
E28	電子部品・デバイス・電子回路製造業	409,184	409,184	359,138	50,046	0	107,678	107,678	107,508	170	0	
E29	電気機械器具製造業	275,683	275,683	231,368	44,315	0	92,370	92,370	92,339	31	0	
E30	情報通信機械器具製造業	309,356	301,773	270,167	31,606	7,583	134,985	134,985	126,406	8,579	0	
E31	輸送用機械器具製造業	303,783	303,783	244,711	59,072	0	98,527	98,527	95,440	3,087	0	
E32、E20	その他の製造業	258,992	258,195	248,647	9,548	797	81,988	81,988	81,988	0	0	
I-1	卸売業	316,533	301,761	292,679	9,082	14,772	139,001	139,001	124,288	14,713	0	
I-2	小売業	284,743	282,828	273,829	8,999	1,915	101,390	101,390	99,356	2,034	0	
M75	宿泊業	246,601	244,547	232,652	11,895	2,054	97,013	96,650	94,090	2,560	363	
MS	M一括分	211,931	211,926	193,236	18,690	5	64,052	64,046	63,165	881	6	
P83	医療業	323,634	314,948	290,184	24,764	8,686	150,356	147,600	145,725	1,875	2,756	
PS	P一括分	244,073	243,411	230,783	12,628	662	100,016	99,942	99,553	389	74	
R92	その他の事業サービス業	197,473	197,473	183,775	13,698	0	83,613	83,613	82,026	1,587	0	
RS	R一括分	249,633	248,893	231,384	17,509	740	128,173	126,570	120,927	5,643	1,603	

第14表-2 産業、就業形態別の常用雇用労働者1人平均月間現金給与額  
令和3年10月分  
事業所規模30人以上

(単位:円)

産 業	一 般 労 働 者					パ ー ト タ イ ム 労 働 者					
	現 金 給 与 総 額	き ま っ て 支 給 する 給 与	所 定 内 給 与	超 過 労 働 給 与	特 別 に 支 払 わ れ た 給 与	現 金 給 与 総 額	き ま っ て 支 給 する 給 与	所 定 内 給 与	超 過 労 働 給 与	特 別 に 支 払 わ れ た 給 与	
TL	調査産業計	302,759	298,650	271,391	27,259	4,109	109,885	109,666	105,075	4,591	219
C	鉱業、採石業、砂利採取業	290,289	290,289	273,553	16,736	0	74,800	74,800	74,800	0	0
D	建設業	360,257	347,059	309,098	37,961	13,198	108,437	108,437	106,854	1,583	0
E	製造業	284,065	282,714	248,256	34,458	1,351	122,926	122,815	116,274	6,541	111
F	電気・ガス・熱供給・水道業	438,516	432,125	386,655	45,470	6,391	159,314	144,540	144,452	88	14,774
G	情報通信業	355,699	355,699	324,753	30,946	0	152,827	152,827	147,277	5,550	0
H	運輸業、郵便業	332,568	310,289	252,373	57,916	22,279	136,444	136,444	106,606	29,838	0
I	卸売業、小売業	291,796	291,796	280,310	11,486	0	114,088	114,088	108,252	5,836	0
J	金融業、保険業	291,252	291,252	286,233	5,019	0	0	0	0	0	0
K	不動産業、物品賃貸業	x	x	x	x	x	x	x	x	x	x
L	学術研究、専門・技術サービス業	291,309	281,456	265,427	16,029	9,853	135,437	135,437	135,437	0	0
M	宿泊業、飲食サービス業	234,285	230,125	212,748	17,377	4,160	81,723	81,427	78,969	2,458	296
N	生活関連サービス業、娯楽業	219,716	219,673	217,633	2,040	43	81,849	81,849	81,644	205	0
O	教育、学習支援業	375,055	373,887	372,021	1,866	1,168	86,705	85,508	85,345	163	1,197
P	医療、福祉	303,429	300,628	277,199	23,429	2,801	131,738	131,428	130,562	866	310
Q	複合サービス事業	268,819	268,819	254,139	14,680	0	133,385	133,385	127,288	6,097	0
R	サービス業（他に分類されないもの）	224,897	224,817	203,359	21,458	80	89,137	89,137	86,471	2,666	0
E09、E10	食料品製造業、飲料・たばこ・飼料製造業	219,752	216,685	200,165	16,520	3,067	122,022	121,726	114,302	7,424	296
E11	繊維工業	163,367	163,367	160,536	2,831	0	106,099	106,099	104,099	2,000	0
E12	木材・木製品製造業(家具を除く)	266,350	265,347	234,495	30,852	1,003	128,545	128,545	128,545	0	0
E13	家具・装備品	x	x	x	x	x	x	x	x	x	x
E14	パルプ・紙・紙加工品製造業	-	-	-	-	-	-	-	-	-	-
E15	印刷・同関連業	257,260	257,260	236,325	20,935	0	111,026	111,026	110,757	269	0
E16、E17	化学工業、石油製品・石炭製造業	x	x	x	x	x	x	x	x	x	x
E18	プラスチック製品製造業	x	x	x	x	x	x	x	x	x	x
E19	ゴム製品製造業	x	x	x	x	x	x	x	x	x	x
E21	窯業・土石製品製造業	x	x	x	x	x	x	x	x	x	x
E22	鉄鋼業	340,338	334,338	295,092	39,246	6,000	146,167	146,167	145,334	833	0
E23	非鉄金属製造業	x	x	x	x	x	x	x	x	x	x
E24	金属製品製造業	287,055	287,033	246,036	40,997	22	144,019	144,019	137,681	6,338	0
E25	はん用機械器具製造業	275,673	275,673	242,401	33,272	0	152,462	152,462	136,503	15,959	0
E26	生産用機械器具製造業	331,822	331,822	288,412	43,410	0	144,770	144,770	128,017	16,753	0
E27	業務用機械器具製造業	x	x	x	x	x	x	x	x	x	x
E28	電子部品・デバイス・電子回路製造業	409,184	409,184	359,138	50,046	0	107,678	107,678	107,508	170	0
E29	電気機械器具製造業	282,992	282,992	237,576	45,416	0	72,667	72,667	72,519	148	0
E30	情報通信機械器具製造業	309,318	301,296	268,683	32,613	8,022	134,804	134,804	131,924	2,880	0
E31	輸送用機械器具製造業	308,644	308,644	246,338	62,306	0	128,355	128,355	117,802	10,553	0
E32、E20	その他の製造業	256,794	256,154	244,233	11,921	640	99,992	99,992	99,992	0	0
I-1	卸売業	272,421	272,421	264,271	8,150	0	153,648	153,648	134,701	18,947	0
I-2	小売業	307,476	307,476	293,290	14,186	0	108,963	108,963	104,825	4,138	0
M75	宿泊業	236,630	231,428	212,475	18,953	5,202	84,253	83,649	80,226	3,423	604
MS	M一括分	225,091	225,014	213,819	11,195	77	79,496	79,472	77,862	1,610	24
P83	医療業	339,619	334,500	305,061	29,439	5,119	171,481	170,647	169,239	1,408	834
PS	P一括分	269,809	269,161	251,316	17,845	648	108,212	108,212	107,667	545	0
R92	その他の事業サービス業	208,179	208,179	189,809	18,370	0	84,450	84,450	82,723	1,727	0
RS	R一括分	246,535	246,352	220,896	25,456	183	120,484	120,484	111,543	8,941	0

第15表-1 産業、就業形態別の常用雇用労働者1人平均月間出勤日数及び実労働時間  
令和3年10月分  
事業所規模5人以上

産 業	一 般 労 働 者					パ ー ト タ イ ム 労 働 者				
	出 勤 日 数	実 所 定 内 所 定 外			出 勤 日 数	実 所 定 内 所 定 外				
		総 労 働 時 間	実 所 定 内 所 定 外	所 定 外		総 労 働 時 間	実 所 定 内 所 定 外	所 定 外		
	日	時間	時間	時間	日	時間	時間	時間		
TL	調査産業計	20.6	167.3	156.2	11.1	16.9	93.9	91.7	2.2	
C	鉱業、採石業、砂利採取業	20.5	164.2	155.4	8.8	10.4	59.4	59.4	0.0	
D	建設業	21.6	171.7	160.0	11.7	18.5	113.3	113.2	0.1	
E	製造業	20.3	172.0	156.0	16.0	18.8	124.5	120.0	4.5	
F	電気・ガス・熱供給・水道業	19.9	162.0	147.4	14.6	19.0	115.6	115.4	0.2	
G	情報通信業	20.7	173.8	160.6	13.2	14.8	88.1	86.4	1.7	
H	運輸業、郵便業	21.9	187.9	162.8	25.1	16.0	106.3	91.3	15.0	
I	卸売業、小売業	20.2	163.7	157.4	6.3	19.5	100.5	97.7	2.8	
J	金融業、保険業	18.8	147.5	142.2	5.3	17.1	99.7	99.7	0.0	
K	不動産業、物品賃貸業	x	x	x	x	x	x	x	x	
L	学術研究、専門・技術サービス業	20.6	161.0	152.9	8.1	17.4	117.2	116.8	0.4	
M	宿泊業、飲食サービス業	21.0	175.0	162.6	12.4	14.3	80.9	80.0	0.9	
N	生活関連サービス業、娯楽業	21.9	169.7	162.7	7.0	16.1	82.4	81.3	1.1	
O	教育、学習支援業	20.4	166.8	151.9	14.9	12.1	69.9	69.6	0.3	
P	医療、福祉	20.7	161.3	155.7	5.6	16.1	87.8	87.1	0.7	
Q	複合サービス事業	19.6	158.1	149.6	8.5	18.4	117.5	111.4	6.1	
R	サービス業（他に分類されないもの）	20.2	160.7	149.8	10.9	16.5	84.8	83.2	1.6	
E09、E10	食料品製造業、飲料・たばこ・飼料製造業	20.9	171.6	159.2	12.4	19.0	127.0	122.8	4.2	
E11	繊維工業	20.7	161.8	159.2	2.6	18.2	118.6	117.2	1.4	
E12	木材・木製品製造業（家具を除く）	22.0	184.0	166.1	17.9	4.6	30.2	30.2	0.0	
E13	家具・装備品	x	x	x	x	x	x	x	x	
E14	パルプ・紙・紙加工品製造業	x	x	x	x	x	x	x	x	
E15	印刷・同関連業	20.2	169.4	157.9	11.5	17.8	98.5	97.5	1.0	
E16、E17	化学工業、石油製品・石炭製造業	19.6	163.3	144.1	19.2	19.2	94.6	91.3	3.3	
E18	プラスチック製品製造業	x	x	x	x	x	x	x	x	
E19	ゴム製品製造業	x	x	x	x	x	x	x	x	
E21	窯業・土石製品製造業	21.5	181.6	168.6	13.0	15.1	93.1	93.1	0.0	
E22	鉄鋼業	21.6	177.2	161.9	15.3	17.5	110.3	106.2	4.1	
E23	非鉄金属製造業	x	x	x	x	x	x	x	x	
E24	金属製品製造業	20.2	185.8	169.6	16.2	20.4	155.5	150.9	4.6	
E25	はん用機械器具製造業	19.1	164.8	149.2	15.6	21.1	154.5	146.2	8.3	
E26	生産用機械器具製造業	19.2	162.7	145.7	17.0	20.2	141.4	126.6	14.8	
E27	業務用機械器具製造業	x	x	x	x	x	x	x	x	
E28	電子部品・デバイス・電子回路製造業	21.0	170.9	150.2	20.7	18.9	121.6	120.1	1.5	
E29	電気機械器具製造業	20.5	185.8	160.3	25.5	18.2	103.9	103.9	0.0	
E30	情報通信機械器具製造業	19.5	163.1	145.8	17.3	20.0	149.0	140.0	9.0	
E31	輸送用機械器具製造業	18.4	172.3	145.3	27.0	15.8	86.1	81.2	4.9	
E32、E20	その他の製造業	19.5	159.5	154.3	5.2	15.8	90.6	90.6	0.0	
I-1	卸売業	19.4	155.6	150.3	5.3	17.1	131.8	119.3	12.5	
I-2	小売業	20.9	171.3	164.1	7.2	19.7	98.1	96.1	2.0	
M75	宿泊業	19.6	158.9	149.3	9.6	15.4	111.5	109.0	2.5	
MS	M一括分	22.0	185.7	171.5	14.2	13.9	69.7	69.3	0.4	
P83	医療業	21.0	162.5	154.3	8.2	15.4	85.1	84.1	1.0	
PS	P一括分	20.5	160.4	156.7	3.7	16.6	89.2	88.7	0.5	
R92	その他の事業サービス業	20.1	162.1	149.4	12.7	16.1	81.7	79.8	1.9	
RS	R一括分	20.3	159.4	150.2	9.2	18.3	99.0	98.7	0.3	

第15表-2 産業、就業形態別の常用雇用労働者1人平均月間出勤日数及び実労働時間

令和3年10月分  
事業所規模30人以上

産 業	一 般 労 働 者						パ ー ト タ イ ム 労 働 者					
	出 勤 日 数	実 所 定 内 所 定 外			出 勤 日 数	実 所 定 内 所 定 外						
		出 勤 日 数	実 所 定 内 所 定 外	実 所 定 内 所 定 外		出 勤 日 数	実 所 定 内 所 定 外	実 所 定 内 所 定 外				
TL	調査産業計	20.4	時間 168.5	時間 154.8	時間 13.7	17.0	時間 100.6	時間 96.4	時間 4.2			
C	鉱業、採石業、砂利採取業	20.5	164.2	155.4	8.8	10.4	59.4	59.4	0.0			
D	建設業	21.2	174.1	159.9	14.2	12.9	75.0	74.2	0.8			
E	製造業	20.3	173.9	156.4	17.5	18.8	128.0	122.5	5.5			
F	電気・ガス・熱供給・水道業	19.4	159.5	144.7	14.8	19.0	115.6	115.4	0.2			
G	情報通信業	20.7	173.8	160.6	13.2	14.8	88.1	86.4	1.7			
H	運輸業、郵便業	21.1	182.6	154.6	28.0	19.2	144.0	115.8	28.2			
I	卸売業、小売業	20.5	168.5	162.1	6.4	19.1	114.2	108.6	5.6			
J	金融業、保険業	18.9	144.6	139.8	4.8	0.0	0.0	0.0	0.0			
K	不動産業、物品賃貸業	x	x	x	x	x	x	x	x			
L	学術研究、専門・技術サービス業	19.1	156.8	149.9	6.9	17.3	101.5	101.5	0.0			
M	宿泊業、飲食サービス業	21.1	182.5	167.0	15.5	15.2	80.7	78.2	2.5			
N	生活関連サービス業、娯楽業	21.1	172.1	162.8	9.3	16.6	89.6	89.4	0.2			
O	教育、学習支援業	20.5	172.2	152.1	20.1	9.9	49.3	49.3	0.0			
P	医療、福祉	20.5	159.5	153.4	6.1	15.5	88.7	88.1	0.6			
Q	複合サービス事業	19.4	156.9	146.9	10.0	20.2	122.9	115.5	7.4			
R	サービス業（他に分類されないもの）	19.8	163.1	147.9	15.2	16.4	84.8	83.0	1.8			
E09、E10	食料品製造業、飲料・たばこ・飼料製造業	21.0	173.3	160.5	12.8	18.5	129.4	124.3	5.1			
E11	繊維工業	20.4	160.9	158.5	2.4	17.3	112.2	110.1	2.1			
E12	木材・木製品製造業（家具を除く）	22.3	191.4	167.8	23.6	19.2	126.5	126.5	0.0			
E13	家具・装備品	x	x	x	x	x	x	x	x			
E14	パルプ・紙・紙加工品製造業	-	-	-	-	-	-	-	-			
E15	印刷・同関連業	21.5	185.4	167.5	17.9	20.5	97.7	97.5	0.2			
E16、E17	化学工業、石油製品・石炭製造業	x	x	x	x	x	x	x	x			
E18	プラスチック製品製造業	x	x	x	x	x	x	x	x			
E19	ゴム製品製造業	x	x	x	x	x	x	x	x			
E21	窯業・土石製品製造業	x	x	x	x	x	x	x	x			
E22	鉄鋼業	21.5	172.9	159.7	13.2	19.2	126.0	125.3	0.7			
E23	非鉄金属製造業	x	x	x	x	x	x	x	x			
E24	金属製品製造業	20.0	192.5	172.8	19.7	20.4	161.6	154.5	7.1			
E25	はん用機械器具製造業	20.2	173.3	158.3	15.0	21.1	154.5	146.2	8.3			
E26	生産用機械器具製造業	20.1	171.5	153.3	18.2	20.2	141.4	126.6	14.8			
E27	業務用機械器具製造業	x	x	x	x	x	x	x	x			
E28	電子部品・デバイス・電子回路製造業	21.0	170.9	150.2	20.7	18.9	121.6	120.1	1.5			
E29	電気機械器具製造業	20.3	184.8	159.9	24.9	9.3	71.4	71.3	0.1			
E30	情報通信機械器具製造業	19.4	162.3	144.8	17.5	18.2	129.0	126.3	2.7			
E31	輸送用機械器具製造業	18.3	173.8	145.9	27.9	17.0	124.8	112.5	12.3			
E32、E20	その他の製造業	19.3	158.9	152.5	6.4	19.1	101.5	101.5	0.0			
I-1	卸売業	20.1	167.6	162.1	5.5	19.2	155.5	139.4	16.1			
I-2	小売業	20.9	169.3	162.1	7.2	19.1	108.8	104.6	4.2			
M75	宿泊業	20.9	182.1	166.7	15.4	15.7	80.5	76.9	3.6			
MS	M一括分	21.6	184.0	168.2	15.8	14.8	80.9	79.4	1.5			
P83	医療業	20.7	160.2	152.5	7.7	13.7	85.8	85.1	0.7			
PS	P一括分	20.3	158.8	154.2	4.6	16.6	90.6	90.0	0.6			
R92	その他の事業サービス業	20.6	166.7	149.8	16.9	16.3	81.8	79.8	2.0			
RS	R一括分	18.7	158.3	145.4	12.9	17.2	104.7	104.2	0.5			

第16表-1 産業、就業形態別の前調査期間末、増加、減少及び本調査期間末常用労働者数

令和3年10月分  
事業所規模5人以上

(単位:人)

産 業	一 般 労 働 者				パ ー ト タ イ ム 労 働 者							
	前 調 査 期 間 末	増	加	減	少	本 調 査 期 間 末	前 調 査 期 間 末	増	加	減	少	本 調 査 期 間 末
	一 般 労 働 者 数	一 般 労 働 者 数	一 般 労 働 者 数	一 般 労 働 者 数	一 般 労 働 者 数	一 般 労 働 者 数	パ ー ト タ イ ム 労 働 者 数	パ ー ト タ イ ム 労 働 者 数	パ ー ト タ イ ム 労 働 者 数	パ ー ト タ イ ム 労 働 者 数	パ ー ト タ イ ム 労 働 者 数	パ ー ト タ イ ム 労 働 者 数
TL	調査産業計	312,902	2,804	3,317	312,486	104,366	2,500	2,245	104,524			
C	鉱業、採石業、砂利採取業	x	x	x	x	x	x	x	x			
D	建設業	35,216	155	219	35,087	2,796	17	12	2,866			
E	製造業	58,959	329	558	58,861	9,649	290	343	9,465			
F	電気・ガス・熱供給・水道業	2,205	0	4	2,200	138	4	7	136			
G	情報通信業	3,251	14	9	3,278	180	0	9	149			
H	運輸業、郵便業	21,123	143	156	21,109	3,118	700	68	3,751			
I	卸売業、小売業	49,356	691	940	49,115	31,495	546	477	31,556			
J	金融業、保険業	8,911	236	258	8,890	328	0	78	249			
K	不動産業、物品賃貸業	x	x	x	x	x	x	x	x			
L	学術研究、専門・技術サービス業	6,427	0	30	6,397	499	0	0	499			
M	宿泊業、飲食サービス業	9,695	30	87	9,640	17,584	254	621	17,215			
N	生活関連サービス業、娯楽業	5,374	1	2	5,373	6,574	13	38	6,549			
O	教育、学習支援業	19,173	121	206	19,087	7,192	159	273	7,079			
P	医療、福祉	67,486	524	534	67,474	17,783	141	125	17,801			
Q	複合サービス事業	5,496	9	10	5,496	296	4	0	299			
R	サービス業（他に分類されないもの）	19,207	551	304	19,456	5,627	372	194	5,803			
E09、E10	食料品製造業、飲料・たばこ・飼料製造業	13,746	110	263	13,596	3,732	101	76	3,754			
E11	繊維工業	3,387	36	24	3,399	1,278	9	221	1,066			
E12	木材・木製品製造業（家具を除く）	1,720	17	22	1,785	81	0	0	11			
E13	家具・装備品	x	x	x	x	x	x	x	x			
E14	パルプ・紙・紙加工品製造業	x	x	x	x	x	x	x	x			
E15	印刷・同関連業	1,701	27	13	1,716	182	0	0	181			
E16、E17	化学工業、石油製品・石炭製造業	794	0	6	788	9	0	0	9			
E18	プラスチック製品製造業	x	x	x	x	x	x	x	x			
E19	ゴム製品製造業	x	x	x	x	x	x	x	x			
E21	窯業・土石製品製造業	2,086	29	8	2,107	80	0	0	80			
E22	鉄鋼業	2,417	1	9	2,409	119	0	0	119			
E23	非鉄金属製造業	x	x	x	x	x	x	x	x			
E24	金属製品製造業	5,702	6	25	5,684	301	19	27	292			
E25	はん用機械器具製造業	1,030	10	4	1,041	100	0	0	95			
E26	生産用機械器具製造業	5,069	0	53	5,016	991	18	0	1,009			
E27	業務用機械器具製造業	x	x	x	x	x	x	x	x			
E28	電子部品・デバイス・電子回路製造業	4,740	26	26	4,740	1,267	18	0	1,285			
E29	電気機械器具製造業	2,697	16	45	2,668	127	0	0	127			
E30	情報通信機械器具製造業	1,773	22	6	1,789	297	11	0	308			
E31	輸送用機械器具製造業	6,175	0	22	6,154	249	0	15	233			
E32、E20	その他の製造業	1,750	3	6	1,798	293	112	0	354			
I-1	卸売業	23,901	616	604	23,913	2,213	53	24	2,242			
I-2	小売業	25,455	75	336	25,202	29,282	493	453	29,314			
M75	宿泊業	3,915	19	75	3,861	4,921	57	553	4,423			
MS	M一括分	5,780	11	12	5,779	12,663	197	68	12,792			
P83	医療業	28,600	149	214	28,534	6,183	131	123	6,192			
PS	P一括分	38,886	375	320	38,940	11,600	10	2	11,609			
R92	その他の事業サービス業	9,345	184	67	9,464	4,604	353	173	4,782			
RS	R一括分	9,862	367	237	9,992	1,023	19	21	1,021			



第16表-2 産業、就業形態別の前調査期間末、増加、減少及び本調査期間末常用労働者数

令和3年10月分

事業所規模30人以上

(単位:人)

産 業	一 般 労 働 者				パ ー ト タ イ ム 労 働 者							
	前 調 査 期 間 末	増	加	減	少	本 調 査 期 間 末	前 調 査 期 間 末	増	加	減	少	本 調 査 期 間 末
	一 般 労 働 者 数	一 般 労 働 者 数	一 般 労 働 者 数	一 般 労 働 者 数	一 般 労 働 者 数	一 般 労 働 者 数	パ ー ト タ イ ム 労 働 者 数	パ ー ト タ イ ム 労 働 者 数	パ ー ト タ イ ム 労 働 者 数	パ ー ト タ イ ム 労 働 者 数	パ ー ト タ イ ム 労 働 者 数	パ ー ト タ イ ム 労 働 者 数
TL	調査産業計	163,447	1,541	1,718	163,306	48,685	1,118	1,323	48,444			
C	鉱業、採石業、砂利採取業	x	x	x	x	x	x	x	x			
D	建設業	12,248	31	77	12,201	251	17	12	257			
E	製造業	46,735	255	537	46,459	6,936	107	301	6,736			
F	電気・ガス・熱供給・水道業	1,652	0	4	1,647	138	4	7	136			
G	情報通信業	3,251	14	9	3,278	180	0	9	149			
H	運輸業、郵便業	12,354	142	156	12,339	1,773	19	68	1,725			
I	卸売業、小売業	10,407	74	144	10,345	15,064	166	173	15,049			
J	金融業、保険業	2,876	0	22	2,854	0	0	0	0			
K	不動産業、物品賃貸業	x	x	x	x	x	x	x	x			
L	学術研究、専門・技術サービス業	2,281	0	30	2,251	222	0	0	222			
M	宿泊業、飲食サービス業	1,955	30	87	1,899	5,952	254	162	6,043			
N	生活関連サービス業、娯楽業	2,170	1	2	2,169	1,984	13	38	1,959			
O	教育、学習支援業	11,605	16	13	11,608	3,079	159	273	2,965			
P	医療、福祉	41,532	520	425	41,626	8,022	72	86	8,009			
Q	複合サービス事業	3,135	9	10	3,135	174	4	0	177			
R	サービス業（他に分類されないもの）	11,049	449	202	11,298	4,905	303	194	5,012			
E09、E10	食料品製造業、飲料・たばこ・飼料製造業	11,551	89	263	11,379	2,565	60	76	2,547			
E11	繊維工業	1,973	36	24	1,985	885	9	221	673			
E12	木材・木製品製造業(家具を除く)	887	17	22	882	11	0	0	11			
E13	家具・装備品	x	x	x	x	x	x	x	x			
E14	パルプ・紙・紙加工品製造業	-	-	-	-	-	-	-	-			
E15	印刷・同関連業	1,027	3	13	1,017	78	0	0	78			
E16、E17	化学工業、石油製品・石炭製造業	x	x	x	x	x	x	x	x			
E18	プラスチック製品製造業	x	x	x	x	x	x	x	x			
E19	ゴム製品製造業	x	x	x	x	x	x	x	x			
E21	窯業・土石製品製造業	x	x	x	x	x	x	x	x			
E22	鉄鋼業	2,081	1	9	2,073	48	0	0	48			
E23	非鉄金属製造業	x	x	x	x	x	x	x	x			
E24	金属製品製造業	3,985	6	4	3,987	157	0	0	157			
E25	はん用機械器具製造業	655	10	4	666	100	0	0	95			
E26	生産用機械器具製造業	3,829	0	53	3,776	991	18	0	1,009			
E27	業務用機械器具製造業	x	x	x	x	x	x	x	x			
E28	電子部品・デバイス・電子回路製造業	4,740	26	26	4,740	1,267	18	0	1,285			
E29	電気機械器具製造業	2,429	16	45	2,400	27	0	0	27			
E30	情報通信機械器具製造業	1,676	22	6	1,691	145	0	0	146			
E31	輸送用機械器具製造業	5,850	0	22	5,829	71	0	0	70			
E32、E20	その他の製造業	1,217	3	6	1,214	130	0	0	130			
I-1	卸売業	4,659	▲ 1	36	4,623	1,718	43	24	1,736			
I-2	小売業	5,748	75	108	5,722	13,346	123	149	13,313			
M75	宿泊業	1,563	19	75	1,508	2,826	57	94	2,788			
MS	M一括分	392	11	12	391	3,126	197	68	3,255			
P83	医療業	20,003	149	105	20,046	2,991	62	84	2,970			
PS	P一括分	21,529	371	320	21,580	5,031	10	2	5,039			
R92	その他の事業サービス業	6,244	184	67	6,363	4,259	284	173	4,368			
RS	R一括分	4,805	265	135	4,935	646	19	21	644			

第17表 事業所規模、男女別常用雇用労働者の1人平均月間現金給与額(調査産業計)

令和3年10月分

(単位:円)

事業所規模	計					男			女		
	現金給与 総額	きまって支 給する給与	特別に支払 われた給与		現金給与 総額	きまって支 給する給与	特別に支払 われた給与	現金給与 総額	きまって支 給する給与	特別に支払 われた給与	
			所定内給与	超過労働 給							
5~29人	222,964	220,011	210,157	9,854	2,953	270,559	266,640	3,919	176,397	174,388	2,009
30~99人	248,542	243,990	226,247	17,743	4,552	299,216	292,403	6,813	191,444	189,440	2,004
100人以上	272,348	270,966	242,957	28,009	1,382	328,063	325,941	2,122	214,812	214,194	618

第18表 事業所規模、男女別常用雇用労働者の1人平均月間出勤日数及び実労働時間(調査産業計)

令和3年10月分

事業所規模	計				男				女			
	出勤日数	実労働時間			出勤日数	実労働時間			出勤日数	実労働時間		
		所定内 労働時間	所定外 労働時間	超過 労働時間		所定内 労働時間	所定外 労働時間	超過 労働時間		所定内 労働時間	所定外 労働時間	超過 労働時間
5~29人	日 19.8	時間 144.7	時間 138.5	時間 6.2	日 20.4	時間 156.4	時間 148.1	時間 8.3	日 19.1	時間 133.4	時間 129.3	時間 4.1
30~99人	19.8	153.1	143.0	10.1	20.4	165.6	151.5	14.1	19.2	139.0	133.4	5.6
100人以上	19.4	152.7	139.3	13.4	19.4	162.9	144.3	18.6	19.3	142.2	134.2	8.0

### Ⅲ 参考資料

#### 全国・岩手県の結果

(調査産業計、事業所規模5人以上)

令和3年10月分

年 月	全 国 ( 確 報 )		岩 手 県	
	実 数	前 年 比 ( 差 )	実 数	前 年 比 ( 差 )
月間現金給与額				
	円	%	円	%
現金給与総額	271,121	0.2	241,052	3.7
きまって支給する給与	264,902	0.0	237,964	3.5
所定内給与	246,806	▲ 0.2	221,906	3.6
月間実労働時間数等				
	時間	%	時間	%
総実労働時間	138.5	▲ 1.8	148.9	▲ 1.5
所定内労働時間	128.7	▲ 2.1	140.0	▲ 1.2
所定外労働時間	9.8	2.1	8.9	▲ 6.3
	日	日	日	日
出勤日数	18.1	▲ 0.4	19.7	▲ 0.2
常用雇用				
	千人	%	千人	%
本調査期間末	52,120	1.1	417	▲ 1.5
	%	ポイント	%	ポイント
パートタイム労働者比率	31.59	0.41	25.1	▲ 0.9

※全国値は確報値。最新のデータについては厚生労働省のホームページを確認してください。