

毎月勤労統計調査地方調査結果

～岩手県の賃金、労働時間及び雇用の動き～

令和 7 年10月分

～毎月勤労統計調査(通称「毎勤」)とは～

<どんな調査か>

- ・大正12年に始まり100年以上の歴史を持つ統計調査です。
- ・国の重要な統計を作成する調査として、統計法に基づく「基幹統計調査」に指定されています。
- ・主として、労働者の賃金、労働時間及び労働者数を調べています。

<どのように利用されているか>

- ・労使間における労働時間、給与等の改定の基礎資料として使われます。
- ・失業給付(基本手当)、労働者災害補償(休業補償)の額の改訂に使われます。
(注:雇用保険法第18条、労働基準法第76条)
- ・国民(県民)経済計算の推計に使われます。
- ・その他あらゆる労働、経済問題の基礎資料に使われ、また日本の労働事情の海外への紹介、国連への報告などにも使われています。

令和 7 年12月24日

岩手県ふるさと振興部

毎月勤労統計調査地方調査の説明

1 調査の目的

この調査は、統計法に基づく基幹統計で、岩手県における毎月の賃金、労働時間及び雇用についての変動を明らかにすることを目的としています。

2 調査の対象

この調査は、日本標準産業分類（平成25年10月改訂）に定める鉱業、採石業、砂利採取業、建設業、製造業、電気・ガス・熱供給・水道業、情報通信業、運輸業、郵便業、卸売業、小売業、金融業、保険業、不動産業、物品賃貸業、学術研究、専門・技術サービス業、宿泊業、飲食サービス業、生活関連サービス業、娯楽業（その他の生活関連サービス業のうち家事サービス業を除く）、教育、学習支援業、医療、福祉、複合サービス事業、サービス業（他に分類されないもの）（外国公務を除く）に属し、常時5人以上の常用労働者を雇用する事業所のうち厚生労働大臣が指定した約600事業所を対象として調査を行っています。

3 調査方法等

第一種事業所（常用労働者30人以上規模の事業所）

事業所母集団データベースの最新の年次フレームによる全数名簿を母集団として、産業、規模別に区分けし、所定の抽出率で無作為に調査対象事業所を抽出しています。また、従来の2～3年に一度行う総入替え方式から、毎年1月分調査時に行う部分入替え方式に平成30年の調査から変更されています。

調査票については、事業主が記入して郵送により提出する方式のほか、インターネット回線を利用したオンライン方式によっても提出が可能となっています。

第二種事業所（常用労働者5～29人規模の事業所）

経済センサスの調査区を用いて設定した毎勤第二種基本調査区から、一定数の調査区を選定したうえで5～29人規模の事業所名簿を作成し、その中から産業別に所定の抽出率で事業所を抽出し、第二種事業所として指定しています。

調査については、統計調査員が調査対象事業所を訪問し調査票を作成する実地調査のほか、インターネット回線を利用したオンライン方式によっても調査票の提出が可能となっています。

4 調査事項の説明

(1) 現金給与額

現金給与額とは

所得税、社会保険料、組合費等を差し引く前の総額のことです。

きまって支給する給与とは

労働契約、労働協約あるいは事業所の給与規則等によってあらかじめ定められている支給条件、算定方法によって支給される給与のことで、超過労働給与（超過勤務手当）、毎月支給される住宅手当、通勤手当などを含みます。「所定内給与」と「超過労働給与（所定外給与）」の合計額です。

所定内給与とは

きまって支給する給与のうち超過労働給与以外のものです。超過労働給与（所定外給与）とは、所定の労働時間を超える労働に対して支給される給与や、休日労働、深夜労働に対して支給する給与のことであり、時間外手当、早朝出勤手当、休日出勤手当、深夜手当等です。

特別に支払われた給与とは

一時的または突発的理由に基づいて、あらかじめ定められた契約や規則等によらないで労働者に現実に支払われた給与や、あらかじめ支給条件、算定方法等が定められていても、その給与の算定が3か月を超える期間ごとに行われるものを言います。具体的には、賞与のほか、定昇・ベースアップの差額追給分、3か月を超える期間で支給される通勤手当などをいいます。

現金給与総額とは

「きまって支給する給与」と「特別に支払われた給与」の合計額です。

(2) 出勤日数

労働者が業務遂行のため実際に出勤した日数のことです。有給でも事業所に出勤しない日は出勤日にはなりません。1日のうち1時間でも就業すれば出勤日となります。

(3) 実労働時間

実労働時間数とは

調査期間中に労働者が実際に労働した時間数のことで、休憩時間は除かれます。鉱業の坑内夫の休憩時間や運輸関係労働者等のいわゆる手待時間は含めますが、本来の職務外として行われる宿日直の時間数は含めません。

所定内労働時間数とは

事業所の就業規則で定められた正規の始業時刻と終業時刻との間から休憩時間を差し引いた実労働時間数のことです。

所定外労働時間とは

早出、残業、臨時の呼出、休日出勤等の実労働時間のことです。

総実労働時間数とは

「所定内労働時間数」と「所定外労働時間数」との合計です。

(4) 常用労働者

常用労働者とは

事業所に雇われて働いている人で次のいずれかに該当する人です。（平成30年1月分調査から常用労働者の定義が変更されました。）

ア 期間を定めずに雇われている人

イ 1か月以上の期間を定めて雇われている人

パートタイム労働者とは

常用労働者のうち次のいずれかに該当する人です。

ア 1日の所定労働時間が一般の労働者よりも短い人

イ 1日の所定労働時間が一般の労働者と同じで1週の所定労働日数が一般の労働者よりも少ない人

一般労働者とは

常用労働者のうち「パートタイム労働者」以外の人です。

パートタイム労働者比率

常用労働者に占めるパートタイム労働者の割合のことです。

利用上の注意

- この調査結果の数値は、調査事業所からの報告を基にして本県の規模5人以上のすべての事業所に
対応するよう復元して算定したものです。
- この調査の30人以上の事業所については、従来の2～3年に一度行う総入替え方式から、毎年1月
分調査時に行う部分入替え方式に平成30年分の調査から変更しました。
従来の総入替え方式においては、入替え時に一定の断層が生じていたため、賃金、労働時間指数と
その増減率については過去に遡った改訂を行っていましたが、部分入替え方式導入により断層は縮小
することから、過去に遡った改訂は行っていません。
- 令和6年1月調査において、労働者数推計を当時利用できる最新のデータ（令和3年経済センサ
ス―活動調査）に基づき更新（ベンチマーク更新）しました。ベンチマーク更新に伴い常用雇用指数及
びその前年同月比等は、過去に遡って改訂しています。賃金、労働時間及びパートタイム労働者比率
の令和6年（1月分新集計以降）の前年同月比等については、令和5年にベンチマーク更新を実施し
た参考値を作成し、この参考値と令和6年の値を比較することにより、ベンチマーク更新の影響を取
り除いて算出しているため、指数から算出した場合と一致しません。
（参考）<https://www.mhlw.go.jp/toukei/list/dl/maikin-kaisetsu-20240408.pdf>
- 指数の基準時を2015年（平成27年）から2020年（令和2年）に更新する基準時更新を行い、令和4
年1月分新集計公表時から、令和2年平均を100とする令和2年基準としました。
これに伴い、令和4年1月分以降と比較できるように、令和3年12月分までの指数を令和2年平均
が100となるように改訂しました。
令和3年12月分までの増減率は、一部を除き、改訂前の指数で計算しているため、改訂後の指数で
計算した場合と必ずしも一致しません。
- 前年同月比等の増減率は指数等により算出しており、実数で計算した場合と必ずしも一致しませ
ん。
既に公表した実数については前述の改訂に際して過去に遡って修正していないため、時系列で比較
を行う場合は、原則としてこの指数によって行ってください。
- 平成29年1月分結果から、平成25年10月に改訂された日本標準産業分類に基づき公表しています。
- 調査事業所が少ないため調査結果を秘匿している産業もありますが、「調査産業計」には含めて集
計しています。
- 統計表（実数表）の各一括部分の内容は以下のとおりです。

表 示	内 容
M一括分	産業大分類M「宿泊業、飲食サービス業」のうち 「M76 飲食店」及び「M77 持ち帰り・配達飲食サービス業」
P一括分	産業大分類P「医療、福祉」のうち 「P84 保健衛生」及び「P85 社会保険・社会福祉・介護事業」
R一括分	産業大分類Rサービス業（他に分類されないもの）のうち 「R88 廃棄物処理業」、「R89 自動車整備業」、「R90 機械等修理業（別掲を除く）」、「R91 職業紹介・労働者派遣業」、「R93 政治・経済・文化団体」、「R94 宗教」及び「R95 その他のサービス業」

- 統計表中符号の用法は次のとおりです。
「－」 → 該当数値なし
「0」 → 単位未満
「▲」 → マイナス（負）
「X」 → 調査事業所が少ないため秘匿

※この調査結果を利用して印刷物等を刊行した場合は、1部を送付くださるようお願いします。

《問い合わせ先》

〒020-8570 岩手県盛岡市内丸10番1号

岩手県ふるさと振興部調査統計課経済統計担当

T E L 019-629-5294

F A X 019-629-5309

目 次

I 調査結果の概要

1 賃金の動き

(1) 事業所規模 5 人以上（調査産業計）	1
(2) 事業所規模30人以上（調査産業計）	1

2 労働時間の動き

(1) 事業所規模 5 人以上（調査産業計）	3
(2) 事業所規模30人以上（調査産業計）	3

3 雇用の動き

(1) 事業所規模 5 人以上（調査産業計）	5
(2) 事業所規模30人以上（調査産業計）	5

II 統計表

1 指数表

第1表 規模、産業別名目賃金指数（現金給与総額）	7
第2表 規模、産業別実質賃金指数（現金給与総額）	8
第3表 規模、産業別名目賃金指数（きまって支給する給与）	9
第4表 規模、産業別実質賃金指数（きまって支給する給与）	10
第5表 規模、産業別名目賃金指数（所定内給与）	11
第6表 規模、産業別労働時間指数（総実労働時間）	12
第7表 規模、産業別労働時間指数（所定内労働時間）	13
第8表 規模、産業別労働時間指数（所定外労働時間）	14
第9表 規模、産業別常用雇用指数	15
第10表 規模、産業別パートタイム労働者比率	16

2 実数表

第11表 産業、男女別常用雇用労働者の 1 人平均月間現金給与額	17
第12表 産業、男女別常用雇用労働者の 1 人平均月間出勤日数及び実労働時間	19
第13表 産業、男女別の前調査期間末、増加、減少及び本調査期間末常用労働者数	21
第14表 産業、就業形態別の常用雇用労働者 1 人平均月間現金給与額	23
第15表 産業、就業形態別の常用雇用労働者 1 人平均月間出勤日数及び実労働時間	25
第16表 産業、就業形態別の前調査期間末、増加、減少及び本調査期間末常用労働者数	27
第17表 事業所規模、男女別常用雇用労働者の 1 人平均月間現金給与額	29
第18表 事業所規模、男女別常用雇用労働者の 1 人平均月間出勤日数及び実労働時間	29

III 参考資料

全国・岩手県の結果	30
-----------	----

I 調査結果の概要

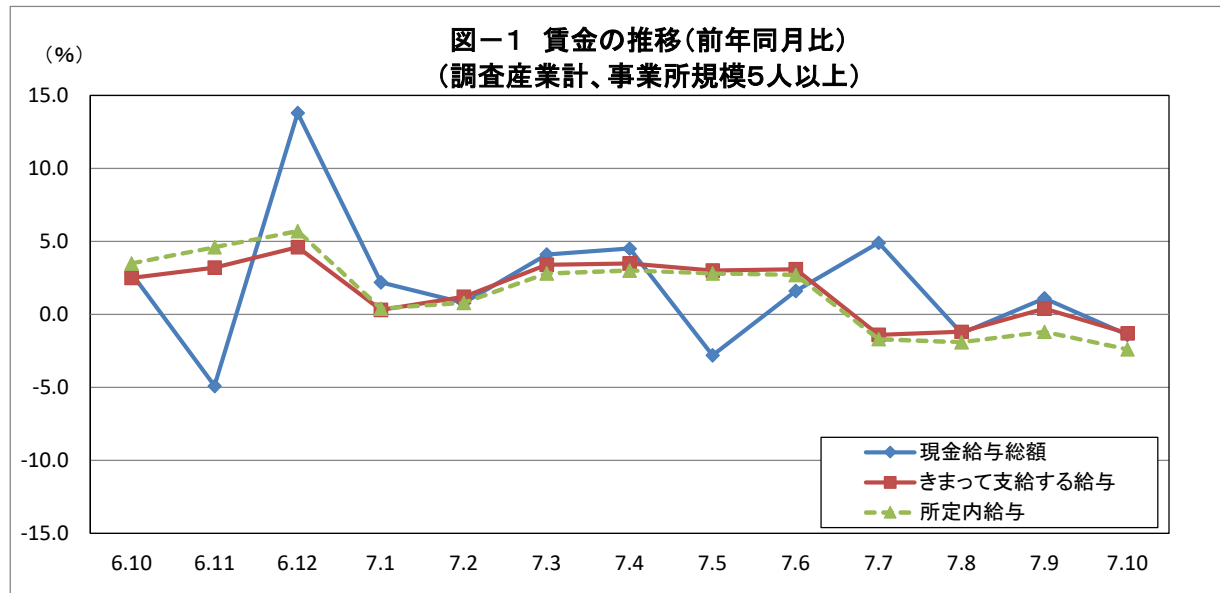
1 賃金の動き

(1) 事業所規模5人以上(調査産業計)

10月分の1人平均現金給与総額は、規模5人以上の事業所で252,288円、前年同月比1.4%減となりました。

このうち、きまって支給する給与は249,638円、前年同月比1.3%減となりました。

きまって支給する給与のうち所定内給与は231,903円、前年同月比2.4%減となりました。

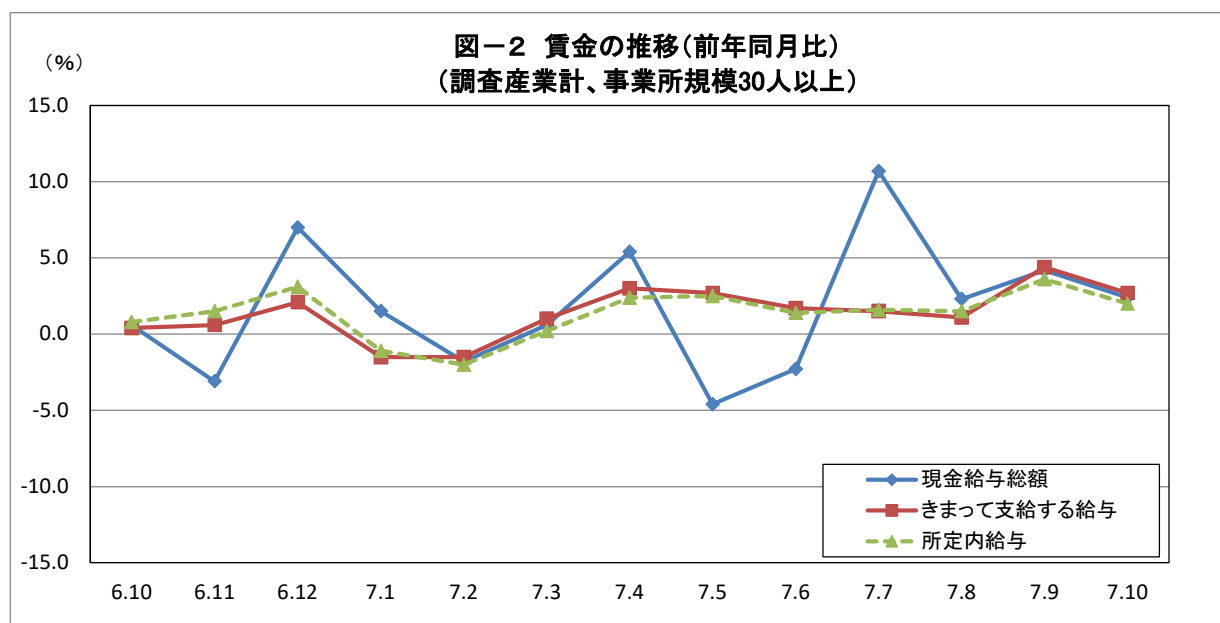


(2) 事業所規模30人以上(調査産業計)

10月分の1人平均現金給与総額は、規模30人以上の事業所で271,476円、前年同月比2.4%増となりました。

このうち、きまって支給する給与は269,253円、前年同月比2.7%増となりました。

きまって支給する給与のうち所定内給与は247,487円、前年同月比2.0%増となりました。



令和7年10月分

表1 一人平均月間現金給与額

規 模	産 業	現金給与総額							
		きまって支給する給与						特別に支払われた給与	
		前 年		前 年		所定内給与		前 年	
		同 月 比		同 月 比		同 月 比		同 月 比	差
		円	%	円	%	円	%	円	円
5人 以上	調査産業計	252,288	▲ 1.4	249,638	▲ 1.3	231,903	▲ 2.4	2,650	▲ 122
	鉱業、採石業、砂利採取業	x	x	x	x	x	x	x	x
	建設業	319,766	1.1	319,028	4.7	292,709	1.1	738	▲ 10,458
	製造業	272,029	2.7	270,098	2.0	240,882	▲ 0.1	1,931	1,872
	電気・ガス・熱供給・水道業	441,419	16.5	441,320	16.8	395,639	16.3	99	▲ 691
	情報通信業	360,342	7.3	342,922	2.4	309,188	4.5	17,420	16,266
	運輸業、郵便業	259,487	▲ 10.8	259,487	▲ 5.7	214,714	▲ 13.0	0	▲ 15,863
	卸売業、小売業	201,963	▲ 6.1	198,720	▲ 7.2	191,054	▲ 6.5	3,243	2,212
	金融業、保険業	331,540	▲ 6.7	331,134	▲ 6.5	321,928	▲ 6.2	406	▲ 783
	不動産業、物品賃貸業	408,615	97.9	313,027	51.6	297,114	52.1	95,588	95,588
	学術研究、専門・技術サービス業	337,268	1.2	337,201	1.3	304,649	▲ 4.9	67	▲ 98
	宿泊業、飲食サービス業	132,483	▲ 5.5	132,426	▲ 5.4	124,967	▲ 7.1	57	▲ 160
	生活関連サービス業、娯楽業	188,147	▲ 6.0	185,147	▲ 7.4	177,416	▲ 8.3	3,000	2,929
	教育、学習支援業	313,302	▲ 2.5	311,083	▲ 1.1	308,695	▲ 1.6	2,219	▲ 4,591
	医療、福祉	258,219	▲ 2.4	256,931	▲ 2.6	243,176	▲ 2.3	1,288	288
	複合サービス事業	291,808	▲ 6.6	291,644	▲ 6.4	278,504	▲ 3.9	164	▲ 762
	サービス業(他に分類されないもの)	233,213	1.1	232,696	1.6	215,106	3.7	517	▲ 1,419
30人 以上	調査産業計	271,476	2.4	269,253	2.7	247,487	2.0	2,223	▲ 630
	鉱業、採石業、砂利採取業	x	x	x	x	x	x	x	x
	建設業	323,494	▲ 2.6	323,494	▲ 2.4	293,880	▲ 6.1	0	0
	製造業	295,938	9.7	293,698	9.0	258,818	6.2	2,240	2,168
	電気・ガス・熱供給・水道業	486,994	16.6	486,823	17.0	417,123	13.2	171	▲ 977
	情報通信業	360,870	7.0	356,726	6.3	316,615	7.2	4,144	2,652
	運輸業、郵便業	x	x	x	x	x	x	x	x
	卸売業、小売業	184,844	5.4	179,367	2.3	171,203	4.2	5,477	5,461
	金融業、保険業	374,913	▲ 12.5	374,913	▲ 12.6	361,564	▲ 12.5	0	0
	不動産業、物品賃貸業	341,355	50.7	335,678	48.2	328,448	50.4	5,677	5,677
	学術研究、専門・技術サービス業	347,208	15.5	347,042	15.8	326,763	16.6	166	▲ 230
	宿泊業、飲食サービス業	135,757	4.6	135,616	4.9	129,119	4.3	141	▲ 376
	生活関連サービス業、娯楽業	159,954	3.0	147,400	▲ 4.8	139,940	▲ 4.7	12,554	12,200
	教育、学習支援業	340,826	2.4	336,885	4.9	332,867	4.1	3,941	▲ 7,560
	医療、福祉	295,199	0.4	293,576	0.2	274,670	0.9	1,623	811
	複合サービス事業	297,738	▲ 1.8	297,496	▲ 1.5	279,218	0.3	242	▲ 1,108
	サービス業(他に分類されないもの)	228,513	2.1	227,713	2.4	205,822	2.1	800	▲ 447

※前年同月比は指数により計算しています。

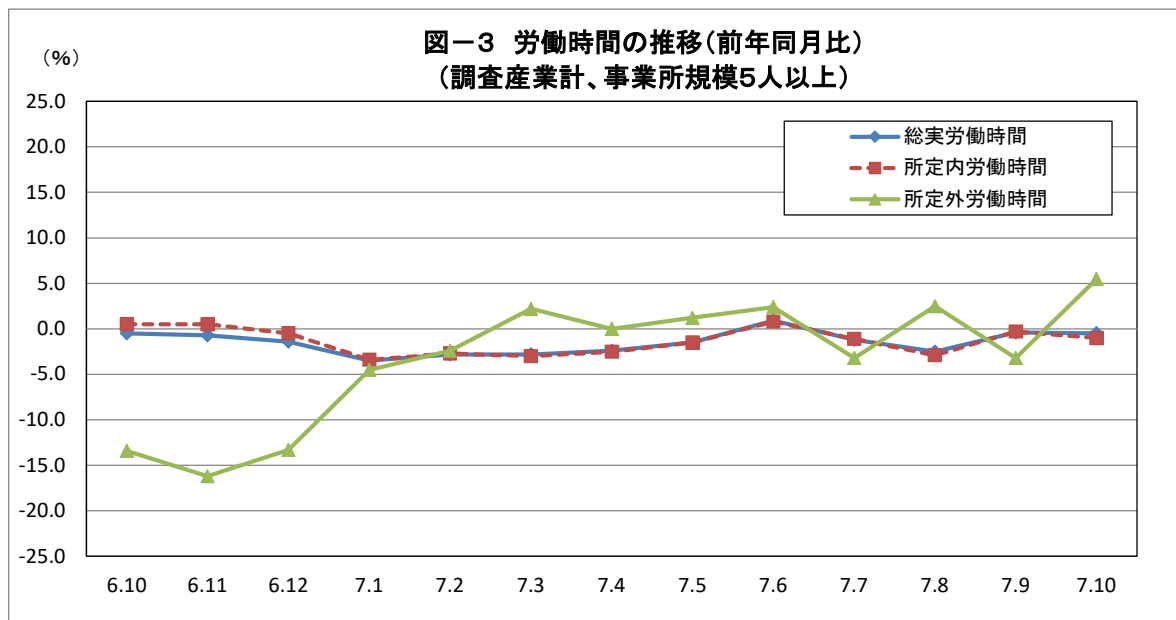
2 労働時間の動き

(1) 事業所規模5人以上(調査産業計)

10月分の1人平均総実労働時間は、規模5人以上の事業所で148.3時間、前年同月比0.5%減となりました。

このうち、所定内労働時間は138.8時間、前年同月比1.0%減となりました。

所定外労働時間は9.5時間、前年同月比5.5%増となりました。

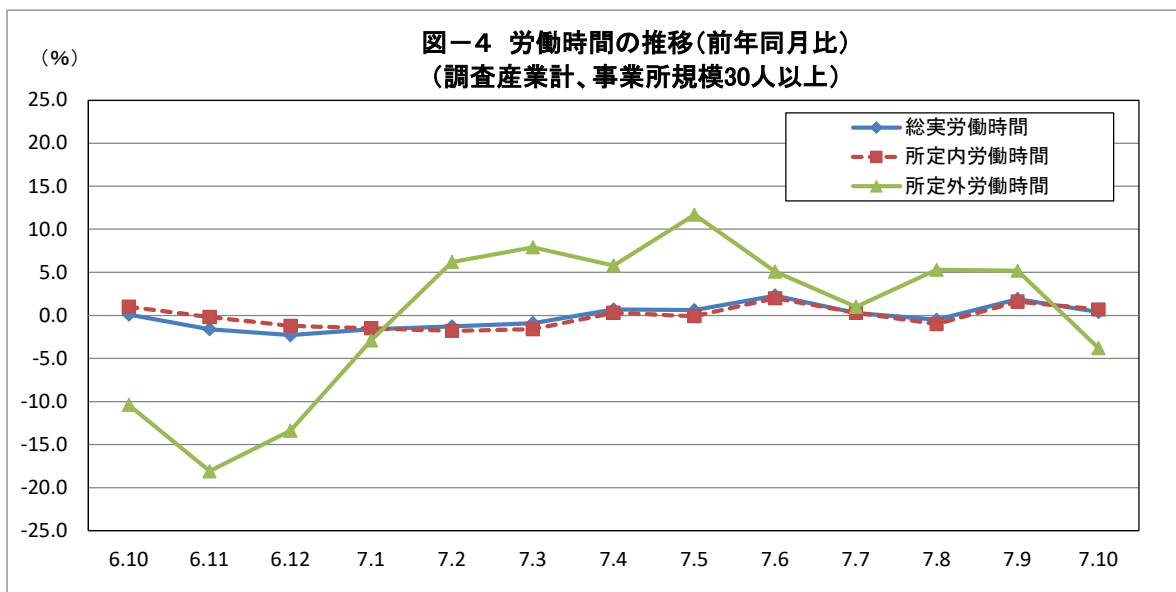


(2) 事業所規模30人以上(調査産業計)

10月分の1人平均総実労働時間は、規模30人以上の事業所で150.9時間、前年同月比0.4%増となりました。

このうち、所定内労働時間は140.9時間、前年同月比0.7%増となりました。

所定外労働時間は10時間、前年同月比3.8%減となりました。



令和7年10月分

表2 一人平均月間出勤日数及び労働時間数

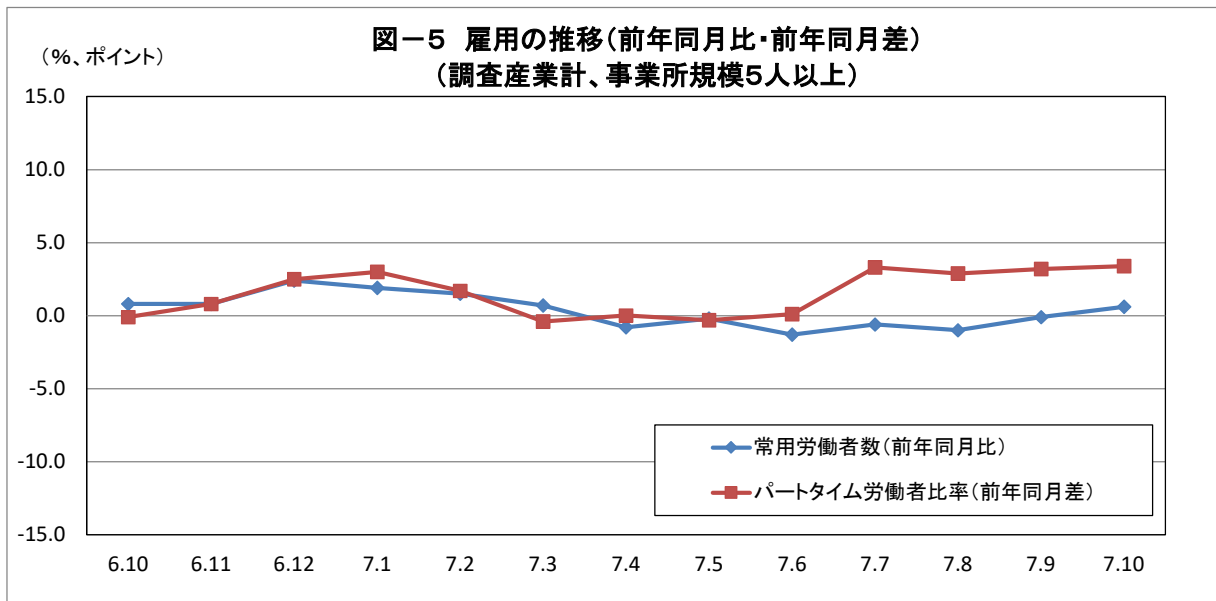
規 模	産 業	出勤日数		総実労働時間数					
						所定内労働時間		所定外労働時間	
		前 同 月	年 差	前 同 月	年 比	前 同 月	年 比	前 同 月	年 比
		日	日	時間	%	時間	%	時間	%
5 人 以 上	調査産業計	19.4	0.0	148.3	▲ 0.5	138.8	▲ 1.0	9.5	5.5
	鉱業、採石業、砂利採取業	x	x	x	x	x	x	x	x
	建設業	21.1	0.2	169.9	4.2	155.7	0.6	14.2	73.1
	製造業	19.9	0.0	162.5	▲ 1.3	149.7	▲ 2.1	12.8	8.4
	電気・ガス・熱供給・水道業	20.3	0.2	167.1	2.0	149.8	0.1	17.3	22.7
	情報通信業	20.2	▲ 0.6	165.6	▲ 5.1	152.3	▲ 3.7	13.3	▲ 18.4
	運輸業、郵便業	21.9	2.1	174.5	12.9	153.4	8.1	21.1	66.1
	卸売業、小売業	18.5	▲ 0.6	133.6	▲ 3.9	125.8	▲ 4.1	7.8	1.3
	金融業、保険業	19.7	0.6	147.6	▲ 0.1	142.6	0.6	5.0	▲ 16.7
	不動産業、物品賃貸業	19.9	1.3	162.2	15.2	150.3	13.1	11.9	50.6
	学術研究、専門・技術サービス業	19.3	▲ 1.2	149.5	▲ 6.8	137.7	▲ 10.2	11.8	66.1
	宿泊業、飲食サービス業	16.1	▲ 0.5	104.8	▲ 10.1	99.4	▲ 11.1	5.4	12.5
	生活関連サービス業、娯楽業	19.1	0.9	140.7	6.2	135.8	5.6	4.9	25.6
	教育、学習支援業	19.2	▲ 0.1	150.9	▲ 5.0	137.1	▲ 2.4	13.8	▲ 24.1
	医療、福祉	19.4	0.0	143.7	▲ 1.1	139.9	0.1	3.8	▲ 30.9
	複合サービス事業	20.3	0.5	160.6	▲ 0.7	154.0	2.0	6.6	▲ 38.3
	サービス業(他に分類されないもの)	19.9	0.1	153.2	1.1	144.1	2.7	9.1	▲ 19.5
30 人 以 上	調査産業計	19.5	0.1	150.9	0.4	140.9	0.7	10.0	▲ 3.8
	鉱業、採石業、砂利採取業	x	x	x	x	x	x	x	x
	建設業	19.7	▲ 1.8	160.7	▲ 4.1	145.0	▲ 8.5	15.7	72.5
	製造業	20.0	0.4	169.5	3.2	154.7	2.0	14.8	19.4
	電気・ガス・熱供給・水道業	20.1	0.2	163.1	▲ 0.7	146.5	▲ 2.3	16.6	15.3
	情報通信業	20.1	0.0	165.9	▲ 2.4	150.8	▲ 2.3	15.1	▲ 3.2
	運輸業、郵便業	x	x	x	x	x	x	x	x
	卸売業、小売業	18.7	▲ 0.3	124.3	0.3	117.6	0.7	6.7	▲ 4.3
	金融業、保険業	19.9	0.4	154.4	0.3	148.1	1.0	6.3	▲ 14.9
	不動産業、物品賃貸業	19.6	0.7	157.5	9.9	148.9	8.0	8.6	56.4
	学術研究、専門・技術サービス業	20.0	▲ 0.4	160.2	▲ 3.4	152.1	▲ 2.1	8.1	▲ 22.1
	宿泊業、飲食サービス業	16.5	0.3	107.1	1.1	101.8	0.5	5.3	15.2
	生活関連サービス業、娯楽業	17.2	2.4	114.1	8.4	107.3	9.3	6.8	▲ 4.2
	教育、学習支援業	18.7	▲ 0.6	144.1	▲ 8.1	132.5	▲ 4.6	11.6	▲ 34.8
	医療、福祉	19.8	0.2	152.2	0.9	147.9	2.8	4.3	▲ 37.7
	複合サービス事業	20.2	0.6	161.8	0.7	153.2	2.8	8.6	▲ 25.2
	サービス業(他に分類されないもの)	19.7	0.1	153.2	0.0	141.9	0.3	11.3	▲ 2.6

※前年同月比は指数により計算しています。

3 雇用の動き

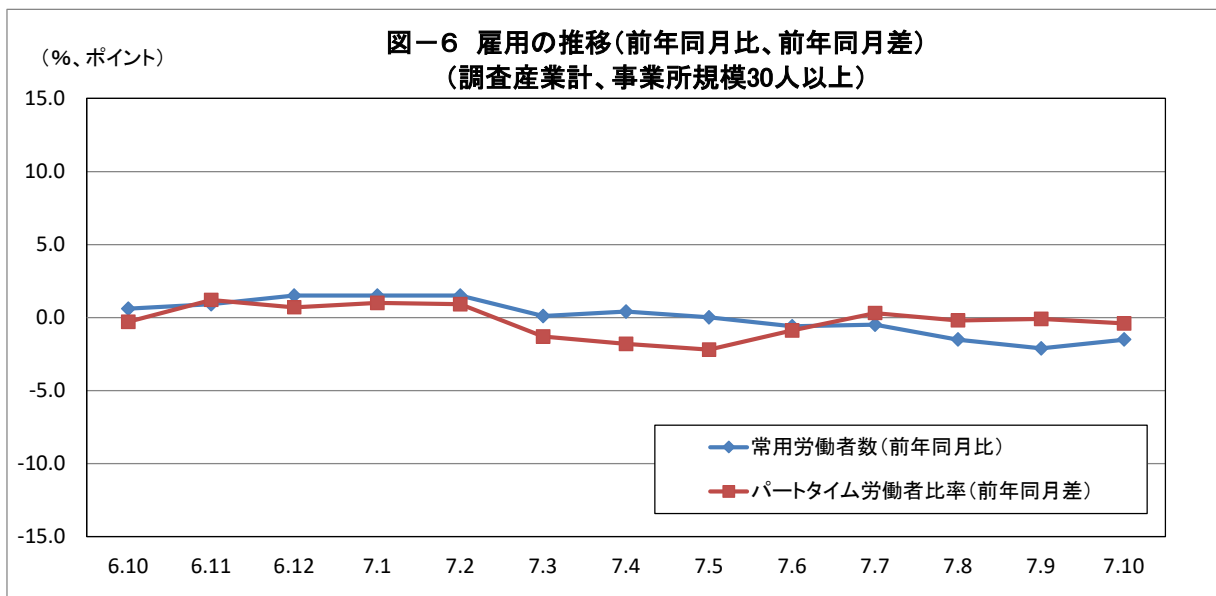
(1) 事業所規模5人以上(調査産業計)

10月分の常用労働者数は、規模5人以上の事業所で422,700人、前年同月比0.6%増となりました。
 このうち、製造業の常用労働者数は78,576人、前年同月比6.7%増となりました。
 また、卸売業・小売業の常用労働者は74,066人、前年同月比0.3%減となりました。
 パートタイム労働者比率は27.8%、前年同月差3.4ポイント増となりました。



(2) 事業所規模30人以上(調査産業計)

10月分の常用労働者数は、規模30人以上の事業所で228,479人、前年同月比1.5%減となりました。
 このうち、製造業の常用労働者数は61,009人、前年同月比1.0%増となりました。
 また、卸売業・小売業の常用労働者は27,153人、前年同月比2.3%減となりました。
 パートタイム労働者比率は24.4%、前年同月差0.4ポイント減となりました。



令和7年10月分

表3 常用労働者数及び労働異動率

規 模	産 業	本月末常用労働者数		労働異動率				パートタイム 労働者比率	
				入職率		離職率			
		前 年 同 月 比	前 年 同 月 差	前 年 同 月 差	前 年 同 月 差	前 年 同 月 差	前 年 同 月 差		
5 人 以 上	調査産業計	人	%	%	ポイント	%	ポイント	%	ポイント
	鉱業、採石業、砂利採取業	422,700	0.6	1.91	0.65	1.27	0.15	27.8	3.4
	建設業	x	x	x	x	x	x	x	x
	製造業	31,213	8.4	1.10	▲ 0.18	0.79	0.66	3.0	▲ 0.6
	電気・ガス・熱供給・水道業	78,576	6.7	1.58	0.83	0.66	▲ 0.25	12.1	4.5
	情報通信業	x	x	x	x	x	x	x	x
	運輸業、郵便業	3,788	▲ 1.2	0.39	0.31	0.87	0.07	5.0	2.4
	卸売業、小売業	22,736	▲ 14.7	0.50	▲ 1.54	1.01	0.37	25.1	8.0
	金融業、保険業	74,066	▲ 0.3	2.69	1.85	1.68	0.12	53.5	11.2
	不動産業、物品賃貸業	10,208	▲ 3.2	1.85	0.35	0.92	▲ 0.93	9.6	0.0
	学術研究、専門・技術サービス業	4,277	▲ 9.1	0.21	▲ 0.34	0.19	▲ 0.17	19.9	▲ 6.9
	宿泊業、飲食サービス業	8,232	▲ 1.0	2.33	2.17	0.33	0.27	16.1	9.5
	生活関連サービス業、娯楽業	29,784	1.2	2.14	▲ 1.79	1.46	▲ 0.12	67.9	10.1
	教育、学習支援業	16,420	0.0	6.65	3.66	3.37	1.61	39.6	▲ 6.3
	医療、福祉	24,427	▲ 1.6	2.94	1.93	1.41	0.40	25.5	7.5
	複合サービス事業	79,504	0.6	1.53	0.69	1.24	0.35	23.9	▲ 0.3
サービス業(他に分類されないもの)	5,149	▲ 3.1	0.00	▲ 0.08	0.00	▲ 0.19	8.9	▲ 1.2	
	32,238	1.0	1.10	▲ 0.36	1.84	▲ 0.29	18.4	▲ 7.1	
30 人 以 上	調査産業計	228,479	▲ 1.5	1.62	0.35	1.26	0.11	24.4	▲ 0.4
	鉱業、採石業、砂利採取業	x	x	x	x	x	x	x	x
	建設業	12,327	10.6	0.26	▲ 1.06	1.44	1.44	1.0	▲ 1.6
	製造業	61,009	1.0	0.74	▲ 0.08	0.77	▲ 0.05	5.4	▲ 0.9
	電気・ガス・熱供給・水道業	x	x	x	x	x	x	x	x
	情報通信業	2,959	▲ 0.1	0.51	0.41	0.30	▲ 0.74	5.3	3.8
	運輸業、郵便業	x	x	x	x	x	x	x	x
	卸売業、小売業	27,153	▲ 2.3	2.63	1.80	1.41	▲ 0.31	70.7	▲ 0.8
	金融業、保険業	4,298	6.1	1.19	▲ 0.65	0.77	▲ 1.97	12.1	2.3
	不動産業、物品賃貸業	1,293	x	0.70	x	0.62	x	13.1	x
	学術研究、専門・技術サービス業	3,285	▲ 5.1	0.82	0.44	0.82	0.68	13.3	2.1
	宿泊業、飲食サービス業	12,050	▲ 2.4	2.35	▲ 2.16	2.32	0.15	65.7	▲ 2.5
	生活関連サービス業、娯楽業	3,857	18.6	2.10	▲ 0.70	2.33	▲ 1.56	68.0	5.3
	教育、学習支援業	13,919	▲ 5.5	5.29	3.58	1.31	0.09	27.3	7.9
	医療、福祉	49,909	1.2	1.82	0.89	1.20	0.51	17.0	▲ 3.3
	複合サービス事業	3,492	▲ 4.1	0.00	▲ 0.11	0.00	▲ 0.27	6.1	▲ 0.9
サービス業(他に分類されないもの)	20,872	2.6	1.45	▲ 0.12	1.80	▲ 0.17	17.3	▲ 6.1	

※前年同月比は指数により計算しています。

Ⅱ 統計表

1 指数表

第1表 規模、産業別名目賃金指数(現金給与総額)

(令和2年平均=100)

規 模	年	月	調 査		鉱 業、 採石業、 砂利採取業	建 設 業	製 造 業	対 前 年 (同月)比	電 気・ガ ス・ 熱 供 給・ 水 道 業	情 報 通 信 業	運 輸 業、 郵 便 業	卸 売 業、 小 売 業	金 融 業、 保 險 業	不 動 産 業、 物 品 賃 貸 業	学 術 研 究、 専 門・技 術 サ ー ビ ス 業	宿 泊 業、 飲 食 サ ー ビ ス 業	生 活 関 連 サ ー ビ ス 業、 娯 楽 業	教 育、 学 習 支 援 業	医 療、 福 祉 事 業	複 合 サ ー ビ ス (他に分類さ れないもの)	サ ー ビ ス 業
			産 業 計	対 前 年 (同月)比																	
人 以 上	令和	4年	103.5	2.1	x	102.6	103.3	▲ 1.8	100.2	95.4	94.6	111.5	112.5	94.0	95.3	108.1	100.2	109.0	103.4	112.7	93.0
		5年	103.1	▲ 0.4	90.5	102.3	105.8	2.4	99.5	112.5	94.2	108.3	117.3	109.2	91.8	91.8	82.3	115.9	103.9	114.5	103.7
		6年	109.1	4.6	x	111.2	112.9	3.5	105.9	109.6	104.0	109.9	123.1	100.7	99.3	103.9	105.4	107.7	112.0	117.4	110.6
	6年	10月	91.7	2.8	x	97.1	93.0	0.5	82.2	82.1	89.8	92.8	95.8	85.3	90.4	111.7	105.3	80.7	90.4	96.8	101.6
		11月	97.2	▲ 4.9	x	91.3	105.9	▲ 6.3	102.8	118.0	83.6	103.7	94.9	114.1	92.5	100.2	107.5	83.4	94.3	113.0	113.9
		12月	200.7	13.8	x	214.1	204.9	12.1	222.1	187.4	174.4	178.4	226.1	120.0	197.3	137.5	237.6	277.3	211.6	203.3	166.2
	7年	1月	95.8	2.2	x	98.6	95.5	3.8	101.6	88.7	103.8	88.8	108.4	194.8	105.3	111.6	101.0	82.2	94.7	94.4	105.3
		2月	89.6	0.8	x	96.5	91.8	0.7	98.5	86.1	72.1	88.5	93.3	183.4	96.9	100.7	103.1	87.6	85.6	94.6	98.8
		3月	96.6	4.1	x	101.4	98.2	3.7	102.4	106.3	83.3	90.8	105.5	351.0	107.3	106.1	101.0	87.1	93.9	97.3	104.3
		4月	95.0	4.5	x	114.9	97.4	6.2	100.3	84.9	87.3	92.8	93.4	193.1	115.7	107.0	100.9	85.0	88.4	89.5	103.2
		5月	94.2	▲ 2.8	x	93.4	97.4	6.1	95.8	82.9	82.7	92.6	144.5	195.0	95.3	109.3	101.8	83.3	88.9	112.8	99.9
		6月	152.9	1.6	x	125.2	157.0	5.8	268.9	175.0	102.2	102.2	277.3	525.4	204.7	135.4	129.4	244.4	140.3	211.3	150.8
		7月	126.5	4.9	x	187.8	155.2	7.6	98.7	122.5	119.6	118.6	94.7	189.1	91.3	112.7	100.8	76.6	120.1	104.8	144.3
		8月	94.4	▲ 1.3	x	121.9	99.3	▲ 3.8	99.0	89.2	81.4	84.6	96.4	158.3	126.0	113.0	100.6	76.2	88.1	95.6	110.4
		9月	90.3	1.1	x	99.7	95.2	2.3	93.2	82.9	81.3	86.7	97.2	153.2	93.6	110.9	93.3	75.7	88.2	89.8	101.5
		10月	90.4	▲ 1.4	x	98.2	95.5	2.7	95.8	88.1	80.1	87.1	89.4	168.8	91.5	105.6	99.0	78.7	88.2	90.4	102.7
	対前年同月比		▲ 1.4	-	x	1.1	2.7	-	16.5	7.3	▲ 10.8	▲ 6.1	▲ 6.7	97.9	1.2	▲ 5.5	▲ 6.0	▲ 2.5	▲ 2.4	▲ 6.6	1.1
30 人 以 上	令和	4年	103.2	1.2	x	90.5	107.7	▲ 0.6	94.6	107.6	97.7	92.1	114.3	48.6	87.5	106.1	104.5	109.6	110.4	131.6	96.6
		5年	102.2	▲ 1.0	x	95.9	107.8	0.1	98.8	116.3	96.9	84.2	116.1	48.4	89.5	120.9	110.5	111.5	103.8	122.8	109.3
		6年	105.6	3.0	x	90.4	114.0	2.6	107.4	112.7	101.9	88.5	130.0	67.3	90.5	114.6	90.6	107.5	111.2	118.3	112.1
	6年	10月	87.4	0.6	x	77.2	91.3	▲ 1.3	84.3	82.4	89.5	78.5	101.3	52.5	78.6	109.7	84.1	79.0	90.7	101.1	109.7
		11月	93.8	▲ 3.1	x	68.9	105.4	▲ 9.9	100.9	110.7	80.6	94.4	98.6	53.8	82.4	109.4	103.1	78.2	92.8	124.4	129.3
		12月	193.7	7.0	x	180.0	212.1	9.9	229.9	202.8	192.2	130.0	211.4	126.6	143.6	148.7	114.6	257.9	212.9	191.9	137.5
		1月	88.5	1.5	x	70.9	96.3	4.9	94.5	94.1	66.7	78.2	86.2	83.4	94.5	107.4	70.3	78.1	101.0	97.0	103.2
		2月	85.1	▲ 1.8	x	75.0	92.7	1.9	94.6	91.3	62.5	72.3	85.9	77.0	89.5	104.0	77.0	78.7	92.5	96.2	105.4
		3月	89.8	0.6	x	75.7	99.7	4.9	101.4	115.6	x	75.6	90.6	79.1	95.3	112.8	73.3	79.2	93.1	93.6	107.9
		4月	92.3	5.4	x	97.5	98.5	7.4	105.7	88.9	x	81.5	86.4	79.2	145.8	109.4	73.8	80.5	93.5	93.8	108.1
		5月	92.2	▲ 4.6	x	73.0	98.6	7.9	96.8	87.5	75.4	83.6	190.2	79.0	90.4	113.0	83.3	79.9	92.7	129.6	106.9
		6月	151.0	▲ 2.3	x	82.8	166.0	4.2	268.6	180.8	99.3	83.2	237.2	161.5	237.9	125.0	88.7	250.0	152.8	222.1	131.1
		7月	127.0	10.7	x	147.7	163.5	11.4	97.3	119.6	x	112.3	95.6	135.8	91.3	124.7	88.1	80.3	123.8	101.2	147.3
		8月	92.4	2.3	x	108.3	101.5	1.4	97.1	95.1	x	83.5	89.5	78.5	90.9	126.1	82.1	76.8	92.9	96.7	108.9
		9月	89.0	4.2	x	75.7	99.7	8.4	95.3	86.5	70.3	80.3	86.8	75.6	92.7	113.8	78.0	77.2	92.5	96.6	110.9
		10月	89.5	2.4	x	75.2	100.2	9.7	98.3	88.2	x	82.7	88.6	79.1	90.8	114.7	86.6	80.9	91.1	99.3	112.0
	対前年同月比		2.4	-	x	▲ 2.6	9.7	-	16.6	7.0	x	5.4	▲ 12.5	50.7	15.5	4.6	3.0	2.4	0.4	▲ 1.8	2.1

第2表 規模、産業別実質賃金指数(現金給与総額)

(令和2年平均=100)

規模	年	月	調 査		鉱 業、	建 設 業	製 造 業	対 前 年 (同月)比	電 気・ガ ス・	情 報	運 輸 業、	卸 売 業、	金 融 業、	不 動 産 業、	学 術 研 究、	宿 泊 業、	生 活 関 連	教 育、	医 療	複 合	サ ー ビ ス 業																																																																																																																																																																																																																																																																																																																																																																																																																																																																																																																																																																																																																																																			
			産 業 計	対 前 年 (同月)比	採 石 業、				熱 供 給・						通 信 業	郵 便 業	小 売 業	保 險 業	物 品 賃 貸 業	専 門・技 術	飲 食	サ ー ビ ス 業、	学 習	支 援 業	福 祉 事	業	業	業																																																																																																																																																																																																																																																																																																																																																																																																																																																																																																																																																																																																																																												
					砂 利 採 取 業															水 道 業	サ ー ビ ス 業	サ ー ビ ス 業	サ ー ビ ス 業						サ ー ビ ス 業	サ ー ビ ス 業	サ ー ビ ス 業	サ ー ビ ス 業	サ ー ビ ス 業	サ ー ビ ス 業	サ ー ビ ス 業	サ ー ビ ス 業	サ ー ビ ス 業	サ ー ビ ス 業	サ ー ビ ス 業	サ ー ビ ス 業	サ ー ビ ス 業	サ ー ビ ス 業	サ ー ビ ス 業	サ ー ビ ス 業	サ ー ビ ス 業	サ ー ビ ス 業	サ ー ビ ス 業	サ ー ビ ス 業	サ ー ビ ス 業	サ ー ビ ス 業	サ ー ビ ス 業	サ ー ビ ス 業	サ ー ビ ス 業	サ ー ビ ス 業	サ ー ビ ス 業	サ ー ビ ス 業	サ ー ビ ス 業	サ ー ビ ス 業	サ ー ビ ス 業	サ ー ビ ス 業	サ ー ビ ス 業	サ ー ビ ス 業	サ ー ビ ス 業	サ ー ビ ス 業	サ ー ビ ス 業	サ ー ビ ス 業	サ ー ビ ス 業	サ ー ビ ス 業	サ ー ビ ス 業	サ ー ビ ス 業	サ ー ビ ス 業	サ ー ビ ス 業	サ ー ビ ス 業	サ ー ビ ス 業	サ ー ビ ス 業	サ ー ビ ス 業	サ ー ビ ス 業	サ ー ビ ス 業	サ ー ビ ス 業	サ ー ビ ス 業	サ ー ビ ス 業	サ ー ビ ス 業	サ ー ビ ス 業	サ ー ビ ス 業	サ ー ビ ス 業	サ ー ビ ス 業	サ ー ビ ス 業	サ ー ビ ス 業	サ ー ビ ス 業	サ ー ビ ス 業	サ ー ビ ス 業	サ ー ビ ス 業	サ ー ビ ス 業	サ ー ビ ス 業	サ ー ビ ス 業	サ ー ビ ス 業	サ ー ビ ス 業	サ ー ビ ス 業	サ ー ビ ス 業	サ ー ビ ス 業	サ ー ビ ス 業	サ ー ビ ス 業	サ ー ビ ス 業	サ ー ビ ス 業	サ ー ビ ス 業	サ ー ビ ス 業	サ ー ビ ス 業	サ ー ビ ス 業	サ ー ビ ス 業	サ ー ビ ス 業	サ ー ビ ス 業	サ ー ビ ス 業	サ ー ビ ス 業	サ ー ビ ス 業	サ ー ビ ス 業	サ ー ビ ス 業	サ ー ビ ス 業	サ ー ビ ス 業	サ ー ビ ス 業	サ ー ビ ス 業	サ ー ビ ス 業	サ ー ビ ス 業	サ ー ビ ス 業	サ ー ビ ス 業	サ ー ビ ス 業	サ ー ビ ス 業	サ ー ビ ス 業	サ ー ビ ス 業	サ ー ビ ス 業	サ ー ビ ス 業	サ ー ビ ス 業	サ ー ビ ス 業	サ ー ビ ス 業	サ ー ビ ス 業	サ ー ビ ス 業	サ ー ビ ス 業	サ ー ビ ス 業	サ ー ビ ス 業	サ ー ビ ス 業	サ ー ビ ス 業	サ ー ビ ス 業	サ ー ビ ス 業	サ ー ビ ス 業	サ ー ビ ス 業	サ ー ビ ス 業	サ ー ビ ス 業	サ ー ビ ス 業	サ ー ビ ス 業	サ ー ビ ス 業	サ ー ビ ス 業	サ ー ビ ス 業	サ ー ビ ス 業	サ ー ビ ス 業	サ ー ビ ス 業	サ ー ビ ス 業	サ ー ビ ス 業	サ ー ビ ス 業	サ ー ビ ス 業	サ ー ビ ス 業	サ ー ビ ス 業	サ ー ビ ス 業	サ ー ビ ス 業	サ ー ビ ス 業	サ ー ビ ス 業	サ ー ビ ス 業	サ ー ビ ス 業	サ ー ビ ス 業	サ ー ビ ス 業	サ ー ビ ス 業	サ ー ビ ス 業	サ ー ビ ス 業	サ ー ビ ス 業	サ ー ビ ス 業	サ ー ビ ス 業	サ ー ビ ス 業	サ ー ビ ス 業	サ ー ビ ス 業	サ ー ビ ス 業	サ ー ビ ス 業	サ ー ビ ス 業	サ ー ビ ス 業	サ ー ビ ス 業	サ ー ビ ス 業	サ ー ビ ス 業	サ ー ビ ス 業	サ ー ビ ス 業	サ ー ビ ス 業	サ ー ビ ス 業	サ ー ビ ス 業	サ ー ビ ス 業	サ ー ビ ス 業	サ ー ビ ス 業	サ ー ビ ス 業	サ ー ビ ス 業	サ ー ビ ス 業	サ ー ビ ス 業	サ ー ビ ス 業	サ ー ビ ス 業	サ ー ビ ス 業	サ ー ビ ス 業	サ ー ビ ス 業	サ ー ビ ス 業	サ ー ビ ス 業	サ ー ビ ス 業	サ ー ビ ス 業	サ ー ビ ス 業	サ ー ビ ス 業	サ ー ビ ス 業	サ ー ビ ス 業	サ ー ビ ス 業	サ ー ビ ス 業	サ ー ビ ス 業	サ ー ビ ス 業	サ ー ビ ス 業	サ ー ビ ス 業	サ ー ビ ス 業	サ ー ビ ス 業	サ ー ビ ス 業	サ ー ビ ス 業	サ ー ビ ス 業	サ ー ビ ス 業	サ ー ビ ス 業	サ ー ビ ス 業	サ ー ビ ス 業	サ ー ビ ス 業	サ ー ビ ス 業	サ ー ビ ス 業	サ ー ビ ス 業	サ ー ビ ス 業	サ ー ビ ス 業	サ ー ビ ス 業	サ ー ビ ス 業	サ ー ビ ス 業	サ ー ビ ス 業	サ ー ビ ス 業	サ ー ビ ス 業	サ ー ビ ス 業	サ ー ビ ス 業	サ ー ビ ス 業	サ ー ビ ス 業	サ ー ビ ス 業	サ ー ビ ス 業	サ ー ビ ス 業	サ ー ビ ス 業	サ ー ビ ス 業	サ ー ビ ス 業	サ ー ビ ス 業	サ ー ビ ス 業	サ ー ビ ス 業	サ ー ビ ス 業	サ ー ビ ス 業	サ ー ビ ス 業	サ ー ビ ス 業	サ ー ビ ス 業	サ ー ビ ス 業	サ ー ビ ス 業	サ ー ビ ス 業	サ ー ビ ス 業	サ ー ビ ス 業	サ ー ビ ス 業	サ ー ビ ス 業	サ ー ビ ス 業	サ ー ビ ス 業	サ ー ビ ス 業	サ ー ビ ス 業	サ ー ビ ス 業	サ ー ビ ス 業	サ ー ビ ス 業	サ ー ビ ス 業	サ ー ビ ス 業	サ ー ビ ス 業	サ ー ビ ス 業	サ ー ビ ス 業	サ ー ビ ス 業	サ ー ビ ス 業	サ ー ビ ス 業	サ ー ビ ス 業	サ ー ビ ス 業	サ ー ビ ス 業	サ ー ビ ス 業	サ ー ビ ス 業	サ ー ビ ス 業	サ ー ビ ス 業	サ ー ビ ス 業	サ ー ビ ス 業	サ ー ビ ス 業	サ ー ビ ス 業	サ ー ビ ス 業	サ ー ビ ス 業	サ ー ビ ス 業	サ ー ビ ス 業	サ ー ビ ス 業	サ ー ビ ス 業	サ ー ビ ス 業	サ ー ビ ス 業	サ ー ビ ス 業	サ ー ビ ス 業	サ ー ビ ス 業	サ ー ビ ス 業	サ ー ビ ス 業	サ ー ビ ス 業	サ ー ビ ス 業	サ ー ビ ス 業	サ ー ビ ス 業	サ ー ビ ス 業	サ ー ビ ス 業	サ ー ビ ス 業	サ ー ビ ス 業	サ ー ビ ス 業	サ ー ビ ス 業	サ ー ビ ス 業	サ ー ビ ス 業	サ ー ビ ス 業	サ ー ビ ス 業	サ ー ビ ス 業	サ ー ビ ス 業	サ ー ビ ス 業	サ ー ビ ス 業	サ ー ビ ス 業	サ ー ビ ス 業	サ ー ビ ス 業	サ ー ビ ス 業	サ ー ビ ス 業	サ ー ビ ス 業	サ ー ビ ス 業	サ ー ビ ス 業	サ ー ビ ス 業	サ ー ビ ス 業	サ ー ビ ス 業	サ ー ビ ス 業	サ ー ビ ス 業	サ ー ビ ス 業	サ ー ビ ス 業	サ ー ビ ス 業	サ ー ビ ス 業	サ ー ビ ス 業	サ ー ビ ス 業	サ ー ビ ス 業	サ ー ビ ス 業	サ ー ビ ス 業	サ ー ビ ス 業	サ ー ビ ス 業	サ ー ビ ス 業	サ ー ビ ス 業	サ ー ビ ス 業	サ ー ビ ス 業	サ ー ビ ス 業	サ ー ビ ス 業	サ ー ビ ス 業	サ ー ビ ス 業	サ ー ビ ス 業	サ ー ビ ス 業	サ ー ビ ス 業	サ ー ビ ス 業	サ ー ビ ス 業	サ ー ビ ス 業	サ ー ビ ス 業	サ ー ビ ス 業	サ ー ビ ス 業	サ ー ビ ス 業	サ ー ビ ス 業	サ ー ビ ス 業	サ ー ビ ス 業	サ ー ビ ス 業	サ ー ビ ス 業	サ ー ビ ス 業	サ ー ビ ス 業	サ ー ビ ス 業	サ ー ビ ス 業	サ ー ビ ス 業	サ ー ビ ス 業	サ ー ビ ス 業	サ ー ビ ス 業	サ ー ビ ス 業	サ ー ビ ス 業	サ ー ビ ス 業	サ ー ビ ス 業	サ ー ビ ス 業	サ ー ビ ス 業	サ ー ビ ス 業	サ ー ビ ス 業	サ ー ビ ス 業	サ ー ビ ス 業	サ ー ビ ス 業	サ ー ビ ス 業	サ ー ビ ス 業	サ ー ビ ス 業	サ ー ビ ス 業	サ ー ビ ス 業	サ ー ビ ス 業	サ ー ビ ス 業	サ ー ビ ス 業	サ ー ビ ス 業	サ ー ビ ス 業	サ ー ビ ス 業	サ ー ビ ス 業	サ ー ビ ス 業	サ ー ビ ス 業	サ ー ビ ス 業	サ ー ビ ス 業	サ ー ビ ス 業	サ ー ビ ス 業	サ ー ビ ス 業	サ ー ビ ス 業	サ ー ビ ス 業	サ ー ビ ス 業	サ ー ビ ス 業	サ ー ビ ス 業	サ ー ビ ス 業	サ ー ビ ス 業	サ ー ビ ス 業	サ ー ビ ス 業	サ ー ビ ス 業	サ ー ビ ス 業	サ ー ビ ス 業	サ ー ビ ス 業	サ ー ビ ス 業	サ ー ビ ス 業	サ ー ビ ス 業	サ ー ビ ス 業	サ ー ビ ス 業	サ ー ビ ス 業	サ ー ビ ス 業	サ ー ビ ス 業	サ ー ビ ス 業	サ ー ビ ス 業	サ ー ビ ス 業	サ ー ビ ス 業	サ ー ビ ス 業	サ ー ビ ス 業	サ ー ビ ス 業	サ ー ビ ス 業	サ ー ビ ス 業	サ ー ビ ス 業	サ ー ビ ス 業	サ ー ビ ス 業	サ ー ビ ス 業	サ ー ビ ス 業	サ ー ビ ス 業	サ ー ビ ス 業	サ ー ビ ス 業	サ ー ビ ス 業	サ ー ビ ス 業	サ ー ビ ス 業	サ ー ビ ス 業	サ ー ビ ス 業	サ ー ビ ス 業	サ ー ビ ス 業	サ ー ビ ス 業	サ ー ビ ス 業	サ ー ビ ス 業	サ ー ビ ス 業	サ ー ビ ス 業	サ ー ビ ス 業	サ ー ビ ス 業	サ ー ビ ス 業	サ ー ビ ス 業	サ ー ビ ス 業	サ ー ビ ス 業	サ ー ビ ス 業	サ ー ビ ス 業	サ ー ビ ス 業	サ ー ビ ス 業	サ ー ビ ス 業	サ ー ビ ス 業	サ ー ビ ス 業	サ ー ビ ス 業	サ ー ビ ス 業	サ ー ビ ス 業	サ ー ビ ス 業	サ ー ビ ス 業	サ ー ビ ス 業	サ ー ビ ス 業	サ ー ビ ス 業	サ ー ビ ス 業	サ ー ビ ス 業	サ ー ビ ス 業	サ ー ビ ス 業	サ ー ビ ス 業	サ ー ビ ス 業	サ ー ビ ス 業	サ ー ビ ス 業	サ ー ビ ス 業	サ ー ビ ス 業	サ ー ビ ス 業	サ ー ビ ス 業	サ ー ビ ス 業	サ ー ビ ス 業	サ ー ビ ス 業	サ ー ビ ス 業	サ ー ビ ス 業	サ ー ビ ス 業	サ ー ビ ス 業	サ ー ビ ス 業	サ ー ビ ス 業	サ ー ビ ス 業	サ ー ビ ス 業	サ ー ビ ス 業	サ ー ビ ス 業	サ ー ビ ス 業	サ ー ビ ス 業	サ ー ビ ス 業	サ ー ビ ス 業	サ ー ビ ス 業	サ ー ビ ス 業	サ ー ビ ス 業	サ ー ビ ス 業	サ ー ビ ス 業	サ ー ビ ス 業	サ ー ビ ス 業	サ ー ビ ス 業	サ ー ビ ス 業	サ ー ビ ス 業	サ ー ビ ス 業	サ ー ビ ス 業	サ ー ビ ス 業	サ ー ビ ス 業	サ ー ビ ス 業	サ ー ビ ス 業	サ ー ビ ス 業	サ ー ビ ス 業	サ ー ビ ス 業	サ ー ビ ス 業	サ ー ビ ス 業	サ ー ビ ス 業	サ ー ビ ス 業	サ ー ビ ス 業	サ ー ビ ス 業	サ ー ビ ス 業	サ ー ビ ス 業	サ ー ビ ス 業	サ ー ビ ス 業	サ ー ビ ス 業	サ ー ビ ス 業	サ ー ビ ス 業	サ ー ビ ス 業	サ ー ビ ス 業	サ ー ビ ス 業	サ ー ビ ス 業	サ ー ビ ス 業	サ ー ビ ス 業	サ ー ビ ス 業	サ ー ビ ス 業	サ ー ビ ス 業	サ ー ビ ス 業	サ ー ビ ス 業	サ ー ビ ス 業	サ ー ビ ス 業	サ ー ビ ス 業	サ ー ビ ス 業	サ ー ビ ス 業	サ ー ビ ス 業	サ ー ビ ス 業	サ ー ビ ス 業	サ ー ビ ス 業	サ ー ビ ス 業	サ ー ビ ス 業	サ ー ビ ス 業	サ ー ビ ス 業	サ ー ビ ス 業	サ ー ビ ス 業	サ ー ビ ス 業	サ ー ビ ス 業	サ ー ビ ス 業	サ ー ビ ス 業	サ ー ビ ス 業	サ ー ビ ス 業	サ ー ビ ス 業	サ ー ビ ス 業	サ ー ビ ス 業	サ ー ビ ス 業	サ ー ビ ス 業	サ ー ビ ス 業	サ ー ビ ス 業	サ ー ビ ス 業	サ ー ビ ス 業	サ ー ビ ス 業	サ ー ビ ス 業	サ ー ビ ス 業	サ ー ビ ス 業	サ ー ビ ス 業	サ ー ビ ス 業	サ ー ビ ス 業	サ ー ビ ス 業	サ ー ビ ス 業	サ ー ビ ス 業	サ ー ビ ス 業	サ ー ビ ス 業	サ ー ビ ス 業	サ ー ビ ス 業	サ ー ビ ス 業	サ ー ビ ス 業	サ ー ビ ス 業	サ ー ビ ス 業	サ ー ビ ス 業	サ ー ビ ス 業	サ ー ビ ス 業	サ ー ビ ス 業	サ ー ビ ス 業	サ ー ビ ス 業	サ ー ビ ス 業	サ ー ビ ス 業	サ ー ビ ス 業	サ ー ビ ス 業	サ ー ビ ス 業	サ ー ビ ス 業	サ ー ビ ス 業	サ ー ビ ス 業	サ ー ビ ス 業	サ ー ビ ス 業	サ ー ビ ス 業	サ ー ビ ス 業	サ ー ビ ス 業	サ ー ビ ス 業	サ ー ビ ス 業	サ ー ビ ス 業	サ ー ビ ス 業	サ ー ビ ス 業	サ ー ビ ス 業	サ ー ビ ス 業	サ ー ビ ス 業	サ ー ビ ス 業	サ ー ビ ス 業	サ ー ビ ス 業	サ ー ビ ス 業	サ ー ビ ス 業	サ ー ビ ス 業	サ ー ビ ス 業	サ ー ビ ス 業	サ ー ビ ス 業	サ ー ビ ス 業	サ ー ビ ス 業	サ ー ビ ス 業	サ ー ビ ス 業	サ ー ビ ス 業	サ ー ビ ス 業	サ ー ビ ス 業	サ ー ビ ス 業	サ ー ビ ス 業	サ ー ビ ス 業	サ ー ビ ス 業	サ ー ビ ス 業	サ ー ビ ス 業	サ ー ビ ス 業	サ ー ビ ス 業	サ ー ビ ス 業	サ ー ビ ス 業	サ ー ビ ス 業

第3表 規模、産業別名目賃金指数(きまって支給する給与)

(令和2年平均=100)

規 模	年	月	調 査		鉱 業、 採石業、 砂利採取業	建設業	製造業	対前年 (同月)比	電気・ガス・ 熱供給・ 水道業	情 報 通 信 業	運 輸 業、 郵便業	卸 売 業、 小 売 業	金 融 業、 保 険 業	不動産業、 物品賃貸業	学術研究、 専門・技術 サービス業	宿泊業、 飲食サービス業	生活関連 サービス業、 娯楽業	教 育、 学 習 支 援 業	医 療 福 祉 事 業	複 合 サ ー ビ ス (他に分類さ れないもの)	サービス業
			産 業 計	対前年 (同月)比																	
5 人 以 上	令和	4年	102.5	1.5	x	101.5	100.9	▲ 3.4	102.0	98.2	96.7	104.3	113.3	94.6	97.9	107.5	95.3	107.1	105.3	111.7	95.8
		5年	102.3	▲ 0.2	99.8	101.8	104.5	3.6	98.9	107.9	95.1	101.2	120.7	108.6	95.7	93.3	83.8	111.5	105.5	115.6	107.9
		6年	106.5	3.2	x	108.3	110.4	3.8	105.3	106.6	97.0	102.5	121.6	106.8	104.8	103.8	97.0	103.0	112.4	117.4	110.0
	6年	10月	108.2	2.5	x	111.7	110.8	0.8	105.6	103.6	98.4	103.0	121.0	100.7	114.4	116.9	113.2	102.9	112.0	119.7	115.3
		11月	108.1	3.2	x	108.1	113.3	4.7	118.0	112.3	95.3	102.6	120.2	103.5	114.3	103.7	111.5	108.4	112.3	118.3	113.9
		12月	108.9	4.6	x	117.7	113.2	2.9	104.4	103.2	95.8	104.3	125.0	102.3	114.0	102.9	106.5	108.3	112.5	119.8	111.6
	7年	1月	105.7	0.3	x	109.2	107.5	0.7	124.8	108.6	85.8	96.2	121.9	223.2	116.9	105.0	107.3	106.4	108.2	115.7	114.7
		2月	105.6	1.2	x	114.7	109.4	1.1	126.8	108.0	82.2	95.4	118.0	216.4	122.4	105.3	109.2	109.8	105.6	116.7	112.2
		3月	108.9	3.4	x	116.0	111.4	1.1	131.2	104.2	96.5	99.6	127.0	212.0	123.2	111.2	108.7	113.5	107.6	114.0	114.1
		4月	109.8	3.5	x	117.4	115.0	5.6	127.4	106.4	101.1	102.5	118.0	227.4	115.0	112.1	108.3	109.8	106.9	110.8	116.4
		5月	108.5	3.0	x	110.4	113.2	3.9	123.1	102.0	95.8	100.0	119.9	230.1	120.6	113.7	109.4	108.0	108.9	113.5	113.2
		6月	109.0	3.1	x	114.8	116.6	5.3	126.0	96.9	91.1	98.9	124.7	215.9	121.1	110.6	109.3	106.5	107.7	113.6	120.4
		7月	106.3	▲ 1.4	x	117.4	113.8	0.2	126.7	104.1	94.4	90.0	114.7	183.0	115.6	111.6	102.9	98.2	110.1	112.5	115.7
		8月	105.0	▲ 1.2	x	114.3	111.0	0.9	127.2	105.8	89.8	89.1	116.9	185.8	117.6	113.4	107.3	99.2	109.0	111.1	113.2
		9月	106.5	0.4	x	117.4	113.2	3.0	119.5	103.9	94.1	93.7	111.9	165.6	118.2	115.3	100.4	98.7	109.1	110.7	116.1
		10月	106.8	▲ 1.3	x	117.0	113.0	2.0	123.3	106.1	92.8	95.6	113.1	152.7	115.9	110.6	104.8	101.8	109.1	112.0	117.2
	対前年同月比		▲ 1.3	-	x	4.7	2.0	-	16.8	2.4	▲ 5.7	▲ 7.2	▲ 6.5	51.6	1.3	▲ 5.4	▲ 7.4	▲ 1.1	▲ 2.6	▲ 6.4	1.6
30 人 以 上	令和	4年	103.5	1.3	x	96.0	103.7	▲ 2.6	97.6	107.0	101.9	92.4	124.5	53.6	90.3	105.9	105.3	106.8	111.4	124.2	100.9
		5年	102.5	▲ 1.0	x	99.6	105.3	1.5	99.7	110.8	96.5	84.6	123.4	54.3	89.3	120.3	111.2	110.1	105.2	120.0	112.2
		6年	104.7	2.2	x	94.4	110.1	2.8	109.2	109.4	96.4	88.6	128.7	69.9	94.5	111.6	89.5	102.9	112.2	117.3	115.0
	6年	10月	105.1	0.4	x	99.5	109.4	▲ 0.9	109.4	103.8	97.3	90.2	129.6	65.5	99.0	112.6	91.0	99.3	112.0	121.6	121.7
		11月	104.6	0.6	x	87.3	112.4	4.0	131.4	115.7	93.2	87.0	126.1	67.1	97.3	109.5	90.2	101.4	112.0	117.8	119.8
		12月	106.2	2.1	x	102.2	111.7	0.4	106.6	103.7	94.5	91.8	141.3	73.5	95.5	110.0	91.7	101.5	112.5	119.8	117.9
	7年	1月	103.0	▲ 1.5	x	91.4	108.9	1.4	122.6	114.4	77.1	89.8	110.3	92.3	117.5	109.6	76.2	100.7	114.3	117.2	114.9
		2月	102.7	▲ 1.5	x	96.8	111.0	2.4	123.1	114.4	72.2	83.1	109.8	95.7	112.9	107.2	75.6	99.8	113.7	116.2	116.8
		3月	106.1	1.0	x	97.7	113.3	2.1	131.1	109.0	x	85.2	107.8	96.7	113.6	116.4	79.5	103.2	114.6	113.0	118.2
		4月	107.5	3.0	x	97.7	116.9	6.8	134.9	111.3	x	93.7	110.4	97.7	112.2	112.7	80.1	103.2	111.6	113.1	120.5
		5月	106.6	2.7	x	93.5	114.8	5.2	125.6	107.1	89.7	93.2	110.5	98.2	113.9	114.5	90.3	103.0	114.4	116.6	117.6
		6月	107.1	1.7	x	95.8	118.4	5.8	129.6	100.1	77.0	90.3	114.1	99.8	115.7	114.9	83.8	103.4	112.9	116.7	125.5
		7月	107.1	1.5	x	98.0	116.1	3.7	126.1	108.5	x	89.0	111.3	97.4	115.1	118.4	84.6	103.5	114.3	120.7	122.6
		8月	105.6	1.1	x	95.7	113.8	4.1	125.9	111.3	x	88.8	114.4	96.9	114.7	121.4	85.3	99.9	114.7	116.8	116.9
		9月	108.0	4.4	x	97.6	119.4	9.2	123.3	108.1	83.7	92.2	110.9	92.7	116.1	117.3	84.6	100.5	114.0	116.3	123.7
		10月	107.9	2.7	x	97.1	119.2	9.0	128.0	110.3	x	92.3	113.3	97.1	114.6	118.1	86.6	104.2	112.2	119.8	124.6
	対前年同月比		2.7	-	x	▲ 2.4	9.0	-	17.0	6.3	x	2.3	▲ 12.6	48.2	15.8	4.9	▲ 4.8	4.9	0.2	▲ 1.5	2.4

第4表 規模、産業別実質賃金指数(きまって支給する給与)

(令和2年平均=100)

規 模	年	月	調 査		鉱 業、 採石業、 砂利採取業	建 設 業	製 造 業	対 前 年 (同月)比	電 気・ガ 斯・ 熱 供 給・ 水 道 業	情 報 通 信 業	運 輸 業、 郵 便 業	卸 売 業、 小 売 業	金 融 業、 保 険 業	不動産業、 物品賃貸業	学術研究、 専門・技術サービス業	宿 泊 業、 飲 食 サービス業	生 活 関 連 サービス業	教 育、 学 習	医 療 支 援 業	複 合 サ ー ビ ス (他に分類されないもの)	サービス業
			産 業 計	対 前 年 (同月)比																	
人 以 上	令和	4年	99.5	▲ 1.3	x	98.5	98.0	▲ 6.0	99.0	95.3	93.9	101.3	110.0	91.8	95.0	104.4	92.5	104.0	102.2	108.4	93.0
		5年	95.1	▲ 4.4	92.8	94.6	97.1	▲ 0.9	91.9	100.3	88.4	94.1	112.2	100.9	88.9	86.7	77.9	103.6	98.0	107.4	100.3
		6年	95.7	▲ 0.2	x	97.3	99.2	0.3	94.6	95.8	87.2	92.1	109.3	96.0	94.2	93.3	87.2	92.5	101.0	105.5	98.8
	6年	10月	96.1	▲ 0.2	x	99.2	98.4	▲ 1.8	93.8	92.0	87.4	91.5	107.5	89.4	101.6	103.8	100.5	91.4	99.5	106.3	102.4
		11月	95.6	0.0	x	95.6	100.2	1.4	104.3	99.3	84.3	90.7	106.3	91.5	101.1	91.7	98.6	95.8	99.3	104.6	100.7
		12月	95.9	0.6	x	103.6	99.6	▲ 1.0	91.9	90.8	84.3	91.8	110.0	90.1	100.4	90.6	93.8	95.3	99.0	105.5	98.2
	7年	1月	92.6	▲ 3.8	x	95.7	94.2	▲ 3.4	109.4	95.2	75.2	84.3	106.8	195.6	102.5	92.0	94.0	93.3	94.8	101.4	100.5
		2月	93.0	▲ 2.6	x	101.1	96.4	▲ 2.7	111.7	95.2	72.4	84.1	104.0	190.7	107.8	92.8	96.2	96.7	93.0	102.8	98.9
		3月	95.5	▲ 0.7	x	101.8	97.7	▲ 2.9	115.1	91.4	84.6	87.4	111.4	186.0	108.1	97.5	95.4	99.6	94.4	100.0	100.1
		4月	95.8	▲ 0.3	x	102.4	100.3	1.7	111.2	92.8	88.2	89.4	103.0	198.4	100.3	97.8	94.5	95.8	93.3	96.7	101.6
		5月	94.3	▲ 0.5	x	95.9	98.3	0.3	107.0	88.6	83.2	86.9	104.2	199.9	104.8	98.8	95.0	93.8	94.6	98.6	98.3
		6月	94.6	▲ 0.5	x	99.7	101.2	1.6	109.4	84.1	79.1	85.9	108.2	187.4	105.1	96.0	94.9	92.4	93.5	98.6	104.5
		7月	92.1	▲ 4.8	x	101.7	98.6	▲ 3.2	109.8	90.2	81.8	78.0	99.4	158.6	100.2	96.7	89.2	85.1	95.4	97.5	100.3
		8月	91.1	▲ 4.0	x	99.1	96.3	▲ 1.9	110.3	91.8	77.9	77.3	101.4	161.1	102.0	98.4	93.1	86.0	94.5	96.4	98.2
		9月	91.6	▲ 3.4	x	100.9	97.3	▲ 0.9	102.8	89.3	80.9	80.6	96.2	142.4	101.6	99.1	86.3	84.9	93.8	95.2	99.8
		10月	91.0	▲ 5.3	x	99.7	96.3	▲ 2.1	105.1	90.5	79.1	81.5	96.4	130.2	98.8	94.3	89.3	86.8	93.0	95.5	99.9
	対前年同月比		▲ 5.3	-	x	0.5	▲ 2.1	-	12.0	▲ 1.6	▲ 9.5	▲ 10.9	▲ 10.3	45.6	▲ 2.8	▲ 9.2	▲ 11.1	▲ 5.0	▲ 6.5	▲ 10.2	▲ 2.4
30 人 以 上	令和	4年	100.5	▲ 1.5	x	93.2	100.7	▲ 5.3	94.8	103.9	98.9	89.7	120.9	52.0	87.7	102.8	102.2	103.7	108.2	120.6	98.0
		5年	95.3	▲ 5.2	x	92.6	97.9	▲ 2.8	92.7	103.0	89.7	78.6	114.7	50.5	83.0	111.8	103.3	102.3	97.8	111.5	104.3
		6年	94.1	▲ 1.2	x	84.8	98.9	▲ 0.6	98.1	98.3	86.6	79.6	115.6	62.8	84.9	100.3	80.4	92.5	100.8	105.4	103.3
	6年	10月	93.3	▲ 2.3	x	88.4	97.2	▲ 3.4	97.2	92.2	86.4	80.1	115.1	58.2	87.9	100.0	80.8	88.2	99.5	108.0	108.1
		11月	92.5	▲ 2.6	x	77.2	99.4	0.7	116.2	102.3	82.4	76.9	111.5	59.3	86.0	96.8	79.8	89.7	99.0	104.2	105.9
		12月	93.5	▲ 1.7	x	90.0	98.3	▲ 3.5	93.8	91.3	83.2	80.8	124.4	64.7	84.1	96.8	80.7	89.3	99.0	105.5	103.8
		1月	90.3	▲ 5.5	x	80.1	95.4	▲ 2.9	107.4	100.3	67.6	78.7	96.7	80.9	103.0	96.1	66.8	88.3	100.2	102.7	100.7
		2月	90.5	▲ 5.2	x	85.3	97.8	▲ 1.5	108.5	100.8	63.6	73.2	96.7	84.3	99.5	94.4	66.6	87.9	100.2	102.4	102.9
		3月	93.1	▲ 3.0	x	85.7	99.4	▲ 2.0	115.0	95.6	x	74.7	94.6	84.8	99.6	102.1	69.7	90.5	100.5	99.1	103.7
		4月	93.8	▲ 0.8	x	85.3	102.0	2.8	117.7	97.1	x	81.8	96.3	85.3	97.9	98.3	69.9	90.1	97.4	98.7	105.1
		5月	92.6	▲ 0.9	x	81.2	99.7	1.5	109.1	93.0	77.9	81.0	96.0	85.3	99.0	99.5	78.5	89.5	99.4	101.3	102.2
		6月	93.0	▲ 1.9	x	83.2	102.8	2.1	112.5	86.9	66.8	78.4	99.0	86.6	100.4	99.7	72.7	89.8	98.0	101.3	108.9
		7月	92.8	▲ 1.9	x	84.9	100.6	0.2	109.3	94.0	x	77.1	96.4	84.4	99.7	102.6	73.3	89.7	99.0	104.6	106.2
		8月	91.6	▲ 1.7	x	83.0	98.7	1.1	109.2	96.5	x	77.0	99.2	84.0	99.5	105.3	74.0	86.6	99.5	101.3	101.4
		9月	92.9	0.5	x	83.9	102.7	5.1	106.0	92.9	72.0	79.3	95.4	79.7	99.8	100.9	72.7	86.4	98.0	100.0	106.4
		10月	92.0	▲ 1.4	x	82.8	101.6	4.5	109.1	94.0	x	78.7	96.6	82.8	97.7	100.7	73.8	88.8	95.7	102.1	106.2
	対前年同月比		▲ 1.4	-	x	▲ 6.3	4.5	-	12.2	2.0	x	▲ 1.7	▲ 16.1	42.3	11.1	0.7	▲ 8.7	0.7	▲ 3.8	▲ 5.5	▲ 1.8

第5表 規模、産業別名目賃金指数(所定内給与)

(令和2年平均=100)

規 模	年	月	調 査		鉱 業、 採 石 業、 産 業 計	建 設 業	製 造 業	対 前 年 (同月)比	電 気・ガ 斯・ 熱 供 給・ 水 道 業	情 報 通 信 業	運 輸 業、 郵 便 業	卸 売 業、 小 売 業	金 融 業、 保 險 業	不 動 産 業、 物 品 賃 貸 業	学 術 研 究、 専 門・技 術 サ ー ビ ス 業	宿 泊 業、 飲 食 サ ー ビ ス 業	生 活 関 連 サ ー ビ ス 業	教 育、 学 習 支 援 業	医 療 福 祉 事 業	複 合 サ ー ビ ス (他に分類さ れないもの)	サ ー ビ ス 業
			産 業 計	対 前 年 (同月)比																	
人 以 上	令和	4年	102.1	1.3	x	102.1	99.9	▲ 2.6	102.3	97.1	99.2	105.5	111.9	93.9	95.4	104.3	93.7	107.8	103.3	107.4	96.9
		5年	102.6	0.5	106.3	102.6	104.7	4.8	99.9	104.5	100.8	102.3	116.2	108.0	92.2	92.2	84.1	112.8	105.6	111.7	105.8
		6年	107.2	3.9	x	109.8	110.0	3.9	105.5	103.2	108.4	103.0	120.0	106.9	105.1	102.8	98.7	103.9	112.2	113.4	109.8
	6年	10月	109.1	3.5	x	114.3	111.0	1.6	105.1	98.5	109.6	103.5	120.4	100.2	115.4	116.1	113.8	104.8	111.6	115.2	113.3
		11月	108.7	4.6	x	110.0	111.9	4.4	115.8	109.1	105.0	103.6	119.0	102.1	115.1	102.3	113.3	110.1	112.4	114.6	112.5
		12月	109.3	5.7	x	116.1	112.6	4.1	104.9	99.0	108.0	103.8	124.6	101.5	116.5	101.3	109.2	109.8	112.0	114.5	110.3
	7年	1月	106.2	0.4	x	109.8	107.9	1.1	119.4	106.7	95.4	97.1	119.8	217.6	114.5	102.9	110.0	107.6	107.3	113.8	111.6
		2月	105.7	0.8	x	113.0	108.0	0.3	122.6	106.0	93.1	95.9	117.2	205.6	113.8	103.5	111.4	111.0	104.7	114.3	112.3
		3月	108.8	2.8	x	115.5	110.0	0.6	124.3	100.3	107.5	100.0	125.3	197.0	116.0	108.6	110.4	114.6	106.3	113.1	114.5
		4月	110.0	3.0	x	117.8	113.6	4.2	123.6	101.3	111.8	103.1	115.7	207.5	110.7	110.6	109.7	110.9	106.5	110.3	118.3
		5月	109.2	2.8	x	111.7	112.5	3.4	125.4	100.6	107.8	100.6	118.0	214.5	119.4	111.8	110.9	109.1	108.3	113.1	114.9
		6月	109.7	2.7	x	114.7	115.8	4.3	125.8	94.8	104.4	99.3	123.2	205.1	118.5	108.4	110.2	107.7	107.2	112.5	122.3
		7月	106.8	▲ 1.7	x	116.4	113.7	1.3	127.1	102.4	107.0	90.7	114.0	178.8	112.2	108.5	102.9	97.9	109.9	112.4	116.3
		8月	105.0	▲ 1.9	x	113.8	109.8	0.5	127.5	103.4	94.8	89.9	116.0	184.0	113.2	110.4	107.1	100.4	108.2	110.3	113.4
		9月	106.2	▲ 1.2	x	116.7	111.4	1.2	121.9	101.6	97.2	93.5	112.1	164.9	113.2	112.0	100.3	100.3	109.0	110.2	116.7
		10月	106.5	▲ 2.4	x	115.6	110.9	▲ 0.1	122.2	102.9	95.4	96.8	112.9	152.4	109.8	107.8	104.4	103.1	109.0	110.7	117.5
	対前年同月比		▲ 2.4	-	x	1.1	▲ 0.1	-	16.3	4.5	▲ 13.0	▲ 6.5	▲ 6.2	52.1	▲ 4.9	▲ 7.1	▲ 8.3	▲ 1.6	▲ 2.3	▲ 3.9	3.7
30 人 以 上	令和	4年	102.4	1.2	x	99.6	102.2	▲ 1.7	98.5	104.8	101.1	91.6	125.3	54.5	89.8	104.2	103.2	106.8	107.9	116.9	102.9
		5年	102.7	0.3	x	104.9	104.9	2.6	100.8	106.3	101.7	83.9	120.8	55.1	87.6	119.4	107.5	110.0	104.6	115.6	112.8
		6年	105.2	2.7	x	100.9	109.3	2.9	108.9	105.4	103.3	87.5	126.4	72.6	94.1	110.9	88.1	102.2	111.6	113.7	117.3
	6年	10月	105.6	0.8	x	107.1	109.4	0.3	108.5	98.3	103.3	88.7	127.6	68.0	98.3	112.7	89.7	99.7	111.2	117.6	121.7
		11月	104.9	1.5	x	93.4	110.4	3.9	129.6	112.2	101.2	86.5	123.1	69.9	97.2	109.0	88.9	101.8	111.8	114.7	120.8
		12月	106.6	3.1	x	107.3	111.2	1.8	107.7	98.9	102.5	89.7	139.8	76.4	97.1	109.6	91.4	101.5	111.4	115.0	118.8
	7年	1月	103.5	▲ 1.1	x	97.8	109.2	2.4	120.7	112.6	78.0	89.4	108.8	97.3	114.7	108.8	74.7	100.4	113.4	114.7	116.1
		2月	102.7	▲ 2.0	x	100.8	109.1	1.5	122.1	112.2	75.6	84.0	108.4	99.6	113.9	106.8	74.9	99.2	112.5	112.8	117.4
		3月	105.5	0.2	x	102.5	111.2	1.7	125.4	103.3	x	85.9	105.9	97.9	113.2	114.2	78.4	102.3	112.9	111.7	118.2
		4月	107.4	2.4	x	103.9	115.2	5.9	123.4	104.4	x	93.8	108.0	98.8	110.6	112.2	79.5	102.6	111.5	112.4	122.2
		5月	107.1	2.5	x	99.9	114.0	5.0	124.0	104.6	92.0	93.1	107.9	103.1	116.8	113.4	89.4	102.3	113.6	115.9	119.1
		6月	107.6	1.4	x	102.0	117.2	5.2	124.5	98.0	81.6	90.3	112.0	105.2	117.9	113.5	83.2	102.8	112.5	115.0	126.7
		7月	107.7	1.6	x	102.9	115.6	4.2	122.4	105.3	x	89.1	109.1	102.6	116.5	116.9	84.0	102.9	114.2	120.6	122.6
		8月	105.8	1.5	x	99.7	112.3	3.5	123.1	107.1	x	89.0	112.5	102.2	115.7	118.8	84.7	99.5	114.3	115.5	117.4
		9月	108.1	3.6	x	102.0	117.1	7.1	123.3	104.4	87.2	92.4	109.7	97.4	116.9	117.0	84.3	100.8	114.3	115.8	123.2
		10月	107.7	2.0	x	100.6	116.2	6.2	122.8	105.4	x	92.4	111.7	102.3	114.6	117.6	85.5	103.8	112.2	117.9	124.3
	対前年同月比		2.0	-	x	▲ 6.1	6.2	-	13.2	7.2	x	4.2	▲ 12.5	50.4	16.6	4.3	▲ 4.7	4.1	0.9	0.3	2.1

第6表 規模、産業別労働時間指数(総実労働時間)

(令和2年平均=100)

規 模	年	月	調 査		鉱 業、 採石業、 砂利採取業	建 設 業	製 造 業	対 前 年 (同月)比	電 気・ガ 斯・ 熱 供 給・ 水 道 業	情 報 通 信 業	運 輸 業、 郵 便 業	卸 売 業、 小 売 業	金 融 業、 保 険 業	不動産業、 物品賃貸業	学術研究、 専門・技術サービス業	宿 泊 業、 飲 食 サービス業	生 活 関 連 サービス業	教 育、 学 習	医 療 福 祉	複 合 サ ー ビ ス (他に分類されないもの)	サービス業
			産 業 計	対 前 年 (同月)比																	
5 人 以 上	令和	4年	98.4	▲ 0.6	x	96.8	100.6	▲ 1.9	104.9	103.8	91.6	96.6	95.4	104.0	99.8	105.4	98.1	102.0	96.7	104.0	99.6
		5年	98.0	▲ 0.4	98.6	96.7	100.7	0.1	102.6	103.9	92.3	97.2	103.4	114.5	103.0	91.2	98.6	108.1	95.5	106.0	103.1
		6年	97.3	▲ 1.0	x	97.1	100.9	▲ 0.1	100.7	104.6	81.5	97.6	104.3	108.8	101.3	96.2	97.0	102.0	96.7	104.7	99.1
	6年	10月	100.6	▲ 0.5	x	99.8	104.0	0.7	110.2	111.8	83.6	95.9	101.7	109.9	104.9	105.4	105.2	116.1	100.4	107.7	103.7
		11月	99.0	▲ 0.7	x	103.4	106.4	1.4	99.5	105.8	80.4	96.3	105.8	115.1	100.1	93.0	98.7	108.8	98.1	103.3	98.8
		12月	96.7	▲ 1.4	x	100.1	102.5	▲ 0.8	98.3	103.6	78.0	97.2	104.1	107.8	100.3	90.4	91.0	100.3	96.3	109.5	97.6
	7年	1月	89.0	▲ 3.5	x	86.0	91.2	▲ 0.8	95.6	96.0	81.2	82.1	98.0	130.9	92.1	86.4	98.3	86.8	91.2	100.1	95.3
		2月	91.9	▲ 2.8	x	101.0	99.2	▲ 1.1	94.6	93.3	78.1	89.4	95.4	123.0	93.5	85.2	91.7	90.0	89.8	93.8	92.9
		3月	94.1	▲ 2.8	x	95.2	99.0	▲ 1.6	107.3	101.2	89.0	89.2	96.6	131.4	97.7	92.2	101.9	93.3	91.9	100.5	98.4
		4月	99.2	▲ 2.4	x	100.6	103.3	0.0	107.5	105.5	96.3	93.9	102.4	144.4	98.6	91.4	104.4	108.6	97.6	103.1	101.1
		5月	95.3	▲ 1.5	x	89.6	97.3	0.1	98.3	100.2	95.6	90.1	102.9	134.6	93.6	97.4	106.0	102.9	94.5	100.5	97.0
		6月	99.6	0.9	x	104.4	105.4	1.7	108.6	102.1	88.9	93.9	106.4	128.3	106.1	93.0	102.1	105.8	98.8	101.9	100.1
		7月	100.1	▲ 1.2	x	104.5	105.9	▲ 1.3	111.8	106.8	94.5	89.6	105.0	121.9	107.6	94.4	110.3	105.3	99.4	108.1	104.4
		8月	90.4	▲ 2.5	x	88.4	91.7	▲ 1.2	103.1	94.6	80.2	86.4	90.6	116.6	87.8	97.0	113.1	74.4	95.9	98.7	91.9
		9月	96.0	▲ 0.4	x	100.2	100.8	0.0	105.4	100.1	91.0	90.0	92.7	122.7	97.0	96.4	111.0	98.6	92.6	100.2	98.7
		10月	100.1	▲ 0.5	x	104.0	102.7	▲ 1.3	112.4	106.1	94.4	92.2	101.6	126.6	97.8	94.8	111.7	110.3	99.3	106.9	104.8
	対前年同月比		▲ 0.5	-	x	4.2	▲ 1.3	-	2.0	▲ 5.1	12.9	▲ 3.9	▲ 0.1	15.2	▲ 6.8	▲ 10.1	6.2	▲ 5.0	▲ 1.1	▲ 0.7	1.1
30 人 以 上	令和	4年	98.6	▲ 2.4	x	97.4	101.1	▲ 1.7	104.6	103.4	95.0	94.0	102.6	124.4	96.3	106.5	98.1	102.6	96.7	105.4	100.0
		5年	98.4	▲ 0.2	x	97.1	100.7	▲ 0.4	102.1	103.6	93.6	87.4	108.1	120.3	98.8	118.3	103.5	109.9	95.6	107.7	103.3
		6年	96.8	▲ 1.5	x	96.9	100.1	▲ 0.9	101.3	103.8	84.9	89.0	106.9	118.9	101.9	108.7	80.4	102.7	96.6	105.0	101.8
	6年	10月	100.4	0.1	x	100.4	102.6	0.0	109.1	108.9	89.0	89.6	107.2	117.7	107.7	109.4	81.9	115.3	101.1	106.8	107.5
		11月	98.4	▲ 1.6	x	98.3	105.2	0.6	101.3	105.5	85.0	88.1	111.3	121.1	103.6	105.7	77.7	102.9	97.1	104.2	102.5
		12月	96.7	▲ 2.3	x	101.2	100.7	▲ 2.0	100.1	101.5	79.1	90.4	111.1	118.0	104.0	106.7	80.6	97.7	96.4	110.1	102.0
		1月	91.2	▲ 1.6	x	84.8	91.8	0.0	86.9	96.9	87.7	88.9	96.4	114.3	93.4	102.4	72.5	82.8	95.4	103.4	95.3
		2月	92.9	▲ 1.3	x	106.8	98.7	▲ 1.0	84.9	93.9	79.1	83.9	96.2	119.1	89.0	98.0	71.5	85.2	94.7	93.3	96.2
		3月	95.0	▲ 0.9	x	94.7	99.9	▲ 0.8	98.8	101.8	x	86.3	97.8	131.1	89.0	109.2	76.8	84.1	94.0	100.1	100.1
		4月	100.7	0.7	x	103.1	103.2	0.0	106.4	106.2	x	91.1	108.2	139.0	97.2	104.8	80.5	101.4	101.6	105.6	104.2
		5月	97.0	0.6	x	88.8	97.0	0.1	95.6	100.1	104.9	92.1	105.9	122.1	96.8	110.0	93.1	98.4	98.7	104.1	99.6
		6月	100.7	2.3	x	104.0	104.9	1.5	106.2	102.0	88.9	89.6	108.1	130.1	104.2	110.4	85.9	102.6	102.6	104.7	103.5
		7月	101.3	0.3	x	101.0	106.9	1.4	105.0	106.1	x	89.1	109.7	133.2	107.0	112.1	87.7	102.1	102.3	108.9	107.2
		8月	92.2	▲ 0.5	x	86.6	92.8	0.9	94.6	95.3	x	89.8	101.0	109.9	83.0	117.5	88.7	65.1	101.5	101.0	94.5
		9月	96.9	1.9	x	98.1	103.6	3.9	95.5	100.9	88.4	88.4	100.8	119.5	96.4	108.8	86.7	93.2	94.1	100.7	102.9
		10月	100.8	0.4	x	96.3	105.9	3.2	108.3	106.3	x	89.9	107.5	129.3	104.0	110.6	88.8	106.0	102.0	107.6	107.5
	対前年同月比		0.4	-	x	▲ 4.1	3.2	-	▲ 0.7	▲ 2.4	x	0.3	0.3	9.9	▲ 3.4	1.1	8.4	▲ 8.1	0.9	0.7	0.0

第7表 規模、産業別労働時間指数(所定内労働時間)

(令和2年平均=100)

規 模	年	月	調 査		鉱 業、 採 石 業、 砂 利 採 取 業	建 設 業	製 造 業	対 前 年 (同 月) 比	電 気・ガ ス・ 熱 供 給・ 水 道 業	情 報 通 信 業	運 輸 業、 郵 便 業	卸 売 業、 小 売 業	金 融 業、 保 険 業	不 動 産 業、 物 品 賃 貸 業	学 術 研 究、 専 門・技 術 サ ー ビ ス 業	宿 泊 業、 飲 食 サ ー ビ ス 業	生 活 関 連 サ ー ビ ス 業、 娯 楽 業	教 育、 学 習 支 援 業	医 療 福 祉 事 業	複 合 サ ー ビ ス (他に分類さ れないもの)	サ ー ビ ス 業
			産 業 計	対 前 年 (同 月) 比																	
人 以 上	令和	4年	98.1	▲ 1.0	x	95.4	99.8	▲ 1.0	105.8	104.1	95.6	97.8	95.4	102.1	98.2	102.7	97.1	102.6	95.6	100.2	101.6
		5年	98.0	▲ 0.1	103.3	95.7	100.4	0.6	104.2	101.9	95.5	98.5	101.5	113.3	100.7	90.6	100.3	104.7	95.5	103.9	103.5
		6年	97.7	▲ 0.5	x	97.1	100.7	0.2	101.4	101.7	90.5	97.1	103.7	105.1	101.9	94.4	99.0	102.6	96.1	102.6	100.1
	6年	10月	101.2	0.5	x	100.3	104.3	1.9	109.9	109.6	92.3	96.0	102.1	107.6	105.8	104.4	106.1	115.5	99.6	105.3	104.1
		11月	99.6	0.5	x	103.6	106.0	1.9	98.9	101.6	90.4	96.5	105.9	111.8	101.9	91.5	101.1	108.9	97.6	101.6	99.0
		12月	96.9	▲ 0.5	x	98.8	101.6	▲ 0.4	100.6	101.7	87.1	96.1	104.7	105.0	101.5	89.2	92.7	101.4	95.6	105.4	98.6
	7年	1月	89.2	▲ 3.4	x	85.6	90.9	▲ 0.9	93.7	93.6	87.8	82.9	97.4	118.1	87.4	83.8	100.4	92.0	89.6	99.5	96.0
		2月	92.3	▲ 2.7	x	98.4	99.0	▲ 1.1	93.5	89.7	86.2	90.6	95.8	113.5	91.0	83.5	93.4	92.9	88.6	94.6	94.1
		3月	94.1	▲ 3.0	x	92.3	98.2	▲ 2.1	104.7	98.6	93.0	89.5	95.7	115.8	91.2	90.2	103.6	97.5	91.9	101.3	100.4
		4月	99.5	▲ 2.5	x	99.9	102.5	▲ 1.3	104.2	105.0	101.6	94.2	102.2	118.6	97.9	89.8	106.8	111.2	97.7	103.8	103.8
		5月	96.0	▲ 1.5	x	90.0	96.9	▲ 0.4	97.1	98.4	102.7	90.7	102.7	122.4	93.9	95.6	108.3	106.0	93.8	101.0	99.4
		6月	100.3	0.8	x	102.8	105.3	1.3	106.6	102.4	97.1	94.7	105.9	118.5	103.7	91.2	104.5	109.9	98.4	103.0	102.7
		7月	100.7	▲ 1.1	x	102.3	105.9	▲ 0.4	109.3	106.0	100.4	91.4	106.2	112.3	105.0	92.5	111.9	108.7	98.8	109.0	106.7
		8月	90.6	▲ 2.9	x	86.9	90.9	▲ 1.1	99.6	93.8	84.9	87.6	90.8	112.1	85.7	94.5	114.0	77.6	94.7	99.9	92.7
		9月	96.1	▲ 0.3	x	98.0	99.9	▲ 0.7	103.7	99.7	95.6	90.1	93.7	118.9	95.0	94.1	112.0	100.4	92.9	100.8	100.5
		10月	100.2	▲ 1.0	x	100.9	102.1	▲ 2.1	110.0	105.5	99.8	92.1	102.7	121.7	95.0	92.8	112.0	112.7	99.7	107.4	106.9
	対前年同月比		▲ 1.0	-	x	0.6	▲ 2.1	-	0.1	▲ 3.7	8.1	▲ 4.1	0.6	13.1	▲ 10.2	▲ 11.1	5.6	▲ 2.4	0.1	2.0	2.7
人 以 上	令和	4年	97.5	▲ 2.6	x	97.1	99.6	▲ 1.1	105.1	102.7	96.9	94.0	102.8	126.8	96.1	105.3	96.6	98.7	94.0	99.5	102.7
		5年	97.9	0.4	x	97.2	100.0	0.4	102.6	100.5	96.3	87.8	105.9	122.7	97.8	118.0	102.7	103.1	94.9	104.1	105.3
		6年	97.0	▲ 0.6	x	99.3	99.7	▲ 0.3	100.7	100.3	89.7	88.8	104.9	122.9	101.4	108.1	78.9	101.0	95.4	102.4	104.9
	6年	10月	100.5	1.0	x	104.1	102.6	1.4	108.9	106.9	93.3	89.2	105.5	121.8	107.2	109.5	79.6	112.7	99.6	104.0	109.4
		11月	98.7	▲ 0.2	x	101.9	104.5	1.1	98.5	100.8	91.9	88.6	108.4	125.0	103.9	105.3	77.5	102.5	96.1	102.2	104.3
		12月	96.6	▲ 1.2	x	101.7	100.0	▲ 1.0	100.7	99.7	84.1	89.3	109.1	121.3	103.9	106.3	77.3	97.4	94.9	105.3	104.0
		1月	90.7	▲ 1.5	x	86.4	91.3	0.0	85.4	93.2	88.2	88.1	95.5	116.8	92.5	101.3	69.6	84.9	92.7	101.3	97.8
		2月	92.5	▲ 1.8	x	106.7	97.8	▲ 1.5	83.7	89.3	81.5	84.4	95.0	118.6	89.6	97.3	69.7	86.1	92.5	92.9	97.8
		3月	94.3	▲ 1.6	x	93.4	98.6	▲ 1.1	94.6	97.9	x	86.5	96.5	126.7	89.2	107.0	74.8	86.0	93.6	99.9	102.2
		4月	100.4	0.3	x	104.6	101.9	▲ 1.1	100.4	104.8	x	91.0	106.6	135.5	98.9	104.1	78.8	101.7	101.8	105.1	107.3
		5月	96.8	▲ 0.1	x	90.2	96.3	▲ 0.7	94.2	97.8	102.0	92.4	104.0	125.1	98.8	108.6	91.2	98.8	97.2	103.3	102.3
		6月	100.9	2.0	x	106.5	104.3	0.9	103.8	102.1	89.3	89.6	106.3	133.3	105.3	109.0	84.4	103.9	101.7	104.9	106.2
		7月	101.6	0.3	x	101.6	106.3	1.2	104.1	103.9	x	89.3	108.7	135.4	108.6	111.0	86.4	103.9	100.8	108.3	109.6
		8月	91.9	▲ 1.0	x	85.5	91.5	0.2	92.7	93.3	x	89.6	99.4	112.4	83.5	114.8	87.0	65.9	99.4	101.2	95.7
		9月	97.0	1.6	x	97.8	102.1	2.7	95.8	99.3	92.4	88.2	99.9	121.4	96.9	108.3	85.1	94.6	94.3	100.1	104.6
		10月	101.2	0.7	x	95.3	104.7	2.0	106.4	104.4	x	89.8	106.6	131.5	105.0	110.1	87.0	107.5	102.4	106.9	109.7
	対前年同月比		0.7	-	x	▲ 8.5	2.0	-	▲ 2.3	▲ 2.3	x	0.7	1.0	8.0	▲ 2.1	0.5	9.3	▲ 4.6	2.8	2.8	0.3

第8表 規模、産業別労働時間指数(所定外労働時間)

(令和2年平均=100)

規 模	年	月	調 査		鉱 業、	建 設 業	製 造 業	電 気・ガ ス・		情 報 通 信 業	運 輸 業、	卸 売 業、	金 融 業、	不 動 産 業、	学 術 研 究、 専 門・技 術	宿 泊 業、 飲 食	生 活 関 連 サ ー ビ ス 業、	教 育、 学 習	医 療	複 合	サ ー ビ ス 業 (他に分類さ れないもの)
			産 業 計	対 前 年 (同 月) 比	採 石 業、			熱 供 給・													
					砂 利 採 取 業			水 道 業													
5 人 以 上	令和	4年	101.4	3.6	x	120.8	112.2	▲ 10.5	95.3	99.8	72.1	77.5	94.9	151.6	127.6	188.1	119.9	97.5	135.5	180.1	76.5
		5年	97.9	▲ 3.5	27.1	113.8	104.1	▲ 7.2	84.9	129.5	76.5	76.8	144.7	144.1	142.2	112.2	53.4	135.6	95.7	148.4	98.0
		6年	91.1	▲ 9.2	x	97.3	103.7	▲ 4.2	93.0	140.5	37.3	104.9	117.1	204.2	90.1	151.4	45.6	97.6	118.8	145.8	86.8
	6年	10月	92.8	▲ 13.4	x	90.1	100.9	▲ 11.3	112.8	139.3	40.7	92.8	93.8	168.1	87.7	137.1	79.6	120.5	127.9	155.1	99.1
		11月	90.7	▲ 16.2	x	100.0	111.1	▲ 4.4	106.4	158.1	31.4	92.8	103.1	200.0	66.7	140.0	38.8	108.6	114.0	136.2	96.5
		12月	93.8	▲ 13.3	x	123.1	113.7	▲ 4.3	73.6	127.4	33.3	115.7	92.2	178.7	77.8	128.6	46.9	91.4	120.9	192.8	86.0
		1月	86.6	▲ 4.5	x	93.4	94.9	1.8	116.0	126.5	48.7	68.7	110.9	463.8	175.3	165.7	44.9	44.4	146.5	111.6	86.8
		2月	86.6	▲ 2.4	x	146.2	102.6	0.0	106.4	138.5	38.1	69.9	85.9	368.1	137.0	137.1	49.0	66.2	132.6	76.8	78.9
		3月	94.8	2.2	x	145.1	108.5	3.2	136.0	132.5	68.9	83.1	115.6	538.3	212.3	154.3	57.1	60.3	93.0	81.2	75.4
		4月	94.8	0.0	x	111.0	113.7	15.7	143.2	112.0	70.2	89.2	107.8	819.1	111.1	140.0	44.9	87.4	95.3	87.0	69.3
		5月	86.6	1.2	x	83.5	102.6	8.1	111.2	122.2	60.6	80.7	106.3	451.1	87.7	151.4	46.9	77.5	118.6	89.9	68.4
		6月	89.7	2.4	x	131.9	107.7	9.6	130.4	99.1	48.4	81.9	117.2	383.0	148.1	148.6	40.8	73.5	114.0	78.3	70.2
		7月	91.8	▲ 3.2	x	142.9	105.1	▲ 11.5	139.2	116.2	65.4	60.2	78.1	370.2	153.1	151.4	69.4	78.1	123.3	88.4	78.1
		8月	86.6	2.5	x	114.3	102.6	▲ 1.6	140.8	103.4	56.7	67.5	85.9	234.0	124.7	174.3	87.8	48.3	137.2	72.5	82.5
		9月	93.8	▲ 3.2	x	137.4	111.1	8.3	124.8	105.1	68.3	88.0	71.9	219.1	130.9	165.7	83.7	84.1	86.0	87.0	77.2
		10月	97.9	5.5	x	156.0	109.4	8.4	138.4	113.7	67.6	94.0	78.1	253.2	145.7	154.3	100.0	91.4	88.4	95.7	79.8
		対前年同月比		5.5	-	x	73.1	8.4	-	22.7	▲ 18.4	66.1	1.3	▲ 16.7	50.6	66.1	12.5	25.6	▲ 24.1	▲ 30.9	▲ 38.3
30 人 以 上	令和	4年	113.0	0.4	x	101.0	119.3	▲ 8.4	99.1	111.5	84.6	93.4	95.2	93.6	101.1	131.6	135.3	140.6	175.4	224.8	73.8
		5年	104.9	▲ 7.2	x	95.7	109.9	▲ 7.9	96.3	141.8	78.5	79.2	174.5	89.2	114.5	124.6	123.2	176.5	114.8	180.5	84.2
		6年	95.0	▲ 10.8	x	71.9	105.0	▲ 7.7	107.2	147.4	58.4	93.1	167.7	67.4	109.4	121.1	116.8	119.3	129.2	158.6	72.4
	6年	10月	99.0	▲ 10.4	x	61.5	101.6	▲ 15.1	111.6	133.3	65.4	95.9	157.4	64.7	114.3	107.0	139.2	141.3	143.8	162.0	89.2
		11月	94.3	▲ 18.1	x	60.8	113.9	▲ 4.8	131.8	163.2	47.0	79.5	195.7	70.6	98.9	114.0	82.4	107.1	125.0	143.7	84.6
		12月	99.0	▲ 13.4	x	95.9	109.0	▲ 12.0	93.0	123.9	51.1	111.0	170.2	75.3	104.4	116.3	160.8	100.8	137.5	207.0	82.3
		1月	97.1	▲ 2.9	x	68.2	97.5	▲ 0.9	102.3	141.9	85.0	102.7	123.4	82.4	107.7	125.6	141.2	61.9	175.0	146.5	71.5
		2月	98.1	6.2	x	108.1	109.8	4.7	98.4	151.3	65.8	75.3	129.8	128.2	78.0	114.0	115.7	76.2	160.4	101.4	80.8
		3月	103.8	7.9	x	108.8	115.6	2.9	144.2	150.4	x	82.2	136.2	191.8	85.7	155.8	125.5	65.9	104.2	102.8	80.0
		4月	103.8	5.8	x	87.8	118.9	12.5	169.8	123.9	x	93.2	155.3	187.1	70.3	118.6	121.6	98.4	93.8	115.5	74.6
		5月	100.0	11.7	x	74.3	104.9	8.5	110.9	128.2	121.1	86.3	161.7	83.5	64.8	139.5	139.2	94.4	141.7	119.7	73.8
		6月	97.1	5.1	x	77.7	113.1	9.5	131.8	100.0	86.5	89.0	161.7	89.4	85.7	141.9	121.6	90.5	127.1	101.4	77.7
		7月	98.1	1.0	x	94.6	113.9	3.7	114.7	134.2	x	86.3	140.4	104.7	81.3	134.9	119.6	84.9	145.8	121.1	84.6
		8月	96.2	5.3	x	98.6	108.2	7.3	114.7	119.7	x	93.2	148.9	77.6	74.7	174.4	131.4	57.9	162.5	97.2	83.1
		9月	95.2	5.2	x	101.4	122.1	18.2	92.2	120.5	66.5	91.8	127.7	95.3	87.9	118.6	125.5	79.4	87.5	112.7	86.2
		10月	95.2	▲ 3.8	x	106.1	121.3	19.4	128.7	129.1	x	91.8	134.0	101.2	89.0	123.3	133.3	92.1	89.6	121.1	86.9
		対前年同月比		▲ 3.8	-	x	72.5	19.4	-	15.3	▲ 3.2	x	▲ 4.3	▲ 14.9	56.4	▲ 22.1	15.2	▲ 4.2	▲ 34.8	▲ 37.7	▲ 25.2

第9表 規模、産業別常用雇用指数

(令和2年平均＝100)

規模	年	月	調 査		鉱 業、	建 設 業	製 造 業	対 前 年 (同月)比	電 気・ガ ス・	情 報 通 信 業	運 輸 業、 郵 便 業	卸 売 業、 小 売 業	金 融 業、 保 險 業	不 動 産 業、 物 品 賃 貸 業	学 術 研 究、	宿 泊 業、	生 活 関 連	教 育、	医 療	複 合	サ ー ビ ス 業
			産 業 計	対 前 年 (同月)比	採 石 業、 砂 利 採 取 業				熱 供 給・						専 門・技 術	飲 食	サ ー ビ ス 業、	学 習	サ ー ビ ス	(他に分類さ	
															水 道 業			サ ー ビ ス 業	サ ー ビ ス 業	娛 楽 業	支 援 業
人 以 上	令和	4年	100.9	1.4	x	90.0	98.2	2.3	x	137.7	114.2	107.9	99.3	79.2	106.7	94.3	99.3	96.9	101.0	75.2	107.4
		5年	103.0	2.2	275.1	86.4	101.0	2.9	90.8	123.8	114.3	108.6	98.3	81.0	110.8	103.7	129.9	94.4	102.3	81.0	109.7
		6年	104.4	1.4	x	83.6	99.4	▲ 1.6	x	120.2	116.4	110.6	109.7	87.3	115.6	116.2	130.5	93.7	102.7	80.6	111.6
	6年	10月	104.4	0.8	x	81.4	97.8	▲ 3.6	x	120.1	117.9	110.9	113.8	83.9	118.1	119.6	133.9	93.8	102.4	80.4	112.2
		11月	104.9	0.8	x	85.6	99.0	▲ 1.8	x	119.9	117.7	110.8	113.8	84.4	117.8	119.3	131.7	94.0	103.0	81.1	112.1
		12月	105.5	2.4	x	87.9	99.1	0.1	x	120.1	117.6	111.9	114.3	88.1	117.7	122.8	124.0	93.8	103.6	80.4	111.2
		1月	105.2	1.9	x	87.3	101.4	▲ 0.1	x	118.9	117.9	112.3	114.4	72.0	117.7	120.6	127.8	92.4	102.7	80.4	110.6
		2月	105.1	1.5	x	87.3	99.7	0.5	x	118.3	118.8	111.4	115.8	68.7	117.8	122.9	127.5	93.3	103.4	77.9	111.6
		3月	103.4	0.7	x	87.2	100.3	1.4	x	117.8	97.2	112.5	115.0	67.9	118.0	122.2	119.3	88.5	102.3	78.0	112.0
		4月	104.0	▲ 0.8	x	87.5	100.9	▲ 0.5	x	121.8	100.0	112.9	110.9	71.9	109.3	118.6	122.8	89.6	103.8	78.2	112.8
		5月	104.0	▲ 0.2	x	87.3	100.2	1.8	x	121.4	101.9	111.0	111.0	75.4	109.2	120.7	126.5	90.6	103.9	78.1	113.1
		6月	104.1	▲ 1.3	x	87.2	100.2	▲ 2.3	x	121.2	102.1	111.4	109.4	75.4	112.6	119.8	124.3	92.5	104.0	78.3	113.7
		7月	104.3	▲ 0.6	x	86.9	102.3	4.4	x	119.7	101.4	109.3	109.8	76.7	115.5	121.4	127.8	92.6	103.9	78.3	113.6
		8月	103.7	▲ 1.0	x	86.5	98.3	0.7	x	120.0	101.8	110.5	109.3	76.5	112.4	121.6	127.9	93.3	103.0	78.1	114.6
		9月	104.3	▲ 0.1	x	87.9	103.1	4.2	x	119.3	101.1	109.5	109.2	76.3	114.7	120.1	125.5	91.0	103.6	77.9	114.2
		10月	105.0	0.6	x	88.2	104.4	6.7	x	118.7	100.6	110.6	110.2	76.3	116.9	121.0	133.9	92.3	103.0	77.9	113.3
		対前年同月比		0.6	－	x	8.4	6.7	－	x	▲ 1.2	▲ 14.7	▲ 0.3	▲ 3.2	▲ 9.1	▲ 1.0	1.2	0.0	▲ 1.6	0.6	▲ 3.1
30 人 以 上	令和	4年	101.0	2.3	x	91.6	96.0	3.0	97.8	99.0	124.0	101.9	x	108.8	121.1	99.6	99.8	99.8	101.6	62.0	109.6
		5年	104.0	3.0	x	90.3	98.5	2.6	92.3	96.6	129.0	101.4	130.6	x	133.8	125.6	94.9	98.4	105.6	66.0	110.4
		6年	105.1	1.1	x	91.1	99.4	0.9	97.9	94.4	127.9	102.5	131.6	x	135.4	137.6	91.0	98.0	106.7	70.2	110.8
	6年	10月	105.2	0.6	x	87.0	99.2	▲ 0.2	102.2	93.4	128.1	102.5	130.3	x	135.5	142.8	91.5	98.5	107.2	70.5	111.6
		11月	105.8	0.9	x	98.1	99.8	1.5	x	93.2	127.7	101.7	131.1	120.6	134.7	143.0	90.6	98.8	107.5	71.4	112.8
		12月	106.5	1.5	x	98.4	99.8	1.8	103.0	93.4	127.2	102.5	132.0	x	134.4	145.6	89.3	99.1	108.1	70.6	112.9
		1月	106.8	1.5	x	98.0	102.2	2.8	x	93.4	127.6	103.0	132.0	120.5	134.3	145.4	103.0	95.9	107.7	70.6	113.7
		2月	106.4	1.5	x	99.0	99.9	0.3	x	92.8	128.3	101.7	134.9	121.1	134.6	145.7	100.9	97.6	108.3	70.2	114.0
		3月	103.7	0.1	x	98.1	100.7	1.4	x	92.3	x	101.0	135.1	117.4	135.3	144.5	99.1	90.4	107.7	67.5	113.3
		4月	104.9	0.4	x	99.0	102.0	3.0	x	96.3	x	100.7	138.4	120.2	129.7	143.4	99.0	92.7	109.4	68.0	116.1
		5月	104.5	0.0	x	99.4	101.0	2.4	x	96.0	92.8	100.0	139.9	120.2	129.5	141.3	110.2	91.1	109.8	67.9	115.1
		6月	104.6	▲ 0.6	x	98.1	101.3	1.2	x	95.7	93.2	100.6	139.4	120.5	129.5	142.3	96.3	92.3	110.2	68.1	114.7
		7月	104.4	▲ 0.5	x	96.9	100.7	2.0	x	94.2	x	100.1	137.8	118.6	127.3	141.0	109.8	92.4	110.2	68.2	115.5
		8月	103.7	▲ 1.5	x	97.0	99.5	0.8	x	93.8	x	99.9	137.8	117.2	127.5	140.7	107.9	93.7	108.6	67.9	115.3
		9月	103.2	▲ 2.1	x	97.4	99.8	▲ 0.6	x	93.1	91.3	98.9	137.7	116.5	128.6	139.3	94.7	89.5	109.3	67.6	114.9
		10月	103.6	▲ 1.5	x	96.2	100.2	1.0	x	93.3	x	100.1	138.2	116.6	128.6	139.4	108.5	93.1	108.5	67.6	114.5
		対前年同月比		▲ 1.5	－	x	10.6	1.0	－	x	▲ 0.1	x	▲ 2.3	6.1	x	▲ 5.1	▲ 2.4	18.6	▲ 5.5	1.2	▲ 4.1

第10表 規模、産業別パートタイム労働者比率

規 模	年 月	調 査		鉱 業、 採石業、 砂利採取業	建 設 業	製 造 業	対 前 年 (同月)差	電 気・ガ 斯・ 熱 供 給・ 水 道 業	情 報 通 信 業	運 輸 業、 郵 便 業	卸 売 業、 小 売 業	金 融 業、 保 険 業	不 動 産 業、 物 品 賃 貸 業	学 術 研 究、 専 門・技 術	宿 泊 業、 飲 食	生 活 関 連 サ ー ビ ス 業、	教 育、 学 習	医 療 福 祉	複 合 サ ー ビ ス	サ ー ビ ス 業 (他に分類さ れないもの)
		産 業 計	対 前 年 (同月)差																	
5 人 以 上	令和	4年	23.8 ▲ 1.3	x	5.0	12.8	▲ 1.4	x	4.3	15.5	37.5	3.3	40.2	12.3	58.6	50.4	18.9	23.7	7.5	18.7
		5年	24.2 0.4	0.2	6.1	9.6	▲ 3.2	7.0	4.1	11.7	37.3	2.9	23.9	11.2	58.6	68.2	17.7	25.4	9.3	16.7
		6年	25.1 0.8	x	5.9	7.6	▲ 1.9	x	3.6	19.2	40.5	7.1	26.8	7.5	66.8	59.2	19.6	23.6	8.4	22.7
	6年	10月	24.4 ▲ 0.1	x	3.6	7.6	▲ 1.7	x	2.6	17.1	42.3	9.6	26.8	6.6	57.8	45.9	18.0	24.2	10.1	25.5
		11月	25.4 0.8	x	7.8	7.5	▲ 1.0	x	4.8	22.9	43.3	9.4	26.5	6.5	65.4	45.0	16.5	23.8	9.7	25.3
		12月	26.0 2.5	x	10.2	7.8	▲ 1.9	x	2.5	23.4	44.5	7.8	28.4	5.8	68.2	48.9	16.6	23.0	9.3	24.8
	7年	1月	26.9 3.0	x	4.7	9.0	1.3	x	7.7	26.2	46.2	11.5	7.5	17.3	67.8	44.7	21.1	25.2	10.8	24.2
		2月	27.1 1.7	x	4.5	9.1	1.0	x	7.7	29.3	44.4	12.3	4.3	17.3	67.5	47.8	21.4	26.0	11.2	23.9
		3月	25.7 ▲ 0.4	x	4.4	9.1	0.7	x	5.3	10.8	43.9	10.6	4.3	14.3	67.3	45.0	17.9	27.7	11.9	22.3
		4月	24.5 0.0	x	2.6	9.0	1.6	x	5.3	8.6	44.4	10.9	3.8	13.1	64.4	43.5	19.2	24.7	10.9	20.1
		5月	24.6 ▲ 0.3	x	2.6	9.1	1.6	x	5.8	4.9	44.2	10.3	2.9	13.1	65.1	44.6	20.3	25.6	11.5	20.9
		6月	25.3 0.1	x	3.0	9.4	2.2	x	5.1	17.2	45.3	10.0	3.1	12.7	65.3	44.1	21.1	24.2	11.6	20.7
		7月	28.3 3.3	x	2.1	9.2	1.6	x	5.1	25.9	56.3	9.1	12.8	12.5	67.7	38.3	27.8	27.0	8.0	18.6
		8月	28.1 2.9	x	2.1	9.4	1.8	x	7.1	25.8	57.7	9.0	9.1	12.8	67.7	37.9	26.3	23.9	8.9	18.9
		9月	27.9 3.2	x	2.2	10.1	2.8	x	5.0	21.6	54.3	9.5	11.1	12.7	66.5	38.8	24.4	28.8	8.9	18.6
		10月	27.8 3.4	x	3.0	12.1	4.5	x	5.0	25.1	53.5	9.6	19.9	16.1	67.9	39.6	25.5	23.9	8.9	18.4
	対前年同月差		3.4 -	x	▲ 0.6	4.5 -	-	x	2.4	8.0	11.2	0.0	▲ 6.9	9.5	10.1	▲ 6.3	7.5	▲ 0.3	▲ 1.2	▲ 7.1
30 人 以 上	令和	4年	23.7 0.9	x	8.2	10.1	▲ 3.4	4.7	5.9	18.4	61.2	x	22.1	19.4	74.3	48.8	17.6	18.1	11.5	25.8
		5年	24.7 1.0	x	8.6	9.1	▲ 1.0	6.8	4.6	18.8	69.7	0.6	x	16.8	62.8	48.1	16.7	21.6	8.0	22.8
		6年	24.9 ▲ 0.1	x	7.5	6.4	▲ 2.7	6.4	3.2	29.7	71.0	8.5	x	13.4	67.8	63.1	18.8	20.5	6.3	21.1
	6年	10月	24.8 ▲ 0.3	x	2.6	6.3	▲ 2.5	6.6	1.5	26.3	71.5	9.8	x	11.2	68.2	62.7	19.4	20.3	7.0	23.4
		11月	26.0 1.2	x	13.8	6.3	▲ 1.6	x	4.2	36.4	72.1	9.9	18.3	11.0	67.2	62.8	19.4	20.7	6.5	23.4
		12月	25.8 0.7	x	13.0	6.6	▲ 2.7	6.9	1.3	36.4	71.8	8.5	x	9.3	67.7	67.1	19.5	20.5	6.0	22.1
	7年	1月	25.6 1.0	x	1.5	5.9	▲ 0.7	x	7.3	41.6	70.3	12.8	13.2	14.0	66.5	72.7	26.4	19.5	5.5	20.9
		2月	25.3 0.9	x	1.5	5.9	▲ 0.9	x	7.3	47.2	70.1	12.3	12.3	14.0	66.6	71.7	27.7	16.5	5.5	19.7
		3月	24.1 ▲ 1.3	x	1.0	6.0	▲ 1.1	x	5.3	x	70.2	11.6	12.7	13.9	65.6	71.4	22.5	21.7	5.5	19.3
		4月	22.4 ▲ 1.8	x	1.2	5.6	▲ 0.5	x	5.2	x	68.7	11.2	11.6	13.8	64.7	71.2	24.6	16.9	5.5	16.9
		5月	22.6 ▲ 2.2	x	1.0	5.9	0.0	x	5.1	10.3	68.5	11.3	9.2	13.8	65.4	70.7	24.9	18.8	6.2	17.2
		6月	23.5 ▲ 0.9	x	1.0	6.1	0.1	x	4.1	35.8	69.8	12.1	9.7	13.8	65.4	74.7	25.9	15.5	6.5	17.8
		7月	24.8 0.3	x	0.9	5.7	▲ 0.6	x	5.5	x	69.8	11.5	12.7	12.6	65.7	67.9	26.7	19.0	6.4	17.9
		8月	24.5 ▲ 0.2	x	1.0	5.6	▲ 0.8	x	8.1	x	72.4	12.2	12.9	12.6	65.7	67.6	27.8	15.7	6.1	17.2
		9月	24.8 ▲ 0.1	x	1.0	5.7	▲ 0.4	x	5.3	40.5	69.3	12.1	16.6	12.8	65.7	72.5	24.4	22.0	6.1	17.5
		10月	24.4 ▲ 0.4	x	1.0	5.4	▲ 0.9	x	5.3	x	70.7	12.1	13.1	13.3	65.7	68.0	27.3	17.0	6.1	17.3
	対前年同月差		▲ 0.4 -	x	▲ 1.6	▲ 0.9	-	x	3.8	x	▲ 0.8	2.3	x	2.1	▲ 2.5	5.3	7.9	▲ 3.3	▲ 0.9	▲ 6.1

2 実数表

第11表-1 産業、男女別常用雇用労働者の1人平均月間現金給与額

令和7年10月分

事業所規模5人以上

(単位:円)

産業		計					男			女		
		現金給与総額	きまって支給する給与	特別に支払われた給与		現金給与総額	きまって支給する給与	特別に支払われた給与	現金給与総額	きまって支給する給与	特別に支払われた給与	
				所定内給与	超過労働給与							
TL	調査産業計	252,288	249,638	231,903	17,735	2,650	301,416	298,758	2,658	203,738	201,096	2,642
C	鉱業、採石業、砂利採取業	x	x	x	x	x	x	x	x	x	x	x
D	建設業	319,766	319,028	292,709	26,319	738	333,655	333,007	648	238,183	236,915	1,268
E	製造業	272,029	270,098	240,882	29,216	1,931	318,959	317,929	1,030	200,050	196,736	3,314
F	電気・ガス・熱供給・水道業	441,419	441,320	395,639	45,681	99	468,935	468,817	118	296,130	296,130	0
G	情報通信業	360,342	342,922	309,188	33,734	17,420	387,762	365,100	22,662	276,764	275,322	1,442
H	運輸業、郵便業	259,487	259,487	214,714	44,773	0	290,256	290,256	0	145,275	145,275	0
I	卸売業、小売業	201,963	198,720	191,054	7,666	3,243	260,348	256,983	3,365	152,062	148,923	3,139
J	金融業、保険業	331,540	331,134	321,928	9,206	406	446,177	445,131	1,046	276,464	276,366	98
K	不動産業、物品賃貸業	408,615	313,027	297,114	15,913	95,588	441,783	357,322	84,461	367,186	257,701	109,485
L	学術研究、専門・技術サービス業	337,268	337,201	304,649	32,552	67	394,405	394,405	0	217,142	216,935	207
M	宿泊業、飲食サービス業	132,483	132,426	124,967	7,459	57	164,816	164,674	142	110,650	110,650	0
N	生活関連サービス業、娯楽業	188,147	185,147	177,416	7,731	3,000	204,945	198,967	5,978	178,067	176,854	1,213
O	教育、学習支援業	313,302	311,083	308,695	2,388	2,219	342,832	340,485	2,347	293,018	290,886	2,132
P	医療、福祉	258,219	256,931	243,176	13,755	1,288	331,436	329,389	2,047	239,382	238,289	1,093
Q	複合サービス事業	291,808	291,644	278,504	13,140	164	332,190	332,057	133	238,699	238,494	205
R	サービス業（他に分類されないもの）	233,213	232,696	215,106	17,590	517	267,039	266,422	617	173,780	173,439	341
E09、E10	食料品製造業、飲料・たばこ・飼料製造業	200,972	195,264	184,003	11,261	5,708	233,491	230,206	3,285	172,642	164,824	7,818
E11	繊維工業	199,917	199,917	191,125	8,792	0	247,883	247,883	0	196,337	196,337	0
E12	木材・木製品製造業（家具を除く）	254,858	254,858	242,240	12,618	0	258,981	258,981	0	219,682	219,682	0
E13	家具・装備品	219,532	219,532	206,758	12,774	0	222,317	222,317	0	191,222	191,222	0
E14	パルプ・紙・紙加工品製造業	258,928	258,928	228,150	30,778	0	281,714	281,714	0	200,748	200,748	0
E15	印刷・同関連業	229,129	229,129	222,181	6,948	0	258,887	258,887	0	210,556	210,556	0
E16、E17	化学工業、石油製品・石炭製造業	335,619	335,206	304,865	30,341	413	362,099	361,633	466	276,916	276,622	294
E18	プラスチック製品製造業	220,285	220,285	192,620	27,665	0	249,231	249,231	0	169,276	169,276	0
E19	ゴム製品製造業	x	x	x	x	x	x	x	x	x	x	x
E21	窯業・土石製品製造業	292,332	291,828	264,179	27,649	504	303,040	302,533	507	231,740	231,254	486
E22	鉄鋼業	381,675	379,347	294,374	84,973	2,328	394,963	392,604	2,359	260,833	258,784	2,049
E23	非鉄金属製造業	x	x	x	x	x	x	x	x	x	x	x
E24	金属製品製造業	300,547	297,257	285,484	11,773	3,290	330,395	327,736	2,659	228,493	223,680	4,813
E25	はん用機械器具製造業	293,779	293,753	253,491	40,262	26	314,384	314,349	35	240,815	240,815	0
E26	生産用機械器具製造業	301,215	301,215	271,350	29,865	0	318,628	318,628	0	252,583	252,583	0
E27	業務用機械器具製造業	277,563	277,563	258,613	18,950	0	323,480	323,480	0	206,869	206,869	0
E28	電子部品・デバイス・電子回路製造業	354,945	354,945	307,736	47,209	0	404,463	404,463	0	231,373	231,373	0
E29	電気機械器具製造業	322,393	322,393	294,256	28,137	0	356,838	356,838	0	249,292	249,292	0
E30	情報通信機械器具製造業	222,876	222,876	212,244	10,632	0	252,667	252,667	0	184,734	184,734	0
E31	輸送用機械器具製造業	376,822	376,822	281,205	95,617	0	414,476	414,476	0	223,408	223,408	0
E32、E20	その他の製造業	246,934	246,934	231,271	15,663	0	281,103	281,103	0	204,890	204,890	0
I-1	卸売業	265,204	261,362	255,031	6,331	3,842	326,612	320,800	5,812	173,555	172,651	904
I-2	小売業	173,961	170,983	162,726	8,257	2,978	216,396	214,654	1,742	145,701	141,901	3,800
M75	宿泊業	198,647	198,647	186,808	11,839	0	255,806	255,806	0	150,162	150,162	0
MS	M一括分	108,499	108,421	102,550	5,871	78	125,275	125,071	204	98,093	98,093	0
P83	医療業	318,833	316,918	292,920	23,998	1,915	432,120	429,068	3,052	286,210	284,623	1,587
PS	P一括分	214,546	213,709	207,334	6,375	837	246,513	245,313	1,200	207,001	206,249	752
R92	その他の事業サービス業	189,852	189,820	177,129	12,691	32	228,587	228,530	57	138,889	138,889	0
RS	R一括分	271,262	270,320	248,431	21,889	942	294,509	293,492	1,017	217,550	216,782	768

第11表-2 産業、男女別常用雇用労働者の1人平均月間現金給与額

令和7年10月分

事業所規模30人以上

(単位:円)

産 業		計					男			女		
		現 金 給 与	きまって支	特別に支払		特 別 に 支 払 わ れ た 給 与	現 金 給 与	きまって支	特別に支払	現 金 給 与	きまって支	特別に支払
		総 額	給 する 給 与	所 定 内 給 与	超 過 労 働 給		総 額	給 する 給 与	わ れ た 給 与	総 額	給 する 給 与	わ れ た 給 与
TL	調査産業計	271,476	269,253	247,487	21,766	2,223	322,777	321,098	1,679	220,289	217,522	2,767
C	鉱業、採石業、砂利採取業	x	x	x	x	x	x	x	x	x	x	x
D	建設業	323,494	323,494	293,880	29,614	0	331,645	331,645	0	262,700	262,700	0
E	製造業	295,938	293,698	258,818	34,880	2,240	343,406	342,344	1,062	216,634	212,426	4,208
F	電気・ガス・熱供給・水道業	486,994	486,823	417,123	69,700	171	522,053	521,860	193	213,969	213,969	0
G	情報通信業	360,870	356,726	316,615	40,111	4,144	390,189	385,092	5,097	284,238	282,584	1,654
H	運輸業、郵便業	x	x	x	x	x	x	x	x	x	x	x
I	卸売業、小売業	184,844	179,367	171,203	8,164	5,477	239,266	236,095	3,171	153,471	146,665	6,806
J	金融業、保険業	374,913	374,913	361,564	13,349	0	454,809	454,809	0	310,495	310,495	0
K	不動産業、物品賃貸業	341,355	335,678	328,448	7,230	5,677	414,272	409,008	5,264	227,093	220,769	6,324
L	学術研究、専門・技術サービス業	347,208	347,042	326,763	20,279	166	382,010	382,010	0	252,972	252,358	614
M	宿泊業、飲食サービス業	135,757	135,616	129,119	6,497	141	170,759	170,410	349	111,862	111,862	0
N	生活関連サービス業、娯楽業	159,954	147,400	139,940	7,460	12,554	206,981	179,683	27,298	135,332	130,498	4,834
O	教育、学習支援業	340,826	336,885	332,867	4,018	3,941	356,009	352,380	3,629	327,494	323,280	4,214
P	医療、福祉	295,199	293,576	274,670	18,906	1,623	379,162	376,621	2,541	269,098	267,760	1,338
Q	複合サービス事業	297,738	297,496	279,218	18,278	242	331,955	331,786	169	230,781	230,396	385
R	サービス業（他に分類されないもの）	228,513	227,713	205,822	21,891	800	266,461	265,456	1,005	170,282	169,797	485
E09、E10	食料品製造業、飲料・たばこ・飼料製造業	245,688	236,688	221,405	15,283	9,000	292,852	287,702	5,150	204,143	191,752	12,391
E11	繊維工業	190,902	190,902	185,349	5,553	0	247,883	247,883	0	184,120	184,120	0
E12	木材・木製品製造業（家具を除く）	248,264	248,264	229,316	18,948	0	257,729	257,729	0	219,682	219,682	0
E13	家具・装備品	x	x	x	x	x	x	x	x	x	x	x
E14	パルプ・紙・紙加工品製造業	258,928	258,928	228,150	30,778	0	281,714	281,714	0	200,748	200,748	0
E15	印刷・同関連業	x	x	x	x	x	x	x	x	x	x	x
E16、E17	化学工業、石油製品・石炭製造業	360,844	360,306	321,044	39,262	538	404,643	403,992	651	281,981	281,648	333
E18	プラスチック製品製造業	220,285	220,285	192,620	27,665	0	249,231	249,231	0	169,276	169,276	0
E19	ゴム製品製造業	0	0	0	0	0	0	0	0	0	0	0
E21	窯業・土石製品製造業	308,422	307,479	278,745	28,734	943	319,177	318,277	900	215,126	213,804	1,322
E22	鉄鋼業	381,675	379,347	294,374	84,973	2,328	394,963	392,604	2,359	260,833	258,784	2,049
E23	非鉄金属製造業	x	x	x	x	x	x	x	x	x	x	x
E24	金属製品製造業	297,664	297,664	285,404	12,260	0	331,940	331,940	0	220,890	220,890	0
E25	はん用機械器具製造業	294,752	294,723	256,302	38,421	29	318,077	318,035	42	241,139	241,139	0
E26	生産用機械器具製造業	301,215	301,215	271,350	29,865	0	318,628	318,628	0	252,583	252,583	0
E27	業務用機械器具製造業	287,541	287,541	266,780	20,761	0	333,389	333,389	0	218,369	218,369	0
E28	電子部品・デバイス・電子回路製造業	360,382	360,382	311,426	48,956	0	406,523	406,523	0	236,571	236,571	0
E29	電気機械器具製造業	312,917	312,917	279,286	33,631	0	346,391	346,391	0	255,624	255,624	0
E30	情報通信機械器具製造業	222,876	222,876	212,244	10,632	0	252,667	252,667	0	184,734	184,734	0
E31	輸送用機械器具製造業	392,061	392,061	291,221	100,840	0	417,204	417,204	0	261,600	261,600	0
E32、E20	その他の製造業	262,323	262,323	248,261	14,062	0	298,622	298,622	0	217,205	217,205	0
I-1	卸売業	251,216	251,216	241,545	9,671	0	293,326	293,326	0	189,212	189,212	0
I-2	小売業	162,450	155,125	147,469	7,656	7,325	201,565	196,182	5,383	146,619	138,508	8,111
M75	宿泊業	189,055	189,055	178,250	10,805	0	239,940	239,940	0	145,958	145,958	0
MS	M一括分	99,535	99,297	95,728	3,569	238	112,453	111,811	642	91,954	91,954	0
P83	医療業	353,355	350,871	321,210	29,661	2,484	458,740	455,355	3,385	316,039	313,874	2,165
PS	P一括分	233,412	232,704	225,224	7,480	708	274,518	273,087	1,431	222,402	221,887	515
R92	その他の事業サービス業	184,140	184,097	172,259	11,838	43	222,434	222,354	80	139,634	139,634	0
RS	R一括分	281,605	279,900	245,981	33,919	1,705	307,693	305,821	1,872	224,420	223,079	1,341

第12表-1 産業、男女別常用雇用労働者の1人平均月間出勤日数及び実労働時間
令和7年10月分
事業所規模5人以上

産業		計				男				女						
		出 勤 日 数	総	実	所 定 内	所 定 外	出 勤 日 数	総	実	所 定 内	所 定 外	出 勤 日 数	総	実	所 定 内	所 定 外
			労 働 時 間	労 働 時 間	労 働 時 間	労 働 時 間		労 働 時 間	労 働 時 間	労 働 時 間	労 働 時 間		労 働 時 間	労 働 時 間	労 働 時 間	労 働 時 間
TL	調査産業計	日	時間	時間	時間	日	時間	時間	時間	時間	日	時間	時間	時間	時間	時間
C	鉱業、採石業、砂利採取業	x	x	x	x	x	x	x	x	x	x	x	x	x	x	x
D	建設業	21.1	169.9	155.7	14.2	21.3	173.6	157.7	15.9	19.5	147.9	143.6	4.3			
E	製造業	19.9	162.5	149.7	12.8	20.2	170.1	153.4	16.7	19.4	150.8	144.0	6.8			
F	電気・ガス・熱供給・水道業	20.3	167.1	149.8	17.3	20.4	170.3	152.3	18.0	19.9	150.6	136.9	13.7			
G	情報通信業	20.2	165.6	152.3	13.3	20.4	170.0	155.8	14.2	19.4	152.0	141.4	10.6			
H	運輸業、郵便業	21.9	174.5	153.4	21.1	22.4	189.2	163.5	25.7	20.0	119.5	115.7	3.8			
I	卸売業、小売業	18.5	133.6	125.8	7.8	19.8	156.5	144.1	12.4	17.4	114.0	110.2	3.8			
J	金融業、保険業	19.7	147.6	142.6	5.0	19.7	156.7	148.2	8.5	19.7	143.3	140.0	3.3			
K	不動産業、物品賃貸業	19.9	162.2	150.3	11.9	20.1	170.0	154.6	15.4	19.7	152.4	144.9	7.5			
L	学術研究、専門・技術サービス業	19.3	149.5	137.7	11.8	20.1	160.3	146.3	14.0	17.8	126.7	119.6	7.1			
M	宿泊業、飲食サービス業	16.1	104.8	99.4	5.4	16.9	121.3	114.4	6.9	15.5	93.8	89.4	4.4			
N	生活関連サービス業、娯楽業	19.1	140.7	135.8	4.9	18.5	132.9	126.7	6.2	19.4	145.4	141.3	4.1			
O	教育、学習支援業	19.2	150.9	137.1	13.8	19.2	152.8	137.1	15.7	19.3	149.7	137.2	12.5			
P	医療、福祉	19.4	143.7	139.9	3.8	18.9	145.8	140.2	5.6	19.6	143.2	139.9	3.3			
Q	複合サービス事業	20.3	160.6	154.0	6.6	20.7	168.1	158.4	9.7	19.7	150.6	148.1	2.5			
R	サービス業（他に分類されないもの）	19.9	153.2	144.1	9.1	20.4	165.2	153.1	12.1	19.1	132.2	128.3	3.9			
E09、E10	食料品製造業、飲料・たばこ・飼料製造業	19.4	140.2	133.4	6.8	20.1	146.2	135.9	10.3	18.7	135.0	131.2	3.8			
E11	繊維工業	20.8	169.4	160.5	8.9	19.1	150.4	148.1	2.3	21.0	170.9	161.5	9.4			
E12	木材・木製品製造業（家具を除く）	23.1	187.7	179.3	8.4	23.1	188.6	180.5	8.1	22.8	180.0	168.8	11.2			
E13	家具・装備品	22.1	160.5	151.4	9.1	22.2	160.5	151.4	9.1	20.9	160.6	151.9	8.7			
E14	パルプ・紙・紙加工品製造業	20.8	174.7	158.6	16.1	21.0	180.4	162.1	18.3	20.2	160.2	149.7	10.5			
E15	印刷・同関連業	20.7	156.4	153.0	3.4	20.9	160.7	155.4	5.3	20.6	153.7	151.5	2.2			
E16、E17	化学工業、石油製品・石炭製造業	19.2	159.6	145.4	14.2	19.4	163.0	146.5	16.5	18.8	152.0	142.9	9.1			
E18	プラスチック製品製造業	20.4	170.9	158.2	12.7	20.9	182.1	165.1	17.0	19.4	151.4	146.1	5.3			
E19	ゴム製品製造業	x	x	x	x	x	x	x	x	x	x	x	x			
E21	窯業・土石製品製造業	20.3	173.6	158.8	14.8	20.4	174.2	158.9	15.3	20.2	170.1	158.1	12.0			
E22	鉄鋼業	21.5	194.6	166.8	27.8	21.5	197.0	166.8	30.2	21.2	172.5	167.2	5.3			
E23	非鉄金属製造業	x	x	x	x	x	x	x	x	x	x	x	x			
E24	金属製品製造業	19.8	158.7	150.3	8.4	19.9	161.9	151.1	10.8	19.7	151.1	148.5	2.6			
E25	はん用機械器具製造業	19.5	166.4	152.6	13.8	20.0	170.4	156.3	14.1	18.4	156.1	143.2	12.9			
E26	生産用機械器具製造業	20.4	176.1	162.4	13.7	20.5	178.1	163.7	14.4	20.0	170.4	158.8	11.6			
E27	業務用機械器具製造業	19.4	161.9	151.0	10.9	19.7	167.8	155.0	12.8	18.8	152.8	144.8	8.0			
E28	電子部品・デバイス・電子回路製造業	19.8	176.1	154.6	21.5	19.8	181.5	155.7	25.8	19.8	162.6	151.9	10.7			
E29	電気機械器具製造業	20.5	177.6	166.7	10.9	20.7	179.9	167.8	12.1	20.2	172.5	164.1	8.4			
E30	情報通信機械器具製造業	19.8	160.6	152.9	7.7	19.9	163.4	155.7	7.7	19.7	157.0	149.4	7.6			
E31	輸送用機械器具製造業	20.2	184.7	157.4	27.3	20.3	190.5	159.8	30.7	20.0	161.2	147.9	13.3			
E32、E20	その他の製造業	18.5	152.8	144.2	8.6	18.4	154.7	144.9	9.8	18.5	150.3	143.2	7.1			
I-1	卸売業	19.7	154.2	142.7	11.5	21.2	174.8	159.3	15.5	17.5	123.4	117.9	5.5			
I-2	小売業	17.9	124.5	118.4	6.1	18.8	144.5	134.1	10.4	17.3	111.1	107.9	3.2			
M75	宿泊業	20.1	147.3	138.5	8.8	21.2	171.5	160.6	10.9	19.2	126.8	119.8	7.0			
MS	M一括分	14.6	89.5	85.3	4.2	15.1	99.5	94.3	5.2	14.3	83.3	79.7	3.6			
P83	医療業	19.9	153.4	146.8	6.6	18.4	145.4	135.3	10.1	20.4	155.7	150.1	5.6			
PS	P一括分	19.0	136.8	135.0	1.8	19.3	145.9	144.2	1.7	19.0	134.6	132.8	1.8			
R92	その他の事業サービス業	19.4	140.9	132.8	8.1	19.8	158.7	146.9	11.8	18.8	117.7	114.4	3.3			
RS	R一括分	20.4	164.0	154.0	10.0	20.7	169.8	157.5	12.3	19.5	150.5	145.8	4.7			

第12表-2 産業、男女別常用雇用労働者の1人平均月間出勤日数及び実労働時間

令和7年10月分
事業所規模30人以上

産業		計				男				女						
		出 勤 日 数	総	実	所 定 内	所 定 外	出 勤 日 数	総	実	所 定 内	所 定 外	出 勤 日 数	総	実	所 定 内	所 定 外
			労働 時間	労働 時間	労働 時間	労働 時間		労働 時間	労働 時間	労働 時間	労働 時間		労働 時間	労働 時間	労働 時間	労働 時間
TL	調査産業計	日	時間	時間	時間	日	時間	時間	時間	時間	日	時間	時間	時間	時間	
C	鉱業、採石業、砂利採取業	x	x	x	x	x	x	x	x	x	x	x	x	x	x	
D	建設業	19.7	160.7	145.0	15.7	19.8	162.4	145.4	17.0	19.3	147.8	142.1	5.7			
E	製造業	20.0	169.5	154.7	14.8	20.2	176.6	157.5	19.1	19.6	157.6	150.0	7.6			
F	電気・ガス・熱供給・水道業	20.1	163.1	146.5	16.6	20.4	169.0	151.0	18.0	18.0	116.7	111.7	5.0			
G	情報通信業	20.1	165.9	150.8	15.1	20.5	171.8	155.4	16.4	19.2	150.6	138.6	12.0			
H	運輸業、郵便業	x	x	x	x	x	x	x	x	x	x	x	x			
I	卸売業、小売業	18.7	124.3	117.6	6.7	19.2	139.3	130.4	8.9	18.4	115.7	110.3	5.4			
J	金融業、保険業	19.9	154.4	148.1	6.3	20.1	160.4	151.6	8.8	19.8	149.4	145.2	4.2			
K	不動産業、物品賃貸業	19.6	157.5	148.9	8.6	20.1	169.3	157.6	11.7	18.8	139.2	135.4	3.8			
L	学術研究、専門・技術サービス業	20.0	160.2	152.1	8.1	20.1	164.3	155.6	8.7	19.9	148.9	142.6	6.3			
M	宿泊業、飲食サービス業	16.5	107.1	101.8	5.3	17.3	123.0	115.5	7.5	16.0	96.2	92.5	3.7			
N	生活関連サービス業、娯楽業	17.2	114.1	107.3	6.8	18.5	124.8	115.4	9.4	16.6	108.5	103.0	5.5			
O	教育、学習支援業	18.7	144.1	132.5	11.6	18.6	146.7	134.2	12.5	18.8	141.9	131.1	10.8			
P	医療、福祉	19.8	152.2	147.9	4.3	19.4	153.1	146.2	6.9	19.9	151.9	148.4	3.5			
Q	複合サービス事業	20.2	161.8	153.2	8.6	20.5	168.1	157.1	11.0	19.6	149.5	145.7	3.8			
R	サービス業（他に分類されないもの）	19.7	153.2	141.9	11.3	20.1	167.9	152.1	15.8	19.1	130.8	126.3	4.5			
E09、E10	食料品製造業、飲料・たばこ・飼料製造業	20.1	161.3	152.0	9.3	20.6	170.6	156.3	14.3	19.6	153.0	148.1	4.9			
E11	繊維工業	19.3	152.7	148.6	4.1	19.1	150.4	148.1	2.3	19.4	153.0	148.7	4.3			
E12	木材・木製品製造業（家具を除く）	22.7	182.2	169.1	13.1	22.7	182.9	169.2	13.7	22.8	180.0	168.8	11.2			
E13	家具・装備品	x	x	x	x	x	x	x	x	x	x	x	x			
E14	パルプ・紙・紙加工品製造業	20.8	174.7	158.6	16.1	21.0	180.4	162.1	18.3	20.2	160.2	149.7	10.5			
E15	印刷・同関連業	x	x	x	x	x	x	x	x	x	x	x	x			
E16、E17	化学工業、石油製品・石炭製造業	19.3	162.5	144.2	18.3	19.7	168.4	145.6	22.8	18.7	151.9	141.6	10.3			
E18	プラスチック製品製造業	20.4	170.9	158.2	12.7	20.9	182.1	165.1	17.0	19.4	151.4	146.1	5.3			
E19	ゴム製品製造業	0.0	0.0	0.0	0.0	0.0	0.0	0.0	0.0	0.0	0.0	0.0	0.0			
E21	窯業・土石製品製造業	20.2	169.8	154.5	15.3	20.3	170.7	155.1	15.6	20.0	163.1	149.8	13.3			
E22	鉄鋼業	21.5	194.6	166.8	27.8	21.5	197.0	166.8	30.2	21.2	172.5	167.2	5.3			
E23	非鉄金属製造業	x	x	x	x	x	x	x	x	x	x	x	x			
E24	金属製品製造業	19.9	160.4	150.7	9.7	20.0	164.5	151.9	12.6	19.7	151.2	147.9	3.3			
E25	はん用機械器具製造業	19.4	164.9	152.0	12.9	19.8	168.1	155.5	12.6	18.4	157.7	144.1	13.6			
E26	生産用機械器具製造業	20.4	176.1	162.4	13.7	20.5	178.1	163.7	14.4	20.0	170.4	158.8	11.6			
E27	業務用機械器具製造業	19.9	166.7	155.0	11.7	20.0	170.9	157.3	13.6	19.6	160.3	151.5	8.8			
E28	電子部品・デバイス・電子回路製造業	19.6	176.1	153.9	22.2	19.6	180.9	154.8	26.1	19.7	163.5	151.7	11.8			
E29	電気機械器具製造業	20.4	179.6	166.7	12.9	20.6	183.1	168.0	15.1	20.2	173.7	164.6	9.1			
E30	情報通信機械器具製造業	19.8	160.6	152.9	7.7	19.9	163.4	155.7	7.7	19.7	157.0	149.4	7.6			
E31	輸送用機械器具製造業	20.3	188.3	159.5	28.8	20.3	191.2	160.2	31.0	20.0	173.0	155.9	17.1			
E32、E20	その他の製造業	18.3	149.9	142.2	7.7	18.0	147.1	140.9	6.2	18.5	153.5	144.0	9.5			
I-1	卸売業	19.3	147.4	141.0	6.4	19.8	157.6	150.2	7.4	18.6	132.6	127.6	5.0			
I-2	小売業	18.5	116.5	109.7	6.8	18.8	126.5	116.5	10.0	18.3	112.5	107.0	5.5			
M75	宿泊業	20.3	148.0	139.3	8.7	21.4	169.4	158.8	10.6	19.4	130.0	122.8	7.2			
MS	M一括分	13.9	79.2	76.3	2.9	13.8	83.8	78.9	4.9	13.9	76.4	74.7	1.7			
P83	医療業	20.1	157.1	149.7	7.4	19.3	152.9	141.9	11.0	20.5	158.6	152.5	6.1			
PS	P一括分	19.5	147.1	146.0	1.1	19.7	153.3	151.8	1.5	19.4	145.4	144.4	1.0			
R92	その他の事業サービス業	19.6	141.6	133.5	8.1	20.1	160.9	148.4	12.5	19.1	119.2	116.3	2.9			
RS	R一括分	19.8	167.1	151.9	15.2	20.1	174.5	155.6	18.9	19.1	150.9	143.8	7.1			

第13表-1 産業、男女別の前調査期間末、増加、減少及び本調査期間末常用労働者数
令和7年10月分
事業所規模5人以上

産 業		計							男							女						
		前調査 期間末 常用 労働者数	増 加 常 用 労働者数	減 少 常 用 労働者数	本調査 期間末 常用 労働者数	うち パート タイム 労働者数	パート タイム 労働者 率	%	前調査 期間末 常用 労働者数	増 加 常 用 労働者数	減 少 常 用 労働者数	本調査 期間末 常用 労働者数	うち パート タイム 労働者数	パート タイム 労働者 率	%	前調査 期間末 常用 労働者数	増 加 常 用 労働者数	減 少 常 用 労働者数	本調査 期間末 常用 労働者数	うち パート タイム 労働者数	パート タイム 労働者 率	%
		人	人	人	人	人	%	人	人	人	人	人	人	%	人	人	人	人	人	人	%	
TL	調査産業計	420,010	8,025	5,335	422,700	117,589	27.8	209,099	3,629	2,964	209,764	34,429	16.4	210,911	4,396	2,371	212,936	83,160	39.1			
C	鉱業・採石業、砂利採取業	x	x	x	x	x	x	x	x	x	x	x	x	x	x	x	x	x	x	x	x	
D	建設業	31,118	341	246	31,213	933	3.0	26,584	333	238	26,679	540	2.0	4,534	8	8	4,534	393	8.7			
E	製造業	77,857	1,232	513	78,576	9,543	12.1	47,232	527	297	47,462	3,267	6.9	30,625	705	216	31,114	6,276	20.2			
F	電気・ガス・熱供給・水道業	x	x	x	x	x	x	x	x	x	x	x	x	x	x	x	x	x	x	x	x	
G	情報通信業	3,806	15	33	3,788	189	5.0	2,870	6	28	2,848	49	1.7	936	9	5	940	140	14.9			
H	運輸業、郵便業	22,852	115	231	22,736	5,701	25.1	17,899	115	0	18,014	2,221	12.3	4,953	0	231	4,722	3,480	73.7			
I	卸売業、小売業	73,326	1,973	1,233	74,066	39,652	53.5	33,847	1,130	902	34,075	10,113	29.7	39,479	843	331	39,991	29,539	73.9			
J	金融業、保険業	10,114	187	93	10,208	980	9.6	3,295	38	33	3,300	101	3.1	6,819	149	60	6,908	879	12.7			
K	不動産業、物品賃貸業	4,276	9	8	4,277	852	19.9	2,375	8	8	2,375	324	13.6	1,901	1	0	1,902	528	27.8			
L	学術研究、専門・技術サービス業	8,071	188	27	8,232	1,325	16.1	5,527	12	18	5,521	546	9.9	2,544	176	9	2,711	779	28.7			
M	宿泊業、飲食サービス業	29,583	632	431	29,784	20,209	67.9	11,962	149	143	11,968	6,796	56.8	17,621	483	288	17,816	13,413	75.3			
N	生活関連サービス業、娯楽業	15,899	1,057	536	16,420	6,509	39.6	6,052	496	480	6,068	2,448	40.3	9,847	561	56	10,352	4,061	39.2			
O	教育、学習支援業	24,058	708	339	24,427	6,241	25.5	9,850	321	277	9,894	2,630	26.6	14,208	387	62	14,533	3,611	24.8			
P	医療、福祉	79,278	1,211	985	79,504	19,009	23.9	16,178	294	157	16,315	3,335	20.4	63,100	917	828	63,189	15,674	24.8			
Q	複合サービス事業	5,149	0	0	5,149	459	8.9	2,925	0	0	2,925	190	6.5	2,224	0	0	2,224	269	12.1			
R	サービス業（他に分類されないもの）	32,479	357	598	32,238	5,937	18.4	20,692	200	341	20,551	1,869	9.1	11,787	157	257	11,687	4,068	34.8			
E09、E10	食料品製造業、飲料・たばこ・飼料製造業	22,619	586	117	23,088	6,993	30.3	10,632	48	32	10,648	2,742	25.8	11,987	538	85	12,440	4,251	34.2			
E11	繊維工業	3,951	25	23	3,953	216	5.5	278	0	7	271	11	4.1	3,673	25	16	3,682	205	5.6			
E12	木材・木製品製造業（家具を除く）	1,682	0	9	1,673	25	1.5	1,506	0	9	1,497	19	1.3	176	0	0	176	6	3.4			
E13	家具・装備品	x	x	x	x	x	x	x	x	x	x	x	x	x	x	x	x	x	x	x	x	
E14	パルプ・紙・紙加工品製造業	1,094	19	11	1,102	52	4.7	783	19	7	795	8	1.0	311	0	4	307	44	14.3			
E15	印刷・同関連業	1,682	0	2	1,680	208	12.4	646	0	0	646	0	0.0	1,036	0	2	1,034	208	20.1			
E16、E17	化学工業、石油製品・石炭製造業	1,352	8	42	1,318	10	0.8	929	4	22	911	2	0.2	423	4	20	407	8	2.0			
E18	プラスチック製品製造業	2,479	16	24	2,471	284	11.5	1,579	16	16	1,579	87	5.5	900	0	8	892	197	22.1			
E19	ゴム製品製造業	x	x	x	x	x	x	x	x	x	x	x	x	x	x	x	x	x	x	x	x	
E21	窯業・土石製品製造業	2,555	86	16	2,625	52	2.0	2,163	86	10	2,239	34	1.5	392	0	6	386	18	4.7			
E22	鉄鋼業	1,658	19	14	1,663	6	0.4	1,494	18	14	1,498	3	0.2	164	1	0	165	3	1.8			
E23	非鉄金属製造業	x	x	x	x	x	x	x	x	x	x	x	x	x	x	x	x	x	x	x	x	
E24	金属製品製造業	4,367	56	33	4,390	197	4.5	3,079	56	22	3,113	41	1.3	1,288	0	11	1,277	156	12.2			
E25	はん用機械器具製造業	3,065	17	31	3,051	69	2.3	2,208	13	26	2,195	17	0.8	857	4	5	856	52	6.1			
E26	生産用機械器具製造業	3,994	30	11	4,013	55	1.4	2,944	19	11	2,952	22	0.7	1,050	11	0	1,061	33	3.1			
E27	業務用機械器具製造業	2,873	42	18	2,897	379	13.1	1,744	19	9	1,754	58	3.3	1,129	23	9	1,143	321	28.1			
E28	電子部品・デバイス・電子回路製造業	10,286	145	55	10,376	396	3.8	7,339	118	45	7,412	33	0.4	2,947	27	10	2,964	363	12.2			
E29	電気機械器具製造業	2,476	53	25	2,504	30	1.2	1,673	51	12	1,712	15	0.9	803	2	13	792	15	1.9			
E30	情報通信機械器具製造業	1,218	1	13	1,206	110	9.1	681	0	1	680	5	0.7	537	1	12	526	105	20.0			
E31	輸送用機械器具製造業	6,389	112	52	6,449	138	2.1	5,152	49	45	5,156	14	0.3	1,237	63	7	1,293	124	9.6			
E32、E20	その他の製造業	3,025	10	11	3,024	198	6.5	1,669	4	5	1,668	63	3.8	1,356	6	6	1,356	135	10.0			
I-1	卸売業	22,545	273	129	22,689	5,171	22.8	13,481	209	85	13,605	653	4.8	9,064	64	44	9,084	4,518	49.7			
I-2	小売業	50,781	1,700	1,104	51,377	34,481	67.1	20,366	921	817	20,470	9,460	46.2	30,415	779	287	30,907	25,021	81.0			
M75	宿泊業	7,909	67	90	7,886	2,756	34.9	3,622	42	37	3,627	575	15.9	4,287	25	53	4,259	2,181	51.2			
MS	M一括分	21,674	565	341	21,898	17,453	79.7	8,340	107	106	8,341	6,221	74.6	13,334	458	235	13,557	11,232	82.9			
P83	医療業	32,948	773	174	33,547	7,134	21.3	7,363	217	76	7,504	1,699	22.6	25,585	556	98	26,043	5,435	20.9			
PS	P一括分	46,330	438	811	45,957	11,875	25.8	8,815	77	81	8,811	1,636	18.6	37,515	361	730	37,146	10,239	27.6			
R92	その他の事業サービス業	15,269	95	385	14,979	4,367	29.2	8,664	42	184	8,522	978	11.5	6,605	53	201	6,457	3,389	52.5			
RS	R一括分	17,210	262	213	17,259	1,570	9.1	12,028	158	157	12,029	891	7.4	5,182	104	56	5,230	679	13.0			

第13表-2 産業、男女別の前調査期間末、増加、減少及び本調査期間末常用労働者数

令和7年10月分
事業所規模30人以上

産 業		計							男							女						
		前調査期間末常用労働者数	増加常用労働者数	減少常用労働者数	少用労働者数	本調査期間末常用労働者数	うちパートタイム労働者数	パートタイム労働者率	前調査期間末常用労働者数	増加常用労働者数	減少常用労働者数	少用労働者数	本調査期間末常用労働者数	うちパートタイム労働者数	パートタイム労働者率	前調査期間末常用労働者数	増加常用労働者数	減少常用労働者数	少用労働者数	本調査期間末常用労働者数	うちパートタイム労働者数	パートタイム労働者率
		人	人	人	人	人	人	%	人	人	人	人	人	人	%	人	人	人	人	人	人	%
TL	調査産業計	227,666	3,684	2,871	228,479	55,690	24.4	113,690	1,791	1,350	114,131	13,905	12.2	113,976	1,893	1,521	114,348	41,785	36.5			
C	鉱業、採石業、砂利採取業	x	x	x	x	x	x	x	x	x	x	x	x	x	x	x	x	x	x	x	x	
D	建設業	12,474	33	180	12,327	121	1.0	11,008	25	172	10,861	8	0.1	1,466	8	8	1,466	113	7.7			
E	製造業	61,026	451	468	61,009	3,299	5.4	38,160	313	293	38,180	498	1.3	22,866	138	175	22,829	2,801	12.3			
F	電気・ガス・熱供給・水道業	x	x	x	x	x	x	x	x	x	x	x	x	x	x	x	x	x	x	x	x	
G	情報通信業	2,953	15	9	2,959	158	5.3	2,137	6	4	2,139	49	2.3	816	9	5	820	109	13.3			
H	運輸業、郵便業	x	x	x	x	x	x	x	x	x	x	x	x	x	x	x	x	x	x	x	x	
I	卸売業、小売業	26,826	706	379	27,153	19,185	70.7	9,772	390	195	9,967	4,233	42.5	17,054	316	184	17,186	14,952	87.0			
J	金融業、保険業	4,280	51	33	4,298	518	12.1	1,912	38	33	1,917	41	2.1	2,368	13	0	2,381	477	20.0			
K	不動産業、物品賃貸業	1,292	9	8	1,293	169	13.1	789	8	8	789	15	1.9	503	1	0	504	154	30.6			
L	学術研究、専門・技術サービス業	3,285	27	27	3,285	438	13.3	2,402	12	18	2,396	180	7.5	883	15	9	889	258	29.0			
M	宿泊業、飲食サービス業	12,046	283	279	12,050	7,913	65.7	4,885	149	143	4,891	2,467	50.4	7,161	134	136	7,159	5,446	76.1			
N	生活関連サービス業、娯楽業	3,866	81	90	3,857	2,621	68.0	1,319	50	34	1,335	711	53.3	2,547	31	56	2,522	1,910	75.7			
O	教育、学習支援業	13,386	708	175	13,919	3,796	27.3	6,279	321	113	6,487	1,552	23.9	7,107	387	62	7,432	2,244	30.2			
P	医療、福祉	49,603	901	595	49,909	8,478	17.0	11,732	217	82	11,867	1,591	13.4	37,871	684	513	38,042	6,887	18.1			
Q	複合サービス事業	3,492	0	0	3,492	214	6.1	2,311	0	0	2,311	119	5.1	1,181	0	0	1,181	95	8.0			
R	サービス業（他に分類されないもの）	20,945	304	377	20,872	3,616	17.3	12,713	147	255	12,605	807	6.4	8,232	157	122	8,267	2,809	34.0			
E09、E10	食料品製造業、飲料・たばこ・飼料製造業	14,500	70	82	14,488	1,450	10.0	6,780	48	32	6,796	169	2.5	7,720	22	50	7,692	1,281	16.7			
E11	繊維工業	2,580	25	23	2,582	216	8.4	278	0	7	271	11	4.1	2,302	25	16	2,311	205	8.9			
E12	木材・木製品製造業（家具を除く）	712	0	9	703	25	3.6	536	0	9	527	19	3.6	176	0	0	176	6	3.4			
E13	家具・装備品	x	x	x	x	x	x	x	x	x	x	x	x	x	x	x	x	x	x	x	x	
E14	パルプ・紙・紙加工品製造業	1,094	19	11	1,102	52	4.7	783	19	7	795	8	1.0	311	0	4	307	44	14.3			
E15	印刷・同関連業	x	x	x	x	x	x	x	x	x	x	x	x	x	x	x	x	x	x	x	x	
E16、E17	化学工業、石油製品・石炭製造業	1,042	8	42	1,008	10	1.0	668	4	22	650	2	0.3	374	4	20	358	8	2.2			
E18	プラスチック製品製造業	2,479	16	24	2,471	284	11.5	1,579	16	16	1,579	87	5.5	900	0	8	892	197	22.1			
E19	ゴム製品製造業	0	0	0	0	0	0.0	0	0	0	0	0	0.0	0	0	0	0	0	0.0			
E21	窯業・土石製品製造業	1,387	9	16	1,380	52	3.8	1,241	9	10	1,240	34	2.7	146	0	6	140	18	12.9			
E22	鉄鋼業	1,658	19	14	1,663	6	0.4	1,494	18	14	1,498	3	0.2	164	1	0	165	3	1.8			
E23	非鉄金属製造業	x	x	x	x	x	x	x	x	x	x	x	x	x	x	x	x	x	x	x	x	
E24	金属製品製造業	3,246	11	33	3,224	33	1.0	2,242	11	22	2,231	0	0.0	1,004	0	11	993	33	3.3			
E25	はん用機械器具製造業	2,697	17	31	2,683	69	2.6	1,881	13	26	1,868	17	0.9	816	4	5	815	52	6.4			
E26	生産用機械器具製造業	3,994	30	11	4,013	55	1.4	2,944	19	11	2,952	22	0.7	1,050	11	0	1,061	33	3.1			
E27	業務用機械器具製造業	2,577	42	18	2,601	275	10.6	1,552	19	9	1,562	41	2.6	1,025	23	9	1,039	234	22.5			
E28	電子部品・デバイス・電子回路製造業	9,802	103	49	9,856	323	3.3	7,145	76	45	7,176	27	0.4	2,657	27	4	2,680	296	11.0			
E29	電気機械器具製造業	1,922	7	25	1,904	30	1.6	1,211	5	12	1,204	15	1.2	711	2	13	700	15	2.1			
E30	情報通信機械器具製造業	1,218	1	13	1,206	110	9.1	681	0	1	680	5	0.7	537	1	12	526	105	20.0			
E31	輸送用機械器具製造業	6,082	61	52	6,091	87	1.4	5,101	49	45	5,105	14	0.3	981	12	7	986	73	7.4			
E32、E20	その他の製造業	2,239	6	7	2,238	116	5.2	1,241	0	1	1,240	22	1.8	998	6	6	998	94	9.4			
I-1	卸売業	6,797	153	129	6,821	1,891	27.7	4,053	89	85	4,057	533	13.1	2,744	64	44	2,764	1,358	49.1			
I-2	小売業	20,029	553	250	20,332	17,294	85.1	5,719	301	110	5,910	3,700	62.6	14,310	252	140	14,422	13,594	94.3			
M75	宿泊業	4,869	67	55	4,881	1,584	32.5	2,233	42	37	2,238	307	13.7	2,636	25	18	2,643	1,277	48.3			
MS	M一括分	7,177	216	224	7,169	6,329	88.3	2,652	107	106	2,653	2,160	81.4	4,525	109	118	4,516	4,169	92.3			
P83	医療業	25,448	540	174	25,814	5,013	19.4	6,632	217	76	6,773	1,285	19.0	18,816	323	98	19,041	3,728	19.6			
PS	P一括分	24,155	361	421	24,095	3,465	14.4	5,100	0	6	5,094	306	6.0	19,055	361	415	19,001	3,159	16.6			
R92	その他の事業サービス業	11,424	95	164	11,355	3,349	29.5	6,150	42	98	6,094	670	11.0	5,274	53	66	5,261	2,679	50.9			
RS	R一括分	9,521	209	213	9,517	267	2.8	6,563	105	157	6,511	137	2.1	2,958	104	56	3,006	130	4.3			

第14表-1 産業、就業形態別の常用雇用労働者1人平均月間現金給与額

令和7年10月分

事業所規模5人以上

(単位:円)

産 業		一 般 労 働 者					パ ー ト タ イ ム 労 働 者				
		現 金 給 与	き ま っ て 支	特 別 に 支 払		特 別 に 支 払	現 金 給 与	き ま っ て 支	特 別 に 支 払		特 別 に 支 払
		総 額	給 する 給 与	所 定 内 給 与	超 過 労 働 与		総 額	給 する 給 与	所 定 内 給 与	超 過 労 働 与	
TL	調査産業計	307,436	304,059	280,526	23,533	3,377	108,848	108,087	105,430	2,657	761
C	鉱業、採石業、砂利採取業	x	x	x	x	x	x	x	x	x	x
D	建設業	324,556	323,798	296,783	27,015	758	140,476	140,476	140,203	273	0
E	製造業	294,241	292,218	259,248	32,970	2,023	108,550	107,294	105,709	1,585	1,256
F	電気・ガス・熱供給・水道業	452,842	452,740	405,604	47,136	102	82,706	82,706	82,706	0	0
G	情報通信業	374,627	356,294	320,904	35,390	18,333	87,651	87,651	85,540	2,111	0
H	運輸業、郵便業	305,165	305,165	245,126	60,039	0	126,144	126,144	125,937	207	0
I	卸売業、小売業	295,326	288,833	277,812	11,021	6,493	121,251	120,817	116,051	4,766	434
J	金融業、保険業	349,767	349,318	339,204	10,114	449	159,129	159,129	158,509	620	0
K	不動産業、物品賃貸業	460,212	353,869	335,013	18,856	106,343	201,225	148,865	144,782	4,083	52,360
L	学術研究、専門・技術サービス業	377,027	376,947	338,500	38,447	80	130,845	130,845	128,901	1,944	0
M	宿泊業、飲食サービス業	260,643	260,465	241,003	19,462	178	71,435	71,435	69,694	1,741	0
N	生活関連サービス業、娯楽業	251,165	246,896	235,337	11,559	4,269	90,757	89,719	87,904	1,815	1,038
O	教育、学習支援業	384,236	381,277	378,260	3,017	2,959	100,452	100,452	99,950	502	0
P	医療、福祉	300,924	299,375	281,944	17,431	1,549	123,395	122,930	120,781	2,149	465
Q	複合サービス事業	305,441	305,261	291,251	14,010	180	152,510	152,510	148,259	4,251	0
R	サービス業（他に分類されないもの）	267,259	266,627	245,250	21,377	632	84,933	84,920	83,825	1,095	13
E09、E10	食料品製造業、飲料・たばこ・飼料製造業	245,683	237,776	222,244	15,532	7,907	95,461	94,944	93,762	1,182	517
E11	繊維工業	202,876	202,876	193,613	9,263	0	148,608	148,608	147,986	622	0
E12	木材・木製品製造業（家具を除く）	256,815	256,815	244,085	12,730	0	125,480	125,480	120,320	5,160	0
E13	家具・装備品	251,948	251,948	235,214	16,734	0	117,608	117,608	117,288	320	0
E14	パルプ・紙・紙加工品製造業	266,513	266,513	234,287	32,226	0	106,346	106,346	104,692	1,654	0
E15	印刷・同関連業	241,898	241,898	233,981	7,917	0	138,702	138,702	138,615	87	0
E16、E17	化学工業、石油製品・石炭製造業	336,039	335,624	305,118	30,506	415	265,875	265,875	262,875	3,000	0
E18	プラスチック製品製造業	232,262	232,262	201,043	31,219	0	127,884	127,884	127,634	250	0
E19	ゴム製品製造業	x	x	x	x	x	x	x	x	x	x
E21	窯業・土石製品製造業	292,962	292,447	264,523	27,924	515	263,309	263,309	248,327	14,982	0
E22	鉄鋼業	382,404	380,068	294,828	85,240	2,336	162,182	162,182	157,455	4,727	0
E23	非鉄金属製造業	x	x	x	x	x	x	x	x	x	x
E24	金属製品製造業	305,774	304,298	291,969	12,329	1,476	189,868	148,192	148,192	0	41,676
E25	はん用機械器具製造業	296,977	296,951	255,813	41,138	26	161,125	161,125	157,194	3,931	0
E26	生産用機械器具製造業	302,778	302,778	272,569	30,209	0	189,036	189,036	183,854	5,182	0
E27	業務用機械器具製造業	298,539	298,539	277,540	20,999	0	138,447	138,447	133,085	5,362	0
E28	電子部品・デバイス・電子回路製造業	363,256	363,256	314,272	48,984	0	146,162	146,162	143,545	2,617	0
E29	電気機械器具製造業	324,476	324,476	296,041	28,435	0	167,333	167,333	161,333	6,000	0
E30	情報通信機械器具製造業	230,025	230,025	218,869	11,156	0	151,264	151,264	145,882	5,382	0
E31	輸送用機械器具製造業	382,778	382,778	285,082	97,696	0	104,720	104,720	104,087	633	0
E32、E20	その他の製造業	256,200	256,200	239,772	16,428	0	114,657	114,657	109,920	4,737	0
I-1	卸売業	314,101	309,111	301,735	7,376	4,990	101,411	101,411	98,581	2,830	0
I-2	小売業	275,806	267,751	252,941	14,810	8,055	124,256	123,756	118,697	5,059	500
M75	宿泊業	258,213	258,213	240,712	17,501	0	88,445	88,445	87,079	1,366	0
MS	M一括分	263,442	263,059	241,338	21,721	383	68,716	68,716	66,915	1,801	0
P83	医療業	361,250	358,954	329,683	29,271	2,296	162,521	162,013	157,447	4,566	508
PS	P一括分	254,718	253,741	245,378	8,363	977	100,260	99,820	99,100	720	440
R92	その他の事業サービス業	236,624	236,578	218,759	17,819	46	79,449	79,449	78,862	587	0
RS	R一括分	287,998	286,969	263,183	23,786	1,029	100,942	100,889	98,312	2,577	53

第14表-2 産業、就業形態別の常用雇用労働者1人平均月間現金給与額

令和7年10月分

事業所規模30人以上

(単位:円)

産 業		一 般 労 働 者					パ ー ト タ イ ム 労 働 者				
		現 金 給 与	き ま っ て 支	特 別 に 支 払		特 別 に 支 払	現 金 給 与	き ま っ て 支	特 別 に 支 払		特 別 に 支 払
		総 額	給 する 給 与	所 定 内 給 与	超 過 労 働 給		総 額	給 する 給 与	所 定 内 給 与	超 過 労 働 給	
TL	調査産業計	321,236	318,488	290,637	27,851	2,748	116,556	115,966	113,148	2,818	590
C	鉱業、採石業、砂利採取業	x	x	x	x	x	x	x	x	x	x
D	建設業	325,717	325,717	295,812	29,905	0	98,815	98,815	98,642	173	0
E	製造業	305,364	303,057	266,303	36,754	2,307	132,008	130,947	128,662	2,285	1,061
F	電気・ガス・熱供給・水道業	509,763	509,582	435,957	73,625	181	82,706	82,706	82,706	0	0
G	情報通信業	377,313	372,935	330,702	42,233	4,378	69,684	69,684	67,159	2,525	0
H	運輸業、郵便業	x	x	x	x	x	x	x	x	x	x
I	卸売業、小売業	322,921	306,448	289,364	17,084	16,473	127,370	126,470	122,019	4,451	900
J	金融業、保険業	402,745	402,745	387,601	15,144	0	172,299	172,299	172,019	280	0
K	不動産業、物品賃貸業	372,701	366,173	358,527	7,646	6,528	132,261	132,261	127,804	4,457	0
L	学術研究、専門・技術サービス業	375,954	375,763	352,710	23,053	191	156,088	156,088	154,258	1,830	0
M	宿泊業、飲食サービス業	241,265	240,853	225,177	15,676	412	80,704	80,704	78,996	1,708	0
N	生活関連サービス業、娯楽業	296,391	262,281	248,206	14,075	34,110	96,334	93,832	89,456	4,376	2,502
O	教育、学習支援業	429,400	424,084	418,663	5,421	5,316	87,077	87,077	87,077	0	0
P	医療、福祉	326,153	324,328	302,278	22,050	1,825	143,948	143,312	139,767	3,545	636
Q	複合サービス事業	308,343	308,085	288,948	19,137	258	135,304	135,304	130,173	5,131	0
R	サービス業（他に分類されないもの）	258,768	257,804	231,563	26,241	964	84,865	84,843	83,606	1,237	22
E09、E10	食料品製造業、飲料・たばこ・飼料製造業	260,769	251,027	234,087	16,940	9,742	111,567	109,165	108,622	543	2,402
E11	繊維工業	194,755	194,755	188,752	6,003	0	148,608	148,608	147,986	622	0
E12	木材・木製品製造業（家具を除く）	252,762	252,762	233,309	19,453	0	125,480	125,480	120,320	5,160	0
E13	家具・装備品	x	x	x	x	x	x	x	x	x	x
E14	パルプ・紙・紙加工品製造業	266,513	266,513	234,287	32,226	0	106,346	106,346	104,692	1,654	0
E15	印刷・同関連業	x	x	x	x	x	x	x	x	x	x
E16、E17	化学工業、石油製品・石炭製造業	361,591	361,049	321,501	39,548	542	265,875	265,875	262,875	3,000	0
E18	プラスチック製品製造業	232,262	232,262	201,043	31,219	0	127,884	127,884	127,634	250	0
E19	ゴム製品製造業	0	0	0	0	0	0	0	0	0	0
E21	窯業・土石製品製造業	310,289	309,307	280,004	29,303	982	263,309	263,309	248,327	14,982	0
E22	鉄鋼業	382,404	380,068	294,828	85,240	2,336	162,182	162,182	157,455	4,727	0
E23	非鉄金属製造業	x	x	x	x	x	x	x	x	x	x
E24	金属製品製造業	299,431	299,431	287,044	12,387	0	126,152	126,152	126,152	0	0
E25	はん用機械器具製造業	298,427	298,397	259,028	39,369	30	161,125	161,125	157,194	3,931	0
E26	生産用機械器具製造業	302,778	302,778	272,569	30,209	0	189,036	189,036	183,854	5,182	0
E27	業務用機械器具製造業	302,442	302,442	280,100	22,342	0	161,639	161,639	154,241	7,398	0
E28	電子部品・デバイス・電子回路製造業	367,381	367,381	316,873	50,508	0	154,071	154,071	150,862	3,209	0
E29	電気機械器具製造業	315,472	315,472	281,356	34,116	0	167,333	167,333	161,333	6,000	0
E30	情報通信機械器具製造業	230,025	230,025	218,869	11,156	0	151,264	151,264	145,882	5,382	0
E31	輸送用機械器具製造業	396,115	396,115	293,835	102,280	0	110,855	110,855	109,849	1,006	0
E32、E20	その他の製造業	269,462	269,462	255,070	14,392	0	132,292	132,292	124,240	8,052	0
I-1	卸売業	303,980	303,980	291,565	12,415	0	116,859	116,859	114,176	2,683	0
I-2	小売業	353,347	310,413	285,829	24,584	42,934	128,548	127,547	122,898	4,649	1,001
M75	宿泊業	236,540	236,540	221,233	15,307	0	90,167	90,167	88,736	1,431	0
MS	M一括分	259,849	257,814	240,684	17,130	2,035	78,342	78,342	76,565	1,777	0
P83	医療業	395,230	392,323	356,883	35,440	2,907	179,511	178,787	173,116	5,671	724
PS	P一括分	257,050	256,308	247,654	8,654	742	93,065	92,556	92,052	504	509
R92	その他の事業サービス業	227,194	227,133	210,587	16,546	61	81,749	81,749	81,106	643	0
RS	R一括分	286,126	284,380	249,738	34,642	1,746	124,369	124,064	115,301	8,763	305

第15表-1 産業、就業形態別の常用雇用労働者1人平均月間出勤日数及び実労働時間

令和7年10月分
事業所規模5人以上

産 業		一 般 労 働 者				パ ー ト タ イ ム 労 働 者			
		出 勤 日 数	総 実 所 定 内 所 定 外	所 定 内 所 定 外	所 定 外	出 勤 日 数	総 実 所 定 内 所 定 外	所 定 内 所 定 外	所 定 外
			労働時間	労働時間	労働時間		労働時間	労働時間	労働時間
TL	調査産業計	日 20.8	時間 171.0	時間 158.8	時間 12.2	日 15.9	時間 88.9	時間 86.7	時間 2.2
C	鉱業、採石業、砂利採取業	x	x	x	x	x	x	x	x
D	建設業	21.2	171.7	157.2	14.5	18.0	100.9	99.6	1.3
E	製造業	20.2	171.1	156.7	14.4	17.9	99.7	98.4	1.3
F	電気・ガス・熱供給・水道業	20.4	169.8	152.0	17.8	15.7	81.1	81.1	0.0
G	情報通信業	20.7	170.8	156.9	13.9	11.2	64.1	63.4	0.7
H	運輸業、郵便業	22.8	197.9	170.4	27.5	19.2	105.9	103.5	2.4
I	卸売業、小売業	20.2	169.3	156.7	12.6	17.0	102.8	99.2	3.6
J	金融業、保険業	19.9	149.7	144.2	5.5	17.9	128.0	127.5	0.5
K	不動産業、物品賃貸業	19.8	170.0	155.7	14.3	20.3	130.9	128.6	2.3
L	学術研究、専門・技術サービス業	20.3	162.7	149.3	13.4	14.3	81.0	77.4	3.6
M	宿泊業、飲食サービス業	22.3	187.4	174.0	13.4	13.1	65.5	63.9	1.6
N	生活関連サービス業、娯楽業	21.7	179.6	172.8	6.8	14.9	80.5	78.6	1.9
O	教育、学習支援業	20.9	177.6	159.5	18.1	14.3	71.0	70.0	1.0
P	医療、福祉	20.8	163.5	158.9	4.6	15.2	81.4	80.0	1.4
Q	複合サービス事業	20.4	164.2	157.2	7.0	18.9	123.8	120.7	3.1
R	サービス業（他に分類されないもの）	21.0	169.9	159.0	10.9	15.1	80.5	79.2	1.3
E09、E10	食料品製造業、飲料・たばこ・飼料製造業	20.1	160.5	151.3	9.2	17.7	92.3	91.1	1.2
E11	繊維工業	21.0	171.8	162.4	9.4	18.7	128.8	128.4	0.4
E12	木材・木製品製造業（家具を除く）	23.2	189.1	180.6	8.5	17.3	96.9	92.0	4.9
E13	家具・装備品	22.8	174.9	163.0	11.9	19.6	115.4	115.2	0.2
E14	パルプ・紙・紙加工品製造業	20.9	178.4	161.5	16.9	17.3	101.4	100.1	1.3
E15	印刷・同関連業	20.7	161.7	157.8	3.9	21.0	119.2	119.1	0.1
E16、E17	化学工業、石油製品・石炭製造業	19.2	159.8	145.5	14.3	22.0	138.6	137.8	0.8
E18	プラスチック製品製造業	20.4	178.7	164.3	14.4	19.8	111.4	111.2	0.2
E19	ゴム製品製造業	x	x	x	x	x	x	x	x
E21	窯業・土石製品製造業	20.4	174.8	159.8	15.0	17.0	115.5	111.9	3.6
E22	鉄鋼業	21.5	194.9	167.0	27.9	18.9	123.1	123.1	0.0
E23	非鉄金属製造業	x	x	x	x	x	x	x	x
E24	金属製品製造業	19.9	159.8	151.0	8.8	18.7	136.9	136.9	0.0
E25	はん用機械器具製造業	19.6	167.1	153.1	14.0	17.6	135.7	132.8	2.9
E26	生産用機械器具製造業	20.4	176.8	163.0	13.8	16.5	122.6	121.0	1.6
E27	業務用機械器具製造業	19.8	168.1	156.2	11.9	16.3	120.5	116.4	4.1
E28	電子部品・デバイス・電子回路製造業	19.8	178.1	155.9	22.2	19.9	123.8	121.6	2.2
E29	電気機械器具製造業	20.5	177.9	166.9	11.0	20.4	150.7	147.7	3.0
E30	情報通信機械器具製造業	19.8	164.3	156.3	8.0	19.4	123.2	119.1	4.1
E31	輸送用機械器具製造業	20.3	186.5	158.6	27.9	17.2	102.1	102.1	0.0
E32、E20	その他の製造業	18.7	155.8	146.9	8.9	15.4	108.8	105.0	3.8
I-1	卸売業	20.7	172.1	157.8	14.3	16.3	93.8	91.9	1.9
I-2	小売業	19.7	166.3	155.6	10.7	17.1	104.2	100.3	3.9
M75	宿泊業	22.3	182.8	169.9	12.9	16.2	81.5	80.4	1.1
MS	M一括分	22.3	192.9	178.8	14.1	12.6	63.0	61.3	1.7
P83	医療業	21.7	172.8	165.1	7.7	13.5	82.0	79.4	2.6
PS	P一括分	20.0	156.5	154.3	2.2	16.2	80.9	80.3	0.6
R92	その他の事業サービス業	21.0	169.5	158.2	11.3	15.6	73.5	72.9	0.6
RS	R一括分	21.0	170.1	159.5	10.6	13.9	101.0	97.7	3.3

第15表-2 産業、就業形態別の常用雇用労働者1人平均月間出勤日数及び実労働時間

令和7年10月分
事業所規模30人以上

産 業		一 般 労 働 者				パ ー ト タ イ ム 労 働 者			
		出 勤 日 数	総 実 所 定 内 所 定 外	所 定 外	所 定 外	出 勤 日 数	総 実 所 定 内 所 定 外	所 定 外	所 定 外
			労働時間	労働時間	労働時間		労働時間	労働時間	労働時間
TL	調査産業計	20.5	169.6	157.4	12.2	16.3	92.3	89.4	2.9
C	鉱業、採石業、砂利採取業	x	x	x	x	x	x	x	x
D	建設業	19.8	161.5	145.7	15.8	17.0	82.2	82.1	0.1
E	製造業	20.1	172.7	157.2	15.5	18.0	113.8	111.9	1.9
F	電気・ガス・熱供給・水道業	20.4	167.7	150.2	17.5	15.7	81.1	81.1	0.0
G	情報通信業	20.8	172.3	156.3	16.0	9.2	53.2	52.4	0.8
H	運輸業、郵便業	x	x	x	x	x	x	x	x
I	卸売業、小売業	20.0	168.3	157.3	11.0	18.2	106.0	101.1	4.9
J	金融業、保険業	19.9	156.1	149.0	7.1	19.9	141.1	140.9	0.2
K	不動産業、物品賃貸業	19.9	164.1	154.5	9.6	17.7	113.8	111.8	2.0
L	学術研究、専門・技術サービス業	20.1	165.6	156.5	9.1	19.9	123.9	122.9	1.0
M	宿泊業、飲食サービス業	22.1	177.3	164.5	12.8	13.6	70.4	69.1	1.3
N	生活関連サービス業、娯楽業	21.9	179.1	167.5	11.6	15.0	83.7	79.1	4.6
O	教育、学習支援業	21.4	173.9	158.2	15.7	11.2	59.2	59.2	0.0
P	医療、福祉	20.9	165.9	161.1	4.8	14.7	85.6	83.5	2.1
Q	複合サービス事業	20.3	165.3	156.4	8.9	19.2	107.3	104.6	2.7
R	サービス業（他に分類されないもの）	20.5	169.2	155.7	13.5	16.0	77.7	76.5	1.2
E09、E10	食料品製造業、飲料・たばこ・飼料製造業	20.4	167.8	157.6	10.2	16.9	102.7	101.5	1.2
E11	繊維工業	19.4	154.9	150.5	4.4	18.7	128.8	128.4	0.4
E12	木材・木製品製造業（家具を除く）	22.9	185.4	172.0	13.4	17.3	96.9	92.0	4.9
E13	家具・装備品	x	x	x	x	x	x	x	x
E14	パルプ・紙・紙加工品製造業	20.9	178.4	161.5	16.9	17.3	101.4	100.1	1.3
E15	印刷・同関連業	x	x	x	x	x	x	x	x
E16、E17	化学工業、石油製品・石炭製造業	19.3	162.6	144.2	18.4	22.0	138.6	137.8	0.8
E18	プラスチック製品製造業	20.4	178.7	164.3	14.4	19.8	111.4	111.2	0.2
E19	ゴム製品製造業	0.0	0.0	0.0	0.0	0.0	0.0	0.0	0.0
E21	窯業・土石製品製造業	20.4	172.1	156.3	15.8	17.0	115.5	111.9	3.6
E22	鉄鋼業	21.5	194.9	167.0	27.9	18.9	123.1	123.1	0.0
E23	非鉄金属製造業	x	x	x	x	x	x	x	x
E24	金属製品製造業	19.9	161.0	151.2	9.8	19.6	97.2	97.2	0.0
E25	はん用機械器具製造業	19.4	165.7	152.5	13.2	17.6	135.7	132.8	2.9
E26	生産用機械器具製造業	20.4	176.8	163.0	13.8	16.5	122.6	121.0	1.6
E27	業務用機械器具製造業	20.0	169.8	157.4	12.4	18.8	140.8	135.2	5.6
E28	電子部品・デバイス・電子回路製造業	19.6	177.8	154.9	22.9	19.7	128.2	125.5	2.7
E29	電気機械器具製造業	20.5	180.2	167.1	13.1	20.4	150.7	147.7	3.0
E30	情報通信機械器具製造業	19.8	164.3	156.3	8.0	19.4	123.2	119.1	4.1
E31	輸送用機械器具製造業	20.3	189.5	160.3	29.2	19.1	104.4	104.4	0.0
E32、E20	その他の製造業	18.3	151.1	143.4	7.7	16.7	126.9	120.4	6.5
I-1	卸売業	20.3	165.7	157.2	8.5	17.0	101.0	99.8	1.2
I-2	小売業	19.6	172.4	157.4	15.0	18.3	106.6	101.3	5.3
M75	宿泊業	22.3	178.1	165.6	12.5	16.3	85.6	84.6	1.0
MS	M一括分	21.3	174.7	160.3	14.4	12.9	66.6	65.2	1.4
P83	医療業	21.8	174.2	165.8	8.4	13.4	86.2	82.9	3.3
PS	P一括分	20.0	157.5	156.3	1.2	16.4	84.9	84.4	0.5
R92	その他の事業サービス業	21.1	169.5	158.3	11.2	16.1	75.3	74.6	0.7
RS	R一括分	20.0	168.8	153.4	15.4	15.4	108.7	101.4	7.3

第16表-1 産業、就業形態別の前調査期間末、増加、減少及び本調査期間末常用労働者数

令和7年10月分

事業所規模5人以上

(単位:人)

産 業		一 般 労 働 者				パ ー ト タ イ ム 労 働 者			
		前 調 査 期 間 末	増	加	減	少	本 調 査 期 間 末	前 調 査 期 間 末	増
		一 般 労 働 者 数	一 般 労 働 者 数	一 般 労 働 者 数	一 般 労 働 者 数	一 般 労 働 者 数	パ ー ト タ イ ム 労 働 者 数	パ ー ト タ イ ム 労 働 者 数	パ ー ト タ イ ム 労 働 者 数
TL	調査産業計	303,578	3,742	2,462	305,111	116,432	4,283	2,873	117,589
C	鉱業、採石業、砂利採取業	x	x	x	x	x	x	x	x
D	建設業	30,429	36	187	30,280	689	305	59	933
E	製造業	68,688	804	461	69,033	9,169	428	52	9,543
F	電気・ガス・熱供給・水道業	x	x	x	x	x	x	x	x
G	情報通信業	3,617	10	29	3,599	189	5	4	189
H	運輸業、郵便業	16,921	115	0	17,035	5,931	0	231	5,701
I	卸売業、小売業	33,926	892	552	34,414	39,400	1,081	681	39,652
J	金融業、保険業	9,151	171	93	9,228	963	16	0	980
K	不動産業、物品賃貸業	3,424	8	8	3,425	852	1	0	852
L	学術研究、専門・技術サービス業	6,763	170	27	6,907	1,308	18	0	1,325
M	宿泊業、飲食サービス業	9,580	45	151	9,575	20,003	587	280	20,209
N	生活関連サービス業、娯楽業	9,711	209	8	9,911	6,188	848	528	6,509
O	教育、学習支援業	18,180	23	18	18,186	5,878	685	321	6,241
P	医療、福祉	60,092	1,007	604	60,495	19,186	204	381	19,009
Q	複合サービス事業	4,690	0	0	4,690	459	0	0	459
R	サービス業（他に分類されないもの）	26,331	252	282	26,301	6,148	105	316	5,937
E09、E10	食料品製造業、飲料・たばこ・飼料製造業	16,008	174	87	16,095	6,611	412	30	6,993
E11	繊維工業	3,736	16	21	3,737	215	9	2	216
E12	木材・木製品製造業（家具を除く）	1,657	0	9	1,648	25	0	0	25
E13	家具・装備品	x	x	x	x	x	x	x	x
E14	パルプ・紙・紙加工品製造業	1,042	19	11	1,050	52	0	0	52
E15	印刷・同関連業	1,474	0	2	1,472	208	0	0	208
E16、E17	化学工業、石油製品・石炭製造業	1,346	4	42	1,308	6	4	0	10
E18	プラスチック製品製造業	2,195	16	24	2,187	284	0	0	284
E19	ゴム製品製造業	x	x	x	x	x	x	x	x
E21	窯業・土石製品製造業	2,497	86	10	2,573	58	0	6	52
E22	鉄鋼業	1,653	19	14	1,657	5	0	0	6
E23	非鉄金属製造業	x	x	x	x	x	x	x	x
E24	金属製品製造業	4,169	56	33	4,193	198	0	0	197
E25	はん用機械器具製造業	2,990	16	23	2,982	75	1	8	69
E26	生産用機械器具製造業	3,939	30	11	3,958	55	0	0	55
E27	業務用機械器具製造業	2,496	40	18	2,518	377	2	0	379
E28	電子部品・デバイス・電子回路製造業	9,891	145	55	9,980	395	0	0	396
E29	電気機械器具製造業	2,440	53	19	2,474	36	0	6	30
E30	情報通信機械器具製造業	1,108	1	13	1,096	110	0	0	110
E31	輸送用機械器具製造業	6,252	112	52	6,311	137	0	0	138
E32、E20	その他の製造業	2,827	10	11	2,826	198	0	0	198
I-1	卸売業	17,317	256	54	17,518	5,228	17	75	5,171
I-2	小売業	16,609	636	498	16,896	34,172	1,064	606	34,481
M75	宿泊業	5,123	39	32	5,130	2,786	28	58	2,756
MS	M一括分	4,457	6	119	4,445	17,217	559	222	17,453
P83	医療業	25,889	646	122	26,413	7,059	127	52	7,134
PS	P一括分	34,203	361	482	34,082	12,127	77	329	11,875
R92	その他の事業サービス業	10,635	46	71	10,612	4,634	49	314	4,367
RS	R一括分	15,696	206	211	15,689	1,514	56	2	1,570

第16表-2 産業、就業形態別の前調査期間末、増加、減少及び本調査期間末常用労働者数

令和7年10月分

事業所規模30人以上

(単位:人)

産 業		一 般 労 働 者				パ ー ト タ イ ム 労 働 者			
		前 調 査 期 間 末	増	加	減	少	本 調 査 期 間 末	前 調 査 期 間 末	増
		一 般 労 働 者 数	一 般 労 働 者 数	一 般 労 働 者 数	一 般 労 働 者 数	一 般 労 働 者 数	パ ー ト タ イ ム 労 働 者 数	パ ー ト タ イ ム 労 働 者 数	パ ー ト タ イ ム 労 働 者 数
TL	調査産業計	172,463	2,018	1,699	172,789	55,203	1,666	1,172	55,690
C	鉱業、採石業、砂利採取業	x	x	x	x	x	x	x	x
D	建設業	12,352	33	180	12,206	122	0	0	121
E	製造業	57,689	435	416	57,710	3,337	16	52	3,299
F	電気・ガス・熱供給・水道業	x	x	x	x	x	x	x	x
G	情報通信業	2,795	10	5	2,801	158	5	4	158
H	運輸業、郵便業	x	x	x	x	x	x	x	x
I	卸売業、小売業	7,897	239	169	7,968	18,929	467	210	19,185
J	金融業、保険業	3,762	51	33	3,780	518	0	0	518
K	不動産業、物品賃貸業	1,124	8	8	1,124	168	1	0	169
L	学術研究、専門・技術サービス業	2,864	9	27	2,847	421	18	0	438
M	宿泊業、飲食サービス業	4,125	45	34	4,137	7,921	238	245	7,913
N	生活関連サービス業、娯楽業	1,220	24	8	1,236	2,646	57	82	2,621
O	教育、学習支援業	10,117	23	18	10,123	3,269	685	157	3,796
P	医療、福祉	41,175	774	518	41,431	8,428	127	77	8,478
Q	複合サービス事業	3,278	0	0	3,278	214	0	0	214
R	サービス業（他に分類されないもの）	17,286	252	283	17,256	3,659	52	94	3,616
E09、E10	食料品製造業、飲料・たばこ・飼料製造業	13,020	70	52	13,038	1,480	0	30	1,450
E11	繊維工業	2,365	16	21	2,366	215	9	2	216
E12	木材・木製品製造業(家具を除く)	687	0	9	678	25	0	0	25
E13	家具・装備品	x	x	x	x	x	x	x	x
E14	パルプ・紙・紙加工品製造業	1,042	19	11	1,050	52	0	0	52
E15	印刷・同関連業	x	x	x	x	x	x	x	x
E16、E17	化学工業、石油製品・石炭製造業	1,036	4	42	998	6	4	0	10
E18	プラスチック製品製造業	2,195	16	24	2,187	284	0	0	284
E19	ゴム製品製造業	0	0	0	0	0	0	0	0
E21	窯業・土石製品製造業	1,329	9	10	1,328	58	0	6	52
E22	鉄鋼業	1,653	19	14	1,657	5	0	0	6
E23	非鉄金属製造業	x	x	x	x	x	x	x	x
E24	金属製品製造業	3,213	11	33	3,191	33	0	0	33
E25	はん用機械器具製造業	2,622	16	23	2,614	75	1	8	69
E26	生産用機械器具製造業	3,939	30	11	3,958	55	0	0	55
E27	業務用機械器具製造業	2,304	40	18	2,326	273	2	0	275
E28	電子部品・デバイス・電子回路製造業	9,480	103	49	9,533	322	0	0	323
E29	電気機械器具製造業	1,886	7	19	1,874	36	0	6	30
E30	情報通信機械器具製造業	1,108	1	13	1,096	110	0	0	110
E31	輸送用機械器具製造業	5,996	61	52	6,004	86	0	0	87
E32、E20	その他の製造業	2,122	6	7	2,122	117	0	0	116
I-1	卸売業	4,848	136	54	4,930	1,949	17	75	1,891
I-2	小売業	3,049	103	115	3,038	16,980	450	135	17,294
M75	宿泊業	3,290	39	32	3,297	1,579	28	23	1,584
MS	M一括分	835	6	2	840	6,342	210	222	6,329
P83	医療業	20,510	413	122	20,801	4,938	127	52	5,013
PS	P一括分	20,665	361	396	20,630	3,490	0	25	3,465
R92	その他の事業サービス業	8,030	46	72	8,006	3,394	49	92	3,349
RS	R一括分	9,256	206	211	9,250	265	3	2	267

第17表 事業所規模、男女別常用雇用労働者の1人平均月間現金給与額（調査産業計）
令和7年10月分

事業所規模	計					男			女		
	現金給与	きまって支	所定内給与	超過労働	特別に支払	現金給与	きまって支	特別に支払	現金給与	きまって支	特別に支払
	総額	給する給与				総額	給する給与		総額	給する給与	
				給与	われた給与			われた給与			われた給与
5～29人	229,646	226,492	213,512	12,980	3,154	275,943	272,116	3,827	184,410	181,913	2,497
30～99人	249,986	247,851	233,738	14,113	2,135	294,225	292,521	1,704	207,918	205,373	2,545
100人以上	297,878	295,546	264,379	31,167	2,332	356,028	354,378	1,650	236,326	233,272	3,054

第18表 事業所規模、男女別常用雇用労働者の1人平均月間出勤日数及び実労働時間（調査産業計）
令和7年10月分

事業所規模	計				男				女			
	出勤日数	総実	所定内	所定外	出勤日数	総実	所定内	所定外	出勤日数	総実	所定内	所定外
		労働時間	労働時間	労働時間		労働時間	労働時間	労働時間		労働時間	労働時間	労働時間
	日	時間	時間	時間	日	時間	時間	時間	日	時間	時間	時間
5～29人	19.3	145.2	136.3	8.9	20.4	162.2	148.7	13.5	18.3	128.5	124.2	4.3
30～99人	19.5	146.5	138.2	8.3	20.1	159.3	146.9	12.4	19.0	134.4	130.0	4.4
100人以上	19.4	156.2	144.2	12.0	19.6	166.5	149.4	17.1	19.3	145.1	138.6	6.5

Ⅲ 参考資料

全国・岩手県の結果

(調査産業計、事業所規模5人以上)

令和7年10月分

年 月	全 国 (確 報)		岩 手 県	
	実 数	前 年 比 (差)	実 数	前 年 比 (差)
月間現金給与額				
	円	%	円	%
現金給与総額	299,801	2.5	252,288	▲ 1.4
きまって支給する給与	291,837	2.5	249,638	▲ 1.3
所定内給与	271,225	2.4	231,903	▲ 2.4
月間実労働時間数等				
	時間	%	時間	%
総実労働時間	140.3	0.2	148.3	▲ 0.5
所定内労働時間	130.1	0.4	138.8	▲ 1.0
所定外労働時間	10.2	▲ 1.9	9.5	5.5
	日	日	日	日
出勤日数	18.1	0.1	19.4	0.0
常用雇用				
	千人	%	千人	%
本調査期間末	51,769	1.3	423	0.6
	%	ポイント	%	ポイント
パートタイム労働者比率	31.20	0.20	27.8	3.4

※全国値は確報値。最新のデータについては厚生労働省のホームページを確認してください。