

岩手県の景況

～令和4年9月・10月の指標を中心として～

令和4年11月30日

岩手県ふるさと振興部

「岩手県の景況」は、当部調査統計課のホームページでもご覧になれます。

いわての統計情報イーハトーブ・データ館

<http://www3.pref.iwate.jp/webdb/view/outside/s14Tokei/top.html>

〔問い合わせ先〕 調査統計課 調査分析担当

TEL 019-651-3111（代表） 内線5307・5301

019-629-5307-5301（ダイヤルイン）

岩手県の景況について

1 県内景気の動向

令和4年9月・10月の指標を中心に判断すると、県内景気は、緩やかな持ち直しの動きがみられる。

百貨店・スーパー販売額が3か月連続で、乗用車新車登録台数が2か月連続で、公共工事請負金額は3か月連続で、前年水準を上回っている。

一方、新設住宅着工戸数は5か月連続で前年水準を下回っている。

鉱工業生産指数の季節調整済指数は7か月ぶりに前月水準を下回った。なお、原指数は6か月連続で前年水準を上回っている。

なお、有効求人倍率は前月より0.04ポイント上昇し、1.34倍となった。

(参考) 国内景気の動向 (内閣府「月例経済報告」令和4年11月24日公表)

(我が国経済の基調判断)

景気は、緩やかに持ち直している。

- ・ 個人消費は、緩やかに持ち直している
- ・ 設備投資は、持ち直している
- ・ 住宅建設は、底堅い動きとなっている
- ・ 公共投資は、底堅く推移している
- ・ 輸出は、おおむね横ばいとなっている
- ・ 輸入は、おおむね横ばいとなっている
- ・ 貿易・サービス収支は、赤字となっている
- ・ 生産は、持ち直しの動きがみられる
- ・ 企業収益は、一部に弱さがみられるものの、総じてみれば改善している
- ・ 業況判断は、持ち直しの動きに足踏みがみられる
- ・ 倒産件数は、おおむね横ばいとなっている
- ・ 雇用情勢は、持ち直している
- ・ 国内企業物価は、上昇している
- ・ 消費者物価は、上昇している

先行きについては、ウィズコロナの下で、各種政策の効果もあって、景気が持ち直していくことが期待される。ただし、世界的な金融引締め等が続く中、海外景気の下振れが我が国の景気を下押しするリスクとなっている。また、物価上昇、供給面での制約、金融資本市場の変動等の影響に十分注意する必要がある。

(参考) 県内及び国内の景気動向の推移 (↑ : 上方修正、- : 据え置き、 ↓ : 下方修正)

		1月	2月	3月	4月	5月	6月	7月	8月	9月	10月	11月	12月
2016	県内	-	-	-	-	-	-	-	-	-	-	-	-
	国内	-	-	↓	-	-	-	-	-	-	-	-	↑
2017	県内	-	-	-	-	-	-	↑	-	-	-	-	-
	国内	-	-	-	-	-	↑	-	-	-	-	-	-
2018	県内	-	-	-	-	-	-	-	-	-	-	-	-
	国内	↑	-	-	-	-	-	-	-	-	-	-	-
2019	県内	-	-	-	-	-	↓	-	-	-	-	-	-
	国内	-	-	↓	-	↓	-	-	-	-	↓	-	↓
2020	県内	-	-	↓	-	↓	↓	-	-	-	-	-	↑
	国内	-	-	↓	↓	-	↑	↑	-	-	-	-	-
2021	県内	-	-	-	-	-	-	-	-	-	-	-	↑
	国内	-	↓	-	-	↓	-	-	-	↓	-	-	↑
2022	県内	↑	-	-	↓	-	-	↑	-	-	↑	-	-
	国内	-	↓	-	↑	-	-	↑	-	-	-	-	-

2 主要経済指標

前年同期(月)比 単位：％(倍) p：速報値 r：改訂値

区 分	個人消費				建 設				生 産		雇 用		物 価		企業倒産			
	百貨店・スーパー販売額		乗用車新車登録台数		新設住宅戸数		公共工事費額		鉱工業生産指数		有効求人倍率		消費者物価指数		企業倒産件数			
	全国	岩手	全国	岩手	全国	岩手	全国	岩手	全国	岩手	全国	岩手	全国	盛岡市	全国	岩手		
2019 年	▲1.3	▲1.2	▲2.1	▲1.9	▲4.0	1.1	6.6	▲13.0	▲3.0	▲2.6	1.60	1.39	0.5	0.2	1.8	44.8		
2020 年	▲6.6	▲3.1	▲11.4	▲12.4	▲9.9	▲29.6	3.8	1.8	▲10.4	▲3.4	1.18	1.09	0.0	0.0	▲7.3	0.0		
2021 年	0.6	▲2.1	▲3.5	▲6.2	5.0	11.0	3.2	▲44.8	5.6	23.4	1.13	1.19	▲0.2	0.2	▲22.4	▲40.5		
2019 年度	▲1.9	▲1.3	▲4.4	▲6.6	▲7.3	▲7.5	6.8	▲18.0	▲3.8	▲2.1	1.55	1.33	0.5	0.3	6.4	22.9		
2020 年度	▲6.3	▲3.3	▲7.5	▲7.6	▲8.1	▲24.9	2.3	▲8.9	▲9.5	0.6	1.10	1.05	▲0.2	▲0.2	▲17.0	▲20.9		
2021 年度	1.6	▲2.2	▲10.1	▲13.5	6.6	15.3	▲8.6	▲40.6	5.8	18.9	1.16	1.26	0.1	0.5	▲16.5	▲11.8		
2019 年 1～3 月	▲1.6	▲1.3	▲2.7	▲5.5	5.2	7.8	5.9	25.2	▲3.1	▲1.7	▲2.3	1.63	1.43	0.3	0.2	▲6.1	75.0	
4～6 月	▲0.9	▲0.4	▲1.8	▲5.5	▲4.7	▲10.3	4.2	▲33.8	▲2.2	▲4.3	1.61	1.42	0.8	0.3	▲1.6	0.0		
7～9 月	1.6	0.8	0.9	1.2	▲5.4	▲2.4	12.2	1.5	▲1.1	▲2.5	1.60	1.39	0.4	▲0.2	8.2	12.5		
10～12 月	▲4.1	▲3.4	5.1	6.2	▲9.4	12.8	4.4	▲1.4	▲6.8	▲1.7	1.57	1.30	0.5	0.5	6.8	120.0		
2020 年 1～3 月	▲4.0	▲1.7	▲2.7	▲5.5	▲9.9	▲33.1	7.1	▲10.7	▲4.7	▲0.1	1.44	1.23	0.5	0.7	12.9	7.1		
4～6 月	▲14.0	▲6.3	▲1.8	▲5.5	▲12.7	▲29.6	3.4	12.2	▲20.3	▲7.9	1.20	1.05	0.1	0.1	▲11.4	62.5		
7～9 月	▲7.2	▲5.8	0.9	1.2	▲10.1	▲21.6	7.5	0.6	▲13.0	▲5.6	1.06	1.01	0.2	0.0	▲7.4	▲33.3		
10～12 月	▲1.6	0.9	5.1	6.2	▲7.0	▲34.8	▲3.4	▲3.8	▲3.5	0.1	1.05	1.05	▲0.9	▲0.8	▲20.8	▲27.3		
2021 年 1～3 月	▲2.9	▲2.3	4.2	3.8	▲1.6	▲4.6	▲1.1	▲67.6	▲1.2	15.7	1.09	1.11	▲0.6	▲0.3	▲28.2	▲53.3		
4～6 月	5.7	0.1	24.9	14.7	8.1	21.3	▲2.2	▲29.1	19.8	25.6	1.11	1.18	▲0.8	▲0.2	▲18.9	▲76.9		
7～9 月	▲1.6	▲3.8	▲16.3	▲20.7	7.2	15.1	▲4.2	▲42.5	5.4	31.6	1.15	1.24	▲0.2	0.8	▲28.4	16.7		
10～12 月	1.3	▲2.5	▲19.1	▲18.5	6.1	8.4	▲15.0	▲62.0	0.9	21.3	1.17	1.26	0.5	0.7	▲12.1	0.0		
2022 年 1～3 月	1.5	▲2.4	▲17.4	▲20.2	4.9	17.0	▲8.5	▲55.1	▲0.6	1.0	1.2	1.4	0.9	0.7	▲3.2	71.4		
4～6 月	4.5	▲1.2	▲14.4	▲8.2	▲1.3	▲0.5	▲4.4	▲27.3	▲3.7	7.7	1.25	1.31	2.4	2.4	4.4	233.3		
7～9 月	p3.6	—	2.1	5.7	0.0	▲17.1	▲1.8	▲5.3	4.2	p7.6	1.32	1.32	2.9	2.4	9.5	100.0		
2019 年 1 月	▲3.3	▲3.1	0.9	3.4	1.1	▲6.7	▲4.1	▲14.9	0.2	▲3.2	1.64	1.42	0.2	0.2	4.8	0.0		
2 月	▲1.8	1.1	▲0.1	8.0	4.2	▲3.1	20.4	48.4	▲0.7	▲0.4	1.62	1.42	0.2	0.0	▲4.7	200.0		
3 月	0.5	▲1.7	▲5.3	▲1.5	10.0	33.4	3.7	37.3	▲4.1	▲3.2	1.63	1.44	0.5	0.5	▲16.0	66.7		
4 月	▲1.7	▲1.1	3.3	5.1	▲5.7	▲54.7	2.5	▲44.7	▲0.7	▲2.8	1.62	1.44	0.9	0.8	▲0.7	▲50.0		
5 月	▲0.5	▲0.1	6.4	6.4	▲8.7	1.3	10.5	2.2	▲1.9	▲4.4	1.61	1.42	0.7	0.3	▲9.3	33.3		
6 月	▲0.5	▲0.1	▲2.2	▲2.1	0.3	40.8	1.0	▲25.7	▲3.9	▲5.4	1.61	1.40	0.7	0.0	6.3	0.0		
7 月	▲4.8	▲5.8	2.9	0.1	▲4.1	▲21.5	28.5	29.2	0.8	▲2.0	1.60	1.39	0.5	▲0.2	14.2	50.0		
8 月	0.4	2.3	4.9	3.7	▲7.1	▲9.8	2.2	▲26.3	▲5.5	▲8.6	1.60	1.40	0.3	▲0.1	▲2.3	▲50.0		
9 月	10.0	6.5	13.6	11.2	▲4.9	26.2	4.6	0.2	1.2	3.3	1.59	1.38	0.2	▲0.3	13.0	100.0		
10 月	▲8.2	▲6.8	▲25.1	▲22.7	▲7.4	69.2	5.1	26.4	▲8.2	▲2.6	1.58	1.35	0.2	0.3	6.8	100.0		
11 月	▲1.8	▲1.4	▲11.6	▲16.3	▲12.7	▲15.7	11.3	▲7.3	▲8.5	▲3.0	1.57	1.31	0.5	0.3	1.2	0.0		
12 月	▲2.8	▲2.5	▲11.1	▲19.0	▲7.9	8.1	▲3.6	▲27.7	▲3.7	0.5	1.55	1.24	0.8	0.9	13.1	400.0		
2020 年 1 月	▲1.5	▲0.6	▲12.1	▲19.0	▲10.1	▲35.7	9.6	▲38.2	▲2.6	0.1	1.49	1.23	0.7	1.0	16.0	0.0		
2 月	0.2	2.6	▲9.8	▲10.9	▲12.3	▲27.4	▲5.4	▲30.1	▲5.8	▲2.1	1.45	1.26	0.4	0.5	10.7	▲16.7		
3 月	▲10.0	▲6.4	▲8.9	▲12.6	▲7.6	▲34.8	12.9	15.5	▲5.4	1.7	1.39	1.19	0.4	0.4	11.7	40.0		
4 月	▲22.2	▲10.0	▲30.4	▲34.1	▲12.9	1.8	3.2	9.8	▲15.5	▲2.8	1.31	1.12	0.1	▲0.2	15.1	200.0		
5 月	▲16.8	▲7.8	▲46.7	▲45.1	▲12.3	▲25.9	▲6.4	9.3	▲27.0	▲14.7	1.18	1.01	0.1	0.0	▲54.8	0.0		
6 月	▲3.4	▲1.2	▲22.6	▲17.2	▲12.8	▲46.7	13.2	22.0	▲18.4	▲5.9	1.12	1.01	0.1	0.4	6.2	100.0		
7 月	▲4.2	▲1.5	▲12.8	▲14.3	▲11.4	▲18.9	▲4.1	▲9.2	▲15.9	▲10.1	1.08	1.00	0.3	0.2	▲1.6	0.0		
8 月	▲3.2	▲5.0	▲14.8	▲11.0	▲9.1	▲15.6	13.2	8.4	▲14.0	▲4.1	1.05	1.00	0.2	▲0.3	▲1.6	▲50.0		
9 月	▲13.9	▲11.1	▲14.8	▲13.7	▲9.9	▲27.5	17.1	9.8	▲19.1	▲2.4	1.04	1.02	0.0	0.0	▲19.5	▲50.0		
10 月	2.9	5.8	30.8	21.9	▲8.3	▲37.4	▲0.4	0.5	▲3.4	▲0.5	1.05	1.04	▲0.4	▲0.4	▲20.0	▲100.0		
11 月	▲3.4	0.7	6.7	6.3	▲3.7	▲30.0	▲3.3	12.0	▲4.1	▲1.4	1.05	1.05	▲0.9	▲0.9	▲21.7	50.0		
12 月	▲3.4	▲2.3	10.9	16.9	▲9.0	▲36.7	▲8.6	▲35.6	▲2.9	2.0	1.06	1.05	▲1.2	▲0.9	▲28.7	0.0		
2021 年 1 月	▲7.2	▲4.3	7.8	10.8	▲3.1	16.3	▲1.4	▲1.3	▲5.3	17.1	1.08	1.08	▲0.7	▲0.6	▲37.6	▲100.0		
2 月	▲4.8	▲3.7	0.0	▲6.1	▲3.7	5.0	▲7.3	▲64.3	▲2.6	12.4	1.09	1.10	▲0.5	▲0.3	▲31.4	▲40.0		
3 月	3.0	0.6	5.2	6.8	1.5	▲27.1	1.9	▲84.4	3.6	17.3	1.10	1.14	▲0.4	0.0	▲14.3	▲42.9		
4 月	15.5	3.3	31.5	25.1	7.1	25.2	▲9.2	▲42.0	15.6	20.0	1.09	1.16	▲1.1	▲0.6	▲35.8	▲100.0		
5 月	5.7	1.9	50.0	46.5	9.9	9.7	6.3	▲18.8	21.0	25.5	1.10	1.18	▲0.8	▲0.3	50.3	▲75.0		
6 月	▲2.3	▲4.4	4.5	▲11.7	7.3	29.8	0.7	▲8.9	22.9	31.5	1.13	1.21	▲0.5	0.3	▲30.6	▲66.7		
7 月	1.3	▲1.9	▲6.4	▲11.1	9.9	17.1	▲9.9	▲41.5	11.1	30.7	1.14	1.23	▲0.3	0.7	▲39.6	0.0		
8 月	▲4.7	▲4.9	▲2.5	▲5.4	7.5	18.0	▲11.0	▲35.5	8.4	37.4	1.15	1.25	▲0.4	0.8	▲30.1	200.0		
9 月	▲1.3	▲4.5	▲34.3	▲39.0	4.3	11.4	▲15.1	▲50.3	▲2.5	27.4	1.15	1.24	0.2	0.8	▲10.6	▲50.0		
10 月	0.9	▲2.1	▲32.2	▲31.2	10.4	33.0	▲19.8	▲60.2	▲4.3	17.7	1.16	1.25	0.1	0.6	▲15.8	—		
11 月	1.5	▲3.0	▲13.4	▲12.2	3.7	▲5.1	▲14.5	▲72.2	4.8	22.0	1.17	1.25	0.6	0.9	▲10.3	▲100.0		
12 月	1.4	▲2.4	▲11.1	▲10.9	4.2	▲5.6	▲6.6	▲42.3	2.2	24.3	1.17	1.28	0.8	0.6	▲9.6	40.0		
2022 年 1 月	2.6	▲1.1	▲16.1	▲18.2	2.1	29.7	▲17.7	▲69.8	▲0.8	5.5	1.20	1.32	0.5	0.2	▲4.6	—		
2 月	0.1	▲3.9	▲19.9	▲18.5	6.3	▲24.2	▲9.1	▲46.4	0.5	▲0.1	1.21	1.37	0.9	0.6	2.9	66.7		
3 月	1.5	▲2.2	▲16.5	▲22.4	6.0	43.1	▲4.3	▲42.5	▲1.7	▲2.1	1.22	1.35	1.2	1.2	▲6.4	0.0		
4 月	4.0	▲1.8	▲15.3	▲10.9	2.2	9.6	▲4.0	▲29.5	▲4.9	4.4	1.23	1.34	2.5	2.3	1.8	—		
5 月	8.5	0.5	▲19.0	▲12.1	▲4.3	▲2.3	▲10.3	▲41.4	▲3.1	13.4	1.24	1.29	2.5	2.7	11.0	200.0		
6 月	1.3	▲2.4	▲9.6	▲1.5	▲2.2	▲7.5	0.1	▲10.5	▲2.8	6.5	1.27	1.31	2.4	2.3	0.9	50.0		
7 月	2.8	2.6	▲6.9	1.6	▲5.4	▲15.4	▲7.0	▲19.7	▲2.0	7.2	1.29	1.31	2.6	2.3	3.7	33.3		
8 月	3.8	0.7	▲11.2	▲13.0	4.6	▲23.2	▲0.1	0.4	5.8	r8.2	1.32	1.30	3.0	2.3	5.5	0.0		
9 月	p4.1	p3.5	26.4	30.2	1.0	▲13.5	2.4	11.4	9.6	p7.5	1.34	1.34	3.0	2.6	18.6	600.0		
10 月	—	—	28.3	32.7	—	—	—	▲1.9	5.9	—	—	—	—	—	3.7	3.2	13.5	100.0

備 考	既存店	5～10月分			
-----	-----	--------	--	--	--

3 主要経済指標の動向

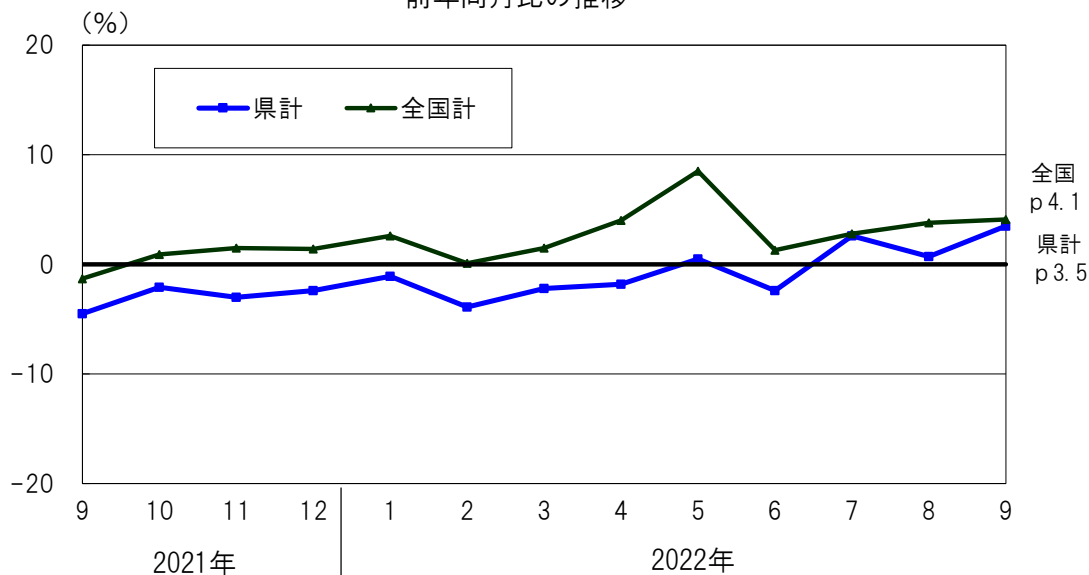
(1) 個人消費

○百貨店・スーパー販売額

◇ 9月の百貨店・スーパー販売額(速報値)は、前年同月比3.5%増となり、3か月連続で前年水準を上回っている。

- ・業態別では、百貨店が17.5%増、スーパーが1.4%増となった。
- ・商品別では、衣料品、身の回り品、飲食物品、家具・家電・家庭用品、その他の商品、食堂・喫茶の全てで前年水準を上回った。

前年同月比の推移

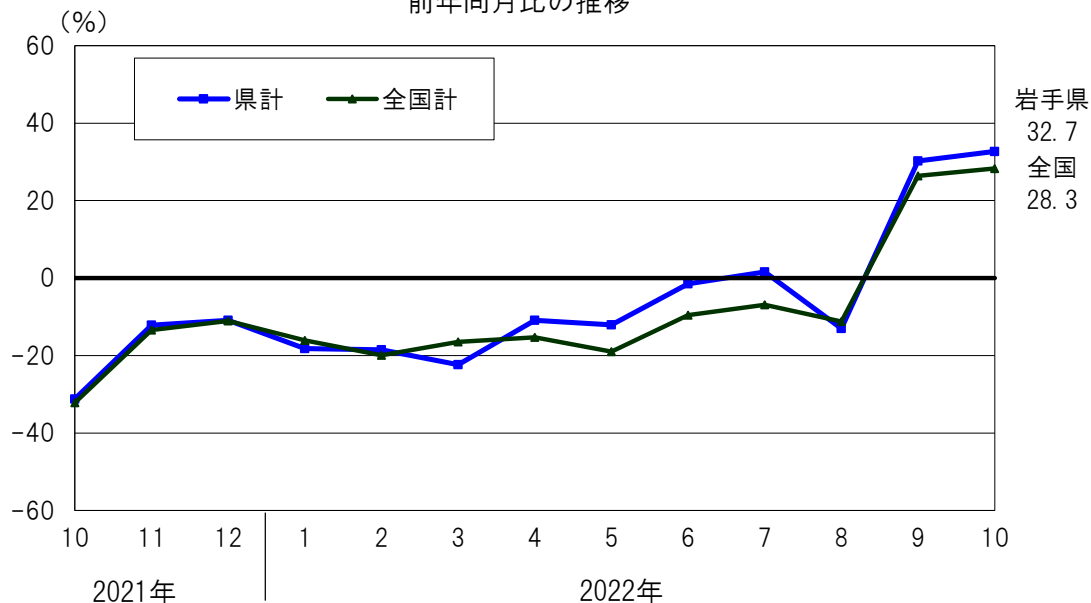


○乗用車新車登録台数

◇ 10月の乗用車新車登録台数は、前年同月比32.7%増となり、2か月連続で前年水準を上回っている。

- ・車種別では、普通乗用車、小型乗用車、軽乗用車の全てで前年水準を上回った。

前年同月比の推移

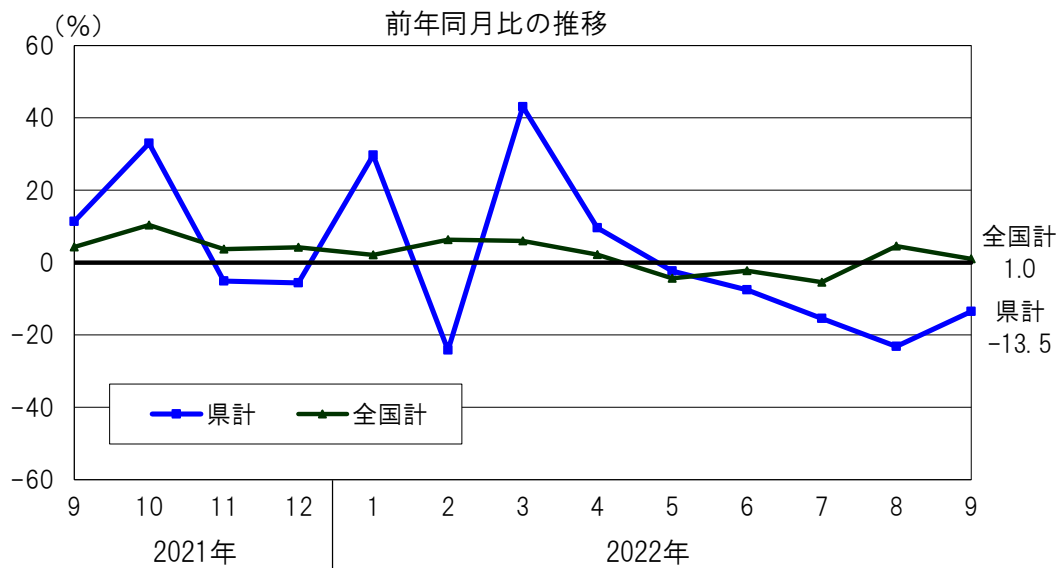


(2) 建設投資

○新設住宅着工戸数

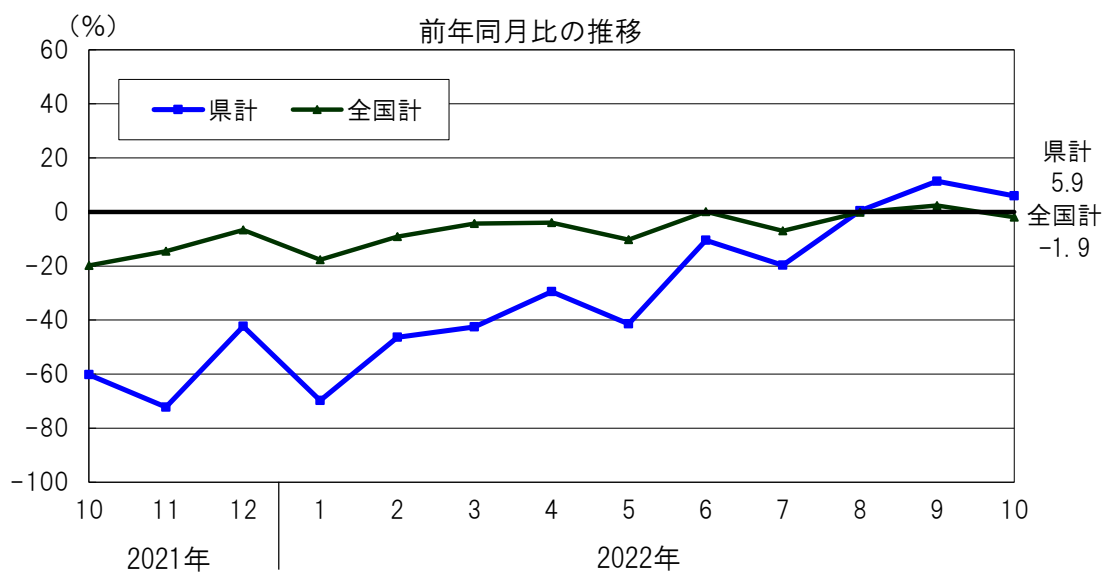
◇ 9月の新設住宅着工戸数は、前年同月比13.5%減となり、5か月連続で前年水準を下回っている。

- ・利用関係別では、分譲住宅は前年水準を上回り、給与住宅は前年と同水準だったものの、持家、貸家が前年水準を下回っている。



○公共工事請負金額

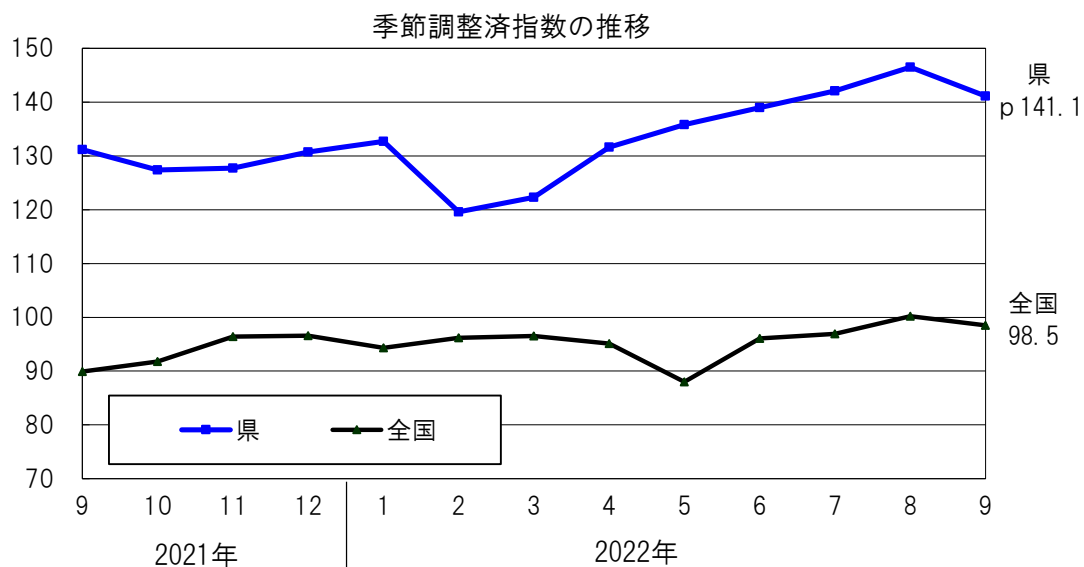
◇ 10月の公共工事請負金額は、前年同月比5.9%増となり、3か月連続で前年水準を上回っている。



(3) 生産活動

○鉱工業生産指数

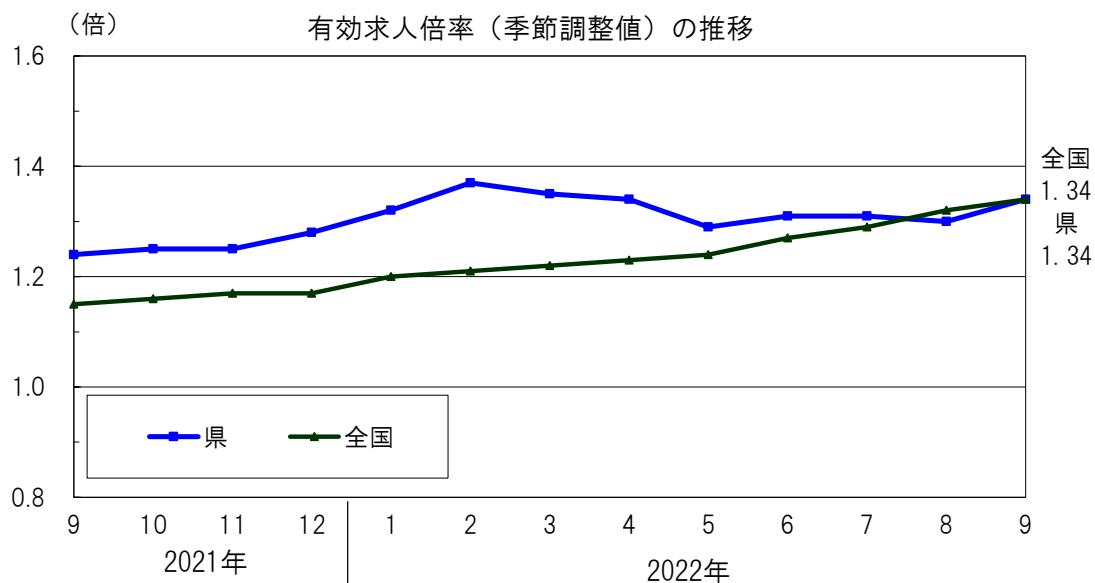
◇ 9月の鉱工業生産指数（速報値）は、季節調整済指数が141.1（前月比3.7%減）となり、7か月ぶりに前月水準を下回った。なお、原指数は147.4（前年同月比7.5%増）と、6か月連続で前年水準を上回っている。



(4) 雇用情勢

○有効求人倍率

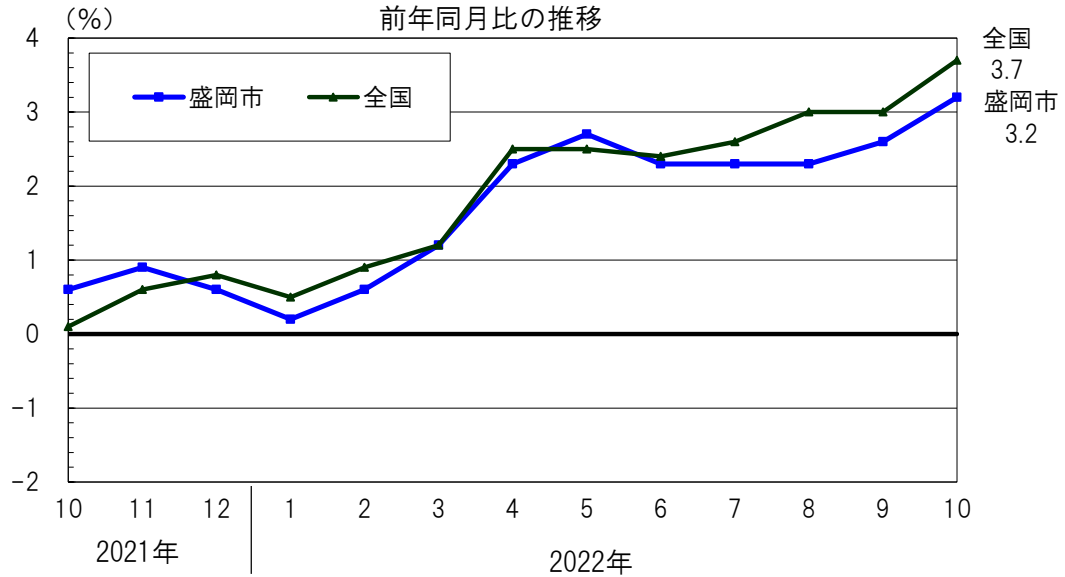
◇ 9月の有効求人倍率（季節調整値）は、前月より0.04ポイント上昇し、1.34倍となった。



(5) 物価

○消費者物価指数

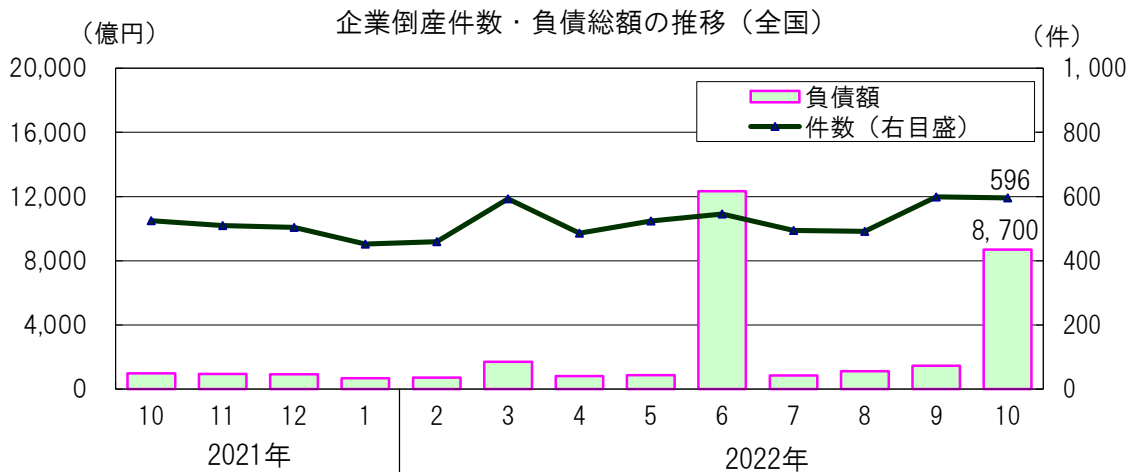
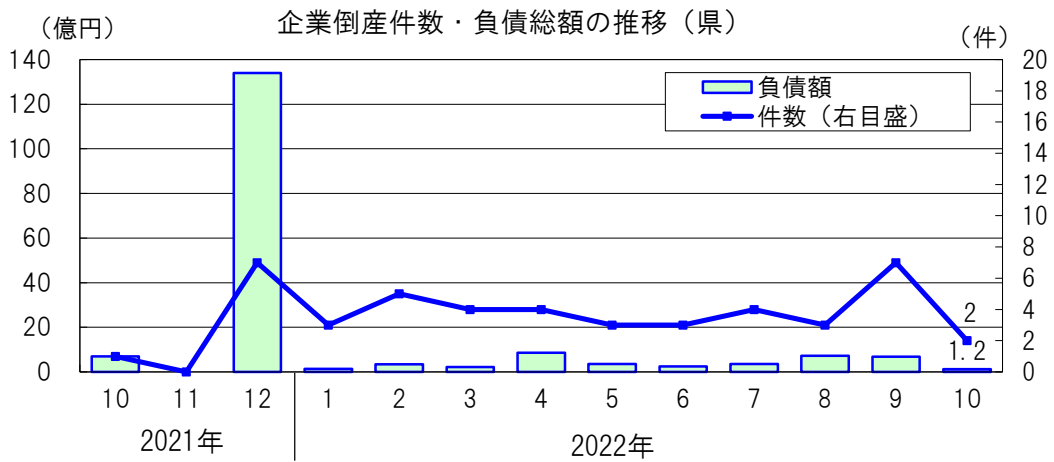
◇ 10月の盛岡市の消費者物価指数は、前年同月比3.2%の上昇となった。



(6) 企業倒産

○企業倒産件数・負債総額

◇ 10月の企業倒産件数は2件、負債総額は1億2100万円となった。



【 付 表 】
主 要 経 済 指 標 の 内 訳

1 百貨店・スーパー販売額

年 月	全 国						岩 手					
	合 計		百 貨 店		ス ー パ ー		合 計		百 貨 店		ス ー パ ー	
	(億 円)	前年同月比 既存店(%)	(億 円)	前年同月比 既存店(%)	(億 円)	前年同月比 既存店(%)	(百 万 円)	前年同月比 既存店(%)	(百 万 円)	前年同月比 既存店(%)	(百 万 円)	前年同月比 既存店(%)
2019 年	193,962	▲ 1.3	62,979	▲ 1.2	130,983	▲ 1.4	130,741	▲ 1.2	28,163	▲ 1.3	102,577	▲ 1.1
2020 年	195,050	▲ 6.6	46,938	▲ 24.3	148,112	1.9	143,441	▲ 3.1	24,259	▲ 13.9	119,182	▲ 0.2
2021 年	199,071	0.6	49,030	6.0	150,041	▲ 1.2	147,287	▲ 2.1	23,825	▲ 1.8	123,462	▲ 2.2
2021年 7 ~ 9 月	48,779	▲ 1.6	11,099	▲ 3.1	37,679	▲ 1.1	36,431	▲ 3.8	5,008	▲ 11.1	31,423	▲ 2.4
10 ~ 12 月	54,688	1.3	15,773	7.0	39,216	▲ 0.9	39,622	▲ 2.5	7,521	▲ 2.2	32,101	▲ 2.6
2022年 1 ~ 3 月	48,856	1.5	12,389	6.2	36,466	▲ 0.1	35,981	▲ 2.4	5,675	▲ 4.5	30,305	▲ 1.9
4 ~ 6 月	49,786	4.5	13,058	25.8	36,727	▲ 1.4	35,467	▲ 1.2	5,314	▲ 0.8	30,153	▲ 1.3
7 ~ 9 月	p50,784	p3.6	p12,939	p17.2	p37,844	p▲0.5	—	—	—	—	—	—
2021 年 9 月	15,564	▲ 1.3	3,540	▲ 4.2	12,024	▲ 0.4	11,075	▲ 4.5	1,448	▲ 9.9	9,627	▲ 3.5
10 月	16,518	0.9	4,265	3.0	12,253	0.1	12,096	▲ 2.1	2,165	▲ 6.7	9,930	▲ 1.0
11 月	17,078	1.5	4,975	8.1	12,103	▲ 1.1	12,376	▲ 3.0	2,610	2.4	9,766	▲ 4.4
12 月	21,392	1.4	6,532	8.9	14,860	▲ 1.5	15,151	▲ 2.4	2,746	▲ 2.6	12,405	▲ 2.3
2022 年 1 月	16,767	2.6	4,163	15.4	12,604	▲ 1.0	12,467	▲ 1.1	1,842	0.3	10,626	▲ 1.4
2 月	15,038	0.1	3,516	▲ 0.8	11,522	0.4	11,161	▲ 3.9	1,704	▲ 9.4	9,456	2.8
3 月	17,053	1.5	4,711	4.5	123,425	0.4	12,353	▲ 2.2	2,129	▲ 4.2	10,223	▲ 1.8
4 月	16,242	4.0	4,181	18.6	12,061	▲ 0.3	11,402	▲ 1.8	1,528	▲ 6.8	9,874	▲ 1.0
5 月	16,807	8.5	4,301	56.0	12,507	▲ 2.0	12,330	0.5	1,938	6.0	10,391	▲ 0.5
6 月	16,735	1.3	4,577	11.6	12,158	▲ 2.1	11,736	▲ 2.4	1,848	▲ 2.1	9,888	▲ 2.5
7 月	17,704	2.8	4,854	9.4	12,850	0.5	13,003	2.6	2,085	3.8	10,918	2.4
8 月	16,776	3.8	3,869	25.4	12,907	▲ 1.4	13,313	0.7	1,622	4.6	11,691	0.1
9 月	p16,304	p4.1	p4,217	p19.9	p12,088	p▲0.5	p11,723	p3.5	p1,701	p17.5	p10,022	p1.4

年 月	岩 手 (商 品 別)											
	衣 料 品		身 の 回 り 品		飲 食 料 品		家 具 ・ 家 電 ・ 家 庭 用 品		そ の 他 の 商 品		食 堂 ・ 喫 茶	
	(百 万 円)	前年同月比 既存店(%)	(百 万 円)	前年同月比 既存店(%)	(百 万 円)	前年同月比 既存店(%)	(百 万 円)	前年同月比 既存店(%)	(百 万 円)	前年同月比 既存店(%)	(百 万 円)	前年同月比 既存店(%)
2019 年	14,680	—	3,292	—	89,827	—	4,615	—	17,724	—	602	—
2020 年	11,692	—	3,672	—	106,936	—	4,473	—	16,177	—	493	—
2021 年	10,250	—	3,321	—	112,976	—	4,563	—	15,694	—	484	—
2021年 7 ~ 9 月	1,955	—	749	—	28,954	—	1,031	—	3,634	—	108	—
10 ~ 12 月	2,906	—	853	—	29,839	—	1,447	—	4,437	—	141	—
2022年 1 ~ 3 月	2,207	—	666	—	28,024	—	1,163	—	3,799	—	115	—
4 ~ 6 月	2,201	—	715	—	27,788	—	1,110	—	3,534	—	120	—
7 ~ 9 月	—	—	—	—	—	—	—	—	—	—	—	—
2021 年 9 月	546	▲27.8	207	▲30.3	8,820	▲1.2	341	0.4	1,129	▲7.5	33	▲17.9
10 月	964	▲21.7	253	▲25.9	9,101	0.8	454	19.0	1,280	▲2.6	44	▲4.4
11 月	1,046	▲14.6	299	▲14.9	9,183	▲1.4	485	16.0	1,314	▲6.4	48	10.9
12 月	896	▲11.6	301	▲15.1	11,555	▲1.7	508	9.6	1,843	▲2.4	49	15.7
2022 年 1 月	741	▲14.5	256	▲14.5	9,597	▲0.2	450	7.1	1,384	1.2	40	5.4
2 月	575	▲32.0	178	▲26.4	8,927	0.1	320	3.3	1,127	▲9.1	33	▲16.3
3 月	891	▲19.8	232	▲25.5	9,500	1.5	393	0.3	1,288	▲7.6	42	▲9.1
4 月	672	▲15.5	213	▲13.6	8,989	0.1	348	10.6	1,144	▲7.2	36	▲2.6
5 月	770	▲7.8	259	▲17.5	9,600	1.3	389	22.1	1,267	▲0.9	45	15.4
6 月	759	▲18.8	243	▲20.7	9,199	▲0.8	373	11.8	1,123	▲1.8	39	12.4
7 月	749	▲8.8	241	▲18.0	10,327	4.1	416	12.2	1,227	0.6	43	8.2
8 月	505	▲14.2	205	▲17.6	10,836	1.0	382	18.2	1,344	3.7	42	21.2
9 月	p604	p10.7	p221	p6.8	p9,313	p2.7	p350	p2.2	p1,195	p5.4	p40	p20.3

備 考

(注) ・ 前年同月比欄は、既存店(前年同月と同一の店舗で集計)の数値である。このため、当年の販売額を前年の販売額で除しても、
本表の前年同月比とは一致しない。
・ 商品別の年及び四半期の前年同月比については公表されていない。
(資 料) 経済産業省 大臣官房 調査統計グループ、経済産業省東北経済産業局

※「主要経済指標の内訳」に用いている記号

p 速報値

r 改訂値

▲ 減少(-)

— 該当数字のないもの

0.0 掲載単位に満たない数字

2 乗用車新車登録台数

年月	全 国								岩 手			
	乗 用 車								乗 用 車			
	乗 用 車 計		普 通 乗 用 車		小 型 乗 用 車		軽 乗 用 車		乗 用 車 計		普 通 乗 用 車	
(台)	前年 同月比 (%)	(台)	前年 同月比 (%)	(台)	前年 同月比 (%)	(台)	前年 同月比 (%)	(台)	前年 同月比 (%)	(台)	前年 同月比 (%)	
2019 年	4,301,091	▲2.1	1,586,342	0.2	1,235,544	▲5.9	1,479,205	▲1.1	41,470	▲1.9	11,658	▲1.3
2020 年	3,809,981	▲11.4	1,370,755	▲13.6	1,108,077	▲10.3	1,331,149	▲10.0	36,315	▲12.4	9,978	▲14.4
2021 年	3,675,698	▲3.5	1,446,655	5.5	953,207	▲14.0	1,275,836	▲4.2	34,069	▲6.2	10,585	6.1
2021年 7 ~ 9 月	830,028	▲16.3	335,443	▲4.3	222,517	▲20.2	272,068	▲25.0	7,524	▲20.7	2,497	▲3.3
10 ~ 12 月	802,305	▲19.1	319,521	▲19.5	211,109	▲17.0	271,675	▲20.3	7,430	▲18.5	2,302	▲13.9
2022年 1 ~ 3 月	988,686	▲17.4	386,332	▲16.5	264,867	▲12.3	337,487	▲21.9	8,996	▲20.2	2,803	▲17.8
4 ~ 6 月	724,225	▲14.4	276,407	▲16.1	183,187	▲15.8	264,631	▲11.7	7,193	▲8.2	2,133	▲10.3
7 ~ 9 月	847,189	2.1	346,628	3.3	205,984	▲7.4	294,577	8.3	7,953	5.7	2,570	2.9
2021年 10 月	230,499	▲32.2	89,497	▲29.7	61,111	▲35.2	79,891	▲32.5	2,219	▲31.2	688	▲19.7
11 月	291,665	▲13.4	111,901	▲18.6	76,822	▲5.8	102,942	▲12.7	2,775	▲12.2	824	▲19.8
12 月	280,141	▲11.1	118,123	▲10.6	73,176	▲6.9	88,842	▲15.0	2,436	▲10.9	790	▲0.1
2022年 1 月	272,445	▲16.1	108,010	▲15.9	73,916	▲7.4	90,519	▲22.1	2,317	▲18.2	709	▲16.3
2 月	289,848	▲19.9	108,159	▲21.3	76,570	▲14.5	105,119	▲22.1	2,539	▲18.5	744	▲18.2
3 月	426,393	▲16.5	170,163	▲13.4	114,381	▲13.8	141,849	▲21.7	4,140	▲22.4	1,350	▲18.3
4 月	244,292	▲15.3	91,862	▲12.2	61,647	▲21.1	90,783	▲14.1	2,453	▲10.9	742	▲1.2
5 月	211,856	▲19.0	80,788	▲19.5	55,617	▲15.1	75,451	▲21.1	2,198	▲12.1	618	▲17.4
6 月	268,077	▲9.6	103,757	▲16.5	65,923	▲10.7	98,397	▲0.1	2,542	▲1.5	773	▲12.0
7 月	288,145	▲6.9	116,076	▲6.1	70,635	▲20.7	101,434	4.8	2,821	1.6	914	▲6.6
8 月	234,143	▲11.2	96,395	▲6.4	57,921	▲20.1	79,827	▲9.4	2,115	▲13.0	707	▲9.6
9 月	324,901	26.4	134,157	23.3	77,428	27.1	113,316	29.9	3,017	30.2	949	28.9
10 月	295,809	28.3	108,744	21.5	77,458	26.7	109,607	37.2	2,944	32.7	860	25.0
5 ~ 10 月計	1,622,931	0.3	639,917	▲1.5	404,982	▲4.3	578,032	5.9	15,637	5.5	4,821	0.2

年月	岩 手		(参 考) 岩 手											
	乗 用 車		貨 物 車											
	小 型 乗 用 車	軽 乗 用 車	貨 物 車 計		普 通 貨 物 車		小 型 貨 物 車	軽 ラ イ ト バ ン		軽 ト ラ ッ ク				
(台)	前年 同月比 (%)	(台)	前年 同月比 (%)	(台)	前年 同月比 (%)	(台)	前年 同月比 (%)	(台)	前年 同月比 (%)	(台)	前年 同月比 (%)	(台)	前年 同月比 (%)	
2019 年	12,971	▲3.9	16,841	▲0.6	10,719	▲4.9	1,590	▲1.7	2,574	▲4.3	3,264	▲2.5	3,291	▲9.0
2020 年	11,156	▲14.0	15,181	▲9.9	9,303	▲13.2	1,355	▲14.8	2,015	▲21.7	2,716	▲16.8	3,217	▲2.2
2021 年	9,323	▲16.4	14,161	▲6.7	9,387	0.9	1,377	1.6	2,175	7.9	2,801	3.1	3,034	▲5.7
2021年 7 ~ 9 月	2,169	▲23.2	2,858	▲30.1	2,223	▲4.7	383	6.7	630	21.6	606	▲3.3	604	▲27.1
10 ~ 12 月	2,056	▲15.6	3,072	▲23.4	1,983	▲19.7	236	▲31.2	494	4.0	692	▲9.3	561	▲36.8
2022年 1 ~ 3 月	2,596	▲12.8	3,597	▲26.5	2,481	▲14.0	343	▲20.8	485	▲15.2	861	5.0	792	▲25.2
4 ~ 6 月	1,980	▲6.6	3,080	▲7.7	1,942	▲15.5	247	▲24.0	465	▲2.9	608	▲11.0	622	▲23.2
7 ~ 9 月	2,095	▲3.4	3,288	15.0	2,378	7.0	345	▲9.9	509	▲19.2	719	18.6	805	33.3
2021年 10 月	630	▲33.6	901	▲36.5	549	▲36.9	62	▲43.1	140	▲13.0	213	▲28.3	134	▲55.8
11 月	733	▲2.5	1,218	▲11.8	767	▲11.3	83	▲25.2	192	22.3	282	2.2	210	▲34.6
12 月	693	▲5.8	953	▲21.0	667	▲9.0	91	▲26.0	162	3.2	197	3.7	217	▲17.5
2022年 1 月	733	8.4	875	▲33.1	611	▲9.1	77	28.3	131	4.8	205	▲1.9	198	▲28.8
2 月	688	▲14.7	1,107	▲20.8	753	▲11.5	105	▲1.9	145	▲17.6	269	5.9	234	▲25.5
3 月	1,175	▲21.4	1,615	▲26.2	1,117	▲17.9	161	▲39.5	209	▲22.9	387	8.4	360	▲22.9
4 月	681	▲17.6	1,030	▲12.4	587	▲25.3	49	▲35.5	152	▲3.2	188	▲26.0	198	▲33.8
5 月	664	6.1	916	▲18.7	546	▲24.0	61	▲44.5	145	▲6.5	175	▲6.4	165	▲38.0
6 月	635	▲4.9	1,134	9.5	809	2.0	137	▲1.4	168	0.6	245	1.2	259	5.7
7 月	718	▲14.4	1,189	24.1	783	▲6.9	131	28.4	187	▲23.0	208	▲22.1	257	12.2
8 月	563	▲21.9	845	▲8.9	668	0.5	88	▲29.6	112	▲36.7	229	30.1	239	27.8
9 月	814	33.7	1,254	29.0	927	29.3	126	▲19.2	210	0.0	282	73.0	309	64.4
10 月	746	18.4	1,338	48.5	805	46.6	72	16.1	137	▲2.1	314	47.4	282	110.4
5 ~ 10 月計	4,140	1.1	6,676	12.8	4,538	6.0	615	▲11.4	959	▲12.2	1,453	16.4	1,511	21.0
備 考	(注) ・全国値、県ともにナンバーベースで集計している。 ・5~10月計は、2022年5月~10月までの累計と前年同期比である。 (資 料) (一社)日本自動車販売協会連合会、岩手県自動車販売店協会、(一社)全国軽自動車協会連合会													

3 新設住宅着工戸数

年月	全 国		岩 手		利 用 関 係 別							
	戸 数		戸 数		持 家		貸 家		給 与 住 宅		分 譲 住 宅	
	(戸)	前年 同月比 (%)	(戸)	前年 同月比 (%)	(戸)	前年 同月比 (%)	(戸)	前年 同月比 (%)	(戸)	前年 同月比 (%)	(戸)	前年 同月比 (%)
2019 年度	883,687	▲ 7.3	7,862	▲ 7.5	3,797	▲ 8.8	3,124	▲ 11.8	19	▲ 77.6	922	31.0
2020 年度	812,164	▲ 8.1	5,901	▲ 24.9	3,476	▲ 8.5	1,844	▲ 41.0	37	94.7	544	▲ 41.0
2021 年度	865,909	6.6	6,805	15.3	3,553	2.2	2,562	38.9	14	▲ 62.2	676	24.3
2021年 7 ~ 9 月	224,663	7.2	2,064	15.1	1,112	12.6	728	8.3	4	0.0	220	70.5
10 ~ 12 月	219,811	6.1	1,624	8.4	900	▲ 0.1	535	12.2	4	300.0	185	55.5
2022年 1 ~ 3 月	200,424	4.9	1,347	17.0	596	▲ 13.9	618	114.6	3	▲ 66.7	130	▲ 19.8
4 ~ 6 月	218,083	▲ 1.3	1,761	▲ 0.5	899	▲ 4.9	657	▲ 3.5	11	266.7	194	37.6
7 ~ 9 月	224,613	0.0	1,712	▲ 17.1	844	▲ 24.1	654	▲ 10.2	2	▲ 50.0	212	▲ 3.6
2021 年 9 月	73,178	4.3	783	11.4	406	12.8	306	2.7	2	0.0	69	60.5
10 月	78,004	10.4	714	33.0	328	4.8	325	77.6	0	▲ 100.0	61	52.5
11 月	73,414	3.7	505	▲ 5.1	306	0.7	137	▲ 24.7	2	—	60	30.4
12 月	68,393	4.2	405	▲ 5.6	266	▲ 6.3	73	▲ 34.8	2	—	64	93.9
2022 年 1 月	59,690	2.1	564	29.7	197	▲ 12.1	325	166.4	3	▲ 66.7	39	▲ 51.3
2 月	64,614	6.3	272	▲ 24.2	176	▲ 16.6	55	▲ 47.1	0	—	41	▲ 6.8
3 月	76,120	6.0	511	43.1	223	▲ 13.2	238	283.9	0	—	50	31.6
4 月	76,294	2.4	605	9.6	284	1.8	271	14.3	0	▲ 100.0	50	42.9
5 月	67,193	▲ 4.3	551	▲ 2.3	290	▲ 7.9	150	▲ 21.1	6	500.0	105	81.0
6 月	74,596	▲ 2.2	605	▲ 7.5	325	▲ 7.4	236	▲ 7.1	5	400.0	39	▲ 18.8
7 月	72,981	▲ 5.4	556	▲ 15.4	292	▲ 24.0	217	0.0	0	▲ 100.0	47	▲ 14.5
8 月	77,712	4.6	479	▲ 23.2	254	▲ 21.1	180	▲ 12.2	0	▲ 100.0	45	▲ 53.1
9 月	73,920	1.0	677	▲ 13.5	298	▲ 26.6	257	▲ 16.0	2	0.0	120	73.9
4 ~ 9 月計	442,696	▲ 0.7	3,473	▲ 9.4	1,743	▲ 15.3	1,311	▲ 7.0	13	85.7	406	12.5

年月	資 金 別									
	民間資金による住宅		公 営 住 宅		住宅金融支援機構		公 団 住 宅		そ の 他	
	(戸)	前年 同月比 (%)	(戸)	前年 同月比 (%)	(戸)	前年 同月比 (%)	(戸)	前年 同月比 (%)	(戸)	前年 同月比 (%)
2019 年度	6,981	▲ 7.5	43	▲ 82.8	504	▲ 6.3	99	—	235	46.9
2020 年度	5,506	▲ 21.1	15	▲ 65.1	267	▲ 47.0	0	▲ 100.0	113	▲ 51.9
2021 年度	6,627	20.4	11	▲ 26.7	158	▲ 40.8	0	—	9	▲ 92.0
2021年 7 ~ 9 月	2,018	20.6	1	0.0	44	▲ 47.6	0	—	1	▲ 97.1
10 ~ 12 月	1,575	14.6	8	▲ 38.5	38	▲ 56.8	0	—	3	▲ 87.0
2022年 1 ~ 3 月	1,316	19.7	0	—	29	▲ 29.3	0	—	2	▲ 81.8
4 ~ 6 月	1,700	▲ 1.0	6	200.0	42	▲ 10.6	0	—	13	333.3
7 ~ 9 月	1,660	▲ 17.7	8	700.0	38	▲ 13.6	0	—	6	500.0
2021 年 9 月	770	14.9	1	0.0	12	▲ 58.6	0	—	0	▲ 100.0
10 月	695	40.4	8	▲ 38.5	11	▲ 47.6	0	—	0	▲ 100.0
11 月	489	0.8	0	—	16	▲ 56.8	0	—	0	▲ 100.0
12 月	391	▲ 0.8	0	—	11	▲ 63.3	0	—	3	▲ 40.0
2022 年 1 月	555	31.8	0	—	8	▲ 38.5	0	—	1	0.0
2 月	269	▲ 22.0	0	—	3	▲ 76.9	0	—	0	▲ 100.0
3 月	492	47.7	0	—	18	20.0	0	—	1	▲ 88.9
4 月	587	9.5	4	100.0	14	0.0	0	—	0	—
5 月	529	▲ 2.9	2	—	11	▲ 38.9	0	—	9	800.0
6 月	584	▲ 8.3	0	—	17	13.3	0	—	4	100.0
7 月	538	▲ 16.1	0	—	15	0.0	0	—	3	200.0
8 月	458	▲ 24.5	8	—	10	▲ 41.2	0	—	3	—
9 月	664	▲ 13.8	0	▲ 100.0	13	8.3	0	—	0	—
4 ~ 9 月計	3,360	▲ 10.1	14	366.7	80	▲ 12.1	0	—	19	375.0

備 考

(注) -4~9月計は、2022年4月~9月までの累計と前年同期比である

(資料) 国土交通省総合政策局情報管理部 建設統計室、岩手県土木整備部 建築住宅課

4 公共工事請負金額

年月	全 国			岩 手			発 注 者 別	
	件 数 (件)	請 負 金 額 (百 万 円)	前 年 同 月 比 (%)	件 数 (件)	請 負 金 額 (百 万 円)	前 年 同 月 比 (%)	国 (百 万 円)	前 年 同 月 比 (%)
2019 年度	250,744	15,025,453	6.8	4,481	371,058	▲ 18.0	96,848	▲ 19.4
2020 年度	244,277	15,365,760	2.3	4,524	338,037	▲ 8.9	93,759	▲ 3.2
2021 年度	231,514	14,050,279	▲ 8.6	3,557	200,695	▲ 40.6	37,708	▲ 59.8
2021年 7 ~ 9 月	74,557	3,815,585	▲ 12.0	1,210	52,019	▲ 42.5	10,384	▲ 63.2
10 ~ 12 月	57,501	2,516,038	▲ 15.0	854	24,108	▲ 62.0	1,828	▲ 88.0
2022年 1 ~ 3 月	36,788	2,560,502	▲ 8.5	219	10,434	▲ 55.1	4,165	▲ 35.1
4 ~ 6 月	58,919	4,929,596	▲ 4.4	1,019	82,979	▲ 27.3	17,394	▲ 18.5
7 ~ 9 月	73,872	3,747,070	▲ 1.8	1,241	49,261	▲ 5.3	6,164	▲ 40.6
2021 年 10 月	23,889	1,076,741	▲ 19.8	372	12,117	▲ 60.2	653	▲ 93.8
11 月	18,594	753,437	▲ 14.5	277	6,532	▲ 72.2	652	▲ 82.0
12 月	15,018	685,858	▲ 6.6	205	5,457	▲ 42.3	522	▲ 52.5
2022 年 1 月	9,385	520,876	▲ 17.7	98	2,941	▲ 69.8	468	▲ 87.5
2 月	9,502	589,722	▲ 9.1	53	3,646	▲ 46.4	939	116.9
3 月	17,901	1,449,902	▲ 4.3	68	3,845	▲ 42.5	2,757	24.0
4 月	18,055	2,010,515	▲ 4.0	387	35,465	▲ 29.5	5,307	▲ 30.1
5 月	15,856	1,267,150	▲ 10.3	204	18,255	▲ 41.4	4,467	▲ 31.2
6 月	25,008	1,651,930	0.1	428	29,258	▲ 10.5	7,619	5.1
7 月	24,623	1,292,375	▲ 7.0	451	17,868	▲ 19.7	1,827	▲ 68.9
8 月	23,222	1,156,190	▲ 0.1	398	16,170	0.4	3,413	▲ 1.5
9 月	26,027	1,298,503	2.4	392	15,222	11.4	922	▲ 11.8
10 月	21,771	1,055,807	▲ 1.9	354	12,837	5.9	989	51.4
5 ~ 10 月計	136,507	7,721,958	▲ 2.9	2,227	109,612	▲ 14.3	19,240	▲ 22.4

年月	発 注 者 別									
	独立行政法人等		県		市 町 村		地 方 公 社		そ の 他	
	(百 万 円)	前 年 同 月 比 (%)	(百 万 円)	前 年 同 月 比 (%)	(百 万 円)	前 年 同 月 比 (%)	(百 万 円)	前 年 同 月 比 (%)	(百 万 円)	前 年 同 月 比 (%)
2019 年度	28,982	▲ 42.6	136,660	▲ 15.0	96,758	▲ 15.0	1,303	2,186.0	10,503	44.9
2020 年度	7,621	▲ 73.7	138,294	1.2	86,503	▲ 10.6	1,042	▲ 20.0	10,816	3.0
2021 年度	6,863	▲ 9.9	81,481	▲ 41.1	59,287	▲ 31.5	386	▲ 63.0	14,967	38.4
2021年 7 ~ 9 月	1,580	32.8	19,440	▲ 37.6	19,428	▲ 30.7	44	▲ 73.7	1,143	▲ 33.7
10 ~ 12 月	216	▲ 62.8	10,466	▲ 63.5	11,241	▲ 37.4	0	▲ 100.0	356	▲ 62.1
2022年 1 ~ 3 月	613	319.9	1,939	▲ 69.3	2,273	▲ 77.2	0	—	1,444	271.2
4 ~ 6 月	3,708	▲ 16.7	33,759	▲ 32.0	18,029	▲ 31.6	72	▲ 78.9	10,014	▲ 16.7
7 ~ 9 月	3,264	106.6	15,298	▲ 21.3	22,947	18.1	222	404.5	1,367	19.6
2021 年 10 月	23	▲ 90.3	5,202	▲ 58.7	6,154	▲ 11.2	0	—	84	▲ 16.6
11 月	158	▲ 41.1	2,519	▲ 78.7	2,958	▲ 58.9	0	▲ 100.0	243	▲ 56.7
12 月	34	▲ 53.8	2,744	▲ 35.3	2,128	▲ 44.3	0	▲ 100.0	27	▲ 82.5
2022 年 1 月	124	—	1,054	▲ 70.2	1,164	▲ 52.5	0	—	129	925.2
2 月	241	775.7	643	▲ 58.3	516	▲ 88.8	0	—	1,305	627.2
3 月	246	107.7	241	▲ 80.5	591	▲ 79.7	0	—	9	▲ 95.3
4 月	1,733	▲ 14.1	20,994	▲ 26.6	4,717	▲ 48.7	22	—	2,689	▲ 7.9
5 月	477	▲ 74.0	5,817	▲ 45.4	4,500	▲ 25.8	0	▲ 100.0	2,992	▲ 50.8
6 月	1,497	148.3	6,948	▲ 33.1	8,810	▲ 20.5	50	▲ 85.1	4,332	43.3
7 月	284	96.8	5,496	▲ 28.3	9,336	13.1	222	405.0	700	168.3
8 月	2,136	217.4	3,872	▲ 21.6	6,322	▲ 3.2	0	—	424	▲ 13.7
9 月	842	10.5	5,928	▲ 13.2	7,288	57.2	0	—	240	▲ 38.3
10 月	321	1,290.3	4,193	▲ 19.4	6,804	10.6	0	—	527	526.9
5 ~ 10 月計	5,560	37.6	32,256	▲ 29.4	43,064	0.8	272	▲ 31.3	9,219	▲ 10.8

備 考

(注) ・ 東日本大震災津波による災害復旧工事の一部については、含まれない場合がある。
 ・ 5~10月計は、2022年5月~10月までの累計と前年同期比である。
 ・ 年度、四半期などの請負金額は、単位未満四捨五入の関係から、各月の合計とは一致しない。
 ・ 公共工事前払金保証統計にマイナス金額が記載されている場合は、遡及して該当する月の金額を変更する。
 (資 料) 北海道建設業信用保証(株)、東日本建設業保証(株)、西日本建設業保証(株)

5 鉱工業生産指数(原指数・前年同月比、季節調整済指数・前月比)

年月	全 国				岩 手 県				製 造 工 業 [9925.1]					
	鉱 工 業 [10,000.0]				鉱 工 業 [10,000.0]				前年同月比 (%)	製 造 工 業 [9925.1]				
	原指数	前年同月比 (%)	季節調整済指数	前月比 (%)	原指数	前年同月比 (%)	季節調整済指数	前月比 (%)		鉄鋼業 [231.0] (%)	非鉄金属工業 [35.3] (%)	金属製品工業 [424.1] (%)	はん用機械工業 [807.1] (%)	生産用機械工業 [927.0] (%)
2019 年	101.1	▲ 3.0	—	—	107.3	▲ 2.6	—	—	▲ 2.6	▲ 7.2	▲ 1.4	▲ 2.1	▲ 8.6	▲ 4.4
2020 年	90.6	▲ 10.4	—	—	103.7	▲ 3.4	—	—	▲ 3.3	▲ 12.8	▲ 2.9	▲ 5.7	▲ 1.3	▲ 7.4
2021 年	95.7	5.6	—	—	128.0	23.4	—	—	23.6	22.5	▲ 11.5	2.3	31.6	47.5
2021年 7 ~ 9 月	93.2	5.4	—	—	134.1	31.6	—	—	31.7	24.2	▲ 12.9	1.5	48.1	68.8
10 ~ 12 月	97.6	0.9	—	—	132.2	21.3	—	—	21.6	▲ 1.1	▲ 12.4	▲ 2.9	43.5	57.2
2022年 1 ~ 3 月	95.8	▲ 0.6	—	—	124.6	1.0	—	—	1.1	▲ 7.2	10.3	2.9	7.1	18.0
4 ~ 6 月	92.1	▲ 3.7	—	—	131.5	7.7	—	—	7.8	▲ 14.0	11.1	▲ 3.1	1.8	0.9
7 ~ 9 月	97.1	4.2	—	—	p144.3	p7.6	—	—	p7.8	p3.3	p15.2	p▲6.4	p0.3	p35.5
2021 年 9 月	93.0	▲ 2.5	89.9	▲ 6.5	137.1	27.4	131.2	▲ 4.8	27.5	4.9	▲ 14.8	▲ 0.3	53.3	61.0
10 月	92.8	▲ 4.3	91.8	2.1	128.7	17.7	127.4	▲ 2.9	18.0	2.2	▲ 14.9	8.4	54.3	41.4
11 月	99.9	4.8	96.4	5.0	130.5	22.0	127.7	0.2	22.3	4.9	▲ 10.5	▲ 5.5	49.0	78.0
12 月	100.0	2.2	96.6	0.2	137.5	24.3	130.7	2.3	24.5	▲ 10.1	▲ 11.6	▲ 10.9	29.8	55.7
2022 年 1 月	87.7	▲ 0.8	94.3	▲ 2.4	124.9	5.5	132.7	1.5	5.6	▲ 4.0	13.9	3.8	14.6	8.2
2 月	92.5	0.5	96.2	2.0	116.3	▲ 0.1	119.6	▲ 9.9	0.2	▲ 9.5	12.3	▲ 6.8	2.6	7.5
3 月	107.1	▲ 1.7	96.5	0.3	132.6	▲ 2.1	122.3	2.3	▲ 1.9	▲ 7.7	5.5	10.9	4.8	37.6
4 月	93.8	▲ 4.9	95.1	▲ 1.5	127.8	3.6	131.6	7.6	3.8	▲ 21.2	12.9	2.2	▲ 1.8	▲ 18.2
5 月	83.8	▲ 3.1	88.0	▲ 7.5	128.4	13.4	135.8	3.2	13.7	▲ 11.8	14.4	▲ 9.6	2.9	20.7
6 月	98.8	▲ 2.8	96.1	9.2	138.3	6.5	139.0	2.4	6.6	▲ 8.4	6.5	▲ 2.4	4.2	3.4
7 月	98.0	▲ 2.0	96.9	0.8	142.0	7.2	142.1	2.2	7.4	▲ 11.7	19.4	▲ 1.5	▲ 1.5	47.8
8 月	91.5	5.8	100.2	3.4	r143.6	r8.2	r146.5	r3.1	r8.3	3.1	17.5	▲ 8.4	2.5	19.8
9 月	101.9	9.6	98.5	▲ 1.7	p147.4	p7.5	p141.1	p▲3.7	p7.6	p20.7	p9.0	p▲9.0	p0.0	p39.1

年月	製 造 工 業 [9925.1]													鉱 業 [74.9]
	業務用機械工業 [541.3] (%)	電子部品デバイス工業 [1,315.7] (%)	電気機械工業 [86.7] (%)	情報通信機械工業 [126.5] (%)	輸送機械工業 [1,304.3] (%)	窯業土石製品工業 [394.4] (%)	化学工業 [268.1] (%)	プラスチック製品工業 [371.2] (%)	パルプ・紙・紙加工品工業 [263.3] (%)	繊維工業 [235.2] (%)	食料品工業 [1,809.5] (%)	その他工業 [682.6] (%)	印刷業 [192.2] (%)	
	2019 年	▲ 0.2	▲ 13.6	9.8	12.7	3.6	▲ 9.7	10.7	3.8	▲ 12.2	▲ 10.0	5.0	▲ 6.9	
2020 年	▲ 11.9	42.6	▲ 3.9	▲ 30.8	▲ 8.1	▲ 13.4	5.5	2.0	▲ 22.2	▲ 27.2	▲ 5.2	▲ 24.9	▲ 14.1	▲ 18.1
2021 年	8.9	78.3	▲ 7.1	▲ 13.4	▲ 0.7	▲ 13.5	▲ 0.3	10.9	11.8	▲ 6.6	9.6	5.5	▲ 3.0	1.9
2021年 7 ~ 9 月	2.4	107.4	▲ 24.9	13.6	▲ 3.4	▲ 8.1	▲ 4.1	15.5	25.1	1.9	5.9	21.9	▲ 7.6	▲ 1.0
10 ~ 12 月	8.1	78.3	▲ 9.7	▲ 43.9	▲ 6.9	▲ 9.8	14.0	▲ 18.3	11.6	5.0	1.3	10.8	4.8	▲ 15.3
2022年 1 ~ 3 月	▲ 5.0	8.7	▲ 19.9	▲ 33.3	▲ 23.7	▲ 2.0	▲ 7.9	▲ 17.2	6.8	19.2	2.3	4.0	▲ 11.7	▲ 30.3
4 ~ 6 月	▲ 2.1	50.4	▲ 14.6	▲ 20.4	▲ 13.8	0.3	22.5	▲ 21.4	0.6	14.4	4.8	▲ 1.1	▲ 2.1	▲ 42.3
7 ~ 9 月	p 4.8	p 17.0	p 20.2	p▲53.4	p▲8.5	p▲9.4	p 27.5	p▲10.0	p▲5.1	p 10.4	p 0.7	p 3.5	p▲9.6	p▲23.0
2021 年 9 月	▲ 4.8	109.6	▲ 23.9	▲ 21.2	▲ 32.5	▲ 1.0	▲ 10.3	▲ 2.8	45.6	4.9	12.0	15.2	▲ 16.4	4.1
10 月	14.4	89.4	▲ 13.8	▲ 25.0	▲ 32.0	▲ 14.7	6.5	▲ 27.4	▲ 1.7	2.2	▲ 2.1	10.6	1.9	▲ 23.2
11 月	8.3	71.2	▲ 8.1	▲ 25.0	▲ 12.7	▲ 6.3	22.1	▲ 10.3	29.9	▲ 7.4	▲ 6.2	11.9	▲ 7.2	▲ 18.4
12 月	2.1	75.5	▲ 6.8	▲ 64.6	28.1	▲ 8.4	13.5	▲ 16.8	10.4	21.0	12.3	10.0	22.5	▲ 4.2
2022 年 1 月	2.1	38.0	▲ 11.1	▲ 62.0	▲ 21.1	▲ 5.3	▲ 27.6	▲ 17.4	▲ 4.6	11.2	▲ 6.4	13.2	1.3	▲ 0.4
2 月	▲ 8.8	15.8	▲ 28.0	14.2	▲ 24.0	▲ 7.0	2.0	▲ 17.7	1.8	29.6	▲ 0.4	0.8	▲ 20.9	▲ 39.1
3 月	▲ 7.7	▲ 22.0	▲ 19.5	▲ 46.4	▲ 25.7	6.4	2.1	▲ 16.6	24.3	17.2	12.8	0.4	▲ 12.4	▲ 38.5
4 月	▲ 2.7	61.6	▲ 15.7	▲ 12.3	▲ 27.6	▲ 2.5	▲ 4.5	▲ 20.9	▲ 0.9	9.0	9.0	▲ 2.0	▲ 7.1	▲ 56.9
5 月	▲ 2.7	65.9	▲ 31.6	1.7	▲ 4.9	▲ 3.0	19.7	▲ 22.1	2.0	15.4	4.6	▲ 0.5	11.9	▲ 39.8
6 月	▲ 1.0	29.8	7.5	▲ 38.2	▲ 4.9	7.9	54.6	▲ 21.4	0.8	19.6	1.1	▲ 0.8	▲ 6.8	▲ 21.5
7 月	▲ 0.7	27.4	6.5	▲ 62.7	▲ 25.4	▲ 12.4	28.6	▲ 12.5	▲ 0.3	8.0	0.9	▲ 1.7	▲ 5.1	▲ 50.7
8 月	6.9	24.6	34.4	▲ 45.7	▲ 15.5	▲ 8.0	18.1	▲ 12.5	▲ 4.3	12.2	r4.7	8.5	▲ 1.9	▲ 11.5
9 月	p 8.3	p 2.1	p 21.7	p▲50.1	p 27.4	p▲8.8	p 35.9	p▲4.6	p▲9.7	p 11.2	p▲3.9	p 4.0	p▲22.1	p▲8.6

備 考

(注) ・全国(平成27年=100)(平成30年11月に、基準年を平成22年から平成27年に改定した)。
 ・岩手(平成27年=100)(令和元年8月に、基準年を平成22年から平成27年に改定した)。
 ・原指数による前年同月比である。ただし、前月比欄は季節調整済指数による。
 ・[]内は、ウェイトである。

(資料) 経済産業省、岩手県ふるさと振興部 調査統計課

6 有効求人倍率

年月	有効求人倍率		求 人				求 職			
	全国	岩手	新規	前年	月間有効	前年	新規求職	前年	月間有効	前年
			求人数 (人)	同月比 (%)	求人数 (人)	同月比 (%)	申込件数 (件)	同月比 (%)	求職者数 (人)	同月比 (%)
2019年度	1.55	1.33	74,709	▲11.1	206,990	▲11.2	45,373	▲4.1	166,513	▲1.3
2020年度	1.10	1.05	62,918	▲15.8	171,687	▲17.1	40,881	▲9.9	165,326	▲0.7
2021年度	1.16	1.26	74,163	17.9	205,441	19.7	39,293	▲3.9	158,908	▲3.9
2021年 7～9月	1.15	1.24	18,042	21.9	50,018	25.8	8,586	▲5.3	37,659	▲5.5
10～12月	1.17	1.26	18,607	17.8	51,940	18.6	8,756	▲1.7	37,489	▲5.5
2022年 1～3月	1.21	1.35	20,201	11.9	55,572	16.8	11,601	▲3.8	41,170	▲6.1
4～6月	1.25	1.31	18,639	7.7	52,951	10.5	10,733	3.7	41,935	▲1.5
7～9月	1.32	1.32	18,889	4.7	53,054	6.1	8,983	4.6	38,568	2.4
2021年 9月	1.15	1.24	6,074	12.3	16,930	22.1	3,075	▲1.2	12,564	▲6.7
10月	1.16	1.25	6,682	15.2	17,247	17.2	3,074	▲3.2	12,677	▲7.2
11月	1.17	1.25	5,876	18.1	17,326	18.7	3,002	3.6	12,645	▲4.2
12月	1.17	1.28	6,049	20.5	17,367	20.0	2,680	▲5.4	12,167	▲4.9
2022年 1月	1.20	1.32	7,069	18.5	17,791	18.6	3,587	0.0	12,677	▲5.3
2月	1.21	1.37	6,624	16.0	18,743	19.0	4,131	▲4.5	13,948	▲6.0
3月	1.22	1.35	6,508	2.0	19,038	13.3	3,883	▲6.2	14,545	▲7.0
4月	1.23	1.34	6,249	6.8	17,774	10.9	4,104	▲1.7	14,243	▲5.2
5月	1.24	1.29	6,172	16.2	17,549	11.8	3,448	12.5	14,007	▲0.4
6月	1.27	1.31	6,218	1.1	17,628	8.8	3,181	2.3	13,685	1.3
7月	1.29	1.31	6,282	2.4	17,395	6.9	2,974	10.5	12,925	2.1
8月	1.32	1.30	6,207	6.4	17,671	5.1	2,983	5.8	12,862	3.5
9月	1.34	1.34	6,400	5.4	17,988	6.2	3,026	▲1.6	12,781	1.7

年月	産 業 別 新 規 求 人 数 (前 年 同 月 比)															[参考] 完全 失業率 (全国) (%)
	全産業	建設業	全製造業	食料品・ たばこ等	繊維工業	業務用 機械器具	電子部品・ デバイス・ 電子回路	電気 機械器具	情報通信 機械器具	輸送用 機械器具	運輸・ 郵便業	卸売・ 小売業	宿泊・ 飲食	医療・ 福祉	サービス 業	
	(%)	(%)	(%)	(%)	(%)	(%)	(%)	(%)	(%)	(%)	(%)	(%)	(%)	(%)	(%)	
2019年度	▲11.1	▲3.2	▲18.6	▲14.0	▲15.7	▲39.3	▲23.3	▲38.9	▲32.1	▲17.7	▲12.6	▲10.1	▲25.2	2.9	▲23.8	2.4
2020年度	▲15.8	▲4.7	▲16.6	▲8.4	▲37.2	▲32.5	▲17.6	▲16.7	4.4	▲26.7	▲21.9	▲22.2	▲28.0	▲18.5	▲3.9	2.9
2021年度	17.9	4.3	50.2	33.3	20.5	84.7	71.5	145.1	70.2	47.6	18.2	12.9	6.8	7.2	43.0	2.8
2021年 7～9月	21.9	0.8	79.3	38.2	46.4	119.1	138.9	425.9	200.0	115.0	20.0	9.4	▲11.4	13.1	57.8	2.8
10～12月	17.8	3.8	47.0	33.2	7.4	127.7	92.6	149.6	55.3	13.1	16.6	13.4	20.9	7.6	34.7	2.7
2022年 1～3月	11.9	4.8	30.7	30.1	▲2.1	41.8	33.5	55.6	▲13.5	▲2.8	15.7	15.2	16.8	0.4	23.6	2.7
4～6月	7.7	▲6.0	16.1	11.6	26.7	46.8	83.3	50.7	▲8.3	▲21.2	8.3	9.9	25.8	6.3	14.7	2.6
7～9月	4.7	▲6.2	▲1.9	▲1.5	▲0.7	▲12.6	16.3	▲3.0	▲32.3	▲17.8	13.4	4.8	35.4	1.6	10.1	2.6
2021年 9月	12.3	▲9.0	55.3	▲6.3	114.3	161.9	121.9	346.7	153.8	68.2	25.3	▲3.7	▲30.5	4.0	65.7	2.8
10月	15.2	9.1	48.8	36.4	28.6	154.5	90.0	245.8	40.0	12.9	18.6	▲1.9	6.6	9.5	32.3	2.7
11月	18.1	5.6	44.0	46.4	▲17.9	140.0	70.6	457.1	80.0	▲20.0	▲7.6	31.1	38.5	11.3	23.2	2.8
12月	20.5	▲3.0	47.9	17.7	14.7	111.5	137.0	40.0	66.7	48.5	41.6	14.4	18.0	2.5	53.3	2.7
2022年 1月	18.5	15.5	47.5	71.1	▲16.4	222.2	94.1	110.0	▲3.2	▲4.3	▲0.5	2.6	3.6	4.8	52.4	2.8
2月	16.0	4.6	29.8	34.7	72.0	19.0	71.0	93.6	▲23.8	▲34.5	5.6	33.1	73.9	2.8	14.0	2.7
3月	2.0	▲3.9	17.9	▲7.0	▲19.0	18.4	▲33.8	16.0	▲18.2	27.3	42.8	14.5	▲12.0	▲6.2	5.0	2.6
4月	6.8	▲7.6	12.6	28.3	77.8	80.0	93.2	12.2	▲10.8	▲66.7	▲9.8	▲1.1	5.0	▲4.3	35.9	2.5
5月	16.2	3.8	26.6	17.7	8.7	66.7	95.3	63.5	64.7	89.5	23.7	6.6	93.9	15.1	14.6	2.6
6月	1.1	▲12.8	11.3	▲9.9	6.1	23.8	58.3	84.9	▲46.7	▲2.9	17.9	28.9	0.0	9.4	▲3.9	2.6
7月	2.4	▲9.2	▲8.3	23.4	68.4	▲16.7	▲18.2	▲41.7	▲42.9	▲45.2	6.7	▲8.8	20.6	▲2.0	17.4	2.6
8月	6.4	2.6	▲0.5	▲27.5	▲29.5	▲79.2	74.6	30.9	29.2	▲24.0	21.2	▲1.1	60.3	▲3.6	4.7	2.5
9月	5.4	▲10.7	2.8	5.6	▲23.3	18.2	▲1.4	9.7	▲63.6	21.6	14.8	27.9	27.8	10.9	7.3	2.6

備考

(注) ・完全失業率、有効求人倍率(新規学卒を除き、パートタイムを含む)は、季節調整値である。
 ・求人、求職は、新規学卒及びパートを除く。
 ・年度平均は原数値

(資料) 岩手労働局職業安定部職業安定課「岩手県の労働市場」、総務省「労働力調査」

7 消費者物価指数

年月	全 国			盛 岡 市										
	総 合			総 合		食 料		住 居		光 熱・水道		家具・家事用品		
	[10,000]			[10,000]		[2,714]		[1,837]		[913]		[369]		
	前月比 (%)	前年 同月比 (%)	前月比 (%)	前年 同月比 (%)	前月比 (%)	前年 同月比 (%)	前月比 (%)	前年 同月比 (%)	前月比 (%)	前年 同月比 (%)	前月比 (%)	前年 同月比 (%)	前月比 (%)	前年 同月比 (%)
2019 年	100.0	—	0.5	100.0	—	0.2	—	0.1	—	0.1	—	1.3	—	3.3
2020 年	100.0	—	0.0	100.0	—	0.0	—	1.9	—	0.6	—	▲1.7	—	1.1
2021 年	99.8	—	▲0.2	100.2	—	0.2	—	1.3	—	0.8	—	2.4	—	0.7
2021年 7 ~ 9 月	99.8	—	▲0.2	100.6	—	0.8	—	1.5	—	1.0	—	7.1	—	2.4
10 ~ 12 月	100.0	—	0.5	100.6	—	0.7	—	1.7	—	0.6	—	8.6	—	1.1
2022年 1 ~ 3 月	100.7	—	0.9	100.8	—	0.7	—	2.3	—	▲0.2	—	13.9	—	▲0.7
4 ~ 6 月	101.7	—	2.4	102.2	—	2.4	—	3.5	—	0.0	—	14.6	—	4.6
7 ~ 9 月	102.7	—	2.9	103.0	—	2.4	—	3.4	—	▲0.5	—	12.4	—	6.3
2021 年 10 月	99.9	▲0.2	0.1	100.7	0.0	0.6	0.0	1.6	0.0	1.0	1.3	6.2	▲0.8	1.8
11 月	100.1	0.2	0.6	100.7	▲0.1	0.9	▲0.5	2.1	▲0.3	0.5	2.0	9.1	0.0	1.2
12 月	100.1	0.0	0.8	100.3	▲0.4	0.6	▲0.8	1.5	0.0	0.5	0.8	10.5	▲1.1	0.3
2022 年 1 月	100.3	0.3	0.5	100.3	0.0	0.2	0.8	1.3	0.0	0.1	0.7	11.7	▲1.7	▲1.0
2 月	100.7	0.4	0.9	100.6	0.3	0.6	0.4	2.2	▲0.5	▲0.4	2.0	13.9	▲1.1	▲1.9
3 月	101.1	0.4	1.2	101.4	0.8	1.2	0.6	3.4	0.0	▲0.4	2.4	16.0	4.1	0.6
4 月	101.5	0.4	2.5	101.8	0.4	2.3	0.2	2.7	0.8	0.4	0.6	15.9	▲0.5	0.0
5 月	101.8	0.3	2.5	102.3	0.5	2.7	1.0	4.2	▲0.2	▲0.3	0.6	14.7	6.2	8.2
6 月	101.8	0.0	2.4	102.6	0.2	2.3	0.6	3.4	0.0	▲0.3	0.4	13.1	▲0.7	5.5
7 月	102.3	0.5	2.6	102.7	0.2	2.3	0.0	3.4	▲0.2	▲0.4	0.3	12.7	1.3	6.1
8 月	102.7	0.4	3.0	102.8	0.1	2.3	0.3	3.1	▲0.2	▲0.6	0.0	12.3	0.8	6.3
9 月	103.1	0.4	3.0	103.4	0.6	2.6	1.2	3.8	0.1	▲0.4	0.3	11.9	0.0	6.5
10 月	103.7	0.6	3.7	104.0	0.5	3.2	1.1	5.0	0.2	▲0.2	0.7	11.3	2.7	10.3

年月	盛 岡 市											[参 考]		
	被 服 及 び 履 物		保 健 医 療		交 通 ・ 通 信		教 育		教 養 娯 楽		諸 雑 費		国内企業物価指数 (総平均)	
	[347]		[484]		[1,598]		[247]		[868]		[622]		(総 平 均)	
	前月比 (%)	前年 同月比 (%)	前月比 (%)	前年 同月比 (%)	前月比 (%)	前年 同月比 (%)	前月比 (%)	前年 同月比 (%)	前月比 (%)	前年 同月比 (%)	前月比 (%)	前年 同月比 (%)		前年 同月比 (%)
2019 年	—	0.8	—	0.8	—	▲0.8	—	▲1.7	—	0.8	—	▲0.8	101.5	0.2
2020 年	—	2.2	—	0.2	—	▲0.6	—	▲7.8	—	▲1.2	—	▲4.6	100.3	▲1.2
2021 年	—	▲0.1	—	▲0.3	—	▲4.6	—	0.4	—	1.5	—	1.6	105.1	4.8
2021年 7 ~ 9 月	—	0.5	—	▲0.1	—	▲5.7	—	1.6	—	2.4	—	1.6	105.7	5.9
10 ~ 12 月	—	▲2.4	—	▲0.5	—	▲6.5	—	1.8	—	3.7	—	1.9	108.2	8.6
2022年 1 ~ 3 月	—	▲2.7	—	▲0.4	—	▲7.1	—	1.8	—	0.5	—	1.2	110.4	9.3
4 ~ 6 月	—	0.5	—	▲1.3	—	▲0.4	—	1.1	—	0.4	—	0.5	113.6	4.5
7 ~ 9 月	—	0.8	—	▲0.8	—	0.3	—	1.2	—	1.1	—	0.2	115.9	9.6
2021 年 10 月	▲0.9	▲1.5	▲0.4	▲0.5	▲0.8	▲6.7	0.0	1.8	0.3	4.1	0.5	1.9	107.7	8.2
11 月	0.1	▲2.5	▲0.5	▲0.8	0.4	▲6.1	0.0	1.8	▲0.9	4.0	▲0.1	1.8	108.4	9.1
12 月	▲1.4	▲3.1	0.2	▲0.3	▲0.9	▲7.1	0.0	1.8	▲0.2	3.2	▲0.2	1.9	108.4	8.6
2022 年 1 月	▲6.3	▲3.8	▲0.2	▲0.2	▲0.2	▲7.1	0.0	1.8	▲0.1	0.0	0.2	1.6	109.4	9.1
2 月	▲0.2	▲3.1	0.0	0.1	0.3	▲7.1	0.0	1.8	0.7	0.7	▲0.3	1.1	110.3	9.4
3 月	4.9	▲0.9	▲0.1	▲1.2	0.4	▲7.3	0.0	1.9	0.2	0.9	▲0.2	0.7	111.4	9.4
4 月	3.4	0.2	▲0.7	▲0.8	▲0.1	▲0.1	1.0	0.9	0.4	0.1	0.4	0.8	113.2	9.9
5 月	0.5	0.7	0.3	▲1.4	▲0.3	▲0.8	0.1	1.2	0.5	0.4	▲0.2	0.2	113.3	9.4
6 月	0.0	0.5	0.3	▲1.5	0.7	▲0.3	0.0	1.2	▲0.6	0.6	0.0	0.4	114.3	9.6
7 月	▲4.5	0.3	0.2	▲0.8	0.9	▲0.2	0.0	1.2	1.4	0.8	▲0.1	0.1	r115.2	r9.3
8 月	▲1.9	0.6	0.2	▲1.1	▲0.2	0.5	0.0	1.2	1.1	1.0	0.2	0.2	r115.7	r9.6
9 月	8.5	1.5	0.1	▲0.6	0.0	0.6	0.0	1.2	▲1.1	1.7	0.2	0.3	r116.8	r10.2
10 月	0.3	2.7	▲0.7	▲0.9	0.4	1.9	0.0	1.2	▲1.0	0.3	0.5	0.3	p117.5	p9.1

備 考

(注) ・ []内は、盛岡市のウェイト(2020年=100)(令和3年8月に、基準時を2015年から2020年に改定した)。
 ・ 国内企業物価指数(総平均)(令和2年=100)(令和4年6月に、基準年を平成27年から令和2年に改定した)。
 (資料) 総務省統計局、岩手県ふるさと振興部 調査統計課

8 企業倒産

年月	全 国				岩 手				建 設 業			
	件 数		負 債 総 額		件 数		負 債 総 額		件 数		負 債 総 額	
	(件)	前年同 月比(%)	(百万円)	前年同 月比(%)	(件)	前年同 月比(%)	(百万円)	前年同 月比(%)	(件)	前年同 月比(%)	(百万円)	前年同 月比(%)
2019 年	8,383	1.8	1,423,238	▲4.2	42	44.8	7,457	31.4	9	0.0	821	▲29.4
2020 年	7,773	▲7.3	1,220,046	▲14.3	42	0.0	8,127	9.0	7	▲22.2	326	▲60.3
2021 年	6,030	▲22.4	1,150,703	▲5.7	25	▲40.5	15,025	84.9	4	▲42.9	481	47.5
2021年 7 ~ 9 月	1,447	▲28.4	253,298	3.8	7	16.7	504	▲84.8	1	—	10	—
10 ~ 12 月	1,539	▲12.1	285,746	▲10.4	8	0.0	14,084	527.6	1	—	320	—
2022年 1 ~ 3 月	1,504	▲3.2	307,603	5.9	12	71.4	709	103.7	1	0.0	200	92.3
4 ~ 6 月	1,556	4.4	1,401,216	336.1	10	233.3	1,477	1559.6	5	400.0	556	1083.0
7 ~ 9 月	1,585	9.5	340,869	34.6	14	100.0	1,771	251.4	4	300.0	589	5790.0
2021 年 10 月	525	▲15.8	98,464	25.6	1	—	690	—	0	—	0	—
11 月	510	▲10.3	94,101	▲7.8	0	▲100.0	0	▲100.0	0	—	0	—
12 月	504	▲9.6	93,181	▲32.7	7	40.0	13,394	564.7	1	—	320	—
2022 年 1 月	452	▲4.6	66,940	▲17.7	3	—	137	—	0	—	0	—
2 月	459	2.9	70,990	5.1	5	66.7	347	110.3	1	0.0	200	92.3
3 月	593	▲6.4	169,673	19.9	4	0.0	225	23.0	0	—	0	—
4 月	486	1.8	81,253	▲3.3	4	—	864	—	2	—	204	—
5 月	524	11.0	87,380	▲48.1	3	200.0	360	2,669.2	2	—	132	—
6 月	546	0.9	1,232,583	1697.6	3	50.0	253	232.9	1	0.0	220	368.1
7 月	494	3.7	84,570	18.3	4	33.3	362	91.5	1	—	85	—
8 月	492	5.5	111,428	22.4	3	0.0	727	138.4	1	—	14	—
9 月	599	18.6	144,871	59.4	7	600.0	682	6,720.0	2	100.0	490	4800.0
10 月	596	13.5	86,995	▲11.6	2	100.0	121	▲82.5	0	—	0	—

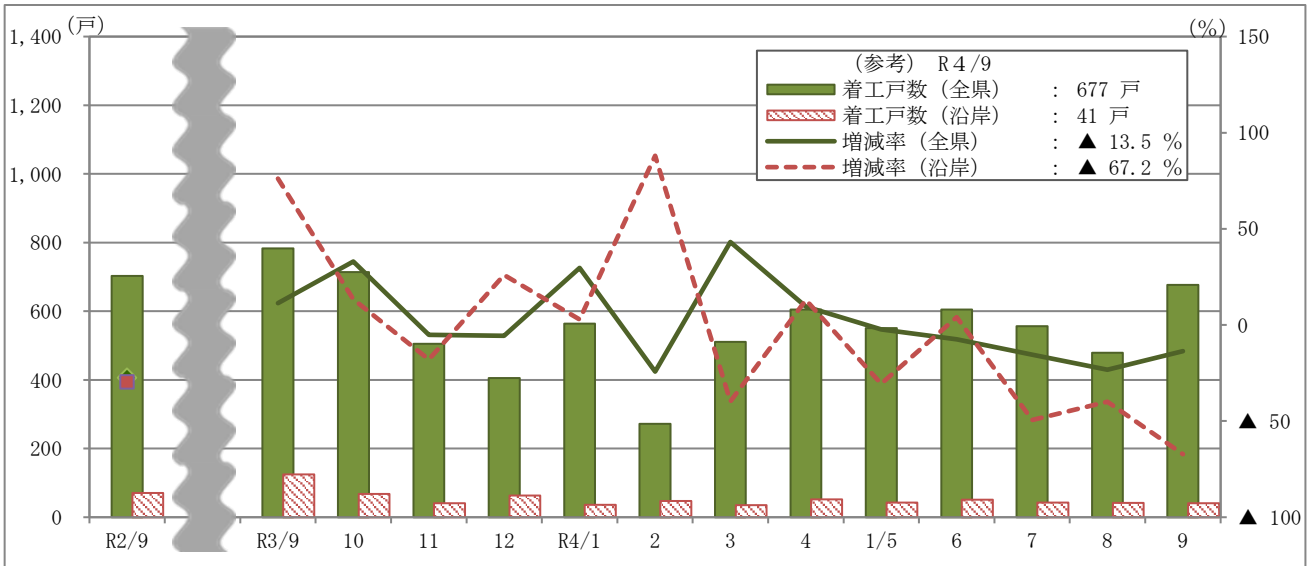
年月	岩 手											
	製 造 業				卸 売 ・ 小 売 業				そ の 他			
	件 数		負 債 総 額		件 数		負 債 総 額		件 数		負 債 総 額	
(件)	前年同 月比(%)	(百万円)	前年同 月比(%)	(件)	前年同 月比(%)	(百万円)	前年同 月比(%)	(件)	前年同 月比(%)	(百万円)	前年同 月比(%)	
2019 年	7	75.0	722	▲72.9	11	57.1	1,348	21.7	15	66.7	4,566	513.7
2020 年	5	▲28.6	688	▲4.7	9	▲18.2	891	▲33.9	21	40.0	6,222	36.3
2021 年	2	▲60.0	287	▲58.3	9	0.0	669	▲24.9	10	▲52.4	12,967	108.4
2021年 7 ~ 9 月	1	—	40	—	1	▲50.0	260	116.7	4	0.0	194	▲93.9
10 ~ 12 月	1	0.0	247	349.1	4	33.3	297	▲45.0	2	▲50.0	12,599	664.0
2022年 1 ~ 3 月	1	—	35	—	6	50.0	334	198.2	4	100.0	140	6.1
4 ~ 6 月	0	—	0	—	2	—	410	—	3	50.0	511	1,116.7
7 ~ 9 月	2	100.0	123	207.5	1	0.0	36	▲86.2	7	75.0	1,023	427.3
2021 年 10 月	0	—	0	—	1	—	69	—	0	—	0	—
11 月	0	—	0	—	0	▲100.0	0	▲100.0	0	▲100.0	0	▲100.0
12 月	1	0.0	247	349.1	3	50.0	228	▲55.3	2	0.0	12,599	768.9
2022 年 1 月	1	—	35	—	1	—	83	—	1	—	19	—
2 月	0	—	0	—	1	▲50.0	26	—	3	—	121	—
3 月	0	—	0	—	4	100.0	225	341.2	0	▲100.0	0	▲100.0
4 月	0	—	0	—	1	—	400	—	1	—	260	—
5 月	0	—	0	—	0	—	0	—	1	0.0	228	1,653.8
6 月	0	—	0	—	1	—	10	—	1	0.0	23	▲20.7
7 月	0	▲100.0	0	▲100.0	1	—	36	—	2	0.0	241	61.7
8 月	0	—	0	—	0	▲100.0	0	▲100.0	2	0.0	713	1,484.4
9 月	2	—	123	—	0	—	0	—	3	—	69	—
10 月	0	—	0	—	1	0.0	16	▲76.8	1	—	105	—

備 考

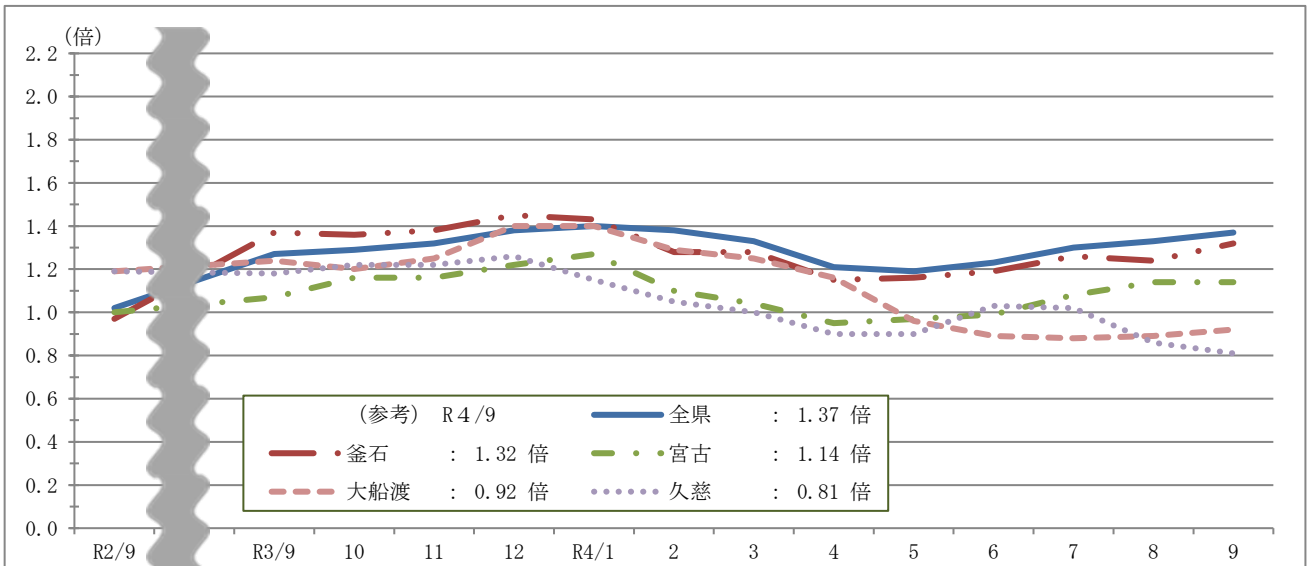
(注) ・負債額1千万円以上、含内整理。
(資料) (株)東京商工リサーチ、同盛岡支店

(参考) 沿岸市町村における主要経済指標の動向

1 新設住宅着工戸数・増減率（前年同月比）の推移



2 有効求人倍率（原数値）の推移



3 企業倒産件数・負債額の推移

