

# 毎月勤労統計調査地方調査結果

～岩手県の賃金、労働時間及び雇用の動き～

令和5年6月分

～毎月勤労統計調査(通称「毎勤」)とは～

## <どんな調査か>

- ・大正12年に始まり90年以上の歴史を持つ統計調査です。
- ・国の重要な統計を作成する調査として、統計法に基づく「基幹統計調査」に指定されています。
- ・主として、労働者の賃金、労働時間及び労働者数を調べています。

## <どのように利用されているか>

- ・労使間における労働時間、給与等の改定の基礎資料として使われます。
- ・失業給付(基本手当)、労働者災害補償(休業補償)の額の改訂に使われます。  
(注:雇用保険法第18条、労働基準法第76条)
- ・国民(県民)経済計算の推計に使われます。
- ・その他あらゆる労働、経済問題の基礎資料に使われ、また日本の労働事情の海外への紹介、国連への報告などにも使われています。

令和5年8月30日

岩手県ふるさと振興部

## 毎月勤労統計調査地方調査の説明

### 1 調査の目的

この調査は、統計法に基づく基幹統計で、岩手県における毎月の賃金、労働時間及び雇用についての変動を明らかにすることを目的としています。

### 2 調査の対象

この調査は、日本標準産業分類（平成25年10月改訂）に定める鉱業、採石業、砂利採取業、建設業、製造業、電気・ガス・熱供給・水道業、情報通信業、運輸業、郵便業、卸売業、小売業、金融業、保険業、不動産業、物品賃貸業、学術研究、専門・技術サービス業、宿泊業、飲食サービス業、生活関連サービス業、娯楽業（その他の生活関連サービス業のうち家事サービス業を除く）、教育、学習支援業、医療、福祉、複合サービス事業、サービス業（他に分類されないもの）（外国公務を除く）に属し、常時5人以上の常用労働者を雇用する事業所のうち厚生労働大臣が指定した約600事業所を対象として調査を行っています。

### 3 調査方法等

#### 第一種事業所（常用労働者30人以上規模の事業所）

事業所母集団データベースの最新の年次フレームによる全数名簿を母集団として、産業、規模別に区分けし、所定の抽出率で無作為に調査対象事業所を抽出しています。また、従来の2～3年に一度行う総入替え方式から、毎年1月分調査時に行う部分入替え方式に平成30年の調査から変更されています。

調査票については、事業主が記入して郵送により提出する方式のほか、インターネット回線を利用したオンライン方式によっても提出が可能となっています。

#### 第二種事業所（常用労働者5～29人規模の事業所）

経済センサスの調査区を用いて設定した毎勤第二種基本調査区から、一定数の調査区を選定したうえで5～29人規模の事業所名簿を作成し、その中から産業別に所定の抽出率で事業所を抽出し、第二種事業所として指定しています。

調査については、統計調査員が調査対象事業所を訪問し調査票を作成する実地調査のほか、インターネット回線を利用したオンライン方式によっても調査票の提出が可能となっています。

### 4 調査事項の説明

#### (1) 現金給与額

##### 現金給与額とは

所得税、社会保険料、組合費等を差し引く前の総額のことです。

##### きまって支給する給与とは

労働契約、労働協約あるいは事業所の給与規則等によってあらかじめ定められている支給条件、算定方法によって支給される給与のことで、超過労働給与（超過勤務手当）、毎月支給される住宅手当、通勤手当などを含みます。「所定内給与」と「超過労働給与（所定外給与）」の合計額です。

##### 所定内給与とは

きまって支給する給与のうち超過労働給与以外のものです。超過労働給与（所定外給与）とは、所定の労働時間を超える労働に対して支給される給与や、休日労働、深夜労働に対して支給する給与のことであり、時間外手当、早朝出勤手当、休日出勤手当、深夜手当等です。

##### 特別に支払われた給与とは

一時的または突発的理由に基づいて、あらかじめ定められた契約や規則等によらないで労働者に現実に支払われた給与や、あらかじめ支給条件、算定方法等が定められていても、その給与の算定が3か月を超える期間ごとに行われるものを言います。具体的には、賞与のほか、定昇・ベースアップの差額追給分、3か月を超える期間で支給される通勤手当などをいいます。

##### 現金給与総額とは

「きまって支給する給与」と「特別に支払われた給与」の合計額です。

#### (2) 出勤日数

労働者が業務遂行のため実際に出勤した日数のことです。有給でも事業所に出勤しない日は出勤日にはなりません、1日のうち1時間でも就業すれば出勤日となります。

### (3) 実労働時間

#### 実労働時間数とは

調査期間中に労働者が実際に労働した時間数のことで、休憩時間は除かれます。鉱業の坑内夫の休憩時間や運輸関係労働者等のいわゆる手待時間は含めますが、本来の職務外として行われる宿日直の時間数は含めません。

#### 所定内労働時間数とは

事業所の就業規則で定められた正規の始業時刻と終業時刻との間から休憩時間を差し引いた実労働時間数のことです。

#### 所定外労働時間とは

早出、残業、臨時の呼出、休日出勤等の実労働時間のことです。

#### 総実労働時間数とは

「所定内労働時間数」と「所定外労働時間数」との合計です。

### (4) 常用労働者

#### 常用労働者とは

事業所に雇われて働いている人で次のいずれかに該当する人です。（平成30年1月分調査から常用労働者の定義が変更されました。）

ア 期間を定めずに雇われている人

イ 1か月以上の期間を定めて雇われている人

#### パートタイム労働者とは

常用労働者のうち次のいずれかに該当する人です。

ア 1日の所定労働時間が一般の労働者よりも短い人

イ 1日の所定労働時間が一般の労働者と同じで1週の所定労働日数が一般の労働者よりも少ない人

#### 一般労働者とは

常用労働者のうち「パートタイム労働者」以外の人です。

#### パートタイム労働者比率

常用労働者に占めるパートタイム労働者の割合のことです。

## 利用上の注意

- この調査結果の数値は、調査事業所からの報告を基にして本県の規模5人以上のすべての事業所に対応するよう復元して算定したものです。
- この調査の30人以上の事業所については、従来の2～3年に一度行う総入替え方式から、毎年1月分調査時に行う部分入替え方式に平成30年分の調査から変更しました。  
従来の総入替え方式においては、入替え時に一定の断層が生じていたため、賃金、労働時間指数とその増減率については過去に遡った改訂を行っていましたが、部分入替え方式導入により断層は縮小することから、過去に遡った改訂は行っていません。
- 常用雇用指数及びその増減率は、令和4年1月新集計において、労働者数推計を当時利用できる最新のデータ（平成28年経済センサス—活動調査等）に基づき更新（ベンチマーク更新）し、過去に遡って改訂しています。  
なお、このベンチマーク更新に伴い、令和4年の賃金と労働時間の前年同月比には一定の断層が生じています。
- また、指数の基準時を2015年（平成27年）から2020年（令和2年）に更新する基準時更新を併せて行い、令和4年1月分新集計公表時から、令和2年平均を100とする令和2年基準としました。  
これに伴い、令和4年1月分以降と比較できるように、令和3年12月分までの指数を令和2年平均が100となるように改訂しました。  
令和3年12月分までの増減率は、一部を除き、改定前の指数で計算しているため、改訂後の指数で計算した場合と必ずしも一致しません。
- 前年比などの増減率は指数等により算出しており、実数で計算した場合と必ずしも一致しません。また、指数表中、指数の各年平均値は単純平均で算定しています。
- 平成29年1月分結果から、平成25年10月に改訂された日本標準産業分類に基づき公表しています。
- 調査事業所が少ないため調査結果を秘匿している産業もありますが、「調査産業計」には含めて集計しています。

- 8 統計表（実数表）の各一括部分の内容は以下のとおりです。

表 示	内 容
M一括分	産業大分類M「宿泊業、飲食サービス業」のうち 「M76 飲食店」及び「M77 持ち帰り・配達飲食サービス業」
P一括分	産業大分類P「医療、福祉」のうち 「P84 保健衛生」及び「P85 社会保険・社会福祉・介護事業」
R一括分	産業大分類Rサービス業（他に分類されないもの）のうち 「R88 廃棄物処理業」、「R89 自動車整備業」、「R90 機械等修理業（別掲を除く）」、「R91 職業紹介・労働者派遣業」、「R93 政治・経済・文化団体」、「R94 宗教」及び「R95 その他のサービス業」

- 9 統計表中符号の用法は次のとおりです。
- 「—」 → 該当数値なし
  - 「0」 → 単位未満
  - 「▲」 → マイナス（負）
  - 「X」 → 調査事業所が2以下のため秘匿

※この調査結果を利用して印刷物等を刊行した場合は、1部を送付くださるようお願いいたします。

《問い合わせ先》

〒020-8570 岩手県盛岡市内丸10番1号

岩手県ふるさと振興部調査統計課経済統計担当

T E L 019-629-5306

F A X 019-629-5309

# 目 次

## I 調査結果の概要

### 1 賃金の動き

- (1) 事業所規模 5 人以上（調査産業計） 1
- (2) 事業所規模30人以上（調査産業計） 1

### 2 労働時間の動き

- (1) 事業所規模 5 人以上（調査産業計） 3
- (2) 事業所規模30人以上（調査産業計） 3

### 3 雇用の動き

- (1) 事業所規模 5 人以上（調査産業計） 5
- (2) 事業所規模30人以上（調査産業計） 5

## II 統計表

### 1 指数表

第1表	規模、産業別名目賃金指数（現金給与総額）	7
第2表	規模、産業別実質賃金指数（現金給与総額）	8
第3表	規模、産業別名目賃金指数（きまって支給する給与）	9
第4表	規模、産業別実質賃金指数（きまって支給する給与）	10
第5表	規模、産業別名目賃金指数（所定内給与）	11
第6表	規模、産業別労働時間指数（総実労働時間）	12
第7表	規模、産業別労働時間指数（所定内労働時間）	13
第8表	規模、産業別労働時間指数（所定外労働時間）	14
第9表	規模、産業別常用雇用指数	15
第10表	規模、産業別パートタイム労働者比率	16

### 2 実数表

第11表	産業、男女別常用雇用労働者の1人平均月間現金給与額	17
第12表	産業、男女別常用雇用労働者の1人平均月間出勤日数及び実労働時間	19
第13表	産業、男女別の前調査期間末、増加、減少及び本調査期間末常用労働者数	21
第14表	産業、就業形態別の常用雇用労働者1人平均月間現金給与額	23
第15表	産業、就業形態別の常用雇用労働者1人平均月間出勤日数及び実労働時間	25
第16表	産業、就業形態別の前調査期間末、増加、減少及び本調査期間末常用労働者数	27
第17表	事業所規模、男女別常用雇用労働者の1人平均月間現金給与額	29
第18表	事業所規模、男女別常用雇用労働者の1人平均月間出勤日数及び実労働時間	29

## III 参考資料

全国・岩手県の結果	30
-----------	----

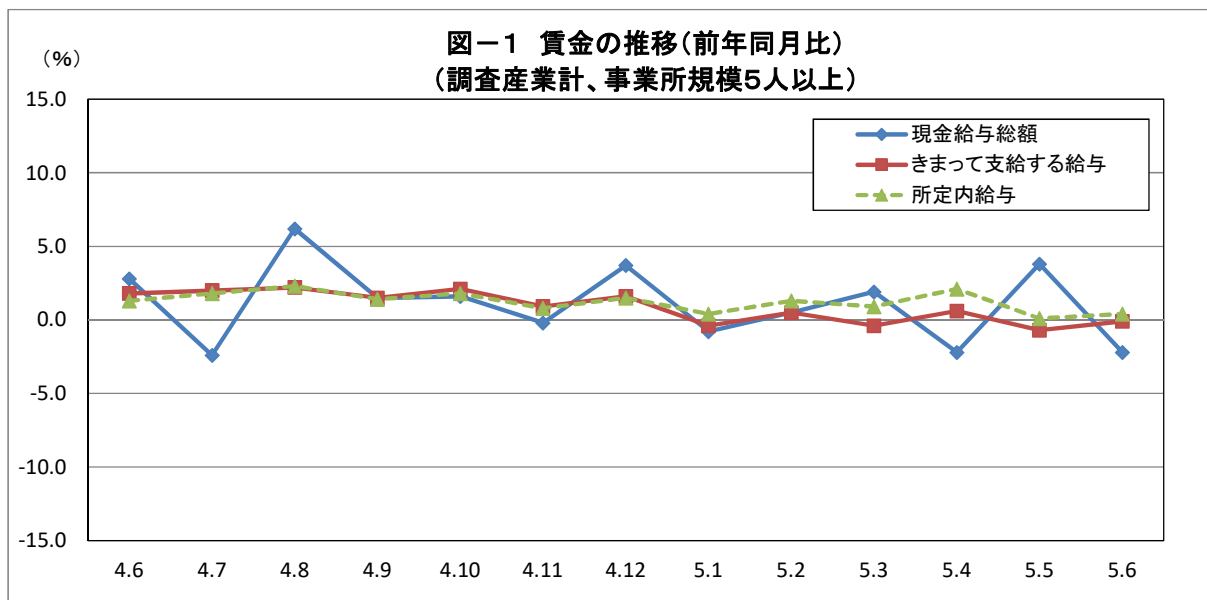
# I 調査結果の概要

## 1 賃金の動き

### (1) 事業所規模5人以上（調査産業計）

6月分の1人平均現金給与総額は、規模5人以上の事業所で375,690円、前年同月比2.2%減となりました。このうち、きまって支給する給与は238,160円、前年同月比0.1%減となりました。

きまって支給する給与のうち所定内給与は222,601円、前年同月比0.4%増となりました。



### (2) 事業所規模30人以上（調査産業計）

6月分の1人平均現金給与総額は、規模30人以上の事業所で432,018円、前年同月比7.9%減となりました。このうち、きまって支給する給与は255,966円、前年同月比1.3%減となりました。

きまって支給する給与のうち所定内給与は236,867円、前年同月比0.6%減となりました。

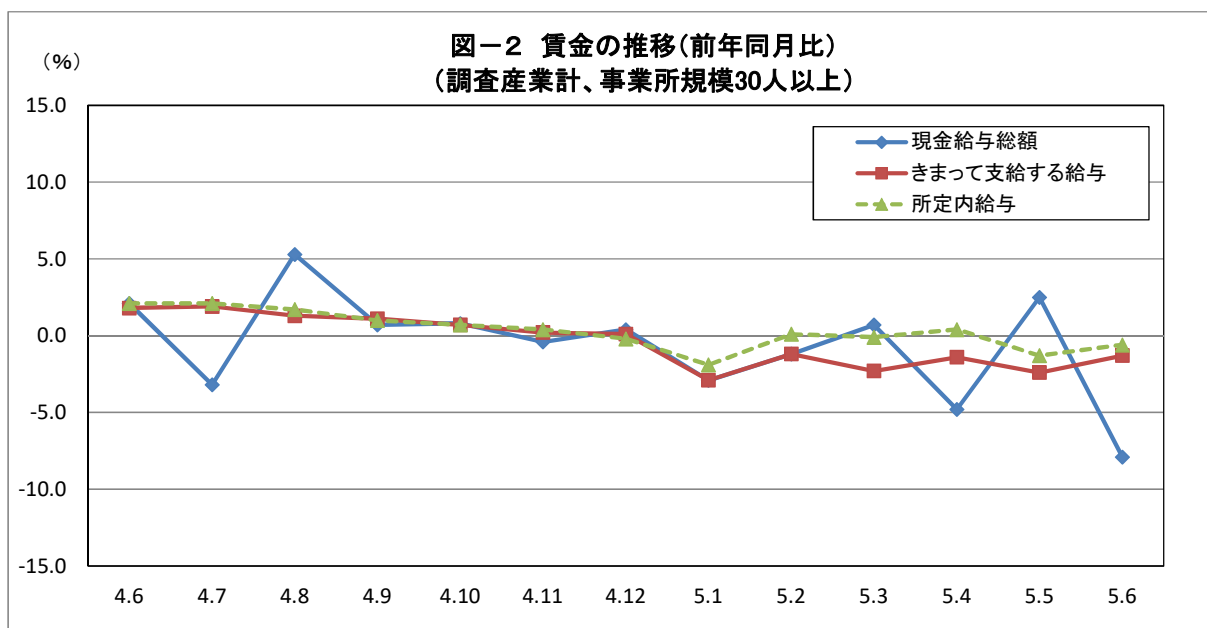


表1 一人平均月間現金給与額

規模	産業	現金給与総額							
		きまって支給する給与						特別に支払われた給与	
		前年同月比		前年同月比		所定内給与		前年同月差	
		円	%	円	%	円	%	円	円
5人以上	調査産業計	375,690	▲ 2.2	238,160	▲ 0.1	222,601	0.4	137,530	▲ 8,246
	鉱業、採石業、砂利採取業	330,258	▲ 37.4	268,172	▲ 6.2	262,149	6.1	62,086	▲ 180,167
	建設業	381,599	10.3	279,158	▲ 2.8	262,690	0.1	102,441	43,632
	製造業	358,827	▲ 8.4	251,357	4.2	226,543	3.0	107,470	▲ 43,126
	電気・ガス・熱供給・水道業	847,206	▲ 19.9	331,925	▲ 9.0	308,118	▲ 6.9	515,281	▲ 178,212
	情報通信業	720,924	26.4	354,677	9.4	323,329	8.7	366,247	120,417
	運輸業、郵便業	397,706	23.2	268,679	1.7	226,689	2.5	129,027	70,163
	卸売業、小売業	240,617	▲ 4.6	209,153	▲ 3.7	200,184	▲ 4.0	31,464	▲ 3,440
	金融業、保険業	531,975	▲ 22.5	329,526	4.0	313,451	2.7	202,449	▲ 167,233
	不動産業、物品賃貸業	460,295	96.9	234,080	24.1	221,802	22.4	226,215	180,987
	学術研究、専門・技術サービス業	537,650	▲ 1.6	287,742	2.6	267,218	0.6	249,908	▲ 15,736
	宿泊業、飲食サービス業	115,712	▲ 21.9	112,934	▲ 15.6	106,502	▲ 14.5	2,778	▲ 11,587
	生活関連サービス業、娯楽業	184,076	5.3	155,056	1.9	149,289	3.7	29,020	6,498
	教育、学習支援業	911,421	5.3	337,346	8.6	335,359	9.7	574,075	19,426
	医療、福祉	431,332	▲ 8.4	241,204	▲ 1.8	229,585	0.2	190,128	▲ 35,377
複合サービス事業	546,351	8.6	292,473	2.3	275,938	2.6	253,878	36,926	
サービス業(他に分類されないもの)	303,242	38.2	221,081	16.6	204,350	15.2	82,161	52,299	
30人以上	調査産業計	432,018	▲ 7.9	255,966	▲ 1.3	236,867	▲ 0.6	176,052	▲ 33,138
	鉱業、採石業、砂利採取業	x	x	x	x	x	x	x	x
	建設業	536,093	9.3	333,293	6.7	311,269	7.4	202,800	24,644
	製造業	395,312	▲ 11.8	261,585	2.3	234,700	1.7	133,727	▲ 59,197
	電気・ガス・熱供給・水道業	877,568	▲ 15.4	349,623	▲ 3.2	319,743	▲ 2.3	527,945	▲ 148,209
	情報通信業	765,023	8.8	361,712	1.5	327,480	0.6	403,311	56,322
	運輸業、郵便業	496,357	23.1	277,684	▲ 5.9	245,867	0.5	218,673	110,377
	卸売業、小売業	182,020	▲ 15.8	165,331	▲ 12.0	156,940	▲ 11.5	16,689	▲ 11,823
	金融業、保険業	599,231	▲ 19.0	408,039	9.1	390,817	7.8	191,192	▲ 175,055
	不動産業、物品賃貸業	213,304	4.0	197,305	5.4	183,514	4.6	15,999	▲ 1,515
	学術研究、専門・技術サービス業	600,093	6.7	277,085	1.2	257,744	0.3	323,008	33,912
	宿泊業、飲食サービス業	146,455	8.6	138,697	12.5	131,035	14.6	7,758	▲ 3,862
	生活関連サービス業、娯楽業	244,777	28.5	184,829	4.2	172,182	3.7	59,948	46,926
	教育、学習支援業	939,322	▲ 8.1	354,695	1.5	353,246	1.4	584,627	▲ 87,172
	医療、福祉	483,674	▲ 18.6	269,710	▲ 7.2	252,170	▲ 4.8	213,964	▲ 88,999
複合サービス事業	581,996	▲ 11.7	290,359	▲ 3.3	268,081	▲ 1.7	291,637	▲ 66,957	
サービス業(他に分類されないもの)	311,682	42.1	222,020	18.1	202,362	16.4	89,662	58,225	

※前年同月比は指数により計算しています。

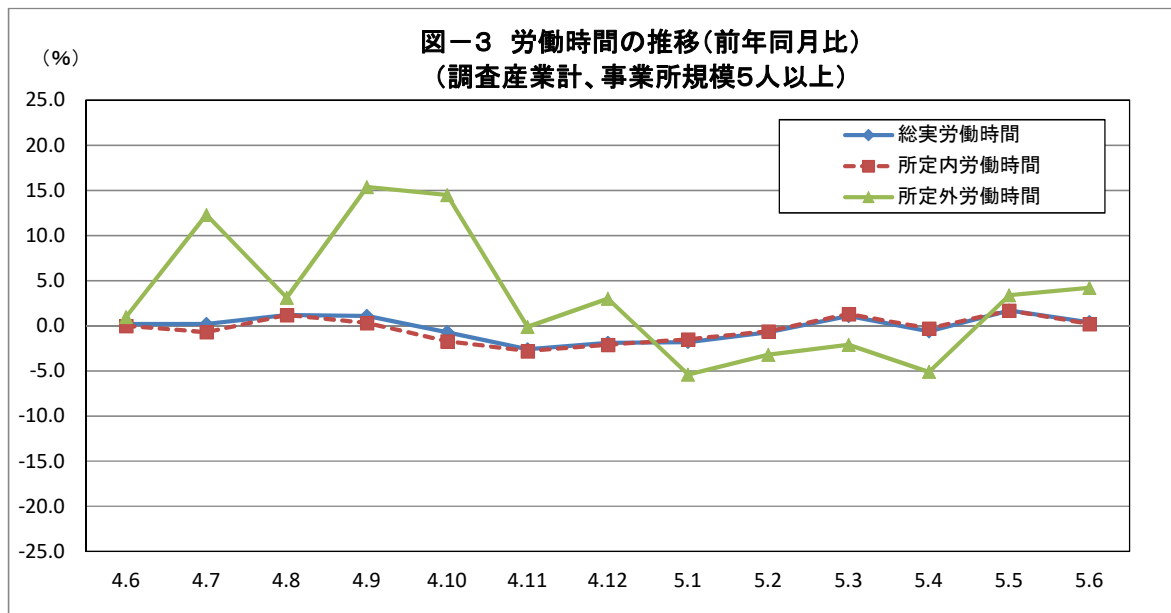
## 2 労働時間の動き

### (1) 事業所規模5人以上(調査産業計)

6月分の1人平均総実労働時間は、規模5人以上の事業所で152.0時間、前年同月比0.4%増となりました。

このうち、所定内労働時間は142.2時間、前年同月比0.2%増となりました。

所定外労働時間は9.8時間、前年同月比4.2%増となりました。



### (2) 事業所規模30人以上(調査産業計)

6月分の1人平均総実労働時間は、規模30人以上の事業所で153.1時間、前年同月比0.3%減となりました。

このうち、所定内労働時間は142.5時間、前年同月比0.1%増となりました。

所定外労働時間は10.6時間、前年同月比5.3%減となりました。

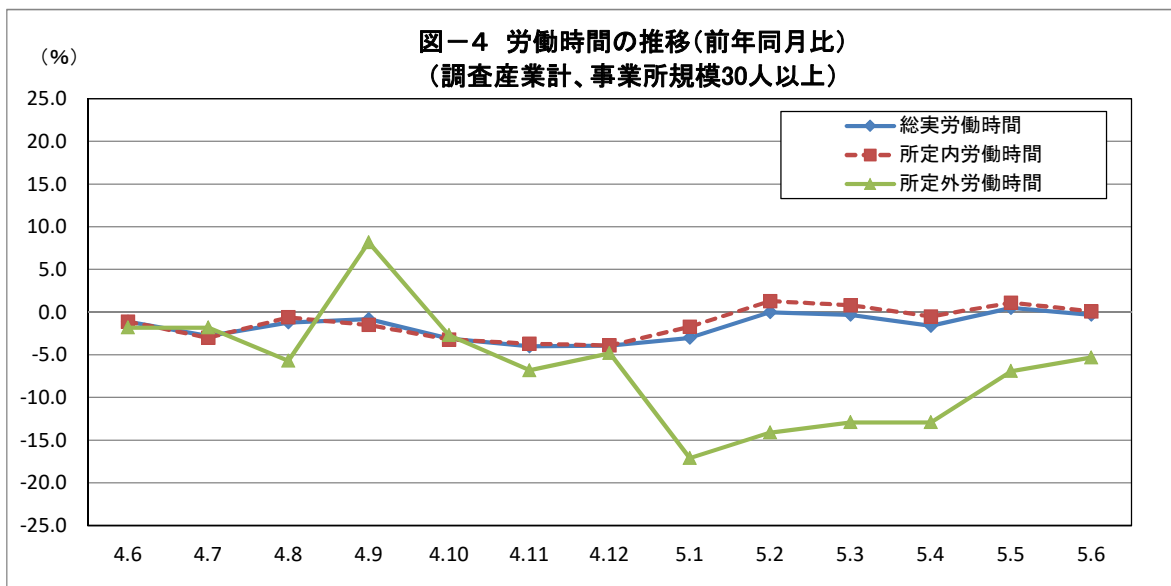




表2 一人平均月間出勤日数及び労働時間数

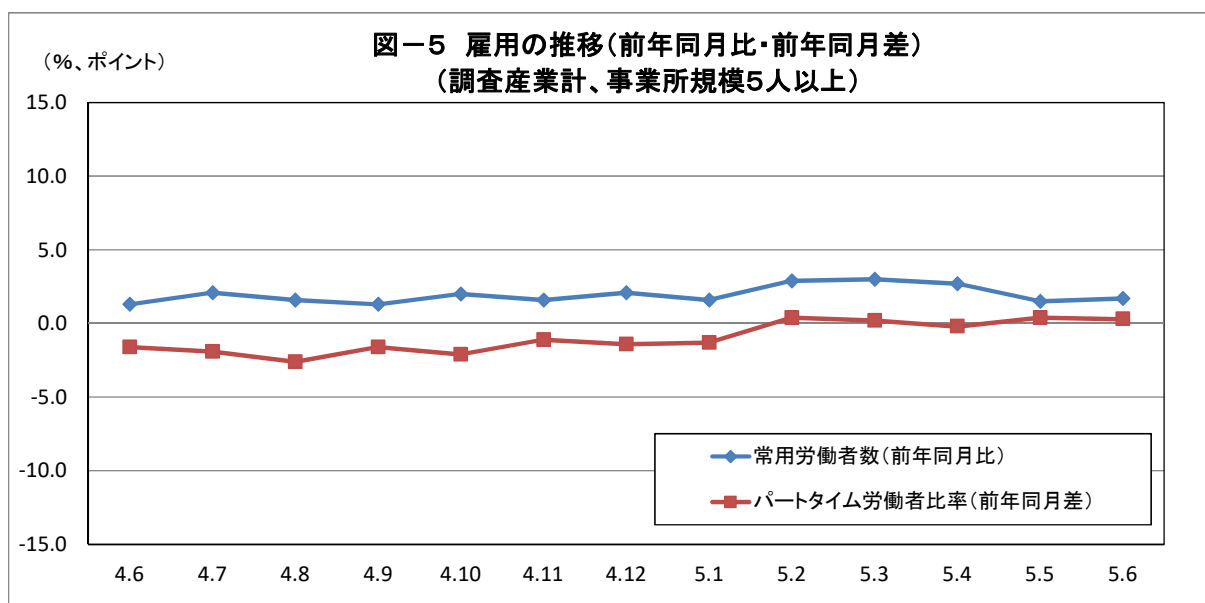
規模	産業	出勤日数		総実労働時間数						
						所定内労働時間		所定外労働時間		
		前 同	年 月 差	前 同	年 月 比	時間	%	時間	%	
5 人 以 上	調査産業計	20.0	0.0	152.0	0.4	142.2	0.2	9.8	4.2	
	鉱業、採石業、砂利採取業	22.5	1.9	172.6	▲ 3.9	169.3	6.7	3.3	▲ 84.3	
	建設業	21.1	▲ 0.8	165.3	▲ 5.0	155.0	▲ 2.1	10.3	▲ 34.0	
	製造業	20.4	0.4	166.4	2.1	154.2	2.4	12.2	▲ 1.6	
	電気・ガス・熱供給・水道業	20.2	▲ 0.1	161.3	▲ 3.4	152.3	▲ 1.9	9.0	▲ 23.1	
	情報通信業	20.8	0.1	172.2	▲ 1.6	156.6	▲ 3.6	15.6	23.8	
	運輸業、郵便業	21.6	1.1	182.9	15.0	154.8	7.8	28.1	80.2	
	卸売業、小売業	20.3	▲ 0.3	143.5	0.1	137.4	0.6	6.1	▲ 8.9	
	金融業、保険業	20.2	▲ 0.1	154.2	▲ 1.0	146.3	▲ 2.3	7.9	31.6	
	不動産業、物品賃貸業	20.5	2.2	165.0	21.7	157.7	21.2	7.3	37.7	
	学術研究、専門・技術サービス業	21.5	0.5	171.8	3.5	160.0	2.1	11.8	26.9	
	宿泊業、飲食サービス業	16.6	▲ 1.2	102.6	▲ 17.8	97.4	▲ 17.1	5.2	▲ 30.7	
	生活関連サービス業、娯楽業	18.3	▲ 1.8	131.9	3.1	128.7	4.9	3.2	▲ 39.6	
	教育、学習支援業	19.9	0.4	163.7	7.4	140.7	1.2	23.0	69.0	
	医療、福祉	19.5	0.0	142.9	▲ 1.3	139.6	▲ 0.1	3.3	▲ 34.0	
	複合サービス事業	20.3	▲ 0.1	163.4	▲ 0.3	155.7	0.5	7.7	▲ 13.5	
	サービス業(他に分類されないもの)	20.4	0.5	159.7	6.3	149.2	4.9	10.5	31.2	
	30 人 以 上	調査産業計	19.8	0.0	153.1	▲ 0.3	142.5	0.1	10.6	▲ 5.3
		鉱業、採石業、砂利採取業	x	x	x	x	x	x	x	x
		建設業	20.7	0.0	167.0	▲ 0.1	154.5	▲ 0.5	12.5	4.2
製造業		20.3	0.5	168.3	1.9	154.7	2.3	13.6	▲ 2.1	
電気・ガス・熱供給・水道業		20.3	▲ 0.1	165.3	▲ 1.6	154.0	▲ 1.6	11.3	▲ 3.4	
情報通信業		20.6	▲ 0.1	169.7	▲ 2.2	153.1	▲ 4.3	16.6	22.1	
運輸業、郵便業		20.2	▲ 0.4	163.4	▲ 1.8	145.0	▲ 1.0	18.4	▲ 7.0	
卸売業、小売業		18.9	▲ 0.9	120.8	▲ 9.1	115.3	▲ 8.1	5.5	▲ 24.7	
金融業、保険業		21.2	0.1	168.0	3.5	159.7	1.6	8.3	66.0	
不動産業、物品賃貸業		19.8	0.4	155.5	0.7	145.9	0.7	9.6	1.0	
学術研究、専門・技術サービス業		20.7	0.2	163.4	2.8	152.9	1.3	10.5	29.7	
宿泊業、飲食サービス業		17.0	0.5	116.6	9.1	110.5	10.5	6.1	▲ 11.6	
生活関連サービス業、娯楽業		18.8	0.4	135.1	6.4	128.8	6.0	6.3	14.6	
教育、学習支援業		20.1	0.1	165.4	▲ 0.6	142.7	▲ 1.1	22.7	2.7	
医療、福祉		19.4	▲ 0.4	146.7	▲ 2.4	142.4	▲ 0.5	4.3	▲ 39.4	
複合サービス事業	20.2	0.8	164.0	3.4	154.5	4.7	9.5	▲ 12.8		
サービス業(他に分類されないもの)	20.6	1.0	159.5	7.7	147.8	6.1	11.7	31.4		

※前年同月比は指数により計算しています。

### 3 雇用の動き

#### (1) 事業所規模5人以上（調査産業計）

6月分の常用労働者数は、規模5人以上の事業所で419,795人、前年同月比1.7%増となりました。  
 このうち、製造業の常用労働者数は74,660人、前年同月比4.0%増となりました。  
 また、卸売業・小売業の常用労働者は72,208人、前年同月比1.3%減となりました。  
 パートタイム労働者比率は24.4%、前年同月差0.3ポイント増となりました。



#### (2) 事業所規模30人以上（調査産業計）

6月分の常用労働者数は、規模30人以上の事業所で219,157人、前年同月比1.3%増となりました。  
 このうち、製造業の常用労働者数は56,673人、前年同月比2.0%増となりました。  
 また、卸売業・小売業の常用労働者は26,575人、前年同月比2.3%減となりました。  
 パートタイム労働者比率は24.2%、前年同月差1.4ポイント増となりました。

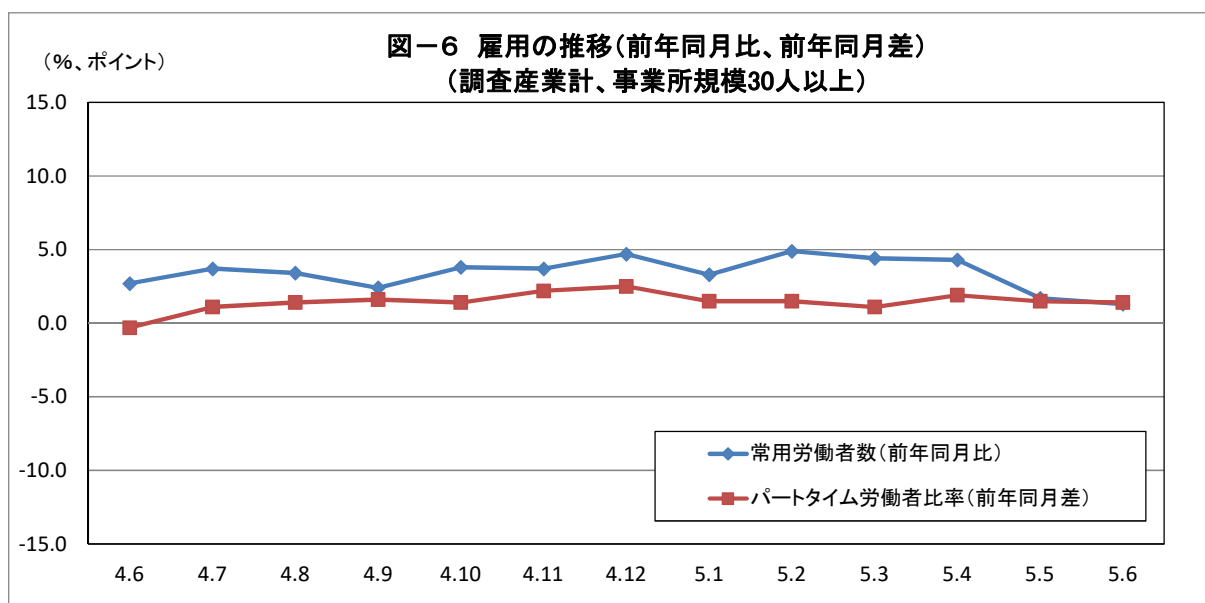


表3 常用労働者数及び労働異動率

規 模	産 業	本月末常用労働者数		労働異動率				パートタイム労働者比率	
				入職率		離職率			
		前 年 同 月 比	前 年 同 月 差	前 年 同 月 差	前 年 同 月 差	前 年 同 月 差	前 年 同 月 差		
		人	%	%	ポイント	%	ポイント	%	ポイント
5 人 以 上	調査産業計	419,795	1.7	1.74	0.30	1.67	▲ 0.02	24.4	0.3
	鉱業、採石業、砂利採取業	603	▲ 2.6	0.00	0.00	0.00	▲ 0.16	0.2	▲ 3.5
	建設業	33,741	▲ 4.1	2.91	2.71	3.82	2.35	4.2	1.1
	製造業	74,660	4.0	0.71	▲ 0.51	1.06	0.02	9.6	▲ 3.2
	電気・ガス・熱供給・水道業	2,393	1.9	0.33	0.33	0.75	0.75	6.6	3.7
	情報通信業	4,071	▲ 12.8	0.74	▲ 0.40	0.69	▲ 0.36	4.4	▲ 1.0
	運輸業、郵便業	26,986	▲ 0.2	0.52	▲ 0.51	1.04	▲ 0.63	11.1	▲ 9.1
	卸売業、小売業	72,208	▲ 1.3	0.81	▲ 1.08	1.72	0.21	38.4	2.9
	金融業、保険業	7,956	▲ 19.1	0.21	▲ 0.59	1.33	▲ 0.64	5.0	1.9
	不動産業、物品賃貸業	3,024	▲ 3.6	0.43	0.27	0.59	0.18	13.7	▲ 32.9
	学術研究、専門・技術サービス業	8,087	3.0	2.54	0.80	0.47	▲ 0.78	11.1	▲ 2.3
	宿泊業、飲食サービス業	32,356	10.8	4.72	1.11	4.24	▲ 3.17	63.0	2.3
	生活関連サービス業、娯楽業	17,362	39.5	6.10	5.91	3.34	2.56	67.8	10.0
	教育、学習支援業	24,390	▲ 1.5	0.62	▲ 0.61	0.03	▲ 0.35	17.6	▲ 5.9
	医療、福祉	80,173	▲ 0.6	1.18	0.10	1.14	0.19	25.3	2.1
複合サービス事業	5,819	6.6	0.67	▲ 0.29	0.19	0.10	8.5	1.2	
サービス業(他に分類されないもの)	25,966	4.0	4.35	1.40	1.28	▲ 1.19	15.7	▲ 3.0	
30 人 以 上	調査産業計	219,157	1.3	1.31	▲ 0.02	1.32	▲ 0.05	24.2	1.4
	鉱業、採石業、砂利採取業	x	x	x	x	x	x	x	x
	建設業	11,150	▲ 4.0	0.95	0.35	1.55	▲ 0.22	4.7	▲ 0.5
	製造業	56,673	2.0	0.73	▲ 0.27	1.04	▲ 0.02	9.2	▲ 0.6
	電気・ガス・熱供給・水道業	1,823	3.4	0.44	0.44	0.98	0.98	6.9	3.0
	情報通信業	3,198	▲ 2.7	0.37	0.16	0.87	▲ 0.60	5.0	▲ 2.6
	運輸業、郵便業	15,474	5.9	0.90	▲ 0.83	1.71	▲ 0.26	18.4	▲ 0.1
	卸売業、小売業	26,575	▲ 2.3	0.92	▲ 0.36	1.62	0.70	69.4	11.5
	金融業、保険業	2,662	x	0.63	x	1.31	x	0.0	x
	不動産業、物品賃貸業	x	x	x	x	x	x	x	x
	学術研究、専門・技術サービス業	3,464	5.9	1.36	▲ 0.52	1.07	0.11	19.0	▲ 3.3
	宿泊業、飲食サービス業	10,769	28.9	2.33	▲ 3.19	3.11	▲ 1.06	61.8	▲ 12.4
	生活関連サービス業、娯楽業	4,026	▲ 4.2	1.29	0.73	1.58	▲ 0.71	51.1	2.7
	教育、学習支援業	13,624	▲ 0.5	0.56	▲ 0.04	0.06	▲ 0.61	16.6	0.1
	医療、福祉	47,829	1.2	1.27	0.42	1.20	0.24	20.5	3.0
複合サービス事業	3,122	0.9	1.26	▲ 0.45	0.36	0.20	7.2	▲ 5.7	
サービス業(他に分類されないもの)	17,367	1.4	5.06	1.83	1.76	▲ 1.34	21.8	▲ 3.9	

※前年同月比は指数により計算しています。

## Ⅱ 統計表

### 1 指数表

第1表 規模、産業別名目賃金指数(現金給与総額)

(令和2年平均=100)

規模	年	月	調査		採石業、 砂利採取業	建設業	製造業	対前年 (同月)比	電気・ガス・ 水道業	情報 通信業	運輸業、 郵便業	卸売業、 小売業	金融業、 保険業	不動産業、 物品賃貸業	学術研究、 専門・技術 サービス業	宿泊業、 飲食 サービス業	生活関連 サービス業、 娯楽業	教育、 学習 支援業	医療 福祉	複合 サービス (他に分類さ れないもの)	サービス業	
			産業計	対前年 (同月)比																		
5 人 以 上	令和	2年	100.0	▲ 0.4	100.0	100.0	100.0	▲ 1.0	100.0	100.0	100.0	100.0	100.0	100.0	100.0	100.0	100.0	100.0	100.0	100.0	100.0	100.0
		3年	101.4	1.4	108.9	107.7	105.2	5.2	109.4	99.3	94.8	109.5	94.2	x	96.4	97.1	78.8	92.9	99.3	101.9	101.9	
		4年	103.5	2.1	x	102.6	103.3	▲ 1.8	100.2	95.4	94.6	111.5	112.5	94.0	95.3	108.1	100.2	109.0	103.4	112.7	93.0	
	4年	6月	137.7	2.8	156.5	106.3	137.6	8.0	229.6	139.4	99.6	108.8	185.1	96.6	148.2	118.0	92.0	217.3	161.0	155.9	96.6	
		7月	116.9	▲ 2.4	x	118.6	129.8	▲ 5.9	82.9	86.4	90.2	157.2	131.2	121.3	97.4	120.1	100.1	91.9	106.7	122.9	98.1	
		8月	96.5	6.2	x	96.2	98.1	1.7	77.0	82.7	106.9	106.0	88.2	81.1	86.9	102.9	105.6	86.2	86.6	137.3	110.2	
		9月	87.1	1.5	x	84.4	85.4	▲ 1.2	76.9	77.9	85.5	93.5	92.0	80.5	77.4	100.5	101.5	85.8	86.6	93.0	84.1	
		10月	87.9	1.6	x	87.0	87.0	▲ 1.2	79.2	77.5	88.5	93.8	96.0	79.1	82.9	102.9	99.4	84.2	85.3	96.6	85.3	
		11月	93.8	▲ 0.2	x	86.5	97.6	▲ 7.1	77.2	94.6	86.0	99.9	134.8	93.7	80.7	107.4	101.1	88.4	92.7	94.2	87.3	
	5年	12月	181.9	3.7	x	167.0	180.3	▲ 1.1	170.3	159.9	165.6	185.7	181.1	141.2	178.9	114.7	212.0	257.1	189.2	208.3	127.8	
		1月	88.4	▲ 0.8	69.7	86.4	88.6	2.8	78.8	83.7	82.4	95.8	94.2	95.6	75.2	87.5	84.6	89.3	90.9	94.1	85.8	
		2月	84.8	0.5	75.1	85.4	85.7	4.1	73.2	83.1	81.9	88.4	92.5	95.3	75.0	85.9	74.2	88.8	82.7	98.6	89.4	
		3月	90.3	1.9	76.6	84.7	88.2	3.5	81.6	116.0	84.2	102.2	96.9	102.5	88.5	93.8	81.9	85.3	91.6	107.4	91.9	
		4月	88.7	▲ 2.2	73.9	101.9	91.0	4.5	87.2	86.5	81.2	93.4	98.2	105.9	79.1	95.1	74.6	92.9	84.1	89.3	88.3	
		5月	91.0	3.8	76.8	99.6	86.1	4.0	83.8	103.4	77.7	94.8	134.6	128.1	86.1	105.9	76.6	86.7	91.4	104.8	90.3	
		6月	134.7	▲ 2.2	97.9	117.2	126.0	▲ 8.4	183.8	176.2	122.7	103.8	143.4	190.2	145.9	92.2	96.9	228.9	147.4	169.3	133.5	
		対前年同月比	▲ 2.2	-	▲ 37.4	10.3	▲ 8.4	-	▲ 19.9	26.4	23.2	▲ 4.6	▲ 22.5	96.9	▲ 1.6	▲ 21.9	5.3	5.3	▲ 8.4	8.6	38.2	
	30 人 以 上	令和	2年	100.0	▲ 0.3	100.0	100.0	100.0	▲ 4.0	100.0	100.0	100.0	100.0	100.0	100.0	100.0	100.0	100.0	100.0	100.0	100.0	100.0
			3年	102.0	2.0	108.9	98.8	108.3	8.4	106.7	103.2	98.8	98.1	91.3	x	92.3	101.3	93.0	96.6	102.9	103.6	103.8
			4年	103.2	1.2	x	90.5	107.7	▲ 0.6	94.6	107.6	97.7	92.1	114.3	48.6	87.5	106.1	104.5	109.6	110.4	131.6	96.6
4年		6月	154.5	2.1	x	114.1	151.9	10.7	209.4	171.9	118.4	96.8	175.0	47.5	147.2	113.9	103.2	242.6	183.2	219.6	107.5	
		7月	107.6	▲ 3.2	x	93.6	133.5	▲ 7.2	75.8	97.6	89.2	113.3	119.8	58.2	78.1	110.4	118.5	83.0	104.6	104.1	105.1	
		8月	92.0	5.3	x	81.9	100.1	4.6	74.3	83.8	89.9	89.9	94.4	42.5	69.8	107.6	107.8	83.1	90.5	191.4	94.8	
		9月	84.7	0.7	x	74.1	86.9	▲ 0.9	73.1	86.8	86.5	78.3	87.0	45.8	69.5	102.7	96.6	82.5	89.3	99.5	91.0	
		10月	85.8	0.8	x	76.0	88.3	▲ 1.1	76.8	83.9	92.9	75.5	109.9	41.5	80.0	106.7	97.3	78.0	89.3	105.0	92.2	
		11月	94.0	▲ 0.4	x	74.5	101.3	▲ 8.3	74.0	106.1	86.3	96.3	92.9	58.6	73.6	115.0	101.9	85.7	99.7	104.5	94.7	
5年		12月	182.9	0.4	x	159.0	193.8	0.4	167.4	190.2	179.6	119.5	184.8	58.4	175.8	109.4	146.7	243.9	209.1	232.7	114.6	
		1月	83.7	▲ 2.9	x	77.0	87.9	▲ 1.0	77.5	88.1	81.5	71.5	106.1	41.2	67.7	113.6	100.1	79.8	85.6	101.4	94.8	
		2月	82.4	▲ 1.2	x	78.1	85.5	0.9	72.1	87.7	79.9	69.2	101.3	37.7	68.0	108.6	99.7	79.7	84.4	100.4	98.0	
		3月	89.1	0.7	x	74.3	87.5	▲ 0.6	71.6	113.5	81.8	79.2	99.8	39.4	79.8	115.9	106.2	88.4	97.6	117.7	102.4	
		4月	85.2	▲ 4.8	x	77.0	88.2	▲ 1.7	96.1	88.3	79.8	75.1	102.8	46.1	69.1	118.6	107.6	89.4	85.4	94.0	98.8	
	5月	91.6	2.5	x	97.6	86.1	1.5	88.0	109.3	79.0	82.0	154.3	63.9	89.4	123.7	105.9	85.8	94.6	125.7	102.0		
	6月	142.3	▲ 7.9	x	124.7	133.9	▲ 11.8	177.2	187.0	145.7	81.5	141.7	49.4	157.0	123.7	132.6	223.0	149.2	194.0	152.8		
	対前年同月比	▲ 7.9	-	x	9.3	▲ 11.8	-	▲ 15.4	8.8	23.1	▲ 15.8	▲ 19.0	4.0	6.7	8.6	28.5	▲ 8.1	▲ 18.6	▲ 11.7	42.1		

第2表 規模、産業別実質賃金指数(現金給与総額)

(令和2年平均=100)

規模	年	月	調査		採石業、 砂利採取業	建設業	製造業	対前年 (同月)比	電気・ガス・ 水道業	情報 通信業	運輸業、 郵便業	卸売業、 小売業	金融業、 保険業	不動産業、 物品賃貸業	学術研究、 専門・技術 サービス業	宿泊業、 飲食 サービス業	生活関連 サービス業、 娯楽業	教育、 学習 支援業	医療 福祉	複合 サービス (他に分類さ れないもの)	サービス業	
			産業計	対前年 (同月)比																		
5 人 以 上	令和	2年	100.0	▲ 0.3	100.0	100.0	100.0	▲ 0.8	100.0	100.0	100.0	100.0	100.0	100.0	100.0	100.0	100.0	100.0	100.0	100.0	100.0	100.0
		3年	101.2	1.2	108.7	107.5	105.0	5.0	109.2	99.1	94.6	109.3	94.0	x	96.2	96.9	78.6	92.7	99.1	101.7	101.7	
		4年	100.5	▲ 0.7	x	99.6	100.3	▲ 4.5	97.3	92.6	91.8	108.3	109.2	91.3	92.5	105.0	97.3	105.8	100.4	109.4	90.3	
	4年	6月	133.7	▲ 0.1	151.9	103.2	133.6	4.9	222.9	135.3	96.7	105.6	179.7	93.8	143.9	114.6	89.3	211.0	156.3	151.4	93.8	
		7月	113.3	▲ 5.1	x	114.9	125.8	▲ 8.6	80.3	83.7	87.4	152.3	127.1	117.5	94.4	116.4	97.0	89.1	103.4	119.1	95.1	
		8月	93.4	3.3	x	93.1	95.0	▲ 1.0	74.5	80.1	103.5	102.6	85.4	78.5	84.1	99.6	102.2	83.4	83.8	132.9	106.7	
		9月	83.8	▲ 1.5	x	81.2	82.1	▲ 4.2	73.9	74.9	82.2	89.9	88.5	77.4	74.4	96.6	97.6	82.5	83.3	89.4	80.9	
		10月	84.0	▲ 2.2	x	83.2	83.2	▲ 4.9	75.7	74.1	84.6	89.7	91.8	75.6	79.3	98.4	95.0	80.5	81.5	92.4	81.5	
		11月	89.4	▲ 4.2	x	82.5	93.0	▲ 10.9	73.6	90.2	82.0	95.2	128.5	89.3	76.9	102.4	96.4	84.3	88.4	89.8	83.2	
	5年	12月	172.6	▲ 1.3	x	158.4	171.1	▲ 5.9	161.6	151.7	157.1	176.2	171.8	134.0	169.7	108.8	201.1	243.9	179.5	197.6	121.3	
		1月	83.5	▲ 6.0	65.8	81.6	83.7	▲ 2.6	74.4	79.0	77.8	90.5	89.0	90.3	71.0	82.6	79.9	84.3	85.8	88.9	81.0	
		2月	80.7	▲ 3.7	71.5	81.3	81.5	▲ 0.2	69.6	79.1	77.9	84.1	88.0	90.7	71.4	81.7	70.6	84.5	78.7	93.8	85.1	
		3月	85.3	▲ 2.2	72.4	80.1	83.4	▲ 0.6	77.1	109.6	79.6	96.6	91.6	96.9	83.6	88.7	77.4	80.6	86.6	101.5	86.9	
		4月	83.1	▲ 6.4	69.2	95.4	85.2	▲ 0.1	81.6	81.0	76.0	87.5	91.9	99.2	74.1	89.0	69.9	87.0	78.7	83.6	82.7	
		5月	85.3	▲ 0.1	72.0	93.3	80.7	0.1	78.5	96.9	72.8	88.8	126.1	120.1	80.7	99.3	71.8	81.3	85.7	98.2	84.6	
	6月	125.5	▲ 6.1	91.2	109.2	117.4	▲ 12.1	171.3	164.2	114.4	96.7	133.6	177.3	136.0	85.9	90.3	213.3	137.4	157.8	124.4		
	対前年同月比		▲ 6.1	-	▲ 40.0	5.8	▲ 12.1	-	▲ 23.1	21.4	18.3	▲ 8.4	▲ 25.7	89.0	▲ 5.5	▲ 25.0	1.1	1.1	▲ 12.1	4.2	32.6	
	30 人 以 上	令和	2年	100.0	▲ 0.2	100.0	100.0	100.0	▲ 3.9	100.0	100.0	100.0	100.0	100.0	100.0	100.0	100.0	100.0	100.0	100.0	100.0	100.0
			3年	101.8	1.8	108.7	98.6	108.1	8.1	106.5	103.0	98.6	97.9	91.1	x	92.1	101.1	92.8	96.4	102.7	103.4	103.6
			4年	100.2	▲ 1.6	x	87.9	104.6	▲ 3.2	91.8	104.5	94.9	89.4	111.0	47.2	85.0	103.0	101.5	106.4	107.2	127.8	93.8
4年		6月	150.0	▲ 0.7	x	110.8	147.5	7.6	203.3	166.9	115.0	94.0	169.9	46.1	142.9	110.6	100.2	235.5	177.9	213.2	104.4	
		7月	104.3	▲ 6.0	x	90.7	129.4	▲ 9.8	73.4	94.6	86.4	109.8	116.1	56.4	75.7	107.0	114.8	80.4	101.4	100.9	101.8	
		8月	89.1	2.4	x	79.3	96.9	1.8	71.9	81.1	87.0	87.0	91.4	41.1	67.6	104.2	104.4	80.4	87.6	185.3	91.8	
		9月	81.4	▲ 2.4	x	71.3	83.6	▲ 3.9	70.3	83.5	83.2	75.3	83.7	44.0	66.8	98.8	92.9	79.3	85.9	95.7	87.5	
		10月	82.0	▲ 3.0	x	72.7	84.4	▲ 4.8	73.4	80.2	88.8	72.2	105.1	39.7	76.5	102.0	93.0	74.6	85.4	100.4	88.1	
		11月	89.6	▲ 4.4	x	71.0	96.6	▲ 11.9	70.5	101.1	82.3	91.8	88.6	55.9	70.2	109.6	97.1	81.7	95.0	99.6	90.3	
5年		12月	173.5	▲ 4.5	x	150.9	183.9	▲ 4.4	158.8	180.5	170.4	113.4	175.3	55.4	166.8	103.8	139.2	231.4	198.4	220.8	108.7	
		1月	79.0	▲ 8.0	x	72.7	83.0	▲ 6.2	73.2	83.2	77.0	67.5	100.2	38.9	63.9	107.3	94.5	75.4	80.8	95.8	89.5	
		2月	78.4	▲ 5.3	x	74.3	81.4	▲ 3.2	68.6	83.4	76.0	65.8	96.4	35.9	64.7	103.3	94.9	75.8	80.3	95.5	93.2	
		3月	84.2	▲ 3.3	x	70.2	82.7	▲ 4.5	67.7	107.3	77.3	74.9	94.3	37.2	75.4	109.5	100.4	83.6	92.2	111.2	96.8	
		4月	79.8	▲ 9.0	x	72.1	82.6	▲ 6.0	90.0	82.7	74.7	70.3	96.3	43.2	64.7	111.0	100.7	83.7	80.0	88.0	92.5	
		5月	85.8	▲ 1.4	x	91.5	80.7	▲ 2.3	82.5	102.4	74.0	76.9	144.6	59.9	83.8	115.9	99.3	80.4	88.7	117.8	95.6	
6月		132.6	▲ 11.6	x	116.2	124.8	▲ 15.4	165.1	174.3	135.8	76.0	132.1	46.0	146.3	115.3	123.6	207.8	139.0	180.8	142.4		
対前年同月比		▲ 11.6	-	x	4.9	▲ 15.4	-	▲ 18.8	4.4	18.1	▲ 19.1	▲ 22.2	▲ 0.2	2.4	4.2	23.4	▲ 11.8	▲ 21.9	▲ 15.2	36.4		

第3表 規模、産業別名目賃金指数(きまって支給する給与)

(令和2年平均=100)

規模	年	月	調査		採石業、 砂利採取業	建設業	製造業	対前年 (同月)比	電気・ガス・ 水道業	情報 通信業	運輸業、 郵便業	卸売業、 小売業	金融業、 保険業	不動産業、 物品賃貸業	学術研究、 専門・技術 サービス業	宿泊業、 飲食 サービス業	生活関連 サービス業、 娯楽業	教育、 学習 支援業	医療 福祉	複合 サービス (他に分類さ れないもの)	サービス業	
			産業計	対前年 (同月)比																		
5 人 以 上	令和	2年	100.0	▲ 0.2	100.0	100.0	100.0	0.0	100.0	100.0	100.0	100.0	100.0	100.0	100.0	100.0	100.0	100.0	100.0	100.0	100.0	100.0
		3年	101.0	0.9	113.2	105.8	104.5	4.5	107.6	103.4	97.6	101.0	95.1	x	93.1	97.1	79.8	95.4	102.4	102.0	102.9	
		4年	102.5	1.5	x	101.5	100.9	▲ 3.4	102.0	98.2	96.7	104.3	113.3	94.6	97.9	107.5	95.3	107.1	105.3	111.7	95.8	
	4年	6月	102.0	1.8	112.2	105.3	101.0	▲ 4.2	101.9	100.3	94.4	104.5	108.2	92.0	96.4	111.7	86.2	101.7	104.3	109.9	95.5	
		7月	104.4	2.0	x	101.4	103.8	▲ 2.0	102.2	97.7	98.6	106.1	117.8	96.1	95.6	105.3	99.8	113.9	106.2	109.0	96.7	
		8月	102.9	2.2	x	95.6	102.0	▲ 3.4	98.9	97.1	97.4	103.5	111.8	95.3	97.3	107.6	107.7	112.2	106.0	110.2	97.5	
		9月	103.2	1.5	x	100.3	101.6	▲ 1.3	98.9	95.9	98.9	104.2	115.3	94.7	97.4	105.2	109.2	111.8	105.4	110.8	95.8	
		10月	104.0	2.1	x	102.9	102.6	▲ 1.8	100.6	98.0	97.9	104.6	121.6	93.1	102.6	107.6	106.9	109.5	105.5	118.9	97.3	
		11月	103.3	0.9	x	100.7	101.3	▲ 4.1	99.2	98.9	98.6	104.4	114.9	96.3	99.2	103.2	108.1	109.6	106.2	116.6	98.2	
	5年	12月	104.0	1.6	x	103.8	101.4	▲ 5.3	98.1	98.3	99.7	105.7	112.4	98.0	97.3	98.6	106.2	112.2	106.9	117.3	98.6	
		1月	100.7	▲ 0.4	91.2	98.6	101.0	0.5	101.0	105.9	94.0	98.9	119.3	111.7	94.8	90.9	90.9	113.1	103.5	116.5	97.6	
		2月	100.5	0.5	99.4	101.4	101.9	4.2	93.9	105.1	94.8	97.5	116.3	111.4	94.8	90.0	79.8	115.5	101.5	117.3	100.9	
		3月	101.1	▲ 0.4	100.8	99.0	102.4	2.6	94.4	109.9	96.9	100.8	116.9	121.0	97.1	98.3	87.9	107.1	102.1	120.6	103.1	
		4月	102.1	0.6	97.9	97.2	103.3	3.3	110.6	109.4	93.7	103.1	124.4	122.1	97.1	99.4	80.2	119.4	104.3	109.4	100.8	
		5月	101.0	▲ 0.7	101.6	98.6	102.4	4.0	107.5	109.4	89.9	101.1	115.1	133.4	99.5	101.1	82.4	112.5	104.6	108.8	99.1	
		6月	101.9	▲ 0.1	105.2	102.3	105.2	4.2	92.7	109.7	96.0	100.6	112.5	114.2	98.9	94.3	87.8	110.4	102.4	112.4	111.4	
		対前年同月比	▲ 0.1	-	▲ 6.2	▲ 2.8	4.2	-	▲ 9.0	9.4	1.7	▲ 3.7	4.0	24.1	2.6	▲ 15.6	1.9	8.6	▲ 1.8	2.3	16.6	
	30 人 以 上	令和	2年	100.0	▲ 0.5	100.0	100.0	100.0	▲ 1.9	100.0	100.0	100.0	100.0	100.0	100.0	100.0	100.0	100.0	100.0	100.0	100.0	100.0
			3年	102.2	2.2	113.3	98.7	106.5	6.4	106.5	105.4	100.4	96.0	90.9	x	93.1	101.1	92.2	97.7	104.2	104.4	105.0
			4年	103.5	1.3	x	96.0	103.7	▲ 2.6	97.6	107.0	101.9	92.4	124.5	53.6	90.3	105.9	105.3	106.8	111.4	124.2	100.9
4年		6月	104.0	1.8	x	93.7	103.7	▲ 3.0	94.9	110.3	103.1	96.6	113.0	54.2	90.4	107.4	104.2	108.1	111.1	120.9	102.8	
		7月	105.2	1.9	x	95.3	106.2	▲ 1.8	98.4	107.0	101.5	97.0	131.0	55.5	88.5	110.8	104.3	107.8	111.8	119.5	102.2	
		8月	103.5	1.3	x	93.2	105.4	▲ 3.1	96.5	105.7	101.9	90.1	120.6	52.3	88.1	110.0	104.8	108.1	111.7	121.5	101.6	
		9月	102.7	1.1	x	95.5	103.9	▲ 1.0	95.1	106.1	102.8	90.0	108.2	56.6	87.6	105.6	104.8	107.4	110.4	120.0	100.9	
		10月	103.0	0.7	x	96.2	104.6	▲ 1.8	98.3	106.1	102.2	86.8	140.5	51.3	98.4	108.9	105.4	101.2	110.2	125.5	102.4	
		11月	103.0	0.2	x	94.6	103.4	▲ 4.3	96.1	105.9	102.5	90.5	118.7	52.1	92.9	104.7	108.5	102.3	111.8	126.0	103.0	
5年		12月	104.3	0.1	x	99.7	104.4	▲ 5.4	94.5	105.3	104.6	91.5	116.1	55.4	90.7	101.3	109.2	108.2	111.5	131.3	102.1	
		1月	100.4	▲ 2.9	x	99.0	101.9	▲ 2.4	100.6	111.5	94.6	82.1	135.6	51.3	85.4	115.4	108.5	102.8	105.3	122.3	105.4	
		2月	99.8	▲ 1.2	x	100.4	102.3	1.2	93.5	110.9	95.0	79.4	129.5	47.0	85.8	112.0	108.1	103.4	103.7	120.7	107.0	
		3月	101.4	▲ 2.3	x	91.0	102.4	▲ 0.7	93.1	113.0	96.7	84.0	115.1	49.2	87.6	119.3	114.7	113.9	104.4	129.6	112.4	
		4月	102.5	▲ 1.4	x	93.0	104.3	1.3	122.7	111.8	94.4	86.3	131.4	57.4	86.9	122.3	116.7	114.9	105.4	112.7	109.8	
	5月	101.6	▲ 2.4	x	98.4	102.9	1.5	114.0	111.0	93.9	86.4	116.3	53.6	92.8	122.9	114.8	111.0	104.7	114.2	107.1		
	6月	102.6	▲ 1.3	x	100.0	106.1	2.3	91.9	111.9	97.0	85.0	123.3	57.1	91.5	120.8	108.6	109.7	103.1	116.9	121.4		
	対前年同月比	▲ 1.3	-	x	6.7	2.3	-	▲ 3.2	1.5	▲ 5.9	▲ 12.0	9.1	5.4	1.2	12.5	4.2	1.5	▲ 7.2	▲ 3.3	18.1		

第4表 規模、産業別実質賃金指数(きまって支給する給与)

(令和2年平均=100)

規模	年	月	調査		採石業、 砂利採取業	建設業	製造業	対前年 (同月)比	電気・ガス・ 水道業	情報 通信業	運輸業、 郵便業	卸売業、 小売業	金融業、 保険業	不動産業、 物品賃貸業	学術研究、 専門・技術 サービス業	宿泊業、 飲食 サービス業	生活関連 サービス業、 娯楽業	教育、 学習 支援業	医療 福祉	複合 サービス 業(他に分類さ れないもの)	サービス業	
			産業計	対前年 (同月)比																		
5 人 以 上	令和	2年	100.0	▲ 0.1	100.0	100.0	100.0	0.1	100.0	100.0	100.0	100.0	100.0	100.0	100.0	100.0	100.0	100.0	100.0	100.0	100.0	100.0
		3年	100.8	0.8	113.0	105.6	104.3	4.3	107.4	103.2	97.4	100.8	94.9	x	92.9	96.9	79.6	95.2	102.2	101.8	102.7	
		4年	99.5	▲ 1.3	x	98.5	98.0	▲ 6.0	99.0	95.3	93.9	101.3	110.0	91.8	95.0	104.4	92.5	104.0	102.2	108.4	93.0	
	4年	6月	99.0	▲ 1.1	108.9	102.2	98.1	▲ 6.8	98.9	97.4	91.7	101.5	105.0	89.3	93.6	108.4	83.7	98.7	101.3	106.7	92.7	
		7月	101.2	▲ 0.9	x	98.3	100.6	▲ 4.7	99.0	94.7	95.5	102.8	114.1	93.1	92.6	102.0	96.7	110.4	102.9	105.6	93.7	
		8月	99.6	▲ 0.6	x	92.5	98.7	▲ 6.1	95.7	94.0	94.3	100.2	108.2	92.3	94.2	104.2	104.3	108.6	102.6	106.7	94.4	
		9月	99.2	▲ 1.7	x	96.4	97.7	▲ 4.3	95.1	92.2	95.1	100.2	110.9	91.1	93.7	101.2	105.0	107.5	101.3	106.5	92.1	
		10月	99.4	▲ 1.8	x	98.4	98.1	▲ 5.5	96.2	93.7	93.6	100.0	116.3	89.0	98.1	102.9	102.2	104.7	100.9	113.7	93.0	
		11月	98.5	▲ 3.1	x	96.0	96.6	▲ 7.9	94.6	94.3	94.0	99.5	109.5	91.8	94.6	98.4	103.1	104.5	101.2	111.2	93.6	
		12月	98.7	▲ 3.3	x	98.5	96.2	▲ 9.9	93.1	93.3	94.6	100.3	106.6	93.0	92.3	93.5	100.8	106.5	101.4	111.3	93.5	
		5年	1月	95.1	▲ 5.7	86.1	93.1	95.4	▲ 4.8	95.4	100.0	88.8	93.4	112.7	105.5	89.5	85.8	85.8	106.8	97.7	110.0	92.2
			2月	95.6	▲ 3.7	94.6	96.5	97.0	▲ 0.1	89.3	100.0	90.2	92.8	110.7	106.0	90.2	85.6	75.9	109.9	96.6	111.6	96.0
			3月	95.6	▲ 4.3	95.3	93.6	96.8	▲ 1.4	89.2	103.9	91.6	95.3	110.5	114.4	91.8	92.9	83.1	101.2	96.5	114.0	97.4
			4月	95.6	▲ 3.8	91.7	91.0	96.7	▲ 1.2	103.6	102.4	87.7	96.5	116.5	114.3	90.9	93.1	75.1	111.8	97.7	102.4	94.4
			5月	94.7	▲ 4.3	95.2	92.4	96.0	0.1	100.7	102.5	84.3	94.8	107.9	125.0	93.3	94.8	77.2	105.4	98.0	102.0	92.9
	6月		95.0	▲ 4.0	98.0	95.3	98.0	▲ 0.1	86.4	102.2	89.5	93.8	104.8	106.4	92.2	87.9	81.8	102.9	95.4	104.8	103.8	
	対前年同月比			▲ 4.0	-	▲ 10.0	▲ 6.8	▲ 0.1	-	▲ 12.6	4.9	▲ 2.4	▲ 7.6	▲ 0.2	19.1	▲ 1.5	▲ 18.9	▲ 2.3	4.3	▲ 5.8	▲ 1.8	12.0
	30 人 以 上	令和	2年	100.0	▲ 0.4	100.0	100.0	100.0	▲ 1.8	100.0	100.0	100.0	100.0	100.0	100.0	100.0	100.0	100.0	100.0	100.0	100.0	100.0
			3年	102.0	2.0	113.1	98.5	106.3	6.3	106.3	105.2	100.2	95.8	90.7	x	92.9	100.9	92.0	97.5	104.0	104.2	104.8
			4年	100.5	▲ 1.5	x	93.2	100.7	▲ 5.3	94.8	103.9	98.9	89.7	120.9	52.0	87.7	102.8	102.2	103.7	108.2	120.6	98.0
4年		6月	101.0	▲ 1.1	x	91.0	100.7	▲ 5.7	92.1	107.1	100.1	93.8	109.7	52.6	87.8	104.3	101.2	105.0	107.9	117.4	99.8	
		7月	101.9	▲ 1.0	x	92.3	102.9	▲ 4.5	95.3	103.7	98.4	94.0	126.9	53.8	85.8	107.4	101.1	104.5	108.3	115.8	99.0	
		8月	100.2	▲ 1.5	x	90.2	102.0	▲ 5.8	93.4	102.3	98.6	87.2	116.7	50.6	85.3	106.5	101.5	104.6	108.1	117.6	98.4	
		9月	98.8	▲ 2.0	x	91.8	99.9	▲ 4.1	91.4	102.0	98.8	86.5	104.0	54.4	84.2	101.5	100.8	103.3	106.2	115.4	97.0	
		10月	98.5	▲ 3.1	x	92.0	100.0	▲ 5.5	94.0	101.4	97.7	83.0	134.3	49.0	94.1	104.1	100.8	96.7	105.4	120.0	97.9	
		11月	98.2	▲ 3.8	x	90.2	98.6	▲ 8.0	91.6	101.0	97.7	86.3	113.2	49.7	88.6	99.8	103.4	97.5	106.6	120.1	98.2	
		12月	99.0	▲ 4.7	x	94.6	99.1	▲ 10.0	89.7	99.9	99.2	86.8	110.2	52.6	86.1	96.1	103.6	102.7	105.8	124.6	96.9	
		5年	1月	94.8	▲ 8.1	x	93.5	96.2	▲ 7.6	95.0	105.3	89.3	77.5	128.0	48.4	80.6	109.0	102.5	97.1	99.4	115.5	99.5
			2月	95.0	▲ 5.3	x	95.5	97.3	▲ 3.1	89.0	105.5	90.4	75.5	123.2	44.7	81.6	106.6	102.9	98.4	98.7	114.8	101.8
			3月	95.8	▲ 6.3	x	86.0	96.8	▲ 4.6	88.0	106.8	91.4	79.4	108.8	46.5	82.8	112.8	108.4	107.7	98.7	122.5	106.2
			4月	96.0	▲ 5.8	x	87.1	97.7	▲ 3.2	114.9	104.7	88.4	80.8	123.0	53.7	81.4	114.5	109.3	107.6	98.7	105.5	102.8
			5月	95.2	▲ 6.1	x	92.2	96.4	▲ 2.3	106.8	104.0	88.0	81.0	109.0	50.2	87.0	115.2	107.6	104.0	98.1	107.0	100.4
6月			95.6	▲ 5.3	x	93.2	98.9	▲ 1.8	85.6	104.3	90.4	79.2	114.9	53.2	85.3	112.6	101.2	102.2	96.1	108.9	113.1	
対前年同月比			▲ 5.3	-	x	2.4	▲ 1.8	-	▲ 7.1	▲ 2.6	▲ 9.7	▲ 15.6	4.7	1.1	▲ 2.8	8.0	0.0	▲ 2.7	▲ 10.9	▲ 7.2	13.3	

第5表 規模、産業別名目賃金指数(所定内給与)

(令和2年平均=100)

規模	年	月	調査		採石業、 砂利採取業	建設業	製造業	対前年 (同月)比	電気・ガス・ 水道業	情報 通信業	運輸業、 郵便業	卸売業、 小売業	金融業、 保険業	不動産業、 物品賃貸業	学術研究、 専門・技術 サービス業	宿泊業、 飲食 サービス業	生活関連 サービス業、 娯楽業	教育、 学習 支援業	医療 福祉	複合 サービス 業(他に分類さ れないもの)	サービス業	
			産業計	対前年 (同月)比																		
5 人 以 上	令和	2年	100.0	0.4	100.0	100.0	100.0	1.7	100.0	100.0	100.0	100.0	100.0	100.0	100.0	100.0	100.0	100.0	100.0	100.0	100.0	100.0
		3年	100.8	0.8	112.1	105.6	102.6	2.5	107.5	102.6	100.4	102.8	93.8	x	92.8	95.9	80.1	95.4	101.7	101.6	103.1	
		4年	102.1	1.3	x	102.1	99.9	▲2.6	102.3	97.1	99.2	105.5	111.9	93.9	95.4	104.3	93.7	107.8	103.3	107.4	96.9	
	4年	6月	101.8	1.3	106.2	103.7	101.3	▲3.4	102.3	99.0	98.2	105.6	107.1	92.9	95.7	107.5	84.7	102.1	102.7	106.9	97.0	
		7月	103.9	1.8	x	101.9	102.5	▲2.1	102.0	96.4	98.6	107.3	115.4	95.0	93.0	101.2	98.0	115.0	104.7	107.2	96.7	
		8月	102.6	2.3	x	98.5	101.2	▲1.3	100.2	96.5	99.0	104.8	110.6	95.2	94.4	103.4	105.5	113.6	103.2	107.8	98.4	
		9月	102.8	1.4	x	102.0	101.4	▲0.3	99.0	95.7	100.3	106.0	111.7	95.5	93.4	102.3	107.8	112.2	103.0	96.9	96.9	
		10月	103.7	1.8	x	105.2	101.9	▲0.8	101.3	96.3	98.3	106.0	120.3	94.8	98.0	105.3	104.6	110.1	103.8	114.1	97.6	
		11月	102.9	0.8	x	103.3	99.7	▲3.6	99.6	98.0	99.8	105.5	111.9	97.6	93.3	99.7	105.1	110.5	104.8	110.9	99.5	
	5年	12月	103.5	1.5	x	105.6	100.0	▲4.0	98.9	97.6	101.2	107.2	110.9	98.9	92.9	95.0	102.8	113.3	104.9	110.2	99.9	
		1月	101.3	0.4	94.2	99.3	102.0	4.1	101.3	102.4	98.3	100.6	119.1	105.0	92.8	90.7	91.2	114.5	102.5	110.9	98.3	
		2月	101.1	1.3	105.9	101.9	101.7	5.0	95.8	101.7	98.9	99.6	113.0	106.7	92.7	89.7	80.2	116.4	101.9	112.4	102.0	
		3月	101.5	0.9	107.9	101.2	102.8	4.8	96.3	105.5	100.4	101.7	111.8	123.4	93.0	96.7	89.3	107.8	102.4	117.6	102.9	
		4月	102.9	2.1	104.7	99.1	103.9	4.5	111.0	105.4	99.1	104.8	120.1	124.6	92.7	97.7	80.1	120.5	104.9	106.9	100.9	
		5月	102.0	0.1	108.4	100.5	103.4	5.3	108.1	105.8	96.7	102.1	110.8	137.4	97.3	99.0	82.4	114.1	104.8	106.7	99.5	
	6月	102.2	0.4	112.7	103.8	104.3	3.0	95.2	107.6	100.7	101.4	110.0	113.7	96.3	91.9	87.8	112.0	102.9	109.7	111.7		
	対前年同月比			0.4	-	6.1	0.1	3.0	-	▲6.9	8.7	2.5	▲4.0	2.7	22.4	0.6	▲14.5	3.7	9.7	0.2	2.6	15.2
	30 人 以 上	令和	2年	100.0	0.5	100.0	100.0	100.0	0.3	100.0	100.0	100.0	100.0	100.0	100.0	100.0	100.0	100.0	100.0	100.0	100.0	100.0
			3年	101.2	1.1	112.1	99.8	104.0	4.0	106.6	104.3	97.7	96.6	89.3	x	92.9	99.4	94.6	97.9	103.1	103.4	104.6
			4年	102.4	1.2	x	99.6	102.2	▲1.7	98.5	104.8	101.1	91.6	125.3	54.5	89.8	104.2	103.2	106.8	107.9	116.9	102.9
4年		6月	103.7	2.1	x	99.2	103.6	▲2.4	96.3	108.3	102.9	95.7	112.1	54.6	90.1	104.2	101.4	108.6	108.2	115.1	105.1	
		7月	104.1	2.1	x	95.1	104.7	▲1.8	99.7	104.7	100.5	95.4	131.3	55.5	87.8	108.9	102.3	108.3	109.0	116.0	104.0	
		8月	102.3	1.7	x	99.0	104.0	▲0.4	98.0	103.9	100.6	88.4	122.1	53.8	87.7	107.1	101.7	108.3	107.1	117.6	103.9	
		9月	101.5	1.0	x	100.4	103.5	0.2	96.4	104.4	101.8	89.4	109.6	57.3	85.6	104.0	104.1	107.2	106.4	94.3	102.9	
		10月	102.3	0.7	x	100.6	103.8	▲0.1	99.3	103.0	102.0	86.9	142.4	53.0	96.8	105.8	103.5	101.2	107.1	119.4	103.8	
		11月	102.4	0.4	x	100.4	101.9	▲3.0	97.3	103.8	102.1	90.0	120.2	53.2	91.2	103.6	107.2	102.4	109.4	118.7	106.0	
5年		12月	102.8	▲0.2	x	103.0	101.9	▲4.8	96.4	102.5	104.0	89.8	117.0	55.8	89.9	100.0	105.5	108.4	108.2	119.4	104.4	
		1月	100.2	▲1.9	x	101.7	102.7	1.7	101.4	106.5	97.2	82.2	134.9	51.7	83.6	116.0	103.9	102.5	103.3	114.9	106.4	
		2月	99.9	0.1	x	103.8	101.7	2.0	95.5	106.1	97.9	79.9	128.6	48.4	84.5	112.4	104.6	102.2	103.5	114.0	108.8	
		3月	101.8	▲0.1	x	96.8	103.0	2.4	95.1	106.9	99.9	83.4	113.4	49.5	85.4	117.4	113.3	113.1	104.1	125.4	112.8	
		4月	103.1	0.4	x	98.6	104.4	2.7	121.5	106.5	99.4	85.6	127.8	56.9	84.7	121.6	112.1	114.5	105.7	110.4	110.7	
		5月	102.3	▲1.3	x	104.2	103.2	2.7	115.0	106.4	101.1	85.7	111.9	55.6	91.4	121.8	111.0	111.3	104.3	111.6	108.3	
6月		103.1	▲0.6	x	106.5	105.4	1.7	94.1	109.0	103.4	84.7	120.8	57.1	90.4	119.4	105.2	110.1	103.0	113.2	122.3		
対前年同月比			▲0.6	-	x	7.4	1.7	-	▲2.3	0.6	0.5	▲11.5	7.8	4.6	0.3	14.6	3.7	1.4	▲4.8	▲1.7	16.4	



第6表 規模、産業別労働時間指数(総実労働時間)

(令和2年平均=100)

規模	年	月	調査		採石業、 砂利採取業	建設業	製造業	対前年 (同月)比	電気・ガス・ 熱供給・ 水道業	情報 通信業	運輸業、 郵便業	卸売業、 小売業	金融業、 保険業	不動産業、 物品賃貸業	学術研究、 専門・技術 サービス業	宿泊業、 飲食 サービス業	生活関連 サービス業、 娯楽業	教育、 学習 支援業	医療 福祉	複合 サービス 業(他に分類さ れないもの)	サービス業	
			産業計	対前年 (同月)比																		
5 人 以 上	令和	2年	100.0	▲1.9	100.0	100.0	100.0	▲2.3	100.0	100.0	100.0	100.0	100.0	100.0	100.0	100.0	100.0	100.0	100.0	100.0	100.0	100.0
		3年	99.0	▲1.1	100.6	100.7	102.6	2.6	99.6	103.9	96.4	96.1	100.6	x	99.1	94.9	94.7	95.9	99.6	102.8	100.0	
		4年	98.4	▲0.6	x	96.8	100.6	▲1.9	104.9	103.8	91.6	96.6	95.4	104.0	99.8	105.4	98.1	102.0	96.7	104.0	99.6	
	4年	6月	102.2	0.2	110.5	106.5	102.9	▲2.9	112.3	112.1	86.0	98.9	107.2	105.8	108.6	112.9	101.6	111.5	100.1	109.1	102.7	
		7月	102.2	0.2	x	99.6	104.7	▲1.4	105.4	107.6	101.1	101.4	96.3	114.8	100.4	104.7	104.0	111.8	98.8	101.7	100.3	
		8月	96.2	1.2	x	88.8	96.3	▲1.2	105.4	99.6	95.7	94.5	93.0	98.7	95.7	107.2	103.1	89.1	97.8	103.4	99.3	
		9月	99.6	1.1	x	96.9	102.6	0.3	105.0	103.7	97.9	96.8	93.3	93.1	101.4	104.5	103.0	107.3	96.4	102.3	101.2	
		10月	99.8	▲0.7	x	99.3	102.5	▲1.9	105.3	104.2	98.0	96.6	94.8	99.2	101.0	107.3	105.2	105.0	95.1	109.3	102.5	
		11月	99.3	▲2.6	x	97.1	103.3	▲2.4	105.2	105.6	97.8	97.2	93.9	104.3	102.7	100.9	98.5	104.1	95.9	103.5	100.5	
	5年	12月	98.9	▲1.9	x	98.9	102.1	▲3.2	103.4	100.8	97.6	97.4	98.4	102.4	100.5	94.6	95.8	102.3	96.1	115.4	101.2	
		1月	92.1	▲1.8	86.3	87.5	93.6	▲2.9	100.0	99.2	89.9	92.2	95.0	111.2	95.5	84.4	102.0	94.5	91.6	103.1	93.2	
		2月	94.4	▲0.7	97.4	95.0	99.5	1.6	97.1	98.2	92.2	93.1	94.5	111.6	100.1	82.5	84.7	105.0	91.6	95.0	95.3	
		3月	100.2	1.1	93.3	97.8	102.0	0.2	103.8	108.0	99.6	98.0	109.2	119.4	107.1	96.7	104.4	106.9	95.9	117.0	104.2	
		4月	99.8	▲0.6	96.1	93.8	102.8	▲0.3	104.8	103.0	94.1	99.0	102.5	119.4	106.9	96.8	97.5	121.9	96.2	104.0	101.6	
		5月	95.3	1.7	100.7	87.5	94.3	0.2	101.1	99.8	87.4	95.9	101.4	112.3	98.2	100.7	99.7	113.2	93.8	101.7	97.1	
	6月	102.6	0.4	106.2	101.2	105.1	2.1	108.5	110.3	98.9	99.0	106.1	128.8	112.4	92.8	104.7	119.7	98.8	108.8	109.2		
	対前年同月比			0.4	-	▲3.9	▲5.0	2.1	-	▲3.4	▲1.6	15.0	0.1	▲1.0	21.7	3.5	▲17.8	3.1	7.4	▲1.3	▲0.3	6.3
	30 人 以 上	令和	2年	100.0	▲3.0	100.0	100.0	100.0	▲3.4	100.0	100.0	100.0	100.0	100.0	100.0	100.0	100.0	100.0	100.0	100.0	100.0	100.0
			3年	101.0	0.9	100.6	99.9	102.9	3.0	100.4	104.9	104.1	97.6	101.2	x	98.2	105.5	97.6	99.7	99.4	102.9	102.7
4年			98.6	▲2.4	x	97.4	101.1	▲1.7	104.6	103.4	95.0	94.0	102.6	124.4	96.3	106.5	98.1	102.6	96.7	105.4	100.0	
4年		6月	102.6	▲1.1	x	100.2	103.2	▲2.4	111.6	111.2	96.2	96.1	113.0	126.8	103.2	110.4	98.8	122.4	100.7	105.4	103.9	
		7月	101.3	▲2.8	x	101.0	105.3	▲1.4	103.7	107.9	96.0	99.0	102.6	135.5	97.1	110.7	97.7	107.4	98.0	102.4	100.4	
		8月	97.1	▲1.2	x	90.7	96.9	▲1.7	105.9	102.9	95.8	94.4	105.4	126.7	94.8	112.1	101.8	83.8	101.1	102.7	98.6	
		9月	98.5	▲0.8	x	96.9	102.8	▲0.1	105.0	103.2	96.9	91.0	96.0	121.0	96.8	107.7	97.0	104.9	94.6	102.0	101.7	
		10月	98.9	▲3.1	x	99.3	102.3	▲2.6	105.4	104.1	96.3	92.1	101.7	114.9	97.5	109.0	102.0	104.9	94.7	105.9	102.5	
		11月	98.3	▲4.0	x	95.2	102.9	▲3.5	104.8	103.0	96.9	92.5	100.9	123.6	97.3	102.7	98.8	101.6	94.3	105.7	100.4	
5年		12月	98.5	▲3.9	x	100.8	102.9	▲2.6	102.8	100.2	96.0	93.1	106.5	124.7	97.6	100.3	100.2	97.6	93.8	119.5	100.8	
		1月	93.3	▲3.0	x	94.8	93.7	▲3.5	97.5	99.9	93.3	87.5	99.0	119.0	91.5	111.6	99.8	84.9	93.2	109.9	95.1	
		2月	94.3	0.0	x	98.5	99.8	1.7	95.1	101.0	91.9	82.1	100.7	112.1	94.8	106.6	96.1	102.1	89.9	97.6	94.0	
		3月	100.1	▲0.3	x	93.3	101.6	▲1.0	105.4	106.9	94.5	86.3	113.6	114.0	104.0	120.4	106.7	115.6	98.4	118.8	106.9	
		4月	100.1	▲1.6	x	93.9	103.3	▲0.9	103.3	102.4	94.2	90.2	109.7	129.6	100.3	120.7	105.4	121.3	95.5	107.4	102.2	
		5月	96.3	0.5	x	85.5	94.9	▲0.2	96.3	98.8	90.6	89.4	107.2	120.8	98.4	124.7	105.1	117.9	95.4	103.8	99.1	
6月		102.3	▲0.3	x	100.1	105.2	1.9	109.8	108.7	94.5	87.4	117.0	127.7	106.1	120.5	105.1	121.7	98.3	109.0	111.9		
対前年同月比			▲0.3	-	x	▲0.1	1.9	-	▲1.6	▲2.2	▲1.8	▲9.1	3.5	0.7	2.8	9.1	6.4	▲0.6	▲2.4	3.4	7.7	

第7表 規模、産業別労働時間指数(所定内労働時間)

(令和2年平均=100)

規模	年	月	調査		採石業、 砂利採取業	建設業	製造業	対前年 (同月)比	電気・ガス・ 水道業	情報 通信業	運輸業、 郵便業	卸売業、 小売業	金融業、 保険業	不動産業、 物品賃貸業	学術研究、 専門・技術 サービス業	宿泊業、 飲食 サービス業	生活関連 サービス業、 娯楽業	教育、 学習 支援業	医療 福祉	複合 サービス 業(他に分類さ れないもの)		
			産業計	対前年 (同月)比																		
5 人 以 上	令和	2年	100.0	▲ 0.7	100.0	100.0	100.0	▲ 1.1	100.0	100.0	100.0	100.0	100.0	100.0	100.0	100.0	100.0	100.0	100.0	100.0	100.0	100.0
		3年	99.1	▲ 0.8	100.3	98.8	100.8	0.8	99.7	104.5	99.7	97.7	100.8	x	99.6	94.0	94.9	100.3	99.1	101.9	99.8	
		4年	98.1	▲ 1.0	x	95.4	99.8	▲ 1.0	105.8	104.1	95.6	97.8	95.4	102.1	98.2	102.7	97.1	102.6	95.6	100.2	101.6	
	4年	6月	102.5	0.0	104.0	102.7	102.7	▲ 1.9	114.0	112.5	93.4	100.0	107.8	105.4	108.1	109.6	101.2	114.2	99.6	108.1	105.5	
		7月	101.4	▲ 0.7	x	99.7	103.9	▲ 0.4	106.2	108.0	101.0	102.8	96.0	113.8	99.0	101.6	102.8	108.5	97.2	99.0	101.9	
		8月	95.9	1.2	x	89.4	95.7	0.7	107.6	100.2	96.6	95.7	93.2	98.1	93.9	103.5	101.7	89.2	96.1	101.3	101.6	
		9月	99.1	0.3	x	96.2	101.8	0.8	105.5	104.4	99.2	98.5	92.4	92.2	98.5	101.9	101.2	104.4	95.4	98.7	103.0	
		10月	99.4	▲ 1.7	x	99.0	101.2	▲ 1.7	106.1	104.5	98.1	98.3	95.7	99.7	98.6	105.7	103.5	105.2	94.6	103.8	103.5	
		11月	98.8	▲ 2.8	x	97.0	102.3	▲ 1.4	106.7	106.4	99.2	98.7	93.8	104.6	97.7	97.8	96.6	105.2	95.0	98.0	102.2	
	5年	12月	98.5	▲ 2.1	x	98.2	101.6	▲ 1.5	104.4	101.0	99.0	98.8	99.1	101.9	97.2	90.9	93.8	103.4	94.7	107.7	103.4	
		1月	92.2	▲ 1.5	88.2	85.7	93.1	▲ 1.4	100.9	98.4	90.8	94.2	92.4	108.3	94.1	83.7	103.5	96.9	91.4	98.7	94.5	
		2月	94.5	▲ 0.6	102.2	93.3	98.9	2.5	99.5	97.2	93.2	95.2	92.3	111.1	97.8	82.2	86.3	103.5	92.1	93.7	97.3	
		3月	100.4	1.3	98.0	97.7	101.7	1.0	106.1	105.3	100.5	99.3	106.8	119.8	104.1	94.9	107.4	106.5	96.7	115.8	105.8	
		4月	100.0	▲ 0.3	101.1	93.6	103.1	0.4	105.4	101.0	96.6	101.0	100.6	115.6	104.5	95.4	98.9	116.8	96.7	103.3	103.0	
		5月	95.5	1.7	105.4	87.1	94.6	1.2	101.5	97.7	90.1	97.4	99.5	113.3	97.1	99.0	101.6	106.2	94.0	100.6	98.7	
	6月	102.7	0.2	111.0	100.5	105.2	2.4	111.8	108.4	100.7	100.6	105.3	127.7	110.4	90.9	106.2	115.6	99.5	108.6	110.7		
	対前年同月比			0.2	-	6.7	▲ 2.1	2.4	-	▲ 1.9	▲ 3.6	7.8	0.6	▲ 2.3	21.2	2.1	▲ 17.1	4.9	1.2	▲ 0.1	0.5	4.9
30 人 以 上	令和	2年	100.0	▲ 1.6	100.0	100.0	100.0	▲ 1.6	100.0	100.0	100.0	100.0	100.0	100.0	100.0	100.0	100.0	100.0	100.0	100.0	100.0	
		3年	100.1	0.0	100.3	99.8	100.7	0.7	100.0	105.3	103.1	98.6	98.8	x	100.0	104.7	98.3	101.6	98.1	101.5	101.6	
		4年	97.5	▲ 2.6	x	97.1	99.6	▲ 1.1	105.1	102.7	96.9	94.0	102.8	126.8	96.1	105.3	96.6	98.7	94.0	99.5	102.7	
	4年	6月	102.3	▲ 1.1	x	102.1	102.3	▲ 1.6	113.6	110.8	100.1	95.9	113.2	128.0	104.1	108.1	98.5	117.0	99.0	103.0	107.6	
		7月	100.1	▲ 3.0	x	102.2	104.1	▲ 0.2	105.2	107.4	97.3	98.4	103.0	136.0	97.3	109.7	95.5	102.2	94.5	98.0	102.9	
		8月	96.1	▲ 0.6	x	91.8	95.7	0.5	107.3	102.6	96.9	93.7	106.6	129.5	95.2	110.5	100.0	80.3	97.6	99.2	101.9	
		9月	97.4	▲ 1.5	x	97.3	101.6	0.4	106.0	102.5	98.5	91.4	97.6	122.6	95.9	106.7	94.0	98.7	92.3	96.9	103.9	
		10月	98.3	▲ 3.2	x	99.4	100.5	▲ 2.3	105.2	103.1	99.0	93.4	103.5	118.6	97.1	106.7	100.1	104.1	93.3	99.0	104.3	
		11月	97.7	▲ 3.7	x	96.8	101.9	▲ 2.0	106.1	102.3	99.6	93.0	101.4	127.0	94.8	102.2	97.1	100.9	92.1	96.7	102.9	
	5年	12月	97.3	▲ 3.9	x	99.3	101.4	▲ 1.6	104.1	98.9	97.5	92.7	107.6	126.4	95.8	99.4	98.1	95.8	91.3	107.7	103.5	
		1月	92.7	▲ 1.7	x	91.8	92.8	▲ 1.4	97.6	98.1	94.0	88.2	97.2	120.3	90.1	112.3	97.5	84.3	92.3	103.6	96.8	
		2月	93.9	1.3	x	96.8	98.7	2.8	96.6	98.7	93.2	83.2	99.1	114.9	93.0	106.9	95.3	98.9	89.8	95.0	96.4	
		3月	99.9	0.8	x	94.7	101.0	0.3	106.9	102.9	95.5	86.6	112.7	115.6	102.0	119.7	108.2	109.9	98.5	116.3	109.4	
		4月	99.9	▲ 0.5	x	95.2	103.0	▲ 0.2	100.1	99.4	97.8	90.5	106.1	129.9	100.1	120.8	105.0	113.1	95.2	105.5	104.3	
		5月	95.8	1.1	x	85.7	94.7	1.0	94.8	95.8	95.0	89.7	104.1	125.0	97.9	124.3	104.9	105.6	94.8	100.5	101.7	
	6月	102.4	0.1	x	101.6	104.7	2.3	111.8	106.0	99.1	88.1	115.0	128.9	105.5	119.5	104.4	115.7	98.5	107.8	114.2		
	対前年同月比			0.1	-	x	▲ 0.5	2.3	-	▲ 1.6	▲ 4.3	▲ 1.0	▲ 8.1	1.6	0.7	1.3	10.5	6.0	▲ 1.1	▲ 0.5	4.7	6.1

第8表 規模、産業別労働時間指数(所定外労働時間)

(令和2年平均=100)

規模	年	月	調査		採石業、 砂利採取業	建設業	製造業	対前年 (同月)比	電気・ガス・ 水道業	情報 通信業	運輸業、 郵便業	卸売業、 小売業	金融業、 保険業	不動産業、 物品賃貸業	学術研究、 専門・技術 サービス業	宿泊業、 飲食 サービス業	生活関連 サービス業、 娯楽業	教育、 学習 支援業	医療 福祉	複合 サービス 業(他に分類さ れないもの)	サービス業	
			産業計	対前年 (同月)比																		
5 人 以 上	令和	2年	100.0	▲ 16.6	100.0	100.0	100.0	▲ 15.3	100.0	100.0	100.0	100.0	100.0	100.0	100.0	100.0	100.0	100.0	100.0	100.0	100.0	100.0
		3年	97.9	▲ 2.2	105.3	133.4	125.3	25.4	97.9	97.1	79.9	69.7	95.6	x	89.9	120.4	91.6	61.0	116.5	121.5	102.6	
		4年	101.4	3.6	x	120.8	112.2	▲ 10.5	95.3	99.8	72.1	77.5	94.9	151.6	127.6	188.1	119.9	97.5	135.5	180.1	76.5	
	4年	6月	96.9	1.0	207.9	171.4	106.0	▲ 13.5	93.6	107.7	50.0	80.7	93.8	112.8	114.8	214.3	108.2	90.1	116.3	129.0	70.2	
		7月	112.4	12.3	x	97.8	114.5	▲ 12.7	96.8	101.7	101.6	78.3	103.1	140.4	123.5	200.0	132.7	138.4	153.5	156.5	82.5	
		8月	101.0	3.1	x	79.1	104.3	▲ 18.9	81.6	91.5	91.3	74.7	89.1	112.8	127.2	222.9	136.7	88.7	155.8	144.9	72.8	
		9月	107.2	15.4	x	109.9	112.8	▲ 4.6	100.0	94.9	91.7	69.9	112.5	114.9	151.9	185.7	146.9	130.5	130.2	173.9	79.8	
		10月	105.2	14.5	x	104.4	119.7	▲ 3.0	96.8	100.9	97.4	68.7	76.6	85.1	144.4	157.1	144.9	103.3	114.0	221.7	91.2	
		11月	105.2	▲ 0.1	x	98.9	117.1	▲ 11.3	88.8	96.6	91.0	73.5	95.3	93.6	191.4	197.1	142.9	95.4	127.9	215.9	80.7	
	5年	12月	105.2	3.0	x	111.0	108.5	▲ 19.3	92.8	99.1	90.4	75.9	84.4	112.8	158.0	205.7	142.9	94.0	144.2	273.9	75.4	
		1月	90.7	▲ 5.4	57.4	117.6	99.1	▲ 18.4	90.4	109.4	85.6	59.0	151.6	183.0	118.5	105.7	61.2	75.5	102.3	191.3	77.2	
		2月	92.8	▲ 3.2	23.8	124.2	106.8	▲ 8.1	71.2	111.1	86.9	59.0	142.2	123.4	140.7	94.3	42.9	117.2	76.7	120.3	72.8	
		3月	96.9	▲ 2.1	21.8	98.9	105.1	▲ 9.6	78.4	141.9	95.2	75.9	160.9	106.4	159.3	154.3	28.6	109.9	72.1	142.0	85.1	
		4月	96.9	▲ 5.1	19.8	96.7	100.0	▲ 7.8	97.6	128.2	81.7	67.5	143.8	217.0	148.1	140.0	59.2	162.9	83.7	117.4	84.2	
		5月	93.8	3.4	28.7	93.4	90.6	▲ 10.9	96.0	125.6	74.0	71.1	142.2	83.0	117.3	154.3	51.0	169.5	90.7	123.2	77.2	
		6月	101.0	4.2	32.7	113.2	104.3	▲ 1.6	72.0	133.3	90.1	73.5	123.4	155.3	145.7	148.6	65.3	152.3	76.7	111.6	92.1	
		対前年同月比	4.2	-	▲ 84.3	▲ 34.0	▲ 1.6	-	▲ 23.1	23.8	80.2	▲ 8.9	31.6	37.7	26.9	▲ 30.7	▲ 39.6	69.0	▲ 34.0	▲ 13.5	31.2	
	30 人 以 上	令和	2年	100.0	▲ 17.5	100.0	100.0	100.0	▲ 20.7	100.0	100.0	100.0	100.0	100.0	100.0	100.0	100.0	100.0	100.0	100.0	100.0	100.0
			3年	112.6	12.6	105.3	100.9	130.3	30.3	105.9	99.9	109.6	80.1	173.3	x	68.5	122.5	81.6	81.4	138.6	129.4	114.0
4年			113.0	0.4	x	101.0	119.3	▲ 8.4	99.1	111.5	84.6	93.4	95.2	93.6	101.1	131.6	135.3	140.6	175.4	224.8	73.8	
4年		6月	106.7	▲ 1.8	x	81.1	113.9	▲ 10.4	90.7	116.2	74.4	100.0	106.4	111.8	89.0	160.5	107.8	175.4	147.9	153.5	68.5	
		7月	117.1	▲ 1.8	x	87.8	119.7	▲ 12.6	87.6	114.5	88.7	109.6	91.5	130.6	93.4	132.6	149.0	157.9	200.0	191.5	75.4	
		8月	110.5	▲ 5.7	x	79.1	112.3	▲ 19.9	91.5	106.0	89.8	105.5	70.2	90.6	89.0	146.5	145.1	118.3	202.1	173.2	66.9	
		9月	112.4	8.2	x	93.2	117.2	▲ 4.6	94.6	112.0	88.3	83.6	51.1	101.2	112.1	130.2	170.6	165.9	160.4	205.6	80.0	
		10月	106.7	▲ 2.7	x	98.0	123.0	▲ 5.7	108.5	116.2	81.2	68.5	48.9	67.1	103.3	158.1	149.0	112.7	135.4	245.1	84.6	
		11月	105.7	▲ 6.8	x	79.1	115.6	▲ 16.6	91.5	112.0	82.0	83.6	85.1	80.0	138.5	114.0	141.2	108.7	158.3	288.7	76.2	
5年		12月	114.3	▲ 4.8	x	116.2	120.5	▲ 13.1	88.4	116.2	87.2	100.0	76.6	103.5	126.4	120.9	151.0	115.9	168.8	357.7	74.6	
		1月	101.0	▲ 17.1	x	125.0	104.9	▲ 21.5	96.9	122.2	89.8	74.0	151.1	103.5	113.2	95.3	154.9	90.5	116.7	238.0	78.5	
		2月	99.0	▲ 14.1	x	115.5	112.3	▲ 8.7	79.1	129.9	84.6	63.0	148.9	75.3	123.1	100.0	115.7	133.3	93.8	150.7	70.0	
		3月	102.9	▲ 12.9	x	79.1	109.0	▲ 13.6	89.9	156.4	89.1	80.8	142.6	94.1	136.3	134.9	70.6	171.4	91.7	169.0	83.1	
		4月	102.9	▲ 12.9	x	80.4	106.6	▲ 8.4	137.2	138.5	74.1	83.6	214.9	128.2	103.3	118.6	113.7	201.6	104.2	146.5	82.3	
		5月	101.9	▲ 6.9	x	83.8	98.4	▲ 11.1	112.4	135.9	66.5	83.6	197.9	65.9	107.7	132.6	109.8	238.1	112.5	170.4	73.8	
		6月	101.0	▲ 5.3	x	84.5	111.5	▲ 2.1	87.6	141.9	69.2	75.3	176.6	112.9	115.4	141.9	123.5	180.2	89.6	133.8	90.0	
		対前年同月比	▲ 5.3	-	x	4.2	▲ 2.1	-	▲ 3.4	22.1	▲ 7.0	▲ 24.7	66.0	1.0	29.7	▲ 11.6	14.6	2.7	▲ 39.4	▲ 12.8	31.4	

第9表 規模、産業別常用雇用指数

(令和2年平均=100)

規模	年	月	調査		採石業、 砂利採取業	建設業	製造業	対前年 (同月)比	電気・ガス・ 水道業	情報 通信業	運輸業、 郵便業	卸売業、 小売業	金融業、 保険業	不動産業、 物品賃貸業	学術研究、 専門・技術 サービス業	宿泊業、 飲食 サービス業	生活関連 サービス業、 娯楽業	教育、 学習 支援業	医療 福祉	複合 サービス 業(他に分類さ れないもの)	サービス業	
			産業計	対前年 (同月)比																		
5 人 以 上	令和	2年	100.0	0.2	100.0	100.0	100.0	2.4	100.0	100.0	100.0	100.0	100.0	100.0	100.0	100.0	100.0	100.0	100.0	100.0	100.0	100.0
		3年	99.7	▲0.3	x	98.6	95.6	▲4.4	96.5	108.8	98.5	104.9	99.9	x	99.8	98.1	98.1	99.2	101.0	100.3	101.6	
		4年	101.1	1.4	x	92.1	97.8	2.3	x	138.5	115.2	108.0	98.5	74.9	107.1	99.3	99.4	96.3	101.4	76.2	104.0	
	4年	6月	101.4	1.3	281.4	89.9	97.4	3.3	94.4	142.7	114.7	108.9	110.3	76.8	109.0	95.8	101.3	96.1	102.9	77.7	104.0	
		7月	101.7	2.1	x	92.0	98.5	5.0	x	141.2	114.4	108.4	107.2	74.3	110.7	96.7	101.0	95.6	103.9	76.8	103.0	
		8月	101.4	1.6	x	91.4	98.7	5.3	x	139.7	116.2	107.3	93.6	74.4	111.9	96.4	101.1	96.2	103.9	76.9	103.7	
		9月	101.0	1.3	x	89.6	97.7	3.7	x	135.5	116.3	108.7	92.5	74.2	103.0	97.8	96.8	95.8	103.9	76.0	104.1	
		10月	101.5	2.0	x	88.7	98.5	5.0	x	134.1	116.4	107.7	92.5	71.1	111.8	101.5	97.8	96.2	103.8	82.1	104.8	
		11月	101.4	1.6	x	92.5	98.5	4.3	x	135.1	115.3	107.1	90.9	70.9	102.9	100.6	97.4	96.3	103.8	83.4	104.4	
	5年	12月	101.8	2.1	x	91.2	98.8	5.7	x	134.6	113.4	108.2	90.9	72.1	111.5	102.8	96.2	96.6	104.2	82.9	104.0	
		1月	102.5	1.6	280.5	90.5	101.0	3.2	97.4	133.6	113.5	109.0	92.9	72.2	111.9	105.1	94.9	96.5	104.2	82.4	103.5	
		2月	102.6	2.9	280.0	90.4	99.9	2.6	97.3	124.5	115.2	107.6	92.8	72.5	112.1	102.8	119.7	96.4	104.2	77.7	103.8	
		3月	103.0	3.0	272.7	90.0	100.8	4.0	95.9	123.6	117.0	108.1	101.4	72.4	110.2	106.3	142.3	84.4	102.6	83.0	104.7	
		4月	103.2	2.7	273.6	89.2	101.6	4.5	66.6	124.4	117.0	108.4	105.2	73.5	109.9	105.6	133.2	93.2	102.3	83.4	103.3	
		5月	103.1	1.5	274.1	87.0	101.3	5.0	65.8	124.4	115.1	108.5	105.3	74.1	110.0	105.6	137.5	94.2	102.3	82.4	105.0	
	6月	103.1	1.7	274.1	86.2	101.3	4.0	96.2	124.5	114.5	107.5	89.2	74.0	112.3	106.1	141.3	94.7	102.3	82.8	108.2		
	対前年同月比			1.7	-	▲2.6	▲4.1	4.0	-	1.9	▲12.8	▲0.2	▲1.3	▲19.1	▲3.6	3.0	10.8	39.5	▲1.5	▲0.6	6.6	4.0
	30 人 以 上	令和	2年	100.0	2.0	100.0	100.0	100.0	3.8	100.0	100.0	100.0	100.0	100.0	100.0	100.0	100.0	100.0	100.0	100.0	100.0	100.0
			3年	98.1	▲1.8	x	99.3	92.4	▲7.7	99.1	99.2	98.1	100.6	101.5	x	102.2	97.2	100.9	100.3	102.0	96.7	102.7
4年			100.2	2.1	x	92.1	95.0	2.8	98.7	99.6	123.9	101.5	x	108.8	121.3	99.6	102.6	98.4	101.3	61.0	106.7	
4年		6月	101.4	2.7	x	88.5	95.8	5.3	99.1	100.3	122.9	102.3	x	109.2	127.0	96.9	104.9	98.0	104.1	64.8	107.5	
		7月	101.2	3.7	x	88.1	95.1	4.7	97.5	100.1	122.3	102.0	x	107.5	128.4	99.5	103.6	97.2	104.4	64.5	106.6	
		8月	100.9	3.4	x	88.6	95.4	5.2	98.8	100.1	122.2	101.9	x	107.8	129.2	100.6	104.4	97.8	104.9	64.6	106.0	
		9月	100.0	2.4	x	88.2	94.1	2.6	99.6	98.7	122.2	101.9	x	107.2	106.9	100.2	100.7	97.8	104.3	64.4	106.2	
		10月	100.8	3.8	x	87.7	94.5	4.0	98.8	98.7	125.9	101.4	x	106.0	132.1	102.1	99.6	99.1	104.9	64.6	106.7	
		11月	101.1	3.7	x	96.0	94.3	3.6	100.6	98.3	127.5	100.1	x	105.1	110.0	103.9	98.9	99.1	105.0	65.4	107.4	
5年		12月	101.7	4.7	x	96.9	94.5	5.4	101.7	97.7	127.5	100.5	x	109.7	132.3	105.8	99.3	98.7	105.5	64.7	107.2	
		1月	102.9	3.3	x	96.5	97.1	1.7	102.3	97.3	127.9	100.6	99.0	x	133.4	121.3	95.6	98.6	105.4	64.9	106.6	
		2月	102.3	4.9	x	95.4	95.8	0.6	102.1	97.1	127.9	99.8	98.5	x	133.9	122.1	96.0	98.4	105.5	61.6	106.2	
		3月	102.8	4.4	x	94.1	96.7	1.9	101.2	97.0	131.2	99.7	141.9	x	128.7	124.3	95.3	91.8	104.8	65.7	107.0	
		4月	103.2	4.3	x	94.0	97.9	2.3	60.2	97.8	131.2	100.2	148.7	x	133.7	123.7	90.0	95.7	105.8	65.5	105.4	
		5月	102.9	1.7	x	85.5	97.5	2.8	60.0	98.1	131.2	100.6	149.1	x	134.1	125.9	100.8	97.0	105.2	64.8	105.5	
6月		102.7	1.3	x	85.0	97.7	2.0	102.5	97.6	130.1	99.9	98.7	x	134.5	124.9	100.5	97.5	105.3	65.4	109.0		
対前年同月比			1.3	-	x	▲4.0	2.0	-	3.4	▲2.7	5.9	▲2.3	x	x	5.9	28.9	▲4.2	▲0.5	1.2	0.9	1.4	

第10表 規模、産業別パートタイム労働者比率

規模	年	月	調査		鉱業、 採石業、 建設業	製造業	電気・ガス・ 熱供給・ 水道業	情報 通信業	運輸業、 郵便業	卸売業、 小売業	金融業、 保険業	不動産業、 物品賃貸業	学術研究、 専門・技術 サービス業	宿泊業、 飲食 サービス業	生活関連 サービス業、 娯楽業	教育、 学習 支援業	医療 福祉	複合 サービス 業	サービス業 (他に分類さ れないもの)			
			産業計	対前年 (同月)差																		
5 人 以 上	令和	2年	24.7	▲0.3	4.1	7.9	14.8	▲0.1	15.7	5.4	9.7	40.8	5.2	62.0	15.7	57.9	50.3	22.1	20.8	7.4	22.9	
		3年	25.1	0.4	x	7.6	14.2	▲0.6	11.1	5.2	14.0	40.2	4.1	x	9.7	66.3	52.0	26.2	21.1	6.0	20.3	
		4年	23.8	▲1.3	x	5.0	12.8	▲1.4	x	4.3	15.5	37.5	3.3	40.2	12.3	58.6	50.4	18.9	23.7	7.5	18.7	
	4年	6月	24.1	▲1.6	3.7	3.1	12.8	▲0.8	2.9	5.4	20.2	35.5	3.1	46.6	13.4	60.7	57.8	23.5	23.2	7.3	18.7	
		7月	22.9	▲1.9	x	4.3	12.3	▲1.6	x	4.8	10.6	37.1	3.6	36.2	13.8	56.5	46.7	14.7	24.5	9.4	20.3	
		8月	22.8	▲2.6	x	4.7	11.6	▲2.0	x	4.0	10.3	39.1	3.5	37.3	14.7	56.0	43.1	15.6	23.9	7.6	17.7	
		9月	22.8	▲1.6	x	4.2	12.0	▲2.1	x	4.6	10.5	37.5	3.5	46.5	12.0	55.7	42.2	15.8	24.2	9.3	18.9	
		10月	23.0	▲2.1	x	4.9	12.4	▲1.5	x	3.7	10.5	37.6	3.5	45.3	12.5	55.0	44.0	17.7	24.0	8.4	18.2	
		11月	23.5	▲1.1	x	6.5	12.3	▲2.7	x	4.5	10.8	38.1	3.6	45.5	12.8	55.5	43.9	17.9	25.1	8.9	19.0	
	5年	12月	23.6	▲1.4	x	7.5	12.4	▲2.2	x	3.7	11.0	38.0	3.6	43.8	14.3	57.5	47.5	16.8	23.8	8.4	18.9	
		1月	23.4	▲1.3	0.3	7.4	10.9	▲2.8	6.3	3.8	11.3	36.7	4.8	23.1	10.5	58.9	57.3	13.9	25.3	7.6	19.2	
		2月	24.6	0.4	0.3	8.8	10.4	▲3.4	7.1	3.9	11.5	37.4	4.8	25.2	10.3	60.7	69.5	14.1	25.7	8.1	21.4	
		3月	24.7	0.2	0.2	7.3	10.0	▲2.7	5.8	4.1	11.2	36.3	4.1	37.6	10.1	61.2	72.6	17.2	25.4	10.2	16.8	
		4月	24.5	▲0.2	0.2	7.0	9.8	▲3.9	5.7	3.7	11.2	37.2	3.7	15.2	9.8	61.5	70.2	17.0	26.4	8.4	16.2	
		5月	24.6	0.4	0.2	3.9	9.2	▲4.1	4.9	4.1	11.5	37.6	4.6	31.5	8.3	62.4	69.5	17.2	26.7	8.5	17.4	
	6月	24.4	0.3	0.2	4.2	9.6	▲3.2	6.6	4.4	11.1	38.4	5.0	13.7	11.1	63.0	67.8	17.6	25.3	8.5	15.7		
	対前年同月差			0.3	-	▲3.5	1.1	▲3.2	-	3.7	▲1.0	▲9.1	2.9	1.9	▲32.9	▲2.3	2.3	10.0	▲5.9	2.1	1.2	▲3.0
	30 人 以 上	令和	2年	23.1	▲0.3	4.1	4.4	14.8	0.1	9.9	5.4	12.4	59.2	0.9	x	14.0	70.6	42.0	20.1	14.5	4.6	31.3
			3年	22.8	▲0.3	x	2.8	13.5	▲1.3	8.0	5.6	12.9	60.0	0.5	x	8.4	74.5	44.2	19.9	15.6	5.7	26.1
			4年	23.7	0.9	x	8.2	10.1	▲3.4	4.7	5.9	18.4	61.2	x	22.1	19.4	74.3	48.8	17.6	18.1	11.5	25.8
4年		6月	22.8	▲0.3	x	5.2	9.8	▲3.5	3.9	7.6	18.5	57.9	x	21.1	22.3	74.2	48.4	16.5	17.5	12.9	25.7	
		7月	23.7	1.1	x	5.2	10.3	▲2.8	3.6	6.8	18.5	58.0	x	21.8	20.6	75.6	49.9	16.3	19.5	11.5	27.8	
		8月	23.9	1.4	x	5.7	9.8	▲2.9	3.9	5.6	18.3	64.6	x	24.6	20.8	74.9	48.7	16.7	18.3	8.3	24.9	
		9月	24.0	1.6	x	4.1	10.2	▲2.9	4.6	6.2	18.7	62.9	x	21.7	16.2	74.8	51.7	16.8	18.4	11.1	26.4	
		10月	24.3	1.4	x	5.4	10.4	▲2.3	4.7	5.0	18.0	63.6	x	23.7	16.5	74.3	49.2	21.0	18.7	10.7	25.4	
		11月	24.9	2.2	x	12.7	10.3	▲3.4	6.0	6.1	18.3	63.5	x	24.0	19.3	74.8	49.1	20.9	19.5	11.8	26.3	
5年		12月	24.7	2.5	x	13.1	10.4	▲2.6	7.0	5.1	18.4	63.8	x	20.7	20.6	76.0	48.2	18.6	18.5	10.8	26.2	
		1月	25.2	1.5	x	13.5	10.2	0.4	7.5	4.7	18.9	70.4	0.4	x	16.9	62.5	51.6	20.4	20.0	7.0	22.4	
		2月	25.7	1.5	x	13.8	9.8	▲0.4	7.5	4.4	19.5	70.1	0.5	x	16.5	62.7	52.7	20.3	19.8	7.4	28.8	
		3月	24.1	1.1	x	12.7	9.4	0.1	6.8	4.7	18.8	67.3	1.2	x	16.7	62.6	44.1	14.3	20.1	10.4	22.1	
		4月	24.7	1.9	x	11.4	9.6	▲0.6	5.8	4.1	19.0	69.0	0.8	x	15.6	62.0	46.5	14.9	23.1	7.2	21.3	
	5月	24.4	1.5	x	3.1	8.5	▲1.8	6.1	4.6	19.0	69.2	0.8	x	11.9	62.8	43.9	16.4	23.0	7.3	23.6		
6月	24.2	1.4	x	4.7	9.2	▲0.6	6.9	5.0	18.4	69.4	0.0	x	19.0	61.8	51.1	16.6	20.5	7.2	21.8			
対前年同月差			1.4	-	x	▲0.5	▲0.6	-	3.0	▲2.6	▲0.1	11.5	x	x	▲3.3	▲12.4	2.7	0.1	3.0	▲5.7	▲3.9	

## 2 実数表

第11表-1 産業、男女別常用雇用労働者の1人平均月間現金給与額

令和5年6月分

事業所規模5人以上

(単位:円)

産 業	計						男			女		
	現金給与総額	きまって支給する額	超 過 労 働 与 ね 給 与	特別に支払われた給与	現金給与総額	きまって支給する額	特別に支払われた給与	現金給与総額	きまって支給する額	特別に支払われた給与		
											所定内給与	超 過 労 働 与 ね 給 与
TL 調査産業計	375,690	238,160	222,601	15,559	137,530	428,906	278,946	149,960	315,793	192,253	123,540	
C 鉱業、採石業、砂利採取業	330,258	268,172	262,149	6,023	62,086	339,206	276,222	62,984	239,296	186,333	52,963	
D 建設業	381,599	279,158	262,690	16,468	102,441	395,074	295,112	99,962	326,096	213,444	112,652	
E 製造業	358,827	251,357	226,543	24,814	107,470	437,857	293,338	144,519	225,044	180,292	44,752	
F 電気・ガス・熱供給・水道業	847,206	331,925	308,118	23,807	515,281	929,634	358,445	571,189	556,332	238,338	317,994	
G 情報通信業	720,924	354,677	323,329	31,348	366,247	806,513	385,420	421,093	493,395	272,950	220,445	
H 運輸業、郵便業	397,706	268,679	226,689	41,990	129,027	392,038	278,280	113,758	425,146	222,205	202,941	
I 卸売業、小売業	240,617	209,153	200,184	8,969	31,464	300,849	263,895	36,954	176,060	150,481	25,579	
J 金融業、保険業	531,975	329,526	313,451	16,075	202,449	833,574	475,275	358,299	399,994	265,745	134,249	
K 不動産業、物品賃貸業	460,295	234,080	221,802	12,278	226,215	520,212	259,437	260,775	283,786	159,382	124,404	
L 学術研究、専門・技術サービス業	537,650	287,742	267,218	20,524	249,908	612,725	319,846	292,879	370,445	216,241	154,204	
M 宿泊業、飲食サービス業	115,712	112,934	106,502	6,432	2,778	144,955	139,764	5,191	102,727	101,020	1,707	
N 生活関連サービス業、娯楽業	184,076	155,056	149,289	5,767	29,020	184,015	154,164	29,851	184,200	156,862	27,338	
O 教育、学習支援業	911,421	337,346	335,359	1,987	574,075	989,285	367,191	622,094	840,914	310,321	530,593	
P 医療、福祉	431,332	241,204	229,585	11,619	190,128	515,479	304,096	211,383	406,701	222,795	183,906	
Q 複合サービス事業	546,351	292,473	275,938	16,535	253,878	683,883	342,074	341,809	346,375	220,352	126,023	
R サービス業（他に分類されないもの）	303,242	221,081	204,350	16,731	82,161	351,895	248,627	103,268	190,860	157,454	33,406	
E09、E10 食料品製造業、飲料・たばこ・飼料製造業	209,375	201,553	187,351	14,202	7,822	253,641	214,579	12,062	176,371	171,711	4,660	
E11 繊維工業	187,372	177,992	166,983	11,009	9,380	228,228	209,625	18,603	178,124	170,832	7,292	
E12 木材・木製品製造業（家具を除く）	222,174	222,174	214,071	8,103	0	228,352	228,352	0	189,502	189,502	0	
E13 家具・装備品	x	x	x	x	x	x	x	x	x	x	x	
E14 ハルブ・紙・紙加工品製造業	497,404	252,507	230,050	22,457	244,897	549,817	270,872	278,945	325,943	192,429	133,514	
E15 印刷・同関連業	431,956	275,630	247,557	28,073	156,326	536,410	316,317	220,093	203,319	186,570	16,749	
E16、E17 化学工業、石油製品・石炭製造業	x	x	x	x	x	x	x	x	x	x	x	
E18 プラスチック製品製造業	336,701	253,930	231,701	22,229	82,771	385,247	283,636	101,611	204,546	173,064	31,482	
E19 ゴム製品製造業	x	x	x	x	x	x	x	x	x	x	x	
E21 窯業・土石製品製造業	323,626	232,057	227,424	4,633	91,569	344,276	239,752	104,524	254,073	206,139	47,934	
E22 鉄鋼業	580,657	313,824	269,830	43,994	266,833	607,611	327,415	280,196	392,910	219,156	173,754	
E23 非鉄金属製造業	307,457	235,881	215,174	20,707	71,576	319,782	254,868	64,914	279,634	193,020	86,614	
E24 金属製品製造業	420,214	266,082	222,917	43,165	154,132	439,519	278,487	161,032	324,146	204,350	119,796	
E25 はん用機械器具製造業	366,352	275,338	244,988	30,350	91,014	447,019	320,155	126,864	235,871	202,846	33,025	
E26 生産用機械器具製造業	489,584	284,360	256,849	27,511	205,224	532,651	311,325	221,326	373,252	211,523	161,729	
E27 業務用機械器具製造業	715,940	264,621	239,729	24,892	451,319	835,438	292,955	542,483	425,722	195,807	229,915	
E28 電子部品・デバイス・電子回路製造業	436,898	289,144	258,170	30,974	147,754	527,173	340,036	187,137	225,977	170,238	55,739	
E29 電気機械器具製造業	331,785	243,776	225,805	17,971	88,009	367,639	269,947	97,692	243,976	179,682	64,294	
E30 情報通信機械器具製造業	428,170	292,779	275,956	16,823	135,391	525,284	344,495	180,789	236,025	190,456	45,569	
E31 輸送用機械器具製造業	327,153	320,814	260,992	59,822	6,339	358,937	351,927	7,010	185,081	181,739	3,342	
E32、E20 その他の製造業	493,510	227,671	217,752	9,919	265,839	671,055	275,541	395,514	309,075	177,943	131,132	
I-1 卸売業	343,522	284,507	270,473	14,034	59,015	363,823	313,405	50,418	281,606	196,368	85,238	
I-2 小売業	199,308	178,904	171,968	6,936	20,404	256,809	228,485	27,324	157,940	142,603	15,337	
M75 宿泊業	161,222	154,441	146,268	8,173	6,781	184,159	175,306	8,853	143,579	138,391	5,188	
MS M一括分	93,526	92,699	87,115	5,584	827	111,100	109,071	2,029	87,810	87,374	436	
P83 医療業	612,024	303,184	284,156	19,028	308,840	738,243	395,464	342,779	573,727	275,185	298,542	
PS P一括分	297,425	195,272	189,143	6,129	102,153	342,156	233,007	109,149	284,682	184,522	100,160	
R92 その他の事業サービス業	202,470	190,098	175,116	14,982	12,372	229,171	218,573	10,598	150,873	135,071	15,802	
RS R一括分	428,952	259,732	240,820	18,912	169,220	487,067	281,730	205,337	257,930	194,997	62,933	

第11表-2 産業、男女別常用雇用労働者の1人平均月間現金給与額

令和5年6月分

事業所規模30人以上

(単位:円)

産 業	計						男			女				
	現金給与 総額	きま らぬ給 与	きま つて支 給する 給与	所 定内給 与	超 過 労 働 給	特 別 に 支 払 わ れた 給 与	現金給与 総額	きま らぬ給 与	きま つて支 給する 給与	特 別 に 支 払 わ れた 給 与	現金給与 総額	きま らぬ給 与	きま つて支 給する 給与	特 別 に 支 払 わ れた 給 与
TL	調査産業計	432,018	255,966	236,867	19,099	176,052	506,654	301,865	204,789	348,379	204,531	143,848		
C	鉱業、採石業、砂利採取業	x	x	x	x	x	x	x	x	x	x	x		
D	建設業	536,093	333,293	311,269	22,024	202,800	575,596	365,395	210,201	407,170	228,523	178,647		
E	製造業	395,312	261,585	234,700	26,885	133,727	484,820	306,319	178,501	242,479	185,202	57,277		
F	電気・ガス・熱供給・水道業	877,568	349,623	319,743	29,880	527,945	962,778	380,822	581,956	604,288	249,563	354,725		
G	情報通信業	765,023	361,712	327,480	34,232	403,311	865,676	395,600	470,076	508,122	275,219	232,903		
H	運輸業、郵便業	496,357	277,684	245,867	31,817	218,673	504,614	298,881	205,733	468,623	206,484	262,139		
I	卸売業、小売業	182,020	165,331	156,940	8,391	16,689	254,962	224,810	30,152	133,605	125,851	7,754		
J	金融業、保険業	599,231	408,039	390,817	17,222	191,192	678,615	465,897	212,718	471,449	314,908	156,541		
K	不動産業、物品賃貸業	213,304	197,305	183,514	13,791	15,999	220,411	206,258	14,153	192,583	171,201	21,382		
L	学術研究、専門・技術サービス業	600,093	277,085	257,744	19,341	323,008	708,096	318,605	389,491	440,485	215,726	224,759		
M	宿泊業、飲食サービス業	146,455	138,697	131,035	7,662	7,758	170,213	159,332	10,881	129,379	123,866	5,513		
N	生活関連サービス業、娯楽業	244,777	184,829	172,182	12,647	59,948	309,336	226,817	82,519	183,068	144,695	38,373		
O	教育、学習支援業	939,322	354,695	353,246	1,449	584,627	968,162	369,832	598,330	906,182	337,301	568,881		
P	医療、福祉	483,674	269,710	252,170	17,540	213,964	558,305	330,322	227,983	454,307	245,859	208,448		
Q	複合サービス事業	581,996	290,359	268,081	22,278	291,637	699,933	333,513	366,420	394,859	221,884	172,975		
R	サービス業（他に分類されないもの）	311,682	222,020	202,362	19,658	89,662	371,031	253,789	117,242	198,944	161,673	37,271		
E09、E10	食料品製造業、飲料・たばこ・飼料製造業	214,400	204,699	188,217	16,482	9,701	266,885	251,375	15,510	177,631	172,000	5,631		
E11	繊維工業	187,735	182,299	168,127	14,172	5,436	247,623	237,906	9,717	178,766	173,971	4,795		
E12	木材・木製品製造業(家具を除く)	261,358	261,358	247,270	14,088	0	271,456	271,456	0	218,458	218,458	0		
E13	家具・装備品	x	x	x	x	x	x	x	x	x	x	x		
E14	パルプ・紙・紙加工品製造業	497,404	252,507	230,050	22,457	244,897	549,817	270,872	278,945	325,943	192,429	133,514		
E15	印刷・同関連業	330,487	249,000	229,038	19,962	81,487	458,301	311,747	146,554	203,319	186,570	16,749		
E16、E17	化学工業、石油製品・石炭製造業	x	x	x	x	x	x	x	x	x	x	x		
E18	プラスチック製品製造業	x	x	x	x	x	x	x	x	x	x	x		
E19	ゴム製品製造業	x	x	x	x	x	x	x	x	x	x	x		
E21	窯業・土石製品製造業	549,539	277,792	268,288	9,504	271,747	587,085	289,568	297,517	395,600	229,514	166,086		
E22	鉄鋼業	630,933	335,925	282,480	53,445	295,008	653,724	346,903	306,821	427,605	237,987	189,618		
E23	非鉄金属製造業	x	x	x	x	x	x	x	x	x	x	x		
E24	金属製品製造業	496,587	264,622	240,066	24,556	231,965	509,175	272,445	236,730	422,540	218,603	203,937		
E25	はん用機械器具製造業	385,052	269,217	233,984	35,233	115,835	472,143	311,452	160,691	242,305	199,993	42,312		
E26	生産用機械器具製造業	565,816	289,913	270,829	19,084	275,903	633,563	319,986	313,577	411,522	221,421	190,101		
E27	業務用機械器具製造業	797,411	277,447	248,948	28,499	519,964	871,287	297,415	573,872	548,062	210,049	338,013		
E28	電子部品・デバイス・電子回路製造業	459,510	302,075	269,071	33,004	157,435	530,733	341,673	189,060	258,297	190,205	68,092		
E29	電気機械器具製造業	354,796	250,075	230,196	19,879	104,721	386,677	273,809	112,868	268,033	185,484	82,549		
E30	情報通信機械器具製造業	428,170	292,779	275,956	16,823	135,391	525,284	344,495	180,789	236,025	190,456	45,569		
E31	輸送用機械器具製造業	335,580	328,547	262,247	66,300	7,033	370,801	362,931	7,870	187,794	184,272	3,522		
E32、E20	その他の製造業	700,450	248,388	239,300	9,088	452,062	900,459	289,778	610,681	444,692	195,461	249,231		
I-1	卸売業	315,887	288,350	267,003	21,347	27,537	343,098	312,304	30,794	234,941	217,091	17,850		
I-2	小売業	139,842	126,570	122,261	4,309	13,272	183,007	153,380	29,627	122,308	115,680	6,628		
M75	宿泊業	191,822	180,686	170,606	10,080	11,136	225,678	210,846	14,832	166,703	158,309	8,394		
MS	M一括分	79,800	77,005	72,894	4,111	2,795	84,882	80,079	4,803	76,314	74,897	1,417		
P83	医療業	626,065	321,499	296,409	25,090	304,566	717,295	398,004	319,291	588,662	290,133	298,529		
PS	P一括分	337,641	216,597	206,800	9,797	121,044	385,133	256,603	128,530	319,736	201,514	118,222		
R92	その他の事業サービス業	206,751	190,200	172,998	17,202	16,551	235,446	220,665	14,781	160,881	141,501	19,380		
RS	R一括分	464,795	268,452	245,210	23,242	196,343	541,621	295,465	246,156	273,531	201,201	72,330		

第12表-1 産業、男女別常用雇用労働者の1人平均月間出勤日数及び実労働時間

令和5年6月分  
事業所規模5人以上

産 業	計				男				女				
	出 勤 日 数	総 実 所 定 内 所 定 外	所 定 内 所 定 外	所 定 外	出 勤 日 数	総 実 所 定 内 所 定 外	所 定 内 所 定 外	所 定 外	出 勤 日 数	総 実 所 定 内 所 定 外	所 定 内 所 定 外	所 定 外	
		労働時間	労働時間	労働時間		労働時間	労働時間	労働時間		労働時間	労働時間	労働時間	労働時間
TL	調査産業計	日 20.0	時間 152.0	時間 142.2	時間 9.8	日 20.5	時間 163.9	時間 150.5	時間 13.4	日 19.4	時間 138.4	時間 132.7	時間 5.7
C	鉱業、採石業、砂利採取業	22.5	172.6	169.3	3.3	22.5	173.2	169.6	3.6	22.0	167.7	166.7	1.0
D	建設業	21.1	165.3	155.0	10.3	21.3	168.6	157.2	11.4	20.2	151.4	145.7	5.7
E	製造業	20.4	166.4	154.2	12.2	20.6	173.0	157.8	15.2	19.9	155.4	148.2	7.2
F	電気・ガス・熱供給・水道業	20.2	161.3	152.3	9.0	20.4	165.7	155.6	10.1	19.6	145.4	140.4	5.0
G	情報通信業	20.8	172.2	156.6	15.6	21.0	173.7	157.6	16.1	20.4	167.9	153.7	14.2
H	運輸業、郵便業	21.6	182.9	154.8	28.1	22.2	192.5	160.7	31.8	18.8	136.7	126.3	10.4
I	卸売業、小売業	20.3	143.5	137.4	6.1	20.8	157.7	149.1	8.6	19.7	128.4	124.9	3.5
J	金融業、保険業	20.2	154.2	146.3	7.9	21.4	170.6	159.6	11.0	19.7	147.1	140.5	6.6
K	不動産業、物品賃貸業	20.5	165.0	157.7	7.3	20.8	170.4	162.0	8.4	19.5	148.9	144.9	4.0
L	学術研究・専門・技術サービス業	21.5	171.8	160.0	11.8	21.3	175.2	161.7	13.5	22.0	164.3	156.2	8.1
M	宿泊業、飲食サービス業	16.6	102.6	97.4	5.2	16.5	111.2	103.6	7.6	16.7	98.8	94.6	4.2
N	生活関連サービス業、娯楽業	18.3	131.9	128.7	3.2	17.9	131.3	128.2	3.1	18.9	132.9	129.5	3.4
O	教育、学習支援業	19.9	163.7	140.7	23.0	20.2	170.3	145.1	25.2	19.7	157.8	136.7	21.1
P	医療、福祉	19.5	142.9	139.6	3.3	19.1	142.5	138.5	4.0	19.6	143.0	139.9	3.1
Q	複合サービス事業	20.3	163.4	155.7	7.7	20.4	169.0	158.6	10.4	20.2	155.5	151.6	3.9
R	サービス業（他に分類されないもの）	20.4	159.7	149.2	10.5	20.8	170.2	157.8	12.4	19.5	135.4	129.4	6.0
E09、E10	食料品製造業、飲料・たばこ・飼料製造業	20.3	163.7	152.3	11.4	21.0	172.3	158.1	14.2	19.9	157.1	147.9	9.2
E11	繊維工業	21.3	172.7	162.6	10.1	21.4	177.8	167.2	10.6	21.3	171.5	161.5	10.0
E12	木材・木製品製造業(家具を除く)	21.7	171.2	165.1	6.1	21.9	174.1	167.2	6.9	21.2	156.1	154.0	2.1
E13	家具・装備品	x	x	x	x	x	x	x	x	x	x	x	x
E14	パルプ・紙・紙加工品製造業	21.6	178.5	166.2	12.3	21.8	182.1	167.4	14.7	20.9	166.2	162.1	4.1
E15	印刷・同関連業	20.7	151.8	137.3	14.5	20.4	147.7	130.7	17.0	21.4	160.6	151.8	8.8
E16、E17	化学工業、石油製品・石炭製造業	x	x	x	x	x	x	x	x	x	x	x	x
E18	プラスチック製品製造業	20.8	167.4	161.1	6.3	21.2	174.0	165.7	8.3	19.7	149.2	148.6	0.6
E19	ゴム製品製造業	x	x	x	x	x	x	x	x	x	x	x	x
E21	窯業・土石製品製造業	21.4	171.2	168.7	2.5	21.4	172.2	169.3	2.9	21.6	167.9	166.5	1.4
E22	鉄鋼業	20.6	172.3	157.7	14.6	20.6	172.9	156.7	16.2	21.1	168.3	164.5	3.8
E23	非鉄金属製造業	21.8	186.2	171.9	14.3	22.9	197.7	181.3	16.4	19.4	160.3	150.7	9.6
E24	金属製品製造業	21.2	178.8	160.0	18.8	21.5	183.3	161.6	21.7	19.8	156.3	151.8	4.5
E25	はん用機械器具製造業	19.6	166.0	153.2	12.8	20.1	174.4	158.5	15.9	18.8	152.6	144.7	7.9
E26	生産用機械器具製造業	19.7	165.4	151.1	14.3	19.7	168.0	150.3	17.7	19.6	158.4	153.2	5.2
E27	業務用機械器具製造業	20.3	172.4	156.2	16.2	20.6	178.8	159.2	19.6	19.5	157.0	148.9	8.1
E28	電子部品・デバイス・電子回路製造業	20.2	164.4	151.0	13.4	20.7	176.0	158.4	17.6	19.0	137.4	133.6	3.8
E29	電気機械器具製造業	19.1	157.1	148.8	8.3	19.5	162.1	152.5	9.6	18.3	144.7	139.7	5.0
E30	情報通信機械器具製造業	19.8	158.5	150.8	7.7	19.7	161.7	151.3	10.4	20.1	152.0	149.8	2.2
E31	輸送用機械器具製造業	19.7	167.9	149.9	18.0	19.7	174.1	153.5	20.6	19.9	139.9	133.8	6.1
E32、E20	その他の製造業	19.6	150.1	144.3	5.8	20.1	158.9	153.2	5.7	19.1	140.7	134.9	5.8
I-1	卸売業	21.3	169.2	160.7	8.5	21.3	174.9	164.7	10.2	21.3	151.4	148.3	3.1
I-2	小売業	19.9	133.3	128.1	5.2	20.5	145.3	137.9	7.4	19.4	124.4	120.9	3.5
M75	宿泊業	18.9	129.8	123.5	6.3	19.1	138.1	129.9	8.2	18.8	123.4	118.5	4.9
MS	M一括分	15.5	89.4	84.7	4.7	14.4	88.0	81.0	7.0	15.9	89.9	85.9	4.0
P83	医療業	21.0	150.1	145.8	4.3	19.1	142.5	137.2	5.3	21.6	152.5	148.5	4.0
PS	P一括分	18.4	137.4	134.9	2.5	19.1	142.4	139.5	2.9	18.2	136.0	133.6	2.4
R92	その他の事業サービス業	20.2	154.1	143.2	10.9	20.6	168.8	155.3	13.5	19.4	125.4	119.7	5.7
RS	R一括分	20.6	166.7	156.8	9.9	20.9	171.7	160.6	11.1	19.6	152.1	145.6	6.5



第12表-2 産業、男女別常用雇用労働者の1人平均月間出勤日数及び実労働時間

令和5年6月分  
事業所規模30人以上

産 業	計				男				女				
	出 勤 日 数	総 実	所 定 内	所 定 外	出 勤 日 数	総 実	所 定 内	所 定 外	出 勤 日 数	総 実	所 定 内	所 定 外	
		労働時間	労働時間	労働時間		労働時間	労働時間	労働時間		労働時間	労働時間	労働時間	労働時間
TL	調査産業計	日 19.8	時間 153.1	時間 142.5	時間 10.6	日 20.2	時間 164.0	時間 149.8	時間 14.2	日 19.3	時間 141.0	時間 134.4	時間 6.6
C	鉱業、採石業、砂利採取業	x	x	x	x	x	x	x	x	x	x	x	x
D	建設業	20.7	167.0	154.5	12.5	21.2	171.1	157.9	13.2	19.4	153.4	143.4	10.0
E	製造業	20.3	168.3	154.7	13.6	20.5	175.2	158.6	16.6	19.9	156.6	148.0	8.6
F	電気・ガス・熱供給・水道業	20.3	165.3	154.0	11.3	20.5	171.1	158.2	12.9	19.7	146.5	140.4	6.1
G	情報通信業	20.6	169.7	153.1	16.6	20.8	172.1	154.3	17.8	20.0	163.5	150.2	13.3
H	運輸業、郵便業	20.2	163.4	145.0	18.4	21.0	176.2	154.4	21.8	17.5	120.4	113.3	7.1
I	卸売業、小売業	18.9	120.8	115.3	5.5	19.9	138.1	128.8	9.3	18.2	109.2	106.3	2.9
J	金融業、保険業	21.2	168.0	159.7	8.3	21.3	167.6	160.6	7.0	20.9	168.7	158.2	10.5
K	不動産業、物品賃貸業	19.8	155.5	145.9	9.6	19.8	158.4	147.5	10.9	19.9	147.2	141.1	6.1
L	学術研究・専門・技術サービス業	20.7	163.4	152.9	10.5	20.7	168.5	156.7	11.8	20.6	155.8	147.2	8.6
M	宿泊業、飲食サービス業	17.0	116.6	110.5	6.1	17.2	125.8	117.3	8.5	16.9	110.0	105.6	4.4
N	生活関連サービス業、娯楽業	18.8	135.1	128.8	6.3	20.2	150.3	142.5	7.8	17.4	120.4	115.7	4.7
O	教育、学習支援業	20.1	165.4	142.7	22.7	20.3	166.8	143.4	23.4	19.9	163.6	141.8	21.8
P	医療、福祉	19.4	146.7	142.4	4.3	18.7	143.1	138.5	4.6	19.7	148.1	144.0	4.1
Q	複合サービス事業	20.2	164.0	154.5	9.5	20.2	169.8	157.7	12.1	20.1	154.7	149.3	5.4
R	サービス業（他に分類されないもの）	20.6	159.5	147.8	11.7	20.8	170.7	156.2	14.5	20.2	138.4	131.8	6.6
E09、E10	食料品製造業、飲料・たばこ・飼料製造業	20.1	163.9	150.3	13.6	21.0	175.4	157.7	17.7	19.5	155.9	145.1	10.8
E11	繊維工業	21.1	169.4	157.4	12.0	21.6	175.8	161.3	14.5	21.0	168.5	156.8	11.7
E12	木材・木製品製造業（家具を除く）	20.3	168.6	157.9	10.7	20.3	170.4	158.0	12.4	20.3	160.9	157.7	3.2
E13	家具・装備品	x	x	x	x	x	x	x	x	x	x	x	x
E14	パルプ・紙・紙加工品製造業	21.6	178.5	166.2	12.3	21.8	182.1	167.4	14.7	20.9	166.2	162.1	4.1
E15	印刷・同関連業	20.6	169.3	151.9	17.4	19.7	178.1	152.0	26.1	21.4	160.6	151.8	8.8
E16、E17	化学工業、石油製品・石炭製造業	x	x	x	x	x	x	x	x	x	x	x	x
E18	プラスチック製品製造業	x	x	x	x	x	x	x	x	x	x	x	x
E19	ゴム製品製造業	x	x	x	x	x	x	x	x	x	x	x	x
E21	窯業・土石製品製造業	20.8	171.0	166.3	4.7	20.8	171.4	166.2	5.2	21.0	169.0	166.3	2.7
E22	鉄鋼業	20.3	171.3	153.9	17.4	20.3	172.1	153.4	18.7	20.5	164.0	158.6	5.4
E23	非鉄金属製造業	x	x	x	x	x	x	x	x	x	x	x	x
E24	金属製品製造業	21.0	176.8	160.4	16.4	21.1	178.8	160.9	17.9	20.6	164.8	157.4	7.4
E25	はん用機械器具製造業	19.7	169.8	155.2	14.6	20.2	178.0	160.2	17.8	18.9	156.6	147.0	9.6
E26	生産用機械器具製造業	20.3	173.2	163.7	9.5	20.4	177.0	165.3	11.7	20.1	164.5	160.0	4.5
E27	業務用機械器具製造業	20.3	174.1	155.6	18.5	20.6	179.5	158.8	20.7	19.3	156.3	144.9	11.4
E28	電子部品・デバイス・電子回路製造業	20.6	169.5	155.2	14.3	20.7	176.0	158.3	17.7	20.3	150.9	146.3	4.6
E29	電気機械器具製造業	18.9	157.7	148.2	9.5	19.3	162.6	151.9	10.7	18.0	144.6	138.2	6.4
E30	情報通信機械器具製造業	19.8	158.5	150.8	7.7	19.7	161.7	151.3	10.4	20.1	152.0	149.8	2.2
E31	輸送用機械器具製造業	19.7	170.7	150.8	19.9	19.6	177.4	154.3	23.1	20.3	142.6	136.2	6.4
E32、E20	その他の製造業	19.6	155.1	150.1	5.0	19.8	159.5	155.1	4.4	19.4	149.4	143.7	5.7
I-1	卸売業	20.0	165.7	154.4	11.3	20.0	170.4	156.9	13.5	19.8	151.4	146.8	4.6
I-2	小売業	18.5	106.7	103.0	3.7	19.7	111.8	105.9	5.9	18.0	104.5	101.7	2.8
M75	宿泊業	20.2	148.2	140.2	8.0	20.7	163.2	152.8	10.4	19.8	137.0	130.8	6.2
MS	M一括分	12.5	70.3	66.9	3.4	11.8	68.4	62.8	5.6	12.9	71.8	69.8	2.0
P83	医療業	19.7	148.0	142.9	5.1	18.3	138.8	133.6	5.2	20.2	151.8	146.7	5.1
PS	P一括分	19.2	145.4	142.0	3.4	19.1	148.0	143.9	4.1	19.2	144.3	141.2	3.1
R92	その他の事業サービス業	20.9	157.3	146.0	11.3	21.1	172.6	158.3	14.3	20.7	133.1	126.5	6.6
RS	R一括分	20.0	162.7	150.4	12.3	20.4	168.3	153.7	14.6	19.2	148.6	142.1	6.5

第13表-1 産業、男女別の前調査期間末、増加、減少及び本調査期間末常用労働者数

令和5年6月分  
事業所規模5人以上

産 業	計									男									女								
	前調査期間末常用労働者数	増加常用労働者数	減少常用労働者数	本調査期間末常用労働者数	うちパートタイム労働者数	パートタイム労働者率	前調査期間末常用労働者数	増加常用労働者数	減少常用労働者数	本調査期間末常用労働者数	うちパートタイム労働者数	パートタイム労働者率	前調査期間末常用労働者数	増加常用労働者数	減少常用労働者数	本調査期間末常用労働者数	うちパートタイム労働者数	パートタイム労働者率									
	人	人	人	人	人	%	人	人	人	人	人	%	人	人	人	人	人	%									
TL	調査産業計	419,515	7,301	7,021	419,795	102,611	24.4	222,014	4,238	3,819	222,433	32,575	14.6	197,501	3,063	3,202	197,362	70,036	35.5								
C	鉱業、採石業、砂利採取業	603	0	0	603	1	0.2	549	0	0	549	1	0.2	54	0	0	54	0	0.0								
D	建設業	34,051	991	1,301	33,741	1,409	4.2	27,323	946	1,043	27,226	551	2.0	6,728	45	258	6,515	858	13.2								
E	製造業	74,922	531	793	74,660	7,149	9.6	47,158	143	426	46,875	1,456	3.1	27,764	388	367	27,785	5,693	20.5								
F	電気・ガス・熱供給・水道業	2,403	8	18	2,393	158	6.6	1,871	0	5	1,866	44	2.4	532	8	13	527	114	21.6								
G	情報通信業	4,069	30	28	4,071	179	4.4	2,969	4	27	2,946	72	2.4	1,100	26	1	1,125	107	9.5								
H	運輸業、郵便業	27,129	140	283	26,986	2,999	11.1	22,485	89	209	22,365	1,411	6.3	4,644	51	74	4,621	1,588	34.4								
I	卸売業、小売業	72,875	590	1,257	72,208	27,705	38.4	37,775	312	807	37,280	6,107	16.4	35,100	278	450	34,928	21,598	61.8								
J	金融業、保険業	8,046	17	107	7,956	394	5.0	2,453	0	35	2,418	0	0.0	5,593	17	72	5,538	394	7.1								
K	不動産業、物品賃貸業	3,029	13	18	3,024	415	13.7	2,262	6	11	2,257	148	6.6	767	7	7	767	267	34.8								
L	学術研究、専門・技術サービス業	7,923	201	37	8,087	899	11.1	5,515	31	12	5,534	323	5.8	2,408	170	25	2,553	576	22.6								
M	宿泊業、飲食サービス業	32,200	1,520	1,364	32,356	20,376	63.0	9,788	596	321	10,063	6,531	64.9	22,412	924	1,043	22,293	13,845	62.1								
N	生活関連サービス業、娯楽業	16,895	1,031	564	17,362	11,764	67.8	11,243	991	549	11,685	8,774	75.1	5,652	40	15	5,677	2,990	52.7								
O	教育、学習支援業	24,248	150	8	24,390	4,292	17.6	11,506	108	7	11,607	1,695	14.6	12,742	42	1	12,783	2,597	20.3								
P	医療、福祉	80,140	943	910	80,173	20,307	25.3	18,202	98	203	18,097	4,041	22.3	61,938	845	707	62,076	16,266	26.2								
Q	複合サービス事業	5,791	39	11	5,819	493	8.5	3,434	19	8	3,445	83	2.4	2,357	20	3	2,374	410	17.3								
R	サービス業（他に分類されないもの）	25,191	1,097	322	25,966	4,071	15.7	17,481	895	156	18,220	1,338	7.3	7,710	202	166	7,746	2,733	35.3								
E09、E10	食料品製造業、飲料・たばこ・飼料製造業	18,102	202	154	18,150	2,046	11.3	7,756	20	48	7,728	484	6.3	10,346	182	106	10,422	1,562	15.0								
E11	繊維工業	4,358	59	19	4,398	464	10.6	808	0	0	808	10	1.2	3,550	59	19	3,590	454	12.6								
E12	木材・木製品製造業（家具を除く）	1,694	5	10	1,689	98	5.8	1,425	5	10	1,420	46	3.2	269	0	0	269	52	19.3								
E13	家具・装備品	x	x	x	x	x	x	x	x	x	x	x	x	x	x	x	x	x	x								
E14	パルプ・紙・紙加工品製造業	1,126	1	2	1,125	4	0.4	862	1	1	862	3	0.3	264	0	1	263	1	0.4								
E15	印刷・同関連業	1,891	8	8	1,891	148	7.8	1,298	4	4	1,298	4	0.3	593	4	4	593	144	24.3								
E16、E17	化学工業、石油製品・石炭製造業	x	x	x	x	x	x	x	x	x	x	x	x	x	x	x	x	x	x								
E18	プラスチック製品製造業	2,393	0	14	2,379	165	6.9	1,745	0	0	1,745	75	4.3	648	0	14	634	90	14.2								
E19	ゴム製品製造業	x	x	x	x	x	x	x	x	x	x	x	x	x	x	x	x	x	x								
E21	窯業・土石製品製造業	2,822	0	44	2,778	0	0.0	2,181	0	44	2,137	0	0.0	641	0	0	641	0	0.0								
E22	鉄鋼業	1,977	4	15	1,966	19	1.0	1,727	4	10	1,721	13	0.8	250	0	5	245	6	2.4								
E23	非鉄金属製造業	725	0	7	718	8	1.1	500	0	0	500	0	0.0	225	0	7	218	8	3.7								
E24	金属製品製造業	5,399	0	100	5,299	351	6.6	4,504	0	100	4,404	257	5.8	895	0	0	895	94	10.5								
E25	はん用機械器具製造業	2,275	42	48	2,269	229	10.1	1,399	37	27	1,409	81	5.7	876	5	21	860	148	17.2								
E26	生産用機械器具製造業	6,369	107	76	6,400	242	3.8	4,656	35	28	4,663	35	0.8	1,713	72	48	1,737	207	11.9								
E27	業務用機械器具製造業	2,784	11	4	2,791	316	11.3	1,969	11	0	1,980	137	6.9	815	0	4	811	179	22.1								
E28	電子部品・デバイス・電子回路製造業	8,858	17	40	8,835	1,903	21.5	6,201	16	28	6,189	90	1.5	2,657	1	12	2,646	1,813	68.5								
E29	電気機械器具製造業	2,867	20	77	2,810	127	4.5	2,038	0	45	1,993	37	1.9	829	20	32	817	90	11.0								
E30	情報通信機械器具製造業	1,529	2	4	1,527	88	5.8	1,015	1	1	1,015	18	1.8	514	1	3	512	70	13.7								
E31	輸送用機械器具製造業	5,808	7	65	5,750	516	9.0	4,743	5	46	4,702	105	2.2	1,065	2	19	1,048	411	39.2								
E32、E20	その他の製造業	2,529	37	104	2,462	345	14.0	1,287	1	32	1,256	43	3.4	1,242	36	72	1,206	302	25.0								
I-1	卸売業	20,867	56	232	20,691	1,941	9.4	15,747	28	225	15,550	617	4.0	5,120	28	7	5,141	1,324	25.8								
I-2	小売業	52,008	534	1,025	51,517	25,764	50.0	22,028	284	582	21,730	5,490	25.3	29,980	250	443	29,787	20,274	68.1								
M75	宿泊業	10,757	57	414	10,400	5,662	54.4	4,694	40	229	4,505	1,884	41.8	6,063	17	185	5,895	3,778	64.1								
MS	M一括分	21,443	1,463	950	21,956	14,714	67.0	5,094	556	92	5,558	4,647	83.6	16,349	907	858	16,398	10,067	61.4								
P83	医療業	34,115	465	459	34,121	4,998	14.6	7,929	93	67	7,955	1,293	16.3	26,186	372	392	26,166	3,705	14.2								
PS	P一括分	46,025	478	451	46,052	15,309	33.2	10,273	5	136	10,142	2,748	27.1	35,752	473	315	35,910	12,561	35.0								
R92	その他の事業サービス業	13,859	848	171	14,536	2,914	20.0	9,041	709	79	9,671	865	8.9	4,818	139	92	4,865	2,049	42.1								
RS	R一括分	11,332	249	151	11,430	1,157	10.1	8,440	186	77	8,549	473	5.5	2,892	63	74	2,881	684	23.7								

第13表-2 産業、男女別の前調査期間末、増加、減少及び本調査期間末常用労働者数

令和5年6月分  
事業所規模30人以上

産 業	計							男							女						
	前調査期間末常用労働者数	増加常用労働者数	減少常用労働者数	本調査期間末常用労働者数	うちパートタイム労働者数	パートタイム労働者率		前調査期間末常用労働者数	増加常用労働者数	減少常用労働者数	本調査期間末常用労働者数	うちパートタイム労働者数	パートタイム労働者率		前調査期間末常用労働者数	増加常用労働者数	減少常用労働者数	本調査期間末常用労働者数	うちパートタイム労働者数	パートタイム労働者率	
TL	調査産業計	人	人	人	人	%	人	人	人	人	人	%	人	人	人	人	人	人	人	%	人
C	鉱業、採石業、砂利採取業	x	x	x	x	x	x	x	x	x	x	x	x	x	x	x	x	x	x	x	x
D	建設業	11,217	107	174	11,150	519	4.7	8,609	62	159	8,512	87	1.0	2,608	45	15	2,638	432	16.4		
E	製造業	56,854	413	594	56,673	5,228	9.2	35,896	138	334	35,700	1,045	2.9	20,958	275	260	20,973	4,183	19.9		
F	電気・ガス・熱供給・水道業	1,833	8	18	1,823	126	6.9	1,396	0	5	1,391	12	0.9	437	8	13	432	114	26.4		
G	情報通信業	3,214	12	28	3,198	161	5.0	2,315	4	27	2,292	72	3.1	899	8	1	906	89	9.8		
H	運輸業、郵便業	15,601	140	267	15,474	2,845	18.4	12,033	89	209	11,913	1,257	10.6	3,568	51	58	3,561	1,588	44.6		
I	卸売業、小売業	26,762	247	434	26,575	18,445	69.4	10,642	112	117	10,637	4,375	41.1	16,120	135	317	15,938	14,070	88.3		
J	金融業、保険業	2,680	17	35	2,662	0	0.0	1,665	0	35	1,630	0	0.0	1,015	17	0	1,032	0	0.0		
K	不動産業、物品賃貸業	x	x	x	x	x	x	x	x	x	x	x	x	x	x	x	x	x	x	x	x
L	学術研究、専門・技術サービス業	3,454	47	37	3,464	658	19.0	2,061	16	12	2,065	176	8.5	1,393	31	25	1,399	482	34.5		
M	宿泊業、飲食サービス業	10,854	253	338	10,769	6,660	61.8	4,577	92	204	4,465	2,162	48.4	6,277	161	134	6,304	4,498	71.4		
N	生活関連サービス業、娯楽業	4,038	52	64	4,026	2,058	51.1	1,989	12	49	1,952	525	26.9	2,049	40	15	2,074	1,533	73.9		
O	教育、学習支援業	13,556	76	8	13,624	2,261	16.6	7,253	34	7	7,280	1,025	14.1	6,303	42	1	6,344	1,236	19.5		
P	医療、福祉	47,795	606	572	47,829	9,791	20.5	13,554	98	203	13,449	2,696	20.0	34,241	508	369	34,380	7,095	20.6		
Q	複合サービス事業	3,094	39	11	3,122	226	7.2	1,901	19	8	1,912	54	2.8	1,193	20	3	1,210	172	14.2		
R	サービス業（他に分類されないもの）	16,813	850	296	17,367	3,783	21.8	10,937	648	130	11,455	1,212	10.6	5,876	202	166	5,912	2,571	43.5		
E09、E10	食料品製造業、飲料・たばこ・飼料製造業	14,572	202	115	14,659	1,772	12.1	6,033	20	44	6,009	449	7.5	8,539	182	71	8,650	1,323	15.3		
E11	繊維工業	2,597	30	19	2,608	195	7.5	339	0	0	339	10	2.9	2,258	30	19	2,269	185	8.2		
E12	木材・木製品製造業（家具を除く）	929	5	5	929	16	1.7	752	5	5	752	5	0.7	177	0	0	177	11	6.2		
E13	家具・装備品	x	x	x	x	x	x	x	x	x	x	x	x	x	x	x	x	x	x	x	x
E14	パルプ・紙・紙加工品製造業	1,126	1	2	1,125	4	0.4	862	1	1	862	3	0.3	264	0	1	263	1	0.4		
E15	印刷・関連業	1,183	8	8	1,183	148	12.5	590	4	4	590	4	0.7	593	4	4	593	144	24.3		
E16、E17	化学工業、石油製品・石炭製造業	x	x	x	x	x	x	x	x	x	x	x	x	x	x	x	x	x	x	x	x
E18	プラスチック製品製造業	x	x	x	x	x	x	x	x	x	x	x	x	x	x	x	x	x	x	x	x
E19	ゴム製品製造業	x	x	x	x	x	x	x	x	x	x	x	x	x	x	x	x	x	x	x	x
E21	窯業・土石製品製造業	947	0	7	940	0	0.0	762	0	7	755	0	0.0	185	0	0	185	0	0.0		
E22	鉄鋼業	1,588	4	15	1,577	18	1.1	1,426	4	10	1,420	13	0.9	162	0	5	157	5	3.2		
E23	非鉄金属製造業	x	x	x	x	x	x	x	x	x	x	x	x	x	x	x	x	x	x	x	x
E24	金属製品製造業	3,567	0	100	3,467	56	1.6	3,056	0	100	2,956	44	1.5	511	0	0	511	12	2.3		
E25	はん用機械器具製造業	1,787	42	48	1,781	196	11.0	1,103	37	27	1,113	79	7.1	684	5	21	668	117	17.5		
E26	生産用機械器具製造業	4,629	54	76	4,607	168	3.6	3,208	30	28	3,210	35	1.1	1,421	24	48	1,397	133	9.5		
E27	業務用機械器具製造業	2,416	11	4	2,423	294	12.1	1,861	11	0	1,872	137	7.3	555	0	4	551	157	28.5		
E28	電子部品・デバイス・電子回路製造業	8,314	17	40	8,291	1,435	17.3	6,138	16	28	6,126	90	1.5	2,176	1	12	2,165	1,345	62.1		
E29	電気機械器具製造業	2,407	20	63	2,364	113	4.8	1,760	0	31	1,729	37	2.1	647	20	32	635	76	12.0		
E30	情報通信機械器具製造業	1,529	2	4	1,527	88	5.8	1,015	1	1	1,015	18	1.8	514	1	3	512	70	13.7		
E31	輸送用機械器具製造業	5,238	7	65	5,180	408	7.9	4,227	5	46	4,186	24	0.6	1,011	2	19	994	384	38.6		
E32、E20	その他の製造業	1,467	1	0	1,468	128	8.7	823	1	0	824	7	0.8	644	0	0	644	121	18.8		
I-1	卸売業	6,410	36	77	6,369	746	11.7	4,808	18	70	4,756	307	6.5	1,602	18	7	1,613	439	27.2		
I-2	小売業	20,352	211	357	20,206	17,699	87.6	5,834	94	47	5,881	4,068	69.2	14,518	117	310	14,325	13,631	95.2		
M75	宿泊業	6,498	50	180	6,368	2,664	41.8	2,776	40	112	2,704	603	22.3	3,722	10	68	3,664	2,061	56.3		
MS	M一括分	4,356	203	158	4,401	3,996	90.8	1,801	52	92	1,761	1,559	88.5	2,555	151	66	2,640	2,437	92.3		
P83	医療業	24,153	318	208	24,263	3,830	15.8	7,026	93	67	7,052	1,293	18.3	17,127	225	141	17,211	2,537	14.7		
PS	P一括分	23,642	288	364	23,566	5,961	25.3	6,528	5	136	6,397	1,403	21.9	17,114	283	228	17,169	4,558	26.5		
R92	その他の事業サービス業	9,863	700	145	10,418	2,914	28.0	5,984	561	53	6,492	865	13.3	3,879	139	92	3,926	2,049	52.2		
RS	R一括分	6,950	150	151	6,949	869	12.5	4,953	87	77	4,963	347	7.0	1,997	63	74	1,986	522	26.3		

第14表-1 産業、就業形態別の常用雇用労働者1人平均月間現金給与額

令和5年6月分  
事業所規模5人以上

(単位:円)

産 業	一 般 労 働 者						パ ー ト タ イ ム 労 働 者					
	現金給与 総 額	きま らぬ給 与	きま つて支 給する 給与	所定内 給与	超 過 労 働 給 与	特別に 支払 われた 給与	現金給与 総 額	きま らぬ給 与	きま つて支 給する 給与	所定内 給与	超 過 労 働 給 与	特別に 支払 われた 給与
TL 調査産業計	458,798		280,909	261,100	19,809	177,889	117,977	105,597	103,219	2,378	12,380	
C 鉱業、採石業、砂利採取業	330,648		268,490	262,457	6,033	62,158	96,000	77,000	77,000	0	19,000	
D 建設業	395,225		288,128	270,920	17,208	107,097	81,793	81,793	81,600	193	0	
E 製造業	382,670		265,083	237,862	27,221	117,587	133,985	121,923	119,803	2,120	12,062	
F 電気・ガス・熱供給・水道業	893,398		346,163	320,676	25,487	547,235	192,323	130,057	130,057	0	62,266	
G 情報通信業	748,142		365,270	332,787	32,483	382,872	124,067	122,394	115,949	6,445	1,673	
H 運輸業、郵便業	434,448		290,252	243,405	46,847	144,196	109,403	99,405	95,525	3,880	9,998	
I 卸売業、小売業	321,290		273,790	260,448	13,342	47,500	110,553	104,944	103,024	1,920	5,609	
J 金融業、保険業	549,446		336,780	319,872	16,908	212,666	194,665	189,472	189,472	0	5,193	
K 不動産業、物品賃貸業	518,959		256,868	242,785	14,083	262,091	91,135	90,680	89,760	920	455	
L 学術研究、専門・技術サービス業	584,173		307,874	284,901	22,973	276,299	166,669	127,210	126,212	998	39,459	
M 宿泊業、飲食サービス業	176,901		170,083	158,394	11,689	6,818	79,389	79,009	75,697	3,312	380	
N 生活関連サービス業、娯楽業	305,827		231,375	218,553	12,822	74,452	125,678	118,449	116,066	2,383	7,229	
O 教育、学習支援業	1,081,917		391,679	389,282	2,397	690,238	102,397	79,528	79,486	42	22,869	
P 医療、福祉	523,454		280,506	265,942	14,564	242,948	158,323	124,732	121,839	2,893	33,591	
Q 複合サービス事業	581,411		305,796	287,906	17,890	275,615	168,162	148,765	146,846	1,919	19,397	
R サービス業（他に分類されないもの）	337,390		243,033	223,440	19,593	94,357	121,290	104,117	102,640	1,477	17,173	
E09、E10 食料品製造業、飲料・たばこ・飼料製造業	224,420		215,594	199,697	15,897	8,826	92,172	92,172	91,174	998	0	
E11 繊維工業	193,947		183,507	171,300	12,207	10,440	129,190	129,190	128,785	405	0	
E12 木材・木製品製造業（家具を除く）	228,640		228,640	220,039	8,601	0	117,031	117,031	117,031	0	0	
E13 家具・装備品	x		x	x	x	x	x	x	x	x	x	
E14 ハルブ・紙・紙加工品製造業	498,644		252,873	230,412	22,461	245,771	150,000	150,000	128,750	21,250	0	
E15 印刷・同関連業	457,849		290,297	259,872	30,425	167,552	130,328	104,769	104,093	676	25,559	
E16、E17 化学工業、石油製品・石炭製造業	x		x	x	x	x	x	x	x	x	x	
E18 プラスチック製品製造業	347,878		259,412	235,701	23,711	88,466	186,261	180,152	177,879	2,273	6,109	
E19 ゴム製品製造業	x		x	x	x	x	x	x	x	x	x	
E21 窯業・土石製品製造業	325,779		233,601	228,937	4,664	92,178	0	0	0	0	0	
E22 鉄鋼業	584,961		315,531	271,127	44,404	269,430	138,421	138,421	136,526	1,895	0	
E23 非鉄金属製造業	311,279		238,531	217,474	21,057	72,748	81,417	79,167	79,167	0	2,250	
E24 金属製品製造業	439,473		275,085	229,271	45,814	164,388	147,649	138,660	132,991	5,669	8,989	
E25 はん用機械器具製造業	385,291		284,818	252,467	32,351	100,473	186,078	185,106	173,805	11,301	972	
E26 生産用機械器具製造業	503,265		290,387	261,807	28,580	212,878	138,564	129,729	129,641	88	8,835	
E27 業務用機械器具製造業	759,785		277,784	251,882	25,902	482,001	373,022	161,671	144,677	16,994	211,351	
E28 電子部品・デバイス・電子回路製造業	520,278		331,952	292,636	39,316	188,326	134,696	133,990	133,249	741	706	
E29 電気機械器具製造業	341,620		249,136	230,383	18,753	92,484	146,384	142,734	139,503	3,231	3,650	
E30 情報通信機械器具製造業	442,728		302,385	284,571	17,814	140,343	192,787	137,461	136,652	809	55,326	
E31 輸送用機械器具製造業	347,775		340,829	275,095	65,734	6,946	120,555	120,296	119,699	597	259	
E32、E20 その他の製造業	551,235		246,422	235,114	11,308	304,813	110,706	103,321	102,608	713	7,385	
I-1 卸売業	363,863		301,756	286,833	14,923	62,107	143,617	114,991	109,698	5,293	28,626	
I-2 小売業	290,303		253,435	241,245	12,190	36,868	108,098	104,198	102,528	1,670	3,900	
M75 宿泊業	247,305		233,188	216,200	16,988	14,117	90,247	89,514	88,608	906	733	
MS M一括分	130,432		128,432	120,240	8,192	2,000	75,035	74,796	70,519	4,277	239	
P83 医療業	673,252		327,010	305,406	21,604	346,242	253,055	163,494	159,572	3,922	89,561	
PS P一括分	381,635		236,478	228,579	7,899	145,157	127,446	112,098	109,541	2,557	15,348	
R92 その他の事業サービス業	230,594		215,133	196,718	18,415	196,718	91,805	91,588	90,116	1,472	217	
RS R一括分	455,733		273,950	253,051	20,899	181,783	194,104	135,058	133,569	1,489	59,046	

第14表-2 産業、就業形態別の常用雇用労働者1人平均月間現金給与額

令和5年6月分

事業所規模30人以上

(単位:円)

産 業	一 般 労 働 者					パ ー ト タ イ ム 労 働 者					
	現金給与 総 額	きま って 給 与 する 給 与	支 払 内 給 与	超 過 労 働 給 与	特 別 に 支 払 わ れ た 給 与	現金給与 総 額	きま って 給 与 する 給 与	支 払 内 給 与	超 過 労 働 給 与	特 別 に 支 払 わ れ た 給 与	
											所 定 内 給 与
TL	調査産業計	528,428	301,274	276,984	24,290	227,154	129,764	113,922	111,099	2,823	15,842
C	鉱業、採石業、砂利採取業	x	x	x	x	x	x	x	x	x	x
D	建設業	557,758	345,238	322,185	23,053	212,520	84,065	84,065	83,508	557	0
E	製造業	420,944	275,277	245,911	29,366	145,667	143,618	127,134	124,615	2,519	16,484
F	電気・ガス・熱供給・水道業	931,063	367,953	335,861	32,092	563,110	154,960	102,016	102,016	0	52,944
G	情報通信業	798,418	374,089	338,440	35,649	424,329	127,172	125,310	118,138	7,172	1,862
H	運輸業、郵便業	585,034	318,492	280,119	38,373	266,542	110,664	100,191	96,888	3,303	10,473
I	卸売業、小売業	348,739	297,478	275,307	22,171	51,261	108,101	106,740	104,459	2,281	1,361
J	金融業、保険業	599,231	408,039	390,817	17,222	191,192	0	0	0	0	0
K	不動産業、物品賃貸業	247,857	228,248	211,566	16,682	19,609	67,843	67,042	65,423	1,619	801
L	学術研究、専門・技術サービス業	695,169	309,811	286,302	23,509	385,358	189,992	135,926	134,559	1,367	54,066
M	宿泊業、飲食サービス業	252,685	233,507	216,300	17,207	19,178	80,223	79,585	77,873	1,712	638
N	生活関連サービス業、娯楽業	375,957	261,044	242,108	18,936	114,913	119,201	111,870	105,244	6,626	7,331
O	教育、学習支援業	1,099,914	407,483	405,764	1,719	692,431	125,172	87,076	86,997	79	38,096
P	医療、福祉	554,420	298,103	277,381	20,722	256,317	207,515	158,878	153,756	5,122	48,637
Q	複合サービス事業	614,944	302,844	279,103	23,741	312,100	161,845	131,150	127,531	3,619	30,695
R	サービス業（他に分類されないもの）	364,712	255,016	230,272	24,744	109,696	123,296	104,805	103,214	1,591	18,491
E09、E10	食料品製造業、飲料・たばこ・飼料製造業	230,828	219,792	201,201	18,591	11,036	95,065	95,065	93,901	1,164	0
E11	繊維工業	192,978	187,113	171,824	15,289	5,865	121,349	121,349	121,323	26	0
E12	木材・木製品製造業（家具を除く）	264,034	264,034	249,699	14,335	0	108,688	108,688	108,688	0	0
E13	家具・装備品	x	x	x	x	x	x	x	x	x	x
E14	パルプ・紙・紙加工品製造業	498,644	252,873	230,412	22,461	245,771	150,000	150,000	128,750	21,250	0
E15	印刷・同関連業	359,441	269,864	247,112	22,752	89,577	130,328	104,769	104,093	676	25,559
E16、E17	化学工業、石油製品・石炭製造業	x	x	x	x	x	x	x	x	x	x
E18	プラスチック製品製造業	x	x	x	x	x	x	x	x	x	x
E19	ゴム製品製造業	x	x	x	x	x	x	x	x	x	x
E21	窯業・土石製品製造業	549,539	277,792	268,288	9,504	271,747	0	0	0	0	0
E22	鉄鋼業	636,580	338,178	284,142	54,036	298,402	140,167	140,167	138,167	2,000	0
E23	非鉄金属製造業	x	x	x	x	x	x	x	x	x	x
E24	金属製品製造業	502,194	267,256	242,343	24,913	234,938	162,207	107,500	104,224	3,276	54,707
E25	はん用機械器具製造業	406,212	277,264	239,529	37,735	128,948	199,940	198,825	185,486	13,339	1,115
E26	生産用機械器具製造業	581,440	295,596	275,797	19,799	285,844	151,970	139,375	139,250	125	12,595
E27	業務用機械器具製造業	853,260	292,796	262,882	29,914	560,464	393,647	166,480	148,215	18,265	227,167
E28	電子部品・デバイス・電子回路製造業	524,234	333,821	294,069	39,752	190,413	152,353	151,419	150,438	981	934
E29	電気機械器具製造業	366,483	256,006	235,195	20,811	110,477	150,380	146,333	142,752	3,581	4,047
E30	情報通信機械器具製造業	442,728	302,385	284,571	17,814	140,343	192,787	137,461	136,652	809	55,326
E31	輸送用機械器具製造業	355,625	348,010	276,020	71,990	7,615	104,627	104,300	103,548	752	327
E32、E20	その他の製造業	754,987	261,530	251,747	9,783	493,457	129,726	110,859	109,039	1,820	18,867
I-1	卸売業	340,531	309,543	287,244	22,299	30,988	124,386	123,661	109,717	13,944	725
I-2	小売業	367,099	270,493	248,610	21,883	96,606	107,432	106,045	104,243	1,802	1,387
M75	宿泊業	249,540	231,553	215,536	16,017	17,987	111,331	109,749	107,949	1,800	1,582
MS	M一括分	281,739	251,564	223,359	28,205	30,175	59,189	59,189	57,537	1,652	0
P83	医療業	690,998	347,461	318,620	28,841	343,537	279,988	183,126	178,028	5,098	96,862
PS	P一括分	396,941	241,191	229,832	11,359	155,750	160,743	143,229	138,092	5,137	17,514
R92	その他の事業サービス業	252,279	229,259	205,827	23,432	23,020	91,805	91,588	90,116	1,472	217
RS	R一括分	499,195	285,824	259,512	26,312	213,371	226,599	148,162	146,184	1,978	78,437

第15表-1 産業、就業形態別の常用雇用労働者1人平均月間出勤日数及び実労働時間

令和5年6月分  
事業所規模5人以上

産 業	一 般 労 働 者						パ ー ト タ イ ム 労 働 者					
	出 勤 日 数	実 所 定 内 所 定 外			出 勤 日 数	実 所 定 内 所 定 外						
		総 労 働 時 間	実 所 定 内 所 定 外	実 所 定 内 所 定 外		総 労 働 時 間	実 所 定 内 所 定 外	実 所 定 内 所 定 外				
日	時間	時間	時間	日	時間	時間	時間	時間	時間	時間		
TL	調査産業計	21.1	170.7	158.4	12.3	16.3	93.6	91.8	1.8			
C	鉱業、採石業、砂利採取業	22.5	172.8	169.5	3.3	10.0	75.0	75.0	0.0			
D	建設業	21.5	169.7	159.0	10.7	11.6	65.9	65.8	0.1			
E	製造業	20.6	172.3	158.9	13.4	18.1	111.5	110.1	1.4			
F	電気・ガス・熱供給・水道業	20.3	165.1	155.5	9.6	18.5	106.0	106.0	0.0			
G	情報通信業	21.0	175.4	159.3	16.1	15.9	101.6	97.3	4.3			
H	運輸業、郵便業	22.2	194.3	163.0	31.3	17.2	94.2	90.9	3.3			
I	卸売業、小売業	21.5	170.5	161.6	8.9	18.3	100.2	98.5	1.7			
J	金融業、保険業	20.5	157.1	148.8	8.3	15.4	97.5	97.5	0.0			
K	不動産業、物品賃貸業	21.3	177.3	169.0	8.3	15.4	87.1	86.3	0.8			
L	学術研究、専門・技術サービス業	22.0	179.2	166.0	13.2	17.3	112.3	111.8	0.5			
M	宿泊業、飲食サービス業	19.1	144.7	134.9	9.8	15.2	77.6	75.1	2.5			
N	生活関連サービス業、娯楽業	21.0	167.0	160.6	6.4	16.9	115.0	113.3	1.7			
O	教育、学習支援業	21.6	184.8	157.1	27.7	11.9	63.8	63.0	0.8			
P	医療、福祉	21.2	161.6	157.9	3.7	14.5	87.2	85.3	1.9			
Q	複合サービス事業	20.4	166.2	157.9	8.3	19.4	133.4	132.1	1.3			
R	サービス業（他に分類されないもの）	20.8	170.7	158.5	12.2	18.1	101.0	99.7	1.3			
E09, E10	食料品製造業、飲料・たばこ・飼料製造業	20.8	173.1	160.4	12.7	16.7	89.9	88.9	1.0			
E11	繊維工業	21.5	176.9	165.7	11.2	19.7	135.4	135.0	0.4			
E12	木材・木製品製造業(家具を除く)	21.8	173.5	167.0	6.5	21.3	133.2	133.1	0.1			
E13	家具・装備品	x	x	x	x	x	x	x	x			
E14	パルプ・紙・紙加工品製造業	21.6	178.5	166.3	12.2	17.5	158.8	140.8	18.0			
E15	印刷・同関連業	20.7	155.8	140.1	15.7	20.9	104.9	104.5	0.4			
E16, E17	化学工業、石油製品・石炭製造業	x	x	x	x	x	x	x	x			
E18	プラスチック製品製造業	21.1	172.6	165.9	6.7	16.4	96.7	95.9	0.8			
E19	ゴム製品製造業	x	x	x	x	x	x	x	x			
E21	窯業・土石製品製造業	21.6	172.4	169.8	2.6	0.0	0.0	0.0	0.0			
E22	鉄鋼業	20.7	172.6	157.9	14.7	18.9	132.7	131.4	1.3			
E23	非鉄金属製造業	21.9	187.9	173.3	14.6	14.9	86.2	86.2	0.0			
E24	金属製品製造業	21.7	184.7	164.8	19.9	14.1	94.4	91.2	3.2			
E25	はん用機械器具製造業	19.4	167.1	153.5	13.6	21.7	156.0	150.5	5.5			
E26	生産用機械器具製造業	19.7	167.0	152.1	14.9	19.5	125.6	125.5	0.1			
E27	業務用機械器具製造業	20.4	175.9	159.2	16.7	19.3	145.1	132.9	12.2			
E28	電子部品・デバイス・電子回路製造業	20.6	175.4	158.4	17.0	18.5	124.7	124.2	0.5			
E29	電気機械器具製造業	19.3	159.3	150.7	8.6	16.5	116.2	113.8	2.4			
E30	情報通信機械器具製造業	19.8	160.6	152.5	8.1	19.7	124.7	124.0	0.7			
E31	輸送用機械器具製造業	19.8	174.3	154.5	19.8	18.9	103.5	103.5	0.0			
E32, E20	その他の製造業	19.4	157.6	151.0	6.6	20.4	100.2	99.6	0.6			
I-1	卸売業	21.3	174.6	165.5	9.1	20.8	115.6	113.2	2.4			
I-2	小売業	21.6	167.5	158.8	8.7	18.1	99.1	97.4	1.7			
M75	宿泊業	22.0	177.6	164.4	13.2	16.4	90.4	89.7	0.7			
MS	M一括分	17.2	123.0	115.5	7.5	14.7	72.6	69.3	3.3			
P83	医療業	22.1	160.6	155.7	4.9	14.8	88.5	87.9	0.6			
PS	P一括分	20.4	162.6	160.0	2.6	14.4	86.8	84.4	2.4			
R92	その他の事業サービス業	20.8	169.5	156.2	13.3	18.0	93.3	92.0	1.3			
RS	R一括分	20.8	172.0	161.1	10.9	18.5	119.8	118.8	1.0			

第15表-2 産業、就業形態別の常用雇用労働者1人平均月間出勤日数及び実労働時間

令和5年6月分  
事業所規模30人以上

産 業	出 勤 日 数	一 般 労 働 者			パ ー ト タ イ ム 労 働 者					
		総	実	所 定 内 所 定 外	総	実	所 定 内 所 定 外			
		出 勤 日 数	実 所 定 内 所 定 外	出 勤 日 数	実 所 定 内 所 定 外	出 勤 日 数	実 所 定 内 所 定 外			
TL	調査産業計	日	時間	時間	時間	日	時間	時間	時間	時間
		20.7	171.5	158.2	13.3	16.8	95.6	93.5		2.1
C	鉱業、採石業、砂利採取業	x	x	x	x	x	x	x	x	x
D	建設業	21.2	171.2	158.1	13.1	12.1	79.8	79.5		0.3
E	製造業	20.4	173.6	158.7	14.9	18.8	117.5	115.7		1.8
F	電気・ガス・熱供給・水道業	20.4	169.6	157.5	12.1	19.7	106.8	106.8		0.0
G	情報通信業	20.8	173.2	156.0	17.2	15.8	102.6	97.8		4.8
H	運輸業、郵便業	20.8	179.1	157.1	22.0	17.6	95.1	92.4		2.7
I	卸売業、小売業	20.2	172.4	159.4	13.0	18.3	97.9	95.7		2.2
J	金融業、保険業	21.2	168.0	159.7	8.3	0.0	0.0	0.0		0.0
K	不動産業、物品賃貸業	20.9	175.0	163.4	11.6	15.4	73.5	72.1		1.4
L	学術研究・専門・技術サービス業	21.1	171.8	159.0	12.8	18.8	127.1	126.4		0.7
M	宿泊業、飲食サービス業	21.4	181.9	167.5	14.4	14.3	76.0	75.0		1.0
N	生活関連サービス業、娯楽業	21.1	170.5	161.3	9.2	16.6	101.0	97.6		3.4
O	教育、学習支援業	21.8	185.4	158.3	27.1	11.7	63.7	63.7		0.0
P	医療、福祉	20.5	159.8	155.3	4.5	15.2	95.6	92.2		3.4
Q	複合サービス事業	20.2	167.3	157.2	10.1	19.7	121.6	119.2		2.4
R	サービス業（他に分類されないもの）	21.3	176.2	161.5	14.7	18.2	100.3	99.0		1.3
E09, E10	食料品製造業、飲料・たばこ・飼料製造業	20.6	174.1	158.7	15.4	16.7	90.9	89.7		1.2
E11	繊維工業	21.1	172.6	159.6	13.0	20.4	129.7	129.7		0.0
E12	木材・木製品製造業(家具を除く)	20.2	169.8	158.9	10.9	21.9	104.4	104.1		0.3
E13	家具・装備品	x	x	x	x	x	x	x		x
E14	パルプ・紙・紙加工品製造業	21.6	178.5	166.3	12.2	17.5	158.8	140.8		18.0
E15	印刷・同関連業	20.5	178.7	158.8	19.9	20.9	104.9	104.5		0.4
E16, E17	化学工業、石油製品・石炭製造業	x	x	x	x	x	x	x		x
E18	プラスチック製品製造業	x	x	x	x	x	x	x		x
E19	ゴム製品製造業	x	x	x	x	x	x	x		x
E21	窯業・土石製品製造業	20.8	171.0	166.3	4.7	0.0	0.0	0.0		0.0
E22	鉄鋼業	20.3	171.7	154.2	17.5	18.8	133.4	132.0		1.4
E23	非鉄金属製造業	x	x	x	x	x	x	x		x
E24	金属製品製造業	21.1	178.0	161.4	16.6	16.8	104.5	101.7		2.8
E25	はん用機械器具製造業	19.4	170.1	154.5	15.6	21.9	167.3	160.8		6.5
E26	生産用機械器具製造業	20.4	174.7	164.9	9.8	19.7	130.6	130.5		0.1
E27	業務用機械器具製造業	20.4	177.6	158.3	19.3	19.9	148.9	135.8		13.1
E28	電子部品・デバイス・電子回路製造業	20.7	175.6	158.4	17.2	20.1	140.4	139.8		0.6
E29	電気機械器具製造業	19.1	160.1	150.2	9.9	16.4	116.7	114.1		2.6
E30	情報通信機械器具製造業	19.8	160.6	152.5	8.1	19.7	124.7	124.0		0.7
E31	輸送用機械器具製造業	19.6	176.1	154.5	21.6	20.6	108.7	108.7		0.0
E32, E20	その他の製造業	19.7	159.5	154.2	5.3	18.4	109.0	107.4		1.6
I-1	卸売業	20.2	172.1	160.2	11.9	18.5	114.7	108.7		6.0
I-2	小売業	20.3	173.0	157.6	15.4	18.3	97.2	95.2		2.0
M75	宿泊業	21.4	180.5	167.8	12.7	18.4	103.0	101.6		1.4
MS	M一括分	21.6	194.7	164.3	30.4	11.5	57.7	57.0		0.7
P83	医療業	20.8	158.4	152.4	6.0	13.8	92.9	92.2		0.7
PS	P一括分	20.2	161.4	158.6	2.8	16.1	97.4	92.2		5.2
R92	その他の事業サービス業	22.1	182.8	167.5	15.3	18.0	93.3	92.0		1.3
RS	R一括分	20.2	168.3	154.4	13.9	18.7	123.7	122.3		1.4

第16表-1 産業、就業形態別の前調査期間末、増加、減少及び本調査期間末常用労働者数

令和5年6月分  
事業所規模5人以上

(単位:人)

産 業	前調査期間末 一般労働者数	一 般 労 働 者			パ ー ト タ イ ム 労 働 者					
		増	加	減	前調査期間末	増	加	減	少	本調査期間末
		一般労働者数	一般労働者数	一般労働者数	一般労働者数	パートタイム労働者数	パートタイム労働者数	パートタイム労働者数	パートタイム労働者数	パートタイム労働者数
TL	調査産業計	317,463	3,440	3,725	317,184	102,052	3,861	3,296	102,611	
C	鉱業、採石業、砂利採取業	602	0	0	602	1	0	0	1	
D	建設業	32,513	976	1,157	32,332	1,538	15	144	1,409	
E	製造業	67,730	384	605	67,511	7,192	147	188	7,149	
F	電気・ガス・熱供給・水道業	2,245	0	10	2,235	158	8	8	158	
G	情報通信業	3,893	28	28	3,892	176	2	0	179	
H	運輸業、郵便業	24,011	112	143	23,987	3,118	28	140	2,999	
I	卸売業、小売業	45,040	62	564	44,503	27,835	528	693	27,705	
J	金融業、保険業	7,652	17	107	7,562	394	0	0	394	
K	不動産業、物品賃貸業	2,614	12	18	2,609	415	1	0	415	
L	学術研究、専門・技術サービス業	7,038	178	30	7,188	885	23	7	899	
M	宿泊業、飲食サービス業	12,067	53	119	11,980	20,133	1,469	1,245	20,376	
N	生活関連サービス業、娯楽業	5,507	114	25	5,598	11,388	917	539	11,764	
O	教育、学習支援業	20,074	25	1	20,098	4,174	125	7	4,292	
P	医療、福祉	60,000	495	680	59,866	20,140	448	230	20,307	
Q	複合サービス事業	5,299	39	11	5,326	492	0	0	493	
R	サービス業（他に分類されないもの）	21,178	945	227	21,895	4,013	152	95	4,071	
E09、E10	食料品製造業、飲料・たばこ・飼料製造業	16,024	163	85	16,104	2,078	39	69	2,046	
E11	繊維工業	3,933	30	19	3,934	425	29	0	464	
E12	木材・木製品製造業(家具を除く)	1,596	5	10	1,591	98	0	0	98	
E13	家具・装備品	x	x	x	x	x	x	x	x	
E14	パルプ・紙・紙加工品製造業	1,122	0	1	1,121	4	1	1	4	
E15	印刷・同関連業	1,740	4	8	1,743	151	4	0	148	
E16、E17	化学工業、石油製品・石炭製造業	x	x	x	x	x	x	x	x	
E18	プラスチック製品製造業	2,228	0	14	2,214	165	0	0	165	
E19	ゴム製品製造業	x	x	x	x	x	x	x	x	
E21	窯業・土石製品製造業	2,785	0	7	2,778	37	0	37	0	
E22	鉄鋼業	1,958	4	15	1,947	19	0	0	19	
E23	非鉄金属製造業	709	0	0	710	16	0	7	8	
E24	金属製品製造業	5,044	0	96	4,948	355	0	4	351	
E25	はん用機械器具製造業	2,072	15	47	2,040	203	27	1	229	
E26	生産用機械器具製造業	6,132	102	76	6,158	237	5	0	242	
E27	業務用機械器具製造業	2,468	11	4	2,475	316	0	0	316	
E28	電子部品・デバイス・電子回路製造業	6,935	17	21	6,932	1,923	0	19	1,903	
E29	電気機械器具製造業	2,708	20	45	2,683	159	0	32	127	
E30	情報通信機械器具製造業	1,439	2	2	1,439	90	0	2	88	
E31	輸送用機械器具製造業	5,275	7	49	5,243	533	0	16	516	
E32、E20	その他の製造業	2,220	1	104	2,117	309	36	0	345	
I-1	卸売業	18,970	46	232	18,750	1,897	10	0	1,941	
I-2	小売業	26,070	16	332	25,753	25,938	518	693	25,764	
M75	宿泊業	4,823	40	105	4,738	5,934	17	309	5,662	
MS	M一括分	7,244	13	14	7,242	14,199	1,450	936	14,714	
P83	医療業	29,170	199	299	29,123	4,945	266	160	4,998	
PS	P一括分	30,830	296	381	30,743	15,195	182	70	15,309	
R92	その他の事業サービス業	11,019	730	126	11,622	2,840	118	45	2,914	
RS	R一括分	10,159	215	101	10,273	1,173	34	50	1,157	



第16表-2 産業、就業形態別の前調査期間末、増加、減少及び本調査期間末常用労働者数

令和5年6月分  
事業所規模30人以上

(単位:人)

産 業	一 般 労 働 者				パ ー ト タ イ ム 労 働 者				
	前 調 査 期 間 末	増	加	減	前 調 査 期 間 末	増	加	減	
	一 般 労 働 者 数	一 般 労 働 者 数	一 般 労 働 者 数	一 般 労 働 者 数	一 般 労 働 者 数	一 般 労 働 者 数	一 般 労 働 者 数	一 般 労 働 者 数	
TL	調査産業計	166,166	1,832	1,847	166,159	53,005	1,048	1,047	52,998
C	鉱業、採石業、砂利採取業	x	x	x	x	x	x	x	x
D	建設業	10,713	92	174	10,631	504	15	0	519
E	製造業	51,589	336	482	51,445	5,265	77	112	5,228
F	電気・ガス・熱供給・水道業	1,707	0	10	1,697	126	8	8	126
G	情報通信業	3,056	10	28	3,037	158	2	0	161
H	運輸業、郵便業	12,637	112	127	12,629	2,964	28	140	2,845
I	卸売業、小売業	8,254	51	139	8,130	18,508	196	295	18,445
J	金融業、保険業	2,680	17	35	2,662	0	0	0	0
K	不動産業、物品賃貸業	x	x	x	x	x	x	x	x
L	学術研究、専門・技術サービス業	2,810	24	30	2,806	644	23	7	658
M	宿泊業、飲食サービス業	4,195	53	119	4,109	6,659	200	219	6,660
N	生活関連サービス業、娯楽業	1,976	15	25	1,968	2,062	37	39	2,058
O	教育、学習支援業	11,339	25	1	11,363	2,217	51	7	2,261
P	医療、福祉	38,085	348	447	38,038	9,710	258	125	9,791
Q	複合サービス事業	2,868	39	11	2,896	226	0	0	226
R	サービス業（他に分類されないもの）	13,088	698	201	13,584	3,725	152	95	3,783
E09、E10	食料品製造業、飲料・たばこ・飼料製造業	12,807	163	85	12,887	1,765	39	30	1,772
E11	繊維工業	2,411	30	19	2,413	186	0	0	195
E12	木材・木製品製造業(家具を除く)	913	5	5	913	16	0	0	16
E13	家具・装備品	x	x	x	x	x	x	x	x
E14	パルプ・紙・紙加工品製造業	1,122	0	1	1,121	4	1	1	4
E15	印刷・同関連業	1,032	4	8	1,035	151	4	0	148
E16、E17	化学工業、石油製品・石炭製造業	x	x	x	x	x	x	x	x
E18	プラスチック製品製造業	x	x	x	x	x	x	x	x
E19	ゴム製品製造業	x	x	x	x	x	x	x	x
E21	窯業・土石製品製造業	947	0	7	940	0	0	0	0
E22	鉄鋼業	1,570	4	15	1,559	18	0	0	18
E23	非鉄金属製造業	x	x	x	x	x	x	x	x
E24	金属製品製造業	3,507	0	96	3,411	60	0	4	56
E25	はん用機械器具製造業	1,617	15	47	1,585	170	27	1	196
E26	生産用機械器具製造業	4,461	54	76	4,439	168	0	0	168
E27	業務用機械器具製造業	2,122	11	4	2,129	294	0	0	294
E28	電子部品・デバイス・電子回路製造業	6,859	17	21	6,856	1,455	0	19	1,435
E29	電気機械器具製造業	2,262	20	31	2,251	145	0	32	113
E30	情報通信機械器具製造業	1,439	2	2	1,439	90	0	2	88
E31	輸送用機械器具製造業	4,814	7	49	4,772	424	0	16	408
E32、E20	その他の製造業	1,339	1	0	1,340	128	0	0	128
I-1	卸売業	5,699	36	77	5,623	711	0	0	746
I-2	小売業	2,555	15	62	2,507	17,797	196	295	17,699
M75	宿泊業	3,789	40	105	3,704	2,709	10	75	2,664
MS	M一括分	406	13	14	405	3,950	190	144	3,996
P83	医療業	20,334	199	153	20,433	3,819	119	55	3,830
PS	P一括分	17,751	149	294	17,605	5,891	139	70	5,961
R92	その他の事業サービス業	7,023	582	100	7,504	2,840	118	45	2,914
RS	R一括分	6,065	116	101	6,080	885	34	50	869

第17表 事業所規模、男女別常用雇用労働者の1人平均月間現金給与額(調査産業計)

令和5年6月分

(単位:円)

事業所規模	計					男			女		
	現金給与	きまって支	特別に支払		現金給与	きまって支	特別に支払	現金給与	きまって支	特別に支払	
	総額	給する給与	所定内給与	超過労働							給
5~29人	314,117	218,696	207,007	11,689	95,421	344,286	254,002	90,284	279,996	178,764	101,232
30~99人	415,851	246,573	233,021	13,552	169,278	479,049	290,075	188,974	345,774	198,335	147,439
100人以上	452,503	267,869	241,742	26,127	184,634	541,242	316,637	224,605	351,722	212,483	139,239

第18表 事業所規模、男女別常用雇用労働者の1人平均月間出勤日数及び実労働時間(調査産業計)

令和5年6月分

事業所規模	計					男				女			
	出勤日数	実所定内所定外			出勤日数	実所定内所定外			出勤日数	実所定内所定外			
		労働時間	労働時間	労働時間		労働時間	労働時間	労働時間		労働時間	労働時間	労働時間	労働時間
5~29人	20.1	150.5	141.7	8.8	20.8	163.9	151.4	12.5	19.4	135.4	130.8	4.6	
30~99人	20.0	152.8	142.9	9.9	20.7	164.1	151.2	12.9	19.2	140.4	133.8	6.6	
100人以上	19.5	153.7	142.1	11.6	19.7	164.0	148.1	15.9	19.4	141.8	135.2	6.6	

### Ⅲ 参考資料

#### 全国・岩手県の結果

(調査産業計、事業所規模5人以上)

令和5年6月分

年 月	全 国 ( 確 報 )		岩 手 県	
	実 数	前 年 比 ( 差 )	実 数	前 年 比 ( 差 )
月間現金給与額				
	円	%	円	%
現金給与総額	461,811	2.3	375,690	▲ 2.2
きまって支給する給与	271,968	1.4	238,160	▲ 0.1
所定内給与	253,360	1.3	222,601	0.4
月間実労働時間数等				
	時間	%	時間	%
総実労働時間	142.4	0.1	152.0	0.4
所定内労働時間	132.4	0.2	142.2	0.2
所定外労働時間	10.0	0.0	9.8	4.2
	日	日	日	日
出勤日数	18.5	0.0	20.0	0.0
常用雇用				
	千人	%	千人	%
本調査期間末	52,413	1.8	420	1.7
	%	ポイント	%	ポイント
パートタイム労働者比率	32.01	0.47	24.4	0.3

※全国値は確報値。最新のデータについては厚生労働省のホームページを確認してください。