

毎月勤労統計調査地方調査結果

～岩手県の賃金、労働時間及び雇用の動き～

令和4年9月分

～毎月勤労統計調査(通称「毎勤」)とは～

<どんな調査か>

- ・大正12年に始まり90年以上の歴史を持つ統計調査です。
- ・国の重要な統計を作成する調査として、統計法に基づく「基幹統計調査」に指定されています。
- ・主として、労働者の賃金、労働時間及び労働者数を調べています。

<どのように利用されているか>

- ・労使間における労働時間、給与等の改定の基礎資料として使われます。
- ・失業給付(基本手当)、労働者災害補償(休業補償)の額の改訂に使われます。
(注:雇用保険法第18条、労働基準法第76条)
- ・国民(県民)経済計算の推計に使われます。
- ・その他あらゆる労働、経済問題の基礎資料に使われ、また日本の労働事情の海外への紹介、国連への報告などにも使われています。

令和4年11月28日

岩手県ふるさと振興部

毎月勤労統計調査地方調査の説明

1 調査の目的

この調査は、統計法に基づく基幹統計で、岩手県における毎月の賃金、労働時間及び雇用についての変動を明らかにすることを目的としています。

2 調査の対象

この調査は、日本標準産業分類（平成25年10月改訂）に定める鉱業、採石業、砂利採取業、建設業、製造業、電気・ガス・熱供給・水道業、情報通信業、運輸業、郵便業、卸売業、小売業、金融業、保険業、不動産業、物品賃貸業、学術研究、専門・技術サービス業、宿泊業、飲食サービス業、生活関連サービス業、娯楽業（その他の生活関連サービス業のうち家事サービス業を除く）、教育、学習支援業、医療、福祉、複合サービス事業、サービス業（他に分類されないもの）（外国公務を除く）に属し、常時5人以上の常用労働者を雇用する事業所のうち厚生労働大臣が指定した約600事業所を対象として調査を行っています。

3 調査方法等

第一種事業所（常用労働者30人以上規模の事業所）

事業所母集団データベースの最新の年次フレームによる全数名簿を母集団として、産業、規模別に区分けし、所定の抽出率で無作為に調査対象事業所を抽出しています。また、従来の2～3年に一度行う総入替え方式から、毎年1月分調査時に行う部分入替え方式に平成30年の調査から変更されています。

調査票については、事業主が記入して郵送により提出する方式のほか、インターネット回線を利用したオンライン方式によっても提出が可能となっています。

第二種事業所（常用労働者5～29人規模の事業所）

経済センサスの調査区を用いて設定した毎勤第二種基本調査区から、一定数の調査区を選定したうえで5～29人規模の事業所名簿を作成し、その中から産業別に所定の抽出率で事業所を抽出し、第二種事業所として指定しています。

調査については、統計調査員が調査対象事業所を訪問し調査票を作成する実地調査のほか、インターネット回線を利用したオンライン方式によっても調査票の提出が可能となっています。

4 調査事項の説明

(1) 現金給与額

現金給与額とは

所得税、社会保険料、組合費等を差し引く前の総額のことです。

きまって支給する給与とは

労働契約、労働協約あるいは事業所の給与規則等によってあらかじめ定められている支給条件、算定方法によって支給される給与のことで、超過労働給与（超過勤務手当）、毎月支給される住宅手当、通勤手当などを含みます。「所定内給与」と「超過労働給与（所定外給与）」の合計額です。

所定内給与とは

きまって支給する給与のうち超過労働給与以外のものです。超過労働給与（所定外給与）とは、所定の労働時間を超える労働に対して支給される給与や、休日労働、深夜労働に対して支給する給与のことであり、時間外手当、早朝出勤手当、休日出勤手当、深夜手当等です。

特別に支払われた給与とは

一時的または突発的理由に基づいて、あらかじめ定められた契約や規則等によらないで労働者に現実に支払われた給与や、あらかじめ支給条件、算定方法等が定められていても、その給与の算定が3か月を超える期間ごとに行われるものを言います。具体的には、賞与のほか、定昇・ベースアップの差額追給分、3か月を超える期間で支給される通勤手当などをいいます。

現金給与総額とは

「きまって支給する給与」と「特別に支払われた給与」の合計額です。

(2) 出勤日数

労働者が業務遂行のため実際に出勤した日数のことです。有給でも事業所に出勤しない日は出勤日にはなりません。1日のうち1時間でも就業すれば出勤日となります。

(3) 実労働時間

実労働時間数とは

調査期間中に労働者が実際に労働した時間数のことで、休憩時間は除かれます。鉱業の坑内夫の休憩時間や運輸関係労働者等のいわゆる手待時間は含めますが、本来の職務外として行われる宿日直の時間数は含めません。

所定内労働時間数とは

事業所の就業規則で定められた正規の始業時刻と終業時刻との間から休憩時間を差し引いた実労働時間数のことです。

所定外労働時間とは

早出、残業、臨時の呼出、休日出勤等の実労働時間のことです。

総実労働時間数とは

「所定内労働時間数」と「所定外労働時間数」との合計です。

(4) 常用労働者

常用労働者とは

事業所に雇われて働いている人で次のいずれかに該当する人です。（平成30年1月分調査から常用労働者の定義が変更されました。）

- ア 期間を定めずに雇われている人
- イ 1か月以上の期間を定めて雇われている人

パートタイム労働者とは

常用労働者のうち次のいずれかに該当する人です。

- ア 1日の所定労働時間が一般の労働者よりも短い人
- イ 1日の所定労働時間が一般の労働者と同じで1週の所定労働日数が一般の労働者よりも少ない人

一般労働者とは

常用労働者のうち「パートタイム労働者」以外の人です。

パートタイム労働者比率

常用労働者に占めるパートタイム労働者の割合のことです。

利用上の注意

- この調査結果の数値は、調査事業所からの報告を基にして本県の規模5人以上のすべての事業所に
対応するよう復元して算定したものです。
- この調査の30人以上の事業所については、従来の2～3年に一度行う総入替え方式から、毎年1月
分調査時に行う部分入替え方式に平成30年分の調査から変更しました。
従来の総入替え方式においては、入替え時に一定の断層が生じていたため、賃金、労働時間指数と
その増減率については過去に遡った改訂を行っていましたが、部分入替え方式導入により断層は縮小
することから、過去に遡った改訂は行っていません。
- 常用雇用指数及びその増減率は、令和4年1月新集計において、労働者数推計を当時利用できる最
新のデータ（平成28年経済センサス活動調査等）に基づき更新（ベンチマーク更新）し、過去に
遡って改訂しています。
なお、このベンチマーク更新に伴い、令和4年の賃金と労働時間の前年同月比には一定の断層が生
じています。
- また、指数の基準時を2015年（平成27年）から2020年（令和2年）に更新する基準時更新を併せて
行い、令和4年1月分新集計公表時から、令和2年平均を100とする令和2年基準としました。
これに伴い、令和4年1月分以降と比較できるように、令和3年12月分までの指数を令和2年平均
が100となるように改訂しました。
令和3年12月分までの増減率は、一部を除き、改定前の指数で計算しているため、改訂後の指数で
計算した場合と必ずしも一致しません。
- 前年比などの増減率は指数等により算出しており、実数で計算した場合と必ずしも一致しません。
また、指数表中、指数の各年平均値は単純平均で算定しています。
- 平成29年1月分結果から、平成25年10月に改訂された日本標準産業分類に基づき公表しています。
- 調査事業所が少ないため調査結果を秘匿している産業もありますが、「調査産業計」には含めて集
計しています。

- 8 統計表（実数表）の各一括部分の内容は以下のとおりです。

表 示	内 容
M一括分	産業大分類M「宿泊業、飲食サービス業」のうち 「M76 飲食店」及び「M77 持ち帰り・配達飲食サービス業」
P一括分	産業大分類P「医療、福祉」のうち 「P84 保健衛生」及び「P85 社会保険・社会福祉・介護事業」
R一括分	産業大分類Rサービス業（他に分類されないもの）のうち 「R88 廃棄物処理業」、「R89 自動車整備業」、「R90 機械等修理業（別掲を除く）」、「R91 職業紹介・労働者派遣業」、「R93 政治・経済・文化団体」、「R94 宗教」及び「R95 その他のサービス業」

- 9 統計表中符号の用法は次のとおりです。

- 「－」 → 該当数値なし
- 「0」 → 単位未満
- 「▲」 → マイナス（負）
- 「X」 → 調査事業所が2以下のため秘匿

※この調査結果を利用して印刷物等を刊行した場合は、1部を送付くださるようお願いします。

《問い合わせ先》

〒020-8570 岩手県盛岡市内丸10番1号

岩手県ふるさと振興部調査統計課経済統計担当

T E L 019-629-5306

F A X 019-629-5309

目 次

I 調査結果の概要

1 賃金の動き

- (1) 事業所規模 5 人以上（調査産業計） 1
- (2) 事業所規模30人以上（調査産業計） 1

2 労働時間の動き

- (1) 事業所規模 5 人以上（調査産業計） 3
- (2) 事業所規模30人以上（調査産業計） 3

3 雇用の動き

- (1) 事業所規模 5 人以上（調査産業計） 5
- (2) 事業所規模30人以上（調査産業計） 5

II 統計表

1 指数表

- 第1表 規模、産業別名目賃金指数（現金給与総額） 7
- 第2表 規模、産業別実質賃金指数（現金給与総額） 8
- 第3表 規模、産業別名目賃金指数（きまって支給する給与） 9
- 第4表 規模、産業別実質賃金指数（きまって支給する給与） 10
- 第5表 規模、産業別名目賃金指数（所定内給与） 11
- 第6表 規模、産業別労働時間指数（総実労働時間） 12
- 第7表 規模、産業別労働時間指数（所定内労働時間） 13
- 第8表 規模、産業別労働時間指数（所定外労働時間） 14
- 第9表 規模、産業別常用雇用指数 15
- 第10表 規模、産業別パートタイム労働者比率 16

2 実数表

- 第11表 産業、男女別常用雇用労働者の1人平均月間現金給与額 17
- 第12表 産業、男女別常用雇用労働者の1人平均月間出勤日数及び実労働時間 19
- 第13表 産業、男女別の前調査期間末、増加、減少及び本調査期間末常用労働者数 21
- 第14表 産業、就業形態別の常用雇用労働者1人平均月間現金給与額 23
- 第15表 産業、就業形態別の常用雇用労働者1人平均月間出勤日数及び実労働時間 25
- 第16表 産業、就業形態別の前調査期間末、増加、減少及び本調査期間末常用労働者数 27
- 第17表 事業所規模、男女別常用雇用労働者の1人平均月間現金給与額 29
- 第18表 事業所規模、男女別常用雇用労働者の1人平均月間出勤日数及び実労働時間 29

III 参考資料

- 1 全国・岩手県の結果 30
- 2 令和4年夏季賞与支給状況（岩手県） 30

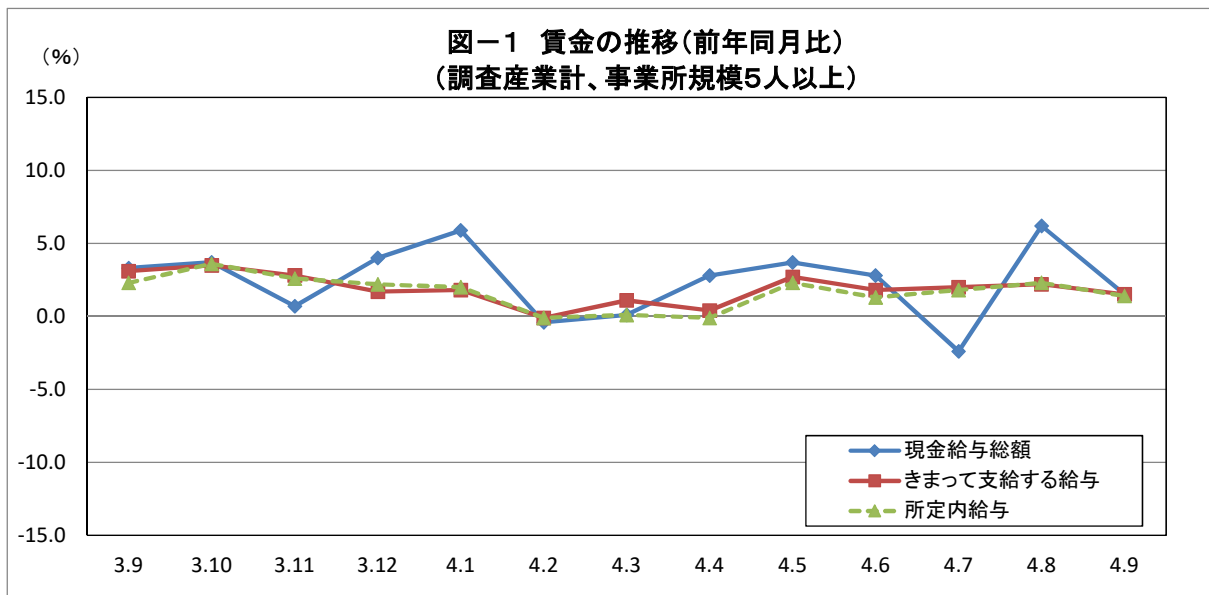
I 調査結果の概要

1 賃金の動き

(1) 事業所規模5人以上(調査産業計)

9月分の1人平均現金給与総額は、規模5人以上の事業所で242,933円、前年同月比1.5%増となりました。このうち、きまって支給する給与は241,282円、前年同月比1.5%増となりました。

きまって支給する給与のうち所定内給与は223,837円、前年同月比1.4%増となりました。



(2) 事業所規模30人以上(調査産業計)

9月分の1人平均現金給与総額は、規模30人以上の事業所で257,029円、前年同月比0.7%増となりました。このうち、きまって支給する給与は256,246円、前年同月比1.1%増となりました。

きまって支給する給与のうち所定内給与は233,268円、前年同月比1.0%増となりました。

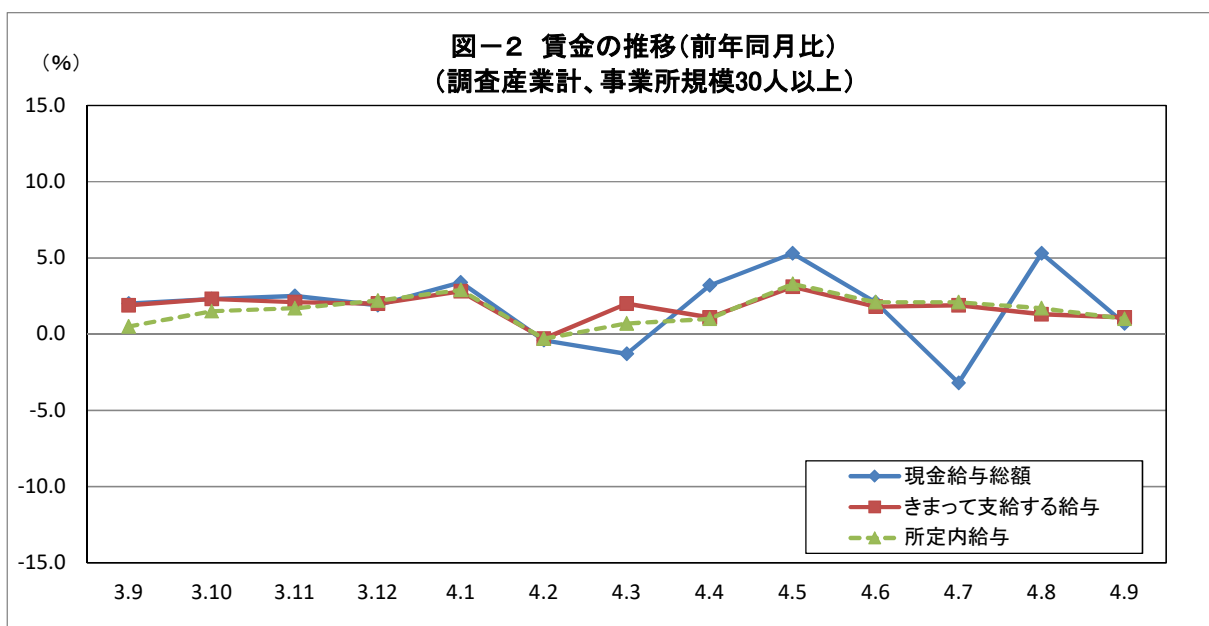


表1 一人平均月間現金給与額

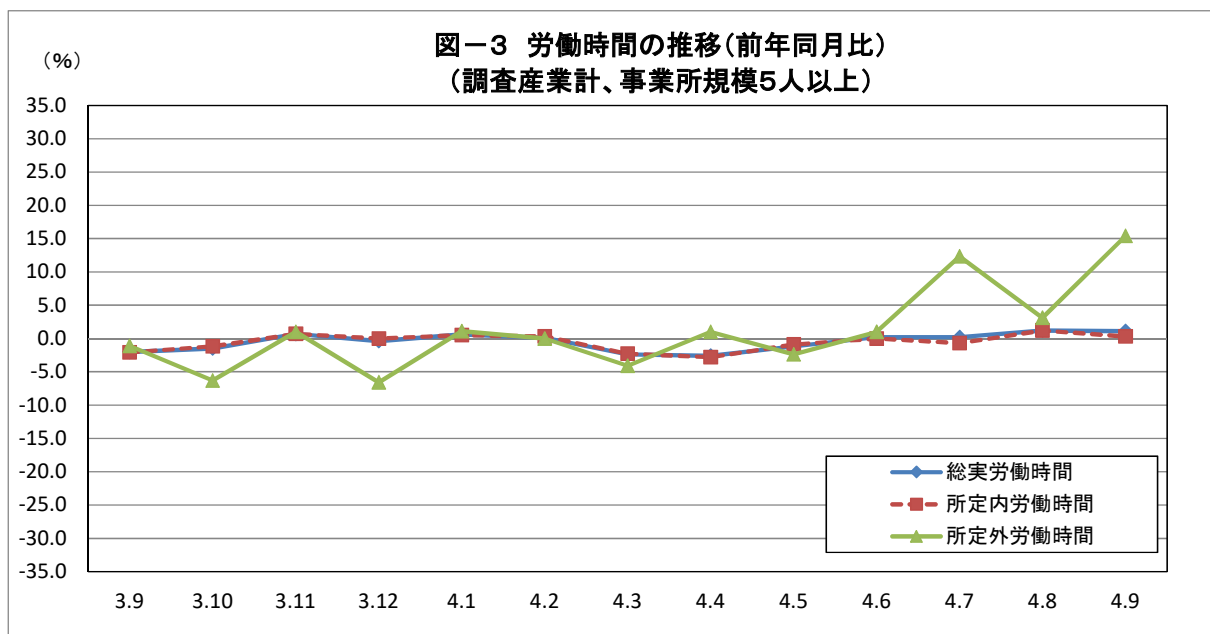
規 模	産 業	現金給与総額							
				きまって支給する給与				特別に支払われた給与	
						所定内給与			
		前 年 同 月 比	前 年 同 月 比	前 年 同 月 比	前 年 同 月 比	前 年 同 月 比	前 年 同 月 比	前 年 同 月 差	前 年 同 月 差
		円	%	円	%	円	%	円	円
5 人 以 上	調査産業計	242,933	1.5	241,282	1.5	223,837	1.4	1,651	▲ 58
	鉱業、採石業、砂利採取業	x	x	x	x	x	x	x	x
	建設業	274,711	▲ 7.7	273,594	▲ 7.6	258,298	▲ 4.8	1,117	▲ 381
	製造業	243,206	▲ 1.2	242,845	▲ 1.3	220,107	▲ 0.3	361	196
	電気・ガス・熱供給・水道業	354,533	▲ 6.8	354,007	▲ 6.6	320,528	▲ 7.6	526	55
	情報通信業	318,878	▲ 10.1	310,062	▲ 8.5	287,510	▲ 8.0	8,816	▲ 7,031
	運輸業、郵便業	276,966	0.4	276,589	0.5	225,622	▲ 2.1	377	▲ 150
	卸売業、小売業	216,626	▲ 3.9	216,590	▲ 2.1	209,227	▲ 2.3	36	▲ 4,217
	金融業、保険業	341,216	20.3	337,748	18.7	318,438	18.2	3,468	3,468
	不動産業、物品賃貸業	194,853	x	194,062	x	186,181	x	791	x
	学術研究、専門・技術サービス業	285,211	15.0	283,522	14.3	259,221	10.3	1,689	1,613
	宿泊業、飲食サービス業	126,022	▲ 3.4	125,914	▲ 3.5	118,630	▲ 3.9	108	108
	生活関連サービス業、娯楽業	192,813	40.8	192,813	40.9	183,186	37.9	0	▲ 3
	教育、学習支援業	341,604	18.2	341,604	18.7	335,979	18.5	0	▲ 1,158
	医療、福祉	253,410	4.5	248,144	3.3	229,880	3.1	5,266	2,966
	複合サービス事業	300,236	15.8	288,374	11.2	243,946	▲ 2.8	11,862	11,862
サービス業(他に分類されないもの)	191,001	▲ 4.6	190,185	▲ 4.9	177,413	▲ 4.2	816	474	
30 人 以 上	調査産業計	257,029	0.7	256,246	1.1	233,268	1.0	783	▲ 1,070
	鉱業、採石業、砂利採取業	x	x	x	x	x	x	x	x
	建設業	318,793	▲ 4.1	318,391	▲ 3.1	293,425	▲ 0.6	402	▲ 3,326
	製造業	256,626	▲ 0.9	256,152	▲ 1.0	230,463	0.2	474	274
	電気・ガス・熱供給・水道業	361,915	▲ 7.6	361,428	▲ 7.5	327,307	▲ 7.2	487	▲ 135
	情報通信業	355,359	0.1	343,171	1.2	313,551	0.4	12,188	▲ 3,659
	運輸業、郵便業	294,923	2.5	294,212	2.6	242,243	2.9	711	257
	卸売業、小売業	174,895	▲ 10.8	174,880	▲ 6.8	165,696	▲ 8.1	15	▲ 8,631
	金融業、保険業	368,229	29.5	357,885	26.0	354,565	26.0	10,344	10,344
	不動産業、物品賃貸業	197,679	x	195,664	x	184,183	x	2,015	x
	学術研究、専門・技術サービス業	265,843	▲ 1.0	265,445	▲ 1.1	243,992	▲ 3.6	398	188
	宿泊業、飲食サービス業	121,544	9.3	121,176	9.0	114,102	6.2	368	368
	生活関連サービス業、娯楽業	178,420	17.9	178,420	18.0	170,337	14.1	0	▲ 8
	教育、学習支援業	347,393	12.2	347,393	12.1	343,823	11.4	0	0
	医療、福祉	289,647	5.4	289,039	5.6	260,523	4.9	608	▲ 455
	複合サービス事業	298,369	17.3	298,012	17.2	223,182	▲ 7.6	357	357
サービス業(他に分類されないもの)	185,744	▲ 4.6	184,542	▲ 5.2	170,340	▲ 2.9	1,202	1,123	

※前年同月比は指数により計算しています。

2 労働時間の動き

(1) 事業所規模5人以上(調査産業計)

9月分の1人平均総実労働時間は、規模5人以上の事業所で147.6時間、前年同月比1.1%増となりました。
 このうち、所定内労働時間は137.2時間、前年同月比0.3%増となりました。
 所定外労働時間は10.4時間、前年同月比15.4%増となりました。



(2) 事業所規模30人以上(調査産業計)

9月分の1人平均総実労働時間は、規模30人以上の事業所で147.4時間、前年同月比0.8%減となりました。
 このうち、所定内労働時間は135.6時間、前年同月比1.5%減となりました。
 所定外労働時間は11.8時間、前年同月比8.2%増となりました。

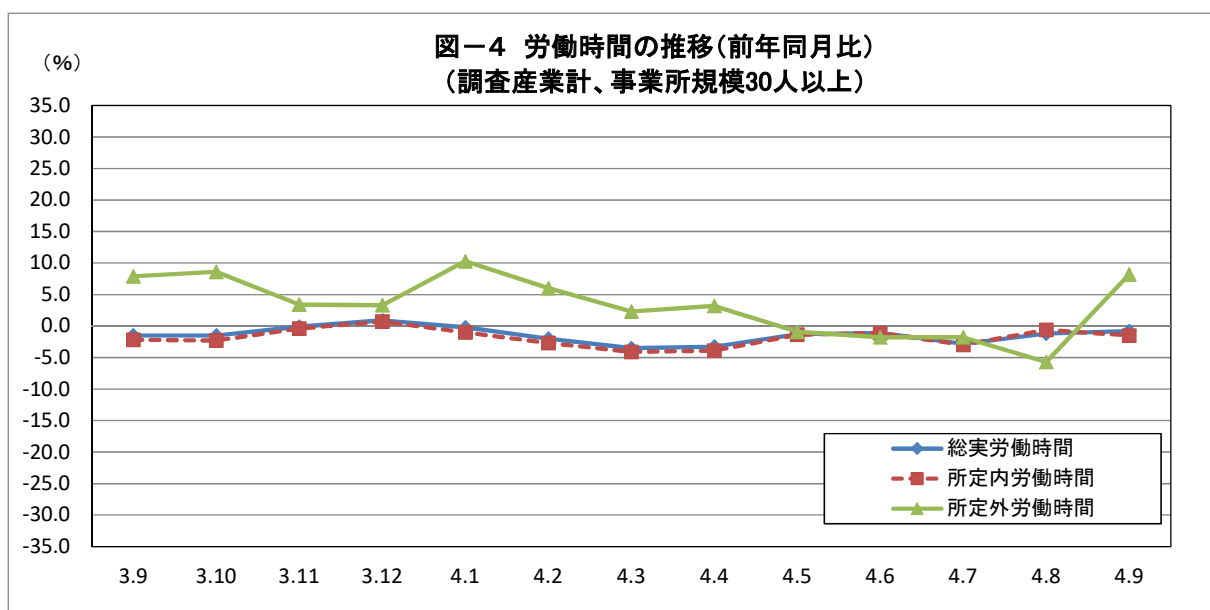


表2 一人平均月間出勤日数及び労働時間数

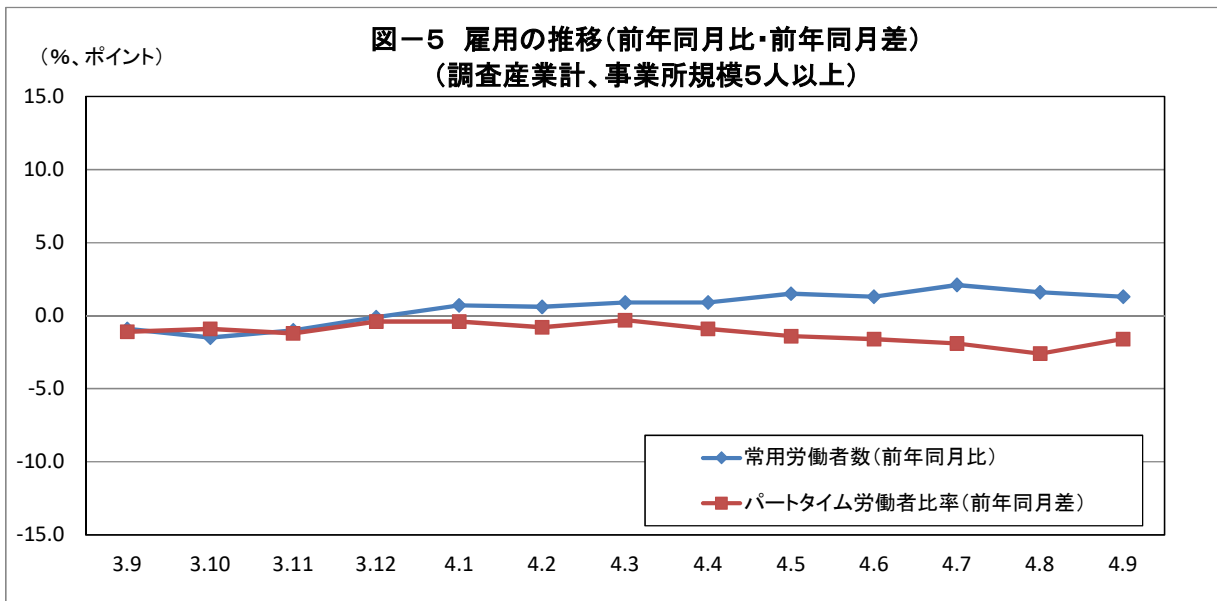
規模	産 業	出勤日数		総実労働時間数					
		前 同 月	年 差	所定内労働時間		所定外労働時間		前 同 月	年 比
				時間	%	時間	%		
5 人 以 上	調査産業計	19.2	▲ 0.2	147.6	1.1	137.2	0.3	10.4	15.4
	鉱業、採石業、砂利採取業	x	x	x	x	x	x	x	x
	建設業	20.1	▲ 1.5	158.4	▲ 5.8	148.4	▲ 3.6	10.0	▲ 29.4
	製造業	19.8	0.0	162.4	0.3	149.2	0.8	13.2	▲ 4.6
	電気・ガス・熱供給・水道業	18.5	0.3	156.2	6.4	143.7	6.2	12.5	8.3
	情報通信業	19.3	0.2	161.9	1.3	150.8	2.6	11.1	▲ 14.2
	運輸業、郵便業	21.0	0.0	181.0	4.3	152.4	0.2	28.6	33.5
	卸売業、小売業	20.0	▲ 0.3	140.3	▲ 0.9	134.5	▲ 1.0	5.8	2.0
	金融業、保険業	17.7	▲ 0.1	135.6	▲ 4.6	128.4	▲ 4.8	7.2	▲ 1.7
	不動産業、物品賃貸業	18.0	x	119.3	x	113.9	x	5.4	x
	学術研究、専門・技術サービス業	18.8	▲ 0.1	155.0	3.6	142.7	0.0	12.3	75.0
	宿泊業、飲食サービス業	17.1	2.0	115.6	12.2	109.1	12.0	6.5	17.1
	生活関連サービス業、娯楽業	17.5	▲ 1.1	129.8	11.0	122.6	8.0	7.2	104.0
	教育、学習支援業	17.6	0.8	146.8	16.4	127.1	5.6	19.7	239.8
	医療、福祉	18.7	▲ 0.5	139.5	▲ 2.3	133.9	▲ 2.9	5.6	15.1
	複合サービス事業	18.7	▲ 0.8	153.6	0.9	141.6	▲ 2.6	12.0	70.2
	サービス業(他に分類されないもの)	19.9	0.7	148.0	1.8	138.9	3.4	9.1	▲ 18.2
30 人 以 上	調査産業計	19.0	▲ 0.1	147.4	▲ 0.8	135.6	▲ 1.5	11.8	8.2
	鉱業、採石業、砂利採取業	x	x	x	x	x	x	x	x
	建設業	19.9	0.4	161.8	0.6	148.0	0.7	13.8	0.2
	製造業	19.8	▲ 0.1	164.5	▲ 0.1	150.2	0.4	14.3	▲ 4.6
	電気・ガス・熱供給・水道業	19.0	0.6	158.1	5.6	145.9	7.2	12.2	▲ 10.8
	情報通信業	19.1	0.0	161.1	0.8	148.0	0.7	13.1	1.2
	運輸業、郵便業	20.3	▲ 0.6	167.6	▲ 5.2	144.1	▲ 4.6	23.5	▲ 8.6
	卸売業、小売業	19.0	▲ 0.5	125.8	▲ 6.4	119.7	▲ 7.0	6.1	7.6
	金融業、保険業	17.9	0.2	137.9	1.8	135.5	3.3	2.4	▲ 40.2
	不動産業、物品賃貸業	18.6	x	147.4	x	138.8	x	8.6	x
	学術研究、専門・技術サービス業	18.4	0.4	149.1	3.0	138.9	0.3	10.2	65.1
	宿泊業、飲食サービス業	15.9	1.2	104.3	12.9	98.7	11.4	5.6	50.2
	生活関連サービス業、娯楽業	17.7	▲ 0.3	124.7	▲ 0.9	116.0	▲ 4.7	8.7	102.9
	教育、学習支援業	17.2	0.3	142.6	12.1	121.7	1.8	20.9	171.5
	医療、福祉	18.7	▲ 0.3	141.1	▲ 2.8	133.4	▲ 4.2	7.7	20.9
	複合サービス事業	18.4	▲ 1.4	153.4	▲ 1.4	138.8	▲ 6.0	14.6	88.1
	サービス業(他に分類されないもの)	19.5	0.6	144.9	▲ 0.6	134.5	2.5	10.4	▲ 28.1

※前年同月比は指数により計算しています。

3 雇用の動き

(1) 事業所規模5人以上(調査産業計)

9月分の常用労働者数は、規模5人以上の事業所で411,293人、前年同月比1.3%増となりました。
 このうち、製造業の常用労働者数は72,016人、前年同月比3.7%増となりました。
 また、卸売業・小売業の常用労働者は73,021人、前年同月比2.3%増となりました。
 パートタイム労働者比率は22.8%、前年同月差1.6ポイント減となりました。



(2) 事業所規模30人以上(調査産業計)

9月分の常用労働者数は、規模30人以上の事業所で213,382人、前年同月比2.4%増となりました。
 このうち、製造業の常用労働者数は54,585人、前年同月比2.6%増となりました。
 また、卸売業・小売業の常用労働者は27,108人、前年同月比6.0%増となりました。
 パートタイム労働者比率は24.0%、前年同月差1.6ポイント増となりました。

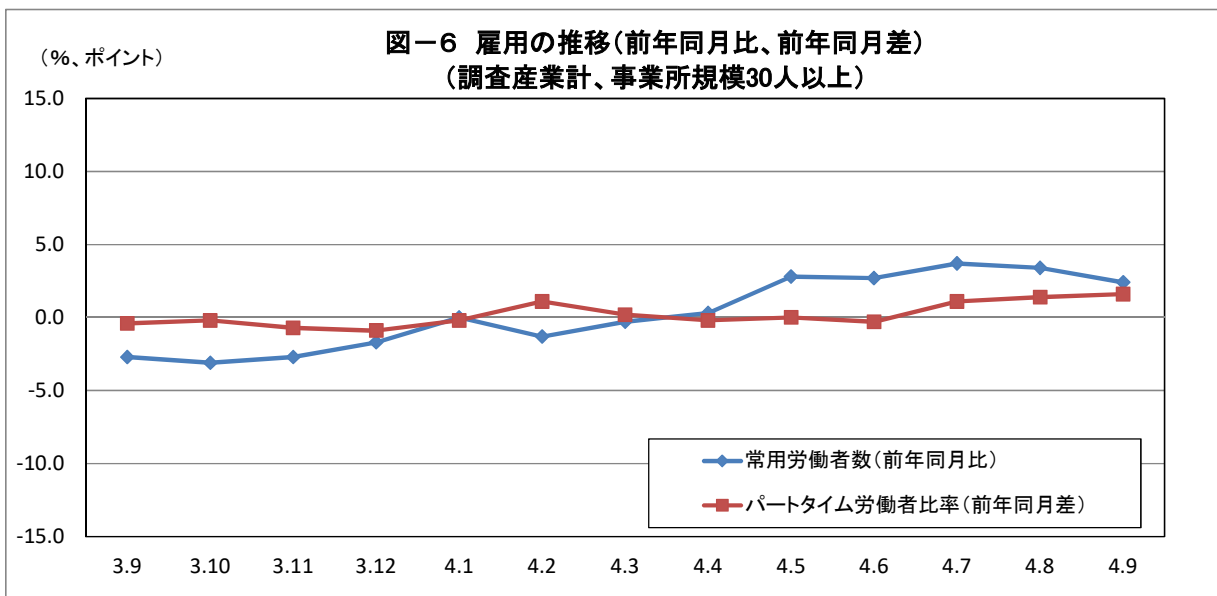


表3 常用労働者数及び労働異動率

規模	産 業	本月末常用労働者数		労働異動率				パートタイム労働者比率	
				入職率		離職率			
		前年 同月比		前年 同月差		前年 同月差		前年 同月差	
		人	%	%	ポイント	%	ポイント	%	ポイント
5 人 以 上	調査産業計	411,293	1.3	1.42	0.29	1.48	0.12	22.8	▲ 1.6
	鉱業、採石業、砂利採取業	x	x	x	x	x	x	x	x
	建設業	35,057	▲ 8.3	0.14	▲ 0.08	2.11	1.54	4.2	▲ 3.3
	製造業	72,016	3.7	0.97	0.02	1.06	▲ 0.04	12.0	▲ 2.1
	電気・ガス・熱供給・水道業	x	x	x	x	x	x	x	x
	情報通信業	4,432	36.0	1.23	0.86	4.20	2.73	4.6	▲ 0.7
	運輸業、郵便業	27,403	19.9	0.95	0.28	0.92	▲ 1.03	10.5	▲ 2.3
	卸売業、小売業	73,021	2.3	2.53	0.56	1.25	0.12	37.5	▲ 0.7
	金融業、保険業	8,248	▲ 7.6	0.00	0.00	1.15	0.10	3.5	▲ 0.1
	不動産業、物品賃貸業	3,036	x	0.26	x	0.49	x	46.5	x
	学術研究、専門・技術サービス業	7,417	1.5	0.21	0.21	0.92	0.92	12.0	4.8
	宿泊業、飲食サービス業	29,836	0.0	4.75	4.06	3.23	▲ 1.61	55.7	▲ 6.9
	生活関連サービス業、娯楽業	11,896	▲ 3.0	1.85	0.15	6.13	5.88	42.2	▲ 12.7
	教育、学習支援業	24,658	▲ 3.9	0.67	0.14	1.12	0.97	15.8	▲ 11.5
	医療、福祉	81,429	2.0	0.76	▲ 0.82	0.76	▲ 0.73	24.2	4.3
	複合サービス事業	5,345	▲ 24.5	0.15	0.15	1.26	0.56	9.3	4.2
	サービス業(他に分類されないもの)	24,969	1.9	1.91	0.53	1.49	0.09	18.9	▲ 0.8
30 人 以 上	調査産業計	213,382	2.4	1.09	▲ 0.08	1.36	0.04	24.0	1.6
	鉱業、採石業、砂利採取業	x	x	x	x	x	x	x	x
	建設業	11,569	▲ 10.4	0.44	0.25	0.92	0.12	4.1	1.6
	製造業	54,585	2.6	0.69	▲ 0.30	0.85	▲ 0.14	10.2	▲ 2.9
	電気・ガス・熱供給・水道業	1,770	1.7	1.76	0.98	1.02	▲ 0.37	4.6	▲ 3.2
	情報通信業	3,233	▲ 0.8	0.31	▲ 0.06	1.65	0.18	6.2	0.9
	運輸業、郵便業	14,532	24.2	1.46	0.64	1.52	0.66	18.7	6.2
	卸売業、小売業	27,108	6.0	1.29	▲ 0.57	1.28	▲ 0.93	62.9	2.7
	金融業、保険業	x	x	x	x	x	x	x	x
	不動産業、物品賃貸業	1,189	x	0.67	x	1.25	x	21.7	x
	学術研究、専門・技術サービス業	2,753	3.7	0.47	0.47	0.00	0.00	16.2	7.3
	宿泊業、飲食サービス業	8,641	3.8	3.83	1.37	4.23	1.52	74.8	▲ 0.5
	生活関連サービス業、娯楽業	4,034	▲ 4.1	0.93	0.28	4.54	3.84	51.7	4.2
	教育、学習支援業	13,665	▲ 3.5	1.22	0.27	1.16	0.89	16.8	▲ 4.2
	医療、福祉	47,398	1.0	0.77	▲ 0.44	1.30	▲ 0.10	18.4	3.9
	複合サービス事業	3,075	▲ 31.9	0.26	0.26	0.52	▲ 0.70	11.1	5.9
	サービス業(他に分類されないもの)	16,913	2.4	2.10	▲ 0.01	1.95	▲ 0.19	26.4	0.6

※前年同月比は指数により計算しています。

Ⅱ 統計表

1 指数表

第1表 規模、産業別名目賃金指数(現金給与総額)

(令和2年平均=100)

規 種	年	月	調 査		採石業、 砂利採取業	建設業	製造業	対前年 (同月)比	電気・ガス・ 水道業	情 報 通 信 業	運 輸 業、 郵 便 業	卸 売 業、 小 売 業	金 融 業、 保 險 業	不動産業、 物品賃貸業	学術研究、 専門・技術 サービス業	宿 泊 業、 飲 食 サービス業	生活関連 サービス業、 娯 楽 業	教 育、 学 習 支 援 業	医 療 福 祉 事 業	複 合 サ ー ビ ス (他に分類さ れないもの)	サービス業	
			産 業 計	対前年 (同月)比																		
5 人 以 上	令和	元年	100.4	0.3	x	104.3	101.0	▲ 6.5	109.0	98.2	98.1	108.0	105.7	87.5	99.0	108.6	114.0	104.0	93.4	99.2	87.1	
		2年	100.0	▲ 0.4	100.0	100.0	100.0	▲ 1.0	100.0	100.0	100.0	100.0	100.0	100.0	100.0	100.0	100.0	100.0	100.0	100.0	100.0	100.0
	3年	9月	101.4	1.4	108.9	107.7	105.2	5.2	109.4	99.3	94.8	109.5	94.2	x	96.4	97.1	78.8	92.9	99.3	101.9	101.9	
		10月	85.8	3.3	85.5	91.4	86.4	1.7	82.5	86.7	85.2	97.3	76.5	x	67.3	104.0	72.1	72.6	82.9	80.3	88.2	
	4年	11月	86.5	3.7	84.4	92.6	88.1	4.3	88.9	84.6	89.2	96.5	74.5	x	68.8	101.6	73.6	73.1	83.5	81.7	85.4	
		12月	94.0	0.7	95.6	97.7	105.1	10.1	85.6	77.5	87.9	98.1	74.6	x	69.8	126.1	76.3	84.9	90.9	81.6	98.0	
		1月	175.4	4.0	200.1	191.5	182.3	9.0	240.3	171.9	137.4	199.6	207.6	x	160.3	123.9	101.5	179.0	169.0	196.2	151.0	
		2月	89.1	5.9	x	99.3	86.2	▲ 0.1	81.0	84.8	82.3	101.7	90.0	82.3	80.0	106.9	77.8	77.9	85.5	94.2	87.6	
		3月	84.4	▲ 0.4	x	86.3	82.3	▲ 5.3	79.5	77.6	80.8	92.2	84.5	82.1	78.4	112.3	75.8	79.1	83.5	82.3	79.9	
		4月	88.6	0.1	x	87.2	85.2	▲ 3.3	83.7	92.5	87.9	100.4	83.7	93.9	78.8	102.9	74.7	81.4	88.7	92.0	89.2	
		5月	90.7	2.8	x	122.8	87.1	▲ 3.5	83.7	78.8	82.3	98.7	96.0	83.8	76.5	104.0	83.6	77.0	86.0	87.1	83.5	
		6月	87.7	3.7	94.1	89.7	82.8	▲ 5.4	81.2	92.8	79.4	100.3	86.9	91.8	77.1	105.0	79.1	81.8	88.6	88.4	86.3	
		7月	137.7	2.8	156.5	106.3	137.6	8.0	229.6	139.4	99.6	108.8	185.1	96.6	148.2	118.0	92.0	217.3	161.0	155.9	96.6	
		8月	116.9	▲ 2.4	x	118.6	129.8	▲ 5.9	82.9	86.4	90.2	157.2	131.2	121.3	97.4	120.1	100.1	91.9	106.7	122.9	98.1	
	9月	96.5	6.2	x	96.2	98.1	1.7	77.0	82.7	106.9	106.0	88.2	81.1	86.9	102.9	105.6	86.2	86.6	137.3	110.2		
	対前年同月比	87.1	1.5	x	84.4	85.4	▲ 1.2	76.9	77.9	85.5	93.5	92.0	80.5	77.4	100.5	101.5	85.8	86.6	93.0	84.1		
	対前年同月比	1.5	-	x	▲ 7.7	▲ 1.2	-	▲ 6.8	▲ 10.1	0.4	▲ 3.9	20.3	x	15.0	▲ 3.4	40.8	18.2	4.5	15.8	▲ 4.6		
	30 人 以 上	令和	元年	100.3	1.0	x	100.8	104.1	▲ 5.9	101.1	98.5	98.3	95.2	97.1	x	108.9	130.2	107.7	104.8	98.0	103.5	94.4
			2年	100.0	▲ 0.3	100.0	100.0	100.0	▲ 4.0	100.0	100.0	100.0	100.0	100.0	100.0	100.0	100.0	100.0	100.0	100.0	100.0	100.0
		3年	9月	102.0	2.0	108.9	98.8	108.3	8.4	106.7	103.2	98.8	98.1	91.3	x	92.3	101.3	93.0	96.6	102.9	103.6	103.8
10月			84.1	2.0	85.5	77.3	87.7	3.5	79.1	86.7	84.4	87.8	67.2	x	70.2	94.0	81.9	73.5	84.7	84.8	95.4	
4年		11月	85.1	2.3	84.4	82.6	89.3	6.5	84.2	84.5	90.5	83.5	68.9	x	72.5	100.4	83.5	74.9	85.1	87.2	89.7	
		12月	94.4	2.5	95.7	88.3	110.5	13.4	81.6	84.6	85.8	96.2	69.0	x	74.4	121.5	85.0	78.9	91.5	86.7	100.3	
		1月	182.1	1.9	200.2	200.8	193.0	15.2	225.2	208.1	160.3	154.5	175.4	x	179.1	110.2	131.5	199.7	185.5	184.0	152.6	
		2月	86.2	3.4	x	80.0	88.8	2.7	76.2	88.9	85.7	82.8	114.2	43.0	70.0	100.9	96.8	82.0	88.3	116.1	85.8	
		3月	83.4	▲ 0.4	x	78.2	84.7	▲ 3.0	74.7	84.7	82.2	76.0	96.4	43.5	70.5	92.2	95.9	83.3	88.2	99.2	85.2	
		4月	88.5	▲ 1.3	x	76.1	88.0	▲ 0.8	78.0	104.3	90.2	86.8	88.0	42.5	73.3	102.4	95.0	85.1	94.9	106.8	99.1	
		5月	89.5	3.2	x	90.6	89.7	▲ 1.9	79.9	86.2	87.1	94.3	118.6	44.0	70.9	104.0	98.2	82.2	92.4	99.9	91.4	
		6月	89.4	5.3	x	87.6	84.8	▲ 4.6	75.4	106.4	84.1	95.6	90.8	57.9	70.7	108.4	95.8	83.6	94.9	100.2	98.3	
		7月	154.5	2.1	x	114.1	151.9	10.7	209.4	171.9	118.4	96.8	175.0	47.5	147.2	113.9	103.2	242.6	183.2	219.6	107.5	
		8月	107.6	▲ 3.2	x	93.6	133.5	▲ 7.2	75.8	97.6	89.2	113.3	119.8	58.2	78.1	110.4	118.5	83.0	104.6	104.1	105.1	
9月	92.0	5.3	x	81.9	100.1	4.6	74.3	83.8	89.9	89.9	94.4	42.5	69.8	107.6	107.8	83.1	90.5	191.4	94.8			
対前年同月比	84.7	0.7	x	74.1	86.9	▲ 0.9	73.1	86.8	86.5	78.3	87.0	45.8	69.5	102.7	96.6	82.5	89.3	99.5	91.0			
対前年同月比	0.7	-	x	▲ 4.1	▲ 0.9	-	▲ 7.6	0.1	2.5	▲ 10.8	29.5	x	▲ 1.0	9.3	17.9	12.2	5.4	17.3	▲ 4.6			

第2表 規模、産業別実質賃金指数(現金給与総額)

(令和2年平均=100)

規模	年	月	調査		採石業、 砂利採取業	建設業	製造業	対前年 (同月)比	電気・ガス・ 水道業	情報 通信業	運輸業、 郵便業	卸売業、 小売業	金融業、 保険業	不動産業、 物品賃貸業	学術研究、 専門・技術 サービス業	宿泊業、 飲食 サービス業	生活関連 サービス業、 娯楽業	教育、 学習 支援業	医療 福祉	複合 サービス 業	サービス業 (他に分類さ れないもの)	
			産業計	対前年 (同月)比																		
5 人 以 上	令和	元年	100.3	0.1	x	104.2	100.9	▲ 6.6	108.9	98.1	98.0	107.9	105.6	87.4	98.9	108.5	113.9	103.9	93.3	99.1	87.0	
		2年	100.0	▲ 0.3	100.0	100.0	100.0	▲ 0.8	100.0	100.0	100.0	100.0	100.0	100.0	100.0	100.0	100.0	100.0	100.0	100.0	100.0	100.0
		3年	101.2	1.2	108.7	107.5	105.0	5.0	109.2	99.1	94.6	109.3	94.0	x	96.2	96.9	78.6	92.7	99.1	101.7	101.7	
	3年	9月	85.1	2.5	84.8	90.7	85.7	0.8	81.8	86.0	84.5	96.5	75.9	x	66.8	103.2	71.5	72.0	82.2	79.7	87.5	
		10月	85.9	3.1	83.8	92.0	87.5	3.7	88.3	84.0	88.6	95.8	74.0	x	68.3	100.9	73.1	72.6	82.9	81.1	84.8	
		11月	93.3	▲ 0.4	94.9	97.0	104.4	9.0	85.0	77.0	87.3	97.4	74.1	x	69.3	125.2	75.8	84.3	90.3	81.0	97.3	
		12月	174.9	3.3	199.5	190.9	181.8	8.2	239.6	171.4	137.0	199.0	207.0	x	159.8	123.5	101.2	178.5	168.5	195.6	150.5	
		4年	1月	88.8	5.7	x	99.0	85.9	▲ 0.3	80.8	84.5	82.1	101.4	89.7	82.1	79.8	106.6	77.6	77.7	85.2	93.9	87.3
			2月	83.8	▲ 1.2	x	85.7	81.7	▲ 6.1	78.9	77.1	80.2	91.6	83.9	81.5	77.9	111.5	75.3	78.6	82.9	81.7	79.3
			3月	87.2	▲ 1.4	x	85.8	83.9	▲ 4.7	82.4	91.0	86.5	98.8	82.4	92.4	77.6	101.3	73.5	80.1	87.3	90.6	87.8
			4月	88.8	0.1	x	120.3	85.3	▲ 6.1	82.0	77.2	80.6	96.7	94.0	82.1	74.9	101.9	81.9	75.4	84.2	85.3	81.8
			5月	85.4	0.5	91.6	87.3	80.6	▲ 8.3	79.1	90.4	77.3	97.7	84.6	89.4	75.1	102.2	77.0	79.6	86.3	86.1	84.0
	6月	133.7	▲ 0.1	151.9	103.2	133.6	4.9	222.9	135.3	96.7	105.6	179.7	93.8	143.9	114.6	89.3	211.0	156.3	151.4	93.8		
	7月	113.3	▲ 5.1	x	114.9	125.8	▲ 8.6	80.3	83.7	87.4	152.3	127.1	117.5	94.4	116.4	97.0	89.1	103.4	119.1	95.1		
	8月	93.4	3.3	x	93.1	95.0	▲ 1.0	74.5	80.1	103.5	102.6	85.4	78.5	84.1	99.6	102.2	83.4	83.8	132.9	106.7		
	9月	83.8	▲ 1.5	x	81.2	82.1	▲ 4.2	73.9	74.9	82.2	89.9	88.5	77.4	74.4	96.6	97.6	82.5	83.3	89.4	80.9		
	対前年同月比			▲ 1.5	-	x	▲ 10.5	▲ 4.2	-	▲ 9.7	▲ 12.9	▲ 2.7	▲ 6.8	16.6	x	11.4	▲ 6.4	36.5	14.6	1.3	12.2	▲ 7.5
30 人 以 上	令和	元年	100.2	0.7	x	100.7	104.0	▲ 6.1	101.0	98.4	98.2	95.1	97.0	x	108.8	130.1	107.6	104.7	97.9	103.4	94.3	
		2年	100.0	▲ 0.2	100.0	100.0	100.0	▲ 3.9	100.0	100.0	100.0	100.0	100.0	100.0	100.0	100.0	100.0	100.0	100.0	100.0	100.0	100.0
		3年	101.8	1.8	108.7	98.6	108.1	8.1	106.5	103.0	98.6	97.9	91.1	x	92.1	101.1	92.8	96.4	102.7	103.4	103.6	
	3年	9月	83.4	1.1	84.8	76.7	87.0	2.7	78.5	86.0	83.7	87.1	66.7	x	69.6	93.3	81.3	72.9	84.0	84.1	94.6	
		10月	84.5	1.7	83.8	82.0	88.7	6.0	83.6	83.9	89.9	82.9	68.4	x	72.0	99.7	82.9	74.4	84.5	86.6	89.1	
		11月	93.7	1.4	95.0	87.7	109.7	12.3	81.0	84.0	85.2	95.5	68.5	x	73.9	120.7	84.4	78.4	90.9	86.1	99.6	
		12月	181.6	1.2	199.6	200.2	192.4	14.3	224.5	207.5	159.8	154.0	174.9	x	178.6	109.9	131.1	199.1	184.9	183.4	152.1	
		4年	1月	85.9	3.1	x	79.8	88.5	2.4	76.0	88.6	85.4	82.6	113.9	42.9	69.8	100.6	96.5	81.8	88.0	115.8	85.5
			2月	82.8	▲ 1.2	x	77.7	84.1	▲ 3.8	74.2	84.1	81.6	75.5	95.7	43.2	70.0	91.6	95.2	82.7	87.6	98.5	84.6
			3月	87.1	▲ 2.8	x	74.9	86.6	▲ 2.3	76.8	102.7	88.8	85.4	86.6	41.8	72.1	100.8	93.5	83.8	93.4	105.1	97.5
			4月	87.7	0.6	x	88.7	87.9	▲ 4.5	78.3	84.4	85.3	92.4	116.2	43.1	69.4	101.9	96.2	80.5	90.5	97.8	89.5
			5月	87.0	2.0	x	85.3	82.6	▲ 7.5	73.4	103.6	81.9	93.1	88.4	56.4	68.8	105.6	93.3	81.4	92.4	97.6	95.7
	6月	150.0	▲ 0.7	x	110.8	147.5	7.6	203.3	166.9	115.0	94.0	169.9	46.1	142.9	110.6	100.2	235.5	177.9	213.2	104.4		
	7月	104.3	▲ 6.0	x	90.7	129.4	▲ 9.8	73.4	94.6	86.4	109.8	116.1	56.4	75.7	107.0	114.8	80.4	101.4	100.9	101.8		
	8月	89.1	2.4	x	79.3	96.9	1.8	71.9	81.1	87.0	87.0	91.4	41.1	67.6	104.2	104.4	80.4	87.6	185.3	91.8		
	9月	81.4	▲ 2.4	x	71.3	83.6	▲ 3.9	70.3	83.5	83.2	75.3	83.7	44.0	66.8	98.8	92.9	79.3	85.9	95.7	87.5		
	対前年同月比			▲ 2.4	-	x	▲ 7.0	▲ 3.9	-	▲ 10.4	▲ 2.9	▲ 0.6	▲ 13.5	25.5	x	▲ 4.0	5.9	14.3	8.8	2.3	13.8	▲ 7.5

第3表 規模、産業別名目賃金指数(きまって支給する給与)

(令和2年平均=100)

規 種	年	月	調 査		鉱 業、 採石業、建設業	製 造 業	電 気・ガ 斯・ 熱 供 給・ 水 道 業	情 報 通 信 業	運 輸 業、 郵 便 業	卸 売 業、 小 売 業	金 融 業、 保 險 業	不 動 産 業、 物 品 賃 貸 業	学 術 研 究、 専 門・技 術 サ ー ビ ス 業	宿 泊 業、 飲 食 サ ー ビ ス 業	生 活 関 連 サ ー ビ ス 業、 娯 楽 業	教 育、 学 習 支 援 業	医 療 福 祉 事 業	複 合 サ ー ビ ス (他に分類さ れないもの)	サ ー ビ ス 業			
			産 業 計	対 前 年 (同 月) 比																		
5 人 以 上	令和	元年	100.2	1.0	x	105.1	100.0	▲ 3.9	104.2	96.1	93.2	103.9	103.3	90.8	102.7	106.4	108.0	103.0	98.4	99.0	87.7	
		2年	100.0	▲ 0.2	100.0	100.0	100.0	0.0	100.0	100.0	100.0	100.0	100.0	100.0	100.0	100.0	100.0	100.0	100.0	100.0	100.0	100.0
		3年	101.0	0.9	113.2	105.8	104.5	4.5	107.6	103.4	97.6	101.0	95.1	x	93.1	97.1	79.8	95.4	102.4	102.0	102.9	
	3年	9月	101.7	3.1	113.2	108.5	102.9	3.0	105.9	104.8	98.4	106.4	97.1	x	85.2	109.0	77.5	94.2	102.0	99.6	100.7	
		10月	101.9	3.5	111.8	108.8	104.5	4.6	112.6	107.0	99.2	105.2	94.3	x	86.0	106.2	79.3	94.9	102.3	101.2	97.6	
		11月	102.4	2.8	113.6	111.3	105.6	4.5	110.0	97.6	97.8	103.9	94.5	x	88.4	113.9	82.1	96.2	101.3	100.8	101.9	
		12月	102.4	1.7	112.2	109.9	107.1	3.8	109.6	95.9	98.5	105.7	95.6	x	88.1	108.7	75.5	93.4	101.7	99.8	104.0	
		4年	1月	101.1	1.8	x	103.0	100.5	▲ 1.5	103.9	98.2	93.4	102.3	114.1	90.7	97.8	109.2	83.4	100.7	103.5	116.8	95.0
			2月	100.0	▲ 0.1	x	102.9	97.8	▲ 5.0	102.2	98.0	93.5	102.4	107.0	93.8	97.9	117.7	81.5	102.4	101.3	101.7	91.2
			3月	101.5	1.1	x	101.7	99.8	▲ 2.8	107.7	99.5	100.2	102.7	105.0	91.9	99.5	107.9	80.3	104.7	104.2	112.4	96.6
			4月	101.5	0.4	x	100.5	100.0	▲ 5.9	106.5	99.2	95.3	104.1	121.6	98.8	96.7	106.4	88.9	100.0	106.1	107.1	95.0
			5月	101.7	2.7	124.6	99.5	98.5	▲ 4.7	103.6	97.8	91.9	106.7	110.1	94.6	97.6	109.8	85.1	106.3	107.4	109.2	92.0
	6月	102.0	1.8	112.2	105.3	101.0	▲ 4.2	101.9	100.3	94.4	104.5	108.2	92.0	96.4	111.7	86.2	101.7	104.3	109.9	95.5		
	7月	104.4	2.0	x	101.4	103.8	▲ 2.0	102.2	97.7	98.6	106.1	117.8	96.1	95.6	105.3	99.8	113.9	106.2	109.0	96.7		
	8月	102.9	2.2	x	95.6	102.0	▲ 3.4	98.9	97.1	97.4	103.5	111.8	95.3	97.3	107.6	107.7	112.2	106.0	110.2	97.5		
	9月	103.2	1.5	x	100.3	101.6	▲ 1.3	98.9	95.9	98.9	104.2	115.3	94.7	97.4	105.2	109.2	111.8	105.4	110.8	95.8		
	対前年同月比			1.5	-	x	▲ 7.6	▲ 1.3	-	▲ 6.6	▲ 8.5	0.5	▲ 2.1	18.7	x	14.3	▲ 3.5	40.9	18.7	3.3	11.2	▲ 4.9
30 人 以 上	令和	元年	100.5	1.6	x	101.4	102.0	▲ 3.9	101.6	96.0	95.6	96.3	96.4	x	112.1	122.7	106.5	102.4	102.6	101.9	94.4	
		2年	100.0	▲ 0.5	100.0	100.0	100.0	▲ 1.9	100.0	100.0	100.0	100.0	100.0	100.0	100.0	100.0	100.0	100.0	100.0	100.0	100.0	
		3年	102.2	2.2	113.3	98.7	106.5	6.4	106.5	105.4	100.4	96.0	90.9	x	93.1	101.1	92.2	97.7	104.2	104.4	105.0	
	3年	9月	101.6	1.9	113.3	98.6	105.0	5.2	102.8	104.8	100.2	96.6	85.9	x	88.6	96.9	88.8	95.8	104.5	102.4	106.4	
		10月	102.3	2.3	111.8	102.7	106.5	7.0	107.8	107.0	100.8	96.0	88.0	x	88.7	102.4	90.5	97.2	104.4	105.4	100.2	
		11月	102.8	2.1	113.6	101.2	108.0	6.8	106.1	106.5	102.0	94.0	88.2	x	93.9	109.1	92.1	99.7	102.9	104.7	107.8	
		12月	104.2	2.0	112.3	104.2	110.4	7.9	106.0	106.3	104.1	99.7	88.6	x	90.0	108.2	85.0	98.7	103.6	102.8	110.3	
		4年	1月	103.4	2.8	x	100.4	104.4	1.5	98.7	107.7	98.4	95.0	146.0	53.6	88.4	103.1	104.9	105.7	108.8	140.2	95.4
			2月	101.0	▲ 0.3	x	100.6	101.1	▲ 3.0	97.0	107.0	97.8	87.1	123.2	53.7	89.0	95.1	104.0	107.3	108.5	118.3	95.0
			3月	103.8	2.0	x	95.5	103.1	▲ 0.3	101.5	107.7	105.1	93.0	109.4	52.6	92.1	105.7	103.0	109.9	112.3	127.5	104.1
			4月	104.0	1.1	x	92.3	103.0	▲ 4.8	102.5	108.4	103.6	94.1	151.6	54.6	88.9	106.9	106.4	106.6	113.7	119.1	101.4
			5月	104.1	3.1	x	95.3	101.4	▲ 4.0	97.6	107.1	99.8	97.0	116.1	51.0	89.1	110.9	103.8	108.5	115.0	120.3	99.4
	6月	104.0	1.8	x	93.7	103.7	▲ 3.0	94.9	110.3	103.1	96.6	113.0	54.2	90.4	107.4	104.2	108.1	111.1	120.9	102.8		
	7月	105.2	1.9	x	95.3	106.2	▲ 1.8	98.4	107.0	101.5	97.0	131.0	55.5	88.5	110.8	104.3	107.8	111.8	119.5	102.2		
	8月	103.5	1.3	x	93.2	105.4	▲ 3.1	96.5	105.7	101.9	90.1	120.6	52.3	88.1	110.0	104.8	108.1	111.7	121.5	101.6		
	9月	102.7	1.1	x	95.5	103.9	▲ 1.0	95.1	106.1	102.8	90.0	108.2	56.6	87.6	105.6	104.8	107.4	110.4	120.0	100.9		
	対前年同月比			1.1	-	x	▲ 3.1	▲ 1.0	-	▲ 7.5	1.2	2.6	▲ 6.8	26.0	x	▲ 1.1	9.0	18.0	12.1	5.6	17.2	▲ 5.2

第4表 規模、産業別実質賃金指数(きまって支給する給与)

(令和2年平均=100)

規 種	年	月	調 査		鉱 業、 採石業、建設業	製 造 業	電 気・ガ 斯・ 熱 供 給・ 水 道 業	情 報 通 信 業	運 輸 業、 郵 便 業	卸 売 業、 小 売 業	金 融 業、 保 險 業	不 動 産 業、 物 品 賃 貸 業	学 術 研 究、 専 門・技 術 サ ー ビ ス 業	宿 泊 業、 飲 食 サ ー ビ ス 業	生 活 関 連 サ ー ビ ス 業、 娯 楽 業	教 育、 学 習 支 援 業	医 療 福 祉 事 業	複 合 サ ー ビ ス (他に分類さ れないもの)	サ ー ビ ス 業			
			産 業 計	対 前 年 (同 月) 比																		
5 人 以 上	令 和	元 年	100.1	0.8	x	105.0	99.9	▲ 4.2	104.1	96.0	93.1	103.8	103.2	90.7	102.6	106.3	107.9	102.9	98.3	98.9	87.6	
		2 年	100.0	▲ 0.1	100.0	100.0	100.0	0.1	100.0	100.0	100.0	100.0	100.0	100.0	100.0	100.0	100.0	100.0	100.0	100.0	100.0	100.0
		3 年	100.8	0.8	113.0	105.6	104.3	4.3	107.4	103.2	97.4	100.8	94.9	x	92.9	96.9	79.6	95.2	102.2	101.8	102.7	
	3 年	9 月	100.9	2.3	112.3	107.6	102.1	2.2	105.1	104.0	97.6	105.6	96.3	x	84.5	108.1	76.9	93.5	101.2	98.8	99.9	
		10 月	101.2	3.0	111.0	108.0	103.8	4.0	111.8	106.3	98.5	104.5	93.6	x	85.4	105.5	78.7	94.2	101.6	100.5	96.9	
		11 月	101.7	1.8	112.8	110.5	104.9	3.5	109.2	96.9	97.1	103.2	93.8	x	87.8	113.1	81.5	95.5	100.6	100.1	101.2	
		12 月	102.1	1.1	111.9	109.6	106.8	3.1	109.3	95.6	98.2	105.4	95.3	x	87.8	108.4	75.3	93.1	101.4	99.5	103.7	
		4 年	1 月	100.8	1.6	x	102.7	100.2	▲ 1.7	103.6	97.9	93.1	102.0	113.8	90.4	97.5	108.9	83.2	100.4	103.2	116.5	94.7
			2 月	99.3	▲ 0.9	x	102.2	97.1	▲ 5.8	101.5	97.3	92.9	101.7	106.3	93.1	97.2	116.9	80.9	101.7	100.6	101.0	90.6
			3 月	99.9	▲ 0.4	x	100.1	98.2	▲ 4.3	106.0	97.9	98.6	101.1	103.3	90.5	97.9	106.2	79.0	103.1	102.6	110.6	95.1
			4 月	99.4	▲ 2.3	x	98.4	97.9	▲ 8.4	104.3	97.2	93.3	102.0	119.1	96.8	94.7	104.2	87.1	97.9	103.9	104.9	93.0
			5 月	99.0	▲ 0.5	121.3	96.9	95.9	▲ 7.7	100.9	95.2	89.5	103.9	107.2	92.1	95.0	106.9	82.9	103.5	104.6	106.3	89.6
	6 月	99.0	▲ 1.1	108.9	102.2	98.1	▲ 6.8	98.9	97.4	91.7	101.5	105.0	89.3	93.6	108.4	83.7	98.7	101.3	106.7	92.7		
	7 月	101.2	▲ 0.9	x	98.3	100.6	▲ 4.7	99.0	94.7	95.5	102.8	114.1	93.1	92.6	102.0	96.7	110.4	102.9	105.6	93.7		
	8 月	99.6	▲ 0.6	x	92.5	98.7	▲ 6.1	95.7	94.0	94.3	100.2	108.2	92.3	94.2	104.2	104.3	108.6	102.6	106.7	94.4		
	9 月	99.2	▲ 1.7	x	96.4	97.7	▲ 4.3	95.1	92.2	95.1	100.2	110.9	91.1	93.7	101.2	105.0	107.5	101.3	106.5	92.1		
	対前年同月比			▲ 1.7	-	x	▲ 10.4	▲ 4.3	-	▲ 9.5	▲ 11.3	▲ 2.6	▲ 5.1	15.2	x	10.9	▲ 6.4	36.5	15.0	0.1	7.8	▲ 7.8
30 人 以 上	令 和	元 年	100.4	1.4	x	101.3	101.9	▲ 4.1	101.5	95.9	95.5	96.2	96.3	x	112.0	122.6	106.4	102.3	102.5	101.8	94.3	
		2 年	100.0	▲ 0.4	100.0	100.0	100.0	▲ 1.8	100.0	100.0	100.0	100.0	100.0	100.0	100.0	100.0	100.0	100.0	100.0	100.0	100.0	100.0
		3 年	102.0	2.0	113.1	98.5	106.3	6.3	106.3	105.2	100.2	95.8	90.7	x	92.9	100.9	92.0	97.5	104.0	104.2	104.8	
	3 年	9 月	100.8	1.2	112.4	97.8	104.2	4.4	102.0	104.0	99.4	95.8	85.2	x	87.9	96.1	88.1	95.0	103.7	101.6	105.6	
		10 月	101.6	1.7	111.0	102.0	105.8	6.4	107.1	106.3	100.1	95.3	87.4	x	88.1	101.7	89.9	96.5	103.7	104.7	99.5	
		11 月	102.1	1.1	112.8	100.5	107.2	5.7	105.4	105.8	101.3	93.3	87.6	x	93.2	108.3	91.5	99.0	102.2	104.0	107.1	
		12 月	103.9	1.3	112.0	103.9	110.1	7.2	105.7	106.0	103.8	99.4	88.3	x	89.7	107.9	84.7	98.4	103.3	102.5	110.0	
		4 年	1 月	103.1	2.6	x	100.1	104.1	1.3	98.4	107.4	98.1	94.7	145.6	53.4	88.1	102.8	104.6	105.4	108.5	139.8	95.1
			2 月	100.3	▲ 1.1	x	99.9	100.4	▲ 3.7	96.3	106.3	97.1	86.5	122.3	53.3	88.4	94.4	103.3	106.6	107.7	117.5	94.3
			3 月	102.2	0.5	x	94.0	101.5	▲ 1.7	99.9	106.0	103.4	91.5	107.7	51.8	90.6	104.0	101.4	108.2	110.5	125.5	102.5
			4 月	101.9	▲ 1.5	x	90.4	100.9	▲ 7.3	100.4	106.2	101.5	92.2	148.5	53.5	87.1	104.7	104.2	104.4	111.4	116.7	99.3
			5 月	101.4	▲ 0.1	x	92.8	98.7	▲ 7.0	95.0	104.3	97.2	94.4	113.0	49.7	86.8	108.0	101.1	105.6	112.0	117.1	96.8
	6 月	101.0	▲ 1.1	x	91.0	100.7	▲ 5.7	92.1	107.1	100.1	93.8	109.7	52.6	87.8	104.3	101.2	105.0	107.9	117.4	99.8		
	7 月	101.9	▲ 1.0	x	92.3	102.9	▲ 4.5	95.3	103.7	98.4	94.0	126.9	53.8	85.8	107.4	101.1	104.5	108.3	115.8	99.0		
	8 月	100.2	▲ 1.5	x	90.2	102.0	▲ 5.8	93.4	102.3	98.6	87.2	116.7	50.6	85.3	106.5	101.5	104.6	108.1	117.6	98.4		
	9 月	98.8	▲ 2.0	x	91.8	99.9	▲ 4.1	91.4	102.0	98.8	86.5	104.0	54.4	84.2	101.5	100.8	103.3	106.2	115.4	97.0		
	対前年同月比			▲ 2.0	-	x	▲ 6.1	▲ 4.1	-	▲ 10.4	▲ 1.9	▲ 0.6	▲ 9.7	22.1	x	▲ 4.2	5.6	14.4	8.7	2.4	13.6	▲ 8.1

第5表 規模、産業別名目賃金指数(所定内給与)

(令和2年平均=100)

規 種	年	月	調 査		鉱 業、 採石業、 砂利採取業	建 設 業	製 造 業	電 気・ガ 斯・ 熱 供 給・ 水 道 業	情 報 通 信 業	運 輸 業、 郵 便 業	卸 売 業、 小 売 業	金 融 業、 保 險 業	不 動 産 業、 物 品 賃 貸 業	学 術 研 究、 専 門・技 術 サ ー ビ ス 業	宿 泊 業、 飲 食 サ ー ビ ス 業	生 活 関 連 サ ー ビ ス 業、 娯 楽 業	教 育、 学 習 支 援 業	医 療 福 祉 事 業	複 合 サ ー ビ ス 業 (他に分類さ れないもの)	サ ー ビ ス 業 (他に分類さ れないもの)		
			産 業 計	対 前 年 (同 月) 比																		
人 以 上	令 和	元 年	99.6	0.6	x	103.2	98.4	▲ 3.0	103.2	94.8	98.1	102.9	102.5	89.0	101.3	103.4	106.4	103.4	97.0	98.3	88.4	
		2 年	100.0	0.4	100.0	100.0	100.0	1.7	100.0	100.0	100.0	100.0	100.0	100.0	100.0	100.0	100.0	100.0	100.0	100.0	100.0	100.0
		3 年	100.8	0.8	112.1	105.6	102.6	2.5	107.5	102.6	100.4	102.8	93.8	x	92.8	95.9	80.1	95.4	101.7	101.6	103.1	
	3 年	9 月	101.4	2.3	112.1	107.1	101.7	1.7	107.2	104.0	102.4	108.5	94.5	x	84.7	106.4	78.2	94.7	99.9	99.7	101.1	
		10 月	101.9	3.6	115.5	108.5	102.7	2.3	111.7	105.2	101.9	107.4	93.3	x	87.4	104.0	80.2	95.3	101.5	101.5	98.9	
		11 月	102.1	2.6	112.5	107.7	103.4	2.7	110.0	96.2	101.5	105.9	94.1	x	86.9	110.9	82.3	96.6	101.4	100.4	102.5	
		12 月	102.0	2.2	112.7	107.5	104.2	2.9	109.8	94.4	101.4	107.0	95.2	x	85.8	106.9	75.6	94.5	102.0	99.9	102.8	
		4 年	1 月	100.9	2.0	x	101.8	98.0	▲ 1.6	105.1	97.0	98.0	103.2	115.0	86.7	97.2	106.6	83.6	101.6	103.2	111.2	96.6
			2 月	99.8	▲ 0.1	x	100.3	96.9	▲ 3.3	103.5	96.3	98.4	104.4	107.2	92.4	97.4	114.0	80.7	102.7	100.1	102.4	92.4
			3 月	100.6	0.1	x	100.5	98.1	▲ 3.1	107.5	97.8	102.7	103.4	103.6	89.7	97.8	105.5	80.0	105.1	101.2	110.3	97.7
			4 月	100.8	▲ 0.1	x	101.0	99.4	▲ 4.2	105.1	97.7	98.4	103.9	120.8	93.6	94.8	103.6	86.9	100.1	103.2	104.3	96.5
			5 月	101.9	2.3	113.7	100.9	98.2	▲ 3.7	103.5	97.1	97.0	108.5	108.2	94.1	96.7	106.9	84.2	107.3	104.6	106.3	93.1
	6 月		101.8	1.3	106.2	103.7	101.3	▲ 3.4	102.3	99.0	98.2	105.6	107.1	92.9	95.7	107.5	84.7	102.1	102.7	106.9	97.0	
	7 月		103.9	1.8	x	101.9	102.5	▲ 2.1	102.0	96.4	98.6	107.3	115.4	95.0	93.0	101.2	98.0	115.0	104.7	107.2	96.7	
	8 月	102.6	2.3	x	98.5	101.2	▲ 1.3	100.2	96.5	99.0	104.8	110.6	95.2	94.4	103.4	105.5	113.6	103.2	107.8	98.4		
	9 月	102.8	1.4	x	102.0	101.4	▲ 0.3	99.0	95.7	100.3	106.0	111.7	95.5	93.4	102.3	107.8	112.2	103.0	96.9	96.9		
	対前年同月比			1.4	-	x	▲ 4.8	▲ 0.3	-	▲ 7.6	▲ 8.0	▲ 2.1	▲ 2.3	18.2	x	10.3	▲ 3.9	37.9	18.5	3.1	▲ 2.8	▲ 4.2
	人 以 上	令 和	元 年	99.6	1.6	x	100.4	99.7	▲ 2.8	101.1	94.2	99.6	95.7	95.9	x	111.8	117.8	103.7	101.2	101.3	101.2	94.4
			2 年	100.0	0.5	100.0	100.0	100.0	0.3	100.0	100.0	100.0	100.0	100.0	100.0	100.0	100.0	100.0	100.0	100.0	100.0	100.0
3 年			101.2	1.1	112.1	99.8	104.0	4.0	106.6	104.3	97.7	96.6	89.3	x	92.9	99.4	94.6	97.9	103.1	103.4	104.6	
3 年		9 月	100.5	0.5	112.1	101.0	103.3	3.7	103.9	104.0	98.9	97.3	87.0	x	88.8	97.9	91.2	96.2	101.4	102.1	106.0	
		10 月	101.6	1.5	115.5	104.3	103.9	4.3	108.4	105.2	98.5	96.3	88.4	x	89.0	101.6	93.4	97.5	103.5	104.5	101.2	
		11 月	102.0	1.7	112.5	101.0	105.1	4.5	106.3	104.5	99.5	94.9	88.7	x	94.9	105.9	94.2	100.0	103.2	103.2	107.9	
		12 月	103.0	2.2	112.7	102.8	107.0	6.3	106.0	104.6	100.7	99.9	89.0	x	91.1	106.2	86.4	99.0	104.0	102.1	107.5	
		4 年	1 月	102.1	2.9	x	100.8	101.0	0.8	99.9	105.5	97.6	93.4	146.8	54.0	89.2	103.2	103.2	105.5	107.8	130.3	97.8
			2 月	99.8	▲ 0.3	x	99.3	99.7	▲ 1.2	97.9	104.5	97.4	87.3	124.0	54.2	89.9	95.5	100.2	106.8	105.9	116.8	96.3
			3 月	101.9	0.7	x	98.2	100.6	▲ 1.2	102.9	104.9	102.1	92.0	110.9	54.0	92.0	104.4	102.5	109.4	106.9	124.0	105.7
			4 月	102.7	1.0	x	97.3	101.7	▲ 3.5	99.9	106.1	102.1	92.5	152.3	55.6	87.5	105.5	104.1	106.5	108.5	115.5	103.9
			5 月	103.6	3.3	x	101.4	100.5	▲ 2.9	97.9	105.5	100.0	98.0	114.4	53.5	89.3	108.6	102.4	108.8	110.4	115.7	101.4
6 月			103.7	2.1	x	99.2	103.6	▲ 2.4	96.3	108.3	102.9	95.7	112.1	54.6	90.1	104.2	101.4	108.6	108.2	115.1	105.1	
6 月			103.7	2.1	x	99.2	103.6	▲ 2.4	96.3	108.3	102.9	95.7	112.1	54.6	90.1	104.2	101.4	108.6	108.2	115.1	105.1	
8 月		102.3	1.7	x	99.0	104.0	▲ 0.4	98.0	103.9	100.6	88.4	122.1	53.8	87.7	107.1	101.7	108.3	107.1	117.6	103.9		
9 月		101.5	1.0	x	100.4	103.5	0.2	96.4	104.4	101.8	89.4	109.6	57.3	85.6	104.0	104.1	107.2	106.4	94.3	102.9		
対前年同月比			1.0	-	x	▲ 0.6	0.2	-	▲ 7.2	0.4	2.9	▲ 8.1	26.0	x	▲ 3.6	6.2	14.1	11.4	4.9	▲ 7.6	▲ 2.9	

第6表 規模、産業別労働時間指数(総実労働時間)

(令和2年平均=100)

規 種	年	月	調 査		採石業、 建設業	製造業	対前年 (同月)比	電気・ガス・ 水道業	情 報 通信業	運 輸 業、 郵便業	卸 売 業、 小 売 業	金 融 業、 保 險 業	不動産業、 物品賃貸業	学術研究、 専門・技術 サービス業	宿 泊 業、 飲 食 サービス業	生活関連 サービス業、 娯 楽 業	教 育、 学 習 支 援 業	医 療 福 祉	複 合 サ ー ビ ス 業	サービス業 (他に分類さ れないもの)		
			産 業 計	対前年 (同月)比																		
5 人 以 上	令和	元年	101.9	▲ 1.5	x	104.1	102.4	▲ 3.1	103.7	104.2	96.0	101.1	97.7	105.8	96.8	112.5	110.7	106.9	101.6	101.4	93.3	
		2年	100.0	▲ 1.9	100.0	100.0	100.0	▲ 2.3	100.0	100.0	100.0	100.0	100.0	100.0	100.0	100.0	100.0	100.0	100.0	100.0	100.0	100.0
		3年	99.0	▲ 1.1	100.6	100.7	102.6	2.6	99.6	103.9	96.4	96.1	100.6	x	99.1	94.9	94.7	95.9	99.6	102.8	100.0	
	3年	9月	98.5	▲ 2.0	102.9	102.9	102.3	0.4	98.7	102.4	93.9	97.7	97.8	x	97.9	93.1	92.8	92.2	98.7	101.4	99.4	
		10月	100.5	▲ 1.5	99.4	102.5	104.5	1.4	107.1	108.8	95.5	95.9	100.4	x	103.2	103.5	96.7	102.7	100.9	103.9	98.0	
		11月	101.9	0.7	101.3	113.8	105.8	2.0	101.6	108.3	95.1	96.9	96.6	x	103.6	110.3	97.9	98.3	99.0	103.6	101.5	
		12月	100.8	▲ 0.4	100.9	103.2	105.5	1.7	100.5	103.4	96.2	97.5	105.7	x	104.0	105.2	91.9	92.9	99.8	107.6	103.8	
		4年	1月	93.8	0.6	x	92.2	96.4	1.2	99.3	99.0	86.1	93.0	90.0	110.9	92.7	105.8	89.2	86.2	93.4	104.9	94.9
			2月	95.1	0.1	x	99.5	97.9	▲ 3.4	96.6	98.5	82.9	95.3	84.4	102.9	91.9	110.6	86.7	93.3	92.8	87.4	96.2
			3月	99.1	▲ 2.4	x	99.3	101.8	▲ 3.1	116.1	106.5	85.8	93.0	104.3	102.0	107.3	103.5	89.4	108.3	100.0	106.1	103.7
			4月	100.4	▲ 2.6	x	98.2	103.1	▲ 3.5	107.3	106.8	88.7	100.8	97.2	108.7	103.6	106.9	103.0	104.0	99.8	102.5	100.1
			5月	93.7	▲ 1.2	106.2	85.5	94.1	▲ 1.2	97.9	100.9	81.4	94.1	92.2	104.7	92.3	106.3	97.1	101.3	94.5	102.4	93.1
	6月		102.2	0.2	110.5	106.5	102.9	▲ 2.9	112.3	112.1	86.0	98.9	107.2	105.8	108.6	112.9	101.6	111.5	100.1	109.1	102.7	
	7月	102.2	0.2	x	99.6	104.7	▲ 1.4	105.4	107.6	101.1	101.4	96.3	114.8	100.4	104.7	104.0	111.8	98.8	101.7	100.3		
	8月	96.2	1.2	x	88.8	96.3	▲ 1.2	105.4	99.6	95.7	94.5	93.0	98.7	95.7	107.2	103.1	89.1	97.8	103.4	99.3		
	9月	99.6	1.1	x	96.9	102.6	0.3	105.0	103.7	97.9	96.8	93.3	93.1	101.4	104.5	103.0	107.3	96.4	102.3	101.2		
	対前年同月比			1.1	-	x	▲ 5.8	0.3	-	6.4	1.3	4.3	▲ 0.9	▲ 4.6	x	3.6	12.2	11.0	16.4	▲ 2.3	0.9	1.8
30 人 以 上	令和	元年	103.1	▲ 0.5	x	103.9	103.5	▲ 2.2	100.2	104.3	99.3	99.6	98.2	x	97.3	132.8	115.8	107.2	104.0	101.6	96.1	
		2年	100.0	▲ 3.0	100.0	100.0	100.0	▲ 3.4	100.0	100.0	100.0	100.0	100.0	100.0	100.0	100.0	100.0	100.0	100.0	100.0	100.0	
		3年	101.0	0.9	100.6	99.9	102.9	3.0	100.4	104.9	104.1	97.6	101.2	x	98.2	105.5	97.6	99.7	99.4	102.9	102.7	
	3年	9月	99.3	▲ 1.5	102.9	96.3	102.9	0.4	99.4	102.4	102.2	97.2	94.3	x	94.0	95.4	97.9	93.6	97.3	103.4	102.3	
		10月	102.1	▲ 1.5	99.4	103.1	105.0	2.0	103.6	108.7	102.9	98.6	100.7	x	98.6	109.1	103.5	108.0	99.2	103.1	97.6	
		11月	102.4	▲ 0.1	101.3	106.5	106.6	3.0	100.1	108.0	104.0	96.4	100.3	x	95.6	119.0	102.4	103.4	96.4	106.4	103.7	
		12月	102.5	0.9	100.9	103.6	105.7	3.0	99.6	103.3	105.7	99.0	106.2	x	97.5	116.9	91.0	97.6	99.1	104.2	106.6	
		4年	1月	96.2	▲ 0.2	x	101.9	97.1	1.7	98.5	99.6	96.0	96.6	97.6	129.6	88.5	104.3	94.9	86.4	94.2	114.7	95.7
			2月	94.3	▲ 2.0	x	100.7	98.1	▲ 2.9	96.5	96.1	91.7	87.3	90.5	121.7	85.6	92.6	90.4	95.2	92.6	92.4	96.4
			3月	100.4	▲ 3.5	x	99.6	102.6	▲ 2.1	114.5	108.0	89.5	90.7	108.8	118.6	104.0	105.1	98.5	107.7	101.7	105.4	104.5
			4月	101.7	▲ 3.3	x	94.4	104.2	▲ 2.6	108.4	104.1	100.4	96.0	108.7	125.8	100.6	110.0	99.7	112.1	100.1	103.7	100.6
			5月	95.8	▲ 1.3	x	88.1	95.1	▲ 0.3	98.1	100.4	88.8	99.1	99.0	123.7	93.1	112.9	97.3	106.7	94.6	105.3	94.2
	6月		102.6	▲ 1.1	x	100.2	103.2	▲ 2.4	111.6	111.2	96.2	96.1	113.0	126.8	103.2	110.4	98.8	122.4	100.7	105.4	103.9	
	7月	101.3	▲ 2.8	x	101.0	105.3	▲ 1.4	103.7	107.9	96.0	99.0	102.6	135.5	97.1	110.7	97.7	107.4	98.0	102.4	100.4		
	8月	97.1	▲ 1.2	x	90.7	96.9	▲ 1.7	105.9	102.9	95.8	94.4	105.4	126.7	94.8	112.1	101.8	83.8	101.1	102.7	98.6		
	9月	98.5	▲ 0.8	x	96.9	102.8	▲ 0.1	105.0	103.2	96.9	91.0	96.0	121.0	96.8	107.7	97.0	104.9	94.6	102.0	101.7		
	対前年同月比			▲ 0.8	-	x	0.6	▲ 0.1	-	5.6	0.8	▲ 5.2	▲ 6.4	1.8	x	3.0	12.9	▲ 0.9	12.1	▲ 2.8	▲ 1.4	▲ 0.6

第7表 規模、産業別労働時間指数(所定内労働時間)

(令和2年平均=100)

規模	年	月	調査		採石業、 砂利採取業	建設業	製造業	対前年 (同月)比	電気・ガス・ 水道業	情報 通信業	運輸業、 郵便業	卸売業、 小売業	金融業、 保険業	不動産業、 物品賃貸業	学術研究、 専門・技術 サービス業	宿泊業、 飲食 サービス業	生活関連 サービス業、 娯楽業	教育、 学習 支援業	医療 福祉	複合 サービス 業	サービス業 (他に分類さ れないもの)	
			産業計	対前年 (同月)比																		
5 人 以 上	令和	元年	100.6	▲ 2.0	x	100.6	101.1	▲ 2.1	102.7	103.2	96.9	100.2	96.2	102.2	93.4	109.6	110.5	104.5	100.3	101.7	94.3	
		2年	100.0	▲ 0.7	100.0	100.0	100.0	▲ 1.1	100.0	100.0	100.0	100.0	100.0	100.0	100.0	100.0	100.0	100.0	100.0	100.0	100.0	100.0
		3年	99.1	▲ 0.8	100.3	98.8	100.8	0.8	99.7	104.5	99.7	97.7	100.8	x	99.6	94.0	94.9	100.3	99.1	101.9	99.8	
	3年	9月	98.8	▲ 2.1	102.4	99.8	101.0	▲ 1.7	99.3	101.8	99.0	99.5	97.1	x	98.5	91.0	93.7	98.9	98.2	101.3	99.6	
		10月	101.1	▲ 1.2	100.4	101.4	102.9	▲ 0.8	106.7	108.8	99.4	98.2	101.3	x	103.7	102.2	97.3	106.5	100.8	102.9	99.8	
		11月	101.6	0.7	101.2	106.0	103.8	0.2	102.0	108.4	99.4	99.1	97.6	x	103.2	108.4	97.9	103.2	99.0	102.6	101.5	
		12月	100.6	0.0	101.9	99.8	103.1	1.6	101.4	102.8	99.8	99.0	107.0	x	102.1	103.6	92.3	98.0	99.8	107.1	102.6	
		4年	1月	93.6	0.5	x	88.5	94.4	1.3	100.1	99.1	93.5	94.0	91.4	103.7	92.5	104.1	89.0	89.5	92.3	98.0	96.9
			2月	95.1	0.3	x	96.0	96.5	▲ 2.6	98.2	98.1	90.0	96.7	85.1	99.2	90.6	107.7	86.9	96.3	91.6	86.3	98.1
			3月	99.1	▲ 2.3	x	97.1	100.7	▲ 2.6	116.0	106.0	92.3	93.5	103.0	100.1	107.3	101.1	89.8	111.8	98.9	103.6	105.6
			4月	100.3	▲ 2.8	x	96.9	102.7	▲ 2.7	106.9	107.4	95.5	100.6	96.1	103.8	103.0	104.8	101.8	102.9	98.6	99.4	102.5
			5月	93.9	▲ 0.9	94.5	84.2	93.5	0.1	98.2	101.5	88.9	95.5	91.6	102.2	92.2	104.2	96.9	100.6	93.2	99.0	95.2
	6月	102.5	0.0	104.0	102.7	102.7	▲ 1.9	114.0	112.5	93.4	100.0	107.8	105.4	108.1	109.6	101.2	114.2	99.6	108.1	105.5		
	7月	101.4	▲ 0.7	x	99.7	103.9	▲ 0.4	106.2	108.0	101.0	102.8	96.0	113.8	99.0	101.6	102.8	108.5	97.2	99.0	101.9		
	8月	95.9	1.2	x	89.4	95.7	0.7	107.6	100.2	96.6	95.7	93.2	98.1	93.9	103.5	101.7	89.2	96.1	101.3	101.6		
9月	99.1	0.3	x	96.2	101.8	0.8	105.5	104.4	99.2	98.5	92.4	92.2	98.5	101.9	101.2	104.4	95.4	98.7	103.0			
対前年同月比			0.3	-	x	▲ 3.6	0.8	-	6.2	2.6	0.2	▲ 1.0	▲ 4.8	x	0.0	12.0	8.0	5.6	▲ 2.9	▲ 2.6	3.4	
30 人 以 上	令和	元年	101.7	▲ 0.8	x	102.1	101.6	▲ 1.0	99.9	103.1	101.5	99.0	96.8	x	95.0	128.1	114.8	102.2	102.6	101.2	96.3	
		2年	100.0	▲ 1.6	100.0	100.0	100.0	▲ 1.6	100.0	100.0	100.0	100.0	100.0	100.0	100.0	100.0	100.0	100.0	100.0	100.0	100.0	
		3年	100.1	0.0	100.3	99.8	100.7	0.7	100.0	105.3	103.1	98.6	98.8	x	100.0	104.7	98.3	101.6	98.1	101.5	101.6	
	3年	9月	98.9	▲ 2.2	102.5	96.6	101.2	▲ 1.7	98.9	101.8	103.3	98.3	94.5	x	95.6	95.8	98.6	97.0	96.3	103.1	101.4	
		10月	101.6	▲ 2.3	100.4	103.9	102.9	▲ 0.7	103.4	108.7	102.4	99.6	100.7	x	100.5	107.8	103.7	106.2	98.8	101.3	98.8	
		11月	101.5	▲ 0.4	101.2	105.8	104.0	0.4	99.6	107.8	103.5	98.1	100.1	x	97.4	116.3	102.6	103.3	96.2	104.3	103.0	
		12月	101.2	0.7	101.9	101.6	103.1	2.3	99.5	102.4	103.9	99.4	105.5	x	99.8	114.8	91.8	97.8	98.7	102.6	103.4	
		4年	1月	94.3	▲ 1.0	x	96.9	94.1	0.7	98.3	99.1	97.7	96.2	97.4	130.6	89.0	104.1	92.9	83.5	91.5	101.9	98.5
			2月	92.7	▲ 2.7	x	97.0	96.0	▲ 2.6	96.9	95.2	93.6	87.2	90.6	124.3	85.4	93.0	88.6	92.4	89.2	89.9	98.8
			3月	99.1	▲ 4.1	x	98.3	100.7	▲ 2.1	114.5	106.8	90.5	90.2	108.1	122.0	103.8	103.8	98.5	105.2	98.8	102.8	106.8
			4月	100.4	▲ 3.9	x	95.3	103.2	▲ 2.4	106.3	103.9	101.8	95.4	107.3	128.6	100.9	108.6	98.7	105.6	97.0	99.0	103.9
			5月	94.8	▲ 1.4	x	88.2	93.8	1.0	98.1	100.3	90.6	100.6	97.7	128.0	93.5	111.1	96.8	98.5	91.6	100.2	97.1
	6月	102.3	▲ 1.1	x	102.1	102.3	▲ 1.6	113.6	110.8	100.1	95.9	113.2	128.0	104.1	108.1	98.5	117.0	99.0	103.0	107.6		
	7月	100.1	▲ 3.0	x	102.2	104.1	▲ 0.2	105.2	107.4	97.3	98.4	103.0	136.0	97.3	109.7	95.5	102.2	94.5	98.0	102.9		
	8月	96.1	▲ 0.6	x	91.8	95.7	0.5	107.3	102.6	96.9	93.7	106.6	129.5	95.2	110.5	100.0	80.3	97.6	99.2	101.9		
9月	97.4	▲ 1.5	x	97.3	101.6	0.4	106.0	102.5	98.5	91.4	97.6	122.6	95.9	106.7	94.0	98.7	92.3	96.9	103.9			
対前年同月比			▲ 1.5	-	x	0.7	0.4	-	7.2	0.7	▲ 4.6	▲ 7.0	3.3	x	0.3	11.4	▲ 4.7	1.8	▲ 4.2	▲ 6.0	2.5	

第8表 規模、産業別労働時間指数(所定外労働時間)

(令和2年平均=100)

規模	年	月	調査		鉱業、 採石業、 建設業	製造業	対前年 (同月)比	電気・ガス・ 水道業	情報 通信業	運輸業、 郵便業	卸売業、 小売業	金融業、 保険業	不動産業、 物品賃貸業	学術研究、 専門・技術 サービス業	宿泊業、 飲食 サービス業	生活関連 サービス業、 娯楽業	教育、 学習 支援業	医療 福祉	複合 サービス 業	サービス業 (他に分類さ れないもの)		
			産業計	対前年 (同月)比																		
5 人 以 上	令和	元年	119.9	5.8	x	162.0	118.1	▲12.7	115.2	116.8	91.9	115.7	131.2	201.5	158.0	200.5	114.6	125.5	145.0	94.2	80.7	
		2年	100.0	▲16.6	100.0	100.0	100.0	▲15.3	100.0	100.0	100.0	100.0	100.0	100.0	100.0	100.0	100.0	100.0	100.0	100.0	100.0	100.0
		3年	97.9	▲2.2	105.3	133.4	125.3	25.4	97.9	97.1	79.9	69.7	95.6	x	89.9	120.4	91.6	61.0	116.5	121.5	102.6	
	3年	9月	92.9	▲1.1	110.6	155.7	118.3	29.0	92.3	110.6	68.7	68.5	114.4	x	86.8	158.6	72.0	38.4	113.1	102.2	97.5	
		10月	91.9	▲6.3	85.6	119.5	123.4	32.2	110.9	108.9	76.1	58.9	81.5	x	93.1	144.1	78.2	72.1	106.1	122.7	77.3	
		11月	105.3	1.0	102.5	244.6	132.0	24.3	97.2	106.4	73.8	61.3	75.3	x	110.4	170.2	98.8	58.9	99.2	122.7	101.0	
		12月	102.1	▲6.6	84.6	161.2	134.5	2.6	90.8	110.6	78.6	72.2	78.4	x	137.8	152.8	82.3	52.2	101.5	119.8	118.5	
		4年	1月	95.9	1.1	x	153.8	121.4	0.5	90.4	97.4	49.7	75.9	57.8	295.7	93.8	157.1	91.8	59.6	130.2	244.9	71.9
			2月	95.9	0.0	x	158.2	116.2	▲9.6	79.2	102.6	48.1	72.3	68.8	197.9	113.6	197.1	81.6	68.9	134.9	108.7	73.7
			3月	99.0	▲4.1	x	136.3	116.2	▲7.8	116.8	112.8	53.8	85.5	132.8	148.9	106.2	177.1	79.6	80.1	139.5	155.1	80.7
			4月	102.1	1.0	x	120.9	108.5	▲10.2	111.2	99.1	55.1	103.6	120.3	236.2	112.3	171.4	130.6	113.2	139.5	163.8	71.1
			5月	90.7	▲2.4	282.2	107.7	101.7	▲13.4	95.2	93.2	44.6	71.1	104.7	168.1	93.8	171.4	100.0	107.3	139.5	172.5	68.4
	6月	96.9	1.0	207.9	171.4	106.0	▲13.5	93.6	107.7	50.0	80.7	93.8	112.8	114.8	214.3	108.2	90.1	116.3	129.0	70.2		
	7月	112.4	12.3	x	97.8	114.5	▲12.7	96.8	101.7	101.6	78.3	103.1	140.4	123.5	200.0	132.7	138.4	153.5	156.5	82.5		
	8月	101.0	3.1	x	79.1	104.3	▲18.9	81.6	91.5	91.3	74.7	89.1	112.8	127.2	222.9	136.7	88.7	155.8	144.9	72.8		
	9月	107.2	15.4	x	109.9	112.8	▲4.6	100.0	94.9	91.7	69.9	112.5	114.9	151.9	185.7	146.9	130.5	130.2	173.9	79.8		
	対前年同月比			15.4	-	x	▲29.4	▲4.6	-	8.3	▲14.2	33.5	2.0	▲1.7	x	75.0	17.1	104.0	239.8	15.1	70.2	▲18.2
	30 人 以 上	令和	元年	121.2	2.6	x	122.4	126.1	▲12.3	103.8	119.5	87.6	109.2	137.7	x	134.4	234.0	138.4	156.0	145.6	110.4	93.7
			2年	100.0	▲17.5	100.0	100.0	100.0	▲20.7	100.0	100.0	100.0	100.0	100.0	100.0	100.0	100.0	100.0	100.0	100.0	100.0	100.0
3年			112.6	12.6	105.3	100.9	130.3	30.3	105.9	99.9	109.6	80.1	173.3	x	68.5	122.5	81.6	81.4	138.6	129.4	114.0	
3年		9月	103.9	7.9	110.5	93.0	122.9	28.1	106.0	110.7	96.6	77.7	85.4	x	67.9	86.7	84.1	61.1	132.7	109.3	111.3	
		10月	109.7	8.6	85.5	94.3	130.4	37.2	106.0	108.9	105.6	80.4	102.4	x	68.9	133.6	97.7	126.2	109.5	138.6	85.2	
		11月	113.4	3.4	102.5	113.2	138.6	34.2	106.0	110.7	107.1	66.8	106.7	x	67.9	178.1	97.7	104.8	105.2	147.1	111.3	
		12月	120.1	3.3	84.6	124.0	138.6	9.8	101.5	115.0	115.4	92.8	128.1	x	62.5	164.1	72.3	96.0	111.6	137.2	137.4	
		4年	1月	121.9	10.3	x	153.4	133.6	9.3	101.6	106.0	86.5	104.1	104.3	117.6	81.3	109.3	141.2	115.1	175.0	373.2	69.2
			2月	115.2	6.0	x	138.5	123.0	▲4.5	91.5	106.8	81.6	89.0	89.4	88.2	90.1	83.7	135.3	123.0	191.7	142.3	72.3
			3月	118.1	2.3	x	112.8	126.2	▲1.3	114.7	123.1	84.2	98.6	131.9	75.3	106.6	132.6	100.0	131.7	189.6	157.7	82.3
			4月	118.1	3.2	x	85.1	116.4	▲6.0	130.2	106.8	92.9	106.8	148.9	89.4	96.7	139.5	123.5	176.2	189.6	200.0	69.2
			5月	109.5	▲0.9	x	87.2	110.7	▲12.3	98.4	101.7	78.6	71.2	138.3	68.2	86.8	151.2	109.8	186.5	185.4	208.5	66.9
6月		106.7	▲1.8	x	81.1	113.9	▲10.4	90.7	116.2	74.4	100.0	106.4	111.8	89.0	160.5	107.8	175.4	147.9	153.5	68.5		
7月		117.1	▲1.8	x	87.8	119.7	▲12.6	87.6	114.5	88.7	109.6	91.5	130.6	93.4	132.6	149.0	157.9	200.0	191.5	75.4		
8月		110.5	▲5.7	x	79.1	112.3	▲19.9	91.5	106.0	89.8	105.5	70.2	90.6	89.0	146.5	145.1	118.3	202.1	173.2	66.9		
9月		112.4	8.2	x	93.2	117.2	▲4.6	94.6	112.0	88.3	83.6	51.1	101.2	112.1	130.2	170.6	165.9	160.4	205.6	80.0		
対前年同月比			8.2	-	x	0.2	▲4.6	-	▲10.8	1.2	▲8.6	7.6	▲40.2	x	65.1	50.2	102.9	171.5	20.9	88.1	▲28.1	

第9表 規模、産業別常用雇用指数

(令和2年平均=100)

規 種	年	月	調 査		採石業、 砂利採取業	建設業	製造業	対前年 (同月)比	電気・ガス・ 水道業	情 報 通 信 業	運 輸 業、 郵 便 業	卸 売 業、 小 売 業	金 融 業、 保 險 業	不動産業、 物品賃貸業	学術研究、 専門・技術 サービス業	宿 泊 業、 飲 食 サービス業	生活関連 サービス業、 娯 楽 業	教 育、 学 習 支 援 業	医 療 福 祉 事 業	複 合 サ ー ビ ス (他に分類さ れないもの)	サービス業	
			産 業 計	対前年 (同月)比																		
5 人 以 上	令和	元年	99.8	▲ 1.3	x	102.5	97.6	▲ 7.5	61.8	140.5	99.8	101.1	113.7	116.7	105.6	107.8	102.3	98.4	93.3	94.1	100.7	
		2年	100.0	0.2	100.0	100.0	100.0	2.4	100.0	100.0	100.0	100.0	100.0	100.0	100.0	100.0	100.0	100.0	100.0	100.0	100.0	100.0
		3年	99.7	▲ 0.3	x	98.6	95.6	▲ 4.4	96.5	108.8	98.5	104.9	99.9	x	99.8	98.1	98.1	99.2	101.0	100.3	101.6	
	3年	9月	99.7	▲ 0.9	x	97.7	94.2	▲ 9.5	93.7	99.6	97.0	106.3	100.1	x	101.5	97.8	99.8	99.7	101.9	100.6	102.2	
		10月	99.5	▲ 1.5	x	97.6	93.8	▲ 10.0	93.4	99.4	99.5	106.0	99.0	x	101.0	96.3	99.6	99.1	101.9	100.8	100.7	
		11月	99.8	▲ 1.0	x	95.5	94.4	▲ 9.2	93.6	137.6	99.6	105.9	97.7	x	101.3	98.2	98.8	99.2	101.5	100.9	103.7	
		12月	99.7	▲ 0.1	x	96.1	93.5	▲ 6.4	93.6	137.4	99.1	106.2	97.7	x	100.0	98.3	98.0	100.3	101.1	98.9	104.0	
		4年	1月	100.9	0.7	x	96.0	97.9	▲ 1.8	x	138.2	115.9	108.7	98.1	76.8	107.9	99.2	97.5	99.3	96.8	80.4	103.7
			2月	99.7	0.6	x	95.8	97.4	▲ 1.8	x	137.0	113.9	105.9	97.4	76.7	106.9	99.1	99.9	98.6	96.7	46.5	105.0
			3月	100.0	0.9	x	94.8	96.9	▲ 2.2	x	139.3	114.0	108.1	97.5	77.1	103.4	99.2	100.1	96.6	96.0	77.6	103.6
			4月	100.5	0.9	x	91.8	97.2	1.1	x	141.5	116.5	108.1	99.9	77.2	98.1	103.3	101.4	93.5	97.8	77.4	104.0
			5月	101.6	1.5	281.8	91.0	96.5	1.7	94.4	142.6	115.5	108.5	111.6	77.0	108.5	99.5	101.9	95.2	102.7	77.1	103.5
	6月	101.4	1.3	281.4	89.9	97.4	3.3	94.4	142.7	114.7	108.9	110.3	76.8	109.0	95.8	101.3	96.1	102.9	77.7	104.0		
	7月	101.7	2.1	x	92.0	98.5	5.0	x	141.2	114.4	108.4	107.2	74.3	110.7	96.7	101.0	95.6	103.9	76.8	103.0		
	8月	101.4	1.6	x	91.4	98.7	5.3	x	139.7	116.2	107.3	93.6	74.4	111.9	96.4	101.1	96.2	103.9	76.9	103.7		
9月	101.0	1.3	x	89.6	97.7	3.7	x	135.5	116.3	108.7	92.5	74.2	103.0	97.8	96.8	95.8	103.9	76.0	104.1			
対前年同月比			1.3	-	x	▲ 8.3	3.7	-	x	36.0	19.9	2.3	▲ 7.6	x	1.5	0.0	▲ 3.0	▲ 3.9	2.0	▲ 24.5	1.9	
30 人 以 上	令和	元年	97.9	▲ 3.7	x	96.7	96.4	▲ 6.3	66.9	100.9	101.3	101.9	143.9	x	131.3	119.0	85.6	97.9	90.7	99.5	97.6	
		2年	100.0	2.0	100.0	100.0	100.0	3.8	100.0	100.0	100.0	100.0	100.0	100.0	100.0	100.0	100.0	100.0	100.0	100.0	100.0	
		3年	98.1	▲ 1.8	x	99.3	92.4	▲ 7.7	99.1	99.2	98.1	100.6	101.5	x	102.2	97.2	100.9	100.3	102.0	96.7	102.7	
	3年	9月	97.7	▲ 2.7	x	98.4	91.7	▲ 10.0	97.9	99.5	98.4	96.1	100.3	x	103.1	96.5	105.0	101.3	103.3	94.5	103.7	
		10月	97.1	▲ 3.1	x	98.1	90.9	▲ 10.5	97.6	99.4	97.9	95.8	99.4	x	101.9	96.9	104.3	100.5	103.6	94.6	101.0	
		11月	97.5	▲ 2.7	x	97.7	91.0	▲ 10.0	97.8	99.3	97.2	96.5	98.6	x	102.6	97.7	103.9	100.4	102.8	94.8	105.7	
		12月	97.1	▲ 1.7	x	97.9	89.7	▲ 7.8	97.8	99.2	97.5	96.8	98.6	x	102.6	99.4	104.7	100.5	102.2	93.8	105.9	
		4年	1月	99.6	0.0	x	97.8	95.5	▲ 1.0	96.4	99.9	123.2	103.9	x	111.4	124.8	99.2	102.4	100.5	94.6	67.7	105.4
			2月	97.5	▲ 1.3	x	96.9	95.2	▲ 1.2	97.1	100.2	123.1	97.1	x	110.1	124.9	97.4	102.1	100.3	94.4	17.7	107.1
			3月	98.5	▲ 0.3	x	95.5	94.9	▲ 1.4	97.1	99.6	122.9	102.9	x	111.6	115.3	97.8	101.7	96.7	93.7	66.0	106.4
			4月	98.9	0.3	x	91.0	95.7	3.6	98.3	100.5	123.9	101.7	x	110.6	99.1	96.6	106.8	97.7	96.0	64.3	106.9
			5月	101.2	2.8	x	89.6	94.8	4.1	99.1	101.6	123.2	101.9	x	109.9	125.8	95.6	106.8	98.1	104.2	63.8	107.3
	6月	101.4	2.7	x	88.5	95.8	5.3	99.1	100.3	122.9	102.3	x	109.2	127.0	96.9	104.9	98.0	104.1	64.8	107.5		
	7月	101.2	3.7	x	88.1	95.1	4.7	97.5	100.1	122.3	102.0	x	107.5	128.4	99.5	103.6	97.2	104.4	64.5	106.6		
	8月	100.9	3.4	x	88.6	95.4	5.2	98.8	100.1	122.2	101.9	x	107.8	129.2	100.6	104.4	97.8	104.9	64.6	106.0		
9月	100.0	2.4	x	88.2	94.1	2.6	99.6	98.7	122.2	101.9	x	107.2	106.9	100.2	100.7	97.8	104.3	64.4	106.2			
対前年同月比			2.4	-	x	▲ 10.4	2.6	-	1.7	▲ 0.8	24.2	6.0	x	x	3.7	3.8	▲ 4.1	▲ 3.5	1.0	▲ 31.9	2.4	

第10表 規模、産業別パートタイム労働者比率

規模	年	月	調査		鉱業、 採石業、建設業	製造業	電気・ガス・ 熱供給・ 水道業	情報 通信業	運輸業、 郵便業	卸売業、 小売業	金融業、 保険業	不動産業、 物品賃貸業	学術研究、 専門・技術 サービス業	宿泊業、 飲食 サービス業	生活関連 サービス業、 娯楽業	教育、 学習 支援業	医療 福祉	複合 サービス 業	サービス 業 (他に分類さ れないもの)			
			産業計	対前年 (同月)差																		
5 人 以 上	令和	元年	25.0	1.8	x	4.3	14.9	5.5	6.3	1.1	14.9	39.5	6.1	57.5	15.5	65.9	40.4	20.8	18.6	7.1	34.9	
		2年	24.7	▲0.3	4.1	7.9	14.8	▲0.1	15.7	5.4	9.7	40.8	5.2	62.0	15.7	57.9	50.3	22.1	20.8	7.4	22.9	
		3年	25.1	0.4	x	7.6	14.2	▲0.6	11.1	5.2	14.0	40.2	4.1	x	9.7	66.3	52.0	26.2	21.1	6.0	20.3	
	3年	9月	24.4	▲1.1	x	7.5	14.1	0.2	5.9	5.3	12.8	38.2	3.6	x	7.2	62.6	54.9	27.3	19.9	5.1	19.7	
		10月	25.1	▲0.9	x	7.6	13.9	0.0	5.8	4.3	15.1	39.1	2.7	x	7.2	64.1	54.9	27.1	20.9	5.2	23.0	
		11月	24.6	▲1.2	x	2.1	15.0	▲0.4	6.0	3.1	15.4	40.3	2.8	x	7.2	62.4	54.9	27.3	20.4	5.4	19.6	
		12月	25.0	▲0.4	x	8.2	14.6	0.4	6.2	3.1	15.5	39.8	2.8	x	7.3	64.4	54.9	27.0	20.1	5.1	18.7	
		4年	1月	24.7	▲0.4	x	6.3	13.7	▲2.8	x	3.5	20.2	37.6	3.4	36.2	10.7	63.2	55.3	21.7	23.2	6.9	19.1
			2月	24.2	▲0.8	x	6.1	13.8	▲1.2	x	3.6	18.9	38.2	3.4	36.2	10.8	54.9	55.4	21.1	22.7	3.2	20.0
			3月	24.5	▲0.3	x	5.5	12.7	▲1.7	x	4.3	20.8	38.1	3.1	36.1	10.8	62.1	55.8	19.7	23.3	6.9	17.7
			4月	24.7	▲0.9	x	4.2	13.7	0.5	x	4.4	20.8	37.6	2.5	35.8	9.4	63.4	56.4	22.2	22.3	6.9	18.1
			5月	24.2	▲1.4	3.7	2.8	13.3	0.2	2.9	4.6	21.2	36.1	3.0	37.0	12.2	62.4	56.7	20.5	23.7	7.1	17.9
	6月		24.1	▲1.6	3.7	3.1	12.8	▲0.8	2.9	5.4	20.2	35.5	3.1	46.6	13.4	60.7	57.8	23.5	23.2	7.3	18.7	
	7月	22.9	▲1.9	x	4.3	12.3	▲1.6	x	4.8	10.6	37.1	3.6	36.2	13.8	56.5	46.7	14.7	24.5	9.4	20.3		
	8月	22.8	▲2.6	x	4.7	11.6	▲2.0	x	4.0	10.3	39.1	3.5	37.3	14.7	56.0	43.1	15.6	23.9	7.6	17.7		
	9月	22.8	▲1.6	x	4.2	12.0	▲2.1	x	4.6	10.5	37.5	3.5	46.5	12.0	55.7	42.2	15.8	24.2	9.3	18.9		
	対前年同月差			▲1.6	-	x	▲3.3	▲2.1	-	x	▲0.7	▲2.3	▲0.7	▲0.1	x	4.8	▲6.9	▲12.7	▲11.5	4.3	4.2	▲0.8
	30 人 以 上	令和	元年	23.4	1.3	x	4.8	14.7	6.5	7.7	1.3	16.1	62.2	9.6	20.2	13.4	62.4	38.8	17.0	11.5	6.0	36.6
			2年	23.1	▲0.3	4.1	4.4	14.8	0.1	9.9	5.4	12.4	59.2	0.9	x	14.0	70.6	42.0	20.1	14.5	4.6	31.3
3年			22.8	▲0.3	x	2.8	13.5	▲1.3	8.0	5.6	12.9	60.0	0.5	x	8.4	74.5	44.2	19.9	15.6	5.7	26.1	
3年		9月	22.4	▲0.4	x	2.5	13.1	▲1.0	7.8	5.3	12.5	60.2	0.0	x	8.9	75.3	47.5	21.0	14.5	5.2	25.8	
		10月	22.9	▲0.2	x	2.1	12.7	▲1.6	7.6	4.3	12.3	59.3	0.0	x	9.0	76.1	47.5	20.3	16.1	5.3	30.7	
		11月	22.7	▲0.7	x	2.4	13.7	▲1.9	7.9	4.4	12.1	61.0	0.0	x	8.9	74.6	47.2	20.2	15.1	5.7	25.3	
		12月	22.2	▲0.9	x	2.7	13.0	▲2.1	8.2	4.3	12.1	59.1	0.0	x	8.9	76.3	47.6	20.3	14.5	5.1	23.7	
		4年	1月	23.7	▲0.2	x	12.7	9.8	▲6.5	4.7	4.8	17.7	59.7	x	21.1	20.2	73.3	47.9	18.2	18.1	12.0	25.0
			2月	24.2	1.1	x	12.2	10.2	▲4.8	5.0	4.9	18.1	64.0	x	21.0	20.0	74.7	48.1	18.1	17.0	12.4	27.7
			3月	23.0	0.2	x	10.4	9.3	▲5.2	5.0	6.0	18.4	59.4	x	21.0	20.8	73.3	48.5	15.3	16.9	11.9	24.1
			4月	22.8	▲0.2	x	7.3	10.2	▲2.3	4.6	6.2	17.9	60.3	x	20.6	15.9	73.0	47.8	16.0	15.6	12.2	24.9
			5月	22.9	0.0	x	4.3	10.3	▲2.3	3.9	6.5	19.5	56.4	x	23.7	19.4	73.0	48.1	16.4	18.8	12.6	25.1
6月			22.8	▲0.3	x	5.2	9.8	▲3.5	3.9	7.6	18.5	57.9	x	21.1	22.3	74.2	48.4	16.5	17.5	12.9	25.7	
7月		23.7	1.1	x	5.2	10.3	▲2.8	3.6	6.8	18.5	58.0	x	21.8	20.6	75.6	49.9	16.3	19.5	11.5	27.8		
8月		23.9	1.4	x	5.7	9.8	▲2.9	3.9	5.6	18.3	64.6	x	24.6	20.8	74.9	48.7	16.7	18.3	8.3	24.9		
9月		24.0	1.6	x	4.1	10.2	▲2.9	4.6	6.2	18.7	62.9	x	21.7	16.2	74.8	51.7	16.8	18.4	11.1	26.4		
対前年同月差			1.6	-	x	1.6	▲2.9	-	▲3.2	0.9	6.2	2.7	x	x	7.3	▲0.5	4.2	▲4.2	3.9	5.9	0.6	

2 実数表

第11表-1 産業、男女別常用雇用労働者の1人平均月間現金給与額

令和4年9月分

事業所規模5人以上

(単位:円)

産 業	計						男			女		
	現金給与 総額	きま って支 給する 給与	所定内 給与	超 過 労 働 与 給	特別に 支払 われた 給与	現金給与 総額	きま って支 給する 給与	特別に 支払 われた 給与	現金給与 総額	きま って支 給する 給与	特別に 支払 われた 給与	
												現金給与 総額
TL 調査産業計	242,933	241,282	223,837	17,445	1,651	283,556	282,536	1,020	197,328	194,969	2,359	
C 鉱業、採石業、砂利採取業	x	x	x	x	x	x	x	x	x	x	x	
D 建設業	274,711	273,594	258,298	15,296	1,117	294,993	293,853	1,140	194,534	193,510	1,024	
E 製造業	243,206	242,845	220,107	22,738	361	289,249	288,807	442	168,216	167,988	228	
F 電気・ガス・熱供給・水道業	354,533	354,007	320,528	33,479	526	375,900	375,232	668	275,151	275,151	0	
G 情報通信業	318,878	310,062	287,510	22,552	8,816	344,832	335,069	9,763	260,165	253,493	6,672	
H 運輸業、郵便業	276,966	276,589	225,622	50,967	377	286,289	285,914	375	215,327	214,939	388	
I 卸売業、小売業	216,626	216,590	209,227	7,363	36	272,854	272,848	6	155,998	155,929	69	
J 金融業、保険業	341,216	337,748	318,438	19,310	3,468	435,158	435,158	0	280,065	274,340	5,725	
K 不動産業、物品賃貸業	194,853	194,062	186,181	7,881	791	211,758	211,122	636	170,601	169,589	1,012	
L 学術研究、専門・技術サービス業	285,211	283,524	259,221	24,301	1,689	318,553	316,469	2,084	219,220	218,313	907	
M 宿泊業、飲食サービス業	126,022	125,914	118,630	7,284	108	149,293	148,959	334	114,945	114,945	0	
N 生活関連サービス業、娯楽業	192,813	192,813	183,186	9,627	0	208,240	208,240	0	154,518	154,518	0	
O 教育、学習支援業	341,604	341,604	335,979	5,625	0	379,333	379,333	0	313,166	313,166	0	
P 医療、福祉	253,410	248,144	229,880	18,264	5,266	318,724	315,773	2,951	232,982	226,993	5,989	
Q 複合サービス事業	300,236	288,374	243,946	44,428	11,862	334,275	322,594	11,681	238,332	226,143	12,189	
R サービス業（他に分類されないもの）	191,001	190,185	177,413	12,772	816	217,389	216,366	1,023	140,151	139,736	415	
E09、E10 食料品製造業、飲料・たばこ・飼料製造業	190,705	190,394	178,923	11,471	311	244,714	244,319	395	151,619	151,369	250	
E11 繊維工業	160,610	160,260	156,458	3,802	350	185,261	185,261	0	153,887	153,441	446	
E12 木材・木製品製造業（家具を除く）	231,780	231,780	219,015	12,765	0	234,865	234,865	0	209,568	209,568	0	
E13 家具・装備品	x	x	x	x	x	x	x	x	x	x	x	
E14 ハルブ・紙・紙加工品製造業	x	x	x	x	x	x	x	x	x	x	x	
E15 印刷・同関連業	232,144	231,495	215,998	15,497	649	283,571	282,837	734	170,715	170,167	548	
E16、E17 化学工業、石油製品・石炭製造業	x	x	x	x	x	x	x	x	x	x	x	
E18 プラスチック製品製造業	243,978	243,978	232,141	11,837	0	271,882	271,882	0	182,884	182,884	0	
E19 ゴム製品製造業	192,391	192,391	171,076	21,315	0	210,294	210,294	0	167,801	167,801	0	
E21 窯業・土石製品製造業	187,334	187,284	185,190	2,094	50	186,879	186,816	63	189,056	189,056	0	
E22 鉄鋼業	294,592	294,592	240,789	53,803	0	309,275	309,275	0	209,277	209,277	0	
E23 非鉄金属製造業	242,490	242,490	220,337	22,153	0	266,128	266,128	0	192,026	192,026	0	
E24 金属製品製造業	292,905	289,776	252,196	37,580	3,129	319,576	315,910	3,666	204,019	202,679	1,340	
E25 はん用機械器具製造業	277,458	277,458	242,423	35,035	0	317,204	317,204	0	192,225	192,225	0	
E26 生産用機械器具製造業	312,319	312,319	286,994	25,325	0	370,167	370,167	0	184,575	184,575	0	
E27 業務用機械器具製造業	x	x	x	x	x	x	x	x	x	x	x	
E28 電子部品・デバイス・電子回路製造業	255,034	255,034	222,529	32,505	0	287,614	287,614	0	162,998	162,998	0	
E29 電気機械器具製造業	264,712	264,712	229,489	35,223	0	288,437	288,437	0	195,778	195,778	0	
E30 情報通信機械器具製造業	300,754	300,754	285,394	15,360	0	354,858	354,858	0	188,975	188,975	0	
E31 輸送用機械器具製造業	291,030	291,030	257,354	33,676	0	309,274	309,274	0	203,433	203,433	0	
E32、E20 その他の製造業	219,067	219,067	209,687	9,380	0	291,197	291,197	0	157,170	157,170	0	
I-1 卸売業	286,531	286,427	276,402	10,025	104	315,374	315,374	0	189,960	189,509	451	
I-2 小売業	187,608	187,600	181,342	6,258	8	240,069	240,059	10	150,461	150,454	7	
M75 宿泊業	139,057	139,057	132,817	6,240	0	158,486	158,486	0	121,319	121,319	0	
MS M一括分	121,137	120,989	113,313	7,676	148	143,075	142,516	559	113,247	113,247	0	
P83 医療業	309,407	297,063	273,862	23,201	12,344	439,894	431,916	7,978	275,832	262,364	13,468	
PS P一括分	213,864	213,597	198,819	14,778	267	251,874	251,695	179	200,372	200,074	298	
R92 その他の事業サービス業	161,640	160,566	150,590	9,976	1,074	190,531	189,035	1,496	114,978	114,586	392	
RS R一括分	227,017	226,518	210,315	16,203	499	246,117	245,599	518	180,635	180,182	453	

第11表-2 産業、男女別常用雇用労働者の1人平均月間現金給与額

令和4年9月分

事業所規模30人以上

(単位:円)

産 業	計						男			女		
	現金給与 総額	きまって支 給する給与	所定内給与	超過労働 給与	特別に支払 われた給与	現金給与 総額	きまって支 給する給与	特別に支払 われた給与	現金給与 総額	きまって支 給する給与	特別に支払 われた給与	
TL	調査産業計	257,029	256,246	233,268	22,978	783	303,982	303,121	861	205,202	204,506	696
C	鉱業、採石業、砂利採取業	x	x	x	x	x	x	x	x	x	x	x
D	建設業	318,793	318,391	293,425	24,966	402	348,620	348,321	299	201,774	200,967	807
E	製造業	256,626	256,152	230,463	25,689	474	301,342	300,780	562	177,028	176,711	317
F	電気・ガス・熱供給・水道業	361,915	361,428	327,307	34,121	487	389,377	388,746	631	269,353	269,353	0
G	情報通信業	355,359	343,171	313,551	29,620	12,188	383,512	370,211	13,301	288,499	278,956	9,543
H	運輸業、郵便業	294,923	294,212	242,243	51,969	711	319,324	318,551	773	200,172	199,703	469
I	卸売業、小売業	174,895	174,880	165,696	9,184	15	241,310	241,290	20	130,837	130,556	12
J	金融業、保険業	368,229	357,885	354,565	3,320	10,344	411,099	411,099	0	269,713	235,596	34,117
K	不動産業、物品賃貸業	197,679	195,664	184,183	11,481	2,015	207,979	206,682	1,297	168,922	164,903	4,019
L	学術研究、専門・技術サービス業	265,843	265,445	243,992	21,453	398	307,094	306,433	661	203,672	203,672	0
M	宿泊業、飲食サービス業	121,544	121,176	114,102	7,074	368	153,880	152,900	980	102,104	102,104	0
N	生活関連サービス業、娯楽業	178,420	178,420	170,337	8,083	0	212,262	212,262	0	129,209	129,209	0
O	教育、学習支援業	347,393	347,393	343,823	3,570	0	366,769	366,769	0	328,422	328,422	0
P	医療、福祉	289,647	289,039	260,523	28,516	608	362,781	361,980	801	262,099	261,563	536
Q	複合サービス事業	298,369	298,012	223,182	74,830	357	327,273	326,831	442	199,956	199,886	70
R	サービス業（他に分類されないもの）	185,744	184,542	170,340	14,202	1,202	221,705	219,927	1,778	140,250	139,776	474
E09、E10	食料品製造業、飲料・たばこ・飼料製造業	196,518	196,123	184,803	11,320	395	249,568	249,090	478	154,804	154,475	329
E11	繊維工業	172,497	171,957	166,708	5,249	540	233,871	233,871	0	163,533	162,915	618
E12	木材・木製品製造業(家具を除く)	262,584	262,584	244,881	17,703	0	270,248	270,248	0	216,543	216,543	0
E13	家具・装備品	x	x	x	x	x	x	x	x	x	x	x
E14	パルプ・紙・紙加工品製造業	x	x	x	x	x	x	x	x	x	x	x
E15	印刷・同関連業	248,800	247,755	227,251	20,504	1,045	298,455	297,367	1,088	176,989	176,006	983
E16、E17	化学工業、石油製品・石炭製造業	x	x	x	x	x	x	x	x	x	x	x
E18	プラスチック製品製造業	x	x	x	x	x	x	x	x	x	x	x
E19	ゴム製品製造業	x	x	x	x	x	x	x	x	x	x	x
E21	窯業・土石製品製造業	-	-	-	-	-	-	-	-	-	-	-
E22	鉄鋼業	315,410	315,410	248,650	66,760	0	328,217	328,217	0	220,805	220,805	0
E23	非鉄金属製造業	x	x	x	x	x	x	x	x	x	x	x
E24	金属製品製造業	282,199	277,327	247,313	30,014	4,872	304,621	298,781	5,840	214,316	212,377	1,939
E25	はん用機械器具製造業	278,158	278,158	237,179	40,979	0	315,368	315,368	0	200,195	200,195	0
E26	生産用機械器具製造業	346,752	346,752	321,196	25,556	0	392,294	392,294	0	215,409	215,409	0
E27	業務用機械器具製造業	x	x	x	x	x	x	x	x	x	x	x
E28	電子部品・デバイス・電子回路製造業	268,439	268,439	233,485	34,954	0	288,894	288,894	0	193,001	193,001	0
E29	電気機械器具製造業	280,013	280,013	239,881	40,132	0	300,141	300,141	0	206,717	206,717	0
E30	情報通信機械器具製造業	300,754	300,754	285,394	15,360	0	354,858	354,858	0	188,975	188,975	0
E31	輸送用機械器具製造業	x	x	x	x	x	x	x	x	x	x	x
E32、E20	その他の製造業	227,998	227,998	218,520	9,478	0	311,448	311,448	0	161,914	161,914	0
I-1	卸売業	264,100	264,100	248,851	15,249	0	290,840	290,840	0	182,900	182,900	0
I-2	小売業	145,156	145,135	137,973	7,162	21	197,101	197,063	38	124,858	124,844	14
M75	宿泊業	152,778	152,778	142,720	10,058	0	203,796	203,796	0	122,490	122,490	0
MS	M一括分	85,480	84,687	81,059	3,628	793	97,209	95,117	2,092	78,324	78,324	0
P83	医療業	325,908	325,101	295,060	30,041	807	441,703	440,400	1,303	283,935	283,307	628
PS	P一括分	253,868	253,456	226,445	27,011	412	289,076	288,744	332	240,102	239,658	444
R92	その他の事業サービス業	159,621	158,128	147,068	11,060	1,493	197,729	195,372	2,357	113,972	113,513	459
RS	R一括分	222,448	221,654	203,038	18,616	794	253,498	252,487	1,011	180,009	179,512	497

第12表-1 産業、男女別常用雇用労働者の1人平均月間出勤日数及び実労働時間
令和4年9月分
事業所規模5人以上

産 業	計				男				女						
	出 勤 日 数	総	実	所 定 内	所 定 外	出 勤 日 数	総	実	所 定 内	所 定 外	出 勤 日 数	総	実	所 定 内	所 定 外
		労働時間	労働時間	労働時間	労働時間		労働時間	労働時間	労働時間	労働時間		労働時間	労働時間	労働時間	労働時間
TL	調査産業計	19.2	147.6	137.2	10.4	19.9	160.0	145.8	14.2	18.6	133.7	127.6	6.1		
C	鉱業、採石業、砂利採取業	x	x	x	x	x	x	x	x	x	x	x	x		
D	建設業	20.1	158.4	148.4	10.0	20.8	165.0	153.4	11.6	17.4	132.3	128.6	3.7		
E	製造業	19.8	162.4	149.2	13.2	20.2	171.8	155.0	16.8	19.1	147.0	139.7	7.3		
F	電気・ガス・熱供給・水道業	18.5	156.2	143.7	12.5	18.6	161.5	147.7	13.8	18.1	136.1	128.8	7.3		
G	情報通信業	19.3	161.9	150.8	11.1	19.6	163.9	152.8	11.1	18.6	157.1	146.0	11.1		
H	運輸業、郵便業	21.0	181.0	152.4	28.6	21.4	188.3	156.5	31.8	18.4	132.9	125.5	7.4		
I	卸売業、小売業	20.0	140.3	134.5	5.8	20.6	152.9	145.4	7.5	19.5	126.7	122.7	4.0		
J	金融業、保険業	17.7	135.6	128.4	7.2	18.7	149.1	139.5	9.6	17.0	126.8	121.1	5.7		
K	不動産業、物品賃貸業	18.0	119.3	113.9	5.4	18.3	132.4	124.4	8.0	17.5	100.5	98.8	1.7		
L	学術研究、専門・技術サービス業	18.8	155.0	142.7	12.3	18.9	158.7	144.4	14.3	18.7	147.6	139.2	8.4		
M	宿泊業、飲食サービス業	17.1	115.6	109.1	6.5	17.1	119.5	110.3	9.2	17.1	113.8	108.6	5.2		
N	生活関連サービス業、娯楽業	17.5	129.8	122.6	7.2	17.8	137.1	128.8	8.3	16.9	111.6	107.2	4.4		
O	教育、学習支援業	17.6	146.8	127.1	19.7	17.4	151.3	127.4	23.9	17.7	143.5	127.0	16.5		
P	医療、福祉	18.7	139.5	133.9	5.6	18.6	142.8	136.0	6.8	18.8	138.5	133.3	5.2		
Q	複合サービス事業	18.7	153.6	141.6	12.0	18.9	159.1	143.6	15.5	18.3	143.8	138.1	5.7		
R	サービス業（他に分類されないもの）	19.9	148.0	138.9	9.1	20.3	159.9	148.4	11.5	19.0	125.0	120.6	4.4		
E09、E10	食料品製造業、飲料・たばこ・飼料製造業	19.5	153.7	143.1	10.6	20.4	168.0	155.0	13.0	18.9	143.4	134.6	8.8		
E11	繊維工業	20.5	159.7	156.5	3.2	21.1	172.2	166.8	5.4	20.4	156.3	153.7	2.6		
E12	木材・木製品製造業（家具を除く）	20.6	169.0	158.2	10.8	20.6	170.2	158.3	11.9	20.6	160.1	157.3	2.8		
E13	家具・装備品	x	x	x	x	x	x	x	x	x	x	x	x		
E14	パルプ・紙・紙加工品製造業	x	x	x	x	x	x	x	x	x	x	x	x		
E15	印刷・同梱運業	19.0	150.2	138.2	12.0	19.3	161.9	144.4	17.5	18.6	136.2	130.8	5.4		
E16、E17	化学工業、石油製品・石炭製造業	x	x	x	x	x	x	x	x	x	x	x	x		
E18	プラスチック製品製造業	18.6	158.7	152.2	6.5	18.9	163.3	155.6	7.7	17.9	148.7	144.7	4.0		
E19	ゴム製品製造業	21.8	171.7	155.2	16.5	21.9	175.2	159.4	15.8	21.6	166.8	149.3	17.5		
E21	窯業・土石製品製造業	20.6	153.5	152.0	1.5	20.2	150.3	148.6	1.7	22.2	165.6	164.6	1.0		
E22	鉄鋼業	20.1	170.6	151.6	19.0	19.9	171.5	149.7	21.8	20.7	165.3	162.8	2.5		
E23	非鉄金属製造業	20.7	184.1	168.8	15.3	21.5	188.3	170.3	18.0	19.2	175.1	165.5	9.6		
E24	金属製品製造業	21.0	180.4	157.8	22.6	21.7	189.7	162.9	26.8	18.7	149.1	140.6	8.5		
E25	はん用機械器具製造業	18.9	165.3	148.7	16.6	19.1	171.1	151.0	20.1	18.5	153.2	143.9	9.3		
E26	生産用機械器具製造業	21.3	174.8	161.0	13.8	22.4	186.8	170.0	16.8	18.8	148.2	141.1	7.1		
E27	業務用機械器具製造業	x	x	x	x	x	x	x	x	x	x	x	x		
E28	電子部品・デバイス・電子回路製造業	18.9	157.0	138.6	18.4	19.2	166.0	143.7	22.3	18.1	131.6	124.3	7.3		
E29	電気機械器具製造業	20.3	179.8	161.6	18.2	20.4	183.6	162.6	21.0	19.9	169.0	158.8	10.2		
E30	情報通信機械器具製造業	20.3	163.1	155.2	7.9	20.7	169.5	159.9	9.6	19.5	149.8	145.4	4.4		
E31	輸送用機械器具製造業	18.4	161.7	145.8	15.9	18.5	163.4	146.7	16.7	18.0	153.6	141.6	12.0		
E32、E20	その他の製造業	19.9	146.1	140.8	5.3	20.1	159.0	151.6	7.4	19.7	135.2	131.6	3.6		
I-1	卸売業	19.9	158.1	152.8	5.3	19.8	160.6	154.1	6.5	20.5	149.7	148.3	1.4		
I-2	小売業	20.1	132.9	126.9	6.0	21.2	147.0	138.7	8.3	19.3	122.9	118.5	4.4		
M75	宿泊業	17.2	117.6	112.6	5.0	16.6	118.2	112.6	5.6	17.8	117.0	112.6	4.4		
MS	M一括分	17.1	115.0	107.9	7.1	17.4	120.4	108.7	11.7	17.0	113.0	107.6	5.4		
P83	医療業	19.6	141.1	135.2	5.9	18.0	133.7	127.0	6.7	20.0	143.1	137.4	5.7		
PS	P一括分	18.1	138.4	133.0	5.4	19.0	147.8	141.0	6.8	17.8	135.0	130.1	4.9		
R92	その他の事業サービス業	19.7	139.8	130.9	8.9	19.8	155.6	142.5	13.1	19.5	114.6	112.3	2.3		
RS	R一括分	20.1	157.9	148.6	9.3	20.8	164.5	154.6	9.9	18.3	141.9	134.0	7.9		

第12表-2 産業、男女別常用雇用労働者の1人平均月間出勤日数及び実労働時間
令和4年9月分
事業所規模30人以上

産 業	計				男				女						
	出 勤 日 数	総	実	所 定 内	所 定 外	出 勤 日 数	総	実	所 定 内	所 定 外	出 勤 日 数	総	実	所 定 内	所 定 外
		労働時間	労働時間	労働時間	労働時間		労働時間	労働時間	労働時間	労働時間		労働時間	労働時間	労働時間	労働時間
TL	調査産業計	19.0	147.4	135.6	11.8	19.4	158.8	143.0	15.8	18.6	134.8	127.5	7.3		
C	鉱業、採石業、砂利採取業	x	x	x	x	x	x	x	x	x	x	x	x		
D	建設業	19.9	161.8	148.0	13.8	20.4	167.4	151.6	15.8	17.7	139.9	133.9	6.0		
E	製造業	19.8	164.5	150.2	14.3	20.0	171.8	154.0	17.8	19.4	151.8	143.6	8.2		
F	電気・ガス・熱供給・水道業	19.0	158.1	145.9	12.2	19.2	164.0	150.9	13.1	18.2	137.9	129.0	8.9		
G	情報通信業	19.1	161.1	148.0	13.1	19.3	162.4	149.4	13.0	18.6	157.8	144.6	13.2		
H	運輸業、郵便業	20.3	167.6	144.1	23.5	20.9	177.6	150.3	27.3	18.0	128.7	120.1	8.6		
I	卸売業、小売業	19.0	125.8	119.7	6.1	19.4	143.2	134.1	9.1	18.8	114.2	110.1	4.1		
J	金融業、保険業	17.9	137.9	135.5	2.4	18.4	141.1	139.0	2.1	16.7	130.8	127.6	3.2		
K	不動産業、物品賃貸業	18.6	147.4	138.8	8.6	18.7	148.9	139.2	9.7	18.4	142.9	137.4	5.5		
L	学術研究・専門・技術サービス業	18.4	149.1	138.9	10.2	18.3	151.5	139.9	11.6	18.4	145.2	137.2	8.0		
M	宿泊業、飲食サービス業	15.9	104.3	98.7	5.6	16.7	116.6	109.0	7.6	15.4	96.8	92.5	4.3		
N	生活関連サービス業、娯楽業	17.7	124.7	116.0	8.7	18.5	138.7	127.6	11.1	16.4	104.3	99.0	5.3		
O	教育、学習支援業	17.2	142.6	121.7	20.9	17.1	144.8	121.3	23.5	17.3	140.5	122.1	18.4		
P	医療、福祉	18.7	141.1	133.4	7.7	18.0	137.9	129.1	8.8	18.9	142.3	135.0	7.3		
Q	複合サービス事業	18.4	153.4	138.8	14.6	18.6	157.6	141.1	16.5	17.7	139.1	131.0	8.1		
R	サービス業（他に分類されないもの）	19.5	144.9	134.5	10.4	19.8	159.9	144.8	15.1	19.2	126.0	121.5	4.5		
E09, E10	食料品製造業、飲料・たばこ・飼料製造業	19.7	155.0	144.5	10.5	20.3	165.9	152.8	13.1	19.2	146.6	138.1	8.5		
E11	繊維工業	20.8	160.9	156.5	4.4	21.4	167.3	156.9	10.4	20.7	159.9	156.4	3.5		
E12	木材・木製品製造業（家具を除く）	21.2	174.1	158.2	15.9	21.4	176.4	158.6	17.8	20.3	159.9	155.5	4.4		
E13	家具・装備品	x	x	x	x	x	x	x	x	x	x	x	x		
E14	パルプ・紙・紙加工品製造業	x	x	x	x	x	x	x	x	x	x	x	x		
E15	印刷・同関連業	19.5	164.0	146.4	17.6	19.6	176.4	152.2	24.2	19.3	146.0	138.0	8.0		
E16, E17	化学工業、石油製品・石炭製造業	x	x	x	x	x	x	x	x	x	x	x	x		
E18	プラスチック製品製造業	x	x	x	x	x	x	x	x	x	x	x	x		
E19	ゴム製品製造業	x	x	x	x	x	x	x	x	x	x	x	x		
E21	窯業・土石製品製造業	-	-	-	-	-	-	-	-	-	-	-	-		
E22	鉄鋼業	19.7	169.4	146.8	22.6	19.5	169.9	144.6	25.3	20.8	165.8	163.0	2.8		
E23	非鉄金属製造業	x	x	x	x	x	x	x	x	x	x	x	x		
E24	金属製品製造業	20.3	171.9	155.3	16.6	20.5	176.3	157.9	18.4	19.7	158.8	147.6	11.2		
E25	はん用機械器具製造業	19.1	168.2	151.7	16.5	19.4	172.6	153.7	18.9	18.5	159.1	147.6	11.5		
E26	生産用機械器具製造業	21.8	179.8	166.1	13.7	22.6	187.1	170.9	16.2	19.4	158.8	152.4	6.4		
E27	業務用機械器具製造業	x	x	x	x	x	x	x	x	x	x	x	x		
E28	電子部品・デバイス・電子回路製造業	19.3	163.0	143.2	19.8	19.3	166.9	144.4	22.5	19.4	148.4	138.8	9.6		
E29	電気機械器具製造業	20.5	184.9	164.3	20.6	20.5	187.2	164.5	22.7	20.1	176.4	163.7	12.7		
E30	情報通信機械器具製造業	20.3	163.1	155.2	7.9	20.7	169.5	159.9	9.6	19.5	149.8	145.4	4.4		
E31	輸送用機械器具製造業	x	x	x	x	x	x	x	x	x	x	x	x		
E32, E20	その他の製造業	20.4	151.0	145.7	5.3	20.1	161.5	154.4	7.1	20.6	142.7	138.9	3.8		
I-1	卸売業	18.1	151.8	143.6	8.2	18.4	157.2	147.1	10.1	17.4	135.6	133.1	2.5		
I-2	小売業	19.3	117.1	111.7	5.4	20.3	130.7	122.5	8.2	19.0	111.7	107.5	4.2		
M75	宿泊業	18.3	125.9	118.9	7.0	19.7	145.5	135.9	9.6	17.4	114.3	108.8	5.5		
MS	M一括分	13.1	79.2	75.3	3.9	13.2	83.8	78.5	5.3	13.1	76.4	73.4	3.0		
P83	医療業	18.7	140.1	133.8	6.3	17.4	130.9	124.1	6.8	19.2	143.5	137.3	6.2		
PS	P一括分	18.7	142.2	133.1	9.1	18.6	144.6	133.8	10.8	18.7	141.3	132.8	8.5		
R92	その他の事業サービス業	20.2	140.1	130.2	9.9	20.3	159.9	144.0	15.9	20.1	116.2	113.6	2.6		
RS	R一括分	18.6	151.9	140.7	11.2	19.1	159.9	145.9	14.0	17.9	140.8	133.6	7.2		

第13表-1 産業、男女別の前調査期間末、増加、減少及び本調査期間末常用労働者数

令和4年9月分
事業所規模5人以上

産 業		計							男							女						
		前調査期間末常用労働者数	増加常用労働者数	減少常用労働者数	少用労働者数	本調査期間末常用労働者数	うちパートタイム労働者数	パートタイム労働者率	前調査期間末常用労働者数	増加常用労働者数	減少常用労働者数	少用労働者数	本調査期間末常用労働者数	うちパートタイム労働者数	パートタイム労働者率	前調査期間末常用労働者数	増加常用労働者数	減少常用労働者数	少用労働者数	本調査期間末常用労働者数	うちパートタイム労働者数	パートタイム労働者率
		人	人	人	人	人	人	%	人	人	人	人	人	人	%	人	人	人	人	人	人	人
TL	調査産業計	411,558	5,842	6,107	411,293	93,664	22.8	217,966	2,866	3,608	217,224	26,541	12.2	193,592	2,976	2,499	194,069	67,123	34.6			
C	鉱業、採石業、砂利採取業	x	x	x	x	x	x	x	x	x	x	x	x	x	x	x	x	x	x	x	x	
D	建設業	35,759	51	753	35,057	1,487	4.2	28,551	42	626	27,967	350	1.3	7,208	9	127	7,090	1,137	16.0			
E	製造業	72,083	696	763	72,016	8,626	12.0	44,621	385	346	44,660	1,733	3.9	27,462	311	417	27,356	6,893	25.2			
F	電気・ガス・熱供給・水道業	x	x	x	x	x	x	x	x	x	x	x	x	x	x	x	x	x	x	x	x	
G	情報通信業	4,568	56	192	4,432	202	4.6	3,129	51	68	3,112	129	4.1	1,439	5	124	1,320	73	5.5			
H	運輸業、郵便業	27,396	260	253	27,403	2,886	10.5	23,815	222	253	23,784	1,510	6.3	3,581	38	0	3,619	1,376	38.0			
I	卸売業、小売業	72,094	1,826	899	73,021	27,363	37.5	37,604	759	678	37,685	6,521	17.3	34,490	1,067	221	35,336	20,842	59.0			
J	金融業、保険業	8,344	0	96	8,248	288	3.5	3,271	0	0	3,271	0	0.0	5,073	0	96	4,977	288	5.8			
K	不動産業、物品賃貸業	3,043	8	15	3,036	1,413	46.5	1,794	8	14	1,788	640	35.8	1,249	0	1	1,248	773	61.9			
L	学術研究、専門・技術サービス業	7,470	16	69	7,417	892	12.0	4,978	3	69	4,912	424	8.6	2,492	13	0	2,505	468	18.7			
M	宿泊業、飲食サービス業	29,387	1,397	948	29,836	16,616	55.7	9,444	556	345	9,655	5,408	56.0	19,943	841	603	20,181	11,208	55.5			
N	生活関連サービス業、娯楽業	12,428	230	762	11,896	5,026	42.2	8,912	209	694	8,427	3,066	36.4	3,516	21	68	3,469	1,960	56.5			
O	教育、学習支援業	24,769	166	277	24,658	3,897	15.8	10,614	114	99	10,629	1,649	15.5	14,155	52	178	14,029	2,248	16.0			
P	医療、福祉	81,430	621	622	81,429	19,672	24.2	19,392	185	170	19,407	3,649	18.8	62,038	436	452	62,022	16,023	25.8			
Q	複合サービス事業	5,405	8	68	5,345	498	9.3	3,494	6	58	3,442	190	5.5	1,911	2	10	1,903	308	16.2			
R	サービス業（他に分類されないもの）	24,864	476	371	24,969	4,714	18.9	16,334	320	181	16,473	1,270	7.7	8,530	156	190	8,496	3,444	40.5			
E09, E10	食料品製造業、飲料・たばこ・飼料製造業	18,420	316	400	18,336	3,920	21.4	7,625	265	83	7,870	846	10.8	10,795	51	317	10,529	3,074	29.2			
E11	繊維工業	3,922	29	14	3,937	693	17.6	843	0	2	841	1	0.1	3,079	29	12	3,096	692	22.4			
E12	木材・木製品製造業（家具を除く）	1,755	38	95	1,698	15	0.9	1,538	38	82	1,494	13	0.9	217	0	13	204	2	1.0			
E13	家具・装飾品	x	x	x	x	x	x	x	x	x	x	x	x	x	x	x	x	x	x	x	x	
E14	パルプ・紙・紙加工品製造業	x	x	x	x	x	x	x	x	x	x	x	x	x	x	x	x	x	x	x	x	
E15	印刷・関連業	1,870	3	8	1,865	260	13.9	1,015	3	0	1,018	3	0.3	855	0	8	847	257	30.3			
E16, E17	化学工業、石油製品・石炭製造業	x	x	x	x	x	x	x	x	x	x	x	x	x	x	x	x	x	x	x	x	
E18	プラスチック製品製造業	3,370	0	4	3,366	423	12.6	2,313	0	2	2,311	128	5.5	1,057	0	2	1,055	295	28.0			
E19	ゴム製品製造業	396	8	12	392	64	16.3	231	6	12	225	12	5.3	165	2	0	167	52	31.1			
E21	窯業・土石製品製造業	2,015	38	0	2,053	38	1.9	1,609	0	0	1,609	38	2.4	406	38	0	444	0	0.0			
E22	鉄鋼業	1,711	13	23	1,701	32	1.9	1,459	13	20	1,452	26	1.8	252	0	3	249	6	2.4			
E23	非鉄金属製造業	735	1	7	729	17	2.3	502	0	7	495	0	0.0	233	1	0	234	17	7.3			
E24	金属製品製造業	5,607	11	38	5,580	460	8.2	4,312	11	30	4,293	273	6.4	1,295	0	8	1,287	187	14.5			
E25	はん用機械器具製造業	2,314	17	7	2,324	236	10.2	1,577	15	6	1,586	83	5.2	737	2	1	738	153	20.7			
E26	生産用機械器具製造業	6,167	135	37	6,265	517	8.3	4,288	18	37	4,269	25	0.6	1,879	117	0	1,996	492	24.6			
E27	業務用機械器具製造業	x	x	x	x	x	x	x	x	x	x	x	x	x	x	x	x	x	x	x	x	
E28	電子部品・デバイス・電子回路製造業	8,586	20	7	8,599	1,186	13.8	6,345	6	4	6,347	165	2.6	2,241	14	3	2,252	1,021	45.3			
E29	電気機械器具製造業	2,842	0	21	2,821	70	2.5	2,116	0	19	2,097	32	1.5	726	0	2	724	38	5.2			
E30	情報通信機械器具製造業	1,514	5	13	1,506	113	7.5	1,019	4	7	1,016	12	1.2	495	1	6	490	101	20.6			
E31	輸送用機械器具製造業	5,282	0	40	5,242	73	1.4	4,369	0	28	4,341	36	0.8	913	0	12	901	37	4.1			
E32, E20	その他の製造業	2,265	57	29	2,293	420	18.3	1,052	1	0	1,053	36	3.4	1,213	56	29	1,240	384	31.0			
I-1	卸売業	21,192	300	116	21,376	1,659	7.8	16,370	138	100	16,408	678	4.1	4,822	162	16	4,968	981	19.7			
I-2	小売業	50,902	1,526	783	51,645	25,704	49.8	21,234	621	578	21,277	5,843	27.5	29,668	905	205	30,368	19,861	65.4			
M75	宿泊業	8,144	292	436	8,000	4,834	60.4	3,947	15	204	3,758	2,001	53.2	4,197	277	232	4,242	2,833	66.8			
MS	M一括分	21,243	1,105	512	21,836	11,782	54.0	5,497	541	141	5,897	3,407	57.8	15,746	564	371	15,939	8,375	52.5			
P83	医療業	33,614	413	233	33,794	5,381	15.9	6,872	90	39	6,923	1,318	19.0	26,742	323	194	26,871	4,063	15.1			
PS	P一括分	47,816	208	389	47,635	14,291	30.0	12,520	95	131	12,484	2,331	18.7	35,296	113	258	35,151	11,960	34.0			
R92	その他の事業サービス業	13,721	155	144	13,732	3,395	24.7	8,447	127	66	8,508	912	10.7	5,274	28	78	5,224	2,483	47.5			
RS	R一括分	11,143	321	227	11,237	1,319	11.7	7,887	193	115	7,965	358	4.5	3,256	128	112	3,272	961	29.4			

第13表-2 産業、男女別の前調査期間末、増加、減少及び本調査期間末常用労働者数

令和4年9月分

事業所規模30人以上

産 業		計						男						女								
		前調査期間末常用労働者数	増加常用労働者数	減少常用労働者数	少用労働者数	本調査期間末常用労働者数	うちパートタイム労働者数	パートタイム労働者率	前調査期間末常用労働者数	増加常用労働者数	減少常用労働者数	少用労働者数	本調査期間末常用労働者数	うちパートタイム労働者数	パートタイム労働者率	前調査期間末常用労働者数	増加常用労働者数	減少常用労働者数	少用労働者数	本調査期間末常用労働者数	うちパートタイム労働者数	パートタイム労働者率
		人	人	人	人	人	人	%	人	人	人	人	人	人	%	人	人	人	人	人	人	人
TL	調査産業計	213,965	2,322	2,905	213,382	51,169	24.0	112,174	1,284	1,417	112,041	14,093	12.6	101,791	1,038	1,488	101,341	37,076	36.6			
C	鉱業、採石業、砂利採取業	x	x	x	x	x	x	x	x	x	x	x	x	x	x	x	x	x	x	x	x	x
D	建設業	11,625	51	107	11,569	469	4.1	9,251	42	61	9,232	120	1.3	2,374	9	46	2,337	349	14.9			
E	製造業	54,668	379	462	54,585	5,554	10.2	35,006	188	246	34,948	1,263	3.6	19,662	191	216	19,637	4,291	21.9			
F	電気・ガス・熱供給・水道業	1,757	31	18	1,770	82	4.6	1,360	6	6	1,360	0	0.0	397	25	12	410	82	20.0			
G	情報通信業	3,277	10	54	3,233	202	6.2	2,299	5	22	2,282	129	5.7	978	5	32	951	73	7.7			
H	運輸業、郵便業	14,541	212	221	14,532	2,716	18.7	11,567	206	221	11,552	1,356	11.7	2,974	6	0	2,980	1,360	45.6			
I	卸売業、小売業	27,106	350	348	27,108	17,039	62.9	10,779	190	127	10,842	3,386	31.2	16,327	160	221	16,266	13,653	83.9			
J	金融業、保険業	x	x	x	x	x	x	x	x	x	x	x	x	x	x	x	x	x	x	x	x	x
K	不動産業、物品賃貸業	1,196	8	15	1,189	258	21.7	881	8	14	875	178	20.3	315	0	1	314	80	25.5			
L	学術研究、専門・技術サービス業	2,740	13	0	2,753	446	16.2	1,651	0	0	1,651	136	8.2	1,089	13	0	1,102	310	28.1			
M	宿泊業、飲食サービス業	8,676	332	367	8,641	6,460	74.8	3,263	117	141	3,239	1,950	60.2	5,413	215	226	5,402	4,510	83.5			
N	生活関連サービス業、娯楽業	4,185	39	190	4,034	2,086	51.7	2,487	18	122	2,383	850	35.7	1,698	21	68	1,651	1,236	74.9			
O	教育、学習支援業	13,657	166	158	13,665	2,302	16.8	6,751	114	99	6,766	1,018	15.0	6,906	52	59	6,899	1,284	18.6			
P	医療、福祉	47,649	368	619	47,398	8,738	18.4	12,996	185	170	13,011	2,415	18.6	34,653	183	449	34,387	6,323	18.4			
Q	複合サービス事業	3,083	8	16	3,075	342	11.1	2,380	6	6	2,380	190	8.0	703	2	10	695	152	21.9			
R	サービス業（他に分類されないもの）	16,887	355	329	16,913	4,473	26.4	9,430	199	181	9,448	1,100	11.6	7,457	156	148	7,465	3,373	45.2			
E09, E10	食料品製造業、飲料・たばこ・飼料製造業	14,492	158	236	14,414	3,066	21.3	6,350	107	83	6,374	735	11.5	8,142	51	153	8,040	2,331	29.0			
E11	繊維工業	2,543	29	14	2,558	348	13.6	326	0	2	324	1	0.3	2,217	29	12	2,234	347	15.5			
E12	木材・木製品製造業（家具を除く）	952	0	19	933	15	1.6	811	0	6	805	13	1.6	141	0	13	128	2	1.6			
E13	家具・装飾品	x	x	x	x	x	x	x	x	x	x	x	x	x	x	x	x	x	x	x	x	x
E14	パルプ・紙・紙加工品製造業	x	x	x	x	x	x	x	x	x	x	x	x	x	x	x	x	x	x	x	x	x
E15	印刷・同関連業	1,162	3	8	1,157	134	11.6	684	3	0	687	3	0.4	478	0	8	470	131	27.9			
E16, E17	化学工業、石油製品・石炭製造業	x	x	x	x	x	x	x	x	x	x	x	x	x	x	x	x	x	x	x	x	x
E18	プラスチック製品製造業	x	x	x	x	x	x	x	x	x	x	x	x	x	x	x	x	x	x	x	x	x
E19	ゴム製品製造業	x	x	x	x	x	x	x	x	x	x	x	x	x	x	x	x	x	x	x	x	x
E21	窯業・土石製品製造業	-	-	-	-	-	-	-	-	-	-	-	-	-	-	-	-	-	-	-	-	-
E22	鉄鋼業	1,318	12	23	1,307	31	2.4	1,160	12	20	1,152	26	2.3	158	0	3	155	5	3.2			
E23	非鉄金属製造業	x	x	x	x	x	x	x	x	x	x	x	x	x	x	x	x	x	x	x	x	x
E24	金属製品製造業	3,594	11	14	3,591	89	2.5	2,702	11	14	2,699	7	0.3	892	0	0	892	82	9.2			
E25	はん用機械器具製造業	1,832	17	7	1,842	199	10.8	1,239	15	6	1,248	78	6.3	593	2	1	594	121	20.4			
E26	生産用機械器具製造業	4,573	104	37	4,640	180	3.9	3,430	18	37	3,411	25	0.7	1,143	86	0	1,229	155	12.6			
E27	業務用機械器具製造業	x	x	x	x	x	x	x	x	x	x	x	x	x	x	x	x	x	x	x	x	x
E28	電子部品・デバイス・電子回路製造業	7,984	20	7	7,997	644	8.1	6,285	6	4	6,287	165	2.6	1,699	14	3	1,710	479	28.0			
E29	電気機械器具製造業	2,438	0	21	2,417	34	1.4	1,914	0	19	1,895	14	0.7	524	0	2	522	20	3.8			
E30	情報通信機械器具製造業	1,514	5	13	1,506	113	7.5	1,019	4	7	1,016	12	1.2	495	1	6	490	101	20.6			
E31	輸送用機械器具製造業	x	x	x	x	x	x	x	x	x	x	x	x	x	x	x	x	x	x	x	x	x
E32, E20	その他の製造業	1,435	6	0	1,441	174	12.1	635	1	0	636	7	1.1	800	5	0	805	167	20.7			
I-1	卸売業	6,774	56	49	6,781	703	10.4	5,107	16	33	5,090	265	5.2	1,667	40	16	1,691	438	25.9			
I-2	小売業	20,332	294	299	20,327	16,336	80.4	5,672	174	94	5,752	3,121	54.3	14,660	120	205	14,575	13,215	90.7			
M75	宿泊業	4,610	105	45	4,670	2,829	60.6	1,721	15	0	1,736	659	38.0	2,889	90	45	2,934	2,170	74.0			
MS	M-括分	4,066	227	322	3,971	3,631	91.4	1,542	102	141	1,503	1,291	85.9	2,524	125	181	2,468	2,340	94.8			
P83	医療業	23,605	229	233	23,601	3,618	15.3	6,254	90	39	6,305	1,318	20.9	17,351	139	194	17,296	2,300	13.3			
PS	P-括分	24,044	139	386	23,797	5,120	21.5	6,742	95	131	6,706	1,097	16.4	17,302	44	255	17,091	4,023	23.5			
R92	その他の事業サービス業	9,883	82	102	9,863	3,256	33.0	5,387	54	66	5,375	773	14.4	4,496	28	36	4,488	2,483	55.3			
RS	R-括分	7,004	273	227	7,050	1,217	17.3	4,043	145	115	4,073	327	8.0	2,961	128	112	2,977	890	29.9			

第14表-1 産業、就業形態別の常用雇用労働者1人平均月間現金給与額

令和4年9月分

事業所規模5人以上

(単位:円)

産 業	一 般 労 働 者						パ ー ト タ イ ム 労 働 者					
	現金給与 総 額	きま って支 給する 給与	所 定内 給与	超 過 労 働 給与	特 別 に 支 払 わ れ た 給 与	現金給与 総 額	きま って支 給する 給与	所 定内 給与	超 過 労 働 給与	特 別 に 支 払 わ れ た 給 与		
											現金給与 総 額	きま って支 給する 給与
TL	調査産業計	283,786	281,695	259,930	21,765	2,091	104,588	104,427	101,611	2,816	161	
C	鉱業、採石業、砂利採取業	x	x	x	x	x	x	x	x	x	x	
D	建設業	283,641	282,475	266,509	15,966	1,166	74,218	74,218	73,977	241	0	
E	製造業	261,921	261,548	236,019	25,529	373	105,771	105,502	103,258	2,244	269	
F	電気・ガス・熱供給・水道業	362,053	361,509	326,919	34,590	544	127,947	127,947	127,947	0	0	
G	情報通信業	324,331	315,125	292,189	22,936	9,206	208,852	207,906	193,111	14,795	946	
H	運輸業、郵便業	294,582	294,161	239,596	54,565	421	125,783	125,783	105,693	20,090	0	
I	卸売業、小売業	287,494	287,445	277,240	10,205	49	100,695	100,680	97,966	2,714	15	
J	金融業、保険業	346,609	343,052	323,048	20,004	3,557	191,274	190,274	190,274	0	1,000	
K	不動産業、物品賃貸業	275,576	274,799	260,200	14,599	777	101,932	101,126	100,978	148	806	
L	学術研究、専門・技術サービス業	309,340	307,414	279,922	27,492	1,926	112,837	112,837	111,333	1,504	0	
M	宿泊業、飲食サービス業	184,420	184,176	170,327	13,849	244	79,854	79,854	77,759	2,095	0	
N	生活関連サービス業、娯楽業	258,472	258,472	242,710	15,762	0	105,334	105,334	103,881	1,453	0	
O	教育、学習支援業	389,631	389,631	383,134	6,497	0	84,157	84,157	83,206	951	0	
P	医療、福祉	291,581	284,826	261,626	23,200	6,755	132,529	131,981	129,347	2,634	548	
Q	複合サービス事業	315,644	302,581	254,410	48,171	13,063	148,154	148,154	140,676	7,478	0	
R	サービス業（他に分類されないもの）	213,648	212,644	197,230	15,414	1,004	93,174	93,174	91,811	1,363	0	
E09、E10	食料品製造業、飲料・たばこ・飼料製造業	215,866	215,535	201,317	14,218	331	99,123	98,885	97,411	1,474	238	
E11	繊維工業	171,378	171,378	166,823	4,555	0	110,321	108,335	108,054	281	1,986	
E12	木材・木製品製造業（家具を除く）	232,742	232,742	219,869	12,873	0	118,276	118,276	118,276	0	0	
E13	家具・装備品	x	x	x	x	x	x	x	x	x	x	
E14	パルプ・紙・紙加工品製造業	x	x	x	x	x	x	x	x	x	x	
E15	印刷・同関連業	250,627	249,873	232,445	17,428	754	117,615	117,615	114,081	3,534	0	
E16、E17	化学工業、石油製品・石炭製造業	x	x	x	x	x	x	x	x	x	x	
E18	プラスチック製品製造業	257,714	257,714	245,250	12,464	0	148,211	148,211	140,746	7,465	0	
E19	ゴム製品製造業	209,240	209,240	184,000	25,240	0	103,024	103,024	102,528	496	0	
E21	窯業・土石製品製造業	188,321	188,270	186,136	2,134	51	135,526	135,526	135,526	0	0	
E22	鉄鋼業	297,450	297,450	242,633	54,817	0	145,094	145,094	144,313	781	0	
E23	非鉄金属製造業	245,337	245,337	222,657	22,680	0	122,765	122,765	122,765	0	0	
E24	金属製品製造業	307,130	303,721	264,052	39,669	3,409	134,146	134,146	119,876	14,270	0	
E25	はん用機械器具製造業	293,711	293,711	255,662	38,049	0	134,004	134,004	125,572	8,432	0	
E26	生産用機械器具製造業	330,074	330,074	302,515	27,559	0	111,097	111,097	111,089	8	0	
E27	業務用機械器具製造業	x	x	x	x	x	x	x	x	x	x	
E28	電子部品・デバイス・電子回路製造業	281,912	281,912	244,259	37,653	0	86,192	86,192	86,030	162	0	
E29	電気機械器具製造業	267,652	267,652	231,597	36,055	0	149,560	149,560	146,908	2,652	0	
E30	情報通信機械器具製造業	314,126	314,126	297,636	16,490	0	137,000	137,000	135,482	1,518	0	
E31	輸送用機械器具製造業	293,561	293,561	259,416	34,145	0	111,110	111,110	110,795	315	0	
E32、E20	その他の製造業	247,654	247,654	236,235	11,419	0	88,364	88,364	88,303	61	0	
I-1	卸売業	302,725	302,612	292,174	10,438	113	102,388	102,388	97,065	5,323	0	
I-2	小売業	275,794	275,794	265,768	10,026	0	100,582	100,566	98,025	2,541	16	
M75	宿泊業	237,228	237,228	223,528	13,700	0	72,275	72,275	71,109	1,166	0	
MS	M一括分	166,821	166,496	152,598	13,898	325	82,957	82,957	80,482	2,475	0	
P83	医療業	333,992	319,679	292,951	26,728	14,313	176,968	175,230	171,024	4,206	1,738	
PS	P一括分	255,550	255,216	235,013	20,203	334	116,091	115,983	113,930	2,053	108	
R92	その他の事業サービス業	189,742	188,315	175,245	13,070	1,427	76,205	76,205	75,637	568	0	
RS	R一括分	238,581	238,018	220,160	17,858	563	137,987	137,987	134,526	3,461	0	

第14表-2 産業、就業形態別の常用雇用労働者1人平均月間現金給与額

令和4年9月分

事業所規模30人以上

(単位:円)

産 業	一 般 労 働 者						パ ー ト タ イ ム 労 働 者					
	現 金 給 与 総 額	き ま っ て 支 給 する 給 与	所 定 内 給 与	超 過 労 働 給 与	特 別 に 支 払 わ れ た 給 与	特 別 に 支 払	現 金 給 与 総 額	き ま っ て 支 給 する 給 与	所 定 内 給 与	超 過 労 働 給 与	特 別 に 支 払 わ れ た 給 与	特 別 に 支 払
TL	調査産業計	302,209	301,243	272,275	28,968	966	113,455	113,256	109,314	3,942	199	
C	鉱業、採石業、砂利採取業	x	x	x	x	x	x	x	x	x	x	x
D	建設業	330,019	329,599	303,559	26,040	420	65,427	65,427	64,687	740	0	
E	製造業	273,099	272,619	244,231	28,388	480	112,001	111,586	109,594	1,992	415	
F	電気・ガス・熱供給・水道業	372,379	371,871	336,223	35,648	508	127,947	127,947	127,947	0	0	
G	情報通信業	365,591	352,618	321,963	30,655	12,973	208,852	207,906	193,111	14,795	946	
H	運輸業、郵便業	332,739	331,867	272,790	59,077	872	128,344	128,344	107,685	20,659	0	
I	卸売業、小売業	284,954	284,954	267,284	17,670	0	109,612	109,587	105,437	4,150	25	
J	金融業、保険業	368,229	357,885	354,565	3,320	10,344	0	0	0	0	0	
K	不動産業、物品賃貸業	228,575	227,222	212,787	14,435	1,353	86,046	81,640	80,831	809	4,406	
L	学術研究、専門・技術サービス業	292,524	292,049	266,769	25,280	475	128,217	128,217	126,506	1,711	0	
M	宿泊業、飲食サービス業	256,093	254,633	231,576	23,057	1,460	76,213	76,213	74,524	1,689	0	
N	生活関連サービス業、娯楽業	268,844	268,844	253,042	15,802	0	90,535	90,535	89,954	581	0	
O	教育、学習支援業	401,540	401,540	397,324	4,216	0	78,596	78,596	78,232	364	0	
P	医療、福祉	316,760	316,172	282,217	33,955	588	169,033	168,332	164,013	4,319	701	
Q	複合サービス業	317,657	317,256	234,533	82,723	401	142,207	142,207	131,282	10,925	0	
R	サービス業（他に分類されないもの）	218,818	217,185	198,337	18,848	1,633	93,410	93,410	92,178	1,232	0	
E09、E10	食料品製造業、飲料・たばこ・飼料製造業	221,558	221,138	207,139	13,999	420	104,967	104,663	103,139	1,524	304	
E11	繊維工業	180,223	180,223	174,233	5,990	0	123,595	119,641	119,081	560	3,954	
E12	木材・木製品製造業(家具を除く)	264,838	264,838	246,858	17,980	0	118,276	118,276	118,276	0	0	
E13	家具・装備品	x	x	x	x	x	x	x	x	x	x	
E14	パルプ・紙・紙加工品製造業	x	x	x	x	x	x	x	x	x	x	
E15	印刷・同関連業	268,310	267,129	243,994	23,135	1,181	98,861	98,861	98,576	285	0	
E16、E17	化学工業、石油製品・石炭製造業	x	x	x	x	x	x	x	x	x	x	
E18	プラスチック製品製造業	x	x	x	x	x	x	x	x	x	x	
E19	ゴム製品製造業	x	x	x	x	x	x	x	x	x	x	
E21	窯業・土石製品製造業	-	-	-	-	-	-	-	-	-	-	
E22	鉄鋼業	319,528	319,528	251,172	68,356	0	145,161	145,161	144,355	806	0	
E23	非鉄金属製造業	x	x	x	x	x	x	x	x	x	x	
E24	金属製品製造業	286,079	281,083	250,433	30,650	4,996	129,472	129,472	124,528	4,944	0	
E25	はん用機械器具製造業	294,407	294,407	249,660	44,747	0	144,412	144,412	134,452	9,960	0	
E26	生産用機械器具製造業	356,023	356,023	329,417	26,606	0	121,374	121,374	121,352	22	0	
E27	業務用機械器具製造業	x	x	x	x	x	x	x	x	x	x	
E28	電子部品・デバイス・電子回路製造業	282,959	282,959	244,998	37,961	0	101,102	101,102	100,803	299	0	
E29	電気機械器具製造業	281,903	281,903	241,240	40,663	0	147,000	147,000	144,206	2,794	0	
E30	情報通信機械器具製造業	314,126	314,126	297,636	16,490	0	137,000	137,000	135,482	1,518	0	
E31	輸送用機械器具製造業	x	x	x	x	x	x	x	x	x	x	
E32、E20	その他の製造業	246,975	246,975	236,212	10,763	0	90,144	90,144	90,000	144	0	
I-1	卸売業	281,133	281,133	265,647	15,486	0	115,023	115,023	101,846	13,177	0	
I-2	小売業	290,749	290,749	269,766	20,983	0	109,382	109,356	105,590	3,766	26	
M75	宿泊業	254,952	254,952	231,813	23,139	0	85,575	85,575	84,121	1,454	0	
MS	M一括分	262,249	252,909	230,293	22,616	9,340	69,088	69,088	67,221	1,867	0	
P83	医療業	345,770	345,046	310,466	34,580	724	215,749	214,480	209,617	4,863	1,269	
PS	P一括分	285,909	285,466	252,176	33,290	443	136,114	135,813	131,878	3,935	301	
R92	その他の事業サービス業	201,078	198,845	182,476	16,369	2,233	76,002	76,002	75,650	352	0	
RS	R一括分	238,859	237,904	216,256	21,648	955	141,502	141,502	137,839	3,663	0	

第15表-1 産業、就業形態別の常用雇用労働者1人平均月間出勤日数及び実労働時間

令和4年9月分
事業所規模5人以上

産 業	出 勤 日 数	一 般 労 働 者			パ ー ト タ イ ム 労 働 者				
		総 実 所 定 内 所 定 外	出 勤 日 数	総 実 所 定 内 所 定 外	出 勤 日 数	総 実 所 定 内 所 定 外			
		労働時間 労働時間 労働時間	日	労働時間 労働時間 労働時間	日	労働時間 労働時間 労働時間			
TL	調査産業計	20.1	164.0	151.2	12.8	16.4	92.0	89.7	2.3
C	鉱業、採石業、砂利採取業	x	x	x	x	x	x	x	x
D	建設業	20.6	163.0	152.6	10.4	9.2	54.0	53.9	0.1
E	製造業	20.1	170.0	155.2	14.8	17.1	106.5	104.9	1.6
F	電気・ガス・熱供給・水道業	18.4	157.4	144.5	12.9	20.5	117.3	117.3	0.0
G	情報通信業	19.4	163.9	152.6	11.3	16.3	122.3	114.5	7.8
H	運輸業、郵便業	21.3	187.7	158.0	29.7	18.1	123.8	104.6	19.2
I	卸売業、小売業	20.6	165.9	158.0	7.9	19.1	98.4	96.0	2.4
J	金融業、保険業	17.9	137.6	130.1	7.5	12.3	80.6	80.6	0.0
K	不動産業、物品賃貸業	19.8	143.5	133.5	10.0	15.9	91.4	91.3	0.1
L	学術研究、専門・技術サービス業	19.4	163.8	150.0	13.8	14.8	91.9	90.4	1.5
M	宿泊業、飲食サービス業	19.5	160.9	148.5	12.4	15.2	79.8	78.0	1.8
N	生活関連サービス業、娯楽業	19.5	158.5	147.1	11.4	15.0	91.6	89.9	1.7
O	教育、学習支援業	18.7	162.4	139.1	23.3	11.6	63.6	63.3	0.3
P	医療、福祉	20.1	155.1	148.2	6.9	14.5	90.0	88.5	1.5
Q	複合サービス事業	18.7	156.3	143.8	12.5	19.1	127.3	120.0	7.3
R	サービス業（他に分類されないもの）	20.3	161.3	150.3	11.0	17.8	90.7	89.7	1.0
E09、E10	食料品製造業、飲料・たばこ・飼料製造業	20.3	167.8	154.8	13.0	16.7	102.7	100.7	2.0
E11	繊維工業	20.8	168.3	164.5	3.8	19.5	119.2	118.9	0.3
E12	木材・木製品製造業（家具を除く）	20.7	169.6	158.7	10.9	17.6	93.6	93.6	0.0
E13	家具・装備品	x	x	x	x	x	x	x	x
E14	パルプ・紙・紙加工品製造業	x	x	x	x	x	x	x	x
E15	印刷・同関連業	19.1	158.0	144.6	13.4	18.0	101.4	98.4	3.0
E16、E17	化学工業、石油製品・石炭製造業	x	x	x	x	x	x	x	x
E18	プラスチック製品製造業	18.7	162.8	156.2	6.6	18.0	129.5	123.8	5.7
E19	ゴム製品製造業	22.4	183.9	164.3	19.6	18.2	107.2	106.7	0.5
E21	窯業・土石製品製造業	20.7	154.1	152.5	1.6	16.8	125.6	125.6	0.0
E22	鉄鋼業	20.1	171.3	152.0	19.3	17.7	132.9	132.4	0.5
E23	非鉄金属製造業	20.7	185.4	169.7	15.7	20.1	130.9	130.9	0.0
E24	金属製品製造業	21.8	188.2	163.7	24.5	13.0	92.7	91.8	0.9
E25	はん用機械器具製造業	18.9	169.1	151.0	18.1	19.0	132.4	128.2	4.2
E26	生産用機械器具製造業	21.4	179.4	164.4	15.0	19.4	122.6	122.5	0.1
E27	業務用機械器具製造業	x	x	x	x	x	x	x	x
E28	電子部品・デバイス・電子回路製造業	19.3	166.4	145.1	21.3	16.5	98.2	98.1	0.1
E29	電気機械器具製造業	20.3	181.2	162.6	18.6	18.1	128.0	125.7	2.3
E30	情報通信機械器具製造業	20.5	166.3	157.8	8.5	18.0	124.8	123.4	1.4
E31	輸送用機械器具製造業	18.4	162.4	146.3	16.1	18.6	110.2	110.0	0.2
E32、E20	その他の製造業	20.5	158.1	151.6	6.5	17.2	91.4	91.4	0.0
I-1	卸売業	20.0	162.7	157.2	5.5	18.8	105.5	102.9	2.6
I-2	小売業	21.1	168.5	158.7	9.8	19.1	97.9	95.5	2.4
M75	宿泊業	21.9	178.3	167.6	10.7	14.0	76.3	75.2	1.1
MS	M一括分	18.7	155.1	142.1	13.0	15.7	81.3	79.2	2.1
P83	医療業	20.6	151.3	144.6	6.7	14.5	86.0	84.8	1.2
PS	P一括分	19.7	158.3	151.3	7.0	14.4	91.5	89.9	1.6
R92	その他の事業サービス業	20.3	159.6	147.9	11.7	17.9	80.0	79.5	0.5
RS	R一括分	20.4	163.0	152.8	10.2	17.5	119.1	116.7	2.4

第15表-2 産業、就業形態別の常用雇用労働者1人平均月間出勤日数及び実労働時間

令和4年9月分

事業所規模30人以上

産 業	出 勤 日 数	一 般 労 働 者			パ ー ト タ イ ム 労 働 者				
		総 実 所 定 内 所 定 外	出 勤 日 数	総 実 所 定 内 所 定 外	出 勤 日 数	総 実 所 定 内 所 定 外			
		労働時間 労働時間 労働時間	日	労働時間 労働時間 労働時間	日	労働時間 労働時間 労働時間			
TL	調査産業計	19.7	163.4	149.0	14.4	16.8	96.6	93.2	3.4
C	鉱業、採石業、砂利採取業	x	x	x	x	x	x	x	x
D	建設業	20.4	166.5	152.1	14.4	8.2	56.5	56.3	0.2
E	製造業	20.0	170.5	154.8	15.7	17.6	112.0	109.9	2.1
F	電気・ガス・熱供給・水道業	18.9	159.8	147.1	12.7	20.5	117.3	117.3	0.0
G	情報通信業	19.3	163.8	150.4	13.4	16.3	122.3	114.5	7.8
H	運輸業、郵便業	20.7	176.9	152.6	24.3	18.5	126.4	106.7	19.7
I	卸売業、小売業	19.2	163.4	153.3	10.1	18.9	103.4	99.7	3.7
J	金融業、保険業	17.9	137.9	135.5	2.4	0.0	0.0	0.0	0.0
K	不動産業、物品賃貸業	19.3	163.0	152.3	10.7	16.1	90.7	90.0	0.7
L	学術研究、専門・技術サービス業	18.8	155.7	144.0	11.7	16.2	114.2	112.1	2.1
M	宿泊業、飲食サービス業	21.7	187.7	169.6	18.1	13.9	76.1	74.8	1.3
N	生活関連サービス業、娯楽業	19.3	171.1	154.6	16.5	16.1	79.5	78.4	1.1
O	教育、学習支援業	18.7	160.0	135.0	25.0	9.8	56.3	55.9	0.4
P	医療、福祉	19.4	151.1	142.3	8.8	15.5	96.7	94.0	2.7
Q	複合サービス事業	18.3	157.5	142.4	15.1	19.1	119.9	109.5	10.4
R	サービス業（他に分類されないもの）	20.1	164.2	150.4	13.8	18.0	91.1	90.1	1.0
E09、E10	食料品製造業、飲料・たばこ・飼料製造業	20.4	168.7	155.9	12.8	16.9	105.2	103.0	2.2
E11	繊維工業	20.8	166.8	161.8	5.0	20.6	123.0	122.4	0.6
E12	木材・木製品製造業（家具を除く）	21.3	175.4	159.2	16.2	17.6	93.6	93.6	0.0
E13	家具・装備品	x	x	x	x	x	x	x	x
E14	パルプ・紙・紙加工品製造業	x	x	x	x	x	x	x	x
E15	印刷・同関連業	19.7	172.9	153.1	19.8	18.1	94.7	94.5	0.2
E16、E17	化学工業、石油製品・石炭製造業	x	x	x	x	x	x	x	x
E18	プラスチック製品製造業	x	x	x	x	x	x	x	x
E19	ゴム製品製造業	x	x	x	x	x	x	x	x
E21	窯業・土石製品製造業	-	-	-	-	-	-	-	-
E22	鉄鋼業	19.7	170.4	147.2	23.2	17.3	131.8	131.3	0.5
E23	非鉄金属製造業	x	x	x	x	x	x	x	x
E24	金属製品製造業	20.3	173.0	156.1	16.9	19.5	128.7	124.0	4.7
E25	はん用機械器具製造業	19.1	171.2	153.3	17.9	19.1	143.6	138.6	5.0
E26	生産用機械器具製造業	21.9	182.1	167.8	14.3	18.5	126.0	125.8	0.2
E27	業務用機械器具製造業	x	x	x	x	x	x	x	x
E28	電子部品・デバイス・電子回路製造業	19.4	167.1	145.7	21.4	18.8	114.7	114.4	0.3
E29	電気機械器具製造業	20.5	185.9	165.1	20.8	16.4	112.6	110.0	2.6
E30	情報通信機械器具製造業	20.5	166.3	157.8	8.5	18.0	124.8	123.4	1.4
E31	輸送用機械器具製造業	x	x	x	x	x	x	x	x
E32、E20	その他の製造業	20.9	159.1	153.1	6.0	16.5	92.2	92.1	0.1
I-1	卸売業	18.1	156.1	147.7	8.4	18.1	114.4	108.2	6.2
I-2	小売業	20.8	174.5	161.9	12.6	19.0	102.9	99.3	3.6
M75	宿泊業	21.8	184.7	169.4	15.3	15.9	87.3	85.7	1.6
MS	M一括分	21.2	204.4	170.9	33.5	12.4	67.5	66.4	1.1
P83	医療業	19.4	148.1	140.8	7.3	14.6	95.7	94.7	1.0
PS	P一括分	19.3	154.3	143.8	10.5	16.2	97.5	93.5	4.0
R92	その他の事業サービス業	21.2	169.5	154.9	14.6	18.3	80.6	80.2	0.4
RS	R一括分	18.8	158.3	145.4	12.9	17.3	120.0	117.5	2.5

第16表-1 産業、就業形態別の前調査期間末、増加、減少及び本調査期間末常用労働者数

令和4年9月分

事業所規模5人以上

(単位:人)

産 業	一 般 労 働 者				パ ー ト タ イ ム 労 働 者							
	前 調 査 期 間 末	増	加	減	少	本 調 査 期 間 末	前 調 査 期 間 末	増	加	減	少	本 調 査 期 間 末
	一 般 労 働 者 数	一 般 労 働 者 数	一 般 労 働 者 数	一 般 労 働 者 数	一 般 労 働 者 数	一 般 労 働 者 数	一 般 労 働 者 数	一 般 労 働 者 数	一 般 労 働 者 数	一 般 労 働 者 数	一 般 労 働 者 数	一 般 労 働 者 数
TL	調査産業計	317,630	3,676	3,852	317,629	93,928	2,166	2,255	93,664			
C	鉱業、採石業、砂利採取業	x	x	x	x	x	x	x	x			x
D	建設業	34,226	51	707	33,570	1,533	0	46	1,487			
E	製造業	63,438	561	613	63,390	8,645	135	150	8,626			
F	電気・ガス・熱供給・水道業	x	x	x	x	x	x	x	x			x
G	情報通信業	4,345	56	171	4,230	223	0	21	202			
H	運輸業、郵便業	24,563	138	184	24,517	2,833	122	69	2,886			
I	卸売業、小売業	44,403	1,497	381	45,658	27,691	329	518	27,363			
J	金融業、保険業	8,056	0	96	7,960	288	0	0	288			
K	不動産業、物品賃貸業	1,630	4	11	1,623	1,413	4	4	1,413			
L	学術研究、専門・技術サービス業	6,534	16	26	6,525	936	0	43	892			
M	宿泊業、飲食サービス業	12,928	707	415	13,220	16,459	690	533	16,616			
N	生活関連サービス業、娯楽業	7,025	▲ 1	153	6,870	5,403	231	609	5,026			
O	教育、学習支援業	20,895	3	139	20,761	3,874	163	138	3,897			
P	医療、福祉	62,016	305	576	61,757	19,414	316	46	19,672			
Q	複合サービス事業	4,914	2	68	4,847	491	6	0	498			
R	サービス業（他に分類されないもの）	20,210	331	305	20,255	4,654	145	66	4,714			
E09、E10	食料品製造業、飲料・たばこ・飼料製造業	14,418	278	280	14,416	4,002	38	120	3,920			
E11	繊維工業	3,229	29	14	3,244	693	0	0	693			
E12	木材・木製品製造業(家具を除く)	1,741	38	95	1,683	14	0	0	15			
E13	家具・装備品	x	x	x	x	x	x	x	x			x
E14	パルプ・紙・紙加工品製造業	x	x	x	x	x	x	x	x			x
E15	印刷・同関連業	1,611	2	8	1,605	259	1	0	260			
E16、E17	化学工業、石油製品・石炭製造業	x	x	x	x	x	x	x	x			x
E18	プラスチック製品製造業	2,948	0	4	2,943	422	0	0	423			
E19	ゴム製品製造業	335	6	12	328	61	2	0	64			
E21	窯業・土石製品製造業	1,977	38	0	2,015	38	0	0	38			
E22	鉄鋼業	1,679	13	23	1,669	32	0	0	32			
E23	非鉄金属製造業	718	1	7	712	17	0	0	17			
E24	金属製品製造業	5,147	11	38	5,120	460	0	0	460			
E25	はん用機械器具製造業	2,078	17	7	2,088	236	0	0	236			
E26	生産用機械器具製造業	5,676	104	37	5,748	491	31	0	517			
E27	業務用機械器具製造業	x	x	x	x	x	x	x	x			x
E28	電子部品・デバイス・電子回路製造業	7,412	8	7	7,413	1,174	12	0	1,186			
E29	電気機械器具製造業	2,771	0	21	2,751	71	0	0	70			
E30	情報通信機械器具製造業	1,399	5	12	1,393	115	0	1	113			
E31	輸送用機械器具製造業	5,209	0	40	5,169	73	0	0	73			
E32、E20	その他の製造業	1,867	6	0	1,873	398	51	29	420			
I-1	卸売業	19,410	284	116	19,717	1,782	16	0	1,659			
I-2	小売業	24,993	1,213	265	25,941	25,909	313	518	25,704			
M75	宿泊業	3,370	202	406	3,166	4,774	90	30	4,834			
MS	M一括分	9,558	505	9	10,054	11,685	600	503	11,782			
P83	医療業	28,441	188	218	28,413	5,173	225	15	5,381			
PS	P一括分	33,575	117	358	33,344	14,241	91	31	14,291			
R92	その他の事業サービス業	10,321	86	86	10,337	3,400	69	58	3,395			
RS	R一括分	9,889	245	219	9,918	1,254	76	8	1,319			

第16表-2 産業、就業形態別の前調査期間末、増加、減少及び本調査期間末常用労働者数

令和4年9月分

事業所規模30人以上

(単位:人)

産 業	一 般 労 働 者					パ ー ト タ イ ム 労 働 者						
	前 調 査 期 間 末	増	加	減	少	本 調 査 期 間 末	前 調 査 期 間 末	増	加	減	少	本 調 査 期 間 末
	一 般 労 働 者 数	一 般 労 働 者 数	一 般 労 働 者 数	一 般 労 働 者 数	一 般 労 働 者 数	一 般 労 働 者 数	一 般 労 働 者 数	一 般 労 働 者 数	一 般 労 働 者 数	一 般 労 働 者 数	一 般 労 働 者 数	一 般 労 働 者 数
TL	調査産業計	162,844	1,128		1,780	162,213	51,121	1,194		1,125		51,169
C	鉱業、採石業、砂利採取業	x	x		x	x	x		x		x	x
D	建設業	11,110	51		61	11,100	515		0		46	469
E	製造業	49,050	326		347	49,031	5,618		53		115	5,554
F	電気・ガス・熱供給・水道業	1,688	6		6	1,688	69		25		12	82
G	情報通信業	3,054	10		33	3,031	223		0		21	202
H	運輸業、郵便業	11,878	90		152	11,816	2,663		122		69	2,716
I	卸売業、小売業	10,116	72		120	10,069	16,990		278		228	17,039
J	金融業、保険業	x	x		x	x	x		x		x	x
K	不動産業、物品賃貸業	937	4		11	931	259		4		4	258
L	学術研究、専門・技術サービス業	2,294	13		0	2,307	446		0		0	446
M	宿泊業、飲食サービス業	2,183	22		24	2,181	6,493		310		343	6,460
N	生活関連サービス業、娯楽業	2,103	▲ 1		153	1,948	2,082		40		37	2,086
O	教育、学習支援業	11,378	3		20	11,363	2,279		163		138	2,302
P	医療、福祉	38,943	292		573	38,660	8,706		76		46	8,738
Q	複合サービス事業	2,748	2		16	2,733	335		6		0	342
R	サービス業（他に分類されないもの）	12,446	238		263	12,440	4,441		117		66	4,473
E09、E10	食料品製造業、飲料・たばこ・飼料製造業	11,350	120		122	11,348	3,142		38		114	3,066
E11	繊維工業	2,195	29		14	2,210	348		0		0	348
E12	木材・木製品製造業(家具を除く)	938	0		19	918	14		0		0	15
E13	家具・装備品	x	x		x	x	x		x		x	x
E14	パルプ・紙・紙加工品製造業	x	x		x	x	x		x		x	x
E15	印刷・同関連業	1,029	2		8	1,023	133		1		0	134
E16、E17	化学工業、石油製品・石炭製造業	x	x		x	x	x		x		x	x
E18	プラスチック製品製造業	x	x		x	x	x		x		x	x
E19	ゴム製品製造業	x	x		x	x	x		x		x	x
E21	窯業・土石製品製造業	-	-		-	-	-		-		-	-
E22	鉄鋼業	1,287	12		23	1,276	31		0		0	31
E23	非鉄金属製造業	x	x		x	x	x		x		x	x
E24	金属製品製造業	3,505	11		14	3,502	89		0		0	89
E25	はん用機械器具製造業	1,633	17		7	1,643	199		0		0	199
E26	生産用機械器具製造業	4,389	104		37	4,460	184		0		0	180
E27	業務用機械器具製造業	x	x		x	x	x		x		x	x
E28	電子部品・デバイス・電子回路製造業	7,352	8		7	7,353	632		12		0	644
E29	電気機械器具製造業	2,404	0		21	2,383	34		0		0	34
E30	情報通信機械器具製造業	1,399	5		12	1,393	115		0		1	113
E31	輸送用機械器具製造業	x	x		x	x	x		x		x	x
E32、E20	その他の製造業	1,261	6		0	1,267	174		0		0	174
I-1	卸売業	6,087	40		49	6,078	687		16		0	703
I-2	小売業	4,029	32		71	3,991	16,303		262		228	16,336
M75	宿泊業	1,841	15		15	1,841	2,769		90		30	2,829
MS	M一括分	342	7		9	340	3,724		220		313	3,631
P83	医療業	20,012	188		218	19,983	3,593		41		15	3,618
PS	P一括分	18,931	104		355	18,677	5,113		35		31	5,120
R92	その他の事業サービス業	6,594	41		44	6,607	3,289		41		58	3,256
RS	R一括分	5,852	197		219	5,833	1,152		76		8	1,217

第17表 事業所規模、男女別常用雇用労働者の1人平均月間現金給与額(調査産業計)

令和4年9月分

(単位:円)

事業所規模	計					男			女		
	現金給与	きまって支	特別に支払		現金給与	きまって支	特別に支払	現金給与	きまって支	特別に支払	
	総額	給する給与	所定内給与	超過労働給	われた給与	総額	給する給与	われた給与	総額	給する給与	われた給与
5~29人	227,701	225,112	213,645	11,467	2,589	261,848	260,659	1,189	188,659	184,470	4,189
30~99人	252,312	251,501	231,999	19,502	811	297,632	296,837	795	201,410	200,580	830
100人以上	263,108	262,362	234,905	27,457	746	312,325	311,376	949	209,989	209,462	527

第18表 事業所規模、男女別常用雇用労働者の1人平均月間出勤日数及び実労働時間(調査産業計)

令和4年9月分

事業所規模	計				男				女			
	出勤日数	総実労働時間	所定内労働時間	所定外労働時間	出勤日数	総実労働時間	所定内労働時間	所定外労働時間	出勤日数	総実労働時間	所定内労働時間	所定外労働時間
	日	時間	時間	時間	日	時間	時間	時間	日	時間	時間	時間
5~29人	19.5	147.8	138.9	8.9	20.3	161.2	148.7	12.5	18.5	132.5	127.7	4.8
30~99人	19.2	147.0	135.9	11.1	19.8	158.5	144.1	14.4	18.4	134.0	126.6	7.4
100人以上	18.8	147.9	135.3	12.6	18.9	159.1	141.5	17.6	18.8	135.9	128.6	7.3

Ⅲ 参考資料

1 全国・岩手県の結果

(調査産業計、事業所規模5人以上)

令和4年9月分

年 月	全 国 (確 報)		岩 手 県	
	実 数	前 年 比 (差)	実 数	前 年 比 (差)
月間現金給与額				
	円	%	円	%
現金給与総額	276,113	2.2	242,933	1.5
きまって支給する給与	267,896	1.8	241,282	1.5
所定内給与	249,223	1.4	223,837	1.4
月間実労働時間数等				
	時間	%	時間	%
総実労働時間	137.2	1.6	147.6	1.1
所定内労働時間	127.0	1.1	137.2	0.3
所定外労働時間	10.2	8.3	10.4	15.4
	日	日	日	日
出勤日数	17.7	0.0	19.2	▲ 0.2
常用雇用				
	千人	%	千人	%
本調査期間末	51,596	1.2	411	1.3
	%	ポイント	%	ポイント
パートタイム労働者比率	31.68	0.37	22.8	▲ 1.6

※全国値は確報値。最新のデータについては厚生労働省のホームページを確認してください。

2 令和4年夏季賞与支給状況(岩手県)

(調査産業計、事業所規模30人以上)

産 業	一 人 平 均 支 給 額 (円)	支 給 月 数 (か月)	支 給 事 業 所 数 割 (%)
TL 調査産業計	335,769	1.04	81.9
C 鉱業、採石業、砂利採取業	x	x	x
D 建設業	330,810	0.97	92.8
E 製造業	421,455	1.14	81.2
F 電気・ガス・熱供給・水道業	675,140	2.08	100.0
G 情報通信業	489,922	1.35	79.1
H 運輸業、郵便業	259,475	0.87	58.8
I 卸売業、小売業	122,720	0.63	74.5
J 金融業、保険業	539,241	1.70	100.0
K 不動産業、物品賃貸業	114,199	0.64	61.9
L 学術研究、専門・技術サービス業	379,305	1.40	81.2
M 宿泊業、飲食サービス業	23,642	0.19	63.0
N 生活関連サービス業、娯楽業	75,205	0.44	86.4
O 教育、学習支援業	671,434	1.89	100.0
P 医療、福祉	361,149	1.16	100.0
Q 複合サービス事業	365,911	1.33	100.0
R サービス業(他に分類されないもの)	101,068	0.80	54.2

(注)

- 1 夏季賞与は令和4年6月～令和4年8月分の調査により集計したものです。
- 2 「1人平均支給額」とは、賞与を支給した事業所の全常用労働者(当該事業所で賞与の支給を受けていない労働者も含む)についての1人平均支給額です。
- 3 「支給月数」とは、賞与を支給した事業所における賞与の「所定内給与」に対する割合を単純平均したものです。
- 4 「支給事業所数割合」とは、事業所総数に対する賞与を支給した事業所数の割合です。

<利用上の注意>

- 1 本調査においては、常用労働者の年齢、勤続年数等は調査していません。
- 2 1人平均支給額及び支給月数は、賞与を支給した事業所におけるそれぞれの数値であり、賞与を支給していない事業所は集計から除かれています。