

# 最近の景況

令和2年10月28日

## 岩手県ふるさと振興部

「最近の景況」は、当部調査統計課のホームページでもご覧になれます。

いわての統計情報イーハトーブ・データ館

<http://www3.pref.iwate.jp/webdb/view/outside/s14Tokei/top.html>

〔問い合わせ先〕 調査統計課 調査分析担当  
TEL 019-651-3111（代表） 内線5301・5307  
019-629-5301-5307（ダイヤルイン）

## 最近の景況について

### 1 県内景気の動向

**令和2年8月・9月の指標を中心に判断すると、県内景気は、新型コロナウイルス感染症の影響などから、引き続き厳しい状況にあるものの、一部で下げ止まりの動きがみられる。**

公共工事請負金額は2か月連続で前年水準を上回っている。  
一方、百貨店・スーパー販売額は6か月連続で、乗用車新車登録台数は12か月連続で、新設住宅着工戸数は4か月連続で前年水準を下回っている。

鉱工業生産指数の季節調整済指数は2か月ぶりに前月水準を上回った。なお、原指数は8か月連続で前年水準を下回っている。

なお、有効求人倍率は前月より0.01ポイント低下し、0.99倍となった。

このように、令和2年8月・9月の経済指標を中心に判断すると、県内景気は、新型コロナウイルス感染症の影響などから、引き続き厳しい状況にあるものの、一部で下げ止まりの動きがみられる。

(参考) 国内景気の動向 (内閣府「月例経済報告」令和2年10月23日公表)

(我が国経済の基調判断)

**景気は、新型コロナウイルス感染症の影響により、依然として厳しい状況にあるが、持ち直しの動きがみられる。**

- ・ 個人消費は、持ち直している
- ・ 設備投資は、弱い動きとなっている
- ・ 住宅建設は、弱含んでいる
- ・ 公共投資は、堅調に推移している
- ・ 輸出は、持ち直している
- ・ 輸入は、このところ弱含んでいる
- ・ 貿易・サービス収支は、おおむね均衡している
- ・ 生産は、持ち直しの動きがみられる
- ・ 企業収益は、感染症の影響により、大幅な減少が続いている
- ・ 業況判断は、厳しさは残るものの、改善の動きがみられる
- ・ 倒産件数は、おおむね横ばいとなっている
- ・ 雇用情勢は、感染症の影響により、弱い動きとなっているなかで、雇用者数等の動きに底堅さもみられる
- ・ 国内企業物価は、このところ上昇テンポが鈍化している
- ・ 消費者物価は、横ばいとなっている

先行きについては、感染拡大の防止策を講じつつ、社会経済活動のレベルを引き上げていくなかで、各種政策の効果や海外経済の改善もあって、持ち直しの動きが続くことが期待される。ただし、国内外の感染症の動向や金融資本市場の変動等の影響を注視する必要がある。

(参考) 県内及び国内の景気動向の推移 (ノ：上方修正、－：据え置き、ㇿ：下方修正)

		1月	2月	3月	4月	5月	6月	7月	8月	9月	10月	11月	12月
2014	県内	－	ノ	－	－	－	－	ㇿ	ㇿ	－	－	－	－
	国内	ノ	－	－	ㇿ	－	－	ノ	－	ㇿ	ㇿ	－	－
2015	県内	－	ノ	－	－	－	－	－	－	－	－	－	ㇿ
	国内	－	－	ノ	－	－	－	－	－	－	ㇿ	－	－
2016	県内	－	－	－	－	－	－	－	－	－	－	－	－
	国内	－	－	ㇿ	－	－	－	－	－	－	－	－	ノ
2017	県内	－	－	－	－	－	－	ノ	－	－	－	－	－
	国内	－	－	－	－	－	ノ	－	－	－	－	－	－
2018	県内	－	－	－	－	－	－	－	－	－	－	－	－
	国内	ノ	－	－	－	－	－	－	－	－	－	－	－
2019	県内	－	－	－	－	－	ㇿ	－	－	－	－	－	－
	国内	－	－	ㇿ	－	ㇿ	－	－	－	－	ㇿ	－	ㇿ
2020	県内	－	－	ㇿ	－	ㇿ	ㇿ	－	－	－	－	－	－
	国内	－	－	ㇿ	ㇿ	－	ノ	ノ	－	－	－	－	－

## 2 主要経済指標

前年同期(月)比 単位：%(倍) p:速報値 r:改訂値

区 分	個人消費				建設				生産		雇用		物価		企業倒産	
	百貨店・スーパー販売額		乗用車新車登録台数		新設住宅着工戸数		公共工事費金額		鉱工業生産指数		有効求人倍率		消費者物価指数		企業倒産件数	
	全国	岩手	全国	岩手	全国	岩手	全国	岩手	全国	岩手	全国	岩手	全国	盛岡市	全国	岩手
2017年	0.0	▲1.0	5.8	6.2	▲0.3	▲5.1	0.7	6.4	3.1	8.6	1.50	1.40	0.5	1.3	▲0.5	4.4
2018年	▲0.5	▲2.1	0.1	▲1.3	▲2.3	7.1	▲3.1	▲19.1	1.1	4.9	1.61	1.46	1.0	1.2	▲2.0	▲38.3
2019年	▲1.3	▲1.2	▲2.1	▲1.9	▲4.0	1.1	6.6	▲13.0	▲3.0	▲2.6	1.60	1.39	0.5	0.2	1.8	44.8
2017年度	0.5	▲0.9	2.5	1.5	▲2.8	0.6	▲4.3	5.6	2.9	8.3	1.54	1.42	0.7	1.4	▲0.2	11.6
2018年度	▲1.0	▲2.0	0.3	1.0	0.7	5.9	1.1	▲12.8	0.3	2.8	1.62	1.45	0.7	0.9	▲3.1	▲27.1
2019年度	▲1.9	▲1.3	▲4.4	▲6.6	▲7.3	▲7.5	6.8	▲18.0	▲3.8	▲3.0	1.55	1.33	0.5	0.3	6.4	22.9
2018年1～3月	0.4	▲1.7	▲2.7	▲5.5	▲8.2	14.7	▲15.6	▲24.0	1.7	6.0	1.59	1.45	1.3	1.4	▲1.8	14.3
4～6月	▲0.4	▲2.0	▲1.8	▲5.5	▲2.0	18.6	1.5	▲16.8	1.3	4.4	1.60	1.45	0.6	1.0	▲3.7	▲33.3
7～9月	▲0.5	▲1.0	0.9	1.2	▲0.2	7.8	▲4.3	▲26.2	0.1	5.2	1.63	1.45	1.1	1.4	▲0.7	▲57.9
10～12月	▲1.3	▲3.4	5.1	6.2	0.6	▲8.5	3.6	▲10.0	1.3	4.1	1.63	1.46	0.9	1.0	▲1.7	▲44.4
2019年1～3月	▲1.6	▲1.3	▲4.8	▲3.2	5.2	7.8	5.9	25.2	▲1.7	▲2.3	1.63	1.45	0.3	0.2	▲6.1	75.0
4～6月	▲0.9	▲0.4	0.3	▲2.8	▲4.7	▲10.3	4.2	▲33.8	▲2.2	▲4.3	1.62	1.41	0.8	0.3	▲1.6	0.0
7～9月	1.6	0.8	8.4	6.6	▲5.4	▲2.4	12.2	1.5	▲1.1	▲2.5	1.59	1.37	0.4	▲0.2	8.2	12.5
10～12月	▲4.1	▲3.4	▲11.7	▲14.3	▲9.4	12.8	4.4	▲1.4	▲6.8	▲1.7	1.57	1.30	0.5	0.5	6.8	120.0
2020年1～3月	▲4.0	▲1.7	▲10.0	▲13.7	▲9.9	▲33.1	7.1	▲10.7	▲4.5	▲3.7	1.44	1.25	0.5	0.7	12.9	7.1
4～6月	▲14.0	▲6.3	▲32.9	▲31.5	▲12.7	▲29.6	3.4	12.2	▲19.8	▲13.6	1.21	1.05	0.1	0.1	▲11.4	62.5
7～9月	—	—	▲14.1	▲13.2	—	—	7.5	0.6	—	—	—	—	0.2	0.0	▲7.4	▲33.3
2018年1月	0.4	▲2.5	▲1.1	▲5.7	▲13.2	37.4	▲12.8	▲14.7	1.4	9.9	1.59	1.46	1.4	1.6	4.9	▲40.0
2月	0.6	▲3.1	▲2.8	▲5.7	▲2.6	▲1.4	▲20.2	▲13.0	0.9	3.5	1.59	1.44	1.5	1.6	▲10.3	100.0
3月	0.2	0.3	▲3.6	▲5.2	▲8.3	10.2	▲14.5	▲34.6	2.5	5.1	1.59	1.46	1.1	1.0	0.3	200.0
4月	▲0.8	▲3.3	2.6	▲1.2	0.3	36.6	5.5	▲1.0	1.9	5.0	1.60	1.45	0.6	0.8	▲4.4	▲33.3
5月	▲2.0	▲3.8	▲1.5	▲5.5	1.3	8.2	3.5	▲38.2	3.5	7.7	1.60	1.45	0.7	1.0	▲4.3	0.0
6月	1.5	1.4	▲5.3	▲8.8	▲7.1	8.8	▲5.6	▲34.9	▲1.5	0.6	1.61	1.46	0.7	1.0	▲2.2	▲50.0
7月	▲1.6	▲1.2	3.3	4.3	▲0.7	12.9	▲2.9	▲30.2	2.4	4.4	1.62	1.45	0.9	1.4	▲1.6	▲60.0
8月	▲0.1	▲2.4	4.0	▲1.0	1.6	8.9	▲2.2	▲5.1	0.6	8.6	1.63	1.46	1.3	1.5	8.6	▲55.6
9月	0.4	0.8	▲3.3	▲0.0	▲1.5	1.5	▲7.6	▲38.5	▲2.5	2.8	1.63	1.45	1.2	1.3	▲8.5	▲60.0
10月	▲0.8	▲6.2	11.6	7.7	0.3	▲33.6	9.5	▲23.2	4.2	6.6	1.63	1.45	1.4	1.3	▲0.4	▲66.7
11月	▲2.1	▲3.0	7.4	8.6	▲0.6	11.4	▲5.2	▲7.5	1.9	3.3	1.63	1.46	0.8	1.2	6.0	0.0
12月	▲1.0	▲1.4	▲3.2	1.9	2.1	▲3.8	4.6	8.9	▲2.0	2.6	1.62	1.46	0.3	0.3	▲10.6	0.0
2019年1月	▲3.3	▲3.1	0.9	3.4	1.1	▲6.7	▲4.1	▲14.9	0.2	▲3.2	1.63	1.46	0.2	0.2	4.8	0.0
2月	▲1.8	1.1	▲0.1	8.0	4.2	▲3.1	20.4	48.4	▲0.7	▲0.4	1.63	1.44	0.2	0.0	▲4.7	200.0
3月	0.5	▲1.7	▲5.3	▲1.5	10.0	33.4	3.7	37.3	▲4.1	▲3.2	1.62	1.44	0.5	0.5	▲16.0	66.7
4月	▲1.7	▲1.1	3.3	5.1	▲5.7	▲54.7	2.5	▲44.7	▲0.7	▲2.8	1.63	1.43	0.9	0.8	▲0.7	▲50.0
5月	▲0.5	▲0.1	6.4	6.4	▲8.7	1.3	10.5	2.2	▲1.9	▲4.4	1.62	1.42	0.7	0.3	▲9.3	33.3
6月	▲0.5	▲0.1	▲2.2	▲2.1	0.3	40.8	1.0	▲25.7	▲3.9	▲5.4	1.61	1.38	0.7	0.0	6.3	0.0
7月	▲4.8	▲5.8	2.9	0.1	▲4.1	▲21.5	28.5	29.2	0.8	▲2.0	1.59	1.37	0.5	▲0.2	14.2	50.0
8月	0.4	2.3	4.9	3.7	▲7.1	▲9.8	2.2	▲26.3	▲5.5	▲8.6	1.59	1.37	0.3	▲0.1	▲2.3	▲50.0
9月	10.0	6.5	13.6	11.2	▲4.9	26.2	4.6	0.2	1.2	3.3	1.58	1.36	0.2	▲0.3	13.0	100.0
10月	▲8.2	▲6.8	▲25.1	▲22.7	▲7.4	69.2	5.1	26.4	▲8.2	▲2.6	1.58	1.35	0.2	0.3	6.8	100.0
11月	▲1.8	▲1.4	▲11.6	▲16.3	▲12.7	▲15.7	11.3	▲7.3	▲8.5	▲3.0	1.57	1.31	0.5	0.3	1.2	0.0
12月	▲2.8	▲2.5	▲11.1	▲19.0	▲7.9	8.1	▲3.6	▲27.7	▲3.7	0.5	1.57	1.26	0.8	0.9	13.1	400.0
2020年1月	▲1.5	▲0.6	▲12.1	▲19.0	▲10.1	▲35.7	9.6	▲38.2	▲2.4	▲0.2	1.49	1.26	0.7	1.0	16.0	0.0
2月	0.2	2.6	▲9.8	▲10.9	▲12.3	▲27.4	▲5.4	▲30.1	▲5.7	▲4.8	1.45	1.28	0.4	0.5	10.7	▲16.7
3月	▲10.1	▲6.5	▲8.9	▲12.6	▲7.6	▲34.8	12.9	15.5	▲5.2	▲6.0	1.39	1.20	0.4	0.4	11.7	40.0
4月	▲22.1	▲10.0	▲30.4	▲34.1	▲12.9	1.8	3.2	9.8	▲15.0	▲6.6	1.32	1.12	0.1	▲0.2	15.1	200.0
5月	▲16.9	▲7.8	▲46.7	▲45.1	▲12.3	▲25.9	▲6.4	9.3	▲26.3	▲21.4	1.20	1.01	0.1	0.0	▲54.8	0.0
6月	▲3.4	▲1.2	▲22.6	▲17.2	▲12.8	▲46.7	13.2	22.0	▲18.2	▲12.8	1.11	1.01	0.1	0.4	6.2	100.0
7月	▲4.2	▲1.5	▲12.8	▲14.3	▲11.4	▲18.9	▲4.1	▲9.2	▲15.5	r▲14.7	1.08	1.00	0.3	0.2	▲1.6	0.0
8月	▲3.2	▲5.0	▲14.8	▲11.0	▲9.1	▲15.6	13.2	8.4	▲13.8	p▲12.6	1.04	0.99	0.2	▲0.3	▲1.6	▲50.0
9月	—	—	▲14.8	▲13.7	—	—	17.1	9.8	—	—	—	—	0.0	0.0	▲19.5	▲50.0
備 考	既存店	4～9月分		3～8月分		4～9月分		原指数 H27年=100	季節調整値 (年平均及び年度 平均は原数値)	総合指数	負債額1千万円 以上、含内整理					
		全国	岩手	全国	岩手	全国	岩手									
		▲22.9	▲21.9	▲10.9	▲26.6	5.2	7.7									
資 料 出 所	経済産業省 大臣官房 調査統計グループ 東北経済産業局	日本自動車 販売協会連合会		国土交通省		保 証 事 業 会 社 協 会		経済産業省		岩手労働局		総務省				
		岩手県自動車 販売店協会		岩手県 建築住宅課				岩手県 調査統計課				東京商工 リサーチ、 同盛岡支店				
		全国軽自動車 協会連合会										岩手県 調査統計課				

### 3 主要経済指標の動向

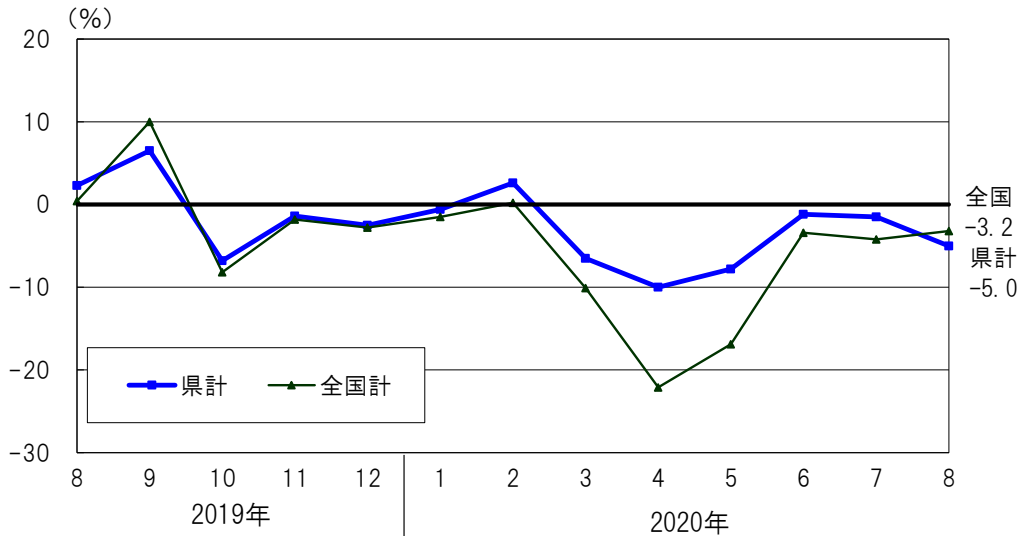
#### (1) 個人消費

○百貨店・スーパー販売額

◇ 8月の百貨店・スーパー販売額は、前年同月比5.0%減となり、6か月連続で前年水準を下回っている。

- ・業態別では、百貨店が13.9%減、スーパーが2.9%減となった。
- ・商品別では、衣料品、身の回り品、飲食料品、家具・家電・家庭用品、その他の商品、食堂・喫茶の全てで前年水準を下回った。

前年同月比の推移

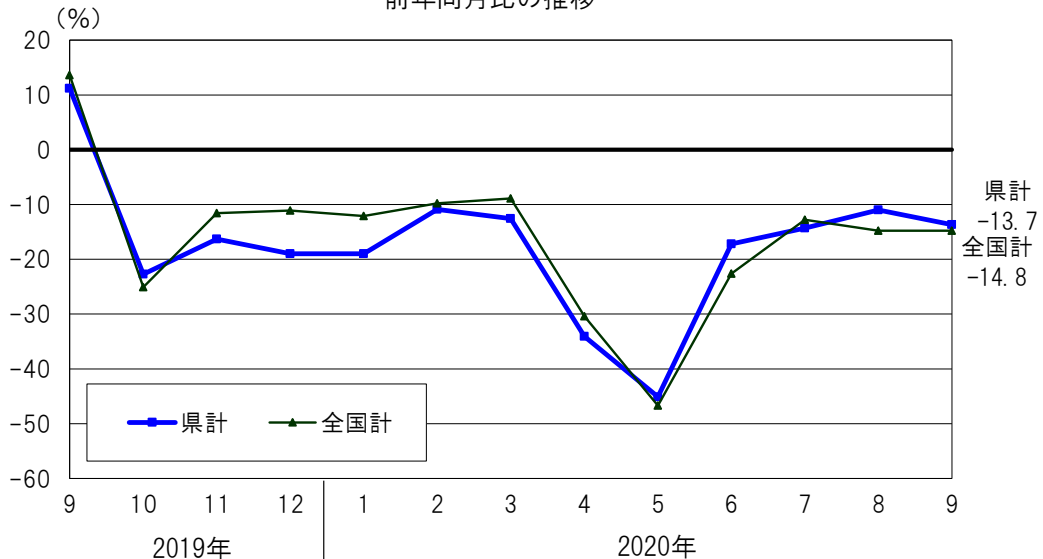


○乗用車新車登録台数

◇ 9月の乗用車新車登録台数は、前年同月比13.7%減となり、12か月連続で前年水準を下回っている。

- ・車種別では、普通乗用車、小型乗用車、軽乗用車の全てで前年水準を下回った。

前年同月比の推移

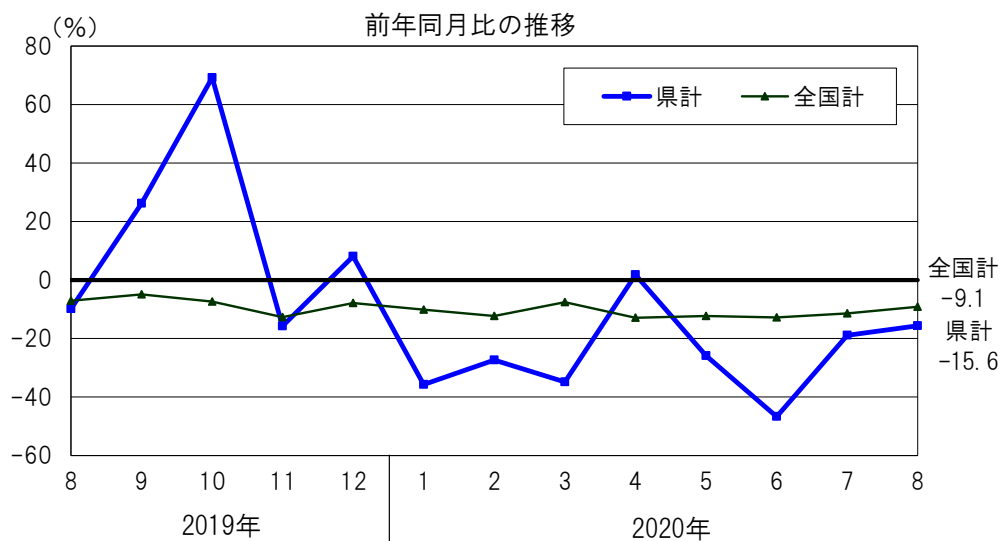


## (2) 建設投資

### ○新設住宅着工戸数

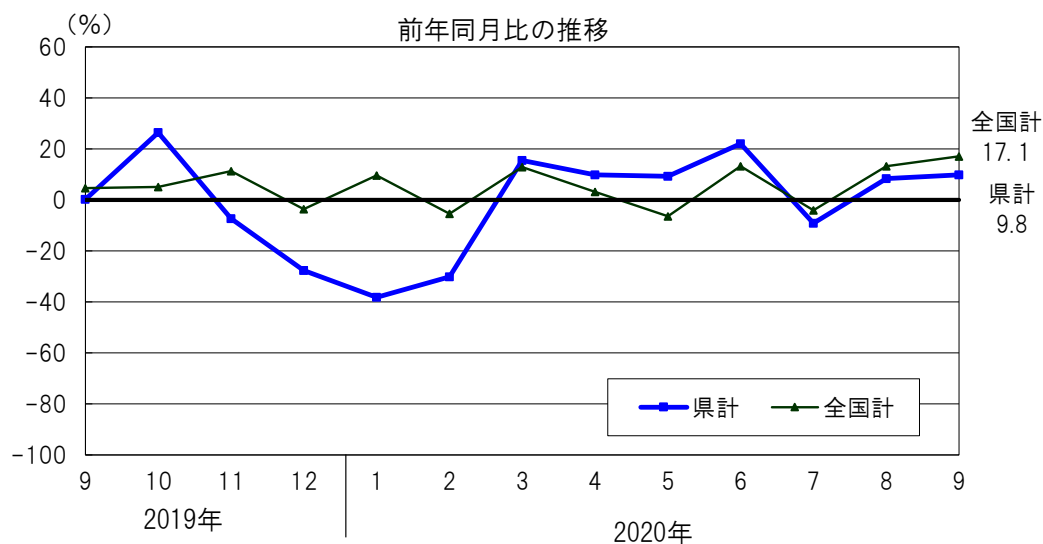
◇ 8月の新設住宅着工戸数は、前年同月比15.6%減となり、4か月連続で前年水準を下回っている。

・利用関係別では、持家、貸家が前年水準を上回ったものの、分譲住宅が前年水準を下回った。



### ○公共工事請負金額

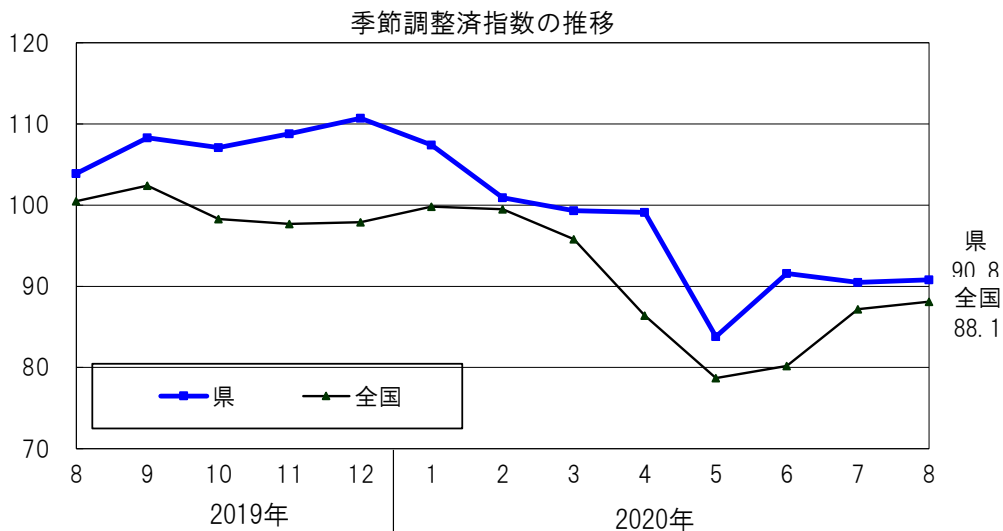
◇ 9月の公共工事請負金額は、前年同月比9.8%増となり、2か月連続で前年水準を上回っている。



### (3) 生産活動

○鉱工業生産指数

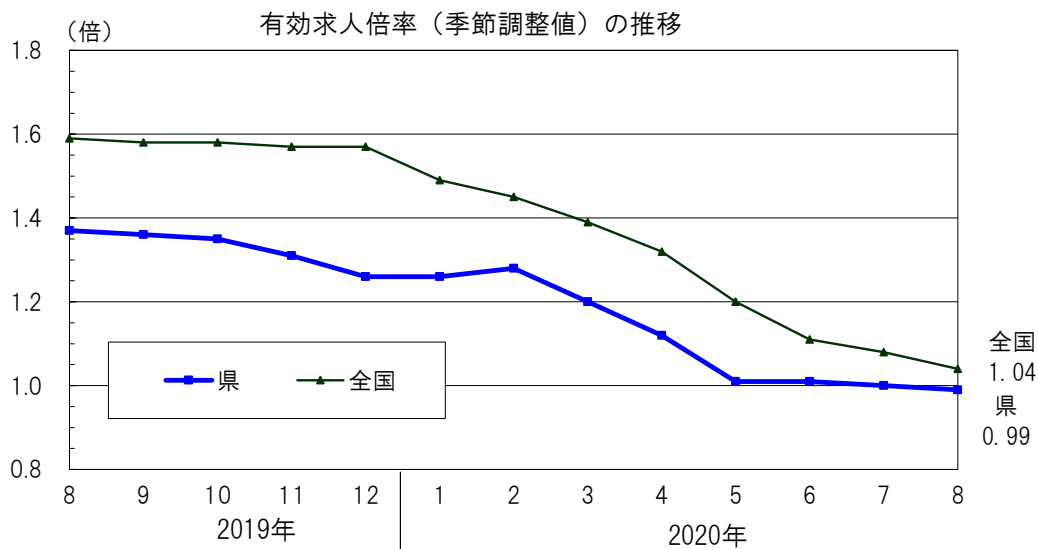
◇ 8月の鉱工業生産指数（速報値）は、季節調整済指数が90.8（前月比0.3%増）となり、2か月ぶりに前月を上回った。なお、原指数は88.0（前年同月比12.6%減）と、8か月連続で前年水準を下回っている。



### (4) 雇用情勢

○有効求人倍率

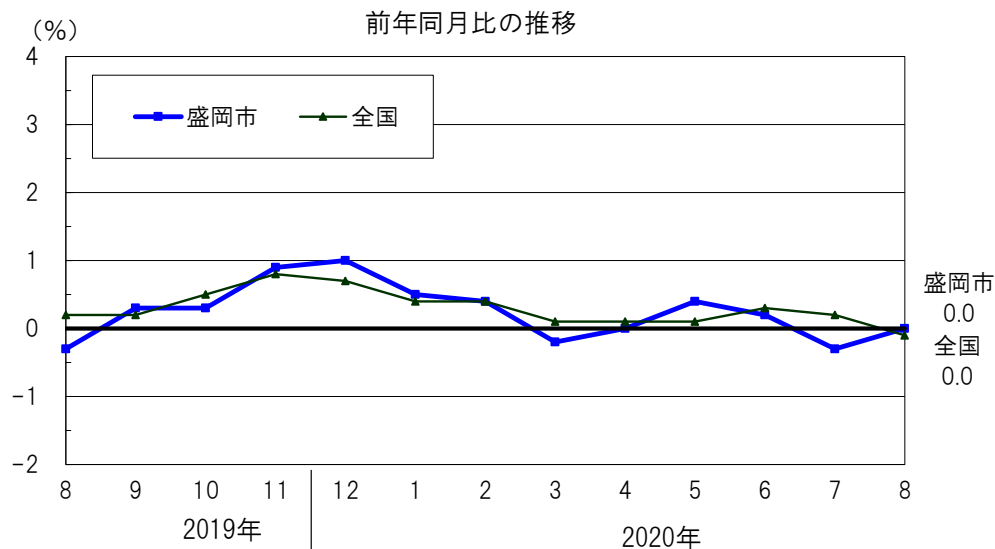
◇ 8月の有効求人倍率（季節調整値）は、前月より0.01ポイント低下し、0.99倍となった。



(5) 物価

○消費者物価指数

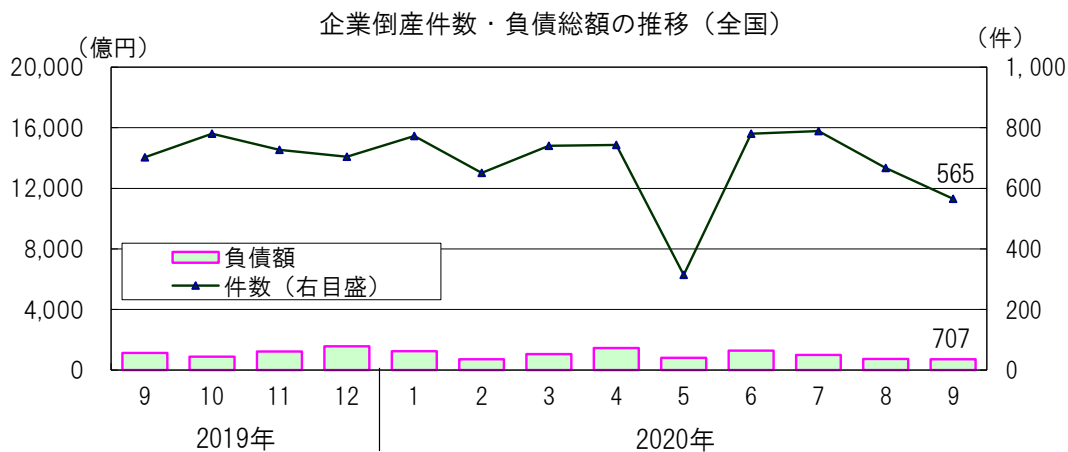
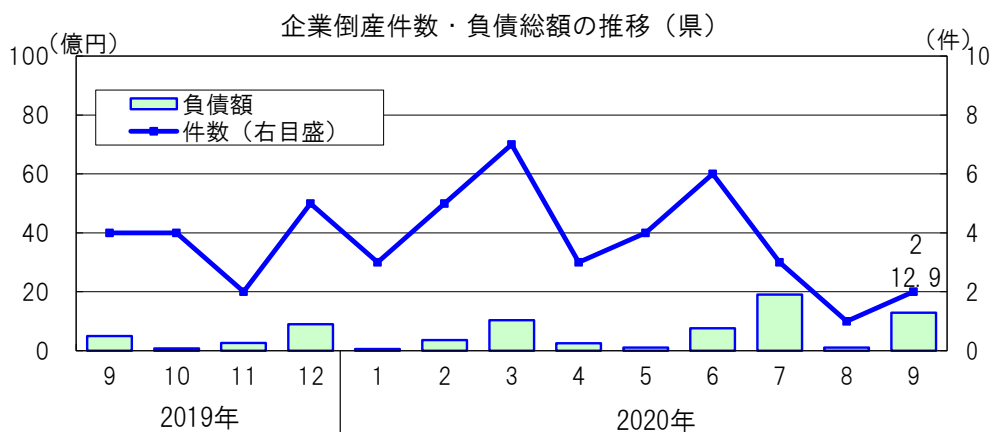
◇ 8月の盛岡市の消費者物価指数は、前年と同水準となった。



(6) 企業倒産

○企業倒産件数・負債総額

◇ 9月の企業倒産件数は2件、負債総額は12億8800万円となった。



【 付 表 】  
主 要 経 済 指 標 の 内 訳

1 百貨店・スーパー販売額

年 月	全 国						岩 手					
	合 計		百 貨 店		ス ー パ ー		合 計		百 貨 店		ス ー パ ー	
	( 億 円 )	前年同月比 既存店(%)	( 億 円 )	前年同月比 既存店(%)	( 億 円 )	前年同月比 既存店(%)	( 百 万 円 )	前年同月比 既存店(%)	( 百 万 円 )	前年同月比 既存店(%)	( 百 万 円 )	前年同月比 既存店(%)
2017 年	196,025	0.0	65,529	0.6	130,497	▲0.2	131,870	▲1.0	29,996	▲5.0	101,874	0.3
2018 年	196,044	▲0.5	64,434	▲0.3	131,609	▲0.5	130,829	▲2.1	28,548	▲4.8	102,281	▲1.2
2019 年	193,962	▲1.3	62,979	▲1.2	130,983	▲1.4	130,741	▲1.2	28,163	▲1.3	102,577	▲1.1
2019年 4 ~ 6 月	46,976	▲0.9	14,973	▲1.2	32,003	▲0.7	31,265	▲0.4	6,434	▲1.5	24,831	▲0.1
7 ~ 9 月	48,860	1.6	15,614	6.5	33,247	▲0.6	33,137	0.8	6,835	5.2	26,302	▲0.4
10 ~ 12 月	50,920	▲4.1	16,777	▲7.5	34,142	▲2.3	34,575	▲3.4	7,875	▲8.5	26,700	▲1.8
2020年 1 ~ 3 月	46,672	▲4.0	13,059	▲15.3	33,613	1.6	33,083	▲1.7	6,329	▲9.8	26,753	0.6
4 ~ 6 月	44,768	▲14.0	7,398	▲49.9	37,370	2.9	34,447	▲6.3	4,610	▲28.3	29,837	▲0.5
2019 年 8 月	15,893	0.4	4,578	1.9	11,315	▲0.3	11,728	2.3	2,163	6.3	9,564	1.3
9 月	16,721	10.1	5,619	22.9	11,101	4.4	10,674	6.5	2,330	17.7	8,344	3.6
10 月	14,572	▲8.2	4,269	▲16.3	10,303	▲4.3	9,774	▲6.8	2,107	▲15.9	7,667	▲3.9
11 月	16,113	▲1.8	5,453	▲4.7	10,660	▲0.2	10,931	▲1.4	2,715	▲7.8	8,216	0.9
12 月	20,234	▲2.8	7,055	▲3.6	13,179	▲2.3	13,870	▲2.5	3,053	▲3.2	10,817	▲2.3
2020 年 1 月	16,064	▲1.5	5,211	▲1.9	10,853	▲1.3	10,873	▲0.6	2,264	▲0.2	8,609	▲0.8
2 月	14,389	0.2	4,060	▲10.5	10,329	5.3	10,133	2.6	2,071	▲4.2	8,062	4.6
3 月	16,219	▲10.1	3,788	▲31.9	12,431	1.3	12,076	▲6.5	1,994	▲23.0	10,082	▲1.4
4 月	13,450	▲22.1	1,397	▲71.1	12,053	0.9	10,794	▲10.0	1,172	▲40.5	9,622	▲2.4
5 月	14,529	▲16.9	1,744	▲63.6	12,785	4.2	11,556	▲7.8	1,385	▲36.0	10,171	▲0.4
6 月	16,789	▲3.4	4,257	▲17.3	12,532	3.4	12,096	▲1.2	2,053	▲10.7	10,043	1.4
7 月	16,918	▲4.2	4,343	▲18.6	12,575	3.0	12,240	▲1.5	2,162	▲7.7	10,078	0.2
8 月	16,882	▲3.2	3,602	▲20.0	13,280	3.7	13,078	▲5.0	1,863	▲13.9	11,215	▲2.9

年 月	岩 手 ( 商 品 別 )											
	衣 料 品		身 の 回 り 品		飲 食 料 品		家 具 ・ 家 電 ・ 家 庭 用 品		そ の 他 の 商 品		食 堂 ・ 喫 茶	
	( 百 万 円 )	前年同月比 既存店(%)	( 百 万 円 )	前年同月比 既存店(%)	( 百 万 円 )	前年同月比 既存店(%)	( 百 万 円 )	前年同月比 既存店(%)	( 百 万 円 )	前年同月比 既存店(%)	( 百 万 円 )	前年同月比 既存店(%)
2017 年	15,725	-	3,617	-	88,993	-	4,769	-	18,035	-	754	-
2018 年	15,136	-	3,468	-	88,971	-	4,737	-	17,859	-	660	-
2019 年	14,680	-	3,292	-	89,827	-	4,615	-	17,724	-	602	-
2019年 4 ~ 6 月	3,566	-	803	-	21,531	-	1,068	-	4,156	-	140	-
7 ~ 9 月	3,269	-	864	-	23,020	-	1,229	-	4,601	-	156	-
10 ~ 12 月	3,993	-	811	-	23,965	-	1,136	-	4,508	-	160	-
2020年 1 ~ 3 月	3,374	-	774	-	23,516	-	1,086	-	4,182	-	150	-
4 ~ 6 月	2,448	-	864	-	26,476	-	1,021	-	3,557	-	82	-
2019 年 8 月	981	8.4	267	▲0.3	8,443	0.9	395	7.8	1,585	5.5	58	▲5.0
9 月	1,196	11.0	325	27.6	6,992	0.8	465	33.3	1,648	20.1	49	2.0
10 月	1,197	▲16.0	220	▲25.7	6,818	▲1.3	316	▲19.6	1,175	▲17.2	47	4.5
11 月	1,513	▲5.6	290	▲17.5	7,322	1.6	394	▲7.7	1,357	▲6.1	54	7.5
12 月	1,283	▲5.8	301	▲13.0	9,825	0.3	426	▲12.8	1,976	▲8.6	59	▲1.2
2020 年 1 月	1,280	▲0.4	284	▲7.9	7,324	1.4	413	▲9.4	1,515	▲6.1	57	14.0
2 月	985	▲8.3	186	▲12.0	7,270	5.5	315	▲1.2	1,327	▲0.2	50	14.6
3 月	1,109	▲25.7	304	▲27.2	8,922	0.7	358	▲11.8	1,340	▲16.1	43	▲16.9
4 月	522	▲52.3	236	▲38.0	8,656	1.3	286	▲18.3	1,073	▲24.9	22	▲51.1
5 月	744	▲40.0	250	▲36.5	8,971	1.0	315	▲13.0	1,254	▲15.8	22	▲54.6
6 月	1,182	▲4.3	378	▲4.3	8,849	0.7	420	17.3	1,230	▲12.3	38	▲17.0
7 月	892	▲18.3	356	▲0.3	9,307	2.4	382	3.4	1,258	▲11.2	45	▲8.4
8 月	753	▲23.3	334	▲11.7	10,179	▲0.5	386	▲2.3	1,384	▲15.8	43	▲25.3

備 考

( 注 ) ・ 前年同月比欄は、既存店(前年同月と同一の店舗で集計)の数値である。このため、当年の販売額を前年の販売額で除しても、本表の前年同月比とは一致しない。  
・ 商品別の年及び四半期の前年同月比については公表されていない。

( 資 料 ) 経済産業省 大臣官房 調査統計グループ、経済産業省東北経済産業局

※「主要経済指標の内訳」に用いている記号

p 速報値

r 改訂値

▲ 減少(-)

- 該当数字のないもの

0.0 掲載単位に満たない数字



## 2 乗用車新車登録台数

年月	全 国								岩 手			
	乗 用 車								乗 用 車			
	乗 用 車 計		普 通 乗 用 車		小 型 乗 用 車		軽 乗 用 車		乗 用 車 計		普 通 乗 用 車	
( 台 )	前年 同月比 (%)	( 台 )	前年 同月比 (%)	( 台 )	前年 同月比 (%)	( 台 )	前年 同月比 (%)	( 台 )	前年 同月比 (%)	( 台 )	前年 同月比 (%)	
2017 年	4,386,377	5.8	1,548,214	3.7	1,394,796	6.6	1,443,367	7.3	42,829	6.2	11,792	1.2
2018 年	4,391,160	0.1	1,582,828	2.2	1,312,626	▲5.9	1,495,706	3.6	42,254	▲1.3	11,815	0.2
2019 年	4,301,091	▲2.1	1,586,342	0.2	1,235,544	▲5.9	1,479,205	▲1.1	41,470	▲1.9	11,658	▲1.3
2019年 7 ~ 9 月	1,155,457	7.5	432,597	11.1	327,736	2.1	395,124	8.3	10,937	5.3	3,230	9.9
10 ~ 12 月	859,932	▲16.0	318,521	▲15.9	246,730	▲19.0	294,681	▲13.5	7,957	▲19.3	2,164	▲19.4
2020年 1 ~ 3 月	1,148,454	▲10.0	399,391	▲14.9	348,450	▲4.9	400,613	▲0.0	10,869	▲13.7	2,910	▲18.3
4 ~ 6 月	677,528	▲32.9	224,102	▲38.7	226,481	▲23.1	226,945	▲35.0	6,832	▲31.5	1,810	▲33.0
7 ~ 9 月	991,968	▲14.1	345,657	▲20.1	283,528	▲13.5	362,783	▲8.2	9,494	▲13.2	2,583	▲20.0
2019 年 9 月	458,856	13.6	177,704	16.9	122,576	8.5	158,576	14.1	4,406	11.2	1,432	24.4
10 月	259,919	▲25.1	92,157	▲25.3	72,515	▲30.2	95,247	▲20.4	2,647	▲22.7	709	▲25.0
11 月	315,735	▲11.6	113,623	▲14.9	92,191	▲14.1	109,921	▲5.6	2,972	▲16.3	782	▲16.4
12 月	284,278	▲11.1	112,741	▲7.4	82,024	▲12.1	89,513	▲14.4	2,338	▲19.0	673	▲16.4
2020 年 1 月	301,195	▲12.1	107,051	▲10.8	85,770	▲12.2	108,374	▲13.1	2,555	▲19.0	663	▲11.7
2 月	362,052	▲9.8	123,600	▲14.9	109,555	▲5.4	128,897	▲8.2	3,318	▲10.9	848	▲14.9
3 月	485,207	▲8.9	168,740	▲17.4	153,125	0.2	163,342	▲6.8	4,996	▲12.6	1,399	▲22.9
4 月	219,231	▲30.4	66,771	▲37.7	77,903	▲15.7	74,557	▲35.4	2,201	▲34.1	529	▲31.8
5 月	174,404	▲46.7	59,649	▲50.0	64,132	▲31.4	50,623	▲55.9	1,707	▲45.1	470	▲43.6
6 月	283,893	▲22.6	97,682	▲29.9	84,446	▲22.4	101,765	▲14.4	2,924	▲17.2	811	▲25.9
7 月	330,771	▲12.8	110,378	▲21.5	97,095	▲17.4	123,298	1.7	3,124	▲14.3	820	▲19.8
8 月	270,350	▲14.8	90,607	▲20.7	78,734	▲10.1	101,009	▲12.4	2,569	▲11.0	689	▲11.2
9 月	390,847	▲14.8	144,672	▲18.6	107,699	▲12.1	138,476	▲12.7	3,801	▲13.7	1,074	▲25.0
4 ~ 9 月計	1,669,496	▲22.9	569,759	▲28.6	510,009	▲18.1	589,728	▲20.8	16,326	▲21.9	4,393	▲26.0

年月	岩 手		( 参 考 ) 岩 手											
	乗 用 車		貨 物 車											
	小 型 乗 用 車	軽 乗 用 車	貨 物 車 計		普 通 貨 物 車		小 型 貨 物 車		軽 ライトバン		軽 トラック			
( 台 )	前年 同月比 (%)	( 台 )	前年 同月比 (%)	( 台 )	前年 同月比 (%)	( 台 )	前年 同月比 (%)	( 台 )	前年 同月比 (%)	( 台 )	前年 同月比 (%)	( 台 )	前年 同月比 (%)	
2017 年	14,346	8.8	16,691	7.8	10,368	▲1.1	1,558	▲4.7	2,661	▲0.7	2,801	▲3.5	3,348	2.6
2018 年	13,493	▲5.9	16,946	1.5	11,267	8.7	1,617	3.8	2,689	1.1	3,346	19.5	3,615	8.0
2019 年	12,971	▲3.9	16,841	▲0.6	10,719	▲4.9	1,590	▲1.7	2,574	▲4.3	3,264	▲2.5	3,291	▲9.0
2019年 7 ~ 9 月	3,379	1.6	4,328	5.0	2,791	2.8	482	13.4	674	▲1.9	762	3.3	873	0.9
10 ~ 12 月	2,436	▲21.9	3,357	▲17.2	2,259	▲20.8	318	▲20.3	496	▲18.4	785	▲23.4	660	▲19.6
2020年 1 ~ 3 月	3,515	▲7.8	4,444	▲14.9	2,655	▲13.0	391	▲10.3	582	▲19.1	793	▲17.1	889	▲5.5
4 ~ 6 月	2,381	▲28.8	2,641	▲32.8	1,847	▲29.4	262	▲26.0	440	▲35.8	533	▲30.0	612	▲25.1
7 ~ 9 月	2,823	▲16.5	4,088	▲5.5	2,333	▲16.4	359	▲25.5	518	▲23.1	627	▲17.7	829	▲5.0
2019 年 9 月	1,253	7.3	1,721	4.8	1,053	2.7	162	▲8.0	262	4.8	264	▲2.6	365	11.3
10 月	778	▲27.4	1,160	▲17.6	719	▲19.8	97	▲14.2	159	▲19.7	242	▲26.7	221	▲13.7
11 月	930	▲18.5	1,260	▲14.5	882	▲21.7	99	▲28.8	189	▲26.2	370	▲15.3	224	▲23.8
12 月	728	▲19.9	937	▲20.2	658	▲20.7	122	▲17.0	148	▲3.9	173	▲32.9	215	▲20.7
2020 年 1 月	803	▲16.4	1,089	▲24.6	665	▲12.3	78	▲25.7	146	▲12.6	197	▲21.8	244	4.3
2 月	1,045	▲3.6	1,425	▲13.4	761	▲14.3	100	▲14.5	195	▲4.4	236	▲16.6	230	▲19.0
3 月	1,667	▲5.7	1,930	▲9.6	1,229	▲12.6	213	▲0.5	241	▲30.7	360	▲14.5	415	▲1.9
4 月	855	▲26.5	817	▲41.6	536	▲34.0	70	▲30.0	121	▲33.1	164	▲26.1	181	▲41.4
5 月	697	▲31.1	540	▲57.3	544	▲36.4	95	▲4.0	141	▲39.5	137	▲48.5	171	▲33.7
6 月	829	▲29.1	1,284	1.3	767	▲19.2	97	▲37.4	178	▲34.3	232	▲15.0	260	4.0
7 月	910	▲29.7	1,394	5.0	745	▲23.0	91	▲42.4	179	▲28.1	222	▲21.0	253	▲9.3
8 月	806	▲3.0	1,074	▲16.0	676	▲12.3	86	▲46.9	153	▲6.1	201	▲7.4	236	3.1
9 月	1,107	▲11.7	1,620	▲5.9	912	▲13.4	182	12.3	186	▲29.0	204	▲22.7	340	▲6.8
4 ~ 9 月計	5,204	▲22.6	6,729	▲18.5	4,180	▲22.7	621	▲25.7	958	▲29.5	1,160	▲23.8	1,441	▲14.7
備 考	( 注 ) ・全国値、県ともにナンバーベースで集計している。 ・4月～9月計は、2020年4月～9月までの累計と前年同期比である。 ( 資 料 ) (一社)日本自動車販売協会連合会、岩手県自動車販売店協会、(一社)全国軽自動車協会連合会													

### 3 新設住宅着工戸数

年月	全 国		岩 手		利 用 関 係 別							
	戸 数		戸 数		持 家		貸 家		給 与 住 宅		分 譲 住 宅	
	( 戸 )	前年 同月比 (%)	( 戸 )	前年 同月比 (%)	( 戸 )	前年 同月比 (%)	( 戸 )	前年 同月比 (%)	( 戸 )	前年 同月比 (%)	( 戸 )	前年 同月比 (%)
2017 年度	946,396	▲ 2.8	8,024	0.6	4,204	▲ 3.6	3,233	6.7	47	▲ 56.5	540	13.4
2018 年度	952,936	0.7	8,496	5.9	4,165	▲ 0.9	3,542	9.6	85	80.9	704	30.4
2019 年度	883,687	▲ 7.3	7,862	▲ 7.5	3,797	▲ 8.8	3,124	▲ 11.8	19	▲ 77.6	922	31.0
2019年 4 ~ 6 月	233,511	▲ 4.7	2,072	▲ 10.3	1,133	▲ 3.1	696	▲ 19.0	9	▲ 77.5	234	▲ 3.7
7 ~ 9 月	233,181	▲ 5.4	2,288	▲ 2.4	987	▲ 15.5	969	▲ 4.7	3	▲ 91.2	329	161.1
10 ~ 12 月	222,820	▲ 9.4	2,296	12.8	1,000	0.1	1,093	25.1	5	▲ 28.6	198	26.9
2020年 1 ~ 3 月	194,175	▲ 9.9	1,206	▲ 33.1	677	▲ 18.3	366	▲ 53.8	2	▲ 50.0	161	▲ 10.1
4 ~ 6 月	204,508	▲ 12.4	1,459	▲ 29.6	895	▲ 21.0	407	▲ 41.5	23	155.6	134	▲ 42.7
2019 年 8 月	76,034	▲ 7.1	627	▲ 9.8	230	▲ 39.3	163	▲ 34.8	0	▲ 100.0	234	397.9
9 月	77,915	▲ 4.9	969	26.2	345	▲ 8.2	568	64.2	2	▲ 86.7	54	74.2
10 月	77,123	▲ 7.4	858	69.2	380	35.2	381	97.4	4	300.0	93	190.6
11 月	73,523	▲ 12.7	760	▲ 15.7	285	▲ 37.8	421	9.6	1	▲ 50.0	53	▲ 8.6
12 月	72,174	▲ 7.9	678	8.1	335	28.8	291	▲ 2.0	0	▲ 100.0	52	▲ 21.2
2020 年 1 月	60,341	▲ 10.1	374	▲ 35.7	186	▲ 39.2	147	▲ 36.6	1	—	40	▲ 9.1
2 月	63,105	▲ 12.3	342	▲ 27.4	198	▲ 15.7	109	▲ 39.8	1	▲ 50.0	34	▲ 35.8
3 月	70,729	▲ 7.6	490	▲ 34.8	293	1.7	110	▲ 71.0	0	▲ 100.0	87	6.1
4 月	69,568	▲ 12.4	441	1.8	278	17.3	125	▲ 12.6	1	▲ 83.3	37	▲ 21.3
5 月	63,839	▲ 12.0	514	▲ 25.9	294	▲ 34.1	168	▲ 13.4	18	1,700.0	34	▲ 35.8
6 月	71,101	▲ 12.8	504	▲ 46.7	323	▲ 28.2	114	▲ 68.2	4	100.0	63	▲ 53.0
7 月	70,244	▲ 11.3	561	▲ 18.9	349	▲ 15.3	165	▲ 30.7	2	100.0	45	9.8
8 月	69,101	▲ 9.1	529	▲ 15.6	279	21.3	209	28.2	0	—	41	▲ 82.5
3 ~ 8 月計	414,582	▲ 10.9	3,039	▲ 26.6	1,816	▲ 12.0	891	▲ 39.6	25	108.3	307	▲ 48.1

年月	資 金 別									
	民間資金による住宅		公 営 住 宅		住宅金融支援機構		公 団 住 宅		そ の 他	
	( 戸 )	前年 同月比 (%)	( 戸 )	前年 同月比 (%)	( 戸 )	前年 同月比 (%)	( 戸 )	前年 同月比 (%)	( 戸 )	前年 同月比 (%)
2017 年度	7,143	6.8	178	▲ 28.5	418	8.3	0	▲ 100.0	285	▲ 47.7
2018 年度	7,548	5.7	250	40.4	538	28.7	0	—	160	▲ 43.9
2019 年度	6,981	▲ 7.5	43	▲ 82.8	504	▲ 6.3	99	—	235	46.9
2019年 4 ~ 6 月	1,813	▲ 10.8	0	▲ 100.0	192	42.2	0	—	67	▲ 34.3
7 ~ 9 月	2,087	3.1	32	▲ 54.3	116	▲ 48.0	0	—	53	89.3
10 ~ 12 月	2,081	13.5	11	▲ 88.2	125	52.4	0	—	79	192.6
2020年 1 ~ 3 月	1,000	▲ 39.6	0	▲ 100.0	71	▲ 27.6	99	—	36	1,100.0
4 ~ 6 月	1,360	▲ 25.0	1	—	54	▲ 71.9	0	—	44	▲ 34.3
2019 年 8 月	599	0.3	0	—	22	▲ 76.6	0	—	6	50.0
9 月	872	30.1	0	▲ 100.0	66	▲ 20.5	0	—	31	3,000.0
10 月	786	61.1	5	—	46	170.6	0	—	21	950.0
11 月	724	▲ 9.3	6	▲ 86.0	23	▲ 47.7	0	—	7	▲ 58.8
12 月	571	4.2	0	▲ 100.0	56	166.7	0	—	51	537.5
2020 年 1 月	242	▲ 53.4	0	▲ 100.0	26	▲ 49.0	99	—	7	600.0
2 月	316	▲ 29.3	0	▲ 100.0	21	10.5	0	—	5	—
3 月	442	▲ 36.0	0	▲ 100.0	24	▲ 14.3	0	—	24	1,100.0
4 月	413	8.4	1	—	15	▲ 59.5	0	—	12	▲ 20.0
5 月	475	▲ 22.6	0	—	17	▲ 68.5	0	—	22	▲ 15.4
6 月	472	▲ 42.3	0	—	22	▲ 78.2	0	—	10	▲ 61.5
7 月	500	▲ 18.8	0	▲ 100.0	34	21.4	0	—	27	68.8
8 月	503	▲ 16.0	0	—	21	▲ 4.5	0	—	5	▲ 16.7
3 ~ 8 月計	2,805	▲ 24.6	1	▲ 98.4	133	▲ 50.7	0	—	100	9.9

備 考 (注) 3~8月計は、2020年3月~8月までの累計と前年同期比である  
(資料) 国土交通省総合政策局情報管理部 建設統計室、岩手県県土整備部 建築住宅課

#### 4 公共工事請負金額

年月	全 国			岩 手			発 注 者 別	
	件 数 ( 件 )	請 負 金 額 ( 百 万 円 )	前 年 同 月 比 ( % )	件 数 ( 件 )	請 負 金 額 ( 百 万 円 )	前 年 同 月 比 ( % )	国 ( 百 万 円 )	前 年 同 月 比 ( % )
2017 年度	243,029	13,908,073	▲ 4.3	5,064	518,969	5.6	142,399	▲ 3.9
2018 年度	247,991	14,068,014	1.1	4,595	452,475	▲ 12.8	120,120	▲ 15.6
2019 年度	250,744	15,025,453	6.8	4,481	371,058	▲ 18.0	96,848	▲ 19.4
2019年 7 ～ 9 月	77,123	4,033,568	12.2	1,388	89,908	1.5	23,585	10.1
10 ～ 12 月	69,226	3,062,851	4.4	1,252	65,929	▲ 1.4	14,524	1.3
2020年 1 ～ 3 月	43,086	2,827,857	7.1	468	71,757	▲ 10.7	35,213	▲ 19.6
4 ～ 6 月	60,981	5,273,030	3.4	1,546	160,925	12.2	43,957	86.8
7 ～ 9 月	78,683	4,337,321	7.5	1,438	90,463	0.6	28,193	19.5
2019 年 9 月	26,222	1,275,097	4.6	430	25,010	0.2	3,371	▲ 1.2
10 月	29,101	1,348,013	5.1	568	30,298	26.4	8,872	305.7
11 月	21,700	911,008	11.3	411	20,981	▲ 7.3	1,590	▲ 75.5
12 月	18,425	803,829	▲ 3.6	273	14,649	▲ 27.7	4,060	▲ 28.1
2020 年 1 月	12,862	641,493	9.6	168	9,887	▲ 38.2	2,960	▲ 48.9
2 月	11,308	699,373	▲ 5.4	140	19,063	▲ 30.1	15,133	▲ 31.7
3 月	18,916	1,486,989	12.9	160	42,805	15.5	17,118	8.1
4 月	19,888	2,305,373	3.2	726	86,686	9.8	15,257	148.0
5 月	15,417	1,329,099	▲ 6.4	322	38,371	9.3	18,478	93.9
6 月	25,676	1,638,557	13.2	498	35,867	22.0	10,220	30.3
7 月	27,514	1,543,232	▲ 4.1	561	38,022	▲ 9.2	10,757	▲ 24.8
8 月	22,661	1,300,934	13.2	420	24,969	8.4	8,530	44.6
9 月	28,508	1,493,153	17.1	457	27,470	9.8	8,905	164.1
4 ～ 9 月計	139,664	9,610,351	5.2	2,984	251,388	7.7	72,150	53.1

年月	発 注 者 別									
	独立行政法人等		県		市 町 村		地 方 公 社		そ の 他	
	( 百 万 円 )	前 年 同 月 比 ( % )	( 百 万 円 )	前 年 同 月 比 ( % )	( 百 万 円 )	前 年 同 月 比 ( % )	( 百 万 円 )	前 年 同 月 比 ( % )	( 百 万 円 )	前 年 同 月 比 ( % )
2017 年度	40,887	3.2	181,334	13.8	140,681	8.5	193	▲ 91.1	13,473	9.2
2018 年度	50,523	23.6	160,696	▲ 11.4	113,828	▲ 19.1	57	▲ 70.5	7,249	▲ 46.2
2019 年度	28,982	▲ 42.6	136,660	▲ 15.0	96,758	▲ 15.0	1,303	2,186.0	10,503	44.9
2019年 7 ～ 9 月	315	▲ 90.8	26,741	▲ 20.1	34,671	23.2	83	—	4,513	110.0
10 ～ 12 月	3,387	▲ 11.9	26,635	1.3	20,820	0.4	137	—	425	▲ 74.6
2020年 1 ～ 3 月	21,395	28.5	7,411	▲ 41.1	6,707	▲ 0.3	0	▲ 100.0	1,030	90.4
4 ～ 6 月	5,704	46.8	72,168	▲ 4.9	30,520	▲ 11.7	810	▲ 25.2	7,765	71.2
7 ～ 9 月	1,190	277.8	31,136	16.4	28,051	▲ 19.1	167	101.2	1,723	▲ 61.8
2019 年 9 月	181	▲ 91.4	8,257	▲ 31.6	12,641	89.5	0	—	557	▲ 20.6
10 月	103	▲ 69.5	12,218	▲ 1.3	9,042	10.3	0	—	61	▲ 92.9
11 月	3,232	10,219.7	8,369	9.6	7,451	▲ 2.9	137	—	200	▲ 74.9
12 月	51	▲ 98.5	6,046	▲ 3.4	4,326	▲ 11.2	0	—	163	1,258.3
2020 年 1 月	401	▲ 6.8	3,836	▲ 48.0	2,400	2.5	0	—	288	446.2
2 月	42	▲ 5.4	1,350	▲ 27.5	2,168	▲ 31.1	0	▲ 100.0	367	4,185.0
3 月	20,950	29.6	2,223	▲ 33.4	2,138	72.9	0	—	374	▲ 22.0
4 月	897	▲ 63.9	50,661	▲ 9.7	14,680	12.9	723	▲ 33.2	4,465	2,831.6
5 月	2,373	542.6	12,564	2.2	2,491	▲ 79.6	0	—	2,463	249.8
6 月	2,432	136.1	8,942	19.3	13,348	42.6	87	—	836	▲ 77.3
7 月	574	2,298.9	13,528	8.6	12,206	▲ 5.1	0	▲ 100.0	955	▲ 55.1
8 月	16	▲ 84.7	8,114	34.6	7,676	▲ 16.2	167	1,069.2	463	▲ 74.7
9 月	599	229.7	9,493	15.0	8,167	▲ 35.4	0	—	304	▲ 45.3
4 ～ 9 月計	6,894	64.1	103,304	0.7	58,571	▲ 15.4	977	▲ 16.2	9,488	4.9

備 考

( 注 ) ・ 東日本大震災津波による災害復旧工事の一部については、含まれない場合がある。  
 ・ 4～9月計は、2020年4月～9月までの累計と前年同期比である。  
 ・ 年度、四半期などの請負金額は、単位未満四捨五入の関係から、各月の合計とは一致しない。  
 ・ 公共工事前払金保証統計にマイナス金額が記載されている場合は、遡及して該当する月の金額を変更する。

( 資 料 ) 北海道建設業信用保証(株)、東日本建設業保証(株)、西日本建設業保証(株)

5 鉱工業生産指数(原指数・前年同月比、季節調整済指数・前月比)

年月	全 国				岩 手 県				製 造 工 業 [9925.1]					
	鉱 工 業 [10,000.0]				鉱 工 業 [10,000.0]				前年同月比 (%)	鉄鋼業 [231.8] (%)	非鉄金属工業 [35.3] (%)	金属製品工業 [424.1] (%)	はん用機械工業 [807.1] (%)	生産用機械工業 [927.8] (%)
	原指数	前年同月比 (%)	季節調整済指数	前月比 (%)	原指数	前年同月比 (%)	季節調整済指数	前月比 (%)						
2017 年	103.1	3.1	—	—	105.1	8.6	—	—	8.5	10.0	6.3	11.3	30.0	26.3
2018 年	104.2	1.1	—	—	110.2	4.9	—	—	5.1	2.6	2.0	▲1.7	2.0	20.8
2019 年	101.1	▲3.0	—	—	107.3	▲2.6	—	—	▲2.6	▲7.2	▲1.4	▲2.1	▲8.6	▲4.4
2019年 4 ~ 6 月	100.1	▲2.2	—	—	105.5	▲4.3	—	—	▲4.2	▲1.4	▲2.6	2.1	▲11.0	▲15.2
7 ~ 9 月	101.6	▲1.1	—	—	107.9	▲2.5	—	—	▲2.4	▲11.5	0.9	▲7.4	▲4.8	▲3.6
10 ~ 12 月	100.2	▲6.8	—	—	108.9	▲1.7	—	—	▲1.6	▲12.0	1.0	▲1.7	▲3.0	11.6
2020年 1 ~ 3 月	97.8	▲4.5	—	—	102.8	▲3.7	—	—	▲3.6	▲6.9	4.2	▲5.9	15.4	▲4.8
4 ~ 6 月	80.3	▲19.8	—	—	91.2	▲13.6	—	—	▲13.6	▲38.5	▲8.9	▲12.2	1.7	2.3
2019 年 8 月	92.8	▲5.5	100.5	▲1.7	100.7	▲8.6	103.9	▲3.7	▲8.4	▲18.9	▲0.3	▲9.5	▲11.6	▲13.7
9 月	105.0	1.2	102.4	1.9	110.3	3.3	108.3	4.2	3.4	▲15.4	1.1	▲6.5	0.8	▲1.5
10 月	100.4	▲8.2	98.3	▲4.0	109.8	▲2.6	107.1	▲1.1	▲2.4	▲14.5	▲3.3	1.6	▲5.2	22.5
11 月	99.4	▲8.5	97.7	▲0.6	108.5	▲3.0	108.8	1.6	▲2.9	▲7.6	1.0	▲2.8	▲1.5	2.4
12 月	100.7	▲3.7	97.9	0.2	108.4	0.5	110.7	1.7	0.5	▲13.8	5.7	▲3.9	▲2.1	10.1
2020 年 1 月	93.5	▲2.4	99.8	1.9	100.8	▲0.2	107.4	▲3.0	▲0.3	▲1.6	5.5	▲1.0	13.8	12.6
2 月	94.6	▲5.7	99.5	▲0.3	100.7	▲4.8	100.9	▲6.1	▲4.5	▲9.2	2.7	▲9.8	12.5	▲14.5
3 月	105.3	▲5.2	95.8	▲3.7	106.8	▲6.0	99.3	▲1.6	▲5.8	▲9.5	4.5	▲6.8	20.2	▲8.5
4 月	85.8	▲15.0	86.4	▲9.8	98.8	▲6.6	99.1	▲0.2	▲6.6	▲33.9	▲4.7	▲11.0	12.4	16.4
5 月	72.2	▲26.3	78.7	▲8.9	83.2	▲21.4	83.8	▲15.4	▲21.4	▲44.6	▲12.4	▲13.2	▲8.4	▲0.8
6 月	82.9	▲18.2	80.2	1.9	91.5	▲12.8	91.6	9.3	▲12.7	▲37.0	▲9.9	▲12.3	1.6	▲8.3
7 月	90.4	▲15.5	87.2	8.7	96.2	▲14.7	90.5	▲1.2	▲14.6	▲22.6	▲11.2	▲2.8	▲6.6	▲34.5
8 月	80.0	▲13.8	88.1	1.0	98.0	▲12.6	90.8	0.3	▲12.6	▲19.6	▲9.3	▲5.0	▲14.6	▲20.8

年月	製 造 工 業 [9925.1]													鉱 業 [74.9] (%)
	業務用機械工業 [541.3] (%)	電子部品デバイス工業 [1,315.7] (%)	電気機械工業 [86.7] (%)	情報通信機械工業 [126.5] (%)	輸送機械工業 [1,304.3] (%)	窯業土石製品工業 [394.4] (%)	化学工業 [268.1] (%)	プラスチック製品工業 [371.2] (%)	パルプ・紙・紙加工品工業 [263.3] (%)	繊維工業 [235.2] (%)	食料品工業 [1,909.5] (%)	その他工業 [682.6] (%)	印刷業 [192.2] (%)	
	2017 年	18.6	▲7.1	14.2	▲4.4	9.6	2.9	▲5.7	11.9	0.5	▲1.0	1.2	1.2	
2018 年	5.9	16.5	▲12.2	86.7	▲4.6	▲2.0	0.3	10.3	0.0	▲1.6	1.6	▲2.6	▲3.4	▲20.9
2019 年	▲0.2	▲13.6	9.8	12.7	3.6	▲9.7	10.7	3.8	▲12.2	▲10.0	5.0	▲6.9	▲5.0	▲10.5
2019年 4 ~ 6 月	7.1	▲17.0	29.1	▲20.8	14.3	▲7.4	▲26.4	2.2	▲11.3	▲10.1	4.3	▲5.7	1.9	▲8.6
7 ~ 9 月	1.6	▲18.3	10.2	36.7	0.6	▲13.1	21.4	3.9	▲8.1	▲8.0	5.4	▲3.5	▲8.5	▲17.4
10 ~ 12 月	▲12.5	▲17.9	7.5	125.5	▲17.6	▲18.3	12.0	3.4	▲12.0	▲14.4	15.1	▲10.3	▲10.0	▲18.4
2020年 1 ~ 3 月	▲13.1	▲15.2	▲2.8	40.6	▲10.1	▲13.8	▲12.0	14.0	▲3.4	▲13.8	▲0.4	▲6.7	▲8.6	▲26.2
4 ~ 6 月	▲18.3	▲13.8	▲15.5	▲34.0	▲28.4	▲18.0	49.2	▲10.1	▲31.1	▲31.7	▲14.4	▲30.9	▲20.0	▲16.9
2019 年 8 月	▲4.9	▲23.0	12.3	▲55.6	▲14.0	▲13.4	114.3	▲3.9	▲11.2	▲6.9	7.5	▲7.3	▲12.2	▲27.3
9 月	10.7	▲10.8	1.0	224.0	10.9	▲10.8	▲9.2	4.8	▲2.3	▲12.2	8.0	▲1.8	▲7.7	▲14.2
10 月	▲9.2	▲19.7	5.7	144.7	▲21.8	▲20.3	15.9	▲3.9	▲7.7	▲17.6	13.7	▲10.1	▲16.9	▲36.1
11 月	▲10.4	▲17.3	9.9	168.8	▲16.8	▲16.3	0.9	3.6	▲10.8	▲11.2	10.0	▲9.3	▲1.8	▲15.2
12 月	▲17.7	▲16.6	6.7	89.4	▲13.7	▲18.4	20.4	11.7	▲17.3	▲14.2	20.9	▲11.8	▲11.5	0.5
2020 年 1 月	▲11.1	▲17.0	3.9	▲0.4	▲7.7	▲15.0	▲24.0	15.0	▲6.9	▲13.8	11.4	▲5.2	0.6	▲4.4
2 月	▲13.2	▲13.3	▲2.8	127.2	▲13.9	▲13.5	27.9	14.1	▲3.5	▲10.3	▲5.0	▲7.9	▲11.5	▲37.5
3 月	▲14.7	▲15.2	▲8.9	30.8	▲8.4	▲12.9	▲29.5	12.9	▲0.1	▲17.1	▲6.6	▲7.0	▲11.3	▲31.9
4 月	▲15.9	▲12.8	▲6.2	▲44.7	▲9.0	▲14.4	31.7	8.7	▲14.6	▲25.5	▲13.1	▲23.7	▲26.9	▲12.7
5 月	▲24.6	▲12.8	▲31.8	▲48.1	▲38.5	▲22.3	4.9	▲30.2	▲50.8	▲40.7	▲21.4	▲39.8	▲25.6	▲12.4
6 月	▲14.3	▲16.0	▲7.0	▲8.0	▲37.3	▲16.5	103.5	▲9.6	▲27.9	▲29.0	▲8.2	▲30.4	▲7.4	▲27.3
7 月	▲14.9	▲22.0	7.6	▲50.9	▲6.8	▲26.0	▲5.2	▲17.3	▲18.8	▲19.8	▲3.1	▲39.9	▲21.7	▲27.0
8 月	p▲18.6	p▲28.3	p▲6.2	p 31.1	p 4.1	p▲10.6	p▲10.9	p▲3.8	p▲30.6	p▲32.9	p▲0.6	p▲38.2	p▲17.2	p▲12.2

備 考

(注) ・全国(平成27年=100)(平成30年11月に、基準値を平成22年から平成27年に改定した)。  
 ・岩手(平成27年=100)(令和元年8月に、基準値を平成22年から平成27年に改定した)。  
 ・原指数による前年同月比である。ただし、前月比欄は季節調整済指数による。  
 ・[ ]内は、ウエイトである。

(資料) 経済産業省、岩手県ふるさと振興部 調査統計課

## 6 有効求人倍率

年月	有効求人倍率		求 人				求 職			
	全国	岩手	新規	前年	月間有効	前年	新規求職	前年	月間有効	前年
			求人数 (人)	同月比 (%)	求人数 (人)	同月比 (%)	申込件数 (件)	同月比 (%)	求職者数 (人)	同月比 (%)
2017年度	1.54	1.42	86,963	4.2	236,325	4.8	48,998	▲6.8	175,221	▲7.6
2018年度	1.62	1.45	84,084	▲3.3	233,200	▲1.3	47,324	▲3.4	168,658	▲3.7
2019年度	1.55	1.33	74,709	▲11.1	206,990	▲11.2	45,373	▲4.1	166,513	▲1.3
2019年 4～6月	1.62	1.41	18,815	▲11.9	53,421	▲10.1	11,687	▲6.2	43,337	▲3.2
7～9月	1.59	1.37	18,897	▲8.3	51,845	▲10.3	9,918	▲5.4	39,192	▲2.8
10～12月	1.57	1.30	19,064	▲5.1	52,174	▲8.9	10,693	1.5	39,647	0.7
2020年 1～3月	1.44	1.25	17,933	▲18.6	49,550	▲15.7	13,075	▲5.6	44,337	0.4
4～6月	1.21	1.05	14,266	▲24.2	40,585	▲24.0	10,855	▲7.1	41,970	▲3.2
2019年 8月	1.59	1.37	5,998	▲12.5	17,148	▲11.8	3,089	▲14.0	12,884	▲3.9
9月	1.58	1.36	6,010	▲11.5	17,389	▲9.1	3,324	▲1.3	12,870	▲2.9
10月	1.58	1.35	6,952	▲10.0	17,502	▲10.8	3,619	▲9.8	12,981	▲5.0
11月	1.57	1.31	6,647	1.7	17,885	▲7.4	4,004	14.5	13,475	2.3
12月	1.57	1.26	5,465	▲6.2	16,787	▲8.3	3,070	1.4	13,191	5.2
2020年 1月	1.49	1.26	6,119	▲20.1	16,351	▲12.5	4,071	▲5.9	13,543	1.4
2月	1.45	1.28	6,122	▲20.8	16,740	▲16.3	5,081	0.1	15,145	0.6
3月	1.39	1.20	5,692	▲14.4	16,459	▲18.1	3,923	▲11.6	15,649	▲0.8
4月	1.32	1.12	4,875	▲29.7	14,690	▲21.7	4,418	▲2.0	14,782	▲2.8
5月	1.20	1.01	4,406	▲28.1	12,986	▲26.7	3,143	▲17.9	13,720	▲4.7
6月	1.11	1.01	4,985	▲13.4	12,909	▲23.7	3,294	▲1.7	13,468	▲1.9
7月	1.08	1.00	4,817	▲30.1	12,870	▲25.6	3,174	▲9.4	13,298	▲1.0
8月	1.04	0.99	4,582	▲23.6	13,017	▲24.1	2,781	▲10.0	13,071	1.5

年月	産 業 別 新 規 求 人 数 ( 前 年 同 月 比 )															[参考] 完全 失業率 (全国) (%)
	全産業 (%)	建設業 (%)	全製造業 (%)	製造業							運輸・ 郵便業 (%)	卸売・ 小売業 (%)	宿泊・ 飲食 (%)	医療・ 福祉 (%)	サービス (%)	
				食料品・ たばこ等 (%)	繊維工業 (%)	業務用 機械器具 (%)	電子部品・ デバイス・ 電子回路 (%)	電気 機械器具 (%)	情報通信 機械器具 (%)	輸送用 機械器具 (%)						
2017年度	4.2	7.5	4.0	▲11.1	▲3.3	▲26.6	36.7	40.1	▲18.5	▲48.7	▲1.7	2.6	▲8.2	4.0	13.3	2.7
2018年度	▲3.3	▲3.8	▲1.4	▲4.9	4.1	51.9	▲3.9	35.5	▲31.7	▲0.2	▲1.5	2.2	▲19.1	2.2	▲9.8	2.4
2019年度	▲11.1	▲3.2	▲18.6	▲14.0	▲15.7	▲39.3	▲23.3	▲38.9	▲32.1	▲17.7	▲12.6	▲10.1	▲25.2	2.9	▲23.8	2.4
2019年 4～6月	▲11.9	▲3.8	▲16.6	▲4.0	▲19.2	▲3.0	▲16.3	▲49.4	▲40.9	▲17.6	▲9.0	▲3.5	▲40.3	▲8.6	▲20.7	2.4
7～9月	▲8.3	2.3	▲15.1	▲9.7	▲21.2	▲37.0	▲27.9	▲26.0	▲15.9	▲40.2	▲10.9	▲10.5	▲21.4	0.5	▲17.5	2.3
10～12月	▲5.1	▲3.2	▲21.4	▲22.2	▲7.8	▲58.3	▲17.7	▲50.3	▲23.2	22.1	▲12.9	▲0.1	▲9.7	27.3	▲27.4	2.3
2020年 1～3月	▲18.6	▲7.8	▲21.6	▲19.0	▲13.7	▲59.9	▲30.2	▲23.2	▲44.8	▲27.3	▲17.3	▲24.8	▲22.7	▲5.7	▲29.9	2.4
4～6月	▲24.2	▲8.3	▲29.6	▲19.4	▲48.6	▲66.4	▲30.2	▲48.5	▲34.6	▲50.6	▲32.8	▲31.2	▲34.4	▲18.6	▲30.0	2.8
2019年 8月	▲12.5	▲4.0	▲26.7	▲18.2	▲7.8	▲70.2	▲59.8	▲6.0	▲30.0	▲46.4	▲14.0	▲10.7	▲7.1	▲8.8	▲22.2	2.3
9月	▲11.5	1.0	▲14.3	▲2.9	▲20.5	4.3	▲19.7	▲6.9	▲4.0	▲56.4	▲16.6	▲18.0	▲40.0	6.0	▲27.4	2.4
10月	▲10.0	▲6.8	▲19.7	▲21.1	22.4	▲14.8	▲30.4	▲70.6	0.0	▲13.5	▲17.6	12.2	▲18.7	9.9	▲24.2	2.4
11月	1.7	▲5.9	▲19.7	▲22.4	▲18.2	▲70.0	▲3.4	▲45.1	▲68.4	86.4	▲17.2	▲6.3	27.2	50.8	▲27.9	2.2
12月	▲6.2	4.4	▲25.4	▲23.2	▲30.5	▲72.1	▲20.4	▲39.3	0.0	▲15.4	▲2.8	▲7.9	▲29.4	19.6	▲31.5	2.2
2020年 1月	▲20.1	▲11.7	▲22.3	▲24.7	22.6	3.4	▲39.0	▲34.6	▲35.3	▲54.5	▲15.1	▲14.9	▲36.4	▲10.8	▲27.9	2.4
2月	▲20.8	▲18.9	▲17.2	▲18.1	▲18.6	▲70.0	0.0	16.1	66.7	▲42.1	▲24.1	▲32.9	▲27.2	▲10.1	▲28.8	2.4
3月	▲14.4	9.2	▲24.9	▲14.2	▲40.3	▲82.8	▲41.3	▲52.4	▲68.6	111.8	▲13.8	▲25.5	2.4	6.1	▲33.9	2.5
4月	▲29.7	▲23.8	▲15.8	7.3	▲30.8	▲53.8	28.2	28.1	14.3	▲36.4	▲45.4	▲29.7	▲61.4	▲19.9	▲29.7	2.6
5月	▲28.1	▲8.5	▲45.5	▲46.2	▲60.6	▲56.8	▲27.5	▲75.3	▲10.0	▲74.4	▲28.5	▲33.7	▲50.4	▲31.2	▲41.2	2.9
6月	▲13.4	9.5	▲29.2	▲17.4	▲50.0	▲82.7	▲71.2	▲55.4	▲67.9	▲23.5	▲21.7	▲29.7	23.9	▲0.6	▲18.5	2.8
7月	▲30.1	▲18.4	▲40.9	▲26.4	▲18.5	▲28.6	▲79.0	▲58.3	▲6.7	▲64.7	▲28.8	▲33.7	▲50.6	▲18.3	▲22.4	2.9
8月	▲23.6	▲17.8	▲38.9	▲32.1	▲57.6	▲35.3	21.6	▲71.4	▲57.1	▲33.3	▲27.8	▲18.1	▲38.5	▲26.5	▲19.4	3.0

備考

(注) ・完全失業率、有効求人倍率(新規学卒を除き、パートタイムを含む)は、季節調整値である。  
 ・求人、求職は、新規学卒及びパートを除く。  
 ・年平均及び年度平均は原数値

(資料) 岩手労働局職業安定部職業安定課「岩手県の労働市場」、総務省「労働力調査」

## 7 消費者物価指数

年 月	全 国			盛 岡 市										
	総 合			総 合		食 料		住 居		光 熱・水道		家具・家事用品		
	[ 10,000 ]			[ 10,000 ]		[ 2,703 ]		[ 2,004 ]		[ 907 ]		[ 347 ]		
	前月比	前年		前月比	前年	前月比	前年	前月比	前年	前月比	前年	前月比	前年	
	(%)	(%)		(%)	(%)	(%)	(%)	(%)	(%)	(%)	(%)	(%)	(%)	
2017 年	100.4	—	0.5	101.1	—	1.3	—	2.1	—	▲0.2	—	4.8	—	0.7
2018 年	101.3	—	1.0	102.3	—	1.2	—	0.8	—	0.4	—	4.9	—	▲0.3
2019 年	101.8	—	0.5	102.5	—	0.2	—	0.1	—	0.1	—	1.3	—	3.3
2019年 7 ~ 9 月	101.8	—	0.4	102.4	—	▲0.2	—	▲0.4	—	0.0	—	0.0	—	2.7
10 ~ 12 月	102.3	—	0.5	103.2	—	0.5	—	2.3	—	0.7	—	▲1.5	—	4.6
2020年 1 ~ 3 月	102.0	—	0.5	102.7	—	0.7	—	1.9	—	0.9	—	▲0.3	—	2.6
4 ~ 6 月	101.8	—	0.1	102.5	—	0.1	—	2.3	—	1.0	—	▲0.5	—	2.0
7 ~ 9 月	102.0	—	0.2	102.4	—	0.0	—	2.7	—	0.5	—	▲3.4	—	1.8
2019 年 9 月	101.9	0.1	0.2	102.7	0.3	▲0.3	1.1	▲0.2	0.0	0.1	▲0.5	▲0.9	1.2	4.3
10 月	102.2	0.3	0.2	103.1	0.4	0.3	1.1	2.6	0.4	0.5	▲0.2	▲2.4	1.9	5.1
11 月	102.3	0.1	0.5	103.3	0.2	0.3	▲0.2	1.6	0.1	0.6	1.2	▲1.2	1.3	5.2
12 月	102.3	0.0	0.8	103.1	▲0.2	0.9	0.2	2.9	0.0	0.8	▲0.2	▲0.9	▲2.4	3.5
2020 年 1 月	102.2	▲0.1	0.7	103.0	▲0.1	1.0	0.6	2.9	0.1	0.9	0.6	▲0.3	▲0.9	2.6
2 月	102.0	▲0.2	0.4	102.6	▲0.5	0.5	▲1.3	1.7	▲0.1	0.9	▲0.2	▲0.6	0.9	3.6
3 月	101.9	0.0	0.4	102.4	▲0.2	0.4	▲1.0	1.3	▲0.1	0.9	0.6	0.0	▲0.2	2.0
4 月	101.9	▲0.1	0.1	102.5	0.1	▲0.2	1.2	1.4	0.4	1.2	▲0.6	▲0.5	0.4	2.0
5 月	101.8	0.0	0.1	102.5	0.0	0.0	0.4	2.4	▲0.3	0.8	▲0.2	▲0.6	▲0.3	1.4
6 月	101.7	▲0.1	0.1	102.6	0.2	0.4	0.4	2.9	0.0	0.9	▲0.3	▲0.3	0.4	2.7
7 月	101.9	0.1	0.3	102.3	▲0.4	0.2	▲0.7	2.4	0.1	0.5	▲3.0	▲3.2	0.1	3.1
8 月	102.0	0.2	0.2	102.2	▲0.1	▲0.3	0.6	2.4	0.0	0.5	▲0.5	▲3.4	▲0.5	2.0
9 月	102.0	▲0.1	0.0	102.8	0.6	0.0	1.8	3.1	▲0.1	0.5	▲0.7	▲3.6	▲0.4	0.3

年 月	盛 岡 市												[ 参 考 ]	
	被服及び履物		保 健 医 療		交 通・通 信		教 育		教 養 娛 楽		諸 雑 費		国内企業物価指数	
	[ 413 ]		[ 433 ]		[ 1,482 ]		[ 250 ]		[ 914 ]		[ 548 ]		( 総 平 均 )	
	前月比	前年	前月比	前年	前月比	前年	前月比	前年	前月比	前年	前月比	前年		前年
	(%)	(%)	(%)	(%)	(%)	(%)	(%)	(%)	(%)	(%)	(%)	(%)		(%)
2017 年	—	1.3	—	1.0	—	0.3	—	0.6	—	1.0	—	1.2	98.7	2.3
2018 年	—	1.2	—	0.7	—	1.5	—	0.1	—	1.2	—	0.7	101.3	2.6
2019 年	—	0.8	—	0.8	—	▲0.8	—	▲1.7	—	0.8	—	▲0.8	101.5	0.2
2019年 7 ~ 9 月	—	0.2	—	0.4	—	▲1.8	—	0.4	—	▲0.2	—	0.8	101.0	▲0.9
10 ~ 12 月	—	3.5	—	0.6	—	▲0.6	—	▲7.5	—	1.5	—	▲5.9	102.1	0.2
2020年 1 ~ 3 月	—	3.2	—	0.7	—	0.9	—	▲7.4	—	0.7	—	▲6.0	101.7	0.5
4 ~ 6 月	—	2.8	—	0.2	—	▲1.8	—	▲10.2	—	0.2	—	▲6.6	99.3	▲2.3
7 ~ 9 月	—	2.5	—	0.4	—	0.0	—	▲10.3	—	▲1.1	—	▲6.1	p100.2	p▲0.8
2019 年 9 月	9.4	0.1	▲0.7	0.0	▲0.4	▲2.1	0.0	0.4	▲2.4	▲0.2	▲0.6	0.6	100.9	▲1.1
10 月	2.1	2.8	1.1	0.8	1.3	▲1.7	▲7.8	▲7.5	1.6	1.3	▲6.0	▲5.9	102.0	▲0.4
11 月	2.4	3.0	▲0.3	0.6	0.1	▲0.6	0.0	▲7.5	▲0.4	1.8	▲0.1	▲6.0	102.1	0.1
12 月	▲2.7	4.6	▲0.1	0.5	0.3	0.7	0.0	▲7.5	▲0.4	1.4	▲0.1	▲5.8	102.3	0.9
2020 年 1 月	▲8.2	3.2	0.3	1.0	0.7	1.6	0.0	▲7.5	▲0.7	1.0	0.2	▲6.0	102.3	1.5
2 月	▲0.2	1.5	▲0.2	0.7	▲0.6	1.0	0.2	▲7.3	0.2	0.5	▲0.2	▲6.0	101.9	0.7
3 月	4.8	4.8	0.2	0.7	▲0.2	0.3	0.0	▲7.3	▲0.9	0.6	0.2	▲6.0	101.0	▲0.5
4 月	3.3	2.8	▲0.7	0.5	▲2.4	▲1.9	▲2.6	▲10.0	0.5	▲0.3	▲1.1	▲6.9	99.4	▲2.5
5 月	0.3	3.1	0.1	0.0	▲1.0	▲2.8	▲0.1	▲10.2	0.4	0.5	0.4	▲6.8	98.9	▲2.8
6 月	▲0.2	2.6	▲0.2	▲0.1	0.8	▲0.8	0.0	▲10.2	▲0.4	0.1	0.5	▲6.1	99.6	▲1.6
7 月	▲5.3	2.2	0.4	0.4	1.1	▲0.3	0.0	▲10.2	1.3	1.9	0.1	▲6.1	100.2	▲0.9
8 月	▲1.8	2.7	0.1	0.0	0.2	0.0	0.0	▲10.2	▲1.6	▲2.8	0.2	▲6.4	r100.3	r▲0.6
9 月	9.2	2.5	0.1	0.7	0.0	0.4	▲0.4	▲10.5	▲2.1	▲2.4	0.1	▲5.8	p100.1	p▲0.8

備 考

(注) ・ [ ]内は、盛岡市のウェイト(平成27年=100)(平成28年8月に、基準時を平成22年から平成27年に改定した)。

・ 国内企業物価指数(総平均)(平成27年=100)(平成29年2月に、基準時を平成22年から平成27年に改定した)。

(資料) 総務省統計局、岩手県ふるさと振興部 調査統計課

## 8 企業倒産

年月	全 国				岩 手				建 設 業			
	件 数		負 債 総 額		件 数		負 債 総 額		件 数		負 債 総 額	
	(件)	前年同 月比(%)	(百万円)	前年同 月比(%)	(件)	前年同 月比(%)	(百万円)	前年同 月比(%)	(件)	前年同 月比(%)	(百万円)	前年同 月比(%)
2017 年	8,405	▲0.5	3,167,637	57.9	47	4.4	8,836	88.9	9	▲10.0	469	▲60.7
2018 年	8,235	▲2.0	1,485,469	▲53.1	29	▲38.3	5,675	▲35.8	9	0.0	1,163	148.0
2019 年	8,383	1.8	1,423,238	▲4.2	42	44.8	7,457	31.4	9	0.0	821	▲29.4
2019年 7 ~ 9 月	2,182	8.2	293,534	▲29.8	9	12.5	762	3.8	2	100.0	260	1900.0
10 ~ 12 月	2,211	6.8	367,894	14.7	11	120.0	1,235	119.8	1	0.0	20	▲66.7
2020年 1 ~ 3 月	2,164	12.9	301,966	▲34.4	15	7.1	1,448	▲70.0	5	0.0	200	▲61.2
4 ~ 6 月	1,837	▲11.4	355,142	17.9	13	62.5	1,129	79.2	2	100.0	126	384.6
7 ~ 9 月	2,021	▲7.4	243,977	▲16.9	6	▲33.3	3,306	333.9	0	▲100.0	0	▲100.0
2019 年 9 月	702	13.0	112,985	▲38.6	4	100.0	503	33.8	2	—	260	—
10 月	780	6.8	88,578	▲24.6	4	100.0	74	▲40.8	1	0.0	20	▲66.7
11 月	727	1.2	122,452	0.9	2	0.0	260	430.6	0	—	0	—
12 月	704	13.1	156,864	91.7	5	400.0	901	132.2	0	—	0	—
2020 年 1 月	773	16.0	124,734	▲25.9	3	0.0	56	▲98.6	0	▲100.0	0	▲100.0
2 月	651	10.7	71,283	▲63.4	5	▲16.7	360	▲36.1	2	▲33.3	127	▲70.5
3 月	740	11.7	105,949	9.0	7	40.0	1,032	262.1	3	200.0	73	508.3
4 月	743	15.1	144,990	35.6	3	200.0	259	1,195.0	0	—	0	—
5 月	314	▲54.8	81,336	▲24.3	4	0.0	112	▲77.1	1	—	27	—
6 月	780	6.2	128,816	48.1	6	100.0	758	526.4	1	0.0	99	280.8
7 月	789	▲1.6	100,821	7.9	3	0.0	1,908	1,002.9	0	—	0	—
8 月	667	▲1.6	72,416	▲16.9	1	▲50.0	110	27.9	0	—	0	—
9 月	565	▲19.5	70,740	▲37.3	2	▲50.0	1,288	156.1	0	▲100.0	0	▲100.0

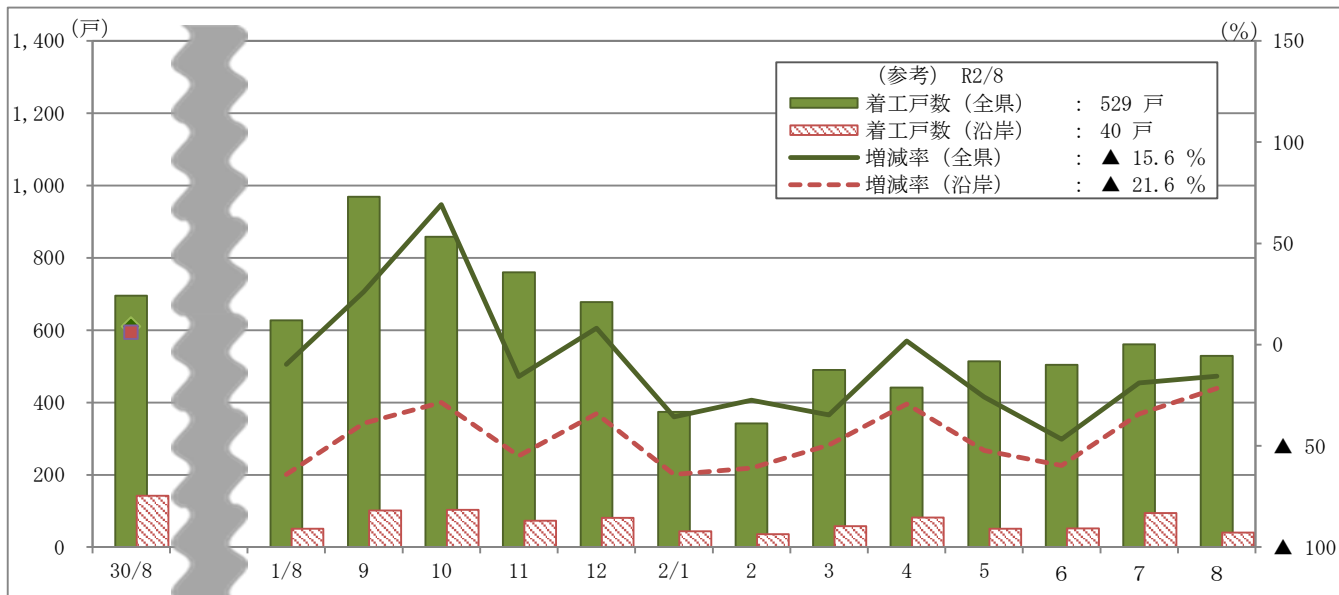
年月	岩 手											
	製 造 業				卸 売 ・ 小 売 業				そ の 他			
	件 数		負 債 総 額		件 数		負 債 総 額		件 数		負 債 総 額	
(件)	前年同 月比(%)	(百万円)	前年同 月比(%)	(件)	前年同 月比(%)	(百万円)	前年同 月比(%)	(件)	前年同 月比(%)	(百万円)	前年同 月比(%)	
2017 年	10	233.3	2,486	471.5	15	15.4	2,181	17.4	13	▲31.6	3,700	209.9
2018 年	4	▲60.0	2,660	7.0	7	▲53.3	1,108	▲49.2	9	▲30.8	744	▲79.9
2019 年	7	75.0	722	▲72.9	11	57.1	1,348	21.7	15	66.7	4,566	513.7
2019年 7 ~ 9 月	2	100.0	243	1,115.0	2	100.0	104	22.4	3	▲40.0	155	▲74.8
10 ~ 12 月	3	—	419	—	3	0.0	716	48.2	4	300.0	80	321.1
2020年 1 ~ 3 月	1	0.0	300	566.7	1	0.0	54	184.2	8	14.3	894	▲79.0
4 ~ 6 月	3	200.0	333	2,120.0	3	▲40.0	177	▲65.2	5	400.0	493	516.3
7 ~ 9 月	0	▲100.0	0	▲100.0	2	0.0	120	15.4	4	33.3	3,186	1,955.5
2019 年 9 月	2	—	243	—	0	—	0	—	0	▲100.0	0	▲100.0
10 月	1	—	20	—	1	0.0	16	▲75.4	1	—	18	—
11 月	1	—	250	—	0	▲100.0	0	▲100.0	1	0.0	10	▲47.4
12 月	1	—	149	—	2	100.0	700	80.4	2	—	52	—
2020 年 1 月	0	—	0	—	0	—	0	—	3	50.0	56	▲98.6
2 月	0	▲100.0	0	▲100.0	0	—	0	—	3	50.0	233	167.8
3 月	1	—	300	—	1	0.0	54	184.2	2	▲33.3	605	138.2
4 月	2	—	134	—	1	0.0	125	525.0	0	—	0	—
5 月	0	—	0	—	1	▲75.0	23	▲95.3	2	—	62	—
6 月	1	0.0	199	1,226.7	1	—	29	—	3	200.0	431	438.8
7 月	0	—	0	—	0	▲100.0	0	▲100.0	3	50.0	1,908	1,426.4
8 月	0	—	0	—	1	0.0	110	96.4	0	▲100.0	0	▲100.0
9 月	0	▲100.0	0	▲100.0	1	—	10	—	1	—	1,278	—

備 考

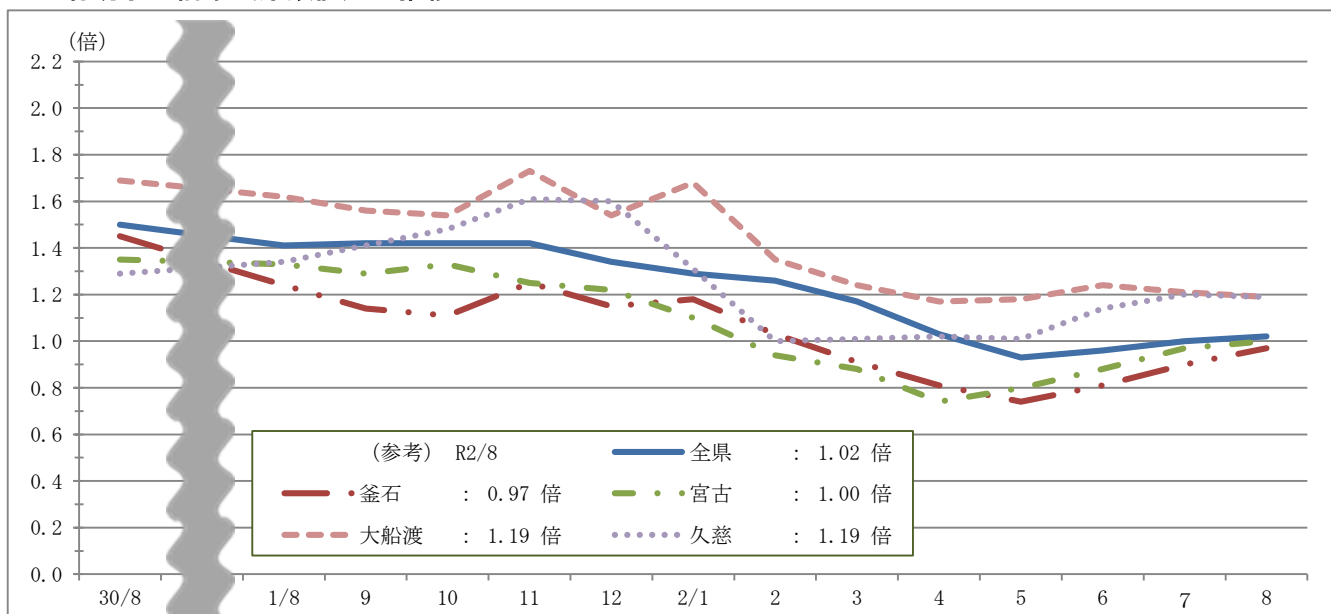
(注) ・負債額1千万円以上、含内整理。  
(資料) (株)東京商工リサーチ、同盛岡支店

(参考) 沿岸市町村における主要経済指標の動向

1 新設住宅着工戸数・増減率（前年同月比）の推移



2 有効求人倍率（原数値）の推移



3 企業倒産件数・負債額の推移

