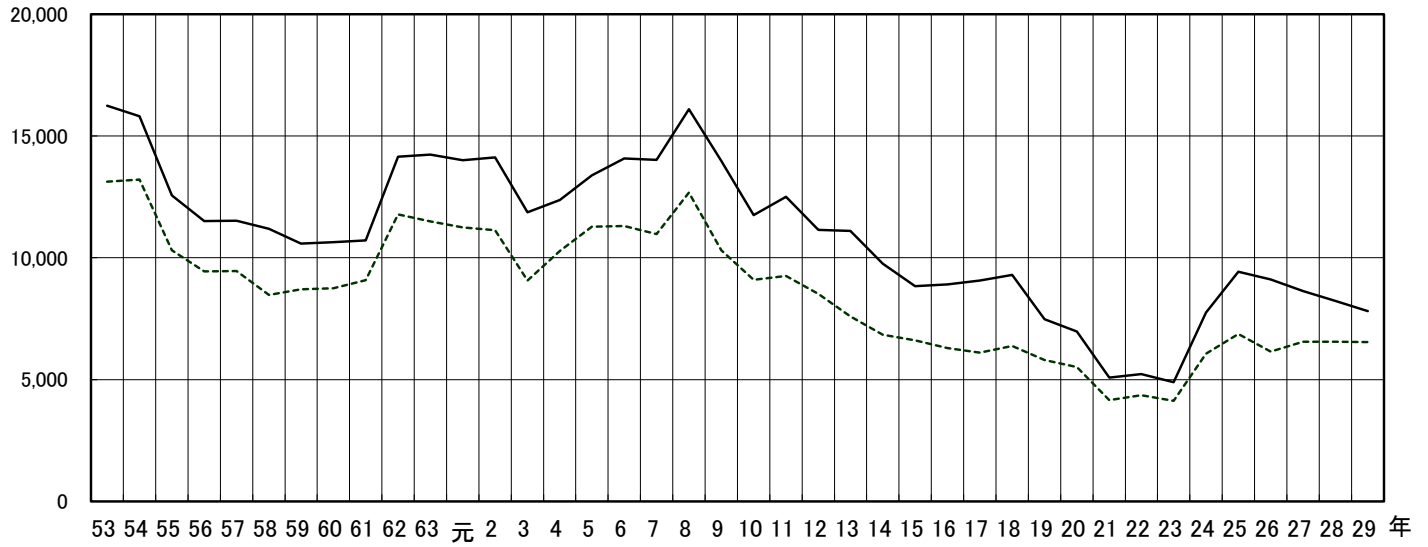


第4章 新設住宅着工の現況

1 岩手県新設住宅着工戸数の推移

(単位:戸)



年	53	54	55	56	57	58	59	60	61	62
— 着工戸数 (戸)	16,250	15,809	12,562	11,509	11,526	11,186	10,589	10,636	10,709	14,151
… 内木造 (戸)	13,126	13,216	10,308	9,447	9,454	8,477	8,708	8,755	9,078	11,781
木造率 (%)	81	84	82	82	82	76	82	82	85	83

年	63	元	2	3	4	5	6	7	8	9
— 着工戸数 (戸)	14,236	14,001	14,125	11,868	12,378	13,390	14,073	14,028	16,101	13,980
… 内木造 (戸)	11,500	11,248	11,136	9,071	10,288	11,273	11,302	10,970	12,678	10,317
木造率 (%)	81	80	79	76	83	84	80	78	79	74

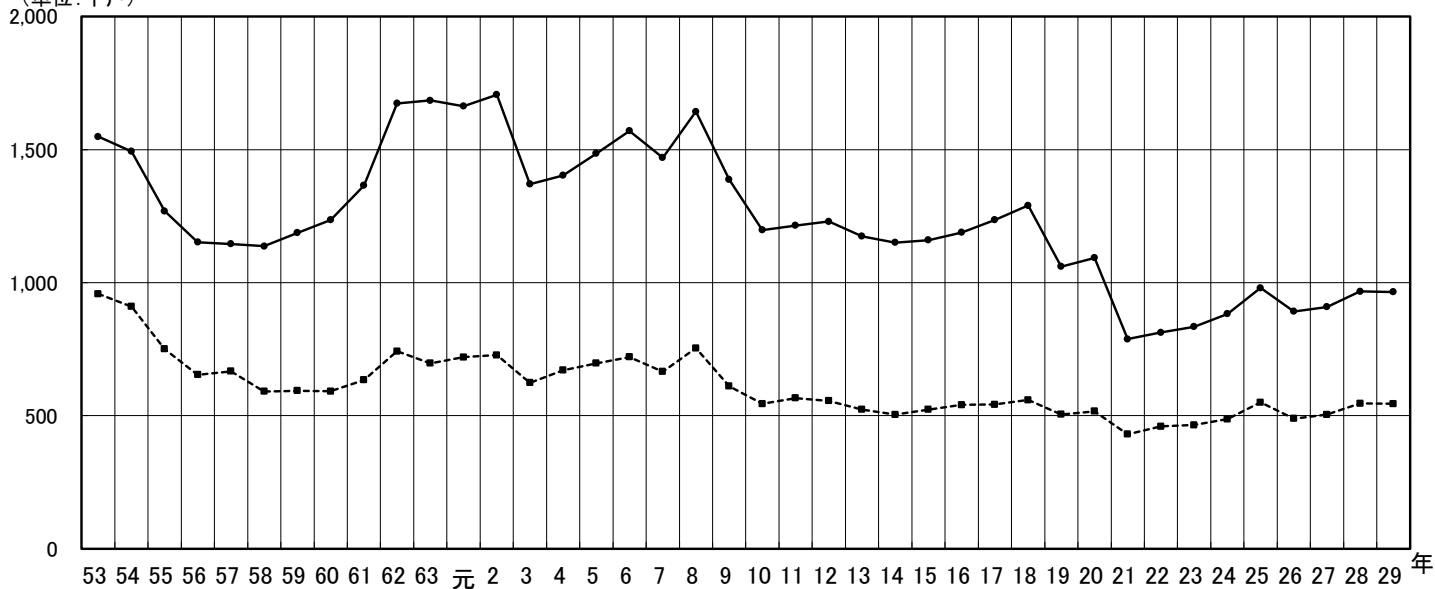
年	10	11	12	13	14	15	16	17	18	19
— 着工戸数 (戸)	11,756	12,505	11,143	11,108	9,757	8,838	8,906	9,065	9,305	7,473
… 内木造 (戸)	9,101	9,256	8,514	7,588	6,840	6,614	6,290	6,101	6,387	5,798
木造率 (%)	77	74	76	68	70	75	71	67	69	78

年	20	21	22	23	24	25	26	27	28	29
— 着工戸数 (戸)	6,980	5,085	5,227	4,898	7,752	9,430	9,111	8,628	8,226	7,809
… 内木造 (戸)	5,508	4,151	4,355	4,127	6,064	6,867	6,154	6,556	6,562	6,544
木造率 (%)	79	82	83	84	78	73	68	76	80	84

資料：「建築着工統計調査」国土交通省建設経済統計調査室

2 全国新設住宅着工戸数の推移

(単位:千戸)



年	53	54	55	56	57	58	59	60	61	62
— 着工戸数 (戸)	1,549,362	1,493,123	1,268,626	1,151,699	1,146,149	1,136,797	1,187,282	1,236,072	1,364,609	1,674,300
… 内 木 造 (戸)	958,158	909,534	750,653	653,647	666,960	590,848	594,144	591,911	633,858	741,552
木 造 率 (%)	62	61	59	57	58	52	50	48	46	44

年	63	元	2	3	4	5	6	7	8	9
— 着工戸数 (戸)	1,684,644	1,662,612	1,707,109	1,370,126	1,402,590	1,485,684	1,570,252	1,470,330	1,643,266	1,387,014
… 内 木 造 (戸)	697,267	719,870	727,765	624,003	671,130	697,496	721,431	666,124	754,296	611,316
木 造 率 (%)	41	43	43	46	48	47	46	45	46	44

年	10	11	12	13	14	15	16	17	18	19
— 着工戸数 (戸)	1,198,295	1,214,601	1,229,843	1,173,858	1,151,016	1,160,083	1,189,049	1,236,122	1,290,391	1,060,741
… 内 木 造 (戸)	545,133	565,544	555,814	522,823	503,761	523,192	540,756	542,860	559,201	504,546
木 造 率 (%)	45	47	45	45	44	45	45	44	43	48

年	20	21	22	23	24	25	26	27	28	29
— 着工戸数 (戸)	1,093,485	788,410	813,126	834,117	882,797	980,025	892,261	909,299	967,237	964,641
… 内 木 造 (戸)	516,868	430,121	460,134	464,837	486,756	549,971	489,463	504,318	546,336	545,366
木 造 率 (%)	47	55	57	56	55	56	55	55	56	57

資料：「建築着工統計調査」国土交通省建設経済統計調査室

3 住宅関連資料

(1) 岩手県新設住宅着工戸数推移の内訳

	平成11年			平成12年			平成13年		
	計	木造	非木造	計	木造	非木造	計	木造	非木造
県戸数 (戸)	12,505	9,256	3,249	11,143	8,514	2,629	11,108	7,588	3,520
前年実績	11,756	9,101	2,655	12,505	9,256	3,249	11,143	8,514	2,629
前年比 (%)	106	102	122	89	92	81	100	89	134
一戸当たり床面積 (m ²)	110			111			101		
全国戸数 (戸)	1,214,601	565,544	649,057	1,229,843	555,814	674,029	1,173,858	522,823	651,035
前年実績	1,198,295	545,133	653,162	1,214,601	565,544	649,057	1,229,843	555,814	674,029
前年比 (%)	101	104	99	101	98	104	95	94	97

	平成14年			平成15年			平成16年		
	計	木造	非木造	計	木造	非木造	計	木造	非木造
県戸数 (戸)	9,757	6,840	2,917	8,838	6,614	2,224	8,906	6,290	2,616
前年実績	11,108	7,588	3,520	9,757	6,840	2,917	8,838	6,614	2,224
前年比 (%)	88	90	83	91	97	76	101	95	118
一戸当たり床面積 (m ²)	105			106			97		
全国戸数 (戸)	1,151,016	503,761	647,255	1,160,083	523,192	636,891	1,189,049	540,756	648,293
前年実績	1,173,858	522,823	651,035	1,151,016	503,761	647,255	1,160,083	523,192	636,891
前年比 (%)	98	96	99	101	104	98	103	103	102

	平成17年			平成18年			平成19年		
	計	木造	非木造	計	木造	非木造	計	木造	非木造
県戸数 (戸)	9,065	6,101	2,964	9,305	6,387	2,918	7,473	5,798	1,675
前年実績	8,906	6,290	2,616	9,065	6,101	2,964	9,305	6,387	2,918
前年比 (%)	102	97	113	103	105	98	80	91	57
一戸当たり床面積 (m ²)	100			98			99		
全国戸数 (戸)	1,236,122	542,860	693,262	1,290,391	559,201	731,190	1,060,741	504,546	556,195
前年実績	1,189,049	540,756	648,293	1,236,122	542,860	693,262	1,290,391	559,201	731,190
前年比 (%)	104	100	107	104	103	105	82	90	76

	平成20年			平成21年			平成22年		
	計	木造	非木造	計	木造	非木造	計	木造	非木造
県戸数 (戸)	6,980	5,508	1,472	5,085	4,151	934	5,227	4,355	872
前年実績	7,473	5,798	1,675	6,980	5,508	1,472	5,085	4,151	934
前年比 (%)	93	95	88	73	75	63	103	105	93
一戸当たり床面積 (m ²)	99			103			107		
全国戸数 (戸)	1,093,485	516,868	576,617	788,410	430,121	358,289	813,126	460,134	352,992
前年実績	1,060,741	504,546	556,195	1,093,485	516,868	576,617	788,410	430,121	358,289
前年比 (%)	103	102	104	72	83	62	103	107	99

	平成23年			平成24年			平成25年		
	計	木造	非木造	計	木造	非木造	計	木造	非木造
県戸数 (戸)	4,898	4,127	771	7,752	6,064	1,688	9,430	6,867	2,563
前年実績	5,227	4,355	872	4,898	4,127	771	7,752	6,064	1,688
前年比 (%)	94	95	88	158	147	219	122	113	152
一戸当たり床面積 (m ²)	106			101			100		
全国戸数 (戸)	834,117	464,837	369,280	882,797	486,756	396,041	980,025	549,971	430,054
前年実績	813,126	460,134	352,992	834,117	464,837	369,280	882,797	486,756	396,041
前年比 (%)	103	101	105	106	105	107	111	113	109

	平成26年			平成27年			平成28年		
	計	木造	非木造	計	木造	非木造	計	木造	非木造
県戸数 (戸)	9,111	6,154	2,957	8,628	6,556	2,072	8,226	6,562	1,664
前年実績	9,430	6,867	2,563	9,111	6,154	2,957	8,628	6,556	2,072
前年比 (%)	97	90	115	95	107	70	95	100	80
一戸当たり床面積 (m ²)	96			96			93		
全国戸数 (戸)	892,261	489,463	402,798	909,299	504,318	404,981	967,237	546,336	420,901
前年実績	980,025	549,971	430,054	892,261	489,463	402,798	909,299	504,318	404,981
前年比 (%)	91	89	94	102	103	101	106	108	104

	平成29年		
	計	木造	非木造
県戸数 (戸)	7,809	6,544	1,265
前年実績	8,226	6,562	1,664
前年比 (%)	95	100	76
一戸当たり床面積 (m ²)	92		
全国戸数 (戸)	964,641	545,366	419,275
前年実績	967,237	546,336	420,901
前年比 (%)	100	100	100

資料：「建築着工統計調査」国土交通省建設経済統計調査室

注1：「一戸当たり床面積」は、岩手県における新設住宅の床面積の合計を戸数で除したものの。

(2) 新設住宅着工数の内訳（平成29年）

区 分 月	岩手県							全国		
	計	内訳				前年 同月比	新設住宅着 工 延床面積	前年 同月比	新設住宅 着工戸数	前年 同月比
		持家	貸家	給与住宅	分譲住宅					
1	戸 454	戸 249	戸 160	戸 1	戸 44	% 69.4	m2 44,083	% 71.6	戸 76,491	% 112.8
2	(947) 493	(498) 249	(362) 202	(9) 8	(78) 34	(78.1) 88.4	(90,470) 46,387	(77.6) 84.3	(147,403) 70,912	(104.8) 97.4
3	(1,458) 511	(821) 323	(518) 156	(10) 1	(109) 31	(85.3) 102.6	(141,744) 51,274	(88.2) 116.1	(223,290) 75,887	(103.2) 100.2
4	(2,157) 699	(1,173) 352	(843) 325	(14) 4	(127) 18	(94.2) 120.3	(203,729) 61,985	(92.6) 104.7	(307,269) 83,979	(102.8) 101.9
5	(2,790) 633	(1,520) 347	(1,064) 221	(24) 10	(182) 55	(90.8) 81.2	(265,356) 61,627	(89.8) 81.7	(385,750) 78,481	(102.2) 99.7
6	(3,407) 617	(1,905) 385	(1,252) 188	(26) 2	(224) 42	(86.8) 72.4	(327,348) 61,992	(86.4) 74.3	(473,206) 87,456	(102.1) 101.7
7	(4,188) 781	(2,299) 394	(1,583) 331	(28) 2	(278) 54	(88.5) 96.8	(398,846) 71,498	(88.5) 99.4	(556,440) 83,234	(101.4) 97.7
8	(4,826) 638	(2,674) 375	(1,804) 221	(29) 1	(319) 41	(89.1) 92.9	(459,889) 61,043	(88.7) 90.4	(637,002) 80,562	(101.0) 98.0
9	(5,583) 757	(3,048) 374	(2,136) 332	(34) 5	(365) 46	(92.6) 123.9	(526,615) 66,726	(91.4) 115.9	(720,130) 83,128	(100.5) 97.1
10	(6,347) 764	(3,380) 332	(2,526) 390	(36) 2	(405) 40	(92.6) 92.4	(589,447) 62,832	(91.3) 90.0	(803,187) 83,057	(99.9) 95.2
11	(7,157) 810	(3,769) 389	(2,858) 332	(40) 4	(490) 85	(94.3) 110.1	(662,802) 73,355	(93.3) 113.6	(887,890) 84,703	(99.9) 99.6
12	(7,809) 652	(4,083) 314	(3,160) 302	(48) 8	(518) 28	(94.9) 102.7	(719,642) 56,840	(94.1) 104.7	(964,641) 76,751	(99.7) 97.9
計	7,809	4,083	3,160	48	518		719,642		964,641	
前年比	94.9	91.6	98.0	48.0	116.9		94.1		99.7	
増減	△ 417	△ 375	△ 65	△ 52	75		△ 45,011		△ 2,596	

資料：「建築着工統計調査」国土交通省建設経済統計調査室

注1：（ ）内は累計である