

岩手県の木材需給と木材工業の現況
(平成 27 年次実績)

平成 29 年 2 月

岩手県農林水産部
林業振興課

第1章 木材需給の現状	
1 本県における木材（用材）需給の実績	1
2 平成27年次県内木材需給実績一覧	3
3 木材供給量の推移	4
4 素材需要量の推移	7
第2章 木材工業の現状	
1 木材加工工場の推移	9
2 製材工場の推移（7.5kw以上）	10
3 製材品出荷量の推移（用途別）	11
4 木材チップ工場数及び木材チップ生産量の推移	12
5 木材チップ出荷実績	13
6 合単板工場数及び合板製造量の推移	15
7 フローリング工場数及び生産量	16
8 集成材工場数及び生産量	17
第3章 木材価格の推移	
1 製材品及び木材チップの価格	18
2 製材用素材及びパルプ用素材の価格	19
第4章 新設住宅着工の現況	
1 岩手県新設住宅着工戸数の推移	20
2 全国新設住宅着工戸数の推移	21
3 住宅関連資料	22
第5章 参考資料	
1 平成27年次市町村別素材生産量（推定）	25
2 平成27年次岩手県内乾燥施設保有状況及び乾燥材生産量	26

【統計表の記載例】

表中に用いた記号は以下のとおり

「0」：単位に満たないもの（例：0.4千 m^3 → 0千 m^3 ）

「…」：事実不詳又は調査を欠くもの

「-」：事実のないもの

「X」：個人又は法人、その他団体に関する秘密を保護するため、統計数値を公表しないもの

第1章 木材需給の現状

1 本県における木材（用材）需給の実績

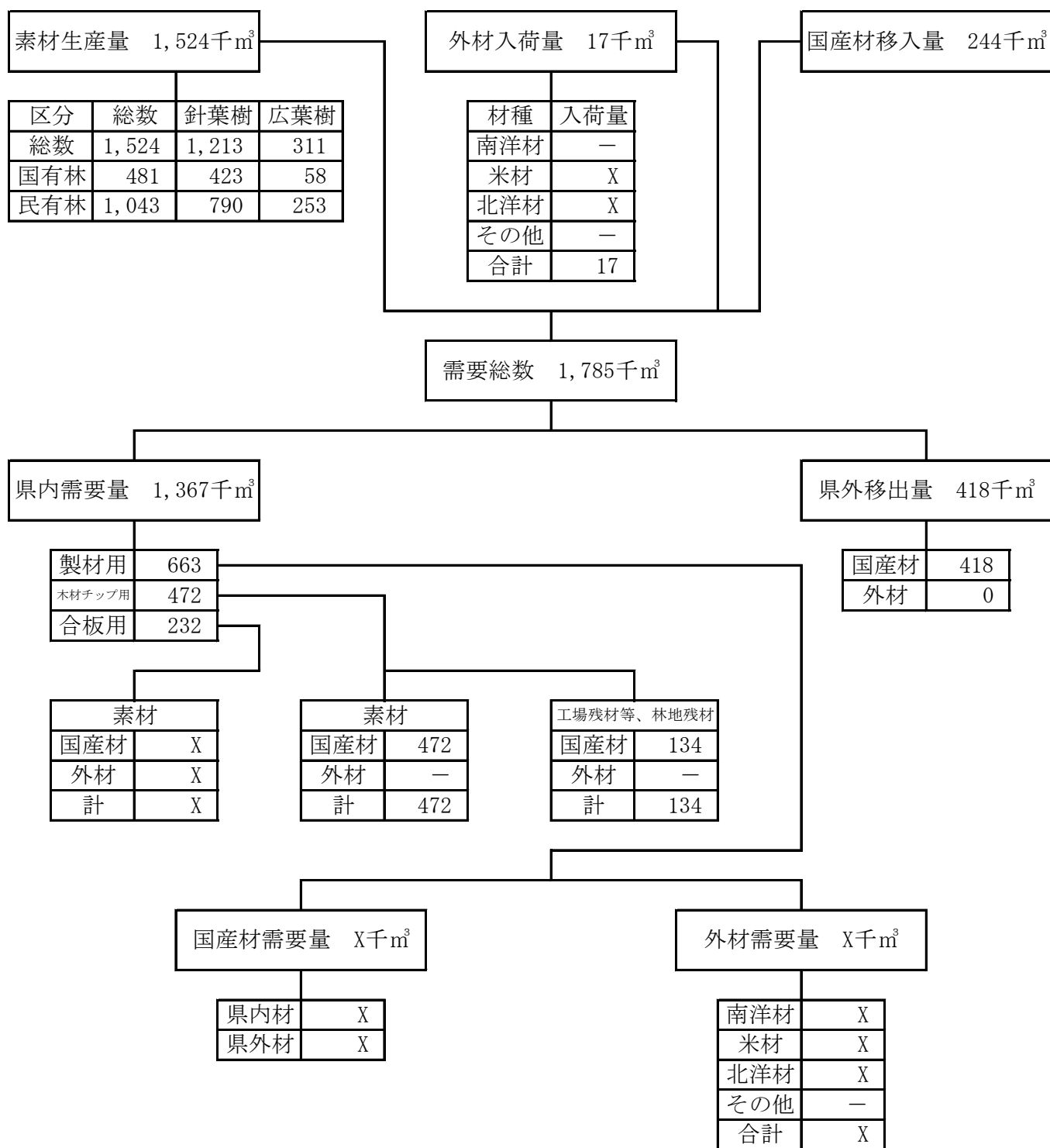
(単位：千m³)

年次	需要 総数	県内需要量						県外 移出量	供給 総数	素材生産量			県外 移入量	輸入材					輸入 材率
		総数	製材用	チップ用	パルプ用	合単板用	その他			総数	針	広		総数	南洋材	米材	北洋材	その他	
51	2,908 (105.5)	2,626 (104.5)	1,353 (102.0)	【248】 497 (109.5)	93 (112.0)	620 (107.5)	63 (86.3)	282 (115.6)	2,908 (105.5)	1,750 (103.7)	712 (100.6)	1,038 (106.0)	86 (195.5)	1,072 (104.5)	731 (104.0)	185 (108.8)	109 (126.7)	47 (70.1)	36.9
52	2,791 (96.0)	2,501 (95.2)	1,300 (96.1)	【298】 451 (90.7)	87 (93.5)	583 (94.0)	80 (127.0)	290 (102.8)	2,791 (96.6)	1,709 (97.7)	682 (95.8)	1,027 (98.9)	92 (107.0)	990 (92.4)	695 (95.1)	186 (100.5)	82 (75.2)	27 (57.4)	35.5
53	2,729 (97.8)	2,466 (98.6)	1,319 (101.5)	【268】 417 (92.5)	93 (106.9)	555 (95.2)	82 (102.5)	263 (90.7)	2,729 (97.8)	1,628 (95.3)	664 (97.4)	964 (93.9)	80 (87.0)	1,021 (103.1)	672 (96.7)	203 (109.1)	112 (136.6)	34 (125.9)	37.4
54	2,847 (104.3)	2,560 (103.8)	1,410 (106.9)	【329】 441 (105.8)	81 (87.1)	533 (96.0)	95 (115.9)	287 (109.1)	2,847 (104.3)	1,732 (106.4)	703 (105.9)	1,029 (106.7)	68 (85.0)	1,047 (102.5)	692 (103.0)	230 (113.3)	83 (74.1)	42 (123.5)	36.8
55	2,943 (103.4)	2,658 (103.8)	1,385 (98.2)	【351】 506 (114.7)	89 (109.9)	585 (109.8)	93 (97.9)	285 (99.3)	2,943 (103.4)	1,884 (108.8)	743 (105.7)	1,141 (110.9)	88 (129.4)	971 (92.7)	653 (94.4)	218 (94.8)	64 (77.1)	36 (85.7)	33.0
56	2,637 (89.6)	2,360 (88.8)	1,232 (89.0)	【293】 455 (89.9)	83 (93.3)	506 (86.5)	84 (90.3)	277 (97.2)	2,637 (89.6)	1,679 (89.1)	691 (93.0)	988 (86.6)	105 (119.3)	853 (87.8)	606 (92.8)	182 (83.5)	50 (78.1)	15 (41.7)	32.3
57	2,610 (99.0)	2,369 (100.4)	1,173 (95.2)	【277】 528 (116.0)	73 (88.0)	507 (100.2)	88 (104.8)	241 (87.0)	2,610 (99.0)	1,702 (101.4)	697 (100.9)	1,005 (101.7)	124 (118.1)	784 (91.9)	591 (97.5)	124 (68.1)	58 (116.0)	11 (73.3)	30.0
58	2,537 (97.2)	2,384 (100.6)	1,052 (89.7)	【278】 666 (126.1)	18 (24.7)	557 (109.9)	91 (103.4)	153 (61.9)	2,537 (97.2)	1,639 (96.3)	656 (94.1)	983 (97.8)	108 (87.1)	790 (100.8)	613 (103.7)	124 (100.0)	46 (79.3)	7 (63.6)	31.1
59	2,556 (100.7)	2,333 (97.9)	1,011 (96.1)	【293】 743 (111.6)	5 (27.8)	497 (89.2)	77 (84.6)	223 (145.8)	2,556 (100.7)	1,739 (106.1)	677 (103.2)	1,062 (108.0)	103 (95.4)	714 (90.4)	524 (85.5)	142 (114.5)	39 (84.8)	9 (128.6)	27.9
60	2,604 (101.9)	2,359 (101.1)	1,041 (103.0)	【305】 763 (102.7)	6 (120.0)	489 (98.4)	60 (77.9)	245 (109.9)	2,604 (101.9)	1,768 (101.7)	694 (102.5)	1,074 (101.1)	135 (131.1)	701 (98.2)	549 (104.8)	130 (91.5)	16 (41.0)	6 (66.7)	26.9
61	2,520 (96.8)	2,339 (99.1)	1,008 (96.8)	【247】 768 (100.6)	9 (150.0)	520 (106.3)	34 (56.7)	181 (73.9)	2,520 (96.8)	1,691 (95.6)	687 (99.0)	1,004 (93.5)	125 (92.6)	704 (100.4)	538 (98.0)	144 (110.7)	18 (112.5)	4 (66.7)	27.9
62	2,650 (105.2)	2,426 (103.7)	1,039 (103.1)	【242】 790 (102.9)	9 (100.0)	548 (105.4)	40 (117.6)	224 (123.8)	2,650 (105.2)	1,702 (100.7)	686 (99.9)	1,016 (101.2)	128 (102.4)	820 (116.5)	604 (112.3)	191 (132.6)	11 (61.1)	14 (350.0)	30.9
63	2,645 (99.8)	2,413 (99.5)	1,044 (100.5)	【265】 813 (102.9)	9 (100.0)	505 (92.2)	42 (105.0)	232 (103.6)	2,645 (99.8)	1,755 (103.1)	730 (106.4)	1,025 (100.9)	120 (93.8)	770 (93.9)	545 (90.2)	198 (103.7)	19 (172.7)	8 (57.1)	29.1
元	2,717 (102.7)	2,457 (101.8)	1,043 (99.9)	【284】 816 (100.4)	11 (122.2)	549 (108.7)	38 (90.5)	260 (112.1)	2,717 (102.7)	1,752 (99.8)	781 (107.0)	971 (94.7)	121 (100.8)	844 (109.6)	582 (106.8)	240 (121.2)	9 (47.4)	13 (162.5)	31.1
2	2,667 (98.2)	2,439 (99.3)	1,041 (99.8)	【235】 794 (97.3)	10 (90.9)	556 (101.3)	38 (100.0)	228 (87.7)	2,667 (98.2)	1,668 (95.2)	750 (96.0)	918 (94.5)	130 (107.4)	869 (103.0)	583 (100.2)	245 (102.1)	25 (277.8)	16 (123.1)	32.6
3	2,616 (98.1)	2,315 (94.9)	1,001 (99.2)	【229】 752 (94.7)	11 (110.0)	513 (92.3)	38 (100.0)	301 (132.0)	2,616 (98.1)	1,673 (100.3)	728 (97.1)	945 (102.9)	123 (94.6)	820 (94.4)	537 (92.1)	231 (94.3)	29 (116.0)	23 (143.8)	31.3
4	2,531 (96.8)	2,229 (96.3)	988 (98.7)	【171】 723 (96.1)	9 (81.8)	474 (92.4)	35 (92.1)	302 (100.3)	2,531 (96.8)	1,599 (95.6)	700 (96.2)	899 (95.1)	136 (110.6)	796 (97.1)	474 (88.3)	264 (114.3)	23 (79.3)	35 (152.2)	31.5
5	2,317 (91.5)	2,061 (92.5)	943 (95.4)	【156】 613 (84.8)	10 (111.1)	475 (100.2)	20 (57.1)	256 (84.8)	2,317 (91.5)	1,451 (90.7)	702 (100.3)	749 (83.3)	137 (100.7)	729 (91.6)	413 (87.1)	247 (93.6)	23 (100.0)	46 (131.4)	31.5
6	2,174 (93.8)	1,972 (95.7)	935 (99.2)	【149】 547 (89.2)	12 (120.0)	453 (95.4)	25 (125.0)	202 (78.9)	2,174 (93.8)	1,338 (92.2)	728 (103.7)	610 (81.4)	115 (82.9)	721 (98.9)	368 (89.1)	215 (87.0)	103 (447.8)	35 (76.1)	33.2
7	2,275 (104.6)	2,113 (107.2)	859 (91.9)	【52】 606 (110.8)	12 (100.0)	544 (120.1)	92 (368.0)	162 (80.2)	2,275 (104.6)	1,291 (96.5)	720 (98.9)	571 (94.1)	145 (126.1)	839 (116.4)	383 (104.1)	221 (102.8)	147 (142.7)	88 (251.4)	36.9
8	2,363 (103.9)	2,280 (107.9)	887 (103.3)	【142】 534 (88.1)	10 (83.3)	691 (127.0)	158 (171.7)	83 (51.2)	2,363 (103.9)	1,272 (98.5)	722 (100.3)	550 (96.3)	159 (109.7)	932 (111.1)	322 (84.1)	229 (103.6)	222 (151.0)	159 (180.7)	39.4
9	2,150 (91.0)	1,973 (86.5)	853 (96.2)	【134】 550 (103.0)	11 (110.0)	542 (78.4)	17 (10.8)	177 (213.3)	2,150 (91.0)	1,272 (100.0)	719 (99.6)	553 (100.5)	129 (81.1)	749 (80.4)	282 (87.6)	165 (72.1)	231 (104.1)	71 (44.7)	34.8
10	1,937 (90.1)	1,770 (89.7)	758 (88.9)	【121】 548 (96.9)	12 (109.1)	437 (80.6)	15 (88.2)	167 (94.4)	1,937 (90.1)	1,211 (95.2)	669 (93.0)	542 (98.0)	112 (86.8)	614 (82.0)	187 (66.3)	129 (78.2)	276 (119.5)	22 (31.0)	31.7
11	2,028 (104.7)	1,879 (106.2)	756 (99.7)	【120】 531 (99.6)	10 (83.3)	567 (129.7)	15 (100.0)	149 (89.2)	2,028 (104.7)	1,180 (97.4)	674 (100.7)	506 (93.4)	121 (108.0)	727 (118.4)	250 (133.7)	120 (93.0)	310 (112.3)	47 (213.6)	35.8
12	1,967 (97.0)	1,809 (96.3)	732 (96.8)	【109】 530 (99.8)	4 (40.0)	517 (91.2)	26 (173.3)	158 (106.0)	1,967 (97.0)	1,155 (97.9)	658 (97.6)	497 (98.2)	147 (121.5)	667 (91.7)	235 (94.0)	106 (88.3)	284 (91.6)	42 (89.4)	33.8
13	1,687 (85.8)	1,603 (88.6)	665 (90.8)	【83】 498 (94.0)	— (—)	440 (85.1)	— (—)	84 (53.2)	1,687 (85.8)	1,000 (86.6)	541 (82.2)	459 (92.4)	112 (76.2)	575 (86.2)	133 (56.6)	84 (79.2)	279 (98.2)	79 (188.1)	34.1
14	1,574 (93.3)	1,482 (92.5)	576 (86.6)	【76】 466 (93.6)	— (—)	440 (100.0)	— (—)	92 (109.5)	1,574 (93.3)	950 (95.0)	552 (102.0)	398 (86.7)	82 (73.2)	542 (94.3)	211 (158.6)	75 (89.3)	198 (71.0)	58 (73.4)	34.4
15	1,607 (102.1)	1,512 (101.8)	558 (96.9)	【82】 481 (103.2)	— (—)	473 (107.5)	— (—)	95 (103.3)	1,607 (102.1)	974 (102.5)	557 (100.9)	417 (104.8)	91 (111.0)	542 (100.0)	113 (53.6)	66 (88.0)	260 (131.3)	103 (177.6)	33.7
16	1,671 (104.0)	1,571 (103.9)	546 (97.8)	【89】 463 (96.3)	— (—)	562 (118.8)	— (—)	100 (105.3)	1,671 (104.0)	965 (99.1)	560 (100.5)	405 (97.1)	122 (134.1)	584 (107.7)	80 (70.8)	55 (83.3)	382 (146.9)	67 (65.0)	34.9
17	1,652 (98.9)	1,546 (98.4)	599 (109.7)	【94】 451 (97.4)	— (—)	496 (88.3)	— (—)	106 (106.0)	1,652 (98.9)	1,054 (109.2)	672 (120.0)	382 (94.3)	143 (117.2)	455 (77.9)	63 (78.8)	44 (80.0)	337 (88.2)	11 (16.4)	27.5
18	1,786 (108.1)	1,649 (106.7)	593 (99.0)	【103】 465 (103.1)	— (—)	591 (119.2)	— (—)	137 (129.3)	1,786 (108.1)	1,150 (109.1)	751 (111.8)	399 (104.5)	147 (102.8)	489 (107.5)	65 (103.2)	34 (77.3)	376 (111.6)	14 (127.3)	27.4
19	1,784 (99.9)	1,643 (99.6)	557 (93.9)	【112】 456 (98.1)	— (—)	630 (106.6)	— (—)	141 (102.9)	1,784 (99.9)	1,211 (105.3)	811 (108.0)	400 (100.3)	137 (93.2)	436 (89.2)	60 (92.3)	24 (70.6)	342 (91.0)	10 (71.4)	24.4

年次	需要 総数	県内需要量						県外 移出量	供給 総数	素材生産量			県外 移入量	輸入材					輸入 材率
		総数	製材用	チップ用	パルプ用	合単板用	その他			総数	針	広		総数	南洋材	米材	北洋材	その他	
20	1,626 (91.1)	1,443 (87.8)	538 (96.6)	【108】 491 (107.7)	— (—)	414 (65.7)	— (—)	183 (129.8)	1,626 (91.1)	1,312 (108.3)	930 (114.7)	382 (95.5)	124 (90.5)	190 (43.6)	45 (75.0)	60 (250.0)	83 (24.3)	2 (20.0)	11.7
21	1,419 (87.3)	1,233 (85.4)	469 (87.2)	【127】 420 (85.5)	— (—)	344 (83.1)	— (—)	186 (101.6)	1,419 (87.3)	1,189 (90.6)	811 (87.2)	378 (99.0)	117 (94.4)	113 (59.5)	34 (75.6)	11 (18.3)	66 (79.5)	2 (100.0)	8.0
22	1,530 (107.8)	1,343 (108.9)	520 (110.9)	【106】 400 (95.2)	— (—)	423 (123.0)	— (—)	187 (100.5)	1,530 (107.8)	1,258 (105.8)	947 (116.8)	311 (82.3)	147 (125.6)	125 (110.6)	37 (108.8)	11 (100.0)	75 (113.6)	2 (100.0)	8.2
23	1,189 (77.7)	1,013 (75.4)	560 (107.7)	【93】 X (—)	— (—)	X (—)	— (—)	176 (94.1)	1,189 (77.7)	984 (78.2)	729 (77.0)	255 (82.0)	185 (125.9)	20 (16.0)	X (—)	16 (145.5)	4 (5.3)	X (—)	1.7
24	1,525 (128.3)	1,175 (116.0)	654 (116.8)	【142】 398 (—)	— (—)	123 (—)	— (—)	350 (198.9)	1,525 (128.3)	1,290 (131.1)	975 (133.7)	315 (123.5)	216 (116.8)	19 (95.0)	X (—)	11 (68.8)	8 (200.0)	X (—)	1.2
25	1,632 (107.0)	1,262 (107.4)	671 (102.6)	【141】 398 (100.0)	— (—)	193 (156.9)	— (—)	370 (105.7)	1,632 (107.0)	1,370 (106.2)	1,090 (111.8)	280 (88.9)	237 (109.7)	25 (131.6)	X (—)	11 (100.0)	14 (175.0)	X (—)	1.5
26	1,671 (102.4)	1,295 (102.6)	694 (103.4)	【154】 X (—)	— (—)	X (—)	— (—)	376 (101.6)	1,671 (102.4)	1,398 (102.0)	1,096 (100.6)	302 (107.9)	247 (104.2)	26 (104.0)	— (—)	19 (172.7)	X (—)	— (—)	1.6
27	1,785 (106.8)	1,367 (105.6)	663 (95.5)	【134】 472 (—)	— (—)	232 (—)	— (—)	418 (111.2)	1,785 (106.8)	1,524 (109.0)	1,213 (110.7)	311 (103.0)	244 (98.8)	17 (65.4)	— (—)	X (—)	X (—)	— (—)	1.0

※ ()内は前年比、【 】内は工場残材等で外数字である。

2 平成27年次県内木材需給実績一覧



3 木材供給量の推移

(1) 素材生産量の推移

(単位：千m³)

区分 年次	総 数				国 有 林				公 有 林				私 有 林			
	針葉樹	広葉樹	計	指 数	針葉樹	広葉樹	計	指 数	針葉樹	広葉樹	計	指 数	針葉樹	広葉樹	計	指 数
50	708	979	1,687	100	252	444	696	100	27	14	41	100	429	521	950	100
51	712	1,038	1,750	104	300	546	846	122	34	12	46	112	378	480	858	90
52	682	1,027	1,709	101	285	523	808	116	35	7	42	102	362	497	859	90
53	664	964	1,628	97	304	507	811	117	24	7	31	76	336	450	786	83
54	703	1,029	1,732	103	289	446	735	106	23	16	39	95	391	567	958	101
55	743	1,141	1,884	112	300	484	784	113	25	16	41	100	418	641	1,059	111
56	691	988	1,679	100	255	416	671	96	25	20	45	110	411	552	963	101
57	697	1,005	1,702	101	293	479	772	111	34	11	45	110	370	515	885	93
58	656	983	1,639	97	293	456	749	108	33	7	40	98	330	520	850	89
59	677	1,062	1,739	103	263	407	670	96	49	29	78	190	365	626	991	104
60	694	1,074	1,768	105	267	421	688	99	55	22	77	188	372	631	1,003	106
61	687	1,004	1,691	100	245	360	605	87	63	16	79	193	379	628	1,007	106
62	686	1,016	1,702	101	247	337	584	84	61	9	70	171	378	670	1,048	110
63	730	1,025	1,755	104	228	303	531	76	68	30	98	239	434	692	1,126	119
元	781	971	1,752	104	227	246	473	68	63	30	93	227	491	695	1,186	125
2	750	918	1,668	99	200	226	426	61	52	13	65	159	498	679	1,177	124
3	728	945	1,673	99	193	206	399	57	52	13	65	159	483	726	1,209	127
4	700	899	1,599	95	214	171	385	55	51	12	63	154	435	716	1,151	121
5	702	749	1,451	86	186	128	314	45	47	21	68	166	469	600	1,069	113
6	728	610	1,338	79	183	106	289	42	71	11	82	200	474	493	967	102
7	708	583	1,291	77	178	87	265	38	52	7	59	144	478	489	967	102
8	722	550	1,272	75	151	55	206	30	58	7	65	159	513	488	1,001	105
9	719	553	1,272	75	136	55	191	27	49	3	52	127	534	495	1,029	108
10	669	542	1,211	72	130	35	165	24	79	5	84	205	460	502	962	101
11	674	506	1,180	70	107	35	142	20	69	3	72	176	498	468	966	102
12	658	497	1,155	68	105	21	126	18	26	0	26	63	527	476	1,003	106
13	541	459	1,000	59	136	18	154	22	18	3	21	51	387	438	825	87
14	552	398	950	56	184	36	220	32	14	0	14	34	354	362	716	75
15	557	417	974	58	143	27	170	24	23	6	29	71	391	384	775	82
16	560	405	965	57	183	17	200	29	38	6	44	107	339	382	721	76
17	672	382	1,054	62	203	18	221	32	66	3	69	168	403	361	764	80
18	751	399	1,150	68	164	9	173	25	63	3	66	161	524	387	911	96
19	811	400	1,211	72	199	22	221	32	80	2	82	200	532	376	908	96
20	930	382	1,312	78	185	22	207	30	105	2	107	261	640	358	998	105
21	811	378	1,189	70	216	33	249	36	107	9	116	283	488	336	824	87
22	947	311	1,258	75	292	39	331	48	105	8	113	276	550	264	814	86
23	729	255	984	58	234	33	267	38	58	3	61	149	437	219	656	69
24	975	315	1,290	76	232	24	256	37	89	8	97	237	654	283	937	99
25	1,090	280	1,370	81	325	40	365	52	109	8	117	285	656	232	888	93
26	1,096	302	1,398	83	339	39	378	54	91	12	103	251	666	251	917	97
27	1,213	311	1,524	90	423	58	481	69	95	22	117	285	695	231	926	97

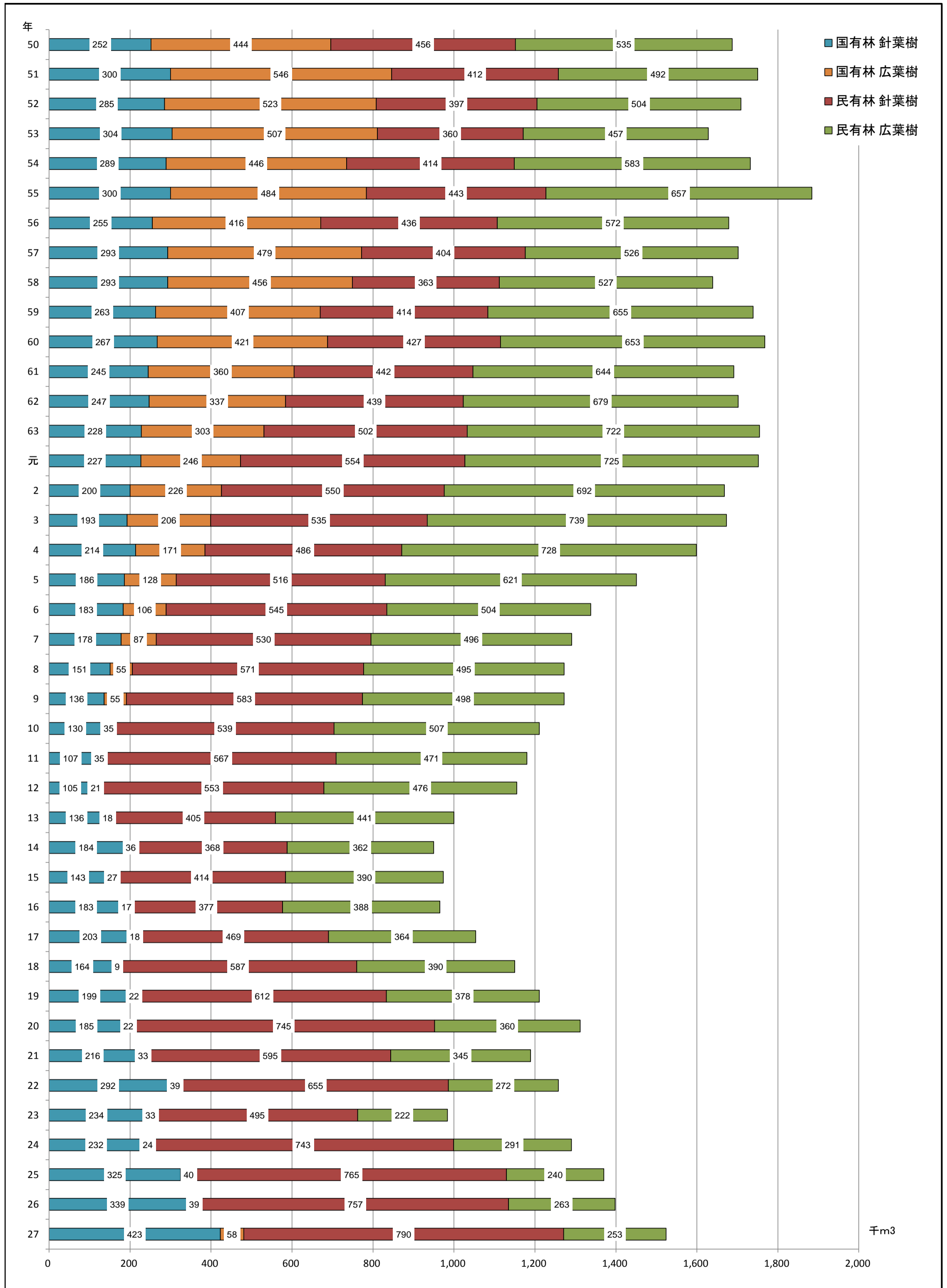
(2) 外材入荷量の推移

(単位：千m³)

区分 年次	総数					県内港に入荷したもの					その他から入荷したもの				
	計	南洋材	米材	北洋材	その他	計	南洋材	米材	北洋材	その他	計	南洋材	米材	北洋材	その他
50	1,026	703	170	86	67	726	583	88	37	18	300	120	82	49	49
51	(104) 1,072	(104) 731	(109) 185	(127) 109	(70) 47	(113) 824	681	87	43	13	(83) 248	50	98	66	34
52	(96) 990	(99) 695	(109) 186	(95) 82	(40) 27	(116) 843	694	102	36	11	(49) 147	1	84	46	16
53	(100) 1,021	(96) 672	(119) 203	(130) 112	(51) 34	(117) 852	657	101	78	16	(56) 169	15	102	34	18
54	(102) 1,047	(98) 692	(135) 230	(97) 83	(63) 42	(124) 900	692	143	40	25	(49) 147	-	87	43	17
55	(95) 971	(93) 653	(128) 218	(74) 64	(54) 36	(111) 807	640	120	26	21	(55) 164	13	98	38	15
56	(83) 853	(86) 606	(107) 182	(58) 50	(22) 15	(99) 722	597	93	27	5	(44) 131	9	89	23	10
57	(76) 784	(84) 591	(73) 124	(67) 58	(16) 11	(90) 652	591	38	18	5	(44) 132	0	86	40	6
58	(77) 790	(87) 613	(73) 124	(53) 46	(10) 7	(97) 704	613	61	24	6	(29) 86	-	63	22	1
59	(70) 714	(75) 524	(84) 142	(45) 39	(13) 9	(87) 630	522	80	20	8	(28) 84	2	62	19	1
60	(68) 701	(78) 549	(76) 130	(19) 16	(9) 6	(85) 617	549	54	10	4	(28) 84	0	76	6	2
61	(69) 704	(77) 538	(85) 144	(21) 18	(6) 4	(84) 611	538	65	4	4	(31) 93	0	79	14	0
62	(80) 820	(86) 604	(112) 191	(13) 11	(21) 14	(99) 721	604	103	0	14	(33) 99	0	88	11	0
63	(75) 770	(78) 545	(116) 198	(22) 19	(12) 8	(89) 644	545	79	12	8	(42) 126	0	119	7	0
元	(82) 844	(83) 582	(141) 240	(10) 9	(19) 13	(100) 723	582	125	3	13	(40) 121	-	115	6	0
2	(85) 869	(83) 583	(144) 245	(29) 25	(24) 16	(98) 712	555	129	20	8	(52) 157	28	116	5	8
3	(80) 820	(76) 537	(136) 231	(34) 29	(34) 23	(96) 694	537	111	29	17	(42) 126	-	120	0	6
4	(78) 796	(67) 474	(155) 264	(27) 23	(52) 35	(88) 639	474	117	22	26	(52) 157	-	147	1	9
5	(71) 729	(59) 413	(145) 247	(27) 23	(69) 46	(81) 591	413	114	21	43	(46) 138	0	133	2	3
6	(70) 721	(52) 368	(126) 215	(120) 103	(52) 35	(81) 589	368	89	100	32	(44) 132	0	126	3	3
7	(82) 839	(54) 383	(130) 221	(171) 147	(131) 88	(102) 739	383	131	142	83	(33) 100	0	90	5	5
8	(91) 932	(46) 322	(135) 229	(258) 222	(237) 159	(102) 740	322	72	206	140	(64) 192	0	157	16	19
9	(73) 749	(40) 282	(97) 165	(269) 231	(106) 71	(90) 653	264	99	229	61	(32) 96	18	66	2	10
10	(60) 614	(26) 185	(62) 105	(315) 271	(79) 53	(79) 576	185	79	269	43	(13) 38	0	26	2	10
11	(71) 727	(36) 250	(71) 120	(360) 310	(70) 47	(90) 650	238	61	309	42	(26) 77	12	59	1	5
12	(65) 665	(33) 235	(62) 106	(330) 284	(60) 40	(82) 595	222	49	284	40	(23) 70	13	57	0	0
13	(56) 575	(19) 133	(49) 84	(324) 279	(118) 79	(69) 500	133	33	274	61	(25) 75	0	51	6	18
14	(53) 540	(30) 213	(41) 70	(216) 186	(106) 71	(65) 470	211	23	184	52	(23) 68	0	46	2	20
15	(53) 542	(16) 113	(39) 66	(302) 260	(154) 103	(67) 486	113	28	258	87	(19) 56	0	38	2	16
16	(57) 584	(11) 80	(32) 55	(444) 382	(100) 67	(74) 536	121	12	370	33	(16) 48	0	32	2	14
17	(44) 455	(9) 63	(26) 44	(392) 337	(16) 11	-	-	-	-	-	-	-	-	-	-
18	(48) 489	(9) 65	(20) 34	(437) 376	(21) 14	-	-	-	-	-	-	-	-	-	-
19	(42) 436	(9) 60	(14) 24	(398) 342	(15) 10	-	-	-	-	-	-	-	-	-	-
20	(19) 190	(6) 45	(35) 60	(97) 83	(3) 2	-	-	-	-	-	-	-	-	-	-
21	(11) 113	(5) 34	(6) 11	(77) 66	(3) 2	-	-	-	-	-	-	-	-	-	-
22	(12) 125	(5) 37	(6) 11	(87) 75	(3) 2	-	-	-	-	-	-	-	-	-	-
23	(2) 20	-	(9) 16	(5) 4	-	-	-	-	-	-	-	-	-	-	-
24	(2) 19	-	(6) 11	(9) 8	(0) 0	-	-	-	-	-	-	-	-	-	-
25	(2) 25	-	(6) 11	(16) 14	-	-	-	-	-	-	-	-	-	-	-
26	(3) 26	-	(11) 19	X	-	-	-	-	-	-	-	-	-	-	-
27	(2) 17	-	X	X	-	-	-	-	-	-	-	-	-	-	-

()内は50年を100とした指数である。

(3) 素材生産の内訳



4 素材需要量の推移

(単位：千m³)

年次	用途別	総数	国産材			外材				
			総数	針葉樹	広葉樹	総数	南洋材	米材	北洋材	その他
6年	総数	1,972	1,266	677	589	706	392	214	90	10
	製材	935	675	589	86	260	30	214	11	5
	木材チップ	547	547	68	479	—	—	—	—	—
	パルプ	12	12	12	—	—	—	—	—	—
	合板その他	453	13	3	10	440	356	—	79	5
		25	19	5	14	6	6	—	—	—
7年	総数	2,113	1,284	722	562	829	632	181	12	4
	製材	859	632	559	73	227	30	181	12	4
	木材チップ	606	606	141	465	—	—	—	—	—
	パルプ	12	12	12	—	—	—	—	—	—
	合板その他	544	18	4	14	526	526	—	—	—
		92	16	6	10	76	76	—	—	—
8年	総数	2,280	1,348	726	622	932	456	180	215	81
	製材	887	659	589	70	228	28	177	19	4
	木材チップ	534	518	74	444	16	8	1	6	1
	パルプ	10	10	10	—	0	—	—	—	—
	合板その他	691	23	5	18	668	400	2	190	76
		158	138	48	90	20	20	—	—	—
9年	総数	1,973	1,224	685	539	749	282	165	231	71
	製材	858	649	585	64	204	26	155	20	3
	木材チップ	550	530	78	452	20	9	1	9	1
	パルプ	11	11	11	—	—	—	—	—	—
	合板その他	542	17	2	15	525	247	9	202	67
		17	17	9	8	—	—	—	—	—
10年	総数	1,770	1,156	621	535	614	179	137	276	22
	製材	758	586	527	59	172	19	126	22	5
	木材チップ	548	526	72	454	22	0	8	14	—
	パルプ	12	12	12	—	—	—	—	—	—
	合板その他	437	17	2	15	420	160	3	240	17
		15	15	8	7	—	—	—	—	—
11年	総数	1,879	1,152	652	500	727	250	120	310	47
	製材	756	597	547	50	159	18	116	19	6
	木材チップ	531	519	87	432	12	5	0	7	0
	パルプ	10	10	10	—	—	—	—	—	—
	合板その他	567	11	3	8	556	227	4	284	41
		15	15	5	10	—	—	—	—	—
12年	総数	1,809	1,142	713	429	667	235	106	284	42
	製材	732	590	549	41	142	16	102	16	8
	木材チップ	530	520	148	372	10	4	0	6	0
	パルプ	4	4	4	—	—	—	—	—	—
	合板その他	517	4	4	—	513	215	4	262	32
		26	24	8	16	2	—	—	—	2
13年	総数	1,603	1,028	503	32	575	147	91	262	75
	製材	665	535	503	32	130	18	86	13	13
	木材チップ	498	488	—	—	10	0	5	2	3
	パルプ	—	—	—	—	—	—	—	—	—
	合板その他	440	5	—	—	435	129	—	247	59
14年	総数	1,482	940	442	27	542	211	75	198	58
	製材	576	469	442	27	107	12	71	14	10
	木材チップ	466	459	—	—	7	—	4	3	—
	パルプ	—	—	—	—	—	—	—	—	—
	合板その他	440	12	—	—	428	199	—	181	48
15年	総数	1,512	970	439	30	542	113	66	260	103
	製材	558	469	439	30	89	11	61	9	8
	木材チップ	481	473	—	—	8	—	5	3	—
	パルプ	—	—	—	—	—	—	—	—	—
	合板その他	473	28	—	—	445	102	—	248	95
16年	総数	1,571	987	448	22	584	80	55	382	67
	製材	546	470	448	22	76	9	51	12	4
	木材チップ	463	457	—	—	6	—	4	2	—
	パルプ	—	—	—	—	—	—	—	—	—
	合板その他	562	60	—	—	502	71	—	368	63

(単位：千m³)

年次	用途別	総数	国産材			外材				
			総数	針葉樹	広葉樹	総数	南洋材	米材	北洋材	その他
17年	総製材	1,546	1,091			455	63	44	337	11
	木材チップ	599	535	515	20	64	8	40	11	5
	パルプ	451	446			5	—	4	1	—
	合板その他	496	110	—	—	386	55	—	325	6
18年	総製材	1,649	1,160			489	65	34	376	14
	木材チップ	593	541	521	20	52	3	33	9	7
	パルプ	465	464			1	—	1	0	—
	合板その他	591	155	—	—	436	62	—	367	7
19年	総製材	1,643	1,207			436	60	24	342	10
	木材チップ	557	525	503	22	32	1	24	5	2
	パルプ	456	456			—	—	—	—	—
	合板その他	630	226	—	—	404	59	—	337	8
20年	総製材	1,443	1,253			190	45	60	83	2
	木材チップ	538	517	492	25	21	0	14	5	2
	パルプ	491	491			—	—	—	—	—
	合板その他	414	245	—	—	169	45	46	78	—
21年	総製材	1,233	1,120			113	34	11	66	2
	木材チップ	469	456	434	22	13	—	11	1	1
	パルプ	420	420			—	—	—	—	—
	合板その他	344	244	—	—	100	34	—	65	1
22年	総製材	1,343	1,218			125	37	11	75	2
	木材チップ	520	507	499	8	13	—	11	1	1
	パルプ	400	400			—	—	—	—	—
	合板その他	423	311	—	—	112	37	—	74	1
23年	総製材	1,013	993			20	—	16	4	—
	木材チップ	560	544	534	10	16	—	X	X	—
	パルプ	X	X			—	—	—	—	—
	合板その他	X	X	—	—	X	—	X	X	—
24年	総製材	1,175	1,156			19	—	11	8	—
	木材チップ	654	644	634	10	10	—	X	X	—
	パルプ	398	398			—	—	—	—	—
	合板その他	123	114	—	—	9	—	X	X	—
25年	総製材	1,262	1,237			25	—	11	14	—
	木材チップ	671	660	650	10	11	—	11	—	—
	パルプ	398	398			—	—	—	—	—
	合板その他	193	179	—	—	14	—	—	14	—
26年	総製材	1,295	1,269			26	—	19	X	—
	木材チップ	694	686	X	X	8	—	X	X	—
	パルプ	X	X			—	—	—	—	—
	合板その他	X	X	—	—	18	—	X	X	—
27年	総製材	1,367	1,350			17	—	X	X	—
	木材チップ	663	X	X	X	X	—	X	X	—
	パルプ	472	472			—	—	—	—	—
	合板その他	232	X	—	—	X	—	—	5	—

注：斜線部は平成13年次から、農林水産省の調査項目が変更となったことにより、調査不能となったもの。

第2章 木材工業の現状

1 木材加工工場の推移

区分	製材工場	チップ工場	マッチ軸木工場	床板工場	合単板工場	紙パルプ工場	集成材工場	プレカット工場
50年	658	235	14	8	11	3	—	2
55	572	211	11	6	7	3	—	6
56	541	195	11	4	7	3	—	6
57	522	189	8	5	6	3	—	6
58	493	176	6	5	7	3	—	6
59	472	162	7	3	7	3	4	6
60	469	154	7	3	8	3	4	7
61	448	148	7	2	8	3	4	8
62	434	140	7	2	8	3	4	10
63	425	143	7	3	8	3	6	11
元	411	139	7	3	7	3	6	12
2	405	138	7	3	7	3	6	13
3	395	133	7	3	8	3	6	13
4	388	130	6	3	10	3	6	13
5	375	123	6	3	8	3	6	15
6	362	112	6	4	8	3	7	19
7	352	107	6	4	8	3	7	16
8	331	101	3	3	7	3	7	17
9	324	99	3	3	7	3	8	16
10	313	93	2	3	8	3	9	16
11	313	91	2	4	8	3	11	18
12	298	87	2	4	8	3	11	18
13	299	74	2	3	8	3	11	21
14	266	69	2	2	8	3	8	20
15	257	70	2	2	8	3	9	20
16	244	70	2	2	8	3	9	23
17	231	73	2	2	8	3	9	24
18	214	73	2	2	8	3	9	24
19	202	74	0	2	6	3	9	22
20	195	71	0	2	6	3	9	20
21	180	72	0	2	6	3	9	20
22	174	66	0	2	6	3	8	19
23	152	56	0	2	6	3	8	19
24	154	62	0	2	2	3	8	19
25	150	60	0	2	2	3	8	20
26	144	60	0	2	2	3	9	22
27	140	60	0	3	3	3	9	22

2 製材工場の推移（7.5kw以上）

区分 年次	製材工場数（社）							出力数 （kw）	1工場当 り出力数 （kw）	従業員数 （人）	素材入荷量（千m ³ ）		素材 消費量 （千m ³ ）
	計	7.5～ 22.5kw	22.5～ 37.5kw	37.5～ 75.0kw	75.0～ 150.0kw	150.0～ 300.0kw	300.0～ 以上				国産材	外材	
50	658	225	99	178	101	55		38,790	59.0	6,810	867 1,326	459	1,269
51	639	210	97	177	102	53		37,852	59.2	6,439	901 1,352	451	1,307
52	611	182	97	161	114	57		38,669	63.3	6,095	892 1,300	408	1,261
53	585	165	92	166	108	54		37,214	63.6	5,862	858 1,319	461	1,298
54	582	156	82	177	101	66		39,802	68.4	5,877	940 1,410	470	1,357
55	572	145	90	156	113	68		40,010	69.9	5,651	940 1,385	445	1,358
56	541	125	88	153	112	63		39,972	73.9	5,178	882 1,232	350	1,205
57	522	117	84	144	116	61		38,879	74.5	4,714	894 1,173	279	1,150
58	493	104	82	144	105	52	6	35,813	72.6	4,466	815 1,052	237	1,042
59	472	96	80	142	103	47	4	33,776	71.6	4,245	792 1,011	219	984
60	469	84	87	151	96	45	6	33,638	71.7	3,929	846 1,041	195	1,010
61	448	71	87	151	90	44	5	32,254	72.0	3,759	803 1,008	205	977
62	434	68	82	148	88	42	6	31,806	73.3	3,740	796 1,039	243	1,009
63	425	63	78	148	84	46	6	32,304	76.0	3,656	778 1,044	266	1,035
元	411	59	71	145	82	47	7	32,512	79.1	3,681	767 1,043	276	1,014
2	405	55	70	145	82	45	8	32,318	79.8	3,383	746 1,041	295	1,023
3	395	54	66	140	82	47	6	31,084	78.7	3,263	720 1,001	281	956
4	388	56	65	135	77	48	7	30,865	79.5	3,122	717 988	271	950
5	375	52	61	134	75	46	7	29,923	79.8	2,968	693 943	250	926
6	362	50	59	128	72	45	8	29,884	82.6	2,942	675 935	260	920
7	352	44	60	129	68	42	9	29,373	83.4	2,726	632 859	227	847
8	331	41	56	120	60	41	13	28,830	87.1	2,618	659 887	228	867
9	324	40	56	118	59	37	14	28,678	88.5	2,474	649 853	204	836
10	313	36	52	120	54	34	17	28,716	88.5	2,474	586 758	172	749
11	313	38	51	121	53	33	17	28,827	92.1	2,243	597 756	159	741
12	298	35	48	116	49	33	17	27,674	92.9	2,041	590 732	142	712
13	299	48	57	104	40	34	16	25,964	86.8	1,929	535 665	130	658
14	266	37	39	102	42	30	16	24,686	92.8	1,692	469 576	107	576
15	257	35	39	96	41	29	17	24,643	95.9	1,635	469 558	89	532
16	244	28	40	92	37	29	18	24,551	100.6	1,527	470 546	76	546
17	231	27	38	84	35	29	18	23,789	103.0	1,306	535 599	64	583
18	214	21	34	80	34	27	18	23,447	109.6	1,253	541 593	52	582
19	202	20	28	74	36	25	19	22,897	113.4	1,216	525 557	32	560
20	195	21	29	67	33	26	19	22,963	117.8	1,158	517 538	21	541
21	180	20	29	60	28	23	20	21,435	119.1	993	456 469	13	476
22	174	18	31	55	28	22	20	22,178	127.5	1,088	507 520	13	517
23	152	9	34	48	19	21	21	21,869	143.9	1,007	544 560	16	543
24	154	9	29	50	23	23	20	21,947	142.5	1,035	644 654	10	653
25	150	8	30	44	20	27	21	22,501	150.0	1,032	660 671	11	683
26	144	7	30	41	18	28	20	22,134	153.7	977	686 694	8	675
27	140	8	27	42	16	26	21	21,536	153.8	909	X 663	X	665

資料：「木材需給報告書」農林水産省統計部

3 製材品出荷量の推移（用途別）

（単位：千m³）

年次	計	建築用材				土木建設 用材	木箱仕組板 こん包用材	家具建具 用材	その他 用材	内訳	
		小計	板類	ひき割類	ひき角類					国産材	外材
50	912	682	184	200	298	32	85	64	49	598	314
51	920	670	170	206	294	35	104	76	35	608	312
52	879	632	152	194	286	27	109	77	34	603	276
53	894	652	158	195	299	28	107	72	35	579	315
54	949	696	161	221	314	40	101	74	38	631	318
55	947	678	160	213	305	36	95	82	56	638	309
56	830	596	147	189	260	37	73	57	67	590	240
57	793	572	137	181	254	26	87	53	55	592	201
58	711	523	129	172	222	27	81	39	41	549	162
59	678	483	122	162	199	24	86	49	36	529	149
60	700	490	121	162	207	29	90	55	36	569	131
61	675	477	120	155	202	30	89	49	30	538	137
62	691	504	127	165	212	27	87	45	28	530	161
63	716	533	137	175	221	31	81	40	31	537	179
元	701	517	130	169	218	36	71	37	40	520	181
2	702	515	137	164	214	35	73	30	49	507	195
3	661	494	136	156	202	28	71	27	41	468	193
4	648	495	135	159	201	27	60	27	39	461	187
5	628	483	132	155	196	27	56	23	39	459	169
6	605	469	125	150	194	27	56	19	34	440	165
7	563	434	115	138	181	26	49	17	37	411	152
8	575	456	122	142	192	25	44	13	37	427	148
9	544	428	115	137	176	22	41	11	42	408	136
10	486	371	102	123	146	23	37	16	39	376	110
11	478	376	113	119	144	23	33	14	32	375	103
12	455	366	116	117	133	21	41	9	18	364	91
13	416	331	103	115	113	15	47	10	13	337	79
14	364	296	106	95	95	14	39	7	8	293	71
15	339	281	95	98	88	13	38	4	3	278	61
16	336	284	108	98	78	11	34	4	3	290	46
17	343	290	111	101	78	12	31	7	3	303	40
18	346	297	92	130	75	14	24	5	6	312	34
19	316	272	87	120	65	14	18	4	8	295	21
20	300	256	74	122	60	16	17	3	8	286	14
21	255	219	60	117	42	14	14	5	3	247	8
22	286	232	69	124	39	12	39	X	X	275	11
23	298	260	80	139	41	18	16	X	X	290	8
24	347	310	89	172	49	16	15	X	X	340	7
25	357	319	88	186	45	18	15	X	X	351	6
26	344	310	104	173	33	20	11	X	X	339	5
27	339	303	98	165	40	18	13	1	4	330	9

資料：「木材需給報告書」農林水産省統計部

4 木材チップ工場数及び木材チップ生産量の推移

年次	木材チップ工場数(社)				従業員数 (人)	入手区分別木材チップ生産量(千 ³ m)					
	計	製材を経営しているもの	合板・床板を兼営しているもの	製材・合板・床板を兼営していないもの		計	工場残材		林地残材		素材(原木)
							自己の工場から振り向けたもの	他の工場か購入したもの	国有林から購入したもの	その他のもの	
50	(100) 235	201	4	30	(100) 1,126	(100) 676	186	8	19	18	445
51	(96) 226	194	2	30	(87) 980	(121) 870	202	44	19	7	548
52	(93) 218	189	1	28	(85) 953	(123) 832	244	44	10	5	529
53	(90) 212	183	1	28	(77) 864	(118) 800	231	57	16	12	484
54	(90) 211	188	2	21	(70) 789	(134) 906	258	77	15	11	545
55	(90) 211	187	2	22	(80) 897	(136) 922	224	4	23	7	664
56	(83) 195	174	1	20	(74) 828	(125) 845	220	3	17	4	601
57	(80) 189	167	1	21	(65) 730	(132) 890	230	3	17	4	636
58	(75) 176	154	1	21	(62) 698	(140) 946	211	4	10	5	716
59	(69) 162	139	1	22	(59) 666	(150) 1,011	193	4	9	3	802
60	(66) 154	133	1	20	(58) 652	(155) 1,050	193	5	0	4	848
61	(63) 148	127	1	20	(55) 614	(151) 1,020	190	8	3		819
62	(60) 140	119	1	20	(54) 612	(151) 1,024	192	7	3		822
63	(61) 143	121	1	21	(47) 527	(154) 1,044	198	5	4		837
元	(59) 139	117	1	21	(42) 473	(149) 1,007	193	11	4		799
2	(59) 138	115	1	22	(39) 441	(152) 1,027	216	5	—		806
3	(57) 133	110	1	22	(40) 454	(155) 1,047	213	3	0		831
4	(55) 130	108	1	21	(34) 385	(139) 941	177	5	0		759
5	(52) 123	105	1	17	(30) 338	(119) 806	163	7	—		636
6	(48) 112	96	1	15	(29) 321	(102) 688	150	16	1		521
7	(46) 107	91	0	16	(27) 303	(98) 663	103	40	0		520
8	(43) 101	87	0	14	(22) 253	(99) 669	105	37	0		527
9	(42) 99	83	0	16	(22) 252	(101) 683	108	26	0		549
10	(40) 93	77	1	15	(21) 232	(98) 660	98	23	0		539
11	(39) 91	74	1	16	(19) 219	(95) 641	104	16	0		521
12	(37) 87	70	1	16	(18) 204	(93) 629	91	18	0		520
13	(31) 74	59	0	15	(17) 191	(86) 581	77	6	—		498
14	(29) 69	54	1	14	(14) 155	(85) 573	70	5	1		497
15	(30) 70	55	1	14	(16) 175	(89) 602	74	8	0		520
16	(30) 70	54		16	(15) 170	(93) 632 [340]	81 [37]	8 [4]	—		543 [299]
17	(31) 73	57		16	(14) 160	(97) 654 [351]	91 [42]	3 [2]	—		560 [307]
18	(31) 73	57		16	(16) 181	(93) 631 [342]	101 [47]	2 [1]	—		528 [294]
19	(31) 74	58		16	(14) 155	(96) 647 [346]	110 [51]	2 [1]	2 [1]		533 [293]
20	(30) 71	55		16	(14) 156	(101) 681 [364]	106 [49]	2 [1]	—		573 [314]
21	(30) 72	56		16	(14) 157	(84) 568 [303]	127 [58]	— [—]	—		442 [245]
22	(28) 66	49		17	(13) 150	(94) 637 [342]	106 [49]	— [—]	—		531 [293]
23	(24) 56	43		13	(8) 89	(68) 460 [245]	87 [40]	7 [3]	—		366 [202]
24	(26) 62	47		15	(9) 104	(86) 583 [310]	135 [62]	7 [3]	—		441 [245]
25	(26) 60	45		15	(9) 98	(89) 603 [315]	141 [64]	— [—]	—		462 [251]
26	(26) 60	45		15	(9) 106	(86) 584 [306]	154 [71]	— [—]	—		430 [235]
27	(26) 60	45		15	(10) 113	(90) 610 [317]	134 [62]	0	0		476 [255]

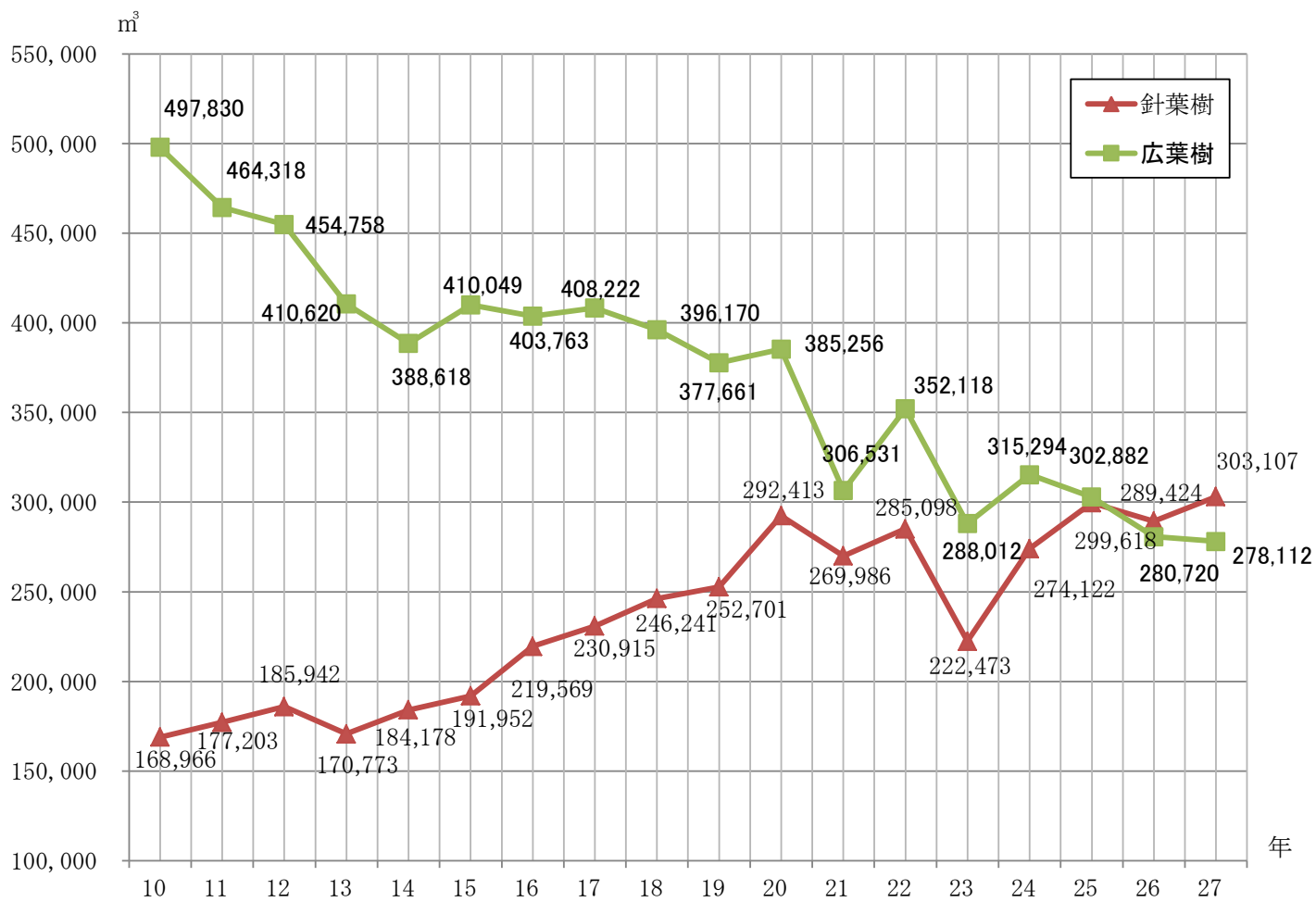
資料：「木材需給報告書」農林水産省統計部

注1：「木材チップ工場数」の「計」、「従業員数」及び「入手区分別木材チップ生産量」の「計」欄の（ ）内の数字は、昭和50年次の数値を100とした場合の割合である。

注2：16年次から兼営工場は一本化となった。

注3：16年次から生産量の単位が容積（m³）から絶乾重量（t）に変更された。16年次以降の裸数字は容積換算量（針葉樹2.2m³/t、広葉樹1.7m³/t）、[]は絶乾重量である。

5 木材チップ出荷実績（年計）
（岩手県木材チップ協同組合）



木材チップ出荷実績の内訳

(単位：m³)

年	材種	1月	2月	3月	4月	5月	6月	7月	8月	9月	10月	11月	12月	合計
50		50,550	51,274	47,603	47,389	47,667	49,122	51,615	47,641	54,135	55,359	55,457	57,280	615,092
51		53,734	58,923	61,024	62,125	60,897	62,517	63,506	62,944	66,530	64,368	65,663	63,362	745,593
52		60,677	60,025	67,417	64,523	61,211	64,208	62,569	59,644	61,610	61,082	61,254	59,558	743,778
53		53,235	53,721	56,804	56,238	56,177	53,230	60,100	58,099	58,559	62,195	59,588	57,498	685,444
54		55,872	61,475	64,734	62,324	67,924	70,524	67,242	62,444	66,874	60,924	63,672	68,358	772,367
55		61,085	72,035	78,891	78,275	78,784	81,906	79,188	69,269	70,895	64,101	61,401	60,734	856,564
56		61,939	62,176	62,768	62,114	62,078	64,136	61,287	59,466	60,420	63,197	62,768	65,888	748,237
57		61,292	62,784	65,729	69,600	66,828	66,316	66,366	61,806	67,432	70,289	71,190	75,645	805,277
58		64,382	70,361	75,062	77,292	82,385	80,322	77,423	76,217	81,153	84,001	85,738	89,323	943,659
59		78,557	84,784	86,589	82,794	88,181	87,911	85,818	83,468	91,239	86,292	88,345	91,742	1,035,720
60		84,678	88,419	91,646	89,547	89,371	87,073	90,375	78,427	92,155	91,626	91,000	94,021	1,068,338
61		82,578	86,128	90,816	85,391	84,569	82,563	80,411	80,866	81,874	87,926	84,835	86,743	1,014,700
62		81,047	81,917	85,667	85,262	89,238	85,229	77,945	86,814	85,290	89,064	91,420	93,051	1,031,944
63		85,746	86,384	89,360	96,848	94,449	93,042	86,058	90,187	93,930	90,520	89,009	90,578	1,086,111
元		81,390	83,893	87,961	92,414	90,341	87,536	80,630	81,571	91,559	89,068	85,844	91,906	1,044,113
2		81,788	84,943	89,570	85,672	87,522	88,353	82,394	85,789	88,067	89,328	85,526	85,022	1,033,974
3		79,497	82,802	88,804	88,165	81,936	84,907	80,302	77,911	81,047	76,580	80,384	79,236	981,571
4		77,454	79,004	74,914	77,300	80,801	80,466	77,057	67,359	79,063	70,710	77,177	69,689	910,994
5		67,945	74,251	71,397	60,791	70,806	66,262	65,417	63,910	68,149	59,776	67,845	66,474	803,023
6		58,041	61,892	59,604	60,252	53,012	66,084	61,717	61,256	58,224	53,867	60,115	59,203	713,267
7		47,901	56,307	57,876	57,738	53,740	54,805	59,107	56,475	52,717	51,271	52,394	56,197	656,528
8		51,747	56,710	54,855	57,015	50,996	54,707	58,687	53,514	57,047	45,077	60,727	59,866	660,948
9		53,172	55,666	54,567	54,504	53,366	62,033	61,934	58,532	57,615	56,193	57,369	59,075	684,026
10	針葉樹	13,248	14,050	13,505	14,643	14,770	14,816	13,727	12,689	13,768	14,166	14,216	15,368	168,966
	広葉樹	38,683	44,390	40,553	40,583	42,063	45,908	43,295	39,903	43,747	35,438	40,735	42,532	497,830
	計	51,931	58,440	54,058	55,226	56,833	60,724	57,022	52,592	57,515	49,604	54,951	57,900	666,796
11	針葉樹	14,134	14,455	15,620	13,098	13,718	15,166	14,216	14,398	15,059	15,786	15,398	16,155	177,203
	広葉樹	39,228	39,095	39,045	35,780	39,843	39,120	39,622	39,208	40,185	33,720	38,770	40,702	464,318
	計	53,362	53,550	54,665	48,878	53,561	54,286	53,838	53,606	55,244	49,506	54,168	56,857	641,521
12	針葉樹	14,189	14,968	16,048	15,105	15,857	16,589	15,848	15,627	15,504	15,982	15,618	14,607	185,942
	広葉樹	37,545	38,983	39,280	36,703	37,670	39,038	40,612	39,085	36,840	29,957	39,110	39,935	454,758
	計	51,734	53,951	55,328	51,808	53,527	55,627	56,460	54,712	52,344	45,939	54,728	54,542	640,700
13	針葉樹	14,718	14,429	15,895	14,802	14,952	15,580	13,523	11,957	10,834	15,070	15,252	13,761	170,773
	広葉樹	34,046	35,327	35,601	37,348	33,690	35,260	36,193	32,712	30,228	27,668	35,527	37,020	410,620
	計	48,764	49,756	51,496	52,150	48,642	50,840	49,716	44,669	41,062	42,738	50,779	50,781	581,393
14	針葉樹	13,909	14,291	15,795	14,718	15,295	16,852	15,727	13,498	14,480	16,859	16,320	16,434	184,178
	広葉樹	32,093	30,348	32,223	27,873	31,741	33,488	35,331	34,215	32,115	28,540	34,151	36,500	388,618
	計	46,002	44,639	48,018	42,591	47,036	50,340	51,058	47,713	46,595	45,399	50,471	52,934	572,796
15	針葉樹	13,693	16,945	15,877	15,250	15,648	17,259	15,841	15,132	16,332	16,505	16,625	16,845	191,952
	広葉樹	34,186	33,970	32,653	31,953	34,802	35,506	28,315	36,658	35,593	36,870	32,448	37,095	410,049
	計	47,879	50,915	48,530	47,203	50,450	52,765	44,156	51,790	51,925	53,375	49,073	53,940	602,001
16	針葉樹	16,141	16,793	18,157	16,368	16,684	19,230	21,309	18,118	17,766	19,772	20,654	18,577	219,569
	広葉樹	33,932	32,818	32,583	36,576	34,077	36,603	27,088	35,300	34,490	34,027	29,841	36,428	403,763
	計	50,073	49,611	50,740	52,944	50,761	55,833	48,397	53,418	52,256	53,799	50,495	55,005	623,332
17	針葉樹	16,675	17,436	17,455	20,686	19,205	21,068	21,463	18,134	19,684	19,968	20,584	18,557	230,915
	広葉樹	31,163	30,942	31,772	35,645	34,338	37,963	29,787	36,582	36,192	35,943	32,090	35,805	408,222
	計	47,838	48,378	49,227	56,331	53,543	59,031	51,250	54,716	55,876	55,911	52,674	54,362	639,137
18	針葉樹	16,330	17,227	19,536	20,577	19,580	21,020	22,557	20,343	21,973	22,805	21,809	22,484	246,241
	広葉樹	31,342	30,788	32,148	33,596	35,285	35,665	27,730	34,255	35,738	34,630	30,655	34,338	396,170
	計	47,672	48,015	51,684	54,173	54,865	56,685	50,287	54,598	57,711	57,435	52,464	56,822	642,411
19	針葉樹	20,064	20,359	22,363	22,043	21,820	23,298	23,282	21,082	20,902	20,020	16,991	20,477	252,701
	広葉樹	30,862	29,510	33,685	34,413	34,090	32,933	19,363	33,202	33,735	34,763	26,765	34,340	377,661
	計	50,926	49,869	56,048	56,456	55,910	56,231	42,645	54,284	54,637	54,783	43,756	54,817	630,362
20	針葉樹	17,323	18,539	23,200	23,123	23,014	27,034	30,318	23,388	25,820	27,795	26,057	26,802	292,413
	広葉樹	33,770	30,047	30,765	35,147	35,165	32,350	25,072	32,582	33,678	35,572	29,263	31,845	385,256
	計	51,093	48,586	53,965	58,270	58,179	59,384	55,390	55,970	59,498	63,367	55,320	58,647	677,669
21	針葉樹	24,130	25,973	23,451	19,093	19,486	20,591	22,914	20,468	21,257	24,559	24,430	23,634	269,986
	広葉樹	27,723	25,225	23,283	19,221	22,625	30,057	19,325	27,102	26,801	28,585	25,858	30,726	306,531
	計	51,853	51,198	46,734	38,314	42,111	50,648	42,239	47,570	48,058	53,144	50,288	54,360	576,517
22	針葉樹	19,813	21,616	24,865	23,536	23,398	23,130	25,998	24,739	24,548	25,805	24,852	22,798	285,098
	広葉樹	31,307	26,863	31,823	30,100	31,418	32,390	20,585	31,405	30,726	31,648	28,595	25,258	352,118
	計	51,120	48,479	56,688	53,636	54,816	55,520	46,583	56,144	55,274	57,453	53,447	48,056	637,216
23	針葉樹	18,445	26,639	12,964	8,863	13,477	16,118	21,991	21,264	22,127	23,005	19,300	18,280	222,473
	広葉樹	25,953	21,722	8,608	19,795	26,008	27,568	26,083	26,930	27,778	29,863	16,698	31,006	288,012
	計	44,398	48,361	21,572	28,658	39,485	43,686	48,074	48,194	49,905	52,868	35,998	49,286	510,485
24	針葉樹	18,948	20,327	20,947	22,825	24,734	23,675	23,702	20,716	20,664	25,904	29,139	22,541	274,122
	広葉樹	26,470	27,241	27,268	26,510	28,323	31,242	21,085	27,898	29,643	28,398	14,281	26,935	315,294
	計	45,418	47,568	48,215	49,335	53,057	54,917	44,787	48,614	50,307	54,302	43,420	49,476	589,416
25	針葉樹	20,863	24,938	26,327	25,927	24,890	23,472	26,630	22,791	24,169	27,977	26,939	24,695	299,618
	広葉樹	22,365	22,642	25,468	27,122	27,368	29,417	21,010	27,113	27,033	25,088	18,950	29,306	302,882
	計	43,228	47,580	51,795	53,049	52,258	52,889	47,640	49,904	51,202	53,065	45,889	54,001	602,500
26	針葉樹	22,770	22,204	24,570	24,543	24,998	23,813	26,766	22,678	22,940	25,433	25,259	23,450	289,424
	広葉樹	23,873	19,260	19,420	24,243	25,867	25,738	18,682	25,046	24,597	26,145	21,644	26,205	280,720
	計	46,643	41,464	43,990	48,786	50,865	49,551	45,448	47,724	47,537	51,578	46,903	49,655	570,144
27	針葉樹	24,227	23,507	26,498	27,446	25,284	25,604	27,757	23,500	22,798	25,800	24,993	25,693	303,107
	広葉樹	21,035	21,628	19,846										

6 合単板工場数及び合板製造量の推移

単位 { 工場数：工場
製造量：m³

年次	工場数					合板製造量				
	計	単板のみ	普通合板のみ	普通合板と特殊合板	特殊合板のみ	普通合板				特殊合板
						計	4mm換算	I類	II類	
平4	10	2	3	1	4	58,212	80,354	16,672	41,540	3,876
5	8	3	3	1	1	57,535	82,086	18,026	39,509	×
6	8	3	3	1	1	53,887	84,603	21,360	32,527	×
7	8	3	3	1	1	53,142	88,464	22,846	30,296	×
8	7	2	3	1	1	50,711	92,294	24,785	25,926	×
9	7	2	3	1	1	43,070	89,326	26,068	17,002	×
10	8	3	3	1	1	295,361	...	238,299	57,062	×
11	8	3	3	1	1	321,682	...	271,164	50,518	×
12	8	3	3	1	1	321,289	...	279,887	41,402	×
13	8	3	3	1	1	279,928	...	249,994	29,934	×
14	8	3	3	1	1	288,087	...	261,527	26,560	×
15	8	3	3	1	1	320,173	...	289,752	30,421	×
16	8	3	3	1	1	341,547	...	314,473	27,074	×
17	8	3	3	1	1	340,381
18	8	3	3	1	1	353,627
19	6	2	4	442,984
20	6	2	4	262,547
21	6	2	4	240,103
22	6	2	4	238,640
23	6	2	4	56,000
24	2	1	1	93,040
25	2	1	1	123,500
26	2	1	1	119,012
27	3	1	2	140,111

資料： 平成16年までは岩手農政事務所「木材流通調査」を参考。

平成17、18年は工場数については岩手農政事務所、合板製造量については林業振興課「プレカット・集成材・フローリング・合板工場実態調査」から。

平成19年からは林業振興課「製材・プレカット・集成材・フローリング・合単板工場実態調査」から。

7 フローリング工場数及び生産量

単位 { 工場数：工場
生産量：m³

年次	工場数				生産量							
	計	単層フローリングのみ	単層フローリングと複合フローリング	複合フローリングのみ	単層フローリング				複合フローリング			計
					ボード	ブロック	パーケット	小計	フローリング	ブロック	小計	
12	3	2	—	1	23	551	137	711	1,723	—	1,723	2,434
13	3	2	—	1	45	497	173	714	1,682	—	1,682	2,396
14	2	1	—	1	34	274	36	344	1,979	—	1,979	2,323
15	2	1	—	1	298	—	—	298	26,513	—	26,513	26,811
16	2	1	—	1	97	—	—	97	25,798	—	25,798	25,895
17	2	1	—	1	107	—	—	107	22,198	—	22,198	22,305
18	2	1	—	1	80	—	—	80	17,891	—	17,891	17,971
19	2	1	—	1	101	—	—	101	18,352	—	18,352	18,453
20	2	1	—	1	104	—	—	104	15,670	—	15,670	15,774
21	2	1	—	1	81	—	—	81	14,778	—	14,778	14,859
22	2	1	—	1	68	—	—	68	10,000	—	10,000	10,068
23	2	1	—	1	44	—	—	44	15,600	—	15,600	15,644
24	2	1	—	1	29	—	—	29	17,000	—	17,000	17,029
25	2	1	—	1	78	—	—	78	18,000	—	18,000	18,078
26	2	1	—	1	69	—	—	69	19,000	—	19,000	19,069
27	3	2	—	1	313	—	—	313	10,000	—	10,000	10,313

資料：林業振興課「製材・プレカット・集成材・フローリング・合単板工場実態調査」

※ 平成14年まではJAS格付数量を記載していたが、平成15年からJAS格付を登録業者自ら行うこととなったため、数値を把握することができず、全生産量を記載した。

8 集成材工場数及び生産量

単位 { 工場数：工場
生産量：m³

年次	工場数			生産量							
	計	造作用集成材のみ	構造用集成材および構造用大断面集成材	造作用			構造用			構造用	計
				造作用	化粧ばり	小計	構造用	化粧ばり	小計	大断面	
11	11	6	5	2,217	587	2,804	928	—	928	1,351	5,083
12	11	6	5	2,303	491	2,794	4,544	—	4,544	1,477	8,815
13	9	4	5	1,972	508	2,480	5,352	—	5,352	1,342	9,174
14	8	3	5	1,243	391	1,634	7,307	—	7,307	1,609	10,550
15	9	2	7	1,111	473	1,584	43,651	—	43,651	3,227	48,462
16	9	2	7	1,016	428	1,444	52,735	—	52,735	2,651	56,830
17	9	2	7	944	530	1,474	67,898	—	67,898	2,203	71,575
18	9	2	7	920	561	1,481	78,354	—	78,354	1,536	81,371
19	9	2	7	1,613	0	1,613	73,939	—	73,939	925	76,477
20	9	4	5	8,153	533	8,686	80,675	—	80,675	1,212	90,573
21	9	6	3	6,048	429	6,477	86,457	—	86,457	1,879	94,813
22	8	5	3	15,279	415	15,694	104,427	—	104,427	1,787	121,908
23	8	5	3	24,375	377	24,752	91,069	—	91,069	2,722	118,543
24	8	5	3	13,688	92	13,780	102,307	—	102,307	2,981	119,068
25	8	5	3	10,404	115	10,519	114,712	—	114,712	3,547	128,778
26	9	6	3	11,575	232	11,807	104,080	—	104,080	1,232	117,119
27	9	6	3	9,057	216	9,273	100,214	—	100,214	1,504	110,991

資料： 林業振興課「製材・プレカット・集成材・フローリング・合単板工場実態調査」

※ 平成14年まではJAS格付数量を記載していたが、平成15年からJAS格付を登録業者自ら行うこととなったため、数値を把握することができず、全生産量を記載した。

第3章 木材価格の推移

1 製材品及び木材チップの価格

(単位：価格m³当り円(平成19年以降チップのみ絶乾トン当り円)、指数50年=100、前年比%)

区分 年月	スギ正角(東京卸)			スギ正角(岩手県小売)			米ツガ正角(東京卸)			米ツガ正角(岩手県小売)			針葉樹チップ(岩手県)			広葉樹チップ(岩手県)		
	10.5cm×10.5cm× 3.65~4.0m 2級			10.5cm×10.5cm× 3.65~4.0m 2級			10.5cm×10.5cm×3.0m 2級			10.5cm×10.5cm×3.0m 2級			パルプ向け			パルプ向け		
	価格	指数	前年比	価格	指数	前年比	価格	指数	前年比	価格	指数	前年比	価格	指数	前年比	価格	指数	前年比
50年	55,200	—	—	56,800	—	—	38,700	—	—	47,100	—	—	9,883	—	—	13,867	—	—
51	56,200	101.8	101.8	60,200	106.0	106.0	43,400	112.1	112.1	53,000	112.5	112.5	8,392	84.9	84.9	13,000	93.7	93.7
52	54,700	99.1	97.3	58,900	103.7	97.8	42,800	110.6	98.6	54,800	116.3	103.4	8,100	82.0	96.5	12,800	92.3	98.5
53	53,400	96.7	97.6	56,700	99.8	96.3	39,300	101.6	91.8	52,500	111.5	95.8	7,500	75.9	92.6	11,900	85.8	93.0
54	65,000	117.8	121.7	67,500	118.8	119.0	52,700	136.2	134.1	60,500	128.5	115.2	7,100	71.8	94.7	11,900	85.8	100.0
55	67,000	121.4	103.1	77,400	136.3	114.7	54,400	140.6	103.2	71,300	151.4	117.9	8,600	87.0	121.1	15,300	110.3	128.6
56	54,800	99.3	81.8	70,200	123.6	90.7	45,500	117.6	83.6	65,100	138.2	91.3	7,500	75.9	87.2	14,500	104.6	94.8
57	53,500	96.9	97.6	66,300	116.7	94.4	46,700	120.7	102.6	64,800	137.6	99.5	7,100	71.8	94.7	13,900	100.2	95.9
58	51,500	93.3	96.3	64,700	113.9	97.6	44,500	115.0	95.3	64,800	137.6	100.0	7,400	74.9	104.2	13,700	98.8	98.6
59	49,100	88.9	95.3	63,500	111.8	98.1	42,500	109.8	95.5	59,100	125.5	91.2	7,900	79.9	106.8	13,800	99.5	100.7
60	49,700	90.0	101.2	62,500	110.0	98.4	43,300	111.9	101.9	58,600	124.4	99.2	8,100	82.0	102.5	13,900	100.2	100.7
61	48,200	87.3	97.0	59,100	104.0	94.6	43,500	112.4	100.5	57,300	121.7	97.8	8,000	80.9	98.8	13,200	95.2	95.0
62	53,100	96.2	110.2	64,000	112.7	108.3	46,500	120.2	106.9	61,300	130.1	107.0	7,500	75.9	93.8	11,800	85.1	89.4
63	50,400	91.3	94.9	64,800	114.1	101.3	46,400	119.9	99.8	59,800	127.0	97.6	7,200	72.9	96.0	11,400	82.2	96.6
元年	52,900	95.8	105.0	66,000	116.2	101.9	52,800	136.4	113.8	63,900	135.7	106.9	7,900	79.9	109.7	12,700	91.6	111.4
2	55,200	100.0	104.3	69,800	122.9	105.8	56,300	145.5	106.6	63,300	134.4	99.1	7,900	79.9	100.0	12,800	92.3	100.8
3	54,300	98.4	98.4	70,400	123.9	100.9	53,700	138.8	95.4	60,800	129.1	96.1	8,000	80.9	101.3	12,900	93.0	100.8
4	53,700	97.3	98.9	70,200	123.6	99.7	52,600	135.9	98.0	64,600	137.2	106.3	8,100	82.0	101.3	12,800	92.3	99.2
5	57,200	103.6	106.5	75,900	133.6	108.1	60,400	156.1	114.8	73,100	155.2	113.2	7,300	73.9	90.1	11,700	84.4	91.4
6	55,800	101.1	97.6	76,000	133.8	100.1	60,100	155.3	99.5	74,800	158.8	102.3	6,500	65.8	89.0	11,200	80.8	95.7
7	53,700	97.3	96.2	74,300	130.8	97.8	57,400	148.3	95.5	73,200	155.4	97.9	6,000	60.7	92.3	11,000	79.3	98.2
8	54,700	99.1	101.9	73,200	128.9	98.5	56,400	145.7	98.3	73,600	156.3	100.5	6,300	63.7	105.0	11,000	79.3	100.0
9	56,900	103.1	104.0	81,400	143.3	111.2	57,800	149.4	102.5	80,300	170.5	109.1	6,800	68.8	107.9	11,200	80.8	101.8
10	46,100	83.5	81.0	72,800	128.2	89.4	46,600	120.4	80.6	72,600	154.1	90.4	6,900	69.8	101.5	11,400	82.2	101.8
11	45,900	83.2	99.6	74,300	130.8	102.1	46,600	120.4	100.0	70,000	148.6	96.4	6,800	68.8	98.6	11,200	80.8	98.2
12	45,083	81.7	98.2	70,000	123.2	94.2	45,125	116.6	96.8	70,000	148.6	100.0	6,800	68.8	100.0	10,825	78.1	96.7
13	43,767	79.3	97.1	70,000	123.2	100.0	43,867	113.4	97.2	70,000	148.6	100.0	6,525	66.0	96.0	11,008	79.4	101.7
14	41,325	74.9	94.4	68,667	120.9	98.1	42,325	109.4	96.5	70,000	148.6	100.0	5,992	60.6	91.8	10,800	77.9	98.1
15	40,058	72.6	96.9	60,500	106.5	88.1	45,508	117.6	107.5	73,750	156.6	105.4	6,175	62.5	103.1	10,000	72.1	92.6
16	40,900	74.1	102.1	56,500	99.5	93.4	48,050	124.2	105.6	67,500	143.3	91.5	6,067	61.4	98.3	9,900	71.4	99.0
17	40,700	73.7	99.5	57,500	101.2	101.8	48,300	124.8	100.5	63,500	134.8	94.1	6,200	62.7	102.2	9,400	67.8	94.9
18	40,700	73.7	—	59,500	104.8	103.5	52,900	136.7	—	68,250	144.9	107.5	6,100	61.7	—	9,467	68.3	—
19	44,700	81.0	109.8	60,000	105.6	100.8	—	—	—	70,000	148.6	102.6	12,117	—	—	16,292	—	—
20	44,400	80.4	99.3	60,000	105.6	100.0	—	—	—	70,000	148.6	100.0	12,933	—	106.7	17,142	—	105.2
21	45,100	81.7	101.6	57,300	100.9	95.5	—	—	—	60,700	128.9	86.7	15,300	—	118.3	18,400	—	107.3
22	44,800	81.2	99.3	55,200	97.2	96.3	—	—	—	56,000	118.9	92.3	14,700	—	96.1	17,600	—	95.7
23	48,200	87.3	107.6	58,900	103.7	106.7	—	—	—	56,000	118.9	100.0	13,400	—	91.2	16,400	—	93.2
24	47,300	85.7	98.1	56,000	98.6	95.1	—	—	—	56,000	118.9	100.0	13,000	—	97.0	16,100	—	98.2
25	51,400	93.1	108.7	56,200	98.9	100.4	—	—	—	56,000	118.9	100.0	12,400	—	95.4	15,600	—	96.9
26	62,000	112.3	120.6	63,600	112.0	113.2	—	—	—	60,800	129.1	108.6	13,000	—	104.8	16,300	—	104.5
27	62,300	112.9	100.5	67,000	118.0	105.3	—	—	—	65,000	138.0	106.9	14,000	—	107.7	17,500	—	107.4
平成27年1月	62,300	112.9	110.3	67,000	118.0	115.5	—	—	—	65,000	138.0	116.1	13,800	—	112.2	16,700	—	107.7
2月	62,300	112.9	101.8	67,000	118.0	115.5	—	—	—	65,000	138.0	116.1	13,800	—	112.2	17,100	—	108.2
3月	62,300	112.9	101.8	67,000	118.0	115.5	—	—	—	65,000	138.0	116.1	13,800	—	112.2	17,100	—	108.2
4月	62,300	112.9	99.0	67,000	118.0	103.1	—	—	—	65,000	138.0	108.3	13,800	—	109.5	17,100	—	106.2
5月	62,300	112.9	99.0	67,000	118.0	103.1	—	—	—	65,000	138.0	108.3	14,100	—	107.6	17,700	—	107.3
6月	62,300	112.9	99.0	67,000	118.0	103.1	—	—	—	65,000	138.0	108.3	14,100	—	107.6	17,700	—	107.3
7月	62,300	112.9	99.0	67,000	118.0	103.1	—	—	—	65,000	138.0	108.3	14,100	—	107.6	17,700	—	107.3
8月	62,300	112.9	99.0	67,000	118.0	103.1	—	—	—	65,000	138.0	103.2	14,100	—	107.6	17,700	—	107.3
9月	62,300	112.9	99.0	67,000	118.0	103.1	—	—	—	65,000	138.0	103.2	14,100	—	107.6	17,700	—	107.3
10月	62,300	112.9	99.0	67,000	118.0	101.5	—	—	—	65,000	138.0	100.0	14,100	—	107.6	17,700	—	107.3
11月	62,300	112.9	99.0	67,000	118.0	101.5	—	—	—	65,000	138.0	100.0	14,100	—	103.7	17,800	—	107.2
12月	62,300	112.9	100.0	67,000	118.0	100.0	—	—	—	65,000	138.0	100.0	14,100	—	103.7	17,800	—	107.2

資料：(1)平成17年までは農林水産統計速報「木材価格」農林水産省統計部、平成18年以降は「木材需給報告書」農林水産省統計部

(2)「岩手県小売」は「木材価格動向調査」林業振興課

注1：平成19年次における前年比の数値は前年同月のものを基準に算出したものである。

2：一線部は農林水産省の調査項目が変更となったこと等により、調査不能となったもの。

3：「岩手県小売」分は消費税を含まない価格、その他は平成元年から平成17年は消費税を含む価格と含まない価格を集計した結果、平成18年以降は消費税を含む価格で集計した結果である。

4：チップの価格は、平成19年より農林水産省の調査単位が変更となったことにより、絶乾トン当り円となった。

2 製材用素材及びパルプ用素材の価格

(単位：価格m3当り円、指数50年=100、前年比%)

区分 年月	スギ中丸太 (岩手県)			米ツガ丸太 (岩手県)			アカマツ中丸太 (岩手県)			カラマツ中丸太 (岩手県)			針葉樹パルプ材 (岩手県)			広葉樹パルプ材 (岩手県)		
	14~22cm×3.65 ~4.0m込み			30m上×6.0m上No.3			24~28cm×3.65 ~4.0m込み			14~28cm×3.65 ~4.0m込み			込 み			込 み		
	価 格	指 数	前 年 比	価 格	指 数	前 年 比	価 格	指 数	前 年 比	価 格	指 数	前 年 比	価 格	指 数	前 年 比	価 格	指 数	前 年 比
50年	26,900	—	—	26,400	—	—	23,500	—	—	20,400	—	—	8,725	—	—	7,175	—	—
51	27,300	101.5	101.5	27,300	103.4	103.4	23,700	100.9	100.9	20,400	100.0	100.0	8,500	97.4	97.4	7,000	97.6	97.6
52	27,000	100.4	98.9	27,100	102.7	99.3	23,200	98.7	97.9	18,900	92.6	92.6	8,500	97.4	100.0	7,000	97.6	100.0
53	24,700	91.8	91.5	25,400	96.2	93.7	21,300	90.6	91.8	16,500	80.9	87.3	8,400	96.3	98.8	7,100	99.0	101.4
54	28,600	106.3	115.8	30,400	115.2	119.7	23,800	101.3	111.7	19,500	95.6	118.2	8,400	96.3	100.0	7,700	107.3	108.5
55	32,700	121.6	114.3	37,200	140.9	122.4	26,900	114.5	113.0	23,500	115.2	120.5	10,300	118.1	122.6	10,600	147.7	137.7
56	28,100	104.5	85.9	29,900	113.3	80.4	22,900	97.4	85.1	19,200	94.1	81.7	8,700	99.7	84.5	9,600	133.8	90.6
57	25,000	92.9	89.0	28,600	108.3	95.7	21,700	92.3	94.8	16,800	82.4	87.5	8,000	91.7	92.0	8,900	124.0	92.7
58	23,100	85.9	92.4	27,500	104.2	96.2	20,700	88.1	95.4	15,500	76.0	92.3	8,000	91.7	100.0	8,800	122.6	98.9
59	21,500	79.9	93.1	25,200	95.5	91.6	19,800	84.3	95.7	15,500	76.0	100.0	7,900	90.5	98.8	8,800	122.6	100.0
60	21,500	79.9	100.0	24,300	92.0	96.4	19,300	82.1	97.5	15,600	76.5	100.6	8,900	102.0	112.7	10,700	149.1	121.6
61	19,900	74.0	92.6	20,300	76.9	83.5	17,500	74.5	90.7	14,500	71.1	92.9	8,500	97.4	95.5	10,200	142.2	95.3
62	20,400	75.8	102.5	20,300	76.9	100.0	17,000	72.3	97.1	14,000	68.6	96.6	7,800	89.4	91.8	9,200	128.2	90.2
63	21,100	78.4	103.4	21,100	79.9	103.9	17,000	72.3	100.0	14,100	69.1	100.7	7,800	89.4	100.0	9,300	129.6	101.1
元年	22,300	82.9	105.7	21,900	83.0	103.8	17,900	76.2	105.3	14,500	71.1	102.8	8,000	91.7	102.6	10,500	146.3	112.9
2	25,100	93.3	112.6	24,100	91.3	110.0	18,600	79.1	103.9	15,400	75.5	106.2	8,000	91.7	100.0	10,800	150.5	102.9
3	23,900	88.8	95.2	23,700	89.8	98.3	18,100	77.0	97.3	15,100	74.0	98.1	8,000	91.7	100.0	10,800	150.5	100.0
4	21,400	79.6	89.5	23,800	90.2	100.4	16,600	70.6	91.7	13,600	66.7	90.1	8,000	91.7	100.0	10,800	150.5	100.0
5	21,200	78.8	99.1	24,600	93.2	103.4	16,800	71.5	101.2	13,200	64.7	97.1	7,900	90.5	98.8	10,000	139.4	92.6
6	20,600	76.6	97.2	22,100	83.7	89.8	15,800	67.2	94.0	13,000	63.7	98.5	7,300	83.7	92.4	8,900	124.0	89.0
7	20,700	77.0	100.5	20,500	77.7	92.8	15,700	66.8	99.4	13,000	63.7	100.0	7,100	81.4	97.3	8,600	119.9	96.6
8	20,500	76.2	99.0	21,700	82.2	105.9	14,900	63.4	94.9	12,800	62.7	98.5	7,100	81.4	100.0	8,900	124.0	103.5
9	20,200	75.1	98.5	22,500	85.2	103.7	14,300	60.9	96.0	11,500	56.4	89.8	7,100	81.4	100.0	9,000	125.4	101.1
10	18,600	69.1	92.1	22,100	83.7	98.2	13,600	57.9	95.1	11,700	57.4	101.7	7,000	80.2	98.6	9,000	125.4	100.0
11	17,400	64.7	93.5	22,700	86.0	102.7	13,500	57.4	99.3	11,700	57.4	100.0	6,700	76.8	95.7	9,000	125.4	100.0
12	16,575	61.6	95.3	22,408	84.9	98.7	13,592	57.8	100.7	12,000	58.8	102.6	6,150	70.5	91.8	9,000	125.4	100.0
13	15,283	56.8	92.2	21,717	82.3	96.9	12,650	53.8	93.1	11,642	57.1	97.0	5,167	59.2	84.0	9,000	125.4	100.0
14	13,491	50.2	88.3	21,209	80.3	97.7	10,601	45.1	83.8	10,936	53.6	93.9	—	—	—	—	—	—
15	13,533	50.3	100.3	21,117	80.0	99.6	10,767	45.8	101.6	10,900	53.4	99.7	—	—	—	—	—	—
16	13,325	49.5	98.5	21,033	79.7	99.6	10,758	45.8	99.9	10,850	53.2	99.5	—	—	—	—	—	—
17	12,900	48.0	96.8	21,200	80.3	100.8	10,300	43.8	95.7	11,000	53.9	101.4	—	—	—	—	—	—
18	14,200	52.8	—	22,433	85.0	—	11,092	47.2	—	11,708	57.4	—	—	—	—	—	—	—
19	14,217	52.9	110.2	—	—	—	12,283	52.3	119.3	13,008	63.8	118.3	—	—	—	—	—	—
20	13,117	48.8	92.3	—	—	—	12,125	51.6	98.7	13,383	65.6	102.9	—	—	—	—	—	—
21	12,300	45.7	93.8	—	—	—	11,400	48.5	94.0	12,900	63.2	96.4	—	—	—	—	—	—
22	12,300	45.7	100.0	—	—	—	11,200	47.7	98.2	13,200	64.7	102.3	—	—	—	—	—	—
23	12,600	46.8	102.4	—	—	—	11,300	48.1	100.9	13,300	65.2	100.8	—	—	—	—	—	—
24	12,400	46.1	98.4	—	—	—	11,100	47.2	98.2	13,100	64.2	98.5	—	—	—	—	—	—
25	10,900	40.5	87.9	—	—	—	9,900	42.1	89.2	13,200	64.7	100.8	—	—	—	—	—	—
26	13,200	49.1	121.1	—	—	—	10,400	44.3	105.1	15,800	77.5	119.7	—	—	—	—	—	—
27	12,500	46.5	94.7	—	—	—	9,900	42.1	95.2	16,200	79.4	102.5	—	—	—	—	—	—
平成27年1月	13,200	49.1	103.1	—	—	—	10,300	43.8	94.5	16,300	79.9	112.4	—	—	—	—	—	—
2月	12,800	47.6	94.8	—	—	—	10,300	43.8	94.5	16,300	79.9	112.4	—	—	—	—	—	—
3月	12,800	47.6	94.8	—	—	—	10,300	43.8	95.4	16,300	79.9	112.4	—	—	—	—	—	—
4月	12,700	47.2	92.0	—	—	—	10,300	43.8	92.8	16,300	79.9	109.4	—	—	—	—	—	—
5月	12,700	47.2	92.0	—	—	—	10,200	43.4	93.6	16,300	79.9	102.5	—	—	—	—	—	—
6月	12,400	46.1	93.2	—	—	—	9,900	42.1	95.2	16,100	78.9	95.8	—	—	—	—	—	—
7月	12,200	45.4	93.1	—	—	—	9,700	41.3	94.2	16,100	78.9	97.0	—	—	—	—	—	—
8月	12,100	45.0	94.5	—	—	—	9,400	40.0	94.0	16,000	78.4	97.6	—	—	—	—	—	—
9月	12,200	45.4	96.1	—	—	—	9,500	40.4	101.1	16,100	78.9	99.4	—	—	—	—	—	—
10月	12,000	44.6	94.5	—	—	—	9,500	40.4	101.1	16,200	79.4	100.0	—	—	—	—	—	—
11月	12,500	46.5	98.4	—	—	—	9,800	41.7	96.1	16,200	79.4	100.0	—	—	—	—	—	—
12月	12,500	46.5	97.7	—	—	—	10,100	43.0	98.1	16,200	79.4	99.4	—	—	—	—	—	—

資料：平成17年までは農林水産統計速報「木材価格」農林水産省統計部、平成18年以降は「木材需給報告書」農林水産省統計部

注1：一線部は平成13年度から農林水産省の調査項目が変更となったこと等により、調査不能となったもの。

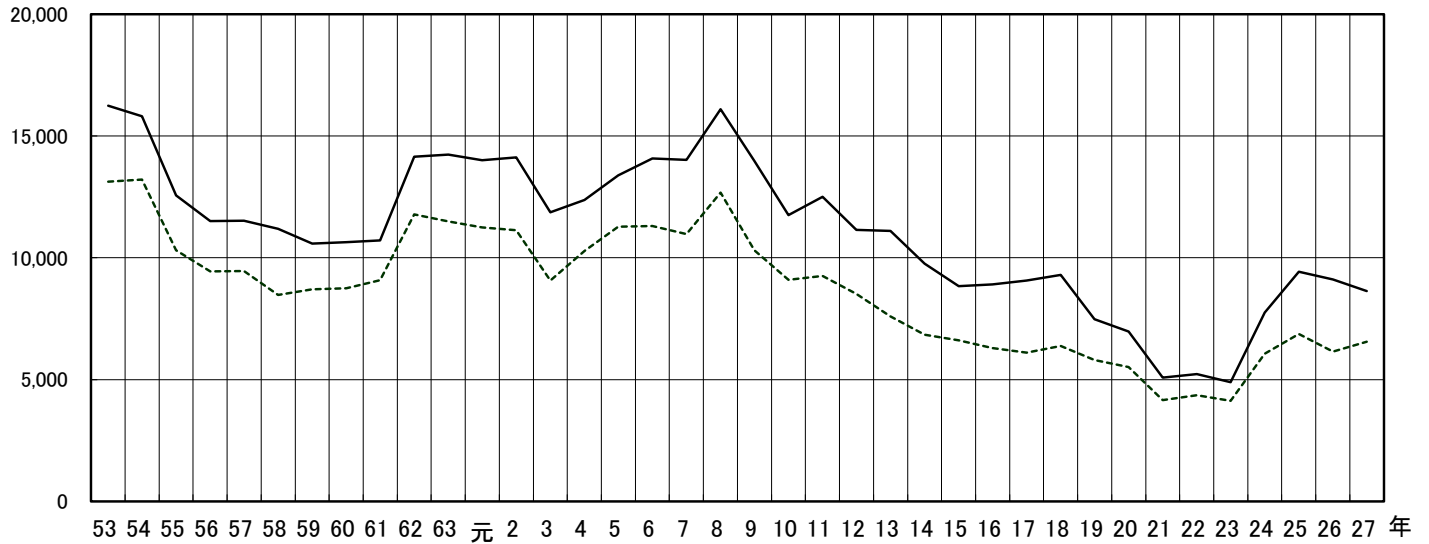
2：平成19年次における前年比の数値は前同月のものを基準に算出したものである。

3：平成元年から平成17年の価格は消費税を含む価格と含まない価格を集計、平成18年以降は消費税を含む価格を集計である。

第4章 新設住宅着工の現況

1 岩手県新設住宅着工戸数の推移

(単位:戸)



年	53	54	55	56	57	58	59	60	61	62
— 着工戸数 (戸)	16,250	15,809	12,562	11,509	11,526	11,186	10,589	10,636	10,709	14,151
… 内木造 (戸)	13,126	13,216	10,308	9,447	9,454	8,477	8,708	8,755	9,078	11,781
木造率 (%)	81	84	82	82	82	76	82	82	85	83

年	63	元	2	3	4	5	6	7	8	9
— 着工戸数 (戸)	14,236	14,001	14,125	11,868	12,378	13,390	14,073	14,028	16,101	13,980
… 内木造 (戸)	11,500	11,248	11,136	9,071	10,288	11,273	11,302	10,970	12,678	10,317
木造率 (%)	81	80	79	76	83	84	80	78	79	74

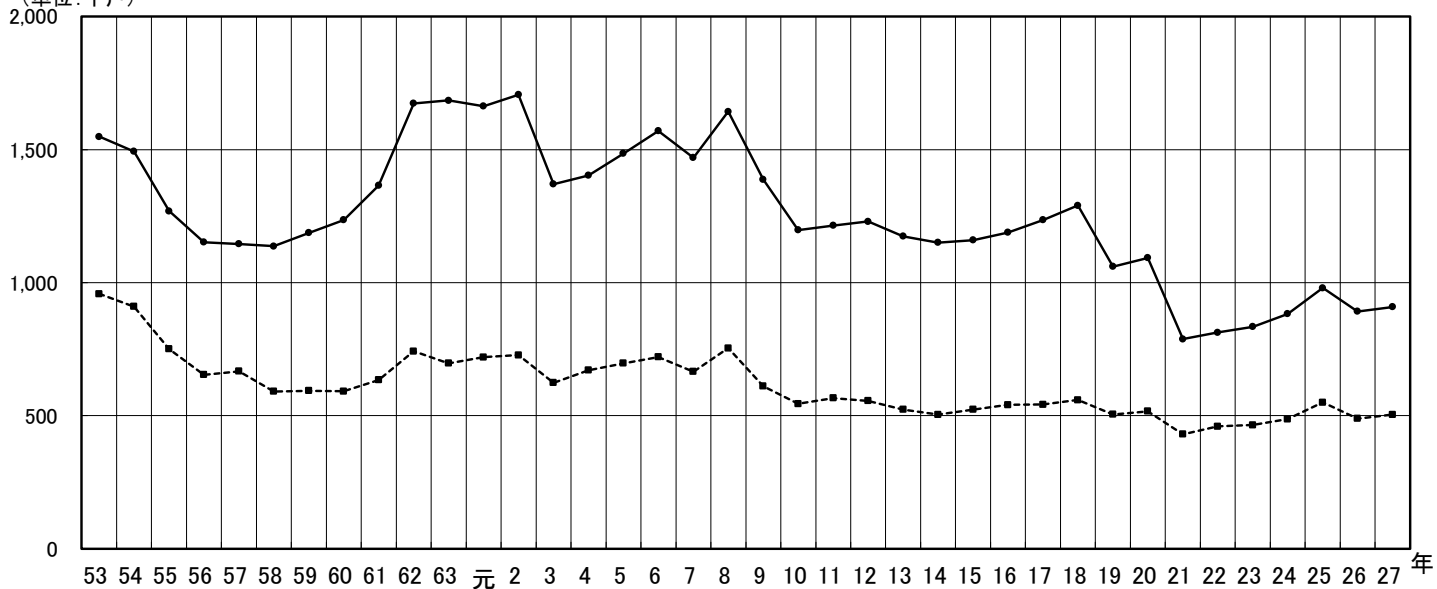
年	10	11	12	13	14	15	16	17	18	19
— 着工戸数 (戸)	11,756	12,505	11,143	11,108	9,757	8,838	8,906	9,065	9,305	7,473
… 内木造 (戸)	9,101	9,256	8,514	7,588	6,840	6,614	6,290	6,101	6,387	5,798
木造率 (%)	77	74	76	68	70	75	71	67	69	78

年	20	21	22	23	24	25	26	27
— 着工戸数 (戸)	6,980	5,085	5,227	4,898	7,752	9,430	9,111	8,628
… 内木造 (戸)	5,508	4,151	4,355	4,127	6,064	6,867	6,154	6,556
木造率 (%)	79	82	83	84	78	73	68	76

資料：「新設住宅着工戸数」岩手県建築住宅課

2 全国新設住宅着工戸数の推移

(単位:千戸)



年	53	54	55	56	57	58	59	60	61	62
— 着工戸数 (戸)	1,549,362	1,493,123	1,268,626	1,151,699	1,146,149	1,136,797	1,187,282	1,236,072	1,364,609	1,674,300
… 内木造 (戸)	958,158	909,534	750,653	653,647	666,960	590,848	594,144	591,911	633,858	741,552
木造率 (%)	62	61	59	57	58	52	50	48	46	44

年	63	元	2	3	4	5	6	7	8	9
— 着工戸数 (戸)	1,684,644	1,662,612	1,707,109	1,370,126	1,402,590	1,485,684	1,570,252	1,470,330	1,643,266	1,387,014
… 内木造 (戸)	697,267	719,870	727,765	624,003	671,130	697,496	721,431	666,124	754,296	611,316
木造率 (%)	41	43	43	46	48	47	46	45	46	44

年	10	11	12	13	14	15	16	17	18	19
— 着工戸数 (戸)	1,198,295	1,214,601	1,229,843	1,173,858	1,151,016	1,160,083	1,189,049	1,236,122	1,290,391	1,060,741
… 内木造 (戸)	545,133	565,544	555,814	522,823	503,761	523,192	540,756	542,860	559,201	504,546
木造率 (%)	45	47	45	45	44	45	45	44	43	48

年	20	21	22	23	24	25	26	27
— 着工戸数 (戸)	1,093,485	788,410	813,126	834,117	882,797	980,025	892,261	909,299
… 内木造 (戸)	516,868	430,121	460,134	464,837	486,756	549,971	489,463	504,318
木造率 (%)	47	55	57	56	55	56	55	55

資料：「建築着工統計調査」国土交通省建設統計室

3 住宅関連資料

(1) 岩手県新設住宅着工戸数推移の内訳

	平成11年			平成12年			平成13年		
	計	木造	非木造	計	木造	非木造	計	木造	非木造
計	12,505	9,256	3,249	11,143	8,514	2,629	11,108	7,588	3,520
前年実績	11,756	9,101	2,655	12,505	9,256	3,249	11,143	8,514	2,629
前年比 (%)	106	102	122	89	92	81	100	89	134
一戸当たり面積 (m ²)	110	県	全国	111	県	全国	101	県	全国
木造率 (%)		74	47		76	45		68	45
全国戸数 (戸)	1,214,601	565,544	649,057	1,229,843	555,814	674,029	1,173,858	522,823	651,035
前年実績	1,198,295	545,133	653,162	1,214,601	565,544	649,057	1,229,843	555,814	674,029
前年比 (%)	101	104	99	101	98	104	95	94	97

	平成14年			平成15年			平成16年		
	計	木造	非木造	計	木造	非木造	計	木造	非木造
計	9,757	6,840	2,917	8,838	6,614	2,224	8,906	6,290	2,616
前年実績	11,108	7,588	3,520	9,757	6,840	2,917	8,838	6,614	2,224
前年比 (%)	88	90	83	91	97	76	101	95	118
一戸当たり面積 (m ²)	105	県	全国	106	県	全国	97	県	全国
木造率 (%)		70	44		75	45		71	46
全国戸数 (戸)	1,151,016	503,761	647,255	1,160,083	523,192	636,891	1,189,049	540,756	648,293
前年実績	1,173,858	522,823	651,035	1,151,016	503,761	647,255	1,160,083	523,192	636,891
前年比 (%)	98	96	99	101	104	98	103	103	102

	平成17年			平成18年			平成19年		
	計	木造	非木造	計	木造	非木造	計	木造	非木造
計	9,065	6,101	2,964	9,305	6,387	2,918	7,473	5,798	1,675
前年実績	8,906	6,290	2,616	9,065	6,101	2,964	9,305	6,387	2,918
前年比 (%)	102	97	113	103	105	98	80	91	57
一戸当たり面積 (m ²)	100	県	全国	98	県	全国	99	県	全国
木造率 (%)		67	44		69	43		78	48
全国戸数 (戸)	1,236,122	542,860	693,262	1,290,391	559,201	731,190	1,060,741	504,546	556,195
前年実績	1,189,049	540,756	648,293	1,236,122	542,860	693,262	1,290,391	559,201	731,190
前年比 (%)	104	100	107	104	103	105	82	90	76

	平成20年			平成21年			平成22年		
	計	木造	非木造	計	木造	非木造	計	木造	非木造
計	6,980	5,508	1,472	5,085	4,151	934	5,227	4,355	872
前年実績	7,473	5,798	1,675	6,980	5,508	1,472	5,085	4,151	934
前年比 (%)	93	95	88	73	75	63	103	105	93
一戸当たり面積 (m2)	99	県	全国	103	県	全国	107	県	全国
木造率 (%)		79	47		82	55		83	57
全国戸数 (戸)	1,093,485	516,868	576,617	788,410	430,121	358,289	813,126	460,134	352,992
前年実績	1,060,741	504,546	556,195	1,093,485	516,868	576,617	788,410	430,121	358,289
前年比 (%)	103	102	104	72	83	62	103	107	99

	平成23年			平成24年			平成25年		
	計	木造	非木造	計	木造	非木造	計	木造	非木造
計	4,898	4,127	771	7,752	6,064	1,688	9,430	6,867	2,563
前年実績	5,227	4,355	872	4,898	4,127	771	7,752	6,064	1,688
前年比 (%)	94	95	88	158	147	219	122	113	152
一戸当たり面積 (m2)	106	県	全国	101	県	全国	100	県	全国
木造率 (%)		84	56		78	55		73	56
全国戸数 (戸)	834,117	464,837	369,280	882,797	486,756	396,041	980,025	549,971	430,054
前年実績	813,126	460,134	352,992	834,117	464,837	369,280	882,797	486,756	396,041
前年比 (%)	103	101	105	106	105	107	111	113	109

	平成26年			平成27年		
	計	木造	非木造	計	木造	非木造
計	9,111	6,154	2,957	8,628	6,556	2,072
前年実績	9,430	6,867	2,563	9,111	6,154	2,957
前年比 (%)	97	90	115	95	107	70
一戸当たり面積 (m2)	96	県	全国	96	県	全国
木造率 (%)		68	55		76	55
全国戸数 (戸)	892,261	489,463	402,798	909,299	504,318	404,981
前年実績	980,025	549,971	430,054	892,261	489,463	402,798
前年比 (%)	91	89	94	102	103	101

資料 県建築住宅課「新設住宅着工統計」

(2) 新設住宅着工数の内訳（平成27年）

区分 月	岩手県						全国			
	計	内訳				前年 同月比	新設住宅着工 延床面積	前年 同月比	新設住宅 着工戸数	前年 同月比
		持家	貸家	給与住宅	分譲住宅					
1	戸 689	戸 294	戸 315	戸 1	戸 79	% 97.9	m2 62,687	% 91.0	戸 67,713	% 87.0
2	(1,235) 546	(579) 285	(526) 211	(1) 0	(129) 50	(101.2) 105.8	(115,797) 53,110	(96.2) 103.1	(135,265) 67,552	(91.7) 96.9
3	(1,916) 681	(880) 301	(828) 302	(3) 2	(205) 76	(94.8) 85.0	(180,744) 64,947	(93.6) 89.4	(205,152) 69,887	(94.6) 100.7
4	(2,658) 742	(1,270) 390	(1,162) 334	(3) 0	(223) 18	(94.2) 92.5	(252,237) 71,493	(92.6) 90.1	(280,769) 75,617	(96.1) 100.4
5	(3,383) 725	(1,694) 424	(1,426) 264	(5) 2	(258) 35	(95.9) 103.1	(327,137) 74,900	(95.9) 109.1	(352,489) 71,720	(97.9) 105.8
6	(4,270) 887	(2,164) 470	(1,805) 379	(6) 1	(295) 37	(99.1) 113.4	(409,523) 82,386	(98.2) 108.5	(440,607) 88,118	(101.1) 116.3
7	(4,996) 726	(2,538) 374	(2,130) 325	(9) 3	(319) 24	(100.8) 112.2	(479,245) 69,722	(99.2) 105.6	(518,870) 78,263	(102.0) 107.4
8	(5,848) 852	(2,912) 374	(2,517) 387	(12) 3	(407) 88	(100.8) 100.9	(556,763) 77,518	(98.7) 95.7	(599,125) 80,255	(102.9) 108.8
9	(6,511) 663	(3,328) 416	(2,735) 218	(15) 3	(433) 26	(99.0) 85.2	(624,561) 67,798	(97.2) 86.0	(676,997) 77,872	(102.8) 102.6
10	(7,175) 664	(3,719) 391	(2,964) 229	(18) 3	(474) 41	(93.1) 58.9	(692,120) 67,559	(93.5) 69.4	(754,150) 77,153	(102.3) 97.5
11	(7,948) 773	(4,138) 419	(3,286) 322	(27) 9	(497) 23	(95.1) 118.9	(766,363) 74,243	(95.6) 119.9	(833,847) 79,697	(102.2) 101.7
12	(8,628) 680	(4,425) 287	(3,634) 348	(28) 1	(541) 44	(94.7) 89.8	(826,921) 60,558	(94.7) 85.6	(909,299) 75,452	(101.9) 98.7
計	8,628	4,425	3,634	28	541		826,921		909,299	
前年比	94.7	98.3	98.2	21.4	69.6		94.7		101.9	
増減	△ 483	△ 76	△ 68	△ 103	△ 236		△ 45,850		17,038	

注：（ ）内は累計である

第5章 参考資料

平成27年次市町村別素材生産量（推定）

（単位：m）

振興局等	市町村名	国有林			公有林			私有林			合計		
		針葉樹	広葉樹	計	針葉樹	広葉樹	計	針葉樹	広葉樹	計	針葉樹	広葉樹	計
盛岡	盛岡市	10,745	429	11,174	11,860	648	12,508	36,389	17,882	54,271	58,994	18,959	77,953
	八幡平市	57,538	15,794	73,332	10,583	1,967	12,550	21,141	5,009	26,150	89,262	22,770	112,032
	滝沢市	0	0	0	746	6,099	6,845	2,249	103	2,352	2,995	6,202	9,197
	雫石町	24,021	1,403	25,424	3,204	80	3,284	26,248	1,503	27,751	53,473	2,986	56,459
	葛巻町	1,335	88	1,423	2,203	24	2,227	24,266	7,917	32,183	27,804	8,029	35,833
	岩手町	7,436	421	7,857	778	0	778	9,555	82	9,637	17,769	503	18,272
	紫波町	293	126	419	113	0	113	2,029	589	2,618	2,435	715	3,150
	矢巾町	2,921	62	2,983	85	63	148	125	73	198	3,131	198	3,329
	小計	104,289	18,323	122,612	29,572	8,881	38,453	122,002	33,158	155,160	255,863	60,362	316,225
県南	奥州市	39,281	2,529	41,810	6,508	2,909	9,417	17,799	3,956	21,755	63,588	9,394	72,982
	金ヶ崎町	0	0	0	0	0	0	2,394	667	3,061	2,394	667	3,061
	小計	39,281	2,529	41,810	6,508	2,909	9,417	20,193	4,623	24,816	65,982	10,061	76,043
花巻	花巻市	43,445	4,891	48,336	3,248	388	3,636	49,409	4,856	54,265	96,102	10,135	106,237
	北上市	9,654	819	10,473	124	0	124	5,111	705	5,816	14,889	1,524	16,413
	西和賀町	12,841	1,409	14,250	77	0	77	666	278	944	13,584	1,687	15,271
	小計	65,940	7,119	73,059	3,449	388	3,837	55,186	5,839	61,025	124,575	13,346	137,921
遠野	遠野市	49,251	9,227	58,478	12,335	321	12,656	52,044	29,217	81,261	113,630	38,765	152,395
	小計	49,251	9,227	58,478	12,335	321	12,656	52,044	29,217	81,261	113,630	38,765	152,395
一関	一関市	19,703	1,107	20,810	4,273	0	4,273	94,726	20,336	115,062	118,702	21,443	140,145
	平泉町	0	0	0	0	0	0	3,319	842	4,161	3,319	842	4,161
	小計	19,703	1,107	20,810	4,273	0	4,273	98,045	21,178	119,223	122,021	22,285	144,306
沿岸	釜石市	2,843	177	3,020	1,200	0	1,200	9,089	92	9,181	13,132	269	13,401
	大槌町	5,985	153	6,138	0	0	0	464	0	464	6,449	153	6,602
	小計	8,828	330	9,158	1,200	0	1,200	9,553	92	9,645	19,581	422	20,003
宮古	宮古市	27,014	2,787	29,801	3,549	1,074	4,623	69,373	15,344	84,717	99,936	19,205	119,141
	山田町	8,112	620	8,732	0	0	0	5,337	1,417	6,754	13,449	2,037	15,486
	小計	35,126	3,407	38,533	3,549	1,074	4,623	74,710	16,761	91,471	113,385	21,242	134,627
岩泉	岩泉町	35,874	6,104	41,978	694	1,032	1,726	23,678	36,809	60,487	60,246	43,945	104,191
	田野畑村	0	0	0	1,242	0	1,242	1,469	159	1,628	2,711	159	2,870
	小計	35,874	6,104	41,978	1,936	1,032	2,968	25,147	36,968	62,115	62,957	44,104	107,061
大船渡	大船渡市	2,992	6	2,998	1,244	79	1,323	20,426	9	20,435	24,662	94	24,756
	陸前高田市	1,577	19	1,596	555	0	555	26,558	94	26,652	28,690	113	28,803
	住田町	15,123	2,984	18,107	10,624	56	10,680	18,512	213	18,725	44,259	3,253	47,512
	小計	19,692	3,009	22,701	12,423	135	12,558	65,496	316	65,812	97,611	3,460	101,071
県北	久慈市	7,757	1,589	9,346	5,799	832	6,631	19,458	25,620	45,078	33,014	28,041	61,055
	洋野町	1,363	1,907	3,270	9,668	1,943	11,611	72,735	22,449	95,184	83,766	26,299	110,065
	普代村	0	0	0	0	690	690	3,859	1,639	5,498	3,859	2,329	6,188
	野田村	4,386	2,011	6,397	0	0	0	1,486	393	1,879	5,872	2,404	8,276
	小計	13,506	5,507	19,013	15,467	3,465	18,932	97,538	50,101	147,639	126,511	59,073	185,584
二戸	二戸市	29,929	960	30,889	41	0	41	16,410	6,111	22,521	46,380	7,071	53,451
	軽米町	0	0	0	325	0	325	31,711	7,023	38,734	32,036	7,023	39,059
	一戸町	1,409	431	1,840	151	0	151	22,982	15,740	38,722	24,542	16,171	40,713
	九戸村	0	0	0	3,791	3,902	7,693	4,135	3,713	7,848	7,926	7,615	15,541
	小計	31,338	1,391	32,729	4,308	3,902	8,210	75,238	32,587	107,825	110,884	37,880	148,764
計		422,828	58,053	480,881	95,020	22,107	117,127	695,152	230,840	925,992	1,213,000	311,000	1,524,000

平成27年次岩手県内乾燥施設保有状況及び乾燥材生産量

(1) 岩手県内乾燥施設保有状況及び乾燥材生産量

区分	保有社数	室数	容量	生産量	生産量のうち建築材
乾燥施設保有状況	38社	175室	6,955m ³	200,100m ³	199,642m ³
うち建築材のみ生産	32社	157室	6,493m ³	194,116m ³	

振興局等	保有社数 (社)	乾燥施設室数 (室)	容量 (m3)	乾燥材生産量 (m3)	建築材					家具 建具 (m3)	包装材 (m3)	その他 (m3)
					構造材 (m3)	造作材 (m3)	羽柄材 (m3)	ラミナ (m3)	その他 (m3)			
盛岡	6	24	1,279	46,504	1,477	273	3,362	41,367	0	25	0	0
県南	1	X	X	X	X	X	X	X	X	X	X	X
花巻	3	3	197	532	144	230	158	0	0	0	0	0
遠野	1	X	X	X	X	X	X	X	X	X	X	X
一関	3	5	178	280	80	40	158	0	0	1	0	1
沿岸	2	3	60	1,036	227	209	600	0	0	0	0	0
宮古	4	49	2,308	89,671	1,199	1,139	1,797	85,536	0	0	0	0
岩泉	2	3	40	560	150	0	100	287	0	0	0	23
大船渡	6	42	1,579	49,951	2,756	1,544	11,285	32,771	1,495	0	0	100
県北	6	13	345	2,239	925	690	185	163	0	276	0	0
二戸	4	11	499	2,053	317	120	1,616	0	0	0	0	0
計	38	175	6,955	200,100	10,781	4,245	20,299	162,822	1,495	302	32	124

(2) 方式別乾燥施設数

区分	蒸気	除湿	高周波	太陽熱	燻煙	その他	計
室数 (室)	169	4	1	1	0	0	175
容量 (m3)	6,720	52	3	180	0	0	6,955
生産量 (m3)	199,657	431	0	12	0	0	200,100

資料：「乾燥材生産調査票」林業振興課