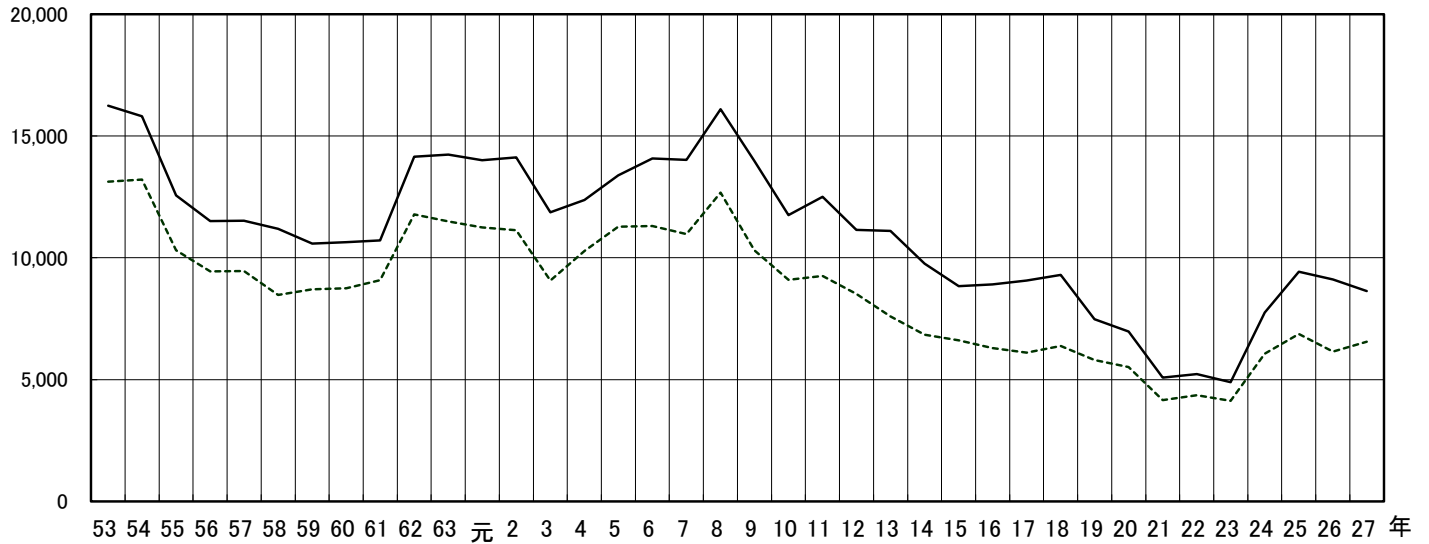


第4章 新設住宅着工の現況

1 岩手県新設住宅着工戸数の推移

(単位:戸)



年	53	54	55	56	57	58	59	60	61	62
— 着工戸数 (戸)	16,250	15,809	12,562	11,509	11,526	11,186	10,589	10,636	10,709	14,151
… 内木造 (戸)	13,126	13,216	10,308	9,447	9,454	8,477	8,708	8,755	9,078	11,781
木造率 (%)	81	84	82	82	82	76	82	82	85	83

年	63	元	2	3	4	5	6	7	8	9
— 着工戸数 (戸)	14,236	14,001	14,125	11,868	12,378	13,390	14,073	14,028	16,101	13,980
… 内木造 (戸)	11,500	11,248	11,136	9,071	10,288	11,273	11,302	10,970	12,678	10,317
木造率 (%)	81	80	79	76	83	84	80	78	79	74

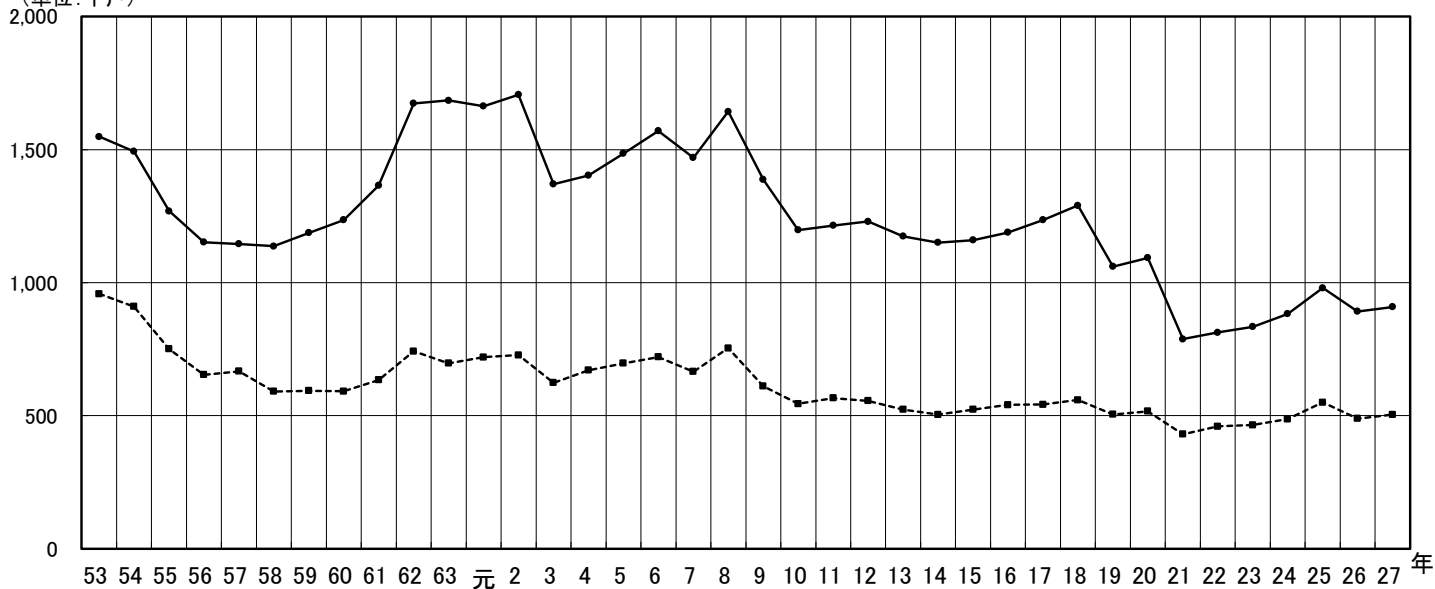
年	10	11	12	13	14	15	16	17	18	19
— 着工戸数 (戸)	11,756	12,505	11,143	11,108	9,757	8,838	8,906	9,065	9,305	7,473
… 内木造 (戸)	9,101	9,256	8,514	7,588	6,840	6,614	6,290	6,101	6,387	5,798
木造率 (%)	77	74	76	68	70	75	71	67	69	78

年	20	21	22	23	24	25	26	27
— 着工戸数 (戸)	6,980	5,085	5,227	4,898	7,752	9,430	9,111	8,628
… 内木造 (戸)	5,508	4,151	4,355	4,127	6,064	6,867	6,154	6,556
木造率 (%)	79	82	83	84	78	73	68	76

資料：「新設住宅着工戸数」岩手県建築住宅課

2 全国新設住宅着工戸数の推移

(単位:千戸)



年	53	54	55	56	57	58	59	60	61	62
— 着工戸数 (戸)	1,549,362	1,493,123	1,268,626	1,151,699	1,146,149	1,136,797	1,187,282	1,236,072	1,364,609	1,674,300
… 内木造 (戸)	958,158	909,534	750,653	653,647	666,960	590,848	594,144	591,911	633,858	741,552
木造率 (%)	62	61	59	57	58	52	50	48	46	44

年	63	元	2	3	4	5	6	7	8	9
— 着工戸数 (戸)	1,684,644	1,662,612	1,707,109	1,370,126	1,402,590	1,485,684	1,570,252	1,470,330	1,643,266	1,387,014
… 内木造 (戸)	697,267	719,870	727,765	624,003	671,130	697,496	721,431	666,124	754,296	611,316
木造率 (%)	41	43	43	46	48	47	46	45	46	44

年	10	11	12	13	14	15	16	17	18	19
— 着工戸数 (戸)	1,198,295	1,214,601	1,229,843	1,173,858	1,151,016	1,160,083	1,189,049	1,236,122	1,290,391	1,060,741
… 内木造 (戸)	545,133	565,544	555,814	522,823	503,761	523,192	540,756	542,860	559,201	504,546
木造率 (%)	45	47	45	45	44	45	45	44	43	48

年	20	21	22	23	24	25	26	27
— 着工戸数 (戸)	1,093,485	788,410	813,126	834,117	882,797	980,025	892,261	909,299
… 内木造 (戸)	516,868	430,121	460,134	464,837	486,756	549,971	489,463	504,318
木造率 (%)	47	55	57	56	55	56	55	55

資料：「建築着工統計調査」国土交通省建設統計室

3 住宅関連資料

(1) 岩手県新設住宅着工戸数推移の内訳

	平成11年			平成12年			平成13年		
	計	木造	非木造	計	木造	非木造	計	木造	非木造
計	12,505	9,256	3,249	11,143	8,514	2,629	11,108	7,588	3,520
前年実績	11,756	9,101	2,655	12,505	9,256	3,249	11,143	8,514	2,629
前年比 (%)	106	102	122	89	92	81	100	89	134
一戸当たり面積 (m ²)	110	県	全国	111	県	全国	101	県	全国
木造率 (%)		74	47		76	45		68	45
全国戸数 (戸)	1,214,601	565,544	649,057	1,229,843	555,814	674,029	1,173,858	522,823	651,035
前年実績	1,198,295	545,133	653,162	1,214,601	565,544	649,057	1,229,843	555,814	674,029
前年比 (%)	101	104	99	101	98	104	95	94	97

	平成14年			平成15年			平成16年		
	計	木造	非木造	計	木造	非木造	計	木造	非木造
計	9,757	6,840	2,917	8,838	6,614	2,224	8,906	6,290	2,616
前年実績	11,108	7,588	3,520	9,757	6,840	2,917	8,838	6,614	2,224
前年比 (%)	88	90	83	91	97	76	101	95	118
一戸当たり面積 (m ²)	105	県	全国	106	県	全国	97	県	全国
木造率 (%)		70	44		75	45		71	46
全国戸数 (戸)	1,151,016	503,761	647,255	1,160,083	523,192	636,891	1,189,049	540,756	648,293
前年実績	1,173,858	522,823	651,035	1,151,016	503,761	647,255	1,160,083	523,192	636,891
前年比 (%)	98	96	99	101	104	98	103	103	102

	平成17年			平成18年			平成19年		
	計	木造	非木造	計	木造	非木造	計	木造	非木造
計	9,065	6,101	2,964	9,305	6,387	2,918	7,473	5,798	1,675
前年実績	8,906	6,290	2,616	9,065	6,101	2,964	9,305	6,387	2,918
前年比 (%)	102	97	113	103	105	98	80	91	57
一戸当たり面積 (m ²)	100	県	全国	98	県	全国	99	県	全国
木造率 (%)		67	44		69	43		78	48
全国戸数 (戸)	1,236,122	542,860	693,262	1,290,391	559,201	731,190	1,060,741	504,546	556,195
前年実績	1,189,049	540,756	648,293	1,236,122	542,860	693,262	1,290,391	559,201	731,190
前年比 (%)	104	100	107	104	103	105	82	90	76

	平成20年			平成21年			平成22年		
	計	木造	非木造	計	木造	非木造	計	木造	非木造
計	6,980	5,508	1,472	5,085	4,151	934	5,227	4,355	872
前年実績	7,473	5,798	1,675	6,980	5,508	1,472	5,085	4,151	934
前年比 (%)	93	95	88	73	75	63	103	105	93
一戸当たり面積 (m2)	99	県	全国	103	県	全国	107	県	全国
木造率 (%)		79	47		82	55		83	57
全国戸数 (戸)	1,093,485	516,868	576,617	788,410	430,121	358,289	813,126	460,134	352,992
前年実績	1,060,741	504,546	556,195	1,093,485	516,868	576,617	788,410	430,121	358,289
前年比 (%)	103	102	104	72	83	62	103	107	99

	平成23年			平成24年			平成25年		
	計	木造	非木造	計	木造	非木造	計	木造	非木造
計	4,898	4,127	771	7,752	6,064	1,688	9,430	6,867	2,563
前年実績	5,227	4,355	872	4,898	4,127	771	7,752	6,064	1,688
前年比 (%)	94	95	88	158	147	219	122	113	152
一戸当たり面積 (m2)	106	県	全国	101	県	全国	100	県	全国
木造率 (%)		84	56		78	55		73	56
全国戸数 (戸)	834,117	464,837	369,280	882,797	486,756	396,041	980,025	549,971	430,054
前年実績	813,126	460,134	352,992	834,117	464,837	369,280	882,797	486,756	396,041
前年比 (%)	103	101	105	106	105	107	111	113	109

	平成26年			平成27年		
	計	木造	非木造	計	木造	非木造
計	9,111	6,154	2,957	8,628	6,556	2,072
前年実績	9,430	6,867	2,563	9,111	6,154	2,957
前年比 (%)	97	90	115	95	107	70
一戸当たり面積 (m2)	96	県	全国	96	県	全国
木造率 (%)		68	55		76	55
全国戸数 (戸)	892,261	489,463	402,798	909,299	504,318	404,981
前年実績	980,025	549,971	430,054	892,261	489,463	402,798
前年比 (%)	91	89	94	102	103	101

資料 県建築住宅課「新設住宅着工統計」

(2) 新設住宅着工数の内訳（平成27年）

区分 月	岩手県						全国			
	計	内訳				前年 同月比	新設住宅着工 延床面積	前年 同月比	新設住宅 着工戸数	前年 同月比
		持家	貸家	給与住宅	分譲住宅					
1	戸 689	戸 294	戸 315	戸 1	戸 79	% 97.9	m2 62,687	% 91.0	戸 67,713	% 87.0
2	(1,235) 546	(579) 285	(526) 211	(1) 0	(129) 50	(101.2) 105.8	(115,797) 53,110	(96.2) 103.1	(135,265) 67,552	(91.7) 96.9
3	(1,916) 681	(880) 301	(828) 302	(3) 2	(205) 76	(94.8) 85.0	(180,744) 64,947	(93.6) 89.4	(205,152) 69,887	(94.6) 100.7
4	(2,658) 742	(1,270) 390	(1,162) 334	(3) 0	(223) 18	(94.2) 92.5	(252,237) 71,493	(92.6) 90.1	(280,769) 75,617	(96.1) 100.4
5	(3,383) 725	(1,694) 424	(1,426) 264	(5) 2	(258) 35	(95.9) 103.1	(327,137) 74,900	(95.9) 109.1	(352,489) 71,720	(97.9) 105.8
6	(4,270) 887	(2,164) 470	(1,805) 379	(6) 1	(295) 37	(99.1) 113.4	(409,523) 82,386	(98.2) 108.5	(440,607) 88,118	(101.1) 116.3
7	(4,996) 726	(2,538) 374	(2,130) 325	(9) 3	(319) 24	(100.8) 112.2	(479,245) 69,722	(99.2) 105.6	(518,870) 78,263	(102.0) 107.4
8	(5,848) 852	(2,912) 374	(2,517) 387	(12) 3	(407) 88	(100.8) 100.9	(556,763) 77,518	(98.7) 95.7	(599,125) 80,255	(102.9) 108.8
9	(6,511) 663	(3,328) 416	(2,735) 218	(15) 3	(433) 26	(99.0) 85.2	(624,561) 67,798	(97.2) 86.0	(676,997) 77,872	(102.8) 102.6
10	(7,175) 664	(3,719) 391	(2,964) 229	(18) 3	(474) 41	(93.1) 58.9	(692,120) 67,559	(93.5) 69.4	(754,150) 77,153	(102.3) 97.5
11	(7,948) 773	(4,138) 419	(3,286) 322	(27) 9	(497) 23	(95.1) 118.9	(766,363) 74,243	(95.6) 119.9	(833,847) 79,697	(102.2) 101.7
12	(8,628) 680	(4,425) 287	(3,634) 348	(28) 1	(541) 44	(94.7) 89.8	(826,921) 60,558	(94.7) 85.6	(909,299) 75,452	(101.9) 98.7
計	8,628	4,425	3,634	28	541		826,921		909,299	
前年比	94.7	98.3	98.2	21.4	69.6		94.7		101.9	
増減	△ 483	△ 76	△ 68	△ 103	△ 236		△ 45,850		17,038	

注：（ ）内は累計である