

# 毎月勤労統計調査地方調査結果

～岩手県の賃金、労働時間及び雇用の動き～

令和8年2月分

～毎月勤労統計調査(通称「毎勤」)とは～

## <どんな調査か>

- ・大正12年に始まり100年以上の歴史を持つ統計調査です。
- ・国の重要な統計を作成する調査として、統計法に基づく「基幹統計調査」に指定されています。
- ・主として、労働者の賃金、労働時間及び労働者数を調べています。

## <どのように利用されているか>

- ・労使間における労働時間、給与等の改定の基礎資料として使われます。
- ・失業給付(基本手当)、労働者災害補償(休業補償)の額の改訂に使われます。  
(注:雇用保険法第18条、労働基準法第76条)
- ・国民(県民)経済計算の推計に使われます。
- ・その他あらゆる労働、経済問題の基礎資料に使われ、また日本の労働事情の海外への紹介、国連への報告などにも使われています。

令和8年4月28日

岩手県ふるさと振興部

## 毎月勤労統計調査地方調査の説明

### 1 調査の目的

この調査は、統計法に基づく基幹統計で、岩手県における毎月の賃金、労働時間及び雇用についての変動を明らかにすることを目的としています。

### 2 調査の対象

この調査は、日本標準産業分類（平成25年10月改訂）に定める鉱業、採石業、砂利採取業、建設業、製造業、電気・ガス・熱供給・水道業、情報通信業、運輸業、郵便業、卸売業、小売業、金融業、保険業、不動産業、物品賃貸業、学術研究、専門・技術サービス業、宿泊業、飲食サービス業、生活関連サービス業、娯楽業（その他の生活関連サービス業のうち家事サービス業を除く）、教育、学習支援業、医療、福祉、複合サービス事業、サービス業（他に分類されないもの）（外国公務を除く）に属し、常時5人以上の常用労働者を雇用する事業所のうち厚生労働大臣が指定した約600事業所を対象として調査を行っています。

### 3 調査方法等

#### 第一種事業所（常用労働者30人以上規模の事業所）

事業所母集団データベースの最新の年次フレームによる全数名簿を母集団として、産業、規模別に区分けし、所定の抽出率で無作為に調査対象事業所を抽出しています。また、従来の2～3年に一度行う総入替え方式から、毎年1月分調査時に行う部分入替え方式に平成30年の調査から変更されています。

調査票については、事業主が記入して郵送により提出する方式のほか、インターネット回線を利用したオンライン方式によっても提出が可能となっています。

#### 第二種事業所（常用労働者5～29人規模の事業所）

経済センサスの調査区を用いて設定した毎勤第二種基本調査区から、一定数の調査区を選定したうえで5～29人規模の事業所名簿を作成し、その中から産業別に所定の抽出率で事業所を抽出し、第二種事業所として指定しています。

調査については、統計調査員が調査対象事業所を訪問し調査票を作成する実地調査のほか、インターネット回線を利用したオンライン方式によっても調査票の提出が可能となっています。

### 4 調査事項の説明

#### (1) 現金給与額

##### 現金給与額とは

所得税、社会保険料、組合費等を差し引く前の総額のことです。

##### きまって支給する給与とは

労働契約、労働協約あるいは事業所の給与規則等によってあらかじめ定められている支給条件、算定方法によって支給される給与のことで、超過労働給与（超過勤務手当）、毎月支給される住宅手当、通勤手当などを含みます。「所定内給与」と「超過労働給与（所定外給与）」の合計額です。

##### 所定内給与とは

きまって支給する給与のうち超過労働給与以外のものです。超過労働給与（所定外給与）とは、所定の労働時間を超える労働に対して支給される給与や、休日労働、深夜労働に対して支給する給与のことであり、時間外手当、早朝出勤手当、休日出勤手当、深夜手当等です。

##### 特別に支払われた給与とは

一時的または突発的理由に基づいて、あらかじめ定められた契約や規則等によらないで労働者に現実に支払われた給与や、あらかじめ支給条件、算定方法等が定められていても、その給与の算定が3か月を超える期間ごとに行われるものを言います。具体的には、賞与のほか、定昇・ベースアップの差額追給分、3か月を超える期間で支給される通勤手当などをいいます。

##### 現金給与総額とは

「きまって支給する給与」と「特別に支払われた給与」の合計額です。

#### (2) 出勤日数

労働者が業務遂行のため実際に出勤した日数のことです。有給でも事業所に出勤しない日は出勤日にはなりません、1日のうち1時間でも就業すれば出勤日となります。

### (3) 実労働時間

#### 実労働時間数とは

調査期間中に労働者が実際に労働した時間数のことで、休憩時間は除かれます。鉱業の坑内夫の休憩時間や運輸関係労働者等のいわゆる手待時間は含めますが、本来の職務外として行われる宿日直の時間数は含めません。

#### 所定内労働時間数とは

事業所の就業規則で定められた正規の始業時刻と終業時刻との間から休憩時間を差し引いた実労働時間数のことです。

#### 所定外労働時間とは

早出、残業、臨時の呼出、休日出勤等の実労働時間のことです。

#### 総実労働時間数とは

「所定内労働時間数」と「所定外労働時間数」との合計です。

### (4) 常用労働者

#### 常用労働者とは

事業所に雇われて働いている人で次のいずれかに該当する人です。（平成30年1月分調査から常用労働者の定義が変更されました。）

- ア 期間を定めずに雇われている人
- イ 1か月以上の期間を定めて雇われている人

#### パートタイム労働者とは

常用労働者のうち次のいずれかに該当する人です。

- ア 1日の所定労働時間が一般の労働者よりも短い人
- イ 1日の所定労働時間が一般の労働者と同じで1週の所定労働日数が一般の労働者よりも少ない人

#### 一般労働者とは

常用労働者のうち「パートタイム労働者」以外の人です。

#### パートタイム労働者比率とは

常用労働者に占めるパートタイム労働者の割合のことです。

# 利用上の注意

- この調査結果の数値は、調査事業所からの報告を基にして本県の規模5人以上のすべての事業所に  
対応するよう復元して算定したものです。
- この調査の30人以上の事業所については、従来の2～3年に一度行う総入替え方式から、毎年1月  
分調査時に行う部分入替え方式に平成30年分の調査から変更しました。  
従来の総入替え方式においては、入替え時に一定の断層が生じていたため、賃金、労働時間指数と  
その増減率については過去に遡った改訂を行っていましたが、部分入替え方式導入により断層は縮小  
することから、過去に遡った改訂は行っていません。
- 令和6年1月調査において、労働者数推計を当時利用できる最新のデータ（令和3年経済センサス  
—活動調査）に基づき更新（ベンチマーク更新）しました。ベンチマーク更新に伴い常用雇用指数及  
びその前年同月比等は、過去に遡って改訂しています。賃金、労働時間及びパートタイム労働者比率  
の令和6年（1月分新集計以降）の前年同月比等については、令和5年にベンチマーク更新を実施し  
た参考値を作成し、この参考値と令和6年の値を比較することにより、ベンチマーク更新の影響を取  
り除いて算出しているため、指数から算出した場合と一致しません。  
（参考）<https://www.mhlw.go.jp/toukei/list/dl/maikin-kaisetsu-20240408.pdf>
- 指数の基準時を2015年（平成27年）から2020年（令和2年）に更新する基準時更新を行い、令和4  
年1月分新集計公表時から、令和2年平均を100とする令和2年基準としました。  
これに伴い、令和4年1月分以降と比較できるように、令和3年12月分までの指数を令和2年平均  
が100となるように改訂しました。  
令和3年12月分までの増減率は、一部を除き、改訂前の指数で計算しているため、改訂後の指数で  
計算した場合と必ずしも一致しません。
- 前年同月比等の増減率は指数等により算出しており、実数で計算した場合と必ずしも一致しませ  
ん。  
既に公表した実数については前述の改訂に際して過去に遡って修正していないため、時系列で比較  
を行う場合は、原則としてこの指数によって行ってください。
- 平成29年1月分結果から、平成25年10月に改訂された日本標準産業分類に基づき公表しています。
- 調査事業所が少ないため調査結果を秘匿している産業もありますが、「調査産業計」には含めて集  
計しています。
- 統計表（実数表）の各一括部分の内容は以下のとおりです。

表 示	内 容
M一括分	産業大分類M「宿泊業、飲食サービス業」のうち 「M76 飲食店」及び「M77 持ち帰り・配達飲食サービス業」
P一括分	産業大分類P「医療、福祉」のうち 「P84 保健衛生」及び「P85 社会保険・社会福祉・介護事業」
R一括分	産業大分類Rサービス業（他に分類されないもの）のうち 「R88 廃棄物処理業」、「R89 自動車整備業」、「R90 機械等修理業（別掲を除く）」、「R91 職業紹介・労働者派遣業」、「R93 政治・経済・文化団体」、「R94 宗教」及び「R95 その他のサービス業」

- 統計表中符号の用法は次のとおりです。  
「—」 → 該当数値なし  
「0」 → 単位未満  
「▲」 → マイナス（負）  
「X」 → 調査事業所が少ないため秘匿

※この調査結果を利用して印刷物等を刊行した場合は、1部を送付くださるようお願いいたします。

《問い合わせ先》

〒020-8570 岩手県盛岡市内丸10番1号

岩手県ふるさと振興部調査統計課経済統計担当

T E L 019-629-5306

F A X 019-629-5309

# 目 次

## I 調査結果の概要

### 1 賃金の動き

- (1) 事業所規模 5 人以上（調査産業計） 1
- (2) 事業所規模30人以上（調査産業計） 1

### 2 労働時間の動き

- (1) 事業所規模 5 人以上（調査産業計） 3
- (2) 事業所規模30人以上（調査産業計） 3

### 3 雇用の動き

- (1) 事業所規模 5 人以上（調査産業計） 5
- (2) 事業所規模30人以上（調査産業計） 5

## II 統計表

### 1 指数表

第1表	規模、産業別名目賃金指数（現金給与総額）	7
第2表	規模、産業別実質賃金指数（現金給与総額）	8
第3表	規模、産業別名目賃金指数（きまって支給する給与）	9
第4表	規模、産業別実質賃金指数（きまって支給する給与）	10
第5表	規模、産業別名目賃金指数（所定内給与）	11
第6表	規模、産業別労働時間指数（総実労働時間）	12
第7表	規模、産業別労働時間指数（所定内労働時間）	13
第8表	規模、産業別労働時間指数（所定外労働時間）	14
第9表	規模、産業別常用雇用指数	15
第10表	規模、産業別パートタイム労働者比率	16

### 2 実数表

第11表	産業、男女別常用雇用労働者の1人平均月間現金給与額	17
第12表	産業、男女別常用雇用労働者の1人平均月間出勤日数及び実労働時間	19
第13表	産業、男女別の前調査期間末、増加、減少及び本調査期間末常用労働者数	21
第14表	産業、就業形態別の常用雇用労働者1人平均月間現金給与額	23
第15表	産業、就業形態別の常用雇用労働者1人平均月間出勤日数及び実労働時間	25
第16表	産業、就業形態別の前調査期間末、増加、減少及び本調査期間末常用労働者数	27
第17表	事業所規模、男女別常用雇用労働者の1人平均月間現金給与額	29
第18表	事業所規模、男女別常用雇用労働者の1人平均月間出勤日数及び実労働時間	29

## III 参考資料

- 1 全国・岩手県の結果 30
- 2 令和7年年末賞与支給状況(岩手県) 30

# I 調査結果の概要

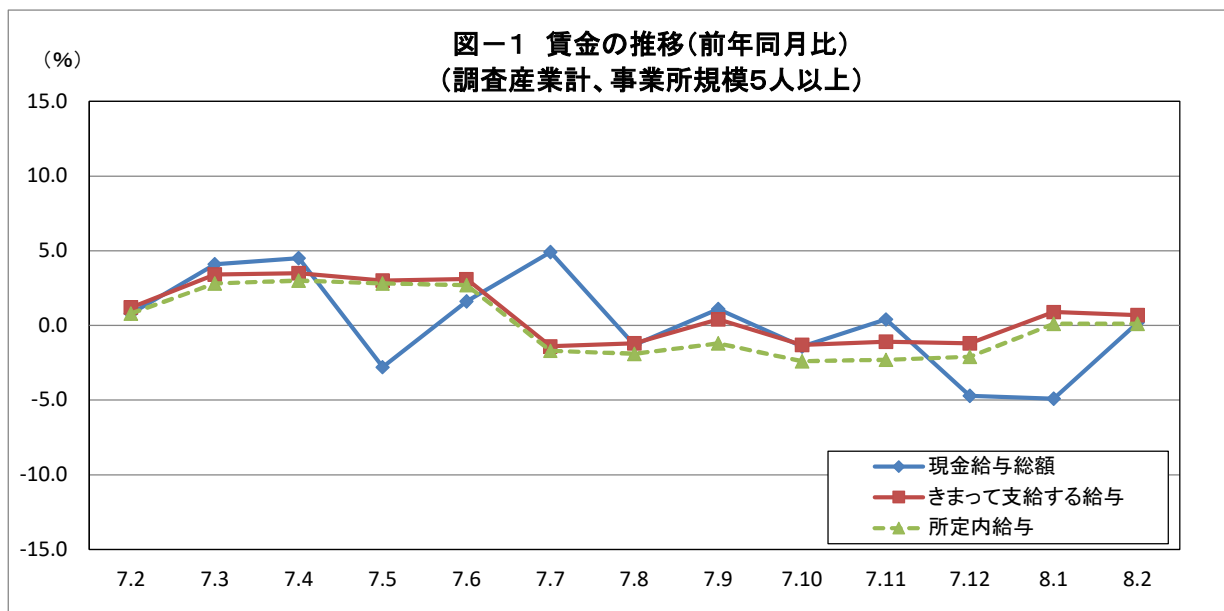
## 1 賃金の動き

### (1) 事業所規模5人以上(調査産業計)

2月分の1人平均現金給与総額は、規模5人以上の事業所で250,538円、前年同月比0.2%増となりました。

このうち、きまって支給する給与は248,451円、前年同月比0.7%増となりました。

きまって支給する給与のうち所定内給与は230,297円、前年同月比0.1%増となりました。



### (2) 事業所規模30人以上(調査産業計)

2月分の1人平均現金給与総額は、規模30人以上の事業所で270,481円、前年同月比4.7%増となりました。

このうち、きまって支給する給与は268,548円、前年同月比4.8%増となりました。

きまって支給する給与のうち所定内給与は244,128円、前年同月比3.5%増となりました。

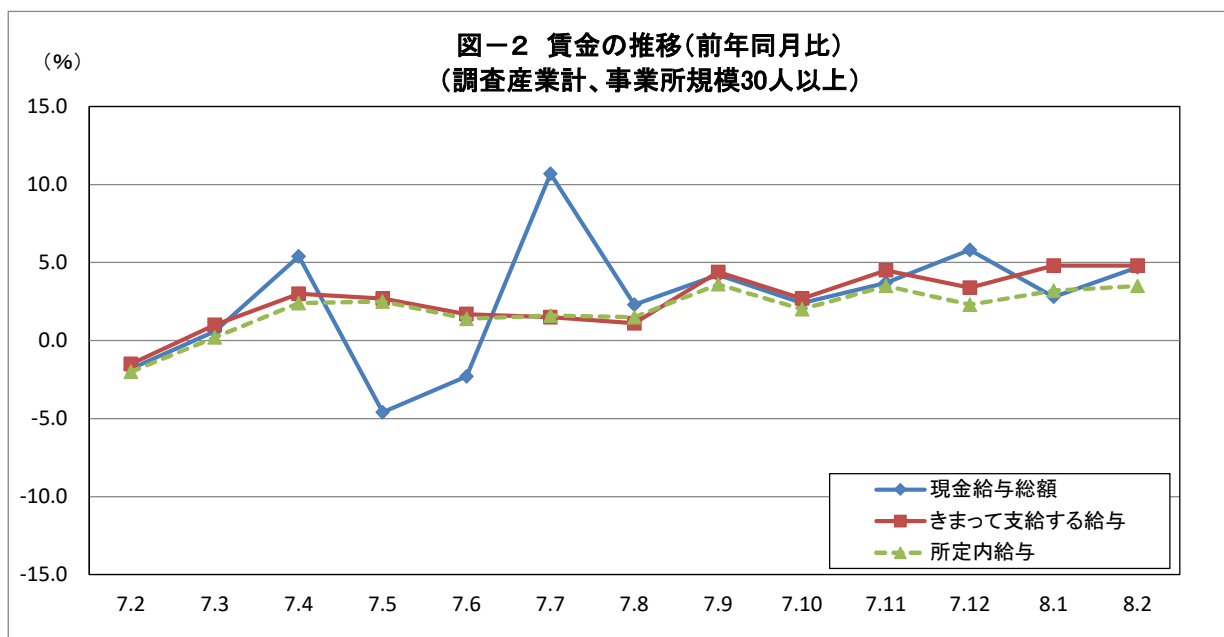


表1 一人平均月間現金給与額

規 模	産 業	現金給与総額							
		前年同月比		きまって支給する給与				特別に支払われた給与	
		円	%	円	%	所定内給与		円	円
5 人 以 上	調査産業計	250,538	0.2	248,451	0.7	230,297	0.1	2,087	▲ 908
	鉱業、採石業、砂利採取業	x	x	x	x	x	x	x	x
	建設業	316,035	0.6	314,808	0.6	289,023	1.1	1,227	269
	製造業	270,787	3.6	268,553	2.7	239,583	2.1	2,234	2,030
	電気・ガス・熱供給・水道業	516,862	13.9	516,500	13.8	485,127	22.3	362	139
	情報通信業	308,813	▲ 12.3	308,253	▲ 11.8	283,685	▲ 10.9	560	▲ 2,507
	運輸業、郵便業	268,356	14.8	267,641	16.4	221,534	5.7	715	▲ 2,818
	卸売業、小売業	183,887	▲ 10.4	181,716	▲ 8.4	176,281	▲ 6.9	2,171	▲ 4,674
	金融業、保険業	304,192	▲ 12.1	304,191	▲ 11.9	298,172	▲ 10.8	1	▲ 393
	不動産業、物品賃貸業	338,365	▲ 23.8	336,981	▲ 24.0	304,166	▲ 24.1	1,384	974
	学術研究、専門・技術サービス業	308,436	▲ 13.6	307,936	▲ 13.6	292,526	▲ 7.4	500	▲ 313
	宿泊業、飲食サービス業	138,458	9.6	135,728	7.7	127,462	6.2	2,730	2,419
	生活関連サービス業、娯楽業	174,104	▲ 11.2	172,674	▲ 10.4	167,257	▲ 11.7	1,430	▲ 1,664
	教育、学習支援業	326,040	▲ 6.5	318,658	▲ 5.0	314,758	▲ 5.2	7,382	▲ 6,082
	医療、福祉	277,030	10.6	275,064	10.6	255,157	9.2	1,966	208
	複合サービス事業	299,343	▲ 1.9	298,352	▲ 1.8	292,882	1.8	991	▲ 504
サービス業(他に分類されないもの)	226,172	0.8	225,107	1.1	210,186	2.2	1,065	▲ 640	
30 人 以 上	調査産業計	270,481	4.7	268,548	4.8	244,128	3.5	1,933	22
	鉱業、採石業、砂利採取業	x	x	x	x	x	x	x	x
	建設業	310,233	▲ 3.7	309,310	▲ 4.1	281,616	▲ 4.4	923	923
	製造業	295,622	8.0	292,722	7.0	256,218	5.5	2,900	2,790
	電気・ガス・熱供給・水道業	501,453	7.1	500,820	7.0	446,586	7.7	633	254
	情報通信業	319,924	▲ 14.3	319,165	▲ 13.7	288,611	▲ 14.3	759	▲ 3,168
	運輸業、郵便業	268,997	26.2	267,722	29.5	224,829	25.0	1,275	▲ 4,919
	卸売業、小売業	180,720	11.9	180,690	11.9	172,701	11.0	30	30
	金融業、保険業	341,072	▲ 6.2	341,070	▲ 6.1	333,659	▲ 4.9	2	2
	不動産業、物品賃貸業	299,208	▲ 9.9	298,857	▲ 9.7	291,103	▲ 9.0	351	▲ 855
	学術研究、専門・技術サービス業	354,607	3.7	353,402	3.4	334,151	2.9	1,205	1,205
	宿泊業、飲食サービス業	134,164	8.9	134,164	9.0	126,724	8.1	0	▲ 104
	生活関連サービス業、娯楽業	160,413	12.9	159,483	23.9	149,250	21.8	930	▲ 12,440
	教育、学習支援業	343,828	3.7	331,904	2.8	326,396	2.6	11,924	2,965
	医療、福祉	308,402	2.8	307,677	3.4	278,647	1.2	725	▲ 1,754
	複合サービス事業	x	x	x	x	x	x	x	x
サービス業(他に分類されないもの)	205,970	▲ 4.2	204,748	▲ 4.1	190,288	▲ 2.0	1,222	▲ 255	

※前年同月比は指数により計算しています。

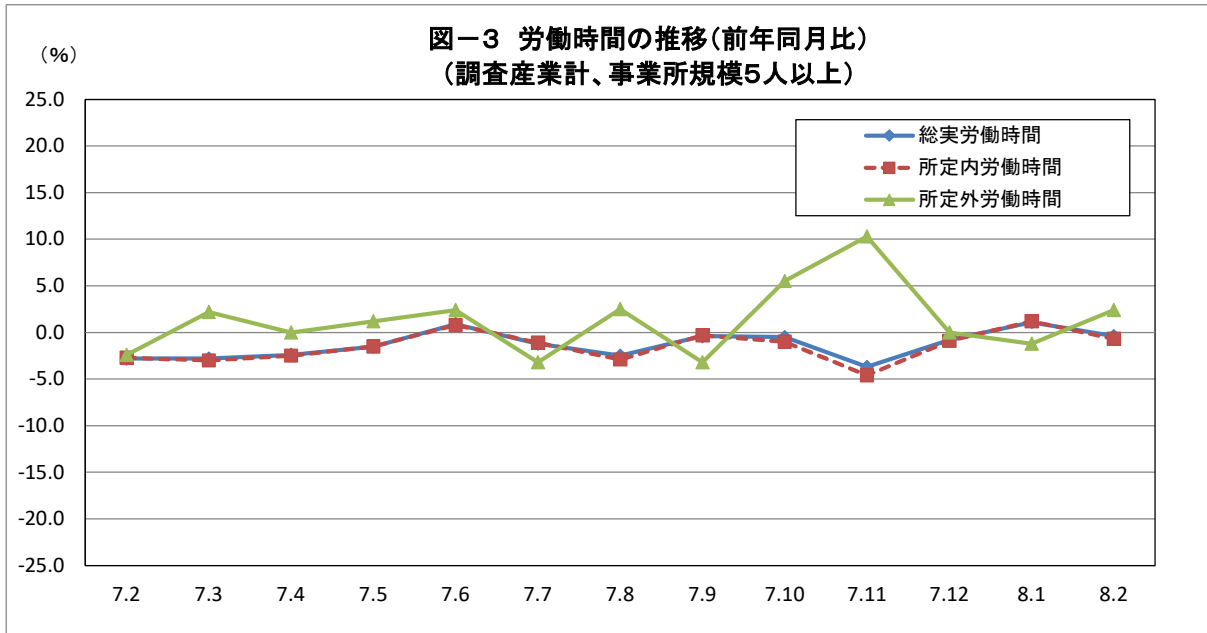
## 2 労働時間の動き

### (1) 事業所規模5人以上(調査産業計)

2月分の1人平均総実労働時間は、規模5人以上の事業所で135.6時間、前年同月比0.4%減となりました。

このうち、所定内労働時間は127時間、前年同月比0.7%減となりました。

所定外労働時間は8.6時間、前年同月比2.4%増となりました。



### (2) 事業所規模30人以上(調査産業計)

2月分の1人平均総実労働時間は、規模30人以上の事業所で137.8時間、前年同月比0.9%減となりました。

このうち、所定内労働時間は127.5時間、前年同月比1.0%減となりました。

所定外労働時間は10.3時間、前年同月比0.0%の増減なしとなりました。

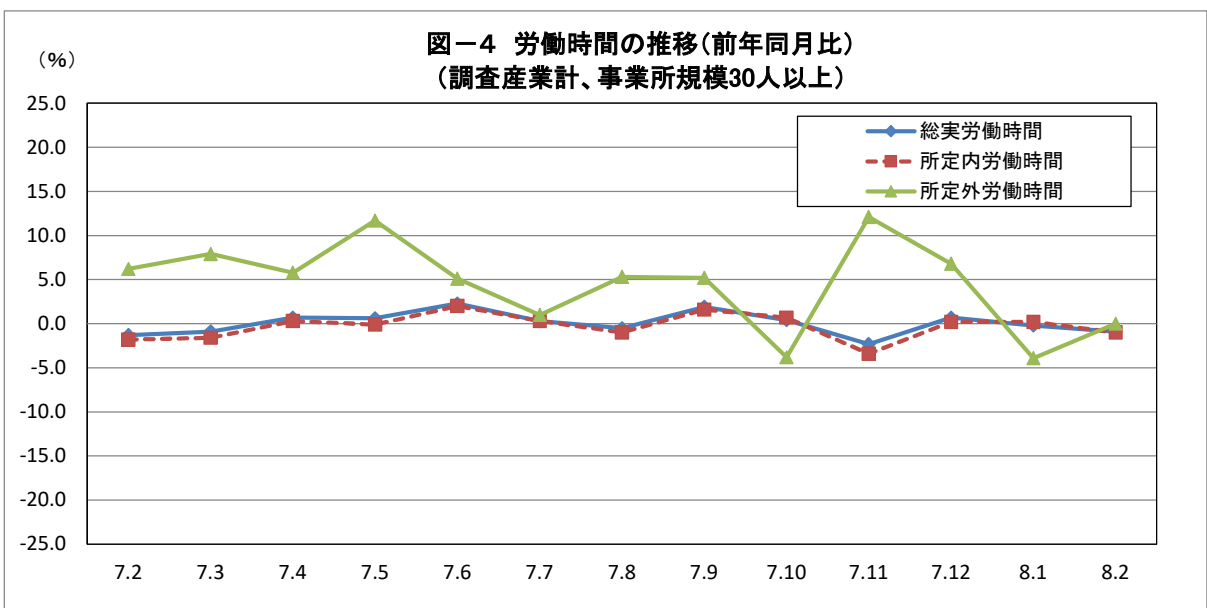


表2 一人平均月間出勤日数及び労働時間数

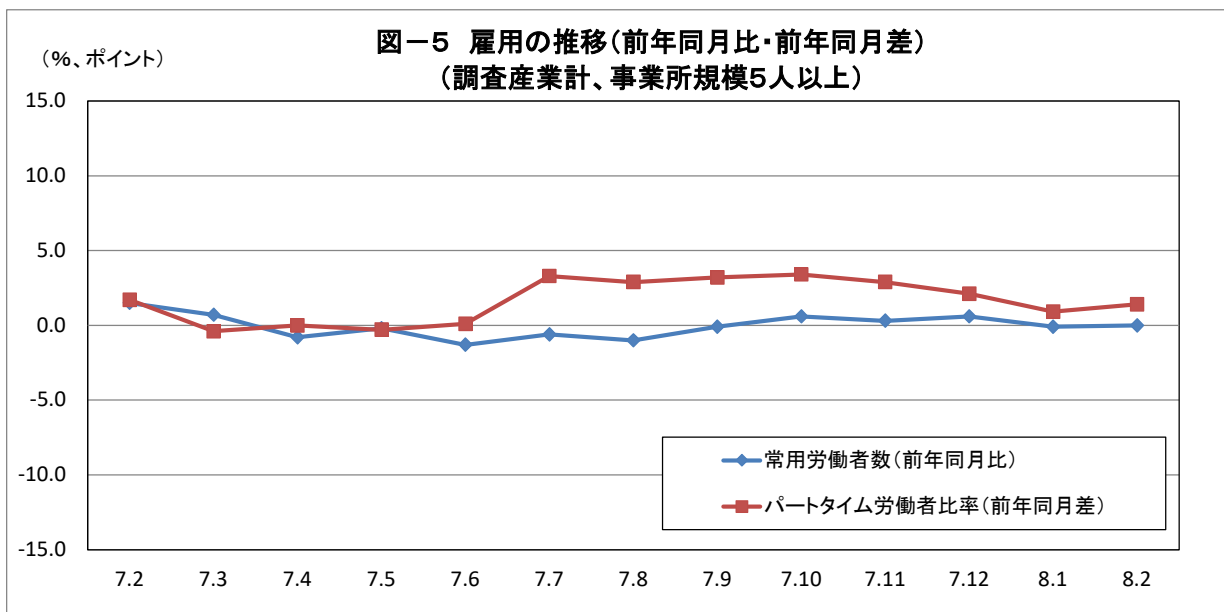
規模	産業	出勤日数		総実労働時間数					
						所定内労働時間		所定外労働時間	
		前 同	年 月 差	前 同	年 月 比	時間	%	時間	%
5 人 以 上	調査産業計	18.0	0.1	135.6	▲ 0.4	127.0	▲ 0.7	8.6	2.4
	鉱業、採石業、砂利採取業	x	x	x	x	x	x	x	x
	建設業	19.9	▲ 1.3	160.2	▲ 3.0	147.0	▲ 3.2	13.2	▲ 0.8
	製造業	18.6	▲ 0.4	151.9	▲ 3.2	138.6	▲ 4.5	13.3	10.8
	電気・ガス・熱供給・水道業	17.0	▲ 0.2	144.4	2.6	128.8	1.2	15.6	17.3
	情報通信業	18.1	0.5	150.1	3.1	139.2	7.5	10.9	▲ 32.7
	運輸業、郵便業	18.8	0.0	155.7	7.8	135.9	2.6	19.8	66.7
	卸売業、小売業	18.4	▲ 0.2	126.8	▲ 2.1	122.3	▲ 1.2	4.5	▲ 22.5
	金融業、保険業	16.8	▲ 0.8	123.6	▲ 10.8	119.3	▲ 10.3	4.3	▲ 21.8
	不動産業、物品賃貸業	18.7	0.4	154.5	▲ 2.0	138.1	▲ 1.5	16.4	▲ 5.2
	学術研究、専門・技術サービス業	17.1	▲ 1.4	131.3	▲ 8.1	123.1	▲ 6.6	8.2	▲ 26.1
	宿泊業、飲食サービス業	15.1	0.7	101.7	8.0	95.5	6.8	6.2	29.2
	生活関連サービス業、娯楽業	18.5	1.9	121.7	5.3	118.2	4.4	3.5	45.7
	教育、学習支援業	16.0	0.5	124.9	1.4	115.3	1.9	9.6	▲ 3.9
	医療、福祉	17.9	0.7	131.4	1.1	126.6	1.8	4.8	▲ 15.8
	複合サービス事業	16.9	▲ 0.9	134.8	▲ 4.4	132.6	▲ 2.2	2.2	▲ 58.5
	サービス業(他に分類されないもの)	17.9	0.1	134.1	▲ 1.3	126.8	0.0	7.3	▲ 18.9
30 人 以 上	調査産業計	17.8	0.0	137.8	▲ 0.9	127.5	▲ 1.0	10.3	0.0
	鉱業、採石業、砂利採取業	x	x	x	x	x	x	x	x
	建設業	19.4	▲ 2.9	159.9	▲ 10.3	145.9	▲ 10.1	14.0	▲ 12.5
	製造業	18.4	▲ 0.3	158.3	0.2	141.6	▲ 2.0	16.7	24.7
	電気・ガス・熱供給・水道業	16.2	0.3	134.6	5.3	121.0	5.0	13.6	7.1
	情報通信業	18.2	0.7	152.7	4.2	139.5	8.2	13.2	▲ 25.4
	運輸業、郵便業	18.4	0.2	147.6	8.0	129.9	9.0	17.7	1.1
	卸売業、小売業	18.5	0.8	124.2	7.2	118.0	6.8	6.2	12.7
	金融業、保険業	17.1	▲ 0.4	129.8	▲ 6.0	126.1	▲ 4.4	3.7	▲ 39.4
	不動産業、物品賃貸業	17.8	▲ 0.1	141.7	▲ 2.4	133.5	▲ 0.6	8.2	▲ 24.7
	学術研究、専門・技術サービス業	17.0	▲ 0.5	134.7	▲ 1.7	126.2	▲ 2.8	8.5	19.7
	宿泊業、飲食サービス業	15.2	0.7	103.6	9.2	97.4	8.2	6.2	26.5
	生活関連サービス業、娯楽業	15.6	0.9	105.3	14.5	98.8	14.9	6.5	10.2
	教育、学習支援業	15.2	0.2	115.7	▲ 0.1	108.0	1.7	7.7	▲ 19.8
	医療、福祉	17.9	0.3	134.1	▲ 5.1	128.3	▲ 4.0	5.8	▲ 24.7
	複合サービス事業	x	x	x	x	x	x	x	x
	サービス業(他に分類されないもの)	17.5	▲ 0.1	127.8	▲ 6.8	120.3	▲ 4.9	7.5	▲ 28.6

※前年同月比は指数により計算しています。

### 3 雇用の動き

#### (1) 事業所規模5人以上(調査産業計)

2月分の常用労働者数は、規模5人以上の事業所で423,253人、前年同月比0.0%の増減なしとなりました。このうち、製造業の常用労働者数は76,684人、前年同月比2.2%増となりました。また、卸売業・小売業の常用労働者は75,140人、前年同月比0.7%増となりました。パートタイム労働者比率は28.5%、前年同月差1.4ポイント増となりました。



#### (2) 事業所規模30人以上(調査産業計)

2月分の常用労働者数は、規模30人以上の事業所で227,659人、前年同月比3.0%減となりました。このうち、製造業の常用労働者数は59,115人、前年同月比2.8%減となりました。また、卸売業・小売業の常用労働者は27,118人、前年同月比1.7%減となりました。パートタイム労働者比率は26.3%、前年同月差1.0ポイント増となりました。

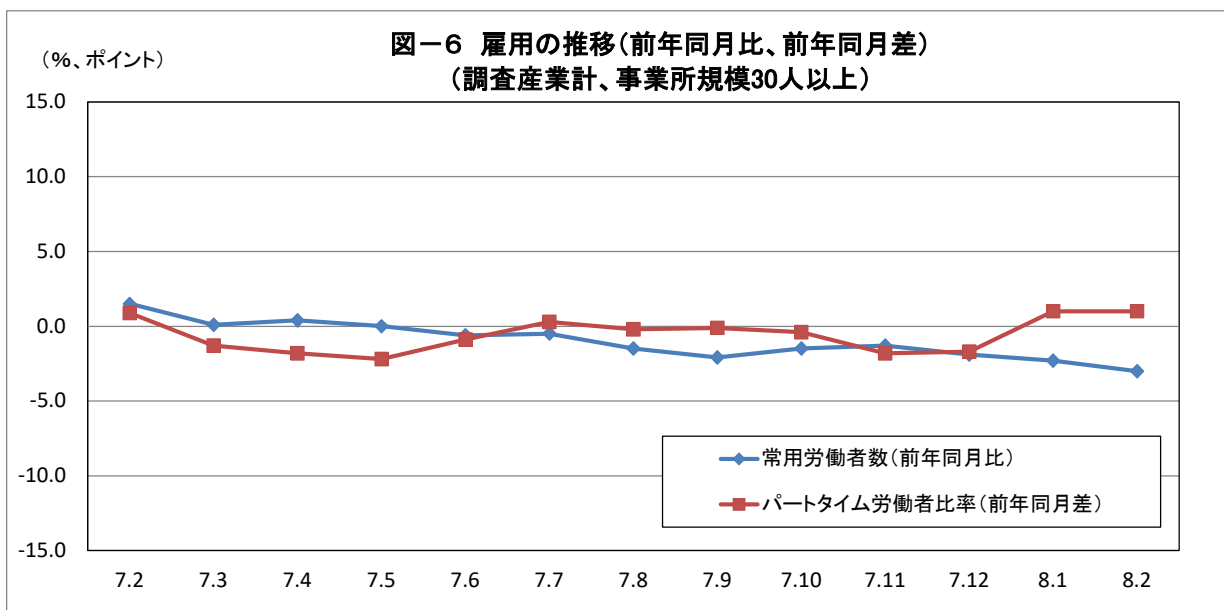


表3 常用労働者数及び労働異動率

規 模	産 業	本月末常用労働者数		労働異動率				パートタイム労働者比率	
				入職率		離職率			
		前 年 同 月 比	前 年 同 月 差	前 年 同 月 差	前 年 同 月 差	前 年 同 月 差	前 年 同 月 差		
5 人 以 上	調査産業計	423,253	0.0	1.07	▲ 0.33	1.30	0.09	28.5	1.4
	鉱業、採石業、砂利採取業	x	x	x	x	x	x	x	x
	建設業	32,431	5.0	0.49	▲ 0.05	0.30	▲ 0.25	2.1	▲ 2.4
	製造業	76,684	2.2	0.45	▲ 0.28	0.83	▲ 0.09	17.9	8.8
	電気・ガス・熱供給・水道業	x	x	x	x	x	x	x	x
	情報通信業	3,252	▲ 13.9	0.49	0.49	0.80	0.33	3.8	▲ 3.9
	運輸業、郵便業	27,124	1.0	0.04	▲ 2.07	0.11	▲ 1.22	22.5	▲ 6.8
	卸売業、小売業	75,140	0.7	1.34	▲ 0.49	1.19	▲ 1.47	54.0	9.6
	金融業、保険業	10,230	▲ 4.6	0.05	▲ 1.82	0.15	▲ 0.45	10.3	▲ 2.0
	不動産業、物品賃貸業	4,236	10.0	0.50	0.30	0.05	▲ 4.76	23.8	19.5
	学術研究、専門・技術サービス業	7,917	▲ 4.5	0.63	0.51	2.70	2.68	15.9	▲ 1.4
	宿泊業、飲食サービス業	30,186	▲ 0.2	5.24	1.37	3.24	1.35	63.3	▲ 4.2
	生活関連サービス業、娯楽業	15,341	▲ 1.9	2.55	2.03	7.69	6.89	36.5	▲ 11.3
	教育、学習支援業	24,360	▲ 1.3	0.06	▲ 1.41	1.50	1.08	28.3	6.9
	医療、福祉	79,264	▲ 0.7	0.77	▲ 0.39	0.92	0.45	23.6	▲ 2.4
	複合サービス事業	2,669	▲ 48.1	0.00	▲ 1.09	0.67	▲ 3.50	5.5	▲ 5.7
サービス業(他に分類されないもの)	32,308	1.8	1.05	▲ 0.53	0.83	0.12	17.5	▲ 6.4	
30 人 以 上	調査産業計	227,659	▲ 3.0	0.69	▲ 0.62	1.24	▲ 0.01	26.3	1.0
	鉱業、採石業、砂利採取業	x	x	x	x	x	x	x	x
	建設業	12,470	▲ 1.7	0.50	▲ 0.84	0.28	▲ 0.12	1.6	0.1
	製造業	59,115	▲ 2.8	0.59	0.18	0.84	▲ 0.05	12.9	7.0
	電気・ガス・熱供給・水道業	1,103	▲ 2.9	0.00	0.00	0.00	0.00	3.7	▲ 0.7
	情報通信業	2,399	▲ 18.5	0.66	0.66	1.08	0.47	3.9	▲ 3.4
	運輸業、郵便業	15,221	▲ 0.5	0.07	▲ 2.86	0.20	▲ 2.13	37.1	▲ 10.1
	卸売業、小売業	27,118	▲ 1.7	1.26	0.03	2.38	▲ 0.10	65.3	▲ 4.8
	金融業、保険業	4,292	2.4	0.12	▲ 2.39	0.35	0.01	15.9	3.6
	不動産業、物品賃貸業	1,304	▲ 2.9	1.63	1.03	0.16	0.09	14.5	2.2
	学術研究、専門・技術サービス業	3,321	▲ 3.4	0.00	▲ 0.29	0.12	0.06	18.2	4.2
	宿泊業、飲食サービス業	12,088	▲ 4.0	2.02	▲ 1.31	4.01	0.89	63.0	▲ 3.6
	生活関連サービス業、娯楽業	3,654	1.9	1.77	0.29	0.99	▲ 2.45	57.7	▲ 14.0
	教育、学習支援業	13,709	▲ 6.0	0.11	▲ 2.39	2.64	1.92	31.1	3.4
	医療、福祉	49,545	▲ 0.6	0.45	▲ 0.85	0.85	0.10	17.1	0.6
	複合サービス事業	x	x	x	x	x	x	x	x
サービス業(他に分類されないもの)	21,106	1.6	1.03	▲ 0.29	1.15	0.07	21.7	2.0	

※前年同月比は指数により計算しています。

## Ⅱ 統計表

### 1 指数表

第1表 規模、産業別名目賃金指数(現金給与総額)

(令和2年平均=100)

規模	年	月	調査		採石業、 砂利採取業	建設業	製造業	対前年 (同月)比	電気・ガス・ 水道業	情報通 信業	運輸業、 郵便業	卸売業、 小売業	金融業、 保険業	不動産業、 物品賃貸業	学術研究、 専門・技術 サービス業	宿泊業、 飲食サ ービス業	生活関連 サービス業、 学 習	医療、 福祉	複合サ ービス 業	サービス業 (他に分類さ れないもの)	
			産業計	対前年 (同月)比																	
5 人 以 上	令和	5年	103.1	▲ 0.4	90.5	102.3	105.8	2.4	99.5	112.5	94.2	108.3	117.3	109.2	91.8	91.8	82.3	115.9	103.9	114.5	103.7
		6年	109.1	4.6	x	111.2	112.9	3.5	105.9	109.6	104.0	109.9	123.1	100.7	99.3	103.9	105.4	107.7	112.0	117.4	110.6
		7年	109.5	0.4	x	123.3	117.2	3.8	129.9	109.6	94.2	96.2	123.9	224.4	121.6	114.1	105.1	109.8	105.4	115.9	117.6
	7年	2月	89.6	0.8	x	96.5	91.8	0.7	98.5	86.1	72.1	88.5	93.3	183.4	96.9	100.7	103.1	87.6	85.6	94.6	98.8
		3月	96.6	4.1	x	101.4	98.2	3.7	102.4	106.3	83.3	90.8	105.5	351.0	107.3	106.1	101.0	87.1	93.9	97.3	104.3
		4月	95.0	4.5	x	114.9	97.4	6.2	100.3	84.9	87.3	92.8	93.4	193.1	115.7	107.0	100.9	85.0	88.4	89.5	103.2
		5月	94.2	▲ 2.8	x	93.4	97.4	6.1	95.8	82.9	82.7	92.6	144.5	195.0	95.3	109.3	101.8	83.3	88.9	112.8	99.9
		6月	152.9	1.6	x	125.2	157.0	5.8	268.9	175.0	102.2	102.2	277.3	525.4	204.7	135.4	129.4	244.4	140.3	211.3	150.8
		7月	126.5	4.9	x	187.8	155.2	7.6	98.7	122.5	119.6	118.6	94.7	189.1	91.3	112.7	100.8	76.6	120.1	104.8	144.3
		8月	94.4	▲ 1.3	x	121.9	99.3	▲ 3.8	99.0	89.2	81.4	84.6	96.4	158.3	126.0	113.0	100.6	76.2	88.1	95.6	110.4
		9月	90.3	1.1	x	99.7	95.2	2.3	93.2	82.9	81.3	86.7	97.2	153.2	93.6	110.9	93.3	75.7	88.2	89.8	101.5
		10月	90.4	▲ 1.4	x	98.2	95.5	2.7	95.8	88.1	80.1	87.1	89.4	168.8	91.5	105.6	99.0	78.7	88.2	90.4	102.7
		11月	97.6	0.4	x	119.3	99.2	▲ 6.3	193.2	96.1	90.9	89.0	89.7	136.0	136.5	107.6	94.8	78.7	94.9	121.4	106.3
		12月	191.2	▲ 4.7	x	222.7	225.1	9.9	211.4	212.5	145.1	132.5	197.1	244.4	194.6	149.6	134.9	261.6	193.8	189.0	183.6
		8年	1月	91.1	▲ 4.9	x	98.7	97.1	1.7	109.4	84.0	85.7	83.9	92.0	144.4	83.4	111.5	92.4	78.4	92.9	92.5
	2月		89.8	0.2	x	97.1	95.1	3.6	112.2	75.5	82.8	79.3	82.0	139.8	83.7	110.4	91.6	81.9	94.7	92.8	99.6
	対前年同月比			0.2	-	x	0.6	3.6	-	13.9	▲ 12.3	14.8	▲ 10.4	▲ 12.1	▲ 23.8	▲ 13.6	9.6	▲ 11.2	▲ 6.5	10.6	▲ 1.9
30 人 以 上	令和	5年	102.2	▲ 1.0	x	95.9	107.8	0.1	98.8	116.3	96.9	84.2	116.1	48.4	89.5	120.9	110.5	111.5	103.8	122.8	109.3
		6年	105.6	3.0	x	90.4	114.0	2.6	107.4	112.7	101.9	88.5	130.0	67.3	90.5	114.6	90.6	107.5	111.2	118.3	112.1
		7年	108.3	2.6	x	97.3	122.9	7.8	127.0	113.9	x	87.4	120.3	101.9	122.4	117.9	81.8	109.4	111.0	120.7	119.8
	7年	2月	85.1	▲ 1.8	x	75.0	92.7	1.9	94.6	91.3	62.5	72.3	85.9	77.0	89.5	104.0	77.0	78.7	92.5	96.2	105.4
		3月	89.8	0.6	x	75.7	99.7	4.9	101.4	115.6	x	75.6	90.6	79.1	95.3	112.8	73.3	79.2	93.1	93.6	107.9
		4月	92.3	5.4	x	97.5	98.5	7.4	105.7	88.9	x	81.5	86.4	79.2	145.8	109.4	73.8	80.5	93.5	93.8	108.1
		5月	92.2	▲ 4.6	x	73.0	98.6	7.9	96.8	87.5	75.4	83.6	190.2	79.0	90.4	113.0	83.3	79.9	92.7	129.6	106.9
		6月	151.0	▲ 2.3	x	82.8	166.0	4.2	268.6	180.8	99.3	83.2	237.2	161.5	237.9	125.0	88.7	250.0	152.8	222.1	131.1
		7月	127.0	10.7	x	147.7	163.5	11.4	97.3	119.6	x	112.3	95.6	135.8	91.3	124.7	88.1	80.3	123.8	101.2	147.3
		8月	92.4	2.3	x	108.3	101.5	1.4	97.1	95.1	x	83.5	89.5	78.5	90.9	126.1	82.1	76.8	92.9	96.7	108.9
		9月	89.0	4.2	x	75.7	99.7	8.4	95.3	86.5	70.3	80.3	86.8	75.6	92.7	113.8	78.0	77.2	92.5	96.6	110.9
		10月	89.5	2.4	x	75.2	100.2	9.7	98.3	88.2	x	82.7	88.6	79.1	90.8	114.7	86.6	80.9	91.1	99.3	112.0
		11月	97.3	3.7	x	85.0	105.8	0.4	101.4	102.9	x	92.4	88.8	89.4	194.6	118.7	86.3	79.3	96.2	131.1	116.1
		12月	204.9	5.8	x	200.9	251.7	18.7	273.1	215.7	121.4	122.7	217.4	205.2	155.2	145.5	94.5	271.3	210.2	190.7	179.7
		8年	1月	91.0	2.8	x	74.6	102.8	6.7	106.7	88.4	81.9	88.2	82.6	78.1	91.3	114.0	89.8	80.6	94.3	x
	2月		89.1	4.7	x	72.2	100.1	8.0	101.3	78.2	78.9	80.9	80.6	69.4	92.8	113.3	86.9	81.6	95.1	x	101.0
	対前年同月比			4.7	-	x	▲ 3.7	8.0	-	7.1	▲ 14.3	26.2	11.9	▲ 6.2	▲ 9.9	3.7	8.9	12.9	3.7	2.8	x

第2表 規模、産業別実質賃金指数(現金給与総額)

(令和2年平均=100)

規 年	調 月	業 計	調査		採石業、 砂利採取業	建設業	製造業	対前年 (同月)比	電気・ガス・ 水道業	情報 通信業	運輸業、 郵便業	卸売業、 小売業	金融業、 保険業	不動産業、 物品賃貸業	学術研究、 専門・技術 サービス業	宿泊業、 飲食 サービス業	生活関連 サービス業、 娯楽業	教育、 学 習 支 援 業	医療 福 祉 事 業	複 合 サ ー ビ ス 業 (他に分類さ れないもの)	サ ー ビ ス 業 (他に分類さ れないもの)
			対前年 (同月)比	対前年 (同月)比																	
5 人 以 上	令和	5年	95.8	▲ 4.7	84.1	95.1	98.3	▲ 2.0	92.5	104.6	87.5	100.7	109.0	101.5	85.3	85.3	76.5	107.7	96.6	106.4	96.4
		6年	98.0	1.1	x	99.9	101.4	0.0	95.1	98.5	93.4	98.7	110.6	90.5	89.2	93.4	94.7	96.8	100.6	105.5	99.4
		7年	94.8	▲ 3.3	x	106.8	101.5	0.1	112.5	94.9	81.6	83.3	107.3	194.3	105.3	98.8	91.0	95.1	91.3	100.3	101.8
	7年	2月	78.9	▲ 3.1	x	85.0	80.9	▲ 3.1	86.8	75.9	63.5	78.0	82.2	161.6	85.4	88.7	90.8	77.2	75.4	83.3	87.0
		3月	84.7	0.0	x	88.9	86.1	▲ 0.5	89.8	93.2	73.1	79.6	92.5	307.9	94.1	93.1	88.6	76.4	82.4	85.4	91.5
		4月	82.9	0.7	x	100.3	85.0	2.3	87.5	74.1	76.2	81.0	81.5	168.5	101.0	93.4	88.0	74.2	77.1	78.1	90.1
		5月	81.8	▲ 6.2	x	81.1	84.6	2.4	83.2	72.0	71.9	80.5	125.5	169.4	82.8	95.0	88.4	72.4	77.2	98.0	86.8
		6月	132.7	▲ 2.1	x	108.7	136.3	2.0	233.4	151.9	88.7	88.7	240.7	456.1	177.7	117.5	112.3	212.2	121.8	183.4	130.9
		7月	109.6	1.3	x	162.7	134.5	3.9	85.5	106.2	103.6	102.8	82.1	163.9	79.1	97.7	87.3	66.4	104.1	90.8	125.0
		8月	81.9	▲ 4.1	x	105.7	86.1	▲ 6.5	85.9	77.4	70.6	73.4	83.6	137.3	109.3	98.0	87.3	66.1	76.4	82.9	95.8
		9月	77.6	▲ 2.8	x	85.7	81.9	▲ 1.6	80.1	71.3	69.9	74.5	83.6	131.7	80.5	95.4	80.2	65.1	75.8	77.2	87.3
		10月	77.1	▲ 5.3	x	83.7	81.4	▲ 1.5	81.7	75.1	68.3	74.3	76.2	143.9	78.0	90.0	84.4	67.1	75.2	77.1	87.6
		11月	82.9	▲ 3.5	x	101.3	84.2	▲ 10.0	164.0	81.6	77.2	75.6	76.1	115.4	115.9	91.3	80.5	66.8	80.6	103.1	90.2
		12月	162.4	▲ 8.1	x	189.2	191.2	6.0	179.6	180.5	123.3	112.6	167.5	207.6	165.3	127.1	114.6	222.3	164.7	160.6	156.0
		8年	1月	77.9	▲ 7.3	x	84.4	83.0	▲ 0.8	93.5	71.8	73.2	71.7	78.6	123.4	71.3	95.3	79.0	67.0	79.4	79.1
	2月		77.1	▲ 2.3	x	83.4	81.7	1.0	96.4	64.9	71.1	68.1	70.4	120.1	71.9	94.8	78.7	70.4	81.4	79.7	85.6
	対前年同月比			▲ 2.3	-	x	▲ 1.9	1.0	-	11.1	▲ 14.5	12.0	▲ 12.7	▲ 14.4	▲ 25.7	▲ 15.8	6.9	▲ 13.3	▲ 8.8	8.0	▲ 4.3
30 人 以 上	令和	5年	95.0	▲ 5.2	x	89.1	100.2	▲ 4.2	91.8	108.1	90.1	78.3	107.9	45.0	83.2	112.4	102.7	103.6	96.5	114.1	101.6
		6年	94.9	▲ 0.4	x	81.2	102.4	▲ 0.9	96.5	101.3	91.6	79.5	116.8	60.5	81.3	103.0	81.4	96.6	99.9	106.3	100.7
		7年	93.8	▲ 1.2	x	84.2	106.4	3.9	110.0	98.6	x	75.7	104.2	88.2	106.0	102.1	70.8	94.7	96.1	104.5	103.7
	7年	2月	75.0	▲ 5.5	x	66.1	81.7	▲ 1.9	83.3	80.4	55.1	63.7	75.7	67.8	78.9	91.6	67.8	69.3	81.5	84.8	92.9
		3月	78.8	▲ 3.4	x	66.4	87.5	0.8	88.9	101.4	x	66.3	79.5	69.4	83.6	98.9	64.3	69.5	81.7	82.1	94.6
		4月	80.5	1.5	x	85.1	86.0	3.5	92.2	77.6	x	71.1	75.4	69.1	127.2	95.5	64.4	70.2	81.6	81.8	94.3
		5月	80.1	▲ 7.8	x	63.4	85.7	4.1	84.1	76.0	65.5	72.6	165.2	68.6	78.5	98.2	72.4	69.4	80.5	112.6	92.9
		6月	131.1	▲ 5.8	x	71.9	144.1	0.5	233.2	156.9	86.2	72.2	205.9	140.2	206.5	108.5	77.0	217.0	132.6	192.8	113.8
		7月	110.1	7.0	x	128.0	141.7	7.6	84.3	103.6	x	97.3	82.8	117.7	79.1	108.1	76.3	69.6	107.3	87.7	127.6
		8月	80.1	▲ 0.6	x	93.9	88.0	▲ 1.6	84.2	82.5	x	72.4	77.6	68.1	78.8	109.4	71.2	66.6	80.6	83.9	94.4
		9月	76.5	0.3	x	65.1	85.7	4.3	81.9	74.4	60.4	69.0	74.6	65.0	79.7	97.9	67.1	66.4	79.5	83.1	95.4
		10月	76.3	▲ 1.7	x	64.1	85.4	5.3	83.8	75.2	x	70.5	75.5	67.4	77.4	97.8	73.8	69.0	77.7	84.7	95.5
		11月	82.6	▲ 0.4	x	72.2	89.8	▲ 3.6	86.1	87.4	x	78.4	75.4	75.9	165.2	100.8	73.3	67.3	81.7	111.3	98.6
		12月	174.1	2.1	x	170.7	213.8	14.5	232.0	183.3	103.1	104.2	184.7	174.3	131.9	123.6	80.3	230.5	178.6	162.0	152.7
		8年	1月	77.8	0.3	x	63.8	87.9	4.1	91.2	75.6	70.0	75.4	70.6	66.8	78.0	97.4	76.8	68.9	80.6	x
	2月		76.5	2.0	x	62.0	86.0	5.3	87.0	67.2	67.8	69.5	69.2	59.6	79.7	97.3	74.7	70.1	81.7	x	86.8
	対前年同月比			2.0	-	x	▲ 6.2	5.3	-	4.4	▲ 16.4	23.0	9.1	▲ 8.6	▲ 12.1	1.0	6.2	10.2	1.2	0.2	x

第3表 規模、産業別名目賃金指数(きまって支給する給与)

(令和2年平均=100)

規模	年	月	調査		鉱業、 採石業、 砂利採取業	建設業	製造業	対前年 (同月)比	電気・ガス・ 熱供給・ 水道業	情報 通信業	運輸業、 郵便業	卸売業、 小売業	金融業、 保険業	不動産業、 物品賃貸業	学術研究、 専門・技術 サービス業	宿泊業、 飲食 サービス業	生活関連 サービス業、 娯楽業	教育、 学習 支援業	医療 福祉	複合 サービス 業	サービス業 (他に分類さ れないもの)
			産業計	対前年 (同月)比																	
5 人 以 上	令和	5年	102.3	▲ 0.2	99.8	101.8	104.5	3.6	98.9	107.9	95.1	101.2	120.7	108.6	95.7	93.3	83.8	111.5	105.5	115.6	107.9
		6年	106.5	3.2	x	108.3	110.4	3.8	105.3	106.6	97.0	102.5	121.6	106.8	104.8	103.8	97.0	103.0	112.4	117.4	110.0
		7年	107.2	0.7	x	115.1	112.7	2.1	126.5	104.4	92.5	95.2	117.8	193.6	118.5	111.1	105.4	104.6	109.1	113.3	116.0
	7年	2月	105.6	1.2	x	114.7	109.4	1.1	126.8	108.0	82.2	95.4	118.0	216.4	122.4	105.3	109.2	109.8	105.6	116.7	112.2
		3月	108.9	3.4	x	116.0	111.4	1.1	131.2	104.2	96.5	99.6	127.0	212.0	123.2	111.2	108.7	113.5	107.6	114.0	114.1
		4月	109.8	3.5	x	117.4	115.0	5.6	127.4	106.4	101.1	102.5	118.0	227.4	115.0	112.1	108.3	109.8	106.9	110.8	116.4
		5月	108.5	3.0	x	110.4	113.2	3.9	123.1	102.0	95.8	100.0	119.9	230.1	120.6	113.7	109.4	108.0	108.9	113.5	113.2
		6月	109.0	3.1	x	114.8	116.6	5.3	126.0	96.9	91.1	98.9	124.7	215.9	121.1	110.6	109.3	106.5	107.7	113.6	120.4
		7月	106.3	▲ 1.4	x	117.4	113.8	0.2	126.7	104.1	94.4	90.0	114.7	183.0	115.6	111.6	102.9	98.2	110.1	112.5	115.7
		8月	105.0	▲ 1.2	x	114.3	111.0	0.9	127.2	105.8	89.8	89.1	116.9	185.8	117.6	113.4	107.3	99.2	109.0	111.1	113.2
		9月	106.5	0.4	x	117.4	113.2	3.0	119.5	103.9	94.1	93.7	111.9	165.6	118.2	115.3	100.4	98.7	109.1	110.7	116.1
		10月	106.8	▲ 1.3	x	117.0	113.0	2.0	123.3	106.1	92.8	95.6	113.1	152.7	115.9	110.6	104.8	101.8	109.1	112.0	117.2
		11月	106.9	▲ 1.1	x	118.1	112.9	▲ 0.4	133.1	103.4	90.0	90.3	113.6	153.9	118.6	109.8	100.7	102.4	112.5	114.1	121.4
		12月	107.6	▲ 1.2	x	114.9	114.8	1.4	129.3	103.2	96.6	91.0	113.8	157.5	116.6	114.6	96.6	100.8	113.9	115.0	117.6
		8年	1月	106.6	0.9	x	116.1	111.6	3.8	139.5	97.5	97.2	91.4	105.0	165.0	105.5	116.2	98.8	100.3	115.1	114.6
	2月		106.3	0.7	x	115.4	112.3	2.7	144.3	95.3	95.7	87.4	103.9	164.4	105.8	113.4	97.8	104.3	116.8	114.6	113.4
	対前年同月比			0.7	-	x	0.6	2.7	-	13.8	▲ 11.8	16.4	▲ 8.4	▲ 11.9	▲ 24.0	▲ 13.6	7.7	▲ 10.4	▲ 5.0	10.6	▲ 1.8
30 人 以 上	令和	5年	102.5	▲ 1.0	x	99.6	105.3	1.5	99.7	110.8	96.5	84.6	123.4	54.3	89.3	120.3	111.2	110.1	105.2	120.0	112.2
		6年	104.7	2.2	x	94.4	110.1	2.8	109.2	109.4	96.4	88.6	128.7	69.9	94.5	111.6	89.5	102.9	112.2	117.3	115.0
		7年	106.7	1.9	x	96.4	116.2	5.5	127.3	109.0	x	89.8	111.6	96.8	114.9	115.3	83.4	102.1	114.3	117.3	121.2
	7年	2月	102.7	▲ 1.5	x	96.8	111.0	2.4	123.1	114.4	72.2	83.1	109.8	95.7	112.9	107.2	75.6	99.8	113.7	116.2	116.8
		3月	106.1	1.0	x	97.7	113.3	2.1	131.1	109.0	x	85.2	107.8	96.7	113.6	116.4	79.5	103.2	114.6	113.0	118.2
		4月	107.5	3.0	x	97.7	116.9	6.8	134.9	111.3	x	93.7	110.4	97.7	112.2	112.7	80.1	103.2	111.6	113.1	120.5
		5月	106.6	2.7	x	93.5	114.8	5.2	125.6	107.1	89.7	93.2	110.5	98.2	113.9	114.5	90.3	103.0	114.4	116.6	117.6
		6月	107.1	1.7	x	95.8	118.4	5.8	129.6	100.1	77.0	90.3	114.1	99.8	115.7	114.9	83.8	103.4	112.9	116.7	125.5
		7月	107.1	1.5	x	98.0	116.1	3.7	126.1	108.5	x	89.0	111.3	97.4	115.1	118.4	84.6	103.5	114.3	120.7	122.6
		8月	105.6	1.1	x	95.7	113.8	4.1	125.9	111.3	x	88.8	114.4	96.9	114.7	121.4	85.3	99.9	114.7	116.8	116.9
		9月	108.0	4.4	x	97.6	119.4	9.2	123.3	108.1	83.7	92.2	110.9	92.7	116.1	117.3	84.6	100.5	114.0	116.3	123.7
		10月	107.9	2.7	x	97.1	119.2	9.0	128.0	110.3	x	92.3	113.3	97.1	114.6	118.1	86.6	104.2	112.2	119.8	124.6
		11月	109.3	4.5	x	99.1	121.0	7.7	131.8	107.0	x	88.8	113.6	98.3	115.4	115.0	88.0	103.2	117.0	118.0	129.1
		12月	109.8	3.4	x	96.1	121.5	8.8	125.3	106.0	88.0	91.7	112.2	99.3	116.6	118.3	85.9	100.4	118.2	122.9	123.4
		8年	1月	107.9	4.8	x	95.9	118.2	8.5	136.9	100.1	93.7	95.5	104.7	87.6	115.1	117.5	97.0	102.1	116.5	x
	2月		107.6	4.8	x	92.8	118.8	7.0	131.7	98.7	93.5	93.0	103.1	86.4	116.7	116.9	93.7	102.6	117.6	x	112.0
	対前年同月比			4.8	-	x	▲ 4.1	7.0	-	7.0	▲ 13.7	29.5	11.9	▲ 6.1	▲ 9.7	3.4	9.0	23.9	2.8	3.4	x

第4表 規模、産業別実質賃金指数(きまって支給する給与)

(令和2年平均=100)

規 模	年 月	調 査 業 計	対 前 年 (同 月)比	鉱 業 、	建 設 業	製 造 業	対 前 年 (同 月)比	電 気 ・ ガ ス ・ 情 報	通 信 業	運 輸 業 、 郵 便 業	卸 売 業 、 小 売 業	金 融 業 、 保 険 業	不 動 産 業 、 物 品 賃 貸 業	学 術 研 究 、 専 門 ・ 技 術 サ ー ビ ス 業	宿 泊 業 、 飲 食 サ ー ビ ス 業	生 活 関 連 サ ー ビ ス 業	教 育 、 学 習 支 援 業	医 療 福 祉 事 業	複 合 サ ー ビ ス 業 (他 に 分 類 さ れ な い もの)	サ ー ビ ス 業	
				採 石 業 、 砂 利 採 取 業	製 造 業	熱 供 給 ・ 水 道 業		運 輸 業 、 郵 便 業	卸 売 業 、 小 売 業	金 融 業 、 保 険 業	不 動 産 業 、 物 品 賃 貸 業	学 術 研 究 、 専 門 ・ 技 術 サ ー ビ ス 業	宿 泊 業 、 飲 食 サ ー ビ ス 業	生 活 関 連 サ ー ビ ス 業	教 育 、 学 習 支 援 業	医 療 福 祉 事 業	複 合 サ ー ビ ス 業 (他 に 分 類 さ れ な い もの)	サ ー ビ ス 業			
5 人 以 上	令和	5年	95.1 ▲ 4.4	92.8	94.6	97.1 ▲ 0.9	91.9	100.3	88.4	94.1	112.2	100.9	88.9	86.7	77.9	103.6	98.0	107.4	100.3		
		6年	95.7 ▲ 0.2	x	97.3	99.2	0.3	94.6	95.8	87.2	92.1	109.3	96.0	94.2	93.3	87.2	92.5	101.0	105.5	98.8	
		7年	92.8 ▲ 3.0	x	99.7	97.6 ▲ 1.6	109.5	90.4	80.1	82.4	102.0	167.6	102.6	96.2	91.3	90.6	94.5	98.1	100.4		
	7年	2月	93.0 ▲ 2.6	x	101.1	96.4 ▲ 2.7	111.7	95.2	72.4	84.1	104.0	190.7	107.8	92.8	96.2	96.7	93.0	102.8	98.9		
		3月	95.5 ▲ 0.7	x	101.8	97.7 ▲ 2.9	115.1	91.4	84.6	87.4	111.4	186.0	108.1	97.5	95.4	99.6	94.4	100.0	100.1		
		4月	95.8 ▲ 0.3	x	102.4	100.3	1.7	111.2	92.8	88.2	89.4	103.0	198.4	100.3	97.8	94.5	95.8	93.3	96.7	101.6	
		5月	94.3 ▲ 0.5	x	95.9	98.3	0.3	107.0	88.6	83.2	86.9	104.2	199.9	104.8	98.8	95.0	93.8	94.6	98.6	98.3	
		6月	94.6 ▲ 0.5	x	99.7	101.2	1.6	109.4	84.1	79.1	85.9	108.2	187.4	105.1	96.0	94.9	92.4	93.5	98.6	104.5	
		7月	92.1 ▲ 4.8	x	101.7	98.6 ▲ 3.2	109.8	90.2	81.8	78.0	99.4	158.6	100.2	96.7	89.2	85.1	95.4	97.5	100.3		
		8月	91.1 ▲ 4.0	x	99.1	96.3 ▲ 1.9	110.3	91.8	77.9	77.3	101.4	161.1	102.0	98.4	93.1	86.0	94.5	96.4	98.2		
		9月	91.6 ▲ 3.4	x	100.9	97.3 ▲ 0.9	102.8	89.3	80.9	80.6	96.2	142.4	101.6	99.1	86.3	84.9	93.8	95.2	99.8		
		10月	91.0 ▲ 5.3	x	99.7	96.3 ▲ 2.1	105.1	90.5	79.1	81.5	96.4	130.2	98.8	94.3	89.3	86.8	93.0	95.5	99.9		
		11月	90.7 ▲ 5.1	x	100.3	95.8 ▲ 4.4	113.0	87.8	76.4	76.7	96.4	130.6	100.7	93.2	85.5	86.9	95.5	96.9	103.1		
		12月	91.4 ▲ 4.7	x	97.6	97.5 ▲ 2.1	109.9	87.7	82.1	77.3	96.7	133.8	99.1	97.4	82.1	85.6	96.8	97.7	99.9		
		8年	1月	91.1 ▲ 1.6	x	99.2	95.4	1.3	119.2	83.3	83.1	78.1	89.7	141.0	90.2	99.3	84.4	85.7	98.4	97.9	97.1
2月	91.3 ▲ 1.8		x	99.1	96.5	0.1	124.0	81.9	82.2	75.1	89.3	141.2	90.9	97.4	84.0	89.6	100.3	98.5	97.4		
対前年同月比		▲ 1.8	-	x	▲ 2.0	0.1	-	11.0	▲ 14.0	13.5	▲ 10.7	▲ 14.1	▲ 26.0	▲ 15.7	5.0	▲ 12.7	▲ 7.3	7.8	▲ 4.2	▲ 1.5	
30 人 以 上	令和	5年	95.3 ▲ 5.2	x	92.6	97.9 ▲ 2.8	92.7	103.0	89.7	78.6	114.7	50.5	83.0	111.8	103.3	102.3	97.8	111.5	104.3		
		6年	94.1 ▲ 1.2	x	84.8	98.9 ▲ 0.6	98.1	98.3	86.6	79.6	115.6	62.8	84.9	100.3	80.4	92.5	100.8	105.4	103.3		
		7年	92.4 ▲ 1.8	x	83.5	100.6	1.7	110.2	94.4	x	77.7	96.6	83.8	99.5	99.8	72.2	88.4	99.0	101.6	104.9	
	7年	2月	90.5 ▲ 5.2	x	85.3	97.8 ▲ 1.5	108.5	100.8	63.6	73.2	96.7	84.3	99.5	94.4	66.6	87.9	100.2	102.4	102.9		
		3月	93.1 ▲ 3.0	x	85.7	99.4 ▲ 2.0	115.0	95.6	x	74.7	94.6	84.8	99.6	102.1	69.7	90.5	100.5	99.1	103.7		
		4月	93.8 ▲ 0.8	x	85.3	102.0	2.8	117.7	97.1	x	81.8	96.3	85.3	97.9	98.3	69.9	90.1	97.4	98.7	105.1	
		5月	92.6 ▲ 0.9	x	81.2	99.7	1.5	109.1	93.0	77.9	81.0	96.0	85.3	99.0	99.5	78.5	89.5	99.4	101.3	102.2	
		6月	93.0 ▲ 1.9	x	83.2	102.8	2.1	112.5	86.9	66.8	78.4	99.0	86.6	100.4	99.7	72.7	89.8	98.0	101.3	108.9	
		7月	92.8 ▲ 1.9	x	84.9	100.6	0.2	109.3	94.0	x	77.1	96.4	84.4	99.7	102.6	73.3	89.7	99.0	104.6	106.2	
		8月	91.6 ▲ 1.7	x	83.0	98.7	1.1	109.2	96.5	x	77.0	99.2	84.0	99.5	105.3	74.0	86.6	99.5	101.3	101.4	
		9月	92.9	0.5	x	83.9	102.7	5.1	106.0	92.9	72.0	79.3	95.4	79.7	99.8	100.9	72.7	86.4	98.0	100.0	106.4
		10月	92.0 ▲ 1.4	x	82.8	101.6	4.5	109.1	94.0	x	78.7	96.6	82.8	97.7	100.7	73.8	88.8	95.7	102.1	106.2	
		11月	92.8	0.3	x	84.1	102.7	3.3	111.9	90.8	x	75.4	96.4	83.4	98.0	97.6	74.7	87.6	99.3	100.2	109.6
		12月	93.3 ▲ 0.2	x	81.6	103.2	5.0	106.5	90.1	74.8	77.9	95.3	84.4	99.1	100.5	73.0	85.3	100.4	104.4	104.8	
		8年	1月	92.2	2.1	x	82.0	101.0	5.9	117.0	85.6	80.1	81.6	89.5	74.9	98.4	100.4	82.9	87.3	99.6	x
2月	92.4		2.1	x	79.7	102.1	4.4	113.1	84.8	80.3	79.9	88.6	74.2	100.3	100.4	80.5	88.1	101.0	x	96.2	
対前年同月比		2.1	-	x	▲ 6.6	4.4	-	4.2	▲ 15.9	26.3	9.2	▲ 8.4	▲ 12.0	0.8	6.4	20.9	0.2	0.8	x	▲ 6.5	

第5表 規模、産業別名目賃金指数(所定内給与)

(令和2年平均=100)

規模	年	月	調査		鉱業、 採石業、 砂利採取業	建設業	製造業	対前年 (同月)比	電気・ガス・ 熱供給・ 水道業	情報 通信業	運輸業、 郵便業	卸売業、 小売業	金融業、 保険業	不動産業、 物品賃貸業	学術研究、 専門・技術 サービス業	宿泊業、 飲食 サービス業	生活関連 サービス業、 娯楽業	教育、 学習 支援業	医療 福祉	複合 サービス 業	サービス業 (他に分類さ れないもの)
			産業計	対前年 (同月)比																	
5 人 以 上	令和	5年	102.6	0.5	106.3	102.6	104.7	4.8	99.9	104.5	100.8	102.3	116.2	108.0	92.2	92.2	84.1	112.8	105.6	111.7	105.8
		6年	107.2	3.9	x	109.8	110.0	3.9	105.5	103.2	108.4	103.0	120.0	106.9	105.1	102.8	98.7	103.9	112.2	113.4	109.8
		7年	107.3	0.1	x	114.5	111.5	1.4	125.1	101.7	100.4	95.8	116.7	186.5	114.5	108.6	106.2	105.7	108.3	112.2	116.4
	7年	2月	105.7	0.8	x	113.0	108.0	0.3	122.6	106.0	93.1	95.9	117.2	205.6	113.8	103.5	111.4	111.0	104.7	114.3	112.3
		3月	108.8	2.8	x	115.5	110.0	0.6	124.3	100.3	107.5	100.0	125.3	197.0	116.0	108.6	110.4	114.6	106.3	113.1	114.5
		4月	110.0	3.0	x	117.8	113.6	4.2	123.6	101.3	111.8	103.1	115.7	207.5	110.7	110.6	109.7	110.9	106.5	110.3	118.3
		5月	109.2	2.8	x	111.7	112.5	3.4	125.4	100.6	107.8	100.6	118.0	214.5	119.4	111.8	110.9	109.1	108.3	113.1	114.9
		6月	109.7	2.7	x	114.7	115.8	4.3	125.8	94.8	104.4	99.3	123.2	205.1	118.5	108.4	110.2	107.7	107.2	112.5	122.3
		7月	106.8	▲1.7	x	116.4	113.7	1.3	127.1	102.4	107.0	90.7	114.0	178.8	112.2	108.5	102.9	97.9	109.9	112.4	116.3
		8月	105.0	▲1.9	x	113.8	109.8	0.5	127.5	103.4	94.8	89.9	116.0	184.0	113.2	110.4	107.1	100.4	108.2	110.3	113.4
		9月	106.2	▲1.2	x	116.7	111.4	1.2	121.9	101.6	97.2	93.5	112.1	164.9	113.2	112.0	100.3	100.3	109.0	110.2	116.7
		10月	106.5	▲2.4	x	115.6	110.9	▲0.1	122.2	102.9	95.4	96.8	112.9	152.4	109.8	107.8	104.4	103.1	109.0	110.7	117.5
		11月	106.2	▲2.3	x	115.4	110.7	▲1.1	131.5	100.1	92.1	91.2	112.7	152.4	116.2	106.6	100.2	103.6	111.2	112.9	120.6
		12月	107.0	▲2.1	x	113.3	113.4	0.7	130.4	100.5	98.0	91.8	113.5	157.7	116.6	112.1	96.4	102.0	111.7	112.3	117.9
		8年	1月	106.3	0.1	x	115.8	109.1	1.1	143.0	96.0	104.2	92.7	105.4	161.1	106.0	112.6	99.2	101.2	112.5	117.9
	2月		105.8	0.1	x	114.2	110.3	2.1	149.9	94.4	98.4	89.3	104.6	156.0	105.4	109.9	98.4	105.2	114.3	116.4	114.8
	対前年同月比			0.1	-	x	1.1	2.1	-	22.3	▲10.9	5.7	▲6.9	▲10.8	▲24.1	▲7.4	6.2	▲11.7	▲5.2	9.2	1.8
30 人 以 上	令和	5年	102.7	0.3	x	104.9	104.9	2.6	100.8	106.3	101.7	83.9	120.8	55.1	87.6	119.4	107.5	110.0	104.6	115.6	112.8
		6年	105.2	2.7	x	100.9	109.3	2.9	108.9	105.4	103.3	87.5	126.4	72.6	94.1	110.9	88.1	102.2	111.6	113.7	117.3
		7年	106.7	1.4	x	101.3	114.5	4.8	123.1	105.1	x	90.0	109.6	101.2	115.3	114.2	82.5	101.6	113.5	115.7	121.6
	7年	2月	102.7	▲2.0	x	100.8	109.1	1.5	122.1	112.2	75.6	84.0	108.4	99.6	113.9	106.8	74.9	99.2	112.5	112.8	117.4
		3月	105.5	0.2	x	102.5	111.2	1.7	125.4	103.3	x	85.9	105.9	97.9	113.2	114.2	78.4	102.3	112.9	111.7	118.2
		4月	107.4	2.4	x	103.9	115.2	5.9	123.4	104.4	x	93.8	108.0	98.8	110.6	112.2	79.5	102.6	111.5	112.4	122.2
		5月	107.1	2.5	x	99.9	114.0	5.0	124.0	104.6	92.0	93.1	107.9	103.1	116.8	113.4	89.4	102.3	113.6	115.9	119.1
		6月	107.6	1.4	x	102.0	117.2	5.2	124.5	98.0	81.6	90.3	112.0	105.2	117.9	113.5	83.2	102.8	112.5	115.0	126.7
		7月	107.7	1.6	x	102.9	115.6	4.2	122.4	105.3	x	89.1	109.1	102.6	116.5	116.9	84.0	102.9	114.2	120.6	122.6
		8月	105.8	1.5	x	99.7	112.3	3.5	123.1	107.1	x	89.0	112.5	102.2	115.7	118.8	84.7	99.5	114.3	115.5	117.4
		9月	108.1	3.6	x	102.0	117.1	7.1	123.3	104.4	87.2	92.4	109.7	97.4	116.9	117.0	84.3	100.8	114.3	115.8	123.2
		10月	107.7	2.0	x	100.6	116.2	6.2	122.8	105.4	x	92.4	111.7	102.3	114.6	117.6	85.5	103.8	112.2	117.9	124.3
		11月	108.6	3.5	x	101.9	117.8	6.7	123.9	101.9	x	89.2	110.7	103.0	116.0	113.9	86.6	102.5	115.6	116.4	128.6
		12月	109.0	2.3	x	101.1	118.8	6.8	121.7	101.8	92.1	91.2	110.4	104.6	116.9	117.3	85.0	99.8	115.2	119.4	123.3
		8年	1月	106.8	3.2	x	100.9	114.6	4.9	135.2	96.6	96.6	95.2	104.6	91.8	116.6	115.8	93.8	101.4	112.9	x
	2月		106.3	3.5	x	96.4	115.1	5.5	131.5	96.1	94.5	93.2	103.1	90.6	117.2	115.5	91.2	101.8	113.8	x	115.0
	対前年同月比			3.5	-	x	▲4.4	5.5	-	7.7	▲14.3	25.0	11.0	▲4.9	▲9.0	2.9	8.1	21.8	2.6	1.2	x

第6表 規模、産業別労働時間指数(総実労働時間)

(令和2年平均=100)

規 模	年 月	調 査		採石業、 建設業	製造業	対前年 (同月)比	電気・ガス・ 熱供給・ 水道業	情 報 通 信 業	運 輸 業、 郵 便 業	卸 売 業、 小 売 業	金 融 業、 保 險 業	不動産業、 物品賃貸業	学術研究、 専門・技術 サービス業	宿 泊 業、 飲 食 サービス業	生活関連 サービス業、 学 習	医 療 支 援 業	福 祉 社 事	複 合 サ ー ビ ス (他に分類さ れないもの)	サ ー ビ ス 業 103.1	
		産 業 計	対前年 (同月)比																	
5 人 以 上	令和	5年	98.0 ▲0.4	x	96.7	100.7	0.1	102.6	103.9	92.3	97.2	103.4	114.5	103.0	91.2	98.6	108.1	95.5	106.0	103.1
		6年	97.3 ▲1.0	x	97.1	100.9	▲0.1	100.7	104.6	81.5	97.6	104.3	108.8	101.3	96.2	97.0	102.0	96.7	104.7	99.1
		7年	95.6 ▲1.7	x	97.9	99.6	▲1.3	103.8	100.4	89.1	89.6	98.7	125.6	97.2	93.3	104.9	96.9	95.2	101.4	98.3
	7年	2月	91.9 ▲2.8	x	101.0	99.2	▲1.1	94.6	93.3	78.1	89.4	95.4	123.0	93.5	85.2	91.7	90.0	89.8	93.8	92.9
		3月	94.1 ▲2.8	x	95.2	99.0	▲1.6	107.3	101.2	89.0	89.2	96.6	131.4	97.7	92.2	101.9	93.3	91.9	100.5	98.4
		4月	99.2 ▲2.4	x	100.6	103.3	0.0	107.5	105.5	96.3	93.9	102.4	144.4	98.6	91.4	104.4	108.6	97.6	103.1	101.1
		5月	95.3 ▲1.5	x	89.6	97.3	0.1	98.3	100.2	95.6	90.1	102.9	134.6	93.6	97.4	106.0	102.9	94.5	100.5	97.0
		6月	99.6 0.9	x	104.4	105.4	1.7	108.6	102.1	88.9	93.9	106.4	128.3	106.1	93.0	102.1	105.8	98.8	101.9	100.1
		7月	100.1 ▲1.2	x	104.5	105.9	▲1.3	111.8	106.8	94.5	89.6	105.0	121.9	107.6	94.4	110.3	105.3	99.4	108.1	104.4
		8月	90.4 ▲2.5	x	88.4	91.7	▲1.2	103.1	94.6	80.2	86.4	90.6	116.6	87.8	97.0	113.1	74.4	95.9	98.7	91.9
		9月	96.0 ▲0.4	x	100.2	100.8	0.0	105.4	100.1	91.0	90.0	92.7	122.7	97.0	96.4	111.0	98.6	92.6	100.2	98.7
		10月	100.1 ▲0.5	x	104.0	102.7	▲1.3	112.4	106.1	94.4	92.2	101.6	126.6	97.8	94.8	111.7	110.3	99.3	106.9	104.8
		11月	95.3 ▲3.7	x	104.8	99.4	▲6.6	99.1	99.2	86.4	90.2	94.3	111.0	101.4	94.2	107.2	90.6	94.3	96.1	97.1
		12月	95.9 ▲0.8	x	96.4	99.3	▲3.1	102.2	100.0	93.6	88.4	98.3	116.2	93.6	97.5	101.1	96.1	97.1	107.0	97.7
8年	1月	90.0 1.1	x	90.1	90.4	▲0.9	98.0	96.4	87.7	84.5	87.7	124.7	85.1	99.9	96.7	81.7	92.5	93.4	92.9	
	2月	91.5 ▲0.4	x	98.0	96.0	▲3.2	97.1	96.2	84.2	87.5	85.1	120.6	85.9	92.0	96.6	91.3	90.8	89.7	91.7	
対前年同月比		▲0.4	-	x	▲3.0	▲3.2	-	2.6	3.1	7.8	▲2.1	▲10.8	▲2.0	▲8.1	8.0	5.3	1.4	1.1	▲4.4	▲1.3
30 人 以 上	令和	5年	98.4 ▲0.2	x	97.1	100.7	▲0.4	102.1	103.6	93.6	87.4	108.1	120.3	98.8	118.3	103.5	109.9	95.6	107.7	103.3
		6年	96.8 ▲1.5	x	96.9	100.1	▲0.9	101.3	103.8	84.9	89.0	106.9	118.9	101.9	108.7	80.4	102.7	96.6	105.0	101.8
		7年	96.9 0.1	x	96.7	100.8	0.7	97.7	100.7	x	89.0	102.9	123.9	95.0	108.2	83.7	91.4	98.6	103.1	100.9
	7年	2月	92.9 ▲1.3	x	106.8	98.7	▲1.0	84.9	93.9	79.1	83.9	96.2	119.1	89.0	98.0	71.5	85.2	94.7	93.3	96.2
		3月	95.0 ▲0.9	x	94.7	99.9	▲0.8	98.8	101.8	x	86.3	97.8	131.1	89.0	109.2	76.8	84.1	94.0	100.1	100.1
		4月	100.7 0.7	x	103.1	103.2	0.0	106.4	106.2	x	91.1	108.2	139.0	97.2	104.8	80.5	101.4	101.6	105.6	104.2
		5月	97.0 0.6	x	88.8	97.0	0.1	95.6	100.1	104.9	92.1	105.9	122.1	96.8	110.0	93.1	98.4	98.7	104.1	99.6
		6月	100.7 2.3	x	104.0	104.9	1.5	106.2	102.0	88.9	89.6	108.1	130.1	104.2	110.4	85.9	102.6	102.6	104.7	103.5
		7月	101.3 0.3	x	101.0	106.9	1.4	105.0	106.1	x	89.1	109.7	133.2	107.0	112.1	87.7	102.1	102.3	108.9	107.2
		8月	92.2 ▲0.5	x	86.6	92.8	0.9	94.6	95.3	x	89.8	101.0	109.9	83.0	117.5	88.7	65.1	101.5	101.0	94.5
		9月	96.9 1.9	x	98.1	103.6	3.9	95.5	100.9	88.4	88.4	100.8	119.5	96.4	108.8	86.7	93.2	94.1	100.7	102.9
		10月	100.8 0.4	x	96.3	105.9	3.2	108.3	106.3	x	89.9	107.5	129.3	104.0	110.6	88.8	106.0	102.0	107.6	107.5
		11月	96.1 ▲2.3	x	103.5	102.2	▲2.9	92.2	99.4	x	88.1	98.4	114.9	89.2	107.5	89.1	85.6	96.7	99.7	99.2
		12月	97.4 0.7	x	93.2	102.6	1.9	97.5	99.6	90.5	90.6	105.0	124.4	90.6	106.8	83.2	89.8	99.8	108.4	100.1
8年	1月	91.0 ▲0.2	x	84.7	94.6	3.1	93.9	97.7	89.3	92.0	94.5	117.7	85.7	105.4	87.0	77.0	92.0	x	90.9	
	2月	92.1 ▲0.9	x	95.8	98.9	0.2	89.4	97.8	85.4	89.9	90.4	116.3	87.5	107.0	81.9	85.1	89.9	x	89.7	
対前年同月比		▲0.9	-	x	▲10.3	0.2	-	5.3	4.2	8.0	7.2	▲6.0	▲2.4	▲1.7	9.2	14.5	▲0.1	▲5.1	x	▲6.8

第7表 規模、産業別労働時間指数(所定内労働時間)

(令和2年平均=100)

規模	年	月	調査		鉱業、 採石業、 砂利採取業	建設業	製造業	対前年 (同月)比	電気・ガス・ 熱供給・ 水道業	情報 通信業	運輸業、 郵便業	卸売業、 小売業	金融業、 保険業	不動産業、 物品賃貸業	学術研究、 専門・技術 サービス業	宿泊業、 飲食 サービス業	生活関連 サービス業、 娯楽業	教育、 学 習 支援業	医療 福祉	複合 サービス 業 (他に分類さ れないもの)	サービス業
			産業計	対前年 (同月)比																	
5 人 以 上	令和	5年	98.0	▲ 0.1	103.3	95.7	100.4	0.6	104.2	101.9	95.5	98.5	101.5	113.3	100.7	90.6	100.3	104.7	95.5	103.9	103.5
		6年	97.7	▲ 0.5	x	97.1	100.7	0.2	101.4	101.7	90.5	97.1	103.7	105.1	101.9	94.4	99.0	102.6	96.1	102.6	100.1
		7年	95.8	▲ 1.9	x	96.0	99.0	▲ 1.7	101.7	99.1	94.6	90.4	98.9	116.0	95.0	91.3	106.5	100.1	94.6	101.9	100.0
	7年	2月	92.3	▲ 2.7	x	98.4	99.0	▲ 1.1	93.5	89.7	86.2	90.6	95.8	113.5	91.0	83.5	93.4	92.9	88.6	94.6	94.1
		3月	94.1	▲ 3.0	x	92.3	98.2	▲ 2.1	104.7	98.6	93.0	89.5	95.7	115.8	91.2	90.2	103.6	97.5	91.9	101.3	100.4
		4月	99.5	▲ 2.5	x	99.9	102.5	▲ 1.3	104.2	105.0	101.6	94.2	102.2	118.6	97.9	89.8	106.8	111.2	97.7	103.8	103.8
		5月	96.0	▲ 1.5	x	90.0	96.9	▲ 0.4	97.1	98.4	102.7	90.7	102.7	122.4	93.9	95.6	108.3	106.0	93.8	101.0	99.4
		6月	100.3	0.8	x	102.8	105.3	1.3	106.6	102.4	97.1	94.7	105.9	118.5	103.7	91.2	104.5	109.9	98.4	103.0	102.7
		7月	100.7	▲ 1.1	x	102.3	105.9	▲ 0.4	109.3	106.0	100.4	91.4	106.2	112.3	105.0	92.5	111.9	108.7	98.8	109.0	106.7
		8月	90.6	▲ 2.9	x	86.9	90.9	▲ 1.1	99.6	93.8	84.9	87.6	90.8	112.1	85.7	94.5	114.0	77.6	94.7	99.9	92.7
		9月	96.1	▲ 0.3	x	98.0	99.9	▲ 0.7	103.7	99.7	95.6	90.1	93.7	118.9	95.0	94.1	112.0	100.4	92.9	100.8	100.5
		10月	100.2	▲ 1.0	x	100.9	102.1	▲ 2.1	110.0	105.5	99.8	92.1	102.7	121.7	95.0	92.8	112.0	112.7	99.7	107.4	106.9
		11月	95.0	▲ 4.6	x	101.2	98.4	▲ 7.2	97.0	98.0	89.2	91.4	94.6	107.6	99.6	91.9	108.2	92.9	92.9	96.2	97.4
		12月	96.0	▲ 0.9	x	94.0	98.4	▲ 3.1	100.7	98.9	97.2	89.7	99.2	112.7	94.3	95.8	103.1	99.5	96.0	105.8	99.3
		8年	1月	90.3	1.2	x	87.8	88.5	▲ 2.6	96.5	96.4	92.1	86.0	88.8	121.2	85.0	97.2	98.3	86.9	92.1	96.9
	2月		91.7	▲ 0.7	x	95.3	94.5	▲ 4.5	94.6	96.4	88.4	89.5	85.9	111.8	85.0	89.2	97.5	94.7	90.2	92.5	94.1
	対前年同月比			▲ 0.7	-	x	▲ 3.2	▲ 4.5	-	1.2	7.5	2.6	▲ 1.2	▲ 10.3	▲ 1.5	▲ 6.6	6.8	4.4	1.9	1.8	▲ 2.2
30 人 以 上	令和	5年	97.9	0.4	x	97.2	100.0	0.4	102.6	100.5	96.3	87.8	105.9	122.7	97.8	118.0	102.7	103.1	94.9	104.1	105.3
		6年	97.0	▲ 0.6	x	99.3	99.7	▲ 0.3	100.7	100.3	89.7	88.8	104.9	122.9	101.4	108.1	78.9	101.0	95.4	102.4	104.9
		7年	96.6	▲ 0.4	x	97.0	99.6	▲ 0.1	95.3	98.3	x	88.9	101.6	125.0	95.8	107.0	81.8	92.7	97.4	102.3	102.9
	7年	2月	92.5	▲ 1.8	x	106.7	97.8	▲ 1.5	83.7	89.3	81.5	84.4	95.0	118.6	89.6	97.3	69.7	86.1	92.5	92.9	97.8
		3月	94.3	▲ 1.6	x	93.4	98.6	▲ 1.1	94.6	97.9	x	86.5	96.5	126.7	89.2	107.0	74.8	86.0	93.6	99.9	102.2
		4月	100.4	0.3	x	104.6	101.9	▲ 1.1	100.4	104.8	x	91.0	106.6	135.5	98.9	104.1	78.8	101.7	101.8	105.1	107.3
		5月	96.8	▲ 0.1	x	90.2	96.3	▲ 0.7	94.2	97.8	102.0	92.4	104.0	125.1	98.8	108.6	91.2	98.8	97.2	103.3	102.3
		6月	100.9	2.0	x	106.5	104.3	0.9	103.8	102.1	89.3	89.6	106.3	133.3	105.3	109.0	84.4	103.9	101.7	104.9	106.2
		7月	101.6	0.3	x	101.6	106.3	1.2	104.1	103.9	x	89.3	108.7	135.4	108.6	111.0	86.4	103.9	100.8	108.3	109.6
		8月	91.9	▲ 1.0	x	85.5	91.5	0.2	92.7	93.3	x	89.6	99.4	112.4	83.5	114.8	87.0	65.9	99.4	101.2	95.7
		9月	97.0	1.6	x	97.8	102.1	2.7	95.8	99.3	92.4	88.2	99.9	121.4	96.9	108.3	85.1	94.6	94.3	100.1	104.6
		10月	101.2	0.7	x	95.3	104.7	2.0	106.4	104.4	x	89.8	106.6	131.5	105.0	110.1	87.0	107.5	102.4	106.9	109.7
		11月	95.3	▲ 3.4	x	103.2	100.3	▲ 4.0	87.8	97.0	x	88.1	96.3	117.0	89.9	106.4	86.5	87.1	94.4	98.7	99.8
		12月	96.8	0.2	x	93.2	100.3	0.3	95.2	96.8	94.1	89.5	103.8	126.3	91.2	105.8	81.6	91.8	97.9	105.3	101.9
		8年	1月	90.9	0.2	x	84.3	91.9	0.7	91.4	96.1	94.2	91.7	95.2	120.3	86.3	103.7	84.7	80.0	91.3	x
	2月		91.6	▲ 1.0	x	95.9	95.8	▲ 2.0	87.9	96.6	88.8	90.1	90.8	117.9	87.1	105.3	80.1	87.6	88.8	x	93.0
	対前年同月比			▲ 1.0	-	x	▲ 10.1	▲ 2.0	-	5.0	8.2	9.0	6.8	▲ 4.4	▲ 0.6	▲ 2.8	8.2	14.9	1.7	▲ 4.0	x

第8表 規模、産業別労働時間指数(所定外労働時間)

(令和2年平均=100)

規模	年	月	調査		鉱業、 採石業、 砂利採取業	建設業	製造業	対前年 (同月)比	電気・ガス・ 熱供給・ 水道業	情報 通信業	運輸業、 郵便業	卸売業、 小売業	金融業、 保険業	不動産業、 物品賃貸業	学術研究、 専門・技術 サービス業	宿泊業、 飲食 サービス業	生活関連 サービス業、 娯楽業	教育、 学習 支援業	医療 福祉	複合 サービス (他に分類さ れないもの)	サービス業
			産業計	対前年 (同月)比																	
5 人 以 上	令和	5年	97.9	▲ 3.5	27.1	113.8	104.1	▲ 7.2	84.9	129.5	76.5	76.8	144.7	144.1	142.2	112.2	53.4	135.6	95.7	148.4	98.0
		6年	91.1	▲ 9.2	x	97.3	103.7	▲ 4.2	93.0	140.5	37.3	104.9	117.1	204.2	90.1	151.4	45.6	97.6	118.8	145.8	86.8
		7年	91.9	0.9	x	130.4	106.8	3.0	127.3	116.4	61.7	76.7	93.7	375.2	136.4	154.8	62.9	71.0	117.8	91.0	78.2
	7年	2月	86.6	▲ 2.4	x	146.2	102.6	0.0	106.4	138.5	38.1	69.9	85.9	368.1	137.0	137.1	49.0	66.2	132.6	76.8	78.9
		3月	94.8	2.2	x	145.1	108.5	3.2	136.0	132.5	68.9	83.1	115.6	538.3	212.3	154.3	57.1	60.3	93.0	81.2	75.4
		4月	94.8	0.0	x	111.0	113.7	15.7	143.2	112.0	70.2	89.2	107.8	819.1	111.1	140.0	44.9	87.4	95.3	87.0	69.3
		5月	86.6	1.2	x	83.5	102.6	8.1	111.2	122.2	60.6	80.7	106.3	451.1	87.7	151.4	46.9	77.5	118.6	89.9	68.4
		6月	89.7	2.4	x	131.9	107.7	9.6	130.4	99.1	48.4	81.9	117.2	383.0	148.1	148.6	40.8	73.5	114.0	78.3	70.2
		7月	91.8	▲ 3.2	x	142.9	105.1	▲ 11.5	139.2	116.2	65.4	60.2	78.1	370.2	153.1	151.4	69.4	78.1	123.3	88.4	78.1
		8月	86.6	2.5	x	114.3	102.6	▲ 1.6	140.8	103.4	56.7	67.5	85.9	234.0	124.7	174.3	87.8	48.3	137.2	72.5	82.5
		9月	93.8	▲ 3.2	x	137.4	111.1	8.3	124.8	105.1	68.3	88.0	71.9	219.1	130.9	165.7	83.7	84.1	86.0	87.0	77.2
		10月	97.9	5.5	x	156.0	109.4	8.4	138.4	113.7	67.6	94.0	78.1	253.2	145.7	154.3	100.0	91.4	88.4	95.7	79.8
		11月	100.0	10.3	x	165.9	112.0	0.8	121.6	113.7	72.4	69.9	87.5	197.9	132.1	165.7	81.6	72.2	144.2	92.8	93.9
	12月	93.8	0.0	x	137.4	111.1	▲ 2.3	119.2	113.7	75.6	67.5	79.7	204.3	79.0	148.6	49.0	68.9	134.9	130.4	78.1	
	8年	1月	85.6	▲ 1.2	x	130.8	113.7	19.8	114.4	96.6	66.0	60.2	64.1	214.9	86.4	182.9	57.1	39.1	107.0	20.3	56.1
		2月	88.7	2.4	x	145.1	113.7	10.8	124.8	93.2	63.5	54.2	67.2	348.9	101.2	177.1	71.4	63.6	111.6	31.9	64.0
	対前年同月比			2.4	-	x	▲ 0.8	10.8	-	17.3	▲ 32.7	66.7	▲ 22.5	▲ 21.8	▲ 5.2	▲ 26.1	29.2	45.7	▲ 3.9	▲ 15.8	▲ 58.5
30 人 以 上	令和	5年	104.9	▲ 7.2	x	95.7	109.9	▲ 7.9	96.3	141.8	78.5	79.2	174.5	89.2	114.5	124.6	123.2	176.5	114.8	180.5	84.2
		6年	95.0	▲ 10.8	x	71.9	105.0	▲ 7.7	107.2	147.4	58.4	93.1	167.7	67.4	109.4	121.1	116.8	119.3	129.2	158.6	72.4
		7年	99.7	4.9	x	93.7	115.0	9.5	122.4	130.2	x	90.8	143.4	110.8	81.9	133.9	128.9	78.6	134.0	119.0	81.3
	7年	2月	98.1	6.2	x	108.1	109.8	4.7	98.4	151.3	65.8	75.3	129.8	128.2	78.0	114.0	115.7	76.2	160.4	101.4	80.8
		3月	103.8	7.9	x	108.8	115.6	2.9	144.2	150.4	x	82.2	136.2	191.8	85.7	155.8	125.5	65.9	104.2	102.8	80.0
		4月	103.8	5.8	x	87.8	118.9	12.5	169.8	123.9	x	93.2	155.3	187.1	70.3	118.6	121.6	98.4	93.8	115.5	74.6
		5月	100.0	11.7	x	74.3	104.9	8.5	110.9	128.2	121.1	86.3	161.7	83.5	64.8	139.5	139.2	94.4	141.7	119.7	73.8
		6月	97.1	5.1	x	77.7	113.1	9.5	131.8	100.0	86.5	89.0	161.7	89.4	85.7	141.9	121.6	90.5	127.1	101.4	77.7
		7月	98.1	1.0	x	94.6	113.9	3.7	114.7	134.2	x	86.3	140.4	104.7	81.3	134.9	119.6	84.9	145.8	121.1	84.6
		8月	96.2	5.3	x	98.6	108.2	7.3	114.7	119.7	x	93.2	148.9	77.6	74.7	174.4	131.4	57.9	162.5	97.2	83.1
		9月	95.2	5.2	x	101.4	122.1	18.2	92.2	120.5	66.5	91.8	127.7	95.3	87.9	118.6	125.5	79.4	87.5	112.7	86.2
		10月	95.2	▲ 3.8	x	106.1	121.3	19.4	128.7	129.1	x	91.8	134.0	101.2	89.0	123.3	133.3	92.1	89.6	121.1	86.9
		11月	105.7	12.1	x	106.1	125.4	10.1	139.5	129.9	x	87.7	161.7	88.2	78.0	132.6	151.0	70.6	164.6	118.3	93.8
	12月	105.7	6.8	x	93.2	129.5	18.8	121.7	133.3	70.3	109.6	140.4	100.0	80.2	127.9	121.6	70.6	156.3	170.4	82.3	
	8年	1月	93.3	▲ 3.9	x	88.5	126.2	29.4	120.2	117.9	62.4	97.3	74.5	84.7	76.9	141.9	143.1	47.6	112.5	x	53.8
		2月	98.1	0.0	x	94.6	136.9	24.7	105.4	112.8	66.5	84.9	78.7	96.5	93.4	144.2	127.5	61.1	120.8	x	57.7
	対前年同月比			0.0	-	x	▲ 12.5	24.7	-	7.1	▲ 25.4	1.1	12.7	▲ 39.4	▲ 24.7	19.7	26.5	10.2	▲ 19.8	▲ 24.7	x

第9表 規模、産業別常用雇用指数

(令和2年平均=100)

規模	年	月	調査		鉱業、 採石業、建設業 砂利採取業	製造業	電気・ガス・ 熱供給・ 水道業	情報 通信業	運輸業、 郵便業	卸売業、 小売業	金融業、 保険業	不動産業、 物品賃貸業	学術研究、 専門・技術 サービス業	宿泊業、 飲食サービス業	生活関連 サービス業、 娯楽業	教育、 学習 支援業	医療 福祉	複合 サービス (他に分類さ れないもの)	サービス業 (他に分類さ れないもの)		
			対前年 (同月)比	対前年 (同月)比																	
5 人 以 上	令和	5年	103.0	2.2	275.1	86.4	101.0	2.9	90.8	123.8	114.3	108.6	98.3	81.0	110.8	103.7	129.9	94.4	102.3	81.0	109.7
		6年	104.4	1.4	x	83.6	99.4	▲1.6	x	120.2	116.4	110.6	109.7	87.3	115.6	116.2	130.5	93.7	102.7	80.6	111.6
		7年	104.5	0.1	x	87.8	101.9	2.5	x	119.5	103.6	111.2	111.3	74.1	114.8	120.7	126.5	92.0	103.6	78.1	113.0
	7年	2月	105.1	1.5	x	87.3	99.7	0.5	x	118.3	118.8	111.4	115.8	68.7	117.8	122.9	127.5	93.3	103.4	77.9	111.6
		3月	103.4	0.7	x	87.2	100.3	1.4	x	117.8	97.2	112.5	115.0	67.9	118.0	122.2	119.3	88.5	102.3	78.0	112.0
		4月	104.0	▲0.8	x	87.5	100.9	▲0.5	x	121.8	100.0	112.9	110.9	71.9	109.3	118.6	122.8	89.6	103.8	78.2	112.8
		5月	104.0	▲0.2	x	87.3	100.2	1.8	x	121.4	101.9	111.0	111.0	75.4	109.2	120.7	126.5	90.6	103.9	78.1	113.1
		6月	104.1	▲1.3	x	87.2	100.2	▲2.3	x	121.2	102.1	111.4	109.4	75.4	112.6	119.8	124.3	92.5	104.0	78.3	113.7
		7月	104.3	▲0.6	x	86.9	102.3	4.4	x	119.7	101.4	109.3	109.8	76.7	115.5	121.4	127.8	92.6	103.9	78.3	113.6
		8月	103.7	▲1.0	x	86.5	98.3	0.7	x	120.0	101.8	110.5	109.3	76.5	112.4	121.6	127.9	93.3	103.0	78.1	114.6
		9月	104.3	▲0.1	x	87.9	103.1	4.2	x	119.3	101.1	109.5	109.2	76.3	114.7	120.1	125.5	91.0	103.6	77.9	114.2
		10月	105.0	0.6	x	88.2	104.4	6.7	x	118.7	100.6	110.6	110.2	76.3	116.9	121.0	133.9	92.3	103.0	77.9	113.3
		11月	105.2	0.3	x	88.6	105.5	6.6	x	118.7	100.2	110.6	110.4	76.7	117.5	119.5	129.3	92.7	104.4	77.6	113.1
		12月	106.1	0.6	x	91.5	107.0	8.0	x	118.7	100.0	112.2	110.6	75.5	115.7	119.4	124.9	94.6	104.9	76.1	113.2
		8年	1月	105.1	▲0.1	x	91.5	101.0	▲0.4	x	102.3	120.1	112.0	110.6	75.3	114.8	120.2	131.9	93.4	102.9	40.6
2月	105.1		0.0	x	91.7	101.9	2.2	x	101.9	120.0	112.2	110.5	75.6	112.5	122.6	125.1	92.1	102.7	40.4	113.6	
対前年同月比			0.0	-	x	5.0	2.2	-	x	▲13.9	1.0	0.7	▲4.6	10.0	▲4.5	▲0.2	▲1.9	▲1.3	▲0.7	▲48.1	1.8
30 人 以 上	令和	5年	104.0	3.0	x	90.3	98.5	2.6	92.3	96.6	129.0	101.4	130.6	x	133.8	125.6	94.9	98.4	105.6	66.0	110.4
		6年	105.1	1.1	x	91.1	99.4	0.9	97.9	94.4	127.9	102.5	131.6	x	135.4	137.6	91.0	98.0	106.7	70.2	110.8
		7年	104.6	▲0.5	x	97.7	100.8	1.4	x	94.0	x	100.5	137.4	118.6	130.4	141.9	102.3	93.3	109.2	68.1	114.8
	7年	2月	106.4	1.5	x	99.0	99.9	0.3	x	92.8	128.3	101.7	134.9	121.1	134.6	145.7	100.9	97.6	108.3	70.2	114.0
		3月	103.7	0.1	x	98.1	100.7	1.4	x	92.3	x	101.0	135.1	117.4	135.3	144.5	99.1	90.4	107.7	67.5	113.3
		4月	104.9	0.4	x	99.0	102.0	3.0	x	96.3	x	100.7	138.4	120.2	129.7	143.4	99.0	92.7	109.4	68.0	116.1
		5月	104.5	0.0	x	99.4	101.0	2.4	x	96.0	92.8	100.0	139.9	120.2	129.5	141.3	110.2	91.1	109.8	67.9	115.1
		6月	104.6	▲0.6	x	98.1	101.3	1.2	x	95.7	93.2	100.6	139.4	120.5	129.5	142.3	96.3	92.3	110.2	68.1	114.7
		7月	104.4	▲0.5	x	96.9	100.7	2.0	x	94.2	x	100.1	137.8	118.6	127.3	141.0	109.8	92.4	110.2	68.2	115.5
		8月	103.7	▲1.5	x	97.0	99.5	0.8	x	93.8	x	99.9	137.8	117.2	127.5	140.7	107.9	93.7	108.6	67.9	115.3
		9月	103.2	▲2.1	x	97.4	99.8	▲0.6	x	93.1	91.3	98.9	137.7	116.5	128.6	139.3	94.7	89.5	109.3	67.6	114.9
		10月	103.6	▲1.5	x	96.2	100.2	1.0	x	93.3	x	100.1	138.2	116.6	128.6	139.4	108.5	93.1	108.5	67.6	114.5
		11月	104.4	▲1.3	x	96.7	101.4	1.6	x	93.2	x	99.9	138.7	117.2	130.2	140.4	109.8	93.8	110.1	67.3	114.8
		12月	104.5	▲1.9	x	96.8	101.3	1.5	x	93.3	89.6	100.6	138.5	117.0	129.5	139.9	87.9	97.1	110.8	65.7	115.7
		8年	1月	104.3	▲2.3	x	97.1	99.2	▲2.9	64.4	75.9	127.9	101.1	138.4	115.9	130.1	142.6	102.0	94.1	108.1	x
2月	103.2		▲3.0	x	97.3	97.1	▲2.8	64.4	75.6	127.7	100.0	138.1	117.6	130.0	139.8	102.8	91.7	107.7	x	115.8	
対前年同月比			▲3.0	-	x	▲1.7	▲2.8	-	x	▲18.5	▲0.5	▲1.7	2.4	▲2.9	▲3.4	▲4.0	1.9	▲6.0	▲0.6	x	1.6

第10表 規模、産業別パートタイム労働者比率

規模	年	月	調査		鉱業、 採石業、 砂利採取業	建設業	製造業	対前年 (同月)差		電気・ガス・ 熱供給・ 水道業	情報 通信業	運輸業、 郵便業	卸売業、 小売業	金融業、 保険業	不動産業、 物品賃貸業	学術研究、 専門・技術 サービス業	宿泊業、 飲食 サービス業	生活関連 サービス業、 娯楽業	教育、 学習 支援業	医療 福祉	複合 サービス (他に分類さ れないもの)	サービス業
			産業計	対前年 (同月)差				対前年 (同月)差	対前年 (同月)差													
5 人 以 上	令和	5年	24.2	0.4	0.2	6.1	9.6	▲ 3.2	7.0	4.1	11.7	37.3	2.9	23.9	11.2	58.6	68.2	17.7	25.4	9.3	16.7	
		6年	25.1	0.8	x	5.9	7.6	▲ 1.9	x	3.6	19.2	40.5	7.1	26.8	7.5	66.8	59.2	19.6	23.6	8.4	22.7	
		7年	26.9	1.8	x	3.3	10.0	2.4	x	5.4	20.1	50.4	10.1	10.1	13.4	66.9	41.9	23.2	25.5	10.0	20.2	
	7年	2月	27.1	1.7	x	4.5	9.1	1.0	x	7.7	29.3	44.4	12.3	4.3	17.3	67.5	47.8	21.4	26.0	11.2	23.9	
		3月	25.7	▲ 0.4	x	4.4	9.1	0.7	x	5.3	10.8	43.9	10.6	4.3	14.3	67.3	45.0	17.9	27.7	11.9	22.3	
		4月	24.5	0.0	x	2.6	9.0	1.6	x	5.3	8.6	44.4	10.9	3.8	13.1	64.4	43.5	19.2	24.7	10.9	20.1	
		5月	24.6	▲ 0.3	x	2.6	9.1	1.6	x	5.8	4.9	44.2	10.3	2.9	13.1	65.1	44.6	20.3	25.6	11.5	20.9	
		6月	25.3	0.1	x	3.0	9.4	2.2	x	5.1	17.2	45.3	10.0	3.1	12.7	65.3	44.1	21.1	24.2	11.6	20.7	
		7月	28.3	3.3	x	2.1	9.2	1.6	x	5.1	25.9	56.3	9.1	12.8	12.5	67.7	38.3	27.8	27.0	8.0	18.6	
		8月	28.1	2.9	x	2.1	9.4	1.8	x	7.1	25.8	57.7	9.0	9.1	12.8	67.7	37.9	26.3	23.9	8.9	18.9	
		9月	27.9	3.2	x	2.2	10.1	2.8	x	5.0	21.6	54.3	9.5	11.1	12.7	66.5	38.8	24.4	28.8	8.9	18.6	
		10月	27.8	3.4	x	3.0	12.1	4.5	x	5.0	25.1	53.5	9.6	19.9	16.1	67.9	39.6	25.5	23.9	8.9	18.4	
		11月	28.3	2.9	x	3.0	12.2	4.7	x	3.0	24.8	57.2	9.4	21.1	10.2	68.0	40.0	25.9	24.3	8.9	17.8	
		12月	28.1	2.1	x	5.5	11.9	4.1	x	3.0	20.4	56.8	9.3	21.4	9.1	67.8	38.0	27.1	24.3	8.2	18.3	
	8年	1月	27.8	0.9	x	2.0	18.8	9.8	x	3.1	22.5	49.0	10.1	23.6	15.6	62.8	37.5	28.8	23.7	5.5	17.3	
		2月	28.5	1.4	x	2.1	17.9	8.8	x	3.8	22.5	54.0	10.3	23.8	15.9	63.3	36.5	28.3	23.6	5.5	17.5	
	対前年同月差			1.4	-	x	▲ 2.4	8.8	-	x	▲ 3.9	▲ 6.8	9.6	▲ 2.0	19.5	▲ 1.4	▲ 4.2	▲ 11.3	6.9	▲ 2.4	▲ 5.7	▲ 6.4
30 人 以 上	令和	5年	24.7	1.0	x	8.6	9.1	▲ 1.0	6.8	4.6	18.8	69.7	0.6	x	16.8	62.8	48.1	16.7	21.6	8.0	22.8	
		6年	24.9	▲ 0.1	x	7.5	6.4	▲ 2.7	6.4	3.2	29.7	71.0	8.5	x	13.4	67.8	63.1	18.8	20.5	6.3	21.1	
		7年	24.2	▲ 0.7	x	1.1	5.7	▲ 0.7	x	5.3	x	70.2	12.0	12.5	13.6	65.7	70.8	26.3	18.0	5.9	18.1	
	7年	2月	25.3	0.9	x	1.5	5.9	▲ 0.9	x	7.3	47.2	70.1	12.3	12.3	14.0	66.6	71.7	27.7	16.5	5.5	19.7	
		3月	24.1	▲ 1.3	x	1.0	6.0	▲ 1.1	x	5.3	x	70.2	11.6	12.7	13.9	65.6	71.4	22.5	21.7	5.5	19.3	
		4月	22.4	▲ 1.8	x	1.2	5.6	▲ 0.5	x	5.2	x	68.7	11.2	11.6	13.8	64.7	71.2	24.6	16.9	5.5	16.9	
		5月	22.6	▲ 2.2	x	1.0	5.9	0.0	x	5.1	10.3	68.5	11.3	9.2	13.8	65.4	70.7	24.9	18.8	6.2	17.2	
		6月	23.5	▲ 0.9	x	1.0	6.1	0.1	x	4.1	35.8	69.8	12.1	9.7	13.8	65.4	74.7	25.9	15.5	6.5	17.8	
		7月	24.8	0.3	x	0.9	5.7	▲ 0.6	x	5.5	x	69.8	11.5	12.7	12.6	65.7	67.9	26.7	19.0	6.4	17.9	
		8月	24.5	▲ 0.2	x	1.0	5.6	▲ 0.8	x	8.1	x	72.4	12.2	12.9	12.6	65.7	67.6	27.8	15.7	6.1	17.2	
		9月	24.8	▲ 0.1	x	1.0	5.7	▲ 0.4	x	5.3	40.5	69.3	12.1	16.6	12.8	65.7	72.5	24.4	22.0	6.1	17.5	
		10月	24.4	▲ 0.4	x	1.0	5.4	▲ 0.9	x	5.3	x	70.7	12.1	13.1	13.3	65.7	68.0	27.3	17.0	6.1	17.3	
		11月	24.2	▲ 1.8	x	1.2	5.5	▲ 0.8	x	2.8	x	71.2	12.0	13.0	14.6	65.8	67.8	27.8	16.5	6.2	16.9	
		12月	24.1	▲ 1.7	x	1.2	5.5	▲ 1.1	x	2.7	38.1	71.3	12.3	12.9	14.0	65.7	73.2	29.9	16.7	5.5	18.8	
	8年	1月	26.6	1.0	x	1.6	13.5	7.6	3.7	2.9	37.0	65.5	15.5	13.6	18.3	64.1	57.1	32.8	17.0	x	21.7	
		2月	26.3	1.0	x	1.6	12.9	7.0	3.7	3.9	37.1	65.3	15.9	14.5	18.2	63.0	57.7	31.1	17.1	x	21.7	
	対前年同月差			1.0	-	x	0.1	7.0	-	x	▲ 3.4	▲ 10.1	▲ 4.8	3.6	2.2	4.2	▲ 3.6	▲ 14.0	3.4	0.6	x	2.0

## 2 実数表

第11表-1 産業、男女別常用雇用労働者の1人平均月間現金給与額

令和8年2月分

事業所規模5人以上

(単位:円)

産 業	業	計					男			女		
		現金給与	きまって支	特別に支払		現金給与	きまって支	特別に支払	現金給与	きまって支	特別に支払	
		総額	給する給与	所定内給与	超過労働	与えられた給与	総額	給する給与	与えられた給与	総額	給する給与	与えられた給与
TL	調査産業計	250,538	248,451	230,297	18,154	2,087	300,605	297,925	2,680	203,856	202,321	1,535
C	鉱業、採石業、砂利採取業	x	x	x	x	x	x	x	x	x	x	x
D	建設業	316,035	314,808	289,023	25,785	1,227	328,760	327,365	1,395	243,664	243,391	273
E	製造業	270,787	268,553	239,583	28,970	2,234	320,628	317,733	2,895	192,807	191,607	1,200
F	電気・ガス・熱供給・水道業	516,862	516,500	485,127	31,373	362	535,510	535,353	157	410,733	409,205	1,528
G	情報通信業	308,813	308,253	283,685	24,568	560	326,821	326,139	682	258,741	258,519	222
H	運輸業、郵便業	268,356	267,641	221,534	46,107	715	299,467	298,545	922	160,423	160,423	0
I	卸売業、小売業	183,887	181,716	176,281	5,435	2,171	235,365	231,788	3,577	146,661	145,507	1,154
J	金融業、保険業	304,192	304,191	298,172	6,019	1	416,582	416,578	4	267,867	267,867	0
K	不動産業、物品賃貸業	338,365	336,981	304,166	32,815	1,384	386,269	386,072	197	284,245	281,520	2,725
L	学術研究、専門・技術サービス業	308,436	307,936	292,526	15,410	500	357,346	356,883	463	222,181	221,615	566
M	宿泊業、飲食サービス業	138,458	135,728	127,462	8,266	2,730	172,237	168,911	3,326	115,814	113,483	2,331
N	生活関連サービス業、娯楽業	174,104	172,674	167,257	5,417	1,430	170,975	170,650	325	175,796	173,768	2,028
O	教育、学習支援業	326,040	318,658	314,758	3,900	7,382	369,466	357,576	11,890	296,772	292,428	4,344
P	医療、福祉	277,030	275,064	255,157	19,907	1,966	387,173	383,746	3,427	250,219	248,608	1,611
Q	複合サービス事業	299,343	298,352	292,882	5,470	991	338,785	336,872	1,913	256,967	256,967	0
R	サービス業（他に分類されないもの）	226,172	225,107	210,186	14,921	1,065	265,010	263,861	1,149	169,969	169,024	945
E09、E10	食料品製造業、飲料・たばこ・飼料製造業	178,140	176,740	164,484	12,256	1,400	217,476	215,604	1,872	149,616	148,558	1,058
E11	繊維工業	218,325	218,325	208,025	10,300	0	289,958	289,958	0	201,977	201,977	0
E12	木材・木製品製造業（家具を除く）	x	x	x	x	x	x	x	x	x	x	x
E13	家具・装備品	272,825	272,825	229,942	42,883	0	301,521	301,521	0	185,070	185,070	0
E14	パルプ・紙・紙加工品製造業	x	x	x	x	x	x	x	x	x	x	x
E15	印刷・同関連業	246,000	246,000	233,044	12,956	0	275,142	275,142	0	207,759	207,759	0
E16、E17	化学工業、石油製品・石炭製造業	342,838	340,541	314,860	25,681	2,297	364,875	363,390	1,485	288,574	284,280	4,294
E18	プラスチック製品製造業	242,766	237,328	199,493	37,835	5,438	274,797	269,891	4,906	185,959	179,578	6,381
E19	ゴム製品製造業	180,757	180,757	179,613	1,144	0	201,775	201,775	0	168,321	168,321	0
E21	窯業・土石製品製造業	289,659	289,252	271,270	17,982	407	296,612	296,251	361	223,936	223,095	841
E22	鉄鋼業	x	x	x	x	x	x	x	x	x	x	x
E23	非鉄金属製造業	266,969	263,590	251,657	11,933	3,379	289,106	284,333	4,773	213,309	213,309	0
E24	金属製品製造業	287,623	287,623	271,153	16,470	0	304,973	304,973	0	210,913	210,913	0
E25	はん用機械器具製造業	310,885	310,856	262,920	47,936	29	330,942	330,903	39	253,683	253,683	0
E26	生産用機械器具製造業	339,267	316,466	298,428	18,038	22,801	369,433	339,261	30,172	279,510	271,310	8,200
E27	業務用機械器具製造業	263,916	263,843	242,524	21,319	73	307,855	307,730	125	202,772	202,772	0
E28	電子部品・デバイス・電子回路製造業	363,904	363,904	309,454	54,450	0	407,385	407,385	0	247,620	247,620	0
E29	電気機械器具製造業	329,329	329,329	302,213	27,116	0	355,355	355,355	0	258,667	258,667	0
E30	情報通信機械器具製造業	342,178	342,178	312,387	29,791	0	369,329	369,329	0	244,891	244,891	0
E31	輸送用機械器具製造業	366,541	366,150	278,199	87,951	391	397,503	397,049	454	217,337	217,248	89
E32、E20	その他の製造業	245,121	245,121	237,676	7,445	0	307,534	307,534	0	207,402	207,402	0
I-1	卸売業	216,757	215,733	211,852	3,881	1,024	288,872	286,526	2,346	160,843	160,843	0
I-2	小売業	169,780	167,117	161,015	6,102	2,663	211,043	206,906	4,137	140,827	139,199	1,628
M75	宿泊業	195,410	195,410	181,622	13,788	0	252,148	252,148	0	141,253	141,253	0
MS	M-括分	116,585	112,806	106,661	6,145	3,779	131,497	126,475	5,022	107,906	104,850	3,056
P83	医療業	358,014	356,948	316,202	40,746	1,066	501,967	500,733	1,234	308,909	307,900	1,009
PS	P-括分	217,041	214,408	209,938	4,470	2,633	245,223	239,086	6,137	211,975	209,972	2,003
R92	その他の事業サービス業	203,882	202,179	185,649	16,530	1,703	251,101	248,865	2,236	138,217	137,255	962
RS	R-括分	245,467	244,954	231,427	13,527	513	276,689	276,453	236	198,691	197,762	929

第11表-2 産業、男女別常用雇用労働者の1人平均月間現金給与額

令和8年2月分  
事業所規模30人以上

(単位:円)

産 業	業	計						男			女		
		現金給与 総額	きま って支 給する 給与	支 払		特別に 支払 われた 給与	現金給与 総額	きま って支 給する 給与	特別に 支払 われた 給与	現金給与 総額	きま って支 給する 給与	特別に 支払 われた 給与	
				所 定 内 給 与	超 過 労 働 給 与								
TL	調査産業計	270,481	268,548	244,128	24,420	1,933	326,826	323,957	2,869	217,373	216,323	1,050	
C	鉱業、採石業、砂利採取業	x	x	x	x	x	x	x	x	x	x	x	
D	建設業	310,233	309,310	281,616	27,694	923	321,067	319,978	1,089	249,925	249,925	0	
E	製造業	295,622	292,722	256,218	36,504	2,900	346,366	342,736	3,630	208,602	206,953	1,649	
F	電気・ガス・熱供給・水道業	501,453	500,820	446,586	54,234	633	519,394	519,143	251	259,000	253,211	5,789	
G	情報通信業	319,924	319,165	288,611	30,554	759	344,715	343,732	983	264,340	264,082	258	
H	運輸業、郵便業	268,997	267,722	224,829	42,893	1,275	330,028	328,129	1,899	144,375	144,375	0	
I	卸売業、小売業	180,720	180,690	172,701	7,989	30	231,833	231,814	19	150,576	150,540	36	
J	金融業、保険業	341,072	341,070	333,659	7,411	2	448,583	448,577	6	278,049	278,049	0	
K	不動産業、物品賃貸業	299,208	298,857	291,103	7,754	351	365,226	364,611	615	217,242	217,219	23	
L	学術研究、専門・技術サービス業	354,607	353,402	334,151	19,251	1,205	390,587	389,621	966	253,788	251,913	1,875	
M	宿泊業、飲食サービス業	134,164	134,164	126,724	7,440	0	171,834	171,834	0	107,104	107,104	0	
N	生活関連サービス業、娯楽業	160,413	159,483	149,250	10,233	930	204,077	202,872	1,205	130,118	129,379	739	
O	教育、学習支援業	343,828	331,904	326,396	5,508	11,924	378,798	360,440	18,358	315,455	308,751	6,704	
P	医療、福祉	308,402	307,677	278,647	29,030	725	421,319	420,373	946	275,500	274,839	661	
Q	複合サービス事業	x	x	x	x	x	x	x	x	x	x	x	
R	サービス業（他に分類されないもの）	205,970	204,748	190,288	14,460	1,222	253,897	251,967	1,930	161,106	160,546	560	
E09、E10	食料品製造業、飲料・たばこ・飼料製造業	216,227	213,984	194,867	19,117	2,243	274,578	271,442	3,136	176,995	175,352	1,643	
E11	繊維工業	218,325	218,325	208,025	10,300	0	289,958	289,958	0	201,977	201,977	0	
E12	木材・木製品製造業（家具を除く）	x	x	x	x	x	x	x	x	x	x	x	
E13	家具・装備品	272,825	272,825	229,942	42,883	0	301,521	301,521	0	185,070	185,070	0	
E14	パルプ・紙・紙加工品製造業	x	x	x	x	x	x	x	x	x	x	x	
E15	印刷・同関連業	x	x	x	x	x	x	x	x	x	x	x	
E16、E17	化学工業、石油製品・石炭製造業	368,877	365,899	333,486	32,413	2,978	403,874	401,844	2,030	296,220	291,273	4,947	
E18	プラスチック製品製造業	242,766	237,328	199,493	37,835	5,438	274,797	269,891	4,906	185,959	179,578	6,381	
E19	ゴム製品製造業	x	x	x	x	x	x	x	x	x	x	x	
E21	窯業・土石製品製造業	302,440	301,658	272,442	29,216	782	310,207	309,525	682	213,391	211,465	1,926	
E22	鉄鋼業	x	x	x	x	x	x	x	x	x	x	x	
E23	非鉄金属製造業	266,969	263,590	251,657	11,933	3,379	289,106	284,333	4,773	213,309	213,309	0	
E24	金属製品製造業	306,771	306,771	284,376	22,395	0	320,844	320,844	0	235,416	235,416	0	
E25	はん用機械器具製造業	307,665	307,633	265,120	42,513	32	329,407	329,363	44	253,683	253,683	0	
E26	生産用機械器具製造業	376,386	337,392	306,544	30,848	38,994	426,185	379,256	46,929	241,287	223,821	17,466	
E27	業務用機械器具製造業	271,711	271,630	248,244	23,386	81	316,193	316,052	141	211,726	211,726	0	
E28	電子部品・デバイス・電子回路製造業	368,638	368,638	311,392	57,246	0	411,375	411,375	0	249,386	249,386	0	
E29	電気機械器具製造業	332,068	332,068	302,817	29,251	0	359,850	359,850	0	266,547	266,547	0	
E30	情報通信機械器具製造業	342,178	342,178	312,387	29,791	0	369,329	369,329	0	244,891	244,891	0	
E31	輸送用機械器具製造業	381,875	381,461	288,307	93,154	414	400,399	399,940	459	260,887	260,765	122	
E32、E20	その他の製造業	257,347	257,347	247,200	10,147	0	307,534	307,534	0	204,399	204,399	0	
I-1	卸売業	209,172	209,172	204,515	4,657	0	252,793	252,793	0	164,536	164,536	0	
I-2	小売業	171,224	171,184	162,083	9,101	40	220,981	220,951	30	147,160	147,115	45	
M75	宿泊業	174,952	174,952	163,376	11,576	0	222,384	222,384	0	127,457	127,457	0	
MS	M一括分	103,312	103,312	99,001	4,311	0	118,066	118,066	0	95,164	95,164	0	
P83	医療業	379,979	378,579	327,889	50,690	1,400	488,415	487,057	1,358	332,715	331,297	1,418	
PS	P一括分	231,523	231,523	225,758	5,765	0	267,202	267,202	0	225,621	225,621	0	
R92	その他の事業サービス業	174,325	172,091	161,882	10,209	2,234	222,486	218,942	3,544	129,616	128,598	1,018	
RS	R一括分	243,225	243,193	223,729	19,464	32	290,531	290,482	49	198,504	198,488	16	

第12表-1 産業、男女別常用雇用労働者の1人平均月間出勤日数及び実労働時間  
令和8年2月分  
事業所規模5人以上

産 業	計				男				女				
	出勤日数	実所定内所定外			出勤日数	実所定内所定外			出勤日数	実所定内所定外			
		労働時間	労働時間	労働時間		労働時間	労働時間	労働時間		労働時間	労働時間	労働時間	労働時間
日	時間	時間	時間	日	時間	時間	時間	日	時間	時間	時間		
TL	調査産業計	18.0	135.6	127.0	8.6	18.6	149.5	136.8	12.7	17.4	122.8	117.9	4.9
C	鉱業、採石業、砂利採取業	x	x	x	x	x	x	x	x	x	x	x	x
D	建設業	19.9	160.2	147.0	13.2	20.1	163.4	148.6	14.8	18.4	141.8	137.6	4.2
E	製造業	18.6	151.9	138.6	13.3	18.9	160.4	143.7	16.7	18.0	138.6	130.6	8.0
F	電気・ガス・熱供給・水道業	17.0	144.4	128.8	15.6	16.8	144.1	129.0	15.1	17.9	145.6	127.6	18.0
G	情報通信業	18.1	150.1	139.2	10.9	18.1	151.1	139.3	11.8	18.3	147.4	138.9	8.5
H	運輸業、郵便業	18.8	155.7	135.9	19.8	18.9	166.3	142.8	23.5	18.3	118.9	112.1	6.8
I	卸売業、小売業	18.4	126.8	122.3	4.5	19.3	143.6	137.5	6.1	17.6	114.6	111.3	3.3
J	金融業、保険業	16.8	123.6	119.3	4.3	17.6	140.3	132.7	7.6	16.5	118.2	115.0	3.2
K	不動産業、物品賃貸業	18.7	154.5	138.1	16.4	18.9	157.6	141.6	16.0	18.6	151.0	134.3	16.7
L	学術研究、専門・技術サービス業	17.1	131.3	123.1	8.2	17.4	137.6	128.3	9.3	16.7	120.3	113.9	6.4
M	宿泊業、飲食サービス業	15.1	101.7	95.5	6.2	15.6	119.8	111.2	8.6	14.7	89.6	85.0	4.6
N	生活関連サービス業、娯楽業	18.5	121.7	118.2	3.5	20.2	127.9	122.9	5.0	17.5	118.2	115.6	2.6
O	教育、学習支援業	16.0	124.9	115.3	9.6	15.9	126.1	114.1	12.0	16.1	124.0	116.0	8.0
P	医療、福祉	17.9	131.4	126.6	4.8	17.5	135.2	127.9	7.3	18.0	130.4	126.2	4.2
Q	複合サービス事業	16.9	134.8	132.6	2.2	17.3	137.4	134.4	3.0	16.6	131.9	130.7	1.2
R	サービス業（他に分類されないもの）	17.9	134.1	126.8	7.3	18.5	147.1	137.2	9.9	17.0	115.4	111.9	3.5
E09、E10	食料品製造業、飲料・たばこ・飼料製造業	18.4	132.3	123.1	9.2	19.8	144.6	132.3	12.3	17.5	123.2	116.3	6.9
E11	繊維工業	21.3	173.3	165.0	8.3	19.8	167.3	157.0	10.3	21.6	174.8	166.9	7.9
E12	木材・木製品製造業（家具を除く）	x	x	x	x	x	x	x	x	x	x	x	x
E13	家具・装備品	19.5	169.1	145.1	24.0	19.7	177.1	148.7	28.4	18.9	144.6	134.3	10.3
E14	パルプ・紙・紙加工品製造業	x	x	x	x	x	x	x	x	x	x	x	x
E15	印刷・同関連業	19.4	157.6	148.2	9.4	19.7	165.9	154.7	11.2	19.0	146.4	139.5	6.9
E16、E17	化学工業、石油製品・石炭製造業	18.6	146.8	136.8	10.0	18.9	149.8	138.9	10.9	18.0	139.5	131.7	7.8
E18	プラスチック製品製造業	18.3	162.2	141.6	20.6	18.8	174.2	146.9	27.3	17.2	140.8	132.1	8.7
E19	ゴム製品製造業	19.3	139.6	139.5	0.1	18.9	140.4	140.2	0.2	19.6	139.1	139.1	0.0
E21	窯業・土石製品製造業	18.9	163.1	154.2	8.9	18.9	163.4	154.2	9.2	19.2	159.7	154.0	5.7
E22	鉄鋼業	x	x	x	x	x	x	x	x	x	x	x	x
E23	非鉄金属製造業	18.7	155.5	148.5	7.0	19.2	159.9	153.2	6.7	17.5	144.9	137.1	7.8
E24	金属製品製造業	19.0	151.3	144.8	6.5	19.1	153.4	146.3	7.1	18.4	142.5	138.5	4.0
E25	はん用機械器具製造業	18.6	169.2	146.5	22.7	18.9	173.1	149.5	23.6	17.7	158.4	138.1	20.3
E26	生産用機械器具製造業	19.3	156.5	148.2	8.3	20.1	166.8	155.8	11.0	17.5	136.1	133.1	3.0
E27	業務用機械器具製造業	19.2	161.7	149.6	12.1	19.6	168.4	153.4	15.0	18.7	152.3	144.3	8.0
E28	電子部品・デバイス・電子回路製造業	16.9	156.1	134.8	21.3	17.0	160.7	136.0	24.7	16.5	144.0	131.8	12.2
E29	電気機械器具製造業	18.8	161.7	148.6	13.1	19.0	164.2	150.0	14.2	18.4	154.9	144.8	10.1
E30	情報通信機械器具製造業	18.6	159.5	144.9	14.6	18.6	160.0	145.8	14.2	18.6	157.6	141.5	16.1
E31	輸送用機械器具製造業	18.3	170.9	144.2	26.7	18.2	174.2	144.5	29.7	18.6	155.5	142.9	12.6
E32、E20	その他の製造業	19.6	159.0	152.7	6.3	19.6	159.2	153.0	6.2	19.6	159.0	152.6	6.4
I-1	卸売業	19.7	137.9	135.1	2.8	21.2	157.4	153.8	3.6	18.5	122.8	120.6	2.2
I-2	小売業	17.8	122.0	116.8	5.2	18.5	137.3	130.1	7.2	17.3	111.2	107.5	3.7
M75	宿泊業	18.2	137.4	127.1	10.3	19.6	163.9	150.8	13.1	16.8	112.2	104.6	7.6
MS	M一括分	13.9	88.1	83.4	4.7	13.7	97.4	91.0	6.4	14.1	82.6	78.9	3.7
P83	医療業	17.3	130.9	121.9	9.0	16.3	127.3	115.6	11.7	17.7	132.2	124.1	8.1
PS	P一括分	18.3	131.7	130.0	1.7	19.1	144.9	143.0	1.9	18.2	129.2	127.6	1.6
R92	その他の事業サービス業	18.1	129.9	122.0	7.9	18.4	147.3	135.5	11.8	17.6	105.8	103.3	2.5
RS	R一括分	17.7	137.7	131.0	6.7	18.6	146.8	138.6	8.2	16.4	124.1	119.7	4.4

第12表-2 産業、男女別常用雇用労働者の1人平均月間出勤日数及び実労働時間

令和8年2月分  
事業所規模30人以上

産 業	計				男				女				
	出勤日数	実所定内所定外			出勤日数	実所定内所定外			出勤日数	実所定内所定外			
		労働時間	労働時間	労働時間		労働時間	労働時間	労働時間		労働時間	労働時間	労働時間	労働時間
TL	調査産業計	17.8	137.8	127.5	10.3	18.2	151.3	136.3	15.0	17.4	125.3	119.3	6.0
C	鉱業、採石業、砂利採取業	x	x	x	x	x	x	x	x	x	x	x	x
D	建設業	19.4	159.9	145.9	14.0	19.6	162.9	147.3	15.6	18.2	142.9	137.6	5.3
E	製造業	18.4	158.3	141.6	16.7	18.4	164.3	144.2	20.1	18.4	147.8	137.0	10.8
F	電気・ガス・熱供給・水道業	16.2	134.6	121.0	13.6	16.2	135.9	122.0	13.9	15.9	115.8	106.7	9.1
G	情報通信業	18.2	152.7	139.5	13.2	18.2	154.8	140.0	14.8	18.2	148.0	138.4	9.6
H	運輸業、郵便業	18.4	147.6	129.9	17.7	18.7	165.7	142.6	23.1	17.9	110.7	104.1	6.6
I	卸売業、小売業	18.5	124.2	118.0	6.2	19.3	139.4	131.6	7.8	18.0	115.3	110.0	5.3
J	金融業、保険業	17.1	129.8	126.1	3.7	17.8	143.0	137.1	5.9	16.6	122.0	119.6	2.4
K	不動産業、物品賃貸業	17.8	141.7	133.5	8.2	18.0	147.3	137.7	9.6	17.7	134.8	128.3	6.5
L	学術研究・専門・技術サービス業	17.0	134.7	126.2	8.5	17.1	140.5	130.8	9.7	16.5	118.2	113.2	5.0
M	宿泊業、飲食サービス業	15.2	103.6	97.4	6.2	16.6	125.7	115.8	9.9	14.2	87.8	84.2	3.6
N	生活関連サービス業、娯楽業	15.6	105.3	98.8	6.5	16.9	122.9	112.8	10.1	14.7	93.1	89.1	4.0
O	教育、学習支援業	15.2	115.7	108.0	7.7	15.2	118.5	110.2	8.3	15.1	113.2	106.1	7.1
P	医療、福祉	17.9	134.1	128.3	5.8	17.9	139.4	129.9	9.5	18.0	132.6	127.9	4.7
Q	複合サービス事業	x	x	x	x	x	x	x	x	x	x	x	x
R	サービス業（他に分類されないもの）	17.5	127.8	120.3	7.5	18.0	144.8	132.8	12.0	17.0	112.0	108.7	3.3
E09、E10	食料品製造業、飲料・たばこ・飼料製造業	19.0	154.0	139.7	14.3	19.6	172.8	153.0	19.8	18.6	141.4	130.8	10.6
E11	繊維工業	21.3	173.3	165.0	8.3	19.8	167.3	157.0	10.3	21.6	174.8	166.9	7.9
E12	木材・木製品製造業（家具を除く）	x	x	x	x	x	x	x	x	x	x	x	x
E13	家具・装備品	19.5	169.1	145.1	24.0	19.7	177.1	148.7	28.4	18.9	144.6	134.3	10.3
E14	パルプ・紙・紙加工品製造業	x	x	x	x	x	x	x	x	x	x	x	x
E15	印刷・同関連業	x	x	x	x	x	x	x	x	x	x	x	x
E16、E17	化学工業、石油製品・石炭製造業	17.7	139.5	127.0	12.5	17.9	141.5	127.3	14.2	17.5	135.2	126.2	9.0
E18	プラスチック製品製造業	18.3	162.2	141.6	20.6	18.8	174.2	146.9	27.3	17.2	140.8	132.1	8.7
E19	ゴム製品製造業	x	x	x	x	x	x	x	x	x	x	x	x
E21	窯業・土石製品製造業	17.6	146.8	133.4	13.4	17.7	147.0	133.2	13.8	17.5	145.1	135.3	9.8
E22	鉄鋼業	x	x	x	x	x	x	x	x	x	x	x	x
E23	非鉄金属製造業	18.7	155.5	148.5	7.0	19.2	159.9	153.2	6.7	17.5	144.9	137.1	7.8
E24	金属製品製造業	18.6	148.2	140.5	7.7	18.7	150.2	141.5	8.7	18.3	138.2	135.5	2.7
E25	はん用機械器具製造業	18.6	166.9	146.1	20.8	19.0	170.3	149.3	21.0	17.7	158.4	138.1	20.3
E26	生産用機械器具製造業	18.2	154.6	140.4	14.2	18.6	160.5	143.4	17.1	17.4	138.6	132.2	6.4
E27	業務用機械器具製造業	19.4	164.1	150.9	13.2	19.4	168.6	152.0	16.6	19.3	158.1	149.4	8.7
E28	電子部品・デバイス・電子回路製造業	16.6	155.5	133.1	22.4	16.8	160.2	134.6	25.6	16.2	142.0	128.7	13.3
E29	電気機械器具製造業	18.0	156.5	141.9	14.6	18.1	158.4	142.4	16.0	17.9	152.1	140.7	11.4
E30	情報通信機械器具製造業	18.6	159.5	144.9	14.6	18.6	160.0	145.8	14.2	18.6	157.6	141.5	16.1
E31	輸送用機械器具製造業	18.3	173.7	145.4	28.3	18.2	174.9	144.9	30.0	18.8	166.4	149.2	17.2
E32、E20	その他の製造業	19.4	158.4	149.7	8.7	19.6	159.2	153.0	6.2	19.2	157.4	146.2	11.2
I-1	卸売業	18.7	133.8	131.4	2.4	19.5	146.7	143.6	3.1	17.8	120.6	118.9	1.7
I-2	小売業	18.4	121.1	113.6	7.5	19.2	135.7	125.4	10.3	18.0	114.0	107.8	6.2
M75	宿泊業	18.0	136.6	126.6	10.0	20.0	166.0	152.1	13.9	16.0	107.0	101.0	6.0
MS	M一括分	13.0	78.7	75.3	3.4	12.9	82.7	77.1	5.6	13.1	76.4	74.3	2.1
P83	医療業	16.9	131.3	121.6	9.7	16.7	132.0	119.1	12.9	16.9	130.9	122.6	8.3
PS	P一括分	19.1	137.2	135.6	1.6	20.5	156.5	154.8	1.7	18.9	134.1	132.5	1.6
R92	その他の事業サービス業	18.0	121.8	115.8	6.0	18.5	142.1	131.9	10.2	17.6	102.8	100.8	2.0
RS	R一括分	16.8	135.1	125.7	9.4	17.4	147.9	133.8	14.1	16.3	123.0	118.0	5.0

第13表-1 産業、男女別の前調査期間末、増加、減少及び本調査期間末常用労働者数  
令和8年2月分  
事業所規模5人以上

産 業		計							男							女						
		前調査期間末常用労働者数	増加常用労働者数	減少常用労働者数	本調査期間末常用労働者数	うちパートタイム労働者数	パートタイム労働者率	前調査期間末常用労働者数	増加常用労働者数	減少常用労働者数	本調査期間末常用労働者数	うちパートタイム労働者数	パートタイム労働者率	前調査期間末常用労働者数	増加常用労働者数	減少常用労働者数	本調査期間末常用労働者数	うちパートタイム労働者数	パートタイム労働者率			
		人	人	人	人	人	%	人	人	人	人	人	%	人	人	人	人	人	%			
TL	調査産業計	424,213	4,550	5,510	423,253	120,679	28.5	204,457	1,968	1,976	204,449	33,572	16.4	219,756	2,582	3,534	218,804	87,107	39.8			
C	鉱業、採石業、砂利採取業	x	x	x	x	x	x	x	x	x	x	x	x	x	x	x	x	x	x			
D	建設業	32,370	159	98	32,431	665	2.1	27,525	159	98	27,586	184	0.7	4,845	0	0	4,845	481	9.9			
E	製造業	76,976	349	641	76,684	13,735	17.9	46,925	160	267	46,818	4,229	9.0	30,051	189	374	29,866	9,506	31.8			
F	電気・ガス・熱供給・水道業	x	x	x	x	x	x	x	x	x	x	x	x	x	x	x	x	x	x			
G	情報通信業	3,262	16	26	3,252	124	3.8	2,398	12	17	2,393	30	1.3	864	4	9	859	94	10.9			
H	運輸業、郵便業	27,144	10	30	27,124	6,111	22.5	21,068	10	20	21,058	2,045	9.7	6,076	0	10	6,066	4,066	67.0			
I	卸売業、小売業	75,020	1,009	889	75,140	40,545	54.0	31,690	193	557	31,326	10,429	33.3	43,330	816	332	43,814	30,116	68.7			
J	金融業、保険業	10,240	5	15	10,230	1,052	10.3	2,500	0	0	2,500	186	7.4	7,740	5	15	7,730	866	11.2			
K	不動産業、物品賃貸業	4,217	21	2	4,236	1,010	23.8	2,232	21	1	2,252	376	16.7	1,985	0	1	1,984	634	32.0			
L	学術研究、専門・技術サービス業	8,084	51	218	7,917	1,256	15.9	5,187	51	214	5,024	388	7.7	2,897	0	4	2,893	868	30.0			
M	宿泊業、飲食サービス業	29,593	1,551	958	30,186	19,114	63.3	11,636	944	225	12,355	6,484	52.5	17,957	607	733	17,831	12,630	70.8			
N	生活関連サービス業、娯楽業	16,171	413	1,243	15,341	5,598	36.5	5,604	25	173	5,456	1,788	32.8	10,567	388	1,070	9,885	3,810	38.5			
O	教育、学習支援業	24,716	15	371	24,360	6,898	28.3	9,941	6	129	9,818	2,862	29.2	14,775	9	242	14,542	4,036	27.8			
P	医療、福祉	79,388	609	733	79,264	18,737	23.6	15,530	116	117	15,529	2,721	17.5	63,858	493	616	63,735	16,016	25.1			
Q	複合サービス事業	2,687	0	18	2,669	148	5.5	1,396	0	18	1,378	73	5.3	1,291	0	0	1,291	75	5.8			
R	サービス業（他に分類されないもの）	32,235	340	267	32,308	5,645	17.5	19,019	269	139	19,149	1,765	9.2	13,216	71	128	13,159	3,880	29.5			
E09、E10	食料品製造業、飲料・たばこ・飼料製造業	22,872	136	201	22,807	11,183	49.0	9,605	11	20	9,596	3,596	37.5	13,267	125	181	13,211	7,587	57.4			
E11	繊維工業	2,082	0	47	2,035	116	5.7	386	0	7	379	29	7.7	1,696	0	40	1,656	87	5.3			
E12	木材・木製品製造業（家具を除く）	x	x	x	x	x	x	x	x	x	x	x	x	x	x	x	x	x	x			
E13	家具・装備品	172	5	0	177	15	8.5	130	3	0	133	2	1.5	42	2	0	44	13	29.5			
E14	パルプ・紙・紙加工品製造業	x	x	x	x	x	x	x	x	x	x	x	x	x	x	x	x	x	x			
E15	印刷・関連業	1,735	0	34	1,701	165	9.7	975	0	0	975	6	0.6	760	0	34	726	159	21.9			
E16、E17	化学工業、石油製品・石炭製造業	1,287	2	7	1,282	18	1.4	916	1	6	911	12	1.3	371	1	1	371	6	1.6			
E18	プラスチック製品製造業	2,536	15	31	2,520	254	10.1	1,617	15	16	1,616	69	4.3	919	0	15	904	185	20.5			
E19	ゴム製品製造業	382	0	0	382	81	21.2	142	0	0	142	17	12.0	240	0	0	240	64	26.7			
E21	窯業・土石製品製造業	2,601	7	14	2,594	46	1.8	2,349	7	7	2,349	38	1.6	252	0	7	245	8	3.3			
E22	鉄鋼業	x	x	x	x	x	x	x	x	x	x	x	x	x	x	x	x	x	x			
E23	非鉄金属製造業	x	x	x	x	x	x	x	x	x	x	x	x	x	x	x	x	x	x			
E24	金属製品製造業	4,422	0	29	4,393	399	9.1	3,599	0	9	3,599	142	4.0	823	0	20	803	257	32.0			
E25	はん用機械器具製造業	3,845	13	26	3,832	91	2.4	2,847	11	21	2,837	36	1.3	998	2	5	995	55	5.5			
E26	生産用機械器具製造業	5,170	26	16	5,180	134	2.6	3,442	3	9	3,436	44	1.3	1,728	23	7	1,744	90	5.2			
E27	業務用機械器具製造業	2,909	16	80	2,845	317	11.1	1,699	3	53	1,649	51	3.1	1,210	13	27	1,196	266	22.2			
E28	電子部品・デバイス・電子回路製造業	10,306	36	46	10,296	209	2.0	7,499	27	30	7,496	28	0.4	2,807	9	16	2,800	181	6.5			
E29	電気機械器具製造業	3,031	34	33	3,032	41	1.4	2,213	34	29	2,218	16	0.7	818	0	4	814	25	3.1			
E30	情報通信機械器具製造業	1,202	1	8	1,195	30	2.5	940	1	7	934	0	0.0	262	0	1	261	30	11.5			
E31	輸送用機械器具製造業	6,406	38	31	6,413	102	1.6	5,302	38	26	5,314	22	0.4	1,104	0	5	1,099	80	7.3			
E32、E20	その他の製造業	3,101	20	10	3,111	340	10.9	1,167	6	0	1,173	43	3.7	1,934	14	10	1,938	297	15.3			
I-1	卸売業	22,459	263	89	22,633	7,835	34.6	9,857	34	55	9,836	822	8.4	12,602	229	34	12,797	7,013	54.8			
I-2	小売業	52,561	746	800	52,507	32,710	62.3	21,833	159	502	21,490	9,607	44.7	30,728	587	298	31,017	23,103	74.5			
M75	宿泊業	8,301	32	46	8,287	2,934	35.4	4,057	23	36	4,044	628	15.5	4,244	9	10	4,243	2,306	54.3			
MS	M一括分	21,292	1,519	912	21,899	16,180	73.9	7,579	921	189	8,311	5,856	70.5	13,713	598	723	13,588	10,324	76.0			
P83	医療業	33,692	358	230	33,820	5,340	15.8	8,629	31	117	8,543	1,337	15.7	25,063	327	113	25,277	4,003	15.8			
PS	P一括分	45,696	251	503	45,444	13,397	29.5	6,901	85	0	6,986	1,384	19.8	38,795	166	503	38,458	12,013	31.2			
R92	その他の事業サービス業	14,914	215	95	15,034	4,456	29.6	8,652	161	44	8,769	1,102	12.6	6,262	54	51	6,265	3,354	53.5			
RS	R一括分	17,321	125	172	17,274	1,189	6.9	10,367	108	95	10,380	663	6.4	6,954	17	77	6,894	526	7.6			

第13表-2 産業、男女別の前調査期間末、増加、減少及び本調査期間末常用労働者数  
令和8年2月分  
事業所規模30人以上

産 業	前調査期間末常用労働者数	計						男						女																
		増	加	減	少	本	調	前	増	加	減	少	本	調	前	増	加	減	少	本	調	前	増	加	減	少	本	調		
		常	用	常	用	常	用	常	用	常	用	常	用	常	用	常	用	常	用	常	用	常	用	常	用	常	用	常	用	
TL	調査産業計	228,907	1,582	2,830	227,659	59,953	26.3	110,993	780	1,236	110,537	14,444	13.1	117,914	802	1,594	117,122	45,509	38.9											
C	鉱業、採石業、砂利採取業	x	x	x	x	x	x	x	x	x	x	x	x	x	x	x	x	x	x											
D	建設業	12,443	62	35	12,470	194	1.6	10,546	62	35	10,573	76	0.7	1,897	0	0	1,897	118	6.2											
E	製造業	59,263	349	497	59,115	7,632	12.9	37,441	160	267	37,334	1,557	4.2	21,822	189	230	21,781	6,075	27.9											
F	電気・ガス・熱供給・水道業	1,103	0	0	1,103	41	3.7	1,027	0	0	1,027	12	1.2	76	0	0	76	29	38.2											
G	情報通信業	2,409	16	26	2,399	93	3.9	1,665	12	17	1,660	30	1.8	744	4	9	739	63	8.5											
H	運輸業、郵便業	15,241	10	30	15,221	5,646	37.1	10,229	10	20	10,219	1,580	15.5	5,012	0	10	5,002	4,066	81.3											
I	卸売業、小売業	27,426	345	653	27,118	17,718	65.3	10,181	193	321	10,053	3,844	38.2	17,245	152	332	17,065	13,874	81.3											
J	金融業、保険業	4,302	5	15	4,292	683	15.9	1,588	0	0	1,588	91	5.7	2,714	5	15	2,704	592	21.9											
K	不動産業、物品賃貸業	1,285	21	2	1,304	189	14.5	707	21	1	727	24	3.3	578	0	1	577	165	28.6											
L	学術研究、専門・技術サービス業	3,325	0	4	3,321	606	18.2	2,449	0	0	2,449	220	9.0	876	0	4	872	386	44.3											
M	宿泊業、飲食サービス業	12,333	249	494	12,088	7,620	63.0	5,156	98	201	5,053	2,255	44.6	7,177	151	293	7,035	5,365	76.3											
N	生活関連サービス業、娯楽業	3,626	64	36	3,654	2,108	57.7	1,485	25	13	1,497	711	47.5	2,141	39	23	2,157	1,397	64.8											
O	教育、学習支援業	14,065	15	371	13,709	4,264	31.1	6,282	6	129	6,159	1,690	27.4	7,783	9	242	7,550	2,574	34.1											
P	医療、福祉	49,743	226	424	49,545	8,480	17.1	11,238	44	117	11,165	1,175	10.5	38,505	182	307	38,380	7,305	19.0											
Q	複合サービス事業	x	x	x	x	x	x	x	x	x	x	x	x	x	x	x	x	x	x											
R	サービス業（他に分類されないもの）	21,130	218	242	21,106	4,577	21.7	10,194	147	114	10,227	1,106	10.8	10,936	71	128	10,879	3,471	31.9											
E09、E10	食料品製造業、飲料・たばこ・飼料製造業	14,236	136	91	14,281	5,691	39.9	5,737	11	20	5,728	1,012	17.7	8,499	125	71	8,553	4,679	54.7											
E11	繊維工業	2,082	0	47	2,035	116	5.7	386	0	7	379	29	7.7	1,696	0	40	1,656	87	5.3											
E12	木材・木製品製造業（家具を除く）	x	x	x	x	x	x	x	x	x	x	x	x	x	x	x	x	x	x											
E13	家具・装備品	172	5	0	177	15	8.5	130	3	0	133	2	1.5	42	2	0	44	13	29.5											
E14	パルプ・紙・紙加工品製造業	x	x	x	x	x	x	x	x	x	x	x	x	x	x	x	x	x	x											
E15	印刷・関連業	x	x	x	x	x	x	x	x	x	x	x	x	x	x	x	x	x	x											
E16、E17	化学工業、石油製品・石炭製造業	993	2	7	988	18	1.8	671	1	6	666	12	1.8	322	1	1	322	6	1.9											
E18	プラスチック製品製造業	2,536	15	31	2,520	254	10.1	1,617	15	16	1,616	69	4.3	919	0	15	904	185	20.5											
E19	ゴム製品製造業	x	x	x	x	x	x	x	x	x	x	x	x	x	x	x	x	x	x											
E21	窯業・土石製品製造業	1,356	7	14	1,349	46	3.4	1,244	7	7	1,244	38	3.1	112	0	7	105	8	7.6											
E22	鉄鋼業	x	x	x	x	x	x	x	x	x	x	x	x	x	x	x	x	x	x											
E23	非鉄金属製造業	330	0	6	324	1	0.3	234	0	5	229	0	0.0	96	0	1	95	1	1.1											
E24	金属製品製造業	3,256	0	29	3,227	114	3.5	2,712	0	9	2,703	71	2.6	544	0	20	524	43	8.2											
E25	はん用機械器具製造業	3,477	13	26	3,464	91	2.6	2,479	11	21	2,469	36	1.5	998	2	5	995	55	5.5											
E26	生産用機械器具製造業	3,021	26	16	3,031	134	4.4	2,214	3	9	2,208	44	2.0	807	23	7	823	90	10.9											
E27	業務用機械器具製造業	2,613	16	80	2,549	213	8.4	1,507	3	53	1,457	34	2.3	1,106	13	27	1,092	179	16.4											
E28	電子部品・デバイス・電子回路製造業	9,786	36	46	9,776	209	2.1	7,202	27	30	7,199	28	0.4	2,584	9	16	2,577	181	7.0											
E29	電気機械器具製造業	2,431	34	33	2,432	41	1.7	1,705	34	29	1,710	16	0.9	726	0	4	722	25	3.5											
E30	情報通信機械器具製造業	1,202	1	8	1,195	30	2.5	940	1	7	934	0	0.0	262	0	1	261	30	11.5											
E31	輸送用機械器具製造業	6,048	38	31	6,055	42	0.7	5,242	38	26	5,254	22	0.4	806	0	5	801	20	2.5											
E32、E20	その他の製造業	2,274	20	10	2,284	340	14.9	1,167	6	0	1,173	43	3.7	1,107	14	10	1,111	297	26.7											
I-1	卸売業	6,835	68	89	6,814	2,582	37.9	3,462	34	55	3,441	627	18.2	3,373	34	34	3,373	1,955	58.0											
I-2	小売業	20,591	277	564	20,304	15,136	74.5	6,719	159	266	6,612	3,217	48.7	13,872	118	298	13,692	11,919	87.1											
M75	宿泊業	5,265	9	22	5,252	1,880	35.8	2,637	0	12	2,625	428	16.3	2,628	9	10	2,627	1,452	55.3											
MS	M一括分	7,068	240	472	6,836	5,740	84.0	2,519	98	189	2,428	1,827	75.2	4,549	142	283	4,408	3,913	88.8											
P83	医療業	25,717	213	230	25,700	2,985	11.6	7,847	31	117	7,761	954	12.3	17,870	182	113	17,939	2,031	11.3											
PS	P一括分	24,026	13	194	23,845	5,495	23.0	3,391	13	0	3,404	221	6.5	20,635	0	194	20,441	5,274	25.8											
R92	その他の事業サービス業	11,407	118	95	11,430	4,359	38.1	5,487	64	44	5,507	1,005	18.2	5,920	54	51	5,923	3,354	56.6											
RS	R一括分	9,723	100	147	9,676	218	2.3	4,707	83	70	4,720	101	2.1	5,016	17	77	4,956	117	2.4											

第14表-1 産業、就業形態別の常用雇用労働者1人平均月間現金給与額

令和8年2月分

事業所規模5人以上

(単位:円)

産 業	一 般 労 働 者					パ ー ト タ イ ム 労 働 者					
	現 金 給 与 総 額	き ま っ て 支 給 する 給 与	特 別 に 支 払 わ れ た 給 与		特 別 に 支 払 わ れ た 給 与	現 金 給 与 総 額	き ま っ て 支 給 する 給 与	特 別 に 支 払 わ れ た 給 与		特 別 に 支 払 わ れ た 給 与	
			所 定 内 給 与	超 過 労 働 給 与				所 定 内 給 与	超 過 労 働 給 与		
TL	調査産業計	306,087	303,493	279,510	23,983	2,594	111,273	110,455	106,914	3,541	818
C	鉱業、採石業、砂利採取業	x	x	x	x	x	x	x	x	x	x
D	建設業	319,642	318,389	292,072	26,317	1,253	143,889	143,889	143,503	386	0
E	製造業	302,935	300,323	266,410	33,913	2,612	123,331	122,827	116,532	6,295	504
F	電気・ガス・熱供給・水道業	526,092	525,722	493,667	32,055	370	92,293	92,293	92,293	0	0
G	情報通信業	315,832	315,250	289,767	25,483	582	127,695	127,695	126,740	955	0
H	運輸業、郵便業	308,086	307,163	248,725	58,438	923	131,679	131,679	127,992	3,687	0
I	卸売業、小売業	261,711	258,329	251,301	7,028	3,382	118,034	116,888	112,800	4,088	1,146
J	金融業、保険業	322,883	322,882	316,200	6,682	1	139,733	139,733	139,553	180	0
K	不動産業、物品賃貸業	390,634	388,816	351,823	36,993	1,818	171,903	171,903	152,391	19,512	0
L	学術研究、専門・技術サービス業	342,627	342,074	323,938	18,136	553	125,270	125,051	124,242	809	219
M	宿泊業、飲食サービス業	249,248	241,890	223,391	18,499	7,358	73,088	73,088	70,860	2,228	0
N	生活関連サービス業、娯楽業	225,843	223,898	217,276	6,622	1,945	86,084	85,531	82,164	3,367	553
O	教育、学習支援業	417,802	407,574	402,270	5,304	10,228	95,539	95,304	94,931	373	235
P	医療、福祉	321,382	319,360	294,105	25,255	2,022	134,027	132,241	129,579	2,662	1,786
Q	複合サービス事業	309,770	308,721	302,957	5,764	1,049	121,095	121,095	120,649	446	0
R	サービス業（他に分類されないもの）	255,994	254,954	237,533	17,421	1,040	84,336	83,151	80,121	3,030	1,185
E09、E10	食料品製造業、飲料・たばこ・飼料製造業	233,964	231,218	214,099	17,119	2,746	120,050	120,050	112,853	7,197	0
E11	繊維工業	224,155	224,155	213,279	10,876	0	137,820	137,820	135,482	2,338	0
E12	木材・木製品製造業（家具を除く）	x	x	x	x	x	x	x	x	x	x
E13	家具・装備品	287,825	287,825	241,231	46,594	0	107,310	107,310	105,379	1,931	0
E14	パルプ・紙・紙加工品製造業	x	x	x	x	x	x	x	x	x	x
E15	印刷・同関連業	257,898	257,898	243,565	14,333	0	134,012	134,012	134,012	0	0
E16、E17	化学工業、石油製品・石炭製造業	345,276	342,951	316,923	26,028	2,325	171,333	171,000	169,722	1,278	333
E18	プラスチック製品製造業	256,635	250,590	208,540	42,050	6,045	118,594	118,594	118,500	94	0
E19	ゴム製品製造業	199,964	199,964	198,539	1,425	0	107,673	107,673	107,598	75	0
E21	窯業・土石製品製造業	289,582	289,168	271,170	17,998	414	293,935	293,935	276,848	17,087	0
E22	鉄鋼業	x	x	x	x	x	x	x	x	x	x
E23	非鉄金属製造業	267,237	263,847	251,878	11,969	3,390	180,000	180,000	180,000	0	0
E24	金属製品製造業	302,278	302,278	284,166	18,112	0	140,588	140,588	140,588	0	0
E25	はん用機械器具製造業	314,716	314,693	265,785	48,908	23	147,591	147,330	140,796	6,534	261
E26	生産用機械器具製造業	343,183	321,173	302,699	18,474	22,010	184,243	130,133	129,364	769	54,110
E27	業務用機械器具製造業	278,321	278,239	254,849	23,390	82	145,907	145,907	141,552	4,355	0
E28	電子部品・デバイス・電子回路製造業	368,804	368,804	313,274	55,530	0	126,115	126,115	124,086	2,029	0
E29	電気機械器具製造業	332,144	332,144	304,656	27,488	0	124,024	124,024	124,024	0	0
E30	情報通信機械器具製造業	347,734	347,734	317,909	29,825	0	125,767	125,767	97,267	28,500	0
E31	輸送用機械器具製造業	370,573	370,176	280,811	89,365	397	118,439	118,439	117,502	937	0
E32、E20	その他の製造業	257,557	257,557	249,676	7,881	0	144,112	144,112	140,209	3,903	0
I-1	卸売業	273,712	272,142	267,712	4,430	1,570	109,911	109,911	107,059	2,852	0
I-2	小売業	252,754	248,020	239,053	8,967	4,734	119,973	118,554	114,171	4,383	1,419
M75	宿泊業	254,485	254,485	234,159	20,326	0	87,260	87,260	85,442	1,818	0
MS	M一括分	244,343	230,094	213,306	16,788	14,249	70,471	70,471	68,167	2,304	0
P83	医療業	389,905	388,669	341,762	46,907	1,236	186,196	186,043	178,490	7,553	153
PS	P一括分	260,559	257,839	251,803	6,036	2,720	113,596	111,171	110,424	747	2,425
R92	その他の事業サービス業	256,239	253,848	231,911	21,937	2,391	77,921	77,871	74,348	3,523	50
RS	R一括分	255,833	255,681	241,230	14,451	152	107,644	102,337	101,099	1,238	5,307

第14表-2 産業、就業形態別の常用雇用労働者1人平均月間現金給与額

令和8年2月分  
事業所規模30人以上

(単位:円)

産 業	一 般 労 働 者					パ ー ト タ イ ム 労 働 者					
	現 金 給 与 総 額	き ま っ て 支 給 する 給 与	特 別 に 支 払 わ れ た 給 与		現 金 給 与 総 額	き ま っ て 支 給 する 給 与	特 別 に 支 払 わ れ た 給 与				
			所 定 内 給 与	超 過 労 働 給 与			所 定 内 給 与	超 過 労 働 給 与			
TL	調査産業計	324,127	321,573	290,038	31,535	2,554	121,250	121,047	116,420	4,627	203
C	鉱業、採石業、砂利採取業	x	x	x	x	x	x	x	x	x	x
D	建設業	312,449	311,511	283,382	28,129	938	170,191	170,191	169,975	216	0
E	製造業	317,099	313,905	273,691	40,214	3,194	150,088	149,178	137,820	11,358	910
F	電気・ガス・熱供給・水道業	517,248	516,591	460,263	56,328	657	92,293	92,293	92,293	0	0
G	情報通信業	327,830	327,041	295,341	31,700	789	117,812	117,812	116,530	1,282	0
H	運輸業、郵便業	351,167	349,142	283,334	65,808	2,025	129,498	129,498	125,508	3,990	0
I	卸売業、小売業	276,730	276,702	262,782	13,920	28	130,214	130,183	125,314	4,869	31
J	金融業、保険業	376,506	376,503	367,763	8,740	3	150,935	150,935	150,656	279	0
K	不動産業、物品賃貸業	327,297	326,886	318,764	8,122	411	134,905	134,905	129,302	5,603	0
L	学術研究・専門・技術サービス業	394,362	392,989	369,665	23,324	1,373	177,079	176,627	175,563	1,064	452
M	宿泊業、飲食サービス業	229,912	229,912	213,890	16,022	0	78,764	78,764	76,290	2,474	0
N	生活関連サービス業、娯楽業	266,707	266,606	246,723	19,883	101	81,450	79,904	76,840	3,064	1,546
O	教育、学習支援業	468,044	450,531	442,456	8,075	17,513	79,710	79,668	79,618	50	42
P	医療、福祉	339,740	338,885	304,819	34,066	855	156,650	156,555	151,914	4,641	95
Q	複合サービス事業	x	x	x	x	x	x	x	x	x	x
R	サービス業（他に分類されないもの）	241,220	239,677	222,190	17,487	1,543	78,474	78,411	74,899	3,512	63
E09、E10	食料品製造業、飲料・たばこ・飼料製造業	257,186	253,465	231,108	22,357	3,721	154,067	154,067	139,866	14,201	0
E11	繊維工業	224,155	224,155	213,279	10,876	0	137,820	137,820	135,482	2,338	0
E12	木材・木製品製造業（家具を除く）	x	x	x	x	x	x	x	x	x	x
E13	家具・装備品	287,825	287,825	241,231	46,594	0	107,310	107,310	105,379	1,931	0
E14	パルプ・紙・紙加工品製造業	x	x	x	x	x	x	x	x	x	x
E15	印刷・同関連業	x	x	x	x	x	x	x	x	x	x
E16、E17	化学工業、石油製品・石炭製造業	372,533	369,506	336,517	32,989	3,027	171,333	171,000	169,722	1,278	333
E18	プラスチック製品製造業	256,635	250,590	208,540	42,050	6,045	118,594	118,594	118,500	94	0
E19	ゴム製品製造業	x	x	x	x	x	x	x	x	x	x
E21	窯業・土石製品製造業	302,739	301,930	272,287	29,643	809	293,935	293,935	276,848	17,087	0
E22	鉄鋼業	x	x	x	x	x	x	x	x	x	x
E23	非鉄金属製造業	267,237	263,847	251,878	11,969	3,390	180,000	180,000	180,000	0	0
E24	金属製品製造業	315,150	315,150	291,939	23,211	0	76,877	76,877	76,877	0	0
E25	はん用機械器具製造業	311,829	311,803	268,354	43,449	26	147,591	147,330	140,796	6,534	261
E26	生産用機械器具製造業	384,838	346,509	314,338	32,171	38,329	184,243	130,133	129,364	769	54,110
E27	業務用機械器具製造業	280,435	280,347	255,475	24,872	88	172,694	172,694	166,172	6,522	0
E28	電子部品・デバイス・電子回路製造業	373,907	373,907	315,461	58,446	0	126,115	126,115	124,086	2,029	0
E29	電気機械器具製造業	335,636	335,636	305,883	29,753	0	124,024	124,024	124,024	0	0
E30	情報通信機械器具製造業	347,734	347,734	317,909	29,825	0	125,767	125,767	97,267	28,500	0
E31	輸送用機械器具製造業	383,558	383,141	289,344	93,797	417	143,859	143,859	141,600	2,259	0
E32、E20	その他の製造業	277,237	277,237	265,994	11,243	0	144,112	144,112	140,209	3,903	0
I-1	卸売業	258,872	258,872	252,887	5,985	0	127,739	127,739	125,259	2,480	0
I-2	小売業	291,389	291,338	270,905	20,433	51	130,633	130,597	125,324	5,273	36
M75	宿泊業	223,710	223,710	206,657	17,053	0	87,872	87,872	86,078	1,794	0
MS	M一括分	248,840	248,840	235,964	12,876	0	75,825	75,825	73,131	2,694	0
P83	医療業	400,213	398,664	342,956	55,708	1,549	226,933	226,663	213,925	12,738	270
PS	P一括分	265,276	265,276	257,858	7,418	0	118,254	118,254	118,036	218	0
R92	その他の事業サービス業	233,815	230,238	215,942	14,296	3,577	77,584	77,534	73,972	3,562	50
RS	R一括分	246,746	246,721	226,853	19,868	25	95,598	95,288	92,744	2,544	310

第15表-1 産業、就業形態別の常用雇用労働者1人平均月間出勤日数及び実労働時間  
 令和8年2月分  
 事業所規模5人以上

産 業	一 般 労 働 者						パ ー ト タ イ ム 労 働 者					
	出 勤 日 数	総 実 所 定 内 所 定 外		総 実 所 定 内 所 定 外		出 勤 日 数	総 実 所 定 内 所 定 外		総 実 所 定 内 所 定 外			
		時間	時間	時間	時間		時間	時間	時間	時間	時間	
TL	調査産業計	19.0	155.2	144.2	11.0	15.4	86.7	84.1	2.6			
C	鉱業、採石業、砂利採取業	x	x	x	x	x	x	x	x			
D	建設業	20.0	161.8	148.3	13.5	15.5	85.4	85.2	0.2			
E	製造業	18.8	162.1	146.9	15.2	17.5	105.2	100.6	4.6			
F	電気・ガス・熱供給・水道業	17.1	145.8	129.9	15.9	14.6	76.3	76.3	0.0			
G	情報通信業	18.2	152.1	140.8	11.3	15.2	98.9	97.5	1.4			
H	運輸業、郵便業	19.0	170.6	146.3	24.3	18.0	104.4	100.2	4.2			
I	卸売業、小売業	20.1	159.9	154.0	5.9	16.9	98.8	95.5	3.3			
J	金融業、保険業	17.0	126.1	121.3	4.8	14.4	102.1	102.0	0.1			
K	不動産業、物品賃貸業	18.5	159.8	141.2	18.6	19.3	137.5	128.3	9.2			
L	学術研究、専門・技術サービス業	18.0	142.7	133.0	9.7	12.5	70.6	70.2	0.4			
M	宿泊業、飲食サービス業	19.6	166.9	153.0	13.9	12.4	63.3	61.6	1.7			
N	生活関連サービス業、娯楽業	20.8	148.2	144.3	3.9	14.6	76.5	73.7	2.8			
O	教育、学習支援業	17.8	149.4	136.3	13.1	11.6	63.1	62.4	0.7			
P	医療、福祉	18.9	147.6	141.7	5.9	14.7	79.0	77.8	1.2			
Q	複合サービス事業	17.0	137.0	134.7	2.3	15.3	97.1	96.8	0.3			
R	サービス業（他に分類されないもの）	18.6	147.3	138.9	8.4	14.5	71.3	69.3	2.0			
E09、E10	食料品製造業、飲料・たばこ・飼料製造業	19.2	159.4	146.4	13.0	17.7	103.8	98.7	5.1			
E11	繊維工業	21.7	177.3	168.9	8.4	15.1	119.2	112.0	7.2			
E12	木材・木製品製造業（家具を除く）	x	x	x	x	x	x	x	x			
E13	家具・装備品	19.7	174.5	148.5	26.0	17.3	109.2	107.8	1.4			
E14	パルプ・紙・紙加工品製造業	x	x	x	x	x	x	x	x			
E15	印刷・同関連業	19.5	162.1	151.7	10.4	18.6	114.8	114.6	0.2			
E16、E17	化学工業、石油製品・石炭製造業	18.7	147.8	137.7	10.1	13.4	75.8	73.3	2.5			
E18	プラスチック製品製造業	18.5	169.6	146.7	22.9	16.5	95.9	95.8	0.1			
E19	ゴム製品製造業	20.2	152.7	152.6	0.1	16.0	89.5	89.5	0.0			
E21	窯業・土石製品製造業	18.9	163.7	154.7	9.0	17.3	127.6	123.2	4.4			
E22	鉄鋼業	x	x	x	x	x	x	x	x			
E23	非鉄金属製造業	18.7	155.5	148.4	7.1	24.0	163.0	163.0	0.0			
E24	金属製品製造業	19.2	154.0	146.8	7.2	17.4	125.2	125.2	0.0			
E25	はん用機械器具製造業	18.6	170.4	147.3	23.1	17.1	118.4	113.3	5.1			
E26	生産用機械器具製造業	19.4	158.1	149.6	8.5	15.7	92.2	91.7	0.5			
E27	業務用機械器具製造業	19.5	166.7	153.5	13.2	16.9	120.5	117.3	3.2			
E28	電子部品・デバイス・電子回路製造業	16.8	157.2	135.5	21.7	17.3	102.0	100.5	1.5			
E29	電気機械器具製造業	18.9	162.6	149.3	13.3	14.7	102.5	102.5	0.0			
E30	情報通信機械器具製造業	18.7	159.7	145.3	14.4	16.6	149.6	127.3	22.3			
E31	輸送用機械器具製造業	18.3	171.9	144.8	27.1	16.5	107.9	107.0	0.9			
E32、E20	その他の製造業	20.1	164.8	158.0	6.8	15.9	113.1	110.1	3.0			
I-1	卸売業	21.1	159.5	156.3	3.2	16.9	97.3	95.4	1.9			
I-2	小売業	19.4	160.2	152.4	7.8	16.9	99.1	95.5	3.6			
M75	宿泊業	20.4	172.3	157.4	14.9	14.1	73.6	71.8	1.8			
MS	M一括分	18.9	161.9	148.9	13.0	12.1	61.3	59.7	1.6			
P83	医療業	18.2	141.6	131.5	10.1	12.4	73.3	70.3	3.0			
PS	P一括分	19.4	152.9	150.7	2.2	15.6	81.1	80.7	0.4			
R92	その他の事業サービス業	19.3	155.1	144.8	10.3	15.1	69.5	67.3	2.2			
RS	R一括分	18.1	142.2	135.1	7.1	12.6	78.1	76.8	1.3			

第15表-2 産業、就業形態別の常用雇用労働者1人平均月間出勤日数及び実労働時間  
令和8年2月分  
事業所規模30人以上

産 業	一 般 労 働 者						パ ー ト タ イ ム 労 働 者					
	出 勤 日 数	実 所 定 内		所 定 外		出 勤 日 数	実 所 定 内		所 定 外			
		総 労 働 時 間	実 所 定 内 労 働 時 間	所 定 外 労 働 時 間	総 労 働 時 間		実 所 定 内 労 働 時 間	所 定 外 労 働 時 間				
日	時間	時間	時間	時間	日	時間	時間	時間	時間			
TL	調査産業計	18.6	155.0	142.3	12.7	15.5	90.3	86.5	3.8			
C	鉱業、採石業、砂利採取業	x	x	x	x	x	x	x	x			
D	建設業	19.4	161.0	146.8	14.2	14.6	85.9	85.7	0.2			
E	製造業	18.6	163.7	145.8	17.9	17.4	121.3	113.1	8.2			
F	電気・ガス・熱供給・水道業	16.2	136.8	122.7	14.1	14.6	76.3	76.3	0.0			
G	情報通信業	18.4	154.8	141.2	13.6	14.4	99.3	97.5	1.8			
H	運輸業、郵便業	18.7	174.1	148.7	25.4	17.9	102.7	98.1	4.6			
I	卸売業、小売業	19.7	158.9	151.1	7.8	17.8	106.0	100.6	5.4			
J	金融業、保険業	17.3	133.1	128.7	4.4	15.7	112.3	112.1	0.2			
K	不動産業、物品賃貸業	17.9	146.9	137.7	9.2	17.5	112.0	109.3	2.7			
L	学術研究、専門・技術サービス業	17.2	142.8	132.6	10.2	15.8	98.4	97.7	0.7			
M	宿泊業、飲食サービス業	20.5	169.6	155.7	13.9	12.1	65.4	63.6	1.8			
N	生活関連サービス業、娯楽業	18.9	157.1	144.6	12.5	13.2	66.9	64.8	2.1			
O	教育、学習支援業	18.2	146.1	134.8	11.3	8.9	50.8	50.8	0.0			
P	医療、福祉	18.6	145.8	139.1	6.7	14.7	77.9	76.4	1.5			
Q	複合サービス事業	x	x	x	x	x	x	x	x			
R	サービス業（他に分類されないもの）	18.2	143.9	134.9	9.0	14.9	69.8	67.6	2.2			
E09、E10	食料品製造業、飲料・たばこ・飼料製造業	19.9	172.5	155.4	17.1	17.7	126.0	115.9	10.1			
E11	繊維工業	21.7	177.3	168.9	8.4	15.1	119.2	112.0	7.2			
E12	木材・木製品製造業(家具を除く)	x	x	x	x	x	x	x	x			
E13	家具・装備品	19.7	174.5	148.5	26.0	17.3	109.2	107.8	1.4			
E14	パルプ・紙・紙加工品製造業	x	x	x	x	x	x	x	x			
E15	印刷・同関連業	x	x	x	x	x	x	x	x			
E16、E17	化学工業、石油製品・石炭製造業	17.8	140.7	128.0	12.7	13.4	75.8	73.3	2.5			
E18	プラスチック製品製造業	18.5	169.6	146.7	22.9	16.5	95.9	95.8	0.1			
E19	ゴム製品製造業	x	x	x	x	x	x	x	x			
E21	窯業・土石製品製造業	17.7	147.6	133.8	13.8	17.3	127.6	123.2	4.4			
E22	鉄鋼業	x	x	x	x	x	x	x	x			
E23	非鉄金属製造業	18.7	155.5	148.4	7.1	24.0	163.0	163.0	0.0			
E24	金属製品製造業	18.8	151.3	143.3	8.0	12.7	65.1	65.1	0.0			
E25	はん用機械器具製造業	18.7	168.2	147.0	21.2	17.1	118.4	113.3	5.1			
E26	生産用機械器具製造業	18.4	157.5	142.6	14.9	15.7	92.2	91.7	0.5			
E27	業務用機械器具製造業	19.3	166.0	152.0	14.0	19.9	143.1	138.4	4.7			
E28	電子部品・デバイス・電子回路製造業	16.6	156.6	133.8	22.8	17.3	102.0	100.5	1.5			
E29	電気機械器具製造業	18.1	157.4	142.5	14.9	14.7	102.5	102.5	0.0			
E30	情報通信機械器具製造業	18.7	159.7	145.3	14.4	16.6	149.6	127.3	22.3			
E31	輸送用機械器具製造業	18.3	174.2	145.7	28.5	17.3	115.6	113.4	2.2			
E32、E20	その他の製造業	20.0	166.3	156.6	9.7	15.9	113.1	110.1	3.0			
I-1	卸売業	19.9	151.9	148.8	3.1	16.7	104.2	102.9	1.3			
I-2	小売業	19.6	164.7	153.0	11.7	18.0	106.4	100.3	6.1			
M75	宿泊業	20.7	171.7	157.4	14.3	13.2	73.7	71.6	2.1			
MS	M一括分	20.0	163.2	150.8	12.4	11.7	62.7	61.1	1.6			
P83	医療業	17.5	138.2	127.8	10.4	11.8	78.0	74.0	4.0			
PS	P一括分	19.9	155.0	152.9	2.1	16.3	77.8	77.7	0.1			
R92	その他の事業サービス業	19.8	153.8	145.6	8.2	15.1	69.4	67.2	2.2			
RS	R一括分	17.0	136.5	126.9	9.6	11.3	76.2	74.1	2.1			

第16表-1 産業、就業形態別の前調査期間末、増加、減少及び本調査期間末常用労働者数

令和8年2月分

事業所規模5人以上

(単位:人)

産 業	一 般 労 働 者				パ ー ト タ イ ム 労 働 者					
	前 調 査 期 間 末	増	加	減 少	本 調 査 期 間 末	前 調 査 期 間 末	増	加	減 少	本 調 査 期 間 末
	一 般 労 働 者 数	一 般 労 働 者 数	一 般 労 働 者 数	一 般 労 働 者 数	一 般 労 働 者 数	パ ー ト タ イ ム 労 働 者 数	パ ー ト タ イ ム 労 働 者 数	パ ー ト タ イ ム 労 働 者 数	パ ー ト タ イ ム 労 働 者 数	パ ー ト タ イ ム 労 働 者 数
TL	調査産業計	303,247	1,524	2,086	302,574	120,966	3,026	3,424	120,679	
C	鉱業、採石業、砂利採取業	x	x	x	x	x	x	x	x	
D	建設業	31,705	159	98	31,766	665	0	0	665	
E	製造業	63,207	244	492	62,949	13,769	105	149	13,735	
F	電気・ガス・熱供給・水道業	x	x	x	x	x	x	x	x	
G	情報通信業	3,143	12	26	3,128	119	4	0	124	
H	運輸業、郵便業	21,033	0	20	21,013	6,111	10	10	6,111	
I	卸売業、小売業	34,229	539	258	34,595	40,791	470	631	40,545	
J	金融業、保険業	9,203	0	10	9,178	1,037	5	5	1,052	
K	不動産業、物品賃貸業	3,207	21	2	3,226	1,010	0	0	1,010	
L	学術研究、専門・技術サービス業	6,823	51	214	6,661	1,261	0	4	1,256	
M	宿泊業、飲食サービス業	11,111	15	60	11,072	18,482	1,536	898	19,114	
N	生活関連サービス業、娯楽業	10,103	1	361	9,743	6,068	412	882	5,598	
O	教育、学習支援業	17,640	3	2	17,462	7,076	12	369	6,898	
P	医療、福祉	60,568	307	349	60,527	18,820	302	384	18,737	
Q	複合サービス事業	2,539	0	18	2,521	148	0	0	148	
R	サービス業（他に分類されないもの）	26,667	170	175	26,663	5,568	170	92	5,645	
E09、E10	食料品製造業、飲料・たばこ・飼料製造業	11,670	65	110	11,624	11,202	71	91	11,183	
E11	繊維工業	1,920	0	0	1,919	162	0	47	116	
E12	木材・木製品製造業（家具を除く）	x	x	x	x	x	x	x	x	
E13	家具・装備品	158	4	0	162	14	1	0	15	
E14	パルプ・紙・紙加工品製造業	x	x	x	x	x	x	x	x	
E15	印刷・同関連業	1,570	0	34	1,536	165	0	0	165	
E16、E17	化学工業、石油製品・石炭製造業	1,269	2	7	1,264	18	0	0	18	
E18	プラスチック製品製造業	2,282	15	31	2,266	254	0	0	254	
E19	ゴム製品製造業	304	0	0	301	78	0	0	81	
E21	窯業・土石製品製造業	2,555	7	14	2,548	46	0	0	46	
E22	鉄鋼業	x	x	x	x	x	x	x	x	
E23	非鉄金属製造業	x	x	x	x	x	x	x	x	
E24	金属製品製造業	4,022	0	29	3,994	400	0	0	399	
E25	はん用機械器具製造業	3,760	12	26	3,741	85	1	0	91	
E26	生産用機械器具製造業	5,049	13	16	5,046	121	13	0	134	
E27	業務用機械器具製造業	2,600	4	76	2,528	309	12	4	317	
E28	電子部品・デバイス・電子回路製造業	10,099	35	46	10,087	207	1	0	209	
E29	電気機械器具製造業	2,990	34	33	2,991	41	0	0	41	
E30	情報通信機械器具製造業	1,172	1	8	1,165	30	0	0	30	
E31	輸送用機械器具製造業	6,303	38	30	6,311	103	0	1	102	
E32、E20	その他の製造業	2,760	14	4	2,771	341	6	6	340	
I-1	卸売業	14,615	229	44	14,798	7,844	34	45	7,835	
I-2	小売業	19,614	310	214	19,797	32,947	436	586	32,710	
M75	宿泊業	5,375	5	32	5,353	2,926	27	14	2,934	
MS	M一括分	5,736	10	28	5,719	15,556	1,509	884	16,180	
P83	医療業	28,463	171	155	28,480	5,229	187	75	5,340	
PS	P一括分	32,105	136	194	32,047	13,591	115	309	13,397	
R92	その他の事業サービス業	10,577	45	44	10,578	4,337	170	51	4,456	
RS	R一括分	16,090	125	131	16,085	1,231	0	41	1,189	

第16表-2 産業、就業形態別の前調査期間末、増加、減少及び本調査期間末常用労働者数

令和8年2月分

事業所規模30人以上

(単位:人)

産 業	一 般 労 働 者				パ ー ト タ イ ム 労 働 者					
	前 調 査 期 間 末	増	加	減 少	本 調 査 期 間 末	前 調 査 期 間 末	増	加	減 少	本 調 査 期 間 末
	一 般 労 働 者 数	一 般 労 働 者 数	一 般 労 働 者 数	一 般 労 働 者 数	一 般 労 働 者 数	パ ー ト タ イ ム 労 働 者 数	パ ー ト タ イ ム 労 働 者 数	パ ー ト タ イ ム 労 働 者 数	パ ー ト タ イ ム 労 働 者 数	パ ー ト タ イ ム 労 働 者 数
TL	調査産業計	168,131	798	1,200	167,706	60,776	784	1,630	59,953	
C	鉱業、採石業、砂利採取業	x	x	x	x	x	x	x	x	
D	建設業	12,249	62	35	12,276	194	0	0	194	
E	製造業	51,672	244	423	51,483	7,591	105	74	7,632	
F	電気・ガス・熱供給・水道業	1,062	0	0	1,062	41	0	0	41	
G	情報通信業	2,321	12	26	2,306	88	4	0	93	
H	運輸業、郵便業	9,595	0	20	9,575	5,646	10	10	5,646	
I	卸売業、小売業	9,402	109	109	9,400	18,024	236	544	17,718	
J	金融業、保険業	3,635	0	10	3,609	667	5	5	683	
K	不動産業、物品賃貸業	1,096	21	2	1,115	189	0	0	189	
L	学術研究、専門・技術サービス業	2,715	0	0	2,715	610	0	4	606	
M	宿泊業、飲食サービス業	4,483	15	36	4,468	7,850	234	458	7,620	
N	生活関連サービス業、娯楽業	1,557	1	12	1,546	2,069	63	24	2,108	
O	教育、学習支援業	9,445	3	2	9,445	4,620	12	369	4,264	
P	医療、福祉	41,229	184	349	41,065	8,514	42	75	8,480	
Q	複合サービス事業	x	x	x	x	x	x	x	x	
R	サービス業（他に分類されないもの）	16,559	145	175	16,529	4,571	73	67	4,577	
E09、E10	食料品製造業、飲料・たばこ・飼料製造業	8,600	65	75	8,590	5,636	71	16	5,691	
E11	繊維工業	1,920	0	0	1,919	162	0	47	116	
E12	木材・木製品製造業（家具を除く）	x	x	x	x	x	x	x	x	
E13	家具・装備品	158	4	0	162	14	1	0	15	
E14	パルプ・紙・紙加工品製造業	x	x	x	x	x	x	x	x	
E15	印刷・同関連業	x	x	x	x	x	x	x	x	
E16、E17	化学工業、石油製品・石炭製造業	975	2	7	970	18	0	0	18	
E18	プラスチック製品製造業	2,282	15	31	2,266	254	0	0	254	
E19	ゴム製品製造業	x	x	x	x	x	x	x	x	
E21	窯業・土石製品製造業	1,310	7	14	1,303	46	0	0	46	
E22	鉄鋼業	x	x	x	x	x	x	x	x	
E23	非鉄金属製造業	329	0	6	323	1	0	0	1	
E24	金属製品製造業	3,142	0	29	3,113	114	0	0	114	
E25	はん用機械器具製造業	3,392	12	26	3,373	85	1	0	91	
E26	生産用機械器具製造業	2,900	13	16	2,897	121	13	0	134	
E27	業務用機械器具製造業	2,408	4	76	2,336	205	12	4	213	
E28	電子部品・デバイス・電子回路製造業	9,579	35	46	9,567	207	1	0	209	
E29	電気機械器具製造業	2,390	34	33	2,391	41	0	0	41	
E30	情報通信機械器具製造業	1,172	1	8	1,165	30	0	0	30	
E31	輸送用機械器具製造業	6,005	38	30	6,013	43	0	1	42	
E32、E20	その他の製造業	1,933	14	4	1,944	341	6	6	340	
I-1	卸売業	4,244	34	44	4,232	2,591	34	45	2,582	
I-2	小売業	5,158	75	65	5,168	15,433	202	499	15,136	
M75	宿泊業	3,370	5	8	3,372	1,895	4	14	1,880	
MS	M一括分	1,113	10	28	1,096	5,955	230	444	5,740	
P83	医療業	22,698	171	155	22,715	3,019	42	75	2,985	
PS	P一括分	18,531	13	194	18,350	5,495	0	0	5,495	
R92	その他の事業サービス業	7,070	45	44	7,071	4,337	73	51	4,359	
RS	R一括分	9,489	100	131	9,458	234	0	16	218	

第17表 事業所規模、男女別常用雇用労働者の1人平均月間現金給与額(調査産業計)

令和8年2月分

(単位:円)

事業所規模	計					男			女		
	現金給与	きまって支	特別に支払		現金給与	きまって支	特別に支払	現金給与	きまって支	特別に支払	
	総額	給する給与	所定内給与	超過労働給		与	与		与	総額	給する給与
5~29人	227,245	224,977	214,141	10,836	2,268	269,604	267,148	2,456	188,247	186,152	2,095
30~99人	247,729	245,888	230,068	15,820	1,841	298,931	295,723	3,208	202,902	202,257	645
100人以上	298,463	296,418	261,422	34,996	2,045	358,365	355,878	2,487	236,653	235,065	1,588

第18表 事業所規模、男女別常用雇用労働者の1人平均月間出勤日数及び実労働時間(調査産業計)

令和8年2月分

事業所規模	計				男				女						
	出勤日数	総	実	所定内	所定外	出勤日数	総	実	所定内	所定外	出勤日数	総	実	所定内	所定外
		労働時間	労働時間	労働時間	労働時間		労働時間	労働時間	労働時間	労働時間		労働時間	労働時間	労働時間	労働時間
5~29人	日	時間	時間	時間	日	時間	時間	時間	時間	日	時間	時間	時間	時間	
	18.2	133.2	126.5	6.7	19.1	147.5	137.5	10.0	17.3	120.0	116.3	3.7			
30~99人	18.1	135.2	127.3	7.9	18.7	150.6	138.7	11.9	17.6	121.8	117.4	4.4			
100人以上	17.4	141.2	127.8	13.4	17.6	152.1	133.6	18.5	17.2	129.9	121.8	8.1			

### Ⅲ 参考資料

#### 1 全国・岩手県の結果

(調査産業計、事業所規模5人以上)

令和8年2月分

年 月	全 国 ( 確 報 )		岩 手 県	
	実 数	前 年 比 ( 差 )	実 数	前 年 比 ( 差 )
月間現金給与額				
	円	%	円	%
現金給与総額	298,542	3.4	250,538	0.2
きまって支給する給与	289,452	3.3	248,451	0.7
所定内給与	269,362	3.4	230,297	0.1
月間実労働時間数等				
	時間	%	時間	%
総実労働時間	129.4	▲ 1.0	135.6	▲ 0.4
所定内労働時間	119.7	▲ 1.0	127.0	▲ 0.7
所定外労働時間	9.7	▲ 1.0	8.6	2.4
	日	日	日	日
出勤日数	16.7	▲ 0.2	18.0	0.1
常用雇用				
	千人	%	千人	%
本調査期間末	51,725	1.3	423	0.0
	%	ポイント	%	ポイント
パートタイム労働者比率	31.86	0.21	28.5	1.4

※全国値は確報値。最新のデータについては厚生労働省のホームページを確認してください。

#### 2 令和7年年末賞与支給状況(岩手県)

(調査産業計、事業所規模30人以上)

産 業	一 人 平 均 支 給 額 (円)	支 給 月 数 (か月)	支 給 事 業 所 数 割 (%)
TL 調査産業計	363,227	1.26	93.0
C 鉱業、採石業、砂利採取業	x	x	x
D 建設業	578,696	2.15	100.0
E 製造業	461,047	1.28	87.6
F 電気・ガス・熱供給・水道業	879,155	2.13	100.0
G 情報通信業	507,265	1.23	100.0
H 運輸業、郵便業	253,578	1.44	100.0
I 卸売業、小売業	129,219	0.66	91.9
J 金融業、保険業	617,902	1.78	75.0
K 不動産業、物品賃貸業	442,443	1.63	82.9
L 学術研究、専門・技術サービス業	612,537	1.81	83.6
M 宿泊業、飲食サービス業	45,394	0.29	90.6
N 生活関連サービス業、娯楽業	53,559	0.45	62.1
O 教育、学習支援業	747,492	2.35	100.0
P 医療、福祉	377,385	1.18	99.6
Q 複合サービス事業	362,364	1.27	100.0
R サービス業(他に分類されないもの)	139,364	0.92	97.1

(注)

- 1 年末賞与は令和7年11月～令和8年1月分の調査により集計したものです。
- 2 「1人平均支給額」とは、賞与を支給した事業所の全常用労働者(当該事業所で賞与の支給を受けていない労働者も含む)についての1人平均支給額です。
- 3 「支給月数」とは、賞与を支給した事業所における賞与の「所定内給与」に対する割合を単純平均したものです。
- 4 「支給事業所数割合」とは、事業所総数に対する賞与を支給した事業所数の割合です。

<利用上の注意>

- 1 本調査においては、常用労働者の年齢、勤続年数等は調査していません。
- 2 1人平均支給額及び支給月数は、賞与を支給した事業所におけるそれぞれの数値であり、賞与を支給していない事業所は集計から除かれています。