

毎月勤労統計調査地方調査結果

～岩手県の賃金、労働時間及び雇用の動き～

令和6年12月分

～毎月勤労統計調査(通称「毎勤」)とは～

<どんな調査か>

- ・大正12年に始まり100年以上の歴史を持つ統計調査です。
- ・国の重要な統計を作成する調査として、統計法に基づく「基幹統計調査」に指定されています。
- ・主として、労働者の賃金、労働時間及び労働者数を調べています。

<どのように利用されているか>

- ・労使間における労働時間、給与等の改定の基礎資料として使われます。
- ・失業給付(基本手当)、労働者災害補償(休業補償)の額の改訂に使われます。
(注:雇用保険法第18条、労働基準法第76条)
- ・国民(県民)経済計算の推計に使われます。
- ・その他あらゆる労働、経済問題の基礎資料に使われ、また日本の労働事情の海外への紹介、国連への報告などにも使われています。

<令和6年分の公表値に係る留意事項>

令和6年1月分新集計において、母集団労働者数の更新作業(ベンチマーク更新)を行いました。ベンチマーク更新に伴って賃金・労働時間及びパートタイム労働者比率に乖離が生じることから、令和6年の前年同月比等については、令和5年にベンチマーク更新を行った参考値を作成し、この参考値と令和6年の値を比較することにより算出しています。

令和7年2月28日

岩手県ふるさと振興部

毎月勤労統計調査地方調査の説明

1 調査の目的

この調査は、統計法に基づく基幹統計で、岩手県における毎月の賃金、労働時間及び雇用についての変動を明らかにすることを目的としています。

2 調査の対象

この調査は、日本標準産業分類（平成25年10月改訂）に定める鉱業、採石業、砂利採取業、建設業、製造業、電気・ガス・熱供給・水道業、情報通信業、運輸業、郵便業、卸売業、小売業、金融業、保険業、不動産業、物品賃貸業、学術研究、専門・技術サービス業、宿泊業、飲食サービス業、生活関連サービス業、娯楽業（その他の生活関連サービス業のうち家事サービス業を除く）、教育、学習支援業、医療、福祉、複合サービス事業、サービス業（他に分類されないもの）（外国公務を除く）に属し、常時5人以上の常用労働者を雇用する事業所のうち厚生労働大臣が指定した約600事業所を対象として調査を行っています。

3 調査方法等

第一種事業所（常用労働者30人以上規模の事業所）

事業所母集団データベースの最新の年次フレームによる全数名簿を母集団として、産業、規模別に区分けし、所定の抽出率で無作為に調査対象事業所を抽出しています。また、従来の2～3年に一度行う総入替え方式から、毎年1月分調査時に行う部分入替え方式に平成30年の調査から変更されています。

調査票については、事業主が記入して郵送により提出する方式のほか、インターネット回線を利用したオンライン方式によっても提出が可能となっています。

第二種事業所（常用労働者5～29人規模の事業所）

経済センサスの調査区を用いて設定した毎勤第二種基本調査区から、一定数の調査区を選定したうえで5～29人規模の事業所名簿を作成し、その中から産業別に所定の抽出率で事業所を抽出し、第二種事業所として指定しています。

調査については、統計調査員が調査対象事業所を訪問し調査票を作成する実地調査のほか、インターネット回線を利用したオンライン方式によっても調査票の提出が可能となっています。

4 調査事項の説明

(1) 現金給与額

現金給与額とは

所得税、社会保険料、組合費等を差し引く前の総額のことです。

きまって支給する給与とは

労働契約、労働協約あるいは事業所の給与規則等によってあらかじめ定められている支給条件、算定方法によって支給される給与のことで、超過労働給与（超過勤務手当）、毎月支給される住宅手当、通勤手当などを含みます。「所定内給与」と「超過労働給与（所定外給与）」の合計額です。

所定内給与とは

きまって支給する給与のうち超過労働給与以外のものです。超過労働給与（所定外給与）とは、所定の労働時間を超える労働に対して支給される給与や、休日労働、深夜労働に対して支給する給与のことであり、時間外手当、早朝出勤手当、休日出勤手当、深夜手当等です。

特別に支払われた給与とは

一時的または突発的理由に基づいて、あらかじめ定められた契約や規則等によらないで労働者に現実に支払われた給与や、あらかじめ支給条件、算定方法等が定められていても、その給与の算定が3か月を超える期間ごとに行われるものを言います。具体的には、賞与のほか、定昇・ベースアップの差額追給分、3か月を超える期間で支給される通勤手当などをいいます。

現金給与総額とは

「きまって支給する給与」と「特別に支払われた給与」の合計額です。

(2) 出勤日数

労働者が業務遂行のため実際に出勤した日数のことです。有給でも事業所に出勤しない日は出勤日にはなりません。1日のうち1時間でも就業すれば出勤日となります。

(3) 実労働時間

実労働時間数とは

調査期間中に労働者が実際に労働した時間数のことで、休憩時間は除かれます。鉱業の坑内夫の休憩時間や運輸関係労働者等のいわゆる手待時間は含めますが、本来の職務外として行われる宿日直の時間数は含めません。

所定内労働時間数とは

事業所の就業規則で定められた正規の始業時刻と終業時刻との間から休憩時間を差し引いた実労働時間数のことです。

所定外労働時間とは

早出、残業、臨時の呼出、休日出勤等の実労働時間のことです。

総実労働時間数とは

「所定内労働時間数」と「所定外労働時間数」との合計です。

(4) 常用労働者

常用労働者とは

事業所に雇われて働いている人で次のいずれかに該当する人です。（平成30年1月分調査から常用労働者の定義が変更されました。）

- ア 期間を定めずに雇われている人
- イ 1か月以上の期間を定めて雇われている人

パートタイム労働者とは

常用労働者のうち次のいずれかに該当する人です。

- ア 1日の所定労働時間が一般の労働者よりも短い人
- イ 1日の所定労働時間が一般の労働者と同じで1週の所定労働日数が一般の労働者よりも少ない人

一般労働者とは

常用労働者のうち「パートタイム労働者」以外の人です。

パートタイム労働者比率

常用労働者に占めるパートタイム労働者の割合のことです。

利用上の注意

- この調査結果の数値は、調査事業所からの報告を基にして本県の規模5人以上のすべての事業所に
対応するよう復元して算定したものです。
- この調査の30人以上の事業所については、従来の2～3年に一度行う総入替え方式から、毎年1月
分調査時に行う部分入替え方式に平成30年分の調査から変更しました。
従来の総入替え方式においては、入替え時に一定の断層が生じていたため、賃金、労働時間指数と
その増減率については過去に遡った改訂を行っていましたが、部分入替え方式導入により断層は縮小
することから、過去に遡った改訂は行っていません。
- 令和6年1月調査において、労働者数推計を当時利用できる最新のデータ（令和3年経済センサ
ス一活動調査）に基づき更新（ベンチマーク更新）しました。ベンチマーク更新に伴い常用雇用指数及
びその前年同月比等は、過去に遡って改訂しています。賃金、労働時間及びパートタイム労働者比率
の令和6年（1月分新集計以降）の前年同月比等については、令和5年にベンチマーク更新を実施し
た参考値を作成し、この参考値と令和6年の値を比較することにより、ベンチマーク更新の影響を取
り除いて算出しているため、指数から算出した場合と一致しません。
（参考）<https://www.mhlw.go.jp/toukei/list/dl/maikin-kaisetsu-20240408.pdf>
- 指数の基準時を2015年（平成27年）から2020年（令和2年）に更新する基準時更新を併せて行い、
令和4年1月分新集計公表時から、令和2年平均を100とする令和2年基準としました。
これに伴い、令和4年1月分以降と比較できるように、令和3年12月分までの指数を令和2年平均
が100となるように改訂しました。
令和3年12月分までの増減率は、一部を除き、改訂前の指数で計算しているため、改訂後の指数で
計算した場合と必ずしも一致しません。
- 前年比などの増減率は指数等により算出しており、実数で計算した場合と必ずしも一致しません。
また、指数表中、指数の各年平均値は単純平均で算定しています。
- 平成29年1月分結果から、平成25年10月に改訂された日本標準産業分類に基づき公表しています。
- 調査事業所が少ないため調査結果を秘匿している産業もありますが、「調査産業計」には含めて集
計しています。
- 統計表（実数表）の各一括部分の内容は以下のとおりです。

表 示	内 容
M一括分	産業大分類M「宿泊業、飲食サービス業」のうち 「M76 飲食店」及び「M77 持ち帰り・配達飲食サービス業」
P一括分	産業大分類P「医療、福祉」のうち 「P84 保健衛生」及び「P85 社会保険・社会福祉・介護事業」
R一括分	産業大分類Rサービス業（他に分類されないもの）のうち 「R88 廃棄物処理業」、「R89 自動車整備業」、「R90 機械等修理業（別掲を除く）」、「R91 職業紹介・労働者派遣業」、「R93 政治・経済・文化団体」、「R94 宗教」及び「R95 その他のサービス業」

- 統計表中符号の用法は次のとおりです。
「-」 → 該当数値なし
「0」 → 単位未満
「▲」 → マイナス（負）
「X」 → 調査事業所が2以下のため秘匿

※この調査結果を利用して印刷物等を刊行した場合は、1部を送付くださるようお願いします。

《問い合わせ先》

〒020-8570 岩手県盛岡市内丸10番1号

岩手県ふるさと振興部調査統計課経済統計担当

T E L 019-629-5306

F A X 019-629-5309

目 次

I 調査結果の概要

1 賃金の動き

- (1) 事業所規模 5 人以上（調査産業計） 1
- (2) 事業所規模30人以上（調査産業計） 1

2 労働時間の動き

- (1) 事業所規模 5 人以上（調査産業計） 3
- (2) 事業所規模30人以上（調査産業計） 3

3 雇用の動き

- (1) 事業所規模 5 人以上（調査産業計） 5
- (2) 事業所規模30人以上（調査産業計） 5

II 統計表

1 指数表

- 第1表 規模、産業別名目賃金指数（現金給与総額） 7
- 第2表 規模、産業別実質賃金指数（現金給与総額） 8
- 第3表 規模、産業別名目賃金指数（きまって支給する給与） 9
- 第4表 規模、産業別実質賃金指数（きまって支給する給与） 10
- 第5表 規模、産業別名目賃金指数（所定内給与） 11
- 第6表 規模、産業別労働時間指数（総実労働時間） 12
- 第7表 規模、産業別労働時間指数（所定内労働時間） 13
- 第8表 規模、産業別労働時間指数（所定外労働時間） 14
- 第9表 規模、産業別常用雇用指数 15
- 第10表 規模、産業別パートタイム労働者比率 16

2 実数表

- 第11表 産業、男女別常用雇用労働者の1人平均月間現金給与額 17
- 第12表 産業、男女別常用雇用労働者の1人平均月間出勤日数及び実労働時間 19
- 第13表 産業、男女別の前調査期間末、増加、減少及び本調査期間末常用労働者数 21
- 第14表 産業、就業形態別の常用雇用労働者1人平均月間現金給与額 23
- 第15表 産業、就業形態別の常用雇用労働者1人平均月間出勤日数及び実労働時間 25
- 第16表 産業、就業形態別の前調査期間末、増加、減少及び本調査期間末常用労働者数 27
- 第17表 事業所規模、男女別常用雇用労働者の1人平均月間現金給与額 29
- 第18表 事業所規模、男女別常用雇用労働者の1人平均月間出勤日数及び実労働時間 29

III 参考資料

- 全国・岩手県の結果 30

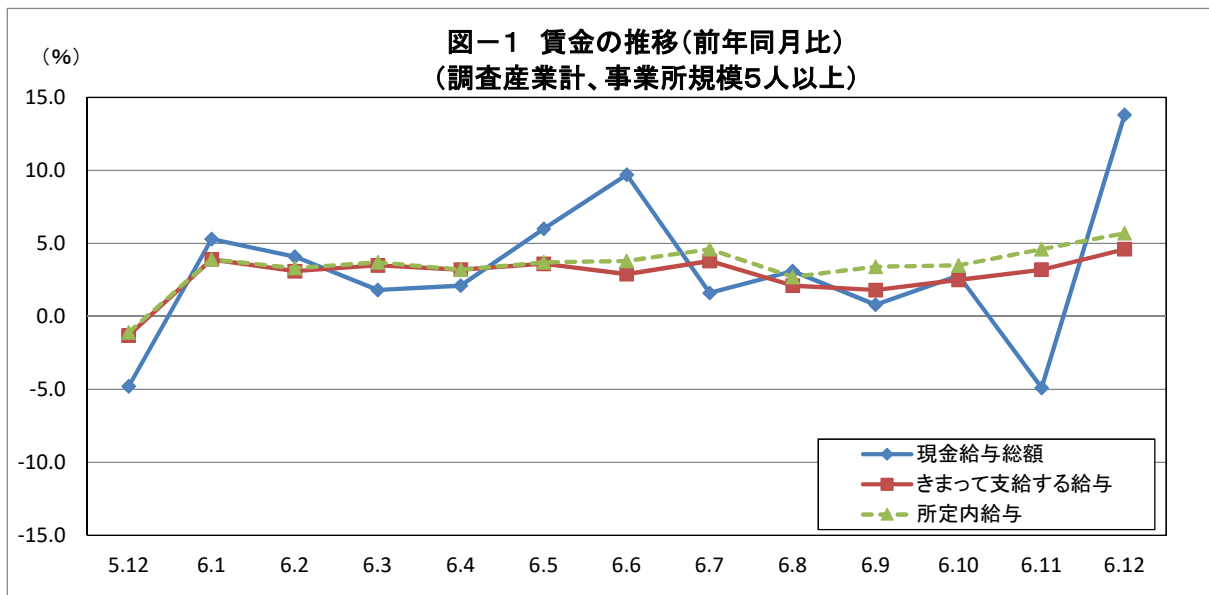
I 調査結果の概要

1 賃金の動き

(1) 事業所規模5人以上(調査産業計)

12月分の1人平均現金給与総額は、規模5人以上の事業所で559,736円、前年同月比13.8%増となりました。このうち、きまって支給する給与は254,578円、前年同月比4.6%増となりました。

きまって支給する給与のうち所定内給与は238,052円、前年同月比5.7%増となりました。



(2) 事業所規模30人以上(調査産業計)

12月分の1人平均現金給与総額は、規模30人以上の事業所で587,782円、前年同月比7.0%増となりました。このうち、きまって支給する給与は265,164円、前年同月比2.1%増となりました。

きまって支給する給与のうち所定内給与は244,847円、前年同月比3.1%増となりました。

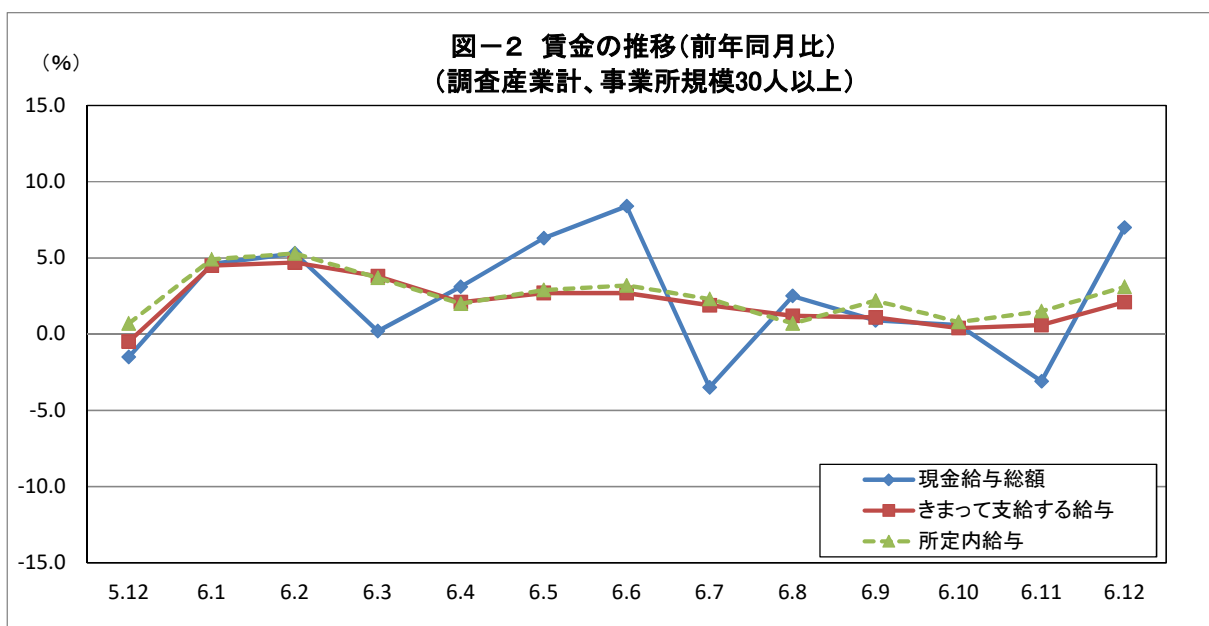


表1 一人平均月間現金給与額

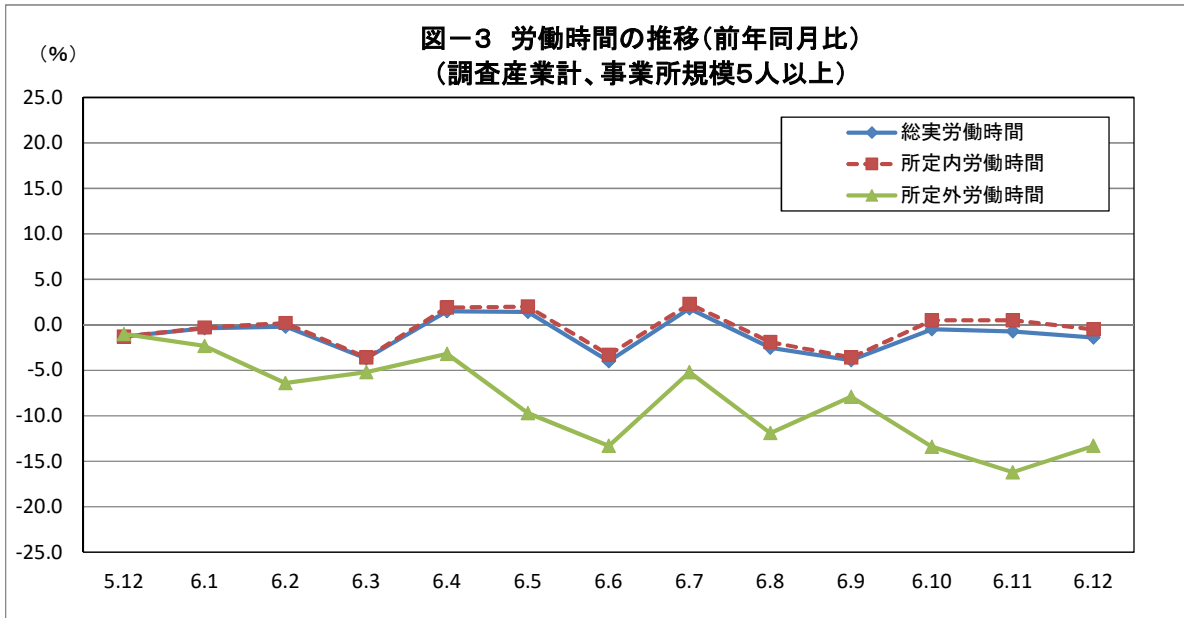
規 模	産 業	現金給与総額							
		前 年		きまって支給する給与				特別に支払われた給与	
		同 月 比	同 月 比	所定内給与		同 月 比		前 年	同 月 差
		円	%	円	%	円	%	円	円
5 人 以 上	調査産業計	559,736	13.8	254,578	4.6	238,052	5.7	305,158	56,387
	鉱業、採石業、砂利採取業	x	x	x	x	x	x	x	x
	建設業	696,759	29.2	321,115	13.1	293,995	12.4	375,644	120,264
	製造業	583,597	12.1	270,580	2.9	244,546	4.1	313,017	55,213
	電気・ガス・熱供給・水道業	1,023,524	▲ 0.3	373,846	8.4	339,480	6.0	649,678	▲ 31,792
	情報通信業	766,901	▲ 15.0	333,592	▲ 3.2	297,314	▲ 5.1	433,309	▲ 124,769
	運輸業、郵便業	565,369	7.4	268,137	▲ 3.5	243,137	1.6	297,232	48,870
	卸売業、小売業	413,440	9.6	216,708	9.1	204,847	8.1	196,732	17,952
	金融業、保険業	838,883	11.1	366,066	1.5	355,222	5.7	472,817	78,546
	不動産業、物品賃貸業	290,501	▲ 6.4	209,609	6.0	198,010	5.9	80,892	▲ 31,562
	学術研究、専門・技術サービス業	726,901	29.0	331,592	19.0	323,460	26.1	395,309	110,596
	宿泊業、飲食サービス業	172,516	62.3	123,127	29.1	117,497	28.6	49,389	38,508
	生活関連サービス業、娯楽業	451,298	124.4	188,211	32.3	185,670	34.5	263,087	204,255
	教育、学習支援業	1,104,025	12.4	331,062	▲ 2.1	328,538	▲ 2.1	772,963	128,502
	医療、福祉	619,293	12.4	264,900	4.4	249,985	4.4	354,393	57,173
	複合サービス事業	656,017	1.5	311,713	2.9	288,052	4.2	344,304	794
サービス業(他に分類されないもの)	377,426	5.5	221,587	▲ 7.1	201,868	▲ 2.9	155,839	36,296	
30 人 以 上	調査産業計	587,782	7.0	265,164	2.1	244,847	3.1	322,618	32,317
	鉱業、採石業、砂利採取業	x	x	x	x	x	x	x	x
	建設業	774,033	▲ 0.3	340,663	2.5	313,385	3.3	433,370	▲ 10,082
	製造業	626,227	9.9	275,381	0.4	247,635	1.8	350,846	55,446
	電気・ガス・熱供給・水道業	1,138,521	▲ 2.6	405,467	11.4	365,621	9.7	733,054	▲ 71,750
	情報通信業	830,040	▲ 10.3	335,326	▲ 5.9	297,239	▲ 7.4	494,714	▲ 73,813
	運輸業、郵便業	655,098	9.3	270,619	▲ 5.6	243,802	▲ 2.5	384,479	71,947
	卸売業、小売業	290,334	6.0	178,461	6.0	166,159	5.0	111,873	6,252
	金融業、保険業	894,068	15.5	467,626	17.8	452,419	19.7	426,442	49,136
	不動産業、物品賃貸業	546,179	131.4	254,269	30.1	245,497	35.2	291,910	251,421
	学術研究、専門・技術サービス業	548,832	▲ 13.7	289,389	6.9	276,775	9.8	259,443	▲ 105,946
	宿泊業、飲食サービス業	176,019	20.2	126,228	3.2	120,233	3.5	49,791	25,693
	生活関連サービス業、娯楽業	211,657	▲ 23.1	156,118	▲ 20.0	149,579	▲ 18.7	55,539	▲ 24,576
	教育、学習支援業	1,086,225	0.4	328,232	▲ 7.1	325,637	▲ 7.2	757,993	29,468
	医療、福祉	690,250	12.5	294,311	6.5	272,845	6.7	395,939	58,628
	複合サービス事業	575,723	▲ 11.9	297,448	2.0	272,239	3.1	278,275	▲ 83,224
サービス業(他に分類されないもの)	280,584	5.0	215,508	5.2	196,703	6.3	65,076	2,882	

※前年同月比は指数により計算しています。

2 労働時間の動き

(1) 事業所規模5人以上(調査産業計)

12月分の1人平均総実労働時間は、規模5人以上の事業所で143.3時間、前年同月比1.4%減となりました。
 このうち、所定内労働時間は134.2時間、前年同月比0.5%減となりました。
 所定外労働時間は9.1時間、前年同月比13.3%減となりました。



(2) 事業所規模30人以上(調査産業計)

12月分の1人平均総実労働時間は、規模30人以上の事業所で144.8時間、前年同月比2.3%減となりました。
 このうち、所定内労働時間は134.4時間、前年同月比1.2%減となりました。
 所定外労働時間は10.4時間、前年同月比13.4%減となりました。

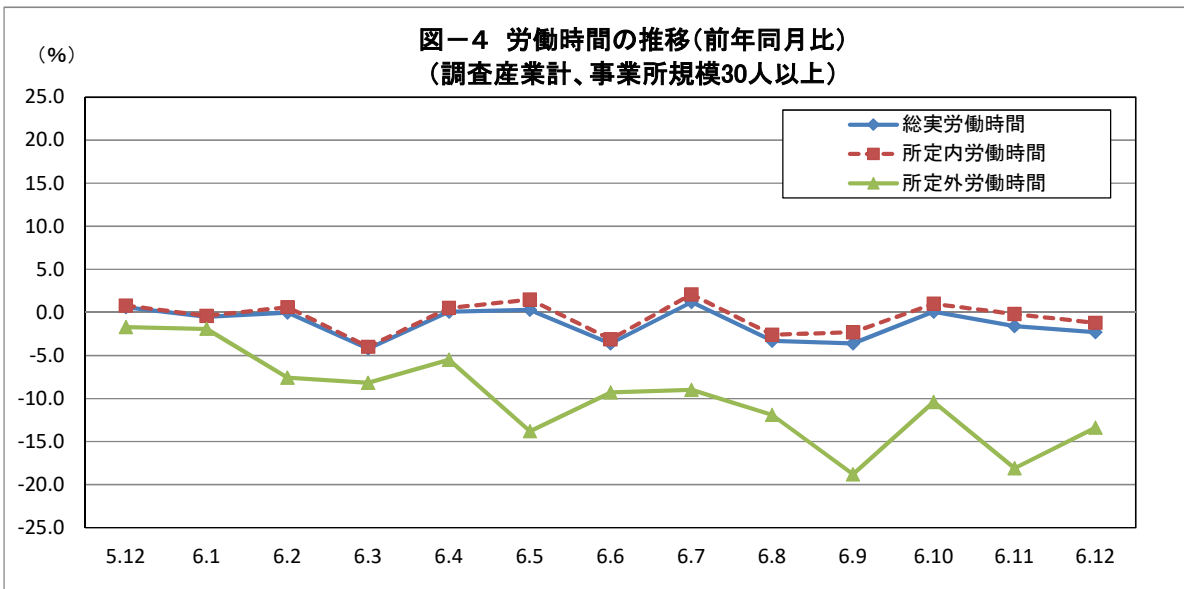


表2 一人平均月間出勤日数及び労働時間数

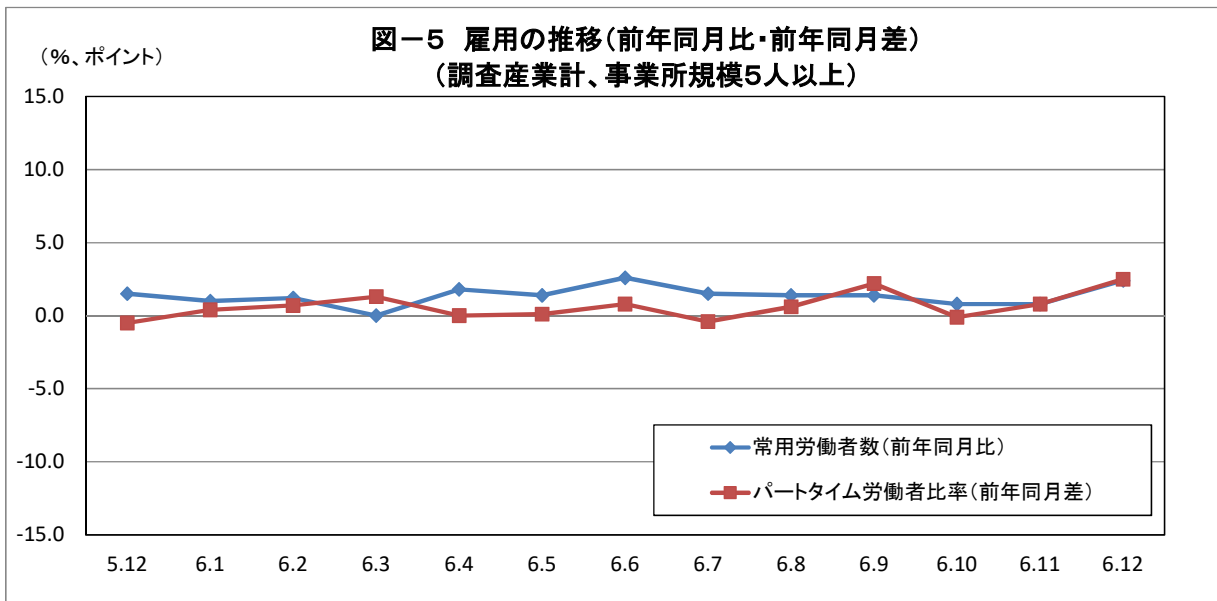
規 模	産 業	出勤日数		総実労働時間数					
						所定内労働時間		所定外労働時間	
		前 同	年 月 差	前 同	年 月 比	前 同	年 月 比	前 同	年 月 比
		日	日	時間	%	時間	%	時間	%
5 人 以 上	調査産業計	18.7	▲ 0.2	143.3	▲ 1.4	134.2	▲ 0.5	9.1	▲ 13.3
	鉱業、採石業、砂利採取業	x	x	x	x	x	x	x	x
	建設業	20.6	0.6	163.6	0.5	152.4	1.0	11.2	▲ 5.1
	製造業	19.4	▲ 0.3	162.3	▲ 0.8	149.0	▲ 0.4	13.3	▲ 4.3
	電気・ガス・熱供給・水道業	18.5	▲ 0.1	146.2	▲ 0.6	137.0	▲ 1.0	9.2	8.2
	情報通信業	19.3	0.0	161.7	0.5	146.8	1.2	14.9	▲ 5.6
	運輸業、郵便業	18.9	▲ 1.4	144.3	▲ 14.3	133.9	▲ 9.2	10.4	▲ 50.1
	卸売業、小売業	19.3	▲ 0.3	140.9	0.7	131.3	▲ 0.2	9.6	14.3
	金融業、保険業	19.4	▲ 0.1	151.3	▲ 2.3	145.4	0.5	5.9	▲ 41.0
	不動産業、物品賃貸業	18.3	1.0	138.1	6.9	129.7	5.4	8.4	37.7
	学術研究、専門・技術サービス業	19.6	▲ 0.1	153.4	▲ 1.9	147.1	2.4	6.3	▲ 50.0
	宿泊業、飲食サービス業	15.2	0.8	100.0	15.9	95.5	13.8	4.5	95.7
	生活関連サービス業、娯楽業	15.9	▲ 0.3	114.6	0.9	112.3	0.8	2.3	0.0
	教育、学習支援業	17.3	▲ 0.4	137.2	0.6	123.4	4.3	13.8	▲ 23.3
	医療、福祉	18.4	▲ 0.7	139.3	▲ 1.2	134.1	▲ 0.6	5.2	▲ 16.2
	複合サービス事業	20.0	▲ 0.3	164.5	▲ 2.5	151.2	▲ 2.1	13.3	▲ 6.9
サービス業(他に分類されないもの)	18.8	▲ 0.2	142.7	▲ 5.8	132.9	▲ 4.9	9.8	▲ 16.2	
30 人 以 上	調査産業計	18.7	▲ 0.3	144.8	▲ 2.3	134.4	▲ 1.2	10.4	▲ 13.4
	鉱業、採石業、砂利採取業	x	x	x	x	x	x	x	x
	建設業	20.8	1.2	168.9	1.4	154.7	3.0	14.2	▲ 13.4
	製造業	19.2	▲ 0.4	161.1	▲ 2.0	147.8	▲ 1.0	13.3	▲ 12.0
	電気・ガス・熱供給・水道業	18.3	▲ 0.3	150.7	0.0	138.7	▲ 1.1	12.0	14.3
	情報通信業	18.8	▲ 0.1	158.4	▲ 0.4	143.9	1.9	14.5	▲ 19.0
	運輸業、郵便業	18.3	▲ 1.6	136.7	▲ 17.1	123.1	▲ 14.1	13.6	▲ 37.9
	卸売業、小売業	19.5	0.4	125.0	1.2	116.9	0.0	8.1	24.7
	金融業、保険業	20.0	0.2	159.5	0.6	151.5	1.4	8.0	▲ 11.1
	不動産業、物品賃貸業	18.5	0.4	143.7	2.5	137.3	3.6	6.4	▲ 14.6
	学術研究、専門・技術サービス業	19.5	0.5	160.1	7.7	150.6	8.6	9.5	▲ 5.9
	宿泊業、飲食サービス業	15.8	▲ 0.4	103.3	2.7	98.3	2.3	5.0	11.1
	生活関連サービス業、娯楽業	14.4	▲ 3.7	103.6	▲ 24.0	95.4	▲ 27.2	8.2	57.6
	教育、学習支援業	17.0	▲ 0.8	132.8	▲ 3.7	120.1	0.5	12.7	▲ 31.3
	医療、福祉	18.7	▲ 0.1	143.8	▲ 0.6	137.2	0.4	6.6	▲ 18.5
	複合サービス事業	20.0	▲ 0.4	165.6	▲ 2.4	150.9	▲ 1.8	14.7	▲ 8.7
サービス業(他に分類されないもの)	18.6	▲ 0.2	145.3	▲ 1.4	134.6	▲ 2.3	10.7	11.5	

※前年同月比は指数により計算しています。

3 雇用の動き

(1) 事業所規模5人以上(調査産業計)

12月分の常用労働者数は、規模5人以上の事業所で424,780人、前年同月比2.4%増となりました。
 このうち、製造業の常用労働者数は74,548人、前年同月比0.1%増となりました。
 また、卸売業・小売業の常用労働者は75,016人、前年同月比2.7%増となりました。
 パートタイム労働者比率は26%、前年同月差2.5ポイント増となりました。



(2) 事業所規模30人以上(調査産業計)

12月分の常用労働者数は、規模30人以上の事業所で234,636人、前年同月比1.5%増となりました。
 このうち、製造業の常用労働者数は60,731人、前年同月比1.8%増となりました。
 また、卸売業・小売業の常用労働者は27,811人、前年同月比0.3%増となりました。
 パートタイム労働者比率は25.8%、前年同月差0.7ポイント増となりました。

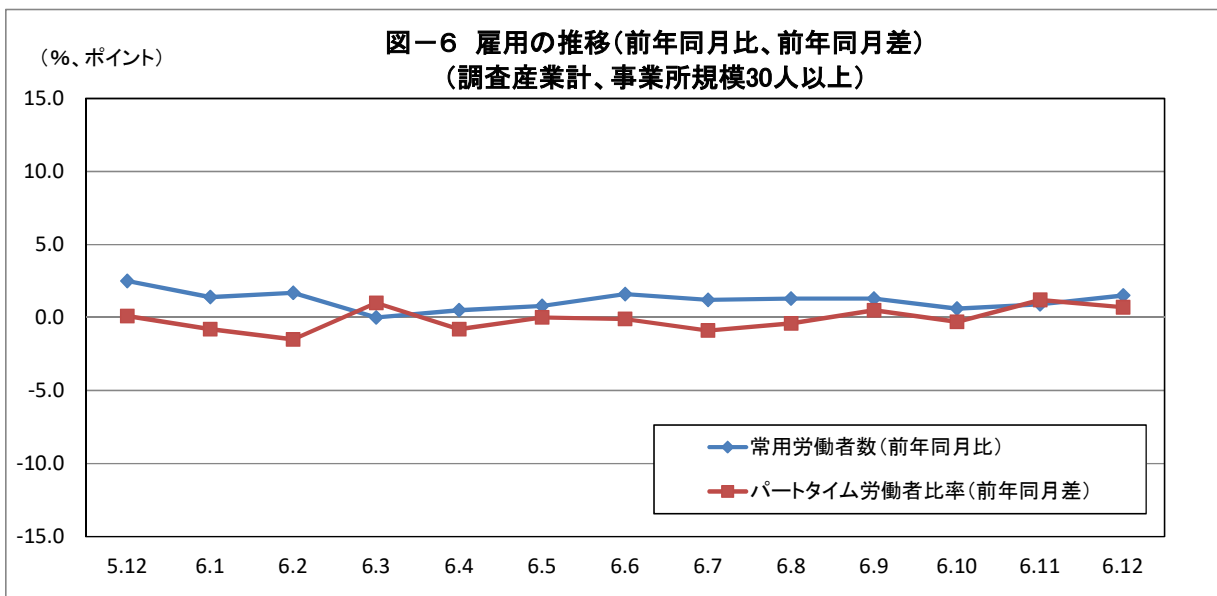


表3 常用労働者数及び労働異動率

規模	産 業	本月末常用労働者数		労働異動率				パートタイム労働者比率	
		人	%	入職率		離職率		%	ポイント
				前年同月比	前年同月差	前年同月比	前年同月差		
5 人 以 上	調査産業計	424,780	2.4	1.87	0.57	1.44	▲ 0.76	26.0	2.5
	鉱業、採石業、砂利採取業	x	x	x	x	x	x	x	x
	建設業	31,128	1.3	3.73	1.98	0.94	▲ 0.61	10.2	1.5
	製造業	74,548	0.1	0.98	0.24	1.10	▲ 0.13	7.8	▲ 1.9
	電気・ガス・熱供給・水道業	x	x	x	x	x	x	x	x
	情報通信業	3,833	▲ 1.7	0.29	▲ 0.08	0.13	▲ 0.19	2.5	▲ 1.8
	運輸業、郵便業	26,594	2.0	1.28	▲ 0.38	1.32	0.37	23.4	11.6
	卸売業、小売業	75,016	2.7	2.77	1.83	1.71	▲ 0.20	44.5	3.7
	金融業、保険業	10,593	11.4	1.01	0.76	0.48	0.09	7.8	6.2
	不動産業、物品賃貸業	4,937	▲ 3.8	4.59	▲ 3.09	0.15	▲ 5.63	28.4	▲ 4.8
	学術研究、専門・技術サービス業	8,284	6.0	0.12	▲ 0.19	0.23	▲ 0.33	5.8	▲ 7.8
	宿泊業、飲食サービス業	30,227	10.3	5.53	1.36	2.58	1.12	68.2	15.7
	生活関連サービス業、娯楽業	15,216	21.7	1.56	▲ 0.57	7.37	▲ 19.01	48.9	▲ 14.0
	教育、学習支援業	24,785	▲ 2.2	0.39	▲ 0.47	0.66	0.38	16.6	▲ 3.8
	医療、福祉	79,941	1.6	1.19	0.54	0.63	▲ 0.09	23.0	▲ 1.4
	複合サービス事業	5,318	▲ 1.3	0.00	▲ 0.45	0.78	0.30	9.3	0.5
サービス業(他に分類されないもの)	31,635	0.2	1.12	▲ 0.10	1.98	0.58	24.8	11.1	
30 人 以 上	調査産業計	234,636	1.5	1.35	0.21	1.11	▲ 0.08	25.8	0.7
	鉱業、採石業、砂利採取業	x	x	x	x	x	x	x	x
	建設業	12,592	1.4	1.07	▲ 1.73	0.84	▲ 0.42	13.0	▲ 2.3
	製造業	60,731	1.8	1.05	0.29	1.32	0.21	6.6	▲ 2.7
	電気・ガス・熱供給・水道業	1,765	▲ 0.7	0.45	0.45	0.57	▲ 0.18	6.9	▲ 0.3
	情報通信業	2,963	▲ 2.8	0.37	▲ 0.10	0.17	▲ 0.24	1.3	▲ 3.7
	運輸業、郵便業	15,162	0.9	0.68	▲ 0.18	1.07	▲ 0.63	36.4	18.7
	卸売業、小売業	27,811	0.3	2.08	0.99	1.21	0.07	71.8	2.0
	金融業、保険業	4,105	▲ 13.4	1.47	0.90	0.69	▲ 0.18	8.5	7.7
	不動産業、物品賃貸業	x	x	x	x	x	x	x	x
	学術研究、専門・技術サービス業	3,433	▲ 0.4	0.29	▲ 0.42	0.55	▲ 0.74	9.3	▲ 9.7
	宿泊業、飲食サービス業	12,586	11.1	4.03	0.71	2.28	0.70	67.7	▲ 2.9
	生活関連サービス業、娯楽業	3,175	▲ 4.6	2.11	▲ 0.18	3.57	0.26	67.1	25.6
	教育、学習支援業	14,804	▲ 0.7	0.65	▲ 0.26	0.43	0.11	19.5	0.7
	医療、福祉	49,744	2.4	1.25	0.47	0.65	▲ 0.38	20.5	▲ 0.4
	複合サービス事業	3,646	5.1	0.00	▲ 0.82	1.14	0.25	6.0	▲ 1.2
サービス業(他に分類されないもの)	20,584	1.6	1.57	0.00	1.42	▲ 0.25	22.1	1.9	

※前年同月比は指数により計算しています。

Ⅱ 統計表

1 指数表

第1表 規模、産業別名目賃金指数(現金給与総額)

(令和2年平均=100)

規 種	年 月	調 査		鉱 業、 採石業、建設業	製 造 業	電 気・ガ 斯・ 熱 供 給・ 水 道 業	情 報 通 信 業	運 輸 業、 郵 便 業	卸 売 業、 小 売 業	金 融 業、 保 險 業	不 動 産 業、 物 品 賃 貸 業	学 術 研 究、 専 門・技 術 サ ー ビ ス 業	宿 泊 業、 飲 食 サ ー ビ ス 業	生 活 関 連 サ ー ビ ス 業、 娯 楽 業	教 育、 学 習 支 援 業	医 療 福 祉 事 業	複 合 サ ー ビ ス 業	サ ー ビ ス 業 (他に分類さ れないもの)			
		産 業 計	対 前 年 (同 月) 比																		
5 人 以 上	令和	3年	101.4	1.4	108.9	107.7	105.2	5.2	109.4	99.3	94.8	109.5	94.2	x	96.4	97.1	78.8	92.9	99.3	101.9	101.9
		4年	103.5	2.1	x	102.6	103.3	▲ 1.8	100.2	95.4	94.6	111.5	112.5	94.0	95.3	108.1	100.2	109.0	103.4	112.7	93.0
		5年	103.1	▲ 0.4	90.5	102.3	105.8	2.4	99.5	112.5	94.2	108.3	117.3	109.2	91.8	91.8	82.3	115.9	103.9	114.5	103.7
	6年	12月	173.2	▲ 4.8	146.2	161.0	172.5	▲ 4.3	221.6	219.2	159.7	175.3	205.4	123.5	152.6	84.1	107.9	248.6	187.1	199.8	145.1
		1月	93.7	5.3	77.5	97.5	92.0	3.3	78.7	84.4	106.0	98.5	99.8	90.3	83.0	93.4	80.8	79.2	93.3	97.6	108.3
		2月	88.9	4.1	75.8	90.7	91.2	5.2	79.7	82.8	87.2	92.1	93.6	97.3	77.5	91.1	73.7	79.9	91.8	95.4	94.0
		3月	92.8	1.8	x	93.5	94.7	5.9	92.5	115.1	83.5	97.3	116.7	81.9	88.0	89.7	84.8	81.3	97.4	93.9	97.0
		4月	90.9	2.1	x	87.2	91.7	0.1	79.4	88.3	83.6	98.2	102.7	102.0	102.1	103.5	81.4	77.4	92.9	94.2	97.7
		5月	96.9	6.0	x	98.8	91.8	5.8	82.0	102.8	97.0	99.2	139.2	113.1	77.1	98.5	80.8	76.4	106.0	108.1	102.8
		6月	150.5	9.7	x	138.6	148.4	13.9	208.0	161.1	160.1	110.9	214.0	119.7	121.4	95.8	106.8	201.4	175.4	217.7	131.1
		7月	120.6	1.6	x	124.8	144.3	▲ 6.4	80.2	116.3	93.2	161.7	102.5	89.3	85.7	109.8	100.9	94.4	112.4	103.1	121.2
		8月	95.6	3.1	x	110.0	103.2	3.0	80.2	88.7	105.8	93.9	100.0	107.3	92.6	109.6	106.9	80.6	88.8	94.0	97.5
		9月	89.3	0.8	x	90.9	93.1	1.1	82.6	87.9	83.6	91.8	92.2	88.3	84.5	105.7	98.3	79.8	89.7	91.9	95.6
		10月	91.7	2.8	x	97.1	93.0	0.5	82.2	82.1	89.8	92.8	95.8	85.3	90.4	111.7	105.3	80.7	90.4	96.8	101.6
		11月	97.2	▲ 4.9	x	91.3	105.9	▲ 6.3	102.8	118.0	83.6	103.7	94.9	114.1	92.5	100.2	107.5	83.4	94.3	113.0	113.9
12月	200.7	13.8	x	214.1	204.9	12.1	222.1	187.4	174.4	178.4	226.1	120.0	197.3	137.5	237.6	277.3	211.6	203.3	166.2		
対前年同月比		13.8	-	x	29.2	12.1	-	▲ 0.3	▲ 15.0	7.4	9.6	11.1	▲ 6.4	29.0	62.3	124.4	12.4	12.4	1.5	5.5	
30 人 以 上	令和	3年	102.0	2.0	108.9	98.8	108.3	8.4	106.7	103.2	98.8	98.1	91.3	x	92.3	101.3	93.0	96.6	102.9	103.6	103.8
		4年	103.2	1.2	x	90.5	107.7	▲ 0.6	94.6	107.6	97.7	92.1	114.3	48.6	87.5	106.1	104.5	109.6	110.4	131.6	96.6
		5年	102.2	▲ 1.0	x	95.9	107.8	0.1	98.8	116.3	96.9	84.2	116.1	48.4	89.5	120.9	110.5	111.5	103.8	122.8	109.3
	6年	12月	180.2	▲ 1.5	x	180.2	182.4	▲ 5.9	225.6	224.0	175.1	123.5	186.6	54.7	166.4	137.9	149.6	262.9	188.9	218.5	132.5
		1月	87.2	4.6	x	74.8	91.8	3.7	79.2	87.0	84.6	79.2	100.3	58.9	80.6	107.1	80.5	82.3	92.1	100.2	96.7
		2月	86.7	5.3	x	74.4	91.0	5.1	80.3	85.3	86.7	72.8	96.9	58.7	70.7	103.4	77.1	84.1	93.2	97.5	99.1
		3月	89.3	0.2	x	75.1	95.0	6.7	94.9	114.6	77.3	79.2	109.5	51.2	79.8	109.0	80.0	86.5	94.4	95.8	103.4
		4月	87.6	3.1	x	67.6	91.7	3.0	79.6	91.4	80.9	78.9	111.8	57.2	120.8	108.4	83.8	81.0	92.0	95.6	103.3
		5月	96.6	6.3	x	90.7	91.4	5.4	82.1	100.0	81.8	89.0	226.3	69.9	72.2	112.8	85.7	79.1	108.6	115.8	106.6
		6月	154.6	8.4	x	105.8	159.3	15.8	210.3	166.0	190.5	83.3	208.8	100.6	119.5	121.8	117.8	229.0	162.7	208.9	128.0
		7月	114.7	▲ 3.5	x	98.0	146.8	▲ 10.4	81.1	128.3	95.2	123.5	105.9	62.7	82.8	116.4	89.9	78.8	113.6	97.7	125.6
		8月	90.3	2.5	x	102.6	100.1	3.0	81.6	93.2	83.4	77.8	94.9	58.6	76.6	119.3	85.9	77.1	90.4	96.4	102.6
		9月	85.4	0.9	x	69.6	92.0	▲ 0.3	84.3	90.1	80.4	75.4	94.3	57.1	78.5	109.5	85.1	76.5	90.7	94.2	102.8
		10月	87.4	0.6	x	77.2	91.3	▲ 1.3	84.3	82.4	89.5	78.5	101.3	52.5	78.6	109.7	84.1	79.0	90.7	101.1	109.7
		11月	93.8	▲ 3.1	x	68.9	105.4	▲ 9.9	100.9	110.7	80.6	94.4	98.6	53.8	82.4	109.4	103.1	78.2	92.8	124.4	129.3
12月	193.7	7.0	x	180.0	212.1	9.9	229.9	202.8	192.2	130.0	211.4	126.6	143.6	148.7	114.6	257.9	212.9	191.9	137.5		
対前年同月比		7.0	-	x	▲ 0.3	9.9	-	▲ 2.6	▲ 10.3	9.3	6.0	15.5	131.4	▲ 13.7	20.2	▲ 23.1	0.4	12.5	▲ 11.9	5.0	

第2表 規模、産業別実質賃金指数(現金給与総額)

(令和2年平均=100)

規模	年	月	調査		鉱業、 採石業、建設業	製造業	対前年 (同月)比	電気・ガス・ 熱供給・ 水道業	情報 通信業	運輸業、 郵便業	卸売業、 小売業	金融業、 保険業	不動産業、 物品賃貸業	学術研究、 専門・技術 サービス業	宿泊業、 飲食 サービス業	生活関連 サービス業、 娯楽業	教育、 学習 支援業	医療 福祉	複合 サービス (他に分類さ れないもの)	サービス業	
			産業計	対前年 (同月)比																	
5 人 以 上	令和	3年	101.2	1.2	108.7	107.5	105.0	5.0	109.2	99.1	94.6	109.3	94.0	x	96.2	96.9	78.6	92.7	99.1	101.7	101.7
		4年	100.5	▲ 0.7	x	99.6	100.3	▲ 4.5	97.3	92.6	91.8	108.3	109.2	91.3	92.5	105.0	97.3	105.8	100.4	109.4	90.3
		5年	95.8	▲ 4.7	84.1	95.1	98.3	▲ 2.0	92.5	104.6	87.5	100.7	109.0	101.5	85.3	85.3	76.5	107.7	96.6	106.4	96.4
	6年	12月	158.5	▲ 8.2	133.8	147.3	157.8	▲ 7.8	202.7	200.5	146.1	160.4	187.9	113.0	139.6	76.9	98.7	227.4	171.2	182.8	132.8
		1月	85.6	1.9	70.8	89.1	84.1	0.0	71.9	77.1	96.9	90.0	91.2	82.5	75.9	85.4	73.9	72.4	85.3	89.2	99.0
		2月	81.4	0.2	69.4	83.1	83.5	1.2	73.0	75.8	79.9	84.3	85.7	89.1	71.0	83.4	67.5	73.2	84.1	87.4	86.1
		3月	84.7	▲ 1.7	x	85.4	86.5	2.4	84.5	105.1	76.3	88.9	106.6	74.8	80.4	81.9	77.4	74.2	88.9	85.8	88.6
		4月	82.3	▲ 1.2	x	79.0	83.1	▲ 3.0	71.9	80.0	75.7	88.9	93.0	92.4	92.5	93.8	73.7	70.1	84.1	85.3	88.5
		5月	87.2	1.9	x	88.9	82.6	1.5	73.8	92.5	87.3	89.3	125.3	101.8	69.4	88.7	72.7	68.8	95.4	97.3	92.5
		6月	135.5	5.9	x	124.8	133.6	10.0	187.2	145.0	144.1	99.8	192.6	107.7	109.3	86.2	96.1	181.3	157.9	195.9	118.0
		7月	108.2	▲ 2.0	x	111.9	129.4	▲ 9.6	71.9	104.3	83.6	145.0	91.9	80.1	76.9	98.5	90.5	84.7	100.8	92.5	108.7
		8月	85.4	0.1	x	98.2	92.1	▲ 0.1	71.6	79.2	94.5	83.8	89.3	95.8	82.7	97.9	95.4	72.0	79.3	83.9	87.1
		9月	79.8	▲ 1.6	x	81.2	83.2	▲ 1.3	73.8	78.6	74.7	82.0	82.4	78.9	75.5	94.5	87.8	71.3	80.2	82.1	85.4
		10月	81.4	0.1	x	86.2	82.6	▲ 2.1	73.0	72.9	79.8	82.4	85.1	75.8	80.3	99.2	93.5	71.7	80.3	86.0	90.2
11月	85.9	▲ 8.0	x	80.7	93.6	▲ 9.3	90.9	104.3	73.9	91.7	83.9	100.9	81.8	88.6	95.0	73.7	83.4	99.9	100.7		
12月	176.7	9.5	x	188.5	180.4	7.9	195.5	165.0	153.5	157.0	199.0	105.6	173.7	121.0	209.2	244.1	186.3	179.0	146.3		
対前年同月比			9.5	-	x	24.3	7.9	-	▲ 4.0	▲ 18.2	3.4	5.4	6.9	▲ 10.0	24.2	56.1	116.1	8.2	8.1	▲ 2.3	1.5
30 人 以 上	令和	3年	101.8	1.8	108.7	98.6	108.1	8.1	106.5	103.0	98.6	97.9	91.1	x	92.1	101.1	92.8	96.4	102.7	103.4	103.6
		4年	100.2	▲ 1.6	x	87.9	104.6	▲ 3.2	91.8	104.5	94.9	89.4	111.0	47.2	85.0	103.0	101.5	106.4	107.2	127.8	93.8
		5年	95.0	▲ 5.2	x	89.1	100.2	▲ 4.2	91.8	108.1	90.1	78.3	107.9	45.0	83.2	112.4	102.7	103.6	96.5	114.1	101.6
	6年	12月	164.9	▲ 5.0	x	164.9	166.9	▲ 9.2	206.4	204.9	160.2	113.0	170.7	50.0	152.2	126.2	136.9	240.5	172.8	199.9	121.2
		1月	79.7	1.3	x	68.4	83.9	0.4	72.4	79.5	77.3	72.4	91.7	53.8	73.7	97.9	73.6	75.2	84.2	91.6	88.4
		2月	79.4	1.4	x	68.1	83.3	1.1	73.5	78.1	79.4	66.7	88.7	53.8	64.7	94.7	70.6	77.0	85.3	89.3	90.8
		3月	81.6	▲ 3.1	x	68.6	86.8	3.2	86.7	104.7	70.6	72.3	100.0	46.8	72.9	99.5	73.1	79.0	86.2	87.5	94.4
		4月	79.3	▲ 0.4	x	61.2	83.1	▲ 0.4	72.1	82.8	73.3	71.5	101.3	51.8	109.4	98.2	75.9	73.4	83.3	86.6	93.6
		5月	86.9	2.0	x	81.6	82.3	1.2	73.9	90.0	73.6	80.1	203.7	62.9	65.0	101.5	77.1	71.2	97.7	104.2	95.9
		6月	139.2	4.7	x	95.2	143.4	11.9	189.3	149.4	171.5	75.0	187.9	90.5	107.6	109.6	106.0	206.1	146.4	188.0	115.2
		7月	102.9	▲ 6.8	x	87.9	131.7	▲ 13.5	72.7	115.1	85.4	110.8	95.0	56.2	74.3	104.4	80.6	70.7	101.9	87.6	112.6
		8月	80.6	▲ 0.6	x	91.6	89.4	0.0	72.9	83.2	74.5	69.5	84.7	52.3	68.4	106.5	76.7	68.8	80.7	86.1	91.6
		9月	76.3	▲ 1.4	x	62.2	82.2	▲ 2.7	75.3	80.5	71.8	67.4	84.3	51.0	70.2	97.9	76.1	68.4	81.1	84.2	91.9
		10月	77.6	▲ 2.0	x	68.6	81.1	▲ 3.8	74.9	73.2	79.5	69.7	90.0	46.6	69.8	97.4	74.7	70.2	80.6	89.8	97.4
11月	82.9	▲ 6.2	x	60.9	93.2	▲ 12.7	89.2	97.9	71.3	83.5	87.2	47.6	72.9	96.7	91.2	69.1	82.1	110.0	114.3		
12月	170.5	2.9	x	158.5	186.7	5.7	202.4	178.5	169.2	114.4	186.1	111.4	126.4	130.9	100.9	227.0	187.4	168.9	121.0		
対前年同月比			2.9	-	x	▲ 4.0	5.7	-	▲ 6.3	▲ 13.7	5.2	2.0	11.2	122.8	▲ 17.0	15.6	▲ 26.0	▲ 3.4	8.2	▲ 15.3	1.0

第3表 規模、産業別名目賃金指数(きまって支給する給与)

(令和2年平均=100)

規 模	年 月	調 査		鉱 業、 採石業、 砂利採取業	建 設 業	製 造 業	対前年 (同月)比	電 気・ガ 斯・ 熱 供 給・ 水 道 業	情 報 通 信 業	運 輸 業、 郵 便 業	卸 売 業、 小 売 業	金 融 業、 保 險 業	不 動 産 業、 物 品 賃 貸 業	学 術 研 究、 専 門・技 術 サ ー ビ ス 業	宿 泊 業、 飲 食 サ ー ビ ス 業	生 活 関 連 サ ー ビ ス 業、 娯 楽 業	教 育、 学 習 支 援 業	医 療 福 祉	複 合 サ ー ビ ス 業	サ ー ビ ス 業 (他に分類さ れないもの)	
		産 業 計	対前年 (同月)比																		
5 人 以 上	令和	3年	101.0	0.9	113.2	105.8	104.5	4.5	107.6	103.4	97.6	101.0	95.1	x	93.1	97.1	79.8	95.4	102.4	102.0	102.9
		4年	102.5	1.5	x	101.5	100.9	▲ 3.4	102.0	98.2	96.7	104.3	113.3	94.6	97.9	107.5	95.3	107.1	105.3	111.7	95.8
		5年	102.3	▲ 0.2	99.8	101.8	104.5	3.6	98.9	107.9	95.1	101.2	120.7	108.6	95.7	93.3	83.8	111.5	105.5	115.6	107.9
	5年 6年	12月 1月 2月 3月 4月 5月 6月 7月 8月 9月 10月 11月 12月	102.7	▲ 1.3	98.1	102.9	106.9	5.4	94.3	107.1	98.7	99.4	122.5	96.3	95.8	79.6	81.7	111.6	107.5	118.4	113.6
			105.4	3.9	102.6	105.6	106.7	4.5	100.8	104.7	97.2	103.4	126.5	106.6	101.4	97.3	86.9	101.8	112.8	120.9	105.2
			104.3	3.1	100.3	108.1	108.2	4.9	102.6	104.7	99.5	97.4	118.6	114.0	98.0	95.4	79.2	100.4	112.2	118.2	106.5
			105.3	3.5	x	106.6	110.2	6.4	112.2	106.3	94.2	100.6	132.1	96.7	99.5	94.0	91.1	103.7	113.1	116.4	108.1
			106.1	3.2	x	100.9	108.9	4.0	100.4	111.7	95.4	104.9	130.1	102.9	101.6	108.5	87.6	99.0	115.0	116.2	110.7
			105.3	3.6	x	105.4	108.9	5.5	105.4	102.2	96.5	103.9	106.2	122.8	97.6	102.3	86.9	99.3	113.4	119.2	110.4
			105.7	2.9	x	106.0	110.7	3.8	102.2	107.4	98.0	104.1	122.1	116.2	98.8	94.9	83.6	96.2	114.1	116.8	110.4
			107.8	3.8	x	112.4	113.6	4.8	102.9	105.1	98.0	102.5	123.9	99.7	106.3	110.0	104.7	107.8	110.3	113.0	112.1
			106.3	2.1	x	109.8	110.0	2.1	103.1	108.6	99.2	101.7	118.0	112.5	104.7	110.9	106.8	104.5	110.0	116.5	107.0
			106.1	1.8	x	106.9	109.9	1.1	106.1	109.4	96.7	102.0	116.0	104.2	107.0	109.3	105.7	103.9	111.2	113.9	109.3
			108.2	2.5	x	111.7	110.8	0.8	105.6	103.6	98.4	103.0	121.0	100.7	114.4	116.9	113.2	102.9	112.0	119.7	115.3
			108.1	3.2	x	108.1	113.3	4.7	118.0	112.3	95.3	102.6	120.2	103.5	114.3	103.7	111.5	108.4	112.3	118.3	113.9
108.9	4.6	x	117.7	113.2	2.9	104.4	103.2	95.8	104.3	125.0	102.3	114.0	102.9	106.5	108.3	112.5	119.8	111.6			
対前年同月比		4.6	-	x	13.1	2.9	-	8.4	▲ 3.2	▲ 3.5	9.1	1.5	6.0	19.0	29.1	32.3	▲ 2.1	4.4	2.9	▲ 7.1	
30 人 以 上	令和	3年	102.2	2.2	113.3	98.7	106.5	6.4	106.5	105.4	100.4	96.0	90.9	x	93.1	101.1	92.2	97.7	104.2	104.4	105.0
		4年	103.5	1.3	x	96.0	103.7	▲ 2.6	97.6	107.0	101.9	92.4	124.5	53.6	90.3	105.9	105.3	106.8	111.4	124.2	100.9
		5年	102.5	▲ 1.0	x	99.6	105.3	1.5	99.7	110.8	96.5	84.6	123.4	54.3	89.3	120.3	111.2	110.1	105.2	120.0	112.2
	5年 6年	12月 1月 2月 3月 4月 5月 6月 7月 8月 9月 10月 11月 12月	103.8	▲ 0.5	x	99.7	108.4	3.8	91.6	110.8	99.6	86.6	118.1	56.5	89.3	118.1	113.3	111.4	105.4	118.1	111.5
			104.6	4.5	x	96.4	107.4	4.2	102.6	107.3	97.4	90.9	128.3	73.5	93.7	109.1	87.3	105.7	113.5	121.0	107.2
			104.3	4.7	x	96.0	108.4	4.5	104.5	107.9	100.7	83.6	123.9	73.2	89.0	106.6	83.5	108.0	112.9	117.7	110.3
			105.1	3.8	x	93.0	111.0	6.9	123.4	109.6	91.6	88.7	127.2	63.8	89.9	112.4	86.0	112.5	112.1	115.7	113.7
			104.4	2.1	x	83.0	109.5	3.7	101.2	115.5	94.3	90.6	142.9	71.4	91.1	111.8	90.8	102.6	113.3	114.8	113.5
			103.8	2.7	x	94.4	109.1	5.3	106.7	102.9	97.3	86.4	123.8	70.2	91.0	114.4	92.8	102.7	111.4	119.9	110.5
			105.3	2.7	x	97.4	111.9	4.0	103.7	110.0	97.8	90.5	125.9	70.3	92.9	111.8	92.3	101.2	111.4	115.7	115.4
			105.5	1.9	x	96.0	112.0	1.7	105.2	108.9	98.2	89.2	135.3	65.8	99.5	112.5	87.9	100.3	111.0	113.1	120.9
			104.4	1.2	x	98.4	109.3	0.9	106.2	113.5	99.2	87.7	121.4	73.2	96.6	116.0	87.7	100.2	111.7	116.4	113.9
			103.4	1.1	x	89.7	109.3	0.0	109.5	113.6	95.4	86.7	119.1	71.2	99.0	112.2	92.2	99.6	112.0	113.8	114.7
			105.1	0.4	x	99.5	109.4	▲ 0.9	109.4	103.8	97.3	90.2	129.6	65.5	99.0	112.6	91.0	99.3	112.0	121.6	121.7
			104.6	0.6	x	87.3	112.4	4.0	131.4	115.7	93.2	87.0	126.1	67.1	97.3	109.5	90.2	101.4	112.0	117.8	119.8
106.2	2.1	x	102.2	111.7	0.4	106.6	103.7	94.5	91.8	141.3	73.5	95.5	110.0	91.7	101.5	112.5	119.8	117.9			
対前年同月比		2.1	-	x	2.5	0.4	-	11.4	▲ 5.9	▲ 5.6	6.0	17.8	30.1	6.9	3.2	▲ 20.0	▲ 7.1	6.5	2.0	5.2	

第4表 規模、産業別実質賃金指数(きまって支給する給与)

(令和2年平均=100)

規模	年	月	調査		鉱業、 採石業、 砂利採取業	建設業	製造業	対前年 (同月)比	電気・ガス・ 水道業	情報 通信業	運輸業、 郵便業	卸売業、 小売業	金融業、 保険業	不動産業、 物品賃貸業	学術研究、 専門・技術 サービス業	宿泊業、 飲食 サービス業	生活関連 サービス業、 娯楽業	教育、 学習 支援業	医療 福祉	複合 サービス 業	サービス業 (他に分類さ れないもの)
			産業計	対前年 (同月)比																	
5 人 以 上	令和	3年	100.8	0.8	113.0	105.6	104.3	4.3	107.4	103.2	97.4	100.8	94.9	x	92.9	96.9	79.6	95.2	102.2	101.8	102.7
		4年	99.5	▲1.3	x	98.5	98.0	▲6.0	99.0	95.3	93.9	101.3	110.0	91.8	95.0	104.4	92.5	104.0	102.2	108.4	93.0
		5年	95.1	▲4.4	92.8	94.6	97.1	▲0.9	91.9	100.3	88.4	94.1	112.2	100.9	88.9	86.7	77.9	103.6	98.0	107.4	100.3
	6年	12月	94.0	▲4.8	89.8	94.1	97.8	1.7	86.3	98.0	90.3	90.9	112.1	88.1	87.6	72.8	74.7	102.1	98.4	108.3	103.9
		1月	96.3	0.5	93.8	96.5	97.5	1.1	92.1	95.7	88.8	94.5	115.6	97.4	92.7	88.9	79.4	93.1	103.1	110.5	96.2
		2月	95.5	▲0.8	91.8	99.0	99.1	1.0	94.0	95.9	91.1	89.2	108.6	104.4	89.7	87.4	72.5	91.9	102.7	108.2	97.5
		3月	96.2	0.0	x	97.4	100.6	2.8	102.5	97.1	86.0	91.9	120.6	88.3	90.9	85.8	83.2	94.7	103.3	106.3	98.7
		4月	96.1	▲0.1	x	91.4	98.6	0.6	90.9	101.2	86.4	95.0	117.8	93.2	92.0	98.3	79.3	89.7	104.2	105.3	100.3
		5月	94.8	▲0.4	x	94.9	98.0	1.3	94.9	92.0	86.9	93.5	95.6	110.5	87.8	92.1	78.2	89.4	102.1	107.3	99.4
		6月	95.1	▲0.6	x	95.4	99.6	0.3	92.0	96.7	88.2	93.7	109.9	104.6	88.9	85.4	75.2	86.6	102.7	105.1	99.4
		7月	96.7	0.1	x	100.8	101.9	1.1	92.3	94.3	87.9	91.9	111.1	89.4	95.3	98.7	93.9	96.7	98.9	101.3	100.5
		8月	94.9	▲0.9	x	98.0	98.2	▲0.9	92.1	97.0	88.6	90.8	105.4	100.4	93.5	99.0	95.4	93.3	98.2	104.0	95.5
		9月	94.8	▲0.5	x	95.5	98.2	▲1.3	94.8	97.8	86.4	91.2	103.7	93.1	95.6	97.7	94.5	92.9	99.4	101.8	97.7
		10月	96.1	▲0.2	x	99.2	98.4	▲1.8	93.8	92.0	87.4	91.5	107.5	89.4	101.6	103.8	100.5	91.4	99.5	106.3	102.4
		11月	95.6	0.0	x	95.6	100.2	1.4	104.3	99.3	84.3	90.7	106.3	91.5	101.1	91.7	98.6	95.8	99.3	104.6	100.7
12月	95.9	0.6	x	103.6	99.6	▲1.0	91.9	90.8	84.3	91.8	110.0	90.1	100.4	90.6	93.8	95.3	99.0	105.5	98.2		
対前年同月比			0.6	-	x	8.8	▲1.0	-	4.3	▲6.9	▲7.3	4.9	▲2.4	2.0	14.6	24.3	27.3	▲5.8	0.4	▲0.9	▲10.6
30 人 以 上	令和	3年	102.0	2.0	113.1	98.5	106.3	6.3	106.3	105.2	100.2	95.8	90.7	x	92.9	100.9	92.0	97.5	104.0	104.2	104.8
		4年	100.5	▲1.5	x	93.2	100.7	▲5.3	94.8	103.9	98.9	89.7	120.9	52.0	87.7	102.8	102.2	103.7	108.2	120.6	98.0
		5年	95.3	▲5.2	x	92.6	97.9	▲2.8	92.7	103.0	89.7	78.6	114.7	50.5	83.0	111.8	103.3	102.3	97.8	111.5	104.3
	6年	12月	95.0	▲4.0	x	91.2	99.2	0.1	83.8	101.4	91.1	79.2	108.1	51.7	81.7	108.1	103.7	101.9	96.4	108.1	102.0
		1月	95.6	1.2	x	88.1	98.2	0.8	93.8	98.1	89.0	83.1	117.3	67.2	85.6	99.7	79.8	96.6	103.7	110.6	98.0
		2月	95.5	0.7	x	87.9	99.3	0.7	95.7	98.8	92.2	76.6	113.5	67.0	81.5	97.6	76.5	98.9	103.4	107.8	101.0
		3月	96.0	0.3	x	84.9	101.4	3.4	112.7	100.1	83.7	81.0	116.2	58.3	82.1	102.6	78.5	102.7	102.4	105.7	103.8
		4月	94.6	▲1.3	x	75.2	99.2	0.3	91.7	104.6	85.4	82.1	129.4	64.7	82.5	101.3	82.2	92.9	102.6	104.0	102.8
		5月	93.4	▲1.4	x	85.0	98.2	1.1	96.0	92.6	87.6	77.8	111.4	63.2	81.9	103.0	83.5	92.4	100.3	107.9	99.5
		6月	94.8	▲0.7	x	87.7	100.7	0.5	93.3	99.0	88.0	81.5	113.3	63.3	83.6	100.6	83.1	91.1	100.3	104.1	103.9
		7月	94.6	▲1.7	x	86.1	100.4	▲1.9	94.3	97.7	88.1	80.0	121.3	59.0	89.2	100.9	78.8	90.0	99.6	101.4	108.4
		8月	93.2	▲1.8	x	87.9	97.6	▲2.1	94.8	101.3	88.6	78.3	108.4	65.4	86.3	103.6	78.3	89.5	99.7	103.9	101.7
		9月	92.4	▲1.3	x	80.2	97.7	▲2.3	97.9	101.5	85.3	77.5	106.4	63.6	88.5	100.3	82.4	89.0	100.1	101.7	102.5
		10月	93.3	▲2.3	x	88.4	97.2	▲3.4	97.2	92.2	86.4	80.1	115.1	58.2	87.9	100.0	80.8	88.2	99.5	108.0	108.1
		11月	92.5	▲2.6	x	77.2	99.4	0.7	116.2	102.3	82.4	76.9	111.5	59.3	86.0	96.8	79.8	89.7	99.0	104.2	105.9
12月	93.5	▲1.7	x	90.0	98.3	▲3.5	93.8	91.3	83.2	80.8	124.4	64.7	84.1	96.8	80.7	89.3	99.0	105.5	103.8		
対前年同月比			▲1.7	-	x	▲1.3	▲3.5	-	7.2	▲9.4	▲9.2	2.0	13.3	25.1	2.9	▲0.7	▲23.0	▲10.6	2.5	▲1.9	1.3

第6表 規模、産業別労働時間指数(総実労働時間)

(令和2年平均=100)

規模	年	月	調査 産業計	対前年 (同月)比	鉱業、 採石業、 建設業 砂利採取業	製造業	対前年 (同月)比	電気・ガス・ 水道業	情報 通信業	運輸業、 郵便業	卸売業、 小売業	金融業、 保険業	不動産業、 物品賃貸業	学術研究、 専門・技術 サービス業	宿泊業、 飲食 サービス業	生活関連 サービス業、 娯楽業	教育、 学習 支援業	医療 福祉	複合 サービス 業	サービス業 (他に分類さ れないもの)	
																					対前年 (同月)比
5 人 以 上	令和	3年	99.0	▲ 1.1	100.6	100.7	102.6	2.6	99.6	103.9	96.4	96.1	100.6	x	99.1	94.9	94.7	95.9	99.6	102.8	100.0
		4年	98.4	▲ 0.6	x	96.8	100.6	▲ 1.9	104.9	103.8	91.6	96.6	95.4	104.0	99.8	105.4	98.1	102.0	96.7	104.0	99.6
		5年	98.0	▲ 0.4	98.6	96.7	100.7	0.1	102.6	103.9	92.3	97.2	103.4	114.5	103.0	91.2	98.6	108.1	95.5	106.0	103.1
	6年	12月	97.6	▲ 1.3	100.1	99.4	103.2	1.1	100.1	102.2	91.0	98.3	106.5	102.1	102.2	78.5	89.5	100.4	97.5	112.3	103.0
		1月	92.2	▲ 0.4	91.9	90.0	91.9	▲ 2.2	96.8	99.7	82.7	95.7	98.1	108.4	88.3	94.2	91.1	85.3	92.9	104.2	93.6
		2月	94.5	▲ 0.2	97.5	98.0	100.3	0.6	96.3	98.9	77.9	95.3	95.7	122.3	98.6	87.7	82.9	95.0	93.5	97.2	97.2
		3月	96.8	▲ 3.7	x	97.4	100.6	▲ 1.7	97.0	103.6	77.9	98.1	108.0	104.3	100.5	92.8	102.9	100.5	94.9	105.1	100.7
		4月	101.6	1.5	x	98.2	103.3	0.1	102.9	106.5	85.1	103.7	114.7	106.3	111.4	102.6	100.6	111.2	100.9	109.1	101.4
		5月	96.8	1.4	x	89.8	97.2	2.7	101.8	106.9	83.8	95.1	105.4	113.3	102.6	97.6	101.5	108.5	97.9	108.3	99.5
		6月	98.7	▲ 4.0	x	98.6	103.6	▲ 1.7	98.9	103.8	83.4	99.7	109.7	100.5	104.9	90.6	97.1	104.2	98.3	103.7	100.3
		7月	101.3	1.8	x	102.2	107.3	4.5	109.7	111.3	83.2	98.2	107.9	110.2	109.2	101.5	100.3	114.8	99.7	103.9	103.6
		8月	92.7	▲ 2.5	x	88.9	92.8	▲ 3.0	99.8	100.6	83.6	95.7	105.0	100.4	95.8	102.5	98.6	76.1	93.4	103.9	95.6
		9月	96.4	▲ 3.9	x	99.1	100.8	▲ 2.5	97.0	102.5	78.0	99.8	95.6	106.8	99.2	96.0	94.6	103.1	94.2	100.0	97.2
		10月	100.6	▲ 0.5	x	99.8	104.0	0.7	110.2	111.8	83.6	95.9	101.7	109.9	104.9	105.4	105.2	116.1	100.4	107.7	103.7
		11月	99.0	▲ 0.7	x	103.4	106.4	1.4	99.5	105.8	80.4	96.3	105.8	115.1	100.1	93.0	98.7	108.8	98.1	103.3	98.8
12月	96.7	▲ 1.4	x	100.1	102.5	▲ 0.8	98.3	103.6	78.0	97.2	104.1	107.8	100.3	90.4	91.0	100.3	96.3	109.5	97.6		
対前年同月比			▲ 1.4	-	x	0.5	▲ 0.8	-	▲ 0.6	0.5	▲ 14.3	0.7	▲ 2.3	6.9	▲ 1.9	15.9	0.9	0.6	▲ 1.2	▲ 2.5	▲ 5.8
30 人 以 上	令和	3年	101.0	0.9	100.6	99.9	102.9	3.0	100.4	104.9	104.1	97.6	101.2	x	98.2	105.5	97.6	99.7	99.4	102.9	102.7
		4年	98.6	▲ 2.4	x	97.4	101.1	▲ 1.7	104.6	103.4	95.0	94.0	102.6	124.4	96.3	106.5	98.1	102.6	96.7	105.4	100.0
		5年	98.4	▲ 0.2	x	97.1	100.7	▲ 0.4	102.1	103.6	93.6	87.4	108.1	120.3	98.8	118.3	103.5	109.9	95.6	107.7	103.3
	6年	12月	99.1	0.6	x	99.7	102.8	▲ 0.1	100.9	100.8	95.1	89.1	110.2	115.0	96.6	112.7	100.0	103.2	96.9	113.1	103.2
		1月	92.7	▲ 0.5	x	94.8	91.8	▲ 2.4	96.8	99.2	88.1	91.5	100.1	123.9	89.1	108.7	77.0	86.6	94.9	104.4	94.5
		2月	94.1	0.0	x	97.8	99.7	▲ 0.2	98.2	98.0	78.8	84.0	99.9	117.4	95.6	100.0	73.0	101.3	93.5	98.5	99.1
		3月	95.9	▲ 4.2	x	96.0	100.7	▲ 1.4	97.1	103.9	76.9	87.9	102.0	119.4	97.5	112.0	75.2	104.9	93.6	105.4	104.1
		4月	100.0	0.1	x	93.6	103.2	▲ 0.4	102.8	106.6	89.9	90.7	108.8	120.9	106.1	108.4	83.6	116.6	100.4	110.4	102.2
		5月	96.4	0.3	x	87.6	96.9	1.9	102.7	106.7	87.8	89.3	110.1	118.1	102.8	113.3	85.3	112.6	96.3	109.0	99.3
		6月	98.4	▲ 3.6	x	99.7	103.4	▲ 2.0	100.0	104.1	88.0	90.9	110.1	120.1	101.4	108.3	85.7	105.2	96.2	105.3	100.4
		7月	101.0	1.2	x	103.4	105.4	2.4	109.6	109.4	87.4	89.4	112.5	125.6	110.6	108.1	82.4	110.7	99.7	102.5	110.0
		8月	92.7	▲ 3.3	x	88.3	92.0	▲ 3.7	99.6	102.0	89.1	90.3	107.7	116.6	103.1	114.8	79.9	77.0	95.2	103.9	100.4
		9月	95.1	▲ 3.6	x	101.1	99.7	▲ 3.6	97.9	100.3	79.2	85.8	102.5	108.4	100.7	109.1	82.1	101.2	94.2	99.8	100.1
		10月	100.4	0.1	x	100.4	102.6	0.0	109.1	108.9	89.0	89.6	107.2	117.7	107.7	109.4	81.9	115.3	101.1	106.8	107.5
		11月	98.4	▲ 1.6	x	98.3	105.2	0.6	101.3	105.5	85.0	88.1	111.3	121.1	103.6	105.7	77.7	102.9	97.1	104.2	102.5
12月	96.7	▲ 2.3	x	101.2	100.7	▲ 2.0	100.1	101.5	79.1	90.4	111.1	118.0	104.0	106.7	80.6	97.7	96.4	110.1	102.0		
対前年同月比			▲ 2.3	-	x	1.4	▲ 2.0	-	0.0	▲ 0.4	▲ 17.1	1.2	0.6	2.5	7.7	2.7	▲ 24.0	▲ 3.7	▲ 0.6	▲ 2.4	▲ 1.4

第7表 規模、産業別労働時間指数(所定内労働時間)

(令和2年平均=100)

規模	年	月	調査		鉱業、 採石業、 砂利採取業	建設業	製造業	対前年 (同月)比	電気・ガス・ 水道業	情報 通信業	運輸業、 郵便業	卸売業、 小売業	金融業、 保険業	不動産業、 物品賃貸業	学術研究、 専門・技術 サービス業	宿泊業、 飲食 サービス業	生活関連 サービス業、 娯楽業	教育、 学習 支援業	医療 福祉	複合 サービス 業	サービス業 (他に分類さ れないもの)
			産業計	対前年 (同月)比																	
5 人 以 上	令和	3年	99.1	▲ 0.8	100.3	98.8	100.8	0.8	99.7	104.5	99.7	97.7	100.8	x	99.6	94.0	94.9	100.3	99.1	101.9	99.8
		4年	98.1	▲ 1.0	x	95.4	99.8	▲ 1.0	105.8	104.1	95.6	97.8	95.4	102.1	98.2	102.7	97.1	102.6	95.6	100.2	101.6
		5年	98.0	▲ 0.1	103.3	95.7	100.4	0.6	104.2	101.9	95.5	98.5	101.5	113.3	100.7	90.6	100.3	104.7	95.5	103.9	103.5
	5年 6年	12月	97.2	▲ 1.3	105.4	97.9	102.3	0.7	102.9	99.8	96.0	98.1	104.2	100.8	99.1	79.1	91.2	98.0	96.2	108.0	103.3
		1月	92.3	▲ 0.3	96.3	88.3	91.7	▲ 1.7	98.2	97.5	90.9	95.2	97.3	102.5	89.1	92.0	92.5	88.2	91.2	100.1	95.2
		2月	94.9	0.2	102.5	96.4	100.1	1.3	97.1	96.1	87.8	95.4	94.7	114.7	98.9	86.5	84.8	96.0	92.9	95.4	98.4
		3月	97.0	▲ 3.6	x	95.4	100.3	▲ 1.6	96.1	99.7	87.7	97.7	104.5	96.0	99.6	91.0	106.1	101.1	94.5	103.6	101.8
		4月	102.1	1.9	x	98.9	103.8	0.7	103.7	102.8	93.5	102.8	113.9	97.7	111.5	101.7	102.9	111.3	100.3	107.3	102.5
		5月	97.5	2.0	x	91.2	97.3	2.7	103.3	106.2	92.5	94.9	105.0	111.3	102.1	96.0	104.1	109.9	97.4	105.7	100.7
		6月	99.5	▲ 3.3	x	99.9	104.0	▲ 1.2	101.1	101.4	92.2	100.4	106.9	100.5	103.1	88.6	99.2	104.7	97.9	102.9	101.1
		7月	101.8	2.3	x	102.7	106.3	3.8	112.0	108.9	91.6	98.7	108.0	108.4	111.1	97.0	102.6	114.2	99.4	102.3	105.7
		8月	93.3	▲ 1.9	x	89.4	91.9	▲ 3.5	100.1	96.7	91.7	95.7	105.5	99.6	97.4	100.0	100.4	77.8	93.0	103.3	96.7
		9月	96.4	▲ 3.6	x	100.5	100.6	▲ 1.9	95.9	98.1	87.8	96.0	96.2	105.7	100.5	95.0	96.0	101.6	93.7	98.2	97.8
		10月	101.2	0.5	x	100.3	104.3	1.9	109.9	109.6	92.3	96.0	102.1	107.6	105.8	104.4	106.1	115.5	99.6	105.3	104.1
		11月	99.6	▲ 0.5	x	103.6	106.0	1.9	98.9	101.6	90.4	96.5	105.9	111.8	101.9	91.5	101.1	108.9	97.6	101.6	99.0
12月	96.9	▲ 0.5	x	98.8	101.6	▲ 0.4	100.6	101.7	87.1	96.1	104.7	105.0	101.5	89.2	92.7	101.4	95.6	105.4	98.6		
対前年同月比			▲ 0.5	-	x	1.0	▲ 0.4	-	▲ 1.0	1.2	▲ 9.2	▲ 0.2	0.5	5.4	2.4	13.8	0.8	4.3	▲ 0.6	▲ 2.1	▲ 4.9
30 人 以 上	令和	3年	100.1	0.0	100.3	99.8	100.7	0.7	100.0	105.3	103.1	98.6	98.8	x	100.0	104.7	98.3	101.6	98.1	101.5	101.6
		4年	97.5	▲ 2.6	x	97.1	99.6	▲ 1.1	105.1	102.7	96.9	94.0	102.8	126.8	96.1	105.3	96.6	98.7	94.0	99.5	102.7
		5年	97.9	0.4	x	97.2	100.0	0.4	102.6	100.5	96.3	87.8	105.9	122.7	97.8	118.0	102.7	103.1	94.9	104.1	105.3
	5年 6年	12月	98.1	0.8	x	98.7	101.4	0.0	103.1	97.0	97.6	89.1	107.2	117.1	95.7	112.6	100.3	98.5	94.5	107.3	106.3
		1月	92.1	▲ 0.4	x	93.2	91.3	▲ 1.7	97.3	96.1	91.9	90.5	98.1	126.6	89.2	108.0	75.6	86.2	92.3	99.5	97.3
		2月	94.2	0.6	x	98.9	99.3	0.7	96.9	93.7	85.4	83.8	98.3	120.8	95.6	99.9	73.6	97.9	92.2	96.2	102.6
		3月	95.8	▲ 4.0	x	95.5	99.7	▲ 1.5	94.7	98.8	83.1	87.5	99.8	122.8	95.8	111.0	76.3	101.6	92.9	103.0	107.7
		4月	100.1	0.5	x	97.5	103.0	▲ 0.1	102.8	101.7	93.5	90.2	106.5	125.3	105.6	108.1	82.7	113.1	99.4	107.5	105.8
		5月	96.9	1.5	x	90.7	97.0	2.5	103.6	105.5	91.7	89.8	107.3	122.6	102.1	112.8	83.8	111.9	95.5	105.4	103.2
		6月	98.9	▲ 3.1	x	104.1	103.4	▲ 1.2	100.7	100.5	92.3	90.8	108.0	125.1	99.9	107.6	82.3	103.2	95.5	104.0	104.6
		7月	101.3	2.1	x	106.4	105.0	2.8	110.2	106.6	91.3	89.5	110.9	129.5	109.9	107.1	80.5	110.2	98.8	100.6	113.4
		8月	92.8	▲ 2.6	x	90.7	91.3	▲ 3.6	98.5	97.8	92.1	90.1	105.9	120.7	103.2	112.8	78.7	76.4	94.3	103.1	103.5
		9月	95.5	▲ 2.3	x	106.4	99.4	▲ 2.5	95.8	95.8	85.6	85.9	100.9	113.3	100.0	109.1	78.4	98.4	93.2	97.6	102.6
		10月	100.5	1.0	x	104.1	102.6	1.4	108.9	106.9	93.3	89.2	105.5	121.8	107.2	109.5	79.6	112.7	99.6	104.0	109.4
		11月	98.7	▲ 0.2	x	101.9	104.5	1.1	98.5	100.8	91.9	88.6	108.4	125.0	103.9	105.3	77.5	102.5	96.1	102.2	104.3
12月	96.6	▲ 1.2	x	101.7	100.0	▲ 1.0	100.7	99.7	84.1	89.3	109.1	121.3	103.9	106.3	77.3	97.4	94.9	105.3	104.0		
対前年同月比			▲ 1.2	-	x	3.0	▲ 1.0	-	▲ 1.1	1.9	▲ 14.1	0.0	1.4	3.6	8.6	2.3	▲ 27.2	0.5	0.4	▲ 1.8	▲ 2.3

第8表 規模、産業別労働時間指数(所定外労働時間)

(令和2年平均=100)

規模	年	月	調査		鉱業、 採石業、建設業	製造業	対前年 (同月)比	電気・ガス・ 熱供給・ 水道業	情報 通信業	運輸業、 郵便業	卸売業、 小売業	金融業、 保険業	不動産業、 物品賃貸業	学術研究、 専門・技術 サービス業	宿泊業、 飲食 サービス業	生活関連 サービス業、 娯楽業	教育、 学習 支援業	医療 福祉	複合 サービス 業	サービス業 (他に分類さ れないもの)	
			産業計	対前年 (同月)比																	
5 人 以 上	令和	3年	97.9	▲ 2.2	105.3	133.4	125.3	25.4	97.9	97.1	79.9	69.7	95.6	x	89.9	120.4	91.6	61.0	116.5	121.5	102.6
		4年	101.4	3.6	x	120.8	112.2	▲ 10.5	95.3	99.8	72.1	77.5	94.9	151.6	127.6	188.1	119.9	97.5	135.5	180.1	76.5
		5年	97.9	▲ 3.5	27.1	113.8	104.1	▲ 7.2	84.9	129.5	76.5	76.8	144.7	144.1	142.2	112.2	53.4	135.6	95.7	148.4	98.0
	6年	12月	104.1	▲ 1.0	18.8	125.3	114.5	5.5	68.8	132.5	66.3	102.4	157.8	134.0	155.6	60.0	46.9	119.9	141.9	198.6	99.1
		1月	90.7	▲ 2.3	23.8	118.7	93.2	▲ 9.9	82.4	127.4	42.6	104.8	117.2	259.6	72.8	162.9	55.1	62.3	148.8	187.0	74.6
		2月	88.7	▲ 6.4	20.8	124.2	102.6	▲ 7.0	87.2	133.3	29.2	94.0	115.6	321.3	92.6	125.7	32.7	87.4	116.3	133.3	83.3
		3月	92.8	▲ 5.2	x	131.9	105.1	▲ 2.4	107.2	152.1	29.8	104.8	182.8	319.1	114.8	145.7	22.4	96.0	109.3	134.8	87.7
		4月	94.8	▲ 3.2	x	86.8	98.3	▲ 4.9	94.4	152.1	43.9	119.3	131.3	331.9	108.6	131.4	40.8	109.9	123.3	146.4	87.7
		5月	85.6	▲ 9.7	x	65.9	94.9	1.0	85.6	114.5	40.7	97.6	115.6	163.8	109.9	145.7	34.7	96.7	114.0	159.4	85.1
		6月	87.6	▲ 13.3	x	75.8	98.3	▲ 8.7	75.2	134.2	40.1	89.2	170.3	100.0	135.8	151.4	44.9	100.7	114.0	118.8	90.4
		7月	94.8	▲ 5.2	x	94.5	118.8	11.2	84.8	141.9	42.0	90.4	106.3	155.3	74.1	240.0	42.9	119.2	114.0	136.2	78.9
		8月	84.5	▲ 11.9	x	80.2	104.3	2.6	96.8	148.7	43.9	96.4	93.8	119.1	65.4	180.0	51.0	62.3	109.3	113.0	82.5
		9月	96.9	▲ 7.9	x	76.9	102.6	▲ 10.4	109.6	156.4	29.5	161.4	82.8	134.0	75.3	128.6	57.1	115.9	114.0	136.2	89.5
		10月	92.8	▲ 13.4	x	90.1	100.9	▲ 11.3	112.8	139.3	40.7	92.8	93.8	168.1	87.7	137.1	79.6	120.5	127.9	155.1	99.1
11月	90.7	▲ 16.2	x	100.0	111.1	▲ 4.4	106.4	158.1	31.4	92.8	103.1	200.0	66.7	140.0	38.8	108.6	114.0	136.2	96.5		
12月	93.8	▲ 13.3	x	123.1	113.7	▲ 4.3	73.6	127.4	33.3	115.7	92.2	178.7	77.8	128.6	46.9	91.4	120.9	192.8	86.0		
対前年同月比			▲ 13.3	-	x	▲ 5.1	▲ 4.3	-	8.2	▲ 5.6	▲ 50.1	14.3	▲ 41.0	37.7	▲ 50.0	95.7	0.0	▲ 23.3	▲ 16.2	▲ 6.9	▲ 16.2
30 人 以 上	令和	3年	112.6	12.6	105.3	100.9	130.3	30.3	105.9	99.9	109.6	80.1	173.3	x	68.5	122.5	81.6	81.4	138.6	129.4	114.0
		4年	113.0	0.4	x	101.0	119.3	▲ 8.4	99.1	111.5	84.6	93.4	95.2	93.6	101.1	131.6	135.3	140.6	175.4	224.8	73.8
		5年	104.9	▲ 7.2	x	95.7	109.9	▲ 7.9	96.3	141.8	78.5	79.2	174.5	89.2	114.5	124.6	123.2	176.5	114.8	180.5	84.2
	6年	12月	112.4	▲ 1.7	x	110.1	120.5	0.0	77.5	148.7	81.6	90.4	197.9	88.2	111.0	114.0	92.2	149.2	166.7	231.0	73.8
		1月	100.0	▲ 1.9	x	110.8	98.4	▲ 9.7	91.5	137.6	67.7	109.6	159.6	89.4	87.9	123.3	109.8	90.5	170.8	202.8	67.7
		2月	92.4	▲ 7.6	x	86.5	104.9	▲ 9.3	112.4	151.3	42.5	87.7	146.8	72.9	95.6	102.3	58.8	134.9	131.3	145.1	65.4
		3月	96.2	▲ 8.2	x	100.7	112.3	▲ 0.7	123.3	167.5	42.5	94.5	168.1	75.3	125.3	132.6	47.1	136.5	112.5	153.5	69.2
		4月	98.1	▲ 5.5	x	54.1	105.7	▲ 3.0	103.1	167.5	70.3	98.6	178.7	63.5	114.3	114.0	105.9	150.8	127.1	170.4	66.9
		5月	89.5	▲ 13.8	x	55.4	96.7	▲ 4.8	93.0	121.4	66.2	80.8	191.5	58.8	113.2	125.6	121.6	119.0	118.8	180.3	60.8
		6月	92.4	▲ 9.3	x	54.7	103.3	▲ 10.0	92.2	148.7	64.7	93.2	172.3	55.3	124.2	123.3	166.7	124.6	116.7	132.4	59.2
		7月	97.1	▲ 9.0	x	71.6	109.8	▲ 2.9	103.1	143.6	66.2	87.7	159.6	75.3	122.0	127.9	129.4	115.1	122.9	140.8	76.9
		8月	91.4	▲ 11.9	x	63.5	100.8	▲ 3.2	111.6	153.8	72.6	93.2	161.7	63.5	101.1	158.1	109.8	82.5	120.8	121.1	70.8
		9月	90.5	▲ 18.8	x	47.3	103.3	▲ 14.3	120.2	156.4	44.4	84.9	151.1	44.7	112.1	109.3	170.6	128.6	122.9	143.7	76.2
		10月	99.0	▲ 10.4	x	61.5	101.6	▲ 15.1	111.6	133.3	65.4	95.9	157.4	64.7	114.3	107.0	139.2	141.3	143.8	162.0	89.2
11月	94.3	▲ 18.1	x	60.8	113.9	▲ 4.8	131.8	163.2	47.0	79.5	195.7	70.6	98.9	114.0	82.4	107.1	125.0	143.7	84.6		
12月	99.0	▲ 13.4	x	95.9	109.0	▲ 12.0	93.0	123.9	51.1	111.0	170.2	75.3	104.4	116.3	160.8	100.8	137.5	207.0	82.3		
対前年同月比			▲ 13.4	-	x	▲ 13.4	▲ 12.0	-	14.3	▲ 19.0	▲ 37.9	24.7	▲ 11.1	▲ 14.6	▲ 5.9	11.1	57.6	▲ 31.3	▲ 18.5	▲ 8.7	11.5

第9表 規模、産業別常用雇用指数

(令和2年平均=100)

規模	年	月	調査		採石業、 砂利採取業	建設業	製造業	対前年 (同月)比	電気・ガス・ 熱供給・ 水道業	情報 通信業	運輸業、 郵便業	卸売業、 小売業	金融業、 保険業	不動産業、 物品賃貸業	学術研究、 専門・技術 サービス業	宿泊業、 飲食サービス業、 サービス業	生活関連 サービス業、 学 習	教育、 学 習	医療 福祉	複 合 サ ー ビ ス 業 (他に分類さ れないもの)	サービス業 (他に分類さ れないもの)
			産業計	対前年 (同月)比																	
5 人 以 上	令和	3年	99.5	▲ 0.5	x	96.6	96.0	▲ 4.0	97.4	108.2	97.7	104.9	100.7	x	99.4	93.6	98.1	99.7	100.8	99.1	104.7
		4年	100.9	1.4	x	90.0	98.2	2.3	x	137.7	114.2	107.9	99.3	79.2	106.7	94.3	99.3	96.9	101.0	75.2	107.4
		5年	103.0	2.2	275.1	86.4	101.0	2.9	90.8	123.8	114.3	108.6	98.3	81.0	110.8	103.7	129.9	94.4	102.3	81.0	109.7
	5年 6年	12月	103.0	1.5	274.5	86.8	99.0	▲ 0.2	99.2	122.2	115.3	109.0	102.6	91.6	111.0	111.3	101.9	95.9	102.0	81.5	111.0
		1月	103.2	1.0	274.5	86.2	101.5	0.0	99.5	121.8	116.1	109.5	96.7	91.8	108.8	108.2	101.4	96.0	102.3	80.9	110.9
		2月	103.5	1.2	274.5	85.8	99.2	▲ 1.2	98.8	121.0	115.0	109.0	93.8	91.5	108.9	115.2	122.0	95.9	102.0	80.7	110.5
		3月	102.7	0.0	x	85.8	98.9	▲ 2.4	x	119.3	115.0	108.1	93.3	95.7	107.5	113.8	127.2	89.0	101.7	80.3	110.5
		4月	104.8	1.8	x	85.2	101.4	▲ 0.7	x	119.4	115.1	109.0	118.6	92.1	118.8	112.6	133.5	93.5	102.8	81.7	111.0
		5月	104.2	1.4	x	82.2	98.4	▲ 3.3	x	120.2	115.1	110.4	118.5	88.8	118.3	114.3	133.5	93.3	102.9	80.7	110.9
		6月	105.5	2.6	x	81.7	102.6	0.8	x	120.2	117.0	110.5	113.4	83.8	118.2	117.3	141.5	93.6	103.4	80.4	111.5
		7月	104.9	1.5	x	81.1	98.0	▲ 2.9	x	119.8	116.8	111.8	113.3	83.9	118.1	117.2	142.4	94.0	103.4	80.4	112.6
		8月	104.8	1.4	x	80.4	97.6	▲ 4.1	x	119.7	116.9	113.0	113.4	80.1	116.6	118.2	142.5	94.1	103.0	80.0	112.6
		9月	104.4	1.4	x	80.4	98.9	▲ 0.8	x	121.0	116.3	111.7	114.2	83.7	118.0	116.9	132.3	93.8	102.5	80.5	113.0
		10月	104.4	0.8	x	81.4	97.8	▲ 3.6	x	120.1	117.9	110.9	113.8	83.9	118.1	119.6	133.9	93.8	102.4	80.4	112.2
11月	104.9	0.8	x	85.6	99.0	▲ 1.8	x	119.9	117.7	110.8	113.8	84.4	117.8	119.3	131.7	94.0	103.0	81.1	112.1		
12月	105.5	2.4	x	87.9	99.1	0.1	x	120.1	117.6	111.9	114.3	88.1	117.7	122.8	124.0	93.8	103.6	80.4	111.2		
対前年同月比			2.4	-	x	1.3	0.1	-	x	▲ 1.7	2.0	2.7	11.4	▲ 3.8	6.0	10.3	21.7	▲ 2.2	1.6	▲ 1.3	0.2
30 人 以 上	令和	3年	98.7	▲ 1.3	x	98.9	93.2	▲ 6.8	98.3	98.6	98.1	100.9	104.1	x	102.1	97.2	98.3	101.6	102.3	98.1	105.2
		4年	101.0	2.3	x	91.6	96.0	3.0	97.8	99.0	124.0	101.9	x	108.8	121.1	99.6	99.8	99.8	101.6	62.0	109.6
		5年	104.0	3.0	x	90.3	98.5	2.6	92.3	96.6	129.0	101.4	130.6	x	133.8	125.6	94.9	98.4	105.6	66.0	110.4
	5年 6年	12月	104.9	2.5	x	97.0	98.0	2.6	103.7	96.1	126.1	102.2	152.5	x	134.9	131.0	93.6	99.8	105.6	67.2	111.1
		1月	105.2	1.4	x	95.7	99.4	1.3	104.1	95.7	129.1	103.5	131.8	x	136.4	130.2	93.5	99.7	105.4	69.3	110.7
		2月	104.8	1.7	x	95.2	99.6	2.9	104.1	94.8	128.7	101.4	132.9	x	136.6	132.0	90.8	99.6	105.0	69.3	110.1
		3月	103.6	0.0	x	95.2	99.3	1.6	69.5	93.8	128.1	100.5	131.1	x	132.8	133.3	88.4	91.3	104.7	68.7	109.8
		4月	104.5	0.5	x	93.1	99.0	0.0	104.5	94.4	128.1	100.9	132.6	x	137.4	131.8	88.6	97.1	106.7	70.4	109.9
		5月	104.5	0.8	x	86.5	98.6	0.1	105.4	95.3	127.5	102.9	132.3	x	135.8	134.8	90.4	97.9	106.9	70.0	109.1
		6月	105.2	1.6	x	86.3	100.1	1.3	105.0	95.3	127.7	102.7	131.4	x	135.7	137.5	92.0	98.3	107.4	70.5	110.1
		7月	104.9	1.2	x	86.0	98.7	0.2	104.6	94.8	127.5	103.0	131.1	x	135.4	139.3	92.1	99.1	107.1	70.5	110.6
		8月	105.3	1.3	x	86.2	98.7	▲ 0.9	104.1	94.7	127.5	105.0	131.5	x	135.0	141.2	92.2	99.2	107.2	70.6	110.8
		9月	105.4	1.3	x	85.9	100.4	1.3	102.6	94.2	127.2	103.3	131.4	x	135.2	139.5	92.6	98.0	107.0	70.6	112.1
		10月	105.2	0.6	x	87.0	99.2	▲ 0.2	102.2	93.4	128.1	102.5	130.3	x	135.5	142.8	91.5	98.5	107.2	70.5	111.6
11月	105.8	0.9	x	98.1	99.8	1.5	x	93.2	127.7	101.7	131.1	120.6	134.7	143.0	90.6	98.8	107.5	71.4	112.8		
12月	106.5	1.5	x	98.4	99.8	1.8	103.0	93.4	127.2	102.5	132.0	x	134.4	145.6	89.3	99.1	108.1	70.6	112.9		
対前年同月比			1.5	-	x	1.4	1.8	-	▲ 0.7	▲ 2.8	0.9	0.3	▲ 13.4	x	▲ 0.4	11.1	▲ 4.6	▲ 0.7	2.4	5.1	1.6

第10表 規模、産業別パートタイム労働者比率

規模	年	月	調査		採石業、 砂利採取業	建設業	製造業	対前年 (同月)差	電気・ガス・ 水道業	情報 通信業	運輸業、 郵便業	卸売業、 小売業	金融業、 保険業	不動産業、 物品賃貸業	学術研究、 専門・技術 サービス業	宿泊業、 飲食 サービス業	生活関連 サービス業、 娯楽業	教育、 学習 支援業	医療 福祉	複合 サービス (他に分類さ れないもの)	サービス業
			産業計	対前年 (同月)差																	
5 人 以 上	令和	3年	25.1	0.4	x	7.6	14.2	▲0.6	11.1	5.2	14.0	40.2	4.1	x	9.7	66.3	52.0	26.2	21.1	6.0	20.3
		4年	23.8	▲1.3	x	5.0	12.8	▲1.4	x	4.3	15.5	37.5	3.3	40.2	12.3	58.6	50.4	18.9	23.7	7.5	18.7
		5年	24.2	0.4	0.2	6.1	9.6	▲3.2	7.0	4.1	11.7	37.3	2.9	23.9	11.2	58.6	68.2	17.7	25.4	9.3	16.7
	6年	12月	23.1	▲0.5	0.0	8.2	9.8	▲2.6	8.4	4.4	11.6	38.0	1.7	31.0	13.6	47.1	62.5	19.4	24.4	9.5	14.5
		1月	23.9	0.4	0.0	8.0	7.7	▲3.1	8.0	3.6	16.1	37.5	5.7	21.2	7.6	64.2	65.7	23.4	23.8	7.7	20.3
		2月	25.4	0.7	0.0	7.8	8.1	▲2.1	8.1	3.1	18.4	38.6	6.8	18.5	7.2	71.1	71.3	23.0	23.7	7.5	20.5
		3月	26.1	1.3	x	7.7	8.4	▲1.5	x	3.7	22.4	39.0	6.3	41.7	8.9	71.0	72.0	18.6	24.5	7.3	20.0
		4月	24.5	0.0	x	7.1	7.4	▲2.3	x	4.6	17.5	36.3	6.2	35.1	8.6	67.5	72.4	21.8	22.5	7.7	21.5
		5月	24.9	0.1	x	4.3	7.5	▲1.7	x	1.4	17.2	37.2	5.6	21.0	9.8	70.7	72.6	21.7	23.8	7.8	20.3
		6月	25.2	0.8	x	3.9	7.2	▲2.3	x	3.4	16.8	37.2	5.0	29.0	9.8	74.8	74.6	23.1	22.6	7.1	20.4
		7月	25.0	▲0.4	x	3.3	7.6	▲1.8	x	4.0	17.5	43.4	7.4	25.8	6.8	64.4	48.7	17.2	24.0	8.8	24.3
		8月	25.2	0.6	x	3.5	7.6	▲0.9	x	5.0	17.2	44.3	7.5	21.5	5.5	63.8	48.7	17.6	24.7	8.8	24.0
		9月	24.7	2.2	x	3.5	7.3	▲2.3	x	4.9	23.4	42.3	8.3	25.9	6.9	63.2	44.8	17.4	23.0	9.3	25.5
		10月	24.4	▲0.1	x	3.6	7.6	▲1.7	x	2.6	17.1	42.3	9.6	26.8	6.6	57.8	45.9	18.0	24.2	10.1	25.5
11月	25.4	0.8	x	7.8	7.5	▲1.0	x	4.8	22.9	43.3	9.4	26.5	6.5	65.4	45.0	16.5	23.8	9.7	25.3		
12月	26.0	2.5	x	10.2	7.8	▲1.9	x	2.5	23.4	44.5	7.8	28.4	5.8	68.2	48.9	16.6	23.0	9.3	24.8		
対前年同月差			2.5	-	x	1.5	▲1.9	-	x	▲1.8	11.6	3.7	6.2	▲4.8	▲7.8	15.7	▲14.0	▲3.8	▲1.4	0.5	11.1
30 人 以 上	令和	3年	22.8	▲0.3	x	2.8	13.5	▲1.3	8.0	5.6	12.9	60.0	0.5	x	8.4	74.5	44.2	19.9	15.6	5.7	26.1
		4年	23.7	0.9	x	8.2	10.1	▲3.4	4.7	5.9	18.4	61.2	x	22.1	19.4	74.3	48.8	17.6	18.1	11.5	25.8
		5年	24.7	1.0	x	8.6	9.1	▲1.0	6.8	4.6	18.8	69.7	0.6	x	16.8	62.8	48.1	16.7	21.6	8.0	22.8
	6年	12月	24.8	0.1	x	14.9	9.5	▲0.9	7.4	5.0	18.3	70.0	1.1	x	19.1	63.5	44.0	17.0	21.0	7.2	20.8
		1月	24.6	▲0.8	x	12.2	6.6	▲3.5	6.3	3.4	23.7	69.3	7.5	x	14.4	67.1	66.1	20.6	20.1	6.2	21.6
		2月	24.4	▲1.5	x	11.7	6.8	▲2.9	6.3	3.4	29.3	69.6	9.3	x	12.2	67.1	62.1	19.0	20.1	5.9	18.5
		3月	25.4	1.0	x	11.2	7.1	▲2.3	6.3	3.4	36.4	70.7	9.3	x	16.2	67.2	60.6	13.9	22.3	5.7	18.0
		4月	24.2	▲0.8	x	10.9	6.1	▲3.4	6.7	4.6	26.2	69.8	9.0	x	17.0	67.4	61.3	17.9	19.8	6.3	20.8
		5月	24.8	0.0	x	3.2	5.9	▲2.7	7.1	1.3	25.8	70.7	7.4	x	19.9	68.3	61.2	18.4	22.4	7.4	21.5
		6月	24.4	▲0.1	x	3.0	6.0	▲3.2	6.7	3.0	25.5	70.7	7.6	x	20.0	67.9	66.4	18.8	19.9	6.3	22.2
		7月	24.5	▲0.9	x	3.0	6.3	▲2.8	6.4	3.2	26.9	71.4	7.6	x	11.0	69.6	62.5	19.7	20.1	6.0	19.7
		8月	24.7	▲0.4	x	2.7	6.4	▲1.5	6.8	4.4	26.3	72.3	7.9	x	7.7	68.9	62.2	19.9	20.7	5.9	19.2
		9月	24.9	0.5	x	2.8	6.1	▲3.0	6.3	4.4	37.0	71.6	8.0	x	11.1	67.1	62.6	19.1	18.6	5.9	23.0
		10月	24.8	▲0.3	x	2.6	6.3	▲2.5	6.6	1.5	26.3	71.5	9.8	x	11.2	68.2	62.7	19.4	20.3	7.0	23.4
11月	26.0	1.2	x	13.8	6.3	▲1.6	x	4.2	36.4	72.1	9.9	18.3	11.0	67.2	62.8	19.4	20.7	6.5	23.4		
12月	25.8	0.7	x	13.0	6.6	▲2.7	6.9	1.3	36.4	71.8	8.5	x	9.3	67.7	67.1	19.5	20.5	6.0	22.1		
対前年同月差			0.7	-	x	▲2.3	▲2.7	-	▲0.3	▲3.7	18.7	2.0	7.7	x	▲9.7	▲2.9	25.6	0.7	▲0.4	▲1.2	1.9

2 実数表

第11表-1 産業、男女別常用雇用労働者の1人平均月間現金給与額

令和6年12月分
事業所規模5人以上

(単位:円)

産 業	計						男			女		
	現金給与	きま	支		特別に支払	現金給与	きま	特別に支払	現金給与	きま	特別に支払	
	総額	給する給与	所定内給与	超過労働与	われた給与	総額	給する給与	われた給与	総額	給する給与	われた給与	
TL	調査産業計	559,736	254,578	238,052	16,526	305,158	671,620	302,463	369,157	449,766	207,512	242,254
C	鉱業、採石業、砂利採取業	x	x	x	x	x	x	x	x	x	x	x
D	建設業	696,759	321,115	293,995	27,120	375,644	743,800	344,574	399,226	502,203	224,091	278,112
E	製造業	583,597	270,580	244,546	26,034	313,017	735,254	317,691	417,563	349,006	197,707	151,299
F	電気・ガス・熱供給・水道業	1,023,524	373,846	339,480	34,366	649,678	1,136,646	412,051	724,595	492,272	194,427	297,845
G	情報通信業	766,901	333,592	297,314	36,278	433,309	844,126	366,180	477,946	593,684	260,495	333,189
H	運輸業、郵便業	565,369	268,137	243,137	25,000	297,232	623,666	298,002	325,664	397,984	182,389	215,595
I	卸売業、小売業	413,440	216,708	204,847	11,861	196,732	596,863	273,788	323,075	250,962	166,146	84,816
J	金融業、保険業	838,883	366,066	355,222	10,844	472,817	1,112,535	477,434	635,101	592,662	265,862	326,800
K	不動産業、物品賃貸業	290,501	209,609	198,010	11,599	80,892	427,944	278,323	149,621	213,710	171,218	42,492
L	学術研究、専門・技術サービス業	726,901	331,592	323,460	8,132	395,309	958,823	387,301	571,522	445,528	264,004	181,524
M	宿泊業、飲食サービス業	172,516	123,127	117,497	5,630	49,389	188,419	133,064	55,355	162,729	117,012	45,717
N	生活関連サービス業、娯楽業	451,298	188,211	185,670	2,541	263,087	409,789	190,994	218,795	486,029	185,881	300,148
O	教育、学習支援業	1,104,025	331,062	328,538	2,524	772,963	1,142,163	361,208	780,955	1,072,620	306,238	766,382
P	医療、福祉	619,293	264,900	249,985	14,915	354,393	717,850	336,192	381,658	592,807	245,741	347,066
Q	複合サービス事業	656,017	311,713	288,052	23,661	344,304	765,152	354,016	411,136	458,402	235,113	223,289
R	サービス業（他に分類されないもの）	377,426	221,587	201,868	19,719	155,839	427,598	253,307	174,291	301,912	173,846	128,066
E09、E10	食料品製造業、飲料・たばこ・飼料製造業	416,161	233,700	213,625	20,075	182,461	555,094	279,864	275,230	311,638	198,970	112,668
E11	繊維工業	276,339	173,257	166,483	6,774	103,082	501,306	248,676	252,630	256,675	166,665	90,010
E12	木材・木製品製造業（家具を除く）	405,094	267,464	247,775	19,689	137,630	413,490	275,822	137,668	350,171	212,790	137,381
E13	家具・装備品	321,787	211,824	204,478	7,346	109,963	322,684	215,305	107,379	312,342	175,711	137,171
E14	パルプ・紙・紙加工品製造業	626,408	291,880	245,874	46,006	334,528	712,719	323,267	389,452	359,349	194,765	164,584
E15	印刷・同関連業	292,381	226,983	210,668	16,315	65,398	421,667	275,503	146,164	207,175	195,006	12,169
E16、E17	化学工業、石油製品・石炭製造業	x	x	x	x	x	x	x	x	x	x	x
E18	プラスチック製品製造業	352,614	239,350	214,841	24,509	113,264	401,048	270,405	130,643	251,347	174,418	76,929
E19	ゴム製品製造業	x	x	x	x	x	x	x	x	x	x	x
E21	窯業・土石製品製造業	602,755	291,027	274,432	16,595	311,728	618,023	296,698	321,325	428,376	226,257	202,119
E22	鉄鋼業	1,171,710	377,014	322,884	54,130	794,696	1,207,340	389,148	818,192	825,437	259,084	566,353
E23	非鉄金属製造業	407,790	227,592	215,158	12,434	180,198	456,457	256,670	199,787	331,794	182,185	149,609
E24	金属製品製造業	439,566	277,579	264,792	12,787	161,987	452,157	289,437	162,720	394,638	235,267	159,371
E25	はん用機械器具製造業	731,971	271,308	256,504	14,804	460,663	847,764	299,674	548,090	509,396	216,783	292,613
E26	生産用機械器具製造業	802,866	349,133	307,550	41,583	453,733	900,336	383,220	517,116	480,040	236,235	243,805
E27	業務用機械器具製造業	584,381	264,807	233,451	31,356	319,574	755,886	315,689	440,197	364,792	199,659	165,133
E28	電子部品・デバイス・電子回路製造業	850,857	320,662	283,259	37,403	530,195	1,038,949	373,591	665,358	392,088	191,564	200,524
E29	電気機械器具製造業	505,833	253,121	231,668	21,453	252,712	604,248	298,263	305,985	373,071	192,225	180,846
E30	情報通信機械器具製造業	426,731	233,266	228,612	4,654	193,465	550,939	287,436	263,503	293,963	175,363	118,600
E31	輸送用機械器具製造業	759,253	293,837	247,174	46,663	465,416	842,202	318,547	523,655	484,556	212,008	272,548
E32、E20	その他の製造業	669,725	254,663	235,394	19,269	415,062	777,047	281,280	495,767	496,900	211,801	285,099
I-1	卸売業	660,693	285,343	270,717	14,626	375,550	834,395	335,852	498,543	358,282	197,407	160,875
I-2	小売業	305,570	186,764	176,109	10,655	118,806	431,293	230,527	200,766	222,608	157,886	64,722
M75	宿泊業	257,842	158,050	150,491	7,559	99,792	396,130	220,216	175,914	161,242	114,624	46,618
MS	M一括分	139,150	109,471	104,595	4,876	29,679	97,916	95,090	2,826	163,272	117,884	45,388
P83	医療業	752,590	322,417	296,155	26,262	430,173	910,443	439,267	471,176	704,983	287,176	417,807
PS	P一括分	521,436	222,675	216,090	6,585	298,761	551,727	247,283	304,444	513,994	216,630	297,364
R92	その他の事業サービス業	225,832	164,453	153,076	11,377	61,379	270,958	194,008	76,950	179,807	134,309	45,498
RS	R一括分	519,416	275,102	247,569	27,533	244,314	534,863	293,914	240,949	484,931	233,106	251,825

第11表-2 産業、男女別常用雇用労働者の1人平均月間現金給与額

令和6年12月分
事業所規模30人以上

(単位:円)

業	産	計						男			女		
		現金給与	きま	支		特別に支払	現金給与	きま	特別に支払	現金給与	きま	特別に支払	
		総額	給する給与	所定内給与	超過労働与	与えられた給与	総額	給する給与	与えられた給与	総額	給する給与	与えられた給与	
TL	調査産業計	587,782	265,164	244,847	20,317	322,618	706,404	315,220	391,184	463,135	212,565	250,570	
C	鉱業、採石業、砂利採取業	x	x	x	x	x	x	x	x	x	x	x	
D	建設業	774,033	340,663	313,385	27,278	433,370	814,123	363,607	450,516	598,511	240,207	358,304	
E	製造業	626,227	275,381	247,635	27,746	350,846	780,387	323,058	457,329	369,637	196,025	173,612	
F	電気・ガス・熱供給・水道業	1,138,521	405,467	365,621	39,846	733,054	1,263,703	446,672	817,031	467,052	184,447	282,605	
G	情報通信業	830,040	335,326	297,239	38,087	494,714	900,052	362,793	537,259	662,395	269,556	392,839	
H	運輸業、郵便業	655,098	270,619	243,802	26,817	384,479	823,841	330,938	492,903	387,507	174,965	212,542	
I	卸売業、小売業	290,334	178,461	166,159	12,302	111,873	457,982	231,854	226,128	177,552	142,542	35,010	
J	金融業、保険業	894,068	467,626	452,419	15,207	426,442	1,097,447	590,980	506,467	624,130	303,902	320,228	
K	不動産業、物品賃貸業	546,179	254,269	245,497	8,772	291,910	536,946	265,023	271,923	568,974	227,718	341,256	
L	学術研究、専門・技術サービス業	548,832	289,389	276,775	12,614	259,443	603,051	318,287	284,764	432,374	227,320	205,054	
M	宿泊業、飲食サービス業	176,019	126,228	120,233	5,995	49,791	251,238	157,840	93,398	124,013	104,372	19,641	
N	生活関連サービス業、娯楽業	211,657	156,118	149,579	6,539	55,539	309,230	210,859	98,371	145,619	119,068	26,551	
O	教育、学習支援業	1,086,225	328,232	325,637	2,595	757,993	1,064,794	343,680	721,114	1,107,598	312,827	794,771	
P	医療、福祉	690,250	294,311	272,845	21,466	395,939	795,952	368,407	427,545	651,794	267,354	384,440	
Q	複合サービス事業	575,723	297,448	272,239	25,209	278,275	667,399	333,562	333,837	398,353	227,577	170,776	
R	サービス業（他に分類されないもの）	280,584	215,508	196,703	18,805	65,076	317,557	241,818	75,739	222,146	173,922	48,224	
E09、E10	食料品製造業、飲料・たばこ・飼料製造業	429,891	221,015	203,880	17,135	208,876	573,892	266,108	307,784	312,681	184,312	128,369	
E11	繊維工業	307,006	185,336	176,047	9,289	121,670	501,306	248,676	252,630	278,334	175,989	102,345	
E12	木材・木製品製造業（家具を除く）	553,571	260,193	240,393	19,800	293,378	593,316	274,987	318,329	408,319	206,126	202,193	
E13	家具・装備品	x	x	x	x	x	x	x	x	x	x	x	
E14	パルプ・紙・紙加工品製造業	626,408	291,880	245,874	46,006	334,528	712,719	323,267	389,452	359,349	194,765	164,584	
E15	印刷・同関連業	362,295	259,921	237,581	22,340	102,374	582,863	339,257	243,606	231,019	212,703	18,316	
E16、E17	化学工業、石油製品・石炭製造業	x	x	x	x	x	x	x	x	x	x	x	
E18	プラスチック製品製造業	x	x	x	x	x	x	x	x	x	x	x	
E19	ゴム製品製造業	x	x	x	x	x	x	x	x	x	x	x	
E21	窯業・土石製品製造業	627,915	326,685	299,605	27,080	301,230	644,841	331,251	313,590	385,945	261,418	124,527	
E22	鉄鋼業	966,438	363,827	299,227	64,600	602,611	992,358	374,412	617,946	691,848	251,688	440,160	
E23	非鉄金属製造業	x	x	x	x	x	x	x	x	x	x	x	
E24	金属製品製造業	452,177	264,312	251,319	12,993	187,865	473,700	283,562	190,138	378,659	198,557	180,102	
E25	はん用機械器具製造業	820,394	274,211	258,669	15,542	546,183	957,732	306,100	651,632	558,519	213,406	345,113	
E26	生産用機械器具製造業	802,866	349,133	307,550	41,583	453,733	900,336	383,220	517,116	480,040	236,235	243,805	
E27	業務用機械器具製造業	584,381	264,807	233,451	31,356	319,574	755,886	315,689	440,197	364,792	199,659	165,133	
E28	電子部品・デバイス・電子回路製造業	881,918	327,665	288,940	38,725	554,253	1,052,681	376,078	676,603	421,728	197,198	224,530	
E29	電気機械器具製造業	571,085	272,303	246,965	25,338	298,782	648,471	311,566	336,905	446,593	209,140	237,453	
E30	情報通信機械器具製造業	426,731	233,266	228,612	4,654	193,465	550,939	287,436	263,503	293,963	175,363	118,600	
E31	輸送用機械器具製造業	759,253	293,837	247,174	46,663	465,416	842,202	318,547	523,655	484,556	212,008	272,548	
E32、E20	その他の製造業	816,523	270,180	255,363	14,817	546,343	1,027,603	308,350	719,253	543,140	220,743	322,397	
I-1	卸売業	665,679	280,871	260,609	20,262	384,808	828,766	327,487	501,279	380,953	199,486	181,467	
I-2	小売業	172,344	146,268	136,468	9,800	26,076	232,545	173,709	58,836	142,863	132,830	10,033	
M75	宿泊業	291,708	180,801	171,852	8,949	110,907	430,031	237,685	192,346	175,795	133,133	42,662	
MS	M一括分	93,315	87,215	83,331	3,884	6,100	95,866	88,454	7,412	91,786	86,472	5,314	
P83	医療業	804,535	344,509	311,532	32,977	460,026	957,136	457,687	499,449	746,663	301,588	445,075	
PS	P一括分	565,751	239,627	230,700	8,927	326,124	608,693	264,685	344,008	550,832	230,921	319,911	
R92	その他の事業サービス業	238,809	178,604	166,308	12,296	60,205	267,148	197,687	69,461	200,437	152,765	47,672	
RS	R一括分	336,158	264,602	237,138	27,464	71,556	375,815	292,822	82,993	258,453	209,307	49,146	

第12表-1 産業、男女別常用雇用労働者の1人平均月間出勤日数及び実労働時間
 令和6年12月分
 事業所規模5人以上

産 業	計				男				女				
	出 勤 日 数	総 実 所 定 内 所 定 外	所 定 内 所 定 外	所 定 外	出 勤 日 数	総 実 所 定 内 所 定 外	所 定 内 所 定 外	所 定 外	出 勤 日 数	総 実 所 定 内 所 定 外	所 定 内 所 定 外	所 定 外	
		労働時間	労働時間	労働時間		労働時間	労働時間	労働時間		労働時間	労働時間	労働時間	労働時間
TL	調査産業計	18.7	143.3	134.2	9.1	19.1	153.8	141.6	12.2	18.2	133.0	126.9	6.1
C	鉱業、採石業、砂利採取業	x	x	x	x	x	x	x	x	x	x	x	x
D	建設業	20.6	163.6	152.4	11.2	20.8	167.9	154.9	13.0	19.5	145.6	141.7	3.9
E	製造業	19.4	162.3	149.0	13.3	19.6	167.6	151.2	16.4	19.1	154.1	145.6	8.5
F	電気・ガス・熱供給・水道業	18.5	146.2	137.0	9.2	19.0	153.6	143.3	10.3	16.3	111.9	107.7	4.2
G	情報通信業	19.3	161.7	146.8	14.9	19.6	166.6	150.1	16.5	18.8	150.7	139.3	11.4
H	運輸業、郵便業	18.9	144.3	133.9	10.4	19.5	156.0	143.6	12.4	17.4	110.2	105.8	4.4
I	卸売業、小売業	19.3	140.9	131.3	9.6	20.1	156.8	143.7	13.1	18.7	127.0	120.4	6.6
J	金融業、保険業	19.4	151.3	145.4	5.9	19.6	156.1	149.2	6.9	19.2	147.0	142.0	5.0
K	不動産業、物品賃貸業	18.3	138.1	129.7	8.4	19.6	157.4	147.2	10.2	17.6	127.3	119.9	7.4
L	学術研究・専門・技術サービス業	19.6	153.4	147.1	6.3	19.2	154.4	146.8	7.6	20.0	152.4	147.6	4.8
M	宿泊業、飲食サービス業	15.2	100.0	95.5	4.5	14.7	102.3	97.5	4.8	15.6	98.5	94.2	4.3
N	生活関連サービス業、娯楽業	15.9	114.6	112.3	2.3	14.9	110.7	107.6	3.1	16.7	118.0	116.3	1.7
O	教育、学習支援業	17.3	137.2	123.4	13.8	17.5	140.1	127.6	12.5	17.0	134.7	119.9	14.8
P	医療、福祉	18.4	139.3	134.1	5.2	18.3	141.0	133.8	7.2	18.4	138.9	134.2	4.7
Q	複合サービス事業	20.0	164.5	151.2	13.3	20.5	175.1	157.2	17.9	19.2	145.4	140.3	5.1
R	サービス業（他に分類されないもの）	18.8	142.7	132.9	9.8	18.9	153.9	141.2	12.7	18.7	125.9	120.5	5.4
E09, E10	食料品製造業、飲料・たばこ・飼料製造業	20.1	168.3	155.1	13.2	20.4	172.2	157.3	14.9	19.8	165.5	153.5	12.0
E11	繊維工業	19.8	153.7	147.9	5.8	19.5	158.5	148.5	10.0	19.8	153.2	147.8	5.4
E12	木材・木製品製造業（家具を除く）	21.2	177.4	156.6	20.8	21.3	178.9	157.7	21.2	20.1	166.7	149.0	17.7
E13	家具・装備品	21.5	152.7	148.4	4.3	21.6	153.6	149.2	4.4	20.1	143.3	139.9	3.4
E14	パルプ・紙・紙加工品製造業	20.3	179.7	161.9	17.8	20.6	189.0	167.8	21.2	19.4	150.9	143.8	7.1
E15	印刷・同梱運業	19.1	154.9	145.3	9.6	19.4	164.9	148.8	16.1	18.9	148.3	143.0	5.3
E16, E17	化学工業、石油製品・石炭製造業	x	x	x	x	x	x	x	x	x	x	x	x
E18	プラスチック製品製造業	18.4	155.6	138.5	17.1	19.1	176.8	151.7	25.1	17.0	111.1	110.8	0.3
E19	ゴム製品製造業	x	x	x	x	x	x	x	x	x	x	x	x
E21	窯業・土石製品製造業	18.7	154.7	146.7	8.0	18.6	154.5	146.1	8.4	19.5	156.6	153.6	3.0
E22	鉄鋼業	20.3	170.5	153.5	17.0	20.3	171.9	153.6	18.3	20.3	157.8	153.0	4.8
E23	非鉄金属製造業	20.0	157.2	151.7	5.5	20.9	167.3	160.6	6.7	18.6	141.3	137.8	3.5
E24	金属製品製造業	19.5	158.2	150.0	8.2	19.4	159.2	149.6	9.6	19.7	154.8	151.4	3.4
E25	はん用機械器具製造業	18.7	147.0	143.7	3.3	18.9	149.9	145.8	4.1	18.2	141.5	139.6	1.9
E26	生産用機械器具製造業	20.0	178.5	159.3	19.2	20.1	183.3	161.0	22.3	19.3	162.2	153.5	8.7
E27	業務用機械器具製造業	18.9	168.6	149.6	19.0	19.6	181.6	156.5	25.1	18.1	152.0	140.7	11.3
E28	電子部品・デバイス・電子回路製造業	18.3	150.1	134.0	16.1	18.6	157.2	137.1	20.1	17.4	132.7	126.3	6.4
E29	電気機械器具製造業	18.6	157.5	147.1	10.4	18.8	165.5	150.7	14.8	18.3	147.0	142.4	4.6
E30	情報通信機械器具製造業	18.4	143.7	140.0	3.7	18.8	151.4	146.9	4.5	18.0	135.5	132.6	2.9
E31	輸送用機械器具製造業	19.1	169.5	150.8	18.7	19.2	172.9	152.6	20.3	18.9	158.2	144.8	13.4
E32, E20	その他の製造業	20.2	166.9	157.4	9.5	20.6	171.9	162.3	9.6	19.5	159.0	149.6	9.4
I-1	卸売業	20.5	165.2	154.2	11.0	21.3	179.4	166.0	13.4	19.0	140.5	133.6	6.9
I-2	小売業	18.8	130.5	121.4	9.1	19.2	141.0	128.1	12.9	18.6	123.4	116.9	6.5
M75	宿泊業	18.6	125.9	120.3	5.6	20.8	160.4	151.7	8.7	17.0	101.9	98.4	3.5
MS	M一括分	13.9	89.8	85.8	4.0	12.0	77.2	74.0	3.2	15.1	97.2	92.7	4.5
P83	医療業	18.8	143.9	136.9	7.0	17.9	139.8	130.7	9.1	19.1	145.1	138.8	6.3
PS	P一括分	18.1	135.9	132.0	3.9	18.6	142.0	136.5	5.5	17.9	134.4	130.9	3.5
R92	その他の事業サービス業	18.6	130.0	122.5	7.5	18.7	148.0	138.0	10.0	18.4	111.5	106.6	4.9
RS	R一括分	19.0	154.6	142.7	11.9	19.0	157.8	143.3	14.5	19.1	147.6	141.5	6.1

第12表-2 産業、男女別常用雇用労働者の1人平均月間出勤日数及び実労働時間
令和6年12月分
事業所規模30人以上

産 業	計				男				女				
	出 勤 日 数	総 実	所 定 内	所 定 外	出 勤 日 数	総 実	所 定 内	所 定 外	出 勤 日 数	総 実	所 定 内	所 定 外	
		労働時間	労働時間	労働時間		労働時間	労働時間	労働時間		労働時間	労働時間	労働時間	労働時間
TL	調査産業計	18.7	144.8	134.4	10.4	19.1	154.7	140.9	13.8	18.3	134.5	127.6	6.9
C	鉱業、採石業、砂利採取業	x	x	x	x	x	x	x	x	x	x	x	x
D	建設業	20.8	168.9	154.7	14.2	21.1	173.0	157.1	15.9	19.6	151.2	144.4	6.8
E	製造業	19.2	161.1	147.8	13.3	19.4	166.0	149.6	16.4	18.9	152.8	144.7	8.1
F	電気・ガス・熱供給・水道業	18.3	150.7	138.7	12.0	18.6	157.9	144.3	13.6	16.5	111.7	108.6	3.1
G	情報通信業	18.8	158.4	143.9	14.5	19.1	163.3	147.2	16.1	18.0	146.8	136.1	10.7
H	運輸業、郵便業	18.3	136.7	123.1	13.6	19.3	157.1	137.7	19.4	16.7	104.6	100.0	4.6
I	卸売業、小売業	19.5	125.0	116.9	8.1	20.2	135.5	124.8	10.7	19.1	117.9	111.6	6.3
J	金融業、保険業	20.0	159.5	151.5	8.0	20.1	160.6	152.9	7.7	19.8	157.9	149.6	8.3
K	不動産業、物品賃貸業	18.5	143.7	137.3	6.4	18.9	146.9	140.3	6.6	17.6	135.8	129.9	5.9
L	学術研究・専門・技術サービス業	19.5	160.1	150.6	9.5	19.5	163.9	152.4	11.5	19.4	151.9	146.7	5.2
M	宿泊業、飲食サービス業	15.8	103.3	98.3	5.0	16.8	119.5	112.0	7.5	15.1	92.2	88.8	3.4
N	生活関連サービス業、娯楽業	14.4	103.6	95.4	8.2	15.9	121.4	109.4	12.0	13.4	91.6	85.9	5.7
O	教育、学習支援業	17.0	132.8	120.1	12.7	16.9	134.0	121.2	12.8	17.0	131.5	119.0	12.5
P	医療、福祉	18.7	143.8	137.2	6.6	18.3	143.3	135.6	7.7	18.8	144.0	137.7	6.3
Q	複合サービス事業	20.0	165.6	150.9	14.7	20.5	175.0	156.4	18.6	19.1	147.4	140.2	7.2
R	サービス業（他に分類されないもの）	18.6	145.3	134.6	10.7	18.5	154.0	140.6	13.4	18.7	131.6	125.1	6.5
E09, E10	食料品製造業、飲料・たばこ・飼料製造業	20.0	165.6	154.1	11.5	20.3	168.5	154.8	13.7	19.8	163.3	153.6	9.7
E11	繊維工業	19.5	156.7	148.8	7.9	19.5	158.5	148.5	10.0	19.5	156.5	148.9	7.6
E12	木材・木製品製造業（家具を除く）	20.4	167.0	152.8	14.2	20.6	169.5	154.7	14.8	19.7	157.6	145.7	11.9
E13	家具・装備品	x	x	x	x	x	x	x	x	x	x	x	x
E14	パルプ・紙・紙加工品製造業	20.3	179.7	161.9	17.8	20.6	189.0	167.8	21.2	19.4	150.9	143.8	7.1
E15	印刷・同関連業	19.0	156.1	144.4	11.7	18.8	165.1	141.2	23.9	19.2	150.7	146.3	4.4
E16, E17	化学工業、石油製品・石炭製造業	x	x	x	x	x	x	x	x	x	x	x	x
E18	プラスチック製品製造業	x	x	x	x	x	x	x	x	x	x	x	x
E19	ゴム製品製造業	x	x	x	x	x	x	x	x	x	x	x	x
E21	窯業・土石製品製造業	17.6	146.7	134.2	12.5	17.6	146.3	133.4	12.9	18.9	152.4	145.6	6.8
E22	鉄鋼業	20.2	175.8	155.7	20.1	20.2	177.2	155.7	21.5	20.1	161.1	155.7	5.4
E23	非鉄金属製造業	x	x	x	x	x	x	x	x	x	x	x	x
E24	金属製品製造業	19.2	159.5	150.1	9.4	19.4	162.2	151.4	10.8	18.7	150.3	145.8	4.5
E25	はん用機械器具製造業	18.2	146.3	143.6	2.7	18.5	149.5	146.5	3.0	17.6	140.3	138.1	2.2
E26	生産用機械器具製造業	20.0	178.5	159.3	19.2	20.1	183.3	161.0	22.3	19.3	162.2	153.5	8.7
E27	業務用機械器具製造業	18.9	168.6	149.6	19.0	19.6	181.6	156.5	25.1	18.1	152.0	140.7	11.3
E28	電子部品・デバイス・電子回路製造業	18.2	150.5	133.9	16.6	18.6	157.1	136.8	20.3	17.0	132.9	126.2	6.7
E29	電気機械器具製造業	18.5	161.3	149.0	12.3	18.8	168.4	152.1	16.3	18.2	149.9	144.0	5.9
E30	情報通信機械器具製造業	18.4	143.7	140.0	3.7	18.8	151.4	146.9	4.5	18.0	135.5	132.6	2.9
E31	輸送用機械器具製造業	19.1	169.5	150.8	18.7	19.2	172.9	152.6	20.3	18.9	158.2	144.8	13.4
E32, E20	その他の製造業	19.9	163.6	155.1	8.5	20.1	163.9	157.9	6.0	19.6	163.2	151.6	11.6
I-1	卸売業	19.5	155.5	144.6	10.9	19.8	164.8	151.6	13.2	18.9	139.4	132.5	6.9
I-2	小売業	19.5	115.4	108.2	7.2	20.4	117.9	108.6	9.3	19.1	114.3	108.1	6.2
M75	宿泊業	19.8	144.0	136.8	7.2	21.7	173.9	163.1	10.8	18.2	119.2	114.9	4.3
MS	M一括分	13.0	74.2	70.7	3.5	12.6	72.3	67.7	4.6	13.2	75.4	72.6	2.8
P83	医療業	18.6	144.1	136.1	8.0	17.9	140.0	130.4	9.6	18.8	145.5	138.2	7.3
PS	P一括分	18.8	143.5	138.3	5.2	18.9	147.0	141.6	5.4	18.8	142.3	137.2	5.1
R92	その他の事業サービス業	18.5	138.4	129.6	8.8	18.3	149.3	138.3	11.0	18.8	123.9	118.0	5.9
RS	R一括分	18.7	154.4	141.2	13.2	18.8	159.5	143.3	16.2	18.6	144.4	137.0	7.4

第13表-1 産業、男女別の前調査期間末、増加、減少及び本調査期間末常用労働者数

令和6年12月分
事業所規模5人以上

産 業		計							男							女									
		前調査期間末常用労働者数	増常用労働者数	加常用労働者数	減常用労働者数	少常用労働者数	本調査期間末常用労働者数	うちパートタイム労働者数	パートタイム労働者率	前調査期間末常用労働者数	増常用労働者数	加常用労働者数	減常用労働者数	少常用労働者数	本調査期間末常用労働者数	うちパートタイム労働者数	パートタイム労働者率	前調査期間末常用労働者数	増常用労働者数	加常用労働者数	減常用労働者数	少常用労働者数	本調査期間末常用労働者数	うちパートタイム労働者数	パートタイム労働者率
		人	人	人	人	人	人	人	%	人	人	人	人	人	人	人	人	%	人	人	人	人	人	人	人
TL	調査産業計	422,995	7,890	6,105	424,780	110,537	26.0	210,043	4,284	4,142	210,185	31,701	15.1	212,952	3,606	1,963	214,595	78,836	36.7						
C	鉱業、採石業、砂利採取業	x	x	x	x	x	x	x	x	x	x	x	x	x	x	x	x	x	x	x	x	x	x	x	
D	建設業	30,282	1,131	285	31,128	3,182	10.2	24,270	1,131	218	25,183	2,415	9.6	6,012	0	67	5,945	767	12.9						
E	製造業	74,636	734	822	74,548	5,821	7.8	45,360	440	552	45,248	1,070	2.4	29,276	294	270	29,300	4,751	16.2						
F	電気・ガス・熱供給・水道業	x	x	x	x	x	x	x	x	x	x	x	x	x	x	x	x	x	x	x	x	x	x	x	
G	情報通信業	3,827	11	5	3,833	95	2.5	2,646	9	3	2,652	13	0.5	1,181	2	2	1,181	82	6.9						
H	運輸業、郵便業	26,605	340	351	26,594	6,211	23.4	19,721	325	310	19,736	2,133	10.8	6,884	15	41	6,858	4,078	59.5						
I	卸売業、小売業	74,227	2,055	1,266	75,016	33,361	44.5	34,903	1,241	944	35,200	8,499	24.1	39,324	814	322	39,816	24,862	62.4						
J	金融業、保険業	10,538	106	51	10,593	828	7.8	5,002	32	28	5,006	25	0.5	5,536	74	23	5,587	803	14.4						
K	不動産業、物品賃貸業	4,727	217	7	4,937	1,402	28.4	1,732	7	7	1,732	140	8.1	2,995	210	0	3,205	1,262	39.4						
L	学術研究、専門・技術サービス業	8,293	10	19	8,284	479	5.8	4,548	5	14	4,539	159	3.5	3,745	5	5	3,745	320	8.5						
M	宿泊業、飲食サービス業	29,361	1,624	758	30,227	20,625	68.2	11,111	679	201	11,589	7,321	63.2	18,250	945	557	18,638	13,304	71.4						
N	生活関連サービス業、娯楽業	16,154	252	1,190	15,216	7,440	48.9	7,690	40	1,129	6,601	3,246	49.2	8,464	212	61	8,615	4,194	48.7						
O	教育、学習支援業	24,852	96	163	24,785	4,113	16.6	11,201	47	34	11,214	1,321	11.8	13,651	49	129	13,571	2,792	20.6						
P	医療、福祉	79,499	946	504	79,941	18,424	23.0	16,958	102	246	16,814	2,976	17.7	62,541	844	258	63,127	15,448	24.5						
Q	複合サービス事業	5,360	0	42	5,318	497	9.3	3,458	0	37	3,421	168	4.9	1,902	0	5	1,897	329	17.3						
R	サービス業（他に分類されないもの）	31,910	357	632	31,635	7,850	24.8	19,185	223	414	18,994	2,181	11.5	12,725	134	218	12,641	5,669	44.8						
E09, E10	食料品製造業、飲料・たばこ・飼料製造業	19,181	413	539	19,055	1,887	9.9	8,298	176	356	8,118	220	2.7	10,883	237	183	10,937	1,667	15.2						
E11	繊維工業	4,123	3	1	4,125	845	20.5	332	0	1	331	18	5.4	3,791	3	0	3,794	827	21.8						
E12	木材・木製品製造業（家具を除く）	1,672	10	13	1,669	32	1.9	1,452	5	11	1,446	11	0.8	220	5	2	223	21	9.4						
E13	家具・装飾品	404	1	2	403	98	24.3	369	0	1	368	92	25.0	35	1	1	35	6	17.1						
E14	パルプ・紙・紙加工品製造業	1,088	7	9	1,086	56	5.2	822	7	8	821	8	1.0	266	0	1	265	48	18.1						
E15	印刷・同関連業	1,711	0	11	1,700	194	11.4	683	0	11	672	23	3.4	1,028	0	0	1,028	171	16.6						
E16, E17	化学工業、石油製品・石炭製造業	x	x	x	x	x	x	x	x	x	x	x	x	x	x	x	x	x	x	x	x	x	x	x	
E18	プラスチック製品製造業	2,335	28	0	2,363	139	5.9	1,575	28	0	1,603	42	2.6	760	0	0	760	97	12.8						
E19	ゴム製品製造業	x	x	x	x	x	x	x	x	x	x	x	x	x	x	x	x	x	x	x	x	x	x	x	
E21	窯業・土石製品製造業	2,617	2	19	2,600	92	3.5	2,407	2	19	2,390	92	3.8	210	0	0	210	0	0.0						
E22	鉄鋼業	2,035	10	7	2,038	13	0.6	1,845	10	7	1,848	8	0.4	190	0	0	190	5	2.6						
E23	非鉄金属製造業	814	41	4	851	176	20.7	488	41	2	527	43	8.2	326	0	2	324	133	41.0						
E24	金属製品製造業	4,614	16	39	4,591	69	1.5	3,600	16	26	3,590	47	1.3	1,014	0	13	1,001	22	2.2						
E25	はん用機械器具製造業	2,479	8	10	2,477	31	1.3	1,630	6	6	1,630	1	0.1	849	2	4	847	30	3.5						
E26	生産用機械器具製造業	4,819	36	2	4,853	90	1.9	3,698	35	2	3,731	47	1.3	1,121	1	0	1,122	43	3.8						
E27	業務用機械器具製造業	2,105	21	26	2,100	195	9.3	1,182	9	12	1,179	59	5.0	923	12	14	921	136	14.8						
E28	電子部品・デバイス・電子回路製造業	10,319	54	68	10,305	778	7.5	7,309	49	40	7,318	103	1.4	3,010	5	28	2,987	675	22.6						
E29	電気機械器具製造業	3,572	22	32	3,562	562	15.8	2,059	6	27	2,038	120	5.9	1,513	16	5	1,524	442	29.0						
E30	情報通信機械器具製造業	1,230	10	8	1,232	119	9.7	635	4	2	637	2	0.3	595	6	6	595	117	19.7						
E31	輸送用機械器具製造業	5,955	0	27	5,928	159	2.7	4,572	0	17	4,555	27	0.6	1,383	0	10	1,373	132	9.6						
E32, E20	その他の製造業	2,194	48	1	2,241	236	10.5	1,345	46	0	1,391	99	7.1	849	2	1	850	137	16.1						
I-1	卸売業	22,525	478	195	22,808	3,655	16.0	14,475	26	182	14,319	387	2.7	8,050	452	13	8,489	3,268	38.5						
I-2	小売業	51,702	1,577	1,071	52,208	29,706	56.9	20,428	1,215	762	20,881	8,112	38.8	31,274	362	309	31,327	21,594	68.9						
M75	宿泊業	8,270	374	163	8,481	4,263	50.3	3,320	264	15	3,569	996	27.9	4,950	110	148	4,912	3,267	66.5						
MS	M-括分	21,091	1,250	595	21,746	16,362	75.2	7,791	415	186	8,020	6,325	78.9	13,300	835	409	13,726	10,037	73.1						
P83	医療業	33,686	420	294	33,812	5,587	16.5	7,890	46	186	7,750	1,192	15.4	25,796	374	108	26,062	4,395	16.9						
PS	P-括分	45,813	526	210	46,129	12,837	27.8	9,068	56	60	9,064	1,784	19.7	36,745	470	150	37,065	11,053	29.8						
R92	その他の事業サービス業	15,414	158	253	15,319	6,529	42.6	7,786	69	123	7,732	1,654	21.4	7,628	89	130	7,587	4,875	64.3						
RS	R-括分	16,496	199	379	16,316	1,321	8.1	11,399	154	291	11,262	527	4.7	5,097	45	88	5,054	794	15.7						

第13表-2 産業、男女別の前調査期間末、増加、減少及び本調査期間末常用労働者数

令和6年12月分
事業所規模30人以上

産 業		計							男							女									
		前調査期間末常用労働者数	増常用労働者数	加常用労働者数	減常用労働者数	少常用労働者数	本調査期間末常用労働者数	うちパートタイム労働者数	パートタイム労働者率	前調査期間末常用労働者数	増常用労働者数	加常用労働者数	減常用労働者数	少常用労働者数	本調査期間末常用労働者数	うちパートタイム労働者数	パートタイム労働者率	前調査期間末常用労働者数	増常用労働者数	加常用労働者数	減常用労働者数	少常用労働者数	本調査期間末常用労働者数	うちパートタイム労働者数	パートタイム労働者率
		人	人	人	人	人	人	人	%	人	人	人	人	人	人	人	人	%	人	人	人	人	人	人	人
TL	調査産業計	234,071	3,156	2,591	234,636	60,652	25.8	120,186	1,406	1,620	119,972	17,368	14.5	113,885	1,750	971	114,664	43,284	37.7						
C	鉱業、採石業、砂利採取業	x	x	x	x	x	x	x	x	x	x	x	x	x	x	x	x	x	x	x	x	x	x	x	
D	建設業	12,562	135	105	12,592	1,637	13.0	10,220	135	98	10,257	1,368	13.3	2,342	0	7	2,335	269	11.5						
E	製造業	60,898	637	804	60,731	4,013	6.6	38,083	351	537	37,897	719	1.9	22,815	286	267	22,834	3,294	14.4						
F	電気・ガス・熱供給・水道業	1,767	8	10	1,765	122	6.9	1,491	0	5	1,486	5	0.3	276	8	5	279	117	41.9						
G	情報通信業	2,957	11	5	2,963	38	1.3	2,085	9	3	2,091	13	0.6	872	2	2	872	25	2.9						
H	運輸業、郵便業	15,221	104	163	15,162	5,525	36.4	9,333	89	122	9,300	1,447	15.6	5,888	15	41	5,862	4,078	69.6						
I	卸売業、小売業	27,573	573	335	27,811	19,978	71.8	11,124	198	172	11,150	5,113	45.9	16,449	375	163	16,661	14,865	89.2						
J	金融業、保険業	4,073	60	28	4,105	350	8.5	2,330	32	28	2,334	25	1.1	1,743	28	0	1,771	325	18.4						
K	不動産業、物品賃貸業	x	x	x	x	x	x	x	x	x	x	x	x	x	x	x	x	x	x						
L	学術研究、専門・技術サービス業	3,442	10	19	3,433	318	9.3	2,350	5	14	2,341	159	6.8	1,092	5	5	1,092	159	14.6						
M	宿泊業、飲食サービス業	12,369	499	282	12,586	8,516	67.7	5,033	241	106	5,168	2,827	54.7	7,336	258	176	7,418	5,689	76.7						
N	生活関連サービス業、娯楽業	3,222	68	115	3,175	2,132	67.1	1,298	40	54	1,284	605	47.1	1,924	28	61	1,891	1,527	80.8						
O	教育、学習支援業	14,771	96	63	14,804	2,891	19.5	7,377	47	34	7,390	1,203	16.3	7,394	49	29	7,414	1,688	22.8						
P	医療、福祉	49,447	618	321	49,744	10,186	20.5	13,302	60	204	13,158	2,228	16.9	36,145	558	117	36,586	7,958	21.8						
Q	複合サービス事業	3,688	0	42	3,646	218	6.0	2,436	0	37	2,399	85	3.5	1,252	0	5	1,247	133	10.7						
R	サービス業（他に分類されないもの）	20,553	323	292	20,584	4,540	22.1	12,603	189	199	12,593	1,431	11.4	7,950	134	93	7,991	3,109	38.9						
E09, E10	食料品製造業、飲料・たばこ・飼料製造業	14,717	410	536	14,591	1,680	11.5	6,667	173	356	6,484	217	3.3	8,050	237	180	8,107	1,463	18.0						
E11	繊維工業	2,577	3	1	2,579	352	13.6	332	0	1	331	18	5.4	2,245	3	0	2,248	334	14.9						
E12	木材・木製品製造業（家具を除く）	702	10	13	699	32	4.6	553	5	11	547	11	2.0	149	5	2	152	21	13.8						
E13	家具・装備品	x	x	x	x	x	x	x	x	x	x	x	x	x	x	x	x	x	x						
E14	パルプ・紙・紙加工品製造業	1,088	7	9	1,086	56	5.2	822	7	8	821	8	1.0	266	0	1	265	48	18.1						
E15	印刷・関連業	1,095	0	11	1,084	93	8.6	412	0	11	401	3	0.7	683	0	0	683	90	13.2						
E16, E17	化学工業、石油製品・石炭製造業	x	x	x	x	x	x	x	x	x	x	x	x	x	x	x	x	x	x						
E18	プラスチック製品製造業	x	x	x	x	x	x	x	x	x	x	x	x	x	x	x	x	x	x						
E19	ゴム製品製造業	x	x	x	x	x	x	x	x	x	x	x	x	x	x	x	x	x	x						
E21	窯業・土石製品製造業	1,393	2	4	1,391	73	5.2	1,302	2	4	1,300	73	5.6	91	0	0	91	0	0.0						
E22	鉄鋼業	1,668	10	7	1,671	13	0.8	1,524	10	7	1,527	8	0.5	144	0	0	144	5	3.5						
E23	非鉄金属製造業	x	x	x	x	x	x	x	x	x	x	x	x	x	x	x	x	x	x						
E24	金属製品製造業	3,308	16	39	3,285	69	2.1	2,555	16	26	2,545	47	1.8	753	0	13	740	22	3.0						
E25	はん用機械器具製造業	2,091	8	10	2,089	31	1.5	1,371	6	6	1,371	1	0.1	720	2	4	718	30	4.2						
E26	生産用機械器具製造業	4,819	36	2	4,853	90	1.9	3,698	35	2	3,731	47	1.3	1,121	1	0	1,122	43	3.8						
E27	業務用機械器具製造業	2,105	21	26	2,100	195	9.3	1,182	9	12	1,179	59	5.0	923	12	14	921	136	14.8						
E28	電子部品・デバイス・電子回路製造業	9,841	54	68	9,827	558	5.7	7,168	49	40	7,177	95	1.3	2,673	5	28	2,650	463	17.5						
E29	電気機械器具製造業	3,026	14	32	3,008	157	5.2	1,871	6	27	1,850	14	0.8	1,155	8	5	1,158	143	12.3						
E30	情報通信機械器具製造業	1,230	10	8	1,232	119	9.7	635	4	2	637	2	0.3	595	6	6	595	117	19.7						
E31	輸送用機械器具製造業	5,955	0	27	5,928	159	2.7	4,572	0	17	4,555	27	0.6	1,383	0	10	1,373	132	9.6						
E32, E20	その他の製造業	1,492	3	1	1,494	128	8.6	842	1	0	843	36	4.3	650	2	1	651	92	14.1						
I-1	卸売業	6,628	39	49	6,618	1,648	24.9	4,216	26	36	4,206	387	9.2	2,412	13	13	2,412	1,261	52.3						
I-2	小売業	20,945	534	286	21,193	18,330	86.5	6,908	172	136	6,944	4,726	68.1	14,037	362	150	14,249	13,604	95.5						
M75	宿泊業	5,209	73	88	5,194	1,817	35.0	2,360	38	15	2,383	350	14.7	2,849	35	73	2,811	1,467	52.2						
MS	M-括分	7,160	426	194	7,392	6,699	90.6	2,673	203	91	2,785	2,477	88.9	4,487	223	103	4,607	4,222	91.6						
P83	医療業	25,868	275	294	25,849	4,522	17.5	7,180	46	186	7,040	1,094	15.5	18,688	229	108	18,809	3,428	18.2						
PS	P-括分	23,579	343	27	23,895	5,664	23.7	6,122	14	18	6,118	1,134	18.5	17,457	329	9	17,777	4,530	25.5						
R92	その他の事業サービス業	11,744	158	162	11,740	3,910	33.3	6,781	69	123	6,727	1,289	19.2	4,963	89	39	5,013	2,621	52.3						
RS	R-括分	8,809	165	130	8,844	630	7.1	5,822	120	76	5,866	142	2.4	2,987	45	54	2,978	488	16.4						

第14表-1 産業、就業形態別の常用雇用労働者1人平均月間現金給与額

令和6年12月分
事業所規模5人以上

(単位:円)

産 業	一 般 労 働 者					パ ー ト タ イ ム 労 働 者					
	現金給与 総 額	きま っ て 支 給 する 給 与	所 定 内 給 与	超 過 労 働 給 与	特 別 に 支 払 わ れ た 給 与	現金給与 総 額	きま っ て 支 給 する 給 与	所 定 内 給 与	超 過 労 働 給 与	特 別 に 支 払 わ れ た 給 与	
TL	調査産業計	700,709	303,663	283,226	20,437	397,046	150,925	112,235	107,050	5,185	38,690
C	鉱業、採石業、砂利採取業	x	x	x	x	x	x	x	x	x	x
D	建設業	732,793	322,429	300,610	21,819	410,364	320,877	307,411	224,990	82,421	13,466
E	製造業	619,227	282,440	254,446	27,994	336,787	155,845	128,199	125,693	2,506	27,646
F	電気・ガス・熱供給・水道業	1,095,815	397,865	360,391	37,474	697,950	224,196	108,267	108,267	0	115,929
G	情報通信業	784,399	339,974	302,856	37,118	444,425	86,292	85,344	81,729	3,615	948
H	運輸業、郵便業	690,767	311,476	280,752	30,724	379,291	148,138	123,937	117,984	5,953	24,201
I	卸売業、小売業	639,458	296,446	279,058	17,388	343,012	124,958	114,933	110,126	4,807	10,025
J	金融業、保険業	891,385	384,422	372,725	11,697	506,963	210,337	146,309	145,673	636	64,028
K	不動産業、物品賃貸業	364,031	253,961	238,277	15,684	110,070	90,410	88,918	88,436	482	1,492
L	学術研究、専門・技術サービス業	760,105	342,450	334,046	8,404	417,655	184,947	154,364	150,671	3,693	30,583
M	宿泊業、飲食サービス業	382,793	237,163	222,947	14,216	145,630	71,867	68,544	67,024	1,520	3,323
N	生活関連サービス業、娯楽業	700,504	274,928	271,691	3,237	425,576	173,924	91,692	89,926	1,766	82,232
O	教育、学習支援業	1,271,967	379,269	376,247	3,022	892,698	256,352	87,741	87,728	13	168,611
P	医療、福祉	735,339	303,907	285,496	18,411	431,432	232,069	134,741	131,490	3,251	97,328
Q	複合サービス事業	703,509	328,057	302,530	25,527	375,452	204,873	156,458	150,523	5,935	48,415
R	サービス業（他に分類されないもの）	458,000	261,539	236,315	25,224	196,461	133,019	100,401	97,379	3,022	32,618
E09、E10	食料品製造業、飲料・たばこ・飼料製造業	445,692	245,186	223,326	21,860	200,506	136,857	125,067	121,873	3,194	11,790
E11	繊維工業	309,402	185,786	177,290	8,496	123,616	147,178	124,313	124,270	43	22,865
E12	木材・木製品製造業（家具を除く）	406,509	269,439	249,619	19,820	137,070	332,688	166,375	153,375	13,000	166,313
E13	家具・装備品	383,830	239,332	229,679	9,653	144,498	128,377	126,071	125,918	153	2,306
E14	パルプ・紙・紙加工品製造業	655,369	302,220	253,814	48,406	353,149	112,620	108,448	105,034	3,414	4,172
E15	印刷・同関連業	313,877	242,234	224,083	18,151	71,643	124,897	108,160	106,150	2,010	16,737
E16、E17	化学工業、石油製品・石炭製造業	x	x	x	x	x	x	x	x	x	x
E18	プラスチック製品製造業	369,358	249,911	223,986	25,925	119,447	86,396	71,432	69,439	1,993	14,964
E19	ゴム製品製造業	x	x	x	x	x	x	x	x	x	x
E21	窯業・土石製品製造業	611,947	289,621	273,516	16,105	322,326	358,222	328,434	298,804	29,630	29,788
E22	鉄鋼業	1,177,514	378,423	323,962	54,461	799,091	268,230	157,615	155,000	2,615	110,615
E23	非鉄金属製造業	456,569	245,173	229,883	15,290	211,396	195,421	151,048	151,048	0	44,373
E24	金属製品製造業	443,823	279,569	266,596	12,973	164,254	146,894	140,773	140,773	0	6,121
E25	はん用機械器具製造業	737,456	272,914	257,931	14,983	464,542	291,771	142,361	141,935	426	149,410
E26	生産用機械器具製造業	813,673	352,778	310,428	42,350	460,895	229,574	155,821	154,916	905	73,933
E27	業務用機械器具製造業	619,804	278,052	244,192	33,860	341,752	235,907	134,505	127,778	6,727	101,402
E28	電子部品・デバイス・電子回路製造業	905,354	336,675	296,371	40,304	568,679	183,478	124,556	122,679	1,877	58,922
E29	電気機械器具製造業	574,907	276,055	250,771	25,284	298,852	135,722	130,239	129,316	923	5,483
E30	情報通信機械器具製造業	456,483	246,371	241,219	5,152	210,112	148,706	110,807	110,807	0	37,899
E31	輸送用機械器具製造業	776,233	298,697	250,776	47,921	477,536	139,760	116,517	115,766	751	23,243
E32、E20	その他の製造業	732,549	270,796	249,612	21,184	461,753	142,254	119,212	116,021	3,191	23,042
I-1	卸売業	756,939	315,670	299,872	15,798	441,269	121,194	115,342	107,289	8,053	5,852
I-2	小売業	539,493	280,087	261,347	18,740	259,406	125,398	114,885	110,458	4,427	10,513
M75	宿泊業	427,134	239,304	225,174	14,130	187,830	86,046	75,594	74,704	890	10,452
MS	M一括分	348,321	235,499	221,215	14,284	112,822	68,182	66,712	65,028	1,684	1,470
P83	医療業	843,791	351,875	321,528	30,347	491,916	293,668	174,185	168,478	5,707	119,483
PS	P一括分	643,325	263,210	254,926	8,284	380,115	205,116	117,482	115,305	2,177	87,634
R92	その他の事業サービス業	315,248	216,775	199,179	17,596	98,473	106,193	94,446	91,389	3,057	11,747
RS	R一括分	541,132	287,608	257,942	29,666	253,524	268,130	130,395	127,546	2,849	137,735

第14表-2 産業、就業形態別の常用雇用労働者1人平均月間現金給与額

令和6年12月分
事業所規模30人以上

(単位:円)

産 業	一 般 労 働 者					パ ー ト タ イ ム 労 働 者					
	現金給与 総 額	きまって支 給する給与	特別に支払		現金給与 総 額	きまって支 給する給与	特別に支払				
			所定内給与	超 過 労 働 給			所定内給与	超 過 労 働 給			
TL	調査産業計	735,079	314,130	288,786	25,344	420,949	162,976	123,945	118,125	5,820	39,031
C	鉱業、採石業、砂利採取業	x	x	x	x	x	x	x	x	x	x
D	建設業	839,461	344,498	320,978	23,520	494,963	318,319	313,949	260,494	53,455	4,370
E	製造業	658,019	285,310	255,884	29,426	372,709	168,365	132,384	128,823	3,561	35,981
F	電気・ガス・熱供給・水道業	1,216,780	428,848	386,019	42,829	787,932	93,154	93,154	93,154	0	0
G	情報通信業	840,118	338,830	300,353	38,477	501,288	75,230	72,897	64,000	8,897	2,333
H	運輸業、郵便業	944,246	355,038	316,165	38,873	589,208	150,068	123,171	117,411	5,760	26,897
I	卸売業、小売業	699,910	317,747	289,542	28,205	382,163	128,438	123,404	117,388	6,016	5,034
J	金融業、保険業	961,075	497,297	480,681	16,616	463,778	173,735	148,655	148,595	60	25,080
K	不動産業、物品賃貸業	616,648	278,888	268,873	10,015	337,760	113,403	103,072	101,931	1,141	10,331
L	学術研究、専門・技術サービス業	586,523	305,369	291,522	13,847	281,154	178,447	132,356	131,855	501	46,091
M	宿泊業、飲食サービス業	380,852	235,289	220,145	15,144	145,563	77,025	73,520	71,946	1,574	3,505
N	生活関連サービス業、娯楽業	467,245	306,013	298,029	7,984	161,232	85,504	82,132	76,306	5,826	3,372
O	教育、学習支援業	1,287,468	386,807	383,584	3,223	900,661	254,896	86,259	86,259	0	168,637
P	医療、福祉	792,463	328,911	303,228	25,683	463,552	296,151	160,906	155,699	5,207	135,245
Q	複合サービス事業	603,586	309,452	283,011	26,441	294,134	158,383	117,651	110,888	6,763	40,732
R	サービス業（他に分類されないもの）	328,369	246,026	223,157	22,869	82,343	111,808	107,718	103,265	4,453	4,090
E09、E10	食料品製造業、飲料・たばこ・飼料製造業	465,894	232,393	213,576	18,817	233,501	140,328	129,508	125,905	3,603	10,820
E11	繊維工業	326,277	194,268	183,548	10,720	132,009	183,310	128,006	127,902	104	55,304
E12	木材・木製品製造業（家具を除く）	564,144	264,684	244,558	20,126	299,460	332,688	166,375	153,375	13,000	166,313
E13	家具・装備品	x	x	x	x	x	x	x	x	x	x
E14	パルプ・紙・紙加工品製造業	655,369	302,220	253,814	48,406	353,149	112,620	108,448	105,034	3,414	4,172
E15	印刷・同関連業	381,699	273,030	248,835	24,195	108,669	154,376	119,462	117,000	2,462	34,914
E16、E17	化学工業、石油製品・石炭製造業	x	x	x	x	x	x	x	x	x	x
E18	プラスチック製品製造業	x	x	x	x	x	x	x	x	x	x
E19	ゴム製品製造業	x	x	x	x	x	x	x	x	x	x
E21	窯業・土石製品製造業	643,158	324,653	298,032	26,621	318,505	362,119	362,119	327,020	35,099	0
E22	鉄鋼業	971,917	365,445	300,359	65,086	606,472	268,230	157,615	155,000	2,615	110,615
E23	非鉄金属製造業	x	x	x	x	x	x	x	x	x	x
E24	金属製品製造業	458,414	266,836	253,578	13,258	191,578	146,894	140,773	140,773	0	6,121
E25	はん用機械器具製造業	828,223	276,164	260,399	15,765	552,059	291,771	142,361	141,935	426	149,410
E26	生産用機械器具製造業	813,673	352,778	310,428	42,350	460,895	229,754	155,821	154,916	905	73,933
E27	業務用機械器具製造業	619,804	278,052	244,192	33,860	341,752	235,907	134,505	127,778	6,727	101,402
E28	電子部品・デバイス・電子回路製造業	922,215	339,436	298,535	40,901	582,779	213,302	132,365	129,751	2,614	80,937
E29	電気機械器具製造業	593,911	279,803	253,255	26,548	314,108	155,274	135,682	132,383	3,299	19,592
E30	情報通信機械器具製造業	456,483	246,371	241,219	5,152	210,112	148,706	110,807	110,807	0	37,899
E31	輸送用機械器具製造業	776,233	298,697	250,776	47,921	477,536	139,760	116,517	115,766	751	23,243
E32、E20	その他の製造業	878,516	283,483	267,834	15,649	595,033	152,588	127,702	121,796	5,906	24,886
I-1	卸売業	837,653	329,819	305,759	24,060	507,834	144,841	132,627	123,868	8,759	12,214
I-2	小売業	460,615	296,775	261,368	35,407	163,840	126,957	122,571	116,802	5,769	4,386
M75	宿泊業	393,415	231,022	218,083	12,939	162,393	103,376	87,807	86,246	1,561	15,569
MS	M一括分	319,173	256,235	230,264	25,971	62,938	69,729	69,564	67,987	1,577	165
P83	医療業	907,670	378,375	339,795	38,580	529,295	325,242	187,126	180,189	6,937	138,116
PS	P一括分	657,033	270,764	260,242	10,522	386,269	272,512	139,601	135,799	3,802	132,911
R92	その他の事業サービス業	306,964	218,072	201,758	16,314	88,892	102,160	99,471	95,230	4,241	2,689
RS	R一括分	348,832	272,749	243,614	29,135	76,083	171,548	158,786	153,019	5,767	12,762

第15表-1 産業、就業形態別の常用雇用労働者1人平均月間出勤日数及び実労働時間

令和6年12月分
事業所規模5人以上

産 業	一 般 労 働 者				パ ー ト タ イ ム 労 働 者				
	出 勤 日 数	総 実	所 定 内	所 定 外	出 勤 日 数	総 実	所 定 内	所 定 外	
		労働時間	労働時間	労働時間		労働時間	労働時間	労働時間	労働時間
TL	調査産業計	19.8	162.2	150.9	11.3	15.4	88.5	85.6	2.9
C	鉱業、採石業、砂利採取業	x	x	x	x	x	x	x	x
D	建設業	20.7	166.0	156.4	9.6	19.6	137.7	110.2	27.5
E	製造業	19.5	165.9	151.7	14.2	18.2	118.3	116.6	1.7
F	電気・ガス・熱供給・水道業	18.7	150.7	140.7	10.0	16.6	95.7	95.7	0.0
G	情報通信業	19.4	163.9	148.7	15.2	15.0	73.7	71.9	1.8
H	運輸業、郵便業	19.5	158.4	145.6	12.8	17.0	97.3	95.0	2.3
I	卸売業、小売業	20.7	172.8	159.1	13.7	17.6	100.2	95.8	4.4
J	金融業、保険業	19.4	153.0	146.6	6.4	18.8	132.2	131.7	0.5
K	不動産業、物品賃貸業	20.1	164.5	153.2	11.3	13.5	66.1	65.6	0.5
L	学術研究、専門・技術サービス業	19.7	156.0	149.4	6.6	16.6	111.8	109.3	2.5
M	宿泊業、飲食サービス業	21.8	176.8	164.6	12.2	12.1	63.2	62.4	0.8
N	生活関連サービス業、娯楽業	18.1	147.6	144.2	3.4	13.5	77.9	76.8	1.1
O	教育、学習支援業	18.4	152.7	136.3	16.4	11.4	58.4	58.0	0.4
P	医療、福祉	19.6	155.3	149.0	6.3	14.4	85.8	84.3	1.5
Q	複合サービス事業	20.1	168.8	154.5	14.3	19.8	123.8	119.7	4.1
R	サービス業（他に分類されないもの）	19.7	161.3	149.1	12.2	16.2	86.2	83.9	2.3
E09、E10	食料品製造業、飲料・たばこ・飼料製造業	20.2	173.2	158.9	14.3	18.7	121.8	119.2	2.6
E11	繊維工業	19.9	162.0	154.8	7.2	19.2	120.8	120.8	0.0
E12	木材・木製品製造業（家具を除く）	21.2	178.3	157.3	21.0	19.1	127.2	117.8	9.4
E13	家具・装備品	22.1	161.9	156.3	5.6	19.5	123.9	123.8	0.1
E14	パルプ・紙・紙加工品製造業	20.6	184.3	165.7	18.6	15.6	97.4	95.4	2.0
E15	印刷・同関連業	19.4	162.5	151.9	10.6	16.8	95.4	93.8	1.6
E16、E17	化学工業、石油製品・石炭製造業	x	x	x	x	x	x	x	x
E18	プラスチック製品製造業	19.0	161.8	143.6	18.2	8.8	57.3	57.1	0.2
E19	ゴム製品製造業	x	x	x	x	x	x	x	x
E21	窯業・土石製品製造業	18.7	155.2	147.2	8.0	17.7	138.7	132.2	6.5
E22	鉄鋼業	20.3	170.8	153.7	17.1	20.3	133.0	131.3	1.7
E23	非鉄金属製造業	19.5	161.1	154.4	6.7	22.1	139.9	139.9	0.0
E24	金属製品製造業	19.5	158.6	150.3	8.3	19.5	129.5	129.5	0.0
E25	はん用機械器具製造業	18.7	147.5	144.1	3.4	17.6	113.5	113.3	0.2
E26	生産用機械器具製造業	20.0	179.0	159.6	19.4	18.5	146.3	140.6	5.7
E27	業務用機械器具製造業	19.1	173.7	153.2	20.5	17.0	118.5	113.5	5.0
E28	電子部品・デバイス・電子回路製造業	18.3	152.8	135.5	17.3	18.3	116.5	114.8	1.7
E29	電気機械器具製造業	18.7	163.2	150.8	12.4	18.2	127.5	127.5	0.0
E30	情報通信機械器具製造業	18.6	147.7	143.6	4.1	16.9	106.0	106.0	0.0
E31	輸送用機械器具製造業	19.1	171.3	152.1	19.2	19.0	102.0	102.0	0.0
E32、E20	その他の製造業	20.8	174.3	163.9	10.4	14.9	105.4	102.8	2.6
I-1	卸売業	21.3	176.8	164.4	12.4	15.9	100.0	96.8	3.2
I-2	小売業	20.2	169.5	154.6	14.9	17.8	100.3	95.7	4.6
M75	宿泊業	22.0	179.4	169.1	10.3	15.1	71.7	70.8	0.9
MS	M一括分	21.6	174.6	161.0	13.6	11.3	61.0	60.2	0.8
P83	医療業	19.8	155.5	147.6	7.9	13.9	85.4	83.2	2.2
PS	P一括分	19.4	155.1	150.2	4.9	14.7	86.0	84.8	1.2
R92	その他の事業サービス業	20.3	165.3	153.9	11.4	16.3	82.8	80.4	2.4
RS	R一括分	19.3	159.0	146.3	12.7	15.8	103.8	101.7	2.1

第15表-2 産業、就業形態別の常用雇用労働者1人平均月間出勤日数及び実労働時間

令和6年12月分
事業所規模30人以上

産 業	一 般 労 働 者				パ ー ト タ イ ム 労 働 者				
	出 勤 日 数	総 実	所 定 内	所 定 外	出 勤 日 数	総 実	所 定 内	所 定 外	
		労働時間	労働時間	労働時間		労働時間	労働時間	労働時間	労働時間
TL	調査産業計	19.6	162.2	149.5	12.7	16.3	94.6	90.8	3.8
C	鉱業、採石業、砂利採取業	x	x	x	x	x	x	x	x
D	建設業	21.3	169.2	157.3	11.9	17.5	167.5	136.9	30.6
E	製造業	19.3	163.9	149.9	14.0	18.0	119.4	117.0	2.4
F	電気・ガス・熱供給・水道業	18.5	155.7	142.8	12.9	15.0	84.3	84.3	0.0
G	情報通信業	19.0	159.9	145.3	14.6	7.8	49.9	45.6	4.3
H	運輸業、郵便業	19.1	158.8	138.7	20.1	16.9	98.2	95.9	2.3
I	卸売業、小売業	20.3	175.0	158.9	16.1	19.2	105.4	100.4	5.0
J	金融業、保険業	20.1	162.0	153.3	8.7	19.1	132.7	132.7	0.0
K	不動産業、物品賃貸業	18.9	151.6	144.4	7.2	16.6	95.6	94.0	1.6
L	学術研究、専門・技術サービス業	20.0	166.0	155.6	10.4	14.4	102.3	101.5	0.8
M	宿泊業、飲食サービス業	21.9	177.6	164.8	12.8	12.9	67.4	66.1	1.3
N	生活関連サービス業、娯楽業	20.2	174.7	157.0	17.7	11.5	68.4	64.9	3.5
O	教育、学習支援業	18.7	152.8	137.1	15.7	9.6	49.9	49.7	0.2
P	医療、福祉	19.7	157.4	149.6	7.8	15.0	91.6	89.2	2.4
Q	複合サービス事業	20.1	169.8	154.5	15.3	19.6	102.6	96.9	5.7
R	サービス業（他に分類されないもの）	19.3	160.6	147.8	12.8	15.9	91.1	87.8	3.3
E09、E10	食料品製造業、飲料・たばこ・飼料製造業	20.2	170.6	158.0	12.6	19.0	126.4	123.4	3.0
E11	繊維工業	19.7	162.2	153.0	9.2	18.2	122.0	121.9	0.1
E12	木材・木製品製造業（家具を除く）	20.5	168.8	154.4	14.4	19.1	127.2	117.8	9.4
E13	家具・装備品	x	x	x	x	x	x	x	x
E14	パルプ・紙・紙加工品製造業	20.6	184.3	165.7	18.6	15.6	97.4	95.4	2.0
E15	印刷・同関連業	19.1	161.5	148.9	12.6	17.8	98.2	96.4	1.8
E16、E17	化学工業、石油製品・石炭製造業	x	x	x	x	x	x	x	x
E18	プラスチック製品製造業	x	x	x	x	x	x	x	x
E19	ゴム製品製造業	x	x	x	x	x	x	x	x
E21	窯業・土石製品製造業	17.7	147.4	134.6	12.8	17.2	133.5	126.9	6.6
E22	鉄鋼業	20.2	176.2	155.9	20.3	20.3	133.0	131.3	1.7
E23	非鉄金属製造業	x	x	x	x	x	x	x	x
E24	金属製品製造業	19.2	160.2	150.6	9.6	19.5	129.5	129.5	0.0
E25	はん用機械器具製造業	18.2	146.9	144.1	2.8	17.6	113.5	113.3	0.2
E26	生産用機械器具製造業	20.0	179.0	159.6	19.4	18.5	146.3	140.6	5.7
E27	業務用機械器具製造業	19.1	173.7	153.2	20.5	17.0	118.5	113.5	5.0
E28	電子部品・デバイス・電子回路製造業	18.2	152.3	134.8	17.5	17.9	122.0	119.6	2.4
E29	電気機械器具製造業	18.6	163.7	150.7	13.0	17.0	117.2	117.1	0.1
E30	情報通信機械器具製造業	18.6	147.7	143.6	4.1	16.9	106.0	106.0	0.0
E31	輸送用機械器具製造業	19.1	171.3	152.1	19.2	19.0	102.0	102.0	0.0
E32、E20	その他の製造業	20.3	168.4	159.6	8.8	14.9	112.1	107.3	4.8
I-1	卸売業	20.0	168.4	155.2	13.2	17.8	116.5	112.6	3.9
I-2	小売業	20.8	186.4	165.3	21.1	19.3	104.3	99.3	5.0
M75	宿泊業	22.0	176.3	165.7	10.6	15.8	84.5	83.4	1.1
MS	M一括分	21.1	184.6	160.6	24.0	12.1	62.7	61.4	1.3
P83	医療業	19.8	156.6	147.5	9.1	13.0	85.5	82.9	2.6
PS	P一括分	19.5	158.2	152.0	6.2	16.6	96.6	94.4	2.2
R92	その他の事業サービス業	20.0	165.5	153.8	11.7	15.4	84.2	81.1	3.1
RS	R一括分	18.7	156.0	142.1	13.9	18.4	133.6	129.3	4.3

第16表-1 産業、就業形態別の前調査期間末、増加、減少及び本調査期間末常用労働者数

令和6年12月分
事業所規模5人以上

(単位:人)

業	産	一般労働者				パートタイム労働者							
		前調査期間末	増	加	減	少	本調査期間末	前調査期間末	増	加	減	少	本調査期間末
		一般労働者数	一般労働者数	一般労働者数	一般労働者数	一般労働者数	一般労働者数	パートタイム労働者数	パートタイム労働者数	パートタイム労働者数	パートタイム労働者数	パートタイム労働者数	パートタイム労働者数
TL	調査産業計	316,149	2,443	4,174	314,243	106,846	5,447	1,931	110,537				
C	鉱業、採石業、砂利採取業	x	x	x	x	x	x	x	x				
D	建設業	28,092	60	207	27,946	2,190	1,071	78	3,182				
E	製造業	68,986	580	754	68,727	5,650	154	68	5,821				
F	電気・ガス・熱供給・水道業	x	x	x	x	x	x	x	x				
G	情報通信業	3,730	11	3	3,738	97	0	2	95				
H	運輸業、郵便業	20,522	157	295	20,383	6,083	183	56	6,211				
I	卸売業、小売業	42,026	450	822	41,655	32,201	1,605	444	33,361				
J	金融業、保険業	9,737	56	28	9,765	801	50	23	828				
K	不動産業、物品賃貸業	3,532	7	3	3,535	1,195	210	4	1,402				
L	学術研究、専門・技術サービス業	7,815	10	19	7,805	478	0	0	479				
M	宿泊業、飲食サービス業	9,687	56	145	9,602	19,674	1,568	613	20,625				
N	生活関連サービス業、娯楽業	8,748	0	972	7,776	7,406	252	218	7,440				
O	教育、学習支援業	20,757	68	153	20,672	4,095	28	10	4,113				
P	医療、福祉	61,159	733	277	61,517	18,340	213	227	18,424				
Q	複合サービス事業	4,840	0	19	4,821	520	0	23	497				
R	サービス業（他に分類されないもの）	24,005	252	476	23,785	7,905	105	156	7,850				
E09、E10	食料品製造業、飲料・たばこ・飼料製造業	17,412	325	489	17,168	1,769	88	50	1,887				
E11	繊維工業	3,287	3	1	3,280	836	0	0	845				
E12	木材・木製品製造業（家具を除く）	1,640	10	13	1,637	32	0	0	32				
E13	家具・装備品	306	1	2	305	98	0	0	98				
E14	パルプ・紙・紙加工品製造業	1,028	7	6	1,030	60	0	3	56				
E15	印刷・同関連業	1,517	0	11	1,506	194	0	0	194				
E16、E17	化学工業、石油製品・石炭製造業	x	x	x	x	x	x	x	x				
E18	プラスチック製品製造業	2,196	28	0	2,224	139	0	0	139				
E19	ゴム製品製造業	x	x	x	x	x	x	x	x				
E21	窯業・土石製品製造業	2,520	2	15	2,508	97	0	4	92				
E22	鉄鋼業	2,022	10	7	2,025	13	0	0	13				
E23	非鉄金属製造業	679	0	4	675	135	41	0	176				
E24	金属製品製造業	4,551	9	39	4,522	63	7	0	69				
E25	はん用機械器具製造業	2,449	7	10	2,446	30	1	0	31				
E26	生産用機械器具製造業	4,730	36	2	4,763	89	0	0	90				
E27	業務用機械器具製造業	1,912	13	20	1,905	193	8	6	195				
E28	電子部品・デバイス・電子回路製造業	9,540	49	63	9,527	779	5	5	778				
E29	電気機械器具製造業	3,012	19	32	3,000	560	3	0	562				
E30	情報通信機械器具製造業	1,111	10	8	1,113	119	0	0	119				
E31	輸送用機械器具製造業	5,797	0	27	5,769	158	0	0	159				
E32、E20	その他の製造業	1,958	47	1	2,005	236	1	0	236				
I-1	卸売業	19,317	▲ 1	164	19,153	3,208	479	31	3,655				
I-2	小売業	22,709	451	658	22,502	28,993	1,126	413	29,706				
M75	宿泊業	4,219	41	43	4,218	4,051	333	120	4,263				
MS	M一括分	5,468	15	102	5,384	15,623	1,235	493	16,362				
P83	医療業	28,083	348	109	28,225	5,603	72	185	5,587				
PS	P一括分	33,076	385	168	33,292	12,737	141	42	12,837				
R92	その他の事業サービス業	8,798	88	97	8,790	6,616	70	156	6,529				
RS	R一括分	15,207	164	379	14,995	1,289	35	0	1,321				

第16表-2 産業、就業形態別の前調査期間末、増加、減少及び本調査期間末常用労働者数

令和6年12月分
事業所規模30人以上

(単位:人)

産 業	一 般 労 働 者				パ ー ト タ イ ム 労 働 者				
	前 調 査 期 間 末	増	加 減	少	前 調 査 期 間 末	増	加 減	少	
	一 般 労 働 者 数	一 般 労 働 者 数	一 般 労 働 者 数	一 般 労 働 者 数	パ ー ト タ イ ム 労 働 者 数	パ ー ト タ イ ム 労 働 者 数	パ ー ト タ イ ム 労 働 者 数	パ ー ト タ イ ム 労 働 者 数	
TL	調査産業計	174,047	1,585	1,568	173,984	60,024	1,571	1,023	60,652
C	鉱業、採石業、砂利採取業	x	x	x	x	x	x	x	x
D	建設業	11,041	0	87	10,955	1,521	135	18	1,637
E	製造業	57,014	527	736	56,718	3,884	110	68	4,013
F	電気・ガス・熱供給・水道業	1,643	0	1	1,643	124	8	9	122
G	情報通信業	2,917	11	3	2,925	40	0	2	38
H	運輸業、郵便業	9,684	61	107	9,637	5,537	43	56	5,525
I	卸売業、小売業	7,857	46	71	7,833	19,716	527	264	19,978
J	金融業、保険業	3,727	56	28	3,755	346	4	0	350
K	不動産業、物品賃貸業	x	x	x	x	x	x	x	x
L	学術研究、専門・技術サービス業	3,125	10	19	3,115	317	0	0	318
M	宿泊業、飲食サービス業	4,061	56	50	4,070	8,308	443	232	8,516
N	生活関連サービス業、娯楽業	1,071	0	28	1,043	2,151	68	87	2,132
O	教育、学習支援業	11,898	68	53	11,913	2,873	28	10	2,891
P	医療、福祉	39,205	488	136	39,558	10,242	130	185	10,186
Q	複合サービス事業	3,447	0	19	3,428	241	0	23	218
R	サービス業（他に分類されないもの）	16,016	252	227	16,044	4,537	71	65	4,540
E09、E10	食料品製造業、飲料・たばこ・飼料製造業	13,156	322	486	12,911	1,561	88	50	1,680
E11	繊維工業	2,234	3	1	2,227	343	0	0	352
E12	木材・木製品製造業（家具を除く）	670	10	13	667	32	0	0	32
E13	家具・装備品	x	x	x	x	x	x	x	x
E14	パルプ・紙・紙加工品製造業	1,028	7	6	1,030	60	0	3	56
E15	印刷・同関連業	1,002	0	11	991	93	0	0	93
E16、E17	化学工業、石油製品・石炭製造業	x	x	x	x	x	x	x	x
E18	プラスチック製品製造業	x	x	x	x	x	x	x	x
E19	ゴム製品製造業	x	x	x	x	x	x	x	x
E21	窯業・土石製品製造業	1,315	2	0	1,318	78	0	4	73
E22	鉄鋼業	1,655	10	7	1,658	13	0	0	13
E23	非鉄金属製造業	x	x	x	x	x	x	x	x
E24	金属製品製造業	3,245	9	39	3,216	63	7	0	69
E25	はん用機械器具製造業	2,061	7	10	2,058	30	1	0	31
E26	生産用機械器具製造業	4,730	36	2	4,763	89	0	0	90
E27	業務用機械器具製造業	1,912	13	20	1,905	193	8	6	195
E28	電子部品・デバイス・電子回路製造業	9,281	49	63	9,269	560	5	5	558
E29	電気機械器具製造業	2,869	14	32	2,851	157	0	0	157
E30	情報通信機械器具製造業	1,111	10	8	1,113	119	0	0	119
E31	輸送用機械器具製造業	5,797	0	27	5,769	158	0	0	159
E32、E20	その他の製造業	1,365	2	1	1,366	127	1	0	128
I-1	卸売業	4,988	▲ 1	18	4,970	1,640	40	31	1,648
I-2	小売業	2,869	47	53	2,863	18,076	487	233	18,330
M75	宿泊業	3,378	41	43	3,377	1,831	32	45	1,817
MS	M一括分	683	15	7	693	6,477	411	187	6,699
P83	医療業	21,232	203	109	21,327	4,636	72	185	4,522
PS	P一括分	17,973	285	27	18,231	5,606	58	0	5,664
R92	その他の事業サービス業	7,839	88	97	7,830	3,905	70	65	3,910
RS	R一括分	8,177	164	130	8,214	632	1	0	630

第17表 事業所規模、男女別常用雇用労働者の1人平均月間現金給与額(調査産業計)

令和6年12月分

(単位:円)

事業所規模	計					男			女		
	現金給与	きまって支	特別に支払		現金給与	きまって支	特別に支払	現金給与	きまって支	特別に支払	
	総額	給する給与	所定内給与	超過労働給与	われた給与	総額	給する給与	われた給与	総額	給する給与	われた給与
5~29人	525,056	241,488	229,649	11,839	283,568	625,230	285,450	339,780	434,411	201,708	232,703
30~99人	563,066	255,592	241,016	14,576	307,474	653,801	303,467	350,334	467,889	205,373	262,516
100人以上	617,709	276,754	249,486	27,268	340,955	769,976	329,424	440,552	457,368	221,291	236,077

第18表 事業所規模、男女別常用雇用労働者の1人平均月間出勤日数及び実労働時間(調査産業計)

令和6年12月分

事業所規模	計				男				女			
	出勤日数	総実労働時間	所定内労働時間	所定外労働時間	出勤日数	総実労働時間	所定内労働時間	所定外労働時間	出勤日数	総実労働時間	所定内労働時間	所定外労働時間
	日	時間	時間	時間	日	時間	時間	時間	日	時間	時間	時間
5~29人	18.6	141.4	133.8	7.6	19.1	152.6	142.5	10.1	18.1	131.3	126.0	5.3
30~99人	19.1	144.8	135.1	9.7	19.8	156.1	143.6	12.5	18.3	132.9	126.1	6.8
100人以上	18.3	144.8	133.6	11.2	18.3	153.0	137.6	15.4	18.3	136.3	129.4	6.9

Ⅲ 参考資料

全国・岩手県の結果

(調査産業計、事業所規模5人以上)

令和6年12月分

年 月	全 国 (確 報)		岩 手 県	
	実 数	前 年 比 (差)	実 数	前 年 比 (差)
月間現金給与額				
	円	%	円	%
現金給与総額	617,375	4.4	559,736	13.8
きまって支給する給与 所定内給与	285,298 265,046	2.4 2.6	254,578 238,052	4.6 5.7
月間実労働時間数等				
	時間	%	時間	%
総実労働時間	136.7	▲ 1.1	143.3	▲ 1.4
所定内労働時間	126.6	▲ 0.9	134.2	▲ 0.5
所定外労働時間	10.1	▲ 2.8	9.1	▲ 13.3
	日	日	日	日
出勤日数	17.6	0.0	18.7	▲ 0.2
常用雇用				
	千人	%	千人	%
本調査期間末	51,265	0.9	425	2.4
	%	ポイント	%	ポイント
パートタイム労働者比率	31.22	0.36	26.0	2.5

※全国値は確報値。最新のデータについては厚生労働省のホームページを確認してください。