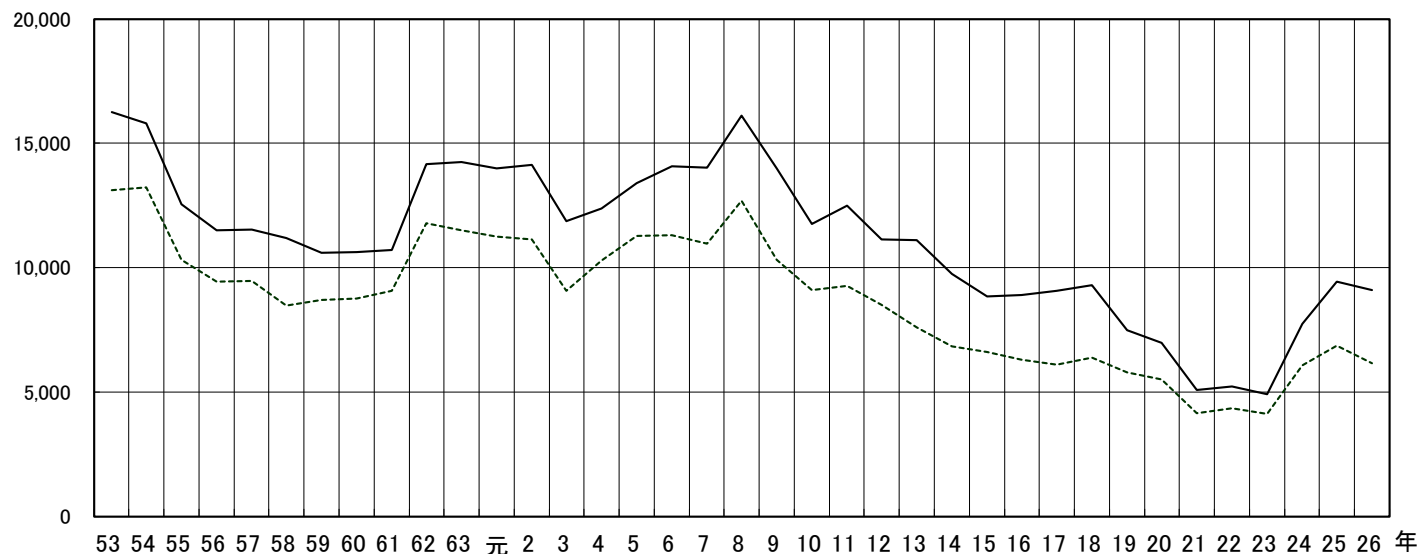


## 第4章 新設住宅着工の現況

### 1 岩手県新設住宅着工戸数の推移

(単位:戸)



年	53	54	55	56	57	58	59	60	61	62
— 着工戸数 (戸)	16,250	15,809	12,562	11,509	11,526	11,186	10,589	10,636	10,709	14,151
… 内木造 (戸)	13,126	13,216	10,308	9,447	9,454	8,477	8,708	8,755	9,078	11,781
木造率 (%)	81	84	82	82	82	76	82	82	85	83

年	63	元	2	3	4	5	6	7	8	9
— 着工戸数 (戸)	14,236	14,001	14,125	11,868	12,378	13,390	14,073	14,028	16,101	13,980
… 内木造 (戸)	11,500	11,248	11,136	9,071	10,288	11,273	11,302	10,970	12,678	10,317
木造率 (%)	81	80	79	76	83	84	80	78	79	74

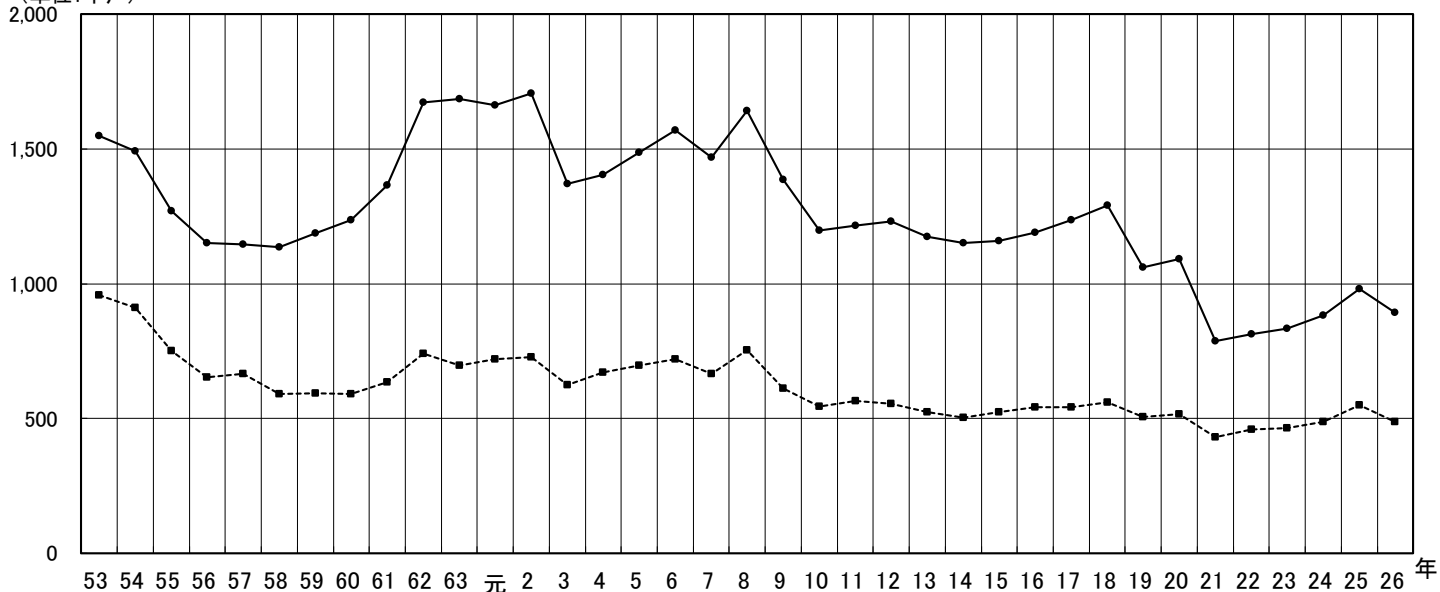
年	10	11	12	13	14	15	16	17	18	19
— 着工戸数 (戸)	11,756	12,505	11,143	11,108	9,757	8,838	8,906	9,065	9,305	7,473
… 内木造 (戸)	9,101	9,256	8,514	7,588	6,840	6,614	6,290	6,101	6,387	5,798
木造率 (%)	77	74	76	68	70	75	71	67	69	78

年	20	21	22	23	24	25	26
— 着工戸数 (戸)	6,980	5,085	5,227	4,898	7,752	9,430	9,111
… 内木造 (戸)	5,508	4,151	4,355	4,127	6,064	6,867	6,154
木造率 (%)	79	82	83	84	78	73	68

資料：「新設住宅着工戸数」岩手県建築住宅課

## 2 全国新設住宅着工戸数の推移

(単位:千戸)



年	53	54	55	56	57	58	59	60	61	62
— 着工戸数 (戸)	1,549,362	1,493,123	1,268,626	1,151,699	1,146,149	1,136,797	1,187,282	1,236,072	1,364,609	1,674,300
… 内木造 (戸)	958,158	909,534	750,653	653,647	666,960	590,848	594,144	591,911	633,858	741,552
木造率 (%)	62	61	59	57	58	52	50	48	46	44

年	63	元	2	3	4	5	6	7	8	9
— 着工戸数 (戸)	1,684,644	1,662,612	1,707,109	1,370,126	1,402,590	1,485,684	1,570,252	1,470,330	1,643,266	1,387,014
… 内木造 (戸)	697,267	719,870	727,765	624,003	671,130	697,496	721,431	666,124	754,296	611,316
木造率 (%)	41	43	43	46	48	47	46	45	46	44

年	10	11	12	13	14	15	16	17	18	19
— 着工戸数 (戸)	1,198,295	1,214,601	1,229,843	1,173,858	1,151,016	1,160,083	1,189,049	1,236,122	1,290,391	1,060,741
… 内木造 (戸)	545,133	565,544	555,814	522,823	503,761	523,192	540,756	542,860	559,201	504,546
木造率 (%)	45	47	45	45	44	45	45	44	43	48

年	20	21	22	23	24	25	26
— 着工戸数 (戸)	1,093,485	788,410	813,126	834,117	882,797	980,025	892,261
… 内木造 (戸)	516,868	430,121	460,134	464,837	486,756	549,971	489,463
木造率 (%)	47	55	57	56	55	56	55

資料：「建築着工統計調査」国土交通省建設統計室

### 3 住宅関連資料

#### (1) 岩手県新設住宅着工戸数推移の内訳

	平成11年			平成12年			平成13年			平成14年		
	計	木造	非木造	計	木造	非木造	計	木造	非木造	計	木造	非木造
計	12,505	9,256	3,249	11,143	8,514	2,629	11,108	7,588	3,520	9,757	6,840	2,917
前年実績	11,756	9,101	2,655	12,505	9,256	3,249	11,143	8,514	2,629	11,108	7,588	3,520
前年比 (%)	106	102	122	89	92	81	100	89	134	88	90	83
一戸当たり面積 (m <sup>2</sup> )	110	県	全国	111	県	全国	101	県	全国	105	県	全国
木造率 (%)		74	47		76	45		68	45		70	44
全国戸数 (戸)	1,214,601	565,544	649,057	1,229,843	555,814	674,029	1,173,858	522,823	651,035	1,151,016	503,761	647,255
前年実績	1,198,295	545,133	653,162	1,214,601	565,544	649,057	1,229,843	555,814	674,029	1,173,858	522,823	651,035
前年比 (%)	101	104	99	101	98	104	95	94	97	98	96	99

	平成15年			平成16年			平成17年			平成18年		
	計	木造	非木造	計	木造	非木造	計	木造	非木造	計	木造	非木造
計	8,838	6,614	2,224	8,906	6,290	2,616	9,065	6,101	2,964	9,305	6,387	2,918
前年実績	9,757	6,840	2,917	8,838	6,614	2,224	8,906	6,290	2,616	9,065	6,101	2,964
前年比 (%)	91	97	76	101	95	118	102	97	113	103	105	98
一戸当たり面積 (m <sup>2</sup> )	106	県	全国	97	県	全国	100	県	全国	98	県	全国
木造率 (%)		75	45		71	46		67	44		69	43
全国戸数 (戸)	1,160,083	523,192	636,891	1,189,049	540,756	648,293	1,236,122	542,860	693,262	1,290,391	559,201	731,190
前年実績	1,151,016	503,761	647,255	1,160,083	523,192	636,891	1,189,049	540,756	648,293	1,236,122	542,860	693,262
前年比 (%)	101	104	98	103	103	102	104	100	107	104	103	105

	平成19年			平成20年			平成21年			平成22年		
	計	木造	非木造	計	木造	非木造	計	木造	非木造	計	木造	非木造
計	7,473	5,798	1,675	6,980	5,508	1,472	5,085	4,151	934	5,227	4,355	872
前年実績	9,305	6,387	2,918	7,473	5,798	1,675	6,980	5,508	1,472	5,085	4,151	934
前年比 (%)	80	91	57	93	95	88	73	75	63	103	105	93
一戸当たり面積 (m <sup>2</sup> )	99	県	全国	99	県	全国	103	県	全国	107	県	全国
木造率 (%)		78	48		79	47		82	55		83	57
全国戸数 (戸)	1,060,741	504,546	556,195	1,093,485	516,868	576,617	788,410	430,121	358,289	813,126	460,134	352,992
前年実績	1,290,391	559,201	731,190	1,060,741	504,546	556,195	1,093,485	516,868	576,617	788,410	430,121	358,289
前年比 (%)	82	90	76	103	102	104	72	83	62	103	107	99

	平成23年			平成24年			平成25年			平成26年		
	計	木造	非木造	計	木造	非木造	計	木造	非木造	計	木造	非木造
計	4,898	4,127	771	7,752	6,064	1,688	9,430	6,867	2,563	9,111	6,154	2,957
前年実績	5,227	4,355	872	4,898	4,127	771	7,752	6,064	1,688	9,430	6,867	2,563
前年比 (%)	94	95	88	158	147	219	122	113	152	97	90	115
一戸当たり面積 (m <sup>2</sup> )	106	県	全国	101	県	全国	100	県	全国	96	県	全国
木造率 (%)		84	56		78	55		73	56		68	55
全国戸数 (戸)	834,117	464,837	369,280	882,797	486,756	396,041	980,025	549,971	430,054	892,261	489,463	402,798
前年実績	813,126	460,134	352,992	834,117	464,837	369,280	882,797	486,756	396,041	980,025	549,971	430,054
前年比 (%)	103	101	105	106	105	107	111	113	109	91	89	94

資料 県建築住宅課「新設住宅着工統計」

(2) 新設住宅着工数の内訳（平成26年）

区分 月	岩手県							全国		
	計	内訳				前年 同月比	新設住宅着 工 延床面積	前年 同月比	新設住宅 着工戸数	前年 同月比
		持家	貸家	給与住宅	分譲住宅					
1	戸 704	戸 382	戸 279	戸 0	戸 43	% 124.6	m2 68,872	% 127.4	戸 77,843	% 112.3
2	(1,220) 516	(658) 276	(466) 187	(0) 0	(96) 53	(118.4) 111.0	(120,398) 51,526	(123.2) 118.1	(147,532) 69,689	(106.7) 101.0
3	(2,021) 801	(948) 290	(683) 217	(51) 51	(339) 243	(127.8) 145.4	(193,042) 72,644	(127.8) 136.3	(216,943) 69,411	(103.4) 97.1
4	(2,823) 802	(1,339) 391	(984) 301	(56) 5	(444) 105	(126.4) 122.8	(272,373) 79,331	(121.3) 107.9	(292,229) 75,286	(101.6) 96.7
5	(3,526) 703	(1,726) 387	(1,280) 296	(58) 2	(462) 18	(120.9) 102.9	(341,010) 68,637	(113.1) 89.2	(360,020) 67,791	(98.0) 85.0
6	(4,308) 782	(2,168) 442	(1,544) 264	(99) 41	(497) 35	(117.2) 102.9	(416,955) 75,945	(109.4) 95.2	(435,777) 75,757	(96.6) 90.5
7	(4,955) 647	(2,569) 401	(1,767) 223	(100) 1	(519) 22	(109.4) 76.0	(482,995) 66,040	(103.9) 79.2	(508,657) 72,880	(94.9) 85.9
8	(5,799) 844	(2,973) 404	(2,165) 398	(103) 3	(558) 39	(105.5) 87.2	(563,989) 80,994	(100.7) 85.0	(582,428) 73,771	(93.9) 87.5
9	(6,577) 778	(3,365) 392	(2,417) 252	(108) 5	(687) 129	(102.5) 84.7	(642,808) 78,819	(98.8) 86.8	(658,310) 75,882	(92.9) 85.7
10	(7,704) 1,127	(3,771) 406	(3,119) 702	(109) 1	(705) 18	(103.7) 111.5	(740,087) 97,279	(99.1) 101.3	(737,481) 79,171	(92.3) 87.7
11	(8,354) 650	(4,126) 355	(3,378) 259	(112) 3	(738) 33	(100.4) 72.5	(801,998) 61,911	(95.8) 68.4	(815,845) 78,364	(91.6) 85.7
12	(9,111) 757	(4,501) 375	(3,702) 324	(131) 19	(777) 39	(96.6) 68.3	(872,771) 70,773	(92.8) 68.7	(892,261) 76,416	(91.0) 85.3
計	9,111	4,501	3,702	131	777		872,771		892,261	
前年比	96.6	89.6	96.5	354.1	146.3		92.8		91.0	
増減	△ 319	△ 525	△ 134	94	246		△ 67,601		△ 87,764	

注：（ ）内は累計である