

岩手県における出稼ぎの実態

平成20年度

岩手県商工労働観光部労政能力開発課
財団法人ふるさといわて定住財団

目次

1 出稼労働者の推移	1
表1 年度別出稼労働者数	1
表2 圏域別出稼労働者の推移	1
図1 出稼労働者数の動き	1
表3 全国出稼労働者の推移	2
表4 産業別出稼求人数の推移	3
表5 産業別出稼就労数の推移	3
表6 産業別求人数と就労数の比較（平成19年度）	4
図2 求人数・就労数の産業別構成比（平成19年度）	4
表7 地域別出稼就労数の推移	5
図3 地域別出稼就労数の動き	5
表8 月別出稼就労数（平成19年度）	6
表9 都道府県別出稼就労数（平成19年度）	6
表10 産業別出稼就労数（平成19年度）	7
表11 市町村別出稼労働者数（平成19年度）	8
表12 安定所別出稼労働者数の推移	9
表13 年度別出稼労働者数等の推移	9
図4 年度別出稼労働者数等の動き	9
表14 安定所別出稼労働者数、互助会加入者数、安定所経由就労者数（平成19年度）	10
図5 安定所別出稼労働者数、互助会加入者数、安定所経由就労者数（平成19年度）	10
表15 出稼労働者台帳作成数と手帳発給状況（平成19年度）	11
2 本県における出稼ぎ対策の体制と実施業務（平成19年度）	12
3 出稼労働者援護対策事業実施状況（平成19年度）	13
表1 県外事務所における出稼相談員業務活動状況（平成19年度）	14
表2 市町村における出稼ぎ対策（健康診断の実施）の状況（平成19年度）	14
4 出稼ぎ互助会の状況	15
表1 男女別・年齢別加入会員数	16
表2 年度別加入会員の年齢構成	16
図1 年度別加入会員の年齢構成の動き	16
表3 年度別・市町村別出稼労働者数及び互助会加入会員数の推移	17・18
表4 安定所別・市町村別事故見舞金給付状況（平成19年度）	19
表5 就労地域別・産業別人身事故発生件数（平成19年度）	20
表6 事故の原因別・年齢階層別人身事故発生件数（平成19年度）	21
5 関係機関等一覧	22・23

1 出稼労働者の推移

本県の出稼労働者数は、昭和30年代後半からの高度経済成長に伴い、関東地方を中心とする需要地から建設業・製造業等の出稼求人が殺到したこと、又、当時の米の生産調整等厳しい農業事情により農家からの出稼ぎが相次いだことにより、昭和47年には45,460人にもなった。しかし、翌48年には、オイルショックを契機とする総需要抑制策等経済環境が急変したことにより雇用失業情勢が厳しく、出稼労働者数は大幅に減少した。これを転機に減少傾向は今日まで続き、平成19年度の市町村調査では5,096人とピーク時の11.2%となっている。

減少が続いている要因としては、農村近郊に立地した企業やそれらによる波及効果で、就業機会が創出され地元就労が促進されていること、若年者に地元就労の傾向がみられること、さらに最近では、出稼労働者の高齢化による出稼ぎからの引退が徐々に進行していること等があげられる。

反面、全体として減少傾向にある中で、自然環境の厳しさもあって、地域内の農業やその他の産業における就業機会の増加が遅れたため、小規模農業者等においては、依然として出稼ぎに頼らざるを得ず、その専門化、長期化に伴って従来からの出稼ぎ専門者とあわせて多数存在している地域がみられる。

表1 年度別出稼労働者数

(単位:人)

年度	昭47	55	60	平2	7	12	17	18	19
市町村調査数	45,460	30,380	25,303	22,428	16,078	10,970	5,961	5,622	5,096
夏型		16,147	14,144	13,103	1,187	510	266	191	101
冬型	45,460	14,233	11,159	9,325	3,672	2,033	1,295	1,215	1,132
その他		-	-	-	11,219	8,427	4,400	4,216	3,863
農家出稼者数 (農林漁業兼業者数)	41,399	15,113	12,163	9,747	6,203	(3,374)	(1,902)	(1,293)	(1,165)
安定所紹介数	20,550	13,965	15,681	12,524	7,894	4,004	2,011	1,769	1,598

注)「夏型」には、春から夏(概ね4月から9月)の期間のみ就労した者の数を、「冬型」には、秋から冬(概ね10月から3月)の期間のみ就労した者の数を、「その他」には、通年等季節的要因によらない就労者数を計上している。「その他」は平成4年度から調査計上しており、「農家出稼者数」は平成8年度から「農林漁業兼業者数」として調査している。

図1 出稼労働者数の動き

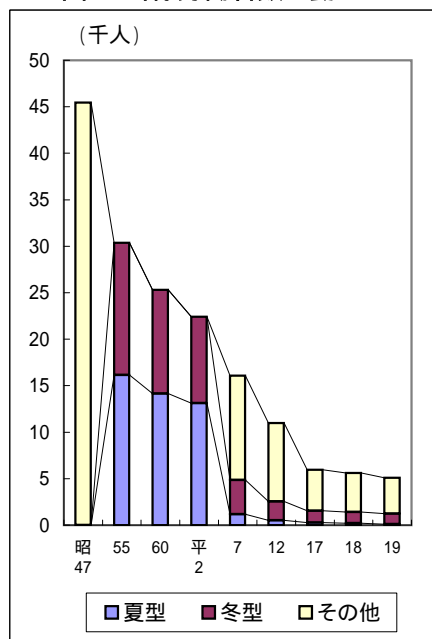


表2 圏域別出稼労働者の推移

(単位:人)

年度	昭47	55	60	平2	7	12	17	18	19
出稼労働者数	45,460	30,380	25,303	22,428	16,078	10,970	5,961	5,622	5,096
盛岡圏	7,658	4,586	3,824	3,284	1,866	1,033	473	431	384
北上川流域圏	14,948	6,543	4,180	3,476	2,078	1,047	527	522	512
沿岸圏	8,234	6,733	6,074	5,172	3,828	2,475	1,004	942	865
県北圏	14,620	12,518	11,225	10,496	8,306	6,415	3,957	3,727	3,335
構成比									
盛岡圏	16.8%	15.1%	15.1%	14.6%	11.6%	9.4%	7.9%	7.7%	7.5%
北上川流域圏	32.9%	21.5%	16.5%	15.5%	12.9%	9.5%	8.8%	9.3%	10.0%
沿岸圏	18.1%	22.2%	24.0%	23.1%	23.8%	22.6%	16.8%	16.8%	17.0%
県北圏	32.2%	41.2%	44.4%	46.8%	51.7%	58.5%	66.4%	66.3%	65.4%

注) 盛岡圏(盛岡職安管内)、北上川流域圏(花巻・北上・水沢・一関職安管内)、沿岸圏(宮古・釜石・大船渡職安管内)、県北圏(二戸・久慈職安管内)

表3 全国出稼労働者の推移

出身地	年度		昭和47		平成2		12		17		18		19		平成19年度 全国構成比
	(人)	指数	(人)	指数	(人)	指数	(人)	指数	(人)	指数	(人)	指数	(人)	指数	
北海道	66,800		31,300	46.9	13,600	20.4	8,600	12.9	8,100	12.1	7,300	10.9			27.1%
東北	青森県	75,800	昭和四十七年度出稼労働者数を百とする	52,900	69.8	17,200	22.7	9,600	12.7	8,800	11.6	7,800	10.3		29.0%
	岩手県	45,500		22,400	49.2	11,100	24.4	6,000	13.2	5,600	12.3	5,100	11.2		19.0%
	宮城県	15,300		1,800	11.8	300	2.0	100	0.7	100	0.7	100	0.7		0.4%
	秋田県	73,000		23,600	32.3	6,100	8.4	2,700	3.7	2,400	3.3	2,000	2.7		7.4%
	山形県	42,400		8,100	19.1	1,400	3.3	600	1.4	600	1.4	500	1.2		1.9%
	福島県	24,200		2,300	9.5	200	0.8	100	0.4	100	0.4	100	0.4		0.4%
	計	276,200		111,100	40.2	36,300	13.1	19,100	6.9	17,600	6.4	15,600	5.6		58.0%
北陸	15,000		5,500	36.7	1,200	8.0	600	4.0	500	3.3	400	2.7		1.5%	
関東	10,100		400	4.0	0	0.0	0	0.0	0	0.0	0	0.0		0.0%	
甲信越・東海	35,500		7,900	22.3	1,100	3.1	300	0.8	200	0.6	200	0.6		0.7%	
近畿	10,400		4,000	38.5	1,000	9.6	600	5.8	300	2.9	300	2.9		1.1%	
中国	20,300		1,400	6.9	300	1.5	100	0.5	100	0.5	0	0.0		0.0%	
四国	29,200		2,700	9.2	400	1.4	0	0.0	100	0.3	100	0.3		0.4%	
九州・沖縄	85,300		34,900	40.9	11,000	12.9	3,300	3.9	3,000	3.5	3,000	3.5		11.2%	
合計	548,800	100.0	199,100	36.3	64,800	11.8	32,700	6.0	29,900	5.4	26,900	4.9		100.0%	

(注) 1. 資料出所: 厚生労働省職業安定局調べ

2. 「出稼労働者」とは、1ヶ月以上1年未満居住地を離れて他に雇用されて就労する者であって、その就労期間経過後は居住地に帰る者をいう。

3. 労働者数は、各都道府県の公共職業安定所が市町村、農業関係団体の協力を得て、各年度の期間について把握した数であり、100人未満を四捨五入している。そのため、合計は地域別の計と一致しない場合がある。

表4 産業別出稼求人数の推移(県内からの求人は含まない)

(単位:人)

年度別	産業別	合計	農水産業	林業	鉱業	建設業	製造業	運輸通信業	サービス業	その他の産業
昭和	47	49,695	1,140		356	27,923	17,666	982	1,167	461
	50	19,598	295		151	12,696	5,898	87	302	169
	55	27,684	477		61	16,121	10,078	301	452	194
	60	22,729	224		4	13,936	6,854	323	1,258	130
平成	2	49,869	121			26,577	18,181	2,208		2,782
	7	17,839	152			12,950	2,621	539		1,577
	12	8,546	39			4,935	2,137	286		1,149
	13	6,793	59			4,361	1,369	263		741
	14	5,976	40			3,300	1,463	203		970
	15	6,067	71			2,685	1,602	367		1,342
	16	7,604	69			2,834	2,762	246		1,693
	17	9,119	57			3,158	3,680	311		1,913
	18	8,923	37			3,724	3,422	531		1,209
	19	9,509	40			4,079	3,848	564		978
	対前年比%	6.6	8.1			9.5	12.4	6.2		19.1

注 / 部分はその他の産業に含まれる。

表5 産業別出稼就労数の推移(県内就労分を含む)

(単位:人)

年度別	産業別	合計	農水産業	林業	鉱業	建設業	製造業	運輸通信業	サービス業	その他の産業	自県内出稼者
昭和	47	24,687	288		124	10,489	5,922	100	147	43	7,574
	50	14,314	229		25	9,341	3,501	27	69	103	1,019
	55	13,965	326			9,131	4,365	23		120	-
	60	15,681	401			10,954	4,090	63		173	-
平成	2	12,524	235			7,734	4,182	125		248	-
	7	7,894	174			5,640	1,933	35		112	-
	12	4,004	111			2,603	1,173	22		95	-
	13	3,658	122			2,362	1,097	31		46	-
	14	3,085	104			1,935	1,006	15		25	-
	15	2,894	103			1,821	931	12		27	-
	16	2,311	89			1,407	775	14		26	-
	17	2,011	65			1,204	707	7		28	-
	18	1,769	130			942	664	10		23	-
	19	1,598	59			895	625	8		11	-
	対前年比%	9.7	54.6			5.0	5.9	20.0		52.2	-

注1 / 部分はその他の産業に含まれる。

2 昭和47年度及び昭和50年度は自県内出稼者を産業別に集計していない。

表6 産業別求人数と就労数の比較(平成19年度)

項目	産業別	農 水 産 業	林 業	建 設 業	製 造 業	運 輸 通 信 業	そ の 他 の 産 業	合 計
	(人)							
求人数	(人)		40	4,079	3,848	564	978	9,509
	構成比		0.4%	42.9%	40.5%	5.9%	10.3%	100.0%
就労数	(人)		59	895	625	8	11	1,598
	構成比		3.7%	56.0%	39.1%	0.5%	0.7%	100.0%

(資料出所:岩手労働局調べ)

図2 求人数・就労数の産業別構成比(平成19年度)

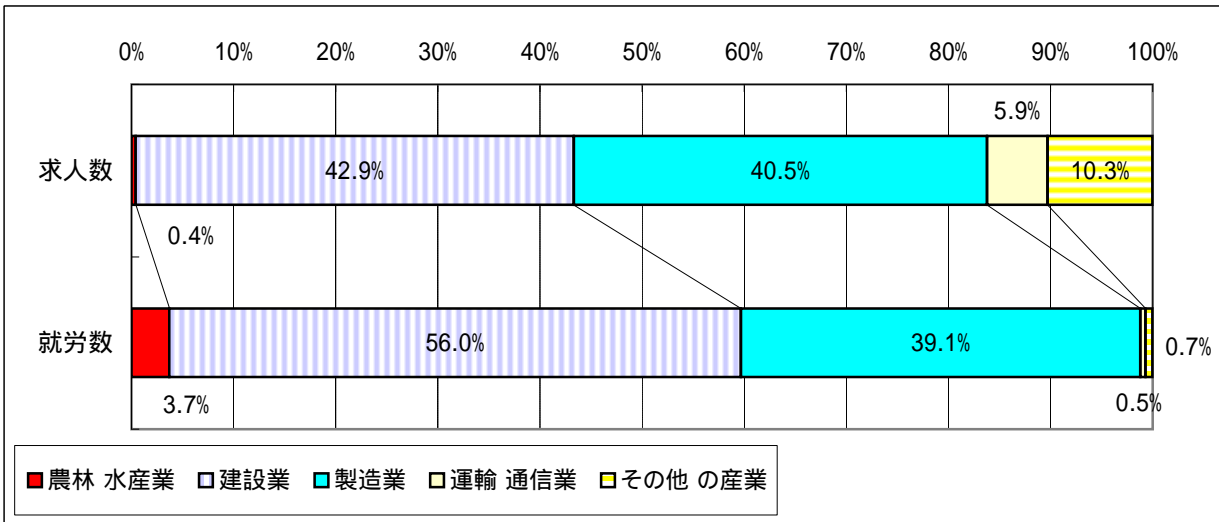


表7 地域別出稼就労数の推移

地域		年度									
		昭和47	55	60	平成2	7	12	17	18	19	対前年比%
実数 (人)	計	24,687	13,965	15,681	12,524	7,894	4,004	2,011	1,769	1,598	9.7
	県内	7,574	622	380	313	224	119	73	55	58	5.5
	北海道	4,151	1,785	747	435	307	125	67	68	50	26.5
	京浜	9,117	7,678	10,382	7,998	5,235	2,415	1,147	983	901	8.3
	中京	1,624	1,063	1,114	854	356	228	135	120	99	17.5
	その他	2,221	2,817	3,058	2,924	1,772	1,117	589	543	490	9.8
構成比 (%)	計	100.0	100.0	100.0	100.0	100.0	100.0	100.0	100.0	100.0	対前年増減 ポイント
	県内	30.7	4.5	2.4	2.5	2.8	3.0	3.6	3.1	3.6	0.5
	北海道	16.8	12.8	4.8	3.5	3.9	3.1	3.3	3.8	3.1	0.7
	京浜	36.9	55.0	66.2	63.9	66.3	60.3	57.0	55.6	56.4	0.8
	中京	6.6	7.6	7.1	6.8	4.5	5.7	6.7	6.8	6.2	0.6
	その他	9.0	20.2	19.5	23.3	22.4	27.9	29.3	30.7	30.7	0.0

図3 地域別出稼就労数の動き

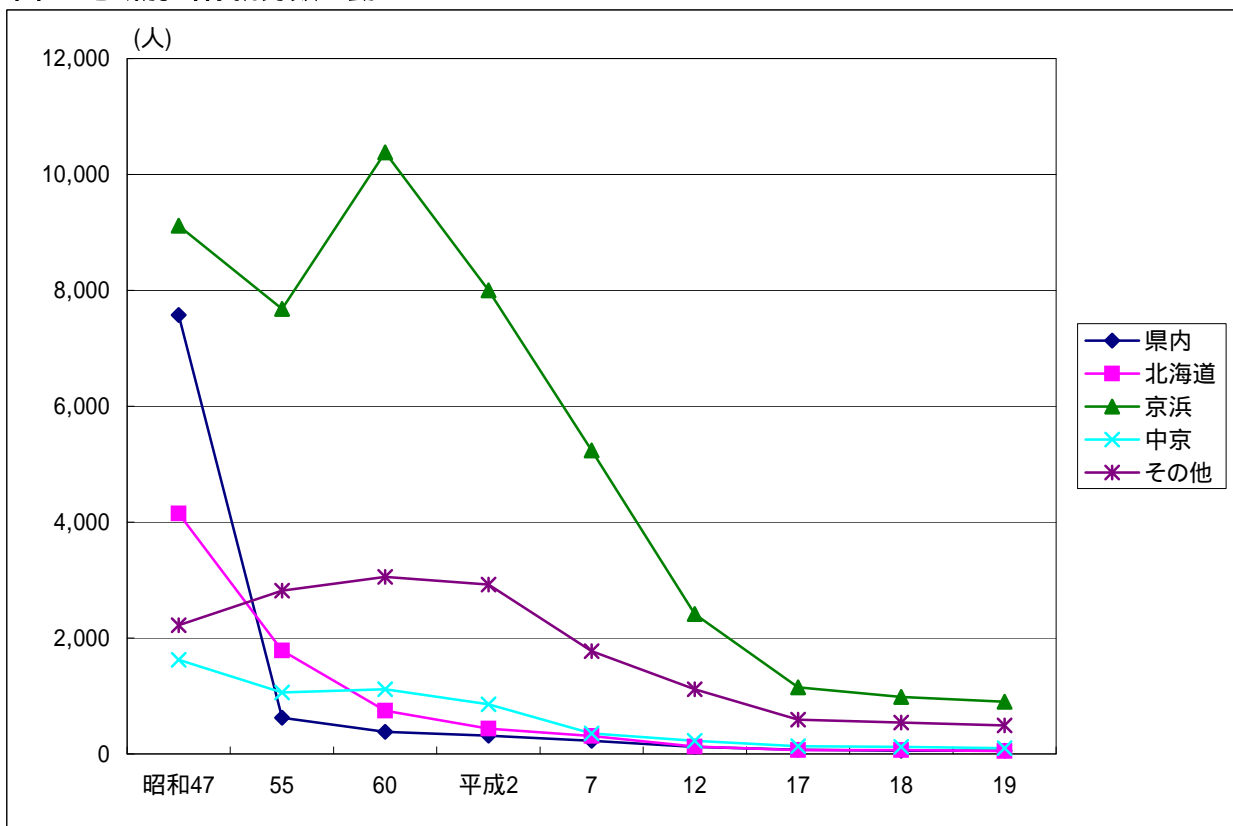


表8 月別出稼就労数(平成19年度)

(単位:人)

安定所	月	19年										20年			合計
		4月	5月	6月	7月	8月	9月	10月	11月	12月	1月	2月	3月		
盛岡		3	8	3	1	5	25	180	25	4	4	1	9	268	
釜石		1	1	3	2	1	1	20	3	0	4	0	0	36	
宮古		9	28	21	6	12	10	7	8	26	21	46	3	197	
花巻		1	1	2	2	2	20	197	90	0	1	2	0	318	
一関		0	0	2	0	0	2	2	0	1	1	0	0	8	
水沢		0	1	1	0	0	1	2	1	0	0	0	0	6	
北上		0	0	0	1	0	0	6	11	0	0	1	0	19	
大船渡		6	9	4	1	10	1	5	0	0	44	8	1	89	
二戸		7	13	9	1	3	16	21	6	4	11	1	4	96	
久慈		60	162	31	20	45	65	25	12	4	109	9	19	561	
計		87	223	76	34	78	141	465	156	39	195	68	36	1,598	
構成比		5.4%	14.0%	4.8%	2.1%	4.9%	8.8%	29.1%	9.8%	2.4%	12.2%	4.3%	2.3%	100.0%	

(資料出所:岩手労働局調べ)

表9 都道府県別出稼就労数(平成19年度)

(単位:人)

安定所	都道府県	県										小計	県内	合計
		北海道	埼玉	千葉	東京	神奈川	静岡	愛知	大阪	兵庫	その他			
盛岡		6	20	16	33	19	7	19	10	4	134	268	0	268
釜石		2	6	2	6	6	0	4	0	2	8	36	0	36
宮古		12	9	12	42	41	1	6	0	1	63	187	10	197
花巻		4	18	23	6	13	28	7	5	11	191	306	12	318
一関		0	0	0	5	1	0	2	0	0	0	8	0	8
水沢		0	0	0	1	2	0	2	0	0	1	6	0	6
北上		0	1	5	0	1	1	2	0	0	4	14	5	19
大船渡		1	14	10	37	20	0	0	0	0	1	83	6	89
二戸		2	14	9	26	25	1	12	0	0	5	94	2	96
久慈		23	72	79	147	160	3	4	0	0	50	538	23	561
計		50	154	156	303	288	41	58	15	18	457	1,540	58	1,598
構成比		3.1%	9.6%	9.8%	19.0%	18.0%	2.6%	3.6%	0.9%	1.1%	28.6%	96.4%	3.6%	100.0%

(資料出所:岩手労働局調べ)

表10 産業別出稼就労数(平成19年度)

(単位:人)

安定所	産業別					計	構成比
	農林水産業	建設業	製造業	運輸通信業	その他の産業		
盛岡	6	53	205	2	2	268	16.8%
釜石	0	13	20	2	1	36	2.3%
宮古	39	112	41	1	4	197	12.3%
花巻	0	8	308	0	2	318	19.9%
一関	0	6	2	0	0	8	0.5%
水沢	0	4	2	0	0	6	0.4%
北上	0	0	19	0	0	19	1.2%
大船渡	0	82	7	0	0	89	5.6%
二戸	1	82	8	3	2	96	6.0%
久慈	13	535	13	0	0	561	35.1%
計	59	895	625	8	11	1,598	100.0%
構成比	3.7%	56.0%	39.1%	0.5%	0.7%	100.0%	

(資料出所:岩手労働局調べ)

表11 市町村別出稼労働者数(平成19年度)

区分		就業者 全 数	出稼労働者数				のうち 農林漁業兼業	出稼比率 (/)	兼業比率 (/)	備考
安定所	市町村		夏 型	冬 型	その他	計				
盛 岡	盛 岡 市	145,888	4	16	36	56	6	0.0	10.7	市町村調査値
	八 幡 平 市	16,523	0	19	6	25	8	0.2	32.0	〃
	雫 石 町	10,419	1	2	2	5	0	0.0	0.0	〃
	紫 波 町	17,828	0	195	1	196	171	1.1	87.2	〃
	矢 巾 町	14,222	0	14	4	18	14	0.1	77.8	〃
	滝 沢 村	27,404	0	3	8	11	0	0.0	0.0	〃
	岩 手 町	8,550	10	26	17	53	17	0.6	32.1	〃
	葛 巻 町	3,893	0	0	20	20	0	0.5	0.0	〃
	小 計	244,727	15	275	94	384	216	0.2	56.3	
釜 石	釜 石 市	18,954	0	0	10	10	0	0.1	0.0	〃
	大 槌 町	7,272	0	0	27	27	0	0.4	0.0	〃
	遠 野 市	16,090	12	27	80	119	0	0.7	0.0	〃
	小 計	42,316	12	27	117	156	0	0.4	0.0	
宮 古	宮 古 市	26,965	5	16	74	95	10	0.4	10.5	〃
	山 田 町	9,124	0	0	52	52	0	0.6	0.0	〃
	岩 泉 町	5,399	1	2	67	70	25	1.3	35.7	〃
	田 野 畑 村	1,847	0	2	53	55	15	3.0	27.3	〃
	川 井 村	1,559	0	4	0	4	4	0.3	100.0	〃
	小 計	44,894	6	24	246	276	54	0.6	19.6	
	花 巻	花 巻 市	53,772	0	311	21	332	332	0.6	100.0
小 計	53,772	0	311	21	332	332	0.6	100.0		
一 関	一 関 市	63,492	2	0	92	94	0	0.1	0.0	〃
	平 泉 町	4,682	0	0	0	0	0	0.0	0.0	〃
	藤 沢 町	5,209	0	1	42	43	32	0.8	74.4	〃
	小 計	73,383	2	1	134	137	32	0.2	23.4	
水 沢	奥 州 市	69,100	0	2	10	12	1	0.0	8.3	〃
	金ヶ崎町	8,843	1	0	1	2	0	0.0	0.0	〃
	小 計	77,943	1	2	11	14	1	0.0	7.1	
北 上	北 上 市	48,495	1	24	2	27	27	0.1	100.0	〃
	西 和 賀 町	3,879	0	0	2	2	2	0.1	100.0	〃
	小 計	52,374	1	24	4	29	29	0.1	100.0	
大 船 渡	大 船 渡 市	20,605	0	0	150	150	0	0.7	0.0	〃
	陸前高田市	11,616	25	233	0	258	0	2.2	0.0	〃
	住 田 町	3,335	6	19	0	25	0	0.7	0.0	〃
	小 計	35,556	31	252	150	433	0	1.2	0.0	
二 戸	二 戸 市	16,169	16	54	165	235	143	1.5	60.9	〃
	一 戸 町	7,739	9	107	80	196	160	2.5	81.6	〃
	軽 米 町	5,535	8	33	176	217	111	3.9	51.2	〃
	九 戸 村	3,760	0	22	116	138	22	3.7	15.9	〃
	小 計	33,203	33	216	537	786	436	2.4	55.5	
久 慈	久 慈 市	17,962	0	0	1,467	1,467	0	8.2	0.0	〃
	洋 野 町	8,611	0	0	772	772	0	9.0	0.0	〃
	野 田 村	2,309	0	0	220	220	5	9.5	2.3	〃
	普 代 村	1,564	0	0	90	90	60	5.8	66.7	〃
	小 計	30,446	0	0	2,549	2,549	65	8.4	2.6	〃
合計		688,614	101	1,132	3,863	5,096	1,165	0.7	22.9	

注1 資料出所:岩手労働局調べ

2 欄は平成17年国勢調査による。

3 欄は当該年度中に就稼労働者として、夏型は概ね4～9月、冬型は概ね10～3月の間に就労したもの。その他はそれ以外(季節の区分の不明確なもの等)の期間に就労したもの。

4 欄は 欄及び 欄の根拠。

表12 安定所別出稼労働者数の推移

(単位:人)

安定所	年度	昭和			平成						対前年比 (%)
		47	55	60	2	7	12	17	18	19	
計		45,460	30,380	25,303	22,428	16,078	10,970	5,961	5,622	5,096	9.4
盛岡		7,658	4,586	3,824	3,284	1,866	1,033	473	431	384	10.9
釜石		1,973	1,371	1,095	917	626	241	106	171	156	8.8
宮古		2,981	2,608	2,469	1,999	1,235	805	425	326	276	15.3
花巻		3,151	1,750	1,593	1,390	940	593	365	357	332	7.0
一関		5,985	2,602	1,368	1,211	664	316	112	108	137	26.9
水沢		3,921	1,485	736	502	272	49	19	18	14	22.2
北上		1,891	706	483	373	202	89	31	39	29	25.6
大船渡		3,280	2,754	2,510	2,256	1,967	1,429	473	445	433	2.7
二戸		5,313	5,082	4,334	3,765	2,851	1,751	930	874	786	10.1
久慈		9,307	7,436	6,891	6,731	5,455	4,664	3,027	2,853	2,549	10.7

表13 年度別出稼労働者数等の推移

(単位:人)

項目	年度	昭和			平成						対前年比 (%)
		47	55	60	2	7	12	17	18	19	
出稼労働者数		45,460	30,380	25,303	22,428	16,078	10,970	5,961	5,622	5,096	9.4
求人数		49,695	27,684	22,729	49,869	17,839	8,546	9,119	8,923	9,509	6.6
互助会加入者数		20,302	18,723	17,968	14,451	9,514	5,219	2,991	2,655	2,308	13.1

図4 年度別出稼労働者数等の動き

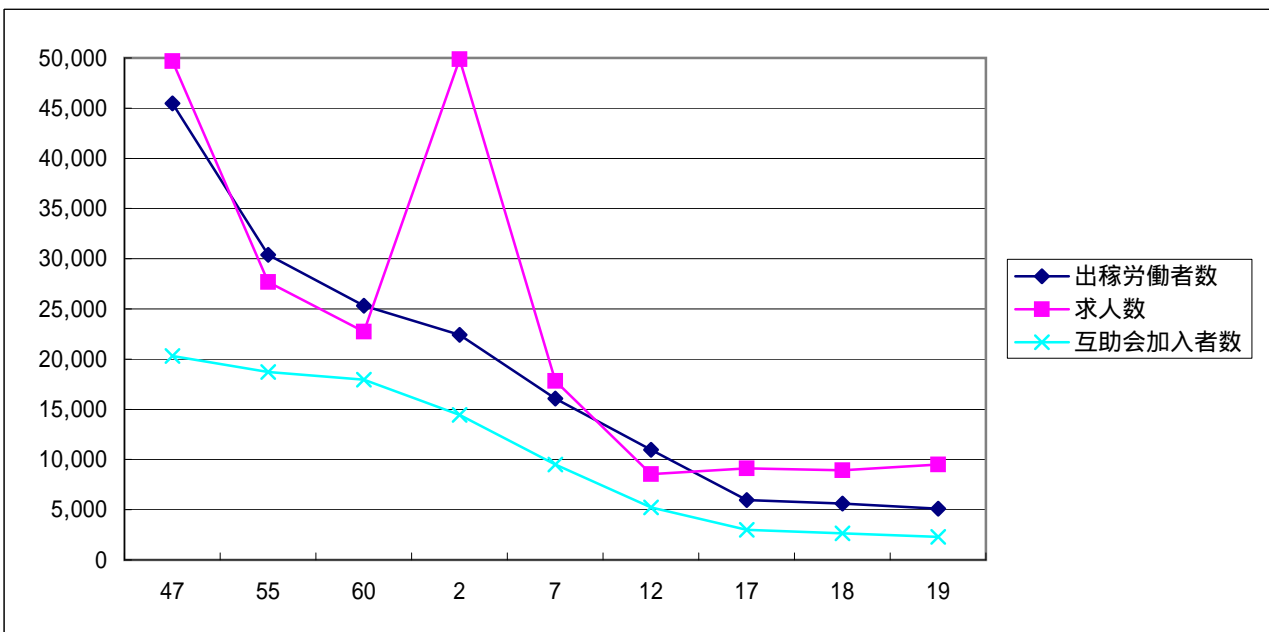


表14 安定所別出稼労働者数、互助会加入者数、安定所経由就労者数(平成19年度)

安定所	出稼労働者数 (人)	互助会加入者数		安定所経由就労者数	
		(人)	加入率	(人)	経由率
盛岡	384	321	83.6%	268	69.8%
釜石	156	72	46.2%	36	23.1%
宮古	276	192	69.6%	197	71.4%
花巻	332	320	96.4%	318	95.8%
一関	137	16	11.7%	8	5.8%
水沢	14	8	57.1%	6	42.9%
北上	29	31	106.9%	19	65.5%
大船渡	433	326	75.3%	89	20.6%
二戸	786	295	37.5%	96	12.2%
久慈	2,549	727	28.5%	561	22.0%
合計	5,096	2,308	45.3%	1,598	31.4%

資料出所： 出稼労働者数、安定所経由就労者数は岩手労働局調べ、互助会加入者数は(財)ふるさといわて定住財団調べ

図5 安定所別出稼労働者数、互助会加入者数、安定所経由就労者数(平成19年度)

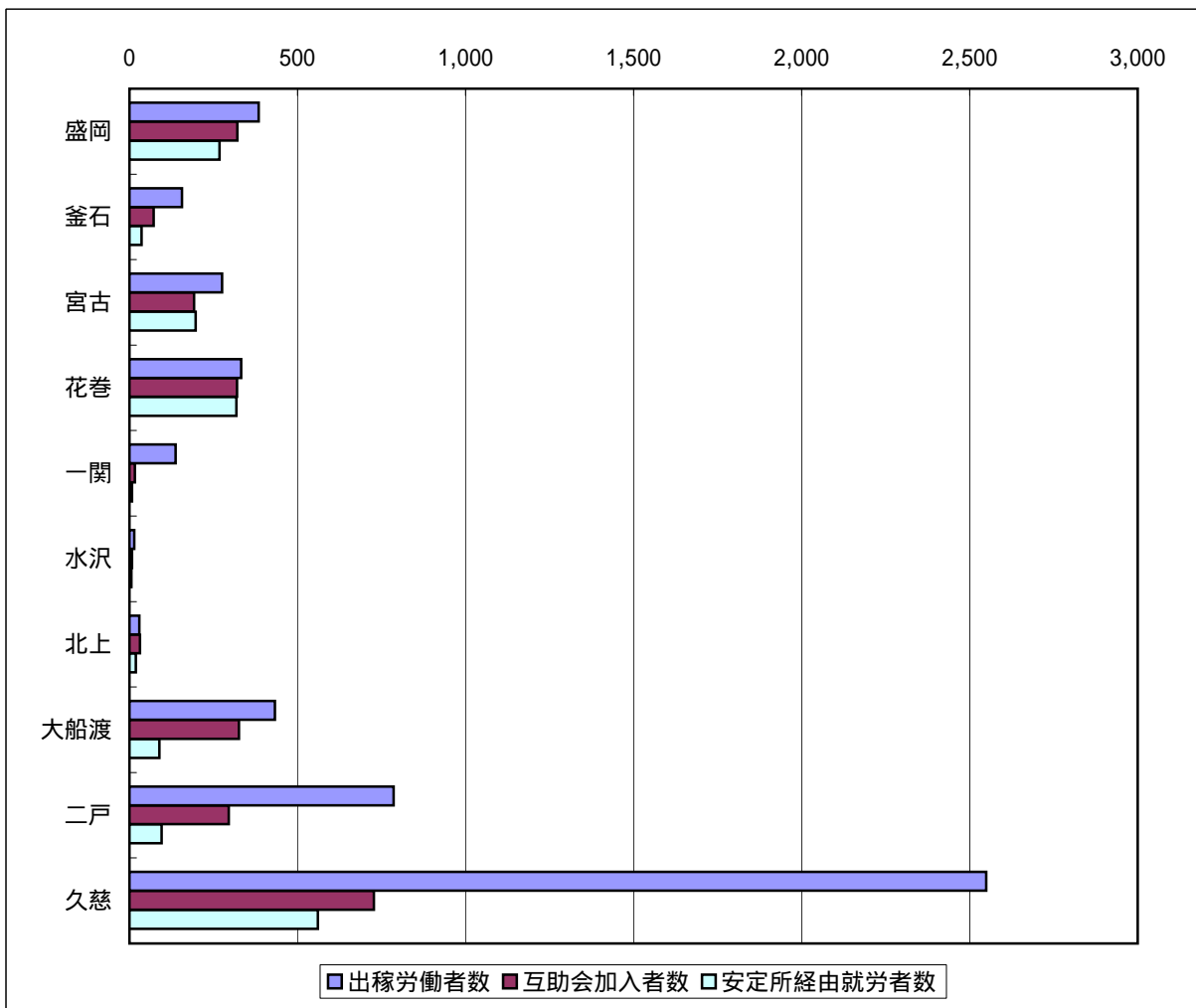
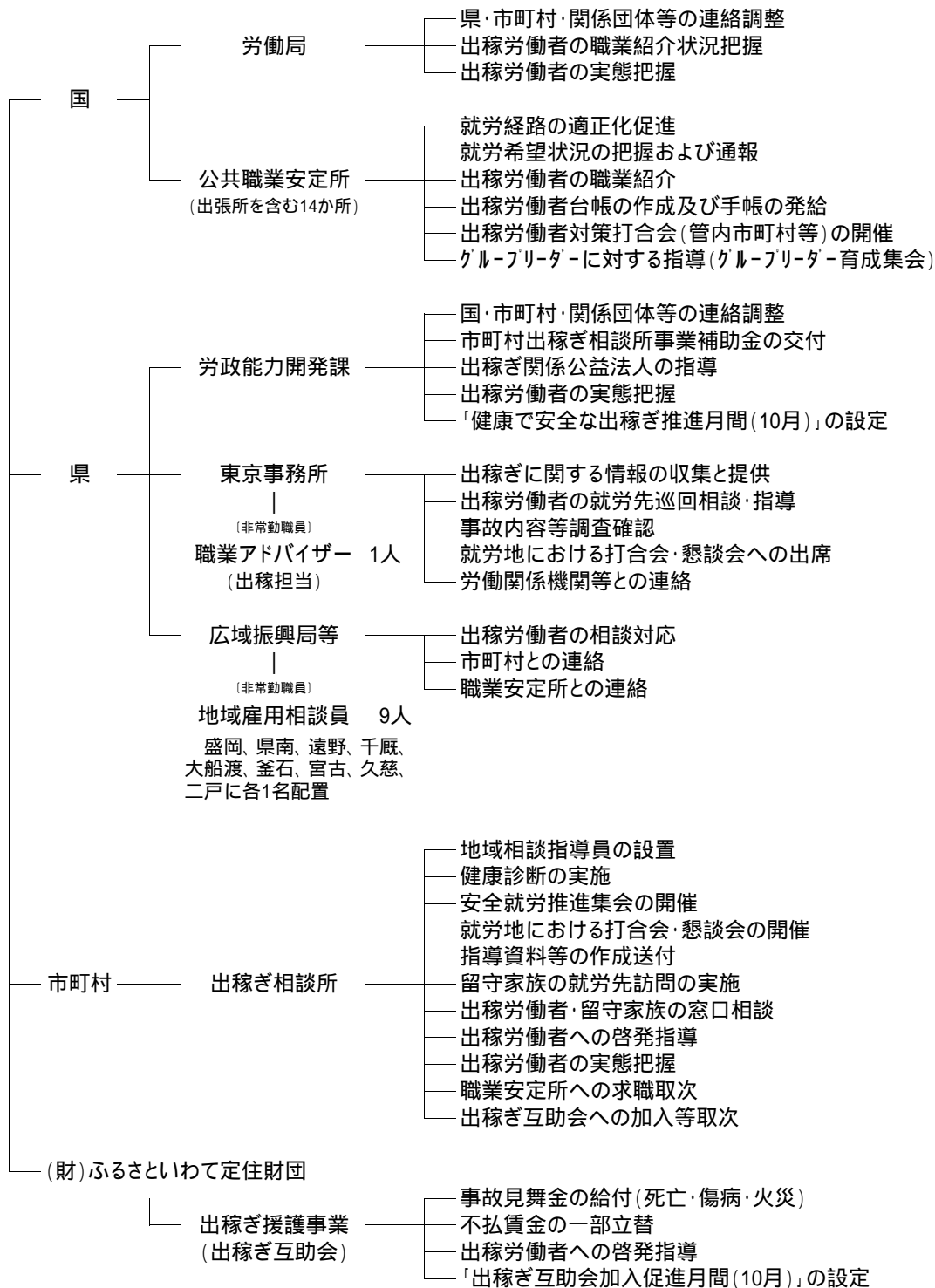


表15 出稼労働者台帳作成数と手帳発給状況(平成19年度)

安定所・出張所	項目	台帳有効数			手帳有効数		
		新規作成	失効	19年度末	新規作成	失効	19年度末
盛	岡	33	62	479	33	62	479
沼	宮内	5	17	95	5	17	95
釜	石	20	9	93	20	9	93
遠	野	6	0	156	10	0	111
宮	古	40	136	364	40	136	364
花	巻	19	35	708	19	35	708
一	関	26	2	50	26	2	50
千	厩	5	7	37	5	7	37
水	沢	7	7	75	7	7	75
北	上	4	34	74	8	0	180
大	船渡	0	15	93	0	15	93
陸	前高田	0	37	211	0	37	211
二	戸	21	90	690	21	90	690
久	慈	46	197	917	46	197	917
	計	232	648	4,042	240	614	4,103

(資料出所:岩手労働局調べ)

2 本県における出稼ぎ対策の体制と実施業務(平成19年度)



3 出稼労働者援護対策事業実施状況(平成19年度)

(1) 健康で安全な出稼ぎ推進月間の設定

- ・ 平成19年10月1日から平成19年10月31日まで

(2) 市町村出稼ぎ相談所に対する助成

- ・ 市町村出稼ぎ相談所事業補助金

補助対象者 県北・沿岸圏域の市町村

補助率 2分の1

事業内容

	平成19年度	平成18年度	増減
ア 地域相談指導員の設置及び活動	-	13市町村 47人	-
イ 安全就労推進集会の開催	-	374人	-
ウ 健康診断の実施	18市町村 1,416人	32市町村 1,950人	14市町村 534人
エ 指導資料作成送付	-	23,033部	-
オ グループリーダー就労問題打合会の開催	-	57人	-
カ 出稼労働者就労懇談会の開催	-	67人	-
キ 留守家族訪問の実施	-	20人	-

国庫補助事業の廃止に伴い、補助対象者を県北・沿岸圏域の市町村に、補助率を2分の1に、補助対象事業を健康診断の実施に変更したものを。

表1 県外事務所における出稼相談員業務活動状況(平成19年度)

(1) 出稼労働者からの相談 (単位:件)

相談内容		県外事務所	東京事務所
転	職		
労働	条件		
賃金	不払		
死傷	病		
社会	保険		
互助	会		
情報	提供		
その他	計		2
合計			2

(2) 事業所実態調査 (単位:件)

業種		県外事務所	東京事務所
農林	水産		
建設	業		16
製造	業		
運輸	通信		
その他	計		16
情報提供	人員(人)		130

(注)1. 資料出所: 労政能力開発課

2. 大阪・北海道・名古屋の北東北三県合同配置出稼相談員については、18年度をもって廃止となった。

表2 市町村における出稼ぎ対策(健康診断の実施)の状況(平成19年度)

安定所	市町村名	健康診断の実施 受診者数(人)
釜石	釜石市	2
	大槌町	12
	小計	14
宮古	宮古市	36
	山田町	36
	岩泉町	6
	田野畑村	6
	川井村	3
	小計	87
大船渡	大船渡市	88
	陸前高田市	273
	住田町	22
	小計	383
二戸	二戸市	85
	一戸町	62
	軽米町	17
	九戸村	3
	小計	167
久慈	久慈市	387
	洋野町	245
	野田村	94
	普代村	39
	小計	765
合計		1,416

(注)市町村出稼ぎ相談所事業補助金の対象である、県北・沿岸圏域の市町村における健康診断の実施状況についてのみ記載。

4 出稼ぎ互助会の状況

(1) 出稼ぎ互助会の沿革

本県の出稼労働者は、昭和30年代後半から増加の傾向を示し昭和40年代に入って急増するに至った。

こうした動向に対処するため、昭和41年に「岩手県出稼総合対策要綱」を樹立し、出稼労働者対策の推進につとめてきたが、米の生産調整など農業をとりまく諸情勢は、かつてない事態に直面し、農閑期利用の出稼ぎが増加するとともに、出稼ぎが恒常化かつ、一般化の様相を呈するに至った。

出稼ぎは特殊な就労形態であるため、就労条件は必ずしも恵まれているとはいえず、出稼労働者の安全就労及び出稼ぎから派生する諸問題に対処するため、昭和46年5月、県に出稼対策室が設置され、また、昭和46年10月には、県及び各市町村が一体となり行政の補完として、県及び各市町村の出捐によって基本財産2億円を積立て、さらに会員会費、市町村負担金及び県補助金等によって事業運営する財団法人岩手県出稼互助会を設立した。

しかし、近年、出稼労働者の減少により財団法人岩手県出稼互助会の会員数も年々減少し、財源不足により単独法人としての運営が困難になることから、平成11年3月31日財団法人岩手県出稼互助会を解散したものの、出稼労働者援護対策の重要性から、事業及び財産の全額を類似の目的を有する財団法人ふるさとといわて定住財団に譲渡した。

これにより、出稼互助会事業は、平成11年4月1日から財団法人ふるさとといわて定住財団の出稼援護事業として継続運営されている。

(2) 会員の資格

1ヵ月以上1年未満の期間居住地を離れ、他に雇用されて就労する者で、就労後は当該居住地に帰るものであって、岩手県内の市町村に住所を有し、かつ住民基本台帳に登録されまたは、外国人登録をしているものである。

(3) 事業内容

ア 出稼労働者に対する啓発指導

健康で安全な就労を図るため「出稼ぎの栞」を作成し配付する。

イ 出稼ぎに関する情報の提供

出稼ぎに関する情報を提供するため「岩手県における出稼ぎの実態」の冊子を作成し関係機関へ配付する。

ウ 事故見舞金の給付

(ア) 傷病等見舞金(死亡50万円・重度障害30万円・傷病3～10万円)

会員が就労先における災害若しくは疾病により死亡したとき、又は、休業して一定期間の治療を要したときに給付する。

(イ) 火災見舞金(20万円)

会員が就労期間中において、会員の留守家族が火災により家屋の半分以上を焼失したときは、当該会員に対して給付する。

(ウ) 遺族旅費(距離に応じ8千円～3万円)

会員が就労先において死亡した場合、その遺族に対して給付する。

(エ) 治療証明書交付手数料(2千円限度)

会員、又は、その遺族が傷病等見舞金の給付を受けるため医師の治療証明書取得に手数料を要したときは、治療証明書交付手数料を給付する。

エ 不払賃金の一部立替(不払賃金の8割以内 限度額7万円)

会員が一定の期日に賃金が支払われないときは、当該賃金の一部を立替える。

表1 男女別・年齢別加入会員数

(単位:人)

年齢	年度	18年度				19年度			
		計	男	女	構成比	計	男	女	構成比
総数		2,655	2,588	67	100.0%	2,308	2,257	51	100.0%
20歳未満		11	9	2	0.4%	16	16	0	0.7%
20～29歳		113	108	5	4.3%	82	81	1	3.6%
30～39歳		189	188	1	7.1%	147	146	1	6.4%
40～49歳		381	380	1	14.4%	323	322	1	14.0%
50～59歳		1,037	1,020	17	39.1%	877	867	10	38.0%
60歳以上		924	883	41	34.8%	863	825	38	37.4%
平均年齢(歳)		53.2	53.1	55.5		53.6	53.5	59.0	

(注) 1 資料出所: (財)ふるさといわて定住財団調べ

2 平均年齢は、20歳未満を19歳、20～29歳を25歳、30～39歳を35歳、40～49歳を45歳、50歳～59歳を55歳、60歳以上を62歳として算出したものである。

表2 年度別加入会員の年齢構成

実数(人)		昭和50年度	昭和60年度	平成2年度	平成7年度	平成12年度	平成17年度	平成18年度	平成19年度
		総数	17,502	17,968	14,451	9,514	5,219	2,991	2,655
20歳未満	722	344	283	89	48	3	11	16	
20～29歳	3,201	2,597	1,287	612	294	111	113	82	
30～39歳	3,478	3,579	2,068	941	400	215	189	147	
40～49歳	5,415	4,317	3,246	2,143	975	401	381	323	
50～59歳	3,285	5,510	4,935	2,953	1,764	1,090	1,037	877	
60歳以上	1,334	1,621	2,632	2,776	1,738	1,171	924	863	
不詳	67								
構成比									
20歳未満	4.1%	1.9%	2.0%	1.0%	0.9%	0.1%	0.4%	0.7%	
20～29歳	18.3%	14.5%	8.9%	6.4%	5.6%	3.7%	4.3%	3.6%	
30～39歳	19.9%	19.9%	14.3%	9.9%	7.7%	7.2%	7.1%	6.4%	
40～49歳	30.9%	24.0%	22.5%	22.5%	18.7%	13.4%	14.4%	14.0%	
50～59歳	18.8%	30.7%	34.1%	31.0%	33.8%	36.4%	39.1%	38.0%	
60歳以上	7.6%	9.0%	18.2%	29.2%	33.3%	39.2%	34.8%	37.4%	
不詳	0.4%								

(資料出所: (財)ふるさといわて定住財団調べ)

図1 年度別加入会員の年齢構成の動き

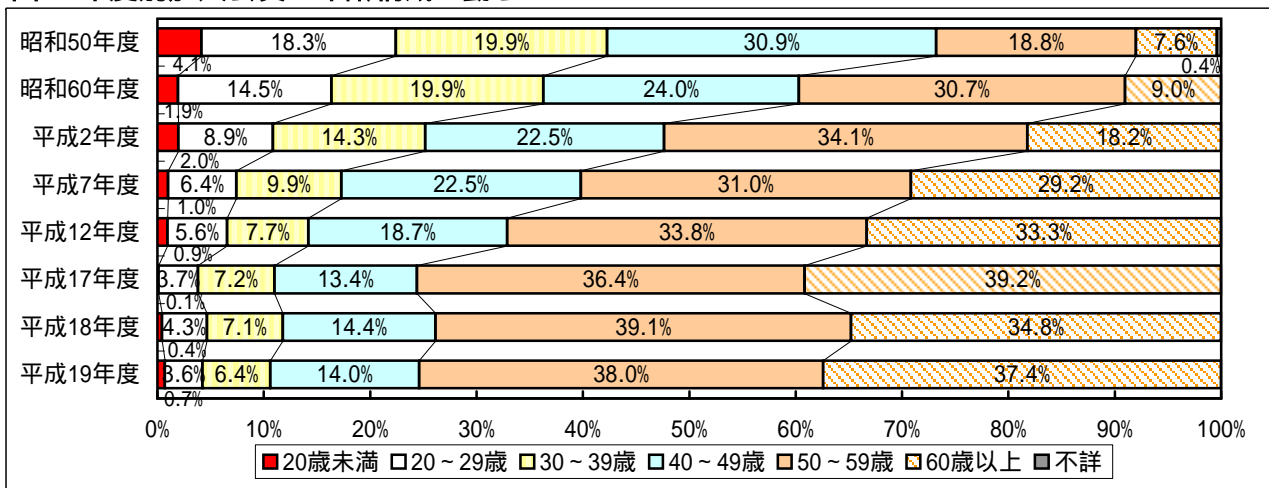


表3 年度別・市町村別出稼労働者数及び互助会加入会員数の推移

(単位:人)

安定所	市町村	10年度	11年度	12年度	13年度	14年度	15年度	16年度	安定所	市町村	17年度	18年度	19年度	
	出稼労働者数	13,217	12,125	10,970	9,593	8,753	7,975	6,721		出稼労働者数	5,961	5,622	5,096	
	加入会員数	7,078	6,009	5,219	4,731	4,273	3,828	3,362		加入会員数	2,991	2,655	2,308	
盛岡	盛岡市	84	49	47	45	39	38	34	盛岡	盛岡市	34	31	26	
	玉山村	11	7	6	7	8	2	3		八幡平市	44	37	25	
	西根町	40	28	21	22	15	15	12		雫石町	3	1	2	
	安代町	102	82	74	69	63	49	40		紫波町	218	193	173	
	松尾村	8	7	6	3	2	1	2		矢巾町	22	18	14	
	雫石町	10	3	4	3	3	2	7		滝沢村	10	6	6	
	紫波町	463	409	359	322	281	252	234		岩手町	66	57	55	
	矢巾町	52	45	40	42	36	28	29		葛巻町	30	31	20	
	滝沢村	22	13	19	23	25	18	9		小計	427	374	321	
	岩手町	137	136	106	106	94	83	74						
	葛巻町	127	92	86	68	51	37	34						
	小計	1,056	871	768	710	617	525	478						
釜石	釜石市	62	42	35	32	25	20	16	釜石	釜石市	12	17	9	
	大槌町	56	54	46	39	43	29	37		大槌町	33	27	29	
	遠野市	105	76	56	57	54	52	43		遠野市	50	39	34	
	宮守村	44	30	24	23	16	16	14		小計	95	83	72	
	小計	267	202	161	151	138	117	110						
宮古	宮古市	256	200	186	173	159	135	137	宮古	宮古市	128	101	86	
	田老町	17	16	17	13	11	12	7		山田町	101	71	56	
	新里村	12	9	6	6	4	5	4		岩泉町	41	35	29	
	山田町	240	202	187	154	129	112	103		田野畑村	29	25	17	
	岩泉町	124	94	83	72	70	58	49		川井村	2	5	4	
	田野畑村	65	71	42	40	40	28	28		小計	301	237	192	
	川井村	17	20	15	12	16	13	8						
	小計	731	612	536	470	429	363	336						
花巻	花巻市	165	157	134	125	112	103	79	花巻	花巻市	353	349	320	
	大迫町	155	135	126	116	108	93	76		小計	353	349	320	
	石鳥谷町	308	282	261	256	236	215	189						
	東和町	99	77	60	59	43	43	39						
	小計	727	651	581	556	499	454	383						
一関	一関市	42	39	39	23	22	16	14	一関	一関市	36	24	10	
	花泉町	8	10	6	6	2	4	2		平泉町	1	0	0	
	大東町	92	52	26	28	30	23	24		藤沢町	6	6	6	
	千厩町	23	19	16	17	13	11	12		小計	43	30	16	
	東山町	5	3	4	3	4	1	1						
	室根村	15	9	9	7	5	2	4						
	川崎村	0	0	0	0	0	0	0						
	平泉町	2	1	2	4	2	1	0						
	藤沢町	32	17	12	12	10	9	8						
小計	219	150	114	100	88	67	65							

安定所	市町村	10年度	11年度	12年度	13年度	14年度	15年度	16年度	安定所	市町村	17年度	18年度	19年度
水沢	水沢市	20	8	15	16	9	8	4	水沢	奥州市	18	12	7
	江刺市	18	11	7	6	4	7	7					
	前沢町	18	12	4	4	1	2	3					
	胆沢町	14	7	4	7	6	5	2					
	衣川村	7	4	3	0	0	1	0					
	金ヶ崎町	6	9	4	5	1	3	0					
	小計	83	51	37	38	21	26	16		金ヶ崎町	0	0	1
										小計	18	12	8
北上	北上市	109	98	83	71	56	51	42	北上	北上市	37	32	30
	湯田町	2	2	1	1	0	1	1		西和賀町	3	1	1
	沢内村	5	6	3	5	3	2	1					
	小計	116	106	87	77	59	54	44		小計	40	33	31
大船渡	大船渡市	190	173	167	156	136	131	105	大船渡	大船渡市	114	101	93
	三陸町	13	12	10	2					陸前高田市	272	263	217
	陸前高田市	658	554	521	439	400	377	293		住田町	16	17	16
	住田町	46	40	37	27	27	22	25		小計	402	381	326
	小計	907	779	735	624	563	530	423					
二戸	二戸市	286	246	186	192	158	156	140	二戸	二戸市	143	112	113
	浄法寺町	35	26	28	24	19	13	18		一戸町	73	76	67
	一戸町	216	171	144	125	113	104	87		軽米町	103	81	81
	軽米町	240	203	157	156	165	132	130		九戸村	41	39	34
	九戸村	175	159	107	89	72	58	50		小計	360	308	295
	小計	952	805	622	586	527	463	425					
久慈	久慈市	803	708	598	547	526	482	457	久慈	久慈市	427	368	315
	山形村	84	69	69	54	48	49	43		洋野町	393	352	306
	種市町	515	471	433	385	373	337	285		野田村	87	87	73
	大野村	327	267	248	202	199	183	151		普代村	45	41	33
	野田村	202	176	153	154	129	119	97		小計	952	848	727
	普代村	89	91	77	77	57	59	49					
	小計	2,020	1,782	1,578	1,419	1,332	1,229	1,082					

(資料出所: 出稼労働者数は岩手労働局調べ、加入者数は(財)ふるさといわて定住財団調べ)

表4 安定所別・市町村別事故見舞金給付状況(平成19年度)

安定所	市町村	事故計		死亡						傷病				火災・重度障害 見舞金		証明手数料		
				傷死		病死		旅費		傷		病						
		件	円	件	円	件	円	件	円	件	円	件	円	件	円	件	円	
盛岡	盛岡市																	
	八幡平市	2	63,050							1	30,000	1	30,000				2	3,050
	雫石町																	
	紫波町	2	102,500									2	100,000				2	2,500
	矢巾町																	
	滝沢村																	
	岩手町																	
	葛巻町																	
小計	4	165,550							1	30,000	3	130,000				4	5,550	
釜石	釜石市																	
	大槌町																	
	遠野市	1	522,000			1	500,000	1	20,000								1	2,000
	小計	1	522,000			1	500,000	1	20,000								1	2,000
宮古	宮古市	2	400,000							1	100,000			1	300,000			
	山田町	1	72,000									1	70,000				1	2,000
	岩泉町																	
	田野畑村																	
	川井村																	
	小計	3	472,000							1	100,000	1	70,000	1	300,000		1	2,000
花巻	花巻市	7	408,000									7	400,000				4	8,000
	小計	7	408,000									7	400,000				4	8,000
一関	一関市																	
	平泉町																	
	藤沢町																	
	小計																	
水沢	奥州市																	
	金ヶ崎町																	
	小計																	
北上	北上市																	
	西和賀町	1	32,000							1	30,000						1	2,000
	小計	1	32,000							1	30,000						1	2,000
大船渡	大船渡市	4	934,100			1	500,000			2	130,000			1	300,000		3	4,100
	陸前高田市	7	877,200			1	500,000					6	370,000				5	7,200
	住田町	2	84,000							1	30,000	1	50,000				2	4,000
	小計	13	1,895,300			2	1,000,000			3	160,000	7	420,000	1	300,000		10	15,300
二戸	二戸市	1	102,000									1	100,000				1	2,000
	一戸町																	
	軽米町	1	72,000									1	70,000				1	2,000
	九戸村																	
	小計	2	174,000									2	170,000				2	4,000
久慈	久慈市	4	691,575			1	500,000	1	24,000	2	60,000	1	100,000				4	7,575
	洋野町	2	134,000							1	100,000	1	30,000				2	4,000
	野田村	1	32,000							1	30,000						1	2,000
	普代村																	
	小計	7	857,575			1	500,000	1	24,000	4	190,000	2	130,000				7	13,575
合計	38	4,526,425	0	0	4	2,000,000	2	44,000	10	510,000	22	1,320,000	2	600,000		30	52,425	

(注) 1 資料出所: (財)ふるさといわて定住財団調べ

2 旅費件数・証明手数料件数は、事故計件数に含めない。

表5 就労地域別・産業別人身事故発生件数(平成19年度)

(単位:件)

就労地	計	傷死			病死			傷			病		
		建設	製造	その他	建設	製造	その他	建設	製造	その他	建設	製造	その他
北海道	2				1			1					
青森	1										1		
茨城	3										1	2	
埼玉	10				2			1			3	4	
千葉	3										2	1	
東京	6				1			3			2		
神奈川	8							4		1	2	1	
長野	3									1		1	1
愛知	1									1			
広島	1											1	
計	38				4			9		3	11	10	1

(資料出所:(財)ふるさといわて定住財団調べ)

表6 事故の原因別・年齢階層別人身事故発生件数(平成19年度)

(単位:件)

事故の原因		計	20歳未満	20～29歳	30～39歳	40～49歳	50～59歳	60歳以上
傷死	土木機械、工作機械など							
	落下物、倒壊物など							
	転落、転倒など							
	火傷、感電、薬毒傷、その他							
病死	循環器症	2					1	1
	循環器以外の内科症	2					1	1
	筋肉、関節、神経などの痛症							
	耳鼻眼科、薬毒症、その他							
傷	土木機械、工作機械など	2					1	1
	落下物、倒壊物など	4					1	3
	転落、転倒など	6					5	1
	火傷、感電、薬毒傷、その他							
病	循環器症	9						9
	循環器以外の内科症	7					5	2
	筋肉、関節、神経などの痛症	5		1			1	3
	耳鼻眼科、薬毒症、その他	1					1	
計		38		1			16	21

(資料出所:(財)ふるさといわて定住財団調べ)

5 関係機関等一覧

(1) 岩手県等

名 称	郵便番号	所 在 地	電 話 番 号
岩手県労政能力開発課	020-8570	盛岡市内丸10-1	019(629)5592
(財)ふるさといわて定住財団 (出稼ぎ互助会)	020-8570	盛岡市内丸10-1	019(653)8976 FAX 019(654)2017

(2) 労働局

名 称	郵便番号	所 在 地	電 話 番 号
岩手労働局職業対策課	020-8522	盛岡市中央通2-1-20	019(604)3005

(3) 公共職業安定所

安 定 所 名	郵便番号	所 在 地	電 話 番 号
盛岡	020-0885	盛岡市紺屋町7-26	019(624)8903
(沼宮内)	028-4301	岩手郡岩手町大字沼宮内7-11-3	0195(62)2139
釜石	026-0043	釜石市新町6-55	0193(23)8609
(遠野)	028-0524	遠野市新町2-7	0198(62)2842
宮古	027-0038	宮古市小山田1-1-1	0193(63)8609
花巻	025-0098	花巻市材木町27-10	0198(23)5118
一関	021-0877	一関市城内4-8	0191(23)4135
(千厩)	029-0803	一関市千厩町千厩字石堂20-3	0191(53)2099
水沢	023-8502	奥州市水沢区東中通り1-5-35	0197(24)8609
北上	024-0091	北上市大曲町5-17	0197(63)3314
大船渡	022-0002	大船渡市大船渡町字赤沢17-3	0192(27)4165
(陸前高田)	029-2205	陸前高田市高田町字館の沖156	0192(55)3061
二戸	028-6103	二戸市石切所字荷渡6-1	0195(23)3341
久慈	028-0051	久慈市川崎町2-15	0194(53)3374

(4) 岩手県県外事務所

事 務 所 名	郵便番号	所 在 地	電 話 番 号
東京事務所	104-0061	東京都中央区銀座5-15-1 南海東京ビル1階 いわて銀河プラザ内	03(3524)8284
大阪事務所 (北東北三県大阪合同事務所)	530-0001	大阪府大阪市北区梅田1-3-1-900 大阪駅前第一ビル9階	06(6341)3258
北海道事務所 (北東北三県北海道合同事務所)	060-0001	北海道札幌市中央区北1条西2-2-1 北海道経済センター4階	011(241)2332
名古屋事務所 (北東北三県名古屋合同事務所)	460-0008	愛知県名古屋市中区栄4-1-1 中日ビル4階	052(252)2412

(5)市町村出稼ぎ担当課

市	町	村	出稼ぎ担当課	郵便番号	所	在	地	電話番号
(盛岡)								
盛岡市			雇用労政課	020-8530	盛岡市内丸	12-2		019(626)7551
八幡平市			商工観光課	028-7192	八幡平市大更第35地割	62		0195(76)2111
雫石町			商工観光課	020-0595	雫石町千刈田	5-1		019(692)2111
紫波町			商工観光課	028-3390	紫波町日詰字西裏	23-1		019(672)2111
矢巾町			商工観光課	028-3692	矢巾町大字南矢幅	13-123		019(697)2111
滝沢村			商工観光課	020-0192	滝沢村鶴飼字中鶴飼	55		019(684)2111
(沼宮内)								
岩手町			企画商工課	028-4395	岩手町大字五日市	10-44		0195(62)2111
葛巻町			住民会計課	028-5495	葛巻町葛巻	16-1-1		0195(66)2111
(釜石)								
釜石市			産業政策課	026-8686	釜石市只越町	3-9-13		0193(22)2111
大槌町			産業振興課	028-1192	大槌町新町	1-1		0193(42)2111
(遠野)								
遠野市			産業振興課	028-0592	遠野市東館町	8-12		0198(62)2111
(宮古)								
宮古市			商業観光課	027-8501	宮古市新川町	2-1		0193(62)2111
山田町			住民生活課	028-1392	山田町八幡町	3-20		0193(82)3111
岩泉町			経済観光交流課	027-0595	岩泉町岩泉字惣畑	59-5		0194(22)2111
田野畑村			生活福祉課	028-8407	田野畑村田野畑	143-1		0194(34)2111
川井村			住民生活課	028-2302	川井村大字川井	2-186-1		0193(76)2111
(花巻)								
花巻市			商工労政課	025-8601	花巻市花城町	9-30		0198(24)2111
(一関)								
一関市			市民課	021-8501	一関市竹山町	7-2		0191(21)2111
平泉町			町民福祉課	029-4192	平泉町平泉字志羅山	45-2		0191(46)2111
(千厩)								
藤沢町			産業振興課	029-3405	藤沢町藤沢字町裏	105		0191(63)2111
(水沢)								
奥州市			企業振興課	023-8501	奥州市水沢区大手町	1-1		0197(24)2111
金ヶ崎町			商工振興課	029-4592	金ヶ崎町西根南町	22-1		0197(42)2111
(北上)								
北上市			商工課	024-8501	北上市芳町	1-1		0197(64)2111
西和賀町			観光商工課	029-5512	西和賀町川尻	40地割40-71		0197(82)2111
(大船渡)								
大船渡市			商工観光物産課	022-8501	大船渡市盛町字宇津野沢	15		0192(27)3111
(陸前高田)								
陸前高田市			商工観光課	029-2292	陸前高田市高田町字館の沖	110		0192(54)2111
住田町			産業振興課	029-2396	住田町世田米字川向	96-1		0192(46)2111
(二戸)								
二戸市			商工観光課	028-6103	二戸市石切所字森合	68(なにゃーと内)		0195(23)7210
一戸町			産業課	028-5311	一戸町高善寺字大川鉢	24-9		0195(33)2111
軽米町			町民生活課	028-6302	軽米町大字軽米	10-85		0195(46)2111
九戸村			住民生活課	028-6502	九戸村大字伊保内第10地割	11-6		0195(42)2111
(久慈)								
久慈市			商工観光課	028-8030	久慈市川崎町	1-1		0194(52)2111
洋野町			町民生活課	028-7995	洋野町種市	23-27		0194(65)2111
野田村			住民福祉課	028-8201	野田村大字野田第20地割	14		0194(78)2111
普代村			住民課	028-8392	普代村第9地割字銅屋	13-2		0194(35)2111